

## 第 6 章 高等学校中途退学等

### 1. 公・私立高等学校における中途退学者数の状況

公・私立高等学校における平成 14 年度の中途退学者数は合計 89,409 人であり、年度当初の在籍者数（3,913,689 人）に占める割合（中途退学率）は、2.3%である。

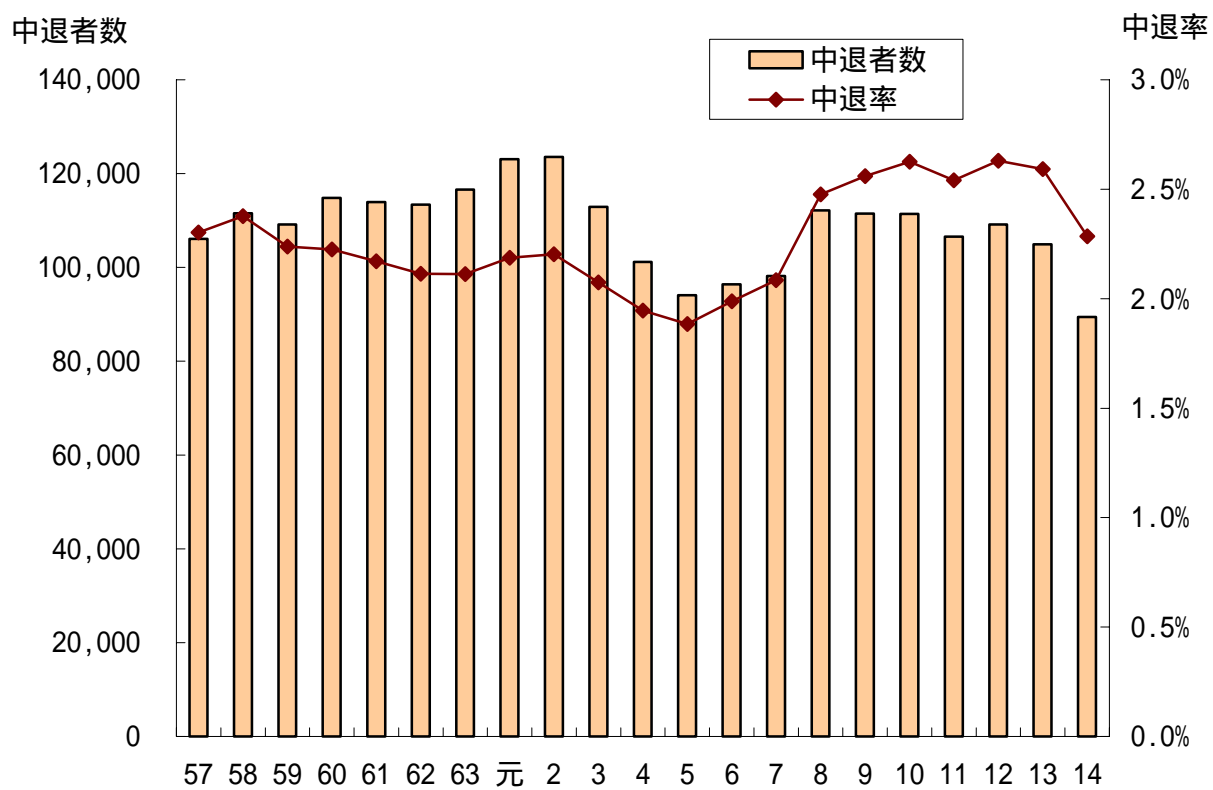
公立高等学校の中途退学者数は 60,633 人（中途退学率 2.2%）、私立高等学校の中途退学者数は 28,776 人（中途退学率 2.5%）である。

（表 6 - 1） 中途退学者数及び中途退学率

	昭和57	58	59	60	61	62	63	平成元	2	3	4
中途退学者数(人)	106,041	111,531	109,160	114,834	113,938	113,357	116,617	123,069	123,529	112,933	101,194
公立	65,314	67,932	67,009	72,086	73,176	73,127	75,791	81,332	82,846	76,684	68,822
私立	40,727	43,599	42,151	42,748	40,762	40,230	40,826	41,737	40,683	36,249	32,372
中途退学率(%)	2.3	2.4	2.2	2.2	2.2	2.1	2.1	2.2	2.2	2.1	1.9
公立	2.0	2.0	1.9	1.9	1.9	1.9	1.9	2.0	2.1	2.0	1.9
私立	3.2	3.3	3.1	2.9	2.8	2.7	2.6	2.6	2.5	2.3	2.1

	5	6	7	8	9	10	11	12	13	14
中途退学者数(人)	94,065	96,401	98,179	112,150	111,491	111,372	106,578	109,146	104,894	89,409
公立	63,428	64,229	64,431	73,736	73,654	73,474	70,554	73,253	70,528	60,633
私立	30,637	32,172	33,748	38,414	37,837	37,898	36,024	35,893	34,366	28,776
中途退学率(%)	1.9	2.0	2.1	2.5	2.6	2.6	2.5	2.6	2.6	2.3
公立	1.8	1.9	2.0	2.3	2.4	2.5	2.4	2.5	2.5	2.2
私立	2.1	2.2	2.4	2.8	2.9	3.0	2.9	2.9	2.9	2.5

(图6 - 1) 中途退学者数及び中途退学率



## 2 . 都道府県別公・私立高等学校中途退学者数及び中途退学率

	都道府県	中途退学者数(人)	中途退学率(%)
1	北海道	4,467	2.5
2	青森県	1,124	2.2
3	岩手県	859	1.8
4	宮城県	1,695	2.1
5	秋田県	749	1.9
6	山形県	737	1.7
7	福島県	1,201	1.6
8	茨城県	1,947	2.0
9	栃木県	1,638	2.3
10	群馬県	1,426	2.3
11	埼玉県	5,020	2.6
12	千葉県	3,932	2.3
13	東京都	8,492	2.5
14	神奈川県	4,522	2.1
15	新潟県	1,535	1.9
16	富山県	684	2.0
17	石川県	727	2.0
18	福井県	459	1.6
19	山梨県	634	2.1
20	長野県	1,363	2.0
21	岐阜県	1,241	1.8
22	静岡県	2,482	2.1
23	愛知県	4,578	2.2
24	三重県	1,213	2.0
25	滋賀県	887	2.0
26	京都府	1,701	2.1
27	大阪府	7,249	2.9
28	兵庫県	3,662	2.2
29	奈良県	815	1.9
30	和歌山県	889	2.4
31	鳥取県	458	2.2
32	島根県	482	1.9
33	岡山県	1,519	2.3
34	広島県	2,239	2.5
35	山口県	885	1.9
36	徳島県	575	2.2
37	香川県	733	2.3
38	愛媛県	1,120	2.3
39	高知県	808	3.1
40	福岡県	4,440	2.7
41	佐賀県	665	2.0
42	長崎県	1,145	2.1
43	熊本県	1,573	2.4
44	大分県	760	1.8
45	宮崎県	1,033	2.4
46	鹿児島県	1,358	2.1
47	沖縄県	1,688	2.9
	合計	89,409	2.3

### 3. 公・私立高等学校における中途退学者の実態

中途退学者数を，事由別，課程・学科別，公・私立別，学年別にみると以下のとおりである。

#### (1) 事由別中途退学者数

各中退事由別ごとの中途退学者数全体に対する割合をみると，「学校生活・学校不適應」が38.5%で最も多く，次いで「進路変更」が34.9%，「学業不振」が6.2%の順となっている。

「学校生活・学業不適應」の内訳についてみると，「もともと高校生活に熱意がない」が40.1%を占めている。

「進路変更」の内訳についてみると，「就職を希望」が48.8%を占め，「別の高校への入学を希望」が25.7%となっている。

(表6-3) 事由別中途退学者数

事 由	計		公 立		私 立	
	人数(人)	構成比(%)	人数(人)	構成比(%)	人数(人)	構成比(%)
学業不振	5,550	6.2	4,086	6.7	1,464	5.1
学校生活・学業不適応	34,460	38.5	23,945	39.5	10,515	36.5
もともと高校生活に熟意がない	13,825	15.5	10,032	16.5	3,793	13.2
授業に興味がない	6,323	7.1	4,763	7.9	1,560	5.4
人間関係がうまく保てない	5,851	6.5	3,889	6.4	1,962	6.8
学校の雰囲気合わない	4,202	4.7	2,664	4.4	1,538	5.3
その他	4,259	4.8	2,597	4.3	1,662	5.8
進路変更	31,230	34.9	22,189	36.6	9,041	31.4
別の高校への入学を希望	8,012	9.0	4,613	7.6	3,399	11.8
専修・各種学校への入学を希望	2,136	2.4	1,505	2.5	631	2.2
就職を希望	15,231	17.0	12,151	20.0	3,080	10.7
大検を受検希望	2,216	2.5	1,553	2.6	663	2.3
その他	3,635	4.1	2,367	3.9	1,268	4.4
病気・けが・死亡	3,353	3.8	1,782	2.9	1,571	5.5
経済的理由	3,329	3.7	1,566	2.6	1,763	6.1
家庭の事情	4,067	4.5	2,711	4.5	1,356	4.7
問題行動等	3,978	4.4	2,010	3.3	1,968	6.8
その他の理由	3,442	3.8	2,344	3.9	1,098	3.8

(表6-4) 公・私立高等学校における事由別中途退学者数の構成比の推移

(単位：%)

	学業不振	学校生活・学業不適応	進路変更	病気・けが・死亡	経済的理由	家庭の事情	問題行動等	その他
57年	19.1	19.2	17.8	6.2	5.4	9.1	12.4	10.8
58	14.8	23.4	21.8	5.7	5.2	11.4	10.6	7.1
59	13.8	26.1	24.0	5.6	5.1	10.1	9.1	6.2
60	14.0	26.6	26.5	5.3	4.6	9.8	7.8	5.4
61	13.6	26.8	28.3	5.2	4.1	9.9	7.2	4.9
62	12.4	26.8	30.7	5.2	3.6	9.2	7.0	5.1
63	12.2	26.9	32.6	5.1	3.1	8.3	7.0	4.7
元年度	12.4	26.9	35.1	4.5	2.6	7.4	6.8	4.5
2	11.3	26.6	38.9	4.2	1.9	6.5	5.9	4.6
3	10.3	27.1	40.9	4.1	2.0	5.8	5.5	4.2
4	9.9	26.5	43.3	4.0	2.1	5.5	4.7	3.9
5	9.4	26.1	43.8	4.0	2.3	5.5	4.5	4.3
6	8.8	26.9	43.3	3.9	2.5	5.6	4.8	4.2
7	7.9	28.6	43.3	3.9	2.2	5.4	4.7	3.9
8	7.0	31.4	42.7	3.7	2.4	4.7	4.8	3.4
9	7.1	33.4	40.8	3.7	2.5	4.5	4.6	3.4
10	6.7	35.8	38.5	3.5	3.0	4.3	4.8	3.4
11	6.7	37.1	36.8	3.5	3.2	4.4	4.9	3.4
12	6.6	37.4	36.5	3.4	3.2	4.4	4.8	3.6
13	6.4	38.1	36.3	3.5	3.3	4.4	4.5	3.4
14	6.2	38.5	34.9	3.8	3.7	4.5	4.4	3.8

(2) 課程・学科・学年別中途退学者数

中途退学率を課程・学科の別にみると、全日制普通科が1.7%、全日制専門学科が2.6%、全日制総合学科が2.6%、定時制が14.3%である。

中途退学率を学年別にみると、当該学年の在籍者数に占める中途退学率は、第1学年が3.8%で最も高く、以下、第2学年2.2%、第3学年0.6%と続いている。

中途退学者数全体のうち、1年生が占める割合は53.1%であり、以下、2年生30.5%、3年生8.9%である。

(表6-5) 課程・学科・学年別中途退学者数

【合計】

	全日制普通科		全日制専門学科		全日制総合学科		定時制		計	
	中退者数(人)	中退率(%)	中退者数(人)	中退率(%)	中退者数(人)	中退率(%)	中退者数(人)	中退率(%)	中退者数(人)	中退率(%)
1年生	26,143	2.9	13,398	4.3	311	4.6	7,590	27.6	47,442	3.8
2年生	16,066	1.8	8,351	2.7	184	3.5	2,676	13.2	27,277	2.2
3年生	4,289	0.5	2,111	0.7	86	2.2	1,429	7.6	7,915	0.6
4年生	0	0.0	0	0.0	0	0.0	499	3.6	499	3.6
単位制	631	1.9	80	1.8	1,731	2.4	3,834	12.2	6,276	4.4
計	47,129	1.7	23,940	2.6	2,312	2.6	16,028	14.3	89,409	2.3

【公立】

	全日制普通科		全日制専門学科		全日制総合学科		定時制		計	
	中退者数(人)	中退率(%)	中退者数(人)	中退率(%)	中退者数(人)	中退率(%)	中退者数(人)	中退率(%)	中退者数(人)	中退率(%)
1年生	14,411	2.4	9,154	3.6	112	2.3	7,487	28.5	31,164	3.6
2年生	9,148	1.5	5,875	2.4	76	2.1	2,622	13.6	17,721	2.0
3年生	2,494	0.4	1,475	0.6	49	1.6	1,404	7.9	5,422	0.6
4年生	0	0.0	0	0.0	0	0.0	499	3.7	499	3.7
単位制	533	1.6	80	1.8	1,513	2.2	3,701	12.2	5,827	4.3
計	26,586	1.5	16,584	2.2	1,750	2.2	15,713	14.6	60,633	2.2

【 私 立 】

	全日制 普通科		全日制 専門学科		全日制 総合学科		定時制		計	
	中退者数(人)	中退率(%)	中退者数(人)	中退率(%)	中退者数(人)	中退率(%)	中退者数(人)	中退率(%)	中退者数(人)	中退率(%)
1年生	11,732	3.7	4,244	7.0	199	10.6	103	8.4	16,278	4.2
2年生	6,918	2.2	2,476	4.1	108	6.2	54	5.6	9,556	2.5
3年生	1,795	0.6	636	1.0	37	4.0	25	2.2	2,493	0.7
4年生	0	0.0	0	0.0	0	0.0	0	0.0	0	0.0
単位制	98	12.6	0	0.0	218	7.4	133	12.0	449	9.3
計	20,543	2.2	7,356	4.0	562	7.5	315	6.8	28,776	2.5

(表6 - 6) 課程・学科別中途退学者数の推移

	全日制普通科		全日制専門学科		全日制総合学科		定 時 制	
	中退者数(人)	中退率(%)	中退者数(人)	中退率(%)	中退者数(人)	中退率(%)	中退者数(人)	中退率(%)
2	60,887	1.5	39,564	2.8	-	-	23,078	15.8
3	56,071	1.4	37,046	2.7	-	-	19,816	14.6
4	50,089	1.3	33,883	2.6	-	-	17,222	14.0
5	46,859	1.3	31,311	2.5	-	-	15,895	13.9
6	48,503	1.4	32,445	2.7	21	1.9	15,432	14.0
7	50,218	1.5	33,191	2.8	101	2.0	14,669	14.0
8	58,460	1.8	37,583	3.3	309	2.3	15,798	15.2
9	59,674	1.9	36,341	3.3	679	2.6	14,797	14.9
10	60,059	2.0	35,309	3.4	1,304	3.1	14,700	14.7
11	56,752	1.9	32,747	3.2	1,775	3.1	15,304	14.8
12	57,866	1.9	32,102	3.2	2,117	3.0	17,061	15.8
13	55,970	1.9	29,493	3.0	2,461	3.1	16,970	15.3
14	47,129	1.7	23,940	2.6	2,312	2.6	16,028	14.3

(表6 - 7) 学年別中途退学者数の推移

年度	1 年 生		2 年 生		3 年 生		4 年 生		単 位 制	
	中退者数 (人)	中退率 (%)	中退者数 (人)	中退率 (%)	中退者数 (人)	中退率 (%)	中退者数 (人)	中退率 (%)	中退者数 (人)	中退率 (%)
平成2	65,472	3.5	43,430	2.3	13,790	0.8	837	2.9		
3	59,051	3.3	39,953	2.2	13,163	0.7	766	2.7		
4	54,219	3.2	34,750	2.0	11,529	0.7	696	2.6		
5	51,258	3.1	31,796	1.9	10,330	0.6	681	2.8		
6	52,327	3.2	33,029	2.1	10,319	0.6	726	3.3		
7	52,863	3.4	34,151	2.2	10,508	0.7	657	3.4		
8	60,117	4.0	39,147	2.6	12,084	0.8	802	4.3		
9	61,073	4.2	37,565	2.6	12,120	0.8	733	4.2		
10	62,191	4.3	37,184	2.7	11,257	0.8	740	4.4		
11	59,345	4.1	35,512	2.6	10,888	0.8	707	4.3		
12	58,473	4.3	34,398	2.6	10,115	0.8	523	3.9	5,637	4.7
13	55,530	4.2	32,845	2.5	9,896	0.8	626	4.6	5,997	4.6
14	47,442	3.8	27,277	2.2	7,915	0.6	499	3.6	6,276	4.4



#### 4. 公・私立高等学校における原級留置者数の状況

平成14年度の公・私立高等学校における原級留置者数は、合計21,929人で、在籍者数に占める割合は、0.6%である。在籍者数に占める割合を課程・学科別にみると、全日制普通科が0.4%、全日制専門学科が0.5%、全日制総合学科が0.2%、定時制が4.7%である。

(表6-8) 課程・学科・学年別原級留置者数

	全日制普通科		全日制専門学科		全日制総合学科		定時制		合計	
	原級留置者 (人)	割合 (%)	原級留置者 (人)	割合 (%)	原級留置者 (人)	割合 (%)	原級留置者 (人)	割合 (%)	原級留置者 (人)	割合 (%)
1年	6,028	0.7	2,678	0.9	87	1.3	2,687	9.8	11,480	0.9
2年	4,690	0.5	1,766	0.6	66	1.2	1,267	6.2	7,789	0.6
3年	1,000	0.1	306	0.1	53	1.4	828	4.4	2,187	0.2
4年	-	-	-	-	-	-	473	3.4	473	3.4
合計	11,718	0.4	4,750	0.5	206	0.2	5,255	4.7	21,929	0.6

## 5. 公・私立高等学校における再入学・編入学者数の状況

### (1) 再入学者数

本調査の再入学者とは、当該年度以前の中途退学者のうち、退学した同一の学校の同一の課程・学科に再び編入学した者である。

平成14年度中に公・私立高等学校に再入学した者は690人であり、課程・学科別にみると、全日制普通科が95人、全日制専門学科が51人、全日制総合学科が13人、定時制が250人、通信制が281人である。

(表6-9) 課程・学科・学年別再入学者数

	全日制 普通科	全日制 専門学科	全日制 総合学科	定時制	通信制	合計
1年	46	32	7	54	38	177
2年	30	13	4	79	57	183
3年	14	6	2	52	79	153
4年	-	-	-	28	15	43
単位制	5	0	0	37	92	134
合計	95	51	13	250	281	690

### (2) 編入学者数

本調査の編入学者とは、当該年度以前の中途退学者のうち、いずれかの高等学校等に編入学した者のうち(1)の再入学者を除いた者である。

平成14年度中に公・私立高等学校に編入学した者は10,139人であり、課程・学科別にみると、全日制普通科が433人、全日制専門学科が107人、全日制総合学科が28人、定時制が1,876人、通信制が7,695人である。

(表6-10) 課程・学科・学年別編入学者数

	全日制 普通科	全日制 専門学科	全日制 総合学科	定時制	通信制	合計
1年	190	42	1	129	821	1,183
2年	189	39	3	613	2,012	2,856
3年	53	26	1	237	1,161	1,478
4年	-	-	-	160	344	504
単位制	1	0	23	737	3,357	4,118
合計	433	107	28	1,876	7,695	10,139