

鉄道輸送統計月報

Vol. 22 No. 2

平成21年 5月分



凡 例

1. この月報は、鉄道輸送統計調査（一般統計）に基づいて、鉄道、軌道及び索道の各事業者（ただし、第三種鉄道事業者は除く。以下、同じ。）に対して実施した平成21年5月分の統計調査の結果を集録したものである。
2. この月報で用いている符号は、次のとおりである。
「0」単位未満 「－」該当数字がないもの 「…」資料がないか不明のもの 「r」改訂数字。
3. 業態別分類及び同分類基準は、次のとおりである。
 - (1) 「JR旅客会社」とは、北海道、東日本、東海、西日本、四国及び九州の各旅客鉄道株式会社である。
 - (2) 「JR貨物会社」とは、日本貨物鉄道株式会社である。
 - (3) 「民鉄（JR以外）」とは、JR以外の鉄・軌道事業者を総称し、以下の業態に分類した。
 - (ア) 「大手」とは、東武鉄道、西武鉄道、京成電鉄、京王電鉄、小田急電鉄、東京急行電鉄、京浜急行電鉄、相模鉄道、名古屋鉄道、近畿日本鉄道、南海電気鉄道、京阪電気鉄道、阪急電鉄、阪神電気鉄道、西日本鉄道及び東京地下鉄の16事業者である。
 - (イ) 「中小」とは、大手及び公営以外の鉄・軌道事業者である。
 - (ウ) 「公営」とは、地方公共団体の鉄・軌道事業者である。
4. 輸送数量のうち重複数量の取扱いは、次のとおりである。
 - (1) 運輸局間重複分
地方運輸局別の旅客及び貨物輸送数量については、運輸局間重複分を含んで集計しており、運輸局別の実績をそのまま集計しても全国計と一致しない。
 - (2) 事業者間重複分
当輸送統計は、総流動ベースの統計であるため、事業者間重複分は、全て含み集計した。
5. 平成18年4月より鉄・軌道輸送に係る「旅客収入」、「貨物収入」を調査項目から外した。
6. 当年度分の「鉄道輸送統計年報」の公表時に、訂正報告に基づき、月報の数値を訂正することがある。

この月報の統計数字を他に転載する場合には、必ず、「鉄道輸送統計月報」による旨を明記して下さい。

この月報の内容についての照会は、国土交通省総合政策局情報政策本部情報安全・調査課交通統計室に連絡して下さい。

目 次

1 鉄道輸送概要

1-1	鉄・軌道旅客輸送（平成21年5月分）	-----	2 頁
1-2	鉄道貨物輸送（平成21年5月分）	-----	3

2 鉄・軌道旅客輸送

2-1	鉄・軌道旅客輸送総括表（平成21年5月分）	-----	6
2-2	旅客営業キロ及び旅客数量（平成21年5月分）	-----	8
2-3	旅客人キロ（平成21年5月分）	-----	8
2-4	旅客列車及び旅客車走行キロ（平成21年5月分）	-----	10

3 鉄道貨物輸送

3-1	鉄道貨物輸送総括表（平成21年5月分）	-----	12
3-2	貨物営業キロ及び貨物数量（平成21年5月分）		
	（1）総合計	-----	14
	（2）JR貨物会社	-----	14
	（3）民鉄（JR以外）	-----	16
3-3	貨物トンキロ（平成21年5月分）	-----	16
3-4	貨物列車及び貨物車走行キロ（平成21年5月分）	-----	18

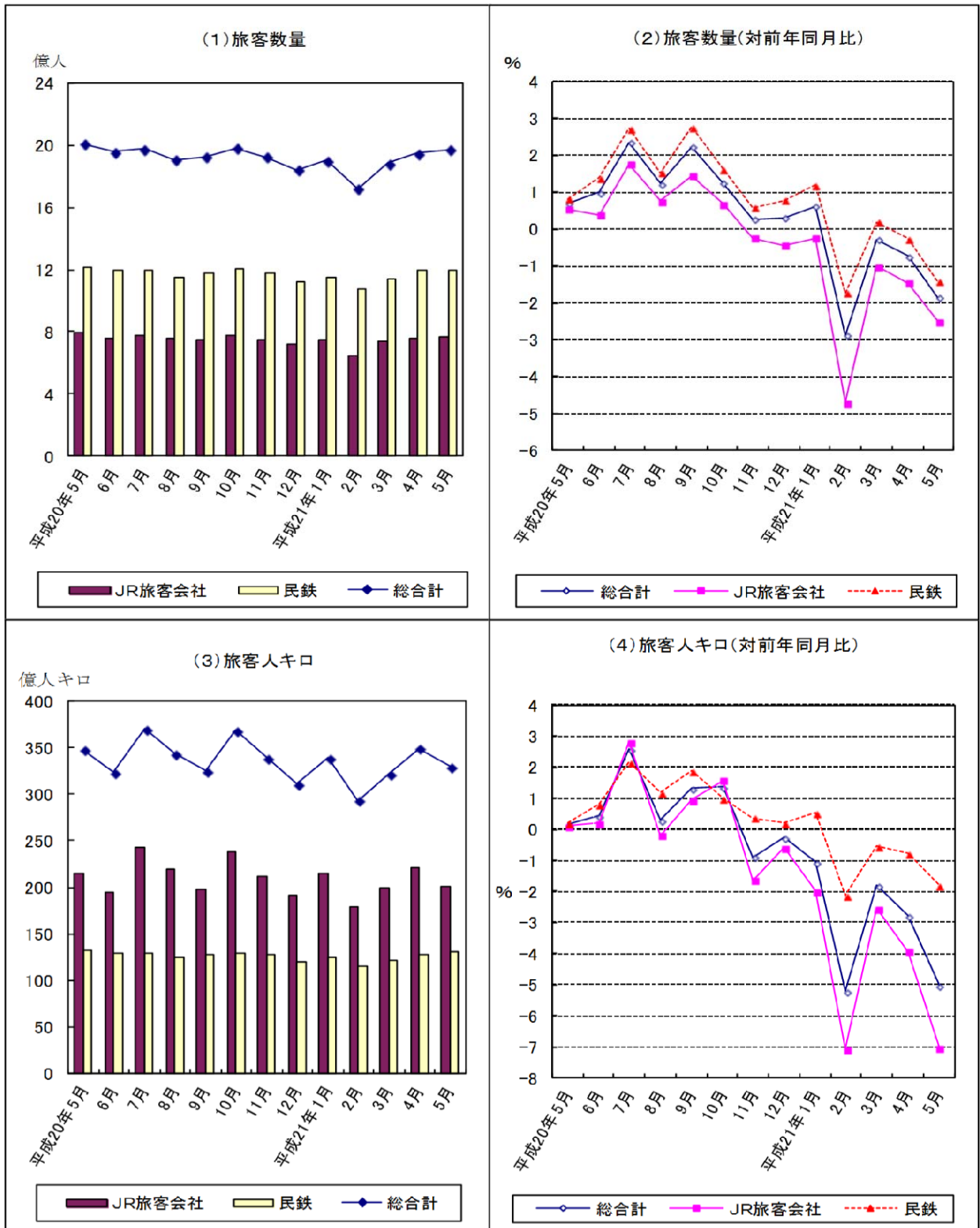
1 鐵道輸送概要

1 鉄道輸送概要

1-1 鉄・軌道旅客輸送（平成21年5月分）

本月の旅客数量総合計は、19億7,055万人、指数107.7(平成17年度月平均=100、以下同じ。)、前年同月比1.8%減、人キロ総合計では、330億人キロ、指数101.4、前年同月比5.0%減であった。また、これらの月別、業態別推移は下図のとおりである。

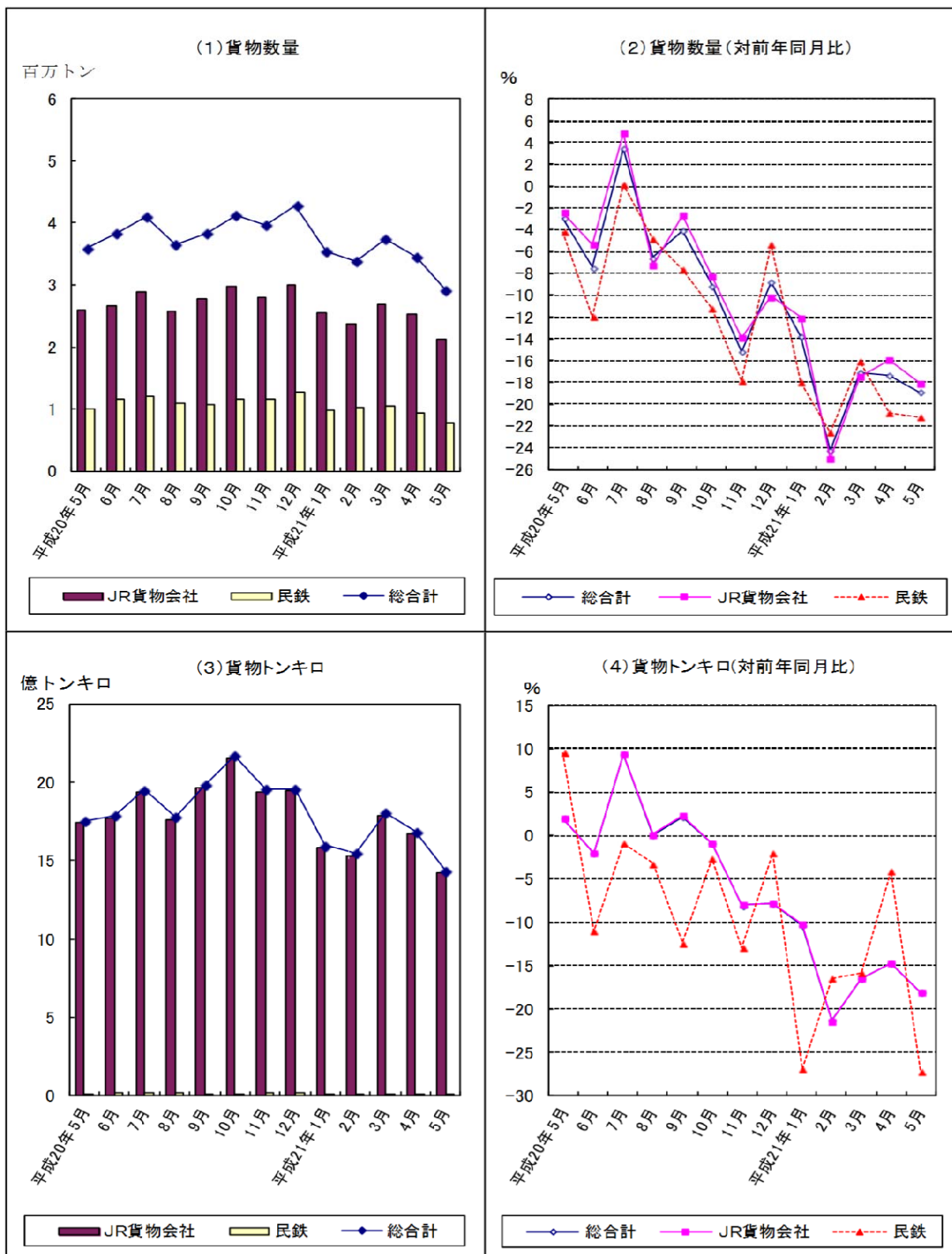
鉄・軌道旅客輸送量の推移



1-2 鉄道貨物輸送（平成21年5月分）

本月の貨物数量総合計は、290万トン、指数66.4、前年同月比18.9%減、トンキロ総合計では、14億トンキロ、指数75.4、前年同月比18.1%減であった。また、これらの月別、業態別推移は下図のとおりである。

鉄道貨物輸送量の推移



2 鉄・軌道旅客輸送

2 鉄・軌道旅客輸送

2-1 鉄・軌道旅客輸送総括表（平成21年 5月分）

事項別 年度・月別		鉄・軌道					
		全 国 計				業	
		旅 客 数 量		旅 客 人 キ 口		J R 旅	
		千 人	指 数	千 人 キ 口	指 数	千 人	指 数
年 度 別	13 年度	21,720,088	98.9	385,420,649	98.5	8,650,246	99.6
	14	21,561,067	98.2	382,236,152	97.7	8,585,455	98.9
	15	21,757,564	99.1	384,958,383	98.4	8,641,879	99.5
	16	21,686,454	98.7	385,163,303	98.4	8,618,243	99.3
	17	21,963,024	100.0	391,228,228	100.0	8,683,062	100.0
	18	22,243,472	101.3	395,907,665	101.2	8,778,178	101.1
	19	22,840,812	104.0	405,543,505	103.7	8,988,041	103.5
	20	22,976,100	104.6	404,585,465	103.4	8,984,425	103.5
	前年度比	100.6		99.7		99.9	
月 別	17年度月平均	1,830,252	100.0	32,602,352	100.0	723,589	100.0
	平成20 . 5	2,007,660	109.7	34,795,624	106.7	791,742	109.4
	6	1,955,864	106.9	32,425,057	99.5	756,086	104.5
	7	1,973,752	107.8	37,087,475	113.8	779,766	107.8
	8	1,905,935	104.1	34,432,589	105.6	755,138	104.4
	9	1,925,365	105.2	32,588,410	100.0	752,018	103.9
	10	1,981,042	108.2	36,839,213	113.0	778,768	107.6
	11	1,924,760	105.2	33,922,602	104.0	748,817	103.5
	12	1,840,615	100.6	31,121,889	95.5	721,088	99.7
	平成21 . 1	1,900,274	103.8	33,923,787	104.1	748,488	103.4
	2	1,718,626	93.9	29,329,616	90.0	648,108	89.6
	3	1,880,870	102.8	32,164,805	98.7	738,221	102.0
	4	1,946,647	106.4	34,950,318	107.2	754,942	104.3
	5	1,970,550	107.7	33,046,825	101.4	771,921	106.7
		前年同月比	98.2		95.0		97.5

指数 年度別：平成17年度＝100
月 別：平成17年度月平均＝100

旅客輸送					
客 会 社			民 鉄 (J R 以 外)		
旅 客 人 キ 口		旅 客 数 量		旅 客 人 キ 口	
千人キ口	指数	千 人	指数	千人キ口	指数
241,133,053	98.0	13,069,842	98.4	144,287,596	99.3
239,242,969	97.3	12,975,612	97.7	142,993,183	98.5
241,159,662	98.0	13,115,685	98.8	143,798,721	99.0
241,977,315	98.4	13,068,211	98.4	143,185,988	98.6
245,996,333	100.0	13,279,962	100.0	145,231,895	100.0
249,028,923	101.2	13,465,294	101.4	146,878,742	101.1
255,209,601	103.7	13,852,771	104.3	150,333,904	103.5
253,555,514	103.1	13,991,675	105.4	151,029,951	104.0
99.2		101.0		100.5	
20,499,694	100.0	1,106,664	100.0	12,102,658	100.0
21,541,426	105.1	1,215,918	109.9	13,254,198	109.5
19,449,766	94.9	1,199,778	108.4	12,975,291	107.2
24,242,046	118.3	1,193,986	107.9	12,845,429	106.1
21,980,225	107.2	1,150,797	104.0	12,452,364	102.9
19,836,971	96.8	1,173,347	106.0	12,751,439	105.4
23,843,715	116.3	1,202,274	108.6	12,995,498	107.4
21,116,292	103.0	1,175,943	106.3	12,806,310	105.8
19,213,101	93.7	1,119,527	101.2	11,908,788	98.4
21,471,135	104.7	1,151,786	104.1	12,452,652	102.9
17,885,969	87.2	1,070,518	96.7	11,443,647	94.6
19,959,880	97.4	1,142,649	103.3	12,204,925	100.8
22,112,986	107.9	1,191,705	107.7	12,837,332	106.1
20,028,529	97.7	1,198,629	108.3	13,018,296	107.6
93.0		98.6		98.2	

2-2 旅客営業キロ及び旅客数量（平成21年 5月分）

事項別 運輸局別 業態別		旅客営業キロ (キロメートル)	定 期		定 期 外	
			(千人)	前年同月比 (%)	(千人)	前年同月比 (%)
運 輸 局 別	北 海 道	2,567.2	11,800	100.0	16,953	96.4
	東 北	3,674.0	14,722	99.3	8,368	96.4
	関 東	5,805.7	789,853	100.3	493,734	97.2
	北 陸 信 越	2,035.2	11,072	99.6	6,869	96.2
	中 部	3,412.7	73,141	99.7	56,390	91.8
	近 畿	3,651.8	232,590	97.6	171,590	94.0
	中 国	2,399.4	16,246	99.0	11,212	96.2
	四 国	1,102.5	4,327	100.1	3,133	90.5
	九 州	2,703.2	30,027	100.0	21,943	92.8
沖 縄	12.9	209	102.5	865	95.8	
業 態 別	J R旅客会社	19,987.0	496,218	99.3	275,703	94.5
	新 幹 線	2,387.1	3,850	101.0	17,681	82.2
	民鉄 (JR以外)	7,377.6	687,005	100.0	511,624	96.8
	大 手	2,868.1	494,797	100.0	324,608	97.0
	中 小	3,899.0	66,259	101.0	58,266	94.6
	公 営	610.5	125,949	99.1	128,750	97.3
全 国 計		27,364.6	1,183,223	99.7	787,327	96.0
年 度 累 計		27,364.6	2,302,127	99.6	1,615,066	97.4

2-3 旅客人キロ（平成21年 5月分）

事項別 運輸局別 業態別		定 期		定 期 外		計 (千人キロ)
		(千人キロ)	前年同月比 (%)	(千人キロ)	前年同月比 (%)	
運 輸 局 別	北 海 道	168,260	100.6	285,414	94.5	453,674
	東 北	248,202	99.6	202,520	94.4	450,722
	関 東	11,670,882	99.9	6,928,750	95.3	18,599,635
	北 陸 信 越	181,645	100.2	203,360	92.6	385,005
	中 部	1,333,170	99.9	3,605,168	81.9	4,938,338
	近 畿	3,613,784	97.9	3,054,929	88.4	6,668,712
	中 国	286,535	99.2	193,006	93.1	479,541
	四 国	69,228	99.7	71,161	86.0	140,389
	九 州	497,005	99.7	428,220	90.8	925,225
沖 縄	688	71.3	4,897	116.2	5,584	
業 態 別	J R旅客会社	9,961,732	99.5	10,066,797	87.3	20,028,529
	新 幹 線	343,600	101.4	5,003,571	81.7	5,347,171
	民鉄 (JR以外)	8,107,667	99.4	4,910,628	96.3	13,018,296
	大 手	6,597,170	99.6	3,719,783	96.3	10,316,955
	中 小	611,986	101.6	445,920	94.1	1,057,905
	公 営	898,511	96.8	744,925	97.1	1,643,436
全 国 計		18,069,399	99.5	14,977,425	90.1	33,046,825
年 度 累 計		35,140,128	99.4	32,857,012	92.6	67,997,143

指数 平成17年度月平均=100

計 (千人)	指数	前月比	前年同月比
		(%)	(%)
28,753	100.0	100.3	97.8
23,089	103.6	102.3	98.2
1,283,588	110.6	102.1	99.1
17,941	105.9	104.3	98.3
129,531	102.3	97.6	96.1
404,180	101.8	99.2	96.0
27,458	107.0	103.2	97.9
7,460	102.5	101.7	95.9
51,970	106.9	103.5	96.8
1,074	98.2	100.8	97.0
771,921	106.7	102.2	97.5
21,531	85.7	79.1	85.0
1,198,629	108.3	100.6	98.6
819,406	107.7	100.8	98.8
124,524	113.8	102.6	97.9
254,699	107.7	99.0	98.2
1,970,550	107.7	101.2	98.2
3,917,197	107.0		98.8

指数 平成17年度月平均=100

指数	前月比	前年同月比
	(%)	(%)
94.8	99.0	96.7
97.0	102.7	97.2
107.2	102.2	98.1
98.2	97.2	96.0
88.2	74.2	86.1
98.4	91.5	93.3
99.7	101.5	96.7
94.9	99.5	92.3
102.1	103.1	95.4
108.0	111.7	107.8
97.7	90.6	93.0
82.4	68.9	82.7
107.6	101.4	98.2
106.5	101.5	98.4
120.3	103.5	98.3
107.1	99.7	96.9
101.4	94.6	95.0
104.3		96.1

2-4 旅客列車及び旅客車走行キロ（平成21年 5月分）

事項別 運輸局・業態別		旅客列車キロ (千キロ)	旅客車キロ (千キロ)
運輸局別	北海道	3,731	15,733
	東北	4,450	16,377
	関東	37,438	318,057
	北陸信越	3,837	16,101
	中部	17,670	138,006
	近畿	23,850	161,635
	中国	4,790	14,930
	四国	2,827	7,209
	九州 沖縄	7,985 85	31,021 171
業態別	J R旅客会社	58,859	447,955
	新幹線	12,044	161,291
	民鉄（JR以外）	47,804	271,285
	大手	29,137	194,166
	中小 公営	12,152 6,515	39,491 37,628
全国計		106,663	719,240
年度累計		209,739	1,413,091

3 鐵道貨物輸送

3 鉄道貨物輸送

3-1 鉄道貨物輸送総括表（平成21年 5月分）

事項別 年度・月別		鉄 道 貨					
		全 国 計				業	
		貨 物 数 量		貨物トンキロ		J R 貨	
		ト ン	指数	千トンキロ	指数	ト ン	指数
年 度 別	13 年度	58,667,888	111.8	22,193,351	97.3	39,025,615	105.9
	14	56,592,450	107.8	22,131,276	97.0	38,197,486	103.6
	15	53,602,472	102.2	22,794,118	99.9	37,551,787	101.9
	16	52,219,204	99.5	22,475,969	98.5	36,788,583	99.8
	17	52,473,492	100.0	22,812,582	100.0	36,863,972	100.0
	18	51,871,919	98.9	23,191,582	101.7	36,370,816	98.7
	19	50,850,323	96.9	23,333,738	102.3	35,958,059	97.5
	20	46,225,217	88.1	22,255,722	97.6	32,849,658	89.1
	前年度比	90.9		95.4		91.4	
月 別	17年度月平均	4,372,791	100.0	1,901,049	100.0	3,071,998	100.0
	平成20 . 5	3,581,610	81.9	1,750,502	92.1	2,585,849	84.2
	6	3,825,001	87.5	1,785,763	93.9	2,661,582	86.6
	7	4,102,252	93.8	1,951,940	102.7	2,886,011	93.9
	8	3,657,300	83.6	1,776,188	93.4	2,563,219	83.4
	9	3,838,045	87.8	1,982,529	104.3	2,770,355	90.2
	10	4,131,876	94.5	2,169,886	114.1	2,971,158	96.7
	11	3,962,281	90.6	1,955,684	102.9	2,791,874	90.9
	12	4,282,570	97.9	1,960,066	103.1	3,003,329	97.8
	平成21 . 1	3,535,926	80.9	1,597,638	84.0	2,547,585	82.9
	2	3,386,325	77.4	1,546,839	81.4	2,362,928	76.9
	3	3,741,033	85.6	1,802,398	94.8	2,697,456	87.8
	4	3,455,954	79.0	1,686,251	88.7	2,527,214	82.3
	5	2,904,206	66.4	1,433,233	75.4	2,119,062	69.0
		前年同月比	81.1		81.9		81.9

指数 年度別：平成17年度＝100
月 別：平成17年度月平均＝100

物 輸 送					
態			別		
物 会 社		民 鉄 (J R 以 外)			
貨物トンキロ		貨 物 数 量		貨物トンキロ	
千トンキロ	指数	ト ン	指数	千トンキロ	指数
21,907,104	96.9	19,642,273	125.8	286,247	135.4
21,860,214	96.7	18,394,964	117.8	271,062	128.3
22,564,841	99.8	16,050,685	102.8	229,277	108.5
22,263,940	98.5	15,430,621	98.9	212,029	100.3
22,601,246	100.0	15,609,520	100.0	211,336	100.0
22,985,084	101.7	15,501,103	99.3	206,498	97.7
23,140,177	102.4	14,892,264	95.4	193,561	91.6
22,080,779	97.7	13,375,559	85.7	174,943	82.8
95.4		89.8		90.4	
1,883,437	100.0	1,300,793	100.0	17,611	100.0
1,739,176	92.3	995,761	76.6	11,326	64.3
1,768,946	93.9	1,163,419	89.4	16,817	95.5
1,935,393	102.8	1,216,241	93.5	16,547	94.0
1,760,106	93.5	1,094,081	84.1	16,082	91.3
1,968,878	104.5	1,067,690	82.1	13,651	77.5
2,155,108	114.4	1,160,718	89.2	14,778	83.9
1,939,893	103.0	1,170,407	90.0	15,791	89.7
1,943,578	103.2	1,279,241	98.3	16,488	93.6
1,585,892	84.2	988,341	76.0	11,746	66.7
1,532,794	81.4	1,023,397	78.7	14,045	79.8
1,788,164	94.9	1,043,577	80.2	14,234	80.8
1,673,361	88.8	928,740	71.4	12,890	73.2
1,424,979	75.7	785,144	60.4	8,254	46.9
81.9		78.8		72.9	

3-2 貨物営業キロ及び貨物数量（平成21年 5月分）

(1) 総合計

事項別 運輸局別 業態別		貨物営業キロ (キロメートル)	輸		送	
			コンテナ (トン)	前年同月比 (%)	車	扱
運輸局別	北海道	1,309.7	316,969	89.9	80,383	89.7
	東北	1,499.9	638,308	81.3	310,646	99.1
	関東	1,527.3	1,025,184	79.8	632,773	78.1
	北陸信越	1,096.8	285,073	79.6	125,930	84.8
	中部	868.0	993,912	77.5	270,725	83.2
	近畿	425.0	883,302	80.0	13,393	116.8
	中国	825.6	663,378	79.5	22,526	154.3
	四国	221.1	57,577	82.9	-	-
	九州	894.2	379,145	82.2	1,936	63.0
業態別	JR貨物会社	8,241.8	1,460,475	79.9	658,587	86.9
	民鉄（JR以外）	425.8	190,048	69.4	595,096	82.4
全国計		8,667.6	1,650,523	78.5	1,253,683	84.7
年度累計		8,667.6	3,536,862	80.5	2,823,298	83.8

(2) JR貨物会社

事項別 運輸局別		貨物営業キロ (キロメートル)	発送トン数			
			コンテナ (トン)	車扱 (トン)	計 (トン)	指数
運輸局別	北海道	1,305.7	140,539	62,623	203,162	60.3
	東北	1,457.1	196,257	49,743	246,000	75.7
	関東	1,315.9	355,713	366,582	722,295	65.3
	北陸信越	1,076.7	114,001	18,903	132,904	71.8
	中部	737.0	161,355	131,212	292,567	63.3
	近畿	425.0	153,493	6,442	159,935	79.8
	中国	809.1	132,322	21,206	153,528	70.5
	四国	221.1	35,970	-	35,970	84.0
	九州	894.2	170,825	1,876	172,701	87.8
計		8,241.8	1,460,475	658,587	2,119,062	69.0
年度累計		8,241.8	3,148,935	1,497,341	4,646,276	75.6

指数 平成17年度月平均=100

ト ン 数			
計 (トン)	指 数	前月比 (%)	前年同月比 (%)
948,954	77.1	99.1	86.4
1,657,957	65.7	80.7	79.1
411,003	69.6	84.2	81.1
1,264,637	72.2	80.7	78.7
896,695	78.0	86.8	80.4
685,904	77.9	88.5	80.8
57,577	79.4	87.5	82.9
381,081	80.8	86.9	82.1
2,119,062	69.0	83.8	81.9
785,144	60.4	84.5	78.8
2,904,206	66.4	84.0	81.1
6,360,160	72.7		81.9

指数 平成17年度月平均=100

輸 送 ト ン 数				
コンテナ (トン)	車 扱 (トン)	計 (トン)	指数	前年同月比 (%)
584,756	77,775	662,531	74.6	83.0
955,604	408,137	1,363,741	71.2	80.9
285,073	124,565	409,638	69.6	81.1
960,444	152,261	1,112,705	73.9	79.8
883,302	13,393	896,695	78.0	80.4
629,930	22,526	652,456	77.8	80.6
57,577	-	57,577	79.4	82.9
379,145	1,936	381,081	80.8	82.1
1,460,475	658,587	2,119,062	69.0	81.9
3,148,935	1,497,341	4,646,276	75.6	83.1

(3) 民鉄（JR以外）

事項別 運輸局別		貨物営業キロ (キロメートル)	輸 送 ト		
			コンテナ (トン)	車 扱 (トン)	計 (トン)
運 輸 局 別	北 海 道	4.0	-	17,760	17,760
	東 北	42.8	53,552	232,871	286,423
	関 東	211.4	69,580	224,636	294,216
	北 陸 信 越	20.1	-	1,365	1,365
	中 部	131.0	33,468	118,464	151,932
	近 畿	-	-	-	-
	中 国	16.5	33,448	-	33,448
	四 国	-	-	-	-
	九 州	-	-	-	-
計		425.8	190,048	595,096	785,144
年度累計		425.8	387,927	1,325,957	1,713,884

3-3 貨物トンキロ（平成21年 5月分）

事項別 運輸局・業態別		コ ン テ ナ		車 扱	
		(千トンキロ)	前年同月比 (%)	(千トンキロ)	前年同月比 (%)
運 輸 局 別	北 海 道	144,105	89.6	11,809	104.6
	東 北	227,016	84.8	8,751	92.1
	関 東	174,495	79.0	65,392	79.6
	北 陸 信 越	79,852	81.1	18,584	80.2
	中 部	234,711	79.6	21,351	84.5
	近 畿	183,368	79.9	1,450	101.7
	中 国	207,170	79.7	2,995	360.0
	四 国	5,467	82.0	-	-
	九 州	46,604	81.3	113	23.2
業 態 別	J R 貨物会社	1,301,125	81.6	123,854	85.3
	民鉄（JR以外）	1,663	68.0	6,591	74.2
全 国 計		1,302,788	81.6	130,445	84.7
年度累計		2,833,745	83.8	285,739	82.7

指数 平成17年度月平均＝100

ン 数	
指数	前年同月比 (%)
29.7	57.5
83.6	95.4
48.4	71.8
5.4	101.3
62.0	71.1
-	-
78.3	83.9
-	-
-	-
60.4	78.8
65.9	79.0

指数 平成17年度月平均＝100

計	指数	前月比 (%)	前年同月比 (%)
(千トンキロ)			
155,914	70.8	79.4	90.6
235,767	77.1	84.0	85.0
239,887	71.0	84.5	79.2
98,436	72.0	85.6	80.9
256,062	77.3	86.5	80.0
184,818	78.0	86.9	80.0
210,165	79.2	87.8	80.6
5,467	80.1	88.6	82.0
46,717	77.9	83.2	80.8
1,424,979	75.7	85.2	81.9
8,254	46.9	64.0	72.9
1,433,233	75.4	85.0	81.9
3,119,484	82.1		83.7

3-4 貨物列車及び貨物車走行キロ（平成21年 5月分）

事項別		貨物列車キロ (千キロ)	貨物車キロ (千キロ)
運輸局・業態別			
運輸局別	北海道	559	8,744
	東北	967	14,426
	関東	968	12,643
	北陸信越	404	5,388
	中部	831	13,160
	近畿	591	10,149
	中国	730	11,238
	四国九州	31	274
業態別	JR貨物会社	5,270	78,023
	民鉄（JR以外）	46	869
全国計		5,316	78,892
年度累計		11,162	166,313

平成21年10月29日

〒100-8918 東京都千代田区霞が関2丁目1番2号（合同庁舎第2号館・14階）

編集発行 国土交通省総合政策局情報政策本部情報安全・調査課交通統計室

電話 (03)5253-8111 内線 28723