

鉄道輸送統計月報

Vol. 22 No. 3

平成21年 6月分



凡 例

1. この月報は、鉄道輸送統計調査（一般統計）に基づいて、鉄道、軌道及び索道の各事業者（ただし、第三種鉄道事業者は除く。以下、同じ。）に対して実施した平成21年6月分の統計調査の結果を集録したものである。
2. この月報で用いている符号は、次のとおりである。
「0」単位未満 「－」該当数字がないもの 「…」資料がないか不明のもの 「r」改訂数字。
3. 業態別分類及び同分類基準は、次のとおりである。
 - (1) 「JR旅客会社」とは、北海道、東日本、東海、西日本、四国及び九州の各旅客鉄道株式会社である。
 - (2) 「JR貨物会社」とは、日本貨物鉄道株式会社である。
 - (3) 「民鉄（JR以外）」とは、JR以外の鉄・軌道事業者を総称し、以下の業態に分類した。
 - (ア) 「大手」とは、東武鉄道、西武鉄道、京成電鉄、京王電鉄、小田急電鉄、東京急行電鉄、京浜急行電鉄、相模鉄道、名古屋鉄道、近畿日本鉄道、南海電気鉄道、京阪電気鉄道、阪急電鉄、阪神電気鉄道、西日本鉄道及び東京地下鉄の16事業者である。
 - (イ) 「中小」とは、大手及び公営以外の鉄・軌道事業者である。
 - (ウ) 「公営」とは、地方公共団体の鉄・軌道事業者である。
4. 輸送数量のうち重複数量の取扱いは、次のとおりである。
 - (1) 運輸局間重複分
地方運輸局別の旅客及び貨物輸送数量については、運輸局間重複分を含んで集計しており、運輸局別の実績をそのまま集計しても全国計と一致しない。
 - (2) 事業者間重複分
当輸送統計は、総流動ベースの統計であるため、事業者間重複分は、全て含み集計した。
5. 平成18年4月より鉄・軌道輸送に係る「旅客収入」、「貨物収入」を調査項目から外した。
6. 当年度分の「鉄道輸送統計年報」の公表時に、訂正報告に基づき、月報の数値を訂正することがある。

この月報の統計数字を他に転載する場合には、必ず、「鉄道輸送統計月報」による旨を明記して下さい。

この月報の内容についての照会は、国土交通省総合政策局情報政策本部情報安全・調査課交通統計室に連絡して下さい。

目 次

1 鉄道輸送概要

1-1	鉄・軌道旅客輸送（平成21年6月分）	-----	2 頁
1-2	鉄道貨物輸送（平成21年6月分）	-----	3

2 鉄・軌道旅客輸送

2-1	鉄・軌道旅客輸送総括表（平成21年6月分）	-----	6
2-2	旅客営業キロ及び旅客数量（平成21年6月分）	-----	8
2-3	旅客人キロ（平成21年6月分）	-----	8
2-4	旅客列車及び旅客車走行キロ（平成21年6月分）	-----	10

3 鉄道貨物輸送

3-1	鉄道貨物輸送総括表（平成21年6月分）	-----	12
3-2	貨物営業キロ及び貨物数量（平成21年6月分）		
	（1）総合計	-----	14
	（2）JR貨物会社	-----	14
	（3）民鉄（JR以外）	-----	16
3-3	貨物トンキロ（平成21年6月分）	-----	16
3-4	貨物列車及び貨物車走行キロ（平成21年6月分）	-----	18

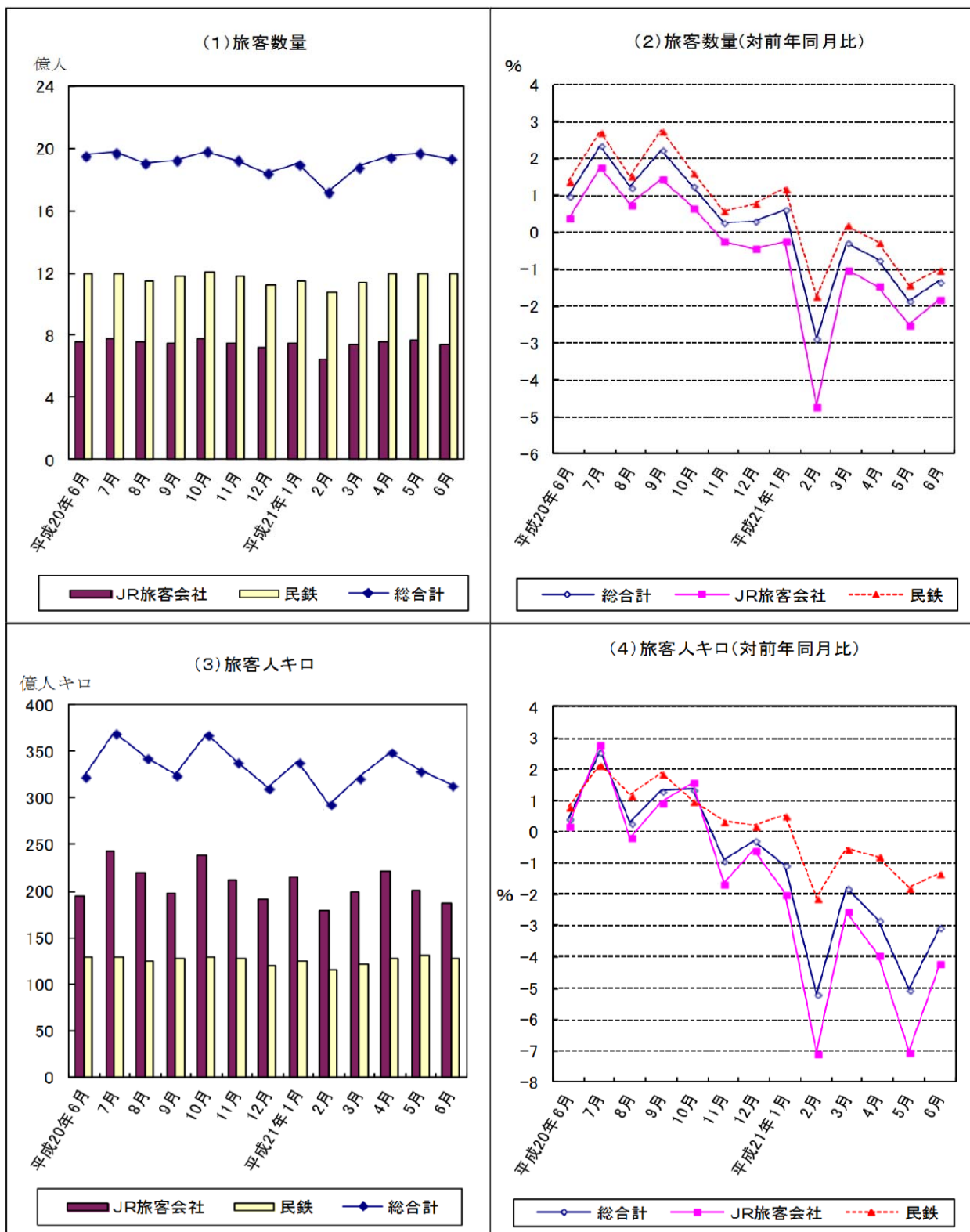
1 鐵道輸送概要

1 鉄道輸送概要

1-1 鉄・軌道旅客輸送（平成21年6月分）

本月の旅客数量総合計は、19億3,480万人、指数105.7(平成17年度月平均=100、以下同じ。)、前年同月比1.1%減、人キロ総合計では、314億人キロ、指数96.4、前年同月比3.0%減であった。また、これらの月別、業態別推移は下図のとおりである。

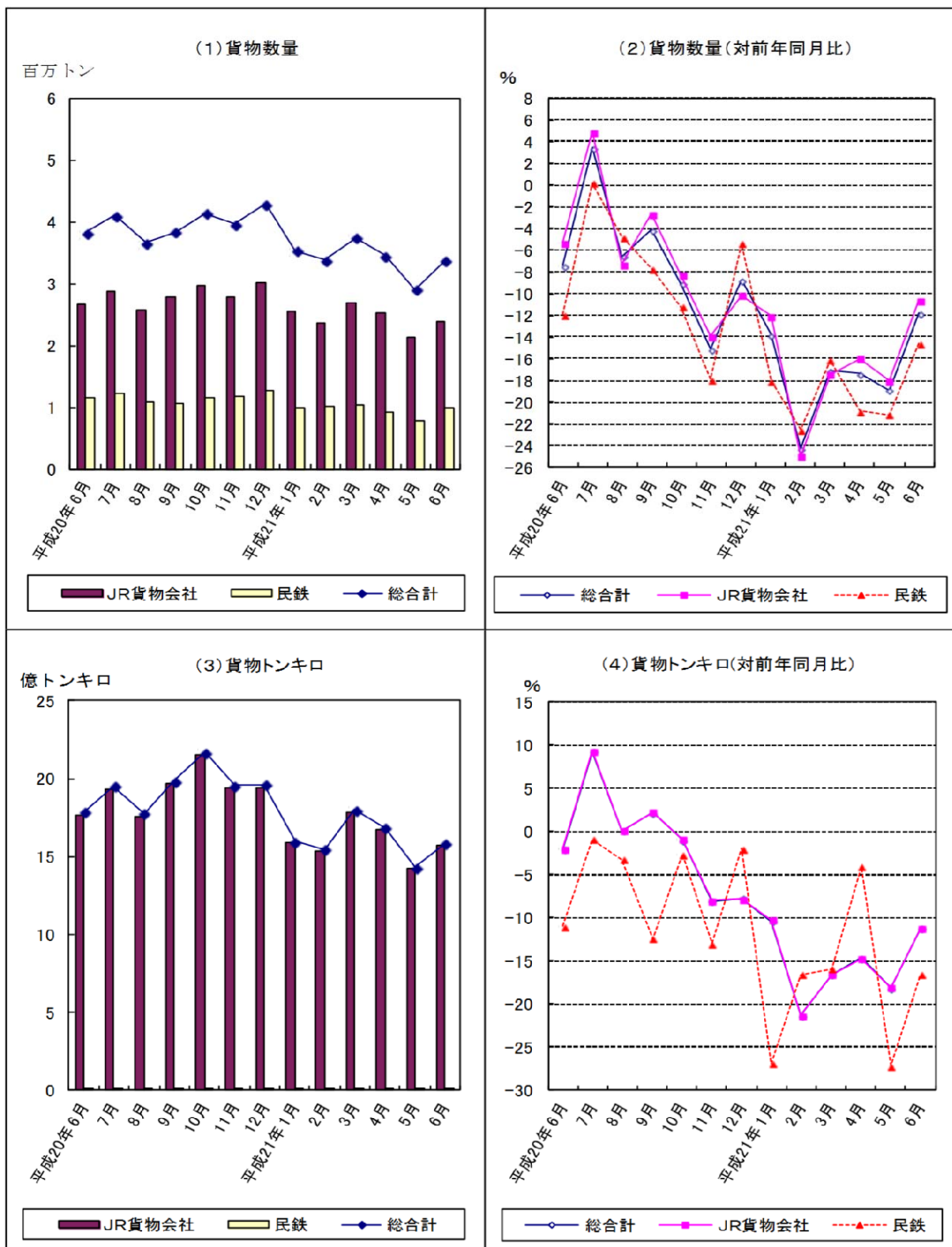
鉄・軌道旅客輸送量の推移



1-2 鉄道貨物輸送（平成21年6月分）

本月の貨物数量総合計は、337万トン、指数77.1、前年同月比11.8%減、トンキロ総合計では、16億トンキロ、指数83.4、前年同月比11.2%減であった。また、これらの月別、業態別推移は下図のとおりである。

鉄道貨物輸送量の推移



2 鉄・軌道旅客輸送

2 鉄・軌道旅客輸送

2-1 鉄・軌道旅客輸送総括表（平成21年 6月分）

事項別 年度・月別		鉄・軌道					
		全 国 計				業	
		旅 客 数 量		旅 客 人 キ 口		J R 旅	
		千 人	指 数	千 人 キ 口	指 数	千 人	指 数
年 度 別	13 年度	21,720,088	98.9	385,420,649	98.5	8,650,246	99.6
	14	21,561,067	98.2	382,236,152	97.7	8,585,455	98.9
	15	21,757,564	99.1	384,958,383	98.4	8,641,879	99.5
	16	21,686,454	98.7	385,163,303	98.4	8,618,243	99.3
	17	21,963,024	100.0	391,228,228	100.0	8,683,062	100.0
	18	22,243,472	101.3	395,907,665	101.2	8,778,178	101.1
	19	22,840,812	104.0	405,543,505	103.7	8,988,041	103.5
	20	22,976,100	104.6	404,585,465	103.4	8,984,425	103.5
	前年度比	100.6		99.7		99.9	
月 別	17年度月平均	1,830,252	100.0	32,602,352	100.0	723,589	100.0
	平成20 . 6	1,955,864	106.9	32,425,057	99.5	756,086	104.5
	7	1,973,752	107.8	37,087,475	113.8	779,766	107.8
	8	1,905,935	104.1	34,432,589	105.6	755,138	104.4
	9	1,925,365	105.2	32,588,410	100.0	752,018	103.9
	10	1,981,042	108.2	36,839,213	113.0	778,768	107.6
	11	1,924,760	105.2	33,922,602	104.0	748,817	103.5
	12	1,840,615	100.6	31,121,889	95.5	721,088	99.7
	平成21 . 1	1,900,274	103.8	33,923,787	104.1	748,488	103.4
	2	1,718,626	93.9	29,329,616	90.0	648,108	89.6
	3	1,880,870	102.8	32,164,805	98.7	738,221	102.0
	4	1,946,647	106.4	34,950,318	107.2	754,942	104.3
	5	1,970,550	107.7	33,046,825	101.4	771,921	106.7
	6	1,934,797	105.7	31,438,900	96.4	742,339	102.6
	前年同月比	98.9		97.0		98.2	

指数 年度別：平成17年度＝100
月 別：平成17年度月平均＝100

旅客輸送					
態			別		
客 会 社		民 鉄 (J R 以 外)			
旅 客 人 キ 口		旅 客 数 量		旅 客 人 キ 口	
千人キ口	指数	千 人	指数	千人キ口	指数
241,133,053	98.0	13,069,842	98.4	144,287,596	99.3
239,242,969	97.3	12,975,612	97.7	142,993,183	98.5
241,159,662	98.0	13,115,685	98.8	143,798,721	99.0
241,977,315	98.4	13,068,211	98.4	143,185,988	98.6
245,996,333	100.0	13,279,962	100.0	145,231,895	100.0
249,028,923	101.2	13,465,294	101.4	146,878,742	101.1
255,209,601	103.7	13,852,771	104.3	150,333,904	103.5
253,555,514	103.1	13,991,675	105.4	151,029,951	104.0
99.2		101.0		100.5	
20,499,694	100.0	1,106,664	100.0	12,102,658	100.0
19,449,766	94.9	1,199,778	108.4	12,975,291	107.2
24,242,046	118.3	1,193,986	107.9	12,845,429	106.1
21,980,225	107.2	1,150,797	104.0	12,452,364	102.9
19,836,971	96.8	1,173,347	106.0	12,751,439	105.4
23,843,715	116.3	1,202,274	108.6	12,995,498	107.4
21,116,292	103.0	1,175,943	106.3	12,806,310	105.8
19,213,101	93.7	1,119,527	101.2	11,908,788	98.4
21,471,135	104.7	1,151,786	104.1	12,452,652	102.9
17,885,969	87.2	1,070,518	96.7	11,443,647	94.6
19,959,880	97.4	1,142,649	103.3	12,204,925	100.8
22,112,986	107.9	1,191,705	107.7	12,837,332	106.1
20,028,529	97.7	1,198,629	108.3	13,018,296	107.6
18,634,280	90.9	1,192,458	107.8	12,804,620	105.8
95.8		99.4		98.7	

2-2 旅客営業キロ及び旅客数量（平成21年 6月分）

事項別 運輸局別 業態別		旅客営業キロ (キロメートル)	定 期		定 期 外	
			(千人)	前年同月比 (%)	(千人)	前年同月比 (%)
運 輸 局 別	北 海 道	2,567.2	11,500	100.7	17,280	96.8
	東 北	3,674.0	14,286	99.1	7,916	97.1
	関 東	5,805.7	774,868	100.1	486,308	98.5
	北 陸 信 越	2,035.2	10,728	99.1	5,940	92.9
	中 部	3,412.7	71,458	99.3	52,239	93.7
	近 畿	3,651.8	230,137	97.7	172,504	99.1
	中 国	2,399.4	15,684	98.5	10,488	96.4
	四 国	1,102.5	4,194	99.2	2,900	92.7
	九 州	2,703.2	29,371	100.1	20,318	94.9
沖 縄	12.9	206	103.0	829	95.6	
業 態 別	J R旅客会社	19,987.0	476,311	99.2	266,028	96.4
	新 幹 線	2,387.1	3,673	100.1	16,637	89.0
	民鉄 (JR以外)	7,377.6	685,387	99.7	507,068	99.0
	大 手	2,868.1	492,842	99.5	320,952	98.7
	中 小	3,899.0	66,841	102.1	55,822	96.4
	公 営	610.5	125,704	99.1	130,294	100.9
全 国 計		27,364.6	1,161,698	99.5	773,096	98.1
年 度 累 計		27,364.6	3,463,825	99.6	2,388,162	97.7

2-3 旅客人キロ（平成21年 6月分）

事項別 運輸局別 業態別		定 期		定 期 外		計 (千人キロ)
		(千人キロ)	前年同月比 (%)	(千人キロ)	前年同月比 (%)	
運 輸 局 別	北 海 道	163,076	100.9	302,788	96.5	465,864
	東 北	240,041	99.5	195,726	95.2	435,767
	関 東	11,389,304	99.7	6,728,926	96.8	18,118,223
	北 陸 信 越	175,594	99.4	177,374	91.6	352,970
	中 部	1,296,372	99.6	3,067,307	88.4	4,363,679
	近 畿	3,555,530	97.8	2,737,192	95.1	6,292,723
	中 国	275,856	98.4	136,158	89.7	412,014
	四 国	67,173	99.4	63,546	88.6	130,719
	九 州	481,984	99.8	380,138	92.3	862,122
沖 縄	979	104.0	3,840	95.1	4,819	
業 態 別	J R旅客会社	9,564,698	99.4	9,069,582	92.3	18,634,280
	新 幹 線	328,507	100.6	4,503,611	90.0	4,832,118
	民鉄 (JR以外)	8,081,211	99.2	4,723,413	97.9	12,804,620
	大 手	6,571,067	99.3	3,549,047	97.6	10,120,105
	中 小	612,383	101.4	420,482	95.2	1,032,870
	公 営	897,761	96.9	753,884	100.8	1,651,645
全 国 計		17,645,909	99.3	13,792,995	94.2	31,438,900
年 度 累 計		52,786,037	99.4	46,650,007	93.2	99,436,043

指数 平成17年度月平均=100

計 (千人)	指数	前月比 (%)	前年同月比 (%)
28,780	100.1	100.1	98.3
22,202	99.7	96.2	98.4
1,261,179	108.6	98.3	99.5
16,669	98.4	92.9	96.8
123,697	97.7	95.5	96.9
402,641	101.4	99.6	98.3
26,172	102.0	95.3	97.7
7,094	97.4	95.1	96.5
49,688	102.2	95.6	97.9
1,035	94.7	96.4	97.0
742,339	102.6	96.2	98.2
20,310	80.9	94.3	90.9
1,192,458	107.8	99.5	99.4
813,795	107.0	99.3	99.2
122,665	112.1	98.5	99.5
255,998	108.3	100.5	100.0
1,934,797	105.7	98.2	98.9
5,851,994	106.6		98.8

指数 平成17年度月平均=100

指数	前月比 (%)	前年同月比 (%)
97.3	102.7	98.0
93.8	96.7	97.5
104.4	97.4	98.6
90.0	91.7	95.3
78.0	88.4	91.4
92.8	94.4	96.6
85.6	85.9	95.3
88.4	93.1	93.8
95.1	93.2	96.4
93.2	86.3	96.8
90.9	93.0	95.8
74.4	90.4	90.6
105.8	98.4	98.7
104.5	98.1	98.7
117.4	97.6	98.8
107.6	100.5	98.7
96.4	95.1	97.0
101.7		96.4

2-4 旅客列車及び旅客車走行キロ（平成21年 6月分）

事項別 運輸局・業態別		旅客列車キロ (千キロ)	旅客車キロ (千キロ)
運輸局別	北海道	3,642	15,333
	東北	4,290	15,776
	関東	36,514	310,272
	北陸信越	3,696	15,405
	中部	16,859	131,487
	近畿	23,211	156,197
	中国	4,656	14,445
	四国	2,513	6,534
	九州 沖縄	7,738 85	29,930 169
業態別	J R旅客会社	56,711	429,063
	新幹線	11,308	151,270
	民鉄（JR以外）	46,493	266,485
	大手	28,588	191,003
	中小 公営	11,468 6,437	38,292 37,190
全国計		103,204	695,548
年度累計		312,943	2,108,639

3 鐵道貨物輸送

3 鉄道貨物輸送

3-1 鉄道貨物輸送総括表（平成21年 6月分）

事項別 年度・月別		鉄 道 貨					
		全 国 計				業	
		貨 物 数 量		貨物トンキロ		J R 貨	
		ト ン	指数	千トンキロ	指数	ト ン	指数
年 度 別	13 年度	58,667,888	111.8	22,193,351	97.3	39,025,615	105.9
	14	56,592,450	107.8	22,131,276	97.0	38,197,486	103.6
	15	53,602,472	102.2	22,794,118	99.9	37,551,787	101.9
	16	52,219,204	99.5	22,475,969	98.5	36,788,583	99.8
	17	52,473,492	100.0	22,812,582	100.0	36,863,972	100.0
	18	51,871,919	98.9	23,191,582	101.7	36,370,816	98.7
	19	50,850,323	96.9	23,333,738	102.3	35,958,059	97.5
	20	46,225,217	88.1	22,255,722	97.6	32,849,658	89.1
	前年度比	90.9		95.4		91.4	
月 別	17年度月平均	4,372,791	100.0	1,901,049	100.0	3,071,998	100.0
	平成20 . 6	3,825,001	87.5	1,785,763	93.9	2,661,582	86.6
	7	4,102,252	93.8	1,951,940	102.7	2,886,011	93.9
	8	3,657,300	83.6	1,776,188	93.4	2,563,219	83.4
	9	3,838,045	87.8	1,982,529	104.3	2,770,355	90.2
	10	4,131,876	94.5	2,169,886	114.1	2,971,158	96.7
	11	3,962,281	90.6	1,955,684	102.9	2,791,874	90.9
	12	4,282,570	97.9	1,960,066	103.1	3,003,329	97.8
	平成21 . 1	3,535,926	80.9	1,597,638	84.0	2,547,585	82.9
	2	3,386,325	77.4	1,546,839	81.4	2,362,928	76.9
	3	3,741,033	85.6	1,802,398	94.8	2,697,456	87.8
	4	3,455,954	79.0	1,686,251	88.7	2,527,214	82.3
	5	2,904,206	66.4	1,433,233	75.4	2,119,062	69.0
	6	3,373,547	77.1	1,585,138	83.4	2,379,562	77.5
	前年同月比	88.2		88.8		89.4	

指数 年度別：平成17年度＝100
月 別：平成17年度月平均＝100

物 輸 送					
態			別		
物 会 社		民 鉄 (J R 以 外)			
貨物トンキロ		貨 物 数 量		貨物トンキロ	
千トンキロ	指数	ト ン	指数	千トンキロ	指数
21,907,104	96.9	19,642,273	125.8	286,247	135.4
21,860,214	96.7	18,394,964	117.8	271,062	128.3
22,564,841	99.8	16,050,685	102.8	229,277	108.5
22,263,940	98.5	15,430,621	98.9	212,029	100.3
22,601,246	100.0	15,609,520	100.0	211,336	100.0
22,985,084	101.7	15,501,103	99.3	206,498	97.7
23,140,177	102.4	14,892,264	95.4	193,561	91.6
22,080,779	97.7	13,375,559	85.7	174,943	82.8
95.4		89.8		90.4	
1,883,437	100.0	1,300,793	100.0	17,611	100.0
1,768,946	93.9	1,163,419	89.4	16,817	95.5
1,935,393	102.8	1,216,241	93.5	16,547	94.0
1,760,106	93.5	1,094,081	84.1	16,082	91.3
1,968,878	104.5	1,067,690	82.1	13,651	77.5
2,155,108	114.4	1,160,718	89.2	14,778	83.9
1,939,893	103.0	1,170,407	90.0	15,791	89.7
1,943,578	103.2	1,279,241	98.3	16,488	93.6
1,585,892	84.2	988,341	76.0	11,746	66.7
1,532,794	81.4	1,023,397	78.7	14,045	79.8
1,788,164	94.9	1,043,577	80.2	14,234	80.8
1,673,361	88.8	928,740	71.4	12,890	73.2
1,424,979	75.7	785,144	60.4	8,254	46.9
1,571,108	83.4	993,985	76.4	14,030	79.7
88.8		85.4		83.4	

3-2 貨物営業キロ及び貨物数量（平成21年 6月分）

(1) 総合計

事項別 運輸局別 業態別		貨物営業キロ (キロメートル)	輸		送	
			コ ン テ ナ		車	扱
			(トン)	前年同月比 (%)		
運 輸 局 別	北 海 道	1,309.7	351,811	96.5	109,475	128.7
	東 北	1,499.9	707,925	87.6	270,042	82.6
	関 東	1,527.3	1,137,437	87.3	787,246	93.8
	北 陸 信 越	1,096.8	324,098	85.4	134,365	101.6
	中 部	868.0	1,119,628	84.2	395,172	85.0
	近 畿	425.0	990,932	86.9	15,031	135.6
	中 国	825.6	733,395	86.1	28,448	156.8
	四 国	221.1	65,844	89.2	-	-
	九 州	894.2	407,641	88.7	2,258	20.8
業 態 別	J R 貨物会社	8,241.8	1,635,554	86.9	744,008	95.3
	民鉄 (JR以外)	425.8	212,753	76.8	781,232	88.1
全 国 計		8,667.6	1,848,307	85.6	1,525,240	91.5
年 度 累 計		8,667.6	5,385,169	82.2	4,348,538	86.4

(2) J R 貨物会社

事項別 運輸局別		貨物営業キロ (キロメートル)	発 送 ト ン 数			
			コンテナ (トン)	車 扱 (トン)	計 (トン)	指数
運 輸 局 別	北 海 道	1,305.7	158,794	56,095	214,889	63.8
	東 北	1,457.1	217,387	54,871	272,258	83.8
	関 東	1,315.9	396,894	393,920	790,814	71.5
	北 陸 信 越	1,076.7	130,079	20,455	150,534	81.3
	中 部	737.0	185,277	182,396	367,673	79.5
	近 畿	425.0	179,882	7,973	187,855	93.7
	中 国	809.1	154,057	26,130	180,187	82.8
	四 国	221.1	41,605	-	41,605	97.2
	九 州	894.2	171,579	2,168	173,747	88.4
計		8,241.8	1,635,554	744,008	2,379,562	77.5
年 度 累 計		8,241.8	4,784,489	2,241,349	7,025,838	76.3

指数 平成17年度月平均=100

ト ン 数			
計 (トン)	指 数	前月比 (%)	前年同月比 (%)
977,967	79.5	103.1	86.1
1,924,683	76.2	116.1	89.8
458,463	77.6	111.5	89.6
1,514,797	86.5	119.8	84.4
1,005,963	87.6	112.2	87.4
761,843	86.5	111.1	87.6
65,844	90.8	114.4	89.2
409,899	86.9	107.6	87.2
2,379,562	77.5	112.3	89.4
993,985	76.4	126.6	85.4
3,373,547	77.1	116.2	88.2
9,733,707	74.2		84.0

指数 平成17年度月平均=100

輸 送 ト ン 数				
コンテナ (トン)	車 扱 (トン)	計 (トン)	指数	前年同月比 (%)
651,405	82,681	734,086	82.6	89.3
1,059,295	441,148	1,500,443	78.3	90.2
324,098	129,713	453,811	77.1	89.4
1,080,874	205,031	1,285,902	85.4	85.7
990,932	15,031	1,005,963	87.6	87.4
694,058	28,448	722,506	86.2	87.7
65,844	-	65,844	90.8	89.2
407,641	2,258	409,899	86.9	87.2
1,635,554	744,008	2,379,562	77.5	89.4
4,784,489	2,241,349	7,025,838	76.3	85.1

(3) 民鉄（JR以外）

事項別		貨物営業キロ (キロメートル)	輸 送 ト		
			コンテナ (トン)	車 扱 (トン)	計 (トン)
運輸局別					
運 輸 局 別	北 海 道	4.0	-	52,980	52,980
	東 北	42.8	56,520	187,361	243,881
	関 東	211.4	78,142	346,098	424,240
	北 陸 信 越	20.1	-	4,652	4,652
	中 部	131.0	38,754	190,141	228,895
	近 畿	-	-	-	-
	中 国	16.5	39,337	-	39,337
	四 国	-	-	-	-
	九 州	-	-	-	-
計		425.8	212,753	781,232	993,985
年度累計		425.8	600,680	2,107,189	2,707,869

3-3 貨物トンキロ（平成21年 6月分）

事項別		コ ン テ ナ		車 扱	
		(千トンキロ)	前年同月比	(千トンキロ)	前年同月比
運輸局・業態別			(%)		(%)
運 輸 局 別	北 海 道	158,890	95.9	10,474	89.5
	東 北	250,285	90.6	8,970	92.8
	関 東	194,580	85.8	74,319	94.9
	北 陸 信 越	91,527	87.3	18,917	92.9
	中 部	262,443	86.7	24,890	94.6
	近 畿	204,695	87.0	1,563	97.9
	中 国	225,329	86.4	3,935	254.4
	四 国	6,093	88.3	-	-
	九 州	48,034	87.2	194	9.1
業 態 別	J R 貨物会社	1,440,010	88.3	131,098	95.5
	民鉄（JR以外）	1,866	76.0	12,164	84.7
全 国 計		1,441,876	88.2	143,262	94.5
年度累計		4,275,621	85.2	429,001	86.3

指数 平成17年度月平均=100

ン 数	
指数	前年同月比 (%)
88.7	199.8
71.2	77.7
69.8	88.4
184.8	113.8
93.4	78.0
-	-
92.1	85.9
-	-
-	-
76.4	85.4
69.4	81.3

指数 平成17年度月平均=100

計 (千トンキロ)	指数	前月比 (%)	前年同月比 (%)
169,364	76.9	108.6	95.5
259,255	84.8	110.0	90.7
268,899	79.5	112.1	88.2
110,444	80.8	112.2	88.2
287,333	86.8	112.2	87.3
206,258	87.1	111.6	87.1
229,264	86.4	109.1	87.4
6,093	89.3	111.5	88.3
48,228	80.4	103.2	84.3
1,571,108	83.4	110.3	88.8
14,030	79.7	170.0	83.4
1,585,138	83.4	110.6	88.8
4,704,622	82.5		85.3

3-4 貨物列車及び貨物車走行キロ（平成21年 6月分）

事項別		貨物列車キロ (千キロ)	貨物車キロ (千キロ)
運輸局・業態別			
運輸局別	北海道	616	9,368
	東北	1,090	15,626
	関東	1,083	13,866
	北陸信越	454	5,870
	中部	956	14,674
	近畿	669	11,330
	中国	828	12,255
	四国九州	37	314
業態別	JR貨物会社	5,935	85,487
	民鉄（JR以外）	64	862
全国計		5,999	86,349
年度累計		17,161	252,662

平成21年12月 2日

〒100-8918 東京都千代田区霞が関2丁目1番2号 (合同庁舎第2号館・14階)

編集発行 国土交通省総合政策局情報政策本部情報安全・調査課交通統計室

電話 (03)5253-8111 内線 28723