

鉄道輸送統計月報

Vol. 22 No. 6

平成21年 9月分



凡 例

1. この月報は、鉄道輸送統計調査（一般統計）に基づいて、鉄道、軌道及び索道の各事業者（ただし、第三種鉄道事業者は除く。以下、同じ。）に対して実施した平成21年9月分の統計調査の結果を集録したものである。
2. この月報で用いている符号は、次のとおりである。
「0」単位未満 「－」該当数字がないもの 「…」資料がないか不明のもの 「r」改訂数字。
3. 業態別分類及び同分類基準は、次のとおりである。
 - (1) 「JR旅客会社」とは、北海道、東日本、東海、西日本、四国及び九州の各旅客鉄道株式会社である。
 - (2) 「JR貨物会社」とは、日本貨物鉄道株式会社である。
 - (3) 「民鉄（JR以外）」とは、JR以外の鉄・軌道事業者を総称し、以下の業態に分類した。
 - (ア) 「大手」とは、東武鉄道、西武鉄道、京成電鉄、京王電鉄、小田急電鉄、東京急行電鉄、京浜急行電鉄、相模鉄道、名古屋鉄道、近畿日本鉄道、南海電気鉄道、京阪電気鉄道、阪急電鉄、阪神電気鉄道、西日本鉄道及び東京地下鉄の16事業者である。
 - (イ) 「中小」とは、大手及び公営以外の鉄・軌道事業者である。
 - (ウ) 「公営」とは、地方公共団体の鉄・軌道事業者である。
4. 輸送数量のうち重複数量の取扱いは、次のとおりである。
 - (1) 運輸局間重複分
地方運輸局別の旅客及び貨物輸送数量については、運輸局間重複分を含んで集計しており、運輸局別の実績をそのまま集計しても全国計と一致しない。
 - (2) 事業者間重複分
当輸送統計は、総流動ベースの統計であるため、事業者間重複分は、全て含み集計した。
5. 平成18年4月より鉄・軌道輸送に係る「旅客収入」、「貨物収入」を調査項目から外した。
6. 当年度分の「鉄道輸送統計年報」の公表時に、訂正報告に基づき、月報の数値を訂正することがある。

この月報の統計数字を他に転載する場合には、必ず、「鉄道輸送統計月報」による旨を明記して下さい。

この月報の内容についての照会は、国土交通省総合政策局情報政策本部情報安全・調査課交通統計室に連絡して下さい。

目 次

1 鉄道輸送概要

1-1	鉄・軌道旅客輸送（平成21年9月分）	-----	2 頁
1-2	鉄道貨物輸送（平成21年9月分）	-----	3

2 鉄・軌道旅客輸送

2-1	鉄・軌道旅客輸送総括表（平成21年9月分）	-----	6
2-2	旅客営業キロ及び旅客数量（平成21年9月分）	-----	8
2-3	旅客人キロ（平成21年9月分）	-----	8
2-4	旅客列車及び旅客車走行キロ（平成21年9月分）	-----	10

3 鉄道貨物輸送

3-1	鉄道貨物輸送総括表（平成21年9月分）	-----	12
3-2	貨物営業キロ及び貨物数量（平成21年9月分）		
	（1）総合計	-----	14
	（2）JR貨物会社	-----	14
	（3）民鉄（JR以外）	-----	16
3-3	貨物トンキロ（平成21年9月分）	-----	16
3-4	貨物列車及び貨物車走行キロ（平成21年9月分）	-----	18

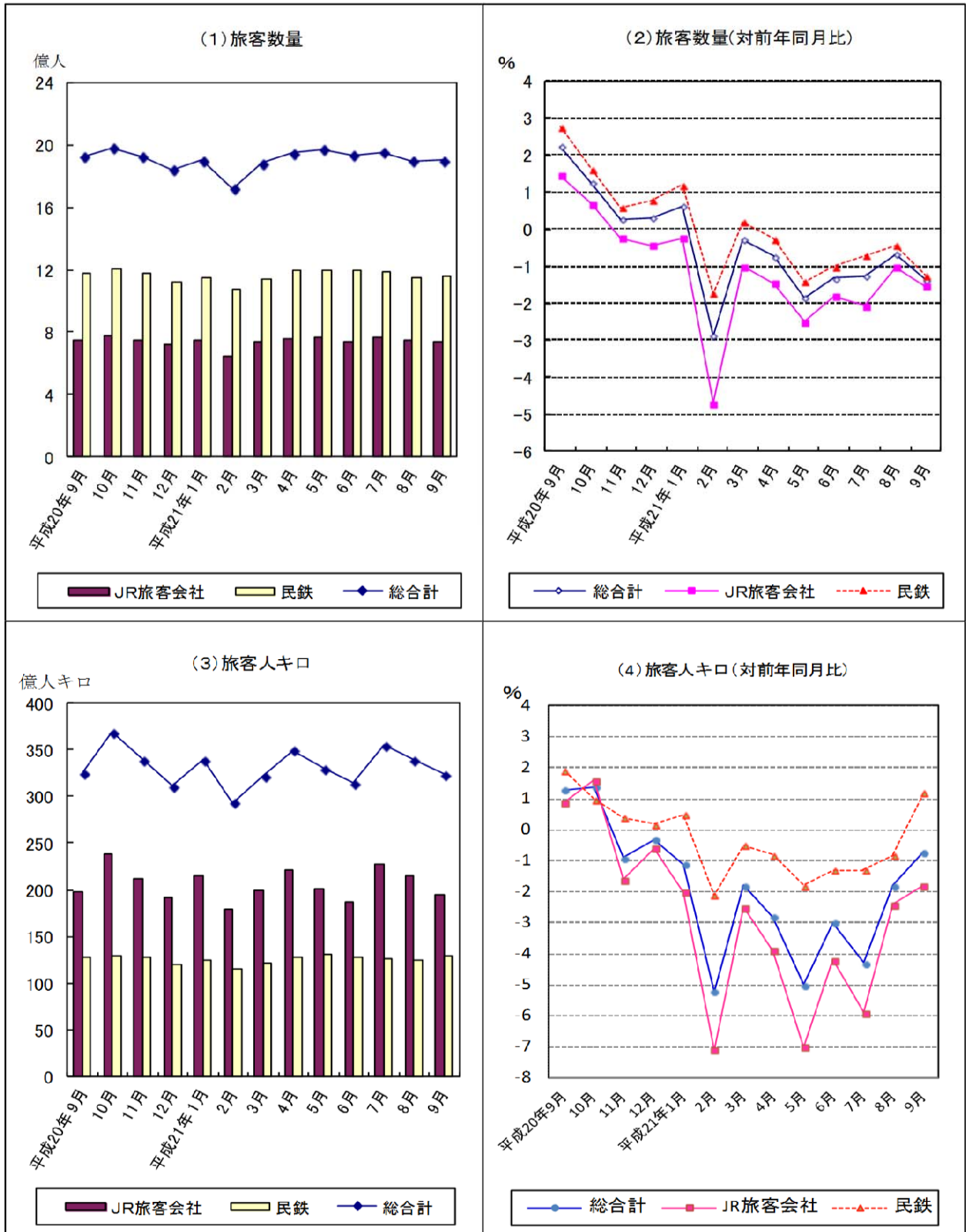
1 鐵道輸送概要

1 鉄道輸送概要

1-1 鉄・軌道旅客輸送（平成21年9月分）

本月の旅客数量総合計は、18億9,897万人、指数103.8(平成17年度月平均=100、以下同じ。)、前年同月比1.4%減、人キロ総合計では、324億人キロ、指数99.3、前年同月比0.7%減であった。また、これらの月別、業態別推移は下図のとおりである。

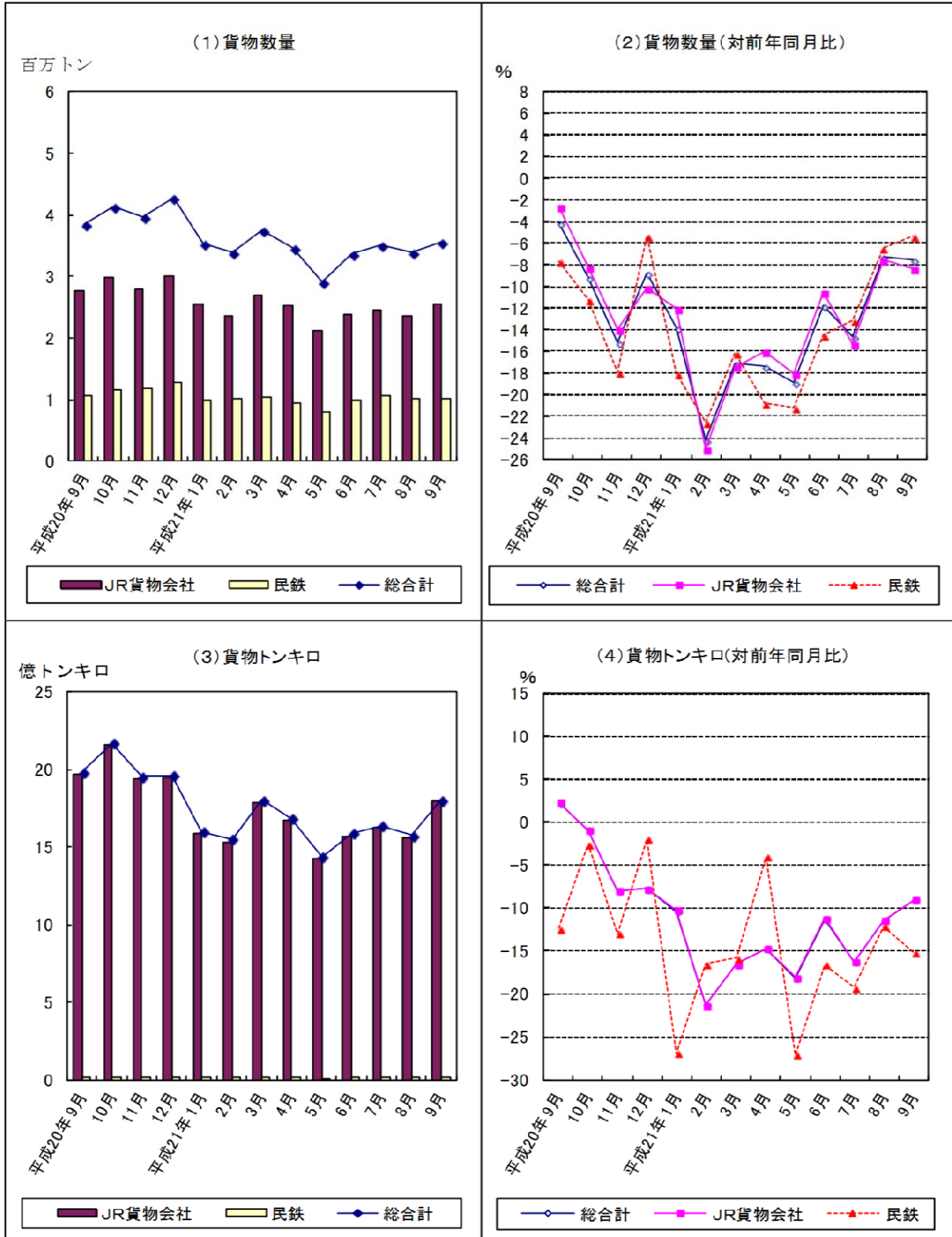
鉄・軌道旅客輸送量の推移



1-2 鉄道貨物輸送（平成21年9月分）

本月の貨物数量総合計は、355万トン、指数81.1、前年同月比7.5%減、トンキロ総合計では、18億トンキロ、指数94.9、前年同月比9.0%減であった。また、これらの月別、業態別推移は下図のとおりである。

鉄道貨物輸送量の推移



2 鉄・軌道旅客輸送

2 鉄・軌道旅客輸送

2-1 鉄・軌道旅客輸送総括表（平成21年 9月分）

事項別 年度・月別		鉄・軌道					
		全 国 計				業	
		旅 客 数 量		旅 客 人 キ 口		J R 旅	
		千 人	指 数	千 人 キ 口	指 数	千 人	指 数
年 度 別	13 年度	21,720,088	98.9	385,420,649	98.5	8,650,246	99.6
	14	21,561,067	98.2	382,236,152	97.7	8,585,455	98.9
	15	21,757,564	99.1	384,958,383	98.4	8,641,879	99.5
	16	21,686,454	98.7	385,163,303	98.4	8,618,243	99.3
	17	21,963,024	100.0	391,228,228	100.0	8,683,062	100.0
	18	22,243,472	101.3	395,907,665	101.2	8,778,178	101.1
	19	22,840,812	104.0	405,543,505	103.7	8,988,041	103.5
	20	22,976,100	104.6	404,585,465	103.4	8,984,425	103.5
	前年度比	100.6		99.7		99.9	
月 別	17年度月平均	1,830,252	100.0	32,602,352	100.0	723,589	100.0
	平成20 . 9	1,925,365	105.2	32,588,410	100.0	752,018	103.9
	10	1,981,042	108.2	36,839,213	113.0	778,768	107.6
	11	1,924,760	105.2	33,922,602	104.0	748,817	103.5
	12	1,840,615	100.6	31,121,889	95.5	721,088	99.7
	平成21 . 1	1,900,274	103.8	33,923,787	104.1	748,488	103.4
	2	1,718,626	93.9	29,329,616	90.0	648,108	89.6
	3	1,880,870	102.8	32,164,805	98.7	738,221	102.0
	4	1,946,647	106.4	34,950,318	107.2	754,942	104.3
	5	1,970,550	107.7	33,046,825	101.4	771,921	106.7
	6	1,934,797	105.7	31,438,900	96.4	742,339	102.6
	7	1,948,754	106.5	35,484,700	108.8	763,545	105.5
	8	1,892,873	103.4	33,807,500	103.7	747,381	103.3
9	1,898,973	103.8	32,371,672	99.3	740,334	102.3	
	前年同月比	98.6		99.3		98.4	

指数 年度別：平成17年度＝100
月 別：平成17年度月平均＝100

旅客輸送					
客 会 社			民 鉄 (J R 以 外)		
旅 客 人 キ 口		旅 客 数 量		旅 客 人 キ 口	
千人キ口	指数	千 人	指数	千人キ口	指数
241,133,053	98.0	13,069,842	98.4	144,287,596	99.3
239,242,969	97.3	12,975,612	97.7	142,993,183	98.5
241,159,662	98.0	13,115,685	98.8	143,798,721	99.0
241,977,315	98.4	13,068,211	98.4	143,185,988	98.6
245,996,333	100.0	13,279,962	100.0	145,231,895	100.0
249,028,923	101.2	13,465,294	101.4	146,878,742	101.1
255,209,601	103.7	13,852,771	104.3	150,333,904	103.5
253,555,514	103.1	13,991,675	105.4	151,029,951	104.0
99.2		101.0		100.5	
20,499,694	100.0	1,106,664	100.0	12,102,658	100.0
19,836,971	96.8	1,173,347	106.0	12,751,439	105.4
23,843,715	116.3	1,202,274	108.6	12,995,498	107.4
21,116,292	103.0	1,175,943	106.3	12,806,310	105.8
19,213,101	93.7	1,119,527	101.2	11,908,788	98.4
21,471,135	104.7	1,151,786	104.1	12,452,652	102.9
17,885,969	87.2	1,070,518	96.7	11,443,647	94.6
19,959,880	97.4	1,142,649	103.3	12,204,925	100.8
22,112,986	107.9	1,191,705	107.7	12,837,332	106.1
20,028,529	97.7	1,198,629	108.3	13,018,296	107.6
18,634,280	90.9	1,192,458	107.8	12,804,620	105.8
22,803,763	111.2	1,185,209	107.1	12,680,937	104.8
21,459,588	104.7	1,145,492	103.5	12,347,912	102.0
19,472,238	95.0	1,158,639	104.7	12,899,434	106.6
98.2		98.7		101.2	

2-2 旅客営業キロ及び旅客数量（平成21年 9月分）

事項別 運輸局別 業態別		旅客営業キロ (キロメートル)	定 期		定 期 外	
			(千人)	前年同月比 (%)	(千人)	前年同月比 (%)
運 輸 局 別	北 海 道	2,567.2	10,874	99.2	16,933	96.5
	東 北	3,674.0	13,645	97.7	8,514	97.4
	関 東	5,805.7	751,956	99.3	485,939	98.3
	北 陸 信 越	2,035.2	10,316	98.1	7,031	98.5
	中 部	3,412.7	68,626	98.1	53,379	94.9
	近 畿	3,651.8	217,070	96.5	176,481	101.3
	中 国	2,399.4	15,046	97.8	10,659	96.1
	四 国	1,102.5	3,993	97.3	3,042	95.7
	九 州	2,703.5	27,701	99.2	21,813	100.0
沖 縄	12.9	192	103.2	867	86.5	
業 態 別	J R旅客会社	19,987.0	465,029	98.6	275,305	98.2
	新 幹 線	2,387.1	3,654	98.6	18,690	94.4
	民鉄 (JR以外)	7,377.9	653,681	98.6	504,956	98.9
	大 手	2,868.1	471,680	98.7	318,929	98.6
	中 小	3,899.3	63,113	99.8	58,297	98.9
	公 営	610.5	118,888	97.8	127,730	99.9
全 国 計		27,364.9	1,118,710	98.6	780,261	98.7
年 度 累 計		27,364.9	6,772,714	99.4	4,819,868	97.9

2-3 旅客人キロ（平成21年 9月分）

事項別 運輸局別 業態別		定 期		定 期 外		計 (千人キロ)
		(千人キロ)	前年同月比 (%)	(千人キロ)	前年同月比 (%)	
運 輸 局 別	北 海 道	154,882	99.6	321,621	98.3	476,503
	東 北	230,091	97.8	230,160	101.7	460,251
	関 東	11,097,833	99.0	7,134,406	98.9	18,232,242
	北 陸 信 越	167,726	98.1	221,891	98.9	389,618
	中 部	1,257,997	98.4	3,382,221	95.8	4,640,218
	近 畿	3,383,415	97.0	3,320,089	109.8	6,703,504
	中 国	265,374	97.8	162,601	96.7	427,975
	四 国	63,932	97.3	73,855	93.7	137,787
	九 州	457,423	99.0	441,107	98.9	898,529
沖 縄	903	102.6	4,142	86.8	5,045	
業 態 別	J R旅客会社	9,353,448	98.6	10,118,790	97.8	19,472,238
	新 幹 線	326,045	99.1	5,078,623	96.1	5,404,668
	民鉄 (JR以外)	7,726,128	98.3	5,173,303	105.7	12,899,434
	大 手	6,293,106	98.6	3,973,618	107.6	10,266,725
	中 小	585,265	100.4	457,041	99.4	1,042,308
	公 営	847,757	95.3	742,644	99.9	1,590,401
全 国 計		17,079,576	98.5	15,292,093	100.3	32,371,672
年 度 累 計		103,227,021	99.2	97,872,893	94.8	201,099,915

指数 平成17年度月平均=100

計 (千人)	指数	前月比 (%)	前年同月比 (%)
27,807	96.7	97.7	97.5
22,159	99.5	95.4	97.6
1,237,896	106.6	101.2	98.9
17,348	102.4	95.6	98.3
122,005	96.3	99.4	96.7
393,551	99.1	99.2	98.6
25,705	100.1	97.1	97.1
7,035	96.6	94.1	96.6
49,514	101.8	98.3	99.5
1,059	96.9	92.7	89.1
740,334	102.3	99.1	98.4
22,344	89.0	87.6	95.1
1,158,639	104.7	101.1	98.7
790,609	103.9	102.1	98.6
121,412	110.9	97.4	99.4
246,618	104.3	99.9	98.8
1,898,973	103.8	100.3	98.6
11,592,594	105.6		98.8

指数 平成17年度月平均=100

指数	前月比 (%)	前年同月比 (%)
99.5	95.5	98.7
99.1	91.9	99.7
105.1	99.7	98.9
99.4	91.2	98.5
82.9	82.9	96.5
98.9	97.3	102.9
89.0	82.0	97.4
93.2	89.9	95.4
99.2	96.6	99.0
97.5	94.0	89.3
95.0	90.7	98.2
83.2	79.2	96.3
106.6	104.5	101.2
106.0	105.6	101.9
118.5	99.5	100.0
103.6	100.5	97.4
99.3	95.8	99.3
102.9		97.0

2-4 旅客列車及び旅客車走行キロ（平成21年 9月分）

事項別 運輸局・業態別		旅客列車キロ (千キロ)	旅客車キロ (千キロ)
運輸局別	北海道	3,600	14,763
	東北	4,298	15,640
	関東	36,339	309,076
	北陸信越	3,700	15,495
	中部	16,740	129,882
	近畿	23,079	155,878
	中国	4,638	14,381
	四国	2,508	6,552
	九州 沖縄	7,748 83	30,107 166
業態別	J R旅客会社	56,634	427,946
	新幹線	11,353	151,410
	民鉄（JR以外）	46,099	263,994
	大手	28,363	189,265
	中小 公営	11,384 6,352	38,025 36,704
全国計		102,733	691,940
年度累計		630,774	4,245,944

3 鐵道貨物輸送

3 鉄道貨物輸送

3-1 鉄道貨物輸送総括表（平成21年 9月分）

事項別 年度・月別		鉄 道 貨					
		全 国 計				業	
		貨 物 数 量		貨物トンキロ		J R 貨	
		ト ン	指数	千トンキロ	指数	ト ン	指数
年 度 別	13 年度	58,667,888	111.8	22,193,351	97.3	39,025,615	105.9
	14	56,592,450	107.8	22,131,276	97.0	38,197,486	103.6
	15	53,602,472	102.2	22,794,118	99.9	37,551,787	101.9
	16	52,219,204	99.5	22,475,969	98.5	36,788,583	99.8
	17	52,473,492	100.0	22,812,582	100.0	36,863,972	100.0
	18	51,871,919	98.9	23,191,582	101.7	36,370,816	98.7
	19	50,850,323	96.9	23,333,738	102.3	35,958,059	97.5
	20	46,225,217	88.1	22,255,722	97.6	32,849,658	89.1
	前年度比	90.9		95.4		91.4	
月 別	17年度月平均	4,372,791	100.0	1,901,049	100.0	3,071,998	100.0
	平成20 . 9	3,838,045	87.8	1,982,529	104.3	2,770,355	90.2
	10	4,131,876	94.5	2,169,886	114.1	2,971,158	96.7
	11	3,962,281	90.6	1,955,684	102.9	2,791,874	90.9
	12	4,282,570	97.9	1,960,066	103.1	3,003,329	97.8
	平成21 . 1	3,535,926	80.9	1,597,638	84.0	2,547,585	82.9
	2	3,386,325	77.4	1,546,839	81.4	2,362,928	76.9
	3	3,741,033	85.6	1,802,398	94.8	2,697,456	87.8
	4	3,455,954	79.0	1,686,251	88.7	2,527,214	82.3
	5	2,904,206	66.4	1,433,233	75.4	2,119,062	69.0
	6	3,373,547	77.1	1,585,138	83.4	2,379,562	77.5
	7	3,501,518	80.1	1,633,664	85.9	2,445,103	79.6
	8	3,392,274	77.6	1,573,537	82.8	2,368,663	77.1
	9	3,548,497	81.1	1,803,337	94.9	2,538,056	82.6
	前年同月比	92.5		91.0		91.6	

指数 年度別：平成17年度＝100
月 別：平成17年度月平均＝100

物 輸 送					
態			別		
物 会 社		民 鉄 (J R 以 外)			
貨物トンキロ		貨 物 数 量		貨物トンキロ	
千トンキロ	指数	ト ン	指数	千トンキロ	指数
21,907,104	96.9	19,642,273	125.8	286,247	135.4
21,860,214	96.7	18,394,964	117.8	271,062	128.3
22,564,841	99.8	16,050,685	102.8	229,277	108.5
22,263,940	98.5	15,430,621	98.9	212,029	100.3
22,601,246	100.0	15,609,520	100.0	211,336	100.0
22,985,084	101.7	15,501,103	99.3	206,498	97.7
23,140,177	102.4	14,892,264	95.4	193,561	91.6
22,080,779	97.7	13,375,559	85.7	174,943	82.8
95.4		89.8		90.4	
1,883,437	100.0	1,300,793	100.0	17,611	100.0
1,968,878	104.5	1,067,690	82.1	13,651	77.5
2,155,108	114.4	1,160,718	89.2	14,778	83.9
1,939,893	103.0	1,170,407	90.0	15,791	89.7
1,943,578	103.2	1,279,241	98.3	16,488	93.6
1,585,892	84.2	988,341	76.0	11,746	66.7
1,532,794	81.4	1,023,397	78.7	14,045	79.8
1,788,164	94.9	1,043,577	80.2	14,234	80.8
1,673,361	88.8	928,740	71.4	12,890	73.2
1,424,979	75.7	785,144	60.4	8,254	46.9
1,571,108	83.4	993,985	76.4	14,030	79.7
1,620,311	86.0	1,056,415	81.2	13,353	75.8
1,559,409	82.8	1,023,611	78.7	14,128	80.2
1,791,772	95.1	1,010,441	77.7	11,565	65.7
91.0		94.6		84.7	

3-2 貨物営業キロ及び貨物数量（平成21年 9月分）

(1) 総合計

事項別 運輸局別 業態別		貨物営業キロ (キロメートル)	輸		送	
			コンテナ		車	扱
			(トン)	前年同月比 (%)		
運輸局別	北海道	1,309.7	485,223	93.8	125,829	170.9
	東北	1,499.9	843,681	89.4	313,378	109.2
	関東	1,512.9	1,225,703	89.5	702,935	93.7
	北陸信越	1,096.8	349,824	83.6	133,494	100.6
	中部	868.0	1,211,079	88.7	456,976	91.8
	近畿	425.0	1,042,920	89.9	13,442	124.6
	中国	825.6	757,988	89.1	27,284	106.2
	四国	221.1	62,609	87.3	-	-
	九州	894.2	428,055	92.6	5,962	49.5
業態別	JR貨物会社	8,241.8	1,761,567	89.0	776,489	98.1
	民鉄（JR以外）	411.4	221,196	77.4	789,245	100.9
全国計		8,653.2	1,982,763	87.6	1,565,734	99.5
年度累計		8,653.2	11,032,952	83.5	9,143,044	91.7

(2) JR貨物会社

事項別 運輸局別		貨物営業キロ (キロメートル)	発送トン数			
			コンテナ (トン)	車扱 (トン)	計 (トン)	指数
運輸局別	北海道	1,305.7	282,589	57,429	340,018	101.0
	東北	1,457.1	215,259	55,169	270,428	83.2
	関東	1,315.9	405,954	396,202	802,156	72.6
	北陸信越	1,076.7	126,579	19,038	145,617	78.7
	中部	737.0	200,732	211,253	411,985	89.1
	近畿	425.0	170,089	6,964	177,053	88.3
	中国	809.1	158,607	25,332	183,939	84.5
	四国	221.1	36,878	-	36,878	86.1
	九州	894.2	164,880	5,102	169,982	86.5
計		8,241.8	1,761,567	776,489	2,538,056	82.6
年度累計		8,241.8	9,788,360	4,589,300	14,377,660	78.0

指数 平成17年度月平均=100

ト ン 数			
計 (トン)	指 数	前月比 (%)	前年同月比 (%)
1,157,059	94.0	119.9	94.0
1,928,638	76.4	99.0	91.0
483,318	81.8	106.2	87.7
1,668,055	95.3	108.3	89.6
1,056,362	91.9	112.8	90.3
785,272	89.1	112.5	89.6
62,609	86.3	107.3	87.3
434,017	92.0	114.0	91.5
2,538,056	82.6	107.2	91.6
1,010,441	77.7	98.7	94.6
3,548,497	81.1	104.6	92.5
20,175,996	76.9		87.0

指数 平成17年度月平均=100

輸 送 ト ン 数				
コンテナ (トン)	車 扱 (トン)	計 (トン)	指数	前年同月比 (%)
786,346	83,007	869,353	97.9	91.3
1,141,937	444,086	1,586,023	82.7	92.2
349,824	126,228	476,052	80.9	87.1
1,164,694	232,617	1,397,311	92.8	90.3
1,042,920	13,442	1,056,362	91.9	90.3
724,278	27,284	751,562	89.7	89.8
62,609	-	62,609	86.3	87.3
428,055	5,962	434,017	92.0	91.5
1,761,567	776,489	2,538,056	82.6	91.6
9,788,360	4,589,300	14,377,660	78.0	87.3

(3)民鉄（JR以外）

事項別		貨物営業キロ (キロメートル)	輸 送 ト		
			コンテナ (トン)	車 扱 (トン)	計 (トン)
運輸局別					
運 輸 局 別	北 海 道	4.0	-	68,400	68,400
	東 北	42.8	57,335	230,371	287,706
	関 東	197.0	83,766	258,849	342,615
	北 陸 信 越	20.1	-	7,266	7,266
	中 部	131.0	46,385	224,359	270,744
	近 畿	-	-	-	-
	中 国	16.5	33,710	-	33,710
	四 国	-	-	-	-
	九 州	-	-	-	-
計		411.4	221,196	789,245	1,010,441
年度累計		411.4	1,244,592	4,553,744	5,798,336

3-3 貨物トンキロ（平成21年 9月分）

事項別		コ ン テ ナ		車 扱	
		(千トンキロ)	前年同月比	(千トンキロ)	前年同月比
運輸局・業態別			(%)		(%)
運 輸 局 別	北 海 道	229,345	91.6	11,553	130.3
	東 北	324,875	92.2	9,204	104.9
	関 東	216,899	89.0	71,481	95.4
	北 陸 信 越	103,561	86.1	18,386	95.1
	中 部	277,270	90.3	24,954	93.8
	近 畿	215,517	90.4	1,458	96.7
	中 国	237,180	90.5	4,012	128.5
	四 国	5,883	86.6	-	-
	九 州	50,163	88.7	1,596	74.1
業 態 別	J R貨物会社	1,658,728	90.4	133,044	99.2
	民鉄（JR以外）	1,965	77.9	9,600	86.3
全 国 計		1,660,693	90.4	142,644	98.2
年度累計		8,855,434	86.1	859,726	91.5

指数 平成17年度月平均＝100

ン 数	
指数	前年同月比 (%)
114.5	224.0
84.0	103.3
56.3	85.7
288.6	166.1
110.4	86.0
-	-
78.9	86.0
-	-
-	-
77.7	94.6
74.3	86.4

指数 平成17年度月平均＝100

計 (千トンキロ)	指数	前月比	前年同月比
		(%)	(%)
240,898	109.4	126.6	92.9
334,079	109.3	118.9	92.5
288,380	85.3	108.5	90.5
121,947	89.2	109.7	87.4
302,224	91.3	112.6	90.6
216,975	91.6	113.0	90.5
241,192	90.8	113.9	91.0
5,883	86.2	107.2	86.6
51,759	86.3	108.9	88.1
1,791,772	95.1	114.9	91.0
11,565	65.7	81.9	84.7
1,803,337	94.9	114.6	91.0
9,715,160	85.2		86.6

3-4 貨物列車及び貨物車走行キロ（平成21年 9月分）

事項別		貨物列車キロ (千キロ)	貨物車キロ (千キロ)
運輸局・業態別			
運輸局別	北海道	790	12,503
	東北	1,136	18,346
	関東	1,051	13,994
	北陸信越	456	6,344
	中部	932	14,749
	近畿	643	11,280
	中国	792	12,299
	四国九州	37	283
業態別	JR貨物会社	6,038	92,231
	民鉄（JR以外）	56	706
全国計		6,094	92,937
年度累計		34,947	517,803

平成22年 1月18日

〒100-8918 東京都千代田区霞が関2丁目1番2号 (合同庁舎第2号館・14階)

編集発行 国土交通省総合政策局情報政策本部情報安全・調査課交通統計室

電話 (03)5253-8111 内線 28723