

# 鉄道輸送統計月報

Vol. 22 No. 8

平成21年 11月分



# 凡 例

1. この月報は、鉄道輸送統計調査（一般統計）に基づいて、鉄道、軌道及び索道の各事業者（ただし、第三種鉄道事業者は除く。以下、同じ。）に対して実施した平成21年11月分の統計調査の結果を集録したものである。
2. この月報で用いている符号は、次のとおりである。  
「0」単位未満 「－」該当数字がないもの 「…」資料がないか不明のもの 「r」改訂数字。
3. 業態別分類及び同分類基準は、次のとおりである。
  - (1) 「JR旅客会社」とは、北海道、東日本、東海、西日本、四国及び九州の各旅客鉄道株式会社である。
  - (2) 「JR貨物会社」とは、日本貨物鉄道株式会社である。
  - (3) 「民鉄（JR以外）」とは、JR以外の鉄・軌道事業者を総称し、以下の業態に分類した。
    - (ア) 「大手」とは、東武鉄道、西武鉄道、京成電鉄、京王電鉄、小田急電鉄、東京急行電鉄、京浜急行電鉄、相模鉄道、名古屋鉄道、近畿日本鉄道、南海電気鉄道、京阪電気鉄道、阪急電鉄、阪神電気鉄道、西日本鉄道及び東京地下鉄の16事業者である。
    - (イ) 「中小」とは、大手及び公営以外の鉄・軌道事業者である。
    - (ウ) 「公営」とは、地方公共団体の鉄・軌道事業者である。
4. 輸送数量のうち重複数量の取扱いは、次のとおりである。
  - (1) 運輸局間重複分  
地方運輸局別の旅客及び貨物輸送数量については、運輸局間重複分を含んで集計しており、運輸局別の実績をそのまま集計しても全国計と一致しない。
  - (2) 事業者間重複分  
当輸送統計は、総流動ベースの統計であるため、事業者間重複分は、全て含み集計した。
5. 平成18年4月より鉄・軌道輸送に係る「旅客収入」、「貨物収入」を調査項目から外した。
6. 当年度分の「鉄道輸送統計年報」の公表時に、訂正報告に基づき、月報の数値を訂正することがある。

この月報の統計数字を他に転載する場合には、必ず、「鉄道輸送統計月報」による旨を明記して下さい。

この月報の内容についての照会は、国土交通省総合政策局情報政策本部情報安全・調査課交通統計室に連絡して下さい。

# 目 次

## 1 鉄道輸送概要

1-1	鉄・軌道旅客輸送（平成21年11月分）	-----	2 頁
1-2	鉄道貨物輸送（平成21年11月分）	-----	3

## 2 鉄・軌道旅客輸送

2-1	鉄・軌道旅客輸送総括表（平成21年11月分）	-----	6
2-2	旅客営業キロ及び旅客数量（平成21年11月分）	-----	8
2-3	旅客人キロ（平成21年11月分）	-----	8
2-4	旅客列車及び旅客車走行キロ（平成21年11月分）	-----	10

## 3 鉄道貨物輸送

3-1	鉄道貨物輸送総括表（平成21年11月分）	-----	12
3-2	貨物営業キロ及び貨物数量（平成21年11月分）		
	(1) 総合計	-----	14
	(2) JR貨物会社	-----	14
	(3) 民鉄（JR以外）	-----	16
3-3	貨物トンキロ（平成21年11月分）	-----	16
3-4	貨物列車及び貨物車走行キロ（平成21年11月分）	-----	18

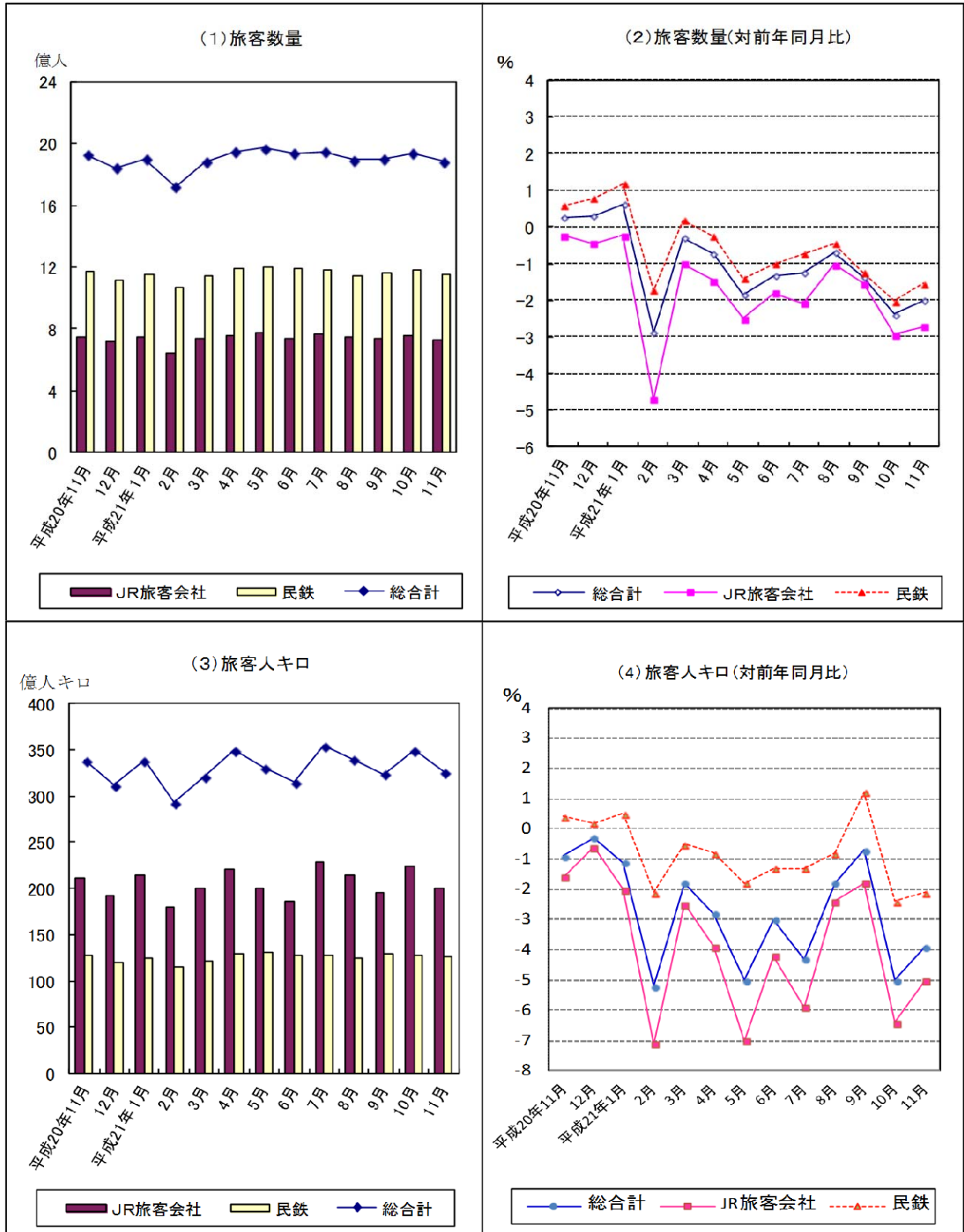
# 1 鐵道輸送概要

# 1 鉄道輸送概要

## 1-1 鉄・軌道旅客輸送（平成21年11月分）

本月の旅客数量総合計は、18億8,619万人、指数103.1(平成17年度月平均=100、以下同じ。)、前年同月比2.0%減、人キロ総合計では、326億人キロ、指数100.0、前年同月比3.9%減であった。また、これらの月別、業態別推移は下図のとおりである。

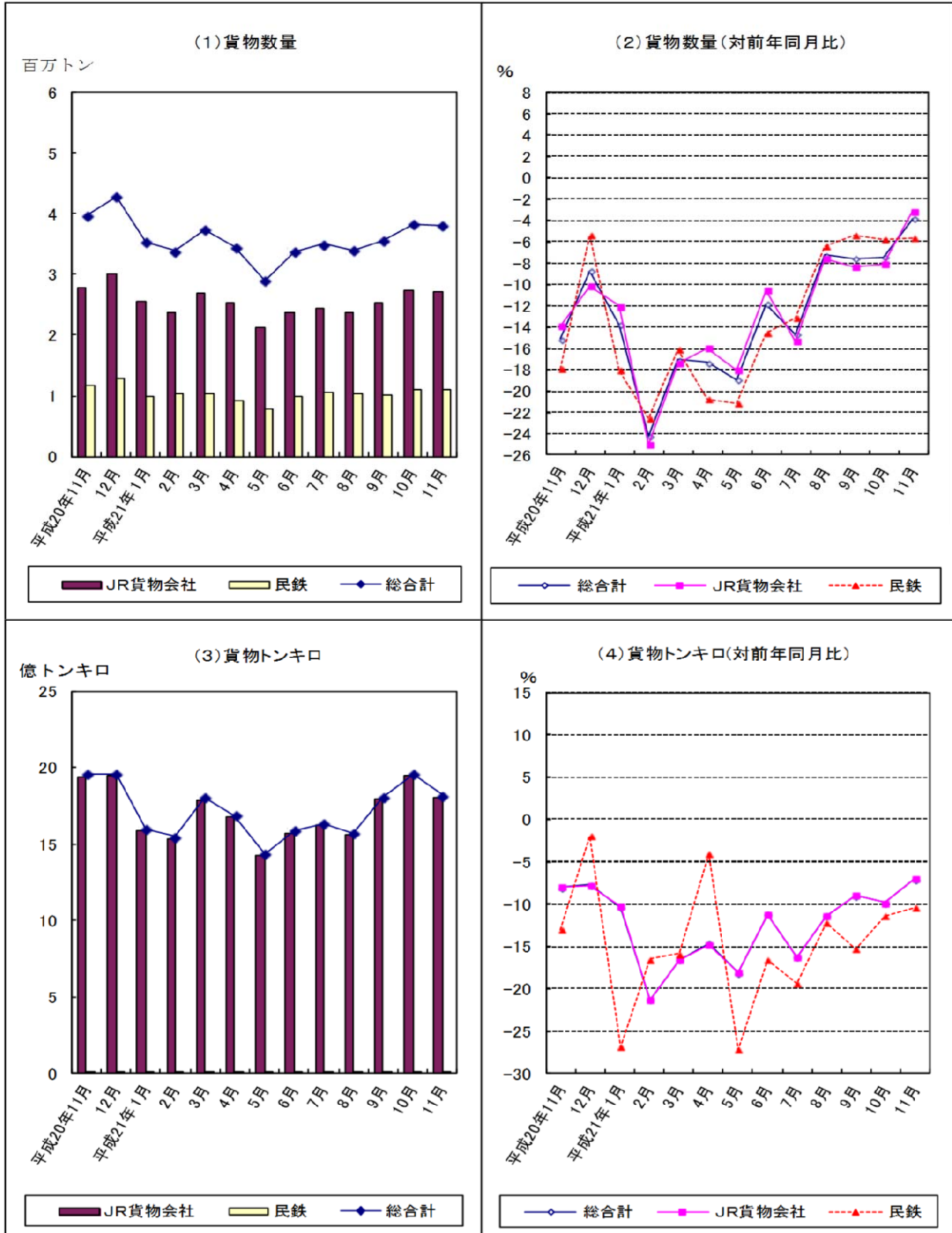
鉄・軌道旅客輸送量の推移



## 1-2 鉄道貨物輸送（平成21年11月分）

本月の貨物数量総合計は、381万トン、指数87.1、前年同月比3.9%減、トンキロ総合計では、18億トンキロ、指数95.6、前年同月比7.1%減であった。また、これらの月別、業態別推移は下図のとおりである。

### 鉄道貨物輸送量の推移



## 2 鉄・軌道旅客輸送

## 2 鉄・軌道旅客輸送

2-1 鉄・軌道旅客輸送総括表（平成21年11月分）

事項別 年度・月別		鉄・軌道					
		全 国 計				業	
		旅 客 数 量		旅 客 人 キ 口		J R 旅	
		千 人	指 数	千 人 キ 口	指 数	千 人	指 数
年 度 別	13 年度	21,720,088	98.9	385,420,649	98.5	8,650,246	99.6
	14	21,561,067	98.2	382,236,152	97.7	8,585,455	98.9
	15	21,757,564	99.1	384,958,383	98.4	8,641,879	99.5
	16	21,686,454	98.7	385,163,303	98.4	8,618,243	99.3
	17	21,963,024	100.0	391,228,228	100.0	8,683,062	100.0
	18	22,243,472	101.3	395,907,665	101.2	8,778,178	101.1
	19	22,840,812	104.0	405,543,505	103.7	8,988,041	103.5
	20	22,976,100	104.6	404,585,465	103.4	8,984,425	103.5
	前年度比	100.6		99.7		99.9	
月 別	17年度月平均	1,830,252	100.0	32,602,352	100.0	723,589	100.0
	平成20 . 11	1,924,760	105.2	33,922,602	104.0	748,817	103.5
	12	1,840,615	100.6	31,121,889	95.5	721,088	99.7
	平成21 . 1	1,900,274	103.8	33,923,787	104.1	748,488	103.4
	2	1,718,626	93.9	29,329,616	90.0	648,108	89.6
	3	1,880,870	102.8	32,164,805	98.7	738,221	102.0
	4	1,946,647	106.4	34,950,318	107.2	754,942	104.3
	5	1,970,550	107.7	33,046,825	101.4	771,921	106.7
	6	1,934,797	105.7	31,438,900	96.4	742,339	102.6
	7	1,948,754	106.5	35,484,700	108.8	763,545	105.5
	8	1,892,873	103.4	33,807,500	103.7	747,381	103.3
	9	1,898,973	103.8	32,371,672	99.3	740,334	102.3
	10	1,933,759	105.7	34,998,139	107.3	755,905	104.5
11	1,886,187	103.1	32,595,868	100.0	728,438	100.7	
	前年同月比	98.0		96.1		97.3	



指数 年度別：平成17年度＝100  
月 別：平成17年度月平均＝100

旅客輸送					
客 会 社			民 鉄 ( J R 以 外 )		
旅 客 人 キ 口		旅 客 数 量		旅 客 人 キ 口	
千人キ口	指数	千 人	指数	千人キ口	指数
241,133,053	98.0	13,069,842	98.4	144,287,596	99.3
239,242,969	97.3	12,975,612	97.7	142,993,183	98.5
241,159,662	98.0	13,115,685	98.8	143,798,721	99.0
241,977,315	98.4	13,068,211	98.4	143,185,988	98.6
245,996,333	100.0	13,279,962	100.0	145,231,895	100.0
249,028,923	101.2	13,465,294	101.4	146,878,742	101.1
255,209,601	103.7	13,852,771	104.3	150,333,904	103.5
253,555,514	103.1	13,991,675	105.4	151,029,951	104.0
99.2		101.0		100.5	
20,499,694	100.0	1,106,664	100.0	12,102,658	100.0
21,116,292	103.0	1,175,943	106.3	12,806,310	105.8
19,213,101	93.7	1,119,527	101.2	11,908,788	98.4
21,471,135	104.7	1,151,786	104.1	12,452,652	102.9
17,885,969	87.2	1,070,518	96.7	11,443,647	94.6
19,959,880	97.4	1,142,649	103.3	12,204,925	100.8
22,112,986	107.9	1,191,705	107.7	12,837,332	106.1
20,028,529	97.7	1,198,629	108.3	13,018,296	107.6
18,634,280	90.9	1,192,458	107.8	12,804,620	105.8
22,803,763	111.2	1,185,209	107.1	12,680,937	104.8
21,459,588	104.7	1,145,492	103.5	12,347,912	102.0
19,472,238	95.0	1,158,639	104.7	12,899,434	106.6
22,311,721	108.8	1,177,854	106.4	12,686,418	104.8
20,052,880	97.8	1,157,749	104.6	12,542,988	103.6
95.0		98.5		97.9	

## 2-2 旅客営業キロ及び旅客数量（平成21年11月分）

事項別 運輸局別 業態別		旅客営業キロ (キロメートル)	定 期		定 期 外	
			(千人)	前年同月比 (%)	(千人)	前年同月比 (%)
運 輸 局 別	北 海 道	2,567.2	11,497	99.4	16,711	97.0
	東 北	3,674.0	13,464	97.9	7,575	92.2
	関 東	5,805.7	746,339	99.8	481,130	96.7
	北 陸 信 越	2,035.2	10,068	97.6	5,728	89.6
	中 部	3,412.7	67,887	98.6	55,686	92.8
	近 畿	3,651.8	215,865	96.5	178,182	98.8
	中 国	2,399.4	14,561	98.3	9,996	90.0
	四 国	1,102.5	3,897	97.7	2,906	92.4
	九 州	2,703.5	27,503	99.3	20,625	93.6
沖 縄	12.9	189	101.1	831	92.0	
業 態 別	J R旅客会社	19,987.0	456,448	98.8	271,990	94.8
	新 幹 線	2,387.1	3,578	99.3	20,383	90.0
	民鉄 (JR以外)	7,377.9	654,123	99.1	503,624	97.6
	大 手	2,868.1	472,183	99.2	319,135	97.1
	中 小	3,899.3	62,463	99.6	55,885	94.4
	公 営	610.5	119,477	98.3	128,604	100.4
全 国 計		27,364.9	1,110,571	99.0	775,614	96.6
年 度 累 計		27,364.9	9,019,806	99.2	6,392,716	97.6

## 2-3 旅客人キロ（平成21年11月分）

事項別 運輸局別 業態別		定 期		定 期 外		計 (千人キロ)
		(千人キロ)	前年同月比 (%)	(千人キロ)	前年同月比 (%)	
運 輸 局 別	北 海 道	157,241	100.9	279,569	94.7	436,810
	東 北	226,367	98.5	187,639	93.0	414,006
	関 東	10,993,395	99.4	6,763,498	94.4	17,756,895
	北 陸 信 越	164,461	98.5	188,684	89.9	353,146
	中 部	1,241,848	99.1	4,268,221	91.3	5,510,069
	近 畿	3,348,955	97.0	3,351,770	94.6	6,700,727
	中 国	257,983	98.3	169,034	85.8	427,017
	四 国	62,730	97.9	68,678	88.8	131,408
	九 州	452,627	99.2	408,345	89.5	860,972
沖 縄	903	103.1	3,915	91.3	4,818	
業 態 別	J R旅客会社	9,179,693	98.9	10,873,187	91.9	20,052,880
	新 幹 線	320,390	100.0	5,977,131	90.9	6,297,521
	民鉄 (JR以外)	7,726,817	98.8	4,816,166	96.6	12,542,988
	大 手	6,293,283	99.0	3,642,990	96.2	9,936,274
	中 小	580,516	100.8	431,942	93.7	1,012,461
	公 営	853,018	96.0	741,234	100.1	1,594,253
全 国 計		16,906,510	98.9	15,689,353	93.3	32,595,868
年 度 累 計		137,499,919	99.1	131,193,990	94.2	268,693,922

指数 平成17年度月平均=100

計 (千人)	指数	前月比 (%)	前年同月比 (%)
28,208	98.1	99.6	97.9
21,040	94.4	94.4	95.8
1,227,468	105.7	97.8	98.5
15,797	93.3	91.7	94.6
123,573	97.6	95.0	95.9
394,048	99.2	98.2	97.5
24,557	95.7	93.8	94.7
6,803	93.4	95.9	95.4
48,128	99.0	96.3	96.8
1,020	93.3	90.3	93.5
728,438	100.7	96.4	97.3
23,961	95.4	86.8	91.3
1,157,749	104.6	98.3	98.5
791,317	104.0	98.5	98.4
118,350	108.1	97.2	97.1
248,082	104.9	98.1	99.4
1,886,187	103.1	97.5	98.0
15,412,540	105.3		98.5

指数 平成17年度月平均=100

指数	前月比 (%)	前年同月比 (%)
91.2	95.9	96.9
89.1	92.3	95.9
102.3	96.9	97.5
90.1	87.8	93.7
98.5	83.1	93.0
98.9	92.8	95.8
88.8	88.2	93.0
88.9	95.6	92.9
95.0	96.4	94.4
93.2	91.3	93.2
97.8	89.9	95.0
97.0	80.8	91.3
103.6	98.9	97.9
102.6	99.1	98.0
115.1	98.7	97.7
103.9	97.9	97.9
100.0	93.1	96.1
103.0		96.6

2-4 旅客列車及び旅客車走行キロ（平成21年11月分）

事項別 運輸局・業態別		旅客列車キロ (千キロ)	旅客車キロ (千キロ)
運輸局別	北海道	3,597	14,539
	東北	4,287	15,502
	関東	36,297	308,624
	北陸信越	3,694	15,358
	中部	16,657	128,695
	近畿	23,252	156,381
	中国	4,603	14,068
	四国	2,511	6,496
	九州 沖縄	7,744 83	29,953 167
業態別	J R旅客会社	56,594	425,549
	新幹線	11,499	151,279
	民鉄（JR以外）	46,131	264,234
	大手	28,403	189,491
	中小 公営	11,375 6,353	38,055 36,688
全国計		102,725	689,783
年度累計		839,499	5,646,931

# 3 鐵道貨物輸送

### 3 鉄道貨物輸送

3-1 鉄道貨物輸送総括表（平成21年11月分）

事項別 年度・月別		鉄 道 貨					
		全 国 計				業	
		貨 物 数 量		貨物トンキロ		J R 貨	
		ト ン	指数	千トンキロ	指数	ト ン	指数
年 度 別	13 年度	58,667,888	111.8	22,193,351	97.3	39,025,615	105.9
	14	56,592,450	107.8	22,131,276	97.0	38,197,486	103.6
	15	53,602,472	102.2	22,794,118	99.9	37,551,787	101.9
	16	52,219,204	99.5	22,475,969	98.5	36,788,583	99.8
	17	52,473,492	100.0	22,812,582	100.0	36,863,972	100.0
	18	51,871,919	98.9	23,191,582	101.7	36,370,816	98.7
	19	50,850,323	96.9	23,333,738	102.3	35,958,059	97.5
	20	46,225,217	88.1	22,255,722	97.6	32,849,658	89.1
	前年度比	90.9		95.4		91.4	
月 別	17年度月平均	4,372,791	100.0	1,901,049	100.0	3,071,998	100.0
	平成20 . 11	3,962,281	90.6	1,955,684	102.9	2,791,874	90.9
	12	4,282,570	97.9	1,960,066	103.1	3,003,329	97.8
	平成21 . 1	3,535,926	80.9	1,597,638	84.0	2,547,585	82.9
	2	3,386,325	77.4	1,546,839	81.4	2,362,928	76.9
	3	3,741,033	85.6	1,802,398	94.8	2,697,456	87.8
	4	3,455,954	79.0	1,686,251	88.7	2,527,214	82.3
	5	2,904,206	66.4	1,433,233	75.4	2,119,062	69.0
	6	3,373,547	77.1	1,585,138	83.4	2,379,562	77.5
	7	3,501,518	80.1	1,633,664	85.9	2,445,103	79.6
	8	3,392,274	77.6	1,573,537	82.8	2,368,663	77.1
	9	3,548,497	81.1	1,803,337	94.9	2,538,056	82.6
	10	3,825,289	87.5	1,956,200	102.9	2,731,099	88.9
11	3,808,660	87.1	1,817,354	95.6	2,704,673	88.0	
	前年同月比	96.1		92.9		96.9	

指数 年度別：平成17年度＝100  
月 別：平成17年度月平均＝100

物 輸 送					
態			別		
物 会 社		民 鉄 ( J R 以 外 )			
貨物トンキロ		貨 物 数 量		貨物トンキロ	
千トンキロ	指数	ト ン	指数	千トンキロ	指数
21,907,104	96.9	19,642,273	125.8	286,247	135.4
21,860,214	96.7	18,394,964	117.8	271,062	128.3
22,564,841	99.8	16,050,685	102.8	229,277	108.5
22,263,940	98.5	15,430,621	98.9	212,029	100.3
22,601,246	100.0	15,609,520	100.0	211,336	100.0
22,985,084	101.7	15,501,103	99.3	206,498	97.7
23,140,177	102.4	14,892,264	95.4	193,561	91.6
22,080,779	97.7	13,375,559	85.7	174,943	82.8
95.4		89.8		90.4	
1,883,437	100.0	1,300,793	100.0	17,611	100.0
1,939,893	103.0	1,170,407	90.0	15,791	89.7
1,943,578	103.2	1,279,241	98.3	16,488	93.6
1,585,892	84.2	988,341	76.0	11,746	66.7
1,532,794	81.4	1,023,397	78.7	14,045	79.8
1,788,164	94.9	1,043,577	80.2	14,234	80.8
1,673,361	88.8	928,740	71.4	12,890	73.2
1,424,979	75.7	785,144	60.4	8,254	46.9
1,571,108	83.4	993,985	76.4	14,030	79.7
1,620,311	86.0	1,056,415	81.2	13,353	75.8
1,559,409	82.8	1,023,611	78.7	14,128	80.2
1,791,772	95.1	1,010,441	77.7	11,565	65.7
1,943,106	103.2	1,094,190	84.1	13,094	74.4
1,803,199	95.7	1,103,987	84.9	14,155	80.4
93.0		94.3		89.6	

### 3-2 貨物営業キロ及び貨物数量（平成21年11月分）

#### (1) 総合計

事項別 運輸局別 業態別		貨物営業キロ (キロメートル)	輸		送	
			コンテナ		車	扱
			(トン)	前年同月比 (%)		
運輸局別	北海道	1,309.7	461,886	95.4	144,509	112.6
	東北	1,499.9	825,746	93.2	356,576	108.2
	関東	1,512.9	1,201,707	92.0	911,955	97.2
	北陸信越	1,096.8	371,875	91.3	164,686	93.8
	中部	868.0	1,204,462	90.8	481,962	99.9
	近畿	425.0	1,043,402	92.4	10,910	111.3
	中国	825.6	760,472	92.5	17,458	82.3
	四国	221.1	69,127	91.8	-	-
	九州	894.2	430,401	92.4	5,913	75.7
業態別	JR貨物会社	8,241.8	1,749,172	92.5	955,501	106.2
	民鉄（JR以外）	411.4	229,740	90.1	874,247	95.5
全国計		8,653.2	1,978,912	92.2	1,829,748	100.8
年度累計		8,653.2	15,138,568	85.2	12,671,377	93.8

#### (2) JR貨物会社

事項別 運輸局別		貨物営業キロ (キロメートル)	発送トン数			
			コンテナ (トン)	車扱 (トン)	計 (トン)	指数
運輸局別	北海道	1,305.7	265,229	126,509	391,738	116.3
	東北	1,457.1	219,224	66,167	285,391	87.8
	関東	1,315.9	393,969	493,829	887,798	80.3
	北陸信越	1,076.7	137,496	19,174	156,670	84.6
	中部	737.0	197,446	224,197	421,643	91.2
	近畿	425.0	172,654	3,742	176,396	88.0
	中国	809.1	147,859	16,000	163,859	75.3
	四国	221.1	42,355	-	42,355	98.9
	九州	894.2	172,940	5,883	178,823	91.0
計		8,241.8	1,749,172	955,501	2,704,673	88.0
年度累計		8,241.8	13,424,252	6,389,180	19,813,432	80.6



指数 平成17年度月平均=100

ト ン 数			
計 (トン)	指 数	前月比 (%)	前年同月比 (%)
1,182,322	96.1	97.0	97.2
2,113,662	83.7	98.5	94.2
536,561	90.8	99.1	92.0
1,686,424	96.3	98.2	93.2
1,054,312	91.8	93.2	92.6
777,930	88.3	92.3	92.2
69,127	95.3	94.6	91.8
436,314	92.5	95.6	92.1
2,704,673	88.0	99.0	96.9
1,103,987	84.9	100.9	94.3
3,808,660	87.1	99.6	96.1
27,809,945	79.5		88.9

指数 平成17年度月平均=100

輸 送 ト ン 数				
コンテナ (トン)	車 扱 (トン)	計 (トン)	指数	前年同月比 (%)
766,370	107,546	873,916	98.4	94.2
1,115,164	538,599	1,653,763	86.3	95.4
371,875	162,231	534,106	90.8	91.9
1,158,077	250,556	1,408,633	93.5	92.5
1,043,402	10,910	1,054,312	91.8	92.6
723,036	17,458	740,494	88.4	91.7
69,127	-	69,127	95.3	91.8
430,401	5,913	436,314	92.5	92.1
1,749,172	955,501	2,704,673	88.0	96.9
13,424,252	6,389,180	19,813,432	80.6	89.1

## (3) 民鉄（JR以外）

事項別 運輸局別		貨物営業キロ (キロメートル)	輸 送 ト		
			コンテナ (トン)	車 扱 (トン)	計 (トン)
運 輸 局 別	北 海 道	4.0	-	18,000	18,000
	東 北	42.8	59,376	249,030	308,406
	関 東	197.0	86,543	373,356	459,899
	北 陸 信 越	20.1	-	2,455	2,455
	中 部	131.0	46,385	231,406	277,791
	近 畿	-	-	-	-
	中 国	16.5	37,436	-	37,436
	四 国	-	-	-	-
	九 州	-	-	-	-
計		411.4	229,740	874,247	1,103,987
年度累計		411.4	1,714,316	6,282,197	7,996,513

## 3-3 貨物トンキロ（平成21年11月分）

事項別 運輸局・業態別		コ ン テ ナ		車 扱	
		(千トンキロ)	前年同月比 (%)	(千トンキロ)	前年同月比 (%)
運 輸 局 別	北 海 道	221,795	92.1	23,061	144.2
	東 北	309,284	93.5	11,997	105.3
	関 東	211,733	90.6	89,497	99.1
	北 陸 信 越	108,607	93.2	22,540	85.9
	中 部	275,152	91.4	28,401	96.7
	近 畿	215,050	92.5	1,337	94.4
	中 国	236,781	91.8	3,466	152.4
	四 国	6,474	91.5	-	-
	九 州	50,736	88.4	1,443	136.5
業 態 別	J R 貨物会社	1,633,559	92.0	169,640	103.1
	民鉄（JR以外）	2,053	90.0	12,102	89.6
全 国 計		1,635,612	92.0	181,742	102.1
年度累計		12,283,963	87.3	1,204,751	94.2

指数 平成17年度月平均=100

ン 数	
指数	前年同月比 (%)
30.1	38.5
90.1	107.2
75.6	90.0
97.5	113.1
113.3	97.1
-	-
87.6	102.3
-	-
-	-
84.9	94.3
76.8	88.4

指数 平成17年度月平均=100

計 (千トンキロ)	指数	前月比	前年同月比
		(%)	(%)
244,856	111.2	91.1	95.4
321,281	105.1	88.6	93.9
301,230	89.1	95.7	93.0
131,147	95.9	95.6	91.9
303,553	91.7	94.4	91.9
216,387	91.3	93.1	92.5
240,247	90.5	93.9	92.3
6,474	94.9	94.1	91.5
52,179	87.0	93.2	89.2
1,803,199	95.7	92.8	93.0
14,155	80.4	108.1	89.6
1,817,354	95.6	92.9	92.9
13,488,714	88.7		87.9

3-4 貨物列車及び貨物車走行キロ（平成21年11月分）

事項別		貨物列車キロ (千キロ)	貨物車キロ (千キロ)
運輸局・業態別			
運輸局別	北海道	771	12,900
	東北	1,154	18,533
	関東	1,123	15,150
	北陸信越	465	6,696
	中部	950	15,293
	近畿	675	11,625
	中国	803	12,563
	四国九州	33	322
業態別	JR貨物会社	6,177	95,425
	民鉄（JR以外）	66	882
全国計		6,243	96,307
年度累計		47,587	715,987

平成22年 3月 9日

〒100-8918 東京都千代田区霞が関2丁目1番2号 (合同庁舎第2号館・14階)

編集発行 国土交通省総合政策局情報政策本部情報安全・調査課交通統計室

電話 (03)5253-8111 内線 28723