

鉄道輸送統計月報

Vol. 22 No. 12

平成22年 3月分



凡 例

1. この月報は、鉄道輸送統計調査（一般統計）に基づいて、鉄道、軌道及び索道の各事業者（ただし、第三種鉄道事業者は除く。以下、同じ。）に対して実施した平成22年3月分の統計調査の結果を集録したものである。
2. この月報で用いている符号は、次のとおりである。
「0」単位未満 「－」該当数字がないもの 「…」資料がないか不明のもの 「r」改訂数字。
3. 業態別分類及び同分類基準は、次のとおりである。
 - (1) 「JR旅客会社」とは、北海道、東日本、東海、西日本、四国及び九州の各旅客鉄道株式会社である。
 - (2) 「JR貨物会社」とは、日本貨物鉄道株式会社である。
 - (3) 「民鉄（JR以外）」とは、JR以外の鉄・軌道事業者を総称し、以下の業態に分類した。
 - (ア) 「大手」とは、東武鉄道、西武鉄道、京成電鉄、京王電鉄、小田急電鉄、東京急行電鉄、京浜急行電鉄、相模鉄道、名古屋鉄道、近畿日本鉄道、南海電気鉄道、京阪電気鉄道、阪急電鉄、阪神電気鉄道、西日本鉄道及び東京地下鉄の16事業者である。
 - (イ) 「中小」とは、大手及び公営以外の鉄・軌道事業者である。
 - (ウ) 「公営」とは、地方公共団体の鉄・軌道事業者である。
4. 輸送数量のうち重複数量の取扱いは、次のとおりである。
 - (1) 運輸局間重複分
地方運輸局別の旅客及び貨物輸送数量については、運輸局間重複分を含んで集計しており、運輸局別の実績をそのまま集計しても全国計と一致しない。
 - (2) 事業者間重複分
当輸送統計は、総流動ベースの統計であるため、事業者間重複分は、全て含み集計した。
5. 平成18年4月より鉄・軌道輸送に係る「旅客収入」、「貨物収入」を調査項目から外した。
6. 当年度分の「鉄道輸送統計年報」の公表時に、訂正報告に基づき、月報の数値を訂正することがある。

この月報の統計数字を他に転載する場合には、必ず、「鉄道輸送統計月報」による旨を明記して下さい。

この月報の内容についての照会は、国土交通省総合政策局情報政策本部情報安全・調査課交通統計室に連絡して下さい。

目 次

1 鉄道輸送概要

1-1	鉄・軌道旅客輸送（平成22年3月分）	-----	2 頁
1-2	鉄道貨物輸送（平成22年3月分）	-----	3

2 鉄・軌道旅客輸送

2-1	鉄・軌道旅客輸送総括表（平成22年3月分）	-----	6
2-2	旅客営業キロ及び旅客数量（平成22年3月分）	-----	8
2-3	旅客人キロ（平成22年3月分）	-----	8
2-4	旅客列車及び旅客車走行キロ（平成22年3月分）	-----	10

3 鉄道貨物輸送

3-1	鉄道貨物輸送総括表（平成22年3月分）	-----	12
3-2	貨物営業キロ及び貨物数量（平成22年3月分）		
	（1）総合計	-----	14
	（2）JR貨物会社	-----	14
	（3）民鉄（JR以外）	-----	16
3-3	貨物トンキロ（平成22年3月分）	-----	16
3-4	貨物列車及び貨物車走行キロ（平成22年3月分）	-----	18

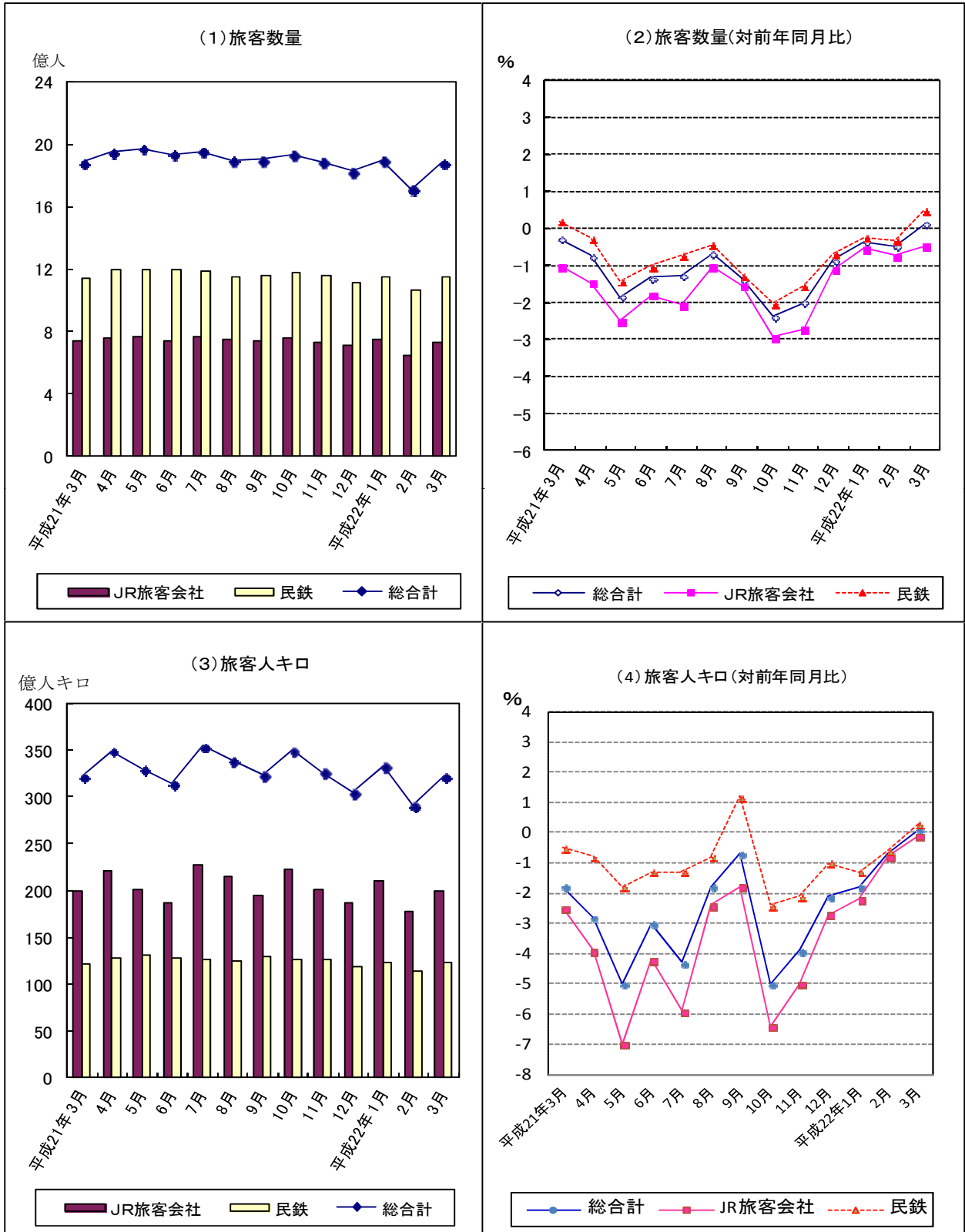
1 鐵道輸送概要

1 鉄道輸送概要

1-1 鉄・軌道旅客輸送（平成22年3月分）

本月の旅客数量総合計は、18億8,281万人、指数102.9(平成17年度月平均=100、以下同じ。)、前年同月比0.1%増、人キロ総合計では、322億人キロ、指数98.7、前年同月比0.1%増であった。また、これらの月別、業態別推移は下図のとおりである。

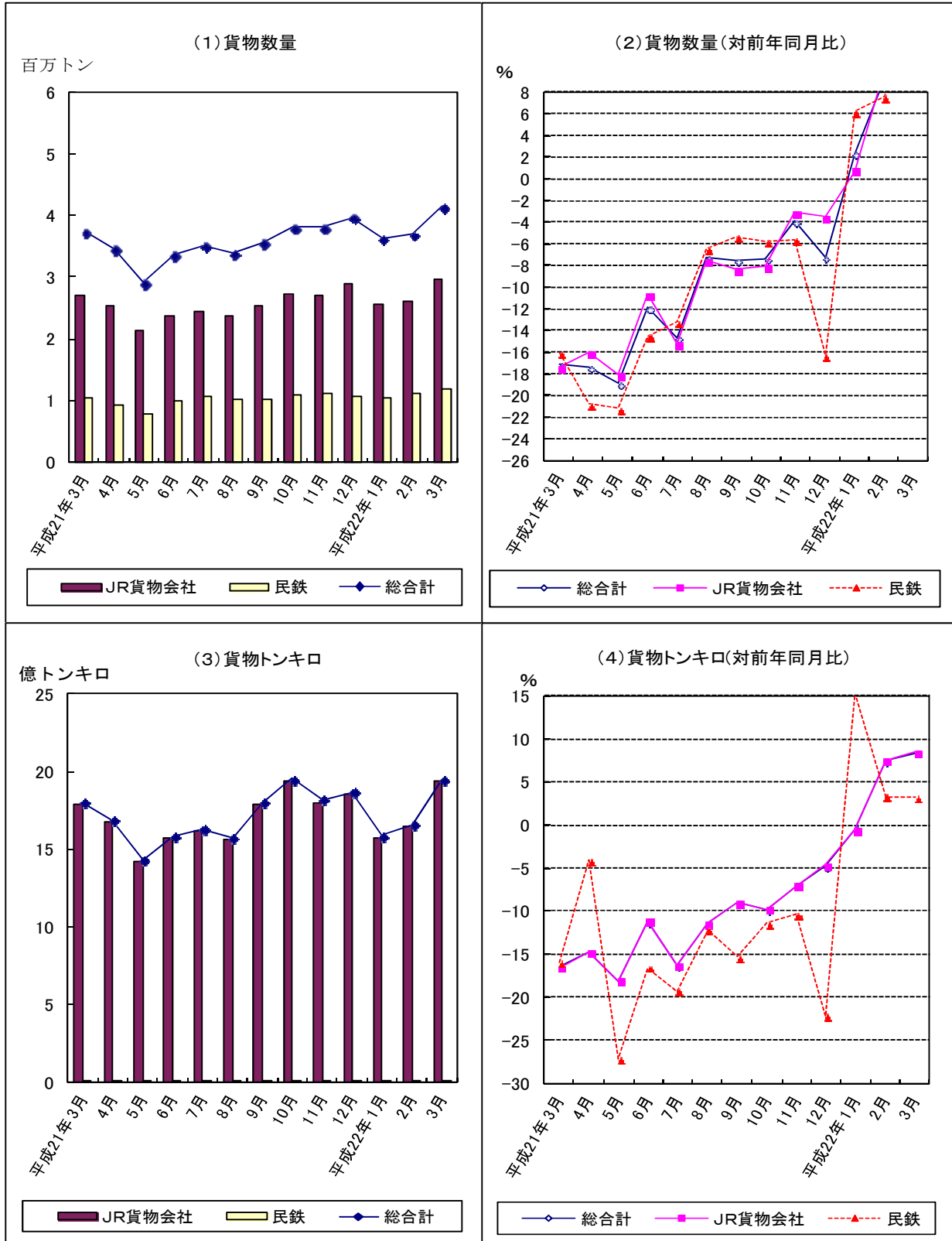
鉄・軌道旅客輸送量の推移



1-2 鉄道貨物輸送（平成22年3月分）

本月の貨物数量総合計は、415万トン、指数95.0、前年同月比11.0%増、トンキロ総合計では、20億トンキロ、指数102.8、前年同月比8.4%増であった。また、これらの月別、業態別推移は下図のとおりである。

鉄道貨物輸送量の推移



2 鉄・軌道旅客輸送

2 鉄・軌道旅客輸送

2-1 鉄・軌道旅客輸送総括表（平成22年 3月分）

事項別 年度・月別		鉄・軌道					
		全 国 計				業	
		旅 客 数 量		旅 客 人 キ 口		J R 旅	
		千 人	指 数	千 人 キ 口	指 数	千 人	指 数
年 度 別	13 年度	21,720,088	98.9	385,420,649	98.5	8,650,246	99.6
	14	21,561,067	98.2	382,236,152	97.7	8,585,455	98.9
	15	21,757,564	99.1	384,958,383	98.4	8,641,879	99.5
	16	21,686,454	98.7	385,163,303	98.4	8,618,243	99.3
	17	21,963,024	100.0	391,228,228	100.0	8,683,062	100.0
	18	22,243,472	101.3	395,907,665	101.2	8,778,178	101.1
	19	22,840,812	104.0	405,543,505	103.7	8,988,041	103.5
	20	22,976,100	104.6	404,585,465	103.4	8,984,425	103.5
	前年度比	100.6		99.7		99.9	
月 別	17年度月平均	1,830,252	100.0	32,602,352	100.0	723,589	100.0
	平成21 . 3	1,880,870	102.8	32,164,805	98.7	738,221	102.0
	4	1,946,647	106.4	34,950,318	107.2	754,942	104.3
	5	1,970,550	107.7	33,046,825	101.4	771,921	106.7
	6	1,934,797	105.7	31,438,900	96.4	742,339	102.6
	7	1,948,754	106.5	35,484,700	108.8	763,545	105.5
	8	1,892,873	103.4	33,807,500	103.7	747,381	103.3
	9	1,898,973	103.8	32,371,672	99.3	740,334	102.3
	10	1,933,759	105.7	34,998,139	107.3	755,905	104.5
	11	1,886,187	103.1	32,595,868	100.0	728,438	100.7
	12	1,825,292	99.7	30,472,718	93.5	713,348	98.6
	平成22 . 1	1,893,565	103.5	33,298,444	102.1	744,484	102.9
	2	1,710,239	93.4	29,112,390	89.3	643,291	88.9
	3	1,882,808	102.9	32,187,788	98.7	734,706	101.5
		前年同月比	100.1		100.1		99.5

指数 年度別：平成17年度＝100
月 別：平成17年度月平均＝100

旅客輸送					
客 会 社			民 鉄 (J R 以 外)		
旅 客 人 キ 口		旅 客 数 量		旅 客 人 キ 口	
千人キ口	指数	千 人	指数	千人キ口	指数
241,133,053	98.0	13,069,842	98.4	144,287,596	99.3
239,242,969	97.3	12,975,612	97.7	142,993,183	98.5
241,159,662	98.0	13,115,685	98.8	143,798,721	99.0
241,977,315	98.4	13,068,211	98.4	143,185,988	98.6
245,996,333	100.0	13,279,962	100.0	145,231,895	100.0
249,028,923	101.2	13,465,294	101.4	146,878,742	101.1
255,209,601	103.7	13,852,771	104.3	150,333,904	103.5
253,555,514	103.1	13,991,675	105.4	151,029,951	104.0
99.2		101.0		100.5	
20,499,694	100.0	1,106,664	100.0	12,102,658	100.0
19,959,880	97.4	1,142,649	103.3	12,204,925	100.8
22,112,986	107.9	1,191,705	107.7	12,837,332	106.1
20,028,529	97.7	1,198,629	108.3	13,018,296	107.6
18,634,280	90.9	1,192,458	107.8	12,804,620	105.8
22,803,763	111.2	1,185,209	107.1	12,680,937	104.8
21,459,588	104.7	1,145,492	103.5	12,347,912	102.0
19,472,238	95.0	1,158,639	104.7	12,899,434	106.6
22,311,721	108.8	1,177,854	106.4	12,686,418	104.8
20,052,880	97.8	1,157,749	104.6	12,542,988	103.6
18,685,867	91.2	1,111,944	100.5	11,786,851	97.4
21,001,677	102.4	1,149,081	103.8	12,296,767	101.6
17,735,490	86.5	1,066,948	96.4	11,376,900	94.0
19,947,622	97.3	1,148,102	103.7	12,240,166	101.1
99.9		100.5		100.3	

2-2 旅客営業キロ及び旅客数量（平成22年 3月分）

事項別 運輸局別 業態別		旅客営業キロ (キロメートル)	定 期		定 期 外	
			(千人)	前年同月比 (%)	(千人)	前年同月比 (%)
運 輸 局 別	北 海 道	2,567.2	9,172	101.8	19,228	97.4
	東 北	3,674.0	10,740	97.0	8,964	99.4
	関 東	5,807.7	703,440	99.9	531,277	100.5
	北 陸 信 越	2,034.0	7,831	98.2	6,878	99.3
	中 部	3,412.7	59,792	101.1	60,604	99.5
	近 畿	3,651.8	193,811	96.9	196,184	103.7
	中 国	2,399.4	12,403	99.3	11,495	95.7
	四 国	1,102.5	3,703	111.7	3,569	96.6
	九 州	2,703.5	23,202	99.6	24,451	100.5
沖 縄	12.9	153	104.1	983	96.0	
業 態 別	J R旅客会社	19,987.0	432,131	99.5	302,575	99.6
	新 幹 線	2,387.1	3,566	99.5	20,664	101.6
	民鉄 (JR以外)	7,378.7	591,541	99.3	556,559	101.7
	大 手	2,870.1	427,535	99.2	351,404	100.9
	中 小	3,898.1	55,317	100.2	60,975	99.5
	公 営	610.5	108,689	99.3	144,180	104.7
全 国 計		27,365.7	1,023,672	99.4	859,134	101.0
年 度 累 計		27,365.7	13,137,751	99.3	9,586,662	98.3

2-3 旅客人キロ（平成22年 3月分）

事項別 運輸局別 業態別		定 期		定 期 外		計 (千人キロ)
		(千人キロ)	前年同月比 (%)	(千人キロ)	前年同月比 (%)	
運 輸 局 別	北 海 道	122,692	101.7	327,984	96.9	450,677
	東 北	172,842	97.1	218,119	97.1	390,962
	関 東	10,369,250	99.7	7,610,519	99.9	17,979,772
	北 陸 信 越	124,989	94.6	221,110	96.2	346,100
	中 部	1,121,293	102.4	3,943,047	102.8	5,064,340
	近 畿	3,004,705	97.4	3,484,053	101.9	6,488,757
	中 国	216,625	99.2	233,712	95.6	450,337
	四 国	54,306	104.7	89,575	95.6	143,881
	九 州	375,118	99.6	492,440	99.0	867,559
沖 縄	721	104.8	4,682	95.6	5,403	
業 態 別	J R旅客会社	8,627,690	99.4	11,319,932	100.3	19,947,622
	新 幹 線	316,280	99.7	5,736,248	102.3	6,052,528
	民鉄 (JR以外)	6,934,851	99.4	5,305,309	101.5	12,240,166
	大 手	5,640,064	99.1	3,996,555	101.0	9,636,620
	中 小	506,833	99.4	474,934	98.7	981,771
	公 営	787,954	101.6	833,820	105.6	1,621,775
全 国 計		15,562,541	99.4	16,625,241	100.7	32,187,788
年 度 累 計		199,928,061	99.1	193,837,077	95.5	393,765,262

指数 平成17年度月平均=100

計 (千人)	指数	前月比 (%)	前年同月比 (%)
28,399	98.7	104.7	98.8
19,704	88.4	107.5	98.1
1,234,720	106.3	110.2	100.2
14,709	86.8	108.2	98.7
120,396	95.1	109.4	100.3
389,995	98.2	110.1	100.2
23,898	93.1	112.4	97.5
7,272	99.9	120.7	103.8
47,653	97.9	111.2	100.1
1,136	103.9	115.6	97.0
734,706	101.5	114.2	99.5
24,230	96.5	111.7	101.3
1,148,102	103.7	107.6	100.5
778,941	102.4	106.9	100.0
116,293	106.2	108.8	99.8
252,868	107.0	109.1	102.3
1,882,808	102.9	110.1	100.1
22,724,444	103.5		98.9

指数 平成17年度月平均=100

指数	前月比 (%)	前年同月比 (%)
94.1	106.8	98.2
84.1	110.3	97.1
103.6	112.2	99.8
88.3	111.7	95.6
90.5	104.3	102.7
95.7	110.1	99.8
93.6	120.4	97.3
97.3	123.5	98.8
95.7	114.3	99.3
104.5	116.7	96.8
97.3	112.5	99.9
93.2	107.3	102.2
101.1	107.6	100.3
99.5	107.2	99.9
111.6	108.3	99.1
105.7	109.7	103.6
98.7	110.6	100.1
100.6		97.3

2-4 旅客列車及び旅客車走行キロ（平成22年 3月分）

事項別 運輸局・業態別		旅客列車キロ (千キロ)	旅客車キロ (千キロ)
運輸局別	北海道	3,715	15,064
	東北	4,364	15,666
	関東	37,592	318,870
	北陸信越	3,719	15,274
	中部	18,397	142,034
	近畿	23,271	161,550
	中国	4,359	14,582
	四国	2,611	6,566
	九州	7,999	30,978
	沖縄	87	175
業態別	J R旅客会社	57,170	439,114
	新幹線	11,505	156,412
	民鉄（JR以外）	48,944	281,645
	大手	30,571	204,196
	中小 公営	11,740 6,633	39,148 38,301
全国計		106,114	720,759
年度累計		1,254,927	8,434,213

3 鐵道貨物輸送

3 鉄道貨物輸送

3-1 鉄道貨物輸送総括表（平成22年 3月分）

事項別 年度・月別		鉄 道 貨					
		全 国 計				業	
		貨 物 数 量		貨物トンキロ		J R 貨	
		トン	指数	千トンキロ	指数	トン	指数
年 度 別	13 年度	58,667,888	111.8	22,193,351	97.3	39,025,615	105.9
	14	56,592,450	107.8	22,131,276	97.0	38,197,486	103.6
	15	53,602,472	102.2	22,794,118	99.9	37,551,787	101.9
	16	52,219,204	99.5	22,475,969	98.5	36,788,583	99.8
	17	52,473,492	100.0	22,812,582	100.0	36,863,972	100.0
	18	51,871,919	98.9	23,191,582	101.7	36,370,816	98.7
	19	50,850,323	96.9	23,333,738	102.3	35,958,059	97.5
	20	46,225,217	88.1	22,255,722	97.6	32,849,658	89.1
	前年度比	90.9		95.4		91.4	
月 別	17年度月平均	4,372,791	100.0	1,901,049	100.0	3,071,998	100.0
	平成21 . 3	3,741,033	85.6	1,802,398	94.8	2,697,456	87.8
	4	3,455,954	79.0	1,686,251	88.7	2,527,214	82.3
	5	2,904,206	66.4	1,433,233	75.4	2,119,062	69.0
	6	3,373,547	77.1	1,585,138	83.4	2,379,562	77.5
	7	3,501,518	80.1	1,633,664	85.9	2,445,103	79.6
	8	3,392,274	77.6	1,573,537	82.8	2,368,663	77.1
	9	3,548,497	81.1	1,803,337	94.9	2,538,056	82.6
	10	3,825,289	87.5	1,956,200	102.9	2,731,099	88.9
	11	3,808,660	87.1	1,817,354	95.6	2,704,673	88.0
	12	3,969,504	90.8	1,867,155	98.2	2,899,289	94.4
	平成22 . 1	3,616,925	82.7	1,590,445	83.7	2,567,241	83.6
	2	3,700,343	84.6	1,661,753	87.4	2,599,605	84.6
	3	4,153,814	95.0	1,953,602	102.8	2,969,581	96.7
	前年同月比	111.0		108.4		110.1	

指数 年度別：平成17年度＝100
月 別：平成17年度月平均＝100

物 輸 送					
態			別		
物 会 社		民 鉄 (J R 以 外)			
貨物トンキロ		貨 物 数 量		貨物トンキロ	
千トンキロ	指数	ト ン	指数	千トンキロ	指数
21,907,104	96.9	19,642,273	125.8	286,247	135.4
21,860,214	96.7	18,394,964	117.8	271,062	128.3
22,564,841	99.8	16,050,685	102.8	229,277	108.5
22,263,940	98.5	15,430,621	98.9	212,029	100.3
22,601,246	100.0	15,609,520	100.0	211,336	100.0
22,985,084	101.7	15,501,103	99.3	206,498	97.7
23,140,177	102.4	14,892,264	95.4	193,561	91.6
22,080,779	97.7	13,375,559	85.7	174,943	82.8
95.4		89.8		90.4	
1,883,437	100.0	1,300,793	100.0	17,611	100.0
1,788,164	94.9	1,043,577	80.2	14,234	80.8
1,673,361	88.8	928,740	71.4	12,890	73.2
1,424,979	75.7	785,144	60.4	8,254	46.9
1,571,108	83.4	993,985	76.4	14,030	79.7
1,620,311	86.0	1,056,415	81.2	13,353	75.8
1,559,409	82.8	1,023,611	78.7	14,128	80.2
1,791,772	95.1	1,010,441	77.7	11,565	65.7
1,943,106	103.2	1,094,190	84.1	13,094	74.4
1,803,199	95.7	1,103,987	84.9	14,155	80.4
1,854,137	98.4	1,070,215	82.3	13,018	73.9
1,576,906	83.7	1,049,684	80.7	13,539	76.9
1,647,253	87.5	1,100,738	84.6	14,500	82.3
1,938,919	102.9	1,184,233	91.0	14,683	83.4
108.4		113.5		103.2	

3-2 貨物営業キロ及び貨物数量（平成22年 3月分）

(1) 総合計

事項別 運輸局別 業態別		貨物営業キロ (キロメートル)	輸		送	
			コンテナ		車	扱
			(トン)	前年同月比 (%)		
運輸局別	北海道	1,309.7	448,349	100.3	152,563	131.3
	東北	1,499.9	871,585	109.4	377,375	122.3
	関東	1,534.0	1,347,464	109.5	997,345	97.9
	北陸信越	1,096.8	383,004	111.3	178,562	96.0
	中部	868.0	1,363,599	118.2	507,860	125.2
	近畿	425.0	1,153,035	112.0	11,114	89.4
	中国	825.6	855,003	112.9	6,604	23.5
	四国	221.1	74,637	104.7	-	-
	九州	894.2	489,081	112.9	1,984	99.7
業態別	JR貨物会社	8,241.8	1,950,767	111.3	1,018,814	107.9
	民鉄（JR以外）	432.5	262,658	135.2	921,575	108.5
全国計		8,674.3	2,213,425	113.7	1,940,389	108.2
年度累計		8,674.3	22,987,399	91.3	20,263,132	96.3

(2) JR貨物会社

事項別 運輸局別		貨物営業キロ (キロメートル)	発送トン数			
			コンテナ (トン)	車扱 (トン)	計 (トン)	指数
運輸局別	北海道	1,305.7	235,257	122,343	357,600	106.2
	東北	1,457.1	259,856	81,479	341,335	105.0
	関東	1,315.9	452,412	544,080	996,492	90.2
	北陸信越	1,076.7	144,685	21,899	166,584	90.0
	中部	737.0	225,127	237,070	462,197	100.0
	近畿	425.0	196,144	4,819	200,963	100.2
	中国	809.1	180,695	5,200	185,895	85.4
	四国	221.1	45,838	-	45,838	107.0
	九州	894.2	210,753	1,924	212,677	108.2
計		8,241.8	1,950,767	1,018,814	2,969,581	96.7
年度累計		8,241.8	20,327,783	10,521,365	30,849,148	83.7

指数 平成17年度月平均=100

ト ン 数			
計 (トン)	指 数	前月比 (%)	前年同月比 (%)
1,248,960	101.5	116.9	113.0
2,344,809	92.9	109.7	104.3
561,566	95.0	112.4	106.0
1,871,459	106.9	117.2	120.0
1,164,149	101.3	119.8	111.7
861,607	97.8	120.0	109.7
74,637	102.9	121.7	104.7
491,065	104.1	121.9	112.9
2,969,581	96.7	114.2	110.1
1,184,233	91.0	107.6	113.5
4,153,814	95.0	112.3	111.0
43,250,531	82.4		93.6

指数 平成17年度月平均=100

輸 送 ト ン 数				
コンテナ (トン)	車 扱 (トン)	計 (トン)	指数	前年同月比 (%)
808,618	132,075	940,693	105.9	111.5
1,256,793	593,208	1,850,001	96.5	107.2
383,004	178,562	561,566	95.4	106.0
1,292,003	265,542	1,557,545	103.4	115.7
1,153,035	11,114	1,164,149	101.3	111.7
817,579	6,604	824,183	98.3	109.1
74,637	-	74,637	102.9	104.7
489,081	1,984	491,065	104.1	112.9
1,950,767	1,018,814	2,969,581	96.7	110.1
20,327,783	10,521,365	30,849,148	83.7	93.9

(3)民鉄（JR以外）

事項別		貨物営業キロ (キロメートル)	輸 送 ト		
			コンテナ (トン)	車 扱 (トン)	計 (トン)
運輸局別		(キロメートル)	(トン)	(トン)	(トン)
運 輸 局 別	北 海 道	4.0	-	29,820	29,820
	東 北	42.8	62,967	245,300	308,267
	関 東	218.1	90,671	404,137	494,808
	北 陸 信 越	20.1	-	-	-
	中 部	131.0	71,596	242,318	313,914
	近 畿	-	-	-	-
	中 国	16.5	37,424	-	37,424
	四 国	-	-	-	-
	九 州	-	-	-	-
計		432.5	262,658	921,575	1,184,233
年度累計		432.5	2,659,616	9,741,767	12,401,383

3-3 貨物トンキロ（平成22年 3月分）

事項別		コ ン テ ナ		車 扱	
		(千トンキロ)	前年同月比	(千トンキロ)	前年同月比
運輸局・業態別			(%)		(%)
運 輸 局 別	北 海 道	210,678	96.5	21,406	119.4
	東 北	318,423	107.3	14,466	121.0
	関 東	237,225	111.5	98,958	102.2
	北 陸 信 越	108,916	111.5	25,201	88.7
	中 部	312,118	112.9	29,995	107.1
	近 畿	239,591	112.3	1,236	79.8
	中 国	265,242	112.3	1,597	39.7
	四 国	7,091	106.1	-	-
	九 州	61,385	110.8	74	51.7
業 態 別	J R 貨物会社	1,758,273	109.1	180,646	102.5
	民鉄（JR以外）	2,396	146.1	12,287	97.6
全 国 計		1,760,669	109.1	192,933	102.2
年度累計		18,560,352	92.0	2,001,317	96.3

指数 平成17年度月平均＝100

ン 数	
指数	前年同月比 (%)
49.9	180.1
90.0	117.8
81.4	94.8
-	-
128.0	147.3
-	-
87.6	124.1
-	-
-	-
91.0	113.5
79.4	92.7

指数 平成17年度月平均＝100

計	指数	前月比 (%)	前年同月比 (%)
(千トンキロ)			
232,084	105.4	115.9	98.2
332,889	108.9	118.9	107.9
336,183	99.4	113.0	108.6
134,117	98.1	116.0	106.4
342,113	103.3	117.9	112.4
240,827	101.7	119.7	112.0
266,839	100.5	120.1	111.1
7,091	103.9	122.3	106.1
61,459	102.5	125.7	110.6
1,938,919	102.9	117.7	108.4
14,683	83.4	101.3	103.2
1,953,602	102.8	117.6	108.4
20,561,669	90.1		92.4

3-4 貨物列車及び貨物車走行キロ（平成22年 3月分）

事項別		貨物列車キロ (千キロ)	貨物車キロ (千キロ)
運輸局・業態別			
運輸局別	北海道	713	11,602
	東北	1,119	18,061
	関東	1,161	16,132
	北陸信越	462	6,479
	中部	985	16,471
	近畿	681	12,374
	中国	792	13,471
	四国九州	38	344
業態別	JR貨物会社	6,157	97,543
	民鉄（JR以外）	65	848
全国計		6,222	98,391
年度累計		71,059	1,080,080

平成22年 7月21日

〒100-8918 東京都千代田区霞が関2丁目1番2号 (合同庁舎第2号館・14階)

編集発行 国土交通省総合政策局情報政策本部情報安全・調査課交通統計室

電話 (03)5253-8111 内線 28723