

鉄道輸送統計月報

Vol. 23 No. 3

平成22年 6月分



凡 例

1. この月報は、鉄道輸送統計調査（一般統計）に基づいて、鉄道、軌道及び索道の各事業者（ただし、第三種鉄道事業者は除く。以下、同じ。）に対して実施した平成22年6月分の統計調査の結果を集録したものである。
2. この月報で用いている符号は、次のとおりである。
「0」単位未満 「－」該当数字がないもの 「…」資料がないか不明のもの 「r」改訂数字。
3. 業態別分類及び同分類基準は、次のとおりである。
 - (1) 「JR旅客会社」とは、北海道、東日本、東海、西日本、四国及び九州の各旅客鉄道株式会社である。
 - (2) 「JR貨物会社」とは、日本貨物鉄道株式会社である。
 - (3) 「民鉄（JR以外）」とは、JR以外の鉄・軌道事業者を総称し、以下の業態に分類した。
 - (ア) 「大手」とは、東武鉄道、西武鉄道、京成電鉄、京王電鉄、小田急電鉄、東京急行電鉄、京浜急行電鉄、相模鉄道、名古屋鉄道、近畿日本鉄道、南海電気鉄道、京阪電気鉄道、阪急電鉄、阪神電気鉄道、西日本鉄道及び東京地下鉄の16事業者である。
 - (イ) 「中小」とは、大手及び公営以外の鉄・軌道事業者である。
 - (ウ) 「公営」とは、地方公共団体の鉄・軌道事業者である。
4. 輸送数量のうち重複数量の取扱いは、次のとおりである。
 - (1) 運輸局間重複分
地方運輸局別の旅客及び貨物輸送数量については、運輸局間重複分を含んで集計しており、運輸局別の実績をそのまま集計しても全国計と一致しない。
 - (2) 事業者間重複分
当輸送統計は、総流動ベースの統計であるため、事業者間重複分は、全て含み集計した。
5. 平成18年4月より鉄・軌道輸送に係る「旅客収入」、「貨物収入」を調査項目から外した。
6. 当年度分の「鉄道輸送統計年報」の公表時に、訂正報告に基づき、月報の数値を修正することがある。

この月報の統計数字を他に転載する場合には、必ず、「鉄道輸送統計月報」による旨を明記して下さい。

この月報の内容についての照会は、国土交通省総合政策局情報政策本部情報安全・調査課交通統計室に連絡して下さい。

目 次

1 鉄道輸送概要

1-1	鉄・軌道旅客輸送（平成22年6月分）	-----	2 頁
1-2	鉄道貨物輸送（平成22年6月分）	-----	3

2 鉄・軌道旅客輸送

2-1	鉄・軌道旅客輸送総括表（平成22年6月分）	-----	6
2-2	旅客営業キロ及び旅客数量（平成22年6月分）	-----	8
2-3	旅客人キロ（平成22年6月分）	-----	8
2-4	旅客列車及び旅客車走行キロ（平成22年6月分）	-----	10

3 鉄道貨物輸送

3-1	鉄道貨物輸送総括表（平成22年6月分）	-----	12
3-2	貨物営業キロ及び貨物数量（平成22年6月分）		
	（1）総合計	-----	14
	（2）JR貨物会社	-----	14
	（3）民鉄（JR以外）	-----	16
3-3	貨物トンキロ（平成22年6月分）	-----	16
3-4	貨物列車及び貨物車走行キロ（平成22年6月分）	-----	18

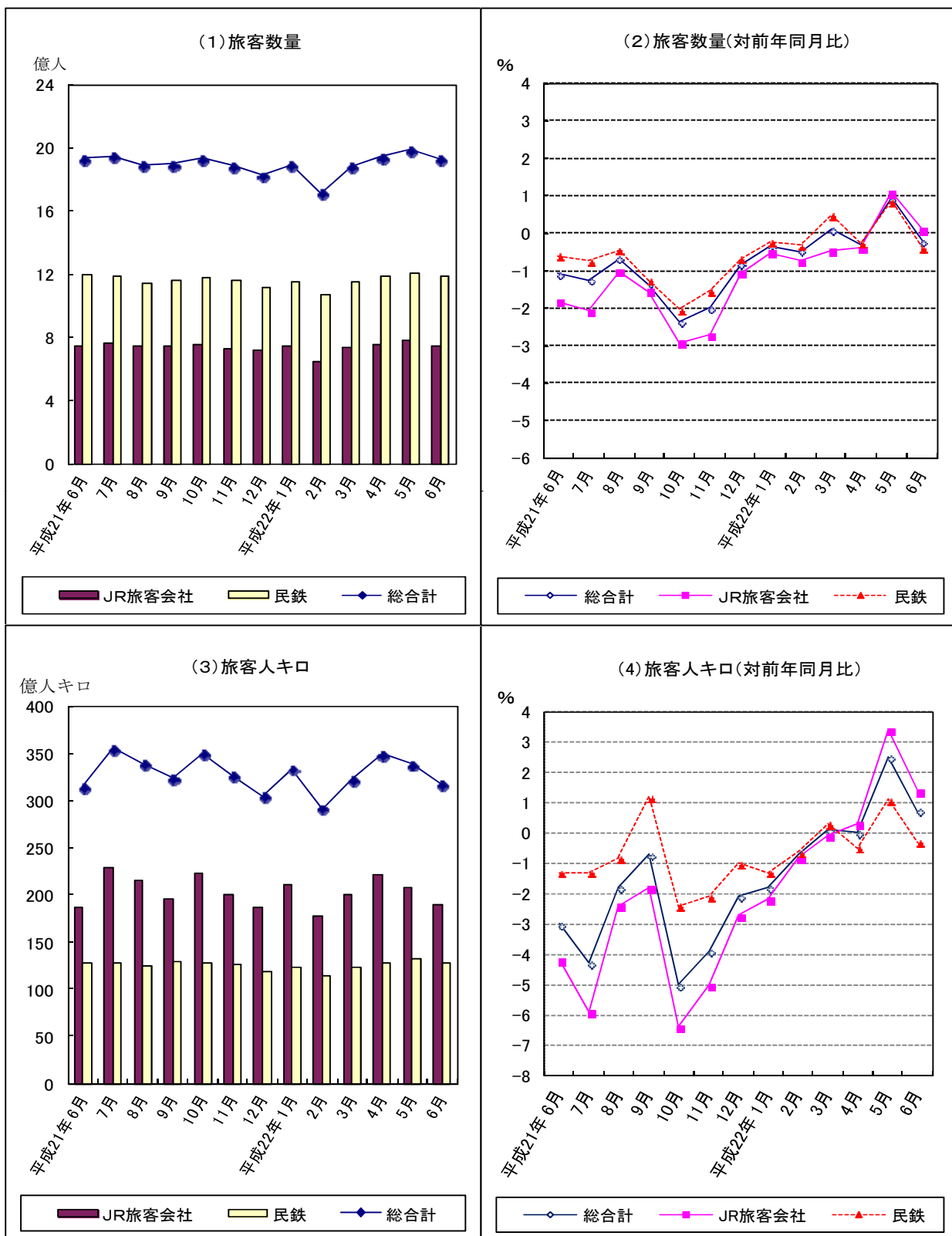
1 鐵道輸送概要

1 鉄道輸送概要

1-1 鉄・軌道旅客輸送（平成22年6月分）

本月の旅客数量総合計は、19億3,056万人、指数105.5(平成17年度月平均=100、以下同じ。)、前年同月比0.2%減、人キロ総合計では、317億人キロ、指数97.1、前年同月比0.7%増であった。また、これらの月別、業態別推移は下図のとおりである。

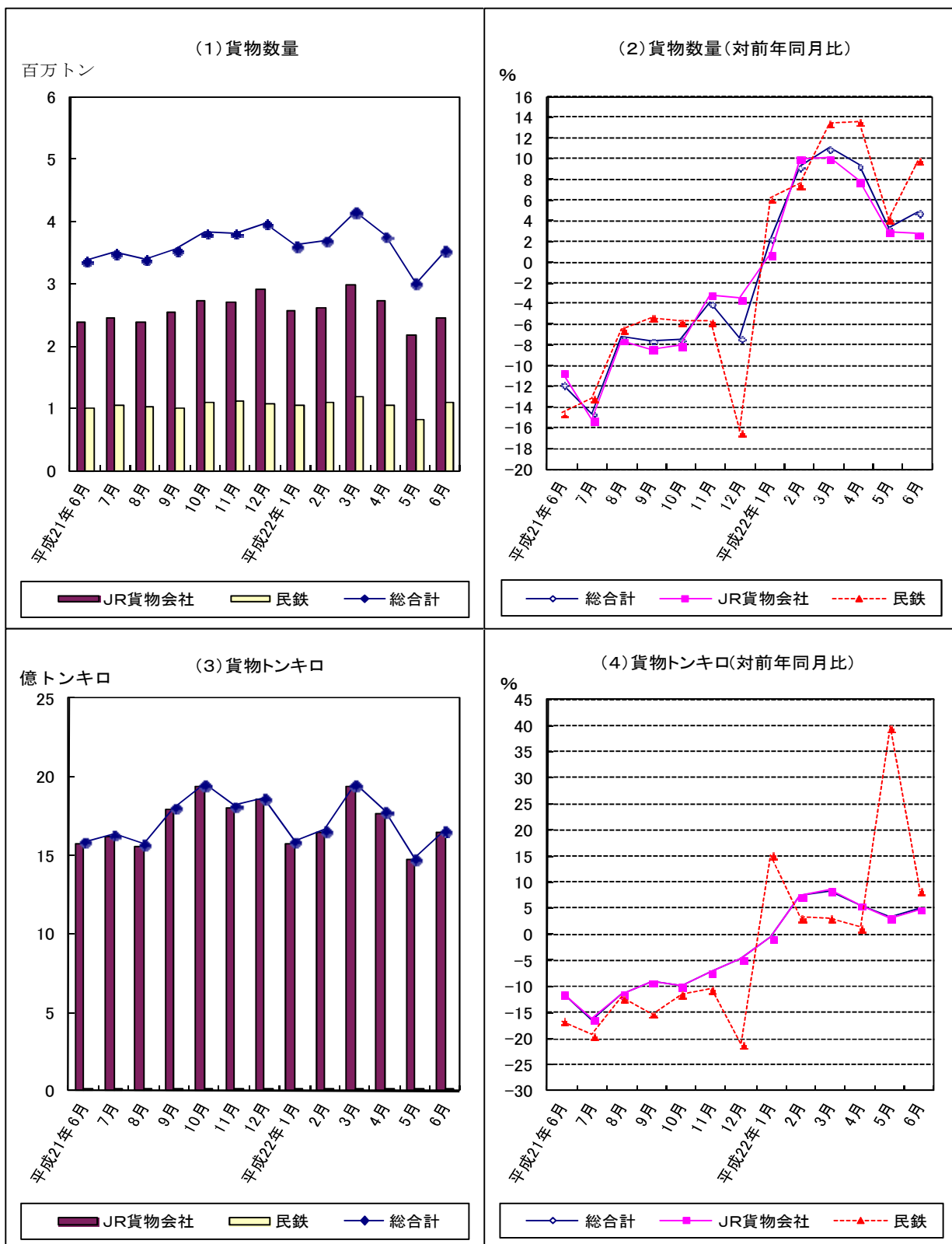
鉄・軌道旅客輸送量の推移



1-2 鉄道貨物輸送（平成22年6月分）

本月の貨物数量総合計は、354万トン、指数80.9、前年同月比4.9%増、トンキロ総合計では、17億トンキロ、指数87.4、前年同月比4.9%増であった。また、これらの月別、業態別推移は下図のとおりである。

鉄道貨物輸送量の推移



2 鉄・軌道旅客輸送

2 鉄・軌道旅客輸送

2-1 鉄・軌道旅客輸送総括表（平成22年 6月分）

事項別 年度・月別		鉄・軌道					
		全 国 計				業	
		旅 客 数 量		旅 客 人 キ 口		J R 旅	
		千 人	指 数	千 人 キ 口	指 数	千 人	指 数
年 度 別	14 年度	21,561,067	98.2	382,236,152	97.7	8,585,455	98.9
	15	21,757,564	99.1	384,958,383	98.4	8,641,879	99.5
	16	21,686,454	98.7	385,163,303	98.4	8,618,243	99.3
	17	21,963,024	100.0	391,228,228	100.0	8,683,062	100.0
	18	22,243,472	101.3	395,907,665	101.2	8,778,178	101.1
	19	22,840,812	104.0	405,543,505	103.7	8,988,041	103.5
	20	22,976,100	104.6	404,585,465	103.4	8,984,425	103.5
	21	22,724,444	103.5	393,765,262	100.6	8,840,634	101.8
	前年度比	98.9		97.4		98.4	
月 別	17年度月平均	1,830,252	100.0	32,602,352	100.0	723,589	100.0
	平成21 . 6	1,934,797	105.7	31,438,900	96.4	742,339	102.6
	7	1,948,754	106.5	35,484,700	108.8	763,545	105.5
	8	1,892,873	103.4	33,807,500	103.7	747,381	103.3
	9	1,898,973	103.8	32,371,672	99.3	740,334	102.3
	10	1,933,759	105.7	34,998,139	107.3	755,905	104.5
	11	1,886,187	103.1	32,595,868	100.0	728,438	100.7
	12	1,825,292	99.7	30,472,718	93.5	713,348	98.6
	平成22 . 1	1,893,565	103.5	33,298,444	102.1	744,484	102.9
	2	1,710,239	93.4	29,112,390	89.3	643,291	88.9
	3	1,882,808	102.9	32,187,788	98.7	734,706	101.5
	4	1,940,429	106.0	34,942,822	107.2	751,963	103.9
	5	1,989,267	108.7	33,878,510	103.9	780,224	107.8
	6	1,930,560	105.5	31,652,358	97.1	742,976	102.7
	前年同月比	99.8		100.7		100.1	

指数 年度別：平成17年度＝100
月 別：平成17年度月平均＝100

旅客輸送					
客 会 社			民 鉄 (J R 以 外)		
旅 客 人 キ 口		旅 客 数 量		旅 客 人 キ 口	
千人キ口	指数	千 人	指数	千人キ口	指数
239,242,969	97.3	12,975,612	97.7	142,993,183	98.5
241,159,662	98.0	13,115,685	98.8	143,798,721	99.0
241,977,315	98.4	13,068,211	98.4	143,185,988	98.6
245,996,333	100.0	13,279,962	100.0	145,231,895	100.0
249,028,923	101.2	13,465,294	101.4	146,878,742	101.1
255,209,601	103.7	13,852,771	104.3	150,333,904	103.5
253,555,514	103.1	13,991,675	105.4	151,029,951	104.0
244,246,641	99.3	13,883,810	104.5	149,518,621	103.0
96.5		99.2		99.1	
20,499,694	100.0	1,106,664	100.0	12,102,658	100.0
18,634,280	90.9	1,192,458	107.8	12,804,620	105.8
22,803,763	111.2	1,185,209	107.1	12,680,937	104.8
21,459,588	104.7	1,145,492	103.5	12,347,912	102.0
19,472,238	95.0	1,158,639	104.7	12,899,434	106.6
22,311,721	108.8	1,177,854	106.4	12,686,418	104.8
20,052,880	97.8	1,157,749	104.6	12,542,988	103.6
18,685,867	91.2	1,111,944	100.5	11,786,851	97.4
21,001,677	102.4	1,149,081	103.8	12,296,767	101.6
17,735,490	86.5	1,066,948	96.4	11,376,900	94.0
19,947,622	97.3	1,148,102	103.7	12,240,166	101.1
22,172,660	108.2	1,188,466	107.4	12,770,162	105.5
20,717,973	101.1	1,209,043	109.3	13,160,537	108.7
18,892,016	92.2	1,187,584	107.3	12,760,342	105.4
101.4		99.6		99.7	

2-2 旅客営業キロ及び旅客数量（平成22年 6月分）

事項別 運輸局別 業態別		旅客営業キロ (キロメートル)	定 期		定 期 外	
			(千人)	前年同月比 (%)	(千人)	前年同月比 (%)
運 輸 局 別	北 海 道	2,567.2	11,588	100.8	17,004	98.4
	東 北	3,674.0	14,266	99.9	8,095	102.3
	関 東	5,807.7	775,516	100.1	484,373	99.6
	北 陸 信 越	2,034.0	10,826	100.9	5,759	97.0
	中 部	3,412.7	71,719	100.4	51,645	98.9
	近 畿	3,651.8	223,337	97.0	177,297	102.8
	中 国	2,399.4	15,686	100.0	9,916	94.5
	四 国	1,102.5	4,180	99.7	2,874	99.1
	九 州	2,703.5	29,746	101.3	20,110	99.0
沖 縄	12.9	209	101.5	841	101.4	
業 態 別	J R旅客会社	19,987.0	477,536	100.3	265,440	99.8
	新 幹 線	2,387.1	3,671	99.9	17,428	104.8
	民鉄 (JR以外)	7,378.7	678,792	99.0	508,790	100.3
	大 手	2,870.1	489,114	99.2	321,411	100.1
	中 小	3,898.1	66,329	99.2	55,445	99.3
	公 営	610.5	123,349	98.1	131,934	101.3
全 国 計		27,365.7	1,156,328	99.5	774,230	100.1
年 度 累 計		27,365.7	3,446,413	99.5	2,413,836	101.1

2-3 旅客人キロ（平成22年 6月分）

事項別 運輸局別 業態別		定 期		定 期 外		計 (千人キロ)
		(千人キロ)	前年同月比 (%)	(千人キロ)	前年同月比 (%)	
運 輸 局 別	北 海 道	165,034	101.2	292,399	96.6	457,433
	東 北	240,125	100.0	199,861	102.1	439,988
	関 東	11,378,285	99.9	6,764,038	100.5	18,142,327
	北 陸 信 越	177,174	100.9	173,112	97.6	350,287
	中 部	1,303,961	100.6	3,250,057	106.0	4,554,018
	近 畿	3,477,093	97.8	2,825,450	103.2	6,302,542
	中 国	276,128	100.1	134,355	98.7	410,483
	四 国	66,616	99.2	63,453	99.9	130,069
	九 州	486,220	100.9	374,132	98.4	860,352
沖 縄	982	100.3	3,877	101.0	4,859	
業 態 別	J R旅客会社	9,570,806	100.1	9,321,210	102.8	18,892,016
	新 幹 線	329,196	100.2	4,773,174	106.0	5,102,370
	民鉄 (JR以外)	8,000,812	99.0	4,759,524	100.8	12,760,342
	大 手	6,499,562	98.9	3,570,423	100.6	10,069,987
	中 小	616,494	100.7	420,399	100.0	1,036,897
	公 営	884,756	98.6	768,702	102.0	1,653,458
全 国 計		17,571,618	99.6	14,080,734	102.1	31,652,358
年 度 累 計		52,536,255	99.5	47,937,420	102.9	100,473,690

指数 平成17年度月平均=100

計 (千人)	指数	前月比 (%)	前年同月比 (%)
28,592	99.4	98.7	99.3
22,361	100.4	96.1	100.7
1,259,891	108.5	97.5	99.9
16,585	97.9	92.3	99.5
123,364	97.4	94.1	99.7
400,634	100.9	97.3	99.5
25,602	99.7	94.6	97.8
7,054	96.9	93.6	99.4
49,856	102.5	94.9	100.3
1,050	96.0	97.7	101.4
742,976	102.7	95.2	100.1
21,099	84.0	91.2	103.9
1,187,584	107.3	98.2	99.6
810,525	106.5	98.1	99.6
121,776	111.3	96.7	99.3
255,283	108.0	99.3	99.7
1,930,560	105.5	97.0	99.8
5,860,256	106.7		100.1

指数 平成17年度月平均=100

指数	前月比 (%)	前年同月比 (%)
95.6	100.8	98.2
94.7	97.1	101.0
104.6	96.7	100.1
89.3	91.9	99.2
81.4	84.8	104.4
93.0	91.4	100.2
85.3	86.8	99.6
88.0	91.1	99.5
94.9	92.3	99.8
93.9	97.0	100.8
92.2	91.2	101.4
78.6	86.3	105.6
105.4	97.0	99.7
103.9	96.6	99.5
117.9	96.8	100.4
107.7	99.3	100.1
97.1	93.4	100.7
102.7		101.1

2-4 旅客列車及び旅客車走行キロ（平成22年 6月分）

事項別 運輸局・業態別		旅客列車キロ (千キロ)	旅客車キロ (千キロ)
運輸局別	北海道	3,629	14,977
	東北	4,282	15,656
	関東	36,428	309,499
	北陸信越	3,638	14,994
	中部	16,637	128,339
	近畿	22,984	155,408
	中国	4,512	13,957
	四国	2,488	6,223
	九州 沖縄	7,698 85	29,663 171
業態別	J R旅客会社	55,924	421,736
	新幹線	11,099	147,490
	民鉄（JR以外）	46,457	267,151
	大手	28,601	191,611
	中小 公営	11,423 6,433	38,336 37,204
全国計		102,381	688,887
年度累計		311,810	2,086,540

3 鉄道貨物輸送

3 鉄道貨物輸送

3-1 鉄道貨物輸送総括表（平成22年 6月分）

事項別 年度・月別		鉄 道 貨					
		全 国 計				業	
		貨 物 数 量		貨物トンキロ		J R 貨	
		トン	指数	千トンキロ	指数	トン	指数
年 度 別	14 年度	56,592,450	107.8	22,131,276	97.0	38,197,486	103.6
	15	53,602,472	102.2	22,794,118	99.9	37,551,787	101.9
	16	52,219,204	99.5	22,475,969	98.5	36,788,583	99.8
	17	52,473,492	100.0	22,812,582	100.0	36,863,972	100.0
	18	51,871,919	98.9	23,191,582	101.7	36,370,816	98.7
	19	50,850,323	96.9	23,333,738	102.3	35,958,059	97.5
	20	46,225,217	88.1	22,255,722	97.6	32,849,658	89.1
	21	43,250,531	82.4	20,561,669	90.1	30,849,148	83.7
	前年度比	93.6		92.4		93.9	
月 別	17年度月平均	4,372,791	100.0	1,901,049	100.0	3,071,998	100.0
	平成21 . 6	3,373,547	77.1	1,585,138	83.4	2,379,562	77.5
	7	3,501,518	80.1	1,633,664	85.9	2,445,103	79.6
	8	3,392,274	77.6	1,573,537	82.8	2,368,663	77.1
	9	3,548,497	81.1	1,803,337	94.9	2,538,056	82.6
	10	3,825,289	87.5	1,956,200	102.9	2,731,099	88.9
	11	3,808,660	87.1	1,817,354	95.6	2,704,673	88.0
	12	3,969,504	90.8	1,867,155	98.2	2,899,289	94.4
	平成22 . 1	3,616,925	82.7	1,590,445	83.7	2,567,241	83.6
	2	3,700,343	84.6	1,661,753	87.4	2,599,605	84.6
	3	4,153,814	95.0	1,953,602	102.8	2,969,581	96.7
	4	3,781,311	86.5	1,781,484	93.7	2,726,389	88.7
	5	3,000,390	68.6	1,481,417	77.9	2,182,131	71.0
	6	3,537,196	80.9	1,662,249	87.4	2,444,961	79.6
	前年同月比	104.9		104.9		102.7	

指数 年度別：平成17年度＝100
月 別：平成17年度月平均＝100

物 輸 送					
態			別		
物 会 社		民 鉄 (J R 以 外)			
貨物トンキロ		貨 物 数 量		貨物トンキロ	
千トンキロ	指数	ト ン	指数	千トンキロ	指数
21,860,214	96.7	18,394,964	117.8	271,062	128.3
22,564,841	99.8	16,050,685	102.8	229,277	108.5
22,263,940	98.5	15,430,621	98.9	212,029	100.3
22,601,246	100.0	15,609,520	100.0	211,336	100.0
22,985,084	101.7	15,501,103	99.3	206,498	97.7
23,140,177	102.4	14,892,264	95.4	193,561	91.6
22,080,779	97.7	13,375,559	85.7	174,943	82.8
20,404,460	90.3	12,401,383	79.4	157,209	74.4
92.4		92.7		89.9	
1,883,437	100.0	1,300,793	100.0	17,611	100.0
1,571,108	83.4	993,985	76.4	14,030	79.7
1,620,311	86.0	1,056,415	81.2	13,353	75.8
1,559,409	82.8	1,023,611	78.7	14,128	80.2
1,791,772	95.1	1,010,441	77.7	11,565	65.7
1,943,106	103.2	1,094,190	84.1	13,094	74.4
1,803,199	95.7	1,103,987	84.9	14,155	80.4
1,854,137	98.4	1,070,215	82.3	13,018	73.9
1,576,906	83.7	1,049,684	80.7	13,539	76.9
1,647,253	87.5	1,100,738	84.6	14,500	82.3
1,938,919	102.9	1,184,233	91.0	14,683	83.4
1,768,409	93.9	1,054,922	81.1	13,075	74.2
1,469,877	78.0	818,259	62.9	11,540	65.5
1,647,032	87.4	1,092,235	84.0	15,217	86.4
104.8		109.9		108.5	

3-2 貨物営業キロ及び貨物数量（平成22年 6月分）

(1) 総合計

事項別 運輸局別 業態別		貨物営業キロ (キロメートル)	輸		送	
			コンテナ		車	扱
			(トン)	前年同月比 (%)		
運 輸 局 別	北海道	1,309.7	356,955	101.5	70,607	64.5
	東北	1,499.9	757,629	107.0	347,354	128.6
	関東	1,534.0	1,197,718	105.3	791,585	100.6
	北陸信越	1,096.8	345,337	106.6	130,587	97.2
	中部	868.0	1,221,896	109.1	425,055	107.6
	近畿	425.0	1,053,530	106.3	13,005	86.5
	中国	825.6	773,171	105.4	7,066	24.8
	四国	221.1	68,658	104.3	-	-
	九州	894.2	429,663	105.4	1,686	74.7
業 態 別	JR貨物会社	8,241.8	1,731,654	105.9	713,307	95.9
	民鉄（JR以外）	432.5	235,356	110.6	856,879	109.7
全国計		8,674.3	1,967,010	106.4	1,570,186	102.9
年度累計		8,674.3	5,742,384	106.6	4,576,513	105.2

(2) JR貨物会社

事項別 運輸局別		貨物営業キロ (キロメートル)	発 送 ト ン 数			
			コンテナ (トン)	車 扱 (トン)	計 (トン)	指数
運 輸 局 別	北海道	1,305.7	156,895	54,367	211,262	62.7
	東北	1,457.1	238,141	54,667	292,808	90.1
	関東	1,315.9	415,244	386,569	801,813	72.5
	北陸信越	1,076.7	137,716	16,166	153,882	83.1
	中部	737.0	211,102	188,631	399,733	86.5
	近畿	425.0	186,956	5,679	192,635	96.1
	中国	809.1	157,473	5,632	163,105	74.9
	四国	221.1	44,833	-	44,833	104.7
	九州	894.2	183,294	1,596	184,890	94.0
計		8,241.8	1,731,654	713,307	2,444,961	79.6
年度累計		8,241.8	5,060,616	2,292,865	7,353,481	79.8

指数 平成17年度月平均=100

ト ン 数			
計 (トン)	指 数	前月比 (%)	前年同月比 (%)
427,562	71.1	103.3	92.7
1,104,983	89.8	111.9	113.0
1,989,303	78.8	119.7	103.4
475,924	80.5	110.9	103.8
1,646,951	94.1	119.3	108.7
1,066,535	92.8	114.1	106.0
780,237	88.6	112.1	102.4
68,658	94.7	115.3	104.3
431,349	91.4	111.5	105.2
2,444,961	79.6	112.0	102.7
1,092,235	84.0	133.5	109.9
3,537,196	80.9	117.9	104.9
10,318,897	78.7		106.0

指数 平成17年度月平均=100

輸 送 ト ン 数				
コンテナ (トン)	車 扱 (トン)	計 (トン)	指数	前年同月比 (%)
356,955	54,767	411,722	76.0	100.8
695,435	86,179	781,614	88.0	106.5
1,121,695	433,238	1,554,933	81.1	103.6
345,337	121,922	467,259	79.4	103.0
1,164,920	212,203	1,377,123	91.4	107.1
1,053,530	13,005	1,066,535	92.8	106.0
733,008	7,066	740,074	88.3	102.4
68,658	-	68,658	94.7	104.3
429,663	1,686	431,349	91.4	105.2
1,731,654	713,307	2,444,961	79.6	102.7
5,060,616	2,292,865	7,353,481	79.8	104.7

(3)民鉄（JR以外）

事項別		貨物営業キロ (キロメートル)	輸 送 ト		
			コンテナ (トン)	車 扱 (トン)	計 (トン)
運輸局別					
運 輸 局 別	北 海 道	4.0	-	15,840	15,840
	東 北	42.8	62,194	261,175	323,369
	関 東	218.1	76,023	358,347	434,370
	北 陸 信 越	20.1	-	8,665	8,665
	中 部	131.0	56,976	212,852	269,828
	近 畿	-	-	-	-
	中 国	16.5	40,163	-	40,163
	四 国	-	-	-	-
	九 州	-	-	-	-
計		432.5	235,356	856,879	1,092,235
年度累計		432.5	681,768	2,283,648	2,965,416

3-3 貨物トンキロ（平成22年 6月分）

事項別		コ ン テ ナ		車 扱	
		(千トンキロ)	前年同月比	(千トンキロ)	前年同月比
運輸局・業態別			(%)		(%)
運 輸 局 別	北 海 道	161,735	101.8	10,478	100.0
	東 北	266,240	106.4	9,927	110.7
	関 東	207,717	106.8	73,479	98.9
	北 陸 信 越	97,649	106.7	14,670	77.5
	中 部	281,962	107.4	24,364	97.9
	近 畿	217,133	106.1	1,637	104.7
	中 国	237,770	105.5	1,699	43.2
	四 国	6,355	104.3	-	-
	九 州	49,393	102.8	41	21.1
業 態 別	J R 貨物会社	1,523,843	105.8	123,189	94.0
	民鉄（JR以外）	2,111	113.1	13,106	107.7
全 国 計		1,525,954	105.8	136,295	95.1
年度累計		4,489,161	105.0	435,989	101.6

指数 平成17年度月平均＝100

ン 数	
指数	前年同月比 (%)
26.5	29.9
94.4	132.6
71.4	102.4
344.2	186.3
110.0	117.9
-	-
94.0	102.1
-	-
-	-
84.0	109.9
76.0	109.5

指数 平成17年度月平均＝100

計 (千トンキロ)	指数	前月比	前年同月比
		(%)	(%)
172,213	78.2	111.4	101.7
276,167	90.4	112.8	106.5
281,196	83.2	111.1	104.6
112,319	82.2	112.8	101.7
306,326	92.5	113.6	106.6
218,770	92.3	113.9	106.1
239,469	90.2	111.4	104.5
6,355	93.1	111.9	104.3
49,434	82.4	105.4	102.5
1,647,032	87.4	112.1	104.8
15,217	86.4	131.9	108.5
1,662,249	87.4	112.2	104.9
4,925,150	86.3		104.7

3-4 貨物列車及び貨物車走行キロ（平成22年 6月分）

事項別		貨物列車キロ (千キロ)	貨物車キロ (千キロ)
運輸局・業態別			
運輸局別	北海道	629	9,631
	東北	1,097	16,366
	関東	1,114	14,367
	北陸信越	435	5,841
	中部	975	15,282
	近畿	657	11,650
	中国	837	12,623
	四国九州	36	326
業態別	JR貨物会社	5,963	88,199
	民鉄（JR以外）	70	941
全国計		6,033	89,140
年度累計		17,279	261,090

平成23年1月5日

〒100-8918 東京都千代田区霞が関2丁目1番2号（合同庁舎第2号館・14階）

編集発行 国土交通省総合政策局情報政策本部情報安全・調査課交通統計室

電話 (03)5253-8111 内線 28723