

鉄道輸送統計月報

Vol. 23 No. 5

平成22年 8月分



凡 例

1. この月報は、鉄道輸送統計調査（一般統計）に基づいて、鉄道、軌道及び索道の各事業者（ただし、第三種鉄道事業者は除く。以下、同じ。）に対して実施した平成22年8月分の統計調査の結果を集録したものである。
2. この月報で用いている符号は、次のとおりである。
「0」単位未満 「－」該当数字がないもの 「…」資料がないか不明のもの 「r」改訂数字。
3. 業態別分類及び同分類基準は、次のとおりである。
 - (1) 「JR旅客会社」とは、北海道、東日本、東海、西日本、四国及び九州の各旅客鉄道株式会社である。
 - (2) 「JR貨物会社」とは、日本貨物鉄道株式会社である。
 - (3) 「民鉄（JR以外）」とは、JR以外の鉄・軌道事業者を総称し、以下の業態に分類した。
 - (ア) 「大手」とは、東武鉄道、西武鉄道、京成電鉄、京王電鉄、小田急電鉄、東京急行電鉄、京浜急行電鉄、相模鉄道、名古屋鉄道、近畿日本鉄道、南海電気鉄道、京阪電気鉄道、阪急電鉄、阪神電気鉄道、西日本鉄道及び東京地下鉄の16事業者である。
 - (イ) 「中小」とは、大手及び公営以外の鉄・軌道事業者である。
 - (ウ) 「公営」とは、地方公共団体の鉄・軌道事業者である。
4. 輸送数量のうち重複数量の取扱いは、次のとおりである。
 - (1) 運輸局間重複分
地方運輸局別の旅客及び貨物輸送数量については、運輸局間重複分を含んで集計しており、運輸局別の実績をそのまま集計しても全国計と一致しない。
 - (2) 事業者間重複分
当輸送統計は、総流動ベースの統計であるため、事業者間重複分は、全て含み集計した。
5. 平成18年4月より鉄・軌道輸送に係る「旅客収入」、「貨物収入」を調査項目から外した。
6. 当年度分の「鉄道輸送統計年報」の公表時に、訂正報告に基づき、月報の数値を修正することがある。

この月報の統計数字を他に転載する場合には、必ず、「鉄道輸送統計月報」による旨を明記して下さい。

この月報の内容についての照会は、国土交通省総合政策局情報政策本部情報安全・調査課交通統計室に連絡して下さい。

目 次

1 鉄道輸送概要

1-1	鉄・軌道旅客輸送（平成22年8月分）	-----	2 頁
1-2	鉄道貨物輸送（平成22年8月分）	-----	3

2 鉄・軌道旅客輸送

2-1	鉄・軌道旅客輸送総括表（平成22年8月分）	-----	6
2-2	旅客営業キロ及び旅客数量（平成22年8月分）	-----	8
2-3	旅客人キロ（平成22年8月分）	-----	8
2-4	旅客列車及び旅客車走行キロ（平成22年8月分）	-----	10

3 鉄道貨物輸送

3-1	鉄道貨物輸送総括表（平成22年8月分）	-----	12
3-2	貨物営業キロ及び貨物数量（平成22年8月分）		
	（1）総合計	-----	14
	（2）JR貨物会社	-----	14
	（3）民鉄（JR以外）	-----	16
3-3	貨物トンキロ（平成22年8月分）	-----	16
3-4	貨物列車及び貨物車走行キロ（平成22年8月分）	-----	18

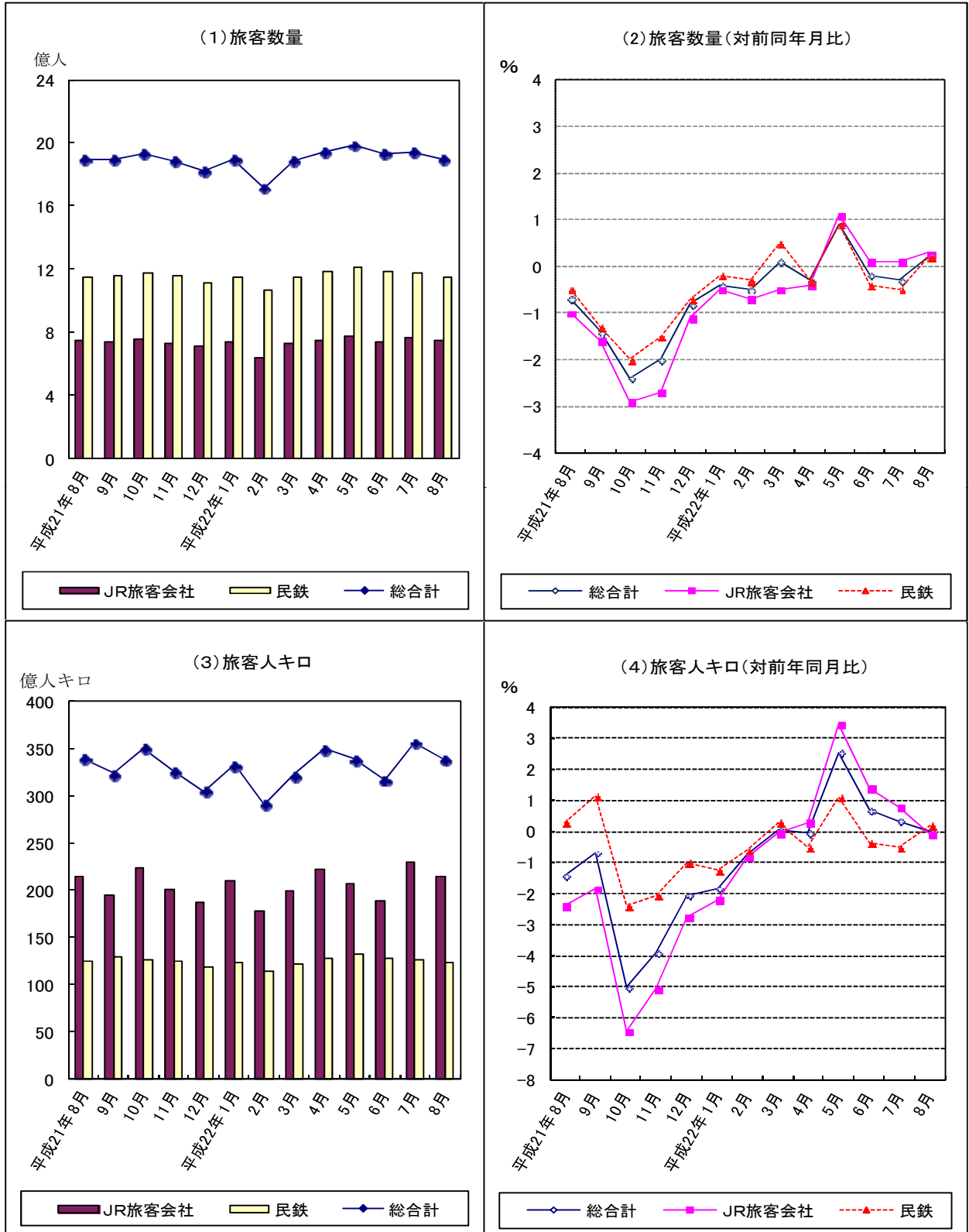
1 鐵道輸送概要

1 鉄道輸送概要

1-1 鉄・軌道旅客輸送（平成22年8月分）

本月の旅客数量総合計は、18億9,727万人、指数103.7(平成17年度月平均=100、以下同じ。)、前年同月比0.2%増、人キロ総合計では、338億人キロ、指数103.7、前年同月は増減なしであった。また、これらの月別、業態別推移は下図のとおりである。

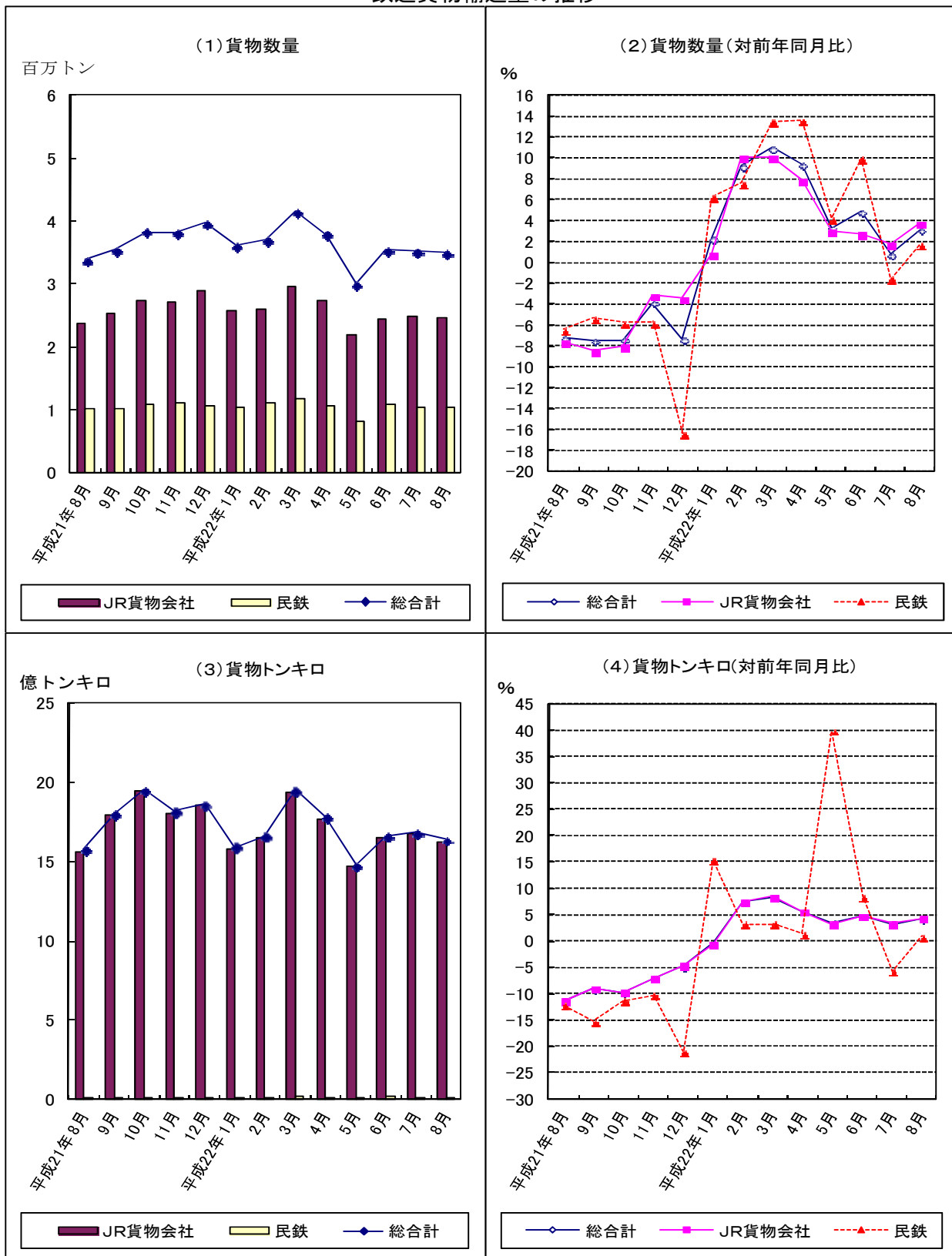
鉄・軌道旅客輸送量の推移



1-2 鉄道貨物輸送（平成22年8月分）

本月の貨物数量総合計は、350万トン、指数80.0、前年同月比3.2%増、トンキロ総合計では、16億トンキロ、指数86.2、前年同月比4.1%増であった。また、これらの月別、業態別推移は下図のとおりである。

鉄道貨物輸送量の推移



2 鉄・軌道旅客輸送

2 鉄・軌道旅客輸送

2-1 鉄・軌道旅客輸送総括表（平成22年 8月分）

事項別 年度・月別		鉄・軌道					
		全 国 計				業	
		旅 客 数 量		旅 客 人 キ 口		J R 旅	
		千 人	指 数	千 人 キ 口	指 数	千 人	指 数
年 度 別	14 年度	21,561,067	98.2	382,236,152	97.7	8,585,455	98.9
	15	21,757,564	99.1	384,958,383	98.4	8,641,879	99.5
	16	21,686,454	98.7	385,163,303	98.4	8,618,243	99.3
	17	21,963,024	100.0	391,228,228	100.0	8,683,062	100.0
	18	22,243,472	101.3	395,907,665	101.2	8,778,178	101.1
	19	22,840,812	104.0	405,543,505	103.7	8,988,041	103.5
	20	22,976,100	104.6	404,585,465	103.4	8,984,425	103.5
	21	22,724,444	103.5	393,765,262	100.6	8,840,634	101.8
	前年度比	98.9		97.3		98.4	
月 別	17年度月平均	1,830,252	100.0	32,602,352	100.0	723,589	100.0
	平成21 . 8	1,892,873	103.4	33,807,500	103.7	747,381	103.3
	9	1,898,973	103.8	32,371,672	99.3	740,334	102.3
	10	1,933,759	105.7	34,998,139	107.3	755,905	104.5
	11	1,886,187	103.1	32,595,868	100.0	728,438	100.7
	12	1,825,292	99.7	30,472,718	93.5	713,348	98.6
	平成22 . 1	1,893,565	103.5	33,298,444	102.1	744,484	102.9
	2	1,710,239	93.4	29,112,390	89.3	643,291	88.9
	3	1,882,808	102.9	32,187,788	98.7	734,706	101.5
	4	1,940,429	106.0	34,942,822	107.2	751,963	103.9
	5	1,989,267	108.7	33,878,510	103.9	780,224	107.8
	6	1,930,560	105.5	31,652,358	97.1	742,976	102.7
	7	1,943,721	106.2	35,598,688	109.2	764,473	105.7
	8	1,897,271	103.7	33,811,340	103.7	749,632	103.6
	前年同月比	100.2		100.0		100.3	

指数 年度別：平成17年度＝100
月 別：平成17年度月平均＝100

旅客輸送					
客 会 社			民 鉄 (J R 以 外)		
旅 客 人 キ 口		旅 客 数 量		旅 客 人 キ 口	
千人キ口	指数	千 人	指数	千人キ口	指数
239,242,969	97.3	12,975,612	97.7	142,993,183	98.5
241,159,662	98.0	13,115,685	98.8	143,798,721	99.0
241,977,315	98.4	13,068,211	98.4	143,185,988	98.6
245,996,333	100.0	13,279,962	100.0	145,231,895	100.0
249,028,923	101.2	13,465,294	101.4	146,878,742	101.1
255,209,601	103.7	13,852,771	104.3	150,333,904	103.5
253,555,514	103.1	13,991,675	105.4	151,029,951	104.0
244,246,641	99.3	13,883,810	104.5	149,518,621	103.0
96.3		99.2		99.0	
20,499,694	100.0	1,106,664	100.0	12,102,658	100.0
21,459,588	104.7	1,145,492	103.5	12,347,912	102.0
19,472,238	95.0	1,158,639	104.7	12,899,434	106.6
22,311,721	108.8	1,177,854	106.4	12,686,418	104.8
20,052,880	97.8	1,157,749	104.6	12,542,988	103.6
18,685,867	91.2	1,111,944	100.5	11,786,851	97.4
21,001,677	102.4	1,149,081	103.8	12,296,767	101.6
17,735,490	86.5	1,066,948	96.4	11,376,900	94.0
19,947,622	97.3	1,148,102	103.7	12,240,166	101.1
22,172,660	108.2	1,188,466	107.4	12,770,162	105.5
20,717,973	101.1	1,209,043	109.3	13,160,537	108.7
18,892,016	92.2	1,187,584	107.3	12,760,342	105.4
22,980,402	112.1	1,179,248	106.6	12,618,286	104.3
21,437,396	104.6	1,147,639	103.7	12,373,944	102.2
99.9		100.2		100.2	

2-2 旅客営業キロ及び旅客数量（平成22年 8月分）

事項別 運輸局別 業態別		旅客営業キロ (キロメートル)	定 期		定 期 外	
			(千人)	前年同月比 (%)	(千人)	前年同月比 (%)
運 輸 局 別	北 海 道	2,567.2	10,518	101.4	17,634	97.5
	東 北	3,674.0	13,443	100.8	9,484	95.9
	関 東	5,857.6	728,293	101.1	503,354	100.0
	北 陸 信 越	2,034.0	9,926	101.1	8,174	98.1
	中 部	3,412.7	63,214	101.8	61,130	100.8
	近 畿	3,651.8	205,023	97.4	187,097	100.4
	中 国	2,399.4	14,274	100.7	11,972	97.4
	四 国	1,102.5	3,784	100.2	3,723	100.6
	九 州	2,703.5	26,735	102.6	23,799	98.0
沖 縄	12.9	177	98.9	979	101.6	
業 態 別	J R旅客会社	19,987.0	455,207	100.9	294,425	99.5
	新 幹 線	2,387.1	3,518	101.1	22,116	100.4
	民鉄 (JR以外)	7,428.6	619,553	100.2	528,087	100.2
	大 手	2,920.0	446,930	100.3	329,855	100.5
	中 小	3,898.1	59,483	101.1	63,590	96.6
	公 営	610.5	113,140	99.3	134,642	101.3
全 国 計		27,415.6	1,074,760	100.5	822,512	99.9
年 度 累 計		27,415.6	5,641,935	99.8	4,059,306	100.5

2-3 旅客人キロ（平成22年 8月分）

事項別 運輸局別 業態別		定 期		定 期 外		計 (千人キロ)
		(千人キロ)	前年同月比 (%)	(千人キロ)	前年同月比 (%)	
運 輸 局 別	北 海 道	150,132	101.9	340,918	96.9	491,050
	東 北	224,328	100.8	266,934	95.9	491,262
	関 東	10,685,951	100.9	7,612,663	97.2	18,298,616
	北 陸 信 越	161,492	100.9	260,116	97.4	421,609
	中 部	1,155,281	101.7	4,495,790	100.8	5,651,071
	近 畿	3,148,729	98.1	3,699,157	100.6	6,847,886
	中 国	249,049	100.8	272,794	99.3	521,843
	四 国	60,632	101.0	93,104	99.8	153,736
	九 州	428,746	102.0	500,160	98.1	928,906
沖 縄	820	99.4	4,541	99.9	5,361	
業 態 別	J R旅客会社	9,032,948	100.7	12,404,448	99.3	21,437,396
	新 幹 線	313,344	101.4	6,502,928	99.9	6,816,272
	民鉄 (JR以外)	7,232,212	100.1	5,141,729	97.8	12,373,944
	大 手	5,871,666	100.0	3,861,065	96.9	9,732,733
	中 小	552,312	101.7	493,193	97.8	1,045,506
	公 営	808,234	99.7	787,471	102.0	1,595,705
全 国 計		16,265,160	100.4	17,546,177	98.9	33,811,340
年 度 累 計		85,973,392	99.8	83,910,306	101.6	169,883,718

指数 平成17年度月平均=100

計 (千人)	指 数	前月比	前年同月比
		(%)	(%)
28,152	97.9	98.1	98.9
22,927	102.9	102.4	98.7
1,231,647	106.1	97.4	100.7
18,100	106.9	104.8	99.8
124,344	98.2	94.8	101.3
392,119	98.8	98.1	98.8
26,246	102.2	102.9	99.2
7,507	103.1	104.6	100.4
50,534	103.9	98.7	100.4
1,156	105.7	103.7	101.1
749,632	103.6	98.1	100.3
25,634	102.1	89.0	100.5
1,147,639	103.7	97.3	100.2
776,784	102.1	96.8	100.4
123,073	112.4	101.6	98.7
247,782	104.8	96.9	100.4
1,897,271	103.7	97.6	100.2
9,701,248	106.0		100.1

指数 平成17年度月平均=100

指 数	前月比	前年同月比
	(%)	(%)
102.6	98.7	98.4
105.7	105.8	98.1
105.5	98.3	99.3
107.5	101.2	98.7
101.0	83.7	101.0
101.0	94.2	99.4
108.5	105.2	100.0
104.0	104.7	100.3
102.5	100.5	99.8
103.6	104.6	99.9
104.6	93.3	99.9
105.0	83.2	99.9
102.2	98.1	100.2
100.5	97.8	98.7
118.9	102.4	99.8
104.0	96.8	100.8
103.7	95.0	100.0
104.2		100.6

2-4 旅客列車及び旅客車走行キロ（平成22年 8月分）

事項別 運輸局・業態別		旅客列車キロ (千キロ)	旅客車キロ (千キロ)
運輸局別	北海道	3,730	15,265
	東北	4,478	16,580
	関東	38,009	323,417
	北陸信越	3,842	16,165
	中部	17,610	139,251
	近畿	23,405	163,988
	中国	4,666	14,542
	四国	2,593	6,610
	九州 沖縄	8,012 89	31,315 178
業態別	J R旅客会社	58,336	450,214
	新幹線	11,952	163,890
	民鉄（JR以外）	48,098	277,097
	大手	29,671	199,055
	中小 公営	11,820 6,607	39,819 38,223
全国計		106,434	727,311
年度累計		523,484	3,522,882

3 鐵道貨物輸送

3 鉄道貨物輸送

3-1 鉄道貨物輸送総括表（平成22年 8月分）

事項別 年度・月別		鉄 道 貨					
		全 国 計				業	
		貨 物 数 量		貨物トンキロ		J R 貨	
		トン	指数	千トンキロ	指数	トン	指数
年 度 別	14 年度	56,592,450	107.8	22,131,276	97.0	38,197,486	103.6
	15	53,602,472	102.2	22,794,118	99.9	37,551,787	101.9
	16	52,219,204	99.5	22,475,969	98.5	36,788,583	99.8
	17	52,473,492	100.0	22,812,582	100.0	36,863,972	100.0
	18	51,871,919	98.9	23,191,582	101.7	36,370,816	98.7
	19	50,850,323	96.9	23,333,738	102.3	35,958,059	97.5
	20	46,225,217	88.1	22,255,722	97.6	32,849,658	89.1
	21	43,250,531	82.4	20,561,669	90.1	30,849,148	83.7
	前年度比	93.6		92.4		93.9	
月 別	17年度月平均	4,372,791	100.0	1,901,049	100.0	3,071,998	100.0
	平成21 . 8	3,392,274	77.6	1,573,537	82.8	2,368,663	77.1
	9	3,548,497	81.1	1,803,337	94.9	2,538,056	82.6
	10	3,825,289	87.5	1,956,200	102.9	2,731,099	88.9
	11	3,808,660	87.1	1,817,354	95.6	2,704,673	88.0
	12	3,969,504	90.8	1,867,155	98.2	2,899,289	94.4
	平成22 . 1	3,616,925	82.7	1,590,445	83.7	2,567,241	83.6
	2	3,700,343	84.6	1,661,753	87.4	2,599,605	84.6
	3	4,153,814	95.0	1,953,602	102.8	2,969,581	96.7
	4	3,781,311	86.5	1,781,484	93.7	2,726,389	88.7
	5	3,000,390	68.6	1,481,417	77.9	2,182,131	71.0
	6	3,537,196	80.9	1,662,249	87.4	2,444,961	79.6
	7	3,528,524	80.7	1,686,166	88.7	2,488,776	81.0
	8	3,499,527	80.0	1,638,716	86.2	2,457,395	80.0
	前年同月比	103.2		104.1		103.7	

指数 年度別：平成17年度＝100
月 別：平成17年度月平均＝100

物 輸 送					
態			別		
物 会 社		民 鉄 (J R 以 外)			
貨物トンキロ		貨 物 数 量		貨物トンキロ	
千トンキロ	指数	ト ン	指数	千トンキロ	指数
21,860,214	96.7	18,394,964	117.8	271,062	128.3
22,564,841	99.8	16,050,685	102.8	229,277	108.5
22,263,940	98.5	15,430,621	98.9	212,029	100.3
22,601,246	100.0	15,609,520	100.0	211,336	100.0
22,985,084	101.7	15,501,103	99.3	206,498	97.7
23,140,177	102.4	14,892,264	95.4	193,561	91.6
22,080,779	97.7	13,375,559	85.7	174,943	82.8
20,404,460	90.3	12,401,383	79.4	157,209	74.4
92.4		92.7		89.9	
1,883,437	100.0	1,300,793	100.0	17,611	100.0
1,559,409	82.8	1,023,611	78.7	14,128	80.2
1,791,772	95.1	1,010,441	77.7	11,565	65.7
1,943,106	103.2	1,094,190	84.1	13,094	74.4
1,803,199	95.7	1,103,987	84.9	14,155	80.4
1,854,137	98.4	1,070,215	82.3	13,018	73.9
1,576,906	83.7	1,049,684	80.7	13,539	76.9
1,647,253	87.5	1,100,738	84.6	14,500	82.3
1,938,919	102.9	1,184,233	91.0	14,683	83.4
1,768,409	93.9	1,054,922	81.1	13,075	74.2
1,469,877	78.0	818,259	62.9	11,540	65.5
1,647,032	87.4	1,092,235	84.0	15,217	86.4
1,673,566	88.9	1,039,748	79.9	12,600	71.5
1,624,461	86.2	1,042,132	80.1	14,255	80.9
104.2		101.8		100.9	

3-2 貨物営業キロ及び貨物数量（平成22年 8月分）

(1) 総合計

事項別 運輸局別 業態別		貨物営業キロ (キロメートル)	輸		送	
			コ ン テ ナ		車	扱
			(トン)	前年同月比 (%)		
運 輸 局 別	北 海 道	1,309.7	392,909	98.8	107,079	137.5
	東 北	1,499.9	771,311	105.5	250,627	107.1
	関 東	1,534.0	1,138,648	105.1	856,208	99.0
	北 陸 信 越	1,096.8	337,745	107.4	133,131	94.7
	中 部	868.0	1,138,429	108.5	477,712	97.4
	近 畿	425.0	985,275	106.8	9,387	67.4
	中 国	825.6	714,894	106.3	1,900	7.5
	四 国	221.1	60,732	104.1	-	-
	九 州	894.2	406,027	108.5	1,248	18.9
業 態 別	J R 貨物会社	8,241.8	1,657,464	106.2	799,931	99.1
	民鉄 (JR以外)	432.5	221,797	113.6	820,335	99.0
全 国 計		8,674.3	1,879,261	107.0	1,620,266	99.0
年 度 累 計		8,674.3	9,625,697	106.4	7,721,251	101.9

(2) J R 貨物会社

事項別 運輸局別		貨物営業キロ (キロメートル)	発 送 ト ン 数			
			コンテナ (トン)	車 扱 (トン)	計 (トン)	指数
運 輸 局 別	北 海 道	1,305.7	204,883	57,719	262,602	78.0
	東 北	1,457.1	229,785	61,418	291,203	89.6
	関 東	1,315.9	390,381	441,772	832,153	75.3
	北 陸 信 越	1,076.7	127,096	17,411	144,507	78.1
	中 部	737.0	185,530	214,873	400,403	86.6
	近 畿	425.0	168,213	4,718	172,931	86.3
	中 国	809.1	147,053	832	147,885	67.9
	四 国	221.1	37,101	-	37,101	86.6
	九 州	894.2	167,422	1,188	168,610	85.8
計		8,241.8	1,657,464	799,931	2,457,395	80.0
年 度 累 計		8,241.8	8,475,633	3,824,019	12,299,652	80.1

指数 平成17年度月平均=100

ト ン 数			
計 (トン)	指 数	前月比 (%)	前年同月比 (%)
1,021,938	83.0	94.4	105.9
1,994,856	79.0	103.4	102.4
470,876	79.7	97.4	103.5
1,616,141	92.3	96.0	105.0
994,662	86.6	93.4	106.3
716,794	81.4	93.7	102.7
60,732	83.7	84.5	104.1
407,275	86.3	97.3	107.0
2,457,395	80.0	98.7	103.7
1,042,132	80.1	100.2	101.8
3,499,527	80.0	99.2	103.2
17,346,948	79.3		104.3

指数 平成17年度月平均=100

輸 送 ト ン 数				
コンテナ (トン)	車 扱 (トン)	計 (トン)	指数	前年同月比 (%)
708,125	96,091	804,216	90.5	106.4
1,062,705	483,351	1,546,056	80.7	105.1
337,745	131,463	469,208	79.7	103.5
1,091,969	235,398	1,327,367	88.1	105.0
985,275	9,387	994,662	86.6	106.3
678,686	1,900	680,586	81.2	102.2
60,732	-	60,732	83.7	104.1
406,027	1,248	407,275	86.3	107.0
1,657,464	799,931	2,457,395	80.0	103.7
8,475,633	3,824,019	12,299,652	80.1	103.9

(3) 民鉄（JR以外）

事項別 運輸局別		貨物営業キロ (キロメートル)	輸 送 ト		
			コンテナ (トン)	車 扱 (トン)	計 (トン)
運 輸 局 別	北 海 道	4.0	-	48,960	48,960
	東 北	42.8	63,186	154,536	217,722
	関 東	218.1	75,943	372,857	448,800
	北 陸 信 越	20.1	-	1,668	1,668
	中 部	131.0	46,460	242,314	288,774
	近 畿	-	-	-	-
	中 国	16.5	36,208	-	36,208
	四 国	-	-	-	-
	九 州	-	-	-	-
計		432.5	221,797	820,335	1,042,132
年度累計		432.5	1,150,064	3,897,232	5,047,296

3-3 貨物トンキロ（平成22年 8月分）

事項別 運輸局・業態別		コ ン テ ナ		車 扱	
		(千トンキロ)	前年同月比 (%)	(千トンキロ)	前年同月比 (%)
運 輸 局 別	北 海 道	179,368	99.1	10,662	115.3
	東 北	280,472	102.9	9,537	112.1
	関 東	199,755	106.4	80,386	103.1
	北 陸 信 越	97,824	107.2	15,584	78.4
	中 部	262,001	107.6	23,417	93.7
	近 畿	202,448	106.3	1,069	66.9
	中 国	221,013	106.2	727	19.5
	四 国	5,663	103.2	-	-
	九 州	48,759	106.7	31	1.7
業 態 別	J R 貨物会社	1,495,298	105.0	129,163	95.4
	民鉄（JR以外）	2,005	116.4	12,250	98.8
全 国 計		1,497,303	105.0	141,413	95.7
年度累計		7,540,895	104.8	709,137	98.9

指数 平成17年度月平均=100

ン 数	
指数	前年同月比 (%)
82.0	165.9
63.6	104.1
73.8	94.2
66.3	107.8
117.8	105.0
-	-
84.8	113.4
-	-
-	-
80.1	101.8
77.6	105.4

指数 平成17年度月平均=100

計 (千トンキロ)	指数	前月比	前年同月比
		(%)	(%)
190,030	86.3	104.8	99.9
290,009	94.9	99.2	103.2
280,141	82.9	99.3	105.4
113,408	83.0	97.0	102.0
285,418	86.2	92.8	106.3
203,517	85.9	93.6	106.0
221,740	83.5	95.5	104.7
5,663	83.0	84.2	103.2
48,790	81.3	99.1	102.6
1,624,461	86.2	97.1	104.2
14,255	80.9	113.1	100.9
1,638,716	86.2	97.2	104.1
8,250,032	86.8		104.3

3-4 貨物列車及び貨物車走行キロ（平成22年 8月分）

事項別		貨物列車キロ (千キロ)	貨物車キロ (千キロ)
運輸局・業態別			
運輸局別	北海道	622	10,027
	東北	1,028	16,249
	関東	1,051	13,978
	北陸信越	400	5,761
	中部	878	14,121
	近畿	609	10,782
	中国	764	11,669
	四国九州	34	292
業態別	JR貨物会社	5,570	84,917
	民鉄（JR以外）	63	872
全国計		5,633	85,789
年度累計		28,861	435,819

平成23年2月3日

〒100-8918 東京都千代田区霞が関2丁目1番2号（合同庁舎第2号館・14階）

編集発行 国土交通省総合政策局情報政策本部情報安全・調査課交通統計室

電話 (03)5253-8111 内線 28723