

鉄道輸送統計月報

Vol. 23 No. 6

平成22年 9月分



凡 例

1. この月報は、鉄道輸送統計調査（一般統計）に基づいて、鉄道、軌道及び索道の各事業者（ただし、第三種鉄道事業者は除く。以下、同じ。）に対して実施した平成22年9月分の統計調査の結果を集録したものである。
2. この月報で用いている符号は、次のとおりである。
「0」単位未満 「－」該当数字がないもの 「…」資料がないか不明のもの 「r」改訂数字。
3. 業態別分類及び同分類基準は、次のとおりである。
 - (1) 「JR旅客会社」とは、北海道、東日本、東海、西日本、四国及び九州の各旅客鉄道株式会社である。
 - (2) 「JR貨物会社」とは、日本貨物鉄道株式会社である。
 - (3) 「民鉄（JR以外）」とは、JR以外の鉄・軌道事業者を総称し、以下の業態に分類した。
 - (ア) 「大手」とは、東武鉄道、西武鉄道、京成電鉄、京王電鉄、小田急電鉄、東京急行電鉄、京浜急行電鉄、相模鉄道、名古屋鉄道、近畿日本鉄道、南海電気鉄道、京阪電気鉄道、阪急電鉄、阪神電気鉄道、西日本鉄道及び東京地下鉄の16事業者である。
 - (イ) 「中小」とは、大手及び公営以外の鉄・軌道事業者である。
 - (ウ) 「公営」とは、地方公共団体の鉄・軌道事業者である。
4. 輸送数量のうち重複数量の取扱いは、次のとおりである。
 - (1) 運輸局間重複分
地方運輸局別の旅客及び貨物輸送数量については、運輸局間重複分を含んで集計しており、運輸局別の実績をそのまま集計しても全国計と一致しない。
 - (2) 事業者間重複分
当輸送統計は、総流動ベースの統計であるため、事業者間重複分は、全て含み集計した。
5. 平成18年4月より鉄・軌道輸送に係る「旅客収入」、「貨物収入」を調査項目から外した。
6. 当年度分の「鉄道輸送統計年報」の公表時に、訂正報告に基づき、月報の数値を修正することがある。

この月報の統計数字を他に転載する場合には、必ず、「鉄道輸送統計月報」による旨を明記して下さい。

この月報の内容についての照会は、国土交通省総合政策局情報政策本部情報安全・調査課交通統計室に連絡して下さい。

目 次

1 鉄道輸送概要

1-1	鉄・軌道旅客輸送（平成22年9月分）	-----	2 頁
1-2	鉄道貨物輸送（平成22年9月分）	-----	3

2 鉄・軌道旅客輸送

2-1	鉄・軌道旅客輸送総括表（平成22年9月分）	-----	6
2-2	旅客営業キロ及び旅客数量（平成22年9月分）	-----	8
2-3	旅客人キロ（平成22年9月分）	-----	8
2-4	旅客列車及び旅客車走行キロ（平成22年9月分）	-----	10

3 鉄道貨物輸送

3-1	鉄道貨物輸送総括表（平成22年9月分）	-----	12
3-2	貨物営業キロ及び貨物数量（平成22年9月分）		
	（1）総合計	-----	14
	（2）JR貨物会社	-----	14
	（3）民鉄（JR以外）	-----	16
3-3	貨物トンキロ（平成22年9月分）	-----	16
3-4	貨物列車及び貨物車走行キロ（平成22年9月分）	-----	18

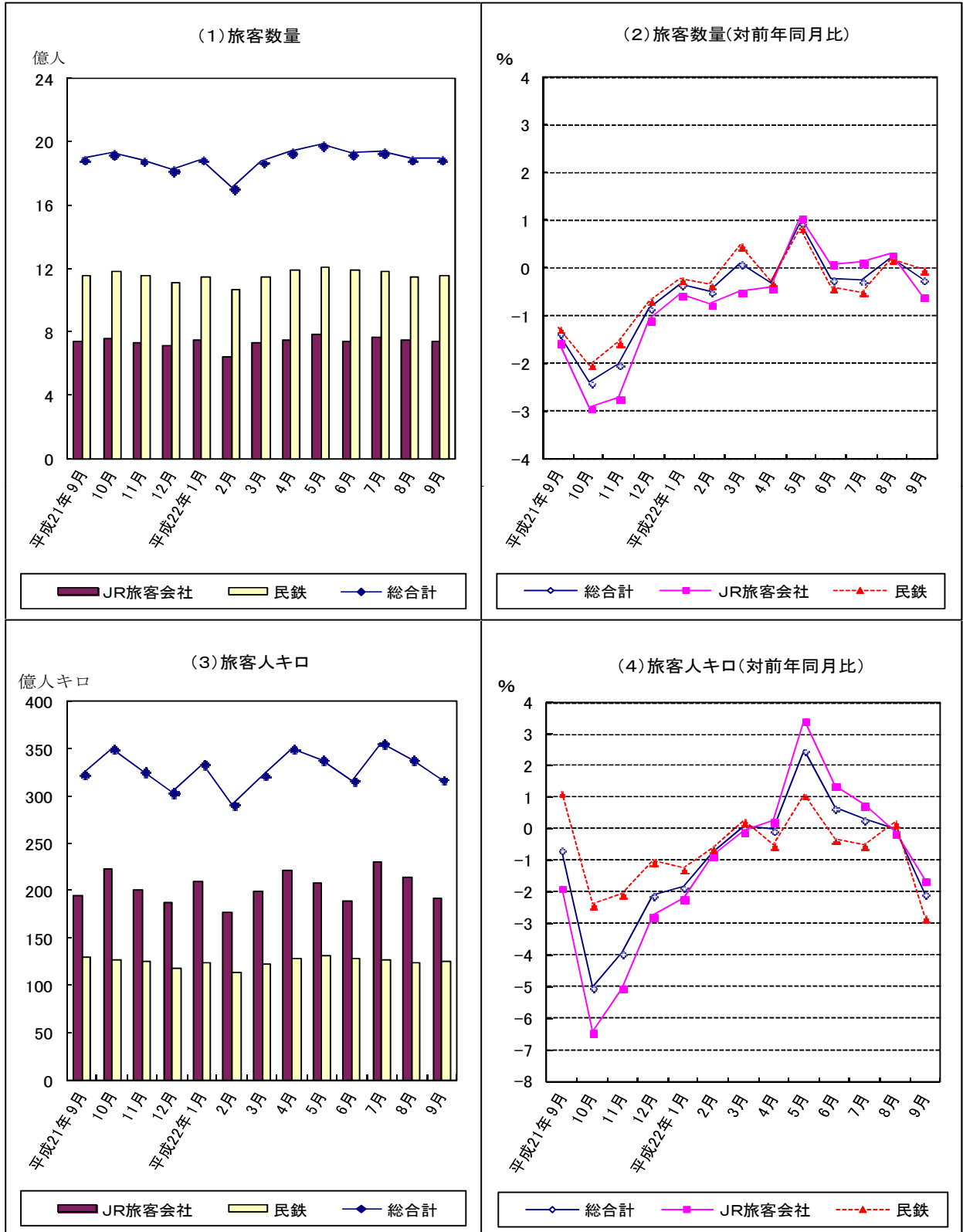
1 鐵道輸送概要

1 鉄道輸送概要

1-1 鉄・軌道旅客輸送（平成22年9月分）

本月の旅客数量総合計は、18億9,456万人、指数103.5(平成17年度月平均=100、以下同じ。)、前年同月比0.2%減、人キロ総合計では、317億人キロ、指数97.2、前年同月比2.1%減であった。また、これらの月別、業態別推移は下図のとおりである。

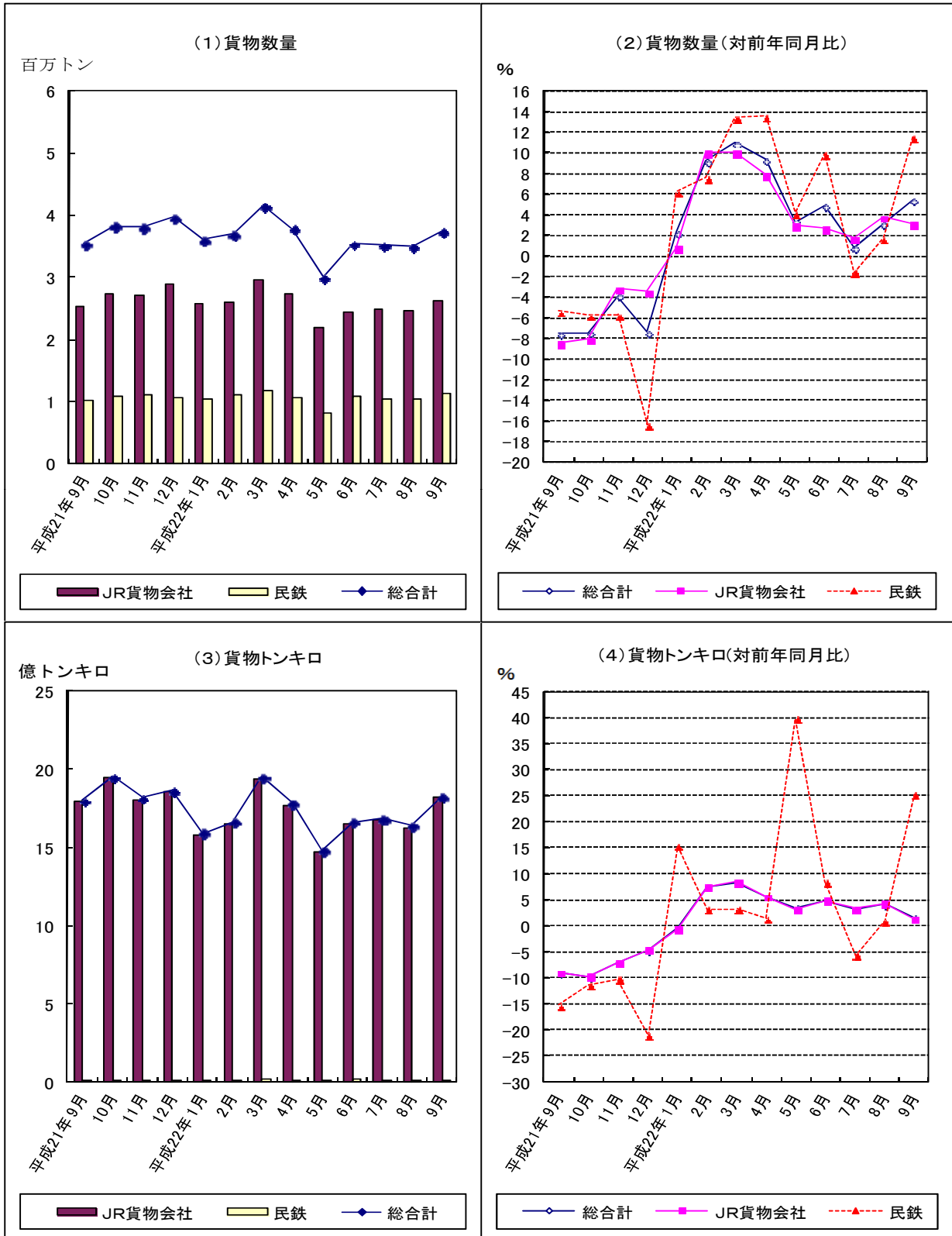
鉄・軌道旅客輸送量の推移



1-2 鉄道貨物輸送（平成22年9月分）

本月の貨物数量総合計は、374万トン、指数85.6、前年同月比5.5%増、トンキロ総合計では、18億トンキロ、指数96.3、前年同月比1.5%増であった。また、これらの月別、業態別推移は下図のとおりである。

鉄道貨物輸送量の推移



2 鉄・軌道旅客輸送

2 鉄・軌道旅客輸送

2-1 鉄・軌道旅客輸送総括表（平成22年 9月分）

事項別 年度・月別		鉄・軌道					
		全 国 計				業	
		旅 客 数 量		旅 客 人 キ 口		J R 旅	
		千 人	指 数	千 人 キ 口	指 数	千 人	指 数
年 度 別	14 年度	21,561,067	98.2	382,236,152	97.7	8,585,455	98.9
	15	21,757,564	99.1	384,958,383	98.4	8,641,879	99.5
	16	21,686,454	98.7	385,163,303	98.4	8,618,243	99.3
	17	21,963,024	100.0	391,228,228	100.0	8,683,062	100.0
	18	22,243,472	101.3	395,907,665	101.2	8,778,178	101.1
	19	22,840,812	104.0	405,543,505	103.7	8,988,041	103.5
	20	22,976,100	104.6	404,585,465	103.4	8,984,425	103.5
	21	22,724,444	103.5	393,765,262	100.6	8,840,634	101.8
	前年度比	98.9		97.3		98.4	
月 別	17年度月平均	1,830,252	100.0	32,602,352	100.0	723,589	100.0
	平成21 . 9	1,898,973	103.8	32,371,672	99.3	740,334	102.3
	10	1,933,759	105.7	34,998,139	107.3	755,905	104.5
	11	1,886,187	103.1	32,595,868	100.0	728,438	100.7
	12	1,825,292	99.7	30,472,718	93.5	713,348	98.6
	平成22 . 1	1,893,565	103.5	33,298,444	102.1	744,484	102.9
	2	1,710,239	93.4	29,112,390	89.3	643,291	88.9
	3	1,882,808	102.9	32,187,788	98.7	734,706	101.5
	4	1,940,429	106.0	34,942,822	107.2	751,963	103.9
	5	1,989,267	108.7	33,878,510	103.9	780,224	107.8
	6	1,930,560	105.5	31,652,358	97.1	742,976	102.7
	7	1,943,721	106.2	35,598,688	109.2	764,473	105.7
	8	1,897,271	103.7	33,811,340	103.7	749,632	103.6
9	1,894,564	103.5	31,701,925	97.2	736,018	101.7	
	前年同月比	99.8		97.9		99.4	

指数 年度別：平成17年度＝100
月 別：平成17年度月平均＝100

旅客輸送					
客 会 社			民 鉄 (J R 以 外)		
旅 客 人 キ 口		旅 客 数 量		旅 客 人 キ 口	
千人キ口	指数	千 人	指数	千人キ口	指数
239,242,969	97.3	12,975,612	97.7	142,993,183	98.5
241,159,662	98.0	13,115,685	98.8	143,798,721	99.0
241,977,315	98.4	13,068,211	98.4	143,185,988	98.6
245,996,333	100.0	13,279,962	100.0	145,231,895	100.0
249,028,923	101.2	13,465,294	101.4	146,878,742	101.1
255,209,601	103.7	13,852,771	104.3	150,333,904	103.5
253,555,514	103.1	13,991,675	105.4	151,029,951	104.0
244,246,641	99.3	13,883,810	104.5	149,518,621	103.0
96.3		99.2		99.0	
20,499,694	100.0	1,106,664	100.0	12,102,658	100.0
19,472,238	95.0	1,158,639	104.7	12,899,434	106.6
22,311,721	108.8	1,177,854	106.4	12,686,418	104.8
20,052,880	97.8	1,157,749	104.6	12,542,988	103.6
18,685,867	91.2	1,111,944	100.5	11,786,851	97.4
21,001,677	102.4	1,149,081	103.8	12,296,767	101.6
17,735,490	86.5	1,066,948	96.4	11,376,900	94.0
19,947,622	97.3	1,148,102	103.7	12,240,166	101.1
22,172,660	108.2	1,188,466	107.4	12,770,162	105.5
20,717,973	101.1	1,209,043	109.3	13,160,537	108.7
18,892,016	92.2	1,187,584	107.3	12,760,342	105.4
22,980,402	112.1	1,179,248	106.6	12,618,285	104.3
21,437,396	104.6	1,147,639	103.7	12,373,944	102.2
19,160,601	93.5	1,158,546	104.7	12,541,324	103.6
98.4		100.0		97.2	

2-2 旅客営業キロ及び旅客数量（平成22年 9月分）

事項別 運輸局別 業態別		旅客営業キロ (キロメートル)	定 期		定 期 外	
			(千人)	前年同月比 (%)	(千人)	前年同月比 (%)
運 輸 局 別	北 海 道	2,567.2	11,021	101.4	16,809	99.3
	東 北	3,674.0	13,698	100.4	8,178	96.1
	関 東	5,857.6	757,768	100.8	480,274	98.8
	北 陸 信 越	2,034.0	10,311	100.0	6,641	94.5
	中 部	3,412.7	69,547	101.3	52,540	98.4
	近 畿	3,651.8	212,773	98.0	177,053	100.3
	中 国	2,399.4	15,094	100.3	10,131	95.0
	四 国	1,102.5	3,993	100.0	2,924	96.1
	九 州	2,703.5	28,221	101.9	21,334	97.8
沖 縄	12.9	197	102.6	900	103.8	
業 態 別	J R旅客会社	19,987.0	467,317	100.5	268,701	97.6
	新 幹 線	2,387.1	3,673	100.5	18,563	99.3
	民鉄 (JR以外)	7,428.6	654,597	100.1	503,949	99.8
	大 手	2,920.0	472,609	100.2	317,455	99.5
	中 小	3,898.1	63,624	100.8	56,478	96.9
	公 営	610.5	118,364	99.6	130,016	101.8
全 国 計		27,415.6	1,121,914	100.3	772,650	99.0
年 度 累 計		27,415.6	6,763,849	99.9	4,831,956	100.2

2-3 旅客人キロ（平成22年 9月分）

事項別 運輸局別 業態別		定 期		定 期 外		計 (千人キロ)
		(千人キロ)	前年同月比 (%)	(千人キロ)	前年同月比 (%)	
運 輸 局 別	北 海 道	157,612	101.8	301,978	93.9	459,590
	東 北	230,556	100.2	209,348	91.0	439,904
	関 東	11,153,114	100.5	6,924,564	97.1	18,077,677
	北 陸 信 越	168,816	100.6	202,254	91.2	371,070
	中 部	1,274,515	101.3	3,352,652	99.1	4,627,167
	近 畿	3,323,972	98.2	2,965,479	89.3	6,289,451
	中 国	265,763	100.1	147,762	90.9	413,525
	四 国	64,281	100.5	70,386	95.3	134,667
	九 州	463,450	101.3	420,291	95.3	883,741
沖 縄	924	102.3	4,209	101.6	5,133	
業 態 別	J R旅客会社	9,378,457	100.3	9,782,144	96.7	19,160,601
	新 幹 線	328,941	100.9	5,006,294	98.6	5,335,235
	民鉄 (JR以外)	7,724,546	100.0	4,816,779	93.1	12,541,324
	大 手	6,283,827	99.9	3,621,178	91.1	9,905,005
	中 小	593,612	101.4	436,562	95.5	1,030,173
	公 営	847,107	99.9	759,039	102.2	1,606,146
全 国 計		17,103,003	100.1	14,598,923	95.5	31,701,925
年 度 累 計		103,076,395	99.9	98,509,229	100.6	201,585,643

指数 平成17年度月平均＝100

計 (千人)	指 数	前月比 (%)	前年同月比 (%)
27,830	96.8	98.9	100.1
21,876	98.2	95.4	98.7
1,238,041	106.6	100.5	100.0
16,952	100.1	93.7	97.7
122,087	96.4	98.2	100.1
389,826	98.2	99.4	99.1
25,225	98.3	96.1	98.1
6,917	95.0	92.1	98.3
49,556	101.9	98.1	100.1
1,097	100.3	94.9	103.6
736,018	101.7	98.2	99.4
22,236	88.5	86.7	99.5
1,158,546	104.7	101.0	100.0
790,063	103.8	101.7	99.9
120,103	109.7	97.6	98.9
248,380	105.1	100.2	100.7
1,894,564	103.5	99.9	99.8
11,595,812	105.6		100.0

指数 平成17年度月平均＝100

指 数	前月比 (%)	前年同月比 (%)
96.0	93.6	96.5
94.7	89.5	95.6
104.2	98.8	99.2
94.6	88.0	95.2
82.7	81.9	99.7
92.8	91.8	93.8
86.0	79.2	96.6
91.1	87.6	97.7
97.5	95.1	98.4
99.2	95.7	101.7
93.5	89.4	98.4
82.2	78.3	98.7
103.6	101.4	97.2
102.2	101.8	96.5
117.1	98.5	98.8
104.6	100.7	101.0
97.2	93.8	97.9
103.0		100.2

2-4 旅客列車及び旅客車走行キロ（平成22年 9月分）

事項別 運輸局・業態別		旅客列車キロ (千キロ)	旅客車キロ (千キロ)
運輸局別	北海道	3,594	14,452
	東北	4,260	15,389
	関東	36,450	309,655
	北陸信越	3,616	15,092
	中部	16,495	127,262
	近畿	22,312	155,077
	中国	4,290	13,788
	四国	2,502	6,259
	九州 沖縄	7,719 84	29,931 168
業態別	J R旅客会社	54,945	419,954
	新幹線	10,895	147,147
	民鉄（JR以外）	46,377	267,119
	大手	28,550	191,403
	中小 公営	11,358 6,469	38,113 37,603
全国計		101,322	687,073
年度累計		624,806	4,209,955

3 鐵道貨物輸送

3 鉄道貨物輸送

3-1 鉄道貨物輸送総括表（平成22年 9月分）

事項別 年度・月別		鉄 道 貨					
		全 国 計				業	
		貨 物 数 量		貨物トンキロ		J R 貨	
		ト ン	指数	千トンキロ	指数	ト ン	指数
年 度 別	14 年度	56,592,450	107.8	22,131,276	97.0	38,197,486	103.6
	15	53,602,472	102.2	22,794,118	99.9	37,551,787	101.9
	16	52,219,204	99.5	22,475,969	98.5	36,788,583	99.8
	17	52,473,492	100.0	22,812,582	100.0	36,863,972	100.0
	18	51,871,919	98.9	23,191,582	101.7	36,370,816	98.7
	19	50,850,323	96.9	23,333,738	102.3	35,958,059	97.5
	20	46,225,217	88.1	22,255,722	97.6	32,849,658	89.1
	21	43,250,531	82.4	20,561,669	90.1	30,849,148	83.7
	前年度比	93.6		92.4		93.9	
月 別	17年度月平均	4,372,791	100.0	1,901,049	100.0	3,071,998	100.0
	平成21 . 9	3,548,497	81.1	1,803,337	94.9	2,538,056	82.6
	10	3,825,289	87.5	1,956,200	102.9	2,731,099	88.9
	11	3,808,660	87.1	1,817,354	95.6	2,704,673	88.0
	12	3,969,504	90.8	1,867,155	98.2	2,899,289	94.4
	平成22 . 1	3,616,925	82.7	1,590,445	83.7	2,567,241	83.6
	2	3,700,343	84.6	1,661,753	87.4	2,599,605	84.6
	3	4,153,814	95.0	1,953,602	102.8	2,969,581	96.7
	4	3,781,311	86.5	1,781,484	93.7	2,726,389	88.7
	5	3,000,390	68.6	1,481,417	77.9	2,182,131	71.0
	6	3,537,196	80.9	1,662,249	87.4	2,444,961	79.6
	7	3,528,524	80.7	1,686,166	88.7	2,488,776	81.0
	8	3,499,527	80.0	1,638,716	86.2	2,457,395	80.0
	9	3,742,591	85.6	1,830,316	96.3	2,615,991	85.2
	前年同月比	105.5		101.5		103.1	

指数 年度別：平成17年度＝100
月 別：平成17年度月平均＝100

物 輸 送					
態			別		
物 会 社		民 鉄 (J R 以 外)			
貨物トンキロ		貨 物 数 量		貨物トンキロ	
千トンキロ	指数	ト ン	指数	千トンキロ	指数
21,860,214	96.7	18,394,964	117.8	271,062	128.3
22,564,841	99.8	16,050,685	102.8	229,277	108.5
22,263,940	98.5	15,430,621	98.9	212,029	100.3
22,601,246	100.0	15,609,520	100.0	211,336	100.0
22,985,084	101.7	15,501,103	99.3	206,498	97.7
23,140,177	102.4	14,892,264	95.4	193,561	91.6
22,080,779	97.7	13,375,559	85.7	174,943	82.8
20,404,460	90.3	12,401,383	79.4	157,209	74.4
92.4		92.7		89.9	
1,883,437	100.0	1,300,793	100.0	17,611	100.0
1,791,772	95.1	1,010,441	77.7	11,565	65.7
1,943,106	103.2	1,094,190	84.1	13,094	74.4
1,803,199	95.7	1,103,987	84.9	14,155	80.4
1,854,137	98.4	1,070,215	82.3	13,018	73.9
1,576,906	83.7	1,049,684	80.7	13,539	76.9
1,647,253	87.5	1,100,738	84.6	14,500	82.3
1,938,919	102.9	1,184,233	91.0	14,683	83.4
1,768,409	93.9	1,054,922	81.1	13,075	74.2
1,469,877	78.0	818,259	62.9	11,540	65.5
1,647,032	87.4	1,092,235	84.0	15,217	86.4
1,673,566	88.9	1,039,748	79.9	12,600	71.5
1,624,461	86.2	1,042,132	80.1	14,255	80.9
1,815,837	96.4	1,126,600	86.6	14,479	82.2
101.3		111.5		125.2	

3-2 貨物営業キロ及び貨物数量（平成22年 9月分）

(1) 総合計

事項別 運輸局別 業態別		貨物営業キロ (キロメートル)	輸		送	
			コンテナ		車	扱
			(トン)	前年同月比 (%)		
運輸局別	北海道	1,309.7	467,562	96.4	125,935	100.1
	東北	1,499.9	851,073	100.9	342,652	109.3
	関東	1,534.0	1,257,617	102.6	779,364	110.9
	北陸信越	1,096.8	375,503	107.3	141,375	105.9
	中部	868.0	1,269,566	104.8	495,719	108.5
	近畿	425.0	1,080,677	103.6	11,091	82.5
	中国	825.6	786,140	103.7	1,602	5.9
	四国	221.1	66,485	106.2	-	-
	九州	894.2	447,054	104.4	1,296	21.7
業態別	JR貨物会社	8,241.8	1,826,527	103.7	789,464	101.7
	民鉄（JR以外）	432.5	238,241	107.7	888,359	112.6
全国計		8,674.3	2,064,768	104.1	1,677,823	107.2
年度累計		8,674.3	11,690,465	106.0	9,399,074	102.8

(2) JR貨物会社

事項別 運輸局別		貨物営業キロ (キロメートル)	発送トン数			
			コンテナ (トン)	車扱 (トン)	計 (トン)	指数
運輸局別	北海道	1,305.7	265,464	64,635	330,099	98.0
	東北	1,457.1	230,246	58,663	288,909	88.9
	関東	1,315.9	419,669	417,750	837,419	75.8
	北陸信越	1,076.7	138,126	16,490	154,616	83.5
	中部	737.0	214,092	224,968	439,060	95.0
	近畿	425.0	179,908	5,272	185,180	92.4
	中国	809.1	160,523	450	160,973	73.9
	四国	221.1	40,280	-	40,280	94.1
	九州	894.2	178,219	1,236	179,455	91.3
計		8,241.8	1,826,527	789,464	2,615,991	85.2
年度累計		8,241.8	10,302,160	4,613,483	14,915,643	80.9

指数 平成17年度月平均=100

ト ン 数			
計 (トン)	指 数	前月比 (%)	前年同月比 (%)
1,193,725	97.0	116.8	103.2
2,036,981	80.7	102.1	105.6
516,878	87.5	109.8	106.9
1,765,285	100.8	109.2	105.8
1,091,768	95.0	109.8	103.4
787,742	89.4	109.9	100.3
66,485	91.7	109.5	106.2
448,350	95.0	110.1	103.3
2,615,991	85.2	106.5	103.1
1,126,600	86.6	108.1	111.5
3,742,591	85.6	106.9	105.5
21,089,539	80.4		104.5

指数 平成17年度月平均=100

輸 送 ト ン 数				
コンテナ (トン)	車 扱 (トン)	計 (トン)	指数	前年同月比 (%)
789,974	93,897	883,871	99.5	101.7
1,174,719	464,366	1,639,085	85.5	103.3
375,503	127,121	502,624	85.4	105.6
1,214,225	246,567	1,460,792	97.0	104.5
1,080,677	11,091	1,091,768	95.0	103.4
747,237	1,602	748,839	89.3	99.6
66,485	-	66,485	91.7	106.2
447,054	1,296	448,350	95.0	103.3
1,826,527	789,464	2,615,991	85.2	103.1
10,302,160	4,613,483	14,915,643	80.9	103.7

(3) 民鉄（JR以外）

事項別		貨物営業キロ (キロメートル)	輸 送 ト		
			コンテナ (トン)	車 扱 (トン)	計 (トン)
運輸局別					
運 輸 局 別	北 海 道	4.0	-	61,200	61,200
	東 北	42.8	61,099	248,755	309,854
	関 東	218.1	82,898	314,998	397,896
	北 陸 信 越	20.1	-	14,254	14,254
	中 部	131.0	55,341	249,152	304,493
	近 畿	-	-	-	-
	中 国	16.5	38,903	-	38,903
	四 国	-	-	-	-
	九 州	-	-	-	-
計		432.5	238,241	888,359	1,126,600
年度累計		432.5	1,388,305	4,785,591	6,173,896

3-3 貨物トンキロ（平成22年 9月分）

事項別		コ ン テ ナ		車 扱	
		(千トンキロ)	前年同月比	(千トンキロ)	前年同月比
運輸局・業態別			(%)		(%)
運 輸 局 別	北 海 道	221,626	96.6	12,375	107.1
	東 北	319,969	98.5	10,277	111.7
	関 東	223,674	103.1	76,863	107.5
	北 陸 信 越	109,286	105.5	14,749	80.2
	中 部	289,677	104.5	25,246	101.2
	近 畿	222,217	103.1	1,291	88.5
	中 国	243,611	102.7	640	16.0
	四 国	6,283	106.8	-	-
	九 州	52,499	104.7	33	2.1
業 態 別	J R 貨物会社	1,686,671	101.7	129,166	97.1
	民鉄（JR以外）	2,171	110.5	12,308	128.2
全 国 計		1,688,842	101.7	141,474	99.2
年度累計		9,229,737	104.2	850,611	98.9

指数 平成17年度月平均=100

ン 数	
指数	前年同月比 (%)
102.5	89.5
90.5	107.7
65.4	116.1
566.2	196.2
124.2	112.5
-	-
91.1	115.4
-	-
-	-
86.6	111.5
79.1	106.5

指数 平成17年度月平均=100

計 (千トンキロ)	指数	前月比 (%)	前年同月比 (%)
234,001	106.2	123.1	97.1
330,246	108.1	113.9	98.9
300,537	88.9	107.3	104.2
124,035	90.7	109.4	101.7
314,923	95.1	110.3	104.2
223,508	94.3	109.8	103.0
244,251	92.0	110.2	101.3
6,283	92.1	110.9	106.8
52,532	87.6	107.7	101.5
1,815,837	96.4	111.8	101.3
14,479	82.2	101.6	125.2
1,830,316	96.3	111.7	101.5
10,080,348	88.4		103.8

3-4 貨物列車及び貨物車走行キロ（平成22年 9月分）

事項別		貨物列車キロ (千キロ)	貨物車キロ (千キロ)
運輸局・業態別			
運輸局別	北海道	721	12,188
	東北	1,167	18,411
	関東	1,101	14,696
	北陸信越	464	6,440
	中部	951	15,349
	近畿	627	11,763
	中国	792	12,740
	四国九州	36	321
業態別	JR貨物会社	6,051	94,222
	民鉄（JR以外）	66	878
全国計		6,117	95,100
年度累計		34,978	530,919

平成23年2月10日

〒100-8918 東京都千代田区霞が関2丁目1番2号（合同庁舎第2号館・14階）

編集発行 国土交通省総合政策局情報政策本部情報安全・調査課交通統計室

電話 (03)5253-8111 内線 28723