

# 鉄道輸送統計月報

Vol. 23 No. 12

平成23年 3月分



# 凡 例

1. この月報は、鉄道輸送統計調査（一般統計）に基づいて、鉄道、軌道及び索道の各事業者（ただし、第三種鉄道事業者は除く。以下、同じ。）に対して実施した平成23年3月分の統計調査の結果を集録したものである。
2. この月報で用いている符号は、次のとおりである。  
「0」単位未満 「－」該当数字がないもの 「…」資料がないか不明のもの 「r」改訂数字。
3. 業態別分類及び同分類基準は、次のとおりである。
  - (1) 「JR旅客会社」とは、北海道、東日本、東海、西日本、四国及び九州の各旅客鉄道株式会社である。
  - (2) 「JR貨物会社」とは、日本貨物鉄道株式会社である。
  - (3) 「民鉄（JR以外）」とは、JR以外の鉄・軌道事業者を総称し、以下の業態に分類した。
    - (ア) 「大手」とは、東武鉄道、西武鉄道、京成電鉄、京王電鉄、小田急電鉄、東京急行電鉄、京浜急行電鉄、相模鉄道、名古屋鉄道、近畿日本鉄道、南海電気鉄道、京阪電気鉄道、阪急電鉄、阪神電気鉄道、西日本鉄道及び東京地下鉄の16事業者である。
    - (イ) 「中小」とは、大手及び公営以外の鉄・軌道事業者である。
    - (ウ) 「公営」とは、地方公共団体の鉄・軌道事業者である。
4. 輸送数量のうち重複数量の取扱いは、次のとおりである。
  - (1) 運輸局間重複分  
地方運輸局別の旅客及び貨物輸送数量については、運輸局間重複分を含んで集計しており、運輸局別の実績をそのまま集計しても全国計と一致しない。
  - (2) 事業者間重複分  
当輸送統計は、総流動ベースの統計であるため、事業者間重複分は、全て含み集計した。
5. 平成18年4月より鉄・軌道輸送に係る「旅客収入」、「貨物収入」を調査項目から外した。
6. 当年度分の「鉄道輸送統計年報」の公表時に、訂正報告に基づき、月報の数値を修正することがある。

この月報の統計数字を他に転載する場合には、必ず、「鉄道輸送統計月報」による旨を明記して下さい。

この月報の内容についての照会は、国土交通省総合政策局情報政策本部情報安全・調査課交通統計室に連絡して下さい。

# 目 次

## 1 鉄道輸送概要

1-1	鉄・軌道旅客輸送（平成23年3月分）	-----	2 頁
1-2	鉄道貨物輸送（平成23年3月分）	-----	3

## 2 鉄・軌道旅客輸送

2-1	鉄・軌道旅客輸送総括表（平成23年3月分）	-----	6
2-2	旅客営業キロ及び旅客数量（平成23年3月分）	-----	8
2-3	旅客人キロ（平成23年3月分）	-----	8
2-4	旅客列車及び旅客車走行キロ（平成23年3月分）	-----	10

## 3 鉄道貨物輸送

3-1	鉄道貨物輸送総括表（平成23年3月分）	-----	12
3-2	貨物営業キロ及び貨物数量（平成23年3月分）		
	（1）総合計	-----	14
	（2）JR貨物会社	-----	14
	（3）民鉄（JR以外）	-----	16
3-3	貨物トンキロ（平成23年3月分）	-----	16
3-4	貨物列車及び貨物車走行キロ（平成23年3月分）	-----	18

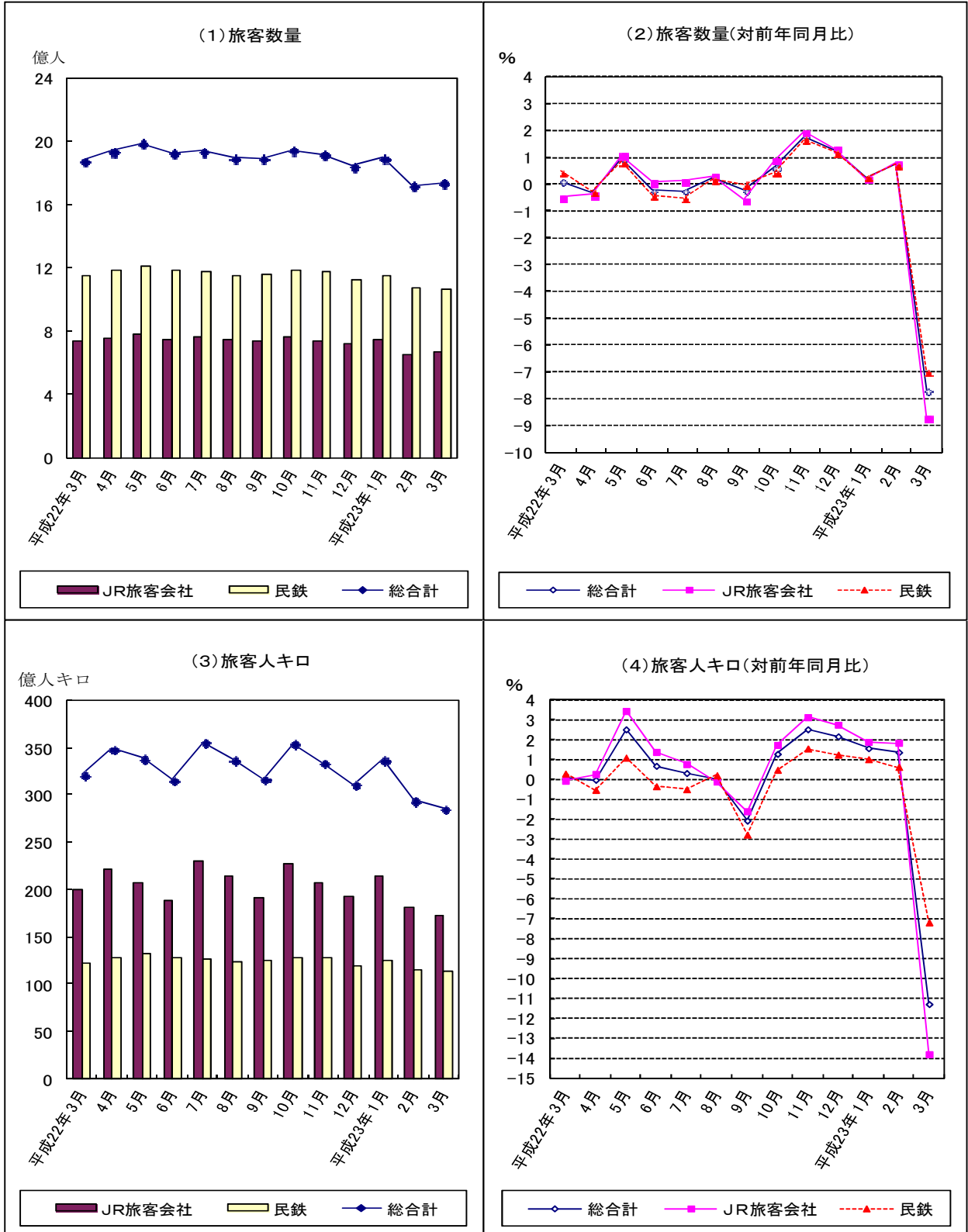
# 1 鐵道輸送概要

# 1 鉄道輸送概要

## 1-1 鉄・軌道旅客輸送（平成23年3月分）

本月の旅客数量総合計は、17億3,814万人、指数95.0(平成17年度月平均=100、以下同じ。)、前年同月比7.7%減、人キロ総合計では、286億人キロ、指数87.6、前年同月比11.3%減であった。また、これらの月別、業態別推移は下図のとおりである。

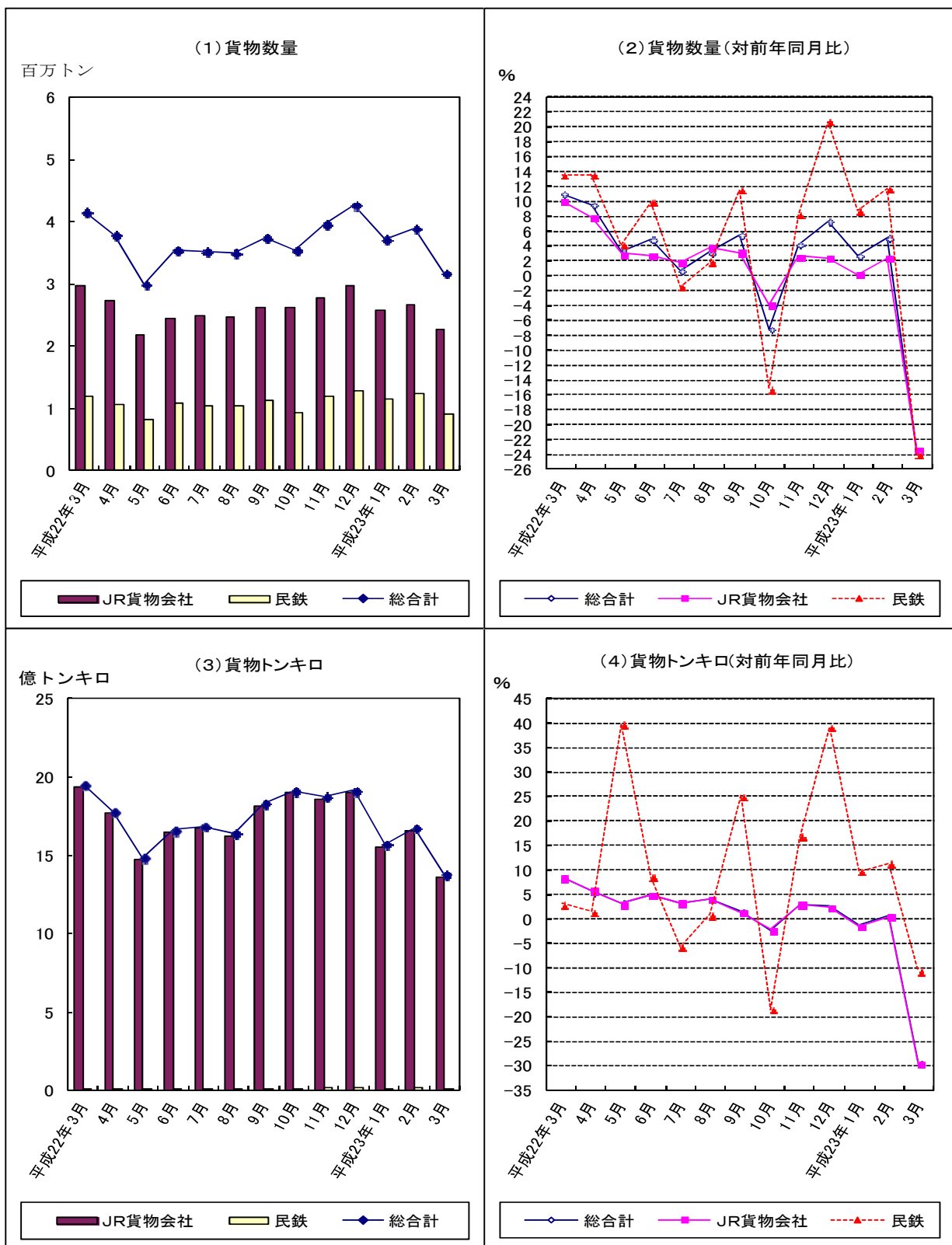
鉄・軌道旅客輸送量の推移



## 1-2 鉄道貨物輸送（平成23年3月分）

本月の貨物数量総合計は、317万トン、指数72.6、前年同月比23.6%減、トンキロ総合計では、14億トンキロ、指数72.5、前年同月比29.5%減であった。また、これらの月別、業態別推移は下図のとおりである。

### 鉄道貨物輸送量の推移



## 2 鉄・軌道旅客輸送

## 2 鉄・軌道旅客輸送

2-1 鉄・軌道旅客輸送総括表（平成23年 3月分）

事項別 年度・月別		鉄・軌道					
		全 国 計				業	
		旅 客 数 量		旅 客 人 キ 口		J R 旅	
		千 人	指 数	千 人 キ 口	指 数	千 人	指 数
年 度 別	14 年度	21,561,067	98.2	382,236,152	97.7	8,585,455	98.9
	15	21,757,564	99.1	384,958,383	98.4	8,641,879	99.5
	16	21,686,454	98.7	385,163,303	98.4	8,618,243	99.3
	17	21,963,024	100.0	391,228,228	100.0	8,683,062	100.0
	18	22,243,472	101.3	395,907,665	101.2	8,778,178	101.1
	19	22,840,812	104.0	405,543,505	103.7	8,988,041	103.5
	20	22,976,100	104.6	404,585,465	103.4	8,984,425	103.5
	21	22,724,444	103.5	393,765,262	100.6	8,840,634	101.8
	前年度比	98.9		97.3		98.4	
月 別	17年度月平均	1,830,252	100.0	32,602,352	100.0	723,589	100.0
	平成22 . 3	1,882,808	102.9	32,187,788	98.7	734,706	101.5
	4	1,940,429	106.0	34,942,822	107.2	751,963	103.9
	5	1,989,267	108.7	33,878,510	103.9	780,224	107.8
	6	1,930,560	105.5	31,652,358	97.1	742,976	102.7
	7	1,943,721	106.2	35,598,688	109.2	764,473	105.7
	8	1,897,271	103.7	33,811,340	103.7	749,632	103.6
	9	1,894,564	103.5	31,701,925	97.2	736,018	101.7
	10	1,946,073	106.3	35,446,915	108.7	762,752	105.4
	11	1,919,809	104.9	33,417,740	102.5	742,580	102.6
	12	1,847,948	101.0	31,132,893	95.5	722,791	99.9
	平成23 . 1	1,898,036	103.7	33,819,375	103.7	746,063	103.1
	2	1,723,197	94.2	29,510,515	90.5	648,356	89.6
	3	1,738,136	95.0	28,553,162	87.6	670,483	92.7
		前年同月比	92.3		88.7		91.3



指数 年度別：平成17年度＝100  
月 別：平成17年度月平均＝100

旅客輸送					
客 会 社			民 鉄 ( J R 以 外 )		
旅 客 人 キ 口		旅 客 数 量		旅 客 人 キ 口	
千人キ口	指数	千 人	指数	千人キ口	指数
239,242,969	97.3	12,975,612	97.7	142,993,183	98.5
241,159,662	98.0	13,115,685	98.8	143,798,721	99.0
241,977,315	98.4	13,068,211	98.4	143,185,988	98.6
245,996,333	100.0	13,279,962	100.0	145,231,895	100.0
249,028,923	101.2	13,465,294	101.4	146,878,742	101.1
255,209,601	103.7	13,852,771	104.3	150,333,904	103.5
253,555,514	103.1	13,991,675	105.4	151,029,951	104.0
244,246,641	99.3	13,883,810	104.5	149,518,621	103.0
96.3		99.2		99.0	
20,499,694	100.0	1,106,664	100.0	12,102,658	100.0
19,947,622	97.3	1,148,102	103.7	12,240,166	101.1
22,172,660	108.2	1,188,466	107.4	12,770,162	105.5
20,717,973	101.1	1,209,043	109.3	13,160,537	108.7
18,892,016	92.2	1,187,584	107.3	12,760,342	105.4
22,980,402	112.1	1,179,248	106.6	12,618,286	104.3
21,437,396	104.6	1,147,639	103.7	12,373,944	102.2
19,160,601	93.5	1,158,546	104.7	12,541,324	103.6
22,698,892	110.7	1,183,321	106.9	12,748,023	105.3
20,680,538	100.9	1,177,229	106.4	12,737,202	105.2
19,199,300	93.7	1,125,157	101.7	11,933,593	98.6
21,398,046	104.4	1,151,973	104.1	12,421,329	102.6
18,062,457	88.1	1,074,841	97.1	11,448,058	94.6
17,192,374	83.9	1,067,653	96.5	11,360,788	93.9
86.2		93.0		92.8	

2-2 旅客営業キロ及び旅客数量（平成23年 3月分）

事項別 運輸局別 業態別		旅客営業キロ (キロメートル)	定 期		定 期 外	
			(千人)	前年同月比 (%)	(千人)	前年同月比 (%)
運 輸 局 別	北 海 道	2,567.2	9,401	102.5	18,387	95.6
	東 北	3,674.0	8,396	78.2	5,198	58.0
	関 東	5,939.4	689,650	98.0	418,689	78.8
	北 陸 信 越	2,034.0	7,962	101.7	5,871	85.4
	中 部	3,416.9	60,852	101.8	55,294	91.2
	近 畿	3,641.7	191,255	98.7	191,823	97.8
	中 国	2,399.4	12,504	100.8	11,219	97.6
	四 国	1,102.5	3,232	87.3	3,280	91.9
	九 州	2,854.8	23,924	103.1	24,770	101.4
沖 縄	12.9	158	103.3	918	93.4	
業 態 別	J R旅客会社	20,124.1	425,285	98.4	245,198	81.0
	新 幹 線	2,620.2	3,439	96.4	16,047	77.7
	民鉄 (JR以外)	7,518.7	581,523	98.3	486,128	87.3
	大 手	2,917.1	419,595	98.1	299,925	85.4
	中 小	3,986.9	54,804	99.1	51,584	84.6
	公 営	614.7	107,124	98.6	134,619	93.4
全 国 計		27,642.8	1,006,808	98.4	731,326	85.1
年 度 累 計		27,642.8	13,146,589	100.1	9,522,410	99.4

2-3 旅客人キロ（平成23年 3月分）

事項別 運輸局別 業態別		定 期		定 期 外		計 (千人キロ)
		(千人キロ)	前年同月比 (%)	(千人キロ)	前年同月比 (%)	
運 輸 局 別	北 海 道	126,225	102.9	284,616	86.8	410,841
	東 北	135,093	78.2	141,546	64.9	276,639
	関 東	10,115,999	97.6	5,256,087	69.1	15,372,084
	北 陸 信 越	128,360	102.7	181,927	82.3	310,287
	中 部	1,140,634	101.7	3,218,032	81.6	4,358,666
	近 畿	2,959,803	98.5	3,359,155	96.4	6,318,958
	中 国	218,271	100.8	238,835	102.2	457,106
	四 国	51,086	94.1	79,999	89.3	131,085
	九 州	386,978	103.2	525,564	106.7	912,542
沖 縄	734	101.8	4,220	90.1	4,954	
業 態 別	J R旅客会社	8,460,076	98.1	8,732,298	77.1	17,192,374
	新 幹 線	307,931	97.4	4,296,726	74.9	4,604,657
	民鉄 (JR以外)	6,803,107	98.1	4,557,683	85.9	11,360,788
	大 手	5,503,510	97.6	3,371,052	84.3	8,874,560
	中 小	508,903	100.4	398,795	84.0	907,698
	公 営	790,694	100.3	787,836	94.5	1,578,530
全 国 計		15,263,183	98.1	13,289,981	79.9	28,553,162
年 度 累 計		199,969,090	100.0	193,497,132	99.9	393,466,243

指数 平成17年度月平均=100

計 (千人)	指数	前月比 (%)	前年同月比 (%)
27,788	96.6	101.0	97.8
13,594	61.0	73.5	69.0
1,108,339	95.5	98.2	89.8
13,833	81.7	101.0	94.0
116,146	91.7	104.2	96.5
383,080	96.5	107.9	98.2
23,723	92.4	111.9	99.3
6,512	89.4	108.4	89.5
48,694	100.1	110.3	102.2
1,076	98.4	107.3	94.7
670,483	92.7	103.4	91.3
19,486	77.6	87.1	80.4
1,067,653	96.5	99.3	93.0
719,520	94.6	98.1	92.4
106,390	97.2	98.3	91.5
241,743	102.3	103.6	95.6
1,738,136	95.0	100.9	92.3
22,669,011	103.2		99.8

指数 平成17年度月平均=100

指数	前月比 (%)	前年同月比 (%)
85.8	96.2	91.2
59.5	81.4	70.8
88.6	94.8	85.5
79.1	100.1	89.7
77.9	87.7	86.1
93.2	106.0	97.4
95.0	122.7	101.5
88.7	110.0	91.1
100.7	115.0	105.2
95.8	108.2	91.7
83.9	95.2	86.2
70.9	77.9	76.1
93.9	99.2	92.8
91.6	98.3	92.1
103.2	97.9	92.5
102.8	105.5	97.3
87.6	96.8	88.7
100.6		99.9

2-4 旅客列車及び旅客車走行キロ（平成23年 3月分）

事項別 運輸局・業態別		旅客列車キロ (千キロ)	旅客車キロ (千キロ)
運輸局別	北海道	3,544	14,283
	東北	2,155	7,509
	関東	29,978	252,798
	北陸信越	3,543	14,310
	中部	16,940	132,909
	近畿	23,431	163,900
	中国	4,590	14,382
	四国	2,556	6,202
	九州 沖縄	8,040 87	31,858 174
業態別	J R旅客会社	50,742	388,391
	新幹線	10,758	145,626
	民鉄（JR以外）	44,122	249,934
	大手	26,844	176,844
	中小 公営	10,759 6,519	35,250 37,840
全国計		94,864	638,325
年度累計		1,230,309	3,807,289

# 3 鐵道貨物輸送

### 3 鉄道貨物輸送

3-1 鉄道貨物輸送総括表（平成23年 3月分）

事項別 年度・月別		鉄 道 貨					
		全 国 計				業	
		貨 物 数 量		貨物トンキロ		J R 貨	
		ト ン	指数	千トンキロ	指数	ト ン	指数
年 度 別	14 年度	56,592,450	107.8	22,131,276	97.0	38,197,486	103.6
	15	53,602,472	102.2	22,794,118	99.9	37,551,787	101.9
	16	52,219,204	99.5	22,475,969	98.5	36,788,583	99.8
	17	52,473,492	100.0	22,812,582	100.0	36,863,972	100.0
	18	51,871,919	98.9	23,191,582	101.7	36,370,816	98.7
	19	50,850,323	96.9	23,333,738	102.3	35,958,059	97.5
	20	46,225,217	88.1	22,255,722	97.6	32,849,658	89.1
	21	43,250,531	82.4	20,561,669	90.1	30,849,148	83.7
	前年度比	93.6		92.4		93.9	
月 別	17年度月平均	4,372,791	100.0	1,901,049	100.0	3,071,998	100.0
	平成22 . 3	4,153,814	95.0	1,953,602	102.8	2,969,581	96.7
	4	3,781,311	86.5	1,781,484	93.7	2,726,389	88.7
	5	3,000,390	68.6	1,481,417	77.9	2,182,131	71.0
	6	3,537,196	80.9	1,662,249	87.4	2,444,961	79.6
	7	3,528,524	80.7	1,686,166	88.7	2,488,776	81.0
	8	3,499,527	80.0	1,638,716	86.2	2,457,395	80.0
	9	3,742,591	85.6	1,830,316	96.3	2,615,991	85.2
	10	3,552,126	81.2	1,911,664	100.6	2,624,055	85.4
	11	3,969,136	90.8	1,872,324	98.5	2,775,249	90.3
	12	4,258,307	97.4	1,915,390	100.8	2,967,472	96.6
	平成23 . 1	3,713,138	84.9	1,568,914	82.5	2,571,650	83.7
	2	3,890,334	89.0	1,671,857	87.9	2,661,522	86.6
	3	3,174,538	72.6	1,377,885	72.5	2,274,719	74.0
	前年同月比	76.4		70.5		76.6	

指数 年度別：平成17年度＝100  
月 別：平成17年度月平均＝100

物 輸 送					
態			別		
物 会 社		民 鉄 ( J R 以 外 )			
貨物トンキロ		貨 物 数 量		貨物トンキロ	
千トンキロ	指数	ト ン	指数	千トンキロ	指数
21,860,214	96.7	18,394,964	117.8	271,062	128.3
22,564,841	99.8	16,050,685	102.8	229,277	108.5
22,263,940	98.5	15,430,621	98.9	212,029	100.3
22,601,246	100.0	15,609,520	100.0	211,336	100.0
22,985,084	101.7	15,501,103	99.3	206,498	97.7
23,140,177	102.4	14,892,264	95.4	193,561	91.6
22,080,779	97.7	13,375,559	85.7	174,943	82.8
20,404,460	90.3	12,401,383	79.4	157,209	74.4
92.4		92.7		89.9	
1,883,437	100.0	1,300,793	100.0	17,611	100.0
1,938,919	102.9	1,184,233	91.0	14,683	83.4
1,768,409	93.9	1,054,922	81.1	13,075	74.2
1,469,877	78.0	818,259	62.9	11,540	65.5
1,647,032	87.4	1,092,235	84.0	15,217	86.4
1,673,566	88.9	1,039,748	79.9	12,600	71.5
1,624,461	86.2	1,042,132	80.1	14,255	80.9
1,815,837	96.4	1,126,600	86.6	14,479	82.2
1,901,000	100.9	928,071	71.3	10,664	60.6
1,855,772	98.5	1,193,887	91.8	16,552	94.0
1,897,250	100.7	1,290,835	99.2	18,140	103.0
1,554,065	82.5	1,141,488	87.8	14,849	84.3
1,655,716	87.9	1,228,812	94.5	16,141	91.7
1,364,763	72.5	899,819	69.2	13,122	74.5
70.4		76.0		89.4	

### 3-2 貨物営業キロ及び貨物数量（平成23年 3月分）

#### (1) 総合計

事項別 運輸局別 業態別		貨物営業キロ (キロメートル)	輸		送	
			コンテナ (トン)	前年同月比 (%)	車 (トン)	扱 前年同月比 (%)
運輸局別	北海道	1,309.7	274,587	61.2	180,396	118.2
	東北	1,499.9	447,087	51.3	154,387	40.9
	関東	1,534.0	808,575	60.0	845,146	84.7
	北陸信越	1,096.8	367,191	95.9	178,633	100.0
	中部	868.0	983,596	72.1	522,297	102.8
	近畿	425.0	933,768	81.0	13,177	118.6
	中国	825.6	704,932	82.4	1,853	28.1
	四国	221.1	57,061	76.5	400	-
	九州	894.2	424,632	86.8	1,197	60.3
業態別	JR貨物会社	8,241.8	1,383,162	70.9	891,557	87.5
	民鉄（JR以外）	432.5	145,746	55.5	754,073	81.8
全国計		8,674.3	1,528,908	69.1	1,645,630	84.8
年度累計		8,674.3	23,144,980	100.7	20,502,138	101.2

#### (2) JR貨物会社

事項別 運輸局別		貨物営業キロ (キロメートル)	発送トン数			
			コンテナ (トン)	車扱 (トン)	計 (トン)	指数
運輸局別	北海道	1,305.7	144,219	119,876	264,095	78.4
	東北	1,457.1	126,141	31,398	157,539	48.5
	関東	1,315.9	275,154	455,647	730,801	66.1
	北陸信越	1,076.7	136,531	13,956	150,487	81.3
	中部	737.0	158,972	260,914	419,886	90.8
	近畿	425.0	171,755	8,614	180,369	90.0
	中国	809.1	144,937	-	144,937	66.6
	四国	221.1	34,584	-	34,584	80.8
	九州	894.2	190,869	1,152	192,021	97.7
計		8,241.8	1,383,162	891,557	2,274,719	74.0
年度累計		8,241.8	20,446,252	10,344,058	30,790,310	83.5



指数 平成17年度月平均=100

ト ン 数			
計 (トン)	指 数	前月比 (%)	前年同月比 (%)
601,474	48.9	53.3	48.2
1,653,721	65.5	77.2	70.5
545,824	92.4	108.0	97.2
1,505,893	86.0	90.5	80.5
946,945	82.4	94.9	81.3
706,785	80.2	95.0	82.0
57,461	79.2	85.1	77.0
425,829	90.2	102.3	86.7
2,274,719	74.0	85.5	76.6
899,819	69.2	73.2	76.0
3,174,538	72.6	81.6	76.4
43,647,118	83.2		100.9

指数 平成17年度月平均=100

輸 送 ト ン 数				
コンテナ (トン)	車 扱 (トン)	計 (トン)	指数	前年同月比 (%)
425,777	67,507	493,284	55.5	52.4
755,455	482,345	1,237,800	64.6	66.9
367,191	178,633	545,824	92.8	97.2
946,961	278,025	1,224,986	81.3	78.6
933,768	13,177	946,945	82.4	81.3
670,251	1,853	672,104	80.2	81.5
57,061	400	57,461	79.2	77.0
424,632	1,197	425,829	90.2	86.7
1,383,162	891,557	2,274,719	74.0	76.6
20,446,252	10,344,058	30,790,310	83.5	99.8

## (3)民鉄（JR以外）

事項別		貨物営業キロ (キロメートル)	輸 送 ト		
			コンテナ (トン)	車 扱 (トン)	計 (トン)
運輸局別					
運 輸 局 別	北 海 道	4.0	-	60,120	60,120
	東 北	42.8	21,310	86,880	108,190
	関 東	218.1	53,120	362,801	415,921
	北 陸 信 越	20.1	-	-	-
	中 部	131.0	36,635	244,272	280,907
	近 畿	-	-	-	-
	中 国	16.5	34,681	-	34,681
	四 国	-	-	-	-
	九 州	-	-	-	-
計		432.5	145,746	754,073	899,819
年度累計		432.5	2,698,728	10,158,080	12,856,808

## 3-3 貨物トンキロ（平成23年 3月分）

事項別		コ ン テ ナ		車 扱	
		(千トンキロ)	前年同月比	(千トンキロ)	前年同月比
運輸局・業態別			(%)		(%)
運 輸 局 別	北 海 道	127,202	60.4	20,975	98.0
	東 北	159,413	50.1	13,829	95.6
	関 東	128,246	54.1	79,620	80.5
	北 陸 信 越	104,313	95.8	23,309	92.5
	中 部	217,114	69.6	27,540	91.8
	近 畿	190,105	79.3	1,199	97.0
	中 国	223,100	84.1	621	38.9
	四 国	5,214	73.5	10	-
	九 州	56,045	91.3	30	40.5
業 態 別	J R貨物会社	1,209,385	68.8	155,378	86.0
	民鉄（JR以外）	1,367	57.1	11,755	95.7
全 国 計		1,210,752	68.8	167,133	86.6
年度累計		18,478,799	99.6	1,919,583	95.9

指数 平成17年度月平均=100

ン 数	
指数	前年同月比 (%)
100.7	201.6
31.6	35.1
68.4	84.1
-	-
114.6	89.5
-	-
81.2	92.7
-	-
-	-
69.2	76.0
82.4	103.7

指数 平成17年度月平均=100

計	指数	前月比 (%)	前年同月比 (%)
(千トンキロ)			
148,177	67.3	74.0	63.8
173,242	56.7	62.5	52.0
207,866	61.5	70.1	61.8
127,622	93.3	113.1	95.2
244,654	73.9	83.3	71.5
191,304	80.7	92.6	79.4
223,721	84.3	98.2	83.8
5,224	76.6	82.4	73.7
56,075	93.5	110.7	91.2
1,364,763	72.5	82.4	70.4
13,122	74.5	81.3	89.4
1,377,885	72.5	82.4	70.5
20,398,382	89.4		99.2

3-4 貨物列車及び貨物車走行キロ（平成23年 3月分）

事項別		貨物列車キロ (千キロ)	貨物車キロ (千キロ)
運輸局・業態別			
運輸局別	北海道	447	7,226
	東北	574	9,117
	関東	847	10,517
	北陸信越	437	6,180
	中部	780	12,117
	近畿	589	10,193
	中国	837	11,571
	四国九州	35	306
業態別	JR貨物会社	4,745	69,591
	民鉄（JR以外）	59	771
全国計		4,804	70,362
年度累計		69,663	1,066,710

平成23年7月13日

〒100-8918 東京都千代田区霞が関2丁目1番2号（合同庁舎第2号館・14階）

編集発行 国土交通省総合政策局情報政策本部情報政策課交通統計室

電話 (03)5253-8111 内線 28723