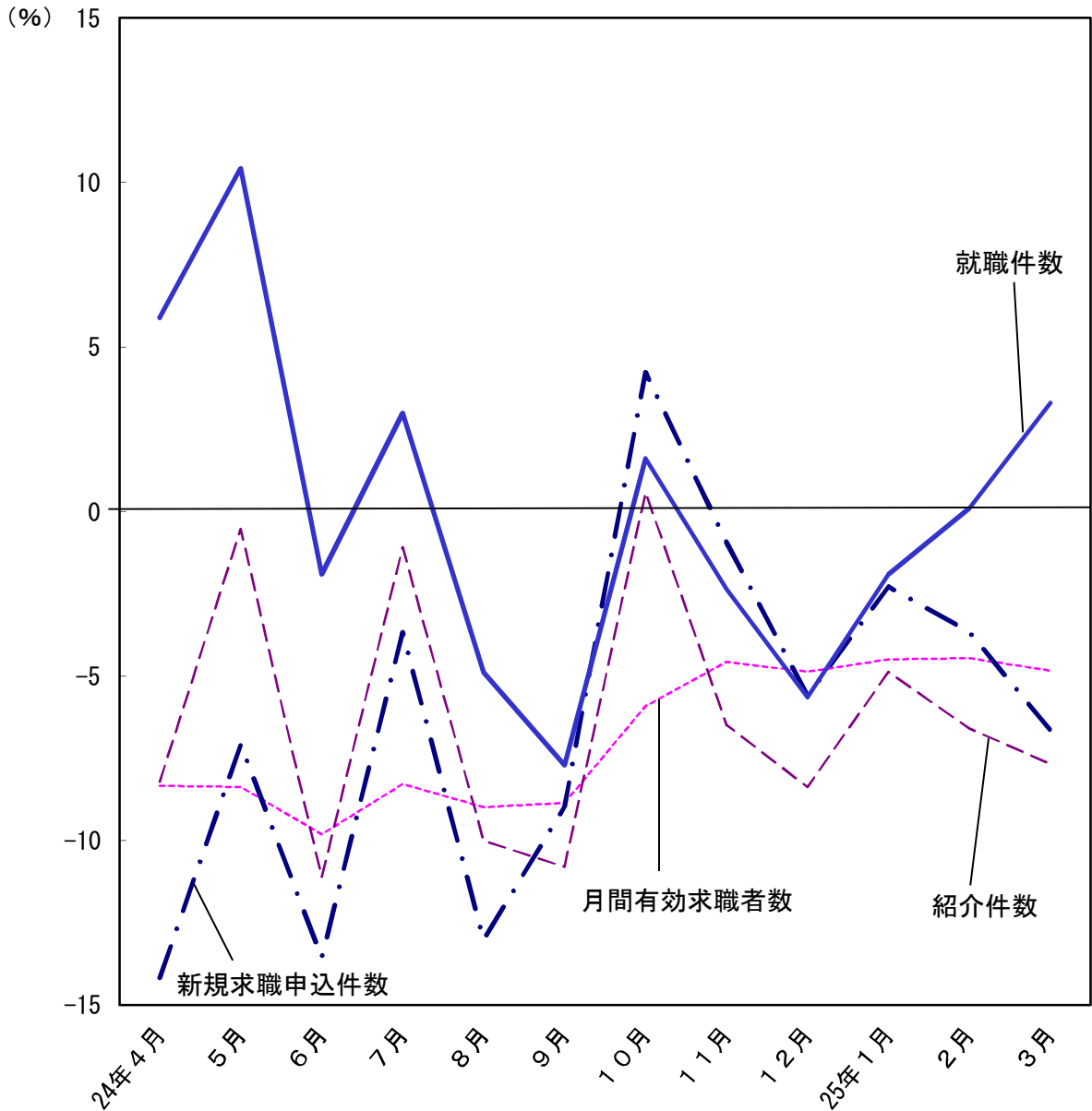


職業安定業務月報

平成25年5月分

平成24年度中高年齢者職業紹介状況対前年同月増減率の推移



(注)パートタイムを除く。

厚生労働省職業安定局雇用政策課

目	次
労働市場の動き	(2)
第1表 職業紹介状況総括	(3)
第2表 都道府県別有効求人倍率の推移	(4)
第3表 都道府県別一般職業紹介状況(全数)・求職関係	(5)
第4表 都道府県別一般職業紹介状況(全数)・求人関係	(6)
第5表 都道府県、性別一般職業紹介状況(全数)	(7)
第6表 都道府県別一般職業紹介状況(常用)	(8)
第7表 都道府県、年齢階級別有効求人倍率(常用)	(9)
第8表 都道府県、職業別(大分類)新規求人倍率(常用)	(11)
第9表 産業別、規模別新規求人数	(12)
第10表 都道府県別中高年齢者の職業紹介状況	(13)
第11表 都道府県別パートタイムの職業紹介状況	(14)
第12表 時系列でみた一般職業紹介主要指標(特集)	(15)
中高年齢者の職業紹介状況	(16)

一般職業紹介状況(平成25年5月分)について

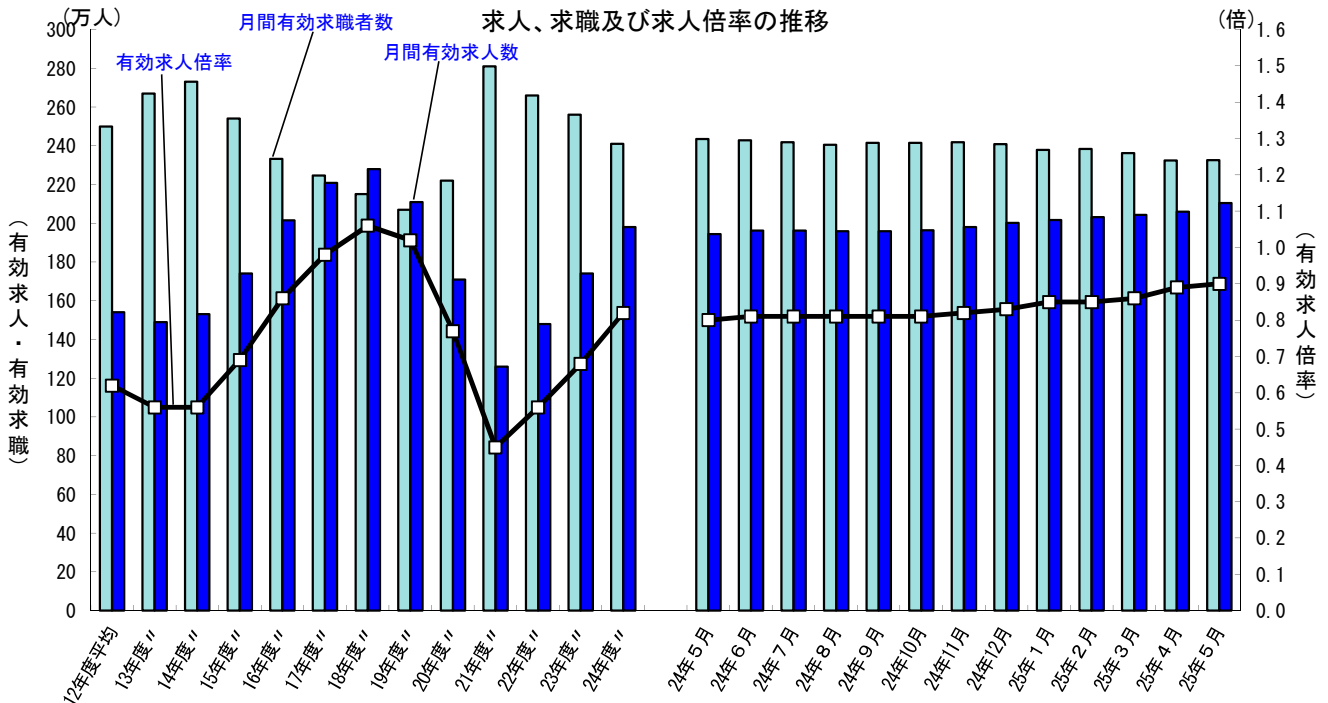
平成25年5月の数値をみると、有効求人倍率(季節調整値)は0.90倍となり、前月を0.01ポイント上回った。新規求人倍率(季節調整値)は1.42倍となり、前月を0.02ポイント上回った。

正社員有効求人倍率は0.49倍となり、前年同月を0.06ポイント上回った。

5月の有効求人(季節調整値)は前月に比べ2.2%増となり、有効求職者(同)は横ばいとなった。

5月の新規求人(原数値)は前年同月と比較すると6.5%増となった。これを産業別にみると、宿泊業、飲食サービス業(23.2%増)、サービス業(他に分類されないもの)(12.1%増)、建設業(10.1%増)などで増加となり、製造業(2.8%減)などで減少となった。

都道府県別の有効求人倍率(季節調整値)をみると、最高は東京都と愛知県の1.30倍、最低は沖縄県の0.52倍となった。



- (注) 1. 月別の数値は季節調整値である。なお、平成24年12月以前の数値は、平成25年1月分公表時に新季節指数により改訂されている。
 2. 文中の正社員求人倍率は正社員の月間有効求人数をパートタイムを除く常用の月間有効求職者数で除して算出しているが、パートタイムを除く常用の有効求職者には派遣労働者や契約社員を希望する者も含まれるため、厳密な意味での正社員求人倍率より低い値となる。
 3. 文中の産業分類は、平成19年11月改定の「日本標準産業分類」に基づくもの。

第1表 職業紹介状況総括

年 月 項 目		25年	25年	24年	対前月	対前年同月
		5月	4月	5月	増減率(差) (%、ポイント)	増減率(差) (%、ポイント)
I 全 数	1 月間有効求職者数	1,795,798	1,830,929	1,905,550	-1.9	-5.8
	2 新規求職申込件数	408,128	518,033	439,699	-21.2	-7.2
	3 月間有効求人数	1,257,064	1,277,247	1,178,387	-1.6	6.7
	4 新規求人数	476,002	480,999	452,153	-1.0	5.3
	5 就職件数	118,385	130,189	124,413	-9.1	-4.8
	6 5のうち他県への就職件数	15,360	16,176	15,850	-5.0	-3.1
	7 有効求人倍率(3/1) (倍)	0.70	0.70	0.62	0.00	0.08
	8 新規求人倍率(4/2) (倍)	1.17	0.93	1.03	0.24	0.14
	9 就職率(5/2×100) (%)	29.0	25.1	28.3	3.9	0.7
	10 充足率(5/4×100) (%)	24.9	27.1	27.5	-2.2	-2.6
II I の う ち 常 用 労 働	11 月間有効求職者数	1,774,691	1,799,331	1,886,072	-1.4	-5.9
	12 新規求職申込件数	402,313	504,651	433,418	-20.3	-7.2
	13 月間有効求人数	1,149,341	1,170,621	1,088,555	-1.8	5.6
	14 新規求人数	431,267	439,129	414,135	-1.8	4.1
	15 就職件数	111,056	122,135	116,743	-9.1	-4.9
	16 15のうち他県への就職件数	14,420	15,166	14,896	-4.9	-3.2
	17 有効求人倍率(13/11) (倍)	0.65	0.65	0.58	0.00	0.07
	18 新規求人倍率(14/12) (倍)	1.07	0.87	0.96	0.20	0.11
	19 就職率(15/12×100) (%)	27.6	24.2	26.9	3.4	0.7
	20 充足率(15/14×100) (%)	25.8	27.8	28.2	-2.0	-2.4
III II の 正 社 員	21 月間有効求人数	862,633	878,504	819,282	-1.8	5.3
	22 新規求人数	315,776	326,870	305,537	-3.4	3.4
	23 就職件数	79,458	84,044	82,975	-5.5	-4.2
	24 有効求人倍率(21/11) (倍)	0.49	0.49	0.43	0.00	0.06
	25 充足率(23/22×100) (%)	25.2	25.7	27.2	-0.5	-2.0
IV I 中 の 高 う 年 ち 齢 者	26 月間有効求職者数	655,748	675,959	691,060	-3.0	-5.1
	27 新規求職申込件数	132,199	184,607	140,765	-28.4	-6.1
	28 紹介件数	277,734	284,912	291,153	-2.5	-4.6
	29 就職件数	35,484	38,835	35,995	-8.6	-1.4
	30 就職率(29/27×100) (%)	26.8	21.0	25.6	5.8	1.2
	31 月間有効求職者数(常用)	642,222	656,119	678,535	-2.1	-5.4
	32 月間有効求人数(常用)(就職機会積み上げ方式)	326,020	335,285	304,110	-2.8	7.2
	33 月間有効求人数(常用)(求人数均等配分方式)	402,172	410,276	378,010	-2.0	6.4
	34 有効求人倍率(32/31) (倍)(就職機会積み上げ方式)	0.51	0.51	0.45	0.00	0.06
	35 有効求人倍率(33/31) (倍)(求人数均等配分方式)	0.63	0.63	0.56	0.00	0.07
V パ ー ト	36 月間有効求職者数	741,596	724,156	755,249	2.4	-1.8
	37 新規求職申込件数	183,380	236,503	191,078	-22.5	-4.0
	38 月間有効求人数	790,189	812,698	711,511	-2.8	11.1
	39 新規求人数	298,494	301,030	275,224	-0.8	8.5
	40 就職件数	75,825	80,129	75,792	-5.4	0.0
	41 就職率(40/37×100) (%)	41.3	33.9	39.7	7.4	1.6
VI 雇 用 保 険	42 離職票提出件数	196,256	318,010	208,743	-38.3	-6.0
	43 受給資格決定件数	207,799	296,586	219,761	-29.9	-5.4
	44 初回受給者数	196,933	120,708	218,815	63.1	-10.0
	45 受給者実人員	589,126	526,399	617,866	11.9	-4.7
	46 5のうち受給者の就職件数	33,240	31,753	33,207	4.7	0.1

- (注) 1. 「I 全数」は、新規学卒者及びパートタイムを除く数値である。
 2. 「III 正社員」の有効求人倍率は正社員の月間有効求人数をパートタイムを除く常用の月間有効求職者数で除して算出しているが、パートタイムを除く常用の有効求職者には派遣労働者や契約社員を希望する者も含まれるため、厳密な意味での正社員求人倍率より低い値となる。
 3. 「V パート」は、常用的パートタイム及び臨時的パートタイムの計の数値である。
 4. 「VI 雇用保険」は、基本手当受給者のみを計上。ただし、42、43については、高年齢求職者給付金にかかる者を計上し、45については、各種延長に係る分を除く。
 5. 就職率及び充足率については、就職件数を新規求職申込件数(新規求人数)で除した数値を掲載している。
 6. 「IV Iのうち中高年齢者」の「就職機会積み上げ方式」、「求人数均等配分方式」については、第7表-1(注)のとおりである。

第2表 都道府県別有効求人倍率の推移(新規学卒者を除きパートタイムを含む)
[季節調整値]

区分 都道府県	24年								25年				
	5月	6月	7月	8月	9月	10月	11月	12月	1月	2月	3月	4月	5月
全国	0.80	0.81	0.81	0.81	0.81	0.81	0.82	0.83	0.85	0.85	0.86	0.89	0.90
北海道	0.57	0.58	0.59	0.59	0.61	0.62	0.64	0.66	0.65	0.67	0.69	0.68	0.70
青森	0.60	0.60	0.59	0.60	0.61	0.61	0.61	0.62	0.66	0.64	0.63	0.68	0.70
岩手	0.93	0.93	0.94	0.92	0.92	0.90	0.91	0.95	1.00	1.00	0.97	0.99	1.01
宮城	1.06	1.06	1.05	1.06	1.08	1.11	1.15	1.19	1.25	1.29	1.29	1.29	1.27
秋田	0.71	0.70	0.69	0.69	0.69	0.69	0.70	0.72	0.67	0.68	0.69	0.69	0.70
山形	0.89	0.89	0.89	0.91	0.91	0.92	0.91	0.95	0.95	0.96	0.91	0.95	0.97
福島	0.94	0.96	0.99	1.02	1.02	1.06	1.12	1.18	1.23	1.22	1.21	1.21	1.23
茨城	0.82	0.82	0.82	0.81	0.80	0.78	0.78	0.79	0.79	0.79	0.79	0.77	0.77
栃木	0.83	0.82	0.81	0.82	0.81	0.81	0.80	0.80	0.85	0.83	0.85	0.84	0.84
群馬	1.00	1.00	1.00	1.00	0.97	0.96	0.95	0.92	0.94	0.95	0.97	0.98	1.03
埼玉	0.58	0.59	0.59	0.58	0.57	0.57	0.58	0.59	0.57	0.58	0.59	0.59	0.59
千葉	0.65	0.67	0.69	0.68	0.66	0.68	0.68	0.69	0.67	0.66	0.66	0.66	0.70
東京	1.05	1.08	1.10	1.13	1.12	1.14	1.16	1.17	1.21	1.19	1.21	1.25	1.30
神奈川	0.57	0.58	0.59	0.60	0.59	0.59	0.59	0.60	0.61	0.61	0.62	0.64	0.65
新潟	0.83	0.85	0.84	0.84	0.84	0.84	0.85	0.86	0.89	0.89	0.87	0.89	0.89
富山	0.97	0.98	0.98	0.98	0.98	0.99	0.99	1.00	0.99	1.02	1.03	1.09	1.12
石川	0.96	0.98	0.99	0.98	0.97	0.94	0.94	0.94	0.96	0.99	0.99	1.02	1.12
福井	1.19	1.21	1.19	1.17	1.21	1.19	1.17	1.17	1.19	1.17	1.15	1.16	1.19
山梨	0.68	0.69	0.68	0.67	0.65	0.63	0.62	0.62	0.63	0.66	0.69	0.70	0.76
長野	0.83	0.82	0.80	0.80	0.81	0.82	0.82	0.84	0.83	0.82	0.82	0.83	0.85
岐阜	0.99	1.00	0.99	0.98	0.96	0.96	0.96	0.97	0.99	0.97	0.99	1.05	1.07
静岡	0.81	0.81	0.80	0.79	0.77	0.77	0.75	0.76	0.78	0.79	0.78	0.82	0.85
愛知	1.17	1.17	1.15	1.14	1.11	1.10	1.10	1.13	1.14	1.14	1.20	1.26	1.30
三重	0.92	0.93	0.92	0.91	0.88	0.88	0.88	0.88	0.88	0.88	0.90	0.93	1.02
滋賀	0.68	0.66	0.66	0.67	0.67	0.67	0.67	0.69	0.70	0.71	0.71	0.74	0.75
京都	0.79	0.80	0.81	0.81	0.81	0.81	0.81	0.81	0.84	0.85	0.86	0.89	0.89
大阪	0.76	0.78	0.79	0.81	0.80	0.80	0.81	0.83	0.85	0.88	0.91	0.92	0.94
兵庫	0.68	0.69	0.69	0.69	0.68	0.68	0.68	0.68	0.71	0.71	0.71	0.74	0.75
奈良	0.74	0.72	0.72	0.72	0.72	0.70	0.71	0.70	0.71	0.74	0.73	0.76	0.78
和歌山	0.80	0.80	0.82	0.83	0.83	0.85	0.87	0.89	0.88	0.86	0.86	0.81	0.82
鳥取	0.69	0.70	0.71	0.70	0.71	0.73	0.72	0.72	0.70	0.77	0.77	0.79	0.82
島根	1.00	0.95	0.95	0.96	0.95	0.95	0.94	0.95	0.96	0.99	0.97	0.99	1.01
岡山	1.06	1.07	1.09	1.10	1.07	1.08	1.08	1.09	1.12	1.11	1.13	1.18	1.21
広島	0.90	0.88	0.89	0.89	0.91	0.91	0.90	0.90	0.92	0.92	0.92	0.95	0.99
山口	0.83	0.86	0.86	0.87	0.88	0.89	0.87	0.86	0.86	0.89	0.91	0.94	0.94
徳島	0.90	0.89	0.88	0.86	0.85	0.87	0.87	0.88	0.89	0.92	0.92	0.96	0.96
香川	1.07	1.08	1.09	1.09	1.08	1.06	1.03	1.05	1.07	1.13	1.16	1.16	1.15
愛媛	0.79	0.80	0.81	0.82	0.82	0.83	0.84	0.86	0.86	0.88	0.89	0.91	0.95
高知	0.62	0.63	0.63	0.62	0.62	0.62	0.62	0.63	0.66	0.66	0.67	0.68	0.71
福岡	0.70	0.72	0.72	0.73	0.71	0.71	0.71	0.72	0.72	0.73	0.74	0.77	0.78
佐賀	0.72	0.74	0.73	0.74	0.74	0.74	0.73	0.73	0.78	0.79	0.80	0.77	0.75
長崎	0.62	0.62	0.63	0.65	0.65	0.66	0.65	0.65	0.67	0.68	0.70	0.71	0.71
熊本	0.67	0.67	0.67	0.69	0.69	0.69	0.68	0.69	0.71	0.72	0.75	0.80	0.82
大分	0.73	0.74	0.74	0.75	0.75	0.75	0.75	0.75	0.75	0.74	0.74	0.77	0.78
宮崎	0.69	0.71	0.71	0.72	0.71	0.71	0.72	0.73	0.72	0.70	0.72	0.70	0.73
鹿児島	0.65	0.65	0.66	0.67	0.66	0.66	0.65	0.67	0.68	0.68	0.70	0.71	0.71
沖縄	0.41	0.41	0.41	0.42	0.41	0.42	0.42	0.42	0.46	0.46	0.47	0.51	0.52

(注) 季節調整法はセンサス局法Ⅱ(X-12-ARIMA)による。なお、平成24年12月以前の数値は新季節指数により改訂されている。

第3表 都道府県別一般職業紹介状況・求職関係(新規学卒者及びパートタイムを除く)
[全数]

—平成 25年 5月分—

区分 都道府県	新規求職 申込件数	月間有効 求職者数	紹介件数	就職件数	他県への 就職件数	⑩受給者の 一般就職 件数	⑩受給資格 決定件数	⑩受給者 実人員
全国	408,128	1,795,798	824,937	118,385	15,360	33,240	207,799	589,126
北海道	21,355	96,312	36,685	6,369	195	1,647	9,453	28,818
青森	6,913	26,636	10,181	2,311	202	600	2,560	8,246
岩手	6,110	23,431	9,916	2,692	210	620	2,127	6,498
宮城	8,914	36,677	16,507	3,287	345	780	4,208	10,436
秋田	4,826	20,151	7,847	1,846	145	559	1,758	6,273
山形	4,874	19,758	8,584	1,843	116	563	1,873	6,299
福島	7,029	27,519	10,759	3,013	244	691	2,847	9,101
茨城	8,735	36,748	16,851	2,342	420	596	4,487	12,121
栃木	6,613	29,559	12,603	2,103	319	507	3,100	9,053
群馬	5,719	25,110	11,215	1,730	281	457	2,733	8,357
埼玉	18,225	81,216	40,545	3,657	1,284	1,043	10,587	28,092
千葉	13,872	66,838	35,031	3,331	1,163	864	9,006	22,774
東京	38,872	182,481	111,874	7,638	1,112	2,177	19,277	53,053
神奈川	21,205	99,209	49,502	3,975	1,266	1,172	12,380	36,200
新潟	9,598	37,021	16,387	3,250	157	1,033	4,111	11,023
富山	3,183	13,555	5,927	1,329	82	428	1,754	4,792
石川	3,530	15,700	6,505	1,318	98	338	1,966	5,518
福井	2,256	9,448	4,332	982	79	312	1,320	3,775
山梨	2,756	12,204	4,834	808	77	219	1,251	4,002
長野	6,829	30,145	13,116	2,287	149	644	3,297	10,883
岐阜	6,235	25,938	10,803	1,916	292	571	3,388	9,124
静岡	11,503	49,286	19,322	2,939	216	883	6,396	18,205
愛知	19,132	82,875	31,478	4,329	353	1,259	11,343	30,024
三重	5,510	23,104	8,581	1,499	197	353	3,167	9,200
滋賀	4,732	20,667	7,864	1,446	260	370	2,497	7,340
京都	8,709	39,139	15,917	2,372	465	668	4,684	12,382
大阪	32,294	146,471	83,749	8,646	1,100	2,556	13,908	41,079
兵庫	16,337	74,090	38,167	4,680	907	1,347	9,309	26,518
奈良	3,670	17,037	8,933	1,121	340	330	2,082	6,812
和歌山	2,901	12,301	4,907	1,009	144	258	1,333	4,554
鳥取	2,314	10,176	3,929	841	85	260	1,091	3,544
島根	2,321	9,596	2,952	912	91	331	1,282	3,456
岡山	6,695	27,348	11,086	2,311	184	661	3,382	8,910
広島	8,243	38,888	16,325	2,722	217	800	5,499	14,195
山口	4,541	19,285	6,949	1,615	165	488	2,326	7,280
徳島	2,456	11,475	4,370	921	75	259	1,231	4,211
香川	3,607	14,912	6,344	1,290	106	362	1,594	5,073
愛媛	4,981	20,387	8,373	1,672	113	482	2,188	6,701
高知	3,214	14,250	4,932	1,225	84	319	1,268	4,490
福岡	19,564	85,610	37,713	5,523	614	1,555	10,098	27,236
佐賀	3,378	14,641	5,198	1,259	247	334	1,696	4,629
長崎	5,551	23,452	10,176	1,924	195	513	2,860	7,492
熊本	5,962	28,518	10,332	2,151	209	685	3,771	10,753
大分	4,717	19,665	7,631	1,707	151	557	2,266	7,669
宮崎	4,607	19,701	9,063	1,962	200	567	2,265	6,701
鹿児島	7,340	30,093	11,442	2,725	203	814	3,387	8,914
沖縄	6,200	27,175	9,200	1,557	203	408	3,393	7,320

(注) ⑩受給資格決定件数は、高年齢者給付金に係る者を含む。

⑩受給者実人員は、基本手当受給者のみで延長給付分を除く。

第4表 都道府県別一般職業紹介状況・求人関係(新規学卒者及びパートタイムを除く)
[全数]

—平成 25年 5月分—

区分	新規求人数	月間有効求人数	充足数	他県からの充足数	管外からの充足数
全国	476,002	1,257,064	118,382	16,015	40,859
北海道	23,513	61,466	6,351	160	1,943
青森	5,341	13,134	2,195	77	565
岩手	7,527	18,477	2,580	126	545
宮城	14,378	37,416	3,309	394	987
秋田	4,073	9,880	1,740	38	395
山形	5,670	13,886	1,795	72	442
福島	10,545	27,239	2,965	221	595
茨城	8,501	22,086	2,199	292	629
栃木	7,470	18,234	1,961	200	641
群馬	6,915	18,315	1,701	263	677
埼玉	14,052	37,804	3,020	671	1,063
千葉	13,105	35,735	2,552	402	906
東京	66,767	183,525	10,712	4,432	4,553
神奈川	17,466	50,311	3,315	618	1,594
新潟	10,216	25,313	3,211	114	957
富山	4,706	11,994	1,334	95	425
石川	5,530	13,698	1,331	118	394
福井	3,118	8,089	955	51	261
山梨	3,136	7,344	766	39	271
長野	8,076	20,411	2,228	98	622
岐阜	8,170	22,219	1,805	183	520
静岡	12,057	32,021	2,898	188	985
愛知	32,241	90,270	4,861	889	2,096
三重	6,514	17,041	1,425	138	439
滋賀	4,175	10,556	1,298	111	480
京都	10,485	26,749	2,408	516	1,020
大阪	38,844	104,510	9,423	1,942	5,187
兵庫	14,241	38,923	4,363	578	1,868
奈良	3,302	8,790	934	159	380
和歌山	2,835	7,248	929	65	231
鳥取	2,432	5,784	816	74	88
島根	2,930	7,572	878	62	146
岡山	9,933	25,997	2,327	210	727
広島	10,949	29,371	2,828	319	1,267
山口	5,240	13,786	1,589	137	387
徳島	2,960	7,822	889	45	368
香川	5,251	14,148	1,327	151	401
愛媛	5,879	14,520	1,638	88	275
高知	2,698	6,756	1,195	48	263
福岡	19,829	49,944	5,663	769	2,432
佐賀	3,027	8,035	1,217	220	289
長崎	4,969	12,741	1,827	101	403
熊本	6,468	17,301	2,121	180	575
大分	4,701	11,613	1,640	102	331
宮崎	4,716	11,572	1,839	98	284
鹿児島	6,542	16,315	2,655	143	653
沖縄	4,509	11,103	1,369	18	299

第5表 都道府県、性別一般職業紹介状況(新規学卒者及びパートタイムを除く)
[全数]

－平成 25年 5月分－

区分 都道府県	男 性				女 性			
	新規求職 申込件数	月間有効 求職者数	紹介件数	就職件数	新規求職 申込件数	月間有効 求職者数	紹介件数	就職件数
全国	233,277	1,055,521	519,444	69,950	174,352	738,180	305,036	48,363
北海道	11,862	57,784	21,596	3,511	9,468	38,431	15,070	2,854
青森	3,894	15,166	5,864	1,245	3,014	11,460	4,316	1,064
岩手	3,400	13,256	5,558	1,575	2,709	10,170	4,356	1,117
宮城	4,880	20,394	9,577	1,905	4,019	16,227	6,918	1,380
秋田	2,830	11,962	4,442	1,028	1,989	8,175	3,396	817
山形	2,605	10,552	4,543	971	2,262	9,181	4,037	871
福島	4,003	15,837	6,497	1,731	3,017	11,643	4,255	1,280
茨城	5,216	22,776	10,964	1,414	3,512	13,933	5,885	928
栃木	3,859	18,056	8,095	1,255	2,751	11,479	4,501	848
群馬	3,423	15,482	7,323	1,087	2,294	9,616	3,889	643
埼玉	11,031	50,537	27,717	2,450	7,148	30,492	12,787	1,203
千葉	8,138	40,770	23,293	2,132	5,707	25,960	11,700	1,193
東京	21,788	103,783	68,915	4,665	17,017	78,367	42,883	2,963
神奈川	12,529	60,046	33,213	2,584	8,648	39,058	16,260	1,390
新潟	5,422	21,882	9,985	1,951	4,171	15,113	6,397	1,299
富山	1,822	7,943	3,548	787	1,361	5,607	2,378	542
石川	1,988	9,072	3,911	777	1,537	6,608	2,593	539
福井	1,279	5,411	2,555	560	976	4,028	1,776	422
山梨	1,638	7,541	3,073	495	1,115	4,652	1,761	312
長野	3,988	18,328	8,248	1,355	2,826	11,779	4,854	931
岐阜	3,796	16,036	7,353	1,197	2,432	9,866	3,448	719
静岡	6,715	29,822	12,607	1,792	4,762	19,393	6,708	1,147
愛知	11,494	50,214	21,529	2,847	7,625	32,604	9,930	1,482
三重	3,242	13,953	5,559	891	2,256	9,124	3,009	606
滋賀	2,782	12,421	5,348	879	1,944	8,231	2,510	567
京都	4,895	22,947	9,876	1,467	3,810	16,160	6,032	902
大阪	18,981	87,585	56,125	5,570	13,277	58,744	27,594	3,073
兵庫	9,438	43,656	24,816	2,904	6,886	30,363	13,339	1,772
奈良	2,231	10,652	6,279	710	1,435	6,371	2,654	411
和歌山	1,721	7,418	3,180	615	1,179	4,872	1,727	394
鳥取	1,283	5,764	2,365	474	1,031	4,399	1,564	367
島根	1,359	5,669	1,744	526	956	3,915	1,207	385
岡山	3,820	16,013	6,945	1,378	2,870	11,315	4,139	930
広島	4,551	22,330	9,793	1,589	3,681	16,501	6,516	1,133
山口	2,564	11,324	4,117	906	1,969	7,937	2,830	707
徳島	1,366	6,653	2,701	493	1,090	4,813	1,665	428
香川	2,005	8,714	3,869	711	1,598	6,179	2,473	576
愛媛	2,648	11,392	5,008	859	2,330	8,976	3,364	813
高知	1,708	7,857	2,616	577	1,505	6,384	2,316	648
福岡	10,358	46,482	22,574	2,978	9,192	39,060	15,128	2,541
佐賀	1,862	8,378	2,993	678	1,512	6,249	2,203	580
長崎	3,111	13,098	5,884	1,050	2,432	10,331	4,284	871
熊本	3,294	16,397	6,111	1,122	2,660	12,063	4,205	1,027
大分	2,659	11,314	4,484	965	2,054	8,341	3,145	742
宮崎	2,567	11,115	5,007	1,020	2,037	8,570	4,056	942
鹿児島	4,089	17,486	6,793	1,454	3,244	12,581	4,648	1,271
沖縄	3,143	14,253	4,851	820	3,044	12,859	4,330	733

(注)平成16年11月から求職申込書における「性別」欄の記載が任意となったことに伴い、男女別の合計は全体の値と必ずしも一致しない。

第6表 都道府県別一般職業紹介状況(新規学卒者及びパートタイムを除く)
[常用]

—平成 25年 5月分—

区分	新規求職 申込件数	月間有効 求職者数	紹介件数	就職件数	他県への 就職件数	新規求人数	月間有効 求人数	充足数
全国	402,313	1,774,691	786,620	111,056	14,420	431,267	1,149,341	111,084
北海道	19,545	85,513	33,978	5,747	177	18,987	50,230	5,710
青森	5,857	24,461	9,209	2,019	173	4,470	11,190	1,927
岩手	5,689	22,553	9,343	2,364	160	6,768	16,744	2,312
宮城	8,826	36,475	15,710	3,080	319	13,010	34,398	3,099
秋田	4,375	18,998	7,405	1,728	134	3,674	9,149	1,633
山形	4,599	19,243	7,936	1,619	104	4,717	11,954	1,580
福島	6,989	27,427	10,132	2,768	225	9,660	25,273	2,718
茨城	8,697	36,604	16,176	2,235	400	8,055	20,942	2,094
栃木	6,594	29,463	11,896	1,978	296	7,010	17,279	1,857
群馬	5,687	24,969	10,762	1,658	270	6,557	17,572	1,632
埼玉	18,157	80,905	39,239	3,526	1,225	13,173	35,033	2,921
千葉	13,835	66,739	33,690	3,148	1,101	12,155	33,254	2,418
東京	38,767	182,066	108,008	7,309	1,080	59,762	166,516	10,115
神奈川	21,172	98,982	47,205	3,783	1,201	16,144	46,810	3,144
新潟	9,394	36,192	15,612	3,027	145	9,496	23,862	3,000
富山	3,178	13,526	5,629	1,268	74	4,302	11,235	1,271
石川	3,459	15,494	6,111	1,231	88	4,687	11,864	1,242
福井	2,251	9,399	4,207	947	74	2,959	7,697	923
山梨	2,739	12,129	4,394	699	67	2,698	6,333	666
長野	6,717	29,889	12,444	2,162	134	6,924	18,344	2,114
岐阜	6,214	25,867	10,435	1,856	277	7,593	20,911	1,758
静岡	11,473	49,167	18,279	2,766	198	11,442	30,108	2,726
愛知	19,065	82,651	30,262	4,151	340	29,475	81,944	4,654
三重	5,477	23,020	8,123	1,424	186	5,780	15,262	1,351
滋賀	4,722	20,633	7,363	1,348	239	3,884	9,830	1,215
京都	8,695	39,087	15,314	2,254	428	10,008	25,541	2,310
大阪	32,254	146,305	81,257	8,342	1,058	35,788	95,443	9,054
兵庫	16,143	73,750	36,527	4,431	869	13,159	36,381	4,128
奈良	3,667	17,006	8,670	1,065	327	3,193	8,479	883
和歌山	2,865	12,238	4,542	875	132	2,466	6,505	801
鳥取	2,306	10,143	3,648	794	81	2,224	5,369	767
島根	2,298	9,531	2,730	829	84	2,610	6,743	793
岡山	6,687	27,304	10,553	2,178	176	8,507	22,754	2,184
広島	8,229	38,809	15,378	2,545	205	9,797	26,848	2,648
山口	4,530	19,266	6,533	1,516	143	4,946	13,074	1,509
徳島	2,445	11,428	4,067	858	67	2,802	7,456	833
香川	3,602	14,893	6,131	1,235	96	4,888	13,337	1,277
愛媛	4,944	20,341	7,882	1,575	106	5,116	12,988	1,540
高知	3,187	14,146	4,416	1,098	82	2,397	6,245	1,066
福岡	19,531	85,470	36,128	5,252	582	18,375	46,991	5,384
佐賀	3,347	14,587	4,905	1,193	240	2,761	7,532	1,153
長崎	5,518	23,381	9,716	1,814	182	4,684	12,118	1,729
熊本	5,923	28,391	9,654	1,994	190	5,638	15,416	1,965
大分	4,712	19,638	7,306	1,618	137	4,420	11,057	1,564
宮崎	4,602	19,682	8,337	1,803	190	4,192	10,372	1,685
鹿児島	7,181	29,845	10,859	2,530	190	5,989	15,298	2,469
沖縄	6,169	27,085	8,519	1,416	168	3,925	9,660	1,262

第7表-1 都道府県、年齢階級別有効求人倍率(新規学卒者を除き常用的パートタイムを含む)
[常用]

就職機会積み上げ方式

—平成 25年 5月分—

区分	年齢計	19歳 以下	20～ 24歳	25～ 29歳	30～ 34歳	35～ 39歳	40～ 44歳	45～ 49歳	50～ 54歳	55～ 59歳	60～ 64歳	65歳 以上
全国	0.73	0.82	0.80	0.81	0.80	0.77	0.69	0.65	0.65	0.67	0.65	0.70
北海道	0.61	0.68	0.68	0.68	0.67	0.64	0.59	0.55	0.55	0.56	0.52	0.52
青森	0.55	0.63	0.57	0.59	0.60	0.59	0.56	0.53	0.53	0.54	0.45	0.43
岩手	0.82	0.87	0.85	0.86	0.86	0.84	0.81	0.79	0.79	0.81	0.74	0.76
宮城	1.01	1.11	1.09	1.10	1.09	1.07	1.01	0.96	0.95	0.97	0.83	0.84
秋田	0.58	0.65	0.58	0.59	0.60	0.59	0.57	0.55	0.55	0.57	0.59	0.61
山形	0.75	0.79	0.76	0.78	0.79	0.78	0.74	0.68	0.69	0.73	0.72	0.82
福島	0.98	1.06	1.05	1.06	1.05	1.02	0.96	0.91	0.91	0.93	0.90	0.92
茨城	0.63	0.68	0.67	0.68	0.68	0.67	0.63	0.59	0.60	0.61	0.56	0.59
栃木	0.66	0.75	0.75	0.76	0.75	0.71	0.62	0.58	0.58	0.60	0.57	0.63
群馬	0.83	0.91	0.87	0.89	0.90	0.86	0.79	0.73	0.71	0.75	0.84	0.95
埼玉	0.48	0.52	0.52	0.52	0.52	0.51	0.47	0.44	0.44	0.45	0.43	0.47
千葉	0.57	0.64	0.62	0.64	0.63	0.61	0.56	0.52	0.52	0.54	0.51	0.53
東京	1.01	1.22	1.19	1.20	1.13	1.07	0.90	0.83	0.84	0.86	0.88	1.02
神奈川	0.53	0.62	0.61	0.62	0.61	0.59	0.52	0.48	0.48	0.49	0.41	0.45
新潟	0.72	0.80	0.79	0.79	0.78	0.75	0.69	0.65	0.65	0.67	0.64	0.67
富山	0.93	1.02	1.02	1.02	1.01	0.98	0.89	0.83	0.83	0.88	0.85	0.91
石川	0.84	0.95	0.94	0.94	0.92	0.88	0.81	0.74	0.73	0.77	0.76	0.81
福井	0.97	1.09	1.05	1.08	1.07	0.97	0.88	0.84	0.85	0.90	0.95	1.04
山梨	0.57	0.65	0.64	0.65	0.63	0.60	0.56	0.51	0.51	0.52	0.51	0.55
長野	0.68	0.75	0.75	0.75	0.75	0.73	0.69	0.62	0.61	0.63	0.58	0.61
岐阜	0.89	0.99	0.98	1.00	0.99	0.95	0.86	0.78	0.76	0.78	0.81	0.85
静岡	0.69	0.78	0.77	0.78	0.78	0.73	0.65	0.62	0.62	0.64	0.62	0.69
愛知	1.01	1.18	1.18	1.17	1.14	1.07	0.95	0.90	0.90	0.91	0.79	0.80
三重	0.80	0.85	0.84	0.87	0.87	0.84	0.78	0.72	0.72	0.75	0.76	0.83
滋賀	0.58	0.64	0.61	0.62	0.63	0.61	0.56	0.52	0.52	0.54	0.55	0.61
京都	0.74	0.88	0.85	0.85	0.83	0.77	0.69	0.63	0.64	0.65	0.64	0.68
大阪	0.75	0.89	0.85	0.86	0.85	0.80	0.69	0.63	0.63	0.67	0.66	0.72
兵庫	0.60	0.70	0.63	0.65	0.65	0.63	0.56	0.53	0.53	0.55	0.56	0.62
奈良	0.64	0.68	0.64	0.67	0.69	0.68	0.63	0.58	0.57	0.59	0.61	0.69
和歌山	0.67	0.69	0.66	0.68	0.70	0.67	0.63	0.61	0.62	0.65	0.70	0.76
鳥取	0.65	0.75	0.67	0.68	0.69	0.68	0.63	0.60	0.60	0.63	0.58	0.63
島根	0.81	0.91	0.86	0.87	0.86	0.83	0.77	0.73	0.74	0.76	0.77	0.82
岡山	0.94	1.02	1.00	1.02	1.00	0.97	0.87	0.82	0.82	0.86	0.92	0.98
広島	0.76	0.84	0.81	0.82	0.82	0.79	0.74	0.69	0.68	0.70	0.75	0.77
山口	0.77	0.87	0.85	0.87	0.86	0.84	0.75	0.68	0.69	0.71	0.64	0.70
徳島	0.79	0.85	0.79	0.82	0.82	0.81	0.76	0.72	0.75	0.75	0.80	0.85
香川	0.98	1.07	1.06	1.07	1.06	1.02	0.95	0.88	0.86	0.88	0.90	0.96
愛媛	0.74	0.85	0.81	0.84	0.83	0.79	0.71	0.65	0.65	0.67	0.65	0.73
高知	0.58	0.69	0.61	0.62	0.65	0.63	0.57	0.51	0.52	0.53	0.49	0.56
福岡	0.64	0.71	0.67	0.69	0.69	0.66	0.61	0.58	0.59	0.60	0.62	0.68
佐賀	0.61	0.66	0.61	0.63	0.64	0.62	0.59	0.57	0.57	0.59	0.61	0.67
長崎	0.59	0.66	0.62	0.63	0.64	0.62	0.60	0.57	0.57	0.57	0.47	0.50
熊本	0.64	0.69	0.65	0.67	0.68	0.65	0.62	0.59	0.59	0.61	0.67	0.70
大分	0.65	0.69	0.66	0.68	0.68	0.67	0.63	0.61	0.60	0.62	0.65	0.70
宮崎	0.59	0.64	0.62	0.63	0.63	0.62	0.59	0.55	0.55	0.56	0.55	0.58
鹿児島	0.59	0.65	0.63	0.65	0.65	0.63	0.61	0.59	0.58	0.58	0.47	0.48
沖縄	0.41	0.43	0.42	0.43	0.44	0.42	0.40	0.38	0.39	0.40	0.38	0.39

(注) 年齢別の求人倍率及び求人数は、次の2つの方法により集計を行っている。

「就職機会積み上げ方式」

個々の求人について、求人数を対象となる年齢階級〔5歳刻みの11階級〕の総月間有効求職者数で除して当該求人に係る求職者1人当たりの就職機会を算出し、全有効求人についてこの就職機会を足し上げることにより、年齢別有効求人倍率を算出する。年齢別月間有効求人数は、年齢別有効求人倍率に年齢別月間有効求職者数を乗じて算出する。なお、新規求人倍率及び新規求人数も同様の方法により算出する。(この際、月間有効求職者数の代わりに、新規求職申込件数を用いる。)

平成18年7月分公表時より公表(平成17年1月分までさかのぼって集計)。

「求人数均等配分方式」

求人の対象年齢の種類(対象年齢がどの年齢階級にまたがるかにより分類)ごとに、求人数を対象年齢に均等に配分して、年齢別の月間有効求人数を算出し、これを年齢別の月間有効求職者数で除して、年齢別有効求人倍率を算出する。新規求人倍率及び新規求人数についても同様の方法により算出する。

第7表-2 都道府県、年齢階級別有効求人倍率(新規学卒者を除き常用的パートタイムを含む)
[常用]

求人数均等配分方式

—平成 25年 5月分—

区分	年齢計	19歳 以下	20～ 24歳	25～ 29歳	30～ 34歳	35～ 39歳	40～ 44歳	45～ 49歳	50～ 54歳	55～ 59歳	60～ 64歳	65歳 以上
全国	0.73	4.33	0.85	0.63	0.65	0.60	0.57	0.65	0.74	0.75	0.51	0.81
北海道	0.61	3.46	0.68	0.51	0.53	0.49	0.48	0.54	0.61	0.65	0.46	0.79
青森	0.55	1.85	0.55	0.46	0.48	0.47	0.45	0.52	0.59	0.63	0.42	0.75
岩手	0.82	4.32	0.87	0.66	0.68	0.68	0.67	0.79	0.84	0.77	0.59	1.45
宮城	1.01	6.99	0.99	0.78	0.86	0.86	0.84	0.98	1.10	1.06	0.73	1.47
秋田	0.58	2.82	0.62	0.48	0.50	0.50	0.53	0.61	0.57	0.49	0.40	1.02
山形	0.75	4.76	0.78	0.64	0.61	0.65	0.65	0.70	0.68	0.63	0.51	1.75
福島	0.98	4.78	0.99	0.78	0.83	0.86	0.83	0.92	0.97	0.95	0.71	2.18
茨城	0.63	3.35	0.67	0.54	0.56	0.52	0.51	0.62	0.70	0.66	0.42	0.75
栃木	0.66	3.87	0.74	0.59	0.59	0.55	0.54	0.61	0.65	0.61	0.44	0.88
群馬	0.83	4.98	0.96	0.76	0.74	0.64	0.61	0.71	0.80	0.82	0.62	1.20
埼玉	0.48	3.77	0.61	0.43	0.43	0.40	0.38	0.43	0.50	0.53	0.33	0.42
千葉	0.57	4.80	0.75	0.52	0.52	0.48	0.44	0.51	0.61	0.62	0.38	0.44
東京	1.01	10.09	1.41	0.90	0.88	0.79	0.71	0.77	0.92	1.07	0.79	0.99
神奈川	0.53	4.61	0.80	0.52	0.52	0.46	0.40	0.44	0.53	0.57	0.31	0.34
新潟	0.72	4.33	0.75	0.59	0.63	0.58	0.59	0.67	0.74	0.70	0.48	1.14
富山	0.93	7.99	1.23	0.86	0.88	0.72	0.71	0.92	1.05	0.94	0.55	0.82
石川	0.84	6.23	0.96	0.77	0.75	0.66	0.64	0.79	0.85	0.83	0.60	0.84
福井	0.97	6.64	1.07	0.84	0.89	0.79	0.79	0.94	0.95	0.93	0.65	1.14
山梨	0.57	3.15	0.69	0.53	0.53	0.48	0.44	0.48	0.54	0.52	0.40	0.72
長野	0.68	3.92	0.82	0.63	0.61	0.53	0.53	0.61	0.70	0.71	0.45	0.85
岐阜	0.89	4.81	1.11	0.83	0.81	0.71	0.69	0.80	0.89	0.90	0.61	0.85
静岡	0.69	4.27	0.87	0.64	0.66	0.60	0.55	0.62	0.67	0.66	0.41	0.75
愛知	1.01	6.24	1.22	0.85	0.88	0.82	0.77	0.92	1.11	1.25	0.67	0.82
三重	0.80	4.05	0.94	0.71	0.72	0.69	0.66	0.75	0.81	0.77	0.52	0.95
滋賀	0.58	3.00	0.63	0.49	0.53	0.52	0.48	0.55	0.61	0.61	0.39	0.60
京都	0.74	4.57	0.90	0.66	0.67	0.61	0.56	0.64	0.78	0.82	0.52	0.61
大阪	0.75	4.17	0.87	0.68	0.73	0.61	0.53	0.60	0.73	0.82	0.57	0.73
兵庫	0.60	2.98	0.71	0.50	0.55	0.49	0.46	0.53	0.63	0.66	0.44	0.60
奈良	0.64	3.55	0.76	0.55	0.59	0.56	0.51	0.58	0.66	0.63	0.45	0.63
和歌山	0.67	2.47	0.65	0.53	0.60	0.55	0.52	0.62	0.67	0.70	0.54	1.09
鳥取	0.65	2.14	0.62	0.51	0.56	0.57	0.62	0.69	0.71	0.62	0.43	0.95
島根	0.81	3.63	0.80	0.66	0.72	0.72	0.75	0.86	0.89	0.74	0.53	1.04
岡山	0.94	4.54	0.96	0.75	0.84	0.75	0.73	0.92	1.03	0.99	0.69	1.23
広島	0.76	4.58	0.85	0.61	0.66	0.61	0.59	0.73	0.83	0.83	0.60	0.90
山口	0.77	3.44	0.88	0.69	0.74	0.65	0.59	0.73	0.85	0.76	0.44	1.01
徳島	0.79	3.76	0.84	0.62	0.64	0.62	0.67	0.80	0.86	0.72	0.57	1.52
香川	0.98	4.80	1.18	0.82	0.85	0.77	0.77	0.90	1.02	0.99	0.64	1.39
愛媛	0.74	3.67	0.83	0.63	0.68	0.60	0.61	0.72	0.77	0.73	0.48	0.97
高知	0.58	3.63	0.70	0.51	0.55	0.47	0.46	0.55	0.60	0.53	0.35	0.66
福岡	0.64	3.72	0.65	0.48	0.52	0.51	0.53	0.63	0.71	0.71	0.53	0.90
佐賀	0.61	2.35	0.54	0.45	0.51	0.53	0.58	0.63	0.67	0.58	0.47	1.00
長崎	0.59	2.02	0.59	0.50	0.52	0.53	0.54	0.59	0.60	0.58	0.39	0.75
熊本	0.64	3.32	0.67	0.47	0.54	0.54	0.61	0.62	0.63	0.57	0.52	1.05
大分	0.65	2.97	0.70	0.52	0.56	0.54	0.57	0.65	0.64	0.62	0.49	1.00
宮崎	0.59	2.57	0.62	0.47	0.49	0.47	0.54	0.60	0.59	0.55	0.45	1.15
鹿児島	0.59	3.12	0.63	0.47	0.54	0.54	0.59	0.61	0.61	0.57	0.35	0.68
沖縄	0.41	2.03	0.37	0.28	0.30	0.30	0.33	0.40	0.46	0.49	0.43	1.31

第8表 都道府県、職業別(大分類)新規求人倍率(新規学卒者及びパートタイムを除く)
[常用]

—平成 25年 5月分—

区分	職業計	管理的	専門的・ 技術的	事務的	販売	サービス	保安	農林漁業	生産工程	輸送・ 機械運転	建設・ 採掘	運搬・ 清掃等
全国	1.07	1.38	1.99	0.40	1.31	1.65	4.50	1.16	0.98	1.66	2.92	0.49
北海道	0.97	1.52	1.90	0.43	0.87	1.35	2.70	1.52	1.15	1.40	2.12	0.31
青森	0.76	2.33	1.52	0.33	0.66	0.98	1.09	1.67	0.70	1.29	1.63	0.27
岩手	1.19	1.89	2.04	0.46	1.19	1.35	13.16	1.52	1.07	2.00	2.49	0.54
宮城	1.47	1.54	3.08	0.60	0.99	2.65	7.65	1.70	1.43	2.65	3.98	1.02
秋田	0.84	0.53	1.60	0.45	0.70	1.10	3.17	1.08	0.82	1.23	1.88	0.32
山形	1.03	4.13	1.82	0.43	1.10	1.54	10.67	1.23	0.84	1.61	3.37	0.38
福島	1.38	1.88	2.26	0.56	1.40	1.74	9.07	1.40	0.99	2.17	3.74	0.72
茨城	0.93	1.81	2.42	0.38	0.89	1.44	2.38	0.68	0.75	1.41	2.85	0.62
栃木	1.06	2.07	1.82	0.35	1.34	2.03	6.82	0.83	0.62	1.53	3.03	0.56
群馬	1.15	3.00	1.88	0.39	1.94	1.61	6.60	2.60	0.74	1.47	5.13	0.45
埼玉	0.73	1.05	1.40	0.22	0.69	1.20	2.76	1.17	0.75	1.46	3.31	0.57
千葉	0.88	0.90	1.64	0.24	0.92	1.16	2.92	1.06	0.99	1.35	3.87	0.67
東京	1.54	1.67	2.61	0.48	2.69	2.82	6.72	0.90	1.26	2.72	4.33	0.66
神奈川	0.76	0.38	1.50	0.22	0.74	1.07	2.01	0.47	0.67	1.64	3.10	0.50
新潟	1.01	2.18	1.95	0.31	1.20	1.34	6.10	1.91	0.88	1.38	3.03	0.32
富山	1.35	2.29	2.62	0.54	1.47	2.07	5.33	4.13	1.12	1.33	4.99	0.94
石川	1.36	2.25	2.59	0.48	1.42	2.69	2.91	0.97	1.35	2.34	3.55	0.72
福井	1.31	1.50	2.38	0.61	1.98	2.52	1.70	1.20	0.83	1.88	3.01	0.60
山梨	0.99	0.78	2.00	0.44	1.47	1.50	2.95	1.51	0.61	1.25	3.86	0.43
長野	1.03	1.86	2.04	0.45	1.25	1.58	7.97	1.30	0.79	1.45	2.94	0.36
岐阜	1.22	2.21	2.18	0.59	2.27	1.84	5.08	0.90	1.29	1.28	4.86	0.30
静岡	1.00	1.16	2.13	0.38	1.70	1.81	3.05	1.23	0.66	1.33	3.09	0.47
愛知	1.55	3.62	3.22	0.48	1.66	2.90	6.46	0.67	1.45	2.32	4.40	0.74
三重	1.06	1.53	1.61	0.38	1.64	2.02	6.19	1.00	0.86	1.49	3.15	0.62
滋賀	0.82	0.50	1.74	0.26	0.94	1.13	4.83	0.54	0.70	1.03	2.54	0.41
京都	1.15	3.12	1.59	0.40	1.53	2.17	3.78	0.90	0.86	2.52	3.74	0.72
大阪	1.11	1.39	2.08	0.45	1.47	1.63	3.92	0.46	1.23	1.98	3.01	0.36
兵庫	0.82	0.95	1.60	0.29	1.00	1.14	3.53	1.14	0.88	1.14	3.05	0.41
奈良	0.87	1.07	1.70	0.26	0.79	1.55	4.24	0.88	0.86	2.06	3.13	0.64
和歌山	0.86	1.13	1.73	0.35	1.01	1.40	5.10	0.46	0.76	1.31	2.06	0.28
鳥取	0.96	0.14	2.13	0.38	1.14	1.45	4.50	1.14	0.57	1.53	3.14	0.57
島根	1.14	1.33	2.31	0.46	1.32	1.81	4.77	1.39	0.88	1.17	2.41	0.58
岡山	1.27	2.00	2.34	0.47	1.95	1.77	4.91	1.30	1.26	2.00	4.42	0.47
広島	1.19	1.38	2.21	0.46	1.16	2.07	9.53	0.77	1.21	1.84	2.74	0.57
山口	1.09	2.64	1.98	0.39	2.11	1.60	4.61	1.06	1.30	1.53	2.83	0.45
徳島	1.15	1.13	2.66	0.43	1.51	1.83	2.94	1.38	0.68	1.23	2.22	0.44
香川	1.36	1.83	1.95	0.61	1.70	2.35	3.68	1.35	1.72	2.18	3.85	0.92
愛媛	1.03	2.88	1.93	0.44	0.83	1.66	2.76	1.34	1.31	1.51	2.65	0.33
高知	0.75	4.50	1.95	0.36	0.87	1.10	3.30	0.35	0.77	1.09	0.99	0.16
福岡	0.94	0.66	1.47	0.38	0.99	1.40	2.81	0.89	1.20	1.78	2.45	0.53
佐賀	0.82	1.00	1.55	0.31	0.88	1.12	3.93	1.24	0.73	1.28	1.70	0.51
長崎	0.85	0.71	1.37	0.37	0.90	1.19	2.84	1.24	1.25	0.89	1.74	0.24
熊本	0.95	0.60	1.60	0.43	0.65	1.52	5.68	1.08	0.91	1.11	1.84	0.49
大分	0.94	1.32	1.65	0.38	0.97	1.33	2.63	0.91	0.70	1.50	2.74	0.52
宮崎	0.91	2.50	1.40	0.51	1.05	1.24	8.78	0.98	0.87	1.04	1.18	0.51
鹿児島	0.83	1.92	1.35	0.32	0.80	1.19	3.64	1.30	0.99	0.99	1.29	0.32
沖縄	0.64	0.53	1.45	0.40	0.47	0.91	1.51	0.50	0.35	0.65	0.68	0.43

第9表 産業別、規模別新規求人人数

－平成 25年 5月分－

産業・規模	項目	全 数	パートを除く		パートタイム		
			対前年比	対前年比	対前年比	対前年比	
合 計		774,496	6.5	476,002	5.3	298,494	8.5
産 業 別	A,B 農,林,漁業(01～04)	6,095	-5.8	3,673	-6.6	2,422	-4.5
	C 鉱業,採石業,砂利採取業(05)	282	22.1	257	28.5	25	-19.4
	D 建設業(06～08)	63,089	10.1	59,001	11.0	4,088	-1.3
	06 総合工事業	36,952	12.7	34,451	14.3	2,501	-5.4
	E 製造業(09～32)	68,857	-2.8	47,307	-1.9	21,550	-4.7
	09 食料品製造業	18,915	-2.5	8,576	-1.1	10,339	-3.6
	10 飲料・たばこ・飼料製造業	951	-4.6	625	14.3	326	-27.6
	11 繊維工業	3,942	-12.4	2,536	-13.7	1,406	-10.1
	12 木材・木製品製造業(家具を除く)	1,301	12.0	1,085	14.9	216	-0.9
	13 家具・装備品製造業	1,004	4.8	769	2.5	235	13.0
	14 パルプ・紙・紙加工品製造業	1,470	-5.3	960	-8.3	510	1.0
	15 印刷・同関連業	2,494	-11.6	1,855	-12.0	639	-10.4
	16 化学工業	2,073	0.5	1,540	3.1	533	-6.3
	17 石油製品・石炭製品製造業	55	-19.1	43	-18.9	12	-20.0
	18 プラスチック製品製造業(別掲を除く)	2,973	-7.0	1,978	-3.7	995	-13.0
	19 ゴム製品製造業	581	-14.2	438	-2.4	143	-37.3
	21 窯業・土石製品製造業	1,673	1.3	1,337	-2.8	336	21.3
	22 鉄鋼業	1,028	4.7	899	7.8	129	-12.8
	23 非鉄金属製造業	513	-9.2	395	-8.6	118	-11.3
	24 金属製品製造業	5,668	-2.8	4,737	-2.8	931	-2.8
	25 はん用機械器具製造業	3,559	-13.6	3,048	-14.1	511	-10.7
	26 生産用機械器具製造業	2,720	-7.1	2,373	-7.8	347	-1.7
	27 業務用機械器具製造業	1,370	-17.8	1,067	-21.5	303	-1.6
	28 電子部品・デバイス・電子回路製造業	2,112	-7.4	1,584	-6.2	528	-11.0
	29 電気機械器具製造業	4,482	13.1	3,534	13.0	948	13.4
	30 情報通信機械器具製造業	1,498	20.5	1,135	20.9	363	19.4
	31 輸送用機械器具製造業	5,591	-2.0	4,761	0.9	830	-16.2
	20,32 その他の製造業	2,884	16.1	2,032	19.5	852	8.5
	F 電気・ガス・熱供給・水道業(33～36)	614	8.5	449	9.2	165	6.5
	G 情報通信業(37～41)	27,161	8.3	23,918	10.6	3,243	-5.9
	39 情報サービス業	21,974	10.9	19,846	12.8	2,128	-4.2
	H 運輸業,郵便業(42～49)	46,763	2.6	34,715	-0.2	12,048	11.6
I 卸売業,小売業(50～61)	121,231	7.2	58,744	4.5	62,487	9.9	
50～55 卸売業	27,044	3.5	17,516	2.4	9,528	5.5	
56～61 小売業	94,187	8.4	41,228	5.5	52,959	10.7	
56 各種商品小売業	16,986	2.1	3,676	-0.2	13,310	2.7	
J 金融業,保険業(62～67)	6,000	-4.8	4,254	-12.2	1,746	19.6	
K 不動産業,物品賃貸業(68～70)	14,847	8.8	10,356	9.3	4,491	7.9	
L 学術研究,専門・技術サービス業(71～74)	25,966	6.5	19,391	6.9	6,575	5.3	
M 宿泊業,飲食サービス業(75～77)	68,400	23.2	25,184	18.8	43,216	25.9	
76 飲食店	53,722	27.9	19,390	22.8	34,332	31.0	
N 生活関連サービス業,娯楽業(78～80)	32,465	-0.6	16,398	-1.5	16,067	0.4	
O 教育,学習支援業(81,82)	10,661	-2.4	4,658	-2.0	6,003	-2.6	
P 医療,福祉(83～85)	147,857	3.1	83,690	0.4	64,167	6.8	
83 医療業	58,899	-1.4	37,492	-3.9	21,407	3.4	
85 社会保険・社会福祉・介護事業	88,282	6.5	45,874	4.5	42,408	8.7	
Q 複合サービス事業(86,87)	4,676	0.7	2,095	2.5	2,581	-0.8	
R サービス業(他に分類されないもの)(88～96)	118,359	12.1	76,053	12.7	42,306	11.1	
91 職業紹介・労働者派遣業	42,226	17.8	35,919	18.7	6,307	12.7	
92 その他の事業サービス業	63,976	11.3	31,702	10.6	32,274	11.9	
S,T 公務(他に分類されるものを除く)・その他(97,98,99)	11,173	-0.2	5,859	2.9	5,314	-3.5	
規 模 別	29人以下	505,530	10.1	309,623	8.8	195,907	12.0
	30～99人	166,688	2.0	102,775	0.3	63,913	4.9
	100～299人	67,107	-3.6	42,723	-4.1	24,384	-2.8
	300～499人	15,968	-5.9	8,791	-5.9	7,177	-5.9
	500～999人	9,517	-7.3	5,766	-5.6	3,751	-9.8
	1,000人以上	9,686	24.1	6,324	20.8	3,362	30.6

(注)平成19年11月改定の「日本標準産業分類」に基づく区分により表章したもの。

第10表 都道府県別中高年齢者の職業紹介状況(新規学卒者及びパートタイムを除く)

—平成 25年 5月分—

区分 都道府県	全 数				常 用		
	新規求職 申込件数	月間有効 求職者数	紹介件数	就職件数	新規求職 申込件数	月間有効 求職者数	就職件数
全国	132,199	655,748	277,734	35,484	128,105	642,222	32,659
北海道	7,541	38,677	12,250	1,950	6,187	31,419	1,691
青森	2,718	10,551	2,795	636	1,854	8,822	521
岩手	2,314	9,191	3,382	911	1,956	8,506	741
宮城	2,735	12,479	5,329	1,041	2,684	12,400	967
秋田	1,859	8,365	2,339	511	1,477	7,406	471
山形	1,710	7,723	2,568	526	1,476	7,302	444
福島	2,261	10,046	3,366	973	2,240	10,001	873
茨城	2,707	13,124	4,921	664	2,698	13,080	621
栃木	2,008	10,731	3,840	610	2,003	10,694	569
群馬	1,806	9,279	3,333	512	1,793	9,220	492
埼玉	5,963	30,416	14,268	1,133	5,947	30,335	1,076
千葉	4,598	25,425	12,709	1,045	4,592	25,406	978
東京	13,220	67,224	45,343	2,589	13,190	67,115	2,444
神奈川	7,553	39,204	20,411	1,354	7,543	39,137	1,263
新潟	2,967	13,163	4,976	937	2,831	12,633	832
富山	1,003	5,103	1,878	419	1,002	5,098	397
石川	1,158	5,727	1,984	404	1,099	5,584	367
福井	698	3,405	1,268	288	694	3,377	272
山梨	936	4,762	1,583	271	931	4,738	226
長野	2,173	11,100	3,934	697	2,108	10,948	653
岐阜	1,967	9,594	3,424	550	1,956	9,557	528
静岡	3,861	18,647	6,356	968	3,857	18,605	880
愛知	5,610	27,812	9,738	1,271	5,594	27,762	1,189
三重	1,821	8,592	2,802	440	1,799	8,539	413
滋賀	1,370	7,083	2,387	396	1,367	7,072	365
京都	2,639	13,367	4,709	640	2,631	13,349	592
大阪	9,926	49,835	28,032	2,594	9,913	49,793	2,451
兵庫	5,271	26,149	12,446	1,358	5,127	25,923	1,265
奈良	1,074	6,224	2,771	303	1,074	6,215	283
和歌山	930	4,471	1,435	292	914	4,442	253
鳥取	669	3,574	1,168	242	667	3,565	222
島根	694	3,537	887	272	678	3,504	250
岡山	2,033	9,293	3,130	637	2,032	9,284	586
広島	2,555	13,954	4,888	748	2,552	13,934	693
山口	1,434	6,999	2,056	454	1,429	6,992	430
徳島	734	4,184	1,191	199	728	4,171	188
香川	1,093	5,272	1,859	326	1,091	5,266	309
愛媛	1,542	7,415	2,439	464	1,515	7,384	433
高知	1,049	5,491	1,408	346	1,034	5,427	309
福岡	5,882	28,822	12,353	1,614	5,872	28,782	1,524
佐賀	1,084	5,277	1,605	341	1,061	5,246	325
長崎	1,918	8,725	3,386	557	1,897	8,681	513
熊本	1,927	10,876	3,188	632	1,908	10,826	583
大分	1,633	7,527	2,481	561	1,631	7,517	527
宮崎	1,530	7,443	2,909	598	1,528	7,434	549
鹿児島	2,395	11,682	3,618	847	2,324	11,549	770
沖縄	1,630	8,208	2,591	363	1,621	8,182	331

第11表 都道府県別パートタイムの職業紹介状況

－平成 25年 5月分－

区分 都道府県	常 用 的 パ ー ト タ イ ム					臨 時 的 パ ー ト タ イ ム				
	新規求職 申込件数	月間有効 求職者数	新規 求人数	月間有効 求人数	就職件数	新規求職 申込件数	月間有効 求職者数	新規 求人数	月間有効 求人数	就職件数
全国	182,487	738,561	248,393	675,920	66,055	893	3,035	50,101	114,269	9,770
北海道	7,882	32,246	7,745	21,398	2,389	15	63	1,067	3,055	287
青森	2,441	9,257	2,918	7,413	1,310	12	48	526	1,353	222
岩手	2,119	7,938	2,986	8,182	993	21	48	556	1,250	141
宮城	3,608	13,271	6,081	15,983	1,269	16	71	792	1,784	218
秋田	1,885	7,614	2,364	6,345	1,033	10	25	253	520	125
山形	1,732	6,994	2,767	7,648	816	15	46	735	1,749	185
福島	2,471	9,079	3,850	10,674	883	9	24	710	1,971	152
茨城	4,222	15,809	4,666	12,316	1,391	28	81	810	1,780	188
栃木	2,975	11,878	3,981	10,204	1,134	10	39	735	1,772	144
群馬	2,815	11,101	4,341	12,387	1,094	14	58	668	1,541	169
埼玉	8,718	35,780	7,598	20,955	2,260	46	160	1,154	3,054	312
千葉	6,366	27,187	7,931	20,369	1,950	15	67	1,590	3,289	279
東京	14,407	59,577	27,125	76,618	4,622	56	206	13,865	28,601	821
神奈川	9,560	39,359	9,529	26,504	2,553	42	186	1,271	3,847	416
新潟	4,822	17,362	5,703	14,495	1,936	18	46	834	1,922	302
富山	1,801	7,332	3,137	8,102	843	9	31	360	758	169
石川	1,735	7,484	2,634	7,418	790	12	32	695	1,492	118
福井	1,294	5,040	2,350	6,311	761	4	17	284	613	124
山梨	1,439	5,812	1,471	3,969	555	32	101	587	1,071	84
長野	3,745	15,759	4,988	12,749	1,507	49	199	630	1,401	195
岐阜	3,569	13,945	5,091	14,400	1,379	12	34	726	1,349	123
静岡	5,068	21,711	6,661	19,152	1,630	18	70	889	2,067	179
愛知	9,289	38,089	14,010	39,621	2,738	32	128	2,702	7,208	395
三重	2,849	11,715	4,422	12,580	957	85	176	604	1,250	148
滋賀	2,462	9,988	3,031	7,998	1,025	11	33	569	1,116	139
京都	4,625	19,215	6,923	17,536	1,688	15	48	800	1,931	273
大阪	12,731	54,750	20,087	55,290	4,778	40	163	3,896	8,572	603
兵庫	8,127	33,090	9,912	27,479	2,870	21	77	1,304	3,961	361
奈良	2,153	8,495	2,928	7,798	850	18	66	315	932	138
和歌山	1,483	5,974	2,243	5,637	728	38	61	388	719	118
鳥取	1,102	4,402	1,641	4,032	502	10	31	244	565	103
島根	1,122	4,910	1,900	4,957	532	10	65	363	863	117
岡山	3,074	11,812	5,083	13,896	1,208	10	36	907	2,595	182
広島	4,734	19,662	6,608	17,878	1,592	24	78	1,216	3,176	252
山口	2,416	9,324	3,294	8,967	1,003	12	26	591	1,129	125
徳島	1,196	4,800	1,862	5,366	565	8	32	271	593	63
香川	1,991	7,436	3,088	8,459	798	7	25	451	927	102
愛媛	2,289	8,887	3,217	8,786	906	2	12	731	1,286	136
高知	1,111	4,646	1,820	4,602	404	5	15	197	424	82
福岡	7,708	30,472	10,032	27,727	2,622	16	90	1,288	3,185	331
佐賀	1,535	6,262	1,955	5,225	715	2	24	471	1,163	106
長崎	3,011	11,359	3,224	8,335	1,198	19	50	405	919	202
熊本	2,665	11,817	3,783	10,463	1,047	5	41	496	1,391	192
大分	2,319	9,202	2,981	7,735	1,007	5	21	398	843	181
宮崎	2,218	8,120	2,195	6,127	893	10	22	278	684	171
鹿児島	3,612	14,404	4,314	10,998	1,676	20	46	644	1,225	203
沖縄	1,991	8,195	1,923	4,836	655	5	17	835	1,373	94

第12表 時系列でみた一般職業紹介主要指標(新規学卒者を除きパートタイムを含む)

年 月	月間有効求職者数			新規求職申込件数			就職件数			就職率
	実数	対前年 (同月) 比	対前月比 (季節 調整)	実数	対前年 (同月) 比	対前月比 (季節 調整)	実数	対前年 (同月) 比	対前月比 (季節 調整)	
	人	%	%	件	%	%	件	%	%	%
17年度平均	2,246,811	-3.7	—	563,048	-2.5	—	178,002	0.3	—	31.6
18年度平均	2,147,154	-4.4	—	545,945	-3.0	—	177,114	-0.5	—	32.4
19年度平均	2,073,396	-3.4	—	525,599	-3.7	—	167,023	-5.7	—	31.8
20年度平均	2,217,060	6.9	—	586,109	11.5	—	156,561	-6.3	—	26.7
21年度平均	2,811,014	26.8	—	651,881	11.2	—	170,078	8.6	—	26.1
22年度平均	2,663,064	-5.3	—	638,463	-2.1	—	178,966	5.2	—	28.0
23年度平均	2,561,342	-3.8	—	614,441	-3.8	—	182,568	2.0	—	29.7
24年度平均	2,410,620	-5.9	—	568,037	-7.6	—	179,762	-1.5	—	31.6
平成24年 5月	2,660,799	-6.5	-0.1	630,777	-6.9	-0.5	200,205	8.3	-1.3	31.7
6月	2,561,352	-8.5	-0.2	545,261	-14.2	-0.6	190,928	-2.5	-0.5	35.0
7月	2,469,769	-6.9	-0.4	525,232	-4.3	-0.3	180,528	1.8	-1.2	34.4
8月	2,393,670	-7.9	-0.6	520,751	-13.6	-0.7	163,427	-6.5	-1.9	31.4
9月	2,364,338	-7.3	0.4	538,813	-8.0	2.4	176,905	-7.4	0.5	32.8
10月	2,411,841	-4.7	0.0	594,653	1.5	-2.3	193,860	2.4	-0.2	32.6
11月	2,328,930	-3.7	0.2	492,221	-5.2	-0.8	174,058	-2.1	0.1	35.4
12月	2,169,320	-4.1	-0.4	413,926	-7.2	-0.7	144,292	-5.9	-0.0	34.9
平成25年 1月	2,223,440	-3.7	-1.3	618,649	-2.3	4.2	143,543	-3.7	0.9	23.2
2月	2,275,178	-4.1	0.3	566,456	-6.1	-0.1	165,125	-3.9	3.2	29.2
3月	2,409,582	-4.7	-0.9	609,867	-7.9	-4.3	216,009	-3.0	1.1	35.4
4月	2,555,085	-3.9	-1.6	754,536	-0.7	-1.4	210,318	1.0	-3.9	27.9
5月	2,537,394	-4.6	0.0	591,508	-6.2	0.6	194,210	-3.0	0.0	32.8

年 月	月間有効求人数			新規求人数			充足率	求人倍率	
	実数	対前年 (同月) 比	対前月比 (季節 調整)	実数	対前年 (同月) 比	対前月比 (季節 調整)		(季節調整値)	
								(年度平均は実数値)	
	人	%	%	人	%	%	%	倍	倍
17年度平均	2,208,432	9.6	—	839,899	7.6	—	21.2	0.98	1.49
18年度平均	2,284,207	3.4	—	851,663	1.4	—	20.8	1.06	1.56
19年度平均	2,108,846	-7.7	—	774,948	-9.0	—	21.6	1.02	1.47
20年度平均	1,706,959	-19.1	—	633,208	-18.3	—	24.7	0.77	1.08
21年度平均	1,261,986	-26.1	—	517,976	-18.2	—	32.8	0.45	0.79
22年度平均	1,481,876	17.4	—	595,808	15.0	—	30.0	0.56	0.93
23年度平均	1,741,743	17.5	—	679,762	14.1	—	26.9	0.68	1.11
24年度平均	1,978,970	13.6	—	748,283	10.1	—	24.0	0.82	1.32
平成24年 5月	1,889,898	23.6	1.5	727,377	24.5	1.4	27.5	0.80	1.28
6月	1,880,123	19.5	0.9	716,929	12.1	0.4	26.6	0.81	1.29
7月	1,903,515	19.2	0.0	731,724	12.8	-0.3	24.7	0.81	1.29
8月	1,942,886	14.8	-0.2	751,047	10.5	0.7	21.8	0.81	1.31
9月	1,983,867	11.5	-0.0	739,262	5.3	0.0	23.9	0.81	1.28
10月	2,070,656	13.1	0.3	818,963	13.8	-0.3	23.7	0.81	1.31
11月	2,035,773	11.1	0.8	741,893	8.4	0.6	23.5	0.82	1.33
12月	1,913,502	10.4	1.1	628,292	5.2	1.0	23.0	0.83	1.35
平成25年 1月	1,972,132	9.6	0.7	813,874	9.4	2.2	17.6	0.85	1.33
2月	2,074,313	8.2	0.7	809,267	4.7	1.5	20.4	0.85	1.35
3月	2,161,975	7.7	0.6	793,120	3.6	-1.6	27.2	0.86	1.39
4月	2,089,945	8.9	0.8	782,029	10.5	-0.1	26.9	0.89	1.40
5月	2,047,253	8.3	2.2	774,496	6.5	2.1	25.1	0.90	1.42

(注) 1. 平成24年12月以前の季節調整値は新季節指数により改訂されている。

2. 就職率(充足率)については、就職件数を新規求職申込件数(新規求人数)で除した数値を掲載している。

[特集]

第1表 中高年齢者

項目		年月	24年4月	5月	6月	7月	8月	9月
全計	年	月間有効求職者数	1,926,002	1,905,550	1,825,115	1,776,048	1,730,254	1,701,504
	齢	新規求職申込件数	527,652	439,699	389,966	384,803	377,961	378,834
		紹介件数	912,888	903,199	861,595	810,417	759,740	765,449
		就職件数	132,356	124,413	118,527	113,991	105,691	111,934
数	45	月間有効求職者数	706,091	691,060	665,721	646,299	626,187	611,454
	歳	新規求職申込件数	185,953	140,765	124,502	122,937	117,496	117,702
	以	紹介件数	289,783	291,153	282,106	266,067	249,600	250,128
	上	就職件数	37,724	35,995	34,216	33,691	31,333	33,728
数	55	月間有効求職者数	368,850	360,186	344,753	330,551	317,239	307,337
	歳	新規求職申込件数	102,732	69,983	59,748	59,602	55,085	54,934
	以	紹介件数	107,569	105,972	100,950	94,009	89,256	89,659
	上	就職件数	16,789	15,297	14,469	14,008	12,825	14,391
常	年	月間有効求職者数	1,896,054	1,886,072	1,812,207	1,765,029	1,721,313	1,693,727
	齢	新規求職申込件数	515,357	433,418	385,678	380,390	375,125	375,982
		紹介件数	874,195	863,228	821,380	773,184	724,733	727,585
		就職件数	124,131	116,743	110,283	105,898	98,316	103,039
用	45	月間有効求職者数	687,333	678,535	657,274	639,439	621,060	607,229
	歳	新規求職申込件数	177,949	136,293	121,491	119,968	115,736	115,907
	以	紹介件数	272,435	273,233	263,234	248,814	233,319	232,268
	上	就職件数	34,435	32,997	30,845	30,449	28,355	29,643
用	55	月間有効求職者数	356,110	351,403	338,631	325,712	313,739	304,502
	歳	新規求職申込件数	97,120	66,698	57,489	57,481	53,847	53,655
	以	紹介件数	99,393	97,731	92,364	86,134	81,661	81,099
	上	就職件数	15,062	13,866	12,754	12,373	11,284	12,086

(注) パートタイムを除く。

の職業紹介状況

10月	11月	12月	25年1月	2月	3月	24年度計	月平均	23年度 月平均
1,732,027	1,677,895	1,586,743	1,633,717	1,667,518	1,756,990	20,919,363	1,743,280	1,874,710
427,319	360,064	316,542	455,419	413,698	443,205	4,915,162	409,597	445,324
837,131	730,258	554,296	742,747	826,496	903,970	9,608,186	800,682	872,323
121,342	108,607	90,711	90,355	105,975	136,568	1,360,470	113,373	116,417
622,310	609,132	595,496	612,109	611,697	637,832	7,635,388	636,282	683,594
139,454	120,069	116,506	152,030	134,975	147,159	1,619,548	134,962	144,665
277,900	241,083	186,104	239,023	276,138	304,211	3,153,296	262,775	280,511
36,402	32,516	26,999	27,172	30,471	42,732	402,979	33,582	33,546
309,339	301,812	300,074	310,303	304,013	314,083	3,868,540	322,378	355,754
65,919	57,376	60,369	76,570	64,129	71,625	798,072	66,506	72,900
98,136	85,008	65,824	84,974	101,747	114,366	1,137,470	94,789	103,797
15,088	13,476	11,008	10,947	12,509	18,113	168,920	14,077	14,701
1,724,807	1,661,170	1,535,497	1,567,432	1,626,454	1,725,808	20,615,570	1,717,964	1,849,069
424,237	348,062	278,634	426,200	402,366	427,167	4,772,616	397,718	432,801
795,076	688,226	515,679	700,754	785,182	860,882	9,130,104	760,842	830,881
112,127	99,801	81,853	81,658	98,514	127,680	1,260,043	105,004	106,822
618,484	598,434	561,435	569,420	586,053	618,660	7,443,356	620,280	667,340
137,476	111,647	91,042	133,545	127,889	137,024	1,525,967	127,164	136,463
258,282	221,818	167,937	220,073	257,323	284,257	2,932,993	244,416	261,352
32,356	28,827	23,359	23,678	27,562	39,222	361,728	30,144	29,421
306,790	294,260	275,490	279,392	285,478	300,785	3,732,292	311,024	344,250
64,483	51,220	41,874	63,034	59,054	64,611	730,566	60,881	67,029
89,014	76,196	57,337	76,297	93,300	105,214	1,035,740	86,312	94,552
12,925	11,563	9,184	9,267	11,067	16,492	147,923	12,327	12,429

第2表 平成24年度都道府県別中高年齢者の職業紹介状況

区分 都道府県	全 数				常 用		
	新規求職 申込件数	月間有効求職 者数(月平均)	紹介件数	就職件数	新規求職 申込件数	月間有効求職 者数(月平均)	就職件数
全国	1,619,548	636,282	3,153,296	402,979	1,525,967	620,280	361,728
北海道	127,304	39,151	142,418	19,661	73,592	29,926	16,428
青森	34,281	10,066	30,526	7,056	21,467	8,053	5,434
岩手	25,753	9,107	38,761	11,037	23,199	8,634	8,982
宮城	30,689	13,046	55,264	11,668	30,040	12,930	10,640
秋田	21,774	7,556	27,428	6,205	18,185	6,872	5,293
山形	19,195	6,796	27,206	5,796	17,537	6,540	4,904
福島	28,798	10,690	37,920	10,022	27,598	10,561	8,912
茨城	31,079	11,839	53,064	7,881	31,003	11,815	7,207
栃木	23,129	10,013	45,491	7,005	22,949	9,978	6,341
群馬	22,146	9,160	37,600	5,802	21,823	9,116	5,313
埼玉	69,259	29,100	159,946	12,845	69,063	29,021	11,947
千葉	56,887	25,195	147,827	13,089	56,834	25,173	12,147
東京	156,552	65,738	514,907	30,331	156,326	65,653	28,238
神奈川	89,504	37,665	230,082	15,819	89,353	37,604	14,667
新潟	36,099	12,480	50,608	9,804	32,550	11,911	8,475
富山	13,799	5,017	19,183	4,584	12,733	4,859	4,239
石川	14,741	5,679	22,640	4,862	13,579	5,438	4,148
福井	9,022	3,281	14,715	3,274	8,640	3,223	3,015
山梨	11,281	4,448	16,970	2,940	11,199	4,425	2,602
長野	27,372	10,632	46,219	8,303	25,414	10,300	7,190
岐阜	23,720	8,938	38,483	6,725	23,342	8,857	6,092
静岡	43,404	17,268	70,398	10,754	43,285	17,223	9,895
愛知	66,036	26,490	111,128	14,018	65,897	26,438	13,044
三重	20,639	8,047	31,025	5,612	20,431	8,017	5,107
滋賀	17,750	6,796	29,449	4,572	17,716	6,784	4,062
京都	31,004	12,822	55,267	7,395	30,854	12,788	6,715
大阪	122,072	48,802	319,388	28,345	121,947	48,754	26,612
兵庫	61,913	25,035	137,496	16,617	59,130	24,768	14,025
奈良	14,066	5,970	31,089	3,483	14,014	5,951	3,202
和歌山	10,683	4,220	16,291	3,142	10,524	4,187	2,752
鳥取	8,592	3,525	13,500	2,698	8,445	3,493	2,288
島根	8,812	3,432	10,825	3,022	8,599	3,370	2,646
岡山	24,534	9,281	37,456	7,037	24,492	9,269	6,621
広島	28,449	13,041	52,572	8,885	28,402	13,023	8,093
山口	17,669	6,828	23,707	5,042	17,654	6,822	4,582
徳島	9,636	4,103	14,521	3,034	9,605	4,094	2,692
香川	13,829	5,192	23,007	3,975	13,804	5,184	3,765
愛媛	18,165	7,222	27,850	5,205	17,989	7,198	4,599
高知	13,305	5,288	16,121	3,339	12,486	5,151	2,693
福岡	72,003	28,620	142,932	18,991	71,898	28,586	17,520
佐賀	13,409	5,293	19,261	4,057	13,292	5,267	3,653
長崎	22,027	8,521	37,843	6,326	21,508	8,435	5,690
熊本	23,759	10,542	39,367	7,468	23,136	10,436	6,515
大分	19,096	7,091	29,732	6,187	19,043	7,075	5,738
宮崎	18,485	7,321	32,298	6,414	18,403	7,298	5,750
鹿児島	28,598	11,513	42,708	8,851	27,917	11,390	7,849
沖縄	19,229	8,424	30,807	3,801	19,070	8,389	3,406

(注) パートタイムを除く。