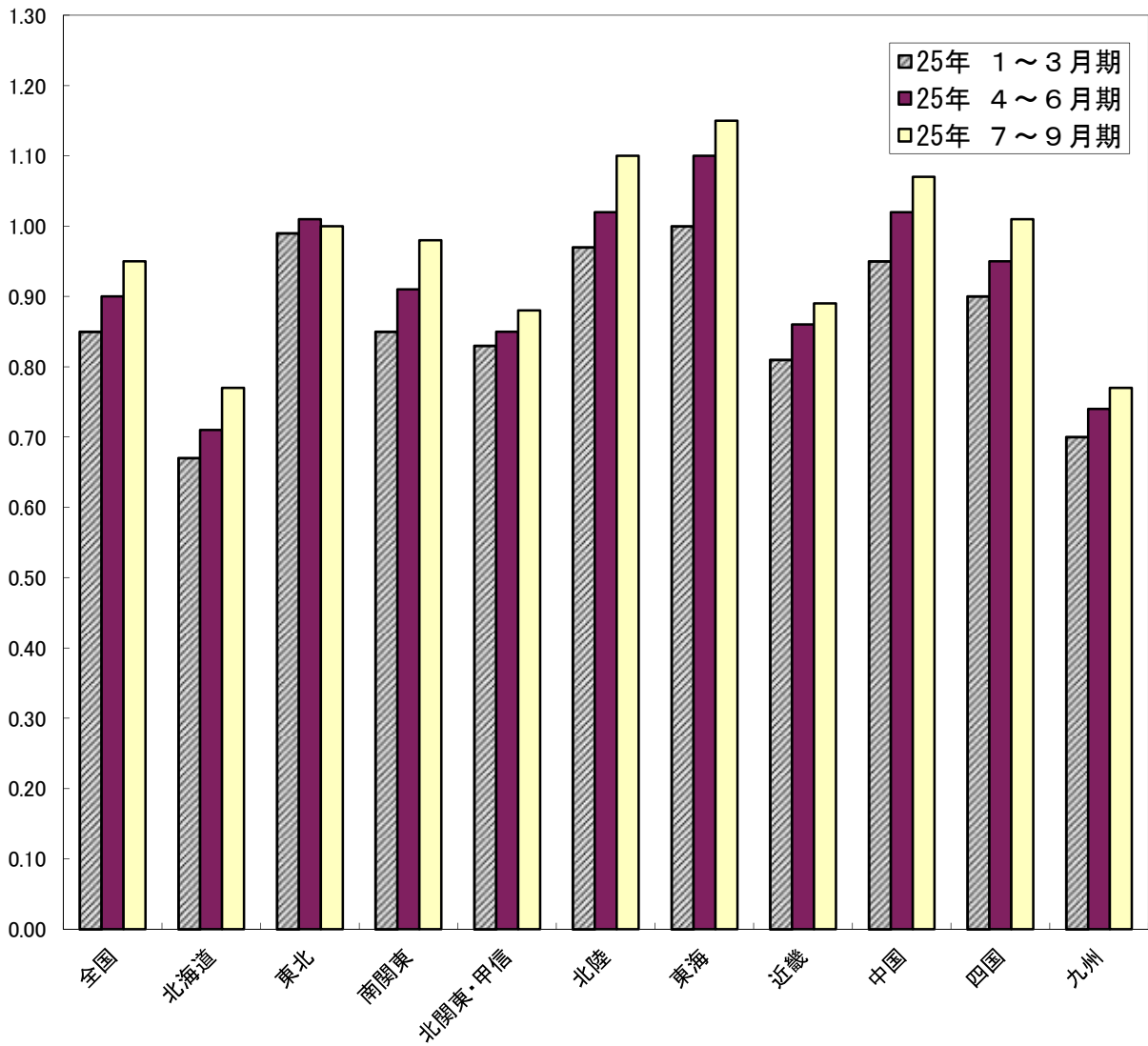


# 職業安定業務月報

平成 25 年 9 月 分

地域別有効求人倍率(季節調整値。新規学卒者を除きパートタイムを含む)

(倍)

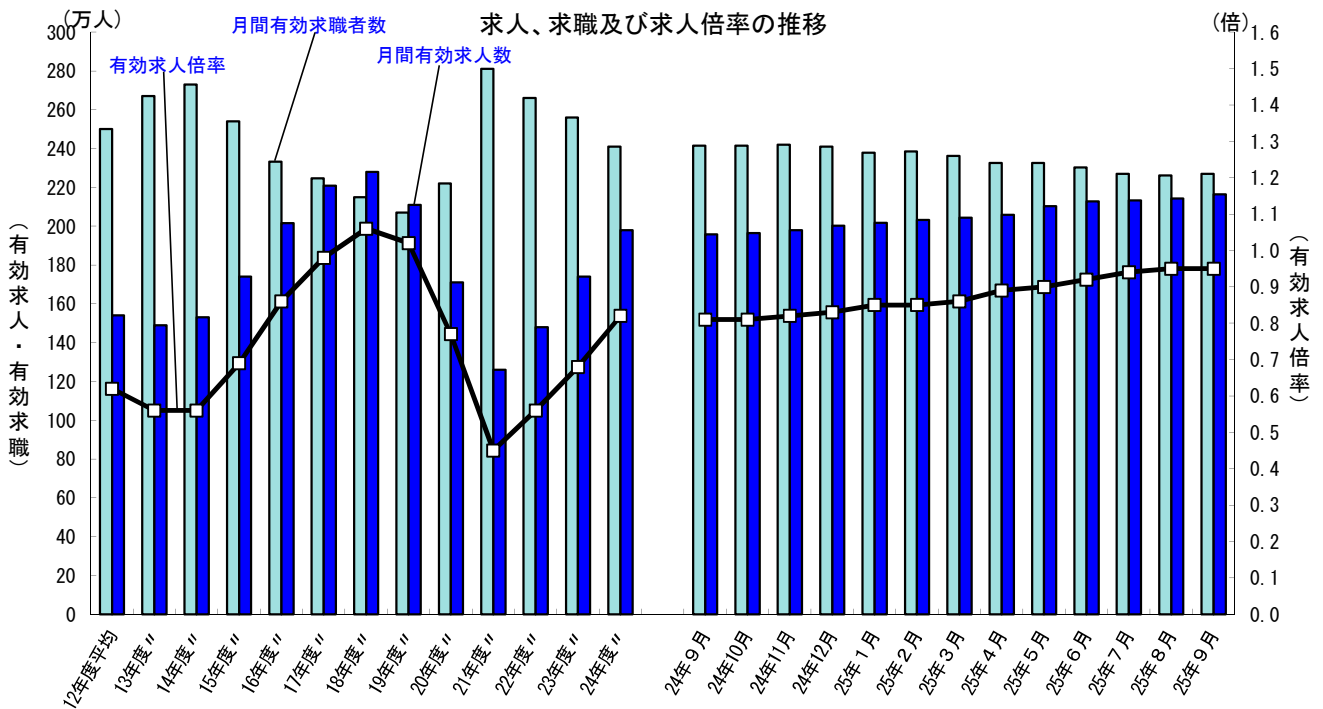


厚生労働省職業安定局雇用政策課

目	次
労働市場の動き	(2)
第1表	職業紹介状況総括 (3)
第2表	都道府県別有効求人倍率の推移 (4)
第3表	都道府県別一般職業紹介状況(全数)・求職関係 (5)
第4表	都道府県別一般職業紹介状況(全数)・求人関係 (6)
第5表	都道府県、性別一般職業紹介状況(全数) (7)
第6表	都道府県別一般職業紹介状況(常用) (8)
第7表	都道府県、年齢階級別有効求人倍率(常用) (9)
第8表	都道府県、職業別(大分類)新規求人倍率(常用) (11)
第9表	産業別、規模別新規求人数 (12)
第10表	都道府県別中高年齢者の職業紹介状況 (13)
第11表	都道府県別パートタイムの職業紹介状況 (14)
第12表	時系列でみた一般職業紹介主要指標 (15)
第13表	都道府県別日雇職業紹介状況 (16)
(特集)	地域別一般職業紹介状況 (17)

### 一般職業紹介状況(平成25年9月分)について

平成25年9月の数値をみると、有効求人倍率(季節調整値)は0.95倍となり、前月と同水準となった。新規求人倍率(季節調整値)は1.50倍となり、前月を0.03ポイント上回った。  
 正社員有効求人倍率は0.59倍となり、前年同月を0.08ポイント上回った。  
 9月の有効求人(季節調整値)は前月に比べ1.0%増となり、有効求職者(同)は0.4%増となった。  
 9月の新規求人数(原数値)は前年同月と比較すると9.2%増となった。これを産業別にみると、サービス業(他に分類されないもの)(18.7%増)、製造業(16.8%増)、宿泊業、飲食サービス業(14.3%増)などで増加となった。  
 都道府県別の有効求人倍率(季節調整値)をみると、最高は東京都の1.39倍、最低は沖縄県の0.57倍となった。



(注) 1. 月別の数値は季節調整値である。なお、平成24年12月以前の数値は、平成25年1月分公表時に新季節指数により改訂されている。  
 2. 文中の正社員求人倍率は正社員の月間有効求職者をパートタイムを除く常用の月間有効求職者数で除して算出しているが、パートタイムを除く常用の有効求職者には派遣労働者や契約社員を希望する者も含まれるため、厳密な意味での正社員求人倍率より低い値となる。  
 3. 文中の産業分類は、平成19年11月改定の「日本標準産業分類」に基づくもの。

第1表 職業紹介状況総括

年 月		25年 9月	25年 8月	24年 9月	対前月 増減率(差) (%、ポイント)	対前年同月 増減率(差) (%、ポイント)
I 全 数	1 月間有効求職者数	1,580,374	1,599,077	1,701,504	-1.2	-7.1
	2 新規求職申込件数	358,475	345,985	378,834	3.6	-5.4
	3 月間有効求人数	1,373,881	1,321,833	1,248,062	3.9	10.1
	4 新規求人数	502,413	491,160	456,809	2.3	10.0
	5 就職件数	111,816	100,557	111,934	11.2	-0.1
	6 5のうち他県への就職件数	14,397	13,280	14,113	8.4	2.0
	7 有効求人倍率(3/1) (倍)	0.87	0.83	0.73	0.04	0.14
	8 新規求人倍率(4/2) (倍)	1.40	1.42	1.21	-0.02	0.19
	9 就職率(5/2×100) (%)	31.2	29.1	29.5	2.1	1.7
	10 充足率(5/4×100) (%)	22.3	20.5	24.5	1.8	-2.2
II I の う ち 常 用 労 働	11 月間有効求職者数	1,572,450	1,590,257	1,693,727	-1.1	-7.2
	12 新規求職申込件数	355,769	342,933	375,982	3.7	-5.4
	13 月間有効求人数	1,239,011	1,195,827	1,141,967	3.6	8.5
	14 新規求人数	447,692	442,367	412,601	1.2	8.5
	15 就職件数	103,349	93,959	103,039	10.0	0.3
	16 15のうち他県への就職件数	13,347	12,412	13,026	7.5	2.5
	17 有効求人倍率(13/11) (倍)	0.79	0.75	0.67	0.04	0.12
	18 新規求人倍率(14/12) (倍)	1.26	1.29	1.10	-0.03	0.16
	19 就職率(15/12×100) (%)	29.0	27.4	27.4	1.6	1.6
	20 充足率(15/14×100) (%)	23.1	21.2	25.0	1.9	-1.9
III の 正 社 員	21 月間有効求人数	920,418	891,297	855,601	3.3	7.6
	22 新規求人数	327,282	321,198	305,861	1.9	7.0
	23 就職件数	74,984	68,927	74,038	8.8	1.3
	24 有効求人倍率(21/11) (倍)	0.59	0.56	0.51	0.03	0.08
	25 充足率(23/22×100) (%)	22.9	21.5	24.2	1.4	-1.3
IV I 中 の 高 う 年 ち 齢 者	26 月間有効求職者数	573,285	582,129	611,454	-1.5	-6.2
	27 新規求職申込件数	113,278	109,764	117,702	3.2	-3.8
	28 紹介件数	237,717	227,155	250,128	4.6	-5.0
	29 就職件数	34,519	30,417	33,728	13.5	2.3
	30 就職率(29/27×100) (%)	30.5	27.7	28.7	2.8	1.8
	31 月間有効求職者数(常用)	568,904	577,043	607,229	-1.4	-6.3
	32 月間有効求人数(常用)(就職機会積み上げ方式)	354,592	342,599	318,638	3.5	11.3
	33 月間有効求人数(常用)(求人数均等配分方式)	435,736	419,874	396,191	3.8	10.0
	34 有効求人倍率(32/31) (倍)(就職機会積み上げ方式)	0.62	0.59	0.52	0.03	0.10
	35 有効求人倍率(33/31) (倍)(求人数均等配分方式)	0.77	0.73	0.65	0.04	0.12
V パ ー ト	36 月間有効求職者数	646,501	639,188	662,834	1.1	-2.5
	37 新規求職申込件数	156,336	134,054	159,979	16.6	-2.3
	38 月間有効求人数	817,095	785,284	735,805	4.1	11.0
	39 新規求人数	304,948	292,292	282,453	4.3	8.0
	40 就職件数	65,109	54,873	64,971	18.7	0.2
	41 就職率(40/37×100) (%)	41.6	40.9	40.6	0.7	1.0
VI 雇 用 保 険	42 離職票提出件数	142,337	139,079	148,999	2.3	-4.5
	43 受給資格決定件数	134,559	135,913	142,862	-1.0	-5.8
	44 初回受給者数	99,638	126,308	105,520	-21.1	-5.6
	45 受給者実人員	555,479	584,760	588,225	-5.0	-5.6
	46 5のうち受給者の就職件数	31,831	29,084	31,101	9.4	2.3

- (注) 1. 「I 全数」は、新規学卒者及びパートタイムを除く数値である。  
 2. 「III 正社員」の有効求人倍率は正社員の月間有効求人数をパートタイムを除く常用の月間有効求職者数で除して算出しているが、パートタイムを除く常用の有効求職者には派遣労働者や契約社員を希望する者も含まれるため、厳密な意味での正社員求人倍率より低い値となる。  
 3. 「V パート」は、常用的パートタイム及び臨時的パートタイムの計の数値である。  
 4. 「VI 雇用保険」は、基本手当受給者のみを計上。ただし、42、43については、高年齢求職者給付金にかかる者を計上し、45については、各種延長に係る分を除く。  
 5. 就職率及び充足率については、就職件数を新規求職申込件数(新規求人数)で除した数値を掲載している。  
 6. 「IV Iのうち中高年齢者」の「就職機会積み上げ方式」、「求人数均等配分方式」については、第7表-1(注)のとおりである。

第2表 都道府県別有効求人倍率の推移(新規学卒者を除きパートタイムを含む)  
[ 季節調整値 ]

区分 都道府県	24年				25年								
	9月	10月	11月	12月	1月	2月	3月	4月	5月	6月	7月	8月	9月
全国	0.81	0.81	0.82	0.83	0.85	0.85	0.86	0.89	0.90	0.92	0.94	0.95	0.95
北海道	0.61	0.62	0.64	0.66	0.65	0.67	0.69	0.68	0.70	0.74	0.77	0.78	0.78
青森	0.61	0.61	0.61	0.62	0.66	0.64	0.63	0.68	0.70	0.71	0.70	0.70	0.68
岩手	0.92	0.90	0.91	0.95	1.00	1.00	0.97	0.99	1.01	1.03	1.03	1.04	1.04
宮城	1.08	1.11	1.15	1.19	1.25	1.29	1.29	1.29	1.27	1.25	1.20	1.22	1.20
秋田	0.69	0.69	0.70	0.72	0.67	0.68	0.69	0.69	0.70	0.70	0.71	0.71	0.72
山形	0.91	0.92	0.91	0.95	0.95	0.96	0.91	0.95	0.97	0.97	0.96	0.99	0.98
福島	1.02	1.06	1.12	1.18	1.23	1.22	1.21	1.21	1.23	1.29	1.22	1.25	1.23
茨城	0.80	0.78	0.78	0.79	0.79	0.79	0.79	0.77	0.77	0.79	0.81	0.83	0.84
栃木	0.81	0.81	0.80	0.80	0.85	0.83	0.85	0.84	0.84	0.83	0.84	0.85	0.86
群馬	0.97	0.96	0.95	0.92	0.94	0.95	0.97	0.98	1.03	1.03	1.07	1.06	1.00
埼玉	0.57	0.57	0.58	0.59	0.57	0.58	0.59	0.59	0.59	0.61	0.63	0.65	0.65
千葉	0.66	0.68	0.68	0.69	0.67	0.66	0.66	0.66	0.70	0.73	0.75	0.74	0.76
東京	1.12	1.14	1.16	1.17	1.21	1.19	1.21	1.25	1.30	1.36	1.37	1.39	1.39
神奈川	0.59	0.59	0.59	0.60	0.61	0.61	0.62	0.64	0.65	0.67	0.68	0.71	0.73
新潟	0.84	0.84	0.85	0.86	0.89	0.89	0.87	0.89	0.89	0.94	0.95	1.01	1.00
富山	0.98	0.99	0.99	1.00	0.99	1.02	1.03	1.09	1.12	1.14	1.15	1.16	1.21
石川	0.97	0.94	0.94	0.94	0.96	0.99	0.99	1.02	1.12	1.16	1.19	1.17	1.15
福井	1.21	1.19	1.17	1.17	1.19	1.17	1.15	1.16	1.19	1.21	1.24	1.28	1.31
山梨	0.65	0.63	0.62	0.62	0.63	0.66	0.69	0.70	0.76	0.80	0.82	0.79	0.77
長野	0.81	0.82	0.82	0.84	0.83	0.82	0.82	0.83	0.85	0.87	0.87	0.88	0.89
岐阜	0.96	0.96	0.96	0.97	0.99	0.97	0.99	1.05	1.07	1.09	1.09	1.09	1.12
静岡	0.77	0.77	0.75	0.76	0.78	0.79	0.78	0.82	0.85	0.84	0.86	0.86	0.85
愛知	1.11	1.10	1.10	1.13	1.14	1.14	1.20	1.26	1.30	1.33	1.35	1.36	1.38
三重	0.88	0.88	0.88	0.88	0.88	0.88	0.90	0.93	1.02	1.04	1.05	1.09	1.10
滋賀	0.67	0.67	0.67	0.69	0.70	0.71	0.71	0.74	0.75	0.79	0.81	0.81	0.80
京都	0.81	0.81	0.81	0.81	0.84	0.85	0.86	0.89	0.89	0.90	0.92	0.92	0.93
大阪	0.80	0.80	0.81	0.83	0.85	0.88	0.91	0.92	0.94	0.96	0.97	0.98	0.98
兵庫	0.68	0.68	0.68	0.68	0.71	0.71	0.71	0.74	0.75	0.76	0.76	0.78	0.76
奈良	0.72	0.70	0.71	0.70	0.71	0.74	0.73	0.76	0.78	0.78	0.79	0.80	0.80
和歌山	0.83	0.85	0.87	0.89	0.88	0.86	0.86	0.81	0.82	0.89	0.89	0.88	0.92
鳥取	0.71	0.73	0.72	0.72	0.70	0.77	0.77	0.79	0.82	0.85	0.89	0.88	0.89
島根	0.95	0.95	0.94	0.95	0.96	0.99	0.97	0.99	1.01	1.08	1.09	1.11	1.10
岡山	1.07	1.08	1.08	1.09	1.12	1.11	1.13	1.18	1.21	1.21	1.25	1.28	1.31
広島	0.91	0.91	0.90	0.90	0.92	0.92	0.92	0.95	0.99	0.98	1.03	1.03	1.04
山口	0.88	0.89	0.87	0.86	0.86	0.89	0.91	0.94	0.94	0.95	0.95	0.95	0.97
徳島	0.85	0.87	0.87	0.88	0.89	0.92	0.92	0.96	0.96	0.99	1.05	1.05	1.02
香川	1.08	1.06	1.03	1.05	1.07	1.13	1.16	1.16	1.15	1.16	1.22	1.27	1.25
愛媛	0.82	0.83	0.84	0.86	0.86	0.88	0.89	0.91	0.95	0.97	0.99	0.97	0.99
高知	0.62	0.62	0.62	0.63	0.66	0.66	0.67	0.68	0.71	0.75	0.76	0.74	0.74
福岡	0.71	0.71	0.71	0.72	0.72	0.73	0.74	0.77	0.78	0.78	0.80	0.81	0.81
佐賀	0.74	0.74	0.73	0.73	0.78	0.79	0.80	0.77	0.75	0.75	0.78	0.76	0.77
長崎	0.65	0.66	0.65	0.65	0.67	0.68	0.70	0.71	0.71	0.72	0.74	0.74	0.75
熊本	0.69	0.69	0.68	0.69	0.71	0.72	0.75	0.80	0.82	0.85	0.91	0.90	0.91
大分	0.75	0.75	0.75	0.75	0.75	0.74	0.74	0.77	0.78	0.80	0.80	0.79	0.79
宮崎	0.71	0.71	0.72	0.73	0.72	0.70	0.72	0.70	0.73	0.74	0.80	0.79	0.82
鹿児島	0.66	0.66	0.65	0.67	0.68	0.68	0.70	0.71	0.71	0.74	0.76	0.75	0.73
沖縄	0.41	0.42	0.42	0.42	0.46	0.46	0.47	0.51	0.52	0.51	0.55	0.56	0.57

(注) 季節調整法はセンサス局法Ⅱ(X-12-ARIMA)による。なお、平成24年12月以前の数値は新季節指数により改訂されている。

第3表 都道府県別一般職業紹介状況・求職関係(新規学卒者及びパートタイムを除く)  
[全数]

—平成 25年 9月分—

区分 都道府県	新規求職 申込件数	月間有効 求職者数	紹介件数	就職件数	他県への 就職件数	⑩受給者の 一般就職 件数	⑩受給資格 決定件数	⑩受給者 実人員
全国	358,475	1,580,374	696,568	111,816	14,397	31,831	134,559	555,479
北海道	16,295	73,662	28,416	5,234	160	1,465	5,899	25,504
青森	5,545	22,038	8,540	2,059	209	532	1,674	7,183
岩手	5,337	19,798	8,502	2,407	355	565	1,227	5,591
宮城	7,791	32,687	14,043	2,883	328	767	2,421	10,042
秋田	4,096	16,083	6,835	1,697	114	454	1,215	5,178
山形	4,599	17,349	7,680	1,604	96	450	1,124	5,563
福島	6,256	24,208	9,442	2,659	217	655	1,768	8,315
茨城	7,955	33,278	15,184	2,497	395	612	2,706	11,346
栃木	6,177	26,301	11,273	2,017	303	532	1,968	8,192
群馬	5,039	21,871	9,720	1,641	251	442	1,669	7,548
埼玉	15,427	73,317	33,180	3,412	1,123	1,019	6,992	27,344
千葉	12,357	59,834	28,836	3,083	1,041	845	5,492	22,257
東京	33,340	164,600	94,928	7,510	1,158	2,298	11,957	51,244
神奈川	18,446	89,082	40,993	3,660	1,051	1,115	7,936	35,477
新潟	8,260	31,164	12,377	3,056	123	978	2,402	9,595
富山	2,992	12,105	4,837	1,274	88	427	1,107	4,224
石川	3,278	13,822	5,370	1,259	92	339	1,264	5,119
福井	2,041	8,256	3,716	922	62	301	853	3,375
山梨	2,550	10,841	4,088	740	66	229	776	3,612
長野	6,007	26,327	10,977	2,085	111	596	2,083	9,812
岐阜	5,313	22,493	8,921	1,932	294	537	1,933	7,888
静岡	10,515	45,191	17,942	3,067	256	895	4,160	17,211
愛知	16,659	73,716	26,566	4,263	344	1,237	7,370	28,953
三重	4,627	19,915	7,314	1,488	217	406	1,936	8,546
滋賀	4,407	17,995	7,151	1,390	223	341	1,637	6,615
京都	7,960	34,782	13,804	2,074	390	621	2,970	12,346
大阪	28,325	127,877	70,241	8,231	988	2,497	10,066	40,201
兵庫	15,382	66,747	32,565	5,187	862	1,233	6,167	25,285
奈良	3,189	15,112	7,195	1,117	334	333	1,465	6,360
和歌山	2,673	11,228	4,248	968	139	276	1,110	4,473
鳥取	1,973	8,852	3,013	767	83	267	743	3,225
島根	1,976	8,404	2,565	908	103	313	838	3,211
岡山	6,122	24,879	9,608	2,154	212	616	2,333	8,770
広島	7,026	34,661	13,463	2,764	196	841	3,376	13,464
山口	4,081	17,213	6,145	1,496	155	432	1,625	6,462
徳島	2,307	10,196	3,742	878	88	267	955	3,921
香川	3,341	13,273	5,886	1,161	88	315	1,209	4,647
愛媛	4,395	18,612	7,037	1,653	119	474	1,692	6,673
高知	2,968	12,581	4,557	926	85	238	949	4,050
福岡	17,626	75,130	31,322	5,294	588	1,492	6,752	26,572
佐賀	3,105	12,886	4,761	1,195	248	312	1,090	4,378
長崎	5,113	20,948	8,502	1,762	139	508	1,896	7,155
熊本	5,226	24,915	8,902	2,019	187	644	2,192	9,648
大分	4,243	17,623	6,908	1,749	149	519	1,694	7,210
宮崎	4,145	17,463	7,400	1,744	165	481	1,617	6,167
鹿児島	6,769	27,213	10,276	2,534	199	728	2,494	9,082
沖縄	5,221	23,846	7,597	1,396	203	387	1,757	6,445

(注) ⑩受給資格決定件数は、高年齢者給付金に係る者を含む。

⑩受給者実人員は、基本手当受給者のみで延長給付分を除く。

第4表 都道府県別一般職業紹介状況・求人関係(新規学卒者及びパートタイムを除く)  
[全数]

—平成 25年 9月分—

区分	新規求人数	月間有効求人数	充足数	他県からの充足数	管外からの充足数
全国	502,413	1,373,881	111,401	14,833	38,085
北海道	25,346	66,722	5,200	130	1,677
青森	6,391	15,396	1,911	70	462
岩手	7,398	20,153	2,173	139	429
宮城	13,950	39,358	2,860	318	867
秋田	4,511	11,222	1,617	39	338
山形	5,832	16,122	1,571	66	312
福島	11,493	30,060	2,631	222	562
茨城	9,467	25,447	2,367	287	679
栃木	7,700	20,844	1,936	238	629
群馬	7,121	18,735	1,590	220	630
埼玉	14,370	41,891	2,933	668	971
千葉	14,412	38,825	2,394	389	863
東京	67,132	193,582	10,066	3,879	4,416
神奈川	20,068	55,449	3,240	645	1,483
新潟	11,308	30,994	3,044	105	952
富山	4,932	13,307	1,253	72	364
石川	5,595	15,331	1,264	100	369
福井	3,207	9,281	924	67	276
山梨	2,895	7,669	721	49	241
長野	9,611	23,035	2,087	126	506
岐阜	8,863	23,661	1,817	188	502
静岡	12,257	35,848	2,966	175	1,005
愛知	34,896	100,383	4,816	927	1,980
三重	6,622	19,644	1,351	93	414
滋賀	4,977	12,190	1,283	129	467
京都	10,366	28,242	2,057	394	898
大阪	41,337	110,607	8,888	1,735	4,835
兵庫	16,168	42,697	4,813	547	1,621
奈良	3,668	9,399	924	152	375
和歌山	3,156	7,996	894	74	212
鳥取	2,469	6,653	748	74	105
島根	3,354	8,511	861	57	158
岡山	10,880	28,926	2,120	188	662
広島	12,637	33,267	2,887	335	1,246
山口	5,656	14,574	1,463	126	394
徳島	3,123	8,785	831	44	348
香川	5,508	15,639	1,211	147	378
愛媛	6,262	16,183	1,624	101	291
高知	2,768	7,416	867	27	182
福岡	19,163	53,752	5,381	711	2,262
佐賀	3,010	8,200	1,103	179	272
長崎	5,311	13,743	1,696	77	399
熊本	7,386	19,654	2,000	178	516
大分	4,487	12,432	1,700	117	324
宮崎	4,714	12,863	1,646	82	267
鹿児島	6,453	17,350	2,447	125	682
沖縄	4,183	11,843	1,225	22	264

第5表 都道府県、性別一般職業紹介状況(新規学卒者及びパートタイムを除く)  
[全数]

－平成 25年 9月分－

区分	男 性				女 性			
	新規求職 申込件数	月間有効 求職者数	紹介件数	就職件数	新規求職 申込件数	月間有効 求職者数	紹介件数	就職件数
全国	202,461	920,143	435,870	66,242	155,568	658,372	260,328	45,505
北海道	8,675	40,207	16,476	2,720	7,598	33,361	11,925	2,508
青森	2,899	11,984	4,646	1,094	2,645	10,038	3,893	965
岩手	2,921	11,096	4,747	1,379	2,416	8,698	3,754	1,027
宮城	4,158	17,928	7,816	1,602	3,617	14,695	6,217	1,277
秋田	2,352	9,156	3,990	935	1,744	6,915	2,845	761
山形	2,568	9,391	4,314	833	2,030	7,946	3,365	771
福島	3,459	13,862	5,416	1,488	2,788	10,314	4,019	1,169
茨城	4,638	20,405	9,629	1,479	3,313	12,845	5,547	1,017
栃木	3,598	15,852	7,226	1,251	2,566	10,409	4,041	765
群馬	3,023	13,323	6,311	1,060	2,010	8,536	3,408	581
埼玉	9,342	45,298	22,780	2,295	6,042	27,839	10,361	1,111
千葉	7,234	36,273	19,227	2,011	5,102	23,486	9,594	1,071
東京	18,816	93,588	58,883	4,722	14,459	70,678	35,950	2,778
神奈川	10,864	53,561	27,337	2,385	7,555	35,430	13,637	1,274
新潟	4,675	18,134	7,681	1,860	3,580	13,005	4,696	1,195
富山	1,671	7,059	2,939	747	1,319	5,040	1,896	526
石川	1,820	7,862	3,160	719	1,455	5,954	2,208	539
福井	1,110	4,718	2,240	537	929	3,534	1,476	385
山梨	1,551	6,771	2,797	468	997	4,063	1,291	272
長野	3,465	15,997	6,639	1,219	2,535	10,295	4,332	865
岐阜	3,199	13,803	5,993	1,216	2,107	8,662	2,918	715
静岡	6,214	27,464	11,929	1,866	4,285	17,672	6,001	1,201
愛知	9,868	44,602	18,041	2,815	6,778	29,052	8,519	1,446
三重	2,599	11,885	4,715	900	2,025	8,016	2,595	588
滋賀	2,643	10,892	4,729	851	1,762	7,091	2,422	539
京都	4,492	20,362	8,563	1,269	3,463	14,392	5,240	805
大阪	16,820	76,261	46,939	5,403	11,475	51,475	23,275	2,823
兵庫	8,480	38,868	20,324	2,831	6,889	27,830	12,234	2,354
奈良	1,911	9,366	4,993	739	1,274	5,737	2,202	377
和歌山	1,538	6,641	2,683	568	1,134	4,571	1,564	400
鳥取	1,088	5,079	1,830	420	882	3,762	1,182	347
島根	1,118	4,877	1,511	531	856	3,514	1,053	376
岡山	3,447	14,566	6,078	1,298	2,672	10,293	3,526	852
広島	3,794	19,836	8,002	1,586	3,224	14,771	5,458	1,177
山口	2,307	10,090	3,726	883	1,767	7,102	2,416	612
徳島	1,277	5,978	2,235	500	1,025	4,206	1,507	378
香川	1,908	7,809	3,711	691	1,427	5,453	2,172	469
愛媛	2,322	10,486	4,050	923	2,069	8,114	2,986	730
高知	1,409	6,700	2,365	443	1,556	5,875	2,191	483
福岡	9,238	40,655	18,282	2,930	8,365	34,412	13,017	2,360
佐賀	1,699	7,423	2,806	690	1,400	5,448	1,953	504
長崎	2,706	11,557	4,823	992	2,400	9,374	3,675	770
熊本	2,779	14,230	5,193	1,062	2,436	10,646	3,706	955
大分	2,296	10,216	4,017	1,029	1,946	7,401	2,888	720
宮崎	2,205	9,687	3,997	919	1,939	7,765	3,400	823
鹿児島	3,638	15,649	5,982	1,362	3,126	11,550	4,291	1,172
沖縄	2,627	12,696	4,099	721	2,586	11,107	3,482	672

(注)平成16年11月から求職申込書における「性別」欄の記載が任意となったことに伴い、男女別の合計は全体の値と必ずしも一致しない。

第6表 都道府県別一般職業紹介状況(新規学卒者及びパートタイムを除く)  
[常用]

—平成 25年 9月分—

区分	新規求職 申込件数	月間有効 求職者数	紹介件数	就職件数	他県への 就職件数	新規求人数	月間有効 求人数	充足数
全国	355,769	1,572,450	661,622	103,349	13,347	447,692	1,239,011	103,098
北海道	16,061	72,028	26,429	4,781	152	20,367	54,413	4,746
青森	5,364	21,285	7,517	1,693	169	4,973	12,286	1,589
岩手	5,085	19,438	7,751	2,021	210	6,510	17,730	1,927
宮城	7,771	32,585	13,295	2,678	304	12,162	34,845	2,647
秋田	4,060	15,961	6,247	1,441	99	3,768	9,402	1,379
山形	4,534	17,252	7,140	1,457	90	4,848	13,518	1,428
福島	6,240	24,161	8,764	2,426	206	9,991	26,942	2,400
茨城	7,923	33,176	14,414	2,319	372	8,566	23,301	2,193
栃木	6,162	26,207	10,712	1,877	285	7,106	18,913	1,808
群馬	5,018	21,793	9,392	1,574	237	6,724	17,752	1,529
埼玉	15,360	73,041	32,074	3,279	1,075	12,668	37,707	2,806
千葉	12,338	59,751	27,674	2,924	973	13,277	35,499	2,286
東京	33,262	164,077	91,363	7,175	1,099	62,130	178,553	9,550
神奈川	18,405	88,896	38,964	3,441	985	18,592	51,227	3,049
新潟	8,215	30,977	11,712	2,794	110	10,064	27,833	2,793
富山	2,983	12,080	4,656	1,214	83	4,527	12,369	1,192
石川	3,239	13,736	5,115	1,184	77	4,646	13,065	1,194
福井	2,039	8,238	3,603	878	55	3,073	8,872	887
山梨	2,527	10,784	3,722	657	64	2,542	6,755	636
長野	5,974	26,233	10,324	1,931	106	7,307	19,565	1,927
岐阜	5,308	22,468	8,554	1,856	281	8,175	21,974	1,742
静岡	10,486	45,085	16,994	2,895	243	11,116	33,218	2,787
愛知	16,620	73,547	25,397	4,066	328	30,070	88,324	4,581
三重	4,613	19,834	6,887	1,395	210	5,772	16,714	1,262
滋賀	4,392	17,958	6,765	1,298	203	4,483	11,169	1,206
京都	7,948	34,733	13,199	1,944	361	9,802	26,858	1,938
大阪	28,283	127,745	67,986	7,929	945	38,045	101,988	8,507
兵庫	14,459	65,673	30,353	3,981	810	13,982	38,372	3,649
奈良	3,185	15,090	6,952	1,048	323	3,519	9,012	860
和歌山	2,645	11,173	4,037	889	128	2,957	7,530	825
鳥取	1,966	8,823	2,758	662	76	2,127	5,793	646
島根	1,967	8,365	2,341	822	95	2,903	7,357	775
岡山	6,104	24,828	9,158	2,055	205	9,533	25,512	2,003
広島	7,001	34,576	12,642	2,559	175	11,025	29,966	2,679
山口	4,078	17,202	5,755	1,403	138	5,249	13,569	1,386
徳島	2,301	10,150	3,522	811	81	2,945	8,324	771
香川	3,336	13,257	5,699	1,138	87	5,186	14,759	1,187
愛媛	4,384	18,586	6,666	1,550	105	5,267	14,095	1,527
高知	2,876	12,321	3,940	822	83	2,402	6,689	763
福岡	17,594	74,990	30,107	5,005	547	17,855	50,350	5,083
佐賀	3,083	12,820	4,464	1,103	238	2,731	7,648	1,017
長崎	5,076	20,878	8,103	1,639	129	4,952	13,010	1,580
熊本	5,211	24,772	8,324	1,861	176	6,027	16,609	1,832
大分	4,232	17,592	6,645	1,643	133	4,233	11,751	1,598
宮崎	4,139	17,443	6,876	1,601	143	4,069	11,399	1,510
鹿児島	6,732	27,076	9,599	2,335	166	5,770	16,143	2,279
沖縄	5,190	23,766	7,031	1,295	187	3,656	10,331	1,139



第7表－1 都道府県、年齢階級別有効求人倍率(新規学卒者を除き常用的パートタイムを含む)  
[常用]

就職機会積み上げ方式

－平成 25年 9月分－

区分	年齢計	19歳 以下	20～ 24歳	25～ 29歳	30～ 34歳	35～ 39歳	40～ 44歳	45～ 49歳	50～ 54歳	55～ 59歳	60～ 64歳	65歳 以上
全国	0.88	0.99	0.97	0.98	0.97	0.92	0.83	0.78	0.78	0.81	0.78	0.83
北海道	0.77	0.85	0.86	0.85	0.84	0.81	0.76	0.71	0.71	0.72	0.67	0.67
青森	0.70	0.75	0.71	0.74	0.74	0.73	0.71	0.68	0.67	0.68	0.60	0.57
岩手	1.01	1.08	1.04	1.06	1.06	1.04	1.01	0.96	0.97	1.00	0.92	0.94
宮城	1.13	1.24	1.23	1.24	1.22	1.19	1.13	1.07	1.05	1.08	0.90	0.91
秋田	0.71	0.77	0.71	0.72	0.74	0.72	0.70	0.66	0.68	0.70	0.72	0.76
山形	0.93	0.97	0.94	0.96	0.97	0.95	0.90	0.85	0.86	0.91	0.97	1.07
福島	1.17	1.27	1.27	1.27	1.26	1.21	1.14	1.08	1.08	1.11	1.05	1.06
茨城	0.78	0.83	0.83	0.84	0.84	0.81	0.77	0.73	0.73	0.76	0.69	0.73
栃木	0.83	0.92	0.92	0.93	0.93	0.88	0.77	0.72	0.72	0.75	0.73	0.81
群馬	0.97	1.05	1.03	1.06	1.01	0.98	0.91	0.86	0.85	0.90	1.02	1.16
埼玉	0.58	0.63	0.61	0.62	0.63	0.60	0.57	0.53	0.53	0.54	0.53	0.56
千葉	0.68	0.76	0.74	0.76	0.75	0.72	0.66	0.63	0.62	0.65	0.60	0.64
東京	1.20	1.45	1.43	1.42	1.35	1.26	1.07	1.00	1.01	1.03	1.06	1.21
神奈川	0.65	0.76	0.74	0.75	0.74	0.71	0.63	0.59	0.59	0.60	0.52	0.56
新潟	0.97	1.08	1.06	1.07	1.06	1.01	0.93	0.88	0.88	0.91	0.88	0.94
富山	1.16	1.27	1.26	1.27	1.27	1.23	1.11	1.03	1.03	1.09	1.07	1.16
石川	1.04	1.16	1.16	1.16	1.15	1.09	1.00	0.91	0.92	0.95	0.95	1.03
福井	1.24	1.39	1.37	1.39	1.38	1.24	1.13	1.06	1.09	1.16	1.19	1.30
山梨	0.70	0.79	0.79	0.80	0.79	0.73	0.68	0.61	0.61	0.64	0.64	0.70
長野	0.83	0.92	0.91	0.92	0.92	0.88	0.82	0.75	0.74	0.76	0.70	0.72
岐阜	1.07	1.20	1.19	1.21	1.20	1.14	1.04	0.95	0.92	0.95	0.99	1.03
静岡	0.80	0.92	0.92	0.92	0.91	0.85	0.76	0.71	0.71	0.74	0.69	0.75
愛知	1.22	1.44	1.44	1.43	1.39	1.30	1.15	1.09	1.09	1.11	0.94	0.95
三重	0.98	1.05	1.05	1.07	1.07	1.03	0.96	0.88	0.89	0.92	0.92	0.98
滋賀	0.75	0.81	0.78	0.81	0.81	0.79	0.73	0.69	0.68	0.71	0.71	0.78
京都	0.87	1.02	1.00	1.01	0.98	0.91	0.81	0.75	0.75	0.79	0.74	0.78
大阪	0.91	1.06	1.04	1.05	1.03	0.96	0.84	0.77	0.77	0.81	0.80	0.87
兵庫	0.71	0.79	0.75	0.77	0.77	0.74	0.67	0.63	0.64	0.66	0.67	0.75
奈良	0.76	0.80	0.78	0.80	0.81	0.79	0.75	0.69	0.69	0.71	0.72	0.79
和歌山	0.84	0.86	0.83	0.86	0.88	0.84	0.81	0.76	0.79	0.82	0.88	0.96
鳥取	0.80	0.90	0.82	0.84	0.85	0.82	0.78	0.75	0.75	0.79	0.71	0.75
島根	0.97	1.06	1.05	1.05	1.04	0.99	0.91	0.87	0.88	0.90	0.91	0.98
岡山	1.14	1.25	1.23	1.25	1.22	1.18	1.06	1.00	1.01	1.05	1.12	1.17
広島	0.95	1.05	1.03	1.04	1.02	0.97	0.91	0.85	0.84	0.86	0.92	0.94
山口	0.90	1.01	0.99	1.01	1.01	0.98	0.88	0.80	0.81	0.83	0.77	0.84
徳島	0.98	1.04	1.00	1.03	1.03	0.99	0.93	0.87	0.92	0.94	0.98	1.07
香川	1.18	1.32	1.32	1.32	1.30	1.23	1.14	1.07	1.04	1.06	1.07	1.14
愛媛	0.85	0.96	0.94	0.96	0.96	0.89	0.81	0.75	0.75	0.77	0.74	0.80
高知	0.67	0.78	0.73	0.74	0.76	0.72	0.66	0.60	0.60	0.63	0.56	0.62
福岡	0.76	0.82	0.81	0.82	0.82	0.78	0.71	0.68	0.69	0.71	0.71	0.77
佐賀	0.70	0.73	0.70	0.72	0.72	0.71	0.67	0.64	0.65	0.67	0.70	0.75
長崎	0.71	0.78	0.75	0.77	0.77	0.74	0.71	0.69	0.68	0.71	0.55	0.58
熊本	0.78	0.81	0.79	0.81	0.82	0.80	0.75	0.73	0.72	0.74	0.79	0.83
大分	0.75	0.83	0.78	0.79	0.79	0.76	0.72	0.68	0.69	0.71	0.73	0.77
宮崎	0.72	0.78	0.76	0.77	0.78	0.75	0.71	0.68	0.67	0.68	0.66	0.69
鹿児島	0.67	0.74	0.73	0.74	0.74	0.71	0.68	0.65	0.65	0.66	0.53	0.53
沖縄	0.49	0.52	0.52	0.52	0.52	0.50	0.47	0.46	0.46	0.47	0.44	0.45

(注) 年齢別の求人倍率及び求人数は、次の2つの方法により集計を行っている。

「就職機会積み上げ方式」

個々の求人について、求人数を対象となる年齢階級〔5歳刻みの11階級〕の総月間有効求職者数で除して当該求人に係る求職者1人当たりの就職機会を算定し、全有効求人についてこの就職機会を足し上げることにより、年齢別有効求人倍率を算出する。年齢別月間有効求人数は、年齢別有効求人倍率に年齢別月間有効求職者数を乗じて算出する。なお、新規求人倍率及び新規求人数も同様の方法により算出する。(この際、月間有効求職者数の代わりに、新規求職申込件数を用いる。)

平成18年7月分公表時より公表(平成17年1月分までさかのぼって集計)。

「求人数均等配分方式」

求人の対象年齢の種類(対象年齢がどの年齢階級にまたがるかにより分類)ごとに、求人数を対象年齢に均等に配分して、年齢別の月間有効求人数を算出し、これを年齢別の月間有効求職者数で除して、年齢別有効求人倍率を算出する。新規求人倍率及び新規求人数についても同様の方法により算出する。

第7表-2 都道府県、年齢階級別有効求人倍率(新規学卒者を除き常用的パートタイムを含む)  
[常用]

求人数均等配分方式

—平成 25年 9月分—

区分	年齢計	19歳 以下	20～ 24歳	25～ 29歳	30～ 34歳	35～ 39歳	40～ 44歳	45～ 49歳	50～ 54歳	55～ 59歳	60～ 64歳	65歳 以上
全国	0.88	5.58	1.12	0.74	0.77	0.70	0.66	0.75	0.86	0.88	0.62	1.20
北海道	0.77	5.36	0.93	0.61	0.65	0.60	0.59	0.66	0.77	0.81	0.60	1.38
青森	0.70	2.44	0.70	0.57	0.60	0.56	0.57	0.64	0.71	0.76	0.56	1.22
岩手	1.01	5.50	1.12	0.83	0.88	0.84	0.84	0.93	0.98	0.90	0.69	2.31
宮城	1.13	8.14	1.24	0.84	0.91	0.95	0.94	1.08	1.17	1.17	0.81	2.02
秋田	0.71	3.20	0.79	0.58	0.61	0.60	0.66	0.69	0.67	0.58	0.50	1.56
山形	0.93	5.14	0.96	0.74	0.73	0.80	0.81	0.85	0.89	0.83	0.69	2.52
福島	1.17	6.07	1.23	0.92	0.96	0.98	0.99	1.06	1.12	1.12	0.88	3.05
茨城	0.78	3.94	0.90	0.67	0.68	0.61	0.60	0.73	0.83	0.80	0.51	1.25
栃木	0.83	5.24	0.97	0.72	0.72	0.65	0.63	0.73	0.80	0.76	0.57	1.42
群馬	0.97	5.31	1.20	0.83	0.80	0.74	0.71	0.82	0.97	0.96	0.73	1.80
埼玉	0.58	5.22	0.80	0.50	0.50	0.47	0.43	0.49	0.58	0.60	0.39	0.67
千葉	0.68	5.44	0.94	0.61	0.60	0.56	0.50	0.59	0.70	0.73	0.45	0.70
東京	1.20	10.35	1.98	1.05	1.02	0.91	0.81	0.87	1.05	1.23	0.96	1.52
神奈川	0.65	5.31	1.10	0.62	0.61	0.55	0.47	0.52	0.62	0.69	0.39	0.55
新潟	0.97	6.31	1.10	0.79	0.84	0.79	0.76	0.87	0.98	0.92	0.66	1.87
富山	1.16	9.28	1.64	1.05	1.08	0.88	0.85	1.15	1.22	1.15	0.68	1.22
石川	1.04	8.58	1.25	0.92	0.88	0.80	0.76	0.95	1.05	1.03	0.76	1.39
福井	1.24	7.41	1.47	1.04	1.17	0.97	0.97	1.17	1.18	1.17	0.83	1.71
山梨	0.70	4.96	0.92	0.66	0.65	0.58	0.52	0.56	0.64	0.63	0.47	1.12
長野	0.83	5.23	1.07	0.76	0.73	0.63	0.63	0.70	0.81	0.82	0.55	1.31
岐阜	1.07	5.86	1.42	0.98	0.99	0.87	0.81	0.93	1.04	1.04	0.73	1.20
静岡	0.80	5.00	1.05	0.73	0.76	0.67	0.62	0.70	0.77	0.73	0.47	1.04
愛知	1.22	8.01	1.66	1.02	1.07	0.99	0.92	1.06	1.31	1.45	0.76	1.17
三重	0.98	4.84	1.23	0.87	0.89	0.84	0.80	0.88	0.96	0.90	0.60	1.40
滋賀	0.75	3.91	0.88	0.61	0.68	0.66	0.60	0.69	0.79	0.80	0.49	0.92
京都	0.87	7.16	1.19	0.74	0.79	0.68	0.61	0.72	0.87	0.96	0.59	0.84
大阪	0.91	6.35	1.19	0.81	0.85	0.72	0.62	0.69	0.85	0.97	0.71	1.01
兵庫	0.71	4.98	0.92	0.58	0.63	0.58	0.52	0.60	0.70	0.74	0.52	0.86
奈良	0.76	4.45	0.97	0.64	0.67	0.67	0.58	0.66	0.79	0.73	0.52	0.85
和歌山	0.84	3.46	0.85	0.67	0.73	0.72	0.64	0.75	0.83	0.84	0.68	1.58
鳥取	0.80	2.94	0.78	0.63	0.70	0.69	0.75	0.81	0.86	0.73	0.54	1.35
島根	0.97	4.58	1.04	0.78	0.84	0.84	0.84	0.99	1.05	0.86	0.62	1.44
岡山	1.14	5.56	1.24	0.91	1.00	0.89	0.88	1.04	1.22	1.16	0.84	1.85
広島	0.95	5.81	1.10	0.76	0.81	0.75	0.69	0.88	0.99	0.99	0.72	1.35
山口	0.90	4.54	1.07	0.82	0.87	0.78	0.66	0.83	0.95	0.84	0.51	1.25
徳島	0.98	4.97	1.13	0.80	0.80	0.75	0.77	0.92	1.05	0.91	0.69	1.93
香川	1.18	7.14	1.50	1.04	1.04	0.90	0.85	1.11	1.18	1.15	0.80	1.75
愛媛	0.85	4.81	0.97	0.72	0.78	0.67	0.67	0.79	0.88	0.81	0.54	1.32
高知	0.67	4.13	0.92	0.62	0.63	0.55	0.52	0.62	0.66	0.63	0.38	0.79
福岡	0.76	4.90	0.86	0.57	0.59	0.58	0.58	0.70	0.80	0.80	0.62	1.32
佐賀	0.70	2.73	0.67	0.52	0.60	0.58	0.60	0.70	0.73	0.62	0.54	1.32
長崎	0.71	2.61	0.77	0.57	0.63	0.62	0.63	0.70	0.73	0.68	0.45	1.09
熊本	0.78	3.88	0.90	0.59	0.63	0.64	0.70	0.72	0.77	0.69	0.58	1.58
大分	0.75	4.23	0.88	0.62	0.64	0.61	0.61	0.69	0.71	0.69	0.55	1.22
宮崎	0.72	3.25	0.79	0.60	0.59	0.58	0.64	0.72	0.70	0.64	0.51	1.50
鹿児島	0.67	3.54	0.76	0.55	0.58	0.61	0.66	0.68	0.68	0.61	0.40	0.88
沖縄	0.49	2.42	0.51	0.33	0.36	0.35	0.38	0.46	0.53	0.56	0.51	1.61

第8表 都道府県、職業別(大分類)新規求人倍率(新規学卒者及びパートタイムを除く)  
[常用]

－平成 25年 9月分－

区分	職業計	管理的	専門的・ 技術的	事務的	販売	サービス	保安	農林漁業	生産工程	輸送・ 機械運転	建設・ 採掘	運搬・ 清掃等
全国	1.26	1.63	2.29	0.45	1.40	1.86	5.96	1.24	1.28	1.94	3.92	0.63
北海道	1.27	2.73	2.58	0.45	1.07	1.75	3.99	2.01	1.73	1.79	3.66	0.43
青森	0.93	2.86	2.03	0.39	0.79	1.22	2.21	0.72	0.95	1.18	2.43	0.36
岩手	1.28	1.27	2.23	0.54	1.29	1.43	7.90	1.45	1.14	2.23	3.42	0.70
宮城	1.57	1.56	2.78	0.62	1.05	2.64	8.73	1.19	1.70	2.63	4.30	1.03
秋田	0.93	0.68	1.75	0.38	0.74	1.26	8.63	2.11	0.90	1.14	2.08	0.44
山形	1.07	7.14	1.71	0.44	1.35	1.24	8.61	0.58	1.02	1.78	4.47	0.39
福島	1.60	3.80	2.44	0.73	1.59	1.96	10.28	2.26	1.37	2.19	4.60	0.83
茨城	1.08	1.70	2.19	0.40	1.04	1.40	1.74	0.85	0.99	1.70	3.67	1.05
栃木	1.15	1.53	1.70	0.40	1.31	1.85	5.46	1.14	0.89	1.77	3.58	0.79
群馬	1.34	2.50	1.84	0.63	3.14	1.65	4.81	1.15	0.88	1.60	5.06	0.58
埼玉	0.82	1.94	1.32	0.27	0.84	1.18	4.64	0.94	1.00	1.40	4.21	0.82
千葉	1.08	0.75	1.97	0.29	0.81	1.62	5.24	1.22	1.41	1.55	6.09	0.70
東京	1.87	1.70	3.38	0.55	2.73	3.28	14.89	0.79	1.63	3.04	5.75	0.77
神奈川	1.01	0.51	1.80	0.27	0.80	1.97	3.99	0.54	1.00	1.60	4.14	0.73
新潟	1.23	2.95	2.06	0.41	1.46	1.78	5.78	1.03	1.21	1.85	4.29	0.37
富山	1.52	2.18	2.68	0.53	1.45	2.94	4.38	1.47	1.35	2.13	7.50	1.04
石川	1.43	1.45	2.72	0.58	1.31	2.89	2.80	1.03	1.16	2.89	3.78	0.74
福井	1.51	4.00	2.58	0.57	2.12	2.05	3.56	1.27	1.56	2.03	4.77	0.82
山梨	1.01	1.20	1.94	0.42	1.07	1.86	4.70	0.69	0.69	1.12	4.20	0.56
長野	1.22	1.45	2.42	0.44	1.39	1.73	9.87	1.23	1.19	1.93	4.30	0.37
岐阜	1.54	1.50	2.37	0.64	1.67	2.73	9.53	1.34	2.23	1.53	4.99	0.54
静岡	1.06	2.65	2.17	0.46	1.48	1.74	4.67	1.03	0.88	1.49	3.28	0.49
愛知	1.81	2.63	3.87	0.52	1.82	3.34	6.07	1.16	1.94	2.48	5.56	0.98
三重	1.25	6.33	2.15	0.44	1.80	2.05	5.75	1.60	1.11	1.80	3.48	0.81
滋賀	1.02	1.00	1.84	0.36	0.68	1.74	5.07	0.51	0.91	1.70	2.76	0.90
京都	1.23	1.54	1.64	0.47	1.81	1.78	4.62	0.75	1.00	3.27	5.26	0.72
大阪	1.35	1.56	2.53	0.49	1.57	2.03	5.24	0.79	1.71	2.45	4.79	0.55
兵庫	0.97	1.36	1.91	0.36	1.02	1.48	4.19	1.63	1.09	1.42	3.54	0.43
奈良	1.10	2.88	2.12	0.36	0.81	1.88	2.85	4.38	1.00	2.42	4.43	0.62
和歌山	1.12	1.22	2.52	0.43	0.90	1.66	3.88	1.10	1.36	1.38	3.21	0.41
鳥取	1.08	0.44	2.73	0.37	1.18	1.38	2.59	1.31	0.97	1.20	3.55	0.65
島根	1.48	3.00	3.16	0.63	1.30	1.96	5.33	1.61	1.42	2.84	4.00	0.73
岡山	1.56	2.33	2.64	0.64	2.37	2.19	5.11	1.02	1.49	2.50	6.10	0.73
広島	1.57	3.00	2.89	0.54	1.68	2.12	7.20	1.79	2.20	2.70	4.93	0.84
山口	1.29	7.43	2.03	0.49	2.69	1.64	3.84	1.11	1.59	1.54	3.96	0.50
徳島	1.28	2.25	3.04	0.45	1.39	2.26	11.30	1.04	0.82	1.30	2.25	0.43
香川	1.55	0.93	2.37	0.69	1.59	2.58	3.86	1.50	2.19	1.73	4.57	0.90
愛媛	1.20	1.63	2.09	0.53	1.01	1.64	7.06	1.60	1.47	2.55	2.57	0.52
高知	0.84	1.25	1.63	0.29	0.98	1.17	6.83	0.94	1.07	1.72	2.16	0.26
福岡	1.01	0.80	1.65	0.43	1.02	1.31	4.42	0.67	1.36	1.73	3.02	0.67
佐賀	0.89	1.00	1.47	0.33	0.82	1.13	3.73	1.50	0.86	1.72	2.20	0.64
長崎	0.98	1.54	1.64	0.42	0.82	1.17	4.30	1.06	1.30	1.49	2.22	0.52
熊本	1.16	1.45	2.05	0.47	0.93	1.60	3.41	1.77	1.05	1.69	2.89	0.63
大分	1.00	1.27	1.64	0.36	0.94	1.13	3.47	2.07	0.93	1.86	3.00	0.70
宮崎	0.98	1.75	1.67	0.45	0.81	1.24	6.70	1.69	0.99	1.72	1.66	0.69
鹿児島	0.86	1.50	1.46	0.38	0.88	1.16	1.34	1.66	0.76	1.26	2.24	0.32
沖縄	0.70	1.00	1.37	0.47	0.66	0.91	1.00	1.13	0.48	0.68	0.98	0.43

第9表 産業別、規模別新規求人数

－平成 25年 9月分－

産業・規模	項目	全 数	パートを除く		パートタイム		
			対前年比	対前年比	対前年比	対前年比	
合 計		807,361	9.2	502,413	10.0	304,948	8.0
産 業 別	A,B 農,林,漁業(01～04)	6,132	4.8	3,519	3.3	2,613	6.9
	C 鉱業,採石業,砂利採取業(05)	319	29.7	297	26.4	22	100.0
	D 建設業(06～08)	68,488	9.7	63,952	10.1	4,536	5.4
	06 総合工事業	39,377	9.8	36,506	10.3	2,871	3.1
	E 製造業(09～32)	84,707	16.8	58,517	18.2	26,190	13.7
	09 食料品製造業	22,954	10.8	10,914	9.0	12,040	12.5
	10 飲料・たばこ・飼料製造業	1,309	-3.4	835	3.3	474	-13.3
	11 繊維工業	4,346	2.5	2,909	6.2	1,437	-4.3
	12 木材・木製品製造業(家具を除く)	1,696	29.8	1,402	30.7	294	25.6
	13 家具・装備品製造業	1,190	20.2	910	17.9	280	28.4
	14 パルプ・紙・紙加工品製造業	1,854	16.6	1,194	12.5	660	24.8
	15 印刷・同関連業	2,709	-4.3	1,958	-0.5	751	-13.1
	16 化学工業	2,486	10.0	1,895	15.0	591	-3.6
	17 石油製品・石炭製品製造業	105	10.5	90	7.1	15	36.4
	18 プラスチック製品製造業(別掲を除く)	3,466	14.6	2,265	12.0	1,201	19.7
	19 ゴム製品製造業	859	40.8	623	33.7	236	63.9
	21 窯業・土石製品製造業	2,182	17.1	1,783	19.7	399	6.4
	22 鉄鋼業	1,258	14.3	1,103	21.1	155	-18.4
	23 非鉄金属製造業	700	10.6	543	14.1	157	0.0
	24 金属製品製造業	7,134	16.1	5,772	15.7	1,362	17.7
	25 はん用機械器具製造業	4,357	12.9	3,719	13.7	638	8.7
	26 生産用機械器具製造業	3,315	22.7	2,804	20.6	511	36.3
	27 業務用機械器具製造業	1,680	-18.9	1,285	-26.9	395	25.4
	28 電子部品・デバイス・電子回路製造業	2,663	4.9	1,913	0.1	750	19.6
	29 電気機械器具製造業	4,951	32.2	3,818	32.8	1,133	30.5
	30 情報通信機械器具製造業	1,663	28.6	1,289	35.8	374	8.7
	31 輸送用機械器具製造業	8,908	73.4	7,541	77.1	1,367	55.9
	20,32 その他の製造業	2,922	20.6	1,952	20.0	970	21.7
	F 電気・ガス・熱供給・水道業(33～36)	636	23.7	472	24.9	164	20.6
	G 情報通信業(37～41)	26,662	7.8	23,078	7.9	3,584	7.0
	39 情報サービス業	22,010	7.8	19,699	8.8	2,311	0.0
H 運輸業,郵便業(42～49)	49,210	8.4	35,828	3.5	13,382	24.3	
I 卸売業,小売業(50～61)	122,794	4.2	58,716	3.0	64,078	5.4	
50～55 卸売業	27,486	3.9	17,316	2.8	10,170	5.8	
56～61 小売業	95,308	4.3	41,400	3.1	53,908	5.3	
56 各種商品小売業	17,001	10.7	4,048	12.9	12,953	10.1	
J 金融業,保険業(62～67)	5,681	-6.7	3,960	-14.7	1,721	18.9	
K 不動産業,物品賃貸業(68～70)	16,983	25.0	11,902	26.8	5,081	20.9	
L 学術研究,専門・技術サービス業(71～74)	25,125	2.8	17,714	1.4	7,411	6.4	
M 宿泊業,飲食サービス業(75～77)	64,734	14.3	25,384	19.1	39,350	11.4	
76 飲食店	49,260	15.0	19,235	21.3	30,025	11.3	
N 生活関連サービス業,娯楽業(78～80)	33,648	3.1	17,297	3.2	16,351	3.1	
O 教育,学習支援業(81,82)	11,298	6.8	5,044	14.6	6,254	1.2	
P 医療,福祉(83～85)	150,418	4.1	85,108	2.9	65,310	5.7	
83 医療業	57,981	-0.2	36,529	-0.8	21,452	1.0	
85 社会保険・社会福祉・介護事業	91,875	7.0	48,280	6.0	43,595	8.2	
Q 複合サービス事業(86,87)	4,314	16.2	1,938	14.3	2,376	17.9	
R サービス業(他に分類されないもの)(88～96)	126,524	18.7	84,134	24.6	42,390	8.4	
91 職業紹介・労働者派遣業	48,737	36.9	41,358	39.9	7,379	21.9	
92 その他の事業サービス業	65,510	11.3	34,006	15.1	31,504	7.5	
S,T 公務(他に分類されるものを除く)・その他(97,98,99)	9,688	-11.8	5,553	-11.5	4,135	-12.3	
規 模 別	29人以下	531,053	12.0	330,666	13.2	200,387	10.2
	30～99人	177,308	5.5	107,723	5.2	69,585	5.8
	100～299人	66,500	-0.4	43,153	-0.3	23,347	-0.5
	300～499人	13,756	-2.2	8,479	-3.9	5,277	0.5
	500～999人	10,220	-0.4	6,010	-2.6	4,210	3.1
	1,000人以上	8,524	40.1	6,382	56.8	2,142	6.5

(注)平成19年11月改定の「日本標準産業分類」に基づく区分により表章したものを。

第10表 都道府県別中高年齢者の職業紹介状況(新規学卒者及びパートタイムを除く)

—平成 25年 9月分—

区分 都道府県	全 数				常 用		
	新規求職 申込件数	月間有効 求職者数	紹介件数	就職件数	新規求職 申込件数	月間有効 求職者数	就職件数
全国	113,278	573,285	237,717	34,519	111,577	568,904	30,718
北海道	5,173	27,179	9,464	1,581	5,032	26,061	1,402
青森	1,746	8,056	2,510	591	1,612	7,544	458
岩手	1,887	7,735	2,915	877	1,694	7,476	630
宮城	2,244	10,981	4,529	904	2,237	10,949	815
秋田	1,300	6,198	2,174	542	1,272	6,122	438
山形	1,233	6,231	2,080	436	1,175	6,162	387
福島	1,945	8,766	2,805	767	1,934	8,747	679
茨城	2,451	11,710	4,678	683	2,445	11,686	610
栃木	1,873	9,320	3,321	573	1,870	9,285	516
群馬	1,578	7,970	2,958	507	1,573	7,944	487
埼玉	5,084	27,571	12,009	1,119	5,065	27,496	1,050
千葉	4,005	22,426	10,480	1,035	3,999	22,405	957
東京	11,664	61,872	38,495	2,717	11,643	61,734	2,553
神奈川	6,452	35,334	17,586	1,330	6,436	35,269	1,227
新潟	2,408	10,729	3,597	814	2,371	10,613	703
富山	939	4,425	1,412	375	939	4,422	347
石川	975	4,810	1,516	364	949	4,764	328
福井	608	2,933	1,105	259	607	2,922	245
山梨	834	4,190	1,292	227	827	4,170	191
長野	1,837	9,717	3,470	596	1,816	9,663	543
岐阜	1,671	8,344	2,967	589	1,669	8,332	556
静岡	3,373	16,816	5,789	961	3,364	16,780	887
愛知	4,971	25,112	8,412	1,230	4,961	25,058	1,134
三重	1,416	7,537	2,519	470	1,405	7,476	430
滋賀	1,256	6,009	2,189	385	1,252	5,997	346
京都	2,265	11,818	4,163	575	2,258	11,801	522
大阪	8,973	44,350	24,700	2,622	8,966	44,315	2,503
兵庫	5,174	23,965	10,564	2,002	4,473	23,169	1,148
奈良	941	5,483	2,323	335	939	5,475	317
和歌山	850	4,146	1,253	258	834	4,116	235
鳥取	567	3,065	910	208	564	3,055	180
島根	599	2,996	761	243	594	2,980	214
岡山	1,798	8,501	2,857	627	1,792	8,491	593
広島	2,109	12,373	4,094	786	2,100	12,348	722
山口	1,278	6,289	1,833	390	1,276	6,285	365
徳島	691	3,698	1,084	250	690	3,684	234
香川	977	4,613	1,650	342	974	4,607	333
愛媛	1,300	6,674	2,014	400	1,298	6,670	368
高知	960	4,890	1,408	231	882	4,697	201
福岡	5,250	25,300	10,176	1,620	5,245	25,261	1,510
佐賀	949	4,642	1,537	354	937	4,606	315
長崎	1,667	7,679	2,870	508	1,649	7,646	460
熊本	1,622	9,509	2,974	655	1,615	9,429	594
大分	1,439	6,834	2,396	592	1,431	6,819	546
宮崎	1,395	6,701	2,342	516	1,395	6,695	464
鹿児島	2,138	10,450	3,297	753	2,118	10,370	676
沖縄	1,413	7,338	2,239	320	1,400	7,308	299

第11表 都道府県別パートタイムの職業紹介状況

－平成 25年 9月分－

区分 都道府県	常 用 的 パ ー ト タ イ ム					臨 時 的 パ ー ト タ イ ム				
	新規求職 申込件数	月間有効 求職者数	新規 求人数	月間有効 求人数	就職件数	新規求職 申込件数	月間有効 求職者数	新規 求人数	月間有効 求人数	就職件数
全国	155,496	643,676	258,143	702,288	56,369	840	2,825	46,805	114,807	8,740
北海道	5,953	28,236	8,557	23,005	1,927	13	47	1,642	3,870	256
青森	2,119	8,151	3,306	8,210	1,028	13	34	643	1,494	203
岩手	1,757	6,866	3,593	8,787	761	18	67	712	1,472	153
宮城	2,876	11,876	6,098	15,436	1,213	17	62	990	2,873	189
秋田	1,670	6,468	2,712	6,596	764	12	29	427	826	132
山形	1,566	6,095	3,196	8,251	702	21	50	464	1,029	149
福島	2,024	8,206	3,942	10,927	762	6	25	723	1,745	150
茨城	3,672	13,925	4,964	13,423	1,184	22	71	743	1,913	141
栃木	2,604	10,259	4,153	11,224	913	8	43	390	1,256	147
群馬	2,406	9,301	4,267	12,504	978	8	35	846	1,642	115
埼玉	7,130	30,865	7,772	22,115	1,871	43	135	1,149	3,177	301
千葉	5,326	23,929	8,281	21,548	1,766	18	49	1,434	2,933	266
東京	11,918	51,932	29,216	79,586	4,159	49	199	9,196	24,770	708
神奈川	7,776	33,918	9,782	28,429	2,162	30	131	1,800	4,660	387
新潟	3,814	14,032	6,295	15,934	1,587	12	50	950	2,359	292
富山	1,623	6,172	3,158	8,779	640	7	22	564	950	170
石川	1,592	6,337	2,823	7,879	654	9	24	678	1,727	100
福井	1,125	4,332	2,640	6,713	656	10	39	690	1,104	223
山梨	1,122	4,688	1,609	4,136	443	29	82	310	887	111
長野	2,992	12,967	4,845	12,851	1,284	57	152	789	1,749	173
岐阜	3,085	11,921	5,687	14,910	1,143	18	61	649	1,590	148
静岡	4,530	19,602	6,454	18,724	1,512	15	61	742	2,054	158
愛知	7,880	33,691	14,620	42,562	2,360	29	110	2,997	8,230	323
三重	2,435	10,042	4,570	12,598	869	66	204	707	1,687	69
滋賀	2,164	8,484	3,234	8,773	794	6	38	563	1,239	130
京都	3,849	16,263	6,562	17,367	1,443	17	46	1,130	2,319	248
大阪	10,865	47,441	20,558	56,909	4,153	37	131	3,213	7,922	595
兵庫	6,938	28,181	10,125	28,040	2,348	15	52	1,417	3,756	343
奈良	1,919	7,594	2,950	8,142	717	19	64	425	1,005	145
和歌山	1,296	5,227	2,320	6,215	574	41	87	502	936	113
鳥取	973	3,798	1,775	4,252	497	4	23	369	823	104
島根	1,107	4,361	1,929	4,930	459	12	41	509	1,257	134
岡山	2,691	10,544	5,620	14,861	970	13	37	1,289	2,804	125
広島	3,877	16,854	6,881	18,773	1,393	23	80	1,008	2,638	161
山口	2,145	8,173	3,625	9,299	826	6	22	388	944	77
徳島	998	4,181	2,044	5,674	438	5	30	273	490	47
香川	1,771	6,383	3,128	8,464	671	20	43	376	755	89
愛媛	2,063	8,124	3,325	8,651	722	5	18	418	944	63
高知	1,060	4,329	1,550	4,481	344	0	9	497	740	66
福岡	6,924	27,597	9,956	27,501	2,244	14	68	1,308	3,148	325
佐賀	1,535	5,611	1,978	5,168	629	3	18	355	1,045	72
長崎	2,706	9,746	3,301	8,690	1,105	17	63	396	958	247
熊本	2,445	10,631	4,094	10,980	974	11	38	575	1,395	138
大分	2,235	8,351	2,812	7,592	948	23	49	293	653	102
宮崎	1,907	7,256	2,373	6,432	835	4	18	330	788	120
鹿児島	3,318	12,987	3,681	10,876	1,336	9	48	516	1,251	163
沖縄	1,715	7,749	1,782	5,091	611	6	20	420	1,000	69

第12表 時系列でみた一般職業紹介主要指標(新規学卒者を除きパートタイムを含む)

年 月	月間有効求職者数			新規求職申込件数			就職件数			就職率
	実数	対前年 (同月) 比	対前月比 (季節 調整)	実数	対前年 (同月) 比	対前月比 (季節 調整)	実数	対前年 (同月) 比	対前月比 (季節 調整)	
	人	%	%	件	%	%	件	%	%	%
18年度平均	2,147,154	-4.4	—	545,945	-3.0	—	177,114	-0.5	—	32.4
19年度平均	2,073,396	-3.4	—	525,599	-3.7	—	167,023	-5.7	—	31.8
20年度平均	2,217,060	6.9	—	586,109	11.5	—	156,561	-6.3	—	26.7
21年度平均	2,811,014	26.8	—	651,881	11.2	—	170,078	8.6	—	26.1
22年度平均	2,663,064	-5.3	—	638,463	-2.1	—	178,966	5.2	—	28.0
23年度平均	2,561,342	-3.8	—	614,441	-3.8	—	182,568	2.0	—	29.7
24年度平均	2,410,620	-5.9	—	568,037	-7.6	—	179,762	-1.5	—	31.6
平成24年 8月	2,393,670	-7.9	-0.6	520,751	-13.6	-0.7	163,427	-6.5	-1.9	31.4
9月	2,364,338	-7.3	0.4	538,813	-8.0	2.4	176,905	-7.4	0.5	32.8
10月	2,411,841	-4.7	0.0	594,653	1.5	-2.3	193,860	2.4	-0.2	32.6
11月	2,328,930	-3.7	0.2	492,221	-5.2	-0.8	174,058	-2.1	0.1	35.4
12月	2,169,320	-4.1	-0.4	413,926	-7.2	-0.7	144,292	-5.9	-0.0	34.9
平成25年 1月	2,223,440	-3.7	-1.3	618,649	-2.3	4.2	143,543	-3.7	0.9	23.2
2月	2,275,178	-4.1	0.3	566,456	-6.1	-0.1	165,125	-3.9	3.2	29.2
3月	2,409,582	-4.7	-0.9	609,867	-7.9	-4.3	216,009	-3.0	1.1	35.4
4月	2,555,085	-3.9	-1.6	754,536	-0.7	-1.4	210,318	1.0	-3.9	27.9
5月	2,537,394	-4.6	0.0	591,508	-6.2	0.6	194,210	-3.0	0.0	32.8
6月	2,410,986	-5.9	-1.0	491,647	-9.8	-2.3	179,330	-6.1	-1.1	36.5
7月	2,332,332	-5.6	-1.4	527,531	0.4	2.1	182,784	1.2	-0.8	34.6
8月	2,238,265	-6.5	-0.4	480,039	-7.8	-1.7	155,430	-4.9	-1.6	32.4
9月	2,226,875	-5.8	0.4	514,811	-4.5	0.8	176,925	0.0	3.1	34.4

年 月	月間有効求人数			新規求人数			充足率	求人倍率	
	実数	対前年 (同月) 比	対前月比 (季節 調整)	実数	対前年 (同月) 比	対前月比 (季節 調整)		(季節調整値)	
								(年度平均は実数値)	
	人	%	%	人	%	%	有 効	新 規	
18年度平均	2,284,207	3.4	—	851,663	1.4	—	20.8	1.06	1.56
19年度平均	2,108,846	-7.7	—	774,948	-9.0	—	21.6	1.02	1.47
20年度平均	1,706,959	-19.1	—	633,208	-18.3	—	24.7	0.77	1.08
21年度平均	1,261,986	-26.1	—	517,976	-18.2	—	32.8	0.45	0.79
22年度平均	1,481,876	17.4	—	595,808	15.0	—	30.0	0.56	0.93
23年度平均	1,741,743	17.5	—	679,762	14.1	—	26.9	0.68	1.11
24年度平均	1,978,970	13.6	—	748,283	10.1	—	24.0	0.82	1.32
平成24年 8月	1,942,886	14.8	-0.2	751,047	10.5	0.7	21.8	0.81	1.31
9月	1,983,867	11.5	-0.0	739,262	5.3	0.0	23.9	0.81	1.28
10月	2,070,656	13.1	0.3	818,963	13.8	-0.3	23.7	0.81	1.31
11月	2,035,773	11.1	0.8	741,893	8.4	0.6	23.5	0.82	1.33
12月	1,913,502	10.4	1.1	628,292	5.2	1.0	23.0	0.83	1.35
平成25年 1月	1,972,132	9.6	0.7	813,874	9.4	2.2	17.6	0.85	1.33
2月	2,074,313	8.2	0.7	809,267	4.7	1.5	20.4	0.85	1.35
3月	2,161,975	7.7	0.6	793,120	3.6	-1.6	27.2	0.86	1.39
4月	2,089,945	8.9	0.8	782,029	10.5	-0.1	26.9	0.89	1.40
5月	2,047,253	8.3	2.2	774,496	6.5	2.1	25.1	0.90	1.42
6月	2,029,896	8.0	1.2	744,027	3.8	2.2	24.1	0.92	1.49
7月	2,094,254	10.0	0.2	826,655	13.0	0.0	22.1	0.94	1.46
8月	2,107,117	8.5	0.5	783,452	4.3	-1.0	19.8	0.95	1.47
9月	2,190,976	10.4	1.0	807,361	9.2	2.7	21.9	0.95	1.50

(注) 1.平成24年12月以前の季節調整値は新季節指数により改訂されている。

2. 就職率(充足率)については、就職件数を新規求職申込件数(新規求人数)で除した数値を掲載している。

第13表 都道府県別日雇職業紹介状況

—平成 25年 7～9月分—

都道府県	区分	次期に繰り越す 有効求職者数	新規求職 申込件数	期間求人延数	就 労 実人員	就 労 延 数	不就労延数
全国		20,401	2,136	70,218	7,872	84,662	201,980
北海道		32	0	0	31	1,505	788
青森		0	2	0	0	0	7
岩手		0	0	0	0	0	0
宮城		6	4	0	0	0	137
秋田		0	0	0	0	0	0
山形		0	3	0	0	0	6
福島		10	10	0	16	285	80
茨城		37	8	0	11	397	889
栃木		0	0	0	0	0	0
群馬		0	0	0	0	0	0
埼玉		256	20	0	125	5,329	4,123
千葉		844	350	0	1,737	39,328	12,427
東京		5,750	443	17,607	4,997	17,607	34,237
神奈川		1,571	183	33,956	403	4,680	23,992
新潟		0	0	0	0	0	0
富山		2	2	0	0	0	22
石川		0	4	0	0	0	9
福井		16	10	0	0	0	364
山梨		0	0	0	0	0	0
長野		1	2	0	1	1	3
岐阜		2	2	0	0	0	12
静岡		4	9	0	7	94	52
愛知		202	4	786	29	915	2,971
三重		86	15	0	8	195	1,735
滋賀		333	23	0	0	0	5,935
京都		2,118	97	0	0	0	37,363
大阪		5,372	572	404	0	0	31,150
兵庫		1,924	75	5,609	5	247	11,976
奈良		230	77	0	0	0	2,634
和歌山		97	44	0	0	0	1,553
鳥取		0	4	0	0	0	7
島根		13	5	0	0	0	281
岡山		36	0	0	5	117	1,185
広島		375	24	6,060	84	4,935	5,532
山口		225	3	694	81	219	2,328
徳島		47	14	639	43	1,467	932
香川		6	11	0	0	0	247
愛媛		0	2	0	0	0	5
高知		177	10	0	237	6,214	5,696
福岡		497	80	4,463	25	289	10,787
佐賀		1	4	0	1	40	30
長崎		0	3	0	0	0	6
熊本		23	5	0	22	652	483
大分		0	0	0	0	0	0
宮崎		0	1	0	0	0	3
鹿児島		108	9	0	4	146	1,992
沖縄		0	2	0	0	0	1



〔特集〕地域別一般職業紹介状況（新規学卒者を除きパートタイムを含む）

① 月間有効求人数〔実数〕

	全国	北海道	東北	南関東	北関東 ・甲信	北陸	東海	近畿	中国	四国	九州
平成20年度	20,483,510	659,708	1,376,944	5,218,456	1,693,980	1,039,817	2,809,504	3,414,814	1,505,426	720,539	2,044,322
平成21年度	15,143,836	617,203	1,073,699	3,762,924	1,121,210	746,956	1,778,893	2,591,077	1,115,201	592,185	1,744,488
平成22年度	17,782,509	701,704	1,274,591	4,268,801	1,368,768	918,807	2,129,423	3,019,558	1,295,186	703,490	2,102,181
平成23年度	20,900,921	809,764	1,806,939	4,908,833	1,609,448	1,066,289	2,569,326	3,398,142	1,482,192	812,234	2,437,754
平成24年度	23,747,634	931,767	2,204,784	5,617,976	1,791,231	1,188,703	2,953,773	3,855,507	1,645,035	859,932	2,698,926
24年 1～3月期	5,724,448	215,719	519,656	1,350,117	439,931	285,609	713,988	917,940	404,077	215,937	661,474
4～6月期	5,689,015	226,700	533,136	1,337,086	437,014	285,037	710,320	908,970	392,778	205,917	652,057
7～9月期	5,830,268	229,339	552,334	1,362,735	446,818	298,331	726,619	940,704	403,393	208,457	661,538
10～12月期	6,019,931	233,300	557,443	1,441,001	454,826	303,186	743,416	979,078	416,505	216,238	674,938
25年 1～3月期	6,208,420	242,428	561,871	1,477,154	452,573	302,149	773,418	1,026,755	432,359	229,320	710,393
4～6月期	6,167,094	260,748	560,674	1,472,722	437,954	302,631	779,865	1,010,895	422,514	222,799	696,292
7～9月期	6,392,347	275,142	580,118	1,513,292	459,126	329,137	821,652	1,030,257	442,344	229,850	711,429

② 月間有効求職者数〔実数〕

	全国	北海道	東北	南関東	北関東 ・甲信	北陸	東海	近畿	中国	四国	九州
平成20年度	26,604,724	1,547,436	2,626,059	5,815,577	1,928,996	1,267,955	2,645,951	4,379,301	1,673,171	945,127	3,775,151
平成21年度	33,732,164	1,665,267	3,100,746	7,915,412	2,608,760	1,521,477	3,772,632	5,593,260	2,008,918	1,081,881	4,463,811
平成22年度	31,956,763	1,651,352	2,793,270	7,746,184	2,324,387	1,383,577	3,339,093	5,442,775	1,866,488	1,039,831	4,369,806
平成23年度	30,736,101	1,634,235	2,881,065	7,342,312	2,258,692	1,296,422	3,130,643	5,182,355	1,769,741	989,468	4,251,168
平成24年度	28,927,445	1,508,104	2,408,186	6,826,959	2,165,327	1,259,500	2,981,305	5,006,483	1,765,740	995,461	4,010,380
24年 1～3月期	7,208,987	435,845	669,450	1,680,036	533,437	310,956	715,070	1,219,038	423,963	237,560	983,632
4～6月期	7,881,377	414,463	689,416	1,852,800	583,107	344,898	787,640	1,369,606	477,189	268,735	1,093,523
7～9月期	7,227,777	341,923	589,717	1,731,007	536,839	311,825	744,827	1,262,444	444,060	253,369	1,011,766
10～12月期	6,910,091	352,922	556,365	1,653,788	520,048	295,777	726,281	1,194,859	418,893	236,895	954,263
25年 1～3月期	6,908,200	398,796	572,688	1,589,364	525,333	307,000	722,557	1,179,574	425,598	236,462	950,828
4～6月期	7,503,465	385,097	616,860	1,748,125	574,980	332,882	788,469	1,304,672	461,526	257,500	1,033,354
7～9月期	6,797,472	315,348	548,833	1,613,101	520,019	294,795	723,908	1,181,098	421,392	235,463	943,515

## ③ 新規求人数 [実数]

	全国	北海道	東北	南関東	北関東 ・甲信	北陸	東海	近畿	中国	四国	九州
平成20年度	7,598,495	270,838	568,623	1,846,200	620,016	398,345	987,435	1,267,774	563,635	279,166	796,463
平成21年度	6,215,717	268,992	497,588	1,454,513	469,891	322,727	706,005	1,054,184	457,212	248,220	736,385
平成22年度	7,149,694	297,197	559,409	1,643,937	549,748	383,379	832,061	1,205,356	523,701	289,742	865,164
平成23年度	8,157,140	332,441	771,878	1,849,443	632,820	426,884	969,826	1,315,732	577,825	320,102	960,189
平成24年度	8,979,391	368,290	866,158	2,057,699	679,490	458,554	1,074,758	1,465,754	631,814	333,124	1,043,750
24年 1～3月期	2,282,082	92,255	221,425	520,014	176,473	116,714	272,592	367,155	160,531	87,255	267,668
4～6月期	2,151,949	89,469	212,492	486,783	166,189	111,896	258,559	344,166	149,174	79,258	253,963
7～9月期	2,222,033	91,143	217,963	501,775	172,466	116,206	264,972	360,995	158,394	81,536	256,583
10～12月期	2,189,148	86,931	205,902	515,129	163,653	111,322	262,640	356,817	154,840	81,475	250,439
25年 1～3月期	2,416,261	100,747	229,801	554,012	177,182	119,130	288,587	403,776	169,406	90,855	282,765
4～6月期	2,300,552	101,316	218,695	530,739	165,729	117,362	282,842	373,311	160,564	85,388	264,606
7～9月期	2,417,468	106,692	226,081	556,918	176,256	127,372	301,379	390,946	171,163	87,953	272,708

## ④ 新規求職申込件数 [実数]

	全国	北海道	東北	南関東	北関東 ・甲信	北陸	東海	近畿	中国	四国	九州
平成20年度	7,033,306	444,013	733,302	1,457,490	531,545	356,959	717,865	1,139,340	433,272	248,131	971,389
平成21年度	7,822,577	447,382	742,858	1,769,659	585,125	366,784	822,156	1,312,873	457,946	263,885	1,053,909
平成22年度	7,661,557	447,302	707,047	1,727,171	558,095	357,016	784,115	1,295,690	445,768	262,418	1,076,935
平成23年度	7,373,289	434,657	715,697	1,659,315	546,784	337,203	741,367	1,234,731	426,356	248,719	1,028,460
平成24年度	6,816,444	390,189	615,005	1,495,439	517,572	324,204	707,123	1,158,302	415,502	244,125	948,983
24年 1～3月期	1,898,522	132,252	176,757	407,364	142,533	91,177	186,745	318,507	113,129	66,453	263,605
4～6月期	1,935,876	101,261	172,478	433,789	143,922	92,166	197,603	331,701	119,742	70,011	273,203
7～9月期	1,584,796	72,548	135,935	357,917	119,541	74,140	168,777	274,628	97,521	59,070	224,719
10～12月期	1,500,800	97,483	139,294	330,830	115,243	70,296	156,526	249,247	88,586	51,364	201,931
25年 1～3月期	1,794,972	118,897	167,298	372,903	138,866	87,602	184,217	302,726	109,653	63,680	249,130
4～6月期	1,837,691	97,107	164,514	403,443	141,345	87,755	193,030	313,585	114,054	65,625	257,233
7～9月期	1,522,381	69,566	134,936	338,100	118,183	71,136	162,006	261,848	94,055	55,234	217,317

⑤ 有効求人倍率 [季節調整値 (年度の値は実数)]

	全国	北海道	東北	南関東	北関東 ・甲信	北陸	東海	近畿	中国	四国	九州
平成 20 年度	0.77	0.43	0.52	0.90	0.88	0.82	1.06	0.78	0.90	0.76	0.54
平成 21 年度	0.45	0.37	0.35	0.48	0.43	0.49	0.47	0.46	0.56	0.55	0.39
平成 22 年度	0.56	0.42	0.46	0.55	0.59	0.66	0.64	0.55	0.69	0.68	0.48
平成 23 年度	0.68	0.50	0.63	0.67	0.71	0.82	0.82	0.66	0.84	0.82	0.57
平成 24 年度	0.82	0.62	0.92	0.82	0.83	0.94	0.99	0.77	0.93	0.86	0.67
24年 1～3月期	0.75	0.55	0.77	0.73	0.79	0.90	0.93	0.70	0.89	0.84	0.62
4～6月期	0.80	0.57	0.87	0.78	0.84	0.93	1.01	0.74	0.91	0.85	0.65
7～9月期	0.81	0.60	0.89	0.82	0.83	0.94	0.99	0.76	0.93	0.85	0.67
10～12月期	0.82	0.64	0.93	0.84	0.81	0.94	0.97	0.77	0.93	0.85	0.67
25年 1～3月期	0.85	0.67	0.99	0.85	0.83	0.97	1.00	0.81	0.95	0.90	0.70
4～6月期	0.90	0.71	1.01	0.91	0.85	1.02	1.10	0.86	1.02	0.95	0.74
7～9月期	0.95	0.77	1.00	0.98	0.88	1.10	1.15	0.89	1.07	1.01	0.77

⑥ 新規求人倍率 [季節調整値 (年度の値は実数)]

	全国	北海道	東北	南関東	北関東 ・甲信	北陸	東海	近畿	中国	四国	九州
平成 20 年度	1.08	0.61	0.78	1.27	1.17	1.12	1.38	1.11	1.30	1.13	0.82
平成 21 年度	0.79	0.60	0.67	0.82	0.80	0.88	0.86	0.80	1.00	0.94	0.70
平成 22 年度	0.93	0.66	0.79	0.95	0.99	1.07	1.06	0.93	1.17	1.10	0.80
平成 23 年度	1.11	0.76	1.08	1.11	1.16	1.27	1.31	1.07	1.36	1.29	0.93
平成 24 年度	1.32	0.94	1.41	1.38	1.31	1.41	1.52	1.27	1.52	1.36	1.10
24年 1～3月期	1.23	0.83	1.35	1.24	1.29	1.37	1.49	1.16	1.44	1.33	1.03
4～6月期	1.28	0.86	1.38	1.33	1.34	1.40	1.55	1.22	1.47	1.33	1.08
7～9月期	1.30	0.91	1.37	1.35	1.31	1.39	1.48	1.24	1.52	1.34	1.08
10～12月期	1.33	0.97	1.41	1.39	1.26	1.41	1.48	1.26	1.53	1.36	1.08
25年 1～3月期	1.35	0.97	1.47	1.44	1.31	1.45	1.57	1.34	1.57	1.43	1.15
4～6月期	1.44	1.03	1.49	1.57	1.36	1.54	1.72	1.40	1.66	1.53	1.20
7～9月期	1.47	1.11	1.43	1.59	1.37	1.59	1.76	1.42	1.71	1.55	1.19

(注) 地域区分は、次のとおりである。

東北 (青森、岩手、宮城、秋田、山形、福島)、南関東 (埼玉、千葉、東京、神奈川)、北関東・甲信 (茨城、栃木、群馬、山梨、長野)、北陸 (新潟、富山、石川、福井)、東海 (岐阜、静岡、愛知、三重)、近畿 (滋賀、京都、大阪、兵庫、奈良、和歌山)、中国 (鳥取、島根、岡山、広島、山口)、四国 (徳島、香川、愛媛、高知)、九州 (福岡、佐賀、長崎、熊本、大分、宮崎、鹿児島、沖縄)