

I 調査結果の概要

1 全国の主要都市における品目別販売区分（国産標準品、有機栽培品、特別栽培品及び輸入品）別の価格・販売動向

(1) 品目別販売区分別の販売店舗数割合

ア 国産標準品が販売されている店舗について、販売店舗数割合が大きい上位4位の品目をみると、きゅうりが99.1%と最も取扱いが多く、次いでキャベツ(99.0%)、だいこん、ねぎ及びトマト(98.8%)の順となっている。

一方、販売店舗数割合が小さい品目についてみると、かぼちゃ(75.7%)、さといも(87.6%)、にんにく(91.4%)、しょうが(91.7%)の順となっている。

イ 有機栽培品の販売店舗数割合が大きい上位4位の品目をみると、にんじんが13.3%と最も取扱いが多く、次いでたまねぎ(12.0%)、ばれいしょ(7.6%)、ほうれんそう(6.9%)の順となっている。

ウ 特別栽培品の販売店舗数割合が大きい上位4品の品目をみると、しょうがが15.4%と最も取扱いが多く、次いでたまねぎ(12.7%)、にんじん(9.4%)、ばれいしょ及びにんにく(9.2%)の順となっている。

エ 輸入品の販売店舗数割合が大きい上位4位の品目をみると、にんにくが28.8%と最も取扱いが多く、次いでかぼちゃ(26.2%)、ブロッコリー(21.0%)、しょうが(8.4%)の順となっている。

表1 品目別販売区分別の販売店舗数割合（平成25年）

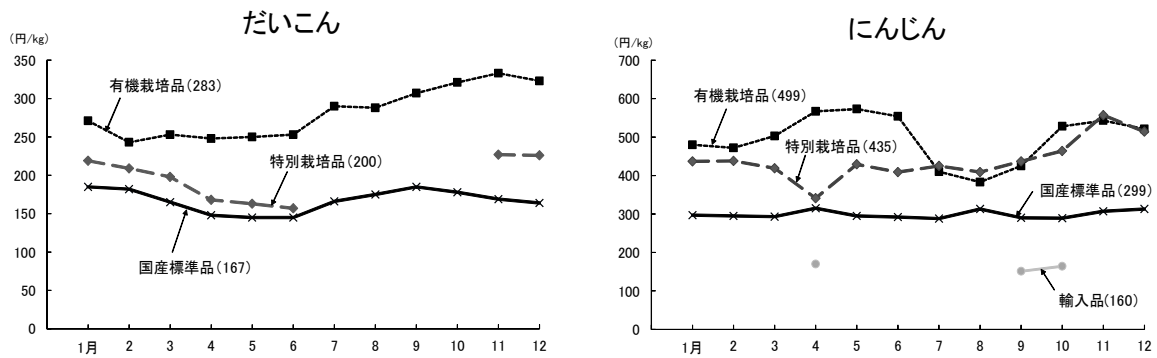
品目	販売店舗数割合			
	国産標準品	有機栽培品	特別栽培品	輸入品
	%	%	%	%
だいこん	98.8	3.8	2.1	…
にんじん	97.0	13.3	9.4	1.1
ごぼう	96.5	4.5	5.1	2.5
はくさい	97.7	…	0.5	…
キャベツ	99.0	1.2	1.4	…
ほうれんそう	97.9	6.9	2.1	…
ねぎ	98.8	2.2	2.3	3.5
ブロッコリー	92.2	…	…	21.0
レタス	98.3	…	2.2	…
きゅうり	99.1	0.5	1.4	…
かぼちゃ	75.7	…	4.3	26.2
なす	98.0	0.9	1.1	…
トマト	98.8	2.0	4.5	…
ミニトマト	96.2	2.0	7.4	0.1
ピーマン	97.6	2.5	6.4	…
ばれいしょ	96.9	7.6	9.2	…
さといも	87.6	…	3.4	1.7
たまねぎ	97.0	12.0	12.7	2.1
にんにく	91.4	…	9.2	28.8
しょうが	91.7	…	15.4	8.4
生しいたけ	98.5	…	…	1.0

注：販売店舗数割合は、年間延べ調査票回収数（1,303店舗）に対する、各品目の販売区分別の年間延べ販売店舗数の割合である。

(2) 品目別販売区分別の価格動向

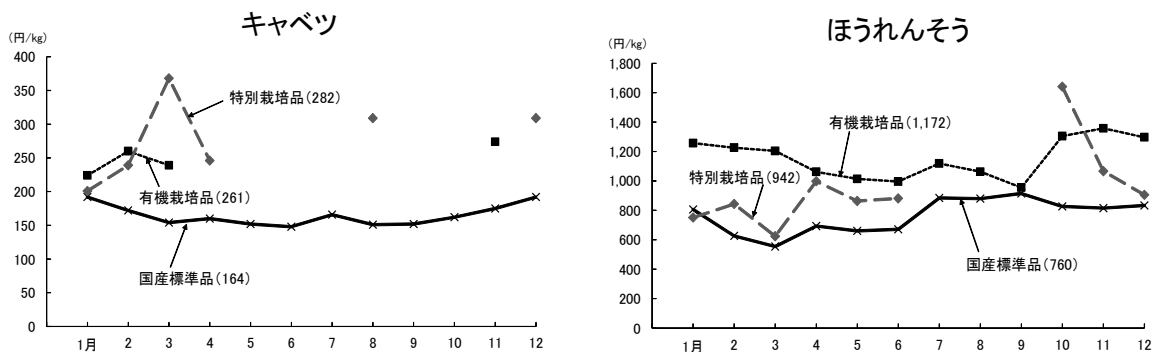
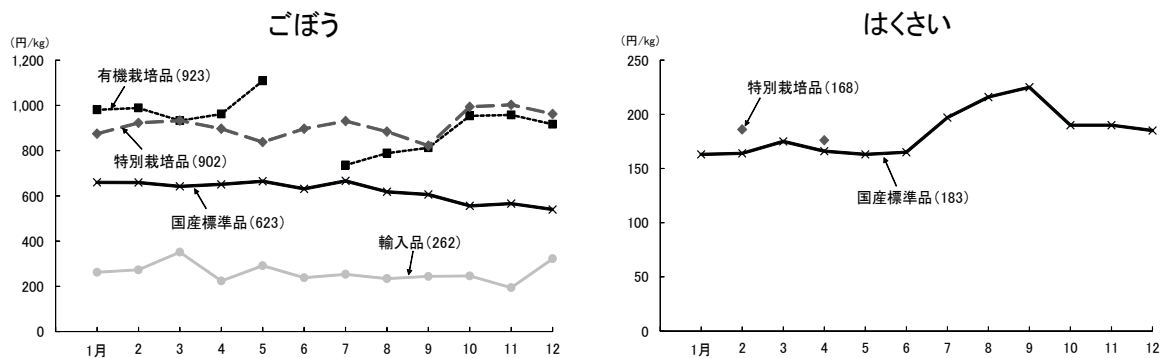
販売区分別の価格動向を月別にみると、有機栽培品及び特別栽培品は、月別の価格の騰落はあるものの、おおむね国産標準品を上回って推移し、輸入品は、いずれも国産標準品を下回って推移している。

図1 品目別販売区分別の価格の推移（平成25年）



注：1 ()内は年平均価格である（以下同じ。）。

2 当該品目の販売店舗数が1店舗以下であった月の値は未公表としている（以下同じ。）。



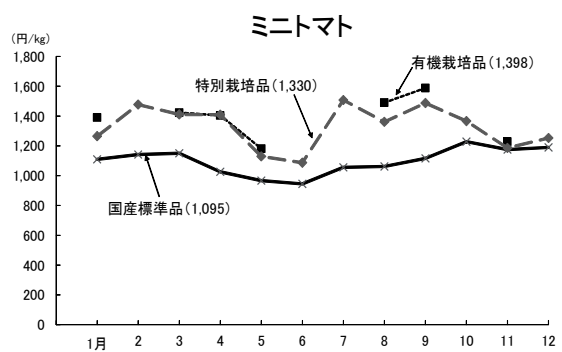
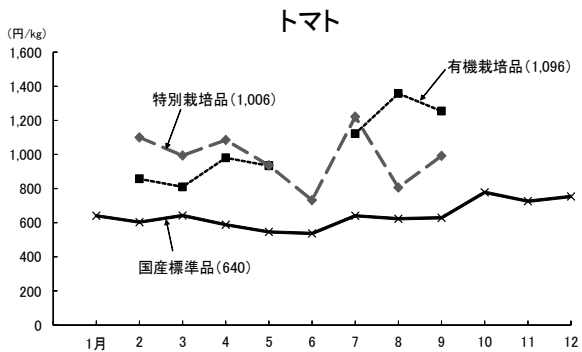
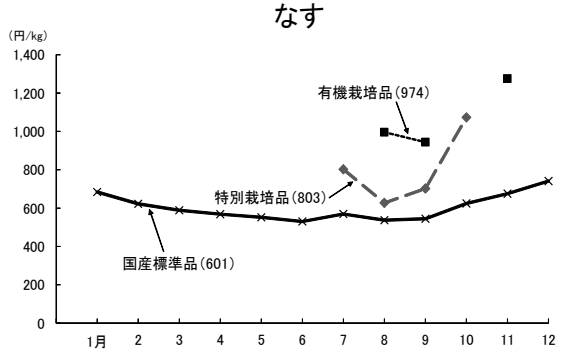
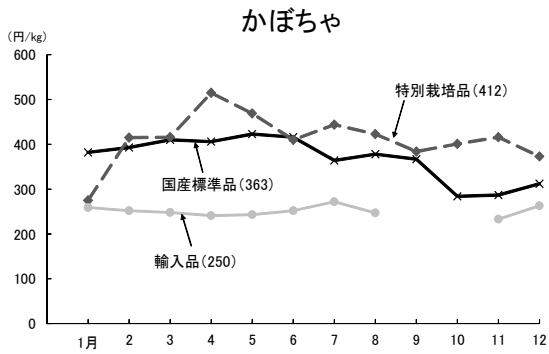
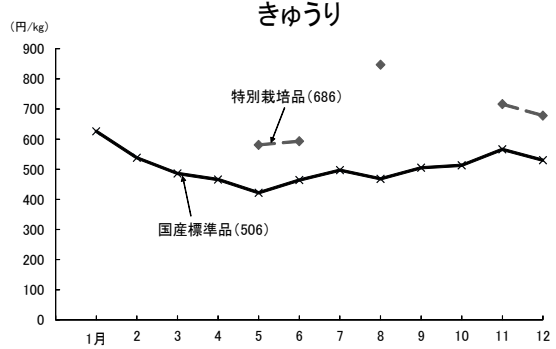
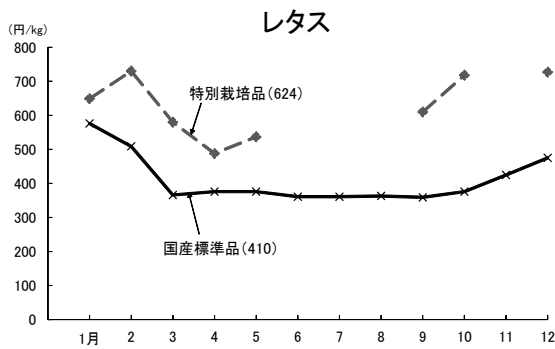
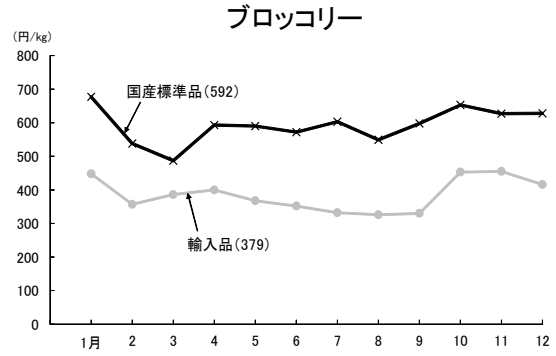
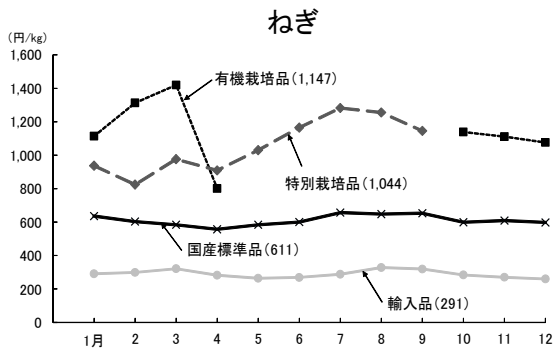
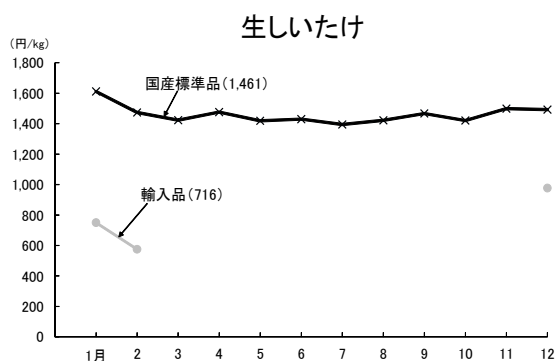
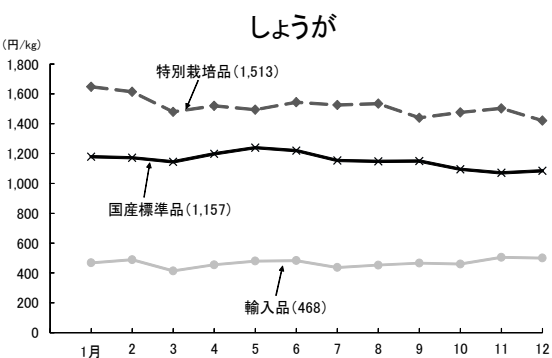
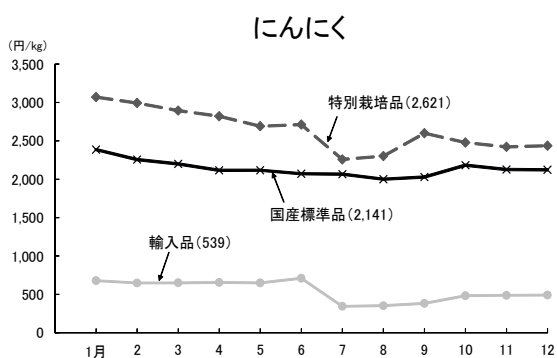
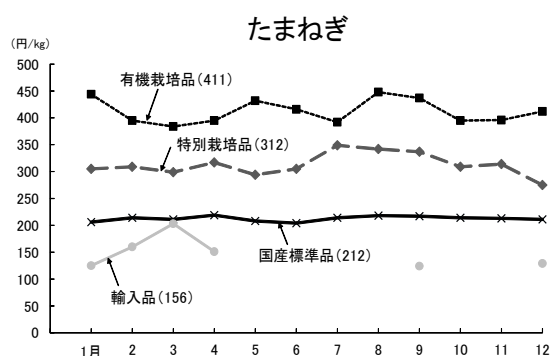
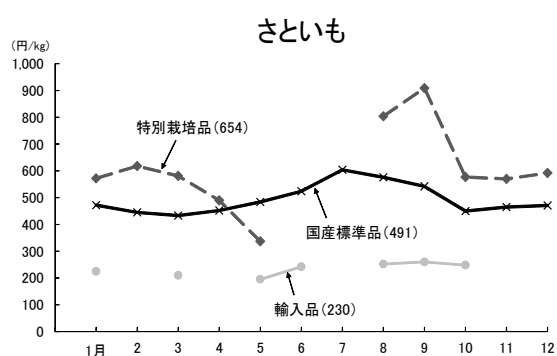
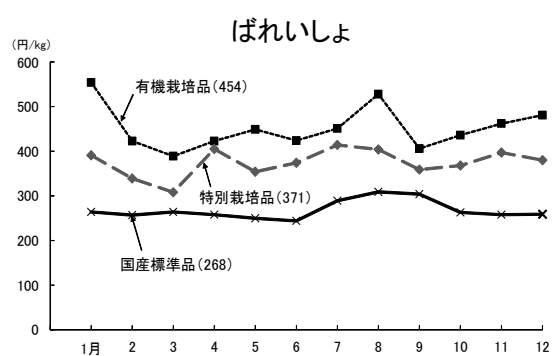
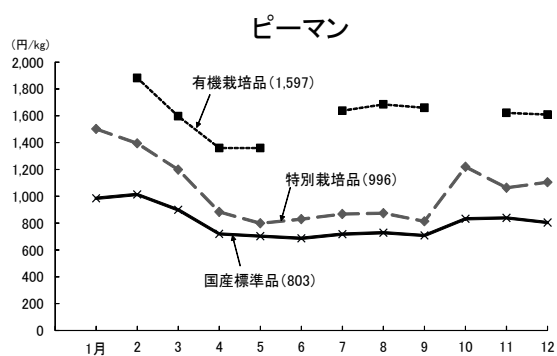


図1 品目別販売区分別の価格の推移（平成25年）（続き）



2 全国の主要都市の並列販売店舗における品目別販売区分（有機栽培品、特別栽培品及び輸入品）別の価格・販売動向

(1) 品目別販売区分別の並列販売店舗数割合

ア 有機栽培品の並列販売店舗^(注)について、並列販売店舗数割合が大きい上位4位の品目をみると、にんじんが12.5%と最も取扱いが多く、次いでたまねぎ(11.4%)、ばれいしょ(7.4%)、ほうれんそう(6.8%)の順となっている。

イ 特別栽培品の並列販売店舗数割合が大きい上位4位の品目をみると、たまねぎが10.1%と最も取扱いが多く、次いでしょうが(9.2%)、にんじん(7.4%)、ばれいしょ(6.4%)の順となっている。

ウ 輸入品の並列販売店舗数割合が大きい上位4位の品目をみると、にんにくが27.2%と最も取扱いが多く、次いでブロッコリー(15.4%)、かぼちゃ及びしょうが(8.1%)の順となっている。

注： 並列販売店舗とは、同じ品目について国産標準品と高付加価値品（有機栽培品、特別栽培品）又は輸入品のいずれかを同時に販売している店舗をいう。

表2 品目別販売区分別の並列販売店舗数割合（平成25年）

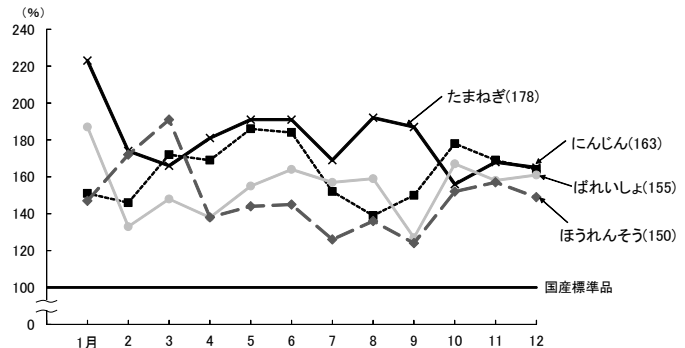
品目	並列販売店舗数割合		
	有機栽培品	特別栽培品	輸入品
	%	%	%
だいこん	3.8	1.3	…
にんじん	12.5	7.4	1.1
ごぼう	4.5	3.8	2.5
はくさい	…	0.2	…
キャベツ	1.2	0.5	…
ほうれんそう	6.8	1.5	…
ねぎ	2.2	1.4	3.2
ブロッコリー	…	…	15.4
レタス	…	1.4	…
きゅうり	0.5	1.0	…
かぼちゃ	…	0.9	8.1
なす	0.9	0.8	…
トマト	2.0	4.1	…
ミニトマト	1.9	5.6	0.1
ピーマン	2.5	5.3	…
ばれいしょ	7.4	6.4	…
さといも	…	1.2	1.3
たまねぎ	11.4	10.1	2.1
にんにく	…	5.7	27.2
しょうが	…	9.2	8.1
生しいたけ	…	…	0.9

注： 並列販売店舗数割合は、年間延べ調査票回収数（1,303店舗）に対する、各品目の販売区分別の年間延べ並列販売店舗数の割合である。

(2) 並列販売店舗における国産標準品に対する販売区分別品目別の価格比

ア 国産標準品に対する有機栽培品の価格比（年平均）について、並列販売店舗数が多い上位4位の品目をみると、たまねぎが178%と最も大きく、次いでにんじん(163%)、ばれいしょ(155%)、ほうれんそう(150%)の順となっている。

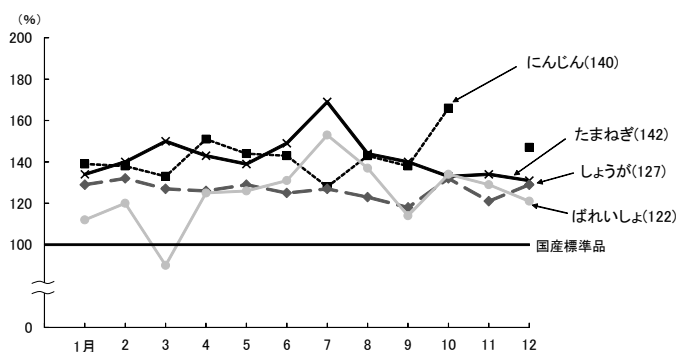
図2 国産標準品に対する有機栽培品の価格比（平成25年）



注：1 () 内は年平均価格比である（以下図4まで同じ）。
2 当該品目の販売店舗数が1店舗以下であった月の値は未公表としている（以下同じ）。

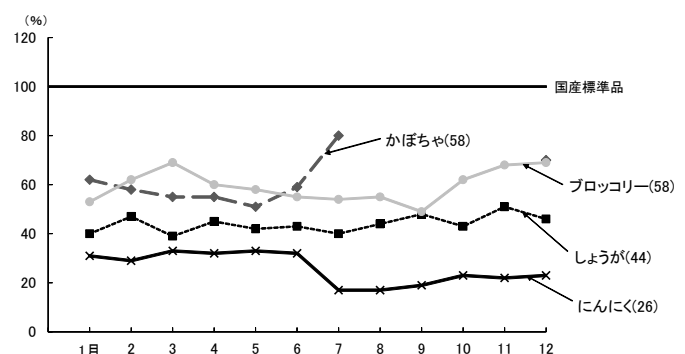
イ 国産標準品に対する特別栽培品の価格比（年平均）について、並列販売店舗数が多い上位4位の品目をみると、たまねぎが142%と最も大きく、次いでにんじん(140%)、しょうが(127%)、ばれいしょ(122%)の順となっている。

図3 国産標準品に対する特別栽培品の価格比（平成25年）



ウ 国産標準品に対する輸入品の価格比（年平均）について、並列販売店舗数が多い上位4位の品目についてみると、にんにくが26%と最も小さく、次いでしょうが(44%)、かぼちゃ及びブロッコリー(58%)の順となっている。

図4 国産標準品に対する輸入品の価格比（平成25年）



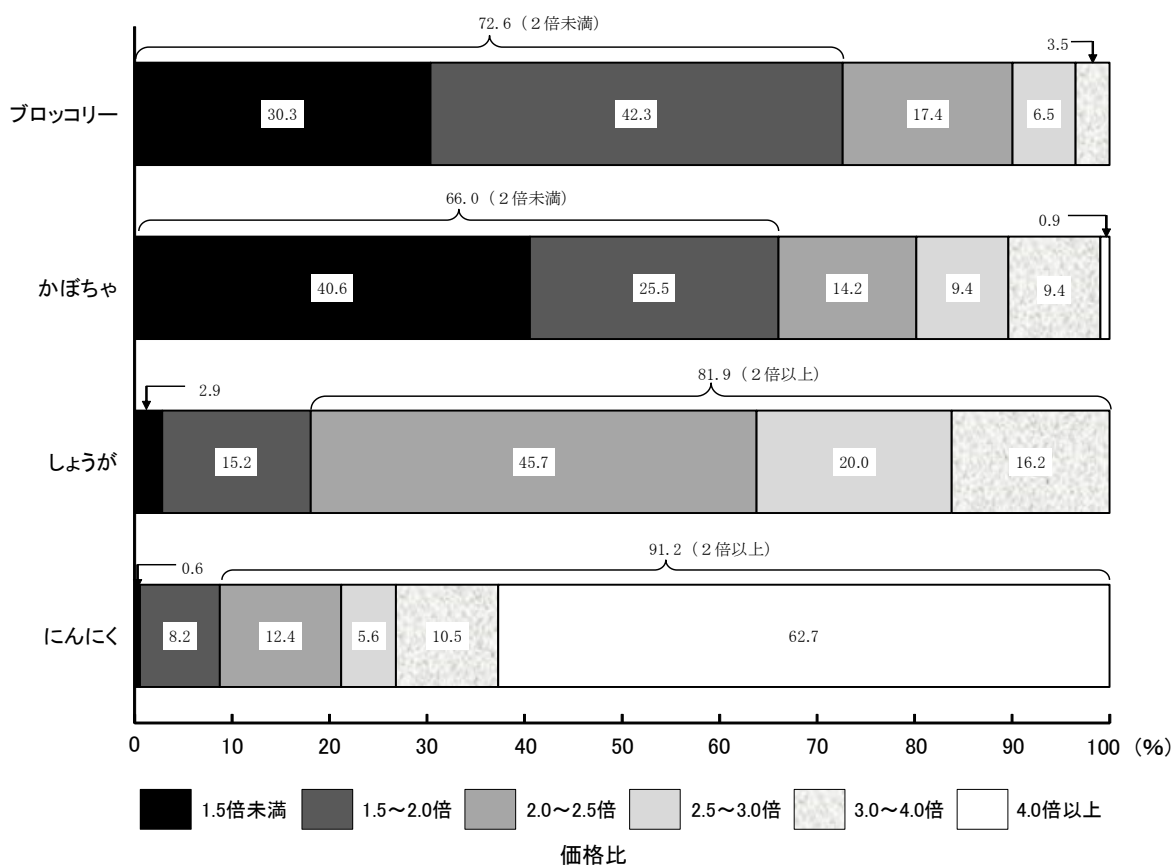
3 全国の主要都市における国産標準品と輸入品の並列販売店舗の状況

(1) 価格比別の輸入品並列販売店舗数割合

輸入品の並列販売店舗で、並列販売店舗数割合の大きい上位4位の品目（にんにく、ブロッコリー、かぼちゃ及びしょうが）について価格比（国産標準品／輸入品）別に店舗数割合をみると、価格比が2倍未満となる店舗数割合は、ブロッコリーが72.6%と大きく、次いでかぼちゃ（66.0%）となっている。

一方、価格比が2倍以上大きくなる店舗数割合は、にんにくが91.2%と大きく、次いでしょうが（81.9%）となっている。

図5 価格比別の輸入品並列販売店舗数割合（平成25年）



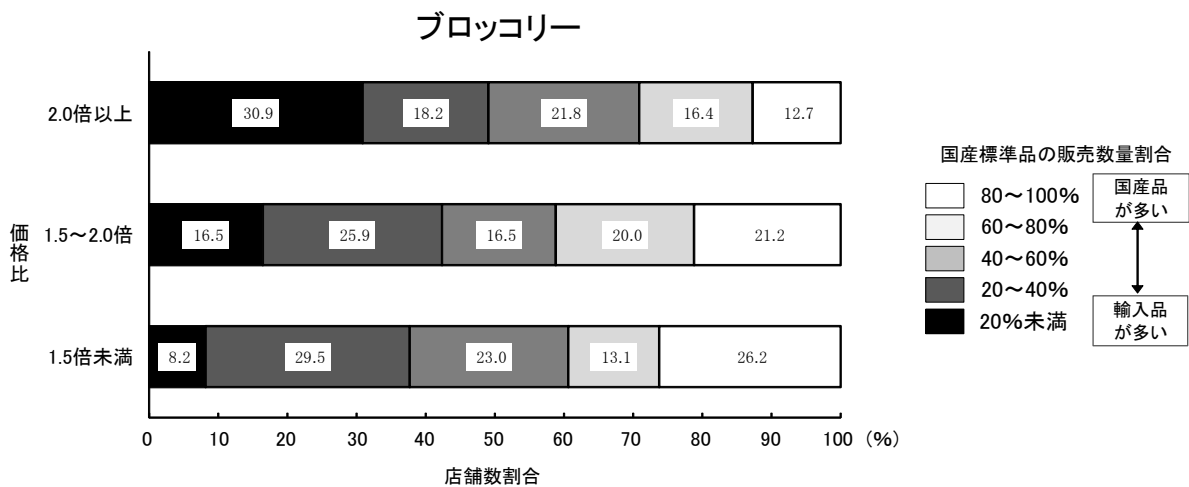
注：1 価格比＝国産標準品の価格／輸入品の価格であり、数値が大きほど輸入品が国産標準品より安価であることを示す（以下同じ。）。

2 グラフ中の数値は表示単位未満を四捨五入したため、計と内訳が一致しない場合がある（以下同じ。）。

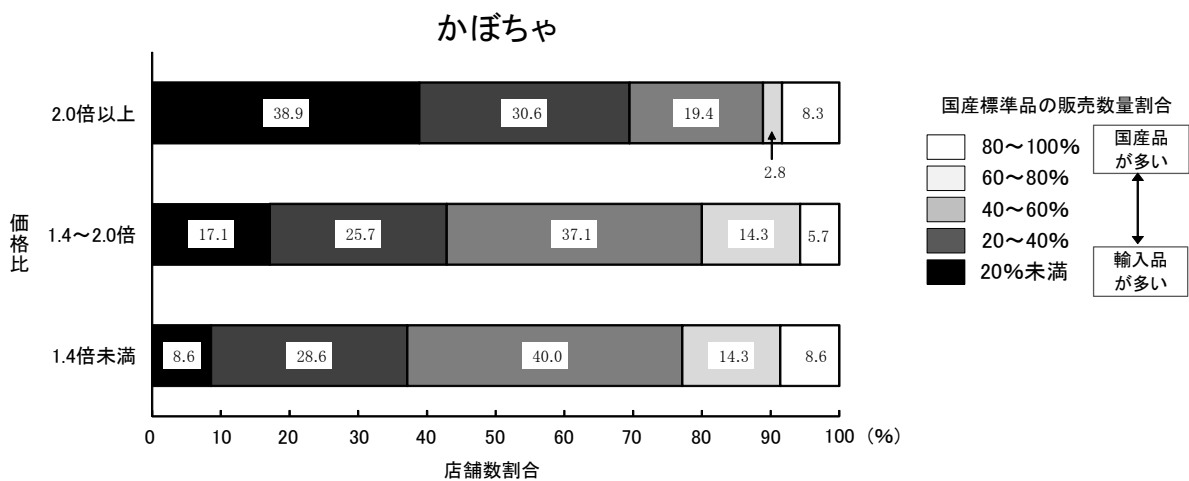
(2) 価格比別にみた国産標準品販売数量割合別の輸入品並列販売店舗数割合

輸入品の並列販売店舗で、並列販売店舗数割合の大きい上位4位の品目（にんにく、ブロッコリー、かぼちゃ及びしょうが）について、国産標準品販売数量割合別の店舗数割合を価格比（国産標準品/輸入品）別にみると、総じて価格比が大きいほど国産標準品の販売数量割合が小さい（輸入品の販売数量割合が大きい）店舗数割合が大きい傾向が見られる。

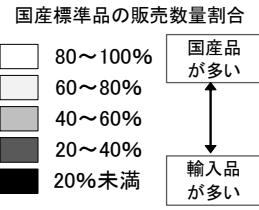
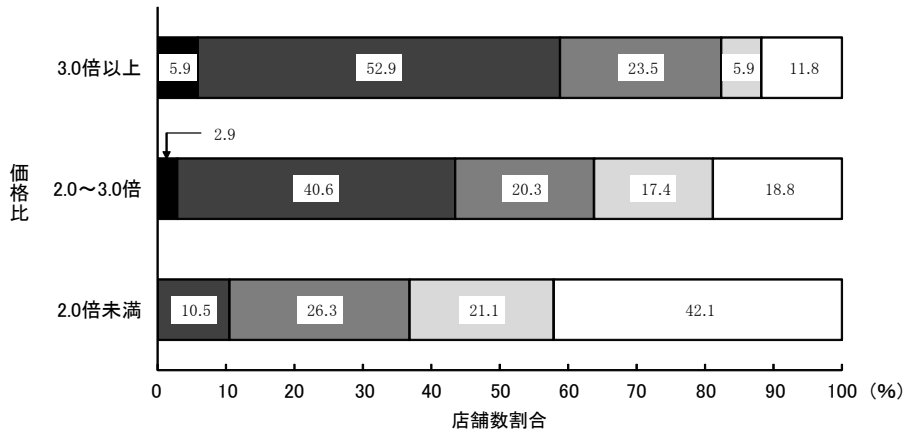
図6 価格比別にみた国産標準品販売数量割合別の輸入品並列販売店舗数割合
(平成25年)



注： 国産標準品の販売数量割合 = 国産標準品の販売数量 / (国産標準品の販売数量 + 輸入品の販売数量) × 100 であり、数値が小さいほど輸入品の占める割合が大きいことを示す（以下同じ。）。



しょうが



にんにく

