

平成 26 年 5 月 30 日
総務省統計局

消費税率引上げによる駆け込み需要の反動が見られた主な品目等
(2014 年 4 月)

	対前年同月			対前年同月	
	実質増減率 (%)	寄与度 (%)		実質増減率 (%)	寄与度 (%)
食料			交通・通信		
米	-25.7	-0.19	交通		
めん類	-12.4	-0.05	・鉄道通学定期代	-43.1	-0.17
油脂・調味料			・鉄道通勤定期代	-42.6	-0.21
・食用油	-28.7	-0.03	自動車等関係費		
・しょう油	-29.4	-0.02	・ガソリン	-15.4	-0.30
飲料			教養娯楽		
・コーヒー	-10.7	-0.02	教養娯楽用耐久財		
酒類			・テレビ	-51.3	-0.06
・焼酎	-23.1	-0.04	教養娯楽用品		
・ビール	-17.1	-0.04	・ペットフード	-40.6	-0.08
・発泡酒・ビール風 アルコール飲料	-22.0	-0.05	その他の消費支出		
家具・家事用品			理美容用品		
家庭用耐久財			・浴用・洗顔石けん	-19.5	-0.02
・炊事用電気器具	-24.6	-0.02	・シャンプー	-34.9	-0.03
・電気洗濯機	-26.2	-0.03	・化粧クリーム	-17.2	-0.03
寝具類			・化粧水	-20.5	-0.03
・布団	-41.7	-0.02	身の回り用品		
家事用消耗品			・装身具	-34.6	-0.05
・ポリ袋・ラップ	-18.9	-0.02	・腕時計	-45.6	-0.02
・トイレトペーパー	-32.4	-0.03	たばこ	-31.9	-0.11
・台所・住居用洗剤	-29.5	-0.02			
・洗濯用洗剤	-29.3	-0.03			
保健医療					
保健医療用品・器具					
・紙おむつ	-37.8	-0.04			
・眼鏡	-23.5	-0.04			
・コンタクトレンズ	-12.0	-0.01			

消費税率引上げによる駆け込み需要の反動が
見られた主な品目等（日別支出）
（2014 年 3，4 月）

図1 「米」の日別支出の推移

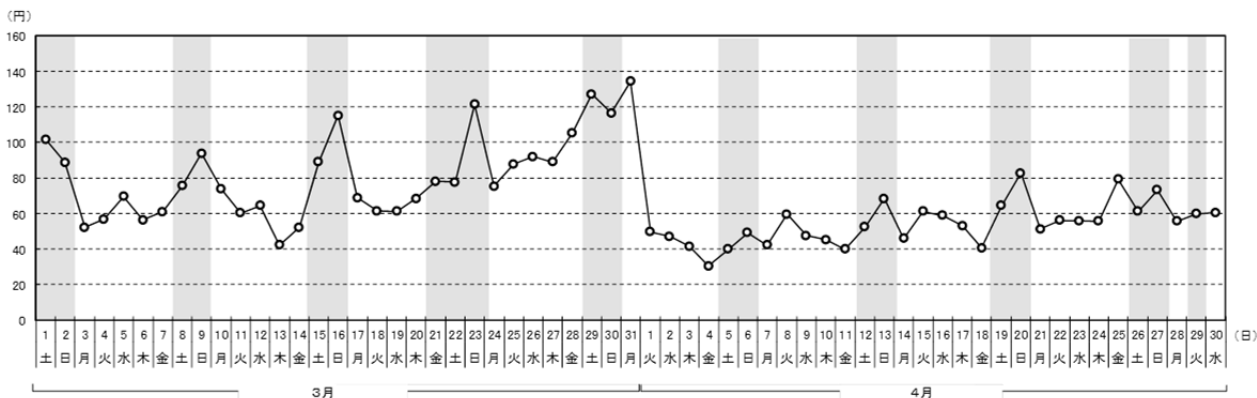


図2 「酒類」の日別支出の推移

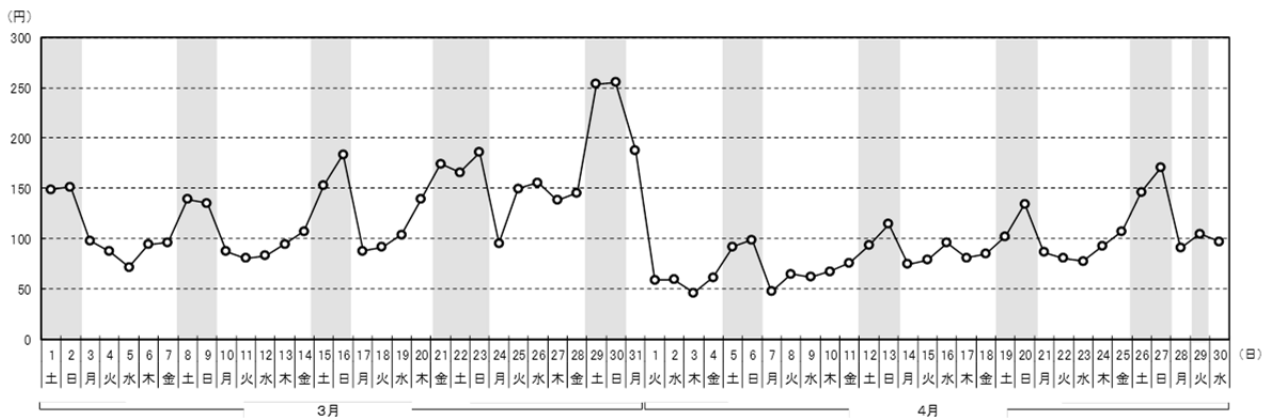
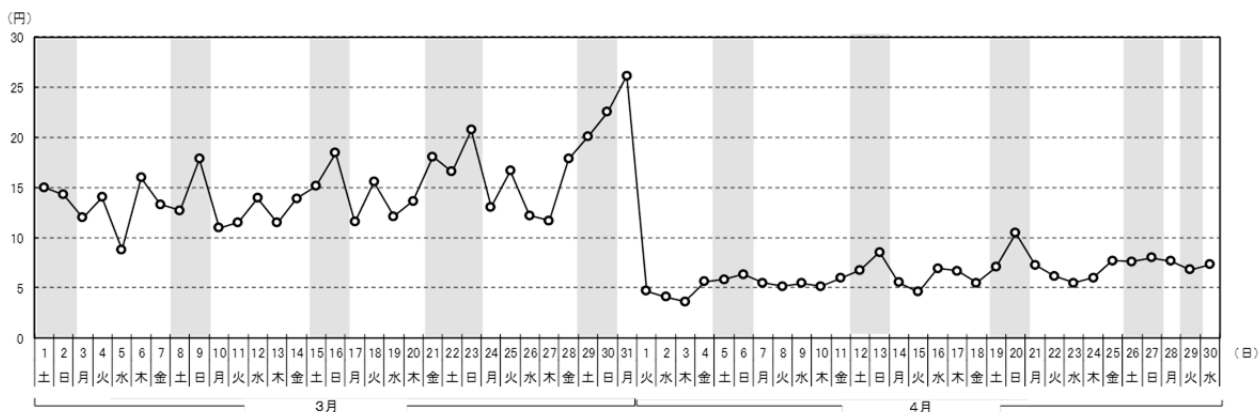


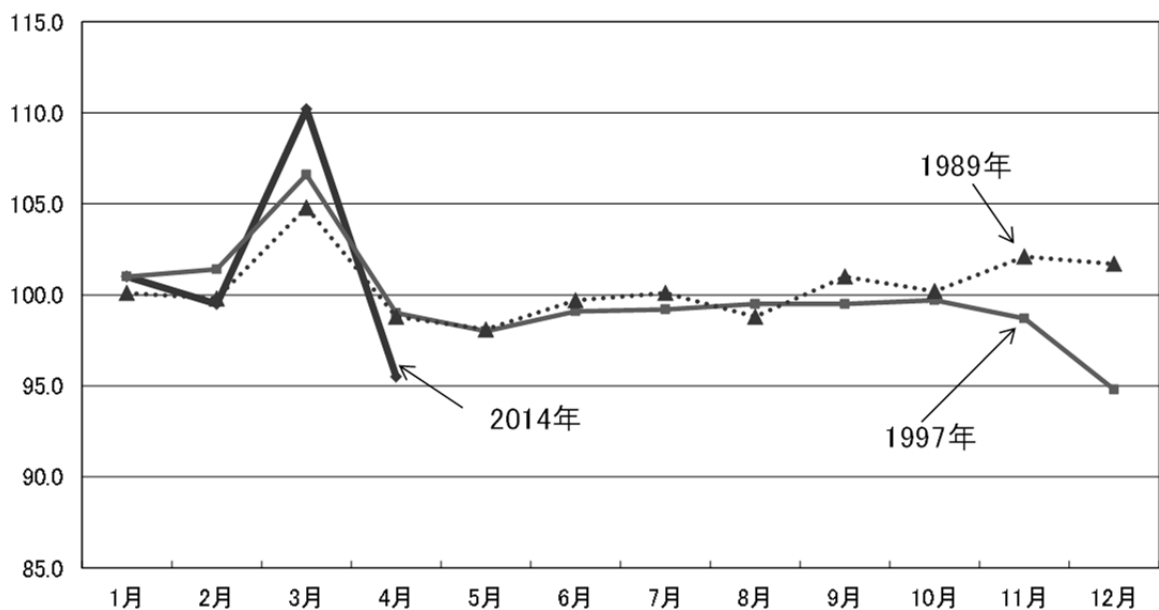
図3 「トイレtpーパー」の日別支出の推移



過去の消費税導入時等との比較

1989 年 4 月：消費税導入（0% → 3%）
1997 年 4 月：消費税率引上げ（3% → 5%）
2014 年 4 月：消費税率引上げ（5% → 8%）

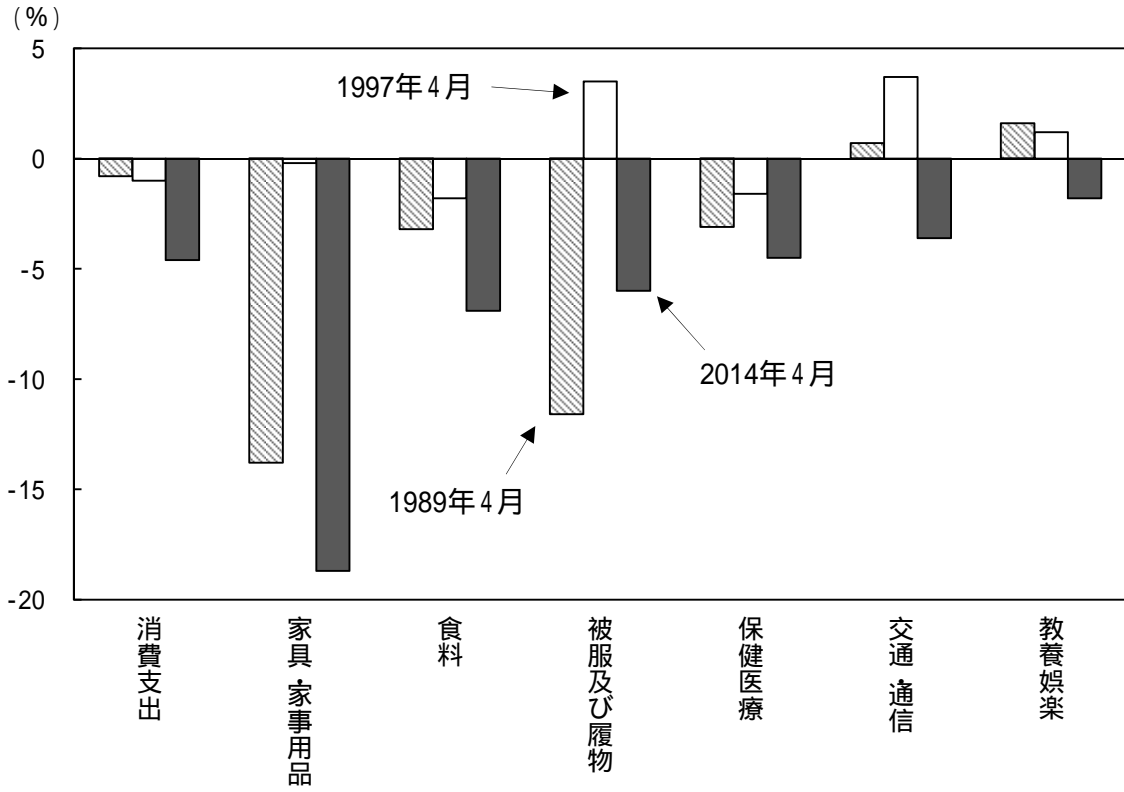
1 消費支出（季節調整済実質指数）の推移



各年の前年平均を 100 として指数化

資料：家計調査年報（平成元年・平成 9 年）

2 消費支出の減少に寄与した主な費目別対前年同月実質増減率



対前年同月実質増減率の数値については、裏面の(参考)を参照。なお、これらの数値については、季節調整済実質指数によるものではない。

(参考)

表 消費支出の費目別対前年同月実質増減率

(%)

	1989年4月	1997年4月	2014年4月
消費支出	-0.8	-1.0	-4.6
食料	-3.2	-1.8	-6.9
住居	4.1	-3.3	10.8
光熱・水道	-4.6	-4.8	-0.6
家具・家事用品	-13.8	-0.2	-18.7
被服及び履物	-11.6	3.5	-6.0
保健医療	-3.1	-1.6	-4.5
交通・通信	0.7	3.7	-3.6
教育	-2.7	-4.1	5.0
教養娯楽	1.6	1.2	-1.8
その他の消費支出	(8.1)	(0.1)	(-6.6)

注1 1989年4月及び1997年4月の結果は、農林漁家世帯を除く結果である。

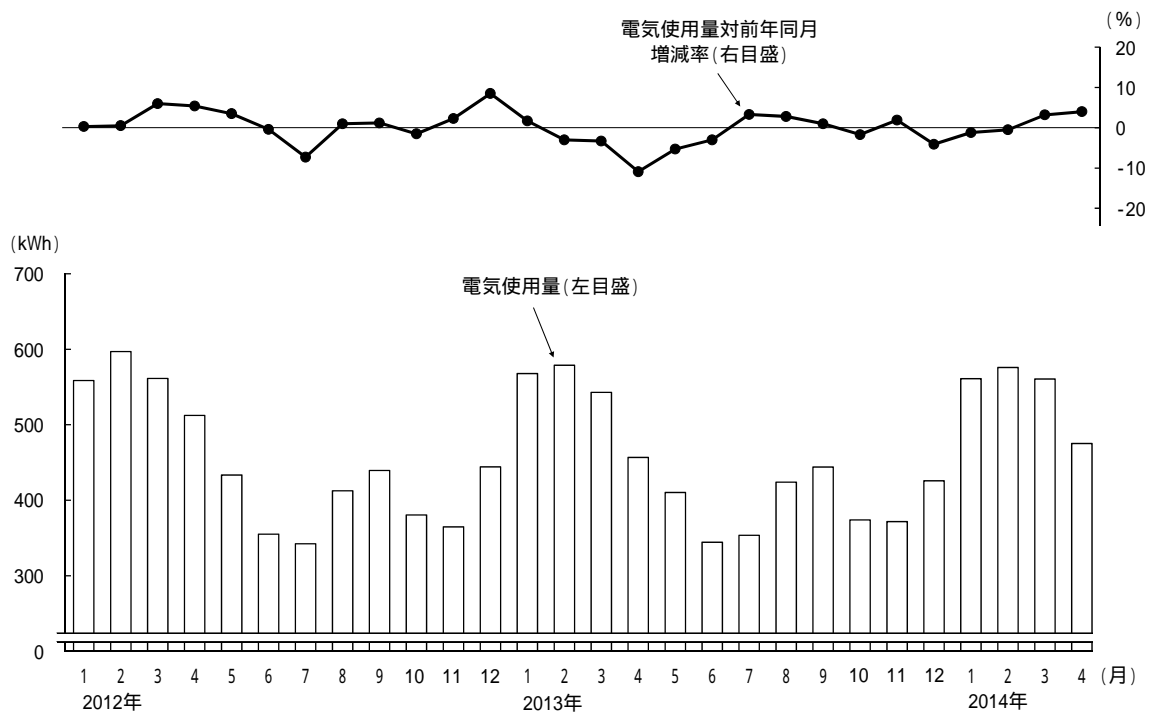
注2 ()内の数値は名目増減率

平成 26 年 5 月 30 日
総務省統計局

電気使用量の推移

2014 年 4 月の 1 世帯当たりの電気使用量は、前年同月に比べ 4.0%の増加となっている。

図表 電気使用量の推移



1世帯当たり電気使用量(kWh)												
	1月	2月	3月	4月	5月	6月	7月	8月	9月	10月	11月	12月
2012年	558.633	596.906	561.377	512.439	433.403	355.084	342.348	412.684	439.541	380.567	364.799	444.148
2013年	567.882	578.731	542.999	456.730	410.380	344.294	353.594	424.095	444.039	373.944	371.685	425.807
2014年	561.188	575.942	560.568	475.115								

対前年同月増減率(%)												
	1月	2月	3月	4月	5月	6月	7月	8月	9月	10月	11月	12月
2012年	0.3	0.5	6.0	5.4	3.5	-0.4	-7.3	1.0	1.2	-1.5	2.3	8.5
2013年	1.7	-3.0	-3.3	-10.9	-5.3	-3.0	3.3	2.8	1.0	-1.7	1.9	-4.1
2014年	-1.2	-0.5	3.2	4.0								

注) 家計調査では、電気代等の支払金額及び使用量については、請求やメーターの検針があった日ではなく、調査世帯が実際に支払った日(口座振替の場合は口座振替日)に家計簿に記入される。したがって、利用(購入)月と支払月に違いがあるため、月次の変化をみる際は注意が必要である。