

国土交通省総合政策局
建設経済統計調査室
平成26年12月25日(木)公表

建築着工統計調査報告

平成26年11月分

平成26年12月分は1月30日(金)公表予定

※問い合わせ先

国土交通省総合政策局建設経済統計調査室

電話	03-5253-8111
担当	秋田 (課長補佐) 28-621
	梅田 (係長) 28-625
	堀江 (係員) 28-626

この統計調査報告の概要は、国土交通省ホームページでもご覧いただけます。

http://www.mlit.go.jp/statistics/details/jutaku_list.html

平成 26 年 1 1 月の新設住宅着工戸数 (概 要)

1 1 月の新設住宅着工は、消費税率引き上げ前の駆け込み需要の影響が大きかった前年同月と比較すると、持家、貸家、分譲住宅がともに減少したため、全体で 14.3% の減となった。一方、季節調整済年率換算値では前月比 1.8% の微減となった。

1. 総戸数

- 新設住宅着工戸数は 78,364 戸。
 - ・前年同月比 14.3% 減, 9 か月連続の減少。(前々年同月比 2.2% 減)
- 新設住宅着工床面積は 6,432 千㎡。
 - ・前年同月比 20.7% 減, 10 か月連続の減少。
- 季節調整済年率換算値では 888 千戸。
 - ・前月比 1.8% 減, 4 か月ぶりの減少。

2. 利用関係別戸数

①持家

- 持家は 24,462 戸 (前年同月比 29.3% 減, 10 か月連続の減少)
 - ・民間資金による持家は 22,022 戸 (同 29.5% 減, 9 か月連続の減少)
 - ・公的資金による持家は 2,440 戸 (同 27.0% 減, 19 か月連続の減少)

民間資金による持家が減少し、公的資金による持家も減少したため、持家全体で減少となった。

②貸家

- 貸家は 32,655 戸 (前年同月比 7.4% 減, 5 か月連続の減少)
 - ・民間資金による貸家は 29,408 戸 (同 7.5% 減, 5 か月連続の減少)
 - ・公的資金による貸家は 3,247 戸 (同 6.6% 減, 3 か月連続の減少)

民間資金による貸家が減少し、公的資金による貸家も減少したため、貸家全体で減少となった。

③分譲住宅

- 分譲住宅は 20,000 戸 (前年同月比 6.0% 減, 先月の増加から再びの減少)
 - ・マンションは 9,255 戸 (同 2.4% 増, 2 か月連続の増加)
 - ・一戸建住宅は 10,602 戸 (同 12.5% 減, 7 か月連続の減少)

マンションは増加したが、一戸建住宅は減少したため、分譲住宅全体で減少となった。

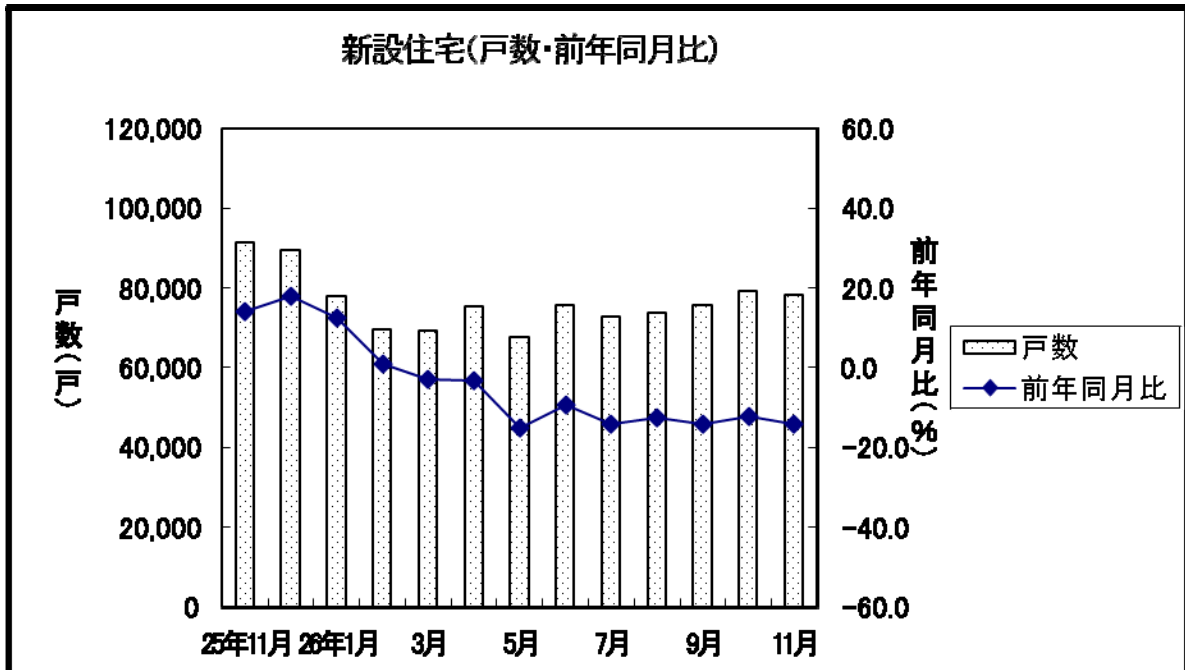
3. 地域別戸数

- 首都圏 総戸数（前年同月比 7.9%減）
 持家（同 22.3%減），貸家（同 6.1%減），
 分譲住宅（同 6.5%減）
 うちマンション（同 3.3%減），うち一戸建住宅（同 9.8%減）
- 中部圏 総戸数（前年同月比 25.0%減）
 持家（同 31.1%減），貸家（同 14.3%減），
 分譲住宅（同 25.1%減）
 うちマンション（同 42.4%減），うち一戸建住宅（同 15.1%減）
- 近畿圏 総戸数（前年同月比 12.5%減）
 持家（同 33.2%減），貸家（同 4.3%増），
 分譲住宅（同 10.1%減）
 うちマンション（同 2.7%増），うち一戸建住宅（同 23.9%減）
- その他地域 総戸数（前年同月比 17.3%減）
 持家（同 30.5%減），貸家（同 10.5%減），
 分譲住宅（同 13.6%増）
 うちマンション（同 68.6%増），うち一戸建住宅（同 6.4%減）

4. その他

○建築工法別

- ・プレハブは、12,601戸（前年同月比 12.1%減，先月の増加から再びの減少）
- ・ツーバイフォーは、10,499戸（前年同月比 11.8%減，9か月連続の減少）



新設住宅着工・利用関係別戸数, 床面積

(単位: 戸, 千㎡, %)

	新設住宅着工戸数, 床面積												季節調整値	
	総計	床面積		持家	貸家		給与住宅		分譲住宅		年率 (千戸)	前月比		
		前年比	前年比		前年比	前年比	前年比	前年比						
平成16年度	1,193,038	1.7	105,531	0.6	367,233	-1.6	467,348	1.9	9,413	16.2	349,044	4.6		
17	1,249,366	4.7	106,651	1.1	352,577	-4.0	517,999	10.8	8,515	-9.5	370,275	6.1		
18	1,285,246	2.9	108,647	1.9	355,700	0.9	537,943	3.9	9,100	6.9	382,503	3.3		
19	1,035,598	-19.4	88,360	-18.7	311,800	-12.3	430,855	-19.9	10,311	13.3	282,632	-26.1		
20	1,039,214	0.3	86,344	-2.3	310,670	-0.4	444,848	3.2	11,089	7.5	272,607	-3.5		
21	775,277	-25.4	67,755	-21.5	286,993	-7.6	311,463	-30.0	13,231	19.3	163,590	-40.0		
22	819,020	5.6	73,876	9.0	308,517	7.5	291,840	-6.3	6,580	-50.3	212,083	29.6		
23	841,246	2.7	75,748	2.5	304,822	-1.2	289,762	-0.7	7,576	15.1	239,086	12.7		
24	893,002	6.2	79,413	4.8	316,532	3.8	320,891	10.7	5,919	-21.9	249,660	4.4		
25	987,254	10.6	87,313	9.9	352,841	11.5	369,993	15.3	5,272	-10.9	259,148	3.8		
25. 1—25. 11	890,447	10.4	79,422	10.7	322,914	13.4	320,629	10.2	4,875	-12.6	242,029	7.4		
26. 1—26. 11	815,845	-8.4	69,413	-12.6	261,545	-19.0	329,713	2.8	6,765	38.8	217,822	-10.0		
25. 4—25. 11	680,733	12.1	60,851	12.3	251,487	15.2	247,737	12.3	3,696	-16.7	177,813	8.4		
26. 4—26. 11	598,902	-12.0	50,739	-16.6	192,049	-23.6	243,091	-1.9	5,373	45.4	158,389	-10.9		
25年 11月	91,475	14.1	8,109	15.2	34,580	22.6	35,266	17.1	360	4.7	21,269	-1.0	1,037	0.6
12	89,578	18.0	7,788	17.1	31,858	19.1	35,634	29.8	184	-38.9	21,902	2.1	1,055	1.7
26年 1月	77,843	12.3	6,755	10.5	24,955	5.9	29,953	21.5	355	24.6	22,580	8.6	987	-6.4
2	69,689	1.0	6,004	-2.4	22,891	-0.4	27,744	24.7	669	37.4	18,385	-20.9	919	-6.9
3	69,411	-2.9	5,915	-6.2	21,650	-13.0	28,925	11.3	368	-9.6	18,468	-8.5	895	-2.7
4	75,286	-3.3	6,496	-6.9	23,799	-16.1	31,177	12.0	600	95.4	19,710	-7.8	906	1.3
5	67,791	-15.0	5,785	-19.4	22,288	-22.9	27,434	3.1	632	95.1	17,437	-27.1	872	-3.7
6	75,757	-9.5	6,507	-13.6	24,864	-19.0	31,057	1.8	421	-10.8	19,415	-11.9	883	1.3
7	72,880	-14.1	6,231	-18.2	23,524	-25.3	28,623	-7.7	691	13.3	20,042	-7.7	839	-5.0
8	73,771	-12.5	6,315	-16.9	24,250	-22.7	28,435	-3.8	417	11.5	20,669	-10.3	845	0.7
9	75,882	-14.3	6,389	-18.6	24,617	-23.4	30,082	-5.7	887	61.0	20,296	-15.3	880	4.1
10	79,171	-12.3	6,584	-17.6	24,245	-28.6	33,628	-4.1	478	-31.5	20,820	1.6	904	2.7
11	78,364	-14.3	6,432	-20.7	24,462	-29.3	32,655	-7.4	1,247	246.4	20,000	-6.0	888	-1.8

資料3

マンション、分譲一戸建、プレハブ、ツーバイフォー、着工戸数

(単位:戸, %)

	分譲住宅				プレハブ				ツーバイフォー	
	マンション		分譲に占める割合	一戸建		前年比	新設に占める割合	前年比	前年比	
	前年比	前年比								
平成16年度	207,442	2.5	59.4	139,430	7.8	159,945	0.6	13.4	91,327	8.8
17	230,674	11.2	62.3	137,815	-1.2	156,581	-2.1	12.5	97,670	6.9
18	241,826	4.8	63.2	138,394	0.4	159,544	1.9	12.4	105,824	8.3
19	159,694	-34.0	56.5	121,163	-12.5	146,605	-8.1	14.2	99,439	-6.0
20	164,597	3.1	60.4	106,609	-12.0	148,592	1.4	14.3	104,279	4.9
21	67,382	-59.1	41.2	95,294	-10.6	124,361	-16.3	16.0	92,883	-10.9
22	97,757	45.1	46.1	113,427	19.0	125,702	1.1	15.3	97,437	4.9
23	120,092	22.8	50.2	117,979	4.0	128,216	2.0	15.2	98,680	1.3
24	124,027	3.3	49.7	124,536	5.6	134,087	4.6	15.0	110,459	11.9
25	123,818	-0.2	47.8	133,906	7.5	149,756	11.7	15.2	120,520	9.1
25. 1-25. 11	117,863	4.6	48.7	122,862	10.0	131,912	9.6	14.8	108,902	12.0
26. 1-26. 11	101,766	-13.7	46.7	114,658	-6.7	127,376	-3.4	15.6	100,745	-7.5
25. 4-25. 11	85,177	5.4	47.9	91,652	11.1	100,881	10.6	14.8	84,059	11.5
26. 4-26. 11	72,861	-14.5	46.0	84,430	-7.9	92,991	-7.8	15.5	75,493	-10.2
25年 11月	9,037	-14.6	42.5	12,111	12.1	14,332	13.8	15.7	11,899	3.5
12	9,736	-7.4	44.5	12,026	10.8	14,490	22.2	16.2	11,209	9.3
26年 1月	11,941	18.6	52.9	10,530	-0.3	12,950	10.6	16.6	8,700	6.6
2	8,674	-33.5	47.2	9,654	-4.9	10,837	10.6	15.6	7,940	8.8
3	8,290	-13.4	44.9	10,044	-4.3	10,598	11.3	15.3	8,612	-8.3
4	8,902	-16.9	45.2	10,737	1.7	10,735	2.0	14.3	8,896	-10.3
5	7,307	-43.3	41.9	10,026	-7.9	10,672	-3.9	15.7	8,186	-5.5
6	7,754	-24.5	39.9	11,491	-1.4	12,350	-7.8	16.3	9,412	-15.7
7	9,011	-12.7	45.0	10,882	-3.7	11,818	-14.8	16.2	8,908	-10.4
8	10,188	-6.8	49.3	10,299	-14.1	10,727	-12.0	14.5	9,183	-9.4
9	9,949	-20.4	49.0	10,247	-10.1	11,017	-12.2	14.5	10,369	-2.8
10	10,495	23.3	50.4	10,146	-13.8	13,071	1.1	16.5	10,040	-14.0
11	9,255	2.4	46.3	10,602	-12.5	12,601	-12.1	16.1	10,499	-11.8

注) マンション (利用関係……分譲住宅, 建て方……共同住宅, 構造……鉄骨鉄筋コンクリート造, 鉄筋コンクリート造, 鉄骨造)
 一戸建 (利用関係……分譲住宅, 建て方……一戸建)

	三大都市圏計		首都圏										中部圏									
	総数	前年比	総数	前年比	埼玉県		千葉県		東京都		神奈川県		総数	前年比	岐阜県		静岡県		愛知県		三重県	
					戸数	前年比	戸数	前年比	戸数	前年比	戸数	前年比			戸数	前年比	戸数	前年比	戸数	前年比	戸数	前年比
平成24年度	103,053	2.9	71,594	3.5	7,349	-1.4	6,480	74.3	45,166	5.4	12,599	-16.9	6,809	-8.8	315	205.8	777	-54.1	5,482	-2.1	235	245.6
平成25年度	101,339	-1.7	67,012	-6.4	5,515	-25.0	6,019	-7.1	41,216	-8.7	14,262	13.2	7,416	8.9	201	-36.2	1,001	28.8	6,214	13.4	0	-100.0
25.1-25.11	95,562	0.8	63,163	-2.1	6,297	8.9	3,532	-43.5	38,836	-7.0	14,498	34.9	7,100	6.1	278	7.3	928	-12.0	5,894	14.6	0	-100.0
26.1-26.11	83,965	-12.1	55,859	-11.6	4,753	-24.5	6,722	90.3	36,615	-5.7	7,769	-46.4	6,310	-11.1	318	14.4	728	-21.6	5,076	-13.9	188	-
25.4-25.11	68,861	1.2	45,035	-5.1	3,802	3.2	3,192	-39.5	27,273	-9.8	10,768	30.3	5,197	18.0	163	-7.9	750	35.4	4,284	24.6	0	-100.0
26.4-26.11	59,732	-13.3	38,766	-13.9	3,254	-14.4	4,277	34.0	25,831	-5.3	5,404	-49.8	4,799	-7.7	280	71.8	680	-9.3	3,651	-14.8	188	-
平成25年 11月	8,122	-2.2	4,788	-24.8	355	75.7	217	-76.6	2,827	-24.2	1,389	-8.1	762	120.9	6	-81.3	286	221.3	470	165.5	0	-100.0
12月	8,245	-0.7	4,884	-18.7	214	-81.7	382	-55.8	3,159	-6.2	1,129	87.2	708	40.8	0	-100.0	203	351.1	505	16.1	0	-
平成26年 1月	10,379	22.0	7,910	32.5	483	-37.6	1,183	522.6	5,643	50.1	601	-51.9	692	19.9	0	-	48	-	644	11.6	0	-
2月	7,486	-32.1	5,676	-23.4	795	-46.3	973	548.7	2,639	-36.9	1,269	-20.6	296	-68.0	0	-100.0	0	-100.0	296	-53.1	0	-
3月	6,368	-11.3	3,507	-26.1	221	-8.3	289	-	2,502	-30.9	495	-43.9	523	30.1	38	-	0	-	485	20.6	0	-
4月	6,595	-24.2	3,098	-47.1	336	-13.8	407	-34.7	1,894	-47.5	461	-62.8	833	15.9	32	-52.2	187	133.8	614	7.3	0	-
5月	5,853	-46.0	3,742	-56.2	63	-91.7	107	-81.0	3,266	-24.5	306	-89.5	479	24.7	21	-74.1	68	78.9	390	47.2	0	-
6月	6,479	-24.4	4,532	-9.1	230	-43.6	450	-14.3	2,827	-1.9	1,025	-12.2	612	-25.2	34	277.8	27	-59.7	551	-25.7	0	-
7月	7,024	-6.5	4,697	4.0	583	-7.0	742	41.1	2,544	-7.9	828	37.5	731	38.7	84	-	53	-77.1	594	100.7	0	-
8月	8,501	-1.9	4,940	-20.3	520	63.5	96	-61.9	3,577	-16.3	747	-45.0	624	-26.5	0	-	63	215.0	433	-47.8	128	-
9月	8,512	-12.9	6,023	-4.3	382	19.0	1,096	187.7	4,050	-1.4	495	-66.6	756	1.5	0	-	160	471.4	554	-22.7	42	-
10月	9,056	35.7	7,102	85.0	670	7.4	1,174	1,007.5	4,870	95.7	388	-37.5	325	-17.3	24	-	62	-	239	-39.2	0	-
11月	7,712	-5.0	4,632	-3.3	470	32.4	205	-5.5	2,803	-0.8	1,154	-16.9	439	-42.4	85	1,316.7	60	-79.0	276	-41.3	18	-

	近畿圏												その他の地域			
	総数	前年比	滋賀県		京都府		大阪府		兵庫県		奈良県		和歌山県		総数	前年比
			戸数	前年比	戸数	前年比	戸数	前年比	戸数	前年比	戸数	前年比	戸数	前年比		
平成24年度	24,650	4.8	675	12.9	2,196	6.9	15,326	11.7	5,591	-13.1	678	-5.7	184	-	20,974	5.3
平成25年度	26,911	9.2	853	26.4	3,298	50.2	15,557	1.5	6,299	12.7	633	-6.6	271	47.3	22,479	7.2
25.1-25.11	25,299	7.1	879	34.2	2,201	8.0	15,764	7.2	5,511	1.4	732	13.1	212	69.6	22,301	25.0
26.1-26.11	21,796	-13.8	367	-58.2	2,337	6.2	13,505	-14.3	5,251	-4.7	80	-89.1	256	20.8	17,801	-20.2
25.4-25.11	18,629	15.1	708	56.6	1,618	12.2	11,449	12.4	4,074	12.4	627	78.1	153	22.4	16,316	27.7
26.4-26.11	16,167	-13.2	222	-68.6	1,332	-17.7	10,258	-10.4	4,143	1.7	74	-88.2	138	-9.8	13,129	-19.5
平成25年 11月	2,572	62.2	0	-100.0	210	-16.0	1,461	111.7	901	59.2	0	-100.0	0	-	915	-59.9
12月	2,653	47.8	0	-100.0	675	294.7	861	4.7	1,117	111.2	0	-100.0	0	-	1,491	-32.7
平成26年 1月	1,777	-9.3	77	32.8	605	1,580.6	636	-51.0	459	-0.9	0	-100.0	0	-	1,562	0.2
2月	1,514	-43.6	0	-100.0	287	48.7	793	-54.9	434	-30.6	0	-	0	-100.0	1,188	-41.4
3月	2,338	15.3	68	4.6	113	-68.1	1,818	44.3	215	-38.4	6	-	118	-	1,922	-19.9
4月	2,664	25.4	0	-100.0	216	-10.4	1,981	42.9	467	10.4	0	-100.0	0	-	2,307	14.5
5月	1,632	-14.3	48	2.1	292	1,023.1	982	-9.2	310	-42.4	0	-100.0	0	-100.0	1,454	-29.2
6月	1,335	-51.8	24	-	0	-100.0	883	-51.7	428	6.7	0	-100.0	0	-	1,275	-25.2
7月	1,596	-35.4	0	-	480	252.9	659	-65.0	245	-39.4	74	-	138	213.6	1,987	-29.2
8月	2,937	81.4	59	-73.1	23	-91.5	1,863	160.6	992	139.0	0	-	0	-	1,687	-25.4
9月	1,733	-36.5	0	-100.0	44	-38.9	1,076	-43.5	613	131.3	0	-100.0	0	-100.0	1,437	-47.3
10月	1,629	-33.3	0	-100.0	128	-61.9	911	-23.3	590	-18.8	0	-100.0	0	-	1,439	-21.5
11月	2,641	2.7	91	-	149	-29.0	1,903	30.3	498	-44.7	0	-	0	-	1,543	68.6

* マンション：利用関係…分譲住宅、建て方…共同住宅、構造…鉄骨鉄筋コンクリート造・鉄筋コンクリート造・鉄骨造

	首都圏								中部圏							
	総数	持家		貸家		分譲		総数	持家		貸家		分譲			
		前年比	前年比	前年比	前年比	前年比	前年比		前年比	前年比	前年比	前年比	前年比			
平成18年度	431,200	-0.2	76,640	-1.4	160,097	0.8	191,734	-1.1	162,564	9.2	56,379	4.8	77,984	13.7	26,383	4.7
19	338,286	-21.5	66,559	-13.2	127,019	-20.7	141,081	-26.4	144,072	-11.4	51,416	-8.8	66,144	-15.2	24,899	-5.6
20	359,134	6.2	69,715	4.7	146,898	15.7	138,791	-1.6	144,148	0.1	51,315	-0.2	66,865	1.1	24,759	-0.6
21	265,921	-26.0	68,696	-1.5	112,486	-23.4	79,530	-42.7	102,279	-29.0	46,461	-9.5	40,020	-40.1	15,286	-38.3
22	293,732	10.5	71,799	4.5	106,959	-4.9	113,728	43.0	104,678	2.3	50,844	9.4	33,435	-16.5	19,567	28.0
23	306,540	4.4	68,490	-4.6	107,011	0.0	127,606	12.2	100,207	-4.3	48,643	-4.3	29,727	-11.1	21,022	7.4
24	316,191	3.1	70,153	2.4	112,695	5.3	131,659	3.2	103,164	3.0	49,391	1.5	31,438	5.8	21,728	3.4
25	337,699	6.8	75,478	7.6	129,068	14.5	131,083	-0.4	115,526	12.0	54,792	10.9	36,237	15.3	24,013	10.5
25年 11月	30,315	6.8	7,231	13.6	12,264	17.0	10,751	-5.7	10,629	17.3	5,365	21.6	3,132	10.5	2,118	17.7
12	29,259	10.6	6,757	14.4	12,001	27.4	10,479	-5.5	10,174	11.5	4,842	15.0	3,235	10.1	2,070	12.0
26年 1月	31,158	16.8	6,083	3.0	11,895	26.7	12,991	15.1	9,105	5.8	4,296	5.9	2,815	6.8	1,974	4.5
2	25,787	1.1	5,177	-3.3	9,688	24.9	10,403	-15.5	8,351	-1.4	3,768	-3.1	3,111	33.9	1,450	-33.0
3	22,912	-3.1	4,796	-6.2	9,850	11.3	8,201	-14.2	8,000	-7.7	3,306	-16.9	2,746	-9.1	1,822	10.1
4	24,927	-9.1	4,879	-19.8	11,372	13.0	8,319	-25.9	8,626	0.1	3,698	-11.9	2,691	5.8	2,209	18.5
5	23,068	-20.8	4,494	-21.4	10,013	4.3	8,487	-38.4	7,972	-4.6	3,354	-23.6	2,666	18.3	1,803	6.7
6	24,931	-9.9	5,079	-23.0	9,812	-5.1	9,885	-6.4	8,623	-20.7	3,647	-23.0	2,864	-21.5	2,093	-12.5
7	25,387	-9.4	5,081	-24.2	9,757	-12.8	10,025	2.2	7,911	-22.5	3,427	-32.3	2,433	-19.3	2,032	-2.4
8	24,822	-15.8	5,296	-22.2	9,542	-10.9	9,884	-16.8	7,867	-24.0	3,415	-27.1	2,499	-23.2	1,913	-20.0
9	25,914	-10.6	5,022	-24.7	9,661	-8.9	10,570	-8.5	8,986	-10.9	3,904	-20.4	2,948	2.0	2,106	-6.1
10	28,455	3.2	5,076	-25.9	11,237	3.5	12,039	27.5	8,664	-19.6	3,847	-26.6	3,171	-11.6	1,556	-18.8
11	27,922	-7.9	5,617	-22.3	11,510	-6.1	10,048	-6.5	7,975	-25.0	3,695	-31.1	2,685	-14.3	1,587	-25.1

	近畿圏								その他の圏							
	総数	持家		貸家		分譲		総数	持家		貸家		分譲			
		前年比	前年比	前年比	前年比	前年比	前年比		前年比	前年比	前年比	前年比	前年比			
平成18年度	208,026	4.1	44,829	-3.7	77,862	8.4	84,239	5.8	483,456	3.2	177,852	1.9	222,000	1.4	80,147	12.0
19	160,494	-22.8	38,259	-14.7	58,780	-24.5	62,117	-26.3	392,746	-18.8	155,566	-12.5	178,912	-19.4	54,535	-32.0
20	156,905	-2.2	38,492	0.6	60,183	2.4	56,135	-9.6	379,027	-3.5	151,148	-2.8	170,902	-4.5	52,922	-3.0
21	120,601	-23.1	36,462	-5.3	40,160	-33.3	40,297	-28.2	286,476	-24.4	135,374	-10.4	118,797	-30.5	28,477	-46.2
22	124,572	3.3	38,556	5.7	40,243	0.2	44,610	10.7	296,038	3.3	147,318	8.8	111,203	-6.4	34,178	20.0
23	127,301	2.2	37,191	-3.5	40,659	1.0	48,564	8.9	307,198	3.8	150,498	2.2	112,365	1.0	41,894	22.6
24	131,704	3.5	38,091	2.4	42,826	5.3	49,899	2.7	341,943	11.3	158,897	5.6	133,932	19.2	46,374	10.7
25	148,618	12.8	42,234	10.9	52,662	23.0	53,074	6.4	385,411	12.7	180,337	13.5	152,026	13.5	50,978	9.9
25年 11月	13,938	37.9	4,370	33.5	4,538	50.9	4,960	30.0	36,593	12.3	17,614	24.3	15,332	11.2	3,440	-22.9
12	14,737	33.1	4,130	22.5	5,340	49.2	5,224	28.5	35,408	20.9	16,129	21.7	15,058	30.8	4,129	-7.1
26年 1月	11,299	11.7	3,022	8.3	4,319	25.4	3,938	2.3	26,281	9.9	11,554	6.9	10,924	19.0	3,677	-2.5
2	9,592	-13.3	2,712	-10.3	3,754	7.3	3,111	-31.0	25,959	8.5	11,234	4.7	11,191	28.9	3,421	-19.6
3	11,170	2.5	2,648	-15.7	4,306	22.9	4,197	1.4	27,329	-3.3	10,900	-13.8	12,023	13.4	4,248	-12.0
4	12,424	16.9	2,645	-17.8	5,041	53.4	4,603	13.7	29,309	-6.1	12,577	-15.4	12,073	1.1	4,579	7.7
5	10,095	-18.6	2,557	-25.8	3,854	-19.0	3,511	-15.3	26,656	-10.7	11,883	-22.6	10,901	9.0	3,636	-15.5
6	12,018	-1.6	2,898	-19.3	5,604	57.5	3,475	-30.5	30,185	-8.4	13,240	-16.1	12,777	-1.4	3,962	-2.8
7	10,038	-20.5	2,667	-27.6	3,908	-7.0	3,437	-27.0	29,544	-13.0	12,349	-22.9	12,525	-0.6	4,548	-10.9
8	12,764	10.6	2,924	-19.5	4,983	27.7	4,799	22.8	28,318	-14.2	12,615	-22.4	11,411	-2.3	4,073	-16.2
9	11,707	-14.0	3,005	-19.0	4,984	4.2	3,694	-26.9	29,275	-18.4	12,686	-24.7	12,489	-8.3	3,926	-23.3
10	10,816	-27.3	2,863	-29.6	4,421	-25.2	3,427	-28.4	31,236	-15.6	12,459	-30.0	14,799	0.6	3,798	-12.8
11	12,192	-12.5	2,917	-33.2	4,731	4.3	4,458	-10.1	30,275	-17.3	12,233	-30.5	13,729	-10.5	3,907	13.6

平成26年11月の建築物の着工床面積（概要）

〔民間非居住建築物〕

前年同月と比較すると、店舗、倉庫は増加したが、事務所、工場が減少したため、全体で減少となった。

1. 全建築物の着工床面積は、1,089万㎡、前年同月比 16.7%減。（10月は 6.2%減）

○10か月連続の減少。

○公共の建築主は 67万㎡（前年同月比 26.9%減、4か月連続の減少）

○民間の建築主は 1,021万㎡（同 15.9%減、10か月連続の減少）

2. 民間建築主

○居住用は 669万㎡（前年同月比 19.7%減、10か月連続の減少）

○非居住用は 352万㎡（同 7.6%減、先月の増加から再びの減少）

① 主な用途別

- ・ 鉱業、採石業、砂利採取業、建設業用は 13万㎡（前年同月比 82.9%増）
- ・ 製造業用は 49万㎡（同 15.6%減）
- ・ 情報通信業用は 2万㎡（同 27.9%減）
- ・ 卸売業、小売業用は 86万㎡（同 29.0%増）
- ・ 金融業、保険業用は 7万㎡（同 11.6%増）
- ・ 不動産業用は 10万㎡（同 55.5%減）
- ・ 宿泊業、飲食サービス業用は 9万㎡（同 29.0%減）
- ・ 医療、福祉用は 71万㎡（同 26.1%減）
- ・ その他のサービス業用は 28万㎡（同 0.0%増）

② 主な使途別

- ・ 事務所は 33万㎡（前年同月比 30.0%減、2か月連続の減少）
- ・ 店舗は 67万㎡（同 31.8%増、2か月連続の増加）
- ・ 工場は 51万㎡（同 13.4%減、先月の増加から再びの減少）
- ・ 倉庫は 55万㎡（同 4.4%増、2か月連続の増加）

着工建築物用途別・使途別床面積の推移（民間建築主）

（単位：棟、千㎡、％）

	非居住計（民間）			[使 途 別]												[用 途 別]								
	棟 数		床 面 積	事 務 所		店 舗		工 場		倉 庫		鉄業、採石業、砂利採取業、建設業用			製造業用			情報通信業用						
				棟 数	床 面 積	棟 数	床 面 積	棟 数	床 面 積	棟 数	床 面 積	棟 数	床 面 積	棟 数	床 面 積	棟 数	床 面 積	棟 数	床 面 積					
		前年比		前年比		前年比		前年比		前年比		前年比		前年比		前年比		前年比						
平成18年度	102,233	65,920	0.6	15,392	7,064	2.5	12,531	11,280	-9.5	14,849	15,375	8.8	18,927	9,789	8.9	5,195	1,489	23.8	20,118	17,437	9.8	1,022	469	-26.5
19	83,517	57,865	-12.2	12,487	6,696	-5.2	10,272	12,955	14.9	11,217	12,009	-21.9	15,437	7,915	-19.1	4,279	1,165	-21.7	15,473	13,524	-22.4	870	566	20.7
20	78,153	53,454	-7.6	11,204	7,688	14.8	9,497	8,249	-36.3	10,354	12,579	4.7	13,982	7,554	-4.6	3,484	988	-15.2	14,946	14,290	5.7	876	746	31.8
21	61,829	34,859	-34.8	8,005	6,366	-17.2	7,783	5,504	-33.3	6,004	5,446	-56.7	10,710	3,990	-47.2	2,690	674	-31.8	7,883	6,200	-56.6	658	279	-62.7
22	65,833	37,403	7.3	8,457	4,658	-26.8	7,418	5,727	4.1	6,619	6,405	17.6	11,252	4,234	6.1	2,546	593	-11.9	9,073	6,670	7.6	583	429	54.1
23	67,717	40,502	8.3	8,746	5,039	8.2	8,345	5,173	-9.7	7,220	7,168	11.9	11,397	5,361	26.6	2,629	710	19.8	10,056	7,905	18.5	542	590	37.6
24	73,078	44,559	10.0	9,503	5,315	5.5	9,619	7,403	43.1	7,602	8,203	14.4	12,493	6,248	16.6	3,245	727	2.4	10,456	7,762	-1.8	548	344	-41.7
25	75,055	47,679	7.0	9,514	4,819	-9.3	10,034	8,326	12.5	7,356	7,890	-3.8	12,955	6,842	9.5	3,342	875	20.3	9,910	8,061	3.9	540	329	-4.5
25.1-25.11	68,479	43,959	13.1	8,863	4,946	-1.9	9,091	7,665	30.4	6,775	7,467	3.5	11,535	6,099	15.3	3,048	786	17.7	9,008	7,182	-2.3	491	324	-4.1
26.1-26.11	66,837	42,450	-3.4	8,643	4,343	-12.2	8,759	7,140	-6.9	6,790	6,684	-10.5	11,760	7,179	17.7	3,334	840	6.9	9,346	7,234	0.7	447	535	65.3
25.4-25.11	52,020	32,543	11.6	6,612	3,468	-3.4	6,938	5,660	19.9	5,099	5,413	2.0	8,842	4,584	12.8	2,303	614	24.7	6,582	5,209	0.8	377	238	11.5
26.4-26.11	50,377	31,252	-4.0	6,583	3,378	-2.6	6,488	5,099	-9.9	5,203	4,939	-8.8	8,779	5,413	18.1	2,621	658	7.1	6,976	5,280	1.4	324	469	97.3
25年11月	6,610	3,812	5.6	794	465	58.3	823	507	-36.7	649	584	11.3	1,038	529	19.8	278	69	58.5	830	579	4.8	50	32	-39.3
12	6,575	3,938	-1.4	842	386	57.0	825	626	-7.8	670	732	-12.9	1,132	492	-26.6	326	79	25.1	958	898	44.7	40	25	-45.4
26年1月	5,688	3,870	13.0	706	316	-17.4	856	781	53.7	552	576	-27.0	960	703	36.6	221	80	55.7	813	674	-11.2	52	23	35.4
2	5,428	3,579	-8.6	716	376	-45.9	746	521	-34.4	542	603	-15.6	983	494	56.0	252	53	-13.9	814	638	0.2	31	30	-23.3
3	5,344	3,749	-8.0	638	273	-31.8	669	739	5.1	493	566	2.8	1,038	569	-16.8	240	50	-16.3	743	641	11.2	40	13	-56.0
4	5,832	3,980	-7.1	776	485	15.9	820	657	-29.1	583	512	-40.5	1,038	483	1.6	287	66	-30.2	769	556	-7.8	62	134	315.3
5	5,626	3,543	-11.8	721	485	-24.5	745	460	-48.4	611	731	18.7	1,041	602	3.7	313	61	2.0	853	811	23.5	34	14	-22.7
6	6,845	4,180	3.0	904	541	38.3	1,037	864	-4.8	688	569	-16.4	1,154	667	38.7	322	73	-23.8	882	606	-15.0	49	208	552.2
7	6,594	3,799	-6.1	869	357	7.9	945	533	-34.2	688	580	-19.7	1,129	682	-1.4	376	86	16.2	850	622	-11.8	45	18	2.1
8	6,414	3,892	-0.5	852	328	-26.5	718	459	-9.3	648	534	-5.1	1,101	1,020	65.4	325	100	54.5	901	654	13.2	39	15	-1.0
9	6,370	3,666	-16.0	821	532	29.3	704	503	-11.9	638	612	-6.8	1,129	488	-36.4	377	80	-16.8	929	654	-11.7	28	47	-34.6
10	6,587	4,668	15.3	866	324	-10.8	744	955	76.8	710	893	22.6	1,071	919	107.3	282	65	9.7	942	888	40.0	31	11	-42.9
11	6,109	3,524	-7.6	774	325	-30.0	775	668	31.8	637	506	-13.4	1,116	552	4.4	339	126	82.9	850	489	-15.6	36	23	-27.9

（注）四捨五入の関係で一致しないことがある。

着工建築物用途別・用途別床面積の推移（民間建築主）

（単位：棟、千㎡、％）

	卸売業、小売業用			金融業、保険業用			不動産業用			宿泊業、飲食サービス業用			医療、福祉用			その他のサービス業用		
	棟数	床面積		棟数	床面積		棟数	床面積		棟数	床面積		棟数	床面積		棟数	床面積	
		前年比			前年比			前年比			前年比			前年比			前年比	
平成18年度	14,815	12,861	-9.8	838	466	-11.9	4,011	2,729	-3.6	5,712	2,705	12.4	8,755	6,832	-10.6	17,039	8,022	2.7
19	12,542	14,291	11.1	618	717	53.8	3,005	2,708	-0.8	4,820	2,398	-11.4	7,674	5,550	-18.8	13,160	5,595	-30.3
20	11,719	10,091	-29.4	701	634	-11.6	2,656	3,213	18.6	4,482	2,415	0.7	7,156	4,675	-15.8	12,120	5,126	-8.4
21	9,495	6,608	-34.5	562	515	-18.7	1,801	3,008	-6.4	3,536	1,270	-47.4	6,436	4,204	-10.1	9,940	3,860	-24.7
22	8,748	6,595	-0.2	629	388	-24.7	2,080	2,199	-26.9	3,663	1,008	-20.6	9,635	7,880	87.5	9,957	3,807	-1.4
23	9,826	6,441	-2.3	591	477	22.8	2,166	1,822	-17.1	3,466	976	-3.3	10,970	9,742	23.6	9,508	3,210	-15.7
24	11,800	9,017	40.0	666	466	-2.2	2,248	2,184	19.8	3,815	1,238	26.9	10,246	8,212	-15.7	10,468	3,657	13.9
25	12,077	10,159	12.7	656	654	40.2	2,164	1,499	-31.4	4,019	1,427	15.3	11,256	10,019	22.0	11,153	4,392	20.1
25.1-25.11	10,847	9,549	34.1	625	638	21.1	2,081	1,868	-1.1	3,726	1,261	22.7	10,459	8,944	19.2	10,116	3,672	9.3
26.1-26.11	10,749	8,826	-7.6	595	360	-43.6	1,986	1,380	-26.2	3,385	1,308	3.7	9,198	8,313	-7.1	9,952	3,753	2.2
25.4-25.11	8,191	7,059	25.2	479	550	54.0	1,426	1,089	-13.8	2,977	924	13.6	7,955	6,731	28.7	7,824	2,965	12.1
26.4-26.11	7,916	6,445	-8.7	469	316	-42.5	1,449	1,149	5.5	2,570	924	-0.1	6,945	5,892	-12.5	7,609	2,756	-7.1
25年11月	1,018	664	-24.5	77	60	140.6	152	233	350.9	337	122	54.9	1,253	960	18.0	859	276	-1.3
12	1,053	718	-19.2	51	60	179.1	201	180	27.3	227	119	35.3	1,048	867	12.8	986	430	41.2
26年1月	1,085	915	42.9	37	19	-31.3	189	84	-50.4	333	105	-8.7	739	711	21.9	809	353	54.9
2	907	658	-27.8	43	12	-45.2	155	80	-84.3	253	200	141.5	765	803	5.3	799	395	117.7
3	841	809	-13.7	46	13	-66.3	193	67	-33.2	229	80	-42.5	749	908	4.6	735	249	-16.2
4	961	933	-21.9	49	31	-32.4	162	105	25.8	310	133	-0.9	798	953	32.0	847	372	14.0
5	913	680	-35.5	67	42	-79.9	159	304	35.5	328	188	66.1	702	567	-6.1	838	274	-33.6
6	1,177	987	-4.4	65	42	-41.5	196	86	1.4	353	105	7.8	828	696	-6.2	1,162	368	9.4
7	1,168	651	-33.9	57	33	36.0	179	79	-52.1	354	83	-9.8	796	692	-1.8	956	550	62.1
8	900	565	-7.6	75	50	6.6	225	79	-55.4	302	101	-18.0	916	739	-23.6	1,009	301	-14.4
9	905	561	-32.0	40	22	-60.7	160	315	298.5	349	97	-19.8	931	776	-21.4	974	308	-46.2
10	932	1,211	74.7	63	28	-22.9	205	78	79.0	304	130	7.0	1,078	761	-27.1	976	306	-12.4
11	960	857	29.0	53	68	11.6	163	104	-55.5	270	86	-29.0	896	709	-26.1	847	276	0.0

（注）四捨五入の関係で一致しないことがある。

建築着工統計調査報告

(平成26年11月分)

表1. 建築物：総括表

		床面積の合計			工事費予定額		
		千平方メートル	対前月比(%)	対前年同月比(%)	百万円	対前月比(%)	対前年同月比(%)
建築物計		10,885	△ 12.0	△ 16.7	1,948,854	△ 16.4	△ 14.2
建築 主 別	公共	672	△ 28.9	△ 26.9	155,561	△ 37.1	△ 28.0
	国	70	△ 35.1	△ 29.9	17,055	△ 45.0	△ 6.2
	都道府県	180	△ 37.2	△ 55.5	34,977	△ 51.9	△ 67.8
	市区町村	422	△ 23.4	1.8	103,529	△ 27.9	15.9
	民間	10,213	△ 10.7	△ 15.9	1,793,293	△ 13.9	△ 12.8
会社	会社	4,892	△ 17.4	△ 1.8	791,427	△ 22.3	3.1
	会社でない団体	815	△ 22.1	△ 22.1	188,702	△ 27.0	△ 13.7
	個人	4,507	0.9	△ 26.4	813,164	0.8	△ 24.0
用途	居住用	6,806	△ 1.6	△ 19.8	1,234,463	△ 3.1	△ 16.2
	居住専用	6,406	△ 4.1	△ 21.7	1,150,058	△ 5.9	△ 18.5
	居住産業併用	400	69.1	33.0	84,405	64.5	37.0
非居住用	農林水産業用	174	9.1	44.2	15,342	△ 12.6	37.8
	鉱業、採石業、砂利採取業、建設業用	126	93.8	82.3	15,059	49.1	77.9
	製造業用	492	△ 45.3	△ 15.3	75,291	△ 51.3	△ 4.4
	電気・ガス・熱供給・水道業用	40	△ 63.2	27.7	6,603	△ 78.0	5.4
	情報通信業用	23	93.1	△ 26.6	6,099	75.0	△ 15.1
	運輸業用	303	△ 53.6	△ 6.0	46,728	△ 39.9	49.3
	卸売業、小売業用	860	△ 29.1	29.0	111,940	△ 45.4	27.9
	金融業、保険業用	68	138.6	11.6	13,322	120.5	△ 27.0
	不動産業用	104	32.1	△ 55.7	17,347	18.6	△ 36.2
	宿泊業、飲食サービス業用	87	△ 34.7	△ 30.0	21,824	△ 41.4	△ 6.0
	教育、学習支援業用	391	△ 28.6	△ 8.4	88,806	△ 33.1	4.6
	医療、福祉用	744	△ 6.8	△ 24.2	172,718	△ 6.2	△ 13.5
	その他のサービス業用	283	△ 14.0	△ 56.1	43,680	△ 35.9	△ 71.5
	公務用	245	△ 17.9	78.0	57,337	△ 38.6	75.5
	その他	140	4.0	△ 5.0	22,295	0.5	△ 23.2
構造 別	木造	4,745	2.8	△ 22.0	778,411	2.5	△ 20.9
	非木造	6,140	△ 20.9	△ 12.1	1,170,443	△ 25.5	△ 9.2
	鉄骨鉄筋コンクリート造	99	△ 73.6	△ 80.6	29,615	△ 70.5	△ 77.7
	鉄筋コンクリート造	1,991	△ 21.4	△ 6.1	460,877	△ 22.7	3.6
	鉄骨造	3,986	△ 16.5	△ 6.8	673,824	△ 22.4	△ 4.2
	コンクリートブロック造	7	△ 30.1	△ 8.1	1,066	△ 34.9	△ 2.8
その他	57	△ 16.1	△ 16.1	5,060	2.9	△ 24.1	

表2. 建築物：建築主別、用途別 床面積の合計（千平方メートル）

用途別	建築主別		公		共		民		間	
	千平方メートル	対前年同月比(%)	計	対前年同月比(%)	計	対前年同月比(%)	計	対前年同月比(%)		
合計	10,885	△ 16.7	672	△ 26.9	10,213	△ 15.9				
居住用	6,806	△ 19.8	117	△ 23.3	6,690	△ 19.7				
居住専用	6,406	△ 21.7	115	△ 23.9	6,291	△ 21.7				
居住産業併用	400	33.0	1	96.2	399	32.8				
非居住用	4,079	△ 10.9	555	△ 27.6	3,524	△ 7.6				
農林水産業用	174	44.2	5	△ 32.6	168	49.7				
鉱業、採石業、砂利採取業、建設業用	126	82.3	0	△ 100.0	126	82.9				
製造業用	492	△ 15.3	4	62.7	489	△ 15.6				
電気・ガス・熱供給・水道業用	40	27.7	4	141.8	36	21.1				
情報通信業用	23	△ 26.6	1	366.1	23	△ 27.9				
運輸業用	303	△ 6.0	2	83.4	301	△ 6.3				
卸売業、小売業用	860	29.0	2	11.9	857	29.0				
金融業、保険業用	68	11.6	0	-	68	11.6				
不動産業用	104	△ 55.7	0	△ 100.0	104	△ 55.5				
宿泊業、飲食サービス業用	87	△ 30.0	0	△ 91.3	86	△ 29.0				
教育、学習支援業用	391	△ 8.4	218	12.2	174	△ 25.5				
医療、福祉用	744	△ 24.2	35	65.1	709	△ 26.1				
その他のサービス業用	283	△ 56.1	7	△ 98.1	276	0.0				
公務用	245	78.0	242	89.7	3	△ 69.5				
その他	140	△ 5.0	36	△ 1.6	104	△ 6.2				

表3. 建築物：構造別、用途別 床面積の合計（千平方メートル）

用途別	構造別		木		非木		造	
	千平方メートル	対前年同月比(%)	計	対前年同月比(%)	計	対前年同月比(%)		
合計	10,885	△ 16.7	4,745	△ 22.0	6,140	△ 12.1		
居住用	6,806	△ 19.8	4,365	△ 23.1	2,441	△ 13.1		
居住専用	6,406	△ 21.7	4,300	△ 23.3	2,106	△ 18.3		
居住産業併用	400	33.0	66	△ 7.6	334	45.5		
非居住用	4,079	△ 10.9	380	△ 5.8	3,699	△ 11.4		
農林水産業用	174	44.2	69	83.4	105	26.5		
鉱業、採石業、砂利採取業、建設業用	126	82.3	15	7.3	111	101.8		
製造業用	492	△ 15.3	11	△ 37.3	482	△ 14.6		
電気・ガス・熱供給・水道業用	40	27.7	3	22.3	37	28.2		
情報通信業用	23	△ 26.6	1	△ 1.2	22	△ 27.5		
運輸業用	303	△ 6.0	2	△ 10.4	301	△ 6.0		
卸売業、小売業用	860	29.0	26	26.2	834	29.1		
金融業、保険業用	68	11.6	0	△ 63.8	67	12.9		
不動産業用	104	△ 55.7	5	△ 11.0	99	△ 56.8		
宿泊業、飲食サービス業用	87	△ 30.0	24	△ 4.0	62	△ 36.7		
教育、学習支援業用	391	△ 8.4	20	1.5	372	△ 8.9		
医療、福祉用	744	△ 24.2	133	△ 21.1	611	△ 24.8		
その他のサービス業用	283	△ 56.1	39	△ 21.3	244	△ 59.0		
公務用	245	78.0	12	△ 19.3	232	90.1		
その他	140	△ 5.0	19	△ 17.2	121	△ 2.8		

表4. 新設住宅： 総括表

		戸 数			床 面 積 の 合 計		
		戸	対前年同月比(%)	対前年同月比(%)	千平方メートル	対前年同月比(%)	対前年同月比(%)
新設住宅計		78,364	△ 1.0	△ 14.3	6,432	△ 2.3	△ 20.7
建主 築別	公 共	1,589	△ 26.2	△ 14.3	105	△ 21.2	△ 16.5
	民 間	76,775	△ 0.3	△ 14.3	6,327	△ 1.9	△ 20.8
利 用 関 係 別	持 家	24,462	0.9	△ 29.3	2,999	0.8	△ 30.4
	貸 家	32,655	△ 2.9	△ 7.4	1,589	△ 4.5	△ 11.2
	給与住宅	1,247	160.9	246.4	73	121.7	182.3
	分譲住宅	20,000	△ 3.9	△ 6.0	1,771	△ 7.4	△ 10.9
	民間資金	70,275	△ 0.4	△ 13.9	5,698	△ 2.2	△ 20.6
資 金 別	公 的 資 金	8,089	△ 6.2	△ 17.8	734	△ 3.4	△ 21.1
	公 営 住 宅	1,155	△ 40.0	△ 3.2	74	△ 38.0	△ 10.5
	住宅金融機構融資住宅	3,463	△ 0.1	△ 16.6	339	△ 1.3	△ 21.5
	都市再生機構建設住宅	375	681.3	△ 27.0	27	647.8	△ 19.7
	その他の住宅	3,096	△ 2.8	△ 22.3	293	0.2	△ 23.1
構 造 別	木 造	45,101	4.9	△ 17.7	4,239	3.4	△ 23.4
	非 木 造	33,263	△ 8.1	△ 9.3	2,193	△ 11.7	△ 14.9
	鉄骨鉄筋コンクリート造	416	53.5	△ 8.4	31	215.2	48.8
	鉄筋コンクリート造	18,556	△ 14.7	△ 6.1	1,162	△ 19.9	△ 12.7
	鉄骨造	14,160	0.8	△ 13.0	988	△ 2.1	△ 18.3
	コンクリートブロック造	60	△ 10.4	△ 15.5	5	△ 25.5	△ 10.9
	その他	71	36.5	△ 32.4	6	18.3	△ 33.7

表5. 新設住宅： 資金別、利用関係別 戸数 (戸)

利用関係別	資 金 別		民 間 資 金 住 宅		公 的 資 金 住 宅			
	合 計	対前年同月比(%)	計	対前年同月比(%)	計	対前年同月比(%)	住宅金融機構	対前年同月比(%)
合 計	78,364	△ 14.3	70,275	△ 13.9	8,089	△ 17.8	3,463	△ 16.6
持 家	24,462	△ 29.3	22,022	△ 29.5	2,440	△ 27.0	976	△ 25.9
貸 家	32,655	△ 7.4	29,408	△ 7.5	3,247	△ 6.6	696	39.5
給与住宅	1,247	246.4	1,218	351.1	29	△ 67.8	0	△ 100.0
分譲住宅	20,000	△ 6.0	17,627	△ 3.9	2,373	△ 19.1	1,791	△ 23.2

表6. 新設住宅： 構造別、建て方別、利用関係別 戸数 (戸)

利用関係別		合 計	持 家	貸 家	給 与 住 宅	分 譲 住 宅
構造別・建て方別	計	78,364	24,462	32,655	1,247	20,000
	一戸建住宅	35,908	24,232	959	115	10,602
	長屋建住宅	9,967	140	9,726	70	31
	共同住宅	32,489	90	21,970	1,062	9,367
木 造	計	45,101	20,810	13,715	246	10,330
	一戸建住宅	31,839	20,714	825	94	10,206
	長屋建住宅	6,967	76	6,817	62	12
	共同住宅	6,295	20	6,073	90	112
非木造	計	33,263	3,652	18,940	1,001	9,670
	一戸建住宅	4,069	3,518	134	21	396
	長屋建住宅	3,000	64	2,909	8	19
	共同住宅	26,194	70	15,897	972	9,255

表7. 枠組壁工法（ツーバイフォー）住宅 戸数 (戸)

利用関係別	合 計		持 家		貸 家		給 与 住 宅		分 譲 住 宅	
	戸	対前年同月比(%)	戸	対前年同月比(%)	戸	対前年同月比(%)	戸	対前年同月比(%)	戸	対前年同月比(%)
木 造	10,499	△ 11.8	2,762	△ 24.3	6,518	△ 4.9	5	△ 80.8	1,214	△ 11.6

表8. プレハブ住宅 戸数 (戸)

構 造 別	戸	対前年同月比(%)	利 用 関 係 別	戸	対前年同月比(%)
合 計	12,601	△ 12.1	持 家	4,100	△ 19.8
木 造	1,427	△ 13.3	貸 家	7,894	△ 8.9
鉄筋コンクリート造	282	84.3	給 与 住 宅	124	93.8
鉄 骨 造	10,892	△ 13.1	分 譲 住 宅	483	△ 1.4

表9. 都道府県別・地域別・都市圏別：総括表

	建 築 物				新 設 住 宅					
	床面積の合計		工事費予定額	戸数の合計		床面積の合計		資 金 別		
	千平方メートル	対前年同月比 %		戸	対前年同月比 %	千平方メートル	対前年同月比 %	民間資金 戸	公的資金 戸	
総 数	10,885	△ 16.7	1,948,854	78,364	△ 14.3	6,432	△ 20.7	70,275	8,089	
都 道 府 県 別	1 北 海 道	402	1.0	68,640	3,465	37.5	281	18.7	3,183	282
	2 青 森	128	7.9	17,624	565	△ 16.0	54	△ 25.0	430	135
	3 岩 手	116	△ 30.9	19,304	650	△ 27.5	62	△ 31.6	570	80
	4 宮 城	492	9.2	90,093	3,082	31.5	241	13.4	2,211	871
	5 秋 田	53	△ 32.5	8,870	289	△ 23.5	29	△ 31.2	266	23
	6 山 形	90	△ 6.1	15,390	465	△ 22.8	46	△ 26.5	445	20
	7 福 島	238	0.2	48,013	1,342	△ 1.0	135	△ 3.2	1,225	117
	8 茨 城	290	△ 21.3	50,265	1,762	△ 24.3	163	△ 26.9	1,692	70
	9 栃 木	168	△ 19.9	27,806	1,109	△ 12.3	109	△ 18.9	1,065	44
	10 群 馬	202	△ 22.4	32,755	1,168	△ 23.3	111	△ 28.5	1,141	27
	11 埼 玉	579	△ 45.7	105,566	4,997	△ 19.5	413	△ 21.2	4,439	558
	12 千 葉	491	△ 12.8	86,254	4,165	△ 9.6	337	△ 15.1	3,639	526
	13 東 京	1,023	△ 25.6	225,470	11,081	△ 8.3	702	△ 16.5	10,179	902
	14 神 奈 川	815	△ 1.1	154,351	7,679	3.5	558	△ 2.6	6,952	727
	15 新 潟	210	△ 11.5	42,540	1,015	△ 32.5	89	△ 39.2	981	34
	16 富 山	78	△ 35.8	12,227	464	△ 18.5	48	△ 27.3	446	18
	17 石 川	137	25.2	22,691	635	△ 23.3	58	△ 28.8	574	61
	18 福 井	50	△ 23.9	8,624	296	△ 28.3	31	△ 36.6	284	12
	19 山 梨	57	△ 35.5	10,010	335	△ 30.8	35	△ 34.6	254	81
	20 長 野	191	△ 8.3	33,913	967	△ 19.4	101	△ 24.9	820	147
	21 岐 阜	186	△ 5.6	30,909	1,018	△ 17.2	103	△ 26.1	962	56
	22 静 岡	338	0.5	55,450	1,756	△ 26.2	176	△ 28.8	1,540	216
	23 愛 知	745	△ 8.4	118,235	4,351	△ 26.8	405	△ 30.1	3,766	585
	24 三 重	126	△ 30.7	22,140	850	△ 20.9	82	△ 29.4	758	92
	25 滋 賀	123	△ 22.2	21,547	696	△ 26.6	71	△ 29.0	662	34
	26 京 都	183	△ 2.8	39,059	1,319	△ 23.4	108	△ 23.4	1,215	104
	27 大 阪	747	9.1	127,278	6,013	△ 1.7	456	△ 9.2	5,595	418
	28 兵 庫	445	△ 27.4	80,488	3,265	△ 18.7	264	△ 29.3	2,882	383
	29 奈 良	85	△ 30.1	16,948	457	△ 27.1	47	△ 29.1	417	40
	30 和 歌 山	127	25.3	20,850	442	△ 12.5	41	△ 21.5	390	52
	31 鳥 取	37	△ 5.6	6,089	245	△ 6.5	23	△ 22.8	215	30
	32 島 根	46	△ 38.7	9,466	287	△ 13.0	24	△ 30.5	234	53
	33 岡 山	115	△ 46.1	19,706	788	△ 33.2	71	△ 36.6	653	135
	34 広 島	185	△ 30.2	34,568	1,305	△ 28.0	110	△ 31.9	1,119	186
	35 山 口	92	△ 23.3	17,107	639	△ 13.6	55	△ 13.7	496	143
	36 徳 島	68	△ 14.2	14,828	309	△ 34.4	28	△ 39.3	263	46
	37 香 川	105	△ 19.9	15,446	550	△ 34.2	51	△ 35.2	525	25
	38 愛 媛	98	△ 13.5	13,230	557	△ 27.8	52	△ 29.6	475	82
	39 高 知	49	△ 28.8	7,672	285	△ 31.0	25	△ 32.5	233	52
	40 福 岡	433	△ 27.6	77,892	2,741	△ 32.9	226	△ 27.6	2,542	199
	41 佐 賀	66	△ 45.9	10,058	338	△ 45.3	33	△ 44.2	306	32
	42 長 崎	82	21.8	13,073	471	13.2	44	6.1	461	10
	43 熊 本	113	△ 40.6	17,369	797	△ 34.7	73	△ 40.9	696	101
	44 大 分	85	△ 22.3	14,805	387	△ 51.6	35	△ 49.5	377	10
	45 宮 崎	107	△ 5.1	15,651	645	△ 23.2	53	△ 31.0	611	34
	46 鹿 児 島	153	12.7	24,435	1,106	7.8	87	△ 4.8	1,014	92
	47 沖 縄	138	△ 25.9	24,150	1,216	△ 35.8	83	△ 41.7	1,072	144
地 域 別	1 北 海 道	402	1.0	68,640	3,465	37.5	281	18.7	3,183	282
	2 東 北	1,116	△ 2.8	199,294	6,393	2.3	567	△ 8.5	5,147	1,246
	3 関 東	3,815	△ 23.1	726,389	33,263	△ 10.4	2,529	△ 16.7	30,181	3,082
	4 北 陸	476	△ 11.1	86,082	2,410	△ 27.3	226	△ 34.1	2,285	125
	5 中 部	1,395	△ 8.7	226,734	7,975	△ 25.0	767	△ 29.2	7,026	949
	6 近 畿	1,710	△ 8.4	306,170	12,192	△ 12.5	988	△ 20.1	11,161	1,031
	7 中 国	475	△ 33.4	86,936	3,264	△ 24.5	283	△ 29.6	2,717	547
	8 四 国	319	△ 18.5	51,176	1,701	△ 31.7	157	△ 33.8	1,496	205
	9 九 州	1,039	△ 22.2	173,283	6,485	△ 28.0	551	△ 28.8	6,007	478
	10 沖 縄	138	△ 25.9	24,150	1,216	△ 35.8	83	△ 41.7	1,072	144
都 市 圏 別	1 首 都 圏	2,908	△ 24.0	571,641	27,922	△ 7.9	2,010	△ 13.9	25,209	2,713
	2 中 部 圏	1,395	△ 8.7	226,734	7,975	△ 25.0	767	△ 29.2	7,026	949
	3 近 畿 圏	1,710	△ 8.4	306,170	12,192	△ 12.5	988	△ 20.1	11,161	1,031
	4 そ の 他	4,872	△ 16.6	844,309	30,275	△ 17.3	2,667	△ 22.8	26,879	3,396

表10. 都道府県別・地域別・都市圏別：利用関係別表

		新設住宅・利用関係別													
		戸数の合計		持家		貸家		給与住宅		分譲住宅		うち		うち	
		戸	対前年同月比	戸	対前年同月比	戸	対前年同月比	戸	対前年同月比	戸	対前年同月比	マンション	対前年同月比	一戸建	対前年同月比
総数		78,364	△ 14.3	24,462	△ 29.3	32,655	△ 7.4	1,247	246.4	20,000	△ 6.0	9,255	2.4	10,602	△ 12.5
都道府県別	1北海道	3,465	37.5	1,001	△ 9.7	2,029	88.0	29	△ 52.5	406	49.3	234	90.2	172	15.4
	2青森	565	△ 16.0	272	△ 38.6	251	26.8	0	△ 100.0	42	40.0	0	0.0	42	40.0
	3岩手	650	△ 27.5	355	△ 30.7	259	△ 26.0	3	50.0	33	3.1	0	0.0	33	3.1
	4宮城	3,082	31.5	557	△ 32.1	1,564	31.3	197	2,714.3	764	134.4	530	338.0	234	14.1
	5秋田	289	△ 23.5	166	△ 35.2	87	△ 13.0	1	-	35	59.1	0	0.0	35	59.1
	6山形	465	△ 22.8	238	△ 30.8	179	△ 19.7	2	-	46	31.4	0	0.0	46	31.4
	7福島	1,342	△ 1.0	741	△ 6.8	491	2.5	12	300.0	98	24.1	0	0.0	98	24.1
	8茨城	1,762	△ 24.3	828	△ 30.7	717	△ 21.6	6	△ 81.3	211	14.1	0	0.0	211	14.1
	9栃木	1,109	△ 12.3	558	△ 28.3	394	18.7	3	△ 57.1	154	4.8	0	0.0	154	4.8
	10群馬	1,168	△ 23.3	613	△ 26.3	374	△ 2.6	30	2,900.0	151	△ 50.7	0	△ 100.0	151	△ 7.4
	11埼玉	4,997	△ 19.5	1,416	△ 26.2	1,895	△ 23.6	16	220.0	1,670	△ 7.4	470	32.4	1,166	△ 19.5
	12千葉	4,165	△ 9.6	1,186	△ 24.8	1,787	△ 2.8	6	△ 40.0	1,186	0.4	205	△ 5.5	981	3.3
	13東京	11,081	△ 8.3	1,419	△ 29.8	4,446	△ 14.0	692	1,721.1	4,524	△ 6.8	2,803	△ 0.8	1,660	△ 15.9
	14神奈川	7,679	3.5	1,596	△ 6.8	3,382	21.8	33	106.3	2,668	△ 8.3	1,154	△ 16.9	1,475	△ 0.5
	15新潟	1,015	△ 32.5	482	△ 42.1	386	△ 33.9	39	-	108	22.7	66	20.0	42	27.3
	16富山	464	△ 18.5	274	△ 33.2	148	5.0	11	-	31	72.2	0	0.0	31	72.2
	17石川	635	△ 23.3	273	△ 31.6	299	△ 16.7	1	△ 50.0	62	△ 8.8	0	0.0	62	△ 8.8
	18福井	296	△ 28.3	178	△ 36.2	87	2.4	1	△ 75.0	30	△ 33.3	0	0.0	30	△ 33.3
	19山梨	335	△ 30.8	221	△ 39.9	87	△ 13.0	0	0.0	27	68.8	0	0.0	27	68.8
	20長野	967	△ 19.4	607	△ 28.2	282	5.2	5	400.0	73	△ 15.1	0	0.0	73	△ 15.1
	21岐阜	1,018	△ 17.2	537	△ 36.1	286	15.8	0	△ 100.0	195	41.3	85	1,316.7	110	△ 16.7
	22静岡	1,756	△ 26.2	990	△ 22.8	477	△ 24.3	6	50.0	283	△ 38.7	60	△ 79.0	223	26.7
	23愛知	4,351	△ 26.8	1,724	△ 33.1	1,641	△ 17.3	1	△ 66.7	985	△ 28.8	276	△ 41.3	709	△ 22.0
	24三重	850	△ 20.9	444	△ 33.3	281	4.1	1	△ 66.7	124	△ 8.1	18	-	106	△ 21.5
	25滋賀	696	△ 26.6	342	△ 37.1	145	△ 38.6	9	200.0	200	21.2	91	-	109	△ 33.9
	26京都	1,319	△ 23.4	357	△ 33.5	576	△ 15.4	6	200.0	380	△ 24.3	149	△ 29.0	231	△ 20.9
	27大阪	6,013	△ 1.7	828	△ 35.6	2,426	5.4	5	66.7	2,754	8.9	1,903	30.3	848	△ 20.6
	28兵庫	3,265	△ 18.7	898	△ 32.6	1,323	26.2	66	11.9	978	△ 38.0	498	△ 44.7	480	△ 28.6
	29奈良	457	△ 27.1	234	△ 27.3	114	△ 30.5	0	0.0	109	△ 22.7	0	0.0	109	△ 22.7
	30和歌山	442	△ 12.5	258	△ 25.9	147	36.1	0	△ 100.0	37	△ 19.6	0	0.0	37	△ 19.6
	31鳥取	245	△ 6.5	106	△ 44.2	73	7.4	0	0.0	66	1,550.0	58	-	8	100.0
	32島根	287	△ 13.0	130	△ 41.4	153	53.0	1	0.0	3	△ 57.1	0	0.0	3	△ 57.1
	33岡山	788	△ 33.2	367	△ 42.0	369	△ 16.1	9	-	43	△ 59.4	0	△ 100.0	43	2.4
	34広島	1,305	△ 28.0	479	△ 33.0	618	△ 21.9	0	△ 100.0	208	△ 27.8	44	37.5	164	△ 35.9
	35山口	639	△ 13.6	303	△ 7.6	306	△ 18.6	0	△ 100.0	30	△ 6.3	0	0.0	30	△ 6.3
	36徳島	309	△ 34.4	150	△ 49.0	136	△ 20.5	1	△ 50.0	22	450.0	0	0.0	22	450.0
	37香川	550	△ 34.2	306	△ 28.0	220	△ 39.6	1	△ 50.0	23	△ 48.9	0	0.0	23	△ 48.9
	38愛媛	557	△ 27.8	292	△ 34.7	230	△ 17.6	1	-	34	△ 24.4	0	0.0	34	△ 24.4
	39高知	285	△ 31.0	134	△ 32.7	122	△ 23.8	3	△ 88.0	26	△ 10.3	0	0.0	26	△ 10.3
	40福岡	2,741	△ 32.9	751	△ 31.8	1,287	△ 48.1	14	40.0	689	39.8	386	145.9	303	△ 8.2
	41佐賀	338	△ 45.3	200	△ 34.2	127	△ 53.3	1	0.0	10	△ 75.6	0	0.0	10	△ 75.6
	42長崎	471	13.2	231	△ 10.5	175	42.3	18	100.0	47	80.8	24	-	23	△ 11.5
	43熊本	797	△ 34.7	350	△ 45.2	346	△ 18.6	5	-	96	△ 38.9	30	7.1	66	△ 48.8
	44大分	387	△ 51.6	182	△ 42.4	172	△ 54.0	0	△ 100.0	33	△ 69.4	0	△ 100.0	33	△ 52.2
	45宮崎	645	△ 23.2	261	△ 31.1	324	2.9	3	-	57	△ 61.0	17	△ 82.8	40	△ 14.9
	46鹿児島	1,106	7.8	420	△ 23.5	521	30.6	9	△ 25.0	156	136.4	76	406.7	74	45.1
	47沖縄	1,216	△ 35.8	207	△ 48.1	916	△ 34.9	0	0.0	93	5.7	78	100.0	15	△ 69.4
地域別	1北海道	3,465	37.5	1,001	△ 9.7	2,029	88.0	29	△ 52.5	406	49.3	234	90.2	172	15.4
	2東北	6,393	2.3	2,329	△ 26.5	2,831	11.4	215	1,435.7	1,018	94.3	530	338.0	488	21.1
	3関東	33,263	△ 10.4	8,444	△ 24.9	13,364	△ 6.3	791	619.1	10,664	△ 7.2	4,632	△ 6.1	5,898	△ 8.6
	4北陸	2,410	△ 27.3	1,207	△ 37.1	920	△ 21.3	52	766.7	231	5.5	66	20.0	165	0.6
	5中部	7,975	△ 25.0	3,695	△ 31.1	2,685	△ 14.3	8	△ 42.9	1,587	△ 25.1	439	△ 42.4	1,148	△ 15.1
	6近畿	12,192	△ 12.5	2,917	△ 33.2	4,731	4.3	86	22.9	4,458	△ 10.1	2,641	2.7	1,814	△ 23.9
	7中国	3,264	△ 24.5	1,385	△ 33.7	1,519	△ 14.4	10	△ 56.5	350	△ 19.9	102	6.3	248	△ 27.3
	8四国	1,701	△ 31.7	882	△ 35.4	708	△ 27.3	6	△ 79.3	105	△ 14.6	0	-	105	△ 14.6
	9九州	6,485	△ 28.0	2,395	△ 32.5	2,952	△ 32.7	50	51.5	1,088	4.9	533	57.7	549	△ 20.8
	10沖縄	1,216	△ 35.8	207	△ 48.1	916	△ 34.9	0	0.0	93	5.7	78	100.0	15	△ 69.4
都市圏別	1首都圏	27,922	△ 7.9	5,617	△ 22.3	11,510	△ 6.1	747	982.6	10,048	△ 6.5	4,632	△ 3.3	5,282	△ 9.8
	2中部圏	7,975	△ 25.0	3,695	△ 31.1	2,685	△ 14.3	8	△ 42.9	1,587	△ 25.1	439	△ 42.4	1,148	△ 15.1
	3近畿圏	12,192	△ 12.5	2,917	△ 33.2	4,731	4.3	86	22.9	4,458	△ 10.1	2,641	2.7	1,814	△ 23.9
	4その他	30,275	△ 17.3	12,233	△ 30.5	13,729	△ 10.5	406	96.1	3,907	13.6	1,543	68.6	2,358	△ 6.4

※表9及び表10の地域別、都市圏別の区分は次のとおりである。

地域別	1北海道	北海道
	2東北	青森、岩手、宮城、秋田、山形、福島
	3関東	茨城、栃木、群馬、埼玉、千葉、東京、神奈川、山梨、長野
	4北陸	新潟、富山、石川、福井
	5中部	岐阜、静岡、愛知、三重
	6近畿	滋賀、京都、大阪、兵庫、奈良、和歌山
	7中国	鳥取、島根、岡山、広島、山口
	8四国	徳島、香川、愛媛、高知
	9九州	福岡、佐賀、長崎、熊本、大分、宮崎、鹿児島
	10沖縄	沖縄
都市圏別	1首都圏	埼玉、千葉、東京、神奈川
	2中部圏	岐阜、静岡、愛知、三重
	3近畿圏	滋賀、京都、大阪、兵庫、奈良、和歌山
	4その他	上記以外

着工建築物（床面積の合計，工事費予定額）着工新設住宅（戸数）

－ 季 節 調 整 値 －

（平成26年11月分）

		26年9月	26年10月	26年11月		
				26/10 26/11		
着工建築物の合計	床面積の合計	10,197	11,683	10,665	14.6	-8.7
	居住専用	6,163	6,321	6,049	2.6	-4.3
	居住産業併用	317	294	507	-7.3	72.4
	農林水産業用	167	139	184	-16.8	32.4
	鉱工業用	710	935	691	31.7	-26.1
	公益事業用	386	792	486	105.2	-38.6
	商業用	1,083	1,738	1,144	60.5	-34.2
	サービス業用	609	720	652	18.2	-9.4
建築費予定額	億	942	1,118	1,091	18.7	-2.4
	円	19,756	22,513	19,393	14.0	-13.9
	居住専用	11,203	11,576	10,890	3.3	-5.9
	居住産業併用	832	593	945	-28.7	59.3
	農林水産業用	189	154	171	-18.7	11.2
	鉱工業用	1,174	1,662	1,022	41.6	-38.5
	公益事業用	445	1,349	703	203.0	-47.9
	商業用	2,530	3,064	1,560	21.1	-49.1
着工新設住宅（戸）	サービス業用	1,413	1,705	1,287	20.6	-24.5
	公務・文教用	2,215	2,716	2,655	22.6	-2.3
	合計	73,312	75,323	73,988	2.7	-1.8
	持家	23,034	22,636	23,131	-1.7	2.2
	貸家	29,272	30,549	29,524	4.4	-3.4
	給与住宅	872	585	1,609	-32.9	175.0
住宅	分譲住宅	20,741	21,758	19,616	4.9	-9.8
	民間資金住宅	64,033	66,604	65,506	4.0	-1.6
	(年率換算)	879,744	903,876	887,856		

建築物（床面積の合計），新設住宅（戸数）－季節調整値

