

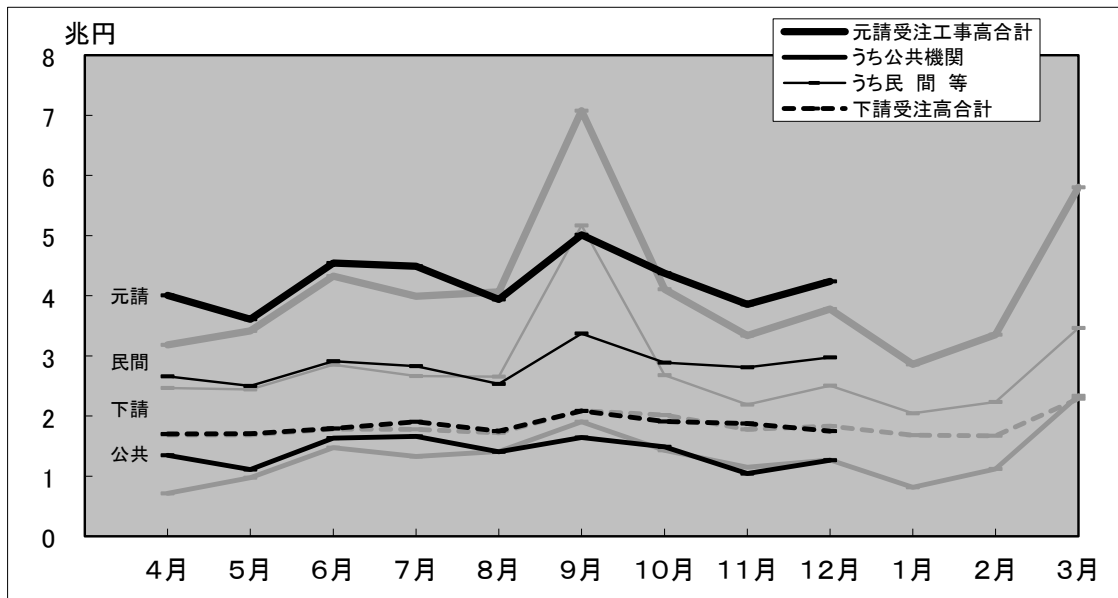
建設工事受注動態統計調査報告

平成26年12月分及び平成26年計分

Monthly Report on

Current Survey of Orders Received for Construction

受注高の推移(平成26年度)



(グラフ中の淡色の線は、平成25年度の推移)

平成25年4月分より新しい推計方法による値を公表しています。

詳細については別紙をご覧ください。

(参照URL) http://www.mlit.go.jp/sogoseisaku/jouhouka/sosei_jouhouka_fr4_000006.html

なお、平成24年1月から平成25年3月までの復元値については、従来の推計方法によって公表してきた値でなく、新しい推計方法を取った場合の値を仮に試算したものを用いています。

※問い合わせ先

国土交通省 総合政策局 建設経済統計調査室
電 話 代表:03-5253-8111
担当者 相 部(企画専門官) 内線 28-603
中 原(主 査) 内線 28-603

建設工事受注動態統計調査報告（平成26年12月分）

受注高

12月の受注高は5兆9,888億円で、前年同月比6.8%増加した。うち元請受注高は4兆2,398億円で、同12.3%増加し、下請受注高は1兆7,489億円で、同4.6%減少した。

元請受注高のうち公共機関からの受注高は1兆2,638億円で、同0.6%減少し、民間等からの受注高は2兆9,761億円で、同18.8%増加した。

注1) 下請受注高は、2次下請以下も含む。

注2) 四捨五入により億円単位の値としたため、各項目の合計は必ずしも総計と一致しない。

1. 受注高

12月の受注高は、5兆9,888億円。

・前年同月比 6.8%増、3か月連続の増加。

1) 元・下請別 (資料編, 表I-1参照)

元請受注高は、4兆2,398億円。(前年同月比 12.3%増、3か月連続の増加)

下請受注高は、1兆7,489億円。(同 4.6%減、先月の増加から再び減少)

2) 業種別 (資料編, 表I-2参照)

総合工事業は、3兆8,452億円。(同 8.5%増、3か月連続の増加)

職別工事業は、6,806億円。(同 0.2%増、2か月連続の増加)

設備工事業は、1兆4,630億円。(同 5.6%増、2か月連続の増加)

2. 元請受注高

12月の元請受注高は、4兆2,398億円。

・前年同月比 12.3%増、3か月連続の増加。

1) 発注者別 (資料編, 表I-1参照)

公共機関からは、1兆2,638億円。(同 0.6%減、2か月連続の減少)

民間等からは、2兆9,761億円。(同 18.8%増、3か月連続の増加)

2) 工事種類別 (資料編, 表I-1参照)

土木工事は、1兆660億円。(同 8.7%減、5か月連続の減少)

建築工事は、2兆7,728億円。(同 24.5%増、3か月連続の増加)

機械装置等工事は、4,010億円。(同 4.9%増、先月の減少から再び増加)

※ 建築工事には建築設備工事を含む。

3) 業種別 (資料編, 表I-2参照)

総合工事業は、3兆1,921億円。(同 10.1%増、3か月連続の増加)

職別工事業は、2,369億円。(同 44.9%増、7か月連続の増加)

設備工事業は、8,108億円。(同 13.6%増、9か月連続の増加)

建設工事受注動態統計調査報告（平成26年12月分）

公共機関からの受注工事（1件500万円以上の工事）

12月の公共機関からの受注工事額は1兆2,262億円で、前年同月比5.1%増加した。うち「国の機関」からは3,562億円で、同2.8%減少し、「地方の機関」からは8,700億円で、同8.8%増加した。

12月の公共機関からの受注工事額は、1兆2,262億円。

・前年同月比 5.1%増、先月の減少から再び増加。

1. 発注機関別（資料編，表Ⅱ－1参照）

1) 国の機関

「国の機関」からの受注工事額は、3,562億円であった。

・前年同月比 2.8%減，5か月連続の減少。

- ① 国は、2,219億円。（同 25.2%増，3か月ぶりの増加）
- ② 独立行政法人は、393億円。（同 50.4%減，先月の増加から再び減少）
- ③ 政府関連企業等は、951億円。（同 13.7%減，2か月連続の減少）

2) 地方の機関

「地方の機関」からの受注工事額は、8,700億円であった。

・前年同月比 8.8%増，先月の減少から再び増加。

- ① 都道府県は、3,792億円。（同 11.2%増，3か月連続の増加）
- ② 市区町村は、3,766億円。（同 5.6%増，先月の減少から再び増加）
- ③ 地方公営企業は、802億円。（同 0.7%増，5か月連続の増加）
- ④ その他は、340億円。（同 50.2%増，6か月ぶりの増加）

2. 工事分類別（資料編，表Ⅱ－2. 1）参照）

工事分類別にみると、受注工事額の多いのは「道路工事」3,285億円、「教育・病院」2,023億円、「治山・治水」1,418億円であった。

3. 発注機関別・工事分類別（資料編，表Ⅱ－2. 1）参照）

発注機関別・工事分類別にみると、受注工事額の多いのは、市区町村の「教育・病院」1,174億円，都道府県の「治山・治水」1,042億円，都道府県の「道路工事」1,011億円であった。

建設工事受注動態統計調査報告（平成26年12月分）

民間等からの受注工事

1. 建築工事・建築設備工事（1件5億円以上の工事）

12月の建築工事・建築設備工事の受注工事額は6,275億円で、前年同月比17.6%増加した。

12月の建築工事・建築設備工事の受注工事額は、6,275億円。
・前年同月比 17.6%増、2か月連続の増加。

1) 発注者別（資料編、表Ⅲ－1.1）参照）

- ① 農林漁業は、0億円。（同 100.0%減、先月の増加から再び減少）
- ② 鉱業、採石業、砂利採取業、建設業は、7億円。（同 86.2%減、2か月連続の減少）
- ③ 製造業は、979億円。（同 14.9%増、3か月連続の増加）
- ④ 電気・ガス・熱供給・水道業は、198億円。（同 42.4%増、4か月連続の増加）
- ⑤ 運輸業、郵便業は、407億円。（同 79.3%増、3か月連続の増加）
- ⑥ 情報通信業は、237億円。（同 265.1%増、4か月ぶりの増加）
- ⑦ 卸売業、小売業は、197億円。（同 28.4%減、3か月ぶりの減少）
- ⑧ 金融業、保険業は、400億円。（同 1,139.9%増、3か月ぶりの増加）
- ⑨ 不動産業は、1,873億円。（同 28.8%減、先月の増加から再び減少）
- ⑩ サービス業は、1,872億円。（同 84.0%増、2か月連続の増加）
- ⑪ その他は、105億円。（同 315.6%増、先月の減少から再び増加）

2) 工事種類別（資料編、表Ⅲ－2参照）

工事種類別にみると、受注工事額の多いのは「住宅」1,427億円、「医療・福祉施設」1,294億円、「工場・発電所」966億円であった。

3) 発注者別・工事種類別（資料編、表Ⅲ－2参照）

発注者別・工事種類別にみると、受注工事額の多いのは、不動産業の「住宅」1,297億円、サービス業の「医療・福祉施設」1,180億円、製造業の「工場・発電所」753億円であった。

注) 日本標準産業分類の改訂（第12回改訂）に準拠し、発注者分類の名称を平成20年4月分から変更を行った。

○鉱業、建設業 → 鉱業、採石業、砂利採取業、建設業 ○運輸業 → 運輸業、郵便業
○卸売・小売業 → 卸売業、小売業 ○金融・保険業 → 金融業、保険業

建設工事受注動態統計調査報告（平成26年12月分）

民間等からの受注工事（つづき）

2. 土木工事及び機械装置等工事（1件500万円以上の工事）

12月の土木工事及び機械装置等工事の受注工事額は3,939億円で、前年同月比3.6%減少した。

12月の土木工事及び機械装置等工事の受注工事額は、3,939億円。

・前年同月比 3.6%減, 3か月ぶりの減少。

1) 発注者別（資料編, 表Ⅲ-1. 2) 参照）

- ① 農林漁業は、6億円。（同 79.3%減, 先月の増加から再び減少）
- ② 鉱業, 採石業, 砂利採取業, 建設業は、78億円。（同 3.5%減, 先月の増加から再び減少）
- ③ 製造業は、1,676億円。（同 22.3%増, 6か月連続の増加）
- ④ 電気・ガス・熱供給・水道業は、811億円。（同 3.6%減, 4か月連続の減少）
- ⑤ 運輸業, 郵便業は、669億円。（同 26.1%減, 2か月連続の減少）
- ⑥ 情報通信業は、250億円。（同 27.3%減, 10か月連続の減少）
- ⑦ 卸売業, 小売業は、66億円。（同 25.8%減, 9か月連続の減少）
- ⑧ 金融業, 保険業は、9億円。（同 40.8%減, 10か月連続の減少）
- ⑨ 不動産業は、160億円。（同 55.9%増, 3か月連続の増加）
- ⑩ サービス業は、182億円。（同 28.5%減, 先月の増加から再び減少）
- ⑪ その他は、32億円。（同 37.0%減, 11か月連続の減少）

2) 工事種類別（資料編, 表Ⅲ-2 参照）

工事種類別にみると、受注工事額の多いのは「機械装置等工事」2,194億円、「鉄道工事」487億円、「その他の土木工事」409億円であった。

3) 発注者別・工事種類別（資料編, 表Ⅲ-2 参照）

発注者別・工事種類別にみると、受注工事額の多いのは、製造業の「機械装置等工事」1,439億円, 運輸業, 郵便業の「鉄道工事」480億円, 電気・ガス・熱供給・水道業の「機械装置等工事」468億円であった。

注) 日本標準産業分類の改訂（第12回改訂）に準拠し、発注者分類の名称を平成20年4月分から変更を行った。

○鉱業, 建設業 → 鉱業, 採石業, 砂利採取業, 建設業 ○運輸業 → 運輸業, 郵便業
○卸売・小売業 → 卸売業, 小売業 ○金融・保険業 → 金融業, 保険業

I-1. 工事種類別受注高時系列表

(単位：百万円)

	受注高合計																										
	元請受注高									公共機関からの受注工事						民間等からの受注工事						下請受注高					
	土木工事			建築工事・ 建築設備 工事			機械装置等 工事			土木工事			建築工事・ 建築設備 工事			機械装置等 工事			土木工事			建築工事・ 建築設備 工事			機械装置等 工事		
H24年度	64,788,032	18,255,860	39,510,777	7,021,395	43,939,935	12,527,238	26,707,834	4,704,863	13,061,757	8,491,669	3,478,263	1,091,825	30,878,178	4,035,569	23,229,571	3,613,038	20,848,097	5,728,622	12,802,943	2,316,532							
H25年度	71,316,616	21,146,205	43,675,204	6,495,208	49,299,279	14,608,234	30,496,117	4,194,927	15,933,619	10,076,727	4,610,022	1,246,870	33,365,660	4,531,507	25,886,096	2,948,057	22,017,337	6,537,970	13,179,086	2,300,281							
H25. 4～H25.12	53,660,062	15,566,251	33,246,019	4,847,791	37,284,017	10,595,013	23,561,692	3,127,312	11,660,145	7,237,534	3,432,999	989,612	25,623,872	3,357,479	20,128,693	2,137,700	16,376,045	4,971,238	9,684,327	1,720,479							
H26. 4～H26.12	54,544,956	16,259,433	33,197,088	5,088,434	38,072,479	11,186,692	23,341,960	3,543,827	12,595,893	8,066,117	3,569,989	959,787	25,476,586	3,120,575	19,771,971	2,584,040	16,472,476	5,072,740	9,855,128	1,544,607							
H24年	63,259,868	18,103,172	38,315,686	6,841,009	43,073,865	12,473,532	26,002,751	4,597,582	13,043,001	8,480,055	3,523,329	1,039,616	30,030,864	3,993,476	22,479,421	3,557,967	20,186,003	5,629,641	12,312,935	2,243,427							
H25年	70,729,182	20,575,028	43,592,832	6,561,322	49,123,826	14,220,862	30,656,360	4,246,605	15,371,705	9,828,326	4,253,421	1,289,958	33,752,121	4,392,536	26,402,939	2,956,646	21,605,356	6,354,166	12,936,472	2,314,718							
H26年	72,201,510	21,839,386	43,626,273	6,735,851	50,087,741	15,199,914	30,276,385	4,611,442	16,869,367	10,905,310	4,747,011	1,217,045	33,218,375	4,294,603	25,529,374	3,394,398	22,113,769	6,639,473	13,349,887	2,124,409							
H25. 1～H25.12	70,729,182	20,575,028	43,592,832	6,561,322	49,123,826	14,220,862	30,656,360	4,246,605	15,371,705	9,828,326	4,253,421	1,289,958	33,752,121	4,392,536	26,402,939	2,956,646	21,605,356	6,354,166	12,936,472	2,314,718							
H26. 1～H26.12	72,201,510	21,839,386	43,626,273	6,735,851	50,087,741	15,199,914	30,276,385	4,611,442	16,869,367	10,905,310	4,747,011	1,217,045	33,218,375	4,294,603	25,529,374	3,394,398	22,113,769	6,639,473	13,349,887	2,124,409							
H25. 10-12	16,854,143	5,259,409	9,994,274	1,600,459	11,226,702	3,535,434	6,655,716	1,035,552	3,851,376	2,464,576	1,069,376	317,425	7,375,326	1,070,858	5,586,340	718,127	5,627,441	1,723,975	3,338,558	564,908							
H26. 1-3	17,656,555	5,579,954	10,429,184	1,647,417	12,015,262	4,013,221	6,934,425	1,067,615	4,273,474	2,839,193	1,177,023	257,258	7,741,788	1,174,028	5,757,403	810,358	5,641,293	1,566,733	3,494,759	579,801							
H26. 4-6	17,357,785	5,331,254	10,466,559	1,559,973	12,158,672	3,732,494	7,338,961	1,087,216	4,088,544	2,689,964	1,106,545	292,035	8,070,128	1,042,530	6,232,416	795,181	5,199,114	1,598,759	3,127,598	472,756							
H26. 7-9	19,182,215	5,888,116	11,428,701	1,865,399	13,441,905	4,136,757	7,998,459	1,306,689	4,709,413	3,001,382	1,327,552	380,480	8,732,492	1,135,375	6,670,907	926,209	5,740,310	1,751,359	3,430,242	558,709							
H26. 10-12	18,004,955	5,040,063	11,301,829	1,663,063	12,471,903	3,317,441	8,004,540	1,149,921	3,797,936	2,374,771	1,135,892	287,272	8,673,967	942,670	6,868,648	862,649	5,533,053	1,722,622	3,297,289	513,142							
平成25年 4月	4,868,447	1,446,859	2,987,952	433,636	3,181,046	916,885	1,995,075	269,086	714,569	517,383	143,945	53,240	2,466,477	399,502	1,851,130	215,845	1,687,402	529,974	992,877	164,550							
5月	5,102,302	1,444,140	3,197,578	460,584	3,415,650	926,191	2,200,439	289,020	975,089	596,703	298,861	79,525	2,440,561	329,488	1,901,578	209,496	1,686,651	517,949	997,139	171,564							
6月	6,112,493	1,782,090	3,775,578	554,825	4,327,560	1,250,198	2,711,728	365,634	1,474,964	845,027	501,694	128,242	2,852,596	405,172	2,210,033	237,391	1,784,934	531,892	1,063,850	189,191							
7月	5,771,516	1,670,116	3,581,929	519,471	3,991,922	1,145,199	2,510,451	336,272	1,327,063	810,153	414,927	101,983	2,664,859	335,046	2,095,524	234,290	1,779,594	524,918	1,071,478	183,199							
8月	5,784,526	1,739,188	3,526,804	518,534	4,064,227	1,230,002	2,513,319	320,906	1,410,589	905,745	371,183	133,661	2,653,638	324,258	2,142,136	187,244	1,720,299	509,186	1,013,485	197,628							
9月	9,166,635	2,224,448	6,181,905	760,282	7,076,911	1,591,104	4,974,965	510,842	1,906,496	1,097,948	633,012	175,536	5,170,415	493,155	4,341,953	335,306	2,089,724	633,344	1,206,941	249,439							
10月	6,125,918	1,940,915	3,634,985	550,018	4,109,669	1,324,770	2,447,810	337,089	1,430,409	943,596	363,158	123,655	2,679,260	381,174	2,084,652	213,434	2,016,249	616,145	1,187,175	212,929							
11月	5,118,623	1,609,474	3,029,689	479,459	3,340,483	1,042,985	1,981,335	316,163	1,149,579	726,893	335,620	87,066	2,190,903	316,092	1,645,715	229,097	1,778,140	566,489	1,048,354	163,297							
12月	5,609,602	1,709,020	3,329,600	570,982	3,776,550	1,167,679	2,226,571	382,300	1,271,388	794,087	370,598	106,704	2,505,162	373,592	1,855,973	275,597	1,833,051	541,341	1,103,029	188,682							
平成26年 1月	4,541,327	1,293,139	2,823,379	424,810	2,859,989	802,387	1,811,630	245,972	814,215	519,302	232,976	61,937	2,045,774	283,085	1,578,655	184,035	1,681,338	490,752	1,011,748	178,838							
2月	5,025,414	1,446,599	3,129,625	449,190	3,354,221	980,157	2,087,723	286,341	1,121,308	672,709	362,734	85,864	2,232,913	307,448	1,724,989	200,476	1,671,194	466,442	1,041,902	162,850							
3月	8,089,813	2,840,216	4,476,181	773,417	5,801,052	2,230,678	3,035,072	535,303	2,337,951	1,647,182	581,313	109,456	3,463,101	583,496	2,453,759	425,847	2,288,761	609,538	1,441,109	238,114							
平成26年 4月	5,707,682	1,962,065	3,266,634	478,983	4,005,755	1,457,749	2,207,734	340,272	1,346,454	1,091,800	203,182	51,472	2,659,301	365,949	2,004,553	288,800	1,701,926	504,317	1,058,899	138,711							
5月	5,315,670	1,528,185	3,261,794	525,691	3,609,706	977,140	2,263,105	369,461	1,109,167	655,797	348,453	104,917	2,500,539	321,344	1,914,653	264,543	1,705,964	551,045	998,688	156,231							
6月	6,334,434	1,841,004	3,938,132	555,299	4,543,210	1,297,605	2,868,122	377,483	1,632,924	942,368	554,910	135,645	2,910,287	355,237	2,313,211	241,838	1,791,224	543,398	1,070,010	177,815							
7月	6,395,001	2,001,920	3,791,695	601,385	4,490,515	1,417,646	2,658,901	413,968	1,661,673	1,048,685	477,430	135,559	2,828,841	368,961	2,181,471	278,409	1,904,486	584,274	1,132,794	187,417							
8月	5,690,023	1,690,165	3,466,721	533,137	3,938,682	1,167,885	2,405,343	365,454	1,404,946	865,317	449,361	90,268	2,533,736	302,568	1,955,982	275,186	1,751,341	522,280	1,061,378	167,683							
9月	7,097,191	2,196,030	4,170,284	730,877	5,012,708	1,551,226	2,934,214	527,267	1,642,793	1,087,379	400,761	154,653	3,369,914	463,846	2,533,454	372,614	2,084,483	644,804	1,236,070	203,609							
10月	6,283,508	1,888,071	3,785,244	610,193	4,375,662	1,269,180	2,672,242	434,239	1,490,090	930,539	429,831	129,720	2,885,572	338,641	2,242,411	304,520	1,907,846	618,891	1,113,002	175,954							
11月	5,732,686	1,591,397	3,697,635	443,654	3,856,408	982,262	2,559,457	314,689	1,044,069	691,817	279,602	72,651	2,812,339	290,445	2,279,855	242,039	1,876,278	609,135	1,138,179	128,964							
12月	5,988,761	1,560,595	3,818,950	609,216	4,239,833	1,065,999	2,772,842	400,993	1,263,777	752,416	426,460	84,902	2,976,056	313,583	2,346,382	316,091	1,748,928	494,596	1,046,108	208,224							
平成27年 1月																											
2月																											
3月																											

注) 資料編における「I. 受注高」は、建設業者が受注した全ての工事の総受注高である。

I. 受注高の対前年同月比

I-1. 工事種類別受注高前年同月比時系列表

(単位：%)

	受注高合計																			
	元請受注高												民間等からの受注工事			下請受注高				
	土木工事	建築工事・ 建築設備 工事	機械装置等 工事	土木工事	建築工事・ 建築設備 工事	機械装置等 工事	公共機関からの受注工事	土木工事	建築工事・ 建築設備 工事	機械装置等 工事	土木工事	建築工事・ 建築設備 工事	機械装置等 工事	土木工事	建築工事・ 建築設備 工事	機械装置等 工事	土木工事	建築工事・ 建築設備 工事	機械装置等 工事	
H24年度	-	-	-	-	-	-	-	-	-	-	-	-	-	-	-	-	-	-	-	
H25年度	10.1	15.8	10.5	▲ 7.5	12.2	16.6	14.2	▲ 10.8	22.0	18.7	32.5	14.2	8.1	12.3	11.4	▲ 18.4	5.6	14.1	2.9	▲ 0.7
H25. 4~H25.12	12.5	17.5	14.0	▲ 8.7	16.1	19.0	20.1	▲ 12.8	24.7	22.7	29.2	25.0	12.6	11.9	18.7	▲ 23.5	4.8	14.4	1.4	▲ 0.1
H26. 4~H26.12	1.6	4.5	▲ 0.1	5.0	2.1	5.6	▲ 0.9	13.3	8.0	11.4	4.0	▲ 3.0	▲ 0.6	▲ 7.1	▲ 1.8	20.9	0.6	2.0	1.8	▲ 10.2
H24年	-	-	-	-	-	-	-	-	-	-	-	-	-	-	-	-	-	-	-	-
H25年	11.8	13.7	13.8	▲ 4.1	14.0	14.0	17.9	▲ 7.6	17.9	15.9	20.7	24.1	12.4	10.0	17.5	▲ 16.9	7.0	12.9	5.1	3.2
H26年	2.1	6.2	0.1	2.7	2.0	6.9	▲ 1.2	8.6	9.7	11.0	11.6	▲ 5.7	▲ 1.6	▲ 2.2	▲ 3.3	14.8	2.4	4.5	3.2	▲ 8.2
H25. 1~H25.12	11.8	13.7	13.8	▲ 4.1	14.0	14.0	17.9	▲ 7.6	17.9	15.9	20.7	24.1	12.4	10.0	17.5	▲ 16.9	7.0	12.9	5.1	3.2
H26. 1~H26.12	2.1	6.1	0.1	2.7	2.0	6.9	▲ 1.2	8.6	9.7	11.0	11.6	▲ 5.7	▲ 1.6	▲ 2.2	▲ 3.3	14.8	2.4	4.5	3.2	▲ 8.2
H25.10-12	1.9	6.6	3.3	▲ 16.6	1.1	8.5	2.2	▲ 22.6	11.3	7.4	23.4	6.2	▲ 3.5	11.2	▲ 1.0	▲ 30.9	3.7	2.8	5.4	▲ 2.8
H26. 1-3	3.4	11.4	0.8	▲ 3.9	1.5	10.7	▲ 2.3	▲ 4.6	15.1	9.6	43.5	▲ 14.3	▲ 4.8	13.4	▲ 8.2	▲ 1.0	7.9	13.3	7.5	▲ 2.4
H26. 4-6	7.9	14.1	5.1	7.7	11.3	20.7	6.3	17.7	29.2	37.3	17.2	11.9	4.0	▲ 8.1	4.5	20.0	0.8	1.2	2.4	▲ 10.0
H26. 7-9	▲ 7.4	4.5	▲ 14.0	3.7	▲ 11.2	4.3	▲ 20.0	11.9	1.4	6.7	▲ 6.5	▲ 7.5	▲ 16.7	▲ 1.5	▲ 22.2	22.4	2.7	5.0	4.2	▲ 11.4
H26.10-12	6.8	▲ 4.2	13.1	3.9	11.1	▲ 6.2	20.3	11.0	▲ 1.4	▲ 3.6	6.2	▲ 9.5	17.6	▲ 12.0	23.0	20.1	▲ 1.7	▲ 0.1	▲ 1.2	▲ 9.2
平成25年 4月	12.8	32.2	16.9	▲ 34.9	11.0	41.6	15.0	▲ 44.1	28.9	55.5	3.7	▲ 35.6	6.8	26.9	16.0	▲ 45.9	16.2	18.6	20.9	▲ 10.6
5月	13.6	38.2	8.0	▲ 5.2	20.5	45.3	17.5	▲ 10.8	55.7	75.9	30.7	36.2	10.5	10.4	15.7	▲ 21.2	1.8	27.1	▲ 8.3	6.0
6月	15.5	23.9	14.9	▲ 2.9	24.6	28.9	25.7	5.8	44.3	55.6	20.2	106.4	16.4	▲ 5.1	27.1	▲ 16.3	▲ 2.0	13.6	▲ 5.7	▲ 16.1
7月	10.6	11.8	13.0	▲ 6.2	14.4	12.3	17.9	▲ 1.0	20.0	15.0	31.8	18.5	11.8	6.4	15.5	▲ 7.6	3.0	10.6	3.1	▲ 14.5
8月	9.9	13.4	10.3	▲ 2.8	11.8	9.7	16.4	▲ 9.2	15.4	11.9	16.9	40.1	10.0	4.1	16.3	▲ 27.4	5.5	23.6	▲ 2.3	9.8
9月	38.8	30.3	43.2	31.4	50.6	27.5	63.2	26.7	40.3	25.2	69.3	62.6	54.7	32.9	62.3	13.6	9.9	38.1	▲ 4.8	42.2
10月	8.6	9.4	18.2	▲ 30.4	9.3	15.5	20.9	▲ 42.8	12.7	13.4	24.7	▲ 15.3	7.5	21.2	20.2	▲ 51.9	7.4	▲ 1.9	13.1	6.3
11月	▲ 3.2	2.3	▲ 4.3	▲ 13.1	▲ 3.7	1.2	▲ 4.9	▲ 10.8	8.7	3.6	23.8	2.6	▲ 9.1	▲ 3.8	▲ 9.2	▲ 15.0	▲ 2.3	4.4	▲ 3.0	▲ 17.2
12月	0.1	7.6	▲ 3.2	▲ 1.1	▲ 2.6	8.0	▲ 7.3	▲ 2.9	12.1	4.3	21.7	56.6	▲ 8.6	16.8	▲ 11.5	▲ 15.4	6.0	6.7	6.2	2.8
平成26年 1月	6.3	13.2	4.8	▲ 2.5	2.2	10.3	0.3	▲ 6.6	11.7	9.5	17.0	11.6	▲ 1.1	11.7	▲ 1.8	▲ 11.5	14.0	18.5	13.9	3.6
2月	0.8	▲ 0.1	2.4	▲ 6.5	▲ 0.2	▲ 2.6	2.2	▲ 8.0	9.5	▲ 7.6	73.7	▲ 1.2	▲ 4.4	10.6	▲ 5.9	▲ 10.6	2.9	5.5	2.9	▲ 3.7
3月	3.5	17.4	▲ 2.6	▲ 3.0	2.1	17.9	▲ 6.5	▲ 1.8	19.3	18.6	40.9	▲ 30.7	▲ 7.0	15.8	▲ 13.4	10.1	7.4	15.8	6.6	▲ 5.7
平成26年 4月	17.2	35.6	9.3	10.5	25.9	59.0	10.7	26.5	88.4	111.0	41.2	▲ 3.3	7.8	▲ 8.4	8.3	33.8	0.9	▲ 4.8	6.6	▲ 15.7
5月	4.2	5.8	2.0	14.1	5.7	5.5	2.8	27.8	13.8	9.9	16.6	31.9	2.5	▲ 2.5	0.7	26.3	1.1	6.4	0.2	▲ 8.9
6月	3.6	3.3	4.3	0.1	5.0	3.8	5.8	3.2	10.7	11.5	10.6	5.8	2.0	▲ 12.3	4.7	1.9	0.4	2.2	0.6	▲ 6.0
7月	10.8	19.9	5.9	15.8	12.5	23.8	5.9	23.1	25.2	29.4	15.1	32.9	6.2	10.1	4.1	18.8	7.0	11.3	5.7	2.3
8月	▲ 1.6	▲ 2.8	▲ 1.7	2.8	▲ 3.1	▲ 5.1	▲ 4.3	13.9	▲ 0.4	▲ 4.5	21.1	▲ 32.5	▲ 4.5	▲ 6.7	▲ 8.7	47.0	1.8	2.6	4.7	▲ 15.2
9月	▲ 22.6	▲ 1.3	▲ 32.5	▲ 3.9	▲ 29.2	▲ 2.5	▲ 41.0	3.2	▲ 13.8	▲ 1.0	▲ 36.7	▲ 11.9	▲ 34.8	▲ 5.9	▲ 41.7	11.1	▲ 0.3	1.8	2.4	▲ 18.4
10月	2.6	▲ 2.7	4.1	10.9	6.5	▲ 4.2	9.2	28.8	4.2	▲ 1.4	18.4	4.9	7.7	▲ 11.2	7.6	42.7	▲ 5.4	0.4	▲ 6.2	▲ 17.4
11月	12.0	▲ 1.1	22.0	▲ 7.5	15.4	▲ 5.8	29.2	▲ 0.5	▲ 9.2	▲ 4.8	▲ 16.7	▲ 16.6	28.4	▲ 8.1	38.5	5.6	5.5	7.5	8.6	▲ 21.0
12月	6.8	▲ 8.7	14.7	6.7	12.3	▲ 8.7	24.5	4.9	▲ 0.6	▲ 5.2	15.1	▲ 20.4	18.8	▲ 16.1	26.4	14.7	▲ 4.6	▲ 8.6	▲ 5.2	10.4
平成27年 1月																				
2月																				
3月																				

注) 資料編における「I. 受注高」は、建設業者が受注した全ての工事の総受注高である。

I. 受注高

I-2. 業者所在地域別・業種別受注高

平成26年 12月分

(単位:百万円, %)

	業種計	合計		元請受注高				下請受注高			
		前年同月比	前年同月比	公共機関		民間等		前年同月比	前年同月比		
				前年同月比	前年同月比	前年同月比	前年同月比				
全国計	業種計	5,988,761	6.8	4,239,833	12.3	1,263,777	▲ 0.6	2,976,056	18.8	1,748,928	▲ 4.6
	総合工事業	3,845,151	8.5	3,192,117	10.1	1,022,444	▲ 2.1	2,169,674	17.0	653,034	1.2
	職別工事業	680,625	0.2	236,932	44.9	49,392	8.5	187,540	58.9	443,693	▲ 14.0
	設備工事業	1,462,985	5.6	810,784	13.6	191,941	5.7	618,843	16.3	652,201	▲ 2.9
北海道	業種計	97,048	▲ 31.4	59,460	0.8	30,406	17.0	29,054	▲ 11.9	37,588	▲ 54.4
	総合工事業	61,853	▲ 12.0	51,150	11.7	24,783	17.8	26,367	6.6	10,703	▲ 56.4
	職別工事業	19,467	▲ 49.2	651	▲ 73.9	80	▲ 95.9	571	11.4	18,816	▲ 47.4
	設備工事業	15,728	▲ 52.1	7,658	▲ 28.4	5,542	87.0	2,116	▲ 72.6	8,070	▲ 63.6
東北	業種計	314,382	14.9	200,694	19.1	116,807	23.2	83,887	13.8	113,688	8.3
	総合工事業	218,542	15.8	173,722	23.3	109,160	38.1	64,562	4.3	44,820	▲ 6.1
	職別工事業	38,559	6.1	4,289	11.6	2,325	23.5	1,965	0.1	34,269	5.5
	設備工事業	57,281	18.0	22,683	▲ 4.6	5,322	▲ 61.7	17,361	76.2	34,598	39.8
関東	業種計	3,137,137	14.2	2,349,049	20.7	647,255	2.0	1,701,794	29.8	788,088	▲ 1.8
	総合工事業	2,056,280	17.2	1,752,312	18.0	498,143	▲ 7.5	1,254,169	32.6	303,968	12.9
	職別工事業	281,958	▲ 1.4	104,898	16.0	23,497	148.2	81,401	0.5	177,060	▲ 9.5
	設備工事業	798,899	12.8	491,839	32.8	125,615	45.6	366,224	28.9	307,060	▲ 9.0
北陸	業種計	218,898	▲ 2.4	139,345	13.6	60,058	11.2	79,287	15.4	79,553	▲ 21.7
	総合工事業	136,234	12.0	105,690	26.1	48,890	13.5	56,800	39.3	30,544	▲ 19.2
	職別工事業	35,266	▲ 24.7	5,422	▲ 34.0	3,514	33.5	1,908	▲ 65.8	29,844	▲ 22.7
	設備工事業	47,398	▲ 15.0	28,233	▲ 7.9	7,654	▲ 7.7	20,579	▲ 8.0	19,165	▲ 23.7
中部	業種計	473,769	▲ 1.3	307,447	4.9	88,822	▲ 2.2	218,625	8.1	166,322	▲ 11.0
	総合工事業	292,757	▲ 2.6	231,415	▲ 2.9	76,972	▲ 3.2	154,443	▲ 2.7	61,343	▲ 1.6
	職別工事業	68,209	▲ 17.7	16,924	140.5	4,131	60.6	12,793	186.6	51,286	▲ 32.4
	設備工事業	112,802	17.0	59,109	24.0	7,720	▲ 11.4	51,389	31.9	53,694	10.1
近畿	業種計	1,080,175	▲ 0.4	760,005	▲ 6.5	143,957	▲ 28.4	616,047	0.6	320,171	17.9
	総合工事業	680,453	▲ 4.1	561,340	▲ 10.8	117,791	▲ 20.0	443,549	▲ 7.9	119,113	47.7
	職別工事業	122,818	35.1	75,027	160.1	2,997	▲ 77.4	72,030	362.0	47,791	▲ 23.0
	設備工事業	276,904	▲ 2.5	123,638	▲ 20.4	23,169	▲ 42.9	100,469	▲ 12.5	153,267	19.0
中国	業種計	241,405	6.0	154,792	23.2	57,044	27.5	97,747	20.8	86,614	▲ 15.1
	総合工事業	138,692	▲ 2.3	107,078	21.1	46,070	37.0	61,008	11.4	31,615	▲ 40.9
	職別工事業	44,111	33.1	16,865	58.9	6,091	0.3	10,775	137.2	27,245	21.0
	設備工事業	58,602	11.4	30,849	15.9	4,883	▲ 2.8	25,965	20.2	27,753	6.8
四国	業種計	102,223	18.3	63,767	17.1	29,833	10.9	33,934	23.1	38,456	20.3
	総合工事業	61,456	1.3	49,533	7.6	26,160	8.2	23,373	7.0	11,923	▲ 18.6
	職別工事業	22,196	71.4	3,783	63.1	2,406	38.7	1,377	135.6	18,413	73.2
	設備工事業	18,572	44.7	10,451	70.6	1,266	30.0	9,185	78.3	8,120	21.1
九州・沖縄	業種計	323,723	▲ 5.8	205,275	5.6	89,595	▲ 9.3	115,680	21.0	118,449	▲ 20.6
	総合工事業	198,884	0.7	159,877	12.4	74,474	▲ 4.6	85,404	33.0	39,006	▲ 29.3
	職別工事業	48,040	▲ 7.8	9,072	▲ 6.7	4,351	▲ 26.6	4,721	24.3	38,968	▲ 8.1
	設備工事業	76,800	▲ 18.4	36,325	▲ 14.4	10,770	▲ 27.5	25,555	▲ 7.4	40,474	▲ 21.6

注) 地域別区分

- 東北 : 青森県, 岩手県, 宮城県, 秋田県, 山形県, 福島県
- 関東 : 茨城県, 栃木県, 群馬県, 埼玉県, 千葉県, 東京都, 神奈川県, 山梨県, 長野県
- 北陸 : 新潟県, 富山県, 石川県, 福井県
- 中部 : 岐阜県, 静岡県, 愛知県, 三重県
- 近畿 : 滋賀県, 京都府, 大阪府, 兵庫県, 奈良県, 和歌山県
- 中国 : 鳥取県, 島根県, 岡山県, 広島県, 山口県
- 四国 : 徳島県, 香川県, 愛媛県, 高知県
- 九州・沖縄 : 福岡県, 佐賀県, 長崎県, 熊本県, 大分県, 宮崎県, 鹿児島県, 沖縄県

I. 受注高

I-3. 業者所在都道府県別受注高

平成26年 12月分

(単位: 百万円, %)

	合計		元請受注高				下請受注高			
	前年同月比	前年同月比	前年同月比	前年同月比	公共機関		民間等		前年同月比	前年同月比
					前年同月比	前年同月比	前年同月比	前年同月比		
T 全国計	5,988,761	6.8	4,239,833	12.3	1,263,777	▲ 0.6	2,976,056	18.8	1,748,928	▲ 4.6
1 北海道	97,048	▲ 31.4	59,460	0.8	30,406	17.0	29,054	▲ 11.9	37,588	▲ 54.4
2 青森	30,604	▲ 5.9	16,221	▲ 0.3	9,844	▲ 15.6	6,377	38.4	14,382	▲ 11.6
3 岩手	44,918	34.8	30,802	29.7	19,978	31.3	10,824	26.8	14,115	47.4
4 宮城	105,870	▲ 7.2	68,844	▲ 2.4	30,185	▲ 18.1	38,659	14.8	37,026	▲ 15.1
5 秋田	18,802	13.0	9,730	0.3	3,214	▲ 35.3	6,516	37.7	9,072	30.8
6 山形	26,465	▲ 2.0	11,913	▲ 24.3	6,359	▲ 8.4	5,554	▲ 36.8	14,552	28.9
7 福島	87,724	75.9	63,184	94.0	47,227	146.3	15,957	19.1	24,540	41.9
8 茨城	66,113	45.6	46,556	78.3	16,433	16.3	30,123	151.3	19,557	1.3
9 栃木	49,628	▲ 13.0	30,564	▲ 16.1	12,501	▲ 20.5	18,063	▲ 12.7	19,064	▲ 7.5
10 群馬	60,811	▲ 3.5	40,000	1.7	13,451	▲ 4.5	26,549	5.1	20,811	▲ 12.2
11 埼玉	140,832	13.3	102,255	75.1	32,842	101.8	69,413	64.8	38,576	▲ 41.5
12 千葉	106,255	58.8	84,526	148.9	27,595	72.9	56,931	216.2	21,729	▲ 34.1
13 東京	2,408,525	13.2	1,858,750	17.5	451,912	▲ 4.7	1,406,838	27.1	549,775	0.7
14 神奈川	210,583	20.3	123,697	10.9	61,924	8.4	61,773	13.5	86,886	37.0
15 新潟	83,699	▲ 9.3	50,203	▲ 10.3	19,367	▲ 37.7	30,837	24.0	33,496	▲ 7.7
16 富山	55,936	32.6	35,781	62.8	18,016	137.1	17,765	23.5	20,155	▲ 0.2
17 石川	46,521	▲ 13.6	30,070	▲ 6.5	10,702	11.3	19,368	▲ 14.1	16,451	▲ 24.0
18 福井	32,742	▲ 9.1	23,291	85.0	11,974	111.2	11,317	63.5	9,451	▲ 59.6
19 山梨	24,086	▲ 2.0	17,214	25.1	9,871	12.6	7,343	47.1	6,871	▲ 36.5
20 長野	70,305	9.4	45,486	1.9	20,725	14.9	24,761	▲ 6.9	24,819	26.6
21 岐阜	84,395	23.0	53,580	22.6	27,349	28.0	26,231	17.4	30,816	23.6
22 静岡	92,460	7.7	57,330	4.0	10,524	▲ 53.6	46,806	44.3	35,130	14.4
23 愛知	269,693	▲ 2.8	181,387	13.3	45,480	24.8	135,907	9.9	88,306	▲ 24.7
24 三重	27,220	▲ 43.4	15,150	▲ 55.5	5,469	▲ 47.2	9,681	▲ 59.2	12,070	▲ 14.0
25 滋賀	28,522	5.6	20,256	26.5	8,346	45.1	11,910	16.1	8,266	▲ 24.8
26 京都	61,350	61.0	40,856	66.6	24,272	66.5	16,584	66.7	20,494	51.0
27 大阪	819,434	▲ 1.7	595,961	▲ 11.1	74,477	▲ 40.8	521,484	▲ 4.2	223,472	36.6
28 兵庫	113,524	▲ 19.4	60,201	▲ 22.0	23,820	▲ 44.0	36,381	4.9	53,323	▲ 16.2
29 奈良	16,232	▲ 29.1	11,887	4.8	8,767	72.8	3,120	▲ 50.3	4,345	▲ 62.4
30 和歌山	41,114	88.5	30,844	125.5	4,275	▲ 41.1	26,568	314.3	10,271	26.3
31 鳥取	9,659	▲ 5.2	6,374	15.2	2,465	11.4	3,910	17.7	3,284	▲ 29.5
32 島根	20,568	9.2	9,394	▲ 33.8	6,201	▲ 11.4	3,193	▲ 55.5	11,174	140.1
33 岡山	50,246	▲ 22.1	28,366	▲ 13.9	12,464	31.0	15,902	▲ 32.1	21,880	▲ 30.6
34 広島	116,168	33.6	79,823	52.1	25,635	64.3	54,188	47.0	36,346	5.5
35 山口	44,764	▲ 5.2	30,834	50.3	10,280	▲ 1.2	20,555	103.3	13,930	▲ 47.8
36 徳島	14,247	▲ 1.3	7,253	28.3	4,349	1.6	2,904	111.4	6,994	▲ 20.3
37 香川	33,023	25.9	19,313	3.1	8,699	50.5	10,613	▲ 18.0	13,710	82.9
38 愛媛	37,052	29.2	25,018	35.5	8,729	21.2	16,289	44.6	12,034	17.8
39 高知	17,901	4.6	12,184	4.8	8,056	▲ 16.4	4,128	107.5	5,718	4.2
40 福岡	131,603	▲ 21.9	76,455	▲ 5.0	21,979	▲ 27.5	54,477	8.6	55,148	▲ 37.4
41 佐賀	20,771	▲ 32.7	14,230	1.8	8,614	▲ 1.4	5,616	7.1	6,541	▲ 61.3
42 長崎	25,407	17.9	18,789	21.2	12,165	19.7	6,624	24.2	6,618	9.5
43 熊本	38,270	78.3	23,104	98.2	13,635	97.6	9,469	99.0	15,166	54.6
44 大分	26,724	86.8	16,367	71.1	6,970	6.0	9,398	214.3	10,357	118.5
45 宮崎	22,884	▲ 8.2	16,077	4.7	5,368	▲ 23.6	10,709	28.5	6,806	▲ 29.0
46 鹿児島	27,584	▲ 20.9	18,642	▲ 33.1	11,070	▲ 44.1	7,573	▲ 5.7	8,942	27.1
47 沖縄	30,479	12.7	21,609	7.5	9,794	5.2	11,814	9.4	8,871	27.8

注) 受注高の少ない集計区分等の数値は、誤差が大きいので利用に当たっては注意してください。

I. 受注高

I-4. 資本金階層別・業種別受注高

平成26年 12月分

(単位: 百万円, %)

	合計		元請受注高				下請受注高			
	前年同月比	前年同月比	前年同月比	前年同月比	公共機関		民間等		前年同月比	前年同月比
					前年同月比	前年同月比	前年同月比	前年同月比		
T 合計	5,988,761	6.8	4,239,833	12.3	1,263,777	▲ 0.6	2,976,056	18.8	1,748,928	▲ 4.6
1 個人	5,915	21.1	2,379	25.9	126	▲ 72.5	2,253	57.4	3,536	18.1
2 ~1千万円未満	168,120	▲ 25.6	50,778	17.8	7,647	▲ 47.6	43,130	51.4	117,342	▲ 35.8
3 1千万~3億円未満	2,852,522	6.2	1,738,686	10.0	648,422	▲ 3.2	1,090,264	19.7	1,113,836	0.8
4 3~20億円未満	603,556	7.7	443,407	19.8	132,019	40.6	311,388	12.7	160,149	▲ 15.9
5 20億円以上	2,358,648	10.6	2,004,584	12.6	475,563	▲ 3.5	1,529,021	18.7	354,064	0.7
3億円以下の法人	3,079,115	3.0	1,836,626	9.0	664,234	▲ 4.4	1,172,392	18.4	1,242,489	▲ 4.9
総合工事業	1,876,643	5.5	1,388,783	9.4	573,591	▲ 1.2	815,192	18.3	487,861	▲ 4.3
職別工事業	505,475	1.5	154,273	63.1	26,082	17.0	128,194	77.3	351,199	▲ 12.9
設備工事業	696,996	▲ 2.3	293,567	▲ 8.5	64,561	▲ 30.0	229,006	0.2	403,429	2.8
3億円超の法人	2,903,732	11.1	2,400,829	14.9	599,417	4.0	1,801,412	19.0	502,903	▲ 4.1
総合工事業	1,965,536	11.4	1,802,495	10.6	448,853	▲ 3.2	1,353,643	16.1	163,041	20.6
職別工事業	174,455	▲ 1.9	82,656	22.0	23,310	1.2	59,346	32.6	91,799	▲ 16.6
設備工事業	763,741	13.7	515,677	31.2	127,254	42.4	388,423	27.9	248,063	▲ 11.1

注) 受注高の少ない集計区分等の数値は、誤差が大きいので利用に当たっては注意してください。

Ⅱ. 公共機関からの受注工事(1件500万円以上の工事)

Ⅱ-1. 発注機関別請負契約額時系列表

	合 計		国の機関							
	前年比	前年比	国		独立行政法人		政府関連企業等			
			前年比	前年比	前年比	前年比	前年比	前年比		
H24年度	12,492,513	-	4,248,818	-	2,339,922	-	518,466	-	1,390,431	-
H25年度	15,132,466	21.1	5,594,650	31.7	3,401,771	45.4	697,398	34.5	1,495,481	7.6
H25. 4~H25.12	11,053,606	23.0	3,696,640	40.3	2,217,917	63.3	476,182	52.4	1,002,541	3.9
H26. 4~H26.12	11,996,600	8.5	4,042,546	9.4	2,057,550	▲ 7.2	470,716	▲ 1.1	1,514,280	51.0
H24年	12,477,345	-	4,297,858	-	2,459,662	-	497,895	-	1,340,301	-
H25年	14,559,655	16.7	5,310,298	23.6	3,199,616	30.1	682,254	37.0	1,428,427	6.6
H26年	16,075,460	10.4	5,940,556	11.9	3,241,404	1.3	691,932	1.4	2,007,220	40.5
H25. 1~H25.12	14,559,655	16.7	5,310,298	23.6	3,199,616	30.1	682,254	37.0	1,428,427	6.6
H26. 1~H26.12	16,075,460	10.4	5,940,556	11.9	3,241,404	1.3	691,932	1.4	2,007,220	40.5
H25. 10-12	3,550,936	7.1	1,073,877	14.4	542,062	28.5	203,358	53.3	328,457	▲ 14.5
H26. 1- 3	4,078,860	16.3	1,898,010	17.6	1,183,854	20.6	221,217	7.3	492,940	15.7
H26. 4- 6	3,941,761	29.2	1,729,918	43.4	712,637	▲ 13.2	96,282	▲ 7.9	920,999	227.5
H26. 7- 9	4,411,004	▲ 0.9	1,326,053	▲ 6.4	780,122	▲ 8.8	230,928	37.3	315,003	▲ 19.8
H26. 10-12	3,643,835	2.6	986,575	▲ 8.1	564,791	4.2	143,506	▲ 29.4	278,278	▲ 15.3
平成25年 4月	642,874	27.1	316,648	46.0	191,756	113.6	24,577	▲ 11.6	100,315	1.0
5月	954,025	55.2	393,173	193.2	240,253	234.8	49,867	145.5	103,054	145.3
6月	1,454,066	49.7	496,559	102.5	388,575	249.2	30,128	▲ 34.8	77,856	▲ 11.2
7月	1,262,590	16.2	376,214	13.4	247,392	9.9	27,247	9.7	101,575	24.0
8月	1,337,639	11.0	440,412	16.9	318,912	40.3	33,119	▲ 0.1	88,381	▲ 23.9
9月	1,851,476	44.0	599,757	53.0	288,968	36.8	107,886	293.1	202,903	32.3
10月	1,331,667	9.5	362,805	23.7	208,778	22.1	76,401	90.9	77,626	▲ 5.5
11月	1,052,905	5.3	344,380	45.5	156,067	29.6	47,651	47.0	140,662	67.7
12月	1,166,364	6.0	366,692	▲ 10.3	177,217	35.9	79,306	31.8	110,169	▲ 49.5
平成26年 1月	749,556	12.2	317,641	19.2	181,684	19.3	23,448	▲ 18.2	112,509	31.6
2月	1,072,261	4.4	462,673	▲ 17.4	253,041	▲ 30.2	59,431	29.8	150,200	▲ 0.8
3月	2,257,043	24.6	1,117,697	42.0	749,129	60.5	138,337	5.1	230,231	21.8
平成26年 4月	1,361,894	111.8	925,114	192.2	211,025	10.0	40,115	63.2	673,974	571.9
5月	991,559	3.9	306,345	▲ 22.1	184,692	▲ 23.1	14,388	▲ 71.1	107,265	4.1
6月	1,588,307	9.2	498,460	0.4	316,920	▲ 18.4	41,779	38.7	139,761	79.5
7月	1,536,063	21.7	468,744	24.6	255,189	3.2	84,164	208.9	129,391	27.4
8月	1,314,189	▲ 1.8	429,106	▲ 2.6	226,265	▲ 29.1	107,853	225.7	94,987	7.5
9月	1,560,752	▲ 15.7	428,203	▲ 28.6	298,668	3.4	38,910	▲ 63.9	90,625	▲ 55.3
10月	1,419,945	6.6	339,777	▲ 6.3	190,163	▲ 8.9	54,485	▲ 28.7	95,128	22.5
11月	997,662	▲ 5.2	290,552	▲ 15.6	152,775	▲ 2.1	49,685	4.3	88,093	▲ 37.4
12月	1,226,229	5.1	356,246	▲ 2.8	221,852	25.2	39,336	▲ 50.4	95,057	▲ 13.7
平成27年 1月										
2月										
3月										

注) 平成15年度から平成20年度までは「国の機関」のうちの国以外の機関における分類変更に伴い、各機関の前年同月比が計算できないため、「独立行政法人」及び「政府関連企業等」の合計値を「(再掲)国以外の機関」として計上し、再掲していたが、各機関のデータが蓄積されたので、平成21年4月より再掲を行わないこととした。

(単位：百万円、%)

地方の機関											
	都道府県		市区町村		地方公営企業		その他				
	前年比		前年比		前年比		前年比				
8,243,694	-	3,179,167	-	3,831,171	-	854,198	-	379,157	-	H24年度	
9,537,816	15.7	3,780,599	18.9	4,569,816	19.3	835,122	▲ 2.2	352,279	▲ 7.1	H25年度	
7,356,966	15.8	2,649,076	13.6	3,808,152	23.0	630,067	▲ 0.2	269,672	▲ 7.1	H25. 4~H25. 12	
7,954,054	8.1	3,138,727	18.5	3,768,744	▲ 1.0	770,119	22.2	276,464	2.5	H26. 4~H26. 12	
8,179,487	-	3,288,388	-	3,677,357	-	866,224	-	347,517	-	H24年	
9,249,357	13.1	3,495,949	6.3	4,542,072	23.5	852,909	▲ 1.5	358,428	3.1	H25年	
10,134,904	9.6	4,270,250	22.1	4,530,409	▲ 0.3	975,174	14.3	359,071	0.2	H26年	
9,249,357	13.1	3,495,949	6.3	4,542,072	23.5	852,909	▲ 1.5	358,428	3.1	H25. 1~H25. 12	
10,134,904	9.6	4,270,250	22.1	4,530,409	▲ 0.3	975,174	14.3	359,071	0.2	H26. 1~H26. 12	
2,477,059	4.2	1,074,639	10.5	1,121,699	7.4	202,467	▲ 13.6	78,254	▲ 38.2	H25. 10-12	
2,180,850	15.2	1,131,523	33.6	761,665	3.8	205,055	▲ 8.0	82,607	▲ 6.9	H26. 1- 3	
2,211,842	19.9	700,940	43.9	1,178,446	5.3	207,835	39.2	124,621	39.1	H26. 4- 6	
3,084,951	1.6	1,243,665	14.4	1,461,164	▲ 6.8	299,540	7.6	80,582	▲ 20.9	H26. 7- 9	
2,657,260	7.3	1,194,122	11.1	1,129,133	0.7	262,744	29.8	71,261	▲ 8.9	H26. 10-12	
326,226	13.0	136,616	30.8	137,432	5.5	34,305	▲ 11.2	17,873	16.4	平成25年 4月	
560,852	16.7	135,598	▲ 11.4	342,002	21.3	43,484	53.0	39,767	130.5	5月	
957,507	31.8	214,781	18.8	639,267	49.5	71,524	4.6	31,935	▲ 35.9	6月	
886,376	17.4	266,058	10.4	494,775	26.9	93,568	▲ 7.0	31,976	36.5	7月	
897,227	8.2	329,211	4.6	463,365	13.4	66,895	▲ 16.6	37,756	49.4	8月	
1,251,719	40.1	492,173	34.7	609,611	46.9	117,824	46.1	32,111	▲ 1.5	9月	
968,861	5.0	438,588	1.2	418,209	17.4	74,080	▲ 9.9	37,984	▲ 25.9	10月	
708,525	▲ 7.2	295,151	11.9	346,947	▲ 11.7	48,772	▲ 38.7	17,655	▲ 34.2	11月	
799,672	15.5	340,900	23.5	356,543	20.9	79,614	9.5	22,615	▲ 53.5	12月	
431,916	7.6	188,545	8.0	203,698	33.9	31,548	▲ 40.9	8,125	▲ 62.1	平成26年 1月	
609,588	30.4	318,665	81.3	200,720	7.0	58,913	▲ 30.2	31,289	59.7	2月	
1,139,346	11.3	624,313	25.7	357,247	▲ 9.4	114,593	34.6	43,193	▲ 9.5	3月	
436,781	33.9	173,730	27.2	169,980	23.7	70,250	104.8	22,820	27.7	平成26年 4月	
685,215	22.2	195,891	44.5	398,945	16.6	50,181	15.4	40,197	1.1	5月	
1,089,847	13.8	331,319	54.3	609,521	▲ 4.7	87,403	22.2	61,604	92.9	6月	
1,067,319	20.4	403,013	51.5	573,573	15.9	62,874	▲ 32.8	27,860	▲ 12.9	7月	
885,084	▲ 1.4	355,065	7.9	388,298	▲ 16.2	112,562	68.3	29,159	▲ 22.8	8月	
1,132,549	▲ 9.5	485,587	▲ 1.3	499,294	▲ 18.1	124,105	5.3	23,564	▲ 26.6	9月	
1,080,168	11.5	516,060	17.7	441,631	5.6	99,886	34.8	22,592	▲ 40.5	10月	
707,110	▲ 0.2	298,829	1.2	310,874	▲ 10.4	82,705	69.6	14,702	▲ 16.7	11月	
869,983	8.8	379,233	11.2	376,629	5.6	80,153	0.7	33,967	50.2	12月	
										平成27年 1月	
										2月	
										3月	

II. 公共機関からの受注工事(1件500万円以上の工事)

II-2. 1)発注機関別・目的別工事分類別請負契約額 平成26年 12月分

(単位：百万円，%)

	合 計		国の機関				地方の機関				
		前年 同月比		国	独立 行政法人	政府関連 企業等		都道府県	市区町村	地方 公営企業	その他
T 合計	1,226,229	5.1	356,246	221,852	39,336	95,057	869,983	379,233	376,629	80,153	33,967
1 治山・治水	141,757	37.6	24,200	23,540	543	117	117,557	104,216	13,298	13	30
2 農林水産	34,258	▲ 6.3	5,507	5,079	387	41	28,751	18,749	9,035		967
3 道路	328,550	8.1	146,922	84,799	1,572	60,551	181,628	101,062	77,112	2,442	1,011
4 港湾・空港	42,386	26.9	13,181	11,642		1,538	29,206	19,098	9,513	368	227
5 下水道	99,203	9.0	5,334			5,334	93,869	13,859	38,680	40,969	361
6 公園	15,233	▲ 61.6	1,259	437	823		13,973	3,735	9,482	557	199
7 教育・病院	202,287	68.4	42,322	23,927	4,993	13,402	159,965	39,683	117,354	2,908	21
8 住宅・宿舍	48,354	▲ 22.9	12,972	5,789	5,733	1,450	35,382	11,472	19,115	37	4,759
9 庁舎	77,303	37.5	33,861	29,551	314	3,996	43,442	32,853	10,368	63	159
10 再開発	534	1,033.1	0				534		142		392
11 土地造成	17,611	▲ 71.7	5,217	170	5,047		12,394	908	10,282	10	1,194
12 鉄道・軌道	24,771	▲ 64.5	19,628		16,535	3,093	5,143			5,094	48
13 郵便	3,884	1,759.8	3,884			3,884	0				
14 電気・ガス	719	▲ 45.5	66			66	653			653	
15 上・工業水道	45,566	▲ 11.7	1,531		1,531		44,035	4,670	14,474	24,304	587
16 廃棄物処理	28,317	▲ 13.6	0				28,317	742	7,904	561	19,110
17 その他	115,495	13.8	40,362	36,918	1,860	1,584	75,133	28,186	39,871	2,174	4,902
災害復旧（再掲）	77,279	▲ 44.0	3,613	3,363	49	202	73,666	57,072	16,074	483	37
維持補修（再掲）	117,557	▲ 23.7	16,816	6,578	2,711	7,526	100,741	38,323	49,537	5,196	7,684

II. 公共機関からの受注工事(1件500万円以上の工事)

II-2. 2)発注機関別・目的別工事分類別請負契約額(寄与度) 平成26年 12月分

	合 計	国の機関			地方の機関					
		国	独立 行政法人	政府関連 企業等	都道府県	市区町村	地方 公営企業	その他		
T 合計	5.1	▲ 0.9	3.8	▲ 3.4	▲ 1.3	6.0	3.3	1.7	0.0	1.0
1 治山・治水	3.3	0.6	0.8	0.0	▲ 0.2	2.7	3.3	0.1	▲ 0.7	0.0
2 農林水産	▲ 0.2	0.0	0.0	▲ 0.0	▲ 0.0	▲ 0.2	▲ 0.3	0.2		▲ 0.1
3 道路	2.1	1.2	0.4	0.1	0.8	0.9	▲ 0.8	1.6	0.2	▲ 0.1
4 港湾・空港	0.8	0.2	0.3		▲ 0.1	0.5	▲ 0.1	0.6	0.0	0.0
5 下水道	0.7	▲ 1.5		▲ 0.2	▲ 1.4	2.2	▲ 0.5	0.5	2.1	0.0
6 公園	▲ 2.1	▲ 0.1	0.0	0.1	▲ 0.2	▲ 2.0	▲ 0.9	▲ 1.2	0.0	0.0
7 教育・病院	7.0	0.8	1.4	▲ 0.2	▲ 0.4	6.3	1.4	5.0	▲ 0.0	▲ 0.1
8 住宅・宿舍	▲ 1.2	▲ 1.1	▲ 1.2	0.3	▲ 0.2	▲ 0.1	▲ 0.4	0.2	▲ 0.0	0.1
9 庁舎	1.8	2.0	1.8	0.0	0.3	▲ 0.2	0.6	▲ 0.6	▲ 0.2	▲ 0.1
10 再開発	0.0					0.0		0.0		0.0
11 土地造成	▲ 3.8	▲ 0.6	▲ 0.0	▲ 0.6		▲ 3.3	▲ 0.2	▲ 3.1	0.0	0.0
12 鉄道・軌道	▲ 3.9	▲ 2.8		▲ 3.0	0.1	▲ 1.0			▲ 1.0	0.0
13 郵便	0.3	0.3			0.3					
14 電気・ガス	▲ 0.1	0.0			0.0	▲ 0.1			▲ 0.1	
15 上・工業水道	▲ 0.5	0.1		0.1		▲ 0.6	0.2	▲ 0.4	▲ 0.4	0.0
16 廃棄物処理	▲ 0.4	▲ 0.1		▲ 0.1		▲ 0.2	▲ 0.1	▲ 1.0	0.0	0.8
17 その他	1.2	0.2	0.4	0.1	▲ 0.3	1.0	1.0	▲ 0.4	0.1	0.4
災害復旧(再掲)	▲ 5.2	▲ 2.3	▲ 1.4	▲ 0.5	▲ 0.4	▲ 2.9	1.2	▲ 4.0	▲ 0.0	▲ 0.0
維持補修(再掲)	▲ 3.1	▲ 2.0	▲ 2.0	▲ 0.1	0.1	▲ 1.1	▲ 0.7	0.2	▲ 0.8	0.1

Ⅱ.公共機関からの受注工事(1件500万以上の工事)

Ⅱ-3.工事種類別請負契約額

平成26年 12月分

(単位:百万円、%)

	請負契約額		
		前年同月比	寄与度
合計	1,226,229	5.1	5.1
建築・建築設備合計	418,946	36.9	9.7
1. 住宅・同設備工事	59,019	▲ 8.1	▲ 0.4
2. 非住宅・同設備工事	359,927	48.9	10.1
土木工事計	732,643	▲ 2.9	▲ 1.9
3. 橋梁・高架構造物工事	91,095	7.9	0.6
4. トンネル工事	78,319	▲ 10.9	▲ 0.8
5. ダム・えん堤工事	23,961	▲ 27.4	▲ 0.8
6. 管渠工事	77,448	23.2	1.2
7. 電線路工事	5,774	2.4	0.0
8. 舗装工事	59,386	▲ 12.9	▲ 0.8
9. しゅんせつ・埋立工事	7,234	▲ 29.9	▲ 0.3
10. 土工事(9.を除く)	69,699	▲ 30.6	▲ 2.6
11. その他の土木工事	319,727	5.8	1.5
12. 機械装置等工事	74,639	▲ 29.3	▲ 2.6

II. 公共機関からの受注工事(1件500万円以上の工事)

II-4. 発注機関別・施工都道府県別請負契約額

平成26年 12月分

(単位:百万円,%)

	合計		国の機関				地方の機関				
		前年 同月比		国	独立 行政法人	政府関連 企業等		都道府県	市区町村	地方 公営企業	その他
T.全国計	1,226,229	5.1	356,246	221,852	39,336	95,057	869,983	379,233	376,629	80,153	33,967
1.北海道	40,102	12.1	15,496	4,114	10,138	1,244	24,606	13,482	5,450	5,666	7
2.青森	12,805	22.1	3,361	1,929	589	843	9,444	4,852	4,118	417	57
3.岩手	57,889	▲ 6.7	31,114	29,304	1,793	17	26,774	6,980	19,610	165	19
4.宮城	81,842	▲ 12.2	17,099	9,666	3,561	3,872	64,743	41,597	21,630	655	861
5.秋田	2,169	▲ 70.3	575	142	15	417	1,595	675	900		20
6.山形	24,682	341.8	5,969	5,718		251	18,712	3,450	1,074	15	14,173
7.福島	74,311	13.9	3,933	3,016	32	885	70,378	22,991	47,089	12	286
8.茨城	18,706	5.6	4,143	1,446	1,074	1,623	14,563	6,341	5,926	1,851	444
9.栃木	15,986	3.4	1,077	561		516	14,910	7,433	4,630		2,847
10.群馬	9,535	▲ 21.9	938	729	139	70	8,597	4,893	3,220	359	125
11.埼玉	44,999	100.3	6,106	3,358	2,455	292	38,893	8,974	24,937	1,670	3,312
12.千葉	28,522	▲ 41.3	9,245	4,382	1,610	3,254	19,277	6,192	12,391	516	178
13.東京	140,530	18.5	48,777	18,731	2,229	27,817	91,753	44,366	18,409	24,358	4,621
14.神奈川	79,561	7.3	34,153	24,518	2,146	7,488	45,408	7,766	30,123	7,028	492
15.新潟	16,693	▲ 47.0	4,926	2,476	-5	2,455	11,767	7,281	3,952	318	216
16.富山	15,185	65.2	7,066	6,337	588	141	8,119	4,904	3,006	195	15
17.石川	8,285	16.2	3,851	731	25	3,095	4,435	2,144	1,854	234	202
18.福井	10,899	▲ 29.3	2,384	388	120	1,875	8,515	1,326	4,908	2,282	
19.山梨	10,660	▲ 27.1	1,293	1,792	565	-1,064	9,367	4,915	4,434	18	
20.長野	14,343	▲ 57.9	4,463	1,732	35	2,697	9,880	5,258	4,279	248	96
21.岐阜	27,046	21.8	8,277	8,048	21	208	18,768	14,969	3,573	185	42
22.静岡	9,552	▲ 57.5	-69	-69			9,621	3,727	5,622	218	54
23.愛知	54,833	34.0	17,955	9,848	381	7,726	36,878	12,861	15,218	7,726	1,074
24.三重	12,266	▲ 33.8	6,962	1,775	256	4,931	5,304	2,351	1,876	808	269
25.滋賀	12,713	53.5	1,529	658		871	11,184	1,095	7,709	2,275	106
26.京都	16,557	▲ 25.1	4,307	3,294	47	965	12,250	2,928	2,895	4,819	1,608
27.大阪	57,851	26.6	9,357	793	2,687	5,877	48,494	28,215	10,049	8,127	2,103
28.兵庫	30,808	▲ 30.9	11,018	4,332	2,991	3,694	19,790	8,545	10,367	667	211
29.奈良	13,091	369.8	1,804	1,639		165	11,287	7,998	3,289		
30.和歌山	7,358	▲ 25.8	3,734	3,121		614	3,623	1,546	1,594	483	
31.鳥取	4,194	1.5	1,385	1,320		65	2,809	2,508	123	179	
32.島根	4,450	▲ 5.6	470	438		32	3,980	2,223	1,725	32	
33.岡山	13,370	133.3	2,556	435	59	2,062	10,814	3,616	6,857	312	30
34.広島	18,820	9.0	2,518	1,039	94	1,384	16,302	8,352	6,065	1,885	
35.山口	33,669	142.8	25,361	24,908		453	8,308	5,529	2,151	628	
36.徳島	6,780	3.2	2,951	2,693	105	153	3,829	1,835	1,854	140	
37.香川	10,615	73.3	8	36		-29	10,608	2,005	8,352	161	89
38.愛媛	11,202	5.6	497	479		18	10,706	1,449	8,875	242	140
39.高知	12,039	26.3	4,074	4,074			7,965	2,523	5,376	33	33
40.福岡	41,505	▲ 3.8	19,964	18,069		1,895	21,541	7,029	13,919	383	210
41.佐賀	8,782	▲ 27.5	1,008	242	766		7,774	2,315	4,765	694	
42.長崎	37,124	42.0	9,707	1,652	4,561	3,494	27,416	23,299	4,072	45	
43.熊本	22,841	135.0	3,552	3,552			19,289	6,334	12,096	840	20
44.大分	15,204	36.2	786	389		396	14,419	11,707	2,391	321	
45.宮崎	7,042	▲ 3.5	2,591	547		2,045	4,450	2,086	2,133	222	8
46.鹿児島	14,889	▲ 46.4	1,658	1,207	257	193	13,232	4,785	5,869	2,577	
47.沖縄	13,922	13.6	6,317	6,260		57	7,605	1,585	5,875	145	

注) 受注高の少ない集計区分等の数値は、誤差が大きいため利用に当たっては注意してください。

II-5. 発注機関別・施工地域別請負契約額

平成26年 12月分

(単位:百万円,%)

	合計		国の機関				地方の機関				
		前年 同月比		国	独立 行政法人	政府関連 企業等		都道府県	市区町村	地方 公営企業	その他
T.全国計	1,226,229	5.1	356,246	221,852	39,336	95,057	869,983	379,233	376,629	80,153	33,967
1.北海道	40,102	12.1	15,496	4,114	10,138	1,244	24,606	13,482	5,450	5,666	7
2.東北	253,698	4.0	62,052	49,776	5,991	6,285	191,646	80,545	94,421	1,264	15,416
3.関東	362,842	1.4	110,196	57,250	10,254	42,692	252,647	96,137	108,348	36,047	12,114
4.北陸	51,063	▲ 19.3	18,226	9,933	727	7,566	32,837	15,654	13,720	3,029	434
5.中部	103,697	▲ 0.4	33,125	19,602	658	12,865	70,572	33,907	26,289	8,937	1,439
6.近畿	138,377	3.8	31,748	13,837	5,725	12,186	106,628	50,327	35,903	16,371	4,028
7.中国	74,504	63.0	32,290	28,140	153	3,997	42,214	22,228	16,921	3,036	30
8.四国	40,637	23.8	7,530	7,282	105	142	33,107	7,812	24,457	576	262
9.九州・沖縄	161,309	7.8	45,583	31,918	5,585	8,080	115,726	59,141	51,120	5,227	238

注) 地域別区分

東 北 : 青森県, 岩手県, 宮城県, 秋田県, 山形県, 福島県
 関 東 : 茨城県, 栃木県, 群馬県, 埼玉県, 千葉県, 東京都, 神奈川県,
 山梨県, 長野県
 北 陸 : 新潟県, 富山県, 石川県, 福井県
 中 部 : 岐阜県, 静岡県, 愛知県, 三重県
 近 畿 : 滋賀県, 京都府, 大阪府, 兵庫県, 奈良県, 和歌山県
 中 国 : 鳥取県, 島根県, 岡山県, 広島県, 山口県
 四 国 : 徳島県, 香川県, 愛媛県, 高知県
 九州・沖縄 : 福岡県, 佐賀県, 長崎県, 熊本県, 大分県, 宮崎県,
 鹿児島県, 沖縄県

Ⅲ. 民間等からの受注工事

Ⅲ-1. 発注者別請負契約額時系列表

1) 建築工事・建築設備工事（1件5億円以上の工事）

（単位：百万円，％）

	合計		農林漁業		鉱業、採石業、砂利採取業		製造業		電気・ガス・熱供給		運輸業、郵便業		情報通信業		卸売業、小売業		金融業、保険業		不動産業		サービス業		その他	
	前年比		前年比		建設業	前年比	前年比		水道業	前年比	前年比		前年比		前年比	前年比		前年比	前年比	前年比	前年比	前年比	前年比	
H24年度	5,781,082	-	18,541	-	71,133	-	929,082	-	125,279	-	240,557	-	113,806	-	386,682	-	150,847	-	2,192,558	-	1,455,251	-	97,346	-
H25年度	7,331,500	26.8	36,219	95.3	49,895	▲ 29.9	961,315	3.5	199,842	59.5	429,567	78.6	105,783	▲ 7.0	405,706	4.9	241,217	59.9	2,330,247	6.3	2,471,773	69.9	99,937	2.7
H25. 4～H25.12	5,776,300	50.8	36,219	194.8	43,806	▲ 4.4	679,911	5.5	121,792	8.1	333,297	136.6	73,203	15.4	295,376	8.2	229,987	223.8	1,811,619	21.6	2,062,615	129.1	88,475	16.5
H26. 4～H26.12	5,475,808	▲ 5.2	15,307	▲ 57.7	19,643	▲ 55.2	878,363	29.2	159,095	30.6	429,293	28.8	123,451	68.6	319,170	8.1	179,313	▲ 22.0	1,838,974	1.5	1,437,368	▲ 30.3	75,833	▲ 14.3
H24年	5,563,525	-	19,178	-	64,492	-	859,707	-	150,067	-	245,327	-	85,319	-	389,172	-	156,883	-	2,180,562	-	1,313,187	-	99,632	-
H25年	7,727,622	38.9	42,472	121.5	69,106	7.2	964,613	12.2	134,397	▲ 10.4	432,985	76.5	123,583	44.8	409,015	5.1	309,799	97.5	2,514,119	15.3	2,617,634	99.3	109,898	10.3
H26年	7,031,008	▲ 9.0	15,307	▲ 64.0	25,731	▲ 62.8	1,159,767	20.2	237,144	76.5	525,563	21.4	156,031	26.3	429,500	5.0	190,543	▲ 38.5	2,357,602	▲ 6.2	1,846,526	▲ 29.5	87,294	▲ 20.6
H25. 1～H25.12	7,727,622	38.9	42,472	121.5	69,106	7.2	964,613	12.2	134,397	▲ 10.4	432,985	76.5	123,583	44.8	409,015	5.1	309,799	97.5	2,514,119	15.3	2,617,634	99.3	109,898	10.3
H26. 1～H26.12	7,031,008	▲ 9.0	15,307	▲ 64.0	25,731	▲ 62.8	1,159,767	20.2	237,144	76.5	525,563	21.4	156,031	26.3	429,500	5.0	190,543	▲ 38.5	2,357,602	▲ 6.2	1,846,526	▲ 29.5	87,294	▲ 20.6
H25. 10～12	1,579,612	16.7	6,634	19.2	12,678	▲ 54.6	203,648	▲ 14.4	30,214	▲ 12.4	51,447	24.3	35,151	373.9	73,648	▲ 29.3	43,739	79.6	663,388	28.6	441,419	33.2	17,646	▲ 23.4
H26. 1～3	1,555,199	▲ 20.3	0	▲ 100.0	6,089	▲ 75.9	281,404	▲ 1.2	78,049	519.2	96,270	▲ 3.4	32,580	▲ 35.3	110,330	▲ 2.9	11,230	▲ 85.9	518,628	▲ 26.2	409,158	▲ 26.3	11,461	▲ 46.5
H26. 4～6	1,763,901	25.4	10,010	117.6	7,281	▲ 64.5	307,585	70.3	62,589	64.2	175,775	83.2	24,696	220.6	128,352	35.5	51,728	6.3	515,132	4.1	450,930	14.0	29,823	18.9
H26. 7～9	1,866,599	▲ 33.1	3,098	▲ 87.6	5,248	▲ 50.6	300,976	1.8	46,690	▲ 12.7	149,045	▲ 19.8	55,523	83.0	108,825	▲ 14.3	66,011	▲ 52.0	605,075	▲ 7.4	511,263	▲ 58.3	14,845	▲ 67.6
H26. 10～12	1,845,308	16.8	2,199	▲ 66.8	7,114	▲ 43.9	269,802	32.5	49,816	64.9	104,473	103.1	43,232	23.0	81,992	11.3	61,573	40.8	718,767	8.3	475,175	7.6	31,165	76.6
平成25年 4月	410,217	9.4	2,157	11.0	10,599	-	46,915	▲ 27.3	9,334	▲ 27.5	39,724	157.7	4,150	▲ 51.4	37,792	42.5	19,903	54.1	121,367	▲ 2.2	109,585	8.3	8,690	27.5
5月	447,346	44.2	687	-	6,101	213.6	57,924	10.7	16,798	219.3	26,388	▲ 9.1	738	▲ 93.4	27,020	▲ 9.5	11,166	299.4	154,551	86.7	138,130	55.8	7,842	22.2
6月	548,862	36.0	1,756	203.8	3,805	92.8	75,805	▲ 5.7	11,985	47.7	29,836	289.6	2,816	▲ 33.1	29,916	1.3	17,602	310.9	219,116	31.4	147,681	51.3	8,543	243.3
7月	456,152	18.3	882	▲ 58.0	1,743	▲ 75.2	42,483	▲ 25.8	11,195	▲ 22.4	29,222	192.0	0	▲ 100.0	34,441	249.6	8,645	4.4	169,517	16.4	151,247	52.6	6,777	▲ 31.8
8月	577,815	44.3	2,132	-	1,050	▲ 66.5	77,848	27.0	30,895	222.1	60,503	278.6	3,557	32.1	17,872	▲ 51.9	91,139	1,569.8	82,713	▲ 54.1	204,498	147.4	5,608	148.4
9月	1,756,298	191.8	21,971	945.7	7,830	104.5	175,289	93.2	11,370	▲ 59.3	96,178	349.5	26,791	262.5	74,687	107.6	37,793	191.7	400,966	45.9	870,055	773.0	33,369	33.6
10月	685,488	128.8	4,322	157.2	1,001	▲ 30.3	59,674	▲ 13.4	4,950	92.3	25,187	135.4	9,421	378.5	26,922	50.8	22,131	255.8	278,764	150.4	242,917	256.0	10,199	17.9
11月	360,330	▲ 20.5	0	▲ 100.0	6,372	175.1	58,787	▲ 16.6	11,340	▲ 50.2	3,550	▲ 78.0	19,251	919.1	19,244	▲ 63.0	18,382	409.9	121,684	▲ 25.9	96,799	▲ 15.2	4,920	1.4
12月	533,795	▲ 11.1	2,313	▲ 26.1	5,305	▲ 78.0	85,187	▲ 13.5	13,924	52.7	22,710	55.9	6,479	82.0	27,481	▲ 19.9	3,227	▲ 77.8	262,940	9.5	101,702	▲ 31.7	2,527	▲ 73.5
平成26年 1月	456,525	27.4	0	▲ 100.0	683	▲ 92.8	67,570	42.1	27,870	341.4	41,262	184.2	9,004	▲ 11.0	50,698	97.2	2,405	▲ 78.1	159,216	▲ 2.9	95,421	42.1	2,395	41.4
2月	427,431	▲ 22.9	0	▲ 100.0	3,910	▲ 70.8	79,993	39.6	21,181	402.4	9,442	▲ 72.6	8,509	▲ 60.3	26,170	▲ 35.8	0	▲ 100.0	161,595	▲ 17.2	109,819	▲ 30.6	6,811	▲ 24.1
3月	671,244	▲ 35.4	0	▲ 100.0	1,496	▲ 37.0	133,840	▲ 25.6	28,999	1,297.5	45,566	▲ 10.2	15,067	▲ 19.9	33,462	▲ 29.0	8,825	▲ 81.9	197,817	▲ 42.4	203,917	▲ 38.1	2,255	▲ 79.0
平成26年 4月	640,948	56.2	3,623	67.9	6,320	▲ 40.4	100,642	114.5	18,340	96.5	49,871	25.5	6,425	54.8	53,546	41.7	24,103	21.1	193,847	59.7	179,541	63.8	4,692	▲ 46.0
5月	450,728	0.8	1,285	87.1	961	▲ 84.2	98,107	69.4	13,477	▲ 19.8	23,941	▲ 9.3	4,899	563.8	28,141	4.1	17,370	55.6	130,022	▲ 15.9	113,798	▲ 17.6	18,726	138.8
6月	672,225	22.5	5,103	190.6	0	▲ 100.0	108,836	43.6	30,773	156.7	101,963	241.7	13,372	374.9	46,665	56.0	10,255	▲ 41.7	191,263	▲ 12.7	157,591	6.7	6,406	▲ 25.0
7月	606,660	33.0	0	▲ 100.0	2,915	67.2	65,764	54.8	5,868	▲ 47.6	14,956	▲ 48.8	44,619	-	34,363	▲ 0.2	9,282	7.4	156,991	▲ 7.4	266,973	76.5	4,928	▲ 27.3
8月	447,940	▲ 22.5	3,098	45.3	540	▲ 48.6	75,045	▲ 3.6	4,089	▲ 86.8	40,782	▲ 32.6	6,911	94.3	20,523	14.8	8,051	▲ 91.2	172,994	109.1	114,192	▲ 44.2	1,716	▲ 69.4
9月	811,999	▲ 53.8	0	▲ 100.0	1,793	▲ 77.1	160,167	▲ 8.6	36,733	223.1	93,306	▲ 3.0	3,993	▲ 85.1	53,940	▲ 27.8	48,678	28.8	275,090	▲ 31.4	130,098	▲ 85.0	8,201	▲ 75.4
10月	629,573	▲ 8.2	0	▲ 100.0	1,125	12.3	72,562	21.6	18,166	267.0	33,165	31.7	7,839	▲ 16.8	42,435	57.6	8,157	▲ 63.1	259,254	▲ 7.0	171,114	▲ 29.6	15,757	54.5
11月	588,242	63.3	2,199	-	5,255	▲ 17.5	99,321	69.0	11,816	4.2	30,590	761.7	11,741	▲ 39.0	19,883	3.3	13,408	▲ 27.1	272,216	123.7	116,908	20.8	4,905	▲ 0.3
12月	627,493	17.6	0	▲ 100.0	734	▲ 86.2	97,918	14.9	19,834	42.4	40,719	79.3	23,652	265.1	19,674	▲ 28.4	40,008	1,139.9	187,297	▲ 28.8	187,154	84.0	10,502	315.6
平成27年 1月																								
2月																								
3月																								

Ⅲ. 民間等からの受注工事

Ⅲ-1. 発注者別請負契約額時系列表

2) 土木工事及び機械装置等工事（1件500万円以上の工事）

（単位：百万円、％）

	合計		農林漁業		鉱業、採石業、砂利採取業		製造業		電気・ガス・熱供給		運輸業、郵便業		情報通信業		卸売業、小売業		金融業、保険業		不動産業		サービス業		その他	
	前年比		前年比		建設業	前年比	前年比		水道業	前年比	前年比		前年比		前年比	前年比		前年比	前年比	前年比	前年比	前年比	前年比	
H24年度	4,638,208	-	24,041	-	112,543	-	1,235,967	-	1,346,644	-	955,568	-	344,675	-	78,558	-	26,550	-	141,507	-	289,945	-	82,210	-
H25年度	4,738,315	2.2	27,925	16.2	136,338	21.1	1,259,659	1.9	1,284,719	▲ 4.6	904,998	▲ 5.3	342,272	▲ 0.7	114,507	45.8	32,395	22.0	163,838	15.8	349,306	20.5	122,358	48.8
H25. 4～H25.12	3,445,872	▲ 2.1	23,205	21.8	106,827	21.0	918,473	▲ 3.8	877,947	▲ 14.6	602,627	▲ 14.6	267,795	0.2	86,286	51.1	26,165	56.0	132,505	17.3	295,880	40.9	108,164	80.3
H26. 4～H26.12	3,556,437	3.2	18,276	▲ 21.2	90,596	▲ 15.2	1,240,002	35.0	940,266	7.1	565,152	▲ 6.2	198,247	▲ 26.0	54,712	▲ 36.6	11,712	▲ 55.2	131,371	▲ 0.9	259,750	▲ 12.2	46,352	▲ 57.1
H24年	4,652,147	-	24,426	-	104,700	-	1,222,636	-	1,423,765	-	950,804	-	363,103	-	66,920	-	20,252	-	149,529	-	258,987	-	67,025	-
H25年	4,563,085	▲ 1.9	28,188	15.4	131,053	25.2	1,199,364	▲ 1.9	1,195,954	▲ 16.0	852,316	▲ 10.4	345,324	▲ 4.9	107,749	61.0	35,937	77.4	161,042	7.7	375,782	45.1	130,376	94.5
H26年	4,848,880	6.3	22,996	▲ 18.4	120,108	▲ 8.4	1,581,189	31.8	1,347,039	12.6	867,523	1.8	272,724	▲ 21.0	82,934	▲ 23.0	17,942	▲ 50.1	162,704	1.0	313,176	▲ 16.7	60,546	▲ 53.6
H25. 1～H25.12	4,563,085	▲ 1.9	28,188	15.4	131,053	25.2	1,199,364	▲ 1.9	1,195,954	▲ 16.0	852,316	▲ 10.4	345,324	▲ 4.9	107,749	61.0	35,937	77.4	161,042	7.7	375,782	45.1	130,376	94.5
H26. 1～H26.12	4,848,880	6.3	22,996	▲ 18.4	120,108	▲ 8.4	1,581,189	31.8	1,347,039	12.6	867,523	1.8	272,724	▲ 21.0	82,934	▲ 23.0	17,942	▲ 50.1	162,704	1.0	313,176	▲ 16.7	60,546	▲ 53.6
H25. 10～12	1,079,821	▲ 16.5	7,057	8.8	23,498	▲ 42.0	318,534	▲ 0.6	259,327	▲ 21.9	210,417	▲ 40.4	86,222	▲ 0.6	26,794	▲ 6.3	7,167	115.3	33,633	20.2	84,597	22.0	22,576	▲ 8.2
H26. 1～3	1,292,444	15.7	4,720	▲ 5.3	29,511	21.8	341,186	21.5	406,773	27.9	302,371	21.1	74,477	▲ 3.9	28,221	31.5	6,230	▲ 36.2	31,333	9.8	53,426	▲ 33.1	14,194	▲ 36.1
H26. 4～6	1,137,312	2.1	6,350	▲ 17.7	37,337	▲ 25.3	346,707	16.6	334,304	20.2	186,317	▲ 2.0	60,201	▲ 32.4	20,337	▲ 22.6	2,525	▲ 60.1	53,212	21.6	75,274	▲ 8.1	14,748	▲ 66.3
H26. 7～9	1,302,337	4.0	7,943	▲ 5.8	26,020	▲ 22.0	434,665	43.6	391,472	15.0	194,026	▲ 4.0	67,304	▲ 27.2	14,307	▲ 56.9	3,980	▲ 68.6	36,154	▲ 34.4	109,519	▲ 15.3	16,948	▲ 59.4
H26. 10～12	1,116,788	3.4	3,982	▲ 43.6	27,239	15.9	458,630	44.0	214,490	▲ 17.3	184,810	▲ 12.2	70,742	▲ 18.0	20,068	▲ 25.1	5,207	▲ 27.3	42,006	24.9	74,957	▲ 11.4	14,656	▲ 35.1
平成25年 4月	367,866	▲ 24.5	3,429	69.4	28,670	403.3	94,044	▲ 21.3	88,536	▲ 59.5	52,418	▲ 11.5	30,405	▲ 4.8	10,373	115.4	1,314	▲ 71.5	15,431	30.9	34,027	38.4	9,219	84.0
5月	334,123	13.4	2,546	351.2	10,641	39.4	101,446	2.9	77,786	17.7	69,394	59.4	25,901	▲ 28.1	6,289	44.8	2,248	125.1	8,796	▲ 24.1	16,884	▲ 16.0	12,191	136.4
6月	412,343	29.3	1,741	▲ 19.6	10,663	10.0	101,733	0.0	111,741	31.3	68,316	20.0	32,780	11.2	9,628	212.6	2,770	36.0	19,541	112.7	31,034	107.6	22,395	384.0
7月	365,293	16.4	4,029	20.7	10,796	163.0	101,119	14.0	73,756	▲ 23.2	77,477	70.3	31,274	3.5	7,665	57.6	5,011	255.5	22,186	157.8	20,928	▲ 13.1	11,053	56.7
8月	312,620	▲ 11.7	3,339	18.7	11,504	87.4	81,548	▲ 4.0	89,766	▲ 18.1	43,859	▲ 18.5	29,552	4.7	9,741	110.6	2,127	▲ 47.0	11,892	▲ 42.3	20,378	▲ 37.3	8,912	33.0
9月	573,806	25.1	1,064	▲ 36.0	11,056	▲ 23.9	120,050	▲ 15.0	177,035	46.1	80,744	▲ 13.9	31,662	28.9	15,795	133.7	5,527	1,330.5	21,025	▲ 9.4	88,030	259.8	21,817	218.8
10月	364,715	▲ 30.5	2,786	19.0	11,968	▲ 45.7	94,242	▲ 17.7	105,652	47.6	49,175	▲ 80.1	27,268	8.3	9,471	39.8	2,014	60.5	11,413	39.5	41,525	114.8	9,202	54.2
11月	306,626	▲ 12.9	1,142	▲ 45.0	3,469	▲ 69.2	87,202	▲ 16.9	69,554	▲ 19.5	70,727	43.5	24,645	▲ 25.5	8,485	▲ 30.7	3,673	110.5	11,936	▲ 7.7	17,545	▲ 26.2	8,248	▲ 42.3
12月	408,480	▲ 1.9	3,129	51.1	8,061	11.7	137,090	35.8	84,121	▲ 51.7	90,516	60.8	34,310	20.5	8,837	▲ 7.8	1,480	350.5	10,284	49.7	25,527	▲ 2.7	5,126	17.9
平成26年 1月	257,139	4.6	2,326	254.2	4,766	▲ 6.8	79,421	9.1	53,785	▲ 16.3	60,895	48.2	25,416	24.4	6,538	▲ 44.4	501	▲ 46.5	8,474	▲ 9.8	11,256	▲ 32.6	3,759	43.4
2月	299,466	9.8	1,268	85.7	3,595	▲ 45.4	102,209	41.0	76,583	4.8	54,672	21.9	27,005	0.8	5,720	60.0	3,118	46.8	10,329	26.1	10,517	▲ 50.9	4,449	▲ 65.7
3月	735,838	22.9	1,126	▲ 69.1	21,150	68.9	159,556	17.7	276,404	53.0	186,803	14.1	22,057	▲ 27.2	15,963	160.6	2,611	▲ 61.1	12,529	14.3	31,653	▲ 24.2	5,987	▲ 9.4
平成26年 4月	428,888	16.6	3,051	▲ 11.0	8,689	▲ 69.7	129,771	38.0	131,927	49.0	73,027	39.3	17,596	▲ 42.1	8,239	▲ 20.6	366	▲ 72.1	26,064	68.9	23,604	▲ 30.6	6,553	▲ 28.9
5月	344,688	3.2	392	▲ 84.6	20,679	94.3	117,586	15.9	83,261	7.0	60,825	▲ 12.3	16,281	▲ 37.1	4,487	▲ 28.7	1,112	▲ 50.5	9,909	12.6	26,301	55.8	3,856	▲ 68.4
6月	363,735	▲ 11.8	2,907	67.0	7,969	▲ 25.3	99,350	▲ 2.3	119,117	6.6	52,465	▲ 23.2	26,325	▲ 19.7	7,611	▲ 20.9	1,047	▲ 62.2	17,239	▲ 11.8	25,368	▲ 18.3	4,338	▲ 80.6
7月	401,814	10.0	4,441	10.2	8,236	▲ 23.7	135,380	33.9	124,725	69.1	60,833	▲ 21.5	24,966	▲ 20.2	2,712	▲ 64.6	1,098	▲ 78.1	8,541	▲ 61.5	24,804	18.5	6,077	▲ 45.0
8月	362,999	16.1	1,303	▲ 61.0	6,452	▲ 43.9	134,199	64.6	90,369	0.7	49,110	12.0	19,247	▲ 34.9	5,546	▲ 43.1	411	▲ 80.7	15,294	28.6	36,445	78.8	4,622	▲ 48.1
9月	537,525	▲ 6.3	2,199	106.6	11,333	2.5	165,086	37.5	176,378	▲ 0.4	84,082	4.1	23,091	▲ 27.1	6,049	▲ 61.7	2,471	▲ 55.3	12,318	▲ 41.4	48,270	▲ 45.2	6,249	▲ 71.4
10月	390,695	7.1	1,568	▲ 43.7	9,593	▲ 19.8	167,779	78.0	70,301	▲ 33.5	64,517	31.2	22,448	▲ 17.7	5,470	▲ 42.2	853	▲ 57.7	13,715	20.2	29,216	▲ 29.6	5,235	▲ 43.1
11月	332,154	8.3	1,766	54.6	9,864	184.4	123,226	41.3	63,119	▲ 9.3	53,383	▲ 24.5	23,334	▲ 5.3	8,040	▲ 5.2	3,479	▲ 5.3	12,254	2.7	27,497	56.7	6,192	▲ 24.9
12月	393,939	▲ 3.6	649	▲ 79.3	7,782	▲ 3.5	167,625	22.3	81,070	▲ 3.6	66,910	▲ 26.1	24,960	▲ 27.3	6,558	▲ 25.8	876	▲ 40.8	16,037	55.9	18,244	▲ 28.5	3,229	▲ 37.0
平成27年 1月																								
2月																								
3月																								

Ⅲ. 民間等からの受注工事

Ⅲ-2. 1)発注者別・工事種類別請負契約額

平成26年 12月分

(単位:百万円, %)

	合 計		農林漁業	鉱業, 採石業, 砂利採取業, 建設業	製造業	電気・ガス・ 熱供給・ 水道業	運輸業, 郵便業	情報通信業	卸売業, 小売業	金融業, 保険業	不動産業	サービス業	その他
		前年同月比											
T 建築・建築設備工事計	627,493	17.6	0	734	97,918	19,834	40,719	23,652	19,674	40,008	187,297	187,154	10,502
1 住宅	142,695	3.8								823	129,670	10,748	1,454
2 事務所	63,716	▲ 46.8			6,011	976	3,197		7,106	24,523	12,508	7,898	1,498
3 店舗	57,986	37.6			1,885	547	602		4,308		35,962	10,454	4,228
4 工場・発電所	96,586	67.6			75,289	11,399			6,694		3,726	-521	
5 倉庫・流通施設	45,321	22.9			6,356		32,262		1,567			5,136	
6 教育・研究・文化施設	53,086	▲ 8.9			8,378		685	23,652				20,371	
7 医療・福祉施設	129,449	231.7								7,102	1,066	117,959	3,323
8 宿泊施設	16,629	▲ 38.6								7,560	1,903	7,166	
9 娯楽施設	3,512	34.6										3,512	
10 その他の建築工事	18,512	42.8		734		6,912	3,973				2,463	4,431	
T 土木工事・機械装置等工事計	393,939	▲ 3.6	649	7,782	167,625	81,070	66,910	24,960	6,558	876	16,037	18,244	3,229
ST 土木工事計	174,572	▲ 17.5	349	5,650	23,706	34,224	57,452	18,678	3,230	188	15,769	13,006	2,321
1 発電用土木工事	16,055	▲ 17.6		715	2,381	12,484	42	433					
2 鉄道工事	48,684	▲ 23.5		679	47		47,957						
3 埠頭・港湾工事	3,317	▲ 10.8		101	1,155	580	1,068		106		197	97	13
4 道路工事	2,276	▲ 1.1			486	282	393				370	414	332
5 管工事	10,667	▲ 3.8	163	782	2,984	5,167	137		11	13	199	1,199	13
6 電線路工事	33,009	▲ 20.4	5	119	509	9,494	4,031	17,179		97	889	564	123
7 土地造成・埋立工事	9,691	▲ 38.0		487	969	2,169	859		447	78	2,994	1,563	124
8 ゴルフ場建設工事	263	▲ 63.0					69					194	
9 構内環境整備工事	9,713	0.7	22	453	3,876	208	419	28	93		2,625	1,942	46
10 その他の土木工事	40,896	▲ 7.1	159	2,314	11,298	3,841	2,478	1,038	2,574		8,494	7,032	1,670
ST 機械装置等工事	219,367	11.5	300	2,132	143,919	46,846	9,459	6,282	3,328	688	268	5,238	908

注) 建築・建築設備工事については、1件の請負契約額が5億円以上の工事、土木工事及び機械装置等工事については1件の請負契約額が500万円以上の工事について調査対象としている。

Ⅲ. 民間等からの受注工事

Ⅲ-2. 2)発注者別・工事種類別請負契約額(寄与度)

平成26年 12月分

	合 計	農林漁業	鉱業, 採石業, 砂利採取業, 建設業	製造業	電気・ガス・ 熱供給・ 水道業	運輸業, 郵便業	情報通信業	卸売業, 小売業	金融業, 保険業	不動産業	サービス業	その他
T 建築・建築設備工事計	17.6	▲ 0.4	▲ 0.9	2.4	1.1	3.4	3.2	▲ 1.5	6.9	▲ 14.2	16.0	1.5
1 住宅	1.0		▲ 0.7						0.2	1.5	▲ 0.2	0.3
2 事務所	▲ 10.5		▲ 0.3	▲ 0.8	▲ 0.5	0.3	▲ 0.6	▲ 0.6	4.0	▲ 14.9	2.6	0.3
3 店舗	3.0			0.4	0.1	▲ 1.3		▲ 1.0		2.3	1.7	0.8
4 工場・発電所	7.3			6.3	0.3	▲ 0.2	▲ 0.4	1.3		0.5	▲ 0.2	▲ 0.2
5 倉庫・流通施設	1.6			▲ 0.0		4.3		▲ 1.2		▲ 2.5	1.0	
6 教育・研究・文化施設	▲ 1.0			▲ 3.5		0.1	4.4				▲ 2.1	
7 医療・福祉施設	16.9								1.3	0.2	14.8	0.6
8 宿泊施設	▲ 2.0					▲ 0.3			1.4	▲ 1.7	▲ 1.1	▲ 0.3
9 娯楽施設	0.2										0.2	
10 その他の建築工事	1.0	▲ 0.4	0.1		1.3	0.4	▲ 0.2			0.5	▲ 0.7	
T 土木工事・機械装置等工事計	▲ 3.6	▲ 0.6	▲ 0.1	7.5	▲ 0.7	▲ 5.8	▲ 2.3	▲ 0.6	▲ 0.1	1.4	▲ 1.8	▲ 0.5
ST 土木工事計	▲ 9.1	▲ 0.2	▲ 0.1	0.2	▲ 3.0	▲ 4.2	▲ 2.3	▲ 0.1	▲ 0.0	1.4	▲ 0.6	▲ 0.3
1 発電用土木工事	▲ 0.8		0.1	0.2	▲ 1.1	▲ 0.1	0.1	▲ 0.0				
2 鉄道工事	▲ 3.7		0.1	▲ 0.0		▲ 3.9	0.1					
3 埠頭・港湾工事	▲ 0.1	▲ 0.1	▲ 0.0	▲ 0.3	0.1	0.1		0.0	▲ 0.0	0.0	0.0	0.0
4 道路工事	▲ 0.0	▲ 0.0	▲ 0.0	0.1	0.0	▲ 0.2				0.1	0.0	0.0
5 管工事	▲ 0.1	0.0	0.1	0.5	▲ 0.6	0.0		▲ 0.1	0.0	0.0	0.3	▲ 0.3
6 電線路工事	▲ 2.1	0.0	▲ 0.2	▲ 0.1	▲ 1.1	0.9	▲ 1.9	▲ 0.0	0.0	0.2	0.1	0.0
7 土地造成・埋立工事	▲ 1.5	▲ 0.0	0.1	▲ 0.4	0.5	▲ 0.4	▲ 0.0	▲ 0.2	0.0	▲ 0.8	▲ 0.2	0.0
8 ゴルフ場建設工事	▲ 0.1			▲ 0.0	▲ 0.0	0.0		▲ 0.0		▲ 0.0	▲ 0.0	
9 構内環境整備工事	0.0	0.0	▲ 0.3	0.3	▲ 0.0	▲ 0.1	0.0	▲ 0.1	▲ 0.0	0.2	0.2	▲ 0.1
10 その他の土木工事	▲ 0.8	▲ 0.0	0.1	▲ 0.0	▲ 0.7	▲ 0.6	▲ 0.6	0.4	▲ 0.1	1.6	▲ 0.9	0.1
ST 機械装置等工事	5.5	▲ 0.4	0.0	7.2	2.2	▲ 1.6	0.0	▲ 0.5	▲ 0.1	0.0	▲ 1.2	▲ 0.2

注) 建築・建築設備工事については、1件の請負契約額が5億円以上の工事、土木工事及び機械装置等工事については1件の請負契約額が500万円以上の工事について調査対象としている。

Ⅲ. 民間等からの受注工事

Ⅲ-3. 発注者別・施工都道府県別請負契約額

平成26年 12月分

1) 建築工事・建築設備工事(1件5億円以上の工事)

(単位:百万円,%)

	合 計		農林漁業	鉱業、採石業、 砂利採取業、 建設業	製造業	電気・ガス・ 熱供給・ 水道業	運輸業、 郵便業	情報通信業	卸売業、 小売業	金融業、 保険業	不動産業	サービス業	その他
		前年同月比											
T.全国計	627,493	17.6	0	734	97,918	19,834	40,719	23,652	19,674	40,008	187,297	187,154	10,502
1.北海道	20,418	213.0							4,596	7,102	1,873	2,618	4,228
2.青森	2,964	-			2,964								
3.岩手	929	▲ 66.1										929	
4.宮城	27,271	76.3			18,530				610		6,825	1,306	
5.秋田	0	▲ 100.0											
6.山形	2,175	72.5			1,488							687	
7.福島	8,735	▲ 36.9				8,735							
8.茨城	25,655	212.8				1,260	2,308				10,374	11,713	
9.栃木	1,058	▲ 30.8										1,058	
10.群馬	5,722	75.8			5,722								
11.埼玉	16,696	▲ 59.6			3,043		7,650		510			3,981	1,513
12.千葉	28,752	17.7					14,239			2,344	1,723	7,182	3,264
13.東京	189,000	20.7			3,173		3,673	23,652	4,637	3,679	80,447	68,242	1,498
14.神奈川	28,631	▲ 24.4			7,450		685				12,585	7,912	
15.新潟	1,644	-									943	701	
16.富山	5,504	18.7		734	670	976					2,478	646	
17.石川	4,120	▲ 60.7							859			3,261	
18.福井	11,104	77.0			8,246	848						2,010	
19.山梨	1,065	32.5			1,065								
20.長野	6,585	▲ 10.4			2,139					813		3,633	
21.岐阜	5,005	127.7			686		731		2,141			1,446	
22.静岡	17,791	100.3			1,840						10,215	5,736	
23.愛知	23,292	▲ 46.9			10,258		1,330		1,094		3,726	6,884	
24.三重	2,794	▲ 83.7			2,794								
25.滋賀	6,447	138.8			4,970							1,477	
26.京都	13,685	▲ 51.1			2,288						10,533	864	
27.大阪	56,876	31.0			7,488	547			1,188	17,285	16,833	13,535	
28.兵庫	18,914	98.6			933		6,458			1,225	3,874	6,424	
29.奈良	556	-										556	
30.和歌山	0	-											
31.鳥取	0	-											
32.島根	6,912	1,108.4				6,912							
33.岡山	7,888	96.7									896	6,992	
34.広島	1,518	▲ 85.1			551		967						
35.山口	9,440	1,192.9			2,243						1,311	5,886	
36.徳島	1,458	-							1,458				
37.香川	1,706	27.4				556					1,150		
38.愛媛	12,960	1,492.1									12,960		
39.高知	0	-											
40.福岡	29,042	141.4			4,504				1,795	7,560	3,105	12,078	
41.佐賀	0	-											
42.長崎	916	6.8									916		
43.熊本	5,637	-			1,229		2,678		787			943	
44.大分	3,309	-			2,730							579	
45.宮崎	1,922	73.3									756	1,166	
46.鹿児島	5,367	-			914						2,131	2,322	
47.沖縄	6,030	314.9									1,643	4,388	

注) 受注高の少ない集計区分等の数値は、誤差が大きいため利用に当たっては注意してください。

Ⅲ-4. 発注者別・施工地域別請負契約額

1) 建築工事・建築設備工事(1件5億円以上の工事)

平成26年 12月分

(単位:百万円,%)

	合 計		農林漁業	鉱業、採石業、 砂利採取業、 建設業	製造業	電気・ガス・ 熱供給・ 水道業	運輸業、 郵便業	情報通信業	卸売業、 小売業	金融業、 保険業	不動産業	サービス業	その他
		前年同月比											
T.全国計	627,493	17.6	0	734	97,918	19,834	40,719	23,652	19,674	40,008	187,297	187,154	10,502
1.北海道	20,418	213.0	0	0	0	0	0	0	4,596	7,102	1,873	2,618	4,228
2.東北	42,074	18.1	0	0	22,982	8,735	0	0	610	0	6,825	2,922	0
3.関東	303,166	7.7	0	0	22,592	1,260	28,555	23,652	5,147	6,836	105,129	103,720	6,274
4.北陸	22,372	4.6	0	734	8,916	1,824	0	0	859	0	3,421	6,618	0
5.中部	48,882	▲ 32.2	0	0	15,579	0	2,061	0	3,235	0	13,941	14,066	0
6.近畿	96,478	15.3	0	0	15,679	547	6,458	0	1,188	18,510	31,240	22,856	0
7.中国	25,758	65.9	0	0	2,794	6,912	967	0	0	0	2,207	12,878	0
8.四国	16,124	648.9	0	0	0	556	0	0	1,458	0	14,110	0	0
9.九州・沖縄	52,223	238.0	0	0	9,377	0	2,678	0	2,582	7,560	8,551	21,476	0

注) 地域別区分

東 北 : 青森県、岩手県、宮城県、秋田県、山形県、福島県
 関 東 : 茨城県、栃木県、群馬県、埼玉県、千葉県、東京都、神奈川県、山梨県、長野県
 北 陸 : 新潟県、富山県、石川県、福井県
 中 部 : 岐阜県、静岡県、愛知県、三重県
 近 畿 : 滋賀県、京都府、大阪府、兵庫県、奈良県、和歌山県
 中 国 : 鳥取県、島根県、岡山県、広島県、山口県
 四 国 : 徳島県、香川県、愛媛県、高知県
 九 州・沖 縄 : 福岡県、佐賀県、長崎県、熊本県、大分県、宮崎県、鹿児島県、沖縄県

Ⅲ. 民間等からの受注工事

Ⅲ-3. 発注者別・施工都道府県別請負契約額

平成26年 12月分

2) 土木工事及び機械装置等工事(1件500万円以上の工事)

(単位:百万円,%)

	合計		農林漁業	鉱業、採石業、 砂利採取業、 建設業	製造業	電気・ガス・ 熱供給・ 水道業	運輸業、 郵便業	情報通信業	卸売業、 小売業	金融業、 保険業	不動産業	サービス業	その他
		前年同月比											
T.全国計	393,939	▲ 3.6	649	7,782	167,625	81,070	66,910	24,960	6,558	876	16,037	18,244	3,229
1.北海道	8,416	8.8		184	1,784	2,855	3,018	270		10	79	185	30
2.青森	4,925	▲ 14.6	17	124	206	998	1,002	-6	11	10	821	1,698	44
3.岩手	11,405	309.1	50	140	6,258	2,749	1,849	76	22			262	
4.宮城	4,183	▲ 66.9	10	5	2,036	405	602	268	40	22	261	469	64
5.秋田	1,149	▲ 65.4	49	257	404	291	82	11		7	48		
6.山形	856	▲ 78.4	46		10	731	13	44		9			
7.福島	11,067	▲ 39.1		136	2,148	7,817	684	99	5	10		139	28
8.茨城	9,683	▲ 4.2	17	803	3,869	1,621	2,103	84	610	9	322	198	46
9.栃木	4,428	▲ 51.3		-118	1,016	600	411	39	1,601		176	417	286
10.群馬	3,850	▲ 56.1	28		1,377	871	922	42		9	86	494	21
11.埼玉	8,400	▲ 18.8		88	2,050	2,221	2,619	278	827	22	146	79	72
12.千葉	16,969	▲ 31.7		473	7,821	1,060	4,232	148	125	25	1,184	1,133	768
13.東京	28,639	▲ 32.0		281	2,351	836	13,229	3,113	52	535	3,950	3,292	1,001
14.神奈川	46,383	70.8	38	106	37,622	912	3,443	653	11	95	2,343	938	221
15.新潟	6,255	▲ 3.9	61	106	3,922	1,026	758	52	91	32	16	192	
16.富山	3,159	▲ 66.5		710	596	1,000	55	429	22		55	293	
17.石川	1,567	▲ 80.6		83	297	325	135	553			131	44	
18.福井	2,912	▲ 54.0		77	500	2,188		147					
19.山梨	4,651	260.6		702	2,072	206	621	320			436	295	
20.長野	3,941	259.3	35	25	2,632	103	416	401	203		16	109	
21.岐阜	5,425	▲ 35.3			1,746	1,776	899	329				676	
22.静岡	24,617	63.7	175	210	13,891	1,420	4,953	997	198		2,658	116	
23.愛知	24,107	▲ 6.6		238	14,879	1,200	4,154	1,529	153		1,164	763	26
24.三重	5,606	▲ 53.4		97	2,631	622	746	572	167		155	603	12
25.滋賀	1,723	▲ 58.0	31	71	975	189		269			12	176	
26.京都	3,686	▲ 22.9		129	899	751	1,644	55	73		25	111	
27.大阪	21,239	16.5		1,228	4,798	2,434	6,867	4,189	119		1,194	373	37
28.兵庫	13,482	▲ 23.2		466	5,808	512	4,218	1,234	104		128	980	32
29.奈良	1,749	▲ 24.9			297	782	161	311	63			135	
30.和歌山	3,030	44.2			2,808	126	96						
31.鳥取	975	▲ 11.1				676	66	203				30	
32.島根	17,525	490.8		18	62	17,029	259	157					
33.岡山	16,760	117.8		52	13,566	1,302	606	406	687			131	10
34.広島	5,138	▲ 37.2		53	2,185	604	966	896	255		61	119	
35.山口	7,311	▲ 53.0		131	3,319	2,836	665	254			45	62	
36.徳島	2,180	0.7		14	450	982	187	455				45	46
37.香川	3,472	49.0		39	294	1,149	56	1,859	26		50		
38.愛媛	7,668	108.4		16	1,217	3,195	1,372	1,403	176	78		211	
39.高知	1,845	10.4		44	428	460	25	876				12	
40.福岡	10,081	▲ 30.2		222	4,889	1,730	1,146	349	359		294	1,069	24
41.佐賀	3,911	83.0			1,586	850	86	18			58	913	400
42.長崎	6,347	254.7			708	4,766	532	-28				369	
43.熊本	5,569	114.2	55	21	2,582	2,136	452	84				225	15
44.大分	10,534	137.5	33	342	7,957	305	116	1,042	300		28	411	
45.宮崎	1,731	▲ 30.4		42	323	1,138	88	46				46	47
46.鹿児島	4,171	9.5		169	356	2,578	288	141	249		95	295	
47.沖縄	1,219	▲ 18.5				709	70	293	10			138	

注) 受注高の少ない集計区分等の数値は、誤差が大きいため利用に当たっては注意してください。

Ⅲ-4. 発注者別・施工地域別請負契約額

2) 土木工事及び機械装置等工事(1件500万円以上の工事)

平成26年 12月分

(単位:百万円,%)

	合計		農林漁業	鉱業、採石業、 砂利採取業、 建設業	製造業	電気・ガス・ 熱供給・ 水道業	運輸業、 郵便業	情報通信業	卸売業、 小売業	金融業、 保険業	不動産業	サービス業	その他
		前年同月比											
T.全国計	393,939	▲ 3.6	649	7,782	167,625	81,070	66,910	24,960	6,558	876	16,037	18,244	3,229
1.北海道	8,416	8.8		184	1,784	2,855	3,018	270		10	79	185	30
2.東北	33,586	▲ 28.0	174	662	11,062	12,992	4,231	493	78	60	1,130	2,568	136
3.関東	126,943	▲ 5.9	119	2,359	60,811	8,429	27,997	5,076	3,429	695	8,659	6,955	2,415
4.北陸	13,893	▲ 54.2	61	976	5,315	4,538	948	1,181	113	32	202	529	0
5.中部	59,755	▲ 2.4	175	546	33,148	5,018	10,751	3,427	518	0	3,977	2,158	38
6.近畿	44,910	▲ 8.5	31	1,894	15,585	4,793	12,986	6,059	359	0	1,359	1,774	69
7.中国	47,709	34.4	0	254	19,131	22,446	2,562	1,916	942	0	106	342	10
8.四国	15,165	54.0	0	112	2,389	5,787	1,640	4,593	202	78	50	268	46
9.九州・沖縄	43,562	31.2	88	796	18,400	14,212	2,777	1,946	918	0	474	3,465	486

注) 地域別区分

東北 : 青森県、岩手県、宮城県、秋田県、山形県、福島県
 関東 : 茨城県、栃木県、群馬県、埼玉県、千葉県、東京都、神奈川県、山梨県、長野県
 北陸 : 新潟県、富山県、石川県、福井県
 中部 : 岐阜県、静岡県、愛知県、三重県
 近畿 : 滋賀県、京都府、大阪府、兵庫県、奈良県、和歌山県
 中国 : 鳥取県、島根県、岡山県、広島県、山口県
 四国 : 徳島県、香川県、愛媛県、高知県
 九州・沖縄 : 福岡県、佐賀県、長崎県、熊本県、大分県、宮崎県、鹿児島県、沖縄県

建設工事受注動態統計調査報告（平成26年計分）

受注高

※（資料編，表I-1）については，5，6ページ参照

26年の受注高は72兆2,015億円で，前年比2.1%増加した。うち元請受注高は50兆877億円で，同2.0%増加し，下請受注高は22兆1,138億円で，同2.4%増加した。

元請受注高のうち公共機関からの受注高は16兆8,694億円で，同9.7%増加し，民間等からの受注高は33兆2,184億円で，同1.6%減少した。

注1) 下請受注高は，2次下請以下も含む。

注2) 四捨五入により億円単位の値としたため，各項目の合計は必ずしも総計と一致しない。

1. 受注高

26年の受注高は，72兆2,015億円。

・前年比 2.1%増

1) 元・下請別 (資料編，表I-1参照)

元請受注高は，50兆877億円。(前年比 2.0%増)

下請受注高は，22兆1,138億円。(同 2.4%増)

2) 業種別 (資料編，表I-2参照)

総合工事業は，46兆7,414億円。(同 0.1%増)

職別工事業は，8兆1,780億円。(同 0.2%減)

設備工事業は，17兆2,821億円。(同 9.1%増)

2. 元請受注高

26年の元請受注高は，50兆877億円。

・前年比 2.0%増

1) 発注者別 (資料編，表I-1参照)

公共機関からは，16兆8,694億円。(同 9.7%増)

民間等からは，33兆2,184億円。(同 1.6%減)

2) 工事種類別 (資料編，表I-1参照)

土木工事は，15兆1,999億円。(同 6.9%増)

建築工事は，30兆2,764億円。(同 1.2%減)

機械装置等工事は，4兆6,114億円。(同 8.6%増)

※ 建築工事には建築設備工事を含む。

3) 業種別 (資料編，表I-2参照)

総合工事業は，38兆2,452億円。(同 0.7%減)

職別工事業は，2兆4,485億円。(同 13.8%増)

設備工事業は，9兆3,941億円。(同 11.2%増)

建設工事受注動態統計調査報告（平成26年計分）

公共機関からの受注工事（1件500万円以上の工事）

※（資料編，表Ⅱ－1）については，9，10ページ参照

26年の公共機関からの受注工事額は16兆755億円で，前年比10.4%増加した。うち「国の機関」からは5兆9,406億円で，同11.9%増加し，「地方の機関」からは10兆1,349億円で，同9.6%増加した。

26年の公共機関からの受注工事額は，16兆755億円。

・前年比 10.4%増

1. 発注機関別（資料編，表Ⅱ－1参照）

1) 国の機関

「国の機関」からの受注工事額は，5兆9,406億円であった。

・前年比 11.9%増

- ① 国は，3兆2,414億円。（同 1.3%増）
- ② 独立行政法人は，6,919億円。（同 1.4%増）
- ③ 政府関連企業等は，2兆72億円。（同 40.5%増）

2) 地方の機関

「地方の機関」からの受注工事額は，10兆1,349億円であった。

・前年比 9.6%増

- ① 都道府県は，4兆2,702億円。（同 22.1%増）
- ② 市区町村は，4兆5,304億円。（同 0.3%減）
- ③ 地方公営企業は，9,752億円。（同 14.3%増）
- ④ その他は，3,591億円。（同 0.2%増）

2. 工事分類別（資料編，表Ⅱ－2.1）参照）

工事分類別にみると，受注工事額の多いのは「道路工事」4兆9,278億円，「教育・病院」2兆4,749億円，「治山・治水」1兆9,787億円であった。

3. 発注機関別・工事分類別（資料編，表Ⅱ－2.1）参照）

発注機関別・工事分類別にみると，受注工事額の多いのは，政府関連企業等の「道路工事」1兆4,961億円，国の「道路工事」1兆4,617億円，市区町村の「教育・病院」1兆4,282億円であった。

建設工事受注動態統計調査報告（平成26年計分）

民間等からの受注工事

1. 建築工事・建築設備工事（1件5億円以上の工事）

※（資料編，表Ⅲ－1. 1）については，15ページ参照

26年の建築工事及び建築設備工事の受注工事額は7兆310億円で，前年比9.0%減少した。

26年の建築工事及び建築設備工事の受注工事額は，7兆310億円。

・前年比 9.0%減

1) 発注者別 （資料編，表Ⅲ－1. 1）参照

- ① 農林漁業は，153億円。（同 64.0%減）
- ② 鉱業，採石業，砂利採取業，建設業は，257億円。（同 62.8%減）
- ③ 製造業は，1兆1,598億円。（同 20.2%増）
- ④ 電気・ガス・熱供給・水道業は，2,371億円。（同 76.5%増）
- ⑤ 運輸業，郵便業は，5,256億円。（同 21.4%増）
- ⑥ 情報通信業は，1,560億円。（同 26.3%増）
- ⑦ 卸売業，小売業は，4,295億円。（同 5.0%増）
- ⑧ 金融業，保険業は，1,905億円。（同 38.5%減）
- ⑨ 不動産業は，2兆3,576億円。（同 6.2%減）
- ⑩ サービス業は，1兆8,465億円。（同 29.5%減）
- ⑪ その他は，873億円。（同 20.6%減）

2) 工事種類別 （資料編，表Ⅲ－2参照）

工事種類別にみると，受注工事額の多いのは「住宅」1兆7,460億円，「工場・発電所」1兆931億円，「事務所」1兆276億円であった。

3) 発注者別・工事種類別 （資料編，表Ⅲ－2参照）

発注者別・工事種類別にみると，受注工事額の多いのは，不動産業の「住宅」1兆5,575億円，サービス業の「医療・福祉施設」8,383億円，製造業の「工場・発電所」7,755億円であった。

注) 日本標準産業分類の改訂（第12回改訂）に準拠し，発注者分類の名称を平成20年4月分から変更を行った。

○鉱業，建設業 → 鉱業，採石業，砂利採取業，建設業 ○運輸業 → 運輸業，郵便業
○卸売・小売業 → 卸売業，小売業 ○金融・保険業 → 金融業，保険業

建設工事受注動態統計調査報告（平成26年計分）

民間等からの受注工事（つづき）

2. 土木工事及び機械装置等工事（1件500万円以上の工事）

※（資料編，表Ⅲ－1. 2）については，16ページ参照

26年の土木工事及び機械装置等工事の受注工事額は4兆8,489億円で，前年比6.3%増加した。

26年の土木工事及び機械装置等工事の受注工事額は，4兆8,489億円。

・前年比 6.3%増

1) 発注者別（資料編，表Ⅲ－1. 2）参照）

- ① 農林漁業は，230億円。（同 18.4%減）
- ② 鉱業，採石業，砂利採取業，建設業は，1,201億円。（同 8.4%減）
- ③ 製造業は，1兆5,812億円。（同 31.8%増）
- ④ 電気・ガス・熱供給・水道業は，1兆3,470億円。（同 12.6%増）
- ⑤ 運輸業，郵便業は，8,675億円。（同 1.8%増）
- ⑥ 情報通信業は，2,727億円。（同 21.0%減）
- ⑦ 卸売業，小売業は，829億円。（同 23.0%減）
- ⑧ 金融業，保険業は，179億円。（同 50.1%減）
- ⑨ 不動産業は，1,627億円。（同 1.0%増）
- ⑩ サービス業は，3,132億円。（同 16.7%減）
- ⑪ その他は，605億円。（同 53.6%減）

2) 工事種類別（資料編，表Ⅲ－2参照）

工事種類別にみると，受注工事額の多いのは「機械装置等工事」2兆2,656億円，「鉄道工事」6,821億円，「その他の土木工事」5,672億円であった。

3) 発注者別・工事種類別（資料編，表Ⅲ－2参照）

発注者別・工事種類別にみると，受注工事額の多いのは，製造業の「機械装置等工事」1兆2,541億円，運輸業，郵便業の「鉄道工事」6,782億円，電気・ガス・熱供給・水道業の「機械装置等工事」6,301億円であった。

注) 日本標準産業分類の改訂（第12回改訂）に準拠し，発注者分類の名称を平成20年4月分から変更を行った。

○鉱業，建設業 → 鉱業，採石業，砂利採取業，建設業 ○運輸業 → 運輸業，郵便業
○卸売・小売業 → 卸売業，小売業 ○金融・保険業 → 金融業，保険業

I. 受注高

I-2. 業者所在地域別・業種別受注高

平成26年1月 ~ 平成26年12月分

(単位:百万円, %)

	業種計	合計		元請受注高						下請受注高	
		前年比	前年比	公共機関		民間等		前年比	前年比		
				前年比	前年比	前年比	前年比				
全国計	業種計	72,201,510	2.1	50,087,741	2.0	16,869,367	9.7	33,218,375	▲ 1.6	22,113,769	2.4
	総合工事業	46,741,381	0.1	38,245,154	▲ 0.7	14,104,629	11.3	24,140,525	▲ 6.6	8,496,227	3.9
	職別工事業	8,178,009	▲ 0.2	2,448,493	13.8	553,595	▲ 2.8	1,894,898	19.7	5,729,516	▲ 5.1
	設備工事業	17,282,120	9.1	9,394,095	11.2	2,211,143	3.8	7,182,952	13.7	7,888,026	6.8
北海道	業種計	2,215,903	▲ 16.7	1,467,260	▲ 13.1	798,982	▲ 14.5	668,278	▲ 11.3	748,644	▲ 23.1
	総合工事業	1,504,443	▲ 18.3	1,272,480	▲ 12.8	712,837	▲ 17.3	559,642	▲ 6.2	231,963	▲ 39.5
	職別工事業	297,070	▲ 23.9	39,378	8.7	13,484	46.1	25,895	▲ 4.1	257,692	▲ 27.3
	設備工事業	414,391	▲ 3.2	155,402	▲ 19.4	72,661	15.6	82,741	▲ 36.3	258,989	10.0
東北	業種計	3,808,496	10.5	2,515,138	10.3	1,510,735	21.0	1,004,404	▲ 2.6	1,293,357	10.9
	総合工事業	2,782,045	8.3	2,141,966	8.7	1,377,908	24.3	764,058	▲ 11.4	640,078	7.1
	職別工事業	432,884	24.0	62,803	29.5	29,323	23.7	33,480	35.1	370,080	23.1
	設備工事業	593,567	12.3	310,369	19.2	103,503	▲ 11.2	206,865	43.7	283,199	5.7
関東	業種計	36,046,297	5.2	26,085,702	3.7	7,875,106	17.6	18,210,596	▲ 1.4	9,960,595	9.4
	総合工事業	23,372,685	3.6	19,719,254	2.2	6,546,972	22.3	13,172,282	▲ 5.5	3,653,431	12.3
	職別工事業	3,439,599	2.2	1,036,675	▲ 11.5	197,560	11.9	839,116	▲ 15.6	2,402,924	9.5
	設備工事業	9,234,013	10.7	5,329,773	13.7	1,130,574	▲ 2.9	4,199,199	19.2	3,904,240	6.8
北陸	業種計	3,133,761	▲ 4.9	1,983,774	▲ 1.5	960,887	9.8	1,022,887	▲ 10.2	1,149,987	▲ 10.3
	総合工事業	2,076,693	▲ 6.0	1,619,158	▲ 2.5	839,335	10.1	779,823	▲ 13.3	457,535	▲ 16.6
	職別工事業	480,655	▲ 14.0	74,335	▲ 19.8	33,406	19.7	40,929	▲ 36.8	406,320	▲ 12.9
	設備工事業	576,414	9.5	290,281	11.7	88,146	3.6	202,135	15.6	286,133	7.3
中部	業種計	5,823,424	1.1	3,630,107	0.8	1,177,843	3.8	2,452,264	▲ 0.6	2,193,317	1.5
	総合工事業	3,605,622	▲ 0.5	2,731,996	▲ 4.3	1,005,327	3.3	1,726,669	▲ 8.2	873,626	13.4
	職別工事業	859,299	▲ 9.5	185,796	57.1	41,971	14.2	143,825	76.4	673,503	▲ 19.0
	設備工事業	1,358,502	14.4	712,315	13.2	130,544	4.7	581,770	15.3	646,187	15.7
近畿	業種計	12,544,204	1.0	8,809,494	1.5	2,026,353	4.1	6,783,141	0.8	3,734,710	▲ 0.3
	総合工事業	8,115,515	1.3	6,608,054	▲ 2.7	1,537,375	6.5	5,070,679	▲ 5.1	1,507,461	23.5
	職別工事業	1,419,171	▲ 8.5	730,928	76.2	108,484	▲ 33.3	622,445	146.9	688,243	▲ 39.4
	設備工事業	3,009,517	5.0	1,470,511	▲ 0.4	380,494	11.6	1,090,017	▲ 4.0	1,539,006	10.8
中国	業種計	2,931,334	3.1	1,953,031	12.8	790,777	13.1	1,162,253	12.7	978,303	▲ 12.1
	総合工事業	1,849,114	2.0	1,419,833	7.9	643,879	10.2	775,955	6.1	429,281	▲ 13.7
	職別工事業	449,993	12.4	183,113	47.8	68,957	24.7	114,155	66.4	266,881	▲ 3.4
	設備工事業	632,227	0.2	350,084	20.0	77,941	30.5	272,143	17.4	282,142	▲ 16.8
四国	業種計	1,114,367	▲ 5.1	701,943	▲ 10.3	337,576	▲ 7.5	364,367	▲ 12.7	412,424	5.3
	総合工事業	704,922	▲ 14.7	550,237	▲ 13.7	294,599	▲ 6.0	255,637	▲ 21.2	154,685	▲ 17.9
	職別工事業	187,753	48.6	26,508	▲ 19.6	15,736	▲ 32.7	10,772	12.4	161,245	72.7
	設備工事業	221,692	0.1	125,199	12.3	27,241	▲ 2.8	97,958	17.4	96,494	▲ 12.3
九州・沖縄	業種計	4,583,724	▲ 5.7	2,941,293	▲ 7.8	1,391,109	▲ 5.5	1,550,185	▲ 9.8	1,642,431	▲ 1.6
	総合工事業	2,730,342	▲ 16.2	2,182,176	▲ 14.0	1,146,396	▲ 9.7	1,035,780	▲ 18.3	548,166	▲ 24.0
	職別工事業	611,585	22.7	108,956	▲ 4.3	44,674	▲ 17.5	64,282	7.6	502,629	30.8
	設備工事業	1,241,798	12.7	650,161	20.6	200,038	35.0	450,123	15.1	591,637	5.1

注) 地域別区分

- 東北 : 青森県, 岩手県, 宮城県, 秋田県, 山形県, 福島県
- 関東 : 茨城県, 栃木県, 群馬県, 埼玉県, 千葉県, 東京都, 神奈川県, 山梨県, 長野県
- 北陸 : 新潟県, 富山県, 石川県, 福井県
- 中部 : 岐阜県, 静岡県, 愛知県, 三重県
- 近畿 : 滋賀県, 京都府, 大阪府, 兵庫県, 奈良県, 和歌山県
- 中国 : 鳥取県, 島根県, 岡山県, 広島県, 山口県
- 四国 : 徳島県, 香川県, 愛媛県, 高知県
- 九州・沖縄 : 福岡県, 佐賀県, 長崎県, 熊本県, 大分県, 宮崎県, 鹿児島県, 沖縄県

I. 受注高

I-3. 業者所在都道府県別受注高

平成26年 1月 ~ 平成26年 12月分

(単位:百万円,%)

T	全国計	合計		元請受注高				下請受注高			
		前年比	前年比	公共機関		民間等		前年比	前年比		
				前年比	前年比	前年比	前年比				
		72,201,510	2.1	50,087,741	2.0	16,869,367	9.7	33,218,375	▲ 1.6	22,113,769	2.4
1	北海道	2,215,903	▲ 16.7	1,467,260	▲ 13.1	798,982	▲ 14.5	668,278	▲ 11.3	748,644	▲ 23.1
2	青森	429,887	▲ 3.1	260,314	1.6	160,632	8.0	99,682	▲ 7.2	169,573	▲ 9.6
3	岩手	560,776	12.2	409,664	13.1	265,834	34.9	143,829	▲ 12.8	151,113	9.6
4	宮城	1,260,316	13.0	789,697	14.3	401,345	29.9	388,352	1.7	470,619	10.9
5	秋田	358,196	0.9	251,133	6.6	159,549	9.9	91,584	1.4	107,062	▲ 10.5
6	山形	389,379	▲ 0.7	242,366	▲ 5.5	144,254	▲ 6.4	98,113	▲ 4.0	147,012	8.2
7	福島	809,942	26.7	561,964	17.4	379,120	28.8	182,844	▲ 0.8	247,978	54.2
8	茨城	647,832	1.7	397,548	▲ 5.2	220,015	0.9	177,533	▲ 11.8	250,284	15.0
9	栃木	685,701	13.4	429,128	6.9	153,997	4.8	275,131	8.1	256,573	26.2
10	群馬	793,762	▲ 0.1	531,059	▲ 4.6	190,173	▲ 5.8	340,887	▲ 3.9	262,703	10.5
11	埼玉	1,693,593	6.8	1,128,216	14.1	351,191	3.0	777,025	19.9	565,377	▲ 5.3
12	千葉	1,158,416	28.4	1,158,416	38.9	368,575	32.3	412,926	45.4	376,915	11.1
13	東京	27,538,504	4.5	20,737,283	3.2	5,667,200	20.0	15,070,083	▲ 1.9	6,801,221	8.7
14	神奈川	2,451,687	5.0	1,397,294	3.1	606,498	23.9	790,796	▲ 8.6	1,054,394	7.6
15	新潟	1,368,778	▲ 8.8	920,184	▲ 3.7	441,295	3.6	478,890	▲ 9.5	448,594	▲ 17.8
16	富山	691,995	▲ 0.9	420,057	▲ 3.8	184,436	10.9	235,621	▲ 12.9	271,938	3.9
17	石川	610,553	▲ 4.6	372,287	5.9	175,737	15.4	196,550	▲ 1.4	238,266	▲ 17.4
18	福井	462,435	1.4	271,245	0.4	159,419	21.7	111,826	▲ 19.6	191,189	2.8
19	山梨	256,916	1.6	174,292	▲ 2.4	102,825	2.5	71,468	▲ 8.7	82,624	11.3
20	長野	819,884	1.8	509,381	▲ 16.3	214,634	9.2	294,748	▲ 28.5	310,503	57.8
21	岐阜	838,696	▲ 5.3	517,532	▲ 10.9	246,904	▲ 12.5	270,628	▲ 9.3	321,164	5.5
22	静岡	1,167,517	21.3	725,037	16.5	197,871	▲ 1.4	527,167	25.1	442,480	30.1
23	愛知	3,353,092	0.2	2,105,832	3.6	600,992	16.9	1,504,840	▲ 0.9	1,247,260	▲ 5.0
24	三重	464,119	▲ 18.3	281,705	▲ 22.8	132,076	▲ 4.3	149,629	▲ 34.1	182,414	▲ 10.3
25	滋賀	351,113	▲ 6.3	237,137	▲ 13.7	99,244	14.4	137,893	▲ 26.7	113,976	14.2
26	京都	624,574	0.9	371,667	5.2	183,998	10.6	187,669	0.4	252,908	▲ 4.8
27	大阪	9,281,150	1.0	6,867,966	1.4	1,145,482	4.6	5,722,485	0.8	2,413,184	▲ 0.2
28	兵庫	1,689,923	0.6	955,145	5.3	401,772	▲ 6.7	553,373	16.3	734,779	▲ 5.0
29	奈良	222,969	▲ 10.9	157,294	▲ 10.6	88,120	34.6	69,173	▲ 37.4	65,675	▲ 11.6
30	和歌山	374,474	20.5	220,285	12.3	107,737	4.5	112,548	20.9	154,190	34.7
31	鳥取	170,158	7.9	116,509	5.1	70,875	3.1	45,634	8.4	53,649	14.5
32	島根	285,923	12.8	204,526	6.1	133,567	18.1	70,959	▲ 11.0	81,397	34.3
33	岡山	738,033	▲ 7.9	456,108	▲ 5.9	172,826	1.4	283,283	▲ 9.9	281,925	▲ 10.9
34	広島	1,175,003	7.7	785,440	25.5	238,025	15.4	547,415	30.5	389,562	▲ 16.2
35	山口	562,217	4.0	390,447	23.2	175,484	24.5	214,963	22.2	171,770	▲ 23.3
36	徳島	160,598	▲ 21.8	102,504	▲ 12.0	61,394	▲ 8.4	41,110	▲ 16.9	58,094	▲ 34.6
37	香川	392,359	0.7	239,201	▲ 13.6	104,740	28.9	134,461	▲ 31.3	153,157	35.7
38	愛媛	380,985	1.0	245,388	0.6	94,142	▲ 10.2	151,247	8.7	135,597	2.0
39	高知	180,425	▲ 10.6	114,849	▲ 20.7	77,300	▲ 30.8	37,549	13.4	65,576	14.8
40	福岡	2,021,275	▲ 5.5	1,156,641	▲ 7.9	424,417	1.6	732,224	▲ 12.6	864,634	▲ 2.2
41	佐賀	275,386	▲ 25.0	191,686	▲ 28.8	101,063	▲ 18.3	90,623	▲ 37.7	83,700	▲ 14.4
42	長崎	344,562	▲ 2.9	239,565	▲ 4.3	141,118	▲ 8.5	98,447	2.3	104,997	0.7
43	熊本	420,209	▲ 7.8	287,566	▲ 8.9	148,350	▲ 16.7	139,216	1.1	132,643	▲ 5.1
44	大分	330,463	▲ 5.5	208,124	▲ 11.3	105,509	▲ 18.3	102,615	▲ 2.6	122,339	6.1
45	宮崎	316,863	▲ 9.2	229,049	▲ 0.1	111,547	1.2	117,502	▲ 1.4	87,814	▲ 26.5
46	鹿児島	425,459	▲ 4.6	314,488	▲ 8.2	178,842	▲ 15.2	135,646	2.9	110,971	7.3
47	沖縄	449,509	13.0	314,175	7.3	180,263	21.8	133,912	▲ 7.5	135,333	28.9

注) 受注高の少ない集計区分等の数値は、誤差が大きいので利用に当たっては注意して下さい。

I. 受注高

I-4. 資本金階層別・業種別受注高

平成26年 1月 ~ 平成26年 12月分

(単位:百万円,%)

T	合計	合計		元請受注高				下請受注高			
		前年比	前年比	公共機関		民間等		前年比	前年比		
				前年比	前年比	前年比	前年比				
		72,201,510	2.1	50,087,741	2.0	16,869,367	9.7	33,218,375	▲ 1.6	22,113,769	2.4
1	個人	85,404	▲ 48.7	30,313	▲ 66.0	1,207	▲ 97.5	29,106	▲ 30.4	55,091	▲ 28.7
2	~1千万円未満	2,445,930	▲ 0.8	654,332	▲ 2.2	199,817	39.7	454,515	▲ 13.6	1,791,598	▲ 0.2
3	1千万~3億円未満	35,927,245	1.9	21,894,358	2.0	9,384,520	3.6	12,509,838	0.8	14,032,886	1.9
4	3~20億円未満	7,301,285	▲ 4.1	5,169,496	▲ 4.9	1,398,871	13.2	3,770,625	▲ 10.2	2,131,789	▲ 2.0
5	20億円以上	26,441,647	4.8	22,339,242	4.1	5,884,952	20.5	16,454,290	▲ 0.7	4,102,405	8.3
3	3億円以下の法人	39,262,175	1.2	23,257,592	0.9	9,739,952	4.1	13,517,640	▲ 1.2	16,004,583	1.5
	総合工事業	24,211,780	▲ 1.8	17,705,570	▲ 2.8	8,274,483	2.0	9,431,087	▲ 6.7	6,506,209	1.0
	職別工事業	6,296,553	0.2	1,642,577	15.7	349,180	13.4	1,293,397	16.3	4,653,975	▲ 4.4
	設備工事業	8,753,843	11.2	3,909,445	14.8	1,116,289	18.7	2,793,156	13.3	4,844,398	8.5
3	3億円超の法人	32,853,931	3.5	26,799,836	3.1	7,128,208	19.5	19,671,629	▲ 1.8	6,054,094	5.2
	総合工事業	22,494,802	2.7	20,522,605	1.5	5,829,309	29.1	14,693,296	▲ 6.5	1,972,197	17.4
	職別工事業	1,858,641	▲ 1.2	803,673	10.2	204,415	▲ 21.5	599,258	27.9	1,054,968	▲ 8.3
	設備工事業	8,500,488	6.7	5,473,559	8.6	1,094,484	▲ 8.0	4,379,075	13.7	3,026,929	3.6

注) 受注高の少ない集計区分等の数値は、誤差が大きいので利用に当たっては注意して下さい。

Ⅱ. 公共機関からの受注工事(1件500万円以上の工事)

Ⅱ-2. 1) 発注機関別・目的別工事分類別請負契約額 平成26年 1月 ~ 平成26年 12月分

(単位：百万円，%)

	合 計		国の機関				地方の機関				
		前年比		国	独立 行政法人	政府関連 企業等		都道府県	市区町村	地方 公営企業	その他
T 合計	16,075,460	10.4	5,940,556	3,241,404	691,932	2,007,220	10,134,904	4,270,250	4,530,409	975,174	359,071
1 治山・治水	1,978,701	20.8	663,987	611,067	8,690	44,231	1,314,713	1,191,998	105,955	15,348	1,412
2 農林水産	696,768	▲ 12.8	169,231	154,533	3,386	11,312	527,536	398,054	112,307		17,174
3 道路	4,927,803	19.7	2,978,959	1,461,674	21,197	1,496,088	1,948,845	1,194,176	713,232	19,875	21,562
4 港湾・空港	603,921	▲ 1.1	306,429	270,381	79	35,970	297,492	232,575	58,472	3,289	3,156
5 下水道	1,038,311	3.3	109,367		3,221	106,146	928,944	109,963	490,320	323,552	5,110
6 公園	314,853	3.5	14,992	4,903	7,225	2,864	299,861	66,223	230,798	2,100	739
7 教育・病院	2,474,929	9.0	446,453	93,496	145,733	207,223	2,028,476	468,874	1,428,248	112,559	18,795
8 住宅・宿舎	520,590	7.8	124,012	30,283	85,684	8,045	396,578	158,403	194,116	5,877	38,181
9 庁舎	682,039	8.8	229,625	124,149	71,932	33,544	452,414	144,087	271,884	4,540	31,903
10 再開発	109,942	1,575.0	130		130		109,812	104,532	4,488		792
11 土地造成	237,551	▲ 20.1	102,515	5,018	95,871	1,626	135,037	14,926	93,870	11,730	14,511
12 鉄道・軌道	223,054	▲ 17.2	173,126		163,842	9,284	49,928			47,807	2,121
13 郵便	30,493	110.8	30,493	23		30,470					
14 電気・ガス	13,992	▲ 22.4	66			66	13,926			13,926	
15 上・工業水道	735,151	16.9	13,023		13,023		722,128	46,300	263,041	395,097	17,690
16 廃棄物処理	334,162	▲ 14.2	251		14	237	333,911	12,773	186,218	5,731	129,189
17 その他	1,153,199	6.8	577,897	485,878	71,906	20,113	575,303	127,366	377,459	13,743	56,735
災害復旧(再掲)	1,201,827	3.3	244,323	193,374	24,576	26,372	957,505	663,386	279,431	9,290	5,397
維持補修(再掲)	1,905,198	▲ 8.0	614,608	315,496	56,107	243,005	1,290,590	499,344	581,314	118,225	91,707

Ⅱ. 公共機関からの受注工事(1件500万円以上の工事)

Ⅱ-2. 2)発注機関別・目的別工事分類別請負契約額(寄与度) 平成26年 1月 ~ 平成26年 12月分

	合 計	国の機関			地方の機関					
		国	独立 行政法人	政府関連 企業等	都道府県	市区町村	地方 公営企業	その他		
┌ 合計	10.4	4.3	0.3	0.1	4.0	6.1	5.3	▲ 0.1	0.8	0.8
1 治山・治水	2.3	▲ 0.2	▲ 0.2	0.0	▲ 0.0	2.6	2.5	0.0	0.0	0.0
2 農林水産	▲ 0.7	▲ 0.8	▲ 0.8	▲ 0.0	▲ 0.0	0.1	0.3	▲ 0.2		0.0
3 道路	5.6	5.4	0.4	0.1	4.9	0.2	0.3	0.1	▲ 0.0	▲ 0.2
4 港湾・空港	▲ 0.0	▲ 0.1	▲ 0.0	0.0	▲ 0.1	0.1	0.0	0.1	▲ 0.0	▲ 0.0
5 下水道	0.2	0.0		▲ 0.0	0.1	0.2	▲ 0.1	0.1	0.3	▲ 0.0
6 公園	0.1	▲ 0.1	▲ 0.0	▲ 0.1	▲ 0.0	0.2	0.1	0.1	0.0	▲ 0.0
7 教育・病院	1.4	▲ 0.9	0.4	▲ 0.3	▲ 1.0	2.3	1.3	0.9	0.3	0.1
8 住宅・宿舍	0.3	▲ 0.2	▲ 0.1	▲ 0.1	▲ 0.0	0.5	0.3	0.2	0.0	0.0
9 庁舎	0.4	0.5	0.0	0.4	0.1	▲ 0.2	0.2	▲ 0.3	▲ 0.1	0.2
10 再開発	0.7	▲ 0.0		▲ 0.0		0.7	0.7	▲ 0.0		0.0
11 土地造成	▲ 0.4	▲ 0.0	▲ 0.0	▲ 0.0	0.0	▲ 0.4	0.0	▲ 0.4	▲ 0.0	0.0
12 鉄道・軌道	▲ 0.3	▲ 0.2		▲ 0.1	▲ 0.0	▲ 0.2			▲ 0.2	0.0
13 郵便	0.1	0.1	▲ 0.0		0.1					
14 電気・ガス	▲ 0.0	▲ 0.0			▲ 0.0	▲ 0.0			▲ 0.0	
15 上・工業水道	0.7	0.0		0.0		0.7	0.0	0.3	0.5	▲ 0.0
16 廃棄物処理	▲ 0.4	▲ 0.0		▲ 0.0	0.0	▲ 0.4	▲ 0.0	▲ 0.6	▲ 0.0	0.5
17 その他	0.5	0.9	0.6	0.2	▲ 0.0	▲ 0.4	▲ 0.2	▲ 0.4	0.0	0.3
災害復旧(再掲)	0.3	▲ 1.0	▲ 0.6	▲ 0.2	▲ 0.3	1.3	1.5	▲ 0.3	0.0	0.0
維持補修(再掲)	▲ 1.1	▲ 0.3	▲ 0.6	0.1	0.1	▲ 0.8	▲ 0.3	▲ 0.6	▲ 0.0	0.3

Ⅱ.公共機関からの受注工事(1件500万以上の工事)

Ⅱ-3.工事種類別請負契約額

平成26年 1月 ~ 平成26年 12月分

(単位:百万円, %)

	請負契約額		
		前年比	寄与度
合計	16,075,460	10.4	10.4
建築・建築設備合計	4,528,238	18.1	4.8
1. 住宅・同設備工事	565,728	5.5	0.2
2. 非住宅・同設備工事	3,962,509	20.2	4.6
土木工事計	10,409,646	9.2	6.1
3. 橋梁・高架構造物工事	1,207,441	3.3	0.3
4. トンネル工事	1,355,151	134.7	5.3
5. ダム・えん堤工事	634,192	43.0	1.3
6. 管渠工事	905,020	10.4	0.6
7. 電線路工事	107,008	▲ 18.1	▲ 0.2
8. 舗装工事	803,382	▲ 18.4	▲ 1.2
9. しゅんせつ・埋立工事	140,050	▲ 14.2	▲ 0.2
10. 土工事(9.を除く)	1,051,731	2.9	0.2
11. その他の土木工事	4,205,671	▲ 0.3	▲ 0.1
12. 機械装置等工事	1,137,576	▲ 5.0	▲ 0.4

Ⅱ. 公共機関からの受注工事(1件500万円以上の工事)

Ⅱ-4. 発注機関別・施工都道府県別請負契約額 平成26年 1月 ~ 平成26年 12月

(単位:百万円)

	合 計		国の機関			地方の機関					
		前年同期比		国	独立行政法人	政府関連企業	都道府県	市区町村	地方公営企業	その他	
T.全国計	16,075,460	10.4	5,940,556	3,241,404	691,932	2,007,220	10,134,904	4,270,250	4,530,409	975,174	359,071
1.北海道	946,342	▲ 14.4	440,742	311,330	72,118	57,294	505,600	211,670	250,832	34,713	8,385
2.青森	181,728	▲ 3.9	35,841	28,851	3,154	3,837	145,887	70,380	58,663	6,238	10,606
3.岩手	738,598	57.9	368,324	269,549	88,203	10,572	370,274	201,574	140,100	20,252	8,347
4.宮城	935,567	20.9	296,311	146,307	64,139	85,865	639,256	366,531	210,186	43,825	18,714
5.秋田	175,119	2.0	68,572	56,805	260	11,507	106,547	48,167	53,296	1,824	3,260
6.山形	200,099	15.3	84,239	47,266		36,973	115,860	51,125	44,014	2,948	17,773
7.福島	960,267	40.3	382,310	342,031	17,883	22,396	577,958	209,619	328,161	33,572	6,605
8.茨城	333,495	10.0	147,751	86,943	37,374	23,433	185,744	63,404	100,473	17,477	4,390
9.栃木	169,410	0.5	28,950	20,717	675	7,559	140,460	47,660	80,192	2,296	10,311
10.群馬	227,622	17.5	76,502	54,504	16,437	5,560	151,121	67,492	76,975	5,166	1,488
11.埼玉	442,478	1.6	108,925	49,448	30,116	29,361	333,552	105,604	165,322	51,392	11,234
12.千葉	487,718	9.8	155,709	51,983	25,823	77,904	332,009	106,195	201,543	19,923	4,349
13.東京	1,991,704	60.6	1,003,581	176,508	103,993	723,080	988,123	483,195	230,835	232,808	41,285
14.神奈川	609,170	▲ 2.5	248,864	102,831	32,107	113,927	360,305	39,806	233,545	80,638	6,316
15.新潟	397,521	▲ 7.2	104,035	52,651	7,440	43,944	293,486	123,486	154,676	12,358	2,965
16.富山	204,962	16.6	76,763	33,263	17,865	25,635	128,199	55,149	55,283	12,395	5,373
17.石川	174,154	7.6	50,415	31,992	6,825	11,598	123,739	47,013	62,171	10,381	4,174
18.福井	172,784	9.5	55,506	25,514	14,483	15,509	117,278	68,326	41,887	4,888	2,177
19.山梨	133,964	▲ 21.8	38,764	26,840	2,115	9,808	95,200	57,412	29,239	2,533	6,017
20.長野	216,571	▲ 12.2	61,829	37,210	1,317	23,302	154,742	58,900	82,311	6,322	7,208
21.岐阜	235,066	▲ 14.3	92,713	61,459	4,005	27,249	142,353	64,027	75,121	1,828	1,377
22.静岡	287,661	11.3	115,950	52,406	450	63,094	171,711	62,136	92,830	13,368	3,378
23.愛知	736,215	18.0	202,730	76,642	11,138	114,950	533,485	168,476	235,391	109,112	20,506
24.三重	221,576	4.4	102,353	51,137	1,554	49,663	119,223	54,426	49,737	5,534	9,526
25.滋賀	119,901	15.0	20,825	12,190	1,216	7,418	99,076	26,920	53,523	13,420	5,214
26.京都	246,031	▲ 8.9	83,515	56,242	7,681	19,592	162,515	46,881	82,950	20,139	12,545
27.大阪	578,669	13.1	147,900	33,897	26,356	87,646	430,769	179,891	161,852	61,269	27,757
28.兵庫	379,590	▲ 15.5	135,339	71,173	14,648	49,518	244,251	86,968	137,251	14,027	6,005
29.奈良	117,748	20.5	41,390	28,683	6,677	6,030	76,358	36,422	35,818	3,578	539
30.和歌山	171,380	▲ 34.2	95,196	81,673	2,303	11,219	76,184	43,258	28,473	4,209	244
31.鳥取	99,760	15.8	41,467	36,761	342	4,364	58,293	30,956	23,396	2,571	1,369
32.島根	144,522	17.4	34,119	31,290	161	2,668	110,403	68,065	37,746	3,537	1,055
33.岡山	157,629	0.4	52,219	27,879	2,926	21,414	105,410	34,235	61,327	4,138	5,709
34.広島	229,832	▲ 7.1	69,997	45,863	1,098	23,035	159,835	65,035	78,734	14,668	1,399
35.山口	293,463	49.3	115,611	107,738	429	7,445	177,851	119,277	49,626	8,439	509
36.徳島	111,456	0.9	60,249	45,043	522	14,684	51,207	25,023	23,260	2,136	788
37.香川	158,001	56.2	26,075	7,271	1,420	17,384	131,926	52,456	63,329	2,956	13,185
38.愛媛	147,159	8.6	22,124	18,672	129	3,323	125,034	41,664	66,455	4,041	12,875
39.高知	114,829	▲ 18.7	35,617	30,930		4,687	79,212	40,972	33,154	1,673	3,413
40.福岡	542,018	1.3	153,218	84,097	11,662	57,459	388,800	141,558	195,765	43,877	7,600
41.佐賀	114,009	▲ 10.1	37,264	22,245	7,866	7,153	76,745	32,098	41,653	1,981	1,013
42.長崎	219,961	4.9	71,749	26,318	32,697	12,734	148,212	88,670	49,625	9,502	416
43.熊本	181,325	▲ 19.6	50,597	39,252	1,124	10,221	130,728	48,742	73,835	4,504	3,647
44.大分	123,057	▲ 32.0	38,725	25,993	202	12,530	84,332	44,935	36,689	1,080	1,628
45.宮崎	142,654	▲ 1.9	62,317	48,551	3,628	10,138	80,337	48,294	27,759	2,786	1,499
46.鹿児島	233,005	▲ 11.2	81,823	63,733	5,705	12,384	151,182	85,007	55,668	8,014	2,493
47.沖縄	269,673	38.0	115,543	101,724	3,665	10,154	154,131	51,149	59,739	10,839	32,404

注) 受注高の少ない集計区分等の数値は、誤差が大きいので利用に当たっては注意して下さい。

Ⅱ-5. 発注機関別・施工地域別請負契約額 平成26年 1月 ~ 平成26年 12月

(単位:百万円)

	合 計		国の機関			地方の機関					
		前年同期比		国	独立行政法人	政府関連企業	都道府県	市区町村	地方公営企業	その他	
T.全国計	16,075,460	10.4	5,940,556	3,241,404	691,932	2,007,220	10,134,904	4,270,250	4,530,409	975,174	359,071
1.北海道	946,342	▲ 14.4	440,742	311,330	72,118	57,294	505,600	211,670	250,832	34,713	8,385
2.東北	3,191,378	29.7	1,235,596	890,809	173,638	171,149	1,955,782	947,396	834,420	108,659	65,307
3.関東	4,612,131	20.5	1,870,875	606,984	249,956	1,013,935	2,741,256	1,029,668	1,200,435	418,555	92,598
4.北陸	949,421	2.8	286,719	143,420	46,614	96,686	662,703	293,974	314,017	40,022	14,690
5.中部	1,480,518	8.2	513,746	241,644	17,147	254,956	966,772	349,064	453,079	129,841	34,788
6.近畿	1,613,318	▲ 4.7	524,165	283,858	58,882	181,425	1,089,153	420,341	499,866	116,643	52,303
7.中国	925,205	14.2	313,413	249,532	4,956	58,925	611,792	317,569	250,829	33,553	10,041
8.四国	531,445	8.8	144,065	101,916	2,072	40,078	387,379	160,114	186,198	10,807	30,261
9.九州・沖縄	1,825,703	▲ 3.0	611,235	411,913	66,549	132,773	1,214,467	540,454	540,733	82,582	50,699

注) 地域別区分

東 北 : 青森県, 岩手県, 宮城県, 秋田県, 山形県, 福島県
 関 東 : 茨城県, 栃木県, 群馬県, 埼玉県, 千葉県, 東京都, 神奈川県, 山梨県, 長野県
 北 陸 : 新潟県, 富山県, 石川県, 福井県
 中 部 : 岐阜県, 静岡県, 愛知県, 三重県
 近 畿 : 滋賀県, 京都府, 大阪府, 兵庫県, 奈良県, 和歌山県
 中 国 : 鳥取県, 島根県, 岡山県, 広島県, 山口県
 四 国 : 徳島県, 香川県, 愛媛県, 高知県
 九 州・沖 縄 : 福岡県, 佐賀県, 長崎県, 熊本県, 大分県, 宮崎県, 鹿児島県, 沖縄県

Ⅲ. 民間等からの受注工事

Ⅲ-2. 1)発注者別・工事種類別請負契約額

平成26年1月～平成26年12月分

(単位:百万円,%)

	合 計		農林漁業	鉱業、採石業、 砂利採取業、 建設業	製造業	電気・ガス・ 熱供給・ 水道業	運輸業、 郵便業	情報通信業	卸売業、 小売業	金融業、 保険業	不動産業	サービス業	その他
		前年比											
T 建築・建築設備工事計	7,031,008	▲ 9.0	15,307	25,731	1,159,767	237,144	525,563	156,031	429,500	190,543	2,357,602	1,846,526	87,294
1 住宅	1,745,960	▲ 15.1		9,440	24,368		22,213	1,434	-956	3,448	1,557,466	104,216	24,330
2 事務所	1,027,649	▲ 16.3	1,098	3,554	128,478	27,116	195,256	103,261	37,442	137,112	293,466	96,592	4,276
3 店舗	654,512	▲ 3.1		774	23,452	547	18,394	4,340	257,591	6,792	247,503	88,256	6,865
4 工場・発電所	1,093,051	27.0	2,426	3,708	775,544	194,397	7,278	2,804	49,471		19,474	30,356	7,593
5 倉庫・流通施設	505,585	5.8		1,683	74,956		184,043		79,035	13,053	118,981	20,648	13,186
6 教育・研究・文化施設	550,845	▲ 19.4			98,568		17,857	23,652			17,552	384,469	8,747
7 医療・福祉施設	913,502	▲ 31.0			9,258	525	4,836	6,390	697	7,102	33,234	838,258	13,202
8 宿泊施設	194,439	30.5		4,161	12,143	650	24,368	1,318		8,771	38,843	102,047	2,137
9 娯楽施設	134,658	53.6			1,388			8,569	1,595	12,618	7,420	103,067	
10 その他の建築工事	210,808	13.8	11,784	2,412	11,612	13,909	51,318	4,263	4,625	1,647	23,662	78,618	6,958
T 土木工事・機械装置等工事計	4,848,880	6.3	22,996	120,108	1,581,189	1,347,039	867,523	272,724	82,934	17,942	162,704	313,176	60,546
ST 土木工事計	2,583,319	▲ 2.8	12,186	89,265	327,079	716,899	774,608	222,542	36,794	8,938	154,941	193,795	46,271
1 発電用土木工事	363,492	12.8	2,468	6,346	30,265	318,029	1,989	1,427	2,969				
2 鉄道工事	682,133	▲ 1.9		2,506	1,033		678,236	357					
3 埠頭・港湾工事	38,957	▲ 3.8	153	954	21,231	2,875	9,201	622	1,673	40	306	1,718	185
4 道路工事	60,686	15.5	663	4,085	4,693	7,453	24,934	17	148	864	1,220	14,410	2,199
5 管工事	144,650	5.3	176	3,036	31,191	85,673	5,505		2,840	921	2,485	10,767	2,056
6 電線路工事	414,027	▲ 10.6	74	4,137	8,614	174,750	8,563	208,316	1,236	2,264	1,024	3,045	2,003
7 土地造成・埋立工事	183,086	▲ 26.8	872	10,487	31,857	6,160	6,410	2,224	4,612	676	75,350	32,031	12,407
8 ゴルフ場建設工事	6,624	▲ 40.1	260	191	294	11	580		8		384	4,535	362
9 構内環境整備工事	122,454	4.9	2,418	9,879	60,087	4,942	5,099	603	4,265	229	10,735	19,293	4,906
10 その他の土木工事	567,210	▲ 0.1	5,102	47,646	137,815	117,005	34,091	8,978	19,043	3,945	63,437	107,996	22,152
ST 機械装置等工事	2,265,561	18.9	10,810	30,842	1,254,110	630,140	92,915	50,182	46,139	9,004	7,763	119,381	14,275

注) 建築・建築設備工事については、1件の請負契約額が5億円以上の工事、土木工事及び機械装置等工事については1件の請負契約額が500万円以上の工事について調査対象としている。

Ⅲ. 民間等からの受注工事

Ⅲ-2. 2)発注者別・工事種類別請負契約額(寄与度)

平成26年1月 ~ 平成26年12月分

	合 計	農林漁業	鉱業、採石業、 砂利採取業、 建設業	製造業	電気・ガス・ 熱供給・ 水道業	運輸業、 郵便業	情報通信業	卸売業、 小売業	金融業、 保険業	不動産業	サービス業	その他
T 建築・建築設備工事計	▲ 9.0	▲ 0.4	▲ 0.6	2.5	1.3	1.2	0.4	0.3	▲ 1.5	▲ 2.0	▲ 10.0	▲ 0.3
1 住宅	▲ 4.0		▲ 0.2	0.1	▲ 0.0	0.2	0.0	▲ 0.1	▲ 0.0	▲ 1.4	▲ 2.3	▲ 0.2
2 事務所	▲ 2.6	▲ 0.1	▲ 0.1	0.0	0.1	1.3	▲ 0.1	▲ 0.2	▲ 1.8	▲ 0.6	▲ 1.2	▲ 0.0
3 店舗	▲ 0.3		▲ 0.0	0.2	0.0	▲ 0.8	0.1	0.7	▲ 0.1	▲ 0.4	0.0	▲ 0.0
4 工場・発電所	3.0	▲ 0.1	▲ 0.0	1.6	1.1	0.0	▲ 0.0	0.3		0.1	▲ 0.0	0.1
5 倉庫・流通施設	0.4	▲ 0.0	▲ 0.1	0.5		0.0	▲ 0.0	▲ 0.3	0.0	0.2	▲ 0.0	0.2
6 教育・研究・文化施設	▲ 1.7		▲ 0.0	▲ 0.1	▲ 0.0	0.1	0.3	▲ 0.0	▲ 0.0	0.0	▲ 2.0	0.0
7 医療・福祉施設	▲ 5.3	▲ 0.1	▲ 0.0	0.0	▲ 0.0	▲ 0.1	0.1	▲ 0.0	0.1	0.3	▲ 5.3	▲ 0.3
8 宿泊施設	0.6		0.1	0.1	0.0	0.3	0.0	▲ 0.1	0.1	▲ 0.5	0.5	▲ 0.0
9 娯楽施設	0.6		▲ 0.0	▲ 0.0			0.1	▲ 0.0	0.2	0.0	0.4	▲ 0.0
10 その他の建築工事	0.3	▲ 0.1	0.0	0.0	0.2	0.1	0.0	0.0	0.0	0.2	▲ 0.1	0.0
T 土木工事・機械装置等工事計	6.3	▲ 0.1	▲ 0.2	8.4	3.3	0.3	▲ 1.6	▲ 0.5	▲ 0.4	0.0	▲ 1.4	▲ 1.5
ST 土木工事計	▲ 1.6	▲ 0.2	▲ 0.3	1.6	0.5	0.1	▲ 1.3	▲ 0.1	0.1	0.0	▲ 1.6	▲ 0.4
1 発電用土木工事	0.9	▲ 0.0	▲ 0.1	0.5	0.6	0.0	▲ 0.0	▲ 0.0				
2 鉄道工事	▲ 0.3		▲ 0.3	▲ 0.0		▲ 0.0	0.0	▲ 0.0				
3 埠頭・港湾工事	▲ 0.0	▲ 0.0	▲ 0.1	0.1	▲ 0.1	0.0	0.0	0.0	0.0	▲ 0.0	▲ 0.0	▲ 0.0
4 道路工事	0.2	▲ 0.0	▲ 0.0	0.0	0.1	0.0	0.0	▲ 0.0	0.0	▲ 0.0	0.2	▲ 0.1
5 管工事	0.2	0.0	▲ 0.1	0.2	0.1	▲ 0.0	▲ 0.0	▲ 0.1	0.0	▲ 0.0	0.2	▲ 0.1
6 電線路工事	▲ 1.1	0.0	▲ 0.0	▲ 0.0	0.1	0.0	▲ 1.2	0.0	0.0	▲ 0.0	▲ 0.0	0.0
7 土地造成・埋立工事	▲ 1.5	▲ 0.1	▲ 0.1	0.3	▲ 0.0	▲ 0.1	0.0	▲ 0.1	0.0	▲ 0.1	▲ 1.3	▲ 0.0
8 ゴルフ場建設工事	▲ 0.1	0.0	0.0	0.0	▲ 0.0	0.0		▲ 0.0		▲ 0.0	▲ 0.1	0.0
9 構内環境整備工事	0.1	0.0	0.0	0.3	▲ 0.1	▲ 0.0	0.0	0.0	0.0	▲ 0.2	0.1	▲ 0.0
10 その他の土木工事	▲ 0.0	▲ 0.1	0.4	0.2	▲ 0.2	0.1	▲ 0.1	0.1	▲ 0.0	0.4	▲ 0.5	▲ 0.2
ST 機械装置等工事	7.9	0.0	0.1	6.8	2.8	0.3	▲ 0.3	▲ 0.4	▲ 0.5	0.0	0.2	▲ 1.1

注) 建築・建築設備工事については、1件の請負契約額が5億円以上の工事、土木工事及び機械装置等工事については1件の請負契約額が500万円以上の工事について調査対象としている。

Ⅲ. 民間等からの受注工事

Ⅲ-3. 発注者別・施工都道府県別請負契約額

平成26年1月 ~ 平成26年12月分

1) 建築工事・建築設備工事(1件5億円以上の工事)

(単位: 百万円, %)

	合計		農林漁業	鉱業・採石業、 砂利採取業、 建設業	製造業	電気・ガス・ 熱供給・ 水道業	運輸業、 郵便業	情報通信業	卸売業、 小売業	金融業、 保険業	不動産業	サービス業	その他
		前年比											
T.全国計	7,031,008	▲ 9.0	15,307	25,731	1,159,767	237,144	525,563	156,031	429,500	190,543	2,357,602	1,846,526	87,294
1.北海道	208,577	0.4		6,068	14,910	20,408	16,543	769	20,899	7,707	37,531	72,693	11,049
2.青森	17,936	▲ 22.2	3,098		2,964	4,966			1,463	1,341		3,475	631
3.岩手	55,885	13.8	4,125		5,887		1,734		21,673	743	7,685	14,037	
4.宮城	169,048	1.0		899	44,047	7,493	8,973		21,977	2,608	47,754	34,301	996
5.秋田	17,719	22.1				2,591	2,349		1,882		661	10,236	
6.山形	20,472	▲ 36.6			3,968				7,519			8,984	
7.福島	115,582	32.9		655	32,813	59,000	2,680		3,473		76	16,885	
8.茨城	134,032	▲ 8.2	3,276		52,619	3,249	4,562		5,526	2,557	35,477	26,767	
9.栃木	86,230	13.4			43,367	10,190	1,381		3,222		4,652	23,418	
10.群馬	78,442	▲ 8.1			42,862	625	6,888		3,943		1,092	22,092	940
11.埼玉	289,866	▲ 41.3			58,214		24,930		18,480	1,296	116,493	68,270	2,183
12.千葉	396,100	3.5		722	33,115	3,231	42,019	11,602	33,552	21,809	141,530	101,827	6,694
13.東京	1,874,862	▲ 1.4		5,639	68,098	21,537	237,694	49,447	51,276	50,463	920,418	459,573	10,716
14.神奈川	520,532	▲ 5.9		950	74,504	2,279	22,612	2,727	35,630	9,805	214,027	133,965	24,034
15.新潟	122,090	126.8		1,160	40,840	18,371		2,278	7,553	896	5,824	45,169	
16.富山	60,258	24.5		734	26,355	1,626			3,362		13,351	14,015	815
17.石川	50,312	▲ 19.3			6,928		2,655	3,532	13,116		4,694	19,386	
18.福井	26,159	▲ 35.7			15,276	2,206			667		1,912	6,098	
19.山梨	26,444	54.8			13,364						3,410	9,023	648
20.長野	57,797	▲ 29.3			15,869	4,860		560	5,249	813	5,121	25,325	
21.岐阜	52,278	▲ 3.5		540	23,975		3,156		9,096	1,812	4,057	8,922	720
22.静岡	189,790	10.6		1,138	74,265	6,825	12,053	6,390	12,548	3,014	16,242	55,708	1,608
23.愛知	425,727	▲ 10.6		951	94,349	7,049	31,378	3,167	24,948	2,376	136,566	124,942	
24.三重	56,635	▲ 50.6			23,974	6,141			5,338		9,179	12,002	
25.滋賀	48,644	▲ 34.0			32,745		1,593				4,723	9,583	
26.京都	147,913	▲ 16.7		1,509	29,057		5,331	4,053	3,693	1,117	48,583	51,612	2,959
27.大阪	613,351	▲ 8.3		3,772	70,569	4,395	32,389	50,536	30,752	60,868	247,563	109,186	3,321
28.兵庫	263,499	▲ 12.0	2,199		68,687		18,842	8,569	2,965	1,225	103,050	57,962	
29.奈良	22,665	▲ 52.0			5,741				6,417	1,260		9,246	
30.和歌山	12,240	3.0			3,516	1,616					4,602	2,506	
31.鳥取	9,229	▲ 24.3			1,769	1,901					2,268	3,291	
32.島根	35,604	101.3			4,166	18,341	819	3,186		6,048	1,069	1,975	
33.岡山	83,295	▲ 34.2	686		14,160	1,884	8,051	514	1,841	538	6,671	48,950	
34.広島	110,607	▲ 41.9			19,609	1,062	4,666		23,399	863	28,417	31,829	762
35.山口	45,216	▲ 10.5		994	15,685				1,014	551	6,331	16,374	4,267
36.徳島	25,311	▲ 5.2			12,691	1,026			2,711			8,883	
37.香川	32,804	▲ 9.2			9,818	556		1,790	2,633		4,209	13,797	
38.愛媛	38,540	▲ 17.4			3,045	2,175					15,909	16,393	1,018
39.高知	13,810	31.3			3,919	1,899			1,065			6,928	
40.福岡	235,431	▲ 19.8			25,576	8,415	26,696	6,911	27,935	8,065	68,065	62,066	1,701
41.佐賀	19,432	▲ 10.9			1,048	1,078					8,821	7,838	648
42.長崎	19,799	▲ 10.9			2,924				842		6,186	7,734	2,113
43.熊本	43,867	5.3			7,887	572	2,678		2,518		10,915	17,851	1,446
44.大分	18,751	▲ 71.1			3,477	873	655		1,112	1,020	5,950	5,664	
45.宮崎	19,408	▲ 53.7			493	4,796	1,530		1,595	950	5,406	4,638	
46.鹿児島	40,569	1.3			10,619	3,912			1,233		11,595	13,210	
47.沖縄	78,250	19.4	1,923				706		5,384	798	39,518	21,895	8,027

注) 受注高の少ない集計区分等の数値は、誤差が大きいので利用に当たっては注意して下さい。

Ⅲ-4. 発注者別・施工地域別請負契約額

1) 建築工事・建築設備工事(1件5億円以上の工事)

平成26年1月 ~ 平成26年12月分

(単位: 百万円, %)

	合計		農林漁業	鉱業・採石業、 砂利採取業、 建設業	製造業	電気・ガス・ 熱供給・ 水道業	運輸業、 郵便業	情報通信業	卸売業、 小売業	金融業、 保険業	不動産業	サービス業	その他
		前年比											
T.全国計	7,031,008	▲ 9.0	15,307	25,731	1,159,767	237,144	525,563	156,031	429,500	190,543	2,357,602	1,846,526	87,294
1.北海道	208,577	0.4		6,068	14,910	20,408	16,543	769	20,899	7,707	37,531	72,693	11,049
2.東北	396,642	6.2	7,223		89,679	74,049	15,736		57,988	4,692	56,175	87,919	1,627
3.関東	3,464,305	▲ 7.3	3,276	7,311	402,013	45,970	340,087	64,336	156,877	86,743	1,442,220	870,259	45,214
4.北陸	258,819	26.1		1,894	89,399	22,204	2,655	5,810	24,697	896	25,781	84,669	815
5.中部	724,429	▲ 11.3		2,629	216,563	20,015	46,587	9,557	51,930	7,202	166,043	201,575	2,328
6.近畿	1,108,312	▲ 13.3	2,199	5,281	210,315	6,010	58,154	63,158	43,828	64,470	408,520	240,096	6,280
7.中国	283,952	▲ 28.5	686	994	55,390	23,188	13,536	3,700	26,253	8,000	44,756	102,419	5,029
8.四国	110,464	▲ 8.0			29,473	5,655		1,790	6,409		20,118	46,001	1,018
9.九州・沖縄	475,507	▲ 19.6	1,923		52,024	19,645	32,265	6,911	40,619	10,833	156,456	140,896	13,935

注) 地域別区分

東 北 : 青森県、岩手県、宮城県、秋田県、山形県、福島県
 関 東 : 茨城県、栃木県、群馬県、埼玉県、千葉県、東京都、神奈川県、山梨県、長野県
 北 陸 : 新潟県、富山県、石川県、福井県
 中 部 : 岐阜県、静岡県、愛知県、三重県
 近 畿 : 滋賀県、京都府、大阪府、兵庫県、奈良県、和歌山県
 中 国 : 鳥取県、島根県、岡山県、広島県、山口県
 四 国 : 徳島県、香川県、愛媛県、高知県
 九州・沖縄 : 福岡県、佐賀県、長崎県、熊本県、大分県、宮崎県、鹿児島県、沖縄県

Ⅲ. 民間等からの受注工事

Ⅲ-3. 発注者別・施工都道府県別請負契約額

平成26年1月 ~ 平成26年12月分

2) 土木工事及び機械装置等工事(1件500万円以上の工事)

(単位:百万円,%)

	合計		農林漁業	鉱業・採石業、 砂利採取業、 建設業	製造業	電気・ガス・ 熱供給・ 水道業	運輸業、 郵便業	情報通信業	卸売業、 小売業	金融業、 保険業	不動産業	サービス業	その他
		前年比											
T.全国計	4,848,880	6.3	22,996	120,108	1,581,189	1,347,039	867,523	272,724	82,934	17,942	162,704	313,176	60,546
1.北海道	179,906	▲12.7	5,232	12,076	24,577	82,633	27,284	6,040	862	199	5,804	13,651	1,548
2.青森	72,402	▲42.0	318	2,639	16,574	21,547	13,372	988	1,727	10	1,219	11,186	2,821
3.岩手	56,577	6.6	854	3,298	15,895	5,137	22,428	2,858	1,618	9	540	3,635	303
4.宮城	111,851	▲25.0	1,202	4,086	16,094	25,752	41,199	7,324	824	848	2,197	11,433	893
5.秋田	50,411	29.8	104	2,467	13,224	23,843	4,827	1,158	967	7	103	2,626	1,085
6.山形	17,846	▲30.9	88	393	5,828	6,149	1,846	1,955	247	37	380	811	113
7.福島	195,212	27.1	1,253	17,465	37,621	104,416	22,379	1,535	2,435	197	3,413	3,246	1,250
8.茨城	179,236	42.6	234	4,958	60,159	84,023	9,844	7,441	1,759	502	3,934	5,619	764
9.栃木	103,516	38.5	255	1,655	46,192	24,886	11,894	-930	1,987	17	10,715	5,659	1,186
10.群馬	63,054	▲13.3	376	1,056	29,797	10,728	7,645	907	2,576	403	1,573	4,121	3,872
11.埼玉	170,260	16.8	25	5,727	45,215	37,487	46,797	2,825	8,495	466	10,211	10,875	2,135
12.千葉	291,502	18.4	553	5,819	134,594	42,834	50,010	6,394	3,872	1,033	14,476	26,625	5,292
13.東京	395,594	▲3.0	52	4,707	41,533	33,229	195,749	36,637	7,594	5,019	31,761	34,241	5,073
14.神奈川	242,598	▲8.2	66	4,170	98,111	29,511	65,230	13,881	3,504	1,003	10,915	9,222	6,985
15.新潟	129,056	17.0	368	3,193	40,835	51,864	20,090	3,908	1,023	74	2,579	4,327	795
16.富山	61,982	22.8	62	2,174	12,264	33,129	2,923	6,057	478		1,378	2,923	594
17.石川	34,083	▲27.6	109	778	3,898	12,922	1,762	6,264	2,022	9	2,100	3,705	514
18.福井	73,753	▲12.8	962	235	11,309	50,928	1,795	1,656	958	950	116	3,932	913
19.山梨	35,380	63.9	92	1,331	13,915	1,064	7,923	3,560	57	7	2,461	4,922	48
20.長野	49,176	3.2	155	674	14,335	11,924	9,473	5,593	2,346	35	2,246	1,186	1,209
21.岐阜	46,254	▲24.3	225	1,803	15,455	11,050	6,601	4,195	1,776	70	1,151	3,476	450
22.静岡	194,779	21.6	620	3,371	83,004	40,918	37,857	8,368	2,490	801	5,409	10,243	1,699
23.愛知	326,207	21.8	242	2,642	146,539	81,741	44,272	16,556	1,523	506	8,439	20,014	3,734
24.三重	116,289	26.1	547	1,324	53,789	25,832	7,210	8,694	2,495	163	3,456	12,288	491
25.滋賀	49,350	▲24.8	136	1,196	29,362	2,956	6,383	3,998	841	58	1,685	2,637	100
26.京都	56,597	▲5.3	173	272	15,836	10,192	10,914	6,026	743	27	2,048	9,893	474
27.大阪	187,108	▲21.8	8	3,826	59,862	20,244	57,898	20,058	2,641	3,159	10,052	7,675	1,686
28.兵庫	176,178	▲7.0	105	4,931	87,960	21,576	28,445	14,374	1,494	669	6,267	8,771	1,586
29.奈良	19,909	▲10.3		168	2,696	9,010	1,518	2,393	251	10	574	3,183	106
30.和歌山	44,309	67.5		377	26,938	9,358	2,536	1,042	126	420		3,345	168
31.鳥取	16,981	▲0.4	511	624	6,248	3,401	2,025	1,629	945	63	441	1,056	38
32.島根	97,979	114.9	951	235	5,160	84,028	2,666	3,026	64		219	1,445	185
33.岡山	94,091	35.8	17	1,070	57,839	14,424	8,184	3,601	1,265	9	2,630	3,310	1,744
34.広島	127,756	51.2	96	1,402	76,303	18,052	13,225	9,867	3,958	134	1,923	2,374	418
35.山口	76,158	▲11.5	58	1,367	34,278	15,587	14,226	3,327	2,290	231	1,391	2,734	669
36.徳島	21,761	▲1.1	29	799	4,173	13,462	695	1,123	93		179	759	449
37.香川	41,760	13.7	94	428	20,504	8,730	3,468	6,735	80	-5	305	1,050	372
38.愛媛	69,688	35.7	140	1,408	23,689	24,933	9,150	7,510	221	89	575	1,811	162
39.高知	17,681	▲12.4	71	158	5,923	4,191	1,548	4,923	115	15	40	657	40
40.福岡	160,836	1.3	1,196	3,501	59,252	21,628	28,052	11,788	10,606	100	4,322	18,427	1,963
41.佐賀	53,723	32.0	174	1,158	14,295	27,331	1,868	2,129	737	116	664	4,687	564
42.長崎	51,783	▲12.4	265	1,079	8,437	33,526	2,889	542	135	12	1,207	3,235	456
43.熊本	52,239	19.7	919	1,471	14,504	15,252	4,778	3,929	449	196	209	8,719	1,815
44.大分	81,072	35.9	90	1,633	26,368	42,505	1,574	4,240	511	123	126	2,581	1,321
45.宮崎	36,283	▲5.8	1,631	524	5,849	20,643	857	2,288	380	12	404	2,702	993
46.鹿児島	99,141	29.3	2,340	3,914	11,366	62,231	4,085	1,462	1,181	139	587	10,847	988
47.沖縄	19,572	4.7		525	3,590	10,230	128	2,852	173		282	1,311	481

注) 受注高の少ない集計区分等の数値は、誤差が大きいので利用に当たっては注意して下さい。

Ⅲ-4. 発注者別・施工地域別請負契約額

2) 土木工事及び機械装置等工事(1件500万円以上の工事)

平成26年1月 ~ 平成26年12月分

(単位:百万円,%)

	合計		農林漁業	鉱業・採石業、 砂利採取業、 建設業	製造業	電気・ガス・ 熱供給・ 水道業	運輸業、 郵便業	情報通信業	卸売業、 小売業	金融業、 保険業	不動産業	サービス業	その他
		前年比											
T.全国計	4,848,880	6.3	22,996	120,108	1,581,189	1,347,039	867,523	272,724	82,934	17,942	162,704	313,176	60,546
1.北海道	179,906	▲12.7	5,232	12,076	24,577	82,633	27,284	6,040	862	199	5,804	13,651	1,548
2.東北	504,300	▲7.5	3,819	30,348	105,236	186,845	106,051	15,818	7,819	1,108	7,853	32,937	6,466
3.関東	1,530,315	8.8	1,808	30,098	483,851	275,686	404,565	76,306	32,190	8,486	88,291	102,470	26,565
4.北陸	298,874	2.2	1,500	6,379	68,307	148,843	26,570	17,885	4,481	1,033	6,173	14,887	2,816
5.中部	683,530	17.6	1,634	9,140	298,788	159,541	95,940	37,813	8,285	1,540	18,455	46,020	6,373
6.近畿	533,452	▲11.5	421	10,769	222,653	73,336	107,692	47,890	6,095	4,344	20,626	35,505	4,120
7.中国	412,965	36.5	1,634	4,698	179,827	135,492	40,329	21,450	8,522	437	6,603	10,919	3,054
8.四国	150,891	15.8	334	2,794	54,288	51,317	14,860	20,291	508	99	1,099	4,277	1,023
9.九州・沖縄	554,649	11.9	6,614	13,806	143,661	233,346	44,232	29,229	14,173	697	7,800	52,510	8,580

注) 地域別区分

東 北 : 青森県、岩手県、宮城県、秋田県、山形県、福島県
 関 東 : 茨城県、栃木県、群馬県、埼玉県、千葉県、東京都、神奈川県、山梨県、長野県
 北 陸 : 新潟県、富山県、石川県、福井県
 中 部 : 岐阜県、静岡県、愛知県、三重県
 近 畿 : 滋賀県、京都府、大阪府、兵庫県、奈良県、和歌山県
 中 国 : 鳥取県、島根県、岡山県、広島県、山口県
 四 国 : 徳島県、香川県、愛媛県、高知県
 九州・沖縄 : 福岡県、佐賀県、長崎県、熊本県、大分県、宮崎県、鹿児島県、沖縄県

建設工事受注動態統計調査 推計方法の変更について

■平成 25 年 4 月以降の推計方法 (平成 24 年 1 月～平成 25 年 3 月までは参考値として再集計)

調査結果については、建設業許可業者全体への復元（母集団推定）を行う。復元母集団は、調査実施の前々年度末における建設業許可業者の名簿である。この母集団に対して、各標本毎に定められる抽出率の逆数及び回収率の逆数を各標本の調査結果に乘じることにより、母集団推定値を算出（復元）する。

大手 50 社への調査は有意抽出調査であり、母集団への復元を行わない。

なお、本推計方法は、平成 23 年 9 月の統計委員会からの答申（府統委第 115 号）に基づき、よりの確な推計を行うために変更しています。

■平成 12 年 4 月～平成 25 年 3 月までの推計方法

調査結果については、建設業許可業者全体への復元（母集団推定）を行う。復元母集団は、調査実施の前前年度末における建設業許可業者の名簿である。この母集団に対して、各標本毎に定められる抽出率の逆数を各標本の調査結果に乘じることにより、母集団推定値を算出（復元）する。（未回答業者は実績なしとして取り扱う。）

大手 50 社への調査は有意抽出調査であり、母集団への復元を行わない。