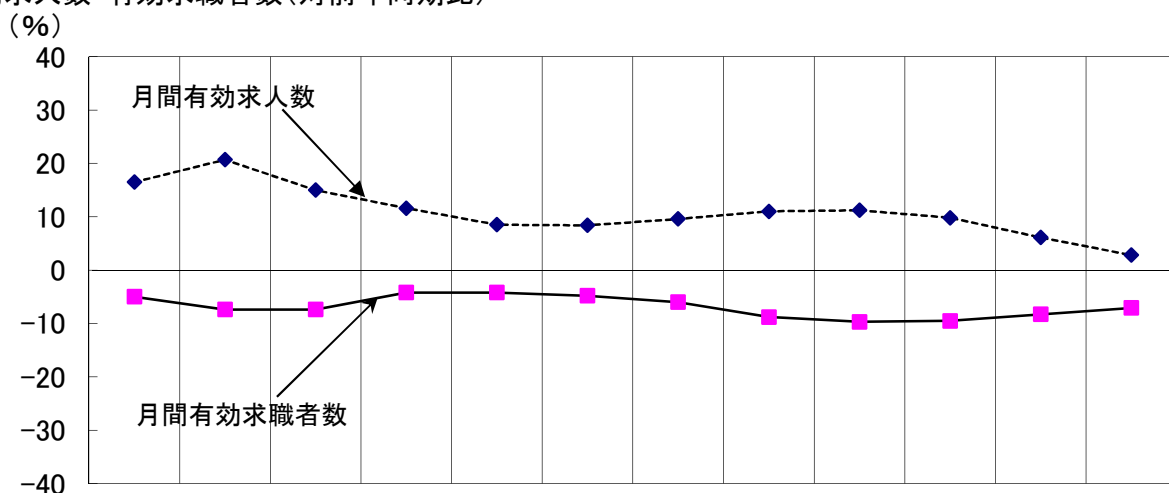


職業安定業務月報

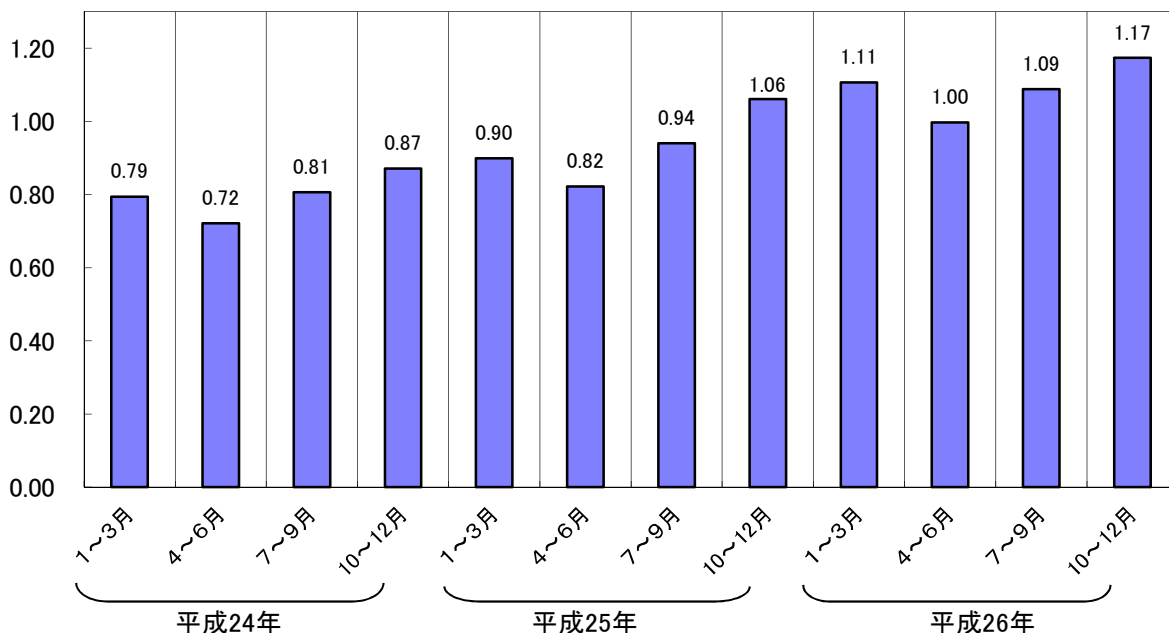
平成26年12月分

一般職業紹介状況(四半期)の推移

有効求人数・有効求職者数(対前年同期比)



有効求人倍率
(倍)



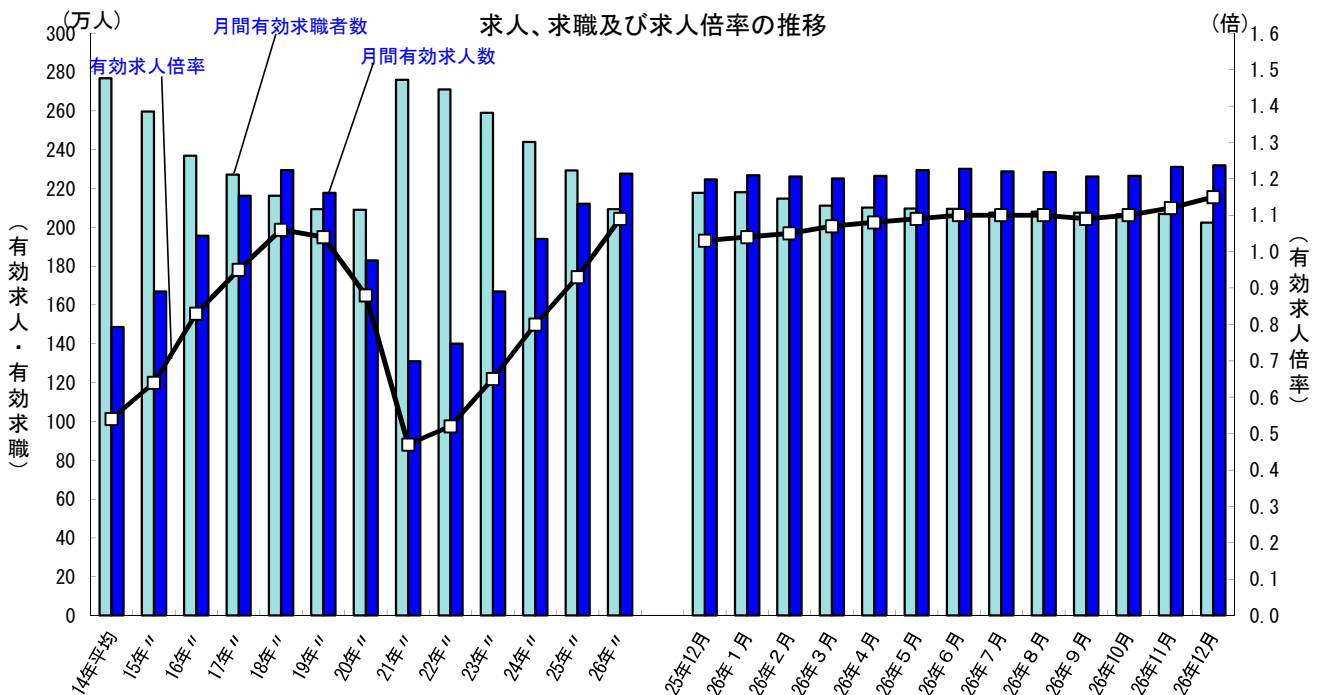
(注)1. 新規学卒者を除き、パートタイムを含む。
2. 有効求人倍率は、原数値。

厚生労働省職業安定局雇用政策課

目	次
労働市場の動き	(2)
第1表 職業紹介状況総括	(3)
第2表 都道府県別有効求人倍率の推移	(4)
第3表 都道府県別一般職業紹介状況(全数)・求職関係	(5)
第4表 都道府県別一般職業紹介状況(全数)・求人関係	(6)
第5表 都道府県、性別一般職業紹介状況(全数)	(7)
第6表 都道府県別一般職業紹介状況(常用)	(8)
第7表 都道府県、年齢階級別有効求人倍率(常用)	(9)
第8表 都道府県、職業別(大分類)新規求人倍率(常用)	(11)
第9表 産業別、規模別新規求人数	(12)
第10表 都道府県別中高年齢者の職業紹介状況	(13)
第11表 都道府県別パートタイムの職業紹介状況	(14)
第12表 時系列でみた一般職業紹介主要指標	(15)
第13表 都道府県別日雇職業紹介状況	(16)
(特集) 平成26年一般職業紹介状況	(17)

一般職業紹介状況(平成26年12月分及び平成26年分)について

- 平成26年12月の数値をみると、有効求人倍率(季節調整値)は1.15倍となり、前月を0.03ポイント上回った。新規求人倍率(季節調整値)は1.79倍となり、前月を0.13ポイント上回った。
 正社員有効求人倍率(季節調整値)は0.71倍となり、前月を0.02ポイント上回った。
 12月の有効求人(季節調整値)は前月に比べ0.3%増となり、有効求職者(同)は2.2%減となった。
 12月の新規求人(原数値)は前年同月と比較すると5.6%増となった。これを産業別にみると、宿泊業、飲食サービス業(17.7%増)、教育、学習支援業(17.3%増)、医療、福祉(11.9%増)などで増加となり、サービス業(他に分類されないもの)(4.4%減)などで減少となった。
 都道府県別の有効求人倍率(季節調整値)をみると、最高は東京都の1.68倍、最低は鹿児島県及び沖縄県の0.80倍となった。
- 平成26年平均の有効求人倍率は1.09倍となり、前年の0.93倍を0.16ポイント上回った。
 平成26年平均の有効求人は前年に比べ7.3%増となり、有効求職者は8.7%減となった。



(注) 1. 月別の数値は季節調整値である。なお、平成25年12月以前の数値は、平成26年1月分公表時に新季節指数により改訂されている。
 2. 文中の正社員求人倍率は正社員の月間有効求人数をパートタイムを除く常用の月間有効求職者数で除して算出しているが、パートタイムを除く常用の有効求職者には派遣労働者や契約社員を希望する者も含まれるため、厳密な意味での正社員求人倍率より低い値となる。
 3. 文中の産業分類は、平成25年10月改定の「日本標準産業分類」に基づくもの。

第1表 職業紹介状況総括

年 月		26年 12月	26年 11月	25年 12月	対前月 増減率(差) (%、ポイント)	対前年同月 増減率(差) (%、ポイント)
I 全 数	1 月間有効求職者数	1,281,309	1,350,509	1,407,210	-5.1	-8.9
	2 新規求職申込件数	273,513	275,171	289,464	-0.6	-5.5
	3 月間有効求人数	1,350,894	1,404,890	1,338,212	-3.8	0.9
	4 新規求人数	450,416	457,679	437,621	-1.6	2.9
	5 就職件数	84,318	90,122	90,062	-6.4	-6.4
	6 5のうち他県への就職件数	11,661	12,301	12,447	-5.2	-6.3
	7 有効求人倍率(3/1) (倍)	1.05	1.04	0.95	0.01	0.10
	8 新規求人倍率(4/2) (倍)	1.65	1.66	1.51	-0.01	0.14
	9 就職率(5/2×100) (%)	30.8	32.8	31.1	-2.0	-0.3
	10 充足率(5/4×100) (%)	18.7	19.7	20.6	-1.0	-1.9
II I の う ち 常 用 労 働	11 月間有効求職者数	1,235,715	1,334,550	1,361,132	-7.4	-9.2
	12 新規求職申込件数	240,514	264,511	255,305	-9.1	-5.8
	13 月間有効求人数	1,231,976	1,280,445	1,198,346	-3.8	2.8
	14 新規求人数	406,624	415,274	386,488	-2.1	5.2
	15 就職件数	77,831	84,307	82,101	-7.7	-5.2
	16 15のうち他県への就職件数	10,902	11,408	11,504	-4.4	-5.2
	17 有効求人倍率(13/11) (倍)	1.00	0.96	0.88	0.04	0.12
	18 新規求人倍率(14/12) (倍)	1.69	1.57	1.51	0.12	0.18
	19 就職率(15/12×100) (%)	32.4	31.9	32.2	0.5	0.2
	20 充足率(15/14×100) (%)	19.1	20.3	21.2	-1.2	-2.1
III II の 正 社 員	21 月間有効求人数	930,600	962,384	897,954	-3.3	3.6
	22 新規求人数	304,098	308,948	287,874	-1.6	5.6
	23 就職件数	59,879	63,828	61,613	-6.2	-2.8
	24 有効求人倍率(21/11) (倍)	0.75	0.72	0.66	0.03	0.09
	25 充足率(23/22×100) (%)	19.7	20.7	21.4	-1.0	-1.7
IV I 中 の 高 年 齢 者	26 月間有効求職者数	489,761	499,543	529,520	-2.0	-7.5
	27 新規求職申込件数	104,314	94,795	107,138	10.0	-2.6
	28 紹介件数	156,634	178,528	169,267	-12.3	-7.5
	29 就職件数	26,958	29,117	27,629	-7.4	-2.4
	30 就職率(29/27×100) (%)	25.8	30.7	25.8	-4.9	0.0
	31 月間有効求職者数(常用)	458,339	488,966	498,581	-6.3	-8.1
	32 月間有効求人数(常用)(就職機会積み上げ方式)	363,608	373,262	348,292	-2.6	4.4
	33 月間有効求人数(常用)(求人数均等配分方式)	435,599	452,936	421,885	-3.8	3.3
	34 有効求人倍率(32/31) (倍)(就職機会積み上げ方式)	0.79	0.76	0.70	0.03	0.09
	35 有効求人倍率(33/31) (倍)(求人数均等配分方式)	0.95	0.93	0.85	0.02	0.10
V パ ー ト	36 月間有効求職者数	547,760	606,383	557,202	-9.7	-1.7
	37 新規求職申込件数	94,232	113,494	96,245	-17.0	-2.1
	38 月間有効求人数	858,026	895,130	809,672	-4.1	6.0
	39 新規求人数	284,834	300,687	258,888	-5.3	10.0
	40 就職件数	49,786	55,257	52,483	-9.9	-5.1
41 就職率(40/37×100) (%)	52.8	48.7	54.5	4.1	-1.7	
VI 雇 保 用 険	42 受給資格決定件数	95,732	110,196	98,940	-13.1	-3.2
	43 初回受給者数	88,326	92,658	90,533	-4.7	-2.4
	44 受給者実人員	443,810	445,948	483,649	-0.5	-8.2
	45 5のうち受給者の就職件数	23,926	25,897	25,412	-7.6	-5.8

- (注) 1. 「I 全数」は、新規学卒者及びパートタイムを除く数値である。
2. 「III 正社員」の有効求人倍率は正社員の月間有効求人数をパートタイムを除く常用の月間有効求職者数で除して算出しているが、パートタイムを除く常用の有効求職者には派遣労働者や契約社員を希望する者も含まれるため、厳密な意味での正社員求人倍率より低い値となる。
3. 「V パート」は、常用的パートタイム及び臨時的パートタイムの計の数値である。
4. 「VI 雇用保険」は、基本手当受給者のみを計上。ただし、42については、高年齢求職者給付金にかかる者を計上し、44については、各種延長に係る分を除く。
5. 就職率及び充足率については、就職件数を新規求職申込件数(新規求人数)で除した数値を掲載している。
6. 「IV Iのうち中高年齢者」の「就職機会積み上げ方式」、「求人数均等配分方式」については、第7表-1(注)のとおりである。

第2表 都道府県別有効求人倍率の推移(新規学卒者を除きパートタイムを含む)
[季節調整値]

区分	25年 12月	26年 1月	2月	3月	4月	5月	6月	7月	8月	9月	10月	11月	12月
全国	1.03	1.04	1.05	1.07	1.08	1.09	1.10	1.10	1.10	1.09	1.10	1.12	1.15
北海道	0.85	0.85	0.86	0.85	0.86	0.89	0.87	0.87	0.85	0.85	0.87	0.89	0.91
青森	0.76	0.78	0.77	0.79	0.81	0.83	0.80	0.80	0.79	0.79	0.77	0.80	0.85
岩手	1.11	1.09	1.10	1.07	1.11	1.13	1.08	1.05	1.05	1.05	1.10	1.12	1.17
宮城	1.33	1.31	1.26	1.25	1.24	1.25	1.25	1.25	1.24	1.23	1.25	1.31	1.35
秋田	0.79	0.86	0.88	0.88	0.88	0.90	0.90	0.91	0.92	0.89	0.93	0.94	0.97
山形	1.11	1.16	1.16	1.13	1.22	1.26	1.26	1.26	1.20	1.16	1.18	1.23	1.26
福島	1.30	1.31	1.32	1.36	1.39	1.44	1.44	1.43	1.41	1.43	1.45	1.46	1.52
茨城	0.93	0.95	0.96	1.00	1.05	1.06	1.07	1.06	1.08	1.07	1.08	1.08	1.10
栃木	0.97	0.98	0.95	0.96	0.98	0.97	0.99	0.99	0.97	0.95	0.95	0.96	1.01
群馬	1.12	1.16	1.22	1.17	1.14	1.14	1.16	1.09	1.08	1.11	1.17	1.16	1.23
埼玉	0.69	0.68	0.68	0.70	0.72	0.74	0.74	0.76	0.74	0.75	0.76	0.80	0.81
千葉	0.83	0.86	0.87	0.89	0.90	0.90	0.91	0.91	0.91	0.88	0.89	0.88	0.90
東京	1.48	1.46	1.48	1.53	1.53	1.54	1.56	1.62	1.62	1.61	1.59	1.64	1.68
神奈川	0.78	0.78	0.78	0.79	0.79	0.81	0.83	0.86	0.86	0.85	0.85	0.87	0.89
新潟	1.11	1.12	1.11	1.14	1.17	1.20	1.16	1.16	1.14	1.15	1.14	1.13	1.19
富山	1.27	1.36	1.37	1.34	1.40	1.40	1.42	1.37	1.34	1.32	1.33	1.39	1.39
石川	1.27	1.28	1.28	1.35	1.35	1.33	1.30	1.30	1.36	1.35	1.39	1.40	1.51
福井	1.31	1.42	1.43	1.49	1.48	1.51	1.50	1.49	1.45	1.45	1.45	1.44	1.52
山梨	0.89	0.94	0.91	0.92	0.89	0.92	0.91	0.92	0.90	0.93	0.91	0.91	0.94
長野	0.97	1.01	1.01	1.04	1.08	1.08	1.09	1.12	1.13	1.12	1.13	1.15	1.16
岐阜	1.22	1.22	1.23	1.25	1.23	1.29	1.31	1.36	1.32	1.32	1.31	1.32	1.36
静岡	0.94	1.00	1.01	1.03	1.05	1.07	1.08	1.06	1.08	1.08	1.10	1.12	1.13
愛知	1.50	1.49	1.53	1.55	1.56	1.57	1.57	1.53	1.52	1.48	1.50	1.53	1.54
三重	1.19	1.19	1.21	1.21	1.24	1.23	1.22	1.19	1.16	1.17	1.20	1.24	1.30
滋賀	0.94	0.93	0.94	0.93	0.99	1.04	0.98	0.97	0.97	0.93	0.96	0.94	1.00
京都	0.98	0.97	0.98	0.99	1.01	1.01	1.04	1.07	1.05	1.05	1.03	1.08	1.12
大阪	1.07	1.09	1.10	1.11	1.09	1.10	1.11	1.13	1.14	1.09	1.10	1.12	1.14
兵庫	0.82	0.83	0.86	0.85	0.87	0.88	0.88	0.89	0.89	0.90	0.91	0.92	0.96
奈良	0.91	0.92	0.93	0.88	0.91	0.90	0.89	0.90	0.89	0.90	0.92	0.84	0.86
和歌山	0.92	0.94	0.94	0.98	1.01	1.06	1.05	1.02	1.05	0.99	0.97	0.95	0.96
鳥取	0.95	0.97	0.94	0.98	0.99	1.02	1.00	1.00	0.96	0.95	0.92	0.96	1.06
島根	1.15	1.16	1.22	1.19	1.20	1.19	1.22	1.21	1.18	1.13	1.16	1.20	1.18
岡山	1.39	1.40	1.41	1.47	1.47	1.49	1.50	1.49	1.41	1.36	1.38	1.41	1.39
広島	1.11	1.15	1.16	1.19	1.22	1.27	1.27	1.26	1.24	1.24	1.24	1.26	1.32
山口	1.02	1.03	1.04	1.06	1.07	1.11	1.09	1.10	1.10	1.08	1.07	1.09	1.11
徳島	1.02	1.05	1.07	1.08	1.13	1.16	1.12	1.07	1.10	1.07	1.06	1.04	1.09
香川	1.39	1.40	1.39	1.40	1.38	1.40	1.44	1.40	1.35	1.27	1.28	1.27	1.29
愛媛	1.06	1.05	1.06	1.08	1.10	1.12	1.13	1.13	1.13	1.11	1.09	1.09	1.07
高知	0.79	0.79	0.81	0.82	0.82	0.84	0.85	0.86	0.85	0.85	0.84	0.85	0.86
福岡	0.87	0.90	0.92	0.93	0.93	0.94	0.92	0.97	0.97	0.99	1.01	1.02	1.06
佐賀	0.82	0.84	0.86	0.88	0.89	0.92	0.94	0.92	0.93	0.91	0.88	0.89	0.85
長崎	0.78	0.77	0.78	0.77	0.81	0.84	0.86	0.88	0.89	0.87	0.83	0.86	0.85
熊本	0.98	0.97	0.96	0.94	0.93	0.97	0.95	0.98	1.02	1.04	1.05	1.05	1.08
大分	0.81	0.81	0.83	0.88	0.88	0.91	0.88	0.90	0.92	0.93	0.94	0.96	0.94
宮崎	0.84	0.85	0.88	0.89	0.92	0.94	0.97	0.93	0.94	0.93	0.95	0.97	0.99
鹿児島	0.69	0.70	0.72	0.74	0.75	0.76	0.74	0.74	0.74	0.76	0.78	0.80	0.80
沖縄	0.63	0.63	0.62	0.63	0.64	0.63	0.68	0.71	0.74	0.75	0.76	0.77	0.80

(注) 季節調整法はセンサス局法Ⅱ(X-12-ARIMA)による。なお、平成25年12月以前の数値は新季節指数により改訂されている。

第3表 都道府県別一般職業紹介状況・求職関係(新規学卒者及びパートタイムを除く)
[全数]

—平成 26年 12月分—

区分 都道府県	新規求職 申込件数	月間有効 求職者数	紹介件数	就職件数	他県への 就職件数	⑩受給者の 一般就職 件数	⑩受給資格 決定件数	⑩受給者 実人員
全国	273,513	1,281,309	433,482	84,318	11,661	23,926	95,732	443,810
北海道	32,296	85,510	16,825	3,720	179	1,046	4,853	21,212
青森	8,757	22,893	5,040	1,569	177	383	1,376	5,651
岩手	3,831	16,001	4,944	1,721	171	431	983	4,316
宮城	5,804	26,954	9,539	2,209	236	564	1,895	8,357
秋田	3,597	13,360	4,031	1,269	97	307	875	4,011
山形	3,217	13,029	4,166	1,242	92	302	890	3,925
福島	5,056	19,232	6,237	1,977	168	462	1,431	5,916
茨城	5,261	25,547	8,665	1,822	305	458	1,845	8,385
栃木	4,457	21,758	7,556	1,601	252	401	1,416	6,765
群馬	3,648	16,985	6,187	1,249	184	336	1,301	5,758
埼玉	10,553	56,993	21,780	2,741	961	756	4,923	21,359
千葉	8,035	46,466	18,876	2,497	864	663	3,996	18,181
東京	24,381	135,217	65,140	6,693	1,120	2,028	8,806	39,946
神奈川	12,519	70,299	26,438	3,027	938	872	5,879	28,014
新潟	6,299	25,168	7,626	2,246	123	720	1,780	7,521
富山	2,639	10,126	2,684	892	62	287	781	3,389
石川	2,418	11,035	3,069	878	68	241	785	4,003
福井	1,319	6,064	2,122	642	35	220	526	2,537
山梨	1,734	8,893	2,863	611	70	172	610	3,168
長野	5,572	22,355	6,657	1,746	129	480	1,769	7,760
岐阜	3,677	17,329	5,529	1,272	207	346	1,332	6,091
静岡	6,933	35,389	11,052	2,375	215	739	3,050	13,848
愛知	10,702	57,684	16,760	3,216	301	928	4,948	24,008
三重	3,211	15,586	4,631	1,152	183	317	1,404	6,923
滋賀	2,719	12,945	3,963	963	191	236	1,092	5,179
京都	5,338	27,584	8,098	1,658	316	481	2,204	9,768
大阪	18,836	101,168	43,010	6,521	852	2,069	7,077	32,872
兵庫	9,424	52,554	18,734	3,212	576	949	4,204	20,948
奈良	2,164	11,652	4,205	753	234	219	1,036	4,982
和歌山	1,607	8,638	2,324	645	85	167	694	3,634
鳥取	1,659	7,149	2,232	652	57	177	498	2,268
島根	1,509	7,017	1,570	579	70	210	581	2,718
岡山	4,047	19,453	5,848	1,593	154	421	1,529	7,077
広島	4,452	26,750	8,194	2,028	164	598	2,272	10,501
山口	2,716	13,202	3,544	1,159	134	324	1,018	4,745
徳島	1,387	8,141	2,237	597	60	168	572	3,078
香川	2,277	10,341	3,400	873	79	226	788	3,838
愛媛	2,853	14,287	4,113	1,194	90	384	1,054	5,381
高知	2,075	9,605	2,388	706	44	211	743	3,227
福岡	11,342	58,818	19,229	3,767	401	1,038	4,484	22,247
佐賀	2,020	9,660	2,603	825	172	219	654	3,201
長崎	3,764	15,901	5,188	1,303	140	373	1,207	5,567
熊本	3,523	19,011	4,955	1,518	167	457	1,618	7,897
大分	2,789	13,150	4,030	1,218	132	366	1,026	5,256
宮崎	2,896	13,983	4,733	1,358	118	354	1,004	5,053
鹿児島	4,391	21,399	5,659	1,739	129	491	1,511	7,573
沖縄	3,809	19,028	4,808	1,090	159	329	1,412	5,756

(注) ⑩受給資格決定件数は、高年齢者給付金に係る者を含む。

⑩受給者実人員は、基本手当受給者のみで延長給付分を除く。

第4表 都道府県別一般職業紹介状況・求人関係(新規学卒者及びパートタイムを除く)
[全数]

—平成 26年 12月分—

区分	新規求人数	月間有効求人数	充足数	他県からの充足数	管外からの充足数
全国	450,416	1,350,894	83,934	12,106	29,174
北海道	19,991	60,387	3,634	107	1,199
青森	4,916	13,543	1,420	49	331
岩手	5,771	17,565	1,643	103	308
宮城	11,460	34,622	2,168	209	711
秋田	4,447	11,339	1,224	53	248
山形	4,991	14,743	1,208	61	232
福島	10,426	29,317	1,930	157	402
茨城	8,923	26,407	1,737	237	498
栃木	7,039	20,224	1,478	150	493
群馬	5,687	18,368	1,208	165	468
埼玉	13,229	41,982	2,257	503	788
千葉	12,401	39,185	1,955	350	676
東京	65,954	200,096	8,836	3,469	3,831
神奈川	19,002	59,125	2,631	565	1,159
新潟	10,075	28,901	2,229	99	679
富山	4,174	12,998	895	67	261
石川	5,507	15,503	888	83	286
福井	2,819	8,812	653	44	188
山梨	2,612	7,770	580	46	189
長野	9,249	25,335	1,724	106	443
岐阜	8,070	23,669	1,198	143	307
静岡	13,095	39,489	2,309	164	741
愛知	28,710	89,640	3,596	719	1,470
三重	6,518	19,775	1,044	88	327
滋賀	4,286	12,254	872	100	280
京都	9,640	28,118	1,705	378	713
大阪	33,598	102,961	6,910	1,322	3,809
兵庫	13,795	43,312	3,076	455	1,241
奈良	2,754	8,885	618	108	242
和歌山	2,681	7,697	593	40	139
鳥取	2,559	7,198	637	47	107
島根	2,718	8,226	558	52	117
岡山	8,558	25,855	1,569	164	467
広島	11,609	36,156	2,144	306	929
山口	4,866	14,008	1,088	71	283
徳島	2,663	7,817	574	37	225
香川	4,712	13,204	876	89	302
愛媛	5,479	16,180	1,165	65	222
高知	2,699	7,270	684	21	168
福岡	20,194	57,292	3,867	536	1,706
佐賀	2,471	7,585	752	103	169
長崎	4,552	13,373	1,240	62	300
熊本	6,614	19,467	1,458	118	365
大分	4,088	11,969	1,159	89	234
宮崎	4,727	14,312	1,291	74	216
鹿児島	5,694	16,009	1,679	93	474
沖縄	4,393	12,951	974	39	231

第5表 都道府県、性別一般職業紹介状況(新規学卒者及びパートタイムを除く)
[全数]

－平成 26年 12月分－

区分	男 性				女 性			
	新規求職 申込件数	月間有効 求職者数	紹介件数	就職件数	新規求職 申込件数	月間有効 求職者数	紹介件数	就職件数
全国	160,282	747,390	268,711	49,901	113,024	532,759	164,584	34,387
北海道	21,813	50,536	9,630	1,913	10,470	34,917	7,180	1,805
青森	6,308	13,944	2,786	796	2,449	8,941	2,253	773
岩手	2,012	8,962	2,760	892	1,816	7,032	2,182	828
宮城	3,065	14,766	5,420	1,266	2,731	12,165	4,118	943
秋田	2,082	7,746	2,202	677	1,515	5,608	1,828	591
山形	1,718	6,984	2,253	676	1,495	6,034	1,911	566
福島	2,820	10,893	3,675	1,105	2,225	8,314	2,559	872
茨城	3,156	15,705	5,627	1,133	2,103	9,809	3,036	689
栃木	2,619	13,078	4,850	988	1,835	8,653	2,701	612
群馬	2,130	10,202	3,970	800	1,518	6,775	2,217	449
埼玉	6,595	35,360	15,102	1,850	3,938	21,536	6,667	890
千葉	4,860	28,186	12,381	1,593	3,165	18,223	6,479	902
東京	13,622	76,534	39,618	4,113	10,721	58,476	25,484	2,573
神奈川	7,592	42,279	17,879	1,985	4,918	27,970	8,552	1,041
新潟	3,702	14,867	4,803	1,389	2,593	10,288	2,822	857
富山	1,471	5,899	1,619	533	1,168	4,224	1,064	359
石川	1,344	6,231	1,808	497	1,070	4,796	1,257	381
福井	757	3,482	1,234	362	560	2,574	887	279
山梨	1,022	5,692	1,994	427	712	3,196	869	184
長野	3,149	13,238	4,231	1,050	2,417	9,091	2,422	696
岐阜	2,172	10,462	3,623	817	1,502	6,853	1,904	454
静岡	4,044	21,357	7,104	1,458	2,883	14,000	3,942	915
愛知	6,447	34,681	11,164	2,140	4,249	22,963	5,587	1,075
三重	1,896	9,311	2,952	709	1,312	6,257	1,677	443
滋賀	1,624	7,745	2,563	591	1,091	5,191	1,399	371
京都	2,970	16,144	4,996	997	2,367	11,424	3,102	661
大阪	11,007	59,587	27,584	4,225	7,820	41,501	15,412	2,295
兵庫	5,387	30,872	11,960	2,000	4,034	21,643	6,761	1,212
奈良	1,289	7,075	2,816	472	875	4,557	1,383	281
和歌山	967	5,149	1,478	370	639	3,482	845	275
鳥取	890	4,014	1,162	364	769	3,127	1,070	286
島根	828	3,957	916	315	677	3,051	652	264
岡山	2,347	11,403	3,629	960	1,698	8,039	2,219	632
広島	2,365	15,301	4,789	1,151	2,087	11,424	3,403	876
山口	1,553	7,631	2,185	684	1,161	5,561	1,358	475
徳島	759	4,734	1,360	351	627	3,398	877	246
香川	1,255	6,026	1,967	495	1,022	4,314	1,433	378
愛媛	1,475	7,867	2,324	635	1,378	6,413	1,788	559
高知	1,053	5,101	1,291	321	1,018	4,492	1,097	385
福岡	5,973	31,836	11,027	2,026	5,363	26,940	8,198	1,740
佐賀	1,060	5,430	1,460	435	960	4,223	1,142	389
長崎	1,996	8,801	2,973	681	1,764	7,089	2,210	622
熊本	1,828	10,768	2,779	788	1,693	8,230	2,176	730
大分	1,527	7,393	2,297	652	1,262	5,752	1,733	566
宮崎	1,475	7,689	2,620	705	1,421	6,293	2,113	653
鹿児島	2,298	12,299	3,291	932	2,093	9,093	2,368	807
沖縄	1,960	10,173	2,559	582	1,840	8,827	2,247	507

(注)平成16年11月から求職申込書における「性別」欄の記載が任意となったことに伴い、男女別の合計は全体の値と必ずしも一致しない。

第6表 都道府県別一般職業紹介状況(新規学卒者及びパートタイムを除く)
[常用]

—平成 26年 12月分—

区分	新規求職 申込件数	月間有効 求職者数	紹介件数	就職件数	他県への 就職件数	新規求人数	月間有効 求人数	充足数
全国	240,514	1,235,715	407,658	77,831	10,902	406,624	1,231,976	77,471
北海道	11,799	57,972	14,905	3,235	170	17,085	52,420	3,162
青森	3,687	16,941	4,530	1,318	136	4,319	11,930	1,217
岩手	3,423	15,422	4,297	1,454	163	4,937	15,112	1,372
宮城	5,630	26,712	8,761	2,024	218	10,031	31,246	1,986
秋田	2,682	12,148	3,553	1,090	83	3,720	9,989	1,058
山形	2,811	12,480	3,750	1,098	84	4,337	12,640	1,068
福島	4,552	18,672	5,606	1,706	148	9,057	26,303	1,668
茨城	5,238	25,419	8,129	1,708	291	8,206	24,487	1,629
栃木	4,436	21,680	7,146	1,480	242	6,594	18,902	1,361
群馬	3,419	16,689	5,974	1,177	170	5,464	17,664	1,148
埼玉	10,513	56,787	20,932	2,624	925	12,170	38,465	2,154
千葉	8,028	46,411	17,861	2,332	808	11,170	35,746	1,823
東京	24,272	134,692	62,199	6,399	1,079	61,463	185,186	8,325
神奈川	12,418	69,894	25,043	2,852	872	17,552	54,565	2,487
新潟	5,108	23,335	7,172	2,059	115	8,776	25,696	2,044
富山	1,946	9,348	2,556	848	58	4,023	12,336	852
石川	2,028	10,576	2,887	792	56	4,654	13,515	808
福井	1,188	5,919	2,052	613	30	2,650	8,400	629
山梨	1,700	8,784	2,579	533	67	2,106	6,593	505
長野	4,361	20,641	6,269	1,560	115	7,013	21,031	1,541
岐阜	3,519	17,008	5,335	1,208	197	7,380	21,927	1,136
静岡	6,910	35,275	10,392	2,201	197	12,109	36,588	2,144
愛知	10,669	57,533	16,081	3,077	285	25,543	81,521	3,437
三重	3,177	15,447	4,325	1,079	170	5,435	16,825	976
滋賀	2,705	12,897	3,634	853	181	3,952	11,106	764
京都	5,325	27,545	7,759	1,554	300	9,291	27,007	1,597
大阪	18,806	101,044	41,174	6,263	812	31,405	97,053	6,611
兵庫	9,389	52,439	17,547	3,001	538	12,534	39,721	2,874
奈良	2,158	11,625	3,943	710	221	2,621	8,467	585
和歌山	1,549	8,508	2,180	590	77	2,526	7,182	542
鳥取	1,582	7,052	1,939	551	53	2,099	6,101	531
島根	1,433	6,900	1,433	514	60	2,378	7,309	500
岡山	4,033	19,398	5,592	1,508	146	8,105	24,765	1,486
広島	4,442	26,686	7,566	1,845	150	10,004	32,256	1,955
山口	2,713	13,191	3,344	1,074	124	4,555	13,110	1,009
徳島	1,364	8,093	2,088	548	56	2,520	7,386	527
香川	2,272	10,325	3,260	823	70	4,570	12,744	831
愛媛	2,833	14,250	3,823	1,084	84	4,697	14,137	1,059
高知	2,012	9,502	2,005	572	40	2,303	6,399	552
福岡	11,326	58,749	18,259	3,564	385	18,350	52,228	3,635
佐賀	2,000	9,595	2,393	738	155	2,262	6,970	674
長崎	3,731	15,855	4,939	1,213	127	4,312	12,666	1,161
熊本	3,487	18,907	4,540	1,357	156	5,484	16,597	1,302
大分	2,784	13,107	3,831	1,138	120	3,855	11,334	1,089
宮崎	2,892	13,962	4,338	1,246	112	4,163	12,391	1,180
鹿児島	4,363	21,325	5,353	1,621	112	5,172	14,885	1,579
沖縄	3,801	18,975	4,384	997	144	3,672	11,075	898

第7表－1 都道府県、年齢階級別有効求人倍率(新規学卒者を除き常用的パートタイムを含む)
[常用]

就職機会積み上げ方式

－平成 26年 12月分－

区分	年齢計	19歳 以下	20～ 24歳	25～ 29歳	30～ 34歳	35～ 39歳	40～ 44歳	45～ 49歳	50～ 54歳	55～ 59歳	60～ 64歳	65歳 以上
全国	1.09	1.22	1.21	1.22	1.20	1.14	1.05	0.98	0.98	1.01	0.95	1.00
北海道	0.92	1.03	1.02	1.02	1.00	0.96	0.90	0.85	0.85	0.85	0.80	0.79
青森	0.82	0.92	0.86	0.88	0.88	0.87	0.82	0.80	0.79	0.80	0.67	0.65
岩手	1.08	1.16	1.15	1.16	1.16	1.13	1.08	1.05	1.06	1.08	0.90	0.90
宮城	1.23	1.35	1.33	1.34	1.33	1.30	1.24	1.20	1.18	1.20	0.94	0.90
秋田	0.95	1.01	0.96	0.98	0.99	0.97	0.93	0.91	0.90	0.93	0.93	0.94
山形	1.15	1.23	1.19	1.21	1.21	1.18	1.13	1.08	1.08	1.11	1.08	1.14
福島	1.45	1.60	1.60	1.60	1.56	1.50	1.41	1.35	1.35	1.37	1.27	1.27
茨城	1.09	1.13	1.12	1.14	1.16	1.14	1.08	1.05	1.06	1.07	0.98	1.05
栃木	0.95	1.07	1.07	1.07	1.05	1.01	0.89	0.83	0.84	0.86	0.86	0.91
群馬	1.23	1.33	1.30	1.32	1.27	1.24	1.17	1.11	1.10	1.17	1.26	1.42
埼玉	0.76	0.82	0.81	0.82	0.82	0.80	0.75	0.70	0.71	0.73	0.69	0.73
千葉	0.86	0.95	0.94	0.95	0.95	0.93	0.84	0.80	0.80	0.82	0.74	0.76
東京	1.49	1.79	1.78	1.78	1.68	1.57	1.36	1.26	1.27	1.29	1.31	1.48
神奈川	0.85	0.98	0.98	0.98	0.97	0.94	0.86	0.78	0.78	0.80	0.65	0.69
新潟	1.16	1.28	1.28	1.28	1.26	1.21	1.13	1.06	1.05	1.08	1.03	1.07
富山	1.43	1.60	1.59	1.59	1.58	1.53	1.39	1.27	1.26	1.34	1.30	1.35
石川	1.40	1.55	1.55	1.56	1.55	1.46	1.35	1.22	1.23	1.27	1.28	1.37
福井	1.62	1.82	1.79	1.81	1.80	1.64	1.50	1.42	1.45	1.52	1.51	1.61
山梨	0.78	0.90	0.91	0.90	0.88	0.84	0.77	0.70	0.69	0.72	0.68	0.71
長野	1.07	1.21	1.21	1.21	1.19	1.15	1.06	0.97	0.96	0.98	0.87	0.90
岐阜	1.37	1.53	1.53	1.53	1.51	1.44	1.33	1.24	1.20	1.23	1.31	1.31
静岡	1.10	1.28	1.27	1.27	1.25	1.18	1.06	0.98	0.99	1.02	0.92	0.96
愛知	1.44	1.71	1.72	1.71	1.67	1.54	1.39	1.31	1.30	1.33	1.08	1.05
三重	1.23	1.31	1.31	1.33	1.32	1.28	1.20	1.13	1.12	1.16	1.17	1.21
滋賀	0.96	1.06	1.05	1.06	1.05	1.00	0.92	0.87	0.86	0.88	0.84	0.92
京都	1.11	1.30	1.28	1.29	1.26	1.18	1.05	0.98	0.98	1.03	0.92	0.96
大阪	1.08	1.25	1.24	1.25	1.23	1.13	1.01	0.92	0.92	0.97	0.98	1.04
兵庫	0.90	0.98	0.95	0.98	0.98	0.95	0.86	0.81	0.81	0.84	0.82	0.91
奈良	0.87	0.90	0.90	0.93	0.93	0.91	0.86	0.80	0.81	0.86	0.79	0.84
和歌山	0.97	1.07	1.04	1.03	1.03	0.99	0.93	0.89	0.90	0.92	0.96	1.04
鳥取	0.96	1.06	1.03	1.04	1.05	1.02	0.96	0.90	0.91	0.93	0.79	0.83
島根	1.10	1.21	1.22	1.21	1.20	1.16	1.06	1.00	0.99	1.02	0.99	1.06
岡山	1.36	1.50	1.49	1.50	1.48	1.43	1.28	1.21	1.20	1.24	1.29	1.35
広島	1.26	1.38	1.39	1.39	1.36	1.31	1.22	1.14	1.13	1.15	1.19	1.22
山口	1.10	1.21	1.20	1.21	1.21	1.16	1.08	1.01	1.01	1.03	0.94	0.98
徳島	1.08	1.12	1.09	1.11	1.14	1.11	1.05	1.01	1.01	1.06	1.10	1.16
香川	1.30	1.45	1.45	1.45	1.43	1.36	1.28	1.18	1.15	1.17	1.17	1.23
愛媛	1.06	1.19	1.18	1.19	1.18	1.13	1.04	0.95	0.95	0.97	0.91	0.95
高知	0.80	0.92	0.88	0.89	0.90	0.87	0.79	0.70	0.71	0.74	0.68	0.76
福岡	0.99	1.06	1.05	1.06	1.06	1.02	0.93	0.90	0.92	0.94	0.93	0.97
佐賀	0.80	0.84	0.83	0.83	0.84	0.81	0.77	0.75	0.74	0.75	0.77	0.81
長崎	0.86	0.94	0.93	0.94	0.94	0.91	0.87	0.84	0.84	0.85	0.65	0.70
熊本	0.99	1.04	1.02	1.04	1.05	1.03	0.96	0.93	0.92	0.96	0.99	1.02
大分	0.94	1.00	0.98	0.99	0.99	0.97	0.92	0.88	0.87	0.89	0.90	0.94
宮崎	0.93	1.00	1.00	1.00	1.00	0.96	0.92	0.88	0.87	0.88	0.85	0.86
鹿児島	0.78	0.87	0.85	0.86	0.86	0.84	0.80	0.76	0.75	0.77	0.58	0.57
沖縄	0.64	0.69	0.67	0.67	0.67	0.65	0.62	0.60	0.60	0.62	0.58	0.57

(注) 年齢別の求人倍率及び求人数は、次の2つの方法により集計を行っている。

「就職機会積み上げ方式」

個々の求人について、求人数を対象となる年齢階級〔5歳刻みの11階級〕の総月間有効求職者数で除して当該求人に係る求職者1人当たりの就職機会を算定し、全有効求人についてこの就職機会を足し上げることにより、年齢別有効求人倍率を算出する。年齢別月間有効求人数は、年齢別有効求人倍率に年齢別月間有効求職者数を乗じて算出する。なお、新規求人倍率及び新規求人数も同様の方法により算出する。(この際、月間有効求職者数の代わりに、新規求職申込件数を用いる。)

平成18年7月分公表時より公表(平成17年1月分までさかのぼって集計)。

「求人数均等配分方式」

求人の対象年齢の種類(対象年齢がどの年齢階級にまたがるかにより分類)ごとに、求人数を対象年齢に均等に配分して、年齢別の月間有効求人数を算出し、これを年齢別の月間有効求職者数で除して、年齢別有効求人倍率を算出する。新規求人倍率及び新規求人数についても同様の方法により算出する。

第7表-2 都道府県、年齢階級別有効求人倍率(新規学卒者を除き常用的パートタイムを含む)
[常用]

求人数均等配分方式

—平成 26年 12月分—

区分	年齢計	19歳 以下	20～ 24歳	25～ 29歳	30～ 34歳	35～ 39歳	40～ 44歳	45～ 49歳	50～ 54歳	55～ 59歳	60～ 64歳	65歳 以上
全国	1.09	7.50	1.43	0.94	0.97	0.92	0.83	0.92	1.04	1.10	0.80	1.15
北海道	0.92	7.00	1.13	0.76	0.80	0.75	0.71	0.77	0.89	0.95	0.72	1.16
青森	0.82	3.70	0.86	0.72	0.71	0.70	0.67	0.76	0.84	0.82	0.66	0.99
岩手	1.08	7.31	1.21	0.98	0.90	0.90	0.89	0.98	1.07	1.07	0.72	1.48
宮城	1.23	9.11	1.37	0.94	0.99	1.05	1.03	1.22	1.31	1.32	0.87	1.50
秋田	0.95	4.63	1.14	0.81	0.78	0.80	0.86	0.98	0.88	0.80	0.67	1.50
山形	1.15	7.51	1.32	0.93	0.92	0.96	0.96	1.09	1.07	1.00	0.84	2.18
福島	1.45	7.77	1.50	1.19	1.21	1.27	1.26	1.42	1.41	1.35	1.05	2.49
茨城	1.09	6.32	1.23	0.93	0.95	0.92	0.88	1.02	1.17	1.13	0.72	1.29
栃木	0.95	6.64	1.18	0.80	0.81	0.78	0.70	0.86	0.91	0.89	0.71	1.32
群馬	1.23	7.28	1.52	1.03	1.06	0.96	0.86	1.03	1.24	1.22	1.01	1.87
埼玉	0.76	7.44	1.05	0.68	0.69	0.64	0.58	0.63	0.75	0.83	0.55	0.67
千葉	0.86	7.96	1.23	0.80	0.80	0.73	0.63	0.73	0.87	0.92	0.60	0.66
東京	1.49	14.16	2.52	1.30	1.31	1.18	1.04	1.08	1.28	1.53	1.31	1.57
神奈川	0.85	6.76	1.47	0.83	0.83	0.77	0.64	0.66	0.78	0.90	0.51	0.60
新潟	1.16	7.58	1.33	0.94	1.00	0.95	0.97	1.06	1.18	1.09	0.83	1.62
富山	1.43	13.84	2.02	1.34	1.30	1.20	1.08	1.33	1.53	1.45	0.87	1.18
石川	1.40	11.13	1.83	1.19	1.23	1.10	1.06	1.23	1.37	1.37	1.09	1.45
福井	1.62	11.01	1.88	1.43	1.59	1.32	1.30	1.47	1.57	1.52	1.07	1.74
山梨	0.78	5.74	1.05	0.76	0.74	0.67	0.58	0.62	0.66	0.74	0.57	0.84
長野	1.07	6.73	1.41	1.00	0.93	0.85	0.79	0.89	1.05	1.09	0.75	1.35
岐阜	1.37	7.96	1.77	1.22	1.25	1.14	1.05	1.19	1.30	1.41	1.00	1.45
静岡	1.10	6.92	1.49	1.03	1.07	1.00	0.87	0.94	1.04	1.00	0.66	1.03
愛知	1.44	10.12	2.02	1.26	1.29	1.24	1.09	1.25	1.50	1.74	0.94	0.98
三重	1.23	7.04	1.52	1.02	1.13	1.09	0.97	1.12	1.19	1.24	0.85	1.48
滋賀	0.96	5.47	1.15	0.79	0.87	0.83	0.77	0.92	0.98	1.00	0.66	0.89
京都	1.11	11.03	1.63	0.98	1.05	0.94	0.80	0.91	1.08	1.15	0.76	0.80
大阪	1.08	7.48	1.46	0.96	1.03	0.94	0.75	0.81	0.95	1.14	0.93	1.01
兵庫	0.90	6.62	1.21	0.77	0.82	0.77	0.66	0.74	0.85	0.93	0.70	0.86
奈良	0.87	5.99	1.17	0.75	0.80	0.78	0.67	0.73	0.89	0.90	0.64	0.72
和歌山	0.97	5.29	1.12	0.82	0.87	0.90	0.75	0.80	0.86	0.92	0.78	1.28
鳥取	0.96	4.02	1.02	0.81	0.82	0.83	0.86	1.06	0.99	0.94	0.64	1.19
島根	1.10	5.32	1.21	0.92	0.97	0.98	0.95	1.09	1.11	0.96	0.76	1.45
岡山	1.36	6.77	1.58	1.09	1.22	1.13	1.04	1.21	1.35	1.36	1.08	1.71
広島	1.26	7.91	1.58	1.01	1.07	1.05	0.94	1.15	1.32	1.26	1.00	1.44
山口	1.10	5.70	1.34	0.97	1.02	1.01	0.85	0.99	1.15	1.04	0.70	1.13
徳島	1.08	5.30	1.26	0.84	0.91	0.92	0.89	1.04	1.05	0.96	0.80	1.95
香川	1.30	9.03	1.66	1.18	1.15	1.06	0.97	1.14	1.29	1.21	0.91	1.55
愛媛	1.06	7.22	1.22	0.87	0.94	0.91	0.86	1.02	1.00	0.99	0.73	1.40
高知	0.80	5.19	1.07	0.77	0.74	0.71	0.62	0.73	0.74	0.75	0.48	0.84
福岡	0.99	6.91	1.15	0.77	0.79	0.80	0.76	0.89	1.03	1.04	0.83	1.24
佐賀	0.80	3.69	0.75	0.59	0.64	0.70	0.74	0.84	0.88	0.75	0.60	1.15
長崎	0.86	3.64	0.97	0.70	0.77	0.79	0.78	0.86	0.87	0.85	0.52	0.95
熊本	0.99	5.95	1.11	0.79	0.83	0.88	0.86	0.94	0.96	0.88	0.75	1.53
大分	0.94	5.14	1.11	0.77	0.80	0.80	0.79	0.88	0.95	0.84	0.71	1.19
宮崎	0.93	5.15	1.09	0.78	0.79	0.75	0.78	0.86	0.90	0.82	0.70	1.46
鹿児島	0.78	5.11	0.96	0.66	0.69	0.72	0.74	0.74	0.74	0.70	0.44	0.76
沖縄	0.64	3.41	0.63	0.44	0.48	0.47	0.50	0.60	0.72	0.71	0.62	1.54

第8表 都道府県、職業別(大分類)新規求人倍率(新規学卒者及びパートタイムを除く)
[常用]

—平成 26年 12月分—

区分	職業計	管理的	専門的・ 技術的	事務的	販売	サービス	保安	農林漁業	生産工程	輸送・ 機械運転	建設・ 採掘	運搬・ 清掃等
全国	1.69	2.35	3.08	0.58	2.01	2.91	6.67	1.24	1.66	2.39	4.23	0.73
北海道	1.45	3.62	3.04	0.51	1.57	2.41	3.40	1.77	1.75	1.85	2.13	0.32
青森	1.17	2.00	2.58	0.41	0.90	1.53	4.12	0.69	1.40	1.79	1.79	0.41
岩手	1.44	2.25	2.90	0.40	1.38	2.05	6.88	1.43	1.36	2.44	3.22	0.73
宮城	1.78	1.25	3.71	0.54	1.32	2.54	6.60	1.30	2.13	2.67	5.76	0.95
秋田	1.39	1.43	2.56	0.36	1.02	2.59	4.94	0.90	1.33	1.64	2.69	0.54
山形	1.54	4.08	2.68	0.60	1.92	2.30	13.30	0.63	1.61	2.44	3.47	0.53
福島	1.99	1.71	3.15	0.66	2.05	2.68	12.21	1.61	1.84	3.11	3.76	1.04
茨城	1.57	1.33	3.16	0.71	1.74	2.77	3.48	1.97	1.28	1.75	4.07	0.93
栃木	1.49	1.77	2.47	0.54	2.24	2.24	10.38	1.11	0.96	1.90	5.34	1.00
群馬	1.60	2.30	2.63	0.60	1.84	2.61	4.62	1.78	1.34	2.03	5.40	0.84
埼玉	1.16	1.72	2.21	0.41	1.20	1.67	5.09	0.86	1.24	1.59	5.11	0.94
千葉	1.39	1.20	2.38	0.43	1.44	2.61	6.60	0.77	1.42	1.89	5.79	0.75
東京	2.53	2.82	4.18	0.78	3.88	6.41	14.47	0.78	1.83	3.40	5.60	0.85
神奈川	1.41	1.39	2.85	0.35	1.19	3.10	5.09	0.54	1.31	1.71	4.85	0.78
新潟	1.72	4.82	3.46	0.63	2.16	2.54	5.81	0.78	1.68	2.13	3.71	0.44
富山	2.07	3.50	4.50	0.70	2.41	3.54	5.23	0.80	1.99	2.83	4.75	1.18
石川	2.29	8.00	4.33	0.64	3.33	4.39	3.41	0.82	2.54	3.23	8.39	1.31
福井	2.23	1.33	5.09	0.75	3.10	3.81	4.63	1.91	1.98	2.66	7.79	1.04
山梨	1.24	4.33	2.65	0.43	1.17	1.84	4.33	0.79	1.03	1.68	3.55	0.59
長野	1.61	5.33	2.83	0.75	1.91	2.29	8.71	1.20	1.26	2.79	5.51	0.52
岐阜	2.10	8.63	3.61	0.76	2.80	3.75	4.91	0.88	2.39	2.78	5.55	0.71
静岡	1.75	1.96	3.21	0.71	2.29	3.37	8.86	1.18	1.68	2.14	5.66	0.83
愛知	2.39	3.66	4.23	0.78	2.52	4.80	6.69	0.86	2.32	3.16	6.28	1.29
三重	1.71	5.22	3.16	0.62	3.89	2.67	9.78	1.70	1.62	2.92	6.26	0.69
滋賀	1.46	3.25	4.04	0.41	1.67	2.19	3.82	0.72	1.05	1.48	4.65	1.19
京都	1.74	2.76	2.56	0.51	2.58	3.12	5.97	1.68	1.50	4.95	7.33	0.92
大阪	1.67	2.21	3.05	0.55	2.09	3.00	7.67	0.44	1.94	2.84	5.54	0.66
兵庫	1.33	1.43	2.44	0.42	1.55	1.97	5.82	1.43	1.72	2.06	4.97	0.55
奈良	1.21	9.50	1.99	0.48	0.88	2.98	3.63	0.72	1.26	1.62	3.28	0.54
和歌山	1.63	3.67	3.59	0.55	1.69	2.29	6.00	1.22	1.69	2.24	3.57	0.54
鳥取	1.33	1.25	2.40	0.47	1.73	1.76	2.50	1.09	1.38	2.63	2.72	0.66
島根	1.66	1.50	3.37	0.65	2.20	2.33	7.00	2.26	1.90	2.04	3.91	1.04
岡山	2.01	4.00	3.55	0.76	3.36	2.68	13.14	1.10	2.10	3.17	5.56	0.80
広島	2.25	2.33	3.85	0.70	2.53	3.55	8.67	1.56	3.41	3.72	7.13	0.94
山口	1.68	2.11	2.84	0.61	2.55	2.14	6.80	1.35	1.98	2.41	4.08	0.83
徳島	1.85	9.00	4.14	0.87	1.87	2.77	10.14	1.75	1.23	1.58	3.81	0.58
香川	2.01	1.38	3.64	0.86	1.49	3.47	4.67	1.63	2.27	2.79	4.74	1.04
愛媛	1.66	20.75	3.37	0.60	1.29	2.82	6.59	1.00	2.16	2.47	4.46	0.48
高知	1.14	2.86	2.29	0.46	1.17	1.80	8.75	1.13	1.38	1.46	2.44	0.24
福岡	1.62	1.38	2.76	0.60	1.72	2.96	4.38	1.33	1.65	2.92	3.28	0.69
佐賀	1.13	0.67	1.99	0.47	1.32	1.33	2.75	1.47	1.07	1.92	2.84	0.57
長崎	1.16	0.81	2.19	0.43	1.17	1.53	4.00	2.36	1.37	1.50	2.27	0.72
熊本	1.57	1.82	2.59	0.52	1.27	2.23	5.05	1.03	1.69	2.88	3.32	0.96
大分	1.38	2.67	2.39	0.53	1.37	1.65	3.64	1.20	1.58	1.68	4.24	0.75
宮崎	1.44	3.29	2.52	0.48	1.18	1.88	2.90	2.16	2.00	2.30	2.18	0.98
鹿児島	1.19	1.90	1.91	0.53	1.12	1.59	3.52	2.26	1.10	1.48	2.68	0.57
沖縄	0.97	1.24	1.87	0.63	0.57	1.78	0.56	0.60	0.40	0.91	1.15	0.63

第9表 産業別、規模別新規求人数

－平成 26年 12月分－

産業・規模	項目	全 数	パートを除く		パートタイム		
			対前年比	対前年比	対前年比	対前年比	
合 計		735,250	5.6	450,416	2.9	284,834	10.0
産 業 別	A,B 農,林,漁業(01～04)	3,651	4.0	2,129	-1.7	1,522	13.2
	C 鉱業,採石業,砂利採取業(05)	257	-3.4	240	-1.2	17	-26.1
	D 建設業(06～08)	54,099	-1.6	50,507	-1.8	3,592	2.5
	06 総合工事業	30,746	-2.4	28,607	-2.7	2,139	2.2
	E 製造業(09～32)	69,146	3.4	48,290	3.1	20,856	4.2
	09 食料品製造業	16,535	7.8	7,314	9.4	9,221	6.6
	10 飲料・たばこ・飼料製造業	887	26.7	571	26.3	316	27.4
	11 繊維工業	4,089	4.7	2,645	2.6	1,444	8.7
	12 木材・木製品製造業(家具を除く)	1,159	-6.0	1,018	-4.1	141	-17.5
	13 家具・装備品製造業	937	-2.4	746	-2.0	191	-4.0
	14 パルプ・紙・紙加工品製造業	1,323	-4.1	963	9.8	360	-28.3
	15 印刷・同関連業	2,142	0.9	1,525	-3.8	617	15.1
	16 化学工業	2,447	8.6	1,772	6.2	675	15.2
	17 石油製品・石炭製品製造業	85	7.6	80	17.6	5	-54.5
	18 プラスチック製品製造業(別掲を除く)	3,062	8.4	2,047	8.7	1,015	7.7
	19 ゴム製品製造業	629	3.1	466	8.4	163	-9.4
	21 窯業・土石製品製造業	1,875	6.4	1,524	5.9	351	8.7
	22 鉄鋼業	1,048	5.6	919	1.8	129	44.9
	23 非鉄金属製造業	606	1.3	478	0.6	128	4.1
	24 金属製品製造業	6,431	7.7	5,321	8.9	1,110	2.0
	25 はん用機械器具製造業	4,161	7.6	3,575	6.1	586	18.1
	26 生産用機械器具製造業	2,997	9.6	2,603	12.7	394	-7.3
	27 業務用機械器具製造業	1,812	12.4	1,408	10.3	404	20.6
	28 電子部品・デバイス・電子回路製造業	2,207	-11.2	1,585	-15.5	622	2.1
	29 電気機械器具製造業	4,471	-3.8	3,492	-2.2	979	-8.9
	30 情報通信機械器具製造業	1,227	5.2	915	13.2	312	-12.8
	31 輸送用機械器具製造業	6,525	-9.7	5,631	-9.1	894	-13.6
	20,32 その他の製造業	2,491	4.7	1,692	0.7	799	14.1
	F 電気・ガス・熱供給・水道業(33～36)	622	-2.2	466	-3.1	156	0.6
	G 情報通信業(37～41)	23,945	-0.6	20,710	-0.9	3,235	1.8
	39 情報サービス業	19,566	-1.8	17,144	-2.7	2,422	4.8
H 運輸業,郵便業(42～49)	37,757	-2.9	28,984	-2.8	8,773	-3.3	
I 卸売業,小売業(50～61)	107,114	8.1	52,930	9.5	54,184	6.9	
50～55 卸売業	22,699	4.8	14,643	6.0	8,056	2.7	
56～61 小売業	84,415	9.1	38,287	10.8	46,128	7.7	
56 各種商品小売業	14,119	11.7	4,260	28.7	9,859	5.6	
J 金融業,保険業(62～67)	5,536	-3.2	3,674	-10.3	1,862	14.8	
K 不動産業,物品賃貸業(68～70)	14,718	7.3	9,790	2.6	4,928	18.0	
L 学術研究,専門・技術サービス業(71～74)	20,890	0.2	14,898	-3.3	5,992	10.3	
M 宿泊業,飲食サービス業(75～77)	60,489	17.7	24,924	18.6	35,565	17.1	
76 飲食店	46,736	22.2	19,192	21.4	27,544	22.7	
N 生活関連サービス業,娯楽業(78～80)	29,779	7.5	14,641	0.3	15,138	15.6	
O 教育,学習支援業(81,82)	12,502	17.3	5,571	11.4	6,931	22.5	
P 医療,福祉(83～85)	166,863	11.9	95,103	10.6	71,760	13.7	
83 医療業	57,788	3.5	36,998	3.5	20,790	3.6	
85 社会保険・社会福祉・介護事業	108,456	16.8	57,740	15.6	50,716	18.2	
Q 複合サービス事業(86,87)	3,619	34.4	1,736	42.5	1,883	27.7	
R サービス業(他に分類されないもの)(88～96)	102,866	-4.4	67,786	-7.6	35,080	2.6	
91 職業紹介・労働者派遣業	37,577	-14.5	31,788	-14.0	5,789	-17.3	
92 その他の事業サービス業	54,076	1.8	28,079	-2.5	25,997	6.9	
S,T 公務(他に分類されるものを除く)・その他(97,98,99)	21,397	13.6	8,037	13.3	13,360	13.7	
規 模 別	29人以下	476,114	6.6	292,079	3.7	184,035	11.4
	30～99人	161,758	4.6	97,964	2.8	63,794	7.5
	100～299人	65,700	2.6	39,845	-1.7	25,855	10.2
	300～499人	12,719	0.4	8,163	-2.6	4,556	6.3
	500～999人	10,405	-0.2	6,523	8.0	3,882	-11.4
1,000人以上	8,554	5.6	5,842	-0.1	2,712	20.4	

(注)平成25年10月改定の「日本標準産業分類」に基づく区分により表章したものを。

第10表 都道府県別中高年齢者の職業紹介状況(新規学卒者及びパートタイムを除く)

—平成 26年 12月分—

区分 都道府県	全 数				常 用		
	新規求職 申込件数	月間有効 求職者数	紹介件数	就職件数	新規求職 申込件数	月間有効 求職者数	就職件数
全国	104,314	489,761	156,634	26,958	81,319	458,339	24,366
北海道	18,640	41,553	5,972	1,184	4,203	21,821	1,017
青森	4,529	10,178	1,602	503	1,216	6,248	404
岩手	1,490	6,357	1,656	572	1,198	5,943	464
宮城	1,880	9,115	2,982	698	1,749	8,953	620
秋田	1,582	5,639	1,268	389	888	4,714	336
山形	1,182	4,861	1,280	383	891	4,479	330
福島	1,972	7,258	2,150	604	1,590	6,857	498
茨城	1,683	9,242	2,849	571	1,679	9,203	524
栃木	1,413	7,731	2,328	481	1,400	7,695	434
群馬	1,270	6,120	1,927	383	1,108	5,919	348
埼玉	3,795	22,060	8,167	898	3,782	21,984	843
千葉	2,900	18,135	7,399	904	2,897	18,117	825
東京	8,812	51,710	28,008	2,452	8,786	51,580	2,317
神奈川	5,058	28,870	12,088	1,206	4,977	28,536	1,113
新潟	2,545	9,573	2,304	648	1,675	8,242	561
富山	1,131	4,065	880	289	647	3,537	268
石川	955	4,196	943	264	656	3,860	226
福井	474	2,235	607	166	377	2,128	153
山梨	622	3,505	1,020	170	608	3,457	145
長野	2,338	8,718	2,243	538	1,454	7,516	455
岐阜	1,305	6,571	1,821	368	1,178	6,315	340
静岡	2,379	13,712	3,915	759	2,371	13,677	683
愛知	3,405	19,947	5,277	929	3,400	19,908	860
三重	1,020	5,620	1,531	355	994	5,523	324
滋賀	853	4,306	1,249	263	846	4,281	214
京都	1,724	9,864	2,547	519	1,716	9,847	485
大阪	6,268	36,332	16,248	2,232	6,261	36,295	2,099
兵庫	3,212	19,485	6,439	1,047	3,201	19,451	958
奈良	714	4,209	1,463	218	711	4,198	201
和歌山	552	3,408	777	184	530	3,353	170
鳥取	527	2,513	603	183	474	2,456	155
島根	502	2,546	542	173	446	2,476	151
岡山	1,283	6,838	1,771	445	1,281	6,828	417
広島	1,360	9,681	2,535	610	1,355	9,664	538
山口	898	4,960	1,208	369	897	4,957	339
徳島	456	3,128	605	157	443	3,109	147
香川	716	3,888	1,016	255	713	3,881	235
愛媛	915	5,212	1,260	334	900	5,190	304
高知	756	3,764	818	202	713	3,697	163
福岡	3,648	20,731	6,631	1,181	3,641	20,711	1,109
佐賀	624	3,399	806	266	615	3,367	228
長崎	1,200	5,942	1,706	402	1,175	5,911	368
熊本	1,245	7,363	1,737	543	1,223	7,322	479
大分	992	5,033	1,479	410	989	5,015	381
宮崎	1,022	5,528	1,639	430	1,021	5,522	389
鹿児島	1,474	8,610	1,881	558	1,456	8,569	515
沖縄	993	6,050	1,457	263	988	6,027	233

第11表 都道府県別パートタイムの職業紹介状況

－平成 26年 12月分－

区分 都道府県	常 用 的 パ ー ト タ イ ム					臨 時 的 パ ー ト タ イ ム				
	新規求職 申込件数	月間有効 求職者数	新規 求人数	月間有効 求人数	就職件数	新規求職 申込件数	月間有効 求職者数	新規 求人数	月間有効 求人数	就職件数
全国	93,002	543,464	227,592	700,133	39,419	1,230	4,296	57,242	157,893	10,367
北海道	3,743	23,148	6,772	21,961	1,226	20	52	2,165	4,710	487
青森	1,268	6,655	2,553	7,396	602	29	61	651	1,671	217
岩手	1,138	5,890	2,688	7,874	610	24	60	554	1,477	188
宮城	1,771	10,150	4,215	14,094	686	18	63	1,533	3,404	334
秋田	923	5,053	2,360	6,288	523	14	44	624	1,267	226
山形	918	4,930	2,553	7,333	482	28	57	446	1,294	153
福島	1,318	6,880	3,686	10,754	510	9	38	828	2,473	204
茨城	2,172	11,576	5,003	15,819	853	21	66	884	3,013	209
栃木	1,692	8,977	3,700	10,278	693	10	49	738	2,229	155
群馬	1,440	7,548	4,607	12,206	644	73	162	771	1,847	163
埼玉	4,172	25,977	7,673	24,435	1,425	28	110	1,271	4,559	303
千葉	3,212	20,556	6,970	21,774	1,349	12	44	1,061	4,047	298
東京	8,069	46,604	28,399	85,234	3,779	36	186	13,329	36,755	857
神奈川	4,684	28,488	9,178	29,082	1,612	177	731	2,000	6,232	411
新潟	2,084	10,954	4,606	14,107	956	19	56	1,182	3,197	338
富山	838	5,111	2,614	8,324	452	11	34	494	1,093	137
石川	882	5,128	2,579	8,457	397	5	30	856	2,325	139
福井	548	3,311	2,162	6,532	370	23	52	560	1,031	124
山梨	851	4,430	1,261	3,776	306	60	153	464	1,088	100
長野	1,880	11,078	4,077	12,862	846	102	276	911	2,581	314
岐阜	1,688	9,961	5,081	15,149	781	43	215	555	1,383	115
静岡	2,835	16,767	7,289	20,602	1,044	15	55	1,356	3,489	274
愛知	4,529	28,644	13,557	42,946	1,770	20	90	3,557	10,004	353
三重	1,375	8,096	3,871	12,190	536	108	490	984	2,147	113
滋賀	1,173	6,993	2,686	7,983	479	24	85	481	1,417	136
京都	2,444	13,768	6,166	18,741	928	19	50	1,024	3,500	296
大阪	6,323	40,245	17,804	56,160	3,037	14	103	3,397	10,485	643
兵庫	3,853	23,854	9,158	28,649	1,794	13	42	2,206	5,907	260
奈良	1,121	6,472	2,312	7,214	488	16	65	300	959	123
和歌山	715	4,486	1,812	5,454	353	64	166	421	1,505	138
鳥取	571	3,084	1,307	3,665	261	7	32	330	773	70
島根	705	3,824	1,630	4,521	294	8	31	459	1,193	92
岡山	1,643	9,165	4,618	14,122	688	10	45	1,077	3,230	125
広島	2,338	14,862	6,065	20,166	925	22	70	1,729	3,986	192
山口	1,215	6,769	2,727	8,751	512	8	23	569	1,530	113
徳島	598	3,500	1,733	5,173	302	7	19	378	750	144
香川	1,022	5,102	2,435	7,319	418	11	29	718	1,677	156
愛媛	1,225	6,650	2,586	8,050	480	1	9	513	1,360	157
高知	672	3,620	1,302	4,122	241	4	18	366	809	109
福岡	3,924	22,846	8,739	28,313	1,553	14	53	2,007	5,354	350
佐賀	892	4,785	1,410	4,468	370	6	22	324	1,467	95
長崎	1,381	7,620	2,601	7,475	634	13	37	303	1,016	222
熊本	1,506	8,853	3,580	11,016	684	16	35	802	2,214	170
大分	1,334	6,847	2,414	7,350	628	8	41	382	1,132	124
宮崎	1,162	6,180	2,125	6,324	560	3	12	573	1,089	116
鹿児島	1,928	10,721	3,065	9,954	862	30	108	582	1,629	256
沖縄	1,227	7,306	1,863	5,670	476	7	27	527	1,595	68

第12表 時系列でみた一般職業紹介主要指標(新規学卒者を除きパートタイムを含む)

年 月	月間有効求職者数			新規求職申込件数			就職件数			就職率
	実数	対前年 (同月) 比	対前月比 (季節 調整)	実数	対前年 (同月) 比	対前月比 (季節 調整)	実数	対前年 (同月) 比	対前月比 (季節 調整)	
	人	%	%	件	%	%	件	%	%	%
19年度平均	2,073,396	-3.4	—	525,599	-3.7	—	167,023	-5.7	—	31.8
20年度平均	2,217,060	6.9	—	586,109	11.5	—	156,561	-6.3	—	26.7
21年度平均	2,811,014	26.8	—	651,881	11.2	—	170,078	8.6	—	26.1
22年度平均	2,663,064	-5.3	—	638,463	-2.1	—	178,966	5.2	—	28.0
23年度平均	2,561,342	-3.8	—	614,441	-3.8	—	182,568	2.0	—	29.7
24年度平均	2,410,620	-5.9	—	568,037	-7.6	—	179,762	-1.5	—	31.6
25年度平均	2,236,579	-7.2	—	528,892	-6.9	—	175,659	-2.3	—	33.2
平成25年11月	2,112,498	-9.3	-0.9	436,425	-11.3	0.4	163,168	-6.3	-0.6	37.4
12月	1,964,412	-9.4	-1.2	385,709	-6.8	-1.2	142,545	-1.2	1.0	37.0
平成26年 1月	2,026,639	-8.9	0.2	577,125	-6.7	2.3	142,979	-0.4	0.7	24.8
2月	2,055,336	-9.7	-1.5	504,353	-11.0	-5.7	161,324	-2.3	-1.7	32.0
3月	2,155,469	-10.5	-1.7	550,520	-9.7	-1.3	210,300	-2.6	1.7	38.2
4月	2,298,735	-10.0	-0.5	709,260	-6.0	5.1	201,343	-4.3	-2.7	28.4
5月	2,280,255	-10.1	-0.2	529,245	-10.5	-1.5	181,289	-6.7	-0.5	34.3
6月	2,211,063	-8.3	-0.1	483,145	-1.7	-0.9	178,143	-0.7	-0.3	36.9
7月	2,124,512	-8.9	-0.9	478,281	-9.3	-0.9	171,077	-6.4	-2.4	35.8
8月	2,042,768	-8.7	0.2	436,050	-9.2	1.4	142,838	-8.1	0.2	32.8
9月	2,062,721	-7.4	-0.2	505,356	-1.8	-2.3	173,512	-1.9	-0.7	34.3
10月	2,067,430	-7.0	-0.4	496,907	-6.7	-1.6	176,341	-6.5	-0.8	35.5
11月	1,956,892	-7.4	0.1	388,665	-10.9	3.2	145,379	-10.9	0.8	37.4
12月	1,829,069	-6.9	-2.2	367,745	-4.7	-3.3	134,104	-5.9	-0.0	36.5

年 月	月間有効求人数			新規求人数			充足率	求人倍率	
	実数	対前年 (同月) 比	対前月比 (季節 調整)	実数	対前年 (同月) 比	対前月比 (季節 調整)		(季節調整値)	
								(年度平均は実数値)	
	人	%	%	人	%	%	%	倍	倍
19年度平均	2,108,846	-7.7	—	774,948	-9.0	—	21.6	1.02	1.47
20年度平均	1,706,959	-19.1	—	633,208	-18.3	—	24.7	0.77	1.08
21年度平均	1,261,986	-26.1	—	517,976	-18.2	—	32.8	0.45	0.79
22年度平均	1,481,876	17.4	—	595,808	15.0	—	30.0	0.56	0.93
23年度平均	1,741,743	17.5	—	679,762	14.1	—	26.9	0.68	1.11
24年度平均	1,978,970	13.6	—	748,283	10.1	—	24.0	0.82	1.32
25年度平均	2,178,634	10.1	—	811,354	8.4	—	21.7	0.97	1.53
平成25年11月	2,253,928	10.7	1.8	793,007	6.9	-0.5	20.6	1.01	1.55
12月	2,147,884	12.2	1.3	696,509	10.9	2.4	20.5	1.03	1.61
平成26年 1月	2,215,487	12.3	0.9	919,073	12.9	3.5	15.6	1.04	1.63
2月	2,306,384	11.2	-0.3	866,811	7.1	-2.9	18.6	1.05	1.67
3月	2,378,962	10.0	-0.4	835,558	5.4	-2.2	25.2	1.07	1.66
4月	2,298,448	10.0	0.6	860,474	10.0	3.7	23.4	1.08	1.64
5月	2,235,038	9.2	1.3	805,563	4.0	-1.5	22.5	1.09	1.64
6月	2,235,100	10.1	0.3	804,167	8.1	1.0	22.2	1.10	1.67
7月	2,252,506	7.6	-0.5	863,997	4.5	-1.5	19.8	1.10	1.66
8月	2,223,039	5.5	-0.2	778,650	-0.6	-0.7	18.3	1.10	1.62
9月	2,303,670	5.1	-1.0	858,232	6.3	0.5	20.2	1.09	1.67
10月	2,363,217	3.6	0.1	917,184	1.1	-0.3	19.2	1.10	1.69
11月	2,300,020	2.0	2.1	758,366	-4.4	1.2	19.2	1.12	1.66
12月	2,208,920	2.8	0.3	735,250	5.6	4.7	18.2	1.15	1.79

(注) 1.平成25年12月以前の季節調整値は新季節指数により改訂されている。

2. 就職率(充足率)については、就職件数を新規求職申込件数(新規求人数)で除した数値を掲載している。

第13表 都道府県別日雇職業紹介状況

—平成 26年 10～12月分—

都道府県	区分	次期に繰り越す 有効求職者数	新規求職 申込件数	期間求人延数	就 労 実人員	就 労 延 数	不就労延数
全国		20,580	1,614	63,818	7,007	76,606	168,404
北海道		43	2	0	43	1,909	1,338
青森		0	1	0	0	0	4
岩手		0	0	0	0	0	0
宮城		6	5	0	0	0	193
秋田		0	0	0	0	0	0
山形		0	0	0	0	0	0
福島		0	1	0	2	8	7
茨城		17	2	0	5	147	484
栃木		0	0	0	0	0	0
群馬		2	0	0	2	89	27
埼玉		255	14	0	123	5,324	2,112
千葉		856	254	0	1,375	38,322	10,448
東京		5,621	258	11,405	4,512	11,906	29,670
神奈川		1,665	89	34,847	437	5,034	21,026
新潟		0	0	0	0	0	0
富山		1	0	0	0	0	9
石川		0	2	0	0	0	3
福井		11	1	0	0	0	225
山梨		0	0	0	0	0	0
長野		0	0	0	0	0	0
岐阜		4	2	0	0	0	3
静岡		5	1	0	6	246	199
愛知		188	13	717	26	764	2,326
三重		128	17	0	0	0	2,319
滋賀		348	46	0	0	0	4,748
京都		2,156	71	0	0	0	32,702
大阪		5,613	557	379	0	0	22,970
兵庫		1,982	35	5,758	3	121	8,906
奈良		189	71	0	0	0	1,715
和歌山		52	11	0	0	0	648
鳥取		0	0	0	0	0	0
島根		7	0	0	0	0	202
岡山		33	1	0	4	78	971
広島		358	18	5,175	72	4,055	4,893
山口		231	4	988	75	282	1,951
徳島		32	6	501	35	1,296	613
香川		6	2	0	0	0	219
愛媛		0	1	0	0	0	2
高知		164	5	0	237	6,094	5,037
福岡		486	109	4,048	29	344	9,590
佐賀		0	0	0	0	0	0
長崎		0	2	0	0	0	8
熊本		14	3	0	13	445	356
大分		21	0	0	0	0	773
宮崎		0	0	0	0	0	0
鹿児島		85	7	0	6	142	1,695
沖縄		1	3	0	2	0	12

[特集]平成26年一般職業紹介状況

1 基礎資料

この資料は、平成26年1月から12月までの間に全国の公共職業安定所で取り扱った求職・求人及び就職の状況(新規学卒者を除き、パートタイムを含む。)を取りまとめたものである。

2 結果の概要

(1) 求職者の状況

平成26年における新規求職者(月平均)は、502千人で前年比7.4%減となり、5年連続で減少した。有効求職者(月平均)も、2,093千人で前年比8.7%減となり、5年連続で減少した。

四半期別の動きを前年同期と比較すると、新規求職者、有効求職者ともに全期を通じ減少で推移した。(特集第1表参照。)

(2) 求人の状況

イ 平成26年における新規求人(月平均)は、834千人で前年比5.0%増となり、5年連続で増加した。有効求人(月平均)も、2,277千人で前年比7.3%増となり、5年連続で増加した。

四半期別の動きを前年同期と比較すると、新規求人、有効求人ともに全期を通じ増加で推移した。(特集第1表参照。)

ロ 産業別新規求人の状況を主要産業別に、前年と比較すると、ほぼ全ての産業で増加となった。

四半期別の動きを前年同期と比較すると、主な産業では製造業、卸売業、小売業、宿泊業、飲食サービス業、生活関連サービス業、娯楽業、教育、学習支援業、医療、福祉は全期を通じ増加で推移した。

(特集第2表参照。)

(3) 求人倍率の状況

平成26年平均の有効求人倍率は1.09倍となり、前年(0.93倍)を0.16ポイント上回った。

また、新規求人倍率は1.66倍となり、前年(1.44倍)を0.20ポイント上回った。

有効求人倍率を四半期別に原数値で見ると、1～3月期1.11倍、4～6月期1.00倍、7～9月期1.09倍、10～12月期1.17倍となった。

また、新規求人倍率は、1～3月期1.61倍、4～6月期1.43倍、7～9月期1.76倍、10～12月期1.92倍となった。(特集第1表参照。)

(4) 就職の状況

平成26年における就職件数(月平均)は、168千件で前年比4.7%減となり、2年連続で減少となった。

四半期別の動きを前年同期と比較すると、全期を通じ減少で推移した。

就職率は33.5%と、前年(32.5%)を1.0ポイント上回った。(特集第1表参照。)

特集第1表 一般職業紹介状況（新規学卒者を除きパートタイムを含む）

	月間有効求職者数		月間有効求人数		有効 求人倍率	新規求職申込件数		新規求人数		新規 求人倍率	就職件数		就職率	充足率
	対前年比	対前年比	対前年比	対前年比		対前年比	対前年比	対前年比	対前年比					
	人	%	人	%	倍	件数	%	人	%	倍	件数	%	%	%
平成22年	2,705,935	▲2.0	1,403,634	7.2	0.52	644,847	▲2.3	571,476	9.3	0.89	179,304	7.7	27.8	31.4
平成23年	2,593,291	▲4.2	1,674,223	19.3	0.65	626,331	▲2.9	655,439	14.7	1.05	180,328	0.6	28.8	27.5
平成24年	2,435,686	▲6.1	1,938,639	15.8	0.80	576,666	▲7.9	737,101	12.5	1.28	181,327	0.6	31.4	24.6
平成25年	2,292,475	▲5.9	2,120,933	9.4	0.93	542,473	▲5.9	794,255	7.8	1.46	176,499	▲2.7	32.5	22.2
平成26年	2,092,574	▲8.7	2,276,733	7.3	1.09	502,221	▲7.4	833,610	5.0	1.66	168,219	▲4.7	33.5	20.2
25年 1～3月	2,302,733	▲4.2	2,069,473	8.5	0.90	598,324	▲5.5	805,420	5.9	1.35	174,892	▲3.5	29.2	21.7
4～6月	2,501,155	▲4.8	2,055,698	8.4	0.82	612,564	▲5.1	766,851	6.9	1.25	194,619	▲2.6	31.8	25.4
7～9月	2,265,824	▲6.0	2,130,782	9.6	0.94	507,460	▲3.9	805,823	8.8	1.59	171,713	▲1.1	33.8	21.3
10～12月	2,100,189	▲8.8	2,227,777	11.0	1.06	451,545	▲9.7	798,928	9.5	1.77	164,770	▲3.5	36.5	20.6
26年 1～3月	2,079,148	▲9.7	2,300,278	11.2	1.11	543,999	▲9.1	873,814	8.5	1.61	171,534	▲1.9	31.5	19.6
4～6月	2,263,351	▲9.5	2,256,195	9.8	1.00	573,883	▲6.3	823,401	7.4	1.43	186,925	▲4.0	32.6	22.7
7～9月	2,076,667	▲8.3	2,259,738	6.1	1.09	473,229	▲6.7	833,626	3.5	1.76	162,476	▲5.4	34.3	19.5
10～12月	1,951,130	▲7.1	2,290,719	2.8	1.17	417,772	▲7.5	803,600	0.6	1.92	151,941	▲7.8	36.4	18.9

- (注) 1. 数値は、原数値の月平均値である。
 2. 就職率＝就職件数／新規求職申込件数。充足率＝就職件数／新規求人数。
 3. ▲は減少である。

特集第2表 産業別、規模別一般新規求人状況（新規学卒者を除きパートタイムを含む）

産業別		26年平均 (人)	25年平均 (人)	対前年同期比 (%)					
				年計	26年1~3月	4~6月	7~9月	10~12月	
A, B 農, 林, 漁業 (01~04)		5,580	5,491	1.6	4.6	3.3	2.0	-4.3	
	C 鉱業, 採石業, 砂利採取業 (05)	285	292	-2.5	6.2	1.5	-5.1	-13.0	
	D 建設業 (06~08)	65,242	64,605	1.0	5.8	6.0	-1.5	-6.0	
		06 総合工事業	37,162	37,450	-0.8	6.0	3.7	-3.9	-8.2
	E 製造業 (09~32)		81,087	73,083	11.0	23.1	16.5	6.3	0.3
		09 食料品製造業	20,377	19,758	3.1	7.7	7.9	0.4	-2.5
		10 飲料・たばこ・飼料製造業	1,165	1,047	11.2	9.6	20.7	9.1	5.8
		11 繊維工業	4,485	4,226	6.1	7.2	13.9	6.6	-3.0
		12 木材・木製品製造業 (家具を除く)	1,384	1,409	-1.8	7.0	4.3	-5.2	-12.6
		13 家具・装備品製造業	1,084	1,071	1.2	17.7	3.9	-2.2	-12.3
		14 パルプ・紙・紙加工品製造業	1,777	1,588	11.9	32.1	14.6	6.5	-2.8
		15 印刷・同関連業	2,705	2,562	5.6	8.1	11.3	5.9	-2.9
		16 化学工業	2,519	2,184	15.3	21.7	23.2	9.1	9.0
		17 石油製品・石炭製品製造業	110	92	20.0	14.9	63.7	10.4	3.2
		18 プラスチック製品製造業 (別掲を除く)	3,533	3,068	15.2	30.8	24.1	7.3	1.3
		19 ゴム製品製造業	764	658	16.2	45.0	19.7	7.6	0.0
		21 窯業・土石製品製造業	2,080	1,910	8.9	20.7	15.9	3.5	-2.7
		22 鉄鋼業	1,378	1,100	25.3	49.0	36.8	21.0	2.0
		23 非鉄金属製造業	742	617	20.3	40.0	39.5	15.5	-5.3
		24 金属製品製造業	7,371	6,304	16.9	32.1	27.8	9.5	2.5
		25 はん用機械器具製造業	4,713	3,868	21.8	34.4	30.9	18.5	6.8
		26 生産用機械器具製造業	3,404	2,814	21.0	36.8	24.2	13.9	11.6
		27 業務用機械器具製造業	1,828	1,604	14.0	18.3	28.0	8.9	3.5
		28 電子部品・デバイス・電子回路製造業	2,682	2,300	16.6	59.3	21.5	11.3	-9.7
	29 電気機械器具製造業	5,082	4,423	14.9	42.9	14.6	2.7	5.9	
	30 情報通信機械器具製造業	1,383	1,371	0.8	25.2	-6.0	-7.6	-4.0	
	31 輸送用機械器具製造業	7,531	6,449	16.8	45.6	20.5	8.7	1.4	
		20.32 その他の製造業	2,993	2,662	12.4	17.3	12.7	17.0	3.1
	F 電気・ガス・熱供給・水道業 (33~36)		680	657	3.5	2.2	8.9	8.4	-5.1
	G 情報通信業 (37~41)		26,371	26,542	-0.6	6.1	2.6	-3.9	-6.9
		39 情報サービス業	21,588	21,811	-1.0	5.7	2.0	-5.3	-5.9
	H 運輸業, 郵便業 (42~49)		48,724	47,990	1.5	8.6	3.4	-0.6	-4.9
I 卸売業, 小売業 (50~61)		125,737	121,080	3.8	3.4	4.6	5.0	2.3	
	50~55 卸売業	28,743	26,965	6.6	9.1	11.6	4.2	1.6	
	56~61 小売業	96,993	94,115	3.1	1.8	2.7	5.2	2.6	
	56 各種商品小売業	16,634	16,390	1.5	-5.5	2.4	7.5	2.0	
J 金融業, 保険業 (62~67)		6,198	6,301	-1.6	-0.7	-2.3	0.6	-4.2	
K 不動産業, 物品賃貸業 (68~70)		16,234	15,585	4.2	11.4	4.4	1.0	0.2	
L 学術研究, 専門・技術サービス業 (71~74)		24,396	25,020	-2.5	2.6	-0.6	-5.1	-6.8	
M 宿泊業, 飲食サービス業 (75~77)		68,144	64,017	6.4	4.7	5.0	8.3	7.9	
	76 飲食店	52,452	49,311	6.4	2.5	4.1	9.4	9.8	
N 生活関連サービス業, 娯楽業 (78~80)		34,254	33,648	1.8	1.1	2.1	2.5	1.5	
O 教育, 学習支援業 (81, 82)		12,901	12,338	4.6	3.1	4.0	5.0	6.5	
P 医療, 福祉 (83~85)		171,572	156,643	9.5	7.5	10.3	11.2	9.3	
	83 医療業	62,440	60,318	3.5	2.1	4.1	4.4	3.5	
	85 社会保険・社会福祉・介護事業	108,310	95,571	13.3	11.1	14.3	15.4	12.6	
Q 複合サービス事業 (86, 87)		5,248	4,572	14.8	16.6	13.6	13.6	15.4	
R サービス業 (他に分類されないもの) (88~96)		124,903	120,785	3.4	16.7	11.1	-3.7	-8.5	
	91 職業紹介・労働者派遣業	45,311	43,952	3.1	33.3	16.5	-10.1	-17.3	
	92 その他の事業サービス業	65,961	63,638	3.6	9.7	8.0	-0.1	-2.8	
S, T 公務 (他に分類されるものを除く)・その他 (97, 98, 99)		16,056	15,608	2.9	3.0	-0.2	-1.2	7.7	
合計		833,610	794,255	5.0	8.5	7.4	3.5	0.6	
規模別	29人以下	546,355	515,651	6.0	10.3	8.8	4.0	0.8	
	30~99人	181,965	174,256	4.4	6.8	5.9	3.6	1.5	
	100~299人	70,934	69,437	2.2	3.5	3.0	2.4	-0.2	
	300~499人	15,467	15,819	-2.2	1.3	7.2	-8.8	-8.0	
	500~999人	10,566	10,524	0.4	2.9	4.8	1.9	-7.0	
	1,000人以上	8,324	8,569	-2.9	-2.1	-11.0	-2.9	4.4	

(注) 平成19年11月改定の「日本標準産業分類」に基づく区分により表章したものを。