

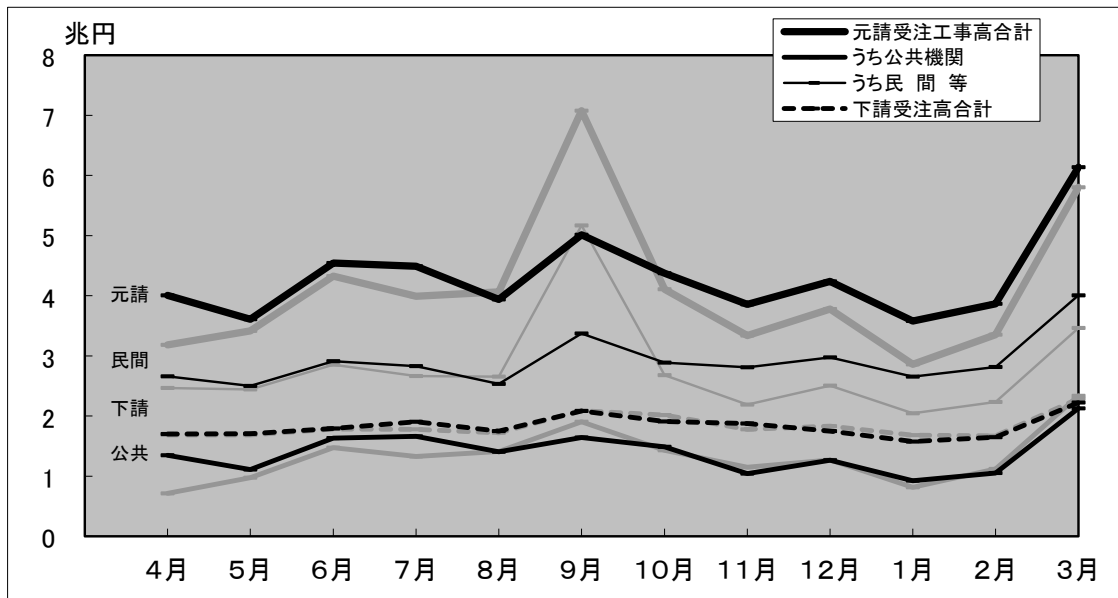
建設工事受注動態統計調査報告

平成27年3月分及び平成26年度分

Monthly Report on

Current Survey of Orders Received for Construction

受注高の推移(平成26年度)



(グラフ中の淡色の線は、平成25年度の推移)

平成25年4月分より新しい推計方法による値を公表しています。

詳細については別紙をご覧ください。

(参照URL) http://www.mlit.go.jp/sogoseisaku/jouhouka/sosei_jouhouka_fr4_000006.html

なお、平成24年1月から平成25年3月までの復元値については、従来の推計方法によって公表してきた値でなく、新しい推計方法を取った場合の値を仮に試算したものを用いています。

※問い合わせ先

国土交通省 総合政策局 建設経済統計調査室
電 話 代表:03-5253-8111
担当者 相 部 (企画専門官) 内線 28-603
中 原 (主 査) 内線 28-603

建設工事受注動態統計調査報告（平成27年3月分）

受注高

3月の受注高は8兆3,619億円で、前年同月比3.4%増加した。うち元請受注高は6兆1,379億円で、同5.8%増加し、下請受注高は2兆2,240億円で、同2.8%減少した。

元請受注高のうち公共機関からの受注高は2兆1,294億円で、同8.9%減少し、民間等からの受注高は4兆85億円で、同15.7%増加した。

注1) 下請受注高は、2次下請以下も含む。

注2) 四捨五入により億円単位の値としたため、各項目の合計は必ずしも総計と一致しない。

1. 受注高

3月の受注高は、8兆3,619億円。

・前年同月比 3.4%増、6か月連続の増加。

1) 元・下請別 (資料編, 表I-1参照)

元請受注高は、6兆1,379億円。(前年同月比 5.8%増、6か月連続の増加)

下請受注高は、2兆2,240億円。(同 2.8%減、4か月連続の減少)

2) 業種別 (資料編, 表I-2参照)

総合工事業は、5兆6,473億円。(同 5.9%増、6か月連続の増加)

職別工事業は、8,485億円。(同 0.0%増、2か月連続の増加)

設備工事業は、1兆8,661億円。(同 2.3%減、2か月連続の減少)

2. 元請受注高

3月の元請受注高は、6兆1,379億円。

・前年同月比 5.8%増、6か月連続の増加。

1) 発注者別 (資料編, 表I-1参照)

公共機関からは、2兆1,294億円。(同 8.9%減、2か月連続の減少)

民間等からは、4兆85億円。(同 15.7%増、6か月連続の増加)

2) 工事種類別 (資料編, 表I-1参照)

土木工事は、2兆1,894億円。(同 1.9%減、3か月ぶりの減少)

建築工事は、3兆4,496億円。(同 13.7%増、6か月連続の増加)

機械装置等工事は、4,989億円。(同 6.8%減、4か月ぶりの減少)

※ 建築工事には建築設備工事を含む。

3) 業種別 (資料編, 表I-2参照)

総合工事業は、4兆8,292億円。(同 6.0%増、6か月連続の増加)

職別工事業は、2,923億円。(同 17.1%増、10か月連続の増加)

設備工事業は、1兆164億円。(同 2.1%増、12か月連続の増加)

建設工事受注動態統計調査報告（平成27年3月分）

公共機関からの受注工事（1件500万円以上の工事）

3月の公共機関からの受注工事額は2兆421億円で、前年同月比9.5%減少した。うち「国の機関」からは9,650億円で、同13.7%減少し、「地方の機関」からは1兆771億円で、同5.5%減少した。

3月の公共機関からの受注工事額は、2兆421億円。

・前年同月比 9.5%減，2か月連続の減少。

1. 発注機関別（資料編，表Ⅱ－1参照）

1) 国の機関

「国の機関」からの受注工事額は、9,650億円であった。

・前年同月比 13.7%減，2か月連続の減少。

- ① 国は、5,475億円。（同 26.9%減，3か月連続の減少）
- ② 独立行政法人は、1,370億円。（同 0.9%減，2か月連続の減少）
- ③ 政府関連企業等は、2,805億円。（同 21.8%増，5か月ぶりの増加）

2) 地方の機関

「地方の機関」からの受注工事額は、1兆771億円であった。

・前年同月比 5.5%減，2か月連続の減少。

- ① 都道府県は、5,068億円。（同 18.8%減，2か月連続の減少）
- ② 市区町村は、3,856億円。（同 7.9%増，先月の減少から再び増加）
- ③ 地方公営企業は、1,423億円。（同 24.2%増，8か月連続の増加）
- ④ その他は、424億円。（同 1.9%減，2か月連続の減少）

2. 工事分類別（資料編，表Ⅱ－2. 1）参照）

工事分類別にみると，受注工事額の多いのは「道路工事」6,572億円，「治山・治水」2,463億円，「教育・病院」2,362億円であった。

3. 発注機関別・工事分類別（資料編，表Ⅱ－2. 1）参照）

発注機関別・工事分類別にみると，受注工事額の多いのは，国の「道路工事」2,954億円，政府関連企業等の「道路工事」1,779億円，都道府県の「治山・治水」1,333億円であった。

建設工事受注動態統計調査報告（平成27年3月分）

民間等からの受注工事

1. 建築工事・建築設備工事（1件5億円以上の工事）

3月の建築工事・建築設備工事の受注工事額は1兆407億円で、前年同月比55.0%増加した。

3月の建築工事・建築設備工事の受注工事額は、1兆407億円。
・前年同月比 55.0%増、5か月連続の増加。

1) 発注者別（資料編、表Ⅲ－1. 1）参照）

- ① 農林漁業は、0億円。
- ② 鉱業，採石業，砂利採取業，建設業は，87億円。（同 479.5%増，先月の減少から再び増加）
- ③ 製造業は，1,569億円。（同 17.2%増，先月の減少から再び増加）
- ④ 電気・ガス・熱供給・水道業は，232億円。（同 20.2%減，3か月連続の減少）
- ⑤ 運輸業，郵便業は，465億円。（同 2.1%増，2か月連続の増加）
- ⑥ 情報通信業は，415億円。（同 175.2%増，4か月連続の増加）
- ⑦ 卸売業，小売業は，654億円。（同 95.6%増，4か月ぶりの増加）
- ⑧ 金融業，保険業は，361億円。（同 308.9%増，4か月連続の増加）
- ⑨ 不動産業は，2,775億円。（同 40.3%増，3か月連続の増加）
- ⑩ サービス業は，3,785億円。（同 85.6%増，5か月連続の増加）
- ⑪ その他は，65億円。（同 188.0%増，4か月連続の増加）

2) 工事種類別（資料編、表Ⅲ－2参照）

工事種類別にみると、受注工事額の多いのは「住宅」2,871億円、「事務所」2,133億円、「工場・発電所」1,413億円であった。

3) 発注者別・工事種類別（資料編、表Ⅲ－2参照）

発注者別・工事種類別にみると、受注工事額の多いのは、不動産業の「住宅」1,967億円、製造業の「工場・発電所」1,106億円、サービス業の「事務所」1,032億円であった。

注) 日本標準産業分類の改訂（第12回改訂）に準拠し、発注者分類の名称を平成20年4月分から変更を行った。

○鉱業，建設業 → 鉱業，採石業，砂利採取業，建設業 ○運輸業 → 運輸業，郵便業
○卸売・小売業 → 卸売業，小売業 ○金融・保険業 → 金融業，保険業

建設工事受注動態統計調査報告（平成27年3月分）

民間等からの受注工事（つづき）

2. 土木工事及び機械装置等工事（1件500万円以上の工事）

3月の土木工事及び機械装置等工事の受注工事額は7,975億円で、前年同月比8.4%増加した。

3月の土木工事及び機械装置等工事の受注工事額は、7,975億円。

・前年同月比 8.4%増、3か月連続の増加。

1) 発注者別（資料編、表Ⅲ－1. 2）参照）

- ① 農林漁業は、33億円。（同 191.7%増、先月の減少から再び増加）
- ② 鉱業、採石業、砂利採取業、建設業は、167億円。（同 21.3%減、3か月ぶりの減少）
- ③ 製造業は、1,565億円。（同 1.9%減、9か月ぶりの減少）
- ④ 電気・ガス・熱供給・水道業は、3,070億円。（同 11.1%増、3か月連続の増加）
- ⑤ 運輸業、郵便業は、2,104億円。（同 12.6%増、3か月連続の増加）
- ⑥ 情報通信業は、253億円。（同 14.9%増、13か月ぶりの増加）
- ⑦ 卸売業、小売業は、86億円。（同 46.1%減、12か月連続の減少）
- ⑧ 金融業、保険業は、18億円。（同 30.6%減、2か月連続の減少）
- ⑨ 不動産業は、148億円。（同 18.2%増、6か月連続の増加）
- ⑩ サービス業は、492億円。（同 55.4%増、3か月連続の増加）
- ⑪ その他は、39億円。（同 34.8%減、14か月連続の減少）

2) 工事種類別（資料編、表Ⅲ－2参照）

工事種類別にみると、受注工事額の多いのは「機械装置等工事」2,660億円、「鉄道工事」1,917億円、「発電用土木工事」1,405億円であった。

3) 発注者別・工事種類別（資料編、表Ⅲ－2参照）

発注者別・工事種類別にみると、受注工事額の多いのは、運輸業、郵便業の「鉄道工事」1,913億円、電気・ガス・熱供給・水道業の「発電用土木工事」1,336億円、電気・ガス・熱供給・水道業の「機械装置等工事」1,147億円であった。

注) 日本標準産業分類の改訂（第12回改訂）に準拠し、発注者分類の名称を平成20年4月分から変更を行った。

○鉱業、建設業 → 鉱業、採石業、砂利採取業、建設業 ○運輸業 → 運輸業、郵便業
○卸売・小売業 → 卸売業、小売業 ○金融・保険業 → 金融業、保険業

I. 受注高

I-2. 業者所在地域別・業種別受注高

平成27年 3月分

(単位:百万円, %)

	合計	元請受注高						下請受注高			
		前年同月比		前年同月比		公共機関		民間等		前年同月比	
全国計	業種計	8,361,874	3.4	6,137,870	5.8	2,129,368	▲ 8.9	4,008,502	15.7	2,224,004	▲ 2.8
	総合工事業	5,647,271	5.9	4,829,191	6.0	1,872,266	▲ 7.0	2,956,925	16.3	818,080	5.4
	職別工事業	848,455	0.0	292,297	17.1	71,965	▲ 0.8	220,332	24.4	556,157	▲ 7.1
	設備工事業	1,866,149	▲ 2.3	1,016,382	2.1	185,137	▲ 26.3	831,245	11.7	849,767	▲ 7.1
北海道	業種計	257,235	▲ 12.9	190,259	▲ 20.9	116,773	▲ 29.4	73,485	▲ 2.4	66,976	22.2
	総合工事業	184,871	▲ 19.6	163,004	▲ 21.9	113,802	▲ 27.2	49,202	▲ 5.8	21,867	3.0
	職別工事業	20,979	▲ 12.6	2,649	▲ 78.5	1,455	1,438.7	1,194	▲ 90.2	18,330	56.9
	設備工事業	51,385	23.5	24,606	24.7	1,517	▲ 83.0	23,089	113.4	26,779	22.4
東北	業種計	413,624	5.1	287,783	▲ 0.4	187,753	1.8	100,030	▲ 4.2	125,841	20.5
	総合工事業	307,213	3.3	247,010	▲ 1.2	178,016	3.6	68,995	▲ 11.7	60,203	26.6
	職別工事業	44,934	13.1	7,259	32.9	3,967	13.0	3,292	68.6	37,675	9.9
	設備工事業	61,477	9.4	33,514	▲ 0.1	5,771	▲ 36.8	27,743	13.7	27,963	23.5
関東	業種計	4,450,584	4.8	3,394,884	7.8	925,948	▲ 14.0	2,468,936	19.2	1,055,700	▲ 3.8
	総合工事業	2,988,284	6.9	2,648,320	8.3	808,233	▲ 13.6	1,840,087	21.9	339,964	▲ 2.6
	職別工事業	396,419	9.3	134,350	2.9	34,281	35.4	100,070	▲ 4.9	262,069	12.9
	設備工事業	1,065,880	▲ 2.1	612,213	6.8	83,434	▲ 28.4	528,779	15.8	453,667	▲ 12.1
北陸	業種計	333,695	▲ 11.2	217,456	▲ 15.3	119,195	▲ 19.5	98,261	▲ 9.5	116,239	▲ 2.5
	総合工事業	223,712	▲ 15.0	175,744	▲ 18.3	99,134	▲ 25.1	76,610	▲ 7.4	47,968	▲ 0.4
	職別工事業	45,438	▲ 22.5	6,155	▲ 46.6	3,124	▲ 15.8	3,031	▲ 61.3	39,284	▲ 16.7
	設備工事業	64,544	19.4	35,557	18.2	16,937	39.8	18,620	3.6	28,987	21.0
中部	業種計	593,056	▲ 3.1	374,853	▲ 1.7	115,161	▲ 15.6	259,692	6.1	218,202	▲ 5.6
	総合工事業	382,747	▲ 0.4	292,264	▲ 3.4	101,478	▲ 12.5	190,786	2.3	90,483	10.8
	職別工事業	71,207	▲ 34.9	15,860	23.5	4,463	37.0	11,397	18.9	55,347	▲ 42.6
	設備工事業	139,102	17.1	66,730	1.2	9,220	▲ 46.4	57,509	18.1	72,372	36.8
近畿	業種計	1,383,839	8.6	1,019,026	11.9	341,409	8.9	677,618	13.5	364,813	0.2
	総合工事業	938,636	16.2	785,397	13.9	286,808	22.3	498,589	9.5	153,239	29.5
	職別工事業	143,062	4.1	91,242	119.7	9,639	▲ 51.9	81,603	279.8	51,820	▲ 46.0
	設備工事業	302,142	▲ 8.2	142,388	▲ 20.6	44,962	▲ 23.8	97,426	▲ 19.1	159,754	6.7
中国	業種計	375,498	30.0	277,484	47.9	130,242	36.9	147,241	59.2	98,015	▲ 3.1
	総合工事業	269,495	46.9	224,234	57.8	116,638	39.5	107,596	83.9	45,261	9.3
	職別工事業	51,470	▲ 0.9	20,695	12.9	8,432	10.1	12,263	14.9	30,775	▲ 8.5
	設備工事業	54,534	2.2	32,555	19.7	5,172	33.7	27,383	17.3	21,979	▲ 15.9
四国	業種計	128,110	13.7	83,365	15.0	42,379	12.0	40,986	18.4	44,746	11.2
	総合工事業	81,052	24.6	65,584	30.3	37,188	16.7	28,396	54.0	15,467	4.9
	職別工事業	19,974	23.7	1,833	▲ 59.1	1,440	▲ 61.8	393	▲ 44.8	18,141	55.5
	設備工事業	27,084	▲ 14.0	15,947	▲ 9.7	3,750	70.1	12,198	▲ 21.1	11,137	▲ 19.5
九州・沖縄	業種計	426,233	▲ 13.1	292,760	▲ 6.8	150,508	▲ 16.5	142,253	6.1	133,473	▲ 24.4
	総合工事業	271,262	▲ 11.6	227,634	▲ 10.1	130,968	▲ 14.3	96,665	▲ 3.7	43,628	▲ 18.6
	職別工事業	54,970	13.7	12,254	▲ 2.6	5,164	▲ 0.4	7,091	▲ 4.1	42,716	19.5
	設備工事業	100,001	▲ 26.2	52,872	9.2	14,375	▲ 35.1	38,497	46.6	47,129	▲ 45.9

注) 地域別区分

- 東北 : 青森県, 岩手県, 宮城県, 秋田県, 山形県, 福島県
- 関東 : 茨城県, 栃木県, 群馬県, 埼玉県, 千葉県, 東京都, 神奈川県, 山梨県, 長野県
- 北陸 : 新潟県, 富山県, 石川県, 福井県
- 中部 : 岐阜県, 静岡県, 愛知県, 三重県
- 近畿 : 滋賀県, 京都府, 大阪府, 兵庫県, 奈良県, 和歌山県
- 中国 : 鳥取県, 島根県, 岡山県, 広島県, 山口県
- 四国 : 徳島県, 香川県, 愛媛県, 高知県
- 九州・沖縄 : 福岡県, 佐賀県, 長崎県, 熊本県, 大分県, 宮崎県, 鹿児島県, 沖縄県

Ⅱ. 公共機関からの受注工事(1件500万円以上の工事)

Ⅱ-1. 発注機関別請負契約額時系列表

	合 計		国の機関							
	前年比		国		独立行政法人		政府関連企業等			
			前年比		前年比		前年比			
H24年度	12,492,513	-	4,248,818	-	2,339,922	-	518,466	-	1,390,431	-
H25年度	15,132,466	21.1	5,594,650	31.7	3,401,771	45.4	697,398	34.5	1,495,481	7.6
H26年度	15,827,026	4.6	5,694,846	1.8	3,005,598	▲ 11.6	686,894	▲ 1.5	2,002,354	33.9
H25. 4～H26. 3	15,132,466	21.1	5,594,650	31.7	3,401,771	45.4	697,398	34.5	1,495,481	7.6
H26. 4～H27. 3	15,827,026	4.6	5,694,846	1.8	3,005,598	▲ 11.6	686,894	▲ 1.5	2,002,354	33.9
H24年	12,477,345	-	4,297,858	-	2,459,662	-	497,895	-	1,340,301	-
H25年	14,559,655	16.7	5,310,298	23.6	3,199,616	30.1	682,254	37.0	1,428,427	6.6
H26年	16,075,460	10.4	5,940,556	11.9	3,241,404	1.3	691,932	1.4	2,007,220	40.5
H26. 1～H26. 3	4,078,860	16.3	1,898,010	17.6	1,183,854	20.6	221,217	7.3	492,940	15.7
H27. 1～H27. 3	3,830,425	▲ 6.1	1,652,300	▲ 12.9	948,048	▲ 19.9	216,178	▲ 2.3	488,074	▲ 1.0
H26. 1～ 3	4,078,860	16.3	1,898,010	17.6	1,183,854	20.6	221,217	7.3	492,940	15.7
H26. 4～ 6	3,941,761	29.2	1,729,918	43.4	712,637	▲ 13.2	96,282	▲ 7.9	920,999	227.5
H26. 7～ 9	4,411,004	▲ 0.9	1,326,053	▲ 6.4	780,122	▲ 8.8	230,928	37.3	315,003	▲ 19.8
H26. 10～12	3,643,835	2.6	986,575	▲ 8.1	564,791	4.2	143,506	▲ 29.4	278,278	▲ 15.3
H27. 1～ 3	3,830,425	▲ 6.1	1,652,300	▲ 12.9	948,048	▲ 19.9	216,178	▲ 2.3	488,074	▲ 1.0
平成25年 4月	642,874	27.1	316,648	46.0	191,756	113.6	24,577	▲ 11.6	100,315	1.0
5月	954,025	55.2	393,173	193.2	240,253	234.8	49,867	145.5	103,054	145.3
6月	1,454,066	49.7	496,559	102.5	388,575	249.2	30,128	▲ 34.8	77,856	▲ 11.2
7月	1,262,590	16.2	376,214	13.4	247,392	9.9	27,247	9.7	101,575	24.0
8月	1,337,639	11.0	440,412	16.9	318,912	40.3	33,119	▲ 0.1	88,381	▲ 23.9
9月	1,851,476	44.0	599,757	53.0	288,968	36.8	107,886	293.1	202,903	32.3
10月	1,331,667	9.5	362,805	23.7	208,778	22.1	76,401	90.9	77,626	▲ 5.5
11月	1,052,905	5.3	344,380	45.5	156,067	29.6	47,651	47.0	140,662	67.7
12月	1,166,364	6.0	366,692	▲ 10.3	177,217	35.9	79,306	31.8	110,169	▲ 49.5
平成26年 1月	749,556	12.2	317,641	19.2	181,684	19.3	23,448	▲ 18.2	112,509	31.6
2月	1,072,261	4.4	462,673	▲ 17.4	253,041	▲ 30.2	59,431	29.8	150,200	▲ 0.8
3月	2,257,043	24.6	1,117,697	42.0	749,129	60.5	138,337	5.1	230,231	21.8
平成26年 4月	1,361,894	111.8	925,114	192.2	211,025	10.0	40,115	63.2	673,974	571.9
5月	991,559	3.9	306,345	▲ 22.1	184,692	▲ 23.1	14,388	▲ 71.1	107,265	4.1
6月	1,588,307	9.2	498,460	0.4	316,920	▲ 18.4	41,779	38.7	139,761	79.5
7月	1,536,063	21.7	468,744	24.6	255,189	3.2	84,164	208.9	129,391	27.4
8月	1,314,189	▲ 1.8	429,106	▲ 2.6	226,265	▲ 29.1	107,853	225.7	94,987	7.5
9月	1,560,752	▲ 15.7	428,203	▲ 28.6	298,668	3.4	38,910	▲ 63.9	90,625	▲ 55.3
10月	1,419,945	6.6	339,777	▲ 6.3	190,163	▲ 8.9	54,485	▲ 28.7	95,128	22.5
11月	997,662	▲ 5.2	290,552	▲ 15.6	152,775	▲ 2.1	49,685	4.3	88,093	▲ 37.4
12月	1,226,229	5.1	356,246	▲ 2.8	221,852	25.2	39,336	▲ 50.4	95,057	▲ 13.7
平成27年 1月	831,355	10.9	319,220	0.5	180,539	▲ 0.6	41,465	76.8	97,216	▲ 13.6
2月	956,985	▲ 10.8	368,046	▲ 20.5	219,985	▲ 13.1	37,684	▲ 36.6	110,377	▲ 26.5
3月	2,042,085	▲ 9.5	965,034	▲ 13.7	547,524	▲ 26.9	137,029	▲ 0.9	280,481	21.8

注) 平成15年度から平成20年度までは「国の機関」のうちの国以外の機関における分類変更に伴い、各機関の前年同月比が計算できないため、「独立行政法人」及び「政府関連企業等」の合計値を「(再掲) 国以外の機関」として計上し、再掲していたが、各機関のデータが蓄積されたので、平成21年4月より再掲を行わないこととした。

(単位：百万円，%)

地方の機関											
	都道府県		市区町村		地方公営企業		その他				
	前年比		前年比		前年比		前年比				
8,243,694	-	3,179,167	-	3,831,171	-	854,198	-	379,157	-	H24年度	
9,537,816	15.7	3,780,599	18.9	4,569,816	19.3	835,122	▲ 2.2	352,279	▲ 7.1	H25年度	
10,132,180	6.2	4,134,071	9.3	4,567,409	▲ 0.1	1,062,498	27.2	368,202	4.5	H26年度	
9,537,816	15.7	3,780,599	18.9	4,569,816	19.3	835,122	▲ 2.2	352,279	▲ 7.1	H25. 4～H26. 3	
10,132,180	6.2	4,134,071	9.3	4,567,409	▲ 0.1	1,062,498	27.2	368,202	4.5	H26. 4～H27. 3	
8,179,487	-	3,288,388	-	3,677,357	-	866,224	-	347,517	-	H24年	
9,249,357	13.1	3,495,949	6.3	4,542,072	23.5	852,909	▲ 1.5	358,428	3.1	H25年	
10,134,904	9.6	4,270,250	22.1	4,530,409	▲ 0.3	975,174	14.3	359,071	0.2	H26年	
2,180,850	15.2	1,131,523	33.6	761,665	3.8	205,055	▲ 8.0	82,607	▲ 6.9	H26. 1～H26. 3	
2,178,126	▲ 0.1	995,344	▲ 12.0	798,665	4.9	292,379	42.6	91,738	11.1	H27. 1～H27. 3	
2,180,850	15.2	1,131,523	33.6	761,665	3.8	205,055	▲ 8.0	82,607	▲ 6.9	H26. 1- 3	
2,211,842	19.9	700,940	43.9	1,178,446	5.3	207,835	39.2	124,621	39.1	H26. 4- 6	
3,084,951	1.6	1,243,665	14.4	1,461,164	▲ 6.8	299,540	7.6	80,582	▲ 20.9	H26. 7- 9	
2,657,260	7.3	1,194,122	11.1	1,129,133	0.7	262,744	29.8	71,261	▲ 8.9	H26. 10-12	
2,178,126	▲ 0.1	995,344	▲ 12.0	798,665	4.9	292,379	42.6	91,738	11.1	H27. 1- 3	
326,226	13.0	136,616	30.8	137,432	5.5	34,305	▲ 11.2	17,873	16.4	平成25年 4月	
560,852	16.7	135,598	▲ 11.4	342,002	21.3	43,484	53.0	39,767	130.5	5月	
957,507	31.8	214,781	18.8	639,267	49.5	71,524	4.6	31,935	▲ 35.9	6月	
886,376	17.4	266,058	10.4	494,775	26.9	93,568	▲ 7.0	31,976	36.5	7月	
897,227	8.2	329,211	4.6	463,365	13.4	66,895	▲ 16.6	37,756	49.4	8月	
1,251,719	40.1	492,173	34.7	609,611	46.9	117,824	46.1	32,111	▲ 1.5	9月	
968,861	5.0	438,588	1.2	418,209	17.4	74,080	▲ 9.9	37,984	▲ 25.9	10月	
708,525	▲ 7.2	295,151	11.9	346,947	▲ 11.7	48,772	▲ 38.7	17,655	▲ 34.2	11月	
799,672	15.5	340,900	23.5	356,543	20.9	79,614	9.5	22,615	▲ 53.5	12月	
431,916	7.6	188,545	8.0	203,698	33.9	31,548	▲ 40.9	8,125	▲ 62.1	平成26年 1月	
609,588	30.4	318,665	81.3	200,720	7.0	58,913	▲ 30.2	31,289	59.7	2月	
1,139,346	11.3	624,313	25.7	357,247	▲ 9.4	114,593	34.6	43,193	▲ 9.5	3月	
436,781	33.9	173,730	27.2	169,980	23.7	70,250	104.8	22,820	27.7	平成26年 4月	
685,215	22.2	195,891	44.5	398,945	16.6	50,181	15.4	40,197	1.1	5月	
1,089,847	13.8	331,319	54.3	609,521	▲ 4.7	87,403	22.2	61,604	92.9	6月	
1,067,319	20.4	403,013	51.5	573,573	15.9	62,874	▲ 32.8	27,860	▲ 12.9	7月	
885,084	▲ 1.4	355,065	7.9	388,298	▲ 16.2	112,562	68.3	29,159	▲ 22.8	8月	
1,132,549	▲ 9.5	485,587	▲ 1.3	499,294	▲ 18.1	124,105	5.3	23,564	▲ 26.6	9月	
1,080,168	11.5	516,060	17.7	441,631	5.6	99,886	34.8	22,592	▲ 40.5	10月	
707,110	▲ 0.2	298,829	1.2	310,874	▲ 10.4	82,705	69.6	14,702	▲ 16.7	11月	
869,983	8.8	379,233	11.2	376,629	5.6	80,153	0.7	33,967	50.2	12月	
512,135	18.6	216,806	15.0	214,366	5.2	54,568	73.0	26,395	224.9	平成27年 1月	
588,940	▲ 3.4	271,771	▲ 14.7	198,672	▲ 1.0	95,515	62.1	22,982	▲ 26.6	2月	
1,077,051	▲ 5.5	506,767	▲ 18.8	385,626	7.9	142,296	24.2	42,362	▲ 1.9	3月	

II. 公共機関からの受注工事(1件500万円以上の工事)

II-2. 1)発注機関別・目的別工事分類別請負契約額 平成27年 3月分

(単位：百万円, %)

	合 計		国の機関				地方の機関				
		前年 同月比		国	独立 行政法人	政府関連 企業等		都道府県	市区町村	地方 公営企業	その他
T 合計	2,042,085	▲ 9.5	965,034	547,524	137,029	280,481	1,077,051	506,767	385,626	142,296	42,362
1 治山・治水	246,255	▲ 35.6	98,481	81,192	1,586	15,704	147,774	133,258	14,416		100
2 農林水産	76,924	▲ 23.1	23,986	21,281	236	2,470	52,938	44,472	7,043		1,422
3 道路	657,158	▲ 7.2	480,803	295,432	7,463	177,908	176,356	128,917	42,311	3,862	1,265
4 港湾・空港	80,407	3.7	41,710	34,096		7,615	38,697	30,531	7,259	124	783
5 下水道	106,124	▲ 1.5	24,506		892	23,613	81,619	17,131	45,768	18,720	
6 公園	20,433	▲ 41.9	729	654	11	64	19,704	2,354	17,258	93	
7 教育・病院	236,198	▲ 5.7	54,347	9,251	11,363	33,733	181,851	75,701	74,258	30,915	977
8 住宅・宿舍	109,554	42.8	33,304	13,169	16,137	3,997	76,250	35,703	27,560		12,987
9 庁舎	83,453	19.5	32,765	29,487	766	2,511	50,689	10,474	38,566	987	662
10 再開発	919	673.9	17		17		902		902		
11 土地造成	43,121	82.8	25,239	340	24,724	175	17,883	2,441	14,302	303	837
12 鉄道・軌道	88,317	36.2	64,353		63,813	540	23,964			23,964	
13 郵便	7,917	84.9	7,917			7,917	0				
14 電気・ガス	2,267	▲ 57.4	0				2,267			2,267	
15 上・工業水道	76,613	26.5	2,885		2,885		73,728	3,798	9,530	60,048	351
16 廃棄物処理	70,598	144.4	1,096			1,096	69,502	340	47,780	62	21,320
17 その他	135,827	▲ 48.0	72,897	62,622	7,136	3,139	62,930	21,648	38,673	952	1,657
災害復旧（再掲）	129,353	▲ 38.7	17,192	11,607	706	4,879	112,161	78,247	33,266	453	195
維持補修（再掲）	212,617	▲ 4.7	129,012	62,815	12,301	53,895	83,605	47,213	27,532	3,953	4,907

II. 公共機関からの受注工事(1件500万円以上の工事)

II-2. 2)発注機関別・目的別工事分類別請負契約額(寄与度) 平成27年 3月分

	合 計	国の機関			地方の機関					
		国	独立 行政法人	政府関連 企業等	都道府県	市区町村	地方 公営企業	その他		
T 合計	▲ 9.5	▲ 6.8	▲ 8.9	▲ 0.1	2.2	▲ 2.8	▲ 5.2	1.3	1.2	▲ 0.0
1 治山・治水	▲ 6.0	▲ 1.6	▲ 1.7	0.0	0.1	▲ 4.5	▲ 4.7	0.2	▲ 0.0	0.0
2 農林水産	▲ 1.0	▲ 0.4	▲ 0.4	▲ 0.1	0.1	▲ 0.6	▲ 0.4	▲ 0.2		▲ 0.0
3 道路	▲ 2.3	▲ 0.5	▲ 1.2	0.2	0.6	▲ 1.7	▲ 2.1	0.3	0.0	0.0
4 港湾・空港	0.1	▲ 0.3	▲ 0.4		0.1	0.4	0.2	0.2	0.0	0.0
5 下水道	▲ 0.1	0.4		0.0	0.4	▲ 0.5	0.2	0.4	▲ 1.1	▲ 0.0
6 公園	▲ 0.7	▲ 0.0	▲ 0.0	▲ 0.0	0.0	▲ 0.6	0.1	▲ 0.7	0.0	
7 教育・病院	▲ 0.6	▲ 0.8	▲ 0.5	▲ 1.0	0.7	0.2	1.3	▲ 2.0	0.9	▲ 0.0
8 住宅・宿舍	1.5	0.8	0.4	0.3	0.1	0.7	0.3	0.3	▲ 0.1	0.2
9 庁舎	0.6	0.1	0.1	▲ 0.0	▲ 0.0	0.5	0.2	0.7	▲ 0.0	▲ 0.4
10 再開発	0.0	0.0		0.0		0.0		0.0		▲ 0.0
11 土地造成	0.9	0.3	▲ 0.0	0.3	▲ 0.0	0.6	0.0	0.6	0.0	▲ 0.0
12 鉄道・軌道	1.0	0.5		0.5	▲ 0.0	0.6			0.6	
13 郵便	0.2	0.2	▲ 0.0		0.2					
14 電気・ガス	▲ 0.1					▲ 0.1			▲ 0.1	
15 上・工業水道	0.7	▲ 0.3		▲ 0.3		1.0	▲ 0.0	▲ 0.2	1.2	▲ 0.0
16 廃棄物処理	1.8	0.0			0.0	1.8	▲ 0.1	1.7	▲ 0.0	0.2
17 その他	▲ 5.6	▲ 5.2	▲ 5.2	▲ 0.0	▲ 0.0	▲ 0.3	▲ 0.3	▲ 0.1	0.0	0.0
災害復旧(再掲)	▲ 3.6	▲ 0.7	▲ 0.6	▲ 0.1	▲ 0.0	▲ 2.9	▲ 2.6	▲ 0.3	▲ 0.0	0.0
維持補修(再掲)	▲ 0.5	▲ 0.2	▲ 0.2	0.1	▲ 0.1	▲ 0.3	▲ 0.3	0.0	▲ 0.1	0.1

Ⅱ.公共機関からの受注工事(1件500万以上の工事)

Ⅱ-3.工事種類別請負契約額

平成27年 3月分

(単位:百万円、%)

	請負契約額		
		前年同月比	寄与度
合計	2,042,085	▲ 9.5	▲ 9.5
建築・建築設備合計	518,014	▲ 13.1	▲ 3.4
1. 住宅・同設備工事	130,656	52.4	2.0
2. 非住宅・同設備工事	387,358	▲ 24.1	▲ 5.4
土木工事計	1,418,330	▲ 9.2	▲ 6.4
3. 橋梁・高架構造物工事	206,389	14.2	1.1
4. トンネル工事	130,112	▲ 35.5	▲ 3.2
5. ダム・えん堤工事	67,896	▲ 51.4	▲ 3.2
6. 管渠工事	91,202	▲ 4.3	▲ 0.2
7. 電線路工事	7,547	▲ 54.1	▲ 0.4
8. 舗装工事	96,685	▲ 8.8	▲ 0.4
9. しゅんせつ・埋立工事	17,613	▲ 48.8	▲ 0.7
10. 土工事(9.を除く)	131,379	▲ 13.7	▲ 0.9
11. その他の土木工事	669,506	5.3	1.5
12. 機械装置等工事	105,741	6.6	0.3

Ⅲ. 民間等からの受注工事

Ⅲ-2. 1)発注者別・工事種類別請負契約額

平成27年 3月分

(単位:百万円, %)

	合 計		農林漁業	鉱業, 採石業, 砂利採取業, 建設業	製造業	電気・ガス・ 熱供給・ 水道業	運輸業, 郵便業	情報通信業	卸売業, 小売業	金融業, 保険業	不動産業	サービス業	その他
		前年同月比											
T 建築・建築設備工事計	1,040,692	55.0	0	8,667	156,874	23,151	46,510	41,465	65,436	36,088	277,515	378,490	6,496
1 住宅	287,091	104.1		1,178	6,733		972		972		196,681	79,204	1,350
2 事務所	213,313	260.8		1,404	9,400	1,241	9,718	38,905	7,833	19,292	22,293	103,227	
3 店舗	85,636	22.7		5,400	2,473		1,769		47,242	812	23,855	2,518	1,566
4 工場・発電所	141,290	42.4			110,592	8,804	1,162	2,560	4,811		4,140	9,221	
5 倉庫・流通施設	48,474	▲ 53.5			12,324		10,892		4,578		15,498	5,182	
6 教育・研究・文化施設	79,006	115.6			6,172							72,834	
7 医療・福祉施設	81,160	▲ 31.1		685	767					15,984	741	60,381	2,602
8 宿泊施設	36,421	165.6			3,710		8,223				11,079	13,409	
9 娯楽施設	29,112	250.0			4,091						1,925	23,096	
10 その他の建築工事	39,189	81.4			612	13,106	13,774				1,303	9,416	978
T 土木工事・機械装置等工事計	797,529	8.4	3,284	16,652	156,458	307,038	210,420	25,345	8,607	1,813	14,815	49,198	3,901
ST 土木工事計	531,490	30.3	3,143	13,874	43,418	192,311	198,769	19,501	2,675	990	13,522	39,954	3,332
1 発電用土木工事	140,542	145.7		1,032	5,023	133,616	521	227	124				
2 鉄道工事	191,661	18.9		299	32		191,316	14					
3 埠頭・港湾工事	4,160	29.5		94	1,214	2,024	520					308	
4 道路工事	2,324	▲ 88.6	8	297	314	676	554		55		100	320	
5 管工事	18,723	20.8		7,051	3,901	7,323				84	86	257	21
6 電線路工事	40,226	▲ 10.3		314	1,247	18,983	1,694	17,358	128		20	324	158
7 土地造成・埋立工事	29,048	125.5	2,195	1,163	9,269	1,220	1,966	20	360	308	8,108	3,917	523
8 ゴルフ場建設工事	1,532	295.1			37							1,495	
9 構内環境整備工事	12,007	40.3		1,528	7,212	651	616		255	8	515	1,209	13
10 その他の土木工事	91,267	9.0	939	2,096	15,169	27,819	1,584	1,883	1,754	590	4,692	32,124	2,617
ST 機械装置等工事	266,039	▲ 18.9	141	2,778	113,040	114,726	11,651	5,843	5,932	822	1,293	9,244	569

注) 建築・建築設備工事については、1件の請負契約額が5億円以上の工事、土木工事及び機械装置等工事については1件の請負契約額が500万円以上の工事について調査対象としている。

Ⅲ. 民間等からの受注工事

Ⅲ-2. 2)発注者別・工事種類別請負契約額(寄与度)

平成27年 3月分

	合 計	農林漁業	鉱業, 採石業, 砂利採取業, 建設業	製造業	電気・ガス・ 熱供給・ 水道業	運輸業, 郵便業	情報通信業	卸売業, 小売業	金融業, 保険業	不動産業	サービス業	その他
T 建築・建築設備工事計	55.0		1.1	3.4	▲ 0.9	0.1	3.9	4.8	4.1	11.9	26.0	0.6
1 住宅	21.8		0.2	0.8		▲ 1.4		0.1		10.6	11.3	0.2
2 事務所	23.0		0.2	▲ 2.1	0.1	1.2	3.6	0.6	1.6	2.2	15.5	
3 店舗	2.4		0.7	0.4		0.6		5.0	0.1	1.2	▲ 5.9	0.2
4 工場・発電所	6.3			6.7	▲ 2.8	▲ 0.0	0.4	0.5		0.5	1.0	
5 倉庫・流通施設	▲ 8.3		▲ 0.1	▲ 3.6		▲ 1.6		▲ 1.3		▲ 2.4	0.7	
6 教育・研究・文化施設	6.3			0.6							5.7	
7 医療・福祉施設	▲ 5.5		0.1	▲ 0.8		▲ 0.3			2.4	▲ 0.5	▲ 6.4	0.1
8 宿泊施設	3.4			0.6		0.3				0.6	1.8	
9 娯楽施設	3.1			0.6						0.1	2.4	
10 その他の建築工事	2.6			0.1	1.9	1.4	▲ 0.1	▲ 0.3		▲ 0.5	▲ 0.1	0.1
T 土木工事・機械装置等工事計	8.4	0.3	▲ 0.6	▲ 0.4	4.2	3.2	0.4	▲ 1.0	▲ 0.1	0.3	2.4	▲ 0.3
ST 土木工事計	16.8	0.4	▲ 0.7	1.2	10.4	2.5	0.4	▲ 0.0	▲ 0.0	0.2	2.7	▲ 0.2
1 発電用土木工事	11.3		0.1	0.6	10.7	0.1	0.0	▲ 0.2				
2 鉄道工事	4.1		0.0	▲ 0.0		4.1	0.0					
3 埠頭・港湾工事	0.1		0.0	0.0	0.2	▲ 0.0		▲ 0.0		▲ 0.0	▲ 0.0	▲ 0.0
4 道路工事	▲ 2.5	▲ 0.0	▲ 0.1	▲ 0.1	0.0	▲ 1.9		▲ 0.0		▲ 0.0	▲ 0.3	▲ 0.1
5 管工事	0.4		0.9	▲ 0.1	▲ 0.1	▲ 0.0		▲ 0.0	0.0	0.0	▲ 0.4	▲ 0.0
6 電線路工事	▲ 0.6		▲ 0.0	▲ 0.0	▲ 0.6	0.2	▲ 0.2	▲ 0.0		0.0	0.0	0.0
7 土地造成・埋立工事	2.2	0.3	0.1	0.5	0.1	0.1	0.0	0.0	▲ 0.0	0.6	0.6	▲ 0.1
8 ゴルフ場建設工事	0.2			0.0		▲ 0.0				▲ 0.0	0.2	
9 構内環境整備工事	0.5	▲ 0.0	0.1	0.5	0.1	0.1		0.0	0.0	▲ 0.2	▲ 0.1	▲ 0.0
10 その他の土木工事	1.0	0.1	▲ 1.9	▲ 0.3	0.1	▲ 0.1	0.5	0.1	▲ 0.0	▲ 0.2	2.7	▲ 0.0
ST 機械装置等工事	▲ 8.4	▲ 0.1	0.1	▲ 1.6	▲ 6.2	0.7	0.1	▲ 1.0	▲ 0.1	0.1	▲ 0.3	▲ 0.1

注) 建築・建築設備工事については、1件の請負契約額が5億円以上の工事、土木工事及び機械装置等工事については1件の請負契約額が500万円以上の工事について調査対象としている。

III. 民間等からの受注工事

III-3. 発注者別・施工都道府県別請負契約額

平成27年 3月分

1) 建築工事・建築設備工事(1件5億円以上の工事)

(単位:百万円,%)

	合 計		農林漁業	鉱業、採石業、 砂利採取業、 建設業	製造業	電気・ガス・ 熱供給・ 水道業	運輸業、 郵便業	情報通信業	卸売業、 小売業	金融業、 保険業	不動産業	サービス業	その他
	前年同月比												
T.全国計	1,040,692	55.0	0	8,667	156,874	23,151	46,510	41,465	65,436	36,088	277,515	378,490	6,496
1.北海道	14,746	▲ 36.1			594	1,920					6,777	5,455	
2.青森	2,342	-					1,162					1,180	
3.岩手	8,253	117.5			2,632		3,633					1,988	
4.宮城	54,048	388.1		531	47,708	680	721		3,090		787	531	
5.秋田	2,965	▲ 45.8					1,354						
6.山形	4,492	-							1,813			2,679	
7.福島	5,785	146.6			518		1,091				965	3,210	
8.茨城	10,309	▲ 17.3			8,105						1,283	921	
9.栃木	5,075	▲ 75.8			2,473	2,602							
10.群馬	10,998	284.5			6,278							4,720	
11.埼玉	35,393	77.0			13,111			857	3,164		11,694	5,573	995
12.千葉	73,114	36.9		2,736			2,313	9,935	27,864	539	21,706	7,209	812
13.東京	314,029	68.1			7,539	2,708	20,008	14,922	8,310	13,230	83,783	161,424	2,104
14.神奈川	102,809	61.4			7,088				4,224		49,888	40,881	729
15.新潟	17,848	▲ 66.0				13,106				1,096		3,646	
16.富山	3,646	63.2			2,768								878
17.石川	615	▲ 62.5										615	
18.福井	4,184	136.9										4,184	
19.山梨	4,691	53.1			4,091							600	
20.長野	5,847	-			4,869								978
21.岐阜	9,193	63.7			4,665		3,499		1,029				
22.静岡	12,933	▲ 26.5			2,569		4,543				1,287	4,534	
23.愛知	74,038	231.2			9,425		1,246		4,201	812	11,890	46,463	
24.三重	2,238	▲ 39.5			606						741	890	
25.滋賀	-290	-			-1,262				972				
26.京都	26,250	▲ 2.6			1,971		5,476				2,657	16,146	
27.大阪	101,944	133.1			3,299	781	1,072	864	810	18,727	35,926	40,466	
28.兵庫	66,015	182.1		5,400	13,765				3,254		31,427	12,169	
29.奈良	637	▲ 78.8										637	
30.和歌山	2,176	240.5			0				2,176				
31.鳥取	0	▲ 100.0											
32.島根	1,037	▲ 51.5									1,037		
33.岡山	3,248	▲ 17.3			642						2,606		
34.広島	14,740	187.0					7,836				1,874	5,030	
35.山口	3,045	16.2					773				729	1,543	
36.徳島	739	▲ 90.1								739			
37.香川	5,128	-			659				2,484		765	1,220	
38.愛媛	3,187	388.1			2,302				885				
39.高知	0	-											
40.福岡	17,535	▲ 5.8			7,161		972				8,096	1,307	
41.佐賀	1,132	-			1,132								
42.長崎	1,354	▲ 32.6			1,354								
43.熊本	4,660	▲ 38.0						3,715		945			
44.大分	3,006	-			812						1,083	1,111	
45.宮崎	0	▲ 100.0											
46.鹿児島	515	▲ 76.0									515		
47.沖縄	5,044	209.3					1,726		1,160			2,158	

注) 受注高の少ない集計区分等の数値は、誤差が大きいので利用に当たっては注意してください。

III-4. 発注者別・施工地域別請負契約額

1) 建築工事・建築設備工事(1件5億円以上の工事)

平成27年 3月分

(単位:百万円,%)

	合 計		農林漁業	鉱業、採石業、 砂利採取業、 建設業	製造業	電気・ガス・ 熱供給・ 水道業	運輸業、 郵便業	情報通信業	卸売業、 小売業	金融業、 保険業	不動産業	サービス業	その他
	前年同月比												
T.全国計	1,040,692	55.0	0	8,667	156,874	23,151	46,510	41,465	65,436	36,088	277,515	378,490	6,496
1.北海道	14,746	▲ 36.1	0	0	594	1,920	0	0	0	0	6,777	5,455	0
2.東北	77,885	243.4	0	531	50,858	2,034	6,607	1,611	4,903	0	1,752	9,588	0
3.関東	562,266	55.1	0	2,736	53,554	5,311	22,322	25,714	43,562	13,769	168,354	221,327	5,618
4.北陸	26,292	▲ 54.8	0	0	2,768	13,106	0	0	0	1,096	0	8,445	878
5.中部	98,401	99.8	0	0	17,265	0	9,288	0	5,230	812	13,918	51,888	0
6.近畿	196,732	93.8	0	5,400	17,773	781	6,548	864	7,212	18,727	70,009	69,418	0
7.中国	22,070	49.5	0	0	642	0	773	7,836	0	0	6,245	6,573	0
8.四国	9,054	12.0	0	0	2,961	0	0	0	3,369	739	765	1,220	0
9.九州・沖縄	33,246	6.7	0	0	10,459	0	972	5,441	1,160	945	9,694	4,576	0

注) 地域別区分

東 北 : 青森県、岩手県、宮城県、秋田県、山形県、福島県
 関 東 : 茨城県、栃木県、群馬県、埼玉県、千葉県、東京都、神奈川県、山梨県、長野県
 北 陸 : 新潟県、富山県、石川県、福井県
 中 部 : 岐阜県、静岡県、愛知県、三重県
 近 畿 : 滋賀県、京都府、大阪府、兵庫県、奈良県、和歌山県
 中 国 : 鳥取県、島根県、岡山県、広島県、山口県
 四 国 : 徳島県、香川県、愛媛県、高知県
 九 州・沖 縄 : 福岡県、佐賀県、長崎県、熊本県、大分県、宮崎県、鹿児島県、沖縄県

建設工事受注動態統計調査報告（平成26年度計分）

受注高

※時系列表については、5、6ページ参照

26年度の受注高は73兆5,781億円で、前年比3.2%増加した。うち元請受注高は51兆6,579億円で、同4.8%増加し、下請受注高は21兆9,202億円で、同0.4%減少した。

元請受注高のうち公共機関からの受注高は16兆7,034億円で、同4.8%増加し、民間等からの受注高は34兆9,546億円で、同4.8%増加した。

注1) 下請受注高は、2次下請以下も含む。

注2) 四捨五入により億円単位の値としたため、各項目の合計は必ずしも総計と一致しない。

1. 受注高

26年度の受注高は、73兆5,781億円。

・前年比 3.2%増

1) 元・下請別 (資料編, 表I-1参照)

元請受注高は、51兆6,579億円。(前年比 4.8%増)

下請受注高は、21兆9,202億円。(同 0.4%減)

2) 業種別 (資料編, 表I-2参照)

総合工事業は、48兆333億円。(同 2.3%増)

職別工事業は、8兆2,126億円。(同 2.0%増)

設備工事業は、17兆3,322億円。(同 6.2%増)

2. 元請受注高

26年度の元請受注高は、51兆6,579億円。

・前年比 4.8%増

1) 発注者別 (資料編, 表I-1参照)

公共機関からは、16兆7,034億円。(同 4.8%増)

民間等からは、34兆9,546億円。(同 4.8%増)

2) 工事種類別 (資料編, 表I-1参照)

土木工事は、15兆2,316億円。(同 4.3%増)

建築工事は、31兆6,549億円。(同 3.8%増)

機械装置等工事は、4兆7,715億円。(同 13.7%増)

※ 建築工事には建築設備工事を含む。

3) 業種別 (資料編, 表I-2参照)

総合工事業は、39兆4,454億円。(同 1.9%増)

職別工事業は、2兆5,885億円。(同 23.7%増)

設備工事業は、9兆6,240億円。(同 13.3%増)

建設工事受注動態統計調査報告（平成26年度計分）

公共機関からの受注工事（1件500万円以上の工事）

※時系列表については、9、10ページ参照

26年度の公共機関からの受注工事額は15兆8,270億円で、前年比4.6%増加した。うち「国の機関」からは5兆6,948億円で、同1.8%増加し、「地方の機関」からは10兆1,322億円で、同6.2%増加した。

26年度の公共機関からの受注工事額は、15兆8,270億円。

・前年比 4.6%増

1. 発注機関別（資料編、表Ⅱ－1参照）

1) 国の機関

「国の機関」からの受注工事額は、5兆6,948億円であった。

・前年比 1.8%増

- ① 国は、3兆56億円。（同 11.6%減）
- ② 独立行政法人は、6,869億円。（同 1.5%減）
- ③ 政府関連企業等は、2兆24億円。（同 33.9%増）

2) 地方の機関

「地方の機関」からの受注工事額は、10兆1,322億円であった。

・前年比 6.2%増

- ① 都道府県は、4兆1,341億円。（同 9.3%増）
- ② 市区町村は、4兆5,674億円。（同 0.1%減）
- ③ 地方公営企業は、1兆625億円。（同 27.2%増）
- ④ その他は、3,682億円。（同 4.5%増）

2. 工事分類別（資料編、表Ⅱ－2.1）参照）

工事分類別にみると、受注工事額の多いのは「道路工事」4兆7,935億円、「教育・病院」2兆4,425億円、「治山・治水」1兆8,287億円であった。

3. 発注機関別・工事分類別（資料編、表Ⅱ－2.1）参照）

発注機関別・工事分類別にみると、受注工事額の多いのは、政府関連企業等の「道路工事」1兆4,819億円、市区町村の「教育・病院」1兆3,798億円、国の「道路工事」1兆3,770億円であった。

建設工事受注動態統計調査報告（平成26年度計分）

民間等からの受注工事

1. 建築工事・建築設備工事（1件5億円以上の工事）

※時系列表については、15ページ参照

26年度の建築工事及び建築設備工事の受注工事額は7兆9,822億円で、前年比8.9%増加した。

26年度の建築工事及び建築設備工事の受注工事額は、7兆9,822億円。

・前年比 8.9%増

1) 発注者別（資料編，表Ⅲ－1. 1）参照）

- ① 農林漁業は、207億円。（同 42.8%減）
- ② 鉱業，採石業，砂利採取業，建設業は、304億円。（同 39.1%減）
- ③ 製造業は、1兆2,256億円。（同 27.5%増）
- ④ 電気・ガス・熱供給・水道業は、2,152億円。（同 7.7%増）
- ⑤ 運輸業，郵便業は、5,390億円。（同 25.5%増）
- ⑥ 情報通信業は、1,902億円。（同 79.8%増）
- ⑦ 卸売業，小売業は、4,521億円。（同 11.4%増）
- ⑧ 金融業，保険業は、2,564億円。（同 6.3%増）
- ⑨ 不動産業は、2兆6,314億円。（同 12.9%増）
- ⑩ サービス業は、2兆3,135億円。（同 6.4%減）
- ⑪ その他は、1,077億円。（同 7.8%増）

2) 工事種類別（資料編，表Ⅲ－2参照）

工事種類別にみると、受注工事額の多いのは「住宅」1兆9,993億円、「事務所」1兆4,316億円、「工場・発電所」1兆1,719億円であった。

3) 発注者別・工事種類別（資料編，表Ⅲ－2参照）

発注者別・工事種類別にみると、受注工事額の多いのは、不動産業の「住宅」1兆6,542億円，製造業の「工場・発電所」8,742億円，サービス業の「医療・福祉施設」8,133億円であった。

注) 日本標準産業分類の改訂（第12回改訂）に準拠し、発注者分類の名称を平成20年4月分から変更を行った。

○鉱業，建設業 → 鉱業，採石業，砂利採取業，建設業 ○運輸業 → 運輸業，郵便業
○卸売・小売業 → 卸売業，小売業 ○金融・保険業 → 金融業，保険業

建設工事受注動態統計調査報告（平成26年度計分）

民間等からの受注工事（つづき）

2. 土木工事及び機械装置等工事（1件500万円以上の工事）

※時系列表については、16ページ参照

26年度の土木工事及び機械装置等工事の受注工事額は5兆1,116億円で、前年比7.9%増加した。

26年度の土木工事及び機械装置等工事の受注工事額は、5兆1,116億円。

・前年比 7.9%増

1) 発注者別（資料編，表Ⅲ－1. 2）参照）

- ① 農林漁業は、250億円。（同 10.4%減）
- ② 鉱業，採石業，砂利採取業，建設業は，1,237億円。（同 9.3%減）
- ③ 製造業は，1兆6,490億円。（同 30.9%増）
- ④ 電気・ガス・熱供給・水道業は，1兆4,604億円。（同 13.7%増）
- ⑤ 運輸業，郵便業は，9,141億円。（同 1.0%増）
- ⑥ 情報通信業は，2,623億円。（同 23.4%減）
- ⑦ 卸売業，小売業は，721億円。（同 37.1%減）
- ⑧ 金融業，保険業は，166億円。（同 48.7%減）
- ⑨ 不動産業は，1,676億円。（同 2.3%増）
- ⑩ サービス業は，3,657億円。（同 4.7%増）
- ⑪ その他は，550億円。（同 55.0%減）

2) 工事種類別（資料編，表Ⅲ－2参照）

工事種類別にみると，受注工事額の多いのは「機械装置等工事」2兆3,320億円，「鉄道工事」7,042億円，「その他の土木工事」6,000億円であった。

3) 発注者別・工事種類別（資料編，表Ⅲ－2参照）

発注者別・工事種類別にみると，受注工事額の多いのは，製造業の「機械装置等工事」1兆3,173億円，運輸業，郵便業の「鉄道工事」7,001億円，電気・ガス・熱供給・水道業の「機械装置等工事」6,260億円であった。

注) 日本標準産業分類の改訂（第12回改訂）に準拠し，発注者分類の名称を平成20年4月分から変更を行った。

○鉱業，建設業 → 鉱業，採石業，砂利採取業，建設業 ○運輸業 → 運輸業，郵便業
○卸売・小売業 → 卸売業，小売業 ○金融・保険業 → 金融業，保険業

I. 受注高

I-2. 業者所在地域別・業種別受注高

平成26年4月 ~ 平成27年3月分

(単位:百万円, %)

	業種計	合計		元請受注高						下請受注高	
		前年比	前年比	公共機関		民間等		前年比	前年比		
				前年比	前年比	前年比	前年比				
全国計	業種計	73,578,102	3.2	51,657,946	4.8	16,703,373	4.8	34,954,572	4.8	21,920,156	▲ 0.4
	総合工事業	48,033,276	2.3	39,445,402	1.9	13,967,498	5.2	25,477,905	0.2	8,587,873	4.2
	職別工事業	8,212,625	2.0	2,588,548	23.7	581,984	14.4	2,006,564	26.7	5,624,077	▲ 5.6
	設備工事業	17,332,201	6.2	9,623,995	13.3	2,153,892	0.6	7,470,103	17.5	7,708,206	▲ 1.4
北海道	業種計	2,217,669	▲ 14.4	1,449,311	▲ 13.1	743,816	▲ 19.8	705,495	▲ 4.7	768,358	▲ 16.9
	総合工事業	1,485,769	▲ 16.8	1,265,290	▲ 11.0	664,061	▲ 22.2	601,229	5.9	220,479	▲ 39.3
	職別工事業	315,140	▲ 7.6	27,879	▲ 44.4	14,553	55.1	13,326	▲ 67.3	287,262	▲ 1.3
	設備工事業	416,760	▲ 10.5	156,142	▲ 20.2	65,202	2.1	90,940	▲ 31.0	260,617	▲ 3.4
東北	業種計	3,877,913	7.2	2,553,104	7.6	1,540,389	17.2	1,012,716	▲ 4.3	1,324,808	6.5
	総合工事業	2,832,273	5.4	2,168,854	5.4	1,415,606	20.5	753,248	▲ 14.6	663,419	5.1
	職別工事業	441,489	11.3	64,828	27.9	29,301	6.6	35,526	53.0	376,661	8.8
	設備工事業	604,151	13.5	319,423	20.5	95,482	▲ 14.8	223,941	46.4	284,728	6.6
関東	業種計	37,174,729	8.1	27,332,647	9.3	7,769,131	11.7	19,563,516	8.4	9,842,083	4.8
	総合工事業	24,325,746	7.7	20,714,549	7.9	6,420,693	13.2	14,293,855	5.7	3,611,197	6.6
	職別工事業	3,502,832	5.5	1,055,208	▲ 9.4	233,367	39.3	821,841	▲ 17.5	2,447,624	13.6
	設備工事業	9,346,151	10.1	5,562,890	20.0	1,115,070	▲ 0.1	4,447,819	26.4	3,783,261	▲ 1.7
北陸	業種計	3,081,877	▲ 9.9	1,954,365	▲ 5.2	938,859	1.0	1,015,506	▲ 10.4	1,127,512	▲ 17.0
	総合工事業	2,031,666	▲ 9.7	1,579,767	▲ 6.1	809,537	0.6	770,230	▲ 12.3	451,899	▲ 20.2
	職別工事業	443,314	▲ 28.0	67,827	▲ 34.1	34,440	11.8	33,386	▲ 53.7	375,487	▲ 26.7
	設備工事業	606,898	9.0	306,771	10.9	94,882	0.6	211,889	16.1	300,127	7.2
中部	業種計	5,872,619	▲ 2.6	3,681,825	0.0	1,180,922	4.6	2,500,903	▲ 2.0	2,190,794	▲ 6.8
	総合工事業	3,683,077	▲ 1.7	2,750,569	▲ 7.0	1,009,807	3.1	1,740,761	▲ 12.0	932,509	18.4
	職別工事業	769,668	▲ 29.5	197,071	58.6	45,032	15.2	152,039	78.6	572,597	▲ 40.8
	設備工事業	1,419,874	18.9	734,185	22.5	126,082	14.3	608,103	24.3	685,688	15.4
近畿	業種計	12,644,446	2.0	8,941,392	0.6	2,004,294	▲ 4.3	6,937,098	2.2	3,703,054	5.3
	総合工事業	8,337,934	2.1	6,702,748	▲ 4.5	1,554,209	▲ 3.3	5,148,539	▲ 4.9	1,635,186	43.3
	職別工事業	1,430,356	16.7	854,624	167.3	96,314	▲ 4.2	758,311	245.9	575,732	▲ 36.4
	設備工事業	2,876,156	▲ 4.5	1,384,020	▲ 10.3	353,772	▲ 8.5	1,030,248	▲ 10.9	1,492,136	1.6
中国	業種計	3,042,006	6.8	2,099,510	21.5	827,534	14.9	1,271,976	26.1	942,495	▲ 15.9
	総合工事業	1,958,182	10.1	1,542,477	18.6	674,185	11.1	868,292	25.1	415,705	▲ 13.1
	職別工事業	456,156	8.0	189,057	43.8	71,150	31.5	117,907	52.3	267,098	▲ 8.1
	設備工事業	627,668	▲ 3.1	367,976	24.2	82,199	38.8	285,778	20.6	259,692	▲ 26.1
四国	業種計	1,153,240	▲ 3.0	729,357	▲ 7.1	344,809	▲ 7.9	384,548	▲ 6.3	423,883	4.9
	総合工事業	719,343	▲ 13.3	568,794	▲ 10.5	297,658	▲ 7.6	271,136	▲ 13.5	150,549	▲ 22.5
	職別工事業	203,876	55.6	27,636	▲ 13.8	14,866	▲ 41.0	12,769	85.9	176,240	78.1
	設備工事業	230,022	0.9	132,927	13.4	32,285	18.7	100,642	11.8	97,095	▲ 12.3
九州・沖縄	業種計	4,513,602	▲ 6.5	2,916,435	▲ 6.5	1,353,620	▲ 9.2	1,562,814	▲ 4.1	1,597,167	▲ 6.4
	総合工事業	2,659,286	▲ 14.9	2,152,356	▲ 11.6	1,121,743	▲ 11.3	1,030,613	▲ 12.0	506,930	▲ 26.7
	職別工事業	649,794	27.6	104,419	▲ 10.7	42,960	▲ 21.3	61,459	▲ 1.5	545,376	39.0
	設備工事業	1,204,522	1.1	659,660	16.2	188,918	10.1	470,742	18.8	544,862	▲ 12.6

注)地域別区分

- 東北 : 青森県, 岩手県, 宮城県, 秋田県, 山形県, 福島県
- 関東 : 茨城県, 栃木県, 群馬県, 埼玉県, 千葉県, 東京都, 神奈川県, 山梨県, 長野県
- 北陸 : 新潟県, 富山県, 石川県, 福井県
- 中部 : 岐阜県, 静岡県, 愛知県, 三重県
- 近畿 : 滋賀県, 京都府, 大阪府, 兵庫県, 奈良県, 和歌山県
- 中国 : 鳥取県, 島根県, 岡山県, 広島県, 山口県
- 四国 : 徳島県, 香川県, 愛媛県, 高知県
- 九州・沖縄 : 福岡県, 佐賀県, 長崎県, 熊本県, 大分県, 宮崎県, 鹿児島県, 沖縄県

I. 受注高

I-3. 業者所在都道府県別受注高

平成26年4月 ～ 平成27年3月分

(単位:百万円,%)

	合計		元請受注高				下請受注高			
	前年比	前年比	前年比	前年比	公共機関		民間等		前年比	前年比
					前年比	前年比	前年比	前年比		
T 全国計	73,578,102	3.2	51,657,946	4.8	16,703,373	4.8	34,954,572	4.8	21,920,156	▲ 0.4
1 北海道	2,217,669	▲ 14.4	1,449,311	▲ 13.1	743,816	▲ 19.8	705,495	▲ 4.7	768,358	▲ 16.9
2 青森	435,687	0.9	270,574	9.8	167,431	13.1	103,143	4.8	165,113	▲ 11.0
3 岩手	542,803	▲ 5.5	389,713	▲ 6.0	257,409	14.4	132,304	▲ 30.3	153,090	▲ 4.2
4 宮城	1,241,551	▲ 0.2	782,740	3.6	401,001	13.9	381,739	▲ 5.5	458,812	▲ 6.1
5 秋田	383,653	13.5	260,148	12.1	164,843	16.5	95,305	5.1	123,505	16.7
6 山形	415,898	9.0	259,781	4.5	151,365	3.8	108,416	5.4	156,117	17.6
7 福島	858,321	32.7	590,149	24.2	398,340	31.8	191,810	11.1	268,171	56.1
8 茨城	647,658	▲ 7.0	417,151	▲ 5.1	212,088	▲ 8.6	205,063	▲ 1.1	230,508	▲ 10.3
9 栃木	675,407	7.4	409,243	▲ 0.6	145,460	3.5	263,783	▲ 2.8	266,164	22.7
10 群馬	835,821	10.2	568,248	7.6	175,074	▲ 14.7	393,175	21.8	267,573	16.3
11 埼玉	1,680,801	▲ 2.1	1,178,042	16.9	359,652	13.4	818,390	18.6	502,759	▲ 29.2
12 千葉	1,215,370	29.0	838,348	47.7	372,904	31.5	465,444	63.9	377,022	0.5
13 東京	28,547,693	8.9	21,825,605	9.9	5,594,231	13.6	16,231,374	8.7	6,722,088	5.9
14 神奈川	2,491,048	5.5	1,419,979	2.1	602,064	9.8	817,915	▲ 3.0	1,071,069	10.4
15 新潟	1,291,483	▲ 18.4	864,148	▲ 12.9	410,008	▲ 9.9	454,140	▲ 15.5	427,335	▲ 27.7
16 富山	722,471	2.9	437,008	2.4	183,713	3.7	253,294	1.5	285,463	3.7
17 石川	635,899	▲ 0.7	395,667	10.6	198,357	31.8	197,310	▲ 4.9	240,232	▲ 15.0
18 福井	432,024	▲ 12.9	257,542	▲ 9.9	146,780	▲ 0.1	110,762	▲ 20.2	174,482	▲ 16.9
19 山梨	246,488	▲ 4.6	166,454	▲ 7.8	87,679	▲ 17.0	78,775	5.1	80,034	3.0
20 長野	834,443	2.5	509,576	▲ 16.3	219,979	11.9	289,597	▲ 29.8	324,866	58.4
21 岐阜	861,284	▲ 0.2	521,386	▲ 6.3	244,249	▲ 6.4	277,138	▲ 6.2	339,898	11.0
22 静岡	1,186,461	18.1	744,138	23.2	189,306	▲ 12.3	554,832	42.9	442,322	10.3
23 愛知	3,359,209	▲ 7.1	2,127,958	▲ 1.7	617,477	18.7	1,510,481	▲ 8.1	1,231,251	▲ 15.3
24 三重	465,665	▲ 14.7	288,342	▲ 19.2	129,890	▲ 1.6	158,452	▲ 29.5	177,322	▲ 6.4
25 滋賀	326,926	▲ 14.9	213,239	▲ 21.9	89,054	▲ 12.5	124,185	▲ 27.5	113,686	2.4
26 京都	656,725	2.5	400,491	7.4	189,057	8.8	211,434	6.2	256,233	▲ 4.3
27 大阪	9,395,213	3.6	6,978,968	1.3	1,131,793	▲ 4.5	5,847,175	2.5	2,416,245	10.9
28 兵庫	1,652,319	▲ 5.1	960,994	▲ 0.7	400,290	▲ 10.0	560,703	7.2	691,326	▲ 10.5
29 奈良	239,229	▲ 4.4	165,604	▲ 11.1	95,032	23.3	70,572	▲ 35.4	73,624	15.2
30 和歌山	374,034	18.3	222,095	15.1	99,067	▲ 10.6	123,029	49.6	151,939	23.5
31 鳥取	162,408	▲ 2.7	112,067	▲ 2.8	65,871	▲ 7.3	46,196	4.5	50,340	▲ 2.6
32 島根	279,164	6.3	198,312	▲ 1.7	126,594	0.9	71,718	▲ 5.8	80,852	32.5
33 岡山	807,200	2.9	559,299	25.2	201,776	19.4	357,522	28.7	247,901	▲ 26.6
34 広島	1,224,626	9.6	837,868	32.6	254,193	22.8	583,675	37.3	386,758	▲ 20.2
35 山口	568,609	9.7	391,965	17.9	179,100	21.5	212,865	15.0	176,644	▲ 4.9
36 徳島	176,592	▲ 13.2	113,654	1.8	63,620	▲ 4.6	50,034	11.3	62,938	▲ 31.5
37 香川	404,411	3.6	244,263	▲ 13.4	108,817	32.4	135,446	▲ 32.3	160,148	47.9
38 愛媛	383,391	▲ 0.1	253,828	6.2	95,034	▲ 10.9	158,794	20.0	129,562	▲ 10.5
39 高知	188,847	▲ 10.5	117,612	▲ 22.6	77,337	▲ 34.9	40,274	21.5	71,235	20.6
40 福岡	1,910,343	▲ 14.2	1,113,735	▲ 11.7	384,670	▲ 19.5	729,065	▲ 6.9	796,609	▲ 17.4
41 佐賀	254,504	▲ 28.7	172,673	▲ 33.8	89,348	▲ 29.8	83,325	▲ 37.7	81,831	▲ 15.0
42 長崎	358,974	1.5	256,903	1.6	149,705	▲ 4.4	107,198	11.2	102,070	1.3
43 熊本	446,079	9.6	296,650	4.5	147,044	▲ 7.7	149,606	20.2	149,429	21.4
44 大分	334,361	9.6	203,184	1.2	95,018	▲ 8.6	108,166	11.7	131,177	25.8
45 宮崎	305,046	▲ 11.1	225,920	▲ 0.9	108,372	▲ 2.9	117,547	1.0	79,127	▲ 31.3
46 鹿児島	418,348	▲ 6.9	302,180	▲ 13.2	168,040	▲ 22.5	134,140	2.1	116,168	14.5
47 沖縄	485,948	25.8	345,190	21.3	211,423	53.9	133,767	▲ 9.1	140,758	38.4

注) 受注高の少ない集計区分等の数値は、誤差が大きいので利用に当たっては注意して下さい。

I. 受注高

I-4. 資本金階層別・業種別受注高

平成26年4月 ～ 平成27年3月分

(単位:百万円,%)

	合計		元請受注高				下請受注高			
	前年比	前年比	前年比	前年比	公共機関		民間等		前年比	前年比
					前年比	前年比	前年比	前年比		
T 合計	73,578,102	3.2	51,657,946	4.8	16,703,374	4.8	34,954,572	4.8	21,920,156	▲ 0.4
1 個人	66,251	▲ 66.0	25,914	▲ 72.7	573	▲ 98.8	25,341	▲ 45.7	40,338	▲ 59.5
2 ~1千万円未満	2,283,529	▲ 14.4	598,223	▲ 10.9	163,968	▲ 4.3	434,255	▲ 13.1	1,685,306	▲ 15.6
3 1千万~3億円未満	36,161,108	1.2	22,090,774	1.1	9,262,247	▲ 0.7	12,828,527	2.5	14,070,334	▲ 1.2
4 3~20億円未満	7,408,673	▲ 3.6	5,332,958	▲ 3.2	1,368,281	2.0	3,964,677	▲ 4.9	2,075,715	▲ 4.6
5 20億円以上	27,658,541	10.5	23,610,078	11.5	5,908,304	17.1	17,701,773	9.7	4,048,463	5.4
3億円以下の法人	39,310,347	▲ 0.4	23,380,577	0.0	9,585,848	▲ 0.5	13,794,729	▲ 5.0	15,929,770	▲ 1.2
総合工事業	24,327,859	▲ 2.5	17,752,425	▲ 3.9	8,131,266	▲ 2.7	9,621,159	0.5	6,575,435	1.5
職別工事業	6,272,033	1.8	1,717,592	23.7	386,095	23.7	1,331,497	23.7	4,554,441	▲ 4.6
設備工事業	8,710,454	4.1	3,910,560	11.7	1,068,487	10.2	2,842,073	12.3	4,799,894	▲ 1.4
3億円超の法人	34,201,504	8.1	28,251,455	9.4	7,116,953	13.9	21,134,502	7.9	5,950,049	2.6
総合工事業	23,686,152	8.5	21,683,788	7.7	5,836,232	19.6	15,847,556	3.9	2,002,363	18.1
職別工事業	1,928,721	4.0	870,897	24.7	195,889	0.2	675,008	34.2	1,057,825	▲ 8.5
設備工事業	8,586,631	8.1	5,696,770	14.0	1,084,832	▲ 7.5	4,611,938	20.5	2,889,861	▲ 2.0

注) 受注高の少ない集計区分等の数値は、誤差が大きいので利用に当たっては注意して下さい。

Ⅱ. 公共機関からの受注工事(1件500万円以上の工事)

Ⅱ-2. 1)発注機関別・目的別工事分類別請負契約額 平成26年 4月 ～ 平成27年 3月分

(単位：百万円，%)

	合 計		国の機関				地方の機関				
		前年比		国	独立 行政法人	政府関連 企業等		都道府県	市区町村	地方 公営企業	その他
T 合計	15,827,026	4.6	5,694,846	3,005,598	686,894	2,002,354	10,132,180	4,134,071	4,567,409	1,062,498	368,202
1 治山・治水	1,828,721	2.3	617,770	556,992	10,001	50,776	1,210,952	1,085,935	108,350	15,146	1,520
2 農林水産	664,960	▲ 8.5	153,610	139,644	1,387	12,578	511,350	391,208	103,346		16,797
3 道路	4,793,453	11.5	2,882,801	1,376,971	23,923	1,481,908	1,910,652	1,137,992	732,393	19,521	20,745
4 港湾・空港	565,604	▲ 12.5	276,235	243,117	79	33,040	289,369	224,368	57,422	3,124	4,455
5 下水道	1,058,123	5.4	131,474		4,139	127,335	926,649	119,811	497,881	304,598	4,360
6 公園	286,210	▲ 7.8	16,440	3,892	7,345	5,204	269,770	57,047	209,975	2,260	488
7 教育・病院	2,442,468	0.4	368,089	80,285	104,919	182,885	2,074,379	525,360	1,379,829	143,121	26,069
8 住宅・宿舎	620,486	23.5	169,823	47,345	112,410	10,068	450,663	186,134	212,404	3,804	48,321
9 庁舎	710,749	3.4	227,035	132,188	71,447	23,400	483,714	172,532	287,493	3,872	19,817
10 再開発	6,624	▲ 94.0	148		148		6,477	880	4,848		748
11 土地造成	248,123	▲ 19.3	107,834	3,233	101,229	3,373	140,288	15,607	98,881	11,752	14,048
12 鉄道・軌道	246,388	1.0	183,668		173,034	10,634	62,720			60,578	2,142
13 郵便	39,931	113.3	39,931			39,931					
14 電気・ガス	13,009	▲ 46.2	66			66	12,943			12,943	
15 上・工業水道	805,029	31.2	7,207		7,207		797,822	50,263	268,083	459,183	20,293
16 廃棄物処理	369,682	14.0	1,555		236	1,319	368,127	6,689	225,633	5,925	129,879
17 その他	1,127,465	3.2	511,161	421,931	69,392	19,839	616,304	160,244	380,869	16,671	58,520
災害復旧(再掲)	1,122,564	1.6	217,205	167,234	19,742	30,229	905,360	616,187	274,215	9,424	5,534
維持補修(再掲)	1,871,320	▲ 9.9	597,928	310,899	57,217	229,812	1,273,392	491,082	573,176	113,426	95,708

Ⅱ. 公共機関からの受注工事(1件500万円以上の工事)

Ⅱ-2. 2)発注機関別・目的別工事分類別請負契約額(寄与度) 平成26年 4月 ~ 平成27年 3月分

	合 計	国の機関				地方の機関				
		国	独立 行政法人	政府関連 企業等		都道府県	市区町村	地方 公営企業	その他	
┌ 合計	4.6	0.7	▲ 2.6	▲ 0.1	3.3	3.9	2.3	▲ 0.0	1.5	0.1
1 治山・治水	0.3	▲ 0.6	▲ 0.7	0.0	0.1	0.9	0.8	0.0	0.0	0.0
2 農林水産	▲ 0.4	▲ 0.3	▲ 0.2	▲ 0.0	0.0	▲ 0.2	0.1	▲ 0.2		▲ 0.0
3 道路	3.3	3.4	▲ 1.1	0.1	4.4	▲ 0.1	▲ 0.2	0.2	▲ 0.0	▲ 0.0
4 港湾・空港	▲ 0.5	▲ 0.5	▲ 0.3	0.0	▲ 0.2	▲ 0.0	▲ 0.1	0.1	▲ 0.0	▲ 0.0
5 下水道	0.4	0.3		▲ 0.0	0.3	0.1	0.0	0.1	0.0	▲ 0.0
6 公園	▲ 0.2	▲ 0.1	▲ 0.0	▲ 0.0	▲ 0.0	▲ 0.1	0.0	▲ 0.1	0.0	▲ 0.0
7 教育・病院	0.1	▲ 2.0	0.1	▲ 0.8	▲ 1.3	2.1	1.4	0.2	0.6	▲ 0.1
8 住宅・宿舍	0.8	0.2	0.0	0.2	0.0	0.6	0.3	0.2	▲ 0.0	0.1
9 庁舎	0.2	0.4	0.0	0.4	▲ 0.1	▲ 0.2	0.3	▲ 0.3	▲ 0.1	▲ 0.2
10 再開発	▲ 0.7	0.0		0.0		▲ 0.7	▲ 0.7	▲ 0.0		0.0
11 土地造成	▲ 0.4	▲ 0.1	▲ 0.0	▲ 0.1	0.0	▲ 0.3	▲ 0.0	▲ 0.4	0.1	0.0
12 鉄道・軌道	0.0	0.0		0.0	▲ 0.0	▲ 0.0			▲ 0.0	0.0
13 郵便	0.1	0.1	▲ 0.0		0.1					
14 電気・ガス	▲ 0.1	▲ 0.0			▲ 0.0	▲ 0.1			▲ 0.1	
15 上・工業水道	1.3	▲ 0.0		▲ 0.0		1.3	0.0	0.3	1.0	0.0
16 廃棄物処理	0.3	▲ 0.0		▲ 0.0	0.0	0.3	▲ 0.1	0.2	▲ 0.0	0.2
17 その他	0.2	▲ 0.2	▲ 0.3	0.2	▲ 0.0	0.4	0.3	▲ 0.2	0.0	0.2
災害復旧(再掲)	0.1	▲ 0.6	▲ 0.3	▲ 0.2	▲ 0.1	0.7	0.9	▲ 0.3	0.0	0.0
維持補修(再掲)	▲ 1.4	▲ 0.5	▲ 0.5	0.1	▲ 0.0	▲ 0.9	▲ 0.3	▲ 0.7	▲ 0.0	0.1

Ⅱ.公共機関からの受注工事(1件500万以上の工事)

Ⅱ-3.工事種類別請負契約額

平成26年 4月 ～ 平成27年 3月分

(単位:百万円, %)

	請負契約額	
	前年比	寄与度
合計	15,827,026	4.6
建築・建築設備合計	4,443,991	3.2
1. 住宅・同設備工事	675,233	19.5
2. 非住宅・同設備工事	3,768,758	0.8
土木工事計	10,242,134	5.9
3. 橋梁・高架構造物工事	1,213,737	5.9
4. トンネル工事	1,254,495	67.9
5. ダム・えん堤工事	538,680	2.6
6. 管渠工事	949,210	12.8
7. 電線路工事	96,687	▲ 12.0
8. 舗装工事	752,893	▲ 24.2
9. しゅんせつ・埋立工事	125,728	▲ 29.4
10. 土工事(9.を除く)	1,013,054	▲ 4.7
11. その他の土木工事	4,297,649	5.7
12. 機械装置等工事	1,140,900	▲ 1.5

Ⅲ. 民間等からの受注工事

Ⅲ-2. 1)発注者別・工事種類別請負契約額

平成26年 4月 ～ 平成27年 3月分

(単位:百万円, %)

	合 計		農林漁業	鉱業,採石業, 砂利採取業, 建設業	製造業	電気・ガス・ 熱供給・ 水道業	運輸業, 郵便業	情報通信業	卸売業, 小売業	金融業, 保険業	不動産業	サービス業	その他
		前年比											
T 建築・建築設備工事計	7,982,193	8.9	20,716	30,393	1,225,614	215,205	538,990	190,239	452,053	256,385	2,631,355	2,313,495	107,749
1 住宅	1,999,300	7.7	0	8,536	33,222	0	5,955	1,434	16	4,272	1,654,188	262,415	29,263
2 事務所	1,431,568	41.6	1,098	5,519	128,962	23,078	191,871	126,881	55,447	185,066	425,755	272,433	15,457
3 店舗	613,212	▲ 14.2	953	5,400	14,256	547	18,210	4,340	261,611	6,704	226,367	64,554	10,271
4 工場・発電所	1,171,887	30.9	3,882	3,402	874,214	163,158	4,598	5,123	51,692	0	23,998	34,225	7,593
5 倉庫・流通施設	567,882	19.3	845	961	47,250	0	221,415	0	78,150	12,278	170,519	23,277	13,186
6 教育・研究・文化施設	607,166	▲ 7.8	0	0	88,650	0	6,787	23,652	0	0	17,552	457,582	12,942
7 医療・福祉施設	888,761	▲ 30.6	0	685	4,102	525	3,985	0	697	25,028	27,149	813,310	13,279
8 宿泊施設	239,806	64.4	0	3,478	16,506	1,421	25,716	1,318	0	8,771	56,927	124,102	1,566
9 娯楽施設	249,627	171.8	0	0	5,511	0	1,614	23,742	1,595	12,618	8,279	196,268	0
10 その他の建築工事	212,986	5.8	13,939	2,412	12,941	26,475	58,838	3,749	2,845	1,647	20,620	65,328	4,192
T 土木工事・機械装置等工事計	5,111,612	7.9	25,009	123,699	1,649,026	1,460,442	914,086	262,268	72,064	16,621	167,614	365,749	55,035
ST 土木工事計	2,779,612	1.4	13,979	88,967	331,678	834,405	802,250	213,488	37,434	6,852	159,825	248,569	42,166
1 発電用土木工事	478,541	42.2	2,468	7,870	30,583	430,686	2,566	1,735	2,633	0	0	0	0
2 鉄道工事	704,192	▲ 5.9	0	2,903	722	0	700,104	382	81	0	0	0	0
3 埠頭・港湾工事	42,656	10.9	394	757	21,852	6,510	8,554	628	1,636	40	294	1,632	360
4 道路工事	48,581	▲ 17.2	609	3,001	3,878	7,539	17,624	17	145	424	1,126	12,550	1,669
5 管工事	145,990	▲ 2.9	217	10,671	29,389	84,361	4,264	0	3,303	1,550	2,278	8,293	1,663
6 電線路工事	404,147	▲ 13.6	74	4,155	6,930	170,452	12,356	200,206	1,358	2,269	1,037	3,551	1,760
7 土地造成・埋立工事	220,842	▲ 5.7	3,099	17,732	34,860	10,552	7,157	2,243	4,443	667	87,659	43,203	9,226
8 ゴルフ場建設工事	9,499	▲ 13.0	260	221	59	11	635	0	0	0	334	7,616	362
9 構内環境整備工事	125,119	4.5	874	9,620	65,368	5,590	5,968	603	4,739	59	6,334	21,778	4,188
10 その他の土木工事	600,045	4.2	5,983	32,037	138,037	118,705	43,023	7,675	19,097	1,843	60,762	149,946	22,937
ST 機械装置等工事	2,331,999	16.8	11,030	34,732	1,317,349	626,037	111,836	48,780	34,630	9,768	7,790	117,179	12,870

注)建築・建築設備工事については、1件の請負契約額が5億円以上の工事、土木工事及び機械装置等工事については1件の請負契約額が500万円以上の工事について調査対象としている。

Ⅲ. 民間等からの受注工事

Ⅲ-2. 2)発注者別・工事種類別請負契約額(寄与度)

平成26年 4月 ～ 平成27年 3月分

	合 計	農林漁業	鉱業, 採石業, 砂利採取業, 建設業	製造業	電気・ガス・ 熱供給・ 水道業	運輸業, 郵便業	情報通信業	卸売業, 小売業	金融業, 保険業	不動産業	サービス業	その他
T 建築・建築設備工事計	8.9	▲ 0.2	▲ 0.3	3.6	0.2	1.5	1.2	0.6	0.2	4.1	▲ 2.2	0.1
1 住宅	2.0		▲ 0.1	0.3	▲ 0.0	▲ 0.2	0.0	▲ 0.1	▲ 0.0	1.5	0.8	▲ 0.1
2 事務所	5.7	▲ 0.1	▲ 0.1	0.3	▲ 0.1	1.3	0.5	0.1	▲ 0.3	2.4	1.6	0.2
3 店舗	▲ 1.4	0.0	0.1	▲ 0.1	0.0	▲ 0.4	0.1	0.5	▲ 0.1	▲ 1.2	▲ 0.4	0.0
4 工場・発電所	3.8	▲ 0.0	▲ 0.1	3.3	▲ 0.1	▲ 0.1	0.0	0.4		0.2	0.0	0.1
5 倉庫・流通施設	1.3	▲ 0.0	▲ 0.1	▲ 0.4		0.7	▲ 0.0	▲ 0.2	0.0	1.1	▲ 0.0	0.2
6 教育・研究・文化施設	▲ 0.7		▲ 0.0	▲ 0.1	▲ 0.0	▲ 0.1	0.3	▲ 0.0	▲ 0.0	0.0	▲ 0.9	0.1
7 医療・福祉施設	▲ 5.4	▲ 0.0	0.0	▲ 0.1	▲ 0.0	▲ 0.1	▲ 0.1	▲ 0.0	0.3	0.1	▲ 5.3	▲ 0.2
8 宿泊施設	1.3		0.0	0.2	0.0	0.2	0.0	▲ 0.0	0.1	▲ 0.2	0.9	▲ 0.0
9 娯楽施設	2.2		▲ 0.0	0.0		0.0	0.3	▲ 0.0	0.2	0.0	1.6	▲ 0.0
10 その他の建築工事	0.2	▲ 0.1	0.0	0.1	0.4	0.2	0.0	▲ 0.0	0.0	0.1	▲ 0.6	▲ 0.0
T 土木工事・機械装置等工事計	7.9	▲ 0.1	▲ 0.3	8.2	3.7	0.2	▲ 1.7	▲ 0.9	▲ 0.3	0.1	0.3	▲ 1.4
ST 土木工事計	0.8	▲ 0.1	▲ 0.5	0.9	2.5	▲ 0.3	▲ 1.5	0.0	▲ 0.0	0.1	0.2	▲ 0.5
1 発電用土木工事	3.0	▲ 0.0	▲ 0.0	0.3	2.7	0.0	▲ 0.0	▲ 0.0				
2 鉄道工事	▲ 0.9		▲ 0.2	▲ 0.0		▲ 0.7	0.0	▲ 0.0				
3 埠頭・港湾工事	0.1	▲ 0.0	▲ 0.1	0.1	0.0	0.0	0.0	0.0	0.0	▲ 0.0	▲ 0.0	▲ 0.0
4 道路工事	▲ 0.2	0.0	▲ 0.1	▲ 0.0	0.1	▲ 0.2	0.0	▲ 0.0	▲ 0.0	▲ 0.0	0.1	▲ 0.0
5 管工事	▲ 0.1	0.0	0.1	0.1	▲ 0.1	▲ 0.1	▲ 0.0	▲ 0.1	0.0	▲ 0.0	0.1	▲ 0.1
6 電線路工事	▲ 1.3	0.0	▲ 0.0	▲ 0.1	▲ 0.0	0.1	▲ 1.4	0.0	0.0	0.0	▲ 0.0	0.0
7 土地造成・埋立工事	▲ 0.3	0.0	0.1	0.2	0.1	▲ 0.0	0.0	▲ 0.1	0.0	0.2	▲ 0.7	▲ 0.2
8 ゴルフ場建設工事	▲ 0.0	0.0	0.0	▲ 0.0	▲ 0.0	0.0		▲ 0.0		▲ 0.0	▲ 0.0	0.0
9 構内環境整備工事	0.1	▲ 0.0	▲ 0.0	0.4	▲ 0.0	0.0	0.0	0.0	▲ 0.0	▲ 0.4	0.1	▲ 0.0
10 その他の土木工事	0.5	▲ 0.0	▲ 0.3	▲ 0.1	▲ 0.3	0.4	▲ 0.2	0.2	▲ 0.1	0.3	0.7	▲ 0.2
ST 機械装置等工事	7.1	0.0	0.2	7.3	1.2	0.5	▲ 0.2	▲ 0.9	▲ 0.3	0.0	0.1	▲ 0.9

注)建築・建築設備工事については、1件の請負契約額が5億円以上の工事、土木工事及び機械装置等工事については1件の請負契約額が500万円以上の工事について調査対象としている。

建設工事受注動態統計調査 推計方法の変更について

■平成 25 年 4 月以降の推計方法 (平成 24 年 1 月～平成 25 年 3 月までは参考値として再集計)

調査結果については、建設業許可業者全体への復元（母集団推定）を行う。復元母集団は、調査実施の前々年度末における建設業許可業者の名簿である。この母集団に対して、各標本毎に定められる抽出率の逆数及び回収率の逆数を各標本の調査結果に乘じることにより、母集団推定値を算出（復元）する。

大手 50 社への調査は有意抽出調査であり、母集団への復元を行わない。

なお、本推計方法は、平成 23 年 9 月の統計委員会からの答申（府統委第 115 号）に基づき、よりの確な推計を行うために変更しています。

■平成 12 年 4 月～平成 25 年 3 月までの推計方法

調査結果については、建設業許可業者全体への復元（母集団推定）を行う。復元母集団は、調査実施の前前年度末における建設業許可業者の名簿である。この母集団に対して、各標本毎に定められる抽出率の逆数を各標本の調査結果に乘じることにより、母集団推定値を算出（復元）する。（未回答業者は実績なしとして取り扱う。）

大手 50 社への調査は有意抽出調査であり、母集団への復元を行わない。