

平成 22 年度 障害福祉サービス等従事者処遇状況等調査結果の概況

厚生労働省社会・援護局障害保健福祉部

調査概要・集計方法について

1 調査概要

(1) 目的

平成21年10月から始まった「福祉・介護人材の処遇改善事業」助成金（福祉・介護職員（常勤換算）一人当たり平均月額1.5万円の賃金引上げに相当する額）等が、障害福祉サービス等従事者の処遇改善（給与改善）につながっているかどうかという点についての検証を実施し、次期報酬改定の基礎資料とすることを目的とする。

(2) 調査日

平成22年10月1日

(3) 調査対象・抽出方法

全国の新体系サービス、旧体系サービス、障害児施設で、計15,565施設・事業所（休止・廃止を除いた客体数は11,899施設・事業所）。

サービスごとに、経営主体と地域区分を考慮して、1/10～全数で設定。

・新体系サービス

居宅介護、重度訪問介護、行動援護、療養介護、生活介護、児童デイサービス、短期入所、重度障害者等包括支援、共同生活介護、施設入所支援、共同生活援助、自立訓練、就労移行支援、就労継続支援、指定相談支援

・旧体系サービス

身体障害者療護施設、身体障害者更生施設、知的障害者入所更生施設、知的障害者通所更生施設、身体障害者入所授産施設、身体障害者通所授産施設、知的障害者入所授産施設、知的障害者通所授産施設、知的障害者通所授産施設、知的障害者通所授産施設

・障害児施設

肢体不自由児施設、肢体不自由児療護施設、肢体不自由児通園施設、盲児施設、ろうあ児施設、難聴幼児通園施設、重症心身障害児施設、知的障害児施設、第一種自閉症児施設、第二種自閉症児施設、知的障害児通園施設、重症心身障害児（者）通園事業

(4) 主な調査項目

- 福祉・介護人材の処遇改善事業助成金の申請状況
- 施設・事業所の給与等の引き上げ状況
- 福祉・介護人材の処遇改善事業助成金の処遇改善効果

2 集計方法

単純集計

※ 障害福祉サービス等従事者の集計に当たっては、平成22年の調査日に当該施設・事業所に在籍した障害福祉サービス等従事者のうち、平成21年と平成22年ともに在籍し、かつ、雇用形態（常勤・非常勤）が変わっていない者のみを集計対象としている。

回収状況

	母集団 ①	調査対象数 ②	休止・廃止 ③	客体数 ④ (②-③)	回収数 ⑤	回収率(%) ⑤÷④
全体	70,698	15,565	3,666	11,899	6,871	57.7%
訪問系サービス	35,460	3,533	1,093	2,440	885	36.3%
日中活動系サービス	18,302	5,503	1,446	4,057	2,334	57.5%
グループホーム・ケアホーム	8,511	1,632	297	1,335	760	56.9%
入所施設	1,076	606	151	455	332	73.0%
旧体系サービス	3,374	2,593	390	2,203	1,646	74.7%
障害児施設	889	883	82	801	581	72.5%

I. 福祉・介護人材の処遇改善事業助成金の申請状況 施設・事業所別にみた福祉・介護人材の処遇改善事業助成金の申請状況

福祉・介護人材の処遇改善事業助成金の申請状況をみると、平成22年度に申請している施設・事業所は75.5%で、申請をしていない施設・事業所は24.5%となっている。

第1表 施設・事業所別にみた福祉・介護人材の処遇改善事業助成金の申請状況

	施設・ 事業所数	平成22年 度に申請 している	平成22年 度に申請 していな い
全体	6,651	75.5%	24.5%
訪問系サービス	790	73.3%	26.7%
日中活動系サービス	2,219	74.3%	25.7%
グループホーム・ケアホーム	793	75.8%	24.2%
入所施設	429	89.7%	10.3%
旧体系サービス	1,641	84.4%	15.6%
障害児施設	570	56.0%	44.0%

※無回答の施設・事業所は含まれない。

II. 施設・事業所の給与等の引き上げの状況

(1) 施設・事業所別にみた給与等の引き上げ実施状況

平成21年4月から平成22年9月の間での給与等の引き上げ状況は、「給与等を引き上げた」が82.4%となっている。

また、施設・事業所種別にみると、入所施設(92.0%)、旧体系サービス(87.6%)で割合が高くなっている。

第2表 施設・事業所別にみた給与等の引き上げ実施状況

	施設・ 事業所数	給与等を 引き上げ た	給与等の 引き上げ を行って いない が、22年 度に引き 上げる予 定	給与等の 引き上げ を行って おらず、 今後も引 き上げる 予定なし	その他
全体	6,594	82.4%	2.0%	9.7%	5.9%
訪問系サービス	776	77.7%	2.6%	13.8%	5.9%
日中活動系サービス	2,195	83.6%	2.0%	8.7%	5.7%
グループホーム・ケアホーム	785	75.8%	3.9%	14.4%	5.9%
入所施設	427	92.0%	0.2%	4.9%	2.8%
旧体系サービス	1,625	87.6%	1.8%	6.6%	4.1%
障害児施設	571	73.6%	0.4%	13.5%	12.6%

※無回答の施設・事業所は含まれない。

(2) 施設・事業所別にみた給与等の引き上げの実施方法

平成21年4月から平成22年9月の間での給与等の引き上げ実施方法別にみると、「各種手当を引き上げまたは新設」が54.9%、「定期昇給を維持して実施」が50.2%と割合が高くなっている。

施設・事業所別にみると、「各種手当を引き上げまたは新設」、「定期昇給を維持して実施」の両方について、入所施設、旧体系サービスでその割合が高くなっている。

第3表 施設・事業所別にみた給与等の引き上げの実施方法

(複数回答)

	施設・事業所数	定期昇給以外の賃金水準を引き上げ	給与表(賃金表等)を改定		定期昇給を維持して実施	各種手当を引き上げまたは新設	賞与等の支給金額を引き上げまたは新設	凍結または減額していた定期昇給を再開	その他
			給与表(賃金表等)を改定	給与表(賃金表等)を新設					
全体	3,642	23.8%	10.4%	1.5%	50.2%	54.9%	28.1%	1.6%	4.1%
訪問系サービス	454	29.1%	13.2%	2.9%	29.3%	54.8%	28.6%	1.5%	4.0%
日中活動系サービス	1,220	26.6%	10.8%	2.1%	48.0%	52.1%	32.5%	1.7%	2.7%
グループホーム・ケアホーム	420	23.3%	9.0%	1.4%	38.3%	46.7%	32.6%	1.0%	6.2%
入所施設	266	21.4%	11.3%	1.1%	67.7%	63.5%	27.4%	1.1%	5.6%
旧体系サービス	963	18.7%	8.4%	0.5%	60.4%	60.1%	21.1%	2.2%	4.2%
障害児施設	230	23.9%	11.3%	0.0%	59.6%	53.0%	26.5%	0.4%	6.5%

※報酬改定、福祉・介護人材の処遇改善事業助成金を踏まえて引き上げた施設・事業所のみを集計している。

(3) 経営主体別にみた給与等の引き上げ実施状況

平成21年4月から平成22年9月の間での給与等の引き上げ状況を経営主体別にみると、「給与等を引き上げた」では社会福祉法人(87.0%)、NPO法人(81.8%)で割合が高くなっている。

第4表 経営主体別にみた給与等の引き上げ実施状況

	施設・事業所数	給与等を引き上げた	給与等の引き上げを行っていないが、22年度に引き上げる予定	給与等の引き上げを行っておらず、今後も引き上げる予定なし	その他
全体	6,594	82.4%	2.0%	9.7%	5.9%
公的機関	336	42.0%	0.9%	26.2%	31.0%
社会福祉法人	4,885	87.0%	1.6%	7.2%	4.2%
医療法人	145	68.3%	2.1%	23.4%	6.2%
営利法人	384	75.8%	4.2%	14.6%	5.5%
NPO法人	550	81.8%	3.8%	10.7%	3.6%
その他	127	63.8%	0.8%	23.6%	11.8%

※無回答の施設・事業所は含まれない。

(4) 経営主体別の給与等の引き上げの実施方法

平成21年4月から平成22年9月の間での給与等の引き上げ実施方法を経営主体別にみると、「定期昇給を維持し実施した」では、公的機関(65.6%)、社会福祉法人(55.9%)で割合が高く、「各種手当を引き上げまたは新設」では、社会福祉法人(57.6%)、医療法人(53.1%)の割合が高くなっている。

第5表 経営主体別にみた給与等の引き上げの実施方法

(複数回答)

	施設・事業所数	定期昇給以外の賃金水準を引き上げ	給与表(賃金表等)を改定		定期昇給を維持して実施	各種手当を引き上げまたは新設	賞与等の支給金額を引き上げまたは新設	凍結または減額していた定期昇給を再開	その他
			給与表(賃金表等)を改定	給与表(賃金表等)を新設					
全体	3,642	23.8%	10.4%	1.5%	50.2%	54.9%	28.1%	1.6%	4.1%
公的機関	32	28.1%	9.4%	0.0%	65.6%	25.0%	15.6%	3.1%	6.3%
社会福祉法人	2,850	21.4%	9.9%	0.9%	55.9%	57.6%	26.3%	1.5%	4.1%
医療法人	49	22.4%	12.2%	0.0%	38.8%	53.1%	22.4%	0.0%	0.0%
営利法人	232	31.9%	11.6%	3.4%	19.0%	42.2%	34.5%	0.9%	3.9%
NPO法人	353	35.4%	14.4%	4.5%	26.6%	47.3%	41.1%	3.1%	4.2%
その他	44	36.4%	13.6%	0.0%	43.2%	40.9%	27.3%	2.3%	2.3%

※報酬改定、福祉・介護人材の処遇改善事業助成金を踏まえて引き上げた施設・事業所のみを集計している。

Ⅲ. 福祉・介護人材の処遇改善事業助成金の処遇改善効果

1. 平成22年度に福祉・介護人材の処遇改善事業助成金を申請している施設・事業所の平均給与額の状況

(1) 職種別にみた障害福祉サービス等従事者の平均給与額の状況【常勤・非常勤の合計】

平成22年度に福祉・介護人材の処遇改善事業助成金を申請した施設・事業所において、平成21年と平成22年ともに在籍している常勤・非常勤の者の平均給与額を平成21年と平成22年で比較すると、直接処遇職員では15,208円増加していた。
 なお、助成金の対象外である直接処遇職員以外の職種の平均給与額も、14,470円～18,813円増加していた。

第6表 職種別にみた障害福祉サービス等従事者の平均給与額（常勤・非常勤の合計）

	職員数 (集計対象数)	平成22年9月			平成21年9月		平均給与額の差 (単位：円)
		平均年齢 (単位：歳)	平均勤続年数 (単位：年)	平均給与額 (単位：円)	平均給与額 (単位：円)		
常勤・非常勤	20,366	42.3	7.9	273,389	258,185	15,204	
直接処遇職員	19,326	42.0	7.9	270,853	255,645	15,208	
生活指導員・生活支援員	10,915	40.0	8.6	289,620	273,971	15,649	
就労支援員	580	40.6	6.8	289,800	271,958	17,842	
職業指導員	3,153	43.8	7.6	258,361	243,652	14,709	
地域移行支援員	11	43.7	8.2	313,471	285,523	27,948	
ホームヘルパー	2,007	47.5	5.6	226,248	209,324	16,924	
児童指導員又は保育士	1,833	36.9	8.1	278,316	263,139	15,177	
世話人	1,394	54.7	5.3	197,175	186,001	11,174	
看護職員	893	47.8	7.8	315,707	301,237	14,470	
理学療法士・作業療法士	144	40.6	6.5	359,514	341,019	18,495	
相談支援専門員	126	45.9	11.0	330,185	312,174	18,011	
サービス管理責任者	1,791	45.2	10.4	322,403	303,590	18,813	

※直接処遇職員とは、「生活指導員・生活支援員」、「就労支援員」、「職業指導員」、「地域移行支援員」、「ホームヘルパー」、「児童指導員・保育士」、「世話人」のことを言う。
 ※平均給与額は、基本給＋手当十一時金（4～9月支給金額の1/6）により算出。
 ※非常勤は常勤換算により算出。
 ※複数の職種に該当する場合は、それぞれカウント。

(2) 職種別にみた障害福祉サービス等従事者の平均給与額の状況【常勤】

平成22年度に福祉・介護人材の処遇改善事業助成金を申請した施設・事業所において、平成21年と平成22年ともに在籍している常勤の者の平均給与額を平成21年と平成22年で比較すると直接処遇職員では16,560円増加していた。
 なお、助成金の対象外である直接処遇職員以外の職種の常勤の者の平均給与額も、15,300円～26,154円増加していた。

第7表 職種別にみた障害福祉サービス等従事者の平均給与額（常勤）

	職員数 (集計対象数)	平成22年9月				平成21年9月			平均給与額の差 (単位：円)
		平均年齢 (単位：歳)	平均勤続年数 (単位：年)	実労働時間 (単位：時間)	平均給与額 (単位：円)	実労働時間 (単位：時間)	平均給与額 (単位：円)		
常勤	16,480	40.1	8.7	159.5	299,761	157.0	283,203	2.5	16,558
直接処遇職員	15,623	39.7	8.7	159.6	297,327	157.0	280,767	2.6	16,560
生活指導員・生活支援員	9,656	38.7	9.2	159.9	308,037	157.9	291,479	2.0	16,558
就労支援員	545	40.2	6.9	164.9	297,285	162.0	278,862	2.9	18,424
職業指導員	2,606	42.2	8.3	159.2	283,445	155.2	267,205	4.1	16,240
地域移行支援員	11	43.7	8.2	166.7	313,471	154.7	285,523	12.0	27,948
ホームヘルパー	1,072	44.1	6.1	156.7	251,491	154.8	231,813	1.9	19,679
児童指導員又は保育士	1,589	36.1	8.8	160.1	297,521	156.1	281,129	4.0	16,392
世話人	587	49.7	6.1	154.3	246,318	153.2	232,237	1.1	14,080
看護職員	749	47.6	8.6	159.2	338,698	157.4	323,399	1.9	15,300
理学療法士・作業療法士	92	38.0	6.4	148.3	342,006	147.4	315,852	0.9	26,154
相談支援専門員	120	45.2	11.3	160.0	338,429	155.9	321,327	4.1	17,101
サービス管理責任者	1,752	45.1	10.4	161.0	324,450	158.3	305,460	2.7	18,991

※直接処遇職員とは、「生活指導員・生活支援員」、「就労支援員」、「職業指導員」、「地域移行支援員」、「ホームヘルパー」、「児童指導員・保育士」、「世話人」のことを言う。
 ※平均給与額は、基本給＋手当十一時金（4～9月支給金額の1/6）により算出。
 ※複数の職種に該当する場合は、それぞれカウント。

(3) 職種別にみた障害福祉サービス等従事者の平均給与額の状況【非常勤】

平成22年度に福祉・介護人材の処遇改善事業助成金を申請した施設・事業所において、平成21年と平成22年ともに在籍している非常勤の者の平均給与額を平成21年と平成22年で比較すると直接処遇職員では9,502円増加していた。
 なお、助成金の対象外である直接処遇職員以外の職種の非常勤の者の平均給与額も、4,943円～36,201円増加していた。

第8表 職種別にみた障害福祉サービス等従事者の平均給与額（非常勤）

	職員数 (集計対象数)	平成22年9月				平成21年9月			平均給与額の差 (単位：円)
		平均年齢 (単位：歳)	平均勤続年数 (単位：年)	実労働時間 (単位：時間)	平均給与額 (単位：円)	実労働時間 (単位：時間)	平均給与額 (単位：円)		
非常勤	3,886	51.7	4.5	88.8	161,549	86.3	152,089	2.6	9,459
直接処遇職員	3,703	51.8	4.5	90.0	159,156	87.4	149,654	2.6	9,502
生活指導員・生活支援員	1,259	50.3	4.2	99.4	148,368	96.6	139,697	2.8	8,671
就労支援員	35	47.8	4.5	102.9	173,236	101.8	164,457	1.0	8,779
職業指導員	547	51.5	4.2	103.3	138,859	101.2	131,441	2.1	7,419
地域移行支援員	0	0.0	0.0	0.0	0	0.0	0	0.0	0
ホームヘルパー	935	51.3	5.1	70.0	197,306	67.8	183,540	2.2	13,766
児童指導員又は保育士	244	41.9	3.5	94.4	153,247	88.1	145,984	6.3	7,263
世話人	807	58.4	4.6	87.7	161,430	85.9	152,369	1.9	9,060
看護職員	144	48.9	3.8	78.2	196,120	75.2	185,967	3.0	10,153
理学療法士・作業療法士	52	45.2	6.6	37.7	390,488	37.8	385,546	△ 0.1	4,943
相談支援専門員	6	59.3	4.2	80.2	165,315	94.7	129,113	△ 14.5	36,201
サービス管理責任者	39	50.1	8.9	99.2	230,435	100.2	219,588	△ 1.0	10,847

※直接処遇職員とは、「生活指導員・生活支援員」、「就労支援員」、「職業指導員」、「地域移行支援員」、「ホームヘルパー」、「児童指導員・保育士」、「世話人」のことを言う。
 ※平均給与額は、基本給＋手当十一時金（4～9月支給金額の1/6）により算出。
 ※非常勤は常勤換算により算出。
 ※複数の職種に該当する場合は、それぞれカウント。

(4) 施設・事業所別にみた直接処遇職員の平均給与額の状況【常勤・非常勤の合計】

平成22年度に福祉・介護人材の処遇改善事業助成金を申請した施設・事業所において、平成21年と平成22年ともに在籍している直接処遇職員（常勤・非常勤の合計）の平均給与額を平成21年と平成22年で比較すると、訪問系サービスでは16,453円、日中活動系サービスでは16,882円、グループホーム・ケアホームでは11,475円、入所施設では16,556円、旧体系サービスでは14,469円、障害児施設では14,693円増加していた。

第9表 施設・事業所別にみた直接処遇職員の平均給与額（常勤・非常勤の合計）

	職員数 (集計対象数)	平成22年9月		平成21年9月		平均給与額の差 (単位:円)
		平均年齢 (単位:歳)	平均勤続年数 (単位:年)	平均給与額 (単位:円)	平均給与額 (単位:円)	
常勤・非常勤	19,326	42.0	7.9	270,853	255,645	15,208
訪問系サービス	1,825	47.8	5.7	227,213	210,760	16,453
日中活動系サービス	5,609	41.8	5.9	240,990	224,108	16,882
グループホーム・ケアホーム	1,815	52.5	5.7	208,648	197,174	11,475
入所施設	1,846	37.1	9.3	316,819	300,263	16,556
旧体系サービス	6,545	40.4	10.0	304,671	290,202	14,469
障害児施設	1,325	36.4	9.8	312,203	297,510	14,693

※平均給与額は、基本給+手当+一時金（4~9月支給金額の1/6）により算出。

※非常勤は常勤換算により算出。

(5) 施設・事業所別にみた直接処遇職員の平均給与額の状況【常勤】

平成22年度に福祉・介護人材の処遇改善事業助成金を申請した施設・事業所において、平成21年と平成22年ともに在籍している直接処遇職員（常勤）の平均給与額を平成21年と平成22年で比較すると、訪問系サービスでは18,703円、日中活動系サービスでは19,241円、グループホーム・ケアホームでは14,724円、入所施設では17,010円、旧体系サービスでは14,919円、障害児施設では14,998円増加していた。

第10表 施設・事業所別にみた直接処遇職員の平均給与額（常勤）

	職員数 (集計対象数)	平成22年9月			平成21年9月			差	
		平均年齢 (単位:歳)	平均勤続年数 (単位:年)	実労働時間 (単位:時間)	平均給与額 (単位:円)	実労働時間 (単位:時間)	平均給与額 (単位:円)	実労働時間 (単位:時間)	平均給与額の差 (単位:円)
常勤	15,623	39.7	8.7	159.6	297,327	157.0	280,767	2.6	16,560
訪問系サービス	952	44.4	6.2	156.4	251,286	154.6	232,583	1.8	18,703
日中活動系サービス	4,377	39.9	6.4	161.5	268,515	158.3	249,274	3.2	19,241
グループホーム・ケアホーム	867	46.9	6.9	152.6	260,176	151.0	245,453	1.6	14,724
入所施設	1,752	36.5	9.5	162.2	326,142	161.3	309,132	0.9	17,010
旧体系サービス	6,076	39.7	10.4	159.0	316,656	156.3	301,737	2.7	14,919
障害児施設	1,277	36.1	10.0	159.9	318,494	156.2	303,496	3.6	14,998

※平均給与額は、基本給+手当+一時金（4~9月支給金額の1/6）により算出。

(6) 施設・事業所別にみた直接処遇職員の平均給与額の状況【非常勤】

平成22年度に福祉・介護人材の処遇改善事業助成金を申請した施設・事業所において、平成21年と平成22年ともに在籍している直接処遇職員（非常勤）の平均給与額を平成21年と平成22年で比較すると、訪問系サービスでは14,000円、日中活動系サービスでは8,500円、グループホーム・ケアホームでは8,503円、入所施設では8,086円、旧体系サービスでは8,639円、障害児施設では6,582円増加していた。

第11表 施設・事業所別にみた直接処遇職員の平均給与額（非常勤）

	職員数 (集計対象数)	平成22年9月			平成21年9月			差	
		平均年齢 (単位:歳)	平均勤続年数 (単位:年)	実労働時間 (単位:時間)	平均給与額 (単位:円)	実労働時間 (単位:時間)	平均給与額 (単位:円)	実労働時間 (単位:時間)	平均給与額の差 (単位:円)
非常勤	3,703	51.8	4.5	90.0	159,156	87.4	149,654	2.6	9,502
訪問系サービス	873	51.5	5.1	70.0	200,962	67.7	186,962	2.4	14,000
日中活動系サービス	1,232	48.8	3.9	98.3	143,200	94.5	134,700	3.8	8,500
グループホーム・ケアホーム	948	57.7	4.5	84.8	161,523	83.2	153,020	1.6	8,503
入所施設	94	49.0	5.3	116.7	143,055	115.8	134,970	0.9	8,086
旧体系サービス	469	50.4	4.5	107.0	149,402	105.3	140,763	1.7	8,639
障害児施設	48	43.0	4.6	118.1	144,824	114.1	138,242	4.0	6,582

※平均給与額は、基本給+手当+一時金（4~9月支給金額の1/6）により算出。

※非常勤は常勤換算により算出。

2. 平成22年度に福祉・介護人材の処遇改善事業助成金を申請している施設・事業所の給与額の構成割合

(1) 平均給与額別にみた障害福祉サービス等従事者の構成割合【常勤・非常勤の合計】

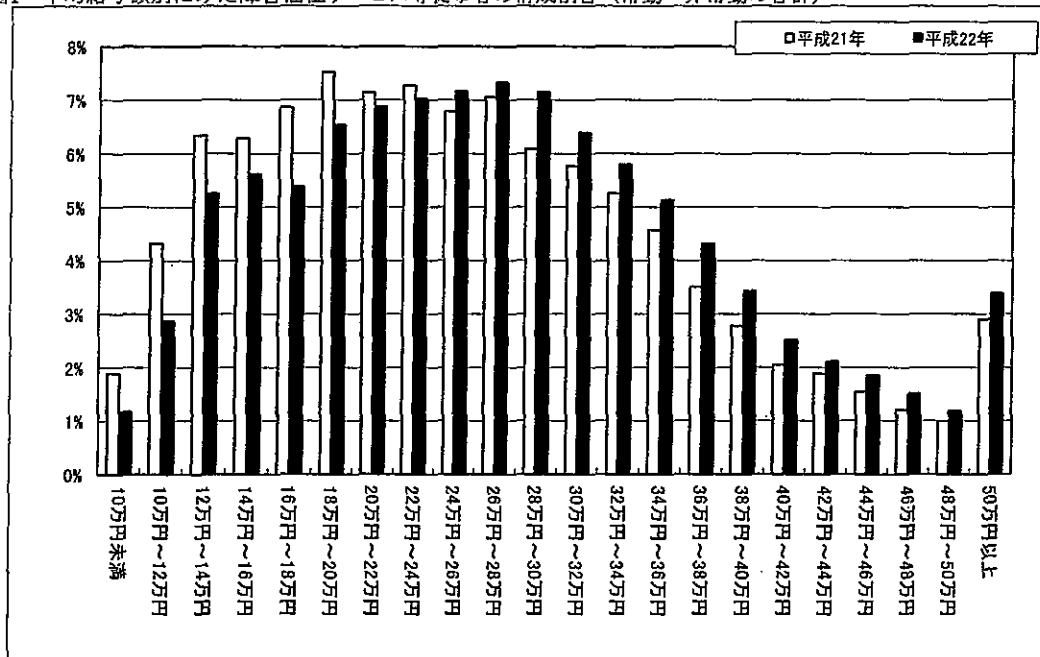
平成22年度に福祉・介護人材処遇改善事業助成金を申請した施設・事業所において、調査時点で調査対象施設・事業所に在籍した障害福祉サービス等従事者のうち、平成21年と平成22年ともに在籍している者の平均給与額を障害福祉サービス等従事者数の構成割合でみると、平成21年と比較して常勤及び非常勤の者ともに増加傾向となっている。

第12表 平均給与額別にみた障害福祉サービス等従事者の構成割合(常勤・非常勤の合計)

	平成22年9月		平成21年9月		平成22年9月		平成21年9月	
	給与額	割合	給与額	割合	給与額	割合	給与額	割合
100,000円 未満		1.2%	300,000円 ~	1.9%	319,999円	6.4%	319,999円	5.8%
100,000円 ~ 119,999円		2.9%	320,000円 ~	4.3%	339,999円	5.8%	339,999円	5.2%
120,000円 ~ 139,999円		5.3%	340,000円 ~	6.3%	359,999円	5.1%	359,999円	4.6%
140,000円 ~ 159,999円		5.6%	360,000円 ~	6.3%	379,999円	4.3%	379,999円	3.5%
160,000円 ~ 179,999円		5.4%	380,000円 ~	6.9%	399,999円	3.4%	399,999円	2.8%
180,000円 ~ 199,999円		6.5%	400,000円 ~	7.5%	419,999円	2.5%	419,999円	2.0%
200,000円 ~ 219,999円		6.9%	420,000円 ~	7.1%	439,999円	2.1%	439,999円	1.9%
220,000円 ~ 239,999円		7.0%	440,000円 ~	7.3%	459,999円	1.8%	459,999円	1.5%
240,000円 ~ 259,999円		7.2%	460,000円 ~	6.8%	479,999円	1.5%	479,999円	1.2%
260,000円 ~ 279,999円		7.3%	480,000円 ~	7.1%	499,999円	1.2%	499,999円	1.0%
280,000円 ~ 299,999円		7.1%	500,000円 以上	6.1%		3.4%		2.9%

※平均給与額は、基本給+手当+一時金(4~9月支給金額の1/6)により算出。
※非常勤は常勤換算により算出。

図1 平均給与額別にみた障害福祉サービス等従事者の構成割合(常勤・非常勤の合計)



(2) 基本給の額別にみた障害福祉サービス等従事者の構成割合

平成22年度に福祉・介護人材の処遇改善事業助成金を申請した施設・事業所において、調査時点で調査対象施設・事業所に在籍した障害福祉サービス等従事者のうち、平成21年と平成22年ともに在籍している者の基本給を障害福祉サービス等従事者数の構成割合でみると、常勤・非常勤の者ともに基本給は増加傾向となっている。

第13表 基本給の額別にみた障害福祉サービス等従事者の構成割合(常勤)

	全体		直接処遇職員		看護職員		生活指導員 生活支援員	
	平成22年9月	平成21年9月	平成22年9月	平成21年9月	平成22年9月	平成21年9月	平成22年9月	平成21年9月
100,000円 未満	0.8%	1.2%	0.9%	1.2%	0.5%	1.1%	0.5%	0.8%
100,000円 ~ 119,999円	0.9%	1.4%	1.0%	1.4%	0.4%	0.3%	0.8%	1.0%
120,000円 ~ 139,999円	4.0%	5.5%	4.2%	5.8%	2.0%	1.2%	3.5%	5.1%
140,000円 ~ 159,999円	11.6%	13.3%	12.1%	13.8%	2.5%	3.9%	10.9%	12.8%
160,000円 ~ 179,999円	16.3%	17.2%	17.0%	17.8%	4.5%	5.2%	16.1%	17.1%
180,000円 ~ 199,999円	17.1%	16.5%	17.5%	16.8%	9.9%	11.3%	17.7%	17.2%
200,000円 ~ 219,999円	14.0%	12.9%	13.8%	12.7%	18.0%	17.8%	14.3%	13.3%
220,000円 ~ 239,999円	10.0%	9.1%	9.8%	8.9%	13.5%	12.8%	10.5%	9.5%
240,000円 ~ 259,999円	7.3%	6.6%	7.0%	6.4%	11.5%	11.6%	6.9%	6.4%
260,000円 ~ 279,999円	5.3%	4.8%	5.0%	4.4%	10.9%	11.3%	5.1%	4.7%
280,000円 ~ 299,999円	4.3%	3.8%	4.0%	3.7%	9.1%	7.5%	4.7%	4.0%
300,000円 ~ 319,999円	3.1%	2.9%	2.9%	2.7%	6.7%	6.5%	3.2%	3.1%
320,000円 ~ 339,999円	2.2%	2.1%	2.1%	2.0%	4.4%	4.4%	2.5%	2.3%
340,000円 ~ 359,999円	1.4%	1.2%	1.3%	1.1%	3.5%	2.4%	1.4%	1.2%
360,000円 ~ 379,999円	0.9%	0.7%	0.8%	0.6%	1.5%	1.7%	0.9%	0.7%
380,000円 ~ 399,999円	0.4%	0.4%	0.4%	0.4%	0.4%	0.4%	0.4%	0.5%
400,000円 以上	0.8%	0.8%	0.8%	0.7%	1.1%	0.9%	0.9%	0.8%

	理学療法士 作業療法士		就労支援員		職業指導員		地域移行 支援員	
	平成22年9月	平成21年9月	平成22年9月	平成21年9月	平成22年9月	平成21年9月	平成22年9月	平成21年9月
100,000円 未満	0.0%	0.0%	0.0%	1.3%	0.8%	1.2%	0.0%	0.0%
100,000円 ~ 119,999円	0.0%	0.0%	3.3%	3.3%	0.9%	2.0%	18.2%	18.2%
120,000円 ~ 139,999円	2.2%	2.2%	3.7%	5.0%	6.2%	7.8%	0.0%	0.0%
140,000円 ~ 159,999円	1.1%	4.3%	10.1%	11.7%	15.3%	16.1%	0.0%	9.1%
160,000円 ~ 179,999円	7.6%	7.6%	14.3%	15.4%	16.8%	16.9%	18.2%	9.1%
180,000円 ~ 199,999円	15.2%	18.5%	17.4%	17.8%	15.3%	15.6%	9.1%	9.1%
200,000円 ~ 219,999円	20.7%	17.4%	15.0%	14.7%	14.4%	12.4%	0.0%	0.0%
220,000円 ~ 239,999円	8.7%	8.7%	14.5%	11.6%	8.6%	8.3%	0.0%	18.2%
240,000円 ~ 259,999円	13.0%	13.0%	5.0%	4.2%	7.5%	6.8%	45.5%	27.3%
260,000円 ~ 279,999円	9.8%	10.9%	5.7%	5.0%	5.4%	4.7%	9.1%	9.1%
280,000円 ~ 299,999円	4.3%	4.3%	4.4%	5.1%	3.5%	3.2%	0.0%	0.0%
300,000円 ~ 319,999円	6.5%	3.3%	2.8%	2.0%	2.1%	1.8%	0.0%	0.0%
320,000円 ~ 339,999円	2.2%	1.1%	1.1%	0.9%	1.3%	1.4%	0.0%	0.0%
340,000円 ~ 359,999円	1.1%	1.1%	0.9%	0.4%	0.9%	0.7%	0.0%	0.0%
360,000円 ~ 379,999円	1.1%	2.2%	1.5%	1.3%	0.5%	0.5%	0.0%	0.0%
380,000円 ~ 399,999円	1.1%	2.2%	0.0%	0.0%	0.4%	0.4%	0.0%	0.0%
400,000円 以上	6.5%	5.4%	0.4%	0.4%	0.5%	0.5%	0.0%	0.0%

	ホーム ヘルパー		児童指導員 又は保育士		世話人		相談支援 専門員		サービス 管理責任者	
	平成22年9月	平成21年9月	平成22年9月	平成21年9月	平成22年9月	平成21年9月	平成22年9月	平成21年9月	平成22年9月	平成21年9月
100,000円 未満	3.7%	4.5%	0.8%	1.0%	3.4%	3.9%	1.7%	2.5%	1.1%	1.8%
100,000円 ~ 119,999円	1.4%	2.0%	0.4%	1.2%	3.9%	4.6%	0.8%	1.7%	0.9%	1.5%
120,000円 ~ 139,999円	4.7%	6.4%	4.2%	5.5%	7.7%	9.9%	1.7%	3.3%	1.7%	3.3%
140,000円 ~ 159,999円	16.4%	18.3%	10.5%	13.9%	16.4%	16.7%	5.0%	4.2%	7.0%	7.1%
160,000円 ~ 179,999円	20.5%	22.3%	20.3%	21.1%	19.6%	19.9%	10.0%	11.7%	10.9%	13.0%
180,000円 ~ 199,999円	18.0%	16.1%	20.0%	16.6%	13.6%	13.6%	13.3%	12.5%	13.8%	13.5%
200,000円 ~ 219,999円	12.7%	11.8%	10.8%	10.9%	12.6%	12.1%	13.3%	12.5%	13.9%	13.5%
220,000円 ~ 239,999円	7.8%	6.5%	8.4%	7.6%	7.0%	4.8%	13.3%	14.2%	11.2%	10.9%
240,000円 ~ 259,999円	7.3%	5.5%	7.2%	6.7%	6.3%	5.8%	10.8%	8.3%	10.3%	8.7%
260,000円 ~ 279,999円	3.9%	3.2%	4.6%	3.3%	2.4%	2.6%	5.8%	5.0%	8.2%	8.0%
280,000円 ~ 299,999円	0.6%	0.9%	3.7%	4.1%	1.0%	1.0%	4.2%	6.7%	6.1%	5.4%
300,000円 ~ 319,999円	1.0%	1.0%	3.5%	3.0%	1.7%	1.0%	7.5%	5.0%	4.9%	4.9%
320,000円 ~ 339,999円	1.1%	0.6%	2.6%	2.4%	0.5%	0.9%	1.7%	1.7%	4.2%	3.7%
340,000円 ~ 359,999円	0.3%	0.4%	1.5%	1.2%	1.7%	1.4%	1.7%	5.0%	2.2%	1.7%
360,000円 ~ 379,999円	0.1%	0.0%	0.7%	0.8%	1.0%	0.7%	6.7%	3.3%	1.7%	1.1%
380,000円 ~ 399,999円	0.0%	0.0%	0.3%	0.3%	0.5%	0.5%	0.8%	0.8%	0.6%	0.7%
400,000円 以上	0.5%	0.5%	0.8%	0.7%	1.2%	1.2%	2.5%	2.5%	2.1%	2.0%

第14表 基本給の額別にみた障害福祉サービス等従事者の構成割合(非常勤)

	全体		直接処遇職員		看護職員		生活指導員 生活支援員	
	平成22年9月	平成21年9月	平成22年9月	平成21年9月	平成22年9月	平成21年9月	平成22年9月	平成21年9月
20,000円未満	0.4%	0.5%	0.4%	0.5%	0.7%	0.7%	0.6%	0.7%
20,000円～39,999円	0.1%	0.1%	0.1%	0.1%	0.0%	0.7%	0.2%	0.1%
40,000円～59,999円	0.4%	0.6%	0.4%	0.6%	0.7%	0.0%	0.3%	0.6%
60,000円～79,999円	1.1%	1.3%	1.1%	1.3%	2.1%	1.4%	0.9%	0.9%
80,000円～99,999円	4.9%	6.7%	5.2%	7.0%	0.7%	0.7%	7.1%	9.9%
100,000円～119,999円	28.1%	30.3%	29.0%	31.2%	13.9%	16.7%	37.3%	41.1%
120,000円～139,999円	26.8%	24.0%	27.5%	24.7%	16.7%	15.3%	30.8%	27.1%
140,000円～159,999円	11.6%	11.1%	11.7%	11.3%	11.1%	10.4%	9.4%	8.0%
160,000円～179,999円	8.7%	9.8%	8.5%	9.5%	15.3%	17.4%	4.8%	4.4%
180,000円～199,999円	5.8%	4.8%	5.6%	4.9%	11.8%	6.9%	2.3%	1.7%
200,000円～219,999円	3.6%	3.2%	3.6%	2.8%	6.3%	12.5%	1.4%	1.1%
220,000円～239,999円	2.1%	1.8%	1.9%	1.7%	7.6%	4.9%	0.8%	0.7%
240,000円～259,999円	1.2%	0.8%	1.1%	0.7%	3.5%	2.8%	0.6%	0.6%
260,000円～279,999円	0.5%	0.7%	0.5%	0.6%	2.1%	2.8%	0.5%	0.4%
280,000円～299,999円	0.5%	0.3%	0.4%	0.3%	1.4%	0.7%	0.7%	0.3%
300,000円以上	4.1%	4.1%	3.0%	2.9%	6.3%	6.3%	2.3%	2.3%

	理学療法士 作業療法士		就労支援員		職業指導員		地域移行 支援員	
	平成22年9月	平成21年9月	平成22年9月	平成21年9月	平成22年9月	平成21年9月	平成22年9月	平成21年9月
20,000円未満	0.0%	0.0%	0.0%	0.0%	0.7%	0.7%	0.0%	0.0%
20,000円～39,999円	0.0%	0.0%	0.0%	0.0%	0.4%	0.4%	0.0%	0.0%
40,000円～59,999円	0.0%	0.0%	0.0%	0.0%	0.7%	0.9%	0.0%	0.0%
60,000円～79,999円	0.0%	0.0%	0.0%	0.0%	1.6%	1.5%	0.0%	0.0%
80,000円～99,999円	0.0%	0.0%	5.7%	14.3%	8.6%	11.3%	0.0%	0.0%
100,000円～119,999円	7.7%	7.7%	37.1%	34.3%	46.1%	47.9%	0.0%	0.0%
120,000円～139,999円	0.0%	0.0%	28.6%	22.9%	27.6%	23.2%	0.0%	0.0%
140,000円～159,999円	0.0%	0.0%	5.7%	5.7%	6.8%	6.9%	0.0%	0.0%
160,000円～179,999円	1.9%	5.8%	11.4%	5.7%	3.1%	3.5%	0.0%	0.0%
180,000円～199,999円	5.8%	0.0%	0.0%	2.9%	1.3%	0.9%	0.0%	0.0%
200,000円～219,999円	1.9%	5.8%	0.0%	0.0%	1.1%	0.9%	0.0%	0.0%
220,000円～239,999円	3.8%	1.9%	2.9%	2.9%	0.5%	0.5%	0.0%	0.0%
240,000円～259,999円	1.9%	1.9%	2.9%	0.0%	0.4%	0.4%	0.0%	0.0%
260,000円～279,999円	0.0%	0.0%	0.0%	2.9%	0.4%	0.2%	0.0%	0.0%
280,000円～299,999円	0.0%	0.0%	2.9%	2.9%	0.2%	0.0%	0.0%	0.0%
300,000円以上	76.9%	76.9%	2.9%	5.7%	0.5%	0.7%	0.0%	0.0%

	ホームヘルパー		児童指導員 又は保育士		世話人		相談支援 専門員		サービス 管理責任者	
	平成22年9月	平成21年9月	平成22年9月	平成21年9月	平成22年9月	平成21年9月	平成22年9月	平成21年9月	平成22年9月	平成21年9月
20,000円未満	0.6%	0.7%	0.0%	0.0%	0.0%	0.0%	0.0%	0.0%	0.0%	0.0%
20,000円～39,999円	0.0%	0.0%	0.0%	0.4%	0.0%	0.0%	0.0%	0.0%	0.0%	0.0%
40,000円～59,999円	0.4%	0.4%	0.0%	0.0%	0.4%	0.7%	0.0%	0.0%	2.6%	2.6%
60,000円～79,999円	0.7%	1.1%	2.9%	2.5%	1.1%	2.1%	0.0%	0.0%	2.6%	0.0%
80,000円～99,999円	1.6%	1.5%	3.7%	7.4%	4.1%	5.3%	0.0%	33.3%	5.1%	2.6%
100,000円～119,999円	6.8%	7.2%	38.5%	36.5%	25.4%	30.0%	0.0%	0.0%	0.0%	5.1%
120,000円～139,999円	13.7%	15.3%	31.6%	32.4%	38.7%	32.3%	16.7%	16.7%	15.4%	12.8%
140,000円～159,999円	18.7%	19.3%	11.5%	9.0%	11.4%	10.9%	16.7%	16.7%	20.5%	15.4%
160,000円～179,999円	19.9%	22.2%	3.7%	4.5%	5.6%	7.7%	66.7%	33.3%	17.9%	23.1%
180,000円～199,999円	14.5%	13.8%	2.9%	1.2%	3.8%	3.0%	0.0%	0.0%	5.1%	10.3%
200,000円～219,999円	9.3%	6.3%	0.8%	1.6%	3.1%	2.6%	0.0%	0.0%	2.6%	5.1%
220,000円～239,999円	3.9%	3.5%	2.5%	1.6%	2.1%	1.6%	0.0%	0.0%	7.7%	2.6%
240,000円～259,999円	2.6%	1.3%	0.8%	0.4%	0.6%	0.6%	0.0%	0.0%	5.1%	5.1%
260,000円～279,999円	0.6%	1.4%	0.4%	0.8%	0.4%	0.0%	0.0%	0.0%	2.6%	2.6%
280,000円～299,999円	0.2%	0.2%	0.0%	0.4%	0.5%	0.2%	0.0%	0.0%	0.0%	0.0%
300,000円以上	6.3%	5.8%	0.8%	1.2%	2.9%	2.9%	0.0%	0.0%	12.8%	12.8%

図2 基本給の額別にみた障害福祉サービス等従事者の構成割合(常勤)【全体】

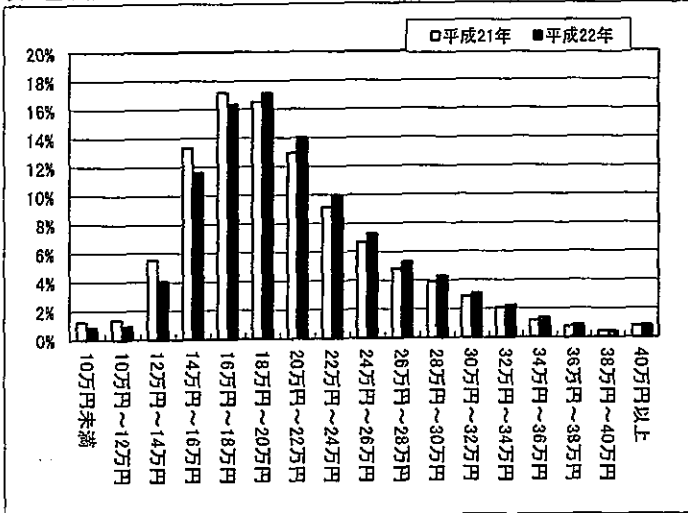
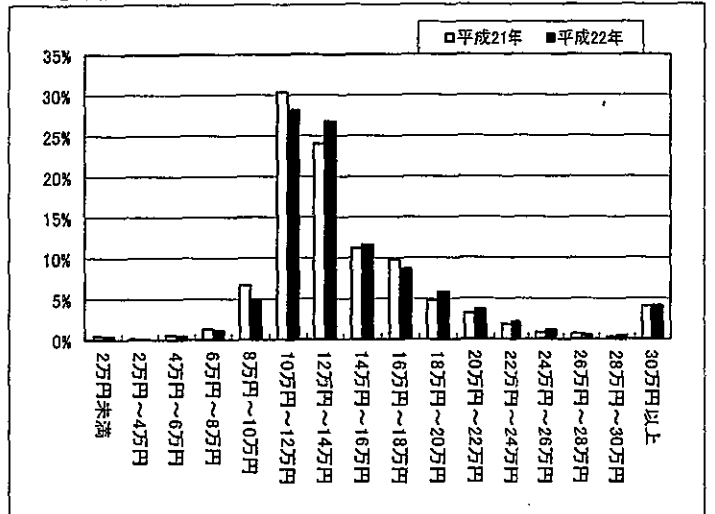


図3 基本給の額別にみた障害福祉サービス等従事者の構成割合(非常勤)【全体】



(参考) 平成22年度に福祉・介護人材処遇改善事業助成金を申請していない施設・事業所の状況を合わせた平均給与額

(参考) 第1表 職種別にみた障害福祉サービス等従事者の平均給与額(常勤・非常勤の合計)

	職員数 (集計対象数)	平成22年9月			平成21年9月		平均給与額の差 (単位:円)
		平均年齢 (単位:歳)	平均勤続年数 (単位:年)	平均給与額 (単位:円)	平均給与額 (単位:円)	平均給与額 (単位:円)	
常勤・非常勤	26,532	42.7	8.4	282,015	268,587	13,428	
直接処遇職員	25,002	42.5	8.4	278,876	265,402	13,474	
生活指導員・生活支援員	13,107	40.4	8.9	293,460	279,010	14,451	
就労支援員	692	41.1	6.8	287,299	271,687	15,612	
職業指導員	3,867	44.2	7.9	262,462	249,070	13,392	
地域移行支援員	19	44.8	8.4	256,286	240,978	15,308	
ホームヘルパー	2,701	48.1	6.0	225,448	210,573	14,875	
児童指導員又は保育士	3,508	39.2	10.6	323,906	312,667	11,239	
世話人	1,816	54.4	5.3	193,575	183,685	9,891	
看護職員	1,138	48.0	8.5	329,444	316,719	12,725	
理学療法士・作業療法士	249	39.5	7.5	368,436	353,542	14,894	
相談支援専門員	338	44.9	9.7	323,213	310,101	13,112	
サービス管理責任者	2,437	46.2	11.0	327,161	310,623	16,537	

※直接処遇職員とは、「生活指導員・生活支援員」、「就労支援員」、「職業指導員」、「地域移行支援員」、「ホームヘルパー」、「児童指導員・保育士」、「世話人」のことを言う。

※平均給与額は、基本給+手当+一時金(4~9月支給金額の1/6)により算出。

※非常勤は常勤換算により算出。

※複数の職種に該当する場合は、それぞれカウント。

(参考) 第2表 職種別にみた障害福祉サービス等従事者の平均給与額(常勤)

	職員数 (集計対象数)	平成22年9月				平成21年9月		差	
		平均年齢 (単位:歳)	平均勤続年数 (単位:年)	実労働時間 (単位:時間)	平均給与額 (単位:円)	実労働時間 (単位:時間)	平均給与額 (単位:円)	実労働時間の差 (単位:時間)	平均給与額の差 (単位:円)
常勤	21,506	40.7	9.3	158.3	309,607	155.6	294,868	2.7	14,738
直接処遇職員	20,223	40.4	9.3	158.4	306,712	155.6	291,927	2.7	14,786
生活指導員・生活支援員	11,564	39.1	9.5	159.3	312,636	157.2	297,234	2.1	15,402
就労支援員	641	40.5	7.0	163.8	296,014	160.9	279,249	2.9	16,766
職業指導員	3,226	42.7	8.7	158.3	287,005	154.3	272,191	4.0	14,814
地域移行支援員	17	46.2	8.8	164.9	275,069	153.6	256,725	11.3	18,344
ホームヘルパー	1,397	44.8	6.4	157.0	250,311	155.2	232,740	1.8	17,572
児童指導員又は保育士	3,093	38.8	11.4	155.7	345,938	151.5	333,727	4.3	12,211
世話人	830	50.0	6.1	152.9	236,287	151.6	224,186	1.3	12,101
看護職員	961	47.7	9.3	158.7	353,648	157.0	340,113	1.7	13,535
理学療法士・作業療法士	173	37.4	7.9	150.4	361,895	148.9	342,017	1.5	19,877
相談支援専門員	313	44.3	10.1	156.7	333,052	153.8	319,774	2.9	13,278
サービス管理責任者	2,361	46.1	11.1	159.2	329,967	156.5	313,162	2.7	16,806

※直接処遇職員とは、「生活指導員・生活支援員」、「就労支援員」、「職業指導員」、「地域移行支援員」、「ホームヘルパー」、「児童指導員・保育士」、「世話人」のことを言う。

※平均給与額は、基本給+手当+一時金(4~9月支給金額の1/6)により算出。

※複数の職種に該当する場合は、それぞれカウント。

(参考) 第3表 職種別にみた障害福祉サービス等従事者の平均給与額(非常勤)

	職員数 (集計対象数)	平成22年9月				平成21年9月		差	
		平均年齢 (単位:歳)	平均勤続年数 (単位:年)	実労働時間 (単位:時間)	平均給与額 (単位:円)	実労働時間 (単位:時間)	平均給与額 (単位:円)	実労働時間の差 (単位:時間)	平均給与額の差 (単位:円)
非常勤	5,026	51.3	4.7	87.3	163,952	84.6	156,131	2.7	7,820
直接処遇職員	4,779	51.5	4.7	88.2	161,083	85.5	153,159	2.7	7,923
生活指導員・生活支援員	1,543	50.1	4.3	98.1	149,745	95.3	142,426	2.8	7,320
就労支援員	51	48.3	4.4	102.9	177,752	98.9	176,641	4.0	1,111
職業指導員	641	51.7	4.1	103.8	138,940	101.0	132,706	2.8	6,234
地域移行支援員	2	33.5	4.5	195.0	96,633	176.0	107,133	19.0	△ 10,500
ホームヘルパー	1,304	51.5	5.5	67.5	198,812	65.5	186,825	2.0	11,987
児童指導員又は保育士	415	42.0	4.3	95.9	159,704	90.0	155,713	5.8	3,991
世話人	986	58.1	4.6	86.5	157,621	84.7	149,592	1.8	8,029
看護職員	177	49.3	4.2	80.6	198,029	77.7	189,702	2.9	8,327
理学療法士・作業療法士	76	44.2	6.6	42.1	383,327	41.9	379,775	0.2	3,552
相談支援専門員	25	52.4	5.5	81.8	200,024	85.0	188,990	△ 3.1	11,034
サービス管理責任者	76	50.9	8.5	96.7	239,977	96.5	231,773	0.2	8,203

※直接処遇職員とは、「生活指導員・生活支援員」、「就労支援員」、「職業指導員」、「地域移行支援員」、「ホームヘルパー」、「児童指導員・保育士」、「世話人」のことを言う。

※平均給与額は、基本給+手当+一時金(4~9月支給金額の1/6)により算出。

※非常勤は常勤換算により算出。

※複数の職種に該当する場合は、それぞれカウント。