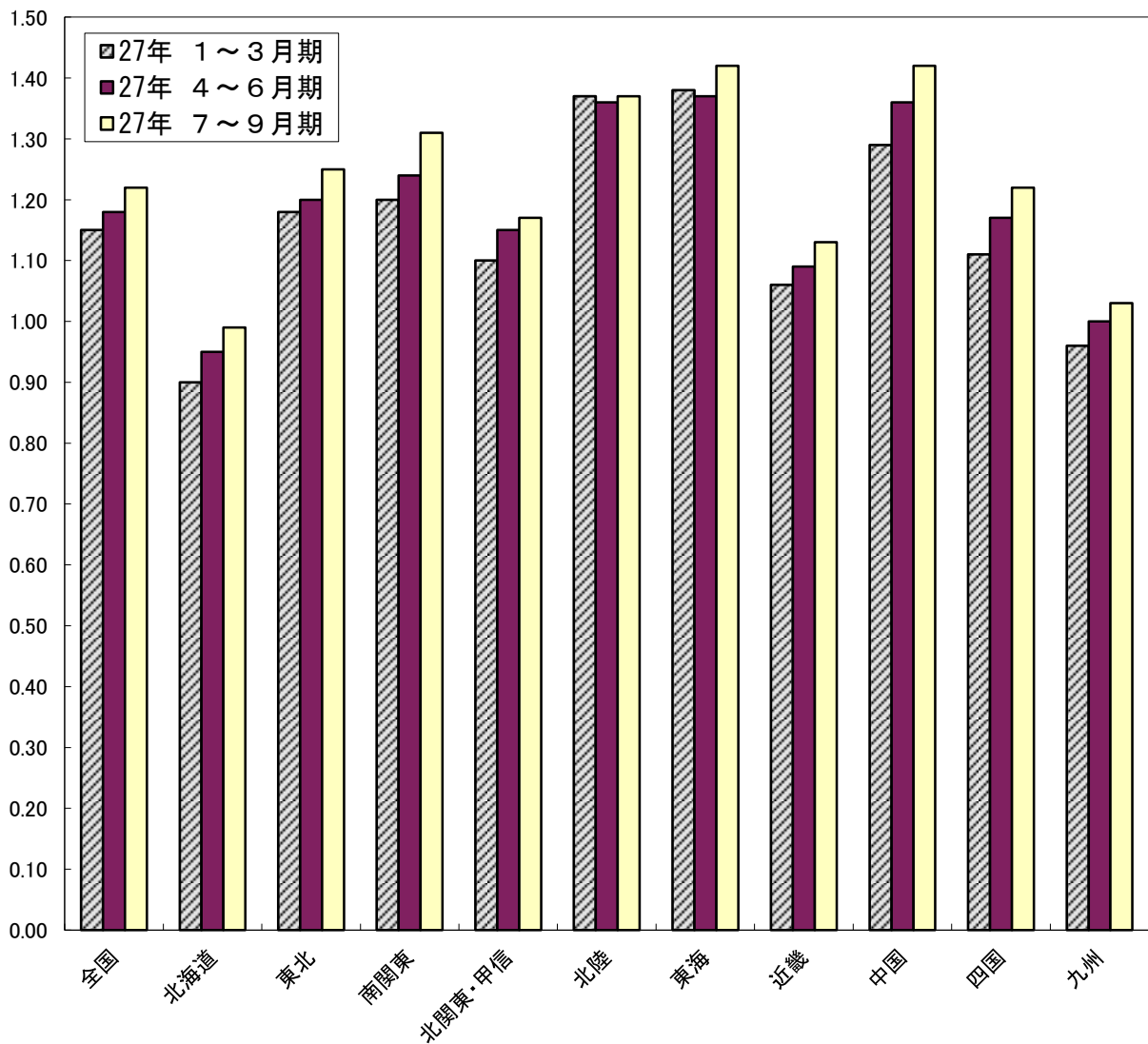


職業安定業務月報

平成 27 年 9 月 分

地域別有効求人倍率(季節調整値。新規学卒者を除きパートタイムを含む)

(倍)

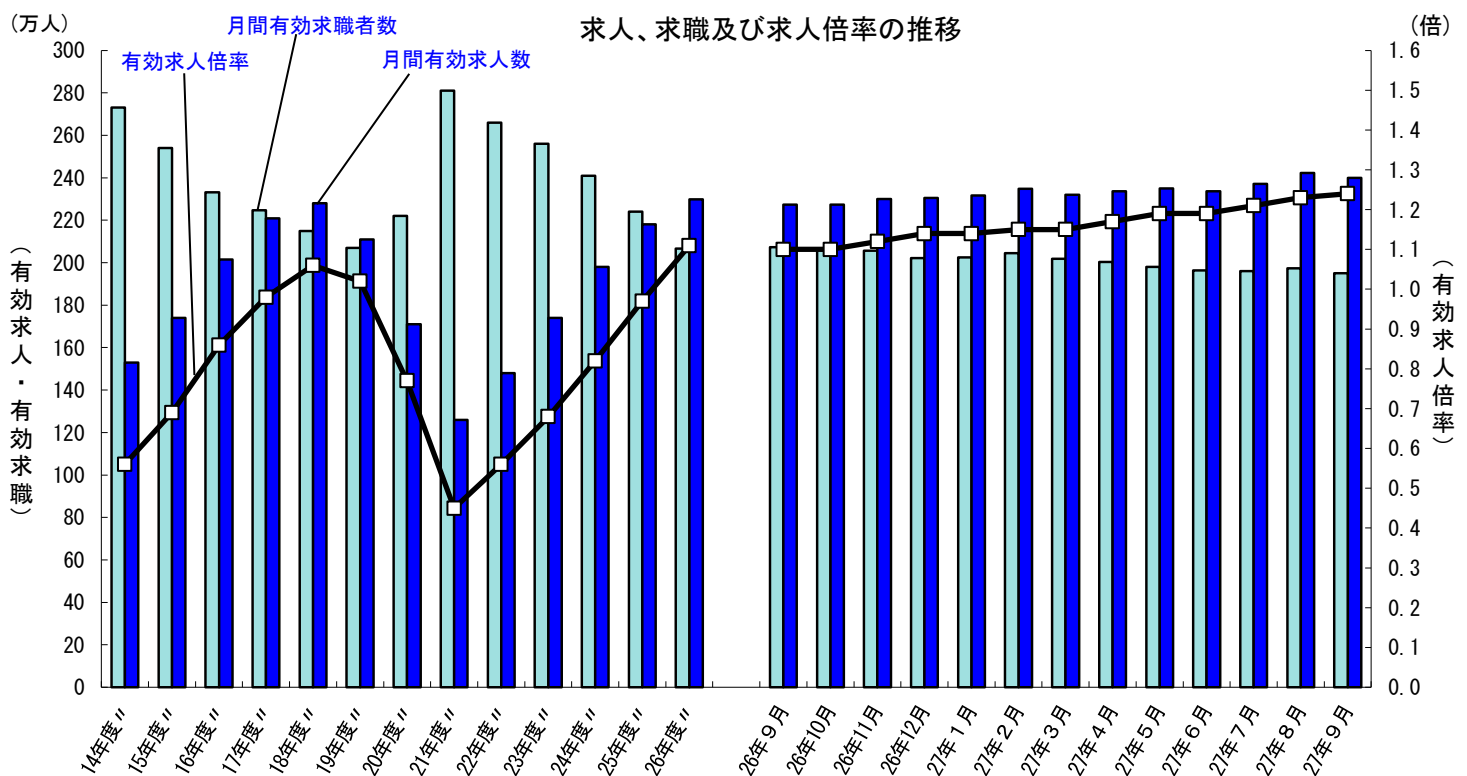


厚生労働省職業安定局雇用政策課

目	次	
労働市場の動き	(2)	
第1表	職業紹介状況総括	(3)
第2表	都道府県別有効求人倍率の推移	(4)
第3表	都道府県別一般職業紹介状況(全数)・求職関係	(5)
第4表	都道府県別一般職業紹介状況(全数)・求人関係	(6)
第5表	都道府県、性別一般職業紹介状況(全数)	(7)
第6表	都道府県別一般職業紹介状況(常用)	(8)
第7表	都道府県、年齢階級別有効求人倍率(常用)	(9)
第8表	都道府県、職業別(大分類)新規求人倍率(常用)	(11)
第9表	産業別、規模別新規求人数	(12)
第10表	都道府県別中高年齢者の職業紹介状況	(13)
第11表	都道府県別パートタイムの職業紹介状況	(14)
第12表	時系列でみた一般職業紹介主要指標	(15)
第13表	都道府県別日雇職業紹介状況	(16)
(特集)	地域別一般職業紹介状況	(17)

一般職業紹介状況(平成27年9月分)について

平成27年9月の数値をみると、有効求人倍率(季節調整値)は1.24倍となり、前月を0.01ポイント上回った。新規求人倍率(季節調整値)は1.86倍となり、前月を0.01ポイント上回った。正社員有効求人倍率(季節調整値)は0.77倍となり、前月を0.01ポイント上回った。9月の有効求人(季節調整値)は前月に比べ0.7%減となり、有効求職者(同)は1.4%減となった。9月の新規求人(原数値)は前年同月と比較すると0.9%増となった。これを産業別にみると、教育、学習支援業(9.8%増)、医療、福祉(4.5%増)、運輸業、郵便業(3.6%増)などで増加となり、学術研究、専門・技術サービス業(4.0%減)、建設業(3.4%減)、情報通信業(3.4%減)などは減少となった。都道府県別の有効求人倍率(季節調整値)をみると、最高は東京都の1.83倍、最低は鹿児島県の0.86倍となった。



- (注) 1. 月別の数値は季節調整値である。なお、平成26年12月以前の数値は、平成27年1月分公表時に新季節指数により改訂されている。
 2. 文中の正社員有効求人倍率は正社員の月間有効求職者をパートタイムを除く常用の月間有効求職者数で除して算出しているが、パートタイムを除く常用の有効求職者には派遣労働者や契約社員を希望する者も含まれるため、厳密な意味での正社員有効求人倍率より低い値となる。
 3. 文中の産業分類は、平成25年10月改定の「日本標準産業分類」に基づくもの。

第1表 職業紹介状況総括

年 月		27年 9月	27年 8月	26年 9月	対前月 増減率(差) (%、ポイント)	対前年同月 増減率(差) (%、ポイント)
I 全 数	1 月間有効求職者数	1,318,674	1,337,587	1,427,992	-1.4	-7.7
	2 新規求職申込件数	305,732	295,716	346,468	3.4	-11.8
	3 月間有効求人数	1,457,994	1,430,825	1,423,916	1.9	2.4
	4 新規求人数	522,549	492,758	523,613	6.0	-0.2
	5 就職件数	95,514	87,016	108,846	9.8	-12.2
	6 5のうち他県への就職件数	12,658	11,686	14,129	8.3	-10.4
	7 有効求人倍率(3/1) (倍)	1.11	1.07	1.00	0.04	0.11
	8 新規求人倍率(4/2) (倍)	1.71	1.67	1.51	0.04	0.20
	9 就職率(5/2×100) (%)	31.2	29.4	31.4	1.8	-0.2
	10 充足率(5/4×100) (%)	18.3	17.7	20.8	0.6	-2.5
II I の う ち 常 用 労 働	11 月間有効求職者数	1,311,665	1,329,210	1,420,766	-1.3	-7.7
	12 新規求職申込件数	303,885	293,506	344,020	3.5	-11.7
	13 月間有効求人数	1,333,531	1,310,421	1,300,350	1.8	2.6
	14 新規求人数	474,363	446,361	473,222	6.3	0.2
	15 就職件数	89,929	82,281	101,767	9.3	-11.6
	16 15のうち他県への就職件数	11,796	10,995	13,222	7.3	-10.8
	17 有効求人倍率(13/11) (倍)	1.02	0.99	0.92	0.03	0.10
	18 新規求人倍率(14/12) (倍)	1.56	1.52	1.38	0.04	0.18
	19 就職率(15/12×100) (%)	29.6	28.0	29.6	1.6	0.0
	20 充足率(15/14×100) (%)	19.0	18.4	21.5	0.6	-2.5
III II の 正 社 員	21 月間有効求人数	1,021,693	1,002,635	974,742	1.9	4.8
	22 新規求人数	360,412	340,697	349,164	5.8	3.2
	23 就職件数	68,356	63,197	75,785	8.2	-9.8
	24 有効求人倍率(21/11) (倍)	0.78	0.75	0.69	0.03	0.09
	25 充足率(23/22×100) (%)	19.0	18.5	21.7	0.5	-2.7
IV I 中 の 高 年 齢 者	26 月間有効求職者数	495,445	503,437	522,794	-1.6	-5.2
	27 新規求職申込件数	103,355	99,908	112,811	3.5	-8.4
	28 紹介件数	193,387	182,952	219,416	5.7	-11.9
	29 就職件数	31,564	28,910	34,599	9.2	-8.8
	30 就職率(29/27×100) (%)	30.5	28.9	30.7	1.6	-0.2
	31 月間有効求職者数(常用)	491,612	498,569	518,842	-1.4	-5.2
	32 月間有効求人数(常用)(就職機会積み上げ方式)	394,843	388,102	376,013	1.7	5.0
	33 月間有効求人数(常用)(求人数均等配分方式)	468,455	460,229	457,867	1.8	2.3
	34 有効求人倍率(32/31) (倍)(就職機会積み上げ方式)	0.80	0.78	0.72	0.02	0.08
	35 有効求人倍率(33/31) (倍)(求人数均等配分方式)	0.95	0.92	0.88	0.03	0.07
V パ ー ト	36 月間有効求職者数	605,910	605,543	634,729	0.1	-4.5
	37 新規求職申込件数	140,647	122,676	158,888	14.6	-11.5
	38 月間有効求人数	944,083	922,874	879,754	2.3	7.3
	39 新規求人数	343,400	323,693	334,619	6.1	2.6
	40 就職件数	57,919	49,653	64,666	16.6	-10.4
	41 就職率(40/37×100) (%)	41.2	40.5	40.7	0.7	0.5
VI 雇 保 用 険	42 受給資格決定件数	128,201	122,904	139,065	4.3	-7.8
	43 初回受給者数	100,389	106,909	102,624	-6.1	-2.2
	44 受給者実人員	470,654	479,604	506,530	-1.9	-7.1
	45 5のうち受給者の就職件数	27,758	25,322	30,665	9.6	-9.5

- (注) 1. 「I 全数」は、新規学卒者及びパートタイムを除く数値である。
2. 「III 正社員」の有効求人倍率は正社員の月間有効求人数をパートタイムを除く常用の月間有効求職者数で除して算出しているが、パートタイムを除く常用の有効求職者には派遣労働者や契約社員を希望する者も含まれるため、厳密な意味での正社員求人倍率より低い値となる。
3. 「V パート」は、常用的パートタイム及び臨時的パートタイムの計の数値である。
4. 「VI 雇用保険」は、基本手当受給者のみを計上。ただし、42については、高齢求職者給付金にかかる者を計上し、44については、各種延長に係る分を除く。
5. 就職率及び充足率については、就職件数を新規求職申込件数(新規求人数)で除した数値を掲載している。
6. 「IV Iのうち中高年齢者」の「就職機会積み上げ方式」、「求人数均等配分方式」については、第7表-1(注)のとおりである。

第2表 都道府県別有効求人倍率の推移(新規学卒者を除きパートタイムを含む)
[季節調整値]

区分 都道府県	26年				27年								
	9月	10月	11月	12月	1月	2月	3月	4月	5月	6月	7月	8月	9月
全国	1.10	1.10	1.12	1.14	1.14	1.15	1.15	1.17	1.19	1.19	1.21	1.23	1.24
北海道	0.86	0.88	0.89	0.90	0.92	0.89	0.91	0.95	0.96	0.95	0.99	1.00	0.99
青森	0.80	0.79	0.82	0.85	0.84	0.83	0.81	0.87	0.94	0.93	0.94	0.95	0.96
岩手	1.07	1.10	1.11	1.14	1.13	1.11	1.11	1.20	1.23	1.21	1.27	1.27	1.21
宮城	1.24	1.25	1.28	1.31	1.35	1.33	1.28	1.30	1.31	1.29	1.38	1.38	1.38
秋田	0.91	0.95	0.97	0.99	1.03	0.99	0.97	1.00	1.06	1.03	1.09	1.10	1.08
山形	1.19	1.20	1.24	1.26	1.24	1.21	1.21	1.22	1.23	1.21	1.20	1.19	1.20
福島	1.44	1.47	1.49	1.53	1.54	1.51	1.42	1.43	1.44	1.42	1.48	1.48	1.46
茨城	1.07	1.07	1.09	1.11	1.10	1.10	1.09	1.12	1.11	1.13	1.16	1.17	1.13
栃木	0.96	0.96	0.96	0.99	0.96	0.98	0.98	1.06	1.08	1.10	1.11	1.09	1.07
群馬	1.14	1.16	1.17	1.20	1.17	1.18	1.18	1.24	1.26	1.26	1.33	1.28	1.30
埼玉	0.75	0.76	0.78	0.79	0.81	0.80	0.80	0.78	0.82	0.82	0.84	0.86	0.89
千葉	0.89	0.90	0.90	0.91	0.90	0.95	0.94	0.99	1.00	1.00	1.02	1.05	1.08
東京	1.61	1.60	1.64	1.67	1.67	1.66	1.65	1.67	1.71	1.73	1.76	1.82	1.83
神奈川	0.85	0.85	0.87	0.88	0.89	0.90	0.89	0.90	0.92	0.91	0.94	0.94	0.95
新潟	1.15	1.16	1.15	1.19	1.22	1.24	1.20	1.19	1.23	1.21	1.20	1.19	1.18
富山	1.34	1.36	1.39	1.40	1.44	1.46	1.45	1.47	1.51	1.46	1.50	1.52	1.50
石川	1.38	1.41	1.44	1.50	1.52	1.51	1.54	1.47	1.48	1.43	1.47	1.48	1.47
福井	1.49	1.50	1.50	1.55	1.55	1.55	1.54	1.57	1.57	1.64	1.65	1.64	1.58
山梨	0.92	0.92	0.92	0.93	0.95	0.95	0.95	0.98	0.97	0.91	0.93	0.98	0.98
長野	1.12	1.13	1.14	1.16	1.23	1.21	1.23	1.24	1.25	1.25	1.26	1.27	1.26
岐阜	1.32	1.32	1.32	1.36	1.37	1.46	1.46	1.47	1.51	1.51	1.56	1.54	1.56
静岡	1.09	1.11	1.12	1.14	1.13	1.13	1.12	1.13	1.15	1.16	1.16	1.18	1.19
愛知	1.49	1.51	1.51	1.53	1.55	1.55	1.53	1.49	1.49	1.50	1.54	1.57	1.55
三重	1.19	1.21	1.25	1.28	1.28	1.30	1.27	1.27	1.28	1.29	1.31	1.31	1.31
滋賀	0.95	0.96	0.95	0.99	1.00	1.00	1.03	1.02	1.07	1.06	1.05	1.06	1.07
京都	1.05	1.04	1.08	1.11	1.11	1.09	1.07	1.10	1.12	1.13	1.15	1.18	1.24
大阪	1.10	1.11	1.12	1.14	1.15	1.15	1.14	1.17	1.20	1.19	1.20	1.22	1.22
兵庫	0.90	0.91	0.93	0.96	0.95	0.94	0.95	0.96	0.97	0.96	0.98	1.00	1.02
奈良	0.89	0.89	0.86	0.86	0.90	0.88	0.90	0.93	0.98	1.02	1.03	1.06	1.02
和歌山	1.00	0.99	0.98	0.99	1.00	0.98	0.99	1.02	1.06	1.04	1.03	1.05	1.12
鳥取	0.97	0.96	0.99	1.05	1.03	1.08	1.08	1.08	1.16	1.17	1.15	1.19	1.22
島根	1.16	1.17	1.20	1.19	1.16	1.11	1.09	1.18	1.23	1.21	1.27	1.30	1.32
岡山	1.37	1.40	1.40	1.40	1.42	1.44	1.46	1.48	1.49	1.47	1.45	1.45	1.49
広島	1.25	1.26	1.28	1.33	1.37	1.36	1.40	1.41	1.47	1.51	1.52	1.55	1.56
山口	1.09	1.09	1.10	1.12	1.11	1.10	1.12	1.14	1.20	1.21	1.24	1.27	1.31
徳島	1.09	1.08	1.08	1.11	1.08	1.07	1.09	1.11	1.14	1.16	1.20	1.20	1.24
香川	1.30	1.30	1.29	1.30	1.34	1.34	1.36	1.35	1.39	1.35	1.36	1.41	1.50
愛媛	1.10	1.09	1.09	1.09	1.10	1.13	1.17	1.19	1.20	1.21	1.23	1.24	1.26
高知	0.85	0.85	0.86	0.87	0.83	0.82	0.82	0.92	0.96	0.90	0.93	0.98	1.00
福岡	1.00	1.01	1.03	1.06	1.05	1.05	1.04	1.06	1.08	1.09	1.14	1.13	1.17
佐賀	0.91	0.89	0.89	0.86	0.87	0.87	0.88	0.88	0.89	0.91	0.92	0.96	0.97
長崎	0.86	0.83	0.85	0.85	0.89	0.93	0.97	0.96	1.00	0.98	0.97	0.97	0.96
熊本	1.03	1.04	1.04	1.06	1.05	1.05	1.05	1.09	1.11	1.10	1.11	1.14	1.15
大分	0.93	0.94	0.95	0.95	0.97	0.99	1.04	1.03	1.07	1.08	1.05	1.04	1.06
宮崎	0.94	0.96	0.98	0.99	0.97	0.97	0.98	0.99	1.01	1.00	1.04	1.08	1.09
鹿児島	0.77	0.78	0.80	0.81	0.80	0.85	0.86	0.87	0.88	0.86	0.86	0.87	0.86
沖縄	0.74	0.75	0.77	0.78	0.76	0.78	0.79	0.80	0.84	0.85	0.84	0.86	0.88

(注) 季節調整法はセンサス局法Ⅱ(X-12-ARIMA)による。なお、平成26年12月以前の数値は新季節指数により改訂されている。

第3表 都道府県別一般職業紹介状況・求職関係(新規学卒者及びパートタイムを除く)
[全数]

－平成 27年 9月分－

区分 都道府県	新規求職 申込件数	月間有効 求職者数	紹介件数	就職件数	他県への 就職件数	Ⓐ受給者の 一般就職 件数	Ⓐ受給資格 決定件数	Ⓐ受給者 実人員
全国	305,732	1,318,674	522,310	95,514	12,658	27,758	128,201	470,654
北海道	13,867	61,536	20,357	4,514	173	1,395	5,912	22,451
青森	4,444	18,111	6,388	1,868	159	468	1,577	6,480
岩手	4,209	15,734	5,938	1,919	238	501	1,244	4,626
宮城	6,980	28,709	11,202	2,322	266	601	2,409	9,071
秋田	3,282	12,690	5,040	1,500	110	383	1,024	4,057
山形	3,636	13,868	5,639	1,560	113	427	1,016	4,412
福島	5,659	21,083	7,678	2,355	228	534	1,664	6,779
茨城	6,874	27,226	11,166	2,137	340	517	2,242	9,083
栃木	5,467	22,527	8,910	1,768	286	413	1,976	6,478
群馬	4,410	17,823	7,135	1,493	235	380	1,802	6,238
埼玉	12,760	59,334	24,539	2,861	1,002	825	6,250	22,969
千葉	10,216	49,083	21,129	2,740	895	718	5,211	18,685
東京	28,952	140,205	69,857	7,062	1,050	2,183	11,596	43,696
神奈川	15,409	73,097	31,457	3,264	1,011	981	7,473	29,793
新潟	6,831	25,826	9,919	2,762	122	913	2,264	8,072
富山	2,540	10,200	3,568	987	83	327	1,149	3,450
石川	2,884	11,631	4,139	1,088	144	322	1,165	4,212
福井	1,854	6,896	2,941	810	54	248	826	2,509
山梨	2,124	8,882	3,171	650	69	192	739	2,855
長野	5,126	22,052	8,196	1,853	123	498	2,153	8,167
岐阜	4,371	17,817	6,236	1,502	231	439	1,903	6,400
静岡	8,937	38,230	13,963	2,646	229	794	3,907	14,543
愛知	14,185	61,828	20,925	3,669	276	1,010	6,881	25,233
三重	4,274	17,410	5,556	1,261	184	364	2,082	7,769
滋賀	3,648	14,602	5,474	1,268	199	291	1,491	5,535
京都	6,498	29,264	9,960	1,960	384	655	2,933	10,242
大阪	23,968	107,363	52,310	5,982	771	1,876	9,835	34,570
兵庫	12,776	56,135	24,017	3,509	600	1,028	5,917	22,192
奈良	3,052	12,940	5,590	865	244	244	1,349	5,057
和歌山	2,366	9,866	3,436	866	126	260	1,045	3,979
鳥取	1,881	7,334	2,360	663	78	179	640	2,461
島根	1,845	7,401	2,109	784	99	293	785	2,749
岡山	5,317	21,520	7,508	1,952	188	593	2,226	7,460
広島	6,142	28,353	10,252	2,338	175	719	3,115	10,911
山口	3,422	13,986	4,411	1,328	151	382	1,540	5,106
徳島	1,920	8,212	2,994	757	58	235	782	2,994
香川	2,753	11,034	4,174	1,026	84	294	1,030	3,941
愛媛	3,870	15,571	5,555	1,348	120	416	1,600	5,400
高知	2,393	10,202	3,164	858	60	272	849	3,485
福岡	15,064	63,150	23,716	4,389	474	1,293	6,685	23,935
佐賀	2,893	11,113	3,581	1,052	211	303	1,079	3,742
長崎	4,447	17,058	6,111	1,602	164	438	1,606	5,995
熊本	4,628	20,445	6,243	1,791	191	559	2,124	8,409
大分	3,367	13,483	5,091	1,383	139	427	1,548	5,440
宮崎	3,665	14,969	5,751	1,692	144	497	1,485	5,470
鹿児島	6,040	23,412	7,878	2,160	187	704	2,537	8,110
沖縄	4,486	19,463	5,576	1,350	190	367	1,535	5,443

(注) Ⓐ受給資格決定件数は、高年齢者給付金に係る者を含む。

Ⓑ受給者実人員は、基本手当受給者のみで延長給付分を除く。

第4表 都道府県別一般職業紹介状況・求人関係(新規学卒者及びパートタイムを除く)
[全数]

—平成 27年 9月分—

区分	新規求人数	月間有効求人数	充足数	他県からの充足数	管外からの充足数
全国	522,549	1,457,994	95,249	13,094	32,018
北海道	24,337	70,085	4,460	122	1,447
青森	6,564	17,071	1,758	55	433
岩手	6,622	18,373	1,717	111	312
宮城	13,440	37,418	2,355	304	716
秋田	5,447	13,267	1,438	53	274
山形	5,697	15,114	1,503	61	355
福島	12,089	31,335	2,315	209	436
茨城	9,482	27,751	2,017	231	563
栃木	8,152	21,662	1,645	189	560
群馬	7,254	19,619	1,420	168	581
埼玉	16,498	46,206	2,440	608	778
千葉	15,811	43,812	2,173	356	747
東京	74,491	211,897	9,544	3,653	4,228
神奈川	21,812	62,375	2,814	571	1,259
新潟	11,365	30,576	2,747	113	809
富山	4,462	13,532	956	60	301
石川	4,947	14,875	1,035	95	298
福井	3,225	9,441	790	37	244
山梨	2,873	7,855	626	46	204
長野	10,880	27,424	1,834	113	507
岐阜	9,460	26,158	1,439	178	374
静岡	15,096	42,125	2,549	149	857
愛知	30,819	90,161	4,092	743	1,674
三重	7,216	20,130	1,168	100	325
滋賀	4,693	12,523	1,169	100	371
京都	10,886	30,332	1,918	365	766
大阪	38,998	111,001	6,520	1,365	3,447
兵庫	16,581	46,616	3,381	451	1,288
奈良	3,776	10,978	751	135	286
和歌山	3,056	8,266	804	71	216
鳥取	2,815	7,460	623	45	82
島根	2,977	8,833	722	46	145
岡山	9,719	27,421	1,908	161	547
広島	14,370	41,077	2,472	329	962
山口	5,819	15,848	1,267	95	290
徳島	3,217	8,636	728	33	280
香川	5,487	14,397	1,055	120	364
愛媛	6,853	17,737	1,294	73	243
高知	3,103	8,176	821	21	179
福岡	23,252	63,990	4,558	671	1,931
佐賀	3,281	8,880	984	160	232
長崎	5,602	15,001	1,516	84	360
熊本	7,626	21,391	1,724	135	460
大分	4,827	13,030	1,329	98	256
宮崎	5,811	15,206	1,624	90	251
鹿児島	6,570	18,158	2,064	95	581
沖縄	5,191	14,775	1,182	26	199

第5表 都道府県、性別一般職業紹介状況(新規学卒者及びパートタイムを除く)
[全数]

—平成 27年 9月分—

区分	男 性				女 性			
	新規求職 申込件数	月間有効 求職者数	紹介件数	就職件数	新規求職 申込件数	月間有効 求職者数	紹介件数	就職件数
全国	169,774	751,646	312,513	55,362	135,480	565,284	209,471	40,095
北海道	7,257	32,954	11,191	2,252	6,600	28,542	9,160	2,259
青森	2,344	9,819	3,361	1,015	2,099	8,284	3,025	851
岩手	2,271	8,720	3,322	1,039	1,935	7,006	2,616	880
宮城	3,681	15,516	6,144	1,286	3,290	13,171	5,048	1,033
秋田	1,795	7,211	2,757	839	1,484	5,470	2,281	661
山形	1,889	7,533	2,999	813	1,742	6,323	2,633	746
福島	3,076	11,897	4,417	1,336	2,573	9,155	3,254	1,015
茨城	4,068	16,403	6,944	1,254	2,793	10,778	4,217	883
栃木	3,077	13,356	5,477	1,019	2,383	9,138	3,430	747
群馬	2,554	10,485	4,443	918	1,852	7,324	2,689	574
埼玉	7,627	36,200	16,480	1,851	5,094	22,988	8,032	1,005
千葉	5,869	29,181	13,490	1,750	4,320	19,813	7,625	989
東京	15,980	77,852	41,669	4,281	12,913	62,079	28,119	2,775
神奈川	9,012	43,080	19,856	2,096	6,370	29,908	11,585	1,166
新潟	3,840	14,843	5,830	1,604	2,987	10,965	4,081	1,158
富山	1,416	5,904	2,171	578	1,123	4,291	1,397	409
石川	1,601	6,561	2,378	625	1,281	5,060	1,761	463
福井	1,015	3,901	1,714	482	837	2,988	1,226	327
山梨	1,242	5,409	2,007	395	882	3,469	1,164	255
長野	2,917	13,112	4,997	1,099	2,201	8,903	3,194	752
岐阜	2,567	10,726	3,997	918	1,800	7,068	2,234	584
静岡	5,202	22,805	9,013	1,671	3,722	15,377	4,942	974
愛知	8,208	36,189	13,039	2,304	5,961	25,577	7,877	1,364
三重	2,457	10,293	3,485	748	1,813	7,096	2,064	511
滋賀	2,091	8,629	3,437	741	1,553	5,960	2,035	527
京都	3,649	16,790	5,823	1,145	2,846	12,448	4,130	815
大阪	13,497	61,406	31,909	3,780	10,431	45,828	20,367	2,199
兵庫	7,165	32,108	14,627	2,155	5,599	23,976	9,384	1,352
奈良	1,873	8,034	3,833	557	1,177	4,883	1,748	307
和歌山	1,317	5,844	2,086	537	1,046	4,011	1,349	329
鳥取	1,047	4,188	1,395	361	832	3,140	965	302
島根	1,018	4,181	1,210	455	824	3,208	896	327
岡山	2,887	12,157	4,451	1,131	2,419	9,338	3,053	820
広島	3,308	15,869	5,798	1,282	2,828	12,458	4,451	1,056
山口	1,892	7,853	2,646	755	1,518	6,101	1,761	571
徳島	1,012	4,828	1,679	413	905	3,377	1,314	344
香川	1,482	6,265	2,392	597	1,265	4,755	1,781	429
愛媛	2,037	8,496	3,069	694	1,829	7,059	2,484	653
高知	1,154	5,465	1,590	401	1,234	4,716	1,572	456
福岡	7,854	33,064	13,287	2,350	7,150	29,971	10,416	2,038
佐賀	1,527	6,255	1,975	585	1,362	4,845	1,605	467
長崎	2,316	9,386	3,250	806	2,127	7,654	2,857	794
熊本	2,499	11,534	3,679	969	2,121	8,886	2,560	821
大分	1,793	7,432	2,735	750	1,570	6,040	2,353	632
宮崎	1,977	8,298	3,124	894	1,688	6,667	2,626	797
鹿児島	3,122	13,250	4,425	1,196	2,916	10,137	3,449	964
沖縄	2,292	10,364	2,912	635	2,185	9,053	2,661	714

(注)平成16年11月から求職申込書における「性別」欄の記載が任意となったことに伴い、男女別の合計は全体の値と必ずしも一致しない。

第6表 都道府県別一般職業紹介状況(新規学卒者及びパートタイムを除く)
[常用]

－平成 27年 9月分－

区分	新規求職 申込件数	月間有効 求職者数	紹介件数	就職件数	他県への 就職件数	新規求人数	月間有効 求人数	充足数
全国	303,885	1,311,665	498,910	89,929	11,796	474,363	1,333,531	89,741
北海道	13,671	59,923	19,213	4,229	164	21,100	60,758	4,166
青森	4,315	17,589	5,707	1,627	134	5,223	14,397	1,539
岩手	4,058	15,494	5,405	1,653	181	5,711	16,139	1,559
宮城	6,949	28,607	10,781	2,202	247	12,282	34,320	2,234
秋田	3,263	12,627	4,657	1,301	95	4,535	11,551	1,250
山形	3,572	13,763	5,324	1,432	104	5,221	13,792	1,382
福島	5,631	21,006	7,116	2,055	208	10,747	28,252	2,019
茨城	6,824	27,073	10,621	2,019	319	8,791	25,678	1,911
栃木	5,448	22,464	8,443	1,666	261	7,253	20,066	1,565
群馬	4,363	17,655	6,939	1,442	222	6,824	18,816	1,369
埼玉	12,700	59,114	23,750	2,775	964	15,225	42,712	2,359
千葉	10,211	49,036	20,249	2,599	853	14,210	39,469	2,055
東京	28,792	139,535	67,238	6,751	1,000	69,103	195,526	8,988
神奈川	15,315	72,723	30,023	3,083	936	19,814	57,339	2,679
新潟	6,801	25,682	9,418	2,556	115	10,029	27,816	2,553
富山	2,531	10,161	3,438	947	79	4,281	12,967	919
石川	2,816	11,538	3,940	988	88	4,701	14,091	985
福井	1,848	6,871	2,890	790	52	3,092	8,996	771
山梨	2,098	8,785	2,954	598	62	2,468	6,880	580
長野	5,086	21,912	7,754	1,737	116	7,975	22,776	1,722
岐阜	4,353	17,772	6,066	1,466	217	8,627	23,901	1,408
静岡	8,923	38,149	13,259	2,514	216	13,743	38,508	2,422
愛知	14,150	61,654	20,309	3,538	267	28,722	83,235	3,913
三重	4,198	17,192	5,319	1,195	176	6,094	17,216	1,105
滋賀	3,639	14,575	5,186	1,186	190	4,213	11,466	1,088
京都	6,488	29,228	9,574	1,840	335	10,525	29,195	1,838
大阪	23,918	107,166	50,927	5,793	731	36,830	105,241	6,298
兵庫	12,711	55,976	22,896	3,282	569	15,131	42,643	3,106
奈良	3,049	12,912	5,386	817	236	3,614	10,550	704
和歌山	2,327	9,750	3,293	826	122	2,894	7,813	765
鳥取	1,868	7,301	2,206	621	70	2,539	6,783	587
島根	1,833	7,350	1,979	732	87	2,639	7,813	676
岡山	5,304	21,483	7,299	1,872	178	9,249	26,237	1,835
広島	6,129	28,276	9,611	2,172	161	12,920	37,279	2,294
山口	3,421	13,979	4,211	1,261	140	5,469	14,851	1,208
徳島	1,911	8,180	2,874	734	58	3,042	8,122	702
香川	2,751	11,018	4,025	998	81	5,002	13,459	1,028
愛媛	3,867	15,544	5,287	1,269	107	5,886	15,451	1,225
高知	2,330	10,058	2,726	728	56	2,605	7,190	694
福岡	15,042	63,062	22,689	4,206	451	21,038	58,624	4,355
佐賀	2,830	11,018	3,354	989	205	3,033	8,320	926
長崎	4,427	17,013	5,780	1,511	145	5,171	13,949	1,443
熊本	4,611	20,338	5,851	1,673	180	6,366	17,526	1,608
大分	3,362	13,457	4,900	1,338	132	4,553	12,492	1,290
宮崎	3,655	14,940	5,395	1,600	134	5,100	13,559	1,542
鹿児島	6,029	23,312	7,543	2,056	181	6,203	16,993	1,964
沖縄	4,467	19,404	5,105	1,262	171	4,570	12,774	1,112

第7表-1 都道府県、年齢階級別有効求人倍率(新規学卒者を除き常用的パートタイムを含む)
[常用]

就職機会積み上げ方式

—平成 27年 9月分—

区分	年齢計	19歳以下	20～24歳	25～29歳	30～34歳	35～39歳	40～44歳	45～49歳	50～54歳	55～59歳	60～64歳	65歳以上	
全国		1.12	1.26	1.24	1.25	1.24	1.18	1.08	1.01	1.01	1.04	0.97	1.02
北海道		1.01	1.13	1.14	1.13	1.10	1.06	1.00	0.94	0.94	0.94	0.87	0.86
青森		0.94	1.04	0.99	1.01	1.01	1.00	0.94	0.92	0.92	0.92	0.76	0.74
岩手		1.14	1.26	1.23	1.25	1.24	1.21	1.16	1.13	1.13	1.14	0.91	0.87
宮城		1.27	1.38	1.37	1.38	1.38	1.34	1.28	1.24	1.21	1.23	0.96	0.94
秋田		1.02	1.08	1.05	1.07	1.08	1.06	1.03	0.99	0.99	1.00	0.94	0.95
山形		1.12	1.19	1.17	1.18	1.19	1.15	1.09	1.03	1.04	1.08	1.09	1.15
福島		1.35	1.50	1.49	1.48	1.46	1.40	1.33	1.26	1.26	1.26	1.17	1.14
茨城		1.05	1.12	1.11	1.13	1.13	1.10	1.05	1.00	1.00	1.04	0.94	0.99
栃木		0.99	1.09	1.09	1.10	1.09	1.05	0.94	0.87	0.86	0.90	0.89	0.95
群馬		1.21	1.31	1.30	1.32	1.26	1.22	1.15	1.10	1.09	1.13	1.21	1.32
埼玉		0.80	0.88	0.87	0.88	0.88	0.85	0.80	0.74	0.74	0.77	0.71	0.74
千葉		0.93	1.01	0.99	1.01	1.02	0.99	0.93	0.88	0.87	0.89	0.81	0.82
東京		1.54	1.85	1.84	1.84	1.76	1.64	1.43	1.31	1.31	1.34	1.34	1.52
神奈川		0.87	1.01	1.00	1.01	0.99	0.95	0.87	0.80	0.80	0.82	0.66	0.72
新潟		1.13	1.28	1.26	1.26	1.24	1.19	1.11	1.04	1.02	1.05	0.99	1.02
富山		1.45	1.58	1.55	1.58	1.58	1.53	1.41	1.29	1.31	1.37	1.38	1.46
石川		1.34	1.50	1.50	1.50	1.49	1.42	1.29	1.16	1.16	1.20	1.21	1.29
福井		1.48	1.65	1.65	1.66	1.65	1.50	1.37	1.31	1.31	1.37	1.39	1.50
山梨		0.88	0.98	0.97	0.98	0.97	0.95	0.88	0.78	0.77	0.82	0.81	0.87
長野		1.12	1.26	1.25	1.26	1.24	1.21	1.13	1.02	1.02	1.04	0.93	0.96
岐阜		1.47	1.62	1.61	1.62	1.60	1.54	1.43	1.32	1.29	1.34	1.44	1.42
静岡		1.07	1.24	1.24	1.24	1.22	1.15	1.05	0.96	0.97	0.99	0.90	0.95
愛知		1.40	1.65	1.66	1.65	1.61	1.50	1.35	1.26	1.25	1.28	1.04	1.02
三重		1.15	1.21	1.23	1.25	1.25	1.21	1.12	1.05	1.04	1.08	1.08	1.15
滋賀		0.95	1.01	0.99	1.02	1.02	1.01	0.92	0.87	0.89	0.89	0.87	0.97
京都		1.16	1.40	1.34	1.36	1.35	1.26	1.15	1.07	1.07	1.12	0.83	0.85
大阪		1.11	1.29	1.27	1.28	1.27	1.17	1.05	0.97	0.95	0.99	1.00	1.04
兵庫		0.89	0.98	0.95	0.97	0.98	0.95	0.87	0.81	0.81	0.84	0.82	0.89
奈良		0.97	1.05	1.04	1.06	1.07	1.03	0.97	0.89	0.89	0.91	0.88	0.91
和歌山		0.99	1.03	1.01	1.03	1.05	1.01	0.95	0.92	0.91	0.95	0.98	1.05
鳥取		1.09	1.20	1.14	1.16	1.17	1.15	1.10	1.03	1.06	1.08	0.92	0.95
島根		1.15	1.25	1.24	1.25	1.24	1.20	1.12	1.05	1.05	1.08	1.08	1.14
岡山		1.36	1.46	1.45	1.46	1.46	1.43	1.29	1.20	1.22	1.26	1.32	1.40
広島		1.40	1.53	1.53	1.52	1.51	1.45	1.35	1.26	1.25	1.26	1.32	1.38
山口		1.20	1.30	1.29	1.30	1.31	1.27	1.18	1.11	1.11	1.15	1.04	1.13
徳島		1.15	1.21	1.18	1.20	1.22	1.19	1.12	1.08	1.09	1.12	1.12	1.19
香川		1.32	1.46	1.45	1.46	1.45	1.38	1.29	1.21	1.17	1.20	1.22	1.29
愛媛		1.09	1.22	1.20	1.21	1.21	1.17	1.07	0.97	0.97	0.99	0.94	1.00
高知		0.88	1.02	0.95	0.97	0.99	0.95	0.88	0.78	0.80	0.83	0.77	0.85
福岡		1.02	1.10	1.09	1.11	1.10	1.05	0.97	0.93	0.94	0.97	0.95	0.99
佐賀		0.83	0.87	0.86	0.86	0.87	0.85	0.81	0.78	0.77	0.78	0.80	0.83
長崎		0.91	1.01	0.97	0.99	0.99	0.97	0.92	0.89	0.89	0.91	0.69	0.70
熊本		0.98	1.03	1.01	1.03	1.04	1.02	0.95	0.91	0.91	0.94	0.97	1.00
大分		0.99	1.07	1.05	1.05	1.05	1.02	0.98	0.93	0.93	0.94	0.96	0.97
宮崎		0.95	1.03	1.03	1.03	1.03	1.00	0.95	0.90	0.88	0.90	0.87	0.89
鹿児島		0.80	0.90	0.89	0.89	0.89	0.86	0.82	0.79	0.77	0.78	0.59	0.57
沖縄		0.72	0.78	0.75	0.76	0.76	0.73	0.70	0.68	0.69	0.70	0.64	0.63

(注) 年齢別の求人倍率及び求人数は、次の2つの方法により集計を行っている。

「就職機会積み上げ方式」

個々の求人について、求人数を対象となる年齢階級〔5歳刻みの11階級〕の総月間有効求職者数で除して当該求人に係る求職者1人当たりの就職機会を算定し、全有効求人についてこの就職機会を足し上げることにより、年齢別有効求人倍率を算出する。年齢別月間有効求職者数は、年齢別有効求人倍率に年齢別月間有効求職者数を乗じて算出する。なお、新規求人倍率及び新規求人数も同様の方法により算出する。(この際、月間有効求職者数の代わりに、新規求職申込件数を用いる。)

平成18年7月分公表時より公表(平成17年1月分までさかのぼって集計)。

「求人数均等配分方式」

求人の対象年齢の種類(対象年齢がどの年齢階級にまたがるかにより分類)ごとに、求人数を対象年齢に均等に配分して、年齢別の月間有効求職者数を算出し、これを年齢別の月間有効求職者数で除して、年齢別有効求人倍率を算出する。新規求人倍率及び新規求人数についても同様の方法により算出する。

第7表-2 都道府県、年齢階級別有効求人倍率(新規学卒者を除き常用的パートタイムを含む)
[常用]

求人数均等配分方式

-平成 27年 9月分-

区分	年齢計	19歳 以下	20～ 24歳	25～ 29歳	30～ 34歳	35～ 39歳	40～ 44歳	45～ 49歳	50～ 54歳	55～ 59歳	60～ 64歳	65歳 以上
全国	1.12	7.30	1.45	0.99	1.02	0.97	0.85	0.93	1.06	1.14	0.80	1.17
北海道	1.01	6.85	1.25	0.88	0.87	0.82	0.76	0.84	0.96	1.08	0.83	1.27
青森	0.94	4.11	1.02	0.85	0.84	0.82	0.75	0.84	0.93	1.03	0.67	1.11
岩手	1.14	6.95	1.31	1.07	1.01	1.02	0.94	1.08	1.11	1.16	0.68	1.32
宮城	1.27	9.51	1.42	0.99	1.05	1.11	1.06	1.20	1.31	1.37	0.84	1.55
秋田	1.02	5.34	1.22	0.93	0.87	0.87	0.92	1.02	0.99	0.94	0.63	1.48
山形	1.12	6.64	1.25	0.93	0.94	0.91	0.96	1.11	1.03	1.02	0.76	2.16
福島	1.35	6.72	1.48	1.13	1.16	1.21	1.13	1.32	1.28	1.25	0.94	2.14
茨城	1.05	5.75	1.24	0.94	0.95	0.90	0.80	0.97	1.12	1.08	0.68	1.25
栃木	0.99	6.14	1.13	0.86	0.85	0.82	0.73	0.87	0.96	1.01	0.72	1.33
群馬	1.21	7.02	1.44	1.07	1.00	0.95	0.89	0.99	1.19	1.29	0.92	1.89
埼玉	0.80	7.36	1.10	0.73	0.75	0.71	0.61	0.65	0.77	0.85	0.56	0.69
千葉	0.93	7.85	1.33	0.87	0.87	0.82	0.69	0.77	0.91	1.03	0.62	0.73
東京	1.54	13.04	2.59	1.39	1.40	1.27	1.09	1.10	1.27	1.55	1.32	1.63
神奈川	0.87	7.31	1.47	0.86	0.86	0.78	0.66	0.66	0.77	0.90	0.54	0.65
新潟	1.13	6.56	1.26	0.96	1.04	0.98	0.88	1.01	1.16	1.12	0.75	1.59
富山	1.45	11.08	1.97	1.34	1.37	1.30	1.06	1.34	1.50	1.47	0.94	1.19
石川	1.34	9.91	1.63	1.17	1.24	1.12	1.00	1.22	1.34	1.31	0.99	1.26
福井	1.48	10.39	1.70	1.31	1.40	1.40	1.24	1.37	1.39	1.43	0.95	1.39
山梨	0.88	5.82	1.09	0.82	0.81	0.81	0.69	0.68	0.74	0.83	0.67	1.05
長野	1.12	6.22	1.39	1.08	1.06	0.93	0.85	0.93	1.08	1.12	0.75	1.30
岐阜	1.47	7.39	1.82	1.31	1.34	1.28	1.12	1.24	1.43	1.53	1.13	1.53
静岡	1.07	6.22	1.40	1.02	1.04	0.98	0.86	0.91	0.99	1.03	0.65	1.02
愛知	1.40	8.91	1.89	1.24	1.27	1.21	1.06	1.19	1.40	1.68	0.91	0.98
三重	1.15	6.05	1.39	1.02	1.04	1.02	0.98	1.01	1.10	1.14	0.78	1.30
滋賀	0.95	4.49	1.15	0.79	0.87	0.85	0.75	0.89	1.02	1.03	0.62	0.91
京都	1.16	10.46	1.69	1.08	1.14	1.03	0.84	0.95	1.14	1.29	0.69	0.71
大阪	1.11	8.63	1.48	1.00	1.08	0.99	0.79	0.81	0.95	1.21	0.94	1.00
兵庫	0.89	6.11	1.20	0.76	0.83	0.81	0.66	0.71	0.83	0.94	0.67	0.88
奈良	0.97	5.63	1.33	0.89	0.97	0.88	0.79	0.78	0.85	0.97	0.73	0.77
和歌山	0.99	4.53	1.02	0.85	0.93	0.89	0.77	0.81	0.89	0.98	0.78	1.45
鳥取	1.09	4.77	1.13	0.91	1.01	0.98	0.95	1.13	1.18	1.09	0.68	1.13
島根	1.15	4.86	1.23	1.00	1.03	1.04	1.02	1.13	1.23	1.04	0.80	1.34
岡山	1.36	7.25	1.45	1.12	1.20	1.14	1.00	1.19	1.39	1.43	1.06	1.86
広島	1.40	7.84	1.69	1.14	1.23	1.20	1.01	1.18	1.41	1.48	1.13	1.61
山口	1.20	6.15	1.47	1.08	1.14	1.08	0.95	1.08	1.27	1.19	0.74	1.17
徳島	1.15	4.79	1.26	0.99	1.02	0.97	0.92	1.17	1.22	1.06	0.79	1.72
香川	1.32	9.92	1.64	1.25	1.21	1.09	0.90	1.16	1.36	1.26	0.92	1.51
愛媛	1.09	6.74	1.24	0.94	0.97	0.93	0.83	0.97	1.08	1.08	0.72	1.49
高知	0.88	5.05	1.21	0.86	0.84	0.78	0.66	0.78	0.82	0.83	0.55	0.94
福岡	1.02	7.04	1.22	0.82	0.84	0.83	0.77	0.88	1.07	1.06	0.84	1.30
佐賀	0.83	3.58	0.84	0.69	0.73	0.71	0.76	0.82	0.87	0.76	0.56	1.05
長崎	0.91	4.25	1.03	0.80	0.81	0.88	0.80	0.87	0.94	0.88	0.52	0.93
熊本	0.98	5.66	1.16	0.79	0.85	0.88	0.84	0.94	0.94	0.87	0.69	1.41
大分	0.99	5.91	1.16	0.88	0.85	0.87	0.80	0.91	1.00	0.91	0.76	1.21
宮崎	0.95	5.09	1.16	0.83	0.85	0.80	0.78	0.88	0.91	0.86	0.68	1.35
鹿児島	0.80	4.92	1.00	0.71	0.72	0.74	0.74	0.80	0.80	0.72	0.42	0.71
沖縄	0.72	3.59	0.77	0.53	0.55	0.55	0.55	0.65	0.74	0.85	0.67	1.48

第8表 都道府県、職業別(大分類)新規求人倍率(新規学卒者及びパートタイムを除く)
[常用]

－平成 27年 9月分－

区分	職業計	管理的	専門的・ 技術的	事務的	販売	サービス	保安	農林漁業	生産工程	輸送・ 機械運転	建設・ 採掘	運搬・ 清掃等
全国	1.56	2.27	2.68	0.54	1.91	2.74	6.57	1.53	1.60	2.25	4.59	0.76
北海道	1.54	2.64	2.78	0.60	1.58	2.41	5.74	2.60	2.10	2.03	4.31	0.43
青森	1.21	4.40	2.51	0.43	0.93	1.64	3.57	1.19	1.34	1.55	3.35	0.56
岩手	1.41	1.90	2.37	0.60	1.42	1.81	4.55	2.00	1.44	1.91	3.19	0.69
宮城	1.77	1.00	3.29	0.57	1.63	2.86	6.82	1.56	1.89	3.37	5.52	1.02
秋田	1.39	0.54	2.49	0.46	1.34	2.43	8.55	1.26	1.41	1.67	2.52	0.45
山形	1.46	4.80	2.34	0.53	1.53	1.75	7.48	4.47	1.67	2.04	5.08	0.66
福島	1.91	1.25	2.89	0.76	2.22	2.86	9.60	2.97	1.66	2.65	4.38	0.92
茨城	1.29	1.22	2.94	0.54	1.14	2.24	3.39	1.16	1.16	1.61	3.99	1.00
栃木	1.33	1.29	1.99	0.45	2.15	2.22	9.83	1.22	0.93	2.10	4.70	0.84
群馬	1.56	3.78	2.68	0.57	2.31	2.58	4.82	1.46	1.24	2.17	4.68	0.81
埼玉	1.20	3.00	2.10	0.40	1.64	2.35	6.23	1.45	1.44	1.84	6.14	0.88
千葉	1.39	1.04	2.43	0.41	1.19	2.90	5.34	1.05	1.68	1.74	6.38	0.83
東京	2.40	4.31	3.96	0.71	3.35	6.69	11.37	0.88	2.15	3.30	5.75	1.02
神奈川	1.29	1.22	2.39	0.34	1.15	2.75	5.80	0.54	1.36	1.81	5.85	0.90
新潟	1.47	2.92	2.60	0.51	1.80	2.19	5.89	1.31	1.68	1.91	4.92	0.47
富山	1.69	1.00	2.92	0.62	1.90	2.96	4.55	1.79	1.55	2.09	5.44	1.04
石川	1.67	3.40	2.81	0.60	2.13	3.69	10.00	1.24	1.56	2.95	5.06	0.72
福井	1.67	1.75	3.36	0.71	2.39	2.81	7.00	2.50	1.45	1.99	6.24	0.94
山梨	1.18	1.83	2.19	0.42	1.22	2.29	5.29	1.15	1.00	1.31	2.21	0.60
長野	1.57	6.83	3.05	0.61	2.00	2.54	9.86	1.76	1.26	2.36	4.77	0.57
岐阜	1.98	3.00	2.60	0.67	3.31	3.75	7.03	1.63	2.46	2.00	6.05	0.76
静岡	1.54	1.40	2.85	0.56	2.29	2.59	9.65	1.25	1.49	1.98	4.80	0.67
愛知	2.03	4.15	3.58	0.68	2.51	4.10	6.41	0.87	1.94	3.16	6.71	1.18
三重	1.45	3.58	2.56	0.55	2.09	2.83	6.49	1.62	1.18	2.64	4.70	0.96
滋賀	1.16	2.36	1.99	0.49	1.70	1.56	5.05	0.68	0.86	1.90	2.85	0.84
京都	1.62	2.33	2.43	0.53	2.68	2.60	8.25	1.32	1.70	3.16	5.94	0.83
大阪	1.54	1.99	2.72	0.53	2.03	2.66	6.27	1.23	1.88	2.57	5.81	0.79
兵庫	1.19	1.85	2.04	0.39	1.43	1.87	5.03	1.55	1.37	1.79	5.48	0.64
奈良	1.19	2.71	1.93	0.51	0.99	2.72	5.12	1.21	1.27	1.94	4.10	0.67
和歌山	1.24	1.57	2.66	0.40	1.35	1.97	1.92	1.03	1.32	1.63	2.60	0.54
鳥取	1.36	2.60	3.61	0.53	1.36	1.79	4.70	0.75	1.03	2.63	2.97	0.62
島根	1.44	4.00	2.49	0.60	1.99	2.02	4.80	2.25	1.62	2.19	3.76	1.00
岡山	1.74	1.53	2.54	0.63	3.55	2.74	4.92	1.50	2.00	2.19	5.13	0.75
広島	2.11	3.73	3.58	0.79	2.55	3.31	12.69	1.80	3.34	2.94	6.59	0.83
山口	1.60	2.60	2.45	0.69	2.50	2.14	4.88	1.70	2.08	2.41	5.25	0.86
徳島	1.59	2.11	3.05	0.65	1.86	2.56	7.54	2.05	1.03	2.04	3.25	0.53
香川	1.82	2.43	2.54	0.60	1.89	2.81	6.00	1.07	2.25	2.98	7.54	1.34
愛媛	1.52	2.20	2.75	0.54	1.55	2.48	3.75	3.67	2.18	2.40	4.26	0.43
高知	1.12	1.64	2.16	0.43	1.42	1.78	12.88	0.69	1.45	1.10	2.49	0.29
福岡	1.40	0.85	2.17	0.54	1.65	2.09	5.57	1.50	1.93	2.52	3.59	0.80
佐賀	1.07	0.90	1.56	0.42	1.18	1.49	2.96	1.76	1.09	1.59	3.09	0.76
長崎	1.17	1.40	1.86	0.41	0.96	1.46	3.87	2.61	2.00	1.98	2.88	0.54
熊本	1.38	4.60	2.23	0.45	0.99	2.12	5.04	1.76	1.53	1.87	3.18	0.83
大分	1.35	1.70	2.01	0.47	1.43	1.72	4.27	1.42	1.62	1.90	5.43	0.75
宮崎	1.40	1.44	2.11	0.51	1.28	1.99	5.10	2.00	1.60	1.69	1.71	0.93
鹿児島	1.03	1.38	1.60	0.39	0.96	1.30	6.00	2.05	1.10	1.45	2.27	0.60
沖縄	1.02	0.90	1.70	0.56	0.94	1.82	1.96	0.84	0.69	1.95	1.17	0.62

第9表 産業別、規模別新規求人人数

－平成 27年 9月分－

産業・規模		項目	全 数		パートを除く		パートタイム	
				対前年比		対前年比		対前年比
合 計			865,949	0.9	522,549	-0.2	343,400	2.6
産 業 別	A,B 農,林,漁業(01～04)		6,498	0.6	3,374	-7.3	3,124	10.7
	C 鉱業,採石業,砂利採取業(05)		310	14.0	292	15.4	18	-5.3
	D 建設業(06～08)		66,129	-3.4	61,820	-3.1	4,309	-7.2
	06 総合工事業		37,589	-3.2	34,836	-3.1	2,753	-4.4
	E 製造業(09～32)		89,234	-1.8	61,756	-1.8	27,478	-1.9
	09 食料品製造業		24,613	2.4	11,771	4.1	12,842	0.9
	10 飲料・たばこ・飼料製造業		1,650	-1.2	1,041	-2.4	609	1.0
	11 繊維工業		4,695	-6.8	3,047	-6.8	1,648	-6.8
	12 木材・木製品製造業(家具を除く)		1,491	-1.8	1,245	-1.0	246	-5.4
	13 家具・装備品製造業		1,058	-7.3	844	-5.8	214	-12.7
	14 パルプ・紙・紙加工品製造業		2,011	13.8	1,347	10.9	664	20.3
	15 印刷・同関連業		2,728	-8.9	2,010	-3.1	718	-22.0
	16 化学工業		2,736	-1.3	2,062	5.5	674	-17.6
	17 石油製品・石炭製品製造業		106	-9.4	81	-13.8	25	8.7
	18 プラスチック製品製造業(別掲を除く)		4,102	8.1	2,690	7.4	1,412	9.4
	19 ゴム製品製造業		881	0.7	689	11.1	192	-24.7
	21 窯業・土石製品製造業		1,925	-13.9	1,528	-13.6	397	-15.0
	22 鉄鋼業		1,314	-12.2	1,143	-12.2	171	-11.9
	23 非鉄金属製造業		841	-0.4	672	2.0	169	-8.6
	24 金属製品製造業		7,909	0.9	6,442	0.3	1,467	3.4
	25 はん用機械器具製造業		5,059	1.4	4,381	2.1	678	-2.6
	26 生産用機械器具製造業		3,623	2.1	3,087	2.5	536	-0.2
	27 業務用機械器具製造業		1,868	-2.4	1,443	-3.7	425	2.4
	28 電子部品・デバイス・電子回路製造業		2,755	0.2	2,107	4.8	648	-12.4
	29 電気機械器具製造業		5,090	-7.3	3,940	-9.3	1,150	0.0
	30 情報通信機械器具製造業		1,212	-14.7	898	-14.6	314	-15.1
	31 輸送用機械器具製造業		8,438	-9.9	7,193	-10.0	1,245	-9.3
	20,32 その他の製造業		3,129	-4.8	2,095	-8.2	1,034	3.0
	F 電気・ガス・熱供給・水道業(33～36)		834	21.9	639	26.0	195	10.2
	G 情報通信業(37～41)		25,533	-3.4	21,938	-1.9	3,595	-11.8
	39 情報サービス業		21,024	-1.9	18,420	-1.1	2,604	-7.1
H 運輸業,郵便業(42～49)		49,444	3.6	36,802	2.1	12,642	8.2	
I 卸売業,小売業(50～61)		136,786	0.9	66,525	2.0	70,261	-0.1	
50～55 卸売業		30,636	2.6	19,378	3.2	11,258	1.7	
56～61 小売業		106,150	0.4	47,147	1.5	59,003	-0.4	
56 各種商品小売業		17,394	-1.7	4,638	-2.8	12,756	-1.4	
J 金融業,保険業(62～67)		5,452	-13.7	3,490	-12.7	1,962	-15.4	
K 不動産業,物品賃貸業(68～70)		16,072	-8.5	10,658	-11.7	5,414	-1.7	
L 学術研究,専門・技術サービス業(71～74)		23,591	-4.0	16,335	-5.1	7,256	-1.6	
M 宿泊業,飲食サービス業(75～77)		75,709	3.5	31,379	9.2	44,330	-0.2	
76 飲食店		58,453	3.2	24,534	11.5	33,919	-2.0	
N 生活関連サービス業,娯楽業(78～80)		35,136	-2.7	17,884	-2.0	17,252	-3.4	
O 教育,学習支援業(81,82)		13,343	9.8	6,155	18.8	7,188	3.1	
P 医療,福祉(83～85)		182,998	4.5	99,639	2.4	83,359	7.1	
83 医療業		63,219	1.8	38,970	0.6	24,249	3.7	
85 社会保険・社会福祉・介護事業		119,232	6.2	60,384	3.9	58,848	8.7	
Q 複合サービス事業(86,87)		5,945	15.6	2,436	5.2	3,509	24.1	
R サービス業(他に分類されないもの)(88～96)		122,538	0.6	75,674	-3.5	46,864	7.9	
91 職業紹介・労働者派遣業		42,105	-2.0	33,565	-6.9	8,540	23.8	
92 その他の事業サービス業		66,875	2.2	32,477	-0.5	34,398	4.9	
S,T 公務(他に分類されるものを除く)・その他(97,98,99)		10,397	6.1	5,753	5.6	4,644	6.7	
規 模 別	29人以下		572,687	1.0	344,573	-0.1	228,114	2.5
	30～99人		191,184	2.7	114,324	1.8	76,860	4.1
	100～299人		69,612	-1.7	43,644	-2.4	25,968	-0.6
	300～499人		14,203	1.9	8,613	0.5	5,590	4.2
	500～999人		11,040	1.4	6,211	-3.4	4,829	8.2
	1,000人以上		7,223	-21.7	5,184	-23.9	2,039	-15.6

(注)平成26年4月以降は平成25年10月改訂の「日本標準産業分類」に基づく区分により表章したもの。

第10表 都道府県別中高年齢者の職業紹介状況(新規学卒者及びパートタイムを除く)

—平成 27年 9月分—

区分 都道府県	全 数				常 用		
	新規求職 申込件数	月間有効 求職者数	紹介件数	就職件数	新規求職 申込件数	月間有効 求職者数	就職件数
全国	103,355	495,445	193,387	31,564	102,349	491,612	29,149
北海道	4,720	23,777	7,659	1,494	4,583	22,629	1,359
青森	1,472	6,982	2,004	577	1,386	6,607	481
岩手	1,454	6,164	2,129	679	1,364	6,018	553
宮城	2,202	9,990	3,654	726	2,188	9,946	688
秋田	1,090	4,982	1,573	472	1,076	4,938	388
山形	1,163	5,055	1,760	467	1,111	4,984	411
福島	1,885	7,991	2,538	796	1,872	7,962	655
茨城	2,239	9,922	3,535	655	2,221	9,874	609
栃木	1,741	8,035	2,665	539	1,737	8,013	495
群馬	1,455	6,464	2,262	443	1,424	6,346	427
埼玉	4,512	23,279	9,801	1,037	4,496	23,202	998
千葉	3,648	19,575	8,729	1,027	3,646	19,556	967
東京	10,655	54,568	30,698	2,779	10,622	54,385	2,618
神奈川	5,956	30,442	14,538	1,293	5,882	30,146	1,194
新潟	2,080	8,923	2,971	808	2,067	8,853	724
富山	829	3,824	1,160	311	827	3,815	292
石川	934	4,155	1,290	359	875	4,085	294
福井	592	2,514	943	228	589	2,499	219
山梨	744	3,471	1,087	217	734	3,433	193
長野	1,577	8,173	2,695	561	1,556	8,099	515
岐阜	1,455	6,616	2,117	497	1,441	6,578	481
静岡	3,109	14,683	4,886	841	3,103	14,651	771
愛知	4,559	21,496	7,081	1,146	4,549	21,438	1,088
三重	1,427	6,453	1,897	413	1,390	6,345	384
滋賀	1,082	4,803	1,775	375	1,076	4,789	341
京都	2,138	10,551	3,340	626	2,136	10,541	583
大阪	8,425	39,485	20,528	2,089	8,415	39,431	1,990
兵庫	4,419	21,204	8,927	1,163	4,382	21,129	1,061
奈良	1,135	4,971	2,051	283	1,133	4,956	266
和歌山	805	3,802	1,165	276	787	3,755	257
鳥取	537	2,534	689	185	533	2,524	173
島根	595	2,665	660	247	593	2,653	229
岡山	1,627	7,371	2,279	600	1,622	7,359	570
広島	1,871	10,258	3,336	743	1,867	10,242	690
山口	1,152	5,263	1,474	446	1,152	5,263	419
徳島	564	3,142	886	225	562	3,132	217
香川	844	3,990	1,359	318	843	3,982	311
愛媛	1,209	5,655	1,747	413	1,207	5,637	377
高知	831	4,086	987	247	778	3,976	197
福岡	4,872	22,522	8,473	1,466	4,865	22,497	1,383
佐賀	963	4,200	1,265	355	915	4,146	327
長崎	1,522	6,507	2,166	516	1,512	6,484	486
熊本	1,564	8,090	2,210	569	1,555	8,015	526
大分	1,194	5,213	1,901	476	1,191	5,204	457
宮崎	1,239	6,024	2,038	559	1,234	6,013	524
鹿児島	2,006	9,316	2,666	660	2,002	9,247	623
沖縄	1,263	6,259	1,793	362	1,250	6,235	338

第11表 都道府県別パートタイムの職業紹介状況

—平成 27年 9月分—

区分 都道府県	常 用 的 パ ー ト タ イ ム					臨 時 的 パ ー ト タ イ ム				
	新規求職 申込件数	月間有効 求職者数	新規 求人数	月間有効 求人数	就職件数	新規求職 申込件数	月間有効 求職者数	新規 求人数	月間有効 求人数	就職件数
全国	139,491	601,893	289,338	801,894	50,252	1,156	4,017	54,062	142,189	7,667
北海道	5,431	26,536	9,541	26,651	1,691	16	69	1,566	3,962	252
青森	1,709	7,329	3,561	8,978	856	16	42	758	1,715	176
岩手	1,481	6,210	3,047	8,697	657	25	64	418	1,245	152
宮城	2,605	11,437	5,638	16,343	973	15	61	829	2,138	141
秋田	1,317	5,554	2,980	7,033	587	7	29	560	1,266	179
山形	1,333	5,544	2,969	7,845	628	13	42	385	1,121	127
福島	1,838	8,071	4,053	10,873	679	6	33	685	1,741	125
茨城	3,198	12,785	5,412	16,367	1,087	17	72	785	2,291	131
栃木	2,476	9,748	4,272	11,753	826	11	36	627	1,745	98
群馬	1,986	8,168	5,093	12,426	789	85	273	655	1,357	119
埼玉	6,267	28,137	10,140	27,278	1,788	30	124	1,470	3,738	220
千葉	4,707	22,253	9,355	26,679	1,621	7	40	1,663	4,435	241
東京	11,114	50,251	34,639	97,364	4,090	57	246	11,454	34,308	639
神奈川	6,730	31,327	10,921	33,051	1,978	200	678	1,672	4,987	337
新潟	3,180	12,166	5,738	15,114	1,251	19	63	972	2,363	251
富山	1,337	5,634	3,199	9,970	574	11	26	360	805	111
石川	1,375	5,997	3,200	9,391	558	9	45	955	2,452	156
福井	1,051	4,074	2,806	7,228	548	13	65	591	1,210	152
山梨	1,084	4,207	1,734	4,610	421	28	100	431	1,067	69
長野	2,648	11,860	5,373	15,106	1,138	71	238	1,015	2,530	206
岐阜	2,619	10,398	6,344	17,602	1,045	71	205	771	2,046	86
静岡	4,079	18,196	7,913	22,038	1,315	8	48	1,452	3,485	195
愛知	7,372	32,080	16,419	47,745	2,148	30	101	3,099	8,600	295
三重	2,214	9,159	4,527	13,157	695	91	287	692	1,817	100
滋賀	1,927	7,907	3,664	9,922	665	15	65	521	1,276	98
京都	3,659	16,266	10,382	23,596	1,301	8	51	983	2,251	259
大阪	9,853	44,864	22,008	64,065	3,584	31	98	3,092	8,820	409
兵庫	6,383	26,725	11,514	31,137	2,105	13	53	2,288	6,263	308
奈良	1,798	7,308	3,029	9,055	614	13	53	461	1,100	106
和歌山	1,072	4,810	2,448	6,529	498	43	113	1,101	1,685	103
鳥取	841	3,439	1,995	4,913	419	13	30	283	716	86
島根	1,006	4,155	2,090	5,456	378	18	60	748	1,388	100
岡山	2,442	10,059	5,930	16,592	870	15	46	1,063	2,679	114
広島	3,406	15,681	8,617	24,060	1,248	16	55	999	2,892	191
山口	1,844	7,449	3,788	10,784	715	4	19	547	1,086	88
徳島	908	3,874	2,182	5,792	455	5	21	230	531	38
香川	1,497	5,691	3,040	8,612	589	21	56	586	1,161	89
愛媛	1,791	7,503	3,539	9,638	674	3	10	533	1,189	83
高知	933	4,017	1,993	5,233	276	4	13	455	748	55
福岡	6,595	26,474	11,657	32,713	2,174	14	58	2,359	6,222	267
佐賀	1,292	5,434	2,032	5,261	538	8	22	590	1,651	70
長崎	2,302	8,637	3,437	9,292	947	7	32	499	1,025	128
熊本	2,313	9,961	4,710	12,223	886	5	24	755	1,612	128
大分	1,907	7,339	3,047	8,143	780	11	21	442	875	104
宮崎	1,726	7,043	2,864	7,415	735	2	13	407	836	63
鹿児島	3,153	12,506	4,200	11,552	1,251	25	91	643	1,388	152
沖縄	1,692	7,630	2,298	6,612	607	6	26	612	2,371	70

第12表 時系列でみた一般職業紹介主要指標(新規学卒者を除きパートタイムを含む)

年 月	月間有効求職者数			新規求職申込件数			就職件数			就職率
	実数	対前年 (同月) 比	対前月比 (季節 調整)	実数	対前年 (同月) 比	対前月比 (季節 調整)	実数	対前年 (同月) 比	対前月比 (季節 調整)	
	人	%	%	件	%	%	件	%	%	%
20年度平均	2,217,060	6.9	—	586,109	11.5	—	156,561	-6.3	—	26.7
21年度平均	2,811,014	26.8	—	651,881	11.2	—	170,078	8.6	—	26.1
22年度平均	2,663,064	-5.3	—	638,463	-2.1	—	178,966	5.2	—	28.0
23年度平均	2,561,342	-3.8	—	614,441	-3.8	—	182,568	2.0	—	29.7
24年度平均	2,410,620	-5.9	—	568,037	-7.6	—	179,762	-1.5	—	31.6
25年度平均	2,236,579	-7.2	—	528,892	-6.9	—	175,659	-2.3	—	33.2
26年度平均	2,065,567	-7.6	—	498,643	-5.7	—	166,428	-5.3	—	33.4
平成26年9月	2,062,721	-7.4	-0.3	505,356	-1.8	-1.3	173,512	-1.9	-0.4	34.3
10月	2,067,430	-7.0	-0.6	496,907	-6.7	-0.8	176,341	-6.5	-0.6	35.5
11月	1,956,892	-7.4	-0.1	388,665	-10.9	1.0	145,379	-10.9	-0.5	37.4
12月	1,829,069	-6.9	-1.7	367,745	-4.7	-1.7	134,104	-5.9	-0.2	36.5
平成27年1月	1,886,534	-6.9	0.2	538,684	-6.7	0.3	134,768	-5.7	0.4	25.0
2月	1,956,321	-4.8	0.9	509,482	1.0	4.8	155,800	-3.4	1.4	30.6
3月	2,070,500	-3.9	-1.3	540,896	-1.7	-10.0	202,536	-3.7	-3.5	37.4
4月	2,184,420	-5.0	-0.7	653,917	-7.8	2.6	191,606	-4.8	2.2	29.3
5月	2,119,184	-7.1	-1.3	472,079	-10.8	1.9	162,385	-10.4	-0.7	34.4
6月	2,083,737	-5.8	-0.6	481,113	-0.4	-0.6	173,740	-2.5	-2.5	36.1
7月	2,002,174	-5.8	-0.2	449,991	-5.9	-1.5	160,398	-6.2	-0.6	35.6
8月	1,943,130	-4.9	0.7	418,392	-4.0	0.2	136,669	-4.3	-0.4	32.7
9月	1,924,584	-6.7	-1.4	446,379	-11.7	-2.5	153,433	-11.6	-2.5	34.4

年 月	月間有効求人数			新規求人数			充足率	求人倍率	
	実数	対前年 (同月) 比	対前月比 (季節 調整)	実数	対前年 (同月) 比	対前月比 (季節 調整)		(季節調整値)	
								(年度平均は実数値)	
	人	%	%	人	%	%	有 効	新 規	
20年度平均	1,706,959	-19.1	—	633,208	-18.3	—	24.7	0.77	1.08
21年度平均	1,261,986	-26.1	—	517,976	-18.2	—	32.8	0.45	0.79
22年度平均	1,481,876	17.4	—	595,808	15.0	—	30.0	0.56	0.93
23年度平均	1,741,743	17.5	—	679,762	14.1	—	26.9	0.68	1.11
24年度平均	1,978,970	13.6	—	748,283	10.1	—	24.0	0.82	1.32
25年度平均	2,178,634	10.1	—	811,354	8.4	—	21.7	0.97	1.53
26年度平均	2,298,005	5.5	—	840,423	3.6	—	19.8	1.11	1.69
平成26年9月	2,303,670	5.1	-0.7	858,232	6.3	0.5	20.2	1.10	1.68
10月	2,363,217	3.6	0.0	917,184	1.1	-0.4	19.2	1.10	1.69
11月	2,300,020	2.0	1.1	758,366	-4.4	1.6	19.2	1.12	1.69
12月	2,208,920	2.8	0.2	735,250	5.6	2.9	18.2	1.14	1.77
平成27年1月	2,281,174	3.0	0.6	946,562	3.0	0.4	14.2	1.14	1.77
2月	2,396,097	3.9	1.4	881,491	1.7	-3.5	17.7	1.15	1.63
3月	2,478,828	4.2	-1.2	875,144	4.7	-5.0	23.1	1.15	1.72
4月	2,359,790	2.7	0.8	861,080	0.1	5.4	22.3	1.17	1.77
5月	2,258,530	1.1	0.7	773,440	-4.0	2.1	21.0	1.19	1.78
6月	2,296,733	2.8	-0.7	858,643	6.8	-0.4	20.2	1.19	1.78
7月	2,334,354	3.6	1.5	901,248	4.3	1.4	17.8	1.21	1.83
8月	2,353,699	5.9	2.2	816,451	4.9	1.1	16.7	1.23	1.85
9月	2,402,077	4.3	-0.7	865,949	0.9	-2.1	17.7	1.24	1.86

(注) 1.平成26年12月以前の季節調整値は新季節指数により改訂されている。

2. 就職率(充足率)については、就職件数を新規求職申込件数(新規求人数)で除した数値を掲載している。

第13表 都道府県別日雇職業紹介状況

－平成 27年 7～9月分－

都道府県	区分	次期に繰り越す 有効求職者数	新規求職 申込件数	期間求人延数	就 労 実人員	就 労 延 数
全国		20,353	1,989	60,428	7,112	82,858
北海道		41	0	0	38	1,818
青森		2	0	0	0	0
岩手		0	1	0	0	0
宮城		11	9	0	0	0
秋田		0	0	0	0	0
山形		0	0	0	0	0
福島		6	7	0	9	0
茨城		21	6	0	0	0
栃木		0	0	0	0	0
群馬		2	0	0	2	31
埼玉		283	72	0	106	4,166
千葉		873	472	0	1,689	44,173
東京		5,829	280	13,095	4,454	13,383
神奈川		1,575	123	30,797	341	4,888
新潟		0	0	0	0	0
富山		0	1	0	0	7
石川		0	1	0	0	0
福井		11	5	0	1	42
山梨		1	0	0	0	0
長野		1	2	0	0	0
岐阜		1	1	0	0	0
静岡		2	0	0	2	75
愛知		207	15	650	18	432
三重		97	10	0	0	389
滋賀		338	35	0	0	0
京都		2,102	67	0	0	0
大阪		5,473	507	199	0	0
兵庫		2,045	73	6,083	2	104
奈良		217	82	0	0	299
和歌山		51	42	0	0	0
鳥取		3	6	0	0	0
島根		7	2	0	0	0
岡山		9	3	0	3	116
広島		294	19	4,924	66	4,377
山口		72	2	647	64	259
徳島		32	8	256	56	1,271
香川		6	9	0	5	211
愛媛		0	1	0	0	0
高知		176	4	0	232	6,236
福岡		452	93	3,777	13	156
佐賀		0	0	0	0	0
長崎		0	2	0	0	0
熊本		13	0	0	7	328
大分		21	4	0	0	0
宮崎		0	0	0	0	0
鹿児島		75	20	0	4	94
沖縄		4	5	0	0	3

〔特集〕地域別一般職業紹介状況（新規学卒者を除きパートタイムを含む）

① 月間有効求人数 [実数]

	全国	北海道	東北	南関東	北関東 ・甲信	北陸	東海	近畿	中国	四国	九州
平成22年度	17,782,509	701,704	1,274,591	4,268,801	1,368,768	918,807	2,129,423	3,019,558	1,295,186	703,490	2,102,181
平成23年度	20,900,921	809,764	1,806,939	4,908,833	1,609,448	1,066,289	2,569,326	3,398,142	1,482,192	812,234	2,437,754
平成24年度	23,747,634	931,767	2,204,784	5,617,976	1,791,231	1,188,703	2,953,773	3,855,507	1,645,035	859,932	2,698,926
平成25年度	26,143,606	1,092,079	2,314,260	6,257,506	1,880,296	1,320,048	3,335,431	4,260,149	1,820,853	951,622	2,911,362
平成26年度	27,576,057	1,128,614	2,342,641	6,749,887	2,018,726	1,397,181	3,498,666	4,430,800	1,927,498	946,013	3,136,031
26年 1～3月期	6,900,833	281,550	588,227	1,647,626	500,816	347,644	881,493	1,130,584	490,470	256,605	775,818
4～6月期	6,768,586	286,228	581,341	1,633,561	486,062	339,797	869,361	1,095,244	480,745	243,395	752,852
7～9月期	6,779,215	279,340	579,585	1,655,441	494,011	345,477	867,368	1,087,166	470,848	233,937	766,042
10～12月期	6,872,157	273,863	583,555	1,705,931	510,996	348,731	870,910	1,097,608	475,061	227,852	777,650
27年 1～3月期	7,156,099	289,183	598,160	1,754,954	527,657	363,176	891,027	1,150,782	500,844	240,829	839,487
4～6月期	6,915,053	298,095	576,272	1,704,074	505,266	338,515	843,121	1,113,444	491,267	233,842	811,157
7～9月期	7,090,130	300,132	597,292	1,764,178	515,561	345,685	872,683	1,130,240	503,073	239,094	822,192

② 月間有効求職者数 [実数]

	全国	北海道	東北	南関東	北関東 ・甲信	北陸	東海	近畿	中国	四国	九州
平成22年度	31,956,763	1,651,352	2,793,270	7,746,184	2,324,387	1,383,577	3,339,093	5,442,775	1,866,488	1,039,831	4,369,806
平成23年度	30,736,101	1,634,235	2,881,065	7,342,312	2,258,692	1,296,422	3,130,643	5,182,355	1,769,741	989,468	4,251,168
平成24年度	28,927,445	1,508,104	2,408,186	6,826,959	2,165,327	1,259,500	2,981,305	5,006,483	1,765,740	995,461	4,010,380
平成25年度	26,838,949	1,383,727	2,209,858	6,285,888	2,047,806	1,166,753	2,814,793	4,634,748	1,656,401	927,260	3,711,715
平成26年度	24,786,800	1,283,900	2,036,968	5,803,793	1,888,522	1,068,292	2,596,307	4,291,471	1,540,538	854,183	3,422,826
26年 1～3月期	6,237,444	363,230	532,182	1,424,014	470,878	274,492	639,976	1,061,584	386,894	218,289	865,905
4～6月期	6,790,053	346,925	563,132	1,578,042	511,902	296,238	704,644	1,184,870	423,216	236,001	945,083
7～9月期	6,230,001	288,728	501,744	1,476,948	472,149	267,011	663,881	1,088,227	389,658	216,762	864,893
10～12月期	5,853,391	297,702	472,120	1,394,476	449,437	246,390	619,265	1,011,426	362,439	199,140	800,996
27年 1～3月期	5,913,355	350,545	499,972	1,354,327	455,034	258,653	608,517	1,006,948	365,225	202,280	811,854
4～6月期	6,387,341	324,535	524,705	1,494,064	485,455	276,392	665,280	1,117,357	394,246	217,568	887,739
7～9月期	5,869,888	270,804	473,055	1,394,264	445,231	250,400	626,293	1,030,068	364,368	201,008	814,397

③ 新規求人数 [実数]

	全国	北海道	東北	南関東	北関東 ・甲信	北陸	東海	近畿	中国	四国	九州
平成 22 年度	7,149,694	297,197	559,409	1,643,937	549,748	383,379	832,061	1,205,356	523,701	289,742	865,164
平成 23 年度	8,157,140	332,441	771,878	1,849,443	632,820	426,884	969,826	1,315,732	577,825	320,102	960,189
平成 24 年度	8,979,391	368,290	866,158	2,057,699	679,490	458,554	1,074,758	1,465,754	631,814	333,124	1,043,750
平成 25 年度	9,736,246	420,211	892,226	2,258,831	710,401	501,979	1,204,156	1,589,024	690,671	363,284	1,105,463
平成 26 年度	10,085,080	423,825	890,187	2,401,909	751,373	518,027	1,244,989	1,616,948	711,921	353,565	1,172,336
26年 1～3月期	2,621,442	112,830	234,123	603,513	192,008	135,188	321,192	432,289	188,823	99,366	302,110
4～6月期	2,470,204	106,963	221,157	576,458	181,042	126,802	309,276	398,631	177,836	91,238	280,801
7～9月期	2,500,879	104,654	221,287	599,749	186,565	130,540	310,246	397,895	173,566	86,035	290,342
10～12月期	2,410,800	97,009	211,099	586,167	181,225	122,905	300,673	383,573	169,173	82,619	276,357
27年 1～3月期	2,703,197	115,199	236,644	639,535	202,541	137,780	324,794	436,849	191,346	93,673	324,836
4～6月期	2,493,163	109,857	216,217	597,045	185,102	123,697	300,433	398,045	180,281	86,429	296,057
7～9月期	2,583,648	109,830	224,259	627,896	190,350	127,946	310,909	412,445	185,653	89,702	304,658

④ 新規求職申込件数 [実数]

	全国	北海道	東北	南関東	北関東 ・甲信	北陸	東海	近畿	中国	四国	九州
平成 22 年度	7,661,557	447,302	707,047	1,727,171	558,095	357,016	784,115	1,295,690	445,768	262,418	1,076,935
平成 23 年度	7,373,289	434,657	715,697	1,659,315	546,784	337,203	741,367	1,234,731	426,356	248,719	1,028,460
平成 24 年度	6,816,444	390,189	615,005	1,495,439	517,572	324,204	707,123	1,158,302	415,502	244,125	948,983
平成 25 年度	6,346,705	367,117	584,040	1,365,815	491,801	301,657	655,669	1,072,830	390,036	227,257	890,483
平成 26 年度	5,983,716	344,849	548,809	1,294,733	472,218	281,330	618,516	1,006,983	365,383	210,617	840,278
26年 1～3月期	1,631,998	110,647	156,641	331,560	125,817	80,061	163,387	272,813	100,526	59,603	230,943
4～6月期	1,721,650	88,264	154,864	376,355	133,469	80,971	179,097	296,082	106,971	61,478	244,099
7～9月期	1,419,687	64,506	124,644	316,440	112,032	65,477	152,026	242,947	88,046	50,963	202,606
10～12月期	1,253,317	83,688	117,471	272,211	100,465	57,853	127,797	205,042	74,729	42,814	171,247
27年 1～3月期	1,589,062	108,391	151,830	329,727	126,252	77,029	159,596	262,912	95,637	55,362	222,326
4～6月期	1,607,109	79,869	143,268	353,034	125,608	74,991	167,967	273,658	100,172	57,319	231,223
7～9月期	1,314,762	59,249	116,180	289,497	103,948	61,366	141,002	226,332	81,518	47,131	188,539

⑤ 有効求人倍率〔季節調整値（年度の値は実数）〕

	全国	北海道	東北	南関東	北関東 ・甲信	北陸	東海	近畿	中国	四国	九州
平成22年度	0.56	0.42	0.46	0.55	0.59	0.66	0.64	0.55	0.69	0.68	0.48
平成23年度	0.68	0.50	0.63	0.67	0.71	0.82	0.82	0.66	0.84	0.82	0.57
平成24年度	0.82	0.62	0.92	0.82	0.83	0.94	0.99	0.77	0.93	0.86	0.67
平成25年度	0.97	0.79	1.05	1.00	0.92	1.13	1.18	0.92	1.10	1.03	0.78
平成26年度	1.11	0.88	1.15	1.16	1.07	1.31	1.35	1.03	1.25	1.11	0.92
26年 1～3月期	1.05	0.85	1.10	1.07	1.01	1.25	1.30	0.99	1.19	1.09	0.84
4～6月期	1.09	0.88	1.14	1.12	1.05	1.29	1.35	1.01	1.25	1.14	0.87
7～9月期	1.10	0.86	1.12	1.16	1.05	1.27	1.32	1.03	1.23	1.12	0.90
10～12月期	1.12	0.89	1.17	1.18	1.08	1.29	1.35	1.03	1.24	1.08	0.94
27年 1～3月期	1.15	0.90	1.18	1.20	1.10	1.37	1.38	1.06	1.29	1.11	0.96
4～6月期	1.18	0.95	1.20	1.24	1.15	1.36	1.37	1.09	1.36	1.17	1.00
7～9月期	1.22	0.99	1.25	1.31	1.17	1.37	1.42	1.13	1.42	1.22	1.03

⑥ 新規求人倍率〔季節調整値（年度の値は実数）〕

	全国	北海道	東北	南関東	北関東 ・甲信	北陸	東海	近畿	中国	四国	九州
平成22年度	0.93	0.66	0.79	0.95	0.99	1.07	1.06	0.93	1.17	1.10	0.80
平成23年度	1.11	0.76	1.08	1.11	1.16	1.27	1.31	1.07	1.36	1.29	0.93
平成24年度	1.32	0.94	1.41	1.38	1.31	1.41	1.52	1.27	1.52	1.36	1.10
平成25年度	1.53	1.14	1.53	1.65	1.44	1.66	1.84	1.48	1.77	1.60	1.24
平成26年度	1.69	1.23	1.62	1.86	1.59	1.84	2.01	1.61	1.95	1.68	1.40
26年 1～3月期	1.63	1.20	1.58	1.78	1.57	1.79	1.97	1.59	1.91	1.70	1.31
4～6月期	1.64	1.21	1.58	1.79	1.57	1.79	2.01	1.57	1.94	1.71	1.33
7～9月期	1.66	1.19	1.57	1.85	1.56	1.81	1.96	1.57	1.87	1.65	1.38
10～12月期	1.72	1.23	1.69	1.91	1.62	1.89	2.02	1.63	1.95	1.63	1.42
27年 1～3月期	1.71	1.24	1.65	1.88	1.62	1.89	2.04	1.66	2.04	1.72	1.46
4～6月期	1.77	1.33	1.67	1.99	1.70	1.89	2.08	1.70	2.10	1.75	1.50
7～9月期	1.84	1.34	1.70	2.11	1.71	1.89	2.10	1.75	2.15	1.85	1.56

（注）地域区分は、次のとおりである。

東北（青森、岩手、宮城、秋田、山形、福島）、南関東（埼玉、千葉、東京、神奈川）、北関東・甲信（茨城、栃木、群馬、山梨、長野）、北陸（新潟、富山、石川、福井）、東海（岐阜、静岡、愛知、三重）、近畿（滋賀、京都、大阪、兵庫、奈良、和歌山）、中国（鳥取、島根、岡山、広島、山口）、四国（徳島、香川、愛媛、高知）、九州（福岡、佐賀、長崎、熊本、大分、宮崎、鹿児島、沖縄）