

# 交通事故統計（平成27年11月末）

警察庁交通局交通企画課

# 目 次

1	平成27年11月中の交通事故発生状況	1 頁
2	平成27年11月末の交通事故発生状況	2 頁
3	平成27年11月末の死者の状況と特徴	
(1)	年齢層別	3 頁
(2)	状態別	5 頁
(3)	年齢層別・状態別	6 頁
(4)	高齢者の年齢層別・状態別	7 頁
(5)	自動車乗車中	8 頁
(6)	二輪車乗車中	9 頁
(7)	自転車乗用中	10 頁
(8)	歩行中	10 頁
(9)	昼夜別	11 頁
4	平成27年11月末の死亡事故の状況と特徴	
(1)	第1当事者別	13 頁
(2)	原付以上運転者(第1当事者)の年齢層別	14 頁
(3)	原付以上運転者(第1当事者)の法令違反別	15 頁
(4)	原付以上運転者(第1当事者)の飲酒有無別	17 頁
(5)	事故類型別	18 頁
(6)	道路形状別	19 頁
5	都道府県別交通事故発生状況	
(1)	平成27年11月中の都道府県別交通事故発生状況	20 頁
(2)	平成27年11月末の都道府県別交通事故発生状況	21 頁
(3)	平成27年11月末の都道府県別高齢者の死者数	22 頁

注1 数字は単位未満で四捨五入してあるため、合計の数字と内訳の計が一致しない場合や、四捨五入前の数字を用いて計算した結果と表中の数字が一致しない場合もある。

2 「概数」とは、交通事故日報集計システムにより集計された速報値のことである。(後日修正もあり得る。)

3 各数値は、原則として、平成27年12月9日までに入手したデータにより作成したものである。(新たな事実が判明した場合等には、後日修正もあり得る。)

# 1 平成27年11月中の交通事故発生状況

11月中に発生した交通事故は、

○ 発生件数 (概数)	44,969 件	(1日平均	1,499 件)
前年同期比	- 2,892 件	(	- 6.0 %)
うち死亡事故件数 (確定数)	374 件	(1日平均	12.5 件)
前年同期比	8 件	(	2.2 %)
○ 死者数 (確定数)	380 人	(1日平均	12.7 人)
前年同期比	3 人	(	0.8 %)
○ 負傷者数 (概数)	55,332 人	(1日平均	1,844 人)
前年同期比	- 3,569 人	(	- 6.1 %)

で、前年同期と比較すると、発生件数及び負傷者数は減少しているものの、死亡事故件数及び死者数は増加している。(図1、表1)

図1 月別死者数の推移

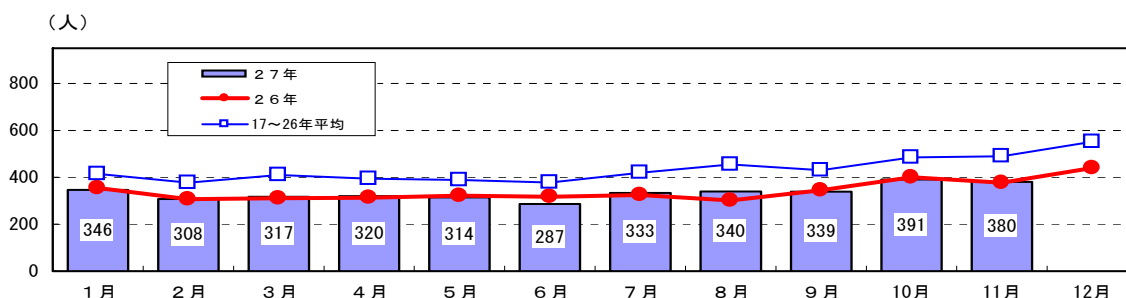


表1 平成27年中の月別交通事故発生状況(発生件数及び負傷者数は概数)

区分 月別	発生件数				死者数				負傷者数			
	1日平均	増減数	増減率		1日平均	増減数	増減率		1日平均	増減数	増減率	
1月	43,885	1,416	-2,782	-6.0	346	11.2	-9	-2.5	54,177	1,748	-3,702	-6.4
2月	42,027	1,501	-909	-2.1	308	11.0	1	0.3	51,208	1,829	-1,405	-2.7
3月	47,850	1,544	-2,170	-4.3	317	10.2	6	1.9	58,984	1,903	-2,752	-4.5
4月	44,683	1,489	-2,135	-4.6	320	10.7	7	2.2	55,243	1,841	-2,710	-4.7
5月	42,044	1,356	-3,622	-7.9	314	10.1	-8	-2.5	52,695	1,700	-3,786	-6.7
6月	42,470	1,416	-3,014	-6.6	287	9.6	-30	-9.5	52,207	1,740	-3,787	-6.8
7月	44,836	1,446	-3,559	-7.4	333	10.7	8	2.5	55,742	1,798	-4,246	-7.1
8月	43,249	1,395	-3,474	-7.4	340	11.0	39	13.0	55,629	1,794	-4,208	-7.0
9月	42,213	1,407	-4,389	-9.4	339	11.3	-6	-1.7	53,042	1,768	-4,967	-8.6
10月	47,184	1,522	-2,840	-5.7	391	12.6	-9	-2.3	58,059	1,873	-3,481	-5.7
11月	44,969	1,499	-2,892	-6.0	380	12.7	3	0.8	55,332	1,844	-3,569	-6.1
合計	485,410	1,453	-31,786	-6.1	3,675	11.0	2	0.1	602,318	1,803	-38,613	-6.0

注1 増減数(率)は、前年同期と比較した値である。

注2 交通事故日報による集計の速報値である。

## 2 平成27年11月末の交通事故発生状況

11月末までに発生した交通事故は、

○ 発生件数 (概数)			
485,410 件	(1日平均	1,453 件)	
前年同期比	-31,786 件	( - 6.1 %)	
うち死亡事故件数 (確定数)			
3,594 件	(1日平均	10.8 件)	
前年同期比	9 件	( 0.3 %)	
○ 死者数 (確定数)			
3,675 人	(1日平均	11.0 人)	
前年同期比	2 人	( 0.1 %)	
○ 負傷者数 (概数)			
602,318 人	(1日平均	1,803 人)	
前年同期比	-38,613 人	( - 6.0 %)	

で、前年同期と比較すると、発生件数及び負傷者数は減少しているものの、死亡事故件数及び死者数は増加している。(表1、2)

表2 月別死者数の推移

年	月	1月	2月	3月	4月	5月	6月	上半期計	7月	8月	9月	10月	11月	12月	下半期計	年間合計
昭和45年		1,237	1,140	1,379	1,271	1,419	1,289	7,735	1,480	1,545	1,467	1,476	1,515	1,547	9,030	16,765
平成12年		728	667	780	697	695	697	4,264	747	806	686	835	867	868	4,809	9,073
13年		619	637	764	666	663	662	4,011	743	745	726	824	834	874	4,746	8,757
14年		648	633	736	691	642	623	3,973	656	698	670	762	801	836	4,423	8,396
15年		597	560	625	573	609	573	3,537	586	711	644	740	748	802	4,231	7,768
16年		564	517	624	611	587	564	3,467	640	629	588	650	694	768	3,969	7,436
17年		564	472	575	531	500	514	3,156	582	615	638	616	656	674	3,781	6,937
18年		537	427	555	490	476	472	2,957	528	569	510	548	650	653	3,458	6,415
19年		496	454	453	424	432	427	2,686	474	528	475	549	511	573	3,110	5,796
20年		403	362	391	404	387	372	2,319	449	477	398	504	491	571	2,890	5,209
21年		384	364	387	357	406	354	2,252	381	440	407	468	489	542	2,727	4,979
22年		393	354	368	356	380	357	2,208	410	437	415	469	426	583	2,740	4,948
23年		333	363	383	378	346	347	2,150	365	410	378	472	431	485	2,541	4,691
24年		326	325	342	341	310	302	1,946	347	392	373	440	435	505	2,492	4,438
25年		347	339	334	345	332	314	2,011	332	374	366	381	432	492	2,377	4,388
26年		355	307	311	313	322	317	1,925	325	301	345	400	377	440	2,188	4,113
27年		346	308	317	320	314	287	1,892	333	340	339	391	380			3,675
	増減数	-9	1	6	7	-8	-30	-33	8	39	-6	-9	3			2
	増減率	-2.5	0.3	1.9	2.2	-2.5	-9.5	-1.7	2.5	13.0	-1.7	-2.3	0.8			0.1
	1日当たり死者数	11.2	11.0	10.2	10.7	10.1	9.6	10.5	10.7	11.0	11.3	12.6	12.7			11.0

注1 増減数(率)は、前年同期と比較した値である。

2 昭和45年は、死者数が最も多い年である。

### 3 平成27年11月末の死者の状況と特徴

#### (1) 年齢層別

ア 死者数を年齢層別にみると、

	死者数	構成率
65歳以上	1,976人	53.8%
50～59歳	390人	10.6%
40～49歳	328人	8.9%

の順に多い。特に、高齢者は死者全体の半数以上を占め、平成25年10月の人口構成率(25.1%)と比較しても約2.1倍に至るなど、高い水準にある。(図2・3、表3)

図2 平成27年11月末の年齢層別死者数(構成率%)

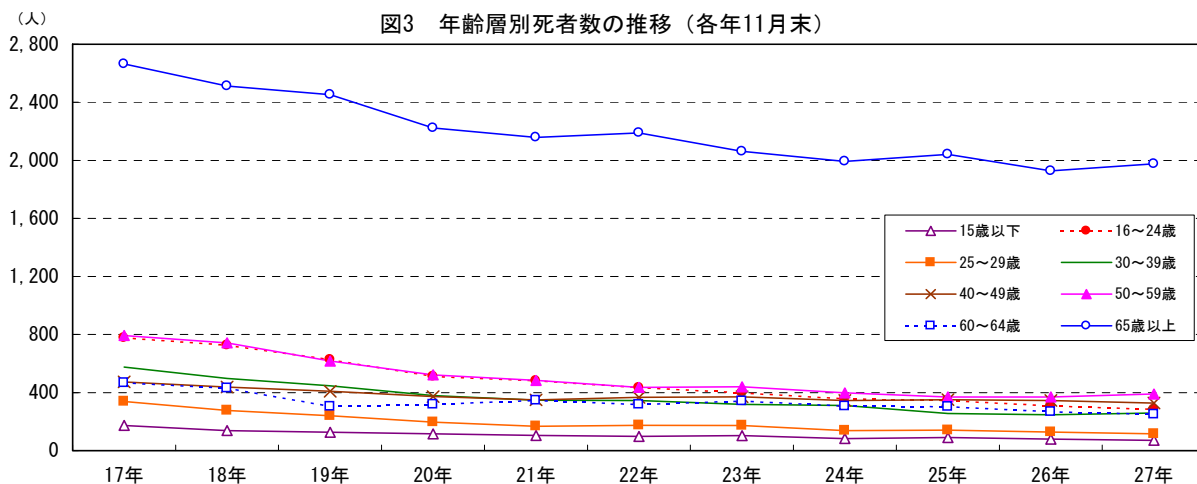
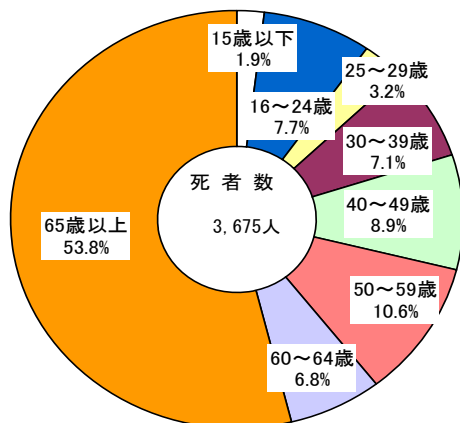


表3 年齢層別死者数の推移（各年11月末）

年齢層別	年												増減数	増減率	構成率	指数
	17年	18年	19年	20年	21年	22年	23年	24年	25年	26年	27年					
15歳以下	173	138	126	115	105	98	103	83	90	80	71	-9	-11.3	1.9	41	
16～19歳	309	335	284	237	209	178	177	160	167	153	134	-19	-12.4	3.6	43	
20～24歳	468	391	343	274	272	257	221	196	178	155	150	-5	-3.2	4.1	32	
16～24歳	777	726	627	511	481	435	398	356	345	308	284	-24	-7.8	7.7	37	
25～29歳	339	277	241	197	168	175	173	139	141	128	116	-12	-9.4	3.2	34	
30～39歳	576	497	446	379	347	346	319	311	255	247	260	13	5.3	7.1	45	
40～49歳	474	439	409	372	349	367	371	346	351	345	328	-17	-4.9	8.9	69	
50～59歳	794	742	617	522	484	436	440	398	370	370	390	20	5.4	10.6	49	
60～64歳	466	431	304	319	345	318	341	307	303	268	250	-18	-6.7	6.8	54	
65～69歳	513	466	438	406	364	360	303	305	341	342	307	-35	-10.2	8.4	60	
70～74歳	616	570	535	471	456	452	430	377	416	357	359	2	0.6	9.8	58	
75歳以上	1,535	1,476	1,480	1,346	1,338	1,378	1,328	1,311	1,284	1,228	1,310	82	6.7	35.6	85	
65歳以上	2,664	2,512	2,453	2,223	2,158	2,190	2,061	1,993	2,041	1,927	1,976	49	2.5	53.8	74	
合計	6,263	5,762	5,223	4,638	4,437	4,365	4,206	3,933	3,896	3,673	3,675	2	0.1	100.0	59	
高齢者構成率	42.5	43.6	47.0	47.9	48.6	50.2	49.0	50.7	52.4	52.5	53.8	-	-	-	126	

注1 増減数（率）は、前年同期と比較した値である。

2 指数は、平成17年を100としたものである。

イ 人口10万人当たり死者数をみると、高齢者（6.19人）が他の年齢層と比べて高い。  
（表4）

表4 年齢層別人口10万人当たり死者数の推移（各年11月末）

年齢層別	年												増減数	増減率	指数	(人口25年)	
	17年	18年	19年	20年	21年	22年	23年	24年	25年	26年	27年	(千人)				構成率	
15歳以下	0.90	0.73	0.67	0.62	0.57	0.53	0.57	0.46	0.50	0.45	0.40	-0.05	-10.5	45	17,589	13.8	
16～19歳	5.44	6.09	5.32	4.55	4.12	3.59	3.63	3.30	3.42	3.15	2.76	-0.39	-12.3	51	4,849	3.8	
20～24歳	5.95	5.06	4.67	3.75	3.76	3.62	3.20	3.05	2.79	2.47	2.42	-0.05	-2.2	41	6,205	4.9	
16～24歳	5.74	5.49	4.94	4.08	3.91	3.60	3.38	3.16	3.06	2.77	2.57	-0.20	-7.2	45	11,054	8.7	
25～29歳	3.72	3.16	2.91	2.46	2.16	2.29	2.31	1.91	1.95	1.82	1.69	-0.13	-7.0	45	6,869	5.4	
30～39歳	3.17	2.69	2.41	2.00	1.85	1.86	1.74	1.72	1.43	1.43	1.56	0.13	8.9	49	16,683	13.1	
40～49歳	3.00	2.79	2.59	2.37	2.19	2.27	2.26	2.06	2.03	1.95	1.81	-0.14	-7.0	60	18,073	14.2	
50～59歳	4.14	3.92	3.24	2.71	2.62	2.47	2.61	2.44	2.32	2.37	2.52	0.15	6.5	61	15,465	12.1	
60～64歳	5.61	4.98	3.56	3.92	4.07	3.55	3.62	3.06	2.85	2.62	2.59	-0.03	-1.1	46	9,666	7.6	
65～69歳	6.93	6.34	5.89	5.33	4.64	4.48	3.61	3.71	4.34	4.17	3.53	-0.64	-15.3	51	8,699	6.8	
70～74歳	9.69	8.82	8.06	6.91	6.59	6.50	6.22	5.41	5.79	4.83	4.73	-0.10	-2.1	49	7,596	6.0	
75歳以上	14.55	13.34	12.76	11.07	10.53	10.43	9.69	9.32	8.73	8.08	8.40	0.31	3.9	58	15,603	12.3	
65歳以上	10.96	10.10	9.56	8.36	7.86	7.76	7.11	6.81	6.86	6.26	6.19	-0.06	-1.0	57	31,898	25.1	
合計	4.91	4.51	4.09	3.63	3.47	3.42	3.30	3.07	3.05	2.88	2.89	0.01	0.2	59	127,298	100.0	

注1 増減数（率）は、前年同期と比較した値である。

2 指数は、平成17年を100としたものである。

3 算出に用いた人口は、各前々年の総務省統計資料「10月1日現在推計人口」又は「国勢調査結果」による。

(2) 状態別

死者数を状態別にみると、

	死者数	構成率
歩行中	1,342人	36.5%
自動車乗車中	1,188人	32.3%
自転車乗用中	521人	14.2%

の順に多い。

(図4・5、表5)

図4 平成27年11月末の状態別死者数（構成率%）

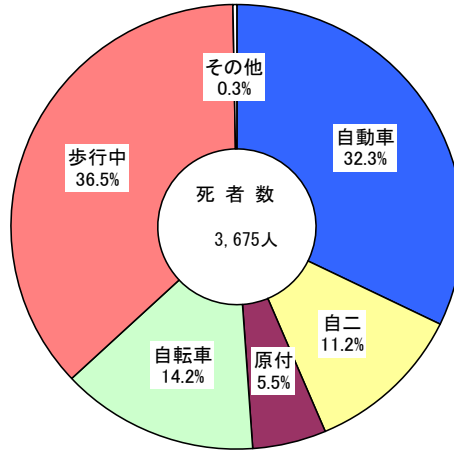


図5 状態別死者数の推移（各年11月末）

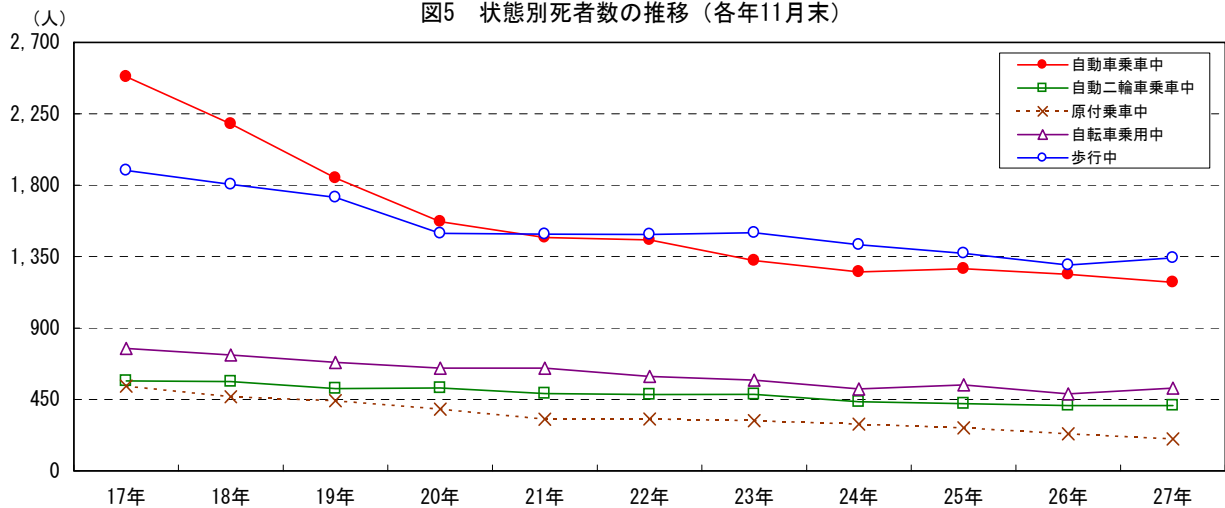


表5 状態別死者数の推移（各年11月末）

状態別	年											増減数	増減率	構成率	指数
	17年	18年	19年	20年	21年	22年	23年	24年	25年	26年	27年				
自動車乗車中	2,484	2,186	1,846	1,570	1,471	1,455	1,325	1,254	1,274	1,239	1,188	-51	-4.1	32.3	48
自動二輪車乗車中	567	563	519	523	487	481	482	436	424	411	411	0	0.0	11.2	72
原付乗車中	534	467	442	389	326	327	317	294	271	234	201	-33	-14.1	5.5	38
自転車乗用中	771	730	683	647	647	595	572	516	542	485	521	36	7.4	14.2	68
歩行中	1,893	1,805	1,723	1,497	1,491	1,490	1,501	1,425	1,371	1,297	1,342	45	3.5	36.5	71
その他	14	11	10	12	15	17	9	8	14	7	12	5	71.4	0.3	86
合計	6,263	5,762	5,223	4,638	4,437	4,365	4,206	3,933	3,896	3,673	3,675	2	0.1	100.0	59
自動車乗車中構成率	39.7	37.9	35.3	33.9	33.2	33.3	31.5	31.9	32.7	33.7	32.3	-	-	-	82
自転車乗用中構成率	12.3	12.7	13.1	13.9	14.6	13.6	13.6	13.1	13.9	13.2	14.2	-	-	-	115
歩行中構成率	30.2	31.3	33.0	32.3	33.6	34.1	35.7	36.2	35.2	35.3	36.5	-	-	-	121

注1 増減数（率）は、前年同期と比較した値である。

2 指数は、平成17年を100としたものである。

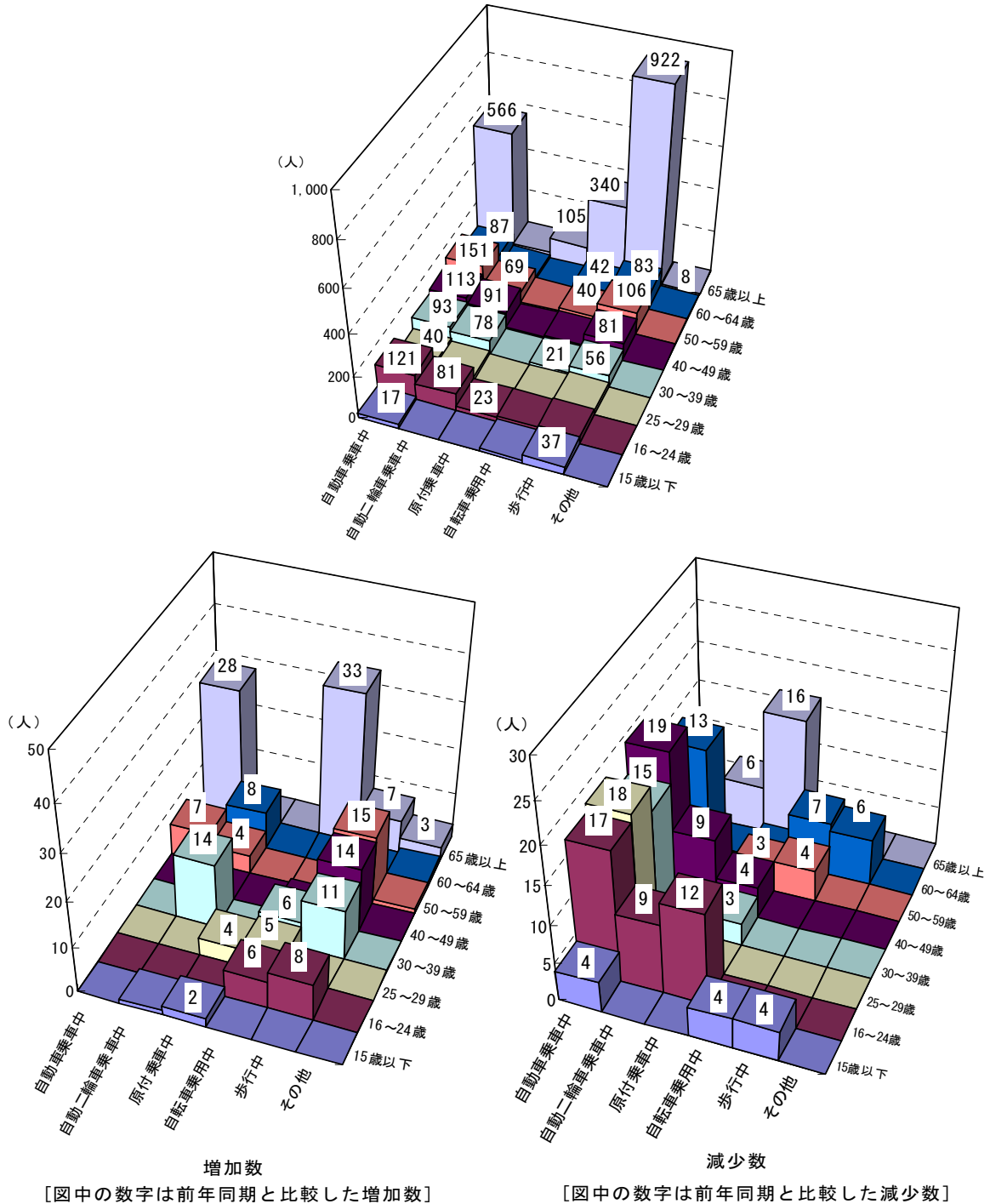
(3) 年齢層別・状態別

年齢層別・状態別に死者数をみると、高齢者の歩行中が最も多く、次いで高齢者の自動車乗車中となっており、両者で全死者数の4割以上を占めている。

	死者数	構成率
65歳以上の歩行中	922人	25.1%
65歳以上の自動車乗車中	566人	15.4%

(図6)

図6 年齢層別・状態別死者数(平成27年11月末)





(4) 高齢者の年齢層別・状態別

ア 65～69歳高齢者の死者数を状態別にみると、

	死者数	構成率
自動車乗車中	106人	34.5%
歩行中	105人	34.2%
自転車乗用中	54人	17.6%

の順に多い。

イ 70～74歳高齢者の死者数を状態別にみると、

	死者数	構成率
歩行中	147人	40.9%
自動車乗車中	115人	32.0%
自転車乗用中	67人	18.7%

の順に多い。

ウ 75歳以上高齢者の死者数を状態別にみると、

	死者数	構成率
歩行中	670人	51.1%
自動車乗車中	345人	26.3%
自転車乗用中	219人	16.7%

の順に多い。

(表6)

表6 高齢者の年齢層別、状態別死者数の推移(各年11月末)

年齢層別・状態別	年											増減数	増減率	構成率	指数	
	17年	18年	19年	20年	21年	22年	23年	24年	25年	26年	27年					
65   69 歳	自動車乗車中	167	166	123	125	114	124	106	110	108	112	106	-6	-5.4	34.5	63
	自動二輪車乗車中	15	9	7	6	7	3	8	8	13	12	12	0	0.0	3.9	80
	原付乗車中	58	51	29	38	27	34	28	30	22	30	27	-3	-10.0	8.8	47
	自転車乗用中	89	75	94	95	76	64	47	53	47	57	54	-3	-5.3	17.6	61
	歩行中	183	164	185	141	138	135	113	110	144	130	105	-25	-19.2	34.2	57
	その他	1	1	0	1	2	0	1	0	1	1	3	2	200.0	1.0	300
計	513	466	438	406	364	360	303	305	341	342	307	-35	-10.2	100.0	60	
70   74 歳	自動車乗車中	164	160	143	137	137	115	122	102	116	109	115	6	5.5	32.0	70
	自動二輪車乗車中	8	13	13	6	14	17	5	10	10	10	8	-2	-20.0	2.2	100
	原付乗車中	74	51	59	54	36	29	40	27	34	30	22	-8	-26.7	6.1	30
	自転車乗用中	114	107	93	94	99	102	74	63	72	57	67	10	17.5	18.7	59
	歩行中	254	238	226	178	168	188	188	174	183	150	147	-3	-2.0	40.9	58
	その他	2	1	1	2	2	1	1	1	1	1	0	-1	-100.0	0.0	0
計	616	570	535	471	456	452	430	377	416	357	359	2	0.6	100.0	58	
75 歳 以上	自動車乗車中	319	302	293	289	286	313	303	311	332	317	345	28	8.8	26.3	108
	自動二輪車乗車中	34	29	31	28	18	24	27	12	20	19	15	-4	-21.1	1.1	44
	原付乗車中	126	110	113	88	76	94	83	85	73	61	56	-5	-8.2	4.3	44
	自転車乗用中	264	241	265	233	234	206	218	222	215	193	219	26	13.5	16.7	83
	歩行中	788	790	773	701	717	736	692	676	635	635	670	35	5.5	51.1	85
	その他	4	4	5	7	7	5	5	5	9	3	5	2	66.7	0.4	125
計	1,535	1,476	1,480	1,346	1,338	1,378	1,328	1,311	1,284	1,228	1,310	82	6.7	100.0	85	
高 齢 者	自動車乗車中	650	628	559	551	537	552	531	523	556	538	566	28	5.2	28.6	87
	自動二輪車乗車中	57	51	51	40	39	44	40	30	43	41	35	-6	-14.6	1.8	61
	原付乗車中	258	212	201	180	139	157	151	142	129	121	105	-16	-13.2	5.3	41
	自転車乗用中	467	423	452	422	409	372	339	332	340	307	340	33	10.7	17.2	73
	歩行中	1,225	1,192	1,184	1,020	1,023	1,059	993	960	962	915	922	7	0.8	46.7	75
	その他	7	6	6	10	11	6	7	6	11	5	8	3	60.0	0.4	114
合計	2,664	2,512	2,453	2,223	2,158	2,190	2,061	1,993	2,041	1,927	1,976	49	2.5	100.0	74	

注1 増減数(率)は、前年同期と比較した値である。

2 指数は、平成17年を100としたものである。

(5) 自動車乗車中

	死者数(人)	増減数(人)	増減率(%)
11月末	1,188	-51	-4.1

ア 死者数を年齢層別にみると、

	死者数	構成率
65歳以上	566人	47.6%
50～59歳	151人	12.7%
16～24歳	121人	10.2%

の順に多く、高齢者が5割近くを占めている。

(表7)

表7 自動車乗車中の年齢層別死者数の推移(各年11月末)

年齢層別	17年	18年	19年	20年	21年	22年	23年	24年	25年	26年	27年	増減数	増減率	構成率	指数
15歳以下	48	33	30	31	27	28	27	26	22	21	17	-4	-19.0	1.4	35
16～19歳	158	130	112	81	85	63	54	58	65	63	52	-11	-17.5	4.4	33
20～24歳	287	224	190	128	122	127	110	81	95	75	69	-6	-8.0	5.8	24
16～24歳	445	354	302	209	207	190	164	139	160	138	121	-17	-12.3	10.2	27
25～29歳	194	160	131	93	81	83	75	61	68	58	40	-18	-31.0	3.4	21
30～39歳	313	274	210	164	143	153	121	129	92	108	93	-15	-13.9	7.8	30
40～49歳	242	201	200	155	141	153	124	126	126	132	113	-19	-14.4	9.5	47
50～59歳	396	358	298	242	196	182	160	149	139	144	151	7	4.9	12.7	38
60～64歳	196	178	116	125	139	114	123	101	111	100	87	-13	-13.0	7.3	44
65～69歳	167	166	123	125	114	124	106	110	108	112	106	-6	-5.4	8.9	63
70～74歳	164	160	143	137	137	115	122	102	116	109	115	6	5.5	9.7	70
75歳以上	319	302	293	289	286	313	303	311	332	317	345	28	8.8	29.0	108
65歳以上	650	628	559	551	537	552	531	523	556	538	566	28	5.2	47.6	87
合計	2,484	2,186	1,846	1,570	1,471	1,455	1,325	1,254	1,274	1,239	1,188	-51	-4.1	100.0	48

注1 増減数(率)は、前年同期と比較した値である。

注2 指数は、平成17年を100としたものである。

イ 死者数をシートベルト着用有無別にみると、

	死者数	構成率
着用	644人	54.2%
非着用	500人	42.1%

となっている。

(図7、表8)

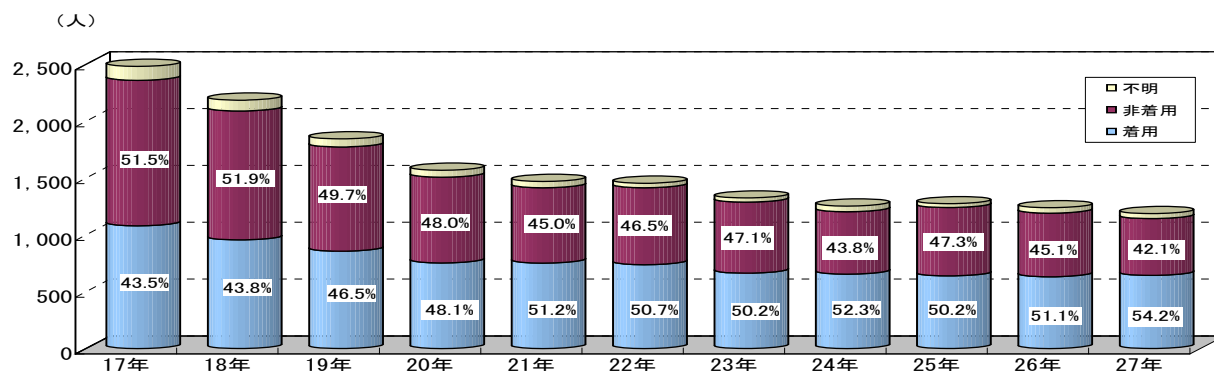
表8 シートベルト着用有無別死者数の推移(各年11月末)

着用有無別	17年	18年	19年	20年	21年	22年	23年	24年	25年	26年	27年	増減数	増減率	構成率	指数
着用	1,081	957	858	755	753	738	665	656	639	633	644	11	1.7	54.2	60
非着用	1,280	1,134	917	754	662	677	624	549	602	559	500	-59	-10.6	42.1	39
不明	123	95	71	61	56	40	36	49	33	47	44	-3	-6.4	3.7	36
合計	2,484	2,186	1,846	1,570	1,471	1,455	1,325	1,254	1,274	1,239	1,188	-51	-4.1	100.0	48
非着用死者構成率	51.5%	51.9%	49.7%	48.0%	45.0%	46.5%	47.1%	43.8%	47.3%	45.1%	42.1%	-	-	-	82

注1 増減数(率)は、前年同期と比較した値である。

注2 指数は、平成17年を100としたものである。

図7 シートベルト着用有無別死者数の推移(各年11月末)



(6) 二輪車乗車中  
ア 自動二輪車乗車中

	死者数(人)	増減数(人)	増減率(%)
11月末	411	±0	±0.0

死者数を年齢層別にみると、

	死者数	構成率
40～49歳	91人	22.1%
16～24歳	81人	19.7%
30～39歳	78人	19.0%

の順に多い。

(表9)

表9 自動二輪車乗車中の年齢層別死者数の推移(各年11月末)

年齢層別	17年	18年	19年	20年	21年	22年	23年	24年	25年	26年	27年	増減数	増減率	構成率	指数
15歳以下	0	3	2	1	1	1	1	1	1	1	2	1	100.0	0.5	—
16～19歳	71	87	85	68	58	53	58	48	47	45	39	-6	-13.3	9.5	55
20～24歳	105	102	91	96	94	78	62	67	46	45	42	-3	-6.7	10.2	40
16～24歳	176	189	176	164	152	131	120	115	93	90	81	-9	-10.0	19.7	46
25～29歳	82	64	54	60	50	46	51	42	42	32	29	-3	-9.4	7.1	35
30～39歳	137	123	121	119	109	102	86	80	72	64	78	14	21.9	19.0	57
40～49歳	64	80	70	82	85	91	108	100	89	100	91	-9	-9.0	22.1	142
50～59歳	39	40	40	43	37	52	58	50	60	65	69	4	6.2	16.8	177
60～64歳	12	13	5	14	14	14	18	18	24	18	26	8	44.4	6.3	217
65～69歳	15	9	7	6	7	3	8	8	13	12	12	0	0.0	2.9	80
70～74歳	8	13	13	6	14	17	5	10	10	10	8	-2	-20.0	1.9	100
75歳以上	34	29	31	28	18	24	27	12	20	19	15	-4	-21.1	3.6	44
65歳以上	57	51	51	40	39	44	40	30	43	41	35	-6	-14.6	8.5	61
合計	567	563	519	523	487	481	482	436	424	411	411	0	0.0	100.0	72

注1 増減数(率)は、前年同期と比較した値である。

2 指数は、平成17年を100としたものである。

イ 原付乗車中

	死者数(人)	増減数(人)	増減率(%)
11月末	201	-33	-14.1

死者数を年齢層別にみると、

	死者数	構成率
65歳以上	105人	52.2%
50～59歳	23人	11.4%
16～24歳	23人	11.4%

の順に多く、高齢者が5割以上を占めている。

(表10)

表10 原付乗車中の年齢層別死者数の推移(各年11月末)

年齢層別	17年	18年	19年	20年	21年	22年	23年	24年	25年	26年	27年	増減数	増減率	構成率	指数
15歳以下	10	7	6	6	5	3	3	1	0	0	2	2	—	1.0	20
16～19歳	50	61	53	59	43	37	28	20	34	23	16	-7	-30.4	8.0	32
20～24歳	34	20	25	25	25	16	20	18	9	12	7	-5	-41.7	3.5	21
16～24歳	84	81	78	84	68	53	48	38	43	35	23	-12	-34.3	11.4	27
25～29歳	28	16	16	10	7	9	13	14	7	7	11	4	57.1	5.5	39
30～39歳	32	26	23	25	19	18	25	19	15	13	10	-3	-23.1	5.0	31
40～49歳	28	30	32	23	21	25	25	20	25	20	16	-4	-20.0	8.0	57
50～59歳	54	59	54	38	40	29	35	32	21	26	23	-3	-11.5	11.4	43
60～64歳	40	36	32	23	27	33	17	28	31	12	11	-1	-8.3	5.5	28
65～69歳	58	51	29	38	27	34	28	30	22	30	27	-3	-10.0	13.4	47
70～74歳	74	51	59	54	36	29	40	27	34	30	22	-8	-26.7	10.9	30
75歳以上	126	110	113	88	76	94	83	85	73	61	56	-5	-8.2	27.9	44
65歳以上	258	212	201	180	139	157	151	142	129	121	105	-16	-13.2	52.2	41
合計	534	467	442	389	326	327	317	294	271	234	201	-33	-14.1	100.0	38

注1 増減数(率)は、前年同期と比較した値である。

2 指数は、平成17年を100としたものである。

(7) 自転車乗用中

	死者数(人)	増減数(人)	増減率(%)
11月末	521	+36	+7.4

死者数を年齢層別にみると、

	死者数	構成率
65歳以上	340人	65.3%
60～64歳	42人	8.1%
50～59歳	40人	7.7%

の順に多く、高齢者が7割近くを占めている。

(表11)

表11 自転車乗用中の年齢層別死者数の推移(各年11月末)

年	17年	18年	19年	20年	21年	22年	23年	24年	25年	26年	27年	増減数	増減率	構成率	指数
15歳以下	42	38	31	27	35	21	24	17	21	17	13	-4	-23.5	2.5	31
16～19歳	13	43	28	19	15	16	25	17	14	14	17	3	21.4	3.3	131
20～24歳	22	16	11	9	12	21	10	12	8	6	9	3	50.0	1.7	41
16～24歳	35	59	39	28	27	37	35	29	22	20	26	6	30.0	5.0	74
25～29歳	9	9	11	14	8	14	4	8	8	7	12	5	71.4	2.3	133
30～39歳	25	29	18	17	22	27	22	18	14	15	21	6	40.0	4.0	84
40～49歳	30	32	27	36	29	30	32	31	37	26	27	1	3.8	5.2	90
50～59歳	97	84	67	53	68	39	55	38	52	44	40	-4	-9.1	7.7	41
60～64歳	66	56	38	50	49	55	61	43	48	49	42	-7	-14.3	8.1	64
65～69歳	89	75	94	95	76	64	47	47	53	57	54	-3	-5.3	10.4	61
70～74歳	114	107	93	94	99	102	74	63	72	57	67	10	17.5	12.9	59
75歳以上	264	241	265	233	234	206	218	222	215	193	219	26	13.5	42.0	83
65歳以上	467	423	452	422	409	372	339	332	340	307	340	33	10.7	65.3	73
合計	771	730	683	647	647	595	572	516	542	485	521	36	7.4	100.0	68

注1 増減数(率)は、前年同期と比較した値である。

2 指数は、平成17年を100としたものである。

(8) 歩行中

	死者数(人)	増減数(人)	増減率(%)
11月末	1,342	+45	+3.5

死者数を年齢層別にみると、

	死者数	構成率
65歳以上	922人	68.7%
50～59歳	106人	7.9%
60～64歳	83人	6.2%

の順に多く、高齢者が7割近くを占めている。

(表12)

表12 歩行中の年齢層別死者数の推移(各年11月末)

年	17年	18年	19年	20年	21年	22年	23年	24年	25年	26年	27年	増減数	増減率	構成率	指数
15歳以下	73	56	57	50	37	45	48	38	46	41	37	-4	-9.8	2.8	51
16～19歳	17	14	6	10	8	6	12	17	7	8	10	2	25.0	0.7	59
20～24歳	20	28	26	15	19	14	19	18	19	17	23	6	35.3	1.7	115
16～24歳	37	42	32	25	27	20	31	35	26	25	33	8	32.0	2.5	89
25～29歳	26	28	28	20	21	21	30	14	16	24	24	0	0.0	1.8	92
30～39歳	68	45	72	54	54	46	65	65	61	45	56	11	24.4	4.2	82
40～49歳	109	96	80	76	72	67	82	68	74	67	81	14	20.9	6.0	74
50～59歳	204	199	157	145	143	132	132	129	98	91	106	15	16.5	7.9	52
60～64歳	151	147	113	107	114	100	120	116	88	89	83	-6	-6.7	6.2	55
65～69歳	183	164	185	141	138	135	113	110	144	130	105	-25	-19.2	7.8	57
70～74歳	254	238	226	178	168	188	188	174	183	150	147	-3	-2.0	11.0	58
75歳以上	788	790	773	701	717	736	692	676	635	635	670	35	5.5	49.9	85
65歳以上	1,225	1,192	1,184	1,020	1,023	1,059	993	960	962	915	922	7	0.8	68.7	75
合計	1,893	1,805	1,723	1,497	1,491	1,490	1,501	1,425	1,371	1,297	1,342	45	3.5	100.0	71

注1 増減数(率)は、前年同期と比較した値である。

2 指数は、平成17年を100としたものである。

(9) 昼（日の出～日没）夜（日没～日の出）別

ア 死亡事故を昼夜別にみると、

昼間	1,852件	51.5%
夜間	1,742件	48.5%

となっている。

(表13)

表13 昼夜別死亡事故発生状況の推移（各年11月末）

昼夜別	年											増減数	増減率	構成率	指数	
	17年	18年	19年	20年	21年	22年	23年	24年	25年	26年	27年					
件数	昼	3,013	2,793	2,634	2,367	2,267	2,227	2,070	1,899	1,989	1,830	1,852	22	1.2	51.5	61
	夜	3,026	2,777	2,446	2,154	2,038	2,020	2,019	1,914	1,822	1,755	1,742	-13	-0.7	48.5	58
	合計	6,039	5,570	5,080	4,521	4,305	4,247	4,089	3,813	3,811	3,585	3,594	9	0.3	100.0	60
死者数	夜の構成率	50.1	49.9	48.1	47.6	47.3	47.6	49.4	50.2	47.8	49.0	48.5	-	-	-	97
	昼	3,102	2,875	2,703	2,425	2,351	2,286	2,133	1,975	2,033	1,878	1,895	17	0.9	51.6	61
	夜	3,161	2,887	2,520	2,213	2,086	2,079	2,073	1,958	1,863	1,795	1,780	-15	-0.8	48.4	56
合計	6,263	5,762	5,223	4,638	4,437	4,365	4,206	3,933	3,896	3,673	3,675	2	0.1	100.0	59	
夜の構成率	50.5	50.1	48.2	47.7	47.0	47.6	49.3	49.8	47.8	48.9	48.4	-	-	-	96	

注1 増減数（率）は、前年同期と比較した値である。

2 指数は、平成17年を100としたものである。

イ 状態別に昼夜の死者数をみると、昼間では、

自動車乗車中	766人	40.4%
歩行中	422人	22.3%
自転車乗用中	322人	17.0%

の順に多く、夜間では、

歩行中	920人	51.7%
自動車乗車中	422人	23.7%
自転車乗用中	199人	11.2%

の順に多い。

(表14)

また、年齢層別に昼夜の死者数をみると、昼間では、

65歳以上	1,163人	61.4%
50～59歳	183人	9.7%
40～49歳	133人	7.0%

の順に多く、夜間では、

65歳以上	813人	45.7%
50～59歳	207人	11.6%
40～49歳	195人	11.0%

の順に多い。

(表15)

表14 昼夜別・状態別死者数の推移（各年11月末）

昼夜別・状態別	年											増減数	増減率	構成率	指数	
	17年	18年	19年	20年	21年	22年	23年	24年	25年	26年	27年					
昼	自動車乗車中	1,300	1,176	1,035	962	889	875	792	753	788	765	766	1	0.1	40.4	59
	自動二輪車乗車中	321	332	318	323	326	300	302	255	260	239	253	14	5.9	13.4	79
	原付乗車中	356	310	318	257	211	225	200	198	180	142	126	-16	-11.3	6.6	35
	自転車乗車中	486	449	425	419	425	387	338	313	343	294	322	28	9.5	17.0	66
	歩行中	632	602	602	462	487	493	498	451	455	432	422	-10	-2.3	22.3	67
	その他	7	6	5	2	13	6	3	5	7	6	6	0	0.0	0.3	86
計	3,102	2,875	2,703	2,425	2,351	2,286	2,133	1,975	2,033	1,878	1,895	17	0.9	100.0	61	
夜	自動車乗車中	1,184	1,010	811	608	582	580	533	501	486	474	422	-52	-11.0	23.7	36
	自動二輪車乗車中	246	231	201	200	161	181	180	181	164	172	158	-14	-8.1	8.9	64
	原付乗車中	178	157	124	132	115	102	117	96	91	92	75	-17	-18.5	4.2	42
	自転車乗車中	285	281	258	228	222	208	234	203	199	191	199	8	4.2	11.2	70
	歩行中	1,261	1,203	1,121	1,035	1,004	997	1,003	974	916	865	920	55	6.4	51.7	73
	その他	7	5	5	10	2	11	6	3	7	1	6	5	500.0	0.3	86
計	3,161	2,887	2,520	2,213	2,086	2,079	2,073	1,958	1,863	1,795	1,780	-15	-0.8	100.0	56	

注1 増減数(率)は、前年同期と比較した値である。

2 指数は、平成17年を100としたものである。

表15 昼夜別・年齢層別死者数の推移（各年11月末）

昼夜別・年齢層別	年											増減数	増減率	構成率	指数	
	17年	18年	19年	20年	21年	22年	23年	24年	25年	26年	27年					
昼	15歳以下	124	94	97	83	74	68	75	57	70	61	57	-4	-6.6	3.0	46
	16～19歳	100	128	104	87	84	74	58	63	55	48	42	-6	-12.5	2.2	42
	20～24歳	174	147	133	118	120	97	87	75	58	51	58	7	13.7	3.1	33
	16～24歳	274	275	237	205	204	171	145	138	113	99	100	1	1.0	5.3	36
	25～29歳	112	119	86	91	67	66	60	52	68	47	46	-1	-2.1	2.4	41
	30～39歳	231	190	205	161	154	165	131	123	99	104	108	4	3.8	5.7	47
	40～49歳	178	162	197	170	157	155	169	156	151	155	133	-22	-14.2	7.0	75
	50～59歳	355	322	288	242	231	214	182	152	173	183	183	0	0.0	9.7	52
	60～64歳	214	209	129	171	175	170	168	148	161	128	105	-23	-18.0	5.5	49
	65～69歳	283	262	222	209	216	189	157	160	178	171	167	-4	-2.3	8.8	59
	70～74歳	361	339	317	277	263	256	231	206	237	194	195	1	0.5	10.3	54
	75歳以上	970	903	925	816	810	832	815	783	783	736	801	65	8.8	42.3	83
	65歳以上	1,614	1,504	1,464	1,302	1,289	1,277	1,203	1,149	1,198	1,101	1,163	62	5.6	61.4	72
	計	3,102	2,875	2,703	2,425	2,351	2,286	2,133	1,975	2,033	1,878	1,895	17	0.9	100.0	61
夜	15歳以下	49	44	29	32	31	30	28	26	20	19	14	-5	-26.3	0.8	29
	16～19歳	209	207	180	150	125	104	119	97	112	105	92	-13	-12.4	5.2	44
	20～24歳	294	244	210	156	152	160	134	121	120	104	92	-12	-11.5	5.2	31
	16～24歳	503	451	390	306	277	264	253	218	232	209	184	-25	-12.0	10.3	37
	25～29歳	227	158	155	106	101	109	113	87	73	81	70	-11	-13.6	3.9	31
	30～39歳	345	307	241	218	193	181	188	188	156	143	152	9	6.3	8.5	44
	40～49歳	296	277	212	202	192	212	202	190	200	190	195	5	2.6	11.0	66
	50～59歳	439	420	329	280	253	222	258	246	197	187	207	20	10.7	11.6	47
	60～64歳	252	222	175	148	170	148	173	159	142	140	145	5	3.6	8.1	58
	65～69歳	230	204	216	197	148	171	146	145	163	171	140	-31	-18.1	7.9	61
	70～74歳	255	231	218	194	193	196	199	171	179	163	164	1	0.6	9.2	64
	75歳以上	565	573	555	530	528	546	513	528	501	492	509	17	3.5	28.6	90
	65歳以上	1,050	1,008	989	921	869	913	858	844	843	826	813	-13	-1.6	45.7	77
	計	3,161	2,887	2,520	2,213	2,086	2,079	2,073	1,958	1,863	1,795	1,780	-15	-0.8	100.0	56

注1 増減数(率)は、前年同期と比較した値である。

2 指数は、平成17年を100としたものである。

4 平成27年11月末の死亡事故の状況と特徴

(1) 第1当事者別

死亡事故を第1当事者別にみると、

	件数	構成率
自家用普通乗用車	1,101件	30.6%
自家用軽乗用車	714件	19.9%

の順に多く、両者で全体の半数以上を占めている。 (表16)

表16 第1当事者別死亡事故件数の推移 (各年11月末)

当事者種別		年											増減数	増減率	構成率	指数		
		17年	18年	19年	20年	21年	22年	23年	24年	25年	26年	27年						
自動車等	自家用	乗用	0	1	0	2	3	1	1	0	0	1	1	0	0	0.0	0.0	—
		マイクロ	5	7	10	4	2	3	8	6	4	3	3	0	0.0	0.1	60	
		普通乗用	2,231	2,072	1,709	1,497	1,463	1,362	1,269	1,208	1,168	1,067	1,101	34	3.2	30.6	49	
		軽乗用	763	708	757	697	696	737	758	716	737	740	714	-26	-3.5	19.9	94	
		小計	2,999	2,788	2,476	2,200	2,164	2,103	2,036	1,930	1,909	1,811	1,819	8	0.4	50.6	61	
	貨物	大型貨物	42	29	37	39	34	36	27	27	24	30	24	-6	-20.0	0.7	57	
		中型貨物	469	418	407	69	55	67	79	63	61	59	38	-21	-35.6	1.1	43	
		普通貨物				265	239	246	229	183	167	195	163	-32	-16.4	4.5		
		軽貨物	673	609	578	500	489	490	452	383	412	369	368	-1	-0.3	10.2	55	
		小計	1,184	1,056	1,022	873	817	839	787	656	664	653	593	-60	-9.2	16.5	50	
	トレーラー	3	2	3	6	1	2	3	1	4	1	1	0	0.0	0.0	33		
	小計	4,183	3,844	3,498	3,073	2,981	2,942	2,823	2,586	2,573	2,464	2,412	-52	-2.1	67.1	58		
	自動車	乗用	バス	17	16	23	10	13	21	8	13	15	12	16	4	33.3	0.4	94
			マイクロ	4	8	0	2	3	1	3	1	2	1	-1	-50.0	0.0	25	
			普通乗用	48	40	29	46	34	35	48	36	33	32	43	11	34.4	1.2	90
			軽乗用	0	0	2	1	0	1	1	0	0	1	0	-1	-100.0	0.0	—
		小計	69	64	54	59	50	58	60	50	49	47	60	13	27.7	1.7	87	
		貨物	大型貨物	233	226	224	212	179	179	182	188	168	171	165	-6	-3.5	4.6	71
			中型貨物	288	241	236	116	128	139	115	125	116	100	91	-9	-9.0	2.5	38
普通貨物						38	26	21	12	23	25	21	17	-4	-19.0	0.5		
軽貨物			32	26	15	22	19	19	16	12	10	17	24	7	41.2	0.7	75	
小計		553	493	475	388	352	358	325	348	319	309	297	-12	-3.9	8.3	54		
トレーラー	51	48	58	33	29	22	31	32	29	29	35	6	20.7	1.0	69			
小計	622	557	529	447	402	416	385	398	368	356	357	1	0.3	9.9	57			
ミニカー	0	1	1	3	1	1	1	0	1	1	1	0	0.0	0.0	—			
特殊車	農耕作業用	25	21	13	24	15	13	19	23	31	20	22	2	10.0	0.6	88		
	大型	6	10	15	4	5	6	3	9	8	8	6	-2	-25.0	0.2	100		
	小型	2	2	3	6	7	6	2	3	2	1	5	4	400.0	0.1	250		
小計	33	33	31	34	27	25	24	35	41	29	33	4	13.8	0.9	100			
二輪車	小型二輪	183	181	173	166	155	151	157	138	142	121	123	2	1.7	3.4	67		
	軽二輪	112	110	103	106	92	90	85	71	73	66	60	-6	-9.1	1.7	54		
	原付二種	73	87	78	72	71	73	65	62	60	64	79	15	23.4	2.2	108		
	小計	368	378	354	344	318	314	307	271	275	251	262	11	4.4	7.3	71		
	原付一種	350	323	300	275	226	224	208	195	180	167	134	-33	-19.8	3.7	38		
小計	718	701	654	619	544	538	515	466	455	418	396	-22	-5.3	11.0	55			
小計	5,556	5,136	4,713	4,176	3,955	3,922	3,748	3,485	3,438	3,268	3,199	-69	-2.1	89.0	58			
自転車	240	239	204	202	217	183	188	180	202	191	233	42	22.0	6.5	97			
その他の車両	1	2	0	1	2	2	1	2	0	3	4	1	33.3	0.1	400			
歩行者	204	163	139	121	110	117	122	128	155	115	147	32	27.8	4.1	72			
不明	38	30	24	21	21	23	30	18	16	8	11	3	37.5	0.3	29			
合計	6,039	5,570	5,080	4,521	4,305	4,247	4,089	3,813	3,811	3,585	3,594	9	0.3	100.0	60			

注1 増減数(率)は、前年同期と比較した値である。

注2 指数は、平成17年を100としたものである。

注3 トレーラーは、大型貨物、中型貨物及び普通貨物の内数。

(2) 原付以上運転者（第1当事者）の年齢層別

ア 死亡事故を運転者の年齢層別（第1当事者）にみると、

	件数	構成率
65歳以上	885件	27.7%
40～49歳	522件	16.3%
50～59歳	495件	15.5%

の順に多い。

(表17)

表17 原付以上運転者（第1当事者）の年齢層別死亡事故件数の推移（各年11月末）

年	17年	18年	19年	20年	21年	22年	23年	24年	25年	26年	27年					
												増減数	増減率	構成率	指数	
15歳以下	11	5	4	6	3	2	3	2	1	0	2	2	—	—	0.1	18
16～19歳	316	251	250	226	207	158	161	146	160	128	126	-2	-1.6	3.9	40	
	704	628	544	449	447	373	367	325	280	273	262	-11	-4.0	8.2	37	
16～24歳	1,020	879	794	675	654	531	528	471	440	401	388	-13	-3.2	12.1	38	
25～29歳	603	509	460	415	327	294	331	296	296	249	240	-9	-3.6	7.5	40	
30～39歳	1,012	993	882	747	689	698	625	577	483	480	441	-39	-8.1	13.8	44	
40～49歳	737	664	649	589	593	642	617	574	603	562	522	-40	-7.1	16.3	71	
50～59歳	883	828	788	609	600	554	514	480	436	468	495	27	5.8	15.5	56	
60～64歳	332	332	286	268	302	354	315	292	310	245	226	-19	-7.8	7.1	68	
65～69歳	252	289	223	255	228	226	232	213	238	248	266	18	7.3	8.3	106	
	286	261	240	237	201	220	190	175	217	192	207	15	7.8	6.5	72	
70～74歳	420	376	387	375	358	401	393	405	414	423	412	-11	-2.6	12.9	98	
75歳以上	958	926	850	867	787	847	815	793	869	863	885	22	2.5	27.7	92	
合計	5,556	5,136	4,713	4,176	3,955	3,922	3,748	3,485	3,438	3,268	3,199	-69	-2.1	100.0	58	

注1 増減数（率）は、前年同期と比較した値である。

2 指数は、平成17年を100としたものである。

イ 免許保有者10万人当たり死亡事故件数をみると、16～24歳（6.71件）が他の年齢層と比べて高い。

(表18)

表18 原付以上運転者（第1当事者）の年齢層別免許保有者10万人当たり死亡事故件数の推移（各年11月末）

年	17年	18年	19年	20年	21年	22年	23年	24年	25年	26年	27年				(免許保有者数26年末)	
												増減数	増減率	指数	(人)	構成率
15歳以下	—	—	—	—	—	—	—	—	—	—	—	—	—	—	—	—
16～19歳	21.27	17.80	18.70	17.71	17.51	14.01	14.64	13.71	15.33	12.30	12.74	0.45	3.6	60	988,816	1.2
	11.22	10.22	9.06	7.68	7.92	6.90	7.05	6.43	5.68	5.66	5.46	-0.20	-3.5	49	4,796,298	5.8
16～24歳	13.14	11.64	10.81	9.47	9.58	8.13	8.37	7.69	7.36	6.84	6.71	-0.13	-2.0	51	5,785,114	7.0
25～29歳	7.56	6.61	6.19	5.75	4.65	4.27	4.92	4.50	4.62	4.00	4.01	0.00	0.1	53	5,988,289	7.3
30～39歳	5.80	5.66	4.90	4.19	3.89	4.00	3.65	3.46	2.98	3.06	2.90	-0.16	-5.1	50	15,181,069	18.5
40～49歳	5.15	4.56	4.51	3.97	3.92	4.15	3.90	3.53	3.61	3.28	3.00	-0.29	-8.8	58	17,424,434	21.2
50～59歳	5.70	5.24	4.95	3.95	4.00	3.83	3.63	3.44	3.15	3.38	3.54	0.16	4.9	62	13,984,069	17.0
60～64歳	5.55	5.64	4.90	4.20	4.36	4.72	3.90	3.47	3.80	3.15	3.09	-0.06	-1.9	56	7,323,868	8.9
65～69歳	6.00	6.62	4.78	5.19	4.31	4.03	4.21	3.90	3.98	3.80	3.76	-0.04	-1.1	63	7,069,157	8.6
	9.81	8.60	7.62	7.12	5.76	6.08	5.08	4.40	5.16	4.20	4.27	0.08	1.8	44	4,845,760	5.9
70～74歳	19.46	15.89	15.02	13.25	11.77	12.38	11.21	10.80	10.27	9.96	9.21	-0.75	-7.5	47	4,474,463	5.5
75歳以上	10.33	9.48	8.18	7.83	6.65	6.79	6.39	6.01	6.12	5.62	5.40	-0.23	-4.0	52	16,389,380	20.0
合計	7.10	6.52	5.94	5.23	4.92	4.85	4.63	4.29	4.22	3.99	3.90	-0.09	-2.4	55	82,076,223	100.0

注1 増減数（率）は、前年同期と比較した値である。

2 指数は、平成17年を100としたものである。

3 算出に用いた免許保有者数は、各前年の12月末現在の値である。



(3) 原付以上運転者（第1当事者）の法令違反別

ア 死亡事故を第1当事者の主な法令違反別にみると、

	件数	構成率
漫然運転	532件	16.6%
脇見運転	405件	12.7%
運転操作不適	388件	12.1%
安全不確認	357件	11.2%

の順に多く、これら違反は全て安全運転義務違反に分類される。

(表19)

表19 原付以上運転者（第1当事者）の法令違反別死亡事故件数の推移（各年11月末）

法令違反別	年											増減数	増減率	構成率	指数
	17年	18年	19年	20年	21年	22年	23年	24年	25年	26年	27年				
信号無視	221	193	186	166	137	144	160	129	118	118	136	18	15.3	4.3	62
通行区分	320	244	251	215	177	168	179	148	166	140	153	13	9.3	4.8	48
最高速度	598	479	408	321	301	267	211	189	191	194	207	13	6.7	6.5	35
優先通行妨害	179	157	147	141	111	119	104	110	101	86	109	23	26.7	3.4	61
歩行者妨害等	308	307	271	259	250	229	214	259	213	215	220	5	2.3	6.9	71
一時不停止	230	209	199	171	148	140	122	115	83	107	102	-5	-4.7	3.2	44
酒酔い運転	121	108	78	51	56	32	42	28	21	29	19	-10	-34.5	0.6	16
過労運転	38	35	27	18	9	17	22	32	20	15	19	4	26.7	0.6	50
運転操作不適	542	542	473	466	435	446	389	344	408	361	388	27	7.5	12.1	72
安全															
漫然運転	821	748	722	649	633	703	660	624	606	586	532	-54	-9.2	16.6	65
脇見運転	738	752	663	585	573	554	572	504	474	449	405	-44	-9.8	12.7	55
運転義務															
動静不注視	170	174	153	133	126	97	97	100	108	88	73	-15	-17.0	2.3	43
安全不確認	508	507	504	401	440	417	399	334	367	310	357	47	15.2	11.2	70
安全速度	213	205	134	138	137	131	126	94	104	77	80	3	3.9	2.5	38
その他	50	40	36	24	36	41	35	47	48	70	40	-30	-42.9	1.3	80
その他の違反	470	416	430	410	347	393	373	353	333	338	295	-43	-12.7	9.2	63
違反不明	29	20	31	28	39	24	43	75	77	85	64	-21	-24.7	2.0	221
合計	5,556	5,136	4,713	4,176	3,955	3,922	3,748	3,485	3,438	3,268	3,199	-69	-2.1	100.0	58
最高速度違反構成率	10.8	9.3	8.7	7.7	7.6	6.8	5.6	5.4	5.6	5.9	6.5	-	-	-	60

注1 増減数（率）は、前年同期と比較した値である。

2 指数は、平成17年を100としたものである。

イ 死亡事故を法令違反別・年齢層別にみると、

65歳以上 運転操作不適	175件	5.5%
65歳以上 漫然運転	140件	4.4%
65歳以上 安全不確認	96件	3.0%
40～49歳 漫然運転	90件	2.8%

の順に多い。

(表20)

表20 原付以上運転者（第1当事者）の法令違反別・年齢層別死亡事故件数

平成27年11月末

法令違反別	年齢層別													合計	構成率	
	15歳以下	16～19歳		20～24歳		24歳	29歳	30～39歳	40～49歳	50～59歳	60～64歳	65～69歳	70～74歳			75歳以上
信号無視 (増減数)	1 1	9 3	8 12	17 4	16 8	19 1	25 4	25 10	4 -2	7 -6	8 -1	14 -1	29 -8	136 18	4.3	
通行区分違反 (増減数)	0	13 7	12 2	25 9	4 -5	15 3	16 -8	21 3	10 -2	13 3	21 9	28 1	62 13	153 13	4.8	
最高速度違反 (増減数)	0	17 -11	40 -5	57 -16	24 1	36 9	43 11	20 3	9 0	6 -2	6 5	6 2	18 5	207 13	6.5	
横断・転回等 (増減数)	0	1 1	-1 -1	1 0	1 -1	2 -2	6 2	2 2	3 2	3 2	3 0	1 0	2 -1	6 4	21 4	0.7
追越し違反 (増減数)	0	1 -2	5 -3	6 -5	2 -1	3 0	5 4	6 6	1 1	1 0	1 1	1 -2	2 -1	25 4	0.8	
踏切不停止 (増減数)	0	-1 0	0 -1	0 -1	1 -1	1 1	1 0	1 0	0 -1	1 1	1 -1	1 4	5 4	7 2	10 2	0.3
右折違反 (増減数)	0	0	1 0	1 0	-1 -1	-2 -2	-1 -1	2 2	1 1	1 0	1 0	2 0	3 0	7 -1	0.2	
左折違反 (増減数)	0	0	0	0	0	0	0	-1	0	0	0	1	1	3 0	0.1	
優先通行妨害 (増減数)	0	6 4	9 5	15 9	8 4	16 10	9 -6	11 2	9 2	12 1	9 -1	20 2	41 3	109 23	3.4	
交差点安全進行 (増減数)	0	3 1	9 0	12 1	10 -11	29 -3	30 -13	25 -3	13 -14	10 1	5 0	13 -11	28 -10	147 -53	4.6	
歩行者妨害等 (増減数)	0	3 1	19 8	22 9	19 3	36 4	45 -7	39 6	21 7	14 -12	9 -2	15 -3	38 -17	220 5	6.9	
徐行違反 (増減数)	0	1 1	1 0	2 1	1 -1	1 -2	1 -2	7 6	3 2	3 -1	1 1	3 0	15 0	15 4	0.5	
一時不停止 (増減数)	0	7 -3	5 0	12 -3	10 10	6 -6	9 2	16 7	3 -1	11 2	13 -1	22 -15	46 -14	102 -5	3.2	
酒酔い運転 (増減数)	0	1 -1	-1 -1	1 -2	2 0	3 -2	5 -3	2 -5	1 -2	1 1	3 3	1 0	5 4	19 -10	0.6	
過労運転 (増減数)	0	3 3	2 2	5 5	1 -3	3 1	3 2	1 -3	4 2	1 -1	4 2	1 0	2 0	19 4	0.6	
安全 運 転 義 務	運転操作不適 (増減数)	1 1	18 -9	25 -6	43 -15	15 -4	31 0	38 -4	55 8	30 11	39 9	31 -2	105 23	175 30	388 27	12.1
	漫然運転 (増減数)	0	12 -5	46 -11	58 -16	45 7	75 -14	90 -12	81 -13	43 -8	47 -9	33 3	60 8	140 2	532 -54	16.6
	脇見運転 (増減数)	0	16 9	34 -2	50 7	39 -9	68 -13	80 0	65 -10	25 -9	34 7	20 0	24 -17	78 -10	405 -44	12.7
	動静不注視 (増減数)	0	3 0	10 5	13 5	7 -1	11 -4	12 -16	13 3	5 0	6 0	4 2	2 -4	12 -2	73 -15	2.3
	安全不確認 (増減数)	0	5 -1	20 3	25 2	16 -3	54 -7	69 7	67 14	30 5	36 16	16 -1	44 14	96 29	357 47	11.2
	安全速度 (増減数)	0	3 1	8 -5	11 -4	12 5	16 5	13 0	12 1	3 0	3 0	5 2	5 -6	13 -4	80 3	2.5
	その他 (増減数)	0	1 -1	2 -1	3 -2	1 -4	2 -6	6 0	7 -6	6 -2	3 1	5 -6	7 -5	15 -10	40 -30	1.3
その他の違反 (増減数)	0	2 1	4 0	6 1	4 -2	10 0	9 -2	10 0	-7	4	4	2	15 7	28 -3	67	2.1
違反不明 (増減数)	0	1 0	2 -2	3 -2	2 0	3 -12	8 2	7 -5	2 -3	9 0	10 1	20 -2	39 -1	64 -21	2.0	
合計	2	126	262	388	240	441	522	495	226	266	207	412	885	3,199	100.0	
構成率	0.1	3.9	8.2	12.1	7.5	13.8	16.3	15.5	7.1	8.3	6.5	12.9	27.7	100.0		
増減数	2	-2	-11	-13	-9	-39	-40	27	-19	18	15	-11	22	-69		
増減率	-	-1.6	-4.0	-3.2	-3.6	-8.1	-7.1	5.8	-7.8	7.3	7.8	-2.6	2.5	-2.1		

注 増減数(率)は、前年同期と比較した値である。

(4) 原付以上運転者（第1当事者）の飲酒有無別

死亡事故を第1当事者の飲酒有無別にみると、

	件数	構成率
飲酒あり	187件	5.8%
飲酒なし	2,987件	93.4%

となっている。

また、飲酒ありの死亡事故件数は、前年同期に比べ20件減少（-9.7%）している。

（図8、表21）

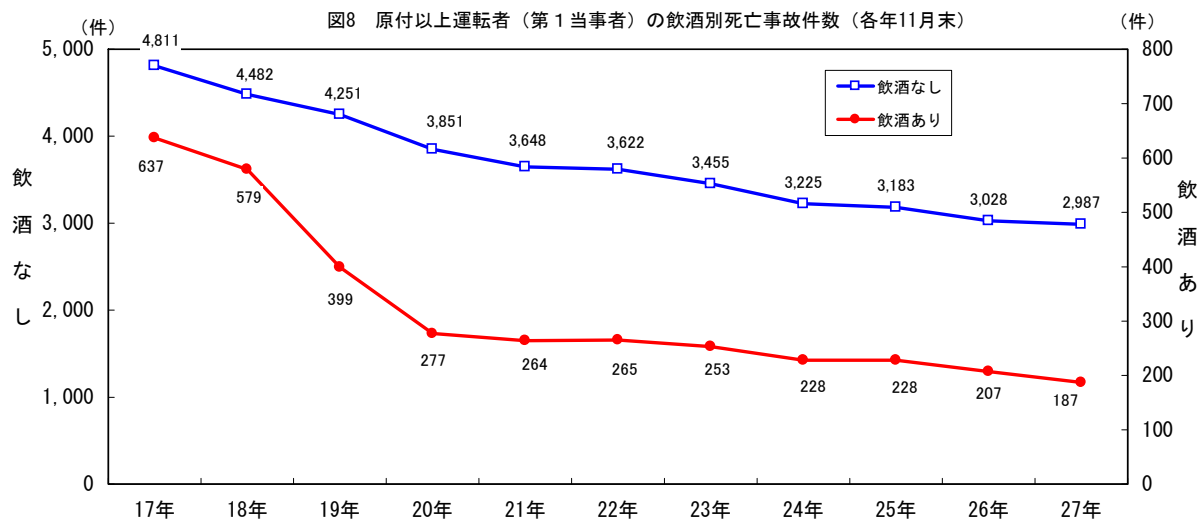


表21 原付以上運転者（第1当事者）の飲酒別死亡事故件数の推移（各年11月末）

飲酒別	年	17年	18年	19年	20年	21年	22年	23年	24年	25年	26年	27年	増減数	増減率	構成率	指数
飲酒あり	酒酔い	130	121	78	51	56	32	42	31	24	30	19	-11	-36.7	0.6	15
	酒気帯び(0.25以上)	272	257	212	154	152	154	137	131	146	112	97	-15	-13.4	3.0	36
	酒気帯び(0.25未満)	69	52	39	25	18	23	20	21	12	21	23	2	9.5	0.7	33
	基準以下	72	80	31	20	19	26	33	24	20	28	31	3	10.7	1.0	43
	検知不能	94	69	39	27	19	30	21	21	26	16	17	1	6.3	0.5	18
	小計	637	579	399	277	264	265	253	228	228	207	187	-20	-9.7	5.8	29
飲酒あり構成率		11.5	11.3	8.5	6.6	6.7	6.8	6.8	6.5	6.6	6.3	5.8	-	-	-	51
飲酒なし		4,811	4,482	4,251	3,851	3,648	3,622	3,455	3,225	3,183	3,028	2,987	-41	-1.4	93.4	62
調査不能		108	75	63	48	43	35	40	32	27	33	25	-8	-24.2	0.8	23
合計		5,556	5,136	4,713	4,176	3,955	3,922	3,748	3,485	3,438	3,268	3,199	-69	-2.1	100.0	58

注1 増減数(率)は、前年同期と比較した値である。

注2 指数は、平成17年を100としたものである。

(5) 事故類型別

ア 死亡事故を事故類型別にみると、

	件数	構成率
車両相互事故	1,398件	38.9%
人対車両事故	1,291件	35.9%
車両単独事故	876件	24.4%

の順に多い。

(表22)

イ 死亡事故を小類型別にみると、

	件数	構成率
工作物衝突	532件	14.8%
出会い頭衝突	503件	14.0%
その他横断中(含横断歩道橋付近)	489件	13.6%
横断歩道横断中(含横断歩道付近)	411件	11.4%

の順に多い。

(表22)

表22 事故類型別死亡事故件数の推移(各年11月末)

事故類型別	年											増減数	増減率	構成率	指数		
	17年	18年	19年	20年	21年	22年	23年	24年	25年	26年	27年						
人対車両	対面通行中	62	48	50	42	61	46	36	43	35	42	40	-2	-4.8	1.1	65	
	背面通行中	143	134	111	104	118	86	107	96	89	79	71	-8	-10.1	2.0	50	
	横断中	横断歩道	360	398	362	307	317	321	296	322	289	273	294	21	7.7	8.2	82
		横断歩道付近	150	125	135	119	98	109	141	131	110	117	117	0	0.0	3.3	78
		横断歩道橋付近	12	13	17	13	19	15	16	8	13	14	14	0	0.0	0.4	117
		その他	769	747	712	619	594	607	579	531	524	483	475	-8	-1.7	13.2	62
	小計	1,291	1,283	1,226	1,058	1,028	1,052	1,032	992	936	887	900	13	1.5	25.0	70	
	路上遊戯中	8	4	8	3	1	1	4	5	7	4	4	0	0.0	0.1	50	
	路上作業中	52	34	33	25	34	25	33	15	29	23	19	-4	-17.4	0.5	37	
	路上停止中	50	55	42	49	30	47	43	34	23	34	32	-2	-5.9	0.9	64	
その他	196	193	196	186	163	186	187	180	171	184	225	41	22.3	6.3	115		
小計	1,802	1,751	1,666	1,467	1,435	1,443	1,442	1,365	1,290	1,253	1,291	38	3.0	35.9	72		
車両相互	正面衝突	782	659	579	501	472	444	418	357	375	360	333	-27	-7.5	9.3	43	
	追突	進行中	161	133	108	121	120	132	152	135	119	115	89	-26	-22.6	2.5	55
		その他	188	179	155	119	95	107	110	103	96	92	90	-2	-2.2	2.5	48
	小計	349	312	263	240	215	239	262	238	215	207	179	-28	-13.5	5.0	51	
	出会い頭衝突	1,003	915	884	807	697	686	610	568	498	494	503	9	1.8	14.0	50	
	追越・追抜時衝突	74	71	59	59	42	46	51	45	57	38	39	1	2.6	1.1	53	
	すれ違い時衝突	24	18	11	15	14	10	14	10	18	17	13	-4	-23.5	0.4	54	
	左折時衝突	68	63	70	57	62	52	49	50	43	43	39	-4	-9.3	1.1	57	
	右折時衝突	318	291	251	254	252	234	222	236	217	183	196	13	7.1	5.5	62	
	その他	215	214	191	150	142	132	135	103	123	97	96	-1	-1.0	2.7	45	
小計	2,833	2,543	2,308	2,083	1,896	1,843	1,761	1,607	1,546	1,439	1,398	-41	-2.8	38.9	49		
車両単独	工作物衝突	電柱	235	208	156	136	130	143	124	102	134	95	105	10	10.5	2.9	45
		標識	41	57	44	33	35	32	34	22	28	38	23	-15	-39.5	0.6	56
		分離帯等	74	62	56	54	49	56	51	35	50	49	37	-12	-24.5	1.0	50
		防護柵等	279	247	233	169	190	167	162	157	175	170	162	-8	-4.7	4.5	58
		家屋・塀	117	79	63	54	61	52	59	60	58	58	52	-6	-10.3	1.4	44
		橋梁・橋脚	41	39	33	37	31	20	26	19	29	18	19	1	5.6	0.5	46
	その他	172	162	140	106	115	153	104	112	112	132	134	2	1.5	3.7	78	
	小計	959	854	725	589	611	623	560	507	586	560	532	-28	-5.0	14.8	55	
	駐車車両衝突	74	63	56	52	38	36	42	58	48	28	37	9	32.1	1.0	50	
	路外逸脱	転落	157	158	136	146	129	125	136	113	158	153	186	33	21.6	5.2	118
その他		41	40	32	26	27	25	24	30	25	28	21	-7	-25.0	0.6	51	
小計	198	198	168	172	156	150	160	143	183	181	207	26	14.4	5.8	105		
転倒	その他	73	78	90	81	76	87	66	65	72	71	70	-1	-1.4	1.9	96	
	その他	48	44	34	36	57	35	21	30	32	26	30	4	15.4	0.8	63	
小計	1,352	1,237	1,073	930	938	931	849	803	921	866	876	10	1.2	24.4	65		
列車	52	39	33	41	36	30	37	38	54	27	29	2	7.4	0.8	56		
合計	6,039	5,570	5,080	4,521	4,305	4,247	4,089	3,813	3,811	3,585	3,594	9	0.3	100.0	60		

注1 増減数(率)は、前年同期と比較した値である。

2 指数は、平成17年を100としたものである。

(6) 道路形状別

道路形状別では、

	件 数	構成率
市街地交差点 (交差点付近を含む。)	1, 2 4 4 件	3 4 . 6 %
非市街地単路	1, 0 5 5 件	2 9 . 4 %
市街地単路	6 6 8 件	1 8 . 6 %

の順に多い。

(表23)

表23 地形別・道路形状別死亡事故件数の推移 (各年11月末)

地形別・道路形状別	年	17年	18年	19年	20年	21年	22年	23年	24年	25年	26年	27年	増減数	増減率	構成率	指数	
市街地	交差点	信号機有	762	773	666	608	579	563	521	542	491	471	499	28	5.9	13.9	65
		信号機無	624	654	577	504	482	456	432	405	395	428	401	-27	-6.3	11.2	64
	小計	1,386	1,427	1,243	1,112	1,061	1,019	953	947	886	899	900	1	0.1	25.0	65	
	交差点付近	324	319	319	286	317	332	369	317	331	317	344	27	8.5	9.6	106	
	小計	1,710	1,746	1,562	1,398	1,378	1,351	1,322	1,264	1,217	1,216	1,244	28	2.3	34.6	73	
	単路	カーブ	247	230	201	148	158	155	135	117	106	126	130	4	3.2	3.6	53
		一般単路	1,010	911	906	781	680	676	622	586	587	531	512	-19	-3.6	14.2	51
		トンネル	5	10	5	5	3	6	5	1	4	2	6	4	200.0	0.2	120
		橋	36	21	18	23	22	25	25	15	15	18	20	2	11.1	0.6	56
	小計	1,298	1,172	1,130	957	863	862	787	719	712	677	668	-9	-1.3	18.6	51	
踏切	27	24	16	20	22	20	20	29	39	15	22	7	46.7	0.6	81		
その他の場所	19	18	16	24	17	20	27	24	41	26	56	30	115.4	1.6	295		
小計	3,054	2,960	2,724	2,399	2,280	2,253	2,156	2,036	2,009	1,934	1,990	56	2.9	55.4	65		
非市街地	交差点	信号機有	226	206	187	144	143	150	131	157	119	108	111	3	2.8	3.1	49
		信号機無	610	539	450	438	416	380	353	307	291	263	257	-6	-2.3	7.2	42
	小計	836	745	637	582	559	530	484	464	410	371	368	-3	-0.8	10.2	44	
	交差点付近	159	145	135	138	121	124	140	131	145	126	147	21	16.7	4.1	92	
	小計	995	890	772	720	680	654	624	595	555	497	515	18	3.6	14.3	52	
	単路	カーブ	775	641	659	532	532	525	508	457	452	425	410	-15	-3.5	11.4	53
		一般単路	1,085	976	825	761	738	721	707	645	677	630	585	-45	-7.1	16.3	54
		トンネル	40	40	38	40	24	37	29	23	37	28	31	3	10.7	0.9	78
		橋	47	36	31	34	24	28	32	34	38	29	29	0	0.0	0.8	62
	小計	1,947	1,693	1,553	1,367	1,318	1,311	1,276	1,159	1,204	1,112	1,055	-57	-5.1	29.4	54	
踏切	25	16	18	22	14	10	17	9	16	12	9	-3	-25.0	0.3	36		
その他の場所	18	11	13	13	13	19	16	14	27	30	25	-5	-16.7	0.7	139		
小計	2,985	2,610	2,356	2,122	2,025	1,994	1,933	1,777	1,802	1,651	1,604	-47	-2.8	44.6	54		
合計	交差点	信号機有	988	979	853	752	722	713	652	699	610	579	610	31	5.4	17.0	62
		信号機無	1,234	1,193	1,027	942	898	836	785	712	686	691	658	-33	-4.8	18.3	53
	小計	2,222	2,172	1,880	1,694	1,620	1,549	1,437	1,411	1,296	1,270	1,268	-2	-0.2	35.3	57	
	交差点付近	483	464	454	424	438	456	509	448	476	443	491	48	10.8	13.7	102	
	小計	2,705	2,636	2,334	2,118	2,058	2,005	1,946	1,859	1,772	1,713	1,759	46	2.7	48.9	65	
	単路	カーブ	1,022	871	860	680	690	680	643	574	558	551	540	-11	-2.0	15.0	53
		一般単路	2,095	1,887	1,731	1,542	1,418	1,397	1,329	1,231	1,264	1,161	1,097	-64	-5.5	30.5	52
		トンネル	45	50	43	45	27	43	34	24	41	30	37	7	23.3	1.0	82
		橋	83	57	49	57	46	53	57	49	53	47	49	2	4.3	1.4	59
	小計	3,245	2,865	2,683	2,324	2,181	2,173	2,063	1,878	1,916	1,789	1,723	-66	-3.7	47.9	53	
踏切	52	40	34	42	36	30	37	38	55	27	31	4	14.8	0.9	60		
その他の場所	37	29	29	37	30	39	43	38	68	56	81	25	44.6	2.3	219		
計	6,039	5,570	5,080	4,521	4,305	4,247	4,089	3,813	3,811	3,585	3,594	9	0.3	100.0	60		

注1 増減数(率)は、前年同期と比較した値である。

2 指数は、平成17年を100としたものである。

3 「信号機無」には、信号機不動作の場合を含む。

4 「踏切」とは、踏切上の事故で当事者が列車でない場合を含む。

5 「その他の場所」とは、広場等車道幅員が容易に測定できない道路であって、高速道路等に設けられたサービスエリア等を含む。

5 都道府県別交通事故発生状況

(1) 平成27年11月中の都道府県別交通事故発生状況

表24 都道府県別交通事故発生状況(発生件数及び負傷者数は概数)

平成27年11月中

管区	都道府県	発生件数			死者数				負傷者数		
		増減数	増減率		増減数	増減率	順位	増減数	増減率		
北海道	札幌	714	-31	-4.2	8	-3	-27.3		827	-4	-0.5
	函館	80	8	11.1	0	-2	-100.0		93	14	17.7
	旭川	96	0	0.0	3	0	0.0		117	-10	-7.9
	釧路	75	-7	-8.5	4	4	—		82	-22	-21.2
	北見	49	7	16.7	2	2	—		60	10	20.0
	計	1,014	-23	-2.2	17	1	6.3	3	1,179	-12	-1.0
東北	青森	332	-19	-5.4	3	-3	-50.0	40	408	-25	-5.8
	岩手	231	12	5.5	6	-5	-45.5	27	293	25	9.3
	宮城	785	39	5.2	5	0	0.0	32	989	50	5.3
	秋田	160	-36	-18.4	3	1	50.0	40	178	-53	-22.9
	山形	497	-47	-8.6	10	6	150.0	14	603	-84	-12.2
	福島	573	12	2.1	7	1	16.7	21	681	-21	-3.0
	計	2,578	-39	-1.5	34	0	0.0	***	3,152	-108	-3.3
東京		2,971	-201	-6.3	17	0	0.0	3	3,464	-175	-4.8
関東	茨城	960	-88	-8.4	10	-2	-16.7	14	1,222	-156	-11.3
	栃木	526	-1	-0.2	7	-2	-22.2	21	653	8	1.2
	群馬	1,272	-65	-4.9	8	-2	-20.0	19	1,661	-36	-2.1
	埼玉	2,590	-36	-1.4	19	1	5.6	2	3,141	-39	-1.2
	千葉	1,496	-212	-12.4	17	-3	-15.0	3	1,810	-268	-12.9
	神奈川	2,391	-264	-9.9	13	3	30.0	7	2,843	-271	-8.7
	新潟	411	-60	-12.7	8	0	0.0	19	507	-57	-10.1
	山梨	381	10	2.7	1	-5	-83.3	44	496	28	6.0
	長野	749	-11	-1.4	11	4	57.1	13	947	2	0.2
		静岡	2,761	-173	-5.9	10	-10	-50.0	14	3,615	-206
	計	13,537	-900	-6.2	104	-16	-13.3	***	16,895	-995	-5.6
中部	富山	307	-57	-15.7	5	1	25.0	32	354	-60	-14.5
	石川	300	25	9.1	4	-2	-33.3	36	347	25	7.8
	福井	179	-14	-7.3	7	1	16.7	21	212	0	0.0
	岐阜	579	-23	-3.8	12	3	33.3	9	744	-80	-9.7
	愛知	3,765	-281	-6.9	21	8	61.5	1	4,616	-359	-7.2
	三重	567	-35	-5.8	4	-4	-50.0	36	731	0	0.0
	計	5,697	-385	-6.3	53	7	15.2	***	7,004	-474	-6.3
近畿	滋賀	493	-3	-0.6	6	1	20.0	27	609	-31	-4.8
	京都	705	-101	-12.5	9	-3	-25.0	17	830	-149	-15.2
	大阪	3,307	-141	-4.1	13	-2	-13.3	7	3,944	-187	-4.5
	兵庫	2,414	-162	-6.3	12	-17	-58.6	9	2,947	-207	-6.6
	奈良	423	-62	-12.8	5	3	150.0	32	576	-35	-5.7
	和歌山	253	-62	-19.7	7	1	16.7	21	300	-88	-22.7
	計	7,595	-531	-6.5	52	-17	-24.6	***	9,206	-697	-7.0
中国	鳥取	76	-18	-19.1	1	-2	-66.7	44	91	-22	-19.5
	島根	110	-26	-19.1	0	-1	-100.0	47	134	-17	-11.3
	岡山	908	-99	-9.8	7	2	40.0	21	1,068	-135	-11.2
	広島	973	-94	-8.8	12	7	140.0	9	1,200	-108	-8.3
		山口	462	-14	-2.9	5	2	66.7	32	544	-45
	計	2,529	-251	-9.0	25	8	47.1	***	3,037	-327	-9.7
四国	徳島	319	-16	-4.8	3	-1	-25.0	40	389	-28	-6.7
	香川	627	-105	-14.3	4	1	33.3	36	766	-143	-15.7
	愛媛	395	-69	-14.9	6	-1	-14.3	27	457	-100	-18.0
	高知	192	-5	-2.5	1	-1	-50.0	44	225	7	3.2
	計	1,533	-195	-11.3	14	-2	-12.5	***	1,837	-264	-12.6
九州	福岡	3,287	-247	-7.0	17	5	41.7	3	4,328	-378	-8.0
	佐賀	711	-18	-2.5	4	4	—	36	982	14	1.4
	長崎	509	-43	-7.8	6	2	50.0	27	641	-48	-7.0
	熊本	556	-68	-10.9	6	-3	-33.3	27	696	-108	-13.4
	大分	403	-25	-5.8	3	-2	-40.0	40	513	-41	-7.4
	宮崎	831	23	2.8	12	9	300.0	9	933	-9	-1.0
	鹿児島	689	-14	-2.0	9	1	12.5	17	820	-1	-0.1
		沖縄	529	25	5.0	7	6	600.0	21	645	54
	計	7,515	-367	-4.7	64	22	52.4	***	9,558	-517	-5.1
合計		44,969	-2,892	-6.0	380	3	0.8	***	55,332	-3,569	-6.1

注：増減数(率)は、前年同期と比較した値である。

(2) 平成27年11月末の都道府県別交通事故発生状況

表25 都道府県別交通事故発生状況(発生件数及び負傷者数は概数)

平成27年11月末

管区	都道府県	発生件数			死者数				負傷者数		
		発生件数	増減数	増減率	死者数	増減数	増減率	順位	負傷者数	増減数	増減率
北海道	札幌	7,024	-784	-10.0	91	14	18.2		8,248	-885	-9.7
	函館	834	-69	-7.6	10	-5	-33.3		995	-134	-11.9
	旭川	848	-222	-20.7	28	-3	-9.7		1,046	-301	-22.3
	釧路	871	22	2.6	29	1	3.6		999	25	2.6
	北見	388	-71	-15.5	10	1	11.1		466	-97	-17.2
	計	9,965	-1,124	-10.1	168	8	5.0	3	11,754	-1,392	-10.6
東北	青森	3,418	-304	-8.2	36	-11	-23.4	41	4,225	-383	-8.3
	岩手	2,293	-175	-7.1	72	14	24.1	20	2,864	-245	-7.9
	宮城	7,750	-452	-5.5	54	-15	-21.7	28	9,798	-704	-6.7
	秋田	1,947	-91	-4.5	29	-5	-14.7	43	2,324	-202	-8.0
	山形	5,796	39	0.7	51	13	34.2	30	7,206	212	3.0
	福島	6,249	-698	-10.0	69	-14	-16.9	23	7,580	-935	-11.0
	計	27,453	-1,681	-5.8	311	-18	-5.5	***	33,997	-2,257	-6.2
東京	東京	30,950	-2,680	-8.0	148	1	0.7	8	35,948	-2,850	-7.3
関東	茨城	10,596	-753	-6.6	130	6	4.8	11	13,816	-1,058	-7.1
	栃木	5,707	-60	-1.0	89	-7	-7.3	13	7,096	-72	-1.0
	群馬	13,848	-971	-6.6	61	2	3.4	27	17,769	-952	-5.1
	埼玉	26,476	-1,050	-3.8	155	4	2.6	4	32,385	-1,335	-4.0
	千葉	16,713	-806	-4.6	154	5	3.4	5	20,875	-977	-4.5
	神奈川	25,720	-1,791	-6.5	153	-12	-7.3	6	30,650	-1,879	-5.8
	新潟	4,798	-886	-15.6	89	-4	-4.3	13	5,815	-1,091	-15.8
	山梨	4,155	95	2.3	30	-14	-31.8	42	5,538	126	2.3
	長野	8,054	-331	-3.9	62	-15	-19.5	26	9,988	-421	-4.0
	静岡	29,449	-784	-2.6	135	7	5.5	9	38,600	-837	-2.1
	計	145,516	-7,337	-4.8	1,058	-28	-2.6	***	182,532	-8,496	-4.4
中部	富山	3,496	-343	-8.9	64	23	56.1	24	4,043	-411	-9.2
	石川	3,418	-182	-5.1	45	-7	-13.5	33	4,047	-252	-5.9
	福井	1,965	-208	-9.6	40	-6	-13.0	39	2,309	-198	-7.9
	岐阜	6,739	-632	-8.6	91	10	12.3	12	9,005	-882	-8.9
	愛知	40,415	-1,447	-3.5	192	14	7.9	1	50,213	-1,729	-3.3
	三重	6,512	-859	-11.7	74	-24	-24.5	18	8,691	-1,059	-10.9
	計	62,545	-3,671	-5.5	506	2	2.0	***	78,308	-4,531	-5.5
近畿	滋賀	5,300	-531	-9.1	64	8	14.3	24	6,850	-707	-9.4
	京都	8,461	-805	-8.7	77	12	18.5	17	10,244	-1,044	-9.2
	大阪	36,509	-1,915	-5.0	173	47	37.3	2	43,490	-2,760	-6.0
	兵庫	25,980	-1,405	-5.1	149	-14	-8.6	7	32,064	-1,522	-4.5
	奈良	4,655	-682	-12.8	44	2	4.8	34	5,969	-825	-12.1
	和歌山	3,198	-549	-14.7	42	6	16.7	35	4,035	-708	-14.9
	計	84,103	-5,887	-6.5	549	61	12.5	***	102,652	-7,566	-6.9
中国	鳥取	923	-111	-10.7	29	-1	-3.3	43	1,098	-139	-11.2
	島根	1,247	-190	-13.2	20	-2	-9.1	47	1,455	-208	-12.5
	岡山	9,650	-1,441	-13.0	81	-2	-2.4	16	11,537	-1,813	-13.6
	広島	9,907	-1,226	-11.0	89	-10	-10.1	13	12,365	-1,567	-11.2
	山口	5,269	-419	-7.4	53	1	1.9	29	6,601	-459	-6.5
	計	26,996	-3,387	-11.1	272	-14	-4.9	***	33,056	-4,186	-11.2
四国	徳島	3,517	-457	-11.5	25	-3	-10.7	46	4,403	-552	-11.1
	香川	7,157	-995	-12.2	50	3	6.4	31	8,753	-1,343	-13.3
	愛媛	4,644	-609	-11.6	74	6	8.8	18	5,451	-809	-12.9
	高知	2,185	-225	-9.3	28	-8	-22.2	45	2,499	-192	-7.1
	計	17,503	-2,286	-11.6	177	-2	-1.1	***	21,106	-2,896	-12.1
九州	福岡	35,963	-1,078	-2.9	132	7	5.6	10	47,617	-1,277	-2.6
	佐賀	7,791	-204	-2.6	42	-7	-14.3	35	10,468	-166	-1.6
	長崎	5,496	-295	-5.1	42	-5	-10.6	35	7,019	-435	-5.8
	熊本	5,980	-885	-12.9	71	2	2.9	21	7,713	-1,074	-12.2
	大分	4,366	-184	-4.0	42	-6	-12.5	35	5,743	-147	-2.5
	宮崎	8,503	-189	-2.2	47	3	6.8	32	9,852	-418	-4.1
	鹿児島	7,249	-385	-5.0	71	-16	-18.4	21	8,624	-302	-3.4
	沖縄	5,031	-513	-9.3	39	6	18.2	40	5,929	-620	-9.5
	計	80,379	-3,733	-4.4	486	-16	-3.2	***	102,965	-4,439	-4.1
合計	計	485,410	-31,786	-6.1	3,675	2	0.1	***	602,318	-38,613	-6.0

注：増減数(率)は、前年同期と比較した値である。

(3) 平成27年11月末の都道府県別高齢者の死者数

表26 都道府県別高齢者の死者数

区分 都道府県別		平成27年11月末				(平成25年10月1日現在人口)				
		全死者	高齢者	順位	高齢者 構成率	全人口 (千人)	うち高齢者 (千人)	高齢者人口 構成率	順位	
										順位
北海道		168	90	2	53.6	29	5,431	1,469	27.0	22
東	青森	36	16	42	44.4	40	1,335	373	27.9	16
	岩手	72	45	20	62.5	13	1,295	372	28.7	9
	宮城	54	24	37	44.4	40	2,328	553	23.8	41
	秋田	29	18	39	62.1	14	1,050	331	31.5	1
北	山形	51	32	28	62.7	12	1,141	332	29.1	6
	福島	69	38	24	55.1	28	1,946	524	26.9	23
東京		148	55	12	37.2	46	13,300	2,914	21.9	46
関	茨城	130	63	9	48.5	35	2,931	728	24.8	36
	栃木	89	54	13	60.7	19	1,986	480	24.2	39
	群馬	61	29	33	47.5	37	1,984	512	25.8	34
	埼玉	155	71	7	45.8	39	7,222	1,661	23.0	42
	千葉	154	78	3	50.6	30	6,192	1,505	24.3	38
	神奈川	153	61	10	39.9	44	9,079	2,033	22.4	44
	新潟	89	59	11	66.3	6	2,330	655	28.1	15
東	山梨	30	12	46	40.0	43	847	225	26.6	26
	長野	62	38	24	61.3	17	2,122	600	28.3	12
	静岡	135	75	4	55.6	25	3,723	966	25.9	32
中	富山	64	47	17	73.4	1	1,076	309	28.7	10
	石川	45	33	27	73.3	2	1,159	302	26.1	31
	福井	40	23	38	57.5	23	795	214	26.9	24
	岐阜	91	52	14	57.1	24	2,051	539	26.3	27
	愛知	192	106	1	55.2	27	7,443	1,662	22.3	45
部	三重	74	44	21	59.5	21	1,833	480	26.2	28
	滋賀	64	32	28	50.0	32	1,416	319	22.5	43
近	京都	77	39	23	50.6	30	2,617	676	25.8	33
	大阪	173	72	6	41.6	42	8,849	2,184	24.7	37
	兵庫	149	70	8	47.0	38	5,558	1,408	25.3	35
	奈良	44	17	40	38.6	45	1,383	369	26.7	25
	和歌山	42	27	35	64.3	9	979	288	29.4	5
中	鳥取	29	14	44	48.3	36	578	163	28.2	13
	島根	20	10	47	50.0	32	702	217	30.9	3
	岡山	81	48	15	59.3	22	1,930	524	27.2	21
	広島	89	44	21	49.4	34	2,840	743	26.2	29
四	山口	53	35	26	66.0	8	1,420	429	30.2	4
	徳島	25	15	43	60.0	20	770	224	29.1	7
	香川	50	31	30	62.0	15	985	277	28.1	14
国	愛媛	74	47	17	63.5	11	1,405	404	28.8	8
	高知	28	17	40	60.7	18	745	232	31.1	2
九	福岡	132	73	5	55.3	26	5,090	1,230	24.2	40
	佐賀	42	26	36	61.9	16	840	219	26.1	30
	長崎	42	28	34	66.7	5	1,397	390	27.9	17
	熊本	71	48	15	67.6	4	1,801	491	27.3	20
	大分	42	30	31	71.4	3	1,178	337	28.6	11
	宮崎	47	30	31	63.8	10	1,120	310	27.7	19
	鹿児島	71	47	17	66.2	7	1,680	467	27.8	18
	沖縄	39	13	45	33.3	47	1,415	260	18.4	47
合計		3,675	1,976	—	53.8	—	127,298	31,898	25.1	—

注 人口は、総務省統計資料「平成25年推計人口」による。