

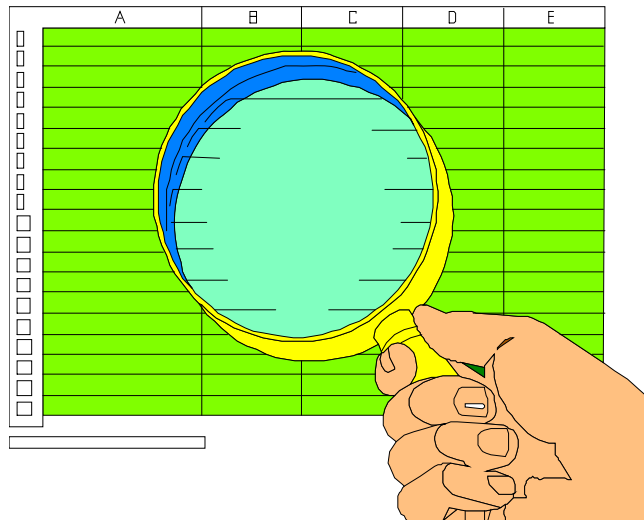
第 5 1 2 号

平成 2 8 年 1 月 訂 正

訂 正 版

# 犯 罪 統 計 資 料

平成 2 4 年 1 ~ 1 2 月 分【確定値】



警察庁刑事局捜査支援分析管理官

[ホームページ掲載URL http://www.npa.go.jp/toukei/index.htm](http://www.npa.go.jp/toukei/index.htm)

## 凡 例

1 本統計資料における用語の意義は、次のとおりである。

(1) 包括罪種

刑法犯のうち、被害法益、犯罪態様等の観点から類似性の強い罪種を包括した分類名称をいう。

(2) 重要犯罪・重要窃盗犯

治安情勢を観察する場合に、その指標となる以下に掲げる犯罪をいう。

重要犯罪とは、殺人、強盗、放火、強姦、略取誘拐・人身売買及び強制わいせつをいう。

重要窃盗犯とは、侵入盗、自動車盗、ひったくり及びすりをいう。

(3) 犯罪少年

特に断りのない限り、犯行時及び処理時の年齢がともに14歳以上20歳未満の少年をいう。

(4) 来日外国人

我が国にいる外国人のうち、いわゆる定着居住者（永住権を有する者等）、在日米軍関係者及び在留資格不明の者以外の者をいう。

(5) 街頭

道路上、駐車（輪）場、都市公園、空き地、公共交通機関等（地下鉄内、新幹線内、その他の列車内、駅、その他の鉄道施設、航空機内、空港、船舶内、海港、バス内）、その他の交通機関（タクシー内、その他の自動車内）及びその他の街頭（地下街地下通路、高速道路）を発生場所とするものをいう。

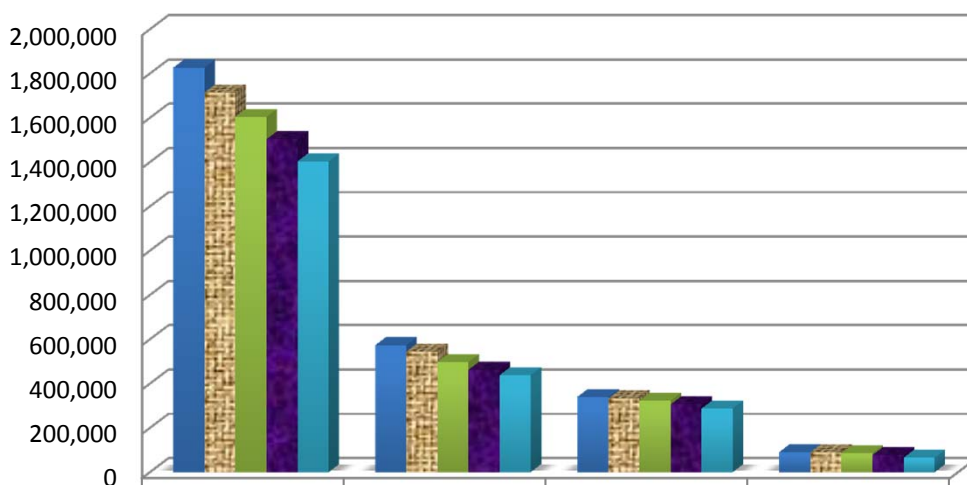
2 本統計資料の数値は確定値である。

## 目 次

刑法犯総数・包括罪種・重要犯罪・重要窃盗犯 認知・検挙状況 (図表) .....	1
第1表 刑法犯罪種別認知・検挙件数・検挙人員対前年比較 .....	9
第2表 窃盗手口別認知・検挙件数・検挙人員対前年比較 .....	10
第3表 刑法犯総数 都道府県別 認知・検挙件数・検挙人員対前年比較 .....	11
第4表 重要犯罪・重要窃盗犯 認知・検挙件数・検挙人員対前年比較 .....	12
第5表 重要犯罪・重要窃盗犯 都道府県別認知・検挙件数・検挙人員対前年比較 .....	13
第6表 街頭犯罪等 都道府県別 対前年比較 .....	28
第7表 刑法犯 都道府県別 身柄措置別 検挙人員 対前年比較.....	38
第8表 特別法犯主要法令別送致件数・人員対前年比較 .....	39
第9表 来日外国人による 重要犯罪・重要窃盗犯 国籍別 検挙人員対前年比較 .....	40
第10表 来日外国人による都道府県別 刑法犯・特別法犯 検挙件数・検挙人員 対前年比較 ...	42
第11表 暴力団犯罪 (刑法犯) 罪種別検挙件数・人員対前年比較 .....	44
第12表 暴力団犯罪 (特別法犯) 主要法令別検挙件数・人員対前年比較 .....	45

# 刑法犯総数

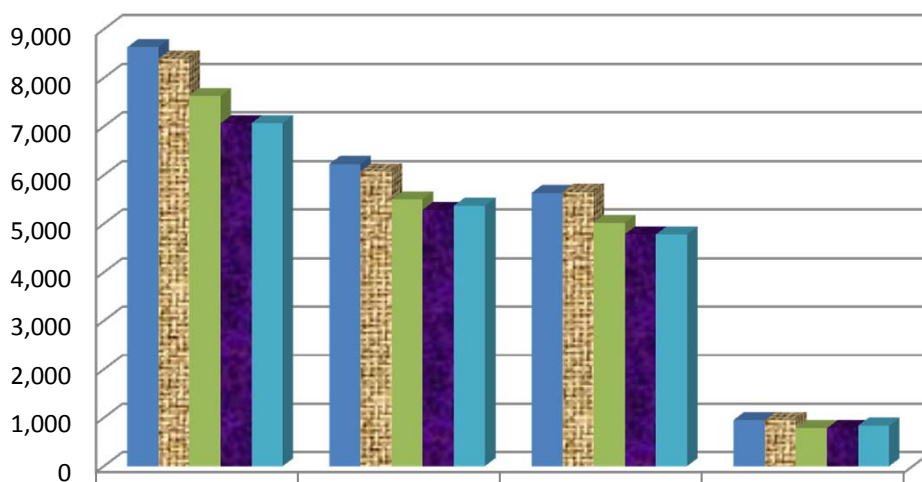
【各年1-12月】



	認知件数	検挙件数	検挙人員	うち)少年
平成20年	1,826,500	573,392	339,752	90,966
平成21年	1,713,832	544,699	332,888	90,282
平成22年	1,604,019	497,356	322,620	85,846
平成23年	1,502,951	462,535	305,631	77,696
平成24年	1,403,167	437,610	287,021	65,448

# 凶悪犯

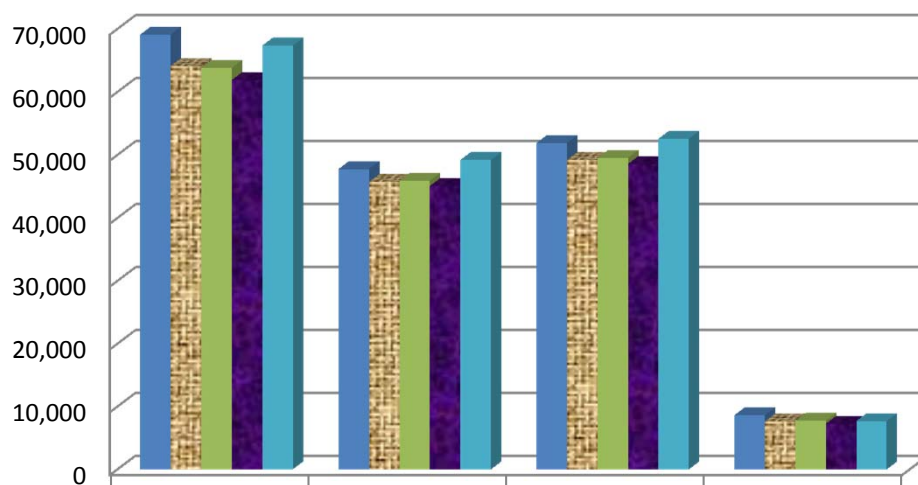
【各年1-12月】



	認知件数	検挙件数	検挙人員	うち)少年
平成20年	8,630	6,229	5,634	956
平成21年	8,392	6,073	5,654	949
平成22年	7,624	5,503	5,021	783
平成23年	7,062	5,287	4,786	785
平成24年	7,070	5,368	4,779	836

# 粗 暴 犯

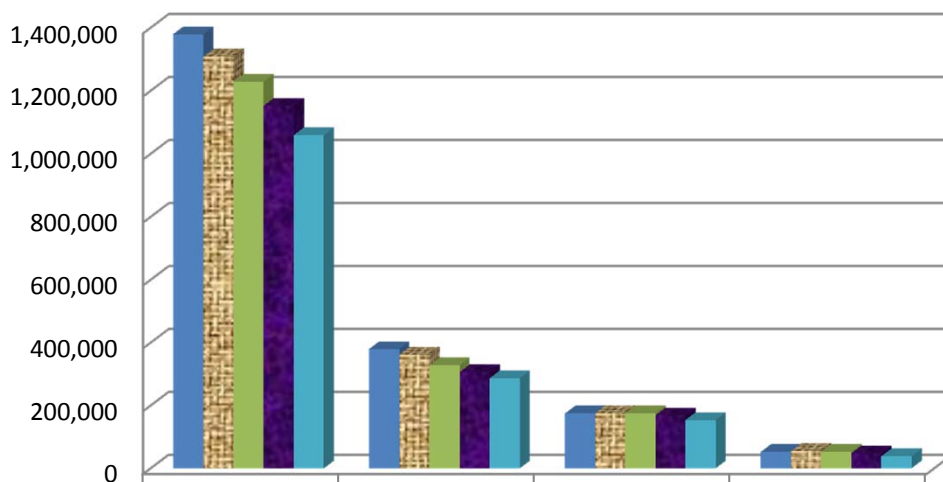
【各年1-12月】



	認知件数	検挙件数	検挙人員	うち)少年
■平成20年	69,113	47,772	51,924	8,645
■平成21年	64,140	45,719	49,225	7,653
■平成22年	63,813	45,932	49,525	7,729
■平成23年	61,897	45,095	48,582	7,276
■平成24年	67,356	49,220	52,577	7,695

# 窃 盗 犯

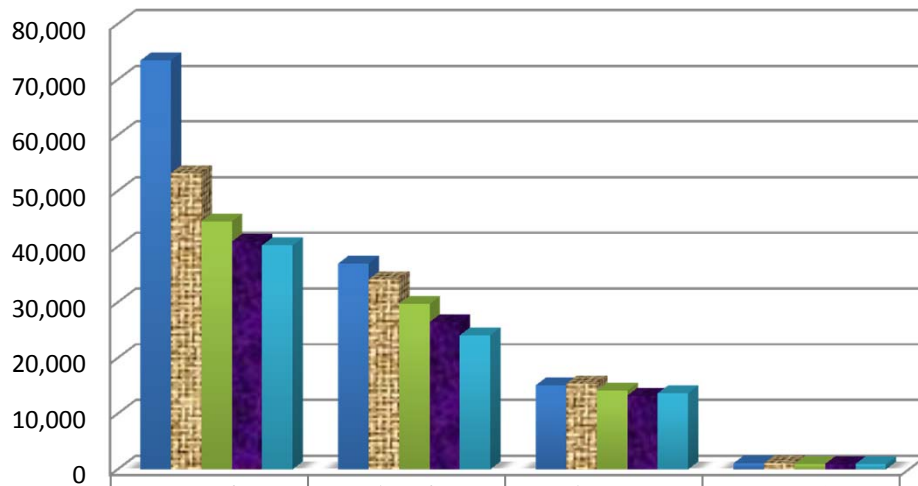
【各年1-12月】



	認知件数	検挙件数	検挙人員	うち)少年
■平成20年	1,379,752	379,839	174,738	52,557
■平成21年	1,308,378	361,969	175,823	54,784
■平成22年	1,229,059	327,786	175,214	52,435
■平成23年	1,152,492	305,922	168,514	47,776
■平成24年	1,059,131	286,636	153,864	38,370

# 知能犯

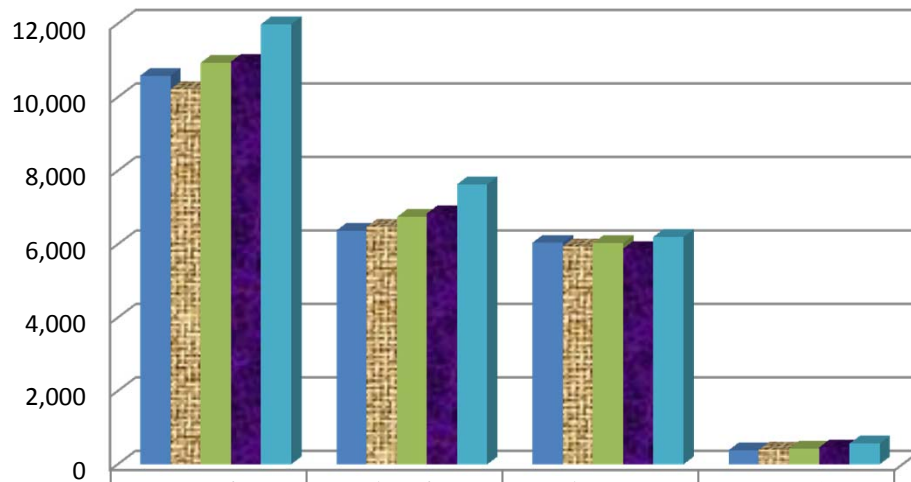
【各年1-12月】



	認知件数	検挙件数	検挙人員	うち)少年
平成20年	73,451	36,979	15,145	1,135
平成21年	53,222	34,147	15,433	1,144
平成22年	44,544	29,688	14,138	978
平成23年	40,894	26,433	13,262	971
平成24年	40,235	24,105	13,665	962

# 風俗犯

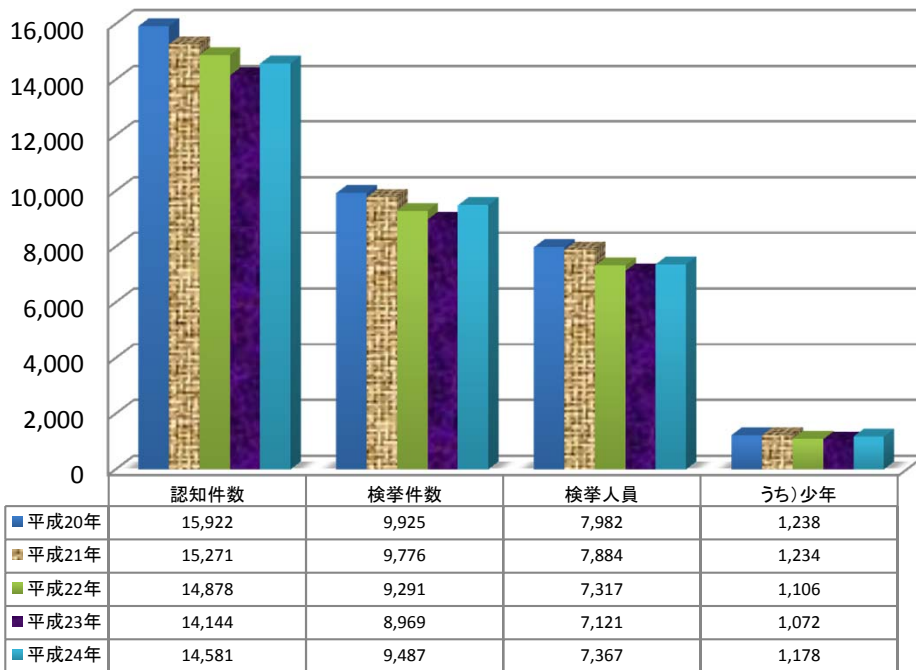
【各年1-12月】



	認知件数	検挙件数	検挙人員	うち)少年
平成20年	10,590	6,376	6,048	389
平成21年	10,219	6,478	5,951	399
平成22年	10,938	6,742	6,033	437
平成23年	10,966	6,842	5,881	466
平成24年	11,986	7,635	6,204	566

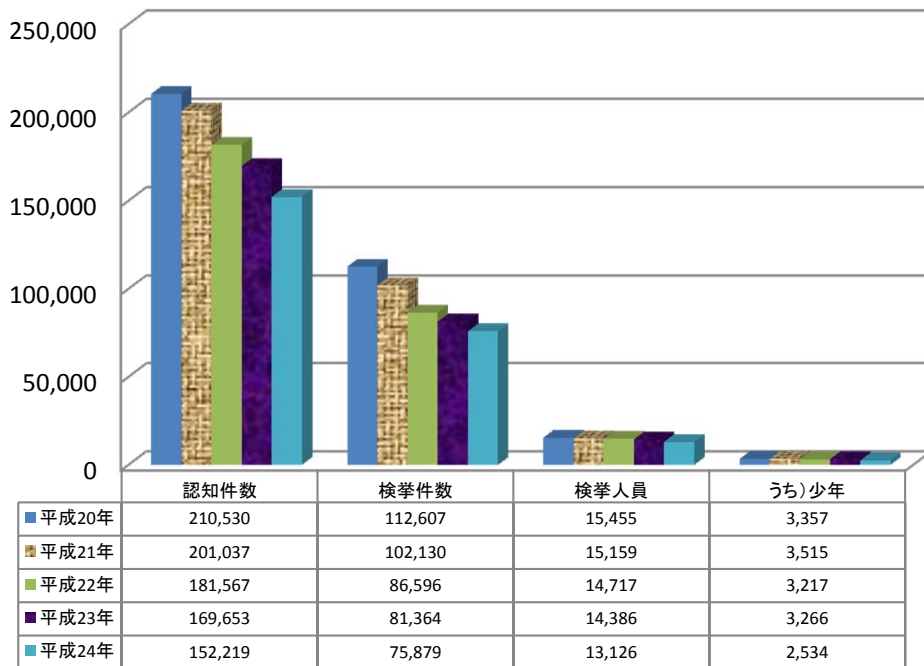
## 重要犯罪

【各年1-12月】

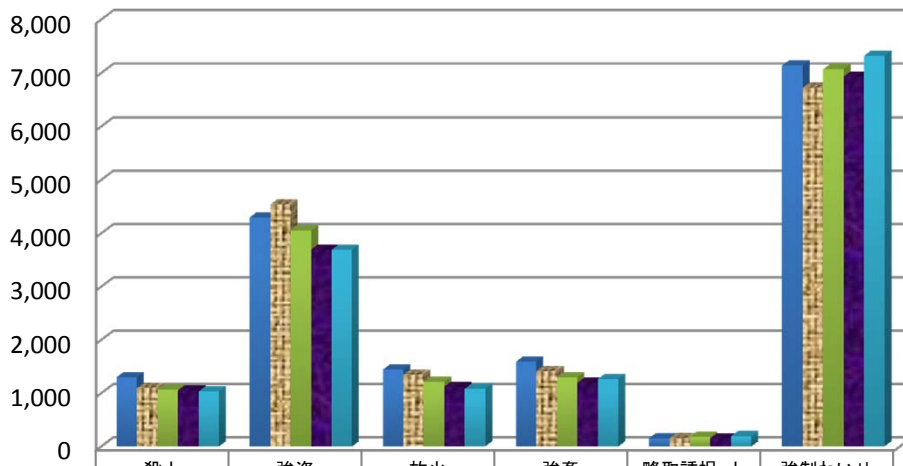


## 重要窃盗犯

【各年1-12月】

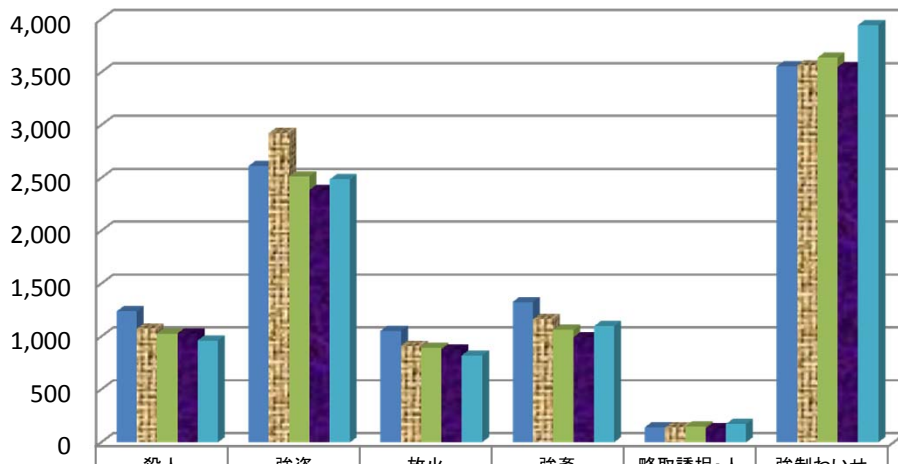


## 重要犯罪認知件数 【各年1-12月】



	殺人	強盗	放火	強姦	略取誘拐・人身売買	強制わいせつ
■平成20年	1,301	4,298	1,441	1,590	155	7,137
■平成21年	1,095	4,535	1,347	1,415	156	6,723
■平成22年	1,068	4,051	1,212	1,293	186	7,068
■平成23年	1,052	3,695	1,122	1,193	153	6,929
■平成24年	1,032	3,691	1,081	1,266	190	7,321

## 重要犯罪検挙件数 【各年1-12月】

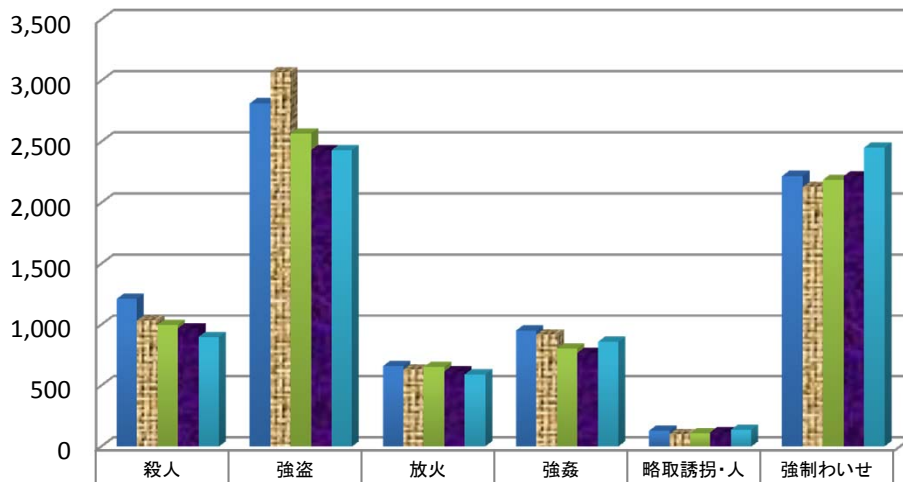


	殺人	強盗	放火	強姦	略取誘拐・人身売買	強制わいせつ
■平成20年	1,237	2,612	1,054	1,326	141	3,555
■平成21年	1,074	2,923	913	1,163	140	3,563
■平成22年	1,029	2,516	895	1,063	151	3,637
■平成23年	1,029	2,385	880	993	132	3,550
■平成24年	963	2,486	822	1,097	173	3,946



## 重要犯罪検挙人員

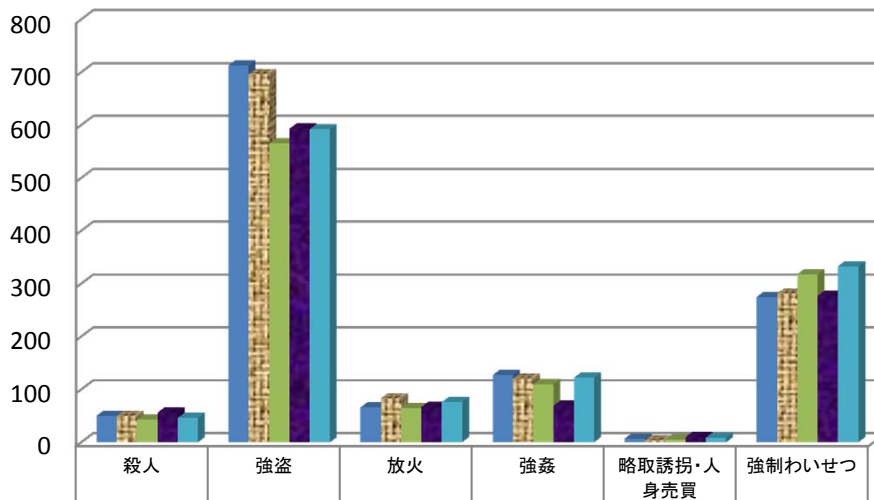
【各年1-12月】



■平成20年	1,211	2,813	659	951	129	2,219
■平成21年	1,036	3,069	631	918	101	2,129
■平成22年	999	2,568	651	803	107	2,189
■平成23年	971	2,431	616	768	118	2,217
■平成24年	899	2,430	592	858	137	2,451

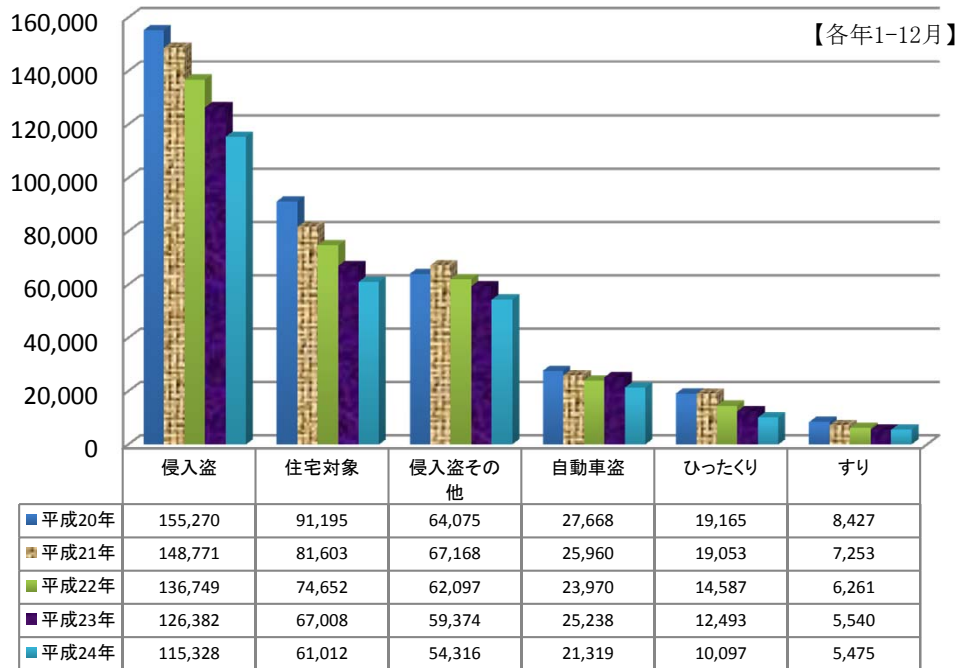
## 重要犯罪検挙人員(少年)

【各年1-12月】

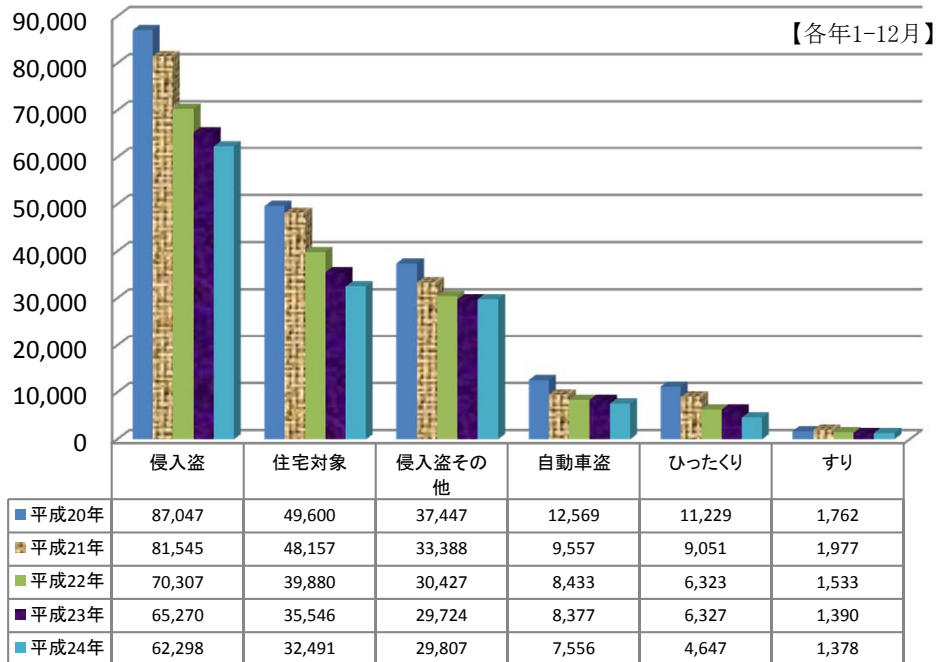


■平成20年	50	713	66	127	7	275
■平成21年	50	696	83	120	4	281
■平成22年	43	565	65	110	5	318
■平成23年	56	593	67	69	10	277
■平成24年	46	592	76	122	9	333

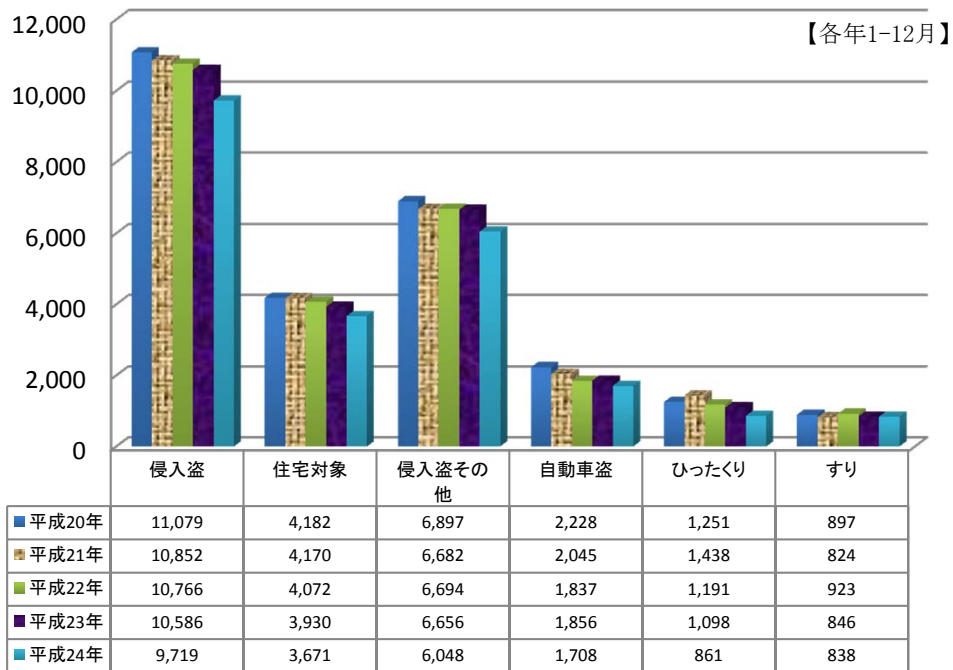
## 重要窃盗犯認知件数



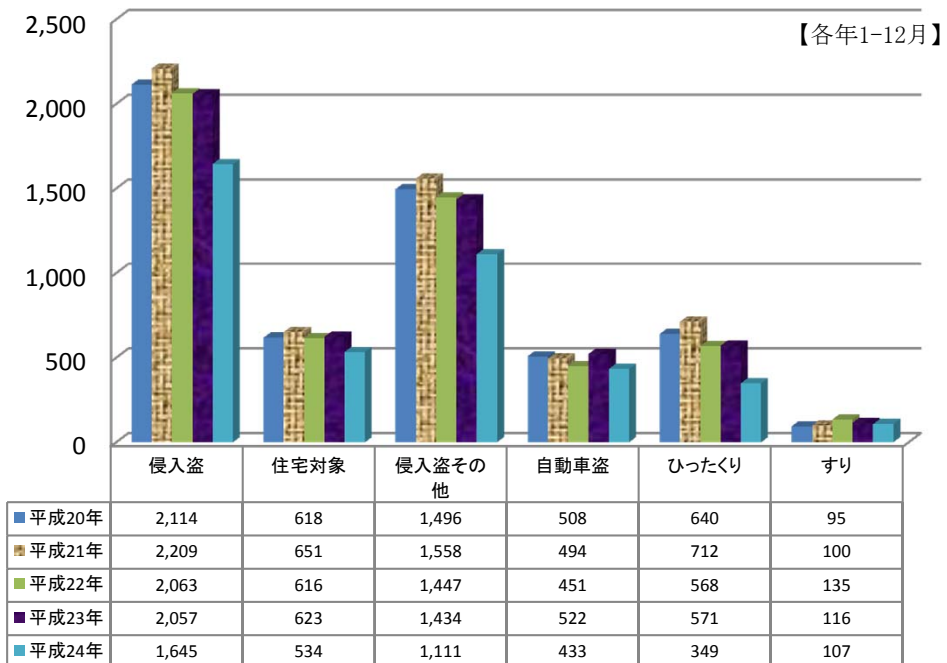
## 重要窃盗犯検挙件数



## 重要窃盗犯検挙人員



## 重要窃盗犯検挙人員(少年)









第4表

## 重要犯罪・重要窃盗犯 認知・検挙件数・検挙人員対前年比較

罪名(手口)	認知件数				検挙件数				検挙率		
	平成24年 1月～12月	平成23年 1月～12月	増減		平成24年 1月～12月	平成23年 1月～12月	増減		平成24年 1月～12月	平成23年 1月～12月	増減 (ポイント)
			件数	増減率			件数	増減率			
重要犯罪	14,581	14,144	437	3.1	9,487	8,969	518	5.8	65.1	63.4	1.7
殺人	1,032	1,052	-20	-1.9	963	1,029	-66	-6.4	93.3	97.8	-4.5
強盗	3,691	3,695	-4	-0.1	2,486	2,385	101	4.2	67.4	64.5	2.9
放火	1,081	1,122	-41	-3.7	822	880	-58	-6.6	76.0	78.4	-2.4
強姦	1,266	1,193	73	6.1	1,097	993	104	10.5	86.7	83.2	3.5
略取誘拐・人身売買	190	153	37	24.2	173	132	41	31.1	91.1	86.3	4.8
強制わいせつ	7,321	6,929	392	5.7	3,946	3,550	396	11.2	53.9	51.2	2.7
重要窃盗犯	152,219	169,653	-17,434	-10.3	75,879	81,364	-5,485	-6.7	49.8	48.0	1.8
侵入盗	115,328	126,382	-11,054	-8.7	62,298	65,270	-2,972	-4.6	54.0	51.6	2.4
住宅対象	61,012	67,008	-5,996	-8.9	32,491	35,546	-3,055	-8.6	53.3	53.0	0.3
その他	54,316	59,374	-5,058	-8.5	29,807	29,724	83	0.3	54.9	50.1	4.8
自動車盗	21,319	25,238	-3,919	-15.5	7,556	8,377	-821	-9.8	35.4	33.2	2.2
ひったくり	10,097	12,493	-2,396	-19.2	4,647	6,327	-1,680	-26.6	46.0	50.6	-4.6
すり	5,475	5,540	-65	-1.2	1,378	1,390	-12	-0.9	25.2	25.1	0.1

罪名(手口)	検挙人員											
	総数				成人				少年			
	平成24年 1月～12月	平成23年 1月～12月	増減		平成24年 1月～12月	平成23年 1月～12月	増減		平成24年 1月～12月	平成23年 1月～12月	増減	
人員			増減率	人員			増減率	人員			増減率	
重要犯罪	7,367	7,121	246	3.5	6,189	6,049	140	2.3	1,178	1,072	106	9.9
殺人	899	971	-72	-7.4	853	915	-62	-6.8	46	56	-10	-17.9
強盗	2,430	2,431	-1	0.0	1,838	1,838	-	-	592	593	-1	-0.2
放火	592	616	-24	-3.9	516	549	-33	-6.0	76	67	9	13.4
強姦	858	768	90	11.7	736	699	37	5.3	122	69	53	76.8
略取誘拐・人身売買	137	118	19	16.1	128	108	20	18.5	9	10	-1	-10.0
強制わいせつ	2,451	2,217	234	10.6	2,118	1,940	178	9.2	333	277	56	20.2
重要窃盗犯	13,126	14,386	-1,260	-8.8	10,592	11,120	-528	-4.7	2,534	3,266	-732	-22.4
侵入盗	9,719	10,586	-867	-8.2	8,074	8,529	-455	-5.3	1,645	2,057	-412	-20.0
住宅対象	3,671	3,930	-259	-6.6	3,137	3,307	-170	-5.1	534	623	-89	-14.3
その他	6,048	6,656	-608	-9.1	4,937	5,222	-285	-5.5	1,111	1,434	-323	-22.5
自動車盗	1,708	1,856	-148	-8.0	1,275	1,334	-59	-4.4	433	522	-89	-17.0
ひったくり	861	1,098	-237	-21.6	512	527	-15	-2.8	349	571	-222	-38.9
すり	838	846	-8	-0.9	731	730	1	0.1	107	116	-9	-7.8

注 侵入盗の「住宅対象」とは、空き巣、忍込み及び居空きをいう。





第5表 重要犯罪・重要窃盗犯 都道府県別 認知・検挙件数・検挙人員 対前年比較

都道府県	総数	殺人														
		認知件数				検挙件数				検挙人員				検挙率		
		平成24年	平成23年	増減		平成24年	平成23年	増減		平成24年	平成23年	増減		平成24年	平成23年	増減
		1月～12月	1月～12月	件数	%	1月～12月	1月～12月	件数	%	1月～12月	1月～12月	人員	%	1月～12月	1月～12月	
北海道	計	55	36	19	52.8	54	37	17	45.9	44	31	13	41.9	98.2	102.8	-4.6
	札幌	31	18	13	72.2	29	19	10	52.6	25	16	9	56.3	93.5	105.6	-12.1
	函館	6	3	3	100.0	6	4	2	50.0	5	5	-	-	100.0	133.3	-33.3
	旭川	7	7	-	-	7	6	1	16.7	5	3	2	66.7	100.0	85.7	14.3
	釧路	9	5	4	80.0	9	5	4	80.0	6	5	1	20.0	100.0	100.0	-
	北見	2	3	-1	-33.3	3	3	-	-	3	2	1	50.0	150.0	100.0	50.0
	計	49	55	-6	-10.9	45	55	-10	-18.2	38	45	-7	-15.6	91.8	100.0	-8.2
東北	計	49	55	-6	-10.9	45	55	-10	-18.2	38	45	-7	-15.6	91.8	100.0	-8.2
	青森	8	13	-5	-38.5	8	13	-5	-38.5	7	14	-7	-50.0	100.0	100.0	-
	岩手	5	5	-	-	3	6	-3	-50.0	3	5	-2	-40.0	60.0	120.0	-60.0
	宮城	12	18	-6	-33.3	12	17	-5	-29.4	10	13	-3	-23.1	100.0	94.4	5.6
	秋田	8	2	6	300.0	7	2	5	250.0	7	3	4	133.3	87.5	100.0	-12.5
	山形	6	7	-1	-14.3	6	7	-1	-14.3	4	5	-1	-20.0	100.0	100.0	-
	福島	10	10	-	-	9	10	-1	-10.0	7	5	2	40.0	90.0	100.0	-10.0
東京	計	118	117	1	0.9	108	115	-7	-6.1	114	118	-4	-3.4	91.5	98.3	-6.8
関東	計	288	286	2	0.7	275	287	-12	-4.2	248	257	-9	-3.5	95.5	100.3	-4.8
	茨城	24	30	-6	-20.0	28	30	-2	-6.7	31	28	3	10.7	116.7	100.0	16.7
	栃木	14	13	1	7.7	13	13	-	-	10	13	-3	-23.1	92.9	100.0	-7.1
	群馬	17	13	4	30.8	18	12	6	50.0	15	13	2	15.4	105.9	92.3	13.6
	埼玉	67	54	13	24.1	62	58	4	6.9	60	52	8	15.4	92.5	107.4	-14.9
	千葉	45	58	-13	-22.4	41	52	-11	-21.2	35	51	-16	-31.4	91.1	89.7	1.4
	神奈川	59	70	-11	-15.7	56	67	-11	-16.4	44	59	-15	-25.4	94.9	95.7	-0.8
	新潟	13	10	3	30.0	13	10	3	30.0	11	9	2	22.2	100.0	100.0	-
	山梨	9	13	-4	-30.8	8	13	-5	-38.5	7	11	-4	-36.4	88.9	100.0	-11.1
	長野	10	10	-	-	9	12	-3	-25.0	9	8	1	12.5	90.0	120.0	-30.0
	静岡	30	15	15	100.0	27	20	7	35.0	26	13	13	100.0	90.0	133.3	-43.3
	計	92	94	-2	-2.1	89	94	-5	-5.3	81	92	-11	-12.0	96.7	100.0	-3.3
中部	計	92	94	-2	-2.1	89	94	-5	-5.3	81	92	-11	-12.0	96.7	100.0	-3.3
	富山	2	9	-7	-77.8	2	9	-7	-77.8	2	8	-6	-75.0	100.0	100.0	-
	石川	3	6	-3	-50.0	3	6	-3	-50.0	3	6	-3	-50.0	100.0	100.0	-
	福井	2	8	-6	-75.0	2	9	-7	-77.8	3	9	-6	-66.7	100.0	112.5	-12.5
	岐阜	16	12	4	33.3	15	12	3	25.0	15	11	4	36.4	93.8	100.0	-6.2
	愛知	47	48	-1	-2.1	46	48	-2	-4.2	39	48	-9	-18.8	97.9	100.0	-2.1
	三重	22	11	11	100.0	21	10	11	110.0	19	10	9	90.0	95.5	90.9	4.6
近畿	計	236	241	-5	-2.1	206	227	-21	-9.3	207	231	-24	-10.4	87.3	94.2	-6.9
	滋賀	9	9	-	-	10	9	1	11.1	5	8	-3	-37.5	111.1	100.0	11.1
	京都	20	27	-7	-25.9	23	21	2	9.5	22	19	3	15.8	115.0	77.8	37.2
	大阪	116	129	-13	-10.1	97	119	-22	-18.5	106	127	-21	-16.5	83.6	92.2	-8.6
	兵庫	71	54	17	31.5	57	55	2	3.6	57	55	2	3.6	80.3	101.9	-21.6
	奈良	9	15	-6	-40.0	8	16	-8	-50.0	8	13	-5	-38.5	88.9	106.7	-17.8
	和歌山	11	7	4	57.1	11	7	4	57.1	9	9	-	-	100.0	100.0	-
	計	61	65	-4	-6.2	64	65	-1	-1.5	56	59	-3	-5.1	104.9	100.0	4.9
中国	計	61	65	-4	-6.2	64	65	-1	-1.5	56	59	-3	-5.1	104.9	100.0	4.9
	鳥取	1	2	-1	-50.0	1	2	-1	-50.0	1	2	-1	-50.0	100.0	100.0	-
	島根	4	2	2	100.0	4	2	2	100.0	4	2	2	100.0	100.0	100.0	-
	岡山	24	14	10	71.4	24	16	8	50.0	23	15	8	53.3	100.0	114.3	-14.3
	広島	24	36	-12	-33.3	27	33	-6	-18.2	21	28	-7	-25.0	112.5	91.7	20.8
	山口	8	11	-3	-27.3	8	12	-4	-33.3	7	12	-5	-41.7	100.0	109.1	-9.1
四国	計	29	49	-20	-40.8	29	50	-21	-42.0	26	45	-19	-42.2	100.0	102.0	-2.0
	徳島	3	9	-6	-66.7	4	9	-5	-55.6	3	10	-7	-70.0	133.3	100.0	33.3
	香川	7	13	-6	-46.2	7	14	-7	-50.0	10	12	-2	-16.7	100.0	107.7	-7.7
	愛媛	16	15	1	6.7	16	15	1	6.7	11	11	-	-	100.0	100.0	-
	高知	3	12	-9	-75.0	2	12	-10	-83.3	2	12	-10	-83.3	66.7	100.0	-33.3
九州	計	104	109	-5	-4.6	93	99	-6	-6.1	85	93	-8	-8.6	89.4	90.8	-1.4
	福岡	47	35	12	34.3	36	28	8	28.6	33	25	8	32.0	76.6	80.0	-3.4
	佐賀	6	10	-4	-40.0	6	8	-2	-25.0	5	9	-4	-44.4	100.0	80.0	20.0
	長崎	8	7	1	14.3	8	5	3	60.0	8	5	3	60.0	100.0	71.4	28.6
	熊本	10	15	-5	-33.3	9	15	-6	-40.0	7	16	-9	-56.3	90.0	100.0	-10.0
	大分	4	9	-5	-55.6	5	9	-4	-44.4	5	7	-2	-28.6	125.0	100.0	25.0
	宮崎	10	6	4	66.7	10	6	4	66.7	9	5	4	80.0	100.0	100.0	-
	鹿児島	11	10	1	10.0	11	10	1	10.0	10	9	1	11.1	100.0	100.0	-
	沖縄	8	17	-9	-52.9	8	18	-10	-55.6	8	17	-9	-52.9	100.0	105.9	-5.9

第5表

重要犯罪・重要窃盗犯 都道府県別 認知・検挙件数・検挙人員 対前年比較

都道府県	総数	強盗														
		認知件数				検挙件数				検挙人員				検挙率		
		平成24年 1月～12月	平成23年 1月～12月	増減		平成24年 1月～12月	平成23年 1月～12月	増減		平成24年 1月～12月	平成23年 1月～12月	増減		平成24年 1月～12月	平成23年 1月～12月	増減
		件数	件数	件数	%	件数	件数	件数	%	人員	人員	人員	%	人員	人員	
北海道	計	3,691	3,695	-4	-0.1	2,486	2,385	101	4.2	2,430	2,431	-1	0.0	67.4	64.5	2.9
	札幌	121	122	-1	-0.8	80	82	-2	-2.4	86	82	4	4.9	66.1	67.2	-1.1
	函館	88	81	7	8.6	51	52	-1	-1.9	57	57	-	-	58.0	64.2	-6.2
	旭川	2	13	-11	-84.6	2	15	-13	-86.7	2	13	-11	-84.6	100.0	115.4	-15.4
	釧路	16	13	3	23.1	18	6	12	200.0	20	3	17	566.7	112.5	46.2	66.3
	北見	11	11	-	-	6	7	-1	-14.3	5	4	1	25.0	54.5	63.6	-9.1
	北見	4	4	-	-	3	2	1	50.0	2	5	-3	-60.0	75.0	50.0	25.0
東北	計	81	96	-15	-15.6	65	76	-11	-14.5	70	94	-24	-25.5	80.2	79.2	1.0
	青森	6	14	-8	-57.1	4	12	-8	-66.7	2	15	-13	-86.7	66.7	85.7	-19.0
	岩手	12	18	-6	-33.3	10	12	-2	-16.7	10	11	-1	-9.1	83.3	66.7	16.6
	宮城	36	31	5	16.1	27	23	4	17.4	30	33	-3	-9.1	75.0	74.2	0.8
	秋田	6	11	-5	-45.5	6	9	-3	-33.3	5	8	-3	-37.5	100.0	81.8	18.2
	山形	7	8	-1	-12.5	5	8	-3	-37.5	5	8	-3	-37.5	71.4	100.0	-28.6
	福島	14	14	-	-	13	12	1	8.3	18	19	-1	-5.3	92.9	85.7	7.2
関東	計	569	565	4	0.7	404	395	9	2.3	462	462	-	-	71.0	69.9	1.1
	茨城	1,187	1,168	19	1.6	818	789	29	3.7	718	716	2	0.3	68.9	67.6	1.3
	栃木	79	79	-	-	48	64	-16	-25.0	48	51	-3	-5.9	60.8	81.0	-20.2
	群馬	41	34	7	20.6	31	23	8	34.8	29	21	8	38.1	75.6	67.6	8.0
	埼玉	47	39	8	20.5	41	34	7	20.6	32	41	-9	-22.0	87.2	87.2	0.0
	埼玉	327	310	17	5.5	216	201	15	7.5	190	151	39	25.8	66.1	64.8	1.3
	千葉	215	245	-30	-12.2	139	141	-2	-1.4	150	148	2	1.4	64.7	57.6	7.1
	神奈川	359	309	50	16.2	236	215	21	9.8	159	189	-30	-15.9	65.7	69.6	-3.9
	新潟	22	33	-11	-33.3	17	23	-6	-26.1	18	20	-2	-10.0	77.3	69.7	7.6
	山梨	11	14	-3	-21.4	11	12	-1	-8.3	14	15	-1	-6.7	100.0	85.7	14.3
	長野	25	30	-5	-16.7	26	27	-1	-3.7	29	22	7	31.8	104.0	90.0	14.0
	静岡	61	75	-14	-18.7	53	49	4	8.2	49	58	-9	-15.5	86.9	65.3	21.6
中部	計	357	483	-126	-26.1	250	304	-54	-17.8	252	297	-45	-15.2	70.0	62.9	7.1
	富山	5	11	-6	-54.5	4	13	-9	-69.2	5	16	-11	-68.8	80.0	118.2	-38.2
	石川	7	11	-4	-36.4	8	8	-	-	13	7	6	85.7	114.3	72.7	41.6
	福井	11	7	4	57.1	11	5	6	120.0	16	4	12	300.0	100.0	71.4	28.6
	岐阜	35	47	-12	-25.5	23	32	-9	-28.1	19	27	-8	-29.6	65.7	68.1	-2.4
	愛知	273	372	-99	-26.6	186	227	-41	-18.1	177	224	-47	-21.0	68.1	61.0	7.1
	三重	26	35	-9	-25.7	18	19	-1	-5.3	22	19	3	15.8	69.2	54.3	14.9
近畿	計	985	832	153	18.4	548	418	130	31.1	505	435	70	16.1	55.6	50.2	5.4
	滋賀	20	14	6	42.9	20	10	10	100.0	11	11	-	-	100.0	71.4	28.6
	京都	79	63	16	25.4	52	35	17	48.6	55	32	23	71.9	65.8	55.6	10.2
	大阪	652	524	128	24.4	309	259	50	19.3	287	253	34	13.4	47.4	49.4	-2.0
	兵庫	200	197	3	1.5	143	92	51	55.4	129	110	19	17.3	71.5	46.7	24.8
	奈良	20	19	1	5.3	14	10	4	40.0	13	10	3	30.0	70.0	52.6	17.4
	和歌山	14	15	-1	-6.7	10	12	-2	-16.7	10	19	-9	-47.4	71.4	80.0	-8.6
中国	計	111	97	14	14.4	102	73	29	39.7	101	83	18	21.7	91.9	75.3	16.6
	鳥取	9	7	2	28.6	9	8	1	12.5	7	10	-3	-30.0	100.0	114.3	-14.3
	島根	5	5	-	-	5	4	1	25.0	3	4	-1	-25.0	100.0	80.0	20.0
	岡山	23	22	1	4.5	24	19	5	26.3	26	29	-3	-10.3	104.3	86.4	17.9
	広島	64	49	15	30.6	55	30	25	83.3	54	29	25	86.2	85.9	61.2	24.7
	山口	10	14	-4	-28.6	9	12	-3	-25.0	11	11	-	-	90.0	85.7	4.3
四国	計	57	36	21	58.3	50	32	18	56.3	67	35	32	91.4	87.7	88.9	-1.2
	徳島	9	4	5	125.0	9	4	5	125.0	14	6	8	133.3	100.0	100.0	-
	香川	21	9	12	133.3	18	9	9	100.0	29	12	17	141.7	85.7	100.0	-14.3
	愛媛	19	15	4	26.7	18	13	5	38.5	19	10	9	90.0	94.7	86.7	8.0
	高知	8	8	-	-	5	6	-1	-16.7	5	7	-2	-28.6	62.5	75.0	-12.5
九州	計	223	296	-73	-24.7	169	216	-47	-21.8	169	227	-58	-25.6	75.8	73.0	2.8
	福岡	134	174	-40	-23.0	95	108	-13	-12.0	94	99	-5	-5.1	70.9	62.1	8.8
	佐賀	12	11	1	9.1	7	9	-2	-22.2	9	13	-4	-30.8	58.3	81.8	-23.5
	長崎	8	3	5	166.7	6	3	3	100.0	5	3	2	66.7	75.0	100.0	-25.0
	熊本	15	23	-8	-34.8	17	20	-3	-15.0	20	20	-	-	113.3	87.0	26.3
	大分	9	11	-2	-18.2	10	8	2	25.0	12	12	-	-	111.1	72.7	38.4
	宮崎	11	15	-4	-26.7	10	14	-4	-28.6	9	19	-10	-52.6	90.9	93.3	-2.4
	鹿児島	15	23	-8	-34.8	10	22	-12	-54.5	10	24	-14	-58.3	66.7	95.7	-29.0
	沖縄	19	36	-17	-47.2	14	32	-18	-56.3	10	37	-27	-73.0	73.7	88.9	-15.2

第5表 重要犯罪・重要窃盗犯 都道府県別 認知・検挙件数・検挙人員 対前年比較

都道府県	種別	強盗(侵入強盗)														
		認知件数				検挙件数				検挙人員				検挙率		
		平成24年	平成23年	増減		平成24年	平成23年	増減		平成24年	平成23年	増減		平成24年	平成23年	増減
		1月～12月	1月～12月	件数	%	1月～12月	1月～12月	件数	%	1月～12月	1月～12月	人員	%	1月～12月	1月～12月	
総	数	1,372	1,494	-122	-8.2	933	995	-62	-6.2	803	886	-83	-9.4	68.0	66.6	1.4
北海道	計	59	57	2	3.5	36	36	-	-	39	32	7	21.9	61.0	63.2	-2.2
	札幌	42	33	9	27.3	22	21	1	4.8	21	21	-	-	52.4	63.6	-11.2
	函館	1	5	-4	-80.0	1	9	-8	-88.9	1	7	-6	-85.7	100.0	180.0	-80.0
	旭川	8	9	-1	-11.1	10	2	8	400.0	14	2	12	600.0	125.0	22.2	102.8
	釧路	6	8	-2	-25.0	2	4	-2	-50.0	2	2	-	-	33.3	50.0	-16.7
	北見	2	2	-	-	1	-	1	-	1	-	1	-	50.0	-	50.0
東北	計	26	43	-17	-39.5	17	36	-19	-52.8	24	37	-13	-35.1	65.4	83.7	-18.3
	青森	2	10	-8	-80.0	-	8	-8	-100.0	-	9	-9	-100.0	-	80.0	-80.0
	岩手	-	8	-8	-100.0	1	6	-5	-83.3	5	5	-	-	-	75.0	-75.0
	宮城	14	9	5	55.6	9	8	1	12.5	8	5	3	60.0	64.3	88.9	-24.6
	秋田	2	3	-1	-33.3	2	2	-	-	2	1	1	100.0	100.0	66.7	33.3
	山形	1	4	-3	-75.0	-	4	-4	-100.0	1	4	-3	-75.0	-	100.0	-100.0
福島	7	9	-2	-22.2	5	8	-3	-37.5	8	13	-5	-38.5	71.4	88.9	-17.5	
東	京	173	172	1	0.6	115	123	-8	-6.5	116	140	-24	-17.1	66.5	71.5	-5.0
関東	計	490	506	-16	-3.2	325	336	-11	-3.3	254	247	7	2.8	66.3	66.4	-0.1
	茨城	45	51	-6	-11.8	24	34	-10	-29.4	20	26	-6	-23.1	53.3	66.7	-13.4
	栃木	21	24	-3	-12.5	14	15	-1	-6.7	17	13	4	30.8	66.7	62.5	4.2
	群馬	28	21	7	33.3	23	15	8	53.3	15	22	-7	-31.8	82.1	71.4	10.7
	埼玉	103	98	5	5.1	63	63	-	-	37	29	8	27.6	61.2	64.3	-3.1
	千葉	92	89	3	3.4	55	43	12	27.9	53	41	12	29.3	59.8	48.3	11.5
	神奈川	151	162	-11	-6.8	100	119	-19	-16.0	65	82	-17	-20.7	66.2	73.5	-7.3
	新潟	5	13	-8	-61.5	4	9	-5	-55.6	5	6	-1	-16.7	80.0	69.2	10.8
	山梨	8	7	1	14.3	7	5	2	40.0	5	3	2	66.7	87.5	71.4	16.1
	長野	17	15	2	13.3	18	12	6	50.0	21	5	16	320.0	105.9	80.0	25.9
静岡	20	26	-6	-23.1	17	21	-4	-19.0	16	20	-4	-20.0	85.0	80.8	4.2	
中部	計	162	227	-65	-28.6	95	158	-63	-39.9	86	129	-43	-33.3	58.6	69.6	-11.0
	富山	1	6	-5	-83.3	1	8	-7	-87.5	1	8	-7	-87.5	100.0	133.3	-33.3
	石川	4	5	-1	-20.0	4	2	2	100.0	3	2	1	50.0	100.0	40.0	60.0
	福井	6	5	1	20.0	5	5	-	-	10	4	6	150.0	83.3	100.0	-16.7
	岐阜	18	21	-3	-14.3	8	17	-9	-52.9	6	15	-9	-60.0	44.4	81.0	-36.6
	愛知	116	165	-49	-29.7	66	114	-48	-42.1	55	88	-33	-37.5	56.9	69.1	-12.2
	三重	17	25	-8	-32.0	11	12	-1	-8.3	11	12	-1	-8.3	64.7	48.0	16.7
	近畿	計	296	270	26	9.6	212	149	63	42.3	159	154	5	3.2	71.6	55.2
滋賀	8	6	2	33.3	7	2	5	250.0	4	3	1	33.3	87.5	33.3	54.2	
京都	34	27	7	25.9	21	16	5	31.3	24	12	12	100.0	61.8	59.3	2.5	
大阪	176	153	23	15.0	104	97	7	7.2	85	89	-4	-4.5	59.1	63.4	-4.3	
兵庫	63	63	-	-	67	20	47	235.0	36	29	7	24.1	106.3	31.7	74.6	
奈良	10	14	-4	-28.6	8	8	-	-	6	7	-1	-14.3	80.0	57.1	22.9	
和歌山	5	7	-2	-28.6	5	6	-1	-16.7	4	14	-10	-71.4	100.0	85.7	14.3	
中国	計	43	43	-	-	44	28	16	57.1	36	24	12	50.0	102.3	65.1	37.2
	鳥取	4	3	1	33.3	4	3	1	33.3	3	2	1	50.0	100.0	100.0	-
	島根	3	1	2	200.0	3	1	2	200.0	1	1	-	-	100.0	100.0	-
	岡山	10	12	-2	-16.7	12	10	2	20.0	13	8	5	62.5	120.0	83.3	36.7
	広島	19	23	-4	-17.4	19	10	9	90.0	13	10	3	30.0	100.0	43.5	56.5
山口	7	4	3	75.0	6	4	2	50.0	6	3	3	100.0	85.7	100.0	-14.3	
四国	計	25	21	4	19.0	18	18	-	-	22	17	5	29.4	72.0	85.7	-13.7
	徳島	2	3	-1	-33.3	2	3	-1	-33.3	2	2	-	-	100.0	100.0	-
	香川	11	8	3	37.5	9	7	2	28.6	14	8	6	75.0	81.8	87.5	-5.7
	愛媛	8	7	1	14.3	5	5	-	-	4	4	-	-	62.5	71.4	-8.9
	高知	4	3	1	33.3	2	3	-1	-33.3	2	3	-1	-33.3	50.0	100.0	-50.0
九州	計	98	155	-57	-36.8	71	111	-40	-36.0	67	106	-39	-36.8	72.4	71.6	0.8
	福岡	65	82	-17	-20.7	39	52	-13	-25.0	36	34	2	5.9	60.0	63.4	-3.4
	佐賀	3	9	-6	-66.7	2	8	-6	-75.0	4	12	-8	-66.7	66.7	88.9	-22.2
	長崎	6	1	5	500.0	6	1	5	500.0	5	1	4	400.0	100.0	100.0	-
	熊本	6	8	-2	-25.0	8	5	3	60.0	7	5	2	40.0	133.3	62.5	70.8
	大分	2	7	-5	-71.4	3	5	-2	-40.0	5	10	-5	-50.0	150.0	71.4	78.6
	宮崎	8	6	2	33.3	7	5	2	40.0	6	5	1	20.0	87.5	83.3	4.2
	鹿児島	3	16	-13	-81.3	1	15	-14	-93.3	2	13	-11	-84.6	33.3	93.8	-60.5
沖縄	5	26	-21	-80.8	5	20	-15	-75.0	2	26	-24	-92.3	100.0	76.9	23.1	

第5表 重要犯罪・重要窃盗犯 都道府県別 認知・検挙件数・検挙人員 対前年比較

都道府県		放火														
		認知件数				検挙件数				検挙人員				検挙率		
		平成24年	平成23年	増減		平成24年	平成23年	増減		平成24年	平成23年	増減		平成24年	平成23年	増減
		1月～12月	1月～12月	件数	%	1月～12月	1月～12月	件数	%	1月～12月	1月～12月	人員	%	1月～12月	1月～12月	
総	数	1,081	1,122	-41	-3.7	822	880	-58	-6.6	592	616	-24	-3.9	76.0	78.4	-2.4
北海道	計	38	48	-10	-20.8	33	42	-9	-21.4	16	30	-14	-46.7	86.8	87.5	-0.7
	札幌	16	25	-9	-36.0	13	23	-10	-43.5	7	20	-13	-65.0	81.3	92.0	-10.7
	函館	5	5	-	-	2	3	-1	-33.3	1	4	-3	-75.0	40.0	60.0	-20.0
	旭川	4	3	1	33.3	3	3	-	-	2	1	1	100.0	75.0	100.0	-25.0
	釧路	12	11	1	9.1	12	11	1	9.1	5	4	1	25.0	100.0	100.0	-
	北見	1	4	-3	-75.0	3	2	1	50.0	1	1	-	-	300.0	50.0	250.0
東北	計	80	76	4	5.3	91	67	24	35.8	56	51	5	9.8	113.8	88.2	25.6
	青森	7	12	-5	-41.7	8	12	-4	-33.3	6	13	-7	-53.8	114.3	100.0	14.3
	岩手	13	7	6	85.7	13	5	8	160.0	12	3	9	300.0	100.0	71.4	28.6
	宮城	28	25	3	12.0	36	23	13	56.5	10	13	-3	-23.1	128.6	92.0	36.6
	秋田	9	10	-1	-10.0	11	7	4	57.1	11	6	5	83.3	122.2	70.0	52.2
	山形	7	4	3	75.0	8	6	2	33.3	7	4	3	75.0	114.3	150.0	-35.7
福島	福島	16	18	-2	-11.1	15	14	1	7.1	10	12	-2	-16.7	93.8	77.8	16.0
	計	81	97	-16	-16.5	53	66	-13	-19.7	44	51	-7	-13.7	65.4	68.0	-2.6
関東	計	312	291	21	7.2	249	233	16	6.9	165	154	11	7.1	79.8	80.1	-0.3
	茨城	16	19	-3	-15.8	8	14	-6	-42.9	4	12	-8	-66.7	50.0	73.7	-23.7
	栃木	27	19	8	42.1	22	19	3	15.8	20	16	4	25.0	81.5	100.0	-18.5
	群馬	24	21	3	14.3	23	19	4	21.1	8	14	-6	-42.9	95.8	90.5	5.3
	埼玉	61	45	16	35.6	67	42	25	59.5	34	28	6	21.4	109.8	93.3	16.5
	千葉	65	83	-18	-21.7	42	51	-9	-17.6	23	21	2	9.5	64.6	61.4	3.2
	神奈川	39	33	6	18.2	29	24	5	20.8	28	24	4	16.7	74.4	72.7	1.7
	新潟	21	18	3	16.7	13	17	-4	-23.5	15	14	1	7.1	61.9	94.4	-32.5
	山梨	13	6	7	116.7	8	5	3	60.0	7	4	3	75.0	61.5	83.3	-21.8
	長野	14	16	-2	-12.5	12	14	-2	-14.3	10	10	-	-	85.7	87.5	-1.8
	静岡	32	31	1	3.2	25	28	-3	-10.7	16	11	5	45.5	78.1	90.3	-12.2
中部	計	82	79	3	3.8	56	65	-9	-13.8	49	49	-	-	68.3	82.3	-14.0
	富山	4	4	-	-	6	2	4	200.0	6	2	4	200.0	150.0	50.0	100.0
	石川	14	3	11	366.7	10	1	9	900.0	6	1	5	500.0	71.4	33.3	38.1
	福井	6	9	-3	-33.3	6	12	-6	-50.0	5	11	-6	-54.5	100.0	133.3	-33.3
	岐阜	11	24	-13	-54.2	8	18	-10	-55.6	6	12	-6	-50.0	72.7	75.0	-2.3
	愛知	39	29	10	34.5	21	22	-1	-4.5	21	16	5	31.3	53.8	75.9	-22.1
	三重	8	10	-2	-20.0	5	10	-5	-50.0	5	7	-2	-28.6	62.5	100.0	-37.5
近畿	計	276	260	16	6.2	170	172	-2	-1.2	123	119	4	3.4	61.6	66.2	-4.6
	滋賀	10	7	3	42.9	8	6	2	33.3	5	6	-1	-16.7	80.0	85.7	-5.7
	京都	25	16	9	56.3	24	15	9	60.0	13	14	-1	-7.1	96.0	93.8	2.2
	大阪	178	184	-6	-3.3	89	115	-26	-22.6	71	64	7	10.9	50.0	62.5	-12.5
	兵庫	34	45	-11	-24.4	27	29	-2	-6.9	22	28	-6	-21.4	79.4	64.4	15.0
	奈良	24	4	20	500.0	16	4	12	300.0	8	4	4	100.0	66.7	100.0	-33.3
	和歌山	5	4	1	25.0	6	3	3	100.0	4	3	1	33.3	120.0	75.0	45.0
中国	計	60	73	-13	-17.8	51	72	-21	-29.2	51	50	1	2.0	85.0	98.6	-13.6
	鳥取	5	3	2	66.7	5	3	2	66.7	4	2	2	100.0	100.0	100.0	-
	島根	3	4	-1	-25.0	2	5	-3	-60.0	3	3	-	-	66.7	125.0	-58.3
	岡山	21	21	-	-	21	22	-1	-4.5	18	13	5	38.5	100.0	104.8	-4.8
	広島	22	26	-4	-15.4	15	23	-8	-34.8	15	21	-6	-28.6	68.2	88.5	-20.3
四国	山口	9	19	-10	-52.6	8	19	-11	-57.9	11	11	-	-	88.9	100.0	-11.1
	計	36	46	-10	-21.7	33	42	-9	-21.4	22	33	-11	-33.3	91.7	91.3	0.4
	徳島	5	6	-1	-16.7	4	6	-2	-33.3	3	5	-2	-40.0	80.0	100.0	-20.0
	香川	13	9	4	44.4	12	9	3	33.3	7	12	-5	-41.7	92.3	100.0	-7.7
	愛媛	15	23	-8	-34.8	14	20	-6	-30.0	9	10	-1	-10.0	93.3	87.0	6.3
九州	高知	3	8	-5	-62.5	3	7	-4	-57.1	3	6	-3	-50.0	100.0	87.5	12.5
	計	116	152	-36	-23.7	86	121	-35	-28.9	66	79	-13	-16.5	74.1	79.6	-5.5
	福岡	50	70	-20	-28.6	31	46	-15	-32.6	22	31	-9	-29.0	62.0	65.7	-3.7
	佐賀	9	13	-4	-30.8	8	12	-4	-33.3	10	6	4	66.7	88.9	92.3	-3.4
	長崎	10	8	2	25.0	6	7	-1	-14.3	5	-	5	-	60.0	87.5	-27.5
	熊本	8	19	-11	-57.9	8	18	-10	-55.6	7	10	-3	-30.0	100.0	94.7	5.3
	大分	3	6	-3	-50.0	2	5	-3	-60.0	2	3	-1	-33.3	66.7	83.3	-16.6
	宮崎	11	8	3	37.5	10	7	3	42.9	3	7	-4	-57.1	90.9	87.5	3.4
	鹿児島	7	13	-6	-46.2	7	14	-7	-50.0	7	13	-6	-46.2	100.0	107.7	-7.7
沖縄	18	15	3	20.0	14	12	2	16.7	10	9	1	11.1	77.8	80.0	-2.2	

第5表 重要犯罪・重要窃盗犯 都道府県別 認知・検挙件数・検挙人員 対前年比較

都道府県		強姦														
		認知件数				検挙件数				検挙人員				検挙率		
		平成24年	平成23年	増減		平成24年	平成23年	増減		平成24年	平成23年	増減		平成24年	平成23年	増減
		1月～12月	1月～12月	件数	%	1月～12月	1月～12月	件数	%	1月～12月	1月～12月	人員	%	1月～12月	1月～12月	
総	数	1,266	1,193	73	6.1	1,097	993	104	10.5	858	768	90	11.7	86.7	83.2	3.5
北海道	計	48	37	11	29.7	40	33	7	21.2	27	18	9	50.0	83.3	89.2	-5.9
	札幌	32	21	11	52.4	25	16	9	56.3	17	8	9	112.5	78.1	76.2	1.9
	函館	5	4	1	25.0	5	6	-1	-16.7	5	3	2	66.7	100.0	150.0	-50.0
	旭川	3	2	1	50.0	4	3	1	33.3	1	2	-1	-50.0	133.3	150.0	-16.7
	釧路	7	7	-	-	6	7	-1	-14.3	4	3	1	33.3	85.7	100.0	-14.3
	北見	1	3	-2	-66.7	-	1	-1	-100.0	-	2	-2	-100.0	-	33.3	-33.3
東北	計	70	48	22	45.8	67	42	25	59.5	54	37	17	45.9	95.7	87.5	8.2
	青森	12	5	7	140.0	16	5	11	220.0	12	4	8	200.0	133.3	100.0	33.3
	岩手	10	7	3	42.9	7	7	-	-	6	7	-1	-14.3	70.0	100.0	-30.0
	宮城	23	15	8	53.3	16	14	2	14.3	13	10	3	30.0	69.6	93.3	-23.7
	秋田	1	3	-2	-66.7	1	3	-2	-66.7	1	2	-1	-50.0	100.0	100.0	-
	山形	7	5	2	40.0	7	5	2	40.0	6	6	-	-	100.0	100.0	-
福島	17	13	4	30.8	20	8	12	150.0	16	8	8	100.0	117.6	61.5	56.1	
東	京	147	178	-31	-17.4	145	149	-4	-2.7	117	134	-17	-12.7	98.6	83.7	14.9
関東	計	337	360	-23	-6.4	306	319	-13	-4.1	227	205	22	10.7	90.8	88.6	2.2
	茨城	21	24	-3	-12.5	21	19	2	10.5	14	10	4	40.0	100.0	79.2	20.8
	栃木	19	15	4	26.7	16	10	6	60.0	9	9	-	-	84.2	66.7	17.5
	群馬	18	13	5	38.5	21	14	7	50.0	17	14	3	21.4	116.7	107.7	9.0
	埼玉	73	75	-2	-2.7	69	78	-9	-11.5	54	37	17	45.9	94.5	104.0	-9.5
	千葉	70	70	-	-	54	54	-	-	33	38	-5	-13.2	77.1	77.1	-
	神奈川	88	100	-12	-12.0	72	81	-9	-11.1	53	50	3	6.0	81.8	81.0	0.8
	新潟	8	14	-6	-42.9	13	13	-	-	9	13	-4	-30.8	162.5	92.9	69.6
	山梨	6	9	-3	-33.3	5	8	-3	-37.5	5	3	2	66.7	83.3	88.9	-5.6
	長野	11	10	1	10.0	8	7	1	14.3	5	4	1	25.0	72.7	70.0	2.7
静岡	23	30	-7	-23.3	27	35	-8	-22.9	28	27	1	3.7	117.4	116.7	0.7	
中部	計	104	122	-18	-14.8	76	104	-28	-26.9	69	64	5	7.8	73.1	85.2	-12.1
	富山	6	1	5	500.0	3	3	-	-	2	2	-	-	50.0	300.0	-250.0
	石川	10	8	2	25.0	10	7	3	42.9	12	4	8	200.0	100.0	87.5	12.5
	福井	5	1	4	400.0	3	1	2	200.0	3	1	2	200.0	60.0	100.0	-40.0
	岐阜	8	14	-6	-42.9	7	12	-5	-41.7	5	8	-3	-37.5	87.5	85.7	1.8
	愛知	57	80	-23	-28.8	43	67	-24	-35.8	36	38	-2	-5.3	75.4	83.8	-8.4
近畿	計	302	207	95	45.9	209	140	69	49.3	161	128	33	25.8	69.2	67.6	1.6
	滋賀	15	10	5	50.0	12	8	4	50.0	13	8	5	62.5	80.0	80.0	-
	京都	29	18	11	61.1	24	14	10	71.4	17	14	3	21.4	82.8	77.8	5.0
	大阪	175	126	49	38.9	105	81	24	29.6	83	75	8	10.7	60.0	64.3	-4.3
	兵庫	65	40	25	62.5	48	24	24	100.0	40	20	20	100.0	73.8	60.0	13.8
	奈良	13	9	4	44.4	12	9	3	33.3	2	7	-5	-71.4	92.3	100.0	-7.7
中国	計	74	81	-7	-8.6	71	70	1	1.4	58	63	-5	-7.9	95.9	86.4	9.5
	鳥取	3	4	-1	-25.0	2	3	-1	-33.3	2	1	1	100.0	66.7	75.0	-8.3
	島根	5	4	1	25.0	3	4	-1	-25.0	8	5	3	60.0	60.0	100.0	-40.0
	岡山	19	21	-2	-9.5	16	24	-8	-33.3	12	17	-5	-29.4	84.2	114.3	-30.1
	広島	37	41	-4	-9.8	40	28	12	42.9	27	27	-	-	108.1	68.3	39.8
	山口	10	11	-1	-9.1	10	11	-1	-9.1	9	13	-4	-30.8	100.0	100.0	-
四国	計	25	34	-9	-26.5	29	34	-5	-14.7	31	27	4	14.8	116.0	100.0	16.0
	徳島	4	5	-1	-20.0	4	4	-	-	4	4	-	-	100.0	80.0	20.0
	香川	11	15	-4	-26.7	15	17	-2	-11.8	21	13	8	61.5	136.4	113.3	23.1
	愛媛	8	10	-2	-20.0	7	9	-2	-22.2	4	7	-3	-42.9	87.5	90.0	-2.5
	高知	2	4	-2	-50.0	3	4	-1	-25.0	2	3	-1	-33.3	150.0	100.0	50.0
九州	計	159	126	33	26.2	154	102	52	51.0	114	92	22	23.9	96.9	81.0	15.9
	福岡	81	65	16	24.6	84	50	34	68.0	51	46	5	10.9	103.7	76.9	26.8
	佐賀	7	6	1	16.7	8	6	2	33.3	4	5	-1	-20.0	114.3	100.0	14.3
	長崎	12	6	6	100.0	10	6	4	66.7	7	7	-	-	83.3	100.0	-16.7
	熊本	18	12	6	50.0	17	10	7	70.0	19	7	12	171.4	94.4	83.3	11.1
	大分	4	4	-	-	3	2	1	50.0	3	2	1	50.0	75.0	50.0	25.0
	宮崎	4	11	-7	-63.6	5	9	-4	-44.4	5	8	-3	-37.5	125.0	81.8	43.2
	鹿児島	13	14	-1	-7.1	11	12	-1	-8.3	9	11	-2	-18.2	84.6	85.7	-1.1
沖縄	20	8	12	150.0	16	7	9	128.6	16	6	10	166.7	80.0	87.5	-7.5	

第5表 重要犯罪・重要窃盗犯 都道府県別 認知・検挙件数・検挙人員 対前年比較

都道府県		略取誘拐・人身売買														
		認知件数				検挙件数				検挙人員				検挙率		
		平成24年	平成23年	増減		平成24年	平成23年	増減		平成24年	平成23年	増減		平成24年	平成23年	増減
		1月～12月	1月～12月	件数	%	1月～12月	1月～12月	件数	%	1月～12月	1月～12月	人員	%	1月～12月	1月～12月	
総	数	190	153	37	24.2	173	132	41	31.1	137	118	19	16.1	91.1	86.3	4.8
北海道	計	8	7	1	14.3	9	6	3	50.0	6	2	4	200.0	112.5	85.7	26.8
	札幌	5	3	2	66.7	6	3	3	100.0	4	1	3	300.0	120.0	100.0	20.0
	函館	-	2	-2	-100.0	-	2	-2	-100.0	-	1	-1	-100.0	-	100.0	-100.0
	旭川	2	1	1	100.0	2	1	1	100.0	1	-	1	-	100.0	100.0	-
	釧路	1	-	1	-	1	-	1	-	1	-	1	-	100.0	-	100.0
	北見	-	1	-1	-100.0	-	-	-	-	-	-	-	-	-	-	-
東北	計	12	6	6	100.0	10	3	7	233.3	8	1	7	700.0	83.3	50.0	33.3
	青森	4	-	4	-	3	-	3	-	2	-	2	-	75.0	-	75.0
	岩手	-	-	-	-	-	-	-	-	-	-	-	-	-	-	-
	宮城	3	5	-2	-40.0	3	3	-	-	1	1	-	-	100.0	60.0	40.0
	秋田	1	1	-	-	1	-	1	-	1	-	1	-	100.0	-	100.0
	山形	1	-	1	-	1	-	1	-	1	-	1	-	100.0	-	100.0
福島	3	-	3	-	2	-	2	-	3	-	3	-	66.7	-	66.7	
東	京	19	6	13	216.7	17	6	11	183.3	18	7	11	157.1	89.5	100.0	-10.5
関東	計	40	32	8	25.0	38	26	12	46.2	24	30	-6	-20.0	95.0	81.3	13.7
	茨城	2	7	-5	-71.4	1	3	-2	-66.7	2	3	-1	-33.3	50.0	42.9	7.1
	栃木	1	-	1	-	1	-	1	-	1	-	1	-	100.0	-	100.0
	群馬	4	4	-	-	4	4	-	-	2	-	2	-	100.0	100.0	-
	埼玉	11	7	4	57.1	10	7	3	42.9	4	9	-5	-55.6	90.9	100.0	-9.1
	千葉	7	8	-1	-12.5	7	7	-	-	8	12	-4	-33.3	100.0	87.5	12.5
	神奈川	6	3	3	100.0	6	3	3	100.0	3	3	-	-	100.0	100.0	-
	新潟	1	-	1	-	1	-	1	-	1	-	1	-	100.0	-	100.0
	山梨	1	-	1	-	1	-	1	-	-	-	-	-	100.0	-	100.0
	長野	3	1	2	200.0	3	1	2	200.0	-	3	-3	-100.0	100.0	100.0	-
静岡	4	2	2	100.0	4	1	3	300.0	3	-	3	-	100.0	50.0	50.0	
中部	計	18	17	1	5.9	17	14	3	21.4	18	10	8	80.0	94.4	82.4	12.0
	富山	-	-	-	-	-	-	-	-	-	-	-	-	-	-	-
	石川	-	1	-1	-100.0	-	2	-2	-100.0	-	5	-5	-100.0	-	200.0	-200.0
	福井	2	3	-1	-33.3	2	3	-1	-33.3	1	1	-	-	100.0	100.0	-
	岐阜	5	1	4	400.0	4	-	4	-	5	-	5	-	80.0	-	80.0
	愛知	9	10	-1	-10.0	9	6	3	50.0	10	1	9	900.0	100.0	60.0	40.0
	三重	2	2	-	-	2	3	-1	-33.3	2	3	-1	-33.3	100.0	150.0	-50.0
近畿	計	41	46	-5	-10.9	32	36	-4	-11.1	24	38	-14	-36.8	78.0	78.3	-0.3
	滋賀	5	4	1	25.0	3	2	1	50.0	3	8	-5	-62.5	60.0	50.0	10.0
	京都	3	4	-1	-25.0	3	5	-2	-40.0	3	6	-3	-50.0	100.0	125.0	-25.0
	大阪	24	31	-7	-22.6	17	24	-7	-29.2	12	21	-9	-42.9	70.8	77.4	-6.6
	兵庫	7	5	2	40.0	7	3	4	133.3	3	-	3	-	100.0	60.0	40.0
	奈良	-	2	-2	-100.0	-	2	-2	-100.0	-	3	-3	-100.0	-	100.0	-100.0
	和歌山	2	-	2	-	2	-	2	-	3	-	3	-	100.0	-	100.0
中国	計	17	12	5	41.7	17	15	2	13.3	11	9	2	22.2	100.0	125.0	-25.0
	鳥取	2	-	2	-	2	1	1	100.0	1	1	-	-	100.0	-	100.0
	島根	-	1	-1	-100.0	-	1	-1	-100.0	-	-	-	-	-	100.0	-100.0
	岡山	5	2	3	150.0	5	2	3	150.0	4	1	3	300.0	100.0	100.0	-
	広島	10	7	3	42.9	10	9	1	11.1	6	6	-	-	100.0	128.6	-28.6
山口	-	2	-2	-100.0	-	2	-2	-100.0	-	1	-1	-100.0	-	100.0	-100.0	
四国	計	7	8	-1	-12.5	8	7	1	14.3	8	8	-	-	114.3	87.5	26.8
	徳島	2	2	-	-	2	2	-	-	1	-	1	-	100.0	100.0	-
	香川	2	5	-3	-60.0	3	4	-1	-25.0	3	3	-	-	150.0	80.0	70.0
	愛媛	2	1	1	100.0	2	1	1	100.0	3	5	-2	-40.0	100.0	100.0	-
	高知	1	-	1	-	1	-	1	-	1	-	1	-	100.0	-	100.0
九州	計	28	19	9	47.4	25	19	6	31.6	20	13	7	53.8	89.3	100.0	-10.7
	福岡	18	8	10	125.0	16	7	9	128.6	13	6	7	116.7	88.9	87.5	1.4
	佐賀	2	2	-	-	2	3	-1	-33.3	2	2	-	-	100.0	150.0	-50.0
	長崎	3	1	2	200.0	3	1	2	200.0	2	1	1	100.0	100.0	100.0	-
	熊本	-	2	-2	-100.0	-	2	-2	-100.0	-	1	-1	-100.0	-	100.0	-100.0
	大分	3	1	2	200.0	2	1	1	100.0	1	1	-	-	66.7	100.0	-33.3
	宮崎	-	2	-2	-100.0	-	2	-2	-100.0	-	1	-1	-100.0	-	100.0	-100.0
	鹿児島	-	3	-3	-100.0	-	3	-3	-100.0	-	1	-1	-100.0	-	100.0	-100.0
沖縄	2	-	2	-	2	-	2	-	2	-	2	-	100.0	-	100.0	







第5表

## 重要犯罪・重要窃盗犯 都道府県別 認知・検挙件数・検挙人員 対前年比較

都道府県		侵入盗														
		認知件数				検挙件数				検挙人員				検挙率		
		平成24年	平成23年	増減		平成24年	平成23年	増減		平成24年	平成23年	増減		平成24年	平成23年	増減
		1月～12月	1月～12月	件数	%	1月～12月	1月～12月	件数	%	1月～12月	1月～12月	人員	%	1月～12月	1月～12月	
総	数	115,328	126,382	-11,054	-8.7	62,298	65,270	-2,972	-4.6	9,719	10,586	-867	-8.2	54.0	51.6	2.4
北海道	計	4,091	4,402	-311	-7.1	2,535	2,810	-275	-9.8	421	459	-38	-8.3	62.0	63.8	-1.8
	札幌	2,471	2,761	-290	-10.5	1,586	2,010	-424	-21.1	254	268	-14	-5.2	64.2	72.8	-8.6
	函館	437	343	94	27.4	191	98	93	94.9	34	44	-10	-22.7	43.7	28.6	15.1
	旭川	395	445	-50	-11.2	244	250	-6	-2.4	51	57	-6	-10.5	61.8	56.2	5.6
	釧路	578	601	-23	-3.8	409	285	124	43.5	60	71	-11	-15.5	70.8	47.4	23.4
	北見	210	252	-42	-16.7	105	167	-62	-37.1	22	19	3	15.8	50.0	66.3	-16.3
東北	計	6,264	7,225	-961	-13.3	4,204	3,563	641	18.0	621	700	-79	-11.3	67.1	49.3	17.8
	青森	573	581	-8	-1.4	372	437	-65	-14.9	119	146	-27	-18.5	64.9	75.2	-10.3
	岩手	672	619	53	8.6	450	362	88	24.3	86	81	5	6.2	67.0	58.5	8.5
	宮城	2,330	2,539	-209	-8.2	1,532	1,325	207	15.6	178	199	-21	-10.6	65.8	52.2	13.6
	秋田	462	345	117	33.9	294	237	57	24.1	53	68	-15	-22.1	63.6	68.7	-5.1
	山形	481	420	61	14.5	311	313	-2	-0.6	69	68	1	1.5	64.7	74.5	-9.8
関東	計	17,865	20,614	-2,749	-13.3	9,349	10,097	-748	-7.4	925	951	-26	-2.7	52.3	49.0	3.3
	茨城	5,145	4,968	177	3.6	1,709	1,627	82	5.0	133	135	-2	-1.5	33.2	32.7	0.5
	栃木	2,139	2,523	-384	-15.2	1,403	868	535	61.6	112	110	2	1.8	65.6	34.4	31.2
	群馬	2,520	3,008	-488	-16.2	1,612	2,286	-674	-29.5	235	284	-49	-17.3	64.0	76.0	-12.0
	埼玉	7,708	7,920	-212	-2.7	3,768	4,546	-778	-17.1	409	417	-8	-1.9	48.9	57.4	-8.5
	千葉	8,678	9,262	-584	-6.3	3,529	3,300	229	6.9	322	350	-28	-8.0	40.7	35.6	5.1
中部	計	19,345	21,593	-2,248	-10.4	9,786	8,584	1,202	14.0	2,541	2,639	-98	-3.7	50.6	39.8	10.8
	新潟	1,590	2,062	-472	-22.9	656	1,047	-391	-37.3	135	208	-73	-35.1	41.3	50.8	-9.5
	山梨	1,079	820	259	31.6	434	440	-6	-1.4	43	39	4	10.3	40.2	53.7	-13.5
	長野	1,505	1,626	-121	-7.4	709	654	55	8.4	123	104	19	18.3	47.1	40.2	6.9
	静岡	2,807	3,135	-328	-10.5	1,368	1,757	-389	-22.1	183	215	-32	-14.9	48.7	56.0	-7.3
	富山	641	746	-105	-14.1	322	251	71	28.3	62	64	-2	-3.1	50.2	33.6	16.6
	石川	815	918	-103	-11.2	535	446	89	20.0	100	89	11	12.4	65.6	48.6	17.0
	福井	513	589	-76	-12.9	223	364	-141	-38.7	56	55	1	1.8	43.5	61.8	-18.3
	岐阜	2,473	3,176	-703	-22.1	1,083	1,602	-519	-32.4	110	148	-38	-25.7	43.8	50.4	-6.6
	愛知	11,441	13,121	-1,680	-12.8	6,238	6,275	-37	-0.6	448	464	-16	-3.4	54.5	47.8	6.7
近畿	計	4,898	5,407	-509	-9.4	3,256	3,714	-458	-12.3	591	739	-148	-20.0	66.5	68.7	-2.2
	滋賀	1,105	1,059	46	4.3	837	738	99	13.4	139	113	26	23.0	75.7	69.7	6.0
	京都	1,632	1,843	-211	-11.4	840	1,164	-324	-27.8	195	214	-19	-8.9	51.5	63.2	-11.7
	大阪	8,645	10,223	-1,578	-15.4	3,852	3,052	800	26.2	1,490	1,553	-63	-4.1	44.6	29.9	14.7
	兵庫	5,861	6,067	-206	-3.4	2,674	2,323	351	15.1	485	516	-31	-6.0	45.6	38.3	7.3
	奈良	1,070	1,202	-132	-11.0	574	524	50	9.5	76	92	-16	-17.4	53.6	43.6	10.0
中国	計	3,270	3,407	-137	-4.0	1,952	2,454	-502	-20.5	507	542	-35	-6.5	59.7	72.0	-12.3
	徳島	416	446	-30	-6.7	280	292	-12	-4.1	60	50	10	20.0	67.3	65.5	1.8
	香川	724	839	-115	-13.7	311	551	-240	-43.6	73	86	-13	-15.1	43.0	65.7	-22.7
	愛媛	1,476	1,568	-92	-5.9	1,026	1,224	-198	-16.2	264	271	-7	-2.6	69.5	78.1	-8.6
	高知	654	554	100	18.1	335	387	-52	-13.4	110	135	-25	-18.5	51.2	69.9	-18.7
九州	計	12,975	14,099	-1,124	-8.0	6,658	7,811	-1,153	-14.8	1,199	1,368	-169	-12.4	51.3	55.4	-4.1
	福岡	7,103	7,454	-351	-4.7	3,671	3,521	150	4.3	390	453	-63	-13.9	51.7	47.2	4.5
	佐賀	664	716	-52	-7.3	232	632	-400	-63.3	65	74	-9	-12.2	34.9	88.3	-53.4
	長崎	625	735	-110	-15.0	319	465	-146	-31.4	82	99	-17	-17.2	51.0	63.3	-12.3
	熊本	1,129	1,139	-10	-0.9	622	766	-144	-18.8	150	169	-19	-11.2	55.1	67.3	-12.2
	大分	550	788	-238	-30.2	430	430	-	-	105	86	19	22.1	78.2	54.6	23.6
	宮崎	814	1,032	-218	-21.1	367	740	-373	-50.4	78	102	-24	-23.5	45.1	71.7	-26.6
	鹿児島	1,063	1,031	32	3.1	561	445	116	26.1	160	130	30	23.1	52.8	43.2	9.6
沖縄	1,027	1,204	-177	-14.7	456	812	-356	-43.8	169	255	-86	-33.7	44.4	67.4	-23.0	





第5表

重要犯罪・重要窃盗犯 都道府県別 認知・検挙件数・検挙人員 対前年比較

都道府県		自動車盗														
		認知件数				検挙件数				検挙人員				検挙率		
		平成24年	平成23年	増減		平成24年	平成23年	増減		平成24年	平成23年	増減		平成24年	平成23年	増減
		1月～12月	1月～12月	件数	%	1月～12月	1月～12月	件数	%	1月～12月	1月～12月	人員	%	1月～12月	1月～12月	
総	数	21,319	25,238	-3,919	-15.5	7,556	8,377	-821	-9.8	1,708	1,856	-148	-8.0	35.4	33.2	2.2
北海道	計	429	469	-40	-8.5	244	171	73	42.7	85	105	-20	-19.0	56.9	36.5	20.4
	札幌	290	330	-40	-12.1	150	101	49	48.5	47	66	-19	-28.8	51.7	30.6	21.1
	函館	33	31	2	6.5	17	15	2	13.3	14	17	-3	-17.6	51.5	48.4	3.1
	旭川	62	75	-13	-17.3	60	26	34	130.8	9	8	1	12.5	96.8	34.7	62.1
	釧路	34	26	8	30.8	10	14	-4	-28.6	9	9	-	-	29.4	53.8	-24.4
	北見	10	7	3	42.9	7	15	-8	-53.3	6	5	1	20.0	70.0	214.3	-144.3
東北	計	441	543	-102	-18.8	167	234	-67	-28.6	117	134	-17	-12.7	37.9	43.1	-5.2
	青森	34	63	-29	-46.0	25	37	-12	-32.4	18	35	-17	-48.6	73.5	58.7	14.8
	岩手	32	29	3	10.3	16	10	6	60.0	10	4	6	150.0	50.0	34.5	15.5
	宮城	121	174	-53	-30.5	64	64	-	-	50	40	10	25.0	52.9	36.8	16.1
	秋田	18	17	1	5.9	19	12	7	58.3	12	6	6	100.0	105.6	70.6	35.0
	山形	37	35	2	5.7	18	31	-13	-41.9	14	18	-4	-22.2	48.6	88.6	-40.0
福島	199	225	-26	-11.6	25	80	-55	-68.8	13	31	-18	-58.1	12.6	35.6	-23.0	
東	京	553	875	-322	-36.8	472	228	244	107.0	79	85	-6	-7.1	85.4	26.1	59.3
関東	計	9,435	11,327	-1,892	-16.7	2,689	3,824	-1,135	-29.7	474	461	13	2.8	28.5	33.8	-5.3
	茨城	1,857	2,025	-168	-8.3	466	1,000	-534	-53.4	60	47	13	27.7	25.1	49.4	-24.3
	栃木	710	928	-218	-23.5	105	253	-148	-58.5	20	27	-7	-25.9	14.8	27.3	-12.5
	群馬	455	675	-220	-32.6	277	214	63	29.4	59	42	17	40.5	60.9	31.7	29.2
	埼玉	1,993	1,766	227	12.9	217	324	-107	-33.0	73	66	7	10.6	10.9	18.3	-7.4
	千葉	2,380	3,247	-867	-26.7	655	729	-74	-10.2	78	83	-5	-6.0	27.5	22.5	5.0
	神奈川	1,440	1,804	-364	-20.2	599	834	-235	-28.2	50	62	-12	-19.4	41.6	46.2	-4.6
	新潟	100	138	-38	-27.5	44	56	-12	-21.4	26	28	-2	-7.1	44.0	40.6	3.4
	山梨	81	107	-26	-24.3	37	60	-23	-38.3	22	11	11	100.0	45.7	56.1	-10.4
	長野	152	271	-119	-43.9	191	67	124	185.1	36	28	8	28.6	125.7	24.7	101.0
	静岡	267	366	-99	-27.0	98	287	-189	-65.9	50	67	-17	-25.4	36.7	78.4	-41.7
中部	計	4,274	6,386	-2,112	-33.1	1,973	1,172	801	68.3	204	271	-67	-24.7	46.2	18.4	27.8
	富山	55	57	-2	-3.5	30	18	12	66.7	23	22	1	4.5	54.5	31.6	22.9
	石川	46	71	-25	-35.2	12	26	-14	-53.8	11	21	-10	-47.6	26.1	36.6	-10.5
	福井	48	49	-1	-2.0	45	60	-15	-25.0	14	23	-9	-39.1	93.8	122.4	-28.6
	岐阜	481	724	-243	-33.6	179	63	116	184.1	22	21	1	4.8	37.2	8.7	28.5
	愛知	3,186	5,026	-1,840	-36.6	1,608	877	731	83.4	89	132	-43	-32.6	50.5	17.4	33.1
	三重	458	459	-1	-0.2	99	128	-29	-22.7	45	52	-7	-13.5	21.6	27.9	-6.3
近畿	計	4,406	4,010	396	9.9	1,065	1,521	-456	-30.0	343	399	-56	-14.0	24.2	37.9	-13.7
	滋賀	233	235	-2	-0.9	116	172	-56	-32.6	25	23	2	8.7	49.8	73.2	-23.4
	京都	409	343	66	19.2	90	151	-61	-40.4	40	44	-4	-9.1	22.0	44.0	-22.0
	大阪	2,598	2,310	288	12.5	338	460	-122	-26.5	176	202	-26	-12.9	13.0	19.9	-6.9
	兵庫	870	828	42	5.1	369	587	-218	-37.1	58	98	-40	-40.8	42.4	70.9	-28.5
	奈良	213	203	10	4.9	110	99	11	11.1	25	20	5	25.0	51.6	48.8	2.8
	和歌山	83	91	-8	-8.8	42	52	-10	-19.2	19	12	7	58.3	50.6	57.1	-6.5
中国	計	344	406	-62	-15.3	205	151	54	35.8	102	93	9	9.7	59.6	37.2	22.4
	鳥取	35	24	11	45.8	23	9	14	155.6	10	6	4	66.7	65.7	37.5	28.2
	島根	17	17	-	-	11	12	-1	-8.3	12	9	3	33.3	64.7	70.6	-5.9
	岡山	149	200	-51	-25.5	110	71	39	54.9	32	35	-3	-8.6	73.8	35.5	38.3
	広島	94	125	-31	-24.8	38	40	-2	-5.0	31	27	4	14.8	40.4	32.0	8.4
山口	49	40	9	22.5	23	19	4	21.1	17	16	1	6.3	46.9	47.5	-0.6	
四国	計	153	178	-25	-14.0	125	107	18	16.8	61	57	4	7.0	81.7	60.1	21.6
	徳島	14	38	-24	-63.2	15	24	-9	-37.5	4	2	2	100.0	107.1	63.2	43.9
	香川	53	42	11	26.2	30	19	11	57.9	11	15	-4	-26.7	56.6	45.2	11.4
	愛媛	68	66	2	3.0	63	48	15	31.3	39	31	8	25.8	92.6	72.7	19.9
	高知	18	32	-14	-43.8	17	16	1	6.3	7	9	-2	-22.2	94.4	50.0	44.4
九州	計	1,284	1,044	240	23.0	616	969	-353	-36.4	243	251	-8	-3.2	48.0	92.8	-44.8
	福岡	861	603	258	42.8	377	604	-227	-37.6	75	74	1	1.4	43.8	100.2	-56.4
	佐賀	47	40	7	17.5	19	30	-11	-36.7	10	22	-12	-54.5	40.4	75.0	-34.6
	長崎	54	30	24	80.0	34	25	9	36.0	28	10	18	180.0	63.0	83.3	-20.3
	熊本	82	105	-23	-21.9	50	139	-89	-64.0	33	37	-4	-10.8	61.0	132.4	-71.4
	大分	37	34	3	8.8	29	22	7	31.8	20	13	7	53.8	78.4	64.7	13.7
	宮崎	26	46	-20	-43.5	12	23	-11	-47.8	7	17	-10	-58.8	46.2	50.0	-3.8
	鹿児島	77	80	-3	-3.8	39	64	-25	-39.1	20	29	-9	-31.0	50.6	80.0	-29.4
沖縄	100	106	-6	-5.7	56	62	-6	-9.7	50	49	1	2.0	56.0	58.5	-2.5	

第5表

重要犯罪・重要窃盗犯 都道府県別 認知・検挙件数・検挙人員 対前年比較

都道府県		ひたくり														
		認知件数				検挙件数				検挙人員				検挙率		
		平成24年	平成23年	増減		平成24年	平成23年	増減		平成24年	平成23年	増減		平成24年	平成23年	増減
		1月～12月	1月～12月	件数	%	1月～12月	1月～12月	件数	%	1月～12月	1月～12月	人員	%	1月～12月	1月～12月	
総	数	10,097	12,493	-2,396	-19.2	4,647	6,327	-1,680	-26.6	861	1,098	-237	-21.6	46.0	50.6	-4.6
北海道	計	99	126	-27	-21.4	45	43	2	4.7	30	32	-2	-6.3	45.5	34.1	11.4
	札幌	73	96	-23	-24.0	26	31	-5	-16.1	19	18	1	5.6	35.6	32.3	3.3
	函館	17	12	5	41.7	13	4	9	225.0	8	5	3	60.0	76.5	33.3	43.2
	旭川	7	8	-1	-12.5	5	4	1	25.0	2	6	-4	-66.7	71.4	50.0	21.4
	釧路	2	9	-7	-77.8	1	3	-2	-66.7	1	3	-2	-66.7	50.0	33.3	16.7
	北見	-	1	-1	-100.0	-	1	-1	-100.0	-	-	-	-	-	100.0	-100.0
東北	計	68	70	-2	-2.9	15	14	1	7.1	7	6	1	16.7	22.1	20.0	2.1
	青森	11	12	-1	-8.3	4	2	2	100.0	2	1	1	100.0	36.4	16.7	19.7
	岩手	1	3	-2	-66.7	-	1	-1	-100.0	-	-	-	-	-	33.3	-33.3
	宮城	37	28	9	32.1	8	5	3	60.0	3	1	2	200.0	21.6	17.9	3.7
	秋田	2	5	-3	-60.0	2	2	-	-	1	1	-	-	100.0	40.0	60.0
	山形	2	2	-	-	-	-	-	-	-	-	-	-	-	-	-
	福島	15	20	-5	-25.0	1	4	-3	-75.0	1	3	-2	-66.7	6.7	20.0	-13.3
東	京	904	1,719	-815	-47.4	516	1,196	-680	-56.9	138	161	-23	-14.3	57.1	69.6	-12.5
関東	計	3,733	4,502	-769	-17.1	1,942	2,471	-529	-21.4	198	267	-69	-25.8	52.0	54.9	-2.9
	茨城	84	74	10	13.5	17	40	-23	-57.5	8	8	-	-	20.2	54.1	-33.9
	栃木	50	49	1	2.0	14	13	1	7.7	10	5	5	100.0	28.0	26.5	1.5
	群馬	28	47	-19	-40.4	14	20	-6	-30.0	5	7	-2	-28.6	50.0	42.6	7.4
	埼玉	1,309	1,535	-226	-14.7	665	920	-255	-27.7	85	81	4	4.9	50.8	59.9	-9.1
	千葉	1,173	1,067	106	9.9	742	589	153	26.0	20	61	-41	-67.2	63.3	55.2	8.1
	神奈川	981	1,576	-595	-37.8	471	821	-350	-42.6	57	83	-26	-31.3	48.0	52.1	-4.1
	新潟	12	18	-6	-33.3	4	7	-3	-42.9	3	8	-5	-62.5	33.3	38.9	-5.6
	山梨	8	16	-8	-50.0	1	-	1	-	1	-	1	-	12.5	-	12.5
	長野	11	12	-1	-8.3	1	5	-4	-80.0	2	2	-	-	9.1	41.7	-32.6
	静岡	77	108	-31	-28.7	13	56	-43	-76.8	7	12	-5	-41.7	16.9	51.9	-35.0
中部	計	959	1,431	-472	-33.0	333	795	-462	-58.1	71	47	24	51.1	34.7	55.6	-20.9
	富山	5	9	-4	-44.4	3	3	-	-	3	2	1	50.0	60.0	33.3	26.7
	石川	13	5	8	160.0	4	1	3	300.0	1	-	1	-	30.8	20.0	10.8
	福井	8	7	1	14.3	5	2	3	150.0	3	2	1	50.0	62.5	28.6	33.9
	岐阜	41	35	6	17.1	3	20	-17	-85.0	2	2	-	-	7.3	57.1	-49.8
	愛知	812	1,311	-499	-38.1	259	740	-481	-65.0	49	32	17	53.1	31.9	56.4	-24.5
	三重	80	64	16	25.0	59	29	30	103.4	13	9	4	44.4	73.8	45.3	28.5
	近畿	計	3,046	3,235	-189	-5.8	1,123	1,223	-100	-8.2	289	383	-94	-24.5	36.9	37.8
滋賀	35	50	-15	-30.0	17	9	8	88.9	2	8	-6	-75.0	48.6	18.0	30.6	
京都	399	509	-110	-21.6	169	112	57	50.9	29	31	-2	-6.5	42.4	22.0	20.4	
大阪	1,701	1,778	-77	-4.3	529	666	-137	-20.6	198	257	-59	-23.0	31.1	37.5	-6.4	
兵庫	748	699	49	7.0	378	358	20	5.6	51	56	-5	-8.9	50.5	51.2	-0.7	
奈良	115	109	6	5.5	21	61	-40	-65.6	3	16	-13	-81.3	18.3	56.0	-37.7	
和歌山	48	90	-42	-46.7	9	17	-8	-47.1	6	15	-9	-60.0	18.8	18.9	-0.1	
中国	計	231	279	-48	-17.2	78	158	-80	-50.6	33	59	-26	-44.1	33.8	56.6	-22.8
	鳥取	6	5	1	20.0	-	2	-2	-100.0	-	1	-1	-100.0	-	40.0	-40.0
	島根	1	4	-3	-75.0	1	5	-4	-80.0	-	4	-4	-100.0	100.0	125.0	-25.0
	岡山	76	136	-60	-44.1	10	87	-77	-88.5	9	40	-31	-77.5	13.2	64.0	-50.8
	広島	137	112	25	22.3	50	49	1	2.0	16	10	6	60.0	36.5	43.8	-7.3
四国	山口	11	22	-11	-50.0	17	15	2	13.3	8	4	4	100.0	154.5	68.2	86.3
	計	105	205	-100	-48.8	33	54	-21	-38.9	22	45	-23	-51.1	31.4	26.3	5.1
	徳島	8	13	-5	-38.5	5	6	-1	-16.7	7	5	2	40.0	62.5	46.2	16.3
	香川	42	69	-27	-39.1	17	9	8	88.9	6	8	-2	-25.0	40.5	13.0	27.5
	愛媛	41	83	-42	-50.6	9	31	-22	-71.0	8	25	-17	-68.0	22.0	37.3	-15.3
高知	14	40	-26	-65.0	2	8	-6	-75.0	1	7	-6	-85.7	14.3	20.0	-5.7	
九州	計	952	926	26	2.8	562	373	189	50.7	73	98	-25	-25.5	59.0	40.3	18.7
	福岡	824	716	108	15.1	422	282	140	49.6	53	66	-13	-19.7	51.2	39.4	11.8
	佐賀	18	10	8	80.0	5	2	3	150.0	3	1	2	200.0	27.8	20.0	7.8
	長崎	9	15	-6	-40.0	96	9	87	966.7	4	3	1	33.3	1,066.7	60.0	1,006.7
	熊本	29	78	-49	-62.8	23	49	-26	-53.1	4	12	-8	-66.7	79.3	62.8	16.5
	大分	22	17	5	29.4	7	3	4	133.3	4	3	1	33.3	31.8	17.6	14.2
	宮崎	9	31	-22	-71.0	-	19	-19	-100.0	-	5	-5	-100.0	-	61.3	-61.3
	鹿児島	11	18	-7	-38.9	5	2	3	150.0	-	2	-2	-100.0	45.5	11.1	34.4
	沖縄	30	41	-11	-26.8	4	7	-3	-42.9	5	6	-1	-16.7	13.3	17.1	-3.8

第5表

重要犯罪・重要窃盗犯 都道府県別 認知・検挙件数・検挙人員 対前年比較

都道府県	総数	すり														
		認知件数				検挙件数				検挙人員				検挙率		
		平成24年	平成23年	増減		平成24年	平成23年	増減		平成24年	平成23年	増減		平成24年	平成23年	増減
		1月～12月	1月～12月	件数	%	1月～12月	1月～12月	件数	%	1月～12月	1月～12月	人員	%	1月～12月	1月～12月	
北海道	計	35	32	3	9.4	23	15	8	53.3	17	12	5	41.7	65.7	46.9	18.8
	札幌	27	27	-	-	15	11	4	36.4	12	7	5	71.4	55.6	40.7	14.9
	函館	6	2	4	200.0	6	-	6	-	4	-	4	-	100.0	-	100.0
	旭川	1	-	1	-	-	1	-1	-100.0	-	1	-1	-100.0	-	-	-
	釧路	-	1	-1	-100.0	-	2	-2	-100.0	-	3	-3	-100.0	-	200.0	-200.0
	北見	1	2	-1	-50.0	2	1	1	100.0	1	1	-	-	200.0	50.0	150.0
	計	103	91	12	13.2	38	35	3	8.6	26	30	-4	-13.3	36.9	38.5	-1.6
	青森	12	7	5	71.4	6	5	1	20.0	6	5	1	20.0	50.0	71.4	-21.4
	岩手	11	11	-	-	3	9	-6	-66.7	3	6	-3	-50.0	27.3	81.8	-54.5
	宮城	72	56	16	28.6	25	11	14	127.3	12	11	1	9.1	34.7	19.6	15.1
	秋田	1	8	-7	-87.5	-	6	-6	-100.0	-	5	-5	-100.0	-	75.0	-75.0
	山形	3	3	-	-	3	1	2	200.0	4	1	3	300.0	100.0	33.3	66.7
	福島	4	6	-2	-33.3	1	3	-2	-66.7	1	2	-1	-50.0	25.0	50.0	-25.0
東北	計	2,760	2,836	-76	-2.7	364	369	-5	-1.4	188	161	27	16.8	13.2	13.0	0.2
	計	642	639	3	0.5	272	273	-1	-0.4	139	161	-22	-13.7	42.4	42.7	-0.3
	茨城	34	48	-14	-29.2	2	11	-9	-81.8	1	3	-2	-66.7	5.9	22.9	-17.0
	栃木	11	26	-15	-57.7	1	12	-11	-91.7	-	4	-4	-100.0	9.1	46.2	-37.1
	群馬	14	8	6	75.0	10	4	6	150.0	3	3	-	-	71.4	50.0	21.4
	埼玉	99	162	-63	-38.9	59	73	-14	-19.2	40	51	-11	-21.6	59.6	45.1	14.5
	千葉	259	187	72	38.5	115	49	66	134.7	32	27	5	18.5	44.4	26.2	18.2
	神奈川	148	117	31	26.5	65	66	-1	-1.5	54	45	9	20.0	43.9	56.4	-12.5
	新潟	17	19	-2	-10.5	3	7	-4	-57.1	2	8	-6	-75.0	17.6	36.8	-19.2
	山梨	6	4	2	50.0	4	1	3	300.0	3	1	2	200.0	66.7	25.0	41.7
	長野	29	32	-3	-9.4	4	21	-17	-81.0	1	2	-1	-50.0	13.8	65.6	-51.8
	静岡	25	36	-11	-30.6	9	29	-20	-69.0	3	17	-14	-82.4	36.0	80.6	-44.6
	計	256	370	-114	-30.8	104	86	18	20.9	35	27	8	29.6	40.6	23.2	17.4
	富山	8	14	-6	-42.9	2	4	-2	-50.0	1	4	-3	-75.0	25.0	28.6	-3.6
	石川	19	50	-31	-62.0	9	30	-21	-70.0	9	4	5	125.0	47.4	60.0	-12.6
	福井	12	8	4	50.0	5	3	2	66.7	4	4	-	-	41.7	37.5	4.2
	岐阜	33	40	-7	-17.5	7	1	6	600.0	5	-	5	-	21.2	2.5	18.7
	愛知	175	229	-54	-23.6	80	45	35	77.8	16	12	4	33.3	45.7	19.7	26.0
	三重	9	29	-20	-69.0	1	3	-2	-66.7	-	3	-3	-100.0	11.1	10.3	0.8
	計	1,167	1,154	13	1.1	336	393	-57	-14.5	298	324	-26	-8.0	28.8	34.1	-5.3
	滋賀	16	13	3	23.1	5	5	-	-	4	4	-	-	31.3	38.5	-7.2
	京都	99	70	29	41.4	46	56	-10	-17.9	25	23	2	8.7	46.5	80.0	-33.5
	大阪	809	847	-38	-4.5	198	231	-33	-14.3	184	218	-34	-15.6	24.5	27.3	-2.8
	兵庫	200	169	31	18.3	60	70	-10	-14.3	59	59	-	-	30.0	41.4	-11.4
	奈良	12	11	1	9.1	6	4	2	50.0	6	2	4	200.0	50.0	36.4	13.6
	和歌山	31	44	-13	-29.5	21	27	-6	-22.2	20	18	2	11.1	67.7	61.4	6.3
	計	106	71	35	49.3	57	25	32	128.0	20	27	-7	-25.9	53.8	35.2	18.6
	鳥取	3	-	3	-	3	-	3	-	2	-	2	-	100.0	-	100.0
	島根	31	6	25	416.7	29	2	27	1,350.0	2	2	-	-	93.5	33.3	60.2
	岡山	13	7	6	85.7	4	3	1	33.3	2	3	-1	-33.3	30.8	42.9	-12.1
	広島	53	42	11	26.2	15	8	7	87.5	10	8	2	25.0	28.3	19.0	9.3
	山口	6	16	-10	-62.5	6	12	-6	-50.0	4	14	-10	-71.4	100.0	75.0	25.0
	計	108	90	18	20.0	45	68	-23	-33.8	30	35	-5	-14.3	41.7	75.6	-33.9
	徳島	6	3	3	100.0	-	-	-	-	-	-	-	-	-	-	-
	香川	37	35	2	5.7	6	36	-30	-83.3	4	3	1	33.3	16.2	102.9	-86.7
	愛媛	47	44	3	6.8	30	28	2	7.1	21	27	-6	-22.2	63.8	63.6	0.2
	高知	18	8	10	125.0	9	4	5	125.0	5	5	-	-	50.0	50.0	-
	計	298	257	41	16.0	139	126	13	10.3	85	69	16	23.2	46.6	49.0	-2.4
	福岡	187	150	37	24.7	79	85	-6	-7.1	29	29	-	-	42.2	56.7	-14.5
	佐賀	4	3	1	33.3	1	2	-1	-50.0	1	-	1	-	25.0	66.7	-41.7
	長崎	10	9	1	11.1	4	3	1	33.3	3	1	2	200.0	40.0	33.3	6.7
	熊本	34	22	12	54.5	18	8	10	125.0	12	7	5	71.4	52.9	36.4	16.5
	大分	10	7	3	42.9	6	4	2	50.0	5	5	-	-	60.0	57.1	2.9
	宮崎	14	35	-21	-60.0	6	6	-	-	-	6	-6	-100.0	42.9	17.1	25.8
	鹿児島	14	10	4	40.0	8	4	4	100.0	8	5	3	60.0	57.1	40.0	17.1
	沖縄	25	21	4	19.0	17	14	3	21.4	27	16	11	68.8	68.0	66.7	1.3

第6表 街頭犯罪等 都道府県別 対前年比較  
 (1) 主要な街頭犯罪 罪種・手口別 都道府県別 認知・検挙件数・検挙人員 対前年比較

都道府県	強盗(路上強盗)														
	認知件数				検挙件数				検挙人員				検挙率		
	平成24年	平成23年	増減		平成24年	平成23年	増減		平成24年	平成23年	増減		平成24年	平成23年	増減
	1月～12月	1月～12月	件数	%	1月～12月	1月～12月	件数	%	1月～12月	1月～12月	人員	%	1月～12月	1月～12月	
総数	1,150	1,122	28	2.5	559	509	50	9.8	626	672	-46	-6.8	48.6	45.4	3.2
北海道	30	25	5	20.0	17	10	7	70.0	21	19	2	10.5	56.7	40.0	16.7
札幌	24	22	2	9.1	12	6	6	100.0	18	11	7	63.6	50.0	27.3	22.7
函館	-	1	-1	-100.0	-	1	-1	-100.0	-	3	-3	-100.0	-	100.0	-
旭川	2	1	1	100.0	2	1	1	100.0	2	-	2	-	100.0	100.0	-
釧路	3	-	3	-	2	1	1	100.0	-	1	-1	-100.0	66.7	-	-
北見	1	1	-	-	1	1	-	-	1	4	-3	-75.0	100.0	100.0	-
東北管区	20	17	3	17.6	16	7	9	128.6	18	20	-2	-10.0	80.0	41.2	38.8
青森	4	1	3	300.0	4	1	3	300.0	2	3	-1	-33.3	100.0	100.0	-
岩手	4	3	1	33.3	2	-	2	-	1	-	1	-	50.0	-	50.0
宮城	8	10	-2	-20.0	5	4	1	25.0	9	14	-5	-35.7	62.5	40.0	22.5
秋田	1	3	-2	-66.7	2	2	-	-	1	3	-2	-66.7	200.0	66.7	133.3
山形	-	-	-	-	-	-	-	-	-	-	-	-	-	-	-
福島	3	-	3	-	3	-	3	-	5	-	5	-	100.0	-	-
東京	150	184	-34	-18.5	81	86	-5	-5.8	93	121	-28	-23.1	54.0	46.7	7.3
関東管区	350	352	-2	-0.6	176	186	-10	-5.4	183	227	-44	-19.4	50.3	52.8	-2.5
茨城	15	10	5	50.0	8	11	-3	-27.3	11	13	-2	-15.4	53.3	110.0	-56.7
栃木	9	2	7	350.0	6	2	4	200.0	6	1	5	500.0	66.7	100.0	-33.3
群馬	7	3	4	133.3	6	3	3	100.0	8	4	4	100.0	85.7	100.0	-14.3
埼玉	132	124	8	6.5	65	65	-	-	64	54	10	18.5	49.2	52.4	-3.2
千葉	69	85	-16	-18.8	39	35	4	11.4	46	57	-11	-19.3	56.5	41.2	15.3
神奈川	99	88	11	12.5	41	46	-5	-10.9	33	60	-27	-45.0	41.4	52.3	-10.9
新潟	5	8	-3	-37.5	3	4	-1	-25.0	2	7	-5	-71.4	60.0	50.0	10.0
山梨	-	2	-2	-100.0	-	2	-2	-100.0	1	9	-8	-88.9	-	100.0	-
長野	1	3	-2	-66.7	2	4	-2	-50.0	-	3	-3	-100.0	200.0	133.3	66.7
静岡	13	27	-14	-51.9	6	14	-8	-57.1	12	19	-7	-36.8	46.2	51.9	-5.7
中部管区	100	123	-23	-18.7	58	48	10	20.8	58	76	-18	-23.7	58.0	39.0	19.0
富山	2	2	-	-	1	2	-1	-50.0	2	4	-2	-50.0	50.0	100.0	-50.0
石川	1	-	1	-	1	-	1	-	2	-	2	-	100.0	-	-
福井	1	2	-1	-50.0	2	-	2	-	2	-	2	-	200.0	-	200.0
岐阜	6	11	-5	-45.5	4	5	-1	-20.0	2	4	-2	-50.0	66.7	45.5	21.2
愛知	87	105	-18	-17.1	49	39	10	25.6	48	65	-17	-26.2	56.3	37.1	19.2
三重	3	3	-	-	1	2	-1	-50.0	2	3	-1	-33.3	33.3	66.7	-33.4
近畿管区	409	333	76	22.8	148	120	28	23.3	169	133	36	27.1	36.2	36.0	0.2
滋賀	5	2	3	150.0	6	2	4	200.0	-	1	-1	-100.0	120.0	100.0	20.0
京都	21	18	3	16.7	7	5	2	40.0	12	6	6	100.0	33.3	27.8	5.5
大阪	301	225	76	33.8	107	81	26	32.1	110	93	17	18.3	35.5	36.0	-0.5
兵庫	69	81	-12	-14.8	21	30	-9	-30.0	39	30	9	30.0	30.4	37.0	-6.6
奈良	6	5	1	20.0	4	2	2	100.0	4	3	1	33.3	66.7	40.0	26.7
和歌山	7	2	5	250.0	3	-	3	-	4	-	4	-	42.9	-	42.9
中国管区	31	18	13	72.2	21	9	12	133.3	27	17	10	58.8	67.7	50.0	17.7
鳥取	2	1	1	100.0	2	1	1	100.0	2	1	1	100.0	100.0	100.0	-
島根	2	2	-	-	2	1	1	100.0	2	1	1	100.0	100.0	50.0	50.0
岡山	6	2	4	200.0	5	1	4	400.0	5	9	-4	-44.4	83.3	50.0	33.3
広島	19	10	9	90.0	10	5	5	100.0	14	5	9	180.0	52.6	50.0	2.6
山口	2	3	-1	-33.3	2	1	1	100.0	4	1	3	300.0	100.0	33.3	66.7
四国管区	10	5	5	100.0	8	4	4	100.0	16	8	8	100.0	80.0	80.0	-
徳島	3	-	3	-	3	-	3	-	6	3	3	100.0	100.0	-	-
香川	3	-	3	-	2	1	1	100.0	7	2	5	250.0	66.7	-	-
愛媛	3	2	1	50.0	3	2	1	50.0	3	1	2	200.0	100.0	100.0	-
高知	1	3	-2	-66.7	-	1	-1	-100.0	-	2	-2	-100.0	-	33.3	-33.3
九州管区	50	65	-15	-23.1	34	39	-5	-12.8	41	51	-10	-19.6	68.0	60.0	8.0
福岡	32	49	-17	-34.7	23	25	-2	-8.0	25	31	-6	-19.4	71.9	51.0	20.9
佐賀	2	1	1	100.0	1	-	1	-	2	-	2	-	50.0	-	50.0
長崎	2	2	-	-	-	2	-2	-100.0	-	2	-2	-100.0	-	100.0	-100.0
熊本	2	5	-3	-60.0	2	4	-2	-50.0	6	4	2	50.0	100.0	80.0	20.0
大分	5	1	4	400.0	5	1	4	400.0	5	1	4	400.0	100.0	100.0	-
宮崎	1	2	-1	-50.0	1	2	-1	-50.0	1	3	-2	-66.7	100.0	100.0	-
鹿児島	3	3	-	-	2	3	-1	-33.3	2	7	-5	-71.4	66.7	100.0	-33.3
沖縄	3	2	1	50.0	-	2	-2	-100.0	-	3	-3	-100.0	-	100.0	-100.0

第6表 街頭犯罪等 都道府県別 対前年比較  
 (1) 主要な街頭犯罪 罪種・手口別 都道府県別 認知・検挙件数・検挙人員 対前年比較

都道府県	部品ねらい														
	認知件数				検挙件数				検挙人員				検挙率		
	平成24年	平成23年	増減		平成24年	平成23年	増減		平成24年	平成23年	増減		平成24年	平成23年	増減
	1月～12月	1月～12月	件数	%	1月～12月	1月～12月	件数	%	1月～12月	1月～12月	人員	%	1月～12月	1月～12月	
総数	51,828	57,981	-6,153	-10.6	6,959	10,022	-3,063	-30.6	999	1,244	-245	-19.7	13.4	17.3	-3.9
北海道	840	1,008	-168	-16.7	55	96	-41	-42.7	11	31	-20	-64.5	6.5	9.5	-3.0
札幌	628	742	-114	-15.4	42	62	-20	-32.3	7	21	-14	-66.7	6.7	8.4	-1.7
函館	66	51	15	29.4	1	11	-10	-90.9	-	4	-4	-100.0	1.5	21.6	-20.1
旭川	53	87	-34	-39.1	3	6	-3	-50.0	2	3	-1	-33.3	5.7	6.9	-1.2
釧路	67	95	-28	-29.5	6	7	-1	-14.3	-	1	-1	-100.0	9.0	7.4	1.6
北見	26	33	-7	-21.2	3	10	-7	-70.0	2	2	-	-	11.5	30.3	-18.8
東北管区	976	1,179	-203	-17.2	162	116	46	39.7	42	40	2	5.0	16.6	9.8	6.8
青森	123	123	-	-	20	21	-1	-4.8	8	3	5	166.7	16.3	17.1	-0.8
岩手	94	100	-6	-6.0	11	9	2	22.2	5	7	-2	-28.6	11.7	9.0	2.7
宮城	412	456	-44	-9.6	53	27	26	96.3	12	9	3	33.3	12.9	5.9	7.0
秋田	28	53	-25	-47.2	4	12	-8	-66.7	2	6	-4	-66.7	14.3	22.6	-8.3
山形	68	78	-10	-12.8	53	17	36	211.8	3	4	-1	-25.0	77.9	21.8	56.1
福島	251	369	-118	-32.0	21	30	-9	-30.0	12	11	1	9.1	8.4	8.1	0.3
東京	3,706	3,791	-85	-2.2	147	218	-71	-32.6	58	95	-37	-38.9	4.0	5.8	-1.8
関東管区	14,453	15,328	-875	-5.7	1,810	1,959	-149	-7.6	245	304	-59	-19.4	12.5	12.8	-0.3
茨城	1,370	1,385	-15	-1.1	60	199	-139	-69.8	16	21	-5	-23.8	4.4	14.4	-10.0
栃木	500	561	-61	-10.9	50	53	-3	-5.7	12	18	-6	-33.3	10.0	9.4	0.6
群馬	701	575	126	21.9	276	39	237	607.7	14	9	5	55.6	39.4	6.8	32.6
埼玉	3,721	4,170	-449	-10.8	573	422	151	35.8	45	68	-23	-33.8	15.4	10.1	5.3
千葉	3,361	3,205	156	4.9	194	259	-65	-25.1	36	36	-	-	5.8	8.1	-2.3
神奈川	3,202	3,452	-250	-7.2	205	559	-354	-63.3	77	109	-32	-29.4	6.4	16.2	-9.8
新潟	248	307	-59	-19.2	22	28	-6	-21.4	5	10	-5	-50.0	8.9	9.1	-0.2
山梨	322	345	-23	-6.7	29	60	-31	-51.7	7	10	-3	-30.0	9.0	17.4	-8.4
長野	229	310	-81	-26.1	81	18	63	350.0	9	6	3	50.0	35.4	5.8	29.6
静岡	799	1,018	-219	-21.5	320	322	-2	-0.6	24	17	7	41.2	40.1	31.6	8.5
中部管区	10,583	11,761	-1,178	-10.0	2,241	3,962	-1,721	-43.4	177	172	5	2.9	21.2	33.7	-12.5
富山	104	101	3	3.0	5	18	-13	-72.2	4	2	2	100.0	4.8	17.8	-13.0
石川	81	143	-62	-43.4	6	122	-116	-95.1	2	11	-9	-81.8	7.4	85.3	-77.9
福井	184	134	50	37.3	38	115	-77	-67.0	9	2	7	350.0	20.7	85.8	-65.1
岐阜	1,238	1,247	-9	-0.7	249	55	194	352.7	18	5	13	260.0	20.1	4.4	15.7
愛知	7,890	8,976	-1,086	-12.1	1,809	2,426	-617	-25.4	132	126	6	4.8	22.9	27.0	-4.1
三重	1,086	1,160	-74	-6.4	134	1,226	-1,092	-89.1	12	26	-14	-53.8	12.3	105.7	-93.4
近畿管区	15,475	18,093	-2,618	-14.5	1,726	2,585	-859	-33.2	274	378	-104	-27.5	11.2	14.3	-3.1
滋賀	451	512	-61	-11.9	137	454	-317	-69.8	3	10	-7	-70.0	30.4	88.7	-58.3
京都	1,377	1,629	-252	-15.5	76	273	-197	-72.2	25	42	-17	-40.5	5.5	16.8	-11.3
大阪	9,131	10,899	-1,768	-16.2	750	977	-227	-23.2	171	223	-52	-23.3	8.2	9.0	-0.8
兵庫	3,589	4,018	-429	-10.7	576	360	216	60.0	50	79	-29	-36.7	16.0	9.0	7.0
奈良	590	628	-38	-6.1	114	421	-307	-72.9	20	15	5	33.3	19.3	67.0	-47.7
和歌山	337	407	-70	-17.2	73	100	-27	-27.0	5	9	-4	-44.4	21.7	24.6	-2.9
中国管区	1,263	1,417	-154	-10.9	165	123	42	34.1	56	34	22	64.7	13.1	8.7	4.4
鳥取	47	59	-12	-20.3	20	9	11	122.2	4	6	-2	-33.3	42.6	15.3	27.3
島根	43	40	3	7.5	10	5	5	100.0	4	1	3	300.0	23.3	12.5	10.8
岡山	476	602	-126	-20.9	57	75	-18	-24.0	19	7	12	171.4	12.0	12.5	-0.5
広島	507	527	-20	-3.8	31	25	6	24.0	22	18	4	22.2	6.1	4.7	1.4
山口	190	189	1	0.5	47	9	38	422.2	7	2	5	250.0	24.7	4.8	19.9
四国管区	749	1,049	-300	-28.6	89	144	-55	-38.2	27	32	-5	-15.6	11.9	13.7	-1.8
徳島	112	145	-33	-22.8	19	59	-40	-67.8	1	8	-7	-87.5	17.0	40.7	-23.7
香川	151	257	-106	-41.2	36	35	1	2.9	12	8	4	50.0	23.8	13.6	10.2
愛媛	337	413	-76	-18.4	15	41	-26	-63.4	10	9	1	11.1	4.5	9.9	-5.4
高知	149	234	-85	-36.3	19	9	10	111.1	4	7	-3	-42.9	12.8	3.8	9.0
九州管区	3,783	4,355	-572	-13.1	564	819	-255	-31.1	109	158	-49	-31.0	14.9	18.8	-3.9
福岡	2,456	2,608	-152	-5.8	141	380	-239	-62.9	47	47	-	-	5.7	14.6	-8.9
佐賀	184	201	-17	-8.5	79	16	63	393.8	7	6	1	16.7	42.9	8.0	34.9
長崎	123	168	-45	-26.8	140	33	107	324.2	10	15	-5	-33.3	113.8	19.6	94.2
熊本	242	296	-54	-18.2	130	159	-29	-18.2	9	6	3	50.0	53.7	53.7	-
大分	117	204	-87	-42.6	14	90	-76	-84.4	8	7	1	14.3	12.0	44.1	-32.1
宮崎	81	121	-40	-33.1	9	20	-11	-55.0	5	8	-3	-37.5	11.1	16.5	-5.4
鹿児島	149	180	-31	-17.2	12	65	-53	-81.5	1	3	-2	-66.7	8.1	36.1	-28.0
沖縄	431	577	-146	-25.3	39	56	-17	-30.4	22	66	-44	-66.7	9.0	9.7	-0.7



第6表 街頭犯罪等 都道府県別 対前年比較  
(1) 主要な街頭犯罪 罪種・手口別 都道府県別 認知・検挙件数・検挙人員 対前年比較

都道府県	車上ねらい														
	認知件数				検挙件数				検挙人員				検挙率		
	平成24年 1月～12月	平成23年 1月～12月	増減 件数	増減 %	平成24年 1月～12月	平成23年 1月～12月	増減 件数	増減 %	平成24年 1月～12月	平成23年 1月～12月	増減 人員	増減 %	平成24年 1月～12月	平成23年 1月～12月	増減
総 数	104,037	113,101	-9,064	-8.0	24,504	23,658	846	3.6	1,979	2,128	-149	-7.0	23.6	20.9	2.7
北海道	4,601	6,032	-1,431	-23.7	1,525	1,234	291	23.6	68	68	-	-	33.1	20.5	12.6
札幌	3,307	4,601	-1,294	-28.1	1,043	1,041	2	0.2	41	39	2	5.1	31.5	22.6	8.9
函館	324	472	-148	-31.4	99	34	65	191.2	5	18	-13	-72.2	30.6	7.2	23.4
旭川	423	349	74	21.2	69	88	-19	-21.6	12	4	8	200.0	16.3	25.2	-8.9
釧路	457	506	-49	-9.7	299	50	249	498.0	7	7	-	-	65.4	9.9	55.5
北見	90	104	-14	-13.5	15	21	-6	-28.6	3	-	3	-	16.7	20.2	-3.5
東北管区	3,694	3,477	217	6.2	920	777	143	18.4	124	140	-16	-11.4	24.9	22.3	2.6
青森	521	426	95	22.3	81	57	24	42.1	13	14	-1	-7.1	15.5	13.4	2.1
岩手	377	375	2	0.5	74	217	-143	-65.9	15	17	-2	-11.8	19.6	57.9	-38.3
宮城	1,245	982	263	26.8	371	74	297	401.4	37	21	16	76.2	29.8	7.5	22.3
秋田	149	210	-61	-29.0	40	68	-28	-41.2	11	23	-12	-52.2	26.8	32.4	-5.6
山形	433	501	-68	-13.6	236	241	-5	-2.1	13	33	-20	-60.6	54.5	48.1	6.4
福島	969	983	-14	-1.4	118	120	-2	-1.7	35	32	3	9.4	12.2	12.2	-
東京	6,179	7,933	-1,754	-22.1	1,143	1,235	-92	-7.4	162	194	-32	-16.5	18.5	15.6	2.9
関東管区	27,141	31,569	-4,428	-14.0	5,817	6,383	-566	-8.9	531	591	-60	-10.2	21.4	20.2	1.2
茨城	3,434	3,429	5	0.1	746	696	50	7.2	42	41	1	2.4	21.7	20.3	1.4
栃木	1,753	2,080	-327	-15.7	263	330	-67	-20.3	24	25	-1	-4.0	15.0	15.9	-0.9
群馬	1,464	1,615	-151	-9.3	906	238	668	280.7	43	30	13	43.3	61.9	14.7	47.2
埼玉	5,948	7,591	-1,643	-21.6	613	1,140	-527	-46.2	133	180	-47	-26.1	10.3	15.0	-4.7
千葉	5,789	6,910	-1,121	-16.2	829	1,335	-506	-37.9	67	74	-7	-9.5	14.3	19.3	-5.0
神奈川	3,679	3,627	52	1.4	1,069	1,261	-192	-15.2	91	120	-29	-24.2	29.1	34.8	-5.7
新潟	1,111	1,624	-513	-31.6	507	180	327	181.7	22	28	-6	-21.4	45.6	11.1	34.5
山梨	482	445	37	8.3	63	73	-10	-13.7	13	10	3	30.0	13.1	16.4	-3.3
長野	992	1,482	-490	-33.1	393	247	146	59.1	41	31	10	32.3	39.6	16.7	22.9
静岡	2,489	2,766	-277	-10.0	428	883	-455	-51.5	55	52	3	5.8	17.2	31.9	-14.7
中部管区	17,924	20,603	-2,679	-13.0	6,582	6,598	-16	-0.2	268	264	4	1.5	36.7	32.0	4.7
富山	592	561	31	5.5	69	94	-25	-26.6	17	11	6	54.5	11.7	16.8	-5.1
石川	866	1,065	-199	-18.7	235	226	9	4.0	17	28	-11	-39.3	27.1	21.2	5.9
福井	434	522	-88	-16.9	332	218	114	52.3	11	12	-1	-8.3	76.5	41.8	34.7
岐阜	3,041	3,000	41	1.4	1,061	559	502	89.8	27	25	2	8.0	34.9	18.6	16.3
愛知	11,104	13,437	-2,333	-17.4	4,317	4,882	-565	-11.6	163	165	-2	-1.2	38.9	36.3	2.6
三重	1,887	2,018	-131	-6.5	568	619	-51	-8.2	33	23	10	43.5	30.1	30.7	-0.6
近畿管区	26,717	25,569	1,148	4.5	3,110	3,795	-685	-18.1	321	382	-61	-16.0	11.6	14.8	-3.2
滋賀	1,176	1,147	29	2.5	302	520	-218	-41.9	23	38	-15	-39.5	25.7	45.3	-19.6
京都	2,647	2,719	-72	-2.6	263	272	-9	-3.3	49	40	9	22.5	9.9	10.0	-0.1
大阪	15,149	13,954	1,195	8.6	1,331	1,254	77	6.1	155	193	-38	-19.7	8.8	9.0	-0.2
兵庫	5,866	5,988	-122	-2.0	887	575	312	54.3	72	82	-10	-12.2	15.1	9.6	5.5
奈良	947	966	-19	-2.0	112	1,039	-927	-89.2	10	19	-9	-47.4	11.8	107.6	-95.8
和歌山	932	795	137	17.2	215	135	80	59.3	12	10	2	20.0	23.1	17.0	6.1
中国管区	3,788	3,840	-52	-1.4	680	930	-250	-26.9	137	127	10	7.9	18.0	24.2	-6.2
鳥取	319	371	-52	-14.0	195	95	100	105.3	17	12	5	41.7	61.1	25.6	35.5
島根	269	232	37	15.9	149	125	24	19.2	14	11	3	27.3	55.4	53.9	1.5
岡山	1,560	1,628	-68	-4.2	152	288	-136	-47.2	36	42	-6	-14.3	9.7	17.7	-8.0
広島	1,077	1,031	46	4.5	107	263	-156	-59.3	45	28	17	60.7	9.9	25.5	-15.6
山口	563	578	-15	-2.6	77	159	-82	-51.6	25	34	-9	-26.5	13.7	27.5	-13.8
四国管区	2,796	2,853	-57	-2.0	609	454	155	34.1	82	92	-10	-10.9	21.8	15.9	5.9
徳島	316	357	-41	-11.5	54	147	-93	-63.3	19	15	4	26.7	17.1	41.2	-24.1
香川	726	744	-18	-2.4	259	69	190	275.4	22	28	-6	-21.4	35.7	9.3	26.4
愛媛	1,214	1,232	-18	-1.5	214	107	107	100.0	31	30	1	3.3	17.6	8.7	8.9
高知	540	520	20	3.8	82	131	-49	-37.4	10	19	-9	-47.4	15.2	25.2	-10.0
九州管区	11,197	11,225	-28	-0.2	4,118	2,252	1,866	82.9	286	270	16	5.9	36.8	20.1	16.7
福岡	6,407	6,272	135	2.2	2,805	1,009	1,796	178.0	77	90	-13	-14.4	43.8	16.1	27.7
佐賀	617	531	86	16.2	128	127	1	0.8	15	15	-	-	20.7	23.9	-3.2
長崎	457	377	80	21.2	133	178	-45	-25.3	38	35	3	8.6	29.1	47.2	-18.1
熊本	1,063	1,027	36	3.5	215	312	-97	-31.1	37	26	11	42.3	20.2	30.4	-10.2
大分	434	603	-169	-28.0	105	149	-44	-29.5	17	13	4	30.8	24.2	24.7	-0.5
宮崎	598	830	-232	-28.0	207	194	13	6.7	18	22	-4	-18.2	34.6	23.4	11.2
鹿児島	910	886	24	2.7	354	161	193	119.9	37	34	3	8.8	38.9	18.2	20.7
沖縄	711	699	12	1.7	171	122	49	40.2	47	35	12	34.3	24.1	17.5	6.6

第6表 街頭犯罪等 都道府県別 対前年比較  
(1) 主要な街頭犯罪 罪種・手口別 都道府県別 認知・検挙件数・検挙人員 対前年比較

都道府県	自動販売機わらい														
	認知件数				検挙件数				検挙人員				検挙率		
	平成24年 1月～12月	平成23年 1月～12月	増減		平成24年 1月～12月	平成23年 1月～12月	増減		平成24年 1月～12月	平成23年 1月～12月	増減		平成24年 1月～12月	平成23年 1月～12月	増減
	件数	%	件数	%	件数	%	人員	%	人員	%					
総 数	18,989	20,393	-1,404	-6.9	7,427	6,747	680	10.1	698	633	65	10.3	39.1	33.1	6.0
北 海 道	584	687	-103	-15.0	261	201	60	29.9	29	27	2	7.4	44.7	29.3	15.4
札 幌	383	591	-208	-35.2	251	108	143	132.4	22	5	17	340.0	65.5	18.3	47.2
函 館	64	35	29	82.9	6	73	-67	-91.8	7	11	-4	-36.4	9.4	208.6	-199.2
旭 川	58	27	31	114.8	-	11	-11	-100.0	-	6	-6	-100.0	-	40.7	-40.7
釧 路	67	31	36	116.1	4	9	-5	-55.6	-	5	-5	-100.0	6.0	29.0	-23.0
北 見	12	3	9	300.0	-	-	-	-	-	-	-	-	-	-	-
東 北 管 区	622	1,012	-390	-38.5	287	236	51	21.6	62	54	8	14.8	46.1	23.3	22.8
青 森	79	88	-9	-10.2	12	25	-13	-52.0	4	7	-3	-42.9	15.2	28.4	-13.2
岩 手	96	94	2	2.1	59	34	25	73.5	11	15	-4	-26.7	61.5	36.2	25.3
宮 城	250	460	-210	-45.7	72	37	35	94.6	19	8	11	137.5	28.8	8.0	20.8
秋 田	35	29	6	20.7	8	7	1	14.3	3	6	-3	-50.0	22.9	24.1	-1.2
山 形	49	71	-22	-31.0	99	62	37	59.7	13	13	-	-	202.0	87.3	114.7
福 島	113	270	-157	-58.1	37	71	-34	-47.9	12	5	7	140.0	32.7	26.3	6.4
東 京	941	1,193	-252	-21.1	227	71	156	219.7	44	28	16	57.1	24.1	6.0	18.1
関 東 管 区	7,139	7,325	-186	-2.5	2,557	1,768	789	44.6	181	159	22	13.8	35.8	24.1	11.7
茨 城	1,274	1,597	-323	-20.2	942	155	787	507.7	9	4	5	125.0	73.9	9.7	64.2
栃 木	314	607	-293	-48.3	18	83	-65	-78.3	3	8	-5	-62.5	5.7	13.7	-8.0
群 馬	628	380	248	65.3	88	41	47	114.6	12	1	11	1,100.0	14.0	10.8	3.2
埼 玉	1,329	1,481	-152	-10.3	304	302	2	0.7	33	41	-8	-19.5	22.9	20.4	2.5
千 葉	1,247	1,115	132	11.8	493	132	361	273.5	16	13	3	23.1	39.5	11.8	27.7
神 奈 川	1,146	1,069	77	7.2	422	542	-120	-22.1	74	55	19	34.5	36.8	50.7	-13.9
新 潟	274	349	-75	-21.5	42	336	-294	-87.5	9	16	-7	-43.8	15.3	96.3	-81.0
山 梨	138	67	71	106.0	4	33	-29	-87.9	-	1	-1	-100.0	2.9	49.3	-46.4
長 野	214	203	11	5.4	51	84	-33	-39.3	16	7	9	128.6	23.8	41.4	-17.6
静 岡	575	457	118	25.8	193	60	133	221.7	9	13	-4	-30.8	33.6	13.1	20.5
中 部 管 区	3,359	3,288	71	2.2	1,402	1,474	-72	-4.9	92	100	-8	-8.0	41.7	44.8	-3.1
富 山	99	31	68	219.4	4	6	-2	-33.3	2	3	-1	-33.3	4.0	19.4	-15.4
石 川	97	46	51	110.9	44	28	16	57.1	4	1	3	300.0	45.4	60.9	-15.5
福 井	84	113	-29	-25.7	93	181	-88	-48.6	5	4	1	25.0	110.7	160.2	-49.5
岐 阜	428	337	91	27.0	28	28	-	-	2	8	-6	-75.0	6.5	8.3	-1.8
愛 知	2,085	2,220	-135	-6.1	1,185	1,052	133	12.6	56	75	-19	-25.3	56.8	47.4	9.4
三 重	566	541	25	4.6	48	179	-131	-73.2	23	9	14	155.6	8.5	33.1	-24.6
近 畿 管 区	2,933	3,390	-457	-13.5	911	847	64	7.6	89	92	-3	-3.3	31.1	25.0	6.1
滋 賀	215	184	31	16.8	135	22	113	513.6	5	11	-6	-54.5	62.8	12.0	50.8
京 都	269	308	-39	-12.7	336	85	251	295.3	3	11	-8	-72.7	124.9	27.6	97.3
大 阪	1,576	1,566	10	0.6	104	257	-153	-59.5	56	38	18	47.4	6.6	16.4	-9.8
兵 庫	648	886	-238	-26.9	192	72	120	166.7	13	13	-	-	29.6	8.1	21.5
奈 良	135	208	-73	-35.1	117	339	-222	-65.5	7	13	-6	-46.2	86.7	163.0	-76.3
和 歌 山	90	238	-148	-62.2	27	72	-45	-62.5	5	6	-1	-16.7	30.0	30.3	-0.3
中 国 管 区	557	672	-115	-17.1	271	249	22	8.8	34	37	-3	-8.1	48.7	37.1	11.6
鳥 取	69	46	23	50.0	75	46	29	63.0	8	5	3	60.0	108.7	100.0	8.7
島 根	17	28	-11	-39.3	1	4	-3	-75.0	-	5	-5	-100.0	5.9	14.3	-8.4
岡 山	216	159	57	35.8	55	14	41	292.9	8	3	5	166.7	25.5	8.8	16.7
広 島	163	328	-165	-50.3	60	65	-5	-7.7	7	18	-11	-61.1	36.8	19.8	17.0
山 口	92	111	-19	-17.1	80	120	-40	-33.3	11	6	5	83.3	87.0	108.1	-21.1
四 国 管 区	375	483	-108	-22.4	233	329	-96	-29.2	32	17	15	88.2	62.1	68.1	-6.0
徳 島	93	48	45	93.8	95	59	36	61.0	1	3	-2	-66.7	102.2	122.9	-20.7
香 川	95	223	-128	-57.4	78	120	-42	-35.0	9	8	1	12.5	82.1	53.8	28.3
愛 媛	129	164	-35	-21.3	46	130	-84	-64.6	16	6	10	166.7	35.7	79.3	-43.6
高 知	58	48	10	20.8	14	20	-6	-30.0	6	-	6	-	24.1	41.7	-17.6
九 州 管 区	2,479	2,343	136	5.8	1,278	1,572	-294	-18.7	135	119	16	13.4	51.6	67.1	-15.5
福 岡	1,607	1,130	477	42.2	561	327	234	71.6	34	31	3	9.7	34.9	28.9	6.0
佐 賀	85	123	-38	-30.9	12	27	-15	-55.6	2	1	1	100.0	14.1	22.0	-7.9
長 崎	124	43	81	188.4	187	10	177	1,770.0	13	7	6	85.7	150.8	23.3	127.5
熊 本	116	217	-101	-46.5	47	69	-22	-31.9	15	15	-	-	40.5	31.8	8.7
大 分	68	253	-185	-73.1	294	917	-623	-67.9	11	2	9	450.0	432.4	362.5	69.9
宮 崎	131	177	-46	-26.0	28	95	-67	-70.5	3	20	-17	-85.0	21.4	53.7	-32.3
鹿 児 島	182	116	66	56.9	83	70	13	18.6	15	17	-2	-11.8	45.6	60.3	-14.7
沖 縄	166	284	-118	-41.5	66	57	9	15.8	42	26	16	61.5	39.8	20.1	19.7







第6表 街頭犯罪等 都道府県別 対前年比較  
 (2) 街頭における粗暴犯・強制わいせつ 都道府県別 認知件数 対前年比較

都道府県	恐喝								強制わいせつ							
	認知件数(総数)				うち)街頭における犯罪				認知件数(総数)				うち)街頭における犯罪			
	平成24年	平成23年	増減		平成24年	平成23年	増減		平成24年	平成23年	増減		平成24年	平成23年	増減	
	1月～12月	1月～12月	件数	%	1月～12月	1月～12月	件数	%	1月～12月	1月～12月	件数	%	1月～12月	1月～12月	件数	%
総数	4,181	4,329	-148	-3.4	2,222	2,337	-115	-4.9	7,321	6,929	392	5.7	4,433	4,259	174	4.1
北海道	75	101	-26	-25.7	36	53	-17	-32.1	262	222	40	18.0	150	111	39	35.1
札幌	49	54	-5	-9.3	25	30	-5	-16.7	183	160	23	14.4	111	86	25	29.1
函館	5	8	-3	-37.5	3	4	-1	-25.0	18	22	-4	-18.2	9	10	-1	-10.0
旭川	11	13	-2	-15.4	4	6	-2	-33.3	22	6	16	266.7	12	2	10	500.0
釧路	10	21	-11	-52.4	4	10	-6	-60.0	35	26	9	34.6	17	11	6	54.5
北見	-	5	-5	-100.0	-	3	-3	-100.0	4	8	-4	-50.0	1	2	-1	-50.0
東北管区	189	160	29	18.1	88	65	23	35.4	354	356	-2	-0.6	190	217	-27	-12.4
青森	19	18	1	5.6	10	9	1	11.1	38	55	-17	-30.9	25	39	-14	-35.9
岩手	24	22	2	9.1	10	11	-1	-9.1	43	42	1	2.4	30	20	10	50.0
宮城	74	65	9	13.8	31	24	7	29.2	164	138	26	18.8	81	89	-8	-9.0
秋田	11	12	-1	-8.3	3	6	-3	-50.0	15	21	-6	-28.6	7	5	2	40.0
山形	17	9	8	88.9	8	2	6	300.0	21	18	3	16.7	9	9	-	-
福島	44	34	10	29.4	26	13	13	100.0	73	82	-9	-11.0	38	55	-17	-30.9
東京	552	602	-50	-8.3	247	277	-30	-10.8	933	837	96	11.5	541	471	70	14.9
関東管区	1,274	1,371	-99	-7.2	699	777	-78	-10.0	1,821	1,673	148	8.8	1,115	1,020	95	9.3
茨城	124	124	-	-	74	69	5	7.2	142	118	24	20.3	97	74	23	31.1
栃木	71	89	-18	-20.2	40	54	-14	-25.9	82	101	-19	-18.8	30	55	-25	-45.5
群馬	74	84	-10	-11.9	31	43	-12	-27.9	71	54	17	31.5	36	22	14	63.6
埼玉	241	231	10	4.3	148	138	10	7.2	418	402	16	4.0	263	251	12	4.8
千葉	209	244	-35	-14.3	115	127	-12	-9.4	308	272	36	13.2	188	170	18	10.6
神奈川	318	358	-40	-11.2	188	216	-28	-13.0	430	356	74	20.8	237	197	40	20.3
新潟	80	61	19	31.1	33	37	-4	-10.8	88	66	22	33.3	59	46	13	28.3
山梨	16	22	-6	-27.3	11	15	-4	-26.7	31	34	-3	-8.8	26	25	1	4.0
長野	27	25	2	8.0	11	12	-1	-8.3	100	93	7	7.5	75	60	15	25.0
静岡	112	133	-21	-15.8	48	66	-18	-27.3	151	177	-26	-14.7	104	120	-16	-13.3
中部管区	434	515	-81	-15.7	247	319	-72	-22.6	626	539	87	16.1	367	332	35	10.5
富山	25	18	7	38.9	17	14	3	21.4	25	19	6	31.6	12	11	1	9.1
石川	22	25	-3	-12.0	8	15	-7	-46.7	48	45	3	6.7	32	30	2	6.7
福井	14	17	-3	-17.6	9	15	-6	-40.0	44	15	29	193.3	31	8	23	287.5
岐阜	51	54	-3	-5.6	25	35	-10	-28.6	74	57	17	29.8	47	39	8	20.5
愛知	285	362	-77	-21.3	167	217	-50	-23.0	378	366	12	3.3	213	221	-8	-3.6
三重	37	39	-2	-5.1	21	23	-2	-8.7	57	37	20	54.1	32	23	9	39.1
近畿管区	849	863	-14	-1.6	490	477	13	2.7	2,077	1,998	79	4.0	1,317	1,300	17	1.3
滋賀	41	29	12	41.4	20	9	11	122.2	102	84	18	21.4	62	69	-7	-10.1
京都	95	109	-14	-12.8	47	55	-8	-14.5	225	168	57	33.9	128	104	24	23.1
大阪	494	470	24	5.1	296	278	18	6.5	1,309	1,310	-1	-0.1	866	865	1	0.1
兵庫	170	197	-27	-13.7	99	106	-7	-6.6	372	346	26	7.5	216	202	14	6.9
奈良	33	25	8	32.0	18	11	7	63.6	30	40	-10	-25.0	18	28	-10	-35.7
和歌山	16	33	-17	-51.5	10	18	-8	-44.4	39	50	-11	-22.0	27	32	-5	-15.6
中国管区	293	235	58	24.7	153	117	36	30.8	314	338	-24	-7.1	193	210	-17	-8.1
鳥取	14	11	3	27.3	7	7	-	-	20	17	3	17.6	13	15	-2	-13.3
島根	11	12	-1	-8.3	5	8	-3	-37.5	35	23	12	52.2	21	15	6	40.0
岡山	131	102	29	28.4	66	42	24	57.1	53	73	-20	-27.4	32	45	-13	-28.9
広島	104	70	34	48.6	59	42	17	40.5	173	186	-13	-7.0	109	112	-3	-2.7
山口	33	40	-7	-17.5	16	18	-2	-11.1	33	39	-6	-15.4	18	23	-5	-21.7
四国管区	112	134	-22	-16.4	55	82	-27	-32.9	153	138	15	10.9	96	84	12	14.3
徳島	11	15	-4	-26.7	4	10	-6	-60.0	25	24	1	4.2	14	14	-	-
香川	49	34	15	44.1	25	15	10	66.7	30	35	-5	-14.3	12	18	-6	-33.3
愛媛	38	57	-19	-33.3	16	36	-20	-55.6	67	46	21	45.7	48	30	18	60.0
高知	14	28	-14	-50.0	10	21	-11	-52.4	31	33	-2	-6.1	22	22	-	-
九州管区	405	348	57	16.4	207	170	37	21.8	781	828	-47	-5.7	464	514	-50	-9.7
福岡	212	170	42	24.7	116	82	34	41.5	436	485	-49	-10.1	264	321	-57	-17.8
佐賀	34	21	13	61.9	10	12	-2	-16.7	56	36	20	55.6	34	21	13	61.9
長崎	15	14	1	7.1	3	8	-5	-62.5	55	79	-24	-30.4	29	51	-22	-43.1
熊本	51	41	10	24.4	29	15	14	93.3	49	61	-12	-19.7	25	32	-7	-21.9
大分	13	12	1	8.3	7	5	2	40.0	22	26	-4	-15.4	16	10	6	60.0
宮崎	21	29	-8	-27.6	8	16	-8	-50.0	42	52	-10	-19.2	21	36	-15	-41.7
鹿児島	17	21	-4	-19.0	8	11	-3	-27.3	46	25	21	84.0	28	11	17	154.5
沖縄	42	40	2	5.0	26	21	5	23.8	75	64	11	17.2	47	32	15	46.9

注 「街頭」の認知件数は、道路上、駐車(輪)場、都市公園、空き地、公共交通機関等(地下鉄内、新幹線内、その他の列車内、駅、その他の鉄道施設、航空機内、空港、船舶内、海港、バス内)、その他の交通機関(タクシー内、その他の自動車内)及びその他の街頭(地下街地下通路、高速道路)を発生場所とするものとした。

第6表 街頭犯罪等 都道府県別 対前年比較  
(3) 器物損壊、住居侵入 都道府県別 認知・検挙件数・検挙人員 対前年比較

都道府県	器物損壊等														
	認知件数				検挙件数				検挙人員				検挙率		
	平成24年	平成23年	増減		平成24年	平成23年	増減		平成24年	平成23年	増減		平成24年	平成23年	増減
	1月~12月	1月~12月	件数	%	1月~12月	1月~12月	件数	%	1月~12月	1月~12月	人員	%	1月~12月	1月~12月	
総数	145,711	149,524	-3,813	-2.6	11,204	10,948	256	2.3	5,975	5,839	136	2.3	7.7	7.3	0.4
北海道	5,357	4,908	449	9.1	359	316	43	13.6	116	127	-11	-8.7	6.7	6.4	0.3
札幌	3,926	3,513	413	11.8	241	199	42	21.1	81	80	1	1.3	6.1	5.7	0.4
函館	449	531	-82	-15.4	31	43	-12	-27.9	13	21	-8	-38.1	6.9	8.1	-1.2
旭川	436	359	77	21.4	14	30	-16	-53.3	6	12	-6	-50.0	3.2	8.4	-5.2
釧路	450	371	79	21.3	56	33	23	69.7	9	13	-4	-30.8	12.4	8.9	3.5
北見	96	134	-38	-28.4	17	11	6	54.5	7	1	6	600.0	17.7	8.2	9.5
東北管区	6,896	6,606	290	4.4	592	537	55	10.2	289	255	34	13.3	8.6	8.1	0.5
青森	840	975	-135	-13.8	80	110	-30	-27.3	39	55	-16	-29.1	9.5	11.3	-1.8
岩手	675	624	51	8.2	48	65	-17	-26.2	28	36	-8	-22.2	7.1	10.4	-3.3
宮城	2,296	2,088	208	10.0	195	126	69	54.8	95	62	33	53.2	8.5	6.0	2.5
秋田	341	373	-32	-8.6	68	55	13	23.6	28	20	8	40.0	19.9	14.7	5.2
山形	635	671	-36	-5.4	67	78	-11	-14.1	39	42	-3	-7.1	10.6	11.6	-1.0
福島	2,109	1,875	234	12.5	134	103	31	30.1	60	40	20	50.0	6.4	5.5	0.9
東京	18,110	18,547	-437	-2.4	997	1,006	-9	-0.9	694	667	27	4.0	5.5	5.4	0.1
関東管区	37,003	38,616	-1,613	-4.2	3,597	3,795	-198	-5.2	1,905	2,024	-119	-5.9	9.7	9.8	-0.1
茨城	3,493	3,714	-221	-6.0	276	245	31	12.7	125	144	-19	-13.2	7.9	6.6	1.3
栃木	2,026	2,170	-144	-6.6	183	203	-20	-9.9	116	93	23	24.7	9.0	9.4	-0.4
群馬	2,156	1,977	179	9.1	231	284	-53	-18.7	102	138	-36	-26.1	10.7	14.4	-3.7
埼玉	9,798	10,157	-359	-3.5	778	904	-126	-13.9	441	478	-37	-7.7	7.9	8.9	-1.0
千葉	7,167	7,137	30	0.4	474	602	-128	-21.3	284	298	-14	-4.7	6.6	8.4	-1.8
神奈川	3,920	4,319	-399	-9.2	636	629	7	1.1	440	485	-45	-9.3	16.2	14.6	1.6
新潟	2,567	2,657	-90	-3.4	376	292	84	28.8	140	126	14	11.1	14.6	11.0	3.6
山梨	595	655	-60	-9.2	52	50	2	4.0	25	14	11	78.6	8.7	7.6	1.1
長野	1,869	1,978	-109	-5.5	233	154	79	51.3	54	60	-6	-10.0	12.5	7.8	4.7
静岡	3,412	3,852	-440	-11.4	358	432	-74	-17.1	178	188	-10	-5.3	10.5	11.2	-0.7
中部管区	23,109	24,654	-1,545	-6.3	1,216	1,117	99	8.9	496	446	50	11.2	5.3	4.5	0.8
富山	771	745	26	3.5	53	36	17	47.2	30	19	11	57.9	6.9	4.8	2.1
石川	481	325	156	48.0	118	41	77	187.8	33	30	3	10.0	24.5	12.6	11.9
福井	536	627	-91	-14.5	60	52	8	15.4	33	31	2	6.5	11.2	8.3	2.9
岐阜	3,213	3,429	-216	-6.3	183	236	-53	-22.5	56	40	16	40.0	5.7	6.9	-1.2
愛知	15,368	16,746	-1,378	-8.2	687	536	151	28.2	301	262	39	14.9	4.5	3.2	1.3
三重	2,740	2,782	-42	-1.5	115	216	-101	-46.8	43	64	-21	-32.8	4.2	7.8	-3.6
近畿管区	32,442	33,104	-662	-2.0	2,097	1,852	245	13.2	1,250	1,150	100	8.7	6.5	5.6	0.9
滋賀	1,777	1,540	237	15.4	106	124	-18	-14.5	54	67	-13	-19.4	6.0	8.1	-2.1
京都	4,226	4,547	-321	-7.1	276	302	-26	-8.6	182	202	-20	-9.9	6.5	6.6	-0.1
大阪	13,960	14,806	-846	-5.7	694	634	60	9.5	469	423	46	10.9	5.0	4.3	0.7
兵庫	9,636	9,451	185	2.0	707	553	154	27.8	396	316	80	25.3	7.3	5.9	1.4
奈良	1,290	1,252	38	3.0	144	126	18	14.3	85	68	17	25.0	11.2	10.1	1.1
和歌山	1,553	1,508	45	3.0	170	113	57	50.4	64	74	-10	-13.5	10.9	7.5	3.4
中国管区	7,712	8,362	-650	-7.8	930	846	84	9.9	445	447	-2	-0.4	12.1	10.1	2.0
鳥取	392	518	-126	-24.3	28	56	-28	-50.0	15	14	1	7.1	7.1	10.8	-3.7
島根	542	553	-11	-2.0	86	82	4	4.9	32	39	-7	-17.9	15.9	14.8	1.1
岡山	2,277	2,512	-235	-9.4	372	242	130	53.7	152	118	34	28.8	16.3	9.6	6.7
広島	2,903	3,177	-274	-8.6	309	302	7	2.3	187	209	-22	-10.5	10.6	9.5	1.1
山口	1,598	1,602	-4	-0.2	135	164	-29	-17.7	59	67	-8	-11.9	8.4	10.2	-1.8
四国管区	3,123	3,490	-367	-10.5	255	271	-16	-5.9	134	112	22	19.6	8.2	7.8	0.4
徳島	734	786	-52	-6.6	54	72	-18	-25.0	24	16	8	50.0	7.4	9.2	-1.8
香川	484	491	-7	-1.4	58	51	7	13.7	36	25	11	44.0	12.0	10.4	1.6
愛媛	1,162	1,394	-232	-16.6	74	76	-2	-2.6	42	39	3	7.7	6.4	5.5	0.9
高知	743	819	-76	-9.3	69	72	-3	-4.2	32	32	-	-	9.3	8.8	0.5
九州管区	11,959	11,237	722	6.4	1,161	1,208	-47	-3.9	646	611	35	5.7	9.7	10.8	-1.1
福岡	6,016	5,463	553	10.1	380	332	48	14.5	251	226	25	11.1	6.3	6.1	0.2
佐賀	751	551	200	36.3	48	64	-16	-25.0	23	18	5	27.8	6.4	11.6	-5.2
長崎	914	851	63	7.4	129	131	-2	-1.5	38	48	-10	-20.8	14.1	15.4	-1.3
熊本	963	923	40	4.3	185	158	27	17.1	82	60	22	36.7	19.2	17.1	2.1
大分	857	966	-109	-11.3	46	103	-57	-55.3	20	27	-7	-25.9	5.4	10.7	-5.3
宮崎	627	617	10	1.6	70	82	-12	-14.6	35	24	11	45.8	11.2	13.3	-2.1
鹿児島	795	774	21	2.7	82	75	7	9.3	45	28	17	60.7	10.3	9.7	0.6
沖縄	1,036	1,092	-56	-5.1	221	263	-42	-16.0	152	180	-28	-15.6	21.3	24.1	-2.8

第6表 街頭犯罪等 都道府県別 対前年比較  
 (3) 器物損壊、住居侵入 都道府県別 認知・検挙件数・検挙人員 対前年比較

都道府県	住居侵入														
	認知件数				検挙件数				検挙人員				検挙率		
	平成24年 1月～12月	平成23年 1月～12月	増減		平成24年 1月～12月	平成23年 1月～12月	増減		平成24年 1月～12月	平成23年 1月～12月	増減		平成24年 1月～12月	平成23年 1月～12月	増減
			件数	%			件数	%			人員	%			
総数	20,502	20,500	2	0.0	7,983	7,690	293	3.8	5,581	5,433	148	2.7	38.9	37.5	1.4
北海道	796	872	-76	-8.7	251	255	-4	-1.6	122	105	17	16.2	31.5	29.2	2.3
札幌	510	589	-79	-13.4	161	174	-13	-7.5	69	72	-3	-4.2	31.6	29.5	2.1
函館	67	65	2	3.1	25	21	4	19.0	15	10	5	50.0	37.3	32.3	5.0
旭川	72	73	-1	-1.4	26	19	7	36.8	17	7	10	142.9	36.1	26.0	10.1
釧路	122	114	8	7.0	30	15	15	100.0	16	10	6	60.0	24.6	13.2	11.4
北見	25	31	-6	-19.4	9	26	-17	-65.4	5	6	-1	-16.7	36.0	83.9	-47.9
東北管区	1,155	1,206	-51	-4.2	520	461	59	12.8	278	242	36	14.9	45.0	38.2	6.8
青森	121	163	-42	-25.8	74	83	-9	-10.8	40	47	-7	-14.9	61.2	50.9	10.3
岩手	91	97	-6	-6.2	42	30	12	40.0	26	13	13	100.0	46.2	30.9	15.3
宮城	447	384	63	16.4	161	105	56	53.3	61	63	-2	-3.2	36.0	27.3	8.7
秋田	64	75	-11	-14.7	41	43	-2	-4.7	28	28	-	-	64.1	57.3	6.8
山形	110	146	-36	-24.7	65	122	-57	-46.7	35	47	-12	-25.5	59.1	83.6	-24.5
福島	322	341	-19	-5.6	137	78	59	75.6	88	44	44	100.0	42.5	22.9	19.6
東京	1,205	1,185	20	1.7	674	762	-88	-11.5	495	542	-47	-8.7	55.9	64.3	-8.4
関東管区	7,265	7,030	235	3.3	2,912	2,763	149	5.4	2,106	2,120	-14	-0.7	40.1	39.3	0.8
茨城	692	648	44	6.8	170	120	50	41.7	95	94	1	1.1	24.6	18.5	6.1
栃木	495	536	-41	-7.6	186	155	31	20.0	109	92	17	18.5	37.6	28.9	8.7
群馬	432	380	52	13.7	146	192	-46	-24.0	94	110	-16	-14.5	33.8	50.5	-16.7
埼玉	1,294	1,075	219	20.4	703	621	82	13.2	723	597	126	21.1	54.3	57.8	-3.5
千葉	1,622	1,447	175	12.1	439	341	98	28.7	210	225	-15	-6.7	27.1	23.6	3.5
神奈川	1,215	1,410	-195	-13.8	657	719	-62	-8.6	524	622	-98	-15.8	54.1	51.0	3.1
新潟	356	349	7	2.0	145	161	-16	-9.9	113	110	3	2.7	40.7	46.1	-5.4
山梨	144	113	31	27.4	48	45	3	6.7	30	13	17	130.8	33.3	39.8	-6.5
長野	251	269	-18	-6.7	70	87	-17	-19.5	62	88	-26	-29.5	27.9	32.3	-4.4
静岡	764	803	-39	-4.9	348	322	26	8.1	146	169	-23	-13.6	45.5	40.1	5.4
中部管区	2,097	2,114	-17	-0.8	596	726	-130	-17.9	413	462	-49	-10.6	28.4	34.3	-5.9
富山	110	123	-13	-10.6	49	52	-3	-5.8	24	60	-36	-60.0	44.5	42.3	2.2
石川	71	60	11	18.3	32	40	-8	-20.0	33	35	-2	-5.7	45.1	66.7	-21.6
福井	93	103	-10	-9.7	28	43	-15	-34.9	23	15	8	53.3	30.1	41.7	-11.6
岐阜	345	447	-102	-22.8	136	130	6	4.6	62	48	14	29.2	39.4	29.1	10.3
愛知	1,082	993	89	9.0	264	349	-85	-24.4	238	253	-15	-5.9	24.4	35.1	-10.7
三重	396	388	8	2.1	87	112	-25	-22.3	33	51	-18	-35.3	22.0	28.9	-6.9
近畿管区	3,947	4,262	-315	-7.4	1,201	919	282	30.7	904	854	50	5.9	30.4	21.6	8.8
滋賀	271	242	29	12.0	64	76	-12	-15.8	28	35	-7	-20.0	23.6	31.4	-7.8
京都	307	332	-25	-7.5	150	190	-40	-21.1	158	222	-64	-28.8	48.9	57.2	-8.3
大阪	2,398	2,728	-330	-12.1	514	269	245	91.1	267	189	78	41.3	21.4	9.9	11.5
兵庫	731	677	54	8.0	346	296	50	16.9	380	334	46	13.8	47.3	43.7	3.6
奈良	123	151	-28	-18.5	68	58	10	17.2	46	44	2	4.5	55.3	38.4	16.9
和歌山	117	132	-15	-11.4	59	30	29	96.7	25	30	-5	-16.7	50.4	22.7	27.7
中国管区	1,253	1,176	77	6.5	644	548	96	17.5	519	357	162	45.4	51.4	46.6	4.8
鳥取	63	76	-13	-17.1	31	22	9	40.9	14	9	5	55.6	49.2	28.9	20.3
島根	91	66	25	37.9	44	38	6	15.8	20	13	7	53.8	48.4	57.6	-9.2
岡山	471	403	68	16.9	210	178	32	18.0	171	100	71	71.0	44.6	44.2	0.4
広島	423	397	26	6.5	243	202	41	20.3	245	167	78	46.7	57.4	50.9	6.5
山口	205	234	-29	-12.4	116	108	8	7.4	69	68	1	1.5	56.6	46.2	10.4
四国管区	365	376	-11	-2.9	159	189	-30	-15.9	124	100	24	24.0	43.6	50.3	-6.7
徳島	61	73	-12	-16.4	39	36	3	8.3	10	9	1	11.1	63.9	49.3	14.6
香川	150	146	4	2.7	67	77	-10	-13.0	54	20	34	170.0	44.7	52.7	-8.0
愛媛	71	57	14	24.6	24	23	1	4.3	19	33	-14	-42.4	33.8	40.4	-6.6
高知	83	100	-17	-17.0	29	53	-24	-45.3	41	38	3	7.9	34.9	53.0	-18.1
九州管区	2,419	2,279	140	6.1	1,026	1,067	-41	-3.8	620	651	-31	-4.8	42.4	46.8	-4.4
福岡	1,223	1,033	190	18.4	438	424	14	3.3	255	264	-9	-3.4	35.8	41.0	-5.2
佐賀	108	146	-38	-26.0	38	111	-73	-65.8	25	28	-3	-10.7	35.2	76.0	-40.8
長崎	252	205	47	22.9	137	92	45	48.9	76	64	12	18.8	54.4	44.9	9.5
熊本	210	220	-10	-4.5	84	102	-18	-17.6	45	85	-40	-47.1	40.0	46.4	-6.4
大分	80	96	-16	-16.7	47	70	-23	-32.9	18	11	7	63.6	58.8	72.9	-14.1
宮崎	168	148	20	13.5	65	60	5	8.3	48	42	6	14.3	38.7	40.5	-1.8
鹿児島	161	152	9	5.9	97	54	43	79.6	43	28	15	53.6	60.2	35.5	24.7
沖縄	217	279	-62	-22.2	120	154	-34	-22.1	110	129	-19	-14.7	55.3	55.2	0.1





第8表 特別法犯 主要法令別 送致件数・人員 対前年比較

法令別	送致件数				送致人員			
	平成24年 1月～12月	平成23年 1月～12月	増減		平成24年 1月～12月	平成23年 1月～12月	増減	
			件数	増減率			人員	増減率
特別法犯総数(注)	76,701	78,895	-2,194	-2.8	69,368	72,570	-3,202	-4.4
公職選挙法	49	675	-626	-92.7	90	1,118	-1,028	-91.9
外国人登録法	23	47	-24	-51.1	20	36	-16	-44.4
入管法	2,786	3,183	-397	-12.5	2,579	2,841	-262	-9.2
軽犯罪法	12,612	14,260	-1,648	-11.6	13,327	15,263	-1,936	-12.7
競馬法	1	34	-33	-97.1	14	23	-9	-39.1
風営適正化法	2,682	2,672	10	0.4	3,212	3,402	-190	-5.6
売春防止法	1,079	1,138	-59	-5.2	701	675	26	3.9
児童福祉法	371	431	-60	-13.9	369	417	-48	-11.5
青少年保護育成条例	2,635	2,860	-225	-7.9	2,571	2,805	-234	-8.3
出資法	174	289	-115	-39.8	188	304	-116	-38.2
貸金業法	175	250	-75	-30.0	180	211	-31	-14.7
宅地建物取引業法	30	33	-3	-9.1	39	41	-2	-4.9
関税法	30	42	-12	-28.6	7	17	-10	-58.8
外為法	20	14	6	42.9	21	16	5	31.3
著作権法	710	483	227	47.0	285	258	27	10.5
商標法	634	694	-60	-8.6	420	337	83	24.6
不正競争防止法	151	26	125	480.8	130	42	88	209.5
銃刀法	5,329	5,130	199	3.9	4,444	4,286	158	3.7
火薬類取締法	123	119	4	3.4	78	87	-9	-10.3
麻薬等取締法	516	559	-43	-7.7	276	249	27	10.8
あへん法	8	16	-8	-50.0	6	12	-6	-50.0
大麻取締法	2,181	2,263	-82	-3.6	1,576	1,631	-55	-3.4
覚せい剤取締法	16,112	16,682	-570	-3.4	11,379	11,768	-389	-3.3
薬事法	157	156	1	0.6	165	190	-25	-13.2
毒物及び劇物取締法	534	642	-108	-16.8	497	604	-107	-17.7
廃棄物処理法	5,923	5,963	-40	-0.7	6,841	7,018	-177	-2.5
労働基準法	85	47	38	80.9	109	57	52	91.2
その他	21,571	20,187	1,384	6.9	19,844	18,862	982	5.2

注) 交通法令違反を除く。

第9表

来日外国人による 重要犯罪・重要窃盗犯 国籍別 検挙人員 対前年比較

	総数		重要犯罪													
			計		殺人		強盗		放火		強姦		略取誘拐・人身売買		強制わいせつ	
	平成24年 1月～12月	平成23年 1月～12月	平成24年 1月～12月	平成23年 1月～12月	平成24年 1月～12月	平成23年 1月～12月	平成24年 1月～12月	平成23年 1月～12月	平成24年 1月～12月	平成23年 1月～12月	平成24年 1月～12月	平成23年 1月～12月	平成24年 1月～12月	平成23年 1月～12月	平成24年 1月～12月	平成23年 1月～12月
総数	472	481	195	206	27	30	84	85	4	11	18	21	5	6	57	53
アジア州	300	339	126	152	22	27	46	55	3	9	10	16	3	5	42	40
韓国・朝鮮	33	52	16	27	3	3	8	9	1	4	2	4	-	-	2	7
中国	140	169	49	63	13	15	13	27	2	2	5	2	-	1	16	16
イラン	4	1	3	-	-	-	-	-	-	-	1	-	1	-	1	-
インド	10	8	9	5	1	-	-	1	-	-	1	-	-	-	7	4
インドネシア	3	1	1	-	-	-	-	-	-	-	-	-	-	-	1	-
スリランカ	13	6	2	1	-	-	-	-	-	-	1	-	-	-	1	1
タイ	7	9	5	7	-	2	3	1	-	-	1	1	3	1	-	-
パキスタン	5	4	2	3	-	1	-	-	-	-	-	1	-	-	2	1
バングラデシュ	3	6	1	3	-	-	-	1	-	-	-	-	-	-	1	2
フィリピン	22	24	7	10	2	3	4	2	-	2	-	1	-	1	1	1
ベトナム	38	32	21	16	2	3	17	11	-	-	-	-	1	-	1	2
マレーシア	-	2	-	-	-	-	-	-	-	-	-	-	-	-	-	-
その他	22	25	10	17	1	-	1	3	-	1	-	7	-	-	8	6
ヨーロッパ州	19	9	2	3	-	-	-	2	-	-	-	-	-	-	2	1
イギリス	1	2	1	2	-	-	-	1	-	-	-	-	-	-	1	1
イタリア	-	1	-	-	-	-	-	-	-	-	-	-	-	-	-	-
ドイツ	-	1	-	1	-	-	-	1	-	-	-	-	-	-	-	-
フランス	-	1	-	-	-	-	-	-	-	-	-	-	-	-	-	-
ロシア	17	4	1	-	-	-	-	-	-	-	-	-	-	-	1	-
その他	1	-	-	-	-	-	-	-	-	-	-	-	-	-	-	-
南北アメリカ州	129	110	57	43	4	3	36	27	1	2	4	2	2	1	10	8
アメリカ	16	12	12	8	1	1	8	4	-	-	2	1	-	-	1	2
カナダ	3	4	2	1	-	-	-	-	-	-	-	-	-	-	2	1
ブラジル	71	69	26	26	3	1	17	18	1	2	1	1	-	-	4	4
その他	39	25	17	8	-	1	11	5	-	-	1	-	2	1	3	1
アフリカ州	21	23	9	8	1	-	1	1	-	-	4	3	-	-	3	4
オセアニア州	2	-	1	-	-	-	1	-	-	-	-	-	-	-	-	-
無国籍	1	-	-	-	-	-	-	-	-	-	-	-	-	-	-	-
国籍不明	-	-	-	-	-	-	-	-	-	-	-	-	-	-	-	-

注)「中国」は、台湾、香港等を含む。

第9表

来日外国人による 重要犯罪・重要窃盗犯 国籍別 検挙人員 対前年比較

	重要窃盗犯									
	計		侵入盗		自動車盗		ひったくり		すり	
	平成24年 1月～12月	平成23年 1月～12月	平成24年 1月～12月	平成23年 1月～12月	平成24年 1月～12月	平成23年 1月～12月	平成24年 1月～12月	平成23年 1月～12月	平成24年 1月～12月	平成23年 1月～12月
総 数	277	275	171	194	83	58	5	12	18	11
ア ジ ア 州	174	187	128	150	32	21	1	7	13	9
韓 国 ・ 朝 鮮	17	25	12	20	2	-	-	2	3	3
中 国	91	106	82	101	2	2	1	1	6	2
イ ラ ン	1	1	-	-	1	1	-	-	-	-
イ ン ド	1	3	-	3	1	-	-	-	-	-
イ ン ド ネ シ ア	2	1	2	-	-	-	-	-	-	1
ス リ ラ ン カ	11	5	-	1	11	4	-	-	-	-
タ イ	2	2	2	1	-	1	-	-	-	-
バ キ ス タ ン	3	1	-	-	3	1	-	-	-	-
バ ン グ ラ デ シ ュ	2	3	1	2	1	1	-	-	-	-
フ ィ リ ピ ン	15	14	11	9	1	1	-	2	3	2
ベ ト ナ ム	17	16	10	10	6	6	-	-	1	-
マ レ ー シ ア	-	2	-	1	-	1	-	-	-	-
そ の 他	12	8	8	2	4	3	-	2	-	1
ヨ ー ロ ッ パ 州	17	6	5	5	12	1	-	-	-	-
イ ギ リ ス	-	-	-	-	-	-	-	-	-	-
イ タ リ ア	-	1	-	1	-	-	-	-	-	-
ド イ ツ	-	-	-	-	-	-	-	-	-	-
フ ラ ン ス	-	1	-	-	-	1	-	-	-	-
ロ シ ア	16	4	4	4	12	-	-	-	-	-
そ の 他	1	-	1	-	-	-	-	-	-	-
南 北 ア メ リ カ 州	72	67	35	34	30	27	4	5	3	1
ア メ リ カ	4	4	3	3	-	-	1	1	-	-
カ ナ ダ	1	3	-	2	1	1	-	-	-	-
ブ ラ ジ ル	45	43	19	15	25	24	-	4	1	-
そ の 他	22	17	13	14	4	2	3	-	2	1
ア フ リ カ 州	12	15	2	5	8	9	-	-	2	1
オ セ ア ニ ア 州	1	-	-	-	1	-	-	-	-	-
無 国 籍	1	-	1	-	-	-	-	-	-	-
国 籍 不 明	-	-	-	-	-	-	-	-	-	-



第10表

来日外国人による 刑法犯・特別法犯 検挙件数・検挙人員 対前年比較

	特別法犯								
	検挙件数				検挙人員				
	平成24年 1月～12月	平成23年 1月～12月	増減		平成24年 1月～12月	平成23年 1月～12月	増減		
		件数	増減率			人員	増減率		
総 数	4,226	4,690	-464	-9.9	3,726	4,159	-433	-10.4	
北海道	計	31	48	-17	-35.4	27	44	-17	-38.6
	札幌	16	31	-15	-48.4	14	27	-13	-48.1
	函館	5	7	-2	-28.6	4	7	-3	-42.9
	旭川	3	8	-5	-62.5	3	8	-5	-62.5
	釧路	4	2	2	100.0	3	2	1	50.0
	北見	3	-	3	-	3	-	3	-
東北	計	62	65	-3	-4.6	49	58	-9	-15.5
	青森	3	13	-10	-76.9	3	12	-9	-75.0
	岩手	2	2	-	-	2	2	-	-
	宮城	36	26	10	38.5	29	25	4	16.0
	秋田	1	4	-3	-75.0	1	4	-3	-75.0
	山形	2	2	-	-	2	2	-	-
福島	18	18	-	-	12	13	-1	-7.7	
東 京	1,235	1,146	89	7.8	1,143	1,024	119	11.6	
関東	計	1,755	2,124	-369	-17.4	1,514	1,838	-324	-17.6
	茨城	88	79	9	11.4	70	71	-1	-1.4
	栃木	38	83	-45	-54.2	43	74	-31	-41.9
	群馬	94	102	-8	-7.8	70	75	-5	-6.7
	埼玉	435	473	-38	-8.0	367	403	-36	-8.9
	千葉	310	317	-7	-2.2	270	302	-32	-10.6
	神奈川	554	763	-209	-27.4	457	632	-175	-27.7
	新潟	54	73	-19	-26.0	57	65	-8	-12.3
	山梨	8	19	-11	-57.9	5	14	-9	-64.3
	長野	38	62	-24	-38.7	37	61	-24	-39.3
	静岡	136	153	-17	-11.1	138	141	-3	-2.1
中部	計	466	584	-118	-20.2	379	457	-78	-17.1
	富山	12	9	3	33.3	11	8	3	37.5
	石川	36	13	23	176.9	5	10	-5	-50.0
	福井	12	7	5	71.4	12	7	5	71.4
	岐阜	54	58	-4	-6.9	50	43	7	16.3
	愛知	308	422	-114	-27.0	276	354	-78	-22.0
	三重	44	75	-31	-41.3	25	35	-10	-28.6
近畿	計	467	482	-15	-3.1	427	524	-97	-18.5
	滋賀	16	22	-6	-27.3	14	16	-2	-12.5
	京都	72	64	8	12.5	53	55	-2	-3.6
	大阪	267	271	-4	-1.5	275	338	-63	-18.6
	兵庫	71	93	-22	-23.7	56	92	-36	-39.1
	奈良	21	20	1	5.0	13	13	-	-
	和歌山	20	12	8	66.7	16	10	6	60.0
中国	計	87	122	-35	-28.7	81	110	-29	-26.4
	鳥取	2	2	-	-	2	2	-	-
	島根	7	16	-9	-56.3	7	12	-5	-41.7
	岡山	25	52	-27	-51.9	23	53	-30	-56.6
	広島	26	40	-14	-35.0	30	32	-2	-6.3
四国	計	27	12	15	125.0	19	11	8	72.7
	徳島	2	2	-	-	1	2	-1	-50.0
	香川	16	15	1	6.7	16	13	3	23.1
	愛媛	5	14	-9	-64.3	6	10	-4	-40.0
九州	計	26	32	-6	-18.8	26	26	-	-
	高知	3	1	2	200.0	3	1	2	200.0
	福岡	57	27	30	111.1	47	27	20	74.1
	佐賀	1	1	-	-	-	1	-1	-100.0
	長崎	11	21	-10	-47.6	10	21	-11	-52.4
	熊本	11	19	-8	-42.1	9	10	-1	-10.0
	大分	3	1	2	200.0	3	1	2	200.0
	宮崎	-	-	-	-	-	-	-	-
沖縄	計	2	5	-3	-60.0	2	6	-4	-66.7
	沖縄	12	13	-1	-7.7	9	12	-3	-25.0

注 1 交通法令違反を除く。

注 2 「検挙件数」、「検挙人員」は、それぞれ送致件数、送致人員である。

第11表 暴力団犯罪(刑法犯)罪種別 検挙件数・人員 対前年比較

	検挙件数				検挙人員			
	平成24年 1月～12月	平成23年 1月～12月	増減		平成24年 1月～12月	平成23年 1月～12月	増減	
			件数	増減率			人員	増減率
刑 法 犯 計	35,353	39,615	-4,262	-10.8	14,506	15,805	-1,299	-8.2
殺 人	87	108	-21	-19.4	102	133	-31	-23.3
強 盗	378	387	-9	-2.3	463	482	-19	-3.9
放 火	27	37	-10	-27.0	17	33	-16	-48.5
強 姦	63	94	-31	-33.0	57	84	-27	-32.1
凶 器 準 備 集 合	1	-	1	-	3	-	3	-
暴 行	1,183	1,237	-54	-4.4	1,126	1,167	-41	-3.5
傷 害	2,641	2,609	32	1.2	2,970	3,040	-70	-2.3
脅 迫	599	561	38	6.8	617	589	28	4.8
恐 喝	1,028	1,181	-153	-13.0	1,334	1,559	-225	-14.4
窃 盗	22,605	24,916	-2,311	-9.3	2,794	3,538	-744	-21.0
詐 欺	3,032	4,592	-1,560	-34.0	2,190	2,077	113	5.4
賭 博	297	132	165	125.0	511	405	106	26.2
わいせつ物頒布等	84	129	-45	-34.9	96	161	-65	-40.4
公務執行妨害	509	586	-77	-13.1	387	464	-77	-16.6
犯人蔵匿	28	38	-10	-26.3	31	55	-24	-43.6
証人威迫	6	6	-	-	5	7	-2	-28.6
逮捕監禁	100	110	-10	-9.1	201	198	3	1.5
信用毀損・威力業務妨害	37	37	-	-	44	58	-14	-24.1
器物損壊等	902	975	-73	-7.5	510	538	-28	-5.2
暴力行為	25	40	-15	-37.5	37	43	-6	-14.0
そ の 他	1,721	1,840	-119	-6.5	1,011	1,174	-163	-13.9

総数注)	48,484	54,098	-5,614	-10.4	24,139	26,269	-2,130	-8.1
------	--------	--------	--------	-------	--------	--------	--------	------

注 第11表の刑法犯計と第12表の特別法犯計の合計数である。

第12表

## 暴力団犯罪(特別法犯)主要法令別 検挙件数・人員 対前年比較

罪 種	検挙件数				検挙人員			
	平成24年 1月～12月	平成23年 1月～12月	増減		平成24年 1月～12月	平成23年 1月～12月	増減	
			件数	増減率			人員	増減率
特 別 法 犯 計	13,131	14,483	-1,352	-9.3	9,633	10,464	-831	-7.9
軽 犯 罪 法	150	185	-35	-18.9	139	165	-26	-15.8
酩 酊 者 規 制 法	4	10	-6	-60.0	4	10	-6	-60.0
迷 惑 防 止 条 例	327	293	34	11.6	343	296	47	15.9
暴力団員不当行為防止法	3	12	-9	-75.0	3	14	-11	-78.6
暴 力 団 排 除 条 例	12	-	12	-	20	-	20	-
自 転 車 競 技 法	15	38	-23	-60.5	34	47	-13	-27.7
競 馬 法	1	33	-32	-97.0	14	21	-7	-33.3
モーターボート競走法	20	75	-55	-73.3	31	134	-103	-76.9
小型自動車競走法	-	-	-	-	-	1	-1	-100.0
風 営 適 正 化 法	446	543	-97	-17.9	544	601	-57	-9.5
売 春 防 止 法	119	339	-220	-64.9	103	133	-30	-22.6
児 童 福 祉 法	65	115	-50	-43.5	71	119	-48	-40.3
青少年保護育成条例	82	127	-45	-35.4	68	98	-30	-30.6
出 資 法	54	113	-59	-52.2	43	104	-61	-58.7
貸 金 業 法	60	99	-39	-39.4	53	80	-27	-33.8
宅 地 建 物 取 引 業 法	4	7	-3	-42.9	7	9	-2	-22.2
銃 刀 法	419	518	-99	-19.1	282	355	-73	-20.6
火 薬 類 取 締 法	5	8	-3	-37.5	3	3	-	-
麻 薬 等 取 締 法	182	221	-39	-17.6	76	75	1	1.3
あ へ ん 法	-	1	-1	-100.0	-	-	-	-
大 麻 取 締 法	870	926	-56	-6.0	543	606	-63	-10.4
覚 せ い 剤 取 締 法	9,187	9,572	-385	-4.0	6,285	6,513	-228	-3.5
毒 物 及 び 劇 物 取 締 法	97	146	-49	-33.6	89	124	-35	-28.2
労 働 基 準 法	8	4	4	100.0	11	9	2	22.2
職 業 安 定 法	13	26	-13	-50.0	16	26	-10	-38.5
そ の 他	988	1,072	-84	-7.8	851	921	-70	-7.6

注 1 交通法令違反を除く。

2 「検挙件数」、「検挙人員」は、それぞれ送致件数、送致人員である。