

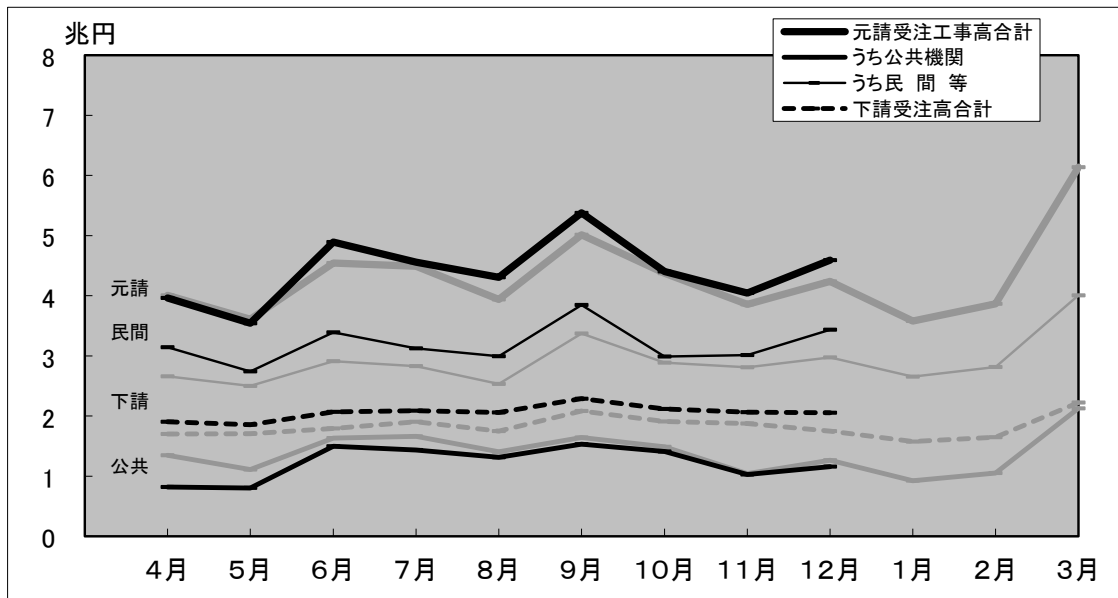
# 建設工事受注動態統計調査報告

平成27年12月分及び平成27年計分

Monthly Report on

Current Survey of Orders Received for Construction

## 受注高の推移(平成27年度)



(グラフ中の淡色の線は、平成26年度の推移)

平成25年4月分より新しい推計方法による値を公表しています。

詳細については別紙をご覧ください。

(参照URL) [http://www.mlit.go.jp/sogoseisaku/jouhouka/sosei\\_jouhouka\\_fr4\\_000006.html](http://www.mlit.go.jp/sogoseisaku/jouhouka/sosei_jouhouka_fr4_000006.html)

なお、平成24年1月から平成25年3月までの復元値については、従来の推計方法によって公表してきた値でなく、新しい推計方法を取った場合の値を仮に試算したものを用いています。

## ※問い合わせ先

国土交通省 総合政策局 建設経済統計調査室  
電 話 代表:03-5253-8111  
担当者 相 部(企画専門官) 内線 28-603  
中 原(主 査) 内線 28-603

## 建設工事受注動態統計調査報告（平成27年12月分）

### 受注高

12月の受注高は6兆6,506億円で、前年同月比11.1%増加した。うち元請受注高は4兆5,944億円で、同8.4%増加し、下請受注高は2兆562億円で、同17.6%増加した。

元請受注高のうち公共機関からの受注高は1兆1,587億円で、同8.3%減少し、民間等からの受注高は3兆4,357億円で、同15.4%増加した。

注1) 下請受注高は、2次下請以下も含む。

注2) 四捨五入により億円単位の値としたため、各項目の合計は必ずしも総計と一致しない。

#### 1. 受注高

12月の受注高は、6兆6,506億円。

・前年同月比 11.1%増、15か月連続の増加。

##### 1) 元・下請別 (資料編, 表I-1参照)

元請受注高は、4兆5,944億円。(前年同月比 8.4%増、7か月連続の増加)

下請受注高は、2兆562億円。(同 17.6%増、9か月連続の増加)

##### 2) 業種別 (資料編, 表I-2参照)

総合工事業は、4兆3,250億円。(同 12.5%増、7か月連続の増加)

職別工事業は、8,124億円。(同 19.4%増、3か月連続の増加)

設備工事業は、1兆5,132億円。(同 3.4%増、9か月連続の増加)

#### 2. 元請受注高

12月の元請受注高は、4兆5,944億円。

・前年同月比 8.4%増、7か月連続の増加。

##### 1) 発注者別 (資料編, 表I-1参照)

公共機関からは、1兆1,587億円。(同 8.3%減、11か月連続の減少)

民間等からは、3兆4,357億円。(同 15.4%増、15か月連続の増加)

##### 2) 工事種類別 (資料編, 表I-1参照)

土木工事は、1兆942億円。(同 2.6%増、2か月連続の増加)

建築工事は、3兆1,321億円。(同 13.0%増、15か月連続の増加)

機械装置等工事は、3,681億円。(同 8.2%減、3か月ぶりの減少)

※ 建築工事には建築設備工事を含む。

##### 3) 業種別 (資料編, 表I-2参照)

総合工事業は、3兆5,686億円。(同 11.8%増、7か月連続の増加)

職別工事業は、1,868億円。(同 21.2%減、5か月連続の減少)

設備工事業は、8,390億円。(同 3.5%増、7か月連続の増加)

## 建設工事受注動態統計調査報告（平成27年12月分）

### 公共機関からの受注工事（1件500万円以上の工事）

12月の公共機関からの受注工事額は1兆1,018億円で、前年同月比10.2%減少した。うち「国の機関」からは3,668億円で、同3.0%増加し、「地方の機関」からは7,349億円で、同15.5%減少した。

12月の公共機関からの受注工事額は、1兆1,018億円。

・前年同月比 10.2%減、11か月連続の減少。

#### 1. 発注機関別（資料編、表Ⅱ-1参照）

##### 1) 国の機関

「国の機関」からの受注工事額は、3,668億円であった。

・前年同月比 3.0%増、4か月連続の増加。

- ① 国は、1,138億円。（同 48.7%減、12か月連続の減少）
- ② 独立行政法人は、619億円。（同 57.3%増、4か月連続の増加）
- ③ 政府関連企業等は、1,911億円。（同 101.1%増、6か月連続の増加）

##### 2) 地方の機関

「地方の機関」からの受注工事額は、7,349億円であった。

・前年同月比 15.5%減、11か月連続の減少。

- ① 都道府県は、2,914億円。（同 23.2%減、11か月連続の減少）
- ② 市区町村は、3,285億円。（同 12.8%減、3か月連続の減少）
- ③ 地方公営企業は、979億円。（同 22.1%増、3か月連続の増加）
- ④ その他は、171億円。（同 49.5%減、4か月ぶりの減少）

#### 2. 工事分類別（資料編、表Ⅱ-2.1参照）

工事分類別にみると、受注工事額の多いのは「道路工事」3,066億円、「教育・病院」1,659億円、「その他」903億円であった。

#### 3. 発注機関別・工事分類別（資料編、表Ⅱ-2.1参照）

発注機関別・工事分類別にみると、受注工事額の多いのは、都道府県の「道路工事」1,160億円、政府関連企業等の「道路工事」836億円、市区町村の「教育・病院」797億円であった。

## 建設工事受注動態統計調査報告（平成27年12月分）

### 民間等からの受注工事

#### 1. 建築工事・建築設備工事（1件5億円以上の工事）

12月の建築工事・建築設備工事の受注工事額は8,818億円で、前年同月比40.5%増加した。

12月の建築工事・建築設備工事の受注工事額は、8,818億円。

・前年同月比 40.5%増、3か月ぶりの増加。

##### 1) 発注者別（資料編、表Ⅲ－1. 1）参照）

- ① 農林漁業は、24億円。（3か月連続の増加）
- ② 鉱業，採石業，砂利採取業，建設業は、30億円。（同 303.1%増，2か月連続の増加）
- ③ 製造業は、1,479億円。（同 51.0%増，3か月連続の増加）
- ④ 電気・ガス・熱供給・水道業は、147億円。（同 26.1%減，4か月連続の減少）
- ⑤ 運輸業，郵便業は、371億円。（同 9.0%減，2か月連続の減少）
- ⑥ 情報通信業は、97億円。（同 59.0%減，2か月連続の減少）
- ⑦ 卸売業，小売業は、892億円。（同 353.1%増，4か月ぶりの増加）
- ⑧ 金融業，保険業は、306億円。（同 23.4%減，2か月連続の減少）
- ⑨ 不動産業は、2,865億円。（同 53.0%増，3か月ぶりの増加）
- ⑩ サービス業は、2,517億円。（同 34.5%増，3か月ぶりの増加）
- ⑪ その他は、92億円。（同 12.6%減，先月の増加から再び減少）

##### 2) 工事種類別（資料編、表Ⅲ－2参照）

工事種類別にみると、受注工事額の多いのは「住宅」2,462億円、「事務所」2,178億円、「工場・発電所」1,130億円であった。

##### 3) 発注者別・工事種類別（資料編、表Ⅲ－2参照）

発注者別・工事種類別にみると、受注工事額の多いのは、不動産業の「住宅」2,218億円，製造業の「工場・発電所」922億円，サービス業の「医療・福祉施設」914億円であった。

---

注) 日本標準産業分類の改訂（第12回改訂）に準拠し、発注者分類の名称を平成20年4月分から変更を行った。

○鉱業，建設業 → 鉱業，採石業，砂利採取業，建設業      ○運輸業 → 運輸業，郵便業  
○卸売・小売業 → 卸売業，小売業      ○金融・保険業 → 金融業，保険業

## 建設工事受注動態統計調査報告（平成27年12月分）

### 民間等からの受注工事（つづき）

#### 2. 土木工事及び機械装置等工事（1件500万円以上の工事）

12月の土木工事及び機械装置等工事の受注工事額は4,793億円で、前年同月比21.7%増加した。

12月の土木工事及び機械装置等工事の受注工事額は、4,793億円。

・前年同月比 21.7%増，3か月連続の増加。

##### 1) 発注者別（資料編，表Ⅲ－1. 2）参照）

- ① 農林漁業は，42億円。（同 541.4%増，6か月連続の増加）
- ② 鉱業，採石業，砂利採取業，建設業は，32億円。（同 59.3%減，4か月連続の減少）
- ③ 製造業は，1,280億円。（同 23.7%減，先月の増加から再び減少）
- ④ 電気・ガス・熱供給・水道業は，1,440億円。（同 77.6%増，3か月連続の増加）
- ⑤ 運輸業，郵便業は，1,006億円。（同 50.4%増，2か月連続の増加）
- ⑥ 情報通信業は，222億円。（同 11.2%減，3か月連続の減少）
- ⑦ 卸売業，小売業は，65億円。（同 1.4%減，2か月連続の減少）
- ⑧ 金融業，保険業は，16億円。（同 79.6%増，先月の減少から再び増加）
- ⑨ 不動産業は，141億円。（同 12.1%減，先月の増加から再び減少）
- ⑩ サービス業は，395億円。（同 116.6%増，2か月連続の増加）
- ⑪ その他は，156億円。（同 382.7%増，9か月連続の増加）

##### 2) 工事種類別（資料編，表Ⅲ－2参照）

工事種類別にみると，受注工事額の多いのは「機械装置等工事」2,080億円，「鉄道工事」919億円，「その他の土木工事」537億円であった。

##### 3) 発注者別・工事種類別（資料編，表Ⅲ－2参照）

発注者別・工事種類別にみると，受注工事額の多いのは，製造業の「機械装置等工事」977億円，運輸業，郵便業の「鉄道工事」916億円，電気・ガス・熱供給・水道業の「機械装置等工事」764億円であった。

---

注) 日本標準産業分類の改訂（第12回改訂）に準拠し，発注者分類の名称を平成20年4月分から変更を行った。

○鉱業，建設業 → 鉱業，採石業，砂利採取業，建設業      ○運輸業 → 運輸業，郵便業  
○卸売・小売業 → 卸売業，小売業      ○金融・保険業 → 金融業，保険業



## I. 受注高の対前年同月比

## I-1. 工事種類別受注高前年同月比時系列表

(単位：%)

	受注高合計																													
	元請受注高									公共機関からの受注工事									民間等からの受注工事									下請受注高		
	土木工事	建築工事・ 建築設備 工事	機械装置等 工事	土木工事	建築工事・ 建築設備 工事	機械装置等 工事	土木工事	建築工事・ 建築設備 工事	機械装置等 工事	土木工事	建築工事・ 建築設備 工事	機械装置等 工事	土木工事	建築工事・ 建築設備 工事	機械装置等 工事	土木工事	建築工事・ 建築設備 工事	機械装置等 工事	土木工事	建築工事・ 建築設備 工事	機械装置等 工事									
H24年度	-	-	-	-	-	-	-	-	-	-	-	-	-	-	-	-	-	-	-	-										
H25年度	10.1	15.8	10.5	▲ 7.5	12.2	16.6	14.2	▲ 10.8	22.0	18.7	32.5	14.2	8.1	12.3	11.4	▲ 18.4	5.6	14.1	2.9	▲ 0.7										
H26年度	3.2	3.0	2.9	5.9	4.8	4.3	3.8	13.7	4.8	6.6	3.2	▲ 3.1	4.8	▲ 0.9	3.9	20.9	▲ 0.4	0.1	0.7	▲ 8.4										
H26. 4～H26.12	1.6	4.5	▲ 0.1	5.0	2.1	5.6	▲ 0.9	13.3	8.0	11.4	4.0	▲ 3.0	▲ 0.6	▲ 7.1	▲ 1.8	20.9	0.6	2.0	1.8	▲ 10.2										
H27. 4～H27.12	6.7	▲ 4.9	12.3	6.8	4.2	▲ 10.0	10.8	6.2	▲ 12.6	▲ 17.3	▲ 4.7	▲ 2.5	12.6	8.9	13.6	9.4	12.4	6.5	16.0	8.4										
H25年	11.8	13.7	13.8	▲ 4.1	14.0	14.0	17.9	▲ 7.6	17.9	15.9	20.7	24.1	12.4	10.0	17.5	▲ 16.9	7.0	12.9	5.1	3.2										
H26年	2.1	6.1	0.1	2.7	2.0	6.9	▲ 1.2	8.6	9.7	11.0	11.6	▲ 5.7	▲ 1.6	▲ 2.2	▲ 3.3	14.8	2.4	4.5	3.2	▲ 8.2										
H27年	7.0	▲ 3.9	12.4	7.3	6.4	▲ 7.2	12.9	8.2	▲ 10.4	▲ 14.3	▲ 3.4	▲ 2.7	14.9	11.1	15.9	12.1	8.3	3.5	11.2	5.3										
H26. 1～H26.12	2.1	6.1	0.1	2.7	2.0	6.9	▲ 1.2	8.6	9.7	11.0	11.6	▲ 5.7	▲ 1.6	▲ 2.2	▲ 3.3	14.8	2.4	4.5	3.2	▲ 8.2										
H27. 1～H27.12	7.0	▲ 3.9	12.4	7.3	6.4	▲ 7.2	12.9	8.2	▲ 10.4	▲ 14.3	▲ 3.4	▲ 2.7	14.9	11.1	15.9	12.1	8.3	3.5	11.2	5.3										
H26. 10-12	6.8	▲ 4.2	13.1	3.9	11.1	▲ 6.2	20.3	11.0	▲ 1.4	▲ 3.6	6.2	▲ 9.5	17.6	▲ 12.0	23.0	20.1	▲ 1.7	▲ 0.1	▲ 1.2	▲ 9.2										
H27. 1- 3	7.8	▲ 1.2	12.5	8.7	13.1	0.8	19.9	15.0	▲ 3.9	▲ 5.8	0.7	▲ 3.5	22.4	16.8	23.8	20.9	▲ 3.4	▲ 6.3	▲ 2.3	▲ 2.9										
H27. 4- 6	5.0	▲ 12.5	12.7	13.4	2.0	▲ 20.5	11.3	16.0	▲ 23.7	▲ 31.6	▲ 10.6	▲ 0.9	15.0	8.0	15.2	22.1	12.1	6.3	15.8	7.6										
H27. 7- 9	7.8	▲ 4.1	14.9	2.0	6.0	▲ 8.6	14.5	0.3	▲ 9.0	▲ 12.1	▲ 3.2	▲ 4.9	14.1	0.7	18.0	2.4	12.2	6.7	16.1	6.0										
H27. 10-12	7.1	2.2	9.4	6.1	4.6	0.0	6.6	3.6	▲ 5.2	▲ 7.8	▲ 0.7	▲ 0.9	8.9	19.8	7.8	5.1	12.7	6.5	16.1	11.6										
平成26年 4月	17.2	35.6	9.3	10.5	25.9	59.0	10.7	26.5	88.4	111.0	41.2	▲ 3.3	7.8	▲ 8.4	8.3	33.8	0.9	▲ 4.8	6.6	▲ 15.7										
5月	4.2	5.8	2.0	14.1	5.7	5.5	2.8	27.8	13.8	9.9	16.6	31.9	2.5	▲ 2.5	0.7	26.3	1.1	6.4	0.2	▲ 8.9										
6月	3.6	3.3	4.3	0.1	5.0	3.8	5.8	3.2	10.7	11.5	10.6	5.8	2.0	▲ 12.3	4.7	1.9	0.4	2.2	0.6	▲ 6.0										
7月	10.8	19.9	5.9	15.8	12.5	23.8	5.9	23.1	25.2	29.4	15.1	32.9	6.2	10.1	4.1	18.8	7.0	11.3	5.7	2.3										
8月	▲ 1.6	▲ 2.8	▲ 1.7	2.8	▲ 3.1	▲ 5.1	▲ 4.3	13.9	▲ 0.4	▲ 4.5	21.1	▲ 32.5	▲ 4.5	▲ 6.7	▲ 8.7	47.0	1.8	2.6	4.7	▲ 15.2										
9月	▲ 22.6	▲ 1.3	▲ 32.5	▲ 3.9	▲ 29.2	▲ 2.5	▲ 41.0	3.2	▲ 13.8	▲ 1.0	▲ 36.7	▲ 11.9	▲ 34.8	▲ 5.9	▲ 41.7	11.1	▲ 0.3	1.8	2.4	▲ 18.4										
10月	2.6	▲ 2.7	4.1	10.9	6.5	▲ 4.2	9.2	28.8	4.2	▲ 1.4	18.4	4.9	7.7	▲ 11.2	7.6	42.7	▲ 5.4	0.4	▲ 6.2	▲ 17.4										
11月	12.0	▲ 1.1	22.0	▲ 7.5	15.4	▲ 5.8	29.2	▲ 0.5	▲ 9.2	▲ 4.8	▲ 16.7	▲ 16.6	28.4	▲ 8.1	38.5	5.6	5.5	7.5	8.6	▲ 21.0										
12月	6.8	▲ 8.7	14.7	6.7	12.3	▲ 8.7	24.5	4.9	▲ 0.6	▲ 5.2	15.1	▲ 20.4	18.8	▲ 16.1	26.4	14.7	▲ 4.6	▲ 8.6	▲ 5.2	10.4										
平成27年 1月	13.6	2.0	19.7	8.3	25.2	7.7	32.3	29.5	13.5	▲ 2.3	51.3	3.5	29.8	26.1	29.5	38.3	▲ 6.2	▲ 7.5	▲ 3.0	▲ 20.8										
2月	9.7	▲ 0.6	11.0	33.8	15.3	1.1	18.1	43.3	▲ 6.0	0.8	▲ 18.6	▲ 5.4	26.0	1.9	25.9	64.1	▲ 1.5	▲ 4.1	▲ 3.2	17.2										
3月	3.4	▲ 2.9	8.9	▲ 5.7	5.8	▲ 1.9	13.7	▲ 6.8	▲ 8.9	▲ 9.6	▲ 7.4	▲ 5.9	15.7	20.2	18.7	▲ 7.0	▲ 2.8	▲ 6.9	▲ 1.0	▲ 3.2										
平成27年 4月	2.8	▲ 21.4	16.3	9.6	▲ 1.1	▲ 35.1	19.8	8.7	▲ 39.3	▲ 51.1	▲ 3.7	70.4	18.2	12.5	22.2	▲ 2.3	11.9	18.1	9.0	11.9										
5月	1.6	▲ 15.5	8.7	7.1	▲ 1.8	▲ 18.3	3.2	10.9	▲ 27.6	▲ 27.6	▲ 24.3	▲ 38.5	9.6	0.6	8.2	30.5	8.8	▲ 10.4	21.0	▲ 1.8										
6月	9.9	▲ 0.4	12.9	22.7	7.7	▲ 5.7	11.2	27.5	▲ 8.2	▲ 11.7	▲ 4.5	1.2	16.6	10.0	14.9	42.2	15.5	12.2	17.7	12.6										
7月	4.0	▲ 13.4	14.0	▲ 1.1	1.5	▲ 17.6	12.3	▲ 1.9	▲ 13.6	▲ 20.8	▲ 0.7	▲ 3.4	10.4	▲ 8.6	15.1	▲ 1.1	9.8	▲ 3.1	18.0	0.6										
8月	11.9	9.7	12.5	15.5	9.4	3.7	11.1	16.4	▲ 6.3	▲ 1.9	▲ 19.8	18.6	18.1	19.7	18.2	15.7	17.7	23.3	15.6	13.6										
9月	8.0	▲ 6.2	17.9	▲ 5.4	7.3	▲ 9.7	19.2	▲ 9.3	▲ 6.7	▲ 11.9	12.4	▲ 19.8	14.1	▲ 4.4	20.3	▲ 4.9	9.8	2.1	14.7	4.8										
10月	3.8	▲ 2.4	5.9	10.3	0.7	▲ 3.7	1.7	6.9	▲ 5.2	▲ 5.5	▲ 6.3	0.3	3.7	1.0	3.3	9.6	11.0	0.3	15.8	18.8										
11月	6.6	2.8	6.7	18.9	4.9	2.1	4.9	14.2	▲ 1.3	▲ 10.1	17.8	8.4	7.2	31.1	3.3	15.9	9.9	4.0	10.8	30.3										
12月	11.1	7.3	15.5	▲ 7.4	8.4	2.6	13.0	▲ 8.2	▲ 8.3	▲ 8.7	▲ 7.2	▲ 10.8	15.4	29.7	16.6	▲ 7.5	17.6	17.4	22.3	▲ 6.0										
平成28年 1月																														
2月																														
3月																														

注) 資料編における「I. 受注高」は、建設業者が受注した全ての工事の総受注高である。

I. 受注高

I-2. 業者所在地域別・業種別受注高

平成27年 12月分

(単位:百万円, %)

	業種計	合計		元請受注高				下請受注高			
		前年同月比	前年同月比	公共機関		民間等		前年同月比	前年同月比		
				前年同月比	前年同月比	前年同月比	前年同月比				
全国計	業種計	6,650,637	11.1	4,594,416	8.4	1,158,715	▲ 8.3	3,435,701	15.4	2,056,221	17.6
	総合工事業	4,325,045	12.5	3,568,634	11.8	942,803	▲ 7.8	2,625,832	21.0	756,410	15.8
	職別工事業	812,405	19.4	186,756	▲ 21.2	55,180	11.7	131,577	▲ 29.8	625,649	41.0
	設備工事業	1,513,187	3.4	839,025	3.5	160,733	▲ 16.3	678,293	9.6	674,162	3.4
北海道	業種計	146,638	51.1	95,907	61.3	53,347	75.5	42,560	46.5	50,732	35.0
	総合工事業	107,953	74.5	84,770	65.7	49,756	100.8	35,014	32.8	23,183	116.6
	職別工事業	17,012	▲ 12.6	1,485	128.0	473	489.0	1,011	77.1	15,527	▲ 17.5
	設備工事業	21,674	37.8	9,652	26.0	3,117	▲ 43.8	6,535	208.8	12,022	49.0
東北	業種計	383,231	21.9	243,017	21.1	115,501	▲ 1.1	127,516	52.0	140,214	23.3
	総合工事業	261,006	19.4	206,325	18.8	107,933	▲ 1.1	98,392	52.4	54,681	22.0
	職別工事業	66,862	73.4	8,579	100.0	5,064	117.8	3,515	78.9	58,283	70.1
	設備工事業	55,362	▲ 3.3	28,113	23.9	2,504	▲ 52.9	25,608	47.5	27,250	▲ 21.2
関東	業種計	3,418,213	9.0	2,569,880	9.4	585,103	▲ 9.6	1,984,778	16.6	848,333	7.6
	総合工事業	2,267,801	10.3	1,955,726	11.6	454,212	▲ 8.8	1,501,515	19.7	312,074	2.7
	職別工事業	341,296	21.0	117,889	12.4	30,835	31.2	87,053	6.9	223,407	26.2
	設備工事業	809,116	1.3	496,266	0.9	100,056	▲ 20.3	396,210	8.2	312,851	1.9
北陸	業種計	237,239	8.4	133,871	▲ 3.9	42,575	▲ 29.1	91,296	15.1	103,368	29.9
	総合工事業	154,274	13.2	111,102	5.1	38,072	▲ 22.1	73,031	28.6	43,172	41.3
	職別工事業	39,468	11.9	5,890	8.6	1,506	▲ 57.1	4,384	129.8	33,578	12.5
	設備工事業	43,497	▲ 8.2	16,879	▲ 40.2	2,998	▲ 60.8	13,881	▲ 32.5	26,618	38.9
中部	業種計	579,997	22.4	310,752	1.1	66,287	▲ 25.4	244,466	11.8	269,244	61.9
	総合工事業	302,872	3.5	233,374	0.8	55,621	▲ 27.7	177,752	15.1	69,498	13.3
	職別工事業	161,779	137.2	15,233	▲ 10.0	5,295	28.2	9,938	▲ 22.3	146,546	185.7
	設備工事業	115,346	2.3	62,146	5.1	5,371	▲ 30.4	56,775	10.5	53,200	▲ 0.9
近畿	業種計	1,141,715	5.7	808,749	6.4	130,975	▲ 9.0	677,774	10.0	332,966	4.0
	総合工事業	808,128	18.8	664,513	18.4	108,442	▲ 7.9	556,072	25.4	143,615	20.6
	職別工事業	74,093	▲ 39.7	14,724	▲ 80.4	1,832	▲ 38.9	12,892	▲ 82.1	59,369	24.2
	設備工事業	259,494	▲ 6.3	129,511	4.8	20,701	▲ 10.7	108,810	8.3	129,982	▲ 15.2
中国	業種計	202,750	▲ 16.0	116,799	▲ 24.5	37,890	▲ 33.6	78,910	▲ 19.3	85,951	▲ 0.8
	総合工事業	113,945	▲ 17.8	78,758	▲ 26.4	25,945	▲ 43.7	52,813	▲ 13.4	35,187	11.3
	職別工事業	33,075	▲ 25.0	9,623	▲ 42.9	4,914	▲ 19.3	4,708	▲ 56.3	23,452	▲ 13.9
	設備工事業	55,730	▲ 4.9	28,419	▲ 7.9	7,030	44.0	21,389	▲ 17.6	27,312	▲ 1.6
四国	業種計	102,680	0.4	62,893	▲ 1.4	35,431	18.8	27,462	▲ 19.1	39,787	3.5
	総合工事業	60,596	▲ 1.4	47,669	▲ 3.8	27,666	5.8	20,003	▲ 14.4	12,926	8.4
	職別工事業	18,764	▲ 15.5	2,097	▲ 44.6	998	▲ 58.5	1,099	▲ 20.2	16,666	▲ 9.5
	設備工事業	23,320	25.6	13,126	25.6	6,767	434.3	6,359	▲ 30.8	10,194	25.5
九州・沖縄	業種計	438,175	35.4	252,547	23.0	91,606	2.2	160,941	39.1	185,628	56.7
	総合工事業	248,470	24.9	186,396	16.6	75,156	0.9	111,240	30.3	62,074	59.1
	職別工事業	60,057	25.0	11,237	23.9	4,262	▲ 2.0	6,975	47.7	48,820	25.3
	設備工事業	129,648	68.8	54,914	51.2	12,188	13.2	42,726	67.2	74,734	84.6

注) 地域別区分

- 東北 : 青森県, 岩手県, 宮城県, 秋田県, 山形県, 福島県
- 関東 : 茨城県, 栃木県, 群馬県, 埼玉県, 千葉県, 東京都, 神奈川県, 山梨県, 長野県
- 北陸 : 新潟県, 富山県, 石川県, 福井県
- 中部 : 岐阜県, 静岡県, 愛知県, 三重県
- 近畿 : 滋賀県, 京都府, 大阪府, 兵庫県, 奈良県, 和歌山県
- 中国 : 鳥取県, 島根県, 岡山県, 広島県, 山口県
- 四国 : 徳島県, 香川県, 愛媛県, 高知県
- 九州・沖縄 : 福岡県, 佐賀県, 長崎県, 熊本県, 大分県, 宮崎県, 鹿児島県, 沖縄県



## I. 受注高

## I-3. 業者所在都道府県別受注高

平成27年 12月分

(単位:百万円, %)

	合計		元請受注高				下請受注高			
	前年同月比	前年同月比	前年同月比	前年同月比	公共機関		民間等			
					前年同月比	前年同月比	前年同月比	前年同月比		
T 全国計	6,650,637	11.1	4,594,416	8.4	1,158,715	▲ 8.3	3,435,701	15.4	2,056,221	17.6
1 北海道	146,638	51.1	95,907	61.3	53,347	75.5	42,560	46.5	50,732	35.0
2 青森	39,290	28.4	20,095	23.9	13,116	33.2	6,979	9.4	19,196	33.5
3 岩手	56,910	26.7	45,059	46.3	34,767	74.0	10,292	▲ 4.9	11,851	▲ 16.0
4 宮城	170,461	61.0	100,670	46.2	25,191	▲ 16.5	75,478	95.2	69,791	88.5
5 秋田	27,458	46.0	20,110	106.7	9,900	208.1	10,210	56.7	7,348	▲ 19.0
6 山形	26,045	▲ 1.6	15,361	28.9	5,659	▲ 11.0	9,703	74.7	10,683	▲ 26.6
7 福島	63,067	▲ 28.1	41,723	▲ 34.0	26,869	▲ 43.1	14,854	▲ 6.9	21,345	▲ 13.0
8 茨城	89,729	35.7	72,468	55.7	44,355	169.9	28,112	▲ 6.7	17,261	▲ 11.7
9 栃木	56,115	13.1	32,828	7.4	10,476	▲ 16.2	22,352	23.7	23,288	22.2
10 群馬	64,821	6.6	40,929	2.3	19,734	46.7	21,196	▲ 20.2	23,891	14.8
11 埼玉	120,559	▲ 14.4	74,164	▲ 27.5	17,409	▲ 47.0	56,756	▲ 18.2	46,395	20.3
12 千葉	91,158	▲ 14.2	52,250	▲ 38.2	28,932	4.8	23,318	▲ 59.0	38,908	79.1
13 東京	2,657,639	10.3	2,071,309	11.4	409,199	▲ 9.5	1,662,109	18.1	586,331	6.6
14 神奈川	258,966	23.0	170,047	37.5	36,690	▲ 40.8	133,358	115.9	88,919	2.3
15 新潟	101,487	21.3	63,460	26.4	17,973	▲ 7.2	45,487	47.5	38,027	13.5
16 富山	52,776	▲ 5.6	28,145	▲ 21.3	8,859	▲ 50.8	19,286	8.6	24,632	22.2
17 石川	49,547	6.5	25,797	▲ 14.2	9,504	▲ 11.2	16,293	▲ 15.9	23,750	44.4
18 福井	33,428	2.1	16,470	▲ 29.3	6,240	▲ 47.9	10,230	▲ 9.6	16,959	79.4
19 山梨	15,468	▲ 35.8	10,897	▲ 36.7	3,915	▲ 60.3	6,982	▲ 4.9	4,571	▲ 33.5
20 長野	63,757	▲ 9.3	44,988	▲ 1.1	14,393	▲ 30.6	30,595	23.6	18,769	▲ 24.4
21 岐阜	73,291	▲ 13.2	42,410	▲ 20.8	14,918	▲ 45.5	27,492	4.8	30,881	0.2
22 静岡	90,987	▲ 1.6	58,197	1.5	17,265	64.0	40,931	▲ 12.6	32,790	▲ 6.7
23 愛知	378,102	40.2	182,524	0.6	29,476	▲ 35.2	153,047	12.6	195,578	121.5
24 三重	37,617	38.2	27,622	82.3	4,627	▲ 15.4	22,995	137.5	9,995	▲ 17.2
25 滋賀	34,041	19.3	24,348	20.2	6,874	▲ 17.6	17,474	46.7	9,693	17.3
26 京都	63,702	3.8	42,702	4.5	14,830	▲ 38.9	27,872	68.1	21,001	2.5
27 大阪	882,185	7.7	647,350	8.6	72,814	▲ 2.2	574,537	10.2	234,834	5.1
28 兵庫	126,946	11.8	73,952	22.8	28,414	19.3	45,538	25.2	52,994	▲ 0.6
29 奈良	19,922	22.7	12,212	2.7	4,359	▲ 50.3	7,853	151.7	7,710	77.5
30 和歌山	14,919	▲ 63.7	8,185	▲ 73.5	3,684	▲ 13.8	4,500	▲ 83.1	6,734	▲ 34.4
31 鳥取	13,005	34.6	6,441	1.1	2,183	▲ 11.4	4,258	8.9	6,563	99.8
32 島根	21,950	6.7	15,829	68.5	9,519	53.5	6,310	97.6	6,121	▲ 45.2
33 岡山	45,618	▲ 9.2	28,582	0.8	7,601	▲ 39.0	20,981	31.9	17,036	▲ 22.1
34 広島	89,769	▲ 22.7	44,329	▲ 44.5	8,620	▲ 66.4	35,709	▲ 34.1	45,440	25.0
35 山口	32,409	▲ 27.6	21,619	▲ 29.9	9,967	▲ 3.0	11,652	▲ 43.3	10,790	▲ 22.5
36 徳島	12,682	▲ 11.0	6,282	▲ 13.4	3,545	▲ 18.5	2,736	▲ 5.8	6,401	▲ 8.5
37 香川	33,619	1.8	21,834	13.1	12,921	48.5	8,914	▲ 16.0	11,784	▲ 14.0
38 愛媛	40,457	9.2	24,923	▲ 0.4	12,302	40.9	12,621	▲ 22.5	15,534	29.1
39 高知	15,921	▲ 11.1	9,854	▲ 19.1	6,664	▲ 17.3	3,190	▲ 22.7	6,067	6.1
40 福岡	194,154	47.5	96,476	26.2	26,107	18.8	70,370	29.2	97,677	77.1
41 佐賀	33,888	63.1	16,976	19.3	8,733	1.4	8,243	46.8	16,911	158.5
42 長崎	32,865	29.4	25,361	35.0	9,912	▲ 18.5	15,449	133.2	7,505	13.4
43 熊本	42,759	11.7	23,090	▲ 0.1	11,932	▲ 12.5	11,158	17.8	19,669	29.7
44 大分	21,334	▲ 20.2	12,283	▲ 25.0	4,647	▲ 33.3	7,636	▲ 18.7	9,051	▲ 12.6
45 宮崎	34,238	49.6	22,356	39.1	7,971	48.5	14,385	34.3	11,882	74.6
46 鹿児島	31,131	12.9	23,695	27.1	10,071	▲ 9.0	13,624	79.9	7,436	▲ 16.8
47 沖縄	47,806	56.8	32,310	49.5	12,233	24.9	20,077	69.9	15,496	74.7

注) 受注高の少ない集計区分等の数値は、誤差が大きいので利用に当たっては注意してください。

## I. 受注高

## I-4. 資本金階層別・業種別受注高

平成27年 12月分

(単位:百万円, %)

	合計		元請受注高				下請受注高			
	前年同月比	前年同月比	前年同月比	前年同月比	公共機関		民間等			
					前年同月比	前年同月比	前年同月比	前年同月比		
T 合計	6,650,637	11.1	4,594,416	8.4	1,158,715	▲ 8.3	3,435,701	15.4	2,056,221	17.6
1 個人	2,842	▲ 52.0	769	▲ 67.7	10	▲ 92.4	760	▲ 66.3	2,073	▲ 41.4
2 ~1千万円未満	335,223	99.4	118,553	133.5	13,865	81.3	104,688	142.7	216,670	84.6
3 1千万~3億円未満	2,995,053	5.0	1,679,421	▲ 3.4	593,068	▲ 8.5	1,086,353	▲ 0.4	1,315,632	18.1
4 3~20億円未満	663,622	10.0	482,839	8.9	123,106	▲ 6.8	359,733	15.5	180,782	12.9
5 20億円以上	2,653,898	12.5	2,312,834	15.4	428,667	▲ 9.9	1,884,167	23.2	341,064	▲ 3.7
3億円以下の法人	3,409,629	10.7	1,864,117	1.5	614,478	▲ 7.5	1,249,639	6.6	1,545,512	24.4
総合工事業	1,978,383	5.4	1,393,831	0.4	509,135	▲ 11.2	884,696	8.5	584,552	19.8
職別工事業	675,013	33.5	421,982	▲ 7.3	28,655	9.9	114,327	▲ 10.8	532,031	51.5
設備工事業	756,233	8.5	327,305	11.5	76,689	18.8	250,616	9.4	428,929	6.3
3億円超の法人	3,238,166	11.5	2,729,530	13.7	544,227	▲ 9.2	2,185,302	21.3	508,636	1.1
総合工事業	2,345,288	19.3	2,174,034	20.6	433,658	▲ 3.4	1,740,376	28.6	171,254	5.0
職別工事業	135,957	▲ 22.1	43,775	▲ 47.0	26,525	13.8	17,250	▲ 70.9	92,182	0.4
設備工事業	756,921	▲ 0.9	511,721	▲ 0.8	84,044	▲ 34.0	427,677	10.1	245,200	▲ 1.2

注) 受注高の少ない集計区分等の数値は、誤差が大きいので利用に当たっては注意してください。

Ⅱ. 公共機関からの受注工事(1件500万円以上の工事)

Ⅱ-1. 発注機関別請負契約額時系列表

	合 計		国の機関							
	前年比		国		独立行政法人		政府関連企業等			
			前年比		前年比		前年比			
H24年度	12,492,513	-	4,248,818	-	2,339,922	-	518,466	-	1,390,431	-
H25年度	15,132,466	21.1	5,594,650	31.7	3,401,771	45.4	697,398	34.5	1,495,481	7.6
H26年度	15,827,026	4.6	5,694,846	1.8	3,005,598	▲ 11.6	686,894	▲ 1.5	2,002,354	33.9
H26. 4～H26.12	11,996,600	8.5	4,042,546	9.4	2,057,550	▲ 7.2	470,716	▲ 1.1	1,514,280	51.0
H27. 4～H27.12	10,503,323	▲ 12.4	3,378,303	▲ 16.4	1,643,890	▲ 20.1	431,006	▲ 8.4	1,303,408	▲ 13.9
H25年	14,559,655	16.7	5,310,298	23.6	3,199,616	30.1	682,254	37.0	1,428,427	6.6
H26年	16,075,460	10.4	5,940,556	11.9	3,241,404	1.3	691,932	1.4	2,007,220	40.5
H27年	14,333,748	▲ 10.8	5,030,603	▲ 15.3	2,591,937	▲ 20.0	647,184	▲ 6.5	1,791,482	▲ 10.7
H26. 1～H26.12	16,075,460	10.4	5,940,556	11.9	3,241,404	1.3	691,932	1.4	2,007,220	40.5
H27. 1～H27.12	14,333,748	▲ 10.8	5,030,603	▲ 15.3	2,591,937	▲ 20.0	647,184	▲ 6.5	1,791,482	▲ 10.7
H26.10-12	3,643,835	2.6	986,575	▲ 8.1	564,791	4.2	143,506	▲ 29.4	278,278	▲ 15.3
H27. 1- 3	3,830,425	▲ 6.1	1,652,300	▲ 12.9	948,048	▲ 19.9	216,178	▲ 2.3	488,074	▲ 1.0
H27. 4- 6	2,986,398	▲ 24.2	1,043,149	▲ 39.7	575,908	▲ 19.2	101,099	5.0	366,142	▲ 60.2
H27. 7- 9	4,108,355	▲ 6.9	1,262,190	▲ 4.8	641,468	▲ 17.8	139,770	▲ 39.5	480,952	52.7
H27.10-12	3,408,569	▲ 6.5	1,072,964	8.8	426,513	▲ 24.5	190,137	32.5	456,314	64.0
平成25年 4月	642,874	27.1	316,648	46.0	191,756	113.6	24,577	▲ 11.6	100,315	1.0
5月	954,025	55.2	393,173	193.2	240,253	234.8	49,867	145.5	103,054	145.3
6月	1,454,066	49.7	496,559	102.5	388,575	249.2	30,128	▲ 34.8	77,856	▲ 11.2
7月	1,262,590	16.2	376,214	13.4	247,392	9.9	27,247	9.7	101,575	24.0
8月	1,337,639	11.0	440,412	16.9	318,912	40.3	33,119	▲ 0.1	88,381	▲ 23.9
9月	1,851,476	44.0	599,757	53.0	288,968	36.8	107,886	293.1	202,903	32.3
10月	1,331,667	9.5	362,805	23.7	208,778	22.1	76,401	90.9	77,626	▲ 5.5
11月	1,052,905	5.3	344,380	45.5	156,067	29.6	47,651	47.0	140,662	67.7
12月	1,166,364	6.0	366,692	▲ 10.3	177,217	35.9	79,306	31.8	110,169	▲ 49.5
平成26年 1月	749,556	12.2	317,641	19.2	181,684	19.3	23,448	▲ 18.2	112,509	31.6
2月	1,072,261	4.4	462,673	▲ 17.4	253,041	▲ 30.2	59,431	29.8	150,200	▲ 0.8
3月	2,257,043	24.6	1,117,697	42.0	749,129	60.5	138,337	5.1	230,231	21.8
平成26年 4月	1,361,894	111.8	925,114	192.2	211,025	10.0	40,115	63.2	673,974	571.9
5月	991,559	3.9	306,345	▲ 22.1	184,692	▲ 23.1	14,388	▲ 71.1	107,265	4.1
6月	1,588,307	9.2	498,460	0.4	316,920	▲ 18.4	41,779	38.7	139,761	79.5
7月	1,536,063	21.7	468,744	24.6	255,189	3.2	84,164	208.9	129,391	27.4
8月	1,314,189	▲ 1.8	429,106	▲ 2.6	226,265	▲ 29.1	107,853	225.7	94,987	7.5
9月	1,560,752	▲ 15.7	428,203	▲ 28.6	298,668	3.4	38,910	▲ 63.9	90,625	▲ 55.3
10月	1,419,945	6.6	339,777	▲ 6.3	190,163	▲ 8.9	54,485	▲ 28.7	95,128	22.5
11月	997,662	▲ 5.2	290,552	▲ 15.6	152,775	▲ 2.1	49,685	4.3	88,093	▲ 37.4
12月	1,226,229	5.1	356,246	▲ 2.8	221,852	25.2	39,336	▲ 50.4	95,057	▲ 13.7
平成27年 1月	831,355	10.9	319,220	0.5	180,539	▲ 0.6	41,465	76.8	97,216	▲ 13.6
2月	956,985	▲ 10.8	368,046	▲ 20.5	219,985	▲ 13.1	37,684	▲ 36.6	110,377	▲ 26.5
3月	2,042,085	▲ 9.5	965,034	▲ 13.7	547,524	▲ 26.9	137,029	▲ 0.9	280,481	21.8
平成27年 4月	755,013	▲ 44.6	354,840	▲ 61.6	183,755	▲ 12.9	26,636	▲ 33.6	144,449	▲ 78.6
5月	716,727	▲ 27.7	233,638	▲ 23.7	127,759	▲ 30.8	18,229	26.7	87,650	▲ 18.3
6月	1,514,658	▲ 4.6	454,670	▲ 8.8	264,393	▲ 16.6	56,233	34.6	134,044	▲ 4.1
7月	1,403,087	▲ 8.7	415,508	▲ 11.4	189,222	▲ 25.9	61,498	▲ 26.9	164,787	27.4
8月	1,219,541	▲ 7.2	390,864	▲ 8.9	181,324	▲ 19.9	34,798	▲ 67.7	174,743	84.0
9月	1,485,727	▲ 4.8	455,818	6.4	270,922	▲ 9.3	43,474	11.7	141,421	56.1
10月	1,323,356	▲ 6.8	359,367	5.8	184,545	▲ 3.0	55,915	2.6	118,907	25.0
11月	983,448	▲ 1.4	346,751	19.3	128,136	▲ 16.1	72,347	45.6	146,269	66.0
12月	1,101,765	▲ 10.2	366,845	3.0	113,832	▲ 48.7	61,875	57.3	191,138	101.1
平成28年 1月										
2月										
3月										

注) 平成15年度から平成20年度までは「国の機関」のうちの国以外の機関における分類変更に伴い、各機関の前年同月比が計算できないため、「独立行政法人」及び「政府関連企業等」の合計値を「(再掲)国以外の機関」として計上し、再掲していたが、各機関のデータが蓄積されたので、平成21年4月より再掲を行わないこととした。

(単位：百万円、%)

地方の機関											
	都道府県		市区町村		地方公営企業		その他				
	前年比		前年比		前年比		前年比				
8,243,694	-	3,179,167	-	3,831,171	-	854,198	-	379,157	-	H24年度	
9,537,816	15.7	3,780,599	18.9	4,569,816	19.3	835,122	▲ 2.2	352,279	▲ 7.1	H25年度	
10,132,180	6.2	4,134,071	9.3	4,567,409	▲ 0.1	1,062,498	27.2	368,202	4.5	H26年度	
7,954,054	8.1	3,138,727	18.5	3,768,744	▲ 1.0	770,119	22.2	276,464	2.5	H26. 4~H26. 12	
7,125,020	▲ 10.4	2,479,593	▲ 21.0	3,572,345	▲ 5.2	814,293	5.7	258,789	▲ 6.4	H27. 4~H27. 12	
9,249,357	13.1	3,495,949	6.3	4,542,072	23.5	852,909	▲ 1.5	358,428	3.1	H25年	
10,134,904	9.6	4,270,250	22.1	4,530,409	▲ 0.3	975,174	14.3	359,071	0.2	H26年	
9,303,146	▲ 8.2	3,474,937	▲ 18.6	4,371,010	▲ 3.5	1,106,672	13.5	350,527	▲ 2.4	H27年	
10,134,904	9.6	4,270,250	22.1	4,530,409	▲ 0.3	975,174	14.3	359,071	0.2	H26. 1~H26. 12	
9,303,146	▲ 8.2	3,474,937	▲ 18.6	4,371,010	▲ 3.5	1,106,672	13.5	350,527	▲ 2.4	H27. 1~H27. 12	
2,657,260	7.3	1,194,122	11.1	1,129,133	0.7	262,744	29.8	71,261	▲ 8.9	H26. 10-12	
2,178,126	▲ 0.1	995,344	▲ 12.0	798,665	4.9	292,379	42.6	91,738	11.1	H27. 1- 3	
1,943,250	▲ 12.1	519,974	▲ 25.8	1,115,687	▲ 5.3	204,667	▲ 1.5	102,921	▲ 17.4	H27. 4- 6	
2,846,166	▲ 7.7	994,552	▲ 20.0	1,459,766	▲ 0.1	303,339	1.3	88,508	9.8	H27. 7- 9	
2,335,605	▲ 12.1	965,067	▲ 19.2	996,892	▲ 11.7	306,287	16.6	67,360	▲ 5.5	H27. 10-12	
326,226	13.0	136,616	30.8	137,432	5.5	34,305	▲ 11.2	17,873	16.4	平成25年 4月	
560,852	16.7	135,598	▲ 11.4	342,002	21.3	43,484	53.0	39,767	130.5	5月	
957,507	31.8	214,781	18.8	639,267	49.5	71,524	4.6	31,935	▲ 35.9	6月	
886,376	17.4	266,058	10.4	494,775	26.9	93,568	▲ 7.0	31,976	36.5	7月	
897,227	8.2	329,211	4.6	463,365	13.4	66,895	▲ 16.6	37,756	49.4	8月	
1,251,719	40.1	492,173	34.7	609,611	46.9	117,824	46.1	32,111	▲ 1.5	9月	
968,861	5.0	438,588	1.2	418,209	17.4	74,080	▲ 9.9	37,984	▲ 25.9	10月	
708,525	▲ 7.2	295,151	11.9	346,947	▲ 11.7	48,772	▲ 38.7	17,655	▲ 34.2	11月	
799,672	15.5	340,900	23.5	356,543	20.9	79,614	9.5	22,615	▲ 53.5	12月	
431,916	7.6	188,545	8.0	203,698	33.9	31,548	▲ 40.9	8,125	▲ 62.1	平成26年 1月	
609,588	30.4	318,665	81.3	200,720	7.0	58,913	▲ 30.2	31,289	59.7	2月	
1,139,346	11.3	624,313	25.7	357,247	▲ 9.4	114,593	34.6	43,193	▲ 9.5	3月	
436,781	33.9	173,730	27.2	169,980	23.7	70,250	104.8	22,820	27.7	平成26年 4月	
685,215	22.2	195,891	44.5	398,945	16.6	50,181	15.4	40,197	1.1	5月	
1,089,847	13.8	331,319	54.3	609,521	▲ 4.7	87,403	22.2	61,604	92.9	6月	
1,067,319	20.4	403,013	51.5	573,573	15.9	62,874	▲ 32.8	27,860	▲ 12.9	7月	
885,084	▲ 1.4	355,065	7.9	388,298	▲ 16.2	112,562	68.3	29,159	▲ 22.8	8月	
1,132,549	▲ 9.5	485,587	▲ 1.3	499,294	▲ 18.1	124,105	5.3	23,564	▲ 26.6	9月	
1,080,168	11.5	516,060	17.7	441,631	5.6	99,886	34.8	22,592	▲ 40.5	10月	
707,110	▲ 0.2	298,829	1.2	310,874	▲ 10.4	82,705	69.6	14,702	▲ 16.7	11月	
869,983	8.8	379,233	11.2	376,629	5.6	80,153	0.7	33,967	50.2	12月	
512,135	18.6	216,806	15.0	214,366	5.2	54,568	73.0	26,395	224.9	平成27年 1月	
588,940	▲ 3.4	271,771	▲ 14.7	198,672	▲ 1.0	95,515	62.1	22,982	▲ 26.6	2月	
1,077,051	▲ 5.5	506,767	▲ 18.8	385,626	7.9	142,296	24.2	42,362	▲ 1.9	3月	
400,173	▲ 8.4	121,484	▲ 30.1	153,178	▲ 9.9	82,155	16.9	43,356	90.0	平成27年 4月	
483,089	▲ 29.5	124,915	▲ 36.2	298,388	▲ 25.2	31,571	▲ 37.1	28,215	▲ 29.8	5月	
1,059,987	▲ 2.7	273,575	▲ 17.4	664,120	9.0	90,942	4.0	31,350	▲ 49.1	6月	
987,580	▲ 7.5	324,675	▲ 19.4	523,332	▲ 8.8	99,093	57.6	40,479	45.3	7月	
828,677	▲ 6.4	280,259	▲ 21.1	423,617	9.1	105,138	▲ 6.6	19,663	▲ 32.6	8月	
1,029,909	▲ 9.1	389,619	▲ 19.8	512,817	2.7	99,108	▲ 20.1	28,366	20.4	9月	
963,988	▲ 10.8	452,800	▲ 12.3	377,232	▲ 14.6	106,912	7.0	27,045	19.7	10月	
636,697	▲ 10.0	220,848	▲ 26.1	291,174	▲ 6.3	101,507	22.7	23,167	57.6	11月	
734,920	▲ 15.5	291,419	▲ 23.2	328,486	▲ 12.8	97,867	22.1	17,147	▲ 49.5	12月	
										平成28年 1月	
										2月	
										3月	

II. 公共機関からの受注工事(1件500万円以上の工事)

II-2. 1)発注機関別・目的別工事分類別請負契約額 平成27年 12月分

(単位：百万円，%)

	合 計		国の機関				地方の機関				
		前年 同月比		国	独立 行政法人	政府関連 企業等		都道府県	市区町村	地方 公営企業	その他
T 合計	1,101,765	▲ 10.2	366,845	113,832	61,875	191,138	734,920	291,419	328,486	97,867	17,147
1 治山・治水	73,880	▲ 47.9	14,861	12,810	809	1,241	59,019	44,458	14,502		59
2 農林水産	28,073	▲ 18.1	3,928	3,745	18	165	24,145	18,077	5,305		762
3 道路	306,583	▲ 6.7	129,338	39,548	6,200	83,589	177,245	116,000	56,052	2,558	2,635
4 港湾・空港	67,805	60.0	37,089	10,117		26,972	30,717	29,284	1,422		11
5 下水道	80,011	▲ 19.3	10,004		809	9,195	70,007	7,186	40,941	21,480	400
6 公園	69,918	359.0	33,574	27		33,547	36,344	3,916	31,989		439
7 教育・病院	165,896	▲ 18.0	22,304	2,194	5,471	14,638	143,593	37,285	79,685	23,339	3,284
8 住宅・宿舍	17,718	▲ 63.4	3,667	1,036	2,060	571	14,051	6,268	6,064	172	1,546
9 庁舎	44,238	▲ 42.8	9,262	5,187	435	3,641	34,975	12,282	21,943	338	412
10 再開発	360	▲ 32.6	0				360	71	289		
11 土地造成	15,590	▲ 11.5	4,440	22	4,418		11,150	3,695	7,338		116
12 鉄道・軌道	50,625	104.4	45,365	2,325	37,307	5,734	5,259			5,236	23
13 郵便	4,812	23.9	4,812			4,812	0				
14 電気・ガス	15,830	2,102.1	0				15,830			15,830	
15 上・工業水道	49,670	9.0	785		785		48,885	3,744	17,013	27,744	383
16 廃棄物処理	20,457	▲ 27.8	0				20,457	982	16,010	25	3,441
17 その他	90,301	▲ 21.8	47,418	36,821	3,565	7,032	42,883	8,170	29,930	1,146	3,637
災害復旧（再掲）	56,054	▲ 27.5	13,722	12,916	122	684	42,332	17,148	25,105	79	
維持補修（再掲）	106,186	▲ 9.7	24,462	7,863	3,912	12,687	81,725	31,534	39,533	6,596	4,062

II. 公共機関からの受注工事(1件500万円以上の工事)

II-2. 2)発注機関別・目的別工事分類別請負契約額(寄与度) 平成27年 12月分

	合 計	国の機関			地方の機関					
		国	独立 行政法人	政府関連 企業等	都道府県	市区町村	地方 公営企業	その他		
T 合計	▲ 10.2	0.9	▲ 8.8	1.8	7.8	▲ 11.0	▲ 7.2	▲ 3.9	1.4	▲ 1.4
1 治山・治水	▲ 5.5	▲ 0.8	▲ 0.9	0.0	0.1	▲ 4.8	▲ 4.9	0.1	▲ 0.0	0.0
2 農林水産	▲ 0.5	▲ 0.1	▲ 0.1	▲ 0.0	0.0	▲ 0.4	▲ 0.1	▲ 0.3		▲ 0.0
3 道路	▲ 1.8	▲ 1.4	▲ 3.7	0.4	1.9	▲ 0.4	1.2	▲ 1.7	0.0	0.1
4 港湾・空港	2.1	1.9	▲ 0.1		2.1	0.1	0.8	▲ 0.7	▲ 0.0	▲ 0.0
5 下水道	▲ 1.6	0.4		0.1	0.3	▲ 1.9	▲ 0.5	0.2	▲ 1.6	0.0
6 公園	4.5	2.6	▲ 0.0	▲ 0.1	2.7	1.8	0.0	1.8	▲ 0.0	0.0
7 教育・病院	▲ 3.0	▲ 1.6	▲ 1.8	0.0	0.1	▲ 1.3	▲ 0.2	▲ 3.1	1.7	0.3
8 住宅・宿舍	▲ 2.5	▲ 0.8	▲ 0.4	▲ 0.3	▲ 0.1	▲ 1.7	▲ 0.4	▲ 1.1	0.0	▲ 0.3
9 庁舎	▲ 2.7	▲ 2.0	▲ 2.0	0.0	▲ 0.0	▲ 0.7	▲ 1.7	0.9	0.0	0.0
10 再開発	▲ 0.0					▲ 0.0	0.0	0.0		▲ 0.0
11 土地造成	▲ 0.2	▲ 0.1	▲ 0.0	▲ 0.1		▲ 0.1	0.2	▲ 0.2	▲ 0.0	▲ 0.1
12 鉄道・軌道	2.1	2.1	0.2	1.7	0.2	0.0			0.0	▲ 0.0
13 郵便	0.1	0.1			0.1					
14 電気・ガス	1.2	▲ 0.0			▲ 0.0	1.2			1.2	
15 上・工業水道	0.3	▲ 0.1		▲ 0.1		0.4	▲ 0.1	0.2	0.3	▲ 0.0
16 廃棄物処理	▲ 0.6					▲ 0.6	0.0	0.7	▲ 0.0	▲ 1.3
17 その他	▲ 2.1	0.6	▲ 0.0	0.1	0.4	▲ 2.6	▲ 1.6	▲ 0.8	▲ 0.1	▲ 0.1
災害復旧(再掲)	▲ 1.7	0.8	0.8	0.0	0.0	▲ 2.6	▲ 3.3	0.7	▲ 0.0	▲ 0.0
維持補修(再掲)	▲ 0.9	0.6	0.1	0.1	0.4	▲ 1.6	▲ 0.6	▲ 0.8	0.1	▲ 0.3

Ⅱ.公共機関からの受注工事(1件500万以上の工事)

Ⅱ-3.工事種類別請負契約額

平成27年 12月分

(単位:百万円、%)

	請負契約額		
		前年同月比	寄与度
合計	1,101,765	▲ 10.2	▲ 10.2
建築・建築設備合計	375,099	▲ 10.5	▲ 3.6
1. 住宅・同設備工事	24,600	▲ 58.3	▲ 2.8
2. 非住宅・同設備工事	350,500	▲ 2.6	▲ 0.8
土木工事計	660,201	▲ 9.9	▲ 5.9
3. 橋梁・高架構造物工事	108,281	18.9	1.4
4. トンネル工事	76,444	▲ 2.4	▲ 0.2
5. ダム・えん堤工事	18,346	▲ 23.4	▲ 0.5
6. 管渠工事	59,957	▲ 22.6	▲ 1.4
7. 電線路工事	5,938	2.8	0.0
8. 舗装工事	70,194	18.2	0.9
9. しゅんせつ・埋立工事	8,104	12.0	0.1
10. 土工事(9.を除く)	49,580	▲ 28.9	▲ 1.6
11. その他の土木工事	263,357	▲ 17.6	▲ 4.6
12. 機械装置等工事	66,465	▲ 11.0	▲ 0.7

II. 公共機関からの受注工事(1件500万円以上の工事)

II-4. 発注機関別・施工都道府県別請負契約額

平成27年 12月分

(単位:百万円,%)

	合計		国の機関				地方の機関				
		前年 同月比		国	独立 行政法人	政府関連 企業等	都道府県	市区町村	地方 公営企業	その他	
T.全国計	1,101,765	▲ 10.2	366,845	113,832	61,875	191,138	734,920	291,419	328,486	97,867	17,147
1.北海道	58,581	▲ 46.1	27,301	3,505	21,422	2,373	31,280	21,431	9,535	313	
2.青森	11,504	▲ 10.2	1,298	1,062	236		10,206	5,395	4,141	664	6
3.岩手	46,360	▲ 19.9	9,963	8,913	741	309	36,397	19,148	3,826	13,283	141
4.宮城	53,769	▲ 34.3	15,250	2,555	5,614	7,081	38,519	15,659	20,939	1,780	142
5.秋田	13,733	533.1	491	337	47	106	13,243	4,232	8,999	11	
6.山形	5,587	▲ 77.4	1,795	673	11	1,110	3,793	974	2,115	29	674
7.福島	63,036	▲ 15.2	17,847	13,116	121	4,610	45,189	14,398	26,896	868	3,028
8.茨城	42,612	127.8	8,516	3,365	4,078	1,073	34,096	17,990	15,533	343	230
9.栃木	15,461	▲ 3.3	-44	-136		92	15,505	5,340	7,631	104	2,430
10.群馬	13,604	42.7	1,277	926	140	211	12,327	2,864	5,538	2,839	1,086
11.埼玉	22,261	▲ 50.5	931	168	741	22	21,331	7,247	13,443	495	145
12.千葉	43,283	51.8	19,397	4,158	1,455	13,785	23,885	9,180	13,226	1,016	463
13.東京	109,913	▲ 21.8	54,181	8,251	1,994	43,936	55,732	30,334	7,639	14,333	3,425
14.神奈川	47,257	▲ 40.6	20,327	823	1,882	17,622	26,930	559	23,305	3,054	13
15.新潟	22,788	36.5	6,020	3,011	9	3,000	16,768	4,728	8,297	3,689	54
16.富山	7,568	▲ 50.2	455	350	44	61	7,112	2,552	3,792	702	66
17.石川	25,275	205.1	16,324	706	15,582	35	8,951	2,766	4,962	74	1,148
18.福井	2,746	▲ 74.8	679	310	31	337	2,067	1,830	-134	149	221
19.山梨	6,449	▲ 39.5	3,831	609		3,222	2,618	1,101	1,350	167	
20.長野	14,593	1.7	5,621	1,286		4,335	8,972	5,414	3,294	162	102
21.岐阜	13,237	▲ 51.1	2,919	412		2,507	10,317	6,822	3,247	248	
22.静岡	30,641	220.8	11,840	1,551		10,289	18,801	12,082	6,049	609	61
23.愛知	45,293	▲ 17.4	11,732	1,790	1,694	8,248	33,561	19,914	8,663	3,236	1,748
24.三重	15,440	25.9	4,558	1,029		3,529	10,883	4,115	5,141	1,626	
25.滋賀	9,098	▲ 28.4	577	333	206	37	8,522	4,196	4,320	6	
26.京都	20,208	22.1	8,809	828	1,385	6,596	11,400	2,624	4,974	3,731	71
27.大阪	64,072	10.8	33,954	578	866	32,510	30,118	2,016	13,210	14,833	59
28.兵庫	30,715	▲ 0.3	4,734	1,151	65	3,519	25,980	6,236	13,670	5,558	516
29.奈良	5,842	▲ 55.4	1,728	1,340		388	4,115	2,014	1,763	338	
30.和歌山	6,503	▲ 11.6	845	788		57	5,658	3,062	2,126		470
31.鳥取	3,007	▲ 28.3	1,310	1,297		13	1,697	817	436	444	
32.島根	10,683	140.0	2,204	1,859		345	8,479	4,161	4,098	220	
33.岡山	8,367	▲ 37.4	2,183	453		1,730	6,184	1,233	2,181	2,656	114
34.広島	4,858	▲ 74.2	1,065	530	211	324	3,793	2,142	1,201	435	15
35.山口	32,610	▲ 3.1	25,371	19,942		5,429	7,239	3,089	3,580	511	59
36.徳島	5,929	▲ 12.6	1,828	1,755	11	61	4,101	1,353	2,487	110	151
37.香川	14,071	32.6	172	33		140	13,899	2,595	3,036	7,965	303
38.愛媛	15,961	42.5	1,173	608	80	485	14,789	1,845	12,912	32	
39.高知	16,044	33.3	4,653	4,653			11,391	6,856	4,090	432	13
40.福岡	32,996	▲ 20.5	5,950	2,235	1,178	2,537	27,045	6,372	13,678	6,939	57
41.佐賀	7,133	▲ 18.8	2,625	607	1,548	470	4,508	1,976	2,450	61	20
42.長崎	14,978	▲ 59.7	3,557	3,114	119	324	11,420	6,497	4,178	734	12
43.熊本	13,099	▲ 42.7	1,460	1,139	23	298	11,639	5,525	6,089	19	7
44.大分	4,582	▲ 69.9	975	574		401	3,607	1,617	1,667	323	
45.宮崎	14,405	104.6	3,043	3,016	12	15	11,363	1,937	6,808	2,618	
46.鹿児島	11,658	▲ 21.7	3,197	2,561	328	308	8,461	5,361	3,033	67	
47.沖縄	23,955	72.1	12,925	5,668		7,257	11,030	1,823	9,072	39	95

注) 受注高の少ない集計区分等の数値は、誤差が大きいため利用に当たっては注意してください。

II-5. 発注機関別・施工地域別請負契約額

平成27年 12月分

(単位:百万円,%)

	合計		国の機関				地方の機関				
		前年 同月比		国	独立 行政法人	政府関連 企業等	都道府県	市区町村	地方 公営企業	その他	
T.全国計	1,101,765	▲ 10.2	366,845	113,832	61,875	191,138	734,920	291,419	328,486	97,867	17,147
1.北海道	58,581	▲ 46.1	27,301	3,505	21,422	2,373	31,280	21,431	9,535	313	
2.東北	193,989	▲ 23.5	46,644	26,657	6,771	13,216	147,346	59,805	66,915	16,635	3,991
3.関東	315,434	▲ 13.1	114,037	19,450	10,290	84,297	201,397	80,029	90,960	22,514	7,895
4.北陸	58,376	14.3	23,478	4,378	15,666	3,433	34,899	11,876	16,918	4,614	1,490
5.中部	104,612	0.9	31,050	4,782	1,694	24,574	73,562	42,933	23,100	5,720	1,809
6.近畿	136,438	▲ 1.4	50,646	5,017	2,523	43,107	85,792	20,148	40,061	24,467	1,116
7.中国	59,525	▲ 20.1	32,133	24,081	211	7,841	27,391	11,442	11,496	4,265	188
8.四国	52,005	28.0	7,825	7,049	91	686	44,180	12,648	22,525	8,539	467
9.九州・沖縄	122,805	▲ 23.9	33,732	18,914	3,208	11,610	89,073	31,107	46,974	10,800	192

注) 地域別区分

東 北	: 青森県, 岩手県, 宮城県, 秋田県, 山形県, 福島県	近 畿	: 滋賀県, 京都府, 大阪府, 兵庫県, 奈良県, 和歌山県
関 東	: 茨城県, 栃木県, 群馬県, 埼玉県, 千葉県, 東京都, 神奈川県, 山梨県, 長野県	中 国	: 鳥取県, 島根県, 岡山県, 広島県, 山口県
北 陸	: 新潟県, 富山県, 石川県, 福井県	四 国	: 徳島県, 香川県, 愛媛県, 高知県
中 部	: 岐阜県, 静岡県, 愛知県, 三重県	九州・沖縄	: 福岡県, 佐賀県, 長崎県, 熊本県, 大分県, 宮崎県, 鹿児島県, 沖縄県







Ⅲ. 民間等からの受注工事

Ⅲ-2. 1)発注者別・工事種類別請負契約額

平成27年 12月分

(単位:百万円, %)

	合 計		農林漁業	鉱業, 採石業, 砂利採取業, 建設業	製造業	電気・ガス・ 熱供給・ 水道業	運輸業, 郵便業	情報通信業	卸売業, 小売業	金融業, 保険業	不動産業	サービス業	その他
		前年同月比											
T 建築・建築設備工事計	881,840	40.5	2,379	2,959	147,874	14,656	37,058	9,692	89,150	30,635	286,546	251,709	9,183
1 住宅	246,181	72.5					903		1,446	3,612	221,774	13,446	4,999
2 事務所	217,844	241.9			28,135	690	5,668	9,692	47,480	20,041	19,267	85,927	944
3 店舗	45,083	▲ 22.3			1,636				26,035	2,494	3,229	11,689	
4 工場・発電所	113,024	17.0	2,379		92,220	13,966			3,049			1,410	
5 倉庫・流通施設	95,388	110.5			15,587		26,844		11,140	4,488	35,750	1,579	
6 教育・研究・文化施設	34,709	▲ 34.6			10,296		1,058				1,307	22,048	
7 医療・福祉施設	92,716	▲ 28.4									1,344	91,372	
8 宿泊施設	28,211	69.7		2,959			604				3,122	18,286	3,240
9 娯楽施設	2,840	▲ 19.1										2,840	
10 その他の建築工事	5,844	▲ 68.4					1,981				752	3,111	
T 土木工事・機械装置等工事計	479,325	21.7	4,160	3,166	127,979	144,003	100,621	22,162	6,466	1,572	14,090	39,519	15,587
ST 土木工事計	271,349	55.4	664	2,089	30,294	67,607	95,193	18,124	3,975	1,018	13,065	28,623	10,696
1 発電用土木工事	49,736	209.8			477	41,825	6	860	34		1,393	269	4,873
2 鉄道工事	91,885	88.7		14	268		91,603						
3 埠頭・港湾工事	3,759	13.3		113	2,947	78	541						80
4 道路工事	2,173	▲ 4.5	8	-22	169	332	232		83	20	5	96	1,251
5 管工事	9,456	▲ 11.4		12	1,580	6,180	-7				1,457	55	179
6 電線路工事	30,070	▲ 8.9		357	112	13,061	272	15,997		9		216	46
7 土地造成・埋立工事	18,919	95.2	80	847	3,080	10	117	97	105		4,320	9,075	1,189
8 ゴルフ場建設工事	714	171.4					10					704	
9 構内環境整備工事	10,963	12.9		122	7,983	103	365	6	120	26	195	1,837	207
10 その他の土木工事	53,673	31.2	576	645	13,679	6,019	2,056	1,165	3,633	964	5,695	16,371	2,871
ST 機械装置等工事	207,976	▲ 5.2	3,496	1,078	97,685	76,396	5,427	4,037	2,490	554	1,024	10,896	4,891

注) 建築・建築設備工事については、1件の請負契約額が5億円以上の工事、土木工事及び機械装置等工事については1件の請負契約額が500万円以上の工事について調査対象としている。

Ⅲ. 民間等からの受注工事

Ⅲ-2. 2)発注者別・工事種類別請負契約額(寄与度)

平成27年 12月分

	合 計	農林漁業	鉱業, 採石業, 砂利採取業, 建設業	製造業	電気・ガス・ 熱供給・ 水道業	運輸業, 郵便業	情報通信業	卸売業, 小売業	金融業, 保険業	不動産業	サービス業	その他
T 建築・建築設備工事計	40.5	0.4	0.4	8.0	▲ 0.8	▲ 0.6	▲ 2.2	11.1	▲ 1.5	15.8	10.3	▲ 0.2
1 住宅	16.5					0.1		0.2	0.4	14.7	0.4	0.6
2 事務所	24.6			3.5	▲ 0.0	0.4	1.5	6.4	▲ 0.7	1.1	12.4	▲ 0.1
3 店舗	▲ 2.1			▲ 0.0	▲ 0.1	▲ 0.1		3.5	0.4	▲ 5.2	0.2	▲ 0.7
4 工場・発電所	2.6	0.4		2.7	0.4			▲ 0.6		▲ 0.6	0.3	
5 倉庫・流通施設	8.0			1.5		▲ 0.9		1.5	0.7	5.7	▲ 0.6	
6 教育・研究・文化施設	▲ 2.9			0.3		0.1	▲ 3.8			0.2	0.3	
7 医療・福祉施設	▲ 5.9							▲ 1.1	0.0	▲ 4.2		▲ 0.5
8 宿泊施設	1.8		0.5			0.1		▲ 1.2	0.2	1.8		0.5
9 娯楽施設	▲ 0.1										▲ 0.1	
10 その他の建築工事	▲ 2.0		▲ 0.1		▲ 1.1	▲ 0.3				▲ 0.3	▲ 0.2	
T 土木工事・機械装置等工事計	21.7	0.9	▲ 1.2	▲ 10.1	16.0	8.6	▲ 0.7	▲ 0.0	0.2	▲ 0.5	5.4	3.1
ST 土木工事計	24.6	0.1	▲ 0.9	1.7	8.5	9.6	▲ 0.1	0.2	0.2	▲ 0.7	4.0	2.1
1 発電用土木工事	8.5		▲ 0.2	▲ 0.5	7.4	▲ 0.0	0.1	0.0		0.4	0.1	1.2
2 鉄道工事	11.0		▲ 0.2	0.1		11.1						
3 埠頭・港湾工事	0.1		0.0	0.5	▲ 0.1	▲ 0.1		▲ 0.0		▲ 0.1	▲ 0.0	0.0
4 道路工事	▲ 0.0	0.0	▲ 0.0	▲ 0.1	0.0	▲ 0.0		0.0	0.0	▲ 0.1	▲ 0.1	0.2
5 管工事	▲ 0.3	▲ 0.0	▲ 0.2	▲ 0.4	0.3	▲ 0.0		▲ 0.0	▲ 0.0	0.3	▲ 0.3	0.0
6 電線路工事	▲ 0.7	▲ 0.0	0.1	▲ 0.1	0.9	▲ 1.0	▲ 0.3		▲ 0.0	▲ 0.2	▲ 0.1	▲ 0.0
7 土地造成・埋立工事	2.3	0.0	0.1	0.5	▲ 0.5	▲ 0.2	0.0	▲ 0.1	▲ 0.0	0.3	1.9	0.3
8 ゴルフ場建設工事	0.1					▲ 0.0					0.1	
9 構内環境整備工事	0.3	▲ 0.0	▲ 0.1	1.0	▲ 0.0	▲ 0.0	▲ 0.0	0.0	0.0	▲ 0.6	▲ 0.0	0.0
10 その他の土木工事	3.2	0.1	▲ 0.4	0.6	0.6	▲ 0.1	0.0	0.3	0.2	▲ 0.7	2.4	0.3
ST 機械装置等工事	▲ 2.9	0.8	▲ 0.3	▲ 11.7	7.5	▲ 1.0	▲ 0.6	▲ 0.2	▲ 0.0	0.2	1.4	1.0

注) 建築・建築設備工事については、1件の請負契約額が5億円以上の工事、土木工事及び機械装置等工事については1件の請負契約額が500万円以上の工事について調査対象としている。

Ⅲ. 民間等からの受注工事

Ⅲ-3. 発注者別・施工都道府県別請負契約額

平成27年 12月分

1) 建築工事・建築設備工事(1件5億円以上の工事)

(単位:百万円,%)

	合計		農林漁業	鉱業、採石業、 砂利採取業、 建設業	製造業	電気・ガス・ 熱供給・ 水道業	運輸業、 郵便業	情報通信業	卸売業、 小売業	金融業、 保険業	不動産業	サービス業	その他
		前年同月比											
T.全国計	881,840	40.5	2,379	2,959	147,874	14,656	37,058	9,692	89,150	30,635	286,546	251,709	9,183
1.北海道	16,036	▲ 21.5			3,021						5,330	6,741	944
2.青森	670	▲ 77.4							670				
3.岩手	4,209	352.9										4,209	
4.宮城	11,603	▲ 57.5			3,240					637	5,672	2,054	
5.秋田	648	-				648							
6.山形	9,934	356.7			7,110							2,824	
7.福島	5,231	▲ 40.1			1,668	2,559			1,004				
8.茨城	7,975	▲ 68.9			7,377		598						
9.栃木	1,671	58.0										1,671	
10.群馬	4,032	▲ 29.5			4,032								
11.埼玉	51,069	205.9			11,705				637	4,488	5,644	28,595	
12.千葉	77,800	170.6			1,695		1,057	3,924	11,495	684	53,087	2,617	3,240
13.東京	319,511	69.1			28,112	1,590	2,851	2,436	49,793	2,477	112,934	116,250	3,068
14.神奈川	69,168	141.6			12,582	636	4,482		889		39,161	11,419	
15.新潟	11,573	604.0			7,218						3,248	1,107	
16.富山	8,058	46.4			2,322							5,736	
17.石川	2,741	▲ 33.5			817							1,924	
18.福井	777	▲ 93.0										777	
19.山梨	0	▲ 100.0											
20.長野	14,032	113.1	2,379		3,596				1,015		3,342	3,700	
21.岐阜	2,644	▲ 47.2									767	1,877	
22.静岡	21,038	18.2			9,335				2,045	4,688	4,970		
23.愛知	13,844	▲ 40.6			3,848	690	-789		2,698		947	5,643	807
24.三重	6,290	125.1			4,968							1,323	
25.滋賀	5,750	▲ 10.8			1,124		1,004		3,622				
26.京都	11,326	▲ 17.2			3,397						1,943	5,986	
27.大阪	81,652	43.6		2,959	7,495		24,311	3,332		4,854	28,710	9,991	
28.兵庫	21,117	11.6			12,396					669	6,208	1,844	
29.奈良	851	53.0									851		
30.和歌山	2,115	-										2,115	
31.鳥取	3,504	-							1,814	1,690			
32.島根	3,796	▲ 45.1										3,796	
33.岡山	2,691	▲ 65.9			2,191							500	
34.広島	30,769	1927.4			2,692		3,544		13,468	6,880	4,185		
35.山口	3,186	▲ 66.2			3,186								
36.徳島	0	▲ 100.0											
37.香川	2,380	39.5										2,380	
38.愛媛	2,004	▲ 84.5									956	1,048	
39.高知	576	-								576			
40.福岡	15,785	▲ 45.6			1,591	7,020					3,094	4,081	
41.佐賀	2,669	-			1,156	1,513							
42.長崎	6,737	635.1								2,992		3,745	
43.熊本	986	▲ 82.5										986	
44.大分	0	▲ 100.0											
45.宮崎	5,501	186.2									4,525	976	
46.鹿児島	6,534	21.7										6,534	
47.沖縄	11,357	88.3									973	9,261	1,124

注) 受注高の少ない集計区分等の数値は、誤差が大きいので利用に当たっては注意してください。

Ⅲ-4. 発注者別・施工地域別請負契約額

平成27年 12月分

1) 建築工事・建築設備工事(1件5億円以上の工事)

(単位:百万円,%)

	合計		農林漁業	鉱業、採石業、 砂利採取業、 建設業	製造業	電気・ガス・ 熱供給・ 水道業	運輸業、 郵便業	情報通信業	卸売業、 小売業	金融業、 保険業	不動産業	サービス業	その他
		前年同月比											
T.全国計	881,840	40.5	2,379	2,959	147,874	14,656	37,058	9,692	89,150	30,635	286,546	251,709	9,183
1.北海道	16,036	▲ 21.5	0	0	3,021	0	0	0	0	0	5,330	6,741	944
2.東北	32,295	▲ 23.2	0	0	12,018	3,207	0	0	1,674	637	5,672	9,087	0
3.関東	545,259	79.9	2,379	0	69,100	2,226	8,988	6,360	63,829	7,649	214,168	164,252	6,308
4.北陸	23,149	3.5	0	0	10,357	0	0	0	0	0	3,248	9,544	0
5.中部	43,815	▲ 10.4	0	0	18,150	690	-789	0	4,743	4,688	6,683	8,842	807
6.近畿	122,810	27.3	0	2,959	24,412	0	25,315	3,332	3,622	5,523	37,712	19,936	0
7.中国	43,947	70.6	0	0	8,069	0	3,544	0	15,282	8,570	4,185	4,296	0
8.四国	4,960	▲ 69.2	0	0	0	0	0	0	0	576	956	3,428	0
9.九州・沖縄	49,569	▲ 5.1	0	0	2,747	8,533	0	0	0	2,992	8,591	25,583	1,124

注) 地域別区分

東 北 : 青森県、岩手県、宮城県、秋田県、山形県、福島県  
 関 東 : 茨城県、栃木県、群馬県、埼玉県、千葉県、東京都、神奈川県、山梨県、長野県  
 北 陸 : 新潟県、富山県、石川県、福井県  
 中 部 : 岐阜県、静岡県、愛知県、三重県  
 近 畿 : 滋賀県、京都府、大阪府、兵庫県、奈良県、和歌山県  
 中 国 : 鳥取県、島根県、岡山県、広島県、山口県  
 四 国 : 徳島県、香川県、愛媛県、高知県  
 九州・沖縄 : 福岡県、佐賀県、長崎県、熊本県、大分県、宮崎県、鹿児島県、沖縄県

Ⅲ. 民間等からの受注工事

Ⅲ-3. 発注者別・施工都道府県別請負契約額

平成27年 12月分

2) 土木工事及び機械装置等工事(1件500万円以上の工事)

(単位:百万円,%)

	合 計		農林漁業	鉱業、採石業、 砂利採取業、 建設業	製造業	電気・ガス・ 熱供給・ 水道業	運輸業、 郵便業	情報通信業	卸売業、 小売業	金融業、 保険業	不動産業	サービス業	その他
		前年同月比											
T.全国計	479,325	21.7	4,160	3,166	127,979	144,003	100,621	22,162	6,466	1,572	14,090	39,519	15,587
1.北海道	13,576	61.3	2,759	274	1,794	6,052	1,492	225	62	0	52	499	366
2.青森	15,052	205.6	23	99	1,180	11,400	917	47	102	9	25	113	1,137
3.岩手	6,027	▲ 47.2		28	1,728	112	2,671	981	398		11	99	
4.宮城	8,895	112.7		184	1,751	4,328	1,267	700	108		172	326	59
5.秋田	15,326	1,234.0	425		426	14,276	133					34	33
6.山形	1,855	116.6	32	12	215	926	525	60				74	10
7.福島	12,800	15.7		52	381	10,102	1,012	49	57	767		241	138
8.茨城	11,208	15.8	17	11	6,264	515	3,358	480	48		44	462	10
9.栃木	6,234	40.8	351	15	2,466	1,007	1,312	100			36	880	66
10.群馬	11,135	189.2	169		4,706	3,421	605	6	8			1,791	428
11.埼玉	9,725	15.8		206	3,042	1,329	2,001	825	1,167		263	570	322
12.千葉	21,472	26.5		200	8,884	6,232	1,997	650	120	54	1,229	730	1,378
13.東京	75,693	164.3		146	2,885	4,044	53,861	2,641	72	220	7,266	3,572	986
14.神奈川	22,114	▲ 52.3		45	5,735	1,160	5,138	469	29	53	441	8,015	1,029
15.新潟	6,391	2.2	219	23	675	4,852	360	29	11			101	122
16.富山	6,147	94.6			4,896	606	14	267		143		162	59
17.石川	5,794	269.7		8	2,225	2,709	498	313					41
18.福井	15,249	423.7		26	704	13,868	116	96				104	335
19.山梨	2,641	▲ 43.2			776	1,268	450	83			10	25	28
20.長野	2,077	▲ 47.3			1,016	474	82	18	15	85	73	252	62
21.岐阜	2,159	▲ 60.2	24		1,309	107	417	138		17		101	46
22.静岡	11,718	▲ 52.4		371	2,514	5,733	289	502	154	85	1,379	312	378
23.愛知	23,489	▲ 2.6		687	14,376	755	2,483	1,129	97	38	604	2,763	557
24.三重	7,073	26.2	29		5,082	414	422	882			148	97	
25.滋賀	8,470	391.6			2,150	188	4,213	245				1,620	53
26.京都	4,569	24.0			1,521	253	344	488	14		16	1,934	
27.大阪	19,519	▲ 8.1			3,180	2,033	6,859	1,982	2,333	57	933	946	1,194
28.兵庫	16,312	21.0		69	10,555	1,377	1,552	1,276	175	44	174	749	341
29.奈良	2,328	33.1		5	65	452	312	220			208	1,023	43
30.和歌山	7,384	143.7		36	1,776	1,904	41	301	950			2,369	7
31.鳥取	278	▲ 71.5			17	192	69						
32.島根	30,460	73.8	15		19	28,604		745				389	688
33.岡山	6,941	▲ 58.6			3,737	2,397	297	23	236		13		239
34.広島	4,571	▲ 11.0		11	2,584	902	219	224	32		293	170	136
35.山口	7,272	▲ 0.5		234	4,384	543	1,293	17	8		639	56	99
36.徳島	1,044	▲ 52.1			491	86	35	432					
37.香川	5,653	62.8			4,345	26	71	1,000	48			12	152
38.愛媛	5,179	▲ 32.5	16	174	1,454	1,119	214	1,798	41			353	11
39.高知	1,830	▲ 0.8			318	530	50	911			22		
40.福岡	12,846	27.4		19	7,586	1,370	2,201	350	30			1,083	208
41.佐賀	10,153	159.6			2,794	763	90	13	38			6,454	
42.長崎	2,520	▲ 60.3	73		1,217	772	297	81				34	46
43.熊本	3,266	▲ 41.3			808	550	448	741	26			505	187
44.大分	3,761	▲ 64.3		146	2,621	543	264	30			29	114	14
45.宮崎	7,253	319.0			560	2,143	139	45				31	4,335
46.鹿児島	2,476	▲ 40.6	8	87	766	932	165	108	85		8	75	242
47.沖縄	1,390	14.0				639	31	438				282	

注) 受注高の少ない集計区分等の数値は、誤差が大きいため利用に当たっては注意してください。

Ⅲ-4. 発注者別・施工地域別請負契約額

平成27年 12月分

2) 土木工事及び機械装置等工事(1件500万円以上の工事)

(単位:百万円,%)

	合 計		農林漁業	鉱業、採石業、 砂利採取業、 建設業	製造業	電気・ガス・ 熱供給・ 水道業	運輸業、 郵便業	情報通信業	卸売業、 小売業	金融業、 保険業	不動産業	サービス業	その他
		前年同月比											
T.全国計	479,325	21.7	4,160	3,166	127,979	144,003	100,621	22,162	6,466	1,572	14,090	39,519	15,587
1.北海道	13,576	61.3	2,759	274	1,794	6,052	1,492	225	62	0	52	499	366
2.東北	59,955	78.5	481	375	5,680	41,143	6,524	1,838	666	776	208	887	1,378
3.関東	162,298	27.9	538	623	35,773	19,450	68,803	5,272	1,460	412	9,363	16,296	4,310
4.北陸	33,581	141.7	219	57	8,501	22,034	988	705	11	143	0	367	556
5.中部	44,439	▲ 25.6	52	1,058	23,281	7,009	3,611	2,651	252	140	2,131	3,273	981
6.近畿	58,582	30.4	0	109	19,248	6,207	13,320	4,514	3,472	101	1,332	8,640	1,639
7.中国	49,522	3.8	15	245	10,742	32,637	1,878	1,010	275	0	945	614	1,161
8.四国	13,707	▲ 9.6	16	174	6,608	1,760	370	4,141	89	0	22	365	163
9.九州・沖縄	43,665	0.2	81	251	16,352	7,712	3,635	1,806	180	0	37	8,578	5,032

注) 地域別区分

東 北 : 青森県、岩手県、宮城県、秋田県、山形県、福島県  
 関 東 : 茨城県、栃木県、群馬県、埼玉県、千葉県、東京都、神奈川県、山梨県、長野県  
 北 陸 : 新潟県、富山県、石川県、福井県  
 中 部 : 岐阜県、静岡県、愛知県、三重県  
 近 畿 : 滋賀県、京都府、大阪府、兵庫県、奈良県、和歌山県  
 中 国 : 鳥取県、島根県、岡山県、広島県、山口県  
 四 国 : 徳島県、香川県、愛媛県、高知県  
 九 州・沖 縄 : 福岡県、佐賀県、長崎県、熊本県、大分県、宮崎県、鹿児島県、沖縄県

## 建設工事受注動態統計調査報告（平成27年計分）

### 受注高

※（資料編，表I-1）については，5，6ページ参照

27年の受注高は77兆2,301億円で，前年比7.0%増加した。うち元請受注高は53兆2,738億円で，同6.4%増加し，下請受注高は23兆9,563億円で，同8.3%増加した。

元請受注高のうち公共機関からの受注高は15兆1,132億円で，同10.4%減少し，民間等からの受注高は38兆1,606億円で，同14.9%増加した。

注1) 下請受注高は，2次下請以下も含む。

注2) 四捨五入により億円単位の値としたため，各項目の合計は必ずしも総計と一致しない。

#### 1. 受注高

27年の受注高は，77兆2,301億円。

・前年比 7.0%増

##### 1) 元・下請別 (資料編，表I-1参照)

元請受注高は，53兆2,738億円。(前年比 6.4%増)

下請受注高は，23兆9,563億円。(同 8.3%増)

##### 2) 業種別 (資料編，表I-2参照)

総合工事業は，49兆9,172億円。(同 6.8%増)

職別工事業は，8兆9,782億円。(同 9.8%増)

設備工事業は，18兆3,346億円。(同 6.1%増)

#### 2. 元請受注高

27年の元請受注高は，53兆2,738億円。

・前年比 6.4%増

##### 1) 発注者別 (資料編，表I-1参照)

公共機関からは，15兆1,132億円。(同 10.4%減)

民間等からは，38兆1,606億円。(同 14.9%増)

##### 2) 工事種類別 (資料編，表I-1参照)

土木工事は，14兆1,106億円。(同 7.2%減)

建築工事は，34兆1,731億円。(同 12.9%増)

機械装置等工事は，4兆9,900億円。(同 8.2%増)

※ 建築工事には建築設備工事を含む。

##### 3) 業種別 (資料編，表I-2参照)

総合工事業は，40兆6,949億円。(同 6.4%増)

職別工事業は，2兆3,715億円。(同 3.1%減)

設備工事業は，10兆2,073億円。(同 8.7%増)

## 建設工事受注動態統計調査報告（平成27年計分）

### 公共機関からの受注工事（1件500万円以上の工事）

※（資料編，表Ⅱ－1）については，9，10ページ参照

27年の公共機関からの受注工事額は14兆3,337億円で，前年比10.8%減少した。うち「国の機関」からは5兆306億円で，同15.3%減少し，「地方の機関」からは9兆3,031億円で，同8.2%減少した。

27年の公共機関からの受注工事額は，14兆3,337億円。

・前年比 10.8%減

#### 1. 発注機関別（資料編，表Ⅱ－1参照）

##### 1) 国の機関

「国の機関」からの受注工事額は，5兆306億円であった。

・前年比 15.3%減

- ① 国は，2兆5,919億円。（同 20.0%減）
- ② 独立行政法人は，6,472億円。（同 6.5%減）
- ③ 政府関連企業等は，1兆7,915億円。（同 10.7%減）

##### 2) 地方の機関

「地方の機関」からの受注工事額は，9兆3,031億円であった。

・前年比 8.2%減

- ① 都道府県は，3兆4,749億円。（同 18.6%減）
- ② 市区町村は，4兆3,710億円。（同 3.5%減）
- ③ 地方公営企業は，1兆1,067億円。（同 13.5%増）
- ④ その他は，3,505億円。（同 2.4%減）

#### 2. 工事分類別（資料編，表Ⅱ－2.1）参照）

工事分類別にみると，受注工事額の多いのは「道路工事」4兆542億円，「教育・病院」2兆2,959億円，「治山・治水」1兆3,584億円であった。

#### 3. 発注機関別・工事分類別（資料編，表Ⅱ－2.1）参照）

発注機関別・工事分類別にみると，受注工事額の多いのは，市区町村の「教育・病院」1兆3,699億円，国の「道路工事」1兆1,222億円，政府関連企業等の「道路工事」1兆852億円であった。

## 建設工事受注動態統計調査報告（平成27年計分）

### 民間等からの受注工事

#### 1. 建築工事・建築設備工事（1件5億円以上の工事）

※（資料編，表Ⅲ－1. 1）については，15ページ参照

27年の建築工事及び建築設備工事の受注工事額は8兆8,263億円で，前年比25.5%増加した。

27年の建築工事及び建築設備工事の受注工事額は，8兆8,263億円。

・前年比 25.5%増

##### 1) 発注者別 （資料編，表Ⅲ－1. 1）参照

- ① 農林漁業は，324億円。（同 111.9%増）
- ② 鉱業，採石業，砂利採取業，建設業は，503億円。（同 95.6%増）
- ③ 製造業は，1兆4,679億円。（同 26.6%増）
- ④ 電気・ガス・熱供給・水道業は，1,904億円。（同 19.7%減）
- ⑤ 運輸業，郵便業は，5,650億円。（同 7.5%増）
- ⑥ 情報通信業は，1,252億円。（同 19.8%減）
- ⑦ 卸売業，小売業は，4,825億円。（同 12.3%増）
- ⑧ 金融業，保険業は，2,172億円。（同 14.0%増）
- ⑨ 不動産業は，3兆1,204億円。（同 32.4%増）
- ⑩ サービス業は，2兆4,761億円。（同 34.1%増）
- ⑪ その他は，987億円。（同 13.1%増）

##### 2) 工事種類別 （資料編，表Ⅲ－2参照）

工事種類別にみると，受注工事額の多いのは「住宅」2兆3,014億円，「事務所」1兆7,243億円，「工場・発電所」1兆2,682億円であった。

##### 3) 発注者別・工事種類別 （資料編，表Ⅲ－2参照）

発注者別・工事種類別にみると，受注工事額の多いのは，不動産業の「住宅」1兆9,785億円，製造業の「工場・発電所」1兆156億円，サービス業の「医療・福祉施設」7,656億円であった。

注) 日本標準産業分類の改訂（第12回改訂）に準拠し，発注者分類の名称を平成20年4月分から変更を行った。

○鉱業，建設業 → 鉱業，採石業，砂利採取業，建設業      ○運輸業 → 運輸業，郵便業  
○卸売・小売業 → 卸売業，小売業      ○金融・保険業 → 金融業，保険業



## 建設工事受注動態統計調査報告（平成27年計分）

### 民間等からの受注工事（つづき）

#### 2. 土木工事及び機械装置等工事（1件500万円以上の工事）

※（資料編，表Ⅲ－1. 2）については，16ページ参照

27年の土木工事及び機械装置等工事の受注工事額は5兆6,750億円で，前年比17.0%増加した。

27年の土木工事及び機械装置等工事の受注工事額は，5兆6,750億円。

・前年比 17.0%増

##### 1) 発注者別（資料編，表Ⅲ－1. 2）参照）

- ① 農林漁業は，378億円。（同 64.5%増）
- ② 鉱業，採石業，砂利採取業，建設業は，970億円。（同 19.3%減）
- ③ 製造業は，1兆8,632億円。（同 17.8%増）
- ④ 電気・ガス・熱供給・水道業は，1兆6,021億円。（同 18.9%増）
- ⑤ 運輸業，郵便業は，9,703億円。（同 11.8%増）
- ⑥ 情報通信業は，2,608億円。（同 4.4%減）
- ⑦ 卸売業，小売業は，1,032億円。（同 24.5%増）
- ⑧ 金融業，保険業は，208億円。（同 16.1%増）
- ⑨ 不動産業は，1,846億円。（同 13.5%増）
- ⑩ サービス業は，4,314億円。（同 37.8%増）
- ⑪ その他は，1,037億円。（同 71.3%増）

##### 2) 工事種類別（資料編，表Ⅲ－2参照）

工事種類別にみると，受注工事額の多いのは「機械装置等工事」2兆6,218億円，「鉄道工事」7,811億円，「その他の土木工事」6,635億円であった。

##### 3) 発注者別・工事種類別（資料編，表Ⅲ－2参照）

発注者別・工事種類別にみると，受注工事額の多いのは，製造業の「機械装置等工事」1兆4,754億円，運輸業，郵便業の「鉄道工事」7,790億円，電気・ガス・熱供給・水道業の「機械装置等工事」7,364億円であった。

---

注) 日本標準産業分類の改訂（第12回改訂）に準拠し，発注者分類の名称を平成20年4月分から変更を行った。

○鉱業，建設業 → 鉱業，採石業，砂利採取業，建設業      ○運輸業 → 運輸業，郵便業  
○卸売・小売業 → 卸売業，小売業      ○金融・保険業 → 金融業，保険業

I. 受注高

I-2. 業者所在地域別・業種別受注高

平成27年1月 ~ 平成27年12月分

(単位:百万円,%)

		合計									
		元請受注高					下請受注高				
		前年比		前年比		公共機関	民間等	前年比		前年比	
全国計	業種計	77,230,089	7.0	53,273,768	6.4	15,113,183	▲ 10.4	38,160,586	14.9	23,956,321	8.3
	総合工事業	49,917,213	6.8	40,694,934	6.4	12,340,743	▲ 12.5	28,354,190	17.5	9,222,280	8.5
	職別工事業	8,978,235	9.8	2,371,519	▲ 3.1	595,354	7.5	1,776,165	▲ 6.3	6,606,716	15.3
	設備工事業	18,334,641	6.1	10,207,316	8.7	2,177,085	▲ 1.5	8,030,231	11.8	8,127,325	3.0
北海道	業種計	2,365,863	6.8	1,607,104	9.5	834,767	4.5	772,337	15.6	758,759	1.4
	総合工事業	1,679,587	11.6	1,352,339	6.3	693,591	▲ 2.7	658,748	17.7	327,248	41.1
	職別工事業	217,079	▲ 26.9	23,434	▲ 40.5	6,875	▲ 49.0	16,559	▲ 36.1	193,645	▲ 24.9
	設備工事業	469,197	13.2	231,331	48.9	134,301	84.8	97,030	17.3	237,866	▲ 8.2
東北	業種計	4,048,661	6.3	2,413,805	▲ 4.0	1,291,001	▲ 14.5	1,122,805	11.8	1,634,856	26.4
	総合工事業	2,823,861	1.5	1,993,701	▲ 6.9	1,156,892	▲ 16.0	836,808	9.5	830,160	29.7
	職別工事業	564,716	30.5	77,298	23.1	41,930	43.0	35,368	5.6	487,418	31.7
	設備工事業	660,084	11.2	342,806	10.5	92,178	▲ 10.9	250,628	21.2	317,278	12.0
関東	業種計	38,925,927	8.0	28,446,739	9.1	6,836,586	▲ 13.2	21,610,152	18.7	10,479,188	5.2
	総合工事業	24,881,113	6.5	21,232,043	7.7	5,444,852	▲ 16.8	15,787,191	19.9	3,649,070	▲ 0.1
	職別工事業	4,169,675	21.2	1,388,505	33.9	307,620	55.7	1,080,885	28.8	2,781,170	15.7
	設備工事業	9,875,138	6.9	5,826,190	9.3	1,084,114	▲ 4.1	4,742,076	12.9	4,048,948	3.7
北陸	業種計	3,182,053	1.5	1,909,825	▲ 3.7	811,928	▲ 15.5	1,097,896	7.3	1,272,229	10.6
	総合工事業	2,050,112	▲ 1.3	1,549,609	▲ 4.3	682,979	▲ 18.6	866,630	11.1	500,503	9.4
	職別工事業	490,827	2.1	59,330	▲ 20.2	26,464	▲ 20.8	32,866	▲ 19.7	431,497	6.2
	設備工事業	641,114	11.2	300,885	3.7	102,485	16.3	198,400	▲ 1.8	340,229	18.9
中部	業種計	6,495,178	11.5	3,908,473	7.7	1,075,304	▲ 8.7	2,833,170	15.5	2,586,705	17.9
	総合工事業	3,983,203	10.5	2,934,631	7.4	927,460	▲ 7.7	2,007,171	16.2	1,048,572	20.0
	職別工事業	1,089,545	26.8	175,123	▲ 5.7	49,302	17.5	125,821	▲ 12.5	914,421	35.8
	設備工事業	1,422,430	4.7	798,719	12.1	98,541	▲ 24.5	700,178	20.4	623,711	▲ 3.5
近畿	業種計	13,082,844	4.3	9,254,514	5.1	1,913,988	▲ 5.5	7,340,526	8.2	3,828,331	2.5
	総合工事業	8,950,628	10.3	7,347,313	11.2	1,491,188	▲ 3.0	5,856,125	15.5	1,603,315	6.4
	職別工事業	1,127,876	▲ 20.5	396,146	▲ 45.8	45,799	▲ 57.8	350,348	▲ 43.7	731,730	6.3
	設備工事業	3,004,340	▲ 0.2	1,511,054	2.8	377,001	▲ 0.9	1,134,053	4.0	1,493,286	▲ 3.0
中国	業種計	2,918,988	▲ 0.4	1,888,932	▲ 3.3	702,660	▲ 11.1	1,186,272	2.1	1,030,056	5.3
	総合工事業	1,822,305	▲ 1.4	1,395,876	▲ 1.7	569,785	▲ 11.5	826,091	6.5	426,429	▲ 0.7
	職別工事業	408,781	▲ 9.2	114,244	▲ 37.6	55,705	▲ 19.2	58,538	▲ 48.7	294,537	10.4
	設備工事業	687,902	8.8	378,812	8.2	77,170	▲ 1.0	301,643	10.8	309,090	9.6
四国	業種計	1,225,340	10.0	725,646	3.4	344,555	2.1	381,091	4.6	499,694	21.2
	総合工事業	709,196	0.6	541,519	▲ 1.6	295,338	0.3	246,181	▲ 3.7	167,677	8.4
	職別工事業	197,832	5.4	24,258	▲ 8.5	14,718	▲ 6.5	9,540	▲ 11.4	173,574	7.6
	設備工事業	318,312	43.6	159,869	27.7	34,499	26.6	125,370	28.0	158,442	64.2
九州・沖縄	業種計	4,985,234	8.8	3,118,731	6.0	1,302,393	▲ 6.4	1,816,338	17.2	1,866,503	13.6
	総合工事業	3,017,208	10.5	2,347,903	7.6	1,078,657	▲ 5.9	1,269,245	22.5	669,305	22.1
	職別工事業	711,903	16.4	113,180	3.9	46,940	5.1	66,239	3.0	598,723	19.1
	設備工事業	1,256,123	1.2	657,648	1.2	176,795	▲ 11.6	480,853	6.8	598,475	1.2

注)地域別区分

- 東北 : 青森県, 岩手県, 宮城県, 秋田県, 山形県, 福島県
- 関東 : 茨城県, 栃木県, 群馬県, 埼玉県, 千葉県, 東京都, 神奈川県, 山梨県, 長野県
- 北陸 : 新潟県, 富山県, 石川県, 福井県
- 中部 : 岐阜県, 静岡県, 愛知県, 三重県
- 近畿 : 滋賀県, 京都府, 大阪府, 兵庫県, 奈良県, 和歌山県
- 中国 : 鳥取県, 島根県, 岡山県, 広島県, 山口県
- 四国 : 徳島県, 香川県, 愛媛県, 高知県
- 九州・沖縄 : 福岡県, 佐賀県, 長崎県, 熊本県, 大分県, 宮崎県, 鹿児島県, 沖縄県

I. 受注高

I-3. 業者所在都道府県別受注高

平成27年1月 ~ 平成27年12月分

(単位: 百万円, %)

T	合計		元請受注高				下請受注高			
	前年比	前年比	前年比	前年比	公共機関		民間等		前年比	前年比
					前年比	前年比	前年比	前年比		
全国計	77,230,089	7.0	53,273,768	6.4	15,113,183	▲ 10.4	38,160,586	14.9	23,956,321	8.3
1 北海道	2,365,863	6.8	1,607,104	9.5	834,767	4.5	772,337	15.6	758,759	1.4
2 青森	459,075	6.8	244,654	▲ 6.0	154,509	▲ 3.8	90,145	▲ 9.6	214,420	26.4
3 岩手	581,983	3.8	373,201	▲ 8.9	229,322	▲ 13.7	143,879	0.0	208,782	38.2
4 宮城	1,530,238	21.4	861,138	9.0	363,163	▲ 9.5	497,976	28.2	669,100	42.2
5 秋田	341,706	▲ 4.6	223,710	▲ 10.9	137,523	▲ 13.8	86,188	▲ 5.9	117,995	10.2
6 山形	388,188	▲ 0.3	229,001	▲ 5.5	134,042	▲ 7.1	94,959	▲ 3.2	159,187	8.3
7 福島	747,471	▲ 7.7	482,100	▲ 14.2	272,441	▲ 28.1	209,658	14.7	265,372	7.0
8 茨城	751,827	16.1	511,995	28.8	279,271	26.9	232,724	31.1	239,832	▲ 4.2
9 栃木	696,433	1.6	446,530	4.1	115,375	▲ 25.1	331,155	20.4	249,903	▲ 2.6
10 群馬	838,730	5.7	546,823	3.0	179,997	▲ 5.4	366,825	7.6	291,908	11.1
11 埼玉	1,663,624	▲ 1.8	1,105,573	▲ 2.0	332,208	▲ 5.4	773,365	▲ 0.5	558,051	▲ 1.3
12 千葉	1,259,774	8.7	753,501	▲ 3.6	349,054	▲ 5.3	404,448	▲ 2.1	506,273	34.3
13 東京	29,995,498	8.9	22,684,755	9.4	4,844,595	▲ 14.5	17,840,160	18.4	7,310,743	7.5
14 神奈川	2,700,073	10.1	1,684,440	20.6	448,511	▲ 26.0	1,235,929	56.3	1,015,633	▲ 3.7
15 新潟	1,378,816	0.7	890,346	▲ 3.2	371,257	▲ 15.9	519,089	8.4	488,470	8.9
16 富山	774,809	12.0	432,264	2.9	165,512	▲ 10.3	266,752	13.2	342,545	26.0
17 石川	622,509	2.0	358,855	▲ 3.6	151,980	▲ 13.5	206,875	5.3	263,654	10.7
18 福井	405,919	▲ 12.2	228,360	▲ 15.8	123,179	▲ 22.7	105,181	▲ 5.9	177,559	▲ 7.1
19 山梨	222,001	▲ 13.6	158,657	▲ 9.0	68,064	▲ 33.8	90,593	26.8	63,344	▲ 23.3
20 長野	797,966	▲ 2.7	554,466	8.9	219,512	2.3	334,954	13.6	243,500	▲ 21.6
21 岐阜	909,257	8.4	505,349	▲ 2.4	238,446	▲ 3.4	266,903	▲ 1.4	403,908	25.8
22 静岡	1,181,336	1.2	683,801	▲ 5.7	238,760	20.7	445,040	▲ 15.6	497,535	12.4
23 愛知	3,904,702	16.5	2,377,569	12.9	495,136	▲ 17.6	1,882,434	25.1	1,527,132	22.4
24 三重	499,883	7.7	341,754	21.3	102,962	▲ 22.0	238,793	59.6	158,129	▲ 13.3
25 滋賀	364,362	3.8	251,184	5.9	84,325	▲ 15.0	166,858	21.0	113,178	▲ 0.7
26 京都	781,847	25.2	489,059	31.6	187,778	2.1	301,281	60.5	292,788	15.8
27 大阪	9,661,599	4.1	7,170,367	4.4	1,037,170	▲ 9.5	6,133,197	7.2	2,491,232	3.2
28 兵庫	1,721,729	1.9	989,689	3.6	430,145	7.1	559,544	1.1	732,039	▲ 0.4
29 奈良	254,158	14.0	165,544	5.2	80,645	▲ 8.5	84,899	22.7	88,614	34.9
30 和歌山	299,150	▲ 20.1	188,671	▲ 14.4	93,925	▲ 12.8	94,746	▲ 15.8	110,479	▲ 28.3
31 鳥取	168,600	▲ 0.9	115,031	▲ 1.3	71,063	0.3	43,968	▲ 3.7	53,569	▲ 0.1
32 島根	298,814	4.5	209,881	2.6	133,906	0.3	75,976	7.1	88,932	9.3
33 岡山	735,407	▲ 0.4	485,715	6.5	166,933	▲ 3.4	318,782	12.5	249,692	▲ 11.4
34 広島	1,258,885	7.1	767,447	▲ 2.3	208,340	▲ 12.5	559,107	2.1	491,438	26.2
35 山口	457,282	▲ 18.7	310,857	▲ 20.4	122,419	▲ 30.2	188,438	▲ 12.3	146,425	▲ 14.8
36 徳島	180,726	12.5	103,092	0.6	61,046	▲ 0.6	42,046	2.3	77,635	33.6
37 香川	417,440	6.4	235,249	▲ 1.7	82,669	▲ 21.1	152,580	13.5	182,191	19.0
38 愛媛	426,071	11.8	265,014	8.0	112,095	19.1	152,919	1.1	161,057	18.8
39 高知	201,103	11.5	122,291	6.5	88,746	14.8	33,546	▲ 10.7	78,812	20.2
40 福岡	2,154,180	6.6	1,251,297	8.2	365,958	▲ 13.8	885,339	20.9	902,883	4.4
41 佐賀	324,095	17.7	220,199	14.9	104,043	2.9	116,156	28.2	103,896	24.1
42 長崎	384,035	11.5	271,438	13.3	142,489	1.0	128,949	31.0	112,597	7.2
43 熊本	487,954	16.1	273,160	▲ 5.0	142,564	▲ 3.9	130,597	▲ 6.2	214,794	61.9
44 大分	303,765	▲ 8.1	181,700	▲ 12.7	76,079	▲ 27.9	105,621	2.9	122,065	▲ 0.2
45 宮崎	324,724	2.5	214,787	▲ 6.2	89,153	▲ 20.1	125,634	6.9	109,937	25.2
46 鹿児島	466,478	9.6	332,649	5.8	165,137	▲ 7.7	167,513	23.5	133,828	20.6
47 沖縄	540,003	20.1	373,499	18.9	216,970	20.4	156,529	16.9	166,503	23.0

注) 受注高の少ない集計区分等の数値は、誤差が大きいため利用に当たっては注意して下さい。

I. 受注高

I-4. 資本階層別・業種別受注高

平成27年1月 ~ 平成27年12月分

(単位: 百万円, %)

T	合計		元請受注高				下請受注高			
	前年比	前年比	前年比	前年比	公共機関		民間等		前年比	前年比
					前年比	前年比	前年比	前年比		
合計	77,230,089	7.0	53,273,768	6.4	15,113,183	▲ 10.4	38,160,586	14.9	23,956,321	8.3
1 個人	45,350	▲ 46.9	19,979	▲ 34.1	351	▲ 70.9	19,628	▲ 32.6	25,371	▲ 53.9
2 ~1千万円未満	2,730,993	11.7	951,819	45.5	139,553	▲ 30.2	812,266	78.7	1,779,173	▲ 0.7
3 1千万~3億円未満	37,898,349	5.5	21,965,127	0.3	8,488,873	▲ 9.5	13,476,253	7.7	15,933,222	13.5
4 3~20億円未満	7,958,763	9.0	5,804,323	12.3	1,337,845	▲ 4.4	4,466,478	18.5	2,154,440	1.1
5 20億円以上	28,596,634	8.1	24,532,520	9.8	5,146,561	▲ 12.5	19,385,960	17.8	4,064,114	▲ 0.9
3億円以下の法人	41,555,620	5.8	23,664,943	1.8	8,769,094	▲ 10.0	14,895,849	10.2	17,890,677	11.8
総合工事業	25,093,407	3.6	17,861,550	0.9	7,327,230	▲ 11.4	10,534,319	11.7	7,231,857	11.2
職別工事業	7,299,381	15.9	1,733,687	5.5	374,313	7.2	1,359,374	5.1	5,565,695	19.6
設備工事業	9,162,831	4.7	4,069,707	4.1	1,067,551	▲ 4.4	3,002,156	7.5	5,093,124	5.1
3億円超の法人	35,629,119	8.4	29,588,846	10.4	6,343,738	▲ 11.0	23,245,108	18.2	6,040,273	▲ 0.2
総合工事業	24,793,840	10.2	22,818,978	11.2	5,013,366	▲ 14.0	17,805,613	21.2	1,974,862	0.1
職別工事業	1,671,570	▲ 10.1	637,832	▲ 20.6	221,042	8.1	416,791	▲ 30.4	1,033,738	▲ 2.0
設備工事業	9,163,708	7.8	6,132,035	12.0	1,109,331	1.4	5,022,705	14.7	3,031,673	0.2

注) 受注高の少ない集計区分等の数値は、誤差が大きいため利用に当たっては注意して下さい。

Ⅱ. 公共機関からの受注工事(1件500万円以上の工事)

Ⅱ-2. 1) 発注機関別・目的別工事分類別請負契約額 平成27年 1月 ~ 平成27年 12月分

(単位：百万円，%)

	合 計		国の機関				地方の機関				
		前年比		国	独立 行政法人	政府関連 企業等		都道府県	市区町村	地方 公営企業	その他
T 合計	14,333,748	▲ 10.8	5,030,603	2,591,937	647,184	1,791,482	9,303,146	3,474,937	4,371,010	1,106,672	350,527
1 治山・治水	1,358,428	▲ 31.3	447,957	380,306	21,285	46,366	910,471	788,140	120,561	874	896
2 農林水産	510,690	▲ 26.7	143,599	131,299	1,438	10,861	367,091	289,782	63,302		14,007
3 道路	4,054,220	▲ 17.7	2,237,679	1,122,159	30,309	1,085,211	1,816,542	1,082,331	677,864	25,961	30,386
4 港湾・空港	618,643	2.4	342,728	291,873		50,856	275,915	220,193	48,684	2,554	4,483
5 下水道	1,004,475	▲ 3.3	130,097		3,506	126,591	874,378	91,980	491,770	283,972	6,656
6 公園	323,972	2.9	62,177	6,647	8,418	47,112	261,795	56,767	202,160	850	2,018
7 教育・病院	2,295,886	▲ 7.2	333,728	63,427	79,974	190,327	1,962,158	448,209	1,369,881	121,542	22,526
8 住宅・宿舎	598,778	15.0	184,823	43,267	130,251	11,304	413,955	156,642	197,585	1,110	58,619
9 庁舎	631,347	▲ 7.4	196,141	133,411	29,939	32,791	435,206	144,550	262,905	11,325	16,426
10 再開発	13,995	▲ 87.3	1,047		1,047		12,948	1,156	11,792		
11 土地造成	229,177	▲ 3.5	96,214	1,913	91,247	3,055	132,963	24,689	96,494	2,776	9,003
12 鉄道・軌道	301,578	35.2	232,688	2,325	207,588	22,776	68,889			68,751	138
13 郵便	121,657	299.0	121,657		54	121,603					
14 電気・ガス	51,231	266.2	31			31	51,200			51,200	
15 上・工業水道	836,240	13.8	5,591		5,591		830,649	51,207	283,427	470,446	25,569
16 廃棄物処理	343,992	2.9	6,535		222	6,313	337,457	7,036	182,894	5,967	141,560
17 その他	1,039,440	▲ 9.9	487,910	415,310	36,316	36,284	551,529	112,254	361,690	59,344	18,241
災害復旧(再掲)	795,728	▲ 33.8	202,098	170,771	4,809	26,519	593,630	347,313	234,822	6,202	5,294
維持補修(再掲)	1,746,798	▲ 8.3	545,421	239,638	54,809	250,974	1,201,377	457,004	532,326	117,389	94,658

Ⅱ. 公共機関からの受注工事(1件500万円以上の工事)

Ⅱ-2. 2)発注機関別・目的別工事分類別請負契約額(寄与度) 平成27年 1月 ~ 平成27年 12月分

	合 計	国の機関			地方の機関					
		国	独立 行政法人	政府関連 企業等	都道府県	市区町村	地方 公営企業	その他		
┌ 合計	▲ 10.8	▲ 5.7	▲ 4.0	▲ 0.3	▲ 1.3	▲ 5.2	▲ 4.9	▲ 1.0	0.8	0.7
1 治山・治水	▲ 3.9	▲ 1.3	▲ 1.4	0.1	0.0	▲ 2.5	▲ 2.5	0.1	▲ 0.1	0.0
2 農林水産	▲ 1.2	▲ 0.2	▲ 0.1	▲ 0.0	▲ 0.0	▲ 1.0	▲ 0.7	▲ 0.3		▲ 0.0
3 道路	▲ 5.4	▲ 4.6	▲ 2.1	0.1	▲ 2.6	▲ 0.8	▲ 0.7	▲ 0.2	0.0	▲ 0.0
4 港湾・空港	0.1	0.2	0.1	▲ 0.0	0.1	▲ 0.1	▲ 0.1	▲ 0.1	▲ 0.0	▲ 0.0
5 下水道	▲ 0.2	0.1		0.0	0.1	▲ 0.3	▲ 0.1	0.0	▲ 0.2	▲ 0.0
6 公園	0.1	0.3	0.0	0.0	0.3	▲ 0.2	▲ 0.1	▲ 0.2	▲ 0.0	0.0
7 教育・病院	▲ 1.1	▲ 0.7	▲ 0.2	▲ 0.4	▲ 0.1	▲ 0.4	▲ 0.1	▲ 0.4	0.1	0.1
8 住宅・宿舍	0.5	0.4	0.1	0.3	0.0	0.1	▲ 0.0	0.0	▲ 0.0	0.2
9 庁舎	▲ 0.3	▲ 0.2	0.1	▲ 0.3	▲ 0.0	▲ 0.1	0.0	▲ 0.1	0.0	▲ 0.0
10 再開発	▲ 0.6	0.0		0.0		▲ 0.6	▲ 0.6	0.0		▲ 0.0
11 土地造成	▲ 0.1	▲ 0.0	▲ 0.0	▲ 0.0	0.0	▲ 0.0	0.1	0.0	▲ 0.1	▲ 0.0
12 鉄道・軌道	0.5	0.4	0.0	0.3	0.1	0.1			0.1	0.0
13 郵便	0.6	0.6	▲ 0.0	0.0	0.6					
14 電気・ガス	0.2	▲ 0.0			▲ 0.0	0.2			0.2	
15 上・工業水道	0.6	▲ 0.0		▲ 0.0		0.7	0.0	0.1	0.5	0.1
16 廃棄物処理	0.1	0.0		0.0	0.0	0.0	▲ 0.0	▲ 0.0	0.0	0.5
17 その他	▲ 0.7	▲ 0.6	▲ 0.4	▲ 0.2	0.1	▲ 0.1	▲ 0.1	▲ 0.1	0.3	0.0
災害復旧(再掲)	▲ 2.5	▲ 0.3	▲ 0.1	▲ 0.1	0.0	▲ 2.3	▲ 2.0	▲ 0.3	▲ 0.0	0.0
維持補修(再掲)	▲ 1.0	▲ 0.4	▲ 0.5	▲ 0.0	0.0	▲ 0.6	▲ 0.3	▲ 0.3	▲ 0.0	0.3

Ⅱ.公共機関からの受注工事(1件500万以上の工事)

Ⅱ-3.工事種類別請負契約額

平成27年 1月 ~ 平成27年 12月分

(単位:百万円, %)

	請負契約額	
	前年比	寄与度
合計	14,333,748	▲ 10.8
建築・建築設備合計	4,333,971	▲ 4.3
1. 住宅・同設備工事	659,949	16.7
2. 非住宅・同設備工事	3,674,022	▲ 7.3
土木工事計	8,904,081	▲ 14.5
3. 橋梁・高架構造物工事	1,235,282	2.3
4. トンネル工事	778,448	▲ 42.6
5. ダム・えん堤工事	390,705	▲ 38.4
6. 管渠工事	879,184	▲ 2.9
7. 電線路工事	106,994	▲ 0.0
8. 舗装工事	764,270	▲ 4.9
9. しゅんせつ・埋立工事	127,628	▲ 8.9
10. 土工事(9.を除く)	837,501	▲ 20.4
11. その他の土木工事	3,784,070	▲ 10.0
12. 機械装置等工事	1,095,697	▲ 3.7



Ⅲ. 民間等からの受注工事

Ⅲ-2. 1)発注者別・工事種類別請負契約額

平成27年1月 ～ 平成27年12月分

(単位:百万円, %)

	合 計		農林漁業	鉱業、採石業、 砂利採取業、 建設業	製造業	電気・ガス・ 熱供給・ 水道業	運輸業、 郵便業	情報通信業	卸売業、 小売業	金融業、 保険業	不動産業	サービス業	その他
		前年比											
T 建築・建築設備工事計	8,826,253	25.5	32,437	50,336	1,467,925	190,385	565,011	125,207	482,535	217,235	3,120,375	2,476,071	98,735
1 住宅	2,301,384	31.8		4,304	25,046		9,983		7,715	15,342	1,978,471	222,678	37,844
2 事務所	1,724,304	67.8	882	4,992	153,809	40,901	225,296	89,655	80,164	139,172	521,528	452,579	15,326
3 店舗	497,159	▲ 24.0	953	5,400	9,280	689	13,847	908	249,794	21,270	128,832	62,077	4,110
4 工場・発電所	1,268,240	16.0	15,323	4,717	1,015,618	120,248	15,363	9,082	34,324		8,303	43,427	1,835
5 倉庫・流通施設	720,964	42.6	5,115		79,841		197,936	587	106,996	6,819	299,686	23,984	
6 教育・研究・文化施設	651,390	18.3			148,659		9,163	1,693	729	3,336	15,716	467,899	4,195
7 医療・福祉施設	835,560	▲ 8.5		685	1,820	9,814	3,145			23,068	21,983	765,561	9,487
8 宿泊施設	302,147	55.4		10,905	5,735	1,288	23,278	7,236	1,529	7,765	109,244	131,928	3,240
9 娯楽施設	236,877	75.9		19,332	8,697		2,542	16,046		464	15,579	174,218	
10 その他の建築工事	288,227	36.7	10,164		19,422	17,446	64,458		1,284		21,034	131,721	22,697
T 土木工事・機械装置等工事計	5,675,038	17.0	37,823	96,958	1,863,171	1,602,141	970,278	260,809	103,233	20,830	184,628	431,430	103,735
ST 土木工事計	3,053,235	18.2	17,166	76,066	387,737	865,786	871,535	216,465	41,466	7,598	177,558	323,949	67,908
1 発電用土木工事	560,736	54.3	2,509	13,643	14,552	454,397	1,733	8,203	3,829		4,566	36,458	20,845
2 鉄道工事	781,135	14.5		1,058	900		779,003	92	81				
3 埠頭・港湾工事	44,906	15.3	453	741	22,440	7,167	10,263	64	1,263	35	355	1,661	466
4 道路工事	46,198	▲ 23.9	1,224	1,016	4,859	4,975	14,465	28	1,504	153	645	11,526	5,802
5 管工事	144,794	0.1	316	9,302	42,817	76,989	1,275		3,890	705	2,987	5,150	1,363
6 電線路工事	410,444	▲ 0.9		5,158	10,616	172,230	8,052	200,333	1,617	229	6,050	5,013	1,145
7 土地造成・埋立工事	275,473	50.5	3,321	20,718	47,991	8,768	10,496	1,535	4,982	729	96,879	70,867	9,187
8 ゴルフ場建設工事	10,461	57.9	189	127	139	178	343				465	9,020	
9 構内環境整備工事	115,637	▲ 5.6	1,789	5,108	57,700	3,908	7,040	6	7,492	694	5,716	20,548	5,635
10 その他の土木工事	663,451	17.0	7,364	19,194	185,723	137,173	38,866	6,203	16,808	5,053	59,895	163,705	23,466
ST 機械装置等工事	2,621,803	15.7	20,658	20,892	1,475,434	736,356	98,743	44,344	61,767	13,232	7,070	107,481	35,827

注) 建築・建築設備工事については、1件の請負契約額が5億円以上の工事、土木工事及び機械装置等工事については1件の請負契約額が500万円以上の工事について調査対象としている。



Ⅲ. 民間等からの受注工事

Ⅲ-2. 2)発注者別・工事種類別請負契約額(寄与度)

平成27年1月 ~ 平成27年12月分

	合計	農林漁業	鉱業、採石業、 砂利採取業、 建設業	製造業	電気・ガス・ 熱供給・ 水道業	運輸業、 郵便業	情報通信業	卸売業、 小売業	金融業、 保険業	不動産業	サービス業	その他
T 建築・建築設備工事計	25.5	0.2	0.3	4.4	▲ 0.7	0.6	▲ 0.4	0.8	0.4	10.8	9.0	0.2
1 住宅	7.9		▲ 0.1	0.0		▲ 0.2	▲ 0.0	0.1	0.2	6.0	1.7	0.2
2 事務所	9.9	▲ 0.0	0.0	0.4	0.2	0.4	▲ 0.2	0.6	0.0	3.2	5.1	0.2
3 店舗	▲ 2.2	0.0	0.1	▲ 0.2	0.0	▲ 0.1	▲ 0.0	▲ 0.1	0.2	▲ 1.7	▲ 0.4	▲ 0.0
4 工場・発電所	2.5	0.2	0.0	3.4	▲ 1.1	0.1	0.1	▲ 0.2		▲ 0.2	0.2	▲ 0.1
5 倉庫・流通施設	3.1	0.1	▲ 0.0	0.1		0.2	0.0	0.4	▲ 0.1	2.6	0.0	▲ 0.2
6 教育・研究・文化施設	1.4			0.7		▲ 0.1	▲ 0.3	0.0	0.0	▲ 0.0	1.2	▲ 0.1
7 医療・福祉施設	▲ 1.1		0.0	▲ 0.1	0.1	▲ 0.0	▲ 0.1	▲ 0.0	0.2	▲ 0.2	▲ 1.0	▲ 0.1
8 宿泊施設	1.5		0.1	▲ 0.1	0.0	▲ 0.0	0.1	0.0	▲ 0.0	1.0	0.4	0.0
9 娯楽施設	1.5		0.3	0.1		0.0	0.1	▲ 0.0	▲ 0.2	0.1	1.0	
10 その他の建築工事	1.1	▲ 0.0	▲ 0.0	0.1	0.1	0.2	▲ 0.1	▲ 0.0	▲ 0.0	▲ 0.0	0.8	0.2
T 土木工事・機械装置等工事計	17.0	0.3	▲ 0.5	5.8	5.3	2.1	▲ 0.2	0.4	0.1	0.5	2.4	0.9
ST 土木工事計	9.7	0.1	▲ 0.3	1.3	3.1	2.0	▲ 0.1	0.1	▲ 0.0	0.5	2.7	0.4
1 発電用土木工事	4.1	0.0	0.2	▲ 0.3	2.8	▲ 0.0	0.1	0.0		0.1	0.8	0.4
2 鉄道工事	2.0		▲ 0.0	▲ 0.0		2.1	▲ 0.0	0.0				
3 埠頭・港湾工事	0.1	0.0	▲ 0.0	0.0	0.1	0.0	▲ 0.0	▲ 0.0	▲ 0.0	0.0	▲ 0.0	0.0
4 道路工事	▲ 0.3	0.0	▲ 0.1	0.0	▲ 0.1	▲ 0.2	0.0	0.0	▲ 0.0	▲ 0.0	▲ 0.1	0.1
5 管工事	0.0	0.0	0.1	0.2	▲ 0.2	▲ 0.1		0.0	▲ 0.0	0.0	▲ 0.1	▲ 0.0
6 電線路工事	▲ 0.1	▲ 0.0	0.0	0.0	▲ 0.1	▲ 0.0	▲ 0.2	0.0	▲ 0.0	0.1	0.0	▲ 0.0
7 土地造成・埋立工事	1.9	0.1	0.2	0.3	0.1	0.1	▲ 0.0	0.0	0.0	0.4	0.8	▲ 0.1
8 ゴルフ場建設工事	0.1	▲ 0.0	▲ 0.0	▲ 0.0	0.0	▲ 0.0		▲ 0.0		0.0	0.1	▲ 0.0
9 構内環境整備工事	▲ 0.1	▲ 0.0	▲ 0.1	▲ 0.0	▲ 0.0	0.0	▲ 0.0	0.1	0.0	▲ 0.1	0.0	0.0
10 その他の土木工事	2.0	0.0	▲ 0.6	1.0	0.4	0.1	▲ 0.1	▲ 0.0	0.0	▲ 0.1	1.1	0.0
ST 機械装置等工事	7.3	0.2	▲ 0.2	4.6	2.2	0.1	▲ 0.1	0.3	0.1	▲ 0.0	▲ 0.2	0.4

注) 建築・建築設備工事については、1件の請負契約額が5億円以上の工事、土木工事及び機械装置等工事については1件の請負契約額が500万円以上の工事について調査対象としている。

Ⅲ. 民間等からの受注工事

Ⅲ-3. 発注者別・施工都道府県別請負契約額

平成27年1月 ~ 平成27年12月分

1) 建築工事・建築設備工事(1件5億円以上の工事)

(単位:百万円、%)

	合計		農林漁業	鉱業・採石業、 砂利採取業、 建設業	製造業	電気・ガス・ 熱供給・ 水道業	運輸業、 郵便業	情報通信業	卸売業、 小売業	金融業、 保険業	不動産業	サービス業	その他
	前年比												
T.全国計	8,826,253	25.5	32,437	50,336	1,467,925	190,385	565,011	125,207	482,535	217,235	3,120,375	2,476,071	98,735
1.北海道	324,191	55.4	6,579		16,291	12,040	6,132	5,286	11,996	10,277	74,759	161,747	19,083
2.青森	24,161	34.7			956	1,512	1,162		6,006			12,282	2,244
3.岩手	45,432	▲18.7	7,510		7,168	903	4,635	2,282	955	2,535	2,442	17,002	
4.宮城	188,222	11.3	2,697	1,092	63,399	1,622	9,095	11,555	11,970	637	51,269	34,886	
5.秋田	41,151	132.2			32,243	3,523	1,938	1,611				1,836	
6.山形	21,999	7.5			8,832	3,652			1,813			7,702	
7.福島	104,536	▲9.6		2,538	24,270	30,901	2,149		3,970	756	2,628	37,323	
8.茨城	119,006	▲11.2			66,926	4,432	14,358		8,191	834	11,683	12,581	
9.栃木	117,299	36.0			89,105	2,602	6,544	1,250	9,414		3,281	4,363	739
10.群馬	113,891	45.2			54,802	7,624			6,043			45,423	
11.埼玉	322,019	11.1			58,082	6,903	857		18,484	9,336	106,493	115,727	6,137
12.千葉	438,451	10.7		2,736	35,837	2,983	10,705	15,313	64,259	14,968	217,818	66,493	7,340
13.東京	2,695,244	43.8		9,394	74,221	31,992	126,573	39,415	123,411	79,001	1,287,190	900,351	23,697
14.神奈川	684,178	31.4			101,578	2,979	79,093	594	22,007	8,609	319,300	145,151	4,867
15.新潟	84,088	▲31.1	2,135	794	23,980	13,106	1,331		7,349	3,899	9,713	21,781	
16.富山	67,794	12.5			29,510	9,347	3,071		6,302	1,177	7,026	9,769	1,593
17.石川	113,667	125.9			95,999	810					4,380	12,478	
18.福井	30,041	14.8	1,609		7,406	13,027			1,342		595	6,063	
19.山梨	50,547	91.1			37,825				2,052		4,488	6,182	
20.長野	59,609	3.1	2,379	562	24,195		3,604		4,561		4,520	17,803	1,986
21.岐阜	58,557	12.0			35,349		3,499		9,100		767	8,822	1,020
22.静岡	121,276	▲36.1	3,092		39,525	2,529	16,193	8,714	5,612	4,688	15,710	25,212	
23.愛知	492,492	15.7	2,577	21,526	69,427	6,116	44,352	4,196	36,428	3,482	140,588	161,516	2,284
24.三重	100,180	76.9			69,299	810	2,999		968		6,943	19,161	
25.滋賀	39,619	▲18.6		540	18,649		2,521		6,674	2,917	1,474	6,845	
26.京都	135,411	▲8.5			31,974		6,398		842	539	43,101	51,812	745
27.大阪	819,675	33.6		3,510	57,178	2,422	149,474	13,228	19,194	53,955	374,252	142,385	4,077
28.兵庫	327,582	24.3		5,400	94,444	6,105	16,069	670	11,509	1,292	110,150	79,932	2,012
29.奈良	37,601	65.9			2,649				2,055		20,895	12,003	
30.和歌山	24,589	100.9	953	688	9,301	1,738			4,747			7,161	
31.鳥取	16,728	81.3			8,891		1,361		1,814	1,690	801	2,171	
32.島根	41,016	15.2			10,522	9,988			10,368		6,342	3,796	
33.岡山	74,817	▲10.2		1,555	22,126	1,001	673		9,248		12,733	27,480	
34.広島	163,005	47.4			28,810	724	5,919	7,836	16,951	7,906	38,702	55,343	815
35.山口	61,867	36.8			22,816		773	926	6,464		18,105	7,065	5,718
36.徳島	24,337	▲3.8			15,877					2,046	1,978	4,436	
37.香川	18,444	▲43.8			3,476			1,241	3,962		1,556	8,209	
38.愛媛	59,420	54.2			2,302				3,181		6,474	46,562	902
39.高知	5,361	▲61.2	702			862				576	1,328	1,893	
40.福岡	269,944	14.7			40,292	10,474	15,486	1,175	13,214		141,403	47,900	
41.佐賀	17,676	▲9.0		932	10,020	1,513	960				1,302	2,949	
42.長崎	44,329	123.9		639	4,670				3,221	4,363	3,840	27,596	
43.熊本	56,028	27.7			3,261	9,180	723	7,333	2,586	945	19,910	12,091	
44.大分	28,262	50.7			10,343						6,984	10,936	
45.宮崎	15,210	▲21.6			1,835				2,106	809	7,546	2,915	
46.鹿児島	30,286	▲25.3		633	1,222	1,490	7,729		249		5,999	12,964	
47.沖縄	97,015	24.0			1,043		4,966	1,726	1,919		23,910	49,974	13,478

注) 受注高の少ない集計区分等の数値は、誤差が大きいため利用に当たっては注意して下さい。

Ⅲ-4. 発注者別・施工地域別請負契約額

1) 建築工事・建築設備工事(1件5億円以上の工事)

平成27年1月 ~ 平成27年12月分

(単位:百万円、%)

	合計		農林漁業	鉱業・採石業、 砂利採取業、 建設業	製造業	電気・ガス・ 熱供給・ 水道業	運輸業、 郵便業	情報通信業	卸売業、 小売業	金融業、 保険業	不動産業	サービス業	その他
	前年比												
T.全国計	8,826,253	25.5	32,437	50,336	1,467,925	190,385	565,011	125,207	482,535	217,235	3,120,375	2,476,071	98,735
1.北海道	324,191	55.4	6,579		16,291	12,040	6,132	5,286	11,996	10,277	74,759	161,747	19,083
2.東北	425,501	7.3	10,208	3,630	136,868	42,114	18,979	15,448	24,714	3,928	56,339	111,031	2,244
3.関東	4,600,244	32.8	2,379	12,692	542,571	44,988	255,404	57,429	258,421	112,747	1,954,774	1,314,074	44,765
4.北陸	295,590	14.2	3,744	794	156,896	36,290	4,403		14,992	5,076	21,713	50,090	1,593
5.中部	772,504	6.6	5,670	21,526	213,600	9,455	67,043	12,910	52,109	8,170	164,007	214,711	3,304
6.近畿	1,384,477	24.9	953	10,138	214,195	10,265	174,462	13,898	45,021	58,703	549,872	300,137	6,834
7.中国	357,433	25.9		1,555	93,165	11,713	8,727	8,762	44,844	9,596	76,683	95,856	6,533
8.四国	107,561	▲2.6		702	21,655	862		1,241	7,142	2,622	11,336	61,100	902
9.九州・沖縄	558,751	17.5	2,204		72,685	22,658	29,863	10,234	23,296	6,117	210,893	167,326	13,478

注) 地域別区分

東 北 : 青森県、岩手県、宮城県、秋田県、山形県、福島県  
 関 東 : 茨城県、栃木県、群馬県、埼玉県、千葉県、東京都、神奈川県、山梨県、長野県  
 北 陸 : 新潟県、富山県、石川県、福井県  
 中 部 : 岐阜県、静岡県、愛知県、三重県  
 近 畿 : 滋賀県、京都府、大阪府、兵庫県、奈良県、和歌山県  
 中 国 : 鳥取県、島根県、岡山県、広島県、山口県  
 四 国 : 徳島県、香川県、愛媛県、高知県  
 九州・沖縄 : 福岡県、佐賀県、長崎県、熊本県、大分県、宮崎県、鹿児島県、沖縄県



# 建設工事受注動態統計調査 推計方法の変更について

## ■平成 25 年 4 月以降の推計方法 (平成 24 年 1 月～平成 25 年 3 月までは参考値として再集計)

調査結果については、建設業許可業者全体への復元（母集団推定）を行う。復元母集団は、調査実施の前々年度末における建設業許可業者の名簿である。この母集団に対して、各標本毎に定められる抽出率の逆数及び回収率の逆数を各標本の調査結果に乘じることにより、母集団推定値を算出（復元）する。

大手 50 社への調査は有意抽出調査であり、母集団への復元を行わない。

なお、本推計方法は、平成 23 年 9 月の統計委員会からの答申（府統委第 115 号）に基づき、よりの確な推計を行うために変更しています。

## ■平成 12 年 4 月～平成 25 年 3 月までの推計方法

調査結果については、建設業許可業者全体への復元（母集団推定）を行う。復元母集団は、調査実施の前前年度末における建設業許可業者の名簿である。この母集団に対して、各標本毎に定められる抽出率の逆数を各標本の調査結果に乘じることにより、母集団推定値を算出（復元）する。（未回答業者は実績なしとして取り扱う。）

大手 50 社への調査は有意抽出調査であり、母集団への復元を行わない。