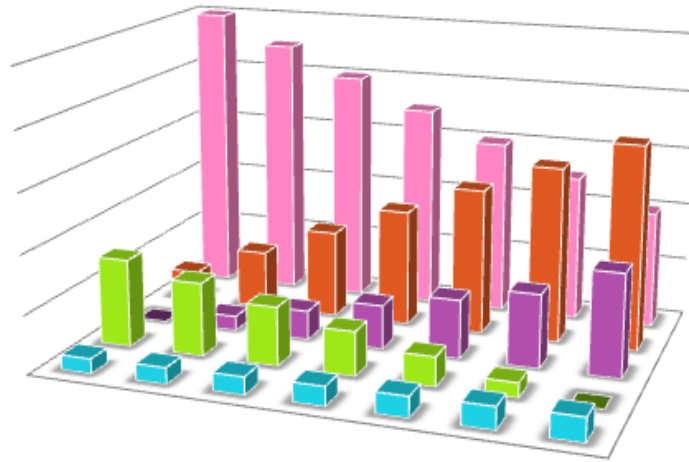


第558号

# 犯罪統計資料

平成28年1～9月分



警察庁刑事局捜査支援分析管理官

ホームページ掲載URL <http://www.npa.go.jp/toukei/index.htm>

## 凡 例

1 本統計資料における用語の意義は、次のとおりである。

(1) 包括罪種

刑法犯のうち、被害法益、犯罪態様等の観点から類似性の強い罪種を包括した分類名称をいう。

(2) 重要犯罪・重要窃盗犯

治安情勢を観察する場合に、その指標となる以下に掲げる犯罪をいう。

重要犯罪とは、殺人、強盗、放火、強姦、略取誘拐・人身売買及び強制わいせつをいう。

重要窃盗犯とは、侵入盗、自動車盗、ひったくり及びすりをいう。

(3) 犯罪少年

特に断りのない限り、犯行時及び処理時の年齢がともに14歳以上20歳未満の少年をいう。

(4) 来日外国人

我が国にいる外国人のうち、いわゆる定着居住者（永住権を有する者等）、在日米軍関係者及び在留資格不明の者以外の者をいう。

(5) 街頭

道路上、駐車（輪）場、都市公園、空き地、公共交通機関等（地下鉄内、新幹線内、その他の列車内、駅、その他の鉄道施設、航空機内、空港、船舶内、海港、バス内）、その他の交通機関（タクシー内、その他の自動車内）及びその他の街頭（地下街地下通路、高速道路）を発生場所とするものをいう。

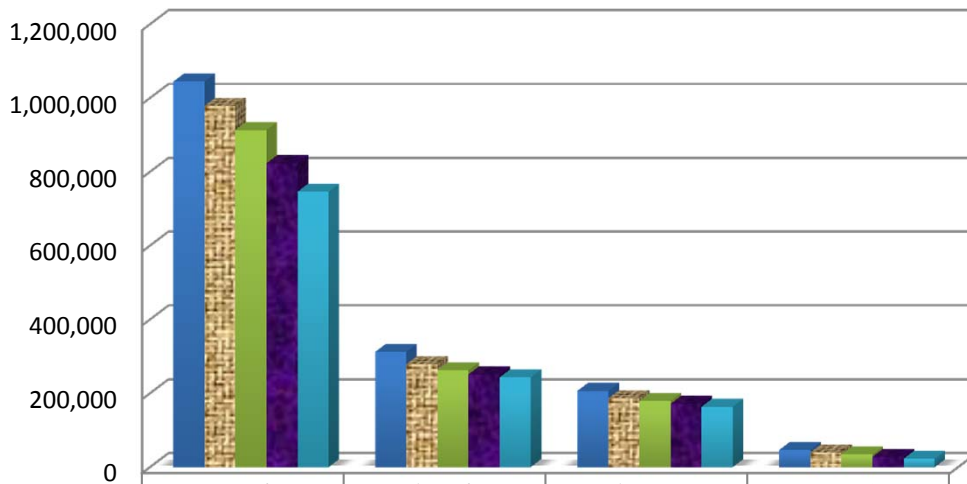
2 本統計資料の数値は暫定値であり、平成29年2月1日に確定する。

## 目 次

刑法犯総数・包括罪種・重要犯罪・重要窃盗犯 認知・検挙状況（図表）	1
第1表 刑法犯罪種別認知・検挙件数・検挙人員対前年比較	9
第2表 窃盗手口別認知・検挙件数・検挙人員対前年比較	10
第3表 刑法犯総数 都道府県別 認知・検挙件数・検挙人員対前年比較	11
第4表 窃盗犯総数 都道府県別 認知・検挙件数・検挙人員対前年比較	12
第5表 重要犯罪・重要窃盗犯 認知・検挙件数・検挙人員対前年比較	13
第6表 重要犯罪・重要窃盗犯 都道府県別認知・検挙件数・検挙人員対前年比較	14
第7表 重要犯罪・重要窃盗犯・詐欺 被害者の年齢・性別 認知件数	29
第8表 重要犯罪・重要窃盗犯・詐欺 犯行時年齢・性別 検挙人員	31
第9表 街頭犯罪等 都道府県別 対前年比較	33
第10表 刑法犯 都道府県別 身柄措置別 検挙人員 対前年比較	38
第11表 特別法犯主要法令別送致件数・人員対前年比較	39
第12表 来日外国人による 重要犯罪・重要窃盗犯 国籍別 検挙人員対前年比較	40
第13表 来日外国人による都道府県別 刑法犯・特別法犯 検挙件数・検挙人員 対前年比較	42
第14表 暴力団犯罪（刑法犯）罪種別検挙件数・人員対前年比較	44
第15表 暴力団犯罪（特別法犯）主要法令別検挙件数・人員対前年比較	45

# 刑法犯総数

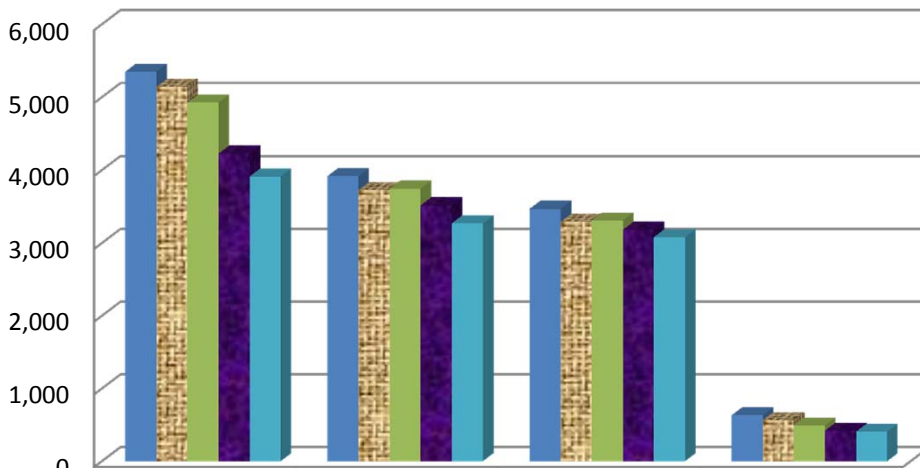
【各年1-9月】



	認知件数	検挙件数	検挙人員	うち)少年
平成24年	1,044,521	312,375	206,492	46,846
平成25年	978,481	279,143	186,486	40,115
平成26年	913,073	262,192	179,500	34,575
平成27年	823,128	251,398	171,340	28,206
平成28年	746,090	243,028	163,733	22,777

# 凶悪犯

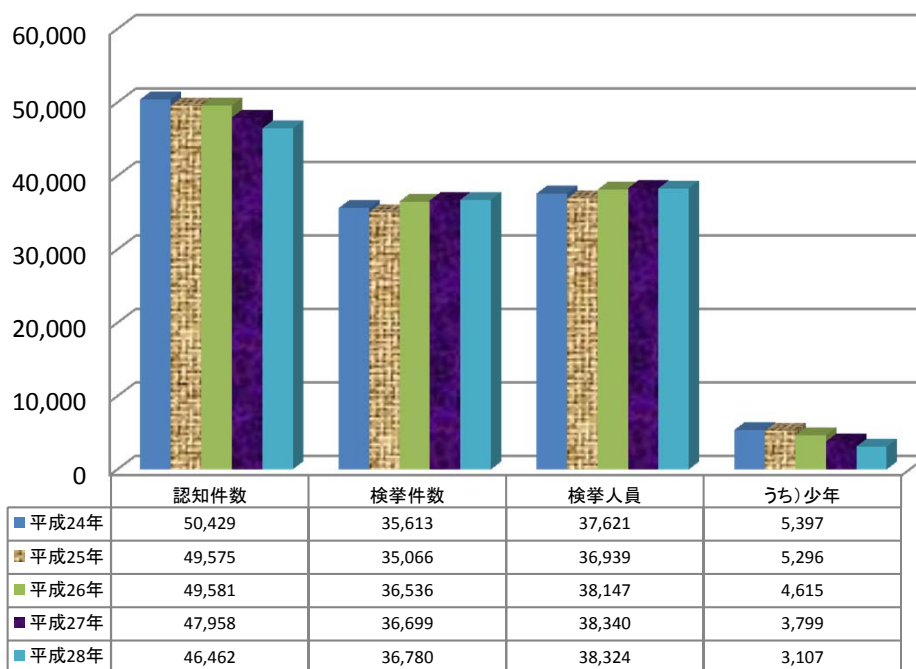
【各年1-9月】



	認知件数	検挙件数	検挙人員	うち)少年
平成24年	5,349	3,917	3,469	633
平成25年	5,141	3,727	3,292	566
平成26年	4,924	3,746	3,310	493
平成27年	4,226	3,517	3,182	421
平成28年	3,912	3,270	3,081	407

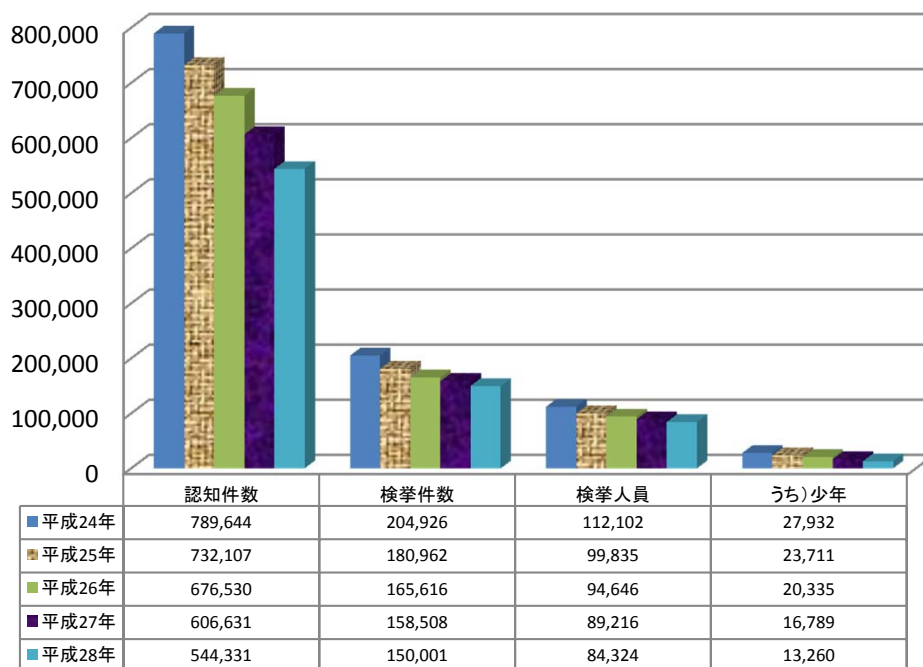
# 粗 暴 犯

【各年1-9月】



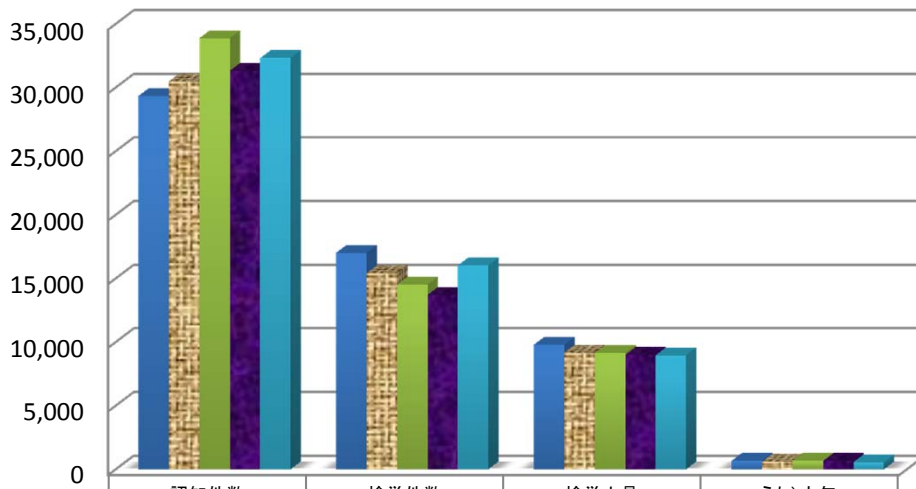
# 窃 盗 犯

【各年1-9月】



# 知能犯

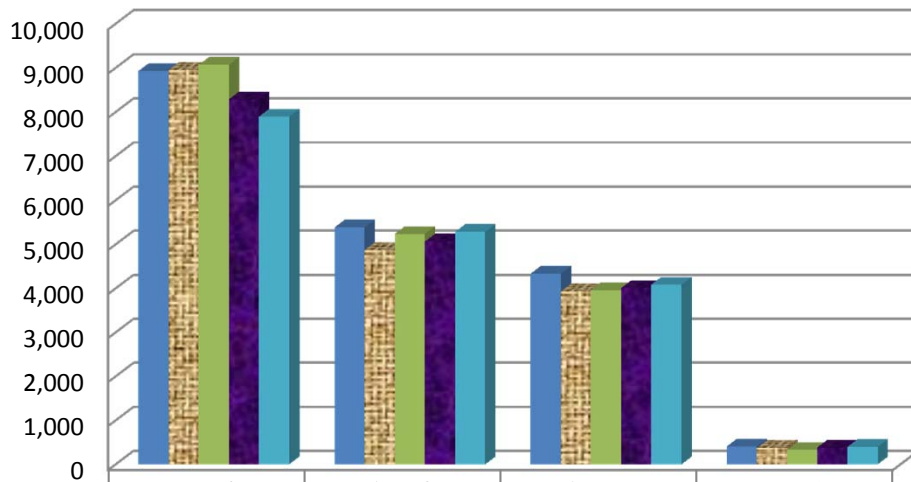
【各年1-9月】



	認知件数	検挙件数	検挙人員	うち)少年
平成24年	29,346	17,024	9,801	679
平成25年	30,492	15,423	9,178	609
平成26年	33,882	14,511	9,143	681
平成27年	31,315	13,706	8,989	658
平成28年	32,313	16,030	8,971	574

# 風俗犯

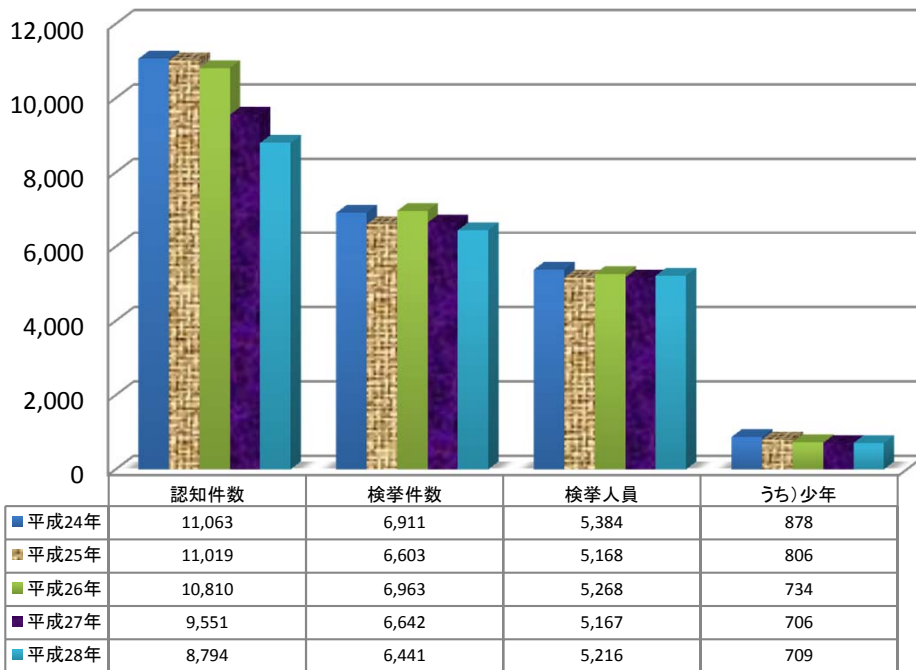
【各年1-9月】



	認知件数	検挙件数	検挙人員	うち)少年
平成24年	8,927	5,383	4,334	408
平成25年	8,951	4,874	3,931	374
平成26年	9,068	5,238	3,962	329
平成27年	8,287	5,066	4,007	386
平成28年	7,895	5,284	4,086	397

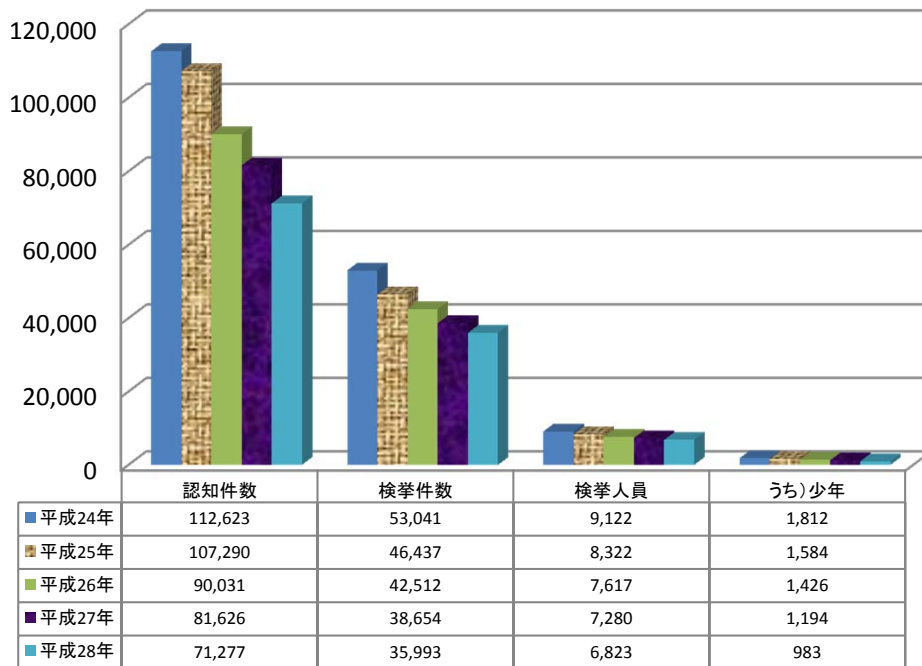
## 重要犯罪

【各年1-9月】

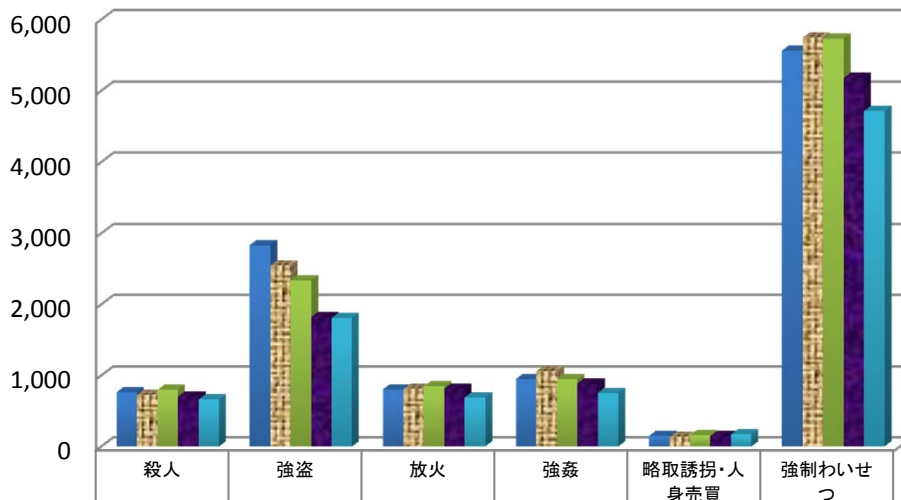


## 重要窃盗犯

【各年1-9月】

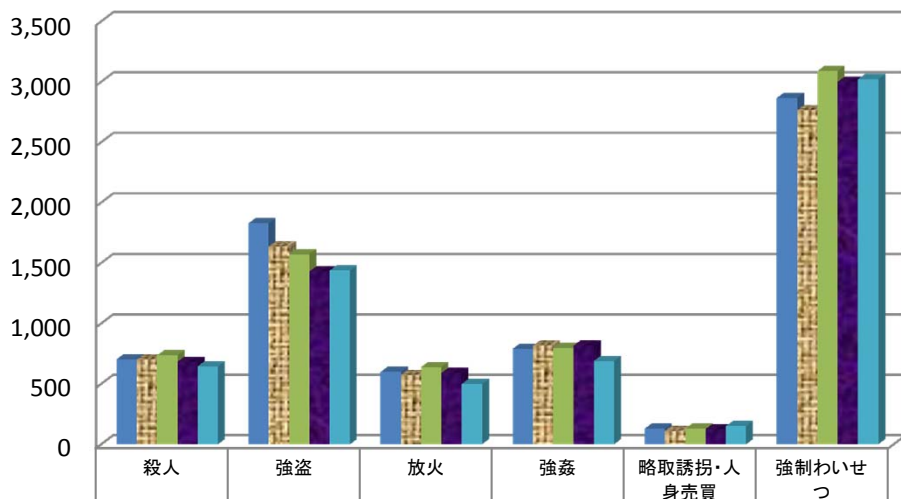


## 重要犯罪認知件数 【各年1-9月】



■平成24年	764	2,834	802	949	149	5,565
■平成25年	729	2,545	808	1,059	135	5,743
■平成26年	798	2,338	845	943	157	5,729
■平成27年	702	1,822	814	888	146	5,179
■平成28年	660	1,807	690	755	168	4,714

## 重要犯罪検挙件数 【各年1-9月】

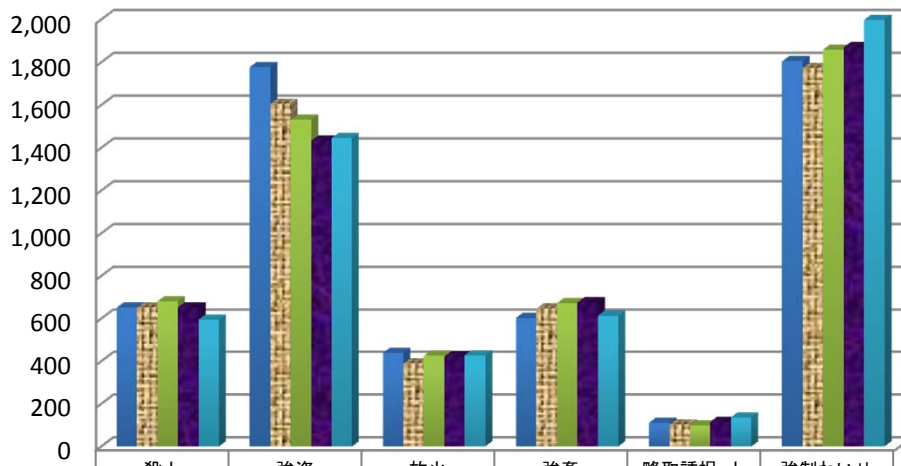


■平成24年	702	1,828	598	789	129	2,865
■平成25年	700	1,638	574	815	112	2,764
■平成26年	735	1,573	639	799	129	3,088
■平成27年	682	1,429	590	816	126	2,999
■平成28年	645	1,437	499	689	150	3,021



## 重要犯罪検挙人員

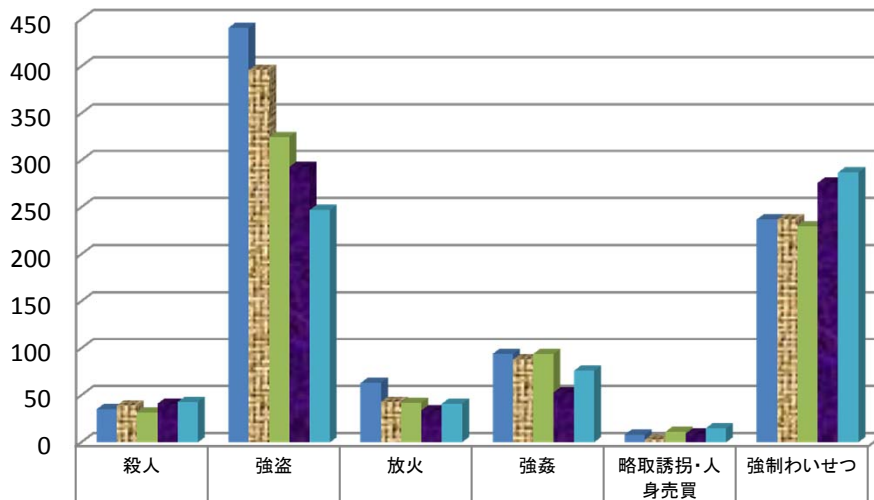
【各年1-9月】



	殺人	強盗	放火	強姦	略取誘拐・人身売買	強制わいせつ
■平成24年	651	1,777	438	603	111	1,804
■平成25年	652	1,605	389	646	103	1,773
■平成26年	681	1,532	425	672	99	1,859
■平成27年	653	1,433	421	675	116	1,869
■平成28年	595	1,445	428	613	137	1,998

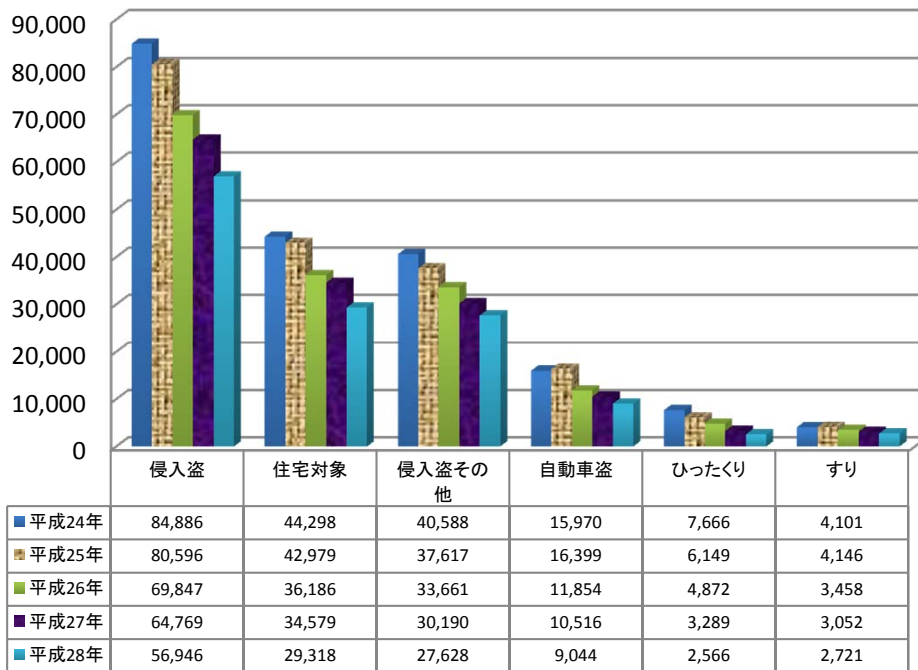
## 重要犯罪検挙人員(少年)

【各年1-9月】

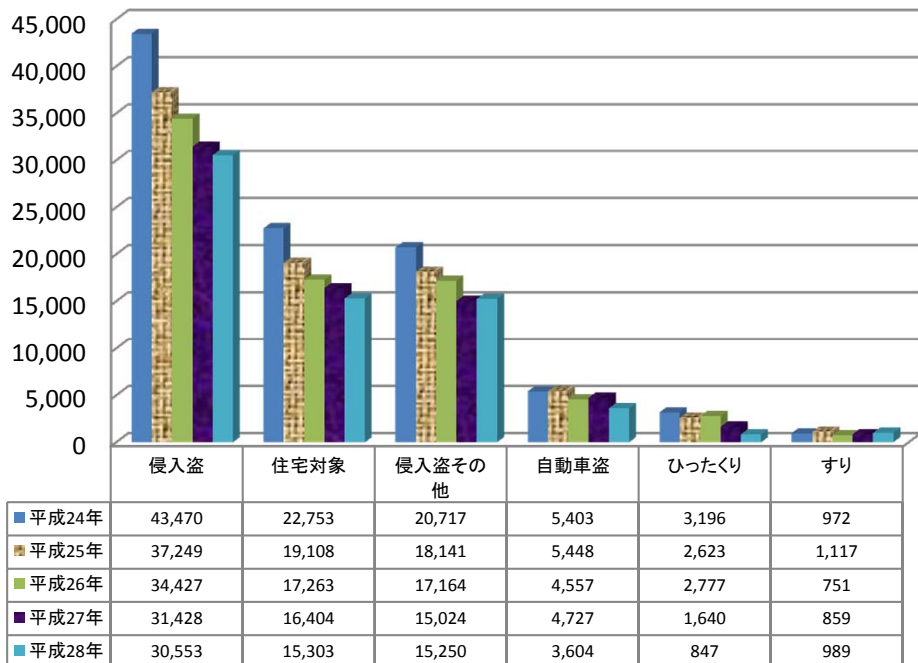


	殺人	強盗	放火	強姦	略取誘拐・人身売買	強制わいせつ
■平成24年	35	441	63	94	8	237
■平成25年	39	396	43	88	3	237
■平成26年	32	325	42	94	11	230
■平成27年	41	293	34	53	9	276
■平成28年	43	247	41	76	15	287

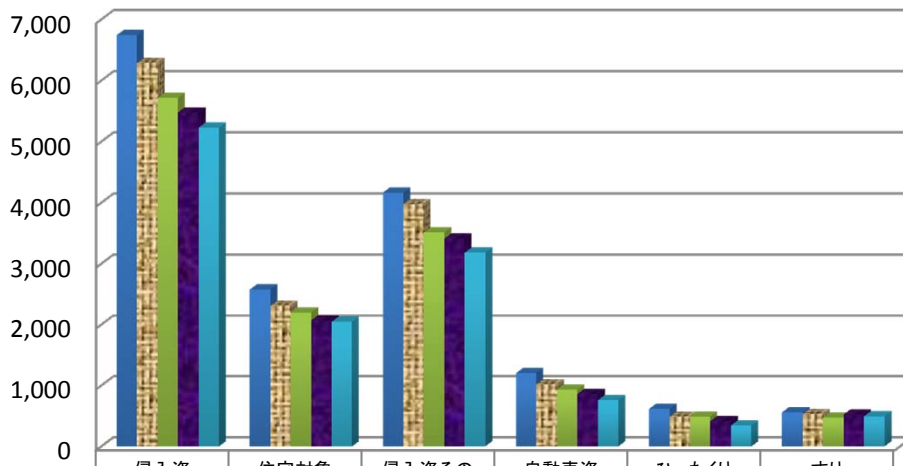
## 重要窃盗犯認知件数 【各年1-9月】



## 重要窃盗犯検挙件数 【各年1-9月】

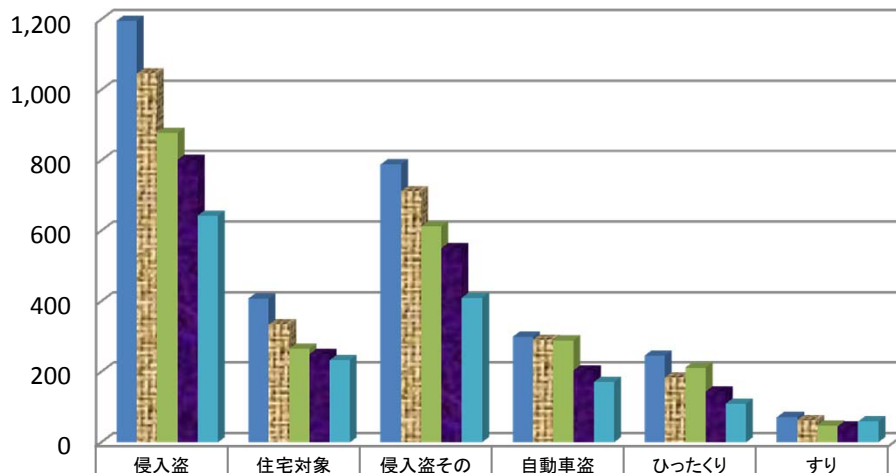


## 重要窃盗犯検挙人員 【各年1-9月】



	侵入盗	住宅対象	侵入盗その他	自動車盗	ひったくり	すり
■平成24年	6,742	2,576	4,166	1,202	616	562
■平成25年	6,286	2,307	3,979	1,018	486	532
■平成26年	5,716	2,202	3,514	933	493	475
■平成27年	5,480	2,070	3,410	860	416	524
■平成28年	5,226	2,046	3,180	758	344	495

## 重要窃盗犯検挙人員(少年) 【各年1-9月】



	侵入盗	住宅対象	侵入盗その他	自動車盗	ひったくり	すり
■平成24年	1,196	408	788	299	246	71
■平成25年	1,046	334	712	291	184	63
■平成26年	877	265	612	289	212	48
■平成27年	801	250	551	204	144	45
■平成28年	643	233	410	171	110	59

第1表

刑法犯 罪種別 認知・検挙件数・検挙人員 対前年比較

暫 定 値  
平成29年2月1日確定

罪 種	認知件数				検挙件数				検挙率			検挙人員				うち)少年			
	平成28年	平成27年	増減		平成28年	平成27年	増減		平成28年	平成27年	増減ポイント	平成28年	平成27年	増減		平成28年	平成27年	増減	
	1月～9月	1月～9月	件数	増減率	1月～9月	1月～9月	件数	増減率	1月～9月	1月～9月		人員	増減率	1月～9月	1月～9月	人員	増減率		
刑法犯総数	746,090	823,128	-77,038	-9.4	243,028	251,398	-8,370	-3.3	32.6	30.5	2.1	163,733	171,340	-7,607	-4.4	22,777	28,206	-5,429	-19.2
凶 悪 犯	3,912	4,226	-314	-7.4	3,270	3,517	-247	-7.0	83.6	83.2	0.4	3,081	3,182	-101	-3.2	407	421	-14	-3.3
殺 人	660	702	-42	-6.0	645	682	-37	-5.4	97.7	97.2	0.5	595	653	-58	-8.9	43	41	2	4.9
強 盗	1,807	1,822	-15	-0.8	1,437	1,429	8	0.6	79.5	78.4	1.1	1,445	1,433	12	0.8	247	293	-46	-15.7
放 火	690	814	-124	-15.2	499	590	-91	-15.4	72.3	72.5	-0.2	428	421	7	1.7	41	34	7	20.6
強 姦	755	888	-133	-15.0	689	816	-127	-15.6	91.3	91.9	-0.6	613	675	-62	-9.2	76	53	23	43.4
粗 暴 犯	46,462	47,958	-1,496	-3.1	36,780	36,699	81	0.2	79.2	76.5	2.7	38,324	38,340	-16	-0.0	3,107	3,799	-692	-18.2
凶 器 準 備 集 合	3	7	-4	-57.1	3	4	-1	-25.0	100.0	57.1	42.9	13	36	-23	-63.9	10	24	-14	-58.3
暴 行	23,769	24,282	-513	-2.1	18,761	18,495	266	1.4	78.9	76.2	2.7	18,904	18,649	255	1.4	816	910	-94	-10.3
傷 害	18,238	18,911	-673	-3.6	14,393	14,453	-60	-0.4	78.9	76.4	2.5	16,004	16,047	-43	-0.3	1,833	2,268	-435	-19.2
うち)傷害致死	58	57	1	1.8	56	62	-6	-9.7	96.6	108.8	-12.2	69	78	-9	-11.5	3	6	-3	-50.0
脅 迫	2,788	2,812	-24	-0.9	2,360	2,330	30	1.3	84.6	82.9	1.7	2,078	2,003	75	3.7	139	137	2	1.5
恐 喝	1,664	1,946	-282	-14.5	1,263	1,417	-154	-10.9	75.9	72.8	3.1	1,325	1,605	-280	-17.4	309	460	-151	-32.8
窃 盗 犯	544,331	606,631	-62,300	-10.3	150,001	158,508	-8,507	-5.4	27.6	26.1	1.5	84,324	89,216	-4,892	-5.5	13,260	16,789	-3,529	-21.0
侵 入 盗	56,946	64,769	-7,823	-12.1	30,553	31,428	-875	-2.8	53.7	48.5	5.2	5,226	5,480	-254	-4.6	643	801	-158	-19.7
乗 り 物 盗	205,922	231,990	-26,068	-11.2	15,663	17,156	-1,493	-8.7	7.6	7.4	0.2	8,266	9,263	-997	-10.8	3,996	4,937	-941	-19.1
非 侵 入 盗	281,463	309,872	-28,409	-9.2	103,785	109,924	-6,139	-5.6	36.9	35.5	1.4	70,832	74,473	-3,641	-4.9	8,621	11,051	-2,430	-22.0
知 能 犯	32,313	31,315	998	3.2	16,030	13,706	2,324	17.0	49.6	43.8	5.8	8,971	8,989	-18	-0.2	574	658	-84	-12.8
詐 欺	28,795	28,357	438	1.5	13,422	11,606	1,816	15.6	46.6	40.9	5.7	7,222	7,344	-122	-1.7	474	569	-95	-16.7
横 領	1,114	1,138	-24	-2.1	830	818	12	1.5	74.5	71.9	2.6	715	725	-10	-1.4	16	18	-2	-11.1
偽 造	2,332	1,746	586	33.6	1,732	1,215	517	42.6	74.3	69.6	4.7	969	838	131	15.6	84	71	13	18.3
うち)通貨偽造	412	421	-9	-2.1	90	96	-6	-6.3	21.8	22.8	-1.0	19	22	-3	-13.6	1	3	-2	-66.7
うち)文書偽造	1,301	1,151	150	13.0	1,152	993	159	16.0	88.5	86.3	2.2	897	786	111	14.1	75	61	14	23.0
うち)支払用カード偽造	518	105	413	393.3	401	79	322	407.6	77.4	75.2	2.2	28	8	20	250.0	6	1	5	500.0
うち)有価証券偽造	40	40	-	-	29	18	11	61.1	72.5	45.0	27.5	12	8	4	50.0	1	-	1	-
汚 職	33	52	-19	-36.5	30	45	-15	-33.3	90.9	86.5	4.4	40	51	-11	-21.6	-	-	-	-
うち)賄賂	16	31	-15	-48.4	13	25	-12	-48.0	81.3	80.6	0.7	26	38	-12	-31.6	-	-	-	-
あつせん利得処罰法	-	-	-	-	-	-	-	-	-	-	-	-	-	-	-	-	-	-	-
背 任	39	22	17	77.3	16	22	-6	-27.3	41.0	100.0	-59.0	25	31	-6	-19.4	-	-	-	-
風 俗 犯	7,895	8,287	-392	-4.7	5,284	5,066	218	4.3	66.9	61.1	5.8	4,086	4,007	79	2.0	397	386	11	2.8
賭 博	249	148	101	68.2	261	121	140	115.7	104.8	81.8	23.0	444	525	-81	-15.4	2	8	-6	-75.0
わ い せ つ	7,646	8,139	-493	-6.1	5,023	4,945	78	1.6	65.7	60.8	4.9	3,642	3,482	160	4.6	395	378	17	4.5
うち)強制わいせつ	4,714	5,179	-465	-9.0	3,021	2,999	22	0.7	64.1	57.9	6.2	1,998	1,869	129	6.9	287	276	11	4.0
うち)公然わいせつ	2,215	2,240	-25	-1.1	1,356	1,276	80	6.3	61.2	57.0	4.2	1,161	1,100	61	5.5	72	72	-	-
そ の 他 の 刑 法 犯	111,177	124,711	-13,534	-10.9	31,663	33,902	-2,239	-6.6	28.5	27.2	1.3	24,947	27,606	-2,659	-9.6	5,032	6,153	-1,121	-18.2
うち)占有離脱物横領	16,043	18,311	-2,268	-12.4	13,550	15,917	-2,367	-14.9	84.5	86.9	-2.4	12,940	15,415	-2,475	-16.1	2,848	3,863	-1,015	-26.3
うち)公務執行妨害	1,850	2,029	-179	-8.8	1,785	1,889	-104	-5.5	96.5	93.1	3.4	1,462	1,585	-123	-7.8	128	150	-22	-14.7
うち)住居侵入	12,114	12,960	-846	-6.5	5,532	5,111	421	8.2	45.7	39.4	6.3	3,236	3,133	103	3.3	912	954	-42	-4.4
うち)逮捕監禁	214	256	-42	-16.4	193	217	-24	-11.1	90.2	84.8	5.4	244	269	-25	-9.3	27	27	-	-
うち)略取誘拐・人身売買	168	146	22	15.1	150	126	24	19.0	89.3	86.3	3.0	137	116	21	18.1	15	9	6	66.7
うち)盗 品	1,074	1,099	-25	-2.3	993	1,008	-15	-1.5	92.5	91.7	0.8	874	921	-47	-5.1	397	415	-18	-4.3
うち)器物損壊等	75,561	85,836	-10,275	-12.0	7,057	7,426	-369	-5.0	9.3	8.7	0.6	3,951	4,082	-131	-3.2	473	523	-50	-9.6







第5表

重要犯罪・重要窃盗犯 認知・検挙件数・検挙人員対前年比較

暫 定 値  
平成29年2月1日確定

罪 名 ( 手 口 )	認知件数				検挙件数				検挙率		
	平成28年 1月～9月	平成27年 1月～9月	増減		平成28年 1月～9月	平成27年 1月～9月	増減		平成28年 1月～9月	平成27年 1月～9月	増減 (ポイント)
			件数	増減率			件数	増減率			
重 要 犯 罪	8,794	9,551	-757	-7.9	6,441	6,642	-201	-3.0	73.2	69.5	3.7
殺 人	660	702	-42	-6.0	645	682	-37	-5.4	97.7	97.2	0.5
強 盗	1,807	1,822	-15	-0.8	1,437	1,429	8	0.6	79.5	78.4	1.1
放 火	690	814	-124	-15.2	499	590	-91	-15.4	72.3	72.5	-0.2
強 姦	755	888	-133	-15.0	689	816	-127	-15.6	91.3	91.9	-0.6
略取誘拐・人身売買	168	146	22	15.1	150	126	24	19.0	89.3	86.3	3.0
強 制 わ い せ つ	4,714	5,179	-465	-9.0	3,021	2,999	22	0.7	64.1	57.9	6.2
重 要 窃 盗 犯	71,277	81,626	-10,349	-12.7	35,993	38,654	-2,661	-6.9	50.5	47.4	3.1
侵 入 盗	56,946	64,769	-7,823	-12.1	30,553	31,428	-875	-2.8	53.7	48.5	5.2
住 宅 対 象	29,318	34,579	-5,261	-15.2	15,303	16,404	-1,101	-6.7	52.2	47.4	4.8
そ の 他	27,628	30,190	-2,562	-8.5	15,250	15,024	226	1.5	55.2	49.8	5.4
自 動 車 盗	9,044	10,516	-1,472	-14.0	3,604	4,727	-1,123	-23.8	39.8	45.0	-5.2
ひ っ た く り	2,566	3,289	-723	-22.0	847	1,640	-793	-48.4	33.0	49.9	-16.9
す	2,721	3,052	-331	-10.8	989	859	130	15.1	36.3	28.1	8.2

罪 名 ( 手 口 )	検挙人員											
	総数				成人				少年			
	平成28年 1月～9月	平成27年 1月～9月	増減		平成28年 1月～9月	平成27年 1月～9月	増減		平成28年 1月～9月	平成27年 1月～9月	増減	
人員			増減率	人員			増減率	人員			増減率	
重 要 犯 罪	5,216	5,167	49	0.9	4,507	4,461	46	1.0	709	706	3	0.4
殺 人	595	653	-58	-8.9	552	612	-60	-9.8	43	41	2	4.9
強 盗	1,445	1,433	12	0.8	1,198	1,140	58	5.1	247	293	-46	-15.7
放 火	428	421	7	1.7	387	387	-	-	41	34	7	20.6
強 姦	613	675	-62	-9.2	537	622	-85	-13.7	76	53	23	43.4
略取誘拐・人身売買	137	116	21	18.1	122	107	15	14.0	15	9	6	66.7
強 制 わ い せ つ	1,998	1,869	129	6.9	1,711	1,593	118	7.4	287	276	11	4.0
重 要 窃 盗 犯	6,823	7,280	-457	-6.3	5,840	6,086	-246	-4.0	983	1,194	-211	-17.7
侵 入 盗	5,226	5,480	-254	-4.6	4,583	4,679	-96	-2.1	643	801	-158	-19.7
住 宅 対 象	2,046	2,070	-24	-1.2	1,813	1,820	-7	-0.4	233	250	-17	-6.8
そ の 他	3,180	3,410	-230	-6.7	2,770	2,859	-89	-3.1	410	551	-141	-25.6
自 動 車 盗	758	860	-102	-11.9	587	656	-69	-10.5	171	204	-33	-16.2
ひ っ た く り	344	416	-72	-17.3	234	272	-38	-14.0	110	144	-34	-23.6
す	495	524	-29	-5.5	436	479	-43	-9.0	59	45	14	31.1

注 侵入盗の「住宅対象」とは、空き巣、忍込み及び居空きをいう。





第6表

## 重要犯罪・重要窃盗犯 都道府県別 認知・検挙件数・検挙人員 対前年比較

暫定値  
平成29年2月1日確定

都道府県	数	殺人														
		認知件数				検挙件数				検挙人員				検挙率		
		平成28年 1月～9月	平成27年 1月～9月	増減		平成28年 1月～9月	平成27年 1月～9月	増減		平成28年 1月～9月	平成27年 1月～9月	増減		平成28年 1月～9月	平成27年 1月～9月	増減
				件数	%			件数	%			人員	%			
総	660	702	-42	-6.0	645	682	-37	-5.4	595	653	-58	-8.9	97.7	97.2	0.5	
計	22	31	-9	-29.0	19	33	-14	-42.4	16	27	-11	-40.7	86.4	106.5	-20.1	
北海道	札幌	14	19	-5	-26.3	13	20	-7	-35.0	12	16	-4	-25.0	92.9	105.3	-12.4
	函館	1	3	-2	-66.7	1	3	-2	-66.7	1	3	-2	-66.7	100.0	100.0	-
	旭川	3	-	3	-	2	1	1	100.0	-	-	-	-	66.7	-	66.7
	釧路	4	8	-4	-50.0	3	8	-5	-62.5	3	7	-4	-57.1	75.0	100.0	-25.0
	北見	-	1	-1	-100.0	-	1	-1	-100.0	-	1	-1	-100.0	-	100.0	-100.0
東北	計	37	35	2	5.7	39	31	8	25.8	31	26	5	19.2	105.4	88.6	16.8
	青森	4	3	1	33.3	5	3	2	66.7	3	3	-	-	125.0	100.0	25.0
	岩手	5	5	-	-	5	5	-	-	5	6	-1	-16.7	100.0	100.0	-
	宮城	14	11	3	27.3	13	7	6	85.7	11	5	6	120.0	92.9	63.6	29.3
	秋田	2	5	-3	-60.0	4	5	-1	-20.0	5	5	-	-	200.0	100.0	100.0
	山形	6	4	2	50.0	7	3	4	133.3	4	1	3	300.0	116.7	75.0	41.7
福島	6	7	-1	-14.3	5	8	-3	-37.5	3	6	-3	-50.0	83.3	114.3	-31.0	
東京	61	81	-20	-24.7	61	88	-27	-30.7	54	84	-30	-35.7	100.0	108.6	-8.6	
計	209	203	6	3.0	210	202	8	4.0	195	205	-10	-4.9	100.5	99.5	1.0	
関東	茨城	16	18	-2	-11.1	16	17	-1	-5.9	14	20	-6	-30.0	100.0	94.4	5.6
	栃木	10	7	3	42.9	12	7	5	71.4	9	5	4	80.0	120.0	100.0	20.0
	群馬	11	13	-2	-15.4	12	16	-4	-25.0	13	16	-3	-18.8	109.1	123.1	-14.0
	埼玉	42	42	-	-	46	40	6	15.0	47	40	7	17.5	109.5	95.2	14.3
	千葉	37	32	5	15.6	36	37	-1	-2.7	32	34	-2	-5.9	97.3	115.6	-18.3
	神奈川	49	39	10	25.6	50	39	11	28.2	43	38	5	13.2	102.0	100.0	2.0
	新潟	9	12	-3	-25.0	9	10	-1	-10.0	8	10	-2	-20.0	100.0	83.3	16.7
	山梨	6	6	-	-	6	4	2	50.0	9	3	6	200.0	100.0	66.7	33.3
	長野	9	8	1	12.5	8	7	1	14.3	8	5	3	60.0	88.9	87.5	1.4
	静岡	20	26	-6	-23.1	15	25	-10	-40.0	12	34	-22	-64.7	75.0	96.2	-21.2
計	59	68	-9	-13.2	55	62	-7	-11.3	61	63	-2	-3.2	93.2	91.2	2.0	
中部	富山	-	1	-1	-100.0	-	1	-1	-100.0	-	1	-1	-100.0	-	100.0	-100.0
	石川	2	7	-5	-71.4	1	7	-6	-85.7	1	11	-10	-90.9	50.0	100.0	-50.0
	福井	1	9	-8	-88.9	1	9	-8	-88.9	1	10	-9	-90.0	100.0	100.0	-
	岐阜	9	12	-3	-25.0	9	11	-2	-18.2	11	9	2	22.2	100.0	91.7	8.3
	愛知	43	32	11	34.4	41	29	12	41.4	45	27	18	66.7	95.3	90.6	4.7
	三重	4	7	-3	-42.9	3	5	-2	-40.0	3	5	-2	-40.0	75.0	71.4	3.6
計	138	147	-9	-6.1	122	122	-	-	117	119	-2	-1.7	88.4	83.0	5.4	
近畿	滋賀	5	5	-	-	4	4	-	-	2	4	-2	-50.0	80.0	80.0	-
	京都	10	11	-1	-9.1	10	9	1	11.1	11	9	2	22.2	100.0	81.8	18.2
	大阪	81	85	-4	-4.7	63	67	-4	-6.0	63	64	-1	-1.6	77.8	78.8	-1.0
	兵庫	29	28	1	3.6	32	24	8	33.3	28	26	2	7.7	110.3	85.7	24.6
	奈良	6	8	-2	-25.0	7	9	-2	-22.2	7	7	-	-	116.7	112.5	4.2
	和歌山	7	10	-3	-30.0	6	9	-3	-33.3	6	9	-3	-33.3	85.7	90.0	-4.3
計	30	37	-7	-18.9	33	42	-9	-21.4	28	34	-6	-17.6	110.0	113.5	-3.5	
中国	鳥取	3	6	-3	-50.0	3	6	-3	-50.0	2	3	-1	-33.3	100.0	100.0	-
	島根	-	3	-3	-100.0	-	3	-3	-100.0	-	3	-3	-100.0	-	100.0	-100.0
	岡山	12	7	5	71.4	12	7	5	71.4	13	8	5	62.5	100.0	100.0	-
	広島	11	12	-1	-8.3	14	17	-3	-17.6	9	14	-5	-35.7	127.3	141.7	-14.4
	山口	4	9	-5	-55.6	4	9	-5	-55.6	4	6	-2	-33.3	100.0	100.0	-
計	19	23	-4	-17.4	18	26	-8	-30.8	17	25	-8	-32.0	94.7	113.0	-18.3	
四国	徳島	2	5	-3	-60.0	2	5	-3	-60.0	2	5	-3	-60.0	100.0	100.0	-
	香川	7	7	-	-	6	9	-3	-33.3	6	6	-	-	85.7	128.6	-42.9
	愛媛	5	9	-4	-44.4	5	10	-5	-50.0	5	11	-6	-54.5	100.0	111.1	-11.1
	高知	5	2	3	150.0	5	2	3	150.0	4	3	1	33.3	100.0	100.0	-
計	85	77	8	10.4	88	76	12	15.8	76	70	6	8.6	103.5	98.7	4.8	
九州	福岡	41	34	7	20.6	42	31	11	35.5	33	32	1	3.1	102.4	91.2	11.2
	佐賀	2	4	-2	-50.0	2	4	-2	-50.0	2	2	-	-	100.0	100.0	-
	長崎	3	5	-2	-40.0	3	5	-2	-40.0	2	2	-	-	100.0	100.0	-
	熊本	9	6	3	50.0	10	6	4	66.7	10	6	4	66.7	111.1	100.0	11.1
	大分	2	4	-2	-50.0	2	4	-2	-50.0	1	4	-3	-75.0	100.0	100.0	-
	宮崎	4	3	1	33.3	2	4	-2	-50.0	2	5	-3	-60.0	50.0	133.3	-83.3
	鹿児島	8	4	4	100.0	11	5	6	120.0	11	5	6	120.0	137.5	125.0	12.5
	沖縄	16	17	-1	-5.9	16	17	-1	-5.9	15	14	1	7.1	100.0	100.0	-

第6表

## 重要犯罪・重要窃盗犯 都道府県別 認知・検挙件数・検挙人員 対前年比較

暫定値  
平成29年2月1日確定

都道府県		強盗														
		認知件数				検挙件数				検挙人員				検挙率		
		平成28年 1月～9月	平成27年 1月～9月	増減		平成28年 1月～9月	平成27年 1月～9月	増減		平成28年 1月～9月	平成27年 1月～9月	増減		平成28年 1月～9月	平成27年 1月～9月	増減
				件数	%			件数	%			人員	%			
総	数	1,807	1,822	-15	-0.8	1,437	1,429	8	0.6	1,445	1,433	12	0.8	79.5	78.4	1.1
	計	52	54	-2	-3.7	49	47	2	4.3	46	51	-5	-9.8	94.2	87.0	7.2
北海道	札幌	34	36	-2	-5.6	33	32	1	3.1	29	35	-6	-17.1	97.1	88.9	8.2
	函館	4	8	-4	-50.0	5	4	1	25.0	5	4	1	25.0	125.0	50.0	75.0
	旭川	6	3	3	100.0	5	2	3	150.0	5	2	3	150.0	83.3	66.7	16.6
	釧路	7	4	3	75.0	6	4	2	50.0	7	5	2	40.0	85.7	100.0	-14.3
	北見	1	3	-2	-66.7	-	5	-5	-100.0	-	5	-5	-100.0	-	166.7	-166.7
東北	計	51	42	9	21.4	36	39	-3	-7.7	32	40	-8	-20.0	70.6	92.9	-22.3
	青森	7	4	3	75.0	5	3	2	66.7	2	4	-2	-50.0	71.4	75.0	-3.6
	岩手	4	4	-	-	3	5	-2	-40.0	3	4	-1	-25.0	75.0	125.0	-50.0
	宮城	25	18	7	38.9	16	15	1	6.7	7	12	-5	-41.7	64.0	83.3	-19.3
	秋田	2	4	-2	-50.0	2	4	-2	-50.0	2	6	-4	-66.7	100.0	100.0	-
	山形	-	5	-5	-100.0	-	5	-5	-100.0	-	6	-6	-100.0	-	100.0	-100.0
福島	福島	13	7	6	85.7	10	7	3	42.9	18	8	10	125.0	76.9	100.0	-23.1
	計	312	290	22	7.6	281	269	12	4.5	304	274	30	10.9	90.1	92.8	-2.7
関東	茨城	47	55	-8	-14.5	41	38	3	7.9	33	41	-8	-19.5	87.2	69.1	18.1
	栃木	13	12	1	8.3	11	11	-	-	9	17	-8	-47.1	84.6	91.7	-7.1
	群馬	21	23	-2	-8.7	15	18	-3	-16.7	19	20	-1	-5.0	71.4	78.3	-6.9
	埼玉	145	156	-11	-7.1	118	123	-5	-4.1	135	122	13	10.7	81.4	78.8	2.6
	千葉	112	95	17	17.9	84	88	-4	-4.5	61	69	-8	-11.6	75.0	92.6	-17.6
	神奈川	137	117	20	17.1	123	93	30	32.3	93	90	3	3.3	89.8	79.5	10.3
	新潟	9	14	-5	-35.7	8	16	-8	-50.0	6	13	-7	-53.8	88.9	114.3	-25.4
	山梨	5	8	-3	-37.5	1	6	-5	-83.3	2	5	-3	-60.0	20.0	75.0	-55.0
	長野	15	13	2	15.4	12	12	-	-	11	16	-5	-31.3	80.0	92.3	-12.3
	静岡	43	43	-	-	31	34	-3	-8.8	30	34	-4	-11.8	72.1	79.1	-7.0
	中部	計	172	203	-31	-15.3	132	135	-3	-2.2	161	139	22	15.8	76.7	66.5
富山		3	3	-	-	4	4	-	-	8	9	-1	-11.1	133.3	133.3	-
石川		6	7	-1	-14.3	5	7	-2	-28.6	4	4	-	-	83.3	100.0	-16.7
福井		5	4	1	25.0	3	4	-1	-25.0	3	6	-3	-50.0	60.0	100.0	-40.0
岐阜		16	30	-14	-46.7	14	15	-1	-6.7	14	18	-4	-22.2	87.5	50.0	37.5
愛知		125	145	-20	-13.8	92	93	-1	-1.1	118	87	31	35.6	73.6	64.1	9.5
三重		17	14	3	21.4	14	12	2	16.7	14	15	-1	-6.7	82.4	85.7	-3.3
近畿	計	484	475	9	1.9	329	284	45	15.8	316	293	23	7.8	68.0	59.8	8.2
	滋賀	11	9	2	22.2	9	10	-1	-10.0	17	11	6	54.5	81.8	111.1	-29.3
	京都	30	32	-2	-6.3	28	18	10	55.6	22	29	-7	-24.1	93.3	56.3	37.0
	大阪	312	306	6	2.0	171	160	11	6.9	152	159	-7	-4.4	54.8	52.3	2.5
	兵庫	112	109	3	2.8	99	84	15	17.9	104	83	21	25.3	88.4	77.1	11.3
	奈良	9	14	-5	-35.7	13	9	4	44.4	12	6	6	100.0	144.4	64.3	80.1
和歌山	10	5	5	100.0	9	3	6	200.0	9	5	4	80.0	90.0	60.0	30.0	
中国	計	48	61	-13	-21.3	46	56	-10	-17.9	51	63	-12	-19.0	95.8	91.8	4.0
	鳥取	1	3	-2	-66.7	1	2	-1	-50.0	1	3	-2	-66.7	100.0	66.7	33.3
	島根	4	-	4	-	5	-	5	-	6	-	6	-	125.0	-	125.0
	岡山	15	13	2	15.4	14	13	1	7.7	13	10	3	30.0	93.3	100.0	-6.7
	広島	22	33	-11	-33.3	20	28	-8	-28.6	27	35	-8	-22.9	90.9	84.8	6.1
山口	6	12	-6	-50.0	6	13	-7	-53.8	4	15	-11	-73.3	100.0	108.3	-8.3	
四国	計	16	34	-18	-52.9	16	30	-14	-46.7	23	27	-4	-14.8	100.0	88.2	11.8
	徳島	2	4	-2	-50.0	1	4	-3	-75.0	1	3	-2	-66.7	50.0	100.0	-50.0
	香川	4	10	-6	-60.0	5	9	-4	-44.4	12	11	1	9.1	125.0	90.0	35.0
	愛媛	6	13	-7	-53.8	6	12	-6	-50.0	5	7	-2	-28.6	100.0	92.3	7.7
	高知	4	7	-3	-42.9	4	5	-1	-20.0	5	6	-1	-16.7	100.0	71.4	28.6
九州	計	125	127	-2	-1.6	104	130	-26	-20.0	113	119	-6	-5.0	83.2	102.4	-19.2
	福岡	64	74	-10	-13.5	55	72	-17	-23.6	67	63	4	6.3	85.9	97.3	-11.4
	佐賀	8	6	2	33.3	7	6	1	16.7	9	7	2	28.6	87.5	100.0	-12.5
	長崎	3	3	-	-	3	2	1	50.0	2	3	-1	-33.3	100.0	66.7	33.3
	熊本	11	11	-	-	9	13	-4	-30.8	10	11	-1	-9.1	81.8	118.2	-36.4
	大分	3	7	-4	-57.1	3	9	-6	-66.7	3	7	-4	-57.1	100.0	128.6	-28.6
	宮崎	6	1	5	500.0	5	1	4	400.0	4	2	2	100.0	83.3	100.0	-16.7
	鹿児島	14	5	9	180.0	11	7	4	57.1	9	6	3	50.0	78.6	140.0	-61.4
沖縄	16	20	-4	-20.0	11	20	-9	-45.0	9	20	-11	-55.0	68.8	100.0	-31.2	

第6表

## 重要犯罪・重要窃盗犯 都道府県別 認知・検挙件数・検挙人員 対前年比較

暫定値  
平成29年2月1日確定

都道府県	強盗(侵入強盗)															
	認知件数					検挙件数					検挙人員				検挙率	
	平成28年 1月～9月	平成27年 1月～9月	増減		平成28年 1月～9月	平成27年 1月～9月	増減		平成28年 1月～9月	平成27年 1月～9月	増減		平成28年 1月～9月	平成27年 1月～9月	増減	
			件数	%			件数	%			人員	%				
総数	632	592	40	6.8	482	522	-40	-7.7	445	463	-18	-3.9	76.3	88.2	-11.9	
計	23	21	2	9.5	21	16	5	31.3	18	16	2	12.5	91.3	76.2	15.1	
北海道																
札幌	17	14	3	21.4	15	11	4	36.4	9	11	-2	-18.2	88.2	78.6	9.6	
函館	2	5	-3	-60.0	3	2	1	50.0	4	2	2	100.0	150.0	40.0	110.0	
旭川	2	-	2	-	2	-	2	-	3	-	3	-	100.0	-	100.0	
釧路	1	2	-1	-50.0	1	2	-1	-50.0	2	2	-	-	100.0	100.0	-	
北見	1	-	1	-	-	1	-1	-100.0	-	1	-1	-100.0	-	-	-	
東北																
計	33	8	25	312.5	25	9	16	177.8	16	9	7	77.8	75.8	112.5	-36.7	
青森	5	1	4	400.0	5	1	4	400.0	2	3	-1	-33.3	100.0	100.0	-	
岩手	3	2	1	50.0	2	2	-	-	2	1	1	100.0	66.7	100.0	-33.3	
宮城	13	1	12	1,200.0	9	1	8	800.0	4	-	4	-	69.2	100.0	-30.8	
秋田	2	2	-	-	2	2	-	-	2	2	-	-	100.0	100.0	-	
山形	-	-	-	-	-	-	-	-	-	-	-	-	-	-	-	
福島	10	2	8	400.0	7	3	4	133.3	6	3	3	100.0	70.0	150.0	-80.0	
東京	55	60	-5	-8.3	47	57	-10	-17.5	41	59	-18	-30.5	85.5	95.0	-9.5	
計	208	193	15	7.8	152	176	-24	-13.6	126	141	-15	-10.6	73.1	91.2	-18.1	
茨城	28	28	-	-	22	22	-	-	17	19	-2	-10.5	78.6	78.6	-	
栃木	5	4	1	25.0	4	4	-	-	5	9	-4	-44.4	80.0	100.0	-20.0	
群馬	11	14	-3	-21.4	6	10	-4	-40.0	6	9	-3	-33.3	54.5	71.4	-16.9	
埼玉	48	40	8	20.0	41	32	9	28.1	41	25	16	64.0	85.4	80.0	5.4	
千葉	37	26	11	42.3	21	39	-18	-46.2	15	18	-3	-16.7	56.8	150.0	-93.2	
神奈川	47	44	3	6.8	42	36	6	16.7	29	31	-2	-6.5	89.4	81.8	7.6	
新潟	6	7	-1	-14.3	4	9	-5	-55.6	2	5	-3	-60.0	66.7	128.6	-61.9	
山梨	3	1	2	200.0	-	1	-1	-100.0	1	-	1	-	-	100.0	-100.0	
長野	7	6	1	16.7	4	6	-2	-33.3	4	9	-5	-55.6	57.1	100.0	-42.9	
静岡	16	23	-7	-30.4	8	17	-9	-52.9	6	16	-10	-62.5	50.0	73.9	-23.9	
中部																
計	82	92	-10	-10.9	52	60	-8	-13.3	59	58	1	1.7	63.4	65.2	-1.8	
富山	1	2	-1	-50.0	1	3	-2	-66.7	1	7	-6	-85.7	100.0	150.0	-50.0	
石川	4	4	-	-	3	4	-1	-25.0	3	1	2	200.0	75.0	100.0	-25.0	
福井	1	2	-1	-50.0	-	2	-2	-100.0	-	3	-3	-100.0	-	100.0	-100.0	
岐阜	12	14	-2	-14.3	11	8	3	37.5	11	11	-	-	91.7	57.1	34.6	
愛知	55	61	-6	-9.8	32	38	-6	-15.8	37	31	6	19.4	58.2	62.3	-4.1	
三重	9	9	-	-	5	5	-	-	7	5	2	40.0	55.6	55.6	-	
近畿																
計	159	127	32	25.2	127	108	19	17.6	127	94	33	35.1	79.9	85.0	-5.1	
滋賀	5	4	1	25.0	4	6	-2	-33.3	9	4	5	125.0	80.0	150.0	-70.0	
京都	13	11	2	18.2	10	4	6	150.0	8	6	2	33.3	76.9	36.4	40.5	
大阪	92	79	13	16.5	66	62	4	6.5	65	54	11	20.4	71.7	78.5	-6.8	
兵庫	39	22	17	77.3	34	30	4	13.3	32	25	7	28.0	87.2	136.4	-49.2	
奈良	4	9	-5	-55.6	7	6	1	16.7	7	5	2	40.0	175.0	66.7	108.3	
和歌山	6	2	4	200.0	6	-	6	-	6	-	6	-	100.0	-	100.0	
中国																
計	17	23	-6	-26.1	17	22	-5	-22.7	21	24	-3	-12.5	100.0	95.7	4.3	
鳥取	1	1	-	-	1	1	-	-	1	-	1	-	100.0	100.0	-	
島根	3	-	3	-	4	-	4	-	5	-	5	-	133.3	-	133.3	
岡山	2	4	-2	-50.0	2	5	-3	-60.0	1	5	-4	-80.0	100.0	125.0	-25.0	
広島	6	8	-2	-25.0	6	6	-	-	11	9	2	22.2	100.0	75.0	25.0	
山口	5	10	-5	-50.0	4	10	-6	-60.0	3	10	-7	-70.0	80.0	100.0	-20.0	
四国																
計	8	13	-5	-38.5	6	13	-7	-53.8	9	10	-1	-10.0	75.0	100.0	-25.0	
徳島	-	2	-2	-100.0	-	2	-2	-100.0	-	1	-1	-100.0	-	100.0	-100.0	
香川	1	4	-3	-75.0	1	4	-3	-75.0	4	6	-2	-33.3	100.0	100.0	-	
愛媛	4	5	-1	-20.0	3	6	-3	-50.0	3	1	2	200.0	75.0	120.0	-45.0	
高知	3	2	1	50.0	2	1	1	100.0	2	2	-	-	66.7	50.0	16.7	
九州																
計	47	55	-8	-14.5	35	61	-26	-42.6	28	52	-24	-46.2	74.5	110.9	-36.4	
福岡	18	31	-13	-41.9	14	35	-21	-60.0	13	27	-14	-51.9	77.8	112.9	-35.1	
佐賀	3	2	1	50.0	2	1	1	100.0	1	1	-	-	66.7	50.0	16.7	
長崎	1	2	-1	-50.0	2	2	-	-	1	2	-1	-50.0	200.0	100.0	100.0	
熊本	5	2	3	150.0	3	4	-1	-25.0	3	3	-	-	60.0	200.0	-140.0	
大分	1	4	-3	-75.0	1	4	-3	-75.0	1	4	-3	-75.0	100.0	100.0	-	
宮崎	3	1	2	200.0	2	1	1	100.0	1	2	-1	-50.0	66.7	100.0	-33.3	
鹿児島	6	4	2	50.0	5	5	-	-	4	4	-	-	83.3	125.0	-41.7	
沖縄	10	9	1	11.1	6	9	-3	-33.3	4	9	-5	-55.6	60.0	100.0	-40.0	



第6表

## 重要犯罪・重要窃盗犯 都道府県別 認知・検挙件数・検挙人員 対前年比較

暫定値  
平成29年2月1日確定

都道府県		強姦														
		認知件数				検挙件数				検挙人員				検挙率		
		平成28年 1月～9月	平成27年 1月～9月	増減		平成28年 1月～9月	平成27年 1月～9月	増減		平成28年 1月～9月	平成27年 1月～9月	増減		平成28年 1月～9月	平成27年 1月～9月	増減
				件数	%			件数	%			人員	%			
総	数	755	888	-133	-15.0	689	816	-127	-15.6	613	675	-62	-9.2	91.3	91.9	-0.6
	計	25	30	-5	-16.7	30	32	-2	-6.3	24	21	3	14.3	120.0	106.7	13.3
北海道	札幌	17	17	-	-	21	21	-	-	12	12	-	-	123.5	123.5	-
	函館	-	4	-4	-100.0	2	2	-	-	2	1	1	100.0	-	50.0	-50.0
	旭川	4	3	1	33.3	3	4	-1	-25.0	5	4	1	25.0	75.0	133.3	-58.3
	釧路	3	6	-3	-50.0	3	5	-2	-40.0	4	4	-	-	100.0	83.3	16.7
	北見	1	-	1	-	1	-	1	-	1	-	1	-	100.0	-	100.0
東北	計	36	46	-10	-21.7	34	49	-15	-30.6	23	34	-11	-32.4	94.4	106.5	-12.1
	青森	3	9	-6	-66.7	3	10	-7	-70.0	3	5	-2	-40.0	100.0	111.1	-11.1
	岩手	2	3	-1	-33.3	1	5	-4	-80.0	2	4	-2	-50.0	50.0	166.7	-116.7
	宮城	15	18	-3	-16.7	14	16	-2	-12.5	7	12	-5	-41.7	93.3	88.9	4.4
	秋田	4	5	-1	-20.0	5	4	1	25.0	5	4	1	25.0	125.0	80.0	45.0
	山形	4	2	2	100.0	3	1	2	200.0	3	-	3	-	75.0	50.0	25.0
福島	8	9	-1	-11.1	8	13	-5	-38.5	3	9	-6	-66.7	100.0	144.4	-44.4	
東	京	112	139	-27	-19.4	109	131	-22	-16.8	117	114	3	2.6	97.3	94.2	3.1
	計	199	226	-27	-11.9	181	222	-41	-18.5	155	153	2	1.3	91.0	98.2	-7.2
関東	茨城	16	21	-5	-23.8	15	17	-2	-11.8	12	10	2	20.0	93.8	81.0	12.8
	栃木	9	12	-3	-25.0	9	13	-4	-30.8	7	13	-6	-46.2	100.0	108.3	-8.3
	群馬	9	6	3	50.0	7	6	1	16.7	7	3	4	133.3	77.8	100.0	-22.2
	埼玉	41	49	-8	-16.3	35	46	-11	-23.9	32	32	-	-	85.4	93.9	-8.5
	千葉	38	37	1	2.7	26	42	-16	-38.1	29	29	-	-	68.4	113.5	-45.1
	神奈川	35	68	-33	-48.5	47	63	-16	-25.4	34	43	-9	-20.9	134.3	92.6	41.7
	新潟	12	9	3	33.3	12	8	4	50.0	10	5	5	100.0	100.0	88.9	11.1
	山梨	-	4	-4	-100.0	-	4	-4	-100.0	-	3	-3	-100.0	-	100.0	-100.0
	長野	16	6	10	166.7	15	4	11	275.0	13	3	10	333.3	93.8	66.7	27.1
	静岡	23	14	9	64.3	15	19	-4	-21.1	11	12	-1	-8.3	65.2	135.7	-70.5
中部	計	78	79	-1	-1.3	74	82	-8	-9.8	53	84	-31	-36.9	94.9	103.8	-8.9
	富山	3	3	-	-	2	3	-1	-33.3	1	5	-4	-80.0	66.7	100.0	-33.3
	石川	5	5	-	-	4	6	-2	-33.3	5	5	-	-	80.0	120.0	-40.0
	福井	7	3	4	133.3	5	4	1	25.0	3	4	-1	-25.0	71.4	133.3	-61.9
	岐阜	9	10	-1	-10.0	9	6	3	50.0	5	4	1	25.0	100.0	60.0	40.0
	愛知	43	47	-4	-8.5	42	51	-9	-17.6	30	57	-27	-47.4	97.7	108.5	-10.8
	三重	11	11	-	-	12	12	-	-	9	9	-	-	109.1	109.1	-
近畿	計	147	180	-33	-18.3	120	123	-3	-2.4	120	120	-	-	81.6	68.3	13.3
	滋賀	7	7	-	-	4	6	-2	-33.3	2	5	-3	-60.0	57.1	85.7	-28.6
	京都	14	18	-4	-22.2	20	9	11	122.2	27	12	15	125.0	142.9	50.0	92.9
	大阪	76	99	-23	-23.2	54	60	-6	-10.0	53	61	-8	-13.1	71.1	60.6	10.5
	兵庫	42	52	-10	-19.2	32	42	-10	-23.8	29	39	-10	-25.6	76.2	80.8	-4.6
	奈良	4	1	3	300.0	3	2	1	50.0	3	1	2	200.0	75.0	200.0	-125.0
和歌山	4	3	1	33.3	7	4	3	75.0	6	2	4	200.0	175.0	133.3	41.7	
中国	計	49	51	-2	-3.9	41	55	-14	-25.5	40	43	-3	-7.0	83.7	107.8	-24.1
	鳥取	2	5	-3	-60.0	1	7	-6	-85.7	-	4	-4	-100.0	50.0	140.0	-90.0
	島根	2	1	1	100.0	-	2	-2	-100.0	-	1	-1	-100.0	-	200.0	-200.0
	岡山	16	11	5	45.5	14	12	2	16.7	16	8	8	100.0	87.5	109.1	-21.6
	広島	20	23	-3	-13.0	18	22	-4	-18.2	17	19	-2	-10.5	90.0	95.7	-5.7
	山口	9	11	-2	-18.2	8	12	-4	-33.3	7	11	-4	-36.4	88.9	109.1	-20.2
四国	計	23	25	-2	-8.0	24	21	3	14.3	16	25	-9	-36.0	104.3	84.0	20.3
	徳島	2	2	-	-	2	2	-	-	2	7	-5	-71.4	100.0	100.0	-
	香川	14	10	4	40.0	12	9	3	33.3	10	9	1	11.1	85.7	90.0	-4.3
	愛媛	3	9	-6	-66.7	3	8	-5	-62.5	2	7	-5	-71.4	100.0	88.9	11.1
	高知	4	4	-	-	7	2	5	250.0	2	2	-	-	175.0	50.0	125.0
九州	計	86	112	-26	-23.2	76	101	-25	-24.8	65	81	-16	-19.8	88.4	90.2	-1.8
	福岡	46	71	-25	-35.2	35	62	-27	-43.5	27	44	-17	-38.6	76.1	87.3	-11.2
	佐賀	3	6	-3	-50.0	3	5	-2	-40.0	1	4	-3	-75.0	100.0	83.3	16.7
	長崎	3	5	-2	-40.0	6	4	2	50.0	4	3	1	33.3	200.0	80.0	120.0
	熊本	10	13	-3	-23.1	5	12	-7	-58.3	5	13	-8	-61.5	50.0	92.3	-42.3
	大分	4	-	4	-	5	-	5	-	5	1	4	400.0	125.0	-	125.0
	宮崎	6	4	2	50.0	5	5	-	-	5	4	1	25.0	83.3	125.0	-41.7
	鹿児島	3	7	-4	-57.1	6	7	-1	-14.3	7	8	-1	-12.5	200.0	100.0	100.0
沖縄	11	6	5	83.3	11	6	5	83.3	11	4	7	175.0	100.0	100.0	-	

第6表

## 重要犯罪・重要窃盗犯 都道府県別 認知・検挙件数・検挙人員 対前年比較

暫定値  
平成29年2月1日確定

都道府県		略取誘拐・人身売買														
		認知件数				検挙件数				検挙人員				検挙率		
		平成28年 1月～9月	平成27年 1月～9月	増減		平成28年 1月～9月	平成27年 1月～9月	増減		平成28年 1月～9月	平成27年 1月～9月	増減		平成28年 1月～9月	平成27年 1月～9月	増減
				件数	%			件数	%			人員	%			
総	数	168	146	22	15.1	150	126	24	19.0	137	116	21	18.1	89.3	86.3	3.0
	計	4	10	-6	-60.0	3	10	-7	-70.0	1	4	-3	-75.0	75.0	100.0	-25.0
北海道	札幌	4	10	-6	-60.0	3	10	-7	-70.0	1	4	-3	-75.0	75.0	100.0	-25.0
	函館	-	-	-	-	-	-	-	-	-	-	-	-	-	-	-
	旭川	-	-	-	-	-	-	-	-	-	-	-	-	-	-	-
	釧路	-	-	-	-	-	-	-	-	-	-	-	-	-	-	-
	北見	-	-	-	-	-	-	-	-	-	-	-	-	-	-	-
東北	計	9	5	4	80.0	8	5	3	60.0	5	4	1	25.0	88.9	100.0	-11.1
	青森	3	2	1	50.0	3	1	2	200.0	1	1	-	-	100.0	50.0	50.0
	岩手	3	1	2	200.0	3	1	2	200.0	2	-	2	-	100.0	100.0	-
	宮城	1	-	1	-	1	1	-	-	1	1	-	-	100.0	-	100.0
	秋田	-	1	-1	-100.0	-	1	-1	-100.0	-	1	-1	-100.0	-	100.0	-100.0
	山形	1	1	-	-	1	1	-	-	1	1	-	-	100.0	100.0	-
福島	1	-	1	-	-	-	-	-	-	-	-	-	-	-	-	
東京	計	24	13	11	84.6	22	12	10	83.3	20	16	4	25.0	91.7	92.3	-0.6
	茨城	1	3	-2	-66.7	2	2	-	-	5	3	2	66.7	200.0	66.7	133.3
関東	栃木	-	-	-	-	-	-	-	-	-	-	-	-	-	-	-
	群馬	2	3	-1	-33.3	2	2	-	-	2	1	1	100.0	100.0	66.7	33.3
	埼玉	14	12	2	16.7	15	10	5	50.0	14	16	-2	-12.5	107.1	83.3	23.8
	千葉	7	8	-1	-12.5	5	9	-4	-44.4	3	10	-7	-70.0	71.4	112.5	-41.1
	神奈川	9	6	3	50.0	3	6	-3	-50.0	3	4	-1	-25.0	33.3	100.0	-66.7
	新潟	2	2	-	-	2	2	-	-	2	1	1	100.0	100.0	100.0	-
	山梨	-	-	-	-	-	-	-	-	-	-	-	-	-	-	-
	長野	1	1	-	-	1	1	-	-	-	1	-1	-100.0	100.0	100.0	-
	静岡	5	1	4	400.0	4	1	3	300.0	3	1	2	200.0	80.0	100.0	-20.0
	中部	計	20	9	11	122.2	19	6	13	216.7	22	3	19	633.3	95.0	66.7
富山		1	-	1	-	1	-	1	-	2	-	2	-	100.0	-	100.0
石川		4	-	4	-	3	-	3	-	1	-	1	-	75.0	-	75.0
福井		3	3	-	-	3	3	-	-	2	1	1	100.0	100.0	100.0	-
岐阜		2	2	-	-	2	1	1	100.0	5	1	4	400.0	100.0	50.0	50.0
愛知		8	4	4	100.0	8	2	6	300.0	10	1	9	900.0	100.0	50.0	50.0
三重		2	-	2	-	2	-	2	-	2	-	2	-	100.0	-	100.0
近畿	計	34	39	-5	-12.8	31	29	2	6.9	25	24	1	4.2	91.2	74.4	16.8
	滋賀	-	1	-1	-100.0	-	1	-1	-100.0	-	-	-	-	-	100.0	-100.0
	京都	5	1	4	400.0	6	1	5	500.0	3	1	2	200.0	120.0	100.0	20.0
	大阪	22	27	-5	-18.5	17	18	-1	-5.6	14	18	-4	-22.2	77.3	66.7	10.6
	兵庫	6	8	-2	-25.0	7	7	-	-	6	3	3	100.0	116.7	87.5	29.2
	奈良	1	2	-1	-50.0	1	2	-1	-50.0	2	2	-	-	100.0	100.0	-
和歌山	-	-	-	-	-	-	-	-	-	-	-	-	-	-	-	
中国	計	15	13	2	15.4	14	12	2	16.7	7	12	-5	-41.7	93.3	92.3	1.0
	鳥取	-	-	-	-	-	-	-	-	-	1	-1	-100.0	-	-	-
	島根	1	-	1	-	1	-	1	-	-	-	-	-	100.0	-	100.0
	岡山	8	5	3	60.0	8	5	3	60.0	5	8	-3	-37.5	100.0	100.0	-
	広島	5	5	-	-	4	4	-	-	2	2	-	-	80.0	80.0	-
山口	1	3	-2	-66.7	1	3	-2	-66.7	-	1	-1	-100.0	100.0	100.0	-	
四国	計	4	5	-1	-20.0	4	5	-1	-20.0	7	7	-	-	100.0	100.0	-
	徳島	-	1	-1	-100.0	-	1	-1	-100.0	-	-	-	-	-	100.0	-100.0
	香川	2	2	-	-	2	2	-	-	5	1	4	400.0	100.0	100.0	-
	愛媛	-	2	-2	-100.0	-	2	-2	-100.0	-	6	-6	-100.0	-	100.0	-100.0
	高知	2	-	2	-	2	-	2	-	2	-	2	-	100.0	-	100.0
九州	計	17	16	1	6.3	15	14	1	7.1	18	9	9	100.0	88.2	87.5	0.7
	福岡	9	9	-	-	7	10	-3	-30.0	8	5	3	60.0	77.8	111.1	-33.3
	佐賀	-	-	-	-	-	-	-	-	-	-	-	-	-	-	-
	長崎	-	-	-	-	-	-	-	-	-	-	-	-	-	-	-
	熊本	2	1	1	100.0	3	-	3	-	5	-	5	-	150.0	-	150.0
	大分	-	2	-2	-100.0	-	2	-2	-100.0	-	2	-2	-100.0	-	100.0	-100.0
	宮崎	2	1	1	100.0	2	1	1	100.0	2	1	1	100.0	100.0	100.0	-
	鹿児島	3	1	2	200.0	2	1	1	100.0	2	1	1	100.0	66.7	100.0	-33.3
沖縄	1	2	-1	-50.0	1	-	1	-	1	-	1	-	100.0	-	100.0	

第6表

## 重要犯罪・重要窃盗犯 都道府県別 認知・検挙件数・検挙人員 対前年比較

暫定値  
平成29年2月1日確定

都道府県	強制わいせつ															
	認知件数					検挙件数					検挙人員				検挙率	
	平成28年	平成27年	増減		平成28年	平成27年	増減		平成28年	平成27年	増減		平成28年	平成27年	増減	
	1月～9月	1月～9月	件数	%	1月～9月	1月～9月	件数	%	1月～9月	1月～9月	人員	%	1月～9月	1月～9月		
総数	4,714	5,179	-465	-9.0	3,021	2,999	22	0.7	1,998	1,869	129	6.9	64.1	57.9	6.2	
計	166	226	-60	-26.5	115	114	1	0.9	76	75	1	1.3	69.3	50.4	18.9	
北海道	123	165	-42	-25.5	80	70	10	14.3	53	43	10	23.3	65.0	42.4	22.6	
函館	11	26	-15	-57.7	7	20	-13	-65.0	3	15	-12	-80.0	63.6	76.9	-13.3	
旭川	12	11	1	9.1	9	10	-1	-10.0	7	7	-	-	75.0	90.9	-15.9	
釧路	15	22	-7	-31.8	15	13	2	15.4	10	9	1	11.1	100.0	59.1	40.9	
北見	5	2	3	150.0	4	1	3	300.0	3	1	2	200.0	80.0	50.0	30.0	
東北	202	296	-94	-31.8	147	218	-71	-32.6	88	96	-8	-8.3	72.8	73.6	-0.8	
青森	24	20	4	20.0	14	17	-3	-17.6	7	7	-	-	58.3	85.0	-26.7	
岩手	28	30	-2	-6.7	21	22	-1	-4.5	13	6	7	116.7	75.0	73.3	1.7	
宮城	74	158	-84	-53.2	60	113	-53	-46.9	33	39	-6	-15.4	81.1	71.5	9.6	
秋田	10	12	-2	-16.7	9	14	-5	-35.7	6	11	-5	-45.5	90.0	116.7	-26.7	
山形	25	16	9	56.3	21	9	12	133.3	13	8	5	62.5	84.0	56.3	27.7	
福島	41	60	-19	-31.7	22	43	-21	-48.8	16	25	-9	-36.0	53.7	71.7	-18.0	
東	619	619	-	-	496	399	97	24.3	376	308	68	22.1	80.1	64.5	15.6	
計	1,378	1,228	150	12.2	853	841	12	1.4	516	494	22	4.5	61.9	68.5	-6.6	
茨城	91	81	10	12.3	54	52	2	3.8	34	37	-3	-8.1	59.3	64.2	-4.9	
栃木	43	25	18	72.0	19	15	4	26.7	15	15	-	-	44.2	60.0	-15.8	
群馬	35	30	5	16.7	24	26	-2	-7.7	21	21	-	-	68.6	86.7	-18.1	
埼玉	334	314	20	6.4	208	201	7	3.5	138	126	12	9.5	62.3	64.0	-1.7	
千葉	320	225	95	42.2	150	138	12	8.7	84	81	3	3.7	46.9	61.3	-14.4	
神奈川	352	339	13	3.8	273	301	-28	-9.3	141	137	4	2.9	77.6	88.8	-11.2	
新潟	47	44	3	6.8	30	21	9	42.9	25	19	6	31.6	63.8	47.7	16.1	
山梨	14	22	-8	-36.4	10	7	3	42.9	5	7	-2	-28.6	71.4	31.8	39.6	
長野	43	55	-12	-21.8	31	20	11	55.0	17	12	5	41.7	72.1	36.4	35.7	
静岡	99	93	6	6.5	54	60	-6	-10.0	36	39	-3	-7.7	54.5	64.5	-10.0	
中部	416	455	-39	-8.6	260	259	1	0.4	178	148	30	20.3	62.5	56.9	5.6	
富山	9	11	-2	-18.2	6	4	2	50.0	7	2	5	250.0	66.7	36.4	30.3	
石川	27	39	-12	-30.8	25	27	-2	-7.4	19	7	12	171.4	92.6	69.2	23.4	
福井	14	19	-5	-26.3	11	15	-4	-26.7	9	8	1	12.5	78.6	78.9	-0.3	
岐阜	41	58	-17	-29.3	32	24	8	33.3	22	14	8	57.1	78.0	41.4	36.6	
愛知	287	295	-8	-2.7	148	165	-17	-10.3	102	102	-	-	51.6	55.9	-4.3	
三重	38	33	5	15.2	38	24	14	58.3	19	15	4	26.7	100.0	72.7	27.3	
近畿	1,232	1,429	-197	-13.8	640	554	86	15.5	425	378	47	12.4	51.9	38.8	13.1	
滋賀	71	60	11	18.3	50	22	28	127.3	30	17	13	76.5	70.4	36.7	33.7	
京都	110	123	-13	-10.6	66	83	-17	-20.5	54	36	18	50.0	60.0	67.5	-7.5	
大阪	730	844	-114	-13.5	302	260	42	16.2	198	181	17	9.4	41.4	30.8	10.6	
兵庫	248	310	-62	-20.0	175	138	37	26.8	113	105	8	7.6	70.6	44.5	26.1	
奈良	49	60	-11	-18.3	27	25	2	8.0	17	20	-3	-15.0	55.1	41.7	13.4	
和歌山	24	32	-8	-25.0	20	26	-6	-23.1	13	19	-6	-31.6	83.3	81.3	2.0	
中国	160	225	-65	-28.9	114	140	-26	-18.6	90	98	-8	-8.2	71.3	62.2	9.1	
鳥取	16	20	-4	-20.0	13	10	3	30.0	9	5	4	80.0	81.3	50.0	31.3	
島根	12	24	-12	-50.0	7	18	-11	-61.1	6	5	1	20.0	58.3	75.0	-16.7	
岡山	33	39	-6	-15.4	31	29	2	6.9	21	25	-4	-16.0	93.9	74.4	19.5	
広島	81	121	-40	-33.1	52	62	-10	-16.1	44	48	-4	-8.3	64.2	51.2	13.0	
山口	18	21	-3	-14.3	11	21	-10	-47.6	10	15	-5	-33.3	61.1	100.0	-38.9	
四国	89	99	-10	-10.1	78	69	9	13.0	47	47	-	-	87.6	69.7	17.9	
徳島	23	13	10	76.9	20	10	10	100.0	9	6	3	50.0	87.0	76.9	10.1	
香川	26	36	-10	-27.8	27	29	-2	-6.9	21	18	3	16.7	103.8	80.6	23.2	
愛媛	30	41	-11	-26.8	22	21	1	4.8	11	17	-6	-35.3	73.3	51.2	22.1	
高知	10	9	1	11.1	9	9	-	-	6	6	-	-	90.0	100.0	-10.0	
九州	452	602	-150	-24.9	318	405	-87	-21.5	202	225	-23	-10.2	70.4	67.3	3.1	
福岡	273	378	-105	-27.8	201	252	-51	-20.2	105	114	-9	-7.9	73.6	66.7	6.9	
佐賀	13	19	-6	-31.6	10	15	-5	-33.3	8	11	-3	-27.3	76.9	78.9	-2.0	
長崎	30	30	-	-	16	22	-6	-27.3	12	15	-3	-20.0	53.3	73.3	-20.0	
熊本	38	40	-2	-5.0	28	33	-5	-15.2	26	21	5	23.8	73.7	82.5	-8.8	
大分	11	21	-10	-47.6	10	17	-7	-41.2	9	15	-6	-40.0	90.9	81.0	9.9	
宮崎	37	50	-13	-26.0	17	19	-2	-10.5	13	11	2	18.2	45.9	38.0	7.9	
鹿児島	30	31	-1	-3.2	19	20	-1	-5.0	15	16	-1	-6.3	63.3	64.5	-1.2	
沖縄	20	33	-13	-39.4	17	27	-10	-37.0	14	22	-8	-36.4	85.0	81.8	3.2	







第6表 重要犯罪・重要窃盗犯 都道府県別 認知・検挙件数・検挙人員 対前年比較

暫 定 値  
平成29年2月1日確定

都道府県	侵入盗(住宅対象)															
	認知件数				検挙件数				検挙人員				検挙率			
	平成28年 1月～9月	平成27年 1月～9月	増減		平成28年 1月～9月	平成27年 1月～9月	増減		平成28年 1月～9月	平成27年 1月～9月	増減		平成28年 1月～9月	平成27年 1月～9月	増減	
			件数	%			件数	%			人員	%			増減	増減
総数	29,318	34,579	-5,261	-15.2	15,303	16,404	-1,101	-6.7	2,046	2,070	-24	-1.2	52.2	47.4	4.8	
計	1,157	1,104	53	4.8	781	305	476	156.1	73	74	-1	-1.4	67.5	27.6	39.9	
北海道	札幌	859	700	159	22.7	636	173	463	267.6	48	39	9	23.1	74.0	24.7	49.3
	函館	106	169	-63	-37.3	20	54	-34	-63.0	7	11	-4	-36.4	18.9	32.0	-13.1
	旭川	87	111	-24	-21.6	60	35	25	71.4	6	11	-5	-45.5	69.0	31.5	37.5
	釧路	92	83	9	10.8	53	11	42	381.8	8	6	2	33.3	57.6	13.3	44.3
	北見	13	41	-28	-68.3	12	32	-20	-62.5	4	7	-3	-42.9	92.3	78.0	14.3
東北	計	1,691	1,811	-120	-6.6	898	872	26	3.0	115	134	-19	-14.2	53.1	48.2	4.9
	青森	105	118	-13	-11.0	23	190	-167	-87.9	14	22	-8	-36.4	21.9	161.0	-139.1
	岩手	116	111	5	4.5	63	94	-31	-33.0	19	23	-4	-17.4	54.3	84.7	-30.4
	宮城	697	847	-150	-17.7	335	244	91	37.3	37	43	-6	-14.0	48.1	28.8	19.3
	秋田	92	54	38	70.4	43	23	20	87.0	6	10	-4	-40.0	46.7	42.6	4.1
	山形	146	160	-14	-8.8	120	141	-21	-14.9	9	8	1	12.5	82.2	88.1	-5.9
福島	535	521	14	2.7	314	180	134	74.4	30	28	2	7.1	58.7	34.5	24.2	
東京	2,075	2,475	-400	-16.2	1,679	2,265	-586	-25.9	257	281	-24	-8.5	80.9	91.5	-10.6	
計	10,232	11,283	-1,051	-9.3	4,562	5,366	-804	-15.0	475	490	-15	-3.1	44.6	47.6	-3.0	
関東	茨城	1,552	1,749	-197	-11.3	495	574	-79	-13.8	28	38	-10	-26.3	31.9	32.8	-0.9
	栃木	709	543	166	30.6	246	279	-33	-11.8	31	20	11	55.0	34.7	51.4	-16.7
	群馬	510	604	-94	-15.6	388	351	37	10.5	44	36	8	22.2	76.1	58.1	18.0
	埼玉	1,882	2,171	-289	-13.3	611	1,122	-511	-45.5	116	125	-9	-7.2	32.5	51.7	-19.2
	千葉	2,207	2,445	-238	-9.7	723	1,201	-478	-39.8	63	70	-7	-10.0	32.8	49.1	-16.3
	神奈川	1,567	1,660	-93	-5.6	1,060	1,012	48	4.7	78	107	-29	-27.1	67.6	61.0	6.6
	新潟	639	675	-36	-5.3	346	268	78	29.1	36	27	9	33.3	54.1	39.7	14.4
	山梨	290	338	-48	-14.2	169	169	-	-	15	16	-1	-6.3	58.3	50.0	8.3
	長野	314	308	6	1.9	126	95	31	32.6	21	16	5	31.3	40.1	30.8	9.3
	静岡	562	790	-228	-28.9	398	295	103	34.9	43	35	8	22.9	70.8	37.3	33.5
	計	4,959	6,163	-1,204	-19.5	1,980	2,002	-22	-1.1	225	201	24	11.9	39.9	32.5	7.4
中部	富山	217	188	29	15.4	57	93	-36	-38.7	12	16	-4	-25.0	26.3	49.5	-23.2
	石川	303	375	-72	-19.2	107	154	-47	-30.5	22	16	6	37.5	35.3	41.1	-5.8
	福井	131	128	3	2.3	43	70	-27	-38.6	8	14	-6	-42.9	32.8	54.7	-21.9
	岐阜	607	998	-391	-39.2	375	390	-15	-3.8	32	19	13	68.4	61.8	39.1	22.7
	愛知	3,131	3,770	-639	-16.9	971	912	59	6.5	120	109	11	10.1	31.0	24.2	6.8
	三重	570	704	-134	-19.0	427	383	44	11.5	31	27	4	14.8	74.9	54.4	20.5
	計	4,124	4,960	-836	-16.9	2,174	1,426	748	52.5	379	365	14	3.8	52.7	28.8	23.9
近畿	滋賀	222	320	-98	-30.6	168	125	43	34.4	24	24	-	-	75.7	39.1	36.6
	京都	410	427	-17	-4.0	342	161	181	112.4	50	41	9	22.0	83.4	37.7	45.7
	大阪	1,796	2,160	-364	-16.9	647	485	162	33.4	159	148	11	7.4	36.0	22.5	13.5
	兵庫	1,213	1,551	-338	-21.8	742	469	273	58.2	105	91	14	15.4	61.2	30.2	31.0
	奈良	261	236	25	10.6	148	72	76	105.6	16	21	-5	-23.8	56.7	30.5	26.2
	和歌山	222	266	-44	-16.5	127	114	13	11.4	25	40	-15	-37.5	57.2	42.9	14.3
計	1,121	1,363	-242	-17.8	700	578	122	21.1	134	117	17	14.5	62.4	42.4	20.0	
中国	鳥取	95	80	15	18.8	71	22	49	222.7	7	6	1	16.7	74.7	27.5	47.2
	島根	95	69	26	37.7	76	30	46	153.3	9	8	1	12.5	80.0	43.5	36.5
	岡山	296	516	-220	-42.6	143	278	-135	-48.6	36	29	7	24.1	48.3	53.9	-5.6
	広島	449	474	-25	-5.3	268	145	123	84.8	51	41	10	24.4	59.7	30.6	29.1
	山口	186	224	-38	-17.0	142	103	39	37.9	31	33	-2	-6.1	76.3	46.0	30.3
計	663	1,019	-356	-34.9	400	828	-428	-51.7	91	110	-19	-17.3	60.3	81.3	-21.0	
四国	徳島	107	101	6	5.9	43	98	-55	-56.1	13	6	7	116.7	40.2	97.0	-56.8
	香川	149	250	-101	-40.4	114	128	-14	-10.9	21	21	-	-	76.5	51.2	25.3
	愛媛	277	479	-202	-42.2	200	420	-220	-52.4	53	67	-14	-20.9	72.2	87.7	-15.5
	高知	130	189	-59	-31.2	43	182	-139	-76.4	4	16	-12	-75.0	33.1	96.3	-63.2
	計	3,296	4,401	-1,105	-25.1	2,129	2,762	-633	-22.9	297	298	-1	-0.3	64.6	62.8	1.8
九州	福岡	1,986	2,930	-944	-32.2	1,097	2,002	-905	-45.2	125	119	6	5.0	55.2	68.3	-13.1
	佐賀	156	114	42	36.8	117	119	-2	-1.7	19	17	2	11.8	75.0	104.4	-29.4
	長崎	107	125	-18	-14.4	45	68	-23	-33.8	10	11	-1	-9.1	42.1	54.4	-12.3
	熊本	282	342	-60	-17.5	383	174	209	120.1	31	37	-6	-16.2	135.8	50.9	84.9
	大分	123	163	-40	-24.5	92	91	1	1.1	26	29	-3	-10.3	74.8	55.8	19.0
	宮崎	175	211	-36	-17.1	93	159	-66	-41.5	10	19	-9	-47.4	53.1	75.4	-22.3
	鹿児島	274	304	-30	-9.9	190	48	142	295.8	37	28	9	32.1	69.3	15.8	53.5
	沖縄	193	212	-19	-9.0	112	101	11	10.9	39	38	1	2.6	58.0	47.6	10.4

第6表

重要犯罪・重要窃盗犯 都道府県別 認知・検挙件数・検挙人員 対前年比較

暫定値  
平成29年2月1日確定

都道府県		侵入盗(その他)														
		認知件数				検挙件数				検挙人員				検挙率		
		平成28年 1月~9月	平成27年 1月~9月	増減		平成28年 1月~9月	平成27年 1月~9月	増減		平成28年 1月~9月	平成27年 1月~9月	増減		平成28年 1月~9月	平成27年 1月~9月	増減
				件数	%			件数	%			人員	%			
総	数	27,628	30,190	-2,562	-8.5	15,250	15,024	226	1.5	3,180	3,410	-230	-6.7	55.2	49.8	5.4
	計	1,309	1,620	-311	-19.2	1,033	930	103	11.1	158	172	-14	-8.1	78.9	57.4	21.5
北海道	札幌	958	1,145	-187	-16.3	843	671	172	25.6	99	91	8	8.8	88.0	58.6	29.4
	函館	92	89	3	3.4	52	54	-2	-3.7	17	18	-1	-5.6	56.5	60.7	-4.2
	旭川	117	177	-60	-33.9	60	69	-9	-13.0	9	21	-12	-57.1	51.3	39.0	12.3
	釧路	110	169	-59	-34.9	64	115	-51	-44.3	26	32	-6	-18.8	58.2	68.0	-9.8
	北見	32	40	-8	-20.0	14	21	-7	-33.3	7	10	-3	-30.0	43.8	52.5	-8.7
東北	計	2,143	1,950	193	9.9	1,343	950	393	41.4	235	225	10	4.4	62.7	48.7	14.0
	青森	187	210	-23	-11.0	96	104	-8	-7.7	43	42	1	2.4	51.3	49.5	1.8
	岩手	150	247	-97	-39.3	126	180	-54	-30.0	40	34	6	17.6	84.0	72.9	11.1
	宮城	735	615	120	19.5	421	238	183	76.9	56	65	-9	-13.8	57.3	38.7	18.6
	秋田	224	141	83	58.9	186	102	84	82.4	44	26	18	69.2	83.0	72.3	10.7
	山形	240	140	100	71.4	214	156	58	37.2	30	19	11	57.9	89.2	111.4	-22.2
関東	福島	607	597	10	1.7	300	170	130	76.5	22	39	-17	-43.6	49.4	28.5	20.9
	東京	1,909	2,331	-422	-18.1	1,661	1,879	-218	-11.6	356	368	-12	-3.3	87.0	80.6	6.4
	計	9,042	9,462	-420	-4.4	4,555	3,771	784	20.8	691	694	-3	-0.4	50.4	39.9	10.5
	茨城	1,555	1,332	223	16.7	1,076	392	684	174.5	45	65	-20	-30.8	69.2	29.4	39.8
	栃木	467	596	-129	-21.6	216	234	-18	-7.7	26	28	-2	-7.1	46.3	39.3	7.0
	群馬	532	693	-161	-23.2	378	353	25	7.1	68	49	19	38.8	71.1	50.9	20.2
	埼玉	1,566	1,706	-140	-8.2	745	805	-60	-7.5	147	150	-3	-2.0	47.6	47.2	0.4
	千葉	1,662	1,721	-59	-3.4	518	412	106	25.7	95	96	-1	-1.0	31.2	23.9	7.3
	神奈川	1,342	1,492	-150	-10.1	730	901	-171	-19.0	142	144	-2	-1.4	54.4	60.4	-6.0
	新潟	530	396	134	33.8	267	126	141	111.9	59	41	18	43.9	50.4	31.8	18.6
中部	山梨	208	308	-100	-32.5	123	41	82	200.0	9	13	-4	-30.8	59.1	13.3	45.8
	長野	567	490	77	15.7	202	149	53	35.6	40	45	-5	-11.1	35.6	30.4	5.2
	静岡	613	728	-115	-15.8	300	358	-58	-16.2	60	63	-3	-4.8	48.9	49.2	-0.3
	計	3,860	4,414	-554	-12.6	1,511	1,909	-398	-20.8	353	365	-12	-3.3	39.1	43.2	-4.1
	富山	221	225	-4	-1.8	89	74	15	20.3	30	18	12	66.7	40.3	32.9	7.4
	石川	217	364	-147	-40.4	114	198	-84	-42.4	53	56	-3	-5.4	52.5	54.4	-1.9
	福井	107	213	-106	-49.8	38	90	-52	-57.8	13	37	-24	-64.9	35.5	42.3	-6.8
	岐阜	579	563	16	2.8	97	318	-221	-69.5	39	40	-1	-2.5	16.8	56.5	-39.7
	愛知	2,202	2,411	-209	-8.7	920	725	195	26.9	166	162	4	2.5	41.8	30.1	11.7
三重	534	638	-104	-16.3	253	504	-251	-49.8	52	52	-	-	47.4	79.0	-31.6	
近畿	計	4,414	4,818	-404	-8.4	1,686	1,977	-291	-14.7	573	655	-82	-12.5	38.2	41.0	-2.8
	滋賀	264	258	6	2.3	190	264	-74	-28.0	42	46	-4	-8.7	72.0	102.3	-30.3
	京都	289	349	-60	-17.2	181	158	23	14.6	57	76	-19	-25.0	62.6	45.3	17.3
	大阪	2,250	2,286	-36	-1.6	505	515	-10	-1.9	273	265	8	3.0	22.4	22.5	-0.1
	兵庫	1,180	1,298	-118	-9.1	559	671	-112	-16.7	144	139	5	3.6	47.4	51.7	-4.3
	奈良	212	271	-59	-21.8	109	121	-12	-9.9	23	37	-14	-37.8	51.4	44.6	6.8
中国	和歌山	219	356	-137	-38.5	142	248	-106	-42.7	34	92	-58	-63.0	64.8	69.7	-4.9
	計	1,034	1,273	-239	-18.8	652	882	-230	-26.1	202	230	-28	-12.2	63.1	69.3	-6.2
	鳥取	70	94	-24	-25.5	43	36	7	19.4	14	18	-4	-22.2	61.4	38.3	23.1
	島根	118	196	-78	-39.8	77	194	-117	-60.3	18	22	-4	-18.2	65.3	99.0	-33.7
	岡山	299	427	-128	-30.0	226	193	33	17.1	66	55	11	20.0	75.6	45.2	30.4
	広島	353	353	-	-	124	350	-226	-64.6	39	74	-35	-47.3	35.1	99.2	-64.1
四国	山口	194	203	-9	-4.4	182	109	73	67.0	65	61	4	6.6	93.8	53.7	40.1
	計	984	1,163	-179	-15.4	776	890	-114	-12.8	194	240	-46	-19.2	78.9	76.5	2.4
	徳島	164	185	-21	-11.4	153	141	12	8.5	22	25	-3	-12.0	93.3	76.2	17.1
	香川	183	163	20	12.3	119	74	45	60.8	23	37	-14	-37.8	65.0	45.4	19.6
	愛媛	383	517	-134	-25.9	329	460	-131	-28.5	108	133	-25	-18.8	85.9	89.0	-3.1
九州	高知	254	298	-44	-14.8	175	215	-40	-18.6	41	45	-4	-8.9	68.9	72.1	-3.2
	計	2,933	3,159	-226	-7.2	2,033	1,836	197	10.7	418	461	-43	-9.3	69.3	58.1	11.2
	福岡	1,493	1,704	-211	-12.4	1,160	1,070	90	8.4	162	159	3	1.9	77.7	62.8	14.9
	佐賀	155	173	-18	-10.4	39	154	-115	-74.7	11	27	-16	-59.3	25.2	89.0	-63.8
	長崎	176	130	46	35.4	110	77	33	42.9	25	22	3	13.6	62.5	59.2	3.3
	熊本	235	290	-55	-19.0	144	183	-39	-21.3	52	58	-6	-10.3	61.3	63.1	-1.8
	大分	120	138	-18	-13.0	219	87	132	151.7	30	45	-15	-33.3	182.5	63.0	119.5
	宮崎	175	190	-15	-7.9	112	74	38	51.4	17	26	-9	-34.6	64.0	38.9	25.1
	鹿児島	268	266	2	0.8	106	89	17	19.1	49	43	6	14.0	39.6	33.5	6.1
沖縄	311	268	43	16.0	143	102	41	40.2	72	81	-9	-11.1	46.0	38.1	7.9	

第6表

重要犯罪・重要窃盗犯 都道府県別 認知・検挙件数・検挙人員 対前年比較

暫 定 値  
平成29年2月1日確定

都道府県	総数	自動車盗												平成28年 1月～9月	平成27年 1月～9月	増減
		認知件数				検挙件数				検挙人員						
		平成28年 1月～9月	平成27年 1月～9月	増減		平成28年 1月～9月	平成27年 1月～9月	増減		平成28年 1月～9月	平成27年 1月～9月	増減				
				件数	%			件数	%			人員	%			
総数	9,044	10,516	-1,472	-14.0	3,604	4,727	-1,123	-23.8	758	860	-102	-11.9	39.8	45.0	-5.2	
北海道	計	154	190	-36	-18.9	61	82	-21	-25.6	31	41	-10	-24.4	39.6	43.2	-3.6
	札幌	120	150	-30	-20.0	43	64	-21	-32.8	25	29	-4	-13.8	35.8	42.7	-6.9
	函館	12	6	6	100.0	4	2	2	100.0	2	-	2	-	33.3	33.3	-
	旭川	13	13	-	-	8	5	3	60.0	1	7	-6	-85.7	61.5	38.5	23.0
	釧路	5	17	-12	-70.6	1	7	-6	-85.7	-	4	-4	-100.0	20.0	41.2	-21.2
	北見	4	4	-	-	5	4	1	25.0	3	1	2	200.0	125.0	100.0	25.0
東北	計	301	315	-14	-4.4	97	147	-50	-34.0	32	64	-32	-50.0	32.2	46.7	-14.5
	青森	31	34	-3	-8.8	17	16	1	6.3	5	9	-4	-44.4	54.8	47.1	7.7
	岩手	10	16	-6	-37.5	4	10	-6	-60.0	3	4	-1	-25.0	40.0	62.5	-22.5
	宮城	49	65	-16	-24.6	20	40	-20	-50.0	9	23	-14	-60.9	40.8	61.5	-20.7
	秋田	8	9	-1	-11.1	4	8	-4	-50.0	2	7	-5	-71.4	50.0	88.9	-38.9
	山形	16	16	-	-	10	4	6	150.0	5	2	3	150.0	62.5	25.0	37.5
	福島	187	175	12	6.9	42	69	-27	-39.1	8	19	-11	-57.9	22.5	39.4	-16.9
東 京	計	241	295	-54	-18.3	190	287	-97	-33.8	36	34	2	5.9	78.8	97.3	-18.5
	茨城	4,568	4,747	-179	-3.8	1,921	2,583	-662	-25.6	229	261	-32	-12.3	42.1	54.4	-12.3
	栃木	1,264	1,563	-299	-19.1	706	359	347	96.7	47	48	-1	-2.1	55.9	23.0	32.9
	群馬	281	455	-174	-38.2	82	77	5	6.5	12	22	-10	-45.5	29.2	16.9	12.3
	埼玉	171	180	-9	-5.0	45	52	-7	-13.5	9	28	-19	-67.9	26.3	28.9	-2.6
	千葉	740	634	106	16.7	364	160	204	127.5	59	49	10	20.4	49.2	25.2	24.0
	神奈川	1,233	960	273	28.4	390	1,140	-750	-65.8	26	34	-8	-23.5	31.6	118.8	-87.2
	新潟	501	662	-161	-24.3	225	444	-219	-49.3	31	35	-4	-11.4	44.9	67.1	-22.2
	山梨	77	63	14	22.2	22	28	-6	-21.4	14	9	5	55.6	28.6	44.4	-15.8
	長野	57	74	-17	-23.0	24	8	16	200.0	8	4	4	100.0	42.1	10.8	31.3
	静岡	74	53	21	39.6	18	16	2	12.5	7	8	-1	-12.5	24.3	30.2	-5.9
	静 岡	170	103	67	65.0	45	299	-254	-84.9	16	24	-8	-33.3	26.5	290.3	-263.8
中 部	計	1,495	2,227	-732	-32.9	495	741	-246	-33.2	96	108	-12	-11.1	33.1	33.3	-0.2
	富山	12	32	-20	-62.5	19	11	8	72.7	6	7	-1	-14.3	158.3	34.4	123.9
	石川	36	49	-13	-26.5	14	7	7	100.0	8	3	5	166.7	38.9	14.3	24.6
	福井	30	20	10	50.0	30	16	14	87.5	14	3	11	366.7	100.0	80.0	20.0
	岐阜	111	192	-81	-42.2	21	198	-177	-89.4	14	30	-16	-53.3	18.9	103.1	-84.2
	愛知	1,011	1,712	-701	-40.9	376	388	-12	-3.1	41	54	-13	-24.1	37.2	22.7	14.5
	三 重	295	222	73	32.9	35	121	-86	-71.1	13	11	2	18.2	11.9	54.5	-42.6
近 畿	計	1,801	2,104	-303	-14.4	512	499	13	2.6	160	157	3	1.9	28.4	23.7	4.7
	滋賀	71	111	-40	-36.0	43	100	-57	-57.0	19	30	-11	-36.7	60.6	90.1	-29.5
	京都	110	175	-65	-37.1	127	75	52	69.3	23	16	7	43.8	115.5	42.9	72.6
	大阪	1,219	1,367	-148	-10.8	159	148	11	7.4	63	63	-	-	13.0	10.8	2.2
	兵庫	287	312	-25	-8.0	113	83	30	36.1	35	32	3	9.4	39.4	26.6	12.8
	奈良	57	84	-27	-32.1	23	56	-33	-58.9	6	10	-4	-40.0	40.4	66.7	-26.3
	和歌山	57	55	2	3.6	47	37	10	27.0	14	6	8	133.3	82.5	67.3	15.2
中 国	計	101	167	-66	-39.5	66	85	-19	-22.4	31	36	-5	-13.9	65.3	50.9	14.4
	鳥取	6	6	-	-	2	8	-6	-75.0	1	3	-2	-66.7	33.3	133.3	-100.0
	島根	2	12	-10	-83.3	3	7	-4	-57.1	1	2	-1	-50.0	150.0	58.3	91.7
	岡山	45	73	-28	-38.4	31	35	-4	-11.4	10	11	-1	-9.1	68.9	47.9	21.0
	広島	32	55	-23	-41.8	16	24	-8	-33.3	7	13	-6	-46.2	50.0	43.6	6.4
	山口	16	21	-5	-23.8	14	11	3	27.3	12	7	5	71.4	87.5	52.4	35.1
四 国	計	55	93	-38	-40.9	40	52	-12	-23.1	24	39	-15	-38.5	72.7	55.9	16.8
	徳島	7	17	-10	-58.8	3	8	-5	-62.5	1	4	-3	-75.0	42.9	47.1	-4.2
	香川	10	28	-18	-64.3	6	14	-8	-57.1	3	12	-9	-75.0	60.0	50.0	10.0
	愛媛	27	34	-7	-20.6	25	22	3	13.6	13	18	-5	-27.8	92.6	64.7	27.9
	高知	11	14	-3	-21.4	6	8	-2	-25.0	7	5	2	40.0	54.5	57.1	-2.6
九 州	計	328	378	-50	-13.2	222	251	-29	-11.6	119	120	-1	-0.8	67.7	66.4	1.3
	福岡	151	193	-42	-21.8	109	138	-29	-21.0	31	40	-9	-22.5	72.2	71.5	0.7
	佐賀	21	16	5	31.3	9	8	1	12.5	4	5	-1	-20.0	42.9	50.0	-7.1
	長崎	25	10	15	150.0	17	7	10	142.9	5	4	1	25.0	68.0	70.0	-2.0
	熊本	32	27	5	18.5	20	25	-5	-20.0	14	12	2	16.7	62.5	92.6	-30.1
	大分	14	18	-4	-22.2	13	19	-6	-31.6	11	14	-3	-21.4	92.9	105.6	-12.7
	宮崎	18	20	-2	-10.0	9	9	-	-	11	5	6	120.0	50.0	45.0	5.0
	鹿児島	20	40	-20	-50.0	13	17	-4	-23.5	9	13	-4	-30.8	65.0	42.5	22.5
	沖縄	47	54	-7	-13.0	32	28	4	14.3	34	27	7	25.9	68.1	51.9	16.2

第6表

## 重要犯罪・重要窃盗犯 都道府県別 認知・検挙件数・検挙人員 対前年比較

暫定値  
平成29年2月1日確定

都道府県	ひたくり														
	認知件数				検挙件数				検挙人員				検挙率		
	平成28年	平成27年	増減		平成28年	平成27年	増減		平成28年	平成27年	増減		平成28年	平成27年	増減
	1月～9月	1月～9月	件数	%	1月～9月	1月～9月	件数	%	1月～9月	1月～9月	人員	%	1月～9月	1月～9月	
総数	2,566	3,289	-723	-22.0	847	1,640	-793	-48.4	344	416	-72	-17.3	33.0	49.9	-16.9
計	23	31	-8	-25.8	9	11	-2	-18.2	9	10	-1	-10.0	39.1	35.5	3.6
北海道	19	26	-7	-26.9	7	10	-3	-30.0	8	9	-1	-11.1	36.8	38.5	-1.7
函館	1	2	-1	-50.0	1	1	-	-	1	1	-	-	100.0	50.0	50.0
旭川	2	1	1	100.0	1	-	1	-	-	-	-	-	50.0	-	50.0
釧路	1	2	-1	-50.0	-	-	-	-	-	-	-	-	-	-	-
北見	-	-	-	-	-	-	-	-	-	-	-	-	-	-	-
東北	26	41	-15	-36.6	5	17	-12	-70.6	5	8	-3	-37.5	19.2	41.5	-22.3
青森	4	1	3	300.0	1	1	-	-	1	1	-	-	25.0	100.0	-75.0
岩手	1	2	-1	-50.0	-	4	-4	-100.0	-	1	-1	-100.0	-	200.0	-200.0
宮城	14	25	-11	-44.0	3	9	-6	-66.7	3	3	-	-	21.4	36.0	-14.6
秋田	-	3	-3	-100.0	-	2	-2	-100.0	1	2	-1	-50.0	-	66.7	-66.7
山形	1	1	-	-	-	1	-1	-100.0	-	1	-1	-100.0	-	100.0	-100.0
福島	6	9	-3	-33.3	1	-	1	-	-	-	-	-	16.7	-	16.7
東京	289	404	-115	-28.5	168	473	-305	-64.5	62	80	-18	-22.5	58.1	117.1	-59.0
計	820	892	-72	-8.1	328	397	-69	-17.4	93	78	15	19.2	40.0	44.5	-4.5
茨城	22	39	-17	-43.6	7	8	-1	-12.5	4	-	4	-	31.8	20.5	11.3
栃木	13	9	4	44.4	7	-	7	-	5	-	5	-	53.8	-	53.8
群馬	9	13	-4	-30.8	1	5	-4	-80.0	-	3	-3	-100.0	11.1	38.5	-27.4
埼玉	243	206	37	18.0	65	69	-4	-5.8	31	26	5	19.2	26.7	33.5	-6.8
千葉	183	207	-24	-11.6	66	83	-17	-20.5	7	11	-4	-36.4	36.1	40.1	-4.0
神奈川	297	395	-98	-24.8	160	222	-62	-27.9	41	33	8	24.2	53.9	56.2	-2.3
新潟	2	1	1	100.0	-	1	-1	-100.0	-	-	-	-	-	100.0	-100.0
山梨	2	4	-2	-50.0	-	1	-1	-100.0	-	1	-1	-100.0	-	25.0	-25.0
長野	7	4	3	75.0	1	-	1	-	1	-	1	-	14.3	-	14.3
静岡	42	14	28	200.0	21	8	13	162.5	4	4	-	-	50.0	57.1	-7.1
中部	331	339	-8	-2.4	30	26	4	15.4	20	20	-	-	9.1	7.7	1.4
富山	1	2	-1	-50.0	2	-	2	-	-	-	-	-	200.0	-	200.0
石川	5	5	-	-	3	2	1	50.0	3	3	-	-	60.0	40.0	20.0
福井	2	1	1	100.0	1	-	1	-	1	-	1	-	50.0	-	50.0
岐阜	8	15	-7	-46.7	5	2	3	150.0	4	-	4	-	62.5	13.3	49.2
愛知	298	301	-3	-1.0	14	15	-1	-6.7	9	15	-6	-40.0	4.7	5.0	-0.3
三重	17	15	2	13.3	5	7	-2	-28.6	3	2	1	50.0	29.4	46.7	-17.3
近畿	862	1,156	-294	-25.4	207	543	-336	-61.9	109	128	-19	-14.8	24.0	47.0	-23.0
滋賀	14	17	-3	-17.6	4	15	-11	-73.3	4	4	-	-	28.6	88.2	-59.6
京都	90	97	-7	-7.2	11	134	-123	-91.8	8	16	-8	-50.0	12.2	138.1	-125.9
大阪	585	696	-111	-15.9	117	252	-135	-53.6	64	72	-8	-11.1	20.0	36.2	-16.2
兵庫	152	298	-146	-49.0	66	117	-51	-43.6	28	31	-3	-9.7	43.4	39.3	4.1
奈良	9	41	-32	-78.0	-	22	-22	-100.0	1	4	-3	-75.0	-	53.7	-53.7
和歌山	12	7	5	71.4	9	3	6	200.0	4	1	3	300.0	75.0	42.9	32.1
中国	64	84	-20	-23.8	10	34	-24	-70.6	2	17	-15	-88.2	15.6	40.5	-24.9
鳥取	1	1	-	-	-	-	-	-	-	-	-	-	-	-	-
島根	-	-	-	-	-	-	-	-	-	-	-	-	-	-	-
岡山	27	40	-13	-32.5	4	18	-14	-77.8	-	6	-6	-100.0	14.8	45.0	-30.2
広島	32	32	-	-	6	6	-	-	2	5	-3	-60.0	18.8	18.8	-
山口	4	11	-7	-63.6	-	10	-10	-100.0	-	6	-6	-100.0	-	90.9	-90.9
四国	30	69	-39	-56.5	21	28	-7	-25.0	11	11	-	-	70.0	40.6	29.4
徳島	6	4	2	50.0	-	1	-1	-100.0	-	-	-	-	-	25.0	-25.0
香川	4	23	-19	-82.6	2	20	-18	-90.0	5	3	2	66.7	50.0	87.0	-37.0
愛媛	7	37	-30	-81.1	7	5	2	40.0	3	6	-3	-50.0	100.0	13.5	86.5
高知	13	5	8	160.0	12	2	10	500.0	3	2	1	50.0	92.3	40.0	52.3
九州	121	273	-152	-55.7	69	111	-42	-37.8	33	64	-31	-48.4	57.0	40.7	16.3
福岡	78	229	-151	-65.9	41	85	-44	-51.8	6	30	-24	-80.0	52.6	37.1	15.5
佐賀	5	2	3	150.0	2	1	1	100.0	-	1	-1	-100.0	40.0	50.0	-10.0
長崎	1	2	-1	-50.0	-	2	-2	-100.0	-	1	-1	-100.0	-	100.0	-100.0
熊本	6	9	-3	-33.3	3	2	1	50.0	3	6	-3	-50.0	50.0	22.2	27.8
大分	5	7	-2	-28.6	3	2	1	50.0	5	7	-2	-28.6	60.0	28.6	31.4
宮崎	8	4	4	100.0	8	2	6	300.0	4	2	2	100.0	100.0	50.0	50.0
鹿児島	8	6	2	33.3	5	10	-5	-50.0	5	4	1	25.0	62.5	166.7	-104.2
沖縄	10	14	-4	-28.6	7	7	-	-	10	13	-3	-23.1	70.0	50.0	20.0

第6表

重要犯罪・重要窃盗犯 都道府県別 認知・検挙件数・検挙人員 対前年比較

暫 定 値

平成29年2月1日確定

都道府県	すり															
	認知件数					検挙件数					検挙人員				検挙率	
	平成28年	平成27年	増減		平成28年	平成27年	増減		平成28年	平成27年	増減		平成28年	平成27年	増減	
	1月～9月	1月～9月	件数	%	1月～9月	1月～9月	件数	%	1月～9月	1月～9月	人員	%	1月～9月	1月～9月		
総 数	2,721	3,052	-331	-10.8	989	859	130	15.1	495	524	-29	-5.5	36.3	28.1	8.2	
計	48	35	13	37.1	32	25	7	28.0	15	20	-5	-25.0	66.7	71.4	-4.7	
北海道																
札幌	38	28	10	35.7	23	21	2	9.5	10	16	-6	-37.5	60.5	75.0	-14.5	
函館	2	1	1	100.0	-	-	-	-	-	-	-	-	-	-	-	
旭川	7	5	2	40.0	9	4	5	125.0	5	3	2	66.7	128.6	80.0	48.6	
釧路	1	1	-	-	-	-	-	-	-	-	-	-	-	-	-	
北見	-	-	-	-	-	-	-	-	-	1	-1	-100.0	-	-	-	
東北																
計	47	40	7	17.5	33	14	19	135.7	19	7	12	171.4	70.2	35.0	35.2	
青森	5	2	3	150.0	2	2	-	-	3	2	1	50.0	40.0	100.0	-60.0	
岩手	7	4	3	75.0	8	3	5	166.7	6	1	5	500.0	114.3	75.0	39.3	
宮城	27	22	5	22.7	18	4	14	350.0	6	2	4	200.0	66.7	18.2	48.5	
秋田	3	4	-1	-25.0	3	2	1	50.0	3	1	2	200.0	100.0	50.0	50.0	
山形	1	3	-2	-66.7	1	-	1	-	1	-	1	-	100.0	-	100.0	
福島	4	5	-1	-20.0	1	3	-2	-66.7	-	1	-1	-100.0	25.0	60.0	-35.0	
東京	1,291	1,365	-74	-5.4	297	246	51	20.7	122	143	-21	-14.7	23.0	18.0	5.0	
計	369	469	-100	-21.3	232	226	6	2.7	109	109	-	-	62.9	48.2	14.7	
茨城	13	18	-5	-27.8	2	-	2	-	2	-	-	-	15.4	-	15.4	
栃木	7	7	-	-	3	5	-2	-40.0	-	2	-2	-100.0	42.9	71.4	-28.5	
群馬	5	9	-4	-44.4	1	5	-4	-80.0	1	3	-2	-66.7	20.0	55.6	-35.6	
埼玉	99	100	-1	-1.0	73	54	19	35.2	37	35	2	5.7	73.7	54.0	19.7	
千葉	119	174	-55	-31.6	55	96	-41	-42.7	20	28	-8	-28.6	46.2	55.2	-9.0	
神奈川	93	98	-5	-5.1	78	48	30	62.5	36	34	2	5.9	83.9	49.0	34.9	
新潟	10	23	-13	-56.5	3	9	-6	-66.7	1	4	-3	-75.0	30.0	39.1	-9.1	
山梨	3	3	-	-	2	-	2	-	3	-	3	-	66.7	-	66.7	
長野	5	22	-17	-77.3	3	4	-1	-25.0	4	1	3	300.0	60.0	18.2	41.8	
静岡	15	15	-	-	12	5	7	140.0	5	2	3	150.0	80.0	33.3	46.7	
中部																
計	155	183	-28	-15.3	40	72	-32	-44.4	26	32	-6	-18.8	25.8	39.3	-13.5	
富山	9	9	-	-	6	4	2	50.0	3	1	2	200.0	66.7	44.4	22.3	
石川	23	22	1	4.5	11	11	-	-	7	10	-3	-30.0	47.8	50.0	-2.2	
福井	4	2	2	100.0	3	-	3	-	-	1	-1	-100.0	75.0	-	75.0	
岐阜	7	15	-8	-53.3	2	4	-2	-50.0	5	2	3	150.0	28.6	26.7	1.9	
愛知	106	127	-21	-16.5	17	51	-34	-66.7	10	18	-8	-44.4	16.0	40.2	-24.2	
三重	6	8	-2	-25.0	1	2	-1	-50.0	1	-	1	-	16.7	25.0	-8.3	
近畿																
計	613	737	-124	-16.8	156	168	-12	-7.1	106	119	-13	-10.9	25.4	22.8	2.6	
滋賀	6	10	-4	-40.0	5	3	2	66.7	1	4	-3	-75.0	83.3	30.0	53.3	
京都	19	29	-10	-34.5	13	13	-	-	9	12	-3	-25.0	68.4	44.8	23.6	
大阪	487	587	-100	-17.0	83	92	-9	-9.8	66	58	8	13.8	17.0	15.7	1.3	
兵庫	89	92	-3	-3.3	46	49	-3	-6.1	26	38	-12	-31.6	51.7	53.3	-1.6	
奈良	6	10	-4	-40.0	4	2	2	100.0	1	2	-1	-50.0	66.7	20.0	46.7	
和歌山	6	9	-3	-33.3	5	9	-4	-44.4	3	5	-2	-40.0	83.3	100.0	-16.7	
中国																
計	34	40	-6	-15.0	17	15	2	13.3	13	11	2	18.2	50.0	37.5	12.5	
鳥取	1	-	1	-	1	-	1	-	1	-	1	-	100.0	-	100.0	
島根	4	1	3	300.0	3	-	3	-	3	-	3	-	75.0	-	75.0	
岡山	8	12	-4	-33.3	3	3	-	-	3	1	2	200.0	37.5	25.0	12.5	
広島	17	25	-8	-32.0	7	12	-5	-41.7	4	8	-4	-50.0	41.2	48.0	-6.8	
山口	4	2	2	100.0	3	-	3	-	2	2	-	-	75.0	-	75.0	
四国																
計	50	38	12	31.6	73	17	56	329.4	15	11	4	36.4	146.0	44.7	101.3	
徳島	3	2	1	50.0	-	1	-1	-100.0	-	1	-1	-100.0	-	50.0	-50.0	
香川	11	6	5	83.3	51	1	50	5,000.0	2	1	1	100.0	463.6	16.7	446.9	
愛媛	32	21	11	52.4	20	9	11	122.2	12	7	5	71.4	62.5	42.9	19.6	
高知	4	9	-5	-55.6	2	6	-4	-66.7	1	2	-1	-50.0	50.0	66.7	-16.7	
九州																
計	114	145	-31	-21.4	109	76	33	43.4	70	72	-2	-2.8	95.6	52.4	43.2	
福岡	66	90	-24	-26.7	63	30	33	110.0	23	22	1	4.5	95.5	33.3	62.2	
佐賀	1	-	1	-	1	-	1	-	1	-	1	-	100.0	-	100.0	
長崎	-	3	-3	-100.0	-	3	-3	-100.0	-	4	-4	-100.0	-	100.0	-100.0	
熊本	12	18	-6	-33.3	9	14	-5	-35.7	7	14	-7	-50.0	75.0	77.8	-2.8	
大分	2	2	-	-	2	2	-	-	3	2	1	50.0	100.0	100.0	-	
宮崎	1	2	-1	-50.0	1	-	1	-	1	-	1	-	100.0	-	100.0	
鹿児島	8	10	-2	-20.0	10	8	2	25.0	10	7	3	42.9	125.0	80.0	45.0	
沖縄	24	20	4	20.0	23	19	4	21.1	25	23	2	8.7	95.8	95.0	0.8	

第7表 重要犯罪及び詐欺 被害者の年齢・性別 認知件数

平成29年2月1日確定

性別	年齢別	重要犯罪																					詐欺		
		計			殺人			強盗			放火			強姦			略取誘拐・人身売買			強制わいせつ			詐欺		
		平成28年 1月～9月	平成27年 1月～9月	増減	平成28年 1月～9月	平成27年 1月～9月	増減	平成28年 1月～9月	平成27年 1月～9月	増減	平成28年 1月～9月	平成27年 1月～9月	増減	平成28年 1月～9月	平成27年 1月～9月	増減	平成28年 1月～9月	平成27年 1月～9月	増減	平成28年 1月～9月	平成27年 1月～9月	増減	平成28年 1月～9月	平成27年 1月～9月	増減
総数	計	8,794	9,551	-757	660	702	-42	1,807	1,822	-15	690	814	-124	755	888	-133	168	146	22	4,714	5,179	-465	28,795	28,357	438
	0～12歳	877	852	25	59	61	-2	2	3	-1	-	-	-	58	51	7	82	63	19	676	674	2	7	7	-
	13～19歳	1,936	2,232	-296	33	30	3	117	145	-28	1	6	-5	211	266	-55	58	48	10	1,516	1,737	-221	443	431	12
	20～29歳	2,643	2,943	-300	75	79	-4	411	417	-6	15	34	-19	343	410	-67	20	19	1	1,779	1,984	-205	2,176	2,218	-42
	30～39歳	947	981	-34	77	77	-	282	278	4	41	38	3	94	95	-1	3	10	-7	450	483	-33	2,433	2,581	-148
	40～49歳	692	732	-40	107	109	-2	277	271	6	78	100	-22	29	39	-10	4	4	-	197	209	-12	2,825	2,750	75
	50～59歳	516	505	11	82	84	-2	235	239	-4	116	112	4	15	10	5	1	1	-	67	59	8	2,250	2,031	219
	60～64歳	211	251	-40	36	52	-16	104	98	6	60	86	-26	1	5	-4	-	-	-	10	10	-	1,058	1,017	41
	65～69歳	214	231	-17	47	51	-4	81	98	-17	78	71	7	-	4	-4	-	-	-	8	7	1	1,895	1,408	287
	70～79歳	270	308	-38	83	85	-2	93	89	4	82	119	-37	2	3	-1	-	1	-1	10	11	-1	4,821	4,630	191
	80歳以上	149	192	-43	56	65	-9	37	48	-11	53	69	-16	2	5	-3	-	-	-	1	5	-4	2,958	3,210	-252
年齢不詳	2	-	2	-	-	-	-	-	-	2	-	2	-	-	-	-	-	-	-	-	-	-	-	-	
法人・団体、被害者なし	337	324	13	5	9	-4	168	136	32	164	179	-15	-	-	-	-	-	-	-	-	-	8,129	8,074	55	
うち)男	計	2,009	1,994	15	384	390	-6	1,037	986	51	385	458	-73	-	-	-	33	39	-6	170	121	49	9,443	9,164	279
	0～12歳	153	110	43	34	30	4	-	-	-	-	-	-	-	-	-	20	24	-4	99	56	43	6	7	-1
	13～19歳	126	131	-5	21	14	7	55	67	-12	1	4	-3	-	-	-	6	8	-2	43	38	5	210	211	-1
	20～29歳	308	311	-3	39	43	-4	236	223	13	9	22	-13	-	-	-	3	2	1	21	21	-	1,183	1,219	-36
	30～39歳	299	272	27	58	54	4	206	186	20	31	26	5	-	-	-	2	2	-	2	4	-2	1,489	1,568	-79
	40～49歳	323	316	7	66	69	-3	191	176	15	60	69	-9	-	-	-	2	1	1	4	1	3	1,763	1,743	20
	50～59歳	306	307	-1	52	52	-	167	158	9	86	95	-9	-	-	-	-	1	-1	1	1	-	1,470	1,344	126
	60～64歳	141	157	-16	20	30	-10	71	60	11	50	67	-17	-	-	-	-	-	-	-	-	-	598	571	27
	65～69歳	144	144	-	33	33	-	49	61	-12	62	50	12	-	-	-	-	-	-	-	-	-	744	577	167
	70～79歳	150	171	-21	43	44	-1	51	41	10	56	85	-29	-	-	-	1	-1	-	-	-	-	1,246	1,168	77
80歳以上	59	75	-16	18	21	-3	11	14	-3	30	40	-10	-	-	-	-	-	-	-	-	-	734	755	-21	
うち)女	計	6,446	7,233	-787	271	303	-32	602	700	-98	139	177	-38	755	888	-133	135	107	28	4,544	5,058	-514	11,223	11,119	104
	0～12歳	724	742	-18	25	31	-6	2	3	-1	-	-	-	58	51	7	62	39	23	577	618	-41	1	-	1
	13～19歳	1,810	2,101	-291	12	16	-4	62	78	-16	-	2	-2	211	266	-55	52	40	12	1,473	1,699	-226	233	220	13
	20～29歳	2,335	2,632	-297	36	36	-	175	194	-19	6	12	-6	343	410	-67	17	17	-	1,758	1,963	-205	993	999	-6
	30～39歳	648	709	-61	19	23	-4	76	92	-16	10	12	-2	94	95	-1	1	8	-7	448	479	-31	944	1,013	-69
	40～49歳	389	416	-47	41	40	1	96	95	-9	18	31	-13	29	39	-10	2	3	-1	193	208	-15	1,062	1,007	55
	50～59歳	210	198	12	30	32	-2	68	81	-13	30	17	13	15	10	5	1	-	1	66	58	8	780	687	93
	60～64歳	70	94	-24	16	22	-6	33	38	-5	10	19	-9	1	5	-4	-	-	-	10	10	-	460	446	14
	65～69歳	70	87	-17	14	18	-4	32	37	-5	16	21	-5	-	4	-4	-	-	-	8	7	1	951	831	120
	70～79歳	120	137	-17	40	41	-1	42	48	-6	26	34	-8	2	3	-1	-	-	-	10	11	-1	3,575	3,461	114
80歳以上	90	117	-27	38	44	-6	26	34	-8	23	29	-6	2	5	-3	-	-	-	1	5	-4	2,224	2,455	-231	

注 一つの事件で数人の被害者がいる場合は、主たる被害者について計上してある。



第7表 重要窃盗犯 被害者の年齢・性別 認知件数

暫定値  
平成29年2月1日確定

性別 年齢別		重要窃盗犯																				
		計			侵入盗			住宅対象			その他			自動車盗			ひったくり			すり		
		平成28年 1月～9月	平成27年 1月～9月	増減	平成28年 1月～9月	平成27年 1月～9月	増減	平成28年 1月～9月	平成27年 1月～9月	増減	平成28年 1月～9月	平成27年 1月～9月	増減	平成28年 1月～9月	平成27年 1月～9月	増減	平成28年 1月～9月	平成27年 1月～9月	増減	平成28年 1月～9月	平成27年 1月～9月	増減
総数	計	71,277	81,626	-10,349	56,946	64,769	-7,823	29,318	34,579	-5,261	27,628	30,190	-2,562	9,044	10,516	-1,472	2,566	3,289	-723	2,721	3,052	-331
	0～12歳	20	32	-12	4	9	-5	2	3	-1	2	6	-4	-	-	-	11	15	-4	5	8	-3
	13～19歳	1,021	1,226	-205	557	606	-49	362	410	-48	195	196	-1	47	73	-26	155	206	-51	262	341	-79
	20～29歳	6,505	7,685	-1,180	4,150	4,958	-808	3,531	4,244	-713	619	714	-95	857	992	-135	555	706	-151	943	1,029	-86
	30～39歳	7,574	9,274	-1,700	5,600	6,884	-1,284	3,843	4,879	-1,036	1,757	2,005	-248	1,185	1,464	-279	306	418	-112	483	508	-25
	40～49歳	9,800	10,814	-1,014	7,373	8,224	-851	4,573	5,313	-740	2,800	2,911	-111	1,714	1,784	-70	351	424	-73	362	382	-20
	50～59歳	9,245	10,537	-1,292	7,452	8,573	-1,121	4,614	5,436	-822	2,838	3,137	-299	1,238	1,367	-129	315	336	-21	240	261	-21
	60～64歳	5,062	5,880	-818	4,263	4,934	-671	2,599	3,163	-564	1,664	1,771	-107	558	635	-77	152	195	-43	89	116	-27
	65～69歳	6,184	6,466	-282	5,196	5,315	-119	3,170	3,424	-254	2,026	1,891	135	643	735	-92	215	255	-40	130	161	-31
	70～79歳	7,131	8,141	-1,010	6,058	6,785	-727	4,094	4,774	-680	1,964	2,011	-47	611	719	-108	319	475	-156	143	162	-19
80歳以上	3,786	4,247	-461	3,415	3,782	-367	2,530	2,933	-403	885	849	36	122	130	-8	185	256	-71	64	79	-15	
法人・団体、被害者なし	14,949	17,324	-2,375	12,878	14,699	-1,821	-	-	-	12,878	14,699	-1,821	2,069	2,617	-548	2	3	-1	-	5	-5	
うち)男	計	40,301	45,973	-5,672	32,393	37,103	-4,710	20,919	25,011	-4,092	11,474	12,092	-618	6,259	7,103	-844	494	471	23	1,155	1,296	-141
	0～12歳	10	16	-6	1	2	-1	1	1	-	-	1	-1	-	-	-	5	8	-3	4	6	-2
	13～19歳	425	516	-91	273	316	-43	185	221	-36	88	95	-7	42	64	-22	28	30	-2	82	106	-24
	20～29歳	3,731	4,375	-644	2,515	2,999	-484	2,081	2,506	-425	434	493	-59	761	869	-108	99	87	12	356	420	-64
	30～39歳	5,764	7,097	-1,333	4,423	5,497	-1,074	2,952	3,788	-836	1,471	1,709	-238	1,054	1,311	-257	65	75	-10	222	214	8
	40～49歳	7,700	8,504	-804	5,900	6,604	-704	3,576	4,210	-634	2,324	2,394	-70	1,531	1,612	-81	73	84	-11	196	204	-8
	50～59歳	7,146	8,289	-1,143	5,851	6,871	-1,020	3,608	4,352	-744	2,243	2,519	-276	1,100	1,231	-131	75	44	31	120	143	-23
	60～64歳	3,973	4,545	-572	3,385	3,890	-505	2,072	2,504	-432	1,313	1,386	-73	508	568	-60	39	28	11	41	59	-18
	65～69歳	4,639	4,898	-259	3,954	4,133	-179	2,381	2,646	-265	1,573	1,487	86	595	676	-81	41	33	8	49	56	-7
	70～79歳	4,886	5,539	-653	4,222	4,772	-550	2,742	3,262	-520	1,480	1,510	-30	556	656	-100	45	53	-8	63	58	5
80歳以上	2,027	2,194	-167	1,869	2,019	-150	1,321	1,521	-200	548	498	50	112	116	-4	24	29	-5	22	30	-8	
うち)女	計	16,027	18,329	-2,302	11,675	12,967	-1,292	8,399	9,568	-1,169	3,276	3,399	-123	716	796	-80	2,070	2,815	-745	1,566	1,751	-185
	0～12歳	10	16	-6	3	7	-4	1	2	-1	2	5	-3	-	-	-	6	7	-1	1	2	-1
	13～19歳	596	710	-114	284	290	-6	177	189	-12	107	101	6	5	9	-4	127	176	-49	180	235	-55
	20～29歳	2,774	3,310	-536	1,635	1,959	-324	1,450	1,738	-288	185	221	-36	96	123	-27	456	619	-163	587	609	-22
	30～39歳	1,810	2,177	-367	1,177	1,387	-210	891	1,091	-200	286	296	-10	131	153	-22	241	343	-102	261	294	-33
	40～49歳	2,100	2,310	-210	1,473	1,620	-147	997	1,103	-106	476	517	-41	183	172	11	278	340	-62	166	178	-12
	50～59歳	2,099	2,248	-149	1,601	1,702	-101	1,006	1,084	-78	595	618	-23	138	136	2	240	292	-52	120	118	2
	60～64歳	1,089	1,335	-246	878	1,044	-166	527	659	-132	351	385	-34	50	67	-17	113	167	-54	48	57	-9
	65～69歳	1,545	1,568	-23	1,242	1,182	60	789	778	11	453	404	49	48	59	-11	174	222	-48	81	105	-24
	70～79歳	2,245	2,602	-357	1,836	2,013	-177	1,352	1,512	-160	484	501	-17	55	63	-8	274	422	-148	80	104	-24
80歳以上	1,759	2,053	-294	1,546	1,763	-217	1,209	1,412	-203	337	351	-14	10	14	-4	161	227	-66	42	49	-7	

注 一つの事件で数人の被害者がいる場合は、主たる被害者について計上してある。

第8表 重要犯罪及び詐欺 犯行時年齢・性別 検挙人員

審 定 値  
平成29年2月1日確定

性別	年齢別	重要犯罪																					詐欺		
		計			殺人			強盗			放火			強姦			略取誘拐・人身売買			強制わいせつ			詐欺		
		平成28年 1月～9月	平成27年 1月～9月	増減	平成28年 1月～9月	平成27年 1月～9月	増減	平成28年 1月～9月	平成27年 1月～9月	増減	平成28年 1月～9月	平成27年 1月～9月	増減	平成28年 1月～9月	平成27年 1月～9月	増減	平成28年 1月～9月	平成27年 1月～9月	増減	平成28年 1月～9月	平成27年 1月～9月	増減	平成28年 1月～9月	平成27年 1月～9月	増減
総数	計	5,216	5,167	49	595	653	-58	1,445	1,433	12	428	421	7	613	675	-62	137	116	21	1,998	1,869	129	7,222	7,344	-122
	14～19歳	731	735	-4	43	42	1	255	305	-50	41	34	7	81	63	18	15	10	5	296	281	15	509	598	-89
	20～29歳	1,322	1,322	-	102	106	-4	398	399	-1	79	84	-5	204	247	-43	34	34	-	505	452	53	1,876	1,853	23
	30～39歳	1,095	1,129	-34	121	145	-24	280	269	11	63	65	-2	152	184	-32	42	28	14	437	438	-1	1,461	1,492	-31
	40～49歳	857	859	-2	111	134	-23	213	204	9	79	86	-7	108	101	7	18	30	-12	328	304	24	1,351	1,440	-89
	50～59歳	530	484	46	64	73	-9	142	117	25	80	65	15	36	49	-13	16	8	8	192	172	20	999	972	27
	60～64歳	205	196	9	32	37	-5	57	53	4	26	27	-1	12	9	3	7	2	5	71	68	3	374	387	-13
	65～69歳	224	199	25	46	40	6	51	44	7	25	29	-4	12	10	2	3	3	-	87	73	14	317	297	20
	70～79歳	176	184	-8	49	53	-4	35	35	-	22	21	1	5	11	-6	1	-	1	64	64	-	287	269	18
80歳以上	76	59	17	27	23	4	14	7	7	13	10	3	3	1	2	1	1	-	18	17	1	48	36	12	
男	計	4,832	4,778	54	422	493	-71	1,354	1,327	27	329	319	10	610	673	-63	126	100	26	1,991	1,866	125	6,140	6,220	-80
	14～19歳	706	702	4	34	37	-3	248	287	-39	34	29	5	81	62	19	15	6	9	294	281	13	448	510	-62
	20～29歳	1,252	1,252	-	72	81	-9	376	378	-2	63	68	-5	203	246	-43	33	30	3	505	449	56	1,636	1,607	29
	30～39歳	1,010	1,042	-32	75	99	-24	264	246	18	48	49	-1	150	184	-34	39	26	13	434	438	-4	1,264	1,307	-43
	40～49歳	764	759	5	64	94	-30	190	182	8	59	53	6	108	101	7	17	25	-8	326	304	22	1,117	1,190	-73
	50～59歳	474	449	25	47	60	-13	129	109	20	58	52	6	36	49	-13	12	7	5	192	172	20	845	810	35
	60～64歳	195	180	15	29	30	-1	56	50	6	21	21	-	12	9	3	6	2	4	71	68	3	322	330	-8
	65～69歳	206	182	24	36	35	1	47	39	8	22	22	-	12	10	2	2	3	-1	87	73	14	252	229	23
	70～79歳	156	159	-3	39	39	-	32	29	3	15	16	-1	5	11	-6	1	-	1	64	64	-	228	211	17
80歳以上	69	53	16	26	18	8	12	7	5	9	9	-	3	1	2	1	1	-	18	17	1	28	26	2	
女	計	384	389	-5	173	160	13	91	106	-15	99	102	-3	3	2	1	11	16	-5	7	3	4	1,082	1,124	-42
	14～19歳	25	33	-8	9	5	4	7	18	-11	7	5	2	-	1	-1	-	4	-4	2	-	2	61	88	-27
	20～29歳	70	70	-	30	25	5	22	21	1	16	16	-	1	1	-	1	4	-3	-	3	-3	240	246	-6
	30～39歳	85	87	-2	46	46	-	16	23	-7	15	16	-1	2	-	2	3	2	1	3	-	3	197	185	12
	40～49歳	93	100	-7	47	40	7	23	22	1	20	33	-13	-	-	-	1	5	-4	2	-	2	234	250	-16
	50～59歳	56	35	21	17	13	4	13	8	5	22	13	9	-	-	-	4	1	3	-	-	-	154	162	-8
	60～64歳	10	16	-6	3	7	-4	1	3	-2	5	6	-1	-	-	-	1	-	1	-	-	-	52	57	-5
	65～69歳	18	17	1	10	5	5	4	5	-1	3	7	-4	-	-	-	1	-	1	-	-	-	65	68	-3
	70～79歳	20	25	-5	10	14	-4	3	6	-3	7	5	2	-	-	-	-	-	-	-	-	-	59	58	1
80歳以上	7	6	1	1	5	-4	2	-	2	4	1	3	-	-	-	-	-	-	-	-	-	20	10	10	

第8表 重要窃盗犯 犯行時年齢・性別 検挙人員

暫 定 値  
平成29年2月1日確定

性別 年齢別		重要窃盗犯																				
		計			侵入盗			住宅対象			その他			自動車盗			ひったくり			すり		
		平成28年 1月～9月	平成27年 1月～9月	増減	平成28年 1月～9月	平成27年 1月～9月	増減	平成28年 1月～9月	平成27年 1月～9月	増減	平成28年 1月～9月	平成27年 1月～9月	増減	平成28年 1月～9月	平成27年 1月～9月	増減	平成28年 1月～9月	平成27年 1月～9月	増減	平成28年 1月～9月	平成27年 1月～9月	増減
総数	計	6,823	7,280	-457	5,226	5,480	-254	2,046	2,070	-24	3,180	3,410	-230	758	860	-102	344	416	-72	495	524	-29
	14～19歳	1,028	1,269	-241	678	859	-181	252	274	-22	426	585	-159	176	213	-37	114	151	-37	60	46	14
	20～29歳	1,894	1,947	-53	1,512	1,470	42	611	580	31	901	890	11	136	185	-49	105	130	-25	141	162	-21
	30～39歳	1,302	1,353	-51	1,031	1,040	-9	431	396	35	600	644	-44	142	166	-24	50	61	-11	79	86	-7
	40～49歳	1,110	1,183	-73	863	915	-52	329	365	-36	534	550	-16	140	141	-1	35	46	-11	72	81	-9
	50～59歳	702	750	-48	543	573	-30	205	212	-7	338	361	-23	94	97	-3	20	19	1	45	61	-16
	60～64歳	276	301	-25	231	243	-12	86	98	-12	145	145	-	20	26	-6	8	2	6	17	30	-13
	65～69歳	255	237	18	191	193	-2	75	80	-5	116	113	3	28	18	10	5	5	-	31	21	10
	70～79歳	212	212	-	151	166	-15	53	58	-5	98	108	-10	16	13	3	6	1	5	39	32	7
80歳以上	44	28	16	26	21	5	4	7	-3	22	14	8	6	1	5	1	1	-	11	5	6	
男	計	6,331	6,696	-365	4,862	5,067	-205	1,863	1,884	-21	2,999	3,183	-184	735	819	-84	332	393	-61	402	417	-15
	14～19歳	983	1,188	-205	643	807	-164	236	258	-22	407	549	-142	174	203	-29	111	141	-30	55	37	18
	20～29歳	1,773	1,801	-28	1,422	1,365	57	566	538	28	856	827	29	131	177	-46	103	126	-23	117	133	-16
	30～39歳	1,204	1,251	-47	949	965	-16	385	356	29	564	609	-45	137	156	-19	47	60	-13	71	70	1
	40～49歳	1,014	1,074	-60	793	840	-47	297	331	-34	496	509	-13	132	134	-2	35	42	-7	54	58	-4
	50～59歳	648	693	-45	501	529	-28	182	192	-10	319	337	-18	93	93	-	17	18	-1	37	53	-16
	60～64歳	258	273	-15	217	219	-2	79	84	-5	138	135	3	19	25	-6	7	1	6	15	28	-13
	65～69歳	230	210	20	175	176	-1	68	70	-2	107	106	1	27	17	10	5	3	2	23	14	9
	70～79歳	184	180	4	138	145	-7	47	48	-1	91	97	-6	16	13	3	6	1	5	24	21	3
80歳以上	37	26	11	24	21	3	3	7	-4	21	14	7	6	1	5	1	1	-	6	3	3	
女	計	492	584	-92	364	413	-49	183	186	-3	181	227	-46	23	41	-18	12	23	-11	93	107	-14
	14～19歳	45	81	-36	35	52	-17	16	16	-	19	36	-17	2	10	-8	3	10	-7	5	9	-4
	20～29歳	121	146	-25	90	105	-15	45	42	3	45	63	-18	5	8	-3	2	4	-2	24	29	-5
	30～39歳	98	102	-4	82	75	7	46	40	6	36	35	1	5	10	-5	3	1	2	8	16	-8
	40～49歳	96	109	-13	70	75	-5	32	34	-2	38	41	-3	8	7	1	-	4	-4	18	23	-5
	50～59歳	54	57	-3	42	44	-2	23	20	3	19	24	-5	1	4	-3	3	1	2	8	8	-
	60～64歳	18	28	-10	14	24	-10	7	14	-7	7	10	-3	1	1	-	1	1	-	2	2	-
	65～69歳	25	27	-2	16	17	-1	7	10	-3	9	7	2	1	1	-	-	2	-2	8	7	1
	70～79歳	28	32	-4	13	21	-8	6	10	-4	7	11	-4	-	-	-	-	-	-	15	11	4
80歳以上	7	2	5	2	-	2	1	-	1	1	-	1	-	-	-	-	-	-	5	2	3	

第9表 街頭犯罪等 都道府県別 対前年比較  
 (1) 主要な街頭犯罪 都道府県別 認知・検挙件数・検挙人員 対前年比較

暫定値  
 平成29年2月1日確定

都道府県	主な街頭犯罪総数														
	認知件数				検挙件数				検挙人員				検挙率		
	平成28年	平成27年	増減		平成28年	平成27年	増減		平成28年	平成27年	増減		平成28年	平成27年	
	1月～9月	1月～9月	件数	%	1月～9月	1月～9月	件数	%	1月～9月	1月～9月	人員	%	1月～9月	1月～9月	
総数	272,966	307,009	-34,043	-11.1	25,299	28,981	-3,682	-12.7	9,924	11,127	-1,203	-10.8	9.3	9.4	-0.1
北海道	7,154	7,818	-664	-8.5	1,035	631	404	64.0	160	218	-58	-26.6	14.5	8.1	6.4
札幌	5,615	5,805	-190	-3.3	786	420	366	87.1	117	154	-37	-24.0	14.0	7.2	6.8
函館	405	439	-34	-7.7	39	23	16	69.6	7	15	-8	-53.3	9.6	5.2	4.4
旭川	519	617	-98	-15.9	64	46	18	39.1	19	20	-1	-5.0	12.3	7.5	4.8
釧路	500	781	-281	-36.0	135	119	16	13.4	14	22	-8	-36.4	27.0	15.2	11.8
北見	115	176	-61	-34.7	11	23	-12	-52.2	3	7	-4	-57.1	9.6	13.1	-3.5
東北管区	8,731	9,888	-1,157	-11.7	1,016	985	31	3.1	268	349	-81	-23.2	11.6	10.0	1.6
青森	964	1,128	-164	-14.5	145	80	65	81.3	39	36	3	8.3	15.0	7.1	7.9
岩手	822	961	-139	-14.5	124	87	37	42.5	42	43	-1	-2.3	15.1	9.1	6.0
宮城	3,690	3,991	-301	-7.5	336	403	-67	-16.6	78	117	-39	-33.3	9.1	10.1	-1.0
秋田	381	528	-147	-27.8	77	106	-29	-27.4	27	54	-27	-50.0	20.2	20.1	0.1
山形	859	985	-126	-12.8	210	133	77	57.9	34	35	-1	-2.9	24.4	13.5	10.9
福島	2,015	2,295	-280	-12.2	124	176	-52	-29.5	48	64	-16	-25.0	6.2	7.7	-1.5
東京	41,327	45,551	-4,224	-9.3	2,564	2,666	-102	-3.8	1,516	1,617	-101	-6.2	6.2	5.9	0.3
関東管区	78,724	85,713	-6,989	-8.2	7,534	8,170	-636	-7.8	2,538	2,791	-253	-9.1	9.6	9.5	0.1
茨城	5,590	6,273	-683	-10.9	504	531	-27	-5.1	137	188	-51	-27.1	9.0	8.5	0.5
栃木	2,630	3,003	-373	-12.4	304	420	-116	-27.6	88	97	-9	-9.3	11.6	14.0	-2.4
群馬	2,504	3,192	-688	-21.6	621	351	270	76.9	85	123	-38	-30.9	24.8	11.0	13.8
埼玉	22,914	23,652	-738	-3.1	1,180	951	229	24.1	631	574	57	9.9	5.1	4.0	1.1
千葉	16,536	17,916	-1,380	-7.7	1,174	1,291	-117	-9.1	375	391	-16	-4.1	7.1	7.2	-0.1
神奈川	17,765	18,995	-1,230	-6.5	2,216	3,168	-952	-30.1	820	916	-96	-10.5	12.5	16.7	-4.2
新潟	2,514	2,944	-430	-14.6	254	243	11	4.5	67	85	-18	-21.2	10.1	8.3	1.8
山梨	1,338	1,914	-576	-30.1	194	111	83	74.8	49	69	-20	-29.0	14.5	5.8	8.7
長野	2,031	2,328	-297	-12.8	275	237	38	16.0	85	86	-1	-1.2	13.5	10.2	3.3
静岡	4,902	5,496	-594	-10.8	812	867	-55	-6.3	201	262	-61	-23.3	16.6	15.8	0.8
中部管区	26,835	31,799	-4,964	-15.6	3,011	3,922	-911	-23.2	1,036	1,177	-141	-12.0	11.2	12.3	-1.1
富山	1,033	1,465	-432	-29.5	144	142	2	1.4	55	56	-1	-1.8	13.9	9.7	4.2
石川	1,492	1,981	-489	-24.7	211	161	50	31.1	41	38	3	7.9	14.1	8.1	6.0
福井	699	836	-137	-16.4	114	118	-4	-3.4	18	54	-36	-66.7	16.3	14.1	2.2
岐阜	3,273	4,203	-930	-22.1	495	776	-281	-36.2	88	97	-9	-9.3	15.1	18.5	-3.4
愛知	16,989	19,415	-2,426	-12.5	1,759	2,207	-448	-20.3	749	823	-74	-9.0	10.4	11.4	-1.0
三重	3,349	3,899	-550	-14.1	288	518	-230	-44.4	85	109	-24	-22.0	8.6	13.3	-4.7
近畿管区	72,222	79,451	-7,229	-9.1	5,353	6,109	-756	-12.4	2,385	2,694	-309	-11.5	7.4	7.7	-0.3
滋賀	2,484	3,128	-644	-20.6	300	917	-617	-67.3	104	118	-14	-11.9	12.1	29.3	-17.2
京都	6,537	7,800	-1,263	-16.2	628	538	90	16.7	254	273	-19	-7.0	9.6	6.9	2.7
大阪	45,072	47,202	-2,130	-4.5	2,689	2,729	-40	-1.5	1,285	1,513	-228	-15.1	6.0	5.8	0.2
兵庫	14,660	17,338	-2,678	-15.4	1,220	1,164	56	4.8	581	570	11	1.9	8.3	6.7	1.6
奈良	2,200	2,375	-175	-7.4	393	481	-88	-18.3	106	138	-32	-23.2	17.9	20.3	-2.4
和歌山	1,269	1,608	-339	-21.1	123	280	-157	-56.1	55	82	-27	-32.9	9.7	17.4	-7.7
中国管区	10,110	11,608	-1,498	-12.9	921	1,368	-447	-32.7	468	537	-69	-12.8	9.1	11.8	-2.7
鳥取	756	879	-123	-14.0	184	162	22	13.6	45	40	5	12.5	24.3	18.4	5.9
島根	529	569	-40	-7.0	77	66	11	16.7	30	36	-6	-16.7	14.6	11.6	3.0
岡山	3,452	3,953	-501	-12.7	255	306	-51	-16.7	135	178	-43	-24.2	7.4	7.7	-0.3
広島	3,969	4,704	-735	-15.6	256	397	-141	-35.5	177	213	-36	-16.9	6.4	8.4	-2.0
山口	1,404	1,503	-99	-6.6	149	437	-288	-65.9	81	70	11	15.7	10.6	29.1	-18.5
四国管区	5,481	6,700	-1,219	-18.2	821	967	-146	-15.1	264	319	-55	-17.2	15.0	14.4	0.6
徳島	811	1,004	-193	-19.2	134	328	-194	-59.1	59	62	-3	-4.8	16.5	32.7	-16.2
香川	1,305	1,640	-335	-20.4	136	201	-65	-32.3	68	89	-21	-23.6	10.4	12.3	-1.9
愛媛	2,089	2,450	-361	-14.7	324	288	36	12.5	95	99	-4	-4.0	15.5	11.8	3.7
高知	1,276	1,606	-330	-20.5	227	150	77	51.3	42	69	-27	-39.1	17.8	9.3	8.5
九州管区	22,382	28,481	-6,099	-21.4	3,044	4,163	-1,119	-26.9	1,289	1,425	-136	-9.5	13.6	14.6	-1.0
福岡	12,829	16,221	-3,392	-20.9	1,351	2,221	-870	-39.2	597	657	-60	-9.1	10.5	13.7	-3.2
佐賀	1,167	1,324	-157	-11.9	322	513	-191	-37.2	74	63	11	17.5	27.6	38.7	-11.1
長崎	645	720	-75	-10.4	238	176	62	35.2	36	91	-55	-60.4	36.9	24.4	12.5
熊本	1,848	2,337	-489	-20.9	190	264	-74	-28.0	121	132	-11	-8.3	10.3	11.3	-1.0
大分	1,061	1,341	-280	-20.9	274	147	127	86.4	83	77	6	7.8	25.8	11.0	14.8
宮崎	1,355	2,025	-670	-33.1	141	209	-68	-32.5	50	119	-69	-58.0	10.4	10.3	0.1
鹿児島	1,653	1,954	-301	-15.4	162	191	-29	-15.2	67	104	-37	-35.6	9.8	9.8	-
沖縄	1,824	2,559	-735	-28.7	366	442	-76	-17.2	261	182	79	43.4	20.1	17.3	2.8

注) 主な街頭犯罪総数は、路上強盗、部品ねらい、車上ねらい、自動販売機ねらい、オートバイ盗、自転車盗を合計した数である。

第9表 街頭犯罪等 都道府県別 対前年比較  
(2) 街頭における粗暴犯・強制わいせつ 都道府県別 認知件数 対前年比較

暫 定 値  
平成29年2月1日確定

都道府県	暴行								傷害							
	認知件数(総数)				うち)街頭における犯罪				認知件数(総数)				うち)街頭における犯罪			
	平成28年 1月～9月	平成27年 1月～9月	増減 件数	%	平成28年 1月～9月	平成27年 1月～9月	増減 件数	%	平成28年 1月～9月	平成27年 1月～9月	増減 件数	%	平成28年 1月～9月	平成27年 1月～9月	増減 件数	%
総 数	23,769	24,282	-513	-2.1	10,892	11,377	-485	-4.3	18,238	18,911	-673	-3.6	7,290	7,824	-534	-6.8
北 海 道	1,021	915	106	11.6	338	345	-7	-2.0	631	599	32	5.3	191	200	-9	-4.5
札 幌	622	580	42	7.2	237	255	-18	-7.1	406	390	16	4.1	140	137	3	2.2
函 館	66	55	11	20.0	24	18	6	33.3	42	39	3	7.7	11	12	-1	-8.3
旭 川	162	120	42	35.0	42	31	11	35.5	72	83	-11	-13.3	20	30	-10	-33.3
釧 路	108	129	-21	-16.3	25	36	-11	-30.6	67	63	4	6.3	14	16	-2	-12.5
北 見	63	31	32	103.2	10	5	5	100.0	44	24	20	83.3	6	5	1	20.0
東北管区	1,279	1,264	15	1.2	446	450	-4	-0.9	886	936	-50	-5.3	278	309	-31	-10.0
青 森	183	178	5	2.8	85	68	17	25.0	105	101	4	4.0	32	41	-9	-22.0
岩 手	70	80	-10	-12.5	22	38	-16	-42.1	104	94	10	10.6	28	29	-1	-3.4
宮 城	357	297	60	20.2	134	125	9	7.2	272	302	-30	-9.9	94	101	-7	-6.9
秋 田	106	140	-34	-24.3	45	48	-3	-6.3	65	73	-8	-11.0	19	31	-12	-38.7
山 形	366	327	39	11.9	73	54	19	35.2	117	136	-19	-14.0	28	33	-5	-15.2
福 島	197	242	-45	-18.6	87	117	-30	-25.6	223	230	-7	-3.0	77	74	3	4.1
東 京	3,513	3,574	-61	-1.7	2,234	2,181	53	2.4	2,305	2,381	-76	-3.2	1,075	1,146	-71	-6.2
関東管区	7,684	7,910	-226	-2.9	3,421	3,626	-205	-5.7	5,251	5,459	-208	-3.8	2,087	2,262	-175	-7.7
茨 城	807	799	8	1.0	226	227	-1	-0.4	387	436	-49	-11.2	121	151	-30	-19.9
栃 木	333	333	-	-	145	143	2	1.4	247	241	6	2.5	87	77	10	13.0
群 馬	720	793	-73	-9.2	186	224	-38	-17.0	329	312	17	5.4	87	88	-1	-1.1
埼 玉	1,409	1,438	-29	-2.0	740	834	-94	-11.3	1,074	1,141	-67	-5.9	455	497	-42	-8.5
千 葉	895	1,013	-118	-11.6	500	564	-64	-11.3	1,045	1,079	-34	-3.2	424	476	-52	-10.9
神 奈 川	1,773	1,923	-150	-7.8	1,059	1,108	-49	-4.4	1,175	1,235	-60	-4.9	548	594	-46	-7.7
新 潟	513	559	-46	-8.2	163	164	-1	-0.6	189	208	-19	-9.1	58	74	-16	-21.6
山 梨	78	88	-10	-11.4	33	37	-4	-10.8	90	110	-20	-18.2	37	49	-12	-24.5
長 野	244	280	-36	-12.9	93	102	-9	-8.8	146	146	-	-	61	67	-6	-9.0
静 岡	912	684	228	33.3	276	223	53	23.8	569	551	18	3.3	209	189	20	10.6
中部管区	2,375	2,349	26	1.1	942	961	-19	-2.0	1,829	1,785	44	2.5	654	690	-36	-5.2
富 山	145	131	14	10.7	65	59	6	10.2	102	92	10	10.9	38	28	10	35.7
石 川	160	183	-23	-12.6	47	61	-14	-23.0	83	121	-38	-31.4	27	50	-23	-46.0
福 井	103	117	-14	-12.0	34	41	-7	-17.1	86	78	8	10.3	30	27	3	11.1
岐 阜	453	503	-50	-9.9	146	148	-2	-1.4	189	211	-22	-10.4	62	80	-18	-22.5
愛 知	1,378	1,280	98	7.7	594	594	-	-	1,169	1,106	63	5.7	416	438	-22	-5.0
三 重	136	135	1	0.7	56	58	-2	-3.4	200	177	23	13.0	81	67	14	20.9
近畿管区	3,813	4,227	-414	-9.8	1,957	2,203	-246	-11.2	3,940	4,339	-399	-9.2	1,769	1,961	-192	-9.8
滋 賀	159	173	-14	-8.1	67	86	-19	-22.1	146	164	-18	-11.0	60	56	4	7.1
京 都	423	426	-3	-0.7	215	234	-19	-8.1	391	420	-29	-6.9	154	184	-30	-16.3
大 阪	1,336	1,530	-194	-12.7	790	885	-95	-10.7	2,085	2,330	-245	-10.5	1,017	1,133	-116	-10.2
兵 庫	1,501	1,605	-104	-6.5	715	805	-90	-11.2	1,019	1,102	-83	-7.5	427	469	-42	-9.0
奈 良	151	161	-10	-6.2	77	81	-4	-4.9	151	179	-28	-15.6	55	78	-23	-29.5
和 歌 山	243	332	-89	-26.8	93	112	-19	-17.0	148	144	4	2.8	56	41	15	36.6
中国管区	1,053	1,155	-102	-8.8	428	446	-18	-4.0	875	899	-24	-2.7	311	323	-12	-3.7
鳥 取	37	42	-5	-11.9	19	18	1	5.6	37	44	-7	-15.9	9	10	-1	-10.0
島 根	35	37	-2	-5.4	11	13	-2	-15.4	47	40	7	17.5	18	11	7	63.6
岡 山	370	378	-8	-2.1	135	115	20	17.4	305	299	6	2.0	96	85	11	12.9
広 島	424	502	-78	-15.5	180	210	-30	-14.3	342	354	-12	-3.4	131	140	-9	-6.4
山 口	187	196	-9	-4.6	83	90	-7	-7.8	144	162	-18	-11.1	57	77	-20	-26.0
四国管区	499	440	59	13.4	191	178	13	7.3	469	506	-37	-7.3	178	188	-10	-5.3
徳 島	46	50	-4	-8.0	25	17	8	47.1	81	93	-12	-12.9	30	42	-12	-28.6
香 川	101	123	-22	-17.9	43	47	-4	-8.5	149	151	-2	-1.3	57	45	12	26.7
愛 媛	282	200	82	41.0	91	76	15	19.7	165	188	-23	-12.2	65	69	-4	-5.8
高 知	70	67	3	4.5	32	38	-6	-15.8	74	74	-	-	26	32	-6	-18.8
九州管区	2,532	2,448	84	3.4	935	987	-52	-5.3	2,052	2,007	45	2.2	747	745	2	0.3
福 岡	1,228	1,130	98	8.7	486	498	-12	-2.4	842	827	15	1.8	318	331	-13	-3.9
佐 賀	101	103	-2	-1.9	32	31	1	3.2	97	123	-26	-21.1	31	46	-15	-32.6
長 崎	190	190	-	-	86	90	-4	-4.4	116	120	-4	-3.3	45	46	-1	-2.2
熊 本	308	384	-76	-19.8	86	130	-44	-33.8	236	217	19	8.8	80	77	3	3.9
大 分	95	90	5	5.6	37	42	-5	-11.9	102	97	5	5.2	40	28	12	42.9
宮 崎	162	148	14	9.5	56	57	-1	-1.8	141	167	-26	-15.6	54	62	-8	-12.9
鹿 児 島	210	199	11	5.5	57	70	-13	-18.6	154	148	6	4.1	45	66	-21	-31.8
沖 縄	238	204	34	16.7	95	69	26	37.7	364	308	56	18.2	134	89	45	50.6

注「街頭」の認知件数は、道路上、駐車(輪)場、都市公園、空地、公共交通機関等(地下鉄内、新幹線内、その他の列車内、駅、その他の鉄道施設、航空機内、空港、船舶内、海港、バス内)、  
その他の交通機関(タクシー内、その他の自動車内)及びその他の街頭(地下街地下通路、高速道路)を発生場所とするものとした。

第9表 街頭犯罪等 都道府県別 対前年比較  
 (2) 街頭における粗暴犯・強制わいせつ 都道府県別 認知件数 対前年比較

暫定値  
 平成29年2月1日確定

都道府県	恐喝								強制わいせつ							
	認知件数(総数)				うち)街頭における犯罪				認知件数(総数)				うち)街頭における犯罪			
	平成28年 1月～9月	平成27年 1月～9月	増減		平成28年 1月～9月	平成27年 1月～9月	増減		平成28年 1月～9月	平成27年 1月～9月	増減		平成28年 1月～9月	平成27年 1月～9月	増減	
		件数	%			件数	%			件数	%			件数	%	
総数	1,664	1,946	-282	-14.5	742	908	-164	-18.1	4,714	5,179	-465	-9.0	2,783	3,118	-335	-10.7
北海道	45	42	3	7.1	13	16	-3	-18.8	166	226	-60	-26.5	82	130	-48	-36.9
札幌	26	28	-2	-7.1	9	10	-1	-10.0	123	165	-42	-25.5	64	96	-32	-33.3
函館	2	3	-1	-33.3	1	2	-1	-50.0	11	26	-15	-57.7	6	18	-12	-66.7
旭川	4	5	-1	-20.0	-	3	-3	-100.0	12	11	1	9.1	5	4	1	25.0
釧路	11	5	6	120.0	2	1	1	100.0	15	22	-7	-31.8	5	11	-6	-54.5
北見	2	1	1	100.0	1	-	1	-	5	2	3	150.0	2	1	1	100.0
東北管区	93	89	4	4.5	32	42	-10	-23.8	202	296	-94	-31.8	107	173	-66	-38.2
青森	4	6	-2	-33.3	2	4	-2	-50.0	24	20	4	20.0	17	9	8	88.9
岩手	11	5	6	120.0	5	1	4	400.0	28	30	-2	-6.7	13	22	-9	-40.9
宮城	30	37	-7	-18.9	5	16	-11	-68.8	74	158	-84	-53.2	38	101	-63	-62.4
秋田	13	8	5	62.5	6	3	3	100.0	10	12	-2	-16.7	4	5	-1	-20.0
山形	10	8	2	25.0	3	5	-2	-40.0	25	16	9	56.3	13	6	7	116.7
福島	25	25	-	-	11	13	-2	-15.4	41	60	-19	-31.7	22	30	-8	-26.7
東京	204	296	-92	-31.1	97	120	-23	-19.2	619	619	-	-	345	341	4	1.2
関東管区	440	507	-67	-13.2	211	234	-23	-9.8	1,378	1,228	150	12.2	834	733	101	13.8
茨城	55	46	9	19.6	36	28	8	28.6	91	81	10	12.3	57	45	12	26.7
栃木	16	21	-5	-23.8	6	8	-2	-25.0	43	25	18	72.0	14	7	7	100.0
群馬	29	20	9	45.0	12	9	3	33.3	35	30	5	16.7	15	11	4	36.4
埼玉	68	88	-20	-22.7	27	41	-14	-34.1	334	314	20	6.4	203	213	-10	-4.7
千葉	91	103	-12	-11.7	48	49	-1	-2.0	320	225	95	42.2	217	127	90	70.9
神奈川	100	114	-14	-12.3	50	51	-1	-2.0	352	339	13	3.8	215	201	14	7.0
新潟	23	31	-8	-25.8	12	9	3	33.3	47	44	3	6.8	29	26	3	11.5
山梨	-	6	-6	-100.0	-	3	-3	-100.0	14	22	-8	-36.4	7	13	-6	-46.2
長野	9	15	-6	-40.0	4	9	-5	-55.6	43	55	-12	-21.8	20	39	-19	-48.7
静岡	49	63	-14	-22.2	16	27	-11	-40.7	99	93	6	6.5	57	51	6	11.8
中部管区	261	246	15	6.1	115	122	-7	-5.7	416	455	-39	-8.6	224	268	-44	-16.4
富山	4	9	-5	-55.6	2	2	-	-	9	11	-2	-18.2	1	6	-5	-83.3
石川	11	5	6	120.0	6	2	4	200.0	27	39	-12	-30.8	20	24	-4	-16.7
福井	7	6	1	16.7	5	2	3	150.0	14	19	-5	-26.3	8	9	-1	-11.1
岐阜	28	32	-4	-12.5	16	18	-2	-11.1	41	58	-17	-29.3	26	39	-13	-33.3
愛知	196	173	23	13.3	82	84	-2	-2.4	287	295	-8	-2.7	152	174	-22	-12.6
三重	15	21	-6	-28.6	4	14	-10	-71.4	38	33	5	15.2	17	16	1	6.3
近畿管区	300	406	-106	-26.1	153	214	-61	-28.5	1,232	1,429	-197	-13.8	803	945	-142	-15.0
滋賀	23	13	10	76.9	12	5	7	140.0	71	60	11	18.3	47	51	-4	-7.8
京都	25	45	-20	-44.4	14	22	-8	-36.4	110	123	-13	-10.6	60	82	-22	-26.8
大阪	158	235	-77	-32.8	87	121	-34	-28.1	730	844	-114	-13.5	498	551	-53	-9.6
兵庫	74	91	-17	-18.7	31	53	-22	-41.5	248	310	-62	-20.0	152	202	-50	-24.8
奈良	14	15	-1	-6.7	7	8	-1	-12.5	49	60	-11	-18.3	34	47	-13	-27.7
和歌山	6	7	-1	-14.3	2	5	-3	-60.0	24	32	-8	-25.0	12	12	-	-
中国管区	82	102	-20	-19.6	27	35	-8	-22.9	160	225	-65	-28.9	73	130	-57	-43.8
鳥取	6	3	3	100.0	2	2	-	-	16	20	-4	-20.0	3	15	-12	-80.0
島根	3	6	-3	-50.0	-	3	-3	-100.0	12	24	-12	-50.0	5	21	-16	-76.2
岡山	25	48	-23	-47.9	8	13	-5	-38.5	33	39	-6	-15.4	9	16	-7	-43.8
広島	29	26	3	11.5	12	9	3	33.3	81	121	-40	-33.1	49	73	-24	-32.9
山口	19	19	-	-	5	8	-3	-37.5	18	21	-3	-14.3	7	5	2	40.0
四国管区	48	75	-27	-36.0	19	35	-16	-45.7	89	99	-10	-10.1	44	62	-18	-29.0
徳島	7	11	-4	-36.4	3	4	-1	-25.0	23	13	10	76.9	13	8	5	62.5
香川	14	22	-8	-36.4	6	9	-3	-33.3	26	36	-10	-27.8	11	25	-14	-56.0
愛媛	23	31	-8	-25.8	10	16	-6	-37.5	30	41	-11	-26.8	16	27	-11	-40.7
高知	4	11	-7	-63.6	-	6	-6	-100.0	10	9	1	11.1	4	2	2	100.0
九州管区	191	183	8	4.4	75	88	-13	-14.8	452	602	-150	-24.9	271	336	-65	-19.3
福岡	88	105	-17	-16.2	38	54	-16	-29.6	273	378	-105	-27.8	182	222	-40	-18.0
佐賀	10	15	-5	-33.3	4	9	-5	-55.6	13	19	-6	-31.6	5	7	-2	-28.6
長崎	8	4	4	100.0	3	4	-1	-25.0	30	30	-	-	16	19	-3	-15.8
熊本	17	17	-	-	6	3	3	100.0	38	40	-2	-5.0	15	21	-6	-28.6
大分	8	5	3	60.0	2	4	-2	-50.0	11	21	-10	-47.6	3	9	-6	-66.7
宮崎	10	8	2	25.0	3	2	1	50.0	37	50	-13	-26.0	23	27	-4	-14.8
鹿児島	15	9	6	66.7	7	4	3	75.0	30	31	-1	-3.2	17	18	-1	-5.6
沖縄	35	20	15	75.0	12	8	4	50.0	20	33	-13	-39.4	10	13	-3	-23.1

注 「街頭」の認知件数は、道路上、駐車(輪)場、都市公園、空地、公共交通機関等(地下鉄内、新幹線内、その他の列車内、駅、その他の鉄道施設、航空機内、空港、船舶内、海港、バス内)、その他の交通機関(タクシー内、その他の自動車内)及びその他の街頭(地下街地下通路、高速道路)を発生場所とするものとした。

第9表 街頭犯罪等 都道府県別 対前年比較  
 (3) 器物損壊、住居侵入 都道府県別 認知・検挙件数・検挙人員 対前年比較

暫定値  
 平成29年2月1日確定

都道府県	器物損壊等												
	認知件数				検挙件数				検挙人員				検挙率
	平成28年	平成27年	増減		平成28年	平成27年	増減		平成28年	平成27年	増減		平成28年
	1月～9月	1月～9月	件数	%	1月～9月	1月～9月	件数	%	1月～9月	1月～9月	人員	%	1月～9月
総数	75,561	85,836	-10,275	-12.0	7,057	7,426	-369	-5.0	3,951	4,082	-131	-3.2	9.3
北海道	3,288	3,764	-476	-12.6	261	276	-15	-5.4	130	115	15	13.0	7.9
札幌	2,079	2,457	-378	-15.4	163	130	33	25.4	81	56	25	44.6	7.8
函館	283	281	2	0.7	16	37	-21	-56.8	11	12	-1	-8.3	5.7
旭川	354	427	-73	-17.1	27	40	-13	-32.5	9	15	-6	-40.0	7.6
釧路	405	451	-46	-10.2	32	55	-23	-41.8	16	25	-9	-36.0	7.9
北見	167	148	19	12.8	23	14	9	64.3	13	7	6	85.7	13.8
東北管区	3,908	4,524	-616	-13.6	356	385	-29	-7.5	175	197	-22	-11.2	9.1
青森	461	588	-127	-21.6	45	54	-9	-16.7	20	19	1	5.3	9.8
岩手	408	485	-77	-15.9	42	57	-15	-26.3	13	19	-6	-31.6	10.3
宮城	1,399	1,544	-145	-9.4	112	115	-3	-2.6	65	79	-14	-17.7	8.0
秋田	167	199	-32	-16.1	29	19	10	52.6	15	13	2	15.4	17.4
山形	327	346	-19	-5.5	63	50	13	26.0	28	23	5	21.7	19.3
福島	1,146	1,362	-216	-15.9	65	90	-25	-27.8	34	44	-10	-22.7	5.7
東京	9,551	10,824	-1,273	-11.8	757	920	-163	-17.7	492	537	-45	-8.4	7.9
関東管区	19,481	21,194	-1,713	-8.1	1,954	2,082	-128	-6.1	1,148	1,237	-89	-7.2	10.0
茨城	1,726	1,980	-254	-12.8	152	134	18	13.4	72	81	-9	-11.1	8.8
栃木	993	1,047	-54	-5.2	129	130	-1	-0.8	55	71	-16	-22.5	13.0
群馬	1,240	1,231	9	0.7	103	96	7	7.3	64	52	12	23.1	8.3
埼玉	5,238	5,447	-209	-3.8	383	422	-39	-9.2	271	264	7	2.7	7.3
千葉	3,763	4,312	-549	-12.7	339	334	5	1.5	191	200	-9	-4.5	9.0
神奈川	2,305	2,305	-	-	410	400	10	2.5	284	314	-30	-9.6	17.8
新潟	1,283	1,460	-177	-12.1	141	185	-44	-23.8	73	83	-10	-12.0	11.0
山梨	305	346	-41	-11.8	20	21	-1	-4.8	11	11	-	-	6.6
長野	934	1,139	-205	-18.0	84	96	-12	-12.5	35	38	-3	-7.9	9.0
静岡	1,694	1,927	-233	-12.1	193	264	-71	-26.9	92	123	-31	-25.2	11.4
中部管区	11,197	12,804	-1,607	-12.6	736	851	-115	-13.5	329	399	-70	-17.5	6.6
富山	477	686	-209	-30.5	59	71	-12	-16.9	31	27	4	14.8	12.4
石川	342	422	-80	-19.0	43	39	4	10.3	16	21	-5	-23.8	12.6
福井	304	354	-50	-14.1	34	42	-8	-19.0	11	26	-15	-57.7	11.2
岐阜	1,723	1,768	-45	-2.5	118	77	41	53.2	25	41	-16	-39.0	6.8
愛知	7,079	8,101	-1,022	-12.6	405	536	-131	-24.4	220	245	-25	-10.2	5.7
三重	1,272	1,473	-201	-13.6	77	86	-9	-10.5	26	39	-13	-33.3	6.1
近畿管区	16,091	18,819	-2,728	-14.5	1,535	1,445	90	6.2	885	850	35	4.1	9.5
滋賀	920	1,018	-98	-9.6	80	86	-6	-7.0	33	41	-8	-19.5	8.7
京都	1,784	2,234	-450	-20.1	190	230	-40	-17.4	123	132	-9	-6.8	10.7
大阪	6,600	7,693	-1,093	-14.2	531	550	-19	-3.5	339	349	-10	-2.9	8.0
兵庫	5,231	6,092	-861	-14.1	530	399	131	32.8	299	227	72	31.7	10.1
奈良	912	996	-84	-8.4	131	82	49	59.8	55	39	16	41.0	14.4
和歌山	644	786	-142	-18.1	73	98	-25	-25.5	36	62	-26	-41.9	11.3
中国管区	3,590	4,327	-737	-17.0	530	526	4	0.8	267	280	-13	-4.6	14.8
鳥取	141	219	-78	-35.6	31	29	2	6.9	10	9	1	11.1	22.0
島根	209	289	-80	-27.7	49	32	17	53.1	20	15	5	33.3	23.4
岡山	905	1,098	-193	-17.6	180	181	-1	-0.6	76	97	-21	-21.6	19.9
広島	1,613	1,835	-222	-12.1	218	174	44	25.3	133	121	12	9.9	13.5
山口	722	886	-164	-18.5	52	110	-58	-52.7	28	38	-10	-26.3	7.2
四国管区	2,031	2,584	-553	-21.4	200	201	-1	-0.5	87	97	-10	-10.3	9.8
徳島	375	492	-117	-23.8	34	29	5	17.2	7	10	-3	-30.0	9.1
香川	442	603	-161	-26.7	62	66	-4	-6.1	29	34	-5	-14.7	14.0
愛媛	819	1,010	-191	-18.9	60	69	-9	-13.0	34	31	3	9.7	7.3
高知	395	479	-84	-17.5	44	37	7	18.9	17	22	-5	-22.7	11.1
九州管区	6,424	6,996	-572	-8.2	728	740	-12	-1.6	438	370	68	18.4	11.3
福岡	3,476	3,716	-240	-6.5	240	260	-20	-7.7	173	137	36	26.3	6.9
佐賀	387	445	-58	-13.0	37	29	8	27.6	16	13	3	23.1	9.6
長崎	273	369	-96	-26.0	59	67	-8	-11.9	26	27	-1	-3.7	21.6
熊本	570	661	-91	-13.8	114	115	-1	-0.9	45	37	8	21.6	20.0
大分	342	358	-16	-4.5	50	45	5	11.1	26	18	8	44.4	14.6
宮崎	317	377	-60	-15.9	62	43	19	44.2	28	31	-3	-9.7	19.6
鹿児島	596	535	61	11.4	57	67	-10	-14.9	36	27	9	33.3	9.6
沖縄	463	535	-72	-13.5	109	114	-5	-4.4	88	80	8	10.0	23.5

**第9表 街頭犯罪等 都道府県別 対前年比較**  
**(3) 器物損壊、住居侵入 都道府県別 認知・検挙件数・検挙人員 対前年比較**

**暫定値**  
 平成29年2月1日確定

都道府県	住居侵入														
	認知件数				検挙件数				検挙人員				検挙率		
	平成28年	平成27年	増減		平成28年	平成27年	増減		平成28年	平成27年	増減		平成28年	平成27年	
	1月～9月	1月～9月	件数	%	1月～9月	1月～9月	件数	%	1月～9月	1月～9月	人員	%	1月～9月	1月～9月	
総数	12,114	12,960	-846	-6.5	5,532	5,111	421	8.2	3,236	3,133	103	3.3	45.7	39.4	6.3
北海道	697	679	18	2.7	327	237	90	38.0	131	117	14	12.0	46.9	34.9	12.0
札幌	530	460	70	15.2	252	157	95	60.5	76	62	14	22.6	47.5	34.1	13.4
函館	45	49	-4	-8.2	14	18	-4	-22.2	9	14	-5	-35.7	31.1	36.7	-5.6
旭川	41	67	-26	-38.8	23	18	5	27.8	23	18	5	27.8	56.1	26.9	29.2
釧路	53	78	-25	-32.1	22	38	-16	-42.1	13	20	-7	-35.0	41.5	48.7	-7.2
北見	28	25	3	12.0	16	6	10	166.7	10	3	7	233.3	57.1	24.0	33.1
東北管区	686	801	-115	-14.4	320	320	-	-	135	167	-32	-19.2	46.6	40.0	6.6
青森	67	76	-9	-11.8	24	68	-44	-64.7	9	17	-8	-47.1	35.8	89.5	-53.7
岩手	66	73	-7	-9.6	37	29	8	27.6	14	16	-2	-12.5	56.1	39.7	16.4
宮城	230	291	-61	-21.0	85	69	16	23.2	45	39	6	15.4	37.0	23.7	13.3
秋田	46	43	3	7.0	36	30	6	20.0	17	23	-6	-26.1	78.3	69.8	8.5
山形	63	56	7	12.5	35	35	-	-	20	14	6	42.9	55.6	62.5	-6.9
福島	214	262	-48	-18.3	103	89	14	15.7	30	58	-28	-48.3	48.1	34.0	14.1
東京	789	854	-65	-7.6	512	589	-77	-13.1	409	349	60	17.2	64.9	69.0	-4.1
関東管区	4,144	4,193	-49	-1.2	1,655	1,652	3	0.2	937	958	-21	-2.2	39.9	39.4	0.5
茨城	492	453	39	8.6	152	109	43	39.4	72	53	19	35.8	30.9	24.1	6.8
栃木	299	287	12	4.2	102	92	10	10.9	84	52	32	61.5	34.1	32.1	2.0
群馬	206	254	-48	-18.9	84	96	-12	-12.5	39	47	-8	-17.0	40.8	37.8	3.0
埼玉	586	665	-79	-11.9	305	337	-32	-9.5	203	279	-76	-27.2	52.0	50.7	1.3
千葉	940	1,050	-110	-10.5	248	296	-48	-16.2	130	126	4	3.2	26.4	28.2	-1.8
神奈川	825	683	142	20.8	410	414	-4	-1.0	274	237	37	15.6	49.7	60.6	-10.9
新潟	236	179	57	31.8	118	78	40	51.3	43	51	-8	-15.7	50.0	43.6	6.4
山梨	76	73	3	4.1	27	28	-1	-3.6	10	6	4	66.7	35.5	38.4	-2.9
長野	150	130	20	15.4	56	44	12	27.3	23	20	3	15.0	37.3	33.8	3.5
静岡	334	419	-85	-20.3	153	158	-5	-3.2	59	87	-28	-32.2	45.8	37.7	8.1
中部管区	1,458	1,666	-208	-12.5	520	512	8	1.6	324	353	-29	-8.2	35.7	30.7	5.0
富山	70	59	11	18.6	21	24	-3	-12.5	11	19	-8	-42.1	30.0	40.7	-10.7
石川	68	34	34	100.0	34	12	22	183.3	30	11	19	172.7	50.0	35.3	14.7
福井	52	75	-23	-30.7	16	36	-20	-55.6	13	31	-18	-58.1	30.8	48.0	-17.2
岐阜	229	312	-83	-26.6	90	88	2	2.3	35	36	-1	-2.8	39.3	28.2	11.1
愛知	767	891	-124	-13.9	270	284	-14	-4.9	216	224	-8	-3.6	35.2	31.9	3.3
三重	272	295	-23	-7.8	89	68	21	30.9	19	32	-13	-40.6	32.7	23.1	9.6
近畿管区	2,094	2,287	-193	-8.4	874	656	218	33.2	594	503	91	18.1	41.7	28.7	13.0
滋賀	155	156	-1	-0.6	76	56	20	35.7	33	28	5	17.9	49.0	35.9	13.1
京都	179	130	49	37.7	99	68	31	45.6	95	60	35	58.3	55.3	52.3	3.0
大阪	1,106	1,370	-264	-19.3	326	253	73	28.9	195	195	-	-	29.5	18.5	11.0
兵庫	491	473	18	3.8	292	215	77	35.8	206	178	28	15.7	59.5	45.5	14.0
奈良	91	80	11	13.8	55	43	12	27.9	45	26	19	73.1	60.4	53.8	6.6
和歌山	72	78	-6	-7.7	26	21	5	23.8	20	16	4	25.0	36.1	26.9	9.2
中国管区	640	736	-96	-13.0	348	344	4	1.2	197	220	-23	-10.5	54.4	46.7	7.7
鳥取	27	32	-5	-15.6	25	14	11	78.6	6	6	-	-	92.6	43.8	48.8
島根	47	40	7	17.5	43	23	20	87.0	14	15	-1	-6.7	91.5	57.5	34.0
岡山	197	239	-42	-17.6	107	103	4	3.9	68	59	9	15.3	54.3	43.1	11.2
広島	254	250	4	1.6	111	133	-22	-16.5	70	89	-19	-21.3	43.7	53.2	-9.5
山口	115	175	-60	-34.3	62	71	-9	-12.7	39	51	-12	-23.5	53.9	40.6	13.3
四国管区	238	299	-61	-20.4	129	114	15	13.2	69	57	12	21.1	54.2	38.1	16.1
徳島	46	57	-11	-19.3	26	12	14	116.7	7	8	-1	-12.5	56.5	21.1	35.4
香川	90	109	-19	-17.4	49	47	2	4.3	25	12	13	108.3	54.4	43.1	11.3
愛媛	66	80	-14	-17.5	28	33	-5	-15.2	19	17	2	11.8	42.4	41.3	1.1
高知	36	53	-17	-32.1	26	22	4	18.2	18	20	-2	-10.0	72.2	41.5	30.7
九州管区	1,368	1,445	-77	-5.3	847	687	160	23.3	440	409	31	7.6	61.9	47.5	14.4
福岡	699	781	-82	-10.5	409	353	56	15.9	200	179	21	11.7	58.5	45.2	13.3
佐賀	52	60	-8	-13.3	38	46	-8	-17.4	24	34	-10	-29.4	73.1	76.7	-3.6
長崎	108	91	17	18.7	51	46	5	10.9	28	20	8	40.0	47.2	50.5	-3.3
熊本	106	152	-46	-30.3	106	85	21	24.7	37	45	-8	-17.8	100.0	55.9	44.1
大分	69	65	4	6.2	68	29	39	134.5	19	25	-6	-24.0	98.6	44.6	54.0
宮崎	102	102	-	-	49	42	7	16.7	49	28	21	75.0	48.0	41.2	6.8
鹿児島	101	80	21	26.3	53	25	28	112.0	21	16	5	31.3	52.5	31.3	21.2
沖縄	131	114	17	14.9	73	61	12	19.7	62	62	-	-	55.7	53.5	2.2



第10表

刑法犯 都道府県別 身柄措置別 検挙人員 対前年比較

暫定値  
平成29年2月1日確定

都道府県		刑法犯総数																			
		総数				現行犯逮捕				緊急逮捕				通常逮捕				身柄不拘束			
		平成28年		平成27年		平成28年		平成27年		平成28年		平成27年		平成28年		平成27年		平成28年		平成27年	
		1月～9月	1月～9月	増減	増減率	1月～9月	1月～9月	増減	増減率	1月～9月	1月～9月	増減	増減率	1月～9月	1月～9月	増減	増減率	1月～9月	1月～9月	増減	増減率
総	数	163,733	171,340	-7,607	-4.4	23,548	23,520	28	0.1	2,909	2,974	-65	-2.2	29,148	29,891	-743	-2.5	108,128	114,955	-6,827	-5.9
北海道	計	5,906	5,975	-69	-1.2	854	905	-51	-5.6	126	138	-12	-8.7	1,042	952	90	9.5	3,884	3,980	-96	-2.4
	札幌	3,754	3,687	67	1.8	552	561	-9	-1.6	89	88	1	1.1	617	561	56	10.0	2,496	2,477	19	0.8
	函館	437	483	-46	-9.5	56	69	-13	-18.8	5	14	-9	-64.3	86	94	-8	-8.5	290	306	-16	-5.2
	旭川	743	799	-56	-7.0	103	99	4	4.0	10	17	-7	-41.2	121	110	11	10.0	509	573	-64	-11.2
	釧路	648	746	-98	-13.1	107	144	-37	-25.7	18	17	1	5.9	148	138	10	7.2	375	447	-72	-16.1
	北見	324	260	64	24.6	36	32	4	12.5	4	2	2	100.0	70	49	21	42.9	214	177	37	20.9
東北	計	8,521	8,918	-397	-4.5	994	1,031	-37	-3.6	237	265	-28	-10.6	1,472	1,513	-41	-2.7	5,818	6,109	-291	-4.8
	青森	1,172	1,202	-30	-2.5	91	83	8	9.6	47	52	-5	-9.6	121	119	2	1.7	913	948	-35	-3.7
	岩手	926	984	-58	-5.9	134	127	7	5.5	44	38	6	15.8	182	203	-21	-10.3	566	616	-50	-8.1
	宮城	2,358	2,401	-43	-1.8	344	352	-8	-2.3	98	128	-30	-23.4	455	450	5	1.1	1,461	1,471	-10	-0.7
	秋田	1,010	1,049	-39	-3.7	55	65	-10	-15.4	11	16	-5	-31.3	170	157	13	8.3	774	811	-37	-4.6
	山形	1,387	1,365	22	1.6	105	121	-16	-13.2	12	13	-1	-7.7	208	184	24	13.0	1,062	1,047	15	1.4
	福島	1,668	1,917	-249	-13.0	265	283	-18	-6.4	25	18	7	38.9	336	400	-64	-16.0	1,042	1,216	-174	-14.3
東	京	22,478	23,110	-632	-2.7	4,496	4,773	-277	-5.8	55	72	-17	-23.6	4,757	4,803	-46	-1.0	13,170	13,462	-292	-2.2
	計	47,156	49,923	-2,767	-5.5	5,926	5,957	-31	-0.5	767	858	-91	-10.6	7,489	7,595	-106	-1.4	32,974	35,513	-2,539	-7.1
	茨城	3,603	3,607	-4	-0.1	389	398	-9	-2.3	59	71	-12	-16.9	581	594	-13	-2.2	2,574	2,544	30	1.2
	栃木	2,072	2,387	-315	-13.2	234	264	-30	-11.4	74	88	-14	-15.9	346	377	-31	-8.2	1,418	1,658	-240	-14.5
	群馬	3,086	3,224	-138	-4.3	410	327	83	25.4	58	57	1	1.8	619	644	-25	-3.9	1,999	2,196	-197	-9.0
	埼玉	9,110	9,146	-36	-0.4	1,376	1,403	-27	-1.9	119	135	-16	-11.9	1,773	1,671	102	6.1	5,842	5,937	-95	-1.6
	千葉	7,403	7,628	-225	-2.9	1,150	1,140	10	0.9	67	67	-	-	1,225	1,203	22	1.8	4,961	5,218	-257	-4.9
	神奈川	11,889	13,314	-1,425	-10.7	1,238	1,189	49	4.1	171	171	-	-	1,394	1,475	-81	-5.5	9,086	10,479	-1,393	-13.3
	新潟	2,670	2,947	-277	-9.4	285	295	-10	-3.4	23	50	-27	-54.0	424	411	13	3.2	1,938	2,191	-253	-11.5
	山梨	820	876	-56	-6.4	104	127	-23	-18.1	12	11	1	9.1	128	131	-3	-2.3	576	607	-31	-5.1
	長野	1,761	2,079	-318	-15.3	124	169	-45	-26.6	53	60	-7	-11.7	272	293	-21	-7.2	1,312	1,557	-245	-15.7
	静岡	4,742	4,715	27	0.6	616	645	-29	-4.5	131	148	-17	-11.5	727	796	-69	-8.7	3,268	3,126	142	4.5
	計	17,409	18,372	-963	-5.2	2,313	2,142	171	8.0	511	413	98	23.7	3,247	3,313	-66	-2.0	11,338	12,504	-1,166	-9.3
中部	富山	1,167	1,063	104	9.8	97	94	3	3.2	43	51	-8	-15.7	153	102	51	50.0	874	816	58	7.1
	石川	1,148	1,227	-79	-6.4	171	140	31	22.1	12	18	-6	-33.3	254	250	4	1.6	711	819	-108	-13.2
	福井	784	949	-165	-17.4	130	171	-41	-24.0	12	6	6	100.0	149	184	-35	-19.0	493	588	-95	-16.2
	岐阜	2,050	2,181	-131	-6.0	155	158	-3	-1.9	37	39	-2	-5.1	366	370	-4	-1.1	1,492	1,614	-122	-7.6
	愛知	10,775	11,218	-443	-3.9	1,588	1,385	203	14.7	379	277	102	36.8	2,023	2,062	-39	-1.9	6,785	7,494	-709	-9.5
	三重	1,485	1,734	-249	-14.4	172	194	-22	-11.3	28	22	6	27.3	302	345	-43	-12.5	983	1,173	-190	-16.2
	計	29,477	30,399	-922	-3.0	4,315	4,175	140	3.4	502	485	17	3.5	5,583	5,813	-230	-4.0	19,077	19,926	-849	-4.3
近畿	滋賀	1,623	1,680	-57	-3.4	154	190	-36	-18.9	36	54	-18	-33.3	313	314	-1	-0.3	1,120	1,122	-2	-0.2
	京都	3,297	3,305	-8	-0.2	614	561	53	9.4	118	93	25	26.9	688	712	-24	-3.4	1,877	1,939	-62	-3.2
	大阪	12,514	13,175	-661	-5.0	1,637	1,615	22	1.4	186	191	-5	-2.6	2,333	2,509	-176	-7.0	8,358	8,860	-502	-5.7
	兵庫	8,874	8,882	-8	-0.1	1,448	1,320	128	9.7	79	58	21	36.2	1,602	1,589	13	0.8	5,745	5,915	-170	-2.9
	奈良	1,706	1,662	44	2.6	238	249	-11	-4.4	50	48	2	4.2	398	403	-5	-1.2	1,020	962	58	6.0
	和歌山	1,463	1,695	-232	-13.7	224	240	-16	-6.7	33	41	-8	-19.5	249	286	-37	-12.9	957	1,128	-171	-15.2
	計	9,080	9,587	-507	-5.3	1,646	1,660	-14	-0.8	109	120	-11	-9.2	1,713	1,754	-41	-2.3	5,612	6,053	-441	-7.3
中国	鳥取	631	672	-41	-6.1	34	46	-12	-26.1	3	5	-2	-40.0	93	95	-2	-2.1	501	526	-25	-4.8
	島根	608	637	-29	-4.6	29	55	-26	-47.3	12	17	-5	-29.4	146	117	29	24.8	421	448	-27	-6.0
	岡山	2,798	2,665	133	5.0	562	487	75	15.4	47	46	1	2.2	472	445	27	6.1	1,717	1,687	30	1.8
	広島	3,467	3,916	-449	-11.5	796	860	-64	-7.4	27	35	-8	-22.9	707	805	-98	-12.2	1,937	2,216	-279	-12.6
	山口	1,576	1,697	-121	-7.1	225	212	13	6.1	20	17	3	17.6	295	292	3	1.0	1,036	1,176	-140	-11.9
	計	4,880	5,330	-450	-8.4	540	564	-24	-4.3	72	62	10	16.1	954	1,055	-101	-9.6	3,314	3,649	-335	-9.2
四国	徳島	815	850	-35	-4.1	52	62	-10	-16.1	20	11	9	81.8	135	135	-	-	608	642	-34	-5.3
	香川	1,303	1,548	-245	-15.8	120	129	-9	-7.0	16	17	-1	-5.9	329	357	-28	-7.8	838	1,045	-207	-19.8
	愛媛	1,969	2,062	-93	-4.5	236	208	28	13.5	17	24	-7	-29.2	325	372	-47	-12.6	1,391	1,458	-67	-4.6
	高知	793	870	-77	-8.9	132	165	-33	-20.0	19	10	9	90.0	165	191	-26	-13.6	477	504	-27	-5.4
	計	18,826	19,726	-900	-4.6	2,464	2,313	151	6.5	530	561	-31	-5.5	2,891	3,093	-202	-6.5	12,941	13,759	-818	-5.9
九州	福岡	7,852	8,179	-327	-4.0	1,052	990	62	6.3	253	283	-30	-10.6	1,175	1,142	33	2.9	5,372	5,764	-392	-6.8
	佐賀	1,082	1,188	-106	-8.9	135	101	34	33.7	46	48	-2	-4.2	176	188	-12	-6.4	725	851	-126	-14.8
	長崎	1,372	1,481	-109	-7.4	158	137	21	15.3	56	48	8	16.7	156	176	-20	-11.4	1,002	1,120	-118	-10.5
	熊本	2,075	2,340	-265	-11.3	195	221	-26	-11.8	4	9	-5	-55.6	322	421	-99	-23.5	1,554	1,689	-135	-8.0
	大分	1,128	1,178	-50	-4.2	63	75	-12	-16.0	15	22	-7	-31.8	162	201	-39	-19.4	888	880	8	0.9
	宮崎	1,210	1,298	-88	-6.8	117	139	-22	-15.8	15	12	3	25.0								

第11表

## 特別法犯 主要法令別 送致件数・人員 対前年比較

暫定値  
平成29年2月1日確定

法令別	送致件数				送致人員			
	平成28年 1月～9月	平成27年 1月～9月	増減		平成28年 1月～9月	平成27年 1月～9月	増減	
			件数	増減率			人員	増減率
特別法犯総数(注)	52,426	52,597	-171	-0.3	45,115	46,473	-1,358	-2.9
公職選挙法	114	407	-293	-72.0	94	736	-642	-87.2
外国人登録法	-	1	-1	-100.0	-	-	-	-
入管法	2,559	2,441	118	4.8	2,061	2,017	44	2.2
軽犯罪法	7,071	7,125	-54	-0.8	7,364	7,481	-117	-1.6
迷惑防止条例	6,873	6,666	207	3.1	6,262	6,137	125	2.0
ストーカー規制法	580	479	101	21.1	463	359	104	29.0
DV法	78	74	4	5.4	71	59	12	20.3
競馬法	15	-	15	-	14	-	14	-
風営適正化法	1,369	1,569	-200	-12.7	1,481	1,740	-259	-14.9
売春防止法	415	595	-180	-30.3	296	355	-59	-16.6
児童福祉法	239	287	-48	-16.7	240	304	-64	-21.1
児童買春・児童ポルノ法	2,155	1,986	169	8.5	1,649	1,578	71	4.5
青少年保護育成条例	1,782	1,860	-78	-4.2	1,597	1,678	-81	-4.8
出資法	95	88	7	8.0	81	68	13	19.1
貸金業法	92	104	-12	-11.5	100	107	-7	-6.5
犯罪収益移転防止法	1,264	984	280	28.5	953	744	209	28.1
宅地建物取引業法	19	21	-2	-9.5	25	24	1	4.2
関税法	49	25	24	96.0	56	11	45	409.1
外為法	2	4	-2	-50.0	3	9	-6	-66.7
著作権法	371	446	-75	-16.8	173	207	-34	-16.4
商標法	454	471	-17	-3.6	238	310	-72	-23.2
不正アクセス禁止法	345	176	169	96.0	86	94	-8	-8.5
不正競争防止法	45	79	-34	-43.0	46	82	-36	-43.9
銃刀法	3,750	3,699	51	1.4	3,209	3,151	58	1.8
火薬類取締法	95	97	-2	-2.1	66	64	2	3.1
麻薬等取締法	527	471	56	11.9	264	273	-9	-3.3
あへん法	9	4	5	125.0	6	3	3	100.0
大麻取締法	2,342	1,818	524	28.8	1,720	1,363	357	26.2
覚せい剤取締法	10,394	10,830	-436	-4.0	7,127	7,445	-318	-4.3
医薬品医療機器等法	731	898	-167	-18.6	439	643	-204	-31.7
毒物及び劇物取締法	223	240	-17	-7.1	174	208	-34	-16.3
廃棄物処理法	4,028	3,907	121	3.1	4,572	4,511	61	1.4
労働基準法	51	64	-13	-20.3	74	85	-11	-12.9
その他	4,290	4,681	-391	-8.4	4,111	4,627	-516	-11.2

注) 自動車の運転により人を死傷させる行為等の処罰に関する法律及び交通法令違反を除く。

第12表

## 来日外国人による 重要犯罪・重要窃盗犯 国籍別 検挙人員 対前年比較

暫 定 値  
平成29年2月1日確定

	総数		重要犯罪													
			計		殺人		強盗		放火		強姦		略取誘拐・人身売買		強制わいせつ	
	平成28年 1月～9月	平成27年 1月～9月	平成28年 1月～9月	平成27年 1月～9月	平成28年 1月～9月	平成27年 1月～9月	平成28年 1月～9月	平成27年 1月～9月	平成28年 1月～9月	平成27年 1月～9月	平成28年 1月～9月	平成27年 1月～9月	平成28年 1月～9月	平成27年 1月～9月	平成28年 1月～9月	平成27年 1月～9月
総 数	336	340	186	186	24	36	58	59	1	3	27	29	5	4	71	55
ア ジ ア 州	244	269	133	153	23	32	34	46	1	2	17	21	4	3	54	49
韓 国・朝 鮮	19	32	7	7	3	4	2	-	-	-	-	-	-	2	3	
中 国	65	67	29	31	7	4	10	11	-	1	2	6	-	3	10	6
イ ラ ン	5	6	5	6	5	1	-	-	-	-	-	2	-	-	-	3
イ ン ド	6	7	6	7	-	-	-	-	-	-	-	-	-	-	6	7
イ ン ド ネ シ ア	4	3	1	2	-	-	-	-	-	-	-	2	-	-	1	-
ス リ ラ ン カ	15	20	10	7	-	-	-	-	-	-	2	-	2	-	6	7
タ イ	3	7	1	4	-	2	1	1	-	-	-	-	-	-	-	1
パ キ ス タ ン	12	7	8	5	-	-	-	-	1	-	2	2	-	-	5	3
バ ン グ ラ デ シ ュ	2	5	2	3	-	-	-	-	-	-	-	-	-	-	2	3
フ イ リ ピ ン	26	15	10	11	-	4	2	6	-	1	3	-	2	-	3	-
ベ ト ナ ム	51	73	35	47	7	15	18	25	-	-	4	3	-	-	6	4
マ レ ー シ ア	1	1	-	1	-	-	-	-	-	-	-	-	-	-	-	1
そ の 他	35	26	19	22	1	2	1	3	-	-	4	6	-	-	13	11
ヨ ー ロ ッ パ 州	15	11	9	7	-	2	4	3	-	-	2	-	-	1	3	1
イ ギ リ ス	4	-	3	-	-	-	2	-	-	-	1	-	-	-	-	-
イ タ リ ア	-	2	-	1	-	-	-	-	-	-	-	-	-	-	-	1
ド イ ツ	-	-	-	-	-	-	-	-	-	-	-	-	-	-	-	-
フ ラ ン ス	1	2	1	1	-	-	-	-	-	-	-	-	-	1	1	-
ロ シ ア	4	6	2	4	-	2	1	2	-	-	-	-	-	-	1	-
そ の 他	6	1	3	1	-	-	1	1	-	-	1	-	-	-	1	-
南 北 ア メ リ カ 州	57	48	32	17	1	2	19	7	-	1	5	5	-	-	7	2
ア メ リ カ	9	4	5	2	-	-	3	-	-	-	1	2	-	-	1	-
カ ナ ダ	-	1	-	1	-	-	-	-	-	-	-	-	-	-	-	1
ブ ラ ジ ル	32	31	18	12	-	1	13	7	-	1	3	3	-	-	2	-
そ の 他	16	12	9	2	1	1	3	-	-	-	1	-	-	-	4	1
ア フ リ カ 州	19	12	11	9	-	-	1	3	-	-	3	3	1	-	6	3
オ セ ア ニ ア 州	1	-	1	-	-	-	-	-	-	-	-	-	-	-	1	-
無 国 籍	-	-	-	-	-	-	-	-	-	-	-	-	-	-	-	-
国 籍 不 明	-	-	-	-	-	-	-	-	-	-	-	-	-	-	-	-

注)「中国」は、台湾、香港等を含む。

第12表

## 来日外国人による 重要犯罪・重要窃盗犯 国籍別 検挙人員 対前年比較

暫	定	値
平成29年2月1日確定		

	重要窃盗犯									
	計		侵入盗		自動車盗		ひったくり		すり	
	平成28年 1月～9月	平成27年 1月～9月	平成28年 1月～9月	平成27年 1月～9月	平成28年 1月～9月	平成27年 1月～9月	平成28年 1月～9月	平成27年 1月～9月	平成28年 1月～9月	平成27年 1月～9月
総数	150	154	106	87	21	48	3	2	20	17
アジア州	111	116	78	64	14	37	3	-	16	15
韓国・朝鮮	12	25	11	24	-	-	-	-	1	1
中国	36	36	27	26	1	2	-	-	8	8
イラン	-	-	-	-	-	-	-	-	-	-
インド	-	-	-	-	-	-	-	-	-	-
インドネシア	3	1	3	1	-	-	-	-	-	-
スリランカ	5	13	-	1	5	12	-	-	-	-
タイ	2	3	2	3	-	-	-	-	-	-
パキスタン	4	2	1	-	3	1	-	-	-	1
バングラデシュ	-	2	-	1	-	-	-	-	-	1
フィリピン	16	4	12	3	-	-	2	-	2	1
ベトナム	16	26	12	3	1	21	1	-	2	2
マレーシア	1	-	1	-	-	-	-	-	-	-
その他	16	4	9	2	4	1	-	-	3	1
ヨーロッパ州	6	4	2	2	3	-	-	1	1	1
イギリス	1	-	1	-	-	-	-	-	-	-
イタリア	-	1	-	-	-	-	-	1	-	-
ドイツ	-	-	-	-	-	-	-	-	-	-
フランス	-	1	-	-	-	-	-	-	-	1
ロシア	2	2	-	2	2	-	-	-	-	-
その他	3	-	1	-	1	-	-	-	1	-
南北アメリカ州	25	31	23	20	1	10	-	1	1	-
アメリカ	4	2	3	1	-	1	-	-	1	-
カナダ	-	-	-	-	-	-	-	-	-	-
ブラジル	14	19	13	10	1	9	-	-	-	-
その他	7	10	7	9	-	-	-	1	-	-
アフリカ州	8	3	3	1	3	1	-	-	2	1
オセアニア州	-	-	-	-	-	-	-	-	-	-
無国籍	-	-	-	-	-	-	-	-	-	-
国籍不明	-	-	-	-	-	-	-	-	-	-

第13表

## 来日外国人による 刑法犯・特別法犯 検挙件数・検挙人員 対前年比較

暫定値  
平成29年2月1日確定

	刑法犯・特別法犯総検挙件数				刑法犯・特別法犯総検挙人員				刑法犯								
	平成28年		平成27年		平成28年		平成27年		検挙件数				検挙人員				
	1月～9月	1月～9月	件数	増減率	1月～9月	1月～9月	人員	増減率	1月～9月	1月～9月	件数	増減率	1月～9月	1月～9月	人員	増減率	
総数	10,060	9,825	235	2.4	7,073	7,120	-47	-0.7	6,567	6,470	97	1.5	4,317	4,393	-76	-1.7	
北海道	計	52	61	-9	-14.8	41	54	-13	-24.1	28	28	-	-	25	28	-3	-10.7
	札幌	36	37	-1	-2.7	27	30	-3	-10.0	18	11	7	63.6	15	12	3	25.0
	函館	4	-	4	-	3	-	3	-	3	-	3	-	3	-	3	-
	旭川	6	17	-11	-64.7	5	17	-12	-70.6	5	11	-6	-54.5	5	10	-5	-50.0
	釧路	6	5	1	20.0	6	5	1	20.0	2	4	-2	-50.0	2	4	-2	-50.0
	北見	-	2	-2	-100.0	-	2	-2	-100.0	-	2	-2	-100.0	-	2	-2	-100.0
	計	236	143	93	65.0	114	92	22	23.9	158	68	90	132.4	57	41	16	39.0
東北	青森	47	6	41	683.3	14	7	7	100.0	34	2	32	1,600.0	5	2	3	150.0
	岩手	16	10	6	60.0	8	10	-2	-20.0	4	2	2	100.0	5	3	2	66.7
	宮城	48	40	8	20.0	40	32	8	25.0	23	22	1	4.5	18	18	-	-
	秋田	13	9	4	44.4	12	8	4	50.0	6	6	-	-	7	6	1	16.7
	山形	59	58	1	1.7	9	16	-7	-43.8	56	29	27	93.1	7	4	3	75.0
	福島	53	20	33	165.0	31	19	12	63.2	35	7	28	400.0	15	8	7	87.5
東京	計	2,709	2,410	299	12.4	2,116	2,072	44	2.1	1,731	1,493	238	15.9	1,290	1,308	-18	-1.4
関東	茨城	303	242	61	25.2	221	206	15	7.3	145	110	35	31.8	111	95	16	16.8
	栃木	217	166	51	30.7	114	135	-21	-15.6	168	115	53	46.1	70	89	-19	-21.3
	群馬	298	338	-40	-11.8	175	196	-21	-10.7	204	259	-55	-21.2	112	150	-38	-25.3
	埼玉	629	634	-5	-0.8	480	500	-20	-4.0	344	386	-42	-10.9	291	336	-45	-13.4
	千葉	583	425	158	37.2	409	394	15	3.8	340	231	109	47.2	211	221	-10	-4.5
	神奈川	1,020	992	28	2.8	673	671	2	0.3	531	484	47	9.7	310	288	22	7.6
	新潟	99	123	-24	-19.5	59	63	-4	-6.3	80	100	-20	-20.0	52	53	-1	-1.9
	山梨	29	33	-4	-12.1	23	30	-7	-23.3	25	21	4	19.0	20	22	-2	-9.1
	長野	267	144	123	85.4	77	85	-8	-9.4	231	92	139	151.1	44	48	-4	-8.3
	静岡	183	533	-350	-65.7	181	226	-45	-19.9	127	458	-331	-72.3	133	159	-26	-16.4
	計	1,300	1,800	-500	-27.8	1,012	1,055	-43	-4.1	869	1,360	-491	-36.1	686	681	5	0.7
中部	富山	101	52	49	94.2	48	33	15	45.5	68	45	23	51.1	34	28	6	21.4
	石川	28	108	-80	-74.1	14	29	-15	-51.7	22	100	-78	-78.0	8	17	-9	-52.9
	福井	35	26	9	34.6	23	28	-5	-17.9	35	19	16	84.2	23	21	2	9.5
	岐阜	171	342	-171	-50.0	128	156	-28	-17.9	125	274	-149	-54.4	102	105	-3	-2.9
	愛知	856	1,027	-171	-16.7	753	721	32	4.4	536	708	-172	-24.3	487	448	39	8.7
	三重	109	245	-136	-55.5	46	88	-42	-47.7	83	214	-131	-61.2	32	62	-30	-48.4
	計	1,247	1,042	205	19.7	826	838	-12	-1.4	888	664	224	33.7	501	478	23	4.8
近畿	滋賀	54	112	-58	-51.8	44	52	-8	-15.4	32	101	-69	-68.3	29	44	-15	-34.1
	京都	116	94	22	23.4	81	75	6	8.0	89	72	17	23.6	55	51	4	7.8
	大阪	689	495	194	39.2	458	498	-40	-8.0	453	225	228	101.3	222	228	-6	-2.6
	兵庫	242	293	-51	-17.4	190	168	22	13.1	188	242	-54	-22.3	153	130	23	17.7
	奈良	129	27	102	377.8	38	27	11	40.7	111	14	97	692.9	28	17	11	64.7
	和歌山	17	21	-4	-19.0	15	18	-3	-16.7	15	10	5	50.0	14	8	6	75.0
	計	244	200	44	22.0	156	158	-2	-1.3	181	160	21	13.1	115	124	-9	-7.3
中国	鳥取	9	14	-5	-35.7	10	5	5	100.0	2	12	-10	-83.3	4	3	1	33.3
	島根	12	11	1	9.1	10	9	1	11.1	7	8	-1	-12.5	7	8	-1	-12.5
	岡山	53	61	-8	-13.1	41	44	-3	-6.8	44	53	-9	-17.0	33	35	-2	-5.7
	広島	87	70	17	24.3	61	68	-7	-10.3	62	53	9	17.0	47	54	-7	-13.0
	山口	83	44	39	88.6	34	32	2	6.3	66	34	32	94.1	24	24	-	-
	計	162	158	4	2.5	74	72	2	2.8	139	136	3	2.2	53	55	-2	-3.6
四国	徳島	9	61	-52	-85.2	8	9	-1	-11.1	8	57	-49	-86.0	7	9	-2	-22.2
	香川	62	47	15	31.9	33	23	10	43.5	46	37	9	24.3	19	16	3	18.8
	愛媛	84	33	51	154.5	32	29	3	10.3	78	28	50	178.6	26	24	2	8.3
	高知	7	17	-10	-58.8	1	11	-10	-90.9	7	14	-7	-50.0	1	6	-5	-83.3
	計	482	381	101	26.5	322	273	49	17.9	378	305	73	23.9	236	217	19	8.8
九州	福岡	218	175	43	24.6	187	152	35	23.0	169	130	39	30.0	148	121	27	22.3
	佐賀	11	62	-51	-82.3	14	20	-6	-30.0	9	60	-51	-85.0	12	19	-7	-36.8
	長崎	104	34	70	205.9	21	23	-2	-8.7	88	28	60	214.3	11	21	-10	-47.6
	熊本	72	34	38	111.8	31	24	7	29.2	57	26	31	119.2	23	16	7	43.8
	大分	11	11	-	-	12	13	-1	-7.7	8	10	-2	-20.0	7	12	-5	-41.7
	宮崎	7	6	1	16.7	5	7	-2	-28.6	5	4	1	25.0	3	5	-2	-40.0
	鹿児島	12	7	5	71.4	13	8	5	62.5	11	7	4	57.1	12	8	4	50.0
	沖縄	47	52	-5	-9.6	39	26	13	50.0	31	40	-9	-22.5	20	15	5	33.3

第13表

## 来日外国人による 刑法犯・特別法犯 検挙件数・検挙人員 対前年比較

暫 定 値  
平成29年2月1日確定

		特別法犯							
		検挙件数				検挙人員			
		平成28年 1月～9月	平成27年 1月～9月	増減		平成28年 1月～9月	平成27年 1月～9月	増減	
		件数	増減率			人員	増減率		
総	数	3,493	3,355	138	4.1	2,756	2,727	29	1.1
北海道	計	24	33	-9	-27.3	16	26	-10	-38.5
	札幌	18	26	-8	-30.8	12	18	-6	-33.3
	函館	1	-	1	-	-	-	-	-
	旭川	1	6	-5	-83.3	-	7	-7	-100.0
	釧路	4	1	3	300.0	4	1	3	300.0
東北	北見	-	-	-	-	-	-	-	-
	計	78	75	3	4.0	57	51	6	11.8
	青森	13	4	9	225.0	9	5	4	80.0
	岩手	12	8	4	50.0	3	7	-4	-57.1
	宮城	25	18	7	38.9	22	14	8	57.1
	秋田	7	3	4	133.3	5	2	3	150.0
	山形	3	29	-26	-89.7	2	12	-10	-83.3
福島	18	13	5	38.5	16	11	5	45.5	
東	京	978	917	61	6.7	826	764	62	8.1
関東	計	1,433	1,374	59	4.3	1,058	1,045	13	1.2
	茨城	158	132	26	19.7	110	111	-1	-0.9
	栃木	49	51	-2	-3.9	44	46	-2	-4.3
	群馬	94	79	15	19.0	63	46	17	37.0
	埼玉	285	248	37	14.9	189	164	25	15.2
	千葉	243	194	49	25.3	198	173	25	14.5
	神奈川	489	508	-19	-3.7	363	383	-20	-5.2
	新潟	19	23	-4	-17.4	7	10	-3	-30.0
	山梨	4	12	-8	-66.7	3	8	-5	-62.5
	長野	36	52	-16	-30.8	33	37	-4	-10.8
中部	静岡	56	75	-19	-25.3	48	67	-19	-28.4
	計	431	440	-9	-2.0	326	374	-48	-12.8
	富山	33	7	26	371.4	14	5	9	180.0
	石川	6	8	-2	-25.0	6	12	-6	-50.0
	福井	-	7	-7	-100.0	-	7	-7	-100.0
	岐阜	46	68	-22	-32.4	26	51	-25	-49.0
	愛知	320	319	1	0.3	266	273	-7	-2.6
三重	26	31	-5	-16.1	14	26	-12	-46.2	
近畿	計	359	378	-19	-5.0	325	360	-35	-9.7
	滋賀	22	11	11	100.0	15	8	7	87.5
	京都	27	22	5	22.7	26	24	2	8.3
	大阪	236	270	-34	-12.6	236	270	-34	-12.6
	兵庫	54	51	3	5.9	37	38	-1	-2.6
	奈良	18	13	5	38.5	10	10	-	-
中国	和歌山	2	11	-9	-81.8	1	10	-9	-90.0
	計	63	40	23	57.5	41	34	7	20.6
	鳥取	7	2	5	250.0	6	2	4	200.0
	島根	5	3	2	66.7	3	1	2	200.0
	岡山	9	8	1	12.5	8	9	-1	-11.1
四国	広島	25	17	8	47.1	14	14	-	-
	山口	17	10	7	70.0	10	8	2	25.0
	計	23	22	1	4.5	21	17	4	23.5
	徳島	1	4	-3	-75.0	1	-	1	-
九州	香川	16	10	6	60.0	14	7	7	100.0
	愛媛	6	5	1	20.0	6	5	1	20.0
	高知	-	3	-3	-100.0	-	5	-5	-100.0
	計	104	76	28	36.8	86	56	30	53.6
	福岡	49	45	4	8.9	39	31	8	25.8
	佐賀	2	2	-	-	2	1	1	100.0
	長崎	16	6	10	166.7	10	2	8	400.0
	熊本	15	8	7	87.5	8	8	-	-
大分	3	1	2	200.0	5	1	4	400.0	
九州	宮崎	2	2	-	-	2	2	-	-
	鹿児島	1	-	1	-	1	-	1	-
沖	縄	16	12	4	33.3	19	11	8	72.7

注 1 自動車の運転により人を死傷させる行為等の処罰に関する法律及び交通法令違反を除く。  
 2 「検挙件数」、「検挙人員」は、それぞれ送致件数、送致人員である。

第14表 暴力団犯罪(刑法犯)罪種別 検挙件数・人員 対前年比較

暫 定 値  
平成29年2月1日確定

	検挙件数				検挙人員			
	平成28年 1月～9月	平成27年 1月～9月	増減		平成28年 1月～9月	平成27年 1月～9月	増減	
			件数	増減率			人員	増減率
刑 法 犯 計	17,529	17,019	510	3.0	8,452	8,816	-364	-4.1
殺 人	37	56	-19	-33.9	44	73	-29	-39.7
強 盗	166	190	-24	-12.6	236	210	26	12.4
放 火	14	44	-30	-68.2	21	27	-6	-22.2
強 姦	38	36	2	5.6	36	29	7	24.1
凶器準備集合	2	2	-	-	7	20	-13	-65.0
暴 行	960	904	56	6.2	942	823	119	14.5
傷 害	1,554	1,647	-93	-5.6	1,801	1,878	-77	-4.1
脅 迫	405	436	-31	-7.1	403	410	-7	-1.7
恐 喝	520	647	-127	-19.6	607	755	-148	-19.6
窃 盗	9,440	9,002	438	4.9	1,388	1,480	-92	-6.2
詐 欺	2,048	2,072	-24	-1.2	1,355	1,530	-175	-11.4
賭 博	198	76	122	160.5	256	268	-12	-4.5
わいせつ物頒布等	17	31	-14	-45.2	33	51	-18	-35.3
公務執行妨害	257	292	-35	-12.0	192	215	-23	-10.7
犯人蔵匿	27	16	11	68.8	32	20	12	60.0
証人威迫	5	3	2	66.7	8	1	7	700.0
逮捕監禁	61	64	-3	-4.7	93	85	8	9.4
信用毀損・威力業務妨害	30	27	3	11.1	59	16	43	268.8
器物損壊等	435	417	18	4.3	273	270	3	1.1
暴力行為	7	15	-8	-53.3	8	21	-13	-61.9
そ の 他	1,308	1,042	266	25.5	658	634	24	3.8
総数注)	25,278	25,825	-547	-2.1	13,928	15,259	-1,331	-8.7

注 第14表の刑法犯計と第15表の特別法犯計の合計数である。

## 第15表

## 暴力団犯罪(特別法犯)主要法令別 検挙件数・人員 対前年比較

暫 定 値
平成29年2月1日確定

罪 種	検挙件数				検挙人員			
	平成28年 1月～9月	平成27年 1月～9月	増減		平成28年 1月～9月	平成27年 1月～9月	増減	
			件数	増減率			人員	増減率
特別法犯計	7,749	8,806	-1,057	-12.0	5,476	6,443	-967	-15.0
軽犯罪法	92	82	10	12.2	76	71	5	7.0
酩酊者規制法	11	5	6	120.0	10	5	5	100.0
迷惑防止条例	353	332	21	6.3	358	334	24	7.2
暴力団員不当行為防止法	8	4	4	100.0	4	1	3	300.0
暴力団排除条例	8	6	2	33.3	14	10	4	40.0
自転車競技法	4	5	-1	-20.0	8	9	-1	-11.1
競馬法	2	-	2	-	1	-	1	-
モーターボート競走法	-	3	-3	-100.0	-	7	-7	-100.0
小型自動車競走法	-	-	-	-	-	-	-	-
風営適正化法	202	281	-79	-28.1	238	409	-171	-41.8
売春防止法	54	129	-75	-58.1	51	86	-35	-40.7
児童福祉法	37	51	-14	-27.5	45	76	-31	-40.8
青少年保護育成条例	34	35	-1	-2.9	26	21	5	23.8
出資法	23	19	4	21.1	16	22	-6	-27.3
貸金業法	24	30	-6	-20.0	21	26	-5	-19.2
宅地建物取引業法	2	2	-	-	1	2	-1	-50.0
銃刀法	165	200	-35	-17.5	136	143	-7	-4.9
火薬類取締法	-	1	-1	-100.0	-	-	-	-
麻薬等取締法	135	128	7	5.5	44	54	-10	-18.5
あへん法	-	1	-1	-100.0	-	-	-	-
大麻取締法	686	591	95	16.1	436	395	41	10.4
覚せい剤取締法	5,218	6,009	-791	-13.2	3,465	4,034	-569	-14.1
毒物及び劇物取締法	40	42	-2	-4.8	30	37	-7	-18.9
労働基準法	6	17	-11	-64.7	6	25	-19	-76.0
職業安定法	10	16	-6	-37.5	10	20	-10	-50.0
その他	635	817	-182	-22.3	480	656	-176	-26.8

注 1 自動車の運転により人を死傷させる行為等の処罰に関する法律及び交通法令違反を除く。

2 「検挙件数」、「検挙人員」は、それぞれ送致件数、送致人員である。