

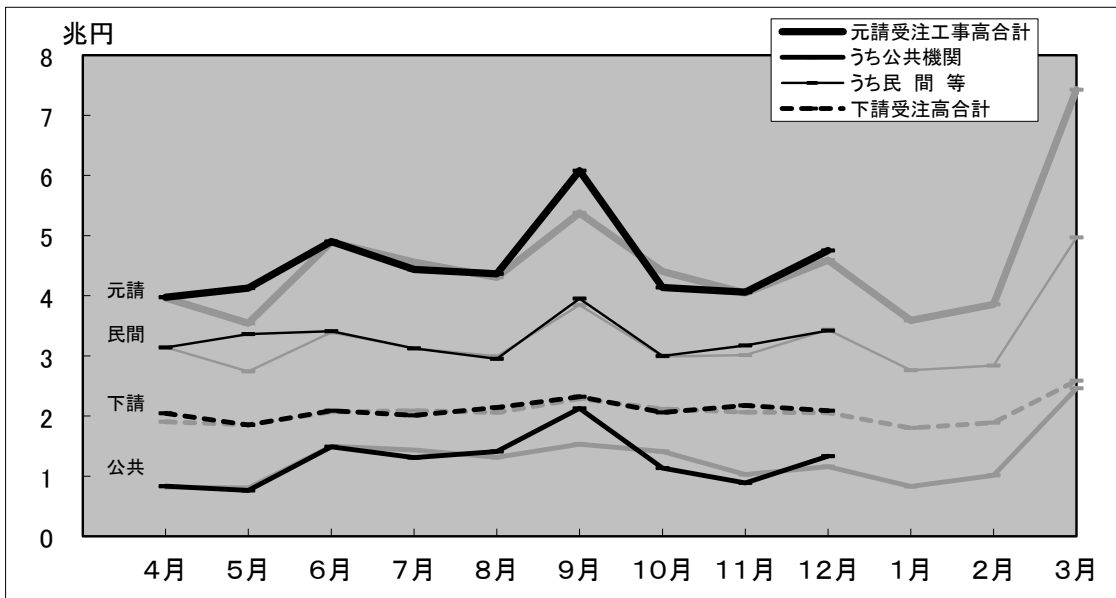
建設工事受注動態統計調査報告

平成28年12月分及び平成28年計分

Monthly Report on

Current Survey of Orders Received for Construction

受注高の推移(平成28年度)



(グラフ中の淡色の線は、平成27年度の推移)

平成25年4月分より新しい推計方法による値を公表しています。

詳細については別紙をご覧ください。

(参照URL) http://www.mlit.go.jp/sogoseisaku/jouhouka/sosei_jouhouka_fr4_000006.html

なお、平成24年1月から平成25年3月までの復元値については、従来の推計方法によって公表してきた値でなく、新しい推計方法を取った場合の値を仮に試算したものを用いています。

※問い合わせ先

国土交通省 総合政策局 建設経済統計調査室
電 話 代表:03-5253-8111
担当者 相 部(企画専門官) 内線 28-603
中 原(主 査) 内線 28-603

建設工事受注動態統計調査報告（平成28年12月分）

受注高

12月の受注高は6兆8,432億円で、前年同月比2.9%増加した。うち元請受注高は4兆7,535億円で、同3.5%増加し、下請受注高は2兆897億円で、同1.6%増加した。

元請受注高のうち公共機関からの受注高は1兆3,316億円で、同14.9%増加し、民間等からの受注高は3兆4,219億円で、同0.4%減少した。

注1) 下請受注高は、2次下請以下も含む。

注2) 四捨五入により億円単位の値としたため、各項目の合計は必ずしも総計と一致しない。

1. 受注高

12月の受注高は、6兆8,432億円。

・前年同月比 2.9%増、2か月連続の増加。

1) 元・下請別 (資料編、表I-1参照)

元請受注高は、4兆7,535億円。(前年同月比 3.5%増、2か月連続の増加)

下請受注高は、2兆897億円。(同 1.6%増、2か月連続の増加)

2) 業種別 (資料編、表I-2参照)

総合工事業は、4兆3,557億円。(同 0.7%増、2か月連続の増加)

職別工事業は、8,235億円。(同 1.4%増、15か月連続の増加)

設備工事業は、1兆6,640億円。(同 10.0%増、3か月ぶりの増加)

2. 元請受注高

12月の元請受注高は、4兆7,535億円。

・前年同月比 3.5%増、2か月連続の増加。

1) 発注者別 (資料編、表I-1参照)

公共機関からは、1兆3,316億円。(同 14.9%増、3か月ぶりの増加)

民間等からは、3兆4,219億円。(同 0.4%減、4か月ぶりの減少)

2) 工事種類別 (資料編、表I-1参照)

土木工事は、1兆1,592億円。(同 5.9%増、3か月ぶりの増加)

建築工事は、3兆797億円。(同 1.7%減、先月の増加から再び減少)

機械装置等工事は、5,146億円。(同 39.8%増、9か月ぶりの増加)

※ 建築工事には建築設備工事を含む。

3) 業種別 (資料編、表I-2参照)

総合工事業は、3兆7,042億円。(同 3.8%増、2か月連続の増加)

職別工事業は、1,627億円。(同 12.9%減、3か月連続の減少)

設備工事業は、8,866億円。(同 5.7%増、3か月ぶりの増加)

建設工事受注動態統計調査報告（平成28年12月分）

公共機関からの受注工事（1件500万円以上の工事）

12月の公共機関からの受注工事額は1兆2,997億円で、前年同月比18.0%増加した。うち「国の機関」からは3,774億円で、同2.9%増加し、「地方の機関」からは9,222億円で、同25.5%増加した。

12月の公共機関からの受注工事額は、1兆2,997億円。

・前年同月比 18.0%増、3か月ぶりの増加。

1. 発注機関別（資料編，表Ⅱ－1参照）

1) 国の機関

「国の機関」からの受注工事額は、3,774億円であった。

・前年同月比 2.9%増、3か月ぶりの増加。

- ① 国は、1,729億円。（同 51.9%増、3か月ぶりの増加）
- ② 独立行政法人は、567億円。（同 8.3%減、2か月連続の減少）
- ③ 政府関連企業等は、1,478億円。（同 22.7%減、3か月連続の減少）

2) 地方の機関

「地方の機関」からの受注工事額は、9,222億円であった。

・前年同月比 25.5%増、3か月ぶりの増加。

- ① 都道府県は、3,358億円。（同 15.2%増、2か月連続の増加）
- ② 市区町村は、4,289億円。（同 30.6%増、3か月ぶりの増加）
- ③ 地方公営企業は、1,030億円。（同 5.2%増、3か月ぶりの増加）
- ④ その他は、546億円。（同 218.4%増、2か月連続の増加）

2. 工事分類別（資料編，表Ⅱ－2. 1）参照）

工事分類別にみると、受注工事額の多いのは「道路工事」3,310億円、「教育・病院」1,542億円、「廃棄物処理」1,352億円であった。

3. 発注機関別・工事分類別（資料編，表Ⅱ－2. 1）参照）

発注機関別・工事分類別にみると、受注工事額の多いのは、政府関連企業等の「道路工事」1,276億円、市区町村の「廃棄物処理」1,165億円、都道府県の「道路工事」901億円であった。

建設工事受注動態統計調査報告（平成28年12月分）

民間等からの受注工事

1. 建築工事・建築設備工事（1件5億円以上の工事）

12月の建築工事・建築設備工事の受注工事額は9,317億円で、前年同月比5.7%増加した。

12月の建築工事・建築設備工事の受注工事額は、9,317億円。
・前年同月比 5.7%増、3か月連続の増加。

1) 発注者別（資料編、表Ⅲ－1. 1）参照）

- ① 農林漁業は、0億円。（同 100.0%減、先月の増加から再び減少）
- ② 鉱業、採石業、砂利採取業、建設業は、83億円。（同 180.0%増、8か月連続の増加）
- ③ 製造業は、1,245億円。（同 15.8%減、先月の増加から再び減少）
- ④ 電気・ガス・熱供給・水道業は、259億円。（同 76.4%増、2か月連続の増加）
- ⑤ 運輸業、郵便業は、211億円。（同 42.9%減、先月の増加から再び減少）
- ⑥ 情報通信業は、249億円。（同 157.1%増、先月の減少から再び増加）
- ⑦ 卸売業、小売業は、346億円。（同 61.2%減、3か月ぶりの減少）
- ⑧ 金融業、保険業は、62億円。（同 79.9%減、4か月連続の減少）
- ⑨ 不動産業は、3,883億円。（同 35.5%増、3か月連続の増加）
- ⑩ サービス業は、2,881億円。（同 14.5%増、6か月連続の増加）
- ⑪ その他は、98億円。（同 6.7%増、先月の減少から再び増加）

2) 工事種類別（資料編、表Ⅲ－2参照）

工事種類別にみると、受注工事額の多いのは「住宅」2,725億円、「事務所」2,007億円、「工場・発電所」1,064億円であった。

3) 発注者別・工事種類別（資料編、表Ⅲ－2参照）

発注者別・工事種類別にみると、受注工事額の多いのは、不動産業の「住宅」2,343億円、サービス業の「医療・福祉施設」988億円、製造業の「工場・発電所」746億円であった。

注) 日本標準産業分類の改訂（第12回改訂）に準拠し、発注者分類の名称を平成20年4月分から変更を行った。

○鉱業、建設業 → 鉱業、採石業、砂利採取業、建設業 ○運輸業 → 運輸業、郵便業
○卸売・小売業 → 卸売業、小売業 ○金融・保険業 → 金融業、保険業

建設工事受注動態統計調査報告（平成28年12月分）

民間等からの受注工事（つづき）

2. 土木工事及び機械装置等工事（1件500万円以上の工事）

12月の土木工事及び機械装置等工事の受注工事額は4,603億円で、前年同月比4.0%減少した。

12月の土木工事及び機械装置等工事の受注工事額は、4,603億円。

・前年同月比 4.0%減、4か月ぶりの減少。

1) 発注者別（資料編、表Ⅲ－1. 2）参照）

- ① 農林漁業は、59億円。（同 41.5%増、7か月連続の増加）
- ② 鉱業、採石業、砂利採取業、建設業は、132億円。（同 316.4%増、2か月連続の増加）
- ③ 製造業は、1,549億円。（同 21.0%増、先月の減少から再び増加）
- ④ 電気・ガス・熱供給・水道業は、1,163億円。（同 19.2%減、先月の増加から再び減少）
- ⑤ 運輸業、郵便業は、790億円。（同 21.5%減、8か月ぶりの減少）
- ⑥ 情報通信業は、258億円。（同 16.2%増、3か月連続の増加）
- ⑦ 卸売業、小売業は、76億円。（同 17.0%増、3か月ぶりの増加）
- ⑧ 金融業、保険業は、56億円。（同 254.8%増、2か月連続の増加）
- ⑨ 不動産業は、175億円。（同 23.9%増、3か月連続の増加）
- ⑩ サービス業は、280億円。（同 29.2%減、4か月ぶりの減少）
- ⑪ その他は、67億円。（同 56.9%減、先月の増加から再び減少）

2) 工事種類別（資料編、表Ⅲ－2参照）

工事種類別にみると、受注工事額の多いのは「機械装置等工事」2,062億円、「鉄道工事」692億円、「その他の土木工事」553億円であった。

3) 発注者別・工事種類別（資料編、表Ⅲ－2参照）

発注者別・工事種類別にみると、受注工事額の多いのは、製造業の「機械装置等工事」1,233億円、運輸業、郵便業の「鉄道工事」683億円、電気・ガス・熱供給・水道業の「機械装置等工事」542億円であった。

注) 日本標準産業分類の改訂（第12回改訂）に準拠し、発注者分類の名称を平成20年4月分から変更を行った。

○鉱業、建設業 → 鉱業、採石業、砂利採取業、建設業 ○運輸業 → 運輸業、郵便業
○卸売・小売業 → 卸売業、小売業 ○金融・保険業 → 金融業、保険業

I-1. 工事種類別受注高時系列表

(単位：百万円)

	受注高合計																							
	元請受注高									公共機関からの受注工事									民間等からの受注工事			下請受注高		
	土木工事	建築工事・ 建築設備 工事	機械装置等 工事	土木工事	建築工事・ 建築設備 工事	機械装置等 工事	土木工事	建築工事・ 建築設備 工事	機械装置等 工事	土木工事	建築工事・ 建築設備 工事	機械装置等 工事	土木工事	建築工事・ 建築設備 工事	機械装置等 工事	土木工事	建築工事・ 建築設備 工事	機械装置等 工事	土木工事	建築工事・ 建築設備 工事	機械装置等 工事			
H25年度	71,316,616	21,146,205	43,675,204	6,495,208	49,299,279	14,608,234	30,496,117	4,194,927	15,933,619	10,076,727	4,610,022	1,246,870	33,365,660	4,531,507	25,886,096	2,948,057	22,017,337	6,537,970	13,179,086	2,300,281				
H26年度	73,578,102	21,772,902	44,925,937	6,879,262	51,657,946	15,231,594	31,654,853	4,771,498	16,703,373	10,739,532	4,755,732	1,208,109	34,954,572	4,492,062	26,899,121	3,563,389	21,920,156	6,541,308	13,271,084	2,107,764				
H27年度	79,348,330	21,559,472	50,324,258	7,464,601	54,563,308	14,300,579	35,084,843	5,177,886	15,309,540	9,513,627	4,594,612	1,201,300	39,253,769	4,786,952	30,490,231	3,976,586	24,785,022	7,258,892	15,239,414	2,286,715				
H27. 4～H27.12	58,196,942	15,468,003	37,292,610	5,436,330	39,688,302	10,065,746	25,860,232	3,762,323	11,005,702	6,667,403	3,402,165	936,133	28,682,600	3,398,343	22,458,067	2,826,190	18,508,641	5,402,256	11,432,378	1,674,007				
H28. 4～H28.12	59,621,553	16,076,930	38,438,404	5,106,219	40,836,159	10,895,489	26,427,243	3,513,427	11,294,448	7,011,811	3,297,190	985,447	29,541,711	3,883,678	23,130,053	2,527,980	18,785,394	5,181,442	12,011,161	1,592,792				
H26年	72,201,510	21,839,386	43,626,273	6,735,851	50,087,741	15,199,914	30,276,385	4,611,442	16,869,367	10,905,310	4,747,011	1,217,045	33,218,375	4,294,603	25,529,374	3,394,398	22,113,769	6,639,473	13,349,887	2,124,409				
H27年	77,230,089	20,981,472	49,021,458	7,227,158	53,273,768	14,110,648	34,173,126	4,989,994	15,113,183	9,340,819	4,587,909	1,184,455	38,160,586	4,769,830	29,585,217	3,805,539	23,956,321	6,870,824	14,848,333	2,237,164				
H28年	80,772,941	22,168,399	51,470,052	7,134,489	55,711,166	15,130,322	35,651,855	4,928,989	15,598,286	9,858,035	4,489,637	1,250,614	40,112,880	5,272,287	31,162,217	3,678,376	25,061,775	7,038,078	15,818,197	2,205,500				
H27. 1～H27.12	77,230,089	20,981,472	49,021,458	7,227,158	53,273,768	14,110,648	34,173,126	4,989,994	15,113,183	9,340,819	4,587,909	1,184,455	38,160,586	4,769,830	29,585,217	3,805,539	23,956,321	6,870,824	14,848,333	2,237,164				
H28. 1～H28.12	80,772,941	22,168,399	51,470,052	7,134,489	55,711,166	15,130,322	35,651,855	4,928,989	15,598,286	9,858,035	4,489,637	1,250,614	40,112,880	5,272,287	31,162,217	3,678,376	25,061,775	7,038,078	15,818,197	2,205,500				
H27. 10～12	19,281,695	5,153,335	12,364,028	1,764,332	13,044,665	3,318,475	8,534,676	1,191,515	3,601,334	2,188,917	1,127,750	284,666	9,443,332	1,129,558	7,406,926	906,848	6,237,029	1,834,860	3,829,352	572,817				
H28. 1～3	21,151,388	6,091,469	13,031,648	2,028,271	14,875,007	4,234,833	9,224,611	1,415,562	4,303,838	2,846,224	1,192,447	265,167	10,571,169	1,388,609	8,032,164	1,150,396	6,276,381	1,856,636	3,807,037	612,708				
H28. 4～6	18,993,089	4,849,129	12,612,585	1,531,376	13,005,278	3,125,946	8,824,560	1,054,772	3,088,803	1,867,552	1,010,925	210,326	9,916,475	1,258,394	7,813,635	844,446	5,987,811	1,723,183	3,788,025	476,604				
H28. 7～9	21,354,241	6,251,681	13,297,245	1,805,315	14,880,338	4,528,266	9,114,225	1,237,847	4,851,040	3,135,743	1,336,970	378,327	10,029,298	1,392,523	7,777,255	859,520	6,473,904	1,723,415	4,183,021	567,468				
H28. 10～12	19,274,222	4,976,120	12,528,574	1,769,528	12,950,543	3,241,277	8,488,458	1,220,808	3,354,605	2,008,516	949,296	396,793	9,595,938	1,232,760	7,539,163	824,015	6,323,679	1,734,844	4,040,116	548,720				
平成27年 4月	5,865,944	1,541,452	3,799,589	524,904	3,960,980	945,959	2,645,265	369,755	817,576	534,195	195,665	87,716	3,143,403	411,764	2,449,600	282,040	1,904,965	595,493	1,154,323	155,149				
5月	5,399,668	1,291,682	3,544,720	563,266	3,543,818	797,928	2,336,040	409,851	802,869	474,603	263,769	64,497	2,740,949	323,325	2,072,271	345,353	1,855,850	493,754	1,208,680	153,416				
6月	6,961,695	1,832,781	4,447,590	681,324	4,892,906	1,223,269	3,188,468	481,169	1,499,830	832,376	530,174	137,280	3,393,076	390,894	2,658,294	343,889	2,068,789	609,512	1,259,122	200,155				
7月	6,650,061	1,733,997	4,321,152	594,912	4,559,232	1,168,088	2,984,850	406,295	1,435,690	830,802	473,989	130,898	3,123,543	337,285	2,510,861	275,397	2,090,829	565,909	1,336,303	188,617				
8月	6,369,807	1,854,730	3,899,138	615,939	4,308,140	1,210,529	2,672,152	425,459	1,315,938	848,474	360,398	107,066	2,992,202	362,055	2,311,754	318,394	2,061,667	644,201	1,226,986	190,480				
9月	7,668,072	2,060,025	4,916,393	691,653	5,378,560	1,401,499	3,498,781	478,280	1,532,465	958,036	450,419	124,010	3,846,095	443,463	3,048,362	354,270	2,289,512	658,526	1,417,612	213,373				
10月	6,522,601	1,842,535	4,006,994	673,072	4,404,338	1,221,744	2,718,532	464,062	1,412,573	879,662	402,742	130,170	2,991,764	342,082	2,315,790	333,892	2,118,263	620,791	1,288,462	209,010				
11月	6,108,457	1,635,996	3,945,162	527,299	4,045,912	1,002,578	2,684,026	359,308	1,030,045	621,936	329,357	78,752	3,015,866	380,642	2,354,669	280,555	2,062,545	633,417	1,261,136	167,992				
12月	6,650,637	1,674,805	4,411,871	563,961	4,594,916	1,094,152	3,132,118	368,145	1,158,715	687,319	395,652	75,744	3,435,701	406,833	2,736,466	292,401	2,056,221	580,653	1,279,753	195,816				
平成28年 1月	5,392,548	1,424,957	3,425,790	541,801	3,591,841	904,786	2,325,287	361,767	829,507	539,562	229,773	60,172	2,762,333	365,224	2,095,514	301,596	1,800,707	520,171	1,100,503	180,034				
2月	5,743,981	1,531,659	3,681,762	530,561	3,855,497	955,349	2,527,911	372,237	1,014,820	595,305	327,013	92,503	2,840,677	360,044	2,200,899	279,734	1,888,484	576,309	1,153,851	158,324				
3月	10,014,858	3,134,853	5,924,096	955,909	7,427,669	2,374,698	4,371,413	681,558	2,459,510	1,711,357	635,661	112,492	4,968,159	663,341	3,735,752	569,066	2,587,190	760,155	1,552,683	274,351				
平成28年 4月	6,022,858	1,614,041	3,854,503	554,314	3,975,559	1,013,303	2,597,101	365,156	835,686	588,600	201,686	45,400	3,139,874	424,703	2,395,414	319,756	2,047,298	600,738	1,257,402	189,157				
5月	5,978,073	1,396,184	4,203,010	378,880	4,126,915	859,842	3,008,786	258,287	762,974	458,428	256,984	47,562	3,363,942	401,415	2,751,802	210,725	1,851,158	536,342	1,194,224	120,593				
6月	6,992,158	1,838,904	4,555,072	598,183	4,902,803	1,252,801	3,218,673	431,329	1,490,144	820,524	552,255	117,365	3,412,660	432,277	2,666,419	313,964	2,089,355	586,103	1,336,398	166,854				
7月	6,449,911	1,758,978	4,116,066	574,867	4,436,654	1,205,113	2,828,313	403,228	1,310,744	809,488	361,240	140,016	3,125,911	395,625	2,467,073	263,212	2,013,257	553,865	1,287,753	171,639				
8月	6,502,854	1,852,791	4,098,129	551,935	4,363,160	1,316,868	2,682,863	363,429	1,412,066	916,631	389,395	106,039	2,951,095	400,237	2,293,468	257,389	2,139,694	535,922	1,415,266	188,506				
9月	8,401,476	2,639,913	5,083,050	678,513	6,080,523	2,006,284	3,603,049	471,190	2,128,231	1,409,624	586,335	132,272	3,952,293	596,660	3,016,714	338,918	2,320,953	633,628	1,480,002	207,323				
10月	6,195,259	1,698,789	3,927,870	568,601	4,137,091	1,107,158	2,651,443	378,489	1,135,761	722,960	309,164	103,637	3,001,330	384,198	2,342,279	274,852	2,058,169	591,631	1,276,426	190,112				
11月	6,235,764	1,583,747	4,181,605	470,412	4,059,973	974,937	2,757,312	327,725	887,256	526,647	277,427	83,182	3,172,717	448,290	2,479,884	244,543	2,175,791	608,811	1,424,293	142,687				
12月	6,843,198	1,693,584	4,419,099	730,515	4,753,479	1,159,182	3,079,703	514,594	1,331,588	758,910	362,704	209,975	3,421,891	400,272	2,716,999	304,619	2,089,719	534,402	1,339,396	215,921				
平成29年 1月																								
2月																								
3月																								

注) 資料編における「I. 受注高」は、建設業者が受注した全ての工事の総受注高である。

I. 受注高の対前年同月比

I-1. 工事種類別受注高前年同月比時系列表

(単位：%)

	受注高合計																					
	元請受注高									公共機関からの受注工事						民間等からの受注工事				下請受注高		
	土木工事	建築工事・ 建築設備 工事	機械装置等 工事	土木工事	建築工事・ 建築設備 工事	機械装置等 工事		土木工事	建築工事・ 建築設備 工事	機械装置等 工事		土木工事	建築工事・ 建築設備 工事	機械装置等 工事		土木工事	建築工事・ 建築設備 工事	機械装置等 工事				
H25年度	10.1	15.8	10.5	▲ 7.5	12.2	16.6	14.2	▲ 10.8	22.0	18.7	32.5	14.2	8.1	12.3	11.4	▲ 18.4	5.6	14.1	2.9	▲ 0.7		
H26年度	3.2	3.0	2.9	5.9	4.8	4.3	3.8	13.7	4.8	6.6	3.2	▲ 3.1	4.8	▲ 0.9	3.9	20.9	▲ 0.4	0.1	0.7	▲ 8.4		
H27年度	7.8	▲ 1.0	12.0	8.5	5.6	▲ 6.1	10.8	8.5	▲ 8.3	▲ 11.4	▲ 3.4	▲ 0.6	12.3	6.6	13.4	11.6	13.1	11.0	14.8	8.5		
H27. 4～H27.12	6.7	▲ 4.9	12.3	6.8	4.2	▲ 10.0	10.8	6.2	▲ 12.6	▲ 17.3	▲ 4.7	▲ 2.5	12.6	8.9	13.6	9.4	12.4	6.5	16.0	8.4		
H28. 4～H28.12	2.4	3.9	3.1	▲ 6.1	2.9	8.2	2.2	▲ 6.6	2.6	5.2	▲ 3.1	5.3	3.0	14.3	3.0	▲ 10.6	1.5	▲ 4.1	5.1	▲ 4.9		
H26年	2.1	6.1	0.1	2.7	2.0	6.9	▲ 1.2	8.6	9.7	11.0	11.6	▲ 5.7	▲ 1.6	▲ 2.2	▲ 3.3	14.8	2.4	4.5	3.2	▲ 8.2		
H27年	7.0	▲ 3.9	12.4	7.3	6.4	▲ 7.2	12.9	8.2	▲ 10.4	▲ 14.3	▲ 3.4	▲ 2.7	14.9	11.1	15.9	12.1	8.3	3.5	11.2	5.3		
H28年	4.6	5.7	5.0	▲ 1.3	4.6	7.2	4.3	▲ 1.2	3.2	5.5	▲ 2.1	5.6	5.1	10.5	5.3	▲ 3.3	4.6	2.4	6.5	▲ 1.4		
H27. 1～H27.12	7.0	▲ 3.9	12.4	7.3	6.4	▲ 7.2	12.9	8.2	▲ 10.4	▲ 14.3	▲ 3.4	▲ 2.7	14.9	11.1	15.9	12.1	8.3	3.5	11.2	5.3		
H28. 1～H28.12	4.6	5.7	5.0	▲ 1.3	4.6	7.2	4.3	▲ 1.2	3.2	5.5	▲ 2.1	5.6	5.1	10.5	5.3	▲ 3.3	4.6	2.4	6.5	▲ 1.4		
H27.10-12	7.1	2.2	9.4	6.1	4.6	0.0	6.6	3.6	▲ 5.2	▲ 7.8	▲ 0.7	▲ 0.9	8.9	19.8	7.8	5.1	12.7	6.5	16.1	11.6		
H28. 1-3	11.1	10.5	11.1	13.3	9.5	4.7	11.0	15.3	4.8	6.5	0.6	6.8	11.5	1.2	12.7	17.5	15.2	26.4	11.4	8.8		
H28. 4-6	4.2	3.9	7.0	▲ 13.5	4.9	5.4	8.0	▲ 16.3	▲ 1.0	1.4	2.2	▲ 27.3	6.9	11.8	8.8	▲ 13.1	2.7	1.4	4.6	▲ 6.3		
H28. 7-9	3.2	10.7	1.2	▲ 5.1	4.5	19.8	▲ 0.5	▲ 5.5	13.2	18.9	4.1	4.5	0.7	21.9	▲ 1.2	▲ 9.3	0.5	▲ 7.8	5.1	▲ 4.2		
H28.10-12	▲ 0.0	▲ 3.4	1.3	0.3	▲ 0.7	▲ 2.3	▲ 0.5	2.5	▲ 6.9	▲ 8.2	▲ 15.8	39.4	1.6	9.1	1.8	▲ 9.1	1.4	▲ 5.5	5.5	▲ 4.2		
平成27年 4月	2.8	▲ 21.4	16.3	9.6	▲ 1.1	▲ 35.1	19.8	8.7	▲ 39.3	▲ 51.1	▲ 3.7	70.4	18.2	12.5	22.2	▲ 2.3	11.9	18.1	9.0	11.9		
5月	1.6	▲ 15.5	8.7	7.1	▲ 1.8	▲ 18.3	3.2	10.9	▲ 27.6	▲ 27.6	▲ 24.3	▲ 38.5	9.6	0.6	8.2	30.5	8.8	▲ 10.4	21.0	▲ 1.8		
6月	9.9	▲ 0.4	12.9	22.7	7.7	▲ 5.7	11.2	27.5	▲ 8.2	▲ 11.7	▲ 4.5	1.2	16.6	10.0	14.9	42.2	15.5	12.2	17.7	12.6		
7月	4.0	▲ 13.4	14.0	▲ 1.1	1.5	▲ 17.6	12.3	▲ 1.9	▲ 13.6	▲ 20.8	▲ 0.7	▲ 3.4	10.4	▲ 8.6	15.1	▲ 1.1	9.8	▲ 3.1	18.0	0.6		
8月	11.9	9.7	12.5	15.5	9.4	3.7	11.1	16.4	▲ 6.3	▲ 1.9	▲ 19.8	18.6	18.1	19.7	18.2	15.7	17.7	23.3	15.6	13.6		
9月	8.0	▲ 6.2	17.9	▲ 5.4	7.3	▲ 9.7	19.2	▲ 9.3	▲ 6.7	▲ 11.9	12.4	▲ 19.8	14.1	▲ 4.4	20.3	▲ 4.9	9.8	2.1	14.7	4.8		
10月	3.8	▲ 2.4	5.9	10.3	0.7	▲ 3.7	1.7	6.9	▲ 5.2	▲ 5.5	▲ 6.3	0.3	3.7	1.0	3.3	9.6	11.0	0.3	15.8	18.8		
11月	6.6	2.8	6.7	18.9	4.9	2.1	4.9	14.2	▲ 1.3	▲ 10.1	17.8	8.4	7.2	31.1	3.3	15.9	9.9	4.0	10.8	30.3		
12月	11.1	7.3	15.5	▲ 7.4	8.4	2.6	13.0	▲ 8.2	▲ 8.3	▲ 8.7	▲ 7.2	▲ 10.8	15.4	29.7	16.6	▲ 7.5	17.6	17.4	22.3	▲ 6.0		
平成28年 1月	4.6	8.1	1.4	17.7	0.3	4.7	▲ 3.0	13.6	▲ 10.2	6.4	▲ 34.8	▲ 6.1	4.0	2.3	2.5	18.5	14.2	14.6	12.2	27.1		
2月	4.2	6.5	6.0	▲ 11.7	▲ 0.3	▲ 3.6	2.5	▲ 9.3	▲ 3.7	▲ 12.2	10.8	13.9	1.0	14.9	1.4	▲ 15.0	14.7	28.9	14.4	▲ 17.1		
3月	19.8	13.7	21.5	31.0	21.0	8.5	26.7	36.6	15.5	15.0	18.1	9.2	23.9	▲ 5.4	28.3	43.7	16.3	34.0	8.9	19.0		
平成28年 4月	2.7	4.7	1.4	5.6	0.4	7.1	▲ 1.8	▲ 1.2	2.2	10.2	3.1	▲ 48.2	▲ 0.1	3.1	▲ 2.2	13.4	7.5	0.9	8.9	21.9		
5月	10.7	8.1	18.6	▲ 32.7	16.5	7.8	28.8	▲ 37.0	▲ 5.0	▲ 3.4	▲ 2.6	▲ 26.3	22.7	24.2	32.8	▲ 39.0	▲ 0.3	8.6	▲ 1.2	▲ 21.4		
6月	0.4	0.3	2.4	▲ 12.2	0.2	2.4	0.9	▲ 10.4	▲ 0.6	▲ 1.4	4.2	▲ 14.5	0.6	10.6	0.3	▲ 8.7	1.0	▲ 3.8	6.1	▲ 16.6		
7月	▲ 3.0	1.4	▲ 4.7	▲ 3.4	▲ 2.7	3.2	▲ 5.2	▲ 0.8	▲ 8.7	▲ 2.6	▲ 23.8	7.0	0.1	17.3	▲ 1.7	▲ 4.4	▲ 3.7	▲ 2.1	▲ 3.6	▲ 9.0		
8月	2.1	▲ 0.1	5.1	▲ 10.4	1.3	8.8	0.4	▲ 14.6	7.3	8.0	8.0	▲ 1.0	▲ 1.4	10.5	▲ 0.8	▲ 19.2	3.8	▲ 16.8	15.3	▲ 1.0		
9月	9.6	28.1	3.4	▲ 1.9	13.1	43.2	3.0	▲ 1.5	38.9	47.1	30.2	6.7	2.8	34.5	▲ 1.0	▲ 4.3	1.4	▲ 3.8	4.4	▲ 2.8		
10月	▲ 5.0	▲ 7.8	▲ 2.0	▲ 15.5	▲ 6.1	▲ 9.4	▲ 2.5	▲ 18.4	▲ 19.6	▲ 17.8	▲ 23.2	▲ 20.4	0.3	12.3	1.1	▲ 17.7	▲ 2.8	▲ 4.7	▲ 0.9	▲ 9.0		
11月	2.1	▲ 3.2	6.0	▲ 10.8	0.3	▲ 2.8	2.7	▲ 8.8	▲ 13.9	▲ 15.3	▲ 15.8	5.6	5.2	17.8	5.3	▲ 12.8	5.5	▲ 3.9	12.9	▲ 15.1		
12月	2.9	1.1	0.2	29.5	3.5	5.9	▲ 1.7	39.8	14.9	10.4	▲ 8.3	177.2	▲ 0.4	▲ 1.6	▲ 0.7	4.2	1.6	▲ 8.0	4.7	10.3		
平成29年 1月																						
2月																						
3月																						

注) 資料編における「I. 受注高」は、建設業者が受注した全ての工事の総受注高である。

I. 受注高

I-2. 業者所在地域別・業種別受注高

平成28年 12月分

(単位:百万円, %)

	業種計	合計		元請受注高						下請受注高	
		前年同月比	前年同月比	公共機関		民間等		前年同月比	前年同月比		
				前年同月比	前年同月比	前年同月比	前年同月比				
全国計	業種計	6,843,198	2.9	4,753,479	3.5	1,331,588	14.9	3,421,891	▲ 0.4	2,089,719	1.6
	総合工事業	4,355,664	0.7	3,704,180	3.8	1,037,847	10.1	2,666,333	1.5	651,484	▲ 13.9
	職別工事業	823,502	1.4	162,687	▲ 12.9	48,034	▲ 13.0	114,653	▲ 12.9	660,815	5.6
	設備工事業	1,664,033	10.0	886,612	5.7	245,708	52.9	640,904	▲ 5.5	777,421	15.3
北海道	業種計	137,336	▲ 6.3	75,208	▲ 21.6	38,657	▲ 27.5	36,551	▲ 14.1	62,128	22.5
	総合工事業	79,399	▲ 26.5	66,560	▲ 21.5	37,216	▲ 25.2	29,344	▲ 16.2	12,839	▲ 44.6
	職別工事業	42,107	147.5	1,965	32.3	125	▲ 73.5	1,840	81.9	40,141	158.5
	設備工事業	15,831	▲ 27.0	6,683	▲ 30.8	1,316	▲ 57.8	5,367	▲ 17.9	9,148	▲ 23.9
東北	業種計	284,855	▲ 25.7	160,967	▲ 33.8	75,419	▲ 34.7	85,548	▲ 32.9	123,887	▲ 11.6
	総合工事業	188,687	▲ 27.7	130,896	▲ 36.6	70,344	▲ 34.8	60,551	▲ 38.5	57,791	5.7
	職別工事業	49,307	▲ 26.3	8,239	▲ 4.0	1,175	▲ 76.8	7,064	101.0	41,068	▲ 29.5
	設備工事業	46,861	▲ 15.4	21,832	▲ 22.3	3,899	55.7	17,933	▲ 30.0	25,028	▲ 8.2
関東	業種計	3,705,009	8.4	2,664,093	3.7	617,579	5.6	2,046,515	3.1	1,040,916	22.7
	総合工事業	2,408,983	6.2	2,129,026	8.9	519,420	14.4	1,609,606	7.2	279,957	▲ 10.3
	職別工事業	383,545	12.4	84,893	▲ 28.0	15,647	▲ 49.3	69,247	▲ 20.5	298,651	33.7
	設備工事業	912,482	12.8	450,174	▲ 9.3	82,512	▲ 17.5	367,662	▲ 7.2	462,308	47.8
北陸	業種計	243,932	2.8	145,277	8.5	60,667	42.5	84,610	▲ 7.3	98,655	▲ 4.6
	総合工事業	161,644	4.8	118,608	6.8	50,460	32.5	68,148	▲ 6.7	43,036	▲ 0.3
	職別工事業	42,782	8.4	5,484	▲ 6.9	3,732	147.9	1,752	▲ 60.0	37,298	11.1
	設備工事業	39,506	▲ 9.2	21,185	25.5	6,474	116.0	14,710	6.0	18,322	▲ 31.2
中部	業種計	467,004	▲ 19.5	293,944	▲ 5.4	79,706	20.2	214,237	▲ 12.4	173,060	▲ 35.7
	総合工事業	302,458	▲ 0.1	224,718	▲ 3.7	67,620	21.6	157,097	▲ 11.6	77,740	11.9
	職別工事業	58,393	▲ 63.9	10,118	▲ 33.6	3,607	▲ 31.9	6,511	▲ 34.5	48,276	▲ 67.1
	設備工事業	106,153	▲ 8.0	59,108	▲ 4.9	8,479	57.9	50,630	▲ 10.8	47,045	▲ 11.6
近畿	業種計	1,276,187	11.8	944,731	16.8	291,147	122.3	653,584	▲ 3.6	331,456	▲ 0.5
	総合工事業	778,937	▲ 3.6	689,085	3.7	160,177	47.7	528,908	▲ 4.9	89,852	▲ 37.4
	職別工事業	139,553	88.3	21,231	44.2	6,030	229.1	15,202	17.9	118,321	99.3
	設備工事業	357,698	37.8	234,415	81.0	124,940	503.5	109,475	0.6	123,282	▲ 5.2
中国	業種計	243,327	20.0	148,623	27.2	51,349	35.5	97,274	23.3	94,703	10.2
	総合工事業	129,788	13.9	96,679	22.8	36,585	41.0	60,094	13.8	33,109	▲ 5.9
	職別工事業	35,997	8.8	15,535	61.4	12,442	153.2	3,092	▲ 34.3	20,463	▲ 12.7
	設備工事業	77,541	39.1	36,409	28.1	2,321	▲ 67.0	34,088	59.4	41,132	50.6
四国	業種計	77,458	▲ 24.6	52,748	▲ 16.1	20,354	▲ 42.6	32,394	18.0	24,710	▲ 37.9
	総合工事業	45,517	▲ 24.9	37,800	▲ 20.7	18,015	▲ 34.9	19,784	▲ 1.1	7,717	▲ 40.3
	職別工事業	11,651	▲ 37.9	1,624	▲ 22.6	968	▲ 3.0	656	▲ 40.3	10,027	▲ 39.8
	設備工事業	20,290	▲ 13.0	13,325	1.5	1,371	▲ 79.7	11,954	88.0	6,966	▲ 31.7
九州・沖縄	業種計	408,090	▲ 6.9	267,887	6.1	96,710	5.6	171,177	6.4	140,203	▲ 24.5
	総合工事業	260,252	4.7	210,809	13.1	78,009	3.8	132,800	19.4	49,443	▲ 20.3
	職別工事業	60,168	0.2	13,598	21.0	4,307	1.1	9,291	33.2	46,570	▲ 4.6
	設備工事業	87,671	▲ 32.4	43,480	▲ 20.8	14,394	18.1	29,086	▲ 31.9	44,190	▲ 40.9

注) 地域別区分

- 東北 : 青森県, 岩手県, 宮城県, 秋田県, 山形県, 福島県
- 関東 : 茨城県, 栃木県, 群馬県, 埼玉県, 千葉県, 東京都, 神奈川県, 山梨県, 長野県
- 北陸 : 新潟県, 富山県, 石川県, 福井県
- 中部 : 岐阜県, 静岡県, 愛知県, 三重県
- 近畿 : 滋賀県, 京都府, 大阪府, 兵庫県, 奈良県, 和歌山県
- 中国 : 鳥取県, 島根県, 岡山県, 広島県, 山口県
- 四国 : 徳島県, 香川県, 愛媛県, 高知県
- 九州・沖縄 : 福岡県, 佐賀県, 長崎県, 熊本県, 大分県, 宮崎県, 鹿児島県, 沖縄県

I. 受注高

I-3. 業者所在都道府県別受注高

平成28年 12月分

(単位: 百万円, %)

	合計		元請受注高				公共機関		民間等		下請受注高	
	前年同月比	前年同月比	前年同月比	前年同月比	前年同月比	前年同月比	前年同月比	前年同月比	前年同月比	前年同月比	前年同月比	
												前年同月比
T 全国計	6,843,198	2.9	4,753,479	3.5	1,331,588	14.9	3,421,891	▲ 0.4	2,089,719	1.6		
1 北海道	137,336	▲ 6.3	75,208	▲ 21.6	38,657	▲ 27.5	36,551	▲ 14.1	62,128	22.5		
2 青森	32,024	▲ 18.5	14,291	▲ 28.9	5,637	▲ 57.0	8,654	▲ 24.0	17,732	▲ 7.6		
3 岩手	37,575	▲ 34.0	25,415	▲ 43.6	16,566	▲ 52.4	8,849	▲ 14.0	12,161	2.6		
4 宮城	93,887	▲ 44.9	53,861	▲ 46.5	17,343	▲ 31.2	36,517	▲ 51.6	40,026	▲ 42.6		
5 秋田	16,323	▲ 40.6	8,846	▲ 56.0	4,862	▲ 50.9	3,984	▲ 61.0	7,478	1.8		
6 山形	34,747	33.4	17,032	10.9	7,846	38.7	9,187	▲ 5.3	17,715	65.8		
7 福島	70,299	11.5	41,523	▲ 0.5	23,165	▲ 13.8	18,357	23.6	28,776	34.8		
8 茨城	52,577	▲ 41.4	29,592	▲ 59.2	16,602	▲ 62.6	12,989	▲ 53.8	22,986	33.2		
9 栃木	68,308	21.7	41,488	26.4	14,051	34.1	27,437	22.8	26,820	15.2		
10 群馬	106,336	64.0	81,208	98.4	19,679	▲ 0.3	61,530	190.3	25,128	5.2		
11 埼玉	130,158	8.0	76,364	3.0	24,895	43.0	51,469	▲ 9.3	53,794	15.9		
12 千葉	104,395	14.5	79,399	52.0	37,011	27.9	42,387	81.8	24,996	▲ 35.8		
13 東京	2,951,643	11.1	2,204,282	6.4	464,156	13.4	1,740,126	4.7	747,361	27.5		
14 神奈川	187,878	▲ 27.5	94,427	▲ 44.5	21,428	▲ 41.6	73,000	▲ 45.3	93,450	5.1		
15 新潟	120,766	19.0	76,112	19.9	34,349	91.1	41,763	▲ 8.2	44,654	17.4		
16 富山	48,454	▲ 8.2	26,995	▲ 4.1	10,835	22.3	16,161	▲ 16.2	21,458	▲ 12.9		
17 石川	41,264	▲ 16.7	24,058	▲ 6.7	9,862	3.8	14,196	▲ 12.9	17,206	▲ 27.6		
18 福井	33,448	0.1	18,111	10.0	5,620	▲ 9.9	12,491	22.1	15,337	▲ 9.6		
19 山梨	27,194	75.8	18,402	68.9	10,476	167.6	7,926	13.5	8,792	92.4		
20 長野	76,520	20.0	38,932	▲ 13.5	9,281	▲ 35.5	29,651	▲ 3.1	37,589	100.3		
21 岐阜	81,873	11.7	50,666	19.5	21,024	40.9	29,641	7.8	31,208	1.1		
22 静岡	75,710	▲ 16.8	47,512	▲ 18.4	9,495	▲ 45.0	38,017	▲ 7.1	28,198	▲ 14.0		
23 愛知	270,963	▲ 28.3	172,135	▲ 5.7	39,235	33.1	132,899	▲ 13.2	98,829	▲ 49.5		
24 三重	38,458	2.2	23,631	▲ 14.4	9,952	115.1	13,680	▲ 40.5	14,826	48.3		
25 滋賀	30,152	▲ 11.4	18,399	▲ 24.4	7,510	9.3	10,889	▲ 37.7	11,753	21.3		
26 京都	72,984	14.6	37,291	▲ 12.7	23,321	57.2	13,971	▲ 49.9	35,693	70.0		
27 大阪	879,494	▲ 0.3	679,313	4.9	115,413	58.5	563,900	▲ 1.9	200,181	▲ 14.8		
28 兵庫	247,703	95.1	183,690	148.4	128,170	351.1	55,521	21.9	64,012	20.8		
29 奈良	20,993	5.4	15,578	27.6	11,185	156.6	4,393	▲ 44.1	5,415	▲ 29.8		
30 和歌山	24,862	66.6	10,460	27.8	5,549	50.6	4,911	9.1	14,402	113.9		
31 鳥取	15,684	20.6	9,668	50.1	3,043	39.4	6,625	55.6	6,016	▲ 8.3		
32 島根	16,553	▲ 24.6	12,101	▲ 23.6	7,701	▲ 19.1	4,400	▲ 30.3	4,453	▲ 27.3		
33 岡山	65,761	44.2	47,009	64.5	9,377	23.4	37,632	79.4	18,752	10.1		
34 広島	109,197	21.6	57,433	29.6	22,921	165.9	34,513	▲ 3.4	51,764	13.9		
35 山口	36,131	11.5	22,412	3.7	8,307	▲ 16.7	14,105	21.1	13,719	27.1		
36 徳島	8,698	▲ 31.4	5,379	▲ 14.4	2,166	▲ 38.9	3,214	17.4	3,319	▲ 48.2		
37 香川	26,376	▲ 21.5	16,633	▲ 23.8	3,088	▲ 76.1	13,546	52.0	9,743	▲ 17.3		
38 愛媛	29,317	▲ 27.5	20,615	▲ 17.3	8,712	▲ 29.2	11,903	▲ 5.7	8,703	▲ 44.0		
39 高知	13,067	▲ 17.9	10,121	2.7	6,389	▲ 4.1	3,732	17.0	2,946	▲ 51.4		
40 福岡	172,167	▲ 11.3	106,226	10.1	17,364	▲ 33.5	88,862	26.3	65,940	▲ 32.5		
41 佐賀	36,821	8.7	26,680	57.2	12,912	47.8	13,769	67.0	10,141	▲ 40.0		
42 長崎	26,588	▲ 19.1	16,794	▲ 33.8	8,699	▲ 12.2	8,095	▲ 47.6	9,793	30.5		
43 熊本	38,258	▲ 10.5	29,278	26.8	14,583	22.2	14,695	31.7	8,980	▲ 54.3		
44 大分	25,669	20.3	15,454	25.8	8,174	75.9	7,280	▲ 4.7	10,215	12.9		
45 宮崎	27,654	▲ 19.2	16,058	▲ 28.2	5,566	▲ 30.2	10,492	▲ 27.1	11,596	▲ 2.4		
46 鹿児島	36,496	17.2	21,752	▲ 8.2	11,127	10.5	10,625	▲ 22.0	14,744	98.3		
47 沖縄	44,438	▲ 7.0	35,645	10.3	18,285	49.5	17,359	▲ 13.5	8,793	▲ 43.3		

注) 受注高の少ない集計区分等の数値は、誤差が大きいので利用に当たっては注意してください。

I. 受注高

I-4. 資本金階層別・業種別受注高

平成28年 12月分

(単位: 百万円, %)

	合計		元請受注高				公共機関		民間等		下請受注高	
	前年同月比	前年同月比	前年同月比	前年同月比	前年同月比	前年同月比	前年同月比	前年同月比	前年同月比	前年同月比		
											前年同月比	前年同月比
T 合計	6,843,198	2.9	4,753,479	3.5	1,331,588	14.9	3,421,891	▲ 0.4	2,089,719	1.6		
1 個人	9,563	236.5	425	▲ 44.8	0	▲ 100.0	425	▲ 44.1	9,138	340.8		
2 ~1千万円未満	272,690	▲ 18.7	69,738	▲ 41.2	10,039	▲ 27.6	59,699	▲ 43.0	202,952	▲ 6.3		
3 1千万~3億円未満	2,966,712	▲ 0.9	1,624,800	▲ 3.3	591,612	▲ 0.2	1,033,189	▲ 4.9	1,341,912	2.0		
4 3~20億円未満	629,501	▲ 5.1	458,638	▲ 5.0	121,005	▲ 1.7	337,632	▲ 6.1	170,864	▲ 5.5		
5 20億円以上	2,964,732	11.7	2,599,879	12.4	608,932	42.1	1,990,947	5.7	364,853	7.0		
3億円以下の法人	3,330,949	▲ 2.3	1,773,433	▲ 4.9	616,590	0.3	1,156,843	▲ 7.4	1,557,516	0.8		
総合工事業	1,882,160	▲ 4.9	1,376,572	▲ 1.2	527,007	3.5	849,565	▲ 4.0	505,588	▲ 13.5		
職別工事業	702,206	4.0	123,936	▲ 13.3	28,584	▲ 0.2	95,352	▲ 16.6	578,270	8.7		
設備工事業	746,583	▲ 1.3	272,925	▲ 16.6	60,998	▲ 20.5	211,927	▲ 15.4	473,658	10.4		
3億円超の法人	3,502,687	8.2	2,979,622	9.2	714,998	31.4	2,264,623	3.6	523,065	2.8		
総合工事業	2,470,965	5.4	2,327,184	7.0	510,840	17.8	1,816,344	4.4	143,781	▲ 16.0		
職別工事業	114,272	▲ 15.9	38,751	▲ 11.5	19,449	▲ 26.7	19,302	11.9	75,521	▲ 28.1		
設備工事業	917,449	21.2	613,687	19.9	184,709	119.8	428,978	0.3	303,762	23.9		

注) 受注高の少ない集計区分等の数値は、誤差が大きいので利用に当たっては注意してください。

II. 公共機関からの受注工事(1件500万円以上の工事)

II-1. 発注機関別請負契約額時系列表

	合 計		国の機関							
	前年比		国		独立行政法人		政府関連企業等			
			前年比		前年比		前年比			
H25年度	15,132,466	21.1	5,594,650	31.7	3,401,771	45.4	697,398	34.5	1,495,481	7.6
H26年度	15,827,026	4.6	5,694,846	1.8	3,005,598	▲ 11.6	686,894	▲ 1.5	2,002,354	33.9
H27年度	14,518,346	▲ 8.3	5,133,842	▲ 9.9	2,526,635	▲ 15.9	767,799	11.8	1,839,409	▲ 8.1
H27. 4~H27.12	10,503,323	▲ 12.4	3,378,303	▲ 16.4	1,643,890	▲ 20.1	431,006	▲ 8.4	1,303,408	▲ 13.9
H28. 4~H28.12	10,782,981	2.7	3,562,452	5.5	1,792,613	9.0	663,946	54.0	1,105,893	▲ 15.2
H26年	16,075,460	10.4	5,940,556	11.9	3,241,404	1.3	691,932	1.4	2,007,220	40.5
H27年	14,333,748	▲ 10.8	5,030,603	▲ 15.3	2,591,937	▲ 20.0	647,184	▲ 6.5	1,791,482	▲ 10.7
H28年	14,798,004	3.2	5,317,991	5.7	2,675,358	3.2	1,000,739	54.6	1,641,894	▲ 8.3
H27. 1~H27.12	14,333,748	▲ 10.8	5,030,603	▲ 15.3	2,591,937	▲ 20.0	647,184	▲ 6.5	1,791,482	▲ 10.7
H28. 1~H28.12	14,798,004	3.2	5,317,991	5.7	2,675,358	3.2	1,000,739	54.6	1,641,894	▲ 8.3
H27.10-12	3,408,569	▲ 6.5	1,072,964	8.8	426,513	▲ 24.5	190,137	32.5	456,314	64.0
H28. 1- 3	4,015,023	4.8	1,755,539	6.2	882,745	▲ 6.9	336,793	55.8	536,001	9.8
H28. 4- 6	2,957,912	▲ 1.0	1,076,639	3.2	580,207	0.7	147,174	45.6	349,259	▲ 4.6
H28. 7- 9	4,632,959	12.8	1,591,125	26.1	805,591	25.6	341,863	144.6	443,671	▲ 7.8
H28.10-12	3,192,111	▲ 6.4	894,688	▲ 16.6	406,815	▲ 4.6	174,909	▲ 8.0	312,963	▲ 31.4
平成26年 4月	1,361,894	111.8	925,114	192.2	211,025	10.0	40,115	63.2	673,974	571.9
5月	991,559	3.9	306,345	▲ 22.1	184,692	▲ 23.1	14,388	▲ 71.1	107,265	4.1
6月	1,588,307	9.2	498,460	0.4	316,920	▲ 18.4	41,779	38.7	139,761	79.5
7月	1,536,063	21.7	468,744	24.6	255,189	3.2	84,164	208.9	129,391	27.4
8月	1,314,189	▲ 1.8	429,106	▲ 2.6	226,265	▲ 29.1	107,853	225.7	94,987	7.5
9月	1,560,752	▲ 15.7	428,203	▲ 28.6	298,668	3.4	38,910	▲ 63.9	90,625	▲ 55.3
10月	1,419,945	6.6	339,777	▲ 6.3	190,163	▲ 8.9	54,485	▲ 28.7	95,128	22.5
11月	997,662	▲ 5.2	290,552	▲ 15.6	152,775	▲ 2.1	49,685	4.3	88,093	▲ 37.4
12月	1,226,229	5.1	356,246	▲ 2.8	221,852	25.2	39,336	▲ 50.4	95,057	▲ 13.7
平成27年 1月	831,355	10.9	319,220	0.5	180,539	▲ 0.6	41,465	76.8	97,216	▲ 13.6
2月	956,985	▲ 10.8	368,046	▲ 20.5	219,985	▲ 13.1	37,684	▲ 36.6	110,377	▲ 26.5
3月	2,042,085	▲ 9.5	965,034	▲ 13.7	547,524	▲ 26.9	137,029	▲ 0.9	280,481	21.8
平成27年 4月	755,013	▲ 44.6	354,840	▲ 61.6	183,755	▲ 12.9	26,636	▲ 33.6	144,449	▲ 78.6
5月	716,727	▲ 27.7	233,638	▲ 23.7	127,759	▲ 30.8	18,229	26.7	87,650	▲ 18.3
6月	1,514,658	▲ 4.6	454,670	▲ 8.8	264,393	▲ 16.6	56,233	34.6	134,044	▲ 4.1
7月	1,403,087	▲ 8.7	415,508	▲ 11.4	189,222	▲ 25.9	61,498	▲ 26.9	164,787	27.4
8月	1,219,541	▲ 7.2	390,864	▲ 8.9	181,324	▲ 19.9	34,798	▲ 67.7	174,743	84.0
9月	1,485,727	▲ 4.8	455,818	6.4	270,922	▲ 9.3	43,474	11.7	141,421	56.1
10月	1,323,356	▲ 6.8	359,367	5.8	184,545	▲ 3.0	55,915	2.6	118,907	25.0
11月	983,448	▲ 1.4	346,751	19.3	128,136	▲ 16.1	72,347	45.6	146,269	66.0
12月	1,101,765	▲ 10.2	366,845	3.0	113,832	▲ 48.7	61,875	57.3	191,138	101.1
平成28年 1月	767,763	▲ 7.6	282,099	▲ 11.6	143,240	▲ 20.7	39,906	▲ 3.8	98,952	1.8
2月	977,892	2.2	323,760	▲ 12.0	172,957	▲ 21.4	40,710	8.0	110,093	▲ 0.3
3月	2,269,368	11.1	1,149,681	19.1	566,548	3.5	256,176	87.0	326,956	16.6
平成28年 4月	802,005	6.2	442,022	24.6	202,815	10.4	84,080	215.7	155,126	7.4
5月	713,144	▲ 0.5	214,312	▲ 8.3	147,828	15.7	14,177	▲ 22.2	52,307	▲ 40.3
6月	1,442,762	▲ 4.7	420,306	▲ 7.6	229,564	▲ 13.2	48,916	▲ 13.0	141,826	5.8
7月	1,239,198	▲ 11.7	319,896	▲ 23.0	193,535	2.3	26,164	▲ 57.5	100,197	▲ 39.2
8月	1,289,972	5.8	397,220	1.6	238,447	31.5	69,457	99.6	89,316	▲ 48.9
9月	2,103,788	41.6	874,010	91.7	373,610	37.9	246,242	466.4	254,158	79.7
10月	1,063,832	▲ 19.6	315,218	▲ 12.3	134,527	▲ 27.1	89,700	60.4	90,991	▲ 23.5
11月	828,602	▲ 15.7	202,039	▲ 41.7	99,381	▲ 22.4	28,477	▲ 60.6	74,181	▲ 49.3
12月	1,299,677	18.0	377,431	2.9	172,907	51.9	56,732	▲ 8.3	147,791	▲ 22.7
平成29年 1月										
2月										
3月										

注) 平成15年度から平成20年度までは「国の機関」のうち国以外の機関における分類変更に伴い、各機関の前年同月比が計算できないため、「独立行政法人」及び「政府関連企業等」の合計値を「(再掲)国以外の機関」として計上し、再掲していたが、各機関のデータが蓄積されたので、平成21年4月より再掲を行わないこととした。

(単位：百万円、%)

地方の機関	都道府県		市区町村		地方公営企業		その他			
	前年比		前年比		前年比		前年比			
9,537,816	15.7	3,780,599	18.9	4,569,816	19.3	835,122	▲ 2.2	352,279	▲ 7.1	H25年度
10,132,180	6.2	4,134,071	9.3	4,567,409	▲ 0.1	1,062,498	27.2	368,202	4.5	H26年度
9,384,504	▲ 7.4	3,562,408	▲ 13.8	4,390,776	▲ 3.9	1,033,605	▲ 2.7	397,714	8.0	H27年度
7,125,020	▲ 10.4	2,479,593	▲ 21.0	3,572,345	▲ 5.2	814,293	5.7	258,789	▲ 6.4	H27. 4~H27. 12
7,220,529	1.3	2,579,371	4.0	3,441,624	▲ 3.7	888,851	9.2	310,683	20.1	H28. 4~H28. 12
10,134,904	9.6	4,270,250	22.1	4,530,409	▲ 0.3	975,174	14.3	359,071	0.2	H26年
9,303,146	▲ 8.2	3,474,937	▲ 18.6	4,371,010	▲ 3.5	1,106,672	13.5	350,527	▲ 2.4	H27年
9,480,012	1.9	3,662,186	5.4	4,260,056	▲ 2.5	1,108,162	0.1	449,608	28.3	H28年
9,303,146	▲ 8.2	3,474,937	▲ 18.6	4,371,010	▲ 3.5	1,106,672	13.5	350,527	▲ 2.4	H27. 1~H27. 12
9,480,012	1.9	3,662,186	5.4	4,260,056	▲ 2.5	1,108,162	0.1	449,608	28.3	H28. 1~H28. 12
2,335,605	▲ 12.1	965,067	▲ 19.2	996,892	▲ 11.7	306,287	16.6	67,360	▲ 5.5	H27. 10-12
2,259,484	3.7	1,082,815	8.8	818,432	2.5	219,312	▲ 25.0	138,925	51.4	H28. 1- 3
1,881,272	▲ 3.2	524,826	0.9	994,875	▲ 10.8	244,014	19.2	117,558	14.2	H28. 4- 6
3,041,834	6.9	1,121,208	12.7	1,445,067	▲ 1.0	384,936	26.9	90,622	2.4	H28. 7- 9
2,297,423	▲ 1.6	933,337	▲ 3.3	1,001,682	0.5	259,901	▲ 15.1	102,503	52.2	H28. 10-12
436,781	33.9	173,730	27.2	169,980	23.7	70,250	104.8	22,820	27.7	平成26年 4月
685,215	22.2	195,891	44.5	398,945	16.6	50,181	15.4	40,197	1.1	5月
1,089,847	13.8	331,319	54.3	609,521	▲ 4.7	87,403	22.2	61,604	92.9	6月
1,067,319	20.4	403,013	51.5	573,573	15.9	62,874	▲ 32.8	27,860	▲ 12.9	7月
885,084	▲ 1.4	355,065	7.9	388,298	▲ 16.2	112,562	68.3	29,159	▲ 22.8	8月
1,132,549	▲ 9.5	485,587	▲ 1.3	499,294	▲ 18.1	124,105	5.3	23,564	▲ 26.6	9月
1,080,168	11.5	516,060	17.7	441,631	5.6	99,886	34.8	22,592	▲ 40.5	10月
707,110	▲ 0.2	298,829	1.2	310,874	▲ 10.4	82,705	69.6	14,702	▲ 16.7	11月
869,983	8.8	379,233	11.2	376,629	5.6	80,153	0.7	33,967	50.2	12月
512,135	18.6	216,806	15.0	214,366	5.2	54,568	73.0	26,395	224.9	平成27年 1月
588,940	▲ 3.4	271,771	▲ 14.7	198,672	▲ 1.0	95,515	62.1	22,982	▲ 26.6	2月
1,077,051	▲ 5.5	506,767	▲ 18.8	385,626	7.9	142,296	24.2	42,362	▲ 1.9	3月
400,173	▲ 8.4	121,484	▲ 30.1	153,178	▲ 9.9	82,155	16.9	43,356	90.0	平成27年 4月
483,089	▲ 29.5	124,915	▲ 36.2	298,388	▲ 25.2	31,571	▲ 37.1	28,215	▲ 29.8	5月
1,059,987	▲ 2.7	273,575	▲ 17.4	664,120	9.0	90,942	4.0	31,350	▲ 49.1	6月
987,580	▲ 7.5	324,675	▲ 19.4	523,332	▲ 8.8	99,093	57.6	40,479	45.3	7月
828,677	▲ 6.4	280,259	▲ 21.1	423,617	9.1	105,138	▲ 6.6	19,663	▲ 32.6	8月
1,029,909	▲ 9.1	389,619	▲ 19.8	512,817	2.7	99,108	▲ 20.1	28,366	20.4	9月
963,988	▲ 10.8	452,800	▲ 12.3	377,232	▲ 14.6	106,912	7.0	27,045	19.7	10月
636,697	▲ 10.0	220,848	▲ 26.1	291,174	▲ 6.3	101,507	22.7	23,167	57.6	11月
734,920	▲ 15.5	291,419	▲ 23.2	328,486	▲ 12.8	97,867	22.1	17,147	▲ 49.5	12月
485,665	▲ 5.2	221,425	2.1	181,621	▲ 15.3	59,080	8.3	23,538	▲ 10.8	平成28年 1月
654,132	11.1	232,500	▲ 14.5	248,456	25.1	82,140	▲ 14.0	91,036	296.1	2月
1,119,687	4.0	628,889	24.1	388,354	0.7	78,092	▲ 45.1	24,352	▲ 42.5	3月
359,984	▲ 10.0	97,424	▲ 19.8	126,944	▲ 17.1	107,665	31.1	27,951	▲ 35.5	平成28年 4月
498,832	3.3	147,221	17.9	281,274	▲ 5.7	51,364	62.7	18,973	▲ 32.8	5月
1,022,457	▲ 3.5	280,181	2.4	586,657	▲ 11.7	84,985	▲ 6.6	70,634	125.3	6月
919,303	▲ 6.9	279,094	▲ 14.0	488,845	▲ 6.6	119,315	20.4	32,049	▲ 20.8	7月
892,752	7.7	327,590	16.9	413,858	▲ 2.3	113,937	8.4	37,368	90.0	8月
1,229,778	19.4	514,524	32.1	542,365	5.8	151,684	53.0	21,205	▲ 25.2	9月
748,614	▲ 22.3	352,073	▲ 22.2	306,616	▲ 18.7	76,344	▲ 28.6	13,581	▲ 49.8	10月
626,563	▲ 1.6	245,461	11.1	266,178	▲ 8.6	80,592	▲ 20.6	34,332	48.2	11月
922,246	25.5	335,803	15.2	428,888	30.6	102,964	5.2	54,591	218.4	12月
										平成29年 1月
										2月
										3月

II. 公共機関からの受注工事(1件500万円以上の工事)

II-2. 1)発注機関別・目的別工事分類別請負契約額 平成28年 12月分

(単位：百万円，%)

	合 計		国の機関				地方の機関				
		前年 同月比		国	独立 行政法人	政府関連 企業等		都道府県	市区町村	地方 公営企業	その他
T 合計	1,299,677	18.0	377,431	172,907	56,732	147,791	922,246	335,803	428,888	102,964	54,591
1 治山・治水	87,323	18.2	22,546	20,803	236	1,506	64,777	56,666	8,111		
2 農林水産	27,760	▲ 1.1	2,081	1,436	60	584	25,679	16,149	7,251		2,280
3 道路	330,982	8.0	185,414	57,036	827	127,551	145,568	90,106	46,825	3,318	5,319
4 港湾・空港	38,060	▲ 43.9	16,422	14,998	14	1,411	21,637	18,736	2,687	122	93
5 下水道	108,322	35.4	7,402			7,402	100,920	10,288	49,457	40,523	652
6 公園	84,170	20.4	960	947		13	83,210	46,296	15,483	82	21,350
7 教育・病院	154,178	▲ 7.1	9,454	229	4,484	4,742	144,724	66,293	71,939	4,653	1,839
8 住宅・宿舍	41,675	135.2	7,354	2,127	4,206	1,021	34,321	6,795	25,436	156	1,933
9 庁舎	50,167	13.4	21,684	20,938	81	666	28,483	7,689	20,370	32	391
10 再開発	0	▲ 100.0	0				0				
11 土地造成	14,952	▲ 4.1	3,097		3,097		11,855	3,101	7,910		844
12 鉄道・軌道	50,053	▲ 1.1	42,524		42,274	250	7,529			7,529	
13 郵便	1,560	▲ 67.6	1,560			1,560	0				
14 電気・ガス	1,073	▲ 93.2	0				1,073			1,073	
15 上・工業水道	68,372	37.7	0				68,372	8,332	16,046	43,650	344
16 廃棄物処理	135,213	561.0	0				135,213		116,535	45	18,633
17 その他	105,816	17.2	56,932	54,394	1,453	1,084	48,884	5,355	40,837	1,781	912
災害復旧（再掲）	100,057	78.5	59,130	45,575	27	13,528	40,927	21,802	16,593	92	2,439
維持補修（再掲）	137,406	29.4	36,488	8,439	3,733	24,316	100,917	35,672	46,895	13,518	4,832

II. 公共機関からの受注工事(1件500万円以上の工事)

II-2. 2)発注機関別・目的別工事分類別請負契約額(寄与度) 平成28年 12月分

	合 計	国の機関			地方の機関					
		国	独立 行政法人	政府関連 企業等	都道府県	市区町村	地方 公営企業	その他		
T 合計	18.0	1.0	5.4	▲ 0.5	▲ 3.9	17.0	4.0	9.1	0.5	3.4
1 治山・治水	1.2	0.7	0.7	▲ 0.1	0.0	0.5	1.1	▲ 0.6		▲ 0.0
2 農林水産	▲ 0.0	▲ 0.2	▲ 0.2	0.0	0.0	0.1	▲ 0.2	0.2		0.1
3 道路	2.2	5.1	1.6	▲ 0.5	4.0	▲ 2.9	▲ 2.4	▲ 0.8	0.1	0.2
4 港湾・空港	▲ 2.7	▲ 1.9	0.4	0.0	▲ 2.3	▲ 0.8	▲ 1.0	0.1	0.0	0.0
5 下水道	2.6	▲ 0.2		▲ 0.1	▲ 0.2	2.8	0.3	0.8	1.7	0.0
6 公園	1.3	▲ 3.0	0.1		▲ 3.0	4.3	3.8	▲ 1.5	0.0	1.9
7 教育・病院	▲ 1.1	▲ 1.2	▲ 0.2	▲ 0.1	▲ 0.9	0.1	2.6	▲ 0.7	▲ 1.7	▲ 0.1
8 住宅・宿舍	2.2	0.3	0.1	0.2	0.0	1.8	0.0	1.8	▲ 0.0	0.0
9 庁舎	0.5	1.1	1.4	▲ 0.0	▲ 0.3	▲ 0.6	▲ 0.4	▲ 0.1	▲ 0.0	▲ 0.0
10 再開発	▲ 0.0					▲ 0.0	▲ 0.0	▲ 0.0		
11 土地造成	▲ 0.1	▲ 0.1	▲ 0.0	▲ 0.1		0.1	▲ 0.1	0.1		0.1
12 鉄道・軌道	▲ 0.1	▲ 0.3	▲ 0.2	0.5	▲ 0.5	0.2			0.2	▲ 0.0
13 郵便	▲ 0.3	▲ 0.3			▲ 0.3					
14 電気・ガス	▲ 1.3					▲ 1.3			▲ 1.3	
15 上・工業水道	1.7	▲ 0.1		▲ 0.1		1.8	0.4	▲ 0.1	1.4	▲ 0.0
16 廃棄物処理	10.4					10.4	▲ 0.1	9.1	0.0	1.4
17 その他	1.4	0.9	1.6	▲ 0.2	▲ 0.5	0.5	▲ 0.3	1.0	0.1	▲ 0.2
災害復旧(再掲)	4.0	4.1	3.0	▲ 0.0	1.2	▲ 0.1	0.4	▲ 0.8	0.0	0.2
維持補修(再掲)	2.8	1.1	0.1	▲ 0.0	1.1	1.7	0.4	0.7	0.6	0.1

Ⅱ.公共機関からの受注工事(1件500万以上の工事)

Ⅱ-3.工事種類別請負契約額

平成28年 12月分

(単位:百万円、%)

	請負契約額		
		前年同月比	寄与度
合計	1,299,677	18.0	18.0
建築・建築設備合計	344,385	▲ 8.2	▲ 2.8
1. 住宅・同設備工事	38,603	56.9	1.3
2. 非住宅・同設備工事	305,782	▲ 12.8	▲ 4.1
土木工事計	751,515	13.8	8.3
3. 橋梁・高架構造物工事	96,164	▲ 11.2	▲ 1.1
4. トンネル工事	94,731	23.9	1.7
5. ダム・えん堤工事	27,535	50.1	0.8
6. 管渠工事	98,859	64.9	3.5
7. 電線路工事	5,221	▲ 12.1	▲ 0.1
8. 舗装工事	68,663	▲ 2.2	▲ 0.1
9. しゅんせつ・埋立工事	9,109	12.4	0.1
10. 土工事(9.を除く)	63,511	28.1	1.3
11. その他の土木工事	287,721	9.3	2.2
12. 機械装置等工事	203,777	206.6	12.5

II. 公共機関からの受注工事(1件500万円以上の工事)

II-4. 発注機関別・施工都道府県別請負契約額

平成28年 12月分

(単位:百万円,%)

	合計		国の機関				地方の機関				
		前年 同月比	国	独立 行政法人	政府関連 企業等	都道府県	市区町村	地方 公営企業	その他		
T.全国計	1,299,677	18.0	377,431	172,907	56,732	147,791	922,246	335,803	428,888	102,964	54,591
1.北海道	59,642	1.8	37,516	10,794	23,841	2,881	22,126	10,993	9,765	1,268	101
2.青森	5,836	▲ 49.3	1,058	900	13	145	4,778	2,017	2,540	184	37
3.岩手	34,450	▲ 25.7	17,425	15,673	1,305	447	17,025	9,924	6,540	271	290
4.宮城	33,758	▲ 37.2	13,900	10,218	2,183	1,498	19,858	6,320	10,274	3,199	66
5.秋田	4,390	▲ 68.0	1,803	292		1,511	2,587	1,558	699	331	
6.山形	6,130	9.7	2,965	1,938	6	1,021	3,165	1,658	976	247	284
7.福島	76,712	21.7	44,209	44,056	110	43	32,503	13,517	18,267	178	540
8.茨城	14,729	▲ 65.4	2,999	604	507	1,888	11,729	1,731	9,932	44	23
9.栃木	13,175	▲ 14.8	481	461		20	12,695	5,419	7,161		115
10.群馬	15,453	13.6	700	506		194	14,753	3,043	11,150	539	22
11.埼玉	34,102	53.2	10,253	2,552	822	6,879	23,849	13,567	7,599	1,689	994
12.千葉	54,888	26.8	14,043	1,633	1,727	10,684	40,845	8,220	17,535	7,913	7,176
13.東京	232,667	111.7	23,396	15,369	2,317	5,710	209,271	95,930	64,715	26,725	21,901
14.神奈川	46,065	▲ 2.5	29,143	-91	586	28,648	16,922	201	10,837	5,301	584
15.新潟	21,694	▲ 4.8	2,873	2,658		215	18,820	11,850	6,535	303	132
16.富山	2,859	▲ 62.2	25	25			2,834	661	2,000	133	40
17.石川	16,002	▲ 36.7	6,327	2,992	1,918	1,418	9,675	2,844	3,568	3,099	164
18.福井	8,429	206.9	5,768	379	5,303	86	2,660	1,531	813	11	305
19.山梨	19,857	207.9	6,351	4,882		1,469	13,506	12,776	475	220	35
20.長野	17,278	18.4	12,997	2,077	10,357	563	4,280	1,967	1,915	220	179
21.岐阜	13,455	1.6	2,157	1,542	88	528	11,298	8,564	2,691	31	12
22.静岡	24,279	▲ 20.8	17,716	2,210	76	15,430	6,563	1,819	4,247	404	92
23.愛知	62,947	39.0	10,947	1,592	111	9,244	52,001	20,658	20,302	10,027	1,014
24.三重	10,813	▲ 30.0	1,697	1,308	376	13	9,116	2,344	6,100	623	49
25.滋賀	11,914	31.0	2,436	317		2,120	9,478	4,080	1,714	3,684	
26.京都	30,074	48.8	6,612	1,175	36	5,400	23,462	4,016	18,533	715	198
27.大阪	48,452	▲ 24.4	6,206	510	-209	5,906	42,246	6,309	25,165	9,517	1,255
28.兵庫	76,049	147.6	10,145	2,054	825	7,266	65,904	5,671	58,063	1,761	408
29.奈良	10,927	87.0	884	884			10,042	8,529	938	342	234
30.和歌山	15,586	139.7	10,093	1,984		8,109	5,493	1,577	3,704	207	5
31.鳥取	3,603	19.8	954	908		46	2,649	1,273	1,274	102	
32.島根	8,537	▲ 20.1	2,373	2,332	23	18	6,164	4,874	1,266	24	
33.岡山	7,513	▲ 10.2	1,202	340		862	6,311	3,659	2,060	548	44
34.広島	48,292	894.1	4,477	1,484		2,992	43,815	3,830	10,834	12,512	16,638
35.山口	13,564	▲ 58.4	6,945	4,973	77	1,894	6,619	3,426	2,929	225	39
36.徳島	4,529	▲ 23.6	2,868	30		2,839	1,661	731	930		
37.香川	8,044	▲ 42.8	73			73	7,971	6,110	1,646	201	15
38.愛媛	16,600	4.0	949	917	32		15,651	2,729	8,820	4,103	
39.高知	6,003	▲ 62.6	486	468	18		5,518	2,468	2,954		96
40.福岡	30,491	▲ 7.6	9,011	5,982	1,769	1,260	21,481	8,086	10,652	2,278	465
41.佐賀	9,862	38.3	1,320	979		341	8,543	1,589	6,245	575	134
42.長崎	13,034	▲ 13.0	5,758	4,159	1,061	539	7,275	2,895	3,819	299	263
43.熊本	41,309	215.4	14,249	4,066	1,435	8,748	27,060	4,773	21,732	541	13
44.大分	14,932	225.9	7,716	302	13	7,402	7,215	4,663	2,299	253	
45.宮崎	5,724	▲ 60.3	1,635	745		890	4,089	2,793	1,120	176	
46.鹿児島	19,696	68.9	918	359	8	551	18,778	7,445	11,218	115	
47.沖縄	25,332	5.7	13,370	13,370			11,962	5,166	4,340	1,827	629

注) 受注高の少ない集計区分等の数値は、誤差が大きいため利用に当たっては注意してください。

II-5. 発注機関別・施工地域別請負契約額

平成28年 12月分

(単位:百万円,%)

	合計		国の機関				地方の機関				
		前年 同月比	国	独立 行政法人	政府関連 企業等	都道府県	市区町村	地方 公営企業	その他		
T.全国計	1,299,677	18.0	377,431	172,907	56,732	147,791	922,246	335,803	428,888	102,964	54,591
1.北海道	59,642	1.8	37,516	10,794	23,841	2,881	22,126	10,993	9,765	1,268	101
2.東北	161,276	▲ 16.9	81,359	73,078	3,617	4,665	79,917	34,994	39,296	4,410	1,217
3.関東	448,213	42.1	100,363	27,992	16,315	56,056	347,850	142,853	131,318	42,650	31,030
4.北陸	48,984	▲ 16.1	14,994	6,055	7,221	1,719	33,989	16,866	12,916	3,546	641
5.中部	111,494	6.6	32,517	6,651	651	25,215	78,977	33,385	33,340	11,085	1,167
6.近畿	193,002	41.5	36,377	6,925	651	28,801	156,625	30,182	108,117	16,226	2,100
7.中国	81,510	36.9	15,951	10,037	101	5,813	65,559	17,063	18,363	13,412	16,721
8.四国	35,177	▲ 32.4	4,376	1,414	50	2,912	30,800	12,037	14,349	4,303	111
9.九州・沖縄	160,379	30.6	53,977	29,962	4,286	19,729	106,402	37,410	61,425	6,065	1,503

注) 地域別区分

東 北 : 青森県, 岩手県, 宮城県, 秋田県, 山形県, 福島県
 関 東 : 茨城県, 栃木県, 群馬県, 埼玉県, 千葉県, 東京都, 神奈川県,
 山梨県, 長野県
 北 陸 : 新潟県, 富山県, 石川県, 福井県
 中 部 : 岐阜県, 静岡県, 愛知県, 三重県
 近 畿 : 滋賀県, 京都府, 大阪府, 兵庫県, 奈良県, 和歌山県
 中 国 : 鳥取県, 島根県, 岡山県, 広島県, 山口県
 四 国 : 徳島県, 香川県, 愛媛県, 高知県
 九 州・沖 縄 : 福岡県, 佐賀県, 長崎県, 熊本県, 大分県, 宮崎県,
 鹿児島県, 沖縄県

Ⅲ. 民間等からの受注工事

Ⅲ-1. 発注者別請負契約額時系列表

1) 建築工事・建築設備工事（1件5億円以上の工事）

（単位：百万円、％）

	合計		農林漁業		鉱業、採石業、砂利採取業		製造業		電気・ガス・熱供給		運輸業、郵便業		情報通信業		卸売業、小売業		金融業、保険業		不動産業		サービス業		その他	
	前年比		前年比		建設業	前年比	前年比		水道業	前年比	前年比		前年比		前年比	前年比		前年比	前年比	前年比	前年比	前年比	前年比	
H25年度	7,331,500	26.8	36,219	95.3	49,895	▲ 29.9	961,315	3.5	199,842	59.5	429,567	78.6	105,783	▲ 7.0	405,706	4.9	241,217	59.9	2,330,247	6.3	2,471,773	69.9	99,937	2.7
H26年度	7,982,193	8.9	20,716	▲ 42.8	30,393	▲ 39.1	1,225,614	27.5	215,205	7.7	538,990	25.5	190,239	79.8	452,053	11.4	256,385	6.3	2,631,355	12.9	2,313,495	▲ 6.4	107,749	7.8
H27年度	8,878,068	11.2	33,361	61.0	53,020	74.4	1,406,546	14.8	224,364	4.3	576,699	7.0	103,245	▲ 45.7	436,755	▲ 3.4	271,244	5.8	3,334,707	26.7	2,352,806	1.7	85,321	▲ 20.8
H27. 4～H27.12	6,319,868	15.4	27,028	76.6	39,586	101.5	1,120,675	27.6	134,275	▲ 15.6	455,313	6.1	58,419	▲ 52.7	349,651	9.6	140,163	▲ 21.8	2,327,995	26.6	1,599,944	11.3	66,819	▲ 11.9
H28. 4～H28.12	6,725,139	6.4	40,326	49.2	64,822	63.8	931,139	▲ 16.9	172,133	28.2	332,125	▲ 27.1	91,501	56.6	539,908	54.4	75,286	▲ 46.3	2,622,003	12.6	1,731,489	8.2	124,407	86.2
H26年	7,031,008	▲ 9.0	15,307	▲ 64.0	25,731	▲ 62.8	1,159,767	20.2	237,144	76.5	525,563	21.4	156,031	26.3	429,500	5.0	190,543	▲ 38.5	2,357,602	▲ 6.2	1,846,526	▲ 29.5	87,294	▲ 20.6
H27年	8,826,253	25.5	32,437	111.9	50,336	95.6	1,467,925	26.6	190,385	▲ 19.7	565,011	7.5	125,207	▲ 19.8	482,535	12.3	217,235	14.0	3,120,375	32.4	2,476,071	34.1	98,735	13.1
H28年	9,283,339	5.2	46,659	43.8	78,256	55.5	1,217,010	▲ 17.1	262,222	37.7	453,510	▲ 19.7	136,327	8.9	627,012	29.9	206,367	▲ 5.0	3,628,716	16.3	2,484,351	0.3	142,910	44.7
H27. 1～H27.12	8,826,253	25.5	32,437	111.9	50,336	95.6	1,467,925	26.6	190,385	▲ 19.7	565,011	7.5	125,207	▲ 19.8	482,535	12.3	217,235	14.0	3,120,375	32.4	2,476,071	34.1	98,735	13.1
H28. 1～H28.12	9,283,339	5.2	46,659	43.8	78,256	55.5	1,217,010	▲ 17.1	262,222	37.7	453,510	▲ 19.7	136,327	8.9	627,012	29.9	206,367	▲ 5.0	3,628,716	16.3	2,484,351	0.3	142,910	44.7
H27. 10～12	1,902,695	3.1	14,196	545.4	12,362	73.8	355,286	31.7	39,935	▲ 19.8	95,900	▲ 8.2	26,554	▲ 38.6	123,750	50.9	56,451	▲ 8.3	691,771	▲ 3.8	468,136	▲ 1.5	18,353	▲ 41.1
H28. 1～3	2,558,200	2.1	6,332	17.1	13,434	25.0	285,872	▲ 17.7	90,089	60.6	121,385	10.7	44,826	▲ 32.9	87,104	▲ 34.5	131,081	70.1	1,006,712	27.0	752,862	▲ 14.1	18,503	▲ 42.0
H28. 4～6	2,290,296	5.3	15,156	127.0	20,507	▲ 12.9	377,187	3.7	37,005	▲ 39.6	178,411	153.8	13,470	▲ 11.8	312,007	169.0	32,876	▲ 33.3	835,638	10.1	449,854	▲ 34.4	18,186	▲ 28.2
H28. 7～9	2,098,291	▲ 6.4	9,278	50.7	12,106	227.9	222,759	▲ 44.5	69,686	110.8	98,217	▲ 66.0	23,193	39.8	104,427	▲ 5.0	26,374	▲ 23.4	911,102	3.9	577,018	29.2	44,132	90.8
H28. 10～12	2,336,552	22.8	15,893	12.0	32,210	160.5	331,193	▲ 6.8	65,442	63.9	55,496	▲ 42.1	54,839	106.5	123,474	▲ 0.2	16,036	▲ 71.6	875,264	26.5	704,617	50.5	62,089	238.3
平成27年 4月	831,733	29.8	3,817	5.4	19,332	205.9	180,823	79.7	5,359	▲ 70.8	26,317	▲ 47.2	9,292	44.6	35,230	▲ 34.2	24,427	1.3	277,069	42.9	243,757	35.8	6,310	34.5
5月	521,456	15.7	0	▲ 100.0	2,350	144.5	75,899	▲ 22.6	23,186	72.0	18,786	▲ 21.5	0	▲ 100.0	31,102	10.5	7,254	▲ 58.2	164,385	26.4	192,960	69.6	5,534	▲ 70.4
6月	822,608	22.4	2,859	▲ 44.0	1,850	-	107,071	▲ 1.6	32,742	6.4	25,193	▲ 75.3	5,989	▲ 55.2	49,675	6.4	17,577	71.4	317,628	66.1	248,535	57.7	13,491	110.6
7月	680,208	12.1	2,695	-	540	▲ 81.5	167,267	154.3	1,667	▲ 71.6	118,930	695.2	11,426	▲ 74.4	35,217	2.5	13,055	40.6	208,167	32.6	117,972	▲ 55.8	3,272	▲ 33.6
8月	537,948	20.1	3,461	11.7	2,138	295.9	135,150	80.1	7,645	87.0	42,389	3.9	4,516	▲ 34.7	23,149	12.8	2,215	▲ 72.5	161,972	▲ 6.4	145,339	27.3	9,973	481.2
9月	1,023,220	26.0	0	-	1,014	▲ 43.4	99,178	▲ 38.1	23,741	▲ 35.4	127,799	37.0	642	▲ 83.9	51,528	▲ 4.5	19,184	▲ 60.6	507,004	84.3	183,246	40.9	9,885	20.5
10月	547,075	▲ 13.1	7,501	-	0	▲ 100.0	106,523	46.8	13,999	▲ 22.9	48,008	44.8	9,517	21.4	21,008	▲ 50.5	13,345	63.6	221,602	▲ 14.5	101,880	▲ 40.5	3,692	▲ 76.6
11月	473,780	▲ 19.5	4,316	96.2	9,403	78.9	100,890	1.6	11,280	▲ 4.5	10,833	▲ 64.6	7,346	▲ 37.4	13,592	▲ 31.6	12,471	▲ 7.0	183,623	▲ 32.5	114,547	▲ 2.0	5,478	11.7
12月	881,840	40.5	2,379	-	2,959	303.1	147,874	51.0	14,656	▲ 26.1	37,058	▲ 9.0	9,692	▲ 59.0	89,150	353.1	30,635	▲ 23.4	286,546	53.0	251,709	34.5	9,183	▲ 12.6
平成28年 1月	489,394	▲ 32.1	2,196	50.8	1,157	▲ 7.4	71,317	▲ 36.1	8,129	▲ 42.5	19,573	▲ 8.3	17,773	20.4	14,695	▲ 67.2	5,639	▲ 81.0	197,249	▲ 19.3	151,667	▲ 31.5	0	▲ 100.0
2月	623,574	▲ 16.3	-187	-	6,490	678.1	89,479	13.7	12,285	▲ 34.7	27,787	▲ 33.6	25,302	139.6	13,736	▲ 39.3	50,308	347.3	248,711	▲ 8.0	137,182	▲ 50.3	12,482	28.8
3月	1,445,232	38.9	4,323	-	5,787	▲ 33.2	125,077	▲ 20.3	69,674	201.0	74,025	59.2	1,751	▲ 95.8	58,672	▲ 10.3	75,134	108.2	560,753	102.1	464,013	22.6	6,021	▲ 7.3
平成28年 4月	648,817	▲ 22.0	2,916	▲ 23.6	4,703	▲ 75.7	122,175	▲ 32.4	2,582	▲ 51.8	76,121	189.2	3,607	▲ 61.2	50,949	44.6	12,893	▲ 47.2	236,471	▲ 14.7	131,343	▲ 46.1	5,055	▲ 19.9
5月	874,131	67.6	1,706	-	7,169	205.1	83,625	10.2	18,542	▲ 20.0	43,377	130.9	3,605	-	230,390	640.8	11,651	60.6	291,879	77.6	180,723	▲ 6.3	1,465	▲ 73.5
6月	767,349	▲ 6.7	10,534	268.4	8,635	366.7	171,387	60.1	15,881	▲ 51.5	58,913	133.8	6,258	4.5	30,668	▲ 38.3	8,332	▲ 52.6	307,288	▲ 3.3	137,788	▲ 44.6	11,666	▲ 13.5
7月	609,822	▲ 10.3	4,430	64.4	5,168	857.0	57,441	▲ 65.7	44,366	2,561.5	27,475	▲ 76.9	3,780	▲ 66.9	27,362	▲ 22.3	7,544	▲ 42.2	244,719	17.6	166,107	40.8	21,431	555.0
8月	619,571	15.2	2,114	▲ 38.9	2,458	15.0	87,785	▲ 35.0	9,741	27.4	35,829	▲ 15.5	13,094	189.9	30,677	32.5	3,370	52.2	265,313	63.8	163,434	12.4	5,757	▲ 42.3
9月	868,898	▲ 15.1	2,733	-	4,480	341.8	77,534	▲ 21.8	15,579	▲ 34.4	34,914	▲ 72.7	6,319	884.3	46,387	▲ 10.0	15,460	▲ 19.4	401,069	▲ 20.9	247,477	35.1	16,945	71.4
10月	719,717	31.6	0	▲ 100.0	4,963	-	83,038	▲ 22.0	1,361	▲ 90.3	10,923	▲ 77.2	29,067	205.4	65,973	214.0	3,243	▲ 75.7	257,671	16.3	216,376	112.4	47,102	1,175.8
11月	685,103	44.6	15,893	268.2	18,964	101.7	123,619	22.5	38,224	238.9	23,424	116.2	853	▲ 88.4	22,888	68.4	6,634	▲ 46.8	229,285	24.9	200,136	74.7	5,184	▲ 5.4
12月	931,733	5.7	0	▲ 100.0	8,284	180.0	124,535	▲ 15.8	25,858	76.4	21,149	▲ 42.9	24,918	157.1	34,613	▲ 61.2	6,159	▲ 79.9	388,308	35.5	288,106	14.5	9,803	6.7
平成29年 1月																								
2月																								
3月																								

Ⅲ. 民間等からの受注工事

Ⅲ-1. 発注者別請負契約額時系列表

2) 土木工事及び機械装置等工事（1件500万円以上の工事）

（単位：百万円、％）

	合計		農林漁業		鉱業、採石業、砂利採取業		製造業		電気・ガス・熱供給		運輸業、郵便業		情報通信業		卸売業、小売業		金融業、保険業		不動産業		サービス業		その他	
	前年比	前年比	前年比	前年比	建設業	前年比	前年比	前年比	水道業	前年比	前年比	前年比	前年比	前年比	前年比	前年比	前年比	前年比	前年比	前年比	前年比	前年比	前年比	
H25年度	4,738,315	2.2	27,925	16.2	136,338	21.1	1,259,659	1.9	1,284,719	▲ 4.6	904,998	▲ 5.3	342,272	▲ 0.7	114,507	45.8	32,395	22.0	163,838	15.8	349,306	20.5	122,358	48.8
H26年度	5,111,612	7.9	25,009	▲ 10.4	123,699	▲ 9.3	1,649,026	30.9	1,460,442	13.7	914,086	1.0	262,268	▲ 23.4	72,064	▲ 37.1	16,621	▲ 48.7	167,614	2.3	365,749	4.7	55,035	▲ 55.0
H27年度	5,802,630	13.5	36,196	44.7	85,690	▲ 30.7	1,970,331	19.5	1,616,402	10.7	955,537	4.5	266,573	1.6	110,713	53.6	23,353	40.5	193,927	15.7	424,918	16.2	118,991	116.2
H27. 4～H27.12	4,119,863	15.8	31,091	70.1	63,855	▲ 29.5	1,454,147	17.3	1,081,966	15.1	621,344	9.9	196,789	▲ 0.7	85,882	57.0	15,921	35.9	148,385	13.0	325,431	25.3	95,052	105.1
H28. 4～H28.12	4,226,018	2.6	54,200	74.3	89,527	40.2	1,194,712	▲ 17.8	1,218,855	12.7	732,297	17.9	220,757	12.2	110,225	28.3	14,695	▲ 7.7	141,493	▲ 4.6	358,127	10.0	91,130	▲ 4.1
H26年	4,848,880	6.3	22,996	▲ 18.4	120,108	▲ 8.4	1,581,189	31.8	1,347,039	12.6	867,523	1.8	272,724	▲ 21.0	82,934	▲ 23.0	17,942	▲ 50.1	162,704	1.0	313,176	▲ 16.7	60,546	▲ 53.6
H27年	5,675,038	17.0	37,823	64.5	96,958	▲ 19.3	1,863,171	17.8	1,602,141	18.9	970,278	11.8	260,809	▲ 4.4	103,233	24.5	20,830	16.1	184,628	13.5	431,430	37.8	103,735	71.3
H28年	5,908,785	4.1	59,305	56.8	111,361	14.9	1,710,895	▲ 8.2	1,753,291	9.4	1,066,489	9.9	290,542	11.4	135,056	30.8	22,127	6.2	187,035	1.3	457,614	6.1	115,069	10.9
H27. 1～H27.12	5,675,038	17.0	37,823	64.5	96,958	▲ 19.3	1,863,171	17.8	1,602,141	18.9	970,278	11.8	260,809	▲ 4.4	103,233	24.5	20,830	16.1	184,628	13.5	431,430	37.8	103,735	71.3
H28. 1～H28.12	5,908,785	4.1	59,305	56.8	111,361	14.9	1,710,895	▲ 8.2	1,753,291	9.4	1,066,489	9.9	290,542	11.4	135,056	30.8	22,127	6.2	187,035	1.3	457,614	6.1	115,069	10.9
H27. 10～12	1,360,125	21.8	9,530	139.3	12,106	▲ 55.6	450,693	▲ 1.7	383,098	78.6	233,427	26.3	64,389	▲ 9.0	17,292	▲ 13.8	7,444	43.0	45,563	8.5	97,585	30.2	38,996	166.1
H28. 1～3	1,682,767	8.2	5,105	▲ 24.2	21,834	▲ 34.0	516,183	26.2	534,436	2.7	334,193	▲ 4.2	69,784	9.0	24,832	43.1	7,432	51.4	45,542	25.7	99,487	▲ 6.1	23,939	175.7
H28. 4～6	1,331,435	▲ 4.9	19,054	111.5	34,179	28.4	383,291	▲ 32.2	393,100	19.1	203,339	15.3	61,692	2.7	28,179	▲ 32.7	2,087	▲ 27.5	46,172	▲ 13.8	129,531	18.3	30,811	19.8
H28. 7～9	1,531,517	12.7	16,836	34.1	31,654	26.0	406,166	▲ 7.4	440,429	19.4	285,907	35.2	79,492	9.9	65,052	143.6	3,775	▲ 32.6	39,576	▲ 19.7	126,460	6.9	36,171	19.2
H28. 10～12	1,363,066	0.2	18,310	92.1	23,694	95.7	405,255	▲ 10.1	385,326	0.6	243,050	4.1	79,573	23.6	16,994	▲ 1.7	8,833	18.7	55,745	22.3	102,136	4.7	24,148	▲ 38.1
平成27年 4月	480,212	12.0	2,489	▲ 18.4	10,635	22.4	167,368	29.0	137,246	4.0	69,748	▲ 4.5	17,944	2.0	10,814	31.2	986	169.4	14,270	▲ 45.2	41,375	75.3	7,336	12.0
5月	449,167	30.3	4,328	1,004.8	8,616	▲ 58.3	214,866	82.7	89,505	7.5	48,632	▲ 20.0	14,713	▲ 9.6	9,046	101.6	1,093	▲ 1.7	19,600	97.8	31,918	21.4	6,850	77.7
6月	471,377	29.6	2,192	▲ 24.6	7,368	▲ 7.5	182,766	84.0	103,367	▲ 13.2	58,051	10.6	27,402	4.1	22,024	189.4	799	▲ 23.7	19,670	14.1	36,203	42.7	11,535	165.9
7月	385,885	▲ 4.0	5,568	25.4	6,037	▲ 26.7	136,920	1.1	94,104	▲ 24.6	56,595	▲ 7.0	22,550	▲ 9.7	8,045	196.7	928	▲ 15.5	13,922	63.0	32,913	32.7	8,303	36.6
8月	469,174	29.2	1,458	11.9	13,858	114.8	131,110	▲ 2.3	149,835	65.8	80,098	63.1	21,280	10.6	3,893	▲ 29.8	4,036	881.2	20,329	32.9	34,202	▲ 6.2	9,076	96.4
9月	503,923	▲ 6.3	5,525	151.2	5,235	▲ 53.8	170,425	3.2	124,810	▲ 29.2	74,792	▲ 11.0	28,511	23.5	14,768	144.1	635	▲ 74.3	15,030	22.0	51,236	6.1	12,955	107.3
10月	435,683	11.5	2,771	76.8	5,638	▲ 41.2	129,204	▲ 23.0	164,918	134.6	51,867	▲ 19.6	21,834	▲ 2.7	7,176	31.2	5,148	503.6	11,624	▲ 15.2	20,031	▲ 31.4	15,470	195.5
11月	445,117	34.0	2,599	47.1	3,301	▲ 66.5	193,510	57.0	74,177	17.5	80,940	51.6	20,393	▲ 12.6	3,650	▲ 54.6	724	▲ 79.2	19,850	62.0	38,035	38.3	7,939	28.2
12月	479,325	21.7	4,160	541.4	3,166	▲ 59.3	127,979	▲ 23.7	144,003	77.6	100,621	50.4	22,162	▲ 11.2	6,466	▲ 1.4	1,572	79.6	14,090	▲ 12.1	39,519	116.6	15,587	382.7
平成28年 1月	413,570	22.4	1,519	▲ 37.1	2,789	▲ 65.1	156,116	46.7	114,793	31.6	59,885	▲ 4.6	25,470	13.8	9,048	54.4	3,419	183.1	16,006	53.9	18,213	▲ 37.0	6,313	177.7
2月	395,192	▲ 5.9	1,126	9.2	7,060	▲ 16.5	127,022	▲ 13.1	99,395	▲ 21.1	95,180	25.7	21,864	34.1	5,212	80.8	1,315	▲ 30.4	11,595	5.1	17,881	▲ 35.9	7,540	200.4
3月	874,005	9.6	2,460	▲ 25.1	11,985	▲ 28.0	233,046	49.0	320,248	4.3	179,128	▲ 14.9	22,450	▲ 11.4	10,571	22.8	2,697	48.8	17,941	21.1	63,394	28.9	10,087	158.6
平成28年 4月	496,368	3.4	4,375	75.8	14,632	37.6	127,527	▲ 23.8	176,292	28.4	55,628	▲ 20.2	18,638	3.9	14,687	35.8	243	▲ 75.3	10,449	▲ 26.8	61,591	48.9	12,306	67.7
5月	357,703	▲ 20.4	4,080	▲ 5.7	7,138	▲ 17.2	110,289	▲ 48.7	97,519	9.0	57,384	18.0	18,153	23.4	4,352	▲ 51.9	618	▲ 43.4	14,935	▲ 23.8	32,318	1.3	10,917	59.4
6月	477,364	1.3	10,600	383.5	12,408	68.4	145,476	▲ 20.4	119,289	15.4	90,327	55.6	24,900	▲ 9.1	9,140	▲ 58.5	1,226	53.3	20,788	5.7	35,621	▲ 1.6	7,588	▲ 34.2
7月	413,615	7.2	8,093	45.3	7,762	28.6	142,552	4.1	97,061	3.1	65,778	16.2	27,667	22.7	3,929	▲ 51.2	648	▲ 30.1	17,044	22.4	29,191	▲ 11.3	13,888	67.3
8月	423,251	▲ 9.8	2,124	45.7	9,743	▲ 29.7	106,517	▲ 18.8	123,735	▲ 17.4	91,837	14.7	26,143	22.9	10,983	182.1	722	▲ 82.1	11,449	▲ 43.7	33,539	▲ 1.9	6,459	▲ 28.8
9月	694,651	37.8	6,619	19.8	14,149	170.3	157,097	▲ 7.8	219,633	76.0	128,291	71.5	25,682	▲ 9.9	50,139	239.5	2,405	278.8	11,083	▲ 26.3	63,729	24.4	15,824	22.1
10月	437,058	0.3	6,032	117.6	3,966	▲ 29.7	129,726	0.4	135,725	▲ 17.7	64,492	24.3	29,278	34.1	5,880	▲ 18.1	1,791	▲ 65.2	18,028	55.1	35,297	76.2	6,844	▲ 55.8
11月	465,705	4.6	6,392	146.0	6,543	98.2	120,664	▲ 37.6	133,306	79.7	99,546	23.0	24,538	20.3	3,547	▲ 2.8	1,463	102.2	20,266	2.1	38,858	2.2	10,581	33.3
12月	460,303	▲ 4.0	5,886	41.5	13,185	316.4	154,866	21.0	116,296	▲ 19.2	79,012	▲ 21.5	25,757	16.2	7,567	17.0	5,580	254.8	17,451	23.9	27,981	▲ 29.2	6,723	▲ 56.9
平成29年 1月																								
2月																								
3月																								

Ⅲ. 民間等からの受注工事

Ⅲ-2. 1)発注者別・工事種類別請負契約額

平成28年 12月分

(単位:百万円, %)

	合 計		農林漁業	鉱業,採石業, 砂利採取業, 建設業	製造業	電気・ガス・ 熱供給・ 水道業	運輸業, 郵便業	情報通信業	卸売業, 小売業	金融業, 保険業	不動産業	サービス業	その他
		前年同月比											
T 建築・建築設備工事計	931,733	5.7	0	8,284	124,535	25,858	21,149	24,918	34,613	6,159	388,308	288,106	9,803
1 住宅	272,475	10.7		2,608	3,131		2,270				234,266	25,091	5,109
2 事務所	200,700	▲ 7.9		1,026	31,203		1,619	19,190	3,424	6,159	73,092	64,986	
3 店舗	40,035	▲ 11.2		967			1,580		15,243		11,978	8,687	1,580
4 工場・発電所	106,448	▲ 5.8		749	74,619	25,858		1,894	-2,500		2,992	1,851	986
5 倉庫・流通施設	52,941	▲ 44.5			6,822		8,800		16,642		17,086	3,591	
6 教育・研究・文化施設	68,547	97.5		2,934	910			3,834			9,126	51,743	
7 医療・福祉施設	101,221	9.2									2,458	98,763	
8 宿泊施設	33,788	19.8					1,447		1,804		16,128	14,408	
9 娯楽施設	8,432	196.9									1,592	6,840	
10 その他の建築工事	47,145	706.8			7,850		5,433				19,590	12,145	2,127
T 土木工事・機械装置等工事計	460,303	▲ 4.0	5,886	13,185	154,866	116,296	79,012	25,757	7,567	5,580	17,451	27,981	6,723
ST 土木工事計	254,058	▲ 6.4	4,574	10,962	31,615	62,088	77,496	20,220	2,185	4,018	17,922	19,764	3,214
1 発電用土木工事	46,510	▲ 6.5	2,962	5,221	1,109	34,502					2,646	17	54
2 鉄道工事	69,175	▲ 24.7		779	60		68,284	52					
3 埠頭・港湾工事	10,826	188.0		178	6,359	26	3,044				1,162	42	15
4 道路工事	3,417	57.2	360	220	208	746	974		-15	23	117	478	307
5 管工事	9,888	4.6		4	2,475	5,197	784	46			108	261	1,014
6 電線路工事	32,533	8.2	21	10	85	12,287	1,179	18,875		6		70	
7 土地造成・埋立工事	14,976	▲ 20.8	241	2,593	454	137	44		700		8,689	1,827	291
8 ゴルフ場建設工事	1,933	170.7			33	175			69			1,453	203
9 構内環境整備工事	9,515	▲ 13.2	60	406	4,928	345	229		578	46	1,100	1,578	245
10 その他の土木工事	55,285	3.0	930	1,552	15,905	8,672	2,958	1,248	852	3,943	4,100	14,039	1,085
ST 機械装置等工事	206,245	▲ 0.8	1,312	2,222	123,251	54,207	1,515	5,537	5,383	1,562	-471	8,217	3,509

注) 建築・建築設備工事については、1件の請負契約額が5億円以上の工事、土木工事及び機械装置等工事については1件の請負契約額が500万円以上の工事について調査対象としている。

Ⅲ. 民間等からの受注工事

Ⅲ-2. 2)発注者別・工事種類別請負契約額(寄与度)

平成28年 12月分

	合 計	農林漁業	鉱業, 採石業, 砂利採取業, 建設業	製造業	電気・ガス・ 熱供給・ 水道業	運輸業, 郵便業	情報通信業	卸売業, 小売業	金融業, 保険業	不動産業	サービス業	その他
T 建築・建築設備工事計	5.7	▲ 0.3	0.6	▲ 2.6	1.3	▲ 1.8	1.7	▲ 6.2	▲ 2.8	11.5	4.1	0.1
1 住宅	3.0		0.3	0.4		0.2		▲ 0.2	▲ 0.4	1.4	1.3	0.0
2 事務所	▲ 1.9		0.1	0.3	▲ 0.1	▲ 0.5	1.1	▲ 5.0	▲ 1.6	6.1	▲ 2.4	▲ 0.1
3 店舗	▲ 0.6		0.1	▲ 0.2		0.2		▲ 1.2	▲ 0.3	1.0	▲ 0.3	0.2
4 工場・発電所	▲ 0.7	▲ 0.3	0.1	▲ 2.0	1.3		0.2	▲ 0.6		0.3	0.1	0.1
5 倉庫・流通施設	▲ 4.8			▲ 1.0		▲ 2.0		0.6	▲ 0.5	▲ 2.1	0.2	
6 教育・研究・文化施設	3.8		0.3	▲ 1.1		▲ 0.1	0.4			0.9	3.4	
7 医療・福祉施設	1.0									0.1	0.8	
8 宿泊施設	0.6		▲ 0.3			0.1		0.2		1.5	▲ 0.4	▲ 0.4
9 娯楽施設	0.6									0.2	0.5	
10 その他の建築工事	4.7			0.9		0.4				2.1	1.0	0.2
T 土木工事・機械装置等工事計	▲ 4.0	0.4	2.1	5.6	▲ 5.8	▲ 4.5	0.8	0.2	0.8	0.7	▲ 2.4	▲ 1.8
ST 土木工事計	▲ 3.6	0.8	1.9	0.3	▲ 1.2	▲ 3.7	0.4	▲ 0.4	0.6	1.0	▲ 1.8	▲ 1.6
1 発電用土木工事	▲ 0.7	0.6	1.1	0.1	▲ 1.5	▲ 0.0	▲ 0.2	▲ 0.0		0.3	▲ 0.1	▲ 1.0
2 鉄道工事	▲ 4.7		0.2	▲ 0.0		▲ 4.9	0.0					
3 埠頭・港湾工事	1.5		0.0	0.7	▲ 0.0	0.5				0.2	0.0	▲ 0.0
4 道路工事	0.3	0.1	0.1	0.0	0.1	0.2		▲ 0.0	0.0	0.0	0.1	▲ 0.2
5 管工事	0.1		▲ 0.0	0.2	▲ 0.2	0.2	0.0			▲ 0.3	0.0	0.2
6 電線路工事	0.5	0.0	▲ 0.1	▲ 0.0	▲ 0.2	0.2	0.6		▲ 0.0		▲ 0.0	▲ 0.0
7 土地造成・埋立工事	▲ 0.8	0.0	0.4	▲ 0.5	0.0	▲ 0.0	▲ 0.0	0.1		0.9	▲ 1.5	▲ 0.2
8 ゴルフ場建設工事	0.3			0.0	0.0	▲ 0.0		0.0			0.2	0.0
9 構内環境整備工事	▲ 0.3	0.0	0.1	▲ 0.6	0.1	▲ 0.0	▲ 0.0	0.1	0.0	0.2	▲ 0.1	0.0
10 その他の土木工事	0.3	0.1	0.2	0.5	0.6	0.2	0.0	▲ 0.6	0.6	▲ 0.3	▲ 0.5	▲ 0.4
ST 機械装置等工事	▲ 0.4	▲ 0.5	0.2	5.3	▲ 4.6	▲ 0.8	0.3	0.6	0.2	▲ 0.3	▲ 0.6	▲ 0.3

注) 建築・建築設備工事については、1件の請負契約額が5億円以上の工事、土木工事及び機械装置等工事については1件の請負契約額が500万円以上の工事について調査対象としている。

Ⅲ. 民間等からの受注工事

Ⅲ-3. 発注者別・施工都道府県別請負契約額

平成28年 12月分

1) 建築工事・建築設備工事(1件5億円以上の工事)

(単位:百万円,%)

	合 計		農林漁業	鉱業、採石業、 砂利採取業、 建設業	製造業	電気・ガス・ 熱供給・ 水道業	運輸業、 郵便業	情報通信業	卸売業、 小売業	金融業、 保険業	不動産業	サービス業	その他
		前年同月比											
T.全国計	931,733	5.7	0	8,284	124,535	25,858	21,149	24,918	34,613	6,159	388,308	288,106	9,803
1.北海道	10,088	▲ 37.1			5,378					755	2,268	1,687	
2.青森	3,718	▲ 454.9				3,718							
3.岩手	0	▲ 100.0											
4.宮城	4,498	▲ 61.2							891			3,607	
5.秋田	0	▲ 100.0											
6.山形	0	▲ 100.0											
7.福島	8,173	56.2			869		4,068				1,296	1,940	
8.茨城	19,525	144.8		2,139	5,389						9,207	2,790	
9.栃木	10,898	552.1			731	810						9,357	
10.群馬	17,568	335.7			10,366		606			526		6,069	
11.埼玉	18,196	▲ 64.4			1,577		2,530	1,894			1,935	10,261	
12.千葉	26,928	▲ 65.4		967	1,510		2,390		3,601	1,137	6,422	9,806	1,095
13.東京	370,798	16.1		1,595	8,545	16,740	1,177	3,834	1,507	2,160	231,217	101,283	2,739
14.神奈川	67,635	▲ 2.2		794	1,522		2,253		4,666		24,837	33,563	
15.新潟	6,746	▲ 41.7			1,985		999					2,183	1,580
16.富山	0	▲ 100.0											
17.石川	15,540	466.9					2,646				3,987	8,907	
18.福井	5,635	625.2										5,635	
19.山梨	5,219	-			4,644					575			
20.長野	30,324	116.1			22,854			7,470					
21.岐阜	12,211	361.9			10,176						880	1,156	
22.静岡	30,431	44.6			19,295		925				2,819	6,522	869
23.愛知	27,230	96.7			6,614				1,405		8,924	10,287	
24.三重	5,767	▲ 8.3			777						787	4,203	
25.滋賀	733	▲ 87.3										733	
26.京都	15,346	35.5			4,431		897		1,804		3,763	4,451	
27.大阪	50,767	▲ 37.8		1,026	802		2,121	7,652	5,929		16,068	15,894	1,275
28.兵庫	33,650	59.4			5,033				5,518	1,006	13,233	8,860	
29.奈良	1,258	47.9											1,258
30.和歌山	1,029	▲ 51.4			1,029								
31.鳥取	5,942	69.6										5,942	
32.島根	783	▲ 79.4				783							
33.岡山	6,617	145.9		1,013			1,542				1,071	2,992	
34.広島	27,904	▲ 9.3			5,331				7,048		8,121	7,404	
35.山口	1,544	▲ 51.5			1,020		524						
36.徳島	4,203	-			2,041						2,162		
37.香川	0	▲ 100.0											
38.愛媛	0	▲ 100.0											
39.高知	2,720	372.2							-82			2,802	
40.福岡	29,173	84.8			2,616	3,807	2,540		2,327		5,295	12,587	
41.佐賀	15,793	491.7		749							12,758	2,286	
42.長崎	1,535	▲ 77.2										1,535	
43.熊本	2,635	167.2									1,060	589	986
44.大分	1,312	-									1,312		
45.宮崎	1,903	▲ 65.4									1,903		
46.鹿児島	2,240	▲ 65.7										2,240	
47.沖縄	27,519	142.3									26,250	1,269	

注) 受注高の少ない集計区分等の数値は、誤差が大きいため利用に当たっては注意してください。

Ⅲ-4. 発注者別・施工地域別請負契約額

1) 建築工事・建築設備工事(1件5億円以上の工事)

平成28年 12月分

(単位:百万円,%)

	合 計		農林漁業	鉱業、採石業、 砂利採取業、 建設業	製造業	電気・ガス・ 熱供給・ 水道業	運輸業、 郵便業	情報通信業	卸売業、 小売業	金融業、 保険業	不動産業	サービス業	その他
		前年同月比											
T.全国計	931,733	5.7	0	8,284	124,535	25,858	21,149	24,918	34,613	6,159	388,308	288,106	9,803
1.北海道	10,088	▲ 37.1	0	0	5,378	0	0	0	0	755	2,268	1,687	0
2.東北	16,389	▲ 49.3	0	0	869	3,718	0	4,068	891	0	1,296	5,547	0
3.関東	567,090	4.0	0	5,496	57,138	17,550	8,956	13,198	9,774	4,398	273,618	173,128	3,834
4.北陸	27,921	20.6	0	0	1,985	0	3,645	0	0	0	3,987	16,725	1,580
5.中部	75,639	72.6	0	0	36,862	0	925	0	1,405	0	13,410	22,168	869
6.近畿	102,782	▲ 16.3	0	1,026	11,295	0	3,018	7,652	13,251	1,006	33,796	29,205	2,533
7.中国	42,790	▲ 2.6	0	1,013	6,351	783	2,066	0	7,048	0	9,192	16,338	0
8.四国	6,923	39.6	0	0	2,041	0	0	0	-82	0	2,162	2,802	0
9.九州・沖縄	82,110	65.6	0	749	2,616	3,807	2,540	0	2,327	0	48,579	20,506	986

注) 地域別区分

東 北 : 青森県、岩手県、宮城県、秋田県、山形県、福島県
 関 東 : 茨城県、栃木県、群馬県、埼玉県、千葉県、東京都、神奈川県、山梨県、長野県
 北 陸 : 新潟県、富山県、石川県、福井県
 中 部 : 岐阜県、静岡県、愛知県、三重県
 近 畿 : 滋賀県、京都府、大阪府、兵庫県、奈良県、和歌山県
 中 国 : 鳥取県、島根県、岡山県、広島県、山口県
 四 国 : 徳島県、香川県、愛媛県、高知県
 九州・沖縄 : 福岡県、佐賀県、長崎県、熊本県、大分県、宮崎県、鹿児島県、沖縄県

Ⅲ. 民間等からの受注工事

Ⅲ-3. 発注者別・施工都道府県別請負契約額

平成28年 12月分

2) 土木工事及び機械装置等工事(1件500万円以上の工事)

(単位:百万円,%)

	合計		農林漁業	鉱業、採石業、 砂利採取業、 建設業	製造業	電気・ガス・ 熱供給・ 水道業	運輸業、 郵便業	情報通信業	卸売業、 小売業	金融業、 保険業	不動産業	サービス業	その他
		前年同月比											
T.全国計	460,303	▲ 4.0	5,886	13,185	154,866	116,296	79,012	25,757	7,567	5,580	17,451	27,981	6,723
1.北海道	18,567	36.8	919	3,498	2,561	8,148	1,412	779	50	21	92	885	203
2.青森	13,781	▲ 8.4	239	145	1,682	10,829	783	46				9	48
3.岩手	5,228	▲ 13.3		247	1,589		2,663	36	314			64	314
4.宮城	13,047	46.7		416	885	7,732	267	473	27	668	61	863	1,654
5.秋田	1,544	▲ 89.9	225	308	73	447	418	66					7
6.山形	1,452	▲ 21.7			895	323	163						70
7.福島	11,567	▲ 9.6	13	786	1,017	5,846	1,794	36	470		-574	1,025	1,154
8.茨城	8,811	▲ 21.4	12	873	5,012	1,900	30	370	59		160	309	87
9.栃木	11,085	77.8	2,962	75	6,767	521	511	88			27	133	
10.群馬	4,384	▲ 60.6	112	1,705	627	211	1,448	43	15		12	74	138
11.埼玉	14,451	48.6	67	8	5,917	2,670	3,463	266	288		723	996	52
12.千葉	28,195	31.3		1,416	13,635	6,293	2,906	802	195	185	1,513	1,065	186
13.東京	50,772	▲ 32.9		315	7,021	11,615	13,802	4,852	437	3,853	4,509	4,148	221
14.神奈川	21,297	▲ 3.7		53	1,672	2,599	9,670	597	375		644	5,621	66
15.新潟	21,332	233.8	85		3,966	10,349	749	176	2,958		16	3,032	
16.富山	2,602	▲ 57.7		35	1,953	233	15	319	28				18
17.石川	3,832	▲ 33.9	61	155	29	2,218	39	478	44		18	789	
18.福井	7,196	▲ 52.8		95	1,076	4,819	1,003	130				73	
19.山梨	3,462	31.1			1,303	376	303	1,354	42	51		33	
20.長野	-6,683	-		27	980	-8,532	491	71	60			34	187
21.岐阜	3,518	63.0			1,390	718	654	438	83		30	205	
22.静岡	8,421	▲ 28.1		38	3,646	1,175	1,698	1,316	5	89	202	146	107
23.愛知	23,428	▲ 0.3		540	11,663	3,195	2,446	2,199	947	58	1,470	703	207
24.三重	9,027	27.6		63	5,209	336	388	576	186		356	1,902	11
25.滋賀	4,124	▲ 51.3	15		1,011	122	2,424	195	73		31	125	127
26.京都	16,696	265.4			11,543	138	4,715	174	55			26	45
27.大阪	27,344	40.1		381	2,818	3,835	17,197	2,105	478	31	165	299	35
28.兵庫	20,536	25.9	176	473	9,307	7,111	890	2,479				99	
29.奈良	998	▲ 57.2			240	332	51	211			28	27	109
30.和歌山	2,865	▲ 61.2			2,466	143					49	207	
31.鳥取	1,040	274.5	216	37	101	95	210	264			45		72
32.島根	6,008	▲ 80.3			188	5,453	32	248	8			34	45
33.岡山	3,853	▲ 44.5		33	3,004	457	32	185	11			121	11
34.広島	12,724	178.3		45	5,679	3,338	204	2,260	90		660	100	347
35.山口	7,119	▲ 2.1		207	4,571	693	1,111	403				133	
36.徳島	4,352	317.0			1,776	2,497	43	36					
37.香川	2,216	▲ 60.8		138	1,207	392	62	330	81				8
38.愛媛	7,232	39.6		52	5,227	1,179	319	324	70			52	9
39.高知	4,019	119.6		232	153	2,650	171	116	623			74	
40.福岡	18,638	45.1	135	319	4,047	5,982	2,051	241	42		4,564	1,229	27
41.佐賀	3,156	▲ 68.9			2,358	681	27	38					53
42.長崎	3,429	36.1		332	74	1,996	717	129				181	
43.熊本	14,145	333.1	313		10,145	1,135	854	196	7		52	1,417	25
44.大分	2,579	▲ 31.4	53	83	1,762	207	331	45	70			29	
45.宮崎	1,413	▲ 80.5		55	129	955	275						
46.鹿児島	7,559	205.3	283		2,120	2,282	129	61			2,597	81	6
47.沖縄	7,941	471.2			4,374	600	50	206				1,697	1,014

注) 受注高の少ない集計区分等の数値は、誤差が大きいため利用に当たっては注意してください。

Ⅲ-4. 発注者別・施工地域別請負契約額

平成28年 12月分

2) 土木工事及び機械装置等工事(1件500万円以上の工事)

(単位:百万円,%)

	合計		農林漁業	鉱業、採石業、 砂利採取業、 建設業	製造業	電気・ガス・ 熱供給・ 水道業	運輸業、 郵便業	情報通信業	卸売業、 小売業	金融業、 保険業	不動産業	サービス業	その他
		前年同月比											
T.全国計	460,303	▲ 4.0	5,886	13,185	154,866	116,296	79,012	25,757	7,567	5,580	17,451	27,981	6,723
1.北海道	18,567	36.8	919	3,498	2,561	8,148	1,412	779	50	21	92	885	203
2.東北	46,620	▲ 22.2	477	1,902	6,142	25,178	6,087	657	811	668	-5178	2,040	3,170
3.関東	135,774	▲ 16.3	3,153	4,472	42,932	17,653	32,625	8,443	1,471	4,090	7,588	12,411	937
4.北陸	34,961	4.1	146	286	7,025	17,619	1,806	1,103	3,030	0	34	3,912	0
5.中部	44,395	▲ 0.1	0	640	21,908	5,424	5,186	4,529	1,221	147	2,058	2,956	325
6.近畿	72,563	23.9	192	854	27,385	11,681	25,278	5,165	606	31	272	576	523
7.中国	30,744	▲ 37.9	216	323	13,542	10,037	1,589	3,361	108	0	705	388	475
8.四国	17,819	30.0	0	422	8,362	6,718	594	806	151	623	0	126	17
9.九州・沖縄	58,859	34.8	785	788	25,008	13,837	4,433	915	119	0	7,214	4,687	1,073

注) 地域別区分

北 : 青森県、岩手県、宮城県、秋田県、山形県、福島県
 関東 : 茨城県、栃木県、群馬県、埼玉県、千葉県、東京都、神奈川県、山梨県、長野県
 北陸 : 新潟県、富山県、石川県、福井県
 中部 : 岐阜県、静岡県、愛知県、三重県
 近畿 : 滋賀県、京都府、大阪府、兵庫県、奈良県、和歌山県
 中国 : 鳥取県、島根県、岡山県、広島県、山口県
 四国 : 徳島県、香川県、愛媛県、高知県
 九州・沖縄 : 福岡県、佐賀県、長崎県、熊本県、大分県、宮崎県、鹿児島県、沖縄県

建設工事受注動態統計調査報告（平成28年計分）

受注高

※（資料編，表I-1）については，5，6ページ参照

28年の受注高は80兆7,729億円で，前年比4.6%増加した。うち元請受注高は55兆7,112億円で，同4.6%増加し，下請受注高は25兆618億円で，同4.6%増加した。

元請受注高のうち公共機関からの受注高は15兆5,983億円で，同3.2%増加し，民間等からの受注高は40兆1,129億円で，同5.1%増加した。

注1) 下請受注高は，2次下請以下も含む。

注2) 四捨五入により億円単位の値としたため，各項目の合計は必ずしも総計と一致しない。

1. 受注高

28年の受注高は，80兆7,729億円。

・前年比 4.6%増

1) 元・下請別 (資料編，表I-1参照)

元請受注高は，55兆7,112億円。(前年比 4.6%増)

下請受注高は，25兆618億円。(同 4.6%増)

2) 業種別 (資料編，表I-2参照)

総合工事業は，51兆3,493億円。(同 2.9%増)

職別工事業は，10兆2,259億円。(同 13.9%増)

設備工事業は，19兆1,977億円。(同 4.7%増)

2. 元請受注高

28年の元請受注高は，55兆7,112億円。

・前年比 4.6%増

1) 発注者別 (資料編，表I-1参照)

公共機関からは，15兆5,983億円。(同 3.2%増)

民間等からは，40兆1,129億円。(同 5.1%増)

2) 工事種類別 (資料編，表I-1参照)

土木工事は，15兆1,303億円。(同 7.2%増)

建築工事は，35兆6,519億円。(同 4.3%増)

機械装置等工事は，4兆9,290億円。(同 1.2%減)

※ 建築工事には建築設備工事を含む。

3) 業種別 (資料編，表I-2参照)

総合工事業は，42兆7,941億円。(同 5.2%増)

職別工事業は，2兆810億円。(同 12.2%減)

設備工事業は，10兆8,360億円。(同 6.2%増)

建設工事受注動態統計調査報告（平成28年計分）

公共機関からの受注工事（1件500万円以上の工事）

※（資料編，表Ⅱ－1）については，9，10ページ参照

28年の公共機関からの受注工事額は14兆7,980億円で，前年比3.2%増加した。うち「国の機関」からは5兆3,180億円で，同5.7%増加し，「地方の機関」からは9兆4,800億円で，同1.9%増加した。

28年の公共機関からの受注工事額は，14兆7,980億円。

・前年比 3.2%増

1. 発注機関別（資料編，表Ⅱ－1参照）

1) 国の機関

「国の機関」からの受注工事額は，5兆3,180億円であった。

・前年比 5.7%増

- ① 国は，2兆6,754億円。（同 3.2%増）
- ② 独立行政法人は，1兆7億円。（同 54.6%増）
- ③ 政府関連企業等は，1兆6,419億円。（同 8.3%減）

2) 地方の機関

「地方の機関」からの受注工事額は，9兆4,800億円であった。

・前年比 1.9%増

- ① 都道府県は，3兆6,622億円。（同 5.4%増）
- ② 市区町村は，4兆2,601億円。（同 2.5%減）
- ③ 地方公営企業は，1兆1,082億円。（同 0.1%増）
- ④ その他は，4,496億円。（同 28.3%増）

2. 工事分類別（資料編，表Ⅱ－2.1）参照）

工事分類別にみると，受注工事額の多いのは「道路工事」4兆2,691億円，「教育・病院」2兆1,218億円，「治山・治水」1兆4,412億円であった。

3. 発注機関別・工事分類別（資料編，表Ⅱ－2.1）参照）

発注機関別・工事分類別にみると，受注工事額の多いのは，政府関連企業等の「道路工事」1兆2,883億円，市区町村の「教育・病院」1兆2,371億円，国の「道路工事」1兆1,505億円であった。

建設工事受注動態統計調査報告（平成28年計分）

民間等からの受注工事

1. 建築工事・建築設備工事（1件5億円以上の工事）

※（資料編，表Ⅲ－1. 1）については，15ページ参照

28年の建築工事及び建築設備工事の受注工事額は9兆2,833億円で，前年比5.2%増加した。

28年の建築工事及び建築設備工事の受注工事額は，9兆2,833億円。

・前年比 5.2%増

1) 発注者別 （資料編，表Ⅲ－1. 1）参照）

- ① 農林漁業は，467億円。（同 43.8%増）
- ② 鉱業，採石業，砂利採取業，建設業は，783億円。（同 55.5%増）
- ③ 製造業は，1兆2,170億円。（同 17.1%減）
- ④ 電気・ガス・熱供給・水道業は，2,622億円。（同 37.7%増）
- ⑤ 運輸業，郵便業は，4,535億円。（同 19.7%減）
- ⑥ 情報通信業は，1,363億円。（同 8.9%増）
- ⑦ 卸売業，小売業は，6,270億円。（同 29.9%増）
- ⑧ 金融業，保険業は，2,064億円。（同 5.0%減）
- ⑨ 不動産業は，3兆6,287億円。（同 16.3%増）
- ⑩ サービス業は，2兆4,844億円。（同 0.3%増）
- ⑪ その他は，1,429億円。（同 44.7%増）

2) 工事種類別 （資料編，表Ⅲ－2参照）

工事種類別にみると，受注工事額の多いのは「住宅」2兆5,334億円，「事務所」1兆5,976億円，「工場・発電所」1兆2,241億円であった。

3) 発注者別・工事種類別 （資料編，表Ⅲ－2参照）

発注者別・工事種類別にみると，受注工事額の多いのは，不動産業の「住宅」2兆2,014億円，サービス業の「医療・福祉施設」8,473億円，製造業の「工場・発電所」8,392億円であった。

注) 日本標準産業分類の改訂（第12回改訂）に準拠し，発注者分類の名称を平成20年4月分から変更を行った。

○鉱業，建設業 → 鉱業，採石業，砂利採取業，建設業 ○運輸業 → 運輸業，郵便業
○卸売・小売業 → 卸売業，小売業 ○金融・保険業 → 金融業，保険業

建設工事受注動態統計調査報告（平成28年計分）

民間等からの受注工事（つづき）

2. 土木工事及び機械装置等工事（1件500万円以上の工事）

※（資料編，表Ⅲ－1. 2）については，16ページ参照

28年の土木工事及び機械装置等工事の受注工事額は5兆9,088億円で，前年比4.1%増加した。

28年の土木工事及び機械装置等工事の受注工事額は，5兆9,088億円。

・前年比 4.1%増

1) 発注者別（資料編，表Ⅲ－1. 2）参照）

- ① 農林漁業は，593億円。（同 56.8%増）
- ② 鉱業，採石業，砂利採取業，建設業は，1,114億円。（同 14.9%増）
- ③ 製造業は，1兆7,109億円。（同 8.2%減）
- ④ 電気・ガス・熱供給・水道業は，1兆7,533億円。（同 9.4%増）
- ⑤ 運輸業，郵便業は，1兆665億円。（同 9.9%増）
- ⑥ 情報通信業は，2,905億円。（同 11.4%増）
- ⑦ 卸売業，小売業は，1,351億円。（同 30.8%増）
- ⑧ 金融業，保険業は，221億円。（同 6.2%増）
- ⑨ 不動産業は，1,870億円。（同 1.3%増）
- ⑩ サービス業は，4,576億円。（同 6.1%増）
- ⑪ その他は，1,151億円。（同 10.9%増）

2) 工事種類別（資料編，表Ⅲ－2参照）

工事種類別にみると，受注工事額の多いのは「機械装置等工事」2兆5,035億円，「鉄道工事」9,014億円，「その他の土木工事」7,631億円であった。

3) 発注者別・工事種類別（資料編，表Ⅲ－2参照）

発注者別・工事種類別にみると，受注工事額の多いのは，製造業の「機械装置等工事」1兆2,750億円，運輸業，郵便業の「鉄道工事」8,988億円，電気・ガス・熱供給・水道業の「機械装置等工事」7,854億円であった。

注) 日本標準産業分類の改訂（第12回改訂）に準拠し，発注者分類の名称を平成20年4月分から変更を行った。

○鉱業，建設業 → 鉱業，採石業，砂利採取業，建設業 ○運輸業 → 運輸業，郵便業
○卸売・小売業 → 卸売業，小売業 ○金融・保険業 → 金融業，保険業

I. 受注高

I-2. 業者所在地域別・業種別受注高

平成28年1月 ~ 平成28年12月分

(単位:百万円, %)

	業種計	合計		元請受注高						下請受注高	
		前年比	前年比	公共機関		民間等		前年比	前年比		
				前年比	前年比	前年比	前年比				
全国計	業種計	80,772,941	4.6	55,711,166	4.6	15,598,286	3.2	40,112,880	5.1	25,061,775	4.6
	総合工事業	51,349,278	2.9	42,794,077	5.2	12,654,995	2.5	30,139,083	6.3	8,555,201	▲ 7.2
	職別工事業	10,225,920	13.9	2,081,046	▲ 12.2	635,676	6.8	1,445,371	▲ 18.6	8,144,873	23.3
	設備工事業	19,197,743	4.7	10,836,042	6.2	2,307,616	6.0	8,528,427	6.2	8,361,701	2.9
北海道	業種計	2,569,386	8.6	1,761,250	9.6	949,186	13.7	812,064	5.1	808,136	6.5
	総合工事業	1,841,671	9.7	1,549,149	14.6	859,139	23.9	690,010	4.7	292,522	▲ 10.6
	職別工事業	445,208	105.1	44,486	89.8	11,959	73.9	32,527	96.4	400,723	106.9
	設備工事業	282,507	▲ 39.8	167,615	▲ 27.5	78,088	▲ 41.9	89,528	▲ 7.7	114,892	▲ 51.7
東北	業種計	4,261,064	5.2	2,516,317	4.2	1,353,656	4.9	1,162,661	3.5	1,744,748	6.7
	総合工事業	2,941,543	4.2	2,090,290	4.8	1,232,552	6.5	857,738	2.5	851,254	2.5
	職別工事業	653,696	15.8	84,912	9.8	24,508	▲ 41.6	60,404	70.8	568,784	16.7
	設備工事業	665,825	0.9	341,115	▲ 0.5	96,596	4.8	244,519	▲ 2.4	324,709	2.3
関東	業種計	41,734,492	7.2	30,143,953	6.0	7,043,272	3.0	23,100,682	6.9	11,590,539	10.6
	総合工事業	26,545,861	6.7	23,009,864	8.4	5,576,832	2.4	17,433,032	10.4	3,535,997	▲ 3.1
	職別工事業	4,756,143	14.1	1,086,768	▲ 21.7	261,311	▲ 15.1	825,457	▲ 23.6	3,669,375	31.9
	設備工事業	10,432,488	5.6	6,047,321	3.8	1,205,129	11.2	4,842,193	2.1	4,385,167	8.3
北陸	業種計	3,271,067	2.8	2,059,680	7.8	849,632	4.6	1,210,047	10.2	1,211,388	▲ 4.8
	総合工事業	2,232,470	8.9	1,704,358	10.0	727,498	6.5	976,860	12.7	528,112	5.5
	職別工事業	485,751	▲ 1.0	77,174	30.1	42,981	62.4	34,193	4.0	408,577	▲ 5.3
	設備工事業	552,847	▲ 13.8	278,148	▲ 7.6	79,153	▲ 22.8	198,995	0.3	274,699	▲ 19.3
中部	業種計	6,070,095	▲ 6.5	3,898,615	▲ 0.3	1,086,402	1.0	2,812,213	▲ 0.7	2,171,480	▲ 16.1
	総合工事業	3,760,314	▲ 5.6	2,838,580	▲ 3.3	924,611	▲ 0.3	1,913,970	▲ 4.6	921,734	▲ 12.1
	職別工事業	881,003	▲ 19.1	215,619	23.1	53,942	9.4	161,677	28.5	665,385	▲ 27.2
	設備工事業	1,428,778	0.4	844,417	5.7	107,850	9.4	736,567	5.2	584,361	▲ 6.3
近畿	業種計	13,614,769	4.1	9,573,917	3.5	2,029,686	6.0	7,544,231	2.8	4,040,852	5.6
	総合工事業	8,445,195	▲ 5.6	7,322,871	▲ 0.3	1,448,935	▲ 2.8	5,873,936	0.3	1,122,324	▲ 30.0
	職別工事業	1,743,999	54.6	295,306	▲ 25.5	93,611	104.4	201,695	▲ 42.4	1,448,693	98.0
	設備工事業	3,425,575	14.0	1,955,739	29.4	487,140	29.2	1,468,600	29.5	1,469,835	▲ 1.6
中国	業種計	2,902,582	▲ 0.6	1,791,878	▲ 5.1	632,374	▲ 10.0	1,159,504	▲ 2.3	1,110,705	7.8
	総合工事業	1,694,836	▲ 7.0	1,291,607	▲ 7.5	507,004	▲ 11.0	784,603	▲ 5.0	403,229	▲ 5.4
	職別工事業	388,536	▲ 5.0	109,135	▲ 4.5	66,248	18.9	42,887	▲ 26.7	279,401	▲ 5.1
	設備工事業	819,211	19.1	391,136	3.3	59,122	▲ 23.4	332,014	10.1	428,075	38.5
四国	業種計	1,147,518	▲ 6.4	735,781	1.4	316,489	▲ 8.1	419,293	10.0	411,737	▲ 17.6
	総合工事業	712,177	0.4	573,433	5.9	278,179	▲ 5.8	295,254	19.9	138,744	▲ 17.3
	職別工事業	182,276	▲ 7.9	29,758	22.7	14,676	▲ 0.3	15,082	58.1	152,519	▲ 12.1
	設備工事業	253,065	▲ 20.5	132,591	▲ 17.1	23,634	▲ 31.5	108,957	▲ 13.1	120,474	▲ 24.0
九州・沖縄	業種計	5,201,966	4.3	3,229,775	3.6	1,337,590	2.7	1,892,185	4.2	1,972,191	5.7
	総合工事業	3,175,211	5.2	2,413,926	2.8	1,100,246	2.0	1,313,680	3.5	761,285	13.7
	職別工事業	689,307	▲ 3.2	137,890	21.8	66,441	41.5	71,450	7.9	551,417	▲ 7.9
	設備工事業	1,337,448	6.5	677,959	3.1	170,904	▲ 3.3	507,055	5.4	659,489	10.2

注)地域別区分

- 東北 : 青森県, 岩手県, 宮城県, 秋田県, 山形県, 福島県
- 関東 : 茨城県, 栃木県, 群馬県, 埼玉県, 千葉県, 東京都, 神奈川県, 山梨県, 長野県
- 北陸 : 新潟県, 富山県, 石川県, 福井県
- 中部 : 岐阜県, 静岡県, 愛知県, 三重県
- 近畿 : 滋賀県, 京都府, 大阪府, 兵庫県, 奈良県, 和歌山県
- 中国 : 鳥取県, 島根県, 岡山県, 広島県, 山口県
- 四国 : 徳島県, 香川県, 愛媛県, 高知県
- 九州・沖縄 : 福岡県, 佐賀県, 長崎県, 熊本県, 大分県, 宮崎県, 鹿児島県, 沖縄県

I. 受注高

I-3. 業者所在都道府県別受注高

平成28年 1月 ~ 平成28年 12月分

(単位:百万円,%)

T	全国計	合計									
		元請受注高					下請受注高				
		前年比	前年比	公共機関	民間等	前年比	前年比	前年比	前年比		
1	北海道	2,569,386	8.6	1,761,250	9.6	949,186	13.7	812,064	5.1	808,136	6.5
2	青森	506,535	10.3	294,851	20.5	154,969	0.3	139,882	55.2	211,684	▲ 1.3
3	岩手	540,773	▲ 7.1	360,574	▲ 3.4	244,340	6.5	116,234	▲ 19.2	180,200	▲ 13.7
4	宮城	1,628,388	6.4	912,075	5.9	436,751	20.3	475,325	▲ 4.5	716,313	7.1
5	秋田	332,361	▲ 2.7	227,652	1.8	137,603	0.1	90,049	4.5	104,709	▲ 11.3
6	山形	417,047	7.4	239,780	4.7	119,780	▲ 10.6	120,000	26.4	177,267	11.4
7	福島	835,961	11.8	481,385	▲ 0.1	260,214	▲ 4.5	221,172	5.5	354,575	33.6
8	茨城	730,511	▲ 2.8	441,665	▲ 13.7	241,711	▲ 13.4	199,954	▲ 14.1	288,846	20.4
9	栃木	750,251	7.7	466,145	4.4	152,523	32.2	313,622	▲ 5.3	284,106	13.7
10	群馬	1,264,462	50.8	861,738	57.6	203,379	13.0	658,359	79.5	402,723	38.0
11	埼玉	1,725,802	3.7	1,070,131	▲ 3.2	313,111	▲ 5.7	757,020	▲ 2.1	655,671	17.5
12	千葉	1,238,824	▲ 1.7	731,905	▲ 2.9	299,329	▲ 14.2	432,576	7.0	506,919	0.1
13	東京	32,199,139	7.3	24,274,064	7.0	5,117,922	5.6	19,156,142	7.4	7,925,075	8.4
14	神奈川	2,622,331	▲ 2.9	1,521,408	▲ 9.7	424,889	▲ 5.3	1,096,519	▲ 11.3	1,100,923	8.4
15	新潟	1,592,886	15.5	1,076,294	20.9	444,310	19.7	631,984	21.7	516,592	5.8
16	富山	702,543	▲ 9.3	387,744	▲ 10.3	144,665	▲ 12.6	243,079	▲ 8.9	314,799	▲ 8.1
17	石川	610,722	▲ 1.9	377,724	5.3	163,244	7.4	214,480	3.7	232,998	▲ 11.6
18	福井	364,916	▲ 10.1	217,917	▲ 4.6	97,413	▲ 20.9	120,504	14.6	146,999	▲ 17.2
19	山梨	267,382	20.4	175,381	10.5	87,085	27.9	88,296	▲ 2.5	92,002	45.2
20	長野	935,790	17.3	601,516	8.5	203,322	▲ 7.4	398,194	18.9	334,274	37.3
21	岐阜	949,149	4.4	590,851	16.9	239,662	0.5	351,189	31.6	358,298	▲ 11.3
22	静岡	1,164,570	▲ 1.4	731,450	7.0	212,313	▲ 11.1	519,137	16.6	433,120	▲ 12.9
23	愛知	3,456,192	▲ 11.5	2,236,830	▲ 5.9	499,971	1.0	1,736,858	▲ 7.7	1,219,362	▲ 20.2
24	三重	500,184	0.1	339,485	▲ 0.7	134,456	30.6	205,029	▲ 14.1	160,699	1.6
25	滋賀	414,561	13.8	278,575	10.9	82,217	▲ 2.5	196,358	17.7	135,986	20.2
26	京都	1,028,319	31.5	478,351	▲ 2.2	175,169	▲ 6.7	303,182	0.6	549,967	87.8
27	大阪	9,790,344	1.3	7,276,209	1.5	1,111,151	7.1	6,165,058	0.5	2,514,135	0.9
28	兵庫	1,879,447	9.2	1,216,021	22.9	506,755	17.8	709,266	26.8	663,425	▲ 9.4
29	奈良	244,003	▲ 4.0	167,962	1.5	74,625	▲ 7.5	93,337	9.9	76,041	▲ 14.2
30	和歌山	258,096	▲ 13.7	156,798	▲ 16.9	79,768	▲ 15.1	77,030	▲ 18.7	101,298	▲ 8.3
31	鳥取	186,156	10.4	119,856	4.2	74,517	4.9	45,339	3.1	66,300	23.8
32	島根	278,414	▲ 6.8	197,522	▲ 5.9	117,063	▲ 12.6	80,459	5.9	80,892	▲ 9.0
33	岡山	647,151	▲ 12.0	417,800	▲ 14.0	139,432	▲ 16.5	278,368	▲ 12.7	229,351	▲ 8.1
34	広島	1,276,941	1.4	734,479	▲ 4.3	182,340	▲ 12.5	552,139	▲ 1.2	542,462	10.4
35	山口	513,920	12.4	322,220	3.7	119,022	▲ 2.8	203,199	7.8	191,700	30.9
36	徳島	170,403	▲ 5.7	95,777	▲ 7.1	49,348	▲ 19.2	46,430	10.4	74,625	▲ 3.9
37	香川	395,031	▲ 5.4	239,069	1.6	66,505	▲ 19.6	172,564	13.1	155,962	▲ 14.4
38	愛媛	389,941	▲ 8.5	271,148	2.3	107,127	▲ 4.4	164,021	7.3	118,793	▲ 26.2
39	高知	192,144	▲ 4.5	129,787	6.1	93,509	5.4	36,278	8.1	62,357	▲ 20.9
40	福岡	2,273,280	5.5	1,306,604	4.4	366,929	0.3	939,675	6.1	966,676	7.1
41	佐賀	382,810	18.1	258,556	17.4	115,951	11.4	142,605	22.8	124,254	19.6
42	長崎	330,793	▲ 13.9	224,107	▲ 17.4	117,250	▲ 17.7	106,858	▲ 17.1	106,686	▲ 5.2
43	熊本	533,861	9.4	333,390	22.0	147,747	3.6	185,643	42.1	200,471	▲ 6.7
44	大分	332,865	9.6	199,266	9.7	104,198	37.0	95,068	▲ 10.0	133,599	9.4
45	宮崎	364,244	12.2	224,367	4.5	104,131	16.8	120,237	▲ 4.3	139,877	27.2
46	鹿児島	444,753	▲ 4.7	309,800	▲ 6.9	160,345	▲ 2.9	149,455	▲ 10.8	134,953	0.8
47	沖縄	539,360	▲ 0.1	373,684	0.0	221,039	1.9	152,645	▲ 2.5	165,676	▲ 0.5

注) 受注高の少ない集計区分等の数値は、誤差が大きいので利用に当たっては注意して下さい。

I. 受注高

I-4. 資本金階層別・業種別受注高

平成28年 1月 ~ 平成28年 12月分

(単位:百万円,%)

T	合計	合計									
		元請受注高					下請受注高				
		前年比	前年比	公共機関	民間等	前年比	前年比	前年比	前年比		
T	合計	80,772,941	4.6	55,711,166	4.6	15,598,286	3.2	40,112,880	5.1	25,061,775	4.6
1	個人	129,025	184.5	35,806	79.2	367	4.6	35,439	80.6	93,219	267.4
2	~1千万円未満	3,177,529	16.4	1,014,915	6.6	206,224	47.8	808,692	▲ 0.4	2,162,613	21.6
3	1千万~3億円未満	38,881,064	2.6	22,299,594	1.5	8,633,331	1.7	13,666,262	1.4	16,581,470	4.1
4	3~20億円未満	7,649,884	▲ 3.9	5,500,119	▲ 5.2	1,205,066	▲ 9.9	4,295,053	▲ 3.8	2,149,765	▲ 0.2
5	20億円以上	30,935,440	8.2	26,860,732	9.5	5,553,298	7.9	21,307,434	9.9	4,074,708	0.3
3	3億円以下の法人	43,145,144	3.8	24,185,907	2.2	8,975,663	2.4	15,210,244	2.1	18,959,237	6.0
	総合工事業	25,383,860	1.2	18,415,914	3.1	7,410,187	1.1	11,005,727	4.5	6,967,946	▲ 3.6
	職別工事業	8,770,524	20.2	1,604,684	▲ 7.4	420,395	12.3	1,184,290	▲ 12.9	7,165,840	28.8
	設備工事業	8,990,760	▲ 1.9	4,165,308	2.3	1,145,081	7.3	3,020,228	0.6	4,825,451	▲ 5.3
3	3億円超の法人	37,498,772	5.2	31,489,453	6.4	6,622,257	4.4	24,867,196	7.0	6,009,319	▲ 0.5
	総合工事業	25,916,213	4.5	24,346,236	6.7	5,244,441	4.6	19,101,796	7.3	1,569,976	▲ 20.5
	職別工事業	1,376,133	▲ 17.7	472,483	▲ 25.9	215,281	▲ 2.6	257,201	▲ 38.3	903,650	▲ 12.6
	設備工事業	10,206,426	11.4	6,670,734	8.8	1,162,535	4.8	5,508,199	9.7	3,535,692	16.6

注) 受注高の少ない集計区分等の数値は、誤差が大きいので利用に当たっては注意して下さい。

Ⅱ. 公共機関からの受注工事(1件500万円以上の工事)

Ⅱ-2. 1) 発注機関別・目的別工事分類別請負契約額 平成28年 1月 ~ 平成28年 12月分

(単位：百万円，%)

	合 計		国の機関				地方の機関				
		前年比		国	独立 行政法人	政府関連 企業等		都道府県	市区町村	地方 公営企業	その他
T 合計	14,798,004	3.2	5,317,991	2,675,358	1,000,739	1,641,894	9,480,012	3,662,186	4,260,056	1,108,162	449,608
1 治山・治水	1,441,190	6.1	544,207	430,630	66,454	47,123	896,983	810,047	84,845	1,167	924
2 農林水産	676,096	32.4	166,075	154,054	4,497	7,523	510,022	379,440	99,197		31,384
3 道路	4,269,110	5.3	2,447,606	1,150,474	8,811	1,288,321	1,821,505	1,095,380	649,071	28,181	48,873
4 港湾・空港	567,900	▲ 8.2	313,847	301,293	237	12,318	254,053	212,608	34,342	4,079	3,024
5 下水道	1,005,957	0.1	100,651		7,454	93,196	905,306	105,409	477,397	311,916	10,584
6 公園	550,570	69.9	176,201	9,992	163,042	3,167	374,369	129,457	217,925	3,893	23,094
7 教育・病院	2,121,814	▲ 7.6	320,688	48,076	204,839	67,774	1,801,125	418,658	1,237,103	118,982	26,383
8 住宅・宿舍	534,180	▲ 10.8	142,404	37,702	96,432	8,271	391,776	176,495	166,415	4,334	44,532
9 庁舎	580,301	▲ 8.1	170,542	132,746	7,963	29,834	409,759	97,820	289,108	6,306	16,524
10 再開発	7,609	▲ 45.6	89		89		7,520	1,006	6,514		
11 土地造成	214,957	▲ 6.2	63,181	2,557	60,171	453	151,776	34,889	102,808	2,328	11,752
12 鉄道・軌道	468,816	55.5	336,882		330,709	6,173	131,934			131,928	6
13 郵便	62,474	▲ 48.6	62,474	1,201		61,273					
14 電気・ガス	37,076	▲ 27.6	2,037			2,037	35,039			35,039	
15 上・工業水道	779,898	▲ 6.7	7,004		7,004		772,895	70,746	255,626	428,246	18,277
16 廃棄物処理	529,957	54.1	1,169			1,169	528,788	3,530	320,606	5,324	199,328
17 その他	950,097	▲ 8.6	462,933	406,635	43,037	13,261	487,163	126,700	319,099	26,440	14,924
災害復旧(再掲)	878,185	10.4	282,225	223,285	4,402	54,538	595,960	391,820	194,047	6,031	4,062
維持補修(再掲)	1,877,279	7.5	647,829	285,622	56,002	306,205	1,229,450	498,026	518,048	126,475	86,901

Ⅱ. 公共機関からの受注工事(1件500万円以上の工事)

Ⅱ-2. 2)発注機関別・目的別工事分類別請負契約額(寄与度) 平成28年 1月 ~ 平成28年 12月分

	合 計	国の機関			地方の機関					
		国	独立 行政法人	政府関連 企業等	都道府県	市区町村	地方 公営企業	その他		
ト 合計	3.2	2.0	0.6	2.5	▲ 1.0	1.2	1.3	▲ 0.8	0.0	1.5
1 治山・治水	0.6	0.7	0.4	0.3	0.0	▲ 0.1	0.2	▲ 0.2	0.0	0.0
2 農林水産	1.2	0.2	0.2	0.0	▲ 0.0	1.0	0.6	0.3		0.1
3 道路	1.5	1.5	0.2	▲ 0.1	1.4	0.0	0.1	▲ 0.2	0.0	0.1
4 港湾・空港	▲ 0.4	▲ 0.2	0.1	0.0	▲ 0.3	▲ 0.2	▲ 0.1	▲ 0.1	0.0	▲ 0.0
5 下水道	0.0	▲ 0.2		0.0	▲ 0.2	0.2	0.1	▲ 0.1	0.2	▲ 0.0
6 公園	1.6	0.8	0.0	1.1	▲ 0.3	0.8	0.5	0.1	0.0	0.2
7 教育・病院	▲ 1.2	▲ 0.1	▲ 0.1	0.9	▲ 0.9	▲ 1.1	▲ 0.2	▲ 0.9	▲ 0.0	0.1
8 住宅・宿舍	▲ 0.5	▲ 0.3	▲ 0.0	▲ 0.2	▲ 0.0	▲ 0.2	0.1	▲ 0.2	0.0	0.0
9 庁舎	▲ 0.4	▲ 0.2	▲ 0.0	▲ 0.2	▲ 0.0	▲ 0.2	▲ 0.3	0.2	▲ 0.0	0.1
10 再開発	▲ 0.0	▲ 0.0		▲ 0.0		▲ 0.0	▲ 0.0	▲ 0.0		▲ 0.0
11 土地造成	▲ 0.1	▲ 0.2	0.0	▲ 0.2	▲ 0.0	0.1	0.1	0.0	▲ 0.0	0.0
12 鉄道・軌道	1.2	0.7	▲ 0.0	0.9	▲ 0.1	0.4			0.4	▲ 0.0
13 郵便	▲ 0.4	▲ 0.4	0.0	▲ 0.0	▲ 0.4					
14 電気・ガス	▲ 0.1	0.0			0.0	▲ 0.1			▲ 0.1	
15 上・工業水道	▲ 0.4	0.0		0.0		▲ 0.4	0.1	▲ 0.2	▲ 0.3	0.1
16 廃棄物処理	1.3	▲ 0.0		▲ 0.0	▲ 0.0	1.3	▲ 0.0	1.0	▲ 0.0	0.9
17 その他	▲ 0.6	▲ 0.2	▲ 0.1	0.0	▲ 0.2	▲ 0.4	0.1	▲ 0.3	▲ 0.2	0.0
災害復旧(再掲)	0.6	0.6	0.4	▲ 0.0	0.2	0.0	0.3	▲ 0.3	▲ 0.0	0.0
維持補修(再掲)	0.9	0.7	0.3	0.0	0.4	0.2	0.3	▲ 0.1	0.1	0.2

Ⅱ.公共機関からの受注工事(1件500万以上の工事)

Ⅱ-3.工事種類別請負契約額

平成28年 1月 ~ 平成28年 12月分

(単位:百万円, %)

	請負契約額		
		前年比	寄与度
合計	14,798,004	3.2	3.2
建築・建築設備合計	4,033,632	▲ 6.9	▲ 2.1
1. 住宅・同設備工事	508,160	▲ 23.0	▲ 1.1
2. 非住宅・同設備工事	3,525,472	▲ 4.0	▲ 1.0
土木工事計	9,581,019	7.6	4.7
3. 橋梁・高架構造物工事	1,330,862	7.7	0.7
4. トンネル工事	915,059	17.5	1.0
5. ダム・えん堤工事	492,636	26.1	0.7
6. 管渠工事	929,855	5.8	0.4
7. 電線路工事	120,472	12.6	0.1
8. 舗装工事	739,060	▲ 3.3	▲ 0.2
9. しゅんせつ・埋立工事	123,233	▲ 3.4	▲ 0.0
10. 土工事(9.を除く)	895,330	6.9	0.4
11. その他の土木工事	4,034,514	6.6	1.7
12. 機械装置等工事	1,183,352	8.0	0.6

Ⅱ. 公共機関からの受注工事(1件500万円以上の工事)

Ⅱ-4. 発注機関別・施工都道府県別請負契約額

平成28年 1月 ~ 平成28年 12月

(単位:百万円)

	合 計		国の機関				地方の機関				
		前年同期比		国	独立行政法人	政府関連企業		都道府県	市区町村	地方公営企業	その他
T全国計	14,798,004	3.2	5,317,991	2,675,358	1,000,739	1,641,894	9,480,012	3,662,186	4,260,056	1,108,162	449,608
1.北海道	984,661	3.7	431,160	319,823	72,791	38,547	553,501	253,609	261,011	27,923	10,958
2.青森	180,723	▲ 6.6	34,449	23,936	3,633	6,880	146,274	67,226	67,774	8,660	2,614
3.岩手	454,737	▲ 8.4	190,962	140,754	32,347	17,861	263,774	135,809	110,688	12,985	4,293
4.宮城	749,708	▲ 0.1	220,462	96,087	70,263	54,112	529,246	287,114	208,970	29,261	3,902
5.秋田	141,188	▲ 1.9	40,677	35,911	53	4,713	100,510	49,549	43,455	6,152	1,354
6.山形	136,910	▲ 17.7	37,812	30,640	106	7,066	99,098	32,468	33,376	3,667	29,588
7.福島	689,421	4.8	322,411	272,011	31,750	18,650	367,010	138,214	191,195	8,966	28,636
8.茨城	347,727	▲ 6.5	71,714	49,930	10,347	11,436	276,014	96,155	156,447	19,208	4,203
9.栃木	150,576	14.1	26,548	19,774	1,105	5,670	124,028	62,682	54,520	4,600	2,226
10.群馬	205,779	33.7	34,989	20,467	4,900	9,621	170,790	57,532	93,328	8,180	11,751
11.埼玉	345,881	▲ 13.0	89,223	36,557	21,676	30,990	256,658	73,292	129,289	44,650	9,427
12.千葉	452,226	0.7	181,299	39,757	49,291	92,251	270,926	70,331	129,856	43,091	27,649
13.東京	1,858,441	27.2	650,445	252,300	203,081	195,063	1,207,996	472,056	340,863	298,244	96,832
14.神奈川	782,599	▲ 4.2	414,284	47,756	14,976	351,552	368,315	49,152	208,491	96,560	14,112
15.新潟	363,977	7.6	76,772	51,549	979	24,245	287,205	112,136	142,329	28,719	4,020
16.富山	108,263	▲ 17.6	28,533	17,024	2,293	9,217	79,730	36,326	33,268	7,448	2,688
17.石川	276,345	42.9	161,563	19,752	133,288	8,523	114,782	45,025	49,245	13,927	6,586
18.福井	161,182	12.0	97,742	18,665	72,466	6,611	63,441	27,811	30,845	1,431	3,353
19.山梨	130,908	30.7	50,448	22,979		27,469	80,460	50,141	23,690	5,113	1,516
20.長野	268,121	7.3	70,031	37,843	10,619	21,568	198,091	52,083	89,556	5,817	50,635
21.岐阜	237,944	9.3	99,857	55,996	21,268	22,593	138,087	73,086	59,371	3,313	2,317
22.静岡	329,310	▲ 5.1	147,793	39,591	7,821	100,381	181,518	70,603	88,815	12,898	9,201
23.愛知	654,897	2.7	127,198	59,210	16,338	51,650	527,699	134,662	272,352	87,329	33,356
24.三重	224,675	2.4	98,523	60,837	2,129	35,557	126,153	59,944	43,597	20,849	1,763
25.滋賀	92,173	▲ 22.3	22,424	8,002	249	14,173	69,748	38,347	23,309	5,736	2,356
26.京都	252,131	4.2	99,823	43,818	5,131	50,875	152,307	39,211	86,835	23,844	2,417
27.大阪	561,318	▲ 0.9	230,189	21,351	78,957	129,882	331,129	82,726	160,163	77,075	11,164
28.兵庫	419,784	9.1	134,568	54,740	10,306	69,523	285,215	86,472	160,252	32,123	6,368
29.奈良	108,862	▲ 17.7	26,184	19,631	2,891	3,663	82,678	55,536	20,348	3,845	2,950
30.和歌山	133,955	▲ 17.4	70,011	44,430	139	25,442	63,944	32,880	27,717	2,104	1,243
31.鳥取	116,847	37.6	35,262	34,498		764	81,585	41,535	19,105	17,951	2,994
32.島根	116,154	▲ 23.4	36,458	34,390	189	1,879	79,696	46,578	28,431	4,350	337
33.岡山	119,368	▲ 10.0	25,755	14,996	3,099	7,660	93,612	36,257	49,108	6,913	1,335
34.広島	258,475	24.1	54,506	32,774	1,583	20,150	203,969	28,333	125,267	21,875	28,494
35.山口	220,623	▲ 23.3	100,389	89,731	1,969	8,689	120,234	37,232	62,149	20,156	697
36.徳島	112,802	8.3	72,047	27,958	856	43,233	40,755	18,344	21,068	1,036	307
37.香川	100,419	▲ 17.2	35,712	17,618	688	17,406	64,707	33,139	25,560	4,993	1,015
38.愛媛	137,883	1.1	30,437	25,085	682	4,670	107,445	38,637	56,851	11,657	300
39.高知	133,008	6.0	39,913	36,844	53	3,016	93,095	40,760	44,320	5,092	2,923
40.福岡	477,985	2.6	169,408	83,780	63,793	21,835	308,576	116,424	162,423	19,328	10,401
41.佐賀	109,343	▲ 1.2	32,441	18,488	11,699	2,255	76,902	31,626	39,526	1,999	3,750
42.長崎	149,303	▲ 10.9	49,570	23,471	20,729	5,370	99,733	57,389	37,710	3,661	973
43.熊本	191,655	18.9	86,515	59,947	8,666	17,901	105,140	40,325	57,794	5,190	1,831
44.大分	137,024	50.7	48,819	27,733	59	21,027	88,205	58,079	27,445	2,554	127
45.宮崎	116,324	▲ 3.3	34,936	29,767	144	5,025	81,387	39,107	38,040	3,908	333
46.鹿児島	193,695	▲ 4.8	50,467	34,296	2,249	13,922	143,228	72,897	62,021	6,855	1,455
47.沖縄	302,676	▲ 9.8	127,260	122,863	3,088	1,309	175,416	83,346	62,282	26,928	2,859

注) 受注高の少ない集計区分等の数値は、誤差が大きいので利用に当たっては注意して下さい。

Ⅱ-5. 発注機関別・施工地域別請負契約額

平成28年 1月 ~ 平成28年 12月

(単位:百万円)

	合 計		国の機関				地方の機関				
		前年同期比		国	独立行政法人	政府関連企業		都道府県	市区町村	地方公営企業	その他
T全国計	14,798,004	3.2	5,317,991	2,675,358	1,000,739	1,641,894	9,480,012	3,662,186	4,260,056	1,108,162	449,608
1.北海道	984,661	3.7	431,160	319,823	72,791	38,547	553,501	253,609	261,011	27,923	10,958
2.東北	2,352,687	▲ 2.3	846,773	599,339	138,153	109,281	1,505,914	710,380	655,457	69,689	70,387
3.関東	4,542,258	9.9	1,588,980	527,363	315,996	745,621	2,953,278	983,425	1,226,040	525,462	218,351
4.北陸	909,767	12.7	364,610	106,990	209,025	48,595	545,158	221,298	255,687	51,526	16,646
5.中部	1,446,826	1.8	473,371	215,634	47,556	210,181	973,456	338,294	464,135	124,389	46,638
6.近畿	1,568,222	▲ 2.4	583,200	191,971	97,673	293,556	985,022	335,172	478,624	144,727	26,498
7.中国	831,466	▲ 3.9	252,370	206,389	6,839	39,143	579,096	189,934	284,060	71,246	33,856
8.四国	484,112	▲ 0.7	178,110	107,506	2,279	68,325	306,002	130,880	147,799	22,778	4,545
9.九州・沖縄	1,678,005	1.3	599,417	400,345	110,428	88,645	1,078,587	499,194	487,242	70,423	21,729

注) 地域別区分

東 北 : 青森県, 岩手県, 宮城県, 秋田県, 山形県, 福島県
 関 東 : 茨城県, 栃木県, 群馬県, 埼玉県, 千葉県, 東京都, 神奈川県, 山梨県, 長野県
 北 陸 : 新潟県, 富山県, 石川県, 福井県
 中 部 : 岐阜県, 静岡県, 愛知県, 三重県
 近 畿 : 滋賀県, 京都府, 大阪府, 兵庫県, 奈良県, 和歌山県
 中 国 : 鳥取県, 島根県, 岡山県, 広島県, 山口県
 四 国 : 徳島県, 香川県, 愛媛県, 高知県
 九 州・沖 縄 : 福岡県, 佐賀県, 長崎県, 熊本県, 大分県, 宮崎県, 鹿児島県, 沖縄県

Ⅲ. 民間等からの受注工事

Ⅲ-2. 1)発注者別・工事種類別請負契約額

平成28年1月～平成28年12月分

(単位:百万円,%)

	合 計		農林漁業	鉱業、採石業、 砂利採取業、 建設業	製造業	電気・ガス・ 熱供給・ 水道業	運輸業、 郵便業	情報通信業	卸売業、 小売業	金融業、 保険業	不動産業	サービス業	その他
		前年比											
T 建築・建築設備工事計	9,283,339	5.2	46,659	78,256	1,217,010	262,222	453,510	136,327	627,012	206,367	3,628,716	2,484,351	142,910
1 住宅	2,533,375	10.1	1,884	21,456	17,237	1,388	11,039	4,576	672	6,715	2,201,414	209,587	57,408
2 事務所	1,597,622	▲ 7.3	1,453	12,475	136,111	12,604	52,538	95,764	242,422	166,791	547,001	314,804	15,660
3 店舗	566,580	14.0	1,967	967	5,646		31,627	2,007	204,768	22,883	214,141	80,081	2,493
4 工場・発電所	1,224,108	▲ 3.5	11,789	21,191	839,207	243,019	8,104	9,781	21,152		15,905	42,339	11,621
5 倉庫・流通施設	806,747	11.9	13,403	4,860	53,922		255,665	4,682	142,168		272,244	41,803	18,001
6 教育・研究・文化施設	636,989	▲ 2.2		6,294	129,401		3,857	5,608	2,927	2,711	19,976	454,851	11,365
7 医療・福祉施設	921,684	10.3	8,064	2,019	4,683	3,965	4,985		879	641	31,722	847,324	17,403
8 宿泊施設	667,677	121.0		3,755	10,800		24,086	11,556	5,003	6,625	259,472	341,645	4,735
9 娯楽施設	74,187	▲ 68.7			5,182		3,246		2,870		3,282	59,608	
10 その他の建築工事	254,370	▲ 11.7	8,099	5,239	14,823	1,245	58,364	2,354	4,152		63,560	92,310	4,225
T 土木工事・機械装置等工事計	5,908,785	4.1	59,305	111,361	1,710,895	1,753,291	1,066,489	290,542	135,056	22,127	187,035	457,614	115,069
ST 土木工事計	3,405,305	11.5	21,896	85,718	435,885	967,891	1,005,168	235,181	72,581	10,150	180,221	311,715	78,898
1 発電用土木工事	683,559	21.9	3,327	20,884	41,777	474,119	11,418	383	37,274		11,239	64,558	18,580
2 鉄道工事	901,442	15.4		1,961	403		898,798	221	58				
3 埠頭・港湾工事	49,593	10.4	417	480	26,798	1,575	13,618	21	539	9	1,700	3,029	1,407
4 道路工事	68,145	47.5	911	845	4,535	8,547	18,533	29	312	108	7,360	22,986	3,978
5 管工事	152,636	5.4	577	296	51,670	80,937	6,106	134	875	1,542	1,540	4,214	4,745
6 電線路工事	437,172	6.5	897	8,125	4,226	188,486	4,871	224,483	196	342	1,370	3,115	1,062
7 土地造成・埋立工事	221,836	▲ 19.5	3,938	18,991	30,520	9,041	13,384	582	10,117	156	89,144	35,607	10,358
8 ゴルフ場建設工事	9,405	▲ 10.1	18		99	187	528		69		137	8,129	237
9 構内環境整備工事	118,379	2.4	1,117	6,298	55,648	3,847	7,543	165	5,705	209	13,200	17,047	7,600
10 その他の土木工事	763,138	15.0	10,694	27,837	220,209	201,153	30,368	9,163	17,436	7,785	54,530	153,031	30,932
ST 機械装置等工事	2,503,480	▲ 4.5	37,409	25,643	1,275,010	785,400	61,321	55,360	62,475	11,977	6,814	145,900	36,171

注) 建築・建築設備工事については、1件の請負契約額が5億円以上の工事、土木工事及び機械装置等工事については1件の請負契約額が500万円以上の工事について調査対象としている。

Ⅲ. 民間等からの受注工事

Ⅲ-2. 2)発注者別・工事種類別請負契約額(寄与度)

平成28年1月 ~ 平成28年12月分

	合計	農林漁業	鉱業、採石業、 砂利採取業、 建設業	製造業	電気・ガス・ 熱供給・ 水道業	運輸業、 郵便業	情報通信業	卸売業、 小売業	金融業、 保険業	不動産業	サービス業	その他
T 建築・建築設備工事計	5.2	0.2	0.3	▲ 2.8	0.8	▲ 1.3	0.1	1.6	▲ 0.1	5.8	0.1	0.5
1 住宅	2.6	0.0	0.2	▲ 0.1	0.0	0.0	0.1	▲ 0.1	▲ 0.1	2.5	▲ 0.1	0.2
2 事務所	▲ 1.4	0.0	0.1	▲ 0.2	▲ 0.3	▲ 2.0	0.1	1.8	0.3	0.3	▲ 1.6	0.0
3 店舗	0.8	0.0	▲ 0.1	▲ 0.0	▲ 0.0	0.2	0.0	▲ 0.5	0.0	1.0	0.2	▲ 0.0
4 工場・発電所	▲ 0.5	▲ 0.0	0.2	▲ 2.0	1.4	▲ 0.1	0.0	▲ 0.1		0.1	▲ 0.0	0.1
5 倉庫・流通施設	1.0	0.1	0.1	▲ 0.3		0.7	0.0	0.4	▲ 0.1	▲ 0.3	0.2	0.2
6 教育・研究・文化施設	▲ 0.2		0.1	▲ 0.2		▲ 0.1	0.0	0.0	▲ 0.0	0.0	▲ 0.1	0.1
7 医療・福祉施設	1.0	0.1	0.0	0.0	▲ 0.1	0.0		0.0	▲ 0.3	0.1	0.9	0.1
8 宿泊施設	4.1		▲ 0.1	0.1	▲ 0.0	0.0	0.0	0.0	▲ 0.0	1.7	2.4	0.0
9 娯楽施設	▲ 1.8		▲ 0.2	▲ 0.0		0.0	▲ 0.2	0.0	▲ 0.0	▲ 0.1	▲ 1.3	
10 その他の建築工事	▲ 0.4	▲ 0.0	0.1	▲ 0.1	▲ 0.2	▲ 0.1	0.0	0.0		0.5	▲ 0.4	▲ 0.2
T 土木工事・機械装置等工事計	4.1	0.4	0.3	▲ 2.7	2.7	1.7	0.5	0.6	0.0	0.0	0.5	0.2
ST 土木工事計	6.2	0.1	0.2	0.8	1.8	2.4	0.3	0.5	0.0	0.0	▲ 0.2	0.2
1 発電用土木工事	2.2	0.0	0.1	0.5	0.3	0.2	▲ 0.1	0.6		0.1	0.5	▲ 0.0
2 鉄道工事	2.1		0.0	▲ 0.0		2.1	0.0	▲ 0.0				
3 埠頭・港湾工事	0.1	▲ 0.0	▲ 0.0	0.1	▲ 0.1	0.1	▲ 0.0	▲ 0.0	▲ 0.0	0.0	0.0	0.0
4 道路工事	0.4	▲ 0.0	▲ 0.0	▲ 0.0	0.1	0.1	0.0	▲ 0.0	▲ 0.0	0.1	0.2	▲ 0.0
5 管工事	0.1	0.0	▲ 0.2	0.2	0.1	0.1	0.0	▲ 0.1	0.0	▲ 0.0	▲ 0.0	0.1
6 電線路工事	0.5	0.0	0.1	▲ 0.1	0.3	▲ 0.1	0.4	▲ 0.0	0.0	▲ 0.1	▲ 0.0	▲ 0.0
7 土地造成・埋立工事	▲ 0.9	0.0	▲ 0.0	▲ 0.3	0.0	0.1	▲ 0.0	0.1	▲ 0.0	▲ 0.1	▲ 0.6	0.0
8 ゴルフ場建設工事	▲ 0.0	▲ 0.0	▲ 0.0	▲ 0.0	0.0	0.0		0.0		▲ 0.0	▲ 0.0	0.0
9 構内環境整備工事	0.0	▲ 0.0	0.0	▲ 0.0	▲ 0.0	0.0	0.0	▲ 0.0	▲ 0.0	0.1	▲ 0.1	0.0
10 その他の土木工事	1.8	0.1	0.2	0.6	1.1	▲ 0.1	0.1	0.0	0.0	▲ 0.1	▲ 0.2	0.1
ST 機械装置等工事	▲ 2.1	0.3	0.1	▲ 3.5	0.9	▲ 0.7	0.2	0.0	▲ 0.0	▲ 0.0	0.7	0.0

注) 建築・建築設備工事については、1件の請負契約額が5億円以上の工事、土木工事及び機械装置等工事については1件の請負契約額が500万円以上の工事について調査対象としている。

Ⅲ. 民間等からの受注工事

Ⅲ-3. 発注者別・施工都道府県別請負契約額

平成28年1月 ~ 平成28年12月分

1) 建築工事・建築設備工事(1件5億円以上の工事)

(単位:百万円,%)

	合計		農林漁業	鉱業・採石業、 砂利採取業、 建設業	製造業	電気・ガス・ 熱供給・ 水道業	運輸業、 郵便業	情報通信業	卸売業、 小売業	金融業、 保険業	不動産業	サービス業	その他
		前年比											
T.全国計	9,283,339	5.2	46,659	78,256	1,217,010	262,222	453,510	136,327	627,012	206,367	3,628,716	2,484,351	142,910
1.北海道	280,166	▲13.6	5,922	1,877	25,751	34,311	6,453		17,873	2,333	100,351	85,296	
2.青森	54,722	126.5	1,341		3,667	6,861	5,128		9,176		5,853	20,210	2,486
3.岩手	30,901	▲32.0			6,989		694				751	22,467	
4.宮城	148,212	▲21.3	9,220	1,860	26,038	4,811	6,534	689	7,808	1,492	43,384	40,530	5,847
5.秋田	13,271	▲67.7			2,810	1,292	721		1,612		3,482	3,354	
6.山形	51,237	132.9			26,430	1,088			1,601	4,640	878	16,600	
7.福島	120,687	15.5			23,676	33,760	1,471	4,068			26,893	25,104	4,442
8.茨城	190,561	60.1	1,206	4,221	49,814	15,120	16,278		8,145		75,152	20,626	
9.栃木	143,576	22.4			53,058	29,013	5,164		2,223		8,077	45,412	628
10.群馬	93,743	▲17.7	658	3,964	33,051	1,024	9,129		8,092	526	11,469	24,227	1,603
11.埼玉	379,961	18.0	6,325		41,389	2,651	44,131	1,894	45,108		141,188	94,487	2,787
12.千葉	485,801	10.8		967	55,217	20,647	59,266		44,649	7,017	161,247	134,697	2,094
13.東京	2,901,179	7.6	12,454		81,200	29,506	130,723	53,237	270,453	97,912	1,485,347	711,430	28,916
14.神奈川	653,073	▲4.5	10,637		75,719	1,161	31,739	3,994	21,527	2,918	369,584	130,595	5,198
15.新潟	84,236	0.2	1,947		16,360	15,971	2,233		3,468		18,228	22,862	3,166
16.富山	65,114	▲4.0		788	23,174		1,767		1,074	968	7,431	28,999	914
17.石川	77,013	▲32.2			7,448	2,441	2,646	3,769	2,614		29,668	27,724	703
18.福井	31,601	5.2	4,998	925	11,364	4,320			1,134			6,662	2,197
19.山梨	39,706	▲21.4			16,109	8,504			10,182	575	2,404	1,933	
20.長野	125,343	110.3			41,463	1,119	2,320	7,470	4,491		31,516	35,701	1,263
21.岐阜	81,420	39.0			26,793				5,160		2,571	46,896	
22.静岡	152,585	25.8			48,586		13,245	3,778	8,634		23,251	53,219	1,871
23.愛知	440,239	▲10.6	1,453	7,725	96,798		15,921	1,944	6,930	9,330	128,848	169,860	1,429
24.三重	86,308	▲13.8		1,231	43,476	646	8,223		2,678	560	11,467	15,652	2,375
25.滋賀	69,577	75.6		1,976	38,880		5,231		1,856		14,145	6,472	1,018
26.京都	192,086	41.9			29,656		3,711		5,825	39,836	45,439	67,619	
27.大阪	687,958	▲16.1		4,177	30,732	6,521	18,778	44,705	22,667	10,049	335,497	168,427	46,405
28.兵庫	342,605	4.6		4,313	51,280	3,091	27,679	922	30,350	6,142	137,558	80,458	810
29.奈良	29,490	▲21.6			8,707		640		2,568	2,758	6,078	6,237	2,501
30.和歌山	25,144	2.3			2,632		2,182		3,222		7,322	9,786	
31.鳥取	18,873	12.8			6,039		1,057		1,677		1,378	6,785	1,937
32.島根	21,679	▲47.1			3,543	5,389			1,053		1,292	10,401	
33.岡山	75,179	0.5		1,997	14,701		4,043	5,691	1,388		19,365	27,994	
34.広島	182,230	11.8		8,833	41,688	8,434	6,816		18,282	1,009	48,235	47,840	1,092
35.山口	48,772	▲21.2			11,352	3,685	524		2,274		9,467	20,770	700
36.徳島	46,294	90.2			5,990					772	21,127	13,770	4,634
37.香川	36,760	99.3	1,512		3,724						4,643	26,880	
38.愛媛	38,064	▲35.9		4,357	12,321	772	1,305		4,652		3,002	11,657	
39.高知	16,513	208.0			1,115				8,267		2,033	5,098	
40.福岡	324,603	20.2	2,922	2,954	49,073	3,807	15,917	1,156	11,151	10,717	137,929	88,977	
41.佐賀	61,630	248.7		749	8,287	2,322	605		4,855		30,797	14,015	
42.長崎	48,736	9.9			1,450	10,547					10,283	20,515	5,940
43.熊本	89,015	58.9	1,286	2,251	41,462			2,196	7,392	6,283	11,094	15,012	2,039
44.大分	29,345	3.8			12,830	2,214			3,685		4,514	6,102	
45.宮崎	15,427	1.4			890		534				6,057	7,946	
46.鹿児島	55,755	84.1	7,868		4,281	1,193	702	814	3,332		21,036	14,830	1,699
47.沖縄	96,952	▲0.1							6,611	529	61,383	22,216	6,213

注) 受注高の少ない集計区分等の数値は、誤差が大きいので利用に当たっては注意して下さい。

Ⅲ-4. 発注者別・施工地域別請負契約額

1) 建築工事・建築設備工事(1件5億円以上の工事)

平成28年1月 ~ 平成28年12月分

(単位:百万円,%)

	合計		農林漁業	鉱業・採石業、 砂利採取業、 建設業	製造業	電気・ガス・ 熱供給・ 水道業	運輸業、 郵便業	情報通信業	卸売業、 小売業	金融業、 保険業	不動産業	サービス業	その他
		前年比											
T.全国計	9,283,339	5.2	46,659	78,256	1,217,010	262,222	453,510	136,327	627,012	206,367	3,628,716	2,484,351	142,910
1.北海道	280,166	▲13.6	5,922	1,877	25,751	34,311	6,453		17,873	2,333	100,351	85,296	
2.東北	419,031	▲1.5	10,561	1,860	89,610	47,813	14,549	4,757	21,470	6,132	81,240	128,266	12,775
3.関東	5,012,942	9.0	8,189	32,244	447,019	108,746	298,750	66,596	414,869	108,948	2,285,984	1,199,108	42,490
4.北陸	257,964	▲12.7	6,945	1,713	58,346	22,732	6,645	3,769	8,291	968	55,328	86,246	6,979
5.中部	760,551	▲1.5	1,453	8,956	215,653	646	37,389	5,722	23,402	9,890	166,138	285,626	5,675
6.近畿	1,346,859	▲2.7		10,465	161,888	9,612	58,220	45,627	66,488	58,785	546,039	338,999	50,735
7.中国	346,732	▲3.0		10,830	77,322	17,508	12,440	5,691	24,675	1,009	79,737	113,791	3,729
8.四国	137,631	28.0	1,512	4,357	23,150	772	1,305		12,919	772	30,805	57,405	4,634
9.九州・沖縄	721,463	29.1	12,076	5,954	118,272	20,083	17,758	4,166	37,026	17,529	283,094	189,613	15,892

注) 地域別区分

東北 : 青森県、岩手県、宮城県、秋田県、山形県、福島県
 関東 : 茨城県、栃木県、群馬県、埼玉県、千葉県、東京都、神奈川県、山梨県、長野県
 北陸 : 新潟県、富山県、石川県、福井県
 中部 : 岐阜県、静岡県、愛知県、三重県
 近畿 : 滋賀県、京都府、大阪府、兵庫県、奈良県、和歌山県
 中国 : 鳥取県、島根県、岡山県、広島県、山口県
 四国 : 徳島県、香川県、愛媛県、高知県
 九州・沖縄 : 福岡県、佐賀県、長崎県、熊本県、大分県、宮崎県、鹿児島県、沖縄県

Ⅲ. 民間等からの受注工事

Ⅲ-3. 発注者別・施工都道府県別請負契約額

平成28年1月 ~ 平成28年12月分

2) 土木工事及び機械装置等工事(1件500万円以上の工事)

(単位:百万円,%)

	合計		農林漁業	鉱業・採石業、 砂利採取業、 建設業	製造業	電気・ガス・ 熱供給・ 水道業	運輸業、 郵便業	情報通信業	卸売業、 小売業	金融業、 保険業	不動産業	サービス業	その他
		前年比											
T.全国計	5,908,785	4.1	59,305	111,361	1,710,895	1,753,291	1,066,489	290,542	135,056	22,127	187,035	457,614	115,069
1.北海道	233,675	11.6	26,539	8,638	50,186	81,468	25,752	6,347	3,438	73	4,707	23,086	3,442
2.青森	162,169	99.0	587	510	15,753	99,453	8,655	1,756	468	222	354	27,668	6,742
3.岩手	52,816	5.0	626	2,508	8,768	9,424	23,037	2,392	655	41	521	2,845	1,998
4.宮城	110,317	9.3	346	2,183	23,848	38,966	20,551	5,432	1,148	818	6,216	6,909	3,899
5.秋田	53,331	▲42.0	2,650	701	5,192	33,700	6,842	554	349	9	63	2,451	819
6.山形	38,848	▲34.9	183	246	10,484	21,175	3,366	1,148	153	193	954	804	143
7.福島	301,748	77.9	774	12,636	37,020	193,152	31,036	1,443	1,112	269	2,337	17,393	4,576
8.茨城	169,127	5.4	2,420	2,610	79,381	55,156	4,148	8,241	1,556	11	1,563	12,281	1,761
9.栃木	67,955	▲27.7	3,318	792	29,389	11,000	13,056	1,854	1,786	170	1,735	3,414	1,441
10.群馬	133,820	41.1	996	4,449	44,586	24,923	10,014	922	37,270	32	906	6,962	2,759
11.埼玉	126,067	▲21.5	827	3,558	31,394	30,453	34,160	2,258	3,463	382	4,783	9,651	5,139
12.千葉	260,143	▲28.4	359	10,246	108,154	42,395	37,916	11,614	11,483	1,176	15,655	13,858	7,287
13.東京	460,741	▲14.0	13	10,500	45,534	52,605	194,380	36,494	7,541	7,296	42,428	56,681	7,269
14.神奈川	293,998	17.8	67	2,787	66,557	37,977	99,949	14,629	27,326	3,065	13,957	22,025	5,660
15.新潟	179,371	33.9	193	2,546	34,731	91,651	16,133	6,184	5,950	13	3,551	16,530	1,889
16.富山	64,493	▲4.1	66	932	23,692	25,476	2,040	3,072	415	1,126	1,401	6,087	186
17.石川	62,624	60.8	189	849	3,036	42,805	7,419	3,505	907		350	2,922	642
18.福井	72,502	▲22.6	422	320	12,976	51,063	3,545	1,717	171	24	17	1,653	592
19.山梨	43,678	▲38.9		459	12,966	4,689	17,600	4,550	574	75	310	1,405	1,050
20.長野	89,041	146.0	396	288	6,760	11,610	55,879	3,087	525	74	952	5,962	3,507
21.岐阜	97,634	89.2	274	921	25,879	23,258	29,556	7,523	998	545	2,030	5,195	1,456
22.静岡	169,373	▲9.2	424	990	62,656	27,473	41,276	13,510	2,231	293	7,533	10,099	2,888
23.愛知	511,587	16.9	948	5,619	203,227	129,041	91,401	24,018	4,075	1,031	8,581	34,272	9,374
24.三重	107,876	5.8	720	3,500	57,030	19,940	5,411	8,367	2,746	147	696	7,052	2,267
25.滋賀	56,369	8.0	218	70	24,974	1,887	15,007	4,267	760	220	5,311	2,761	894
26.京都	84,004	109.3	33	218	35,745	8,025	30,327	4,037	643	42	1,520	2,902	512
27.大阪	241,598	15.5		4,208	39,094	21,793	108,626	23,996	3,195	631	14,850	23,905	1,301
28.兵庫	264,675	▲13.7	310	5,002	137,647	34,726	28,997	21,856	1,329	2,360	7,744	23,027	1,676
29.奈良	23,257	▲11.7	109	399	1,925	8,708	2,430	3,726	281	607	1,602	3,145	325
30.和歌山	46,774	7.8	131	21,868	18,659	1,562	1,513	752	24	203	1,244	819	
31.鳥取	15,007	45.3	524	37	6,678	3,568	1,229	1,687	9		222	619	434
32.島根	87,053	▲9.5	1,317	423	3,683	74,156	536	3,227	222		472	689	2,330
33.岡山	111,999	▲1.6	1,716	472	61,593	31,995	4,439	5,114	1,052	9	1,787	1,331	2,489
34.広島	120,840	▲35.9	513	2,812	51,726	31,118	9,475	10,526	478	31	2,032	10,340	1,788
35.山口	161,348	9.6	315	426	79,314	59,330	10,253	5,623	554		1,960	2,421	1,152
36.徳島	44,724	22.4		225	18,954	19,983	1,019	3,804	191			482	66
37.香川	44,669	▲32.9	63	420	22,787	2,907	4,037	3,964	298	123	1,009	5,382	3,679
38.愛媛	76,403	▲18.1		2,593	30,660	28,474	5,703	4,155	1,287	111	397	3,005	18
39.高知	27,751	▲14.6		1,491	6,105	13,995	1,071	2,418	30	623	478	1,400	140
40.福岡	196,466	17.8	1,513	3,425	80,996	34,781	27,902	4,921	2,317	135	15,669	21,492	3,315
41.佐賀	49,674	26.4	34	296	5,540	37,152	1,180	325	348		254	3,884	662
42.長崎	50,492	▲25.7	334	391	3,230	30,984	5,165	872	287		5,234	3,412	585
43.熊本	70,312	26.4	2,015	2,322	23,691	14,814	11,095	5,617	620	12	718	8,980	427
44.大分	85,073	19.9	3,637	1,641	19,314	34,883	2,330	2,157	735		94	19,972	310
45.宮崎	41,934	▲11.5	447	4,724	13,852	5,126	1,749	2,417	134	69	234	9,418	3,763
46.鹿児島	90,190	▲2.5	2,658	498	15,193	55,468	3,618	1,448	1,777	28	2,882	5,010	1,611
47.沖縄	55,239	84.1	211	350	7,124	21,907	5,622	2,254	1,416	16	762	5,590	9,986

注) 受注高の少ない集計区分等の数値は、誤差が大きいので利用に当たっては注意して下さい。

Ⅲ-4. 発注者別・施工地域別請負契約額

2) 土木工事及び機械装置等工事(1件500万円以上の工事)

平成28年1月 ~ 平成28年12月分

(単位:百万円,%)

	合計		農林漁業	鉱業・採石業、 砂利採取業、 建設業	製造業	電気・ガス・ 熱供給・ 水道業	運輸業、 郵便業	情報通信業	卸売業、 小売業	金融業、 保険業	不動産業	サービス業	その他
		前年比											
T.全国計	5,908,785	4.1	59,305	111,361	1,710,895	1,753,291	1,066,489	290,542	135,056	22,127	187,035	457,614	115,069
1.北海道	233,675	11.6	26,539	8,638	50,186	81,468	25,752	6,347	3,438	73	4,707	23,086	3,442
2.東北	719,228	29.8	5,166	18,785	101,066	395,870	93,487	12,726	3,886	1,551	10,446	58,069	18,177
3.関東	1,644,571	▲6.9	8,395	35,689	424,723	270,807	467,102	83,649	91,524	12,281	82,289	132,239	35,874
4.北陸	378,990	13.6	871	4,646	74,435	210,995	29,137	14,477	7,443	1,163	5,319	27,193	3,310
5.中部	886,469	14.0	2,367	11,029	348,792	199,712	167,643	53,418	10,050	2,016	18,840	56,618	15,984
6.近畿	716,676	5.7	670	10,028	261,252	93,797	186,948	59,396	6,960	3,884	31,230	56,983	5,528
7.中国	496,247	▲10.8	4,386	4,170	202,993	200,167	25,932	26,177	2,315	40	6,472	15,400	8,193
8.四国	193,548	▲15.4	63	4,730	78,506	65,360	11,829	14,341	1,807	857	1,884	10,270	3,902
9.九州・沖縄	639,381	12.1	10,848	13,646	168,942	235,115	58,661	20,011	7,635	261	25,847	77,757	20,660

注) 地域別区分

東 北 : 青森県、岩手県、宮城県、秋田県、山形県、福島県
 関 東 : 茨城県、栃木県、群馬県、埼玉県、千葉県、東京都、神奈川県、山梨県、長野県
 北 陸 : 新潟県、富山県、石川県、福井県
 中 部 : 岐阜県、静岡県、愛知県、三重県
 近 畿 : 滋賀県、京都府、大阪府、兵庫県、奈良県、和歌山県
 中 国 : 鳥取県、島根県、岡山県、広島県、山口県
 四 国 : 徳島県、香川県、愛媛県、高知県
 九州・沖縄 : 福岡県、佐賀県、長崎県、熊本県、大分県、宮崎県、鹿児島県、沖縄県

建設工事受注動態統計調査 推計方法の変更について

■平成 25 年 4 月以降の推計方法 (平成 24 年 1 月～平成 25 年 3 月までは参考値として再集計)

調査結果については、建設業許可業者全体への復元(母集団推定)を行う。復元母集団は、調査実施の前々年度末における建設業許可業者の名簿である。この母集団に対して、各標本毎に定められる抽出率の逆数及び回収率の逆数を各標本の調査結果に乘じることにより、母集団推定値を算出(復元)する。

大手 50 社への調査は有意抽出調査であり、母集団への復元を行わない。

なお、本推計方法は、平成 23 年 9 月の統計委員会からの答申(府統委第 115 号)に基づき、よりの確な推計を行うために変更しています。

■平成 12 年 4 月～平成 25 年 3 月までの推計方法

調査結果については、建設業許可業者全体への復元(母集団推定)を行う。復元母集団は、調査実施の前前年度末における建設業許可業者の名簿である。この母集団に対して、各標本毎に定められる抽出率の逆数を各標本の調査結果に乘じることにより、母集団推定値を算出(復元)する。(未回答業者は実績なしとして取り扱う。)

大手 50 社への調査は有意抽出調査であり、母集団への復元を行わない。