

# 交通事故統計（平成29年2月末）

警察庁交通局交通企画課

# 目 次

1	平成29年2月中の交通事故発生状況	1 頁
2	平成29年2月末の交通事故発生状況	2 頁
3	平成29年2月末の死者の状況と特徴	
(1)	年齢層別	3 頁
(2)	状態別	5 頁
(3)	年齢層別・状態別	6 頁
(4)	高齢者の年齢層別・状態別	7 頁
(5)	自動車乗車中	8 頁
(6)	二輪車乗車中	9 頁
(7)	自転車乗用中	10 頁
(8)	歩行中	10 頁
(9)	昼夜別	11 頁
4	平成29年2月末の死亡事故の状況と特徴	
(1)	第1当事者別	13 頁
(2)	原付以上運転者(第1当事者)の年齢層別	14 頁
(3)	原付以上運転者(第1当事者)の法令違反別	15 頁
(4)	原付以上運転者(第1当事者)の飲酒有無別	17 頁
(5)	事故類型別	18 頁
(6)	道路形状別	19 頁
5	都道府県別交通事故発生状況	
(1)	平成29年2月中の都道府県別交通事故発生状況	20 頁
(2)	平成29年2月末の都道府県別交通事故発生状況	21 頁
(3)	平成29年2月末の都道府県別高齢者の死者数	22 頁

注1 数字は単位未満で四捨五入してあるため、合計の数字と内訳の計が一致しない場合や、四捨五入前の数字を用いて計算した結果と表中の数字が一致しない場合もある。

2 「概数」とは、交通事故日報集計システムにより集計された速報値のことである。(後日修正もあり得る。)

3 各数値は、原則として、平成29年3月9日までに入手したデータにより作成したものである。(新たな事実が判明した場合等には、後日修正もあり得る。)

# 1 平成29年2月中の交通事故発生状況

2月中に発生した交通事故は、

○ 発生件数（概数）	37,086件	（1日平均	1,325件）
前年同期比	-2,144件	（	-5.5%）
うち死亡事故件数（確定数）	283件	（1日平均	10.1件）
前年同期比	27件	（	10.5%）
○ 死者数（確定数）	288人	（1日平均	10.3人）
前年同期比	27人	（	10.3%）
○ 負傷者数（概数）	45,255人	（1日平均	1,616人）
前年同期比	-2,552人	（	-5.3%）

で、前年同期と比較すると、発生件数及び負傷者数は減少しているものの、死亡事故件数及び死者数は増加している。（図1、表1）

図1 月別死者数の推移

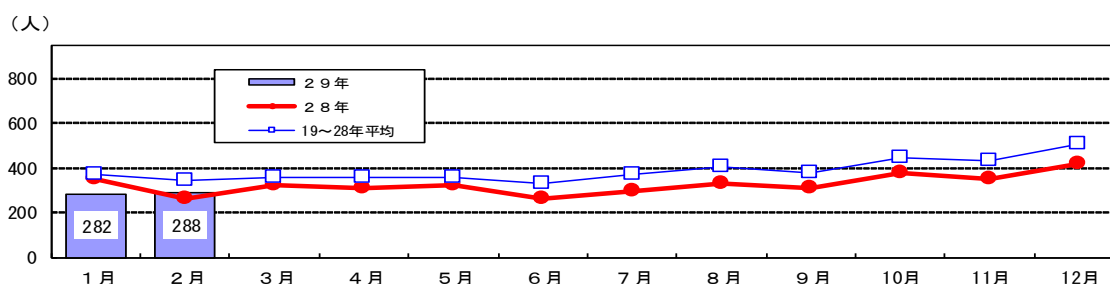


表1 平成29年中の月別交通事故発生状況(発生件数及び負傷者数は概数)

区分 月別	発生件数				死者数				負傷者数			
	1日平均	増減数	増減率		1日平均	増減数	増減率		1日平均	増減数	増減率	
1月	37,720	1,217	-986	-2.5	282	9.1	-67	-19.2	46,423	1,498	-1,399	-2.9
2月	37,086	1,325	-2,144	-5.5	288	10.3	27	10.3	45,255	1,616	-2,552	-5.3
合計	74,806	1,268	-3,130	-4.0	570	9.7	-40	-6.6	91,678	1,554	-3,951	-4.1

注1 増減数（率）は、前年同期と比較した値である。

注2 交通事故日報による集計の速報値である。

## 2 平成29年2月末の交通事故発生状況

2月末に発生した交通事故は、

○ 発生件数（概数）		
74,806件	（1日平均	1,268件）
前年同期比	-3,130件	（-4.0%）
うち死亡事故件数（確定数）		
559件	（1日平均	9.5件）
前年同期比	-25件	（-4.3%）
○ 死者数（確定数）		
570人	（1日平均	9.7人）
前年同期比	-40人	（-6.6%）
○ 負傷者数（概数）		
91,678人	（1日平均	1,554人）
前年同期比	-3,951人	（-4.1%）

で、前年同期と比較すると、発生件数、死者数及び負傷者数のいずれも減少している。

（表1・2）

表2 月別死者数の推移

年	月	1月	2月	3月	4月	5月	6月	上半期計	7月	8月	9月	10月	11月	12月	下半期計	年間合計
昭和	45年	1,237	1,140	1,379	1,271	1,419	1,289	7,735	1,480	1,545	1,467	1,476	1,515	1,547	9,030	16,765
平成	14年	648	633	736	691	642	623	3,973	656	698	670	762	801	836	4,423	8,396
	15年	597	560	625	573	609	573	3,537	586	711	644	740	748	802	4,231	7,768
	16年	564	517	624	611	587	564	3,467	640	629	588	650	694	768	3,969	7,436
	17年	564	472	575	531	500	514	3,156	582	615	638	616	656	674	3,781	6,937
	18年	537	427	555	490	476	472	2,957	528	569	510	548	650	653	3,458	6,415
	19年	496	454	453	424	432	427	2,686	474	528	475	549	511	573	3,110	5,796
	20年	403	362	391	404	387	372	2,319	449	477	398	504	491	571	2,890	5,209
	21年	384	364	387	357	406	354	2,252	381	440	407	468	489	542	2,727	4,979
	22年	393	354	368	356	380	357	2,208	410	437	415	469	426	583	2,740	4,948
	23年	333	363	383	378	346	347	2,150	365	410	378	472	431	485	2,541	4,691
	24年	326	325	342	341	310	302	1,946	347	392	373	440	435	505	2,492	4,438
	25年	347	339	334	345	332	314	2,011	332	374	366	381	432	492	2,377	4,388
	26年	355	307	311	313	322	317	1,925	325	301	345	400	377	440	2,188	4,113
	27年	346	308	317	320	314	287	1,892	333	340	339	391	379	443	2,225	4,117
	28年	349	261	321	309	323	264	1,827	294	328	309	376	350	420	2,077	3,904
	29年	282	288					570								570
	増減数	-67	27					-40								-40
	増減率	-19.2	10.3					-6.6								-6.6
	1日当たり死者数	9.1	10.3					9.7								9.7

注1 増減数（率）は、前年同期と比較した値である。

2 昭和45年は、死者数が最も多い年である。

### 3 平成29年2月末の死者の状況と特徴

#### (1) 年齢層別

ア 死者数を年齢層別にみると、高齢者が死者全体の5割以上(310人、構成率54.4%)を占め、平成27年国勢調査結果の人口構成率(26.3%)と比較しても2.1倍に至るなど、高い水準にある。(図2・3、表3)

図2 平成29年2月末の年齢層別死者数(構成率%)

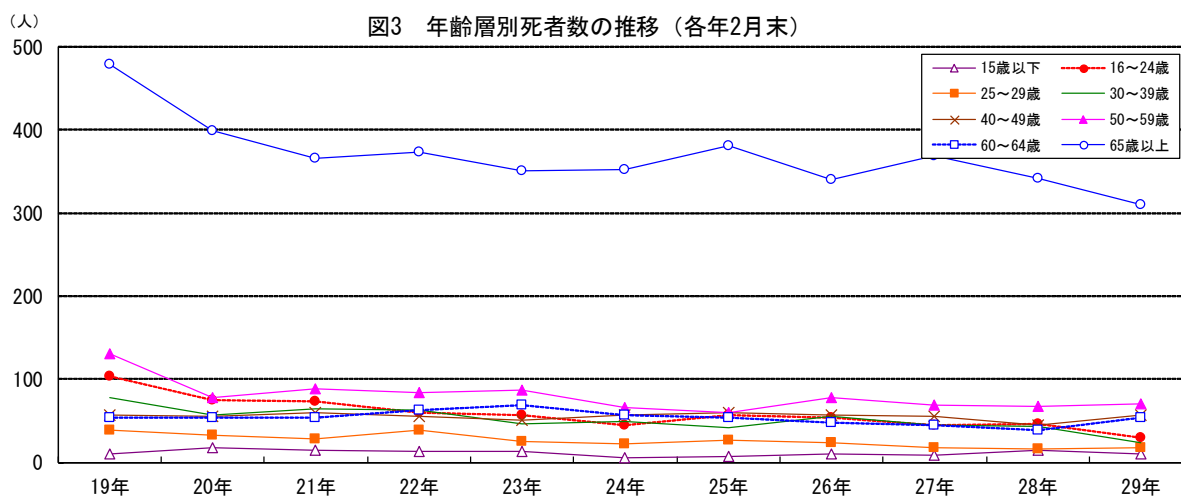
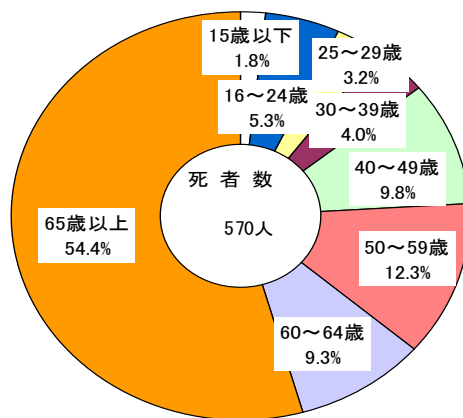


表3 年齢層別死者数の推移（各年2月末）

年齢層別	年	19年	20年	21年	22年	23年	24年	25年	26年	27年	28年	29年	増減数	増減率	構成率	指数
15歳以下		10	17	15	13	13	6	7	10	9	14	10	-4	-28.6	1.8	100
	16～19歳	39	33	29	16	30	20	21	27	18	16	12	-4	-25.0	2.1	31
	20～24歳	65	42	44	43	26	25	35	26	26	30	18	-12	-40.0	3.2	28
16～24歳		104	75	73	59	56	45	56	53	44	46	30	-16	-34.8	5.3	29
25～29歳		39	32	28	38	25	22	27	23	18	16	18	2	12.5	3.2	46
30～39歳		77	57	64	63	46	49	42	55	45	43	23	-20	-46.5	4.0	30
40～49歳		57	55	60	55	50	56	60	56	55	45	56	11	24.4	9.8	98
50～59歳		131	78	89	84	87	65	59	78	69	67	70	3	4.5	12.3	53
60～64歳		53	53	53	62	69	56	54	47	45	38	53	15	39.5	9.3	100
	65～69歳	84	80	50	59	50	60	67	62	60	63	55	-8	-12.7	9.6	65
	70～74歳	100	88	91	72	64	57	77	57	75	62	54	-8	-12.9	9.5	54
	75歳以上	295	230	225	242	236	235	237	221	234	216	201	-15	-6.9	35.3	68
65歳以上		479	398	366	373	350	352	381	340	369	341	310	-31	-9.1	54.4	65
合計		950	765	748	747	696	651	686	662	654	610	570	-40	-6.6	100.0	60
高齢者構成率		50.4	52.0	48.9	49.9	50.3	54.1	55.5	51.4	56.4	55.9	54.4	-	-	-	108

注1 増減数（率）は、前年同期と比較した値である。

2 指数は、平成19年を100としたものである。

イ 人口10万人当たり死者数をみると、高齢者（0.93人）が他の年齢層と比べて高い。  
（表4）

表4 年齢層別人口10万人当たり死者数の推移（各年2月末）

年齢層別	年	19年	20年	21年	22年	23年	24年	25年	26年	27年	28年	29年	増減数	増減率	指数	(人口27年)	
																	(千人)
15歳以下		0.05	0.09	0.08	0.07	0.07	0.03	0.04	0.06	0.05	0.08	0.06	-0.02	-27.2	110	17.082	13.4
	16～19歳	0.73	0.63	0.57	0.32	0.62	0.41	0.43	0.56	0.37	0.33	0.25	-0.08	-24.8	34	4.813	3.8
	20～24歳	0.88	0.57	0.61	0.61	0.38	0.39	0.55	0.41	0.42	0.48	0.30	-0.18	-37.6	34	5.968	4.7
16～24歳		0.82	0.60	0.59	0.49	0.48	0.40	0.50	0.48	0.40	0.42	0.28	-0.14	-33.3	34	10.781	8.5
25～29歳		0.47	0.40	0.36	0.50	0.33	0.30	0.37	0.33	0.26	0.24	0.28	0.04	17.2	60	6.410	5.0
30～39歳		0.42	0.30	0.34	0.34	0.25	0.27	0.24	0.32	0.27	0.27	0.15	-0.12	-44.7	35	15.607	12.3
40～49歳		0.36	0.35	0.38	0.34	0.30	0.33	0.35	0.32	0.30	0.24	0.30	0.06	24.5	84	18.395	14.5
50～59歳		0.69	0.41	0.48	0.48	0.52	0.40	0.37	0.50	0.45	0.43	0.45	0.02	4.5	66	15.445	12.2
60～64歳		0.62	0.65	0.63	0.69	0.73	0.56	0.51	0.46	0.47	0.42	0.63	0.20	48.1	101	8.455	6.7
	65～69歳	1.13	1.05	0.64	0.73	0.60	0.73	0.85	0.76	0.69	0.69	0.57	-0.12	-17.1	50	9.644	7.6
	70～74歳	1.51	1.29	1.31	1.04	0.93	0.82	1.07	0.77	0.99	0.78	0.70	-0.08	-10.3	47	7.696	6.1
	75歳以上	2.54	1.89	1.77	1.83	1.72	1.67	1.61	1.45	1.50	1.36	1.25	-0.11	-8.2	49	16.126	12.7
65歳以上		1.87	1.50	1.33	1.32	1.21	1.20	1.28	1.10	1.16	1.03	0.93	-0.11	-10.4	50	33.465	26.3
合計		0.74	0.60	0.59	0.59	0.55	0.51	0.54	0.52	0.51	0.48	0.45	-0.03	-6.6	60	127.095	100.0

注1 増減数（率）は、前年同期と比較した値である。

2 指数は、平成19年を100としたものである。

3 算出に用いた人口は、各前々年の総務省統計資料「10月1日現在推計人口」又は「国勢調査結果」による。

(2) 状態別

死者数を状態別にみると、

	死者数	構成率
歩行中	224人	39.3%
自動車乗車中	213人	37.4%
自転車乗用中	62人	10.9%

の順に多い。

(図4・5、表5)

図4 平成29年2月末の状態別死者数（構成率%）

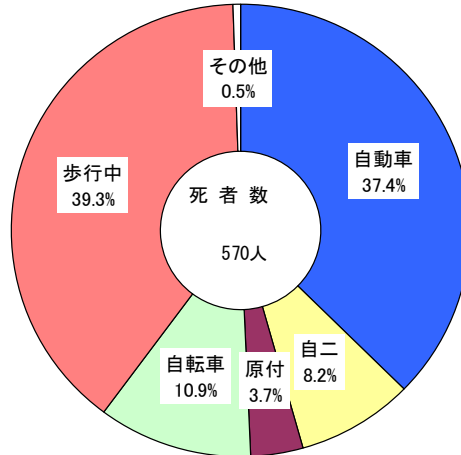


図5 状態別死者数の推移（各年2月末）

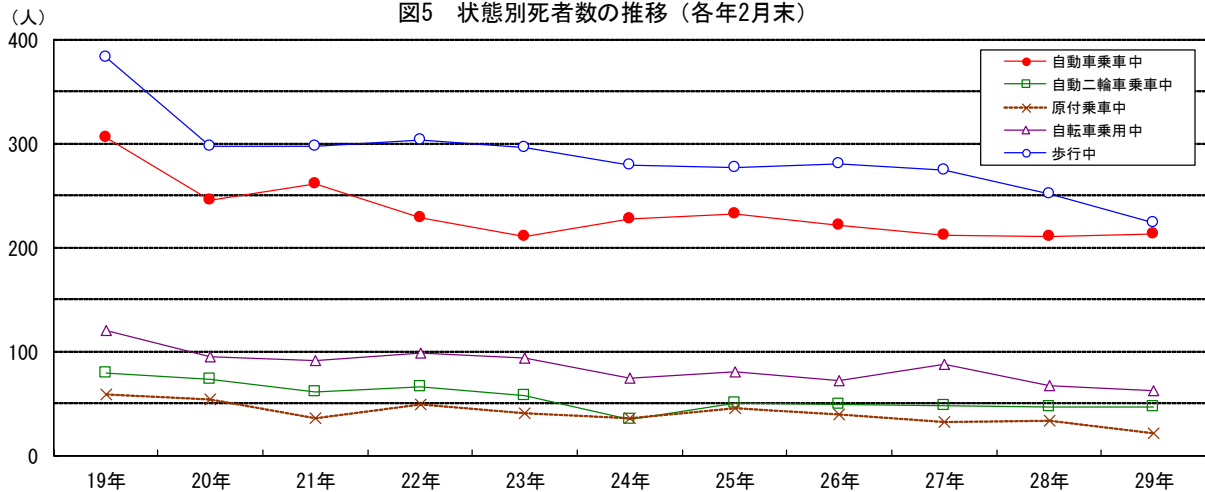


表5 状態別死者数の推移（各年2月末）

状態別	年											増減数	増減率	構成率	指数
	19年	20年	21年	22年	23年	24年	25年	26年	27年	28年	29年				
自動車乗車中	306	245	261	229	210	227	232	221	212	211	213	2	0.9	37.4	70
自動二輪車乗車中	79	73	61	66	57	35	50	49	48	46	47	1	2.2	8.2	59
原付乗車中	59	54	36	49	40	36	45	39	32	33	21	-12	-36.4	3.7	36
自転車乗用中	120	95	91	98	93	74	80	72	87	67	62	-5	-7.5	10.9	52
歩行中	383	297	297	303	296	279	277	280	274	251	224	-27	-10.8	39.3	58
その他	3	1	2	2	0	0	2	1	1	2	3	1	50.0	0.5	100
合計	950	765	748	747	696	651	686	662	654	610	570	-40	-6.6	100.0	60
自動車乗車中構成率	32.2	32.0	34.9	30.7	30.2	34.9	33.8	33.4	32.4	34.6	37.4	-	-	-	116
自転車乗用中構成率	12.6	12.4	12.2	13.1	13.4	11.4	11.7	10.9	13.3	11.0	10.9	-	-	-	86
歩行中構成率	40.3	38.8	39.7	40.6	42.5	42.9	40.4	42.3	41.9	41.1	39.3	-	-	-	97

注1 増減数（率）は、前年同期と比較した値である。

2 指数は、平成19年を100としたものである。

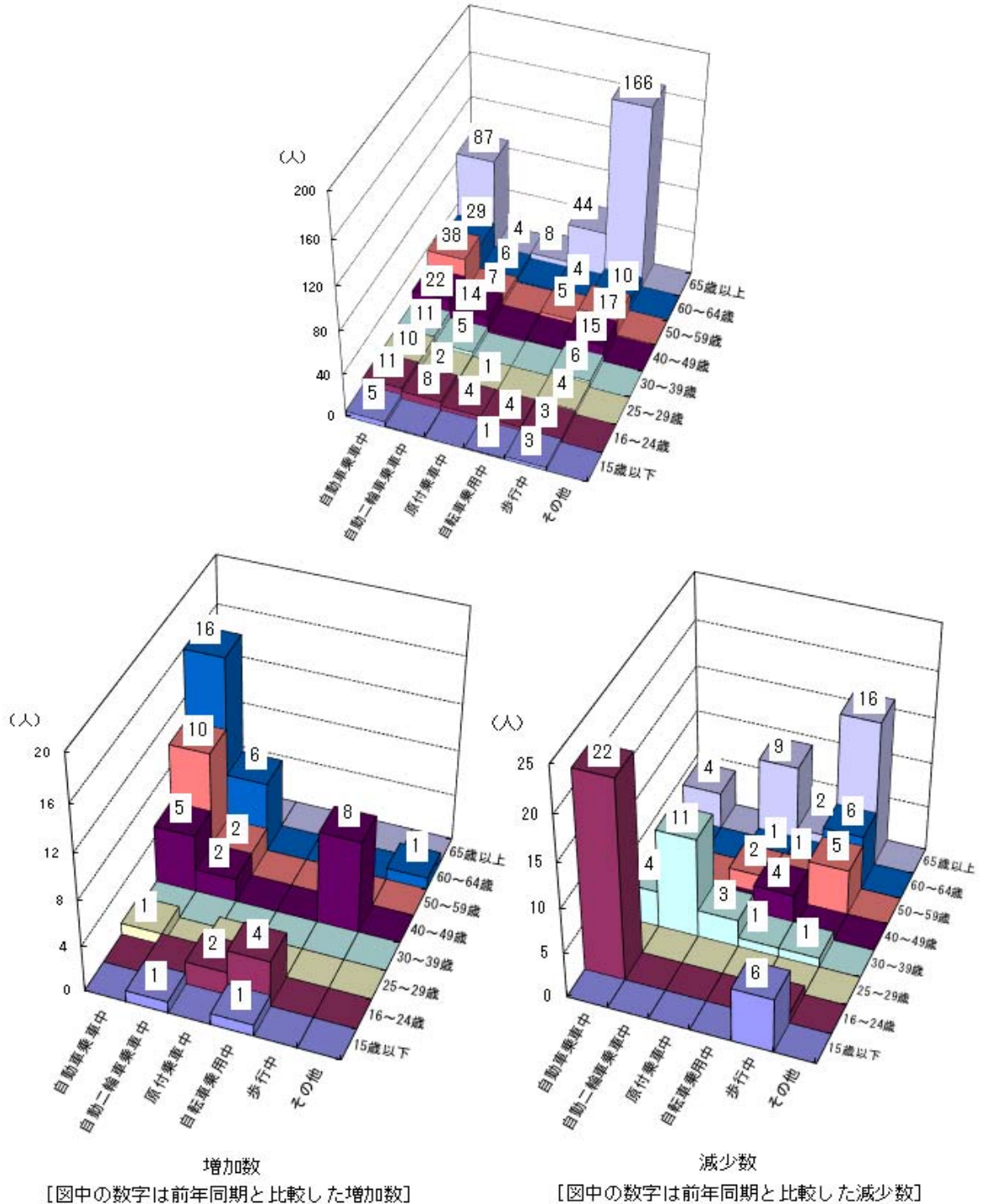
(3) 年齢層別・状態別

年齢層別・状態別に死者数をみると、高齢者の歩行中及び自動車乗車中が突出しており、両者で全死者数の4割以上を占めている。

	死者数	構成率
65歳以上の歩行中	166人	29.1%
65歳以上の自動車乗車中	87人	15.3%

(図6)

図6 年齢層別・状態別死者数(平成29年2月末)





(4) 高齢者の年齢層別・状態別

ア 65～69歳高齢者の死者数を状態別にみると、

	死者数	構成率
歩行中	22人	40.0%
自動車乗車中	17人	30.9%
自転車乗用中	10人	18.2%

の順に多い。

イ 70～74歳高齢者の死者数を状態別にみると、

	死者数	構成率
歩行中	24人	44.4%
自動車乗車中	18人	33.3%
自転車乗用中	9人	16.7%

の順に多い。

ウ 75歳以上高齢者の死者数を状態別にみると、

	死者数	構成率
歩行中	120人	59.7%
自動車乗車中	52人	25.9%
自転車乗用中	25人	12.4%

の順に多い。

(表6)

表6 高齢者の年齢層別、状態別死者数の推移 (各年2月末)

年齢層別・状態別	年												増減数	増減率	構成率	指数
	19年	20年	21年	22年	23年	24年	25年	26年	27年	28年	29年					
65歳	自動車乗車中	20	26	15	23	18	14	17	19	21	26	17	-9	-34.6	30.9	85
	自動二輪車乗車中	4	0	1	1	2	2	0	0	1	2	2	0	0.0	3.6	50
	原付乗車中	3	5	3	3	4	5	3	5	5	5	3	-2	-40.0	5.5	100
	自転車乗用中	17	18	10	10	4	13	8	12	9	7	10	3	42.9	18.2	59
	歩行中	40	31	21	22	22	26	39	26	23	23	22	-1	-4.3	40.0	55
	その他	0	0	0	0	0	0	0	0	1	0	1	1	-	1.8	-
計	84	80	50	59	50	60	67	62	60	63	55	-8	-12.7	100.0	65	
70～74歳	自動車乗車中	18	22	28	12	17	11	17	10	21	17	18	1	5.9	33.3	100
	自動二輪車乗車中	1	2	1	0	0	0	1	1	0	0	1	1	-	1.9	100
	原付乗車中	5	6	2	2	4	3	6	5	4	1	2	1	100.0	3.7	40
	自転車乗用中	18	18	17	17	12	6	13	6	13	9	9	0	0.0	16.7	50
	歩行中	57	40	43	41	31	37	40	35	37	34	24	-10	-29.4	44.4	42
	その他	1	0	0	0	0	0	0	0	0	1	0	-1	-100.0	0.0	0
計	100	88	91	72	64	57	77	57	75	62	54	-8	-12.9	100.0	54	
75歳以上	自動車乗車中	52	40	39	48	46	64	61	48	49	48	52	4	8.3	25.9	100
	自動二輪車乗車中	4	2	2	2	4	1	3	4	5	2	1	-1	-50.0	0.5	25
	原付乗車中	16	9	7	11	3	8	10	10	7	11	3	-8	-72.7	1.5	19
	自転車乗用中	45	35	31	29	35	32	32	23	35	30	25	-5	-16.7	12.4	56
	歩行中	177	143	145	152	148	130	129	136	138	125	120	-5	-4.0	59.7	68
	その他	1	1	1	0	0	0	2	0	0	0	0	0	-	0.0	0
計	295	230	225	242	236	235	237	221	234	216	201	-15	-6.9	100.0	68	
高齢者	自動車乗車中	90	88	82	83	81	89	95	77	91	91	87	-4	-4.4	28.1	97
	自動二輪車乗車中	9	4	4	3	6	3	4	5	6	4	4	0	0.0	1.3	44
	原付乗車中	24	20	12	16	11	16	19	20	16	17	8	-9	-52.9	2.6	33
	自転車乗用中	80	71	58	56	51	51	53	41	57	46	44	-2	-4.3	14.2	55
	歩行中	274	214	209	215	201	193	208	197	198	182	166	-16	-8.8	53.5	61
	その他	2	1	1	0	0	0	2	0	1	1	1	0	0.0	0.3	50
合計	479	398	366	373	350	352	381	340	369	341	310	-31	-9.1	100.0	65	

注1 増減数(率)は、前年同期と比較した値である。

2 指数は、平成19年を100としたものである。

(5) 自動車乗車中

	死者数(人)	増減数(人)	増減率(%)
2月末	213	+2	+0.9

ア 死者数を年齢層別にみると、高齢者が4割以上(87人。構成率40.8%)を占めている。(表7)

表7 自動車乗車中の年齢層別死者数の推移(各年2月末)

年齢層別	年												増減数	増減率	構成率	指数
	19年	20年	21年	22年	23年	24年	25年	26年	27年	28年	29年					
15歳以下	1	8	8	7	4	4	4	3	2	5	5	0	0.0	2.3	500	
16~19歳	15	9	9	3	8	5	8	12	10	8	3	-5	-62.5	1.4	20	
20~24歳	37	23	24	19	13	15	21	16	17	25	8	-17	-68.0	3.8	22	
16~24歳	52	32	33	22	21	20	29	28	27	33	11	-22	-66.7	5.2	21	
25~29歳	23	18	15	15	13	15	14	15	7	9	10	1	11.1	4.7	43	
30~39歳	31	20	32	28	19	26	17	27	21	15	11	-4	-26.7	5.2	35	
40~49歳	24	22	32	18	15	32	23	21	19	17	22	5	29.4	10.3	92	
50~59歳	63	36	38	35	30	23	29	33	31	28	38	10	35.7	17.8	60	
60~64歳	22	21	21	21	27	18	21	17	14	13	29	16	123.1	13.6	132	
65~69歳	20	26	15	23	18	14	17	19	21	26	17	-9	-34.6	8.0	85	
70~74歳	18	22	28	12	17	11	17	10	21	17	18	1	5.9	8.5	100	
75歳以上	52	40	39	48	46	64	61	48	49	48	52	4	8.3	24.4	100	
65歳以上	90	88	82	83	81	89	95	77	91	91	87	-4	-4.4	40.8	97	
合計	306	245	261	229	210	227	232	221	212	211	213	2	0.9	100.0	70	

注1 増減数(率)は、前年同期と比較した値である。

注2 指数は、平成19年を100としたものである。

イ 死者数をシートベルト着用有無別にみると、  
 着用 118人 55.4%  
 非着用 87人 40.8%  
 となっている。

(表8、図7)

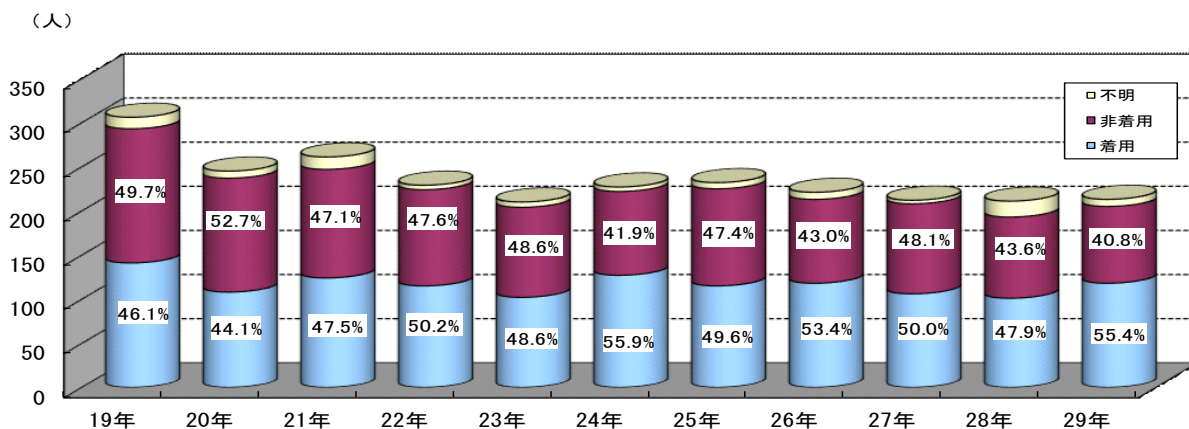
表8 シートベルト着用有無別死者数の推移(各年2月末)

着用有無別	年												増減数	増減率	構成率	指数
	19年	20年	21年	22年	23年	24年	25年	26年	27年	28年	29年					
着用	141	108	124	115	102	127	115	118	106	101	118	17	16.8	55.4	84	
非着用	152	129	123	109	102	95	110	95	102	92	87	-5	-5.4	40.8	57	
不明	13	8	14	5	6	5	7	8	4	18	8	-10	-55.6	3.8	62	
合計	306	245	261	229	210	227	232	221	212	211	213	2	0.9	100.0	70	
非着用死者構成率	49.7	52.7	47.1	47.6	48.6	41.9	47.4	43.0	48.1	43.6	40.8	-	-	-	82	

注1 増減数(率)は、前年同期と比較した値である。

注2 指数は、平成19年を100としたものである。

図7 シートベルト着用有無別死者数の推移(各年2月末)



(6) 二輪車乗車中  
ア 自動二輪車乗車中

	死者数(人)	増減数(人)	増減率(%)
2月末	47	+1	+2.2

死者数を年齢層別にみると、40～49歳が3割近く(14人。構成率29.8%)を占めている。(表9)

表9 自動二輪車乗車中の年齢層別死者数の推移(各年2月末)

年齢層別	年												増減数	増減率	構成率	指数
	19年	20年	21年	22年	23年	24年	25年	26年	27年	28年	29年					
15歳以下	0	0	1	0	0	0	0	0	1	0	1	1	—	2.1	—	
16～19歳	13	10	9	6	8	6	6	3	3	4	4	0	0.0	8.5	31	
20～24歳	18	15	13	15	6	3	5	5	5	3	4	1	33.3	8.5	22	
16～24歳	31	25	22	21	14	9	11	8	8	7	8	1	14.3	17.0	26	
25～29歳	5	6	7	6	8	1	8	4	2	2	2	0	0.0	4.3	40	
30～39歳	23	22	14	18	9	8	10	10	13	16	5	-11	-68.8	10.6	22	
40～49歳	7	11	8	10	9	7	9	12	13	12	14	2	16.7	29.8	200	
50～59歳	4	4	4	5	7	5	6	9	3	5	7	2	40.0	14.9	175	
60～64歳	0	1	1	3	4	2	2	1	2	0	6	6	—	12.8	—	
65～69歳	4	0	1	1	2	2	0	0	1	2	2	0	0.0	4.3	50	
70～74歳	1	2	1	0	0	0	1	1	0	0	1	1	—	2.1	100	
75歳以上	4	2	2	2	4	1	3	4	5	2	1	-1	-50.0	2.1	25	
65歳以上	9	4	4	3	6	3	4	5	6	4	4	0	0.0	8.5	44	
合計	79	73	61	66	57	35	50	49	48	46	47	1	2.2	100.0	59	

注1 増減数(率)は、前年同期と比較した値である。

2 指数は、平成19年を100としたものである。

イ 原付乗車中

	死者数(人)	増減数(人)	増減率(%)
2月末	21	-12	-36.4

死者数を年齢層別にみると、高齢者が4割近く(8人。構成率38.1%)を占めている。(表10)

表10 原付乗車中の年齢層別死者数の推移(各年2月末)

年齢層別	年												増減数	増減率	構成率	指数
	19年	20年	21年	22年	23年	24年	25年	26年	27年	28年	29年					
15歳以下	1	1	0	0	1	0	0	0	1	0	0	0	0	—	0.0	0
16～19歳	6	10	6	6	8	0	3	7	1	1	2	1	100.0	9.5	33	
20～24歳	1	2	2	0	4	3	2	1	0	1	2	1	100.0	9.5	200	
16～24歳	7	12	8	6	12	3	5	8	1	2	4	2	100.0	19.0	57	
25～29歳	4	3	0	3	1	2	3	1	2	0	1	1	—	4.8	25	
30～39歳	3	5	5	4	6	1	2	2	0	3	0	-3	-100.0	0.0	0	
40～49歳	5	1	0	8	2	3	7	1	6	3	3	0	0.0	14.3	60	
50～59歳	12	7	6	5	3	5	3	6	3	4	2	-2	-50.0	9.5	17	
60～64歳	3	5	5	7	4	6	6	1	3	4	3	-1	-25.0	14.3	100	
65～69歳	3	5	3	3	4	5	3	5	5	5	3	-2	-40.0	14.3	100	
70～74歳	5	6	2	2	4	3	6	5	4	1	2	1	100.0	9.5	40	
75歳以上	16	9	7	11	3	8	10	10	7	11	3	-8	-72.7	14.3	19	
65歳以上	24	20	12	16	11	16	19	20	16	17	8	-9	-52.9	38.1	33	
合計	59	54	36	49	40	36	45	39	32	33	21	-12	-36.4	100.0	36	

注1 増減数(率)は、前年同期と比較した値である。

2 指数は、平成19年を100としたものである。

(7) 自転車乗用中

	死者数(人)	増減数(人)	増減率(%)
2月末	62	-5	-7.5

死者数を年齢層別にみると、高齢者が7割以上(44人。構成率71.0%)を占めている。(表11)

表11 自転車乗用中の年齢層別死者数の推移(各年2月末)

年	19年	20年	21年	22年	23年	24年	25年	26年	27年	28年	29年	増減数	増減率	構成率	指数
15歳以下	2	1	1	2	2	1	2	1	1	0	1	1	-	1.6	50
16~19歳	3	3	3	1	3	5	2	4	4	0	3	3	-	4.8	100
20~24歳	3	1	0	6	1	2	1	0	0	0	1	1	-	1.6	33
16~24歳	6	4	3	7	4	7	3	4	4	0	4	4	-	6.5	67
25~29歳	2	0	2	5	1	2	1	1	3	1	1	0	0.0	1.6	50
30~39歳	3	1	2	5	0	2	2	3	2	2	1	-1	-50.0	1.6	33
40~49歳	4	5	5	6	8	2	8	4	6	6	2	-4	-66.7	3.2	50
50~59歳	16	7	10	9	14	6	6	11	6	7	5	-2	-28.6	8.1	31
60~64歳	7	6	10	8	13	3	5	7	8	5	4	-1	-20.0	6.5	57
65~69歳	17	18	10	10	4	13	8	12	9	7	10	3	42.9	16.1	59
70~74歳	18	18	17	17	12	6	13	6	13	9	9	0	0.0	14.5	50
75歳以上	45	35	31	29	35	32	32	23	35	30	25	-5	-16.7	40.3	56
65歳以上	80	71	58	56	51	51	53	41	57	46	44	-2	-4.3	71.0	55
合計	120	95	91	98	93	74	80	72	87	67	62	-5	-7.5	100.0	52

注1 増減数(率)は、前年同期と比較した値である。  
2 指数は、平成19年を100としたものである。

(8) 歩行中

	死者数(人)	増減数(人)	増減率(%)
2月末	224	-27	-10.8

死者数を年齢層別にみると、高齢者が7割以上(166人。構成率74.1%)を占めている。(表12)

表12 歩行中の年齢層別死者数の推移(各年2月末)

年	19年	20年	21年	22年	23年	24年	25年	26年	27年	28年	29年	増減数	増減率	構成率	指数
15歳以下	6	7	5	4	6	1	1	6	4	9	3	-6	-66.7	1.3	50
16~19歳	2	1	2	0	3	4	2	1	0	3	0	-3	-100.0	0.0	0
20~24歳	6	1	5	3	2	2	6	4	4	1	3	2	200.0	1.3	50
16~24歳	8	2	7	3	5	6	8	5	4	4	3	-1	-25.0	1.3	38
25~29歳	4	5	4	9	2	2	1	2	4	4	4	0	0.0	1.8	100
30~39歳	17	9	11	8	12	12	11	12	9	7	6	-1	-14.3	2.7	35
40~49歳	17	16	15	13	16	12	13	18	11	7	15	8	114.3	6.7	88
50~59歳	36	24	31	28	33	26	15	19	26	22	17	-5	-22.7	7.6	47
60~64歳	21	20	15	23	21	27	20	21	18	16	10	-6	-37.5	4.5	48
65~69歳	40	31	21	22	22	26	39	26	23	23	22	-1	-4.3	9.8	55
70~74歳	57	40	43	41	31	37	40	35	37	34	24	-10	-29.4	10.7	42
75歳以上	177	143	145	152	148	130	129	136	138	125	120	-5	-4.0	53.6	68
65歳以上	274	214	209	215	201	193	208	197	198	182	166	-16	-8.8	74.1	61
合計	383	297	297	303	296	279	277	280	274	251	224	-27	-10.8	100.0	58

注1 増減数(率)は、前年同期と比較した値である。  
2 指数は、平成19年を100としたものである。

(9) 昼（日の出～日没）夜（日没～日の出）別

ア 死亡事故を昼夜別にみると、

昼間	240件	42.9%
夜間	319件	57.1%

となっている。

(表13)

表13 昼夜別死亡事故発生状況の推移（各年2月末）

昼夜別	年	19年	20年	21年	22年	23年	24年	25年	26年	27年	28年	29年	増減数	増減率	構成率	指数
件数	昼	385	296	293	290	277	235	269	246	274	251	240	-11	-4.4	42.9	62
	夜	540	452	437	438	397	398	395	404	361	333	319	-14	-4.2	57.1	59
	合計	925	748	730	728	674	633	664	650	635	584	559	-25	-4.3	100.0	60
死者数	夜の構成率	58.4	60.4	59.9	60.2	58.9	62.9	59.5	62.2	56.9	57.0	57.1	-	-	-	98
	昼	397	303	302	298	287	243	282	252	285	257	247	-10	-3.9	43.3	62
	夜	553	462	446	449	409	408	404	410	369	353	323	-30	-8.5	56.7	58
合計	950	765	748	747	696	651	686	662	654	610	570	-40	-6.6	100.0	60	
夜の構成率	58.2	60.4	59.6	60.1	58.8	62.7	58.9	61.9	56.4	57.9	56.7	-	-	-	97	

注1 増減数（率）は、前年同期と比較した値である。

注2 指数は、平成19年を100としたものである。

イ 状態別に昼夜の死者数をみると、昼間では、

	死者数	構成率
自動車乗車中	125人	50.6%
歩行中	53人	21.5%
自転車乗用中	32人	13.0%

の順に多く、夜間では、

	死者数	構成率
歩行中	171人	52.9%
自動車乗車中	88人	27.2%
自転車乗用中	30人	9.3%

の順に多い。

(表14)

また、年齢層別に昼夜の死者数をみると、昼間では、高齢者が6割近く（146人。構成率59.1%）を占め、夜間でも高齢者が5割以上（164人。構成率50.8%）を占めている。

(表15)

表14 昼夜別・状態別死者数の推移（各年2月末）

年		19年	20年	21年	22年	23年	24年	25年	26年	27年	28年	29年	増減数	増減率	構成率	指数
昼	自動車乗車中	158	124	132	119	119	116	134	115	126	114	125	11	9.6	50.6	79
	自動二輪車乗車中	46	34	38	35	31	11	19	22	26	27	26	-1	-3.7	10.5	57
	原付乗車中	33	32	17	27	21	20	22	20	14	20	9	-11	-55.0	3.6	27
	自転車乗用中	61	59	48	53	44	35	47	34	48	36	32	-4	-11.1	13.0	52
	歩行中	97	54	65	64	72	61	60	60	71	59	53	-6	-10.2	21.5	55
	その他	2	0	2	0	0	0	0	0	1	0	1	2	1	100.0	0.8
計		397	303	302	298	287	243	282	252	285	257	247	-10	-3.9	100.0	62
夜	自動車乗車中	148	121	129	110	91	111	98	106	86	97	88	-9	-9.3	27.2	59
	自動二輪車乗車中	33	39	23	31	26	24	31	27	22	19	21	2	10.5	6.5	64
	原付乗車中	26	22	19	22	19	16	23	19	18	13	12	-1	-7.7	3.7	46
	自転車乗用中	59	36	43	45	49	39	33	38	39	31	30	-1	-3.2	9.3	51
	歩行中	286	243	232	239	224	218	217	220	203	192	171	-21	-10.9	52.9	60
	その他	1	1	0	2	0	0	2	0	0	1	1	1	0	0.0	0.3
計		553	462	446	449	409	408	404	410	369	353	323	-30	-8.5	100.0	58

注1 増減数(率)は、前年同期と比較した値である。

2 指数は、平成19年を100としたものである。

表15 昼夜別・年齢層別死者数の推移（各年2月末）

年		19年	20年	21年	22年	23年	24年	25年	26年	27年	28年	29年	増減数	増減率	構成率	指数
昼	15歳以下	8	10	10	7	8	4	6	8	7	10	6	-4	-40.0	2.4	75
	16～19歳	9	13	10	6	8	6	3	6	4	5	2	-3	-60.0	0.8	22
	20～24歳	23	19	17	17	12	5	12	7	10	6	6	0	0.0	2.4	26
	16～24歳	32	32	27	23	20	11	15	13	14	11	8	-3	-27.3	3.2	25
	25～29歳	12	11	8	11	9	2	12	6	4	5	6	1	20.0	2.4	50
	30～39歳	31	16	25	21	20	14	9	16	21	17	8	-9	-52.9	3.2	26
	40～49歳	24	18	14	16	18	15	18	17	23	18	19	1	5.6	7.7	79
	50～59歳	50	28	32	28	19	18	29	31	24	26	31	5	19.2	12.6	62
	60～64歳	17	14	21	28	26	20	15	14	12	16	23	7	43.8	9.3	135
	65～69歳	34	32	21	24	20	19	24	26	29	25	27	2	8.0	10.9	79
	70～74歳	43	43	41	25	33	21	40	16	32	27	23	-4	-14.8	9.3	53
	75歳以上	146	99	103	115	114	119	114	105	119	102	96	-6	-5.9	38.9	66
	65歳以上	223	174	165	164	167	159	178	147	180	154	146	-8	-5.2	59.1	65
	計		397	303	302	298	287	243	282	252	285	257	247	-10	-3.9	100.0
夜	15歳以下	2	7	5	6	5	2	1	2	2	4	4	0	0.0	1.2	200
	16～19歳	30	20	19	10	22	14	18	21	14	11	10	-1	-9.1	3.1	33
	20～24歳	42	23	27	26	14	20	23	19	16	24	12	-12	-50.0	3.7	29
	16～24歳	72	43	46	36	36	34	41	40	30	35	22	-13	-37.1	6.8	31
	25～29歳	27	21	20	27	16	20	15	17	14	11	12	1	9.1	3.7	44
	30～39歳	46	41	39	42	26	35	33	39	24	26	15	-11	-42.3	4.6	33
	40～49歳	33	37	46	39	32	41	42	39	32	27	37	10	37.0	11.5	112
	50～59歳	81	50	57	56	68	47	30	47	45	41	39	-2	-4.9	12.1	48
	60～64歳	36	39	32	34	43	36	39	33	33	22	30	8	36.4	9.3	83
	65～69歳	50	48	29	35	30	41	43	36	31	38	28	-10	-26.3	8.7	56
	70～74歳	57	45	50	47	31	36	37	41	43	35	31	-4	-11.4	9.6	54
	75歳以上	149	131	122	127	122	116	123	116	115	114	105	-9	-7.9	32.5	70
	65歳以上	256	224	201	209	183	193	203	193	189	187	164	-23	-12.3	50.8	64
	計		553	462	446	449	409	408	404	410	369	353	323	-30	-8.5	100.0

注1 増減数(率)は、前年同期と比較した値である。

2 指数は、平成19年を100としたものである。

4 平成29年2月末の死亡事故の状況と特徴

(1) 第1当事者別

死亡事故を第1当事者別にみると、

	件数	構成率
自家用普通乗用車	165件	29.5%
自家用軽乗用車	129件	23.1%

の順に多く、両者で全体の半数以上を占めている。

(表16)

表16 第1当事者別死亡事故件数の推移(各年2月末)

当事者種別	年	19年	20年	21年	22年	23年	24年	25年	26年	27年	28年	29年	増減数	増減率	構成率	指数		
自動車等	自家用乗用車	バス	0	1	1	0	0	0	0	0	0	0	0	0	-	0.0	-	
		マイクロ	1	1	0	0	3	1	1	1	1	3	0	-3	-100.0	0.0	0	
		普通乗用	315	263	272	238	230	207	218	198	194	162	165	3	1.9	29.5	52	
		軽乗用	147	121	132	142	129	138	132	140	138	151	129	-22	-14.6	23.1	88	
		小計	463	386	405	380	362	346	351	339	333	316	294	-22	-7.0	52.6	63	
	自家用貨物車	大型貨物	9	5	5	4	5	5	7	3	6	5	3	-2	-40.0	0.5	33	
		中型貨物		14	9	12	16	11	10	12	6	16						
		準中型貨物	81	0	0	0	0	0	0	0	0	0	33	-6	-37.5	5.9	41	
		普通貨物		49	36	40	47	35	26	44	35	23						
		軽貨物	108	86	84	79	72	82	72	70	57	64	61	-3	-4.7	10.9	56	
	小計	198	154	134	135	140	133	115	129	104	108	97	-11	-10.2	17.4	49		
	トレーラー	0	1	0	0	0	1	2	0	0	1	0	0	-1	-100.0	0.0	-	
	小計	661	540	539	515	502	479	466	468	437	424	391	-33	-7.8	69.9	59		
	自動車事業用	乗用車	バス	4	4	2	1	3	0	4	4	4	2	3	1	50.0	0.5	75
			マイクロ	0	0	0	1	1	0	1	0	0	0	0	0	-	0.0	-
			普通乗用	1	3	7	7	5	6	6	5	8	6	5	-1	-16.7	0.9	500
			軽乗用	1	0	0	0	0	0	0	0	0	0	0	0	-	0.0	0
			小計	6	7	9	9	9	6	11	9	12	8	8	0	0.0	1.4	133
		貨物車	大型貨物	38	29	32	32	23	30	31	36	31	27	26	-1	-3.7	4.7	68
中型貨物				9	22	28	26	18	18	23	19	16						
準中型貨物			64	0	0	0	0	0	0	0	0	0	20	1	6.3	3.6	31	
普通貨物				10	8	6	1	2	2	5	4	3						
軽貨物			1	5	4	4	2	2	0	3	3	4	2	-2	-50.0	0.4	200	
小計		103	53	66	70	52	52	51	67	57	50	48	-2	-4.0	8.6	47		
トレーラー		10	5	7	3	5	7	4	3	8	6	4	-2	-33.3	0.7	40		
小計		109	60	75	79	61	58	62	76	69	58	56	-2	-3.4	10.0	51		
ミニカー		1	0	1	0	0	0	0	0	0	0	0	0	0	-	0.0	0	
特殊車	農耕作業用	2	0	1	2	1	1	2	1	0	1	2	1	100.0	0.4	100		
大型	1	0	0	1	0	3	1	0	4	1	0	-1	-100.0	0.0	0			
小型	0	1	0	1	1	0	1	0	0	0	2	2	-	0.4	-			
小計	3	1	1	4	2	4	4	1	4	2	4	2	100.0	0.7	133			
小計	774	601	616	598	565	541	532	545	510	484	451	-33	-6.8	80.7	58			
二輪車	小型二輪	14	15	15	13	9	3	18	9	10	14	6	-8	-57.1	1.1	43		
	軽二輪	12	15	13	8	10	8	7	4	7	6	15	9	150.0	2.7	125		
	原付二種	18	14	11	16	7	6	13	12	14	7	15	8	114.3	2.7	83		
	小計	44	44	39	37	26	17	38	25	31	27	36	9	33.3	6.4	82		
	原付一種	40	42	20	36	24	21	33	28	21	25	20	-5	-20.0	3.6	50		
小計	84	86	59	73	50	38	71	53	52	52	56	4	7.7	10.0	67			
小計	858	687	675	671	615	579	603	598	562	536	507	-29	-5.4	90.7	59			
自転車	33	32	22	26	36	25	30	25	36	27	32	5	18.5	5.7	97			
その他の車両	0	0	1	0	0	0	0	1	0	1	2	1	100.0	0.4	-			
歩行者	27	25	28	23	21	26	28	25	36	20	17	-3	-15.0	3.0	63			
不明	7	4	4	8	2	3	3	1	1	0	1	1	-	0.2	14			
合計	925	748	730	728	674	633	664	650	635	584	559	-25	-4.3	100.0	60			

注1 増減数(率)は、前年同期と比較した値である。

注2 指数は、平成19年を100としたものである。

注3 トレーラーは、大型貨物、中型貨物、準中型貨物及び普通貨物の内数。

注4 平成29年1月1日から準中型貨物自動車の区分を新設しているが、改正道路交通法の施行が年の途中であるため、平成29年は該当する区分を合算して計上している。

【再掲】

	自家用	事業用
中型貨物	5	18
準中型貨物	-	-
普通貨物	28	2
合計	33	20

注 平成29年2月末現在の値である。

(2) 原付以上運転者（第1当事者）の年齢層別

ア 死亡事故を運転者の年齢層別（第1当事者）にみると、高齢者が2割以上（121件。構成率23.9%）を占めている。（表17）

表17 原付以上運転者（第1当事者）の年齢層別死亡事故件数の推移（各年2月末）

年	19年	20年	21年	22年	23年	24年	25年	26年	27年	28年	29年	増減数	増減率	構成率	指数	
原付以上	15歳以下	1	1	1	0	1	0	0	0	2	0	1	1	—	0.2	100
	16～19歳	35	36	26	13	18	14	22	24	17	12	14	2	16.7	2.8	40
	20～24歳	98	84	72	64	52	50	46	56	60	49	35	-14	-28.6	6.9	36
	16～24歳	133	120	98	77	70	64	68	80	77	61	49	-12	-19.7	9.7	37
	25～29歳	95	65	55	61	62	42	66	44	37	32	48	16	50.0	9.5	51
	30～39歳	177	131	132	131	113	110	86	107	85	69	63	-6	-8.7	12.4	36
	40～49歳	107	84	117	114	93	107	120	95	96	99	99	0	0.0	19.5	93
	50～59歳	162	98	111	99	85	94	70	90	93	89	76	-13	-14.6	15.0	47
	60～64歳	51	39	47	63	62	52	57	47	44	45	50	5	11.1	9.9	98
	65～69歳	38	48	30	39	43	22	40	49	42	53	43	-10	-18.9	8.5	113
	70～74歳	32	37	35	26	28	20	30	26	27	30	30	0	0.0	5.9	94
	75歳以上	62	64	49	61	58	68	66	60	59	58	48	-10	-17.2	9.5	77
	65歳以上	132	149	114	126	129	110	136	135	128	141	121	-20	-14.2	23.9	92
合計	858	687	675	671	615	579	603	598	562	536	507	-29	-5.4	100.0	59	

注1 増減数（率）は、前年同期と比較した値である。

2 指数は、平成19年を100としたものである。

イ 免許保有者10万人当たり死亡事故件数をみると、16～24歳（0.86件）が他の年齢層と比べて高い。（表18）

表18 原付以上運転者（第1当事者）の年齢層別免許保有者10万人当たり死亡事故件数の推移（各年2月末）

年	19年	20年	21年	22年	23年	24年	25年	26年	27年	28年	29年	増減数	増減率	指数	（免許保有者数28年末）		
															（人）	構成率	
原付以上	15歳以下	—	—	—	—	—	—	—	—	—	—	—	—	—	—	—	
	16～19歳	2.62	2.82	2.20	1.15	1.64	1.31	2.11	2.31	1.72	1.23	1.48	0.25	20.3	57	945,113	1.1
	20～24歳	1.63	1.44	1.27	1.18	1.00	0.99	0.93	1.16	1.25	1.03	0.74	-0.29	-28.4	45	4,750,004	5.8
	16～24歳	1.81	1.68	1.44	1.18	1.11	1.05	1.14	1.36	1.33	1.06	0.86	-0.20	-19.1	48	5,695,117	6.9
	25～29歳	1.28	0.90	0.78	0.89	0.92	0.64	1.03	0.71	0.62	0.55	0.85	0.30	53.8	66	5,653,295	6.9
	30～39歳	0.98	0.73	0.75	0.75	0.66	0.66	0.53	0.68	0.56	0.47	0.44	-0.03	-6.0	45	14,335,783	17.4
	40～49歳	0.74	0.57	0.77	0.74	0.59	0.66	0.72	0.56	0.55	0.57	0.55	-0.01	-2.5	74	17,959,651	21.8
	50～59歳	1.02	0.64	0.74	0.68	0.60	0.67	0.51	0.65	0.67	0.63	0.54	-0.09	-13.7	53	14,049,733	17.1
	60～64歳	0.87	0.61	0.68	0.84	0.77	0.62	0.70	0.60	0.60	0.64	0.73	0.09	14.5	84	6,831,945	8.3
	65～69歳	0.81	0.98	0.57	0.70	0.78	0.40	0.67	0.75	0.59	0.70	0.54	-0.15	-21.9	67	7,908,543	9.6
	70～74歳	1.02	1.11	1.00	0.72	0.75	0.50	0.71	0.57	0.56	0.64	0.65	0.01	1.5	64	4,642,828	5.6
	75歳以上	2.41	2.26	1.61	1.88	1.65	1.81	1.64	1.41	1.32	1.21	0.94	-0.28	-22.9	39	5,129,016	6.2
	65歳以上	1.27	1.35	0.96	1.01	1.01	0.83	0.96	0.88	0.78	0.82	0.68	-0.14	-17.0	54	17,680,387	21.5
合計	1.08	0.86	0.84	0.83	0.76	0.71	0.74	0.73	0.68	0.65	0.62	-0.04	-5.5	57	82,205,911	100.0	

注1 増減数（率）は、前年同期と比較した値である。

2 指数は、平成19年を100としたものである。

3 算出に用いた免許保有者数は、各前年の12月末現在の値である。



(3) 原付以上運転者（第1当事者）の法令違反別

ア 死亡事故を第1当事者の主な法令違反別にみると、

	件数	構成率
漫然運転	99件	19.5%
運転操作不適	73件	14.4%
脇見運転	67件	13.2%
安全不確認	47件	9.3%

の順に多く、これら違反は全て安全運転義務違反に分類される。

(表19)

表19 原付以上運転者（第1当事者）の法令違反別死亡事故件数の推移（各年2月末）

法令違反別	年												増減数	増減率	構成率	指数
	19年	20年	21年	22年	23年	24年	25年	26年	27年	28年	29年					
信号無視	28	27	21	23	26	18	19	16	29	12	15	3	25.0	3.0	54	
通行区分	34	20	37	21	22	21	34	27	27	29	35	6	20.7	6.9	103	
最高速度	70	43	53	29	34	25	22	25	30	24	21	-3	-12.5	4.1	30	
左折等 進行妨害	左折等方法	0	0	0	0	0	0	0	0	0	0	0	0	0	0	0
	進行妨害	0	0	0	0	0	0	0	0	0	0	0	0	0	0	0
	安全進行義務	0	0	0	0	0	0	0	0	0	0	0	0	0	0	0
優先通行妨害	24	18	18	19	14	16	10	17	10	11	8	-3	-27.3	1.6	33	
歩行者妨害等	58	35	44	47	45	47	45	40	39	48	32	-16	-33.3	6.3	55	
一時不停止	28	24	27	18	16	19	8	12	14	17	18	1	5.9	3.6	64	
酒酔い運転	20	9	10	5	9	4	7	3	2	3	2	-1	-33.3	0.4	10	
過労運転	2	2	2	0	2	1	1	2	4	6	3	-3	-50.0	0.6	150	
安全 運転 義務	運転操作不適	72	81	69	81	65	47	75	62	72	67	73	6	9.0	14.4	101
	漫然運転	147	106	117	134	103	125	102	123	94	106	99	-7	-6.6	19.5	67
	脇見運転	136	124	100	104	110	90	90	97	72	78	67	-11	-14.1	13.2	49
	動静不注視	33	22	15	13	11	15	21	15	13	13	11	-2	-15.4	2.2	33
	安全不確認	96	76	68	73	67	44	63	55	71	52	47	-5	-9.6	9.3	49
安全速度	29	29	34	27	29	23	24	19	20	13	21	8	61.5	4.1	72	
その他	6	6	3	6	2	12	9	11	6	4	6	2	50.0	1.2	100	
その他の違反	71	62	48	67	57	63	55	60	53	45	40	-5	-11.1	7.9	56	
違反不明	4	3	9	4	3	9	18	14	6	8	9	1	12.5	1.8	225	
合計	858	687	675	671	615	579	603	598	562	536	507	-29	-5.4	100.0	59	
最高速度違反構成率	8.2	6.3	7.9	4.3	5.5	4.3	3.6	4.2	5.3	4.5	4.1	-	-	-	51	

注1 増減数(率)は、前年同期と比較した値である。

注2 指数は、平成19年を100としたものである。

イ 死亡事故の上位法令違反を年齢層別にみると、漫然運転については、30～39歳が2割以上（22件。漫然運転の22.2%）を占め、運転操作不適については、高齢者が4割近く（28件。運転操作不適の38.4%）を占めている。（表20）

表20 原付以上運転者（第1当事者）の法令違反別・年齢層別死亡事故件数

平成29年2月末

法令違反別	年齢層別													合計	構成率
	15歳以下	16～19歳	20～24歳	24歳	25～29歳	30～39歳	40～49歳	50～59歳	60～64歳	65～69歳	70～74歳	75歳以上	65歳以上		
信号無視 (増減数)	0	1	-3	1	2	2	3	2	1	3	1	4	15	3.0	
通行区分違反 (増減数)	0	0	-1	2	2	2	4	3	8	5	3	6	14	35	6.9
最高速度違反 (増減数)	0	2	5	7	3	5	3	2	7	0	3	-2	1	21	4.1
横断・転回等 (増減数)	0	0	0	0	0	-2	0	0	-1	0	0	0	0	0	0.0
追越し違反 (増減数)	0	0	2	2	-1	0	1	0	0	0	-1	1	1	4	0.8
踏切不停止 (増減数)	0	0	0	0	0	0	0	0	-1	-1	0	-1	0	0	0.0
右折違反 (増減数)	0	0	0	0	0	0	0	0	-1	0	0	0	0	0	0.0
左折違反 (増減数)	0	0	0	0	0	0	0	0	0	0	0	0	0	0	0.0
環状交差点 左折等方法 (増減数)	0	0	0	0	0	0	0	0	0	0	0	0	0	0	0.0
進行妨害 (増減数)	0	0	0	0	0	0	0	0	0	0	0	0	0	0	0.0
安全進行義務 (増減数)	0	0	0	0	0	0	0	0	0	0	0	0	0	0	0.0
優先通行妨害 (増減数)	0	1	0	1	-1	0	4	1	1	1	1	1	1	8	1.6
交差点安全進行 (増減数)	0	0	3	3	2	5	6	1	4	4	2	2	6	23	4.5
歩行者妨害等 (増減数)	0	-1	2	2	2	5	9	4	5	2	1	2	5	32	6.3
徐行違反 (増減数)	0	0	1	1	0	1	0	0	0	0	0	0	0	3	0.6
一時不停止 (増減数)	0	1	2	3	1	1	3	1	4	3	5	9	18	3.6	
酒酔い運転 (増減数)	0	0	-1	-1	0	0	0	0	1	-1	0	0	-1	2	0.4
過労運転 (増減数)	0	0	-2	-2	0	1	-2	2	1	0	-1	0	-1	3	0.6
安全運転 運転操作不適 (増減数)	0	5	2	7	7	15	12	4	5	9	14	28	73	14.4	
漫然運転 (増減数)	0	1	-5	-4	2	-3	5	6	-4	0	2	4	6	19.5	
脇見運転 (増減数)	0	2	5	7	10	22	13	19	12	5	7	4	16	99	
動静不注視 (増減数)	0	-1	-1	-2	0	6	-7	2	5	-5	2	-8	-11	-7	
安全不確認 (増減数)	0	1	8	9	9	5	17	11	7	2	2	11	67	13.2	
安全速度 (増減数)	0	1	-1	0	6	-6	3	-8	0	-1	-5	-6	-11	-11	
その他 (増減数)	0	0	2	2	2	1	2	1	3	1	3	3	11	2.2	
その他の違反 (増減数)	0	0	1	1	1	0	-2	-2	0	2	0	-2	0	-2	
違反不明 (増減数)	1	1	0	5	8	8	9	4	4	3	5	12	47	9.3	
合計	1	-1	-4	-5	3	-1	-5	3	-2	-1	1	1	1	-5	
構成率	0.2	1	1	2	2	1	6	2	3	1	1	3	5	21	4.1
増減数	0	0	1	1	1	-1	2	0	3	1	-1	2	2	8	
増減率	-	0	0	0	0	0	-1	0	1	0	1	1	2	2	
合計	1	14	35	49	48	63	99	76	50	43	30	48	121	507	100.0
構成率	0.2	2.8	6.9	9.7	9.5	12.4	19.5	15.0	9.9	8.5	5.9	9.5	23.9	100.0	
増減数	1	2	-14	-12	16	-6	0	-13	5	-10	0	-10	-20	-29	
増減率	-	16.7	-28.6	-19.7	50.0	-8.7	0.0	-14.6	11.1	-18.9	0.0	-17.2	-14.2	-5.4	

(4) 原付以上運転者（第1当事者）の飲酒有無別

死亡事故を第1当事者の飲酒有無別にみると、

	件数	構成率
飲酒あり	33件	6.5%
飲酒なし	472件	93.1%

となっている。

また、飲酒ありの死亡事故件数は、前年同期に比べ1件増加（+3.1%）している。

（図8、表21）

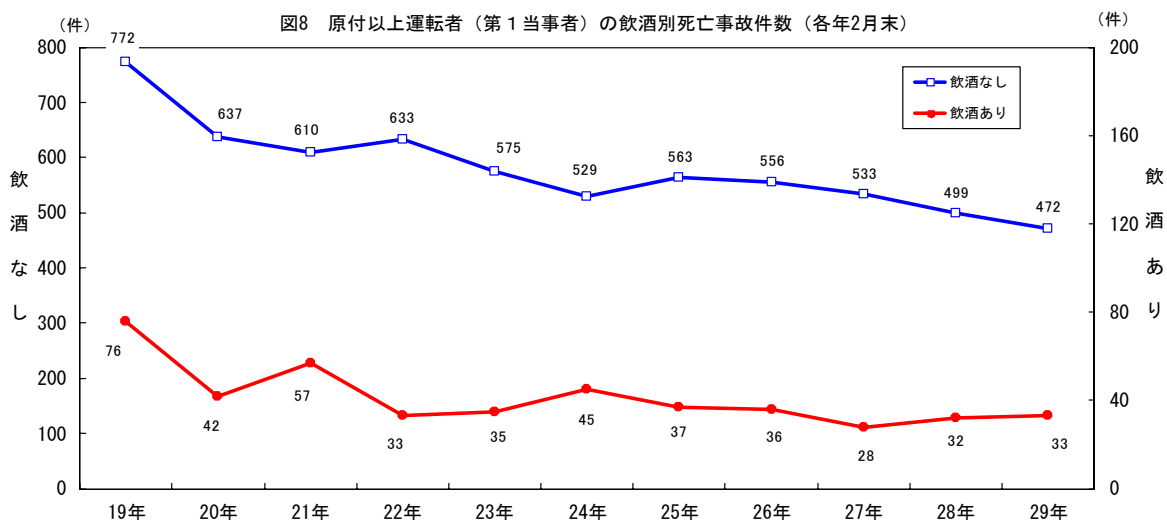


表21 原付以上運転者（第1当事者）の飲酒別死亡事故件数の推移（各年2月末）

飲酒別	年												増減数	増減率	構成率	指数
	19年	20年	21年	22年	23年	24年	25年	26年	27年	28年	29年					
酒酔い	20	9	10	5	9	6	7	3	2	3	3	0	0.0	0.6	15	
酒気帯び(0.25以上)	31	19	39	18	16	25	21	24	15	20	23	3	15.0	4.5	74	
酒気帯び(0.25未満)	8	4	5	2	0	6	3	4	4	2	2	0	0.0	0.4	25	
基準以下	9	1	1	1	6	4	2	4	5	4	0	-4	-100.0	0.0	0	
検知不能	8	9	2	7	4	4	4	1	2	3	5	2	66.7	1.0	63	
小計	76	42	57	33	35	45	37	36	28	32	33	1	3.1	6.5	43	
飲酒あり構成率	8.9	6.1	8.4	4.9	5.7	7.8	6.1	6.0	5.0	6.0	6.5	-	-	-	73	
飲酒なし	772	637	610	633	575	529	563	556	533	499	472	-27	-5.4	93.1	61	
調査不能	10	8	8	5	5	5	3	6	1	5	2	-3	-60.0	0.4	20	
合計	858	687	675	671	615	579	603	598	562	536	507	-29	-5.4	100.0	59	

注1 増減数(率)は、前年同期と比較した値である。

注2 指数は、平成19年を100としたものである。

(5) 事故類型別

ア 死亡事故を事故類型別にみると、

	件数	構成率
人対車両事故	216件	38.6%
車両相互事故	192件	34.3%
車両単独事故	147件	26.3%

の順に多い。

(表22)

イ 死亡事故を小類型別にみると、

	件数	構成率
その他横断中(含横断歩道橋付近)	93件	16.6%
工作物衝突	87件	15.6%
出会い頭衝突	64件	11.4%
横断歩道横断中(含横断歩道付近)	61件	10.9%

の順に多い。

(表22)

表22 事故類型別死亡事故件数の推移(各年2月末)

事故類型別	年													増減数	増減率	構成率	指数	
	19年	20年	21年	22年	23年	24年	25年	26年	27年	28年	29年							
人対車両	対面通行中	13	14	12	17	7	11	6	11	5	7	7	7	0	0.0	1.3	54	
	背面通行中	26	22	24	9	26	16	13	26	21	28	17	7	-11	-39.3	3.0	65	
	横断中	横断歩道	81	56	62	66	65	65	61	55	68	51	42	42	-9	-17.6	7.5	52
		横断歩道付近	25	18	16	31	32	34	19	25	26	26	19	19	-7	-26.9	3.4	76
		横断歩道橋付近	2	6	6	2	4	1	4	3	1	0	1	1	1	—	0.2	50
		その他	162	132	130	115	108	109	117	113	90	92	92	92	0	0.0	16.5	57
	小計	270	212	214	214	209	209	201	196	185	169	154	154	-15	-8.9	27.5	57	
	路上遊戯中	0	0	0	0	1	0	0	0	0	0	1	1	1	—	0.2	—	
	路上作業中	10	5	5	3	8	2	3	6	4	5	2	2	-3	-60.0	0.4	20	
	路上停止中	7	13	4	10	7	5	6	5	8	5	8	3	3	60.0	1.4	114	
その他	43	30	27	41	28	24	37	25	39	26	27	27	1	3.8	4.8	63		
小計	369	296	286	294	286	267	266	269	262	240	216	216	-24	-10.0	38.6	59		
車両相互	正面衝突	100	68	92	70	61	67	70	68	72	59	60	60	1	1.7	10.7	60	
	追突	進行中	16	19	16	15	21	21	20	23	15	19	14	14	-5	-26.3	2.5	88
		その他	27	13	12	16	15	20	11	18	17	16	16	16	0	0.0	2.9	59
	小計	43	32	28	31	36	41	31	41	32	35	30	30	-5	-14.3	5.4	70	
	出会い頭衝突	137	123	98	108	89	85	69	67	79	67	64	64	-3	-4.5	11.4	47	
	追越・追抜時衝突	9	11	7	2	5	7	12	8	3	7	5	5	-2	-28.6	0.9	56	
	すれ違い時衝突	1	2	2	1	0	0	2	2	3	2	2	2	0	0.0	0.4	200	
	左折時衝突	14	11	8	7	7	5	9	5	10	9	5	5	-4	-44.4	0.9	36	
	右折時衝突	44	44	41	42	35	31	35	30	28	19	16	16	-3	-15.8	2.9	36	
	その他	34	24	17	26	28	14	25	18	19	12	10	10	-2	-16.7	1.8	29	
小計	382	315	293	287	261	250	253	239	246	210	192	192	-18	-8.6	34.3	50		
車両単独	工作物衝突	電柱	28	28	20	20	14	11	24	16	19	18	22	4	22.2	3.9	79	
		標識	6	6	8	4	5	3	5	8	2	7	6	-1	-14.3	1.1	100	
		分離帯等	5	11	9	11	5	5	5	5	7	8	4	-4	-50.0	0.7	80	
		防護柵等	38	17	27	27	29	26	26	25	20	18	16	-2	-11.1	2.9	42	
		家屋・塀	8	8	9	9	11	11	11	14	7	11	10	-1	-9.1	1.8	125	
		橋梁・橋脚	6	3	5	5	2	2	3	5	2	2	5	3	150.0	0.9	83	
	その他	20	16	15	21	11	11	15	16	18	19	24	24	5	26.3	4.3	120	
	小計	111	89	93	97	77	69	89	89	75	83	87	87	4	4.8	15.6	78	
	駐車車両衝突	14	10	8	6	5	13	6	10	9	5	7	7	2	40.0	1.3	50	
	路外逸脱	転落	22	15	19	20	25	12	25	19	23	21	28	7	33.3	5.0	127	
その他		5	2	3	2	3	2	3	7	4	5	4	-1	-20.0	0.7	80		
小計	27	17	22	22	28	14	28	26	27	26	32	32	6	23.1	5.7	119		
転倒	転倒	9	13	8	16	8	4	8	7	5	8	16	8	100.0	2.9	178		
	その他	5	3	16	2	3	10	6	5	6	5	5	0	0.0	0.9	100		
小計	166	132	147	143	121	110	137	137	122	127	147	147	20	15.7	26.3	89		
列車	8	5	4	4	6	6	8	5	5	7	4	4	-3	-42.9	0.7	50		
合計	925	748	730	728	674	633	664	650	635	584	559	559	-25	-4.3	100.0	60		

注1 増減数(率)は、前年同期と比較した値である。

2 指数は、平成19年を100としたものである。

(6) 道路形状別

道路形状別では、

市街地交差点 (交差点付近を含む。)	194件	34.7%
非市街地単路	172件	30.8%
市街地単路	123件	22.0%

の順に多い。

(表23)

表23 地形別・道路形状別死亡事故件数の推移(各年2月末)

年		19年	20年	21年	22年	23年	24年	25年	26年	27年	28年	29年	増減数	増減率	構成率	指数		
市街地	交差点	環状交差点	0	0	0	0	0	0	0	0	0	0	0	0	—	0.0	—	
		交差点内	信号機有	128	115	100	110	101	93	83	70	104	82	69	-13	-15.9	12.3	54
			信号機無	106	81	87	86	67	66	61	76	61	57	72	15	26.3	12.9	68
			その他	234	196	187	196	168	159	144	146	165	139	141	2	1.4	25.2	60
	小計	234	196	187	196	168	159	144	146	165	139	141	2	1.4	25.2	60		
	環状交差点付近	0	0	0	0	0	0	0	0	0	0	1	1	—	0.2	—		
	交差点付近	75	57	47	60	59	56	61	74	71	52	52	0	0.0	9.3	69		
	小計	309	253	234	256	227	215	205	220	236	191	194	3	1.6	34.7	63		
	単路	カーブ	33	23	40	25	24	18	13	24	19	15	20	5	33.3	3.6	61	
		一般単路	185	150	115	115	116	95	125	103	94	103	101	-2	-1.9	18.1	55	
		トンネル	0	0	0	0	0	0	2	0	1	0	0	-1	-100.0	0.0	—	
		橋	2	3	2	7	2	1	6	2	4	6	2	-4	-66.7	0.4	100	
		小計	220	176	157	147	142	114	146	129	118	125	123	-2	-1.6	22.0	56	
	踏切	4	4	4	3	5	5	6	2	4	3	4	1	33.3	0.7	100		
	その他の場所	6	2	1	2	5	3	7	3	12	6	7	1	16.7	1.3	117		
	小計	539	435	396	408	379	337	364	354	370	325	328	3	0.9	58.7	61		
非市街地	交差点	環状交差点	0	0	0	0	0	0	0	0	0	0	0	0	—	0.0	—	
		交差点内	信号機有	33	22	25	27	21	28	22	18	17	18	13	-5	-27.8	2.3	39
			信号機無	59	62	63	55	53	43	50	45	40	52	25	-27	-51.9	4.5	42
			その他	92	84	88	82	74	71	72	63	57	70	38	-32	-45.7	6.8	41
	小計	92	84	88	82	74	71	72	63	57	70	38	-32	-45.7	6.8	41		
	環状交差点付近	0	0	0	0	0	0	0	0	0	0	0	0	—	0.0	—		
	交差点付近	26	25	18	25	20	22	23	26	25	27	15	-12	-44.4	2.7	58		
	小計	118	109	106	107	94	93	95	89	82	97	53	-44	-45.4	9.5	45		
	単路	カーブ	96	69	92	65	73	52	69	68	52	53	60	7	13.2	10.7	63	
		一般単路	153	123	129	129	119	136	112	127	113	92	101	9	9.8	18.1	66	
		トンネル	10	2	2	6	2	7	5	2	5	4	4	0	0.0	0.7	40	
		橋	4	4	4	8	3	5	11	4	8	2	7	5	250.0	1.3	175	
		小計	263	198	227	208	197	200	197	201	178	151	172	21	13.9	30.8	65	
	踏切	4	1	0	1	1	1	3	3	1	4	0	-4	-100.0	0.0	0		
	その他の場所	1	5	1	4	3	2	5	3	4	7	6	-1	-14.3	1.1	600		
	小計	386	313	334	320	295	296	300	296	265	259	231	-28	-10.8	41.3	60		
合計	交差点	環状交差点	0	0	0	0	0	0	0	0	0	0	0	0	—	0.0	—	
		交差点内	信号機有	161	137	125	137	122	121	105	88	121	100	82	-18	-18.0	14.7	51
			信号機無	165	143	150	141	120	109	111	121	101	109	97	-12	-11.0	17.4	59
			その他	326	280	275	278	242	230	216	209	222	209	179	-30	-14.4	32.0	55
	小計	326	280	275	278	242	230	216	209	222	209	179	-30	-14.4	32.0	55		
	環状交差点付近	0	0	0	0	0	0	0	0	0	0	1	1	—	0.2	—		
	交差点付近	101	82	65	85	79	78	84	100	96	79	67	-12	-15.2	12.0	66		
	小計	427	362	340	363	321	308	300	309	318	288	247	-41	-14.2	44.2	58		
	単路	カーブ	129	92	132	90	97	70	82	92	71	68	80	12	17.6	14.3	62	
		一般単路	338	273	244	244	235	231	237	230	207	195	202	7	3.6	36.1	60	
		トンネル	10	2	2	6	2	7	7	2	6	5	4	-1	-20.0	0.7	40	
		橋	6	7	6	15	5	6	17	6	12	8	9	1	12.5	1.6	150	
		小計	483	374	384	355	339	314	343	330	296	276	295	19	6.9	52.8	61	
	踏切	8	5	4	4	6	6	9	5	5	7	4	-3	-42.9	0.7	50		
	その他の場所	7	7	2	6	8	5	12	6	16	13	13	0	0.0	2.3	186		
	小計	925	748	730	728	674	633	664	650	635	584	559	-25	-4.3	100.0	60		

注1 増減数(率)は、前年同期と比較した値である。

注2 指数は、平成19年を100としたものである。

注3 「信号機無」には、信号機不動作の場合を含む。

注4 「踏切」とは、踏切上の事故で当事者が列車でない場合を含む。

注5 「その他の場所」とは、広場等車道幅員が容易に測定できない道路であって、高速道路等に設けられたサービスエリア等を含む。

5 都道府県別交通事故発生状況

(1) 平成29年2月中の都道府県別交通事故発生状況

表24 都道府県別交通事故発生状況(発生件数及び負傷者数は概数)

平成29年2月中

管区	都道府県	発生件数			死者数				負傷者数		
		増減数	増減率		増減数	増減率	順位	増減数	増減率		
北海道	札幌	762	53	7.5	1	-4	-80.0		885	49	5.9
	函館	51	-19	-27.1	0	0	-		61	-30	-33.0
	旭川	107	-5	-4.5	2	-3	-60.0		129	-21	-14.0
	釧路	79	6	8.2	0	-2	-100.0		95	11	13.1
	北見	23	2	9.5	1	1	-		30	5	20.0
	計	1,022	37	3.8	4	-8	-66.7	29	1,200	14	1.2
東	青森	280	-23	-7.6	1	1	-	41	351	-16	-4.4
	岩手	153	-2	-1.3	1	-3	-75.0	41	205	6	3.0
	宮城	599	-43	-6.7	4	-2	-33.3	29	729	-81	-10.0
	秋田	174	-6	-3.3	1	0	0.0	41	221	5	2.3
	山形	522	-12	-2.2	5	3	150.0	22	630	-15	-2.3
北	福島	487	28	6.1	5	3	150.0	22	561	21	3.9
	計	2,215	-58	-2.6	17	2	13.3	***	2,697	-80	-2.9
東	京	2,485	-12	-0.5	17	5	41.7	2	2,883	31	1.1
関	茨城	826	-28	-3.3	9	-11	-55.0	10	1,037	-43	-4.0
	栃木	400	-28	-6.5	5	0	0.0	22	487	-16	-3.2
	群馬	991	-15	-1.5	2	1	100.0	36	1,319	66	5.3
	埼玉	2,144	-102	-4.5	13	1	8.3	6	2,591	-123	-4.5
	千葉	1,352	-102	-7.0	10	2	25.0	9	1,650	-107	-6.1
	神奈川	2,123	-111	-5.0	14	10	250.0	3	2,514	-104	-4.0
	新潟	361	-20	-5.2	5	1	25.0	22	433	-3	-0.7
	山梨	306	-16	-5.0	0	-3	-100.0	47	368	-31	-7.8
	長野	669	64	10.6	7	1	16.7	14	793	47	6.3
	静岡	2,241	-211	-8.6	14	-1	-6.7	3	2,846	-286	-9.1
	計	11,413	-569	-4.7	79	1	1.3	***	14,038	-600	-4.1
中	富山	264	-33	-11.1	4	-5	-55.6	29	309	-9	-2.8
	石川	261	-14	-5.1	2	1	100.0	36	311	-13	-4.0
	福井	139	-24	-14.7	3	-1	-25.0	35	160	-25	-13.5
	岐阜	517	11	2.2	6	-6	-50.0	18	650	-86	-11.7
	愛知	3,064	-216	-6.6	18	8	80.0	1	3,720	-262	-6.6
	三重	467	-33	-6.6	6	-2	-25.0	18	616	-43	-6.5
	計	4,712	-309	-6.2	39	-5	-11.4	***	5,766	-438	-7.1
近	滋賀	405	-18	-4.3	4	-3	-42.9	29	496	-41	-7.6
	京都	568	-82	-12.6	9	3	50.0	10	678	-105	-13.4
	大阪	2,711	-373	-12.1	14	9	180.0	3	3,201	-476	-12.9
	兵庫	1,946	-164	-7.8	12	2	20.0	7	2,411	-163	-6.3
	奈良	340	-51	-13.0	6	3	100.0	18	421	-67	-13.7
畿	和歌山	220	-3	-1.3	1	-2	-66.7	41	256	-3	-1.2
	計	6,190	-691	-10.0	46	12	35.3	***	7,463	-855	-10.3
中	鳥取	85	1	1.2	5	5	-	22	98	-3	-3.0
	島根	94	-13	-12.1	1	0	0.0	41	104	-20	-16.1
	岡山	633	-135	-17.6	7	0	0.0	14	735	-163	-18.2
	広島	696	-5	-0.7	4	-3	-42.9	29	904	56	6.6
	山口	396	30	8.2	4	1	33.3	29	482	14	3.0
	計	1,904	-122	-6.0	21	3	16.7	***	2,323	-116	-4.8
四	徳島	249	-23	-8.5	2	-2	-50.0	36	306	-5	-1.6
	香川	477	-83	-14.8	8	3	60.0	12	557	-134	-19.4
	愛媛	315	-48	-13.2	8	0	0.0	12	356	-70	-16.4
	高知	139	-7	-4.8	6	4	200.0	18	159	-2	-1.2
	計	1,180	-161	-12.0	24	5	26.3	***	1,378	-211	-13.3
九	福岡	2,663	-198	-6.9	12	-1	-7.7	7	3,437	-318	-8.5
	佐賀	520	-13	-2.4	1	-1	-50.0	41	734	48	7.0
	長崎	419	-20	-4.6	2	2	-	36	524	-34	-6.1
	熊本	457	21	4.8	7	0	0.0	14	594	60	11.2
	大分	348	12	3.6	2	2	-	36	438	20	4.8
	宮崎	651	-19	-2.8	5	3	150.0	22	712	-53	-6.9
	鹿児島	537	-26	-4.6	5	3	150.0	22	639	-26	-3.9
州	沖縄	370	-16	-4.1	7	4	133.3	14	429	6	1.4
	計	5,965	-259	-4.2	41	12	41.4	***	7,507	-297	-3.8
合	計	37,086	-2,144	-5.5	288	27	10.3	***	45,255	-2,552	-5.3

注：増減数（率）は、前年同期と比較した値である。

(2) 平成29年2月末の都道府県別交通事故発生状況

表25 都道府県別交通事故発生状況(発生件数及び負傷者数は概数)

平成29年2月末

管 区	都 道 府 県	発 生 件 数			死 者 数				負 傷 者 数		
		増減数	増減率		増減数	増減率	順位	増減数	増減率		
北海道	札幌	1,475	96	7.0	4	-7	-63.6		1,699	35	2.1
	函館	131	-15	-10.3	1	1	-		167	-22	-11.6
	旭川	191	-27	-12.4	2	-3	-60.0		236	-40	-14.5
	釧路	176	50	39.7	1	-3	-75.0		204	56	37.8
	北見	62	9	17.0	2	1	100.0		81	18	28.6
	計	2,035	113	5.9	10	-11	-52.4	25	2,387	47	2.0
東 北	青森	592	-88	-12.9	9	5	125.0	27	760	-65	-7.9
	岩手	337	-23	-6.4	9	0	0.0	27	435	-29	-6.3
	宮城	1,277	19	1.5	4	-8	-66.7	41	1,603	10	0.6
	秋田	369	32	9.5	1	-1	-50.0	47	464	53	12.9
	山形	1,126	91	8.8	7	2	40.0	31	1,369	107	8.5
	福 島	948	38	4.2	11	3	37.5	22	1,121	36	3.3
	計	4,649	69	1.5	41	1	2.5	***	5,752	112	2.0
東	京	4,980	60	1.2	25	2	8.7	5	5,805	112	2.0
関 東	茨城	1,683	-63	-3.6	25	-10	-28.6	5	2,130	-127	-5.6
	栃木	846	-69	-7.5	16	2	14.3	11	1,045	-59	-5.3
	群馬	2,056	-102	-4.7	12	6	100.0	19	2,635	-109	-4.0
	埼玉	4,171	-82	-1.9	26	1	4.0	3	5,062	-138	-2.7
	千葉	2,724	-27	-1.0	24	-3	-11.1	7	3,337	-14	-0.4
	神奈川	4,279	-112	-2.6	23	5	27.8	8	5,063	-90	-1.7
	新潟	692	-52	-7.0	8	-4	-33.3	30	836	-31	-3.6
	山梨	584	-19	-3.2	6	1	20.0	33	725	-39	-5.1
	長野	1,359	131	10.7	14	-13	-48.1	13	1,654	90	5.8
	静 岡	4,654	-311	-6.3	23	-2	-8.0	8	5,978	-452	-7.0
	計	23,048	-706	-3.0	177	-17	-8.8	***	28,465	-969	-3.3
中 部	富 山	537	4	0.8	6	-8	-57.1	33	625	28	4.7
	石 川	497	-85	-14.6	6	2	50.0	33	578	-113	-16.4
	福 井	268	-68	-20.2	5	-6	-54.5	37	298	-75	-20.1
	岐 阜	1,029	-106	-9.3	11	-13	-54.2	22	1,349	-191	-12.4
	愛 知	6,222	-369	-5.6	30	-1	-3.2	1	7,589	-473	-5.9
	三 重	962	-75	-7.2	13	-6	-31.6	17	1,261	-108	-7.9
	計	9,515	-699	-6.8	71	-32	-31.1	***	11,700	-932	-7.4
近 畿	滋 賀	783	-53	-6.3	5	-4	-44.4	37	989	-82	-7.7
	京 都	1,119	-192	-14.6	12	2	20.0	19	1,323	-261	-16.5
	大 阪	5,280	-532	-9.2	27	3	12.5	2	6,357	-595	-8.6
	兵 庫	4,197	-65	-1.5	26	-1	-3.7	3	5,145	-31	-0.6
	奈 良	687	-60	-8.0	12	8	200.0	19	875	-50	-5.4
	和歌山	426	-9	-2.1	5	-2	-28.6	37	507	-23	-4.3
	計	12,492	-911	-6.8	87	6	7.4	***	15,196	-1,042	-6.4
中 国	鳥 取	145	-4	-2.7	5	2	66.7	37	177	3	1.7
	島 根	196	-22	-10.1	4	-1	-20.0	41	219	-43	-16.4
	岡 山	1,284	-253	-16.5	14	1	7.7	13	1,527	-286	-15.8
	広 島	1,386	-83	-5.7	11	1	10.0	22	1,775	-43	-2.4
	山 口	871	4	0.5	6	-2	-25.0	33	1,077	-14	-1.3
	計	3,882	-358	-8.4	40	1	2.6	***	4,775	-383	-7.4
四 国	徳 島	504	-43	-7.9	4	-6	-60.0	41	615	-36	-5.5
	香 川	1,050	-43	-3.9	9	-2	-18.2	27	1,269	-79	-5.9
	愛 媛	631	-88	-12.2	13	-2	-13.3	17	720	-124	-14.7
	高 知	299	-31	-9.4	7	0	0.0	31	341	-13	-3.7
	計	2,484	-205	-7.6	33	-10	-23.3	***	2,945	-252	-7.9
九 州	福 岡	5,299	-209	-3.8	23	0	0.0	8	6,822	-349	-4.9
	佐 賀	1,090	-69	-6.0	2	-1	-33.3	46	1,425	-78	-5.2
	長 崎	839	7	0.8	4	0	0.0	41	1,074	0	0.0
	熊 本	903	25	2.8	14	-2	-12.5	13	1,148	46	4.2
	大 分	585	14	2.5	4	0	0.0	41	755	40	5.6
	宮 崎	1,237	-119	-8.8	14	7	100.0	13	1,358	-188	-12.2
	鹿 児 島	1,025	-116	-10.2	15	11	275.0	12	1,212	-141	-10.4
	沖 縄	743	-26	-3.4	10	5	100.0	25	859	26	3.1
	計	11,721	-493	-4.0	86	20	30.3	***	14,653	-644	-4.2
合 計		74,806	-3,130	-4.0	570	-40	-6.6	***	91,678	-3,951	-4.1

注：増減数（率）は、前年同期と比較した値である。

(3) 平成29年2月末の都道府県別高齢者の死者数

表26 都道府県別高齢者の死者数

区分		平成29年2月末			
都道府県別		全死者	高齢者	高齢者 構成率	順位
北海道		10	5	50.0	29
東	青森	9	5	55.6	23
	岩手	9	5	55.6	23
	宮城	4	3	75.0	5
	秋田	1	1	100.0	1
	山形	7	4	57.1	19
北	福島	11	7	63.6	15
東京		25	11	44.0	39
関	茨城	25	14	56.0	22
	栃木	16	13	81.3	4
	群馬	12	8	66.7	10
	埼玉	26	15	57.7	18
	千葉	24	9	37.5	42
	神奈川	23	13	56.5	21
	新潟	8	4	50.0	29
東	山梨	6	4	66.7	10
	長野	14	8	57.1	19
	静岡	23	15	65.2	14
中	富山	6	2	33.3	43
	石川	6	5	83.3	3
	福井	5	3	60.0	16
	岐阜	11	6	54.5	25
	愛知	30	16	53.3	28
	三重	13	7	53.8	26
近	滋賀	5	0	0.0	47
	京都	12	6	50.0	29
	大阪	27	12	44.4	38
	兵庫	26	14	53.8	26
	奈良	12	9	75.0	5
畿	和歌山	5	1	20.0	46
中	鳥取	5	3	60.0	16
	島根	4	2	50.0	29
	岡山	14	10	71.4	8
	広島	11	5	45.5	37
四	山口	6	4	66.7	10
	徳島	4	1	25.0	45
	香川	9	6	66.7	10
	愛媛	13	9	69.2	9
	高知	7	3	42.9	41
九	福岡	23	10	43.5	40
	佐賀	2	1	50.0	29
	長崎	4	4	100.0	1
	熊本	14	7	50.0	29
	大分	4	3	75.0	5
	宮崎	14	7	50.0	29
	鹿児島	15	7	46.7	36
	沖縄	10	3	30.0	44
合計		570	310	54.4	—

(平成27年国勢調査)				
全人口 (千人)	うち高齢者 (千人)	高齢者人口		
		構成率	順位	
5,382	1,558	28.9	20	
1,308	391	29.9	12	
1,280	387	30.2	9	
2,334	588	25.2	41	
1,023	343	33.5	1	
1,124	344	30.6	6	
1,914	542	28.3	23	
13,515	3,006	22.2	46	
2,917	772	26.5	36	
1,974	508	25.7	38	
1,973	540	27.4	32	
7,267	1,789	24.6	42	
6,223	1,584	25.5	40	
9,126	2,158	23.6	44	
2,304	685	29.7	14	
835	235	28.1	26	
2,099	626	29.8	13	
3,700	1,021	27.6	28	
1,066	323	30.3	8	
1,154	317	27.5	31	
787	222	28.2	24	
2,032	568	28.0	27	
7,483	1,761	23.5	45	
1,816	501	27.6	29	
1,413	338	23.9	43	
2,610	703	26.9	34	
8,839	2,278	25.8	37	
5,535	1,482	26.8	35	
1,364	389	28.5	22	
964	296	30.7	5	
573	169	29.5	15	
694	223	32.1	3	
1,922	541	28.1	25	
2,844	774	27.2	33	
1,405	448	31.9	4	
756	231	30.6	7	
976	286	29.3	17	
1,385	417	30.1	11	
728	237	32.6	2	
5,102	1,305	25.6	39	
833	229	27.5	30	
1,377	405	29.4	16	
1,786	511	28.6	21	
1,166	352	30.2	10	
1,104	323	29.3	18	
1,648	480	29.1	19	
1,434	278	19.4	47	
127,095	33,465	26.3	—	

注 人口は、総務省統計資料「平成27年国勢調査結果」による。