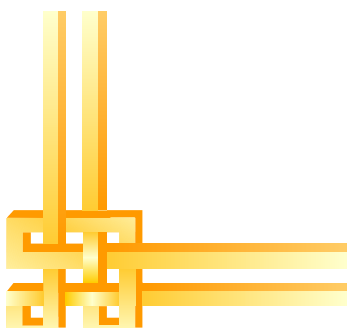


第 4 版

平成29年9月8日

初版	H29.3.24
改訂	H29.4.26
	H29.5.23

平成28年における30日以内交通事故死者の状況



警察庁交通局



目 次

1	30日以内交通事故死者の状況	1
2	30日以内交通事故死者等の推移	1
(1)	年齢層別人口10万人当たり30日以内死者数の推移	2
(2)	年齢層別人口10万人当たり24時間死者数の推移	4
(3)	年齢層別人口10万人当たり30日死者数の推移	6
(4)	状態別30日以内死者数の推移	8
(5)	損傷部位別30日以内死者の状況	8
3	交通事故発生から死亡までの経過日数	9
4	30日以内交通事故死者の諸外国との比較	10
(1)	人口10万人当たり30日以内死者数の推移	10
(2)	年齢層別30日以内死者数の推移	12
(3)	状態別30日以内死者数の推移	13
(4)	人口10万人当たり30日以内死者数の比較	14
5	都道府県別30日以内交通事故死者数（平成28年中）	15

注1 数字は単位未満で四捨五入してあるため、合計の数字と内訳の計が一致しない場合や、四捨五入前の数字を用いて計算した結果と表中の数字が一致しない場合もある。

注2 各数値は、原則として、平成29年9月5日までに入手したデータにより作成したものである（新たな事実が判明した場合等には、後日修正もあり得る。）。

1 30日以内交通事故死者の状況

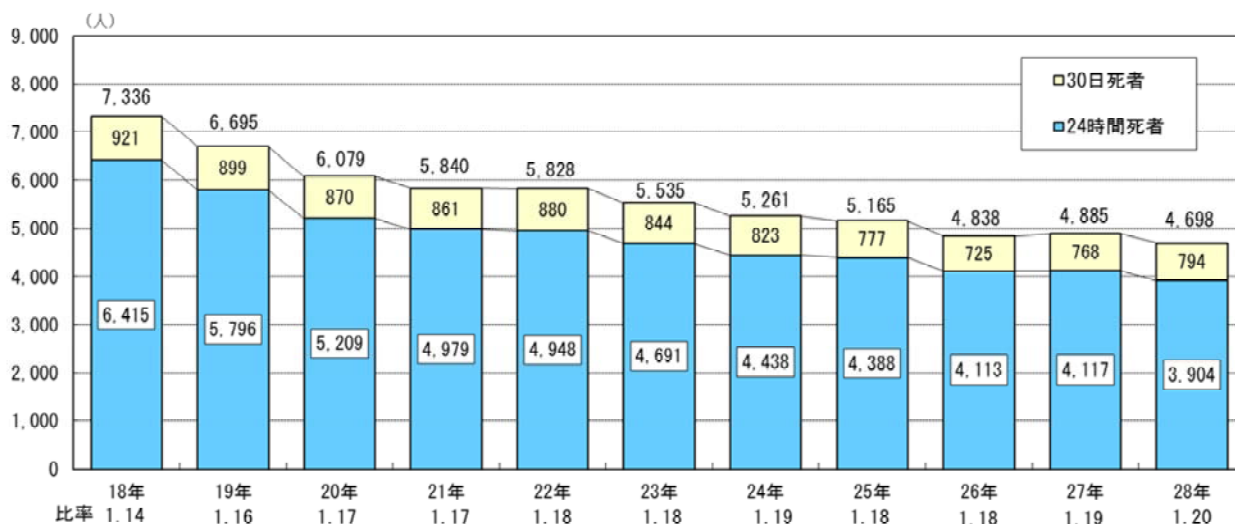
- 30日以内死者 4,698人 (前年比 -187人、-3.8%)
 - うち24時間死者 3,904人 (同 -213人、-5.2%)
 - うち30日死者 794人 (同 +26人、+3.4%)

注1 「30日以内死者」とは、「24時間死者」と「30日死者」の合計で、交通事故発生から30日以内に死亡した者をいう。
 2 「24時間死者」とは、交通事故発生から24時間以内に死亡した者をいう。
 3 「30日死者」とは、交通事故発生から24時間経過後30日以内に死亡した者をいう。

2 30日以内交通事故死者数等の推移

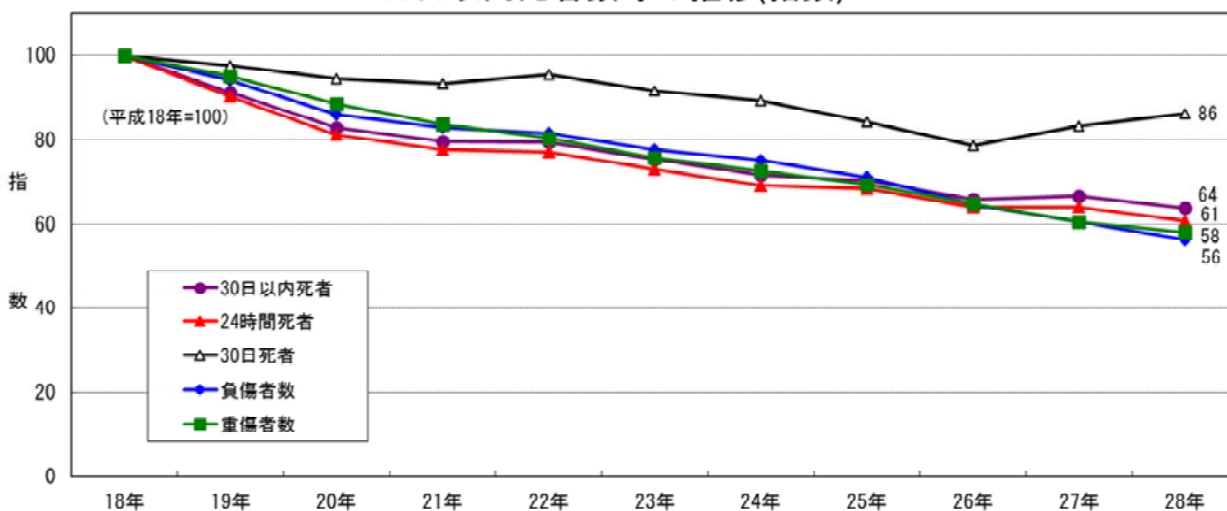
	18年	19年	20年	21年	22年	23年	24年	25年	26年	27年	28年	増減数	増減率	指数
30日以内死者	7,336	6,695	6,079	5,840	5,828	5,535	5,261	5,165	4,838	4,885	4,698	-187	-3.8	64
比率	1.14	1.16	1.17	1.17	1.18	1.18	1.19	1.18	1.18	1.19	1.20	-	-	-
24時間死者	6,415	5,796	5,209	4,979	4,948	4,691	4,438	4,388	4,113	4,117	3,904	-213	-5.2	61
30日死者	921	899	870	861	880	844	823	777	725	768	794	26	3.4	86
負傷者数	1,098,564	1,034,652	945,703	911,215	896,297	854,613	825,392	781,492	711,374	666,023	618,853	-47,170	-7.1	56
重傷者数	64,145	61,034	56,818	53,708	51,536	48,663	46,663	44,546	41,658	38,959	37,356	-1,603	-4.1	58

注1 増減数(率)は、平成27年と比較した値である。
 2 比率は、24時間死者に対する30日以内死者の比率である。
 3 負傷者数及び重傷者数には30日死者を含む。

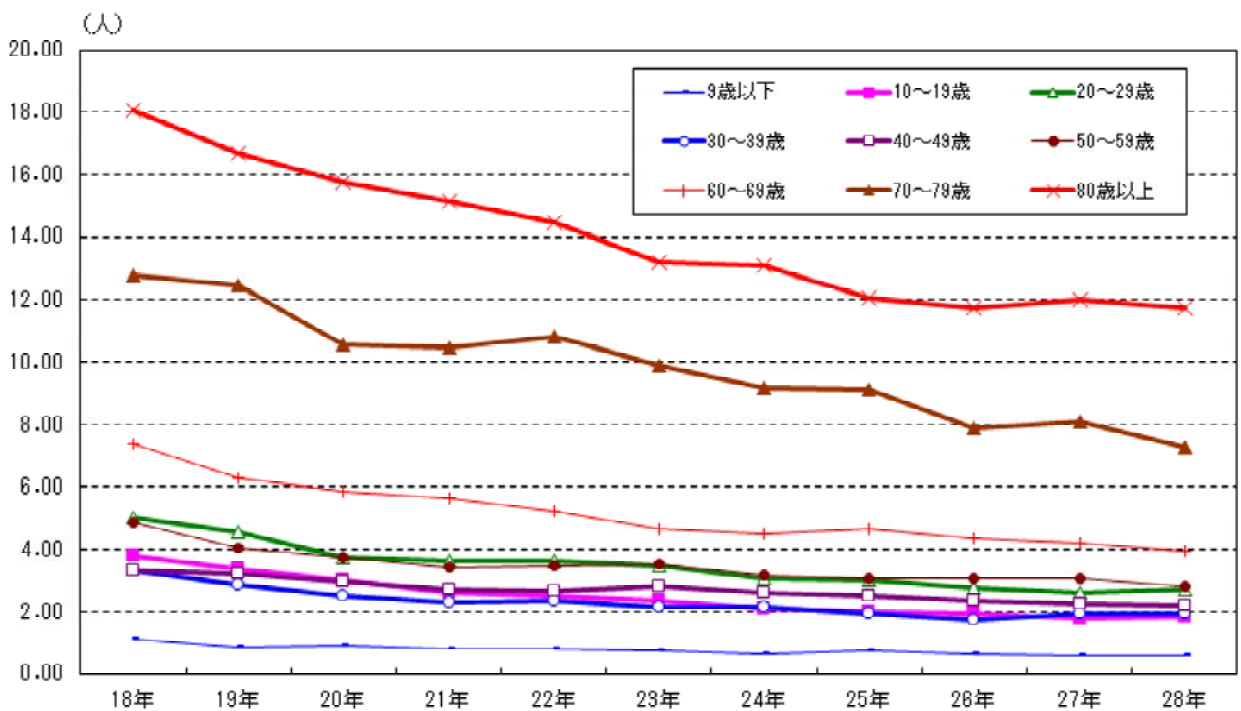


注 比率は、24時間死者に対する30日以内死者の比率である。

30日以内死者数等の推移(指数)



(1) 年齢層別人口10万人当たり30日以内死者数の推移

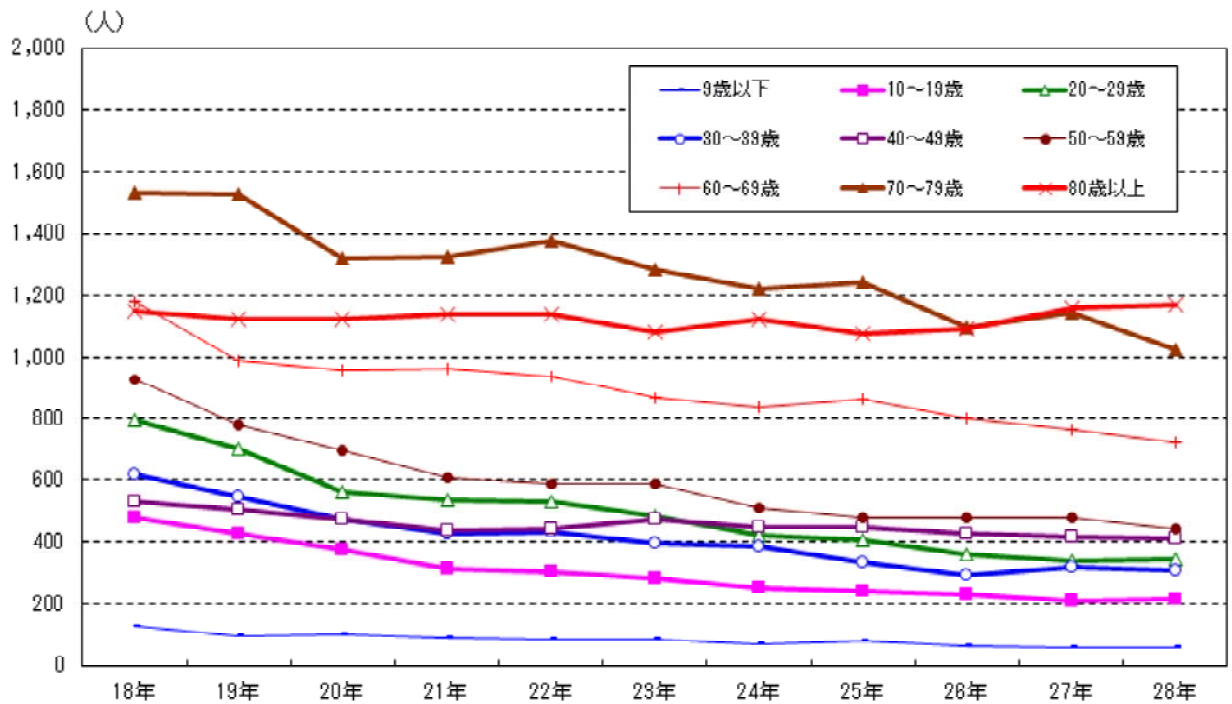


年	18年	19年	20年	21年	22年	23年	24年	25年	26年	27年	28年	指数
4歳以下	1.04	0.93	0.86	0.70	0.67	0.68	0.64	0.63	0.46	0.54	0.60	58
5~9歳	1.19	0.79	0.90	0.88	0.90	0.86	0.69	0.89	0.78	0.64	0.55	46
10~14歳	0.60	0.75	0.75	0.45	0.62	0.46	0.44	0.36	0.54	0.42	0.41	69
15~19歳	6.69	5.90	5.22	4.68	4.34	4.19	3.70	3.60	3.29	3.08	3.14	47
20~24歳	6.23	5.58	4.53	4.70	4.44	4.26	3.77	3.64	3.26	3.10	3.38	54
25~29歳	4.02	3.67	2.99	2.63	2.95	2.77	2.48	2.51	2.30	2.16	2.10	52
30~34歳	3.27	2.72	2.42	2.05	2.58	2.10	2.17	1.95	1.90	1.89	1.87	57
35~39歳	3.37	3.06	2.61	2.51	2.15	2.22	2.13	1.90	1.63	2.02	2.03	60
40~44歳	3.21	2.92	2.79	2.51	2.59	2.75	2.50	2.29	2.11	2.06	2.00	62
45~49歳	3.48	3.54	3.18	2.92	2.79	2.84	2.70	2.79	2.62	2.46	2.46	71
50~54歳	4.08	3.44	3.54	3.29	3.20	3.45	3.09	2.83	2.69	2.84	2.48	61
55~59歳	5.54	4.50	3.92	3.56	3.72	3.66	3.29	3.29	3.48	3.35	3.21	58
60~64歳	6.45	4.97	5.06	4.94	4.71	4.40	3.92	3.98	3.65	3.70	3.19	50
65~69歳	8.40	7.70	6.74	6.50	5.88	5.06	5.31	5.52	5.15	4.72	4.59	55
70~74歳	11.05	10.58	9.27	8.57	9.29	8.29	7.60	7.77	6.55	6.58	5.91	53
75~79歳	15.04	14.89	12.20	12.83	12.61	11.73	10.99	10.71	9.49	9.97	8.89	59
80~84歳	19.95	18.32	17.74	15.50	15.72	14.47	13.73	13.09	12.62	13.15	12.22	61
85歳以上	15.91	14.67	13.41	14.70	12.99	11.80	12.43	10.94	10.80	10.88	11.29	71
全年齢層	5.74	5.24	4.76	4.57	4.57	4.32	4.12	4.05	3.80	3.84	3.70	64
(再掲)												
65歳未満	3.95	3.42	3.10	2.87	2.86	2.79	2.55	2.47	2.31	2.28	2.20	56
65歳以上	12.84	12.17	10.83	10.59	10.38	9.46	9.28	9.01	8.26	8.30	7.81	61

注1 指数は、平成18年を100とした場合の平成28年の値である。

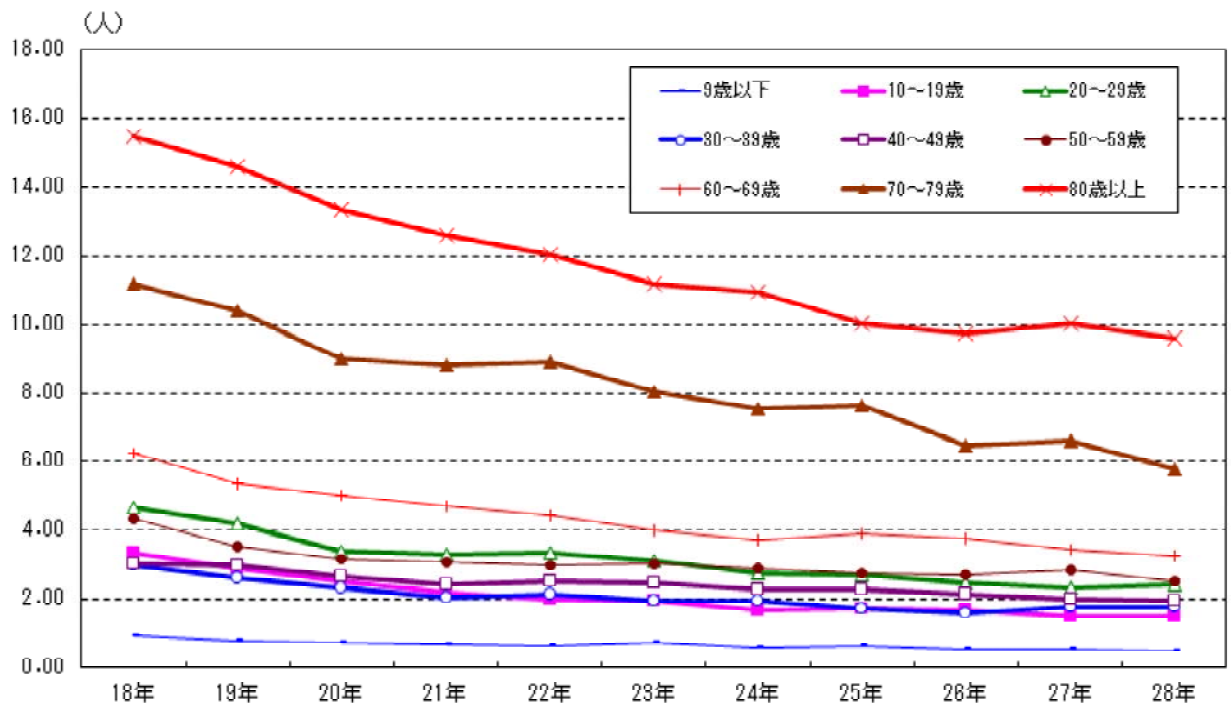
2 算出に用いた人口は、各前年の総務省統計資料「人口推計」（各年10月1日現在の補間補正前人口）又は「国勢調査」による。

(参考) 年齢層別30日以内死者数の推移



年	18年	19年	20年	21年	22年	23年	24年	25年	26年	27年	28年
4歳以下	58	51	47	38	36	36	34	33	24	28	30
5～9歳	71	47	53	51	51	48	38	48	42	34	29
10～14歳	36	45	45	27	37	27	26	21	31	24	23
15～19歳	441	379	328	288	264	255	225	218	199	185	190
20～24歳	460	408	328	334	307	278	240	228	202	192	206
25～29歳	334	294	233	201	221	205	179	177	158	144	137
30～34歳	320	262	227	184	222	177	176	153	145	141	138
35～39歳	296	284	246	241	209	219	207	179	148	175	171
40～44歳	260	233	229	211	222	242	233	217	204	202	197
45～49歳	270	272	246	227	218	230	215	229	220	212	216
50～54歳	360	290	285	257	248	266	236	217	208	221	199
55～59歳	570	487	409	350	340	319	274	262	269	256	244
60～64歳	553	405	429	443	443	445	417	408	353	332	273
65～69歳	627	587	528	523	493	419	417	453	448	432	448
70～74歳	736	721	642	596	642	582	546	575	498	522	460
75～79歳	794	806	679	732	733	703	675	670	598	625	565
80～84歳	683	670	686	629	666	633	617	606	601	640	614
85歳以上	467	454	439	508	476	451	506	471	490	520	558
全年齢層	7,336	6,695	6,079	5,840	5,828	5,535	5,261	5,165	4,838	4,885	4,698
(再掲)											
65歳未満	4,029	3,457	3,105	2,852	2,818	2,747	2,500	2,390	2,203	2,146	2,053
65歳以上	3,307	3,238	2,974	2,988	3,010	2,788	2,761	2,775	2,635	2,739	2,645

(2) 年齢層別人口10万人当たり24時間死者数の推移

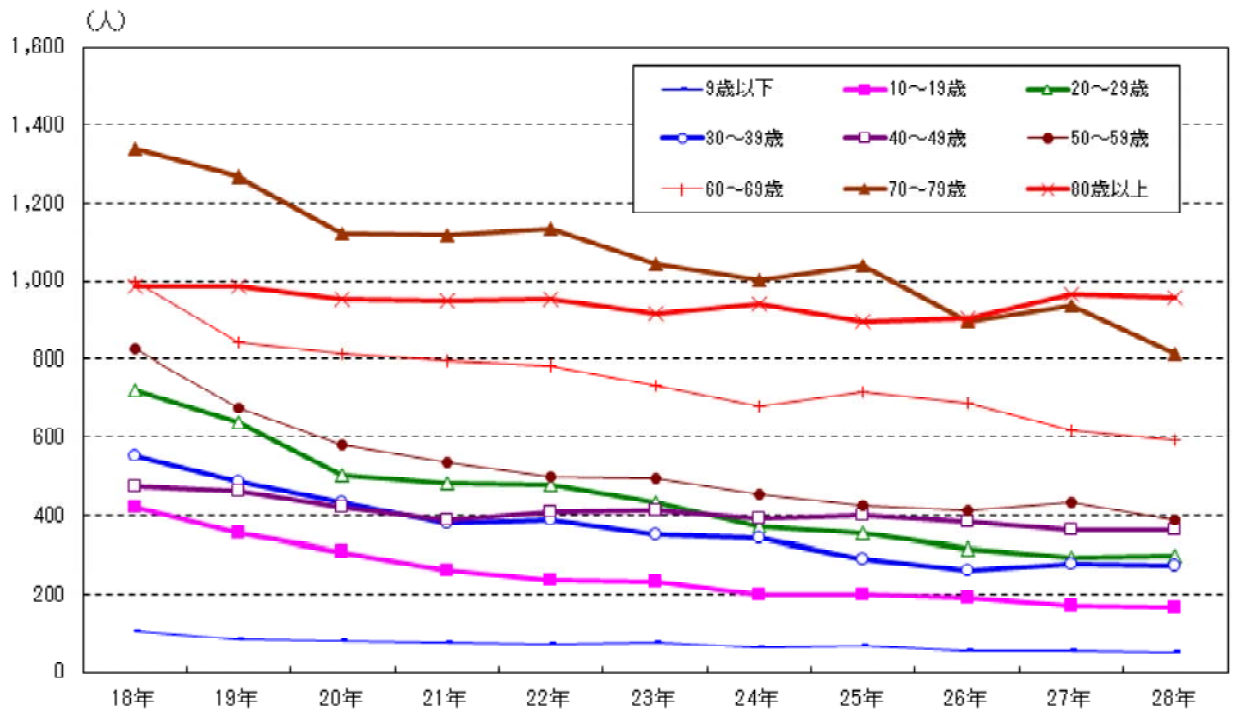


年	18年	19年	20年	21年	22年	23年	24年	25年	26年	27年	28年	指数
4歳以下	0.86	0.80	0.66	0.61	0.54	0.68	0.57	0.53	0.38	0.50	0.50	58
5~9歳	0.99	0.71	0.75	0.74	0.76	0.73	0.60	0.74	0.65	0.58	0.49	49
10~14歳	0.48	0.53	0.55	0.32	0.44	0.30	0.32	0.29	0.41	0.26	0.28	59
15~19歳	5.90	5.03	4.38	3.98	3.49	3.55	2.98	3.06	2.79	2.63	2.53	43
20~24歳	5.64	5.02	4.02	4.15	3.99	3.72	3.36	3.16	2.80	2.72	3.02	54
25~29歳	3.69	3.37	2.73	2.45	2.68	2.53	2.17	2.23	2.10	1.89	1.79	49
30~34歳	2.94	2.43	2.24	1.80	2.35	1.79	1.95	1.71	1.72	1.69	1.65	56
35~39歳	2.99	2.71	2.33	2.24	1.90	2.01	1.88	1.66	1.46	1.76	1.81	60
40~44歳	2.93	2.71	2.43	2.22	2.39	2.42	2.19	2.05	1.90	1.82	1.76	60
45~49歳	3.06	3.20	2.84	2.54	2.58	2.47	2.32	2.50	2.34	2.15	2.13	70
50~54歳	3.68	3.02	2.94	2.92	2.77	2.96	2.72	2.55	2.34	2.58	2.13	58
55~59歳	4.86	3.91	3.28	3.11	3.13	3.04	2.96	2.85	2.98	3.02	2.85	59
60~64歳	5.56	4.24	4.31	4.22	4.02	3.82	3.21	3.34	3.09	3.02	2.61	47
65~69歳	6.97	6.49	5.73	5.21	4.83	4.19	4.31	4.56	4.49	3.78	3.80	55
70~74歳	9.67	8.95	7.81	7.35	7.53	6.74	6.20	6.48	5.36	5.25	4.71	49
75~79歳	13.11	12.18	10.42	10.62	10.55	9.54	9.05	8.94	7.78	8.29	6.99	53
80~84歳	17.15	15.80	15.11	12.71	13.05	12.18	11.44	10.93	10.46	11.07	9.97	58
85歳以上	13.53	13.15	11.27	12.47	10.87	10.04	10.44	9.08	8.97	8.91	9.21	68
全年齢層	5.02	4.54	4.08	3.90	3.88	3.66	3.47	3.44	3.23	3.24	3.07	61
(再掲)												
65歳未満	3.50	3.01	2.68	2.51	2.50	2.42	2.20	2.15	2.01	1.99	1.89	54
65歳以上	11.03	10.33	9.19	8.80	8.58	7.83	7.66	7.50	6.87	6.81	6.31	57

注1 指数は、平成18年を100とした場合の平成28年の値である。

注2 算出に用いた人口は、各前年の総務省統計資料「人口推計」（各年10月1日現在の補間補正前人口）又は「国勢調査」による。

(参考) 年齢層別24時間死者数の推移

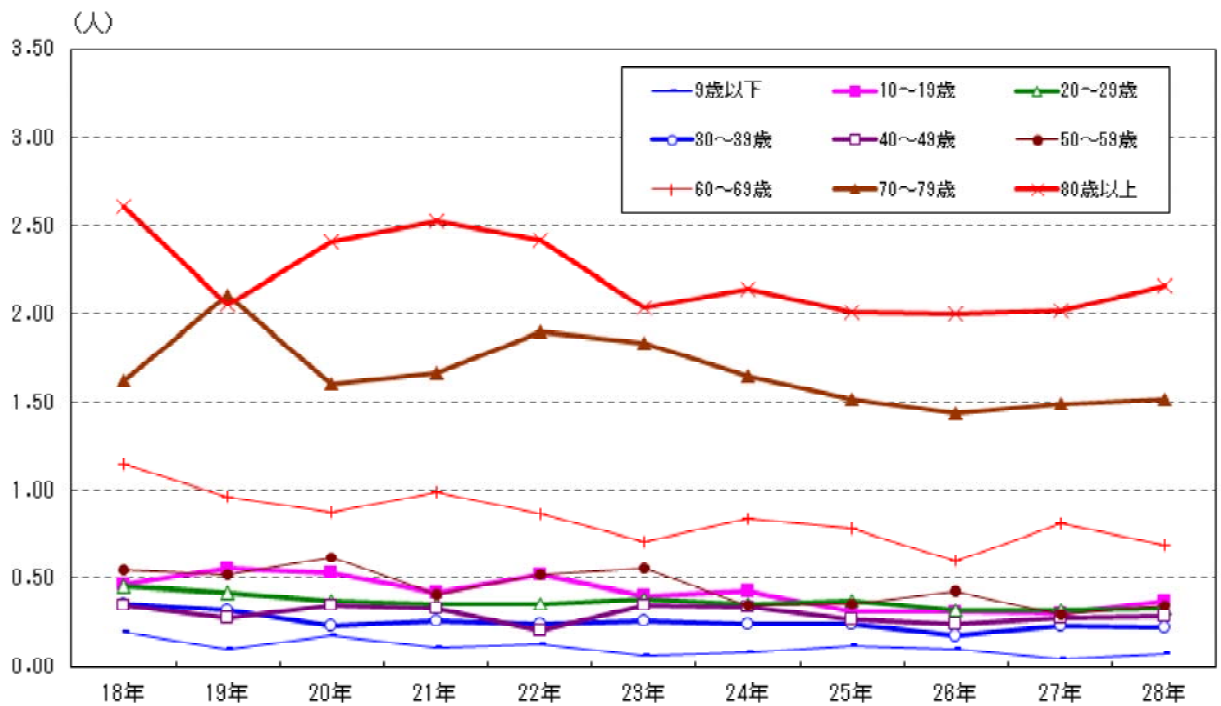


年	18年	19年	20年	21年	22年	23年	24年	25年	26年	27年	28年
4歳以下	48	44	36	33	29	36	30	28	20	26	25
5~9歳	59	42	44	43	43	41	33	40	35	31	26
10~14歳	29	32	33	19	26	18	19	17	24	15	16
15~19歳	389	323	275	245	212	216	181	185	169	158	153
20~24歳	416	367	291	295	276	243	214	198	174	169	184
25~29歳	307	270	213	187	201	187	157	157	144	126	117
30~34歳	288	234	210	162	202	151	158	134	131	126	122
35~39歳	262	251	220	215	185	198	183	156	132	153	152
40~44歳	238	216	200	187	205	213	204	194	184	178	173
45~49歳	237	246	220	198	202	200	185	205	197	185	187
50~54歳	325	254	237	228	214	228	208	196	181	201	171
55~59歳	500	423	342	306	286	265	246	227	230	231	217
60~64歳	477	345	365	378	378	386	341	342	299	271	223
65~69歳	520	495	449	419	405	347	339	374	391	346	371
70~74歳	644	610	541	511	520	473	445	479	407	416	367
75~79歳	692	659	580	606	613	572	556	559	490	520	444
80~84歳	587	578	584	516	553	533	514	506	498	539	501
85歳以上	397	407	369	431	398	384	425	391	407	426	455
合計	6,415	5,796	5,209	4,979	4,948	4,691	4,438	4,388	4,113	4,117	3,904

(再掲)

65歳未満	3,575	3,047	2,686	2,496	2,459	2,382	2,159	2,079	1,920	1,870	1,766
65歳以上	2,840	2,749	2,523	2,483	2,489	2,309	2,279	2,309	2,193	2,247	2,138

(3) 年齢層別人口10万人当たり30日死者数の推移



年	18年	19年	20年	21年	22年	23年	24年	25年	26年	27年	28年	指数
4歳以下	0.18	0.13	0.20	0.09	0.13	0.00	0.08	0.09	0.08	0.04	0.10	56
5～9歳	0.20	0.08	0.15	0.14	0.14	0.13	0.09	0.15	0.13	0.06	0.06	28
10～14歳	0.12	0.22	0.20	0.13	0.18	0.15	0.12	0.07	0.12	0.16	0.12	107
15～19歳	0.79	0.87	0.84	0.70	0.86	0.64	0.72	0.55	0.50	0.45	0.61	77
20～24歳	0.60	0.56	0.51	0.55	0.45	0.54	0.41	0.48	0.45	0.37	0.36	61
25～29歳	0.32	0.30	0.26	0.18	0.27	0.24	0.30	0.28	0.20	0.27	0.31	94
30～34歳	0.33	0.29	0.18	0.24	0.23	0.31	0.22	0.24	0.18	0.20	0.22	66
35～39歳	0.39	0.36	0.28	0.27	0.25	0.21	0.25	0.24	0.18	0.25	0.23	58
40～44歳	0.27	0.21	0.35	0.29	0.20	0.33	0.31	0.24	0.21	0.25	0.24	90
45～49歳	0.43	0.34	0.34	0.37	0.20	0.37	0.38	0.29	0.27	0.31	0.33	78
50～54歳	0.40	0.43	0.60	0.37	0.44	0.49	0.37	0.27	0.35	0.26	0.35	88
55～59歳	0.68	0.59	0.64	0.45	0.59	0.62	0.34	0.44	0.50	0.33	0.36	52
60～64歳	0.89	0.74	0.76	0.73	0.69	0.58	0.71	0.64	0.56	0.68	0.58	66
65～69歳	1.43	1.21	1.01	1.29	1.05	0.87	0.99	0.96	0.66	0.94	0.79	55
70～74歳	1.38	1.63	1.46	1.22	1.77	1.55	1.41	1.30	1.20	1.34	1.19	86
75～79歳	1.93	2.72	1.78	2.21	2.06	2.19	1.94	1.78	1.71	1.67	1.90	99
80～84歳	2.80	2.52	2.64	2.78	2.67	2.29	2.29	2.16	2.16	2.07	2.25	80
85歳以上	2.39	1.52	2.14	2.23	2.13	1.75	1.99	1.86	1.83	1.97	2.08	87
全年齢層	0.72	0.70	0.68	0.67	0.69	0.66	0.64	0.61	0.57	0.60	0.62	87

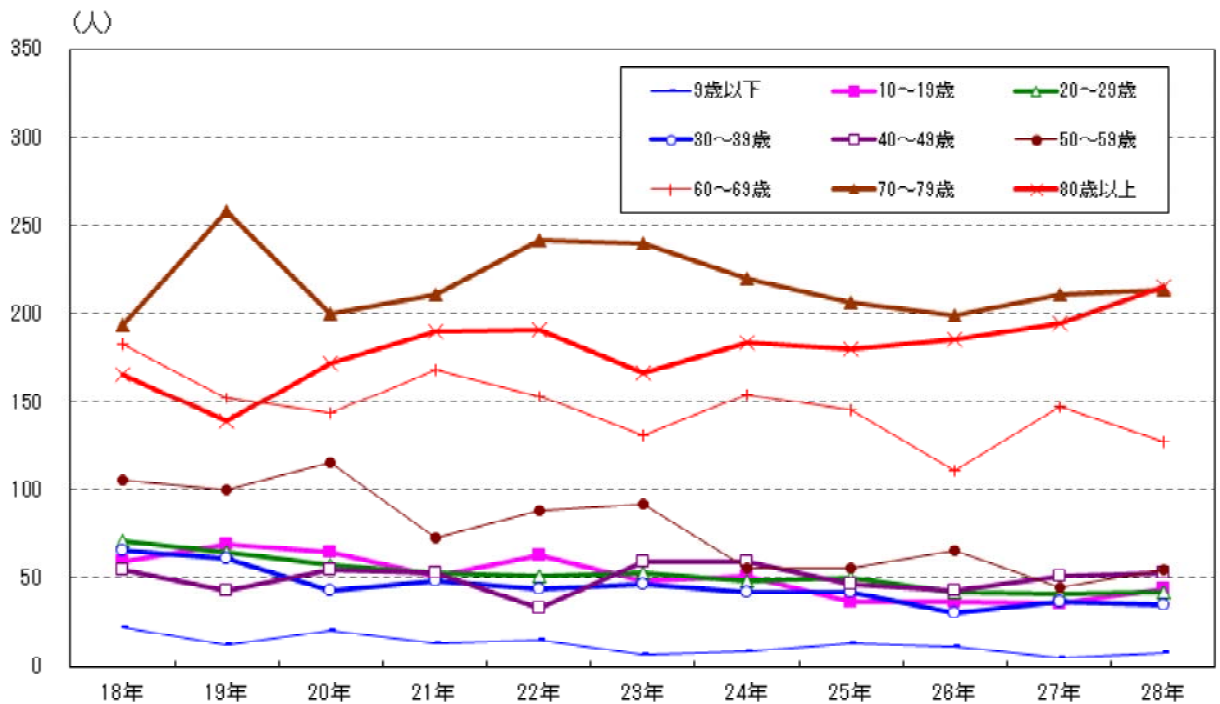
(再掲)

65歳未満	0.45	0.41	0.42	0.36	0.36	0.37	0.35	0.32	0.30	0.29	0.31	69
65歳以上	1.81	1.84	1.64	1.79	1.80	1.62	1.62	1.51	1.39	1.49	1.50	83

注1 指数は、平成18年を100とした場合の平成28年の値である。

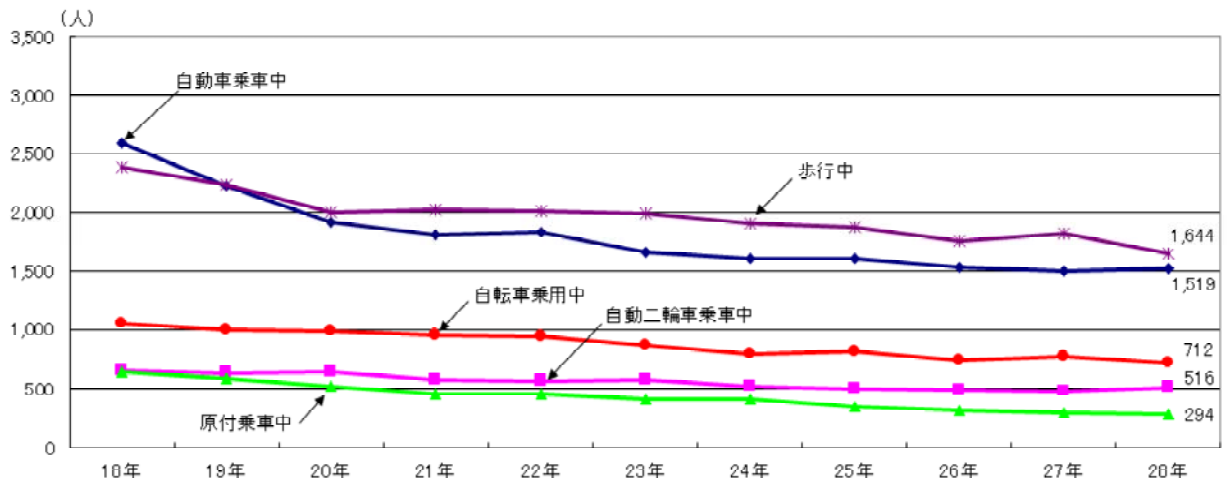
注2 算出に用いた人口は、各前年の総務省統計資料「人口推計」（各年10月1日現在の補間補正前人口）又は「国勢調査」による。

(参考) 年齢層別30日死者数の推移



年	18年	19年	20年	21年	22年	23年	24年	25年	26年	27年	28年
4歳以下	10	7	11	5	7	0	4	5	4	2	5
5~9歳	12	5	9	8	8	7	5	8	7	3	3
10~14歳	7	13	12	8	11	9	7	4	7	9	7
15~19歳	52	56	53	43	52	39	44	33	30	27	37
20~24歳	44	41	37	39	31	35	26	30	28	23	22
25~29歳	27	24	20	14	20	18	22	20	14	18	20
30~34歳	32	28	17	22	20	26	18	19	14	15	16
35~39歳	34	33	26	26	24	21	24	23	16	22	19
40~44歳	22	17	29	24	17	29	29	23	20	24	24
45~49歳	33	26	26	29	16	30	30	24	23	27	29
50~54歳	35	36	48	29	34	38	28	21	27	20	28
55~59歳	70	64	67	44	54	54	28	35	39	25	27
60~64歳	76	60	64	65	65	59	76	66	54	61	50
65~69歳	107	92	79	104	88	72	78	79	57	86	77
70~74歳	92	111	101	85	122	109	101	96	91	106	93
75~79歳	102	147	99	126	120	131	119	111	108	105	121
80~84歳	96	92	102	113	113	100	103	100	103	101	113
85歳以上	70	47	70	77	78	67	81	80	83	94	103
全年齢層	921	899	870	861	880	844	823	777	725	768	794
(再掲)											
65歳未満	454	410	419	356	359	365	341	311	283	276	287
65歳以上	467	489	451	505	521	479	482	466	442	492	507

(4) 状態別30日以内死者数の推移



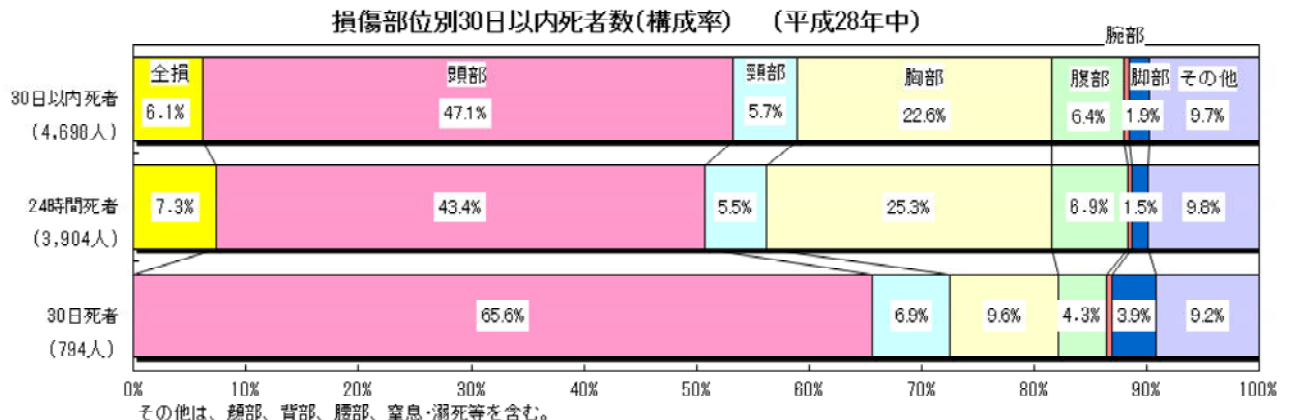
状態別	年	18年	19年	20年	21年	22年	23年	24年	25年	26年	27年	28年	増減数	増減率	構成率	指数
		20年	20年	20年	20年	20年	20年	20年	20年	20年	20年	20年	20年	20年	20年	20年
自動車乗車中		2,594	2,232	1,916	1,808	1,826	1,661	1,604	1,605	1,528	1,503	1,519	16	1.1	32.3	59
自動二輪車乗車中		657	627	638	577	570	580	529	503	489	479	516	37	7.7	11.0	79
原付乗車中		637	594	526	460	459	421	417	357	321	298	294	-4	-1.3	6.3	46
二輪車乗車中		1,294	1,221	1,164	1,037	1,029	1,001	946	860	810	777	810	33	4.2	17.2	63
自転車乗車中		1,049	996	981	953	938	868	790	813	738	770	712	-58	-7.5	15.2	68
歩行中		2,385	2,233	2,000	2,026	2,016	1,994	1,911	1,871	1,753	1,822	1,644	-178	-9.8	35.0	69
その他		14	13	18	16	19	11	10	16	9	13	13	0	0.0	0.3	93
合計		7,336	6,695	6,079	5,840	5,828	5,535	5,261	5,165	4,838	4,885	4,698	-187	-3.8	100.0	64
自動車乗車中構成率		35.4	33.3	31.5	31.0	31.3	30.0	30.5	31.1	31.6	30.8	32.3	-	-	-	91
二輪車構成率		17.6	18.2	19.1	17.8	17.7	18.1	18.0	16.7	16.7	15.9	17.2	-	-	-	98
自転車乗車中構成率		14.3	14.9	16.1	16.3	16.1	15.7	15.0	15.7	15.3	15.8	15.2	-	-	-	106
歩行中構成率		32.5	33.4	32.9	34.7	34.6	36.0	36.3	36.2	36.2	37.3	35.0	-	-	-	108

注1 増減数(率)は、平成27年と比較した値である。
 2 指数は、平成18年を100とした場合の平成28年の値である。

(5) 損傷部位別30日以内死者の状況

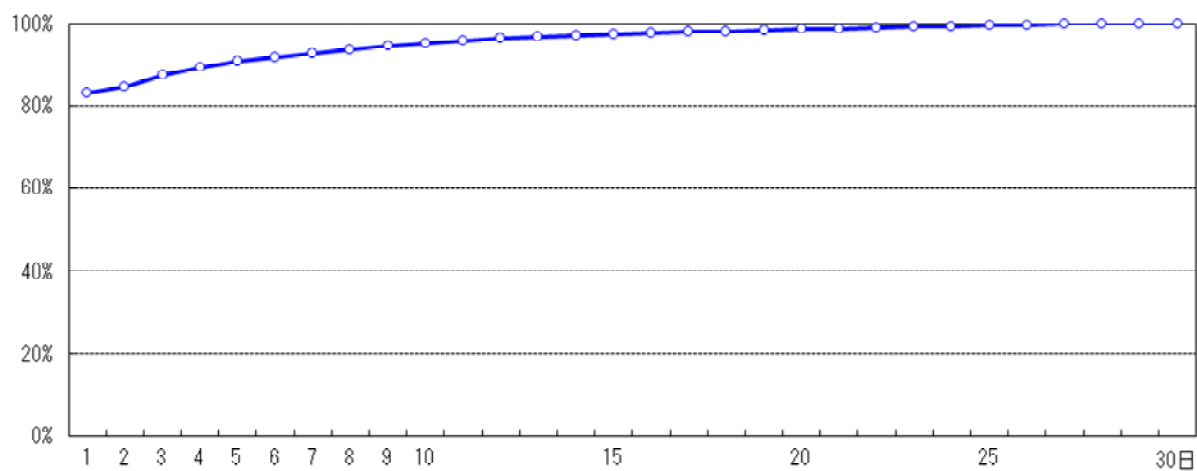
	自動車乗車中		自動二輪車乗車中		原付乗車中		自転車乗車中		歩行中	その他	合計			
	乗車中	構成率1	乗車中	構成率1	乗車中	構成率1	乗車中	構成率1						
全損	110	38.5	25	8.7	15	5.2	15	5.2	117	40.9	4	1.4	286	6.1
頭部	429	19.4	209	9.4	162	7.3	468	21.1	946	42.7	1	0.0	2,215	47.1
顔部	9	15.3	11	18.6	3	5.1	11	18.6	25	42.4	0	0.0	59	1.3
頸部	106	39.3	45	16.7	20	7.4	49	18.1	49	18.1	1	0.4	270	5.7
胸部	509	47.8	158	14.8	56	5.3	61	5.7	276	25.9	4	0.4	1,064	22.6
腹部	181	59.9	37	12.3	15	5.0	15	5.0	53	17.5	1	0.3	302	6.4
背部	1	9.1	1	9.1	0	0.0	4	36.4	5	45.5	0	0.0	11	0.2
腰部	50	19.1	14	5.3	15	5.7	35	13.4	146	55.7	2	0.8	262	5.6
腕部	6	35.3	4	23.5	0	0.0	3	17.6	4	23.5	0	0.0	17	0.4
脚部	41	46.6	8	9.1	6	6.8	11	12.5	22	25.0	0	0.0	88	1.9
窒息・溺死等	77	62.1	4	3.2	2	1.6	40	32.3	1	0.8	0	0.0	124	2.6
合計	1,519	32.3	516	11.0	294	6.3	712	15.2	1,644	35.0	13	0.3	4,698	100.0

注 「構成率1」は各損傷部位に占める状態別ごとの構成率を「構成率2」は損傷部位ごとの構成率を示す。

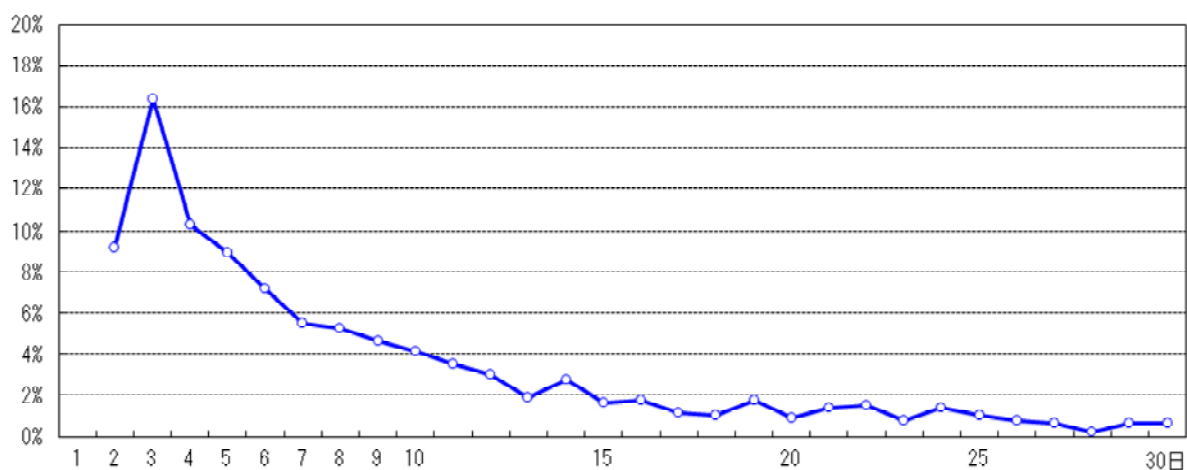


3 交通事故発生から死亡までの経過日数

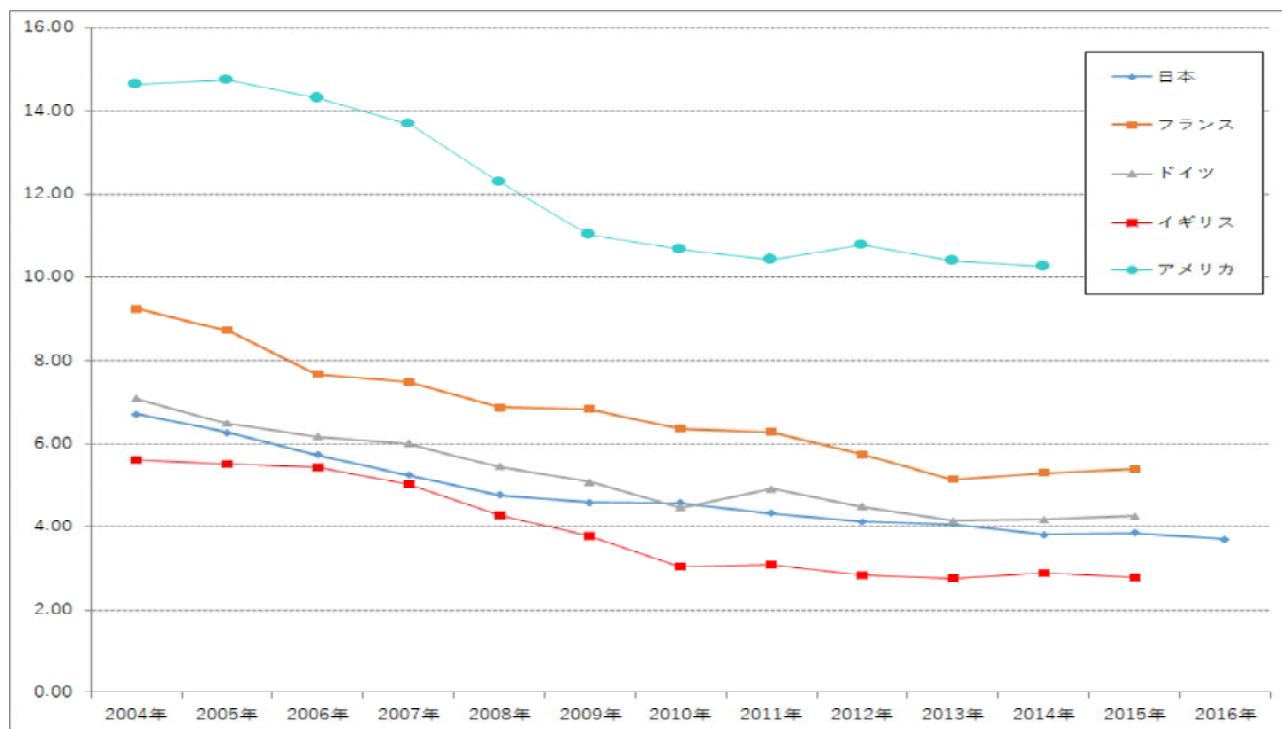
事故発生後の経過日数別30日以内死者数累積構成率



事故発生後の経過日数別30日以内死者数構成率



4 30日以内交通事故死者数の諸外国との比較 (1) 人口10万人当たり30日以内死者数の推移



	2004年	2005年	2006年	2007年	2008年	2009年	2010年	2011年	2012年	2013年	2014年	2015年	2016年	増減数		
														増減数	増減率	指数
日本	6.72	6.26	5.74	5.24	4.76	4.57	4.57	4.32	4.12	4.05	3.80	3.84	3.70	-0.15	-3.8	64
フランス	9.24	8.72	7.67	7.48	6.88	6.84	6.36	6.28	5.76	5.13	5.29	5.38	-	0.10	1.8	62
ドイツ	7.08	6.50	6.18	6.01	5.45	5.06	4.46	4.90	4.48	4.15	4.18	4.26	-	0.08	1.9	66
イギリス	5.62	5.52	5.42	4.99	4.28	3.75	3.04	3.10	2.83	2.76	2.87	2.77	-	-0.10	-3.5	50
アメリカ	14.63	14.72	14.31	13.70	12.31	11.05	10.67	10.42	10.76	10.39	10.25	-	-	-0.15	-1.4	70

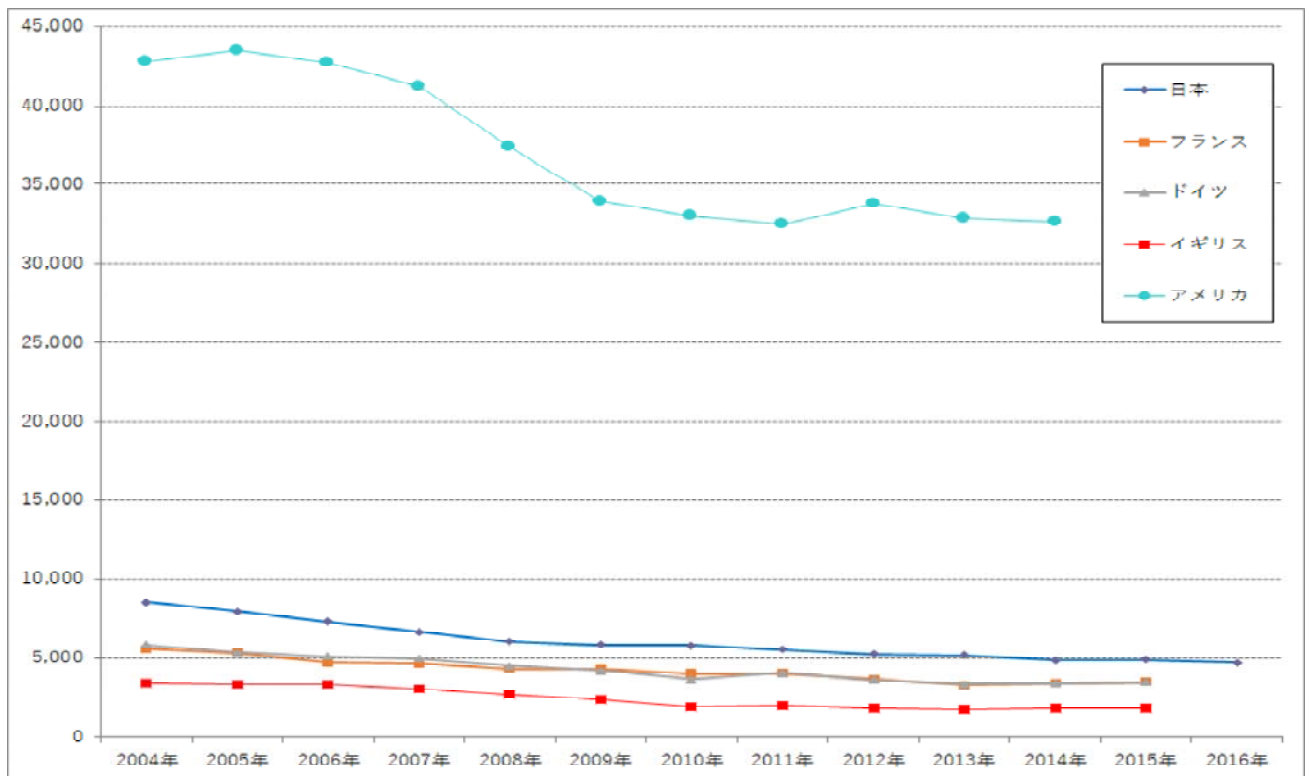
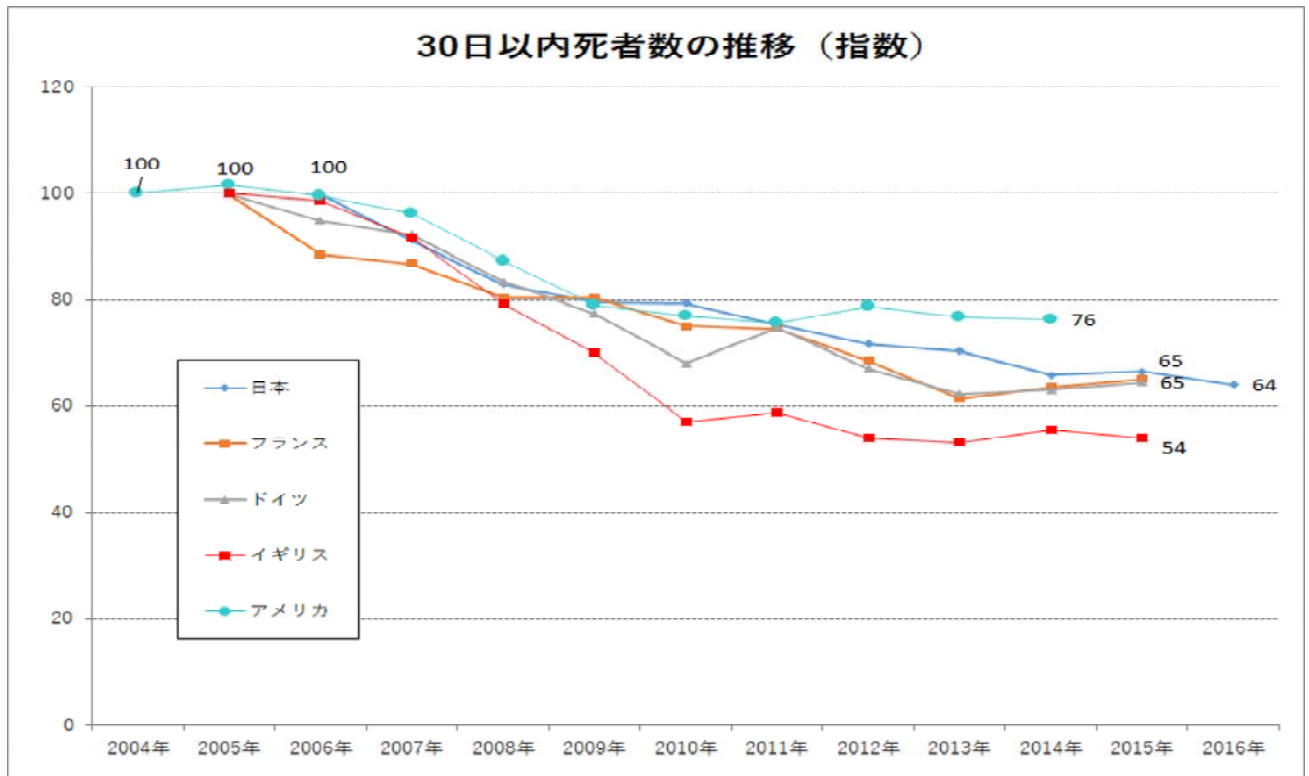
注1 欧米諸国の数値は、「国際道路交通事故データベース（IRTA D）」による。

2 増減数（率）は、最新年とその前年を比較した値である。

3 指数は、最新年の10年前を100とした場合の最新年の値である。

4 日本の数値は、前年の人口により算出している。

(参考) 30日以内死者数の推移



	2004年	2005年	2006年	2007年	2008年	2009年	2010年	2011年	2012年	2013年	2014年	2015年	2016年	増減数	増減率	指数
	日本	8,572	7,997	7,336	6,695	6,079	5,840	5,828	5,535	5,261	5,165	4,838	4,885	4,698	-187	-3.8
フランス	5,593	5,318	4,709	4,620	4,275	4,273	3,992	3,963	3,653	3,268	3,384	3,461	-	77	2.3	65
ドイツ	5,842	5,361	5,091	4,949	4,477	4,152	3,648	4,009	3,600	3,339	3,377	3,459	-	82	2.4	65
イギリス	3,368	3,336	3,298	3,059	2,645	2,337	1,905	1,960	1,802	1,770	1,854	1,804	-	-50	-2.7	54
アメリカ	42,836	43,510	42,708	41,259	37,423	33,883	32,999	32,479	33,782	32,894	32,675	-	-	-219	-0.7	76

注1 欧米諸国の数値は、「国際道路交通事故データベース (IRTAAD)」による。

2 増減数 (率) は、最新年とその前年を比較した値である。

3 指数は、最新年の10年前を100とした場合の最新年の値である。

(2) 年齢層別30日以内死者数の推移

国・年齢別	年														増減数	増減率	構成率	指数
	2004	2005	2006	2007	2008	2009	2010	2011	2012	2013	2014	2015	2016					
日本	17歳以下	457	346	352	282	279	251	248	225	195	197	180	164	161	-3	-1.8	3.4	46
	18～24歳	899	817	714	648	522	487	447	419	368	351	318	299	317	18	6.0	6.7	44
	25～64歳	3,589	3,369	2,963	2,527	2,304	2,114	2,123	2,103	1,937	1,842	1,705	1,683	1,575	-108	-6.4	33.5	53
	65歳以上	3,627	3,465	3,307	3,238	2,974	2,988	3,010	2,788	2,761	2,775	2,635	2,739	2,645	-94	-3.4	56.3	80
	計	8,572	7,997	7,336	6,695	6,079	5,840	5,828	5,535	5,261	5,165	4,838	4,885	4,698	-187	-3.8	100.0	64
フランス	17歳以下	422	403	356	364	297	311	291	272	246	199	228	226	-	-2	-0.9	6.5	56
	18～24歳	1,312	1,222	1,037	981	958	901	831	813	753	636	582	619	-	37	6.4	17.9	51
	25～64歳	2,885	2,679	2,350	2,383	2,209	2,265	2,105	2,119	1,909	1,745	1,802	1,785	-	-17	-0.9	51.6	67
	65歳以上	960	994	901	884	811	796	764	758	745	688	771	831	-	60	7.8	24.0	84
	計	5,593	5,318	4,709	4,620	4,275	4,273	3,992	3,963	3,653	3,268	3,384	3,461	-	77	2.3	100.0	65
ドイツ	17歳以下	417	383	309	286	276	223	205	202	186	147	162	156	-	-6	-3.7	4.5	41
	18～24歳	1,269	1,076	1,011	971	887	796	690	737	611	493	496	473	-	-23	-4.6	13.7	44
	25～64歳	2,950	2,734	2,615	2,535	2,242	2,029	1,842	2,025	1,809	1,698	1,732	1,804	-	72	4.2	52.2	66
	65歳以上	1,201	1,162	1,154	1,153	1,066	1,104	910	1,044	994	999	987	1,024	-	37	3.7	29.6	88
	計	5,842	5,361	5,091	4,949	4,477	4,152	3,648	4,009	3,600	3,339	3,377	3,459	-	82	2.4	100.0	65
イギリス	17歳以下	346	347	354	288	270	195	99	129	122	89	88	100	-	12	13.6	5.5	29
	18～24歳	728	700	706	639	542	467	362	341	344	348	335	309	-	-26	-7.8	17.1	44
	25～64歳	1,687	1,664	1,657	1,549	1,333	1,243	1,031	1,051	914	924	957	951	-	-6	-0.6	52.7	57
	65歳以上	589	616	572	575	499	432	377	439	422	409	474	444	-	-30	-6.3	24.6	72
	計	3,368	3,336	3,298	3,059	2,645	2,337	1,905	1,960	1,802	1,770	1,854	1,804	-	-50	-2.7	100.0	54
アメリカ	17歳以下	4,607	4,220	3,952	3,727	2,952	2,619	2,427	2,267	2,265	2,083	2,053	-	-	-30	-1.4	6.3	45
	18～24歳	8,416	8,510	8,594	8,224	7,159	6,172	5,789	5,789	5,804	5,551	5,501	-	-	-50	-0.9	16.8	65
	25～64歳	23,145	24,129	24,009	23,219	21,680	19,726	19,213	18,948	20,056	19,489	19,377	-	-	-112	-0.6	59.2	84
	65歳以上	6,555	6,531	6,045	5,967	5,561	5,304	5,524	5,423	5,607	5,716	5,726	-	-	10	0.2	17.5	87
	計	42,836	43,510	42,708	41,259	37,423	33,883	32,999	32,479	33,782	32,894	32,744	-	-	-150	-0.5	100.0	76

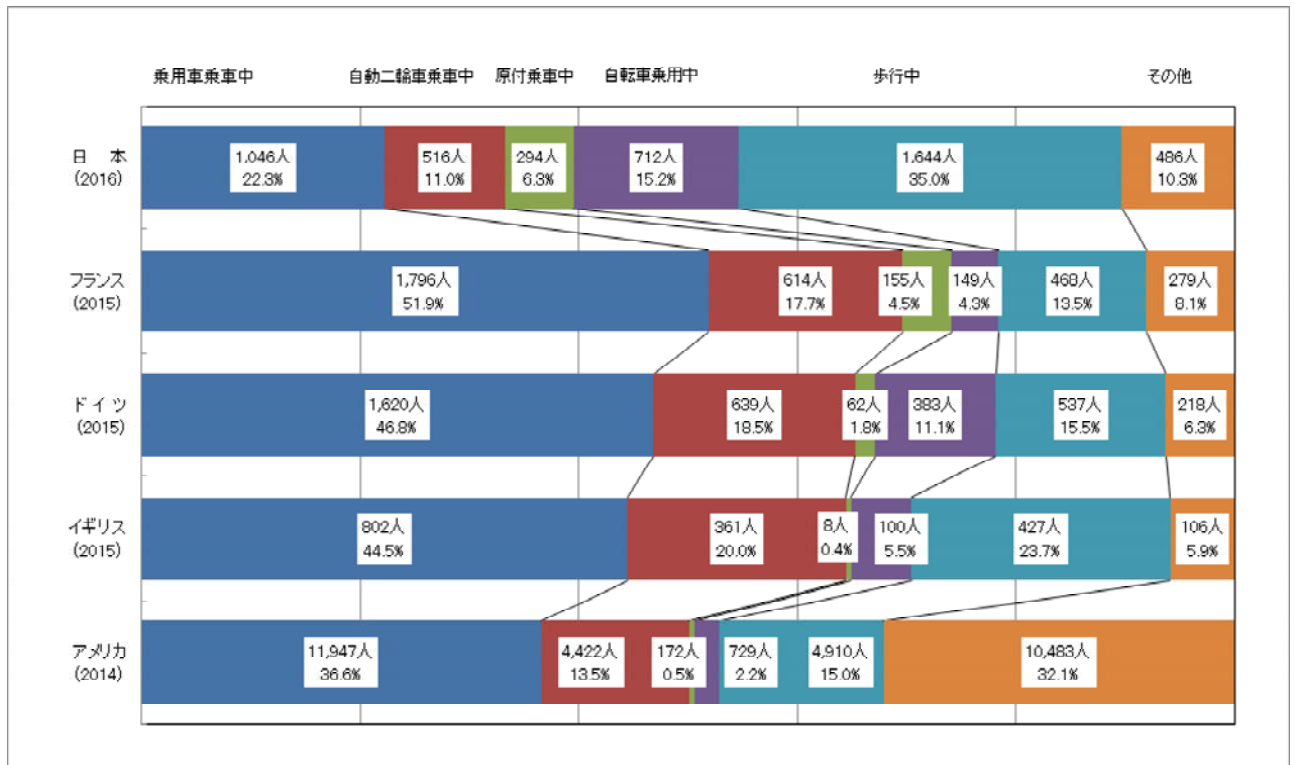
注1 欧米諸国の数値は、「国際道路交通事故データベース（IRTAAD）」による。

2 増減数（率）は、最新年とその前年を比較した値である。

3 指数は、最新年の10年前を100とした場合の最新年の値である。

4 計には年齢不詳が含まれるため、年齢層別の和とは一致しない場合がある。

(3) 状態別30日以内死者数の推移



国・状態別	年	年													指標			
		2004	2005	2006	2007	2008	2009	2010	2011	2012	2013	2014	2015	2016	増減数	増減率	構成率	指数
日本	乗用車乗車中	2,162	2,001	1,754	1,463	1,282	1,211	1,201	1,078	1,094	1,086	1,053	1,041	1,046	5	0.5	22.3	60
	自動二輪車乗車中	752	666	657	627	638	577	570	580	529	503	489	479	516	37	7.7	11.0	79
	原付乗車中	779	717	637	594	526	460	459	421	417	357	321	298	294	-4	-1.3	6.3	46
	自転車乗用中	1,155	1,111	1,049	996	981	953	938	868	790	813	738	770	712	-58	-7.5	15.2	68
	歩行中	2,639	2,474	2,385	2,233	2,000	2,026	2,016	1,994	1,911	1,871	1,753	1,822	1,644	-178	-9.8	35.0	69
	その他	1,085	1,028	854	782	652	613	644	594	520	535	484	475	486	11	2.3	10.3	57
	計	8,572	7,997	7,336	6,695	6,079	5,840	5,828	5,535	5,261	5,165	4,838	4,885	4,698	-187	-3.8	100.0	64
フランス	乗用車乗車中	3,406	3,065	2,626	2,455	2,205	2,161	2,117	2,062	1,882	1,612	1,663	1,796	-	133	8.0	51.9	59
	自動二輪車乗車中	870	881	769	835	795	888	704	760	664	631	625	614	-	-11	-1.8	17.7	70
	原付乗車中	343	356	317	325	291	298	248	220	179	159	165	155	-	-10	-6.1	4.5	44
	自転車乗用中	179	180	181	142	148	162	147	141	164	147	159	149	-	-10	-6.3	4.3	83
	歩行中	588	635	535	561	548	496	485	519	489	465	499	468	-	-31	-6.2	13.5	74
	その他	207	201	281	298	288	268	291	261	275	254	273	279	-	6	2.2	8.1	139
	計	5,593	5,318	4,709	4,620	4,275	4,273	3,992	3,963	3,653	3,268	3,384	3,461	-	77	2.3	100.0	65
ドイツ	乗用車乗車中	3,238	2,833	2,683	2,625	2,368	2,110	1,840	1,986	1,791	1,588	1,575	1,620	-	45	2.9	46.8	57
	自動二輪車乗車中	858	852	793	807	656	650	635	708	586	568	587	639	-	52	8.9	18.5	75
	原付乗車中	122	107	107	100	110	99	74	70	93	73	87	62	-	-25	-28.7	1.8	58
	自転車乗用中	475	575	486	425	456	462	381	399	406	354	396	383	-	-13	-3.3	11.1	67
	歩行中	838	686	711	695	653	591	476	614	520	557	523	537	-	14	2.7	15.5	78
	その他	311	308	311	297	234	240	242	232	204	199	209	218	-	9	4.3	6.3	71
	計	5,842	5,361	5,091	4,949	4,477	4,152	3,648	4,009	3,600	3,339	3,377	3,459	-	82	2.4	100.0	65
イギリス	乗用車乗車中	1,770	1,759	1,699	1,496	1,323	1,130	867	917	831	819	839	802	-	-37	-4.4	44.5	46
	自動二輪車乗車中	581	561	584	596	488	472	403	359	320	337	347	361	-	14	4.0	20.0	64
	原付乗車中	26	23	29	18	21	16	10	10	12	4	6	8	-	2	33.3	0.4	35
	自転車乗用中	136	152	147	138	117	104	111	109	120	113	116	100	-	-16	-13.8	5.5	66
	歩行中	694	699	697	663	591	524	415	466	429	405	464	427	-	-37	-8.0	23.7	61
	その他	161	142	142	148	105	91	99	99	90	92	82	106	-	24	29.3	5.9	75
	計	3,368	3,336	3,298	3,059	2,645	2,337	1,905	1,960	1,802	1,770	1,854	1,804	-	-50	-2.7	100.0	54
アメリカ	乗用車乗車中	19,192	18,512	17,925	16,614	14,646	13,135	12,491	12,014	12,361	12,037	11,947	-	-	-90	-0.7	36.6	62
	自動二輪車乗車中	3,971	4,515	4,778	5,121	5,220	4,362	4,405	4,500	4,807	4,516	4,422	-	-	-94	-2.1	13.5	111
	原付乗車中	57	61	59	53	92	107	113	130	179	176	172	-	-	-4	-2.3	0.5	302
	自転車乗用中	727	786	772	701	718	628	623	682	734	749	729	-	-	-20	-2.7	2.2	100
	歩行中	4,675	4,892	4,795	4,699	4,414	4,109	4,302	4,457	4,818	4,779	4,910	-	-	131	2.7	15.0	105
	その他	14,124	14,577	14,278	13,997	12,276	11,468	10,994	10,623	10,813	10,583	10,483	-	-	-100	-0.9	32.1	74
	計	42,836	43,510	42,708	41,259	37,423	33,883	32,999	32,479	33,782	32,894	32,675	-	-	-219	-0.7	100.0	76

注1 欧米諸国の数値は、「国際道路交通事故データベース (IRTRAD)」による。

2 増減数 (率) は、最新年とその前年を比較した値である。

3 指数は、最新年の10年前を100とした場合の最新年の値である。

4 貨物車及び特殊車は、その他に含む。

5 計は各国の入力事情等により、状態別の和とは一致しない場合がある。

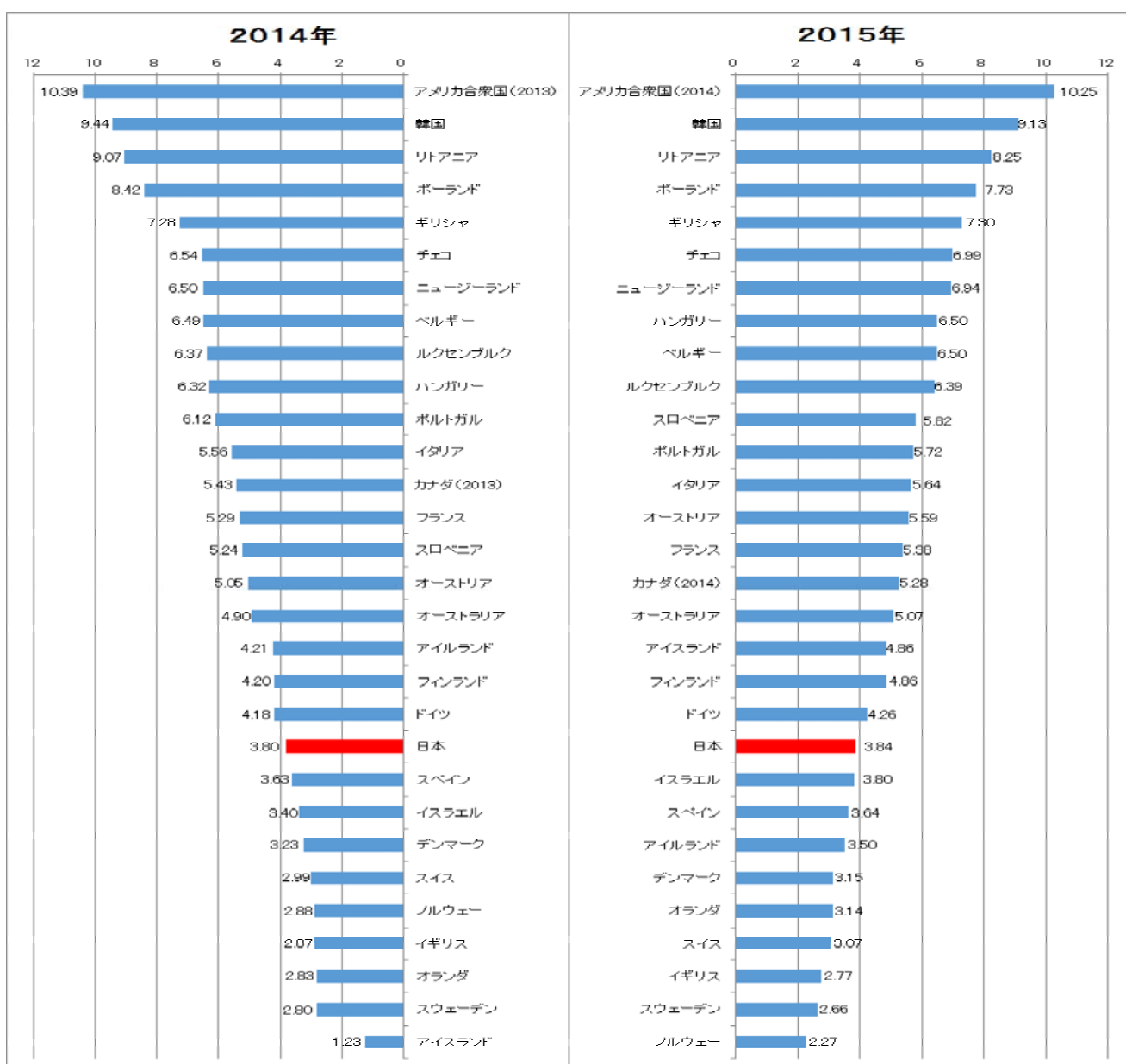
国別	年齢 状態別	高 齢 者						全 年 齢							
		乗用車 乗車中	自二車 乗車中	原付 乗車中	自転車 乗用中	歩行中	その他	合計	乗用車 乗車中	自二車 乗車中	原付 乗車中	自転車 乗用中	歩行中	その他	合計
		日本 (2016)	493	60	131	481	1,207	273	2,645	1,046	516	294	712	1,644	486
	構成率	18.6	2.3	5.0	18.2	45.6	10.3	100.0	22.3	11.0	6.3	15.2	35.0	10.3	100.0
フランス (2015)	450	17	8	51	229	76	831	1,796	614	155	149	468	279	3,461	
	構成率	54.2	2.0	1.0	6.1	27.6	9.1	100.0	51.9	17.7	4.5	4.3	13.5	8.1	100.0
ドイツ (2015)	430	49	20	198	281	46	1,024	1,620	639	62	383	537	218	3,459	
	構成率	42.0	4.8	2.0	19.3	27.4	4.5	100.0	46.8	18.5	1.8	11.1	15.5	6.3	100.0
イギリス (2015)	219	20	0	19	160	26	444	802	361	8	100	427	106	1,804	
	構成率	49.3	4.5	0.0	4.3	36.0	5.9	100.0	44.5	20.0	0.4	5.5	23.7	5.9	100.0
アメリカ (2014)	2,419	332	16	109	984	1,859	5,719	11,947	4,422	172	729	4,910	10,483	32,675	
	構成率	42.3	5.8	0.3	1.9	17.2	32.5	100.0	36.6	13.5	0.5	2.2	15.0	32.1	100.0

注1 欧米諸国の数値は、「国際道路交通事故データベース (IRTAD)」による。

2 貨物車及び特殊車は、その他に含む。

3 合計は各国の入力事情等により、状態別の和とは一致しない場合がある。

(4) 人口10万人当たり30日以内死者数の比較



注1 諸外国の数値は「国際道路交通事故データベース (IRTAD)」による。

2 国名に年数 (西暦) の括弧書きがある場合を除き、2014年又は2015年の数値である。

3 日本の人口は、前年の数値を使用している。

5 都道府県別30日以内交通事故死者数（平成28年中）

	30日以内死者			24時間死者	30日死者		
		人口10万人 当たり死者数	比率			人口10万人 当たり死者数	
北海道	181	3.36	1.15	158	2.94	23	0.43
青森	58	4.43	1.09	53	4.05	5	0.38
岩手	79	6.17	1.08	73	5.70	6	0.47
宮城	79	3.38	1.11	71	3.04	8	0.34
秋田	61	5.96	1.13	54	5.28	7	0.68
山形	30	2.67	1.07	28	2.49	2	0.18
福島	103	5.38	1.14	90	4.70	13	0.68
東京	215	1.59	1.35	159	1.18	56	0.41
茨城	173	5.93	1.15	150	5.14	23	0.79
栃木	102	5.17	1.34	76	3.85	26	1.32
群馬	73	3.70	1.18	62	3.14	11	0.56
埼玉	189	2.60	1.25	151	2.08	38	0.52
千葉	221	3.55	1.19	185	2.97	36	0.58
神奈川	186	2.04	1.33	140	1.53	46	0.50
新潟	121	5.25	1.13	107	4.64	14	0.61
山梨	45	5.39	1.29	35	4.19	10	1.20
長野	133	6.34	1.10	121	5.76	12	0.57
静岡	169	4.57	1.23	137	3.70	32	0.86
富山	67	6.29	1.12	60	5.63	7	0.66
石川	60	5.20	1.25	48	4.16	12	1.04
福井	60	7.62	1.18	51	6.48	9	1.14
岐阜	114	5.61	1.27	90	4.43	24	1.18
愛知	253	3.38	1.19	212	2.83	41	0.55
三重	115	6.33	1.15	100	5.51	15	0.83
滋賀	62	4.39	1.17	53	3.75	9	0.64
京都	75	2.87	1.25	60	2.30	15	0.57
大阪	219	2.48	1.36	161	1.82	58	0.66
兵庫	189	3.41	1.24	152	2.75	37	0.67
奈良	52	3.81	1.11	47	3.45	5	0.37
和歌山	49	5.08	1.23	40	4.15	9	0.93
鳥取	18	3.14	1.06	17	2.97	1	0.17
島根	30	4.32	1.07	28	4.03	2	0.29
岡山	95	4.94	1.20	79	4.11	16	0.83
広島	109	3.83	1.27	86	3.02	23	0.81
山口	80	5.69	1.25	64	4.56	16	1.14
徳島	57	7.54	1.16	49	6.48	8	1.06
香川	67	6.86	1.10	61	6.25	6	0.61
愛媛	86	6.21	1.12	77	5.56	9	0.65
高知	47	6.46	1.12	42	5.77	5	0.69
福岡	179	3.51	1.25	143	2.80	36	0.71
佐賀	39	4.68	1.11	35	4.20	4	0.48
長崎	49	3.56	1.20	41	2.98	8	0.58
熊本	80	4.48	1.19	67	3.75	13	0.73
大分	49	4.20	1.17	42	3.60	7	0.60
宮崎	60	5.43	1.33	45	4.08	15	1.36
鹿児島	72	4.37	1.11	65	3.94	7	0.42
沖縄	48	3.35	1.23	39	2.72	9	0.63
合計	4,698	3.70	1.20	3,904	3.07	794	0.62

注 比率は、24時間死者に対する30日以内死者の比率である。