

交通事故統計（平成29年5月末）

警察庁交通局交通企画課

目 次

1	平成29年5月中の交通事故発生状況	1 頁
2	平成29年5月末の交通事故発生状況	2 頁
3	平成29年5月末の死者の状況と特徴	
(1)	年齢層別	3 頁
(2)	状態別	5 頁
(3)	年齢層別・状態別	6 頁
(4)	高齢者の年齢層別・状態別	7 頁
(5)	自動車乗車中	8 頁
(6)	二輪車乗車中	9 頁
(7)	自転車乗用中	10 頁
(8)	歩行中	10 頁
(9)	昼夜別	11 頁
4	平成29年5月末の死亡事故の状況と特徴	
(1)	第1当事者別	13 頁
(2)	原付以上運転者(第1当事者)の年齢層別	14 頁
(3)	原付以上運転者(第1当事者)の法令違反別	15 頁
(4)	原付以上運転者(第1当事者)の飲酒有無別	17 頁
(5)	事故類型別	18 頁
(6)	道路形状別	19 頁
5	都道府県別交通事故発生状況	
(1)	平成29年5月中の都道府県別交通事故発生状況	20 頁
(2)	平成29年5月末の都道府県別交通事故発生状況	21 頁
(3)	平成29年5月末の都道府県別高齢者の死者数	22 頁

注1 数字は単位未満で四捨五入してあるため、合計の数字と内訳の計が一致しない場合や、四捨五入前の数字を用いて計算した結果と表中の数字が一致しない場合もある。

2 「概数」とは、交通事故日報集計システムにより集計された速報値のことである(後日修正もあり得る。)

3 各数値は、原則として、平成29年6月9日までに入手したデータにより作成したものである(新たな事実が判明した場合等には、後日修正もあり得る。)

1 平成29年5月中の交通事故発生状況

5月中に発生した交通事故は、

○ 発生件数（概数）	38,471件	（1日平均	1,241件）
前年同期比	-920件	（	-2.3%）
うち死亡事故件数（確定数）	274件	（1日平均	8.8件）
前年同期比	-31件	（	-10.2%）
○ 死者数（確定数）	282人	（1日平均	9.1人）
前年同期比	-41人	（	-12.7%）
○ 負傷者数（概数）	47,715人	（1日平均	1,539人）
前年同期比	-1,434人	（	-2.9%）

で、前年同期と比較すると、発生件数、死者数及び負傷者数のいずれも減少している。
（図1、表1）

図1 月別死者数の推移

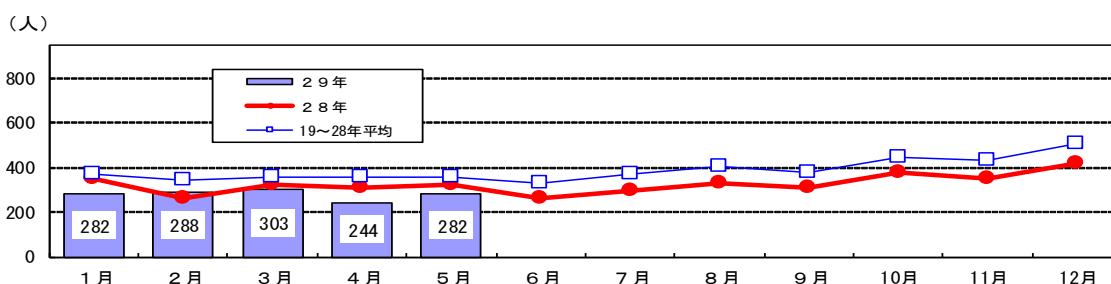


表1 平成29年中の月別交通事故発生状況(発生件数及び負傷者数は概数)

区分 月別	発生件数				死者数				負傷者数			
	1日平均	増減数	増減率		1日平均	増減数	増減率		1日平均	増減数	増減率	
1月	37,720	1,217	-986	-2.5	282	9.1	-67	-19.2	46,423	1,498	-1,399	-2.9
2月	37,086	1,325	-2,144	-5.5	288	10.3	27	10.3	45,255	1,616	-2,552	-5.3
3月	41,113	1,326	-1,521	-3.6	303	9.8	-18	-5.6	50,514	1,629	-1,987	-3.8
4月	37,571	1,252	-1,108	-2.9	244	8.1	-65	-21.0	46,301	1,543	-1,552	-3.2
5月	38,471	1,241	-920	-2.3	282	9.1	-41	-12.7	47,715	1,539	-1,434	-2.9
合計	191,961	1,271	-6,679	-3.4	1,399	9.3	-164	-10.5	236,208	1,564	-8,924	-3.6

注1 増減数(率)は、前年同期と比較した値である。

注2 交通事故日報による集計の速報値である。

2 平成29年5月末の交通事故発生状況

5月末までに発生した交通事故は、

○ 発生件数（概数）			
191,961件	（1日平均	1,271件）	
前年同期比	-6,679件	（-3.4%）	
うち死亡事故件数（確定数）			
1,375件	（1日平均	9.1件）	
前年同期比	-127件	（-8.5%）	
○ 死者数（確定数）			
1,399人	（1日平均	9.3人）	
前年同期比	-164人	（-10.5%）	
○ 負傷者数（概数）			
236,208人	（1日平均	1,564人）	
前年同期比	-8,924人	（-3.6%）	

で、前年同期と比較すると、発生件数、死者数及び負傷者数のいずれも減少している。

（表1・2）

表2 月別死者数の推移

年	月	1月	2月	3月	4月	5月	6月	上半期計	7月	8月	9月	10月	11月	12月	下半期計	年間合計
昭和	45年	1,237	1,140	1,379	1,271	1,419	1,289	7,735	1,480	1,545	1,467	1,476	1,515	1,547	9,030	16,765
平成	14年	648	633	736	691	642	623	3,973	656	698	670	762	801	836	4,423	8,396
	15年	597	560	625	573	609	573	3,537	586	711	644	740	748	802	4,231	7,768
	16年	564	517	624	611	587	564	3,467	640	629	588	650	694	768	3,969	7,436
	17年	564	472	575	531	500	514	3,156	582	615	638	616	656	674	3,781	6,937
	18年	537	427	555	490	476	472	2,957	528	569	510	548	650	653	3,458	6,415
	19年	496	454	453	424	432	427	2,686	474	528	475	549	511	573	3,110	5,796
	20年	403	362	391	404	387	372	2,319	449	477	398	504	491	571	2,890	5,209
	21年	384	364	387	357	406	354	2,252	381	440	407	468	489	542	2,727	4,979
	22年	393	354	368	356	380	357	2,208	410	437	415	469	426	583	2,740	4,948
	23年	333	363	383	378	346	347	2,150	365	410	378	472	431	485	2,541	4,691
	24年	326	325	342	341	310	302	1,946	347	392	373	440	435	505	2,492	4,438
	25年	347	339	334	345	332	314	2,011	332	374	366	381	432	492	2,377	4,388
	26年	355	307	311	313	322	317	1,925	325	301	345	400	377	440	2,188	4,113
	27年	346	308	317	320	314	287	1,892	333	340	339	391	379	443	2,225	4,117
	28年	349	261	321	309	323	264	1,827	294	328	309	376	350	420	2,077	3,904
	29年	282	288	303	244	282		1,399								1,399
	増減数	-67	27	-18	-65	-41		-164								-164
	増減率	-19.2	10.3	-5.6	-21.0	-12.7		-10.5								-10.5
	1日当たり死者数	9.1	10.3	9.8	8.1	9.1		9.3								9.3

注1 増減数（率）は、前年同期と比較した値である。

2 昭和45年は、死者数が最も多い年である。

3 平成29年5月末の死者の状況と特徴

(1) 年齢層別

ア 死者数を年齢層別にみると、高齢者が死者全体の5割以上(751人。構成率53.7%)を占め、平成27年国勢調査結果の人口構成率(26.6%)と比較しても約2.0倍に至るなど、高い水準にある。(図2・3、表3)

図2 平成29年5月末の年齢層別死者数(構成率%)

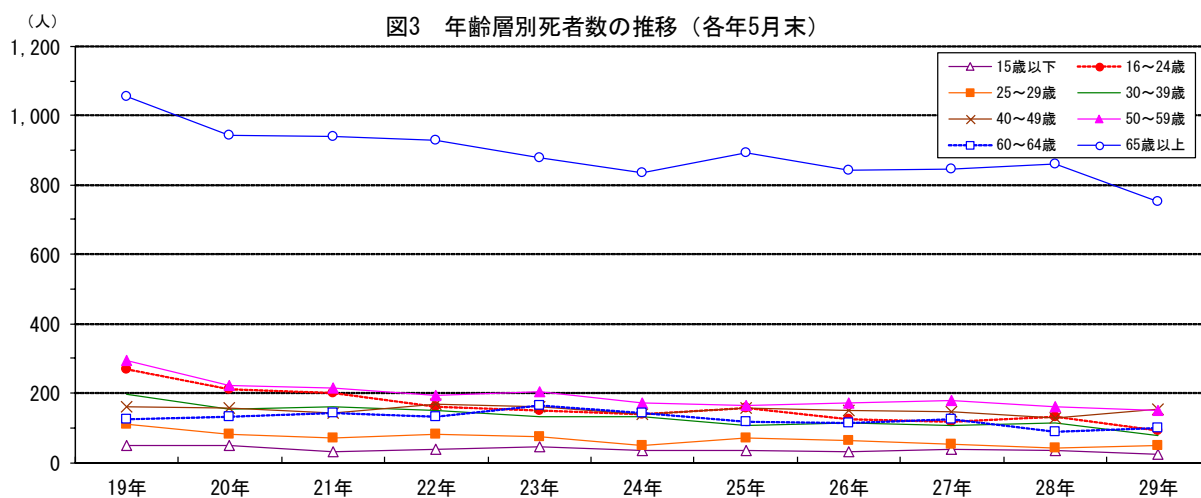
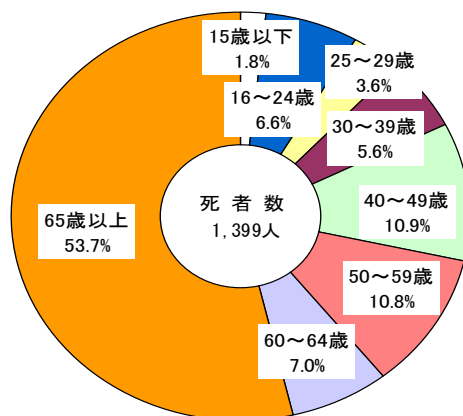


表3 年齢層別死者数の推移（各年5月末）

年齢層別	年											29年			
	19年	20年	21年	22年	23年	24年	25年	26年	27年	28年	29年	増減数	増減率	構成率	指数
15歳以下	48	49	30	37	45	35	33	31	38	36	25	-11	-30.6	1.8	52
16～19歳	111	93	79	67	77	60	74	68	49	58	29	-29	-50.0	2.1	26
20～24歳	157	118	121	95	72	80	82	58	67	74	63	-11	-14.9	4.5	40
16～24歳	268	211	200	162	149	140	156	126	116	132	92	-40	-30.3	6.6	34
25～29歳	109	82	69	83	75	49	71	63	51	42	50	8	19.0	3.6	46
30～39歳	198	155	162	148	130	131	106	113	106	114	79	-35	-30.7	5.6	40
40～49歳	162	156	142	168	159	140	156	150	146	129	153	24	18.6	10.9	94
50～59歳	294	222	214	192	204	172	164	170	178	161	151	-10	-6.2	10.8	51
60～64歳	126	130	141	132	163	141	119	114	124	89	98	9	10.1	7.0	78
65～69歳	193	182	161	162	137	154	160	155	137	152	130	-22	-14.5	9.3	67
70～74歳	236	209	209	178	182	152	180	154	165	153	139	-14	-9.2	9.9	59
75歳以上	625	551	570	589	559	530	552	532	544	555	482	-73	-13.2	34.5	77
65歳以上	1,054	942	940	929	878	836	892	841	846	860	751	-109	-12.7	53.7	71
合計	2,259	1,947	1,898	1,851	1,803	1,644	1,697	1,608	1,605	1,563	1,399	-164	-10.5	100.0	62
高齢者構成率	46.7	48.4	49.5	50.2	48.7	50.9	52.6	52.3	52.7	55.0	53.7	-	-	-	115

注1 増減数（率）は、前年同期と比較した値である。

2 指数は、平成19年を100としたものである。

イ 人口10万人当たり死者数をみると、高齢者（2.22人）が他の年齢層と比べて高い。
（表4）

表4 年齢層別人口10万人当たり死者数の推移（各年5月末）

年齢層別	年											29年			(人口27年)	
	19年	20年	21年	22年	23年	24年	25年	26年	27年	28年	29年	増減数	増減率	指数	(千人)	構成率
15歳以下	0.25	0.26	0.16	0.20	0.25	0.19	0.18	0.17	0.22	0.21	0.15	-0.06	-29.5	57	17.147	13.5
16～19歳	2.07	1.78	1.56	1.35	1.58	1.23	1.51	1.40	1.01	1.20	0.60	-0.60	-50.3	29	4.854	3.8
20～24歳	2.13	1.61	1.67	1.34	1.04	1.23	1.29	0.92	1.08	1.19	1.03	-0.16	-13.3	49	6.091	4.8
16～24歳	2.10	1.68	1.63	1.34	1.26	1.23	1.39	1.13	1.05	1.20	0.84	-0.36	-29.8	40	10.945	8.6
25～29歳	1.31	1.02	0.89	1.09	1.00	0.66	0.98	0.89	0.74	0.63	0.77	0.14	21.7	58	6.533	5.1
30～39歳	1.07	0.82	0.86	0.80	0.71	0.72	0.60	0.65	0.64	0.71	0.50	-0.21	-29.3	47	15.813	12.4
40～49歳	1.02	1.00	0.89	1.04	0.97	0.83	0.90	0.85	0.81	0.70	0.82	0.12	17.3	81	18.613	14.6
50～59歳	1.54	1.15	1.16	1.09	1.21	1.05	1.03	1.09	1.15	1.04	0.97	-0.08	-7.3	63	15.625	12.3
60～64歳	1.47	1.60	1.66	1.47	1.73	1.39	1.12	1.11	1.28	0.99	1.15	0.15	15.6	78	8.552	6.7
65～69歳	2.59	2.39	2.05	2.01	1.63	1.86	2.04	1.89	1.57	1.66	1.33	-0.33	-19.8	51	9.759	7.7
70～74歳	3.54	3.07	3.02	2.56	2.63	2.17	2.51	2.08	2.17	1.93	1.79	-0.14	-7.5	50	7.786	6.1
75歳以上	5.37	4.53	4.49	4.46	4.08	3.73	3.75	3.50	3.49	3.49	2.95	-0.53	-15.3	55	16.321	12.8
65歳以上	4.09	3.54	3.42	3.29	3.03	2.84	3.00	2.73	2.65	2.61	2.22	-0.39	-14.9	54	33.866	26.6
合計	1.77	1.52	1.49	1.45	1.41	1.28	1.33	1.26	1.26	1.23	1.10	-0.13	-10.5	62	127.095	100.0

注1 増減数（率）は、前年同期と比較した値である。

2 指数は、平成19年を100としたものである。

3 算出に用いた人口は、各前々年の総務省統計資料「人口推計」（各年10月1日現在の補間補正前人口）又は「国勢調査」による。

(2) 状態別

死者数を状態別にみると、

	死者数	構成率
自動車乗車中	500人	35.7%
歩行中	494人	35.3%
自転車乗用中	178人	12.7%

の順に多い。

(図4・5、表5)

図4 平成29年5月末の状態別死者数（構成率%）

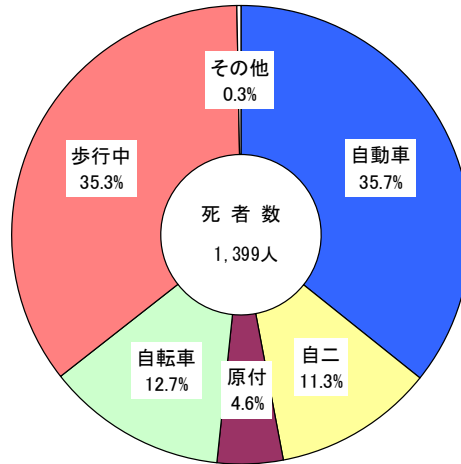


図5 状態別死者数の推移（各年5月末）

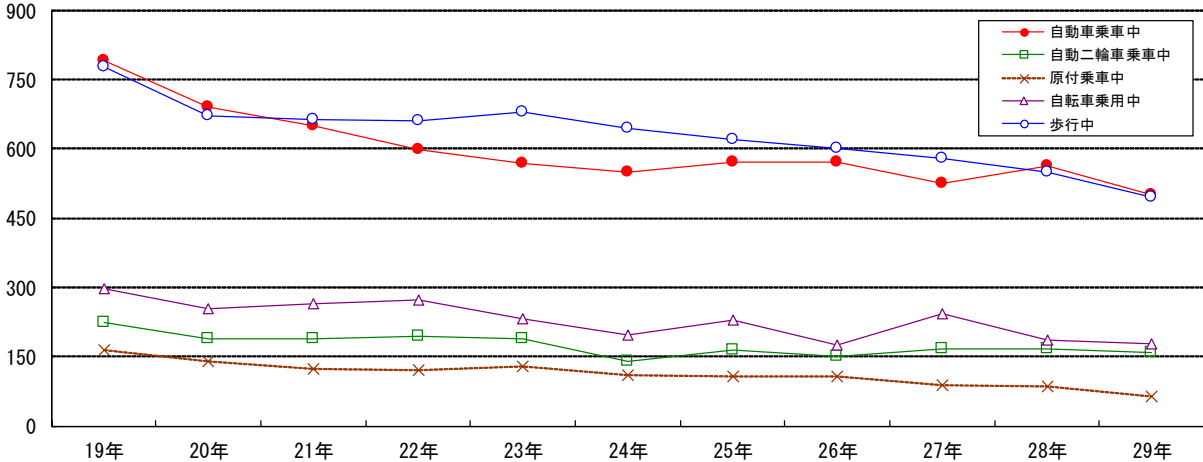


表5 状態別死者数の推移（各年5月末）

状態別	年											増減数	増減率	構成率	指数
	19年	20年	21年	22年	23年	24年	25年	26年	27年	28年	29年				
自動車乗車中	791	690	650	599	569	550	571	571	524	563	500	-63	-11.2	35.7	63
自動二輪車乗車中	225	188	189	193	188	139	164	151	166	168	158	-10	-6.0	11.3	70
原付乗車中	165	140	124	122	129	111	107	107	88	86	65	-21	-24.4	4.6	39
自転車乗用中	296	255	264	272	233	198	230	176	242	187	178	-9	-4.8	12.7	60
歩行中	777	672	664	661	681	644	620	601	579	550	494	-56	-10.2	35.3	64
その他	5	2	7	4	3	2	5	2	6	9	4	-5	-55.6	0.3	80
合計	2,259	1,947	1,898	1,851	1,803	1,644	1,697	1,608	1,605	1,563	1,399	-164	-10.5	100.0	62
自動車乗車中構成率	35.0	35.4	34.2	32.4	31.6	33.5	33.6	35.5	32.6	36.0	35.7	-	-	-	102
自転車乗用中構成率	13.1	13.1	13.9	14.7	12.9	12.0	13.6	10.9	15.1	12.0	12.7	-	-	-	97
歩行中構成率	34.4	34.5	35.0	35.7	37.8	39.2	36.5	37.4	36.1	35.2	35.3	-	-	-	103

注1 増減数（率）は、前年同期と比較した値である。

2 指数は、平成19年を100としたものである。

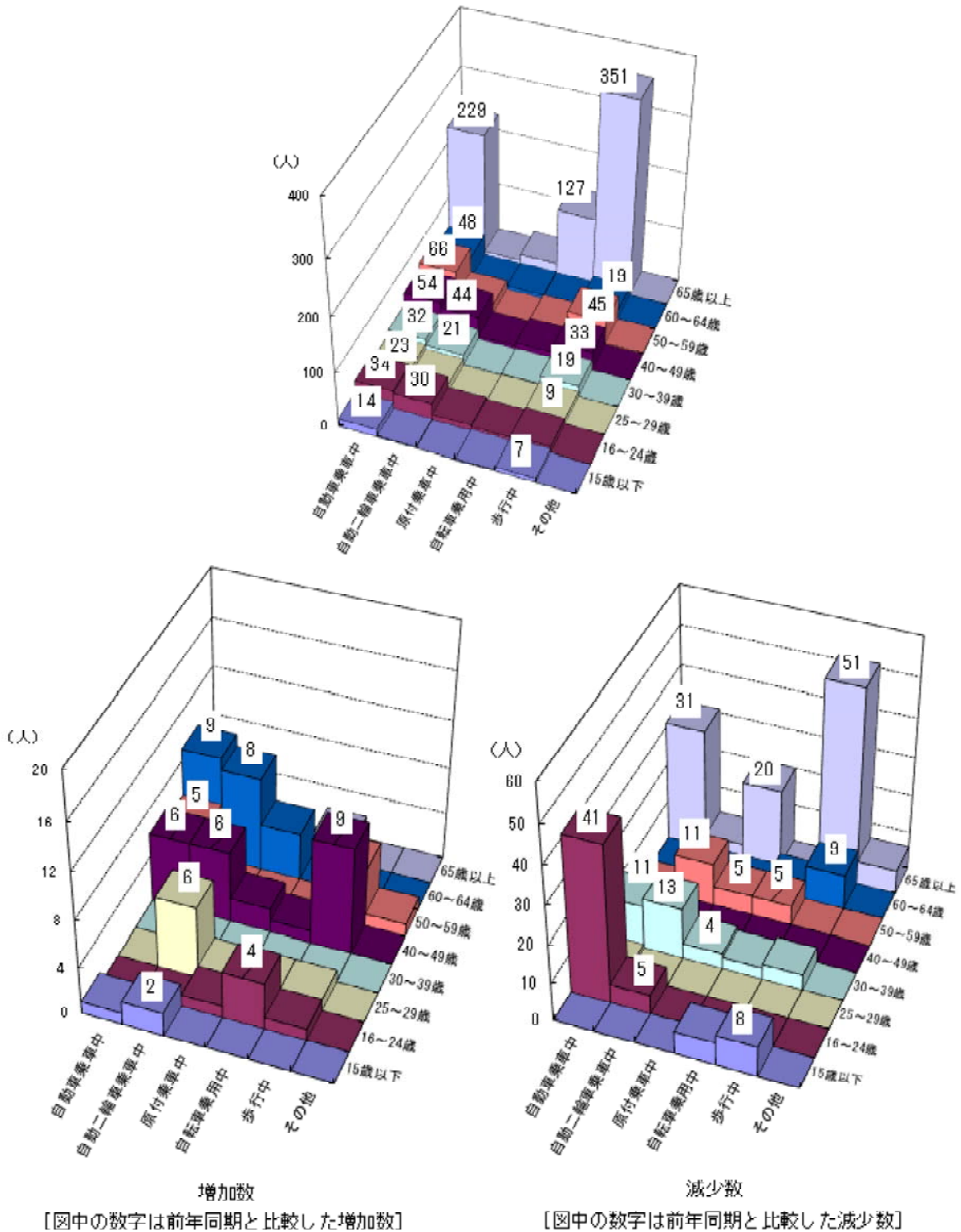
(3) 年齢層別・状態別

年齢層別・状態別に死者数をみると、高齢者の歩行中及び自動車乗車中が突出しており、両者で全死者数の4割以上を占めている。

	死者数	構成率
65歳以上の歩行中	351人	25.1%
65歳以上の自動車乗車中	229人	16.4%

(図6)

図6 年齢層別・状態別死者数(平成29年5月末)



(4) 高齢者の年齢層別・状態別

ア 65～69歳高齢者の死者数を状態別にみると、

	死者数	構成率
歩行中	53人	40.8%
自動車乗車中	41人	31.5%
自転車乗用中	19人	14.6%

の順に多い。

イ 70～74歳高齢者の死者数を状態別にみると、

	死者数	構成率
歩行中	61人	43.9%
自動車乗車中	41人	29.5%
自転車乗用中	27人	19.4%

の順に多い。

ウ 75歳以上高齢者の死者数を状態別にみると、

	死者数	構成率
歩行中	237人	49.2%
自動車乗車中	147人	30.5%
自転車乗用中	81人	16.8%

の順に多い。

(表6)

表6 高齢者の年齢層別、状態別死者数の推移（各年5月末）

年齢層別・状態別	年											増減数	増減率	構成率	指数	
	19年	20年	21年	22年	23年	24年	25年	26年	27年	28年	29年					
65 69 歳	自動車乗車中	50	55	46	57	49	52	47	53	50	59	41	-18	-30.5	31.5	82
	自動二輪車乗車中	6	3	2	3	4	2	6	5	3	9	8	-1	-11.1	6.2	133
	原付乗車中	11	12	12	9	13	18	9	15	12	11	8	-3	-27.3	6.2	73
	自転車乗用中	36	42	39	30	20	23	23	20	24	24	19	-5	-20.8	14.6	53
	歩行中	90	70	60	63	51	59	75	62	47	49	53	4	8.2	40.8	59
	その他	0	0	2	0	0	0	0	0	1	0	1	1	-	0.8	-
計	193	182	161	162	137	154	160	155	137	152	130	-22	-14.5	100.0	67	
70 74 歳	自動車乗車中	61	63	63	38	50	45	46	46	46	48	41	-7	-14.6	29.5	67
	自動二輪車乗車中	4	3	4	4	3	2	4	2	1	3	3	0	0.0	2.2	75
	原付乗車中	23	15	11	7	16	10	15	11	12	4	7	3	75.0	5.0	30
	自転車乗用中	45	41	49	48	29	22	35	21	30	21	27	6	28.6	19.4	60
	歩行中	102	87	82	81	83	72	80	74	76	76	61	-15	-19.7	43.9	60
	その他	1	0	0	0	1	1	0	0	0	1	0	-1	-100.0	0.0	0
計	236	209	209	178	182	152	180	154	165	153	139	-14	-9.2	100.0	59	
75 歳 以上	自動車乗車中	112	116	124	131	129	130	146	146	137	153	147	-6	-3.9	30.5	131
	自動二輪車乗車中	12	13	9	8	9	5	12	7	10	7	5	-2	-28.6	1.0	42
	原付乗車中	37	32	28	33	28	23	25	26	21	32	12	-20	-62.5	2.5	32
	自転車乗用中	122	88	88	95	79	83	85	65	93	80	81	1	1.3	16.8	66
	歩行中	341	300	317	321	313	288	280	287	279	277	237	-40	-14.4	49.2	70
	その他	1	2	4	1	1	1	4	1	4	6	0	-6	-100.0	0.0	0
計	625	551	570	589	559	530	552	532	544	555	482	-73	-13.2	100.0	77	
高 齢 者	自動車乗車中	223	234	233	226	228	227	239	245	233	260	229	-31	-11.9	30.5	103
	自動二輪車乗車中	22	19	15	15	16	9	22	14	14	19	16	-3	-15.8	2.1	73
	原付乗車中	71	59	51	49	57	51	49	52	45	47	27	-20	-42.6	3.6	38
	自転車乗用中	203	171	176	173	128	128	143	106	147	125	127	2	1.6	16.9	63
	歩行中	533	457	459	465	447	419	435	423	402	402	351	-51	-12.7	46.7	66
	その他	2	2	6	1	2	2	4	1	5	7	1	-6	-85.7	0.1	50
合計	1,054	942	940	929	878	836	892	841	846	860	751	-109	-12.7	100.0	71	

注1 増減数(率)は、前年同期と比較した値である。

2 指数は、平成19年を100としたものである。

(5) 自動車乗車中

	死者数(人)	増減数(人)	増減率(%)
5月末	500	-63	-11.2

ア 死者数を年齢層別にみると、高齢者が5割近く(229人。構成率45.8%)を占めている。(表7)

表7 自動車乗車中の年齢層別死者数の推移(各年5月末)

年	19年	20年	21年	22年	23年	24年	25年	26年	27年	28年	29年	増減数	増減率	構成率	指数
15歳以下	12	15	10	9	8	14	10	10	8	13	14	1	7.7	2.8	117
16~19歳	44	39	36	20	21	26	28	32	18	27	8	-19	-70.4	1.6	18
20~24歳	89	67	61	46	38	37	49	32	34	48	26	-22	-45.8	5.2	29
16~24歳	133	106	97	66	59	63	77	64	52	75	34	-41	-54.7	6.8	26
25~29歳	67	44	39	38	34	24	36	31	18	24	23	-1	-4.2	4.6	34
30~39歳	85	72	69	63	47	52	41	56	37	43	32	-11	-25.6	6.4	38
40~49歳	83	65	59	66	55	63	60	56	53	48	54	6	12.5	10.8	65
50~59歳	136	100	88	87	76	61	65	66	77	61	66	5	8.2	13.2	49
60~64歳	52	54	55	44	62	46	43	43	46	39	48	9	23.1	9.6	92
65~69歳	50	55	46	57	49	52	47	53	50	59	41	-18	-30.5	8.2	82
70~74歳	61	63	63	38	50	45	46	46	46	48	41	-7	-14.6	8.2	67
75歳以上	112	116	124	131	129	130	146	146	137	153	147	-6	-3.9	29.4	131
65歳以上	223	234	233	226	228	227	239	245	233	260	229	-31	-11.9	45.8	103
合計	791	690	650	599	569	550	571	571	524	563	500	-63	-11.2	100.0	63

注1 増減数(率)は、前年同期と比較した値である。

2 指数は、平成19年を100としたものである。

イ 死者数をシートベルト着用有無別にみると、
 着用 273人 54.6%
 非着用 211人 42.2%
 となっている。

(表8、図7)

表8 シートベルト着用有無別死者数の推移(各年5月末)

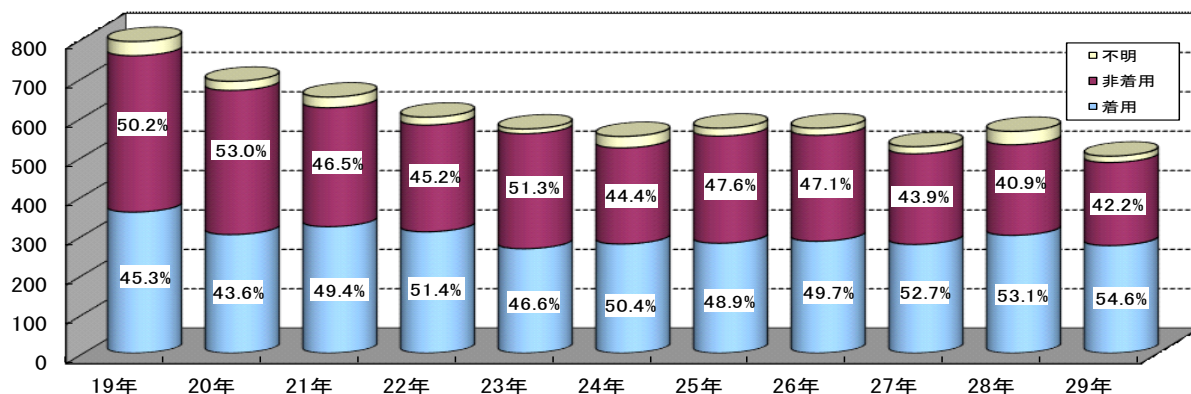
年	19年	20年	21年	22年	23年	24年	25年	26年	27年	28年	29年	増減数	増減率	構成率	指数
着用有無別															
着用	358	301	321	308	265	277	279	284	276	299	273	-26	-8.7	54.6	76
非着用	397	366	302	271	292	244	272	269	230	230	211	-19	-8.3	42.2	53
不明	36	23	27	20	12	29	20	18	18	34	16	-18	-52.9	3.2	44
合計	791	690	650	599	569	550	571	571	524	563	500	-63	-11.2	100.0	63
非着用死者構成率	50.2	53.0	46.5	45.2	51.3	44.4	47.6	47.1	43.9	40.9	42.2	-	-	-	84

注1 増減数(率)は、前年同期と比較した値である。

2 指数は、平成19年を100としたものである。

図7 シートベルト着用有無別死者数の推移(各年5月末)

(人)



(6) 二輪車乗車中
ア 自動二輪車乗車中

	死者数(人)	増減数(人)	増減率(%)
5月末	158	-10	-6.0

死者数を年齢層別にみると、40～49歳が3割近く(44人。構成率27.8%)を占めている。(表9)

表9 自動二輪車乗車中の年齢層別死者数の推移(各年5月末)

年齢層別	年											29年	増減数	増減率	構成率	指数
	19年	20年	21年	22年	23年	24年	25年	26年	27年	28年	29年					
15歳以下	0	1	1	1	1	1	0	1	1	0	2	2	-	1.3	-	
16～19歳	40	24	21	22	25	16	19	13	9	18	10	-8	-44.4	6.3	25	
20～24歳	41	38	37	27	21	20	16	15	18	17	20	3	17.6	12.7	49	
16～24歳	81	62	58	49	46	36	35	28	27	35	30	-5	-14.3	19.0	37	
25～29歳	21	15	16	17	19	12	17	14	8	8	14	6	75.0	8.9	67	
30～39歳	58	44	48	45	36	33	24	23	33	34	21	-13	-38.2	13.3	36	
40～49歳	26	26	33	46	40	26	34	41	41	38	44	6	15.8	27.8	169	
50～59歳	16	17	11	15	23	18	24	23	30	32	21	-11	-34.4	13.3	131	
60～64歳	1	4	7	5	7	4	8	7	12	2	10	8	400.0	6.3	1,000	
65～69歳	6	3	2	3	4	2	6	5	3	9	8	-1	-11.1	5.1	133	
70～74歳	4	3	4	4	3	2	4	2	1	3	3	0	0.0	1.9	75	
75歳以上	12	13	9	8	9	5	12	7	10	7	5	-2	-28.6	3.2	42	
65歳以上	22	19	15	15	16	9	22	14	14	19	16	-3	-15.8	10.1	73	
合計	225	188	189	193	188	139	164	151	166	168	158	-10	-6.0	100.0	70	

注1 増減数(率)は、前年同期と比較した値である。

2 指数は、平成19年を100としたものである。

イ 原付乗車中

	死者数(人)	増減数(人)	増減率(%)
5月末	65	-21	-24.4

死者数を年齢層別にみると、高齢者が4割以上(27人。構成率41.5%)を占めている。(表10)

表10 原付乗車中の年齢層別死者数の推移(各年5月末)

年齢層別	年											29年	増減数	増減率	構成率	指数
	19年	20年	21年	22年	23年	24年	25年	26年	27年	28年	29年					
15歳以下	3	3	3	1	2	0	0	0	1	0	0	0	0	-	0.0	0
16～19歳	17	17	15	16	14	5	12	12	8	7	6	-1	-14.3	9.2	35	
20～24歳	7	7	8	3	7	7	4	4	2	2	4	2	100.0	6.2	57	
16～24歳	24	24	23	19	21	12	16	16	10	9	10	1	11.1	15.4	42	
25～29歳	5	5	0	4	6	5	6	7	5	0	1	1	-	1.5	20	
30～39歳	12	13	11	5	9	5	6	5	4	7	3	-4	-57.1	4.6	25	
40～49歳	13	11	9	16	10	7	9	10	7	6	8	2	33.3	12.3	62	
50～59歳	26	17	16	10	14	13	9	10	11	10	5	-5	-50.0	7.7	19	
60～64歳	11	8	11	18	10	18	12	7	5	7	11	4	57.1	16.9	100	
65～69歳	11	12	12	9	13	18	9	15	12	11	8	-3	-27.3	12.3	73	
70～74歳	23	15	11	7	16	10	15	11	12	4	7	3	75.0	10.8	30	
75歳以上	37	32	28	33	28	23	25	26	21	32	12	-20	-62.5	18.5	32	
65歳以上	71	59	51	49	57	51	49	52	45	47	27	-20	-42.6	41.5	38	
合計	165	140	124	122	129	111	107	107	88	86	65	-21	-24.4	100.0	39	

注1 増減数(率)は、前年同期と比較した値である。

2 指数は、平成19年を100としたものである。

(7) 自転車乗用中

	死者数(人)	増減数(人)	増減率(%)
5月末	178	-9	-4.8

死者数を年齢層別にみると、高齢者が7割以上(127人。構成率71.3%)を占めている。(表11)

表11 自転車乗用中の年齢層別死者数の推移(各年5月末)

年	19年	20年	21年	22年	23年	24年	25年	26年	27年	28年	29年	増減数	増減率	構成率	指数	
15歳以下	13	6	5	7	11	5	8	5	8	8	8	2	-6	-75.0	1.1	15
16~19歳	7	9	4	8	12	6	10	9	11	1	4	3	300.0	2.2	57	
20~24歳	5	2	4	13	3	7	3	0	4	2	3	3	1	50.0	1.7	60
16~24歳	12	11	8	21	15	13	13	9	15	3	7	4	133.3	3.9	58	
25~29歳	3	7	4	8	1	3	4	1	8	2	3	7	4	50.0	1.7	100
30~39歳	7	2	10	15	6	8	5	5	12	7	4	-3	-42.9	2.2	57	
40~49歳	8	15	12	12	14	12	17	10	13	13	14	1	7.7	7.9	175	
50~59歳	32	21	26	17	28	13	23	23	16	17	12	-5	-29.4	6.7	38	
60~64歳	18	22	23	19	30	16	17	17	23	12	9	-3	-25.0	5.1	50	
65~69歳	36	42	39	30	20	23	23	20	24	24	19	-5	-20.8	10.7	53	
70~74歳	45	41	49	48	29	22	35	21	30	21	27	6	28.6	15.2	60	
75歳以上	122	88	88	95	79	83	85	65	93	80	81	1	1.3	45.5	66	
65歳以上	203	171	176	173	128	128	143	106	147	125	127	2	1.6	71.3	63	
合計	296	255	264	272	233	198	230	176	242	187	178	-9	-4.8	100.0	60	

注1 増減数(率)は、前年同期と比較した値である。

注2 指数は、平成19年を100としたものである。

(8) 歩行中

	死者数(人)	増減数(人)	増減率(%)
5月末	494	-56	-10.2

死者数を年齢層別にみると、高齢者が7割以上(351人。構成率71.1%)を占めている。(表12)

表12 歩行中の年齢層別死者数の推移(各年5月末)

年	19年	20年	21年	22年	23年	24年	25年	26年	27年	28年	29年	増減数	増減率	構成率	指数
15歳以下	20	24	11	19	23	15	15	15	20	15	7	-8	-53.3	1.4	35
16~19歳	3	4	3	1	5	7	5	2	3	5	1	-4	-80.0	0.2	33
20~24歳	15	4	11	6	3	9	9	7	9	5	10	5	100.0	2.0	67
16~24歳	18	8	14	7	8	16	14	9	12	10	11	1	10.0	2.2	61
25~29歳	12	11	10	16	15	5	8	10	12	8	9	1	12.5	1.8	75
30~39歳	35	24	24	20	32	33	30	23	19	23	19	-4	-17.4	3.8	54
40~49歳	32	39	29	28	40	32	36	33	32	24	33	9	37.5	6.7	103
50~59歳	83	67	73	61	63	67	43	48	44	40	45	5	12.5	9.1	54
60~64歳	44	42	44	45	53	57	39	40	38	28	19	-9	-32.1	3.8	43
65~69歳	90	70	60	63	51	59	75	62	47	49	53	4	8.2	10.7	59
70~74歳	102	87	82	81	83	72	80	74	76	76	61	-15	-19.7	12.3	60
75歳以上	341	300	317	321	313	288	280	287	279	277	237	-40	-14.4	48.0	70
65歳以上	533	457	459	465	447	419	435	423	402	402	351	-51	-12.7	71.1	66
合計	777	672	664	661	681	644	620	601	579	550	494	-56	-10.2	100.0	64

注1 増減数(率)は、前年同期と比較した値である。

注2 指数は、平成19年を100としたものである。

(9) 昼（日の出～日没）夜（日没～日の出）別

ア 死亡事故を昼夜別にみると、

		件数	構成率
昼間		688件	50.0%
夜間		687件	50.0%

となっている。

(表13)

表13 昼夜別死亡事故発生状況の推移（各年5月末）

昼夜別	年	19年	20年	21年	22年	23年	24年	25年	26年	27年	28年	29年	増減数	増減率	構成率	指数
		19年	20年	21年	22年	23年	24年	25年	26年	27年	28年	29年				
件数	昼	1,058	911	921	908	855	743	819	745	792	781	688	-93	-11.9	50.0	65
	夜	1,141	986	934	898	896	848	829	830	773	721	687	-34	-4.7	50.0	60
	合計	2,199	1,897	1,855	1,806	1,751	1,591	1,648	1,575	1,565	1,502	1,375	-127	-8.5	100.0	63
死者数	昼の構成率	51.9	52.0	50.4	49.7	51.2	53.3	50.3	52.7	49.4	48.0	50.0	-	-	-	96
	昼	1,084	931	947	928	883	770	845	759	818	809	704	-105	-13.0	50.3	65
	夜の構成率	52.0	52.2	50.1	49.9	51.0	53.2	50.2	52.8	49.0	48.2	49.7	-	-	-	96

注1 増減数（率）は、前年同期と比較した値である。

注2 指数は、平成19年を100としたものである。

イ 状態別に昼夜の死者数をみると、昼間では、

	死者数	構成率
自動車乗車中	318人	45.2%
歩行中	135人	19.2%
自転車乗用中	116人	16.5%

の順に多く、夜間では、

	死者数	構成率
歩行中	359人	51.7%
自動車乗車中	182人	26.2%
自転車乗用中	62人	8.9%

の順に多い。

(表14)

また、年齢層別に昼夜の死者数をみると、昼間では、高齢者が6割以上（423人。構成率60.1%）を占め、夜間でも高齢者が5割近く（328人。構成率47.2%）を占めている。

(表15)

表14 昼夜別・状態別死者数の推移（各年5月末）

昼夜別・状態別	年												増減数	増減率	構成率	指数
	19年	20年	21年	22年	23年	24年	25年	26年	27年	28年	29年					
昼	自動車乗車中	417	388	387	356	326	314	341	328	340	342	318	-24	-7.0	45.2	76
	自動二輪車乗車中	136	113	134	127	118	75	100	85	107	102	97	-5	-4.9	13.8	71
	原付乗車中	104	85	77	74	80	74	72	63	49	63	36	-27	-42.9	5.1	35
	自転車乗用中	181	168	159	178	136	115	148	103	144	125	116	-9	-7.2	16.5	64
	歩行中	244	176	184	192	221	190	182	178	175	170	135	-35	-20.6	19.2	55
	その他	2	1	6	1	2	2	2	2	3	7	2	-5	-71.4	0.3	100
計	1,084	931	947	928	883	770	845	759	818	809	704	-105	-13.0	100.0	65	
夜	自動車乗車中	374	302	263	243	243	236	230	243	184	221	182	-39	-17.6	26.2	49
	自動二輪車乗車中	89	75	55	66	70	64	64	66	59	66	61	-5	-7.6	8.8	69
	原付乗車中	61	55	47	48	49	37	35	44	39	23	29	6	26.1	4.2	48
	自転車乗用中	115	87	105	94	97	83	82	73	98	62	62	0	0.0	8.9	54
	歩行中	533	496	480	469	460	454	438	423	404	380	359	-21	-5.5	51.7	67
	その他	3	1	1	3	1	0	3	0	3	2	2	0	0.0	0.3	67
計	1,175	1,016	951	923	920	874	852	849	787	754	695	-59	-7.8	100.0	59	

注1 増減数(率)は、前年同期と比較した値である。

2 指数は、平成19年を100としたものである。

表15 昼夜別・年齢層別死者数の推移（各年5月末）

昼夜別・年齢層別	年												増減数	増減率	構成率	指数
	19年	20年	21年	22年	23年	24年	25年	26年	27年	28年	29年					
昼	15歳以下	36	34	20	26	31	22	28	25	30	26	18	-8	-30.8	2.6	50
	16～19歳	37	37	37	28	22	20	22	18	18	20	6	-14	-70.0	0.9	16
	20～24歳	58	52	53	40	34	28	26	15	28	23	21	-2	-8.7	3.0	36
	16～24歳	95	89	90	68	56	48	48	33	46	43	27	-16	-37.2	3.8	28
	25～29歳	40	33	27	31	24	14	37	20	22	16	20	4	25.0	2.8	50
	30～39歳	83	51	65	68	52	52	35	38	47	51	33	-18	-35.3	4.7	40
	40～49歳	69	62	53	69	71	53	61	56	63	64	68	4	6.3	9.7	99
	50～59歳	124	100	95	86	73	63	85	79	76	76	64	-12	-15.8	9.1	52
	60～64歳	51	57	71	65	79	59	52	45	51	40	51	11	27.5	7.2	100
	65～69歳	87	86	87	79	65	68	83	80	73	82	70	-12	-14.6	9.9	80
	70～74歳	130	118	114	92	102	87	101	77	83	83	74	-9	-10.8	10.5	57
	75歳以上	369	301	325	344	330	304	315	306	327	328	279	-49	-14.9	39.6	76
	65歳以上	586	505	526	515	497	459	499	463	483	493	423	-70	-14.2	60.1	72
	計	1,084	931	947	928	883	770	845	759	818	809	704	-105	-13.0	100.0	65
夜	15歳以下	12	15	10	11	14	13	5	6	8	10	7	-3	-30.0	1.0	58
	16～19歳	74	56	42	39	55	40	52	50	31	38	23	-15	-39.5	3.3	31
	20～24歳	99	66	68	55	38	52	56	43	39	51	42	-9	-17.6	6.0	42
	16～24歳	173	122	110	94	93	92	108	93	70	89	65	-24	-27.0	9.4	38
	25～29歳	69	49	42	52	51	35	34	43	29	26	30	4	15.4	4.3	43
	30～39歳	115	104	97	80	78	79	71	75	59	63	46	-17	-27.0	6.6	40
	40～49歳	93	94	89	99	88	87	95	94	83	65	85	20	30.8	12.2	91
	50～59歳	170	122	119	106	131	109	79	91	102	85	87	2	2.4	12.5	51
	60～64歳	75	73	70	67	84	82	67	69	73	49	47	-2	-4.1	6.8	63
	65～69歳	106	96	74	83	72	86	77	75	64	70	60	-10	-14.3	8.6	57
	70～74歳	106	91	95	86	80	65	79	77	82	70	65	-5	-7.1	9.4	61
	75歳以上	256	250	245	245	229	226	237	226	217	227	203	-24	-10.6	29.2	79
	65歳以上	468	437	414	414	381	377	393	378	363	367	328	-39	-10.6	47.2	70
	計	1,175	1,016	951	923	920	874	852	849	787	754	695	-59	-7.8	100.0	59

注1 増減数(率)は、前年同期と比較した値である。

2 指数は、平成19年を100としたものである。

4 平成29年5月末の死亡事故の状況と特徴

(1) 第1当事者別

死亡事故を第1当事者別にみると、

	件数	構成率
自家用普通乗用車	405件	29.5%
自家用軽乗用車	308件	22.4%

の順に多く、両者で全体の半数以上を占めている。 (表16)

表16 第1当事者別死亡事故件数の推移 (各年5月末)

当事者種別	年	19年	20年	21年	22年	23年	24年	25年	26年	27年	28年	29年	増減数	増減率	構成率	指数	
自動車等	自家用乗用車	バス	0	1	2	1	0	0	0	0	1	0	0	0	-	0.0	-
		マイクロ	4	2	0	0	5	2	2	1	2	4	1	-3	-75.0	0.1	25
		普通乗用	762	669	642	571	550	501	527	479	469	438	405	-33	-7.5	29.5	53
		軽乗用	326	299	306	310	342	321	322	311	298	333	308	-25	-7.5	22.4	94
		小計	1,092	971	950	882	897	824	851	791	770	775	714	-61	-7.9	51.9	65
	自家用貨物車	大型貨物	18	13	8	18	13	12	12	9	11	14	9	-5	-35.7	0.7	50
		中型貨物		33	21	31	35	23	27	25	14	29					
		準中型貨物	179	0	0	0	0	0	0	0	0	0	79	-13	-44.8	5.7	44
		普通貨物		112	104	105	96	86	62	90	88	63					
		軽貨物	254	210	217	212	199	160	170	166	159	149	135	-14	-9.4	9.8	53
	小計	451	368	350	366	343	281	271	290	272	255	223	-32	-12.5	16.2	49	
	トレーラー	0	3	0	1	1	1	2	0	0	1	0	0	-1	-100.0	0.0	-
	小計	1,543	1,339	1,300	1,248	1,240	1,105	1,122	1,081	1,042	1,030	937	-93	-9.0	68.1	61	
	自動車事業用	バス	5	5	9	10	3	5	6	6	7	6	5	-1	-16.7	0.4	100
		マイクロ	0	2	0	1	1	0	1	0	0	0	0	0	-	0.0	-
普通乗用		10	16	15	16	16	15	18	12	17	19	16	-3	-15.8	1.2	160	
軽乗用		1	0	0	1	0	0	0	0	0	1	0	0	-100.0	0.0	0	
小計		16	23	24	28	20	20	25	18	24	26	21	-5	-19.2	1.5	131	
大型貨物		89	88	77	88	68	81	77	89	80	68	59	-9	-13.2	4.3	66	
中型貨物			41	47	66	56	58	46	54	46	39						
準中型貨物		120	0	0	0	0	0	0	0	0	0	44	-2	-5.1	3.2	37	
普通貨物			21	19	8	6	8	12	7	10	7						
軽貨物		6	10	8	8	8	6	0	7	11	7	6	-1	-14.3	0.4	100	
小計	215	160	151	170	138	153	135	157	147	121	109	-12	-9.9	7.9	51		
トレーラー	27	12	15	7	10	11	17	21	17	16	12	-4	-25.0	0.9	44		
小計	231	183	175	198	158	173	160	175	171	147	130	-17	-11.6	9.5	56		
ミニカー	1	1	1	0	0	0	0	1	0	0	0	0	0	-	0.0	0	
特殊車	農耕作業用	6	12	9	5	8	10	12	12	10	9	8	-1	-11.1	0.6	133	
	大型	2	1	2	1	1	5	3	1	4	2	0	-2	-100.0	0.0	0	
	小型	1	3	2	2	2	1	1	0	1	0	3	3	-	0.2	300	
	小計	9	16	13	8	11	16	16	13	15	11	11	0	0.0	0.8	122	
二輪車	小型二輪	66	53	56	56	52	41	63	44	42	53	41	-12	-22.6	3.0	62	
	軽二輪	38	46	36	28	34	23	24	22	21	26	27	1	3.8	2.0	71	
	原付二種	36	32	25	32	26	23	30	26	40	28	31	3	10.7	2.3	86	
	小計	140	131	117	116	112	87	117	92	103	107	99	-8	-7.5	7.2	71	
	原付一種	111	95	89	88	85	73	75	79	55	61	58	-3	-4.9	4.2	52	
小計	251	226	206	204	197	160	192	171	158	168	157	-11	-6.5	11.4	63		
小計	2,035	1,765	1,695	1,658	1,606	1,454	1,490	1,441	1,386	1,356	1,235	-121	-8.9	89.8	61		
自転車	88	68	86	80	79	71	83	70	104	87	84	-3	-3.4	6.1	95		
その他の車両	0	0	2	0	1	1	0	2	3	3	4	1	33.3	0.3	-		
歩行者	66	53	61	55	54	55	69	58	69	55	49	-6	-10.9	3.6	74		
不明	10	11	11	13	11	10	6	4	3	1	3	2	200.0	0.2	30		
合計	2,199	1,897	1,855	1,806	1,751	1,591	1,648	1,575	1,565	1,502	1,375	-127	-8.5	100.0	63		

注1 増減数(率)は、前年同期と比較した値である。

注2 指数は、平成19年を100としたものである。

注3 トレーラーは、大型貨物、中型貨物、準中型貨物及び普通貨物の内数。

注4 平成29年1月1日から準中型貨物自動車の区分を新設しているが、改正道路交通法の施行が年の途中であるため、平成29年は該当する区分を合算して計上している。

【再掲】

	自家用	事業用
中型貨物	9	32
準中型貨物	16	8
普通貨物	54	4
合計	79	44

注 平成29年5月末現在の値である。

(2) 原付以上運転者（第1当事者）の年齢層別

ア 死亡事故を運転者の年齢層別（第1当事者）にみると、高齢者が3割近く（320件。構成率25.9%）を占めている。（表17）

表17 原付以上運転者（第1当事者）の年齢層別死亡事故件数の推移（各年5月末）

年齢層別	年	19年	20年	21年	22年	23年	24年	25年	26年	27年	28年	29年	増減数	増減率	構成率	指数	
原付以上	15歳以下	1	3	3	1	2	1	0	0	2	0	2	2	-	0.2	200	
	16～19歳	16～19歳	101	89	82	58	60	60	66	59	47	50	35	-15	-30.0	2.8	35
		20～24歳	233	206	200	141	138	130	116	110	127	115	90	-25	-21.7	7.3	39
	16～24歳	334	295	282	199	198	190	182	169	174	165	125	-40	-24.2	10.1	37	
	25～29歳	205	190	139	127	141	131	138	105	106	87	97	10	11.5	7.9	47	
	30～39歳	404	315	315	299	262	232	224	224	198	168	173	5	3.0	14.0	43	
	40～49歳	267	237	235	299	262	251	266	237	218	237	230	-7	-3.0	18.6	86	
	50～59歳	366	261	257	235	230	205	186	213	226	211	185	-26	-12.3	15.0	51	
	60～64歳	115	109	125	142	157	122	124	112	109	110	103	-7	-6.4	8.3	90	
	65歳以上	65～69歳	91	102	87	96	95	87	109	122	114	120	99	-21	-17.5	8.0	109
		70～74歳	102	96	91	85	86	74	87	74	75	82	70	-12	-14.6	5.7	69
		75歳以上	150	157	161	175	173	161	174	185	164	176	151	-25	-14.2	12.2	101
	65歳以上	343	355	339	356	354	322	370	381	353	378	320	-58	-15.3	25.9	93	
合計	2,035	1,765	1,695	1,658	1,606	1,454	1,490	1,441	1,386	1,356	1,235	-121	-8.9	100.0	61		

注1 増減数（率）は、前年同期と比較した値である。
2 指数は、平成19年を100としたものである。

イ 免許保有者10万人当たり死亡事故件数をみると、16～24歳（2.19件）が他の年齢層と比べて高い。（表18）

表18 原付以上運転者（第1当事者）の年齢層別免許保有者10万人当たり死亡事故件数の推移（各年5月末）

年齢層別	年	19年	20年	21年	22年	23年	24年	25年	26年	27年	28年	29年	増減数	増減率	指数	(免許保有者数28年末)		
																	(人)	構成率
原付以上	15歳以下	-	-	-	-	-	-	-	-	-	-	-	-	-	-	-	-	
	16～19歳	16～19歳	7.55	6.97	6.94	5.14	5.46	5.63	6.33	5.67	4.75	5.13	3.70	-1.43	-27.8	49	945,113	1.1
		20～24歳	3.88	3.52	3.54	2.61	2.65	2.57	2.35	2.28	2.65	2.41	1.89	-0.52	-21.5	49	4,750,004	5.8
	16～24歳	4.55	4.14	4.13	3.05	3.14	3.10	3.05	2.88	3.01	2.88	2.19	-0.68	-23.7	48	5,695,117	6.9	
	25～29歳	2.76	2.63	1.98	1.84	2.09	1.99	2.15	1.69	1.77	1.50	1.72	0.22	14.4	62	5,653,295	6.9	
	30～39歳	2.24	1.77	1.78	1.71	1.53	1.39	1.38	1.43	1.30	1.14	1.21	0.07	6.0	54	14,335,783	17.4	
	40～49歳	1.85	1.60	1.55	1.93	1.65	1.54	1.59	1.38	1.25	1.35	1.28	-0.07	-5.3	69	17,959,651	21.8	
	50～59歳	2.30	1.69	1.71	1.62	1.62	1.47	1.34	1.54	1.62	1.49	1.32	-0.17	-11.4	57	14,049,733	17.1	
	60～64歳	1.97	1.71	1.80	1.89	1.94	1.45	1.52	1.44	1.49	1.56	1.51	-0.05	-3.5	77	6,831,945	8.3	
	65歳以上	65～69歳	1.95	2.08	1.64	1.71	1.72	1.59	1.82	1.87	1.61	1.58	1.25	-0.33	-20.6	64	7,908,543	9.6
		70～74歳	3.24	2.88	2.61	2.35	2.30	1.86	2.07	1.62	1.55	1.74	1.51	-0.23	-13.4	47	4,642,828	5.6
		75歳以上	5.82	5.55	5.29	5.40	4.94	4.29	4.32	4.36	3.67	3.68	2.94	-0.74	-20.0	51	5,129,016	6.2
	65歳以上	3.30	3.21	2.87	2.85	2.78	2.44	2.60	2.48	2.15	2.21	1.81	-0.40	-18.1	55	17,680,387	21.5	
合計	2.57	2.21	2.11	2.05	1.98	1.79	1.83	1.76	1.69	1.65	1.50	-0.15	-9.0	59	82,205,911	100.0		

注1 増減数（率）は、前年同期と比較した値である。
2 指数は、平成19年を100としたものである。
3 算出に用いた免許保有者数は、各前年の12月末現在の値である。

(3) 原付以上運転者（第1当事者）の法令違反別

ア 死亡事故を第1当事者の主な法令違反別にみると、

	件数	構成率
漫然運転	225件	18.2%
運転操作不適	177件	14.3%
脇見運転	145件	11.7%
安全不確認	134件	10.9%

の順に多く、これら違反は全て安全運転義務違反に分類される。

(表19)

表19 原付以上運転者（第1当事者）の法令違反別死亡事故件数の推移（各年5月末）

法令違反別	年												増減数	増減率	構成率	指数
	19年	20年	21年	22年	23年	24年	25年	26年	27年	28年	29年					
信号無視	77	56	61	64	68	51	53	46	60	43	46	3	7.0	3.7	60	
通行区分	98	88	92	69	74	57	76	59	51	78	74	-4	-5.1	6.0	76	
最高速度	178	139	142	101	90	74	77	95	88	76	59	-17	-22.4	4.8	33	
左折等方法	0	0	0	0	0	0	0	0	0	0	0	0	-	0.0	-	
進行妨害	0	0	0	0	0	0	0	0	0	0	0	0	-	0.0	-	
安全進行義務	0	0	0	0	0	0	0	0	0	0	0	0	-	0.0	-	
優先通行妨害	60	44	45	50	50	41	33	35	36	33	36	3	9.1	2.9	60	
歩行者妨害等	118	86	100	110	99	111	100	91	80	101	75	-26	-25.7	6.1	64	
一時不停止	81	69	72	54	44	51	34	43	42	35	36	1	2.9	2.9	44	
酒酔い運転	38	21	25	13	22	10	9	13	10	13	6	-7	-53.8	0.5	16	
過労運転	6	7	3	4	5	6	5	6	9	17	6	-11	-64.7	0.5	100	
運転操作不適	199	212	175	189	177	144	186	157	186	182	177	-5	-2.7	14.3	89	
漫然運転	313	279	255	307	269	275	259	273	242	244	225	-19	-7.8	18.2	72	
脇見運転	308	280	250	222	243	216	206	205	165	161	145	-16	-9.9	11.7	47	
動静不注視	74	53	51	43	37	36	43	39	32	31	27	-4	-12.9	2.2	36	
安全不確認	219	181	190	170	177	126	158	127	163	134	134	0	0.0	10.9	61	
安全速度	58	61	66	69	61	49	54	36	42	33	36	3	9.1	2.9	62	
その他	15	13	12	17	14	23	21	30	16	13	16	3	23.1	1.3	107	
その他の違反	180	164	138	167	159	153	137	144	145	133	111	-22	-16.5	9.0	62	
違反不明	13	12	18	9	17	31	39	42	19	29	26	-3	-10.3	2.1	200	
合計	2,035	1,765	1,695	1,658	1,606	1,454	1,490	1,441	1,386	1,356	1,235	-121	-8.9	100.0	61	
最高速度違反構成率	8.7	7.9	8.4	6.1	5.6	5.1	5.2	6.6	6.3	5.6	4.8	-	-	-	55	

注1 増減数(率)は、前年同期と比較した値である。

注2 指数は、平成19年を100としたものである。

イ 死亡事故の上位法令違反を年齢層別にみると、漫然運転については、高齢者が2割近く（44件。漫然運転の19.6%）を占め、運転操作不適については、高齢者が4割以上（72件。運転操作不適の40.7%）を占めている。（表20）

表20 原付以上運転者（第1当事者）の法令違反別・年齢層別死亡事故件数

平成29年5月末

法令違反別	年齢層別													合計	構成率
	15歳 以下	16～19歳	20～24歳	25～ 24歳	25～ 29歳	30～ 39歳	40～ 49歳	50～ 59歳	60～ 64歳	65～69歳	70～74歳	75歳以上	65歳 以上		
信号無視 (増減数)	0	4	5	9	3	10	6	6	3	6	2	1	9	46	3.7
通行区分違反 (増減数)	0	-2	6	8	3	7	12	7	11	8	3	15	26	74	6.0
最高速度違反 (増減数)	0	-5	13	17	7	12	12	4	3	1	1	2	4	59	4.8
横断・転回等 (増減数)	0	0	-1	0	-2	-2	0	3	3	1	-1	1	2	5	0.4
追越し違反 (増減数)	0	0	3	3	1	1	3	1	1	-2	-1	1	1	9	0.7
踏切不停止 (増減数)	0	0	0	0	0	0	0	0	-1	1	0	-1	1	1	0.1
右折違反 (増減数)	0	0	0	0	-1	0	0	0	-1	0	0	-1	0	0	0.0
左折違反 (増減数)	0	-1	0	0	0	1	1	0	0	0	0	0	0	2	0.2
環状交差点 左折等方法 (増減数)	0	0	0	0	0	0	0	0	0	0	0	0	0	0	0.0
進行妨害 (増減数)	0	0	0	0	0	0	0	0	0	0	0	0	0	0	0.0
安全進行義務 (増減数)	0	0	0	0	0	0	0	0	0	0	0	0	0	0	0.0
優先通行妨害 (増減数)	0	3	1	4	2	2	6	5	4	2	4	7	13	36	2.9
交差点安全進行 (増減数)	0	2	1	3	0	-2	0	1	0	-2	3	0	1	3	0.0
歩行者妨害等 (増減数)	0	1	6	7	5	10	17	6	3	6	10	16	64	5.2	
徐行違反 (増減数)	0	0	4	4	-1	1	1	-8	-2	1	-4	4	1	-4	0.6
一時不停止 (増減数)	0	1	2	3	5	17	17	15	7	5	2	4	11	75	6.1
酒酔い運転 (増減数)	0	-1	-4	-5	1	5	-9	-5	-7	-4	-2	0	-6	-26	0.5
過労運転 (増減数)	0	0	1	1	2	2	4	1	3	6	2	12	20	36	2.9
運転操作不適 (増減数)	0	1	-1	0	0	1	-1	-4	1	4	-4	4	4	1	0.5
漫然運転 (増減数)	0	0	-2	-2	1	-1	-2	-1	0	-1	0	-1	-2	-7	0.5
脇見運転 (増減数)	0	8	8	16	13	10	31	25	10	13	20	39	72	177	14.3
動静不注視 (増減数)	0	-2	-10	-12	6	-6	6	7	-5	1	1	-3	-1	-5	18.2
安全不確認 (増減数)	0	5	15	20	17	43	36	41	24	14	13	17	44	225	11.7
安全速度 (増減数)	0	-1	0	-1	-3	7	-8	3	4	-9	4	-16	-21	-19	2.2
その他 (増減数)	0	2	14	16	15	16	35	22	14	11	7	9	27	145	10.9
違反不明 (増減数)	0	0	-3	-3	4	-5	7	-13	2	-5	-1	-2	-8	-16	2.9
合計	2	35	90	125	97	173	230	185	103	99	70	151	320	1,235	100.0
構成率	0.2	2.8	7.3	10.1	7.9	14.0	18.6	15.0	8.3	8.0	5.7	12.2	25.9	100.0	
増減数	2	-15	-25	-40	10	5	-7	-26	-7	-21	-12	-25	-58	-121	
増減率	-	-30.0	-21.7	-24.2	11.5	3.0	-3.0	-12.3	-6.4	-17.5	-14.6	-14.2	-15.3	-8.9	

(4) 原付以上運転者（第1当事者）の飲酒有無別

死亡事故を第1当事者の飲酒有無別にみると、

	件数	構成率
飲酒あり	73件	5.9%
飲酒なし	1,153件	93.4%

となっている。

また、飲酒ありの死亡事故件数は、前年同期に比べ19件減少（-20.7%）している。

（図8、表21）

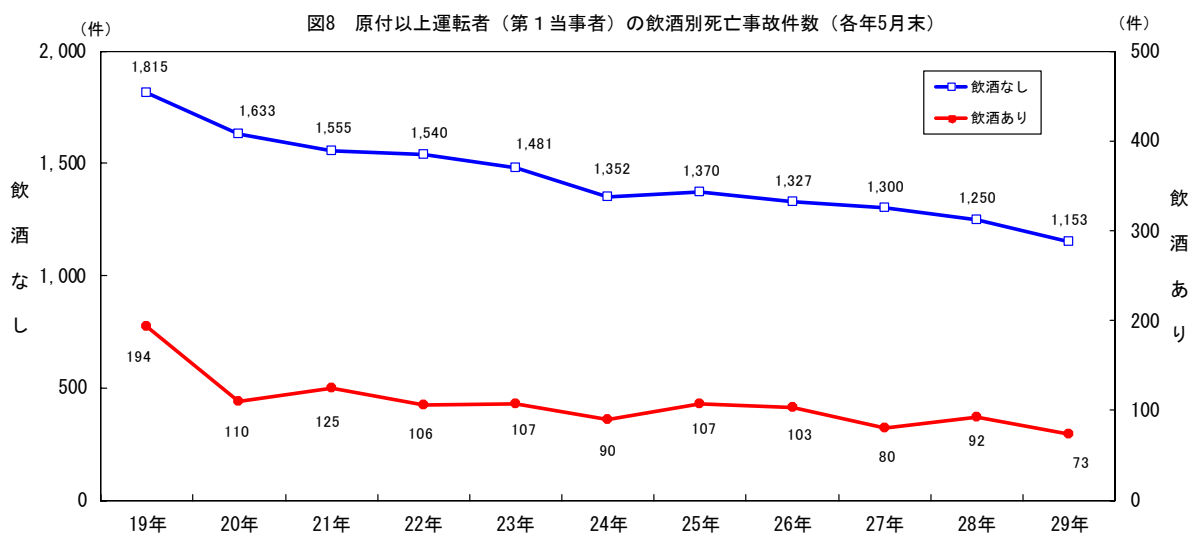


表21 原付以上運転者（第1当事者）の飲酒別死亡事故件数の推移（各年5月末）

飲酒別	年	19年	20年	21年	22年	23年	24年	25年	26年	27年	28年	29年	増減数	増減率	構成率	指数
飲酒あり	酒酔い	38	21	25	13	22	12	11	13	10	14	7	-7	-50.0	0.6	18
	酒気帯び(0.25以上)	101	54	76	62	56	49	63	59	39	60	46	-14	-23.3	3.7	46
	酒気帯び(0.25未満)	22	11	11	7	6	10	9	13	10	2	5	3	150.0	0.4	23
	基準以下	15	8	6	9	14	9	10	12	14	7	5	-2	-28.6	0.4	33
	検知不能	18	16	7	15	9	10	14	6	7	9	10	1	11.1	0.8	56
	小計	194	110	125	106	107	90	107	103	80	92	73	-19	-20.7	5.9	38
	飲酒あり構成率	9.5	6.2	7.4	6.4	6.7	6.2	7.2	7.1	5.8	6.8	5.9	-	-	-	62
飲酒なし		1,815	1,633	1,555	1,540	1,481	1,352	1,370	1,327	1,300	1,250	1,153	-97	-7.8	93.4	64
	調査不能	26	22	15	12	18	12	13	11	6	14	9	-5	-35.7	0.7	35
合計		2,035	1,765	1,695	1,658	1,606	1,454	1,490	1,441	1,386	1,356	1,235	-121	-8.9	100.0	61

注1 増減数(率)は、前年同期と比較した値である。

注2 指数は、平成19年を100としたものである。

(5) 事故類型別

ア 死亡事故を事故類型別にみると、

	件数	構成率
車両相互事故	522件	38.0%
人対車両事故	472件	34.3%
車両単独事故	363件	26.4%

の順に多い。

(表22)

イ 死亡事故を小類型別にみると、

	件数	構成率
工作物衝突	228件	16.6%
その他横断中(含横断歩道橋付近)	196件	14.3%
出会い頭衝突	180件	13.1%
正面衝突	137件	10.0%

の順に多い。

(表22)

表22 事故類型別死亡事故件数の推移(各年5月末)

事故類型別	年													増減数	増減率	構成率	指数
	19年	20年	21年	22年	23年	24年	25年	26年	27年	28年	29年						
人対車両	対面通行中	20	22	31	23	18	23	14	21	14	19	13	-6	-31.6	0.9	65	
	背面通行中	52	46	64	34	61	41	36	46	39	46	34	-12	-26.1	2.5	65	
	横断中	横断歩道	161	124	141	149	134	143	141	123	132	120	97	-23	-19.2	7.1	60
		横断歩道付近	60	52	39	55	64	64	46	57	55	50	36	-14	-28.0	2.6	60
		横断歩道橋付近	5	7	12	7	9	1	6	6	5	2	3	1	50.0	0.2	60
		その他	324	296	255	264	256	230	232	216	199	190	193	3	1.6	14.0	60
	小計	550	479	447	475	463	438	425	402	391	362	329	-33	-9.1	23.9	60	
	路上遊戯中	3	2	0	0	2	3	3	1	2	1	1	0	0.0	0.1	33	
	路上作業中	19	10	11	8	16	9	11	15	7	13	11	-2	-15.4	0.8	58	
	路上停止中	17	24	15	23	21	17	13	16	16	17	14	-3	-17.6	1.0	82	
その他	92	82	73	79	71	82	79	77	89	65	70	5	7.7	5.1	76		
小計	753	665	641	642	652	613	581	578	558	523	472	-51	-9.8	34.3	63		
車両相互	正面衝突	233	207	222	185	176	156	166	159	157	154	137	-17	-11.0	10.0	59	
	追突	進行中	39	55	50	50	56	48	46	51	43	54	29	-25	-46.3	2.1	74
		その他	61	45	33	53	46	43	37	43	42	29	43	14	48.3	3.1	70
	小計	100	100	83	103	102	91	83	94	85	83	72	-11	-13.3	5.2	72	
	出会い頭衝突	388	304	295	280	248	228	193	178	225	179	180	1	0.6	13.1	46	
	追越・追抜時衝突	27	19	23	18	19	20	28	17	10	18	15	-3	-16.7	1.1	56	
	すれ違い時衝突	5	8	3	3	4	2	6	6	9	13	6	-7	-53.8	0.4	120	
	左折時衝突	28	28	22	27	19	19	23	19	25	25	12	-13	-52.0	0.9	43	
	右折時衝突	110	100	100	101	97	89	88	73	76	70	71	1	1.4	5.2	65	
	その他	90	63	60	62	71	41	60	43	42	30	29	-1	-3.3	2.1	32	
小計	981	829	808	779	736	646	647	589	629	572	522	-50	-8.7	38.0	53		
車両単独	工作物衝突	電柱	75	56	57	60	49	39	60	42	42	46	46	0	0.0	3.3	61
		標識	14	17	19	16	13	8	12	18	12	13	14	1	7.7	1.0	100
		分離帯等	22	23	18	22	17	12	16	21	20	17	17	0	0.0	1.2	77
		防護柵等	102	66	79	65	61	65	73	79	70	58	62	4	6.9	4.5	61
		家屋・塀	32	24	28	19	29	23	21	28	24	21	25	4	19.0	1.8	78
		橋梁・橋脚	10	14	10	12	10	13	11	12	6	5	11	6	120.0	0.8	110
	その他	56	47	40	62	38	35	45	56	50	65	53	-12	-18.5	3.9	95	
	小計	311	247	251	256	217	195	238	256	224	225	228	3	1.3	16.6	73	
	駐車車両衝突	路外逸脱	28	19	19	13	13	25	23	18	16	13	11	-2	-15.4	0.8	39
		転落	56	60	62	48	70	48	80	73	76	88	78	-10	-11.4	5.7	139
その他		16	12	9	10	7	10	11	18	9	16	9	-7	-43.8	0.7	56	
小計		72	72	71	58	77	58	91	91	85	104	87	-17	-16.3	6.3	121	
転倒	転倒	27	35	23	37	25	23	29	20	29	24	29	5	20.8	2.1	107	
	その他	13	15	27	9	11	18	14	11	16	18	8	-10	-55.6	0.6	62	
小計	451	388	391	373	343	319	395	396	370	384	363	-21	-5.5	26.4	80		
列車	14	15	15	12	20	13	25	12	8	23	18	-5	-21.7	1.3	129		
合計	2,199	1,897	1,855	1,806	1,751	1,591	1,648	1,575	1,565	1,502	1,375	-127	-8.5	100.0	63		

注1 増減数(率)は、前年同期と比較した値である。

注2 指数は、平成19年を100としたものである。

(6) 道路形状別

道路形状別では、

市街地交差点 (交差点付近を含む。)	457件	33.2%
非市街地単路	425件	30.9%
市街地単路	278件	20.2%

の順に多い。

(表23)

表23 地形別・道路形状別死亡事故件数の推移 (各年5月末)

地形別・道路形状別	年												増減数	増減率	構成率	指数		
	19年	20年	21年	22年	23年	24年	25年	26年	27年	28年	29年							
市街地	交差点	環状交差点	0	0	0	0	0	0	0	0	0	0	0	0	0	0	0	0
		その内	信号機有	309	252	260	259	240	236	224	191	243	218	195	-23	-10.6	14.2	63
			信号機無	249	217	194	198	200	157	164	170	153	135	151	16	11.9	11.0	61
			他	558	469	454	457	440	393	388	361	396	353	346	-7	-2.0	25.2	62
		小計	558	469	454	457	440	393	388	361	396	353	346	-7	-2.0	25.2	62	
	環状交差点付近	0	0	0	0	0	0	0	0	0	0	0	1	1	-	0.1	-	
	交差点付近	142	126	136	145	142	130	141	164	169	117	110	-7	-6.0	8.0	77		
	小計	700	595	590	602	582	523	529	525	565	470	457	-13	-2.8	33.2	65		
	単路	カーブ	84	63	84	63	62	46	41	49	53	42	48	6	14.3	3.5	57	
		一般単路	443	353	300	280	295	250	265	240	226	226	223	-3	-1.3	16.2	50	
		トンネル	1	3	2	3	1	1	2	1	3	1	1	0	0.0	0.1	100	
		橋	6	6	10	15	8	5	10	6	7	10	6	-4	-40.0	0.4	100	
		小計	534	425	396	361	366	302	318	296	289	279	278	-1	-0.4	20.2	52	
	踏切	7	11	11	9	11	10	19	6	5	15	16	1	6.7	1.2	229		
その他の場所	8	8	6	6	13	9	19	9	23	20	13	-7	-35.0	0.9	163			
小計	1,249	1,039	1,003	978	972	844	885	836	882	784	764	-20	-2.6	55.6	61			
非市街地	交差点	環状交差点	0	0	0	0	0	0	0	0	0	0	0	0	0	0	0	
		その内	信号機有	77	56	59	70	60	62	52	49	40	36	37	1	2.8	2.7	48
			信号機無	166	153	179	150	138	114	115	110	108	119	92	-27	-22.7	6.7	55
			他	243	209	238	220	198	176	167	159	148	155	129	-26	-16.8	9.4	53
		小計	243	209	238	220	198	176	167	159	148	155	129	-26	-16.8	9.4	53	
	環状交差点付近	0	0	0	0	0	0	0	0	0	0	0	0	0	-	0.0	-	
	交差点付近	67	61	50	58	60	61	65	65	58	68	39	-29	-42.6	2.8	58		
	小計	310	270	288	278	258	237	232	224	206	223	168	-55	-24.7	12.2	54		
	単路	カーブ	254	216	216	195	198	171	200	181	166	177	156	-21	-11.9	11.3	61	
		一般単路	346	326	321	312	277	304	283	292	272	262	246	-16	-6.1	17.9	71	
		トンネル	16	14	9	16	16	11	14	10	15	14	10	-4	-28.6	0.7	63	
		橋	12	16	10	18	14	15	17	15	14	11	13	2	18.2	0.9	108	
		小計	628	572	556	541	505	501	514	498	467	464	425	-39	-8.4	30.9	68	
	踏切	8	5	4	3	9	3	7	6	3	8	3	-5	-62.5	0.2	38		
その他の場所	4	11	4	6	7	6	10	11	7	23	15	-8	-34.8	1.1	375			
小計	950	858	852	828	779	747	763	739	683	718	611	-107	-14.9	44.4	64			
合計	交差点	環状交差点	0	0	0	0	0	0	0	0	0	0	0	0	0	0	0	
		その内	信号機有	386	308	319	329	300	298	276	240	283	254	232	-22	-8.7	16.9	60
			信号機無	415	370	373	348	338	271	279	280	261	254	243	-11	-4.3	17.7	59
			他	801	678	692	677	638	569	555	520	544	508	475	-33	-6.5	34.5	59
		小計	801	678	692	677	638	569	555	520	544	508	475	-33	-6.5	34.5	59	
	環状交差点付近	0	0	0	0	0	0	0	0	0	0	1	1	-	0.1	-		
	交差点付近	209	187	186	203	202	191	206	229	227	185	149	-36	-19.5	10.8	71		
	小計	1,010	865	878	880	840	760	761	749	771	693	625	-68	-9.8	45.5	62		
	単路	カーブ	338	279	300	258	260	217	241	230	219	219	204	-15	-6.8	14.8	60	
		一般単路	789	679	621	592	572	554	548	532	498	488	469	-19	-3.9	34.1	59	
		トンネル	17	17	11	19	17	12	16	11	18	15	11	-4	-26.7	0.8	65	
		橋	18	22	20	33	22	20	27	21	21	21	19	-2	-9.5	1.4	106	
		小計	1,162	997	952	902	871	803	832	794	756	743	703	-40	-5.4	51.1	60	
	踏切	15	16	15	12	20	13	26	12	8	23	19	-4	-17.4	1.4	127		
その他の場所	12	19	10	12	20	15	29	20	30	43	28	-15	-34.9	2.0	233			
小計	2,199	1,897	1,855	1,806	1,751	1,591	1,648	1,575	1,565	1,502	1,375	-127	-8.5	100.0	63			

注1 増減数(率)は、前年同期と比較した値である。
 2 指数は、平成19年を100としたものである。
 3 「信号機無」には、信号機不作用の場合を含む。
 4 「踏切」とは、踏切上の事故で当事者が列車でない場合を含む。
 5 「その他の場所」とは、広場等車道幅員が容易に測定できない道路であって、高速道路等に設けられたサービスエリア等を含む。

5 都道府県別交通事故発生状況

(1) 平成29年5月中の都道府県別交通事故発生状況

表24 都道府県別交通事故発生状況(発生件数及び負傷者数は概数)

平成29年5月中

管 区	都 道 府 県	発 生 件 数			死 者 数				負 傷 者 数		
		増減数	増減率		増減数	増減率	順位	増減数	増減率		
北 海 道	札幌	554	5	0.9	4	1	33.3		658	12	1.9
	函館	61	-6	-9.0	1	0	0.0		78	-1	-1.3
	旭川	65	-3	-4.4	2	1	100.0		75	-5	-6.3
	釧路	66	9	15.8	3	-1	-25.0		76	13	20.6
	北見	23	-6	-20.7	1	1	-		30	-5	-14.3
	計	769	-1	-0.1	11	2	22.2	4	917	14	1.6
東 北	青森	268	-39	-12.7	5	1	25.0	24	334	-27	-7.5
	岩手	211	8	3.9	9	-2	-18.2	9	260	1	0.4
	宮城	590	-9	-1.5	4	-3	-42.9	29	743	-18	-2.4
	秋田	154	1	0.7	3	-2	-40.0	37	186	-9	-4.6
	山形	427	-57	-11.8	2	-1	-33.3	40	516	-101	-16.4
	福 島	472	9	1.9	6	-6	-50.0	18	592	-6	-1.0
	計	2,122	-87	-3.9	29	-13	-31.0	***	2,631	-160	-5.7
東 京	2,525	39	1.6	10	-1	-9.1	5	2,937	58	2.0	
関 東	茨城	814	6	0.7	7	-5	-41.7	13	1,069	11	1.0
	栃木	429	-28	-6.1	8	-2	-20.0	12	551	-17	-3.0
	群馬	1,022	-5	-0.5	2	-7	-77.8	40	1,268	-39	-3.0
	埼玉	2,030	-109	-5.1	15	1	7.1	2	2,540	-137	-5.1
	千葉	1,466	70	5.0	10	0	0.0	5	1,839	113	6.5
	神奈川	2,206	59	2.7	7	-1	-12.5	13	2,612	58	2.3
	新潟	378	2	0.5	7	-4	-36.4	13	450	-15	-3.2
	山梨	359	30	9.1	4	-1	-20.0	29	476	47	11.0
	長野	689	0	0.0	5	-6	-54.5	24	833	-36	-4.1
		静 岡	2,426	-63	-2.5	9	-3	-25.0	9	3,260	-66
	計	11,819	-38	-0.3	74	-28	-27.5	***	14,898	-81	-0.5
中 部	富山	260	-36	-12.2	4	1	33.3	29	304	-51	-14.4
	石川	283	2	0.7	5	0	0.0	24	314	-25	-7.4
	福井	123	-8	-6.1	6	0	0.0	18	145	-18	-11.0
	岐阜	460	-10	-2.1	4	0	0.0	29	575	-75	-11.5
	愛知	3,161	-72	-2.2	19	1	5.6	1	3,842	-192	-4.8
		三 重	478	-1	-0.2	6	-3	-33.3	18	641	-9
	計	4,765	-125	-2.6	44	-1	-2.2	***	5,821	-370	-6.0
近 畿	滋賀	450	18	4.2	1	-6	-85.7	45	580	37	6.8
	京都	562	-77	-12.1	2	-3	-60.0	40	674	-73	-9.8
	大阪	2,932	-145	-4.7	13	1	8.3	3	3,552	-123	-3.3
	兵庫	2,124	-108	-4.8	10	-1	-9.1	5	2,657	-78	-2.9
	奈良	368	-21	-5.4	5	2	66.7	24	466	-43	-8.4
	和歌山	240	-34	-12.4	2	-1	-33.3	40	314	-8	-2.5
	計	6,676	-367	-5.2	33	-8	-19.5	***	8,243	-288	-3.4
中 国	鳥取	86	2	2.4	3	2	200.0	37	100	-19	-16.0
	島根	100	-4	-3.8	1	0	0.0	45	118	-10	-7.8
	岡山	623	-92	-12.9	6	0	0.0	18	735	-113	-13.3
	広島	715	-88	-11.0	9	3	50.0	9	929	-74	-7.4
		山 口	449	-25	-5.3	7	-4	-36.4	13	560	-32
	計	1,973	-207	-9.5	26	1	4.0	***	2,442	-248	-9.2
四 国	徳島	261	-39	-13.0	3	-2	-40.0	37	307	-45	-12.8
	香川	519	-71	-12.0	4	3	300.0	29	633	-126	-16.6
	愛媛	371	37	11.1	7	3	75.0	13	432	30	7.5
		高 知	142	-53	-27.2	0	-3	-100.0	47	160	-67
	計	1,293	-126	-8.9	14	1	7.7	***	1,532	-208	-12.0
九 州	福岡	2,871	-23	-0.8	10	1	11.1	5	3,760	-49	-1.3
	佐賀	597	-52	-8.0	6	2	50.0	18	819	-77	-8.6
	長崎	471	30	6.8	5	2	66.7	24	632	51	8.8
	熊本	486	15	3.2	2	-2	-50.0	40	639	-21	-3.2
	大分	384	30	8.5	4	-1	-20.0	29	494	35	7.6
	宮崎	725	71	10.9	4	1	33.3	29	792	50	6.7
		鹿児島	586	-51	-8.0	6	2	50.0	18	685	-88
	沖 縄	409	-28	-6.4	4	1	33.3	29	473	-52	-9.9
	計	6,529	-8	-0.1	41	6	17.1	***	8,294	-151	-1.8
合 計	38,471	-920	-2.3	282	-41	-12.7	***	47,715	-1,434	-2.9	

注：増減数（率）は、前年同期と比較した値である。

(2) 平成29年5月末の都道府県別交通事故発生状況

表25 都道府県別交通事故発生状況(発生件数及び負傷者数は概数)

平成29年5月末

管 区	都 道 府 県	発 生 件 数			死 者 数				負 傷 者 数		
		発生件数	増減数	増減率	死者数	増減数	増減率	順位	負傷者数	増減数	増減率
北海道	札幌	3,235	50	1.6	17	-12	-41.4		3,744	-40	-1.1
	函館	311	-48	-13.4	5	4	400.0		398	-48	-10.8
	旭川	409	-58	-12.4	10	3	42.9		506	-68	-11.8
	釧路	369	40	12.2	5	-6	-54.5		426	51	13.6
	北見	127	-14	-9.9	4	0	0.0		171	3	1.8
	計	4,451	-30	-0.7	41	-11	-21.2	11	5,245	-102	-1.9
東 北	青森	1,324	-155	-10.5	19	3	18.8	31	1,650	-99	-5.7
	岩手	889	-29	-3.2	26	-9	-25.7	22	1,126	-38	-3.3
	宮城	3,094	-43	-1.4	15	-16	-51.6	38	3,858	-90	-2.3
	秋田	774	-33	-4.1	7	-8	-53.3	47	952	-33	-3.4
	山形	2,432	8	0.3	18	6	50.0	33	2,992	-23	-0.8
	福 島	2,370	74	3.2	23	-15	-39.5	25	2,911	63	2.2
	計	10,883	-178	-1.6	108	-39	-26.5	***	13,489	-220	-1.6
東	京	12,981	59	0.5	51	-12	-19.0	9	15,096	163	1.1
関 東	茨城	4,089	-79	-1.9	55	-17	-23.6	7	5,256	-106	-2.0
	栃木	2,089	-189	-8.3	35	-1	-2.8	12	2,643	-171	-6.1
	群馬	5,232	-271	-4.9	21	-3	-12.5	28	6,707	-335	-4.8
	埼玉	10,768	-102	-0.9	76	9	13.4	2	13,188	-199	-1.5
	千葉	7,238	253	3.6	60	-8	-11.8	4	8,959	358	4.2
	神奈川	10,873	-161	-1.5	50	6	13.6	10	12,861	-201	-1.5
	新潟	1,717	-122	-6.6	23	-6	-20.7	25	2,064	-120	-5.5
	山梨	1,648	-12	-0.7	14	-2	-12.5	39	2,113	-6	-0.3
	長野	3,288	84	2.6	29	-32	-52.5	16	4,020	13	0.3
	静 岡	12,136	-500	-4.0	56	0	0.0	6	15,762	-756	-4.6
	計	59,078	-1,099	-1.8	419	-54	-11.4	***	73,573	-1,523	-2.0
中 部	富 山	1,348	-69	-4.9	14	-13	-48.1	39	1,576	-50	-3.1
	石 川	1,301	-97	-6.9	17	-3	-15.0	34	1,494	-153	-9.3
	福 井	653	-93	-12.5	20	-4	-16.7	30	741	-115	-13.4
	岐 阜	2,386	-360	-13.1	29	-15	-34.1	16	3,097	-627	-16.8
	愛 知	16,180	-477	-2.9	77	5	6.9	1	19,744	-760	-3.7
	三 重	2,363	-199	-7.8	28	-17	-37.8	20	3,132	-318	-9.2
	計	24,231	-1,295	-5.1	185	-47	-20.3	***	29,784	-2,023	-6.4
近 畿	滋 賀	2,015	-125	-5.8	12	-14	-53.8	42	2,546	-128	-4.8
	京 都	2,925	-463	-13.7	29	9	45.0	16	3,480	-536	-13.3
	大 阪	14,434	-825	-5.4	61	1	1.7	3	17,393	-786	-4.3
	兵 庫	10,868	-92	-0.8	60	0	0.0	4	13,372	-28	-0.2
	奈 良	1,798	-33	-1.8	21	8	61.5	28	2,257	-33	-1.4
	和 歌 山	1,074	-80	-6.9	12	-2	-14.3	42	1,332	-48	-3.5
	計	33,114	-1,618	-4.7	195	2	1.0	***	40,380	-1,559	-3.7
中 国	鳥 取	379	6	1.6	13	6	85.7	41	452	-9	-2.0
	島 根	493	-28	-5.4	11	-1	-8.3	45	575	-42	-6.8
	岡 山	3,093	-648	-17.3	35	-1	-2.8	12	3,662	-747	-16.9
	広 島	3,543	-363	-9.3	35	-4	-10.3	12	4,424	-501	-10.2
	山 口	2,154	-54	-2.4	26	1	4.0	22	2,667	-60	-2.2
	計	9,662	-1,087	-10.1	120	1	0.8	***	11,780	-1,359	-10.3
四 国	徳 島	1,295	-147	-10.2	12	-14	-53.8	42	1,551	-183	-10.6
	香 川	2,595	-193	-6.9	25	3	13.6	24	3,125	-348	-10.0
	愛 媛	1,689	-127	-7.0	29	-2	-6.5	16	1,939	-228	-10.5
	高 知	778	-114	-12.8	11	-12	-52.2	45	879	-105	-10.7
	計	6,357	-581	-8.4	77	-25	-24.5	***	7,494	-864	-10.3
九 州	福 岡	14,094	-383	-2.6	52	-7	-11.9	8	18,371	-706	-3.7
	佐 賀	2,804	-227	-7.5	16	2	14.3	36	3,720	-292	-7.3
	長 崎	2,196	-27	-1.2	16	-2	-11.1	36	2,855	-29	-1.0
	熊 本	2,400	124	5.4	33	3	10.0	15	3,083	162	5.5
	大 分	1,653	65	4.1	17	3	21.4	34	2,129	94	4.6
	宮 崎	3,347	-55	-1.6	22	5	29.4	27	3,725	-162	-4.2
	鹿 児 島	2,722	-268	-9.0	28	13	86.7	20	3,199	-380	-10.6
	沖 縄	1,988	-79	-3.8	19	4	26.7	31	2,285	-124	-5.1
	計	31,204	-850	-2.7	203	21	11.5	***	39,367	-1,437	-3.5
合 計	191,961	-6,679	-3.4	1,399	-164	-10.5	***	236,208	-8,924	-3.6	

注：増減数（率）は、前年同期と比較した値である。

(3) 平成29年5月末の都道府県別高齢者の死者数

表26 都道府県別高齢者の死者数

平成29年5月末

区分		全死者			
都道府県別		高齢者	高齢者 構成率	順位	
北海道		41	22	53.7	26
東	青森	19	10	52.6	28
	岩手	26	11	42.3	42
	宮城	15	10	66.7	6
北	秋田	7	3	42.9	40
	山形	18	13	72.2	3
	福島	23	13	56.5	20
東京		51	22	43.1	39
関	茨城	55	29	52.7	27
	栃木	35	26	74.3	2
	群馬	21	12	57.1	18
	埼玉	76	42	55.3	23
	千葉	60	26	43.3	38
	神奈川	50	26	52.0	29
	新潟	23	13	56.5	20
	山梨	14	7	50.0	31
東	長野	29	16	55.2	24
	静岡	56	34	60.7	13
	富山	14	5	35.7	46
中	石川	17	11	64.7	8
	福井	20	10	50.0	31
	岐阜	29	17	58.6	16
	愛知	77	37	48.1	35
	三重	28	13	46.4	36
近	滋賀	12	4	33.3	47
	京都	29	15	51.7	30
	大阪	61	26	42.6	41
	兵庫	60	29	48.3	34
	奈良	21	13	61.9	12
畿	和歌山	12	5	41.7	43
	鳥取	13	9	69.2	4
中	島根	11	7	63.6	10
	岡山	35	20	57.1	18
	広島	35	17	48.6	33
	山口	26	18	69.2	4
四	徳島	12	5	41.7	43
	香川	25	15	60.0	14
	愛媛	29	19	65.5	7
	高知	11	7	63.6	10
九	福岡	52	28	53.8	25
	佐賀	16	9	56.3	22
	長崎	16	13	81.3	1
	熊本	33	19	57.6	17
	大分	17	10	58.8	15
	宮崎	22	10	45.5	37
	鹿児島	28	18	64.3	9
	沖縄	19	7	36.8	45
合計		1,399	751	53.7	—

全人口 (千人)	うち高齢者 (千人)	高齢者人口	
		構成率	順位
5,382	1,566	29.1	20
1,308	394	30.1	12
1,280	389	30.4	10
2,334	601	25.7	41
1,023	347	33.9	1
1,124	346	30.8	7
1,914	550	28.7	23
13,515	3,065	22.7	46
2,917	780	26.7	36
1,974	511	25.9	40
1,973	544	27.6	33
7,267	1,805	24.8	42
6,223	1,611	25.9	39
9,126	2,178	23.9	44
2,304	687	29.8	16
835	237	28.4	26
2,099	631	30.1	13
3,700	1,029	27.8	30
1,066	326	30.6	9
1,154	322	27.9	29
787	226	28.7	25
2,032	571	28.1	27
7,483	1,783	23.8	45
1,816	507	27.9	28
1,413	343	24.3	43
2,610	720	27.6	32
8,839	2,318	26.2	37
5,535	1,502	27.1	35
1,364	392	28.7	22
964	297	30.8	6
573	171	29.8	15
694	226	32.6	3
1,922	552	28.7	24
2,844	783	27.5	34
1,405	451	32.1	4
756	235	31.1	5
976	292	29.9	14
1,385	425	30.7	8
728	239	32.8	2
5,102	1,321	25.9	38
833	231	27.7	31
1,377	409	29.7	17
1,786	514	28.8	21
1,166	354	30.4	11
1,104	327	29.6	18
1,648	486	29.5	19
1,434	283	19.7	47
127,095	33,866	26.6	—

注 人口は、総務省統計資料「平成27年国勢調査」による。