

交通事故統計（平成29年7月末）

警察庁交通局交通企画課

目 次

1	平成29年7月中の交通事故発生状況	1 頁
2	平成29年7月末の交通事故発生状況	2 頁
3	平成29年7月末の死者の状況と特徴	
(1)	年齢層別	3 頁
(2)	状態別	5 頁
(3)	年齢層別・状態別	6 頁
(4)	高齢者の年齢層別・状態別	7 頁
(5)	自動車乗車中	8 頁
(6)	二輪車乗車中	9 頁
(7)	自転車乗用中	10 頁
(8)	歩行中	10 頁
(9)	昼夜別	11 頁
4	平成29年7月末の死亡事故の状況と特徴	
(1)	第1当事者別	13 頁
(2)	原付以上運転者(第1当事者)の年齢層別	14 頁
(3)	原付以上運転者(第1当事者)の法令違反別	15 頁
(4)	原付以上運転者(第1当事者)の飲酒有無別	17 頁
(5)	事故類型別	18 頁
(6)	道路形状別	19 頁
5	都道府県別交通事故発生状況	
(1)	平成29年7月中の都道府県別交通事故発生状況	20 頁
(2)	平成29年7月末の都道府県別交通事故発生状況	21 頁
(3)	平成29年7月末の都道府県別高齢者の死者数	22 頁

注1 数字は単位未満で四捨五入してあるため、合計の数字と内訳の計が一致しない場合や、四捨五入前の数字を用いて計算した結果と表中の数字が一致しない場合もある。

2 「概数」とは、交通事故日報集計システムにより集計された速報値のことである(後日修正もあり得る。)

3 各数値は、原則として、平成29年8月9日までに入手したデータにより作成したものである(新たな事実が判明した場合等には、後日修正もあり得る。)

1 平成29年7月中の交通事故発生状況

7月中に発生した交通事故は、

○ 発生件数（概数）	38,614件	（1日平均	1,246件）
前年同期比	-2,855件	（	-6.9%）
うち死亡事故件数（確定数）	309件	（1日平均	10.0件）
前年同期比	21件	（	7.3%）
○ 死者数（確定数）	314人	（1日平均	10.1人）
前年同期比	20人	（	6.8%）
○ 負傷者数（概数）	47,328人	（1日平均	1,527人）
前年同期比	-4,171人	（	-8.1%）

で、前年同期と比較すると、発生件数及び負傷者数は減少しているものの、死亡事故件数及び死者数は増加している。（図1、表1）

図1 月別死者数の推移

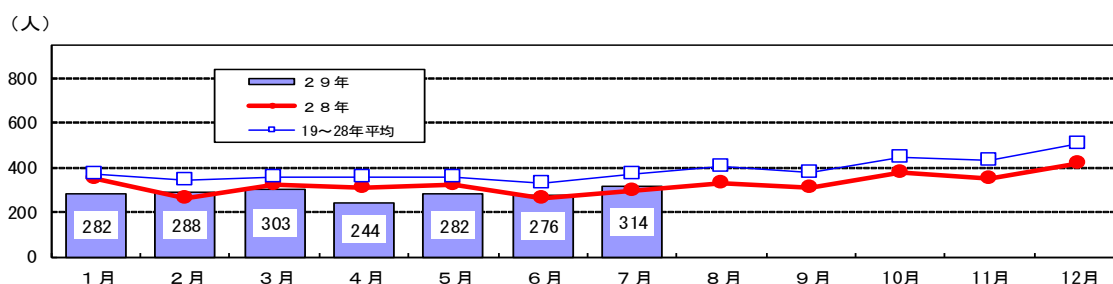


表1 平成29年中の月別交通事故発生状況（発生件数及び負傷者数は概数）

月別	区分	発生件数			死者数			負傷者数					
		1日平均	増減数	増減率	1日平均	増減数	増減率	1日平均	増減数	増減率			
1月		37,720	1,217	-986	-2.5	282	9.1	-67	-19.2	46,423	1,498	-1,399	-2.9
2月		37,086	1,325	-2,144	-5.5	288	10.3	27	10.3	45,255	1,616	-2,552	-5.3
3月		41,113	1,326	-1,521	-3.6	303	9.8	-18	-5.6	50,514	1,629	-1,987	-3.8
4月		37,571	1,252	-1,108	-2.9	244	8.1	-65	-21.0	46,301	1,543	-1,552	-3.2
5月		38,471	1,241	-920	-2.3	282	9.1	-41	-12.7	47,715	1,539	-1,434	-2.9
6月		38,390	1,280	-1,175	-3.0	276	9.2	12	4.5	46,906	1,564	-1,551	-3.2
7月		38,614	1,246	-2,855	-6.9	314	10.1	20	6.8	47,328	1,527	-4,171	-8.1
合計		268,965	1,269	-10,709	-3.8	1,989	9.4	-132	-6.2	330,442	1,559	-14,646	-4.2

注1 増減数（率）は、前年同期と比較した値である。

注2 交通事故日報による集計の速報値である。

2 平成29年7月末の交通事故発生状況

7月末までに発生した交通事故は、

○ 発生件数（概数）			
268,965件	（1日平均	1,269件）	
前年同期比	-10,709件	（-3.8%）	
うち死亡事故件数（確定数）			
1,955件	（1日平均	9.2件）	
前年同期比	-96件	（-4.7%）	
○ 死者数（確定数）			
1,989人	（1日平均	9.4人）	
前年同期比	-132人	（-6.2%）	
○ 負傷者数（概数）			
330,442人	（1日平均	1,559人）	
前年同期比	-14,646人	（-4.2%）	

で、前年同期と比較すると、発生件数、死者数及び負傷者数のいずれも減少している。

（表1・2）

表2 月別死者数の推移

年	月	1月	2月	3月	4月	5月	6月	上半期計	7月	8月	9月	10月	11月	12月	下半期計	年間合計
昭和	45年	1,237	1,140	1,379	1,271	1,419	1,289	7,735	1,480	1,545	1,467	1,476	1,515	1,547	9,030	16,765
平成	14年	648	633	736	691	642	623	3,973	656	698	670	762	801	836	4,423	8,396
	15年	597	560	625	573	609	573	3,537	586	711	644	740	748	802	4,231	7,768
	16年	564	517	624	611	587	564	3,467	640	629	588	650	694	768	3,969	7,436
	17年	564	472	575	531	500	514	3,156	582	615	638	616	656	674	3,781	6,937
	18年	537	427	555	490	476	472	2,957	528	569	510	548	650	653	3,458	6,415
	19年	496	454	453	424	432	427	2,686	474	528	475	549	511	573	3,110	5,796
	20年	403	362	391	404	387	372	2,319	449	477	398	504	491	571	2,890	5,209
	21年	384	364	387	357	406	354	2,252	381	440	407	468	489	542	2,727	4,979
	22年	393	354	368	356	380	357	2,208	410	437	415	469	426	583	2,740	4,948
	23年	333	363	383	378	346	347	2,150	365	410	378	472	431	485	2,541	4,691
	24年	326	325	342	341	310	302	1,946	347	392	373	440	435	505	2,492	4,438
	25年	347	339	334	345	332	314	2,011	332	374	366	381	432	492	2,377	4,388
	26年	355	307	311	313	322	317	1,925	325	301	345	400	377	440	2,188	4,113
	27年	346	308	317	320	314	287	1,892	333	340	339	391	379	443	2,225	4,117
	28年	349	261	321	309	323	264	1,827	294	328	309	376	350	420	2,077	3,904
	29年	282	288	303	244	282	276	1,675	314							1,989
	増減数	-67	27	-18	-65	-41	12	-152	20							-132
	増減率	-19.2	10.3	-5.6	-21.0	-12.7	4.5	-8.3	6.8							-6.2
	1日当たり死者数	9.1	10.3	9.8	8.1	9.1	9.2	9.3	10.1							9.4

注1 増減数（率）は、前年同期と比較した値である。

2 昭和45年は、死者数が最も多い年である。

3 平成29年7月末の死者の状況と特徴

(1) 年齢層別

ア 死者数を年齢層別にみると、高齢者が死者全体の5割以上(1,076人。構成率54.1%)を占め、平成27年国勢調査結果の人口構成率(26.6%)と比較しても約2.0倍に至るなど、高い水準にある。(図2・3、表3)

図2 平成29年7月末の年齢層別死者数(構成率%)

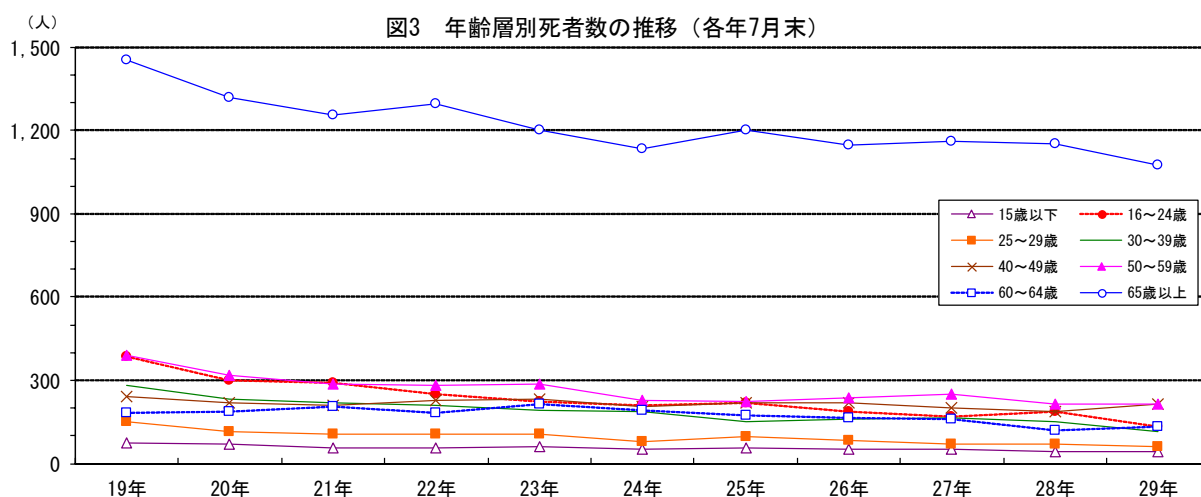
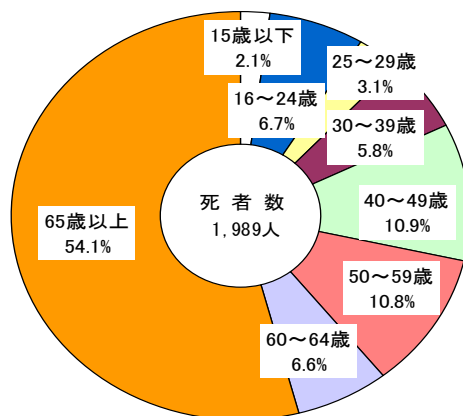


表3 年齢層別死者数の推移（各年7月末）

年齢層別	年												29年	増減数	増減率	構成率	指数
	19年	20年	21年	22年	23年	24年	25年	26年	27年	28年	29年						
15歳以下	73	70	56	58	59	54	56	52	50	43	41	-2	-4.7	2.1	56		
16～19歳	167	143	124	105	115	98	109	95	76	83	41	-42	-50.6	2.1	25		
20～24歳	220	159	169	146	110	112	111	90	95	104	93	-11	-10.6	4.7	42		
16～24歳	387	302	293	251	225	210	220	185	171	187	134	-53	-28.3	6.7	35		
25～29歳	150	113	105	106	107	81	96	84	68	69	61	-8	-11.6	3.1	41		
30～39歳	281	234	221	212	191	188	153	161	163	152	116	-36	-23.7	5.8	41		
40～49歳	242	220	210	226	231	205	217	218	200	185	216	31	16.8	10.9	89		
50～59歳	390	320	287	283	287	230	223	239	249	216	214	-2	-0.9	10.8	55		
60～64歳	184	189	205	184	215	190	174	164	161	118	131	13	11.0	6.6	71		
65～69歳	271	241	218	231	182	195	218	217	185	218	191	-27	-12.4	9.6	70		
70～74歳	324	286	278	255	257	211	241	213	215	197	194	-3	-1.5	9.8	60		
75歳以上	858	793	760	812	761	729	745	717	763	736	691	-45	-6.1	34.7	81		
65歳以上	1,453	1,320	1,256	1,298	1,200	1,135	1,204	1,147	1,163	1,151	1,076	-75	-6.5	54.1	74		
合計	3,160	2,768	2,633	2,618	2,515	2,293	2,343	2,250	2,225	2,121	1,989	-132	-6.2	100.0	63		
高齢者構成率	46.0	47.7	47.7	49.6	47.7	49.5	51.4	51.0	52.3	54.3	54.1	-	-	-	118		

注1 増減数（率）は、前年同期と比較した値である。

2 指数は、平成19年を100としたものである。

イ 人口10万人当たり死者数をみると、高齢者（3.18人）が他の年齢層と比べて高い。

（表4）

表4 年齢層別人口10万人当たり死者数の推移（各年7月末）

年齢層別	年												29年	増減数	増減率	指数	(人口27年)	
	19年	20年	21年	22年	23年	24年	25年	26年	27年	28年	29年	(千人)					構成率	
15歳以下	0.39	0.38	0.30	0.32	0.32	0.30	0.31	0.29	0.28	0.25	0.24	-0.01	-3.2	62	17.147	13.5		
16～19歳	3.12	2.74	2.45	2.12	2.36	2.01	2.23	1.96	1.57	1.72	0.84	-0.88	-50.9	27	4.854	3.8		
20～24歳	2.98	2.17	2.33	2.05	1.59	1.72	1.74	1.44	1.53	1.68	1.53	-0.15	-8.9	51	6.091	4.8		
16～24歳	3.04	2.41	2.38	2.08	1.91	1.84	1.95	1.66	1.55	1.70	1.22	-0.47	-27.8	40	10.945	8.6		
25～29歳	1.80	1.41	1.35	1.39	1.43	1.10	1.33	1.19	0.99	1.03	0.93	-0.10	-9.6	52	6.533	5.1		
30～39歳	1.51	1.24	1.18	1.14	1.04	1.03	0.86	0.93	0.98	0.94	0.73	-0.21	-22.1	48	15.813	12.4		
40～49歳	1.53	1.40	1.32	1.40	1.41	1.21	1.26	1.23	1.11	1.01	1.16	0.16	15.4	76	18.613	14.6		
50～59歳	2.04	1.66	1.55	1.60	1.70	1.40	1.40	1.53	1.61	1.40	1.37	-0.03	-2.1	67	15.625	12.3		
60～64歳	2.15	2.32	2.42	2.05	2.28	1.88	1.64	1.60	1.67	1.31	1.53	0.22	16.6	71	8.552	6.7		
65～69歳	3.63	3.16	2.78	2.87	2.17	2.36	2.77	2.64	2.13	2.38	1.96	-0.42	-17.8	54	9.759	7.7		
70～74歳	4.86	4.20	4.02	3.67	3.72	3.01	3.36	2.88	2.83	2.48	2.49	0.01	0.3	51	7.786	6.1		
75歳以上	7.37	6.52	5.98	6.14	5.55	5.14	5.07	4.72	4.89	4.62	4.23	-0.39	-8.4	57	16.321	12.8		
65歳以上	5.64	4.96	4.57	4.60	4.14	3.85	4.05	3.72	3.65	3.49	3.18	-0.31	-8.9	56	33.866	26.6		
合計	2.47	2.17	2.06	2.05	1.97	1.79	1.83	1.76	1.75	1.67	1.56	-0.10	-6.2	63	127.095	100.0		

注1 増減数（率）は、前年同期と比較した値である。

2 指数は、平成19年を100としたものである。

3 算出に用いた人口は、各前々年の総務省統計資料「人口推計」（各年10月1日現在の補間補正前人口）又は「国勢調査」による。

(2) 状態別

死者数を状態別にみると、

	死者数	構成率
自動車乗車中	703人	35.3%
歩行中	671人	33.7%
自転車乗用中	273人	13.7%

の順に多い。

(図4・5、表5)

図4 平成29年7月末の状態別死者数（構成率%）

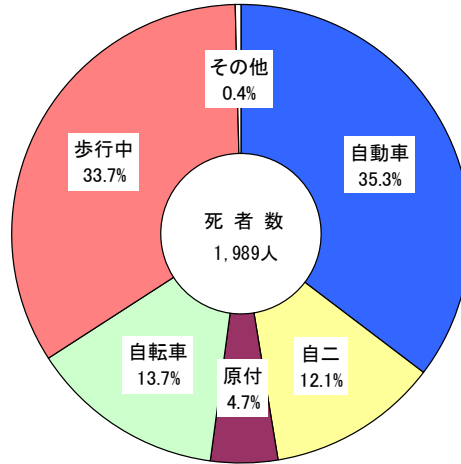


図5 状態別死者数の推移（各年7月末）

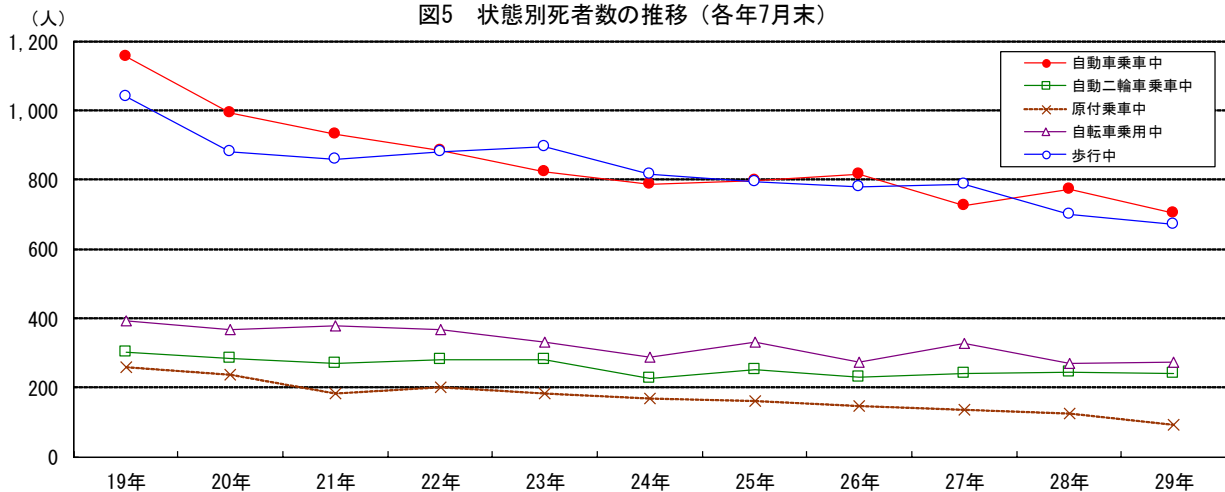


表5 状態別死者数の推移（各年7月末）

状態別	年											増減数	増減率	構成率	指数
	19年	20年	21年	22年	23年	24年	25年	26年	27年	28年	29年				
自動車乗車中	1,156	994	933	883	824	788	798	817	727	773	703	-70	-9.1	35.3	61
自動二輪車乗車中	304	284	270	279	279	228	253	231	241	245	240	-5	-2.0	12.1	79
原付乗車中	260	238	182	200	182	169	161	148	135	124	94	-30	-24.2	4.7	36
自転車乗用中	394	368	377	368	331	288	330	273	327	269	273	4	1.5	13.7	69
歩行中	1,039	881	861	881	895	815	794	778	788	701	671	-30	-4.3	33.7	65
その他	7	3	10	7	4	5	7	3	7	9	8	-1	-11.1	0.4	114
合計	3,160	2,768	2,633	2,618	2,515	2,293	2,343	2,250	2,225	2,121	1,989	-132	-6.2	100.0	63
自動車乗車中構成率	36.6	35.9	35.4	33.7	32.8	34.4	34.1	36.3	32.7	36.4	35.3	-	-	-	97
自転車乗用中構成率	12.5	13.3	14.3	14.1	13.2	12.6	14.1	12.1	14.7	12.7	13.7	-	-	-	110
歩行中構成率	32.9	31.8	32.7	33.7	35.6	35.5	33.9	34.6	35.4	33.1	33.7	-	-	-	103

注1 増減数(率)は、前年同期と比較した値である。

注2 指数は、平成19年を100としたものである。

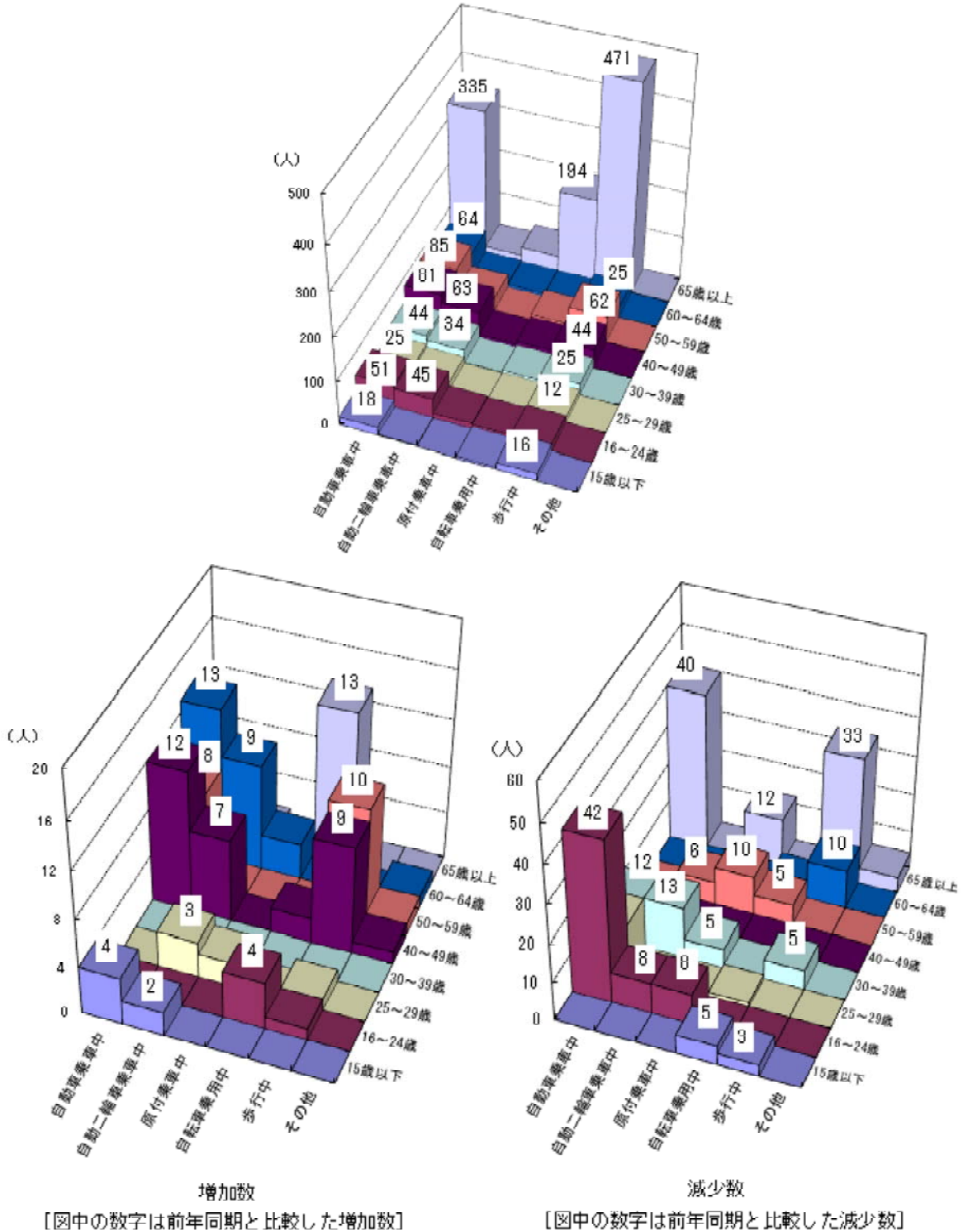
(3) 年齢層別・状態別

年齢層別・状態別に死者数をみると、高齢者の歩行中及び自動車乗車中が突出しており、両者で全死者数の4割以上を占めている。

	死者数	構成率
65歳以上の歩行中	471人	23.7%
65歳以上の自動車乗車中	335人	16.8%

(図6)

図6 年齢層別・状態別死者数(平成29年7月末)



(4) 高齢者の年齢層別・状態別

ア 65～69歳高齢者の死者数を状態別にみると、

	死者数	構成率
自動車乗車中	69人	36.1%
歩行中	63人	33.0%
自転車乗用中	37人	19.4%

の順に多い。

イ 70～74歳高齢者の死者数を状態別にみると、

	死者数	構成率
歩行中	80人	41.2%
自動車乗車中	59人	30.4%
自転車乗用中	40人	20.6%

の順に多い。

ウ 75歳以上高齢者の死者数を状態別にみると、

	死者数	構成率
歩行中	328人	47.5%
自動車乗車中	207人	30.0%
自転車乗用中	117人	16.9%

の順に多い。

(表6)

表6 高齢者の年齢層別、状態別死者数の推移（各年7月末）

年齢層別・状態別	年											増減数	増減率	構成率	指数	
	19年	20年	21年	22年	23年	24年	25年	26年	27年	28年	29年					
65歳	自動車乗車中	70	71	72	80	66	71	71	76	70	84	69	-15	-17.9	36.1	99
	自動二輪車乗車中	7	3	3	3	5	4	8	6	5	13	10	-3	-23.1	5.2	143
	原付乗車中	20	21	17	22	15	20	13	22	17	16	11	-5	-31.3	5.8	55
	自転車乗用中	51	54	48	43	26	29	35	34	31	34	37	3	8.8	19.4	73
	歩行中	123	92	76	83	69	71	91	79	61	71	63	-8	-11.3	33.0	51
その他	0	0	2	0	1	0	0	0	1	0	1	1	-	0.5	-	-
計	271	241	218	231	182	195	218	217	185	218	191	-27	-12.4	100.0	70	
70歳	自動車乗車中	94	86	87	65	67	67	73	68	65	66	59	-7	-10.6	30.4	63
	自動二輪車乗車中	6	4	9	8	5	3	8	3	3	4	5	1	25.0	2.6	83
	原付乗車中	34	29	16	16	25	13	21	14	18	7	10	3	42.9	5.2	29
	自転車乗用中	57	57	63	59	49	31	42	32	37	31	40	9	29.0	20.6	70
	歩行中	132	110	102	107	110	96	97	96	92	88	80	-8	-9.1	41.2	61
その他	1	0	1	0	1	1	0	0	0	1	0	-1	-100.0	0.0	0	
計	324	286	278	255	257	211	241	213	215	197	194	-3	-1.5	100.0	60	
75歳以上	自動車乗車中	170	190	174	190	191	195	201	204	207	225	207	-18	-8.0	30.0	122
	自動二輪車乗車中	17	19	12	13	13	8	16	10	11	9	12	3	33.3	1.7	71
	原付乗車中	60	56	42	54	44	48	40	37	36	35	25	-10	-28.6	3.6	42
	自転車乗用中	152	132	130	125	118	116	128	99	132	116	117	1	0.9	16.9	77
	歩行中	457	393	396	429	394	359	355	365	372	345	328	-17	-4.9	47.5	72
その他	2	3	6	1	1	3	5	2	5	6	2	-4	-66.7	0.3	100	
計	858	793	760	812	761	729	745	717	763	736	691	-45	-6.1	100.0	81	
高齢者	自動車乗車中	334	347	333	335	324	333	345	348	342	375	335	-40	-10.7	31.1	100
	自動二輪車乗車中	30	26	24	24	23	15	32	19	19	26	27	1	3.8	2.5	90
	原付乗車中	114	106	75	92	84	81	74	73	71	58	46	-12	-20.7	4.3	40
	自転車乗用中	260	243	241	227	193	176	205	165	200	181	194	13	7.2	18.0	75
	歩行中	712	595	574	619	573	526	543	540	525	504	471	-33	-6.5	43.8	66
その他	3	3	9	1	3	4	5	2	6	7	3	-4	-57.1	0.3	100	
合計	1,453	1,320	1,256	1,298	1,200	1,135	1,204	1,147	1,163	1,151	1,076	-75	-6.5	100.0	74	

注1 増減数(率)は、前年同期と比較した値である。

2 指数は、平成19年を100としたものである。

(5) 自動車乗車中

	死者数(人)	増減数(人)	増減率(%)
7月末	703	-70	-9.1

ア 死者数を年齢層別にみると、高齢者が5割近く(335人。構成率47.7%)を占めている。(表7)

表7 自動車乗車中の年齢層別死者数の推移(各年7月末)

年齢層別	年												増減数	増減率	構成率	指数
	19年	20年	21年	22年	23年	24年	25年	26年	27年	28年	29年					
15歳以下	15	21	13	14	15	20	12	14	10	14	18	4	28.6	2.6	120	
16~19歳	64	60	54	32	36	37	42	45	27	37	10	-27	-73.0	1.4	16	
20~24歳	127	80	86	74	58	51	65	49	43	56	41	-15	-26.8	5.8	32	
16~24歳	191	140	140	106	94	88	107	94	70	93	51	-42	-45.2	7.3	27	
25~29歳	93	58	53	51	52	37	47	41	22	38	25	-13	-34.2	3.6	27	
30~39歳	131	107	96	95	74	84	57	75	52	56	44	-12	-21.4	6.3	34	
40~49歳	127	93	88	94	78	80	84	79	72	69	81	12	17.4	11.5	64	
50~59歳	192	148	120	127	110	88	81	98	98	77	85	8	10.4	12.1	44	
60~64歳	73	80	90	61	77	58	65	68	61	51	64	13	25.5	9.1	88	
65~69歳	70	71	72	80	66	71	71	76	70	84	69	-15	-17.9	9.8	99	
70~74歳	94	86	87	65	67	67	73	68	65	66	59	-7	-10.6	8.4	63	
75歳以上	170	190	174	190	191	195	201	204	207	225	207	-18	-8.0	29.4	122	
65歳以上	334	347	333	335	324	333	345	348	342	375	335	-40	-10.7	47.7	100	
合計	1,156	994	933	883	824	788	798	817	727	773	703	-70	-9.1	100.0	61	

注1 増減数(率)は、前年同期と比較した値である。

注2 指数は、平成19年を100としたものである。

イ 死者数をシートベルト着用有無別にみると、
 着用 385人 54.8%
 非着用 290人 41.3%
 となっている。

(表8、図7)

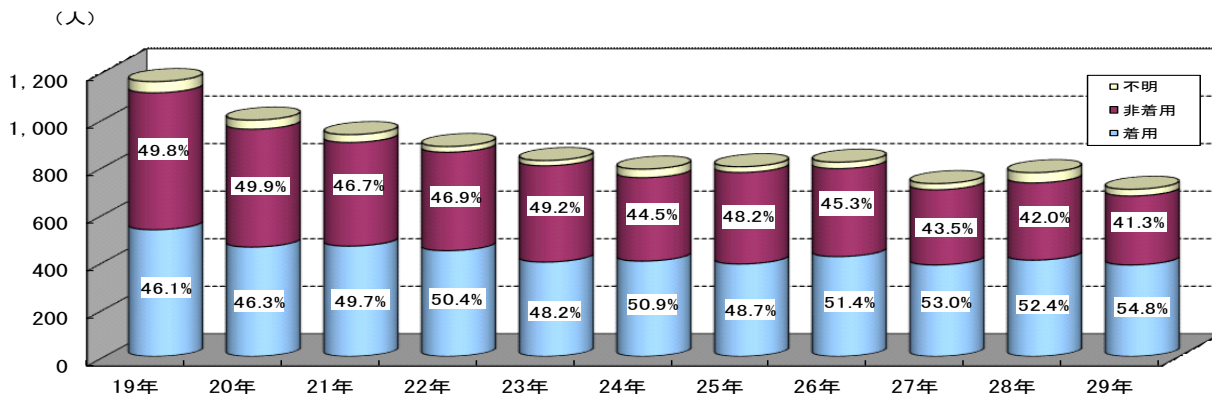
表8 シートベルト着用有無別死者数の推移(各年7月末)

着用有無別	年												増減数	増減率	構成率	指数
	19年	20年	21年	22年	23年	24年	25年	26年	27年	28年	29年					
着用	533	460	464	445	397	401	389	420	385	405	385	-20	-4.9	54.8	72	
非着用	576	496	436	414	405	351	385	370	316	325	290	-35	-10.8	41.3	50	
不明	47	38	33	24	22	36	24	27	26	43	28	-15	-34.9	4.0	60	
合計	1,156	994	933	883	824	788	798	817	727	773	703	-70	-9.1	100.0	61	
非着用死者構成率	49.8	49.9	46.7	46.9	49.2	44.5	48.2	45.3	43.5	42.0	41.3	-	-	-	83	

注1 増減数(率)は、前年同期と比較した値である。

注2 指数は、平成19年を100としたものである。

図7 シートベルト着用有無別死者数の推移(各年7月末)



(6) 二輪車乗車中
ア 自動二輪車乗車中

	死者数(人)	増減数(人)	増減率(%)
7月末	240	-5	-2.0

死者数を年齢層別にみると、40～49歳が3割近く(63人。構成率26.3%)を占めている。(表9)

表9 自動二輪車乗車中の年齢層別死者数の推移(各年7月末)

年齢層別	19年	20年	21年	22年	23年	24年	25年	26年	27年	28年	29年	増減数	増減率	構成率	指数
15歳以下	0	1	1	1	1	1	0	1	1	0	2	2	-	0.8	-
16～19歳	54	34	33	32	38	30	30	22	20	25	15	-10	-40.0	6.3	28
20～24歳	56	54	47	42	30	31	22	22	29	28	30	2	7.1	12.5	54
16～24歳	110	88	80	74	68	61	52	44	49	53	45	-8	-15.1	18.8	41
25～29歳	30	27	30	23	27	24	28	20	13	15	18	3	20.0	7.5	60
30～39歳	74	68	64	60	49	42	41	37	49	47	34	-13	-27.7	14.2	46
40～49歳	37	42	48	58	63	49	49	59	56	56	63	7	12.5	26.3	170
50～59歳	21	26	14	31	34	23	36	41	39	42	36	-6	-14.3	15.0	171
60～64歳	2	6	9	8	14	13	15	10	15	6	15	9	150.0	6.3	750
65～69歳	7	3	3	3	5	4	8	6	5	13	10	-3	-23.1	4.2	143
70～74歳	6	4	9	8	5	3	8	3	3	4	5	1	25.0	2.1	83
75歳以上	17	19	12	13	13	8	16	10	11	9	12	3	33.3	5.0	71
65歳以上	30	26	24	24	23	15	32	19	19	26	27	1	3.8	11.3	90
合計	304	284	270	279	279	228	253	231	241	245	240	-5	-2.0	100.0	79

注1 増減数(率)は、前年同期と比較した値である。

2 指数は、平成19年を100としたものである。

イ 原付乗車中

	死者数(人)	増減数(人)	増減率(%)
7月末	94	-30	-24.2

死者数を年齢層別にみると、高齢者が5割近く(46人。構成率48.9%)を占めている。(表10)

表10 原付乗車中の年齢層別死者数の推移(各年7月末)

年齢層別	19年	20年	21年	22年	23年	24年	25年	26年	27年	28年	29年	増減数	増減率	構成率	指数	
15歳以下	4	5	4	1	2	0	0	0	1	0	0	0	0	-	0.0	0
16～19歳	33	31	23	26	19	14	21	14	9	13	7	-6	-46.2	7.4	21	
20～24歳	13	17	15	6	12	11	7	7	4	7	5	-2	-28.6	5.3	38	
16～24歳	46	48	38	32	31	25	28	21	13	20	12	-8	-40.0	12.8	26	
25～29歳	6	7	3	5	7	8	7	7	6	0	2	2	-	2.1	33	
30～39歳	15	17	14	11	14	9	7	10	8	9	4	-5	-55.6	4.3	27	
40～49歳	22	16	13	19	12	10	14	15	11	10	10	0	0.0	10.6	45	
50～59歳	33	24	23	17	19	15	15	15	18	17	7	-10	-58.8	7.4	21	
60～64歳	20	15	12	23	13	21	16	7	7	10	13	3	30.0	13.8	65	
65～69歳	20	21	17	22	15	20	13	22	17	16	11	-5	-31.3	11.7	55	
70～74歳	34	29	16	16	25	13	21	14	18	7	10	3	42.9	10.6	29	
75歳以上	60	56	42	54	44	48	40	37	36	35	25	-10	-28.6	26.6	42	
65歳以上	114	106	75	92	84	81	74	73	71	58	46	-12	-20.7	48.9	40	
合計	260	238	182	200	182	169	161	148	135	124	94	-30	-24.2	100.0	36	

注1 増減数(率)は、前年同期と比較した値である。

2 指数は、平成19年を100としたものである。

(7) 自転車乗用中

	死者数(人)	増減数(人)	増減率(%)
7月末	273	+4	+1.5

死者数を年齢層別にみると、高齢者が7割以上(194人。構成率71.1%)を占めている。(表11)

表11 自転車乗用中の年齢層別死者数の推移(各年7月末)

年	19年	20年	21年	22年	23年	24年	25年	26年	27年	28年	29年	増減数	増減率	構成率	指数
15歳以下	20	11	18	13	13	11	14	9	9	10	5	-5	-50.0	1.8	25
16～19歳	13	13	8	9	14	9	11	10	14	3	6	3	100.0	2.2	46
20～24歳	7	2	6	16	5	9	4	2	5	3	4	1	33.3	1.5	57
16～24歳	20	15	14	25	19	18	15	12	19	6	10	4	66.7	3.7	50
25～29歳	5	8	6	10	1	6	5	2	10	5	4	-1	-20.0	1.5	80
30～39歳	10	7	14	19	10	11	9	8	19	10	9	-1	-10.0	3.3	90
40～49歳	13	24	17	18	20	20	23	19	15	15	17	2	13.3	6.2	131
50～59歳	41	31	34	24	37	20	30	29	27	27	22	-5	-18.5	8.1	54
60～64歳	25	29	33	32	38	26	29	29	28	15	12	-3	-20.0	4.4	48
65～69歳	51	54	48	43	26	29	35	34	31	34	37	3	8.8	13.6	73
70～74歳	57	57	63	59	49	31	42	32	37	31	40	9	29.0	14.7	70
75歳以上	152	132	130	125	118	116	128	99	132	116	117	1	0.9	42.9	77
65歳以上	260	243	241	227	193	176	205	165	200	181	194	13	7.2	71.1	75
合計	394	368	377	368	331	288	330	273	327	269	273	4	1.5	100.0	69

注1 増減数(率)は、前年同期と比較した値である。

注2 指数は、平成19年を100としたものである。

(8) 歩行中

	死者数(人)	増減数(人)	増減率(%)
7月末	671	-30	-4.3

死者数を年齢層別にみると、高齢者が7割以上(471人。構成率70.2%)を占めている。(表12)

表12 歩行中の年齢層別死者数の推移(各年7月末)

年	19年	20年	21年	22年	23年	24年	25年	26年	27年	28年	29年	増減数	増減率	構成率	指数
15歳以下	34	32	20	29	28	22	30	28	29	19	16	-3	-15.8	2.4	47
16～19歳	3	5	6	3	8	8	5	4	6	5	3	-2	-40.0	0.4	100
20～24歳	17	6	15	8	5	10	12	10	14	10	13	3	30.0	1.9	76
16～24歳	20	11	21	11	13	18	17	14	20	15	16	1	6.7	2.4	80
25～29歳	15	13	13	17	20	6	9	14	17	11	12	1	9.1	1.8	80
30～39歳	49	35	33	27	44	42	39	30	34	30	25	-5	-16.7	3.7	51
40～49歳	43	45	44	37	58	46	47	46	46	35	44	9	25.7	6.6	102
50～59歳	102	91	96	82	87	84	61	56	67	52	62	10	19.2	9.2	61
60～64歳	64	59	60	59	72	71	48	50	50	35	25	-10	-28.6	3.7	39
65～69歳	123	92	76	83	69	71	91	79	61	71	63	-8	-11.3	9.4	51
70～74歳	132	110	102	107	110	96	97	96	92	88	80	-8	-9.1	11.9	61
75歳以上	457	393	396	429	394	359	355	365	372	345	328	-17	-4.9	48.9	72
65歳以上	712	595	574	619	573	526	543	540	525	504	471	-33	-6.5	70.2	66
合計	1,039	881	861	881	895	815	794	778	788	701	671	-30	-4.3	100.0	65

注1 増減数(率)は、前年同期と比較した値である。

注2 指数は、平成19年を100としたものである。

(9) 昼（日の出～日没）夜（日没～日の出）別

ア 死亡事故を昼夜別にみると、

	件数	構成率
昼間	1,065件	54.5%
夜間	890件	45.5%

となっている。

(表13)

表13 昼夜別死亡事故発生状況の推移（各年7月末）

昼夜別	年	19年	20年	21年	22年	23年	24年	25年	26年	27年	28年	29年	増減数	増減率	構成率	指数
		19年	20年	21年	22年	23年	24年	25年	26年	27年	28年	29年				
件数	昼	1,605	1,440	1,384	1,374	1,258	1,107	1,231	1,147	1,147	1,139	1,065	-74	-6.5	54.5	66
	夜	1,469	1,255	1,177	1,174	1,186	1,108	1,053	1,051	1,026	912	890	-22	-2.4	45.5	61
	合計	3,074	2,695	2,561	2,548	2,444	2,215	2,284	2,198	2,173	2,051	1,955	-96	-4.7	100.0	64
死者数	夜の構成率	47.8	46.6	46.0	46.1	48.5	50.0	46.1	47.8	47.2	44.5	45.5	-	-	-	95
	昼	1,649	1,471	1,429	1,407	1,297	1,151	1,261	1,177	1,178	1,171	1,089	-82	-7.0	54.8	66
	夜	1,511	1,297	1,204	1,211	1,218	1,142	1,082	1,073	1,047	950	900	-50	-5.3	45.2	60
合計	合計	3,160	2,768	2,633	2,618	2,515	2,293	2,343	2,250	2,225	2,121	1,989	-132	-6.2	100.0	63
	夜の構成率	47.8	46.9	45.7	46.3	48.4	49.8	46.2	47.7	47.1	44.8	45.2	-	-	-	95

注1 増減数（率）は、前年同期と比較した値である。

注2 指数は、平成19年を100としたものである。

イ 状態別に昼夜の死者数をみると、昼間では、

	死者数	構成率
自動車乗車中	474人	43.5%
歩行中	217人	19.9%
自転車乗用中	186人	17.1%

の順に多く、夜間では、

	死者数	構成率
歩行中	454人	50.4%
自動車乗車中	229人	25.4%
自動二輪車乗車中	90人	10.0%

の順に多い。

(表14)

また、年齢層別に昼夜の死者数をみると、昼間では、高齢者が6割以上（660人。構成率60.6%）を占め、夜間でも高齢者が5割近く（416人。構成率46.2%）を占めている。

(表15)

表14 昼夜別・状態別死者数の推移（各年7月末）

昼夜別・状態別	年												増減数	増減率	構成率	指数
	19年	20年	21年	22年	23年	24年	25年	26年	27年	28年	29年					
昼	自動車乗車中	653	601	588	547	495	468	498	512	478	492	474	-18	-3.7	43.5	73
	自動二輪車乗車中	194	183	189	183	172	136	160	141	150	156	150	-6	-3.8	13.8	77
	原付乗車中	181	158	118	135	121	113	114	89	85	92	56	-36	-39.1	5.1	31
	自転車乗用中	254	252	256	247	200	176	220	173	202	189	186	-3	-1.6	17.1	73
	歩行中	364	276	269	294	307	254	266	259	259	235	217	-18	-7.7	19.9	60
	その他	3	1	9	1	2	4	3	3	4	7	6	-1	-14.3	0.6	200
計	1,649	1,471	1,429	1,407	1,297	1,151	1,261	1,177	1,178	1,171	1,089	-82	-7.0	100.0	66	
夜	自動車乗車中	503	393	345	336	329	320	300	305	249	281	229	-52	-18.5	25.4	46
	自動二輪車乗車中	110	101	81	96	107	92	93	90	91	89	90	1	1.1	10.0	82
	原付乗車中	79	80	64	65	61	56	47	59	50	32	38	6	18.8	4.2	48
	自転車乗用中	140	116	121	121	131	112	110	100	125	80	87	7	8.8	9.7	62
	歩行中	675	605	592	587	588	561	528	519	529	466	454	-12	-2.6	50.4	67
	その他	4	2	1	6	2	1	4	0	3	2	2	0	0.0	0.2	50
計	1,511	1,297	1,204	1,211	1,218	1,142	1,082	1,073	1,047	950	900	-50	-5.3	100.0	60	

注1 増減数(率)は、前年同期と比較した値である。

2 指数は、平成19年を100としたものである。

表15 昼夜別・年齢層別死者数の推移（各年7月末）

昼夜別・年齢層別	年												増減数	増減率	構成率	指数
	19年	20年	21年	22年	23年	24年	25年	26年	27年	28年	29年					
昼	15歳以下	59	51	41	43	42	35	47	43	40	31	30	-1	-3.2	2.8	51
	16～19歳	69	54	54	46	36	36	33	29	26	29	10	-19	-65.5	0.9	14
	20～24歳	88	74	77	66	47	43	39	28	39	36	37	1	2.8	3.4	42
	16～24歳	157	128	131	112	83	79	72	57	65	65	47	-18	-27.7	4.3	30
	25～29歳	56	51	46	46	37	24	50	32	30	29	22	-7	-24.1	2.0	39
	30～39歳	131	96	95	102	76	73	58	69	67	74	52	-22	-29.7	4.8	40
	40～49歳	117	100	96	96	103	87	92	94	86	92	106	14	15.2	9.7	91
	50～59歳	182	151	137	141	121	86	117	125	114	105	99	-6	-5.7	9.1	54
	60～64歳	78	100	114	95	110	90	92	86	67	59	73	14	23.7	6.7	94
	65～69歳	139	124	134	120	95	97	122	116	105	123	105	-18	-14.6	9.6	76
	70～74歳	195	176	166	144	147	123	151	113	110	117	112	-5	-4.3	10.3	57
	75歳以上	535	494	469	508	483	457	460	442	494	476	443	-33	-6.9	40.7	83
	65歳以上	869	794	769	772	725	677	733	671	709	716	660	-56	-7.8	60.6	76
	計	1,649	1,471	1,429	1,407	1,297	1,151	1,261	1,177	1,178	1,171	1,089	-82	-7.0	100.0	66
夜	15歳以下	14	19	15	15	17	19	9	9	10	12	11	-1	-8.3	1.2	79
	16～19歳	98	89	70	59	79	62	76	66	50	54	31	-23	-42.6	3.4	32
	20～24歳	132	85	92	80	63	69	72	62	56	68	56	-12	-17.6	6.2	42
	16～24歳	230	174	162	139	142	131	148	128	106	122	87	-35	-28.7	9.7	38
	25～29歳	94	62	59	60	70	57	46	52	38	40	39	-1	-2.5	4.3	41
	30～39歳	150	138	126	110	115	115	95	92	96	78	64	-14	-17.9	7.1	43
	40～49歳	125	120	114	130	128	118	125	124	114	93	110	17	18.3	12.2	88
	50～59歳	208	169	150	142	166	144	106	114	135	111	115	4	3.6	12.8	55
	60～64歳	106	89	91	89	105	100	82	78	94	59	58	-1	-1.7	6.4	55
	65～69歳	132	117	84	111	87	98	96	101	80	95	86	-9	-9.5	9.6	65
	70～74歳	129	110	112	111	110	88	90	100	105	80	82	2	2.5	9.1	64
	75歳以上	323	299	291	304	278	272	285	275	269	260	248	-12	-4.6	27.6	77
	65歳以上	584	526	487	526	475	458	471	476	454	435	416	-19	-4.4	46.2	71
	計	1,511	1,297	1,204	1,211	1,218	1,142	1,082	1,073	1,047	950	900	-50	-5.3	100.0	60

注1 増減数(率)は、前年同期と比較した値である。

2 指数は、平成19年を100としたものである。

4 平成29年7月末の死亡事故の状況と特徴

(1) 第1当事者別

死亡事故を第1当事者別にみると、

	件数	構成率
自家用普通乗用車	576件	29.5%
自家用軽乗用車	413件	21.1%

の順に多く、両者で全体の半数以上を占めている。

(表16)

表16 第1当事者別死亡事故件数の推移(各年7月末)

当事者種別	年	19年	20年	21年	22年	23年	24年	25年	26年	27年	28年	29年	増減数	増減率	構成率	指数		
自動車等	自家用乗用車	バス	0	1	3	1	0	0	0	0	1	1	1	0	0.0	0.1	—	
		マイクロ	5	3	0	1	7	4	2	3	2	5	1	-4	-80.0	0.1	20	
		普通乗用	1,045	919	894	809	774	700	718	660	657	598	576	-22	-3.7	29.5	55	
		軽乗用	440	418	408	431	448	432	451	446	419	445	413	-32	-7.2	21.1	94	
		小計	1,490	1,341	1,305	1,242	1,229	1,136	1,171	1,109	1,079	1,049	991	-58	-5.5	50.7	67	
	自家用貨物車	大型貨物	28	25	18	27	14	16	14	16	17	18	13	-5	-27.8	0.7	46	
		中型貨物		46	34	42	46	34	33	31	18	39						
		準中型貨物	257	0	0	0	0	0	0	0	0	0	111	-16	-12.6	5.7	43	
		普通貨物		158	141	146	139	105	85	121	111	88						
		軽貨物	365	290	297	293	273	231	237	236	212	203	190	-13	-6.4	9.7	52	
	小計	650	519	490	508	472	386	369	404	358	348	314	-34	-9.8	16.1	48		
	トレーラー	1	5	0	1	1	1	2	1	0	1	0	0	-1	-100.0	0.0	0	
	小計	2,140	1,860	1,795	1,750	1,701	1,522	1,540	1,513	1,437	1,397	1,305	-92	-6.6	66.8	61		
	自動車等	事業用乗用車	バス	9	7	10	12	4	7	10	7	9	7	6	-1	-14.3	0.3	67
			マイクロ	0	2	1	1	1	1	1	1	0	1	0	-1	-100.0	0.0	—
普通乗用			17	25	22	22	22	19	21	16	25	27	25	-2	-7.4	1.3	147	
軽乗用			2	1	0	1	1	0	0	0	0	2	0	-2	-100.0	0.0	0	
小計			28	35	33	36	28	27	32	24	34	37	31	-6	-16.2	1.6	111	
事業用貨物車		大型貨物	129	126	107	115	92	113	99	119	109	84	85	1	1.2	4.3	66	
		中型貨物		64	65	93	80	71	57	73	59	58						
		準中型貨物	158	0	0	0	0	0	0	0	0	0	54	-13	-19.4	2.8	34	
		普通貨物		25	20	13	7	12	16	9	11	9						
		軽貨物	10	13	13	11	9	7	2	10	15	7	13	6	85.7	0.7	130	
小計	297	228	205	232	188	203	174	211	194	158	152	-6	-3.8	7.8	51			
トレーラー	38	21	21	13	12	15	20	24	22	21	17	-4	-19.0	0.9	45			
小計	325	263	238	268	216	230	206	235	228	195	183	-12	-6.2	9.4	56			
自動車等	ミニカー	1	1	1	1	1	0	1	1	0	0	0	0	—	0.0	0		
	特殊車	7	15	11	9	12	20	20	15	17	17	14	-3	-17.6	0.7	200		
	農耕作業用	5	3	2	1	2	5	4	4	5	3	1	-2	-66.7	0.1	20		
	大型	1	3	5	3	2	1	1	0	2	0	6	6	—	0.3	600		
	小型	13	21	18	13	16	26	25	19	24	20	21	1	5.0	1.1	162		
小計	2,479	2,145	2,052	2,032	1,934	1,778	1,772	1,768	1,689	1,612	1,509	-103	-6.4	77.2	61			
二輪車	小型二輪	90	84	86	90	81	60	88	67	75	76	66	-10	-13.2	3.4	73		
	軽二輪	53	65	47	40	54	36	41	36	31	37	42	5	13.5	2.1	79		
	原付二種	47	43	41	43	41	39	41	38	46	37	43	6	16.2	2.2	91		
	小計	190	192	174	173	176	135	170	141	152	150	151	1	0.7	7.7	79		
	原付一種	179	164	123	137	122	114	113	104	87	89	79	-10	-11.2	4.0	44		
小計	369	356	297	310	298	249	283	245	239	239	230	-9	-3.8	11.8	62			
小計	2,848	2,501	2,349	2,342	2,232	2,027	2,055	2,013	1,928	1,851	1,739	-112	-6.1	89.0	61			
自転車	125	105	119	122	116	101	126	108	142	121	132	11	9.1	6.8	106			
その他の車両	0	0	2	0	1	2	0	3	4	3	4	1	33.3	0.2	—			
歩行者	87	74	77	69	78	74	95	70	95	75	77	2	2.7	3.9	89			
不明	14	15	14	15	17	11	8	4	4	1	3	2	200.0	0.2	21			
合計	3,074	2,695	2,561	2,548	2,444	2,215	2,284	2,198	2,173	2,051	1,955	-96	-4.7	100.0	64			

注1 増減数(率)は、前年同期と比較した値である。

注2 指数は、平成19年を100としたものである。

注3 トレーラーは、大型貨物、中型貨物、準中型貨物及び普通貨物の内数。

注4 平成29年1月1日から準中型貨物自動車の区分を新設しているが、改正道路交通法の施行が年の途中であるため、平成29年は該当する区分を合算して計上している。

【再掲】

	自家用	事業用
中型貨物	12	40
準中型貨物	22	10
普通貨物	77	4
合計	111	54

注 平成29年7月末現在の値である。

(2) 原付以上運転者（第1当事者）の年齢層別

ア 死亡事故を運転者の年齢層別（第1当事者）にみると、高齢者が3割近く（470件。構成率27.0%）を占めている。（表17）

表17 原付以上運転者（第1当事者）の年齢層別死亡事故件数の推移（各年7月末）

年齢層別	年	19年	20年	21年	22年	23年	24年	25年	26年	27年	28年	29年	増減数	増減率	構成率	指数	
原付以上	15歳以下	2	5	3	1	3	1	0	0	2	0	2	2	-	0.1	100	
	16～19歳	16～19歳	152	133	124	87	93	95	101	81	69	76	41	-35	-46.1	2.4	27
		20～24歳	324	270	272	205	208	188	166	157	170	153	132	-21	-13.7	7.6	41
	16～24歳	476	403	396	292	301	283	267	238	239	229	173	-56	-24.5	9.9	36	
	25～29歳	279	254	202	171	198	170	187	152	143	119	120	1	0.8	6.9	43	
	30～39歳	546	451	428	414	360	335	304	306	267	224	247	23	10.3	14.2	45	
	40～49歳	390	326	334	395	363	327	361	341	312	331	326	-5	-1.5	18.7	84	
	50～59歳	493	389	348	353	315	279	255	295	297	267	256	-11	-4.1	14.7	52	
	60～64歳	163	151	177	205	204	165	171	157	138	143	145	2	1.4	8.3	89	
	65歳以上	65～69歳	129	138	124	144	135	120	140	163	171	166	147	-19	-11.4	8.5	114
		70～74歳	150	140	116	136	120	99	127	107	119	115	104	-11	-9.6	6.0	69
		75歳以上	220	244	221	231	233	248	243	254	240	257	219	-38	-14.8	12.6	100
	65歳以上	499	522	461	511	488	467	510	524	530	538	470	-68	-12.6	27.0	94	
合計	2,848	2,501	2,349	2,342	2,232	2,027	2,055	2,013	1,928	1,851	1,739	-112	-6.1	100.0	61		

注1 増減数（率）は、前年同期と比較した値である。
2 指数は、平成19年を100としたものである。

イ 免許保有者10万人当たり死亡事故件数をみると、16～24歳（3.04件）が他の年齢層と比べて高い。（表18）

表18 原付以上運転者（第1当事者）の年齢層別免許保有者10万人当たり死亡事故件数の推移（各年7月末）

年齢層別	年	19年	20年	21年	22年	23年	24年	25年	26年	27年	28年	29年	増減数	増減率	指数	(免許保有者数28年末)		
																	(人)	構成率
原付以上	15歳以下	-	-	-	-	-	-	-	-	-	-	-	-	-	-	-	-	
	16～19歳	16～19歳	11.37	10.42	10.49	7.71	8.46	8.92	9.68	7.78	6.98	7.80	4.34	-3.46	-44.4	38	945,113	1.1
		20～24歳	5.39	4.62	4.82	3.79	3.99	3.72	3.37	3.26	3.54	3.21	2.78	-0.43	-13.5	52	4,750,004	5.8
	16～24歳	6.48	5.66	5.80	4.47	4.77	4.62	4.47	4.06	4.13	3.99	3.04	-0.95	-23.9	47	5,695,117	6.9	
	25～29歳	3.76	3.52	2.87	2.48	2.94	2.58	2.92	2.44	2.39	2.05	2.12	0.07	3.4	57	5,653,295	6.9	
	30～39歳	3.03	2.53	2.42	2.37	2.10	2.01	1.88	1.95	1.76	1.52	1.72	0.20	13.5	57	14,335,783	17.4	
	40～49歳	2.71	2.20	2.21	2.55	2.29	2.01	2.16	1.99	1.79	1.89	1.82	-0.07	-3.9	67	17,959,651	21.8	
	50～59歳	3.09	2.52	2.32	2.44	2.22	2.00	1.84	2.13	2.12	1.88	1.82	-0.06	-3.1	59	14,049,733	17.1	
	60～64歳	2.79	2.37	2.56	2.73	2.52	1.96	2.10	2.02	1.88	2.03	2.12	0.09	4.5	76	6,831,945	8.3	
	65歳以上	65～69歳	2.77	2.81	2.34	2.57	2.45	2.20	2.34	2.50	2.42	2.18	1.86	-0.32	-14.8	67	7,908,543	9.6
		70～74歳	4.76	4.21	3.32	3.76	3.21	2.49	3.02	2.34	2.46	2.44	2.24	-0.20	-8.2	47	4,642,828	5.6
		75歳以上	8.54	8.62	7.27	7.13	6.65	6.62	6.03	5.98	5.36	5.38	4.27	-1.11	-20.6	50	5,129,016	6.2
	65歳以上	4.80	4.71	3.90	4.10	3.83	3.54	3.59	3.42	3.23	3.15	2.66	-0.49	-15.5	55	17,680,387	21.5	
合計	3.59	3.13	2.92	2.90	2.76	2.50	2.52	2.46	2.35	2.25	2.12	-0.14	-6.1	59	82,205,911	100.0		

注1 増減数（率）は、前年同期と比較した値である。
2 指数は、平成19年を100としたものである。
3 算出に用いた免許保有者数は、各前年の12月末現在の値である。

(3) 原付以上運転者（第1当事者）の法令違反別

ア 死亡事故を第1当事者の主な法令違反別にみると、

	件数	構成率
漫然運転	303件	17.4%
運転操作不適	253件	14.5%
脇見運転	197件	11.3%
安全不確認	187件	10.8%

の順に多く、これら違反は全て安全運転義務違反に分類される。

(表19)

表19 原付以上運転者（第1当事者）の法令違反別死亡事故件数の推移（各年7月末）

法令違反別	年												増減数	増減率	構成率	指数
	19年	20年	21年	22年	23年	24年	25年	26年	27年	28年	29年					
信号無視	110	92	80	82	97	83	81	67	90	69	68	-1	-1.4	3.9	62	
通行区分	137	129	123	109	115	86	105	88	81	106	106	0	0.0	6.1	77	
最高速度	251	187	196	160	129	102	117	132	125	109	84	-25	-22.9	4.8	33	
優先通行	左折等方法	0	0	0	0	0	0	0	0	0	0	0	0	—	0.0	—
	進行妨害	0	0	0	0	0	0	0	0	0	0	0	0	—	0.0	—
	安全進行義務	0	0	0	0	0	0	0	0	0	0	0	0	—	0.0	—
優先通行妨害	91	73	59	73	70	66	51	47	59	56	46	-10	-17.9	2.6	51	
歩行者妨害等	155	128	136	140	128	136	125	118	111	130	107	-23	-17.7	6.2	69	
一時不停止	122	97	101	82	67	69	49	63	53	56	51	-5	-8.9	2.9	42	
酒酔い運転	50	34	33	22	27	16	14	21	13	14	10	-4	-28.6	0.6	20	
過労運転	12	13	5	7	13	10	7	7	12	22	8	-14	-63.6	0.5	67	
安全運転義務	運転操作不適	289	301	263	268	255	221	265	233	254	244	253	9	3.7	14.5	88
	漫然運転	445	388	357	418	361	363	341	370	334	326	303	-23	-7.1	17.4	68
	脇見運転	408	376	330	308	331	288	276	271	231	203	197	-6	-3.0	11.3	48
	動静不注視	92	80	77	55	50	56	54	57	43	43	35	-8	-18.6	2.0	38
	安全不確認	308	249	258	258	239	194	221	180	220	175	187	12	6.9	10.8	61
	安全速度	80	79	92	82	81	60	70	49	56	44	48	4	9.1	2.8	60
	その他	22	17	19	26	21	32	29	44	22	20	28	8	40.0	1.6	127
その他の違反	256	243	196	237	225	203	196	209	193	185	168	-17	-9.2	9.7	66	
違反不明	20	15	24	15	23	42	54	57	31	49	40	-9	-18.4	2.3	200	
合計	2,848	2,501	2,349	2,342	2,232	2,027	2,055	2,013	1,928	1,851	1,739	-112	-6.1	100.0	61	
最高速度違反構成率	8.8	7.5	8.3	6.8	5.8	5.0	5.7	6.6	6.5	5.9	4.8	—	—	—	55	

注1 増減数(率)は、前年同期と比較した値である。

注2 指数は、平成19年を100としたものである。

イ 死亡事故の上位法令違反を年齢層別にみると、漫然運転については、高齢者が2割以上（62件。漫然運転の20.5%）を占め、運転操作不適については、高齢者が4割以上（103件。運転操作不適の40.7%）を占めている。（表20）

表20 原付以上運転者（第1当事者）の法令違反別・年齢層別死亡事故件数

平成29年7月末

法令違反別	年齢層別													合計	構成率
	15歳以下	16～19歳	20～24歳	24歳	25～29歳	30～39歳	40～49歳	50～59歳	60～64歳	65～69歳	70～74歳	75歳以上	65歳以上		
信号無視 (増減数)	0	-2	0	-2	-1	8	-2	2	0	7	-3	-5	-6	68	3.9
通行区分違反 (増減数)	0	-2	0	-2	-3	-2	4	-4	11	10	4	24	38	106	6.1
最高速度違反 (増減数)	0	-10	-5	-15	-2	-2	3	-5	0	-3	0	-1	-4	84	4.8
横断・転回等 (増減数)	0	-1	-1	1	-3	-2	-2	2	-3	1	-2	-3	-4	7	0.4
追越し違反 (増減数)	0	-1	3	2	-1	1	4	-4	-2	-2	-2	-1	-5	13	0.7
踏切不停止 (増減数)	0	0	0	0	0	1	0	0	-1	-3	-1	-1	-5	2	0.1
右折違反 (増減数)	0	0	0	0	-1	0	1	1	-1	0	0	-1	-1	2	0.1
左折違反 (増減数)	0	-1	0	-1	0	1	1	1	1	-1	0	0	-1	4	0.2
環状交差点 左折等方法 (増減数)	0	0	0	0	0	0	0	0	0	0	0	0	0	0	0.0
進行妨害 (増減数)	0	0	0	0	0	0	0	0	0	0	0	0	0	0	0.0
安全進行義務 (増減数)	0	0	0	0	0	0	0	0	0	0	0	0	0	0	0.0
優先通行妨害 (増減数)	0	3	2	5	2	2	6	7	5	4	4	11	19	46	2.6
交差点安全進行 (増減数)	0	2	2	4	-1	-6	-4	1	-1	-3	1	-1	-3	-10	
歩行者妨害等 (増減数)	0	1	6	7	7	19	20	9	3	13	2	14	29	94	5.4
徐行違反 (増減数)	0	-1	3	2	1	9	0	-10	-5	8	-2	2	8	5	
歩行者妨害等 (増減数)	0	-1	-9	-10	1	4	-6	-3	-5	-7	3	0	-4	107	6.2
徐行違反 (増減数)	0	0	2	2	0	4	-4	1	0	-1	0	0	-1	11	0.6
一時不停止 (増減数)	0	1	3	4	3	4	5	3	4	8	3	17	28	51	2.9
酒酔い運転 (増減数)	0	0	-4	-4	0	1	-2	-3	-1	3	-4	5	4	-5	
酒酔い運転 (増減数)	0	0	-2	-2	0	0	-1	0	1	-1	0	-1	-2	10	0.6
過労運転 (増減数)	0	-1	1	1	-2	0	-3	-1	2	-2	-2	-2	-6	8	0.5
過労運転 (増減数)	0	-1	-3	-4	-2	0	-3	-1	2	-2	-2	-2	-6	-14	
運転操作不適 (増減数)	0	10	18	28	15	16	40	34	17	20	29	54	103	253	14.5
漫然運転 (増減数)	0	-4	-4	-8	7	-4	3	8	0	3	4	-4	3	9	
漫然運転 (増減数)	0	6	21	27	22	53	53	54	32	22	16	24	62	303	17.4
脇見運転 (増減数)	0	-1	1	0	0	7	-6	7	9	-14	-1	-25	-40	-23	
脇見運転 (増減数)	0	-4	-3	-7	0	3	10	-10	-3	-4	2	3	1	-6	
動静不注視 (増減数)	0	1	3	4	3	5	6	2	4	5	2	4	11	35	2.0
動静不注視 (増減数)	0	1	1	2	0	1	-5	-7	1	2	1	-3	0	-8	
安全不確認 (増減数)	1	9	9	16	27	41	32	12	19	12	18	49	187	10.8	
安全不確認 (増減数)	1	-5	-1	-6	7	3	0	7	-7	8	0	-1	7	12	
安全速度 (増減数)	1	3	4	7	3	4	11	10	4	2	2	4	8	48	2.8
安全速度 (増減数)	1	-3	1	-2	0	-3	1	4	2	0	0	1	1	4	
その他 (増減数)	0	0	1	1	-2	0	4	-1	2	4	1	-1	4	28	1.6
その他 (増減数)	0	0	1	1	-2	0	4	-1	2	4	1	-1	4	8	
その他の違反 (増減数)	0	-1	0	-1	4	8	3	5	3	3	1	7	11	35	2.0
その他の違反 (増減数)	0	-1	0	-1	4	1	-7	-2	3	-1	-2	5	2	0	
違反不明 (増減数)	0	0	1	1	1	2	9	8	3	3	3	10	16	40	2.3
違反不明 (増減数)	0	0	-2	-2	-3	-2	6	5	-1	-5	-2	-5	-12	-9	
合計	2	41	132	173	120	247	326	256	145	147	104	219	470	1,739	100.0
構成率	0.1	2.4	7.6	9.9	6.9	14.2	18.7	14.7	8.3	8.5	6.0	12.6	27.0	100.0	
増減数	2	-35	-21	-56	1	23	-5	-11	2	-19	-11	-38	-68	-112	
増減率	-	-46.1	-13.7	-24.5	0.8	10.3	-1.5	-4.1	1.4	-11.4	-9.6	-14.8	-12.6	-6.1	

(4) 原付以上運転者（第1当事者）の飲酒有無別

死亡事故を第1当事者の飲酒有無別にみると、

	件数	構成率
飲酒あり	104件	6.0%
飲酒なし	1,624件	93.4%

となっている。

また、飲酒ありの死亡事故件数は、前年同期に比べ18件減少（-14.8%）している。

（図8、表21）

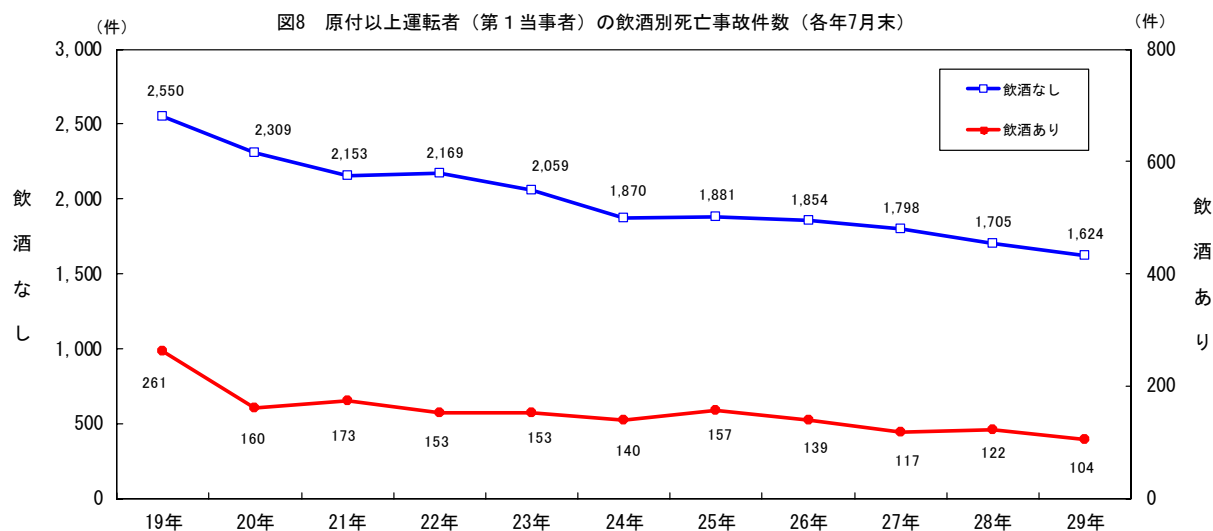


表21 原付以上運転者（第1当事者）の飲酒別死亡事故件数の推移（各年7月末）

飲酒別	年	19年	20年	21年	22年	23年	24年	25年	26年	27年	28年	29年	増減数	増減率	構成率	指数
飲酒あり	酒酔い	50	34	33	22	27	18	16	22	13	15	11	-4	-26.7	0.6	22
	酒気帯び(0.25以上)	140	82	103	83	82	81	97	80	60	81	68	-13	-16.0	3.9	49
	酒気帯び(0.25未満)	24	17	12	11	10	13	11	15	13	4	6	2	50.0	0.3	25
	基準以下	18	9	13	16	18	12	16	13	20	9	6	-3	-33.3	0.3	33
	検知不能	29	18	12	21	16	16	17	9	11	13	13	0	0.0	0.7	45
	小計	261	160	173	153	153	140	157	139	117	122	104	-18	-14.8	6.0	40
	飲酒あり構成率	9.2	6.4	7.4	6.5	6.9	6.9	7.6	6.9	6.1	6.6	6.0	-	-	-	65
飲酒なし		2,550	2,309	2,153	2,169	2,059	1,870	1,881	1,854	1,798	1,705	1,624	-81	-4.8	93.4	64
調査不能		37	32	23	20	20	17	17	20	13	24	11	-13	-54.2	0.6	30
合計		2,848	2,501	2,349	2,342	2,232	2,027	2,055	2,013	1,928	1,851	1,739	-112	-6.1	100.0	61

注1 増減数（率）は、前年同期と比較した値である。

注2 指数は、平成19年を100としたものである。

(5) 事故類型別

ア 死亡事故を事故類型別にみると、

	件数	構成率
車両相互事故	753件	38.5%
人対車両事故	630件	32.2%
車両単独事故	539件	27.6%

の順に多い。

(表22)

イ 死亡事故を小類型別にみると、

	件数	構成率
工作物衝突	333件	17.0%
出会い頭衝突	267件	13.7%
その他横断中(含横断歩道橋付近)	265件	13.6%
正面衝突	198件	10.1%

の順に多い。

(表22)

表22 事故類型別死亡事故件数の推移(各年7月末)

事故類型別	年												増減数	増減率	構成率	指数	
	19年	20年	21年	22年	23年	24年	25年	26年	27年	28年	29年						
人対車両	対面通行中	31	27	36	31	21	27	16	25	21	21	16	-5	-23.8	0.8	52	
	背面通行中	68	64	78	48	74	49	50	55	46	52	46	-6	-11.5	2.4	68	
	横断中	横断歩道	209	170	186	190	178	179	182	154	178	155	131	-24	-15.5	6.7	63
		横断歩道付近	85	64	51	71	81	78	58	72	73	70	42	-28	-40.0	2.1	49
		横断歩道橋付近	9	9	13	9	11	3	8	9	8	4	5	1	25.0	0.3	56
		その他	420	379	326	341	334	293	295	276	260	239	260	21	8.8	13.3	62
	小計	723	622	576	611	604	553	543	511	519	468	438	-30	-6.4	22.4	61	
	路上遊戯中	5	2	1	0	2	4	6	2	4	1	2	1	100.0	0.1	40	
	路上作業中	25	13	17	15	20	11	16	19	8	16	14	-2	-12.5	0.7	56	
	路上停止中	26	31	22	33	27	21	17	25	22	20	16	-4	-20.0	0.8	62	
その他	133	110	96	114	111	111	99	107	137	89	98	9	10.1	5.0	74		
小計	1,011	869	826	852	859	776	747	744	757	667	630	-37	-5.5	32.2	62		
車両相互	正面衝突	337	309	311	276	254	218	229	235	210	206	198	-8	-3.9	10.1	59	
	追突	進行中	57	78	65	73	75	74	64	70	61	68	40	-28	-41.2	2.0	70
		その他	92	75	50	70	63	62	53	63	53	40	53	13	32.5	2.7	58
	小計	149	153	115	143	138	136	117	133	114	108	93	-15	-13.9	4.8	62	
	出会い頭衝突	546	455	421	415	365	344	300	275	310	270	267	-3	-1.1	13.7	49	
	追越・追抜時衝突	32	32	28	27	27	25	34	27	21	25	19	-6	-24.0	1.0	59	
	すれ違い時衝突	5	10	10	6	4	4	10	7	10	14	9	-5	-35.7	0.5	180	
	左折時衝突	38	40	39	32	25	29	31	27	30	34	20	-14	-41.2	1.0	53	
	右折時衝突	150	143	135	141	135	131	130	108	112	103	101	-2	-1.9	5.2	67	
	その他	119	86	88	84	97	64	77	58	60	46	46	0	0.0	2.4	39	
小計	1,376	1,228	1,147	1,124	1,045	951	928	870	867	806	753	-53	-6.6	38.5	55		
車両単独	工作物衝突	電柱	105	85	87	80	71	57	87	65	62	65	71	6	9.2	3.6	68
		標識	24	21	25	21	20	9	16	26	19	18	19	1	5.6	1.0	79
		分離帯等	32	29	28	36	29	22	33	31	27	22	26	4	18.2	1.3	81
		防護柵等	141	103	115	105	91	92	109	111	99	88	95	7	8.0	4.9	67
		家屋・塀	42	34	40	32	38	33	31	40	35	31	38	7	22.6	1.9	90
		橋梁・橋脚	21	20	17	16	15	16	16	17	7	8	14	6	75.0	0.7	67
	その他	86	67	63	89	62	62	71	79	85	90	70	-20	-22.2	3.6	81	
	小計	451	359	375	379	326	291	363	369	334	322	333	11	3.4	17.0	74	
	駐車車両衝突	36	29	23	20	24	32	29	21	20	18	19	1	5.6	1.0	53	
	路外転落	転落	88	98	85	73	93	76	107	100	108	122	104	-18	-14.8	5.3	118
その他		23	20	13	15	13	15	14	22	14	24	16	-8	-33.3	0.8	70	
小計	111	118	98	88	106	91	121	122	122	146	120	-26	-17.8	6.1	108		
転倒	45	47	36	53	47	33	41	38	39	36	44	8	22.2	2.3	98		
その他	22	24	34	17	13	25	21	16	20	25	23	-2	-8.0	1.2	105		
小計	665	577	566	557	516	472	575	566	535	547	539	-8	-1.5	27.6	81		
列車	22	21	22	15	24	16	34	18	14	31	33	2	6.5	1.7	150		
合計	3,074	2,695	2,561	2,548	2,444	2,215	2,284	2,198	2,173	2,051	1,955	-96	-4.7	100.0	64		

注1 増減数(率)は、前年同期と比較した値である。

注2 指数は、平成19年を100としたものである。

(6) 道路形状別

道路形状別では、

市街地交差点 (交差点付近を含む。)	637件	32.6%
非市街地単路	618件	31.6%
市街地単路	385件	19.7%

の順に多い。

(表23)

表23 地形別・道路形状別死亡事故件数の推移(各年7月末)

地形別・道路形状別		年															
		19年	20年	21年	22年	23年	24年	25年	26年	27年	28年	29年	増減数	増減率	構成率	指数	
市街地	交差点	環状交差点	0	0	0	0	0	0	0	0	0	0	0	-	0.0	-	
		その信号機有	407	355	341	350	317	331	313	263	324	307	271	-36	-11.7	13.9	67
		その信号機無	353	301	268	278	265	214	228	239	224	188	220	32	17.0	11.3	62
		他	760	656	609	628	582	545	541	502	548	495	491	-4	-0.8	25.1	65
		小計	760	656	609	628	582	545	541	502	548	495	491	-4	-0.8	25.1	65
	単路	環状交差点付近	0	0	0	0	0	0	0	0	0	0	1	1	-	0.1	-
		交差点付近	199	164	178	201	215	183	200	211	223	176	145	-31	-17.6	7.4	73
		小計	959	820	787	829	797	728	741	713	771	671	637	-34	-5.1	32.6	66
		カーブ	120	93	103	89	81	72	56	72	72	53	69	16	30.2	3.5	58
		一般単路	582	484	418	384	385	331	357	326	317	300	308	8	2.7	15.8	53
踏切	トンネル	2	3	2	4	2	1	2	1	3	3	1	-2	-66.7	0.1	50	
	橋	6	11	13	18	11	7	11	10	10	12	7	-5	-41.7	0.4	117	
	小計	710	591	536	495	479	411	426	409	402	368	385	17	4.6	19.7	54	
	踏切	10	13	15	11	15	12	25	9	10	19	28	9	47.4	1.4	280	
	その他の場所	12	14	10	13	20	14	21	17	32	25	23	-2	-8.0	1.2	192	
小計	1,691	1,438	1,348	1,348	1,311	1,165	1,213	1,148	1,215	1,083	1,073	-10	-0.9	54.9	63		
非市街地	交差点	環状交差点	0	0	0	0	0	0	0	0	0	0	0	-	0.0	-	
		その信号機有	109	85	84	95	84	93	76	70	67	53	52	-1	-1.9	2.7	48
		その信号機無	258	238	254	220	204	171	165	156	147	160	136	-24	-15.0	7.0	53
		他	367	323	338	315	288	264	241	226	214	213	188	-25	-11.7	9.6	51
		小計	367	323	338	315	288	264	241	226	214	213	188	-25	-11.7	9.6	51
	単路	環状交差点付近	0	0	0	0	0	0	0	0	0	0	0	0	-	0.0	-
		交差点付近	87	88	66	81	82	79	88	83	81	87	53	-34	-39.1	2.7	61
		小計	454	411	404	396	370	343	329	309	295	300	241	-59	-19.7	12.3	53
		カーブ	373	323	319	304	300	260	284	279	254	244	228	-16	-6.6	11.7	61
		一般単路	493	457	450	436	404	397	391	399	357	351	352	1	0.3	18.0	71
踏切	トンネル	23	22	14	28	21	15	21	17	17	20	18	-2	-10.0	0.9	78	
	橋	20	23	12	21	19	21	21	21	18	14	20	6	42.9	1.0	100	
	小計	909	825	795	789	744	693	717	716	646	629	618	-11	-1.7	31.6	68	
	踏切	13	9	7	4	9	4	10	9	5	12	6	-6	-50.0	0.3	46	
	その他の場所	7	12	7	11	10	10	15	16	12	27	17	-10	-37.0	0.9	243	
小計	1,383	1,257	1,213	1,200	1,133	1,050	1,071	1,050	958	968	882	-86	-8.9	45.1	64		
合計	交差点	環状交差点	0	0	0	0	0	0	0	0	0	0	0	-	0.0	-	
		その信号機有	516	440	425	445	401	424	389	333	391	360	323	-37	-10.3	16.5	63
		その信号機無	611	539	522	498	469	385	393	395	371	348	356	8	2.3	18.2	58
		他	1,127	979	947	943	870	809	782	728	762	708	679	-29	-4.1	34.7	60
		小計	1,127	979	947	943	870	809	782	728	762	708	679	-29	-4.1	34.7	60
	単路	環状交差点付近	0	0	0	0	0	0	0	0	0	1	1	1	-	0.1	-
		交差点付近	286	252	244	282	297	262	288	294	304	263	198	-65	-24.7	10.1	69
		小計	1,413	1,231	1,191	1,225	1,167	1,071	1,070	1,022	1,066	971	878	-93	-9.6	44.9	62
		カーブ	493	416	422	393	381	332	340	351	326	297	297	0	0.0	15.2	60
		一般単路	1,075	941	868	820	789	728	748	725	674	651	660	9	1.4	33.8	61
踏切	トンネル	25	25	16	32	23	16	23	18	20	23	19	-4	-17.4	1.0	76	
	橋	26	34	25	39	30	28	32	31	28	26	27	1	3.8	1.4	104	
	小計	1,619	1,416	1,331	1,284	1,223	1,104	1,143	1,125	1,048	997	1,003	6	0.6	51.3	62	
	踏切	23	22	22	15	24	16	35	18	15	31	34	3	9.7	1.7	148	
	その他の場所	19	26	17	24	30	24	36	33	44	52	40	-12	-23.1	2.0	211	
計	3,074	2,695	2,561	2,548	2,444	2,215	2,284	2,198	2,173	2,051	1,955	-96	-4.7	100.0	64		

注1 増減数(率)は、前年同期と比較した値である。

2 指数は、平成19年を100としたものである。

3 「信号機無」には、信号機不動作の場合を含む。

4 「踏切」とは、踏切上の事故で当事者が列車でない場合を含む。

5 「その他の場所」とは、広場等車道幅員が容易に測定できない道路であって、高速道路等に設けられたサービスエリア等を含む。

5 都道府県別交通事故発生状況

(1) 平成29年7月中の都道府県別交通事故発生状況

表24 都道府県別交通事故発生状況(発生件数及び負傷者数は概数)

平成29年7月中

管 区	都 府 県	発 生 件 数			死 者 数				負 傷 者 数			
		増減数	増減率		増減数	増減率	順位	増減数	増減率			
北 海 道	札幌	578	-11	-1.9	10	2	25.0		679	2	0.3	
	函館	78	15	23.8	0	0	-		95	19	25.0	
	旭川	71	13	22.4	1	-1	-50.0		84	18	27.3	
	釧路	69	-3	-4.2	3	1	50.0		69	-8	-10.4	
	北見	29	2	7.4	3	2	200.0		31	2	6.9	
	計	825	16	2.0	17	4	30.8	2	958	33	3.6	
東 北	青森	259	-2	-0.8	4	-1	-20.0	27	304	-8	-2.6	
	岩手	178	-4	-2.2	3	-4	-57.1	30	213	-16	-7.0	
	宮城	578	-21	-3.5	6	4	200.0	21	745	-2	-0.3	
	秋田	155	-16	-9.4	3	-1	-25.0	30	180	-38	-17.4	
	山形	443	-30	-6.3	1	1	-	41	543	-60	-10.0	
	福島	447	-11	-2.4	4	-6	-60.0	27	532	-13	-2.4	
	計	2,060	-84	-3.9	21	-7	-25.0	***	2,517	-137	-5.2	
東 京		3,010	240	8.7	20	4	25.0	1	3,506	287	8.9	
関 東	茨城	740	-58	-7.3	14	7	100.0	5	945	-101	-9.7	
	栃木	395	-27	-6.4	8	7	700.0	19	490	-48	-8.9	
	群馬	1,013	-155	-13.3	6	1	20.0	21	1,302	-158	-10.8	
	埼玉	2,084	-218	-9.5	15	5	50.0	3	2,521	-302	-10.7	
	千葉	1,420	-42	-2.9	12	1	9.1	8	1,711	-100	-5.5	
	神奈川	2,633	378	16.8	9	-4	-30.8	15	3,151	466	17.4	
	新潟	316	-64	-16.8	11	0	0.0	11	367	-108	-22.7	
	山梨	348	5	1.5	6	1	20.0	21	451	4	0.9	
	長野	608	11	1.8	12	2	20.0	8	743	28	3.9	
		静岡	2,498	-120	-4.6	12	8	200.0	8	3,215	-289	-8.2
	計	12,055	-290	-2.3	105	28	36.4	***	14,896	-608	-3.9	
中 部	富山	242	-33	-12.0	5	-4	-44.4	24	294	-19	-6.1	
	石川	228	-71	-23.7	1	-1	-50.0	41	271	-80	-22.8	
	福井	110	-19	-14.7	3	3	-	30	126	-22	-14.9	
	岐阜	429	-115	-21.1	8	3	60.0	19	548	-172	-23.9	
	愛知	3,344	-215	-6.0	14	-5	-26.3	5	4,055	-380	-8.6	
		三重	379	-51	-11.9	10	3	42.9	12	476	-120	-20.1
	計	4,732	-504	-9.6	41	-1	-2.4	***	5,770	-793	-12.1	
近 畿	滋賀	408	-30	-6.8	5	1	25.0	24	512	-26	-4.8	
	京都	566	-64	-10.2	2	-5	-71.4	35	682	-70	-9.3	
	大阪	2,750	-347	-11.2	15	4	36.4	3	3,289	-440	-11.8	
	兵庫	2,319	-169	-6.8	14	2	16.7	5	2,804	-214	-7.1	
	奈良	396	12	3.1	1	-4	-80.0	41	509	11	2.2	
	和歌山	209	-48	-18.7	0	-4	-100.0	45	260	-41	-13.6	
	計	6,648	-646	-8.9	37	-6	-14.0	***	8,056	-780	-8.8	
中 国	鳥取	75	1	1.4	1	0	0.0	41	91	-4	-4.2	
	島根	86	-18	-17.3	0	-4	-100.0	45	102	-18	-15.0	
	岡山	582	-119	-17.0	9	5	125.0	15	700	-142	-16.9	
	広島	708	-74	-9.5	10	6	150.0	12	885	-109	-11.0	
		山口	372	-46	-11.0	10	6	150.0	12	433	-62	-12.5
	計	1,823	-256	-12.3	30	13	76.5	***	2,211	-335	-13.2	
四 国	徳島	264	-47	-15.1	2	0	0.0	35	334	-45	-11.9	
	香川	512	-68	-11.7	2	0	0.0	35	643	-72	-10.1	
	愛媛	325	-49	-13.1	9	0	0.0	15	401	-30	-7.0	
		高知	135	-47	-25.8	3	-3	-50.0	30	153	-47	-23.5
	計	1,236	-211	-14.6	16	-3	-15.8	***	1,531	-194	-11.2	
九 州	福岡	2,896	-531	-15.5	9	-2	-18.2	15	3,751	-863	-18.7	
	佐賀	534	-158	-22.8	3	0	0.0	30	743	-186	-20.0	
	長崎	384	-73	-16.0	2	-1	-33.3	35	475	-95	-16.7	
	熊本	453	-19	-4.0	4	2	100.0	27	583	-34	-5.5	
	大分	332	-52	-13.5	5	2	66.7	24	454	-68	-13.0	
		宮崎	670	-126	-15.8	2	-2	-50.0	35	758	-173	-18.6
		鹿児島	542	-128	-19.1	2	-7	-77.8	35	630	-171	-21.3
	沖縄	414	-33	-7.4	0	-4	-100.0	45	489	-54	-9.9	
	計	6,225	-1,120	-15.2	27	-12	-30.8	***	7,883	-1,644	-17.3	
合 計		38,614	-2,855	-6.9	314	20	6.8	***	47,328	-4,171	-8.1	

注：増減数（率）は、前年同期と比較した値である。

(2) 平成29年7月末の都道府県別交通事故発生状況

表25 都道府県別交通事故発生状況(発生件数及び負傷者数は概数)

平成29年7月末

管 区	都 道 府 県	発 生 件 数			死 者 数				負 傷 者 数		
		増減数	増減率		増減数	増減率	順位	増減数	増減率		
北海道	札幌	4,424	31	0.7	33	-9	-21.4		5,122	-59	-1.1
	函館	465	-28	-5.7	8	4	100.0		588	-22	-3.6
	旭川	538	-66	-10.9	13	2	18.2		659	-86	-11.5
	釧路	508	26	5.4	13	0	0.0		574	34	6.3
	北見	172	-12	-6.5	8	3	60.0		218	3	1.4
	計	6,107	-49	-0.8	75	0	0.0	9	7,161	-130	-1.8
東 北	青森	1,811	-221	-10.9	24	0	0.0	31	2,229	-186	-7.7
	岩手	1,231	-85	-6.5	32	-12	-27.3	24	1,540	-126	-7.6
	宮城	4,225	-103	-2.4	23	-14	-37.8	33	5,296	-123	-2.3
	秋田	1,075	-76	-6.6	13	-13	-50.0	46	1,319	-98	-6.9
	山形	3,319	-89	-2.6	21	8	61.5	38	4,086	-162	-3.8
	福 島	3,220	26	0.8	28	-25	-47.2	27	3,934	7	0.2
	計	14,881	-548	-3.6	141	-56	-28.4	***	18,404	-688	-3.6
東	京	18,568	304	1.7	90	2	2.3	3	21,620	500	2.4
関 東	茨城	5,663	-158	-2.7	80	-7	-8.0	6	7,264	-236	-3.1
	栃木	2,862	-239	-7.7	52	5	10.6	13	3,586	-271	-7.0
	群馬	7,245	-478	-6.2	31	-1	-3.1	25	9,257	-504	-5.2
	埼玉	14,969	-427	-2.8	97	7	7.8	2	18,296	-586	-3.1
	千葉	10,090	222	2.2	85	-7	-7.6	5	12,409	258	2.1
	神奈川	16,053	604	3.9	76	7	10.1	8	18,956	667	3.6
	新潟	2,391	-198	-7.6	46	-2	-4.2	16	2,858	-231	-7.5
	山梨	2,302	-28	-1.2	23	-1	-4.2	33	2,984	-36	-1.2
	長野	4,548	93	2.1	42	-32	-43.2	19	5,575	61	1.1
	静岡	17,153	-632	-3.6	74	3	4.2	10	22,232	-1,032	-4.4
	計	83,276	-1,241	-1.5	606	-28	-4.4	***	103,417	-1,910	-1.8
中 部	富山	1,846	-85	-4.4	21	-17	-44.7	38	2,170	-44	-2.0
	石川	1,797	-176	-8.9	20	-8	-28.6	40	2,091	-212	-9.2
	福井	888	-133	-13.0	24	-4	-14.3	31	1,006	-161	-13.8
	岐阜	3,246	-590	-15.4	45	-8	-15.1	18	4,211	-941	-18.3
	愛知	22,756	-779	-3.3	106	3	2.9	1	27,810	-1,183	-4.1
	三 重	3,210	-270	-7.8	49	-10	-16.9	15	4,197	-481	-10.3
	計	33,743	-2,033	-5.7	265	-44	-14.2	***	41,485	-3,022	-6.8
近 畿	滋賀	2,842	-129	-4.3	23	-11	-32.4	33	3,567	-136	-3.7
	京都	4,100	-546	-11.8	37	6	19.4	23	4,882	-651	-11.8
	大阪	20,156	-1,195	-5.6	80	-1	-1.2	6	24,268	-1,196	-4.7
	兵庫	15,448	-256	-1.6	86	8	10.3	4	18,956	-255	-1.3
	奈良	2,540	-24	-0.9	27	4	17.4	28	3,212	-15	-0.5
	和歌山	1,498	-155	-9.4	14	-7	-33.3	45	1,851	-116	-5.9
	計	46,584	-2,305	-4.7	267	-1	-0.4	***	56,736	-2,369	-4.0
中 国	鳥取	529	-3	-0.6	16	4	33.3	42	637	-31	-4.6
	島根	683	-39	-5.4	13	-4	-23.5	46	794	-50	-5.9
	岡山	4,274	-914	-17.6	54	6	12.5	12	5,037	-1,113	-18.1
	広島	4,980	-449	-8.3	50	0	0.0	14	6,181	-659	-9.6
	山口	2,943	-129	-4.2	40	3	8.1	21	3,605	-180	-4.8
	計	13,409	-1,534	-10.3	173	9	5.5	***	16,254	-2,033	-11.1
四 国	徳島	1,805	-268	-12.9	15	-18	-54.5	43	2,188	-352	-13.9
	香川	3,640	-304	-7.7	30	1	3.4	26	4,439	-469	-9.6
	愛媛	2,359	-177	-7.0	46	4	9.5	16	2,742	-282	-9.3
	高知	1,058	-168	-13.7	15	-14	-48.3	43	1,190	-159	-11.8
	計	8,862	-917	-9.4	106	-27	-20.3	***	10,559	-1,262	-10.7
九 州	福岡	19,807	-1,044	-5.0	71	-6	-7.8	11	25,742	-1,766	-6.4
	佐賀	3,866	-458	-10.6	19	-1	-5.0	41	5,124	-591	-10.3
	長崎	2,974	-131	-4.2	25	0	0.0	30	3,826	-190	-4.7
	熊本	3,335	109	3.4	41	3	7.9	20	4,258	102	2.5
	大分	2,297	-56	-2.4	23	3	15.0	33	2,981	-54	-1.8
	宮崎	4,682	-206	-4.2	27	5	22.7	28	5,222	-387	-6.9
	鹿児島	3,756	-490	-11.5	38	7	22.6	22	4,399	-655	-13.0
	沖 縄	2,818	-110	-3.8	22	2	10.0	37	3,254	-191	-5.5
	計	43,535	-2,386	-5.2	266	13	5.1	***	54,806	-3,732	-6.4
合 計		268,965	-10,709	-3.8	1,989	-132	-6.2	***	330,442	-14,646	-4.2

注：増減数（率）は、前年同期と比較した値である。

(3) 平成29年7月末の都道府県別高齢者の死者数

表26 都道府県別高齢者の死者数

平成29年7月末

区分		全死者			
都道府県別		高年齢者	高年齢者 構成率	順位	
北海道		75	38	50.7	34
東	青森	24	13	54.2	23
	岩手	32	15	46.9	40
	宮城	23	15	65.2	6
北	秋田	13	7	53.8	26
	山形	21	15	71.4	2
	福島	28	16	57.1	20
東京		90	38	42.2	44
関	茨城	80	41	51.3	33
	栃木	52	35	67.3	4
	群馬	31	17	54.8	22
	埼玉	97	57	58.8	16
	千葉	85	40	47.1	39
	神奈川	76	40	52.6	28
東	新潟	46	30	65.2	6
	山梨	23	12	52.2	31
	長野	42	22	52.4	30
	静岡	74	44	59.5	15
中	富山	21	10	47.6	38
	石川	20	13	65.0	8
	福井	24	12	50.0	35
	岐阜	45	30	66.7	5
	愛知	106	53	50.0	35
	三重	49	21	42.9	42
近	滋賀	23	12	52.2	31
	京都	37	20	54.1	24
	大阪	80	30	37.5	46
	兵庫	86	43	50.0	35
	奈良	27	17	63.0	10
畿	和歌山	14	6	42.9	42
	鳥取	16	10	62.5	11
	島根	13	8	61.5	12
	岡山	54	31	57.4	19
中	広島	50	27	54.0	25
	山口	40	23	57.5	18
	徳島	15	7	46.7	41
四	香川	30	19	63.3	9
	愛媛	46	28	60.9	13
	高知	15	8	53.3	27
	福岡	71	40	56.3	21
九	佐賀	19	10	52.6	28
	長崎	25	19	76.0	1
	熊本	41	24	58.5	17
	大分	23	14	60.9	13
	宮崎	27	11	40.7	45
	鹿児島	38	27	71.1	3
	沖縄	22	8	36.4	47
合計		1,989	1,076	54.1	—

全人口 (千人)	うち高齢者 (千人)	高齢者人口	
		構成率	順位
5,382	1,566	29.1	20
1,308	394	30.1	12
1,280	389	30.4	10
2,334	601	25.7	41
1,023	347	33.9	1
1,124	346	30.8	7
1,914	550	28.7	23
13,515	3,065	22.7	46
2,917	780	26.7	36
1,974	511	25.9	40
1,973	544	27.6	33
7,267	1,805	24.8	42
6,223	1,611	25.9	39
9,126	2,178	23.9	44
2,304	687	29.8	16
835	237	28.4	26
2,099	631	30.1	13
3,700	1,029	27.8	30
1,066	326	30.6	9
1,154	322	27.9	29
787	226	28.7	25
2,032	571	28.1	27
7,483	1,783	23.8	45
1,816	507	27.9	28
1,413	343	24.3	43
2,610	720	27.6	32
8,839	2,318	26.2	37
5,535	1,502	27.1	35
1,364	392	28.7	22
964	297	30.8	6
573	171	29.8	15
694	226	32.6	3
1,922	552	28.7	24
2,844	783	27.5	34
1,405	451	32.1	4
756	235	31.1	5
976	292	29.9	14
1,385	425	30.7	8
728	239	32.8	2
5,102	1,321	25.9	38
833	231	27.7	31
1,377	409	29.7	17
1,786	514	28.8	21
1,166	354	30.4	11
1,104	327	29.6	18
1,648	486	29.5	19
1,434	283	19.7	47
127,095	33,866	26.6	—

注 人口は、総務省統計資料「平成27年国勢調査」による。