

第572号

# 犯罪統計資料

平成29年1～10月分



警察庁刑事局捜査支援分析管理官

ホームページ掲載URL <http://www.npa.go.jp/publications/statistics/sousa/statistics.html>

## 凡 例

1 本統計資料における用語の意義は、次のとおりである。

(1) 包括罪種

刑法犯のうち、被害法益、犯罪態様等の観点から類似性の強い罪種を包括した分類名称をいう。

(2) 重要犯罪・重要窃盗犯

治安情勢を観察する場合に、その指標となる以下に掲げる犯罪をいう。

重要犯罪とは、殺人、強盗、放火、強制性交等、略取誘拐・人身売買及び強制わいせつをいう。

重要窃盗犯とは、侵入盗、自動車盗、ひったくり及びすりをいう。

(3) 犯罪少年

特に断りのない限り、犯行時及び処理時の年齢がともに14歳以上20歳未満の少年をいう。

(4) 来日外国人

我が国にいる外国人のうち、いわゆる定着居住者（永住権を有する者等）、在日米軍関係者及び在留資格不明の者以外の者をいう。

(5) 街頭

道路上、駐車（輪）場、都市公園、空き地、公共交通機関等（地下鉄内、新幹線内、その他の列車内、駅、その他の鉄道施設、航空機内、空港、船舶内、海港、バス内）、その他の交通機関（タクシー内、その他の自動車内）及びその他の街頭（地下街地下通路、高速道路）を発生場所とするものをいう。

2 その他

(1) 強制性交等

刑法の一部が改正（平成29年7月13日施行）され、強姦の罪名、構成要件等が改められたことに伴い、「強姦」を「強制性交等」に変更した。

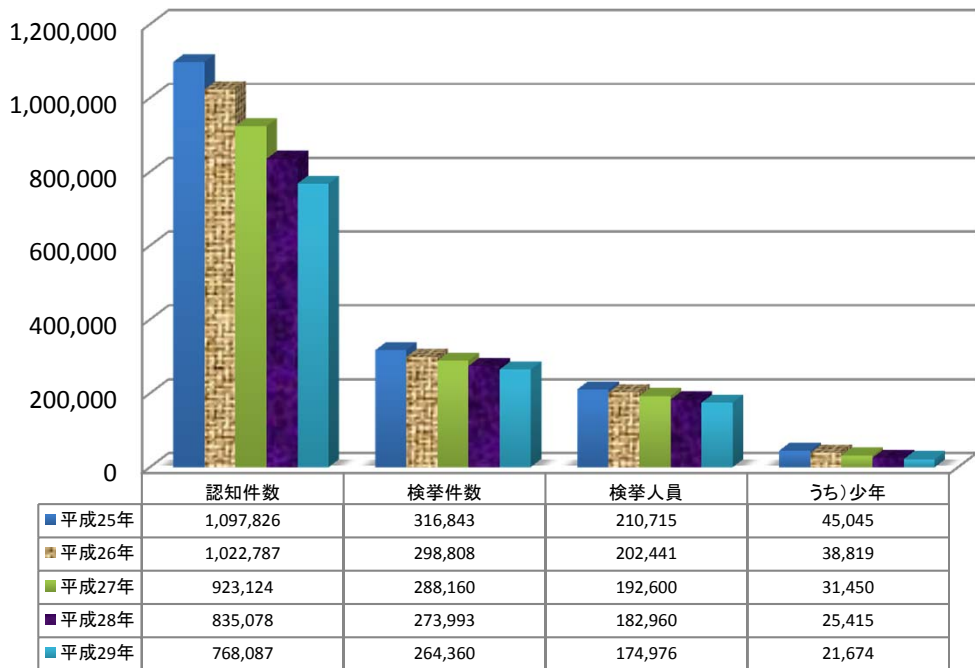
(2) 本統計資料の数値は暫定値であり、平成30年2月1日に確定する。

## 目 次

刑法犯総数・包括罪種・重要犯罪・重要窃盗犯 認知・検挙状況 (図表) .....	1
第1表 刑法犯罪種別認知・検挙件数・検挙人員対前年比較 .....	9
第2表 窃盗手口別認知・検挙件数・検挙人員対前年比較 .....	10
第3表 刑法犯総数 都道府県別 認知・検挙件数・検挙人員対前年比較 .....	11
第4表 窃盗犯総数 都道府県別 認知・検挙件数・検挙人員対前年比較 .....	12
第5表 重要犯罪・重要窃盗犯 認知・検挙件数・検挙人員対前年比較 .....	13
第6表 重要犯罪・重要窃盗犯 都道府県別認知・検挙件数・検挙人員対前年比較 .....	14
第7表 重要犯罪・重要窃盗犯・詐欺 被害者の年齢・性別 認知件数 .....	29
第8表 重要犯罪・重要窃盗犯・詐欺 犯行時年齢・性別 検挙人員 .....	31
第9表 街頭犯罪等 都道府県別 対前年比較 .....	33
第10表 刑法犯 都道府県別 身柄措置別 検挙人員 対前年比較 .....	38
第11表 特別法犯主要法令別送致件数・人員対前年比較 .....	39
第12表 来日外国人による 重要犯罪・重要窃盗犯 国籍別 検挙人員対前年比較 .....	40
第13表 来日外国人による都道府県別 刑法犯・特別法犯 検挙件数・検挙人員 対前年比較 .....	42
第14表 暴力団犯罪 (刑法犯) 罪種別検挙件数・人員対前年比較 .....	44
第15表 暴力団犯罪 (特別法犯) 主要法令別検挙件数・人員対前年比較 .....	45

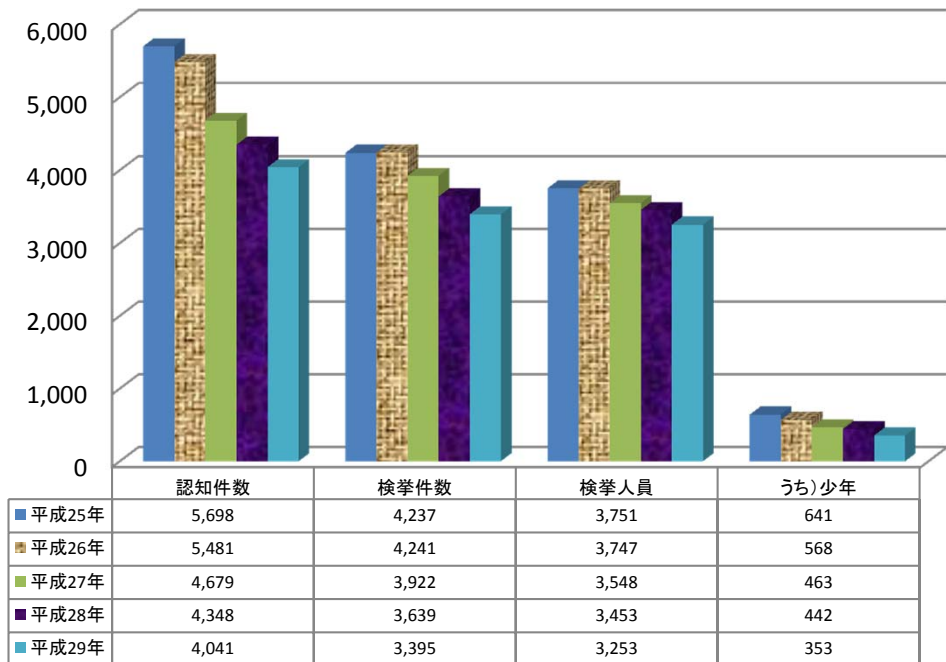
# 刑法犯総数

【各年1-10月】



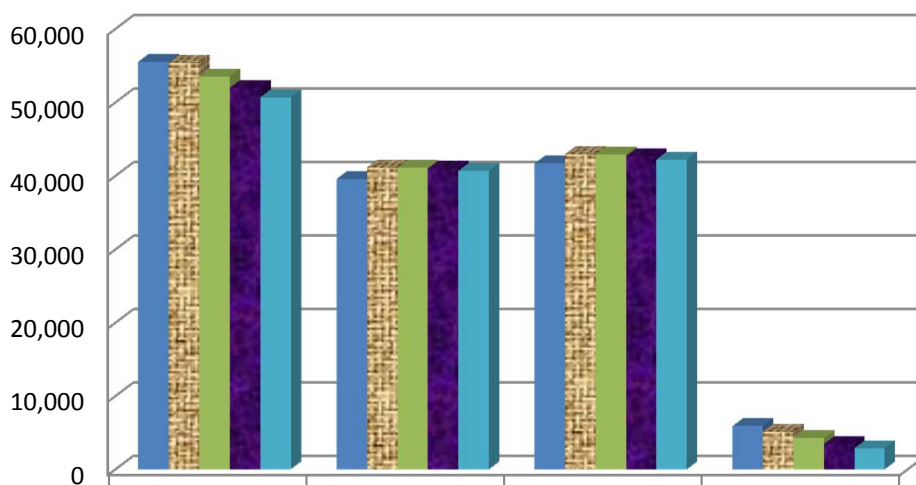
# 凶悪犯

【各年1-10月】



# 粗 暴 犯

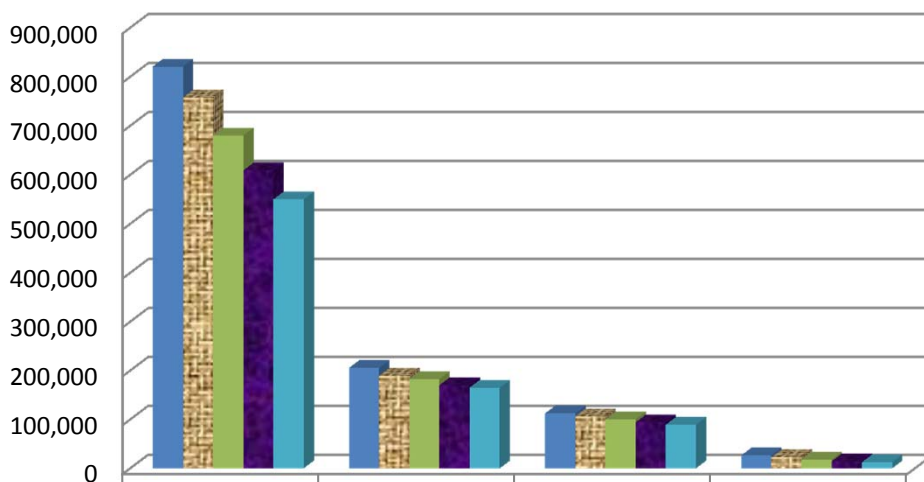
【各年1-10月】



	認知件数	検挙件数	検挙人員	うち)少年
平成25年	55,541	39,580	41,705	5,909
平成26年	55,398	41,158	42,973	5,155
平成27年	53,527	41,105	42,966	4,240
平成28年	51,981	41,008	42,696	3,467
平成29年	50,700	40,713	42,249	2,877

# 窃 盗 犯

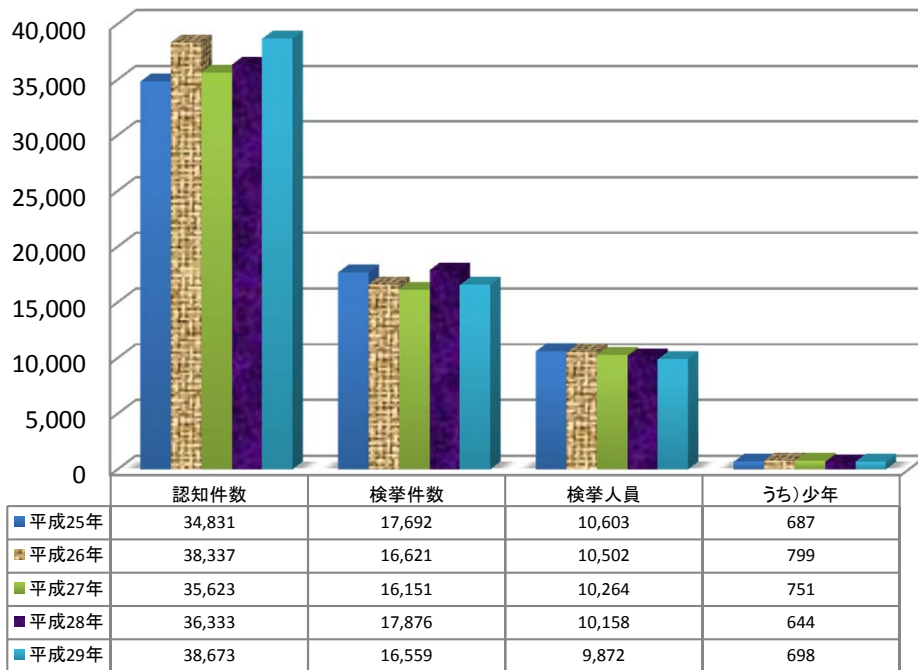
【各年1-10月】



	認知件数	検挙件数	検挙人員	うち)少年
平成25年	820,915	205,498	112,483	26,630
平成26年	757,774	189,436	106,507	22,743
平成27年	680,229	183,014	100,350	18,643
平成28年	609,036	170,200	94,082	14,771
平成29年	550,103	165,129	89,326	12,681

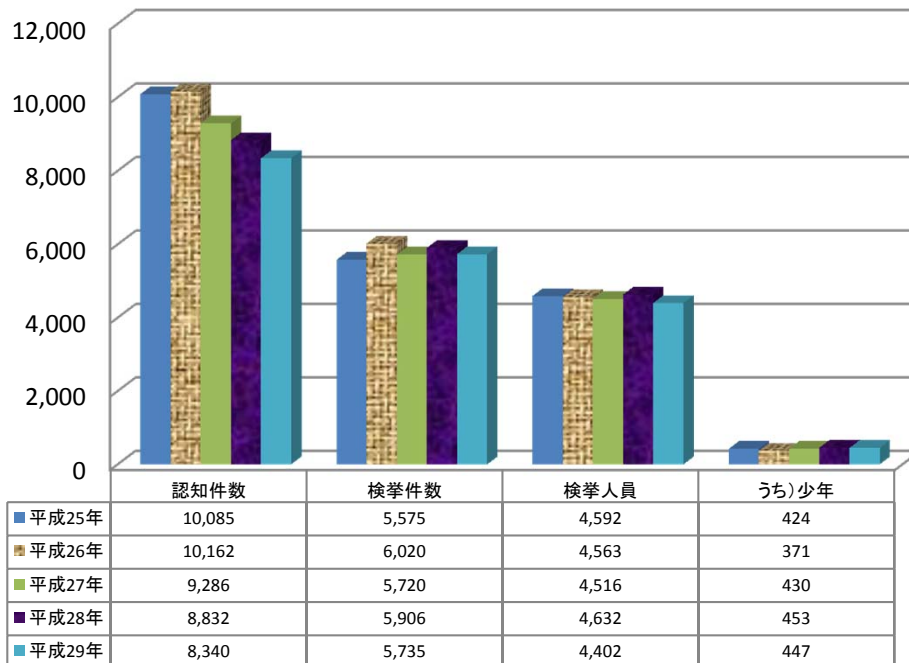
# 知能犯

【各年1-10月】



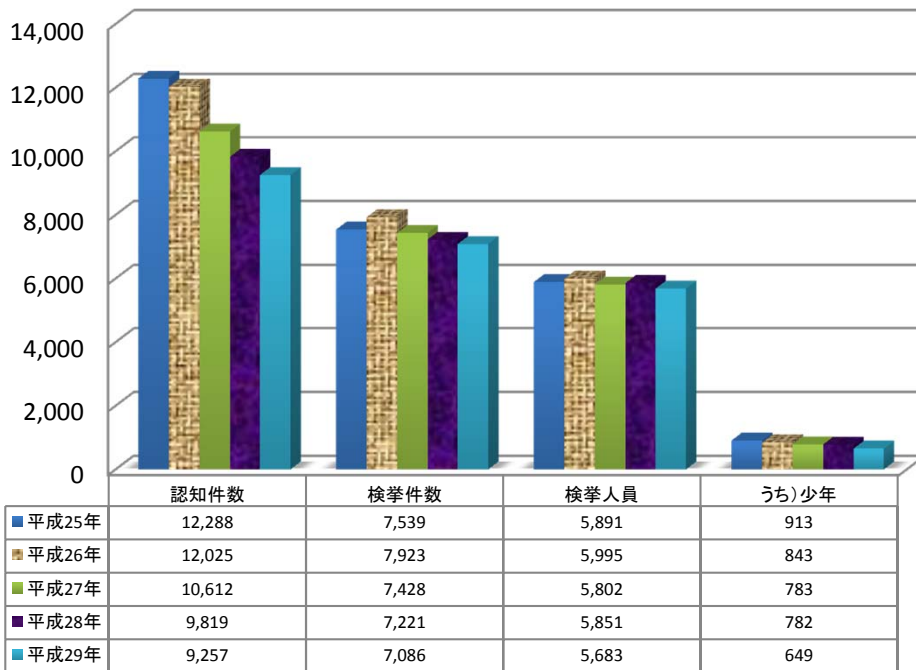
# 風俗犯

【各年1-10月】



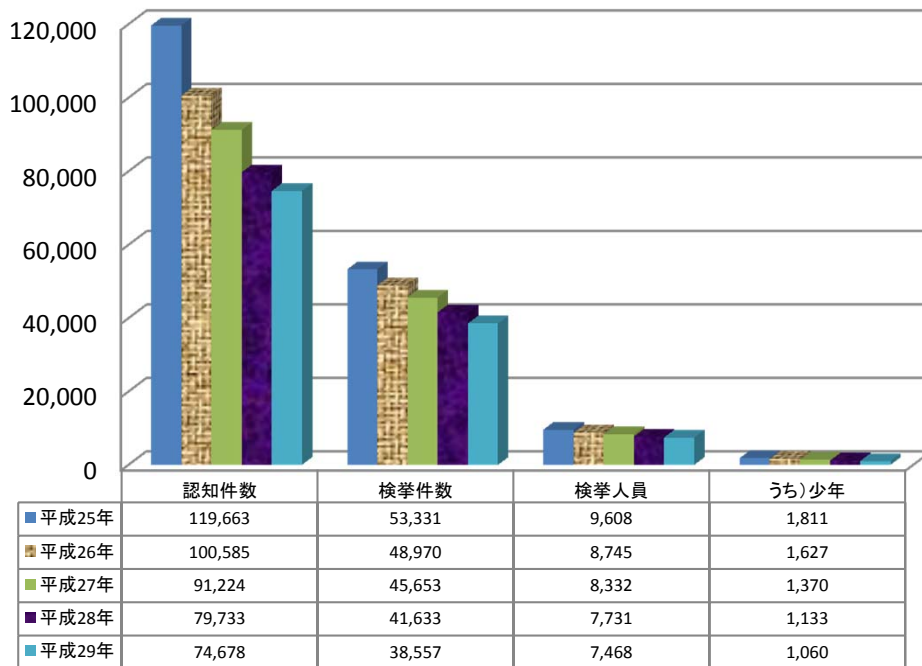
# 重要犯罪

【各年1-10月】

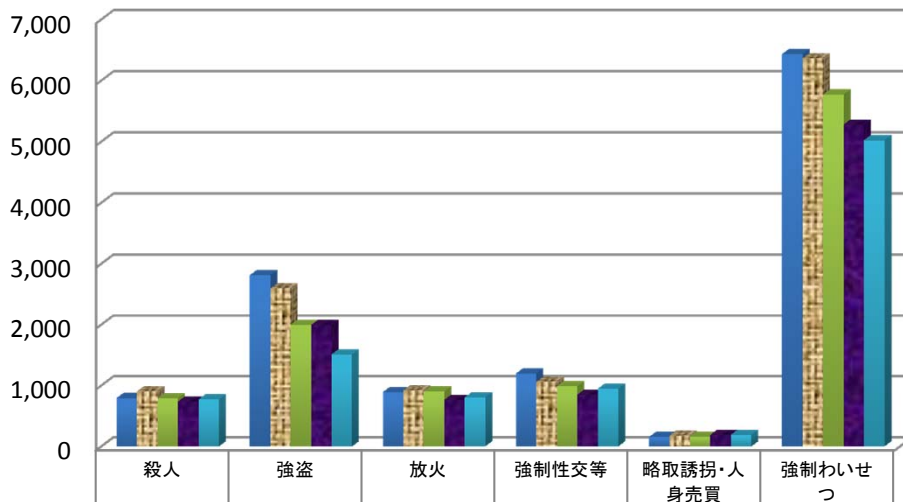


# 重要窃盗犯

【各年1-10月】

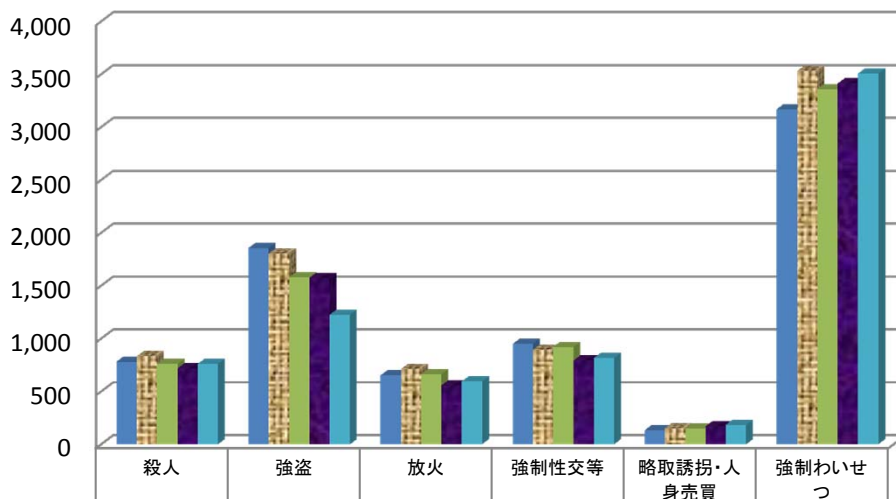


## 重要犯罪認知件数 【各年1-10月】



■平成25年	796	2,812	892	1,198	155	6,435
■平成26年	904	2,593	923	1,061	179	6,365
■平成27年	789	2,000	902	988	164	5,769
■平成28年	738	1,994	765	851	192	5,279
■平成29年	772	1,513	807	949	192	5,024

## 重要犯罪検挙件数 【各年1-10月】

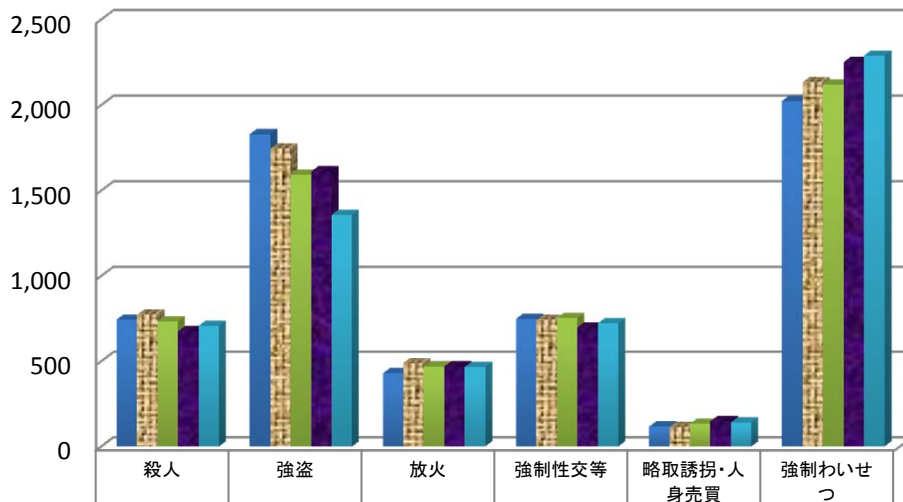


■平成25年	781	1,856	652	948	133	3,169
■平成26年	832	1,805	710	894	153	3,529
■平成27年	759	1,580	662	921	147	3,359
■平成28年	716	1,573	558	792	170	3,412
■平成29年	760	1,226	594	815	185	3,506



## 重要犯罪検挙人員

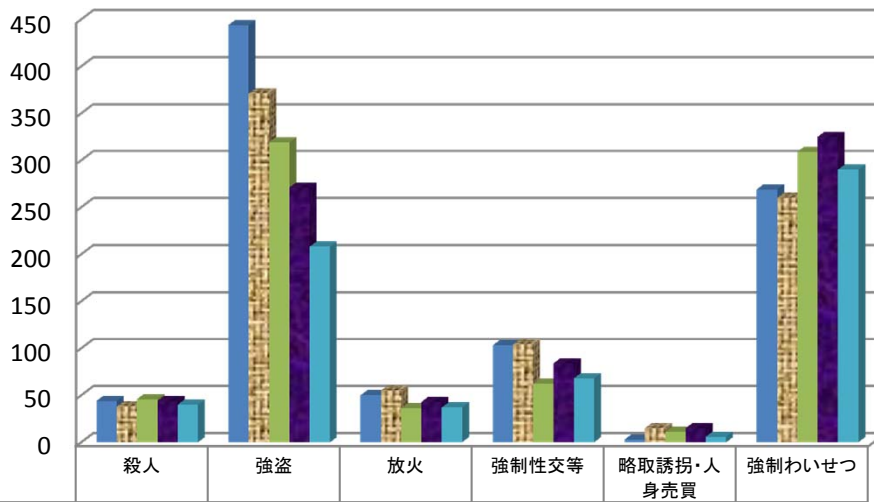
【各年1-10月】



■平成25年	744	1,830	429	748	116	2,024
■平成26年	772	1,744	489	742	115	2,133
■平成27年	734	1,592	469	753	133	2,121
■平成28年	675	1,611	469	698	148	2,250
■平成29年	707	1,358	466	722	141	2,289

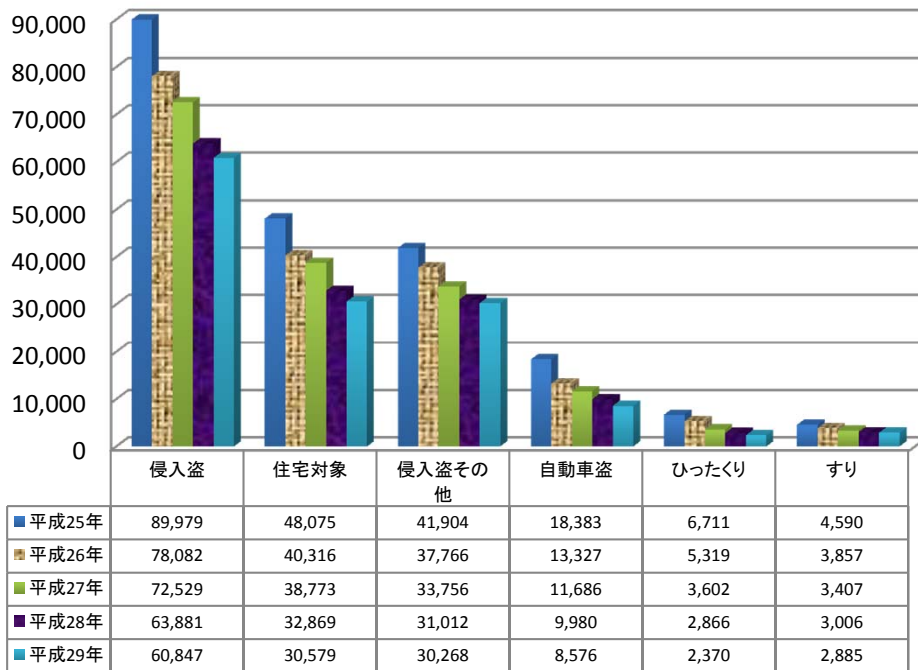
## 重要犯罪検挙人員(少年)

【各年1-10月】

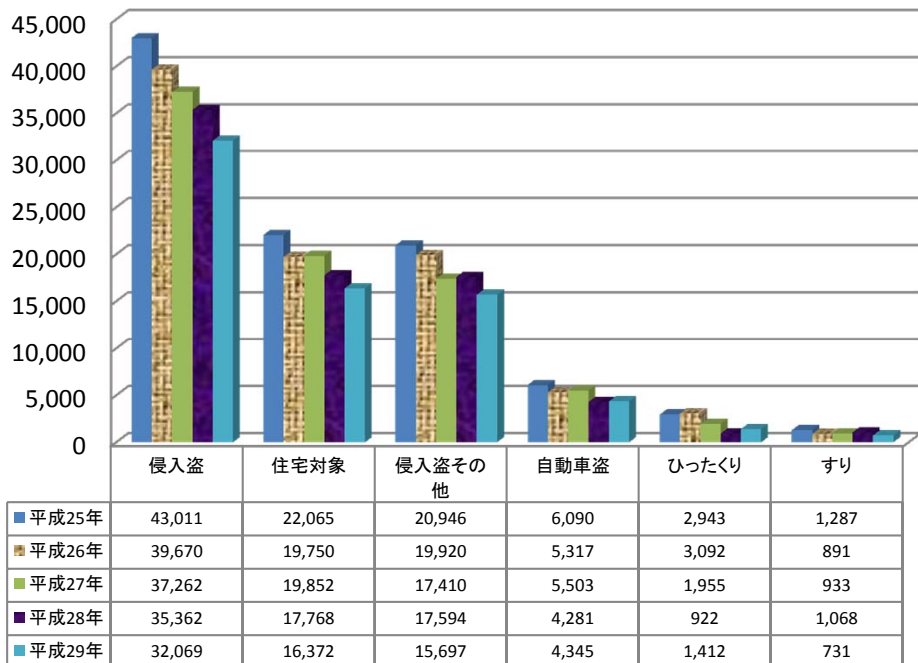


■平成25年	44	444	50	103	3	269
■平成26年	38	371	55	104	15	260
■平成27年	46	319	36	62	11	309
■平成28年	44	271	43	84	15	325
■平成29年	40	208	37	68	6	290

## 重要窃盗犯認知件数 【各年1-10月】

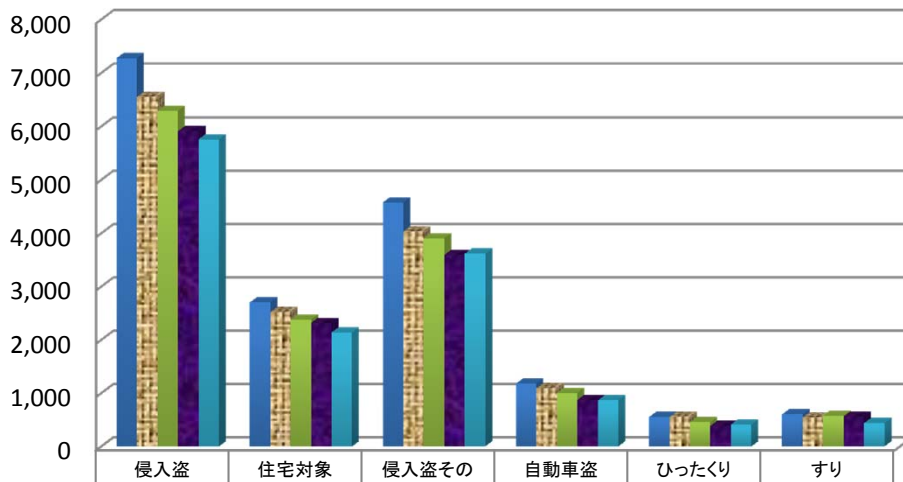


## 重要窃盗犯検挙件数 【各年1-10月】



## 重要窃盗犯検挙人員

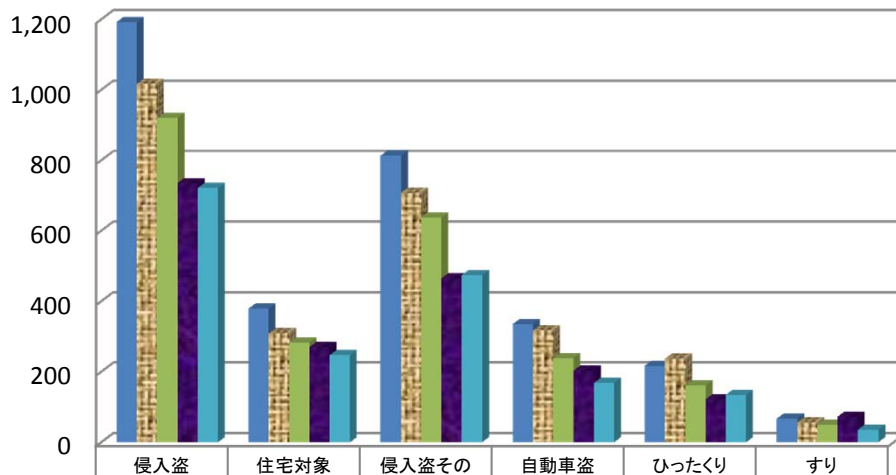
【各年1-10月】



	侵入盗	住宅対象	侵入盗その他	自動車盗	ひったくり	すり
■平成25年	7,278	2,701	4,577	1,177	551	602
■平成26年	6,554	2,519	4,035	1,092	554	545
■平成27年	6,289	2,382	3,907	1,007	455	581
■平成28年	5,911	2,319	3,592	873	386	561
■平成29年	5,757	2,140	3,617	864	411	436

## 重要窃盗犯検挙人員(少年)

【各年1-10月】



	侵入盗	住宅対象	侵入盗その他	自動車盗	ひったくり	すり
■平成25年	1,192	379	813	335	217	67
■平成26年	1,017	309	708	317	237	56
■平成27年	920	283	637	239	161	50
■平成28年	735	270	465	203	122	73
■平成29年	721	247	474	168	135	36

第1表

## 刑法犯 罪種別 認知・検挙件数・検挙人員 対前年比較

暫定値  
平成30年2月1日確定

罪種	認知件数				検挙件数				検挙率			検挙人員				うち)少年			
	平成29年	平成28年	増減		平成29年	平成28年	増減		平成29年	平成28年	増減ポイント	平成29年	平成28年	増減		平成29年	平成28年	増減	
	1月～10月	1月～10月	件数	増減率	1月～10月	1月～10月	件数	増減率	1月～10月	1月～10月		人員	増減率	1月～10月	1月～10月	人員	増減率		
刑法犯総数	768,087	835,078	-66,991	-8.0	264,360	273,993	-9,633	-3.5	34.4	32.8	1.6	174,976	182,960	-7,984	-4.4	21,674	25,415	-3,741	-14.7
凶悪犯	4,041	4,348	-307	-7.1	3,395	3,639	-244	-6.7	84.0	83.7	0.3	3,253	3,453	-200	-5.8	353	442	-89	-20.1
殺人	772	738	34	4.6	760	716	44	6.1	98.4	97.0	1.4	707	675	32	4.7	40	44	-4	-9.1
強盗	1,513	1,994	-481	-24.1	1,226	1,573	-347	-22.1	81.0	78.9	2.1	1,358	1,611	-253	-15.7	208	271	-63	-23.2
放火	807	765	42	5.5	594	558	36	6.5	73.6	72.9	0.7	466	469	-3	-0.6	37	43	-6	-14.0
強制性交等	949	851	98	11.5	815	792	23	2.9	85.9	93.1	-7.2	722	698	24	3.4	68	84	-16	-19.0
粗暴犯	50,700	51,981	-1,281	-2.5	40,713	41,008	-295	-0.7	80.3	78.9	1.4	42,249	42,696	-447	-1.0	2,877	3,467	-590	-17.0
凶器準備集合	3	3	-	-	3	3	-	-	100.0	100.0	-	6	15	-9	-60.0	-	10	-10	-100.0
暴行	26,182	26,630	-448	-1.7	21,102	20,929	173	0.8	80.6	78.6	2.0	21,326	21,069	257	1.2	778	902	-124	-13.7
傷害	19,688	20,358	-670	-3.3	15,737	16,016	-279	-1.7	79.9	78.7	1.2	17,205	17,802	-597	-3.4	1,697	2,064	-367	-17.8
うち)傷害致死	68	64	4	6.3	66	62	4	6.5	97.1	96.9	0.2	73	73	-	-	6	4	2	50.0
脅迫	3,216	3,136	80	2.6	2,670	2,640	30	1.1	83.0	84.2	-1.2	2,308	2,313	-5	-0.2	117	147	-30	-20.4
恐喝	1,611	1,854	-243	-13.1	1,201	1,420	-219	-15.4	74.5	76.6	-2.1	1,404	1,497	-93	-6.2	285	344	-59	-17.2
窃盗犯	550,103	609,036	-58,933	-9.7	165,129	170,200	-5,071	-3.0	30.0	27.9	2.1	89,326	94,082	-4,756	-5.1	12,681	14,771	-2,090	-14.1
侵入盗	60,847	63,881	-3,034	-4.7	32,069	35,362	-3,293	-9.3	52.7	55.4	-2.7	5,757	5,911	-154	-2.6	721	735	-14	-1.9
乗り物盗	199,655	231,720	-32,065	-13.8	17,514	18,076	-562	-3.1	8.8	7.8	1.0	8,313	9,369	-1,056	-11.3	3,710	4,508	-798	-17.7
非侵入盗	289,601	313,435	-23,834	-7.6	115,546	116,762	-1,216	-1.0	39.9	37.3	2.6	75,256	78,802	-3,546	-4.5	8,250	9,528	-1,278	-13.4
知能犯	38,673	36,333	2,340	6.4	16,559	17,876	-1,317	-7.4	42.8	49.2	-6.4	9,872	10,158	-286	-2.8	698	644	54	8.4
詐欺	35,127	32,410	2,717	8.4	13,763	14,946	-1,183	-7.9	39.2	46.1	-6.9	7,895	8,197	-302	-3.7	616	534	82	15.4
横領	1,158	1,254	-96	-7.7	929	926	3	0.3	80.2	73.8	6.4	874	807	67	8.3	24	16	8	50.0
偽造	2,289	2,589	-300	-11.6	1,776	1,955	-179	-9.2	77.6	75.5	2.1	981	1,074	-93	-8.7	58	94	-36	-38.3
うち)通貨偽造	362	454	-92	-20.3	80	97	-17	-17.5	22.1	21.4	0.7	31	22	9	40.9	-	1	-1	-100.0
うち)文書偽造	1,312	1,473	-161	-10.9	1,211	1,282	-71	-5.5	92.3	87.0	5.3	826	993	-167	-16.8	40	83	-43	-51.8
うち)支払用カード偽造	490	550	-60	-10.9	396	485	-89	-18.4	80.8	88.2	-7.4	75	34	41	120.6	9	7	2	28.6
うち)有価証券偽造	68	46	22	47.8	38	29	9	31.0	55.9	63.0	-7.1	22	11	11	100.0	5	1	4	400.0
汚職	45	36	9	25.0	45	31	14	45.2	100.0	86.1	13.9	58	51	7	13.7	-	-	-	-
うち)賄賂	32	16	16	100.0	32	13	19	146.2	100.0	81.3	18.7	45	26	19	73.1	-	-	-	-
あつせん利得処罰法	-	-	-	-	-	-	-	-	-	-	-	-	-	-	-	-	-	-	-
背任	54	44	10	22.7	46	18	28	155.6	85.2	40.9	44.3	64	29	35	120.7	-	-	-	-
風俗犯	8,340	8,832	-492	-5.6	5,735	5,906	-171	-2.9	68.8	66.9	1.9	4,402	4,632	-230	-5.0	447	453	-6	-1.3
賭博	185	264	-79	-29.9	103	263	-160	-60.8	55.7	99.6	-43.9	498	536	-38	-7.1	17	6	11	183.3
わいせつ	8,155	8,568	-413	-4.8	5,632	5,643	-11	-0.2	69.1	65.9	3.2	3,904	4,096	-192	-4.7	430	447	-17	-3.8
うち)強制わいせつ	5,024	5,279	-255	-4.8	3,506	3,412	94	2.8	69.8	64.6	5.2	2,289	2,250	39	1.7	290	325	-35	-10.8
うち)公然わいせつ	2,344	2,465	-121	-4.9	1,447	1,509	-62	-4.1	61.7	61.2	0.5	1,178	1,307	-129	-9.9	74	81	-7	-8.6
その他の刑法犯	116,230	124,548	-8,318	-6.7	32,829	35,364	-2,535	-7.2	28.2	28.4	-0.2	25,874	27,939	-2,065	-7.4	4,618	5,638	-1,020	-18.1
うち)占有離脱物横領	16,504	18,358	-1,854	-10.1	13,716	15,130	-1,414	-9.3	83.1	82.4	0.7	13,094	14,451	-1,357	-9.4	2,616	3,199	-583	-18.2
うち)公務執行妨害	2,038	2,067	-29	-1.4	1,924	2,004	-80	-4.0	94.4	97.0	-2.6	1,578	1,631	-53	-3.2	89	143	-54	-37.8
うち)住居侵入	12,673	13,507	-834	-6.2	5,580	6,211	-631	-10.2	44.0	46.0	-2.0	3,235	3,653	-418	-11.4	816	1,046	-230	-22.0
うち)逮捕監禁	248	249	-1	-0.4	226	222	4	1.8	91.1	89.2	1.9	272	295	-23	-7.8	22	32	-10	-31.3
うち)略取誘拐・人身売買	192	192	-	-	185	170	15	8.8	96.4	88.5	7.9	141	148	-7	-4.7	6	15	-9	-60.0
うち)盗品	964	1,201	-237	-19.7	873	1,102	-229	-20.8	90.6	91.8	-1.2	780	972	-192	-19.8	350	436	-86	-19.7
うち)器物損壊等	78,895	84,346	-5,451	-6.5	7,662	7,842	-180	-2.3	9.7	9.3	0.4	4,344	4,450	-106	-2.4	503	518	-15	-2.9







第5表

## 重要犯罪・重要窃盗犯 認知・検挙件数・検挙人員対前年比較

暫 定 値  
平成30年2月1日確定

罪 名 ( 手 口 )	認知件数				検挙件数				検挙率		
	平成29年 1月～10月	平成28年 1月～10月	増減		平成29年 1月～10月	平成28年 1月～10月	増減		平成29年 1月～10月	平成28年 1月～10月	増減 (ポイント)
			件数	増減率			件数	増減率			
重 要 犯 罪	9,257	9,819	-562	-5.7	7,086	7,221	-135	-1.9	76.5	73.5	3.0
殺 人	772	738	34	4.6	760	716	44	6.1	98.4	97.0	1.4
強 盗	1,513	1,994	-481	-24.1	1,226	1,573	-347	-22.1	81.0	78.9	2.1
放 火	807	765	42	5.5	594	558	36	6.5	73.6	72.9	0.7
強 制 性 交 等	949	851	98	11.5	815	792	23	2.9	85.9	93.1	-7.2
略 取 誘 拐 ・ 人 身 売 買	192	192	-	-	185	170	15	8.8	96.4	88.5	7.9
強 制 わ い せ つ	5,024	5,279	-255	-4.8	3,506	3,412	94	2.8	69.8	64.6	5.2
重 要 窃 盗 犯	74,678	79,733	-5,055	-6.3	38,557	41,633	-3,076	-7.4	51.6	52.2	-0.6
侵 入 盗	60,847	63,881	-3,034	-4.7	32,069	35,362	-3,293	-9.3	52.7	55.4	-2.7
住 宅 対 象	30,579	32,869	-2,290	-7.0	16,372	17,768	-1,396	-7.9	53.5	54.1	-0.6
そ の 他	30,268	31,012	-744	-2.4	15,697	17,594	-1,897	-10.8	51.9	56.7	-4.8
自 動 車 盗	8,576	9,980	-1,404	-14.1	4,345	4,281	64	1.5	50.7	42.9	7.8
ひ っ た く り	2,370	2,866	-496	-17.3	1,412	922	490	53.1	59.6	32.2	27.4
す	2,885	3,006	-121	-4.0	731	1,068	-337	-31.6	25.3	35.5	-10.2

罪 名 ( 手 口 )	検挙人員											
	総数				成人				少年			
	平成29年 1月～10月	平成28年 1月～10月	増減		平成29年 1月～10月	平成28年 1月～10月	増減		平成29年 1月～10月	平成28年 1月～10月	増減	
人員			増減率	人員			増減率	人員			増減率	
重 要 犯 罪	5,683	5,851	-168	-2.9	5,034	5,069	-35	-0.7	649	782	-133	-17.0
殺 人	707	675	32	4.7	667	631	36	5.7	40	44	-4	-9.1
強 盗	1,358	1,611	-253	-15.7	1,150	1,340	-190	-14.2	208	271	-63	-23.2
放 火	466	469	-3	-0.6	429	426	3	0.7	37	43	-6	-14.0
強 制 性 交 等	722	698	24	3.4	654	614	40	6.5	68	84	-16	-19.0
略 取 誘 拐 ・ 人 身 売 買	141	148	-7	-4.7	135	133	2	1.5	6	15	-9	-60.0
強 制 わ い せ つ	2,289	2,250	39	1.7	1,999	1,925	74	3.8	290	325	-35	-10.8
重 要 窃 盗 犯	7,468	7,731	-263	-3.4	6,408	6,598	-190	-2.9	1,060	1,133	-73	-6.4
侵 入 盗	5,757	5,911	-154	-2.6	5,036	5,176	-140	-2.7	721	735	-14	-1.9
住 宅 対 象	2,140	2,319	-179	-7.7	1,893	2,049	-156	-7.6	247	270	-23	-8.5
そ の 他	3,617	3,592	25	0.7	3,143	3,127	16	0.5	474	465	9	1.9
自 動 車 盗	864	873	-9	-1.0	696	670	26	3.9	168	203	-35	-17.2
ひ っ た く り	411	386	25	6.5	276	264	12	4.5	135	122	13	10.7
す	436	561	-125	-22.3	400	488	-88	-18.0	36	73	-37	-50.7

注 侵入盗の「住宅対象」とは、空き巣、忍込み及び居空きをいう。



第6表

## 重要犯罪・重要窃盗犯 都道府県別 認知・検挙件数・検挙人員 対前年比較

暫定値  
平成30年2月1日確定

都道府県	重要犯罪総数														
	認知件数					検挙件数				検挙人員				検挙率	
	平成29年	平成28年	増減		平成29年	平成28年	増減		平成29年	平成28年	増減		平成29年	平成28年	増減
	1月～10月	1月～10月	件数	%	1月～10月	1月～10月	件数	%	1月～10月	1月～10月	人員	%	1月～10月	1月～10月	
総数	9,257	9,819	-562	-5.7	7,086	7,221	-135	-1.9	5,683	5,851	-168	-2.9	76.5	73.5	3.0
計	298	338	-40	-11.8	220	268	-48	-17.9	181	207	-26	-12.6	73.8	79.3	-5.5
北海道															
札幌	213	234	-21	-9.0	153	180	-27	-15.0	123	133	-10	-7.5	71.8	76.9	-5.1
函館	23	27	-4	-14.8	17	22	-5	-22.7	16	17	-1	-5.9	73.9	81.5	-7.6
旭川	29	32	-3	-9.4	21	25	-4	-16.0	17	24	-7	-29.2	72.4	78.1	-5.7
釧路	24	37	-13	-35.1	19	35	-16	-45.7	16	29	-13	-44.8	79.2	94.6	-15.4
北見	9	8	1	12.5	10	6	4	66.7	9	4	5	125.0	111.1	75.0	36.1
東北															
計	415	412	3	0.7	357	330	27	8.2	213	239	-26	-10.9	86.0	80.1	5.9
青森	56	46	10	21.7	42	37	5	13.5	34	24	10	41.7	75.0	80.4	-5.4
岩手	51	53	-2	-3.8	36	42	-6	-14.3	25	30	-5	-16.7	70.6	79.2	-8.6
宮城	166	162	4	2.5	154	131	23	17.6	70	87	-17	-19.5	92.8	80.9	11.9
秋田	27	23	4	17.4	25	25	-	-	20	20	-	-	92.6	108.7	-16.1
山形	36	43	-7	-16.3	41	35	6	17.1	25	22	3	13.6	113.9	81.4	32.5
福島	79	85	-6	-7.1	59	60	-1	-1.7	39	56	-17	-30.4	74.7	70.6	4.1
東京	1,212	1,333	-121	-9.1	1,064	1,118	-54	-4.8	980	1,002	-22	-2.2	87.8	83.9	3.9
計	2,624	2,844	-220	-7.7	1,944	2,046	-102	-5.0	1,402	1,550	-148	-9.5	74.1	71.9	2.2
茨城	183	203	-20	-9.9	139	143	-4	-2.8	112	118	-6	-5.1	76.0	70.4	5.6
栃木	82	96	-14	-14.6	59	67	-8	-11.9	48	59	-11	-18.6	72.0	69.8	2.2
群馬	97	96	1	1.0	94	79	15	19.0	75	78	-3	-3.8	96.9	82.3	14.6
埼玉	677	692	-15	-2.2	516	508	8	1.6	380	418	-38	-9.1	76.2	73.4	2.8
千葉	484	606	-122	-20.1	298	356	-58	-16.3	216	248	-32	-12.9	61.6	58.7	2.9
神奈川	651	662	-11	-1.7	527	552	-25	-4.5	334	357	-23	-6.4	81.0	83.4	-2.4
新潟	103	106	-3	-2.8	78	82	-4	-4.9	62	66	-4	-6.1	75.7	77.4	-1.7
山梨	45	28	17	60.7	23	21	2	9.5	20	20	-	-	51.1	75.0	-23.9
長野	82	107	-25	-23.4	52	80	-28	-35.0	47	54	-7	-13.0	63.4	74.8	-11.4
静岡	220	248	-28	-11.3	158	158	-	-	108	132	-24	-18.2	71.8	63.7	8.1
関東															
計	893	898	-5	-0.6	654	687	-33	-4.8	573	586	-13	-2.2	73.2	76.5	-3.3
富山	50	22	28	127.3	42	16	26	162.5	38	19	19	100.0	84.0	72.7	11.3
石川	66	52	14	26.9	45	49	-4	-8.2	28	36	-8	-22.2	68.2	94.2	-26.0
福井	25	35	-10	-28.6	23	35	-12	-34.3	19	22	-3	-13.6	92.0	100.0	-8.0
岐阜	71	99	-28	-28.3	54	84	-30	-35.7	52	71	-19	-26.8	76.1	84.8	-8.7
愛知	605	608	-3	-0.5	435	425	10	2.4	386	384	2	0.5	71.9	69.9	2.0
三重	76	82	-6	-7.3	55	78	-23	-29.5	50	54	-4	-7.4	72.4	95.1	-22.7
中部															
計	2,253	2,484	-231	-9.3	1,545	1,529	16	1.0	1,280	1,234	46	3.7	68.6	61.6	7.0
滋賀	89	117	-28	-23.9	67	75	-8	-10.7	51	58	-7	-12.1	75.3	64.1	11.2
京都	208	206	2	1.0	159	159	-	-	122	141	-19	-13.5	76.4	77.2	-0.8
大阪	1,281	1,518	-237	-15.6	836	782	54	6.9	698	615	83	13.5	65.3	51.5	13.8
兵庫	533	502	31	6.2	375	399	-24	-6.0	323	326	-3	-0.9	70.4	79.5	-9.1
奈良	81	85	-4	-4.7	57	61	-4	-6.6	42	51	-9	-17.6	70.4	71.8	-1.4
和歌山	61	56	5	8.9	51	53	-2	-3.8	44	43	1	2.3	83.6	94.6	-11.0
近畿															
計	422	379	43	11.3	329	319	10	3.1	270	274	-4	-1.5	78.0	84.2	-6.2
鳥取	27	28	-1	-3.6	20	22	-2	-9.1	15	15	-	-	74.1	78.6	-4.5
島根	28	24	4	16.7	27	20	7	35.0	21	15	6	40.0	96.4	83.3	13.1
岡山	119	106	13	12.3	108	103	5	4.9	94	82	12	14.6	90.8	97.2	-6.4
広島	188	167	21	12.6	115	132	-17	-12.9	97	123	-26	-21.1	61.2	79.0	-17.8
山口	60	54	6	11.1	59	42	17	40.5	43	39	4	10.3	98.3	77.8	20.5
中国															
計	209	194	15	7.7	191	183	8	4.4	148	142	6	4.2	91.4	94.3	-2.9
徳島	38	34	4	11.8	36	30	6	20.0	28	17	11	64.7	94.7	88.2	6.5
香川	65	62	3	4.8	65	65	-	-	55	64	-9	-14.1	100.0	104.8	-4.8
愛媛	66	65	1	1.5	56	51	5	9.8	38	34	4	11.8	84.8	78.5	6.3
高知	40	33	7	21.2	34	37	-3	-8.1	27	27	-	-	85.0	112.1	-27.1
四国															
計	931	937	-6	-0.6	782	741	41	5.5	636	617	19	3.1	84.0	79.1	4.9
福岡	497	521	-24	-4.6	406	400	6	1.5	333	295	38	12.9	81.7	76.8	4.9
佐賀	40	33	7	21.2	34	27	7	25.9	29	26	3	11.5	85.0	81.8	3.2
長崎	48	48	-	-	32	33	-1	-3.0	26	26	-	-	66.7	68.8	-2.1
熊本	95	93	2	2.2	66	79	-13	-16.5	62	73	-11	-15.1	69.5	84.9	-15.4
大分	39	24	15	62.5	38	23	15	65.2	30	22	8	36.4	97.4	95.8	1.6
宮崎	53	65	-12	-18.5	47	43	4	9.3	32	51	-19	-37.3	88.7	66.2	22.5
鹿児島	49	76	-27	-35.5	41	68	-27	-39.7	33	62	-29	-46.8	83.7	89.5	-5.8
沖縄	110	77	33	42.9	118	68	50	73.5	91	62	29	46.8	107.3	88.3	19.0
九州															

第6表

## 重要犯罪・重要窃盗犯 都道府県別 認知・検挙件数・検挙人員 対前年比較

暫定値  
平成30年2月1日確定

都道府県	数	殺人														
		認知件数				検挙件数				検挙人員				検挙率		
		平成29年 1月～10月	平成28年 1月～10月	増減		平成29年 1月～10月	平成28年 1月～10月	増減		平成29年 1月～10月	平成28年 1月～10月	増減		平成29年 1月～10月	平成28年 1月～10月	増減
		件数	%	件数	%	件数	%	人員	%	人員	%					
総計	772	738	34	4.6	760	716	44	6.1	707	675	32	4.7	98.4	97.0	1.4	
北海道	計	16	22	-6	-27.3	16	19	-3	-15.8	14	18	-4	-22.2	100.0	86.4	13.6
	札幌	11	14	-3	-21.4	10	13	-3	-23.1	10	12	-2	-16.7	90.9	92.9	-2.0
	函館	1	1	-	-	-	1	-1	-100.0	-	1	-1	-100.0	-	100.0	-100.0
	旭川	3	3	-	-	3	2	1	50.0	2	2	-	-	100.0	66.7	33.3
	釧路	1	4	-3	-75.0	2	3	-1	-33.3	1	3	-2	-66.7	200.0	75.0	125.0
	北見	-	-	-	-	1	-	1	-	1	-	1	-	-	-	-
東北	計	38	39	-1	-2.6	39	41	-2	-4.9	29	33	-4	-12.1	102.6	105.1	-2.5
	青森	6	4	2	50.0	6	5	1	20.0	3	3	-	-	100.0	125.0	-25.0
	岩手	8	5	3	60.0	8	5	3	60.0	4	5	-1	-20.0	100.0	100.0	-
	宮城	9	15	-6	-40.0	9	14	-5	-35.7	7	13	-6	-46.2	100.0	93.3	6.7
	秋田	5	2	3	150.0	6	4	2	50.0	4	5	-1	-20.0	120.0	200.0	-80.0
	山形	2	6	-4	-66.7	2	7	-5	-71.4	-	4	-4	-100.0	100.0	116.7	-16.7
	福島	8	7	1	14.3	8	6	2	33.3	11	3	8	266.7	100.0	85.7	14.3
東京	計	82	71	11	15.5	86	70	16	22.9	82	62	20	32.3	104.9	98.6	6.3
	茨城	17	16	1	6.3	12	16	-4	-25.0	12	16	-4	-25.0	70.6	100.0	-29.4
	栃木	18	13	5	38.5	17	13	4	30.8	12	12	-	-	94.4	100.0	-5.6
	群馬	10	11	-1	-9.1	9	12	-3	-25.0	9	13	-4	-30.8	90.0	109.1	-19.1
	埼玉	41	48	-7	-14.6	42	49	-7	-14.3	37	50	-13	-26.0	102.4	102.1	0.3
	千葉	43	43	-	-	45	43	2	4.7	38	35	3	8.6	104.7	100.0	4.7
	神奈川	52	55	-3	-5.5	50	54	-4	-7.4	49	47	2	4.3	96.2	98.2	-2.0
	新潟	10	9	1	11.1	11	9	2	22.2	8	8	-	-	110.0	100.0	10.0
	山梨	-	6	-6	-100.0	-	6	-6	-100.0	-	9	-9	-100.0	-	100.0	-100.0
	長野	5	10	-5	-50.0	5	9	-4	-44.4	7	9	-2	-22.2	100.0	90.0	10.0
	静岡	32	25	7	28.0	27	23	4	17.4	21	14	7	50.0	84.4	92.0	-7.6
関東	計	228	236	-8	-3.4	218	234	-16	-6.8	193	213	-20	-9.4	95.6	99.2	-3.6
中部	計	84	69	15	21.7	90	66	24	36.4	68	72	-4	-5.6	107.1	95.7	11.4
	富山	5	-	5	-	5	-	5	-	3	-	3	-	100.0	-	100.0
	石川	9	2	7	350.0	9	2	7	350.0	4	2	2	100.0	100.0	100.0	-
	福井	4	1	3	300.0	4	1	3	300.0	3	1	2	200.0	100.0	100.0	-
	岐阜	9	11	-2	-18.2	10	11	-1	-9.1	10	13	-3	-23.1	111.1	100.0	11.1
	愛知	50	50	-	-	53	49	4	8.2	39	53	-14	-26.4	106.0	98.0	8.0
	三重	7	5	2	40.0	9	3	6	200.0	9	3	6	200.0	128.6	60.0	68.6
近畿	計	177	156	21	13.5	161	139	22	15.8	155	134	21	15.7	91.0	89.1	1.9
	滋賀	10	7	3	42.9	10	5	5	100.0	9	3	6	200.0	100.0	71.4	28.6
	京都	9	12	-3	-25.0	12	12	-	-	8	13	-5	-38.5	133.3	100.0	33.3
	大阪	86	94	-8	-8.5	77	75	2	2.7	79	75	4	5.3	89.5	79.8	9.7
	兵庫	50	30	20	66.7	42	34	8	23.5	42	30	12	40.0	84.0	113.3	-29.3
	奈良	13	6	7	116.7	12	7	5	71.4	11	7	4	57.1	92.3	116.7	-24.4
	和歌山	9	7	2	28.6	8	6	2	33.3	6	6	-	-	88.9	85.7	3.2
中国	計	45	33	12	36.4	48	35	13	37.1	50	31	19	61.3	106.7	106.1	0.6
	鳥取	4	3	1	33.3	3	3	-	-	5	2	3	150.0	75.0	100.0	-25.0
	島根	2	-	2	-	4	-	4	-	2	-	2	-	200.0	-	200.0
	岡山	12	13	-1	-7.7	12	13	-1	-7.7	15	14	1	7.1	100.0	100.0	-
	広島	19	13	6	46.2	21	15	6	40.0	21	11	10	90.9	110.5	115.4	-4.9
	山口	8	4	4	100.0	8	4	4	100.0	7	4	3	75.0	100.0	100.0	-
四国	計	27	20	7	35.0	25	19	6	31.6	26	18	8	44.4	92.6	95.0	-2.4
	徳島	2	2	-	-	2	2	-	-	1	2	-1	-50.0	100.0	100.0	-
	香川	8	7	1	14.3	7	7	-	-	10	6	4	66.7	87.5	100.0	-12.5
	愛媛	10	6	4	66.7	10	5	5	100.0	8	5	3	60.0	100.0	83.3	16.7
	高知	7	5	2	40.0	6	5	1	20.0	7	5	2	40.0	85.7	100.0	-14.3
九州	計	75	92	-17	-18.5	77	93	-16	-17.2	90	94	-4	-4.3	102.7	101.1	1.6
	福岡	33	47	-14	-29.8	36	45	-9	-20.0	54	37	17	45.9	109.1	95.7	13.4
	佐賀	5	2	3	150.0	5	2	3	150.0	5	2	3	150.0	100.0	100.0	-
	長崎	2	3	-1	-33.3	4	3	1	33.3	2	2	-	-	200.0	100.0	100.0
	熊本	9	10	-1	-10.0	8	11	-3	-27.3	7	11	-4	-36.4	88.9	110.0	-21.1
	大分	4	2	2	100.0	4	2	2	100.0	4	1	3	300.0	100.0	100.0	-
	宮崎	3	4	-1	-25.0	3	3	-	-	4	15	-11	-73.3	100.0	75.0	25.0
	鹿児島	8	8	-	-	6	11	-5	-45.5	4	11	-7	-63.6	75.0	137.5	-62.5
	沖縄	11	16	-5	-31.3	11	16	-5	-31.3	10	15	-5	-33.3	100.0	100.0	-

第6表

## 重要犯罪・重要窃盗犯 都道府県別 認知・検挙件数・検挙人員 対前年比較

暫定値  
平成30年2月1日確定

都道府県	強盗														
	認知件数				検挙件数				検挙人員				検挙率		
	平成29年 1月～10月	平成28年 1月～10月	増減		平成29年 1月～10月	平成28年 1月～10月	増減		平成29年 1月～10月	平成28年 1月～10月	増減		平成29年 1月～10月	平成28年 1月～10月	増減
			件数	%			件数	%			人員	%			
総数	1,513	1,994	-481	-24.1	1,226	1,573	-347	-22.1	1,358	1,611	-253	-15.7	81.0	78.9	2.1
計	51	60	-9	-15.0	50	54	-4	-7.4	45	51	-6	-11.8	98.0	90.0	8.0
北海道															
札幌	39	37	2	5.4	38	34	4	11.8	30	32	-2	-6.3	97.4	91.9	5.5
函館	3	6	-3	-50.0	3	5	-2	-40.0	4	5	-1	-20.0	100.0	83.3	16.7
旭川	5	8	-3	-37.5	4	6	-2	-33.3	4	6	-2	-33.3	80.0	75.0	5.0
釧路	4	8	-4	-50.0	4	9	-5	-55.6	5	8	-3	-37.5	100.0	112.5	-12.5
北見	-	1	-1	-100.0	1	-	1	-	2	-	2	-	-	-	-
東北															
計	32	57	-25	-43.9	34	43	-9	-20.9	38	43	-5	-11.6	106.3	75.4	30.9
青森	9	8	1	12.5	9	7	2	28.6	8	4	4	100.0	100.0	87.5	12.5
岩手	2	4	-2	-50.0	2	4	-2	-50.0	2	5	-3	-60.0	100.0	100.0	-
宮城	12	28	-16	-57.1	14	18	-4	-22.2	20	13	7	53.8	116.7	64.3	52.4
秋田	1	2	-1	-50.0	1	2	-1	-50.0	-	2	-2	-100.0	100.0	100.0	-
山形	3	-	3	-	3	-	3	-	4	-	4	-	100.0	-	100.0
福島	5	15	-10	-66.7	5	12	-7	-58.3	4	19	-15	-78.9	100.0	80.0	20.0
東 京	288	345	-57	-16.5	270	311	-41	-13.2	285	339	-54	-15.9	93.8	90.1	3.7
計	408	603	-195	-32.3	296	483	-187	-38.7	330	438	-108	-24.7	72.5	80.1	-7.6
関東															
茨城	24	51	-27	-52.9	15	41	-26	-63.4	21	34	-13	-38.2	62.5	80.4	-17.9
栃木	6	17	-11	-64.7	5	13	-8	-61.5	10	10	-	-	83.3	76.5	6.8
群馬	16	23	-7	-30.4	15	17	-2	-11.8	16	24	-8	-33.3	93.8	73.9	19.9
埼玉	113	167	-54	-32.3	89	136	-47	-34.6	94	149	-55	-36.9	78.8	81.4	-2.6
千葉	83	123	-40	-32.5	52	88	-36	-40.9	50	71	-21	-29.6	62.7	71.5	-8.8
神奈川	112	142	-30	-21.1	69	128	-59	-46.1	79	97	-18	-18.6	61.6	90.1	-28.5
新潟	11	11	-	-	11	12	-1	-8.3	11	9	2	22.2	100.0	109.1	-9.1
山梨	7	5	2	40.0	4	1	3	300.0	9	2	7	350.0	57.1	20.0	37.1
長野	5	16	-11	-68.8	8	13	-5	-38.5	19	11	8	72.7	160.0	81.3	78.7
静岡	31	48	-17	-35.4	28	34	-6	-17.6	21	31	-10	-32.3	90.3	70.8	19.5
中部															
計	148	192	-44	-22.9	106	144	-38	-26.4	144	178	-34	-19.1	71.6	75.0	-3.4
富山	5	3	2	66.7	4	4	-	-	8	8	-	-	80.0	133.3	-53.3
石川	5	8	-3	-37.5	2	6	-4	-66.7	6	5	1	20.0	40.0	75.0	-35.0
福井	7	5	2	40.0	7	4	3	75.0	6	3	3	100.0	100.0	80.0	20.0
岐阜	11	17	-6	-35.3	8	16	-8	-50.0	16	15	1	6.7	72.7	94.1	-21.4
愛知	108	138	-30	-21.7	75	98	-23	-23.5	98	131	-33	-25.2	69.4	71.0	-1.6
三重	12	21	-9	-42.9	10	16	-6	-37.5	10	16	-6	-37.5	83.3	76.2	7.1
近畿															
計	389	530	-141	-26.6	293	355	-62	-17.5	325	346	-21	-6.1	75.3	67.0	8.3
滋賀	5	13	-8	-61.5	5	9	-4	-44.4	5	17	-12	-70.6	100.0	69.2	30.8
京都	34	37	-3	-8.1	28	29	-1	-3.4	34	25	9	36.0	82.4	78.4	4.0
大阪	241	339	-98	-28.9	180	192	-12	-6.3	199	174	25	14.4	74.7	56.6	18.1
兵庫	79	122	-43	-35.2	62	103	-41	-39.8	69	109	-40	-36.7	78.5	84.4	-5.9
奈良	15	9	6	66.7	6	13	-7	-53.8	7	12	-5	-41.7	40.0	144.4	-104.4
和歌山	15	10	5	50.0	12	9	3	33.3	11	9	2	22.2	80.0	90.0	-10.0
中国															
計	62	55	7	12.7	54	51	3	5.9	56	56	-	-	87.1	92.7	-5.6
鳥取	5	1	4	400.0	4	1	3	300.0	4	1	3	300.0	80.0	100.0	-20.0
島根	6	4	2	50.0	5	5	-	-	4	6	-2	-33.3	83.3	125.0	-41.7
岡山	21	18	3	16.7	18	16	2	12.5	19	15	4	26.7	85.7	88.9	-3.2
広島	20	25	-5	-20.0	16	23	-7	-30.4	20	30	-10	-33.3	80.0	92.0	-12.0
山口	10	7	3	42.9	11	6	5	83.3	9	4	5	125.0	110.0	85.7	24.3
四国															
計	30	17	13	76.5	28	17	11	64.7	35	25	10	40.0	93.3	100.0	-6.7
徳島	7	2	5	250.0	6	1	5	500.0	7	1	6	600.0	85.7	50.0	35.7
香川	10	4	6	150.0	11	5	6	120.0	16	13	3	23.1	110.0	125.0	-15.0
愛媛	5	6	-1	-16.7	5	6	-1	-16.7	6	6	-	-	100.0	100.0	-
高知	8	5	3	60.0	6	5	1	20.0	6	5	1	20.0	75.0	100.0	-25.0
九州															
計	105	135	-30	-22.2	95	115	-20	-17.4	100	135	-35	-25.9	90.5	85.2	5.3
福岡	69	68	1	1.5	60	59	1	1.7	66	83	-17	-20.5	87.0	86.8	0.2
佐賀	3	9	-6	-66.7	3	7	-4	-57.1	4	9	-5	-55.6	100.0	77.8	22.2
長崎	5	3	2	66.7	5	4	1	25.0	3	2	1	50.0	100.0	133.3	-33.3
熊本	7	12	-5	-41.7	4	11	-7	-63.6	6	11	-5	-45.5	57.1	91.7	-34.6
大分	5	4	1	25.0	5	3	2	66.7	5	3	2	66.7	100.0	75.0	25.0
宮崎	1	6	-5	-83.3	2	5	-3	-60.0	2	4	-2	-50.0	200.0	83.3	116.7
鹿児島	2	15	-13	-86.7	1	12	-11	-91.7	1	11	-10	-90.9	50.0	80.0	-30.0
沖縄	13	18	-5	-27.8	15	14	1	7.1	13	12	1	8.3	115.4	77.8	37.6

第6表

## 重要犯罪・重要窃盗犯 都道府県別 認知・検挙件数・検挙人員 対前年比較

暫定値  
平成30年2月1日確定

都道府県	数	強盗(侵入強盗)														
		認知件数				検挙件数				検挙人員				検挙率		
		平成29年	平成28年	増減		平成29年	平成28年	増減		平成29年	平成28年	増減		平成29年	平成28年	増減
		1月~10月	1月~10月	件数	%	1月~10月	1月~10月	件数	%	1月~10月	1月~10月	人員	%	1月~10月	1月~10月	
総計	469	694	-225	-32.4	414	528	-114	-21.6	476	495	-19	-3.8	88.3	76.1	12.2	
北海道	計	23	27	-4	-14.8	20	24	-4	-16.7	21	19	2	10.5	87.0	88.9	-1.9
	札幌	18	18	-	-	14	15	-1	-6.7	12	10	2	20.0	77.8	83.3	-5.5
	函館	1	2	-1	-50.0	1	3	-2	-66.7	1	4	-3	-75.0	100.0	150.0	-50.0
	旭川	2	4	-2	-50.0	2	3	-1	-33.3	2	3	-1	-33.3	100.0	75.0	25.0
	釧路	2	2	-	-	2	3	-1	-33.3	4	2	2	100.0	100.0	150.0	-50.0
	北見	-	1	-1	-100.0	1	-	1	-	2	-	2	-	-	-	-
東北	計	16	35	-19	-54.3	17	28	-11	-39.3	20	21	-1	-4.8	106.3	80.0	26.3
	青森	5	5	-	-	5	5	-	-	5	3	2	66.7	100.0	100.0	-
	岩手	-	3	-3	-100.0	-	3	-3	-100.0	-	4	-4	-100.0	-	100.0	-100.0
	宮城	5	14	-9	-64.3	6	9	-3	-33.3	10	5	5	100.0	120.0	64.3	55.7
	秋田	-	2	-2	-100.0	-	2	-2	-100.0	-	2	-2	-100.0	-	100.0	-100.0
	山形	2	-	2	-	2	-	2	-	2	-	2	-	100.0	-	100.0
	福島	4	11	-7	-63.6	4	9	-5	-55.6	3	7	-4	-57.1	100.0	81.8	18.2
東京	計	62	64	-2	-3.1	65	52	13	25.0	64	46	18	39.1	104.8	81.3	23.5
関東	計	130	224	-94	-42.0	98	164	-66	-40.2	116	139	-23	-16.5	75.4	73.2	2.2
	茨城	12	29	-17	-58.6	6	22	-16	-72.7	8	18	-10	-55.6	50.0	75.9	-25.9
	栃木	3	6	-3	-50.0	4	5	-1	-20.0	8	6	2	33.3	133.3	83.3	50.0
	群馬	7	12	-5	-41.7	5	7	-2	-28.6	7	7	-	-	71.4	58.3	13.1
	埼玉	25	54	-29	-53.7	18	45	-27	-60.0	22	40	-18	-45.0	72.0	83.3	-11.3
	千葉	16	40	-24	-60.0	12	22	-10	-45.5	16	20	-4	-20.0	75.0	55.0	20.0
	神奈川	46	49	-3	-6.1	29	44	-15	-34.1	27	32	-5	-15.6	63.0	89.8	-26.8
	新潟	5	7	-2	-28.6	5	7	-2	-28.6	5	4	1	25.0	100.0	100.0	-
	山梨	4	3	1	33.3	3	-	3	-	6	1	5	500.0	75.0	-	75.0
	長野	1	7	-6	-85.7	3	4	-1	-25.0	8	4	4	100.0	300.0	57.1	242.9
	静岡	11	17	-6	-35.3	13	8	5	62.5	9	7	2	28.6	118.2	47.1	71.1
中部	計	55	90	-35	-38.9	45	57	-12	-21.1	55	64	-9	-14.1	81.8	63.3	18.5
	富山	3	1	2	200.0	2	1	1	100.0	2	1	1	100.0	66.7	100.0	-33.3
	石川	3	5	-2	-40.0	2	3	-1	-33.3	6	3	3	100.0	66.7	60.0	6.7
	福井	4	1	3	300.0	4	1	3	300.0	4	-	4	-	100.0	100.0	-
	岐阜	6	13	-7	-53.8	4	13	-9	-69.2	7	12	-5	-41.7	66.7	100.0	-33.3
	愛知	32	57	-25	-43.9	26	32	-6	-18.8	31	39	-8	-20.5	81.3	56.1	25.2
	三重	7	13	-6	-46.2	7	7	-	-	5	9	-4	-44.4	100.0	53.8	46.2
近畿	計	114	176	-62	-35.2	101	139	-38	-27.3	124	143	-19	-13.3	88.6	79.0	9.6
	滋賀	1	5	-4	-80.0	1	4	-3	-75.0	1	9	-8	-88.9	100.0	80.0	20.0
	京都	15	15	-	-	10	11	-1	-9.1	7	10	-3	-30.0	66.7	73.3	-6.6
	大阪	68	105	-37	-35.2	67	74	-7	-9.5	91	74	17	23.0	98.5	70.5	28.0
	兵庫	19	41	-22	-53.7	16	37	-21	-56.8	19	37	-18	-48.6	84.2	90.2	-6.0
	奈良	8	4	4	100.0	4	7	-3	-42.9	4	7	-3	-42.9	50.0	175.0	-125.0
	和歌山	3	6	-3	-50.0	3	6	-3	-50.0	2	6	-4	-66.7	100.0	100.0	-
中国	計	22	17	5	29.4	18	17	1	5.9	24	21	3	14.3	81.8	100.0	-18.2
	鳥取	2	1	1	100.0	1	1	-	-	1	1	-	-	50.0	100.0	-50.0
	島根	-	3	-3	-100.0	-	4	-4	-100.0	-	5	-5	-100.0	-	133.3	-133.3
	岡山	6	2	4	200.0	5	2	3	150.0	9	2	7	350.0	83.3	100.0	-16.7
	広島	8	6	2	33.3	6	6	-	-	10	10	-	-	75.0	100.0	-25.0
	山口	6	5	1	20.0	6	4	2	50.0	4	3	1	33.3	100.0	80.0	20.0
四国	計	15	9	6	66.7	15	7	8	114.3	18	10	8	80.0	100.0	77.8	22.2
	徳島	4	-	4	-	4	-	4	-	5	-	5	-	100.0	-	100.0
	香川	5	1	4	400.0	5	1	4	400.0	7	5	2	40.0	100.0	100.0	-
	愛媛	4	4	-	-	4	3	1	33.3	5	3	2	66.7	100.0	75.0	25.0
	高知	2	4	-2	-50.0	2	3	-1	-33.3	1	2	-1	-50.0	100.0	75.0	25.0
九州	計	32	52	-20	-38.5	35	40	-5	-12.5	34	32	2	6.3	109.4	76.9	32.5
	福岡	19	19	-	-	19	15	4	26.7	19	13	6	46.2	100.0	78.9	21.1
	佐賀	1	4	-3	-75.0	1	2	-1	-50.0	2	1	1	100.0	100.0	50.0	50.0
	長崎	3	1	2	200.0	3	2	1	50.0	2	1	1	100.0	100.0	200.0	-100.0
	熊本	1	5	-4	-80.0	-	4	-4	-100.0	1	3	-2	-66.7	-	80.0	-80.0
	大分	-	2	-2	-100.0	-	1	-1	-100.0	-	1	-1	-100.0	-	50.0	-50.0
	宮崎	1	3	-2	-66.7	2	2	-	-	2	1	1	100.0	200.0	66.7	133.3
	鹿児島	-	7	-7	-100.0	-	6	-6	-100.0	-	6	-6	-100.0	-	85.7	-85.7
	沖縄	7	11	-4	-36.4	10	8	2	25.0	8	6	2	33.3	142.9	72.7	70.2

第6表

## 重要犯罪・重要窃盗犯 都道府県別 認知・検挙件数・検挙人員 対前年比較

暫定値  
平成30年2月1日確定

都道府県	放火														
	認知件数				検挙件数				検挙人員				検挙率		
	平成29年 1月～10月	平成28年 1月～10月	増減		平成29年 1月～10月	平成28年 1月～10月	増減		平成29年 1月～10月	平成28年 1月～10月	増減		平成29年 1月～10月	平成28年 1月～10月	増減
			件数	%			件数	%			人員	%			
総数	807	765	42	5.5	594	558	36	6.5	466	469	-3	-0.6	73.6	72.9	0.7
計	27	29	-2	-6.9	21	27	-6	-22.2	21	23	-2	-8.7	77.8	93.1	-15.3
北海道															
札幌	13	15	-2	-13.3	11	15	-4	-26.7	12	13	-1	-7.7	84.6	100.0	-15.4
函館	3	7	-4	-57.1	1	5	-4	-80.0	2	4	-2	-50.0	33.3	71.4	-38.1
旭川	3	3	-	-	2	3	-1	-33.3	2	3	-1	-33.3	66.7	100.0	-33.3
釧路	4	4	-	-	3	4	-1	-25.0	3	3	-	-	75.0	100.0	-25.0
北見	4	-	4	-	4	-	4	-	2	-	2	-	100.0	-	100.0
東北															
計	48	47	1	2.1	38	39	-1	-2.6	30	30	-	-	79.2	83.0	-3.8
青森	3	2	1	50.0	3	2	1	50.0	4	4	-	-	100.0	100.0	-
岩手	12	10	2	20.0	5	7	-2	-28.6	4	2	2	100.0	41.7	70.0	-28.3
宮城	13	15	-2	-13.3	12	12	-	-	11	12	-1	-8.3	92.3	80.0	12.3
秋田	5	4	1	25.0	4	4	-	-	4	1	3	300.0	80.0	100.0	-20.0
山形	10	5	5	100.0	9	3	6	200.0	5	1	4	400.0	90.0	60.0	30.0
福島	5	11	-6	-54.5	5	11	-6	-54.5	2	10	-8	-80.0	100.0	100.0	-
東京	51	65	-14	-21.5	42	43	-1	-2.3	30	35	-5	-14.3	82.4	66.2	16.2
計	196	177	19	10.7	155	112	43	38.4	116	105	11	10.5	79.1	63.3	15.8
茨城	21	8	13	162.5	20	8	12	150.0	11	9	2	22.2	95.2	100.0	-4.8
栃木	13	10	3	30.0	13	6	7	116.7	12	8	4	50.0	100.0	60.0	40.0
群馬	12	11	1	9.1	10	11	-1	-9.1	7	7	-	-	83.3	100.0	-16.7
埼玉	35	40	-5	-12.5	29	23	6	26.1	27	18	9	50.0	82.9	57.5	25.4
千葉	45	38	7	18.4	23	21	2	9.5	15	17	-2	-11.8	51.1	55.3	-4.2
神奈川	23	10	13	130.0	16	11	5	45.5	15	13	2	15.4	69.6	110.0	-40.4
新潟	17	19	-2	-10.5	14	12	2	16.7	11	8	3	37.5	82.4	63.2	19.2
山梨	7	2	5	250.0	2	2	-	-	1	2	-1	-50.0	28.6	100.0	-71.4
長野	6	14	-8	-57.1	5	7	-2	-28.6	8	2	6	300.0	83.3	50.0	33.3
静岡	17	25	-8	-32.0	23	11	12	109.1	9	21	-12	-57.1	135.3	44.0	91.3
中部															
計	87	77	10	13.0	60	59	1	1.7	49	47	2	4.3	69.0	76.6	-7.6
富山	8	3	5	166.7	8	2	6	300.0	7	2	5	250.0	100.0	66.7	33.3
石川	4	2	2	100.0	3	2	1	50.0	4	2	2	100.0	75.0	100.0	-25.0
福井	5	3	2	66.7	5	3	2	66.7	4	1	3	300.0	100.0	100.0	-
岐阜	16	16	-	-	12	10	2	20.0	7	8	-1	-12.5	75.0	62.5	12.5
愛知	46	51	-5	-9.8	24	40	-16	-40.0	22	32	-10	-31.3	52.2	78.4	-26.2
三重	8	2	6	300.0	8	2	6	300.0	5	2	3	150.0	100.0	100.0	-
近畿															
計	223	220	3	1.4	139	143	-4	-2.8	107	111	-4	-3.6	62.3	65.0	-2.7
滋賀	5	9	-4	-44.4	3	4	-1	-25.0	4	4	-	-	60.0	44.4	15.6
京都	14	19	-5	-26.3	13	19	-6	-31.6	10	17	-7	-41.2	92.9	100.0	-7.1
大阪	143	158	-15	-9.5	87	86	1	1.2	65	58	7	12.1	60.8	54.4	6.4
兵庫	51	19	32	168.4	29	20	9	45.0	21	18	3	16.7	56.9	105.3	-48.4
奈良	5	6	-1	-16.7	2	5	-3	-60.0	2	6	-4	-66.7	40.0	83.3	-43.3
和歌山	5	9	-4	-44.4	5	9	-4	-44.4	5	8	-3	-37.5	100.0	100.0	-
中国															
計	52	37	15	40.5	43	35	8	22.9	32	30	2	6.7	82.7	94.6	-11.9
鳥取	1	2	-1	-50.0	-	2	-2	-100.0	-	2	-2	-100.0	-	100.0	-100.0
島根	2	2	-	-	3	3	-	-	3	1	2	200.0	150.0	150.0	-
岡山	22	11	11	100.0	21	11	10	90.9	16	6	10	166.7	95.5	100.0	-4.5
広島	24	15	9	60.0	16	12	4	33.3	12	13	-1	-7.7	66.7	80.0	-13.3
山口	3	7	-4	-57.1	3	7	-4	-57.1	1	8	-7	-87.5	100.0	100.0	-
四国															
計	24	26	-2	-7.7	24	26	-2	-7.7	20	20	-	-	100.0	100.0	-
徳島	10	4	6	150.0	10	2	8	400.0	9	-	9	-	100.0	50.0	50.0
香川	1	6	-5	-83.3	1	6	-5	-83.3	2	7	-5	-71.4	100.0	100.0	-
愛媛	7	11	-4	-36.4	7	11	-4	-36.4	4	7	-3	-42.9	100.0	100.0	-
高知	6	5	1	20.0	6	7	-1	-14.3	5	6	-1	-16.7	100.0	140.0	-40.0
九州															
計	99	87	12	13.8	72	74	-2	-2.7	61	68	-7	-10.3	72.7	85.1	-12.4
福岡	44	33	11	33.3	20	24	-4	-16.7	17	20	-3	-15.0	45.5	72.7	-27.2
佐賀	1	6	-5	-83.3	1	5	-4	-80.0	1	6	-5	-83.3	100.0	83.3	16.7
長崎	4	7	-3	-42.9	5	3	2	66.7	2	4	-2	-50.0	125.0	42.9	82.1
熊本	15	11	4	36.4	10	12	-2	-16.7	10	6	4	66.7	66.7	109.1	-42.4
大分	6	3	3	100.0	6	3	3	100.0	5	3	2	66.7	100.0	100.0	-
宮崎	7	8	-1	-12.5	7	8	-1	-12.5	6	10	-4	-40.0	100.0	100.0	-
鹿児島	8	13	-5	-38.5	8	12	-4	-33.3	6	12	-6	-50.0	100.0	92.3	7.7
沖縄	14	6	8	133.3	15	7	8	114.3	14	7	7	100.0	107.1	116.7	-9.6

第6表

重要犯罪・重要窃盗犯 都道府県別 認知・検挙件数・検挙人員 対前年比較

暫定値  
平成30年2月1日確定

都道府県	強制性交等														
	認知件数				検挙件数				検挙人員				検挙率		
	平成29年 1月～10月	平成28年 1月～10月	増減		平成29年 1月～10月	平成28年 1月～10月	増減		平成29年 1月～10月	平成28年 1月～10月	増減		平成29年 1月～10月	平成28年 1月～10月	増減
			件数	%			件数	%			人員	%			
総数	949	851	98	11.5	815	792	23	2.9	722	698	24	3.4	85.9	93.1	-7.2
計	34	32	2	6.3	27	34	-7	-20.6	23	27	-4	-14.8	79.4	106.3	-26.9
北海道															
札幌	16	22	-6	-27.3	13	23	-10	-43.5	11	14	-3	-21.4	81.3	104.5	-23.2
函館	6	-	6	-	8	2	6	300.0	6	2	4	200.0	133.3	-	133.3
旭川	5	6	-1	-16.7	3	4	-1	-25.0	3	5	-2	-40.0	60.0	66.7	-6.7
釧路	6	3	3	100.0	2	4	-2	-50.0	1	5	-4	-80.0	33.3	133.3	-100.0
北見	1	1	-	-	1	1	-	-	2	1	1	100.0	100.0	100.0	-
東北															
計	40	40	-	-	41	39	2	5.1	29	29	-	-	102.5	97.5	5.0
青森	9	4	5	125.0	7	4	3	75.0	6	3	3	100.0	77.8	100.0	-22.2
岩手	4	3	1	33.3	4	2	2	100.0	2	2	-	-	100.0	66.7	33.3
宮城	12	15	-3	-20.0	12	16	-4	-25.0	6	10	-4	-40.0	100.0	106.7	-6.7
秋田	4	5	-1	-20.0	5	6	-1	-16.7	3	5	-2	-40.0	125.0	120.0	5.0
山形	5	4	1	25.0	5	3	2	66.7	5	3	2	66.7	100.0	75.0	25.0
福島	6	9	-3	-33.3	8	8	-	-	7	6	1	16.7	133.3	88.9	44.4
東京	147	121	26	21.5	141	123	18	14.6	150	131	19	14.5	95.9	101.7	-5.8
計	244	234	10	4.3	194	214	-20	-9.3	149	179	-30	-16.8	79.5	91.5	-12.0
茨城	26	23	3	13.0	23	18	5	27.8	18	17	1	5.9	88.5	78.3	10.2
栃木	9	10	-1	-10.0	5	9	-4	-44.4	2	8	-6	-75.0	55.6	90.0	-34.4
群馬	10	10	-	-	10	9	1	11.1	8	9	-1	-11.1	100.0	90.0	10.0
埼玉	54	49	5	10.2	45	44	1	2.3	37	35	2	5.7	83.3	89.8	-6.5
千葉	47	43	4	9.3	31	31	-	-	20	31	-11	-35.5	66.0	72.1	-6.1
神奈川	58	45	13	28.9	46	53	-7	-13.2	41	39	2	5.1	79.3	117.8	-38.5
新潟	10	13	-3	-23.1	7	13	-6	-46.2	6	11	-5	-45.5	70.0	100.0	-30.0
山梨	1	-	1	-	3	-	3	-	2	-	2	-	300.0	-	300.0
長野	7	17	-10	-58.8	9	16	-7	-43.8	3	14	-11	-78.6	128.6	94.1	34.5
静岡	22	24	-2	-8.3	15	21	-6	-28.6	12	15	-3	-20.0	68.2	87.5	-19.3
中部															
計	97	91	6	6.6	82	90	-8	-8.9	81	62	19	30.6	84.5	98.9	-14.4
富山	5	3	2	66.7	4	2	2	100.0	4	1	3	300.0	80.0	66.7	13.3
石川	4	5	-1	-20.0	2	4	-2	-50.0	1	6	-5	-83.3	50.0	80.0	-30.0
福井	1	9	-8	-88.9	1	8	-7	-87.5	-	4	-4	-100.0	100.0	88.9	11.1
岐阜	8	9	-1	-11.1	6	9	-3	-33.3	6	5	1	20.0	75.0	100.0	-25.0
愛知	66	53	13	24.5	58	53	5	9.4	60	36	24	66.7	87.9	100.0	-12.1
三重	13	12	1	8.3	11	14	-3	-21.4	10	10	-	-	84.6	116.7	-32.1
近畿															
計	180	165	15	9.1	142	133	9	6.8	144	135	9	6.7	78.9	80.6	-1.7
滋賀	8	8	-	-	3	5	-2	-40.0	5	3	2	66.7	37.5	62.5	-25.0
京都	13	14	-1	-7.1	11	20	-9	-45.0	9	27	-18	-66.7	84.6	142.9	-58.3
大阪	104	86	18	20.9	87	61	26	42.6	89	62	27	43.5	83.7	70.9	12.8
兵庫	41	48	-7	-14.6	28	36	-8	-22.2	27	33	-6	-18.2	68.3	75.0	-6.7
奈良	6	4	2	50.0	6	3	3	100.0	8	3	5	166.7	100.0	75.0	25.0
和歌山	8	5	3	60.0	7	8	-1	-12.5	6	7	-1	-14.3	87.5	160.0	-72.5
中国															
計	39	52	-13	-25.0	33	45	-12	-26.7	25	45	-20	-44.4	84.6	86.5	-1.9
鳥取	4	2	2	100.0	4	1	3	300.0	2	-	2	-	100.0	50.0	50.0
島根	1	2	-1	-50.0	1	-	1	-	1	-	1	-	100.0	-	100.0
岡山	13	16	-3	-18.8	9	16	-7	-43.8	5	18	-13	-72.2	69.2	100.0	-30.8
広島	15	22	-7	-31.8	13	19	-6	-31.6	11	18	-7	-38.9	86.7	86.4	0.3
山口	6	10	-4	-40.0	6	9	-3	-33.3	6	9	-3	-33.3	100.0	90.0	10.0
四国															
計	26	25	1	4.0	26	28	-2	-7.1	17	16	1	6.3	100.0	112.0	-12.0
徳島	3	2	1	50.0	3	2	1	50.0	2	2	-	-	100.0	100.0	-
香川	5	16	-11	-68.8	5	15	-10	-66.7	4	10	-6	-60.0	100.0	93.8	6.2
愛媛	12	3	9	300.0	11	4	7	175.0	9	2	7	350.0	91.7	133.3	-41.6
高知	6	4	2	50.0	7	7	-	-	2	2	-	-	116.7	175.0	-58.3
九州															
計	142	91	51	56.0	129	86	43	50.0	104	74	30	40.5	90.8	94.5	-3.7
福岡	76	48	28	58.3	68	39	29	74.4	55	31	24	77.4	89.5	81.3	8.2
佐賀	3	3	-	-	3	3	-	-	3	1	2	200.0	100.0	100.0	-
長崎	4	3	1	33.3	3	6	-3	-50.0	2	4	-2	-50.0	75.0	200.0	-125.0
熊本	16	11	5	45.5	13	7	6	85.7	11	7	4	57.1	81.3	63.6	17.7
大分	5	4	1	25.0	4	5	-1	-20.0	2	6	-4	-66.7	80.0	125.0	-45.0
宮崎	7	6	1	16.7	6	6	-	-	5	6	-1	-16.7	85.7	100.0	-14.3
鹿児島	7	5	2	40.0	8	9	-1	-11.1	8	8	-	-	114.3	180.0	-65.7
沖縄	24	11	13	118.2	24	11	13	118.2	18	11	7	63.6	100.0	100.0	-

第6表

## 重要犯罪・重要窃盗犯 都道府県別 認知・検挙件数・検挙人員 対前年比較

暫定値  
平成30年2月1日確定

都道府県	数	略取誘拐・人身売買														
		認知件数				検挙件数				検挙人員				検挙率		
		平成29年 1月～10月	平成28年 1月～10月	増減		平成29年 1月～10月	平成28年 1月～10月	増減		平成29年 1月～10月	平成28年 1月～10月	増減		平成29年 1月～10月	平成28年 1月～10月	増減
				件数	%			件数	%			人員	%			
総	192	192	-	-	185	170	15	8.8	141	148	-7	-4.7	96.4	88.5	7.9	
計	6	6	-	-	7	5	2	40.0	6	2	4	200.0	116.7	83.3	33.4	
北海道	札幌	6	6	-	-	7	5	2	40.0	6	2	4	200.0	116.7	83.3	33.4
	函館	-	-	-	-	-	-	-	-	-	-	-	-	-	-	
	旭川	-	-	-	-	-	-	-	-	-	-	-	-	-	-	
	釧路	-	-	-	-	-	-	-	-	-	-	-	-	-	-	
	北見	-	-	-	-	-	-	-	-	-	-	-	-	-	-	
東北	計	3	9	-6	-66.7	3	8	-5	-62.5	4	5	-1	-20.0	100.0	88.9	11.1
	青森	1	3	-2	-66.7	1	3	-2	-66.7	2	1	1	100.0	100.0	100.0	-
	岩手	1	3	-2	-66.7	1	3	-2	-66.7	1	2	-1	-50.0	100.0	100.0	-
	宮城	1	1	-	-	1	1	-	-	1	1	-	-	100.0	100.0	-
	秋田	-	-	-	-	-	-	-	-	-	-	-	-	-	-	
	山形	-	1	-1	-100.0	-	1	-1	-100.0	-	1	-1	-100.0	-	100.0	-100.0
福島	-	1	-1	-100.0	-	-	-	-	-	-	-	-	-	-	-	
東京	26	24	2	8.3	25	23	2	8.7	21	20	1	5.0	96.2	95.8	0.4	
計	47	53	-6	-11.3	54	42	12	28.6	27	35	-8	-22.9	114.9	79.2	35.7	
関東	茨城	3	3	-	-	2	3	-1	-33.3	3	6	-3	-50.0	66.7	100.0	-33.3
	栃木	-	-	-	-	-	-	-	-	-	-	-	-	-	-	
	群馬	2	2	-	-	2	2	-	-	1	2	-1	-50.0	100.0	100.0	-
	埼玉	9	15	-6	-40.0	7	16	-9	-56.3	8	15	-7	-46.7	77.8	106.7	-28.9
	千葉	4	8	-4	-50.0	5	6	-1	-16.7	5	3	2	66.7	125.0	75.0	50.0
	神奈川	24	14	10	71.4	34	5	29	580.0	5	4	1	25.0	141.7	35.7	106.0
	新潟	1	2	-1	-50.0	1	2	-1	-50.0	1	2	-1	-50.0	100.0	100.0	-
	山梨	-	-	-	-	-	-	-	-	-	-	-	-	-	-	
	長野	-	2	-2	-100.0	-	2	-2	-100.0	-	-	-	-	-	100.0	-100.0
静岡	4	7	-3	-42.9	3	6	-3	-50.0	4	3	1	33.3	75.0	85.7	-10.7	
計	14	20	-6	-30.0	13	19	-6	-31.6	9	22	-13	-59.1	92.9	95.0	-2.1	
中部	富山	1	1	-	-	1	1	-	-	1	2	-1	-50.0	100.0	100.0	-
	石川	3	4	-1	-25.0	3	3	-	-	2	1	1	100.0	100.0	75.0	25.0
	福井	1	3	-2	-66.7	1	3	-2	-66.7	1	2	-1	-50.0	100.0	100.0	-
	岐阜	1	2	-1	-50.0	1	2	-1	-50.0	-	5	-5	-100.0	100.0	100.0	-
	愛知	6	8	-2	-25.0	6	8	-2	-25.0	3	10	-7	-70.0	100.0	100.0	-
	三重	2	2	-	-	1	2	-1	-50.0	2	2	-	-	50.0	100.0	-50.0
計	48	40	8	20.0	40	34	6	17.6	32	28	4	14.3	83.3	85.0	-1.7	
近畿	滋賀	1	-	1	-	1	-	1	-	1	-	1	-	100.0	-	100.0
	京都	1	5	-4	-80.0	1	6	-5	-83.3	1	3	-2	-66.7	100.0	120.0	-20.0
	大阪	32	25	7	28.0	23	19	4	21.1	16	16	-	-	71.9	76.0	-4.1
	兵庫	14	8	6	75.0	15	7	8	114.3	14	6	8	133.3	107.1	87.5	19.6
	奈良	-	2	-2	-100.0	-	2	-2	-100.0	-	3	-3	-100.0	-	100.0	-100.0
	和歌山	-	-	-	-	-	-	-	-	-	-	-	-	-	-	
計	16	16	-	-	15	16	-1	-6.3	14	9	5	55.6	93.8	100.0	-6.2	
中国	鳥取	1	-	1	-	1	-	1	-	1	-	1	-	100.0	-	100.0
	島根	-	1	-1	-100.0	-	1	-1	-100.0	-	-	-	-	-	100.0	-100.0
	岡山	9	9	-	-	8	9	-1	-11.1	9	6	3	50.0	88.9	100.0	-11.1
	広島	6	5	1	20.0	6	5	1	20.0	4	3	1	33.3	100.0	100.0	-
	山口	-	1	-1	-100.0	-	1	-1	-100.0	-	-	-	-	-	100.0	-100.0
計	7	4	3	75.0	5	4	1	25.0	3	7	-4	-57.1	71.4	100.0	-28.6	
四国	徳島	2	-	2	-	1	-	1	-	-	-	-	-	50.0	-	50.0
	香川	2	2	-	-	2	2	-	-	3	5	-2	-40.0	100.0	100.0	-
	愛媛	3	-	3	-	2	-	2	-	-	-	-	-	66.7	-	66.7
	高知	-	2	-2	-100.0	-	2	-2	-100.0	-	2	-2	-100.0	-	100.0	-100.0
	計	25	20	5	25.0	23	19	4	21.1	25	20	5	25.0	92.0	95.0	-3.0
九州	福岡	14	12	2	16.7	12	10	2	20.0	13	9	4	44.4	85.7	83.3	2.4
	佐賀	2	-	2	-	2	-	2	-	2	-	2	-	100.0	-	100.0
	長崎	3	-	3	-	3	-	3	-	5	-	5	-	100.0	-	100.0
	熊本	1	2	-1	-50.0	1	3	-2	-66.7	1	5	-4	-80.0	100.0	150.0	-50.0
	大分	1	-	1	-	1	-	1	-	1	-	1	-	100.0	-	100.0
	宮崎	2	2	-	-	2	2	-	-	2	2	-	-	100.0	100.0	-
	鹿児島	2	3	-1	-33.3	2	3	-1	-33.3	1	3	-2	-66.7	100.0	100.0	-
	沖縄	-	1	-1	-100.0	-	1	-1	-100.0	-	1	-1	-100.0	-	100.0	-100.0

第6表

## 重要犯罪・重要窃盗犯 都道府県別 認知・検挙件数・検挙人員 対前年比較

暫定値  
平成30年2月1日確定

都道府県	強制わいせつ														
	認知件数					検挙件数				検挙人員				検挙率	
	平成29年	平成28年	増減		平成29年	平成28年	増減		平成29年	平成28年	増減		平成29年	平成28年	増減
	1月～10月	1月～10月	件数	%	1月～10月	1月～10月	件数	%	1月～10月	1月～10月	人員	%	1月～10月	1月～10月	
総数	5,024	5,279	-255	-4.8	3,506	3,412	94	2.8	2,289	2,250	39	1.7	69.8	64.6	5.2
計	164	189	-25	-13.2	99	129	-30	-23.3	72	86	-14	-16.3	60.4	68.3	-7.9
北海道															
札幌	128	140	-12	-8.6	74	90	-16	-17.8	54	60	-6	-10.0	57.8	64.3	-6.5
函館	10	13	-3	-23.1	5	9	-4	-44.4	4	5	-1	-20.0	50.0	69.2	-19.2
旭川	13	12	1	8.3	9	10	-1	-10.0	6	8	-2	-25.0	69.2	83.3	-14.1
釧路	9	18	-9	-50.0	8	15	-7	-46.7	6	10	-4	-40.0	88.9	83.3	5.6
北見	4	6	-2	-33.3	3	5	-2	-40.0	2	3	-1	-33.3	75.0	83.3	-8.3
東北															
計	254	220	34	15.5	202	160	42	26.3	83	99	-16	-16.2	79.5	72.7	6.8
青森	28	25	3	12.0	16	16	-	-	11	9	2	22.2	57.1	64.0	-6.9
岩手	24	28	-4	-14.3	16	21	-5	-23.8	12	14	-2	-14.3	66.7	75.0	-8.3
宮城	119	88	31	35.2	106	70	36	51.4	25	38	-13	-34.2	89.1	79.5	9.6
秋田	12	10	2	20.0	9	9	-	-	9	7	2	28.6	75.0	90.0	-15.0
山形	16	27	-11	-40.7	22	21	1	4.8	11	13	-2	-15.4	137.5	77.8	59.7
福島	55	42	13	31.0	33	23	10	43.5	15	18	-3	-16.7	60.0	54.8	5.2
東京	618	707	-89	-12.6	500	548	-48	-8.8	412	415	-3	-0.7	80.9	77.5	3.4
計	1,501	1,541	-40	-2.6	1,027	961	66	6.9	587	580	7	1.2	68.4	62.4	6.0
茨城	92	102	-10	-9.8	67	57	10	17.5	47	36	11	30.6	72.8	55.9	16.9
栃木	36	46	-10	-21.7	19	26	-7	-26.9	12	21	-9	-42.9	52.8	56.5	-3.7
群馬	47	39	8	20.5	48	28	20	71.4	34	23	11	47.8	102.1	71.8	30.3
埼玉	425	373	52	13.9	304	240	64	26.7	177	151	26	17.2	71.5	64.3	7.2
千葉	262	351	-89	-25.4	142	167	-25	-15.0	88	91	-3	-3.3	54.2	47.6	6.6
神奈川	382	396	-14	-3.5	312	301	11	3.7	145	157	-12	-7.6	81.7	76.0	5.7
新潟	54	52	2	3.8	34	34	-	-	25	28	-3	-10.7	63.0	65.4	-2.4
山梨	30	15	15	100.0	14	12	2	16.7	8	7	1	14.3	46.7	80.0	-33.3
長野	59	48	11	22.9	25	33	-8	-24.2	10	18	-8	-44.4	42.4	68.8	-26.4
静岡	114	119	-5	-4.2	62	63	-1	-1.6	41	48	-7	-14.6	54.4	52.9	1.5
関東															
計	463	449	14	3.1	303	309	-6	-1.9	222	205	17	8.3	65.4	68.8	-3.4
富山	26	12	14	116.7	20	7	13	185.7	15	6	9	150.0	76.9	58.3	18.6
石川	41	31	10	32.3	26	32	-6	-18.8	11	20	-9	-45.0	63.4	103.2	-39.8
福井	7	14	-7	-50.0	5	16	-11	-68.8	5	11	-6	-54.5	71.4	114.3	-42.9
岐阜	26	44	-18	-40.9	17	36	-19	-52.8	13	25	-12	-48.0	65.4	81.8	-16.4
愛知	329	308	21	6.8	219	177	42	23.7	164	122	42	34.4	66.6	57.5	9.1
三重	34	40	-6	-15.0	16	41	-25	-61.0	14	21	-7	-33.3	47.1	102.5	-55.4
中部															
計	1,236	1,373	-137	-10.0	770	725	45	6.2	517	480	37	7.7	62.3	52.8	9.5
滋賀	60	80	-20	-25.0	45	52	-7	-13.5	27	31	-4	-12.9	75.0	65.0	10.0
京都	137	119	18	15.1	94	73	21	28.8	60	56	4	7.1	68.6	61.3	7.3
大阪	675	816	-141	-17.3	382	349	33	9.5	250	230	20	8.7	56.6	42.8	13.8
兵庫	298	275	23	8.4	199	199	-	-	150	130	20	15.4	66.8	72.4	-5.6
奈良	42	58	-16	-27.6	31	31	-	-	14	20	-6	-30.0	73.8	53.4	20.4
和歌山	24	25	-1	-4.0	19	21	-2	-9.5	16	13	3	23.1	79.2	84.0	-4.8
近畿															
計	208	186	22	11.8	136	137	-1	-0.7	93	103	-10	-9.7	65.4	73.7	-8.3
鳥取	12	20	-8	-40.0	8	15	-7	-46.7	3	10	-7	-70.0	66.7	75.0	-8.3
島根	17	15	2	13.3	14	11	3	27.3	11	8	3	37.5	82.4	73.3	9.1
岡山	42	39	3	7.7	40	38	2	5.3	30	23	7	30.4	95.2	97.4	-2.2
広島	104	87	17	19.5	43	58	-15	-25.9	29	48	-19	-39.6	41.3	66.7	-25.4
山口	33	25	8	32.0	31	15	16	106.7	20	14	6	42.9	93.9	60.0	33.9
中国															
計	95	102	-7	-6.9	83	89	-6	-6.7	47	56	-9	-16.1	87.4	87.3	0.1
徳島	14	24	-10	-41.7	14	23	-9	-39.1	9	12	-3	-25.0	100.0	95.8	4.2
香川	39	27	12	44.4	39	30	9	30.0	20	23	-3	-13.0	100.0	111.1	-11.1
愛媛	29	39	-10	-25.6	21	25	-4	-16.0	11	14	-3	-21.4	72.4	64.1	8.3
高知	13	12	1	8.3	9	11	-2	-18.2	7	7	-	-	69.2	91.7	-22.5
四国															
計	485	512	-27	-5.3	386	354	32	9.0	256	226	30	13.3	79.6	69.1	10.5
福岡	261	313	-52	-16.6	210	223	-13	-5.8	128	115	13	11.3	80.5	71.2	9.3
佐賀	26	13	13	100.0	20	10	10	100.0	14	8	6	75.0	76.9	76.9	-
長崎	30	32	-2	-6.3	12	17	-5	-29.4	12	14	-2	-14.3	40.0	53.1	-13.1
熊本	47	47	-	-	30	35	-5	-14.3	27	33	-6	-18.2	63.8	74.5	-10.7
大分	18	11	7	63.6	18	10	8	80.0	13	9	4	44.4	100.0	90.9	9.1
宮崎	33	39	-6	-15.4	27	19	8	42.1	13	14	-1	-7.1	81.8	48.7	33.1
鹿児島	22	32	-10	-31.3	16	21	-5	-23.8	13	17	-4	-23.5	72.7	65.6	7.1
沖縄	48	25	23	92.0	53	19	34	178.9	36	16	20	125.0	110.4	76.0	34.4
九州															













第6表

## 重要犯罪・重要窃盗犯 都道府県別 認知・検挙件数・検挙人員 対前年比較

暫定値  
平成30年2月1日確定

都道府県	ひたくり															
	認知件数				検挙件数				検挙人員				検挙率			
	平成29年	平成28年	増減		平成29年	平成28年	増減		平成29年	平成28年	増減		平成29年	平成28年	増減	
	1月～10月	1月～10月	件数	%	1月～10月	1月～10月	件数	%	1月～10月	1月～10月	人員	%	1月～10月	1月～10月	増減	
総数	2,370	2,866	-496	-17.3	1,412	922	490	53.1	411	386	25	6.5	59.6	32.2	27.4	
計	25	25	-	-	19	9	10	111.1	14	9	5	55.6	76.0	36.0	40.0	
北海道																
札幌	21	21	-	-	15	7	8	114.3	12	8	4	50.0	71.4	33.3	38.1	
函館	4	1	3	300.0	4	1	3	300.0	2	1	1	100.0	100.0	100.0	-	
旭川	-	2	-2	-100.0	-	1	-1	-100.0	-	-	-	-	-	50.0	-50.0	
釧路	-	1	-1	-100.0	-	-	-	-	-	-	-	-	-	-	-	
北見	-	-	-	-	-	-	-	-	-	-	-	-	-	-	-	
東北																
計	16	28	-12	-42.9	6	6	-	-	7	6	1	16.7	37.5	21.4	16.1	
青森	-	4	-4	-100.0	-	1	-1	-100.0	-	1	-1	-100.0	-	25.0	-25.0	
岩手	3	1	2	200.0	3	-	3	-	5	-	5	-	100.0	-	100.0	
宮城	7	16	-9	-56.3	-	3	-3	-100.0	-	3	-3	-100.0	-	18.8	-18.8	
秋田	-	-	-	-	-	-	-	-	-	1	-1	-100.0	-	-	-	
山形	1	1	-	-	1	-	1	-	-	-	-	-	100.0	-	100.0	
福島	5	6	-1	-16.7	2	2	-	-	2	1	1	100.0	40.0	33.3	6.7	
東京																
計	263	313	-50	-16.0	184	178	6	3.4	70	67	3	4.5	70.0	56.9	13.1	
茨城	791	917	-126	-13.7	366	350	16	4.6	70	110	-40	-36.4	46.3	38.2	8.1	
栃木	30	26	4	15.4	11	11	-	-	1	7	-6	-85.7	36.7	42.3	-5.6	
群馬	8	15	-7	-46.7	1	7	-6	-85.7	2	5	-3	-60.0	12.5	46.7	-34.2	
群馬	6	11	-5	-45.5	2	1	1	100.0	-	-	-	-	33.3	9.1	24.2	
埼玉	242	281	-39	-13.9	103	73	30	41.1	26	39	-13	-33.3	42.6	26.0	16.6	
千葉	178	200	-22	-11.0	35	69	-34	-49.3	9	12	-3	-25.0	19.7	34.5	-14.8	
神奈川	265	326	-61	-18.7	188	167	21	12.6	27	42	-15	-35.7	70.9	51.2	19.7	
新潟	5	2	3	150.0	2	-	2	-	1	-	1	-	40.0	-	40.0	
山梨	16	2	14	700.0	6	-	6	-	1	-	1	-	37.5	-	37.5	
長野	2	7	-5	-71.4	3	1	2	200.0	-	1	-1	-100.0	150.0	14.3	135.7	
静岡	39	47	-8	-17.0	15	21	-6	-28.6	3	4	-1	-25.0	38.5	44.7	-6.2	
中部																
計	216	373	-157	-42.1	275	34	241	708.8	34	19	15	78.9	127.3	9.1	118.2	
富山	2	1	1	100.0	1	2	-1	-50.0	1	-	1	-	50.0	200.0	-150.0	
石川	10	6	4	66.7	10	4	6	150.0	3	3	-	-	100.0	66.7	33.3	
福井	3	3	-	-	4	1	3	300.0	4	1	3	300.0	133.3	33.3	100.0	
岐阜	16	12	4	33.3	5	5	-	-	7	4	3	75.0	31.3	41.7	-10.4	
愛知	175	334	-159	-47.6	251	17	234	1,376.5	18	8	10	125.0	143.4	5.1	138.3	
三重	10	17	-7	-41.2	4	5	-1	-20.0	1	3	-2	-66.7	40.0	29.4	10.6	
近畿																
計	847	976	-129	-13.2	458	232	226	97.4	151	126	25	19.8	54.1	23.8	30.3	
滋賀	6	16	-10	-62.5	7	5	2	40.0	3	5	-2	-40.0	116.7	31.3	85.4	
京都	72	106	-34	-32.1	50	13	37	284.6	14	10	4	40.0	69.4	12.3	57.1	
大阪	549	655	-106	-16.2	257	137	120	87.6	103	75	28	37.3	46.8	20.9	25.9	
兵庫	150	177	-27	-15.3	104	68	36	52.9	22	31	-9	-29.0	69.3	38.4	30.9	
奈良	62	10	52	520.0	33	-	33	-	8	1	7	700.0	53.2	-	53.2	
和歌山	8	12	-4	-33.3	7	9	-2	-22.2	1	4	-3	-75.0	87.5	75.0	12.5	
中国																
計	55	72	-17	-23.6	25	17	8	47.1	21	3	18	600.0	45.5	23.6	21.9	
鳥取	1	1	-	-	1	-	1	-	1	-	1	-	100.0	-	100.0	
島根	2	-	2	-	3	-	3	-	1	-	1	-	150.0	-	150.0	
岡山	26	31	-5	-16.1	8	7	1	14.3	10	-	10	-	30.8	22.6	8.2	
広島	14	35	-21	-60.0	4	9	-5	-55.6	1	3	-2	-66.7	28.6	25.7	2.9	
山口	12	5	7	140.0	9	1	8	800.0	8	-	8	-	75.0	20.0	55.0	
四国																
計	27	33	-6	-18.2	22	22	-	-	11	11	-	-	81.5	66.7	14.8	
徳島	4	6	-2	-33.3	9	-	9	-	2	-	2	-	225.0	-	225.0	
香川	8	4	4	100.0	4	2	2	100.0	2	5	-3	-60.0	50.0	50.0	-	
愛媛	9	9	-	-	6	8	-2	-25.0	4	3	1	33.3	66.7	88.9	-22.2	
高知	6	14	-8	-57.1	3	12	-9	-75.0	3	3	-	-	50.0	85.7	-35.7	
九州																
計	130	129	1	0.8	57	74	-17	-23.0	33	35	-2	-5.7	43.8	57.4	-13.6	
福岡	83	84	-1	-1.2	26	45	-19	-42.2	14	8	6	75.0	31.3	53.6	-22.3	
佐賀	2	5	-3	-60.0	2	2	-	-	-	-	-	-	100.0	40.0	60.0	
長崎	2	1	1	100.0	-	-	-	-	-	-	-	-	-	-	-	
熊本	11	7	4	57.1	10	4	6	150.0	5	4	1	25.0	90.9	57.1	33.8	
大分	7	5	2	40.0	7	3	4	133.3	6	5	1	20.0	100.0	60.0	40.0	
宮崎	11	9	2	22.2	4	8	-4	-50.0	1	4	-3	-75.0	36.4	88.9	-52.5	
鹿児島	5	9	-4	-44.4	2	6	-4	-66.7	-	5	-5	-100.0	40.0	66.7	-26.7	
沖縄	9	9	-	-	6	6	-	-	7	9	-2	-22.2	66.7	66.7	-	

第6表

## 重要犯罪・重要窃盗犯 都道府県別 認知・検挙件数・検挙人員 対前年比較

暫定値  
平成30年2月1日確定

都道府県	すり														
	認知件数					検挙件数				検挙人員				検挙率	
	平成29年	平成28年	増減		平成29年	平成28年	増減		平成29年	平成28年	増減		平成29年	平成28年	増減
	1月～10月	1月～10月	件数	%	1月～10月	1月～10月	件数	%	1月～10月	1月～10月	人員	%	1月～10月	1月～10月	
総数	2,885	3,006	-121	-4.0	731	1,068	-337	-31.6	436	561	-125	-22.3	25.3	35.5	-10.2
計	37	55	-18	-32.7	29	32	-3	-9.4	13	15	-2	-13.3	78.4	58.2	20.2
北海道															
札幌	34	45	-11	-24.4	27	23	4	17.4	11	10	1	10.0	79.4	51.1	28.3
函館	2	2	-	-	1	-	1	-	1	-	1	-	50.0	-	50.0
旭川	-	7	-7	-100.0	-	9	-9	-100.0	-	5	-5	-100.0	-	128.6	-128.6
釧路	1	1	-	-	1	-	1	-	1	-	1	-	100.0	-	100.0
北見	-	-	-	-	-	-	-	-	-	-	-	-	-	-	-
東北															
計	70	53	17	32.1	45	34	11	32.4	15	20	-5	-25.0	64.3	64.2	0.1
青森	10	7	3	42.9	3	2	1	50.0	3	3	-	-	30.0	28.6	1.4
岩手	4	7	-3	-42.9	4	8	-4	-50.0	2	6	-4	-66.7	100.0	114.3	-14.3
宮城	41	30	11	36.7	33	18	15	83.3	6	7	-1	-14.3	80.5	60.0	20.5
秋田	3	3	-	-	2	3	-1	-33.3	2	3	-1	-33.3	66.7	100.0	-33.3
山形	-	2	-2	-100.0	-	1	-1	-100.0	-	1	-1	-100.0	-	50.0	-50.0
福島	12	4	8	200.0	3	2	1	50.0	2	-	2	-	25.0	50.0	-25.0
東京	1,302	1,410	-108	-7.7	170	312	-142	-45.5	86	133	-47	-35.3	13.1	22.1	-9.0
計	377	411	-34	-8.3	163	244	-81	-33.2	81	119	-38	-31.9	43.2	59.4	-16.2
茨城	24	16	8	50.0	5	2	3	150.0	3	2	1	50.0	20.8	12.5	8.3
栃木	9	9	-	-	3	4	-1	-25.0	-	-	-	-	33.3	44.4	-11.1
群馬	5	7	-2	-28.6	3	2	1	50.0	-	2	-2	-100.0	60.0	28.6	31.4
埼玉	83	107	-24	-22.4	43	76	-33	-43.4	24	39	-15	-38.5	51.8	71.0	-19.2
千葉	124	134	-10	-7.5	33	59	-26	-44.1	16	23	-7	-30.4	26.6	44.0	-17.4
神奈川	83	106	-23	-21.7	49	80	-31	-38.8	31	38	-7	-18.4	59.0	75.5	-16.5
新潟	16	10	6	60.0	4	4	-	-	1	3	-2	-66.7	25.0	40.0	-15.0
山梨	8	3	5	166.7	6	2	4	200.0	-	3	-3	-100.0	75.0	66.7	8.3
長野	10	4	6	150.0	3	3	-	-	1	4	-3	-75.0	30.0	75.0	-45.0
静岡	15	15	-	-	14	12	2	16.7	5	5	-	-	93.3	80.0	13.3
中部															
計	174	183	-9	-4.9	55	52	3	5.8	40	37	3	8.1	31.6	28.4	3.2
富山	4	10	-6	-60.0	-	6	-6	-100.0	-	3	-3	-100.0	-	60.0	-60.0
石川	25	30	-5	-16.7	19	17	2	11.8	11	13	-2	-15.4	76.0	56.7	19.3
福井	9	6	3	50.0	7	4	3	75.0	5	1	4	400.0	77.8	66.7	11.1
岐阜	15	7	8	114.3	3	4	-1	-25.0	1	6	-5	-83.3	20.0	57.1	-37.1
愛知	110	121	-11	-9.1	25	20	5	25.0	23	13	10	76.9	22.7	16.5	6.2
三重	11	9	2	22.2	1	1	-	-	-	1	-1	-100.0	9.1	11.1	-2.0
近畿															
計	716	670	46	6.9	154	171	-17	-9.9	112	118	-6	-5.1	21.5	25.5	-4.0
滋賀	10	6	4	66.7	6	6	-	-	2	2	-	-	60.0	100.0	-40.0
京都	45	24	21	87.5	19	13	6	46.2	17	9	8	88.9	42.2	54.2	-12.0
大阪	568	528	40	7.6	77	91	-14	-15.4	55	73	-18	-24.7	13.6	17.2	-3.6
兵庫	89	99	-10	-10.1	46	52	-6	-11.5	33	29	4	13.8	51.7	52.5	-0.8
奈良	2	7	-5	-71.4	5	4	1	25.0	4	2	2	100.0	250.0	57.1	192.9
和歌山	2	6	-4	-66.7	1	5	-4	-80.0	1	3	-2	-66.7	50.0	83.3	-33.3
中国															
計	28	35	-7	-20.0	13	19	-6	-31.6	6	16	-10	-62.5	46.4	54.3	-7.9
鳥取	1	1	-	-	1	1	-	-	-	1	-1	-100.0	100.0	100.0	-
島根	3	4	-1	-25.0	3	3	-	-	2	3	-1	-33.3	100.0	75.0	25.0
岡山	3	8	-5	-62.5	1	4	-3	-75.0	1	5	-4	-80.0	33.3	50.0	-16.7
広島	15	18	-3	-16.7	1	7	-6	-85.7	-	4	-4	-100.0	6.7	38.9	-32.2
山口	6	4	2	50.0	7	4	3	75.0	3	3	-	-	116.7	100.0	16.7
四国															
計	21	52	-31	-59.6	13	73	-60	-82.2	12	15	-3	-20.0	61.9	140.4	-78.5
徳島	2	3	-1	-33.3	1	-	1	-	1	-	1	-	50.0	-	50.0
香川	3	11	-8	-72.7	1	51	-50	-98.0	-	2	-2	-100.0	33.3	463.6	-430.3
愛媛	12	32	-20	-62.5	9	20	-11	-55.0	9	12	-3	-25.0	75.0	62.5	12.5
高知	4	6	-2	-33.3	2	2	-	-	2	1	1	100.0	50.0	33.3	16.7
九州															
計	160	137	23	16.8	89	131	-42	-32.1	71	88	-17	-19.3	55.6	95.6	-40.0
福岡	109	80	29	36.3	55	77	-22	-28.6	31	26	5	19.2	50.5	96.3	-45.8
佐賀	3	1	2	200.0	1	1	-	-	2	1	1	100.0	33.3	100.0	-66.7
長崎	13	-	13	-	6	-	6	-	3	-	3	-	46.2	-	46.2
熊本	7	17	-10	-58.8	5	12	-7	-58.3	4	10	-6	-60.0	71.4	70.6	0.8
大分	2	2	-	-	2	2	-	-	2	3	-1	-33.3	100.0	100.0	-
宮崎	2	1	1	100.0	-	1	-1	-100.0	-	1	-1	-100.0	-	100.0	-100.0
鹿児島	6	9	-3	-33.3	3	11	-8	-72.7	1	16	-15	-93.8	50.0	122.2	-72.2
沖縄	18	27	-9	-33.3	17	27	-10	-37.0	28	31	-3	-9.7	94.4	100.0	-5.6

第7表 重要犯罪及び詐欺 被害者の年齢・性別 認知件数

審定値  
平成30年2月1日確定

性別	年齢別	重要犯罪																					詐欺			
		計			殺人			強盗			放火			強制性交等			略取誘拐・人身売買			強制わいせつ			平成29年	平成28年	増減	
		平成29年 1月～10月	平成28年 1月～10月	増減	平成29年 1月～10月	平成28年 1月～10月	増減	平成29年 1月～10月	平成28年 1月～10月	増減	平成29年 1月～10月	平成28年 1月～10月	増減	平成29年 1月～10月	平成28年 1月～10月	増減	平成29年 1月～10月	平成28年 1月～10月	増減	平成29年 1月～10月	平成28年 1月～10月	増減	平成29年 1月～10月	平成28年 1月～10月	増減	
総数	計	9,257	9,819	-562	772	738	34	1,513	1,994	-481	807	765	42	949	851	98	192	192	-	5,024	5,279	-255	35,127	32,410	2,717	
	0～12歳	1,030	971	59	51	63	-12	5	3	2	1	-	1	70	61	9	53	95	-42	850	749	101	12	8	4	
	13～19歳	2,088	2,173	-85	30	37	-7	95	129	-34	4	2	2	296	240	56	90	62	28	1,573	1,703	-130	701	493	208	
	20～29歳	2,669	2,964	-295	92	89	3	330	449	-119	27	17	10	404	393	11	33	28	5	1,783	1,988	-205	2,780	2,454	326	
	30～39歳	1,000	1,059	-59	91	91	-	252	311	-59	42	47	-5	103	99	4	13	3	10	499	508	-9	3,142	2,774	368	
	40～49歳	704	780	-76	137	122	15	207	308	-101	88	85	3	55	37	18	2	3	-1	215	225	-10	3,759	3,197	562	
	50～59歳	492	557	-65	88	88	-	216	250	-34	102	127	-25	11	15	-4	1	1	-	74	76	-2	3,260	2,507	753	
	60～64歳	188	222	-34	40	38	2	75	110	-35	65	62	3	2	1	1	-	-	-	6	11	-5	1,417	1,203	214	
	65～69歳	258	246	12	66	52	14	93	95	-2	86	90	-4	3	1	2	-	-	-	10	8	2	2,013	1,900	113	
	70～79歳	331	295	36	104	89	15	91	102	-11	126	92	34	3	2	1	-	-	-	7	10	-3	6,102	5,464	638	
	80歳以上	183	171	12	67	64	3	38	45	-7	69	59	10	2	2	-	-	-	-	7	1	6	3,806	3,294	512	
年齢不詳	1	2	-1	-	-	-	-	-	-	1	2	-1	-	-	-	-	-	-	-	-	-	-	-	-	-	
法人・団体、被害者なし	313	379	-66	6	5	1	111	192	-81	196	182	14	-	-	-	-	-	-	-	-	-	8,135	9,116	-981		
うち)男	計	1,953	2,208	-255	447	430	17	859	1,128	-269	433	418	15	14	-	14	28	34	-6	172	198	-26	11,665	10,708	957	
	0～12歳	155	172	-17	24	37	-13	2	-	2	1	-	1	6	-	6	14	21	-7	108	114	-6	11	7	4	
	13～19歳	128	146	-18	21	22	-1	51	61	-10	3	2	1	6	-	6	7	7	-	40	54	-14	302	230	72	
	20～29歳	262	334	-72	46	45	1	180	252	-72	16	11	5	2	2	-	2	4	3	1	14	23	-9	1,379	1,337	42
	30～39歳	275	331	-56	65	68	-3	172	225	-53	31	34	-3	-	-	-	1	2	-1	6	2	4	1,814	1,695	119	
	40～49歳	322	357	-35	98	79	19	155	209	-54	65	64	1	-	-	-	1	1	-	3	4	-1	2,233	2,001	232	
	50～59歳	275	324	-49	56	56	-	138	175	-37	79	92	-13	-	-	-	1	-	1	1	1	-	2,014	1,645	369	
	60～64歳	122	148	-26	25	21	4	48	75	-27	49	52	-3	-	-	-	-	-	-	-	-	-	838	702	136	
	65～69歳	153	163	-10	36	36	-	56	57	-1	61	70	-9	-	-	-	-	-	-	-	-	-	852	833	19	
	70～79歳	185	165	20	51	45	6	47	58	-11	87	62	25	-	-	-	-	-	-	-	-	-	1,448	1,423	25	
80歳以上	76	68	8	25	21	4	10	16	-6	41	31	10	-	-	-	-	-	-	-	-	-	774	835	-61		
うち)女	計	6,990	7,230	-240	319	303	16	543	674	-131	177	163	14	935	851	84	164	158	6	4,852	5,081	-229	15,327	12,586	2,741	
	0～12歳	875	799	76	27	26	1	3	3	-	-	-	-	64	61	3	39	74	-35	742	635	107	1	1	-	
	13～19歳	1,960	2,027	-67	9	15	-6	44	68	-24	1	-	1	290	240	50	83	55	28	1,533	1,649	-116	399	263	136	
	20～29歳	2,407	2,630	-223	46	44	2	150	197	-47	11	6	5	402	393	9	29	25	4	1,769	1,965	-196	1,401	1,117	284	
	30～39歳	725	728	-3	26	23	3	80	86	-6	11	13	-2	103	99	4	12	1	11	493	506	-13	1,328	1,079	249	
	40～49歳	382	423	-41	39	43	-4	52	99	-47	23	21	2	55	37	18	1	2	-1	212	221	-9	1,526	1,196	330	
	50～59歳	217	233	-16	32	32	-	78	75	3	23	35	-12	11	15	-4	-	1	-1	73	75	-2	1,246	862	384	
	60～64歳	66	74	-8	15	17	-2	27	35	-8	16	10	6	2	1	1	-	-	-	6	11	-5	579	501	78	
	65～69歳	105	83	22	30	16	14	37	38	-1	25	20	5	3	1	2	-	-	-	10	8	2	1,161	1,067	94	
	70～79歳	146	130	16	53	44	9	44	44	-	39	30	9	3	2	1	-	-	-	7	10	-3	4,654	4,041	613	
80歳以上	107	103	4	42	43	-1	28	29	-1	28	28	-	2	2	-	-	-	-	7	1	6	3,032	2,459	573		

注 一つの事件で数人の被害者がいる場合は、主たる被害者について計上してある。



第7表 重要窃盗犯 被害者の年齢・性別 認知件数

暫定値  
平成30年2月1日確定

性別 年齢別		重要窃盗犯																				
		計			侵入盗			住宅対象			その他			自動車盗			ひったくり			すり		
		平成29年 1月～10月	平成28年 1月～10月	増減	平成29年 1月～10月	平成28年 1月～10月	増減	平成29年 1月～10月	平成28年 1月～10月	増減	平成29年 1月～10月	平成28年 1月～10月	増減	平成29年 1月～10月	平成28年 1月～10月	増減	平成29年 1月～10月	平成28年 1月～10月	増減	平成29年 1月～10月	平成28年 1月～10月	増減
総数	計	74,678	79,733	-5,055	60,847	63,881	-3,034	30,579	32,869	-2,290	30,268	31,012	-744	8,576	9,980	-1,404	2,370	2,866	-496	2,885	3,006	-121
	0～12歳	24	23	1	4	5	-1	-	2	-2	4	3	1	-	-	-	8	12	-4	12	6	6
	13～19歳	1,015	1,111	-96	573	605	-32	379	391	-12	194	214	-20	48	53	-5	135	166	-31	259	287	-28
	20～29歳	6,449	7,262	-813	4,132	4,641	-509	3,485	3,937	-452	647	704	-57	849	954	-105	475	613	-138	993	1,054	-61
	30～39歳	7,755	8,419	-664	5,763	6,231	-468	4,026	4,276	-250	1,737	1,955	-218	1,200	1,314	-114	273	344	-71	519	530	-11
	40～49歳	10,073	10,975	-902	7,749	8,286	-537	4,737	5,127	-390	3,012	3,159	-147	1,651	1,900	-249	286	394	-108	387	395	-8
	50～59歳	9,558	10,293	-735	7,885	8,301	-416	4,808	5,109	-301	3,077	3,192	-115	1,107	1,374	-267	274	354	-80	292	284	28
	60～64歳	4,910	5,661	-751	4,220	4,780	-560	2,624	2,935	-311	1,596	1,845	-249	465	609	-144	135	165	-30	90	107	-17
	65～69歳	6,250	6,925	-675	5,341	5,839	-498	3,318	3,583	-265	2,023	2,256	-233	603	710	-107	193	238	-45	113	138	-25
	70～79歳	7,614	7,949	-335	6,507	6,774	-267	4,328	4,620	-292	2,179	2,154	25	615	655	-40	370	364	6	122	156	-34
80歳以上	4,305	4,326	-21	3,881	3,910	-29	2,874	2,889	-15	1,007	1,021	-14	110	132	-22	220	215	5	94	69	25	
法人・団体、被害者なし	16,725	16,789	-64	14,792	14,509	283	-	-	-	14,792	14,509	283	1,928	2,279	-351	1	1	-	4	-	4	
うち)男	計	41,434	45,069	-3,635	33,719	36,320	-2,601	21,704	23,475	-1,771	12,015	12,845	-830	5,937	6,914	-977	484	552	-68	1,294	1,283	11
	0～12歳	18	11	7	2	1	1	-	1	-1	2	-	2	-	-	5	6	-1	11	4	7	
	13～19歳	483	462	21	307	296	11	207	201	6	100	95	5	46	46	-	30	29	1	100	91	9
	20～29歳	3,806	4,199	-393	2,521	2,834	-313	2,047	2,339	-292	474	495	-21	746	845	-99	101	111	-10	438	409	29
	30～39歳	5,912	6,422	-510	4,534	4,936	-402	3,080	3,289	-209	1,454	1,647	-193	1,053	1,170	-117	74	75	-1	251	241	10
	40～49歳	7,982	8,624	-642	6,257	6,630	-373	3,717	4,005	-288	2,540	2,625	-85	1,454	1,701	-247	74	82	-8	197	211	-14
	50～59歳	7,425	7,970	-545	6,182	6,523	-341	3,767	4,008	-241	2,415	2,515	-100	1,011	1,228	-217	74	84	-10	158	135	23
	60～64歳	3,837	4,438	-601	3,335	3,794	-459	2,064	2,339	-275	1,271	1,455	-184	433	553	-120	30	44	-14	39	47	-8
	65～69歳	4,700	5,198	-498	4,092	4,447	-355	2,487	2,699	-212	1,605	1,748	-143	536	655	-119	31	45	-14	41	51	-10
	70～79歳	5,170	5,432	-262	4,534	4,717	-183	2,946	3,095	-149	1,588	1,622	-34	555	597	-42	44	48	-4	37	70	-33
80歳以上	2,101	2,313	-212	1,955	2,142	-187	1,389	1,499	-110	566	643	-77	103	119	-16	21	28	-7	22	24	-2	
うち)女	計	16,519	17,875	-1,356	12,336	13,052	-716	8,875	9,394	-519	3,461	3,658	-197	711	787	-76	1,885	2,313	-428	1,587	1,723	-136
	0～12歳	6	12	-6	2	4	-2	-	1	-1	2	3	-1	-	-	3	6	-3	1	2	-1	
	13～19歳	532	649	-117	266	309	-43	172	190	-18	94	119	-25	2	7	-5	105	137	-32	159	196	-37
	20～29歳	2,643	3,063	-420	1,611	1,807	-196	1,438	1,598	-160	173	209	-36	103	109	-6	374	502	-128	555	645	-90
	30～39歳	1,843	1,997	-154	1,229	1,295	-66	946	987	-41	283	308	-25	147	144	3	199	269	-70	268	289	-21
	40～49歳	2,091	2,351	-260	1,492	1,656	-164	1,020	1,122	-102	472	534	-62	197	199	-2	212	312	-100	190	184	6
	50～59歳	2,133	2,323	-190	1,703	1,778	-75	1,041	1,101	-60	662	677	-15	96	146	-50	200	270	-70	134	129	5
	60～64歳	1,073	1,223	-150	885	986	-101	560	596	-36	325	390	-65	32	56	-24	105	121	-16	51	60	-9
	65～69歳	1,550	1,727	-177	1,249	1,392	-143	831	884	-53	418	508	-90	67	55	12	162	193	-31	72	87	-15
	70～79歳	2,444	2,517	-73	1,973	2,057	-84	1,382	1,525	-143	591	532	59	60	58	2	326	316	10	85	86	-1
80歳以上	2,204	2,013	191	1,926	1,768	158	1,485	1,390	95	441	378	63	7	13	-6	199	187	12	72	45	27	

注 一つの事件で数人の被害者がいる場合は、主たる被害者について計上してある。

第8表 重要犯罪及び詐欺 犯行時年齢・性別 検挙人員

審 定 値  
平成30年2月1日確定

性別	年齢別	重要犯罪																					詐欺			
		計			殺人			強盗			放火			強制性交等			略取誘拐・人身売買			強制わいせつ			詐欺			
		平成29年 1月～10月	平成28年 1月～10月	増減	平成29年 1月～10月	平成28年 1月～10月	増減	平成29年 1月～10月	平成28年 1月～10月	増減	平成29年 1月～10月	平成28年 1月～10月	増減	平成29年 1月～10月	平成28年 1月～10月	増減	平成29年 1月～10月	平成28年 1月～10月	増減	平成29年 1月～10月	平成28年 1月～10月	増減	平成29年 1月～10月	平成28年 1月～10月	増減	
総数	計	5,683	5,851	-168	707	675	32	1,358	1,611	-253	466	469	-3	722	698	24	141	148	-7	2,289	2,250	39	7,895	8,197	-302	
	14～19歳	689	806	-117	41	44	-3	226	280	-54	38	43	-5	76	90	-14	6	15	-9	302	334	-32	647	581	66	
	20～29歳	1,451	1,497	-46	134	118	16	382	456	-74	69	89	-20	254	231	23	38	39	-1	574	564	10	2,123	2,145	-22	
	30～39歳	1,276	1,237	39	145	143	2	272	312	-40	100	67	33	191	182	9	35	42	-7	533	491	42	1,578	1,663	-85	
	40～49歳	941	966	-25	132	125	7	186	235	-49	94	90	4	124	117	7	29	22	7	376	377	-1	1,442	1,522	-80	
	50～59歳	592	598	-6	104	76	28	136	155	-19	64	85	-21	37	41	-4	17	17	-	234	224	10	1,029	1,149	-120	
	60～64歳	200	230	-30	29	37	-8	49	64	-15	30	30	-	15	15	-	2	7	-5	75	77	-2	388	414	-26	
	65～69歳	227	241	-14	39	52	-13	47	54	-7	29	26	3	16	14	2	8	4	4	88	91	-3	351	354	-3	
	70～79歳	239	195	44	58	51	7	47	39	8	29	26	3	9	5	4	6	1	5	90	73	17	280	318	-38	
80歳以上	68	81	-13	25	29	-4	13	16	-3	13	13	-	-	3	-3	-	1	-1	17	19	-2	57	51	6		
男	計	5,265	5,422	-157	532	481	51	1,249	1,509	-260	358	359	-1	718	695	23	128	136	-8	2,280	2,242	38	6,699	6,982	-283	
	14～19歳	659	778	-119	35	34	1	209	271	-62	34	36	-2	75	90	-15	6	15	-9	300	332	-32	555	508	47	
	20～29歳	1,380	1,416	-36	105	83	22	363	432	-69	52	70	-18	253	230	23	36	37	-1	571	564	7	1,846	1,879	-33	
	30～39歳	1,176	1,143	33	101	92	9	245	293	-48	76	51	25	189	180	9	34	39	-5	531	488	43	1,377	1,443	-66	
	40～49歳	854	863	-9	96	75	21	168	210	-42	66	65	1	124	117	7	25	21	4	375	375	-	1,205	1,262	-57	
	50～59歳	534	539	-5	81	58	23	122	141	-19	47	63	-16	37	41	-4	14	13	1	233	223	10	865	975	-110	
	60～64歳	179	215	-36	20	31	-11	46	62	-16	21	24	-3	15	15	-	2	6	-4	75	77	-2	318	353	-35	
	65～69歳	212	221	-9	32	40	-8	43	50	-7	26	23	3	16	14	2	7	3	4	88	91	-3	283	279	4	
	70～79歳	213	174	39	44	41	3	41	36	5	25	18	7	9	5	4	4	1	3	90	73	17	210	252	-42	
80歳以上	58	73	-15	18	27	-9	12	14	-2	11	9	2	-	3	-3	-	1	-1	17	19	-2	40	31	9		
女	計	418	429	-11	175	194	-19	109	102	7	108	110	-2	4	3	1	13	12	1	9	8	1	1,196	1,215	-19	
	14～19歳	30	28	2	6	10	-4	17	9	8	4	7	-3	1	-	1	-	-	2	2	-	92	73	19		
	20～29歳	71	81	-10	29	35	-6	19	24	-5	17	19	-2	1	1	-	2	2	-	3	-	3	277	266	11	
	30～39歳	100	94	6	44	51	-7	27	19	8	24	16	8	2	2	-	1	3	-2	2	3	-1	201	220	-19	
	40～49歳	87	103	-16	36	50	-14	18	25	-7	28	25	3	-	-	-	4	1	3	1	2	-1	237	260	-23	
	50～59歳	58	59	-1	23	18	5	14	14	-	17	22	-5	-	-	-	3	4	-1	1	1	-	164	174	-10	
	60～64歳	21	15	6	9	6	3	3	2	1	9	6	3	-	-	-	-	1	-1	-	-	-	-	70	61	9
	65～69歳	15	20	-5	7	12	-5	4	4	-	3	3	-	-	-	-	1	1	-	-	-	-	68	75	-7	
	70～79歳	26	21	5	14	10	4	6	3	3	4	8	-4	-	-	-	2	-	2	-	-	-	70	66	4	
80歳以上	10	8	2	7	2	5	1	2	-1	2	4	-2	-	-	-	-	-	-	-	-	-	17	20	-3		

第8表 重要窃盗犯 犯行時年齢・性別 検挙人員

暫定値  
平成30年2月1日確定

		重要窃盗犯																				
性別	年齢別	計			侵入盗			住宅対象			その他			自動車盗			ひったくり			すり		
		平成29年 1月～10月	平成28年 1月～10月	増減	平成29年 1月～10月	平成28年 1月～10月	増減	平成29年 1月～10月	平成28年 1月～10月	増減	平成29年 1月～10月	平成28年 1月～10月	増減	平成29年 1月～10月	平成28年 1月～10月	増減	平成29年 1月～10月	平成28年 1月～10月	増減	平成29年 1月～10月	平成28年 1月～10月	増減
総数	計	7,468	7,731	-263	5,757	5,911	-154	2,140	2,319	-179	3,617	3,592	25	864	873	-9	411	386	25	436	561	-125
	14～19歳	1,145	1,189	-44	795	776	19	268	291	-23	527	485	42	171	211	-40	143	128	15	36	74	-38
	20～29歳	2,130	2,137	-7	1,710	1,717	-7	646	700	-54	1,064	1,017	47	195	152	43	105	116	-11	120	152	-32
	30～39歳	1,390	1,465	-75	1,090	1,152	-62	424	476	-52	666	676	-10	164	169	-5	68	57	11	68	87	-19
	40～49歳	1,187	1,268	-81	934	975	-41	356	372	-16	578	603	-25	138	164	-26	52	42	10	63	87	-24
	50～59歳	802	780	22	611	609	2	228	231	-3	383	378	5	110	99	11	23	22	1	58	50	8
	60～64歳	272	305	-33	211	252	-41	77	94	-17	134	158	-24	35	23	12	6	9	-3	20	21	-1
	65～69歳	283	293	-10	219	222	-3	88	90	-2	131	132	-1	22	30	-8	11	5	6	31	36	-5
	70～79歳	217	244	-27	161	177	-16	47	60	-13	114	117	-3	21	19	2	3	6	-3	32	42	-10
80歳以上	42	50	-8	26	31	-5	6	5	1	20	26	-6	8	6	2	-	1	-1	8	12	-4	
男	計	6,938	7,153	-215	5,350	5,481	-131	1,941	2,100	-159	3,409	3,381	28	832	843	-11	394	373	21	362	456	-94
	14～19歳	1,102	1,134	-32	760	732	28	256	271	-15	504	461	43	168	209	-41	142	124	18	32	69	-37
	20～29歳	1,992	1,991	1	1,593	1,607	-14	585	643	-58	1,008	964	44	190	146	44	103	114	-11	106	124	-18
	30～39歳	1,302	1,350	-48	1,017	1,056	-39	389	420	-31	628	636	-8	157	163	-6	65	54	11	63	77	-14
	40～49歳	1,071	1,157	-86	850	895	-45	314	336	-22	536	559	-23	126	152	-26	47	42	5	48	68	-20
	50～59歳	733	722	11	563	563	-	206	206	-	357	357	-	107	98	9	20	19	1	43	42	1
	60～64歳	251	284	-33	194	237	-43	67	86	-19	127	151	-24	34	22	12	5	8	-3	18	17	1
	65～69歳	263	263	-	207	205	2	80	82	-2	127	123	4	22	28	-6	10	5	5	24	25	-1
	70～79歳	187	211	-24	143	159	-16	40	53	-13	103	106	-3	20	19	1	2	6	-4	22	27	-5
80歳以上	37	41	-4	23	27	-4	4	3	1	19	24	-5	8	6	2	-	1	-1	6	7	-1	
女	計	530	578	-48	407	430	-23	199	219	-20	208	211	-3	32	30	2	17	13	4	74	105	-31
	14～19歳	43	55	-12	35	44	-9	12	20	-8	23	24	-1	3	2	1	1	4	-3	4	5	-1
	20～29歳	138	146	-8	117	110	7	61	57	4	56	53	3	5	6	-1	2	2	-	14	28	-14
	30～39歳	88	115	-27	73	96	-23	35	56	-21	38	40	-2	7	6	1	3	3	-	5	10	-5
	40～49歳	116	111	5	84	80	4	42	36	6	42	44	-2	12	12	-	5	-	5	15	19	-4
	50～59歳	69	58	11	48	46	2	22	25	-3	26	21	5	3	1	2	3	3	-	15	8	7
	60～64歳	21	21	-	17	15	2	10	8	2	7	7	-	1	1	-	1	1	-	2	4	-2
	65～69歳	20	30	-10	12	17	-5	8	8	-	4	9	-5	-	2	-2	1	-	1	7	11	-4
	70～79歳	30	33	-3	18	18	-	7	7	-	11	11	-	1	-	1	1	-	1	10	15	-5
80歳以上	5	9	-4	3	4	-1	2	2	-	1	2	-1	-	-	-	-	-	-	2	5	-3	



第9表 街頭犯罪等 都道府県別 対前年比較  
 (2) 街頭における粗暴犯・強制わいせつ 都道府県別 認知件数 対前年比較

暫 定 値  
 平成30年2月1日確定

都道府県	暴行								傷害							
	認知件数(総数)				うち)街頭における犯罪				認知件数(総数)				うち)街頭における犯罪			
	平成29年 1月~10月	平成28年 1月~10月	増減 件数	%	平成29年 1月~10月	平成28年 1月~10月	増減 件数	%	平成29年 1月~10月	平成28年 1月~10月	増減 件数	%	平成29年 1月~10月	平成28年 1月~10月	増減 件数	%
総 数	26,182	26,630	-448	-1.7	11,647	12,209	-562	-4.6	19,688	20,358	-670	-3.3	7,733	8,198	-465	-5.7
北 海 道	1,476	1,133	343	30.3	451	376	75	19.9	716	702	14	2.0	199	212	-13	-6.1
札 幌	1,013	691	322	46.6	338	267	71	26.6	501	453	48	10.6	148	153	-5	-3.3
函 館	95	74	21	28.4	33	27	6	22.2	60	47	13	27.7	15	11	4	36.4
旭 川	140	175	-35	-20.0	36	45	-9	-20.0	58	76	-18	-23.7	13	21	-8	-38.1
釧 路	157	123	34	27.6	32	26	6	23.1	75	77	-2	-2.6	19	18	1	5.6
北 見	71	70	1	1.4	12	11	1	9.1	22	49	-27	-55.1	4	9	-5	-55.6
東 北 管 区	1,222	1,442	-220	-15.3	389	503	-114	-22.7	798	962	-164	-17.0	271	307	-36	-11.7
青 森	239	205	34	16.6	68	93	-25	-26.9	109	120	-11	-9.2	36	41	-5	-12.2
岩 手	74	78	-4	-5.1	23	24	-1	-4.2	76	109	-33	-30.3	30	29	1	3.4
宮 城	303	411	-108	-26.3	104	159	-55	-34.6	249	295	-46	-15.6	89	103	-14	-13.6
秋 田	84	117	-33	-28.2	35	48	-13	-27.1	50	70	-20	-28.6	17	19	-2	-10.5
山 形	330	413	-83	-20.1	61	83	-22	-26.5	111	129	-18	-14.0	28	33	-5	-15.2
福 島	192	218	-26	-11.9	98	96	2	2.1	203	239	-36	-15.1	71	82	-11	-13.4
東 京	3,748	3,954	-206	-5.2	2,363	2,516	-153	-6.1	2,438	2,581	-143	-5.5	1,174	1,233	-59	-4.8
関 東 管 区	7,796	8,568	-772	-9.0	3,417	3,811	-394	-10.3	5,724	5,851	-127	-2.2	2,263	2,337	-74	-3.2
茨 城	864	895	-31	-3.5	231	250	-19	-7.6	440	427	13	3.0	140	129	11	8.5
栃 木	369	369	-	-	153	158	-5	-3.2	265	266	-1	-0.4	85	95	-10	-10.5
群 馬	668	795	-127	-16.0	149	206	-57	-27.7	347	348	-1	-0.3	105	90	15	16.7
埼 玉	1,690	1,595	95	6.0	898	829	69	8.3	1,315	1,194	121	10.1	503	502	1	0.2
千 葉	801	991	-190	-19.2	423	559	-136	-24.3	1,112	1,177	-65	-5.5	484	483	1	0.2
神 奈 川	1,653	1,966	-313	-15.9	966	1,179	-213	-18.1	1,200	1,346	-146	-10.8	567	631	-64	-10.1
新 潟	536	568	-32	-5.6	202	180	22	12.2	226	205	21	10.2	83	65	18	27.7
山 梨	107	88	19	21.6	40	36	4	11.1	95	103	-8	-7.8	40	41	-1	-2.4
長 野	241	281	-40	-14.2	87	103	-16	-15.5	190	162	28	17.3	71	69	2	2.9
静 岡	867	1,020	-153	-15.0	268	311	-43	-13.8	534	623	-89	-14.3	185	232	-47	-20.3
中 部 管 区	2,757	2,704	53	2.0	996	1,058	-62	-5.9	1,994	2,056	-62	-3.0	622	732	-110	-15.0
富 山	225	172	53	30.8	78	73	5	6.8	104	115	-11	-9.6	44	43	1	2.3
石 川	137	182	-45	-24.7	54	55	-1	-1.8	100	91	9	9.9	27	32	-5	-15.6
福 井	170	120	50	41.7	52	43	9	20.9	86	93	-7	-7.5	28	33	-5	-15.2
岐 阜	467	512	-45	-8.8	137	159	-22	-13.8	222	216	6	2.8	75	71	4	5.6
愛 知	1,583	1,562	21	1.3	615	666	-51	-7.7	1,277	1,310	-33	-2.5	382	459	-77	-16.8
三 重	175	156	19	12.2	60	62	-2	-3.2	205	231	-26	-11.3	66	94	-28	-29.8
近 畿 管 区	4,524	4,260	264	6.2	2,267	2,185	82	3.8	4,491	4,425	66	1.5	1,965	1,998	-33	-1.7
滋 賀	178	179	-1	-0.6	99	77	22	28.6	161	161	-	-	66	65	1	1.5
京 都	402	462	-60	-13.0	206	236	-30	-12.7	373	434	-61	-14.1	159	177	-18	-10.2
大 阪	1,457	1,485	-28	-1.9	840	872	-32	-3.7	2,349	2,325	24	1.0	1,113	1,136	-23	-2.0
兵 庫	1,972	1,687	285	16.9	895	806	89	11.0	1,256	1,172	84	7.2	483	496	-13	-2.6
奈 良	195	171	24	14.0	102	88	14	15.9	185	175	10	5.7	70	65	5	7.7
和 歌 山	320	276	44	15.9	125	106	19	17.9	167	158	9	5.7	74	59	15	25.4
中 国 管 区	1,190	1,169	21	1.8	494	487	7	1.4	997	975	22	2.3	375	360	15	4.2
鳥 取	45	43	2	4.7	19	22	-3	-13.6	61	40	21	52.5	24	11	13	118.2
島 根	36	39	-1	-2.6	18	14	4	28.6	56	51	5	9.8	19	20	-1	-5.0
岡 山	374	406	-32	-7.9	145	153	-8	-5.2	305	335	-30	-9.0	113	111	2	1.8
広 島	537	474	63	13.3	224	206	18	8.7	395	390	5	1.3	158	151	7	4.6
山 口	196	207	-11	-5.3	88	92	-4	-4.3	180	159	21	13.2	61	67	-6	-9.0
四 国 管 区	448	549	-101	-18.4	165	210	-45	-21.4	435	517	-82	-15.9	157	193	-36	-18.7
徳 島	54	52	2	3.8	26	27	-1	-3.7	66	88	-22	-25.0	28	33	-5	-15.2
香 川	115	116	-1	-0.9	44	49	-5	-10.2	149	167	-18	-10.8	53	61	-8	-13.1
愛 媛	228	307	-79	-25.7	71	99	-28	-28.3	135	184	-49	-26.6	47	72	-25	-34.7
高 知	51	74	-23	-31.1	24	35	-11	-31.4	85	78	7	9.0	29	27	2	7.4
九 州 管 区	3,021	2,851	170	6.0	1,105	1,063	42	4.0	2,095	2,289	-194	-8.5	707	826	-119	-14.4
福 岡	1,553	1,380	173	12.5	594	547	47	8.6	800	946	-146	-15.4	285	352	-67	-19.0
佐 賀	134	111	23	20.7	37	37	-	-	102	107	-5	-4.7	28	35	-7	-20.0
長 崎	228	212	16	7.5	86	97	-11	-11.3	131	130	1	0.8	39	50	-11	-22.0
熊 本	303	354	-51	-14.4	91	98	-7	-7.1	222	261	-39	-14.9	74	87	-13	-14.9
大 分	114	107	7	6.5	49	45	4	8.9	134	114	20	17.5	50	44	6	13.6
宮 崎	208	186	22	11.8	65	65	-	-	168	157	11	7.0	58	60	-2	-3.3
鹿 児 島	199	236	-37	-15.7	71	68	3	4.4	125	172	-47	-27.3	36	54	-18	-33.3
冲 縄	282	265	17	6.4	112	106	6	5.7	413	402	11	2.7	137	144	-7	-4.9

注「街頭」の認知件数は、道路上、駐車場、都市公園、空き地、公共交通機関等(地下鉄内、新幹線内、その他の列車内、駅、その他の鉄道施設、航空機内、空港、船舶内、海港、バス内)、その他の交通機関(タクシー内、その他の自動車内)及びその他の街頭(地下街地下通路、高速道路)を発生場所とするものとした。

第9表 街頭犯罪等 都道府県別 対前年比較  
 (2) 街頭における粗暴犯・強制わいせつ 都道府県別 認知件数 対前年比較

新 定 値  
 平成30年2月1日確定

都道府県	恐喝								強制わいせつ							
	認知件数(総数)				うち)街頭における犯罪				認知件数(総数)				うち)街頭における犯罪			
	平成29年 1月~10月	平成28年 1月~10月	増減 件数	増減 %	平成29年 1月~10月	平成28年 1月~10月	増減 件数	増減 %	平成29年 1月~10月	平成28年 1月~10月	増減 件数	増減 %	平成29年 1月~10月	平成28年 1月~10月	増減 件数	増減 %
総 数	1,611	1,854	-243	-13.1	674	823	-149	-18.1	5,024	5,279	-255	-4.8	2,852	3,113	-261	-8.4
北海道	40	50	-10	-20.0	12	15	-3	-20.0	164	189	-25	-13.2	93	91	2	2.2
札幌	24	29	-5	-17.2	8	9	-1	-11.1	128	140	-12	-8.6	78	71	7	9.9
函館	6	2	4	200.0	3	1	2	200.0	10	13	-3	-23.1	4	7	-3	-42.9
旭川	6	5	1	20.0	-	1	-1	-100.0	13	12	1	8.3	7	5	2	40.0
釧路	2	12	-10	-83.3	1	3	-2	-66.7	9	18	-9	-50.0	3	6	-3	-50.0
北見	2	2	-	-	-	1	-1	-100.0	4	6	-2	-33.3	1	2	-1	-50.0
東北管区	82	97	-15	-15.5	34	35	-1	-2.9	254	220	34	15.5	162	116	46	39.7
青森	6	6	-	-	2	4	-2	-50.0	28	25	3	12.0	19	18	1	5.6
岩手	8	11	-3	-27.3	1	5	-4	-80.0	24	28	-4	-14.3	11	13	-2	-15.4
宮城	27	30	-3	-10.0	11	5	6	120.0	119	88	31	35.2	83	46	37	80.4
秋田	4	13	-9	-69.2	2	6	-4	-66.7	12	10	2	20.0	3	4	-1	-25.0
山形	4	10	-6	-60.0	-	3	-3	-100.0	16	27	-11	-40.7	10	13	-3	-23.1
福島	33	27	6	22.2	18	12	6	50.0	55	42	13	31.0	36	22	14	63.6
東京	243	232	11	4.7	101	110	-9	-8.2	618	707	-89	-12.6	330	395	-65	-16.5
関東管区	418	493	-75	-15.2	188	231	-43	-18.6	1,501	1,541	-40	-2.6	862	932	-70	-7.5
茨城	48	59	-11	-18.6	18	36	-18	-50.0	92	102	-10	-9.8	40	60	-20	-33.3
栃木	23	19	4	21.1	9	8	1	12.5	36	46	-10	-21.7	23	16	7	43.8
群馬	18	29	-11	-37.9	6	12	-6	-50.0	47	39	8	20.5	15	16	-1	-6.3
埼玉	79	73	6	8.2	37	28	9	32.1	425	373	52	13.9	263	231	32	13.9
千葉	69	102	-33	-32.4	27	50	-23	-46.0	262	351	-89	-25.4	156	245	-89	-36.3
神奈川	99	118	-19	-16.1	54	59	-5	-8.5	382	396	-14	-3.5	203	234	-31	-13.2
新潟	22	24	-2	-8.3	13	12	1	8.3	54	52	2	3.8	26	32	-6	-18.8
山梨	7	-	7	-	4	-	4	-	30	15	15	100.0	16	8	8	100.0
長野	13	12	1	8.3	8	5	3	60.0	59	48	11	22.9	46	24	22	91.7
静岡	40	57	-17	-29.8	12	21	-9	-42.9	114	119	-5	-4.2	74	66	8	12.1
中部管区	200	293	-93	-31.7	82	125	-43	-34.4	463	449	14	3.1	255	243	12	4.9
富山	7	8	-1	-12.5	3	4	-1	-25.0	26	12	14	116.7	13	2	11	550.0
石川	8	12	-4	-33.3	4	7	-3	-42.9	41	31	10	32.3	23	24	-1	-4.2
福井	8	7	1	14.3	6	5	1	20.0	7	14	-7	-50.0	4	8	-4	-50.0
岐阜	12	32	-20	-62.5	7	17	-10	-58.8	26	44	-18	-40.9	16	27	-11	-40.7
愛知	157	216	-59	-27.3	58	87	-29	-33.3	329	308	21	6.8	184	164	20	12.2
三重	8	18	-10	-55.6	4	5	-1	-20.0	34	40	-6	-15.0	15	18	-3	-16.7
近畿管区	308	332	-24	-7.2	143	171	-28	-16.4	1,236	1,373	-137	-10.0	773	894	-121	-13.5
滋賀	16	25	-9	-36.0	7	14	-7	-50.0	60	80	-20	-25.0	44	55	-11	-20.0
京都	32	26	6	23.1	16	15	1	6.7	137	119	18	15.1	79	65	14	21.5
大阪	151	179	-28	-15.6	69	99	-30	-30.3	675	816	-141	-17.3	436	548	-112	-20.4
兵庫	78	80	-2	-2.5	40	34	6	17.6	298	275	23	8.4	185	172	13	7.6
奈良	21	15	6	40.0	8	7	1	14.3	42	58	-16	-27.6	24	41	-17	-41.5
和歌山	10	7	3	42.9	3	2	1	50.0	24	25	-1	-4.0	5	13	-8	-61.5
中国管区	97	92	5	5.4	29	33	-4	-12.1	208	186	22	11.8	97	84	13	15.5
鳥取	3	7	-4	-57.1	-	3	-3	-100.0	12	20	-8	-40.0	7	4	3	75.0
島根	2	3	-1	-33.3	1	-	1	-	17	15	2	13.3	9	7	2	28.6
岡山	33	27	6	22.2	8	9	-1	-11.1	42	39	3	7.7	11	12	-1	-8.3
広島	41	35	6	17.1	14	15	-1	-6.7	104	87	17	19.5	56	51	5	9.8
山口	18	20	-2	-10.0	6	6	-	-	33	25	8	32.0	14	10	4	40.0
四国管区	36	51	-15	-29.4	7	20	-13	-65.0	95	102	-7	-6.9	41	53	-12	-22.6
徳島	7	7	-	-	3	3	-	-	14	24	-10	-41.7	9	14	-5	-35.7
香川	11	15	-4	-26.7	-	6	-6	-100.0	39	27	12	44.4	13	12	1	8.3
愛媛	13	25	-12	-48.0	3	11	-8	-72.7	29	39	-10	-25.6	12	23	-11	-47.8
高知	5	4	1	25.0	1	-	1	-	13	12	1	8.3	7	4	3	75.0
九州管区	187	214	-27	-12.6	78	83	-5	-6.0	485	512	-27	-5.3	239	305	-66	-21.6
福岡	92	99	-7	-7.1	36	43	-7	-16.3	261	313	-52	-16.6	134	206	-72	-35.0
佐賀	6	11	-5	-45.5	2	5	-3	-60.0	26	13	13	100.0	14	5	9	180.0
長崎	7	8	-1	-12.5	3	3	-	-	30	32	-2	-6.3	20	18	2	11.1
熊本	22	24	-2	-8.3	8	7	1	14.3	47	47	-	-	23	19	4	21.1
大分	8	8	-	-	3	2	1	50.0	18	11	7	63.6	8	3	5	166.7
宮崎	10	11	-1	-9.1	6	3	3	100.0	33	39	-6	-15.4	13	24	-11	-45.8
鹿児島	16	15	1	6.7	8	8	-	-	22	32	-10	-31.3	10	18	-8	-44.4
沖縄	26	38	-12	-31.6	12	12	-	-	48	25	23	92.0	17	12	5	41.7

注「街頭」の認知件数は、道路上、駐車(輪)場、都市公園、空地、公共交通機関等(地下鉄内、新幹線内、その他の列車内、駅、その他の鉄道施設、航空機内、空港、船舶内、海港、バス内)、その他の交通機関(タクシー内、その他の自動車内)及びその他の街頭(地下街地下通路、高速道路)を発生場所とするものとした。

第9表 街頭犯罪等 都道府県別 対前年比較  
(3) 器物損壊、住居侵入 都道府県別 認知・検挙件数・検挙人員 対前年比較

暫定値  
平成30年2月1日確定

都道府県	器物損壊等												検挙率		
	認知件数				検挙件数				検挙人員				平成29年 1月～10月	平成28年 1月～10月	増減
	平成29年 1月～10月	平成28年 1月～10月	増減		平成29年 1月～10月	平成28年 1月～10月	増減		平成29年 1月～10月	平成28年 1月～10月	増減				
			件数	%			件数	%			人員	%			
総数	78,895	84,346	-5,451	-6.5	7,662	7,842	-180	-2.3	4,344	4,450	-106	-2.4	9.7	9.3	0.4
北海道	2,987	3,677	-690	-18.8	272	313	-41	-13.1	143	149	-6	-4.0	9.1	8.5	0.6
札幌	2,039	2,349	-310	-13.2	180	191	-11	-5.8	85	91	-6	-6.6	8.8	8.1	0.7
函館	239	315	-76	-24.1	15	31	-16	-51.6	10	14	-4	-28.6	6.3	9.8	-3.5
旭川	343	384	-41	-10.7	25	31	-6	-19.4	16	12	4	33.3	7.3	8.1	-0.8
釧路	266	445	-179	-40.2	29	33	-4	-12.1	20	16	4	25.0	10.9	7.4	3.5
北見	100	184	-84	-45.7	23	27	-4	-14.8	12	16	-4	-25.0	23.0	14.7	8.3
東北管区	3,925	4,337	-412	-9.5	390	385	5	1.3	185	192	-7	-3.6	9.9	8.9	1.0
青森	455	512	-57	-11.1	38	50	-12	-24.0	16	23	-7	-30.4	8.4	9.8	-1.4
岩手	371	451	-80	-17.7	46	45	1	2.2	24	15	9	60.0	12.4	10.0	2.4
宮城	1,448	1,571	-123	-7.8	112	120	-8	-6.7	56	69	-13	-18.8	7.7	7.6	0.1
秋田	141	184	-43	-23.4	34	32	2	6.3	27	18	9	50.0	24.1	17.4	6.7
山形	300	352	-52	-14.8	55	68	-13	-19.1	21	32	-11	-34.4	18.3	19.3	-1.0
福島	1,210	1,267	-57	-4.5	105	70	35	50.0	41	35	6	17.1	8.7	5.5	3.2
東京	10,667	10,742	-75	-0.7	884	841	43	5.1	591	554	37	6.7	8.3	7.8	0.5
関東管区	20,418	21,724	-1,306	-6.0	2,024	2,163	-139	-6.4	1,233	1,270	-37	-2.9	9.9	10.0	-0.1
茨城	1,774	1,936	-162	-8.4	147	176	-29	-16.5	82	82	-	-	8.3	9.1	-0.8
栃木	1,023	1,105	-82	-7.4	108	136	-28	-20.6	63	60	3	5.0	10.6	12.3	-1.7
群馬	1,101	1,355	-254	-18.7	117	118	-1	-0.8	74	72	2	2.8	10.6	8.7	1.9
埼玉	5,595	5,859	-264	-4.5	480	422	58	13.7	301	290	11	3.8	8.6	7.2	1.4
千葉	4,139	4,235	-96	-2.3	307	365	-58	-15.9	185	206	-21	-10.2	7.4	8.6	-1.2
神奈川	2,524	2,599	-75	-2.9	361	454	-93	-20.5	268	322	-54	-16.8	14.3	17.5	-3.2
新潟	1,303	1,416	-113	-8.0	167	167	-	-	89	83	6	7.2	12.8	11.8	1.0
山梨	273	336	-63	-18.8	35	25	10	40.0	20	15	5	33.3	12.8	7.4	5.4
長野	949	1,034	-85	-8.2	86	90	-4	-4.4	41	38	3	7.9	9.1	8.7	0.4
静岡	1,737	1,849	-112	-6.1	216	210	6	2.9	110	102	8	7.8	12.4	11.4	1.0
中部管区	11,840	12,605	-765	-6.1	881	829	52	6.3	442	392	50	12.8	7.4	6.6	0.8
富山	452	522	-70	-13.4	69	71	-2	-2.8	30	35	-5	-14.3	15.3	13.6	1.7
石川	371	385	-14	-3.6	46	48	-2	-4.2	23	24	-1	-4.2	12.4	12.5	-0.1
福井	292	347	-55	-15.9	30	38	-8	-21.1	21	14	7	50.0	10.3	11.0	-0.7
岐阜	1,715	1,921	-206	-10.7	132	130	2	1.5	42	32	10	31.3	7.7	6.8	0.9
愛知	7,648	8,008	-360	-4.5	522	459	63	13.7	295	257	38	14.8	6.8	5.7	1.1
三重	1,362	1,422	-60	-4.2	82	83	-1	-1.2	31	30	1	3.3	6.0	5.8	0.2
近畿管区	16,665	17,910	-1,245	-7.0	1,694	1,707	-13	-0.8	962	1,023	-61	-6.0	10.2	9.5	0.7
滋賀	862	1,031	-169	-16.4	101	90	11	12.2	49	39	10	25.6	11.7	8.7	3.0
京都	1,906	1,983	-77	-3.9	278	213	65	30.5	155	136	19	14.0	14.6	10.7	3.9
大阪	6,652	7,302	-650	-8.9	567	589	-22	-3.7	376	383	-7	-1.8	8.5	8.1	0.4
兵庫	5,545	5,845	-300	-5.1	499	586	-87	-14.8	281	362	-81	-22.4	9.0	10.0	-1.0
奈良	1,044	1,025	19	1.9	98	145	-47	-32.4	53	63	-10	-15.9	9.4	14.1	-4.7
和歌山	656	724	-68	-9.4	151	84	67	79.8	48	40	8	20.0	23.0	11.6	11.4
中国管区	3,477	3,954	-477	-12.1	481	569	-88	-15.5	247	285	-38	-13.3	13.8	14.4	-0.6
鳥取	154	160	-6	-3.8	21	36	-15	-41.7	16	12	4	33.3	13.6	22.5	-8.9
島根	240	234	6	2.6	46	52	-6	-11.5	14	20	-6	-30.0	19.2	22.2	-3.0
岡山	827	995	-168	-16.9	160	191	-31	-16.2	70	79	-9	-11.4	19.3	19.2	0.1
広島	1,570	1,776	-206	-11.6	190	234	-44	-18.8	114	142	-28	-19.7	12.1	13.2	-1.1
山口	686	789	-103	-13.1	64	56	8	14.3	33	32	1	3.1	9.3	7.1	2.2
四国管区	2,076	2,239	-163	-7.3	153	212	-59	-27.8	77	92	-15	-16.3	7.4	9.5	-2.1
徳島	338	410	-72	-17.6	29	35	-6	-17.1	11	7	4	57.1	8.6	8.5	0.1
香川	379	492	-113	-23.0	41	67	-26	-38.8	17	31	-14	-45.2	10.8	13.6	-2.8
愛媛	900	899	1	0.1	46	61	-15	-24.6	26	35	-9	-25.7	5.1	6.8	-1.7
高知	459	438	21	4.8	37	49	-12	-24.5	23	19	4	21.1	8.1	11.2	-3.1
九州管区	6,840	7,158	-318	-4.4	883	823	60	7.3	464	493	-29	-5.9	12.9	11.5	1.4
福岡	3,588	3,863	-275	-7.1	354	279	75	26.9	188	196	-8	-4.1	9.9	7.2	2.7
佐賀	341	431	-90	-20.9	44	41	3	7.3	22	16	6	37.5	12.9	9.5	3.4
長崎	304	328	-24	-7.3	69	65	4	6.2	23	28	-5	-17.9	22.7	19.8	2.9
熊本	797	649	148	22.8	125	126	-1	-0.8	48	52	-4	-7.7	15.7	19.4	-3.7
大分	331	371	-40	-10.8	34	52	-18	-34.6	21	27	-6	-22.2	10.3	14.0	-3.7
宮崎	306	347	-41	-11.8	58	68	-10	-14.7	25	33	-8	-24.2	19.0	19.6	-0.6
鹿児島	631	660	-29	-4.4	69	68	1	1.5	27	39	-12	-30.8	10.9	10.3	0.6
沖縄	542	509	33	6.5	130	124	6	4.8	110	102	8	7.8	24.0	24.4	-0.4

第9表 街頭犯罪等 都道府県別 対前年比較  
(3) 器物損壊、住居侵入 都道府県別 認知・検挙件数・検挙人員 対前年比較

暫定値  
平成30年2月1日確定

都道府県	住居侵入														
	認知件数				検挙件数				検挙人員				検挙率		
	平成29年	平成28年	増減		平成29年	平成28年	増減		平成29年	平成28年	増減		平成29年	平成28年	増減
	1月～10月	1月～10月	件数	%	1月～10月	1月～10月	件数	%	1月～10月	1月～10月	人員	%	1月～10月	1月～10月	
総数	12,673	13,507	-834	-6.2	5,580	6,211	-631	-10.2	3,235	3,653	-418	-11.4	44.0	46.0	-2.0
北海道	563	762	-199	-26.1	229	350	-121	-34.6	111	147	-36	-24.5	40.7	45.9	-5.2
札幌	409	581	-172	-29.6	159	264	-105	-39.8	67	86	-19	-22.1	38.9	45.4	-6.5
函館	39	51	-12	-23.5	12	17	-5	-29.4	9	11	-2	-18.2	30.8	33.3	-2.5
旭川	36	44	-8	-18.2	18	29	-11	-37.9	11	24	-13	-54.2	50.0	65.9	-15.9
釧路	60	56	4	7.1	25	24	1	4.2	13	16	-3	-18.8	41.7	42.9	-1.2
北見	19	30	-11	-36.7	15	16	-1	-6.3	11	10	1	10.0	78.9	53.3	25.6
東北管区	613	760	-147	-19.3	276	360	-84	-23.3	125	152	-27	-17.8	45.0	47.4	-2.4
青森	78	72	6	8.3	52	31	21	67.7	22	12	10	83.3	66.7	43.1	23.6
岩手	47	70	-23	-32.9	26	39	-13	-33.3	22	14	8	57.1	55.3	55.7	-0.4
宮城	208	263	-55	-20.9	66	96	-30	-31.3	29	47	-18	-38.3	31.7	36.5	-4.8
秋田	40	51	-11	-21.6	30	40	-10	-25.0	13	23	-10	-43.5	75.0	78.4	-3.4
山形	57	72	-15	-20.8	32	41	-9	-22.0	9	22	-13	-59.1	56.1	56.9	-0.8
福島	183	232	-49	-21.1	70	113	-43	-38.1	30	34	-4	-11.8	38.3	48.7	-10.4
東京	779	895	-116	-13.0	567	572	-5	-0.9	428	456	-28	-6.1	72.8	63.9	8.9
関東管区	4,647	4,649	-2	-0.0	1,744	1,863	-119	-6.4	1,011	1,043	-32	-3.1	37.5	40.1	-2.6
茨城	522	548	-26	-4.7	108	179	-71	-39.7	68	80	-12	-15.0	20.7	32.7	-12.0
栃木	333	328	5	1.5	92	120	-28	-23.3	48	87	-39	-44.8	27.6	36.6	-9.0
群馬	240	225	15	6.7	105	93	12	12.9	42	45	-3	-6.7	43.8	41.3	2.5
埼玉	644	655	-11	-1.7	338	333	5	1.5	247	226	21	9.3	52.5	50.8	1.7
千葉	1,050	1,074	-24	-2.2	273	269	4	1.5	169	140	29	20.7	26.0	25.0	1.0
神奈川	967	920	47	5.1	464	465	-1	-0.2	259	307	-48	-15.6	48.0	50.5	-2.5
新潟	217	262	-45	-17.2	96	136	-40	-29.4	48	52	-4	-7.7	44.2	51.9	-7.7
山梨	78	82	-4	-4.9	35	29	6	20.7	21	11	10	90.9	44.9	35.4	9.5
長野	152	178	-26	-14.6	62	64	-2	-3.1	39	25	14	56.0	40.8	36.0	4.8
静岡	444	377	67	17.8	171	175	-4	-2.3	70	70	-	-	38.5	46.4	-7.9
中部管区	1,666	1,623	43	2.6	638	602	36	6.0	338	362	-24	-6.6	38.3	37.1	1.2
富山	79	76	3	3.9	43	24	19	79.2	27	13	14	107.7	54.4	31.6	22.8
石川	40	74	-34	-45.9	22	42	-20	-47.6	17	32	-15	-46.9	55.0	56.8	-1.8
福井	44	61	-17	-27.9	30	24	6	25.0	18	19	-1	-5.3	68.2	39.3	28.9
岐阜	278	256	22	8.6	65	113	-48	-42.5	44	39	5	12.8	23.4	44.1	-20.7
愛知	904	859	45	5.2	356	300	56	18.7	203	236	-33	-14.0	39.4	34.9	4.5
三重	321	297	24	8.1	122	99	23	23.2	29	23	6	26.1	38.0	33.3	4.7
近畿管区	2,190	2,329	-139	-6.0	915	985	-70	-7.1	532	689	-157	-22.8	41.8	42.3	-0.5
滋賀	150	182	-32	-17.6	78	82	-4	-4.9	15	44	-29	-65.9	52.0	45.1	6.9
京都	177	187	-10	-5.3	114	107	7	6.5	72	103	-31	-30.1	64.4	57.2	7.2
大阪	1,152	1,222	-70	-5.7	348	378	-30	-7.9	198	231	-33	-14.3	30.2	30.9	-0.7
兵庫	520	561	-41	-7.3	278	330	-52	-15.8	180	231	-51	-22.1	53.5	58.8	-5.3
奈良	116	97	19	19.6	54	58	-4	-6.9	42	57	-15	-26.3	46.6	59.8	-13.2
和歌山	75	80	-5	-6.3	43	30	13	43.3	25	23	2	8.7	57.3	37.5	19.8
中国管区	637	718	-81	-11.3	330	384	-54	-14.1	221	232	-11	-4.7	51.8	53.5	-1.7
鳥取	46	33	13	39.4	21	27	-6	-22.2	13	8	5	62.5	45.7	81.8	-36.1
島根	45	51	-6	-11.8	22	44	-22	-50.0	8	14	-6	-42.9	48.9	86.3	-37.4
岡山	183	220	-37	-16.8	111	117	-6	-5.1	71	81	-10	-12.3	60.7	53.2	7.5
広島	277	291	-14	-4.8	127	122	5	4.1	94	77	17	22.1	45.8	41.9	3.9
山口	86	123	-37	-30.1	49	74	-25	-33.8	35	52	-17	-32.7	57.0	60.2	-3.2
四国管区	215	262	-47	-17.9	104	143	-39	-27.3	44	83	-39	-47.0	48.4	54.6	-6.2
徳島	32	51	-19	-37.3	23	28	-5	-17.9	7	9	-2	-22.2	71.9	54.9	17.0
香川	91	102	-11	-10.8	44	52	-8	-15.4	14	26	-12	-46.2	48.4	51.0	-2.6
愛媛	54	72	-18	-25.0	25	34	-9	-26.5	18	22	-4	-18.2	46.3	47.2	-0.9
高知	38	37	1	2.7	12	29	-17	-58.6	5	26	-21	-80.8	31.6	78.4	-46.8
九州管区	1,363	1,509	-146	-9.7	777	952	-175	-18.4	425	489	-64	-13.1	57.0	63.1	-6.1
福岡	658	773	-115	-14.9	311	467	-156	-33.4	183	223	-40	-17.9	47.3	60.4	-13.1
佐賀	80	59	21	35.6	43	43	-	-	20	27	-7	-25.9	53.8	72.9	-19.1
長崎	119	116	3	2.6	97	54	43	79.6	47	30	17	56.7	81.5	46.6	34.9
熊本	106	115	-9	-7.8	63	112	-49	-43.8	26	39	-13	-33.3	59.4	97.4	-38.0
大分	55	72	-17	-23.6	36	73	-37	-50.7	16	22	-6	-27.3	65.5	101.4	-35.9
宮崎	112	115	-3	-2.6	77	57	20	35.1	32	52	-20	-38.5	68.8	49.6	19.2
鹿児島	88	108	-20	-18.5	52	60	-8	-13.3	31	24	7	29.2	59.1	55.6	3.5
沖縄	145	151	-6	-4.0	98	86	12	14.0	70	72	-2	-2.8	67.6	57.0	10.6





第11表 特別法犯 主要法令別 送致件数・人員 対前年比較

暫定値  
平成30年2月1日確定

法令別	送致件数				送致人員			
	平成29年 1月～10月	平成28年 1月～10月	増減		平成29年 1月～10月	平成28年 1月～10月	増減	
			件数	増減率			人員	増減率
特別法犯総数注)	59,016	58,793	223	0.4	50,592	50,471	121	0.2
公職選挙法	73	124	-51	-41.1	89	112	-23	-20.5
外国人登録法	-	-	-	-	-	-	-	-
入管法	3,425	2,870	555	19.3	2,783	2,309	474	20.5
軽犯罪法	7,201	7,816	-615	-7.9	7,380	8,115	-735	-9.1
迷惑防止条例	7,474	7,703	-229	-3.0	6,724	7,023	-299	-4.3
ストーカー規制法	743	645	98	15.2	578	514	64	12.5
D V 法	65	84	-19	-22.6	56	76	-20	-26.3
競馬法	1	15	-14	-93.3	1	14	-13	-92.9
風営適正化法	1,387	1,515	-128	-8.4	1,466	1,634	-168	-10.3
売春防止法	382	459	-77	-16.8	315	339	-24	-7.1
児童福祉法	245	268	-23	-8.6	226	267	-41	-15.4
児童買春・児童ポルノ法	2,789	2,392	397	16.6	2,073	1,827	246	13.5
青少年保護育成条例	2,048	1,963	85	4.3	1,763	1,748	15	0.9
出資法	110	98	12	12.2	86	87	-1	-1.1
貸金業法	112	100	12	12.0	112	104	8	7.7
犯罪収益移転防止法	2,105	1,527	578	37.9	1,742	1,158	584	50.4
宅地建物取引業法	13	19	-6	-31.6	16	25	-9	-36.0
関税法	67	52	15	28.8	62	58	4	6.9
外為法	3	2	1	50.0	5	3	2	66.7
著作権法	346	452	-106	-23.5	157	202	-45	-22.3
商標法	531	497	34	6.8	308	269	39	14.5
不正アクセス禁止法	518	375	143	38.1	141	104	37	35.6
不正競争防止法	43	50	-7	-14.0	52	48	4	8.3
銃刀法	4,398	4,179	219	5.2	3,751	3,566	185	5.2
火薬類取締法	118	102	16	15.7	77	72	5	6.9
麻薬等取締法	662	602	60	10.0	313	309	4	1.3
あへん法	12	10	2	20.0	12	6	6	100.0
大麻取締法	3,031	2,685	346	12.9	2,290	1,957	333	17.0
覚せい剤取締法	11,236	11,871	-635	-5.3	7,869	8,144	-275	-3.4
医薬品医療機器等法	683	826	-143	-17.3	379	493	-114	-23.1
毒物及び劇物取締法	213	247	-34	-13.8	179	196	-17	-8.7
廃棄物処理法	4,385	4,416	-31	-0.7	5,041	5,008	33	0.7
労働基準法	56	53	3	5.7	79	76	3	3.9
その他	4,541	4,776	-235	-4.9	4,467	4,608	-141	-3.1

注) 自動車の運転により人を死傷させる行為等の処罰に関する法律及び交通法令違反を除く。

第12表

## 来日外国人による 重要犯罪・重要窃盗犯 国籍別 検挙人員 対前年比較

暫定値  
平成30年2月1日確定

	総数		重要犯罪													
			計		殺人		強盗		放火		強制性交等		略取誘拐・人身売買		強制わいせつ	
	平成29年 1月～10月	平成28年 1月～10月	平成29年 1月～10月	平成28年 1月～10月	平成29年 1月～10月	平成28年 1月～10月	平成29年 1月～10月	平成28年 1月～10月	平成29年 1月～10月	平成28年 1月～10月	平成29年 1月～10月	平成28年 1月～10月	平成29年 1月～10月	平成28年 1月～10月	平成29年 1月～10月	平成28年 1月～10月
総数	419	378	213	204	31	25	61	66	3	2	30	30	4	6	84	75
アジア州	304	274	158	147	30	24	45	41	2	2	16	19	-	5	65	56
韓国・朝鮮	21	22	12	8	3	3	2	2	1	-	2	1	-	-	4	2
中国	105	70	49	30	10	7	20	10	1	1	4	2	-	-	14	10
イラン	3	5	1	5	1	5	-	-	-	-	-	-	-	-	-	-
インド	4	6	4	6	-	-	-	-	-	-	-	-	-	-	4	6
インドネシア	7	4	6	1	-	-	1	-	-	-	1	-	-	-	4	1
スリランカ	16	15	11	10	1	-	-	-	-	-	1	2	-	2	9	6
タイ	8	4	6	1	4	-	1	1	-	-	-	-	-	-	1	-
パキスタン	7	14	4	10	-	-	-	-	-	1	-	3	-	-	4	6
バングラデシュ	4	3	1	3	-	-	-	-	-	-	-	-	-	1	1	2
フィリピン	20	26	9	10	1	-	1	2	-	-	2	3	-	2	5	3
ベトナム	71	65	32	42	7	8	16	24	-	-	2	4	-	-	7	6
マレーシア	-	1	-	-	-	-	-	-	-	-	-	-	-	-	-	-
その他	38	39	23	21	3	1	4	2	-	-	4	4	-	-	12	14
ヨーロッパ州	25	18	12	9	1	-	5	4	1	-	2	2	1	-	2	3
イギリス	5	4	4	3	-	-	2	2	-	-	1	1	-	-	1	-
イタリア	1	-	1	-	-	-	-	-	-	-	1	-	-	-	-	-
ドイツ	4	-	3	-	1	-	1	-	-	-	-	-	-	-	1	-
フランス	2	2	1	1	-	-	-	-	1	-	-	-	-	-	-	1
ロシア	4	5	1	2	-	-	1	1	-	-	-	-	-	-	-	1
その他	9	7	2	3	-	-	1	1	-	-	-	1	1	-	-	1
南北アメリカ州	68	64	27	34	-	1	9	20	-	-	6	5	2	-	10	8
アメリカ	10	9	8	5	-	-	2	3	-	-	1	1	-	-	5	1
カナダ	-	1	-	-	-	-	-	-	-	-	-	-	-	-	-	-
ブラジル	35	38	10	20	-	-	5	14	-	-	3	3	-	-	2	3
その他	23	16	9	9	-	1	2	3	-	-	2	1	2	-	3	4
アフリカ州	16	21	13	13	-	-	1	1	-	-	6	4	-	1	6	7
オセアニア州	5	1	2	1	-	-	1	-	-	-	-	-	1	-	-	1
無国籍	1	-	1	-	-	-	-	-	-	-	-	-	-	-	1	-
国籍不明	-	-	-	-	-	-	-	-	-	-	-	-	-	-	-	-

注)「中国」は、台湾、香港等を含む。

第12表

## 来日外国人による 重要犯罪・重要窃盗犯 国籍別 検挙人員 対前年比較

暫	定	値
平成30年2月1日確定		

	重要窃盗犯									
	計		侵入盗		自動車盗		ひったくり		すり	
	平成29年 1月～10月	平成28年 1月～10月	平成29年 1月～10月	平成28年 1月～10月	平成29年 1月～10月	平成28年 1月～10月	平成29年 1月～10月	平成28年 1月～10月	平成29年 1月～10月	平成28年 1月～10月
総数	206	174	134	120	50	28	6	5	16	21
アジア州	146	127	107	86	26	20	4	4	9	17
韓国・朝鮮	9	14	8	12	-	1	-	-	1	1
中国	56	40	42	30	9	1	1	1	4	8
イラン	2	-	1	-	1	-	-	-	-	-
インド	-	-	-	-	-	-	-	-	-	-
インドネシア	1	3	-	3	-	-	-	-	1	-
スリランカ	5	5	1	-	4	5	-	-	-	-
タイ	2	3	2	2	-	1	-	-	-	-
パキスタン	3	4	-	1	3	3	-	-	-	-
バングラデシュ	3	-	3	-	-	-	-	-	-	-
フィリピン	11	16	6	12	3	-	1	2	1	2
ベトナム	39	23	31	15	6	4	2	1	-	3
マレーシア	-	1	-	1	-	-	-	-	-	-
その他	15	18	13	10	-	5	-	-	2	3
ヨーロッパ州	13	9	4	3	3	4	-	1	6	1
イギリス	1	1	1	1	-	-	-	-	-	-
イタリア	-	-	-	-	-	-	-	-	-	-
ドイツ	1	-	1	-	-	-	-	-	-	-
フランス	1	1	1	-	-	-	-	1	-	-
ロシア	3	3	-	-	2	3	-	-	1	-
その他	7	4	1	2	1	1	-	-	5	1
南北アメリカ州	41	30	22	28	17	1	1	-	1	1
アメリカ	2	4	1	3	1	-	-	-	-	1
カナダ	-	1	-	1	-	-	-	-	-	-
ブラジル	25	18	11	17	13	1	1	-	-	-
その他	14	7	10	7	3	-	-	-	1	-
アフリカ州	3	8	1	3	1	3	1	-	-	2
オセアニア州	3	-	-	-	3	-	-	-	-	-
無国籍	-	-	-	-	-	-	-	-	-	-
国籍不明	-	-	-	-	-	-	-	-	-	-

第13表

## 来日外国人による 刑法犯・特別法犯 検挙件数・検挙人員 対前年比較

暫 定 値  
平成30年2月1日確定

	刑法犯・特別法犯総検挙件数				刑法犯・特別法犯総検挙人員				刑法犯							
	平成29年		平成28年		平成29年		平成28年		検挙件数				検挙人員			
	1月~10月	1月~10月	件数	増減率	1月~10月	1月~10月	人員	増減率	1月~10月	1月~10月	件数	増減率	1月~10月	1月~10月	人員	増減率
総	13,556	11,285	2,271	20.1	8,603	7,952	651	8.2	8,907	7,347	1,560	21.2	4,928	4,843	85	1.8
計	87	56	31	55.4	84	48	36	75.0	57	30	27	90.0	57	28	29	103.6
北海道	64	40	24	60.0	62	34	28	82.4	42	20	22	110.0	42	18	24	133.3
函館	4	4	-	-	4	3	1	33.3	2	3	-1	-33.3	2	3	-1	-33.3
旭川	11	6	5	83.3	10	5	5	100.0	8	5	3	60.0	8	5	3	60.0
釧路	7	6	1	16.7	7	6	1	16.7	4	2	2	100.0	4	2	2	100.0
北見	1	-	1	-	1	-	1	-	1	-	1	-	1	-	1	-
計	221	259	-38	-14.7	99	136	-37	-27.2	177	169	8	4.7	65	68	-3	-4.4
東北	3	49	-46	-93.9	3	16	-13	-81.3	2	35	-33	-94.3	2	6	-4	-66.7
岩手	9	15	-6	-40.0	9	7	2	28.6	5	4	1	25.0	6	4	2	50.0
宮城	59	59	-	-	50	50	-	-	43	27	16	59.3	35	22	13	59.1
秋田	6	16	-10	-62.5	7	15	-8	-53.3	6	9	-3	-33.3	7	10	-3	-30.0
山形	87	60	27	45.0	15	12	3	25.0	79	56	23	41.1	11	8	3	37.5
福島	57	60	-3	-5.0	15	36	-21	-58.3	42	38	4	10.5	4	18	-14	-77.8
東	3,592	3,023	569	18.8	2,501	2,365	136	5.8	2,181	1,924	257	13.4	1,357	1,442	-85	-5.9
計	5,023	4,113	910	22.1	2,942	2,694	248	9.2	3,173	2,498	675	27.0	1,518	1,500	18	1.2
茨城	574	346	228	65.9	492	262	230	87.8	154	164	-10	-6.1	152	130	22	16.9
栃木	280	259	21	8.1	146	132	14	10.6	207	202	5	2.5	94	82	12	14.6
群馬	460	322	138	42.9	272	193	79	40.9	298	221	77	34.8	160	122	38	31.1
埼玉	1,041	716	325	45.4	583	541	42	7.8	712	397	315	79.3	378	334	44	13.2
千葉	633	660	-27	-4.1	434	455	-21	-4.6	388	375	13	3.5	218	223	-5	-2.2
神奈川	1,244	1,106	138	12.5	590	729	-139	-19.1	835	574	261	45.5	245	338	-93	-27.5
新潟	123	111	12	10.8	58	68	-10	-14.7	91	87	4	4.6	42	59	-17	-28.8
山梨	185	32	153	478.1	34	27	7	25.9	166	27	139	514.8	17	23	-6	-26.1
長野	123	352	-229	-65.1	92	82	10	12.2	80	313	-233	-74.4	51	47	4	8.5
静岡	360	209	151	72.2	241	205	36	17.6	242	138	104	75.4	161	142	19	13.4
計	1,748	1,487	261	17.6	1,284	1,153	131	11.4	1,184	1,002	182	18.2	849	790	59	7.5
富山	59	111	-52	-46.8	45	58	-13	-22.4	49	77	-28	-36.4	36	43	-7	-16.3
石川	45	48	-3	-6.3	17	21	-4	-19.0	39	40	-1	-2.5	10	14	-4	-28.6
福井	27	37	-10	-27.0	26	25	1	4.0	27	37	-10	-27.0	26	25	1	4.0
岐阜	277	195	82	42.1	169	147	22	15.0	212	144	68	47.2	124	120	4	3.3
愛知	1,223	973	250	25.7	949	844	105	12.4	773	612	161	26.3	598	549	49	8.9
三重	117	123	-6	-4.9	78	58	20	34.5	84	92	-8	-8.7	55	39	16	41.0
計	1,564	1,372	192	14.0	985	935	50	5.3	1,088	964	124	12.9	572	564	8	1.4
滋賀	81	59	22	37.3	54	48	6	12.5	68	37	31	83.8	43	33	10	30.3
京都	162	137	25	18.2	128	99	29	29.3	108	100	8	8.0	80	63	17	27.0
大阪	656	765	-109	-14.2	516	524	-8	-1.5	381	498	-117	-23.5	265	259	6	2.3
兵庫	455	254	201	79.1	236	206	30	14.6	348	197	151	76.6	149	164	-15	-9.1
奈良	163	139	24	17.3	32	42	-10	-23.8	141	117	24	20.5	19	31	-12	-38.7
和歌山	47	18	29	161.1	19	16	3	18.8	42	15	27	180.0	16	14	2	14.3
計	416	270	146	54.1	188	185	3	1.6	341	196	145	74.0	136	134	2	1.5
鳥取	14	11	3	27.3	17	12	5	41.7	14	3	11	366.7	17	5	12	240.0
島根	47	12	35	291.7	15	10	5	50.0	42	7	35	500.0	9	7	2	28.6
岡山	48	61	-13	-21.3	34	50	-16	-32.0	31	47	-16	-34.0	20	38	-18	-47.4
広島	249	96	153	159.4	92	69	23	33.3	210	67	143	213.4	70	51	19	37.3
山口	58	90	-32	-35.6	30	44	-14	-31.8	44	72	-28	-38.9	20	33	-13	-39.4
計	131	171	-40	-23.4	77	80	-3	-3.8	99	144	-45	-31.3	55	55	-	-
徳島	35	12	23	191.7	23	11	12	109.1	23	9	14	155.6	11	9	2	22.2
香川	69	65	4	6.2	32	34	-2	-5.9	55	48	7	14.6	26	18	8	44.4
愛媛	22	86	-64	-74.4	18	34	-16	-47.1	16	79	-63	-79.7	14	27	-13	-48.1
高知	5	8	-3	-37.5	4	1	3	300.0	5	8	-3	-37.5	4	1	3	300.0
計	774	534	240	44.9	443	356	87	24.4	607	420	187	44.5	319	262	57	21.8
福岡	432	244	188	77.0	247	207	40	19.3	362	190	172	90.5	186	164	22	13.4
佐賀	46	12	34	283.3	20	15	5	33.3	22	10	12	120.0	16	13	3	23.1
長崎	28	109	-81	-74.3	18	22	-4	-18.2	20	93	-73	-78.5	14	12	2	16.7
熊本	143	78	65	83.3	52	32	20	62.5	120	61	59	96.7	31	22	9	40.9
大分	18	13	5	38.5	16	13	3	23.1	8	10	-2	-20.0	7	8	-1	-12.5
宮崎	7	9	-2	-22.2	8	7	1	14.3	7	7	-	-	8	5	3	60.0
鹿児島	18	17	1	5.9	19	18	1	5.6	13	15	-2	-13.3	14	16	-2	-12.5
沖縄	82	52	30	57.7	63	42	21	50.0	55	34	21	61.8	43	22	21	95.5

第13表

## 来日外国人による 刑法犯・特別法犯 検挙件数・検挙人員 対前年比較

暫 定 値  
平成30年2月1日確定

	特別法犯								
	検挙件数				検挙人員				
	平成29年 1月～10月	平成28年 1月～10月	増減		平成29年 1月～10月	平成28年 1月～10月	増減		
		件数	増減率			人員	増減率		
総 数	4,649	3,938	711	18.1	3,675	3,109	566	18.2	
北海道	計	30	26	4	15.4	27	20	7	35.0
	札幌	22	20	2	10.0	20	16	4	25.0
	函館	2	1	1	100.0	2	-	2	-
	旭川	3	1	2	200.0	2	-	2	-
	釧路	3	4	-1	-25.0	3	4	-1	-25.0
	北見	-	-	-	-	-	-	-	-
	計	44	90	-46	-51.1	34	68	-34	-50.0
東北	青森	1	14	-13	-92.9	1	10	-9	-90.0
	岩手	4	11	-7	-63.6	3	3	-	-
	宮城	16	32	-16	-50.0	15	28	-13	-46.4
	秋田	-	7	-7	-100.0	-	5	-5	-100.0
	山形	8	4	4	100.0	4	4	-	-
	福島	15	22	-7	-31.8	11	18	-7	-38.9
東 京	計	1,411	1,099	312	28.4	1,144	923	221	23.9
関東	茨城	420	182	238	130.8	340	132	208	157.6
	栃木	73	57	16	28.1	52	50	2	4.0
	群馬	162	101	61	60.4	112	71	41	57.7
	埼玉	329	319	10	3.1	205	207	-2	-1.0
	千葉	245	285	-40	-14.0	216	232	-16	-6.9
	神奈川	409	532	-123	-23.1	345	391	-46	-11.8
	新潟	32	24	8	33.3	16	9	7	77.8
	山梨	19	5	14	280.0	17	4	13	325.0
	長野	43	39	4	10.3	41	35	6	17.1
	静岡	118	71	47	66.2	80	63	17	27.0
	計	564	485	79	16.3	435	363	72	19.8
中部	富山	10	34	-24	-70.6	9	15	-6	-40.0
	石川	6	8	-2	-25.0	7	7	-	-
	福井	-	-	-	-	-	-	-	-
	岐阜	65	51	14	27.5	45	27	18	66.7
	愛知	450	361	89	24.7	351	295	56	19.0
	三重	33	31	2	6.5	23	19	4	21.1
	計	476	408	68	16.7	413	371	42	11.3
近畿	滋賀	13	22	-9	-40.9	11	15	-4	-26.7
	京都	54	37	17	45.9	48	36	12	33.3
	大阪	275	267	8	3.0	251	265	-14	-5.3
	兵庫	107	57	50	87.7	87	42	45	107.1
	奈良	22	22	-	-	13	11	2	18.2
	和歌山	5	3	2	66.7	3	2	1	50.0
	計	75	74	1	1.4	52	51	1	2.0
中国	鳥取	-	8	-8	-100.0	-	7	-7	-100.0
	島根	5	5	-	-	6	3	3	100.0
	岡山	17	14	3	21.4	14	12	2	16.7
	広島	39	29	10	34.5	22	18	4	22.2
	山口	14	18	-4	-22.2	10	11	-1	-9.1
	計	32	27	5	18.5	22	25	-3	-12.0
四国	徳島	12	3	9	300.0	12	2	10	500.0
	香川	14	17	-3	-17.6	6	16	-10	-62.5
	愛媛	6	7	-1	-14.3	4	7	-3	-42.9
	高知	-	-	-	-	-	-	-	-
	計	167	114	53	46.5	124	94	30	31.9
九州	福岡	70	54	16	29.6	61	43	18	41.9
	佐賀	24	2	22	1,100.0	4	2	2	100.0
	長崎	8	16	-8	-50.0	4	10	-6	-60.0
	熊本	23	17	6	35.3	21	10	11	110.0
	大分	10	3	7	233.3	9	5	4	80.0
	宮崎	-	2	-2	-100.0	-	2	-2	-100.0
	鹿児島	5	2	3	150.0	5	2	3	150.0
	沖縄	27	18	9	50.0	20	20	-	-

注 1 自動車の運転により人を死傷させる行為等の処罰に関する法律及び交通法令違反を除く。  
 2 「検挙件数」、「検挙人員」は、それぞれ送致件数、送致人員である。

第14表

暴力団犯罪(刑法犯)罪種別 検挙件数・人員 対前年比較

暫 定 値  
平成30年2月1日確定

	検挙件数				検挙人員			
	平成29年 1月～10月	平成28年 1月～10月	増減		平成29年 1月～10月	平成28年 1月～10月	増減	
			件数	増減率			人員	増減率
刑 法 犯 計	15,909	20,575	-4,666	-22.7	8,365	9,767	-1,402	-14.4
殺 人	56	44	12	27.3	98	69	29	42.0
強 盗	127	191	-64	-33.5	193	273	-80	-29.3
放 火	25	17	8	47.1	20	22	-2	-9.1
強 制 性 交 等	29	45	-16	-35.6	30	42	-12	-28.6
凶 器 準 備 集 合	1	3	-2	-66.7	4	12	-8	-66.7
暴 行	879	1,101	-222	-20.2	839	1,052	-213	-20.2
傷 害	1,496	1,801	-305	-16.9	1,731	2,027	-296	-14.6
脅 迫	452	466	-14	-3.0	437	460	-23	-5.0
恐 喝	496	602	-106	-17.6	655	694	-39	-5.6
窃 盗	8,661	11,214	-2,553	-22.8	1,473	1,608	-135	-8.4
詐 欺	1,857	2,403	-546	-22.7	1,436	1,611	-175	-10.9
賭 博	59	209	-150	-71.8	206	338	-132	-39.1
わいせつ物頒布等	6	19	-13	-68.4	7	33	-26	-78.8
公務執行妨害	250	303	-53	-17.5	183	215	-32	-14.9
犯人蔵匿	34	33	1	3.0	46	38	8	21.1
証人威迫	4	5	-1	-20.0	6	8	-2	-25.0
逮捕監禁	68	73	-5	-6.8	106	114	-8	-7.0
信用毀損・威力業務妨害	29	35	-6	-17.1	25	71	-46	-64.8
器物損壊等	412	492	-80	-16.3	268	328	-60	-18.3
暴力行為	6	6	-	-	22	7	15	214.3
そ の 他	962	1,513	-551	-36.4	580	745	-165	-22.1
総数注)	24,026	29,631	-5,605	-18.9	14,267	16,172	-1,905	-11.8

注 第14表の刑法犯計と第15表の特別法犯計の合計数である。

## 第15表

## 暴力団犯罪(特別法犯)主要法令別 検挙件数・人員 対前年比較

暫 定 値
平成30年2月1日確定

罪 種	検挙件数				検挙人員			
	平成29年 1月～10月	平成28年 1月～10月	増減		平成29年 1月～10月	平成28年 1月～10月	増減	
			件数	増減率			人員	増減率
特 別 法 犯 計	8,117	9,056	-939	-10.4	5,902	6,405	-503	-7.9
軽 犯 罪 法	91	108	-17	-15.7	76	90	-14	-15.6
酩 酊 者 規 制 法	2	11	-9	-81.8	2	10	-8	-80.0
迷 惑 防 止 条 例	325	396	-71	-17.9	326	400	-74	-18.5
暴力団員不当行為防止法	4	8	-4	-50.0	5	4	1	25.0
暴力団排除条例	7	8	-1	-12.5	30	14	16	114.3
自 転 車 競 技 法	2	4	-2	-50.0	3	8	-5	-62.5
競 馬 法	-	2	-2	-100.0	-	1	-1	-100.0
モーターボート競走法	2	2	-	-	3	2	1	50.0
小型自動車競走法	-	-	-	-	-	-	-	-
風 営 適 正 化 法	190	230	-40	-17.4	202	274	-72	-26.3
売 春 防 止 法	54	73	-19	-26.0	44	58	-14	-24.1
児 童 福 祉 法	25	42	-17	-40.5	31	49	-18	-36.7
青少年保護育成条例	39	37	2	5.4	28	27	1	3.7
出 資 法	25	23	2	8.7	23	16	7	43.8
貸 金 業 法	29	29	-	-	29	23	6	26.1
宅地建物取引業法	2	2	-	-	3	1	2	200.0
銃 刀 法	206	186	20	10.8	168	147	21	14.3
火 薬 類 取 締 法	3	-	3	-	2	-	2	-
麻 薬 等 取 締 法	164	153	11	7.2	56	54	2	3.7
あ へ ん 法	-	-	-	-	-	-	-	-
大 麻 取 締 法	832	817	15	1.8	586	516	70	13.6
覚 せ い 剤 取 締 法	5,456	6,100	-644	-10.6	3,759	4,075	-316	-7.8
毒 物 及 び 劇 物 取 締 法	26	45	-19	-42.2	21	34	-13	-38.2
労 働 基 準 法	3	6	-3	-50.0	4	6	-2	-33.3
職 業 安 定 法	8	11	-3	-27.3	13	10	3	30.0
そ の 他	622	763	-141	-18.5	488	586	-98	-16.7

注 1 自動車の運転により人を死傷させる行為等の処罰に関する法律及び交通法令違反を除く。

2 「検挙件数」、「検挙人員」は、それぞれ送致件数、送致人員である。