

内航船舶輸送統計年報

平成 2 9 年度



目 次

I	調査の概要
II	平成29年度内航船舶輸送実績の概要
第1表	内航船舶輸送統計推移表
第2表	内航船舶輸送統計総括表
	1. (品目別輸送量)
	2. (用途別、油種別燃料消費量)
第3表	品目別輸送量(営業用)
第4表	品目別、用途別、トン数階級別輸送量(営業用)
第5表	大型鋼船、品目別、専用船等用途別輸送量(営業用)
第6表	小型鋼船及び木船、コンテナ品目別、トン数階級別輸送量(営業用)	..
第7表	船質別、用途別、輸送距離帯別輸送量(営業用)
第8表	主要品目別、輸送距離帯別輸送量(営業用)
第9表	主要品目別産業圏間流動表(営業用)
第10表	産業圏間コンテナ流動表(営業用)
第11表	都道府県間流動表(営業用)
第12表	品目別輸送量(自家用)
第13表	用途別、油種別燃料消費量
	1. (営業用)
	2. (自家用)
第14表	船型別、船質別、油種別燃料消費量(営業用)
第15表	貨物船用途別、油種別燃料消費量(営業用)

I 調査の概要

1. 調査の目的

営業用及び自家用の内航船舶による貨物輸送の実態を明らかにし、交通政策、経済政策の基礎資料を作成すること。

2. 調査の対象

内航海運業法第3条に基づき、内航運送をする事業について国土交通大臣の行う登録を受けた者又は国土交通大臣に内航運送をする事業の届出をした者が輸送した貨物のうち、総トン数20トン以上の船舶によって輸送されたもの及び、同法第25条の4に基づき国土交通大臣に内航運送の用に供するものとして届け出た総トン数100トン以上又は長さ30メートル以上の自家用船舶によって輸送された貨物である。

ただし、次のものは調査の対象としない。

(1) 港湾内における貨物の輸送（指定港間※の輸送は除く）

※ 指定港間とは、京浜港については、横浜港・川崎港及び東京港、大阪港については、大阪港及び堺港、関門港については、下関港・門司港・小倉港及び洞海港に区分した港相互間をいい、門司港、小倉港及び洞海港については、従前の港湾区域とする。

(2) 輸送の両端又はいずれか一方が港湾でない区間の輸送

(3) 船舶食料、燃料等の船舶用品の船舶への輸送

(4) 河川又は湖沼のみにおける輸送

3. 調査の方法

(1) 内航船舶輸送実績調査（営業用調査）

標本調査の手法によった。すなわち、内航運送業を営む事業者のうちから標本（調査対象者）を抽出して、その毎月の輸送量、燃料消費量等を調査し、これにより全輸送量、全燃料消費量等を推計する。なお、標本（調査対象者）の選定方法は、次のとおりである。

ア. 平成25年10月に実施した「内航船舶輸送統計母集団調査」の結果から、各事業者の月間輸送量の分布を考慮して次のように層別を行い、標本数を決定した。

イ. 次表の層のなかをさらに主要輸送品目等別に層別し、無作為抽出した。なお、その他の層とは、母集団調査において月間輸送量を0と回答した事業者及び、母集団調査後新規に登録又は届出を行った事業者等、月間輸送量が把握できていない事業者である。

なお、平成27年4月分から標本設計を見直し、従前の月間総輸送量に加え、月間総燃料消費量にも目標精度を設定するとともに、層区分の統合を行っている。

層 別 (月間輸送量)	平成29年度上期	平成29年度下期
	標本数	標本数
40,000トン以上	121	121
30,000トン以上～40,000トン未満	8	8
10,000 " ～ 30,000 "	15	15
10,000トン未満	11	11
その他	37	27

(2) 自家用船舶輸送実績調査

全数調査の方法によった。すなわち、内航海運業法第25条の4により届出された自家用船舶を使用して貨物輸送を行った者に対して、平成30年4月1日現在で、平成29年4月から平成30年3月までの1年分を調査した。

(3) その他

年報中、第5、6、10及び12表に掲載しているコンテナ及びシャーシの数値については平成6年度より調査している。

4. 公表方法

(1) 品目分類

本統計に用いた品目分類は別表(1)のとおりである。

(2) 産業圏分類

本統計に用いた産業圏の区分は別表(2)のとおりである。

(3) 船型区分

本統計に用いた船型区分は次のとおりである。

- ア. 大型鋼船 500総トン以上の船舶
- イ. 小型鋼船 20総トン以上500総トン未満の鋼製船舶
- ウ. 木船 20総トン以上の木製船舶（平成18年4月から調査対象隻数が一隻のみとなったため、木船としての推計及び公表は行わず、小型鋼船の数値に含めて公表している）
- エ. プッシュバージ・台船 動力を有しない船舶で他の動力船により曳航又は押航されて輸送を行うもの

(4) 内航船舶輸送実績調査（営業用）の公表数値について

- ア. 内航船舶輸送実績調査は、平成29年4月から平成30年3月までの分を集計したものである。
- イ. 平成29年11月分の各調査項目の合計値について相対誤差を計算したところ次のとおりであった。（信頼度95%）

トン	トンキロ	燃料消費量	航海距離
2.22 %	2.44 %	3.04 %	5.44 %

(5) 自家用船舶輸送実績調査の公表数値について

- ア. 自家用船舶輸送実績調査は、平成29年4月から平成30年3月までの分を集計したものである。
- イ. 自家用船舶輸送実績調査の回収率は、85.1%であった。
- ウ. 自家用船舶輸送実績調査の公表数値は、回収調査票をそのまま集計し、回収率による補正をしていない数値であるので、その利用については注意されたい。

(6) 公表値の単位

- ア. 貨物の重量（トン）は、メトリックトンを用いている（トンキロについても同様）。
- イ. 単位未満の端数については四捨五入した。
そのため、内訳の積み上げと合計又は小計とは一致しない場合がある（公表済みの月次調査（月報）の合計と本報内の数値が一致しない場合も同様）。
- ウ. 四捨五入により、1,000トン、1,000トンキロ、1,000キロメートル又は1,000リットルに満たない場合は「0」と、またデータのないものについては「-」と表示した。

5. 用語

本統計に用いた主な用語の内容は次のとおりである。

(1) トンキロ

輸送した貨物の重量（トン）に輸送した距離（キロメートル）をかけたもので、輸送活動の大きさを表すものである。

例えば、1トンの貨物を1km輸送した場合は1トンキロであり、5トンの貨物を100km輸送すれば500トンキロとなる。

(2) 載貨重量トンキロ

載貨重量トン（D/W）とは、船舶の貨物積載能力をトン単位で示すものであり、載貨重量トンキロとは、載貨重量トンに航海距離をかけ、空船航海を含めた全航海で何トンキロの輸送能力があったかを表すものである。

(3) 航海距離

空船航海を含めた航海距離である。

(4) 1トンキロ当り燃料消費量

貨物1トンに1km輸送するのに要した燃料（重油）の平均量であり、燃料消費量を輸送トンキロで除して求める。

（計算式……燃料消費量計（％）÷トンキロ）

(5) 1キロメートル当り燃料消費量

船舶が1km航海するのに要した燃料（重油）の平均量であり、燃料消費量を航海距離で除して求める。

（計算式……燃料消費量計（％）÷航海距離（km））

(6) 1トン当り平均輸送キロ

貨物の輸送活動の拡がり方を表す指標であり、輸送トンキロを輸送トン数で除して求める。

（計算式……トンキロ÷輸送トン数）

(7) 輸送効率

船舶の輸送能力に対し、どれだけの輸送実績があったかを示すものであり、輸送トンキロを載貨重量トンキロで除して求める。

（計算式……トンキロ÷載貨重量トンキロ）

例えば、載貨重量トン100トンの船舶が80トンの貨物を20キロメートル離れた港へ運送し、帰路は空船だった場合は、輸送効率40%となる。

$$\frac{(80 \text{ t} \times 20 \text{ km} + 0 \text{ t} \times 20 \text{ km})}{100 \text{ t} \times 40 \text{ km}} \times 100 = \frac{1,600 \text{ トンキロ}}{4,000 \text{ トンキロ}} \times 100 = 40\%$$



基幹統計調査
内航船舶輸送統計調査

内航船舶輸送実績調査票

年 月分



政府統計

事業者番号				●	●	●	●	●	●
※整理番号		※層番号		※乗率					
●	●	●	●	●	●	●	●	●	●

船名	●	●	●	●	●	●	●	●	●
船舶番号	●	●	●	●	●	●	●	●	●

船質	1 鋼船	2 木船
----	------	------

航海距離	カイリ
------	-----

報告者の住所及び氏名又は名称	●	●	●	●	●	●	●	●	●
作成者の職名及び氏名	●	●	●	●	●	●	●	●	●

総トン数	トン	●	●	●	●	●	●	●	●
載貨重量トン数	トン	●	●	●	●	●	●	●	●

用途	貨物船	1 自動車専用船
		2 セメント専用船
3 石灰石専用船		
4 石炭専用船		
5 コンテナ専用船		
6 R O R O 船		
7 その他の貨物船		
その他の船	8 油送船	
	9 プッシャーバージ又は台船	

燃料消費量	A重油	1	リットル
	B重油	2	リットル
	C重油	3	リットル

	積地			揚地			※	貨物形態 1. コンテナ 2. その他	貨物の品名	貨物の重量			輸送した距離 〔単位 カイリ〕	備考	
	船に積んだ日	港名	港名	船から揚げた日	港名	港名				※	(単位)	※			
1	月 日	都道府県 市郡 港	都道府県 市郡 港	月 日	都道府県 市郡 港	都道府県 市郡 港	●	●	●	●	●	●	●	●	●
2	月 日	都道府県 市郡 港	都道府県 市郡 港	月 日	都道府県 市郡 港	都道府県 市郡 港	●	●	●	●	●	●	●	●	●
3	月 日	都道府県 市郡 港	都道府県 市郡 港	月 日	都道府県 市郡 港	都道府県 市郡 港	●	●	●	●	●	●	●	●	●
4	月 日	都道府県 市郡 港	都道府県 市郡 港	月 日	都道府県 市郡 港	都道府県 市郡 港	●	●	●	●	●	●	●	●	●
5	月 日	都道府県 市郡 港	都道府県 市郡 港	月 日	都道府県 市郡 港	都道府県 市郡 港	●	●	●	●	●	●	●	●	●
6	月 日	都道府県 市郡 港	都道府県 市郡 港	月 日	都道府県 市郡 港	都道府県 市郡 港	●	●	●	●	●	●	●	●	●
7	月 日	都道府県 市郡 港	都道府県 市郡 港	月 日	都道府県 市郡 港	都道府県 市郡 港	●	●	●	●	●	●	●	●	●
8	月 日	都道府県 市郡 港	都道府県 市郡 港	月 日	都道府県 市郡 港	都道府県 市郡 港	●	●	●	●	●	●	●	●	●
9	月 日	都道府県 市郡 港	都道府県 市郡 港	月 日	都道府県 市郡 港	都道府県 市郡 港	●	●	●	●	●	●	●	●	●
10	月 日	都道府県 市郡 港	都道府県 市郡 港	月 日	都道府県 市郡 港	都道府県 市郡 港	●	●	●	●	●	●	●	●	●

注 貨物形態の欄は、該当する番号を記入して下さい。

※印欄は集計機関で書き入れますので、記入しないで下さい。

別表（１） 品 目 分 類 表

品 目	内 容 例 示
穀物 野菜・果物 畜産品	米、麦、豆、雑穀 いも類、野菜類、果物類 鳥獣類、鳥獣肉・未加工乳・鳥卵、動物性粗繊維・原皮・原毛皮、他に分類されない畜産品
水産物 その他の農産品	魚介類（生鮮、冷凍、塩蔵、乾燥のもの）、その他の水産物 工芸作物、農産加工品、他に分類されない農産品
木材 薪 石炭	原木、製材、その他の林産品 薪、木炭 石炭、亜炭
鉄鉱石（注１） その他の金属 砂利・砂・石材	鉄鉱石、硫化鉄鉱 その他の鉄属鉱、非鉄鉱 砂利、砂、石材
石油 その他の非金属	りん鉱石、原塩、その他の非金属 鉄、鋼（粗鋼）、鋼材
非鉄金属	地金、合金、伸銅品、電線ケーブル 建設用金属製品、建築用金属製品、線材製品、刃物・工具、その他の金属製品
輸送用機械（注２） 輸送用機械部品（注２）	鉄道車両、自動車、自転車及びその他の車両、船舶、航空機 産業機械、電気機械、その他の機械
その他の機械 セメント その他の窯業	セメント製品、れんが、石灰、その他の窯業品、石綿セメント製品、炭素製品、研磨剤、耐火製品
重揮発油 LPG（液化石油ガス）（注３） その他のガス（注３）	液化プロパンガス、液化ブタン 液化天然ガス
その他の石油及び石油製品 コークス その他の石炭製品	
化学薬品 化学肥料 その他の化学工業品	硫酸、ソーダ、その他の化学薬品 窒素質肥料、りん酸質肥料、加里質肥料、その他の化学肥料 染料・顔料・塗料、合成樹脂、動植物性油脂、他に分類されない化学工業品
紙・パルプ 繊維工業品 食料工業品 日用品	パルプ 糸、織物 製造食品、飲料、その他の食料工業品 書籍印刷物、衣服、身廻品、はきもの、文具、玩具、運動娯楽用品、楽器、家具、装備品、衛生暖房用具、台所及び食卓品
その他の製造工業品 金属くず 再利用資材（注４）	ゴム皮革製品、木製品、他に分類されない製造工業品 鉄くず、非鉄金属くず 古紙、紡績ウエスト、プラスチックスクラップ
動植物性製造飼肥料（注４） 廃棄物（注４） 廃土（注４）	牧草、糞類、灰類、堆肥、ぬか類、酒かす、ペットフード じんかい、ふん尿 廃土砂、残土
輸送用容器（注４） 取合せ品（注４） 分類不能のもの	金属製容器、他の輸送用容器 取り合せ品 申告があつた品目で不詳のため分類不能のもの

（注１）平成27年4月分から、鉄鉱石と硫化鉄を統合した。
 （注２）平成27年4月分から、輸送用機械を細分化した。
 （注３）平成27年4月分から、LPG（液化石油ガス）及びその他ガスを細分化した。
 （注４）平成27年4月分から、その他の特種品を細分化した。

別表（２）

産 業 圏 表

産 業 圏	都 道 府 県	産 業 圏	都 道 府 県
北 海 道	北 海 道	山 陰	鳥 取
北 東 北	青 森		島 根
	岩 手	山 陽	岡 山
東 東 北	宮 城		広 島
	福 島	山 口	山 口
西 東 北	秋 田	北 四 国	香 川
	山 形		愛 媛
東 関 東	茨 城	南 四 国	徳 島
京 浜 葉	千 葉		高 知
	東 京	神 奈 川	福 岡
新 潟	新 潟		佐 賀
北 陸	富 山	北 九 州	長 崎
	石 川		熊 本
静 岡	富 山	南 九 州	大 分
	石 川		宮 崎
中 京	静 岡	沖 縄	鹿 児 島
	愛 知		沖 縄
近 畿	三 重	そ の 他	積、揚地の名称が 俗称等で確認でき ないもの
	京 都		
和 歌 山			
阪 神	大 阪		
	兵 庫		

Ⅱ 平成 29 年度内航船舶輸送実績の概要

1. 総輸送量

平成 29 年度の内航船舶輸送実績は、360,127 千トン（対前年度比 1.2%減）、180,934 百万トンキロ（対前年度比 0.3%増）であった。

営業用・自家用別では、営業用が 358,664 千トン（対前年度比 1.2%減）、180,695 百万トンキロ（対前年度比 0.3%増）、自家用が、1,463 千トン（対前年度比 8.0%増）、239 百万トンキロ（対前年度比 0.2%減）であった。

2. 用途別輸送量

用途別の輸送量は、トンベースで、貨物船が 204,515 千トン（対前年度比 1.6%減）、油送船が 127,890 千トン（対前年度比 0.1%増）、プッシュャーバージ・台船は 27,722 千トン（対前年度比 3.8%減）であった。

また、トンキロベースでは、貨物船が 105,543 百万トンキロ（対前年度比 0.0%増）、油送船が 69,977 百万トンキロ（対前年度比 1.0%増）、プッシュャーバージ・台船が 5,414 百万トンキロ（対前年度比 3.8%減）であった。

3. 燃料消費量

平成 29 年度の燃料消費量は、合計 2,367 百万リットル（対前年度比 1.4%減）で、用途別にみると、貨物船は 1,495 百万リットル（対前年度比 0.9%減）、油送船は 825 百万リットル（対前年度比 0.2%減）、プッシュャーバージ・台船は 47 百万リットル（対前年度比 28.6%減）であった。

4. 輸送効率

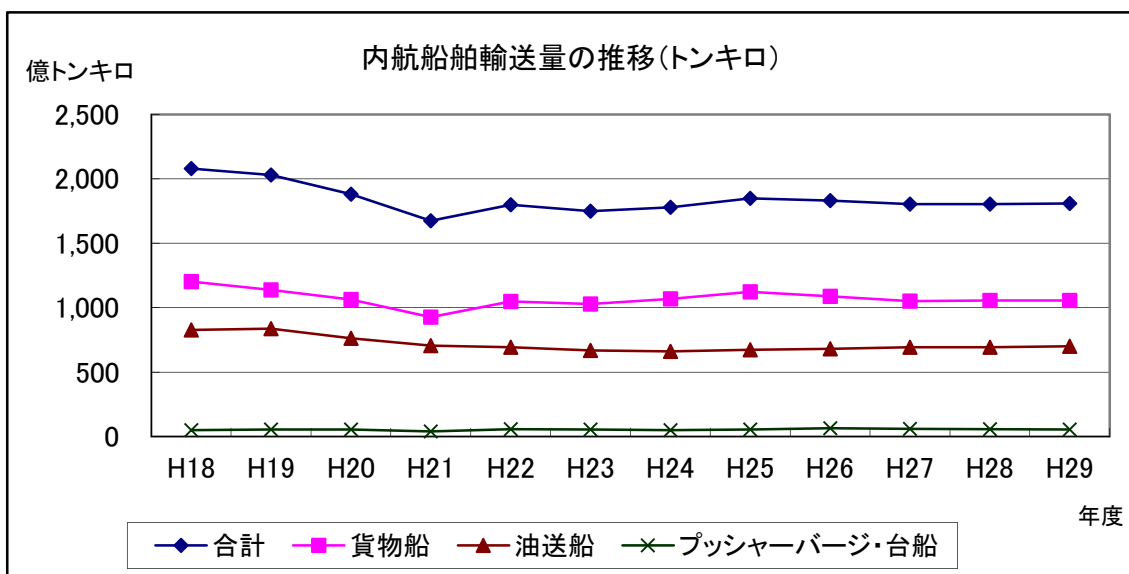
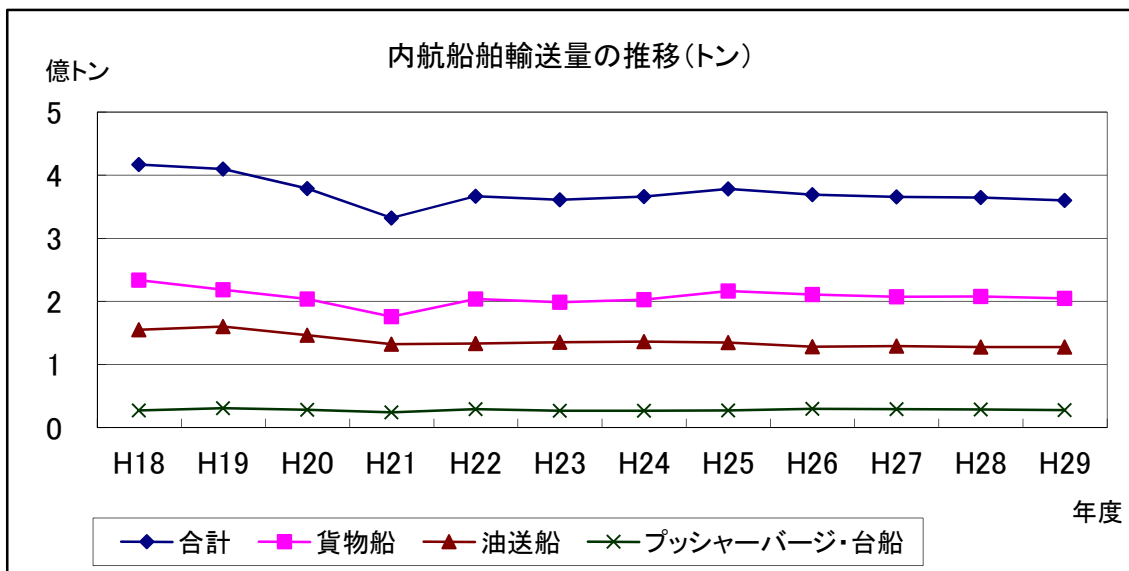
平成 29 年度の内航船舶の輸送効率は、全体で 42.5%、貨物船が 42.7%、油送船が 41.9%、プッシュャーバージ・台船が 47.8%であった。

また、平成 28 年度と比較して、貨物船は 0.2 ポイント増加、油送船は 1.8 ポイント増加、プッシュャーバージ・台船は 0.6 ポイント低下し、合計では 0.9 ポイント増加した。

平成29年度 内航船舶輸送実績

(単位:千トン、千トンキロ、%)

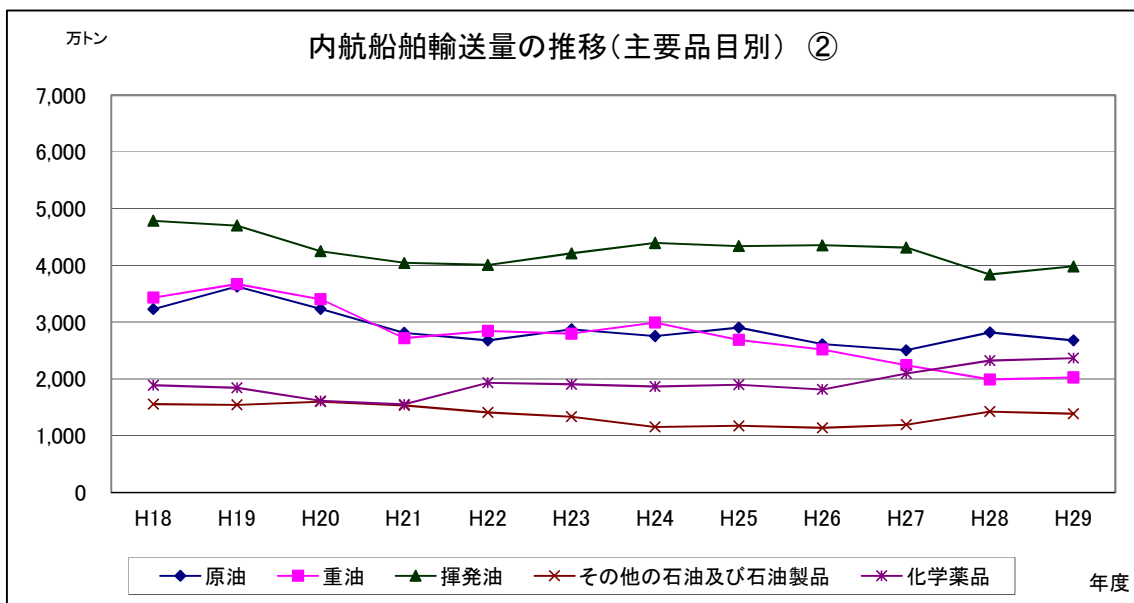
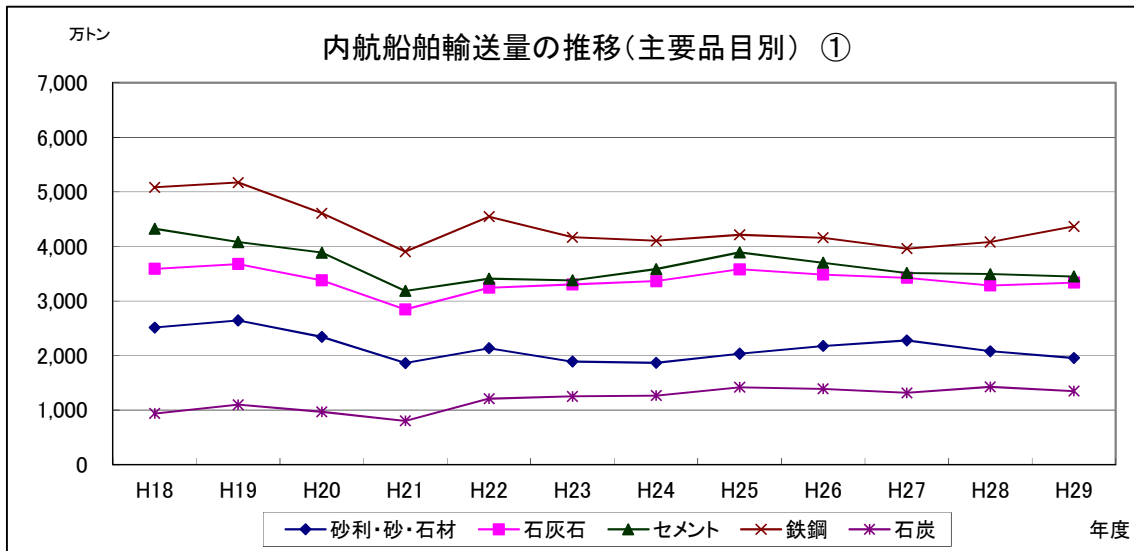
項目	輸送量			輸送効率		
	平成29年度	平成28年度	対前年度比	平成29年度	平成28年度	増減
合計 (輸送トン数)	360 127	364 485	98.8			
(トンキロ)	180 933 822	180 438 176	100.3	42.52	41.67	0.85
貨物船 (輸送トン数)	204 515	207 865	98.4			
(トンキロ)	105 542 504	105 511 853	100.0	42.70	42.48	0.22
油送船 (輸送トン数)	127 890	127 803	100.1			
(トンキロ)	69 976 985	69 296 877	101.0	41.88	40.06	1.82
プッシャーバージ (輸送トン数)	27 722	28 817	96.2			
台船 (トンキロ)	5 414 333	5 629 445	96.2	47.81	48.38	△ 0.57



平成29年度 内航船舶輸送量 主要10品目

(単位:千トン、千トンキロ、%)

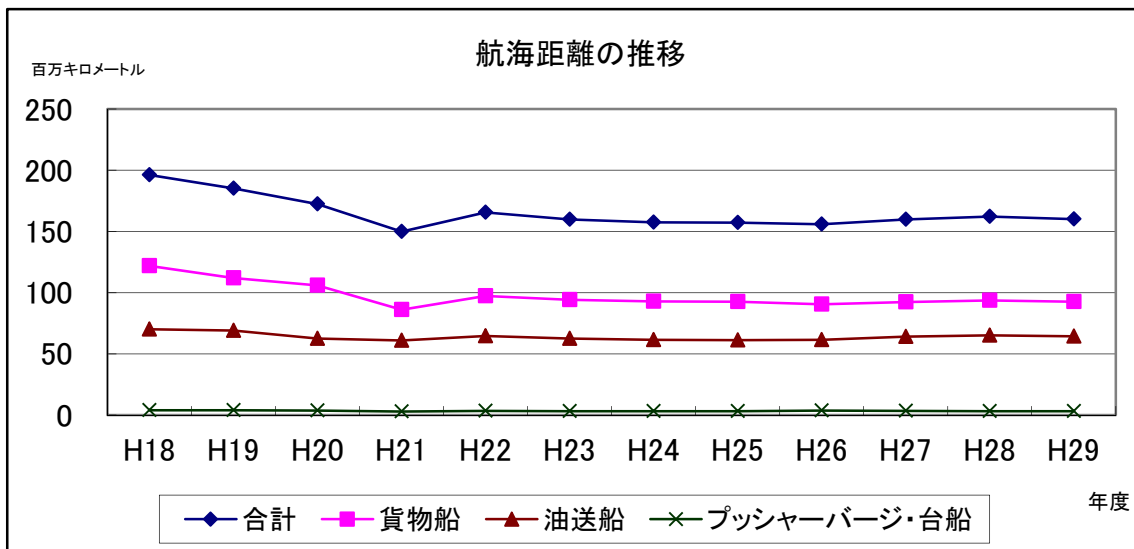
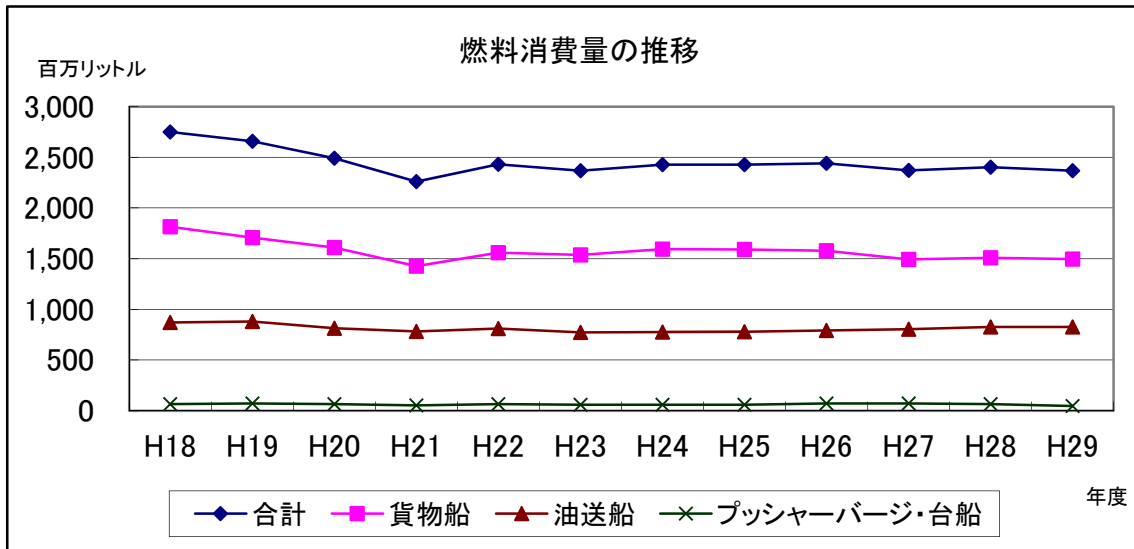
品目	区分	輸送トン数			トンキロ		
		平成29年度	平成28年度	対前年度比	平成29年度	平成28年度	対前年度比
主要10品目	砂利・砂・石材	19 535	20 801	93.9	5 521 456	5 839 987	94.5
	石灰石	33 362	32 827	101.6	12 406 897	12 213 248	101.6
	セメント	34 458	34 934	98.6	17 548 063	17 640 579	99.5
	鉄鋼	43 651	40 781	107.0	21 097 480	19 570 333	107.8
	石炭	13 475	14 271	94.4	2 299 493	2 199 482	104.5
	原油	26 777	28 176	95.0	19 884 552	20 419 722	97.4
	重油	20 257	19 903	101.8	10 514 968	9 569 981	109.9
	揮発油	39 813	38 399	103.7	20 513 696	20 138 221	101.9
	その他の石油及び石油製品	13 880	14 216	97.6	7 314 153	7 596 091	96.3
	化学薬品	23 691	23 205	102.1	10 570 046	10 311 978	102.5



平成29年度 燃料消費量・航海距離

(単位: 千リットル、千キロメートル、%)

項目	燃料消費量			航海距離		
	平成29年度	平成28年度	対前年度比	平成29年度	平成28年度	対前年度比
合計	2 367 294	2 400 896	98.6	159 977	162 229	98.6
貨物船	1 495 477	1 508 410	99.1	92 546	93 766	98.7
油送船	825 235	827 247	99.8	64 356	65 208	98.7
プッシャーバージ・台船	46 582	65 238	71.4	3 075	3 255	94.5



第1表 内航船舶輸送統計推移表

単位：トン(1,000M/T)、トンキロ(1,000,000M/Tキロ)、前年度比(%)

区分 年度	合 計				営 業 用												自 家 用	
					営 業 用 計				鋼 船 及 び 木 船									
	ト ン		トンキロ						小 計		大 型 鋼 船		小 型 鋼 船		木 船			
		前年度比		前年度比	ト ン	トンキロ	ト ン	トンキロ	ト ン	トンキロ	ト ン	トンキロ	ト ン	トンキロ	ト ン	トンキロ		
18	416 644	97.8	207 849	98.2	413 747	207 530	388 207	202 733	241 067	143 561	147 140	59 172	-	-	25 539	4 796	2 897	320
19	409 694	98.3	202 962	97.6	407 481	202 690	378 060	197 330	250 492	144 775	127 567	52 555	-	-	29 421	5 359	2 213	272
20	378 705	92.4	187 859	92.6	376 292	187 474	349 604	182 297	233 089	134 646	116 515	47 651	-	-	26 688	5 178	2 413	385
21	332 175	87.7	167 315	89.1	330 408	167 118	307 487	163 160	207 593	122 847	99 895	40 312	-	-	22 921	3 958	1 767	197
22	366 734	110.4	179 898	107.5	365 418	179 723	336 940	174 088	214 909	124 380	122 031	49 708	-	-	28 478	5 635	1 316	175
23	360 983	98.4	174 900	97.2	359 901	174 734	333 567	169 464	217 913	123 189	115 654	46 275	-	-	26 334	5 271	1 082	165
24	365 992	101.4	177 791	101.7	364 774	177 612	338 671	172 624	224 873	126 531	113 798	46 092	-	-	26 103	4 989	1 218	179
25	378 334	103.4	184 860	104.0	376 583	184 420	350 723	179 248	233 495	131 684	117 228	47 563	-	-	25 860	5 173	1 751	440
26	369 302	97.6	183 120	99.1	367 143	182 597	339 030	176 713	227 665	131 201	111 365	45 512	-	-	28 114	5 884	2 159	523
27	365 486	99.0	180 381	98.5	364 098	180 125	336 080	174 288	221 933	126 970	114 147	47 319	-	-	28 018	5 837	1 388	256
28	364 485	99.7	180 438	100.0	363 130	180 199	335 568	174 761	220 916	126 448	114 652	48 312	-	-	27 561	5 438	1 355	240
29	360 127	98.8	180 934	100.3	358 664	180 695	332 306	175 466	218 237	126 536	114 069	48 930	-	-	26 358	5 229	1 463	239
29.4					29 130	14 740	26 984	14 294	17 769	10 374	9 215	3 920	-	-	2 147	447		
5					30 272	15 631	27 995	15 156	18 581	11 047	9 414	4 109	-	-	2 277	475		
6					30 412	15 703	28 093	15 234	18 659	11 123	9 435	4 111	-	-	2 318	469		
7					30 705	15 251	28 215	14 751	18 595	10 549	9 620	4 203	-	-	2 490	500		
8					29 653	14 806	27 284	14 331	18 108	10 447	9 176	3 884	-	-	2 369	475		
9					29 174	14 553	26 732	14 051	17 695	10 151	9 037	3 899	-	-	2 442	502		
10					28 450	13 810	26 501	13 457	17 452	9 731	9 049	3 726	-	-	1 949	353		
11					31 226	15 750	28 885	15 312	18 707	10 857	10 177	4 455	-	-	2 341	438		
12					31 107	15 633	29 144	15 241	19 019	10 928	10 125	4 314	-	-	1 963	392		
30.1					29 403	14 742	27 446	14 360	18 183	10 458	9 264	3 902	-	-	1 957	382		
2					28 843	14 515	26 772	14 122	17 240	9 965	9 533	4 157	-	-	2 071	393		
3					30 287	15 560	28 253	15 156	18 229	10 906	10 024	4 251	-	-	2 034	404		

(注) 平成18年4月から調査対象隻数が一隻のみとなったため、木船としての推計及び公表は行わず、小型鋼船の数値に含めて公表している。
第3表以降、「木船」については、同様の取り扱いとしている。

第2表 内航船舶輸送統計総括表

1. 品目別輸送量

単位：1,000M/T

品目	区分	合 計		営 業 用		自 家 用	
		ト ン	トンキロ	ト ン	トンキロ	ト ン	トンキロ
合 計		360 127	180 933 822	358 664	180 694 741	1 463	239 081
穀 物		2 913	1 427 498	2 279	1 395 546	634	31 952
野 菜 ・ 果 物		12	11 059	12	11 059	0	0
畜 産 品		0	13	0	13	0	0
水 産 品		4	8 453	4	8 453	0	0
そ の 他 の 農 林 産 品		33	16 876	33	16 876	0	0
木 材		936	509 136	936	509 136	0	0
薪 炭		7	1 278	7	1 278	0	0
石 炭		13 475	2 299 493	13 475	2 299 493	0	0
金 属 鉱 石		1 847	516 899	1 847	516 899	0	0
鉄 鉱 石		1 662	417 405	1 662	417 405	0	0
そ の 他 の 金 属 鉱 石		185	99 494	185	99 494	0	0
砂 利 ・ 砂 ・ 石 材		19 535	5 521 456	19 356	5 469 864	179	51 592
非 金 属 鉱 物		69 642	36 101 268	69 396	36 018 595	246	82 673
石 灰		33 362	12 406 897	33 116	12 324 224	246	82 673
原 油		26 777	19 884 552	26 777	19 884 552	0	0
そ の 他 の 非 金 属 鉱 物		9 502	3 809 819	9 502	3 809 819	0	0
金 属		45 357	22 196 062	45 349	22 195 080	8	982
鉄 鋼		43 651	21 097 480	43 643	21 096 498	8	982
非 鉄 金 属		1 705	1 098 581	1 705	1 098 581	0	0
金 属 製 品		355	104 810	353	104 691	2	119
機 械		8 056	5 709 520	8 014	5 705 135	42	4 385
輸 送 用 機 械		5 939	4 267 772	5 902	4 263 778	37	3 994
輸 送 用 機 械 部 品		983	902 248	983	902 248	0	0
そ の 他 の 機 械		1 134	539 500	1 129	539 109	5	391
窯 業 品		36 346	18 447 762	36 329	18 445 688	17	2 074
セ メ ン ト		34 458	17 548 063	34 457	17 548 044	1	19
そ の 他 の 窯 業 品		1 888	899 699	1 872	897 644	16	2 055
石 油 製 品		79 916	40 605 315	79 847	40 567 459	69	37 856
重 油		20 257	10 514 968	20 188	10 477 112	69	37 856
揮 発 油		39 813	20 513 696	39 813	20 513 696	0	0
L P G (液 化 石 油 ガ ス)		5 697	2 191 187	5 697	2 191 187	0	0
そ の 他 の ガ ス		269	71 311	269	71 311	0	0
そ の 他 の 石 油 及 び 石 油 製 品		13 880	7 314 153	13 880	7 314 153	0	0
石 炭 製 品		5 899	2 280 802	5 899	2 280 802	0	0
コ ーク		5 838	2 238 051	5 838	2 238 051	0	0
そ の 他 の 石 炭 製 品		61	42 751	61	42 751	0	0
化 学 薬 品		23 691	10 570 046	23 691	10 570 046	0	0
化 学 肥 料		778	640 992	778	640 992	0	0
そ の 他 の 化 学 工 業 品		2 498	1 762 341	2 498	1 762 341	0	0
紙 ・ パ ル プ		1 823	1 436 516	1 823	1 436 516	0	0
織 維 工 業 品		-	-	-	-	0	0
食 料 工 業 品		1 544	1 182 992	1 544	1 182 992	0	0
日 用 品		0	39	0	39	0	0
そ の 他 の 製 造 工 業 品		22 464	16 873 776	22 464	16 873 776	0	0
特 種 品		22 985	12 692 425	22 719	12 664 976	266	27 449
金 属 く ザ		1 520	813 759	1 491	810 967	29	2 792
再 利 用 資 材		10 365	5 528 740	10 365	5 528 740	0	0
動 植 物 性 製 造 飼 肥 料		3 408	2 390 048	3 408	2 390 048	0	0
廃 棄 物		2 880	1 627 747	2 879	1 626 813	1	934
廃 土 砂		3 414	880 415	3 192	870 853	222	9 562
輸 送 用 容 器		475	402 047	461	387 886	14	14 161
取 合 せ 品		923	1 049 670	923	1 049 670	0	0
分 類 不 能 の も の		12	16 996	12	16 996	0	0

2. 用途別、油種別燃料消費量

項	目	単	位	合	計	貨	物	船	油	送	船	プッシャーバージ・ 台 船									
輸	送	ト	ン	数	千	ト	ン		360	127		27 722									
ト	ン	キ	ロ		千	ト	ン	キ	ロ	180	933 822	5 414 333									
載	貨	重	量	ト	ン	キ	ロ		425	562 418		11 325 168									
航	海	距	離		千	キ	ロ	メ	ー	ト	ル	3 075									
燃 料 消 費 量	計				千	リ	ッ	ト	ル	2 367 294	1 495 477	46 582									
	A	重	油		千	リ	ッ	ト	ル	828 412	406 166	33 391									
	B	重	油		千	リ	ッ	ト	ル	6 408	2 544	2 109									
	C	重	油		千	リ	ッ	ト	ル	1 532 474	1 086 768	11 082									
1	ト	ン	当	り	平	均	輸	送	キ	ロ	キ	ロ	メ	ー	ト	ル	502.42	516.06	547.17	195.31	
1	ト	ン	キ	ロ	当	り	燃	料	消	費	量	リ	ッ	ト	ル	0.013	0.014	0.012	0.009		
1	キ	ロ	メ	ー	ト	ル	当	り	燃	料	消	費	量	リ	ッ	ト	ル	14.80	16.16	12.82	15.15
輸	送	効	率		パ	ー	セ	ン	ト	42.52	42.70	41.88	47.81								

第 3 表 品目別輸送実績（営業用）

品目	区分	合 計		計		銅 船 及 び
		トン	トンキロ	トン	トンキロ	大型
						トン
合 計		358 664	180 694 741	332 306	175 465 615	218 237
穀 物		2 279	1 395 546	2 273	1 395 308	6
野 菜 ・ 果 物		12	11 059	12	11 059	2
畜 産 品		0	13	0	13	0
水 産 品		4	8 453	4	8 453	0
そ の 他 の 農 林 産 品		33	16 876	33	16 876	1
木 材		936	509 136	936	509 136	63
薪 炭		7	1 278	7	1 278	7
石 炭		13 475	2 299 493	8 833	1 949 003	6 435
金 属 鉄 石	小 計	1 847	516 899	1 847	516 899	1 559
鉄 石		1 662	417 405	1 662	417 405	1 504
そ の 他 の 金 属 鉄 石		185	99 494	185	99 494	55
砂 利 ・ 砂 ・ 石 材		19 356	5 469 864	14 364	3 815 155	3 869
非 金 属 鉱 物	小 計	69 396	36 018 595	62 764	34 775 799	48 979
石 灰		33 116	12 324 224	26 487	11 082 750	21 263
原 油		26 777	19 884 552	26 777	19 884 552	26 618
そ の 他 の 非 金 属 鉱 物		9 502	3 809 819	9 499	3 808 497	1 097
金 属	小 計	45 349	22 195 080	40 200	21 095 212	7 768
鉄 鋼		43 643	21 096 498	38 495	19 996 630	7 645
非 鉄 金 属		1 705	1 098 581	1 705	1 098 581	123
金 属 製 品		353	104 691	335	103 963	49
機 械	小 計	8 014	5 705 135	8 013	5 705 045	6 906
輸 送 用 機 械		5 902	4 263 778	5 902	4 263 778	5 889
輸 送 用 機 械 部 品		983	902 248	983	902 248	900
そ の 他 の 機 械		1 129	539 109	1 129	539 019	117
窯 業 品	小 計	36 329	18 445 688	35 498	18 183 498	34 342
セ メ ン ト		34 457	17 548 044	33 625	17 285 854	32 709
そ の 他 の 窯 業 品		1 872	897 644	1 872	897 644	1 633
石 油 製 品	小 計	79 847	40 567 459	79 847	40 567 459	70 104
重 油		20 188	10 477 112	20 188	10 477 112	15 320
揮 発 油		39 813	20 513 696	39 813	20 513 696	37 535
L P G（液 化 石 油 ガ ス）		5 697	2 191 187	5 697	2 191 187	5 641
そ の 他 の ガ ス		269	71 311	269	71 311	269
そ の 他 の 石 油 及 び 石 油 製 品		13 880	7 314 153	13 880	7 314 153	11 339
石 炭 製 品	小 計	5 899	2 280 802	4 065	1 981 801	2 145
コ ー ク		5 838	2 238 051	4 004	1 939 049	2 145
そ の 他 の 石 炭 製 品		61	42 751	61	42 751	-
化 学 薬 品		23 691	10 570 046	23 630	10 559 991	5 877
化 学 肥 料		778	640 992	777	640 953	16
そ の 他 の 化 学 工 業 品		2 498	1 762 341	2 498	1 762 341	336
紙 ・ パ ル プ		1 823	1 436 516	1 823	1 436 516	1 189
織 維 工 業 品		-	-	-	-	-
食 料 工 業 品		1 544	1 182 992	1 544	1 182 992	894
日 用 工 業 品		0	39	0	39	0
そ の 他 の 製 造 工 業 品		22 464	16 873 776	22 446	16 868 464	19 669
特 種 品	小 計	22 719	12 664 976	20 546	12 361 368	8 021
金 属 く ざ		1 491	810 967	1 485	810 493	137
再 利 用 資 材		10 365	5 528 740	9 853	5 410 002	3 854
動 植 物 性 製 造 飼 肥 料		3 408	2 390 048	3 408	2 390 019	525
廃 棄 物		2 879	1 626 813	2 879	1 626 813	2 367
廃 土 砂		3 192	870 853	1 537	686 486	229
輸 送 用 容 器		461	387 886	461	387 886	195
取 合 せ 品		923	1 049 670	923	1 049 670	715
分 類 不 能 の も の		12	16 996	12	16 996	-

単位：1,000M/T

木 船					ブッシュャーバージ・台船	
鋼船	小 型 鋼 船		木 船			
トンキロ	トン	トンキロ	トン	トンキロ	トン	トンキロ
126 535 818	114 069	48 929 797	-	-	26 358	5 229 126
1 864	2 266	1 393 444	-	-	6	237
311	9	10 747	-	-	-	-
13	-	-	-	-	-	-
8	4	8 445	-	-	-	-
93	32	16 783	-	-	-	-
44 348	873	464 788	-	-	-	-
1 278	-	-	-	-	-	-
1 365 721	2 398	583 283	-	-	4 642	350 490
312 804	287	204 095	-	-	-	-
302 367	158	115 038	-	-	-	-
10 437	129	89 057	-	-	-	-
1 912 628	10 495	1 902 527	-	-	4 991	1 654 709
30 097 012	13 785	4 678 786	-	-	6 632	1 242 797
9 391 403	5 224	1 691 347	-	-	6 629	1 241 474
19 833 546	159	51 006	-	-	-	-
872 064	8 402	2 936 433	-	-	3	1 323
3 635 871	32 432	17 459 341	-	-	5 149	1 099 868
3 505 038	30 850	16 491 592	-	-	5 149	1 099 868
130 832	1 582	967 749	-	-	-	-
20 567	286	83 396	-	-	18	729
5 146 959	1 108	558 086	-	-	0	91
4 255 331	13	8 447	-	-	-	-
875 792	83	26 456	-	-	-	-
15 836	1 012	523 183	-	-	0	91
17 817 670	1 156	365 828	-	-	832	262 190
17 080 582	916	205 272	-	-	832	262 190
737 089	239	160 556	-	-	-	-
37 926 932	9 743	2 640 527	-	-	-	-
9 190 907	4 868	1 286 205	-	-	-	-
20 168 534	2 277	345 162	-	-	-	-
2 173 468	57	17 719	-	-	-	-
71 311	-	-	-	-	-	-
6 322 713	2 541	991 441	-	-	-	-
1 414 467	1 920	567 334	-	-	1 834	299 001
1 414 467	1 859	524 582	-	-	1 834	299 001
-	61	42 751	-	-	-	-
3 031 762	17 753	7 528 229	-	-	61	10 055
7 953	761	633 000	-	-	1	39
164 522	2 162	1 597 819	-	-	-	-
1 027 592	634	408 924	-	-	-	-
-	-	-	-	-	-	-
577 925	650	605 067	-	-	-	-
39	-	-	-	-	-	-
16 008 129	2 777	860 336	-	-	18	5 312
6 019 352	12 526	6 342 016	-	-	2 173	303 608
73 027	1 348	737 466	-	-	6	474
2 962 596	6 000	2 447 406	-	-	511	118 738
386 981	2 883	2 003 038	-	-	0	29
1 436 847	512	189 966	-	-	-	-
156 490	1 308	529 996	-	-	1 655	184 367
171 129	267	216 757	-	-	-	-
832 282	208	217 388	-	-	-	-
-	12	16 996	-	-	-	-

第4表-1 品目別、用途別、トン数階級別輸送実績（営業用）

品目	区分	合計				
		計		貨物船		油
		トン	トンキロ	トン	トンキロ	トン
合	計	332 306	175 465 615	204 451	105 490 775	127 855
穀	物	2 273	1 395 308	2 273	1 395 308	-
野 菜 ・ 果	物	12	11 059	12	11 059	-
畜 産	品	0	13	0	13	-
水 産	品	4	8 453	4	8 453	-
そ の 他 の 農 林 産	品	33	16 876	33	16 876	-
木	材	936	509 136	936	509 136	-
薪	炭	7	1 278	7	1 278	-
石	炭	8 833	1 949 003	8 833	1 949 003	-
金 属 鉱	計	1 847	516 899	1 847	516 899	-
鉄 鉱	石	1 662	417 405	1 662	417 405	-
そ の 他 の 金 属 鉱	物	185	99 494	185	99 494	-
砂 利 ・ 砂 ・ 石 材	計	14 364	3 815 155	14 364	3 815 155	-
非 金 属 鉱 物	計	62 764	34 775 799	35 986	14 891 247	26 777
小 石 灰	石	26 487	11 082 750	26 487	11 082 750	-
原 油	油	26 777	19 884 552	-	-	26 777
そ の 他 の 非 金 属 鉱 物	物	9 499	3 808 497	9 499	3 808 497	-
金 属	計	40 200	21 095 212	40 200	21 095 212	-
小 鉄	鋼	38 495	19 996 630	38 495	19 996 630	-
非 鉄 金	属	1 705	1 098 581	1 705	1 098 581	-
金 属 製 品	計	335	103 963	335	103 963	-
機 械	計	8 013	5 705 045	8 013	5 705 045	-
小 輸 送 用 機 械	部	5 902	4 263 778	5 902	4 263 778	-
輸 送 用 機 械 部	品	983	902 248	983	902 248	-
そ の 他 の 機 械	品	1 129	539 019	1 129	539 019	-
窯 業 品	計	35 498	18 183 498	35 498	18 183 498	-
小 セ メ ン ト	品	33 625	17 285 854	33 625	17 285 854	-
そ の 他 の 窯 業 品	品	1 872	897 644	1 872	897 644	-
石 油 製 品	計	79 847	40 567 459	1 685	662 504	78 161
小 重 揮 発 油	油	20 188	10 477 112	1	404	20 187
L P G (液 化 石 油 ガ ス)	油	39 813	20 513 696	-	-	39 813
そ の 他 の ガ ス	品	5 697	2 191 187	-	-	5 697
そ の 他 の 石 油 及 び 石 油 製 品	品	269	71 311	-	-	269
石 炭 製 品	計	13 880	7 314 153	1 685	662 099	12 195
小 コ ー ク	ス	4 065	1 981 801	4 065	1 981 801	-
そ の 他 の 石 炭 製 品	品	4 004	1 939 049	4 004	1 939 049	-
化 学 薬 品	計	61	42 751	61	42 751	-
化 学 肥 料	品	23 630	10 559 991	1 113	580 898	22 517
そ の 他 の 化 学 工 業 品	品	777	640 953	777	640 953	-
紙 ・ パ ル プ	品	2 498	1 762 341	2 103	1 556 967	395
織 維 工 業 品	品	1 823	1 436 516	1 823	1 436 516	-
食 料 工 業 品	品	-	-	-	-	-
日 用 工 業 品	品	1 544	1 182 992	1 539	1 182 127	5
そ の 他 の 製 造 工 業 品	品	0	39	0	39	-
特 種 品	計	22 446	16 868 464	22 446	16 868 464	-
小 金 属 く	ず	20 546	12 361 368	20 546	12 361 368	-
再 利 用 資 材	品	1 485	810 493	1 485	810 493	-
動 植 物 性 製 造 飼 肥 料	品	9 853	5 410 002	9 853	5 410 002	-
廃 棄 物	品	3 408	2 390 019	3 408	2 390 019	-
廃 土 砂	品	2 879	1 626 813	2 879	1 626 813	-
輸 送 用 容 器	品	1 537	686 486	1 537	686 486	-
取 合 せ	品	461	387 886	461	387 886	-
分 類 不 能 の も の	品	923	1 049 670	923	1 049 670	-
	品	12	16 996	12	16 996	-

単位：1,000M/T

鋼 船						
送 船	計		計		計	
	トン	トンキロ	トン	トンキロ	トン	トンキロ
69 974 840	332 306	175 465 615	204 451	105 490 775	127 855	69 974 840
-	2 273	1 395 308	2 273	1 395 308	-	-
-	12	11 059	12	11 059	-	-
-	0	13	0	13	-	-
-	4	8 453	4	8 453	-	-
-	33	16 876	33	16 876	-	-
-	936	509 136	936	509 136	-	-
-	7	1 278	7	1 278	-	-
-	8 833	1 949 003	8 833	1 949 003	-	-
-	1 847	516 899	1 847	516 899	-	-
-	1 662	417 405	1 662	417 405	-	-
-	185	99 494	185	99 494	-	-
-	14 364	3 815 155	14 364	3 815 155	-	-
19 884 552	62 764	34 775 799	35 986	14 891 247	26 777	19 884 552
-	26 487	11 082 750	26 487	11 082 750	-	-
19 884 552	26 777	19 884 552	-	-	26 777	19 884 552
-	9 499	3 808 497	9 499	3 808 497	-	-
-	40 200	21 095 212	40 200	21 095 212	-	-
-	38 495	19 996 630	38 495	19 996 630	-	-
-	1 705	1 098 581	1 705	1 098 581	-	-
-	335	103 963	335	103 963	-	-
-	8 013	5 705 045	8 013	5 705 045	-	-
-	5 902	4 263 778	5 902	4 263 778	-	-
-	983	902 248	983	902 248	-	-
-	1 129	539 019	1 129	539 019	-	-
-	35 498	18 183 498	35 498	18 183 498	-	-
-	33 625	17 285 854	33 625	17 285 854	-	-
-	1 872	897 644	1 872	897 644	-	-
39 904 955	79 847	40 567 459	1 685	662 504	78 161	39 904 955
10 476 707	20 188	10 477 112	1	404	20 187	10 476 707
20 513 696	39 813	20 513 696	-	-	39 813	20 513 696
2 191 187	5 697	2 191 187	-	-	5 697	2 191 187
71 311	269	71 311	-	-	269	71 311
6 652 054	13 880	7 314 153	1 685	662 099	12 195	6 652 054
-	4 065	1 981 801	4 065	1 981 801	-	-
-	4 004	1 939 049	4 004	1 939 049	-	-
-	61	42 751	61	42 751	-	-
9 979 094	23 630	10 559 991	1 113	580 898	22 517	9 979 094
-	777	640 953	777	640 953	-	-
205 374	2 498	1 762 341	2 103	1 556 967	395	205 374
-	1 823	1 436 516	1 823	1 436 516	-	-
-	-	-	-	-	-	-
866	1 544	1 182 992	1 539	1 182 127	5	866
-	0	39	0	39	-	-
-	22 446	16 868 464	22 446	16 868 464	-	-
-	20 546	12 361 368	20 546	12 361 368	-	-
-	1 485	810 493	1 485	810 493	-	-
-	9 853	5 410 002	9 853	5 410 002	-	-
-	3 408	2 390 019	3 408	2 390 019	-	-
-	2 879	1 626 813	2 879	1 626 813	-	-
-	1 537	686 486	1 537	686 486	-	-
-	461	387 886	461	387 886	-	-
-	923	1 049 670	923	1 049 670	-	-
-	12	16 996	12	16 996	-	-

第4表-2 品目別、用途別、トン数階級別輸送実績（営業用）

品目	区分	鋼 船				
		計		100 G/T未満		
		トン	トンキロ	トン	トンキロ	
合計	計	83	6 846	-	-	83
穀物	物	-	-	-	-	-
野菜・果	物	-	-	-	-	-
畜産	品	-	-	-	-	-
水産	品	-	-	-	-	-
その他の農林産品	品	-	-	-	-	-
木材	材	-	-	-	-	-
薪炭	炭	-	-	-	-	-
石	炭	-	-	-	-	-
金属	計	-	-	-	-	-
鉄	石	-	-	-	-	-
鉄	鉄	-	-	-	-	-
その他の金属	鉄	-	-	-	-	-
砂利・砂・石材	材	-	-	-	-	-
非金属	計	-	-	-	-	-
石	石	-	-	-	-	-
灰	油	-	-	-	-	-
非金属	物	-	-	-	-	-
その他の非金属	物	-	-	-	-	-
金属	計	-	-	-	-	-
鉄	鋼	-	-	-	-	-
非鉄金	属	-	-	-	-	-
金属製	品	-	-	-	-	-
機械	計	-	-	-	-	-
輸送用機械	械	-	-	-	-	-
輸送用機械部	品	-	-	-	-	-
その他の機械	械	-	-	-	-	-
窯業	計	-	-	-	-	-
セメント	ト	-	-	-	-	-
その他の窯業	品	-	-	-	-	-
石油	計	83	6 846	-	-	83
重油	油	16	2 097	-	-	16
揮発油	油	67	4 749	-	-	67
LPG（液化石油ガス）		-	-	-	-	-
その他のガス		-	-	-	-	-
その他の石油及び石油製	品	-	-	-	-	-
石炭	計	-	-	-	-	-
製品	ス	-	-	-	-	-
その他の石炭製	品	-	-	-	-	-
化学	品	-	-	-	-	-
化学	料	-	-	-	-	-
肥料		-	-	-	-	-
その他の化学工業	品	-	-	-	-	-
紙・パルプ		-	-	-	-	-
繊維工業	品	-	-	-	-	-
食品工業	品	-	-	-	-	-
日用	品	-	-	-	-	-
その他の製造工業	品	-	-	-	-	-
特殊	計	-	-	-	-	-
品	ず	-	-	-	-	-
金属材料	材	-	-	-	-	-
再利用資	材	-	-	-	-	-
動物性製造飼	料	-	-	-	-	-
肥料		-	-	-	-	-
廃棄物		-	-	-	-	-
廃土	砂	-	-	-	-	-
輸送用容	器	-	-	-	-	-
取合せ	品	-	-	-	-	-
分類不能のもの		-	-	-	-	-

単位：1,000M/T

鋼 船						
100 G/T ~ 500 G/T未滿						
送 船	計		貨物船		油送船	
トンキロ	ト ン	トンキロ	ト ン	トンキロ	ト ン	トンキロ
6 846	113 986	48 922 951	87 778	39 304 812	26 208	9 618 139
-	2 266	1 393 444	2 266	1 393 444	-	-
-	9	10 747	9	10 747	-	-
-	-	-	-	-	-	-
-	4	8 445	4	8 445	-	-
-	32	16 783	32	16 783	-	-
-	873	464 788	873	464 788	-	-
-	-	-	-	-	-	-
-	2 398	583 283	2 398	583 283	-	-
-	287	204 095	287	204 095	-	-
-	158	115 038	158	115 038	-	-
-	129	89 057	129	89 057	-	-
-	10 495	1 902 527	10 495	1 902 527	-	-
-	13 785	4 678 786	13 626	4 627 780	159	51 006
-	5 224	1 691 347	5 224	1 691 347	-	-
-	159	51 006	-	-	159	51 006
-	8 402	2 936 433	8 402	2 936 433	-	-
-	32 432	17 459 341	32 432	17 459 341	-	-
-	30 850	16 491 592	30 850	16 491 592	-	-
-	1 582	967 749	1 582	967 749	-	-
-	286	83 396	286	83 396	-	-
-	1 108	558 086	1 108	558 086	-	-
-	13	8 447	13	8 447	-	-
-	83	26 456	83	26 456	-	-
-	1 012	523 183	1 012	523 183	-	-
-	1 156	365 828	1 156	365 828	-	-
-	916	205 272	916	205 272	-	-
-	239	160 556	239	160 556	-	-
6 846	9 660	2 633 681	912	375 618	8 748	2 258 062
2 097	4 853	1 284 108	1	404	4 852	1 283 704
4 749	2 210	340 413	-	-	2 210	340 413
-	57	17 719	-	-	57	17 719
-	-	-	-	-	-	-
-	2 541	991 441	911	375 214	1 630	616 227
-	1 920	567 334	1 920	567 334	-	-
-	1 859	524 582	1 859	524 582	-	-
-	61	42 751	61	42 751	-	-
-	17 753	7 528 229	520	263 907	17 233	7 264 323
-	761	633 000	761	633 000	-	-
-	2 162	1 597 819	2 095	1 553 892	67	43 927
-	634	408 924	634	408 924	-	-
-	-	-	-	-	-	-
-	650	605 067	649	604 247	1	820
-	-	-	-	-	-	-
-	2 777	860 336	2 777	860 336	-	-
-	12 526	6 342 016	12 526	6 342 016	-	-
-	1 348	737 466	1 348	737 466	-	-
-	6 000	2 447 406	6 000	2 447 406	-	-
-	2 883	2 003 038	2 883	2 003 038	-	-
-	512	189 966	512	189 966	-	-
-	1 308	529 996	1 308	529 996	-	-
-	267	216 757	267	216 757	-	-
-	208	217 388	208	217 388	-	-
-	12	16 996	12	16 996	-	-

第4表-3 品目別、用途別、トン数階級別輸送実績（営業用）

品目	区分	鋼 船				
		500 G/T ~		1,000 G/T未満		油
		計	貨物船	計	貨物船	
トン	トンキロ	トン	トンキロ	トン		
合計	計	57 977	24 984 677	32 580	13 933 127	25 397
穀物		6	1 771	6	1 771	-
野菜・果物		-	-	-	-	-
畜産品		-	-	-	-	-
水産品		-	-	-	-	-
その他の農林産品		-	-	-	-	-
木材		30	20 986	30	20 986	-
薪炭		7	1 278	7	1 278	-
石炭		2 323	545 769	2 323	545 769	-
金属	計	156	84 005	156	84 005	-
鉄	石	101	73 567	101	73 567	-
その他の金属	鉄	55	10 437	55	10 437	-
砂利・砂・石材		3 075	1 362 880	3 075	1 362 880	-
非金属	計	3 666	1 654 895	3 485	1 596 753	182
石	石	2 445	778 867	2 445	778 867	-
灰	油	182	58 143	-	-	182
非金属	物	1 040	817 886	1 040	817 886	-
その他の非金属	物					
金属	計	5 621	2 374 586	5 621	2 374 586	-
鉄	鋼	5 621	2 374 586	5 621	2 374 586	-
非鉄金属	属	-	-	-	-	-
金属製品		44	18 819	44	18 819	-
機械	計	112	11 725	112	11 725	-
輸送用機械	部	-	-	-	-	-
輸送用機械	品	-	-	-	-	-
その他の機械		112	11 725	112	11 725	-
窯業品	計	7 423	2 411 314	7 423	2 411 314	-
セメント	ト	6 047	1 836 631	6 047	1 836 631	-
その他の窯業品		1 376	574 683	1 376	574 683	-
石油製品	計	21 588	9 145 443	770	284 841	20 818
重油	油	4 636	2 563 349	-	-	4 636
揮発油	油	7 427	2 814 748	-	-	7 427
LPG（液化石油ガス）		5 568	2 140 956	-	-	5 568
その他のガス		-	-	-	-	-
その他の石油及び石油製品		3 957	1 626 391	770	284 841	3 187
石炭製品	計	1 464	778 747	1 464	778 747	-
コークス	ス	1 464	778 747	1 464	778 747	-
その他の石炭製品		-	-	-	-	-
化学薬品		4 725	2 292 406	461	234 102	4 264
化学肥料	料	9	5 612	9	5 612	-
その他の化学工業品		135	76 485	2	1 982	133
紙・パルプ		62	53 647	62	53 647	-
繊維工業品		-	-	-	-	-
食料工業品		43	38 651	43	38 651	-
日用工業品		-	-	-	-	-
その他の製造工業品		4 801	2 414 234	4 801	2 414 234	-
特殊品	計	2 688	1 691 424	2 688	1 691 424	-
金属	く	135	72 309	135	72 309	-
再利用資材		1 671	987 131	1 671	987 131	-
動物性製造飼肥料		182	130 419	182	130 419	-
廃棄物		271	153 428	271	153 428	-
廃土	砂	214	150 684	214	150 684	-
輸送用容器		83	72 993	83	72 993	-
取合せ品		132	124 460	132	124 460	-
分類不能のもの		-	-	-	-	-

単位：1,000M/T

鋼 船						
1,000 G/T ~ 2,000 G/T未満						
送 船	計		貨物船		油送船	
トンキロ	ト ン	トンキロ	ト ン	トンキロ	ト ン	トンキロ
11 051 551	8 187	4 490 898	2 443	1 677 825	5 744	2 813 073
-	1	93	1	93	-	-
-	2	311	2	311	-	-
-	0	13	0	13	-	-
-	0	8	0	8	-	-
-	1	93	1	93	-	-
-	1	871	1	871	-	-
-	-	-	-	-	-	-
-	4	961	4	961	-	-
-	6	3 191	6	3 191	-	-
-	6	3 191	6	3 191	-	-
-	-	-	-	-	-	-
-	176	87 490	176	87 490	-	-
58 143	311	205 170	149	57 047	163	148 123
-	120	28 413	120	28 413	-	-
58 143	163	148 123	-	-	163	148 123
-	29	28 634	29	28 634	-	-
-	130	136 487	130	136 487	-	-
-	6	5 655	6	5 655	-	-
-	123	130 832	123	130 832	-	-
-	4	594	4	594	-	-
-	6	716	6	716	-	-
-	5	581	5	581	-	-
-	-	-	-	-	-	-
-	1	135	1	135	-	-
-	760	242 704	760	242 704	-	-
-	729	234 941	729	234 941	-	-
-	31	7 762	31	7 762	-	-
8 860 602	5 113	2 321 701	0	5	5 113	2 321 696
2 563 349	1 568	732 078	-	-	1 568	732 078
2 814 748	3 132	1 365 023	-	-	3 132	1 365 023
2 140 956	32	16 324	-	-	32	16 324
-	-	-	-	-	-	-
1 341 550	382	208 277	0	5	382	208 272
-	6	2 104	6	2 104	-	-
-	6	2 104	6	2 104	-	-
-	-	-	-	-	-	-
2 058 304	406	312 940	27	7 784	379	305 157
-	5	608	5	608	-	-
74 502	94	38 840	6	743	89	38 097
-	-	-	-	-	-	-
-	-	-	-	-	-	-
-	13	1 843	13	1 843	-	-
-	0	39	0	39	-	-
-	355	341 921	355	341 921	-	-
-	791	792 200	791	792 200	-	-
-	1	211	1	211	-	-
-	2	2 265	2	2 265	-	-
-	5	663	5	663	-	-
-	170	47 838	170	47 838	-	-
-	-	-	-	-	-	-
-	29	33 402	29	33 402	-	-
-	584	707 822	584	707 822	-	-
-	-	-	-	-	-	-

第4表-4 品目別、用途別、トン数階級別輸送実績（営業用）

品目	区分	鋼 船				
		計		2,000 G/T 以上		油
		トン	トンキロ	トン	トンキロ	
合計	計	152 073	97 060 243	81 650	50 575 011	70 423
穀物		-	-	-	-	-
野菜・果物		-	-	-	-	-
畜産品		-	-	-	-	-
水産品		-	-	-	-	-
その他の農林産品		-	-	-	-	-
木材		32	22 490	32	22 490	-
薪炭		-	-	-	-	-
石炭		4 107	818 991	4 107	818 991	-
金属	計	1 397	225 609	1 397	225 609	-
鉄	鉄	1 397	225 609	1 397	225 609	-
その他の金属	鉄	-	-	-	-	-
砂利・砂・石材		618	462 257	618	462 257	-
非金属	計	45 001	28 236 947	18 728	8 609 667	26 274
石	石	18 699	8 584 123	18 699	8 584 123	-
灰	灰	26 274	19 627 280	-	-	26 274
非金属	非金属	29	25 544	29	25 544	-
その他の非金属	非金属	-	-	-	-	-
金属	計	2 017	1 124 797	2 017	1 124 797	-
鉄	鉄	2 017	1 124 797	2 017	1 124 797	-
非鉄金属	非鉄金属	-	-	-	-	-
金属製		1	1 154	1	1 154	-
機械	計	6 788	5 134 518	6 788	5 134 518	-
輸送用機械	輸送用機械	5 884	4 254 750	5 884	4 254 750	-
輸送用機械部品	輸送用機械部品	900	875 792	900	875 792	-
その他の機械	その他の機械	4	3 976	4	3 976	-
窯業	計	26 159	15 163 652	26 159	15 163 652	-
セメント	セメント	25 933	15 009 009	25 933	15 009 009	-
その他の窯業	その他の窯業	225	154 643	225	154 643	-
石油製品	計	43 402	26 459 788	3	2 039	43 399
重油	重油	9 116	5 895 480	-	-	9 116
揮発油	揮発油	26 976	15 988 763	-	-	26 976
LPG（液化石油ガス）	LPG（液化石油ガス）	41	16 189	-	-	41
その他のガス	その他のガス	269	71 311	-	-	269
その他の石油及び石油製品	その他の石油及び石油製品	7 000	4 488 045	3	2 039	6 997
石炭製品	計	675	633 616	675	633 616	-
コーク	コーク	675	633 616	675	633 616	-
その他の石炭製品	その他の石炭製品	-	-	-	-	-
化学薬品		745	426 415	105	75 105	640
化学肥料		2	1 733	2	1 733	-
その他の化学工業品		107	49 197	0	350	107
紙・パルプ		1 127	973 945	1 127	973 945	-
繊維工業品		-	-	-	-	-
食料工業品		838	537 431	834	537 386	4
日用工業品		-	-	-	-	-
その他の製造工業品		14 512	13 251 974	14 512	13 251 974	-
特殊品	計	4 542	3 535 727	4 542	3 535 727	-
金属	金属	1	507	1	507	-
再利用資材	再利用資材	2 180	1 973 200	2 180	1 973 200	-
動物性製造飼肥料	動物性製造飼肥料	338	255 900	338	255 900	-
廃棄物	廃棄物	1 926	1 235 581	1 926	1 235 581	-
廃土	廃土	15	5 806	15	5 806	-
砂	砂	83	64 734	83	64 734	-
輸送用容器	輸送用容器	-	-	-	-	-
取合せ	取合せ	-	-	-	-	-
分類不能のもの		-	-	-	-	-

第5表-1 大型鋼船、品目別、専用船等用途別輸送実績（営業用）

品目	区分	合 計		内 コ ン テ ナ	
		ト ン	トンキロ	ト ン	トンキロ
計		116 672 917	66 185 963 102	14 740 118	11 174 244 187
穀物		6 426	1 864 036	-	-
野菜・果物		2 288	311 273	-	-
畜産品		97	13 029	-	-
水産品		62	8 271	-	-
その他の農林産品		605	93 043	-	-
木材		63 081	44 347 510	-	-
薪炭		7 000	1 277 880	-	-
石炭		6 434 583	1 365 720 701	-	-
小計		1 559 409	312 804 141	-	-
鉄鉱石		1 504 242	302 366 750	-	-
その他の金属鉱物		55 167	10 437 390	-	-
砂利・砂・石材		3 869 064	1 912 627 769	-	-
小計		22 360 843	10 263 466 712	-	-
非金属鉱物		21 263 344	9 391 403 169	-	-
石灰		-	-	-	-
原油		-	-	-	-
その他の非金属鉱物		1 097 499	872 063 543	-	-
小計		7 768 100	3 635 870 518	-	-
鉄鋼		7 644 625	3 505 038 143	-	-
非鉄金属		123 475	130 832 375	-	-
金属製品		49 279	20 566 706	-	-
小計		6 905 618	5 146 959 133	54	67 505
輸送用機械		5 888 748	4 255 331 292	54	67 505
輸送用機械部品		899 560	875 792 058	-	-
その他の機械		117 310	15 835 783	-	-
小計		34 342 002	17 817 670 276	-	-
窯業品		32 709 050	17 080 581 659	-	-
その他の窯業品		1 632 952	737 088 617	-	-
小計		773 224	286 885 173	-	-
石油製品		-	-	-	-
重油		-	-	-	-
揮発油		-	-	-	-
LPG（液化石油ガス）		-	-	-	-
その他のガス		-	-	-	-
その他の石油及び石油製品		773 224	286 885 173	-	-
小計		2 144 946	1 414 466 943	-	-
石炭製品		2 144 946	1 414 466 943	-	-
その他の石炭製品		-	-	-	-
化学薬品		593 241	316 991 009	71 919	70 459 620
化学肥料		16 211	7 952 879	-	-
その他の化学工業品		7 723	3 074 996	-	-
紙・バルブ		1 189 352	1 027 591 886	-	-
繊維工業品		-	-	-	-
食料工業品		890 037	577 879 584	-	-
日用品		286	39 262	-	-
その他の製造工業品		19 668 613	16 008 128 723	14 562 788	11 003 987 894
小計		8 020 828	6 019 351 650	105 358	99 729 168
金属くず		136 558	73 026 968	-	-
再利用資材		3 853 712	2 962 595 765	-	-
動植物性製造飼肥料		524 838	386 980 937	-	-
廃棄物		2 367 239	1 436 847 172	-	-
廃土砂		228 507	156 490 333	-	-
輸送用容器		194 668	171 128 611	105 358	99 729 168
取合せ品		715 307	832 281 864	-	-
分類不能のもの		-	-	-	-

単位：M/T

内シヤーン		専用船		コンテナ専用船	
トン	トンキロ	トン	トンキロ	トン	トンキロ
5 391 221	5 215 125 577	59 827 926	29 794 976 489	5 740 678	3 145 686 114
-	-	-	-	-	-
-	-	-	-	-	-
-	-	-	-	-	-
-	-	-	-	-	-
3 239	1 945 476	-	-	-	-
-	-	-	-	-	-
-	-	3 009 078	161 243 269	-	-
-	-	-	-	-	-
-	-	-	-	-	-
-	-	-	-	-	-
-	-	464 870	347 063 981	-	-
-	-	18 714 266	8 493 005 025	-	-
-	-	18 714 266	8 493 005 025	-	-
-	-	-	-	-	-
-	-	-	-	-	-
64 279	74 120 281	-	-	-	-
64 279	74 120 281	-	-	-	-
-	-	-	-	-	-
-	-	-	-	-	-
354 741	340 478 140	1 228 779	791 839 585	-	-
4 821	4 124 122	1 228 779	791 839 585	-	-
349 920	336 354 017	-	-	-	-
-	-	-	-	-	-
-	-	33 442 593	17 422 844 779	-	-
-	-	32 520 538	17 024 538 690	-	-
-	-	922 055	398 306 089	-	-
-	-	-	-	-	-
-	-	-	-	-	-
-	-	-	-	-	-
-	-	-	-	-	-
-	-	-	-	-	-
-	-	588 844	530 822 149	-	-
-	-	588 844	530 822 149	-	-
-	-	-	-	-	-
-	-	103 209	32 883 488	71 919	70 459 620
-	-	-	-	-	-
-	-	-	-	-	-
-	-	-	-	-	-
-	-	-	-	-	-
4 543 264	4 376 359 823	-	-	5 599 450	3 016 857 741
425 698	422 221 857	2 276 288	2 015 274 213	69 310	58 368 754
-	-	-	-	-	-
343 111	357 732 840	1 126 445	1 029 121 373	-	-
-	-	24 796	16 458 637	-	-
-	-	1 125 047	969 694 203	-	-
-	-	-	-	-	-
82 587	64 489 016	-	-	69 310	58 368 754
-	-	-	-	-	-
-	-	-	-	-	-

第5表-2 大型鋼船、品目別、専用船等用途別輸送実績（営業用）

品目		区分	R O R O 船		内 コ ン テ ナ	
			ト ン	トンキロ	ト ン	トンキロ
			計	22 160 986	19 322 097 990	7 614 407
穀	物	726	92 783	-	-	
野 菜 ・ 果	物	2 288	311 273	-	-	
畜 産	品	97	13 029	-	-	
水 産	品	62	8 271	-	-	
そ の 他 の 農 林 産	品	605	93 043	-	-	
木	材	30 714	20 930 595	-	-	
薪	炭	-	-	-	-	
石	炭	-	-	-	-	
金 属 鉄 鋳	計	-	-	-	-	
鉄 鋳	石	-	-	-	-	
そ の 他 の 金 属 鋳	石	-	-	-	-	
砂 利 ・ 砂 ・ 石 材	計	58	7 441	-	-	
非 金 属 鉄 鋳	計	23 075	24 871 712	-	-	
石 灰	石	-	-	-	-	
原 油	油	-	-	-	-	
そ の 他 の 非 金 属 鉄 鋳	物	23 075	24 871 712	-	-	
金 属 鉄 鋼	計	2 016 330	1 194 863 452	-	-	
鉄 鋼	鋼	1 893 957	1 064 100 468	-	-	
非 鉄 金 属	属	122 373	130 762 984	-	-	
金 属 製 品	計	5 755	1 747 401	-	-	
機 械	計	5 479 901	4 272 379 063	54	67 505	
輸 送 用 機 械	部 品	4 624 041	3 432 452 669	54	67 505	
輸 送 用 機 械 部 品	部 品	850 360	835 815 971	-	-	
そ の 他 の 機 械	部 品	5 500	4 110 423	-	-	
窯 業 品	計	2 729	403 279	-	-	
セ メ ン ト	部 品	1 367	209 445	-	-	
そ の 他 の 窯 業 品	部 品	1 362	193 834	-	-	
石 油 製 品	計	31	5 224	-	-	
重 油	油	-	-	-	-	
揮 発 油	油	-	-	-	-	
L P G (液 化 石 油 ガ ス)	ガ ス	-	-	-	-	
そ の 他 の ガ ス	ガ ス	-	-	-	-	
そ の 他 の 石 油 及 び 石 油 製 品	ガ ス	31	5 224	-	-	
石 炭 製 品	計	-	-	-	-	
コ ー ク ス	部 品	-	-	-	-	
そ の 他 の 石 炭 製 品	部 品	-	-	-	-	
化 学 薬 品	部 品	32 194	28 104 037	-	-	
化 学 肥 料	部 品	7 368	2 341 069	-	-	
そ の 他 の 化 学 工 業 品	部 品	5 927	1 092 586	-	-	
紙 ・ バ ル	部 品	1 127 314	973 944 715	-	-	
織 維 工 業 品	部 品	-	-	-	-	
食 料 工 業 品	部 品	96 399	59 960 576	-	-	
日 用 品	部 品	286	39 262	-	-	
そ の 他 の 製 造 工 業 品	部 品	12 720 178	12 165 393 907	7 614 353	7 161 253 078	
特 種 品	計	608 949	575 495 273	-	-	
金 属 小 金 属 用 資 材	部 品	580	507 004	-	-	
再 利 用 資 材	部 品	483 886	508 662 897	-	-	
動 植 物 性 製 造 飼 肥 料	部 品	5 361	662 525	-	-	
廃 棄 物	部 品	34 939	744 258	-	-	
廃 土 砂	部 品	-	-	-	-	
輸 送 用 容 器	部 品	84 110	64 909 294	-	-	
取 合 せ 品	部 品	73	9 295	-	-	
分 類 不 能 の も の	部 品	-	-	-	-	

第6表 小型鋼船及び木船、コンテナ品目別、トン数階級別輸送実績（営業用）

区分 品目	合計			
	貨物船		内コンテナ	
	トン	トンキロ	トン	トンキロ
合計	87 777 899	39 304 812 228	4 443 868	2 098 853 535
穀物	2 266 453	1 393 444 249	1 500	611 160
野菜・果物	9 375	10 747 388	-	-
畜産品	-	-	-	-
水産品	4 073	8 444 713	-	-
その他の農林産品	32 340	16 782 557	-	-
木材	873 235	464 788 008	-	-
薪炭	-	-	-	-
石炭	2 398 210	583 282 551	-	-
金属	計	287 405	204 095 197	-
鉄	計	157 964	115 038 226	-
鉄	計	129 441	89 056 970	-
その他の金属	計	10 495 298	1 902 526 884	-
砂利・砂・石材	計	13 625 559	4 627 780 241	3 000
非金属	計	5 223 839	1 691 347 261	-
灰	計	-	-	-
石油	計	8 401 720	2 936 432 981	3 000
その他の非金属	計	32 431 866	17 459 341 262	-
鉄	計	30 850 005	16 491 592 168	-
非鉄金属	計	1 581 860	967 749 094	-
金属製品	計	285 565	83 396 162	-
小	計	1 107 643	558 085 575	83 636
輸送用機械	計	12 758	8 446 553	-
輸送用機械部品	計	83 380	26 456 152	82 122
その他の機械	計	1 011 505	523 182 869	1 514
窯業品	計	1 155 531	365 827 952	-
セメント	計	916 269	205 272 445	-
その他の窯業品	計	239 262	160 555 507	-
石油製品	計	912 001	375 618 354	-
揮発油	計	600	404 477	-
LPG（液化石油ガス）	計	-	-	-
その他のガス	計	-	-	-
その他の石油及び石油製品	計	911 401	375 213 877	-
石炭製品	計	1 919 809	567 333 828	-
コークス	計	1 858 640	524 582 489	-
その他の石炭製品	計	61 169	42 751 338	-
化学薬品	計	519 857	263 906 575	-
化学肥料	計	760 831	633 000 115	-
その他の化学工業品	計	2 095 287	1 553 891 903	1 554 482
紙・パルプ	計	633 624	408 923 821	-
繊維工業品	計	-	-	-
食料工業品	計	649 194	604 247 169	-
日用品	計	-	-	-
その他の製造工業品	計	2 777 341	860 335 668	2 678 963
特殊品	計	12 525 570	6 342 016 381	122 287
金属くず	計	1 348 397	737 465 641	-
再利用資材	計	5 999 726	2 447 406 008	594
動植物性製造飼肥料	計	2 882 852	2 003 038 008	-
廃棄物	計	511 513	189 965 610	-
廃土	計	1 308 434	529 995 559	-
輸送用容器	計	266 719	216 757 390	38 755
取合せ品	計	207 930	217 388 164	82 938
分類不能のもの	計	11 834	16 995 676	-

単位：M/T

5 0 0 G/T未満～1 0 0 G/T以上				1 0 0 G/T 未満			
貨物船		内コンテナ		貨物船		内コンテナ	
トン	トンキロ	トン	トンキロ	トン	トンキロ	トン	トンキロ
87 777 899	39 304 812 228	4 443 868	2 098 853 535	-	-	-	-
2 266 453	1 393 444 249	1 500	611 160	-	-	-	-
9 375	10 747 388	-	-	-	-	-	-
-	-	-	-	-	-	-	-
4 073	8 444 713	-	-	-	-	-	-
32 340	16 782 557	-	-	-	-	-	-
873 235	464 788 008	-	-	-	-	-	-
-	-	-	-	-	-	-	-
2 398 210	583 282 551	-	-	-	-	-	-
287 405	204 095 197	-	-	-	-	-	-
157 964	115 038 226	-	-	-	-	-	-
129 441	89 056 970	-	-	-	-	-	-
10 495 298	1 902 526 884	-	-	-	-	-	-
13 625 559	4 627 780 241	3 000	3 494 724	-	-	-	-
5 223 839	1 691 347 261	-	-	-	-	-	-
-	-	-	-	-	-	-	-
8 401 720	2 936 432 981	3 000	3 494 724	-	-	-	-
32 431 866	17 459 341 262	-	-	-	-	-	-
30 850 005	16 491 592 168	-	-	-	-	-	-
1 581 860	967 749 094	-	-	-	-	-	-
285 565	83 396 162	-	-	-	-	-	-
1 107 643	558 085 575	83 636	25 900 502	-	-	-	-
12 758	8 446 553	-	-	-	-	-	-
83 380	26 456 152	82 122	25 365 073	-	-	-	-
1 011 505	523 182 869	1 514	535 428	-	-	-	-
1 155 531	365 827 952	-	-	-	-	-	-
916 269	205 272 445	-	-	-	-	-	-
239 262	160 555 507	-	-	-	-	-	-
912 001	375 618 354	-	-	-	-	-	-
600	404 477	-	-	-	-	-	-
-	-	-	-	-	-	-	-
-	-	-	-	-	-	-	-
-	-	-	-	-	-	-	-
911 401	375 213 877	-	-	-	-	-	-
1 919 809	567 333 828	-	-	-	-	-	-
1 858 640	524 582 489	-	-	-	-	-	-
61 169	42 751 338	-	-	-	-	-	-
519 857	263 906 575	-	-	-	-	-	-
760 831	633 000 115	-	-	-	-	-	-
2 095 287	1 553 891 903	1 554 482	1 110 856 199	-	-	-	-
633 624	408 923 821	-	-	-	-	-	-
-	-	-	-	-	-	-	-
649 194	604 247 169	-	-	-	-	-	-
-	-	-	-	-	-	-	-
2 777 341	860 335 668	2 678 963	843 115 961	-	-	-	-
12 525 570	6 342 016 381	122 287	114 874 989	-	-	-	-
1 348 397	737 465 641	-	-	-	-	-	-
5 999 726	2 447 406 008	594	11 001	-	-	-	-
2 882 852	2 003 038 008	-	-	-	-	-	-
511 513	189 965 610	-	-	-	-	-	-
1 308 434	529 995 559	-	-	-	-	-	-
266 719	216 757 390	38 755	18 351 905	-	-	-	-
207 930	217 388 164	82 938	96 512 083	-	-	-	-
11 834	16 995 676	-	-	-	-	-	-

第7表 船質別、用途別、輸送距離帯別輸送量（営業用）

区分 距離（単位：キロ）	合計			大型鋼船		
	計	貨物船	油送船	計	貨物船	油送船
合計	358 664	230 809	127 855	218 237	116 673	101 564
1 ～ 19	8 435	4 483	3 952	2 102	184	1 917
20 ～ 49	18 896	11 475	7 421	7 349	2 582	4 767
50 ～ 69	10 445	8 687	1 758	5 109	4 538	570
70 ～ 99	13 401	10 676	2 725	5 848	4 079	1 769
100 ～ 149	24 556	20 619	3 937	8 163	6 132	2 032
150 ～ 199	20 118	13 677	6 441	9 635	5 021	4 614
200 ～ 249	17 004	10 620	6 383	10 135	5 153	4 981
250 ～ 299	15 450	10 311	5 139	9 156	5 456	3 700
300 ～ 399	37 327	25 016	12 311	21 155	11 581	9 573
400 ～ 499	37 951	24 249	13 702	24 179	13 163	11 016
500 ～ 599	26 903	13 040	13 863	21 152	8 342	12 810
600 ～ 699	24 461	12 284	12 177	17 476	6 783	10 692
700 ～ 799	25 962	18 731	7 230	17 592	12 064	5 528
800 ～ 899	14 533	10 187	4 346	9 248	6 205	3 043
900 ～ 999	15 061	10 955	4 105	11 782	8 559	3 224
1,000 ～ 1,099	25 846	11 543	14 302	22 245	8 321	13 924
1,100 ～ 1,199	7 387	5 048	2 339	5 231	3 337	1 894
1,200 ～ 1,299	4 854	3 167	1 687	3 493	1 871	1 622
1,300 ～ 1,399	4 136	2 366	1 771	3 355	1 616	1 739
1,400 ～ 1,499	1 519	801	718	933	285	647
1,500 ～ 1,599	1 958	1 358	599	998	418	580
1,600 ～ 1,699	1 755	1 071	684	1 453	793	659
1,700 ～ 1,799	318	147	171	219	50	169
1,800 ～ 1,899	198	180	19	119	101	19
1,900 ～ 1,999	137	64	73	83	10	73
2,000 以上	55	52	2	29	26	2

単位：1,000M/T

小型鋼船			木船			プッシャー バージ ・ 台船
計	貨物船	油送船	計	貨物船	油送船	
114 069	87 778	26 291	-	-	-	26 358
5 111	3 076	2 035	-	-	-	1 223
9 499	6 845	2 654	-	-	-	2 048
4 032	2 844	1 188	-	-	-	1 304
4 520	3 563	956	-	-	-	3 033
8 226	6 321	1 905	-	-	-	8 166
6 912	5 085	1 827	-	-	-	3 570
6 416	5 014	1 402	-	-	-	453
5 695	4 256	1 439	-	-	-	599
13 284	10 546	2 738	-	-	-	2 889
12 641	9 955	2 686	-	-	-	1 131
5 446	4 392	1 053	-	-	-	306
6 590	5 106	1 485	-	-	-	395
7 428	5 726	1 702	-	-	-	941
5 101	3 798	1 303	-	-	-	184
3 275	2 393	882	-	-	-	3
3 513	3 134	379	-	-	-	88
2 142	1 697	445	-	-	-	14
1 361	1 296	65	-	-	-	-
781	749	32	-	-	-	-
587	516	71	-	-	-	-
959	940	19	-	-	-	-
293	268	25	-	-	-	10
99	97	2	-	-	-	-
79	79	-	-	-	-	-
54	54	-	-	-	-	-
26	26	-	-	-	-	-

第8表 主要品目別、輸送距離帯別輸送量(営業用)

区分 距離(単位:キロ)		合計	穀物	木材	石炭	金属鉱	砂利 砂 石材	石灰石	鉄鋼	輸送用機械
		合計								
合計		358 664	2 279	936	13 475	1 847	19 356	33 116	43 643	5 902
1	～ 19	8 435	4	-	1 002	-	634	-	194	-
20	～ 49	18 896	68	-	1 397	2	4 711	292	2 430	4
50	～ 69	10 445	6	1	4 096	1 234	621	204	879	1
70	～ 99	13 401	26	23	2 369	3	1 159	1 485	2 846	10
100	～ 149	24 556	121	76	701	1	1 306	8 819	2 662	183
150	～ 199	20 118	152	15	787	17	2 050	1 610	2 094	10
200	～ 249	17 004	136	70	705	11	442	2 140	1 421	6
250	～ 299	15 450	236	147	417	91	633	2 294	1 442	8
300	～ 399	37 327	189	66	1 156	45	2 777	2 894	6 902	829
400	～ 499	37 951	323	64	130	29	1 613	4 937	6 130	563
500	～ 599	26 903	117	122	3	79	547	1 995	2 726	360
600	～ 699	24 461	120	93	25	27	430	1 386	3 435	554
700	～ 799	25 962	175	48	315	108	826	2 783	2 843	1 003
800	～ 899	14 533	22	48	19	2	999	606	2 112	1 135
900	～ 999	15 061	54	38	35	18	193	69	1 181	256
1,000	～ 1,099	25 846	120	49	8	67	264	918	1 741	213
1,100	～ 1,199	7 387	55	46	-	40	68	594	791	530
1,200	～ 1,299	4 854	132	16	73	20	31	-	628	9
1,300	～ 1,399	4 136	33	3	14	3	37	18	266	183
1,400	～ 1,499	1 519	33	-	-	36	7	48	122	31
1,500	～ 1,599	1 958	86	3	2	15	0	-	639	9
1,600	～ 1,699	1 755	10	-	156	-	7	5	114	4
1,700	～ 1,799	318	5	6	5	-	-	-	42	-
1,800	～ 1,899	198	7	-	61	-	2	-	-	-
1,900	～ 1,999	137	43	1	-	-	-	-	4	0
2,000	以上	55	6	2	-	-	-	20	-	0

単位: 1, 000M/T

その他の機械	セメント	重油	揮発油	コークス及び 石炭製品	化学薬品	紙・パルプ	食料工業品	金属くず	その他の合計
1 129	34 457	20 188	39 813	5 899	23 691	1 823	1 544	1 491	108 076
4	116	277	2 273	533	1 127	-	4	2	2 265
9	934	1 087	3 090	206	1 410	30	-	8	3 221
12	301	398	230	262	964	-	1	15	1 219
125	926	462	898	36	514	-	11	45	2 462
8	2 481	773	827	981	1 675	2	205	27	3 708
138	2 327	1 720	1 964	1 495	1 567	3	105	53	4 011
65	1 925	1 483	2 842	24	920	145	59	27	4 581
30	2 149	818	1 693	60	1 291	57	84	39	3 961
135	3 192	2 075	4 647	336	2 865	48	87	304	8 782
213	4 954	2 450	3 326	159	2 629	2	10	298	10 121
50	2 689	1 334	4 347	61	1 154	12	19	102	11 186
124	2 484	1 207	2 769	39	1 610	190	146	148	9 673
61	2 937	1 659	2 087	692	1 777	356	118	209	7 966
23	855	625	1 420	275	1 407	496	60	24	4 407
18	2 825	1 111	1 280	25	1 153	124	41	112	6 527
32	2 774	1 301	2 582	423	488	207	148	20	14 491
31	120	249	970	133	740	39	67	4	2 908
15	130	354	882	21	104	7	113	6	2 312
11	271	289	796	3	85	77	75	13	1 960
18	41	151	253	119	132	2	28	20	479
2	22	137	235	7	44	-	56	12	687
0	4	189	322	3	30	24	74	1	814
1	-	29	75	6	4	1	9	-	135
5	-	2	2	-	-	-	20	1	100
-	-	6	4	-	-	2	2	-	76
-	-	2	-	-	-	-	3	-	21

単位：1,000M/T

長崎	熊本	大分	宮崎	鹿児島	沖縄	その他
3 275	2 837	12 116	3 459	4 578	5 595	-
2	2	137	-	62	-	-
1	-	2	-	1	-	-
-	-	0	-	1	-	-
-	-	26	-	4	0	-
-	1	9	-	-	-	-
-	-	28	-	-	-	-
-	-	-	-	-	-	-
54	-	223	-	28	-	-
49	2	136	1	214	177	-
-	0	44	179	-	224	-
2	8	230	4	62	24	-
-	33	39	-	-	-	-
-	6	-	-	8	-	-
-	-	11	-	-	-	-
-	-	1	-	-	-	-
7	20	182	3	48	13	-
332	58	111	4	242	253	-
31	1	19	33	92	34	-
-	38	99	-	-	-	-
36	22	66	25	126	19	-
240	193	234	79	115	1 332	-
52	55	426	127	234	12	-
-	-	-	-	-	-	-
0	-	73	-	-	-	-
431	315	255	342	396	87	-
61	77	218	48	14	-	-
587	760	367	230	632	464	-
8	54	30	15	16	7	-
89	99	149	215	244	126	-
-	-	246	-	1	-	-
-	2	110	-	6	-	-
355	742	716	1 026	523	1 065	-
61	7	2	-	16	8	-
393	30	80	5	58	18	-
1	-	164	1	2	3	-
463	280	3 754	974	758	117	-
0	1	235	16	24	2	-
19	32	3 694	128	412	300	-
-	0	-	2	239	1 310	-
-	-	-	-	-	-	-

第 1 2 表 品 目 別

区 分		計		貨 物 船	
		ト ン	ト ン キ ロ	ト ン	ト ン キ ロ
品 目					
合 計		1 463 043	239 081 175	64 180	51 729 494
穀 物		633 798	31 952 271	-	-
野 菜 ・ 果 物		-	-	-	-
畜 産 品		-	-	-	-
水 産 品		-	-	-	-
そ の 他 の 農 林 産 品		-	-	-	-
木 材		-	-	-	-
薪 炭		-	-	-	-
石 炭		-	-	-	-
金 属 物 資		-	-	-	-
小 鉄 鉱 石		-	-	-	-
鉄 鉱 石		-	-	-	-
そ の 他 の 金 属 鉱 石		-	-	-	-
砂 利 ・ 砂 ・ 石 材		178 770	51 591 859	-	-
非 金 属 物 資		246 000	82 673 280	-	-
小 石 灰		246 000	82 673 280	-	-
原 油		-	-	-	-
そ の 他 の 非 金 属 物 資		-	-	-	-
金 属 物 資		8 118	981 529	-	-
小 鉄 鋼		8 118	981 529	-	-
非 鉄 金 属 物 資		-	-	-	-
金 属 製 品		1 734	118 598	-	-
機 械		41 841	4 385 480	2 350	300 302
小 輪 送 用 機 械		37 035	3 993 986	-	-
輸 送 用 機 械 部 品		-	-	-	-
そ の 他 の 機 械		4 806	391 494	2 350	300 302
窯 業 品		17 116	2 073 762	-	-
小 セ メ ン ト		656	18 783	-	-
そ の 他 の 窯 業 品		16 460	2 054 979	-	-
石 油 製 品		69 275	37 855 507	34 247	35 710 747
小 重 揮 発 油		69 275	37 855 507	34 247	35 710 747
L P G (液 化 石 油 ガ ス)		-	-	-	-
そ の 他 の ガ ス		-	-	-	-
そ の 他 の 石 油 及 び 石 油 製 品		-	-	-	-
石 炭 製 品		-	-	-	-
小 コ ー ク ス		-	-	-	-
そ の 他 の 石 炭 製 品		-	-	-	-
化 学 薬 品		-	-	-	-
化 学 肥 料		-	-	-	-
そ の 他 の 化 学 工 業 品		-	-	-	-
紙 ・ パ ル プ		-	-	-	-
織 維 工 業 品		-	-	-	-
食 料 工 業 品		-	-	-	-
日 用 工 業 品		-	-	-	-
そ の 他 の 製 造 工 業 品		-	-	-	-
特 種 品		266 391	27 448 888	27 583	15 718 444
小 金 属 ぐ ず		29 427	2 791 779	12 950	623 568
再 利 用 資 材		41	228	-	-
動 植 物 性 製 造 飼 肥 料		-	-	-	-
廃 棄 物		905	933 565	905	933 565
廃 土 砂		222 290	9 562 006	-	-
輸 送 用 容 器		13 728	14 161 311	13 728	14 161 311
取 合 せ 品		-	-	-	-
分 類 不 能 の も の		-	-	-	-

第 1 3 表 用途別、油種別燃料消費量

1. 営業用

区分		項目・単位	合計	貨物船	油送船	プッシャーバージ ・台船
輸 送 ト ン 数	千 ト ン		358 664	204 451	127 855	26 358
ト ン キ ロ	千 ト ン キ ロ		180 694 741	105 490 775	69 974 840	5 229 126
載 貨 重 量 ト ン キ ロ	千 ト ン キ ロ		424 903 801	246 906 286	167 087 824	10 909 692
航 海 距 離	千 キ ロ メ ー ト ル		159 682	92 428	64 336	2 918
燃 料 消 費 量	計	千 リ ッ ト ル	2 361 698	1 493 796	825 084	42 818
	A 重 油	千 リ ッ ト ル	822 834	404 485	388 704	29 645
	B 重 油	千 リ ッ ト ル	6 390	2 544	1 755	2 091
	C 重 油	千 リ ッ ト ル	1 532 474	1 086 768	434 624	11 082
1 ト ン 当 り 平 均 輸 送 キ ロ	キ ロ メ ー ト ル		503.80	515.97	547.30	198.39
1 ト ン キ ロ 当 り 燃 料 消 費 量	リ ッ ト ル		0.013	0.014	0.012	0.008
1 キ ロ メ ー ト ル 当 り 燃 料 消 費 量	リ ッ ト ル		14.79	16.16	12.82	14.67
輸 送 効 率	パ ー セ ン ト		42.53	42.73	41.88	47.93

2. 自家用

区分		項目・単位	合計	貨物船	油送船	プッシャーバージ ・台船
輸 送 ト ン 数	千 ト ン		1 463	64	35	1 364
ト ン キ ロ	千 ト ン キ ロ		239 081	51 729	2 145	185 207
載 貨 重 量 ト ン キ ロ	千 ト ン キ ロ		658 617	237 131	6 010	415 476
航 海 距 離	千 キ ロ メ ー ト ル		295	118	20	157
燃 料 消 費 量	計	千 リ ッ ト ル	5 596	1 681	151	3 764
	A 重 油	千 リ ッ ト ル	5 578	1 681	151	3 746
	B 重 油	千 リ ッ ト ル	18	0	0	18
	C 重 油	千 リ ッ ト ル	0	0	0	0
1 ト ン 当 り 平 均 輸 送 キ ロ	キ ロ メ ー ト ル		163.41	806.01	61.23	135.80
1 ト ン キ ロ 当 り 燃 料 消 費 量	リ ッ ト ル		0.023	0.033	0.070	0.020
1 キ ロ メ ー ト ル 当 り 燃 料 消 費 量	リ ッ ト ル		18.96	14.27	7.54	23.93
輸 送 効 率	パ ー セ ン ト		36.30	21.81	35.69	44.58

第14表 船型別、船質別、油種別燃料消費量(営業用)

区分 項目・単位		合計	鋼 船 及 び 木 船				プッシャーバージ ・台船
			計	大型鋼船	小型鋼船	木船	
輸 送 ト ン 数	千 ト ン	358 664	332 306	218 237	114 069	-	26 358
ト ン キ ロ	千トンキロ	180 694 741	175 465 615	126 535 818	48 929 797	-	5 229 126
載 貨 重 量 ト ン キ ロ	千トンキロ	424 903 801	413 994 110	313 504 333	100 489 777	-	10 909 692
航 海 距 離	千キロメートル	159 682	156 764	71 518	85 247	-	2 918
燃 料 消 費 量	計	2 361 698	2 318 880	1 613 135	705 745	-	42 818
	A 重 油	822 834	793 189	300 306	492 884	-	29 645
	B 重 油	6 390	4 299	1 404	2 895	-	2 091
	C 重 油	1 532 474	1 521 392	1 311 425	209 966	-	11 082
1 トン当り平均輸送キロ	キロメートル	503.80	528.02	579.81	428.95	-	198.39
1 トンキロ当り燃料消費量	リ ッ ト ル	0.013	0.013	0.013	0.014	-	0.008
1 キロメートル当り燃料消費量	リ ッ ト ル	14.79	14.79	22.56	8.28	-	14.67
輸 送 効 率	パーセント	42.53	42.38	40.36	48.69	-	47.93

第15表 貨物船用途別、油種別燃料消費量（営業用）

項目・単位		区分	合計	自動車専用船	セメント専用船	石灰石専用船	石炭専用船	コンテナ専用船	R O R O 船	その他の貨物船
輸送トン数	千トン		204 451	1 229	36 054	19 929	3 611	6 916	22 161	114 550
トンキロ	千トンキロ		105 490 775	791 840	18 847 869	9 674 274	696 560	3 569 257	19 322 098	52 588 878
載貨重量トンキロ	千トンキロ		246 906 286	2 904 877	46 012 673	20 050 470	1 523 303	10 085 198	66 249 736	100 080 029
航海距離	千キロメートル		92 428	983	8 723	1 770	151	4 275	11 225	65 301
燃料消費量	計	千リットル	1 493 796	23 824	179 268	47 921	5 836	42 749	564 333	629 864
	A 重油	千リットル	404 485	1 274	43 425	8 162	3 000	8 529	14 301	325 794
	B 重油	千リットル	2 544	-	-	-	-	-	-	2 544
	C 重油	千リットル	1 086 768	22 551	135 843	39 759	2 836	34 221	550 032	301 526
1トン当り平均輸送キロ	キロメートル		515.97	644.41	522.76	485.43	192.91	516.08	871.90	459.09
1トンキロ当り燃料消費量	リットル		0.014	0.030	0.010	0.005	0.008	0.012	0.029	0.012
1キロメートル当り燃料消費量	リットル		16.16	24.24	20.55	27.08	38.54	10.00	50.28	9.65
輸送効率	パーセント		42.73	27.26	40.96	48.25	45.73	35.39	29.17	52.55

平成30年6月29日

東京都千代田区霞が関2の1の2

編集発行 国土交通省総合政策局

情報政策課交通経済統計調査室

(霞が関合同庁舎第2号館・14階)

電話 03-5253-8111 (内線) 28-743