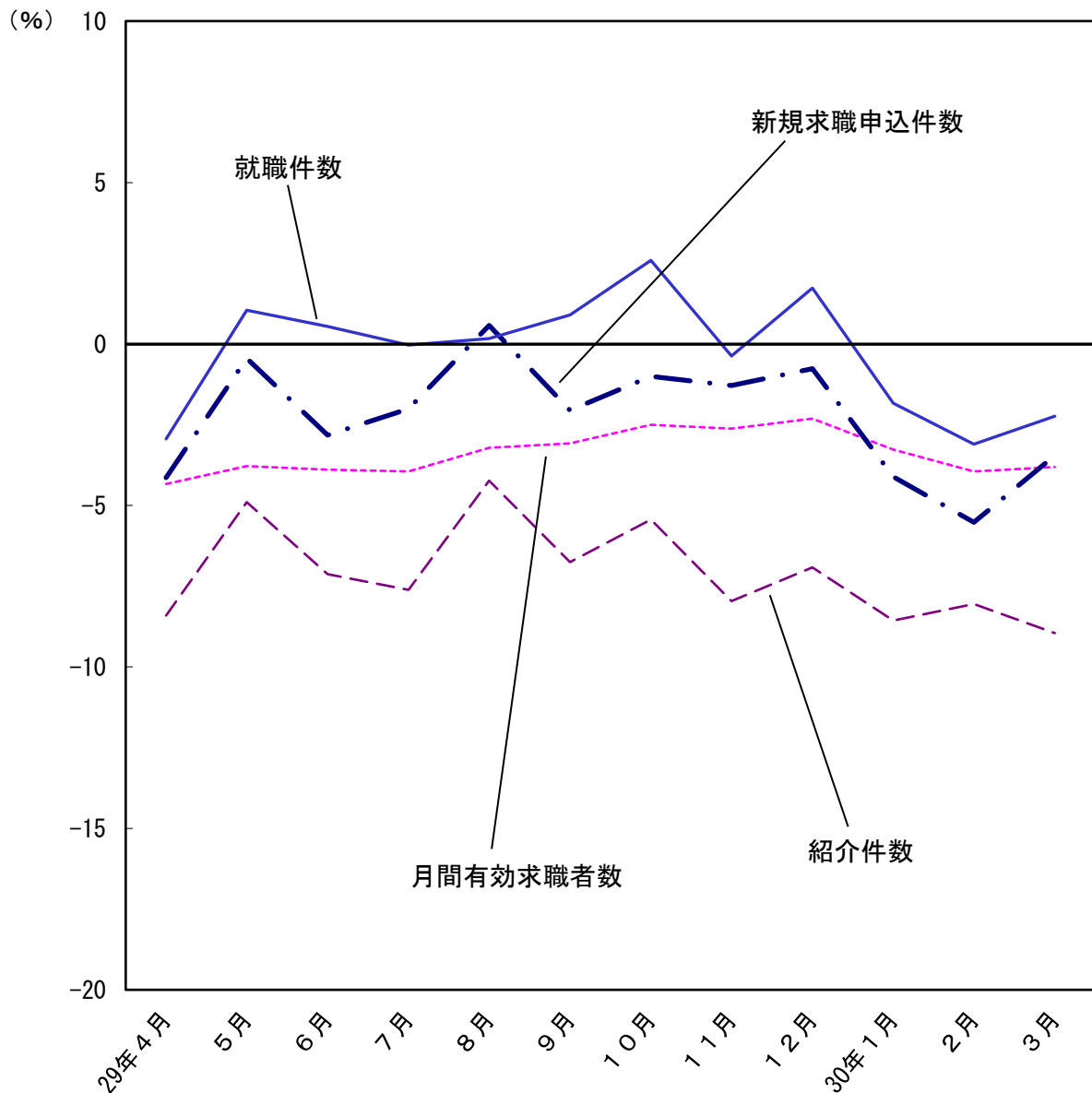


職業安定業務月報

平成30年5月分

平成29年度中高年齢者職業紹介状況対前年同月増減率の推移



(注)パートタイムを除く。

厚生労働省職業安定局雇用政策課

目	次
労働市場の動き	(2)
第1表 職業紹介状況総括	(3)
第2表 都道府県別有効求人倍率の推移	(4)
第3表 都道府県別一般職業紹介状況(全数)・求職関係	(5)
第4表 都道府県別一般職業紹介状況(全数)・求人関係	(6)
第5表 都道府県、性別一般職業紹介状況(全数)	(7)
第6表 都道府県別一般職業紹介状況(常用)	(8)
第7表 都道府県、年齢階級別有効求人倍率(常用)	(9)
第8表 都道府県、職業別(大分類)新規求人倍率(常用)	(11)
第9表 産業別、規模別新規求人数	(12)
第10表 都道府県別中高年齢者の職業紹介状況	(13)
第11表 都道府県別パートタイムの職業紹介状況	(14)
第12表 (特集) 時系列でみた一般職業紹介主要指標	(15)
(特集) 中高年齢者の職業紹介状況	(16)

一般職業紹介状況(平成30年5月分)について

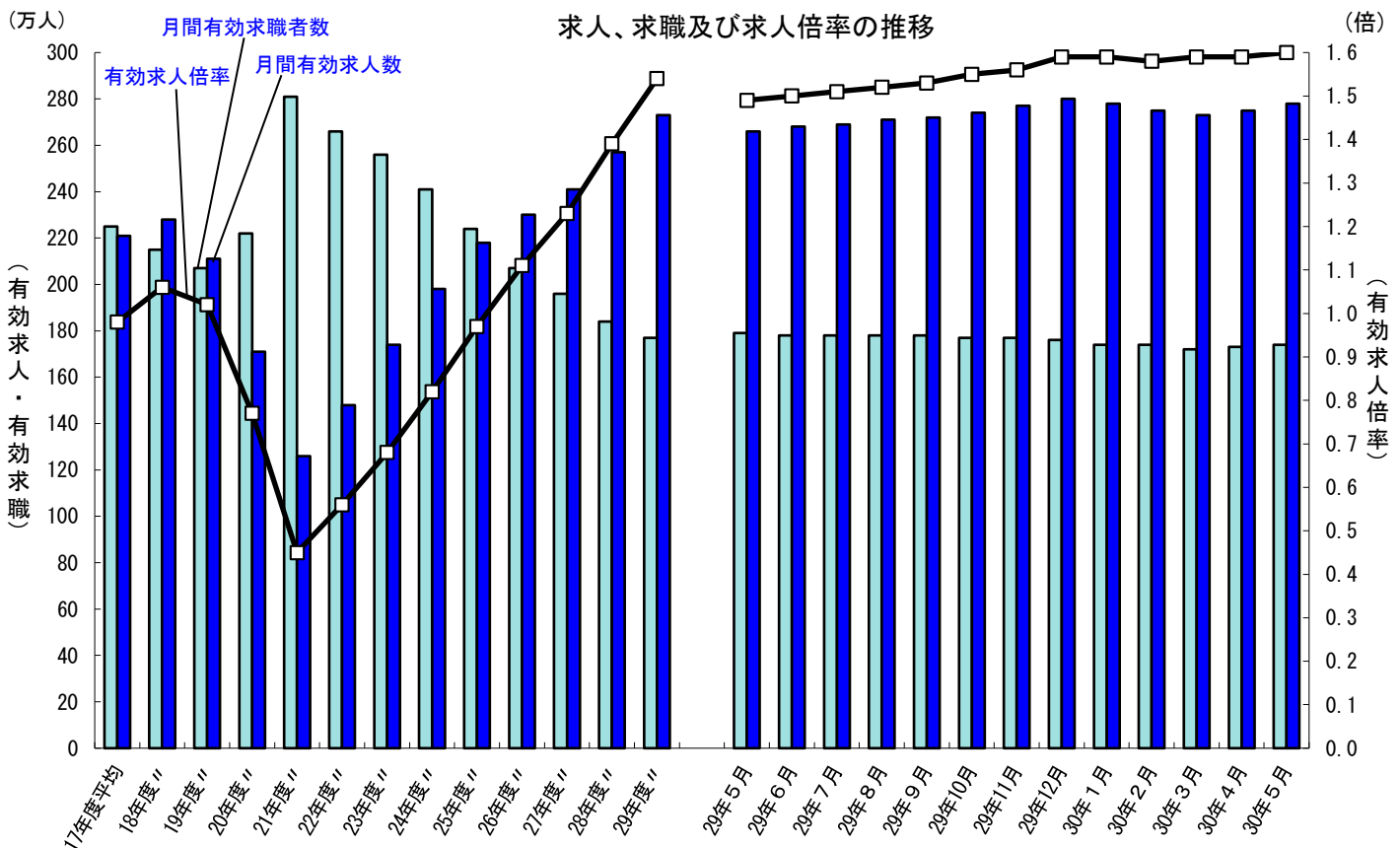
平成30年5月の数値をみると、有効求人倍率(季節調整値)は1.60倍となり、前月を0.01ポイント上回った。

新規求人倍率(季節調整値)は2.34倍となり、前月を0.03ポイント下回った。

正社員有効求人倍率(季節調整値)は1.10倍となり、前月を0.01ポイント上回った。

5月の有効求人(季節調整値)は前月に比べ1.1%増となり、有効求職者(同)は前月に比べ0.5%増となった。

5月の新規求人(原数値)は前年同月と比較すると5.5%増となった。これを産業別にみると、製造業(9.2%増)、教育、学習支援業(9.0%増)、建設業(8.8%増)、生活関連サービス業、娯楽業(7.9%増)、運輸業、郵便業(6.9%増)、サービス業(他に分類されないもの)(6.7%増)、医療、福祉(6.5%増)などで増加となり、宿泊業、飲食サービス業(1.5%減)、学術研究、専門・技術サービス業(1.1%減)などで減少となった。



(注) 1. 月別の数値は季節調整値である。なお、平成29年12月以前の数値は、平成30年1月分公表時に新季節指数により改訂されている。
 2. 文中の正社員有効求人倍率は正社員の月間有効求職者をパートタイムを除く常用の月間有効求職者数で除して算出しているが、パートタイムを除く常用の月間有効求職者には派遣労働者や契約社員を希望する者も含まれるため、厳密な意味での正社員有効求人倍率より低い値となる。
 3. 文中の産業分類は、平成25年10月改定の「日本標準産業分類」に基づくもの。

第1表 職業紹介状況総括

年 月		30年 5月	30年 4月	29年 5月	対前月 増減率(差) (%、ポイント)	対前年同月 増減率(差) (%、ポイント)
I 全 数	1 月間有効求職者数	1,190,492	1,205,696	1,253,635	-1.3	-5.0
	2 新規求職申込件数	284,347	338,330	295,667	-16.0	-3.8
	3 月間有効求人数	1,649,847	1,662,860	1,557,088	-0.8	6.0
	4 新規求人数	579,273	576,562	541,335	0.5	7.0
	5 就職件数	88,303	91,953	91,234	-4.0	-3.2
	6 5のうち他県への就職件数	11,575	11,768	12,066	-1.6	-4.1
	7 有効求人倍率(3/1) (倍)	1.39	1.38	1.24	0.01	0.15
	8 新規求人倍率(4/2) (倍)	2.04	1.70	1.83	0.34	0.21
	9 就職率(5/2×100) (%)	31.1	27.2	30.9	3.9	0.2
	10 充足率(5/4×100) (%)	15.2	15.9	16.9	-0.7	-1.7
II の う ち 常 用 労 働	11 月間有効求職者数	1,175,636	1,184,413	1,239,112	-0.7	-5.1
	12 新規求職申込件数	280,039	330,396	291,536	-15.2	-3.9
	13 月間有効求人数	1,526,325	1,535,508	1,434,891	-0.6	6.4
	14 新規求人数	535,409	533,280	497,982	0.4	7.5
	15 就職件数	83,941	87,077	86,363	-3.6	-2.8
	16 15のうち他県への就職件数	10,928	11,015	11,365	-0.8	-3.8
	17 有効求人倍率(13/11) (倍)	1.30	1.30	1.16	0.00	0.14
	18 新規求人倍率(14/12) (倍)	1.91	1.61	1.71	0.30	0.20
	19 就職率(15/12×100) (%)	30.0	26.4	29.6	3.6	0.4
	20 充足率(15/14×100) (%)	15.7	16.3	17.3	-0.6	-1.6
III の 正 社 員	21 月間有効求人数	1,205,883	1,209,117	1,123,574	-0.3	7.3
	22 新規求人数	421,664	419,986	388,708	0.4	8.5
	23 就職件数	64,993	65,841	65,956	-1.3	-1.5
	24 有効求人倍率(21/11) (倍)	1.03	1.02	0.91	0.01	0.12
	25 充足率(23/22×100) (%)	15.4	15.7	17.0	-0.3	-1.6
IV I の 高 年 齢 者	26 月間有効求職者数	502,223	513,115	505,812	-2.1	-0.7
	27 新規求職申込件数	113,472	145,863	110,998	-22.2	2.2
	28 紹介件数	173,318	174,614	182,549	-0.7	-5.1
	29 就職件数	34,410	35,336	33,244	-2.6	3.5
	30 就職率(29/27×100) (%)	30.3	24.2	30.0	6.1	0.3
	31 月間有効求職者数(常用)	491,760	498,121	495,785	-1.3	-0.8
	32 月間有効求人数(常用)(就職機会積み上げ方式)	503,836	511,337	451,614	-1.5	11.6
	33 月間有効求人数(常用)(求人数均等配分方式)	537,012	541,493	503,836	-0.8	6.6
	34 有効求人倍率(32/31) (倍)(就職機会積み上げ方式)	1.02	1.03	0.91	-0.01	0.11
	35 有効求人倍率(33/31) (倍)(求人数均等配分方式)	1.09	1.09	1.02	0.00	0.07
V パ ー ト	36 月間有効求職者数	680,906	661,515	667,548	2.9	2.0
	37 新規求職申込件数	162,395	206,496	157,146	-21.4	3.3
	38 月間有効求人数	1,103,501	1,122,991	1,057,767	-1.7	4.3
	39 新規求人数	383,192	389,761	370,721	-1.7	3.4
	40 就職件数	65,329	65,778	65,571	-0.7	-0.4
	41 就職率(40/37×100) (%)	40.2	31.9	41.7	8.3	-1.5
VI 雇 保 険	42 受給資格決定件数	192,255	225,220	182,162	-14.6	5.5
	43 初回受給者数	143,477	72,354	142,686	98.3	0.6
	44 受給者実人員	388,677	326,102	392,176	19.2	-0.9
	45 5のうち受給者の就職件数	26,392	23,423	27,029	12.7	-2.4

- (注) 1. 「I 全数」は、新規学卒者及びパートタイムを除く数値である。
 2. 「III 正社員」の有効求人倍率は正社員の月間有効求人数をパートタイムを除く常用の月間有効求職者数で除して算出しているが、パートタイムを除く常用の有効求職者には派遣労働者や契約社員を希望する者も含まれるため、厳密な意味での正社員求人倍率より低い値となる。
 3. 「V パート」は、常用的パートタイム及び臨時的パートタイムの計の数値である。
 4. 「VI 雇用保険」は、基本手当受給者のみを計上。ただし、42については、高年齢求職者給付金にかかる者を計上し、44については、各種延長に係る分を除く。
 5. 就職率及び充足率については、就職件数を新規求職申込件数(新規求人数)で除した数値を掲載している。
 6. 「IV Iのうち中高年齢者」の「就職機会積み上げ方式」、「求人数均等配分方式」については、第7表-1(注)のとおりである。

第2表 都道府県別有効求人倍率の推移(新規学卒者を除きパートタイムを含む)
[季節調整値]

区分 都道府県	29年					30年							
	5月	6月	7月	8月	9月	10月	11月	12月	1月	2月	3月	4月	5月
全国	1.49	1.50	1.51	1.52	1.53	1.55	1.56	1.59	1.59	1.58	1.59	1.59	1.60
北海道	1.10	1.10	1.11	1.11	1.13	1.13	1.15	1.16	1.20	1.19	1.20	1.17	1.14
青森	1.22	1.24	1.24	1.27	1.25	1.26	1.28	1.31	1.32	1.32	1.33	1.30	1.27
岩手	1.40	1.40	1.41	1.40	1.40	1.41	1.44	1.44	1.46	1.42	1.45	1.45	1.44
宮城	1.59	1.58	1.61	1.60	1.59	1.61	1.62	1.64	1.67	1.66	1.69	1.73	1.74
秋田	1.34	1.35	1.35	1.36	1.38	1.39	1.43	1.43	1.50	1.48	1.59	1.60	1.51
山形	1.51	1.53	1.55	1.56	1.59	1.59	1.63	1.63	1.73	1.65	1.60	1.61	1.57
福島	1.45	1.44	1.44	1.45	1.46	1.47	1.48	1.50	1.51	1.49	1.51	1.53	1.51
茨城	1.44	1.45	1.47	1.48	1.48	1.50	1.52	1.57	1.56	1.55	1.59	1.61	1.61
栃木	1.34	1.35	1.35	1.34	1.35	1.38	1.37	1.40	1.41	1.37	1.42	1.42	1.44
群馬	1.60	1.61	1.60	1.62	1.63	1.64	1.65	1.66	1.61	1.59	1.66	1.80	1.74
埼玉	1.20	1.23	1.24	1.25	1.26	1.29	1.31	1.33	1.31	1.28	1.27	1.29	1.31
千葉	1.21	1.23	1.23	1.24	1.26	1.28	1.29	1.32	1.34	1.35	1.33	1.34	1.36
東京	2.06	2.07	2.09	2.10	2.09	2.11	2.13	2.15	2.08	2.09	2.07	2.09	2.15
神奈川	1.12	1.15	1.18	1.19	1.19	1.20	1.20	1.21	1.23	1.22	1.19	1.20	1.20
新潟	1.49	1.51	1.51	1.51	1.53	1.54	1.57	1.58	1.66	1.68	1.71	1.70	1.70
富山	1.78	1.80	1.81	1.84	1.84	1.83	1.82	1.83	1.98	1.99	1.99	1.97	1.93
石川	1.88	1.88	1.87	1.86	1.85	1.85	1.86	1.84	1.97	2.02	1.97	1.98	1.96
福井	2.05	2.06	2.07	2.06	2.00	1.99	2.00	2.00	2.00	2.00	2.03	2.04	2.07
山梨	1.33	1.36	1.37	1.37	1.38	1.42	1.44	1.47	1.48	1.46	1.49	1.46	1.44
長野	1.56	1.58	1.61	1.62	1.64	1.65	1.67	1.67	1.70	1.65	1.70	1.69	1.70
岐阜	1.78	1.78	1.81	1.83	1.83	1.82	1.84	1.92	1.90	1.92	1.97	1.97	1.97
静岡	1.52	1.55	1.56	1.56	1.57	1.59	1.60	1.61	1.61	1.65	1.66	1.68	1.70
愛知	1.83	1.84	1.84	1.84	1.84	1.86	1.87	1.88	1.91	1.89	1.93	1.95	1.98
三重	1.60	1.66	1.64	1.62	1.63	1.66	1.67	1.65	1.68	1.70	1.75	1.73	1.69
滋賀	1.27	1.31	1.30	1.30	1.31	1.33	1.36	1.37	1.36	1.37	1.42	1.37	1.36
京都	1.51	1.52	1.53	1.53	1.51	1.52	1.52	1.53	1.56	1.56	1.62	1.58	1.55
大阪	1.56	1.57	1.58	1.59	1.60	1.64	1.66	1.67	1.70	1.69	1.72	1.73	1.73
兵庫	1.27	1.29	1.29	1.31	1.31	1.32	1.34	1.36	1.36	1.38	1.38	1.38	1.39
奈良	1.28	1.28	1.30	1.33	1.34	1.35	1.35	1.34	1.40	1.39	1.42	1.43	1.42
和歌山	1.27	1.30	1.30	1.28	1.27	1.28	1.30	1.32	1.34	1.29	1.30	1.27	1.26
鳥取	1.57	1.58	1.64	1.64	1.66	1.66	1.68	1.69	1.68	1.61	1.58	1.58	1.60
島根	1.59	1.64	1.66	1.63	1.63	1.64	1.65	1.68	1.67	1.66	1.71	1.69	1.73
岡山	1.73	1.80	1.81	1.78	1.77	1.82	1.82	1.85	1.87	1.86	1.92	1.92	1.92
広島	1.77	1.79	1.81	1.85	1.86	1.89	1.93	2.00	1.98	1.98	1.92	1.92	2.00
山口	1.49	1.51	1.50	1.49	1.48	1.51	1.51	1.51	1.57	1.53	1.56	1.57	1.55
徳島	1.37	1.39	1.39	1.41	1.41	1.44	1.45	1.45	1.41	1.37	1.43	1.46	1.44
香川	1.75	1.75	1.72	1.73	1.72	1.75	1.75	1.75	1.75	1.77	1.84	1.73	1.78
愛媛	1.51	1.51	1.52	1.55	1.55	1.57	1.56	1.56	1.58	1.62	1.60	1.57	1.56
高知	1.16	1.15	1.17	1.18	1.20	1.21	1.25	1.26	1.25	1.25	1.21	1.29	1.31
福岡	1.48	1.49	1.50	1.52	1.53	1.56	1.59	1.61	1.60	1.58	1.58	1.59	1.60
佐賀	1.21	1.21	1.23	1.26	1.27	1.26	1.25	1.27	1.29	1.28	1.29	1.30	1.30
長崎	1.17	1.17	1.17	1.19	1.19	1.21	1.22	1.21	1.25	1.25	1.22	1.19	1.22
熊本	1.61	1.64	1.64	1.64	1.61	1.64	1.66	1.69	1.65	1.63	1.64	1.74	1.75
大分	1.42	1.43	1.43	1.44	1.44	1.44	1.45	1.46	1.48	1.49	1.48	1.48	1.53
宮崎	1.38	1.41	1.43	1.41	1.41	1.42	1.45	1.47	1.53	1.49	1.50	1.50	1.49
鹿児島	1.17	1.20	1.22	1.23	1.23	1.23	1.25	1.27	1.26	1.27	1.24	1.27	1.27
沖縄	1.12	1.15	1.13	1.12	1.11	1.14	1.15	1.16	1.17	1.14	1.12	1.17	1.12

(注) 季節調整法はセンサス局法Ⅱ(X-12-ARI MA)による。なお、平成29年12月以前の数値は新季節指数により改訂されている。

第3表 都道府県別一般職業紹介状況・求職関係(新規学卒者及びパートタイムを除く)
〔全数〕

—平成 30年 5月分—

区分 都道府県	新規求職 申込件数	月間有効 求職者数	紹介件数	就職件数	他県への 就職件数	①受給者の 一般就職 件数	②受給資格 決定件数	③受給者 実人員
全国	284,347	1,190,492	398,189	88,303	11,575	26,392	192,255	388,677
北海道	14,546	63,850	15,556	4,253	169	1,282	9,002	20,630
青森	4,685	17,119	5,147	1,738	146	480	2,420	5,420
岩手	4,255	15,107	5,292	1,922	176	540	2,099	4,433
宮城	6,445	25,140	9,356	2,060	240	586	3,928	7,580
秋田	3,346	11,975	3,955	1,356	95	401	1,572	3,378
山形	3,519	12,674	4,200	1,466	90	437	1,546	3,669
福島	5,879	21,240	7,108	2,194	204	583	3,153	6,647
茨城	6,334	23,965	8,467	1,875	296	436	3,984	7,365
栃木	4,997	20,363	6,579	1,571	253	392	2,525	5,216
群馬	3,944	15,520	5,340	1,247	209	297	2,561	4,762
埼玉	12,480	53,937	18,173	2,755	913	750	9,929	19,262
千葉	9,714	45,995	15,653	2,678	874	730	8,335	15,642
東京	27,193	126,995	53,892	5,918	867	1,676	16,648	35,918
神奈川	14,424	65,646	22,716	2,792	814	848	10,854	22,778
新潟	6,284	23,482	7,982	2,514	148	868	3,595	6,716
富山	2,417	9,341	3,618	988	62	323	1,661	2,754
石川	2,687	10,765	3,303	1,057	110	341	1,930	3,667
福井	1,663	6,278	2,415	839	64	278	1,254	2,211
山梨	2,046	8,081	2,697	713	76	160	1,086	2,305
長野	5,303	20,419	6,911	1,878	145	555	3,097	6,640
岐阜	3,888	15,457	4,895	1,381	195	407	2,723	5,404
静岡	7,677	31,633	9,486	2,154	179	616	5,270	10,841
愛知	13,094	54,708	15,949	3,127	330	924	10,639	20,240
三重	3,855	14,968	4,092	1,267	115	311	2,940	6,103
滋賀	3,205	12,843	3,842	1,087	204	261	2,267	4,638
京都	5,832	25,350	7,566	1,726	336	587	4,422	8,401
大阪	20,921	93,789	38,184	5,584	678	1,800	12,383	26,944
兵庫	11,347	49,348	17,154	3,250	602	947	9,585	18,885
奈良	2,683	11,007	4,052	841	227	235	2,061	3,843
和歌山	2,070	8,658	2,619	777	109	235	1,290	3,030
鳥取	1,499	6,489	1,818	763	92	242	911	2,058
島根	1,811	6,966	1,887	797	95	282	1,249	2,288
岡山	4,758	19,394	5,881	1,685	181	535	3,042	6,264
広島	6,113	26,528	8,069	2,212	192	713	5,185	9,742
山口	3,145	12,397	3,413	1,113	125	354	2,533	4,185
徳島	1,759	7,834	2,344	733	78	221	1,062	2,604
香川	2,690	9,964	3,417	1,008	92	305	1,481	3,279
愛媛	3,535	13,892	4,020	1,235	96	384	2,176	4,543
高知	2,123	9,064	2,366	801	55	279	1,149	3,020
福岡	13,843	57,311	17,130	4,302	463	1,342	10,349	20,313
佐賀	2,527	9,801	2,968	940	201	281	1,708	3,313
長崎	3,903	15,253	5,116	1,503	170	483	3,006	5,047
熊本	3,922	16,499	4,396	1,655	186	571	3,241	6,330
大分	2,973	11,550	3,682	1,307	140	468	2,188	4,805
宮崎	3,445	13,365	4,698	1,670	145	536	2,063	4,444
鹿児島	5,265	20,693	6,058	2,125	175	717	3,506	6,417
沖縄	4,303	17,839	4,727	1,446	163	393	2,647	4,703

(注) ① 保受給資格決定件数は、高年齢者給付金に係る者を含む。

② 保受給者実人員は、基本手当受給者のみで延長給付分を除く。

第4表 都道府県別一般職業紹介状況・求人関係(新規学卒者及びパートタイムを除く)
[全数]

—平成 30年 5月分

区分	新規求人数	月間有効求人数	充足数	他県からの充足数	管外からの充足数
全国	579,273	1,649,847	88,167	11,959	28,717
北海道	25,210	72,609	4,190	99	1,315
青森	7,244	19,503	1,662	71	354
岩手	7,004	19,957	1,840	98	315
宮城	13,349	39,691	2,102	275	686
秋田	5,916	15,396	1,299	39	227
山形	6,160	17,650	1,425	51	284
福島	10,928	29,877	2,114	141	490
茨城	11,206	32,900	1,756	191	485
栃木	8,911	25,940	1,462	168	498
群馬	8,288	22,808	1,178	148	447
埼玉	20,355	56,898	2,372	540	766
千葉	18,023	51,212	2,080	293	717
東京	78,669	222,692	8,184	3,343	3,464
神奈川	21,438	65,684	2,475	519	1,048
新潟	13,102	36,110	2,449	94	749
富山	5,190	16,355	992	70	300
石川	6,566	18,018	1,057	110	312
福井	3,747	11,538	827	54	203
山梨	3,519	10,519	681	50	207
長野	11,134	31,847	1,855	126	468
岐阜	9,398	27,022	1,311	134	299
静岡	18,735	51,139	2,114	144	631
愛知	33,361	96,898	3,269	478	1,373
三重	7,294	21,611	1,254	107	342
滋賀	5,171	14,529	958	84	318
京都	10,734	32,570	1,718	341	655
大阪	46,776	133,958	6,238	1,374	3,231
兵庫	19,767	56,053	3,069	417	1,209
奈良	4,629	12,414	715	108	266
和歌山	3,358	9,033	724	60	177
鳥取	3,155	8,893	734	77	66
島根	4,315	11,408	758	63	164
岡山	11,670	31,748	1,659	153	522
広島	16,047	44,843	2,283	274	921
山口	6,404	17,784	1,055	64	277
徳島	3,580	9,700	705	53	253
香川	5,517	15,804	1,019	99	318
愛媛	7,293	19,606	1,211	78	230
高知	3,265	9,446	777	28	179
福岡	26,062	74,423	4,472	642	1,760
佐賀	3,846	11,262	892	159	211
長崎	5,979	16,479	1,420	90	314
熊本	9,416	28,003	1,591	119	357
大分	6,083	16,720	1,259	103	260
宮崎	6,648	18,811	1,594	90	247
鹿児島	8,868	24,617	2,055	107	577
沖縄	5,943	17,869	1,313	33	225

第5表 都道府県、性別一般職業紹介状況（新規学卒者及びパートタイムを除く）
〔全数〕

—平成 30年 5月分—

都道府県	男 性				女 性			
	新規求職 申込件数	月間有効 求職者数	紹介件数	就職件数	新規求職 申込件数	月間有効 求職者数	紹介件数	就職件数
全国	151,387	659,747	223,435	48,467	132,536	528,958	174,479	39,756
北海道	7,471	35,722	8,042	2,149	7,059	28,049	7,501	2,100
青森	2,441	9,334	2,617	920	2,237	7,771	2,528	818
岩手	2,319	8,270	2,768	984	1,935	6,831	2,524	938
宮城	3,409	13,604	4,952	1,126	3,028	11,506	4,399	932
秋田	1,940	7,043	2,159	716	1,402	4,925	1,795	639
山形	1,734	6,653	2,139	760	1,779	6,002	2,059	705
福島	3,300	12,192	4,098	1,206	2,572	9,025	3,007	985
茨城	3,573	14,008	4,981	1,065	2,753	9,927	3,482	807
栃木	2,797	11,904	3,799	898	2,197	8,448	2,779	673
群馬	2,158	8,766	3,001	721	1,778	6,725	2,334	524
埼玉	7,126	31,641	11,375	1,701	5,311	22,123	6,778	1,042
千葉	5,428	26,811	9,534	1,614	4,263	19,080	6,098	1,062
東京	14,286	69,251	30,763	3,444	12,842	57,439	23,082	2,462
神奈川	8,003	37,529	13,822	1,693	6,406	28,022	8,883	1,095
新潟	3,414	13,422	4,493	1,498	2,864	10,036	3,489	1,015
富山	1,306	5,248	1,961	557	1,111	4,089	1,657	431
石川	1,371	5,762	1,734	567	1,314	4,988	1,567	489
福井	874	3,371	1,207	461	789	2,906	1,208	378
山梨	1,175	4,734	1,581	390	869	3,334	1,116	322
長野	2,831	11,609	3,984	1,079	2,462	8,780	2,920	798
岐阜	2,192	8,857	2,954	782	1,687	6,574	1,939	599
静岡	4,153	18,060	5,586	1,262	3,514	13,528	3,889	889
愛知	7,197	30,877	9,498	1,840	5,881	23,748	6,428	1,284
三重	2,120	8,456	2,338	686	1,728	6,484	1,749	579
滋賀	1,765	7,329	2,191	630	1,437	5,506	1,651	457
京都	3,024	13,681	4,135	924	2,800	11,625	3,426	801
大阪	10,944	51,877	21,581	3,282	9,944	41,797	16,586	2,298
兵庫	5,995	26,995	9,769	1,866	5,340	22,290	7,371	1,383
奈良	1,548	6,326	2,476	519	1,128	4,660	1,568	321
和歌山	1,115	4,803	1,368	386	953	3,848	1,251	391
鳥取	820	3,624	1,046	405	678	2,857	772	357
島根	994	3,873	1,014	431	814	3,082	873	364
岡山	2,492	10,399	3,108	926	2,255	8,963	2,759	755
広島	3,131	14,061	4,249	1,153	2,979	12,443	3,818	1,059
山口	1,626	6,690	1,819	533	1,513	5,686	1,593	580
徳島	968	4,472	1,302	364	787	3,350	1,041	369
香川	1,372	5,461	1,859	538	1,316	4,493	1,556	469
愛媛	1,789	7,482	2,062	651	1,745	6,402	1,957	583
高知	1,004	4,702	1,111	353	1,114	4,344	1,252	447
福岡	6,705	28,829	8,728	2,088	7,122	28,417	8,396	2,211
佐賀	1,353	5,283	1,545	444	1,169	4,508	1,418	496
長崎	2,016	7,938	2,640	702	1,880	7,296	2,474	800
熊本	2,007	8,798	2,245	868	1,913	7,689	2,150	787
大分	1,508	6,087	1,798	650	1,464	5,459	1,883	657
宮崎	1,766	7,284	2,387	855	1,675	6,067	2,309	815
鹿児島	2,764	11,363	3,320	1,120	2,495	9,304	2,736	1,004
沖縄	2,063	9,266	2,296	660	2,234	8,532	2,428	786

（注）平成16年11月から求職申込書における「性別」欄の記載が任意となったことに伴い、男女別の合計は全体の値と必ずしも一致しない

第6表 都道府県別一般職業紹介状況(新規学卒者及びパートタイムを除く)
〔常用〕

—平成 30年 5月分—

区分	新規求職 申込件数	月間有効 求職者数	紹介件数	就職件数	他県への 就職件数	新規求人数	月間有効 求人数	充足数
全国	280,039	1,175,636	381,487	83,941	10,928	535,409	1,526,325	83,848
北海道	13,311	56,700	14,653	3,901	153	22,427	64,128	3,842
青森	3,981	15,797	4,736	1,591	123	6,584	17,955	1,531
岩手	3,949	14,615	4,860	1,709	156	6,260	18,013	1,644
宮城	6,412	25,052	8,961	1,966	230	12,304	36,786	1,990
秋田	2,953	11,242	3,762	1,286	86	5,287	14,306	1,235
山形	3,328	12,287	4,006	1,369	77	5,604	16,249	1,340
福島	5,830	21,147	6,655	2,061	193	9,872	27,541	1,985
茨城	6,282	23,805	8,063	1,787	281	9,995	29,803	1,671
栃木	4,991	20,322	6,286	1,500	242	8,485	24,715	1,397
群馬	3,868	15,255	5,192	1,204	193	7,996	22,143	1,146
埼玉	12,435	53,755	17,589	2,646	866	19,239	53,030	2,286
千葉	9,709	45,954	15,026	2,540	822	16,429	47,007	1,983
東京	27,089	126,522	51,958	5,667	842	72,978	207,185	7,786
神奈川	14,259	65,026	21,559	2,644	759	19,966	61,227	2,358
新潟	6,153	22,990	7,660	2,383	139	12,390	34,296	2,334
富山	2,400	9,297	3,553	961	61	5,001	15,945	966
石川	2,641	10,636	3,224	1,035	107	6,375	17,416	1,035
福井	1,643	6,228	2,384	819	57	3,693	11,179	813
山梨	2,030	8,009	2,520	671	72	2,897	8,816	641
長野	5,212	20,184	6,685	1,800	138	9,218	27,949	1,774
岐阜	3,879	15,412	4,774	1,341	188	9,055	25,860	1,276
静岡	7,660	31,554	9,015	2,051	168	16,981	46,012	2,013
愛知	13,067	54,584	15,430	3,045	316	32,062	91,876	3,182
三重	3,832	14,906	3,910	1,207	110	6,640	19,735	1,192
滋賀	3,200	12,816	3,668	1,022	195	4,790	13,526	894
京都	5,809	25,291	7,291	1,649	316	10,352	31,578	1,652
大阪	20,894	93,654	37,215	5,444	649	44,854	127,433	6,060
兵庫	11,228	49,084	16,392	3,101	576	18,090	51,103	2,915
奈良	2,682	10,991	3,910	808	219	4,391	11,799	681
和歌山	2,060	8,615	2,493	723	104	3,173	8,456	674
鳥取	1,485	6,449	1,683	680	82	2,885	8,060	656
島根	1,790	6,918	1,779	746	90	3,883	10,178	703
岡山	4,744	19,334	5,671	1,619	175	11,109	30,311	1,595
広島	6,103	26,457	7,631	2,082	186	14,050	39,985	2,143
山口	3,136	12,361	3,269	1,067	112	6,141	16,950	1,019
徳島	1,751	7,809	2,259	704	72	3,412	9,300	679
香川	2,685	9,951	3,284	977	88	5,226	14,767	984
愛媛	3,491	13,832	3,847	1,169	85	6,442	17,472	1,152
高知	2,087	8,991	2,104	694	47	2,889	8,393	676
福岡	13,816	57,223	16,423	4,112	435	23,824	67,815	4,283
佐賀	2,502	9,747	2,828	881	185	3,450	10,375	844
長崎	3,890	15,211	4,851	1,448	164	5,565	15,248	1,359
熊本	3,891	16,444	4,153	1,560	182	7,845	22,695	1,492
大分	2,956	11,500	3,545	1,266	134	5,798	15,954	1,223
宮崎	3,429	13,317	4,490	1,585	136	5,831	16,442	1,515
鹿児島	5,210	20,590	5,835	2,062	165	8,316	23,283	1,999
沖縄	4,286	17,772	4,405	1,358	152	5,355	16,030	1,230

第7表-1 都道府県、年齢階級別有効求人倍率(新規学卒者を除き常用的パートタイムを含む)
[常用]

就職機会積み上げ方式

—平成 30年 5月分—

区分	年齢計	19歳以下	20～24歳	25～29歳	30～34歳	35～39歳	40～44歳	45～49歳	50～54歳	55～59歳	60～64歳	65歳以上
全国	1.33	1.53	1.55	1.54	1.51	1.45	1.34	1.24	1.22	1.24	1.09	1.11
北海道	1.07	1.24	1.27	1.24	1.20	1.16	1.10	1.02	1.01	1.01	0.87	0.82
青森	1.16	1.32	1.33	1.33	1.31	1.27	1.22	1.16	1.12	1.13	0.90	0.83
岩手	1.23	1.40	1.41	1.40	1.39	1.35	1.29	1.24	1.22	1.23	0.93	0.87
宮城	1.41	1.64	1.68	1.66	1.61	1.56	1.49	1.43	1.37	1.37	0.99	0.89
秋田	1.30	1.46	1.46	1.46	1.45	1.40	1.35	1.27	1.24	1.25	1.13	1.12
山形	1.37	1.49	1.50	1.50	1.50	1.47	1.35	1.28	1.26	1.27	1.26	1.29
福島	1.23	1.44	1.46	1.43	1.39	1.33	1.26	1.17	1.15	1.15	1.01	0.97
茨城	1.29	1.46	1.47	1.46	1.44	1.40	1.33	1.26	1.25	1.27	1.02	1.05
栃木	1.22	1.45	1.46	1.44	1.41	1.35	1.23	1.13	1.11	1.12	0.90	0.92
群馬	1.51	1.68	1.69	1.69	1.68	1.64	1.53	1.43	1.41	1.43	1.27	1.32
埼玉	1.07	1.21	1.21	1.21	1.20	1.16	1.10	0.98	0.99	1.00	0.92	1.00
千葉	1.11	1.26	1.25	1.26	1.26	1.22	1.13	1.06	1.05	1.06	0.93	0.95
東京	1.73	2.06	2.08	2.07	1.98	1.87	1.70	1.53	1.52	1.54	1.40	1.55
神奈川	0.98	1.16	1.17	1.16	1.14	1.10	1.02	0.93	0.92	0.93	0.72	0.75
新潟	1.41	1.66	1.74	1.71	1.64	1.58	1.43	1.31	1.26	1.26	1.03	1.02
富山	1.70	2.00	2.02	2.00	1.95	1.88	1.74	1.53	1.52	1.55	1.41	1.45
石川	1.73	1.94	1.94	1.94	1.92	1.85	1.72	1.54	1.53	1.57	1.58	1.61
福井	1.79	2.06	2.12	2.09	2.04	1.88	1.74	1.63	1.63	1.65	1.50	1.58
山梨	1.11	1.27	1.29	1.28	1.25	1.21	1.14	1.01	1.01	1.02	0.93	0.94
長野	1.38	1.63	1.64	1.61	1.57	1.53	1.43	1.27	1.27	1.28	1.06	1.04
岐阜	1.76	1.96	1.97	1.94	1.91	1.85	1.74	1.64	1.57	1.61	1.65	1.69
静岡	1.41	1.69	1.73	1.69	1.63	1.56	1.44	1.30	1.29	1.30	1.09	1.11
愛知	1.64	2.04	2.08	2.03	1.97	1.86	1.67	1.48	1.48	1.50	1.17	1.14
三重	1.38	1.53	1.57	1.56	1.53	1.49	1.39	1.29	1.25	1.28	1.19	1.25
滋賀	1.12	1.30	1.31	1.30	1.29	1.25	1.14	1.07	1.02	1.03	0.88	0.95
京都	1.27	1.53	1.59	1.57	1.54	1.46	1.31	1.17	1.16	1.19	0.92	0.89
大阪	1.46	1.69	1.68	1.68	1.66	1.58	1.43	1.33	1.30	1.33	1.26	1.28
兵庫	1.10	1.25	1.26	1.25	1.24	1.20	1.10	1.01	1.01	1.02	0.93	0.97
奈良	1.20	1.31	1.30	1.32	1.33	1.30	1.24	1.13	1.14	1.16	1.06	1.09
和歌山	1.06	1.16	1.15	1.15	1.15	1.12	1.04	0.99	0.98	0.99	1.00	1.07
鳥取	1.31	1.52	1.51	1.51	1.51	1.47	1.39	1.28	1.29	1.31	0.95	0.91
島根	1.39	1.50	1.61	1.59	1.55	1.49	1.39	1.30	1.27	1.26	1.19	1.20
岡山	1.63	1.80	1.81	1.80	1.78	1.74	1.63	1.49	1.48	1.51	1.43	1.49
広島	1.64	1.78	1.76	1.77	1.76	1.73	1.63	1.52	1.50	1.52	1.56	1.63
山口	1.32	1.54	1.58	1.54	1.51	1.45	1.35	1.25	1.21	1.22	1.08	1.07
徳島	1.23	1.31	1.32	1.32	1.31	1.29	1.22	1.17	1.15	1.16	1.15	1.18
香川	1.50	1.69	1.72	1.71	1.67	1.61	1.51	1.40	1.33	1.34	1.35	1.38
愛媛	1.28	1.47	1.49	1.47	1.45	1.41	1.32	1.18	1.18	1.20	1.05	1.06
高知	1.04	1.21	1.18	1.19	1.19	1.16	1.09	0.99	0.98	0.99	0.80	0.88
福岡	1.24	1.37	1.37	1.37	1.36	1.32	1.19	1.14	1.13	1.15	1.11	1.15
佐賀	1.06	1.13	1.15	1.14	1.12	1.10	1.05	1.02	0.99	0.99	0.98	0.99
長崎	1.02	1.16	1.17	1.17	1.16	1.14	1.07	1.02	1.01	1.02	0.74	0.72
熊本	1.33	1.41	1.47	1.46	1.42	1.39	1.33	1.27	1.26	1.26	1.22	1.22
大分	1.32	1.43	1.49	1.45	1.42	1.39	1.32	1.26	1.23	1.22	1.21	1.19
宮崎	1.20	1.34	1.37	1.35	1.31	1.29	1.23	1.15	1.13	1.14	1.05	1.03
鹿児島	1.11	1.29	1.31	1.29	1.27	1.24	1.19	1.14	1.10	1.10	0.80	0.75
沖縄	0.93	1.01	0.99	0.99	0.99	0.97	0.93	0.90	0.90	0.90	0.82	0.80

(注) 年齢別の求人倍率及び求人数は、次の2つの方法により集計を行っている。

「就職機会積み上げ方式」

個々の求人について、求人数を対象となる年齢階級〔5歳刻みの11階級〕の総月間有効求職者数で除して当該求人に係る求職者1人当たりの就職機会を算定し、全有効求人についてこの就職機会を足し上げることにより、年齢別有効求人倍率を算出する。年齢別月間有効求人数は、年齢別有効求人倍率に年齢別月間有効求職者数を乗じて算出する。なお、新規求人倍率及び新規求人数も同様の方法により算出する。(この際、月間有効求職者数の代わりに、新規求職申込件数を用いる。)

平成18年7月分公表時より公表(平成17年1月分までさかのぼって集計)。

「求人数均等配分方式」

求人の対象年齢の種類(対象年齢がどの年齢階級にまたがるかにより分類)ごとに、求人数を対象年齢に均等に配分して、年齢別の月間有効求人数を算出し、これを年齢別の月間有効求職者数で除して、年齢別有効求人倍率を算出する。新規求人倍率及び新規求人数についても同様の方法により算出する。

第7表-2 都道府県、年齢階級別有効求人倍率(新規学卒者を除き 常用的パートタイムを含む)
[常用]

求人数均等配分方式

—平成 30年 5月分—

区分	年齢計	19歳 以下	20～ 24歳	25～ 29歳	30～ 34歳	35～ 39歳	40～ 44歳	45～ 49歳	50～ 54歳	55～ 59歳	60～ 64歳	65歳 以上
全国	1.33	8.80	1.76	1.33	1.38	1.34	1.17	1.08	1.25	1.34	0.94	0.75
北海道	1.07	7.13	1.45	1.06	1.08	1.06	0.90	0.88	1.01	1.08	0.80	0.64
青森	1.16	7.20	1.44	1.21	1.20	1.14	1.06	1.00	1.12	1.16	0.77	0.68
岩手	1.23	8.82	1.63	1.26	1.21	1.24	1.10	1.12	1.19	1.23	0.72	0.69
宮城	1.41	10.41	1.82	1.36	1.37	1.43	1.31	1.23	1.41	1.51	0.83	0.69
秋田	1.30	8.96	1.69	1.55	1.37	1.24	1.24	1.21	1.32	1.18	0.78	0.76
山形	1.37	8.99	1.48	1.35	1.30	1.25	1.28	1.29	1.40	1.29	0.91	1.12
福島	1.23	7.60	1.42	1.24	1.23	1.23	1.15	1.16	1.21	1.13	0.77	0.90
茨城	1.29	7.33	1.61	1.33	1.34	1.28	1.13	1.10	1.36	1.39	0.85	0.68
栃木	1.22	7.87	1.58	1.21	1.22	1.17	1.05	1.04	1.20	1.28	0.73	0.68
群馬	1.51	9.03	1.83	1.47	1.54	1.49	1.27	1.20	1.55	1.65	1.04	1.04
埼玉	1.07	8.14	1.53	1.11	1.15	1.12	0.95	0.82	0.98	1.08	0.82	0.56
千葉	1.11	8.74	1.70	1.22	1.18	1.15	0.95	0.88	1.04	1.16	0.80	0.52
東京	1.73	12.97	2.73	1.70	1.78	1.71	1.45	1.30	1.43	1.63	1.41	1.01
神奈川	0.98	8.69	1.66	1.05	1.08	1.04	0.86	0.72	0.83	0.97	0.62	0.45
新潟	1.41	9.86	1.72	1.39	1.45	1.43	1.24	1.20	1.37	1.41	0.80	0.84
富山	1.70	13.95	2.31	1.89	1.79	1.71	1.38	1.40	1.74	1.75	1.14	0.83
石川	1.73	15.04	2.23	1.66	1.69	1.69	1.45	1.40	1.76	1.78	1.31	1.06
福井	1.79	11.65	2.23	1.74	1.76	1.86	1.72	1.68	1.85	1.88	1.09	0.97
山梨	1.11	8.72	1.38	1.17	1.10	1.08	0.99	0.93	0.99	1.09	0.79	0.67
長野	1.38	8.31	1.81	1.47	1.44	1.34	1.11	1.10	1.32	1.43	0.90	0.81
岐阜	1.76	8.84	2.14	1.92	1.88	1.74	1.51	1.43	1.66	1.76	1.40	1.08
静岡	1.41	9.20	1.92	1.51	1.50	1.48	1.28	1.18	1.34	1.36	0.82	0.75
愛知	1.64	12.46	2.35	1.65	1.73	1.64	1.45	1.30	1.56	1.84	1.03	0.67
三重	1.38	8.67	1.80	1.38	1.45	1.42	1.26	1.20	1.36	1.38	0.88	0.80
滋賀	1.12	5.68	1.48	1.13	1.25	1.21	0.99	0.92	1.18	1.19	0.68	0.53
京都	1.27	11.20	1.77	1.38	1.42	1.36	1.11	0.98	1.19	1.31	0.80	0.49
大阪	1.46	9.88	1.83	1.38	1.57	1.58	1.29	1.08	1.25	1.51	1.28	0.80
兵庫	1.10	5.83	1.48	1.14	1.18	1.18	0.97	0.87	1.02	1.12	0.80	0.57
奈良	1.20	7.90	1.58	1.21	1.28	1.31	1.12	0.97	1.12	1.30	0.86	0.62
和歌山	1.06	6.57	1.25	1.00	1.11	1.07	0.91	0.83	0.90	0.95	0.88	0.92
鳥取	1.31	5.06	1.59	1.33	1.36	1.36	1.23	1.31	1.50	1.37	0.70	0.59
島根	1.39	5.27	1.57	1.38	1.45	1.40	1.31	1.26	1.53	1.38	0.93	0.88
岡山	1.63	7.74	1.71	1.51	1.65	1.71	1.45	1.34	1.75	1.76	1.18	1.06
広島	1.64	10.66	1.91	1.51	1.62	1.59	1.40	1.32	1.67	1.80	1.36	1.11
山口	1.32	6.72	1.62	1.39	1.40	1.40	1.19	1.10	1.36	1.33	0.86	0.73
徳島	1.23	5.71	1.34	1.19	1.21	1.23	1.04	1.09	1.26	1.33	0.85	0.97
香川	1.50	9.68	2.03	1.53	1.55	1.47	1.23	1.13	1.44	1.49	1.07	1.05
愛媛	1.28	8.64	1.61	1.24	1.29	1.30	1.07	1.07	1.30	1.31	0.80	0.86
高知	1.04	7.74	1.49	1.20	1.08	1.01	0.94	0.86	1.04	0.98	0.58	0.56
福岡	1.24	9.16	1.44	1.12	1.20	1.14	1.03	1.03	1.22	1.28	1.03	0.86
佐賀	1.06	4.09	1.08	0.97	1.02	1.00	1.04	1.06	1.13	1.06	0.80	0.75
長崎	1.02	5.03	1.25	1.04	1.07	1.04	1.01	0.96	1.04	0.98	0.58	0.53
熊本	1.33	8.16	1.71	1.23	1.26	1.32	1.23	1.26	1.28	1.26	0.94	0.96
大分	1.32	8.49	1.59	1.32	1.32	1.28	1.19	1.18	1.28	1.31	1.00	0.89
宮崎	1.20	5.49	1.54	1.26	1.19	1.10	1.05	1.07	1.19	1.12	0.83	0.92
鹿児島	1.11	7.44	1.45	1.09	1.12	1.14	1.13	1.13	1.16	1.09	0.60	0.50
沖縄	0.93	5.43	0.91	0.76	0.78	0.81	0.79	0.80	0.97	1.07	0.85	1.05

第8表 都道府県、職業別(大分類)新規求人倍率(新規学卒者及びパートタイムを除く)
[常用]

－平成 30年 5月分－

区分	職業計	管理的	専門的・ 技術的	事務的	販売	サービス	保安	農林漁業	生産工程	輸送・ 機械運転	建設・ 採掘	運搬・ 清掃等
全国	1.91	2.68	2.80	0.69	2.73	3.66	7.90	1.84	2.25	2.92	5.86	0.99
北海道	1.68	1.77	2.53	0.65	1.97	2.90	4.78	3.32	2.94	2.47	5.50	0.47
青森	1.65	7.40	2.87	0.59	1.75	2.24	6.03	3.30	2.11	2.17	3.63	0.49
岩手	1.59	1.67	2.79	0.60	1.65	2.55	6.09	1.96	1.54	1.73	3.87	0.78
宮城	1.92	4.00	3.68	0.60	2.12	3.39	11.65	0.97	2.35	2.73	4.71	1.18
秋田	1.79	0.83	2.74	0.65	1.57	3.36	8.10	1.91	2.12	2.21	3.28	0.92
山形	1.68	1.75	2.52	0.70	1.95	2.50	7.13	1.81	2.19	2.53	5.06	0.66
福島	1.69	3.94	2.66	0.68	1.90	2.43	9.17	2.12	1.83	1.88	3.44	0.78
茨城	1.59	3.33	2.52	0.69	2.04	2.71	4.67	2.97	1.84	2.25	5.53	1.26
栃木	1.70	1.17	2.78	0.55	1.86	2.79	8.33	1.25	1.49	2.13	6.40	0.98
群馬	2.07	4.75	2.97	0.82	3.99	3.85	6.10	2.64	1.78	2.78	6.54	1.16
埼玉	1.55	2.72	2.28	0.50	2.18	4.20	5.72	1.70	2.70	2.84	7.51	1.64
千葉	1.69	2.47	2.55	0.51	1.44	3.18	7.22	1.33	2.85	2.26	8.50	1.22
東京	2.69	2.96	3.59	0.92	5.12	7.85	14.64	1.97	2.82	4.23	8.08	1.53
神奈川	1.40	0.98	2.25	0.40	1.35	2.86	7.25	1.57	1.94	2.41	7.28	1.12
新潟	2.01	1.94	3.01	0.62	4.79	2.79	6.65	1.13	2.05	2.86	5.30	0.74
富山	2.08	1.86	3.72	0.79	2.70	3.60	5.50	1.82	1.98	2.60	6.37	1.27
石川	2.41	17.50	3.61	0.70	3.92	6.20	10.86	1.32	2.72	4.76	7.82	1.19
福井	2.25	10.50	2.90	0.89	4.54	3.27	6.80	3.33	2.59	4.91	9.03	1.55
山梨	1.43	1.56	2.20	0.63	1.96	1.92	5.25	0.87	1.52	2.30	2.84	0.98
長野	1.77	6.43	2.62	0.70	2.46	2.98	10.21	1.17	1.86	3.26	4.42	0.65
岐阜	2.33	4.50	2.75	0.92	4.35	3.76	9.89	2.68	2.32	3.23	7.28	1.10
静岡	2.22	1.41	3.20	0.70	5.05	4.40	12.27	1.32	1.96	2.97	9.50	0.90
愛知	2.45	3.15	3.63	0.89	3.48	6.11	9.07	1.11	2.37	4.25	9.85	1.74
三重	1.73	4.30	2.80	0.67	2.04	3.25	5.74	3.75	1.64	2.73	6.78	0.98
滋賀	1.50	3.20	2.29	0.58	1.98	2.14	3.70	0.95	1.55	2.93	3.49	1.19
京都	1.78	3.17	2.61	0.70	2.55	3.70	7.00	1.41	2.60	3.71	8.09	1.28
大阪	2.15	2.90	3.39	0.79	2.77	4.74	10.77	1.79	2.74	3.77	8.77	0.99
兵庫	1.61	2.27	2.16	0.54	2.22	2.76	5.53	1.78	2.37	2.45	7.18	0.96
奈良	1.64	0.91	2.50	0.66	1.44	3.85	9.25	3.44	2.26	2.22	5.43	1.22
和歌山	1.54	1.86	2.69	0.61	2.84	2.27	4.65	1.08	1.70	1.86	3.84	0.50
鳥取	1.94	4.00	3.41	0.90	2.95	2.52	7.86	1.85	1.87	4.10	4.30	0.94
島根	2.17	1.13	3.10	0.88	4.92	3.64	8.40	4.46	2.82	3.41	4.36	1.52
岡山	2.34	6.00	2.94	0.86	5.12	3.81	3.80	1.51	3.12	4.20	8.82	0.83
広島	2.30	5.22	3.60	0.68	2.44	5.14	8.64	1.76	3.82	4.04	7.14	0.77
山口	1.96	8.64	2.62	0.84	3.45	3.12	5.50	2.00	2.75	3.28	6.53	1.07
徳島	1.95	3.50	3.61	0.84	1.79	2.66	5.44	1.52	2.12	2.28	4.22	1.02
香川	1.95	4.63	2.52	0.60	2.28	3.34	4.23	1.74	2.73	2.70	10.88	1.34
愛媛	1.85	3.82	2.81	0.69	2.00	3.13	5.05	1.75	2.99	2.37	5.20	0.69
高知	1.38	2.80	1.90	0.57	1.52	2.04	21.11	1.35	2.20	2.26	2.16	0.45
福岡	1.72	1.71	2.17	0.58	2.41	3.06	5.56	1.18	2.72	2.98	5.27	0.94
佐賀	1.38	1.20	2.23	0.66	1.17	1.93	9.00	2.11	1.50	2.56	3.49	0.55
長崎	1.43	1.43	2.00	0.70	1.30	2.20	3.97	1.90	2.44	2.32	2.70	0.69
熊本	2.02	3.43	2.39	0.79	2.22	3.00	7.17	1.61	2.56	2.41	4.92	1.40
大分	1.96	3.67	2.46	0.69	2.02	3.36	4.37	1.90	2.90	3.19	7.83	1.15
宮崎	1.70	2.07	2.14	0.70	1.95	2.83	7.29	1.96	1.99	2.51	3.05	0.85
鹿児島	1.60	2.00	1.94	0.64	1.82	2.33	4.17	2.52	2.21	2.37	3.83	0.76
沖縄	1.25	1.05	1.94	0.70	0.97	2.23	2.10	0.75	0.84	2.20	3.73	1.35

第9表 産業別、規模別新規求人人数

—平成30年5月分—

産業・規模		項目	全数		パートを除く		パートタイム		
				対前年比		対前年比		対前年比	
合計			962,465	5.5	579,273	7.0	383,192	3.4	
産業別	A, B	農, 林, 漁業(01~04)	6,508	-3.7	3,519	-4.0	2,989	-3.4	
	C	鉱業, 採石業, 砂利採取業(05)	351	0.6	316	-4.0	35	75.0	
	D	建設業(06~08)	75,487	8.8	70,292	8.3	5,195	17.4	
		06 総合工事業	41,409	9.0	38,222	8.1	3,187	20.9	
	E	製造業(09~32)	97,429	9.2	69,615	10.6	27,814	5.9	
		09 食料品製造業	21,618	0.9	10,102	0.3	11,516	1.4	
		10 飲料・たばこ・飼料製造業	1,287	8.5	880	11.1	407	3.3	
		11 繊維工業	4,445	6.5	2,954	8.5	1,491	2.8	
		12 木材・木製品製造業(家具を除く)	1,666	11.7	1,416	11.1	250	15.2	
		13 家具・装備品製造業	1,099	17.7	875	15.3	224	28.0	
		14 パルプ・紙・紙加工品製造業	2,169	13.3	1,524	9.6	645	23.1	
		15 印刷・同関連業	2,543	-8.3	1,917	-7.7	626	-9.8	
		16 化学工業	3,671	22.7	2,672	27.4	999	11.9	
		17 石油製品・石炭製品製造業	177	18.8	161	27.8	16	-30.4	
		18 プラスチック製品製造業(別掲を除く)	4,703	13.4	3,243	15.1	1,460	9.9	
		19 ゴム製品製造業	1,045	24.3	731	19.2	314	37.7	
		21 窯業・土石製品製造業	2,731	16.5	2,307	19.2	424	3.9	
		22 鉄鋼業	1,756	21.2	1,590	19.9	166	35.0	
		23 非鉄金属製造業	1,157	15.8	909	15.5	248	17.0	
		24 金属製品製造業	9,955	15.7	8,285	16.9	1,670	9.9	
		25 はん用機械器具製造業	6,095	8.9	5,312	9.8	783	3.3	
		26 生産用機械器具製造業	4,948	15.4	4,273	14.9	675	18.8	
		27 業務用機械器具製造業	2,232	14.6	1,638	9.9	594	30.0	
		28 電子部品・デバイス・電子回路製造業	3,917	1.2	3,002	1.7	915	-0.4	
		29 電気機械器具製造業	6,119	8.4	4,540	12.7	1,579	-2.2	
		30 情報通信機械器具製造業	1,471	6.7	1,088	-1.9	383	41.9	
		31 輸送用機械器具製造業	9,222	18.4	7,814	18.1	1,408	20.1	
		20,32 その他の製造業	3,403	4.8	2,382	3.7	1,021	7.2	
		F	電気・ガス・熱供給・水道業(33~36)	873	11.9	719	16.5	154	-5.5
		G	情報通信業(37~41)	25,253	-0.1	22,113	-0.6	3,140	3.5
			39 情報サービス業	21,291	-0.8	19,286	-0.8	2,005	-0.9
	H	運輸業, 郵便業(42~49)	56,619	6.9	42,713	7.0	13,906	6.5	
	I	卸売業, 小売業(50~61)	142,862	3.1	70,157	6.0	72,705	0.5	
		50~55 卸売業	31,574	1.0	21,565	4.2	10,009	-5.2	
		56~61 小売業	111,288	3.8	48,592	6.8	62,696	1.5	
		56 各種商品小売業	18,914	3.2	5,043	3.6	13,871	3.0	
	J	金融業, 保険業(62~67)	5,994	8.0	4,155	12.0	1,839	0.1	
	K	不動産業, 物品賃貸業(68~70)	18,428	3.3	12,421	0.2	6,007	10.5	
	L	学術研究, 専門・技術サービス業(71~74)	24,286	-1.1	17,250	-0.1	7,036	-3.7	
	M	宿泊業, 飲食サービス業(75~77)	81,884	-1.5	33,863	6.0	48,021	-6.2	
		76 飲食店	62,564	-2.7	25,802	5.9	36,762	-8.0	
	N	生活関連サービス業, 娯楽業(78~80)	41,668	7.9	20,706	9.3	20,962	6.6	
	O	教育, 学習支援業(81,82)	15,264	9.0	6,811	13.1	8,453	5.9	
	P	医療, 福祉(83~85)	212,966	6.5	114,059	6.8	98,907	6.1	
		83 医療業	70,449	5.2	42,875	4.3	27,574	6.5	
		85 社会保険・社会福祉・介護事業	141,689	7.2	70,792	8.6	70,897	5.9	
	Q	複合サービス事業(86,87)	7,213	18.2	3,290	21.9	3,923	15.4	
	R	サービス業(他に分類されないもの)(88~96)	134,412	6.7	80,533	7.2	53,879	5.8	
		91 職業紹介・労働者派遣業	41,023	5.0	32,918	7.5	8,105	-4.1	
		92 その他の事業サービス業	77,580	7.4	36,791	7.6	40,789	7.1	
	S, T	公務(他に分類されるものを除く)・その他(97,98,99)	14,968	14.1	6,741	18.1	8,227	11.0	
規模別		29人以下	630,009	4.2	376,709	5.7	253,300	2.1	
		30~99人	214,620	7.3	128,272	8.0	86,348	6.2	
		100~299人	79,202	7.3	50,401	10.1	28,801	2.7	
		300~499人	17,180	14.6	10,253	11.5	6,927	19.6	
		500~999人	11,828	11.5	6,874	14.6	4,954	7.5	
		1,000人以上	9,626	19.8	6,764	28.3	2,862	3.5	

(注) 平成26年4月以降は平成25年10月改訂の「日本標準産業分類」に基づく区分により表章したもの。

第10表 都道府県別中高年齢者の職業紹介状況(新規学卒者及びパートタイムを除く)

—平成 30年 5月分—

区分 都道府県	全 数				常 用		
	新規求職 申込件数	月間有効 求職者数	紹介件数	就職件数	新規求職 申込件数	月間有効 求職者数	就職件数
全国	113,472	502,223	173,318	34,410	110,248	491,760	32,284
北海道	6,338	30,022	6,969	1,784	5,384	24,702	1,616
青森	2,208	8,038	1,966	646	1,610	6,953	579
岩手	1,842	6,783	2,178	785	1,607	6,415	675
宮城	2,531	10,249	3,936	727	2,508	10,200	688
秋田	1,509	5,695	1,584	505	1,183	5,093	473
山形	1,275	5,110	1,505	526	1,120	4,791	478
福島	2,346	9,152	2,877	823	2,313	9,094	755
茨城	2,380	9,729	3,229	639	2,369	9,689	613
栃木	1,798	8,004	2,393	563	1,795	7,988	521
群馬	1,523	6,265	1,916	437	1,462	6,063	412
埼玉	5,209	23,612	8,654	1,155	5,187	23,533	1,098
千葉	4,194	20,642	7,448	1,187	4,191	20,627	1,107
東京	11,583	55,459	27,611	2,602	11,536	55,277	2,471
神奈川	6,488	30,410	12,057	1,326	6,334	29,862	1,240
新潟	2,235	9,061	2,795	859	2,142	8,737	782
富山	904	3,773	1,350	368	897	3,756	354
石川	972	4,289	1,291	407	937	4,189	398
福井	580	2,396	780	272	565	2,367	264
山梨	835	3,310	1,069	284	828	3,284	264
長野	2,010	8,303	2,600	647	1,952	8,155	611
岐阜	1,501	6,412	2,100	533	1,493	6,380	509
静岡	3,047	13,344	3,782	834	3,039	13,304	777
愛知	4,983	21,638	6,517	1,211	4,977	21,593	1,170
三重	1,481	6,151	1,633	488	1,469	6,119	462
滋賀	1,161	4,964	1,443	391	1,159	4,953	354
京都	2,180	10,254	3,273	688	2,166	10,227	645
大阪	8,142	38,276	17,488	2,403	8,133	38,216	2,338
兵庫	4,658	20,945	7,670	1,276	4,564	20,763	1,197
奈良	1,069	4,597	1,781	332	1,069	4,592	319
和歌山	858	3,788	1,133	295	851	3,763	273
鳥取	516	2,568	578	270	514	2,558	234
島根	702	2,807	722	291	687	2,785	277
岡山	1,706	7,384	2,168	638	1,699	7,359	603
広島	2,249	10,596	3,250	841	2,244	10,571	781
山口	1,214	5,212	1,403	421	1,210	5,196	399
徳島	646	3,212	826	265	642	3,200	251
香川	1,056	4,238	1,321	347	1,055	4,233	332
愛媛	1,358	5,706	1,470	432	1,320	5,660	399
高知	842	3,953	915	294	823	3,911	253
福岡	5,244	22,727	7,178	1,663	5,233	22,689	1,575
佐賀	903	3,870	1,078	346	886	3,836	328
長崎	1,595	6,529	2,117	597	1,587	6,501	572
熊本	1,571	7,080	1,806	639	1,544	7,039	592
大分	1,198	4,874	1,471	530	1,190	4,851	505
宮崎	1,360	5,760	1,807	608	1,357	5,745	572
鹿児島	2,037	8,722	2,270	758	1,990	8,652	724
沖縄	1,435	6,314	1,910	477	1,427	6,289	444

第11表 都道府県別パートタイムの職業紹介状況

—平成 30年 5月分—

区分 都道府県	常 用 的 パ ー ト タ イ ム					臨 時 的 パ ー ト タ イ ム				
	新規求職 申込件数	月間有効 求職者数	新規 求人数	月間有効 求人数	就職件数	新規求職 申込件数	月間有効 求職者数	新規 求人数	月間有効 求人数	就職件数
全国	161,010	676,335	321,524	935,998	57,139	1,385	4,571	61,668	167,503	8,190
北海道	6,899	30,627	10,278	29,162	1,898	14	47	1,085	3,749	261
青森	1,874	8,138	3,520	9,806	1,014	8	25	673	1,736	152
岩手	1,891	7,375	3,025	9,027	893	9	31	550	1,192	138
宮城	3,195	12,358	5,440	15,999	1,034	11	51	995	3,013	160
秋田	1,462	6,185	2,798	8,381	757	7	32	502	1,275	140
山形	1,470	5,989	3,130	8,867	662	13	30	699	1,817	159
福島	2,562	9,534	3,551	10,299	881	10	28	817	1,869	144
茨城	3,635	13,804	5,771	18,885	1,254	35	109	1,154	3,292	152
栃木	2,731	11,447	4,268	13,908	1,093	19	61	607	1,904	128
群馬	2,403	9,016	4,785	14,610	963	82	370	652	1,588	138
埼玉	7,585	32,234	14,356	39,274	2,047	27	109	1,734	5,097	326
千葉	5,878	26,408	12,407	33,286	1,781	13	46	1,553	4,554	257
東京	13,388	56,302	36,406	108,476	4,054	68	311	10,721	31,346	704
神奈川	8,208	35,058	12,458	36,377	2,266	512	1,411	2,357	6,581	332
新潟	3,445	13,678	6,097	17,374	1,495	21	63	915	2,743	252
富山	1,522	6,323	3,688	10,569	683	10	26	380	1,312	130
石川	1,521	6,423	4,095	12,038	653	2	12	576	1,319	73
福井	1,144	4,684	2,821	8,350	588	7	25	429	915	51
山梨	1,275	5,191	1,995	5,841	520	23	87	693	2,018	117
長野	3,165	13,080	6,139	17,859	1,297	64	274	1,015	2,487	176
岐阜	2,892	11,665	7,347	21,792	1,215	50	162	561	1,484	84
静岡	4,556	19,493	8,828	25,767	1,346	14	66	1,230	3,756	183
愛知	8,502	35,873	19,053	56,621	2,365	17	80	3,362	9,979	334
三重	2,388	10,307	4,795	14,981	850	33	93	656	2,074	137
滋賀	2,098	8,790	3,563	10,750	865	11	45	854	1,643	119
京都	3,828	17,209	7,496	22,596	1,391	15	59	1,062	5,174	220
大阪	11,104	50,204	28,380	82,654	4,159	24	108	6,537	12,845	405
兵庫	7,450	30,760	12,484	36,472	2,359	47	115	3,278	8,822	329
奈良	1,909	7,775	3,874	10,785	746	3	22	592	1,263	108
和歌山	1,373	5,649	2,369	6,719	562	11	21	570	1,107	126
鳥取	826	3,869	1,918	5,460	435	9	37	314	862	79
島根	1,092	4,910	2,582	6,218	495	10	36	440	1,313	108
岡山	2,680	11,296	6,844	19,474	959	18	69	1,640	3,754	138
広島	3,962	17,611	11,772	32,473	1,411	34	85	2,210	5,078	202
山口	2,063	8,247	3,640	10,284	772	13	49	665	1,483	102
徳島	1,092	4,600	2,033	5,943	541	5	16	159	442	60
香川	1,686	6,240	3,190	9,575	680	14	24	658	1,582	87
愛媛	2,056	8,364	4,013	11,037	721	6	12	1,006	1,884	105
高知	983	4,355	1,822	5,500	343	6	15	263	762	72
福岡	7,448	30,251	14,066	40,243	2,387	25	63	3,786	11,588	361
佐賀	1,457	6,313	2,210	6,584	610	10	24	417	1,322	90
長崎	2,619	9,860	3,760	10,267	1,119	9	36	516	1,307	161
熊本	2,531	10,809	4,230	13,529	965	5	22	738	2,050	117
大分	2,006	7,809	3,331	9,461	863	12	36	349	1,219	117
宮崎	1,846	7,435	3,049	8,541	736	3	25	418	1,113	108
鹿児島	3,359	14,039	5,044	15,129	1,701	22	72	803	1,530	160
沖縄	1,951	8,748	2,803	8,755	710	4	31	477	2,260	88

第12表 時系列でみた一般職業紹介主要指標(新規学卒者を除きパートタイムを含む)

年 月	月間有効求職者数			新規求職申込件数			就職件数			就職率
	実数	対前年 (同月) 比	対前月比 (季節 調整)	実数	対前年 (同月) 比	対前月比 (季節 調整)	実数	対前年 (同月) 比	対前月比 (季節 調整)	
	人	%	%	件	%	%	件	%	%	%
23年度平均	2,561,342	-3.8	—	614,441	-3.8	—	182,568	2.0	—	29.7
24年度平均	2,410,620	-5.9	—	568,037	-7.6	—	179,762	-1.5	—	31.6
25年度平均	2,236,579	-7.2	—	528,892	-6.9	—	175,659	-2.3	—	33.2
26年度平均	2,065,567	-7.6	—	498,643	-5.7	—	166,428	-5.3	—	33.4
27年度平均	1,955,341	-5.3	—	470,087	-5.7	—	157,588	-5.3	—	33.5
28年度平均	1,844,891	-5.6	—	442,531	-5.9	—	149,686	-5.0	—	33.8
29年度平均	1,770,695	-4.0	—	421,739	-4.7	—	142,882	-4.5	—	33.9
平成29年 5月	1,921,183	-3.7	-0.6	452,813	-2.9	-4.5	156,805	-1.2	-1.2	34.6
6月	1,869,242	-4.0	-0.2	420,940	-5.1	3.0	156,012	-4.2	0.4	37.1
7月	1,785,034	-4.2	-0.3	380,718	-5.1	-0.8	135,796	-4.1	-1.4	35.7
8月	1,767,273	-3.7	0.1	403,206	-2.3	3.5	129,520	-4.4	0.2	32.1
9月	1,766,027	-3.5	0.0	414,578	-4.0	-2.6	144,580	-3.3	-0.2	34.9
10月	1,769,272	-3.0	-0.4	409,910	-3.3	-3.2	145,768	-1.6	-0.8	35.6
11月	1,707,048	-3.4	-0.3	366,217	-4.1	1.9	133,180	-4.7	-0.5	36.4
12月	1,611,495	-3.2	-0.2	324,839	-3.2	0.4	119,897	-2.2	0.8	36.9
平成30年 1月	1,640,863	-4.4	-1.2	441,428	-7.1	-6.0	110,778	-6.8	-5.1	25.1
2月	1,689,667	-5.1	-0.3	431,557	-7.3	5.0	136,880	-8.6	5.7	31.7
3月	1,781,453	-5.2	-1.0	459,065	-6.5	-2.0	181,109	-8.0	-0.9	39.5
4月	1,867,211	-3.7	0.6	544,826	-1.9	2.4	157,731	-4.0	-1.0	29.0
5月	1,871,398	-2.6	0.5	446,742	-1.3	-1.9	153,632	-2.0	-0.0	34.4

年 月	月間有効求人数			新規求人数			充足率	求人倍率	
	実数	対前年 (同月) 比	対前月比 (季節 調整)	実数	対前年 (同月) 比	対前月比 (季節 調整)		(季節調整値)	
							(年度平均は実数値)		
	人	%	%	人	%	%	有 効	新 規	
23年度平均	1,741,743	17.5	—	679,762	14.1	—	26.9	0.68	1.11
24年度平均	1,978,970	13.6	—	748,283	10.1	—	24.0	0.82	1.32
25年度平均	2,178,634	10.1	—	811,354	8.4	—	21.7	0.97	1.53
26年度平均	2,298,005	5.5	—	840,423	3.6	—	19.8	1.11	1.69
27年度平均	2,414,540	5.1	—	876,072	4.2	—	18.0	1.23	1.86
28年度平均	2,569,726	6.4	—	922,565	5.3	—	16.2	1.39	2.08
29年度平均	2,726,327	6.1	—	967,308	4.8	—	14.8	1.54	2.29
平成29年 5月	2,614,855	6.7	0.3	912,056	6.9	0.3	17.2	1.49	2.28
6月	2,632,079	6.5	0.9	964,041	6.3	1.6	16.2	1.50	2.24
7月	2,616,575	6.3	0.4	922,441	3.5	-0.3	14.7	1.51	2.26
8月	2,660,853	6.4	0.6	943,856	6.3	1.6	13.7	1.52	2.22
9月	2,720,143	6.1	0.5	997,035	5.6	-0.1	14.5	1.53	2.27
10月	2,800,172	7.2	0.8	1,023,751	7.1	0.1	14.2	1.55	2.35
11月	2,786,973	6.8	0.8	942,437	5.5	1.5	14.1	1.56	2.34
12月	2,725,070	8.1	1.1	922,213	9.6	2.5	13.0	1.59	2.38
平成30年 1月	2,750,177	6.1	-0.6	1,030,077	2.3	-7.9	10.8	1.59	2.34
2月	2,838,833	4.2	-1.1	1,015,561	0.2	3.6	13.5	1.58	2.30
3月	2,893,473	3.1	-0.6	1,010,782	3.1	2.6	17.9	1.59	2.41
4月	2,785,851	4.1	0.7	966,323	4.6	0.4	16.3	1.59	2.37
5月	2,753,348	5.3	1.1	962,465	5.5	-2.8	16.0	1.60	2.34

(注) 1. 平成29年12月以前の季節調整値は新季節指数により改訂されている。

2. 就職率(充足率)については、就職件数を新規求職申込件数(新規求人数)で除した数値を掲載している。

第1表 中高年齢者

項 目		年 月	29年4月	5月	6月	7月	8月	9月
全 計	年 齢	月間有効求職者数	1,282,964	1,253,635	1,212,200	1,174,210	1,168,281	1,159,166
		新規求職申込件数	354,409	295,667	283,756	264,293	276,009	273,837
		紹介件数	460,614	446,639	463,084	410,680	411,999	425,536
		就職件数	96,941	91,234	91,875	82,328	80,897	87,036
	45 歳 以 上	月間有効求職者数	524,198	505,812	491,879	473,930	469,301	465,071
		新規求職申込件数	144,443	110,998	106,120	99,447	102,350	101,567
		紹介件数	185,986	182,549	190,959	169,449	171,800	177,742
		就職件数	34,482	33,244	33,771	30,186	30,171	32,407
数 55 歳 以 上	月間有効求職者数	264,073	254,281	245,431	232,400	227,515	223,914	
	新規求職申込件数	77,853	53,634	49,380	46,818	46,805	46,322	
	紹介件数	74,536	73,353	74,614	66,843	68,946	70,375	
	就職件数	14,783	13,962	14,078	12,531	12,544	13,341	
常 用	年 齢 計	月間有効求職者数	1,259,941	1,239,112	1,201,009	1,164,141	1,160,407	1,153,361
		新規求職申込件数	346,810	291,536	279,913	261,209	273,845	272,370
		紹介件数	441,121	426,808	442,309	392,760	394,664	407,218
		就職件数	91,578	86,363	86,981	77,807	76,730	82,606
	45 歳 以 上	月間有効求職者数	508,256	495,785	484,073	466,955	464,227	461,670
		新規求職申込件数	139,002	108,009	103,210	97,249	100,892	100,692
		紹介件数	175,239	171,490	179,238	159,077	162,030	167,306
		就職件数	32,042	31,006	31,436	28,110	28,142	30,280
55 歳 以 上	月間有効求職者数	252,418	246,809	239,512	227,209	223,921	221,611	
	新規求職申込件数	73,805	51,315	47,084	45,183	45,736	45,699	
	紹介件数	68,782	67,487	68,648	61,357	63,673	64,882	
	就職件数	13,556	12,827	12,967	11,507	11,494	12,264	

(注) パートタイムを除く。

の 職 業 紹 介 状 況

10 月	11 月	12 月	30年1 月	2 月	3 月	29年度計	月平均	28 年 度 月 平 均
1,157,912	1,118,151	1,069,562	1,096,691	1,123,653	1,180,028	13,996,453	1,166,371	1,244,603
275,104	249,927	232,201	305,705	291,929	311,333	3,414,170	284,514	304,254
417,520	382,337	316,500	387,341	439,137	471,082	5,032,469	419,372	478,823
88,284	80,571	72,961	67,873	81,682	104,929	1,026,611	85,551	90,748
466,008	454,503	448,875	463,310	470,534	491,192	5,724,613	477,051	493,934
104,282	97,903	99,789	123,989	117,507	124,547	1,332,942	111,079	113,841
174,902	161,058	134,031	161,841	189,236	202,825	2,102,378	175,198	188,631
32,954	30,231	27,122	25,698	30,443	40,750	381,459	31,788	31,904
224,252	220,096	223,741	231,768	231,101	241,137	2,819,709	234,976	242,275
48,915	47,470	52,553	62,247	56,358	61,678	650,033	54,169	55,015
69,079	63,838	53,510	64,874	77,344	84,362	841,674	70,140	73,028
13,700	12,606	11,104	10,646	12,634	17,781	159,710	13,309	13,195
1,151,823	1,103,899	1,031,262	1,054,002	1,098,453	1,158,860	13,776,270	1,148,023	1,224,181
273,042	240,067	205,520	288,954	285,428	299,978	3,318,672	276,556	295,412
398,737	362,134	297,367	366,163	417,524	449,241	4,796,046	399,671	455,807
83,537	76,083	67,733	63,270	76,760	99,000	968,448	80,704	85,294
462,388	444,470	420,568	432,329	452,754	476,570	5,570,045	464,170	479,941
102,946	90,401	79,806	111,917	113,024	116,409	1,263,557	105,296	107,567
164,429	149,573	122,822	149,754	176,773	190,218	1,967,949	163,996	176,134
30,688	28,057	24,607	23,459	28,056	37,816	353,699	29,475	29,411
221,793	212,635	201,919	207,957	217,670	230,379	2,703,833	225,319	231,825
47,955	41,665	36,945	52,938	52,973	55,651	596,949	49,746	50,248
63,588	57,581	47,409	58,370	70,816	77,516	770,109	64,176	66,647
12,530	11,495	9,871	9,536	11,444	16,264	145,755	12,146	11,960

第2表 平成29年度都道府県別中高年齢者の職業紹介状況

区分 都道府県	全 数				常 用		
	新規求職 申込件数	月間有効求職 者数(月平均)	紹介件数	就職件数	新規求職 申込件数	月間有効求職 者数(月平均)	就職件数
全国	1,332,942	477,051	2,102,378	381,459	1,263,557	464,170	353,699
北海道	102,188	29,876	83,493	18,846	62,331	22,548	16,919
青森	26,176	7,640	21,826	6,899	18,169	6,376	5,939
岩手	20,021	6,325	24,845	7,848	18,434	6,001	6,793
宮城	27,520	9,589	43,333	8,683	27,114	9,513	8,036
秋田	16,400	5,158	18,401	5,576	13,910	4,698	4,976
山形	15,369	4,732	18,630	5,540	14,157	4,527	5,052
福島	27,018	8,614	33,904	9,259	25,934	8,488	8,301
茨城	26,730	9,324	39,727	7,686	26,573	9,276	7,147
栃木	20,808	7,807	29,682	6,549	20,752	7,792	6,056
群馬	17,510	6,021	23,391	5,239	16,858	5,850	4,955
埼玉	57,577	22,130	104,138	12,772	57,413	22,076	12,095
千葉	46,320	19,079	92,822	12,380	46,274	19,059	11,547
東京	135,826	53,626	354,459	31,262	135,369	53,445	29,423
神奈川	76,275	29,053	151,819	15,497	74,904	28,673	14,425
新潟	27,451	8,721	32,795	8,847	24,717	8,253	8,089
富山	11,318	3,608	14,242	4,198	10,423	3,484	4,010
石川	11,939	4,014	14,475	4,068	11,069	3,886	3,771
福井	6,790	2,295	8,676	2,813	6,480	2,244	2,678
山梨	8,944	3,097	12,877	2,881	8,865	3,076	2,560
長野	22,468	7,819	29,029	7,316	20,996	7,550	6,786
岐阜	18,101	6,301	25,385	5,821	17,749	6,212	5,612
静岡	34,794	12,952	46,895	9,951	34,675	12,909	9,180
愛知	54,494	20,644	79,458	13,913	54,397	20,610	13,242
三重	15,855	5,525	20,080	5,094	15,696	5,496	4,716
滋賀	13,317	4,731	19,576	4,448	13,271	4,718	4,040
京都	25,517	9,604	36,352	7,509	25,405	9,583	6,978
大阪	95,545	36,630	214,046	26,169	95,382	36,570	25,088
兵庫	53,923	19,648	95,478	14,878	52,909	19,462	13,790
奈良	12,120	4,352	21,001	3,478	12,110	4,346	3,248
和歌山	9,679	3,538	12,496	3,236	9,592	3,517	2,942
鳥取	6,691	2,343	7,453	2,489	6,577	2,320	2,188
島根	7,524	2,550	7,433	2,758	7,371	2,512	2,550
岡山	20,050	6,925	25,131	6,868	19,985	6,906	6,411
広島	24,559	9,816	37,981	9,323	24,480	9,790	8,434
山口	14,010	4,866	15,871	5,025	13,974	4,853	4,748
徳島	7,888	3,107	10,447	2,884	7,837	3,094	2,729
香川	11,833	4,076	15,666	4,120	11,820	4,070	3,927
愛媛	14,203	5,214	17,348	4,975	13,985	5,174	4,559
高知	10,531	3,653	10,829	3,326	9,884	3,544	2,743
福岡	59,859	20,839	84,891	18,103	59,770	20,810	16,988
佐賀	10,322	3,644	12,675	3,927	10,119	3,604	3,600
長崎	18,859	6,200	24,827	6,408	18,515	6,139	6,052
熊本	19,021	6,738	20,870	6,867	18,247	6,609	6,309
大分	14,461	4,806	18,365	5,965	14,423	4,792	5,667
宮崎	15,524	5,406	21,666	6,471	15,477	5,396	5,932
鹿児島	23,423	8,342	26,210	8,505	23,015	8,268	8,071
沖縄	16,191	6,071	21,384	4,789	16,150	6,054	4,397

(注) パートタイムを除く。