

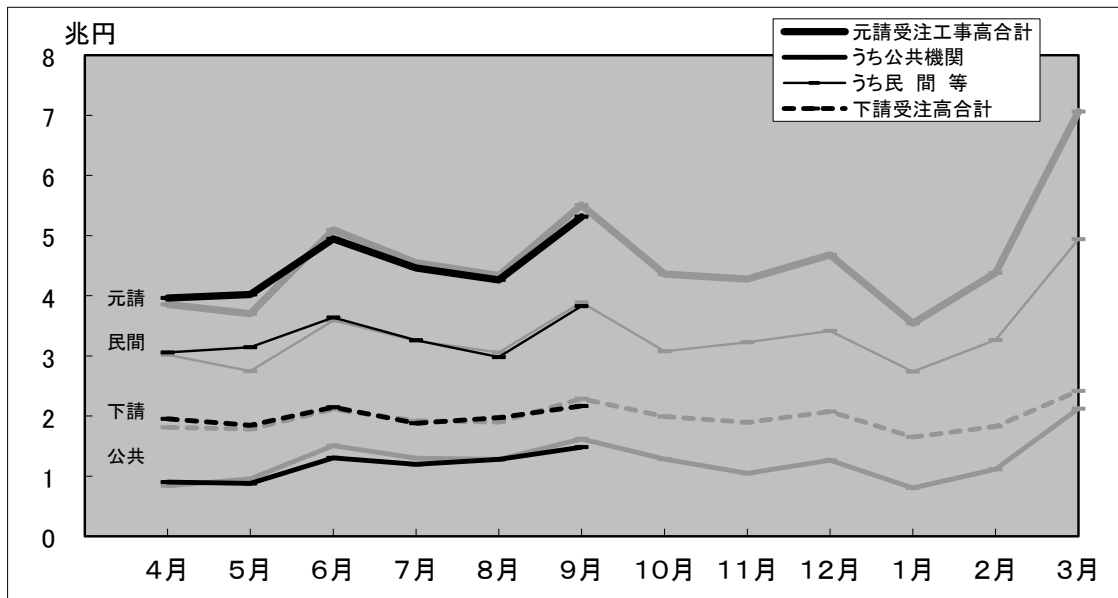
# 建設工事受注動態統計調査報告

平成30年9月分

Monthly Report on

Current Survey of Orders Received for Construction

## 受注高の推移(平成30年度)



(グラフ中の淡色の線は、平成29年度の推移)

平成25年4月分より新しい推計方法による値を公表しています。

詳細については別紙をご覧ください。

(参照URL) [http://www.mlit.go.jp/sogoseisaku/jouhouka/sosei\\_jouhouka\\_fr4\\_000006.html](http://www.mlit.go.jp/sogoseisaku/jouhouka/sosei_jouhouka_fr4_000006.html)

なお、平成24年1月から平成25年3月までの復元値については、従来の推計方法によって公表してきた値でなく、新しい推計方法を取った場合の値を仮に試算したものを用いています。

## ※問い合わせ先

国土交通省 総合政策局 建設経済統計調査室  
電 話 代表:03-5253-8111  
担当者 相 部 (企画専門官) 内線 28-603  
中 原 (主 査) 内線 28-603

## 建設工事受注動態統計調査報告（平成30年9月分）

### 受注高

9月の受注高は7兆4,798億円で、前年同月比4.0%減少した。うち元請受注高は5兆3,122億円で、同3.5%減少し、下請受注高は2兆1,676億円で、同5.3%減少した。

元請受注高のうち公共機関からの受注高は1兆4,825億円で、同8.3%減少し、民間等からの受注高は3兆8,297億円で、同1.5%減少した。

注1) 下請受注高は、2次下請以下も含む。

注2) 四捨五入により億円単位の値としたため、各項目の合計は必ずしも総計と一致しない。

#### 1. 受注高

9月の受注高は、7兆4,798億円。

・前年同月比 4.0%減、先月の増加から再び減少。

##### 1) 元・下請別 (資料編, 表I-1参照)

元請受注高は、5兆3,122億円。(前年同月比 3.5%減, 4か月連続の減少)

下請受注高は、2兆1,676億円。(同 5.3%減, 先月の増加から再び減少)

##### 2) 業種別 (資料編, 表I-2参照)

総合工事業は、4兆6,885億円。(同 6.4%減, 4か月連続の減少)

職別工事業は、8,256億円。(同 0.1%増, 2か月連続の増加)

設備工事業は、1兆9,657億円。(同 0.3%増, 先月の減少から再び増加)

#### 2. 元請受注高

9月の元請受注高は、5兆3,122億円。

・前年同月比 3.5%減, 4か月連続の減少。

##### 1) 発注者別 (資料編, 表I-1参照)

公共機関からは、1兆4,825億円。(同 8.3%減, 先月の増加から再び減少)

民間等からは、3兆8,297億円。(同 1.5%減, 2か月連続の減少)

##### 2) 工事種類別 (資料編, 表I-1参照)

土木工事は、1兆4,578億円。(同 6.8%減, 先月の増加から再び減少)

建築工事は、3兆2,722億円。(同 4.8%減, 4か月連続の減少)

機械装置等工事は、5,821億円。(同 15.4%増, 先月の減少から再び増加)

※ 建築工事には建築設備工事を含む。

##### 3) 業種別 (資料編, 表I-2参照)

総合工事業は、3兆9,192億円。(同 7.7%減, 4か月連続の減少)

職別工事業は、2,341億円。(同 32.6%増, 3か月ぶりの増加)

設備工事業は、1兆1,589億円。(同 7.0%増, 先月の減少から再び増加)

## 建設工事受注動態統計調査報告（平成30年9月分）

### 公共機関からの受注工事（1件500万円以上の工事）

9月の公共機関からの受注工事額は1兆4,300億円で、前年同月比4.5%減少した。うち「国の機関」からは3,654億円で、同15.0%減少し、「地方の機関」からは1兆646億円で、同0.3%減少した。

9月の公共機関からの受注工事額は、1兆4,300億円。

・前年同月比 4.5%減, 5か月連続の減少。

#### 1. 発注機関別（資料編, 表Ⅱ-1 参照）

##### 1) 国の機関

「国の機関」からの受注工事額は、3,654億円であった。

・前年同月比 15.0%減, 先月の増加から再び減少。

- ① 国は、2,098億円。（同 9.5%減, 先月の増加から再び減少）
- ② 独立行政法人は、333億円。（同 12.0%減, 4か月連続の減少）
- ③ 政府関連企業等は、1,223億円。（同 23.8%減, 先月の増加から再び減少）

##### 2) 地方の機関

「地方の機関」からの受注工事額は、1兆646億円であった。

・前年同月比 0.3%減, 9か月連続の減少。

- ① 都道府県は、4,372億円。（同 2.8%減, 3か月ぶりの減少）
- ② 市区町村は、4,529億円。（同 4.8%減, 4か月連続の減少）
- ③ 地方公営企業は、1,246億円。（同 25.8%増, 4か月連続の増加）
- ④ その他は、498億円。（同 13.7%増, 2か月連続の増加）

#### 2. 工事分類別（資料編, 表Ⅱ-2. 1）参照）

工事分類別にみると、受注工事額の多いのは「道路工事」4,099億円、「教育・病院」1,792億円、「治山・治水」1,604億円であった。

#### 3. 発注機関別・工事分類別（資料編, 表Ⅱ-2. 1）参照）

発注機関別・工事分類別にみると、受注工事額の多いのは、市区町村の「教育・病院」1,308億円、都道府県の「道路工事」1,290億円、都道府県の「治山・治水」1,064億円であった。

## 建設工事受注動態統計調査報告（平成30年9月分）

### 民間等からの受注工事

#### 1. 建築工事・建築設備工事（1件5億円以上の工事）

9月の建築工事・建築設備工事の受注工事額は1兆253億円で、前年同月比3.4%減少した。

9月の建築工事・建築設備工事の受注工事額は、1兆253億円。  
・前年同月比 3.4%減、3か月連続の減少。

##### 1) 発注者別（資料編、表Ⅲ－1. 1）参照）

- ① 農林漁業は、32億円。（同 55.5%減、2か月連続の減少）
- ② 鉱業、採石業、砂利採取業、建設業は、111億円。（同 2.7%減、4か月連続の減少）
- ③ 製造業は、1,769億円。（同 8.7%増、15か月連続の増加）
- ④ 電気・ガス・熱供給・水道業は、70億円。（同 51.3%減、5か月連続の減少）
- ⑤ 運輸業、郵便業は、1,120億円。（同 40.9%増、7か月ぶりの増加）
- ⑥ 情報通信業は、112億円。（同 46.6%増、3か月連続の増加）
- ⑦ 卸売業、小売業は、445億円。（同 45.0%減、2か月連続の減少）
- ⑧ 金融業、保険業は、157億円。（同 60.6%減、2か月連続の減少）
- ⑨ 不動産業は、4,215億円。（同 7.1%減、3か月連続の減少）
- ⑩ サービス業は、2,065億円。（同 18.3%増、2か月連続の増加）
- ⑪ その他は、157億円。（同 46.7%減、11か月ぶりの減少）

##### 2) 工事種類別（資料編、表Ⅲ－2参照）

工事種類別にみると、受注工事額の多いのは「住宅」2,606億円、「事務所」1,765億円、「工場・発電所」1,740億円であった。

##### 3) 発注者別・工事種類別（資料編、表Ⅲ－2参照）

発注者別・工事種類別にみると、受注工事額の多いのは、不動産業の「住宅」2,305億円、製造業の「工場・発電所」1,428億円、不動産業の「事務所」852億円であった。

---

注) 日本標準産業分類の改訂（第12回改訂）に準拠し、発注者分類の名称を平成20年4月分から変更を行った。

○鉱業、建設業 → 鉱業、採石業、砂利採取業、建設業    ○運輸業 → 運輸業、郵便業  
○卸売・小売業 → 卸売業、小売業    ○金融・保険業 → 金融業、保険業

## 建設工事受注動態統計調査報告（平成30年9月分）

### 民間等からの受注工事（つづき）

#### 2. 土木工事及び機械装置等工事（1件500万円以上の工事）

9月の土木工事及び機械装置等工事の受注工事額は6,907億円で、前年同月比20.1%増加した。

9月の土木工事及び機械装置等工事の受注工事額は、6,907億円。

・前年同月比 20.1%増、先月の減少から再び増加。

##### 1) 発注者別（資料編、表Ⅲ－1. 2）参照）

- ① 農林漁業は、42億円。（同 15.6%減、2か月連続の減少）
- ② 鉱業、採石業、砂利採取業、建設業は、150億円。（同 11.1%増、3か月連続の増加）
- ③ 製造業は、2,212億円。（同 43.6%増、先月の減少から再び増加）
- ④ 電気・ガス・熱供給・水道業は、1,994億円。（同 22.5%増、3か月連続の増加）
- ⑤ 運輸業、郵便業は、1,130億円。（同 24.4%増、7か月連続の増加）
- ⑥ 情報通信業は、396億円。（同 19.8%減、2か月連続の減少）
- ⑦ 卸売業、小売業は、143億円。（同 123.1%増、6か月ぶりの増加）
- ⑧ 金融業、保険業は、28億円。（同 173.4%増、4か月連続の増加）
- ⑨ 不動産業は、332億円。（同 62.1%増、2か月連続の増加）
- ⑩ サービス業は、347億円。（同 28.1%減、5か月連続の減少）
- ⑪ その他は、132億円。（同 42.8%減、3か月ぶりの減少）

##### 2) 工事種類別（資料編、表Ⅲ－2参照）

工事種類別にみると、受注工事額の多いのは「機械装置等工事」3,294億円、「発電用土木工事」1,064億円、「鉄道工事」888億円であった。

##### 3) 発注者別・工事種類別（資料編、表Ⅲ－2参照）

発注者別・工事種類別にみると、受注工事額の多いのは、製造業の「機械装置等工事」1,981億円、電気・ガス・熱供給・水道業の「発電用土木工事」918億円、運輸業、郵便業の「鉄道工事」888億円であった。

---

注) 日本標準産業分類の改訂（第12回改訂）に準拠し、発注者分類の名称を平成20年4月分から変更を行った。

○鉱業、建設業 → 鉱業、採石業、砂利採取業、建設業      ○運輸業 → 運輸業、郵便業  
○卸売・小売業 → 卸売業、小売業      ○金融・保険業 → 金融業、保険業

I-1. 工事種類別受注高時系列表

(単位：百万円)

	受注高合計																										
	元請受注高									公共機関からの受注工事						民間等からの受注工事						下請受注高					
	土木工事			建築工事・ 建築設備 工事			機械装置等 工事			土木工事			建築工事・ 建築設備 工事			機械装置等 工事			土木工事			建築工事・ 建築設備 工事			機械装置等 工事		
H27年度	79,348,330	21,559,472	50,324,258	7,464,601	54,563,308	14,300,579	35,084,843	5,177,886	15,309,540	9,513,627	4,594,612	1,201,300	39,253,769	4,786,952	30,490,231	3,976,586	24,785,022	7,258,892	15,239,414	2,286,715							
H28年度	80,758,250	22,293,207	51,430,703	7,034,340	55,831,893	15,468,791	35,533,595	4,829,506	15,702,723	10,117,240	4,362,282	1,223,201	40,129,170	5,351,551	31,171,313	3,606,305	24,926,357	6,824,416	15,897,107	2,204,833							
H29年度	79,017,050	22,012,164	49,168,955	7,835,931	55,348,307	15,188,919	34,866,343	5,293,046	15,141,242	9,803,390	4,149,742	1,188,110	40,207,065	5,385,529	30,716,600	4,104,936	23,668,743	6,823,246	14,302,612	2,542,885							
H29. 4～H29. 9	38,860,273	10,720,327	24,478,976	3,660,969	27,046,316	7,318,703	17,266,411	2,461,202	7,497,659	4,636,819	2,258,094	602,746	19,548,657	2,681,884	15,008,317	1,858,456	11,813,957	3,401,624	7,212,565	1,199,768							
H30. 4～H30. 9	38,934,173	10,274,032	24,580,757	4,079,384	26,965,648	7,074,973	17,050,044	2,840,631	7,052,841	4,370,334	2,008,906	673,601	19,912,808	2,704,639	15,041,139	2,167,031	11,968,525	3,199,059	7,530,713	1,238,753							
H27年	77,230,089	20,981,472	49,021,458	7,227,158	53,273,768	14,110,648	34,173,126	4,989,994	15,113,183	9,340,819	4,587,909	1,184,455	38,160,586	4,769,830	29,585,217	3,805,539	23,956,321	6,870,824	14,848,333	2,237,164							
H28年	80,772,941	22,168,399	51,470,052	7,134,489	55,711,166	15,130,322	35,651,855	4,928,989	15,598,286	9,858,035	4,489,637	1,250,614	40,112,880	5,272,287	31,162,217	3,678,376	25,061,775	7,038,078	15,818,197	2,205,500							
H29年	79,274,373	22,345,698	49,383,254	7,545,421	55,358,713	15,429,506	34,846,334	5,082,873	15,504,825	10,013,838	4,286,782	1,204,205	39,853,888	5,415,668	30,559,552	3,878,668	23,915,660	6,916,192	14,536,920	2,462,548							
H29. 1～H29. 9	59,996,969	16,936,604	37,471,275	5,589,091	42,042,050	11,892,006	26,372,763	3,777,281	11,905,934	7,742,248	3,323,186	840,500	30,136,116	4,149,758	23,049,577	2,936,781	17,954,920	5,044,598	11,098,512	1,811,810							
H30. 1～H30. 9	59,813,547	16,156,775	37,358,756	6,298,016	41,950,976	11,407,688	26,176,404	4,366,884	11,097,533	7,265,315	2,936,957	895,260	30,853,444	4,142,373	23,239,447	3,471,624	17,862,571	4,749,087	11,182,351	1,931,132							
H29. 7～9	20,496,756	5,671,741	12,821,433	2,003,581	14,390,771	3,971,689	9,065,347	1,353,735	4,196,762	2,686,074	1,167,025	343,663	10,194,010	1,285,615	7,898,323	1,010,072	6,105,985	1,700,053	3,756,086	649,846							
H29.10-12	19,277,404	5,409,094	11,911,979	1,956,330	13,316,663	3,537,501	8,473,571	1,305,592	3,598,891	2,271,590	963,596	363,705	9,717,772	1,265,910	7,509,975	941,887	5,960,740	1,871,594	3,438,408	650,738							
H30. 1-3	20,879,374	5,882,743	12,777,999	2,218,632	14,985,328	4,332,715	9,126,360	1,526,253	4,044,692	2,894,981	928,052	221,660	10,940,636	1,437,734	8,198,308	1,304,593	5,894,046	1,550,028	3,651,639	692,379							
H30. 4-6	18,879,786	4,932,939	12,043,736	1,903,109	12,930,318	3,316,510	8,292,611	1,321,197	3,089,125	1,945,010	882,997	261,117	9,841,193	1,371,499	7,409,614	1,060,080	5,949,469	1,616,429	3,751,127	581,913							
H30. 7-9	20,054,387	5,341,093	12,537,019	2,176,275	14,035,331	3,758,463	8,757,433	1,519,434	3,963,716	2,425,324	1,125,908	412,484	10,071,615	1,333,139	7,631,525	1,106,951	6,019,056	1,582,630	3,779,586	656,840							
平成29年 4月	5,669,382	1,610,593	3,574,267	484,521	3,857,736	1,040,034	2,497,120	320,582	839,347	582,266	198,610	58,471	3,018,388	457,767	2,298,510	262,111	1,811,646	570,559	1,077,147	163,939							
5月	5,486,182	1,489,749	3,443,740	552,693	3,702,346	956,197	2,376,650	369,500	953,762	579,343	309,112	65,307	2,748,584	376,854	2,067,537	304,192	1,783,836	533,552	1,067,090	183,194							
6月	7,207,953	1,948,244	4,639,536	620,173	5,095,463	1,350,784	3,327,295	417,384	1,507,788	789,136	583,348	135,304	3,587,675	561,648	2,743,947	282,080	2,112,490	597,460	1,312,241	202,789							
7月	6,467,109	1,797,483	4,089,557	580,069	4,550,155	1,227,352	2,957,766	365,037	1,300,627	804,552	398,793	97,282	3,249,528	422,800	2,558,974	267,754	1,916,954	570,131	1,131,790	215,032							
8月	6,234,335	1,687,654	3,862,932	683,749	4,333,764	1,179,323	2,670,006	484,434	1,278,847	814,902	353,456	110,489	3,054,917	364,421	2,316,551	373,945	1,900,571	508,330	1,192,926	199,315							
9月	7,795,312	2,186,605	4,868,944	739,763	5,506,853	1,565,014	3,437,574	504,265	1,617,288	1,066,620	414,776	135,891	3,889,565	498,394	3,022,798	368,373	2,288,459	621,591	1,431,370	235,498							
10月	6,351,490	1,932,586	3,794,598	624,306	4,360,854	1,264,490	2,684,125	412,238	1,285,705	836,544	340,416	108,744	3,075,149	427,946	2,343,709	303,494	1,990,637	668,096	1,110,473	212,068							
11月	6,169,102	1,741,069	3,837,598	590,434	4,275,364	1,139,198	2,741,062	395,105	1,047,436	684,783	253,813	108,840	3,227,929	454,415	2,487,249	286,265	1,893,738	601,872	1,096,536	195,330							
12月	6,756,812	1,735,439	4,279,783	741,590	4,680,446	1,133,813	3,048,384	498,249	1,265,751	750,263	369,367	146,121	3,414,695	383,550	2,679,017	352,128	2,076,366	601,626	1,231,399	243,341							
平成30年 1月	5,192,184	1,317,525	3,319,287	555,372	3,541,573	844,053	2,342,460	355,060	803,684	518,659	245,630	39,394	2,737,889	325,393	2,096,830	315,666	1,650,612	473,473	976,827	200,312							
2月	6,206,243	1,673,626	3,841,624	690,993	4,380,031	1,200,867	2,671,958	507,206	1,116,378	774,567	269,268	72,543	3,263,653	426,301	2,402,689	434,663	1,826,212	472,759	1,169,667	183,787							
3月	9,480,946	2,891,592	5,617,088	972,267	7,063,724	2,287,795	4,111,943	663,987	2,124,630	1,601,755	413,154	109,722	4,939,094	686,040	3,698,789	554,265	2,417,222	603,797	1,505,145	308,280							
平成30年 4月	5,917,289	1,707,348	3,643,957	565,984	3,962,107	1,158,457	2,441,668	361,982	903,862	687,935	137,373	78,555	3,058,245	470,523	2,304,295	283,427	1,955,181	548,891	1,202,289	204,002							
5月	5,869,384	1,499,509	3,836,216	533,659	4,022,512	950,951	2,699,176	372,386	879,913	516,143	306,482	57,288	3,142,599	434,807	2,392,694	315,098	1,846,872	548,559	1,137,040	161,273							
6月	7,093,114	1,726,081	4,563,566	803,467	4,945,698	1,207,102	3,151,768	586,829	1,305,349	740,933	439,143	125,274	3,640,349	466,169	2,712,625	461,555	2,147,416	518,980	1,411,798	216,638							
7月	6,340,009	1,599,654	3,993,738	746,617	4,460,582	1,092,905	2,822,821	544,855	1,199,699	700,601	360,314	138,784	3,260,883	392,305	2,462,507	406,071	1,879,427	506,748	1,170,916	201,762							
8月	6,234,568	1,721,153	3,908,204	605,211	4,262,580	1,207,737	2,662,387	392,457	1,281,503	781,902	397,491	102,110	2,981,077	425,835	2,264,896	290,347	1,971,988	513,417	1,245,817	212,754							
9月	7,479,810	2,020,286	4,635,077	824,447	5,312,169	1,457,821	3,272,225	582,123	1,482,514	942,821	368,103	171,590	3,829,655	515,000	2,904,122	410,533	2,167,641	562,465	1,362,853	242,324							
10月																											
11月																											
12月																											
平成31年 1月																											
2月																											
3月																											

注) 資料編における「I. 受注高」は、建設業者が受注した全ての工事の総受注高である。

I. 受注高の対前年同月比

I-1. 工事種類別受注高前年同月比時系列表

(単位：%)

	受注高合計																						
	元請受注高									下請受注高													
	土木工事			建築工事・ 建築設備 工事			機械装置等 工事			公共機関からの受注工事			民間等からの受注工事			土木工事			建築工事・ 建築設備 工事			機械装置等 工事	
H27年度	7.8	▲ 1.0	12.0	8.5	5.6	▲ 6.1	10.8	8.5	▲ 8.3	▲ 11.4	▲ 3.4	▲ 0.6	12.3	6.6	13.4	11.6	13.1	11.0	14.8	8.5			
H28年度	1.8	3.4	2.2	▲ 5.8	2.3	8.2	1.3	▲ 6.7	2.6	6.3	▲ 5.1	1.8	2.2	11.8	2.2	▲ 9.3	0.6	▲ 6.0	4.3	▲ 3.6			
H29年度	▲ 2.2	▲ 1.3	▲ 4.4	11.4	▲ 0.9	▲ 1.8	▲ 1.9	9.6	▲ 3.6	▲ 3.1	▲ 4.9	▲ 2.9	0.2	0.6	▲ 1.5	13.8	▲ 5.0	▲ 0.0	▲ 10.0	15.3			
H29. 4～H29. 9	▲ 3.7	▲ 3.4	▲ 5.5	9.7	▲ 3.0	▲ 4.4	▲ 3.7	7.4	▲ 5.6	▲ 7.3	▲ 3.8	2.4	▲ 2.0	1.2	▲ 3.7	9.1	▲ 5.2	▲ 1.3	▲ 9.5	14.9			
H30. 4～H30. 9	0.2	▲ 4.2	0.4	11.4	▲ 0.3	▲ 3.3	▲ 1.3	15.4	▲ 5.9	▲ 5.7	▲ 11.0	11.8	1.9	0.8	0.2	16.6	1.3	▲ 6.0	4.4	3.2			
H27年	7.0	▲ 3.9	12.4	7.3	6.4	▲ 7.2	12.9	8.2	▲ 10.4	▲ 14.3	▲ 3.4	▲ 2.7	14.9	11.1	15.9	12.1	8.3	3.5	11.2	5.3			
H28年	4.6	5.7	5.0	▲ 1.3	4.6	7.2	4.3	▲ 1.2	3.2	5.5	▲ 2.1	5.6	5.1	10.5	5.3	▲ 3.3	4.6	2.4	6.5	▲ 1.4			
H29年	▲ 1.9	0.8	▲ 4.1	5.8	▲ 0.6	2.0	▲ 2.3	3.1	▲ 0.6	1.6	▲ 4.5	▲ 3.7	▲ 0.6	2.7	▲ 1.9	5.4	▲ 4.6	▲ 1.7	▲ 8.1	11.7			
H29. 1～H29. 9	▲ 2.4	▲ 1.5	▲ 3.8	4.2	▲ 1.7	0.0	▲ 2.9	1.9	▲ 2.8	▲ 1.4	▲ 6.1	▲ 1.6	▲ 1.2	2.7	▲ 2.4	2.9	▲ 4.2	▲ 4.9	▲ 5.8	9.4			
H30. 1～H30. 9	▲ 0.3	▲ 4.6	▲ 0.3	12.7	▲ 0.2	▲ 4.1	▲ 0.7	15.6	▲ 6.8	▲ 6.2	▲ 11.6	6.5	2.4	▲ 0.2	0.8	18.2	▲ 0.5	▲ 5.9	0.8	6.6			
H29. 7～9	▲ 4.0	▲ 9.3	▲ 3.6	11.0	▲ 3.3	▲ 12.3	▲ 0.5	9.4	▲ 13.5	▲ 14.3	▲ 12.7	▲ 9.2	1.6	▲ 7.7	1.6	17.5	▲ 5.7	▲ 1.4	▲ 10.2	14.5			
H29.10-12	0.0	8.7	▲ 4.9	10.6	2.8	9.1	▲ 0.2	6.9	7.3	13.1	1.5	▲ 8.3	1.3	2.7	▲ 0.4	14.3	▲ 5.7	7.9	▲ 14.9	18.6			
H30. 1～3	▲ 1.2	▲ 5.4	▲ 1.6	15.1	▲ 0.1	▲ 5.3	0.2	16.0	▲ 8.2	▲ 6.8	▲ 12.9	▲ 6.8	3.3	▲ 2.1	2.0	21.0	▲ 4.0	▲ 5.7	▲ 6.0	13.1			
H30. 4～6	2.8	▲ 2.3	3.3	14.8	2.2	▲ 0.9	1.1	19.3	▲ 6.4	▲ 0.3	▲ 19.1	0.8	5.2	▲ 1.8	4.2	25.0	4.2	▲ 5.0	8.5	5.8			
H30. 7～9	▲ 2.2	▲ 5.8	▲ 2.2	8.6	▲ 2.5	▲ 5.4	▲ 3.4	12.2	▲ 5.6	▲ 9.7	▲ 3.5	20.0	▲ 1.2	3.7	▲ 3.4	9.6	▲ 1.4	▲ 6.9	0.6	1.1			
平成29年 4月	▲ 5.9	▲ 0.2	▲ 7.3	▲ 12.6	▲ 3.0	2.6	▲ 3.8	▲ 12.2	0.4	▲ 1.1	▲ 1.5	28.8	▲ 3.9	7.8	▲ 4.0	▲ 18.0	▲ 11.5	▲ 5.0	▲ 14.3	▲ 13.3			
5月	▲ 8.2	6.7	▲ 18.1	45.9	▲ 10.3	11.2	▲ 21.0	43.1	25.0	26.4	20.3	37.3	▲ 18.3	▲ 6.1	▲ 24.9	44.4	▲ 3.6	▲ 0.5	▲ 10.6	51.9			
6月	3.1	5.9	1.9	3.7	3.9	7.8	3.4	▲ 3.2	1.2	▲ 3.8	5.6	15.3	5.1	29.9	2.9	▲ 10.2	1.1	1.9	▲ 1.8	21.5			
7月	0.3	2.2	▲ 0.6	0.9	2.6	1.8	4.6	▲ 9.5	▲ 0.8	▲ 0.6	10.4	▲ 30.5	4.0	6.9	3.7	1.7	▲ 4.8	2.9	▲ 12.1	25.3			
8月	▲ 4.1	▲ 8.9	▲ 5.7	23.9	▲ 0.7	▲ 10.4	▲ 0.5	33.3	▲ 9.4	▲ 11.1	▲ 9.2	4.2	3.5	▲ 8.9	1.0	45.3	▲ 11.2	▲ 5.1	▲ 15.7	5.7			
9月	▲ 7.2	▲ 17.2	▲ 4.2	9.0	▲ 9.4	▲ 22.0	▲ 4.6	7.0	▲ 24.0	▲ 24.3	▲ 29.3	2.7	▲ 1.6	▲ 16.5	0.2	8.7	▲ 1.4	▲ 1.9	▲ 3.3	13.6			
10月	2.5	13.8	▲ 3.4	9.8	5.4	14.2	1.2	8.9	13.2	15.7	10.1	4.9	2.5	11.4	0.1	10.4	▲ 3.3	12.9	▲ 13.0	11.5			
11月	▲ 1.1	9.9	▲ 8.2	25.5	5.3	16.8	▲ 0.6	20.6	18.1	30.0	▲ 8.5	30.8	1.7	1.4	0.3	17.1	▲ 13.0	▲ 1.1	▲ 23.0	36.9			
12月	▲ 1.3	2.5	▲ 3.2	1.5	▲ 1.5	▲ 2.2	▲ 1.0	▲ 3.2	▲ 4.9	▲ 1.1	1.8	▲ 30.4	▲ 0.2	▲ 4.2	▲ 1.4	15.6	▲ 0.6	12.6	▲ 8.1	12.7			
平成30年 1月	0.9	▲ 5.3	2.5	7.0	4.2	▲ 0.6	6.2	2.6	5.3	0.1	37.9	▲ 41.3	3.8	▲ 1.7	3.5	13.1	▲ 5.6	▲ 12.6	▲ 5.5	15.8			
2月	4.3	4.1	2.6	16.1	6.5	5.0	4.5	22.6	▲ 0.4	2.7	▲ 4.1	▲ 15.2	9.0	9.5	5.6	32.4	▲ 0.4	1.8	▲ 1.6	1.5			
3月	▲ 5.6	▲ 10.1	▲ 6.5	19.4	▲ 5.6	▲ 11.3	▲ 5.4	19.4	▲ 15.8	▲ 12.6	▲ 31.8	28.9	▲ 0.4	▲ 8.2	▲ 1.1	17.7	▲ 5.5	▲ 5.2	▲ 9.6	19.5			
平成30年 4月	4.4	6.0	1.9	16.8	2.7	11.4	▲ 2.2	12.9	7.7	18.1	▲ 30.8	34.3	1.3	2.8	0.3	8.1	7.9	▲ 3.8	11.6	24.4			
5月	7.0	0.7	11.4	▲ 3.4	8.6	▲ 0.5	13.6	0.8	▲ 7.7	▲ 10.9	▲ 0.9	▲ 12.3	14.3	15.4	15.7	3.6	3.5	2.8	6.6	▲ 12.0			
6月	▲ 1.6	▲ 11.4	▲ 1.6	29.6	▲ 2.9	▲ 10.6	▲ 5.3	40.6	▲ 13.4	▲ 6.1	▲ 24.7	▲ 7.4	1.5	▲ 17.0	▲ 1.1	63.6	1.7	▲ 13.1	7.6	6.8			
7月	▲ 2.0	▲ 11.0	▲ 2.3	28.7	▲ 2.0	▲ 11.0	▲ 4.6	49.3	▲ 7.8	▲ 12.9	▲ 9.6	42.7	0.3	▲ 7.2	▲ 3.8	51.7	▲ 2.0	▲ 11.1	3.5	▲ 6.2			
8月	0.0	2.0	1.2	▲ 11.5	▲ 1.6	2.4	▲ 0.3	▲ 19.0	0.2	▲ 4.0	12.5	▲ 7.6	▲ 2.4	16.9	▲ 2.2	▲ 22.4	3.8	1.0	4.4	6.7			
9月	▲ 4.0	▲ 7.6	▲ 4.8	11.4	▲ 3.5	▲ 6.8	▲ 4.8	15.4	▲ 8.3	▲ 11.6	▲ 11.3	26.3	▲ 1.5	3.3	▲ 3.9	11.4	▲ 5.3	▲ 9.5	▲ 4.8	2.9			
10月																							
11月																							
12月																							
平成31年 1月																							
2月																							
3月																							

注) 資料編における「I. 受注高」は、建設業者が受注した全ての工事の総受注高である。

I. 受注高

I-2. 業者所在地域別・業種別受注高

平成30年 9月分

(単位:百万円, %)

	業種計	合計		元請受注高						下請受注高	
		前年同月比	前年同月比	公共機関			民間等			前年同月比	前年同月比
				前年同月比	前年同月比	前年同月比	前年同月比	前年同月比			
全国計	業種計	7,479,810	▲ 4.0	5,312,169	▲ 3.5	1,482,514	▲ 8.3	3,829,655	▲ 1.5	2,167,641	▲ 5.3
	総合工事業	4,688,539	▲ 6.4	3,919,238	▲ 7.7	1,175,964	▲ 12.5	2,743,274	▲ 5.5	769,300	0.7
	職別工事業	825,561	0.1	234,072	32.6	65,441	14.9	168,632	41.0	591,489	▲ 8.7
	設備工事業	1,965,710	0.3	1,158,858	7.0	241,110	11.6	917,748	5.8	806,852	▲ 7.9
北海道	業種計	162,915	▲ 23.8	110,537	▲ 28.1	50,510	▲ 7.3	60,026	▲ 39.5	52,378	▲ 12.9
	総合工事業	112,614	▲ 27.1	93,290	▲ 27.5	45,775	▲ 11.3	47,514	▲ 38.4	19,325	▲ 25.3
	職別工事業	29,735	69.9	5,876	▲ 3.2	659	▲ 10.8	5,217	▲ 2.1	23,859	108.7
	設備工事業	20,565	▲ 50.8	11,371	▲ 40.2	4,076	86.1	7,294	▲ 56.7	9,195	▲ 59.7
東北	業種計	348,503	▲ 15.2	228,375	▲ 14.6	133,142	▲ 6.5	95,233	▲ 23.8	120,127	▲ 16.4
	総合工事業	245,222	▲ 16.3	198,473	▲ 10.0	122,589	▲ 6.3	75,884	▲ 15.4	46,749	▲ 35.6
	職別工事業	45,600	0.5	5,825	▲ 26.6	1,355	▲ 46.3	4,470	▲ 17.4	39,775	6.3
	設備工事業	57,681	▲ 20.4	24,078	▲ 37.9	9,198	2.8	14,879	▲ 50.1	33,603	▲ 0.2
関東	業種計	4,085,084	0.4	3,071,358	3.2	613,438	▲ 4.2	2,457,920	5.2	1,013,725	▲ 7.3
	総合工事業	2,606,076	▲ 0.6	2,262,875	▲ 0.6	471,267	▲ 7.6	1,791,608	1.5	343,201	▲ 1.0
	職別工事業	370,108	▲ 6.5	126,105	35.9	19,389	▲ 25.6	106,716	59.9	244,003	▲ 19.5
	設備工事業	1,108,900	5.5	682,378	12.4	122,782	18.2	559,595	11.3	426,522	▲ 4.1
北陸	業種計	315,633	13.8	188,409	19.8	79,468	2.6	108,941	36.6	127,224	5.9
	総合工事業	188,640	20.0	141,768	20.8	65,010	5.7	76,757	37.4	46,873	17.7
	職別工事業	63,037	17.2	11,684	77.1	4,332	91.4	7,352	69.6	51,353	8.8
	設備工事業	63,956	▲ 3.7	34,958	5.1	10,126	▲ 26.2	24,832	27.2	28,998	▲ 12.6
中部	業種計	564,864	7.2	376,900	5.5	124,012	▲ 5.9	252,888	12.2	187,964	10.6
	総合工事業	350,398	4.4	285,519	7.1	107,753	▲ 2.4	177,766	13.9	64,878	▲ 6.0
	職別工事業	78,182	26.6	20,409	42.5	4,701	18.7	15,708	51.5	57,773	21.8
	設備工事業	136,284	5.0	70,971	▲ 7.1	11,557	▲ 33.4	59,414	0.7	65,312	22.1
近畿	業種計	1,052,055	▲ 21.6	712,485	▲ 26.1	199,046	▲ 23.4	513,439	▲ 27.1	339,571	▲ 10.1
	総合工事業	593,772	▲ 31.5	487,582	▲ 34.6	131,445	▲ 37.2	356,137	▲ 33.6	106,190	▲ 12.9
	職別工事業	110,909	17.8	30,116	57.0	12,690	30.3	17,426	84.6	80,793	7.8
	設備工事業	347,374	▲ 8.5	194,786	▲ 2.2	54,910	34.6	139,876	▲ 11.6	152,588	▲ 15.5
中国	業種計	261,268	▲ 7.9	177,436	▲ 10.0	72,593	▲ 11.4	104,843	▲ 9.0	83,832	▲ 3.3
	総合工事業	167,078	▲ 8.8	126,710	▲ 15.8	55,602	▲ 17.9	71,108	▲ 14.0	40,367	23.2
	職別工事業	27,742	▲ 12.0	12,227	2.1	10,012	88.4	2,215	▲ 66.7	15,514	▲ 20.6
	設備工事業	66,448	▲ 3.9	38,498	10.8	6,979	▲ 21.2	31,520	21.8	27,950	▲ 18.7
四国	業種計	138,450	▲ 0.4	94,588	▲ 6.2	49,020	▲ 13.4	45,568	3.1	43,862	14.9
	総合工事業	86,507	▲ 2.1	68,921	▲ 8.0	39,386	▲ 22.2	29,536	21.9	17,586	30.2
	職別工事業	22,839	12.8	6,742	18.2	3,395	95.4	3,347	▲ 15.6	16,096	10.7
	設備工事業	29,104	▲ 4.2	18,924	▲ 6.6	6,239	46.7	12,685	▲ 20.7	10,180	0.5
九州・沖縄	業種計	551,038	3.5	352,081	5.3	161,284	▲ 6.7	190,797	18.3	198,957	0.4
	総合工事業	338,231	9.4	254,099	▲ 4.9	137,136	▲ 9.9	116,963	1.7	84,131	101.1
	職別工事業	77,409	▲ 26.0	15,087	25.5	8,906	92.8	6,180	▲ 16.4	62,322	▲ 32.7
	設備工事業	135,398	14.2	82,894	50.8	15,242	▲ 5.1	67,653	73.9	52,503	▲ 17.5

注) 地域別区分

- 東北 : 青森県, 岩手県, 宮城県, 秋田県, 山形県, 福島県
- 関東 : 茨城県, 栃木県, 群馬県, 埼玉県, 千葉県, 東京都, 神奈川県, 山梨県, 長野県
- 北陸 : 新潟県, 富山県, 石川県, 福井県
- 中部 : 岐阜県, 静岡県, 愛知県, 三重県
- 近畿 : 滋賀県, 京都府, 大阪府, 兵庫県, 奈良県, 和歌山県
- 中国 : 鳥取県, 島根県, 岡山県, 広島県, 山口県
- 四国 : 徳島県, 香川県, 愛媛県, 高知県
- 九州・沖縄 : 福岡県, 佐賀県, 長崎県, 熊本県, 大分県, 宮崎県, 鹿児島県, 沖縄県



## I. 受注高

## I-3. 業者所在都道府県別受注高

平成30年 9月分

(単位: 百万円, %)

	合計		元請受注高				下請受注高			
	前年同月比	前年同月比	公共機関		民間等		前年同月比	前年同月比		
			前年同月比	前年同月比	前年同月比	前年同月比				
T 全国計	7,479,810	▲ 4.0	5,312,169	▲ 3.5	1,482,514	▲ 8.3	3,829,655	▲ 1.5	2,167,641	▲ 5.3
1 北海道	162,915	▲ 23.8	110,537	▲ 28.1	50,510	▲ 7.3	60,026	▲ 39.5	52,378	▲ 12.9
2 青森	47,079	▲ 34.7	29,298	▲ 41.7	19,485	▲ 44.0	9,813	▲ 36.4	17,781	▲ 18.8
3 岩手	51,710	4.0	40,150	41.2	23,094	49.0	17,056	31.9	11,559	▲ 45.7
4 宮城	96,673	▲ 34.2	56,460	▲ 39.2	28,244	▲ 3.3	28,216	▲ 55.7	40,213	▲ 25.7
5 秋田	38,958	11.2	26,901	18.0	14,476	▲ 2.3	12,425	55.7	12,057	▲ 1.4
6 山形	41,839	15.8	26,442	12.2	16,196	10.6	10,247	14.9	15,396	22.6
7 福島	72,245	1.8	49,124	▲ 0.6	31,648	▲ 5.2	17,476	8.9	23,121	7.3
8 茨城	67,800	▲ 26.8	47,965	▲ 34.5	23,108	▲ 53.6	24,857	6.4	19,835	1.9
9 栃木	58,345	▲ 22.9	40,576	1.4	21,718	42.5	18,858	▲ 23.9	17,769	▲ 50.2
10 群馬	83,398	10.1	60,488	32.5	31,057	64.9	29,432	9.7	22,909	▲ 23.9
11 埼玉	191,319	21.1	100,703	▲ 5.6	42,846	16.4	57,858	▲ 17.2	90,615	76.9
12 千葉	141,979	27.2	71,324	20.2	26,318	▲ 14.6	45,007	57.8	70,655	35.1
13 東京	3,173,003	▲ 1.0	2,501,769	2.3	388,381	▲ 7.3	2,113,387	4.3	671,234	▲ 11.6
14 神奈川	248,842	3.3	172,920	30.7	39,515	9.7	133,404	38.6	75,923	▲ 30.1
15 新潟	128,185	▲ 9.2	75,362	▲ 13.2	27,009	▲ 19.6	48,353	▲ 9.3	52,823	▲ 2.8
16 富山	64,054	▲ 3.7	39,600	3.9	17,319	30.2	22,281	▲ 10.2	24,455	▲ 13.9
17 石川	75,713	113.1	46,441	288.3	20,777	3.3	25,664	▲ 414.5	29,272	24.2
18 福井	47,681	39.6	27,006	33.2	14,363	37.1	12,643	28.9	20,674	49.0
19 山梨	26,220	▲ 12.3	16,446	▲ 16.8	12,095	▲ 8.8	4,352	▲ 33.2	9,774	▲ 3.5
20 長野	94,177	17.5	59,167	11.3	28,401	41.7	30,766	▲ 7.1	35,011	29.6
21 岐阜	89,539	▲ 4.8	57,370	4.3	23,258	▲ 27.4	34,112	48.5	32,169	▲ 17.7
22 静岡	126,771	8.2	87,281	▲ 2.9	29,757	▲ 27.2	57,524	17.3	39,490	44.8
23 愛知	289,635	7.6	194,728	5.5	53,058	16.4	141,670	1.9	94,906	12.3
24 三重	58,919	26.1	37,520	35.4	17,939	35.4	19,581	35.4	21,399	12.5
25 滋賀	38,835	12.2	22,815	9.8	3,689	▲ 47.2	19,126	38.7	16,020	15.9
26 京都	52,808	▲ 6.4	28,875	▲ 14.2	9,535	▲ 36.3	19,340	3.6	23,934	5.2
27 大阪	741,695	▲ 26.8	522,404	▲ 32.0	105,043	▲ 35.6	417,361	▲ 31.0	219,291	▲ 10.6
28 兵庫	156,631	▲ 14.8	100,921	▲ 4.0	54,597	3.2	46,324	▲ 11.2	55,710	▲ 29.3
29 奈良	26,051	14.8	13,585	▲ 7.1	7,116	▲ 4.5	6,469	▲ 9.9	12,465	54.4
30 和歌山	36,036	18.4	23,884	10.0	19,066	32.0	4,818	▲ 33.7	12,152	39.5
31 鳥取	19,195	12.9	12,591	11.8	6,535	▲ 21.4	6,056	106.0	6,604	15.0
32 島根	25,344	▲ 16.5	16,447	▲ 29.7	10,253	▲ 23.0	6,194	▲ 38.5	8,897	28.2
33 岡山	62,527	5.0	44,440	10.5	14,433	▲ 30.0	30,006	53.1	18,087	▲ 6.3
34 広島	110,594	▲ 13.2	76,283	▲ 13.8	29,027	20.9	47,256	▲ 26.8	34,311	▲ 11.9
35 山口	43,607	▲ 11.9	27,675	▲ 17.9	12,345	▲ 21.1	15,331	▲ 15.2	15,932	1.1
36 徳島	27,439	9.1	13,989	▲ 26.3	7,789	▲ 47.6	6,200	50.7	13,449	118.1
37 香川	35,423	▲ 11.3	24,848	▲ 5.9	10,599	14.6	14,249	▲ 17.0	10,575	▲ 21.7
38 愛媛	50,709	4.8	39,714	3.3	17,661	▲ 9.7	22,053	16.8	10,995	10.4
39 高知	24,879	▲ 2.6	16,036	▲ 5.6	12,970	0.2	3,066	▲ 24.2	8,843	3.6
40 福岡	235,875	▲ 6.3	131,976	2.5	29,478	▲ 30.7	102,498	18.9	103,899	▲ 15.4
41 佐賀	33,756	45.8	26,533	42.8	9,286	▲ 29.3	17,247	216.4	7,223	57.6
42 長崎	37,499	▲ 9.9	27,545	▲ 12.8	21,026	▲ 5.7	6,518	▲ 29.8	9,954	▲ 1.0
43 熊本	52,599	▲ 2.0	33,347	▲ 8.7	19,400	▲ 8.4	13,947	▲ 9.2	19,252	12.3
44 大分	30,008	▲ 17.3	18,689	▲ 16.4	13,386	33.7	5,302	▲ 57.1	11,319	▲ 18.7
45 宮崎	43,499	14.4	30,074	26.9	16,912	27.7	13,162	25.8	13,425	▲ 6.3
46 鹿児島	41,594	▲ 13.4	31,403	▲ 28.9	18,030	▲ 49.5	13,372	57.1	10,191	164.0
47 沖縄	76,207	91.1	52,515	84.1	33,765	127.7	18,750	37.0	23,692	108.7

注) 受注高の少ない集計区分等の数値は、誤差が大きいので利用に当たっては注意してください。

## I. 受注高

## I-4. 資本金階層別・業種別受注高

平成30年 9月分

(単位: 百万円, %)

	合計		元請受注高				下請受注高			
	前年同月比	前年同月比	公共機関		民間等		前年同月比	前年同月比		
			前年同月比	前年同月比	前年同月比	前年同月比				
T 合計	7,479,810	▲ 4.0	5,312,169	▲ 3.5	1,482,514	▲ 8.3	3,829,655	▲ 1.5	2,167,641	▲ 5.3
1 個人	0	▲ 100.0	0	▲ 100.0	0	▲ 100.0	0	▲ 100.0	0	▲ 100.0
2 ~1千万円未満	309,431	▲ 1.4	76,113	▲ 24.6	14,598	▲ 66.5	61,514	7.4	233,318	9.6
3 1千万~3億円未満	3,361,895	▲ 2.3	2,125,932	▲ 1.3	912,127	▲ 6.4	1,213,805	2.9	1,235,963	▲ 3.9
4 3~20億円未満	804,625	▲ 4.2	591,924	6.3	125,676	23.1	466,248	2.5	212,701	▲ 24.9
5 20億円以上	3,003,860	▲ 6.1	2,518,200	▲ 6.5	430,114	▲ 13.5	2,088,087	▲ 5.0	485,659	▲ 3.7
3億円以下の法人	3,768,965	▲ 2.4	2,282,699	▲ 2.4	936,729	▲ 8.7	1,345,970	2.6	1,486,266	▲ 2.4
総合工事業	2,330,467	▲ 3.8	1,743,431	▲ 3.5	805,310	▲ 8.0	938,121	0.8	587,037	▲ 4.7
職別工事業	590,627	▲ 8.7	139,216	10.6	33,419	▲ 7.1	105,797	17.6	451,411	▲ 13.4
設備工事業	847,871	7.1	400,053	▲ 1.5	98,000	▲ 14.9	302,053	3.9	447,818	16.1
3億円超の法人	3,710,845	▲ 5.6	3,029,469	▲ 4.4	545,785	▲ 7.6	2,483,684	▲ 3.6	681,376	▲ 10.7
総合工事業	2,358,071	▲ 8.9	2,175,808	▲ 10.8	370,654	▲ 20.9	1,805,154	▲ 8.4	182,264	23.4
職別工事業	234,935	34.9	94,856	90.5	32,022	52.5	62,835	118.3	140,079	12.6
設備工事業	1,117,839	▲ 4.3	758,805	12.0	143,110	41.8	615,696	6.8	359,033	▲ 26.8

注) 受注高の少ない集計区分等の数値は、誤差が大きいので利用に当たっては注意してください。

Ⅱ. 公共機関からの受注工事(1件500万円以上の工事)

Ⅱ-1. 発注機関別請負契約額時系列表

	合 計		国の機関							
	前年比		国		独立行政法人		政府関連企業等			
			前年比		前年比		前年比			
H27年度	▲ 8.3	14,518,346	▲ 9.9	5,133,842	▲ 15.9	2,526,635	▲ 11.8	767,799	▲ 8.1	1,839,409
H28年度	3.8	15,075,954	4.1	5,346,393	12.9	2,852,872	28.2	983,964	▲ 17.9	1,509,557
H29年度	▲ 2.8	14,658,423	▲ 3.0	5,184,377	6.6	3,039,817	▲ 43.1	560,134	5.0	1,584,427
H29. 4~H29. 9	▲ 4.2	7,271,364	▲ 11.4	2,363,581	▲ 1.5	1,365,230	▲ 52.1	234,296	▲ 3.6	764,055
H30. 4~H30. 9	▲ 7.8	6,705,003	▲ 8.4	2,164,040	▲ 11.3	1,211,595	▲ 14.9	199,499	▲ 1.5	752,946
H27年	▲ 10.8	14,333,748	▲ 15.3	5,030,603	▲ 20.0	2,591,937	▲ 6.5	647,184	▲ 10.7	1,791,482
H28年	3.2	14,798,004	5.7	5,317,991	3.2	2,675,358	54.6	1,000,739	▲ 8.3	1,641,894
H29年	2.1	15,101,981	▲ 3.4	5,135,907	8.9	2,913,647	▲ 27.3	727,137	▲ 8.9	1,495,123
H29. 1~H29. 9	▲ 0.4	11,564,337	▲ 6.2	4,147,522	6.9	2,425,488	▲ 32.9	554,314	▲ 12.1	1,167,720
H30. 1~H30. 9	▲ 8.7	10,554,418	▲ 3.6	3,996,451	▲ 1.1	2,398,023	▲ 36.4	352,515	6.7	1,245,914
H29. 7- 9	▲ 12.4	4,060,155	▲ 23.5	1,217,315	▲ 13.6	696,261	▲ 60.1	136,479	▲ 13.3	384,575
H29. 10-12	10.8	3,537,644	10.5	988,385	20.0	488,159	▲ 1.2	172,823	4.6	327,403
H30. 1- 3	▲ 10.3	3,849,415	2.7	1,832,411	11.9	1,186,428	▲ 52.2	153,016	22.1	492,968
H30. 4- 6	▲ 9.6	2,904,531	▲ 2.6	1,116,238	▲ 10.6	597,912	▲ 16.9	81,322	15.2	437,003
H30. 7- 9	▲ 6.4	3,800,472	▲ 13.9	1,047,802	▲ 11.9	613,682	▲ 13.4	118,177	▲ 17.8	315,943
平成28年 4月	6.2	802,005	24.6	442,022	10.4	202,815	215.7	84,080	7.4	155,126
5月	▲ 0.5	713,144	▲ 8.3	214,312	15.7	147,828	▲ 22.2	14,177	▲ 40.3	52,307
6月	▲ 4.7	1,442,762	▲ 7.6	420,306	▲ 13.2	229,564	▲ 13.0	48,916	5.8	141,826
7月	▲ 11.7	1,239,198	▲ 23.0	319,896	2.3	193,535	▲ 57.5	26,164	▲ 39.2	100,197
8月	5.8	1,289,972	1.6	397,220	31.5	238,447	99.6	69,457	▲ 48.9	89,316
9月	41.6	2,103,788	91.7	874,010	37.9	373,610	466.4	246,242	79.7	254,158
10月	▲ 19.6	1,063,832	▲ 12.3	315,218	▲ 27.1	134,527	60.4	89,700	▲ 23.5	90,991
11月	▲ 15.7	828,602	▲ 41.7	202,039	▲ 22.4	99,381	▲ 60.6	28,477	▲ 49.3	74,181
12月	18.0	1,299,677	2.9	377,431	51.9	172,907	▲ 8.3	56,732	▲ 22.7	147,791
平成29年 1月	▲ 7.2	712,568	▲ 11.2	250,554	0.0	143,258	67.1	66,702	▲ 59.0	40,594
2月	13.1	1,106,257	62.4	525,715	71.5	296,554	130.2	93,717	23.0	135,445
3月	9.0	2,474,148	▲ 12.4	1,007,672	9.5	620,447	▲ 37.7	159,599	▲ 30.4	227,626
平成29年 4月	▲ 0.1	801,130	▲ 7.0	410,986	16.0	235,288	▲ 61.1	32,721	▲ 7.8	142,977
5月	30.9	933,171	66.3	356,363	48.2	219,008	29.5	18,358	127.5	118,997
6月	2.4	1,476,908	▲ 9.8	378,916	▲ 6.5	214,672	▲ 4.5	46,737	▲ 17.1	117,506
7月	4.1	1,290,274	26.5	404,747	25.3	242,574	113.7	55,916	6.0	106,257
8月	▲ 1.4	1,271,840	▲ 3.7	382,531	▲ 6.9	221,949	▲ 38.5	42,727	32.0	117,855
9月	▲ 28.8	1,498,041	▲ 50.8	430,037	▲ 38.0	231,739	▲ 84.6	37,836	▲ 36.9	160,463
10月	19.5	1,270,759	14.1	359,753	51.9	204,299	▲ 34.2	59,029	6.0	96,425
11月	21.2	1,003,868	42.9	288,660	54.3	153,297	93.0	54,955	8.4	80,408
12月	▲ 2.8	1,263,017	▲ 9.9	339,972	▲ 24.5	130,562	3.7	58,839	1.9	150,571
平成30年 1月	5.0	748,437	40.2	351,302	79.9	257,657	▲ 64.1	23,937	71.7	69,707
2月	▲ 2.0	1,084,017	5.5	554,421	13.0	335,011	▲ 71.6	26,580	42.4	192,830
3月	▲ 18.5	2,016,961	▲ 8.0	926,688	▲ 4.3	593,759	▲ 35.8	102,499	1.2	230,430
平成30年 4月	2.9	824,714	20.4	494,835	22.7	288,689	▲ 1.2	32,338	21.6	173,808
5月	▲ 8.8	851,321	▲ 17.0	295,760	▲ 22.4	169,953	52.5	27,997	▲ 17.8	97,811
6月	▲ 16.8	1,228,497	▲ 14.1	325,642	▲ 35.1	139,270	▲ 55.1	20,988	40.7	165,384
7月	▲ 12.0	1,135,570	▲ 34.6	264,544	▲ 35.5	156,412	▲ 22.5	43,345	▲ 39.0	64,787
8月	▲ 2.9	1,234,892	9.2	417,845	11.5	247,467	▲ 2.8	41,519	9.3	128,859
9月	▲ 4.5	1,430,010	▲ 15.0	365,413	▲ 9.5	209,803	▲ 12.0	33,313	▲ 23.8	122,297
10月										
11月										
12月										
平成31年 1月										
2月										
3月										

注) 平成15年度から平成20年度までは「国の機関」のうち国以外の機関における分類変更に伴い、各機関の前年同月比が計算できないため、「独立行政法人」及び「政府関連企業等」の合計値を「(再掲)国以外の機関」として計上し、再掲していたが、各機関のデータが蓄積されたので、平成21年4月より再掲を行わないこととした。

(単位：百万円、%)

地方の機関											
	都道府県		市区町村		地方公営企業		その他				
	前年比		前年比		前年比		前年比				
9,384,504	▲ 7.4	3,562,408	▲ 13.8	4,390,776	▲ 3.9	1,033,605	▲ 2.7	397,714	8.0	H27年度	
9,729,561	3.7	3,896,454	9.4	4,319,621	▲ 1.6	1,137,198	10.0	376,288	▲ 5.4	H28年度	
9,474,046	▲ 2.6	3,591,956	▲ 7.8	4,328,402	0.2	1,094,764	▲ 3.7	458,924	22.0	H29年度	
4,907,783	▲ 0.3	1,628,919	▲ 1.0	2,512,648	3.0	472,262	▲ 24.9	293,955	41.2	H29. 4~H29. 9	
4,540,963	▲ 7.5	1,603,858	▲ 1.5	2,232,748	▲ 11.1	486,567	3.0	217,789	▲ 25.9	H30. 4~H30. 9	
9,303,146	▲ 8.2	3,474,937	▲ 18.6	4,371,010	▲ 3.5	1,106,672	13.5	350,527	▲ 2.4	H27年	
9,480,012	1.9	3,662,186	5.4	4,260,056	▲ 2.5	1,108,162	0.1	449,608	28.3	H28年	
9,966,074	5.1	3,957,234	8.1	4,483,727	5.3	1,063,791	▲ 4.0	461,322	2.6	H29年	
7,416,815	3.3	2,946,002	8.0	3,390,644	4.1	720,609	▲ 15.0	359,560	3.6	H29. 1~H29. 9	
6,557,967	▲ 11.6	2,555,663	▲ 13.2	2,955,421	▲ 12.8	765,887	6.3	280,997	▲ 21.8	H30. 1~H30. 9	
2,842,840	▲ 6.5	1,011,837	▲ 9.8	1,439,302	▲ 0.4	263,696	▲ 31.5	128,004	41.3	H29. 7- 9	
2,549,259	11.0	1,011,232	8.3	1,093,082	9.1	343,183	32.0	101,762	▲ 0.7	H29.10-12	
2,017,004	▲ 19.6	951,805	▲ 27.7	722,673	▲ 17.7	279,319	12.5	63,207	▲ 3.7	H30. 1- 3	
1,788,293	▲ 13.4	527,639	▲ 14.5	983,625	▲ 8.4	185,066	▲ 11.3	91,963	▲ 44.6	H30. 4- 6	
2,752,670	▲ 3.2	1,076,219	6.4	1,249,123	▲ 13.2	301,502	14.3	125,826	▲ 1.7	H30. 7- 9	
359,984	▲ 10.0	97,424	▲ 19.8	126,944	▲ 17.1	107,665	31.1	27,951	▲ 35.5	平成28年 4月	
498,832	3.3	147,221	17.9	281,274	▲ 5.7	51,364	62.7	18,973	▲ 32.8	5月	
1,022,457	▲ 3.5	280,181	2.4	586,657	▲ 11.7	84,985	▲ 6.6	70,634	125.3	6月	
919,303	▲ 6.9	279,094	▲ 14.0	488,845	▲ 6.6	119,315	20.4	32,049	▲ 20.8	7月	
892,752	7.7	327,590	16.9	413,858	▲ 2.3	113,937	8.4	37,368	90.0	8月	
1,229,778	19.4	514,524	32.1	542,365	5.8	151,684	53.0	21,205	▲ 25.2	9月	
748,614	▲ 22.3	352,073	▲ 22.2	306,616	▲ 18.7	76,344	▲ 28.6	13,581	▲ 49.8	10月	
626,563	▲ 1.6	245,461	11.1	266,178	▲ 8.6	80,592	▲ 20.6	34,332	48.2	11月	
922,246	25.5	335,803	15.2	428,888	30.6	102,964	5.2	54,591	218.4	12月	
462,014	▲ 4.9	193,766	▲ 12.5	213,307	17.4	30,229	▲ 48.8	24,712	5.0	平成29年 1月	
580,541	▲ 11.3	254,485	9.5	246,275	▲ 0.9	68,734	▲ 16.3	11,047	▲ 87.9	2月	
1,466,477	31.0	868,833	38.2	418,414	7.7	149,384	91.3	29,846	22.6	3月	
390,143	8.4	133,654	37.2	172,823	36.1	51,044	▲ 52.6	32,622	16.7	平成29年 4月	
576,808	15.6	190,267	29.2	259,684	▲ 7.7	94,097	83.2	32,760	72.7	5月	
1,097,992	7.4	293,160	4.6	640,838	9.2	63,425	▲ 25.4	100,569	42.4	6月	
885,527	▲ 3.7	252,198	▲ 9.6	470,919	▲ 3.7	94,738	▲ 20.6	67,673	111.2	7月	
889,309	▲ 0.4	310,033	▲ 5.4	492,842	19.1	69,904	▲ 38.6	16,531	▲ 55.8	8月	
1,068,004	▲ 13.2	449,607	▲ 12.6	475,542	▲ 12.3	99,054	▲ 34.7	43,801	106.6	9月	
911,006	21.7	377,144	7.1	384,937	25.5	127,628	67.2	21,298	56.8	10月	
715,208	14.1	246,534	0.4	302,167	13.5	111,563	38.4	54,944	60.0	11月	
923,045	0.1	387,555	15.4	405,979	▲ 5.3	103,992	1.0	25,520	▲ 53.3	12月	
397,135	▲ 14.0	163,102	▲ 15.8	179,263	▲ 16.0	44,330	46.6	10,439	▲ 57.8	平成30年 1月	
529,596	▲ 8.8	217,555	▲ 14.5	188,425	▲ 23.5	88,429	28.7	35,187	218.5	2月	
1,090,273	▲ 25.7	571,148	▲ 34.3	354,985	▲ 15.2	146,559	▲ 1.9	17,581	▲ 41.1	3月	
329,878	▲ 15.4	120,374	▲ 9.9	133,349	▲ 22.8	63,307	24.0	12,848	▲ 60.6	平成30年 4月	
555,560	▲ 3.7	158,902	▲ 16.5	311,180	19.8	52,479	▲ 44.2	32,999	0.7	5月	
902,854	▲ 17.8	248,363	▲ 15.3	539,096	▲ 15.9	69,279	9.2	46,116	▲ 54.1	6月	
871,027	▲ 1.6	315,603	25.1	415,700	▲ 11.7	102,159	7.8	37,564	▲ 44.5	7月	
817,046	▲ 8.1	323,398	4.3	380,509	▲ 22.8	74,701	6.9	38,438	132.5	8月	
1,064,597	▲ 0.3	437,218	▲ 2.8	452,913	▲ 4.8	124,642	25.8	49,824	13.7	9月	
										10月	
										11月	
										12月	
										平成31年 1月	
										2月	
										3月	

II. 公共機関からの受注工事(1件500万円以上の工事)

II-2. 1)発注機関別・目的別工事分類別請負契約額 平成30年 9月分

(単位：百万円，%)

	合 計		国の機関				地方の機関				
		前年 同月比		国	独立 行政法人	政府関連 企業等		都道府県	市区町村	地方 公営企業	その他
T 合計	1,430,010	▲ 4.5	365,413	209,803	33,313	122,297	1,064,597	437,218	452,913	124,642	49,824
1 治山・治水	160,446	▲ 9.2	39,689	35,388	4,187	113	120,757	106,380	14,349	28	
2 農林水産	111,806	▲ 1.2	10,598	9,889	616	93	101,208	82,826	16,441		1,940
3 道路	409,893	▲ 12.7	182,092	96,310	1,357	84,425	227,801	129,047	94,904	1,870	1,979
4 港湾・空港	67,795	12.1	27,385	26,258		1,127	40,410	24,013	15,120	231	1,046
5 下水道	99,656	▲ 18.5	15,411			15,411	84,245	12,444	31,813	39,155	833
6 公園	36,758	▲ 31.3	1,444	1,240	-602	807	35,313	7,649	27,574	19	72
7 教育・病院	179,249	9.8	12,030	2,599	5,597	3,833	167,220	19,863	130,782	15,821	753
8 住宅・宿舍	34,188	▲ 24.3	9,809	1,683	7,497	629	24,379	4,749	14,811	1,672	3,146
9 庁舎	93,988	42.5	29,269	20,171	290	8,808	64,719	20,691	43,506	277	245
10 再開発	147	▲ 86.3	0				147		147		
11 土地造成	10,939	0.7	3,698	262	3,436		7,240	1,787	4,812	173	468
12 鉄道・軌道	19,569	50.3	9,909		9,652	257	9,660			9,404	256
13 郵便	1,328	▲ 33.0	1,328			1,328	0				
14 電気・ガス	4,097	216.2	0				4,097			4,097	
15 上・工業水道	94,924	▲ 4.9	57		57		94,867	11,424	32,284	49,615	1,545
16 廃棄物処理	56,334	27.0	5,116		74	5,043	51,217	1,441	12,639	848	36,290
17 その他	48,894	▲ 12.4	17,577	16,003	1,150	424	31,317	14,904	13,730	1,432	1,250
災害復旧（再掲）	67,812	▲ 0.2	17,468	11,530		5,938	50,343	37,577	11,516	913	338
維持補修（再掲）	216,529	▲ 4.7	43,530	19,903	4,301	19,326	172,999	78,798	62,674	17,379	14,148

II. 公共機関からの受注工事(1件500万円以上の工事)

II-2. 2)発注機関別・目的別工事分類別請負契約額(寄与度) 平成30年 9月分

	合 計	国の機関			地方の機関					
		国	独立 行政法人	政府関連 企業等	都道府県	市区町村	地方 公営企業	その他		
T 合計	▲ 4.5	▲ 4.3	▲ 1.5	▲ 0.3	▲ 2.5	▲ 0.2	▲ 0.8	▲ 1.5	1.7	0.4
1 治山・治水	▲ 1.1	▲ 1.2	▲ 0.1	▲ 0.9	▲ 0.1	0.1	0.1	▲ 0.0	▲ 0.0	▲ 0.0
2 農林水産	▲ 0.1	▲ 0.9	▲ 0.4	0.0	▲ 0.5	0.8	0.8	0.2		▲ 0.1
3 道路	▲ 4.0	▲ 1.8	▲ 0.5	0.0	▲ 1.3	▲ 2.2	▲ 1.0	▲ 1.1	▲ 0.1	0.0
4 港湾・空港	0.5	▲ 0.5	▲ 0.5		▲ 0.1	1.0	0.3	0.7	▲ 0.0	0.0
5 下水道	▲ 1.5	▲ 0.2		0.0	▲ 0.2	▲ 1.3	▲ 0.0	▲ 1.1	0.1	▲ 0.3
6 公園	▲ 1.1	▲ 0.6	▲ 0.4	▲ 0.0	▲ 0.1	▲ 0.6	0.2	▲ 0.7	▲ 0.0	▲ 0.0
7 教育・病院	1.1	▲ 0.3	0.0	0.0	▲ 0.4	1.4	▲ 1.2	1.8	0.9	▲ 0.1
8 住宅・宿舍	▲ 0.7	▲ 0.1	▲ 0.2	0.2	▲ 0.0	▲ 0.7	▲ 0.5	▲ 0.1	0.1	▲ 0.2
9 庁舎	1.9	0.5	0.5	▲ 0.0	0.0	1.4	0.2	1.2	0.0	▲ 0.0
10 再開発	▲ 0.1					▲ 0.1		▲ 0.1		
11 土地造成	0.0	0.1	▲ 0.1	0.1		▲ 0.1	0.0	▲ 0.1	0.0	0.0
12 鉄道・軌道	0.4	0.3		0.3	0.0	0.1			0.1	0.0
13 郵便	▲ 0.0	▲ 0.0			▲ 0.0					
14 電気・ガス	0.2					0.2			0.2	
15 上・工業水道	▲ 0.3	0.0		0.0		▲ 0.3	▲ 0.3	▲ 0.2	0.5	▲ 0.2
16 廃棄物処理	0.8	0.3		0.0	0.3	0.5	0.1	▲ 0.9	0.0	1.3
17 その他	▲ 0.5	▲ 0.0	0.2	▲ 0.1	▲ 0.1	▲ 0.4	0.6	▲ 1.0	▲ 0.0	0.1
災害復旧(再掲)	▲ 0.0	▲ 0.1	0.1	▲ 0.0	▲ 0.2	0.1	0.7	▲ 0.6	0.1	0.0
維持補修(再掲)	▲ 0.7	▲ 0.5	0.0	▲ 0.1	▲ 0.4	▲ 0.2	▲ 0.3	▲ 0.7	0.4	0.3

Ⅱ.公共機関からの受注工事(1件500万以上の工事)

Ⅱ-3.工事種類別請負契約額

平成30年 9月分

(単位:百万円、%)

	請負契約額		
		前年同月比	寄与度
合計	1,430,010	▲ 4.5	▲ 4.5
建築・建築設備合計	359,280	6.8	1.5
1. 住宅・同設備工事	31,534	▲ 35.3	▲ 1.1
2. 非住宅・同設備工事	327,746	14.0	2.7
土木工事計	900,157	▲ 12.7	▲ 8.7
3. 橋梁・高架構造物工事	154,836	▲ 2.8	▲ 0.3
4. トンネル工事	37,432	▲ 22.1	▲ 0.7
5. ダム・えん堤工事	46,424	▲ 33.4	▲ 1.6
6. 管渠工事	90,789	▲ 8.3	▲ 0.5
7. 電線路工事	15,937	20.0	0.2
8. 舗装工事	72,473	▲ 29.0	▲ 2.0
9. しゅんせつ・埋立工事	11,494	▲ 19.8	▲ 0.2
10. 土工事(9.を除く)	83,750	▲ 5.6	▲ 0.3
11. その他の土木工事	387,022	▲ 11.3	▲ 3.3
12. 機械装置等工事	170,573	30.1	2.6

II. 公共機関からの受注工事(1件500万円以上の工事)

II-4. 発注機関別・施工都道府県別請負契約額

平成30年 9月分

(単位:百万円,%)

	合計		国の機関				地方の機関				
		前年 同月比	国	独立 行政法人	政府関連 企業等	都道府県	市区町村	地方 公営企業	その他		
Ⅰ.全国計	1,430,010	▲ 4.5	365,413	209,803	33,313	122,297	1,064,597	437,218	452,913	124,642	49,824
1.北海道	60,198	▲ 8.8	23,055	16,365	1,263	5,427	37,142	16,763	19,384	589	406
2.青森	23,361	▲ 28.9	1,309	1,270		38	22,052	13,771	6,320	877	1,084
3.岩手	39,106	▲ 6.4	12,040	11,065	25	950	27,067	16,765	5,624	884	3,794
4.宮城	48,979	4.5	8,777	2,337	1,229	5,211	40,203	11,674	27,190	1,086	253
5.秋田	16,391	▲ 12.2	2,856	2,296	8	553	13,535	7,960	4,166	1,321	88
6.山形	24,226	73.4	6,927	4,130		2,797	17,299	7,095	3,520	747	5,937
7.福島	50,725	▲ 8.4	19,057	17,959	-176	1,273	31,669	16,984	13,217	1,019	448
8.茨城	45,914	3.2	13,672	8,091	847	4,734	32,242	6,577	22,105	3,460	100
9.栃木	22,705	16.3	2,748	2,071	276	402	19,956	11,100	5,431	3,363	62
10.群馬	30,414	73.2	150	-425		575	30,265	7,968	21,033	997	267
11.埼玉	47,804	40.3	6,474	2,501	3,298	675	41,330	8,196	27,693	5,195	246
12.千葉	31,205	▲ 43.1	4,580	1,634	972	1,975	26,624	15,471	9,449	1,266	439
13.東京	113,358	▲ 9.2	27,306	19,585	2,846	4,875	86,052	35,349	13,066	33,651	3,986
14.神奈川	55,876	18.3	18,227	1,863	350	16,014	37,649	1,139	32,674	3,127	708
15.新潟	28,011	▲ 36.7	8,069	5,749		2,319	19,943	7,748	11,618	106	471
16.富山	17,036	6.3	5,162	1,494		3,667	11,874	4,562	6,643	428	241
17.石川	24,156	▲ 0.4	5,793	435	2,909	2,449	18,362	11,440	3,521	3,401	
18.福井	20,717	23.3	16,173	10,479	3,396	2,298	4,544	3,438	485	457	165
19.山梨	16,005	▲ 2.7	5,724	5,034		690	10,281	7,359	1,474	1,448	
20.長野	23,704	▲ 24.3	2,481	1,262	23	1,195	21,224	12,874	6,872	1,330	148
21.岐阜	24,884	▲ 22.4	5,293	1,178	775	3,341	19,590	10,923	6,867	1,154	646
22.静岡	45,589	▲ 17.9	11,001	4,234		6,767	34,588	13,738	18,931	1,874	46
23.愛知	58,318	▲ 2.0	10,789	5,343	941	4,505	47,528	18,287	19,373	8,502	1,366
24.三重	30,819	▲ 29.9	11,041	4,241	86	6,714	19,779	12,710	5,402	1,566	101
25.滋賀	8,209	▲ 19.8	1,407	759	443	205	6,802	2,352	4,377	64	9
26.京都	17,714	▲ 24.0	11,871	6,465	872	4,535	5,843	1,299	3,820	663	61
27.大阪	88,325	55.7	31,483	8,067	1,183	22,233	56,842	9,314	13,838	8,541	25,150
28.兵庫	51,272	7.3	7,803	2,746	1,215	3,842	43,469	14,402	22,376	6,439	252
29.奈良	14,887	31.6	3,829	2,611	1,144	74	11,058	2,459	8,186	336	76
30.和歌山	20,977	8.0	2,723	1,228		1,494	18,255	14,151	2,024	2,080	
31.鳥取	6,936	▲ 26.7	1,449	705	690	55	5,486	3,735	1,628	123	
32.島根	11,432	▲ 12.0	2,193	1,720		473	9,239	4,504	4,462	260	13
33.岡山	11,071	▲ 59.8	2,250	1,473		777	8,821	4,986	3,087	712	36
34.広島	25,536	▲ 11.2	6,572	2,843	38	3,691	18,965	13,791	4,121	805	248
35.山口	13,478	▲ 22.2	2,021	1,601		420	11,457	5,422	5,826	209	
36.徳島	11,269	▲ 10.3	4,712	4,472		239	6,558	4,729	1,698	19	111
37.香川	9,785	▲ 15.4	2,789	1,424	80	1,285	6,996	2,296	4,488	34	178
38.愛媛	21,456	▲ 9.8	1,460	1,152	156	152	19,996	7,871	8,606	3,520	
39.高知	20,188	▲ 40.8	5,727	5,583		144	14,460	6,773	7,494	186	7
40.福岡	27,282	▲ 47.9	13,914	10,402	3,250	262	13,368	4,624	5,180	1,850	1,713
41.佐賀	9,955	▲ 4.1	1,920	1,455	137	327	8,035	4,508	3,283		244
42.長崎	33,018	39.1	9,906	7,920	901	1,084	23,113	12,686	7,427	2,910	89
43.熊本	33,350	16.0	7,991	3,608	4,062	321	25,359	5,294	6,821	13,230	13
44.大分	17,404	▲ 8.9	3,374	2,974		399	14,030	10,069	3,446	91	424
45.宮崎	20,010	49.9	4,644	4,023		621	15,366	4,051	11,258	57	
46.鹿児島	22,183	▲ 50.0	5,227	4,959	74	194	16,957	9,675	7,168	31	83
47.沖縄	34,770	68.4	1,446	1,424		22	33,324	8,334	20,240	4,634	116

注) 受注高の少ない集計区分等の数値は、誤差が大きいため利用に当たっては注意してください。

II-5. 発注機関別・施工地域別請負契約額

平成30年 9月分

(単位:百万円,%)

	合計		国の機関				地方の機関				
		前年 同月比	国	独立 行政法人	政府関連 企業等	都道府県	市区町村	地方 公営企業	その他		
Ⅰ.全国計	1,430,010	▲ 4.5	365,413	209,803	33,313	122,297	1,064,597	437,218	452,913	124,642	49,824
1.北海道	60,198	▲ 8.8	23,055	16,365	1,263	5,427	37,142	16,763	19,384	589	406
2.東北	202,790	▲ 3.2	50,965	39,057	1,086	10,823	151,825	74,251	60,037	5,933	11,603
3.関東	386,984	▲ 0.9	81,361	41,615	8,612	31,134	305,623	106,033	139,798	53,836	5,956
4.北陸	89,920	▲ 11.3	35,197	18,158	6,305	10,734	54,723	27,188	22,267	4,391	876
5.中部	159,609	▲ 16.4	38,124	14,995	1,802	21,327	121,486	55,658	50,573	13,096	2,159
6.近畿	201,386	19.3	59,117	21,876	4,857	32,384	142,269	43,977	54,621	18,124	25,548
7.中国	68,453	▲ 28.8	14,486	8,341	728	5,416	53,967	32,437	19,124	2,109	297
8.四国	62,697	0.7	14,687	12,631	236	1,821	48,010	21,669	22,286	3,758	297
9.九州・沖縄	197,973	▲ 6.9	48,421	36,766	8,424	3,231	149,552	59,241	64,824	22,805	2,682

注) 地域別区分

東 北 : 青森県, 岩手県, 宮城県, 秋田県, 山形県, 福島県  
 関 東 : 茨城県, 栃木県, 群馬県, 埼玉県, 千葉県, 東京都, 神奈川県,  
 山梨県, 長野県  
 北 陸 : 新潟県, 富山県, 石川県, 福井県  
 中 部 : 岐阜県, 静岡県, 愛知県, 三重県  
 近 畿 : 滋賀県, 京都府, 大阪府, 兵庫県, 奈良県, 和歌山県  
 中 国 : 鳥取県, 島根県, 岡山県, 広島県, 山口県  
 四 国 : 徳島県, 香川県, 愛媛県, 高知県  
 九 州・沖 縄 : 福岡県, 佐賀県, 長崎県, 熊本県, 大分県, 宮崎県,  
 鹿児島県, 沖縄県

Ⅲ. 民間等からの受注工事

Ⅲ-1. 発注者別請負契約額時系列表

1) 建築工事・建築設備工事（1件5億円以上の工事）

（単位：百万円、％）

	合計		農林漁業		鉱業、採石業、砂利採取業		製造業		電気・ガス・熱供給		運輸業、郵便業		情報通信業		卸売業、小売業		金融業、保険業		不動産業		サービス業		その他	
	前年比	前年比	前年比	前年比	建設業	前年比	前年比	前年比	水道業	前年比	前年比	前年比	前年比	前年比	前年比	前年比	前年比	前年比	前年比	前年比	前年比	前年比	前年比	
H27年度	8,878,068	11.2	33,361	61.0	53,020	74.4	1,406,546	14.8	224,364	4.3	576,699	7.0	103,245	▲ 45.7	436,755	▲ 3.4	271,244	5.8	3,334,707	26.7	2,352,806	1.7	85,321	▲ 20.8
H28年度	9,401,038	5.9	54,396	63.1	81,306	53.4	1,343,563	▲ 4.5	199,830	▲ 10.9	502,706	▲ 12.8	117,528	13.8	628,411	43.9	141,906	▲ 47.7	3,766,360	12.9	2,402,041	2.1	162,991	91.0
H29年度	9,791,138	4.1	39,102	▲ 28.1	150,504	85.1	1,784,755	32.8	405,071	102.7	709,984	41.2	158,327	34.7	663,927	5.7	369,120	160.1	3,378,066	▲ 10.3	1,911,140	▲ 20.4	221,141	35.7
H29.4～H29.9	4,447,580	1.3	20,482	▲ 16.2	93,691	187.3	741,510	23.6	185,765	74.1	368,019	33.0	57,690	57.4	314,191	▲ 24.6	133,557	125.4	1,630,902	▲ 6.6	826,069	▲ 19.6	75,704	21.5
H30.4～H30.9	4,498,272	1.1	24,885	21.5	48,857	▲ 47.9	975,665	31.6	58,735	▲ 68.4	272,080	▲ 26.1	105,298	82.5	231,039	▲ 26.5	141,914	6.3	1,676,222	2.8	833,284	0.9	130,292	72.1
H27年	8,826,253	25.5	32,437	111.9	50,336	95.6	1,467,925	26.6	190,385	▲ 19.7	565,011	7.5	125,207	▲ 19.8	482,535	12.3	217,235	14.0	3,120,375	32.4	2,476,071	34.1	98,735	13.1
H28年	9,283,339	5.2	46,659	43.8	78,256	55.5	1,217,010	▲ 17.1	262,222	37.7	453,510	▲ 19.7	136,327	8.9	627,012	29.9	206,367	▲ 5.0	3,628,716	16.3	2,484,351	0.3	142,910	44.7
H29年	9,637,521	3.8	38,015	▲ 18.5	133,481	70.6	1,643,822	35.1	297,978	13.6	691,221	52.4	111,698	▲ 18.1	588,106	▲ 6.2	372,159	80.3	3,565,797	▲ 1.7	2,009,547	▲ 19.1	185,696	29.9
H29.1～H29.9	7,123,478	2.5	34,552	12.3	110,175	139.3	1,153,934	30.3	213,462	8.5	538,601	35.3	83,717	2.7	402,694	▲ 20.0	200,177	5.2	2,775,258	0.8	1,496,620	▲ 15.9	114,288	41.4
H30.1～H30.9	7,327,788	2.9	40,042	15.9	82,363	▲ 25.2	1,529,022	32.5	193,525	▲ 9.3	461,425	▲ 14.3	177,954	112.6	395,362	▲ 1.8	205,496	2.7	2,632,848	▲ 5.1	1,405,428	▲ 6.1	204,322	78.8
H29.7～9	2,449,061	16.7	11,513	24.1	76,501	531.9	422,924	89.9	47,449	▲ 31.9	172,961	76.1	17,211	▲ 25.8	127,645	22.2	73,719	179.5	993,215	9.0	461,449	▲ 20.0	44,473	0.8
H29.10～12	2,514,042	7.6	3,463	▲ 78.2	23,306	▲ 27.6	489,888	47.9	84,516	29.1	152,620	175.0	27,981	▲ 49.0	185,413	50.2	171,982	972.5	790,538	▲ 9.7	512,927	▲ 27.2	71,408	15.0
H30.1～3	2,829,515	5.7	15,157	7.7	33,506	103.3	553,357	34.2	134,790	386.7	189,345	11.0	72,656	179.2	164,323	85.7	63,582	▲ 4.6	956,626	▲ 16.4	572,144	▲ 14.7	74,029	91.9
H30.4～6	2,139,569	7.1	10,246	14.2	31,414	82.7	471,679	48.1	39,342	▲ 71.6	88,007	▲ 54.9	74,307	83.6	121,374	▲ 34.9	58,664	▲ 2.0	782,159	22.7	390,255	7.0	72,123	130.9
H30.7～9	2,358,703	▲ 3.7	14,639	27.2	17,444	▲ 77.2	503,987	19.2	19,394	▲ 59.1	184,073	6.4	30,991	80.1	109,665	▲ 14.1	83,250	12.9	894,063	▲ 10.0	443,029	▲ 4.0	58,169	30.8
平成29年4月	616,078	▲ 5.0	3,163	8.5	5,807	23.5	104,380	▲ 14.6	8,511	229.6	48,061	▲ 36.9	7,661	112.4	100,397	97.1	5,533	▲ 57.1	206,662	▲ 12.6	117,644	▲ 10.4	8,259	63.4
5月	623,984	▲ 28.6	3,319	94.6	1,886	▲ 73.7	129,647	55.0	95,971	417.6	61,298	41.3	7,219	100.3	24,753	▲ 89.3	31,955	174.3	181,222	▲ 37.9	78,712	▲ 56.4	8,000	446.1
6月	758,458	▲ 1.2	2,487	▲ 76.4	9,498	10.0	84,559	▲ 50.7	33,834	113.0	85,699	45.5	25,599	309.1	61,396	100.2	22,349	168.2	249,802	▲ 18.7	168,264	22.1	14,971	28.3
7月	756,888	24.1	3,540	▲ 20.1	14,545	181.5	138,554	141.2	10,411	▲ 76.5	43,823	59.5	5,791	53.2	26,952	▲ 1.5	11,802	56.4	298,448	22.0	198,213	19.3	4,811	▲ 77.6
8月	630,935	1.8	691	▲ 67.3	50,584	1,957.9	121,626	38.6	22,661	132.6	49,646	38.6	3,759	▲ 71.3	19,775	▲ 35.5	22,033	553.7	241,220	▲ 9.1	88,694	▲ 45.7	10,246	78.0
9月	1,061,238	22.1	7,283	166.5	11,372	153.8	162,744	109.9	14,378	▲ 7.7	79,492	127.7	7,662	21.2	80,918	74.4	39,885	158.0	453,548	13.1	174,542	▲ 29.5	29,416	73.6
10月	670,445	▲ 6.8	0	-	4,914	▲ 1.0	112,892	36.0	12,952	852.0	21,649	98.2	3,145	▲ 89.2	77,541	17.5	64,595	1,891.8	240,757	▲ 6.6	119,218	▲ 44.9	12,783	▲ 72.9
11月	853,731	24.6	995	▲ 93.7	11,856	▲ 37.5	164,040	32.7	38,649	1.1	91,352	290.0	9,634	1,029.4	50,339	119.9	23,025	247.1	257,668	12.4	169,225	▲ 15.4	36,946	612.7
12月	989,866	6.2	2,468	-	6,536	▲ 21.1	212,956	71.0	32,915	27.3	39,619	87.3	15,202	▲ 39.0	57,533	66.2	84,361	1,269.7	292,114	▲ 24.8	224,483	▲ 22.1	21,679	121.2
平成30年1月	580,324	▲ 10.9	0	▲ 100.0	0	▲ 100.0	121,784	39.9	41,653	522.1	42,897	19.8	32,906	723.5	35,968	▲ 11.5	11,540	1,869.3	174,955	▲ 37.8	101,674	▲ 40.1	16,946	0.3
2月	812,820	33.0	11,466	436.2	8,059	148.7	209,638	64.1	58,452	381.2	51,299	103.8	19,660	424.7	59,388	706.6	41,003	203.1	173,963	▲ 37.1	167,650	29.2	12,241	29.9
3月	1,436,372	1.6	3,691	▲ 64.5	25,447	312.2	221,935	12.3	34,685	291.7	95,150	▲ 13.2	20,090	9.9	68,967	70.2	11,039	▲ 79.0	607,707	3.6	302,820	▲ 18.4	44,842	265.5
平成30年4月	640,271	3.9	2,418	▲ 23.6	18,166	212.8	109,331	4.7	13,422	57.7	27,956	▲ 41.8	37,532	389.9	28,285	▲ 71.8	15,952	188.3	198,719	▲ 3.8	175,635	49.3	12,855	55.6
5月	646,044	3.5	7,828	135.8	6,446	241.8	159,355	22.9	6,383	▲ 93.3	16,962	▲ 72.3	21,003	190.9	28,880	16.7	7,665	▲ 76.0	249,848	37.9	124,161	57.7	17,514	118.9
6月	853,254	12.5	0	▲ 100.0	6,802	▲ 28.4	202,993	140.1	19,537	▲ 42.3	43,089	▲ 49.7	15,773	▲ 38.4	64,209	4.6	35,048	56.8	333,593	33.5	90,458	▲ 46.2	41,754	178.9
7月	737,502	▲ 2.6	11,396	222.0	6,380	▲ 56.1	183,905	32.7	6,171	▲ 40.7	39,477	▲ 9.9	9,936	71.6	45,991	70.6	59,930	407.8	262,214	▲ 12.1	86,437	▲ 56.4	25,666	433.5
8月	595,894	▲ 5.6	0	▲ 100.0	0	▲ 100.0	143,187	17.7	6,219	▲ 72.6	32,559	▲ 34.4	9,822	161.3	19,183	▲ 3.0	7,624	▲ 65.4	210,352	▲ 12.8	150,119	69.3	16,828	64.2
9月	1,025,307	▲ 3.4	3,243	▲ 55.5	11,064	▲ 2.7	176,895	8.7	7,004	▲ 51.3	112,037	40.9	11,233	46.6	44,491	▲ 45.0	15,696	▲ 60.6	421,497	▲ 7.1	206,472	18.3	15,675	▲ 46.7
10月																								
11月																								
12月																								
平成31年1月																								
2月																								
3月																								



Ⅲ. 民間等からの受注工事

Ⅲ-1. 発注者別請負契約額時系列表

2) 土木工事及び機械装置等工事（1件500万円以上の工事）

（単位：百万円、％）

	合計		農林漁業		鉱業、採石業、砂利採取業		製造業		電気・ガス・熱供給		運輸業、郵便業		情報通信業		卸売業、小売業		金融業、保険業		不動産業		サービス業		その他	
	前年比	前年比	前年比	前年比	建設業	前年比	前年比	前年比	水道業	前年比	前年比	前年比	前年比	前年比	前年比	前年比	前年比	前年比	前年比	前年比	前年比	前年比	前年比	
H27年度	5,802,630	13.5	36,196	44.7	85,690	▲ 30.7	1,970,331	19.5	1,616,402	10.7	955,537	4.5	266,573	1.6	110,713	53.6	23,353	40.5	193,927	15.7	424,918	16.2	118,991	116.2
H28年度	5,966,556	2.8	64,577	78.4	109,089	27.3	1,663,153	▲ 15.6	1,846,350	14.2	1,043,759	9.2	310,533	16.5	147,352	33.1	27,834	19.2	179,163	▲ 7.6	458,629	7.9	116,117	▲ 2.4
H29年度	6,519,158	9.3	93,683	45.1	216,474	98.4	1,999,170	20.2	1,602,069	▲ 13.2	1,100,994	5.5	481,717	55.1	107,992	▲ 26.7	19,130	▲ 31.3	211,132	17.8	483,219	5.4	203,577	75.3
H29.4～H29.9	3,096,245	8.1	71,973	100.5	79,095	20.1	915,671	16.0	775,600	▲ 6.9	449,366	▲ 8.2	238,155	68.7	56,510	▲ 39.4	9,541	62.8	107,443	25.3	318,684	24.5	74,208	10.8
H30.4～H30.9	3,370,579	8.9	38,555	▲ 46.4	73,686	▲ 6.8	1,028,391	12.3	853,523	10.0	603,978	34.4	229,688	▲ 3.6	48,931	▲ 13.4	13,668	43.2	164,573	53.2	218,711	▲ 31.4	96,874	30.5
H27年	5,675,038	17.0	37,823	64.5	96,958	▲ 19.3	1,863,171	17.8	1,602,141	18.9	970,278	11.8	260,809	▲ 4.4	103,233	24.5	20,830	16.1	184,628	13.5	431,430	37.8	103,735	71.3
H28年	5,908,785	4.1	59,305	56.8	111,361	14.9	1,710,895	▲ 8.2	1,753,291	9.4	1,066,489	9.9	290,542	11.4	135,056	30.8	22,127	6.2	187,035	1.3	457,614	6.1	115,069	10.9
H29年	6,315,999	6.9	94,705	59.7	175,229	57.4	1,893,782	10.7	1,647,829	▲ 6.0	1,079,756	1.2	439,294	51.2	117,276	▲ 13.2	24,503	10.7	196,068	4.8	507,781	11.0	139,776	21.5
H29.1～H29.9	4,836,783	6.4	82,350	100.9	98,657	12.5	1,384,112	6.0	1,403,095	2.6	760,829	▲ 7.6	327,931	55.4	93,638	▲ 20.7	22,680	70.6	145,113	10.5	419,185	17.9	99,195	9.1
H30.1～H30.9	5,314,276	9.9	47,910	▲ 41.8	134,494	36.3	1,602,221	15.8	1,435,258	2.3	936,679	23.1	361,886	10.4	76,774	▲ 18.0	21,433	▲ 5.5	217,307	49.8	294,651	▲ 29.7	185,662	87.2
H29.7～9	1,543,126	0.8	13,367	▲ 20.6	26,727	▲ 15.6	456,315	12.3	400,952	▲ 9.0	224,298	▲ 21.5	120,821	52.0	26,473	▲ 59.3	3,225	▲ 14.6	55,739	40.8	171,348	35.5	43,860	21.3
H29.10～12	1,479,216	8.5	12,355	▲ 32.5	76,572	223.2	509,670	25.8	244,734	▲ 36.5	318,927	31.2	111,364	40.0	23,639	39.1	1,823	▲ 79.4	50,955	▲ 8.6	88,596	▲ 13.3	40,581	68.0
H30.1～3	1,943,697	11.7	9,355	▲ 9.8	60,808	210.8	573,830	22.5	581,735	▲ 7.3	332,701	6.8	132,199	47.3	27,843	▲ 25.0	7,766	▲ 40.9	52,734	40.0	75,940	▲ 24.4	88,788	255.3
H30.4～6	1,637,874	5.5	9,796	▲ 83.3	35,280	▲ 32.6	481,497	4.8	376,963	0.6	336,727	49.6	116,257	▲ 0.9	23,618	▲ 21.4	6,491	2.8	83,961	62.4	115,478	▲ 21.6	51,805	70.7
H30.7～9	1,732,705	12.3	28,760	115.2	38,406	43.7	546,894	19.9	476,560	18.9	267,251	19.1	113,431	▲ 6.1	25,313	▲ 4.4	7,176	122.5	80,612	44.6	103,233	▲ 39.8	45,068	2.8
平成29年4月	502,114	1.2	44,036	906.6	17,503	19.6	162,646	27.5	79,988	▲ 54.6	86,473	55.4	33,170	78.0	10,988	▲ 25.2	1,646	577.0	18,997	81.8	34,692	▲ 43.7	11,975	▲ 2.7
5月	467,437	30.7	4,754	16.5	18,377	157.4	158,564	43.8	100,234	2.8	59,242	3.2	31,403	73.0	6,499	49.3	3,227	421.8	14,691	▲ 1.6	64,059	98.2	6,387	▲ 41.5
6月	583,568	22.2	9,816	▲ 7.4	16,486	32.9	138,147	▲ 5.0	194,426	63.0	79,353	▲ 12.1	52,760	111.9	12,551	37.3	1,443	17.7	18,016	▲ 13.3	48,584	36.4	11,986	57.9
7月	456,004	10.2	4,249	▲ 47.5	6,771	▲ 12.8	135,583	▲ 4.9	104,255	7.4	66,335	0.8	35,572	28.6	11,174	184.4	1,628	151.0	23,419	37.4	56,302	92.9	10,716	▲ 22.8
8月	512,144	21.0	4,141	94.9	6,474	▲ 33.5	166,633	56.4	133,862	8.2	67,139	▲ 26.9	35,879	37.2	8,866	▲ 19.3	583	▲ 19.2	11,828	3.3	66,709	98.9	10,030	55.3
9月	574,979	▲ 17.2	4,977	▲ 24.8	13,482	▲ 4.7	154,099	▲ 1.9	162,834	▲ 25.9	90,825	▲ 29.2	49,371	92.2	6,432	▲ 87.2	1,015	▲ 57.8	20,492	84.9	48,337	▲ 24.2	23,115	46.1
10月	450,542	3.1	3,469	▲ 42.5	55,269	1,293.7	155,119	19.6	61,740	▲ 54.5	63,970	▲ 0.8	35,751	22.1	6,719	14.3	177	▲ 90.1	20,951	16.2	36,550	3.6	10,828	58.2
11月	496,573	6.6	2,719	▲ 57.5	12,993	98.6	169,325	40.3	72,751	▲ 45.4	146,785	47.5	32,377	31.9	8,924	151.6	2,428	66.0	17,530	▲ 13.5	23,191	▲ 40.3	7,549	▲ 28.7
12月	532,100	15.6	6,168	4.8	8,310	▲ 37.0	185,225	19.6	110,243	▲ 5.2	108,172	36.9	43,236	67.9	7,995	5.7	-782	-	12,475	▲ 28.5	28,854	3.1	22,204	230.3
平成30年1月	398,962	1.3	597	▲ 76.0	13,487	190.7	132,634	24.0	97,298	▲ 33.1	59,691	0.6	29,301	8.7	10,064	94.5	632	▲ 77.2	20,106	75.7	18,582	▲ 6.4	16,571	90.8
2月	619,338	35.5	2,452	▲ 34.0	28,718	290.4	152,636	2.1	256,335	97.2	66,692	▲ 12.9	36,465	27.0	4,272	▲ 80.7	2,295	36.8	14,256	28.4	16,096	▲ 19.0	39,120	501.6
3月	925,397	4.0	6,306	50.9	18,602	145.8	288,559	36.1	228,102	▲ 35.2	206,317	17.5	66,433	94.7	13,508	38.2	4,839	▲ 44.3	18,372	21.5	41,262	▲ 32.1	33,097	237.7
平成30年4月	554,281	10.4	3,536	▲ 92.0	14,396	▲ 17.8	126,731	▲ 22.1	111,819	39.8	155,134	79.4	33,855	2.1	9,427	▲ 14.2	2,611	58.6	28,906	52.2	35,216	1.5	32,651	172.7
5月	487,113	4.2	3,269	▲ 31.2	11,712	▲ 36.3	197,178	24.4	79,087	▲ 21.1	71,791	21.2	39,371	25.4	5,678	▲ 12.6	749	▲ 76.8	27,971	90.4	41,033	▲ 35.9	9,274	45.2
6月	596,480	2.2	2,991	▲ 69.5	9,172	▲ 44.4	157,588	14.1	186,057	▲ 4.3	109,803	38.4	43,031	▲ 18.4	8,514	▲ 32.2	3,131	117.0	27,083	50.3	39,230	▲ 19.3	9,880	▲ 17.6
7月	551,382	20.9	22,304	424.9	9,898	46.2	170,905	26.1	142,207	36.4	78,380	18.2	46,660	31.2	6,095	▲ 45.5	2,456	50.9	21,779	▲ 7.0	37,563	▲ 33.3	13,136	22.6
8月	490,622	▲ 4.2	2,254	▲ 45.6	13,529	109.0	154,775	▲ 7.1	134,907	0.8	75,914	13.1	27,162	▲ 24.3	4,870	▲ 45.1	1,945	233.7	25,624	116.6	30,920	▲ 53.6	18,722	86.7
9月	690,700	20.1	4,202	▲ 15.6	14,979	11.1	221,214	43.6	199,446	22.5	112,957	24.4	39,609	▲ 19.8	14,347	123.1	2,776	173.4	33,209	62.1	34,750	▲ 28.1	13,211	▲ 42.8
10月																								
11月																								
12月																								
平成31年1月																								
2月																								
3月																								

Ⅲ. 民間等からの受注工事

Ⅲ-2. 1)発注者別・工事種類別請負契約額

平成30年 9月分

(単位:百万円, %)

	合 計		農林漁業	鉱業, 採石業, 砂利採取業, 建設業	製造業	電気・ガス・ 熱供給・ 水道業	運輸業, 郵便業	情報通信業	卸売業, 小売業	金融業, 保険業	不動産業	サービス業	その他
		前年同月比											
T 建築・建築設備工事計	1,025,307	▲ 3.4	3,243	11,064	176,895	7,004	112,037	11,233	44,491	15,696	421,497	206,472	15,675
1 住宅	260,597	▲ 11.3			6,319						230,534	14,999	8,745
2 事務所	176,499	▲ 9.8		3,203	7,072	120	6,884	7,550	3,798	8,677	85,205	53,991	
3 店舗	90,295	▲ 19.5					36,246		11,325	851	27,247	9,805	4,820
4 工場・発電所	174,029	▲ 5.7			142,799	4,650	11,697		1,233		558	13,093	
5 倉庫・流通施設	114,294	64.3			6,050		49,558		12,695	6,156	39,835		
6 教育・研究・文化施設	44,700	96.3			13,485			814	1,168			27,752	1,481
7 医療・福祉施設	49,555	▲ 3.0									574	48,352	629
8 宿泊施設	81,560	6.7		7,861					14,272	12	32,948	26,468	
9 娯楽施設	5,960	▲ 36.9					1,162	1,987				2,811	
10 その他の建築工事	27,818	▲ 39.3	3,243		1,170	2,234	6,490	882			4,596	9,202	
T 土木工事・機械装置等工事計	690,700	20.1	4,202	14,979	221,214	199,446	112,957	39,609	14,347	2,776	33,209	34,750	13,211
ST 土木工事計	361,341	15.5	1,567	13,610	23,164	121,943	99,640	31,705	4,599	393	31,885	22,831	10,005
1 発電用土木工事	106,364	19.3	10	4,832	1,337	91,767	50		119		206	5,541	2,503
2 鉄道工事	88,819	12.5		14	19		88,785						
3 埠頭・港湾工事	1,660	290.6		189	834	10	46		7	263	22	290	
4 道路工事	6,360	96.1	90	186	2,193	214	1,773	252	469	51	18	387	727
5 管工事	9,257	1.2		392	1,781	4,991	168		172		1,075	477	202
6 電線路工事	46,787	▲ 10.2		1,916	1,535	10,116	179	29,708	290	80		412	2,552
7 土地造成・埋立工事	36,688	49.9	28	768	3,630	85	296		276		25,280	4,713	1,613
8 ゴルフ場建設工事	573	▲ 36.0			218		14		28			313	
9 構内環境整備工事	12,633	26.3	187	675	5,329	118	638	10	606	8	1,382	3,299	380
10 その他の土木工事	52,200	17.3	1,252	4,638	6,287	14,642	7,690	1,735	2,633	-9	3,903	7,400	2,029
ST 機械装置等工事	329,359	25.7	2,635	1,369	198,051	77,503	13,317	7,905	9,749	2,382	1,324	11,919	3,206

注) 建築・建築設備工事については、1件の請負契約額が5億円以上の工事、土木工事及び機械装置等工事については1件の請負契約額が500万円以上の工事について調査対象としている。

Ⅲ. 民間等からの受注工事

Ⅲ-2. 2)発注者別・工事種類別請負契約額(寄与度)

平成30年 9月分

	合 計	農林漁業	鉱業, 採石業, 砂利採取業, 建設業	製造業	電気・ガス・ 熱供給・ 水道業	運輸業, 郵便業	情報通信業	卸売業, 小売業	金融業, 保険業	不動産業	サービス業	その他
T 建築・建築設備工事計	▲ 3.4	▲ 0.4	▲ 0.0	1.3	▲ 0.7	3.1	0.3	▲ 3.4	▲ 2.3	▲ 3.0	3.0	▲ 1.3
1 住宅	▲ 3.1		▲ 0.4	0.1		▲ 0.3				▲ 1.7	0.0	▲ 0.8
2 事務所	▲ 1.8		0.2	▲ 0.5	0.0	0.6	0.3	0.1	▲ 2.1	▲ 4.4	3.8	
3 店舗	▲ 2.1					3.2	▲ 0.2	▲ 6.1	0.1	0.7	▲ 0.0	0.3
4 工場・発電所	▲ 1.0	▲ 0.4		0.6	▲ 0.9	1.1		0.1		▲ 0.0	▲ 0.9	▲ 0.6
5 倉庫・流通施設	4.2		▲ 0.2	0.0		1.0		1.0	0.6	2.3	▲ 0.5	
6 教育・研究・文化施設	2.1			1.2			0.1	0.1		▲ 0.2	0.7	0.1
7 医療・福祉施設	▲ 0.1									▲ 0.1	0.0	▲ 0.1
8 宿泊施設	0.5		0.6			▲ 0.1	▲ 0.1	1.3	▲ 0.9	▲ 0.0	▲ 0.4	
9 娯楽施設	▲ 0.3		▲ 0.2	▲ 0.2		▲ 0.0	0.2				▲ 0.1	
10 その他の建築工事	▲ 1.7	▲ 0.0		0.0	0.2	▲ 2.5	0.1			0.4	0.2	▲ 0.2
T 土木工事・機械装置等工事計	20.1	▲ 0.1	0.3	11.7	6.4	3.8	▲ 1.7	1.4	0.3	2.2	▲ 2.4	▲ 1.7
ST 土木工事計	8.4	0.1	1.3	▲ 1.0	8.0	2.8	▲ 2.0	0.2	0.0	2.2	▲ 1.7	▲ 1.5
1 発電用土木工事	3.0	0.0	0.7	▲ 1.1	7.5	0.0	▲ 0.7	▲ 0.0		▲ 0.1	▲ 1.4	▲ 1.8
2 鉄道工事	1.7		▲ 0.0	▲ 0.0		1.7						
3 埠頭・港湾工事	0.2	▲ 0.0	0.0	0.2	▲ 0.0	▲ 0.0		▲ 0.0	0.0	0.0	▲ 0.0	
4 道路工事	0.5	▲ 0.0	0.0	0.4	▲ 0.0	0.2	0.0	0.1	0.0	0.0	▲ 0.0	▲ 0.1
5 管工事	0.0	▲ 0.0	0.0	0.2	▲ 0.5	0.0		0.0	▲ 0.0	0.2	0.0	0.0
6 電線路工事	▲ 0.9		0.2	0.2	0.2	0.0	▲ 1.5	▲ 0.1	▲ 0.0		▲ 0.0	0.1
7 土地造成・埋立工事	2.1	▲ 0.0	▲ 0.0	▲ 0.1	▲ 0.1	▲ 0.0		▲ 0.1	▲ 0.0	2.5	▲ 0.1	0.2
8 ゴルフ場建設工事	▲ 0.1			0.0		▲ 0.0		0.0		▲ 0.1	▲ 0.0	▲ 0.0
9 構内環境整備工事	0.5	0.0	▲ 0.1	0.2	▲ 0.2	0.1	▲ 0.0	0.1	0.0	0.1	0.4	0.0
10 その他の土木工事	1.3	0.2	0.6	▲ 1.0	1.1	0.8	0.2	0.3	▲ 0.0	▲ 0.4	▲ 0.6	0.1
ST 機械装置等工事	11.7	▲ 0.2	▲ 1.1	12.7	▲ 1.7	1.1	0.3	1.1	0.3	▲ 0.0	▲ 0.6	▲ 0.2

注) 建築・建築設備工事については、1件の請負契約額が5億円以上の工事、土木工事及び機械装置等工事については1件の請負契約額が500万円以上の工事について調査対象としている。

Ⅲ. 民間等からの受注工事

Ⅲ-3. 発注者別・施工都道府県別請負契約額

平成30年 9月分

1) 建築工事・建築設備工事(1件5億円以上の工事)

(単位:百万円,%)

	合計		農林漁業	鉱業、採石業、 砂利採取業、 建設業	製造業	電気・ガス・ 熱供給・ 水道業	運輸業、 郵便業	情報通信業	卸売業、 小売業	金融業、 保険業	不動産業	サービス業	その他
		前年同月比											
T.全国計	1,025,307	▲ 3.4	3,243	11,064	176,895	7,004	112,037	11,233	44,491	15,696	421,497	206,472	15,675
1.北海道	23,306	▲ 55.6				1,170			756		17,520	3,861	
2.青森	679	▲ 83.8			679								
3.岩手	53,631	368.1			49,713						2,300	1,618	
4.宮城	3,458	▲ 83.8			875						713	1,870	
5.秋田	2,052	▲ 76.0			2,052								
6.山形	1,160	▲ 39.3			610								550
7.福島	2,508	▲ 68.2									1,428	1,080	
8.茨城	5,339	▲ 64.3	666		3,389	726					558		
9.栃木	17,469	1,013.3			6,534							10,935	
10.群馬	1,922	▲ 80.3			944		978						
11.埼玉	74,865	38.9			14,240		13,861		680		46,084		
12.千葉	36,723	▲ 23.2					7,825	1,536	7,654		10,940	6,151	2,618
13.東京	329,025	16.0		3,203	15,063	2,550	9,326	8,233	3,098	6,914	194,059	86,579	
14.神奈川	73,671	44.2			8,247		8,305	1,464	1,212	851	34,639	14,132	4,820
15.新潟	3,108	▲ 52.2			2,374								734
16.富山	6,312	303.4			5,486								826
17.石川	2,600	▲ 62.8			955								1,645
18.福井	1,043	▲ 88.1											1,043
19.山梨	2,242	-			2,242								
20.長野	18,826	229.4			10,113				2,905		5,192	616	
21.岐阜	2,854	28.6		971	1,883								
22.静岡	16,881	149.9			1,741		12,387		1,168				1,585
23.愛知	34,519	▲ 37.3			3,515		15,151			7,919	6,733	1,201	
24.三重	14,212	▲ 29.5			3,611				5,888		4,713		
25.滋賀	10,710	220.1			3,674						825	6,210	
26.京都	22,753	191.5			4,091				3,537		5,160	9,964	
27.大阪	79,610	▲ 49.8		6,890	7,244	1,165	2,621		11,367	-5,320	40,911	14,732	
28.兵庫	29,212	31.8			1,995		10,087		2,700		9,838	4,592	
29.奈良	0	▲ 100.0											
30.和歌山	0	▲ 100.0											
31.鳥取	2,577	-	2,577										
32.島根	13,351	199.8			13,439	-88							
33.岡山	1,100	▲ 88.6										1,100	
34.広島	16,061	▲ 30.6			2,448	1,481					12,132		
35.山口	6,139	▲ 7.4										5,059	1,080
36.徳島	1,921	▲ 51.8									929	992	
37.香川	969	▲ 92.0									969		
38.愛媛	3,233	398.9					1,128		1,336			769	
39.高知	574	▲ 32.7									574		
40.福岡	17,651	▲ 63.6					1,097		2,190		13,143	1,220	
41.佐賀	1,779	▲ 77.8			1,142								637
42.長崎	3,581	580.8									993		2,588
43.熊本	28,799	146.9					26,244					2,555	
44.大分	11,886	211.7			8,595		2,197					1,094	
45.宮崎	11,796	6.7										11,796	
46.鹿児島	9,444	169.9									864	7,736	844
47.沖縄	23,755	▲ 30.2					829			5,332	10,280	4,226	3,088

注) 受注高の少ない集計区分等の数値は、誤差が大きいため利用に当たっては注意してください。

Ⅲ-4. 発注者別・施工地域別請負契約額

1) 建築工事・建築設備工事(1件5億円以上の工事)

平成30年 9月分

(単位:百万円,%)

	合計		農林漁業	鉱業、採石業、 砂利採取業、 建設業	製造業	電気・ガス・ 熱供給・ 水道業	運輸業、 郵便業	情報通信業	卸売業、 小売業	金融業、 保険業	不動産業	サービス業	その他
		前年同月比											
T.全国計	1,025,307	▲ 3.4	3,243	11,064	176,895	7,004	112,037	11,233	44,491	15,696	421,497	206,472	15,675
1.北海道	23,306	▲ 55.6	0	0	0	1,170	0	0	756	0	17,520	3,861	0
2.東北	63,488	14.8	0	0	53,929	0	0	0	0	0	4,441	5,118	0
3.関東	560,082	19.5	666	3,203	60,772	3,276	40,295	11,233	15,549	7,765	291,471	118,413	7,438
4.北陸	13,063	▲ 45.2	0	0	8,815	0	0	0	0	0	0	4,248	0
5.中部	68,467	▲ 18.6	0	971	10,750	0	27,538	0	7,056	7,919	11,446	2,786	0
6.近畿	142,285	▲ 26.8	0	6,890	17,004	1,165	12,708	0	17,604	-5,320	56,735	35,499	0
7.中国	39,228	▲ 10.5	2,577	0	15,887	1,393	0	0	0	0	12,132	6,159	1,080
8.四国	6,696	▲ 61.9	0	0	0	0	1,128	0	1,336	0	2,471	1,761	0
9.九州・沖縄	108,692	▲ 10.3	0	0	9,737	0	30,367	0	2,190	5,332	25,280	28,628	7,157

注) 地域別区分

東 北 : 青森県、岩手県、宮城県、秋田県、山形県、福島県  
 関 東 : 茨城県、栃木県、群馬県、埼玉県、千葉県、東京都、神奈川県、山梨県、長野県  
 北 陸 : 新潟県、富山県、石川県、福井県  
 中 部 : 岐阜県、静岡県、愛知県、三重県  
 近 畿 : 滋賀県、京都府、大阪府、兵庫県、奈良県、和歌山県  
 中 国 : 鳥取県、島根県、岡山県、広島県、山口県  
 四 国 : 徳島県、香川県、愛媛県、高知県  
 九州・沖縄 : 福岡県、佐賀県、長崎県、熊本県、大分県、宮崎県、鹿児島県、沖縄県

Ⅲ. 民間等からの受注工事

Ⅲ-3. 発注者別・施工都道府県別請負契約額

平成30年 9月分

2) 土木工事及び機械装置等工事(1件500万円以上の工事)

(単位:百万円,%)

	合計		農林漁業	鉱業、採石業、 砂利採取業、 建設業	製造業	電気・ガス・ 熱供給・ 水道業	運輸業、 郵便業	情報通信業	卸売業、 小売業	金融業、 保険業	不動産業	サービス業	その他
	前年同月比												
T.全国計	690,700	20.1	4,202	14,979	221,214	199,446	112,957	39,609	14,347	2,776	33,209	34,750	13,211
1.北海道	21,866	▲ 33.7	732	134	8,621	6,674	2,348	968	61	330	574	613	812
2.青森	6,225	2.8		58	2,298	328	595	16	108		25	1,776	1,020
3.岩手	5,069	69.0		203	1,503	177	1,272	550	114			1,188	61
4.宮城	22,420	100.8	82	324	1,403	10,138	925	335	107		7,000	733	1,372
5.秋田	6,827	▲ 48.9	741	110	3,757	735	1,097	208			51	8	120
6.山形	5,160	37.0	204	14	219	3,465	647	47	52	9	28	462	13
7.福島	22,689	▲ 2.9	103	30	8,734	10,431	1,909	211	42		19	809	402
8.茨城	14,819	▲ 7.0	45	12	3,953	6,159	458	610	45	59	287	2,683	509
9.栃木	5,602	▲ 14.1			2,476	377	1,391	462	84	36	346	247	184
10.群馬	3,455	▲ 39.8	516	636	1,257	-389	782	46	157	43	63	83	261
11.埼玉	19,261	43.3		156	5,819	1,080	1,647	1,902	6,299		1,663	477	219
12.千葉	77,600	40.1		877	55,786	3,091	5,339	300	578	35	7,056	4,313	226
13.東京	62,463	41.3		3,000	8,501	4,142	21,910	14,570	1,057	-134	3,260	4,815	1,341
14.神奈川	31,181	▲ 20.4		246	10,253	2,557	5,262	1,184	742	28	8,491	1,467	951
15.新潟	10,365	10.2	13	95	3,176	2,444	3,164	921	160		42	52	299
16.富山	2,193	▲ 26.9	30	63	656	889	122	215	10		52	148	8
17.石川	3,188	▲ 8.0			979	1,764	87	303	7			49	
18.福井	4,524	▲ 76.1	316		596	2,930	219	231	12			144	77
19.山梨	15,867	308.2		1,328	5,756	402	8,010	182	24	16		149	
20.長野	26,922	412.5		205	5,061	2,948	17,866	370	152	56	19	79	165
21.岐阜	5,972	▲ 18.2	7	777	1,609	394	1,942	740	33	9		446	15
22.静岡	8,679	▲ 39.8		52	2,347	735	3,111	1,515	238	57	170	331	123
23.愛知	34,993	▲ 21.1		431	16,101	807	10,757	3,317	1,954	139	301	630	556
24.三重	41,820	189.2	198		5,137	35,192	374	655			62	174	28
25.滋賀	3,552	▲ 19.4		275	1,159	349	490	257	98	244	146	535	
26.京都	3,331	▲ 50.5	9	156	959	552	909	81	143		111	355	54
27.大阪	22,148	20.2	27		7,614	4,838	4,654	1,350	376	1,059	1,130	1,047	54
28.兵庫	77,869	259.0	150	236	6,266	65,058	3,538	298	349	338	294	1,021	320
29.奈良	2,717	6.0		18	958	161	705	28	451		257	105	34
30.和歌山	5,059	53.4	6	14	4,050	62	396	322				207	
31.鳥取	1,345	61.1	55		454	407	20	212	12		61		124
32.島根	13,582	168.3	206		8	12,381	65	913	9				
33.岡山	4,064	▲ 30.2	28	38	2,481	571	357	306	144		133	-28	35
34.広島	16,256	24.4	21	208	12,351	654	727	1,051	21	12	275	494	441
35.山口	12,535	▲ 1.5	71	22	4,687	271	164	581	10	24	942	5,642	118
36.徳島	20,042	945.7		16	15,883	2,236	113	308	13	56	17	1,383	17
37.香川	2,281	▲ 4.9			761	848	317	328	57			13	-43
38.愛媛	7,638	▲ 30.2		200	1,786	4,621	693	188	32	13		91	14
39.高知	872	▲ 61.5		12	164	282	161	232	16				5
40.福岡	18,127	▲ 16.2		111	4,484	4,586	5,508	331	124	60	133	1,043	1,748
41.佐賀	2,054	▲ 23.8		44	1,185	169	310	125	54		51	116	
42.長崎	-2,203	▲ 132.2			-5,100	858	1,930		23	19		33	35
43.熊本	7,262	0.3		4,752	808	456	334	583			20	256	52
44.大分	4,632	▲ 33.8		53	1,181	940	62	896	36		130	60	1,275
45.宮崎	3,212	▲ 70.9	18		2,510	164	62	260	149			50	
46.鹿児島	2,950	10.2	623	74	539	821	208	61	135			451	37
47.沖縄	2,218	▲ 56.9			30	693		1,044	61	263			127

注) 受注高の少ない集計区分等の数値は、誤差が大きいので利用に当たっては注意してください。

Ⅲ-4. 発注者別・施工地域別請負契約額

平成30年 9月分

2) 土木工事及び機械装置等工事(1件500万円以上の工事)

(単位:百万円,%)

	合計		農林漁業	鉱業、採石業、 砂利採取業、 建設業	製造業	電気・ガス・ 熱供給・ 水道業	運輸業、 郵便業	情報通信業	卸売業、 小売業	金融業、 保険業	不動産業	サービス業	その他
	前年同月比												
T.全国計	690,700	20.1	4,202	14,979	221,214	199,446	112,957	39,609	14,347	2,776	33,209	34,750	13,211
1.北海道	21,866	▲ 33.7	732	134	8,621	6,674	2,348	968	61	330	574	613	812
2.東北	68,390	12.7	1,130	738	17,914	25,274	6,446	1,367	423	9	7,124	4,976	2,989
3.関東	257,169	35.7	561	6,459	98,861	20,366	62,667	19,625	9,138	140	21,184	14,312	3,855
4.北陸	20,269	▲ 41.7	359	158	5,406	8,027	3,590	1,669	189	0	93	393	383
5.中部	91,465	13.5	205	1,260	25,194	37,129	16,185	6,226	2,224	206	533	1,581	722
6.近畿	114,675	100.8	193	700	21,007	71,020	10,691	2,336	1,417	1,642	1,938	3,270	462
7.中国	47,781	27.4	381	269	19,981	14,283	1,333	3,063	195	37	1,413	6,108	718
8.四国	30,833	75.9	0	228	18,593	7,987	1,284	1,056	118	70	17	1,488	-7
9.九州・沖縄	38,252	▲ 40.5	641	5,034	5,637	8,686	8,413	3,300	582	343	333	2,009	3,275

注) 地域別区分

東 北 : 青森県、岩手県、宮城県、秋田県、山形県、福島県  
 関 東 : 茨城県、栃木県、群馬県、埼玉県、千葉県、東京都、神奈川県、山梨県、長野県  
 北 陸 : 新潟県、富山県、石川県、福井県  
 中 部 : 岐阜県、静岡県、愛知県、三重県  
 近 畿 : 滋賀県、京都府、大阪府、兵庫県、奈良県、和歌山県  
 中 国 : 鳥取県、島根県、岡山県、広島県、山口県  
 四 国 : 徳島県、香川県、愛媛県、高知県  
 九州・沖縄 : 福岡県、佐賀県、長崎県、熊本県、大分県、宮崎県、鹿児島県、沖縄県

# 建設工事受注動態統計調査 推計方法の変更について

## ■平成 25 年 4 月以降の推計方法 (平成 24 年 1 月～平成 25 年 3 月までは参考値として再集計)

調査結果については、建設業許可業者全体への復元（母集団推定）を行う。復元母集団は、調査実施の前々年度末における建設業許可業者の名簿である。この母集団に対して、各標本毎に定められる抽出率の逆数及び回収率の逆数を各標本の調査結果に乘じることにより、母集団推定値を算出（復元）する。

大手 50 社への調査は有意抽出調査であり、母集団への復元を行わない。

なお、本推計方法は、平成 23 年 9 月の統計委員会からの答申（府統委第 115 号）に基づき、よりの確な推計を行うために変更しています。

## ■平成 12 年 4 月～平成 25 年 3 月までの推計方法

調査結果については、建設業許可業者全体への復元（母集団推定）を行う。復元母集団は、調査実施の前前年度末における建設業許可業者の名簿である。この母集団に対して、各標本毎に定められる抽出率の逆数を各標本の調査結果に乘じることにより、母集団推定値を算出（復元）する。（未回答業者は実績なしとして取り扱う。）

大手 50 社への調査は有意抽出調査であり、母集団への復元を行わない。