

鉄道輸送統計速報
(平成 30 年 11 月分)

1. 鉄・軌道旅客輸送量

旅客数量総合計は、21 億 2848 万人、前年同月比 1.5%増、旅客人キロ総合計では、376 億人キロ、前年同月比 1.7%増であった。

表 1 鉄・軌道旅客輸送量

項目	旅客数量 (千人)	前年同月比	旅客人キロ (千人キロ)	前年同月比
合計	2,128,482	101.5	37,639,872	101.7
JR 旅客会社	800,019	100.8	23,724,505	101.8
民鉄 (JR 以外)	1,328,463	101.9	13,915,368	101.4

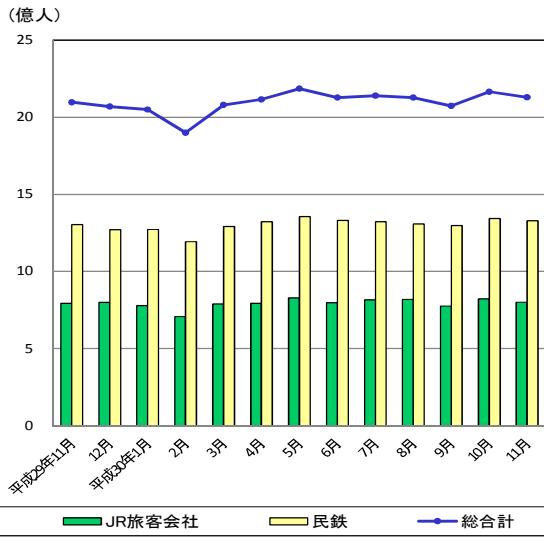
2. 貨物輸送量

貨物数量総合計は、388 万トン、前年同月比 4.8%減、貨物トンキロ総合計では、20 億トンキロ、前年同月比 0.7%増であった。

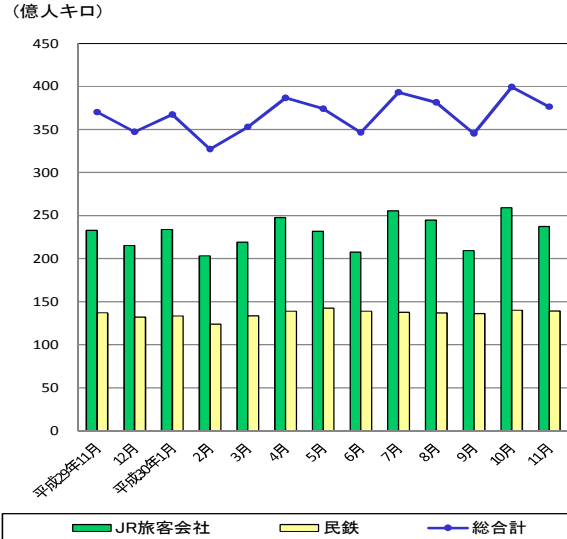
表 2 鉄道貨物輸送量

項目	貨物数量 (トン)	前年同月比	貨物トンキロ (千トンキロ)	前年同月比
合計	3,876,704	95.2	1,984,602	100.7
コンテナ	2,199,030	97.9	1,846,220	101.7
車扱	1,677,674	91.9	138,382	88.1

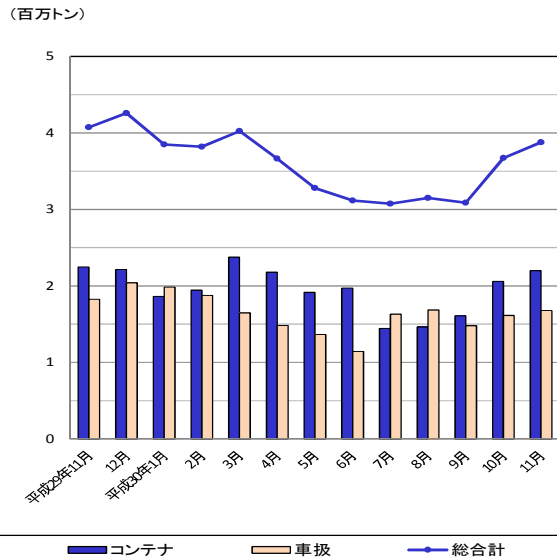
鉄・軌道旅客輸送量(旅客数量)の推移



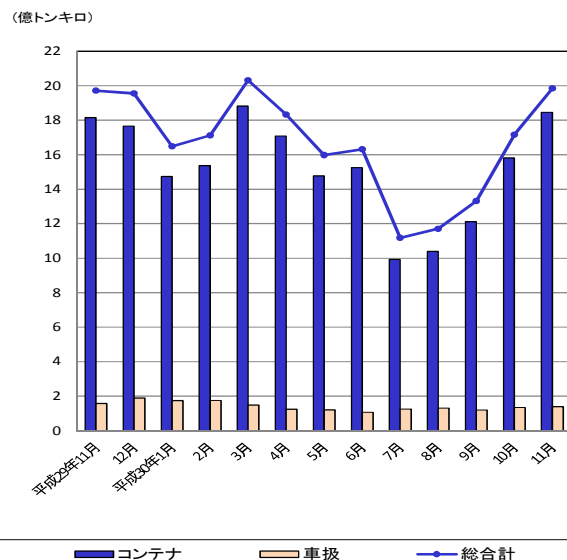
鉄・軌道旅客輸送量(旅客人キロ)の推移



鉄道貨物輸送量(貨物数量)の推移



鉄道貨物輸送量(貨物トンキロ)の推移



本速報値は、「鉄道輸送統計調査(一般統計調査)」の調査対象事業者のうち、一定の期日までに提出のあった事業者の実績に加え、それ以外の事業者については、提出のあった事業者の前年同月の比率を用いて集計した値である。なお、グラフについては今月分の数値以外は全て(平成29年11月～平成30年10月)確報値を用いている。

そのため、「鉄道輸送統計月報」における集計方法とは異なるので留意されたい。また、確報値は、追って公表される「鉄道輸送統計月報」を参照されたい。

お問い合わせ先

国土交通省総合政策局情報政策課交通経済統計調査室

TEL: 03-5253-8111 FAX: 03-5253-1567

担当: 久島、船木(内線28731)