

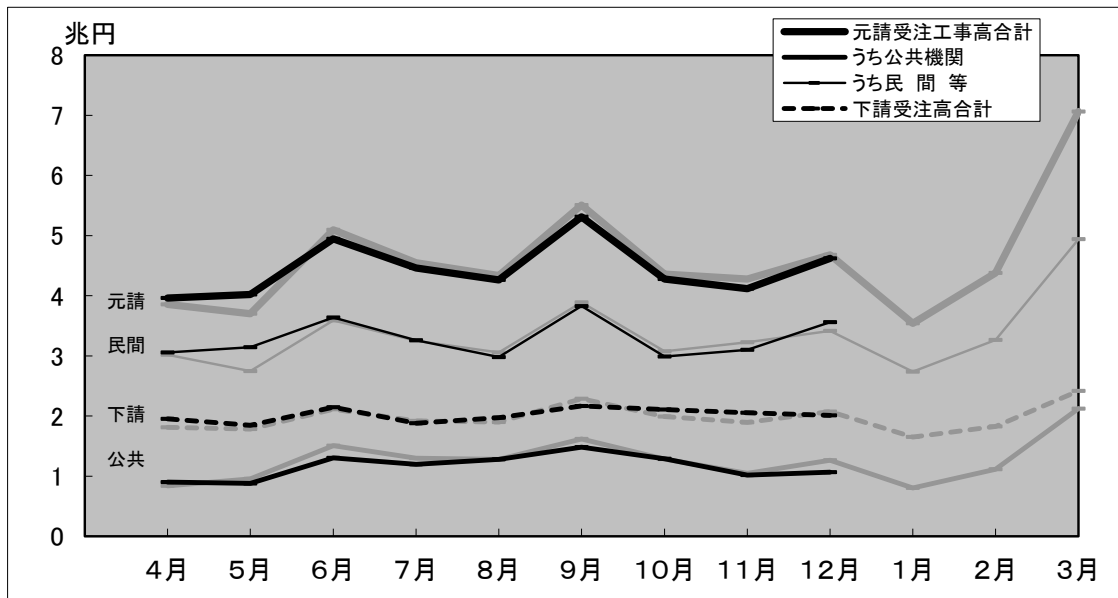
建設工事受注動態統計調査報告

平成30年12月分及び平成30年計分

Monthly Report on

Current Survey of Orders Received for Construction

受注高の推移(平成30年度)



(グラフ中の淡色の線は、平成29年度の推移)

平成25年4月分より新しい推計方法による値を公表しています。

詳細については別紙をご覧ください。

(参照URL) http://www.mlit.go.jp/sogoseisaku/jouhouka/sosei_jouhouka_fr4_000006.html

なお、平成24年1月から平成25年3月までの復元値については、従来の推計方法によって公表してきた値でなく、新しい推計方法を取った場合の値を仮に試算したものを用いています。

※問い合わせ先

国土交通省 総合政策局 建設経済統計調査室
電 話 代表:03-5253-8111
担当者 相 部(企画専門官) 内線 28-603
中 原(主 査) 内線 28-603

建設工事受注動態統計調査報告（平成30年12月分）

受注高

12月の受注高は6兆6,346億円で、前年同月比1.8%減少した。うち元請受注高は4兆6,234億円で、同1.2%減少し、下請受注高は2兆112億円で、同3.1%減少した。

元請受注高のうち公共機関からの受注高は1兆642億円で、同15.9%減少し、民間等からの受注高は3兆5,592億円で、同4.2%増加した。

注1) 下請受注高は、2次下請以下も含む。

注2) 四捨五入により億円単位の値としたため、各項目の合計は必ずしも総計と一致しない。

1. 受注高

12月の受注高は、6兆6,346億円。

・前年同月比 1.8%減、3か月ぶりの減少。

1) 元・下請別 (資料編, 表I-1参照)

元請受注高は、4兆6,234億円。(前年同月比 1.2%減, 7か月連続の減少)

下請受注高は、2兆112億円。(同 3.1%減, 3か月ぶりの減少)

2) 業種別 (資料編, 表I-2参照)

総合工事業は、4兆1,707億円。(同 5.6%減, 7か月連続の減少)

職別工事業は、7,701億円。(同 3.0%増, 5か月連続の増加)

設備工事業は、1兆6,938億円。(同 6.4%増, 4か月連続の増加)

2. 元請受注高

12月の元請受注高は、4兆6,234億円。

・前年同月比 1.2%減, 7か月連続の減少。

1) 発注者別 (資料編, 表I-1参照)

公共機関からは、1兆642億円。(同 15.9%減, 2か月連続の減少)

民間等からは、3兆5,592億円。(同 4.2%増, 5か月ぶりの増加)

2) 工事種類別 (資料編, 表I-1参照)

土木工事は、1兆1,823億円。(同 4.3%増, 4か月ぶりの増加)

建築工事は、2兆9,422億円。(同 3.5%減, 7か月連続の減少)

機械装置等工事は、4,988億円。(同 0.1%増, 4か月連続の増加)

※ 建築工事には建築設備工事を含む。

3) 業種別 (資料編, 表I-2参照)

総合工事業は、3兆4,952億円。(同 4.6%減, 7か月連続の減少)

職別工事業は、1,643億円。(同 10.2%増, 4か月連続の増加)

設備工事業は、9,639億円。(同 11.1%増, 4か月連続の増加)

建設工事受注動態統計調査報告（平成30年12月分）

公共機関からの受注工事（1件500万円以上の工事）

12月の公共機関からの受注工事額は9,832億円で、前年同月比22.2%減少した。うち「国の機関」からは2,851億円で、同16.1%減少し、「地方の機関」からは6,981億円で、同24.4%減少した。

12月の公共機関からの受注工事額は、9,832億円。

・前年同月比 22.2%減、8か月連続の減少。

1. 発注機関別（資料編、表Ⅱ－1参照）

1) 国の機関

「国の機関」からの受注工事額は、2,851億円であった。

・前年同月比 16.1%減、4か月連続の減少。

- ① 国は、1,088億円。（同 16.7%減、4か月連続の減少）
- ② 独立行政法人は、316億円。（同 46.3%減、7か月連続の減少）
- ③ 政府関連企業等は、1,447億円。（同 3.9%減、3か月ぶりの減少）

2) 地方の機関

「地方の機関」からの受注工事額は、6,981億円であった。

・前年同月比 24.4%減、2か月連続の減少。

- ① 都道府県は、3,297億円。（同 14.9%減、2か月連続の減少）
- ② 市区町村は、3,009億円。（同 25.9%減、3か月ぶりの減少）
- ③ 地方公営企業は、513億円。（同 50.7%減、3か月連続の減少）
- ④ その他は、163億円。（同 36.2%減、2か月連続の減少）

2. 工事分類別（資料編、表Ⅱ－2. 1）参照）

工事分類別にみると、受注工事額の多いのは「道路工事」3,324億円、「教育・病院」1,631億円、「治山・治水」1,426億円であった。

3. 発注機関別・工事分類別（資料編、表Ⅱ－2. 1）参照）

発注機関別・工事分類別にみると、受注工事額の多いのは、都道府県の「道路工事」1,059億円、政府関連企業等の「道路工事」1,040億円、市区町村の「教育・病院」997億円であった。

建設工事受注動態統計調査報告（平成30年12月分）

民間等からの受注工事

1. 建築工事・建築設備工事（1件5億円以上の工事）

12月の建築工事・建築設備工事の受注工事額は9,280億円で、前年同月比6.2%減少した。

12月の建築工事・建築設備工事の受注工事額は、9,280億円。
・前年同月比 6.2%減、6か月連続の減少。

1) 発注者別（資料編、表Ⅲ－1. 1）参照）

- ① 農林漁業は、42億円。（同 71.6%増、3か月連続の増加）
- ② 鉱業、採石業、砂利採取業、建設業は、317億円。（同 385.7%増、先月の減少から再び増加）
- ③ 製造業は、1,655億円。（同 22.3%減、2か月連続の減少）
- ④ 電気・ガス・熱供給・水道業は、118億円。（同 64.0%減、8か月連続の減少）
- ⑤ 運輸業、郵便業は、207億円。（同 47.7%減、2か月連続の減少）
- ⑥ 情報通信業は、85億円。（同 44.2%減、6か月ぶりの減少）
- ⑦ 卸売業、小売業は、328億円。（同 43.0%減、5か月連続の減少）
- ⑧ 金融業、保険業は、92億円。（同 89.1%減、5か月連続の減少）
- ⑨ 不動産業は、2,675億円。（同 8.4%減、先月の増加から再び減少）
- ⑩ サービス業は、3,715億円。（同 65.5%増、先月の減少から再び増加）
- ⑪ その他は、45億円。（同 79.4%減、4か月連続の減少）

2) 工事種類別（資料編、表Ⅲ－2参照）

工事種類別にみると、受注工事額の多いのは「事務所」2,521億円、「住宅」2,169億円、「工場・発電所」1,550億円であった。

3) 発注者別・工事種類別（資料編、表Ⅲ－2参照）

発注者別・工事種類別にみると、受注工事額の多いのは、不動産業の「住宅」1,709億円、サービス業の「事務所」1,680億円、製造業の「工場・発電所」1,284億円であった。

注) 日本標準産業分類の改訂（第12回改訂）に準拠し、発注者分類の名称を平成20年4月分から変更を行った。

○鉱業、建設業 → 鉱業、採石業、砂利採取業、建設業 ○運輸業 → 運輸業、郵便業
○卸売・小売業 → 卸売業、小売業 ○金融・保険業 → 金融業、保険業

建設工事受注動態統計調査報告（平成30年12月分）

民間等からの受注工事（つづき）

2. 土木工事及び機械装置等工事（1件500万円以上の工事）

12月の土木工事及び機械装置等工事の受注工事額は6,083億円で、前年同月比14.3%増加した。

12月の土木工事及び機械装置等工事の受注工事額は、6,083億円。

・前年同月比 14.3%増，4か月連続の増加。

1) 発注者別（資料編，表Ⅲ－1. 2）参照）

- ① 農林漁業は，7億円。（同 88.1%減，5か月連続の減少）
- ② 鉱業，採石業，砂利採取業，建設業は，101億円。（同 22.0%増，2か月連続の増加）
- ③ 製造業は，2,404億円。（同 29.8%増，4か月連続の増加）
- ④ 電気・ガス・熱供給・水道業は，1,345億円。（同 22.0%増，6か月連続の増加）
- ⑤ 運輸業，郵便業は，1,150億円。（同 6.3%増，先月の減少から再び増加）
- ⑥ 情報通信業は，250億円。（同 42.1%減，先月の増加から再び減少）
- ⑦ 卸売業，小売業は，195億円。（同 143.8%増，先月の減少から再び増加）
- ⑧ 金融業，保険業は，29億円。（先月の減少から再び増加）
- ⑨ 不動産業は，189億円。（同 51.3%増，2か月連続の増加）
- ⑩ サービス業は，344億円。（同 19.3%増，3か月連続の増加）
- ⑪ その他は，69億円。（同 68.9%減，2か月連続の減少）

2) 工事種類別（資料編，表Ⅲ－2参照）

工事種類別にみると，受注工事額の多いのは「機械装置等工事」2,974億円，「鉄道工事」918億円，「発電用土木工事」754億円であった。

3) 発注者別・工事種類別（資料編，表Ⅲ－2参照）

発注者別・工事種類別にみると，受注工事額の多いのは，製造業の「機械装置等工事」2,001億円，運輸業，郵便業の「鉄道工事」917億円，電気・ガス・熱供給・水道業の「発電用土木工事」638億円であった。

注) 日本標準産業分類の改訂（第12回改訂）に準拠し，発注者分類の名称を平成20年4月分から変更を行った。

○鉱業，建設業 → 鉱業，採石業，砂利採取業，建設業 ○運輸業 → 運輸業，郵便業
○卸売・小売業 → 卸売業，小売業 ○金融・保険業 → 金融業，保険業

I-1. 工事種類別受注高時系列表

(単位：百万円)

	受注高合計																										
	元請受注高									公共機関からの受注工事						民間等からの受注工事						下請受注高					
	土木工事			建築工事・ 建築設備 工事			機械装置等 工事			土木工事			建築工事・ 建築設備 工事			機械装置等 工事			土木工事			建築工事・ 建築設備 工事			機械装置等 工事		
H27年度	79,348,330	21,559,472	50,324,258	7,464,601	54,563,308	14,300,579	35,084,843	5,177,886	15,309,540	9,513,627	4,594,612	1,201,300	39,253,769	4,786,952	30,490,231	3,976,586	24,785,022	7,258,892	15,239,414	2,286,715							
H28年度	80,758,250	22,293,207	51,430,703	7,034,340	55,831,893	15,468,791	35,533,595	4,829,506	15,702,723	10,117,240	4,362,282	1,223,201	40,129,170	5,351,551	31,171,313	3,606,305	24,926,357	6,824,416	15,897,107	2,204,833							
H29年度	79,017,050	22,012,164	49,168,955	7,835,931	55,348,307	15,188,919	34,866,343	5,293,046	15,141,242	9,803,390	4,149,742	1,188,110	40,207,065	5,385,529	30,716,600	4,104,936	23,668,743	6,823,246	14,302,612	2,542,885							
H29. 4~H29.12	58,137,677	16,129,421	36,390,956	5,617,300	40,362,979	10,856,204	25,739,982	3,766,793	11,096,550	6,908,409	3,221,690	966,450	29,266,430	3,947,795	22,518,292	2,800,343	17,774,697	5,273,218	10,650,973	1,850,506							
H30. 4~H30.12	58,127,279	15,399,308	36,449,231	6,278,741	39,984,253	10,479,519	25,164,024	4,340,709	10,423,976	6,450,165	2,965,715	1,008,096	29,560,277	4,029,355	22,198,309	3,332,613	18,143,026	4,919,788	11,285,207	1,938,031							
H28年	80,772,941	22,168,399	51,470,052	7,134,489	55,711,166	15,130,322	35,651,855	4,928,989	15,598,286	9,858,035	4,489,637	1,250,614	40,112,880	5,272,287	31,162,217	3,678,376	25,061,775	7,038,078	15,818,197	2,205,500							
H29年	79,274,373	22,345,698	49,383,254	7,545,421	55,358,713	15,429,506	34,846,334	5,082,873	15,504,825	10,013,838	4,286,782	1,204,205	39,853,888	5,415,668	30,559,552	3,878,668	23,915,660	6,916,192	14,536,920	2,462,548							
H30年	79,006,653	21,282,051	49,227,229	8,497,373	54,969,581	14,812,234	34,290,384	5,866,962	14,468,668	9,345,145	3,893,767	1,229,756	40,500,913	5,467,089	30,396,617	4,637,206	24,037,072	6,469,816	14,936,845	2,630,411							
H29. 1~H29.12	79,274,373	22,345,698	49,383,254	7,545,421	55,358,713	15,429,506	34,846,334	5,082,873	15,504,825	10,013,838	4,286,782	1,204,205	39,853,888	5,415,668	30,559,552	3,878,668	23,915,660	6,916,192	14,536,920	2,462,548							
H30. 1~H30.12	79,006,653	21,282,051	49,227,229	8,497,373	54,969,581	14,812,234	34,290,384	5,866,962	14,468,668	9,345,145	3,893,767	1,229,756	40,500,913	5,467,089	30,396,617	4,637,206	24,037,072	6,469,816	14,936,845	2,630,411							
H29. 10~12	19,277,404	5,409,094	11,911,979	1,956,330	13,316,663	3,537,501	8,473,571	1,305,592	3,598,891	2,271,590	963,596	363,705	9,717,772	1,265,910	7,509,975	941,887	5,960,740	1,871,594	3,438,408	650,738							
H30. 1~3	20,879,374	5,882,743	12,777,999	2,218,632	14,985,328	4,332,715	9,126,360	1,526,253	4,044,692	2,894,981	928,052	221,660	10,940,636	1,437,734	8,198,308	1,304,593	5,894,046	1,550,028	3,651,639	692,379							
H30. 4~6	18,879,786	4,932,939	12,043,738	1,903,109	12,930,318	3,316,510	8,292,611	1,321,197	3,089,125	1,945,010	882,997	261,117	9,841,193	1,371,499	7,409,614	1,060,080	5,949,469	1,616,429	3,751,127	581,913							
H30. 7~9	20,054,387	5,341,090	12,537,019	2,176,275	14,035,331	3,758,463	8,757,433	1,519,434	3,963,716	2,425,324	1,125,908	412,484	10,071,615	1,333,139	7,631,525	1,106,951	6,019,056	1,582,630	3,779,586	656,840							
H30. 10~12	19,193,106	5,125,276	11,868,474	2,199,357	13,018,604	3,404,546	8,113,980	1,500,078	3,371,135	2,079,830	956,809	334,496	9,647,469	1,324,716	7,157,170	1,165,583	6,174,502	1,720,729	3,754,494	699,278							
平成29年 4月	5,669,382	1,610,593	3,574,267	484,521	3,857,736	1,040,034	2,497,120	320,582	839,347	582,266	198,610	58,471	3,018,388	457,767	2,298,510	262,111	1,811,646	570,559	1,077,147	163,939							
5月	5,486,182	1,489,749	3,443,740	552,693	3,702,346	956,197	2,376,650	369,500	953,762	579,343	309,112	65,307	2,748,584	376,854	2,067,537	304,192	1,783,836	533,552	1,067,090	183,194							
6月	7,207,953	1,948,244	4,639,536	620,173	5,095,463	1,350,784	3,327,295	417,384	1,507,788	789,136	583,348	135,304	3,587,675	561,648	2,743,947	282,080	2,112,490	597,460	1,312,241	202,789							
7月	6,467,109	1,797,480	4,089,557	580,069	4,550,155	1,227,352	2,957,766	365,037	1,300,627	804,552	398,793	97,282	3,249,528	422,800	2,558,974	267,754	1,916,954	570,131	1,131,790	215,032							
8月	6,234,335	1,687,654	3,862,932	683,749	4,333,764	1,179,323	2,670,006	484,434	1,278,847	814,902	353,456	110,489	3,054,917	364,421	2,316,551	373,945	1,900,571	508,330	1,192,926	199,315							
9月	7,795,312	2,186,605	4,868,944	739,763	5,506,853	1,565,014	3,437,574	504,265	1,617,288	1,066,620	414,776	135,891	3,889,565	498,394	3,022,798	368,373	2,288,459	621,591	1,431,370	235,498							
10月	6,351,490	1,932,586	3,794,598	624,306	4,360,854	1,264,490	2,684,125	412,238	1,285,705	836,544	340,416	108,744	3,075,149	427,946	2,343,709	303,494	1,990,637	668,096	1,110,473	212,068							
11月	6,169,102	1,741,069	3,837,598	590,434	4,275,364	1,139,198	2,741,062	395,105	1,047,436	684,783	253,813	108,840	3,227,929	454,415	2,487,249	286,265	1,893,738	601,872	1,096,536	195,330							
12月	6,756,812	1,735,439	4,279,783	741,590	4,680,446	1,133,813	3,048,384	498,249	1,265,751	750,263	369,367	146,121	3,414,695	383,550	2,679,017	352,128	2,076,366	601,626	1,231,399	243,341							
平成30年 1月	5,192,184	1,317,525	3,319,287	555,372	3,541,573	844,053	2,342,460	355,060	803,684	518,659	245,630	39,394	2,737,889	325,393	2,096,830	315,666	1,650,612	473,473	976,827	200,312							
2月	6,206,243	1,673,626	3,841,624	690,993	4,380,031	1,200,867	2,671,958	507,206	1,116,378	774,567	269,268	72,543	3,263,653	426,301	2,402,689	434,663	1,826,212	472,759	1,169,667	183,787							
3月	9,480,946	2,891,592	5,617,088	972,267	7,063,724	2,287,795	4,111,943	663,987	2,124,630	1,601,755	413,154	109,722	4,939,094	686,040	3,698,789	554,265	2,417,222	603,797	1,505,145	308,280							
平成30年 4月	5,917,289	1,707,348	3,643,957	565,984	3,962,107	1,158,457	2,441,668	361,982	903,862	687,935	137,373	78,555	3,058,245	470,523	2,304,295	283,427	1,955,181	548,891	1,202,289	204,002							
5月	5,869,384	1,499,509	3,836,216	533,659	4,022,512	950,951	2,699,176	372,386	879,913	516,143	306,482	57,288	3,142,599	434,807	2,392,694	315,098	1,846,872	548,559	1,137,040	161,273							
6月	7,093,114	1,726,081	4,563,566	803,467	4,945,698	1,207,102	3,151,768	586,829	1,305,349	740,933	439,143	125,274	3,640,349	466,169	2,712,625	461,555	2,147,416	518,980	1,411,798	216,638							
7月	6,340,009	1,599,654	3,993,738	746,617	4,460,582	1,092,905	2,822,821	544,855	1,199,699	700,601	360,314	138,784	3,260,883	392,305	2,462,507	406,071	1,879,427	506,748	1,170,916	201,762							
8月	6,234,568	1,721,153	3,908,204	605,211	4,262,580	1,207,737	2,662,387	392,457	1,281,503	781,902	397,491	102,110	2,981,077	425,835	2,264,896	290,347	1,971,988	513,417	1,245,817	212,754							
9月	7,479,810	2,020,286	4,635,077	824,447	5,312,169	1,457,821	3,272,225	582,123	1,482,514	942,821	368,103	171,590	3,829,655	515,000	2,904,122	410,533	2,167,641	562,465	1,362,853	242,324							
10月	6,386,458	1,832,773	3,802,409	751,276	4,276,353	1,218,808	2,568,381	489,164	1,288,277	810,235	349,492	128,551	2,988,076	408,574	2,218,889	360,613	2,110,104	613,964	1,234,028	262,112							
11月	6,172,065	1,547,408	3,895,993	728,664	4,118,878	1,003,390	2,603,395	512,093	1,018,664	568,843	335,774	114,047	3,100,214	434,548	2,267,620	398,046	2,053,187	544,017	1,292,599	216,570							
12月	6,634,583	1,745,095	4,170,071	719,417	4,623,373	1,182,347	2,942,204	498,821	1,064,195	700,753	271,543	91,898	3,559,178	481,594	2,670,661	406,923	2,011,211	562,748	1,227,867	220,596							
平成31年 1月																											
2月																											
3月																											

注) 資料編における「I. 受注高」は、建設業者が受注した全ての工事の総受注高である。

I. 受注高の対前年同月比

I-1. 工事種類別受注高前年同月比時系列表

(単位：%)

	受注高合計																					
	元請受注高									公共機関からの受注工事						民間等からの受注工事				下請受注高		
	土木工事	建築工事・ 建築設備 工事	機械装置等 工事	土木工事	建築工事・ 建築設備 工事	機械装置等 工事		土木工事	建築工事・ 建築設備 工事	機械装置等 工事		土木工事	建築工事・ 建築設備 工事	機械装置等 工事		土木工事	建築工事・ 建築設備 工事	機械装置等 工事				
H27年度	7.8	▲ 1.0	12.0	8.5	5.6	▲ 6.1	10.8	8.5	▲ 8.3	▲ 11.4	▲ 3.4	▲ 0.6	12.3	6.6	13.4	11.6	13.1	11.0	14.8	8.5		
H28年度	1.8	3.4	2.2	▲ 5.8	2.3	8.2	1.3	▲ 6.7	2.6	6.3	▲ 5.1	1.8	2.2	11.8	2.2	▲ 9.3	0.6	▲ 6.0	4.3	▲ 3.6		
H29年度	▲ 2.2	▲ 1.3	▲ 4.4	11.4	▲ 0.9	▲ 1.8	▲ 1.9	9.6	▲ 3.6	▲ 3.1	▲ 4.9	▲ 2.9	0.2	0.6	▲ 1.5	13.8	▲ 5.0	▲ 0.0	▲ 10.0	15.3		
H29. 4～H29. 12	▲ 2.5	0.3	▲ 5.3	10.0	▲ 1.2	▲ 0.4	▲ 2.6	7.2	▲ 1.8	▲ 1.5	▲ 2.3	▲ 1.9	▲ 0.9	1.7	▲ 2.6	10.8	▲ 5.4	1.8	▲ 11.3	16.2		
H30. 4～H30. 12	▲ 0.0	▲ 4.5	0.2	11.8	▲ 0.9	▲ 3.5	▲ 2.2	15.2	▲ 6.1	▲ 6.6	▲ 7.9	4.3	1.0	2.1	▲ 1.4	19.0	2.1	▲ 6.7	6.0	4.7		
H28年	4.6	5.7	5.0	▲ 1.3	4.6	7.2	4.3	▲ 1.2	3.2	5.5	▲ 2.1	5.6	5.1	10.5	5.3	▲ 3.3	4.6	2.4	6.5	▲ 1.4		
H29年	▲ 1.9	0.8	▲ 4.1	5.8	▲ 0.6	2.0	▲ 2.3	3.1	▲ 0.6	1.6	▲ 4.5	▲ 3.7	▲ 0.6	2.7	▲ 1.9	5.4	▲ 4.6	▲ 1.7	▲ 8.1	11.7		
H30年	▲ 0.3	▲ 4.8	▲ 0.3	12.6	▲ 0.7	▲ 4.0	▲ 1.6	15.4	▲ 6.7	▲ 6.7	▲ 9.2	2.1	1.6	0.9	▲ 0.5	19.6	0.5	▲ 6.5	2.8	6.8		
H29. 1～H29. 12	▲ 1.9	0.8	▲ 4.1	5.8	▲ 0.6	2.0	▲ 2.3	3.1	▲ 0.6	1.6	▲ 4.5	▲ 3.7	▲ 0.6	2.7	▲ 1.9	5.4	▲ 4.6	▲ 1.7	▲ 8.1	11.7		
H30. 1～H30. 12	▲ 0.3	▲ 4.8	▲ 0.3	12.6	▲ 0.7	▲ 4.0	▲ 1.6	15.4	▲ 6.7	▲ 6.7	▲ 9.2	2.1	1.6	0.9	▲ 0.5	19.6	0.5	▲ 6.5	2.8	6.8		
H29. 10-12	0.0	8.7	▲ 4.9	10.6	2.8	9.1	▲ 0.2	6.9	7.3	13.1	1.5	▲ 8.3	1.3	2.7	▲ 0.4	14.3	▲ 5.7	7.9	▲ 14.9	18.6		
H30. 1- 3	▲ 1.2	▲ 5.4	▲ 1.6	15.1	▲ 0.1	▲ 5.3	0.2	16.0	▲ 8.2	▲ 6.8	▲ 12.9	▲ 6.8	3.3	▲ 2.1	2.0	21.0	▲ 4.0	▲ 5.7	▲ 6.0	13.1		
H30. 4- 6	2.8	▲ 2.3	3.3	14.8	2.2	▲ 0.9	1.1	19.3	▲ 6.4	▲ 0.3	▲ 19.1	0.8	5.2	▲ 1.8	4.2	25.0	4.2	▲ 5.0	8.5	5.8		
H30. 7- 9	▲ 2.2	▲ 5.8	▲ 2.2	8.6	▲ 2.5	▲ 5.4	▲ 3.4	12.2	▲ 5.6	▲ 9.7	▲ 3.5	20.0	▲ 1.2	3.7	▲ 3.4	9.6	▲ 1.4	▲ 6.9	0.6	1.1		
H30. 10-12	▲ 0.4	▲ 5.2	▲ 0.4	12.4	▲ 2.2	▲ 3.8	▲ 4.2	14.9	▲ 6.3	▲ 8.4	▲ 0.7	▲ 8.0	▲ 0.7	4.6	▲ 4.7	23.7	3.6	▲ 8.1	9.2	7.5		
平成29年 4月	▲ 5.9	▲ 0.2	▲ 7.3	▲ 12.6	▲ 3.0	2.6	▲ 3.8	▲ 12.2	0.4	▲ 1.1	▲ 1.5	28.8	▲ 3.9	7.8	▲ 4.0	▲ 18.0	▲ 11.5	▲ 5.0	▲ 14.3	▲ 13.3		
5月	▲ 8.2	6.7	▲ 18.1	45.9	▲ 10.3	11.2	▲ 21.0	43.1	25.0	26.4	20.3	37.3	▲ 18.3	▲ 6.1	▲ 24.9	44.4	▲ 3.6	▲ 0.5	▲ 10.6	51.9		
6月	3.1	5.9	1.9	3.7	3.9	7.8	3.4	▲ 3.2	1.2	▲ 3.8	5.6	15.3	5.1	29.9	2.9	▲ 10.2	1.1	1.9	▲ 1.8	21.5		
7月	0.3	2.2	▲ 0.6	0.9	2.6	1.8	4.6	▲ 9.5	▲ 0.8	▲ 0.6	10.4	▲ 30.5	4.0	6.9	3.7	1.7	▲ 4.8	2.9	▲ 12.1	25.3		
8月	▲ 4.1	▲ 8.9	▲ 5.7	23.9	▲ 0.7	▲ 10.4	▲ 0.5	33.3	▲ 9.4	▲ 11.1	▲ 9.2	4.2	3.5	▲ 8.9	1.0	45.3	▲ 11.2	▲ 5.1	▲ 15.7	5.7		
9月	▲ 7.2	▲ 17.2	▲ 4.2	9.0	▲ 9.4	▲ 22.0	▲ 4.6	7.0	▲ 24.0	▲ 24.3	▲ 29.3	2.7	▲ 1.6	▲ 16.5	0.2	8.7	▲ 1.4	▲ 1.9	▲ 3.3	13.6		
10月	2.5	13.8	▲ 3.4	9.8	5.4	14.2	1.2	8.9	13.2	15.7	10.1	4.9	2.5	11.4	0.1	10.4	▲ 3.3	12.9	▲ 13.0	11.5		
11月	▲ 1.1	9.9	▲ 8.2	25.5	5.3	16.8	▲ 0.6	20.6	18.1	30.0	▲ 8.5	30.8	1.7	1.4	0.3	17.1	▲ 13.0	▲ 1.1	▲ 23.0	36.9		
12月	▲ 1.3	2.5	▲ 3.2	1.5	▲ 1.5	▲ 2.2	▲ 1.0	▲ 3.2	▲ 4.9	▲ 1.1	1.8	▲ 30.4	▲ 0.2	▲ 4.2	▲ 1.4	15.6	▲ 0.6	12.6	▲ 8.1	12.7		
平成30年 1月	0.9	▲ 5.3	2.5	7.0	4.2	▲ 0.6	6.2	2.6	5.3	0.1	37.9	▲ 41.3	3.8	▲ 1.7	3.5	13.1	▲ 5.6	▲ 12.6	▲ 5.5	15.8		
2月	4.3	4.1	2.6	16.1	6.5	5.0	4.5	22.6	▲ 0.4	2.7	▲ 4.1	▲ 15.2	9.0	9.5	5.6	32.4	▲ 0.4	1.8	▲ 1.6	1.5		
3月	▲ 5.6	▲ 10.1	▲ 6.5	19.4	▲ 5.6	▲ 11.3	▲ 5.4	19.4	▲ 15.8	▲ 12.6	▲ 31.8	28.9	▲ 0.4	▲ 8.2	▲ 1.1	17.7	▲ 5.5	▲ 5.2	▲ 9.6	19.5		
平成30年 4月	4.4	6.0	1.9	16.8	2.7	11.4	▲ 2.2	12.9	7.7	18.1	▲ 30.8	34.3	1.3	2.8	0.3	8.1	7.9	▲ 3.8	11.6	24.4		
5月	7.0	0.7	11.4	▲ 3.4	8.6	▲ 0.5	13.6	0.8	▲ 7.7	▲ 10.9	▲ 0.9	▲ 12.3	14.3	15.4	15.7	3.6	3.5	2.8	6.6	▲ 12.0		
6月	▲ 1.6	▲ 11.4	▲ 1.6	29.6	▲ 2.9	▲ 10.6	▲ 5.3	40.6	▲ 13.4	▲ 6.1	▲ 24.7	▲ 7.4	1.5	▲ 17.0	▲ 1.1	63.6	1.7	▲ 13.1	7.6	6.8		
7月	▲ 2.0	▲ 11.0	▲ 2.3	28.7	▲ 2.0	▲ 11.0	▲ 4.6	49.3	▲ 7.8	▲ 12.9	▲ 9.6	42.7	0.3	▲ 7.2	▲ 3.8	51.7	▲ 2.0	▲ 11.1	3.5	▲ 6.2		
8月	0.0	2.0	1.2	▲ 11.5	▲ 1.6	2.4	▲ 0.3	▲ 19.0	0.2	▲ 4.0	12.5	▲ 7.6	▲ 2.4	16.9	▲ 2.2	▲ 22.4	3.8	1.0	4.4	6.7		
9月	▲ 4.0	▲ 7.6	▲ 4.8	11.4	▲ 3.5	▲ 6.8	▲ 4.8	15.4	▲ 8.3	▲ 11.6	▲ 11.3	26.3	▲ 1.5	3.3	▲ 3.9	11.4	▲ 5.3	▲ 9.5	▲ 4.8	2.9		
10月	0.6	▲ 5.2	0.2	20.3	▲ 1.9	▲ 3.6	▲ 4.3	18.7	0.2	▲ 3.1	2.7	18.2	▲ 2.8	▲ 4.5	▲ 5.3	18.8	6.0	▲ 8.1	11.1	23.6		
11月	0.0	▲ 11.1	1.5	23.4	▲ 3.7	▲ 11.9	▲ 5.0	29.6	▲ 2.7	▲ 16.9	32.3	4.8	▲ 4.0	▲ 4.4	▲ 8.8	39.0	8.4	▲ 9.6	17.9	10.9		
12月	▲ 1.8	0.6	▲ 2.6	▲ 3.0	▲ 1.2	4.3	▲ 3.5	0.1	▲ 15.9	▲ 6.6	▲ 26.5	▲ 37.1	4.2	25.6	▲ 0.3	15.6	▲ 3.1	▲ 6.5	▲ 0.3	▲ 9.3		
平成31年 1月																						
2月																						
3月																						

注) 資料編における「I. 受注高」は、建設業者が受注した全ての工事の総受注高である。

I. 受注高

I-2. 業者所在地域別・業種別受注高

平成30年 12月分

(単位:百万円, %)

	業種計	合計		元請受注高				下請受注高			
		前年同月比	前年同月比	公共機関		民間等		前年同月比	前年同月比		
				前年同月比	前年同月比	前年同月比	前年同月比				
全国計	業種計	6,634,583	▲ 1.8	4,623,373	▲ 1.2	1,064,195	▲ 15.9	3,559,178	4.2	2,011,211	▲ 3.1
	総合工事業	4,170,733	▲ 5.6	3,495,187	▲ 4.6	895,011	▲ 14.1	2,600,176	▲ 0.8	675,546	▲ 10.5
	職別工事業	770,089	3.0	164,321	10.2	22,598	▲ 34.3	141,723	23.5	605,768	1.3
	設備工事業	1,693,761	6.4	963,865	11.1	146,586	▲ 22.4	817,279	20.4	729,896	0.9
北海道	業種計	132,512	▲ 6.6	95,211	▲ 6.8	27,317	27.7	67,894	▲ 15.9	37,302	▲ 6.3
	総合工事業	78,828	▲ 13.5	67,796	▲ 9.9	24,207	15.4	43,589	▲ 19.6	11,032	▲ 30.7
	職別工事業	21,407	75.5	2,856	▲ 0.3	108	-	2,748	▲ 4.1	18,551	98.7
	設備工事業	32,278	▲ 16.4	24,559	2.1	3,002	613.2	21,557	▲ 8.8	7,719	▲ 46.9
東北	業種計	288,939	▲ 14.8	167,132	▲ 14.5	86,051	▲ 15.9	81,081	▲ 13.0	121,807	▲ 15.3
	総合工事業	179,975	▲ 23.8	136,464	▲ 16.4	79,680	▲ 13.3	56,784	▲ 20.4	43,511	▲ 40.5
	職別工事業	45,313	▲ 12.0	4,197	▲ 52.4	1,555	▲ 73.3	2,641	▲ 11.7	41,116	▲ 3.7
	設備工事業	63,651	23.6	26,471	12.6	4,816	5.4	21,655	14.3	37,179	32.9
関東	業種計	3,480,747	▲ 1.9	2,564,598	▲ 1.6	432,167	▲ 29.9	2,132,431	7.2	916,149	▲ 2.7
	総合工事業	2,199,266	▲ 6.2	1,877,209	▲ 8.1	348,918	▲ 31.9	1,528,291	▲ 0.1	322,058	6.0
	職別工事業	348,289	▲ 0.3	108,991	22.9	9,813	▲ 39.0	99,178	36.6	239,298	▲ 8.2
	設備工事業	933,191	9.5	578,398	21.7	73,436	▲ 16.6	504,962	30.3	354,793	▲ 5.9
北陸	業種計	267,951	▲ 0.6	157,316	▲ 1.3	54,475	▲ 32.3	102,841	30.2	110,634	0.5
	総合工事業	162,372	▲ 0.1	125,066	▲ 0.9	48,219	▲ 31.3	76,848	37.1	37,306	2.7
	職別工事業	57,329	9.2	8,274	154.0	2,867	325.4	5,407	109.2	49,054	▲ 0.3
	設備工事業	48,249	▲ 11.4	23,975	▲ 19.8	3,389	▲ 64.5	20,586	1.1	24,274	▲ 1.0
中部	業種計	493,835	9.3	321,969	11.5	84,259	▲ 12.8	237,711	23.8	171,865	5.4
	総合工事業	313,115	1.5	260,102	9.1	79,018	▲ 7.3	181,084	18.2	53,013	▲ 24.4
	職別工事業	77,157	39.3	13,764	17.3	1,588	▲ 65.9	12,176	71.9	63,393	45.3
	設備工事業	103,563	18.0	48,104	25.1	3,653	▲ 46.0	44,451	40.3	55,459	12.5
近畿	業種計	1,183,987	▲ 4.0	812,352	▲ 9.2	160,392	▲ 1.1	651,960	▲ 11.0	371,635	9.6
	総合工事業	723,698	▲ 10.9	627,530	▲ 7.6	119,206	17.6	508,324	▲ 12.0	96,168	▲ 27.8
	職別工事業	124,777	48.4	13,476	18.6	214	▲ 86.7	13,262	35.9	111,301	53.0
	設備工事業	335,511	▲ 0.6	171,345	▲ 16.0	40,972	▲ 30.8	130,373	▲ 10.0	164,166	23.1
中国	業種計	248,424	5.5	175,066	30.6	74,721	78.8	100,344	8.8	73,358	▲ 27.7
	総合工事業	171,605	11.1	138,082	36.1	67,423	83.6	70,659	9.2	33,523	▲ 36.8
	職別工事業	19,303	▲ 16.8	4,524	▲ 15.0	2,131	46.3	2,392	▲ 38.1	14,779	▲ 17.3
	設備工事業	57,516	▲ 0.6	32,460	18.9	5,167	43.8	27,293	15.1	25,056	▲ 18.0
四国	業種計	123,941	10.3	91,153	29.2	40,976	▲ 6.8	50,177	88.6	32,788	▲ 21.5
	総合工事業	81,291	11.8	67,890	14.5	38,202	▲ 6.0	29,688	59.2	13,401	▲ 0.1
	職別工事業	15,568	▲ 26.6	2,728	▲ 43.5	516	▲ 70.2	2,212	▲ 28.7	12,840	▲ 21.6
	設備工事業	27,081	47.1	20,535	217.9	2,258	40.3	18,277	276.8	6,547	▲ 45.2
九州・沖縄	業種計	414,249	▲ 2.6	238,576	4.0	103,837	3.0	134,740	4.7	175,673	▲ 10.3
	総合工事業	260,582	11.3	195,048	9.2	90,139	8.2	104,909	10.0	65,534	18.1
	職別工事業	60,946	▲ 37.8	5,511	▲ 55.1	3,805	61.0	1,706	▲ 82.8	55,435	▲ 35.3
	設備工事業	92,721	▲ 0.4	38,018	▲ 1.3	9,893	▲ 34.7	28,125	20.4	54,703	0.3

注) 地域別区分

- 東北 : 青森県, 岩手県, 宮城県, 秋田県, 山形県, 福島県
- 関東 : 茨城県, 栃木県, 群馬県, 埼玉県, 千葉県, 東京都, 神奈川県, 山梨県, 長野県
- 北陸 : 新潟県, 富山県, 石川県, 福井県
- 中部 : 岐阜県, 静岡県, 愛知県, 三重県
- 近畿 : 滋賀県, 京都府, 大阪府, 兵庫県, 奈良県, 和歌山県
- 中国 : 鳥取県, 島根県, 岡山県, 広島県, 山口県
- 四国 : 徳島県, 香川県, 愛媛県, 高知県
- 九州・沖縄 : 福岡県, 佐賀県, 長崎県, 熊本県, 大分県, 宮崎県, 鹿児島県, 沖縄県

I. 受注高

I-3. 業者所在都道府県別受注高

平成30年 12月分

(単位: 百万円, %)

	合計		元請受注高				下請受注高			
	前年同月比	前年同月比	公共機関		民間等		前年同月比	前年同月比		
			前年同月比	前年同月比	前年同月比	前年同月比				
T 全国計	6,634,583	▲ 1.8	4,623,373	▲ 1.2	1,064,195	▲ 15.9	3,559,178	4.2	2,011,211	▲ 3.1
1 北海道	132,512	▲ 6.6	95,211	▲ 6.8	27,317	27.7	67,894	▲ 15.9	37,302	▲ 6.3
2 青森	29,413	▲ 11.6	10,098	▲ 34.1	4,040	▲ 51.7	6,058	▲ 13.0	19,314	7.6
3 岩手	46,725	▲ 4.0	35,310	40.4	15,823	5.5	19,487	91.9	11,414	▲ 51.4
4 宮城	112,595	▲ 16.4	60,681	▲ 31.8	33,375	▲ 27.3	27,306	▲ 36.6	51,914	13.7
5 秋田	19,581	▲ 19.4	13,931	▲ 12.4	7,303	▲ 26.1	6,628	10.2	5,650	▲ 32.7
6 山形	31,075	24.8	13,568	25.6	6,167	65.6	7,401	4.6	17,507	24.1
7 福島	49,551	▲ 32.6	33,544	▲ 14.8	19,343	▲ 0.3	14,201	▲ 28.9	16,006	▲ 53.1
8 茨城	67,272	▲ 14.4	36,346	▲ 1.9	11,296	▲ 51.3	25,050	80.8	30,926	▲ 25.5
9 栃木	46,149	▲ 30.9	30,129	▲ 29.1	8,062	▲ 48.1	22,067	▲ 18.0	16,020	▲ 34.1
10 群馬	72,637	▲ 2.9	48,630	15.9	13,999	57.5	34,631	4.7	24,007	▲ 26.9
11 埼玉	140,297	▲ 12.6	81,543	5.4	22,141	26.1	59,401	▲ 0.7	58,754	▲ 29.4
12 千葉	69,423	4.7	34,373	2.4	16,475	47.9	17,898	▲ 20.2	35,049	7.0
13 東京	2,649,585	▲ 4.8	2,019,139	▲ 8.9	309,779	▲ 35.1	1,709,360	▲ 1.7	630,446	11.4
14 神奈川	336,239	58.7	248,378	118.3	25,021	▲ 44.4	223,357	224.9	87,861	▲ 10.5
15 新潟	108,345	▲ 8.5	69,573	3.1	22,758	▲ 19.8	46,815	19.8	38,772	▲ 24.0
16 富山	53,894	▲ 11.7	30,637	▲ 12.1	7,282	▲ 51.2	23,355	17.1	23,257	▲ 11.2
17 石川	68,562	57.6	34,281	26.4	10,745	▲ 27.4	23,536	91.2	34,281	109.1
18 福井	37,150	▲ 20.0	22,825	▲ 23.8	13,690	▲ 38.6	9,135	19.2	14,324	▲ 13.1
19 山梨	21,677	▲ 13.2	13,058	18.0	7,580	37.8	5,479	▲ 1.6	8,619	▲ 38.1
20 長野	77,467	▲ 4.7	53,001	62.9	17,813	46.2	35,188	73.0	24,466	▲ 49.8
21 岐阜	95,328	▲ 20.0	64,086	▲ 18.9	37,014	6.3	27,072	▲ 38.7	31,242	▲ 22.1
22 静岡	86,057	▲ 12.8	49,661	▲ 23.0	10,607	▲ 43.8	39,054	▲ 14.4	36,396	6.3
23 愛知	268,404	43.0	183,781	60.3	31,991	2.9	151,791	81.7	84,623	15.8
24 三重	44,045	▲ 4.7	24,441	▲ 19.9	4,647	▲ 60.9	19,794	6.2	19,604	25.0
25 滋賀	33,912	▲ 7.1	21,098	11.4	8,326	83.1	12,772	▲ 11.3	12,814	▲ 27.1
26 京都	51,919	6.2	29,348	▲ 5.3	9,123	24.7	20,225	▲ 14.6	22,571	26.3
27 大阪	874,185	▲ 4.9	639,923	▲ 6.0	69,916	5.5	570,007	▲ 7.3	234,262	▲ 1.8
28 兵庫	177,139	▲ 1.8	93,036	▲ 29.7	53,723	▲ 22.8	39,313	▲ 37.4	84,103	74.7
29 奈良	23,040	▲ 16.2	15,078	▲ 22.0	9,208	22.3	5,870	▲ 50.2	7,962	▲ 2.3
30 和歌山	23,791	15.1	13,869	16.9	10,096	44.5	3,773	▲ 22.6	9,923	12.8
31 鳥取	21,135	50.3	14,466	83.3	9,857	80.6	4,609	89.3	6,668	8.2
32 島根	25,788	21.4	16,711	31.2	9,150	12.1	7,561	65.1	9,077	6.9
33 岡山	61,081	11.6	46,731	62.9	14,450	34.3	32,281	80.1	14,350	▲ 44.9
34 広島	102,834	▲ 4.0	70,546	16.5	29,143	308.5	41,403	▲ 22.5	32,288	▲ 30.7
35 山口	37,586	▲ 2.1	26,611	10.0	12,121	18.0	14,490	4.0	10,975	▲ 22.6
36 徳島	20,031	▲ 36.7	13,782	▲ 40.8	6,891	▲ 64.6	6,890	80.1	6,249	▲ 25.2
37 香川	38,272	33.9	28,981	114.6	5,747	▲ 31.8	23,234	357.9	9,291	▲ 38.4
38 愛媛	41,920	21.0	28,905	38.3	13,580	146.9	15,325	▲ 0.5	13,016	▲ 5.4
39 高知	23,717	36.0	19,486	51.2	14,757	39.4	4,728	104.9	4,232	▲ 7.0
40 福岡	189,938	▲ 3.6	93,890	4.0	30,546	23.2	63,343	▲ 3.3	96,048	▲ 10.1
41 佐賀	29,908	72.2	21,213	104.4	10,364	115.1	10,849	95.2	8,695	24.3
42 長崎	23,070	▲ 11.9	16,835	3.8	8,060	▲ 18.2	8,775	37.8	6,235	▲ 37.4
43 熊本	39,663	▲ 18.0	19,737	▲ 31.2	9,619	▲ 44.1	10,118	▲ 12.0	19,926	1.3
44 大分	36,116	0.9	26,227	61.3	18,901	109.8	7,326	1.1	9,889	▲ 49.4
45 宮崎	21,906	▲ 23.2	14,285	▲ 14.6	6,404	53.6	7,881	▲ 37.3	7,621	▲ 35.4
46 鹿児島	41,415	▲ 3.8	29,224	▲ 8.0	16,462	▲ 23.3	12,762	23.9	12,191	8.2
47 沖縄	32,233	11.9	17,166	▲ 10.2	3,480	▲ 63.3	13,686	42.1	15,067	55.4

注) 受注高の少ない集計区分等の数値は、誤差が大きいので利用に当たっては注意してください。

I. 受注高

I-4. 資本金階層別・業種別受注高

平成30年 12月分

(単位: 百万円, %)

	合計		元請受注高				下請受注高			
	前年同月比	前年同月比	公共機関		民間等		前年同月比	前年同月比		
			前年同月比	前年同月比	前年同月比	前年同月比				
T 合計	6,634,583	▲ 1.8	4,623,373	▲ 1.2	1,064,195	▲ 15.9	3,559,178	4.2	2,011,211	▲ 3.1
1 個人	0	▲ 100.0	0	▲ 100.0	0	-	0	▲ 100.0	0	▲ 100.0
2 ~1千万円未満	240,944	▲ 23.2	76,106	6.8	25,880	▲ 2.9	50,226	12.6	164,838	▲ 32.0
3 1千万~3億円未満	3,142,664	4.1	1,935,255	9.8	606,376	▲ 3.1	1,328,879	16.8	1,207,409	▲ 3.8
4 3~20億円未満	702,791	16.4	492,684	16.6	98,387	8.0	394,297	19.0	210,107	15.9
5 20億円以上	2,548,184	▲ 9.7	2,119,328	▲ 12.6	333,551	▲ 36.1	1,785,777	▲ 6.1	428,856	8.1
3億円以下の法人	3,481,168	1.7	2,089,546	9.8	643,790	▲ 2.5	1,445,756	16.4	1,391,622	▲ 8.5
総合工事業	2,047,917	▲ 1.0	1,545,923	9.7	570,111	3.6	975,812	13.6	501,994	▲ 23.8
職別工事業	616,744	0.8	117,448	2.4	15,649	▲ 46.4	101,800	19.1	499,296	0.5
設備工事業	816,508	9.8	426,174	12.8	58,030	▲ 28.2	368,144	24.0	390,333	6.7
3億円超の法人	3,153,415	▲ 5.4	2,533,827	▲ 8.8	420,405	▲ 30.5	2,113,423	▲ 2.7	619,588	11.7
総合工事業	2,122,816	▲ 9.7	1,949,264	▲ 13.5	324,899	▲ 34.0	1,624,364	▲ 7.8	173,552	80.9
職別工事業	153,345	13.3	46,873	36.3	6,950	34.3	39,923	36.7	106,472	5.5
設備工事業	877,254	3.5	537,690	9.7	88,556	▲ 18.1	449,135	17.6	339,563	▲ 5.1

注) 受注高の少ない集計区分等の数値は、誤差が大きいので利用に当たっては注意してください。

Ⅱ. 公共機関からの受注工事(1件500万円以上の工事)

Ⅱ-1. 発注機関別請負契約額時系列表

	合 計		国の機関							
	前年比		国		独立行政法人		政府関連企業等			
			前年比		前年比		前年比			
H27年度	14,518,346	▲ 8.3	5,133,842	▲ 9.9	2,526,635	▲ 15.9	767,799	11.8	1,839,409	▲ 8.1
H28年度	15,075,954	3.8	5,346,393	4.1	2,852,872	12.9	983,964	28.2	1,509,557	▲ 17.9
H29年度	14,658,423	▲ 2.8	5,184,377	▲ 3.0	3,039,817	6.6	560,134	▲ 43.1	1,584,427	5.0
H29. 4~H29.12	10,809,008	0.2	3,351,966	▲ 5.9	1,853,389	3.4	407,118	▲ 38.7	1,091,458	▲ 1.3
H30. 4~H30.12	9,918,301	▲ 8.2	3,024,473	▲ 9.8	1,576,051	▲ 15.0	325,947	▲ 19.9	1,122,475	2.8
H28年	14,798,004	3.2	5,317,991	5.7	2,675,358	3.2	1,000,739	54.6	1,641,894	▲ 8.3
H29年	15,101,981	2.1	5,135,907	▲ 3.4	2,913,647	8.9	727,137	▲ 27.3	1,495,123	▲ 8.9
H30年	13,767,717	▲ 8.8	4,856,884	▲ 5.4	2,762,479	▲ 5.2	478,962	▲ 34.1	1,615,443	8.0
H29. 1~H29.12	15,101,981	2.1	5,135,907	▲ 3.4	2,913,647	8.9	727,137	▲ 27.3	1,495,123	▲ 8.9
H30. 1~H30.12	13,767,717	▲ 8.8	4,856,884	▲ 5.4	2,762,479	▲ 5.2	478,962	▲ 34.1	1,615,443	8.0
H29.10-12	3,537,644	10.8	988,385	10.5	488,159	20.0	172,823	▲ 1.2	327,403	4.6
H30. 1- 3	3,849,415	▲ 10.3	1,832,411	2.7	1,186,428	11.9	153,016	▲ 52.2	492,968	22.1
H30. 4- 6	2,904,531	▲ 9.6	1,116,238	▲ 2.6	597,912	▲ 10.6	81,322	▲ 16.9	437,003	15.2
H30. 7- 9	3,800,472	▲ 6.4	1,047,802	▲ 13.9	613,682	▲ 11.9	118,177	▲ 13.4	315,943	▲ 17.8
H30.10-12	3,213,298	▲ 9.2	860,433	▲ 12.9	364,456	▲ 25.3	126,448	▲ 26.8	369,529	12.9
平成28年 4月	802,005	6.2	442,022	24.6	202,815	10.4	84,080	215.7	155,126	7.4
5月	713,144	▲ 0.5	214,312	▲ 8.3	147,828	15.7	14,177	▲ 22.2	52,307	▲ 40.3
6月	1,442,762	▲ 4.7	420,306	▲ 7.6	229,564	▲ 13.2	48,916	▲ 13.0	141,826	5.8
7月	1,239,198	▲ 11.7	319,896	▲ 23.0	193,535	2.3	26,164	▲ 57.5	100,197	▲ 39.2
8月	1,289,972	5.8	397,220	1.6	238,447	31.5	69,457	99.6	89,316	▲ 48.9
9月	2,103,788	41.6	874,010	91.7	373,610	37.9	246,242	466.4	254,158	79.7
10月	1,063,832	▲ 19.6	315,218	▲ 12.3	134,527	▲ 27.1	89,700	60.4	90,991	▲ 23.5
11月	828,602	▲ 15.7	202,039	▲ 41.7	99,381	▲ 22.4	28,477	▲ 60.6	74,181	▲ 49.3
12月	1,299,677	18.0	377,431	2.9	172,907	51.9	56,732	▲ 8.3	147,791	▲ 22.7
平成29年 1月	712,568	▲ 7.2	250,554	▲ 11.2	143,258	0.0	66,702	67.1	40,594	▲ 59.0
2月	1,106,257	13.1	525,715	62.4	296,554	71.5	93,717	130.2	135,445	23.0
3月	2,474,148	9.0	1,007,672	▲ 12.4	620,447	9.5	159,599	▲ 37.7	227,626	▲ 30.4
平成29年 4月	801,130	▲ 0.1	410,986	▲ 7.0	235,288	16.0	32,721	▲ 61.1	142,977	▲ 7.8
5月	933,171	30.9	356,363	66.3	219,008	48.2	18,358	29.5	118,997	127.5
6月	1,476,908	2.4	378,916	▲ 9.8	214,672	▲ 6.5	46,737	▲ 4.5	117,506	▲ 17.1
7月	1,290,274	4.1	404,747	26.5	242,574	25.3	55,916	113.7	106,257	6.0
8月	1,271,840	▲ 1.4	382,531	▲ 3.7	221,949	▲ 6.9	42,727	▲ 38.5	117,855	32.0
9月	1,498,041	▲ 28.8	430,037	▲ 50.8	231,739	▲ 38.0	37,836	▲ 84.6	160,463	▲ 36.9
10月	1,270,759	19.5	359,753	14.1	204,299	51.9	59,029	▲ 34.2	96,425	6.0
11月	1,003,868	21.2	288,660	42.9	153,297	54.3	54,955	93.0	80,408	8.4
12月	1,263,017	▲ 2.8	339,972	▲ 9.9	130,562	▲ 24.5	58,839	3.7	150,571	1.9
平成30年 1月	748,437	5.0	351,302	40.2	257,657	79.9	23,937	▲ 64.1	69,707	71.7
2月	1,084,017	▲ 2.0	554,421	5.5	335,011	13.0	26,580	▲ 71.6	192,830	42.4
3月	2,016,961	▲ 18.5	926,688	▲ 8.0	593,759	▲ 4.3	102,499	▲ 35.8	230,430	1.2
平成30年 4月	824,714	2.9	494,835	20.4	288,689	22.7	32,338	▲ 1.2	173,808	21.6
5月	851,321	▲ 8.8	295,760	▲ 17.0	169,953	▲ 22.4	27,997	52.5	97,811	▲ 17.8
6月	1,228,497	▲ 16.8	325,642	▲ 14.1	139,270	▲ 35.1	20,988	▲ 55.1	165,384	40.7
7月	1,135,570	▲ 12.0	264,544	▲ 34.6	156,412	▲ 35.5	43,345	▲ 22.5	64,787	▲ 39.0
8月	1,234,892	▲ 2.9	417,845	9.2	247,467	11.5	41,519	▲ 2.8	128,859	9.3
9月	1,430,010	▲ 4.5	365,413	▲ 15.0	209,803	▲ 9.5	33,313	▲ 12.0	122,297	▲ 23.8
10月	1,257,148	▲ 1.1	294,807	▲ 18.1	146,124	▲ 28.5	40,261	▲ 31.8	108,422	12.4
11月	972,958	▲ 3.1	280,502	▲ 2.8	109,554	▲ 28.5	54,574	▲ 0.7	116,374	44.7
12月	983,191	▲ 22.2	285,124	▲ 16.1	108,778	▲ 16.7	31,613	▲ 46.3	144,733	▲ 3.9
平成31年 1月										
2月										
3月										

注) 平成15年度から平成20年度までは「国の機関」のうちの国以外の機関における分類変更に伴い、各機関の前年同月比が計算できないため、「独立行政法人」及び「政府関連企業等」の合計値を「(再掲)国以外の機関」として計上し、再掲していたが、各機関のデータが蓄積されたので、平成21年4月より再掲を行わないこととした。

(単位：百万円、%)

地方の機関											
	都道府県		市区町村		地方公営企業		その他				
	前年比		前年比		前年比		前年比				
9,384,504	▲ 7.4	3,562,408	▲ 13.8	4,390,776	▲ 3.9	1,033,605	▲ 2.7	397,714	8.0	H27年度	
9,729,561	3.7	3,896,454	9.4	4,319,621	▲ 1.6	1,137,198	10.0	376,288	▲ 5.4	H28年度	
9,474,046	▲ 2.6	3,591,956	▲ 7.8	4,328,402	0.2	1,094,764	▲ 3.7	458,924	22.0	H29年度	
7,457,042	3.3	2,640,151	2.4	3,605,730	4.8	815,445	▲ 8.3	395,717	27.4	H29. 4~H29. 12	
6,893,828	▲ 7.6	2,589,549	▲ 1.9	3,281,932	▲ 9.0	718,571	▲ 11.9	303,777	▲ 23.2	H30. 4~H30. 12	
9,480,012	1.9	3,662,186	5.4	4,260,056	▲ 2.5	1,108,162	0.1	449,608	28.3	H28年	
9,966,074	5.1	3,957,234	8.1	4,483,727	5.3	1,063,791	▲ 4.0	461,322	2.6	H29年	
8,910,832	▲ 10.6	3,541,354	▲ 10.5	4,004,605	▲ 10.7	997,890	▲ 6.2	366,984	▲ 20.4	H30年	
9,966,074	5.1	3,957,234	8.1	4,483,727	5.3	1,063,791	▲ 4.0	461,322	2.6	H29. 1~H29. 12	
8,910,832	▲ 10.6	3,541,354	▲ 10.5	4,004,605	▲ 10.7	997,890	▲ 6.2	366,984	▲ 20.4	H30. 1~H30. 12	
2,549,259	11.0	1,011,232	8.3	1,093,082	9.1	343,183	32.0	101,762	▲ 0.7	H29. 10-12	
2,017,004	▲ 19.6	951,805	▲ 27.7	722,673	▲ 17.7	279,319	12.5	63,207	▲ 3.7	H30. 1- 3	
1,788,293	▲ 13.4	527,639	▲ 14.5	983,625	▲ 8.4	185,066	▲ 11.3	91,966	▲ 44.6	H30. 4- 6	
2,752,670	▲ 3.2	1,076,219	6.4	1,249,123	▲ 13.2	301,502	14.3	125,823	▲ 1.7	H30. 7- 9	
2,352,865	▲ 7.7	985,691	▲ 2.5	1,049,184	▲ 4.0	232,003	▲ 32.4	85,987	▲ 15.5	H30. 10-12	
359,984	▲ 10.0	97,424	▲ 19.8	126,944	▲ 17.1	107,665	31.1	27,951	▲ 35.5	平成28年 4月	
498,832	3.3	147,221	17.9	281,274	▲ 5.7	51,364	62.7	18,973	▲ 32.8	5月	
1,022,457	▲ 3.5	280,181	2.4	586,657	▲ 11.7	84,985	▲ 6.6	70,634	125.3	6月	
919,303	▲ 6.9	279,094	▲ 14.0	488,845	▲ 6.6	119,315	20.4	32,049	▲ 20.8	7月	
892,752	7.7	327,590	16.9	413,858	▲ 2.3	113,937	8.4	37,368	90.0	8月	
1,229,778	19.4	514,524	32.1	542,365	5.8	151,684	53.0	21,205	▲ 25.2	9月	
748,614	▲ 22.3	352,073	▲ 22.2	306,616	▲ 18.7	76,344	▲ 28.6	13,581	▲ 49.8	10月	
626,563	▲ 1.6	245,461	11.1	266,178	▲ 8.6	80,592	▲ 20.6	34,332	48.2	11月	
922,246	25.5	335,803	15.2	428,888	30.6	102,964	5.2	54,591	218.4	12月	
462,014	▲ 4.9	193,766	▲ 12.5	213,307	17.4	30,229	▲ 48.8	24,712	5.0	平成29年 1月	
580,541	▲ 11.3	254,485	9.5	246,275	▲ 0.9	68,734	▲ 16.3	11,047	▲ 87.9	2月	
1,466,477	31.0	868,833	38.2	418,414	7.7	149,384	91.3	29,846	22.6	3月	
390,143	8.4	133,654	37.2	172,823	36.1	51,044	▲ 52.6	32,622	16.7	平成29年 4月	
576,808	15.6	190,267	29.2	259,684	▲ 7.7	94,097	83.2	32,760	72.7	5月	
1,097,992	7.4	293,160	4.6	640,838	9.2	63,425	▲ 25.4	100,569	42.4	6月	
885,527	▲ 3.7	252,198	▲ 9.6	470,919	▲ 3.7	94,738	▲ 20.6	67,673	111.2	7月	
889,309	▲ 0.4	310,033	▲ 5.4	492,842	19.1	69,904	▲ 38.6	16,531	▲ 55.8	8月	
1,068,004	▲ 13.2	449,607	▲ 12.6	475,542	▲ 12.3	99,054	▲ 34.7	43,801	106.6	9月	
911,006	21.7	377,144	7.1	384,937	25.5	127,628	67.2	21,298	56.8	10月	
715,208	14.1	246,534	0.4	302,167	13.5	111,563	38.4	54,944	60.0	11月	
923,045	0.1	387,555	15.4	405,979	▲ 5.3	103,992	1.0	25,520	▲ 53.3	12月	
397,135	▲ 14.0	163,102	▲ 15.8	179,263	▲ 16.0	44,330	46.6	10,439	▲ 57.8	平成30年 1月	
529,596	▲ 8.8	217,555	▲ 14.5	188,425	▲ 23.5	88,429	28.7	35,187	218.5	2月	
1,090,273	▲ 25.7	571,148	▲ 34.3	354,985	▲ 15.2	146,559	▲ 1.9	17,581	▲ 41.1	3月	
329,878	▲ 15.4	120,374	▲ 9.9	133,349	▲ 22.8	63,307	24.0	12,848	▲ 60.6	平成30年 4月	
555,560	▲ 3.7	158,902	▲ 16.5	311,180	19.8	52,479	▲ 44.2	32,999	0.7	5月	
902,854	▲ 17.8	248,363	▲ 15.3	539,096	▲ 15.9	69,279	9.2	46,116	▲ 54.1	6月	
871,027	▲ 1.6	315,603	25.1	415,700	▲ 11.7	102,159	7.8	37,564	▲ 44.5	7月	
817,046	▲ 8.1	323,398	4.3	380,509	▲ 22.8	74,701	6.9	38,438	132.5	8月	
1,064,597	▲ 0.3	437,218	▲ 2.8	452,913	▲ 4.8	124,642	25.8	49,824	13.7	9月	
962,341	5.6	441,854	17.2	408,303	6.1	85,029	▲ 33.4	27,155	27.5	10月	
692,456	▲ 3.2	214,178	▲ 13.1	340,021	12.5	95,702	▲ 14.2	42,555	▲ 22.5	11月	
698,068	▲ 24.4	329,658	▲ 14.9	300,860	▲ 25.9	51,272	▲ 50.7	16,277	▲ 36.2	12月	
										平成31年 1月	
										2月	
										3月	

II. 公共機関からの受注工事(1件500万円以上の工事)

II-2. 1)発注機関別・目的別工事分類別請負契約額 平成30年 12月分

(単位：百万円，%)

	合 計		国の機関				地方の機関				
		前年 同月比		国	独立 行政法人	政府関連 企業等		都道府県	市区町村	地方 公営企業	その他
T 合計	983,191	▲ 22.2	285,124	108,778	31,613	144,733	698,068	329,658	300,860	51,272	16,277
1 治山・治水	142,641	43.3	22,817	19,661	2,332	824	119,824	98,920	20,863	42	
2 農林水産	37,709	78.3	2,894	2,870	41	-17	34,814	15,615	18,802		397
3 道路	332,367	▲ 5.3	154,162	50,173		103,989	178,205	105,939	64,596	1,298	6,373
4 港湾・空港	26,385	▲ 67.6	11,159	7,506		3,653	15,226	12,399	1,879	438	510
5 下水道	68,047	▲ 35.8	11,555			11,555	56,492	10,137	26,239	20,086	30
6 公園	39,195	▲ 46.9	10,415	191	89	10,135	28,780	6,303	22,442		35
7 教育・病院	163,079	8.3	16,217	6,380	2,840	6,997	146,862	45,807	99,730	1,279	47
8 住宅・宿舍	36,845	9.6	5,083	1,364	3,349	370	31,762	15,672	15,211	511	369
9 庁舎	29,648	▲ 60.0	8,390	6,225	654	1,511	21,258	8,245	9,045		3,969
10 再開発	266	▲ 37.0	0				266		266		
11 土地造成	15,443	4.9	4,596	18	4,230	347	10,847	1,692	3,403	4,123	1,628
12 鉄道・軌道	17,785	▲ 56.2	15,468		13,554	1,914	2,317			2,317	
13 郵便	1,969	▲ 25.7	1,969			1,969	0				
14 電気・ガス	455	▲ 51.6	0				455			455	
15 上・工業水道	38,359	▲ 44.2	953		953		37,406	3,946	14,087	18,823	550
16 廃棄物処理	-8,498	▲ 111.1	289			289	-8,787	1,326	-12,782	1,404	1,264
17 その他	41,498	▲ 38.1	19,157	14,389	3,572	1,196	22,341	3,658	17,079	496	1,107
災害復旧（再掲）	121,113	75.6	13,383	12,122	10	1,251	107,730	67,153	38,196	2,104	276
維持補修（再掲）	124,944	▲ 7.2	28,519	6,780	1,932	19,806	96,425	28,435	59,517	6,139	2,334

II. 公共機関からの受注工事(1件500万円以上の工事)

II-2. 2)発注機関別・目的別工事分類別請負契約額(寄与度) 平成30年 12月分

	合 計	国の機関			地方の機関					
		国	独立 行政法人	政府関連 企業等	都道府県	市区町村	地方 公営企業	その他		
T 合計	▲ 22.2	▲ 4.3	▲ 1.7	▲ 2.2	▲ 0.5	▲ 17.8	▲ 4.6	▲ 8.3	▲ 4.2	▲ 0.7
1 治山・治水	3.4	▲ 0.1	▲ 0.0	0.0	▲ 0.1	3.5	2.9	0.6	0.0	▲ 0.0
2 農林水産	1.3	▲ 0.0	▲ 0.0	▲ 0.0	▲ 0.0	1.3	0.2	1.1		▲ 0.0
3 道路	▲ 1.5	▲ 0.0	▲ 0.6	▲ 0.0	0.6	▲ 1.4	▲ 2.2	0.6	▲ 0.1	0.3
4 港湾・空港	▲ 4.4	▲ 1.3	▲ 1.5		0.3	▲ 3.1	▲ 2.5	0.0	0.0	▲ 0.7
5 下水道	▲ 3.0	▲ 1.8		▲ 0.0	▲ 1.8	▲ 1.2	▲ 0.0	▲ 0.2	▲ 0.9	▲ 0.0
6 公園	▲ 2.7	▲ 0.3	0.0	▲ 0.6	0.2	▲ 2.4	0.0	▲ 2.4	▲ 0.1	▲ 0.0
7 教育・病院	1.0	0.3	0.3	▲ 0.2	0.2	0.6	0.0	1.7	▲ 0.8	▲ 0.3
8 住宅・宿舍	0.3	0.0	0.0	▲ 0.0	0.0	0.2	0.0	0.4	0.0	▲ 0.2
9 庁舎	▲ 3.5	0.2	0.2	0.0	0.1	▲ 3.8	▲ 1.7	▲ 1.9	▲ 0.3	0.2
10 再開発	▲ 0.0					▲ 0.0	▲ 0.0	0.0		
11 土地造成	0.1	0.0	▲ 0.0	0.0	0.0	0.0	▲ 0.2	▲ 0.2	0.3	0.1
12 鉄道・軌道	▲ 1.8	▲ 1.6		▲ 1.7	0.1	▲ 0.2			▲ 0.2	
13 郵便	▲ 0.1	▲ 0.1			▲ 0.1					
14 電気・ガス	▲ 0.0					▲ 0.0			▲ 0.0	
15 上・工業水道	▲ 2.4	0.1		0.1		▲ 2.5	▲ 0.3	▲ 0.1	▲ 1.9	▲ 0.1
16 廃棄物処理	▲ 6.8	0.0			0.0	▲ 6.8	0.1	▲ 6.9	0.1	▲ 0.1
17 その他	▲ 2.0	0.2	▲ 0.0	0.3	0.0	▲ 2.3	▲ 0.9	▲ 1.2	▲ 0.3	0.1
災害復旧(再掲)	4.1	▲ 0.3	▲ 0.1	▲ 0.0	▲ 0.2	4.4	2.7	1.6	0.1	0.0
維持補修(再掲)	▲ 0.8	▲ 0.4	▲ 0.4	0.1	▲ 0.1	▲ 0.4	▲ 0.7	1.8	▲ 0.6	▲ 0.9

Ⅱ.公共機関からの受注工事(1件500万以上の工事)

Ⅱ-3.工事種類別請負契約額

平成30年 12月分

(単位:百万円、%)

	請負契約額		
		前年同月比	寄与度
合計	983,191	▲ 22.2	▲ 22.2
建築・建築設備合計	228,212	▲ 37.4	▲ 10.8
1. 住宅・同設備工事	38,343	18.4	0.5
2. 非住宅・同設備工事	189,868	▲ 42.8	▲ 11.2
土木工事計	677,690	▲ 9.8	▲ 5.8
3. 橋梁・高架構造物工事	106,472	▲ 15.1	▲ 1.5
4. トンネル工事	42,149	▲ 48.9	▲ 3.2
5. ダム・えん堤工事	33,672	81.2	1.2
6. 管渠工事	60,106	▲ 38.8	▲ 3.0
7. 電線路工事	6,673	64.7	0.2
8. 舗装工事	75,803	42.3	1.8
9. しゅんせつ・埋立工事	13,794	8.4	0.1
10. 土工事(9.を除く)	53,346	▲ 29.0	▲ 1.7
11. その他の土木工事	285,676	1.5	0.3
12. 機械装置等工事	77,289	▲ 47.5	▲ 5.5

II. 公共機関からの受注工事(1件500万円以上の工事)

II-4. 発注機関別・施工都道府県別請負契約額

平成30年 12月分

(単位:百万円,%)

	合計		国の機関				地方の機関				
		前年 同月比		国	独立 行政法人	政府関連 企業等		都道府県	市区町村	地方 公営企業	その他
Ⅰ.全国計	983,191	▲ 22.2	285,124	108,778	31,613	144,733	698,068	329,658	300,860	51,272	16,277
1.北海道	29,102	▲ 43.8	11,884	7,550	611	3,723	17,218	12,628	4,186	312	92
2.青森	5,123	▲ 27.9	1,963	1,875	88		3,160	794	2,071	295	
3.岩手	43,282	▲ 33.9	16,500	8,570	967	6,963	26,782	13,785	9,725	1,716	1,556
4.宮城	61,670	▲ 18.9	10,516	3,505	5,147	1,864	51,154	15,793	35,054	269	39
5.秋田	7,049	▲ 29.5	2,551	1,222	512	817	4,499	2,113	2,299	86	
6.山形	7,013	114.6	3,430	3,071		359	3,582	1,373	2,210		
7.福島	38,688	▲ 29.7	11,977	10,234		1,743	26,711	11,562	8,243	6,494	412
8.茨城	22,236	▲ 19.3	12,149	1,960	125	10,065	10,087	4,383	5,486	92	125
9.栃木	11,710	▲ 12.3	3,223	595	242	2,387	8,487	4,815	2,762	140	770
10.群馬	14,241	16.3	2,484	2,214	18	252	11,757	3,656	7,897	170	34
11.埼玉	24,520	38.6	11,099	6,120	36	4,942	13,421	1,970	11,147	258	45
12.千葉	-11,189	▲ 137.3	11,217	2,146	1,136	7,934	-22,405	10,620	-33,922	806	91
13.東京	110,809	▲ 27.3	25,658	9,866	2,168	13,624	85,151	29,136	38,936	13,986	3,093
14.神奈川	37,740	▲ 62.9	13,869	4,378	2,614	6,877	23,871	4,407	15,654	3,619	191
15.新潟	15,623	▲ 7.7	2,823	1,452		1,372	12,800	7,161	5,267	349	24
16.富山	6,979	▲ 51.1	4,387	1,916		2,471	2,592	1,000	1,180	383	29
17.石川	11,099	3.5	2,316	539	1,777		8,783	4,576	3,986	222	
18.福井	12,214	▲ 32.2	3,366	1,889	1,465	12	8,848	6,753	1,965	39	91
19.山梨	12,046	16.8	3,587	2,813		774	8,458	8,014	284		160
20.長野	18,071	▲ 25.7	2,374	570	78	1,726	15,697	8,128	7,450	119	
21.岐阜	31,572	▲ 19.9	2,918	1,287		1,631	28,654	22,160	6,482		11
22.静岡	30,649	36.1	19,026	1,165		17,861	11,623	5,901	4,719	911	92
23.愛知	35,528	▲ 21.6	5,653	1,700	1,868	2,085	29,875	13,248	11,272	2,791	2,564
24.三重	13,934	▲ 30.0	6,688	583	1,320	4,785	7,246	1,464	2,449	3,269	64
25.滋賀	20,944	338.4	13,710	207	16	13,487	7,234	3,890	3,026	21	297
26.京都	12,377	3.4	4,461	622		3,839	7,916	2,034	5,487	395	
27.大阪	35,878	▲ 12.4	13,311	1,412	892	11,007	22,567	8,491	9,159	4,834	83
28.兵庫	37,886	▲ 19.9	6,023	1,871	1,630	2,521	31,863	6,234	25,269	305	56
29.奈良	8,987	76.1	2,561	571	49	1,941	6,426	1,890	4,374	86	77
30.和歌山	14,078	38.9	446	446			13,631	10,535	2,048	1,038	10
31.鳥取	11,019	59.6	2,648	727		1,921	8,370	4,631	3,254	187	298
32.島根	14,372	▲ 15.8	1,920	1,861		59	12,452	7,210	4,656	427	158
33.岡山	15,603	▲ 15.8	2,164	1,609		554	13,439	2,481	10,740	125	93
34.広島	30,216	221.9	6,986	2,652		4,334	23,230	9,500	11,194	2,536	
35.山口	21,460	34.2	2,360	1,181		1,179	19,100	13,814	3,818	1,343	125
36.徳島	11,089	▲ 50.5	5,123	3,699		1,424	5,966	2,884	2,748	334	
37.香川	9,840	▲ 2.9	14			14	9,827	887	8,814	125	
38.愛媛	11,944	62.3	1,608	378	161	1,069	10,337	2,574	6,979	784	
39.高知	17,716	123.5	2,896	2,517		379	14,820	10,213	4,516	56	35
40.福岡	38,433	30.3	6,773	2,456	1,382	2,935	31,660	10,860	14,025	1,340	5,435
41.佐賀	12,354	69.2	5,568	353	4,163	1,052	6,786	4,940	1,846		
42.長崎	10,275	▲ 58.7	3,681	261	2,768	653	6,594	1,938	4,524	120	12
43.熊本	12,242	▲ 39.6	3,493	2,585	159	749	8,750	4,192	4,292	213	53
44.大分	19,427	36.6	1,100	955		145	18,326	15,931	2,390	5	
45.宮崎	8,222	69.3	321	129		192	7,901	2,243	5,573	85	
46.鹿児島	11,483	▲ 80.5	1,059	325	209	524	10,424	5,215	5,185	11	14
47.沖縄	7,636	▲ 64.5	5,240	4,743	10	487	2,396	1,630	141	577	49

注) 受注高の少ない集計区分等の数値は、誤差が大きいため利用に当たっては注意してください。

II-5. 発注機関別・施工地域別請負契約額

平成30年 12月分

(単位:百万円,%)

	合計		国の機関				地方の機関				
		前年 同月比		国	独立 行政法人	政府関連 企業等		都道府県	市区町村	地方 公営企業	その他
Ⅰ.全国計	983,191	▲ 22.2	285,124	108,778	31,613	144,733	698,068	329,658	300,860	51,272	16,277
1.北海道	29,102	▲ 43.8	11,884	7,550	611	3,723	17,218	12,628	4,186	312	92
2.東北	162,826	▲ 25.0	46,937	28,476	6,715	11,746	115,889	45,419	59,601	8,861	2,007
3.関東	240,184	▲ 38.4	85,660	30,662	6,417	48,581	154,523	75,130	55,695	19,190	4,509
4.北陸	45,916	▲ 23.4	12,892	5,796	3,242	3,854	33,024	19,490	12,398	993	144
5.中部	111,683	▲ 12.2	34,286	4,735	3,188	26,363	77,398	42,773	24,922	6,971	2,731
6.近畿	130,150	8.3	40,512	5,129	2,588	32,795	89,638	33,073	49,363	6,679	523
7.中国	92,669	36.5	16,078	8,031		8,047	76,591	37,637	33,662	4,618	674
8.四国	50,590	5.8	9,641	6,594	161	2,886	40,949	16,558	23,057	1,299	35
9.九州・沖縄	120,072	▲ 33.8	27,234	11,806	8,692	6,736	92,838	46,949	37,976	2,350	5,563

注) 地域別区分

東 北 : 青森県, 岩手県, 宮城県, 秋田県, 山形県, 福島県
 関 東 : 茨城県, 栃木県, 群馬県, 埼玉県, 千葉県, 東京都, 神奈川県,
 山梨県, 長野県
 北 陸 : 新潟県, 富山県, 石川県, 福井県
 中 部 : 岐阜県, 静岡県, 愛知県, 三重県
 近 畿 : 滋賀県, 京都府, 大阪府, 兵庫県, 奈良県, 和歌山県
 中 国 : 鳥取県, 島根県, 岡山県, 広島県, 山口県
 四 国 : 徳島県, 香川県, 愛媛県, 高知県
 九州・沖縄 : 福岡県, 佐賀県, 長崎県, 熊本県, 大分県, 宮崎県,
 鹿児島県, 沖縄県

Ⅲ. 民間等からの受注工事

Ⅲ-1. 発注者別請負契約額時系列表

1) 建築工事・建築設備工事（1件5億円以上の工事）

（単位：百万円、％）

	合計		農林漁業		鉱業、採石業、砂利採取業		製造業		電気・ガス・熱供給		運輸業、郵便業		情報通信業		卸売業、小売業		金融業、保険業		不動産業		サービス業		その他	
	前年比	前年比	前年比	前年比	建設業	前年比	前年比	前年比	水道業	前年比	前年比	前年比	前年比	前年比	前年比	前年比	前年比	前年比	前年比	前年比	前年比	前年比	前年比	
H27年度	8,878,068	11.2	33,361	61.0	53,020	74.4	1,406,546	14.8	224,364	4.3	576,699	7.0	103,245	▲ 45.7	436,755	▲ 3.4	271,244	5.8	3,334,707	26.7	2,352,806	1.7	85,321	▲ 20.8
H28年度	9,401,038	5.9	54,396	63.1	81,306	53.4	1,343,563	▲ 4.5	199,830	▲ 10.9	502,706	▲ 12.8	117,528	13.8	628,411	43.9	141,906	▲ 47.7	3,766,360	12.9	2,402,041	2.1	162,991	91.0
H29年度	9,791,138	4.1	39,102	▲ 28.1	150,504	85.1	1,784,755	32.8	405,071	102.7	709,984	41.2	158,327	34.7	663,927	5.7	369,120	160.1	3,378,066	▲ 10.3	1,911,140	▲ 20.4	221,141	35.7
H29. 4～H29.12	6,961,622	3.5	23,945	▲ 40.6	116,997	80.5	1,231,398	32.2	270,281	57.0	520,639	56.8	85,671	▲ 6.4	499,604	▲ 7.5	305,538	305.8	2,421,440	▲ 7.6	1,338,996	▲ 22.7	147,112	18.3
H30. 4～H30.12	6,729,391	▲ 3.3	44,623	86.4	113,754	▲ 2.8	1,388,517	12.8	87,224	▲ 67.7	400,522	▲ 23.1	132,076	54.2	337,490	▲ 32.4	171,412	▲ 43.9	2,434,223	0.5	1,467,645	9.6	151,904	3.3
H28年	9,283,339	5.2	46,659	43.8	78,256	55.5	1,217,010	▲ 17.1	262,222	37.7	453,510	▲ 19.7	136,327	8.9	627,012	29.9	206,367	▲ 5.0	3,628,716	16.3	2,484,351	0.3	142,910	44.7
H29年	9,637,521	3.8	38,015	▲ 18.5	133,481	70.6	1,643,822	35.1	297,978	13.6	691,221	52.4	111,698	▲ 18.1	588,106	▲ 6.2	372,159	80.3	3,565,797	▲ 1.7	2,009,547	▲ 19.1	185,696	29.9
H30年	9,558,906	▲ 0.8	59,780	57.3	147,260	10.3	1,941,875	18.1	222,014	▲ 25.5	589,867	▲ 14.7	204,732	83.3	501,813	▲ 14.7	234,994	▲ 36.9	3,390,849	▲ 4.9	2,039,789	1.5	225,933	21.7
H29. 1～H29.12	9,637,521	3.8	38,015	▲ 18.5	133,481	70.6	1,643,822	35.1	297,978	13.6	691,221	52.4	111,698	▲ 18.1	588,106	▲ 6.2	372,159	80.3	3,565,797	▲ 1.7	2,009,547	▲ 19.1	185,696	29.9
H30. 1～H30.12	9,558,906	▲ 0.8	59,780	57.3	147,260	10.3	1,941,875	18.1	222,014	▲ 25.5	589,867	▲ 14.7	204,732	83.3	501,813	▲ 14.7	234,994	▲ 36.9	3,390,849	▲ 4.9	2,039,789	1.5	225,933	21.7
H29. 10～12	2,514,042	7.6	3,463	▲ 78.2	23,306	▲ 27.6	489,888	47.9	84,516	29.1	152,620	175.0	27,981	▲ 49.0	185,413	50.2	171,982	972.5	790,538	▲ 9.7	512,927	▲ 27.2	71,408	15.0
H30. 1～3	2,829,515	5.7	15,157	7.7	33,506	103.3	553,357	34.2	134,790	386.7	189,345	11.0	72,656	179.2	164,323	85.7	63,582	▲ 4.6	956,626	▲ 16.4	572,144	▲ 14.7	74,029	91.9
H30. 4～6	2,139,569	7.1	10,246	14.2	31,414	82.7	471,679	48.1	39,342	▲ 71.6	88,007	▲ 54.9	74,307	83.6	121,374	▲ 34.9	58,664	▲ 2.0	782,159	22.7	390,255	7.0	72,123	130.9
H30. 7～9	2,358,703	▲ 3.7	14,639	27.2	17,444	▲ 77.2	503,987	19.2	19,394	▲ 59.1	184,073	6.4	30,991	80.1	109,665	▲ 14.1	83,250	12.9	894,063	▲ 10.0	443,029	▲ 4.0	58,169	30.8
H30. 10～12	2,231,118	▲ 11.3	19,738	470.0	64,897	178.5	412,852	▲ 15.7	28,489	▲ 66.3	128,442	▲ 15.8	26,778	▲ 4.3	106,451	▲ 42.6	29,497	▲ 82.8	758,001	▲ 4.1	634,362	23.7	21,611	▲ 69.7
平成29年 4月	616,078	▲ 5.0	3,163	8.5	5,807	23.5	104,380	▲ 14.6	8,511	229.6	48,061	▲ 36.9	7,661	112.4	100,397	97.1	5,533	▲ 57.1	206,662	▲ 12.6	117,644	▲ 10.4	8,259	63.4
5月	623,984	▲ 28.6	3,319	94.6	1,886	▲ 73.7	129,647	55.0	95,971	417.6	61,298	41.3	7,219	100.3	24,753	▲ 89.3	31,955	174.3	181,222	▲ 37.9	78,712	▲ 56.4	8,000	446.1
6月	758,458	▲ 1.2	2,487	▲ 76.4	9,498	10.0	84,559	▲ 50.7	33,834	113.0	85,699	45.5	25,599	309.1	61,396	100.2	22,349	168.2	249,802	▲ 18.7	168,264	22.1	14,971	28.3
7月	756,888	24.1	3,540	▲ 20.1	14,545	181.5	138,554	141.2	10,411	▲ 76.5	43,823	59.5	5,791	53.2	26,952	▲ 1.5	11,802	56.4	298,448	22.0	198,213	19.3	4,811	▲ 77.6
8月	630,935	1.8	691	▲ 67.3	50,584	1,957.9	121,626	38.6	22,661	132.6	49,646	38.6	3,759	▲ 71.3	19,775	▲ 35.5	22,033	553.7	241,220	▲ 9.1	88,694	▲ 45.7	10,246	78.0
9月	1,061,238	22.1	7,283	166.5	11,372	153.8	162,744	109.9	14,378	▲ 7.7	79,492	127.7	7,662	21.2	80,918	74.4	39,885	158.0	453,548	13.1	174,542	▲ 29.5	29,416	73.6
10月	670,445	▲ 6.8	0	-	4,914	▲ 1.0	112,892	36.0	12,952	852.0	21,649	98.2	3,145	▲ 89.2	77,541	17.5	64,595	1,891.8	240,757	▲ 6.6	119,218	▲ 44.9	12,783	▲ 72.9
11月	853,731	24.6	995	▲ 93.7	11,856	▲ 37.5	164,040	32.7	38,649	1.1	91,352	290.0	9,634	1,029.4	50,339	119.9	23,025	247.1	257,668	12.4	169,225	▲ 15.4	36,946	612.7
12月	989,866	6.2	2,468	-	6,536	▲ 21.1	212,956	71.0	32,915	27.3	39,619	87.3	15,202	▲ 39.0	57,533	66.2	84,361	1,269.7	292,114	▲ 24.8	224,483	▲ 22.1	21,679	121.2
平成30年 1月	580,324	▲ 10.9	0	▲ 100.0	0	▲ 100.0	121,784	39.9	41,653	522.1	42,897	19.8	32,906	723.5	35,968	▲ 11.5	11,540	1,869.3	174,955	▲ 37.8	101,674	▲ 40.1	16,946	0.3
2月	812,820	33.0	11,466	436.2	8,059	148.7	209,638	64.1	58,452	381.2	51,299	103.8	19,660	424.7	59,388	706.6	41,003	203.1	173,963	▲ 37.1	167,650	29.2	12,241	29.9
3月	1,436,372	1.6	3,691	▲ 64.5	25,447	312.2	221,935	12.3	34,685	291.7	95,150	▲ 13.2	20,090	9.9	68,967	70.2	11,039	▲ 79.0	607,707	3.6	302,820	▲ 18.4	44,842	265.5
平成30年 4月	640,271	3.9	2,418	▲ 23.6	18,166	212.8	109,331	4.7	13,422	57.7	27,956	▲ 41.8	37,532	389.9	28,285	▲ 71.8	15,952	188.3	198,719	▲ 3.8	175,635	49.3	12,855	55.6
5月	646,044	3.5	7,828	135.8	6,446	241.8	159,355	22.9	6,383	▲ 93.3	16,962	▲ 72.3	21,003	190.9	28,880	16.7	7,665	▲ 76.0	249,848	37.9	124,161	57.7	17,514	118.9
6月	853,254	12.5	0	▲ 100.0	6,802	▲ 28.4	202,993	140.1	19,537	▲ 42.3	43,089	▲ 49.7	15,773	▲ 38.4	64,209	4.6	35,048	56.8	333,593	33.5	90,458	▲ 46.2	41,754	178.9
7月	737,502	▲ 2.6	11,396	222.0	6,380	▲ 56.1	183,905	32.7	6,171	▲ 40.7	39,477	▲ 9.9	9,936	71.6	45,991	70.6	59,930	407.8	262,214	▲ 12.1	86,437	▲ 56.4	25,666	433.5
8月	595,894	▲ 5.6	0	▲ 100.0	0	▲ 100.0	143,187	17.7	6,219	▲ 72.6	32,559	▲ 34.4	9,822	161.3	19,183	▲ 3.0	7,624	▲ 65.4	210,352	▲ 12.8	150,119	69.3	16,828	64.2
9月	1,025,307	▲ 3.4	3,243	▲ 55.5	11,064	▲ 2.7	176,895	8.7	7,004	▲ 51.3	112,037	40.9	11,233	46.6	44,491	▲ 45.0	15,696	▲ 60.6	421,497	▲ 7.1	206,472	18.3	15,675	▲ 46.7
10月	614,041	▲ 8.4	6,898	-	25,315	415.1	125,532	11.2	7,486	▲ 42.2	65,524	202.7	8,428	168.0	30,419	▲ 60.8	12,184	▲ 81.1	192,189	▲ 20.2	132,222	10.9	7,844	▲ 38.6
11月	689,028	▲ 19.3	8,606	764.9	7,836	▲ 33.9	121,787	▲ 25.8	9,164	▲ 76.3	42,183	▲ 53.8	9,860	2.3	43,252	▲ 14.1	8,078	▲ 64.9	298,311	15.8	130,646	▲ 22.8	9,304	▲ 74.8
12月	928,050	▲ 6.2	4,234	71.6	31,746	385.7	165,533	▲ 22.3	11,838	▲ 64.0	20,735	▲ 47.7	8,489	▲ 44.2	32,780	▲ 43.0	9,235	▲ 89.1	267,501	▲ 8.4	371,494	65.5	4,463	▲ 79.4
平成31年 1月																								
2月																								
3月																								

Ⅲ. 民間等からの受注工事

Ⅲ-1. 発注者別請負契約額時系列表

2) 土木工事及び機械装置等工事（1件500万円以上の工事）

（単位：百万円、％）

	合計		農林漁業		鉱業、採石業、砂利採取業		製造業		電気・ガス・熱供給		運輸業、郵便業		情報通信業		卸売業、小売業		金融業、保険業		不動産業		サービス業		その他	
	前年比	前年比	前年比	前年比	建設業	前年比	前年比	前年比	水道業	前年比	前年比	前年比	前年比	前年比	前年比	前年比	前年比	前年比	前年比	前年比	前年比	前年比	前年比	
H27年度	5,802,630	13.5	36,196	44.7	85,690	▲ 30.7	1,970,331	19.5	1,616,402	10.7	955,537	4.5	266,573	1.6	110,713	53.6	23,353	40.5	193,927	15.7	424,918	16.2	118,991	116.2
H28年度	5,966,556	2.8	64,577	78.4	109,089	27.3	1,663,153	▲ 15.6	1,846,350	14.2	1,043,759	9.2	310,533	16.5	147,352	33.1	27,834	19.2	179,163	▲ 7.6	458,629	7.9	116,117	▲ 2.4
H29年度	6,519,158	9.3	93,683	45.1	216,474	98.4	1,999,170	20.2	1,602,069	▲ 13.2	1,100,994	5.5	481,717	55.1	107,992	▲ 26.7	19,130	▲ 31.3	211,132	17.8	483,219	5.4	203,577	75.3
H29. 4～H29.12	4,575,461	8.3	84,328	55.6	155,667	73.9	1,425,341	19.3	1,020,334	▲ 16.3	768,294	4.9	349,519	58.3	80,149	▲ 27.3	11,364	▲ 22.7	158,398	11.9	407,279	13.7	114,788	26.0
H30. 4～H30.12	5,077,903	11.0	42,726	▲ 49.3	106,282	▲ 31.7	1,698,840	19.2	1,157,248	13.4	941,884	22.6	319,540	▲ 8.6	85,931	7.2	18,938	66.6	232,291	46.6	351,613	▲ 13.7	122,611	6.8
H28年	5,908,785	4.1	59,305	56.8	111,361	14.9	1,710,895	▲ 8.2	1,753,291	9.4	1,066,489	9.9	290,542	11.4	135,056	30.8	22,127	6.2	187,035	1.3	457,614	6.1	115,069	10.9
H29年	6,315,999	6.9	94,705	59.7	175,229	57.4	1,893,782	10.7	1,647,829	▲ 6.0	1,079,756	1.2	439,294	51.2	117,276	▲ 13.2	24,503	10.7	196,068	4.8	507,781	11.0	139,776	21.5
H30年	7,021,600	11.2	52,081	▲ 45.0	167,089	▲ 4.6	2,272,670	20.0	1,738,983	5.5	1,274,585	18.0	451,739	2.8	113,774	▲ 3.0	26,703	9.0	285,025	45.4	427,553	▲ 15.8	211,399	51.2
H29. 1～H29.12	6,315,999	6.9	94,705	59.7	175,229	57.4	1,893,782	10.7	1,647,829	▲ 6.0	1,079,756	1.2	439,294	51.2	117,276	▲ 13.2	24,503	10.7	196,068	4.8	507,781	11.0	139,776	21.5
H30. 1～H30.12	7,021,600	11.2	52,081	▲ 45.0	167,089	▲ 4.6	2,272,670	20.0	1,738,983	5.5	1,274,585	18.0	451,739	2.8	113,774	▲ 3.0	26,703	9.0	285,025	45.4	427,553	▲ 15.8	211,399	51.2
H29.10～12	1,479,216	8.5	12,355	▲ 32.5	76,572	223.2	509,670	25.8	244,734	▲ 36.5	318,927	31.2	111,364	40.0	23,639	39.1	1,823	▲ 79.4	50,955	▲ 8.6	88,596	▲ 13.3	40,581	68.0
H30. 1～3	1,943,697	11.7	9,355	▲ 9.8	60,808	210.8	573,830	22.5	581,735	▲ 7.3	332,701	6.8	132,199	47.3	27,843	▲ 25.0	7,766	▲ 40.9	52,734	40.0	75,940	▲ 24.4	88,788	255.3
H30. 4～6	1,637,874	5.5	9,796	▲ 83.3	35,280	▲ 32.6	481,497	4.8	376,963	0.6	336,727	49.6	116,257	▲ 0.9	23,618	▲ 21.4	6,491	2.8	83,961	62.4	115,478	▲ 21.6	51,805	70.7
H30. 7～9	1,732,705	12.3	28,760	115.2	38,406	43.7	546,894	19.9	476,560	18.9	267,251	19.1	113,431	▲ 6.1	25,313	▲ 4.4	7,176	122.5	80,612	44.6	103,233	▲ 39.8	45,068	2.8
H30.10～12	1,707,325	15.4	4,171	▲ 66.2	32,596	▲ 57.4	670,449	31.5	303,724	24.1	337,906	6.0	89,852	▲ 19.3	37,000	56.5	5,270	189.1	67,718	32.9	132,901	50.0	25,737	▲ 36.6
平成29年 4月	502,114	1.2	44,036	906.6	17,503	19.6	162,646	27.5	79,988	▲ 54.6	86,473	55.4	33,170	78.0	10,988	▲ 25.2	1,646	577.0	18,997	81.8	34,692	▲ 43.7	11,975	▲ 2.7
5月	467,437	30.7	4,754	16.5	18,377	157.4	158,564	43.8	100,234	2.8	59,242	3.2	31,403	73.0	6,499	49.3	3,227	421.8	14,691	▲ 1.6	64,059	98.2	6,387	▲ 41.5
6月	583,568	22.2	9,816	▲ 7.4	16,486	32.9	138,147	▲ 5.0	194,426	63.0	79,353	▲ 12.1	52,760	111.9	12,551	37.3	1,443	17.7	18,016	▲ 13.3	48,584	36.4	11,986	57.9
7月	456,004	10.2	4,249	▲ 47.5	6,771	▲ 12.8	135,583	▲ 4.9	104,255	7.4	66,335	0.8	35,572	28.6	11,174	184.4	1,628	151.0	23,419	37.4	56,302	92.9	10,716	▲ 22.8
8月	512,144	21.0	4,141	94.9	6,474	▲ 33.5	166,633	56.4	133,862	8.2	67,139	▲ 26.9	35,879	37.2	8,866	▲ 19.3	583	▲ 19.2	11,828	3.3	66,709	98.9	10,030	55.3
9月	574,979	▲ 17.2	4,977	▲ 24.8	13,482	▲ 4.7	154,099	▲ 1.9	162,834	▲ 25.9	90,825	▲ 29.2	49,371	92.2	6,432	▲ 87.2	1,015	▲ 57.8	20,492	84.9	48,337	▲ 24.2	23,115	46.1
10月	450,542	3.1	3,469	▲ 42.5	55,269	1,293.7	155,119	19.6	61,740	▲ 54.5	63,970	▲ 0.8	35,751	22.1	6,719	14.3	177	▲ 90.1	20,951	16.2	36,550	3.6	10,828	58.2
11月	496,573	6.6	2,719	▲ 57.5	12,993	98.6	169,325	40.3	72,751	▲ 45.4	146,785	47.5	32,377	31.9	8,924	151.6	2,428	66.0	17,530	▲ 13.5	23,191	▲ 40.3	7,549	▲ 28.7
12月	532,100	15.6	6,168	4.8	8,310	▲ 37.0	185,225	19.6	110,243	▲ 5.2	108,172	36.9	43,236	67.9	7,995	5.7	-782	-	12,475	▲ 28.5	28,854	3.1	22,204	230.3
平成30年 1月	398,962	1.3	597	▲ 76.0	13,487	190.7	132,634	24.0	97,298	▲ 33.1	59,691	0.6	29,301	8.7	10,064	94.5	632	▲ 77.2	20,106	75.7	18,582	▲ 6.4	16,571	90.8
2月	619,338	35.5	2,452	▲ 34.0	28,718	290.4	152,636	2.1	256,335	97.2	66,692	▲ 12.9	36,465	27.0	4,272	▲ 80.7	2,295	36.8	14,256	28.4	16,096	▲ 19.0	39,120	501.6
3月	925,397	4.0	6,306	50.9	18,602	145.8	288,559	36.1	228,102	▲ 35.2	206,317	17.5	66,433	94.7	13,508	38.2	4,839	▲ 44.3	18,372	21.5	41,262	▲ 32.1	33,097	237.7
平成30年 4月	554,281	10.4	3,536	▲ 92.0	14,396	▲ 17.8	126,731	▲ 22.1	111,819	39.8	155,134	79.4	33,855	2.1	9,427	▲ 14.2	2,611	58.6	28,906	52.2	35,216	1.5	32,651	172.7
5月	487,113	4.2	3,269	▲ 31.2	11,712	▲ 36.3	197,178	24.4	79,087	▲ 21.1	71,791	21.2	39,371	25.4	5,678	▲ 12.6	749	▲ 76.8	27,971	90.4	41,033	▲ 35.9	9,274	45.2
6月	596,480	2.2	2,991	▲ 69.5	9,172	▲ 44.4	157,588	14.1	186,057	▲ 4.3	109,803	38.4	43,031	▲ 18.4	8,514	▲ 32.2	3,131	117.0	27,083	50.3	39,230	▲ 19.3	9,880	▲ 17.6
7月	551,382	20.9	22,304	424.9	9,898	46.2	170,905	26.1	142,207	36.4	78,380	18.2	46,660	31.2	6,095	▲ 45.5	2,456	50.9	21,779	▲ 7.0	37,563	▲ 33.3	13,136	22.6
8月	490,622	▲ 4.2	2,254	▲ 45.6	13,529	109.0	154,775	▲ 7.1	134,907	0.8	75,914	13.1	27,162	▲ 24.3	4,870	▲ 45.1	1,945	233.7	25,624	116.6	30,920	▲ 53.6	18,722	86.7
9月	690,700	20.1	4,202	▲ 15.6	14,979	11.1	221,214	43.6	199,446	22.5	112,957	24.4	39,609	▲ 19.8	14,347	123.1	2,776	173.4	33,209	62.1	34,750	▲ 28.1	13,211	▲ 42.8
10月	527,865	17.2	2,061	▲ 40.6	7,317	▲ 86.8	213,352	37.5	78,548	27.2	96,829	51.4	32,338	▲ 9.5	10,283	53.0	982	456.3	18,945	▲ 9.6	54,404	48.8	12,806	18.3
11月	571,119	15.0	1,374	▲ 49.5	15,137	16.5	216,691	28.0	90,673	24.6	126,100	▲ 14.1	32,491	0.4	7,226	▲ 19.0	1,432	▲ 41.0	29,903	70.6	44,068	90.0	6,025	▲ 20.2
12月	608,340	14.3	736	▲ 88.1	10,142	22.0	240,407	29.8	134,504	22.0	114,977	6.3	25,024	▲ 42.1	19,491	143.8	2,856	-	18,870	51.3	34,429	19.3	6,907	▲ 68.9
平成31年 1月																								
2月																								
3月																								

Ⅲ. 民間等からの受注工事

Ⅲ-2. 1)発注者別・工事種類別請負契約額

平成30年 12月分

(単位:百万円, %)

	合 計		農林漁業	鉱業, 採石業, 砂利採取業, 建設業	製造業	電気・ガス・ 熱供給・ 水道業	運輸業, 郵便業	情報通信業	卸売業, 小売業	金融業, 保険業	不動産業	サービス業	その他
		前年同月比											
T 建築・建築設備工事計	928,050	▲ 6.2	4,234	31,746	165,533	11,838	20,735	8,489	32,780	9,235	267,501	371,494	4,463
1 住宅	216,944	29.1		922	1,298	2,022					170,928	39,763	2,011
2 事務所	252,123	1.3		1,588	19,048			8,489	1,693	4,026	49,280	168,000	
3 店舗	45,785	18.4		18,004					18,589	2,276	3,897	3,019	
4 工場・発電所	155,020	▲ 3.6	1,444		128,437	8,833			2,417			13,889	
5 倉庫・流通施設	40,996	▲ 52.4		11,232	2,315		8,393		10,082			8,974	
6 教育・研究・文化施設	65,701	26.1			12,637		2,331			2,933		47,800	
7 医療・福祉施設	64,266	▲ 11.5					3,046				1,732	59,489	
8 宿泊施設	61,935	▲ 41.6					1,894				37,513	20,664	1,864
9 娯楽施設	6,017	▲ 34.6			934	983					1,000	3,100	
10 その他の建築工事	19,261	▲ 59.4	2,790		864		5,071				3,152	6,796	588
T 土木工事・機械装置等工事計	608,340	14.3	736	10,142	240,407	134,504	114,977	25,024	19,491	2,856	18,870	34,429	6,907
ST 土木工事計	310,903	10.3	432	6,533	40,293	88,032	106,293	19,318	1,821	91	17,800	24,288	6,002
1 発電用土木工事	75,409	138.4	9	1,825	7,372	63,762	123		106	55	170	435	1,552
2 鉄道工事	91,776	▲ 0.7		24	21		91,731						
3 埠頭・港湾工事	4,333	▲ 63.4		302	3,432		51				78	422	49
4 道路工事	9,150	73.7		187	304	181	7,041			43	1,282	112	
5 管工事	9,061	▲ 12.0			1,196	7,229	104		32		99	267	134
6 電線路工事	32,746	▲ 37.2		2,029	447	8,967	614	19,050				521	1,118
7 土地造成・埋立工事	24,538	0.5		655	1,931	3,994	434	7	334		14,157	2,894	133
8 ゴルフ場建設工事	192	▲ 63.0			83		19				27	63	
9 構内環境整備工事	18,692	99.4	27	492	11,618	1,408	645	18	214		71	3,855	343
10 その他の土木工事	45,006	2.4	396	1,020	13,889	2,491	5,530	243	1,135	-8	1,916	15,722	2,672
ST 機械装置等工事	297,437	18.9	304	3,609	200,114	46,471	8,684	5,705	17,670	2,765	1,069	10,141	905

注) 建築・建築設備工事については、1件の請負契約額が5億円以上の工事、土木工事及び機械装置等工事については1件の請負契約額が500万円以上の工事について調査対象としている。

Ⅲ. 民間等からの受注工事

Ⅲ-2. 2)発注者別・工事種類別請負契約額(寄与度)

平成30年 12月分

	合 計	農林漁業	鉱業, 採石業, 砂利採取業, 建設業	製造業	電気・ガス・ 熱供給・ 水道業	運輸業, 郵便業	情報通信業	卸売業, 小売業	金融業, 保険業	不動産業	サービス業	その他
T 建築・建築設備工事計	▲ 6.2	0.2	2.5	▲ 4.8	▲ 2.1	▲ 1.9	▲ 0.7	▲ 2.5	▲ 7.6	▲ 2.5	14.9	▲ 1.7
1 住宅	4.9		0.1	0.0	0.0	▲ 0.2			▲ 0.1	3.5	2.3	▲ 0.7
2 事務所	0.3		▲ 0.1	0.6	0.8	▲ 1.4	▲ 0.4	▲ 1.3	▲ 7.6	▲ 2.7	12.4	
3 店舗	0.7		1.8					0.8	0.2	▲ 1.3	▲ 0.8	
4 工場・発電所	▲ 0.6	0.1	▲ 0.2	0.2	▲ 1.5		▲ 0.3	▲ 0.0			1.3	▲ 0.2
5 倉庫・流通施設	▲ 4.6	▲ 0.1	1.1	▲ 0.6	▲ 0.1	▲ 1.0		▲ 1.5		▲ 3.3	0.9	
6 教育・研究・文化施設	1.4			▲ 1.5		0.1			0.3		2.5	▲ 0.1
7 医療・福祉施設	▲ 0.8				▲ 0.1	0.3			▲ 0.1	0.1	▲ 0.6	▲ 0.4
8 宿泊施設	▲ 4.5	▲ 0.1	▲ 0.1	▲ 3.7		0.2		▲ 0.3		1.2	▲ 1.6	▲ 0.1
9 娯楽施設	▲ 0.3			0.1	0.1			▲ 0.2	▲ 0.3	0.1	▲ 0.1	
10 その他の建築工事	▲ 2.8	0.3		0.1	▲ 1.4	0.1				▲ 0.2	▲ 1.4	▲ 0.3
T 土木工事・機械装置等工事計	14.3	▲ 1.0	0.3	10.4	4.6	1.3	▲ 3.4	2.2	0.7	1.2	1.0	▲ 2.9
ST 土木工事計	5.5	▲ 0.4	0.4	2.9	2.6	1.8	▲ 3.4	▲ 0.3	0.4	1.7	0.7	▲ 1.0
1 発電用土木工事	8.2	0.0	0.3	1.3	5.5	0.0		0.0	1.2	0.0	0.1	▲ 0.2
2 鉄道工事	▲ 0.1		▲ 0.1	▲ 0.0		▲ 0.0	▲ 0.0					
3 埠頭・港湾工事	▲ 1.4	▲ 0.0	0.1	0.5	▲ 2.0	0.0		▲ 0.0		0.0	0.1	0.0
4 道路工事	0.7		0.0	▲ 0.1	▲ 0.0	0.7	▲ 0.0	▲ 0.0	0.0	0.2	▲ 0.1	▲ 0.1
5 管工事	▲ 0.2	▲ 0.0	▲ 0.0	▲ 0.1	0.1	▲ 0.0	▲ 0.0	▲ 0.0		▲ 0.1	▲ 0.1	0.0
6 電線路工事	▲ 3.6		0.2	0.1	▲ 0.1	0.1	▲ 3.4	▲ 0.1	▲ 0.0	▲ 0.0	▲ 0.0	▲ 0.3
7 土地造成・埋立工事	0.0	▲ 0.0	▲ 0.1	▲ 0.5	0.7	0.0	0.0	▲ 0.3	▲ 0.0	1.8	▲ 1.0	▲ 0.6
8 ゴルフ場建設工事	▲ 0.1			0.0		0.0				▲ 0.0	▲ 0.1	
9 構内環境整備工事	1.8	▲ 0.0	0.0	1.4	0.1	0.0	0.0	▲ 0.1	▲ 0.0	▲ 0.1	0.4	0.0
10 その他の土木工事	0.2	▲ 0.3	0.1	0.4	▲ 1.6	0.9	0.0	0.1	▲ 0.8	▲ 0.2	1.4	0.1
ST 機械装置等工事	8.9	▲ 0.7	▲ 0.1	7.4	1.9	▲ 0.5	▲ 0.0	2.5	0.3	▲ 0.5	0.3	▲ 1.8

注) 建築・建築設備工事については、1件の請負契約額が5億円以上の工事、土木工事及び機械装置等工事については1件の請負契約額が500万円以上の工事について調査対象としている。

Ⅲ. 民間等からの受注工事

Ⅲ-3. 発注者別・施工都道府県別請負契約額

平成30年 12月分

1) 建築工事・建築設備工事(1件5億円以上の工事)

(単位:百万円,%)

	合計		農林漁業	鉱業、採石業、 砂利採取業、 建設業	製造業	電気・ガス・ 熱供給・ 水道業	運輸業、 郵便業	情報通信業	卸売業、 小売業	金融業、 保険業	不動産業	サービス業	その他
	前年同月比												
T.全国計	928,050	▲ 6.2	4,234	31,746	165,533	11,838	20,735	8,489	32,780	9,235	267,501	371,494	4,463
1.北海道	30,740	76.3	2,790		9,892					2,526	6,308		9,224
2.青森	1,123	▲ 83.1											1,123
3.岩手	582	▲ 20.4			582								
4.宮城	18,822	16.2			2,291						14,191		2,340
5.秋田	1,443	32.3			1,443								
6.山形	0												
7.福島	3,401	▲ 67.5			810						739		1,852
8.茨城	19,353	231.9	1,444		3,199				1,097	2,933	5,400		5,281
9.栃木	4,735	73.0			2,705				997				1,033
10.群馬	14,515	155.9			5,228						3,699		5,588
11.埼玉	48,801	▲ 28.7		11,232	12,524				3,132		1,196		20,717
12.千葉	26,849	▲ 59.3			7,950	2,022					7,364		9,513
13.東京	323,987	▲ 8.9			8,564		8,969	6,317	2,737		91,058		206,341
14.神奈川	62,351	▲ 2.7			12,385		4,225	651	9,477		26,639		8,129
15.新潟	14,685	547.9		894	13,792								
16.富山	1,100	▲ 68.3									1,100		
17.石川	1,453	49.5									1,453		
18.福井	2,354	23.0				2,354							
19.山梨	1,741	▲ 12.2											1,741
20.長野	6,875	147.5			3,182	796							2,898
21.岐阜	1,242	▲ 84.2							1,242				
22.静岡	7,314	▲ 62.6			3,181						4,133		
23.愛知	39,617	23.1		922	13,582				1,656		9,269		14,189
24.三重	4,154	▲ 54.9			4,154								
25.滋賀	9,750	▲ 4.5			2,207				605		6,939		
26.京都	15,085	▲ 46.1			4,911				1,933	638	3,335		4,268
27.大阪	58,126	▲ 17.0			6,272		1,178	603	1,267	543	22,351		25,912
28.兵庫	31,984	16.5			11,286		1,871		2,842		9,923		6,063
29.奈良	1,062	▲ 83.0			1,062								
30.和歌山	12,663	1,114.7			12,663								
31.鳥取	0	-											
32.島根	695			695									
33.岡山	20,583	▲ 3.4			1,525						4,420		14,637
34.広島	10,455	▲ 49.6			2,046			918	2,344		3,981		1,166
35.山口	10,363	191.5					4,492						5,871
36.徳島	9,583	46.5				5,683			680		1,214		2,006
37.香川	7,612	931.4			7,612								
38.愛媛	0	▲ 100.0											
39.高知	0	▲ 100.0											
40.福岡	56,754	85.4			781	983			1,452	2,595	34,607		16,336
41.佐賀	3,237	▲ 77.5			785						2,452		
42.長崎	2,590	99.8			755						1,835		
43.熊本	4,543	▲ 28.6			2,106						2,437		
44.大分	4,943	0.6			2,603						1,458		882
45.宮崎	1,521	▲ 60.1			777								744
46.鹿児島	2,680	1.2			2,680								
47.沖縄	26,582	913.9		18,004					1,320				4,806

注) 受注高の少ない集計区分等の数値は、誤差が大きいため利用に当たっては注意してください。

Ⅲ-4. 発注者別・施工地域別請負契約額

平成30年 12月分

1) 建築工事・建築設備工事(1件5億円以上の工事)

(単位:百万円,%)

	合計		農林漁業	鉱業、採石業、 砂利採取業、 建設業	製造業	電気・ガス・ 熱供給・ 水道業	運輸業、 郵便業	情報通信業	卸売業、 小売業	金融業、 保険業	不動産業	サービス業	その他
	前年同月比												
T.全国計	928,050	▲ 6.2	4,234	31,746	165,533	11,838	20,735	8,489	32,780	9,235	267,501	371,494	4,463
1.北海道	30,740	76.3	2,790	0	9,892	0	0	0	0	2,526	6,308		9,224
2.東北	25,372	▲ 27.8	0	0	5,126	0	0	0	0	0	14,930	5,315	0
3.関東	509,207	▲ 11.1	1,444	11,232	55,737	2,818	13,194	6,968	17,440	2,933	135,356	261,240	845
4.北陸	19,592	127.3	0	894	13,792	2,354	0	0	0	0	2,553	0	0
5.中部	52,328	▲ 23.9	0	922	20,917	0	0	0	2,898	0	13,402	14,189	0
6.近畿	128,670	▲ 10.0	0	0	38,400	0	3,049	603	6,647	1,181	42,547	36,243	0
7.中国	42,095	▲ 7.7	0	695	3,571	0	4,492	918	2,344	0	8,401	20,508	1,166
8.四国	17,195	▲ 45.5	0	0	7,612	5,683	0	0	680	0	1,214	2,006	0
9.九州・沖縄	102,850	54.2	0	18,004	10,487	983	0	0	2,772	2,595	42,789	22,768	2,452

注) 地域別区分

東 北 : 青森県、岩手県、宮城県、秋田県、山形県、福島県
 関 東 : 茨城県、栃木県、群馬県、埼玉県、千葉県、東京都、神奈川県、山梨県、長野県
 北 陸 : 新潟県、富山県、石川県、福井県
 中 部 : 岐阜県、静岡県、愛知県、三重県
 近 畿 : 滋賀県、京都府、大阪府、兵庫県、奈良県、和歌山県
 中 国 : 鳥取県、島根県、岡山県、広島県、山口県
 四 国 : 徳島県、香川県、愛媛県、高知県
 九 州・沖 縄 : 福岡県、佐賀県、長崎県、熊本県、大分県、宮崎県、鹿児島県、沖縄県

Ⅲ. 民間等からの受注工事

Ⅲ-3. 発注者別・施工都道府県別請負契約額

平成30年 12月分

2) 土木工事及び機械装置等工事(1件500万円以上の工事)

(単位:百万円,%)

	合計		農林漁業	鉱業、採石業、 砂利採取業、 建設業	製造業	電気・ガス・ 熱供給・ 水道業	運輸業、 郵便業	情報通信業	卸売業、 小売業	金融業、 保険業	不動産業	サービス業	その他
		前年同月比											
T.全国計	608,340	14.3	736	10,142	240,407	134,504	114,977	25,024	19,491	2,856	18,870	34,429	6,907
1.北海道	42,009	99.9	83	746	33,482	4,092	2,397	322	211	66	175	346	90
2.青森	4,961	▲34.1	13	45	667	2,882	706	75	31			35	507
3.岩手	3,711	▲29.4		124	1,778	818	846	124					22
4.宮城	13,408	58.3	17	79	5,648	4,232	1,352	623	797	79	111	299	170
5.秋田	1,864	▲10.1		318	1,086	328	133						
6.山形	1,494	37.7	20	-69	124	535	284	24				366	209
7.福島	10,858	▲54.8	127	27	1,226	7,928	663	121	54		121	416	175
8.茨城	31,840	132.2	30	163	12,453	15,613	581	630	57	1,820	48	144	300
9.栃木	8,612	12.8		114	2,994	4,317	267	71	107		350	188	204
10.群馬	8,845	23.6		623	5,363	1,118	954	142	268		53	135	188
11.埼玉	11,737	▲45.3	20	130	5,518	569	2,065	1,284	1,145	15	229	325	435
12.千葉	42,650	105.0		305	7,282	22,558	3,912	1,087	362	15	1,103	5,700	327
13.東京	50,418	▲23.1		1,534	4,794	3,107	22,118	5,262	285	321	1,679	10,478	839
14.神奈川	94,256	157.0		668	63,375	1,960	20,172	1,483	1,120	190	3,661	1,333	295
15.新潟	13,113	147.1		224	1,119	6,933	4,194	175	148		59	49	212
16.富山	5,340	13.6			2,216	1,674	436	345	94		497	72	7
17.石川	1,524	▲52.6		21	653	205	142	300	120			76	7
18.福井	12,635	71.9		45	2,087	3,041	6,547	344				572	
19.山梨	5,196	▲36.1		14	1,413	59	628	140	2,823			119	
20.長野	15,505	126.6			9,688	3,327	1,653	127	144			397	170
21.岐阜	13,669	15.7		69	875	8,392	2,376	1,201	14	41		62	80
22.静岡	15,985	▲21.3	16	143	2,595	760	7,763	1,484	86	51	516	2,435	136
23.愛知	29,164	▲22.2		120	11,222	5,467	5,375	2,925	121	164	405	3,243	122
24.三重	10,159	0.2	110	12	8,505	381	367	458	59		86	154	27
25.滋賀	7,018	▲51.3		429	2,151	14	1,104	268	37		2,539	464	12
26.京都	5,105	▲49.9			1,326	1,072	2,065	32	104	21		355	129
27.大阪	25,478	▲34.4		665	2,268	388	9,908	1,223	9,451		535	972	68
28.兵庫	27,138	70.6		140	14,172	2,845	7,261	513	174		1,131	315	586
29.奈良	2,553	▲39.7		224	469	1,122	449	6	14			237	32
30.和歌山	2,755	35.8		24	2,022	179	50	27	454				
31.鳥取	755	▲28.4			227		300	131	38			9	50
32.島根	1,028	▲89.0		8	327	630		63					
33.岡山	10,400	182.6		65	5,355	3,624	134	475	83	31	108	318	207
34.広島	4,773	▲69.4		102	1,369	1,018	877	561	125	-15	31	643	62
35.山口	15,349	248.2	269	50	7,393	5,917	278	640	26		748	28	
36.徳島	7,227	166.3			211	6,607	130	26	94			131	27
37.香川	4,934	385.4			4,059	325	153	353	31		8	5	
38.愛媛	6,032	▲67.2		362	1,093	2,811	289	306	9	41	272	849	
39.高知	1,469	6.0	21		608	174	266	84	197		118		
40.福岡	11,827	26.8		1,845	4,177	670	1,772	201	108		2,149	756	149
41.佐賀	1,242	▲38.7		31	271	362	107	62	26			383	
42.長崎	6,197	98.2			716	1,482	2,571				103	394	931
43.熊本	4,200	5.5		35	439	2,756	242	86	68		385	130	60
44.大分	6,427	57.1		11	4,680	145	187	50	41		1,118	184	12
45.宮崎	665	▲30.9		109	66	91	60	208	17	9		44	61
46.鹿児島	3,514	1.9	9	588	765	789	795	20	57			491	
47.沖縄	3,304	▲58.3			78	1,187	48	941	291	7	532	220	

注) 受注高の少ない集計区分等の数値は、誤差が大きいので利用に当たっては注意してください。

Ⅲ-4. 発注者別・施工地域別請負契約額

平成30年 12月分

2) 土木工事及び機械装置等工事(1件500万円以上の工事)

(単位:百万円,%)

	合計		農林漁業	鉱業、採石業、 砂利採取業、 建設業	製造業	電気・ガス・ 熱供給・ 水道業	運輸業、 郵便業	情報通信業	卸売業、 小売業	金融業、 保険業	不動産業	サービス業	その他
		前年同月比											
T.全国計	608,340	14.3	736	10,142	240,407	134,504	114,977	25,024	19,491	2,856	18,870	34,429	6,907
1.北海道	42,009	99.9	83	746	33,482	4,092	2,397	322	211	66	175	346	90
2.東北	36,295	▲18.7	178	524	10,529	16,723	3,983	967	882	79	232	1,116	1,083
3.関東	269,058	43.1	50	3,552	112,880	52,628	52,349	10,226	6,311	2,362	7,124	18,819	2,758
4.北陸	32,612	58.5	0	290	6,075	11,853	11,320	1,163	362	0	556	768	226
5.中部	68,976	▲13.5	126	344	23,197	15,000	15,882	6,067	281	255	1,006	6,454	364
6.近畿	70,046	▲18.2	0	1,481	22,408	5,620	20,837	2,070	10,233	21	4,205	2,344	828
7.中国	32,305	▲5.3	269	224	14,671	11,190	1,589	1,870	272	16	888	988	319
8.四国	19,662	▲16.4	21	362	5,971	9,918	838	770	332	41	399	985	27
9.九州・沖縄	37,376	7.1	9	2,619	11,193	7,481	5,782	1,568	608	16	4,287	2,601	1,212

注) 地域別区分

東北 : 青森県、岩手県、宮城県、秋田県、山形県、福島県
 関東 : 茨城県、栃木県、群馬県、埼玉県、千葉県、東京都、神奈川県、山梨県、長野県
 北陸 : 新潟県、富山県、石川県、福井県
 中部 : 岐阜県、静岡県、愛知県、三重県
 近畿 : 滋賀県、京都府、大阪府、兵庫県、奈良県、和歌山県
 中国 : 鳥取県、島根県、岡山県、広島県、山口県
 四国 : 徳島県、香川県、愛媛県、高知県
 九州・沖縄 : 福岡県、佐賀県、長崎県、熊本県、大分県、宮崎県、鹿児島県、沖縄県

建設工事受注動態統計調査報告（平成30年計分）

受注高

※（資料編，表I-1）については，5，6ページ参照

30年の受注高は79兆67億円で，前年比0.3%減少した。うち元請受注高は54兆9,696億円で，同0.7%減少し，下請受注高は24兆371億円で，同0.5%増加した。

元請受注高のうち公共機関からの受注高は14兆4,687億円で，同6.7%減少し，民間等からの受注高は40兆5,009億円で，同1.6%増加した。

注1) 下請受注高は，2次下請以下も含む。

注2) 四捨五入により億円単位の値としたため，各項目の合計は必ずしも総計と一致しない。

1. 受注高

30年の受注高は，79兆67億円。

・前年比 0.3%減

1) 元・下請別 (資料編，表I-1参照)

元請受注高は，54兆9,696億円。(前年比 0.7%減)

下請受注高は，24兆371億円。(同 0.5%増)

2) 業種別 (資料編，表I-2参照)

総合工事業は，49兆2,641億円。(同 2.9%減)

職別工事業は，9兆3,121億円。(同 1.8%増)

設備工事業は，20兆4,305億円。(同 5.2%増)

2. 元請受注高

30年の元請受注高は，54兆9,696億円。

・前年比 0.7%減

1) 発注者別 (資料編，表I-1参照)

公共機関からは，14兆4,687億円。(同 6.7%減)

民間等からは，40兆5,009億円。(同 1.6%増)

2) 工事種類別 (資料編，表I-1参照)

土木工事は，14兆8,122億円。(同 4.0%減)

建築工事は，34兆2,904億円。(同 1.6%減)

機械装置等工事は，5兆8,670億円。(同 15.4%増)

※ 建築工事には建築設備工事を含む。

3) 業種別 (資料編，表I-2参照)

総合工事業は，41兆936億円。(同 3.0%減)

職別工事業は，2兆2,826億円。(同 11.3%増)

設備工事業は，11兆5,934億円。(同 6.1%増)

建設工事受注動態統計調査報告（平成30年計分）

公共機関からの受注工事（1件500万円以上の工事）

※（資料編，表Ⅱ－1）については，9，10ページ参照

30年の公共機関からの受注工事額は13兆7,677億円で，前年比8.8%減少した。うち「国の機関」からは4兆8,569億円で，同5.4%減少し，「地方の機関」からは8兆9,108億円で，同10.6%減少した。

30年の公共機関からの受注工事額は，13兆7,677億円。

・前年比 8.8%減

1. 発注機関別（資料編，表Ⅱ－1参照）

1) 国の機関

「国の機関」からの受注工事額は，4兆8,569億円であった。

・前年比 5.4%減

- ① 国は，2兆7,625億円。（同 5.2%減）
- ② 独立行政法人は，4,790億円。（同 34.1%減）
- ③ 政府関連企業等は，1兆6,154億円。（同 8.0%増）

2) 地方の機関

「地方の機関」からの受注工事額は，8兆9,108億円であった。

・前年比 10.6%減

- ① 都道府県は，3兆5,414億円。（同 10.5%減）
- ② 市区町村は，4兆46億円。（同 10.7%減）
- ③ 地方公営企業は，9,979億円。（同 6.2%減）
- ④ その他は，3,670億円。（同 20.4%減）

2. 工事分類別（資料編，表Ⅱ－2.1）参照）

工事分類別にみると，受注工事額の多いのは「道路工事」4兆1,228億円，「教育・病院」1兆7,687億円，「治山・治水」1兆5,786億円であった。

3. 発注機関別・工事分類別（資料編，表Ⅱ－2.1）参照）

発注機関別・工事分類別にみると，受注工事額の多いのは，市区町村の「教育・病院」1兆1,822億円，国の「道路工事」1兆1,365億円，政府関連企業等の「道路工事」1兆1,321億円であった。

建設工事受注動態統計調査報告（平成30年計分）

民間等からの受注工事

1. 建築工事・建築設備工事（1件5億円以上の工事）

※（資料編，表Ⅲ－1. 1）については，15ページ参照

30年の建築工事及び建築設備工事の受注工事額は9兆5,589億円で，前年比0.8%減少した。

30年の建築工事及び建築設備工事の受注工事額は，9兆5,589億円。

・前年比 0.8%減

1) 発注者別 （資料編，表Ⅲ－1. 1）参照

- ① 農林漁業は，598億円。（同 57.3%増）
- ② 鉱業，採石業，砂利採取業，建設業は，1,473億円。（同 10.3%増）
- ③ 製造業は，1兆9,419億円。（同 18.1%増）
- ④ 電気・ガス・熱供給・水道業は，2,220億円。（同 25.5%減）
- ⑤ 運輸業，郵便業は，5,899億円。（同 14.7%減）
- ⑥ 情報通信業は，2,047億円。（同 83.3%増）
- ⑦ 卸売業，小売業は，5,018億円。（同 14.7%減）
- ⑧ 金融業，保険業は，2,350億円。（同 36.9%減）
- ⑨ 不動産業は，3兆3,908億円。（同 4.9%減）
- ⑩ サービス業は，2兆398億円。（同 1.5%増）
- ⑪ その他は，2,259億円。（同 21.7%増）

2) 工事種類別 （資料編，表Ⅲ－2参照）

工事種類別にみると，受注工事額の多いのは「住宅」2兆4,348億円，「工場・発電所」1兆8,492億円，「事務所」1兆3,481億円であった。

3) 発注者別・工事種類別 （資料編，表Ⅲ－2参照）

発注者別・工事種類別にみると，受注工事額の多いのは，不動産業の「住宅」2兆288億円，製造業の「工場・発電所」1兆4,645億円，サービス業の「医療・福祉施設」5,272億円であった。

注) 日本標準産業分類の改訂（第12回改訂）に準拠し，発注者分類の名称を平成20年4月分から変更を行った。

○鉱業，建設業 → 鉱業，採石業，砂利採取業，建設業 ○運輸業 → 運輸業，郵便業
○卸売・小売業 → 卸売業，小売業 ○金融・保険業 → 金融業，保険業

建設工事受注動態統計調査報告（平成30年計分）

民間等からの受注工事（つづき）

2. 土木工事及び機械装置等工事（1件500万円以上の工事）

※（資料編，表Ⅲ－1. 2）については，16ページ参照

30年の土木工事及び機械装置等工事の受注工事額は7兆216億円で，前年比11.2%増加した。

30年の土木工事及び機械装置等工事の受注工事額は，7兆216億円。

・前年比 11.2%増

1) 発注者別（資料編，表Ⅲ－1. 2）参照）

- ① 農林漁業は，521億円。（同 45.0%減）
- ② 鉱業，採石業，砂利採取業，建設業は，1,671億円。（同 4.6%減）
- ③ 製造業は，2兆2,727億円。（同 20.0%増）
- ④ 電気・ガス・熱供給・水道業は，1兆7,390億円。（同 5.5%増）
- ⑤ 運輸業，郵便業は，1兆2,746億円。（同 18.0%増）
- ⑥ 情報通信業は，4,517億円。（同 2.8%増）
- ⑦ 卸売業，小売業は，1,138億円。（同 3.0%減）
- ⑧ 金融業，保険業は，267億円。（同 9.0%増）
- ⑨ 不動産業は，2,850億円。（同 45.4%増）
- ⑩ サービス業は，4,276億円。（同 15.8%減）
- ⑪ その他は，2,114億円。（同 51.2%増）

2) 工事種類別（資料編，表Ⅲ－2参照）

工事種類別にみると，受注工事額の多いのは「機械装置等工事」3兆4,200億円，「鉄道工事」1兆385億円，「発電用土木工事」7,009億円であった。

3) 発注者別・工事種類別（資料編，表Ⅲ－2参照）

発注者別・工事種類別にみると，受注工事額の多いのは，製造業の「機械装置等工事」1兆8,984億円，運輸業，郵便業の「鉄道工事」1兆352億円，電気・ガス・熱供給・水道業の「機械装置等工事」9,415億円であった。

注) 日本標準産業分類の改訂（第12回改訂）に準拠し，発注者分類の名称を平成20年4月分から変更を行った。

○鉱業，建設業 → 鉱業，採石業，砂利採取業，建設業 ○運輸業 → 運輸業，郵便業
○卸売・小売業 → 卸売業，小売業 ○金融・保険業 → 金融業，保険業

I. 受注高

I-2. 業者所在地域別・業種別受注高

平成30年1月 ~ 平成30年12月分

(単位:百万円, %)

	業種計	合計		元請受注高						下請受注高	
		前年比	前年比	公共機関		民間等		前年比	前年比		
				前年比	前年比	前年比	前年比				
全国計	業種計	79,006,653	▲ 0.3	54,969,581	▲ 0.7	14,468,668	▲ 6.7	40,500,913	1.6	24,037,072	0.5
	総合工事業	49,264,116	▲ 2.9	41,093,590	▲ 3.0	11,790,847	▲ 7.0	29,302,742	▲ 1.4	8,170,527	▲ 1.9
	職別工事業	9,312,084	1.8	2,282,641	11.3	580,725	▲ 12.9	1,701,915	23.1	7,029,443	▲ 0.9
	設備工事業	20,430,452	5.2	11,593,350	6.1	2,097,096	▲ 3.2	9,496,255	8.4	8,837,102	4.0
北海道	業種計	2,179,650	▲ 19.9	1,630,223	▲ 18.2	794,659	▲ 15.5	835,564	▲ 20.7	549,428	▲ 24.4
	総合工事業	1,546,566	▲ 21.0	1,344,133	▲ 19.9	700,570	▲ 17.8	643,564	▲ 22.0	202,432	▲ 27.6
	職別工事業	275,826	▲ 16.6	65,563	▲ 31.7	22,478	▲ 54.1	43,084	▲ 8.4	210,263	▲ 10.4
	設備工事業	357,259	▲ 17.3	220,527	0.5	71,611	84.5	148,916	▲ 17.6	136,732	▲ 35.7
東北	業種計	4,000,810	▲ 4.7	2,509,582	▲ 1.5	1,319,371	0.6	1,190,211	▲ 3.7	1,491,228	▲ 9.5
	総合工事業	2,617,474	▲ 8.4	2,014,619	▲ 2.4	1,161,660	▲ 0.1	852,959	▲ 5.3	602,855	▲ 24.0
	職別工事業	606,442	▲ 3.3	100,111	▲ 15.7	44,339	▲ 30.5	55,771	1.5	506,331	▲ 0.4
	設備工事業	776,895	9.0	394,853	8.1	113,373	34.2	281,481	0.3	382,041	9.9
関東	業種計	41,117,038	1.4	30,090,287	1.4	6,310,601	▲ 7.1	23,779,687	3.9	11,026,751	1.4
	総合工事業	25,698,710	▲ 0.9	22,088,234	▲ 1.9	4,974,989	▲ 9.0	17,113,245	0.4	3,610,476	5.4
	職別工事業	4,180,264	0.3	1,261,661	19.0	207,259	▲ 4.6	1,054,402	25.1	2,918,603	▲ 6.1
	設備工事業	11,238,064	7.4	6,740,392	10.2	1,128,353	1.7	5,612,040	12.0	4,497,672	3.6
北陸	業種計	3,387,558	5.0	2,051,984	2.9	808,363	▲ 8.1	1,243,621	11.6	1,335,574	8.3
	総合工事業	2,074,802	0.4	1,582,221	▲ 0.4	676,694	▲ 9.1	905,527	7.3	492,580	3.1
	職別工事業	672,877	19.9	114,771	46.3	49,858	32.6	64,913	58.9	558,106	15.6
	設備工事業	639,879	6.8	354,992	8.7	81,811	▲ 15.9	273,180	19.1	284,887	4.5
中部	業種計	5,961,485	1.1	3,871,861	0.5	1,043,328	▲ 8.1	2,828,533	4.1	2,089,624	2.2
	総合工事業	3,572,700	▲ 2.7	2,873,099	2.3	881,439	▲ 9.6	1,991,660	8.6	699,601	▲ 18.8
	職別工事業	921,057	24.3	190,727	29.8	39,753	4.3	150,974	38.8	730,330	22.9
	設備工事業	1,467,727	▲ 1.3	808,035	▲ 9.9	122,136	0.1	685,898	▲ 11.5	659,693	11.9
近畿	業種計	12,834,121	▲ 2.9	8,773,465	▲ 6.1	1,712,666	▲ 15.6	7,060,799	▲ 3.5	4,060,656	4.8
	総合工事業	7,907,430	▲ 7.7	6,652,751	▲ 8.7	1,317,178	▲ 10.9	5,335,573	▲ 8.2	1,254,678	▲ 2.1
	職別工事業	1,252,271	0.1	236,935	▲ 2.6	51,372	▲ 56.3	185,563	47.6	1,015,336	0.8
	設備工事業	3,674,420	8.2	1,883,779	3.9	344,117	▲ 20.3	1,539,662	11.5	1,790,641	13.0
中国	業種計	2,864,002	▲ 7.0	1,875,105	▲ 1.9	694,319	1.9	1,180,786	▲ 4.0	988,897	▲ 15.3
	総合工事業	1,871,533	▲ 2.6	1,426,318	0.0	571,083	5.1	855,235	▲ 3.0	445,216	▲ 10.2
	職別工事業	313,064	▲ 23.2	92,994	▲ 18.7	52,445	▲ 27.1	40,548	▲ 4.6	220,071	▲ 25.0
	設備工事業	679,404	▲ 9.4	355,794	▲ 4.2	70,791	7.1	285,003	▲ 6.7	323,611	▲ 14.4
四国	業種計	1,366,119	7.5	938,810	10.3	398,235	5.6	540,575	14.1	427,309	1.7
	総合工事業	792,052	6.7	650,508	8.6	337,906	4.1	312,602	14.0	141,544	▲ 1.0
	職別工事業	233,358	12.6	62,434	26.7	24,246	6.5	38,187	44.1	170,924	8.3
	設備工事業	340,709	5.9	225,868	11.5	36,083	21.9	189,785	9.7	114,841	▲ 3.7
九州・沖縄	業種計	5,295,870	3.8	3,228,263	1.7	1,387,126	2.0	1,841,137	1.4	2,067,606	7.4
	総合工事業	3,182,849	6.5	2,461,706	1.6	1,169,329	4.0	1,292,377	▲ 0.4	721,143	27.1
	職別工事業	856,926	0.7	157,446	10.1	88,975	81.6	68,471	▲ 27.2	699,480	▲ 1.2
	設備工事業	1,256,095	▲ 0.3	609,111	▲ 0.1	128,821	▲ 30.8	480,289	13.4	646,984	▲ 0.5

注) 地域別区分

- 東北 : 青森県, 岩手県, 宮城県, 秋田県, 山形県, 福島県
- 関東 : 茨城県, 栃木県, 群馬県, 埼玉県, 千葉県, 東京都, 神奈川県, 山梨県, 長野県
- 北陸 : 新潟県, 富山県, 石川県, 福井県
- 中部 : 岐阜県, 静岡県, 愛知県, 三重県
- 近畿 : 滋賀県, 京都府, 大阪府, 兵庫県, 奈良県, 和歌山県
- 中国 : 鳥取県, 島根県, 岡山県, 広島県, 山口県
- 四国 : 徳島県, 香川県, 愛媛県, 高知県
- 九州・沖縄 : 福岡県, 佐賀県, 長崎県, 熊本県, 大分県, 宮崎県, 鹿児島県, 沖縄県

I. 受注高

I-3. 業者所在都道府県別受注高

平成30年 1月 ~ 平成30年 12月分

(単位: 百万円, %)

T	全国計	合計									
		元請受注高					下請受注高				
		前年比	前年比	公共機関	前年比	民間等	前年比	前年比			
		79,006,653	▲ 0.3	54,969,581	▲ 0.7	14,468,668	▲ 6.7	40,500,913	1.6	24,037,072	0.5
1	北海道	2,179,650	▲ 19.9	1,630,223	▲ 18.2	794,659	▲ 15.5	835,564	▲ 20.7	549,428	▲ 24.4
2	青森	477,341	▲ 12.1	274,355	▲ 10.4	141,907	▲ 11.4	132,447	▲ 9.4	202,986	▲ 14.2
3	岩手	582,860	9.8	406,922	27.8	223,575	24.4	183,347	32.2	175,938	▲ 17.2
4	宮城	1,471,272	▲ 8.2	878,769	▲ 9.6	421,879	0.0	456,890	▲ 17.0	592,503	▲ 6.1
5	秋田	375,842	5.0	277,963	8.9	164,881	5.9	113,083	13.7	97,879	▲ 4.7
6	山形	413,230	6.5	245,859	4.7	131,108	4.7	114,751	4.7	167,372	9.4
7	福島	680,265	▲ 12.1	425,715	▲ 7.7	236,022	▲ 12.3	189,693	▲ 1.2	254,550	▲ 18.6
8	茨城	776,053	4.2	435,257	▲ 0.8	190,720	▲ 21.9	244,537	25.6	340,796	11.5
9	栃木	649,748	▲ 10.7	431,074	▲ 7.6	148,921	6.5	282,153	▲ 13.6	218,674	▲ 16.3
10	群馬	939,563	▲ 4.9	600,415	0.2	237,235	30.6	363,180	▲ 13.0	339,148	▲ 12.7
11	埼玉	1,838,420	8.9	1,044,326	4.8	271,315	▲ 2.6	773,011	7.7	794,094	44.8
12	千葉	1,269,197	20.3	551,895	0.2	211,324	1.3	340,571	▲ 0.5	717,302	▲ 2.1
13	東京	31,495,341	▲ 0.7	24,421,160	▲ 0.2	4,610,395	▲ 6.3	19,810,765	1.3	7,074,181	▲ 2.4
14	神奈川	2,987,906	19.5	1,888,192	27.5	366,297	▲ 31.8	1,521,895	61.2	1,099,715	7.8
15	新潟	1,554,416	3.6	1,002,601	5.9	409,534	▲ 2.7	593,067	12.8	551,815	▲ 0.2
16	富山	743,776	1.9	446,645	1.7	146,746	▲ 3.3	299,899	4.3	297,131	2.1
17	石川	686,538	21.0	366,713	7.5	142,014	▲ 12.7	224,699	25.9	319,825	41.3
18	福井	402,828	▲ 6.2	236,024	▲ 11.5	110,069	▲ 23.6	125,956	2.8	166,803	2.5
19	山梨	271,493	▲ 15.8	151,062	▲ 19.5	81,647	▲ 19.4	69,415	▲ 19.6	120,432	▲ 10.7
20	長野	889,316	8.6	566,906	14.0	192,746	8.6	374,160	17.0	322,410	0.3
21	岐阜	963,374	▲ 3.1	596,837	▲ 1.9	278,873	▲ 5.2	317,964	1.2	366,537	▲ 5.0
22	静岡	1,154,998	▲ 5.8	751,802	▲ 7.7	177,904	▲ 22.5	573,898	▲ 1.8	403,196	▲ 2.2
23	愛知	3,270,968	4.8	2,166,173	3.1	453,677	▲ 5.0	1,712,496	5.4	1,104,794	8.3
24	三重	572,145	3.0	357,049	8.7	132,874	▲ 0.4	224,175	15.0	215,096	▲ 5.3
25	滋賀	436,326	11.9	256,400	14.5	72,904	▲ 12.0	183,496	30.0	179,925	8.4
26	京都	680,469	2.6	437,073	16.1	139,829	▲ 0.9	297,244	26.4	243,396	▲ 15.2
27	大阪	9,440,745	▲ 4.3	6,716,085	▲ 8.2	899,311	▲ 23.1	5,816,774	▲ 5.3	2,724,660	6.6
28	兵庫	1,664,657	▲ 6.1	992,376	▲ 9.2	397,035	▲ 15.4	595,342	▲ 4.6	672,280	▲ 0.9
29	奈良	286,872	11.5	187,091	11.2	92,934	15.9	94,157	6.8	99,781	12.2
30	和歌山	325,052	21.7	184,439	8.7	110,653	30.5	73,786	▲ 13.1	140,614	44.3
31	鳥取	199,623	▲ 4.3	128,658	8.0	80,598	3.8	48,060	15.9	70,965	▲ 20.7
32	島根	274,884	2.5	178,912	▲ 4.3	99,522	▲ 13.7	79,390	10.9	95,972	18.1
33	岡山	695,319	▲ 9.2	473,599	▲ 0.1	144,348	▲ 13.0	329,250	6.9	221,721	▲ 24.1
34	広島	1,131,007	▲ 14.9	722,235	▲ 11.0	225,067	5.7	497,168	▲ 17.0	408,772	▲ 21.1
35	山口	563,169	11.1	371,702	16.2	144,784	32.0	226,918	8.0	191,468	2.4
36	徳島	219,894	3.6	134,444	0.4	65,910	▲ 18.8	68,534	30.0	85,450	9.1
37	香川	436,187	1.6	306,934	9.4	81,906	▲ 7.9	225,028	17.5	129,253	▲ 13.2
38	愛媛	476,174	10.1	331,126	10.5	130,532	24.7	200,594	2.8	145,048	9.3
39	高知	233,865	18.7	166,307	21.5	119,888	17.2	46,419	34.4	67,559	12.1
40	福岡	2,277,245	4.8	1,204,487	6.2	331,986	10.5	872,501	4.6	1,072,757	3.3
41	佐賀	283,640	15.3	193,380	28.5	80,199	6.4	113,181	50.6	90,260	▲ 5.5
42	長崎	377,329	5.8	270,899	10.1	154,309	14.9	116,590	4.3	106,430	▲ 3.6
43	熊本	567,638	▲ 4.6	383,493	▲ 13.7	207,748	▲ 20.0	175,745	▲ 4.7	184,145	22.4
44	大分	387,994	▲ 1.2	237,450	2.8	130,032	20.9	107,417	▲ 13.0	150,544	▲ 6.8
45	宮崎	353,188	9.4	233,667	9.7	104,655	25.2	129,012	▲ 0.3	119,521	8.7
46	鹿児島	484,733	▲ 4.3	358,303	▲ 9.0	204,178	▲ 14.4	154,125	▲ 0.7	126,429	12.3
47	沖縄	564,104	10.9	346,584	▲ 4.3	174,017	8.7	172,567	▲ 14.5	217,520	48.3

注) 受注高の少ない集計区分等の数値は、誤差が大きいので利用に当たっては注意して下さい。

I. 受注高

I-4. 資本金階層別・業種別受注高

平成30年 1月 ~ 平成30年 12月分

(単位: 百万円, %)

T	合計	合計									
		元請受注高					下請受注高				
		前年比	前年比	公共機関	前年比	民間等	前年比	前年比			
		79,006,653	▲ 0.3	54,969,581	▲ 0.7	14,468,668	▲ 6.7	40,500,913	1.6	24,037,072	0.5
1	個人	26,971	▲ 48.3	6,648	▲ 46.9	4,342	147.5	2,306	▲ 78.6	20,323	▲ 48.8
2	~1千万円未満	3,419,851	8.6	994,110	14.2	262,065	6.6	732,045	17.1	2,425,741	6.5
3	1千万~3億円未満	37,598,353	0.4	23,181,229	2.9	8,367,847	▲ 4.6	14,813,382	7.8	14,417,124	▲ 3.4
4	3~20億円未満	8,468,314	5.1	5,946,994	3.7	1,171,357	▲ 2.2	4,775,637	5.3	2,521,320	8.5
5	20億円以上	29,493,163	▲ 3.5	24,840,600	▲ 5.3	4,663,057	▲ 11.8	20,177,543	▲ 3.6	4,652,563	7.0
3	億円以下の法人	42,114,895	1.1	25,071,123	3.5	8,757,061	▲ 4.1	16,314,062	8.0	17,043,772	▲ 2.2
	総合工事業	25,105,024	▲ 0.3	18,695,282	1.7	7,295,612	▲ 4.0	11,399,670	5.8	6,409,742	▲ 5.9
	職別工事業	7,289,470	▲ 2.9	1,632,025	9.7	399,645	▲ 9.5	1,232,379	17.8	5,657,446	▲ 6.1
	設備工事業	9,720,401	8.5	4,743,817	8.6	1,061,803	▲ 2.8	3,682,014	12.4	4,976,584	8.4
3	億円超の法人	36,884,787	▲ 1.9	29,891,810	▲ 3.9	5,707,265	▲ 10.5	24,184,544	▲ 2.3	6,972,977	8.2
	総合工事業	24,158,971	▲ 5.3	22,398,186	▲ 6.7	4,495,147	▲ 11.4	17,903,039	▲ 5.4	1,760,785	17.0
	職別工事業	2,004,273	25.7	650,472	17.1	181,080	▲ 19.4	469,391	42.0	1,353,802	30.3
	設備工事業	10,701,542	2.3	6,843,152	4.4	1,031,038	▲ 4.0	5,812,114	6.0	3,858,391	▲ 1.2

注) 受注高の少ない集計区分等の数値は、誤差が大きいので利用に当たっては注意して下さい。

Ⅱ. 公共機関からの受注工事(1件500万円以上の工事)

Ⅱ-2. 1) 発注機関別・目的別工事分類別請負契約額 平成30年 1月 ~ 平成30年 12月分

(単位：百万円，%)

	合 計		国の機関				地方の機関				
		前年比		国	独立 行政法人	政府関連 企業等		都道府県	市区町村	地方 公営企業	その他
T 合計	13,767,717	▲ 8.8	4,856,884	2,762,479	478,962	1,615,443	8,910,832	3,541,354	4,004,605	997,890	366,984
1 治山・治水	1,578,624	6.1	493,521	437,081	23,530	32,909	1,085,103	900,879	181,608	2,127	489
2 農林水産	716,545	1.1	161,284	148,381	1,921	10,982	555,261	419,093	123,345		12,823
3 道路	4,122,767	▲ 4.7	2,272,141	1,136,452	3,580	1,132,109	1,850,626	1,121,917	673,250	22,825	32,635
4 港湾・空港	614,449	▲ 13.6	355,654	310,202	302	45,150	258,795	191,050	53,368	5,445	8,932
5 下水道	997,030	▲ 6.9	159,483		3,069	156,414	837,546	108,397	392,379	327,372	9,398
6 公園	448,663	▲ 15.9	58,793	14,481	14,552	29,760	389,870	110,062	254,402	3,477	21,929
7 教育・病院	1,768,670	▲ 18.2	198,153	32,476	68,503	97,174	1,570,517	298,059	1,182,205	73,425	16,828
8 住宅・宿舎	377,362	▲ 9.5	108,217	27,858	72,365	7,994	269,145	89,475	153,779	5,135	20,755
9 庁舎	564,199	▲ 28.3	164,664	126,504	3,730	34,430	399,535	105,181	263,329	6,510	24,514
10 再開発	8,687	157.5	17		17		8,670	49	8,621		
11 土地造成	176,974	▲ 5.0	67,966	2,555	64,253	1,158	109,009	47,931	38,087	7,631	15,361
12 鉄道・軌道	258,963	▲ 43.1	187,480	95	177,528	9,858	71,483			71,227	256
13 郵便	31,547	177.4	31,547			31,547					
14 電気・ガス	28,471	10.7	679			679	27,792			27,792	
15 上・工業水道	701,642	▲ 5.2	2,217		2,217		699,425	63,163	202,804	414,349	19,110
16 廃棄物処理	450,574	▲ 4.1	5,429		214	5,216	445,144	9,885	258,361	7,700	169,198
17 その他	922,552	▲ 8.2	589,640	526,396	43,181	20,064	332,911	76,214	219,067	22,876	14,755
災害復旧(再掲)	1,094,656	3.2	427,274	373,810	2,371	51,093	667,381	422,982	235,853	6,605	1,941
維持補修(再掲)	2,003,857	6.5	651,349	271,425	50,345	329,580	1,352,507	524,356	603,953	123,784	100,415

Ⅱ. 公共機関からの受注工事(1件500万円以上の工事)

Ⅱ-2. 2)発注機関別・目的別工事分類別請負契約額(寄与度) 平成30年 1月 ~ 平成30年 12月分

	合 計	国の機関			地方の機関					
		国	独立 行政法人	政府関連 企業等	都道府県	市区町村	地方 公営企業	その他		
┌ 合計	▲ 8.8	▲ 1.8	▲ 1.0	▲ 1.6	0.8	▲ 7.0	▲ 2.8	▲ 3.2	▲ 0.4	1.0
1 治山・治水	0.6	0.1	0.3	▲ 0.1	▲ 0.1	0.5	0.3	0.1	0.0	▲ 0.0
2 農林水産	0.1	▲ 0.0	0.1	▲ 0.0	▲ 0.1	0.1	0.1	▲ 0.0		▲ 0.0
3 道路	▲ 1.3	▲ 0.1	▲ 0.5	▲ 0.0	0.5	▲ 1.3	0.1	▲ 1.1	▲ 0.1	▲ 0.2
4 港湾・空港	▲ 0.6	▲ 0.7	▲ 0.7	0.0	0.0	0.0	▲ 0.0	0.1	0.0	▲ 0.0
5 下水道	▲ 0.5	0.2		0.0	0.2	▲ 0.7	▲ 0.1	▲ 0.4	▲ 0.2	▲ 0.0
6 公園	▲ 0.6	0.1	▲ 0.1	0.0	0.1	▲ 0.6	▲ 0.3	▲ 0.5	0.0	0.1
7 教育・病院	▲ 2.6	▲ 0.4	▲ 0.2	▲ 0.3	0.1	▲ 2.2	▲ 1.8	0.1	▲ 0.4	0.0
8 住宅・宿舍	▲ 0.3	0.0	0.0	0.1	▲ 0.1	▲ 0.3	▲ 0.2	▲ 0.1	0.0	0.0
9 庁舎	▲ 1.5	▲ 0.2	▲ 0.2	▲ 0.0	0.0	▲ 1.3	▲ 0.4	▲ 0.9	▲ 0.0	0.1
10 再開発	0.0	0.0		0.0		0.0	▲ 0.0	0.0		▲ 0.0
11 土地造成	▲ 0.1	0.1	0.0	0.1	0.0	▲ 0.2	0.1	▲ 0.2	▲ 0.0	0.0
12 鉄道・軌道	▲ 1.3	▲ 1.3	0.0	▲ 1.3	0.0	0.0			0.0	0.0
13 郵便	0.1	0.1			0.1					
14 電気・ガス	0.0	0.0			0.0	0.0			0.0	
15 上・工業水道	▲ 0.3	▲ 0.0		▲ 0.0		▲ 0.2	▲ 0.0	▲ 0.3	0.2	0.1
16 廃棄物処理	▲ 0.1	0.0		▲ 0.0	0.0	▲ 0.2	▲ 0.1	0.0	0.0	0.8
17 その他	▲ 0.5	0.1	0.1	▲ 0.0	0.0	▲ 0.7	▲ 0.4	▲ 0.2	0.0	0.0
災害復旧(再掲)	0.2	▲ 0.3	▲ 0.3	0.0	0.0	0.5	0.4	0.1	▲ 0.0	▲ 0.0
維持補修(再掲)	0.8	0.2	▲ 0.1	0.1	0.2	0.6	0.2	0.2	0.1	0.3

Ⅱ.公共機関からの受注工事(1件500万以上の工事)

Ⅱ-3.工事種類別請負契約額

平成30年 1月 ~ 平成30年 12月分

(単位:百万円, %)

	請負契約額	
	前年比	寄与度
合計	13,767,717	▲ 8.8
建築・建築設備合計	3,465,104	▲ 16.4
1. 住宅・同設備工事	374,841	▲ 12.7
2. 非住宅・同設備工事	3,090,263	▲ 16.8
土木工事計	9,158,472	▲ 6.5
3. 橋梁・高架構造物工事	1,298,765	▲ 11.7
4. トンネル工事	613,610	▲ 11.0
5. ダム・えん堤工事	487,609	▲ 5.2
6. 管渠工事	909,160	▲ 2.3
7. 電線路工事	152,681	36.9
8. 舗装工事	761,110	▲ 10.3
9. しゅんせつ・埋立工事	152,213	53.1
10. 土工事(9.を除く)	777,815	▲ 10.3
11. その他の土木工事	4,005,508	▲ 6.0
12. 機械装置等工事	1,144,140	▲ 1.6

Ⅱ. 公共機関からの受注工事(1件500万円以上の工事)

Ⅱ-4. 発注機関別・施工都道府県別請負契約額

平成30年 1月 ~ 平成30年 12月

(単位:百万円)

	合計		国の機関			地方の機関					
		前年同期比	国	独立行政法人	政府関連企業	都道府県	市区町村	地方公営企業	その他		
Ⅰ全国計	13,767,717	▲ 8.8	4,856,884	2,762,479	478,962	1,615,443	8,910,832	3,541,354	4,004,605	997,890	366,984
1.北海道	856,919	▲ 24.0	409,997	299,654	59,916	50,427	446,922	215,725	206,992	18,957	5,248
2.青森	178,583	▲ 9.2	34,394	30,413	1,239	2,742	144,189	65,180	66,914	5,394	6,702
3.岩手	427,382	▲ 15.7	183,976	119,921	41,299	22,756	243,406	134,396	86,459	12,910	9,640
4.宮城	630,159	▲ 3.3	190,834	65,330	36,369	89,135	439,325	167,714	251,489	16,202	3,920
5.秋田	256,772	43.7	108,070	96,737	611	10,722	148,702	94,231	43,917	6,652	3,902
6.山形	150,969	▲ 7.2	59,941	38,131		21,811	91,027	42,394	34,953	5,354	8,326
7.福島	715,655	▲ 12.8	438,424	348,477	5,055	84,892	277,232	148,662	101,356	21,250	5,964
8.茨城	262,569	▲ 13.5	93,569	56,477	7,725	29,366	169,000	64,425	86,535	14,943	3,098
9.栃木	171,383	▲ 1.8	24,947	11,598	1,961	11,388	146,436	60,822	71,730	7,430	6,453
10.群馬	187,012	▲ 20.2	30,995	18,543	5,794	6,658	156,016	65,761	73,563	10,948	5,744
11.埼玉	371,229	9.3	109,400	38,804	21,609	48,986	261,830	66,024	132,346	27,861	35,599
12.千葉	486,926	2.8	210,081	23,510	20,567	166,004	276,846	82,556	153,844	26,898	13,548
13.東京	1,325,332	▲ 19.4	349,388	195,360	40,521	113,506	975,944	422,218	235,693	275,480	42,553
14.神奈川	540,058	▲ 39.9	188,528	80,007	19,017	89,504	351,530	59,828	221,149	57,860	12,692
15.新潟	339,411	▲ 8.1	86,463	55,223	820	30,421	252,948	117,491	121,718	10,207	3,532
16.富山	113,992	▲ 6.2	35,926	16,288	47	19,251	78,066	36,246	34,898	4,950	1,972
17.石川	155,208	▲ 21.4	54,382	19,235	24,481	10,666	100,826	58,602	29,482	11,198	1,545
18.福井	153,867	▲ 44.5	98,332	47,065	42,239	9,028	55,536	35,769	16,015	2,703	1,049
19.山梨	139,433	▲ 2.9	65,283	39,499	992	24,792	74,150	43,859	22,832	5,814	1,645
20.長野	218,846	2.1	72,792	44,516	320	27,957	146,054	66,506	70,663	6,040	2,845
21.岐阜	257,903	▲ 12.0	79,054	52,835	7,087	19,132	178,849	88,367	81,941	3,812	4,729
22.静岡	398,543	10.4	140,351	45,091	373	94,887	258,192	76,334	131,201	31,344	19,313
23.愛知	573,329	▲ 0.9	170,630	66,033	19,739	84,858	402,698	120,404	178,083	70,554	33,658
24.三重	209,867	▲ 17.5	67,911	22,155	4,430	41,326	141,957	47,142	71,480	20,884	2,450
25.滋賀	109,089	0.5	35,242	9,225	981	25,037	73,846	26,555	42,944	3,036	1,312
26.京都	246,269	15.1	96,529	41,916	2,906	51,707	149,739	40,314	58,507	49,854	1,065
27.大阪	507,456	▲ 17.6	199,144	66,131	28,853	104,160	308,313	69,255	132,843	70,307	35,908
28.兵庫	447,057	9.9	131,029	44,542	7,798	78,690	316,028	95,015	186,768	30,353	3,892
29.奈良	114,549	70.4	21,529	15,249	1,433	4,846	93,020	32,149	38,208	1,829	20,835
30.和歌山	144,102	19.1	56,113	31,164	27	24,921	87,989	51,315	28,097	5,155	3,422
31.鳥取	98,135	2.2	29,762	21,986	715	7,061	68,373	38,582	24,598	3,528	1,665
32.島根	122,068	▲ 10.0	30,055	29,161		894	92,013	48,929	32,420	10,475	189
33.岡山	150,778	▲ 2.8	37,427	20,238	378	16,811	113,351	32,110	74,000	5,707	1,534
34.広島	244,358	10.2	67,137	37,450	424	29,263	177,221	72,149	83,300	17,681	4,091
35.山口	181,299	4.3	55,873	40,149	111	15,614	125,426	58,694	53,791	12,024	917
36.徳島	100,642	▲ 13.8	49,522	41,956	268	7,298	51,120	26,144	21,797	1,441	1,737
37.香川	98,269	3.7	24,765	8,774	232	15,759	73,503	34,467	33,810	3,620	1,606
38.愛媛	161,443	13.6	41,183	21,414	382	19,387	120,260	49,871	45,928	23,937	524
39.高知	182,510	51.9	61,843	56,404	250	5,189	120,667	65,502	52,117	293	2,754
40.福岡	367,456	12.8	115,933	69,807	18,147	27,978	251,523	63,189	132,621	29,571	26,142
41.佐賀	84,912	▲ 1.9	31,114	12,086	11,739	7,289	53,797	27,676	24,194	1,274	654
42.長崎	204,502	6.9	63,351	23,880	32,009	7,462	141,151	56,736	65,192	14,722	4,500
43.熊本	337,232	▲ 4.2	110,314	83,689	9,172	17,453	226,917	78,945	116,547	18,787	12,638
44.大分	156,899	▲ 4.1	40,800	30,494	150	10,156	116,099	71,774	40,850	2,900	575
45.宮崎	118,141	6.5	37,045	29,406	96	7,543	81,097	41,575	36,162	3,260	100
46.鹿児島	233,411	▲ 21.9	61,029	52,999	737	7,293	172,382	76,795	89,050	2,790	3,746
47.沖縄	235,795	▲ 12.4	156,476	143,116	-54	13,414	79,319	2,959	65,608	9,701	1,051

注) 受注高の少ない集計区分等の数値は、誤差が大きいのので利用に当たっては注意して下さい。

Ⅱ-5. 発注機関別・施工地域別請負契約額

平成30年 1月 ~ 平成30年 12月

(単位:百万円)

	合計		国の機関			地方の機関					
		前年同期比	国	独立行政法人	政府関連企業	都道府県	市区町村	地方公営企業	その他		
Ⅰ全国計	13,767,717	▲ 8.8	4,856,884	2,762,479	478,962	1,615,443	8,910,832	3,541,354	4,004,605	997,890	366,984
1.北海道	856,919	▲ 24.0	409,997	299,654	59,916	50,427	446,922	215,725	206,992	18,957	5,248
2.東北	2,359,520	▲ 6.2	1,015,639	699,008	84,573	232,058	1,343,881	652,577	585,088	67,761	38,455
3.関東	3,702,786	▲ 16.3	1,144,982	508,315	118,505	518,162	2,557,804	931,999	1,068,354	433,274	124,177
4.北陸	762,479	▲ 21.0	275,103	138,151	67,587	69,365	487,376	248,108	202,113	29,058	8,097
5.中部	1,439,642	▲ 3.2	457,947	186,114	31,629	240,204	981,695	332,247	462,705	126,594	60,150
6.近畿	1,568,522	2.3	539,586	208,227	41,998	289,361	1,028,936	314,601	487,367	160,534	66,434
7.中国	796,638	1.8	220,254	148,983	1,627	69,644	576,384	250,465	268,109	49,415	8,395
8.四国	542,863	14.6	177,313	128,549	1,131	47,633	365,550	175,984	153,652	29,291	6,623
9.九州・沖縄	1,738,347	▲ 2.8	616,063	445,478	71,996	98,589	1,122,284	419,649	570,225	83,005	49,405

注) 地域別区分

東 北 : 青森県, 岩手県, 宮城県, 秋田県, 山形県, 福島県
 関 東 : 茨城県, 栃木県, 群馬県, 埼玉県, 千葉県, 東京都, 神奈川県, 山梨県, 長野県
 北 陸 : 新潟県, 富山県, 石川県, 福井県
 中 部 : 岐阜県, 静岡県, 愛知県, 三重県
 近 畿 : 滋賀県, 京都府, 大阪府, 兵庫県, 奈良県, 和歌山県
 中 国 : 鳥取県, 島根県, 岡山県, 広島県, 山口県
 四 国 : 徳島県, 香川県, 愛媛県, 高知県
 九 州・沖 縄 : 福岡県, 佐賀県, 長崎県, 熊本県, 大分県, 宮崎県, 鹿児島県, 沖縄県

Ⅲ. 民間等からの受注工事

Ⅲ-2. 1)発注者別・工事種類別請負契約額

平成30年1月～平成30年12月分

(単位:百万円,%)

	合 計		農林漁業	鉱業、採石業、 砂利採取業、 建設業	製造業	電気・ガス・ 熱供給・ 水道業	運輸業、 郵便業	情報通信業	卸売業、 小売業	金融業、 保険業	不動産業	サービス業	その他
		前年比											
T 建築・建築設備工事計	9,558,906	▲ 0.8	59,780	147,260	1,941,875	222,014	589,867	204,732	501,813	234,994	3,390,849	2,039,789	225,933
1 住宅	2,434,837	1.7		14,091	60,829	2,022	21,314	971	2,078	2,919	2,028,776	182,916	118,919
2 事務所	1,348,056	▲ 11.0		17,948	174,380	13,619	38,139	120,536	73,829	147,280	336,311	416,426	9,586
3 店舗	650,684	▲ 19.9	1,029	18,792	12,723	1,034	68,896		238,330	15,949	211,841	62,336	19,754
4 工場・発電所	1,849,152	21.5	16,989	17,579	1,464,492	196,560	19,105	41,618	24,466		7,121	52,374	8,849
5 倉庫・流通施設	783,207	▲ 1.1	4,467	36,204	57,571		235,182		102,834	27,787	272,527	41,787	4,849
6 教育・研究・文化施設	629,829	32.0	3,740	1,261	133,656		21,912	33,069	5,499	7,984	20,054	384,779	17,875
7 医療・福祉施設	592,008	▲ 5.7	2,042		3,213	999	9,525	524	2,656	1,122	27,307	527,186	17,434
8 宿泊施設	848,702	▲ 2.6		38,274	10,768		73,377	2,394	34,449	31,953	415,401	223,008	19,078
9 娯楽施設	122,970	▲ 33.0			7,509	1,737	25,050	3,601	5,346		13,395	66,332	
10 その他の建築工事	299,462	▲ 32.6	31,514	3,110	16,733	6,043	77,366	2,019	12,327		58,115	82,646	9,589
T 土木工事・機械装置等工事計	7,021,600	11.2	52,081	167,089	2,272,670	1,738,983	1,274,585	451,739	113,774	26,703	285,025	427,553	211,399
ST 土木工事計	3,601,591	1.7	12,880	125,974	374,225	797,499	1,149,772	376,194	35,705	9,334	264,248	288,730	167,031
1 発電用土木工事	700,938	▲ 0.7	1,864	41,671	27,374	505,934	3,773	790	2,065	324	2,802	28,050	86,289
2 鉄道工事	1,038,481	14.8		2,347	420		1,035,197	517					
3 埠頭・港湾工事	42,922	▲ 30.6	363	1,560	21,339	4,997	5,142		517	369	1,162	5,908	1,566
4 道路工事	67,554	22.9	1,142	1,950	6,869	4,401	35,285	755	1,862	154	3,424	9,521	2,191
5 管工事	116,027	▲ 14.2	97	4,585	22,606	64,547	3,626	46	2,730	5	2,458	14,788	541
6 電線路工事	548,621	▲ 15.7	7	16,125	12,430	126,935	7,975	365,223	1,856	386	2,788	4,616	10,280
7 土地造成・埋立工事	319,883	21.4	2,011	25,138	19,709	7,430	9,562	110	4,411	532	184,425	50,757	15,800
8 ゴルフ場建設工事	11,431	53.3		30	671		340		28	9	411	9,872	70
9 構内環境整備工事	145,754	▲ 10.1	1,621	6,496	70,532	5,016	8,984	231	5,301	206	10,491	25,686	11,191
10 その他の土木工事	609,980	2.7	5,776	26,073	192,275	78,240	39,888	8,523	16,935	7,348	56,286	139,532	39,103
ST 機械装置等工事	3,420,010	23.2	39,201	41,115	1,898,445	941,483	124,813	75,545	78,069	17,370	20,777	138,823	44,368

注) 建築・建築設備工事については、1件の請負契約額が5億円以上の工事、土木工事及び機械装置等工事については1件の請負契約額が500万円以上の工事について調査対象としている。

Ⅲ. 民間等からの受注工事

Ⅲ-2. 2)発注者別・工事種類別請負契約額(寄与度)

平成30年1月 ~ 平成30年12月分

	合計	農林漁業	鉱業、採石業、 砂利採取業、 建設業	製造業	電気・ガス・ 熱供給・ 水道業	運輸業、 郵便業	情報通信業	卸売業、 小売業	金融業、 保険業	不動産業	サービス業	その他
T 建築・建築設備工事計	▲ 0.8	0.2	0.1	3.1	▲ 0.8	▲ 1.1	1.0	▲ 0.9	▲ 1.4	▲ 1.8	0.3	0.4
1 住宅	0.4		▲ 0.1	0.2	▲ 0.0	0.1	▲ 0.0	0.0	▲ 0.1	0.7	▲ 0.6	0.2
2 事務所	▲ 1.7	▲ 0.0	▲ 0.5	0.6	▲ 0.8	▲ 0.9	0.5	▲ 0.7	▲ 1.2	▲ 1.5	2.7	0.1
3 店舗	▲ 1.7	▲ 0.0	0.2	0.0	▲ 0.0	0.1	▲ 0.1	▲ 0.6	0.1	▲ 0.7	▲ 0.8	0.1
4 工場・発電所	3.4	0.1	0.1	2.6	0.4	0.1	0.3	0.1		▲ 0.0	▲ 0.2	▲ 0.0
5 倉庫・流通施設	▲ 0.1	▲ 0.1	0.3	▲ 0.1	▲ 0.0	0.3	▲ 0.0	0.1	▲ 0.2	▲ 0.4	▲ 0.1	0.1
6 教育・研究・文化施設	1.6	0.0	▲ 0.0	0.0	▲ 0.0	▲ 0.2	0.2	0.0	▲ 0.0	0.1	1.4	0.1
7 医療・福祉施設	▲ 0.4	0.0	▲ 0.0	0.0	0.0	0.1	0.0	▲ 0.0	▲ 0.0	0.1	▲ 0.5	▲ 0.1
8 宿泊施設	▲ 0.2	▲ 0.0	0.2	▲ 0.4		0.2	0.0	0.0	▲ 0.0	0.6	▲ 0.9	0.0
9 娯楽施設	▲ 0.6		▲ 0.0	▲ 0.0	▲ 0.0	0.2	0.0	0.0	▲ 0.0	▲ 0.6	▲ 0.2	
10 その他の建築工事	▲ 1.5	0.2	0.0	0.0	▲ 0.3	▲ 1.0	▲ 0.0	0.1	▲ 0.0	▲ 0.2	▲ 0.4	▲ 0.0
T 土木工事・機械装置等工事計	11.2	▲ 0.7	▲ 0.1	6.0	1.4	3.1	0.2	▲ 0.1	0.0	1.4	▲ 1.3	1.1
ST 土木工事計	1.0	▲ 0.8	0.1	0.3	▲ 2.2	2.5	0.1	▲ 0.1	▲ 0.0	1.3	▲ 1.2	1.2
1 発電用土木工事	▲ 0.1	▲ 0.0	▲ 0.3	▲ 0.2	1.0	0.0	▲ 0.1	▲ 0.0	0.1	▲ 0.2	▲ 1.3	0.9
2 鉄道工事	2.1		▲ 0.0	0.0		2.1	0.0	▲ 0.0				
3 埠頭・港湾工事	▲ 0.3	▲ 0.0	0.0	▲ 0.2	▲ 0.1	▲ 0.0	▲ 0.0	▲ 0.0	0.0	0.0	0.0	▲ 0.0
4 道路工事	0.2	▲ 0.0	0.0	0.1	▲ 0.1	0.1	0.0	0.0	0.0	0.0	0.0	▲ 0.0
5 管工事	▲ 0.3	▲ 0.0	0.1	▲ 0.3	▲ 0.2	0.0	0.0	▲ 0.0	▲ 0.0	0.0	0.2	▲ 0.0
6 電線路工事	▲ 1.6	0.0	0.1	0.1	▲ 1.8	0.0	0.1	▲ 0.0	0.0	0.0	▲ 0.1	▲ 0.0
7 土地造成・埋立工事	0.9	▲ 0.1	0.2	▲ 0.1	▲ 0.2	0.0	▲ 0.0	▲ 0.1	▲ 0.0	1.4	▲ 0.4	0.1
8 ゴルフ場建設工事	0.1	▲ 0.0	0.0	0.0	▲ 0.0	0.0		▲ 0.0	0.0	▲ 0.0	0.1	▲ 0.0
9 構内環境整備工事	▲ 0.3	▲ 0.6	▲ 0.0	0.3	▲ 0.1	0.0	▲ 0.0	▲ 0.1	▲ 0.0	0.0	0.2	0.1
10 その他の土木工事	0.3	▲ 0.0	0.0	0.6	▲ 0.8	0.1	0.1	0.1	▲ 0.1	▲ 0.0	0.1	0.2
ST 機械装置等工事	10.2	0.1	▲ 0.2	5.7	3.7	0.6	0.1	0.1	0.1	0.1	▲ 0.0	▲ 0.0

注) 建築・建築設備工事については、1件の請負契約額が5億円以上の工事、土木工事及び機械装置等工事については1件の請負契約額が500万円以上の工事について調査対象としている。

Ⅲ. 民間等からの受注工事

Ⅲ-3. 発注者別・施工都道府県別請負契約額

平成30年1月 ~ 平成30年12月分

1) 建築工事・建築設備工事(1件5億円以上の工事)

(単位:百万円,%)

	合計		農林漁業	鉱業・採石業、 砂利採取業、 建設業	製造業	電気・ガス・ 熱供給・ 水道業	運輸業、 郵便業	情報通信業	卸売業、 小売業	金融業、 保険業	不動産業	サービス業	その他
		前年比											
T.全国計	9,558,906	▲ 0.8	59,780	147,260	1,941,875	222,014	589,867	204,732	501,813	234,994	3,390,849	2,039,789	225,933
1.北海道	312,229	▲ 14.5	9,350	4,536	34,197	5,971	9,611	11,587	7,871	13,208	128,270	79,617	8,012
2.青森	32,582	13.7	2,601		4,126	2,734	4,830		2,026			12,333	3,932
3.岩手	132,392	103.8	1,664	3,659	95,625	1,367	1,276		1,258		3,827	23,716	
4.宮城	128,354	▲ 21.0	1,982		26,863	1,955	2,438	5,041	6,098	3,029	57,958	19,466	3,524
5.秋田	26,810	▲ 9.8			8,705	5,350	2,384	4,947	893		1,881	2,649	
6.山形	30,866	82.4			18,018		3,102	2,322			4,536	2,887	
7.福島	86,626	▲ 15.5			41,409	11,709		1,136	5,610		9,292	17,470	
8.茨城	125,780	▲ 28.7	5,432	2,920	43,045	726	9,277		10,659	2,933	32,678	18,110	
9.栃木	137,004	144.2			62,107	8,182	18,867		7,015		13,748	27,084	
10.群馬	106,188	23.0			65,456	625	10,332		2,298		8,835	18,059	
11.埼玉	594,615	22.3		37,777	92,874		32,795	29,036	52,636	3,661	213,581	125,219	7,036
12.千葉	564,689	35.3		7,747	55,932	21,940	41,176	21,425	33,448	37,472	252,119	72,882	20,547
13.東京	2,186,527	▲ 22.1	2,042	14,003	89,693	7,357	112,282	80,475	92,986	41,035	1,054,633	649,658	42,363
14.神奈川	818,870	▲ 0.1		11,192	134,207	784	50,230	6,759	49,674	25,514	339,356	159,501	41,653
15.新潟	143,935	76.7		894	34,673	52,658	4,158	976	4,497		10,987	23,546	11,546
16.富山	66,815	63.5			24,569	1,971	927		10,424	3,968	14,059	9,467	1,430
17.石川	63,391	53.5			15,843	3,326	3,673		1,125	20,756	9,445	8,163	1,060
18.福井	56,111	▲ 15.7			19,733	16,680			3,982	8,165		5,612	1,939
19.山梨	61,735	▲ 16.3	1,029		46,535				1,031		3,987	8,258	896
20.長野	83,725	79.9	1,274		48,231	796			6,906		14,174	12,344	
21.岐阜	102,674	59.7		971	40,350	1,381	6,710	1,032	14,509		3,744	33,977	
22.静岡	169,753	12.3	1,597	862	63,154	1,904	27,956	3,562	15,831	1,342	35,449	18,097	
23.愛知	502,724	18.1		1,829	174,710	3,585	41,838	5,494	16,330	10,706	138,735	105,356	4,141
24.三重	97,400	▲ 42.2	793		64,813	521	7,652		6,463		9,396	6,181	1,581
25.滋賀	130,635	26.0			64,426		4,948	3,996	9,163		29,808	18,294	
26.京都	227,887	5.2	3,740	2,959	40,717		1,750		12,745	2,297	95,418	65,327	2,935
27.大阪	710,931	▲ 15.8		27,035	80,345	1,665	47,752	4,876	30,873	23,070	334,722	148,976	11,617
28.兵庫	376,931	17.5			108,165	4,146	35,776		21,011	1,037	154,021	44,305	8,470
29.奈良	44,569	13.5			9,187			3,067	1,693		18,562	12,060	
30.和歌山	43,194	204.4			14,296		13,674				1,903	9,973	3,347
31.鳥取	10,494	▲ 18.6	2,577		4,043	1,512					752	1,610	
32.島根	44,306	123.5	806	695	17,856	17,028			1,030		4,678	2,214	
33.岡山	94,488	22.8	3,012	972	35,239	573	4,827				17,533	31,548	784
34.広島	144,789	▲ 24.7			72,767	5,915	5,235		3,001	1,622	40,017	13,340	1,974
35.山口	45,277	▲ 33.8			7,309		4,492	1,283	2,544		10,714	13,111	5,824
36.徳島	40,010	▲ 17.7			18,658	5,683		2,592	680	4,802	2,143	5,452	
37.香川	45,713	▲ 18.4	1,791		9,059	1,938	3,429	10,844	837	5,051	6,633	6,131	
38.愛媛	36,075	▲ 46.7	3,040	2,944	9,212		1,787		2,145	891	4,666	10,717	673
39.高知	13,124	▲ 32.2	1,982		1,609				4,312		3,993	1,228	
40.福岡	300,950	9.3		1,576	22,182	1,564	33,140	2,394	4,366	3,205	183,368	48,203	952
41.佐賀	38,859	1.6			24,813	4,225			1,090		3,140	4,954	637
42.長崎	29,150	14.5		1,008	5,986		3,068				9,151	7,348	2,588
43.熊本	132,860	▲ 4.5	2,320	3,594	29,381		27,126		14,240	3,894	14,116	34,153	4,036
44.大分	67,173	161.7	10,192	2,084	18,864		2,197		869	7,776	9,025	5,089	10,106
45.宮崎	61,924	65.8			30,423				1,318		2,518	27,665	
46.鹿児島	88,934	79.4	2,556		10,421	26,244	2,999		4,640		8,721	31,694	1,659
47.沖縄	198,843	19.2		18,004	2,047		6,152		31,687	8,978	74,558	36,745	20,672

注) 受注高の少ない集計区分等の数値は、誤差が大きいので利用に当たっては注意して下さい。

Ⅲ-4. 発注者別・施工地域別請負契約額

1) 建築工事・建築設備工事(1件5億円以上の工事)

平成30年1月 ~ 平成30年12月分

(単位:百万円,%)

	合計		農林漁業	鉱業・採石業、 砂利採取業、 建設業	製造業	電気・ガス・ 熱供給・ 水道業	運輸業、 郵便業	情報通信業	卸売業、 小売業	金融業、 保険業	不動産業	サービス業	その他
		前年比											
T.全国計	9,558,906	▲ 0.8	59,780	147,260	1,941,875	222,014	589,867	204,732	501,813	234,994	3,390,849	2,039,789	225,933
1.北海道	312,229	▲ 14.5	9,350	4,536	34,197	5,971	9,611	11,587	7,871	13,208	128,270	79,617	8,012
2.東北	437,630	8.0	6,246	3,659	194,747	23,115	14,030	13,446	15,884	3,029	77,494	78,522	7,456
3.関東	4,679,133	▲ 5.8	9,777	73,639	638,081	40,410	274,959	137,694	256,653	111,198	1,933,111	1,091,115	112,495
4.北陸	330,251	43.5		894	94,818	74,634	8,758	976	20,028	32,889	34,490	46,789	15,975
5.中部	872,550	7.8	2,390	3,662	343,027	7,391	84,156	10,088	53,133	12,047	187,323	163,610	5,722
6.近畿	1,534,147	▲ 0.3	3,740	29,994	317,136	5,811	103,900	11,939	75,485	26,404	634,435	298,933	26,369
7.中国	339,354	▲ 8.4	6,395	1,667	137,213	25,028	14,554	2,201	6,575	1,622	73,694	61,823	8,582
8.四国	134,922	▲ 29.6	6,813	2,944	38,538	7,621	5,216	13,436	7,974	10,744	17,435	23,528	673
9.九州・沖縄	918,691	21.3	15,068	26,266	144,117	32,033	74,682	3,365	58,209	23,853	304,598	195,851	40,649

注) 地域別区分

東 北 : 青森県、岩手県、宮城県、秋田県、山形県、福島県
 関 東 : 茨城県、栃木県、群馬県、埼玉県、千葉県、東京都、神奈川県、山梨県、長野県
 北 陸 : 新潟県、富山県、石川県、福井県
 中 部 : 岐阜県、静岡県、愛知県、三重県
 近 畿 : 滋賀県、京都府、大阪府、兵庫県、奈良県、和歌山県
 中 国 : 鳥取県、島根県、岡山県、広島県、山口県
 四 国 : 徳島県、香川県、愛媛県、高知県
 九州・沖縄 : 福岡県、佐賀県、長崎県、熊本県、大分県、宮崎県、鹿児島県、沖縄県

Ⅲ. 民間等からの受注工事

Ⅲ-3. 発注者別・施工都道府県別請負契約額

平成30年1月 ~ 平成30年12月分

2) 土木工事及び機械装置等工事(1件500万円以上の工事)

(単位:百万円,%)

	合計		農林漁業	鉱業・採石業、 砂利採取業、 建設業	製造業	電気・ガス・ 熱供給・ 水道業	運輸業、 郵便業	情報通信業	卸売業、 小売業	金融業、 保険業	不動産業	サービス業	その他
		前年比											
T.全国計	7,021,600	11.2	52,081	167,089	2,272,670	1,738,983	1,274,585	451,739	113,774	26,703	285,025	427,553	211,399
1.北海道	351,277	19.4	10,879	5,079	111,557	132,099	35,144	15,618	2,084	1,159	6,002	27,005	4,650
2.青森	75,779	▲ 61.2	673	674	16,863	32,535	7,879	4,923	355	25	611	4,907	6,334
3.岩手	69,496	6.7	1,460	3,467	17,334	6,768	25,835	1,758	551		971	7,639	3,713
4.宮城	109,391	▲ 15.6	648	4,240	21,446	32,162	13,557	6,691	4,007	394	10,348	11,047	4,852
5.秋田	81,748	18.8	1,610	2,205	24,020	38,766	9,372	1,539	1,111	283	79	2,281	482
6.山形	33,022	▲ 19.5	431	1,367	7,279	12,114	4,658	1,419	287	95	648	4,372	352
7.福島	230,462	24.2	1,725	26,327	42,335	101,765	19,606	1,677	611	72	531	8,093	27,719
8.茨城	172,295	▲ 9.7	697	5,405	83,613	40,782	6,055	10,778	5,925	2,079	1,811	9,577	5,572
9.栃木	159,266	23.1	87	1,523	80,127	10,896	17,155	5,769	1,177	158	2,425	4,750	35,199
10.群馬	95,190	6.6	610	8,199	47,920	18,078	9,953	3,070	1,136	234	813	2,336	2,842
11.埼玉	191,487	21.2	177	6,150	68,955	12,329	38,101	23,930	13,943	200	11,233	13,503	2,965
12.千葉	489,982	48.6	252	8,918	173,831	142,523	57,721	13,780	9,558	504	26,590	50,058	6,246
13.東京	734,295	41.4	41	12,805	48,499	40,583	380,107	116,853	4,623	6,649	45,136	69,789	9,210
14.神奈川	461,941	24.1	64	12,368	176,378	16,737	111,485	20,892	5,320	1,702	74,505	35,370	7,121
15.新潟	178,655	▲ 5.0	893	3,770	46,425	74,634	30,337	9,202	1,640	130	2,659	7,463	1,500
16.富山	72,256	6.8	30	1,119	22,032	28,636	4,587	4,324	458	79	2,185	5,994	2,810
17.石川	50,690	12.5	115	494	13,411	19,070	2,131	4,139	1,025	31	144	8,171	1,959
18.福井	112,766	▲ 9.8	828	233	18,355	64,692	22,847	3,247	139	21	11	2,062	331
19.山梨	48,262	4.6	88	2,614	18,384	2,195	15,465	4,018	2,978	78	638	1,382	421
20.長野	113,090	14.3	1,092	921	36,109	29,029	28,757	7,254	1,308	145	1,748	4,085	2,662
21.岐阜	98,450	▲ 3.6	119	3,527	31,139	13,260	29,552	14,124	1,088	144	608	4,018	869
22.静岡	171,996	▲ 34.2	747	1,971	70,003	13,156	41,753	22,276	3,156	342	4,259	10,254	4,078
23.愛知	428,952	▲ 3.6	126	4,374	177,441	78,572	85,192	39,622	13,001	1,593	8,599	17,596	2,835
24.三重	156,429	17.3	1,331	1,652	80,199	44,613	9,929	10,435	1,640	182	2,211	2,820	1,416
25.滋賀	77,148	14.1		1,529	37,176	2,993	21,289	3,332	747	260	5,590	3,707	526
26.京都	88,108	▲ 11.8	9	2,617	31,333	8,883	23,458	1,583	1,975	339	5,526	6,447	5,935
27.大阪	261,108	6.2	162	6,127	88,613	19,814	69,810	17,866	16,616	3,316	14,634	21,668	2,481
28.兵庫	322,973	28.2	281	3,348	164,700	80,469	31,262	9,715	1,905	1,283	12,980	10,866	6,163
29.奈良	25,949	▲ 38.3	54	455	7,855	5,596	5,217	1,021	872	330	1,706	1,508	1,336
30.和歌山	40,671	23.0	53	920	22,834	3,324	9,241	1,782	548	50	83	435	1,402
31.鳥取	8,898	▲ 1.5	130	125	1,644	1,256	1,439	2,269	171	37	61	812	954
32.島根	120,763	26.2	1,205	400	7,616	104,625	446	4,689	87		638	838	219
33.岡山	110,423	35.8	347	3,786	69,084	11,745	5,758	6,818	1,187	94	1,204	7,713	2,687
34.広島	171,273	23.0	65	4,093	86,016	38,780	12,776	11,346	2,852	2,073	3,524	6,347	3,401
35.山口	183,943	38.0	340	4,136	64,473	85,133	3,862	5,699	442	28	11,588	7,390	851
36.徳島	90,613	139.3	50	130	34,906	48,314	924	2,988	266	56	132	2,104	744
37.香川	41,861	43.5	91	376	22,067	5,904	4,826	4,338	169		1,484	1,643	964
38.愛媛	116,290	37.1	42	3,308	32,076	67,274	7,764	1,681	294	308	661	1,563	1,319
39.高知	17,922	▲ 39.3	742	513	7,561	4,676	1,017	1,571	749		167	615	311
40.福岡	228,006	20.6	551	4,164	64,864	85,591	29,699	5,516	2,373	1,431	5,414	11,985	16,417
41.佐賀	63,869	47.5	556	269	6,852	45,974	3,239	774	308	37	711	4,665	484
42.長崎	59,198	▲ 13.9	171	391	5,161	21,380	18,904	775	242	19	2,444	5,721	3,990
43.熊本	62,378	▲ 30.6	600	6,782	19,681	17,290	5,573	4,813	1,023	398	2,495	2,929	796
44.大分	90,756	47.0		791	42,595	27,957	3,294	2,827	478	65	5,667	3,438	3,644
45.宮崎	24,634	▲ 56.9	319	390	8,458	7,818	1,053	2,507	598	9	1,032	1,620	829
46.鹿児島	79,818	▲ 21.8	21,513	2,610	8,536	27,469	4,723	2,273	1,924		229	5,684	4,856
47.沖縄	47,824	12.9	74	430	4,914	10,721	1,829	8,217	825	271	2,290	3,301	14,951

注) 受注高の少ない集計区分等の数値は、誤差が大きいので利用に当たっては注意して下さい。

Ⅲ-4. 発注者別・施工地域別請負契約額

2) 土木工事及び機械装置等工事(1件500万円以上の工事)

平成30年1月 ~ 平成30年12月分

(単位:百万円,%)

	合計		農林漁業	鉱業・採石業、 砂利採取業、 建設業	製造業	電気・ガス・ 熱供給・ 水道業	運輸業、 郵便業	情報通信業	卸売業、 小売業	金融業、 保険業	不動産業	サービス業	その他
		前年比											
T.全国計	7,021,600	11.2	52,081	167,089	2,272,670	1,738,983	1,274,585	451,739	113,774	26,703	285,025	427,553	211,399
1.北海道	351,277	19.4	10,879	5,079	111,557	132,099	35,144	15,618	2,084	1,159	6,002	27,005	4,650
2.東北	599,898	▲ 12.5	6,547	38,279	129,278	224,109	80,908	18,007	6,922	871	13,187	38,339	43,453
3.関東	2,465,807	27.5	3,109	58,903	733,816	313,154	664,799	206,344	45,967	11,748	164,899	190,830	72,238
4.北陸	414,366	▲ 2.7	1,866	5,616	100,222	187,034	59,903	20,912	3,262	262	4,999	23,690	6,599
5.中部	855,826	▲ 9.2	2,324	11,525	358,783	149,600	166,427	86,457	18,885	2,261	15,678	34,688	9,198
6.近畿	815,956	10.2	559	14,995	352,511	121,078	160,277	35,301	22,663	5,577	40,519	44,631	17,844
7.中国	595,301	29.8	2,088	12,539	228,833	241,539	24,282	30,821	4,740	2,232	17,015	23,100	8,113
8.四国	266,686	47.0	925	4,327	96,609	126,168	14,531	10,577	1,479	364	2,444	5,925	3,338
9.九州・沖縄	656,483	0.4	23,785	15,827	161,061	244,201	68,315	27,701	7,772	2,230	20,283	39,343	45,967

注) 地域別区分

東 北 : 青森県、岩手県、宮城県、秋田県、山形県、福島県
 関 東 : 茨城県、栃木県、群馬県、埼玉県、千葉県、東京都、神奈川県、山梨県、長野県
 北 陸 : 新潟県、富山県、石川県、福井県
 中 部 : 岐阜県、静岡県、愛知県、三重県
 近 畿 : 滋賀県、京都府、大阪府、兵庫県、奈良県、和歌山県
 中 国 : 鳥取県、島根県、岡山県、広島県、山口県
 四 国 : 徳島県、香川県、愛媛県、高知県
 九 州・沖 縄 : 福岡県、佐賀県、長崎県、熊本県、大分県、宮崎県、鹿児島県、沖縄県

建設工事受注動態統計調査 推計方法の変更について

■平成 25 年 4 月以降の推計方法 (平成 24 年 1 月～平成 25 年 3 月までは参考値として再集計)

調査結果については、建設業許可業者全体への復元（母集団推定）を行う。復元母集団は、調査実施の前々年度末における建設業許可業者の名簿である。この母集団に対して、各標本毎に定められる抽出率の逆数及び回収率の逆数を各標本の調査結果に乘じることにより、母集団推定値を算出（復元）する。

大手 50 社への調査は有意抽出調査であり、母集団への復元を行わない。

なお、本推計方法は、平成 23 年 9 月の統計委員会からの答申（府統委第 115 号）に基づき、よりの確な推計を行うために変更しています。

■平成 12 年 4 月～平成 25 年 3 月までの推計方法

調査結果については、建設業許可業者全体への復元（母集団推定）を行う。復元母集団は、調査実施の前前年度末における建設業許可業者の名簿である。この母集団に対して、各標本毎に定められる抽出率の逆数を各標本の調査結果に乘じることにより、母集団推定値を算出（復元）する。（未回答業者は実績なしとして取り扱う。）

大手 50 社への調査は有意抽出調査であり、母集団への復元を行わない。