

鉄道輸送統計月報

平成30年12月分



国土交通省

凡 例

1. この月報は、統計法（平成19年法第53号）に基づいて、鉄道、軌道及び索道の各事業者（ただし、第三種鉄道事業者は除く。以下、同じ。）に対して実施した鉄道輸送統計調査（一般統計調査）の平成30年12月分の調査結果を集録したものである。
2. この月報で用いている符号は、次のとおりである。
「0」単位未満 「－」該当数字がないもの 「…」資料がないか不明のもの
「r」公表時以降訂正した数字。
3. 業態別分類及び同分類基準は、次のとおりである。
 - (1) 「JR旅客会社」とは、北海道、東日本、東海、西日本、四国及び九州の各旅客鉄道株式会社である。
 - (2) 「民鉄（JR以外）」とは、JR以外の鉄・軌道事業者を総称し、以下の業態に分類した。
 - (ア) 「大手」とは、東武鉄道、西武鉄道、京成電鉄、京王電鉄、小田急電鉄、東京急行電鉄、京浜急行電鉄、相模鉄道、名古屋鉄道、近畿日本鉄道、南海電気鉄道、京阪電気鉄道、阪急電鉄、阪神電気鉄道、西日本鉄道及び東京地下鉄の16事業者である。
 - (イ) 「中小」とは、大手及び公営以外の鉄・軌道事業者である。
 - (ウ) 「公営」とは、地方公共団体の鉄・軌道事業者である。
 - (3) 平成23年度分より鉄道貨物輸送は、業態別の分類を廃止した。
4. 輸送数量のうち重複数量の取扱いは、次のとおりである。
 - (1) 運輸局間重複分
地方運輸局別の旅客及び貨物輸送数量については、運輸局間重複分を含んで集計しており、運輸局別の実績をそのまま集計しても全国計と一致しない。
 - (2) 事業者間重複分
本統計は、総流動ベースの統計であるため、事業者間重複分は、全て含み集計した。
5. 平成18年4月より鉄・軌道輸送に係る「旅客収入」、「貨物収入」を調査項目から外した。
6. 当年度分の「鉄道輸送統計年報」の公表時に、訂正報告に基づき、月報の数値を訂正することがある。
7. 索道事業者に対して実施した統計調査の結果は、毎年度「鉄道輸送統計年報」により公表している。

この月報の統計数字を他に転載する場合には、必ず、「鉄道輸送統計月報」による旨を明記して下さい。

この月報の内容についての照会は、国土交通省総合政策局情報政策課交通経済統計調査室に連絡して下さい。

(電話 03-5253-8111 内線 28731)

目 次

1 鉄道輸送概要

1-1 鉄・軌道旅客輸送	2 頁
1-2 鉄道貨物輸送	3

2 鉄・軌道旅客輸送

2-1 鉄・軌道旅客輸送総括表	
(1) 旅客数量	6
(2) 旅客人キロ	7
2-2 旅客営業キロ及び旅客数量	8
2-3 旅客人キロ	8
2-4 旅客列車及び旅客車走行キロ	9

3 鉄道貨物輸送

3-1 鉄道貨物輸送総括表	
(1) 貨物数量	1 2
(2) 貨物トンキロ	1 3
3-2 貨物営業キロ及び貨物数量	
(1) 輸送トン数	1 4
(2) 発送トン数	1 4
3-3 貨物トンキロ	1 5
3-4 貨物列車及び貨物車走行キロ	1 5

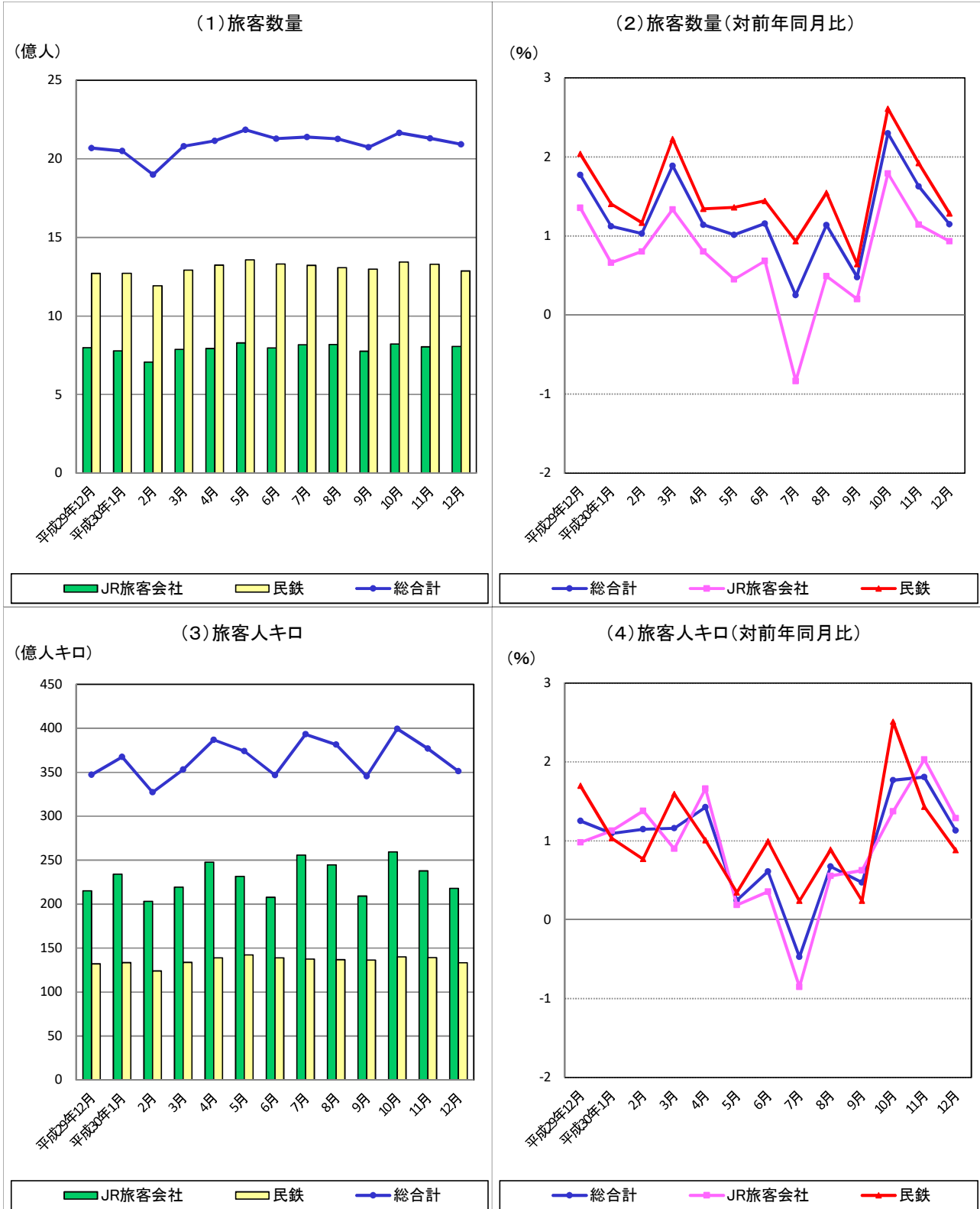
1 鐵道輸送概要

1 鉄道輸送概要

1-1 鉄・軌道旅客輸送(平成30年12月分)

本月の旅客数量総合計は、20億9316万人、指数103.4(平成27年度月平均=100、以下同じ。)、前年同月比1.2%増、人キロ総合計では、351億人キロ、指数98.5、前年同月比1.1%増であった。また、これらの月別、業態別推移は下図のとおりである。

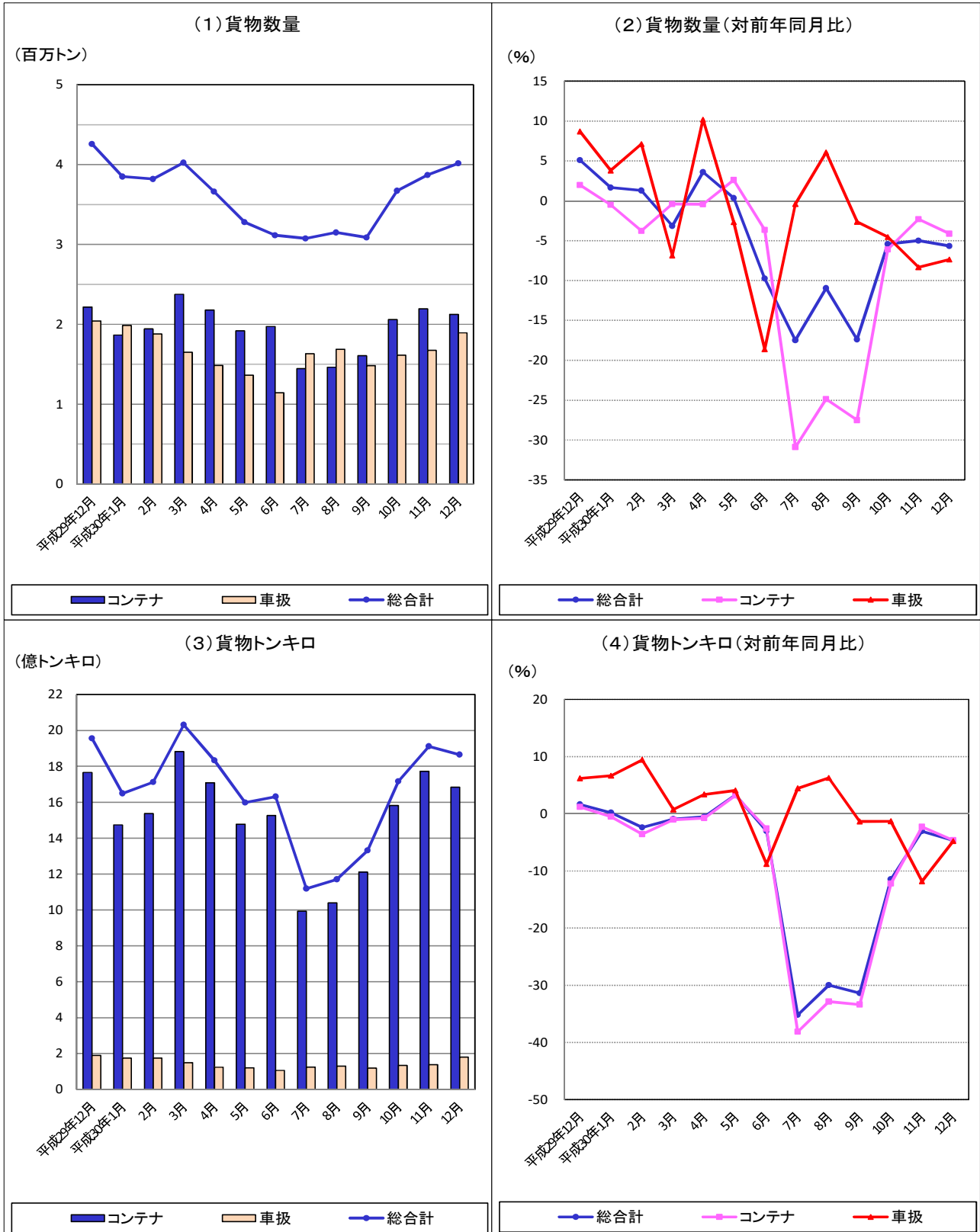
鉄・軌道旅客輸送量の推移



1-2 鉄道貨物輸送(平成30年12月分)

本月の貨物数量総合計は、402万トン、指数111.6、前年同月比5.7%減、トンキロ総合計では、19億トンキロ、指数104.0、前年同月比4.6%減であった。また、これらの月別、業態別推移は下図のとおりである。

鉄道貨物輸送量の推移



2 鉄・軌道旅客輸送

2 鉄・軌道旅客輸送

2-1 鉄・軌道旅客輸送総括表（平成30年12月分）

(1) 旅客数量

事項別 年度・月別		全国計		業態別			
				JR旅客会社		民鉄(JR以外)	
		千人	指数	千人	指数	千人	指数
年 度 別	平成 22 年度	22,669,011	93.3	8,818,311	94.7	13,850,700	92.5
	23	22,632,362	93.2	8,837,406	94.9	13,794,956	92.1
	24	23,041,856	94.9	8,962,809	96.3	14,079,047	94.0
	25	23,606,410	97.2	9,146,991	98.3	14,459,419	96.5
	26	23,599,851	97.2	9,088,121	97.6	14,511,730	96.9
	27	24,289,894	100.0	9,308,375	100.0	14,981,519	100.0
	28	24,598,362	101.3	9,392,177	100.9	15,206,185	101.5
	29	24,972,608	102.8	9,488,030	101.9	15,484,578	103.4
	前年度比	101.5		101.0		101.8	
月 別	27年度月平均	2,024,158	100.0	775,698	100.0	1,248,460	100.0
	平成29年12月	2,069,361	102.2	798,696	103.0	1,270,665	101.8
	平成30年 1月	2,049,819	101.3	778,083	100.3	1,271,736	101.9
	2	1,899,609	93.8	706,506	91.1	1,193,103	95.6
	3	2,080,340	102.8	788,247	101.6	1,292,093	103.5
	4	2,115,654	104.5	792,458	102.2	1,323,196	106.0
	5	2,185,010	107.9	828,548	106.8	1,356,462	108.7
	6	2,127,755	105.1	796,991	102.7	1,330,764	106.6
	7	2,139,348	105.7	816,413	105.2	1,322,935	106.0
	8	2,126,814	105.1	818,430	105.5	1,308,384	104.8
	9	2,073,830	102.5	775,769	100.0	1,298,061	104.0
	10	2,165,633	107.0	822,513	106.0	1,343,120	107.6
	11	2,131,565	105.3	803,104	103.5	1,328,461	106.4
12	2,093,163	103.4	806,147	103.9	1,287,016	103.1	
前年同月比	101.2		100.9		101.3		

指数 年度別：平成27年度＝100

月 別：平成27年度月平均＝100

(2) 旅客人キロ

事項別 年度・月別		全国計		業 態 別			
				JR旅客会社		民鉄(JR以外)	
		千人キロ	指数	千人キロ	指数	千人キロ	指数
年 度 別	平成 22 年度	393,466,243	92.0	244,592,655	90.8	148,873,588	94.2
	23	395,066,648	92.4	246,936,659	91.7	148,129,989	93.7
	24	404,395,830	94.6	253,787,627	94.2	150,608,203	95.3
	25	414,387,129	96.9	260,012,644	96.5	154,374,485	97.6
	26	413,969,589	96.8	260,096,698	96.5	153,872,891	97.3
	27	427,486,211	100.0	269,393,803	100.0	158,092,408	100.0
	28	431,798,572	101.0	271,996,115	101.0	159,802,457	101.1
	29	437,362,587	102.3	275,123,695	102.1	162,238,892	102.6
	前年度比	101.3		101.1		101.5	
月 別	27年度月平均	35,623,851	100.0	22,449,484	100.0	13,174,367	100.0
	平成29年12月	34,713,675	97.4	21,514,640	95.8	13,199,035	100.2
	平成30年 1月	36,730,578	103.1	23,389,335	104.2	13,341,243	101.3
	2	32,722,570	91.9	20,321,407	90.5	12,401,163	94.1
	3	35,289,038	99.1	21,922,827	97.7	13,366,211	101.5
	4	38,671,353	108.6	24,773,784	110.4	13,897,569	105.5
	5	37,398,620	105.0	23,168,276	103.2	14,230,344	108.0
	6	34,652,213	97.3	20,768,599	92.5	13,883,614	105.4
	7	39,322,269	110.4	25,577,538	113.9	13,744,731	104.3
	8	38,147,012	107.1	24,472,446	109.0	13,674,566	103.8
	9	34,537,282	96.9	20,915,021	93.2	13,622,261	103.4
	10	39,931,407	112.1	25,920,064	115.5	14,011,343	106.4
	11	37,686,544	105.8	23,771,191	105.9	13,915,353	105.6
12	35,106,477	98.5	21,791,369	97.1	13,315,108	101.1	
前年同月比	101.1		101.3		100.9		

2-2 旅客営業キロ及び旅客数量（平成30年12月分）

事項別 運輸局別 業態別		旅客 営業キロ (キロメートル)	定 期		定 期 外		計		
			(千人)	前年 同月比 (%)	(千人)	前年 同月比 (%)	(千人)	前月比 (%)	前年 同月比 (%)
運 輸 局 別	北 海 道	2,657.6	11,639	99.6	20,313	99.9	31,952	99.3	99.8
	東 北	3,634.1	14,785	101.1	10,418	101.6	25,203	100.1	101.3
	関 東	5,998.0	790,153	101.2	577,756	101.6	1,367,910	98.5	101.4
	北陸信越	2,172.4	10,661	99.3	6,735	100.8	17,395	97.0	99.9
	中 部	3,417.0	74,712	101.1	62,842	102.0	137,554	95.5	101.5
	近 畿	3,644.4	212,178	101.3	213,911	99.9	426,090	98.0	100.6
	中 国	2,292.9	14,673	99.3	11,789	101.0	26,462	97.5	100.1
	四 国	1,102.5	3,811	100.0	3,382	103.0	7,194	98.3	101.4
	九 州	2,854.8	30,153	100.6	26,632	100.9	56,785	97.9	100.8
沖 縄	12.9	259	109.3	1,391	105.6	1,649	102.3	106.1	
業 態 別	JR旅客会社	20,008.7	478,348	100.6	327,799	101.5	806,147	100.4	100.9
	新 幹 線	2,997.1	3,944	101.9	25,368	102.2	29,312	85.8	102.2
	民鉄(JR以外)	7,777.9	683,984	101.6	603,031	101.0	1,287,016	96.9	101.3
	大 手	2,910.1	480,632	101.1	377,143	101.0	857,776	96.6	101.0
	中 小	4,376.6	94,102	137.6	121,669	184.8	215,770	97.4	160.7
	公 営	491.2	109,250	84.2	104,219	66.1	213,470	97.3	74.3
全 国 計		27,786.6	1,162,332	101.1	930,830	101.2	2,093,163	98.2	101.2
年 度 累 計			11,138,182	101.4	8,020,576	100.8	19,158,772		101.1

2-3 旅客人キロ（平成30年12月分）

事項別 運輸局別 業態別		定 期		定 期 外		計		
		(千人キロ)	前年 同月比 (%)	(千人キロ)	前年 同月比 (%)	(千人キロ)	前月比 (%)	前年 同月比 (%)
運 輸 局 別	北 海 道	148,279	98.7	341,280	99.8	489,559	106.4	99.5
	東 北	211,368	100.4	206,963	101.8	418,331	105.4	101.1
	関 東	11,210,187	100.7	8,523,357	102.5	19,733,544	98.9	101.5
	北陸信越	159,174	99.2	228,403	101.6	387,578	89.8	100.6
	中 部	1,295,487	100.6	4,292,789	101.9	5,588,276	77.8	101.6
	近 畿	3,169,921	100.2	3,703,741	100.3	6,873,661	90.1	100.2
	中 国	243,205	98.4	226,272	101.8	469,477	102.6	100.0
	四 国	58,599	98.9	84,902	99.8	143,501	99.8	99.4
	九 州	449,945	99.4	545,271	98.9	995,216	96.6	99.1
沖 縄	1,174	107.6	6,160	105.6	7,334	100.6	105.9	
業 態 別	JR旅客会社	9,288,141	100.2	12,503,228	102.1	21,791,369	91.7	101.3
	新 幹 線	355,500	102.4	6,778,755	102.5	7,134,255	77.2	102.5
	民鉄(JR以外)	7,659,198	100.9	5,655,910	100.9	13,315,108	95.7	100.9
	大 手	6,092,948	100.6	4,253,011	100.9	10,345,960	95.5	100.7
	中 小	784,822	126.1	806,203	163.2	1,591,024	96.2	142.5
	公 営	781,428	85.8	596,696	66.4	1,378,124	96.1	76.2
全 国 計		16,947,339	100.5	18,159,138	101.7	35,106,477	93.2	101.1
年 度 累 計		161,810,877	100.7	173,642,297	100.9	335,453,177		100.9

2-4 旅客列車及び旅客車走行キロ（平成30年12月分）

運輸局別 業態別		事項別		旅客列車キロ	旅客車キロ
				(千キロ)	(千キロ)
運 輸 局 別	北 海 道			3,392	14,672
	東 北			4,093	13,494
	関 東			38,128	330,454
	北 陸 信 越			3,648	15,548
	中 部			17,609	143,504
	近 畿			23,386	165,740
	中 国			4,416	13,772
	四 国			2,470	6,190
	九 州 沖 縄			7,588 101	31,142 203
業 態 別	JR旅客会社			56,482	456,249
	新 幹 線			13,829	187,476
	民鉄(JR以外)			48,349	278,470
	大 手			29,532	199,558
	中 小			13,627	49,603
	公 営			5,190	29,309
全 国 計				104,831	734,719
年 度 累 計				927,437	6,488,674

3 鐵道貨物輸送

3 鉄道貨物輸送

3-1 鉄道貨物輸送総括表（平成30年12月分）

(1) 貨物数量

事項別 年度・月別		全国計					
				コンテナ		車扱	
		トン	指数	トン	指数	トン	指数
年 度 別	平成 22 年度	43,628,168	101.0	23,139,740	93.5	20,488,428	111.0
	23	39,827,206	92.2	21,845,750	88.2	17,981,456	97.4
	24	42,339,724	98.0	23,157,201	93.5	19,182,523	103.9
	25	44,101,372	102.1	24,196,129	97.7	19,905,243	107.9
	26	43,424,263	100.5	24,183,140	97.7	19,241,123	104.3
	27	43,209,573	100.0	24,755,828	100.0	18,453,747	100.0
	28	44,088,522	102.0	24,657,184	99.6	19,431,338	105.3
	29	45,169,777	104.5	25,198,772	101.8	19,971,005	108.2
	前年度比	102.5		102.2		102.8	
月 別	27年度月平均	3,600,798	100.0	2,062,986	100.0	1,537,812	100.0
	平成29年12月	4,259,008	118.3	2,216,130	107.4	2,042,878	132.8
	平成30年 1月	3,850,141	106.9	1,864,647	90.4	1,985,494	129.1
	2	3,820,833	106.1	1,943,792	94.2	1,877,041	122.1
	3	4,024,397	111.8	2,376,129	115.2	1,648,268	107.2
	4	3,664,044	101.8	2,180,207	105.7	1,483,837	96.5
	5	3,280,499	91.1	1,916,884	92.9	1,363,615	88.7
	6	3,115,023	86.5	1,971,739	95.6	1,143,284	74.3
	7	3,075,721	85.4	1,444,638	70.0	1,631,083	106.1
	8	3,149,312	87.5	1,462,971	70.9	1,686,341	109.7
	9	3,088,128	85.8	1,606,881	77.9	1,481,247	96.3
	10	3,672,923	102.0	2,059,943	99.9	1,612,980	104.9
	11	3,869,633	107.5	2,195,243	106.4	1,674,390	108.9
	12	4,017,218	111.6	2,124,924	103.0	1,892,294	123.1
前年同月比	94.3		95.9		92.6		

指数 年度別：平成27年度＝100

月 別：平成27年度月平均＝100

(2) 貨物トンキロ

事項別 年度・月別		全国計		コンテナ		車扱	
		千トンキロ	指数	千トンキロ	指数	千トンキロ	指数
年 度 別	平成 22 年度	20,398,281	94.8	18,478,769	92.6	1,919,512	122.4
	23	19,998,063	92.9	18,035,251	90.4	1,962,812	125.2
	24	20,471,499	95.1	18,697,278	93.7	1,774,220	113.2
	25	21,070,964	97.9	19,341,121	96.9	1,729,843	110.3
	26	21,028,775	97.7	19,449,893	97.5	1,578,882	100.7
	27	21,519,287	100.0	19,951,466	100.0	1,567,819	100.0
	28	21,265,472	98.8	19,651,537	98.5	1,613,935	102.9
	29	21,662,513	100.7	19,966,161	100.1	1,696,352	108.2
	前年度比	101.9		101.6		105.1	
月 別	27年度月平均	1,793,274	100.0	1,662,622	100.0	130,652	100.0
	平成29年12月	1,954,972	109.0	1,765,767	106.2	189,204	144.8
	平成30年 1月	1,648,291	91.9	1,473,912	88.6	174,379	133.5
	2	1,712,113	95.5	1,536,841	92.4	175,271	134.2
	3	2,030,898	113.3	1,881,878	113.2	149,020	114.1
	4	1,832,607	102.2	1,708,867	102.8	123,740	94.7
	5	1,597,459	89.1	1,476,592	88.8	120,867	92.5
	6	1,630,931	90.9	1,525,196	91.7	105,734	80.9
	7	1,118,369	62.4	993,184	59.7	125,185	95.8
	8	1,170,147	65.3	1,039,329	62.5	130,819	100.1
	9	1,331,026	74.2	1,211,771	72.9	119,255	91.3
	10	1,715,857	95.7	1,581,658	95.1	134,199	102.7
	11	1,911,356	106.6	1,772,939	106.6	138,416	105.9
12	1,864,423	104.0	1,684,297	101.3	180,126	137.9	
前年同月比	95.4		95.4		95.2		

3-2 貨物営業キロ及び貨物数量（平成30年12月分）

(1) 輸送トン数

事項別 運輸局別	貨物 営業キロ (キロメートル)	コンテナ		車 扱		計		
		(トン)	前年 同月比 (%)	(トン)	前年 同月比 (%)	(トン)	前月比 (%)	前年 同月比 (%)
北海道	1,309.7	420,442	95.0	14,700	44.7	435,142	93.4	91.5
東北	1,499.3	831,924	98.5	382,189	90.3	1,214,113	90.5	95.8
関東	1,519.0	1,290,296	98.0	1,107,161	95.2	2,397,457	109.6	96.6
北陸信越	1,102.4	380,180	96.5	193,969	92.9	574,149	104.2	95.2
中部	1,000.5	1,331,539	98.0	467,986	93.0	1,799,525	98.0	96.6
近畿	433.1	1,134,860	94.1	4,295	150.4	1,139,155	98.1	94.2
中国	652.0	822,635	90.8	2,824	218.1	825,459	100.5	90.9
四国	221.1	72,927	91.9	400	-	73,327	94.1	92.4
九州	888.7	474,358	89.0	2,464	159.3	476,822	103.5	89.2
全国計	8,625.8	2,124,924	95.9	1,892,294	92.6	4,017,218	103.8	94.3
年度累計		16,963,430	89.2	13,969,071	96.6	30,932,501		92.4

(2) 発送トン数

事項別 運輸局別	コンテナ		車 扱		計		
	(トン)	前年 同月比 (%)	(トン)	前年 同月比 (%)	(トン)	前月比 (%)	前年 同月比 (%)
北海道	223,225	93.4	14,700	45.3	237,925	89.5	87.7
東北	290,554	101.4	318,309	88.8	608,863	90.8	94.4
関東	546,904	96.7	1,076,938	95.3	1,623,842	117.2	95.7
北陸信越	152,558	96.5	20,587	78.1	173,145	98.4	93.9
中部	288,533	101.0	457,216	92.8	745,749	99.2	95.8
近畿	204,956	93.9	2,348	150.4	207,304	99.3	94.3
中国	189,719	90.9	432	-	190,151	99.6	91.1
四国	42,303	90.1	-	-	42,303	94.5	90.1
九州	186,172	89.9	1,764	130.5	187,936	107.1	90.2
全国計	2,124,924	95.9	1,892,294	92.6	4,017,218	103.8	94.3
年度累計	16,963,430	89.2	13,969,071	96.6	30,932,501		92.4

3-3 貨物トンキロ（平成30年12月分）

事項別 運輸局別	コンテナ		車 扱		計		
	(千トンキロ)	前年 同月比 (%)	(千トンキロ)	前年 同月比 (%)	(千トンキロ)	前月比 (%)	前年 同月比 (%)
北海道	200,358	95.5	59	32.4	200,417	92.6	95.4
東北	298,745	96.5	15,965	97.3	314,710	87.8	96.5
関東	226,939	100.0	104,441	94.3	331,380	104.9	98.1
北陸信越	106,495	95.6	20,092	94.4	126,587	96.3	95.4
中部	300,095	98.4	37,896	96.1	337,991	99.6	98.1
近畿	234,962	93.6	608	115.4	235,570	98.7	93.6
中国	255,310	89.8	960	169.0	256,270	102.0	90.0
四国	6,785	91.1	18	-	6,803	94.8	91.3
九州	54,608	90.7	87	228.9	54,695	103.3	90.7
全国計	1,684,297	95.4	180,126	95.2	1,864,423	97.5	95.4
年度累計	12,993,833	86.2	1,178,341	98.4	14,172,175		87.1

3-4 貨物列車及び貨物車走行キロ（平成30年12月分）

事項別 運輸局別	貨物列車キロ (千キロ)	貨物車キロ (千キロ)
北海道	612	10,289
東北	1,019	16,874
関東	1,059	15,633
北陸信越	351	5,953
中部	879	15,666
近畿	453	12,323
中国	738	13,680
四国	31	285
九州	241	3,246
全国計	5,383	93,949
年度累計	43,703	710,340

平成31年3月14 日

〒100-8919 東京都千代田区霞が関2丁目1番2号（合同庁舎第2号館14階）

編集発行 国土交通省総合政策局情報政策課交通経済統計調査室

電 話 (03)5253-8111 内線 28731