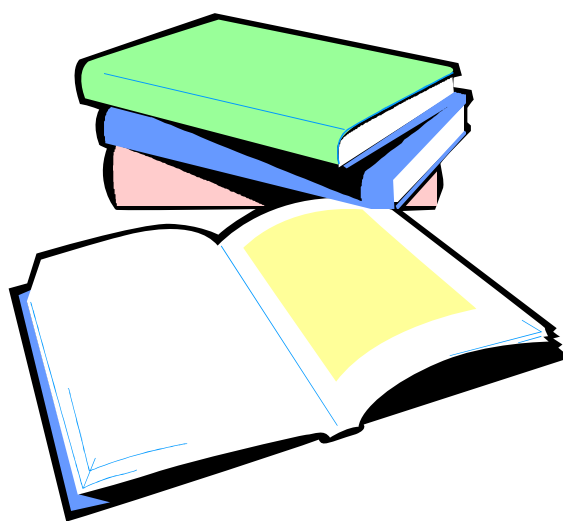


第590号

犯罪統計資料

平成31年1～2月分



警察庁刑事局捜査支援分析管理官

ホームページ掲載URL <http://www.npa.go.jp/publications/statistics/sousa/statistics.html>

凡 例

1 本統計資料における用語の意義は、次のとおりである。

(1) 包括罪種

刑法犯のうち、被害法益、犯罪態様等の観点から類似性の強い罪種を包括した分類名称をいう。

(2) 重要犯罪・重要窃盗犯

治安情勢を観察する場合に、その指標となる以下に掲げる犯罪をいう。

重要犯罪とは、殺人、強盗、放火、強制性交等、略取誘拐・人身売買及び強制わいせつをいう。

重要窃盗犯とは、侵入盗、自動車盗、ひったくり及びすりをいう。

(3) 犯罪少年

特に断りのない限り、犯行時及び処理時の年齢がともに14歳以上20歳未満の少年をいう。

(4) 来日外国人

我が国にいる外国人のうち、いわゆる定着居住者（永住権を有する者等）、在日米軍関係者及び在留資格不明の者以外の者をいう。

(5) 街頭

道路上、駐車（輪）場、都市公園、空き地、公共交通機関等（地下鉄内、新幹線内、その他の列車内、駅、その他の鉄道施設、航空機内、空港、船舶内、海港、バス内）、その他の交通機関（タクシー内、その他の自動車内）及びその他の街頭（地下街地下通路、高速道路）を発生場所とするものをいう。

2 その他

(1) 強制性交等

刑法の一部が改正（平成29年7月13日施行）され、強姦の罪名、構成要件等が改められたことに伴い、「強姦」を「強制性交等」に変更した。

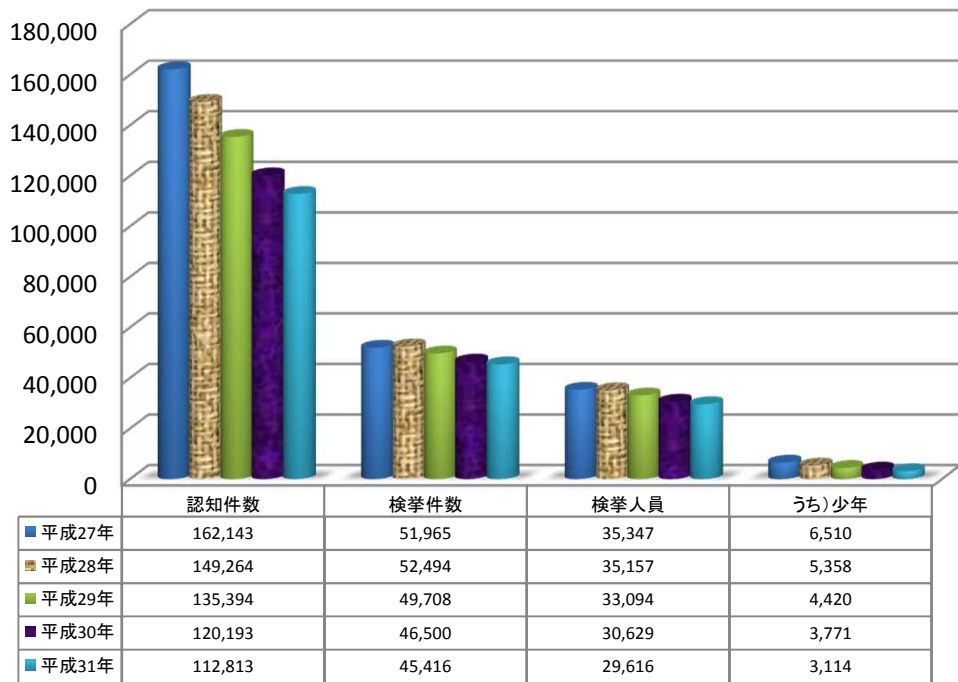
(2) 本統計資料の数値は暫定値であり、平成32年2月1日に確定する。

目 次

刑法犯総数・包括罪種・重要犯罪・重要窃盗犯 認知・検挙状況 (図表)	1
第1表 刑法犯罪種別認知・検挙件数・検挙人員対前年比較	9
第2表 窃盗手口別認知・検挙件数・検挙人員対前年比較	10
第3表 刑法犯総数 都道府県別 認知・検挙件数・検挙人員対前年比較	11
第4表 窃盗犯総数 都道府県別 認知・検挙件数・検挙人員対前年比較	12
第5表 重要犯罪・重要窃盗犯 認知・検挙件数・検挙人員対前年比較	13
第6表 重要犯罪・重要窃盗犯 都道府県別認知・検挙件数・検挙人員対前年比較	14
第7表 重要犯罪・重要窃盗犯・詐欺 被害者の年齢・性別 認知件数	29
第8表 重要犯罪・重要窃盗犯・詐欺 犯行時年齢・性別 検挙人員	31
第9表 街頭犯罪等 都道府県別 対前年比較	33
第10表 刑法犯 都道府県別 身柄措置別 検挙人員 対前年比較	38
第11表 特別法犯主要法令別検挙件数・人員対前年比較	39
第12表 来日外国人による 重要犯罪・重要窃盗犯 国籍別 検挙人員対前年比較	40
第13表 来日外国人による都道府県別 刑法犯・特別法犯 検挙件数・検挙人員 対前年比較	42
第14表 暴力団犯罪 (刑法犯) 罪種別検挙件数・人員対前年比較	44
第15表 暴力団犯罪 (特別法犯) 主要法令別検挙件数・人員対前年比較	45

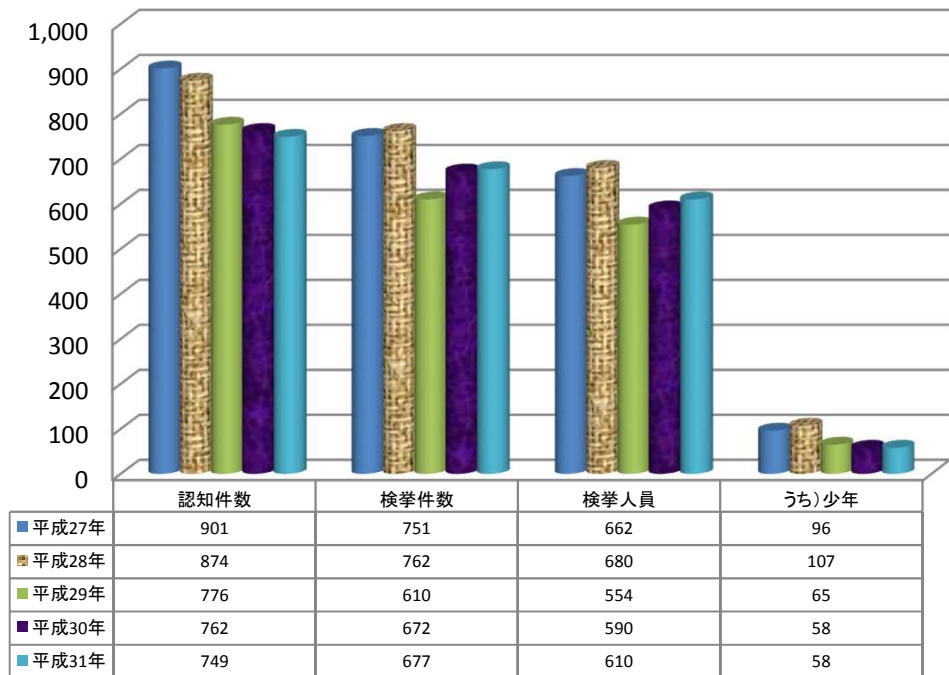
刑法犯総数

【各年1-2月】



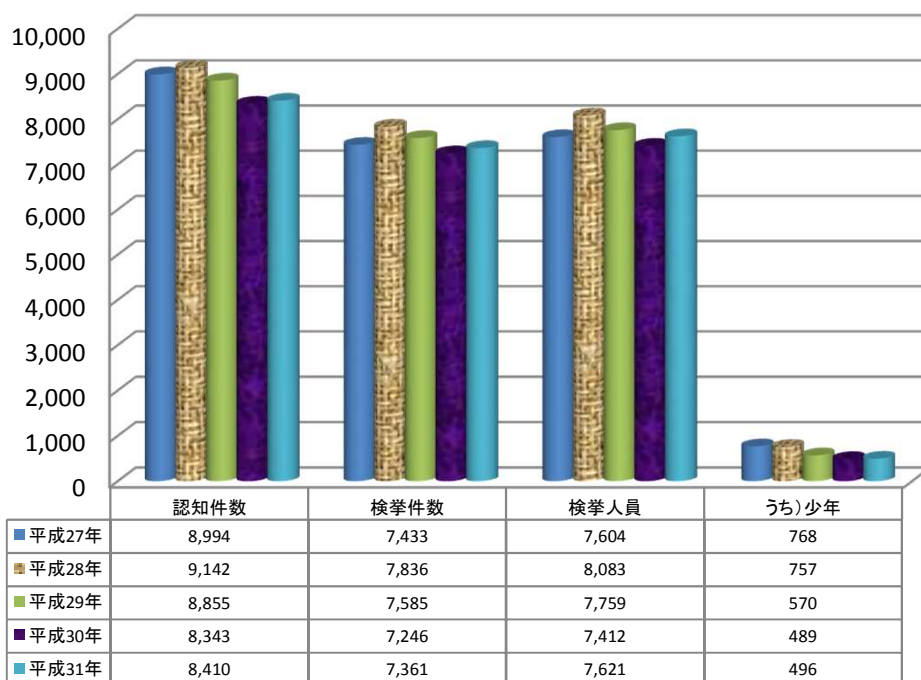
凶悪犯

【各年1-2月】



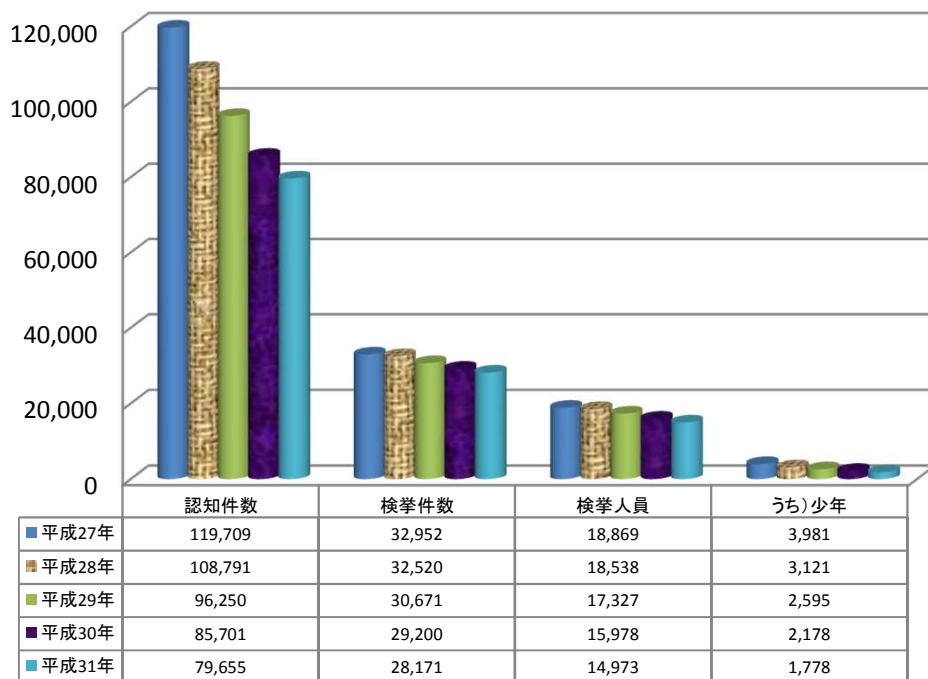
粗 暴 犯

【各年1-2月】



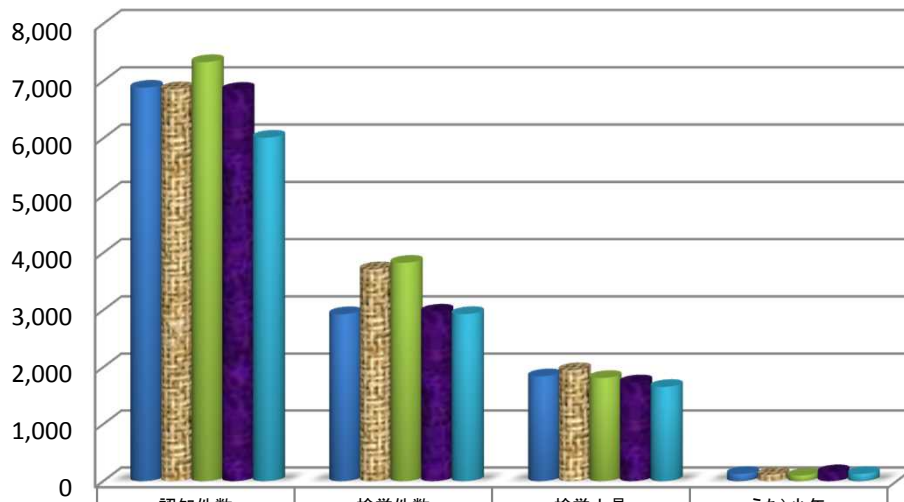
窃 盗 犯

【各年1-2月】



知 能 犯

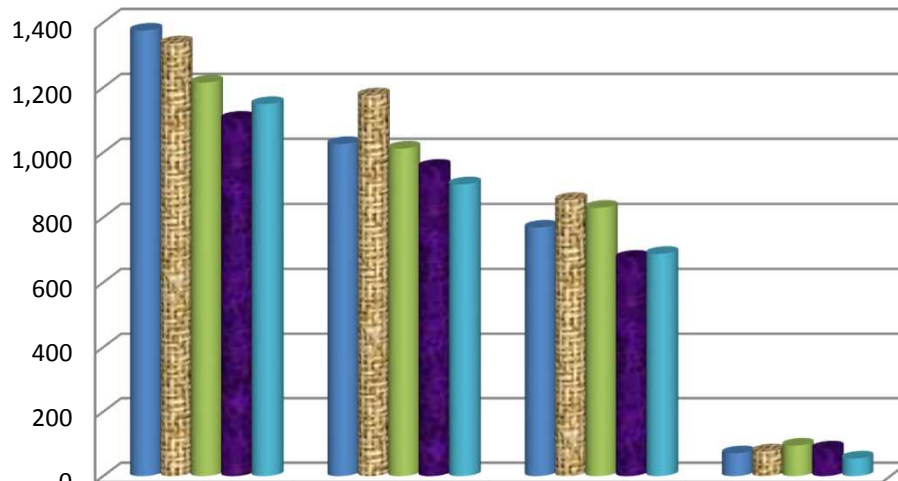
【各年1-2月】



	認知件数	検挙件数	検挙人員	うち)少年
平成27年	6,883	2,929	1,840	127
平成28年	6,857	3,713	1,949	114
平成29年	7,330	3,826	1,811	96
平成30年	6,846	2,974	1,734	157
平成31年	6,010	2,931	1,654	127

風 俗 犯

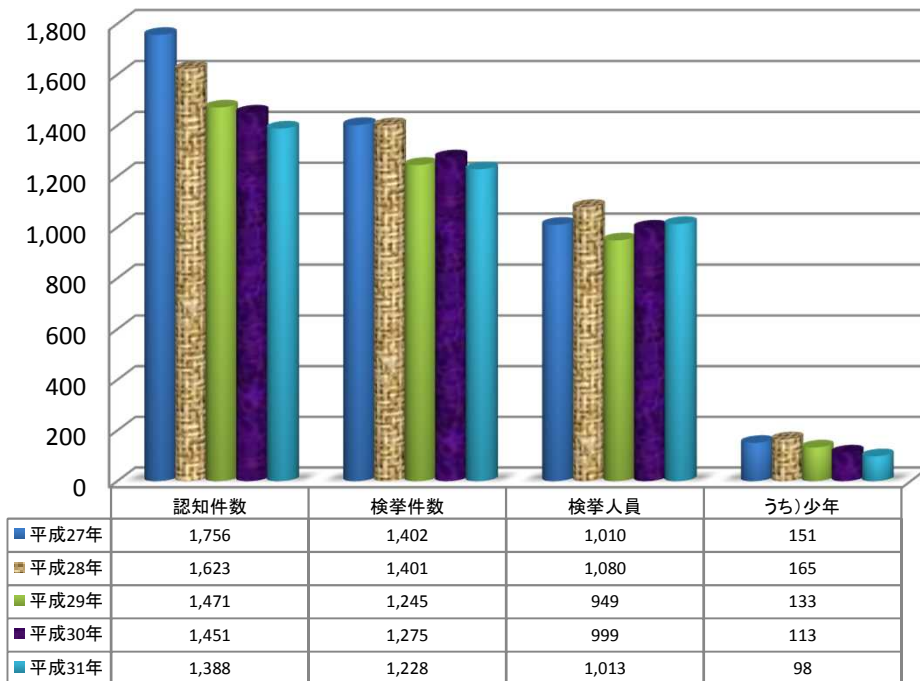
【各年1-2月】



	認知件数	検挙件数	検挙人員	うち)少年
平成27年	1,375	1,026	769	71
平成28年	1,336	1,176	854	77
平成29年	1,215	1,012	830	95
平成30年	1,104	956	676	86
平成31年	1,149	902	688	55

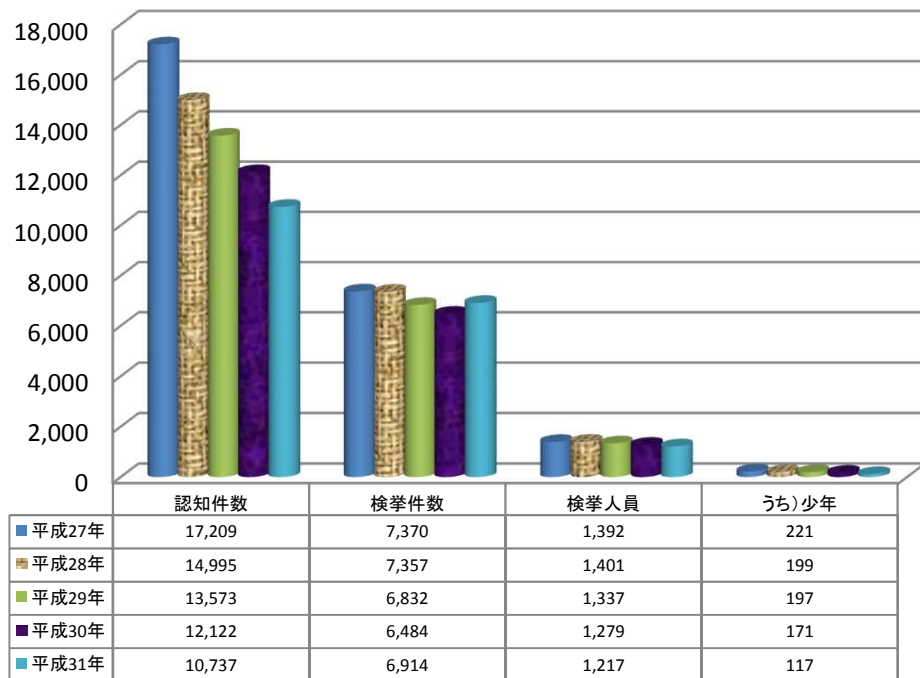
重要犯罪

【各年1-2月】

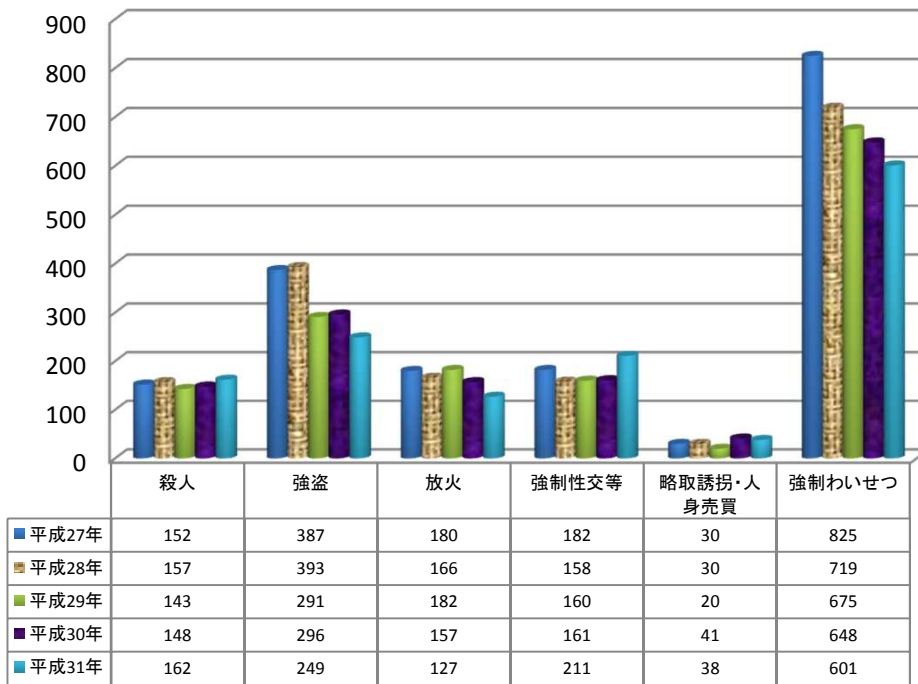


重要窃盗犯

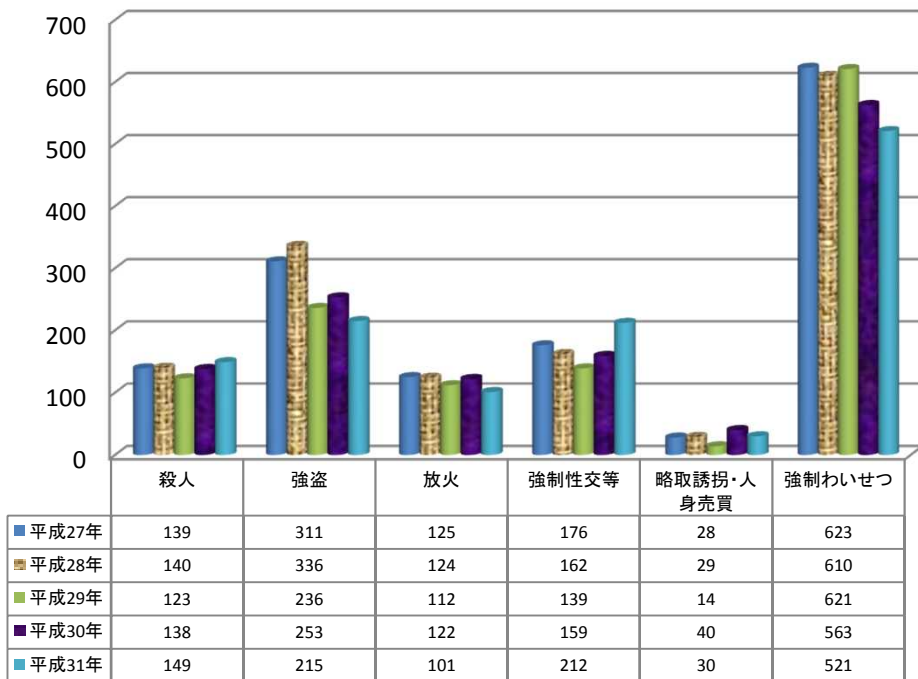
【各年1-2月】



重要犯罪認知件数 【各年1-2月】

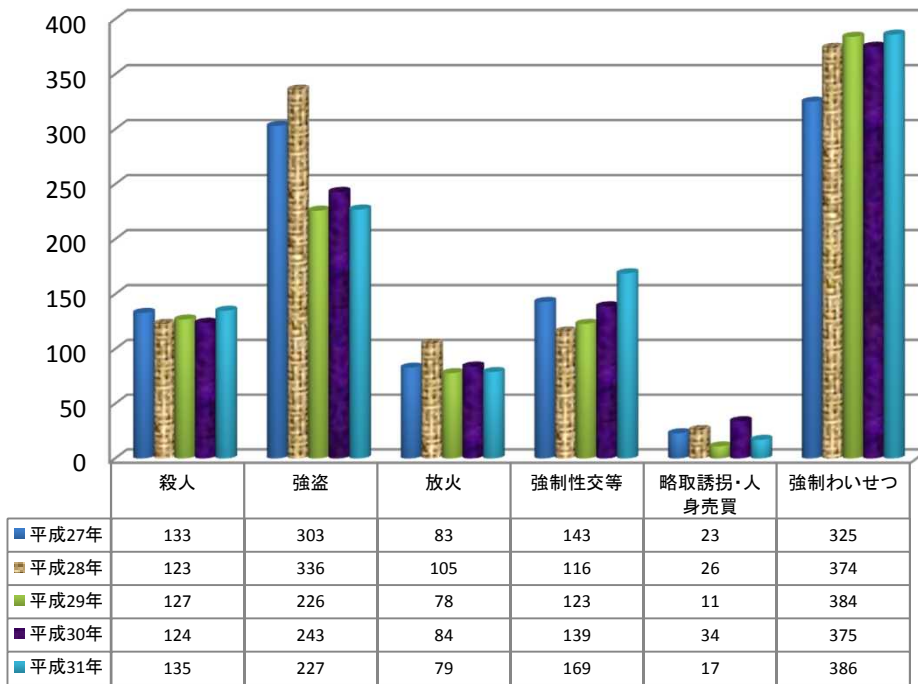


重要犯罪検挙件数 【各年1-2月】



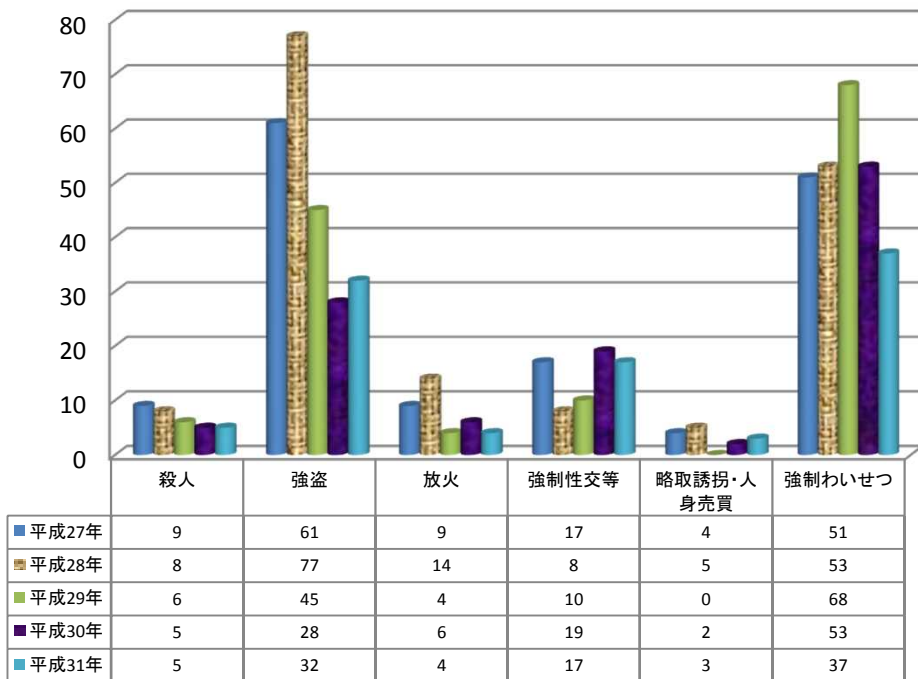
重要犯罪検挙人員

【各年1-2月】



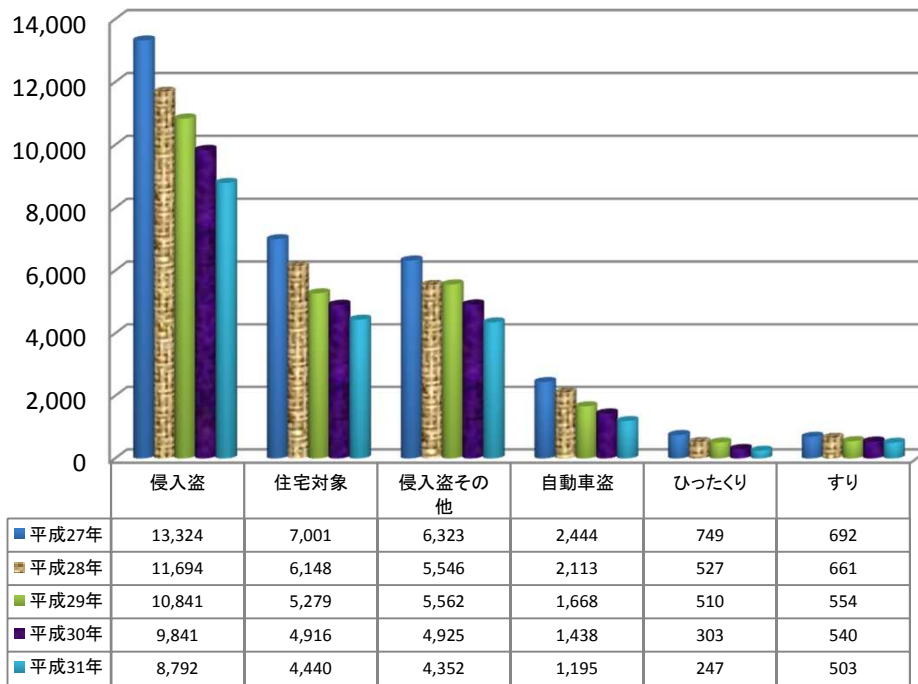
重要犯罪検挙人員(少年)

【各年1-2月】



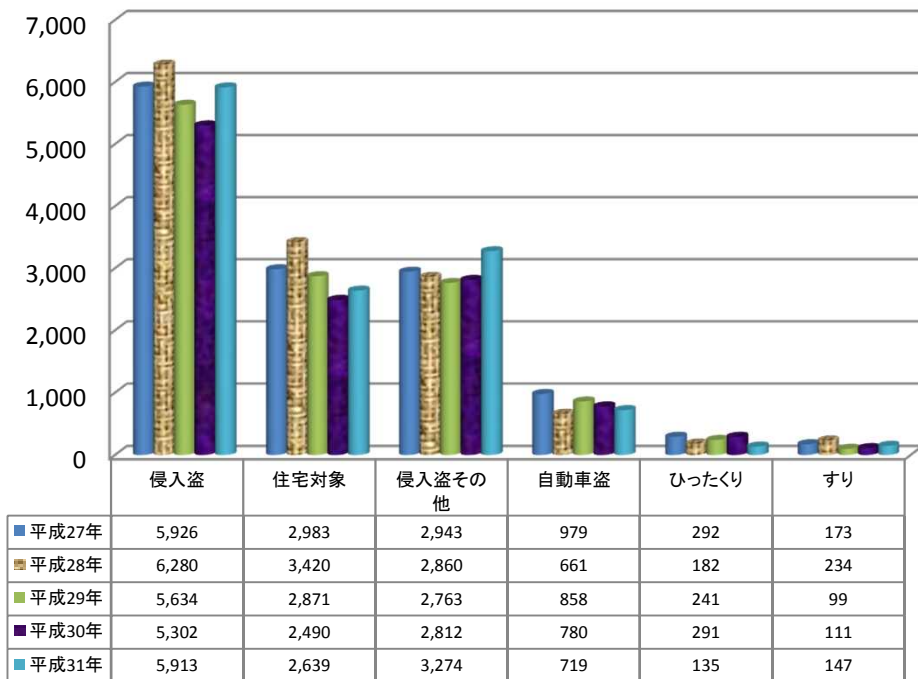
重要窃盗犯認知件数

【各年1-2月】



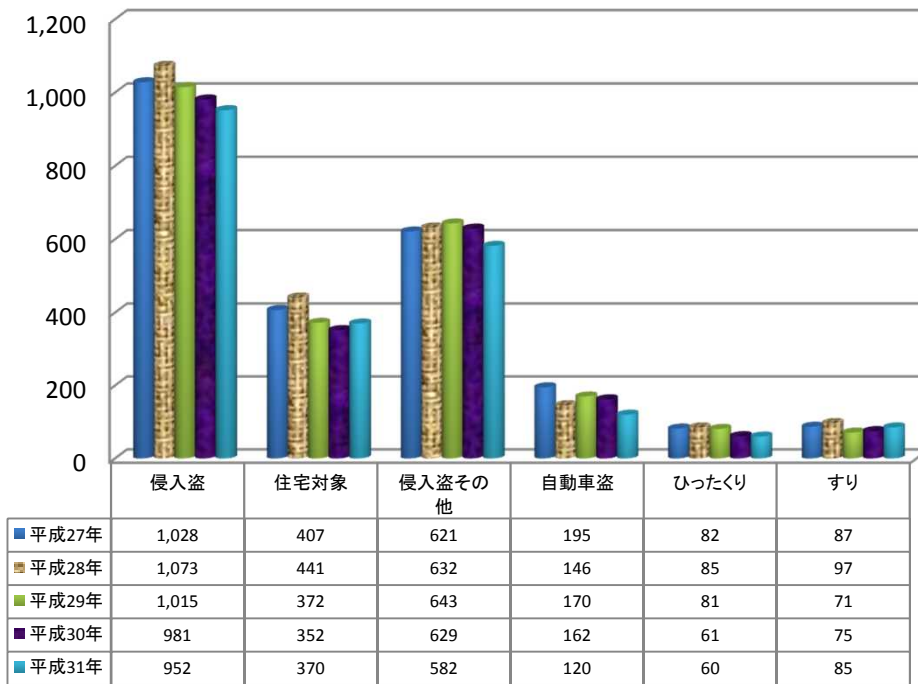
重要窃盗犯検挙件数

【各年1-2月】



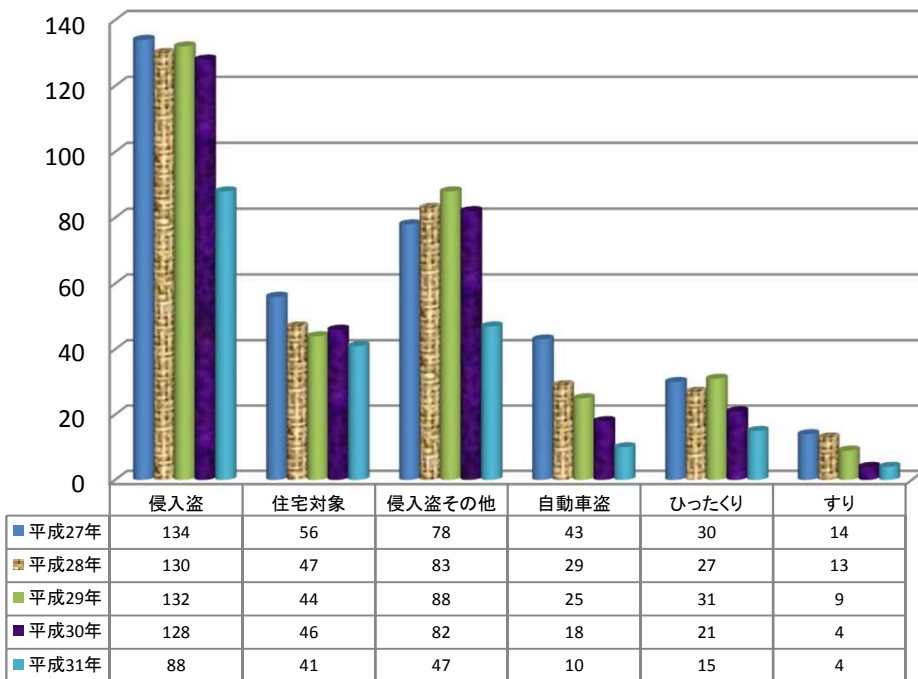
重要窃盗犯検挙人員

【各年1-2月】



重要窃盗犯検挙人員(少年)

【各年1-2月】



第1表

刑法犯 罪種別 認知・検挙件数・検挙人員 対前年比較

暫定値
平成32年2月1日確定

罪種	認知件数				検挙件数				検挙率			検挙人員				うち)少年			
	平成31年 1月～2月	平成30年 1月～2月	増減		平成31年 1月～2月	平成30年 1月～2月	増減		平成31年 1月～2月	平成30年 1月～2月	増減ポイント	平成31年 1月～2月	平成30年 1月～2月	増減		平成31年 1月～2月	平成30年 1月～2月	増減	
			件数	増減率			件数	増減率						人員	増減率			人員	増減率
刑法犯総数	112,813	120,193	-7,380	-6.1	45,416	46,500	-1,084	-2.3	40.3	38.7	1.6	29,616	30,629	-1,013	-3.3	3,114	3,771	-657	-17.4
凶悪犯	749	762	-13	-1.7	677	672	5	0.7	90.4	88.2	2.2	610	590	20	3.4	58	58	-	-
殺人	162	148	14	9.5	149	138	11	8.0	92.0	93.2	-1.2	135	124	11	8.9	5	5	-	-
強盗	249	296	-47	-15.9	215	253	-38	-15.0	86.3	85.5	0.8	227	243	-16	-6.6	32	28	4	14.3
放火	127	157	-30	-19.1	101	122	-21	-17.2	79.5	77.7	1.8	79	84	-5	-6.0	4	6	-2	-33.3
強制性交等	211	161	50	31.1	212	159	53	33.3	100.5	98.8	1.7	169	139	30	21.6	17	19	-2	-10.5
粗暴犯	8,410	8,343	67	0.8	7,361	7,246	115	1.6	87.5	86.9	0.6	7,621	7,412	209	2.8	496	489	7	1.4
凶器準備集合	-	1	-1	-100.0	-	1	-1	-100.0	-	100.0	-100.0	-	1	-1	-100.0	-	1	-1	-100.0
暴行	4,404	4,332	72	1.7	3,972	3,812	160	4.2	90.2	88.0	2.2	4,045	3,807	238	6.3	135	133	2	1.5
傷害	3,258	3,251	7	0.2	2,761	2,766	-5	-0.2	84.7	85.1	-0.4	2,998	2,957	41	1.4	303	278	25	9.0
うち)傷害致死	17	11	6	54.5	10	9	1	11.1	58.8	81.8	-23.0	9	15	-6	-40.0	1	2	-1	-50.0
脅迫	497	520	-23	-4.4	423	458	-35	-7.6	85.1	88.1	-3.0	363	408	-45	-11.0	18	26	-8	-30.8
恐喝	251	239	12	5.0	205	209	-4	-1.9	81.7	87.4	-5.7	215	239	-24	-10.0	40	51	-11	-21.6
窃盗犯	79,655	85,701	-6,046	-7.1	28,171	29,200	-1,029	-3.5	35.4	34.1	1.3	14,973	15,978	-1,005	-6.3	1,778	2,178	-400	-18.4
侵入盗	8,792	9,841	-1,049	-10.7	5,913	5,302	611	11.5	67.3	53.9	13.4	952	981	-29	-3.0	88	128	-40	-31.3
乗り物盗	24,867	26,324	-1,457	-5.5	2,459	2,787	-328	-11.8	9.9	10.6	-0.7	1,219	1,324	-105	-7.9	528	596	-68	-11.4
非侵入盗	45,996	49,536	-3,540	-7.1	19,799	21,111	-1,312	-6.2	43.0	42.6	0.4	12,802	13,673	-871	-6.4	1,162	1,454	-292	-20.1
知能犯	6,010	6,846	-836	-12.2	2,931	2,974	-43	-1.4	48.8	43.4	5.4	1,654	1,734	-80	-4.6	127	157	-30	-19.1
詐欺	5,448	6,221	-773	-12.4	2,437	2,411	26	1.1	44.7	38.8	5.9	1,278	1,392	-114	-8.2	117	141	-24	-17.0
横領	237	207	30	14.5	212	178	34	19.1	89.5	86.0	3.5	170	167	3	1.8	2	2	-	-
偽造	308	401	-93	-23.2	266	364	-98	-26.9	86.4	90.8	-4.4	182	150	32	21.3	8	14	-6	-42.9
うち)通貨偽造	56	92	-36	-39.1	7	20	-13	-65.0	12.5	21.7	-9.2	5	2	3	150.0	-	-	-	-
うち)文書偽造	200	192	8	4.2	218	235	-17	-7.2	109.0	122.4	-13.4	167	124	43	34.7	8	11	-3	-27.3
うち)支払用カード偽造	29	96	-67	-69.8	34	90	-56	-62.2	117.2	93.8	23.4	7	19	-12	-63.2	-	2	-2	-100.0
うち)有価証券偽造	15	16	-1	-6.3	2	10	-8	-80.0	13.3	62.5	-49.2	-	2	-2	-100.0	-	-	-	-
汚職	7	7	-	-	7	7	-	-	100.0	100.0	-	13	17	-4	-23.5	-	-	-	-
うち)賄賂	4	3	1	33.3	3	4	-1	-25.0	75.0	133.3	-58.3	5	14	-9	-64.3	-	-	-	-
あつせん利得処罰法	-	-	-	-	-	-	-	-	-	-	-	-	-	-	-	-	-	-	-
背任	10	10	-	-	9	14	-5	-35.7	90.0	140.0	-50.0	11	8	3	37.5	-	-	-	-
風俗犯	1,149	1,104	45	4.1	902	956	-54	-5.6	78.5	86.6	-8.1	688	676	12	1.8	55	86	-31	-36.0
賭博	58	11	47	427.3	8	55	-47	-85.5	13.8	500.0	-486.2	34	25	9	36.0	1	-	1	-
わいせつ	1,091	1,093	-2	-0.2	894	901	-7	-0.8	81.9	82.4	-0.5	654	651	3	0.5	54	86	-32	-37.2
うち)強制わいせつ	601	648	-47	-7.3	521	563	-42	-7.5	86.7	86.9	-0.2	386	375	11	2.9	37	53	-16	-30.2
うち)公然わいせつ	322	277	45	16.2	221	179	42	23.5	68.6	64.6	4.0	172	163	9	5.5	6	17	-11	-64.7
その他の刑法犯	16,840	17,437	-597	-3.4	5,374	5,452	-78	-1.4	31.9	31.3	0.6	4,070	4,239	-169	-4.0	600	803	-203	-25.3
うち)占有離脱物横領	2,263	2,266	-3	-0.1	2,015	2,116	-101	-4.8	89.0	93.4	-4.4	1,897	2,030	-133	-6.6	338	440	-102	-23.2
うち)公務執行妨害	326	304	22	7.2	338	304	34	11.2	103.7	100.0	3.7	273	272	1	0.4	13	37	-24	-64.9
うち)住居侵入	1,812	1,888	-76	-4.0	867	865	2	0.2	47.8	45.8	2.0	487	501	-14	-2.8	104	141	-37	-26.2
うち)逮捕監禁	36	41	-5	-12.2	29	34	-5	-14.7	80.6	82.9	-2.3	60	33	27	81.8	9	3	6	200.0
うち)略取誘拐・人身売買	38	41	-3	-7.3	30	40	-10	-25.0	78.9	97.6	-18.7	17	34	-17	-50.0	3	2	1	50.0
うち)盗品	118	128	-10	-7.8	116	148	-32	-21.6	98.3	115.6	-17.3	99	119	-20	-16.8	43	49	-6	-12.2
うち)器物損壊等	11,315	11,904	-589	-4.9	1,401	1,386	15	1.1	12.4	11.6	0.8	721	771	-50	-6.5	62	95	-33	-34.7

第5表

重要犯罪・重要窃盗犯 認知・検挙件数・検挙人員対前年比較

暫 定 値
平成32年2月1日確定

罪 名 (手 口)	認知件数				検挙件数				検挙率		
	平成31年 1月～2月	平成30年 1月～2月	増減		平成31年 1月～2月	平成30年 1月～2月	増減		平成31年 1月～2月	平成30年 1月～2月	増減 (ポイント)
			件数	増減率			件数	増減率			
重 要 犯 罪	1,388	1,451	-63	-4.3	1,228	1,275	-47	-3.7	88.5	87.9	0.6
殺 人	162	148	14	9.5	149	138	11	8.0	92.0	93.2	-1.2
強 盗	249	296	-47	-15.9	215	253	-38	-15.0	86.3	85.5	0.8
放 火	127	157	-30	-19.1	101	122	-21	-17.2	79.5	77.7	1.8
強 制 性 交 等	211	161	50	31.1	212	159	53	33.3	100.5	98.8	1.7
略 取 誘 拐 ・ 人 身 売 買	38	41	-3	-7.3	30	40	-10	-25.0	78.9	97.6	-18.7
強 制 わ い せ つ	601	648	-47	-7.3	521	563	-42	-7.5	86.7	86.9	-0.2
重 要 窃 盗 犯	10,737	12,122	-1,385	-11.4	6,914	6,484	430	6.6	64.4	53.5	10.9
侵 入 盗	8,792	9,841	-1,049	-10.7	5,913	5,302	611	11.5	67.3	53.9	13.4
住 宅 対 象	4,440	4,916	-476	-9.7	2,639	2,490	149	6.0	59.4	50.7	8.7
そ の 他	4,352	4,925	-573	-11.6	3,274	2,812	462	16.4	75.2	57.1	18.1
自 動 車 盗	1,195	1,438	-243	-16.9	719	780	-61	-7.8	60.2	54.2	6.0
ひ っ た く り	247	303	-56	-18.5	135	291	-156	-53.6	54.7	96.0	-41.3
す り	503	540	-37	-6.9	147	111	36	32.4	29.2	20.6	8.6

罪 名 (手 口)	検挙人員											
	総数				成人				少年			
	平成31年 1月～2月	平成30年 1月～2月	増減		平成31年 1月～2月	平成30年 1月～2月	増減		平成31年 1月～2月	平成30年 1月～2月	増減	
人員			増減率	人員			増減率	人員			増減率	
重 要 犯 罪	1,013	999	14	1.4	915	886	29	3.3	98	113	-15	-13.3
殺 人	135	124	11	8.9	130	119	11	9.2	5	5	-	-
強 盗	227	243	-16	-6.6	195	215	-20	-9.3	32	28	4	14.3
放 火	79	84	-5	-6.0	75	78	-3	-3.8	4	6	-2	-33.3
強 制 性 交 等	169	139	30	21.6	152	120	32	26.7	17	19	-2	-10.5
略 取 誘 拐 ・ 人 身 売 買	17	34	-17	-50.0	14	32	-18	-56.3	3	2	1	50.0
強 制 わ い せ つ	386	375	11	2.9	349	322	27	8.4	37	53	-16	-30.2
重 要 窃 盗 犯	1,217	1,279	-62	-4.8	1,100	1,108	-8	-0.7	117	171	-54	-31.6
侵 入 盗	952	981	-29	-3.0	864	853	11	1.3	88	128	-40	-31.3
住 宅 対 象	370	352	18	5.1	329	306	23	7.5	41	46	-5	-10.9
そ の 他	582	629	-47	-7.5	535	547	-12	-2.2	47	82	-35	-42.7
自 動 車 盗	120	162	-42	-25.9	110	144	-34	-23.6	10	18	-8	-44.4
ひ っ た く り	60	61	-1	-1.6	45	40	5	12.5	15	21	-6	-28.6
す り	85	75	10	13.3	81	71	10	14.1	4	4	-	-

注 侵入盗の「住宅対象」とは、空き巣、忍込み及び居空きをいう。

第6表

重要犯罪・重要窃盗犯 都道府県別 認知・検挙件数・検挙人員 対前年比較

暫定値
平成32年2月1日確定

都道府県	重要犯罪総数															
	認知件数				検挙件数				検挙人員				検挙率			
	平成31年 1月～2月	平成30年 1月～2月	増減		平成31年 1月～2月	平成30年 1月～2月	増減		平成31年 1月～2月	平成30年 1月～2月	増減		平成31年 1月～2月	平成30年 1月～2月	増減	
			件数	%			件数	%			人員	%				
総数	1,388	1,451	-63	-4.3	1,228	1,275	-47	-3.7	1,013	999	14	1.4	88.5	87.9	0.6	
計	39	46	-7	-15.2	40	42	-2	-4.8	31	45	-14	-31.1	102.6	91.3	11.3	
北海道	札幌	26	32	-6	-18.8	23	25	-2	-8.0	16	28	-12	-42.9	88.5	78.1	10.4
	函館	5	5	-	-	6	5	1	20.0	6	4	2	50.0	120.0	100.0	20.0
	旭川	3	4	-1	-25.0	1	5	-4	-80.0	1	9	-8	-88.9	33.3	125.0	-91.7
	釧路	3	4	-1	-25.0	7	5	2	40.0	6	4	2	50.0	233.3	125.0	108.3
	北見	2	1	1	100.0	3	2	1	50.0	2	-	2	-	150.0	200.0	-50.0
東北	計	58	61	-3	-4.9	64	68	-4	-5.9	39	36	3	8.3	110.3	111.5	-1.2
	青森	15	6	9	150.0	15	8	7	87.5	8	8	-	-	100.0	133.3	-33.3
	岩手	10	7	3	42.9	9	5	4	80.0	6	5	1	20.0	90.0	71.4	18.6
	宮城	14	24	-10	-41.7	23	31	-8	-25.8	16	15	1	6.7	164.3	129.2	35.1
	秋田	3	5	-2	-40.0	1	4	-3	-75.0	1	1	-	-	33.3	80.0	-46.7
	山形	4	8	-4	-50.0	7	6	1	16.7	5	2	3	150.0	175.0	75.0	100.0
福島	計	12	11	1	9.1	9	14	-5	-35.7	3	5	-2	-40.0	75.0	127.3	-52.3
	福島	12	11	1	9.1	9	14	-5	-35.7	3	5	-2	-40.0	75.0	127.3	-52.3
東京	計	192	224	-32	-14.3	192	214	-22	-10.3	195	184	11	6.0	100.0	95.5	4.5
	東京	192	224	-32	-14.3	192	214	-22	-10.3	195	184	11	6.0	100.0	95.5	4.5
関東	計	385	456	-71	-15.6	364	372	-8	-2.2	246	273	-27	-9.9	94.5	81.6	12.9
	茨城	36	33	3	9.1	34	27	7	25.9	33	20	13	65.0	94.4	81.8	12.6
	栃木	16	14	2	14.3	14	11	3	27.3	10	13	-3	-23.1	87.5	78.6	8.9
	群馬	16	15	1	6.7	21	17	4	23.5	18	13	5	38.5	131.3	113.3	18.0
	埼玉	106	99	7	7.1	89	81	8	9.9	57	59	-2	-3.4	84.0	81.8	2.2
	千葉	64	90	-26	-28.9	55	72	-17	-23.6	28	45	-17	-37.8	85.9	80.0	5.9
	神奈川	69	129	-60	-46.5	94	81	13	16.0	58	65	-7	-10.8	136.2	62.8	73.4
	新潟	17	23	-6	-26.1	16	25	-9	-36.0	14	15	-1	-6.7	94.1	108.7	-14.6
	山梨	6	5	1	20.0	3	5	-2	-40.0	3	6	-3	-50.0	50.0	100.0	-50.0
	長野	13	18	-5	-27.8	14	10	4	40.0	8	5	3	60.0	107.7	55.6	52.1
静岡	42	30	12	40.0	24	43	-19	-44.2	17	32	-15	-46.9	57.1	143.3	-86.2	
中部	計	138	121	17	14.0	109	126	-17	-13.5	113	98	15	15.3	79.0	104.1	-25.1
	富山	6	11	-5	-45.5	5	9	-4	-44.4	4	7	-3	-42.9	83.3	81.8	1.5
	石川	10	5	5	100.0	6	10	-4	-40.0	1	8	-7	-87.5	60.0	200.0	-140.0
	福井	4	6	-2	-33.3	3	5	-2	-40.0	3	4	-1	-25.0	75.0	83.3	-8.3
	岐阜	14	10	4	40.0	14	13	1	7.7	10	7	3	42.9	100.0	130.0	-30.0
	愛知	99	80	19	23.8	77	76	1	1.3	89	68	21	30.9	77.8	95.0	-17.2
	三重	5	9	-4	-44.4	4	13	-9	-69.2	6	4	2	50.0	80.0	144.4	-64.4
近畿	計	328	296	32	10.8	227	252	-25	-9.9	200	189	11	5.8	69.2	85.1	-15.9
	滋賀	17	19	-2	-10.5	6	12	-6	-50.0	6	11	-5	-45.5	35.3	63.2	-27.9
	京都	33	30	3	10.0	22	36	-14	-38.9	18	25	-7	-28.0	66.7	120.0	-53.3
	大阪	177	169	8	4.7	100	122	-22	-18.0	97	95	2	2.1	56.5	72.2	-15.7
	兵庫	82	67	15	22.4	77	69	8	11.6	60	49	11	22.4	93.9	103.0	-9.1
	奈良	11	7	4	57.1	15	5	10	200.0	14	3	11	366.7	136.4	71.4	65.0
和歌山	8	4	4	100.0	7	8	-1	-12.5	5	6	-1	-16.7	87.5	200.0	-112.5	
中国	計	75	71	4	5.6	61	51	10	19.6	52	47	5	10.6	81.3	71.8	9.5
	鳥取	3	5	-2	-40.0	2	5	-3	-60.0	2	2	-	-	66.7	100.0	-33.3
	島根	6	6	-	-	6	4	2	50.0	5	6	-1	-16.7	100.0	66.7	33.3
	岡山	23	19	4	21.1	22	18	4	22.2	22	12	10	83.3	95.7	94.7	1.0
	広島	29	36	-7	-19.4	21	20	1	5.0	18	18	-	-	72.4	55.6	16.8
山口	14	5	9	180.0	10	4	6	150.0	5	9	-4	-44.4	71.4	80.0	-8.6	
四国	計	47	24	23	95.8	33	19	14	73.7	37	15	22	146.7	70.2	79.2	-9.0
	徳島	7	6	1	16.7	5	6	-1	-16.7	3	2	1	50.0	71.4	100.0	-28.6
	香川	19	6	13	216.7	11	4	7	175.0	14	5	9	180.0	57.9	66.7	-8.8
	愛媛	14	8	6	75.0	15	6	9	150.0	14	6	8	133.3	107.1	75.0	32.1
高知	7	4	3	75.0	2	3	-1	-33.3	6	2	4	200.0	28.6	75.0	-46.4	
九州	計	126	152	-26	-17.1	138	131	7	5.3	100	112	-12	-10.7	109.5	86.2	23.3
	福岡	58	79	-21	-26.6	73	75	-2	-2.7	47	71	-24	-33.8	125.9	94.9	31.0
	佐賀	7	3	4	133.3	5	1	4	400.0	2	-	2	-	71.4	33.3	38.1
	長崎	8	12	-4	-33.3	6	9	-3	-33.3	6	5	1	20.0	75.0	75.0	-
	熊本	6	15	-9	-60.0	9	12	-3	-25.0	9	9	-	-	150.0	80.0	70.0
	大分	10	8	2	25.0	10	9	1	11.1	7	6	1	16.7	100.0	112.5	-12.5
	宮崎	3	7	-4	-57.1	9	5	4	80.0	9	5	4	80.0	300.0	71.4	228.6
	鹿児島	11	14	-3	-21.4	8	7	1	14.3	7	6	1	16.7	72.7	50.0	22.7
沖縄	23	14	9	64.3	18	13	5	38.5	13	10	3	30.0	78.3	92.9	-14.6	

第6表

重要犯罪・重要窃盗犯 都道府県別 認知・検挙件数・検挙人員 対前年比較

暫定値
平成32年2月1日確定

都道府県	殺人														
	認知件数				検挙件数				検挙人員				検挙率		
	平成31年	平成30年	増減		平成31年	平成30年	増減		平成31年	平成30年	増減		平成31年	平成30年	増減
	1月～2月	1月～2月	件数	%	1月～2月	1月～2月	件数	%	1月～2月	1月～2月	人員	%	1月～2月	1月～2月	
総数	162	148	14	9.5	149	138	11	8.0	135	124	11	8.9	92.0	93.2	-1.2
計	10	7	3	42.9	9	9	-	-	6	8	-2	-25.0	90.0	128.6	-38.6
北海道	6	3	3	100.0	5	4	1	25.0	3	5	-2	-40.0	83.3	133.3	-50.0
函館	1	-	1	-	1	2	-1	-50.0	1	1	-	-	100.0	-	100.0
旭川	-	1	-1	-100.0	-	-	-	-	-	-	-	-	-	-	-
釧路	2	2	-	-	2	2	-	-	2	2	-	-	100.0	100.0	-
北見	1	1	-	-	1	1	-	-	-	-	-	-	100.0	100.0	-
東北	9	10	-1	-10.0	9	10	-1	-10.0	6	4	2	50.0	100.0	100.0	-
青森	4	3	1	33.3	4	3	1	33.3	2	2	-	-	100.0	100.0	-
岩手	2	1	1	100.0	2	1	1	100.0	1	2	-1	-50.0	100.0	100.0	-
宮城	1	-	1	-	1	-	1	-	2	-	2	-	100.0	-	100.0
秋田	-	-	-	-	-	-	-	-	-	-	-	-	-	-	-
山形	1	1	-	-	1	1	-	-	-	-	-	-	100.0	100.0	-
福島	1	5	-4	-80.0	1	5	-4	-80.0	1	-	1	-	100.0	100.0	-
東京	16	20	-4	-20.0	16	24	-8	-33.3	18	18	-	-	100.0	120.0	-20.0
計	51	42	9	21.4	50	32	18	56.3	44	32	12	37.5	98.0	76.2	21.8
関東	5	4	1	25.0	3	2	1	50.0	5	3	2	66.7	60.0	50.0	10.0
茨城	3	2	1	50.0	4	2	2	100.0	3	3	-	-	133.3	100.0	33.3
栃木	3	1	2	200.0	4	2	2	100.0	2	-	2	-	133.3	200.0	-66.7
群馬	18	4	14	350.0	12	4	8	200.0	9	5	4	80.0	66.7	100.0	-33.3
千葉	8	10	-2	-20.0	7	5	2	40.0	5	9	-4	-44.4	87.5	50.0	37.5
神奈川	7	16	-9	-56.3	11	10	1	10.0	9	9	-	-	157.1	62.5	94.6
新潟	-	-	-	-	-	-	-	-	2	-	2	-	-	-	-
山梨	-	-	-	-	-	1	-1	-100.0	-	-	-	-	-	-	-
長野	1	2	-1	-50.0	2	2	-	-	2	1	1	100.0	200.0	100.0	100.0
静岡	6	3	3	100.0	7	4	3	75.0	7	2	5	250.0	116.7	133.3	-16.6
中部	19	16	3	18.8	16	15	1	6.7	13	18	-5	-27.8	84.2	93.8	-9.6
富山	2	2	-	-	1	2	-1	-50.0	1	1	-	-	50.0	100.0	-50.0
石川	1	1	-	-	1	1	-	-	-	1	-1	-100.0	100.0	100.0	-
福井	1	-	1	-	1	-	1	-	1	-	1	-	100.0	-	100.0
岐阜	5	-	5	-	3	1	2	200.0	2	1	1	100.0	60.0	-	60.0
愛知	10	12	-2	-16.7	9	10	-1	-10.0	8	13	-5	-38.5	90.0	83.3	6.7
三重	-	1	-1	-100.0	1	1	-	-	1	2	-1	-50.0	-	100.0	-100.0
近畿	33	28	5	17.9	25	22	3	13.6	26	22	4	18.2	75.8	78.6	-2.8
滋賀	-	1	-1	-100.0	1	3	-2	-66.7	1	3	-2	-66.7	-	300.0	-300.0
京都	1	2	-1	-50.0	-	2	-2	-100.0	-	2	-2	-100.0	-	100.0	-100.0
大阪	25	13	12	92.3	14	6	8	133.3	15	11	4	36.4	56.0	46.2	9.8
兵庫	5	11	-6	-54.5	8	10	-2	-20.0	7	5	2	40.0	160.0	90.9	69.1
奈良	2	1	1	100.0	2	1	1	100.0	3	1	2	200.0	100.0	100.0	-
和歌山	-	-	-	-	-	-	-	-	-	-	-	-	-	-	-
中国	6	6	-	-	8	5	3	60.0	5	4	1	25.0	133.3	83.3	50.0
鳥取	1	-	1	-	1	1	-	-	-	-	-	-	100.0	-	100.0
島根	1	-	1	-	2	-	2	-	1	-	1	-	200.0	-	200.0
岡山	1	2	-1	-50.0	1	2	-1	-50.0	1	2	-1	-50.0	100.0	100.0	-
広島	1	3	-2	-66.7	2	2	-	-	2	2	-	-	200.0	66.7	133.3
山口	2	1	1	100.0	2	-	2	-	1	-	1	-	100.0	-	100.0
四国	6	4	2	50.0	5	5	-	-	7	4	3	75.0	83.3	125.0	-41.7
徳島	1	3	-2	-66.7	1	3	-2	-66.7	1	1	-	-	100.0	100.0	-
香川	2	-	2	-	1	-	1	-	3	1	2	200.0	50.0	-	50.0
愛媛	2	1	1	100.0	2	2	-	-	1	2	-1	-50.0	100.0	200.0	-100.0
高知	1	-	1	-	1	-	1	-	2	-	2	-	100.0	-	100.0
九州	12	15	-3	-20.0	11	16	-5	-31.3	10	14	-4	-28.6	91.7	106.7	-15.0
福岡	4	4	-	-	4	7	-3	-42.9	4	7	-3	-42.9	100.0	175.0	-75.0
佐賀	2	1	1	100.0	3	-	3	-	1	-	1	-	150.0	-	150.0
長崎	-	2	-2	-100.0	1	2	-1	-50.0	1	1	-	-	-	100.0	-100.0
熊本	-	2	-2	-100.0	-	2	-2	-100.0	-	2	-2	-100.0	-	100.0	-100.0
大分	1	2	-1	-50.0	-	1	-1	-100.0	-	1	-1	-100.0	-	50.0	-50.0
宮崎	-	1	-1	-100.0	-	1	-1	-100.0	1	1	-	-	-	100.0	-100.0
鹿児島	-	2	-2	-100.0	-	2	-2	-100.0	-	2	-2	-100.0	-	100.0	-100.0
沖縄	5	1	4	400.0	3	1	2	200.0	3	-	3	-	60.0	100.0	-40.0

第6表

重要犯罪・重要窃盗犯 都道府県別 認知・検挙件数・検挙人員 対前年比較

暫定値
平成32年2月1日確定

都道府県	強盗															
	認知件数				検挙件数				検挙人員				検挙率			
	平成31年 1月～2月	平成30年 1月～2月	増減		平成31年 1月～2月	平成30年 1月～2月	増減		平成31年 1月～2月	平成30年 1月～2月	増減		平成31年 1月～2月	平成30年 1月～2月	増減	
			件数	%			件数	%			人員	%				
総数	249	296	-47	-15.9	215	253	-38	-15.0	227	243	-16	-6.6	86.3	85.5	0.8	
計	7	10	-3	-30.0	9	8	1	12.5	7	9	-2	-22.2	128.6	80.0	48.6	
北海道	札幌	4	8	-4	-50.0	6	5	1	20.0	5	5	-	-	150.0	62.5	87.5
	函館	1	1	-	-	2	1	1	100.0	2	-	2	-	200.0	100.0	100.0
	旭川	1	1	-	-	-	2	-2	-100.0	-	4	-4	-100.0	-	200.0	-200.0
	釧路	1	-	1	-	1	-	1	-	-	-	-	-	100.0	-	100.0
	北見	-	-	-	-	-	-	-	-	-	-	-	-	-	-	-
東北	計	8	4	4	100.0	7	5	2	40.0	4	4	-	-	87.5	125.0	-37.5
	青森	-	-	-	-	-	-	-	-	1	1	-	-	-	-	-
	岩手	-	-	-	-	-	-	-	-	-	-	-	-	-	-	-
	宮城	2	3	-1	-33.3	2	5	-3	-60.0	2	3	-1	-33.3	100.0	166.7	-66.7
	秋田	1	-	1	-	-	-	-	-	-	-	-	-	-	-	-
	山形	-	1	-1	-100.0	-	-	-	-	-	-	-	-	-	-	-
	福島	5	-	5	-	5	-	5	-	1	-	1	-	100.0	-	100.0
東京	計	45	58	-13	-22.4	52	64	-12	-18.8	68	60	8	13.3	115.6	110.3	5.3
	茨城	8	8	-	-	11	5	6	120.0	12	4	8	200.0	137.5	62.5	75.0
	栃木	5	3	2	66.7	4	4	-	-	2	6	-4	-66.7	80.0	133.3	-53.3
	群馬	2	6	-4	-66.7	2	5	-3	-60.0	2	2	-	-	100.0	83.3	16.7
	埼玉	28	32	-4	-12.5	23	23	-	-	16	19	-3	-15.8	82.1	71.9	10.2
	千葉	12	20	-8	-40.0	9	16	-7	-43.8	3	16	-13	-81.3	75.0	80.0	-5.0
	神奈川	10	19	-9	-47.4	15	21	-6	-28.6	16	18	-2	-11.1	150.0	110.5	39.5
	新潟	1	-	1	-	-	-	-	-	1	1	-	-	-	-	-
	山梨	1	-	1	-	1	1	-	-	1	4	-3	-75.0	100.0	-	100.0
	長野	4	-	4	-	2	1	1	100.0	-	-	-	-	50.0	-	50.0
	静岡	9	8	1	12.5	4	8	-4	-50.0	5	10	-5	-50.0	44.4	100.0	-55.6
中部	計	28	33	-5	-15.2	21	24	-3	-12.5	31	20	11	55.0	75.0	72.7	2.3
	富山	1	2	-1	-50.0	1	1	-	-	-	1	-1	-100.0	100.0	50.0	50.0
	石川	1	2	-1	-50.0	1	4	-3	-75.0	-	2	-2	-100.0	100.0	200.0	-100.0
	福井	-	4	-4	-100.0	-	4	-4	-100.0	-	3	-3	-100.0	-	100.0	-100.0
	岐阜	3	2	1	50.0	3	1	2	200.0	2	1	1	100.0	100.0	50.0	50.0
	愛知	22	23	-1	-4.3	15	14	1	7.1	26	13	13	100.0	68.2	60.9	7.3
	三重	1	-	1	-	1	-	1	-	3	-	3	-	100.0	-	100.0
近畿	計	52	62	-10	-16.1	32	42	-10	-23.8	30	39	-9	-23.1	61.5	67.7	-6.2
	滋賀	1	2	-1	-50.0	-	-	-	-	-	2	-2	-100.0	-	-	-
	京都	10	6	4	66.7	4	4	-	-	5	4	1	25.0	40.0	66.7	-26.7
	大阪	29	39	-10	-25.6	15	21	-6	-28.6	16	20	-4	-20.0	51.7	53.8	-2.1
	兵庫	11	12	-1	-8.3	10	12	-2	-16.7	8	10	-2	-20.0	90.9	100.0	-9.1
	奈良	-	2	-2	-100.0	2	2	-	-	-	1	-1	-100.0	-	100.0	-100.0
	和歌山	1	1	-	-	1	3	-2	-66.7	1	2	-1	-50.0	100.0	300.0	-200.0
中国	計	9	12	-3	-25.0	5	10	-5	-50.0	7	13	-6	-46.2	55.6	83.3	-27.7
	鳥取	-	-	-	-	-	-	-	-	-	-	-	-	-	-	-
	島根	1	1	-	-	1	1	-	-	1	2	-1	-50.0	100.0	100.0	-
	岡山	5	7	-2	-28.6	4	6	-2	-33.3	6	6	-	-	80.0	85.7	-5.7
	広島	3	4	-1	-25.0	-	3	-3	-100.0	-	2	-2	-100.0	-	75.0	-75.0
	山口	-	-	-	-	-	-	-	-	3	-3	-100.0	-	-	-	-
四国	計	5	3	2	66.7	4	2	2	100.0	8	2	6	300.0	80.0	66.7	13.3
	徳島	-	-	-	-	-	-	-	-	1	-	1	-	-	-	-
	香川	2	1	1	100.0	1	-	1	-	3	-	3	-	50.0	-	50.0
	愛媛	2	2	-	-	3	2	1	50.0	4	1	3	300.0	150.0	100.0	50.0
	高知	1	-	1	-	-	-	-	-	1	1	-	-100.0	-	-	-
九州	計	15	18	-3	-16.7	14	14	-	-	15	16	-1	-6.3	93.3	77.8	15.5
	福岡	7	12	-5	-41.7	3	11	-8	-72.7	4	13	-9	-69.2	42.9	91.7	-48.8
	佐賀	-	-	-	-	-	-	-	-	-	-	-	-	-	-	-
	長崎	-	1	-1	-100.0	-	1	-1	-100.0	1	1	-	-	-	100.0	-100.0
	熊本	-	-	-	-	1	-	1	-	1	-	1	-	-	-	-
	大分	1	-	1	-	3	-	3	-	1	-	1	-	300.0	-	300.0
	宮崎	-	-	-	-	1	-	1	-	3	-	3	-	-	-	-
	鹿児島	3	2	1	50.0	4	-	4	-	4	-	4	-	133.3	-	133.3
	沖縄	4	3	1	33.3	2	2	-	-	1	2	-1	-50.0	50.0	66.7	-16.7

第6表

重要犯罪・重要窃盗犯 都道府県別 認知・検挙件数・検挙人員 対前年比較

暫定値
平成32年2月1日確定

都道府県	強盗(侵入強盗)															
	認知件数					検挙件数				検挙人員				検挙率		
	平成31年	平成30年	増減		平成31年	平成30年	増減		平成31年	平成30年	増減		平成31年	平成30年	増減	
	1月～2月	1月～2月	件数	%	1月～2月	1月～2月	件数	%	1月～2月	1月～2月	人員	%	1月～2月	1月～2月		
総数	91	100	-9	-9.0	78	84	-6	-7.1	62	77	-15	-19.5	85.7	84.0	1.7	
計	3	6	-3	-50.0	3	3	-	-	3	2	1	50.0	100.0	50.0	50.0	
北海道	札幌	1	5	-4	-80.0	1	2	-1	-50.0	2	2	-	-	100.0	40.0	60.0
	函館	-	1	-1	-100.0	1	1	-	-	1	-	1	-	-	100.0	-100.0
	旭川	1	-	1	-	-	-	-	-	-	-	-	-	-	-	
	釧路	1	-	1	-	1	-	1	-	-	-	-	-	100.0	-	100.0
	北見	-	-	-	-	-	-	-	-	-	-	-	-	-	-	
計	3	1	2	200.0	4	2	2	100.0	1	2	-1	-50.0	133.3	200.0	-66.7	
東北	青森	-	-	-	-	-	-	-	-	-	1	-1	-100.0	-	-	
	岩手	-	-	-	-	-	-	-	-	-	-	-	-	-		
	宮城	1	-	1	-	2	2	-	-	1	1	-	-	200.0	-	200.0
	秋田	1	-	1	-	-	-	-	-	-	-	-	-	-		
	山形	-	1	-1	-100.0	-	-	-	-	-	-	-	-	-		
福島	1	-	1	-	2	-	2	-	-	-	-	-	200.0	-	200.0	
計	8	9	-1	-11.1	5	11	-6	-54.5	7	10	-3	-30.0	62.5	122.2	-59.7	
東京	36	32	4	12.5	39	27	12	44.4	24	31	-7	-22.6	108.3	84.4	23.9	
関東	茨城	4	4	-	-	6	2	4	200.0	8	2	6	300.0	150.0	50.0	100.0
	栃木	3	1	2	200.0	3	3	-	-	1	5	-4	-80.0	100.0	300.0	-200.0
	群馬	1	3	-2	-66.7	1	1	-	-	1	-	1	-	100.0	33.3	66.7
	埼玉	10	8	2	25.0	12	3	9	300.0	7	3	4	133.3	120.0	37.5	82.5
	千葉	4	5	-1	-20.0	4	4	-	-	1	5	-4	-80.0	100.0	80.0	20.0
	神奈川	5	9	-4	-44.4	7	11	-4	-36.4	4	9	-5	-55.6	140.0	122.2	17.8
	新潟	1	-	1	-	-	-	-	-	-	1	-1	-100.0	-	-	
	山梨	1	-	1	-	1	-	1	-	1	-	1	-	100.0	-	100.0
	長野	4	-	4	-	2	1	1	100.0	-	-	-	-	50.0	-	50.0
	静岡	3	2	1	50.0	3	2	1	50.0	1	6	-5	-83.3	100.0	100.0	-
計	9	12	-3	-25.0	8	10	-2	-20.0	8	6	2	33.3	88.9	83.3	5.6	
中部	富山	-	1	-1	-100.0	-	1	-1	-100.0	-	1	-1	-100.0	-	100.0	-100.0
	石川	-	1	-1	-100.0	-	1	-1	-100.0	-	1	-1	-100.0	-	100.0	-100.0
	福井	-	2	-2	-100.0	-	2	-2	-100.0	-	1	-1	-100.0	-	100.0	-100.0
	岐阜	2	1	1	100.0	3	-	3	-	2	-	2	-	150.0	-	150.0
	愛知	7	7	-	-	5	6	-1	-16.7	6	3	3	100.0	71.4	85.7	-14.3
	三重	-	-	-	-	-	-	-	-	-	-	-	-	-	-	
計	18	24	-6	-25.0	10	18	-8	-44.4	11	15	-4	-26.7	55.6	75.0	-19.4	
近畿	滋賀	-	-	-	-	-	-	-	-	-	-	-	-	-		
	京都	4	4	-	-	1	3	-2	-66.7	1	3	-2	-66.7	25.0	75.0	-50.0
	大阪	12	17	-5	-29.4	5	9	-4	-44.4	7	6	1	16.7	41.7	52.9	-11.2
	兵庫	1	1	-	-	2	4	-2	-50.0	2	4	-2	-50.0	200.0	400.0	-200.0
	奈良	-	1	-1	-100.0	1	1	-	-	-	1	-1	-100.0	-	100.0	-100.0
	和歌山	1	1	-	-	1	1	-	-	1	1	-	-	100.0	100.0	-
計	3	7	-4	-57.1	1	5	-4	-80.0	2	4	-2	-50.0	33.3	71.4	-38.1	
中国	鳥取	-	-	-	-	-	-	-	-	-	-	-	-	-		
	島根	1	1	-	-	-	1	-1	-100.0	-	1	-1	-100.0	-	100.0	-100.0
	岡山	1	4	-3	-75.0	1	3	-2	-66.7	2	2	-	-	100.0	75.0	25.0
	広島	1	2	-1	-50.0	-	1	-1	-100.0	-	1	-1	-100.0	-	50.0	-50.0
	山口	-	-	-	-	-	-	-	-	-	-	-	-	-		
計	2	1	1	100.0	1	1	-	-	2	2	-	-	50.0	100.0	-50.0	
四国	徳島	-	-	-	-	-	-	-	-	-	-	-	-	-		
	香川	-	-	-	-	-	-	-	-	1	-	1	-	-		
	愛媛	1	1	-	-	1	1	-	-	1	1	-	-	100.0	100.0	-
	高知	1	-	1	-	-	-	-	-	-	1	-1	-100.0	-	-	
計	9	8	1	12.5	7	7	-	-	4	5	-1	-20.0	77.8	87.5	-9.7	
九州	福岡	5	5	-	-	2	7	-5	-71.4	1	4	-3	-75.0	40.0	140.0	-100.0
	佐賀	-	-	-	-	-	-	-	-	-	-	-	-	-		
	長崎	-	-	-	-	-	-	-	-	-	-	-	-			
	熊本	-	-	-	-	-	-	-	-	-	-	-	-			
	大分	-	-	-	-	2	-	2	-	-	-	-	-			
	宮崎	-	-	-	-	-	-	-	-	-	-	-	-			
	鹿児島	2	1	1	100.0	2	-	2	-	2	-	2	-	100.0	-	100.0
沖縄	2	2	-	-	1	-	1	-	1	1	-	-	50.0	-	50.0	

第6表

重要犯罪・重要窃盗犯 都道府県別 認知・検挙件数・検挙人員 対前年比較

暫定値
平成32年2月1日確定

都道府県		放火														
		認知件数				検挙件数				検挙人員				検挙率		
		平成31年 1月～2月	平成30年 1月～2月	増減		平成31年 1月～2月	平成30年 1月～2月	増減		平成31年 1月～2月	平成30年 1月～2月	増減		平成31年 1月～2月	平成30年 1月～2月	増減
				件数	%			件数	%			人員	%			
総	数	127	157	-30	-19.1	101	122	-21	-17.2	79	84	-5	-6.0	79.5	77.7	1.8
	計	4	6	-2	-33.3	2	3	-1	-33.3	2	4	-2	-50.0	50.0	50.0	-
北海道	札幌	3	4	-1	-25.0	1	2	-1	-50.0	1	3	-2	-66.7	33.3	50.0	-16.7
	函館	-	-	-	-	-	-	-	-	-	-	-	-	-	-	
	旭川	1	1	-	-	-	1	-1	-100.0	-	1	-1	-100.0	-	100.0	-100.0
	釧路	-	1	-1	-100.0	1	-	1	-	1	-	1	-	-	-	-
	北見	-	-	-	-	-	-	-	-	-	-	-	-	-	-	-
東北	計	5	10	-5	-50.0	6	10	-4	-40.0	3	4	-1	-25.0	120.0	100.0	20.0
	青森	1	-	1	-	1	-	1	-	-	-	-	-	100.0	-	100.0
	岩手	2	1	1	100.0	3	1	2	200.0	1	1	-	-	150.0	100.0	50.0
	宮城	1	3	-2	-66.7	2	2	-	-	2	2	-	-	200.0	66.7	133.3
	秋田	-	2	-2	-100.0	-	1	-1	-100.0	-	-	-	-	-	50.0	-50.0
	山形	-	2	-2	-100.0	-	2	-2	-100.0	-	-	-	-	-	100.0	-100.0
福島	1	2	-1	-50.0	-	4	-4	-100.0	-	1	-1	-100.0	-	200.0	-200.0	
東京	計	6	16	-10	-62.5	4	14	-10	-71.4	4	10	-6	-60.0	66.7	87.5	-20.8
	計	40	54	-14	-25.9	28	44	-16	-36.4	21	29	-8	-27.6	70.0	81.5	-11.5
関東	茨城	6	3	3	100.0	4	3	1	33.3	7	3	4	133.3	66.7	100.0	-33.3
	栃木	3	5	-2	-40.0	2	2	-	-	2	2	-	-	66.7	40.0	26.7
	群馬	1	-	1	-	2	-	2	-	1	-	1	-	200.0	-	200.0
	埼玉	3	5	-2	-40.0	2	5	-3	-60.0	1	2	-1	-50.0	66.7	100.0	-33.3
	千葉	4	19	-15	-78.9	1	14	-13	-92.9	3	7	-4	-57.1	25.0	73.7	-48.7
	神奈川	2	8	-6	-75.0	7	8	-1	-12.5	4	4	-	-	350.0	100.0	250.0
	新潟	5	7	-2	-28.6	4	4	-	-	2	4	-2	-50.0	80.0	57.1	22.9
	山梨	-	1	-1	-100.0	-	1	-1	-100.0	-	1	-1	-100.0	-	100.0	-100.0
	長野	1	3	-2	-66.7	-	1	-1	-100.0	-	-	-	-	-	33.3	-33.3
	静岡	15	3	12	400.0	6	6	-	-	1	6	-5	-83.3	40.0	200.0	-160.0
中部	計	11	10	1	10.0	10	8	2	25.0	10	5	5	100.0	90.9	80.0	10.9
	富山	1	3	-2	-66.7	1	3	-2	-66.7	1	2	-1	-50.0	100.0	100.0	-
	石川	1	-	1	-	-	-	-	-	-	-	-	-	-	-	
	福井	-	-	-	-	-	-	-	-	-	-	-	-	-	-	
	岐阜	2	1	1	100.0	1	-	1	-	-	-	-	-	50.0	-	50.0
	愛知	6	6	-	-	8	4	4	100.0	9	2	7	350.0	133.3	66.7	66.6
	三重	1	-	1	-	-	1	-1	-100.0	-	1	-1	-100.0	-	-	-
近畿	計	34	27	7	25.9	27	13	14	107.7	20	14	6	42.9	79.4	48.1	31.3
	滋賀	-	2	-2	-100.0	2	-	2	-	3	-	3	-	-	-	-
	京都	6	3	3	100.0	5	4	1	25.0	2	4	-2	-50.0	83.3	133.3	-50.0
	大阪	21	15	6	40.0	13	6	7	116.7	10	6	4	66.7	61.9	40.0	21.9
	兵庫	7	6	1	16.7	7	2	5	250.0	5	3	2	66.7	100.0	33.3	66.7
	奈良	-	1	-1	-100.0	-	1	-1	-100.0	-	1	-1	-100.0	-	100.0	-100.0
和歌山	-	-	-	-	-	-	-	-	-	-	-	-	-	-	-	
中国	計	7	9	-2	-22.2	9	8	1	12.5	9	4	5	125.0	128.6	88.9	39.7
	鳥取	-	-	-	-	-	-	-	-	1	-	1	-	-	-	
	島根	1	-	1	-	1	-	1	-	2	-	2	-	100.0	-	100.0
	岡山	2	5	-3	-60.0	2	5	-3	-60.0	2	1	1	100.0	100.0	100.0	-
	広島	3	3	-	-	5	2	3	150.0	3	2	1	50.0	166.7	66.7	100.0
山口	1	1	-	-	1	1	-	-	1	1	-	-	100.0	100.0	-	
四国	計	7	2	5	250.0	6	2	4	200.0	5	1	4	400.0	85.7	100.0	-14.3
	徳島	3	1	2	200.0	2	1	1	100.0	-	1	-1	-100.0	66.7	100.0	-33.3
	香川	2	1	1	100.0	3	1	2	200.0	3	-	3	-	150.0	100.0	50.0
	愛媛	1	-	1	-	1	-	1	-	1	-	1	-	100.0	-	100.0
	高知	1	-	1	-	-	-	-	-	1	-	1	-	-	-	-
九州	計	13	23	-10	-43.5	9	20	-11	-55.0	5	13	-8	-61.5	69.2	87.0	-17.8
	福岡	5	11	-6	-54.5	4	8	-4	-50.0	3	6	-3	-50.0	80.0	72.7	7.3
	佐賀	2	-	2	-	-	-	-	-	-	-	-	-	-	-	
	長崎	-	2	-2	-100.0	-	2	-2	-100.0	-	-	-	-	-	100.0	-100.0
	熊本	1	4	-3	-75.0	3	3	-	-	2	1	1	100.0	300.0	75.0	225.0
	大分	1	1	-	-	1	1	-	-	-	1	-1	-100.0	100.0	100.0	-
	宮崎	1	2	-1	-50.0	-	1	-1	-100.0	-	1	-1	-100.0	-	50.0	-50.0
	鹿児島	1	1	-	-	-	2	-2	-100.0	-	2	-2	-100.0	-	200.0	-200.0
沖縄	2	2	-	-	1	3	-2	-66.7	-	2	-2	-100.0	50.0	150.0	-100.0	

第6表

重要犯罪・重要窃盗犯 都道府県別 認知・検挙件数・検挙人員 対前年比較

暫定値
平成32年2月1日確定

都道府県	強制性交等																
	認知件数					検挙件数					検挙人員				検挙率		
	平成31年 1月～2月	平成30年 1月～2月	増減		平成31年 1月～2月	平成30年 1月～2月	増減		平成31年 1月～2月	平成30年 1月～2月	増減		平成31年 1月～2月	平成30年 1月～2月	増減		
			件数	%			件数	%			人員	%					
総数	211	161	50	31.1	212	139	53	33.3	169	139	30	21.6	100.5	98.8	1.7		
計	4	4	-	-	3	7	-4	-57.1	2	6	-4	-66.7	75.0	175.0	-100.0		
北海道	札幌	2	2	-	-	1	3	-2	-66.7	-	3	-3	-100.0	50.0	150.0	-100.0	
	函館	-	-	-	-	-	-	-	-	1	-1	-100.0	-	-	-		
	旭川	1	1	-	-	-	-	-	-	-	-	-	-	-	-		
	釧路	-	1	-1	-100.0	-	3	-3	-100.0	-	2	-2	-100.0	-	300.0	-300.0	
	北見	1	-	1	-	2	1	1	100.0	2	-	2	-	200.0	-	200.0	
東北	計	11	8	3	37.5	15	10	5	50.0	10	5	5	100.0	136.4	125.0	11.4	
	青森	5	1	4	400.0	5	2	3	150.0	3	2	1	50.0	100.0	200.0	-100.0	
	岩手	3	2	1	50.0	4	1	3	300.0	3	2	1	50.0	133.3	50.0	83.3	
	宮城	2	1	1	100.0	4	3	1	33.3	3	2	1	50.0	200.0	300.0	-100.0	
	秋田	-	1	-1	-100.0	-	1	-1	-100.0	-	-	-	-	-	100.0	-100.0	
	山形	-	2	-2	-100.0	1	1	-	-	1	-	1	-	-	50.0	-50.0	
福島	1	1	-	-	1	2	-1	-50.0	-	1	-1	-100.0	100.0	200.0	-100.0		
東京	計	37	31	6	19.4	29	29	-	-	26	27	-1	-3.7	78.4	93.5	-15.1	
	計	48	35	13	37.1	62	34	28	82.4	37	26	11	42.3	129.2	97.1	32.1	
関東	茨城	4	6	-2	-33.3	8	3	5	166.7	5	3	2	66.7	200.0	50.0	150.0	
	栃木	3	-	3	-	2	-	2	-	1	-	1	-	66.7	-	66.7	
	群馬	7	2	5	250.0	7	-	7	-	6	1	5	500.0	100.0	-	100.0	
	埼玉	9	8	1	12.5	12	4	8	200.0	5	3	2	66.7	133.3	50.0	83.3	
	千葉	10	7	3	42.9	13	6	7	116.7	7	3	4	133.3	130.0	85.7	44.3	
	神奈川	8	6	2	33.3	12	12	-	-	9	9	-	-	150.0	200.0	-50.0	
	新潟	3	2	1	50.0	3	1	2	200.0	2	1	1	100.0	100.0	50.0	50.0	
	山梨	2	-	2	-	-	-	-	-	-	-	-	-	-	-	-	
	長野	1	1	-	-	2	3	-1	-33.3	-	2	-2	-100.0	200.0	300.0	-100.0	
	静岡	1	3	-2	-66.7	3	5	-2	-40.0	2	4	-2	-50.0	300.0	166.7	133.3	
中部	計	20	10	10	100.0	17	22	-5	-22.7	19	20	-1	-5.0	85.0	220.0	-135.0	
	富山	-	2	-2	-100.0	-	1	-1	-100.0	-	1	-1	-100.0	-	50.0	-50.0	
	石川	1	-	1	-	-	1	-1	-100.0	-	4	-4	-100.0	-	-	-	
	福井	1	1	-	-	-	1	-1	-100.0	-	1	-1	-100.0	-	100.0	-100.0	
	岐阜	1	2	-1	-50.0	2	2	-	-	4	2	2	100.0	200.0	100.0	100.0	
	愛知	17	3	14	466.7	14	9	5	55.6	14	12	2	16.7	82.4	300.0	-217.6	
	三重	-	2	-2	-100.0	1	8	-7	-87.5	1	-	1	-	-	400.0	-400.0	
近畿	計	41	37	4	10.8	37	34	3	8.8	34	29	5	17.2	90.2	91.9	-1.7	
	滋賀	2	2	-	-	-	2	-2	-100.0	-	2	-2	-100.0	-	100.0	-100.0	
	京都	3	1	2	200.0	4	1	3	300.0	3	1	2	200.0	133.3	100.0	33.3	
	大阪	21	25	-4	-16.0	15	22	-7	-31.8	15	18	-3	-16.7	71.4	88.0	-16.6	
	兵庫	13	9	4	44.4	16	8	8	100.0	14	7	7	100.0	123.1	88.9	34.2	
	奈良	1	-	1	-	1	-	1	-	2	-	2	-	100.0	-	100.0	
和歌山	1	-	1	-	1	1	-	-	-	1	-1	-100.0	100.0	-	100.0		
中国	計	18	8	10	125.0	16	2	14	700.0	15	3	12	400.0	88.9	25.0	63.9	
	鳥取	1	-	1	-	-	-	-	-	-	-	-	-	-	-	-	
	島根	1	3	-2	-66.7	1	1	-	-	1	1	-	-	100.0	33.3	66.7	
	岡山	8	1	7	700.0	8	1	7	700.0	8	1	7	700.0	100.0	100.0	-	
	広島	6	4	2	50.0	5	-	5	-	6	-	6	-	83.3	-	83.3	
山口	2	-	2	-	2	-	2	-	-	1	-1	-100.0	100.0	-	100.0		
四国	計	3	1	2	200.0	3	1	2	200.0	5	2	3	150.0	100.0	100.0	-	
	徳島	-	-	-	-	-	-	-	-	-	-	-	-	-	-	-	
	香川	1	-	1	-	1	-	1	-	1	1	-	-	100.0	-	100.0	
	愛媛	2	1	1	100.0	2	1	1	100.0	1	1	-	-	100.0	100.0	-	
高知	-	-	-	-	-	-	-	-	3	-	3	-	-	-	-		
九州	計	29	27	2	7.4	30	20	10	50.0	21	21	-	-	103.4	74.1	29.3	
	福岡	18	19	-1	-5.3	24	13	11	84.6	13	15	-2	-13.3	133.3	68.4	64.9	
	佐賀	-	-	-	-	-	-	-	-	-	-	-	-	-	-	-	
	長崎	3	2	1	50.0	1	2	-1	-50.0	3	1	2	200.0	33.3	100.0	-66.7	
	熊本	1	1	-	-	-	-	-	-	-	1	-1	-100.0	-	-	-	
	大分	2	2	-	-	-	3	-3	-100.0	-	2	-2	-100.0	-	150.0	-150.0	
	宮崎	2	-	2	-	3	1	2	200.0	2	1	1	100.0	150.0	-	150.0	
	鹿児島	-	3	-3	-100.0	-	1	-1	-100.0	1	1	-	-	-	33.3	-33.3	
沖縄	3	-	3	-	2	-	2	-	2	-	2	-	66.7	-	66.7		

第6表

重要犯罪・重要窃盗犯 都道府県別 認知・検挙件数・検挙人員 対前年比較

暫定値
平成32年2月1日確定

都道府県		略取誘拐・人身売買														
		認知件数				検挙件数				検挙人員				検挙率		
		平成31年 1月～2月	平成30年 1月～2月	増減		平成31年 1月～2月	平成30年 1月～2月	増減		平成31年 1月～2月	平成30年 1月～2月	増減		平成31年 1月～2月	平成30年 1月～2月	増減
				件数	%			件数	%			人員	%			
総	数	38	41	-3	-7.3	30	40	-10	-25.0	17	34	-17	-50.0	78.9	97.6	-18.7
北海道	計	-	-	-	-	2	-	2	-	4	1	3	300.0	-	-	-
	札幌	-	-	-	-	1	-	1	-	3	1	2	200.0	-	-	-
	函館	-	-	-	-	-	-	-	-	-	-	-	-	-	-	-
	旭川	-	-	-	-	-	-	-	-	-	-	-	-	-	-	-
	釧路	-	-	-	-	1	-	1	-	1	-	1	-	-	-	-
東北	北見	-	-	-	-	-	-	-	-	-	-	-	-	-	-	-
	計	2	-	2	-	2	1	1	100.0	1	2	-1	-50.0	100.0	-	100.0
	青森	1	-	1	-	1	-	1	-	-	1	-1	-100.0	100.0	-	100.0
	岩手	-	-	-	-	-	-	-	-	-	-	-	-	-	-	-
	宮城	1	-	1	-	1	1	-	-	1	1	-	-	100.0	-	100.0
関東	秋田	-	-	-	-	-	-	-	-	-	-	-	-	-	-	-
	山形	-	-	-	-	-	-	-	-	-	-	-	-	-	-	-
	福島	-	-	-	-	-	-	-	-	-	-	-	-	-	-	-
	東京	5	4	1	25.0	4	4	-	-	1	3	-2	-66.7	80.0	100.0	-20.0
	計	9	11	-2	-18.2	7	11	-4	-36.4	4	9	-5	-55.6	77.8	100.0	-22.2
中部	茨城	4	-	4	-	1	-	1	-	-	-	-	-	25.0	-	25.0
	栃木	-	2	-2	-100.0	-	1	-1	-100.0	-	-	-	-	-	50.0	-50.0
	群馬	-	-	-	-	-	-	-	-	-	-	-	-	-	-	-
	埼玉	2	2	-	-	1	2	-1	-50.0	-	2	-2	-100.0	50.0	100.0	-50.0
	千葉	1	2	-1	-50.0	1	2	-1	-50.0	-	2	-2	-100.0	100.0	100.0	-
	神奈川	1	2	-1	-50.0	3	2	1	50.0	2	2	-	-	300.0	100.0	200.0
	新潟	-	1	-1	-100.0	-	2	-2	-100.0	-	1	-1	-100.0	-	200.0	-200.0
	山梨	-	-	-	-	-	-	-	-	-	-	-	-	-	-	-
	長野	-	1	-1	-100.0	-	1	-1	-100.0	-	1	-1	-100.0	-	100.0	-100.0
近畿	静岡	1	1	-	-	1	1	-	-	2	1	1	100.0	100.0	100.0	-
	計	5	5	-	-	3	8	-5	-62.5	1	6	-5	-83.3	60.0	160.0	-100.0
	富山	-	-	-	-	-	-	-	-	-	-	-	-	-	-	-
	石川	-	1	-1	-100.0	-	1	-1	-100.0	-	-	-	-	-	100.0	-100.0
	福井	-	-	-	-	-	-	-	-	-	-	-	-	-	-	-
	岐阜	1	1	-	-	1	1	-	-	-	1	-1	-100.0	100.0	100.0	-
中国	愛知	4	2	2	100.0	2	5	-3	-60.0	1	4	-3	-75.0	50.0	250.0	-200.0
	三重	-	1	-1	-100.0	-	1	-1	-100.0	-	1	-1	-100.0	-	100.0	-100.0
	計	10	10	-	-	4	9	-5	-55.6	3	9	-6	-66.7	40.0	90.0	-50.0
	滋賀	-	2	-2	-100.0	1	1	-	-	1	1	-	-	-	50.0	-50.0
	京都	-	-	-	-	-	1	-1	-100.0	-	1	-1	-100.0	-	-	-
	大阪	7	4	3	75.0	1	4	-3	-75.0	-	4	-4	-100.0	14.3	100.0	-85.7
四国	兵庫	3	3	-	-	2	2	-	-	2	3	-1	-33.3	66.7	66.7	-
	奈良	-	-	-	-	-	-	-	-	-	-	-	-	-	-	-
	和歌山	-	1	-1	-100.0	-	1	-1	-100.0	-	-	-	-	-	100.0	-100.0
	計	3	2	1	50.0	5	-	5	-	2	-	2	-	166.7	-	166.7
	鳥取	-	1	-1	-100.0	-	-	-	-	-	-	-	-	-	-	-
九州	島根	-	-	-	-	1	-	1	-	-	-	-	-	-	-	-
	岡山	1	-	1	-	1	-	1	-	-	-	-	-	100.0	-	100.0
	広島	1	1	-	-	2	-	2	-	2	-	2	-	200.0	-	200.0
	山口	1	-	1	-	1	-	1	-	-	-	-	-	100.0	-	100.0
	計	1	2	-1	-50.0	-	2	-2	-100.0	-	-	-	-	-	100.0	-100.0
	徳島	-	1	-1	-100.0	-	1	-1	-100.0	-	-	-	-	-	100.0	-100.0
	香川	1	-	1	-	-	-	-	-	-	-	-	-	-	-	-
九州	愛媛	-	-	-	-	-	-	-	-	-	-	-	-	-	-	-
	高知	-	1	-1	-100.0	-	1	-1	-100.0	-	-	-	-	-	100.0	-100.0
	計	3	7	-4	-57.1	3	5	-2	-40.0	1	4	-3	-75.0	100.0	71.4	28.6
	福岡	1	2	-1	-50.0	-	2	-2	-100.0	-	2	-2	-100.0	-	100.0	-100.0
	佐賀	1	1	-	-	-	-	-	-	-	-	-	-	-	-	-
	長崎	-	1	-1	-100.0	-	1	-1	-100.0	-	1	-1	-100.0	-	100.0	-100.0
	熊本	-	1	-1	-100.0	1	1	-	-	1	-	1	-	100.0	-	100.0
九州	大分	-	-	-	-	-	-	-	-	-	-	-	-	-	-	-
	宮崎	-	1	-1	-100.0	-	-	-	-	-	-	-	-	-	-	-
	鹿児島	-	-	-	-	1	-	1	-	-	-	-	-	-	-	-
九州	沖縄	1	1	-	-	1	1	-	-	-	1	-1	-100.0	100.0	100.0	-

第6表

重要犯罪・重要窃盗犯 都道府県別 認知・検挙件数・検挙人員 対前年比較

暫定値
平成32年2月1日確定

都道府県	強制わいせつ														
	認知件数				検挙件数				検挙人員				検挙率		
	平成31年	平成30年	増減		平成31年	平成30年	増減		平成31年	平成30年	増減		平成31年	平成30年	増減
	1月～2月	1月～2月	件数	%	1月～2月	1月～2月	件数	%	1月～2月	1月～2月	人員	%	1月～2月	1月～2月	
総数	601	648	-47	-7.3	521	563	-42	-7.5	386	375	11	2.9	86.7	86.9	-0.2
計	14	19	-5	-26.3	15	15	-	-	10	17	-7	-41.2	107.1	78.9	28.2
北海道	11	15	-4	-26.7	9	11	-2	-18.2	4	11	-7	-63.6	81.8	73.3	8.5
函館	3	4	-1	-25.0	3	2	1	50.0	3	2	1	50.0	100.0	50.0	50.0
旭川	-	-	-	-	1	2	-1	-50.0	1	4	-3	-75.0	-	-	-
釧路	-	-	-	-	2	-	2	-	2	-	2	-	-	-	-
北見	-	-	-	-	-	-	-	-	-	-	-	-	-	-	-
東北	23	29	-6	-20.7	25	32	-7	-21.9	15	17	-2	-11.8	108.7	110.3	-1.6
青森	4	2	2	100.0	4	3	1	33.3	2	2	-	-	100.0	150.0	-50.0
岩手	3	3	-	-	-	2	-2	-100.0	1	2	-1	-50.0	-	66.7	-66.7
宮城	7	17	-10	-58.8	13	20	-7	-35.0	6	7	-1	-14.3	185.7	117.6	68.1
秋田	2	2	-	-	1	2	-1	-50.0	1	1	-	-	50.0	100.0	-50.0
山形	3	2	1	50.0	5	2	3	150.0	4	2	2	100.0	166.7	100.0	66.7
福島	4	3	1	33.3	2	3	-1	-33.3	1	3	-2	-66.7	50.0	100.0	-50.0
東京	83	95	-12	-12.6	87	79	8	10.1	78	66	12	18.2	104.8	83.2	21.6
計	157	218	-61	-28.0	146	167	-21	-12.6	83	97	-14	-14.4	93.0	76.6	16.4
茨城	9	12	-3	-25.0	7	14	-7	-50.0	4	7	-3	-42.9	77.8	116.7	-38.9
栃木	2	2	-	-	2	2	-	-	2	2	-	-	100.0	100.0	-
群馬	3	6	-3	-50.0	6	10	-4	-40.0	7	10	-3	-30.0	200.0	166.7	33.3
埼玉	46	48	-2	-4.2	39	43	-4	-9.3	26	28	-2	-7.1	84.8	89.6	-4.8
千葉	29	32	-3	-9.4	24	29	-5	-17.2	10	8	2	25.0	82.8	90.6	-7.8
神奈川	41	78	-37	-47.4	46	28	18	64.3	18	23	-5	-21.7	112.2	35.9	76.3
新潟	8	13	-5	-38.5	9	18	-9	-50.0	8	8	-	-	112.5	138.5	-26.0
山梨	3	4	-1	-25.0	2	2	-	-	2	1	1	100.0	66.7	50.0	16.7
長野	6	11	-5	-45.5	8	2	6	300.0	6	1	5	500.0	133.3	18.2	115.1
静岡	10	12	-2	-16.7	3	19	-16	-84.2	-	9	-9	-100.0	30.0	158.3	-128.3
中部	55	47	8	17.0	42	49	-7	-14.3	39	29	10	34.5	76.4	104.3	-27.9
富山	2	2	-	-	2	2	-	-	2	2	-	-	100.0	100.0	-
石川	6	1	5	500.0	4	3	1	33.3	1	1	-	-	66.7	300.0	-233.3
福井	2	1	1	100.0	2	-	2	-	2	-	2	-	100.0	-	100.0
岐阜	2	4	-2	-50.0	4	8	-4	-50.0	2	2	-	-	200.0	200.0	-
愛知	40	34	6	17.6	29	34	-5	-14.7	31	24	7	29.2	72.5	100.0	-27.5
三重	3	5	-2	-40.0	1	2	-1	-50.0	1	-	1	-	33.3	40.0	-6.7
近畿	158	132	26	19.7	102	132	-30	-22.7	87	76	11	14.5	64.6	100.0	-35.4
滋賀	14	10	4	40.0	2	6	-4	-66.7	1	3	-2	-66.7	14.3	60.0	-45.7
京都	13	18	-5	-27.8	9	24	-15	-62.5	8	13	-5	-38.5	69.2	133.3	-64.1
大阪	74	73	1	1.4	42	63	-21	-33.3	41	36	5	13.9	56.8	86.3	-29.5
兵庫	43	26	17	65.4	34	35	-1	-2.9	24	21	3	14.3	79.1	134.6	-55.5
奈良	8	3	5	166.7	10	1	9	900.0	9	-	9	-	125.0	33.3	91.7
和歌山	6	2	4	200.0	5	3	2	66.7	4	3	1	33.3	83.3	150.0	-66.7
中国	32	34	-2	-5.9	18	26	-8	-30.8	14	23	-9	-39.1	56.3	76.5	-20.2
鳥取	1	4	-3	-75.0	1	4	-3	-75.0	1	2	-1	-50.0	100.0	100.0	-
島根	2	2	-	-	-	2	-2	-100.0	-	3	-3	-100.0	-	100.0	-100.0
岡山	6	4	2	50.0	6	4	2	50.0	5	2	3	150.0	100.0	100.0	-
広島	15	21	-6	-28.6	7	13	-6	-46.2	5	12	-7	-58.3	46.7	61.9	-15.2
山口	8	3	5	166.7	4	3	1	33.3	3	4	-1	-25.0	50.0	100.0	-50.0
四国	25	12	13	108.3	15	7	8	114.3	12	6	6	100.0	60.0	58.3	1.7
徳島	3	1	2	200.0	2	1	1	100.0	1	-	1	-	66.7	100.0	-33.3
香川	11	4	7	175.0	5	3	2	66.7	4	3	1	33.3	45.5	75.0	-29.5
愛媛	7	4	3	75.0	7	1	6	600.0	7	2	5	250.0	100.0	25.0	75.0
高知	4	3	1	33.3	1	2	-1	-50.0	-	1	-1	-100.0	25.0	66.7	-41.7
九州	54	62	-8	-12.9	71	56	15	26.8	48	44	4	9.1	131.5	90.3	41.2
福岡	23	31	-8	-25.8	38	34	4	11.8	23	28	-5	-17.9	165.2	109.7	55.5
佐賀	2	1	1	100.0	2	1	1	100.0	1	-	1	-	100.0	100.0	-
長崎	5	4	1	25.0	4	1	3	300.0	1	1	-	-	80.0	25.0	55.0
熊本	4	7	-3	-42.9	4	6	-2	-33.3	5	5	-	-	100.0	85.7	14.3
大分	5	3	2	66.7	6	4	2	50.0	6	2	4	200.0	120.0	133.3	-13.3
宮崎	-	3	-3	-100.0	5	2	3	150.0	3	2	1	50.0	-	66.7	-66.7
鹿児島	7	6	1	16.7	3	2	1	50.0	2	1	1	100.0	42.9	33.3	9.6
沖縄	8	7	1	14.3	9	6	3	50.0	7	5	2	40.0	112.5	85.7	26.8

第6表

重要犯罪・重要窃盗犯 都道府県別 認知・検挙件数・検挙人員 対前年比較

暫定値
平成32年2月1日確定

都道府県	侵入盗(住宅対象)														
	認知件数				検挙件数				検挙人員				検挙率		
	平成31年	平成30年	増減		平成31年	平成30年	増減		平成31年	平成30年	増減		平成31年	平成30年	増減
	1月～2月	1月～2月	件数	%	1月～2月	1月～2月	件数	%	1月～2月	1月～2月	人員	%	1月～2月	1月～2月	
総数	4,440	4,916	-476	-9.7	2,639	2,490	149	6.0	370	352	18	5.1	59.4	50.7	8.7
計	126	124	2	1.6	270	38	232	610.5	12	12	-	-	214.3	30.6	183.7
北海道	88	83	5	6.0	31	27	4	14.8	9	9	-	-	35.2	32.5	2.7
函館	13	20	-7	-35.0	229	1	228	22,800.0	2	-	2	-	1,761.5	5.0	1,756.5
旭川	5	8	-3	-37.5	5	-	5	-	-	-	-	-	100.0	-	100.0
釧路	17	10	7	70.0	5	4	1	25.0	1	3	-2	-66.7	29.4	40.0	-10.6
北見	3	3	-	-	-	6	-6	-100.0	-	-	-	-	-	200.0	-200.0
東北	295	309	-14	-4.5	141	154	-13	-8.4	14	23	-9	-39.1	47.8	49.8	-2.0
青森	16	10	6	60.0	7	11	-4	-36.4	4	4	-	-	43.8	110.0	-66.2
岩手	42	15	27	180.0	41	6	35	583.3	4	4	-	-	97.6	40.0	57.6
宮城	82	159	-77	-48.4	46	72	-26	-36.1	4	6	-2	-33.3	56.1	45.3	10.8
秋田	12	10	2	20.0	2	5	-3	-60.0	1	3	-2	-66.7	16.7	50.0	-33.3
山形	29	46	-17	-37.0	7	47	-40	-85.1	1	3	-2	-66.7	24.1	102.2	-78.1
福島	114	69	45	65.2	38	13	25	192.3	-	3	-3	-100.0	33.3	18.8	14.5
東京	319	392	-73	-18.6	186	240	-54	-22.5	44	54	-10	-18.5	58.3	61.2	-2.9
計	1,586	1,848	-262	-14.2	951	807	144	17.8	92	78	14	17.9	60.0	43.7	16.3
茨城	244	313	-69	-22.0	120	120	-	-	8	9	-1	-11.1	49.2	38.3	10.9
栃木	93	82	11	13.4	26	53	-27	-50.9	2	2	-	-	28.0	64.6	-36.6
群馬	114	59	55	93.2	48	83	-35	-42.2	8	6	2	33.3	42.1	140.7	-98.6
埼玉	318	333	-15	-4.5	282	103	179	173.8	23	19	4	21.1	88.7	30.9	57.8
千葉	323	573	-250	-43.6	35	169	-134	-79.3	11	11	-	-	10.8	29.5	-18.7
神奈川	227	286	-59	-20.6	237	115	122	106.1	18	13	5	38.5	104.4	40.2	64.2
新潟	52	43	9	20.9	63	18	45	250.0	8	5	3	60.0	121.2	41.9	79.3
山梨	51	22	29	131.8	48	12	36	300.0	3	1	2	200.0	94.1	54.5	39.6
長野	48	29	19	65.5	3	74	-71	-95.9	-	4	-4	-100.0	6.3	255.2	-248.9
静岡	116	108	8	7.4	89	60	29	48.3	11	8	3	37.5	76.7	55.6	21.1
中部	675	808	-133	-16.5	344	405	-61	-15.1	56	42	14	33.3	51.0	50.1	0.9
富山	15	16	-1	-6.3	7	8	-1	-12.5	4	4	-	-	46.7	50.0	-3.3
石川	33	15	18	120.0	18	4	14	350.0	5	2	3	150.0	54.5	26.7	27.8
福井	20	7	13	185.7	2	2	-	-	-	-	-	-	10.0	28.6	-18.6
岐阜	121	112	9	8.0	10	12	-2	-16.7	5	5	-	-	8.3	10.7	-2.4
愛知	392	558	-166	-29.7	197	260	-63	-24.2	31	30	1	3.3	50.3	46.6	3.7
三重	94	100	-6	-6.0	110	119	-9	-7.6	11	1	10	1,000.0	117.0	119.0	-2.0
近畿	613	658	-45	-6.8	314	433	-119	-27.5	59	68	-9	-13.2	51.2	65.8	-14.6
滋賀	35	36	-1	-2.8	52	35	17	48.6	7	5	2	40.0	148.6	97.2	51.4
京都	54	62	-8	-12.9	11	27	-16	-59.3	7	7	-	-	20.4	43.5	-23.1
大阪	230	278	-48	-17.3	63	224	-161	-71.9	23	29	-6	-20.7	27.4	80.6	-53.2
兵庫	250	216	34	15.7	77	125	-48	-38.4	17	19	-2	-10.5	30.8	57.9	-27.1
奈良	26	34	-8	-23.5	3	3	-	-	1	2	-1	-50.0	11.5	8.8	2.7
和歌山	18	32	-14	-43.8	108	19	89	468.4	4	6	-2	-33.3	600.0	59.4	540.6
中国	227	162	65	40.1	103	115	-12	-10.4	32	11	21	190.9	45.4	71.0	-25.6
鳥取	7	3	4	133.3	6	3	3	100.0	3	1	2	200.0	85.7	100.0	-14.3
島根	5	9	-4	-44.4	1	3	-2	-66.7	-	-	-	-	20.0	33.3	-13.3
岡山	69	69	-	-	48	8	40	500.0	9	2	7	350.0	69.6	11.6	58.0
広島	112	64	48	75.0	35	93	-58	-62.4	15	5	10	200.0	31.3	145.3	-114.0
山口	34	17	17	100.0	13	8	5	62.5	5	3	2	66.7	38.2	47.1	-8.9
四国	129	134	-5	-3.7	91	49	42	85.7	21	18	3	16.7	70.5	36.6	33.9
徳島	11	12	-1	-8.3	3	4	-1	-25.0	1	5	-4	-80.0	27.3	33.3	-6.0
香川	40	60	-20	-33.3	15	25	-10	-40.0	2	4	-2	-50.0	37.5	41.7	-4.2
愛媛	52	34	18	52.9	37	6	31	516.7	15	6	9	150.0	71.2	17.6	53.6
高知	26	28	-2	-7.1	36	14	22	157.1	3	3	-	-	138.5	50.0	88.5
九州	470	481	-11	-2.3	239	249	-10	-4.0	40	46	-6	-13.0	50.9	51.8	-0.9
福岡	293	290	3	1.0	137	145	-8	-5.5	19	19	-	-	46.8	50.0	-3.2
佐賀	22	37	-15	-40.5	16	26	-10	-38.5	1	2	-1	-50.0	72.7	70.3	2.4
長崎	11	15	-4	-26.7	4	17	-13	-76.5	3	1	2	200.0	36.4	113.3	-76.9
熊本	31	34	-3	-8.8	9	6	3	50.0	5	3	2	66.7	29.0	17.6	11.4
大分	16	13	3	23.1	26	9	17	188.9	2	8	-6	-75.0	162.5	69.2	93.3
宮崎	23	21	2	9.5	22	17	5	29.4	3	1	2	200.0	95.7	81.0	14.7
鹿児島	33	46	-13	-28.3	17	9	8	88.9	2	2	-	-	51.5	19.6	31.9
沖縄	41	25	16	64.0	8	20	-12	-60.0	5	10	-5	-50.0	19.5	80.0	-60.5

第6表

重要犯罪・重要窃盗犯 都道府県別 認知・検挙件数・検挙人員 対前年比較

暫定値
平成32年2月1日確定

都道府県	自動車盗														
	認知件数					検挙件数				検挙人員				検挙率	
	平成31年	平成30年	増減		平成31年	平成30年	増減		平成31年	平成30年	増減		平成31年	平成30年	増減
	1月～2月	1月～2月	件数	%	1月～2月	1月～2月	件数	%	1月～2月	1月～2月	人員	%	1月～2月	1月～2月	
総数	1,195	1,438	-243	-16.9	719	780	-61	-7.8	120	162	-42	-25.9	60.2	54.2	6.0
計	10	10	-	-	13	7	6	85.7	4	8	-4	-50.0	130.0	70.0	60.0
北海道															
札幌	6	8	-2	-25.0	6	7	-1	-14.3	1	6	-5	-83.3	100.0	87.5	12.5
函館	4	-	4	-	3	-	3	-	1	-	1	-	75.0	-	75.0
旭川	-	-	-	-	3	-	3	-	1	1	-	-	-	-	-
釧路	-	1	-1	-100.0	1	-	1	-	1	1	-	-	-	-	-
北見	-	1	-1	-100.0	-	-	-	-	-	-	-	-	-	-	-
東北															
計	43	62	-19	-30.6	19	28	-9	-32.1	14	14	-	-	44.2	45.2	-1.0
青森	7	1	6	600.0	2	4	-2	-50.0	3	2	1	50.0	28.6	400.0	-371.4
岩手	1	5	-4	-80.0	2	1	1	100.0	1	-	1	-	200.0	20.0	180.0
宮城	17	11	6	54.5	9	8	1	12.5	7	4	3	75.0	52.9	72.7	-19.8
秋田	-	1	-1	-100.0	1	3	-2	-66.7	1	-	1	-	-	300.0	-300.0
山形	-	4	-4	-100.0	1	2	-1	-50.0	1	1	-	-	-	50.0	-50.0
福島	18	40	-22	-55.0	4	10	-6	-60.0	1	7	-6	-85.7	22.2	25.0	-2.8
東京															
計	599	726	-127	-17.5	285	243	42	17.3	28	39	-11	-28.2	47.6	33.5	14.1
茨城	191	213	-22	-10.3	99	55	44	80.0	6	5	1	20.0	51.8	25.8	26.0
栃木	56	82	-26	-31.7	58	45	13	28.9	1	3	-2	-66.7	103.6	54.9	48.7
群馬	22	49	-27	-55.1	34	6	28	466.7	3	1	2	200.0	154.5	12.2	142.3
埼玉	95	144	-49	-34.0	25	17	8	47.1	8	8	-	-	26.3	11.8	14.5
千葉	129	140	-11	-7.9	17	11	6	54.5	2	4	-2	-50.0	13.2	7.9	5.3
神奈川	57	61	-4	-6.6	38	95	-57	-60.0	3	4	-1	-25.0	66.7	155.7	-89.0
新潟	3	6	-3	-50.0	2	7	-5	-71.4	-	6	-6	-100.0	66.7	116.7	-50.0
山梨	11	4	7	175.0	2	1	1	100.0	-	-	-	-	18.2	25.0	-6.8
長野	11	8	3	37.5	4	4	-	-	2	2	-	-	36.4	50.0	-13.6
静岡	24	19	5	26.3	6	2	4	200.0	3	6	-3	-50.0	25.0	10.5	14.5
中部															
計	232	186	46	24.7	217	304	-87	-28.6	17	21	-4	-19.0	93.5	163.4	-69.9
富山	6	4	2	50.0	5	3	2	66.7	1	-	1	-	83.3	75.0	8.3
石川	2	4	-2	-50.0	1	5	-4	-80.0	1	1	-	-	50.0	125.0	-75.0
福井	-	7	-7	-100.0	-	3	-3	-100.0	1	2	-1	-50.0	-	42.9	-42.9
岐阜	26	22	4	18.2	4	10	-6	-60.0	2	3	-1	-33.3	15.4	45.5	-30.1
愛知	167	123	44	35.8	202	190	12	6.3	10	13	-3	-23.1	121.0	154.5	-33.5
三重	31	26	5	19.2	5	93	-88	-94.6	2	2	-	-	16.1	357.7	-341.6
近畿															
計	211	345	-134	-38.8	81	80	1	1.3	24	31	-7	-22.6	38.4	23.2	15.2
滋賀	11	17	-6	-35.3	3	20	-17	-85.0	7	5	2	40.0	27.3	117.6	-90.3
京都	19	20	-1	-5.0	-	6	-6	-100.0	-	5	-5	-100.0	-	30.0	-30.0
大阪	138	247	-109	-44.1	36	22	14	63.6	10	9	1	11.1	26.1	8.9	17.2
兵庫	30	50	-20	-40.0	34	12	22	183.3	5	7	-2	-28.6	113.3	24.0	89.3
奈良	4	5	-1	-20.0	-	19	-19	-100.0	-	4	-4	-100.0	-	380.0	-380.0
和歌山	9	6	3	50.0	8	1	7	700.0	2	1	1	100.0	88.9	16.7	72.2
中国															
計	18	24	-6	-25.0	45	26	19	73.1	4	16	-12	-75.0	250.0	108.3	141.7
鳥取	-	2	-2	-100.0	-	4	-4	-100.0	-	2	-2	-100.0	-	200.0	-200.0
島根	-	1	-1	-100.0	1	1	-	-	1	-	1	-	-	100.0	-100.0
岡山	7	7	-	-	41	8	33	412.5	1	8	-7	-87.5	585.7	114.3	471.4
広島	8	6	2	33.3	2	7	-5	-71.4	1	4	-3	-75.0	25.0	116.7	-91.7
山口	3	8	-5	-62.5	1	6	-5	-83.3	1	2	-1	-50.0	33.3	75.0	-41.7
四国															
計	8	8	-	-	6	33	-27	-81.8	3	5	-2	-40.0	75.0	412.5	-337.5
徳島	1	4	-3	-75.0	1	27	-26	-96.3	-	-	-	-	100.0	675.0	-575.0
香川	3	3	-	-	2	2	-	-	1	2	-1	-50.0	66.7	66.7	-
愛媛	4	1	3	300.0	3	2	1	50.0	1	2	-1	-50.0	75.0	200.0	-125.0
高知	-	-	-	-	-	2	-2	-100.0	1	1	-	-	-	-	-
九州															
計	54	59	-5	-8.5	33	34	-1	-2.9	21	17	4	23.5	61.1	57.6	3.5
福岡	23	16	7	43.8	11	11	-	-	9	6	3	50.0	47.8	68.8	-21.0
佐賀	3	5	-2	-40.0	4	1	3	300.0	-	1	-1	-100.0	133.3	20.0	113.3
長崎	3	1	2	200.0	2	-	2	-	1	-	1	-	66.7	-	66.7
熊本	4	4	-	-	7	2	5	250.0	4	1	3	300.0	175.0	50.0	125.0
大分	4	6	-2	-33.3	-	7	-7	-100.0	-	3	-3	-100.0	-	116.7	-116.7
宮崎	1	7	-6	-85.7	1	2	-1	-50.0	2	-	2	-	100.0	28.6	71.4
鹿児島	6	7	-1	-14.3	2	4	-2	-50.0	1	1	-	-	33.3	57.1	-23.8
沖縄	10	13	-3	-23.1	6	7	-1	-14.3	4	5	-1	-20.0	60.0	53.8	6.2

第6表

重要犯罪・重要窃盗犯 都道府県別 認知・検挙件数・検挙人員 対前年比較

暫定値
平成32年2月1日確定

都道府県	ひたくり														
	認知件数				検挙件数				検挙人員				検挙率		
	平成31年	平成30年	増減		平成31年	平成30年	増減		平成31年	平成30年	増減		平成31年	平成30年	増減
	1月～2月	1月～2月	件数	%	1月～2月	1月～2月	件数	%	1月～2月	1月～2月	人員	%	1月～2月	1月～2月	
総数	247	303	-56	-18.5	135	291	-156	-53.6	60	61	-1	-1.6	54.7	96.0	-41.3
北海道															
計	1	4	-3	-75.0	4	-	4	-	7	-	7	-	400.0	-	400.0
札幌	1	4	-3	-75.0	4	-	4	-	4	-	4	-	400.0	-	400.0
函館	-	-	-	-	-	-	-	-	-	-	-	-	-	-	-
旭川	-	-	-	-	-	-	-	-	3	-	3	-	-	-	-
釧路	-	-	-	-	-	-	-	-	-	-	-	-	-	-	-
北見	-	-	-	-	-	-	-	-	-	-	-	-	-	-	-
東北															
計	4	2	2	100.0	6	1	5	500.0	2	1	1	100.0	150.0	50.0	100.0
青森	-	-	-	-	-	-	-	-	-	-	-	-	-	-	-
岩手	1	1	-	-	1	1	-	-	1	1	-	-	100.0	100.0	-
宮城	2	-	2	-	5	-	5	-	1	-	1	-	250.0	-	250.0
秋田	-	1	-1	-100.0	-	-	-	-	-	-	-	-	-	-	-
山形	1	-	1	-	-	-	-	-	-	-	-	-	-	-	-
福島	-	-	-	-	-	-	-	-	-	-	-	-	-	-	-
関東															
計	26	36	-10	-27.8	38	33	5	15.2	7	13	-6	-46.2	146.2	91.7	54.5
茨城	69	106	-37	-34.9	31	185	-154	-83.2	11	18	-7	-38.9	44.9	174.5	-129.6
栃木	2	9	-7	-77.8	3	-	3	-	-	-	-	-	150.0	-	150.0
群馬	1	2	-1	-50.0	-	-	-	-	-	-	-	-	-	-	-
群馬	-	4	-4	-100.0	1	2	-1	-50.0	1	3	-2	-66.7	-	50.0	-50.0
埼玉	23	22	1	4.5	6	10	-4	-40.0	3	1	2	200.0	26.1	45.5	-19.4
千葉	26	28	-2	-7.1	8	81	-73	-90.1	5	3	2	66.7	30.8	289.3	-258.5
神奈川	15	34	-19	-55.9	12	22	-10	-45.5	2	8	-6	-75.0	80.0	64.7	15.3
新潟	-	1	-1	-100.0	1	-	1	-	-	-	-	-	-	-	-
山梨	-	-	-	-	-	1	-1	-100.0	-	1	-1	-100.0	-	-	-
長野	-	1	-1	-100.0	-	-	-	-	-	-	-	-	-	-	-
静岡	2	5	-3	-60.0	-	69	-69	-100.0	-	2	-2	-100.0	-	1,380.0	-1,380.0
中部															
計	55	24	31	129.2	6	5	1	20.0	5	3	2	66.7	10.9	20.8	-9.9
富山	-	-	-	-	-	-	-	-	1	-	1	-	-	-	-
石川	2	1	1	100.0	-	1	-1	-100.0	-	1	-1	-100.0	-	100.0	-100.0
福井	-	-	-	-	-	-	-	-	-	-	-	-	-	-	-
岐阜	-	2	-2	-100.0	-	-	-	-	-	-	-	-	-	-	-
愛知	53	21	32	152.4	5	4	1	25.0	3	2	1	50.0	9.4	19.0	-9.6
三重	-	-	-	-	1	-	1	-	1	-	1	-	-	-	-
近畿															
計	71	84	-13	-15.5	29	50	-21	-42.0	15	20	-5	-25.0	40.8	59.5	-18.7
滋賀	-	2	-2	-100.0	-	-	-	-	-	-	-	-	-	-	-
京都	2	11	-9	-81.8	4	4	-	-	1	2	-1	-50.0	200.0	36.4	163.6
大阪	50	60	-10	-16.7	22	29	-7	-24.1	11	13	-2	-15.4	44.0	48.3	-4.3
兵庫	14	9	5	55.6	3	15	-12	-80.0	3	5	-2	-40.0	21.4	166.7	-145.3
奈良	5	2	3	150.0	-	1	-1	-100.0	-	-	-	-	-	50.0	-50.0
和歌山	-	-	-	-	-	1	-1	-100.0	-	-	-	-	-	-	-
中国															
計	2	8	-6	-75.0	-	6	-6	-100.0	-	1	-1	-100.0	-	75.0	-75.0
鳥取	-	-	-	-	-	-	-	-	-	-	-	-	-	-	-
島根	-	-	-	-	-	2	-2	-100.0	-	-	-	-	-	-	-
岡山	-	3	-3	-100.0	-	1	-1	-100.0	-	1	-1	-100.0	-	33.3	-33.3
広島	2	3	-1	-33.3	-	1	-1	-100.0	-	-	-	-	-	33.3	-33.3
山口	-	2	-2	-100.0	-	2	-2	-100.0	-	-	-	-	-	100.0	-100.0
四国															
計	1	3	-2	-66.7	1	1	-	-	1	1	-	-	100.0	33.3	66.7
徳島	-	1	-1	-100.0	-	-	-	-	-	-	-	-	-	-	-
香川	1	-	1	-	1	-	1	-	1	-	1	-	100.0	-	100.0
愛媛	-	2	-2	-100.0	-	1	-1	-100.0	-	1	-1	-100.0	-	50.0	-50.0
高知	-	-	-	-	-	-	-	-	-	-	-	-	-	-	-
九州															
計	18	36	-18	-50.0	20	10	10	100.0	12	4	8	200.0	111.1	27.8	83.3
福岡	9	29	-20	-69.0	15	4	11	275.0	8	2	6	300.0	166.7	13.8	152.9
佐賀	-	-	-	-	-	-	-	-	-	-	-	-	-	-	-
長崎	2	2	-	-	1	1	-	-	-	-	-	-	50.0	50.0	-
熊本	3	2	1	50.0	2	1	1	100.0	2	1	1	100.0	66.7	50.0	16.7
大分	2	-	2	-	-	-	-	-	-	-	-	-	-	-	-
宮崎	-	-	-	-	-	2	-2	-100.0	-	-	-	-	-	-	-
鹿児島	-	1	-1	-100.0	-	1	-1	-100.0	-	-	-	-	-	100.0	-100.0
沖縄	2	2	-	-	2	1	1	100.0	2	1	1	100.0	100.0	50.0	50.0

第6表

重要犯罪・重要窃盗犯 都道府県別 認知・検挙件数・検挙人員 対前年比較

暫定値
平成32年2月1日確定

都道府県		すり														
		認知件数				検挙件数				検挙人員				検挙率		
		平成31年	平成30年	増減		平成31年	平成30年	増減		平成31年	平成30年	増減		平成31年	平成30年	増減
		1月～2月	1月～2月	件数	%	1月～2月	1月～2月	件数	%	1月～2月	1月～2月	人員	%	1月～2月	1月～2月	
総	数	503	540	-37	-6.9	147	111	36	32.4	85	75	10	13.3	29.2	20.6	8.6
北海道	計	11	7	4	57.1	7	3	4	133.3	2	1	1	100.0	63.6	42.9	20.7
	札幌	11	6	5	83.3	5	3	2	66.7	2	1	1	100.0	45.5	50.0	-4.5
	函館	-	-	-	-	-	-	-	-	-	-	-	-	-	-	-
	旭川	-	-	-	-	2	-	2	-	-	-	-	-	-	-	-
	釧路	-	-	-	-	-	-	-	-	-	-	-	-	-	-	-
北見	-	1	-1	-100.0	-	-	-	-	-	-	-	-	-	-	-	
東北	計	3	5	-2	-40.0	2	2	-	-	-	1	-1	-100.0	66.7	40.0	26.7
	青森	-	-	-	-	-	-	-	-	-	-	-	-	-	-	-
	岩手	-	-	-	-	-	-	-	-	-	-	-	-	-	-	-
	宮城	3	5	-2	-40.0	1	2	-1	-50.0	-	1	-1	-100.0	33.3	40.0	-6.7
	秋田	-	-	-	-	-	-	-	-	-	-	-	-	-	-	-
	山形	-	-	-	-	-	-	-	-	-	-	-	-	-	-	-
福島	-	-	-	-	1	-	1	-	-	-	-	-	-	-	-	
関東	計	245	251	-6	-2.4	25	27	-2	-7.4	12	21	-9	-42.9	10.2	10.8	-0.6
	茨城	59	72	-13	-18.1	52	21	31	147.6	29	17	12	70.6	88.1	29.2	58.9
	栃木	3	-	3	-	7	-	7	-	2	-	2	-	233.3	-	233.3
	群馬	2	1	1	100.0	2	1	1	100.0	-	-	-	-	100.0	100.0	-
	埼玉	17	13	4	30.8	10	8	2	25.0	10	6	4	66.7	58.8	61.5	-2.7
	千葉	18	30	-12	-40.0	6	5	1	20.0	5	2	3	150.0	33.3	16.7	16.6
	神奈川	9	14	-5	-35.7	21	6	15	250.0	10	5	5	100.0	233.3	42.9	190.4
	新潟	1	4	-3	-75.0	2	-	2	-	1	2	-1	-50.0	200.0	-	200.0
	山梨	1	-	1	-	1	-	1	-	1	-	1	-	100.0	-	100.0
	長野	1	-	1	-	-	-	-	-	-	-	-	-	-	-	-
静岡	4	-	4	-	2	1	1	100.0	-	2	-2	-100.0	50.0	-	50.0	
中部	計	24	30	-6	-20.0	12	14	-2	-14.3	7	6	1	16.7	50.0	46.7	3.3
	富山	1	1	-	-	1	-	1	-	1	-	1	-	100.0	-	100.0
	石川	4	4	-	-	5	4	1	25.0	1	2	-1	-50.0	125.0	100.0	25.0
	福井	1	-	1	-	1	-	1	-	1	-	1	-	100.0	-	100.0
	岐阜	-	3	-3	-100.0	-	-	-	-	-	-	-	-	-	-	-
	愛知	17	18	-1	-5.6	5	5	-	-	4	2	2	100.0	29.4	27.8	1.6
三重	1	4	-3	-75.0	-	5	-5	-100.0	-	2	-2	-100.0	-	125.0	-125.0	
近畿	計	114	132	-18	-13.6	26	18	8	44.4	18	14	4	28.6	22.8	13.6	9.2
	滋賀	2	-	2	-	2	-	2	-	1	-	1	-	100.0	-	100.0
	京都	5	3	2	66.7	3	1	2	200.0	3	1	2	200.0	60.0	33.3	26.7
	大阪	96	111	-15	-13.5	12	9	3	33.3	8	8	-	-	12.5	8.1	4.4
	兵庫	11	16	-5	-31.3	8	7	1	14.3	5	4	1	25.0	72.7	43.8	28.9
	奈良	-	2	-2	-100.0	-	1	-1	-100.0	-	1	-1	-100.0	-	50.0	-50.0
和歌山	-	-	-	-	1	-	1	-	1	-	1	-	-	-	-	
中国	計	3	4	-1	-25.0	2	5	-3	-60.0	2	2	-	-	66.7	125.0	-58.3
	鳥取	1	-	1	-	-	-	-	-	-	-	-	-	-	-	-
	島根	-	-	-	-	-	-	-	-	-	-	-	-	-	-	-
	岡山	1	1	-	-	1	3	-2	-66.7	1	-	1	-	100.0	300.0	-200.0
	広島	1	3	-2	-66.7	1	2	-1	-50.0	1	2	-1	-50.0	100.0	66.7	33.3
山口	-	-	-	-	-	-	-	-	-	-	-	-	-	-	-	
四国	計	7	5	2	40.0	2	4	-2	-50.0	2	3	-1	-33.3	28.6	80.0	-51.4
	徳島	-	-	-	-	-	-	-	-	-	-	-	-	-	-	-
	香川	2	1	1	100.0	1	-	1	-	-	-	-	-	50.0	-	50.0
	愛媛	5	3	2	66.7	1	4	-3	-75.0	2	3	-1	-33.3	20.0	133.3	-113.3
高知	-	1	-1	-100.0	-	-	-	-	-	-	-	-	-	-	-	
九州	計	37	34	3	8.8	19	17	2	11.8	13	10	3	30.0	51.4	50.0	1.4
	福岡	26	28	-2	-7.1	12	15	-3	-20.0	6	8	-2	-25.0	46.2	53.6	-7.4
	佐賀	-	1	-1	-100.0	-	-	-	-	-	-	-	-	-	-	-
	長崎	-	1	-1	-100.0	-	1	-1	-100.0	-	-	-	-	-	100.0	-100.0
	熊本	3	1	2	200.0	-	-	-	-	-	-	-	-	-	-	-
	大分	-	-	-	-	-	1	-1	-100.0	-	2	-2	-100.0	-	-	-
	宮崎	-	-	-	-	-	-	-	-	-	-	-	-	-	-	-
鹿児島	1	3	-2	-66.7	1	-	1	-	2	-	2	-	100.0	-	100.0	
沖縄	7	-	7	-	6	-	6	-	5	-	5	-	85.7	-	85.7	

第7表 重要犯罪及び詐欺 被害者の年齢・性別 認知件数

審 定 値
平成32年2月1日確定

性別	年齢別	重要犯罪																					詐欺		
		計			殺人			強盗			放火			強制性交等			略取誘拐・人身売買			強制わいせつ			詐欺		
		平成31年 1月～2月	平成30年 1月～2月	増減	平成31年 1月～2月	平成30年 1月～2月	増減	平成31年 1月～2月	平成30年 1月～2月	増減	平成31年 1月～2月	平成30年 1月～2月	増減	平成31年 1月～2月	平成30年 1月～2月	増減	平成31年 1月～2月	平成30年 1月～2月	増減	平成31年 1月～2月	平成30年 1月～2月	増減	平成31年 1月～2月	平成30年 1月～2月	増減
総数	計	1,388	1,451	-63	162	148	14	249	296	-47	127	157	-30	211	161	50	38	41	-3	601	648	-47	5,448	6,221	-773
	0～12歳	131	114	17	11	8	3	-	-	-	-	-	-	22	18	4	16	12	4	82	76	6	1	3	-2
	13～19歳	294	316	-22	14	9	5	11	23	-12	-	-	-	73	54	19	16	22	-6	180	208	-28	138	144	-6
	20～29歳	370	381	-11	20	20	-	45	58	-13	3	6	-3	83	66	17	4	3	1	215	228	-13	437	469	-32
	30～39歳	151	162	-11	17	20	-3	36	41	-5	11	9	2	20	13	7	2	3	-1	65	76	-11	378	563	-185
	40～49歳	122	132	-10	17	18	-1	40	44	-4	15	13	2	12	9	3	-	-	-	38	48	-10	442	682	-240
	50～59歳	88	82	6	29	22	7	32	32	-	12	23	-11	1	-	1	-	-	-	14	5	9	427	556	-129
	60～64歳	46	44	2	11	10	1	17	17	-	15	17	-2	-	-	-	-	-	-	3	-	3	204	252	-48
	65～69歳	40	52	-12	8	10	-2	19	20	-1	10	16	-6	-	1	-1	-	-	-	3	5	-2	260	341	-81
	70～79歳	54	49	5	21	16	5	15	16	-1	17	15	2	-	-	-	-	-	-	1	2	-1	907	955	-48
80歳以上	35	43	-8	13	14	-1	7	7	-	15	21	-6	-	-	-	-	-	-	-	-	-	864	772	92	
年齢不詳	-	-	-	-	-	-	-	-	-	-	-	-	-	-	-	-	-	-	-	-	-	-	-	-	
法人・団体、被害者なし	57	76	-19	1	1	-	27	38	-11	29	37	-8	-	-	-	-	-	-	-	-	-	1,390	1,484	-94	
うち)男	計	344	369	-25	93	87	6	145	164	-19	68	82	-14	9	6	3	6	5	1	23	25	-2	1,530	2,041	-511
	0～12歳	32	21	11	6	7	-1	-	-	-	-	-	-	9	2	7	5	3	2	12	9	3	1	2	-1
	13～19歳	19	20	-1	6	1	5	5	6	-1	-	-	-	-	2	-2	-	1	-1	8	10	-2	33	41	-8
	20～29歳	41	55	-14	12	12	-	27	35	-8	-	4	-4	-	2	-2	-	-	-	2	2	-	179	232	-53
	30～39歳	43	50	-7	10	11	-1	25	32	-7	7	5	2	-	-	-	1	-	1	-	2	-2	221	342	-121
	40～49歳	49	51	-2	11	12	-1	25	30	-5	12	7	5	-	-	-	-	-	-	1	2	-1	272	418	-146
	50～59歳	50	56	-6	20	15	5	21	24	-3	9	17	-8	-	-	-	-	-	-	-	-	-	262	327	-65
	60～64歳	30	34	-4	8	10	-2	12	9	3	10	15	-5	-	-	-	-	-	-	-	-	-	113	128	-15
	65～69歳	27	32	-5	5	6	-1	13	14	-1	9	12	-3	-	-	-	-	-	-	-	-	-	114	150	-36
	70～79歳	35	30	5	10	8	2	12	11	1	13	11	2	-	-	-	-	-	-	-	-	-	207	255	-48
80歳以上	18	20	-2	5	5	-	5	3	2	8	11	-3	-	-	-	-	1	-1	-	-	-	128	146	-18	
うち)女	計	987	1,086	-99	68	60	8	77	94	-17	30	38	-8	202	155	47	32	36	-4	578	623	-45	2,528	2,696	-168
	0～12歳	99	93	6	5	1	4	-	-	-	-	-	-	13	16	-3	11	9	2	70	67	3	-	1	-1
	13～19歳	275	296	-21	8	8	-	6	17	-11	-	-	-	73	52	21	16	21	-5	172	198	-26	105	103	2
	20～29歳	329	326	3	8	8	-	18	23	-5	3	2	1	83	64	19	4	3	1	213	226	-13	258	237	21
	30～39歳	108	112	-4	7	9	-2	11	9	2	4	4	-	20	13	7	1	3	-2	65	74	-9	157	221	-64
	40～49歳	73	81	-8	6	6	-	15	14	1	3	6	-3	12	9	3	-	-	-	37	46	-9	170	264	-94
	50～59歳	38	26	12	9	7	2	11	8	3	3	6	-3	1	-	1	-	-	-	14	5	9	165	229	-64
	60～64歳	16	10	6	3	-	3	5	8	-3	5	2	3	-	-	-	-	-	-	3	-	3	91	124	-33
	65～69歳	13	20	-7	3	4	-1	6	6	-	1	4	-3	-	1	-1	-	-	-	3	5	-2	146	191	-45
	70～79歳	19	19	-	11	8	3	3	5	-2	4	4	-	-	-	-	-	-	-	1	2	-1	700	700	-
80歳以上	17	23	-6	8	9	-1	2	4	-2	7	10	-3	-	-	-	-	-	-	-	-	-	736	626	110	

注 一つの事件で数人の被害者がいる場合は、主たる被害者について計上してある。

第7表 重要窃盗犯 被害者の年齢・性別 認知件数

暫定値
平成32年2月1日確定

性別	年齢別	重要窃盗犯																				
		計			侵入盗			住宅対象			その他			自動車盗			ひったくり			すり		
		平成31年 1月～2月	平成30年 1月～2月	増減	平成31年 1月～2月	平成30年 1月～2月	増減	平成31年 1月～2月	平成30年 1月～2月	増減	平成31年 1月～2月	平成30年 1月～2月	増減	平成31年 1月～2月	平成30年 1月～2月	増減	平成31年 1月～2月	平成30年 1月～2月	増減	平成31年 1月～2月	平成30年 1月～2月	増減
総数	計	10,737	12,122	-1,385	8,792	9,841	-1,049	4,440	4,916	-476	4,352	4,925	-573	1,195	1,438	-243	247	303	-56	503	540	-37
	0～12歳	7	5	2	2	-	2	-	-	2	-	2	-	-	-	-	3	2	1	2	3	-1
	13～19歳	135	170	-35	78	82	-4	51	56	-5	27	26	1	7	15	-8	8	22	-14	42	51	-9
	20～29歳	888	1,162	-274	553	755	-202	480	656	-176	73	99	-26	96	168	-72	59	55	4	180	184	-4
	30～39歳	1,066	1,288	-222	771	939	-168	557	622	-65	214	317	-103	180	210	-30	28	38	-10	87	101	-14
	40～49歳	1,459	1,650	-191	1,114	1,262	-148	712	790	-78	402	472	-70	253	268	-15	28	40	-12	64	80	-16
	50～59歳	1,517	1,554	-37	1,240	1,262	-22	737	770	-33	503	492	11	184	195	-11	33	38	-5	60	59	1
	60～64歳	776	752	24	672	645	27	389	406	-17	283	239	44	72	78	-6	9	16	-7	23	13	10
	65～69歳	796	929	-133	689	788	-99	422	456	-34	267	332	-65	77	101	-24	18	24	-6	12	16	-4
	70～79歳	1,167	1,228	-61	1,029	1,066	-37	669	697	-28	360	369	-9	83	98	-15	32	40	-8	23	24	-1
80歳以上	663	663	-	609	609	-	423	463	-40	186	146	40	16	17	-1	28	28	-	10	9	1	
法人・団体、被害者なし	2,263	2,721	-458	2,035	2,433	-398	-	-	-	2,035	2,433	-398	227	288	-61	1	-	1	-	-	-	
うち)男	計	6,027	6,629	-602	4,890	5,312	-422	3,107	3,412	-305	1,783	1,900	-117	855	1,035	-180	52	55	-3	230	227	3
	0～12歳	2	4	-2	-	-	-	-	-	-	-	-	-	-	-	-	1	2	-1	1	2	-1
	13～19歳	62	91	-29	41	47	-6	29	33	-4	12	14	-2	6	15	-9	1	4	-3	14	25	-11
	20～29歳	480	645	-165	317	430	-113	261	365	-104	56	65	-9	77	150	-73	14	9	5	72	56	16
	30～39歳	815	963	-148	602	716	-114	425	461	-36	177	255	-78	164	188	-24	6	13	-7	43	46	-3
	40～49歳	1,162	1,290	-128	907	1,002	-95	554	609	-55	353	393	-40	219	243	-24	8	5	3	28	40	-12
	50～59歳	1,171	1,170	1	963	958	5	592	579	13	371	379	-8	164	174	-10	7	7	-	37	31	6
	60～64歳	600	580	20	513	502	11	295	316	-21	218	186	32	68	69	-1	3	4	-1	16	5	11
	65～69歳	597	719	-122	519	616	-97	300	361	-61	219	255	-36	66	90	-24	3	4	-1	9	9	-
	70～79歳	810	835	-25	718	734	-16	445	457	-12	273	277	-4	76	90	-14	8	2	6	8	9	-1
80歳以上	328	332	-4	310	307	3	206	231	-25	104	76	28	15	16	-1	1	5	-4	2	4	-2	
うち)女	計	2,447	2,772	-325	1,867	2,096	-229	1,333	1,504	-171	534	592	-58	113	115	-2	194	248	-54	273	313	-40
	0～12歳	5	1	4	2	-	2	-	-	2	-	2	-	-	-	-	2	-	2	1	1	-
	13～19歳	73	79	-6	37	35	2	22	23	-1	15	12	3	1	-	1	7	18	-11	28	26	2
	20～29歳	408	517	-109	236	325	-89	219	291	-72	17	34	-17	19	18	1	45	46	-1	108	128	-20
	30～39歳	251	325	-74	169	223	-54	132	161	-29	37	62	-25	16	22	-6	22	25	-3	44	55	-11
	40～49歳	297	360	-63	207	260	-53	158	181	-23	49	79	-30	34	25	9	20	35	-15	36	40	-4
	50～59歳	346	384	-38	277	304	-27	145	191	-46	132	113	19	20	21	-1	26	31	-5	23	28	-5
	60～64歳	176	172	4	159	143	16	94	90	4	65	53	12	4	9	-5	6	12	-6	7	8	-1
	65～69歳	199	210	-11	170	172	-2	122	95	27	48	77	-29	11	11	-	15	20	-5	3	7	-4
	70～79歳	357	393	-36	311	332	-21	224	240	-16	87	92	-5	7	8	-1	24	38	-14	15	15	-
80歳以上	335	331	4	299	302	-3	217	232	-15	82	70	12	1	1	-	27	23	4	8	5	3	

注 一つの事件で数人の被害者がいる場合は、主たる被害者について計上してある。

第8表 重要犯罪及び詐欺 犯行時年齢・性別 検挙人員

暫定値
平成32年2月1日確定

性別	年齢別	重要犯罪																					詐欺		
		計			殺人			強盗			放火			強制性交等			略取誘拐・人身売買			強制わいせつ					
		平成31年 1月～2月	平成30年 1月～2月	増減	平成31年 1月～2月	平成30年 1月～2月	増減	平成31年 1月～2月	平成30年 1月～2月	増減	平成31年 1月～2月	平成30年 1月～2月	増減	平成31年 1月～2月	平成30年 1月～2月	増減	平成31年 1月～2月	平成30年 1月～2月	増減	平成31年 1月～2月	平成30年 1月～2月	増減	平成31年 1月～2月	平成30年 1月～2月	増減
総数	計	1,013	999	14	135	124	11	227	243	-16	79	84	-5	169	139	30	17	34	-17	386	375	11	1,278	1,392	-114
	14～19歳	107	120	-13	7	5	2	36	30	6	4	7	-3	19	22	-3	3	2	1	38	54	-16	119	148	-29
	20～29歳	276	236	40	28	23	5	70	58	12	17	17	-	59	43	16	8	13	-5	94	82	12	321	343	-22
	30～39歳	205	193	12	29	14	15	39	54	-15	9	13	-4	36	28	8	2	6	-4	90	78	12	261	240	21
	40～49歳	171	192	-21	29	27	2	28	46	-18	10	19	-9	39	29	10	3	7	-4	62	64	-2	228	281	-53
	50～59歳	104	110	-6	9	14	-5	20	26	-6	19	11	8	10	9	1	1	4	-3	45	46	-1	169	182	-13
	60～64歳	44	42	2	7	8	-1	10	9	1	5	6	-1	2	2	-	-	1	-1	20	16	4	66	73	-7
	65～69歳	40	47	-7	5	15	-10	13	8	5	4	4	-	3	5	-2	-	-	-	15	15	-	53	65	-12
	70～79歳	50	46	4	16	13	3	9	11	-2	7	4	3	1	1	-	-	1	-1	17	16	1	56	51	5
80歳以上	16	13	3	5	5	-	2	1	1	4	3	1	-	-	-	-	-	-	5	4	1	5	9	-4	
男	計	941	935	6	105	98	7	209	224	-15	59	68	-9	168	139	29	15	33	-18	385	373	12	1,062	1,150	-88
	14～19歳	99	116	-17	4	4	-	32	28	4	4	6	-2	19	22	-3	2	2	-	38	54	-16	102	134	-32
	20～29歳	258	225	33	23	18	5	64	56	8	11	14	-3	59	43	16	7	12	-5	94	82	12	274	299	-25
	30～39歳	192	183	9	22	11	11	37	51	-14	5	10	-5	36	28	8	2	6	-4	90	77	13	212	196	16
	40～49歳	162	173	-11	25	19	6	27	42	-15	8	13	-5	38	29	9	3	7	-4	61	63	-2	194	223	-29
	50～59歳	93	100	-7	6	10	-4	18	22	-4	13	9	4	10	9	1	1	4	-3	45	46	-1	134	146	-12
	60～64歳	42	38	4	7	6	1	10	8	2	3	5	-2	2	2	-	-	1	-1	20	16	4	56	55	1
	65～69歳	37	46	-9	3	15	-12	12	7	5	4	4	-	3	5	-2	-	-	-	15	15	-	42	53	-11
	70～79歳	45	42	3	12	11	1	8	9	-1	7	4	3	1	1	-	-	1	-1	17	16	1	46	38	8
80歳以上	13	12	1	3	4	-1	1	1	-	4	3	1	-	-	-	-	-	-	5	4	1	2	6	-4	
女	計	72	64	8	30	26	4	18	19	-1	20	16	4	1	-	1	2	1	1	1	2	-1	216	242	-26
	14～19歳	8	4	4	3	1	2	4	2	2	-	1	-1	-	-	-	1	-	1	-	-	-	17	14	3
	20～29歳	18	11	7	5	5	-	6	2	4	6	3	3	-	-	-	1	1	-	-	-	-	47	44	3
	30～39歳	13	10	3	7	3	4	2	3	-1	4	3	1	-	-	-	-	-	-	-	1	-1	49	44	5
	40～49歳	9	19	-10	4	8	-4	1	4	-3	2	6	-4	1	-	1	-	-	-	1	1	-	34	58	-24
	50～59歳	11	10	1	3	4	-1	2	4	-2	6	2	4	-	-	-	-	-	-	-	-	-	35	36	-1
	60～64歳	2	4	-2	-	2	-2	-	1	-1	2	1	1	-	-	-	-	-	-	-	-	-	10	18	-8
	65～69歳	3	1	2	2	-	2	1	1	-	-	-	-	-	-	-	-	-	-	-	-	-	11	12	-1
	70～79歳	5	4	1	4	2	2	1	2	-1	-	-	-	-	-	-	-	-	-	-	-	-	10	13	-3
80歳以上	3	1	2	2	1	1	1	-	1	-	-	-	-	-	-	-	-	-	-	-	-	3	3	-	

第8表 重要窃盗犯 犯行時年齢・性別 検挙人員

暫定値
平成32年2月1日確定

性別 年齢別		重要窃盗犯																				
		計			侵入盗			住宅対象			その他			自動車盗			ひったくり			すり		
		平成31年 1月～2月	平成30年 1月～2月	増減	平成31年 1月～2月	平成30年 1月～2月	増減	平成31年 1月～2月	平成30年 1月～2月	増減	平成31年 1月～2月	平成30年 1月～2月	増減	平成31年 1月～2月	平成30年 1月～2月	増減	平成31年 1月～2月	平成30年 1月～2月	増減	平成31年 1月～2月	平成30年 1月～2月	増減
総数	計	1,217	1,279	-62	952	981	-29	370	352	18	582	629	-47	120	162	-42	60	61	-1	85	75	10
	14～19歳	127	184	-57	96	136	-40	42	48	-6	54	88	-34	11	21	-10	16	22	-6	4	5	-1
	20～29歳	318	368	-50	257	293	-36	112	113	-1	145	180	-35	20	47	-27	14	11	3	27	17	10
	30～39歳	250	239	11	197	183	14	66	63	3	131	120	11	25	28	-3	14	13	1	14	15	-1
	40～49歳	216	207	9	169	155	14	62	50	12	107	105	2	25	28	-3	5	7	-2	17	17	-
	50～59歳	151	133	18	114	99	15	45	38	7	69	61	8	21	22	-1	6	2	4	10	10	-
	60～64歳	51	39	12	38	33	5	8	9	-1	30	24	6	8	4	4	1	2	-1	4	-	4
	65～69歳	40	52	-12	32	37	-5	14	13	1	18	24	-6	2	5	-3	3	3	-	3	7	-4
	70～79歳	52	45	7	39	37	2	14	13	1	25	24	1	7	4	3	1	1	-	5	3	2
80歳以上	12	12	-	10	8	2	7	5	2	3	3	-	1	3	-2	-	-	-	1	1	-	
男	計	1,113	1,191	-78	874	917	-43	329	323	6	545	594	-49	114	154	-40	56	57	-1	69	63	6
	14～19歳	118	178	-60	88	133	-45	39	48	-9	49	85	-36	10	21	-11	16	20	-4	4	4	-
	20～29歳	292	348	-56	242	279	-37	107	108	-1	135	171	-36	19	43	-24	11	10	1	20	16	4
	30～39歳	230	225	5	181	171	10	58	59	-1	123	112	11	23	27	-4	14	13	1	12	14	-2
	40～49歳	193	190	3	152	144	8	51	44	7	101	100	1	24	26	-2	5	6	-1	12	14	-2
	50～59歳	142	119	23	106	90	16	39	32	7	67	58	9	21	21	-	5	2	3	10	6	4
	60～64歳	47	36	11	35	30	5	7	8	-1	28	22	6	8	4	4	1	2	-1	3	-	3
	65～69歳	38	48	-10	30	34	-4	12	12	-	18	22	-4	2	5	-3	3	3	-	3	6	-3
	70～79歳	44	37	7	33	30	3	12	9	3	21	21	-	6	4	2	1	1	-	4	2	2
80歳以上	9	10	-1	7	6	1	4	3	1	3	3	-	1	3	-2	-	-	-	1	1	-	
女	計	104	88	16	78	64	14	41	29	12	37	35	2	6	8	-2	4	4	-	16	12	4
	14～19歳	9	6	3	8	3	5	3	-	3	5	3	2	1	-	1	-	2	-2	-	1	-1
	20～29歳	26	20	6	15	14	1	5	5	-	10	9	1	1	4	-3	3	1	2	7	1	6
	30～39歳	20	14	6	16	12	4	8	4	4	8	8	-	2	1	1	-	-	-	2	1	1
	40～49歳	23	17	6	17	11	6	11	6	5	6	5	1	1	2	-1	-	1	-1	5	3	2
	50～59歳	9	14	-5	8	9	-1	6	6	-	2	3	-1	-	1	-1	1	-	1	-	4	-4
	60～64歳	4	3	1	3	3	-	1	1	-	2	2	-	-	-	-	-	-	-	1	-	1
	65～69歳	2	4	-2	2	3	-1	2	1	1	-	2	-2	-	-	-	-	-	-	-	1	-1
	70～79歳	8	8	-	6	7	-1	2	4	-2	4	3	1	1	-	1	-	-	-	1	1	-
80歳以上	3	2	1	3	2	1	3	2	1	-	-	-	-	-	-	-	-	-	-	-	-	

第9表 街頭犯罪等 都道府県別 対前年比較
(1) 主要な街頭犯罪 都道府県別 認知・検挙件数・検挙人員 対前年比較

暫定値
平成32年2月1日確定

都道府県	数	主な街頭犯罪総数															
		認知件数				検挙件数				検挙人員				検挙率			
		平成31年 1月～2月	平成30年 1月～2月	増減		平成31年 1月～2月	平成30年 1月～2月	増減		平成31年 1月～2月	平成30年 1月～2月	増減		平成31年 1月～2月			
		件数	件数	%	件数	件数	%	人員	人員	%	人員	%	増減				
総	数	33,919	37,049	-3,130	-8.4	4,254	5,076	-822	-16.2	1,464	1,531	-67	-4.4	12.5	13.7	-1.2	
北海道	計	299	360	-61	-16.9	172	82	90	109.8	35	32	3	9.4	57.5	22.8	34.7	
	札幌	238	255	-17	-6.7	141	32	109	340.6	23	20	3	15.0	59.2	12.5	46.7	
	函館	14	47	-33	-70.2	6	7	-1	-14.3	2	3	-1	-33.3	42.9	14.9	28.0	
	旭川	15	10	5	50.0	8	23	-15	-65.2	7	5	2	40.0	53.3	230.0	-176.7	
	釧路	28	37	-9	-24.3	17	12	5	41.7	3	4	-1	-25.0	60.7	32.4	28.3	
	北見	4	11	-7	-63.6	-	8	-8	-100.0	-	-	-	-	-	-	72.7	-72.7
東北	計	801	868	-67	-7.7	183	96	87	90.6	40	41	-1	-2.4	22.8	11.1	11.7	
	青森	40	51	-11	-21.6	15	15	-	-	4	9	-5	-55.6	37.5	29.4	8.1	
	岩手	57	48	9	18.8	7	12	-5	-41.7	6	8	-2	-25.0	12.3	25.0	-12.7	
	宮城	429	376	53	14.1	36	37	-1	-2.7	12	12	-	-	8.4	9.8	-1.4	
	秋田	26	28	-2	-7.1	9	6	3	50.0	2	2	-	-	34.6	21.4	13.2	
	山形	70	49	21	42.9	61	5	56	1,120.0	8	-	8	-	87.1	10.2	76.9	
福島	福島	179	316	-137	-43.4	55	21	34	161.9	8	10	-2	-20.0	30.7	6.6	24.1	
	東京	5,340	5,635	-295	-5.2	318	413	-95	-23.0	176	160	16	10.0	6.0	7.3	-1.3	
東	計	10,303	10,841	-538	-5.0	1,399	1,678	-279	-16.6	397	436	-39	-8.9	13.6	15.5	-1.9	
関東	茨城	791	783	8	1.0	85	78	7	9.0	15	15	-	-	10.7	10.0	0.7	
	栃木	417	446	-29	-6.5	65	48	17	35.4	6	11	-5	-45.5	15.6	10.8	4.8	
	群馬	410	461	-51	-11.1	41	85	-44	-51.8	12	11	1	9.1	10.0	18.4	-8.4	
	埼玉	3,317	3,305	12	0.4	469	286	183	64.0	73	99	-26	-26.3	14.1	8.7	5.4	
	千葉	2,006	2,411	-405	-16.8	147	447	-300	-67.1	69	68	1	1.5	7.3	18.5	-11.2	
	神奈川	2,115	2,308	-193	-8.4	339	527	-188	-35.7	144	142	2	1.4	16.0	22.8	-6.8	
	新潟	181	147	34	23.1	58	29	29	100.0	10	8	2	25.0	32.0	19.7	12.3	
	山梨	131	110	21	19.1	38	15	23	153.3	4	12	-8	-66.7	29.0	13.6	15.4	
	長野	248	240	8	3.3	60	34	26	76.5	17	16	1	6.3	24.2	14.2	10.0	
	静岡	687	630	57	9.0	97	129	-32	-24.8	47	54	-7	-13.0	14.1	20.5	-6.4	
中部	計	3,335	3,482	-147	-4.2	474	1,115	-641	-57.5	179	159	20	12.6	14.2	32.0	-17.8	
中部	富山	93	108	-15	-13.9	19	42	-23	-54.8	8	8	-	-	20.4	38.9	-18.5	
	石川	141	143	-2	-1.4	57	24	33	137.5	8	9	-1	-11.1	40.4	16.8	23.6	
	福井	65	54	11	20.4	10	6	4	66.7	4	2	2	100.0	15.4	11.1	4.3	
	岐阜	477	396	81	20.5	27	134	-107	-79.9	25	18	7	38.9	5.7	33.8	-28.1	
	愛知	2,117	2,332	-215	-9.2	305	377	-72	-19.1	115	108	7	6.5	14.4	16.2	-1.8	
	三重	442	449	-7	-1.6	56	532	-476	-89.5	19	14	5	35.7	12.7	118.5	-105.8	
近畿	計	8,917	10,862	-1,945	-17.9	846	908	-62	-6.8	380	407	-27	-6.6	9.5	8.4	1.1	
近畿	滋賀	282	357	-75	-21.0	27	114	-87	-76.3	18	17	1	5.9	9.6	31.9	-22.3	
	京都	962	857	105	12.3	46	61	-15	-24.6	20	46	-26	-56.5	4.8	7.1	-2.3	
	大阪	5,462	6,918	-1,456	-21.0	353	470	-117	-24.9	185	202	-17	-8.4	6.5	6.8	-0.3	
	兵庫	1,806	2,213	-407	-18.4	238	165	73	44.2	133	107	26	24.3	13.2	7.5	5.7	
	奈良	225	307	-82	-26.7	46	59	-13	-22.0	11	22	-11	-50.0	20.4	19.2	1.2	
	和歌山	180	210	-30	-14.3	136	39	97	248.7	13	13	-	-	75.6	18.6	57.0	
中国	計	1,277	1,317	-40	-3.0	215	199	16	8.0	59	82	-23	-28.0	16.8	15.1	1.7	
中国	鳥取	59	62	-3	-4.8	10	13	-3	-23.1	2	4	-2	-50.0	16.9	21.0	-4.1	
	島根	61	62	-1	-1.6	12	14	-2	-14.3	6	4	2	50.0	19.7	22.6	-2.9	
	岡山	420	451	-31	-6.9	97	53	44	83.0	23	34	-11	-32.4	23.1	11.8	11.3	
	広島	540	570	-30	-5.3	68	76	-8	-10.5	19	25	-6	-24.0	12.6	13.3	-0.7	
	山口	197	172	25	14.5	28	43	-15	-34.9	9	15	-6	-40.0	14.2	25.0	-10.8	
	計	953	856	97	11.3	162	164	-2	-1.2	40	52	-12	-23.1	17.0	19.2	-2.2	
四国	徳島	149	141	8	5.7	11	41	-30	-73.2	12	6	6	100.0	7.4	29.1	-21.7	
四国	香川	259	215	44	20.5	63	37	26	70.3	11	13	-2	-15.4	24.3	17.2	7.1	
	愛媛	332	280	52	18.6	71	69	2	2.9	13	22	-9	-40.9	21.4	24.6	-3.2	
	高知	213	220	-7	-3.2	17	17	-	-	4	11	-7	-63.6	8.0	7.7	0.3	
	計	2,694	2,828	-134	-4.7	485	421	64	15.2	158	162	-4	-2.5	18.0	14.9	3.1	
	九州	福岡	1,598	1,636	-38	-2.3	217	233	-16	-6.9	73	85	-12	-14.1	13.6	14.2	-0.6
	佐賀	130	120	10	8.3	45	15	30	200.0	9	8	1	12.5	34.6	12.5	22.1	
長崎	72	63	9	14.3	27	16	11	68.8	21	9	12	133.3	37.5	25.4	12.1		
熊本	264	266	-2	-0.8	41	33	8	24.2	12	18	-6	-33.3	15.5	12.4	3.1		
大分	103	124	-21	-16.9	24	30	-6	-20.0	9	6	3	50.0	23.3	24.2	-0.9		
宮崎	150	161	-11	-6.8	81	18	63	350.0	5	11	-6	-54.5	54.0	11.2	42.8		
鹿児島	176	212	-36	-17.0	18	18	-	-	12	10	2	20.0	10.2	8.5	1.7		
沖縄	201	246	-45	-18.3	32	58	-26	-44.8	17	15	2	13.3	15.9	23.6	-7.7		

注) 主な街頭犯罪総数は、路上強盗、部品ねらい、車上ねらい、自動販売機ねらい、オートバイ盗、自転車盗を合計した数である。

第9表 街頭犯罪等 都道府県別 対前年比較
(2) 街頭における粗暴犯・強姦・いせつ 都道府県別 認知件数 対前年比較

暫定値
平成32年2月1日確定

都道府県	暴行										傷害							
	認知件数(総数)				うち街頭における犯罪				認知件数(総数)				うち街頭における犯罪					
	平成31年		平成30年		増減		平成31年		平成30年		増減		平成31年		平成30年		増減	
	1月~2月	1月~2月	件数	%	1月~2月	1月~2月	件数	%	1月~2月	1月~2月	件数	%	1月~2月	1月~2月	件数	%		
総数	4,404	4,332	72	1.7	1,674	1,611	63	3.9	3,258	3,251	7	0.2	1,148	1,199	-51	-4.3		
北海道	312	300	12	4.0	85	61	24	39.3	125	127	-2	-1.6	33	37	-4	-10.8		
札幌	219	203	16	7.9	65	45	20	44.4	82	82	0	0	23	23	0	0		
函館	14	16	-2	-12.5	4	3	1	33.3	10	10	0	0	4	3	1	33.3		
旭川	39	31	8	25.8	9	7	2	28.6	11	12	-1	-8.3	2	4	-2	-50.0		
釧路	26	40	-14	-35.0	4	6	-2	-33.3	15	18	-3	-16.7	3	4	-1	-25.0		
北見	14	10	4	40.0	3	-	3	-	7	5	2	40.0	1	3	-2	-66.7		
計	218	232	-14	-6.0	63	61	2	3.3	149	149	0	0	43	43	0	0		
東北	38	64	-26	-40.6	11	19	-8	-42.1	24	23	1	4.3	6	10	-4	-40.0		
岩手	11	9	2	22.2	4	2	2	100.0	14	16	-2	-12.5	5	6	-1	-16.7		
宮城	59	68	-9	-13.2	14	25	-11	-44.0	52	39	13	33.3	12	8	4	50.0		
秋田	9	4	5	125.0	2	1	1	100.0	4	17	-13	-76.5	1	5	-4	-80.0		
山形	60	67	-7	-10.4	15	10	5	50.0	21	22	-1	-4.5	3	4	-1	-25.0		
福島	41	20	21	105.0	17	4	13	325.0	34	32	2	6.3	16	10	6	60.0		
東	615	668	-53	-7.9	363	373	-10	-2.7	419	421	-2	-0.5	189	203	-14	-6.9		
計	1,184	1,176	8	0.7	454	439	15	3.4	906	864	42	4.9	314	330	-16	-4.8		
関東	100	122	-22	-18.0	16	31	-15	-48.4	54	61	-7	-11.5	14	22	-8	-36.4		
茨城	35	42	-7	-16.7	13	15	-2	-13.3	32	35	-3	-8.6	9	9	0	0		
群馬	107	87	20	23.0	27	11	16	145.5	69	49	20	40.8	17	14	3	21.4		
埼玉	265	287	-22	-7.7	126	132	-6	-4.5	191	222	-31	-14.0	72	82	-10	-12.2		
千葉	133	124	9	7.3	72	60	12	20.0	176	157	19	12.1	65	71	-6	-8.5		
神奈川	185	201	-16	-8.0	93	103	-10	-9.7	197	177	20	11.3	82	75	7	9.3		
新潟	112	94	18	19.1	28	33	-5	-15.2	36	35	1	2.9	12	13	-1	-7.7		
山梨	13	20	-7	-35.0	2	6	-4	-66.7	18	22	-4	-18.2	4	8	-4	-50.0		
長野	45	45	0	0	9	13	-4	-30.8	34	24	10	41.7	8	4	4	100.0		
静岡	189	154	35	22.7	68	35	33	94.3	99	82	17	20.7	31	32	-1	-3.1		
計	514	478	36	7.5	122	130	-8	-6.2	312	336	-24	-7.1	89	93	-4	-4.3		
中部	46	37	9	24.3	8	12	-4	-33.3	23	24	-1	-4.2	2	7	-5	-71.4		
富山	32	16	16	100.0	7	5	2	40.0	20	19	1	5.3	10	8	2	25.0		
福井	37	21	16	76.2	10	7	3	42.9	20	10	10	100.0	5	4	1	25.0		
岐阜	87	80	7	8.8	20	18	2	11.1	33	24	9	37.5	11	4	7	175.0		
愛知	287	284	3	1.1	75	76	-1	-1.3	190	225	-35	-15.6	48	59	-11	-18.6		
三重	25	40	-15	-37.5	2	12	-10	-83.3	26	34	-8	-23.5	13	11	2	18.2		
計	737	738	-1	-0.1	314	300	14	4.7	736	740	-4	-0.5	282	294	-12	-4.1		
近畿	30	20	10	50.0	11	7	4	57.1	27	34	-7	-20.6	7	9	-2	-22.2		
京都	66	61	5	8.2	32	24	8	33.3	60	66	-6	-9.1	27	28	-1	-3.6		
大阪	224	220	4	1.8	133	111	22	19.8	378	360	18	5.0	169	153	16	10.5		
兵庫	330	339	-9	-2.7	119	126	-7	-5.6	213	233	-20	-8.6	61	86	-25	-29.1		
奈良	40	43	-3	-7.0	12	17	-5	-29.4	32	30	2	6.7	12	16	-4	-25.0		
和歌山	47	55	-8	-14.5	7	15	-8	-53.3	26	17	9	52.9	6	2	4	200.0		
計	170	169	1	0.6	63	60	3	5.0	158	182	-24	-13.2	50	53	-3	-5.7		
中国	11	7	4	57.1	4	2	2	100.0	13	17	-4	-23.5	4	5	-1	-20.0		
鳥取	8	9	-1	-11.1	4	4	0	0	6	8	-2	-25.0	5	1	4	400.0		
岡山	42	59	-17	-28.8	14	15	-1	-6.7	40	57	-17	-29.8	8	12	-4	-33.3		
広島	94	73	21	28.8	35	29	6	20.7	67	70	-3	-4.3	23	23	0	0		
山口	15	21	-6	-28.6	6	10	-4	-40.0	32	30	2	6.7	10	12	-2	-16.7		
計	80	85	-5	-5.9	27	27	0	0	91	72	19	26.4	27	22	5	22.7		
四国	3	3	0	0	1	1	0	0	14	8	6	75.0	3	2	1	50.0		
香川	7	20	-13	-65.0	4	8	-4	-50.0	27	21	6	28.6	9	7	2	28.6		
愛媛	56	57	-1	-1.8	17	17	0	0	35	30	5	16.7	10	10	0	0		
高知	14	5	9	180.0	5	1	4	400.0	15	13	2	15.4	5	3	2	66.7		
計	574	486	88	18.1	183	160	23	14.4	362	360	2	0.6	121	124	-3	-2.4		
九州	353	260	93	35.8	110	85	25	29.4	159	134	25	18.7	51	42	9	21.4		
福岡	14	18	-4	-22.2	5	3	2	66.7	11	22	-11	-50.0	3	8	-5	-62.5		
長崎	32	31	1	3.2	12	17	-5	-29.4	28	17	11	64.7	9	3	6	200.0		
熊本	58	49	9	18.4	22	14	8	57.1	38	38	0	0	10	13	-3	-23.1		
大分	14	14	0	0	3	6	-3	-50.0	19	16	3	18.8	9	3	6	200.0		
宮崎	33	38	-5	-13.2	7	4	3	75.0	20	29	-9	-31.0	6	11	-5	-45.5		
鹿児島	43	28	15	53.6	12	8	4	50.0	23	24	-1	-4.2	9	9	0	0		
沖縄	27	48	-21	-43.8	12	23	-11	-47.8	64	80	-16	-20.0	24	35	-11	-31.4		

注「街頭」の認知件数は、道路上、駐車場、都市公園、空き地、公共交通機関等(地下鉄内、新幹線内、その他の列車内、駅、その他の鉄道施設、航空機内、空港、船舶内、海港、バス内)、その他の交通機関(タクシー内、その他の自動車内)及びその他の街頭(地下街地下通路、高速道路)を発生場所とするものとした。

第9表 街頭犯罪等 都道府県別 対前年比較
 (2) 街頭における粗暴犯・強制わいせつ 都道府県別 認知件数 対前年比較

暫 定 値
 平成32年2月1日確定

都道府県	数	恐喝								強制わいせつ							
		認知件数(総数)				うち)街頭における犯罪				認知件数(総数)				うち)街頭における犯罪			
		平成31年	平成30年	増減		平成31年	平成30年	増減		平成31年	平成30年	増減		平成31年	平成30年	増減	
		1月～2月	1月～2月	件数	%	1月～2月	1月～2月	件数	%	1月～2月	1月～2月	件数	%	1月～2月	1月～2月	件数	%
総	251	239	12	5.0	100	81	19	23.5	601	648	-47	-7.3	295	365	-70	-19.2	
計	9	5	4	80.0	2	1	1	100.0	14	19	-5	-26.3	5	10	-5	-50.0	
北海道																	
札幌	6	4	2	50.0	-	1	-1	-100.0	11	15	-4	-26.7	5	8	-3	-37.5	
函館	-	-	-	-	-	-	-	-	3	4	-1	-25.0	-	2	-2	-100.0	
旭川	1	-	1	-	1	-	1	-	-	-	-	-	-	-	-	-	
釧路	2	1	1	100.0	1	-	1	-	-	-	-	-	-	-	-	-	
北見	-	-	-	-	-	-	-	-	-	-	-	-	-	-	-	-	
計	14	12	2	16.7	5	3	2	66.7	23	29	-6	-20.7	7	18	-11	-61.1	
東北																	
青森	-	-	-	-	-	-	-	-	4	2	2	100.0	3	-	3	-	
岩手	1	-	1	-	-	-	-	-	3	3	-	-	-	3	-3	-100.0	
宮城	4	7	-3	-42.9	1	1	-	-	7	17	-10	-58.8	3	12	-9	-75.0	
秋田	1	1	-	-	1	1	-	-	2	2	-	-	-	2	-2	-100.0	
山形	-	1	-1	-100.0	-	-	-	-	3	2	1	50.0	1	-	1	-	
福島	8	3	5	166.7	3	1	2	200.0	4	3	1	33.3	-	1	-1	-100.0	
東																	
京	35	29	6	20.7	13	10	3	30.0	83	95	-12	-12.6	43	52	-9	-17.3	
計	63	62	1	1.6	31	24	7	29.2	157	218	-61	-28.0	87	132	-45	-34.1	
関東																	
茨城	4	8	-4	-50.0	-	3	-3	-100.0	9	12	-3	-25.0	5	3	2	66.7	
栃木	6	4	2	50.0	2	1	1	100.0	2	2	-	-	2	1	1	100.0	
群馬	6	4	2	50.0	2	-	2	-	3	6	-3	-50.0	1	3	-2	-66.7	
埼玉	7	5	2	40.0	6	2	4	200.0	46	48	-2	-4.2	24	26	-2	-7.7	
千葉	10	10	-	-	7	5	2	40.0	29	32	-3	-9.4	19	17	2	11.8	
神奈川	14	15	-1	-6.7	9	6	3	50.0	41	78	-37	-47.4	23	64	-41	-64.1	
新潟	4	4	-	-	-	2	-2	-100.0	8	13	-5	-38.5	2	2	-	-	
山梨	-	-	-	-	-	-	-	-	3	4	-1	-25.0	2	3	-1	-33.3	
長野	4	1	3	300.0	1	-	1	-	6	11	-5	-45.5	3	9	-6	-66.7	
静岡	8	11	-3	-27.3	4	5	-1	-20.0	10	12	-2	-16.7	6	4	2	50.0	
計	20	29	-9	-31.0	5	6	-1	-16.7	55	47	8	17.0	24	23	1	4.3	
中部																	
富山	-	-	-	-	-	-	-	-	2	2	-	-	1	2	-1	-50.0	
石川	1	1	-	-	-	-	-	-	6	1	5	500.0	4	-	4	-	
福井	-	-	-	-	-	-	-	-	2	1	1	100.0	-	-	-	-	
岐阜	2	1	1	100.0	1	-	1	-	2	4	-2	-50.0	-	3	-3	-100.0	
愛知	15	25	-10	-40.0	4	6	-2	-33.3	40	34	6	17.6	18	16	2	12.5	
三重	2	2	-	-	-	-	-	-	3	5	-2	-40.0	1	2	-1	-50.0	
計	64	45	19	42.2	25	12	13	108.3	158	132	26	19.7	87	80	7	8.8	
近畿																	
滋賀	2	1	1	100.0	1	-	1	-	14	10	4	40.0	11	7	4	57.1	
京都	3	8	-5	-62.5	1	1	-	-	13	18	-5	-27.8	9	11	-2	-18.2	
大阪	32	18	14	77.8	13	8	5	62.5	74	73	1	1.4	45	42	3	7.1	
兵庫	22	16	6	37.5	8	2	6	300.0	43	26	17	65.4	17	16	1	6.3	
奈良	1	2	-1	-50.0	-	1	-1	-100.0	8	3	5	166.7	2	2	-	-	
和歌山	4	-	4	-	2	-	2	-	6	2	4	200.0	3	2	1	50.0	
計	14	10	4	40.0	7	4	3	75.0	32	34	-2	-5.9	13	14	-1	-7.1	
中国																	
鳥取	1	1	-	-	1	-	1	-	1	4	-3	-75.0	-	3	-3	-100.0	
島根	-	1	-1	-100.0	-	-	-	-	2	2	-	-	-	1	-1	-100.0	
岡山	4	2	2	100.0	1	1	-	-	6	4	2	50.0	2	1	1	100.0	
広島	5	6	-1	-16.7	3	3	-	-	15	21	-6	-28.6	8	9	-1	-11.1	
山口	4	-	4	-	2	-	2	-	8	3	5	166.7	3	-	3	-	
計	6	5	1	20.0	3	4	-1	-25.0	25	12	13	108.3	7	7	-	-	
四国																	
徳島	1	1	-	-	1	1	-	-	3	1	2	200.0	-	-	-	-	
香川	2	3	-1	-33.3	1	3	-2	-66.7	11	4	7	175.0	3	2	1	50.0	
愛媛	3	1	2	200.0	1	-	1	-	7	4	3	75.0	3	3	-	-	
高知	-	-	-	-	-	-	-	-	4	3	1	33.3	1	2	-1	-50.0	
計	26	42	-16	-38.1	9	17	-8	-47.1	54	62	-8	-12.9	22	29	-7	-24.1	
九州																	
福岡	14	22	-8	-36.4	4	6	-2	-33.3	23	31	-8	-25.8	8	14	-6	-42.9	
佐賀	1	1	-	-	1	-	1	-	2	1	1	100.0	-	-	-	-	
長崎	1	1	-	-	1	1	-	-	5	4	1	25.0	1	2	-1	-50.0	
熊本	6	4	2	50.0	2	2	-	-	4	7	-3	-42.9	2	4	-2	-50.0	
大分	1	1	-	-	-	-	-	-	5	3	2	66.7	3	-	3	-	
宮崎	1	2	-1	-50.0	-	-	-	-	-	3	-3	-100.0	-	2	-2	-100.0	
鹿児島	-	-	-	-	-	-	-	-	7	6	1	16.7	5	4	1	25.0	
沖縄	2	11	-9	-81.8	1	8	-7	-87.5	8	7	1	14.3	3	3	-	-	

注 「街頭」の認知件数は、道路上、駐車(輪場)、都市公園、空き地、公共交通機関等(地下鉄内、新幹線内、その他の列車内、駅、その他の鉄道施設、航空機内、空港、船舶内、海港、バス内)、その他の交通機関(タクシー内、その他の自動車内)及びその他の街頭(地下街地下通路、高速道路)を発生場所とするものとした。

第9表 街頭犯罪等 都道府県別 対前年比較
(3) 器物損壊、住居侵入 都道府県別 認知・検挙件数・検挙人員 対前年比較

暫定値
平成32年2月1日確定

都道府県	数	器物損壊等														
		認知件数				検挙件数				検挙人員				検挙率		
		平成31年		平成30年		平成31年		平成30年		平成31年		平成30年		平成31年	平成30年	
		1月～2月	1月～2月	件数	%	1月～2月	1月～2月	件数	%	1月～2月	1月～2月	人員	%	1月～2月	1月～2月	増減
総計	11,315	11,904	-589	-4.9	1,401	1,386	15	1.1	721	771	-50	-6.5	12.4	11.6	0.8	
北海道	計	291	356	-65	-18.3	36	36	-	-	17	19	-2	-10.5	12.4	10.1	2.3
	札幌	202	219	-17	-7.8	23	24	-1	-4.2	12	12	-	-	11.4	11.0	0.4
	函館	20	38	-18	-47.4	2	-	2	-	2	-	2	-	10.0	-	10.0
	旭川	38	38	-	-	1	5	-4	-80.0	-	2	-2	-100.0	2.6	13.2	-10.6
	釧路	20	44	-24	-54.5	9	5	4	80.0	3	3	-	-	45.0	11.4	33.6
	北見	11	17	-6	-35.3	1	2	-1	-50.0	-	2	-2	-100.0	9.1	11.8	-2.7
	計	484	480	4	0.8	40	52	-12	-23.1	27	23	4	17.4	8.3	10.8	-2.5
東北	青森	42	53	-11	-20.8	5	8	-3	-37.5	2	3	-1	-33.3	11.9	15.1	-3.2
	岩手	38	37	1	2.7	5	6	-1	-16.7	4	5	-1	-20.0	13.2	16.2	-3.0
	宮城	208	195	13	6.7	9	19	-10	-52.6	6	6	-	-	4.3	9.7	-5.4
	秋田	17	15	2	13.3	6	4	2	50.0	6	1	5	500.0	35.3	26.7	8.6
	山形	32	21	11	52.4	3	7	-4	-57.1	3	3	-	-	9.4	33.3	-23.9
	福島	147	159	-12	-7.5	12	8	4	50.0	6	5	1	20.0	8.2	5.0	3.2
関東	計	1,684	1,769	-85	-4.8	185	142	43	30.3	129	105	24	22.9	11.0	8.0	3.0
	茨城	248	295	-47	-15.9	38	14	24	171.4	18	8	10	125.0	15.3	4.7	10.6
	栃木	161	139	22	15.8	22	16	6	37.5	16	8	8	100.0	13.7	11.5	2.2
	群馬	193	144	49	34.0	14	22	-8	-36.4	6	11	-5	-45.5	7.3	15.3	-8.0
	埼玉	945	952	-7	-0.7	69	70	-1	-1.4	36	43	-7	-16.3	7.3	7.4	-0.1
	千葉	644	687	-43	-6.3	88	61	27	44.3	32	46	-14	-30.4	13.7	8.9	4.8
	神奈川	407	410	-3	-0.7	69	68	1	1.5	39	43	-4	-9.3	17.0	16.6	0.4
	新潟	188	167	21	12.6	37	38	-1	-2.6	16	21	-5	-23.8	19.7	22.8	-3.1
	山梨	50	51	-1	-2.0	8	8	-	-	3	1	2	200.0	16.0	15.7	0.3
	長野	106	146	-40	-27.4	9	28	-19	-67.9	4	7	-3	-42.9	8.5	19.2	-10.7
	静岡	259	294	-35	-11.9	41	44	-3	-6.8	11	21	-10	-47.6	15.8	15.0	0.8
	計	1,554	1,735	-181	-10.4	168	231	-63	-27.3	79	104	-25	-24.0	10.8	13.3	-2.5
中部	計	52	72	-20	-27.8	22	6	16	266.7	9	5	4	80.0	42.3	8.3	34.0
	富山	28	54	-26	-48.1	4	4	-	-	1	1	-	-	14.3	7.4	6.9
	石川	34	28	6	21.4	7	4	3	75.0	3	3	-	-	20.6	14.3	6.3
	福井	241	232	9	3.9	29	42	-13	-31.0	8	14	-6	-42.9	12.0	18.1	-6.1
	岐阜	980	1,131	-151	-13.4	89	165	-76	-46.1	51	76	-25	-32.9	9.1	14.6	-5.5
	愛知	219	218	1	0.5	17	10	7	70.0	7	5	2	40.0	7.8	4.6	3.2
	三重	2347	2,343	4	0.2	273	288	-15	-5.2	148	183	-35	-19.1	11.6	12.3	-0.7
近畿	計	117	118	-1	-0.8	19	12	7	58.3	11	7	4	57.1	16.2	10.2	6.0
	滋賀	208	254	-46	-18.1	30	33	-3	-9.1	17	14	3	21.4	14.4	13.0	1.4
	京都	996	1,006	-10	-1.0	101	119	-18	-15.1	55	77	-22	-28.6	10.1	11.8	-1.7
	大阪	809	759	50	6.6	85	90	-5	-5.6	51	66	-15	-22.7	10.5	11.9	-1.4
	兵庫	145	107	38	35.5	9	13	-4	-30.8	8	12	-4	-33.3	6.2	12.1	-5.9
	奈良	72	99	-27	-27.3	29	21	8	38.1	6	7	-1	-14.3	40.3	21.2	19.1
	和歌山	507	569	-62	-10.9	91	83	8	9.6	42	38	4	10.5	17.9	14.6	3.3
中国	計	17	19	-2	-10.5	4	5	-1	-20.0	2	2	-	-	23.5	26.3	-2.8
	鳥取	36	35	1	2.9	8	11	-3	-27.3	3	2	1	50.0	22.2	31.4	-9.2
	島根	117	126	-9	-7.1	26	20	6	30.0	12	10	2	20.0	22.2	15.9	6.3
	岡山	238	257	-19	-7.4	39	33	6	18.2	17	18	-1	-5.6	16.4	12.8	3.6
	広島	99	132	-33	-25.0	14	14	-	-	8	6	2	33.3	14.1	10.6	3.5
	山口	290	333	-43	-12.9	50	34	16	47.1	17	10	7	70.0	17.2	10.2	7.0
四国	計	33	64	-31	-48.4	5	4	1	25.0	1	2	-1	-50.0	15.2	6.3	8.9
	徳島	45	48	-3	-6.3	5	9	-4	-44.4	2	4	-2	-50.0	11.1	18.8	-7.7
	香川	142	148	-6	-4.1	14	12	2	16.7	6	2	4	200.0	9.9	8.1	1.8
	愛媛	70	73	-3	-4.1	26	9	17	188.9	8	2	6	300.0	37.1	12.3	24.8
	高知	957	1,034	-77	-7.4	163	151	12	7.9	81	80	1	1.3	17.0	14.6	2.4
九州	計	489	556	-67	-12.1	74	52	22	42.3	35	32	3	9.4	15.1	9.4	5.7
	福岡	33	40	-7	-17.5	10	11	-1	-9.1	3	10	-7	-70.0	30.3	27.5	2.8
	佐賀	52	42	10	23.8	11	19	-8	-42.1	7	4	3	75.0	21.2	45.2	-24.0
	長崎	114	104	10	9.6	21	20	1	5.0	5	11	-6	-54.5	18.4	19.2	-0.8
	熊本	35	51	-16	-31.4	9	4	5	125.0	6	3	3	100.0	25.7	7.8	17.9
	大分	47	53	-6	-11.3	14	13	1	7.7	7	9	-2	-22.2	29.8	24.5	5.3
	宮崎	93	88	5	5.7	8	8	-	-	5	-	5	-	8.6	9.1	-0.5
	鹿児島	94	100	-6	-6.0	16	24	-8	-33.3	13	11	2	18.2	17.0	24.0	-7.0

第9表 街頭犯罪等 都道府県別 対前年比較
(3) 器物損壊、住居侵入 都道府県別 認知・検挙件数・検挙人員 対前年比較

暫定値
平成32年2月1日確定

都道府県	数	住居侵入															
		認知件数				検挙件数				検挙人員				検挙率			
		平成31年	平成30年	増減		平成31年	平成30年	増減		平成31年	平成30年	増減		平成31年	平成30年	増減	
		1月～2月	1月～2月	件数	%	1月～2月	1月～2月	件数	%	1月～2月	1月～2月	人員	%	1月～2月	1月～2月	増減	
総計		1,812	1,888	-76	-4.0	867	865	-2	0.2	487	501	-14	-2.8	47.8	45.8	2.0	
北海道	計	77	74	3	4.1	33	35	-2	-5.7	21	18	3	16.7	42.9	47.3	-4.4	
	札幌	58	49	9	18.4	14	23	-9	-39.1	12	12	-	-	24.1	46.9	-22.8	
	函館	7	3	4	133.3	6	1	5	500.0	1	1	-	-	85.7	33.3	52.4	
	旭川	4	12	-8	-66.7	8	1	7	700.0	6	1	5	500.0	200.0	8.3	191.7	
	釧路	6	8	-2	-25.0	5	6	-1	-16.7	2	-	2	-	83.3	75.0	8.3	
	北見	2	2	-	-	-	4	-4	-100.0	-	4	-4	-100.0	-	200.0	-200.0	
東北	計	76	107	-31	-29.0	43	46	-3	-6.5	31	22	9	40.9	56.6	43.0	13.6	
	青森	12	14	-2	-14.3	9	6	3	50.0	7	3	4	133.3	75.0	42.9	32.1	
	岩手	2	11	-9	-81.8	4	9	-5	-55.6	3	3	-	-	200.0	81.8	118.2	
	宮城	19	39	-20	-51.3	11	13	-2	-15.4	5	4	1	25.0	57.9	33.3	24.6	
	秋田	7	2	5	250.0	4	4	-	-	5	8	-3	-37.5	57.1	200.0	-142.9	
	山形	10	9	1	11.1	8	7	1	14.3	9	3	6	200.0	80.0	77.8	2.2	
関東	計	637	674	-37	-5.5	314	264	50	18.9	154	126	28	22.2	49.3	39.2	10.1	
	茨城	54	95	-41	-43.2	26	17	9	52.9	19	9	10	111.1	48.1	17.9	30.2	
	栃木	56	45	11	24.4	12	15	-3	-20.0	7	3	4	133.3	21.4	33.3	-11.9	
	群馬	59	38	21	55.3	35	28	7	25.0	6	8	-2	-25.0	59.3	73.7	-14.4	
	埼玉	110	81	29	35.8	50	45	5	11.1	27	28	-1	-3.6	45.5	55.6	-10.1	
	千葉	136	189	-53	-28.0	35	35	-	-	18	26	-8	-30.8	25.7	18.5	7.2	
中部	計	224	249	-25	-10.0	101	106	-5	-4.7	51	74	-23	-31.1	45.1	42.6	2.5	
	富山	19	5	14	280.0	6	4	2	50.0	6	6	-	-	31.6	80.0	-48.4	
	石川	5	5	-	-	3	1	2	200.0	-	2	-2	-100.0	60.0	20.0	40.0	
	福井	8	6	2	33.3	2	3	-1	-33.3	2	3	-1	-33.3	25.0	50.0	-25.0	
	岐阜	35	51	-16	-31.4	10	24	-14	-58.3	7	10	-3	-30.0	28.6	47.1	-18.5	
	愛知	115	145	-30	-20.7	59	62	-3	-4.8	31	48	-17	-35.4	51.3	42.8	8.5	
近畿	計	328	326	2	0.6	123	157	-34	-21.7	79	90	-11	-12.2	37.5	48.2	-10.7	
	滋賀	30	26	4	15.4	5	15	-10	-66.7	3	5	-2	-40.0	16.7	57.7	-41.0	
	京都	15	28	-13	-46.4	9	13	-4	-30.8	7	9	-2	-22.2	60.0	46.4	13.6	
	大阪	163	194	-31	-16.0	49	55	-6	-10.9	30	30	-	-	30.1	28.4	1.7	
	兵庫	96	56	40	71.4	40	62	-22	-35.5	32	38	-6	-15.8	41.7	110.7	-69.0	
	奈良	13	13	-	-	9	7	2	28.6	5	6	-1	-16.7	69.2	53.8	15.4	
中国	計	96	90	6	6.7	57	46	11	23.9	29	32	-3	-9.4	59.4	51.1	8.3	
	鳥取	3	3	-	-	2	2	-	-	1	1	-	-	66.7	66.7	-	
	島根	5	4	1	25.0	5	1	4	400.0	-	1	-1	-100.0	100.0	25.0	75.0	
	岡山	30	21	9	42.9	18	10	8	80.0	10	7	3	42.9	60.0	47.6	12.4	
	広島	36	42	-6	-14.3	24	24	-	-	10	20	-10	-50.0	66.7	57.1	9.6	
	山口	22	20	2	10.0	8	9	-1	-11.1	8	3	5	166.7	36.4	45.0	-8.6	
四国	計	54	33	21	63.6	21	18	3	16.7	6	7	-1	-14.3	38.9	54.5	-15.6	
	徳島	5	2	3	150.0	-	1	-1	-100.0	1	1	-	-	-	50.0	-50.0	
	香川	17	20	-3	-15.0	8	10	-2	-20.0	2	1	1	100.0	47.1	50.0	-2.9	
	愛媛	22	8	14	175.0	2	5	-3	-60.0	-	4	-4	-100.0	9.1	62.5	-53.4	
	高知	10	3	7	233.3	11	2	9	450.0	3	1	2	200.0	110.0	66.7	43.3	
	九州	計	217	190	27	14.2	91	79	12	15.2	61	60	1	1.7	41.9	41.6	0.3
福岡		105	85	20	23.5	43	31	12	38.7	20	24	-4	-16.7	41.0	36.5	4.5	
佐賀		15	11	4	36.4	5	4	1	25.0	3	3	-	-	33.3	36.4	-3.1	
長崎		11	13	-2	-15.4	5	3	2	66.7	6	3	3	100.0	45.5	23.1	22.4	
熊本		19	20	-1	-5.0	13	10	3	30.0	10	8	2	25.0	68.4	50.0	18.4	
大分		15	9	6	66.7	5	4	1	25.0	4	3	1	33.3	33.3	44.4	-11.1	
沖縄	計	23	16	7	43.8	7	9	-2	-22.2	4	6	-2	-33.3	30.4	56.3	-25.9	
	宮崎	16	22	-6	-27.3	5	9	-4	-44.4	5	8	-3	-37.5	31.3	40.9	-9.6	
	鹿児島	13	14	-1	-7.1	8	9	-1	-11.1	9	5	4	80.0	61.5	64.3	-2.8	
	沖縄	13	14	-1	-7.1	8	9	-1	-11.1	9	5	4	80.0	61.5	64.3	-2.8	

第11表

特別法犯 主要法令別 検挙件数・人員 対前年比較

暫定値
平成32年2月1日確定

法令別	検挙件数				検挙人員			
	平成31年 1月～2月	平成30年 1月～2月	増減		平成31年 1月～2月	平成30年 1月～2月	増減	
			件数	増減率			人員	増減率
特別法犯総数注)	10,469	10,011	458	4.6	8,864	8,532	332	3.9
公職選挙法	7	14	-7	-50.0	18	50	-32	-64.0
外国人登録法	-	-	-	-	-	-	-	-
入管法	793	678	115	17.0	597	500	97	19.4
軽犯罪法	1,166	1,032	134	13.0	1,157	1,052	105	10.0
迷惑防止条例	1,309	1,161	148	12.7	1,135	1,035	100	9.7
ストーカー規制法	126	139	-13	-9.4	107	111	-4	-3.6
D V 法	17	6	11	183.3	15	6	9	150.0
競馬法	2	-	2	-	2	-	2	-
風営適正化法	221	222	-1	-0.5	230	238	-8	-3.4
売春防止法	69	53	16	30.2	54	45	9	20.0
児童福祉法	37	49	-12	-24.5	33	49	-16	-32.7
児童買春・児童ポルノ法	707	599	108	18.0	507	468	39	8.3
青少年保護育成条例	480	382	98	25.7	374	294	80	27.2
出資法	19	21	-2	-9.5	13	22	-9	-40.9
貸金業法	13	12	1	8.3	8	11	-3	-27.3
犯罪収益移転防止法	366	405	-39	-9.6	285	333	-48	-14.4
宅地建物取引業法	2	1	1	100.0	2	1	1	100.0
関税法	3	9	-6	-66.7	3	4	-1	-25.0
外為法	2	2	-	-	3	3	-	-
著作権法	95	90	5	5.6	23	31	-8	-25.8
商標法	97	104	-7	-6.7	62	56	6	10.7
不正アクセス禁止法	43	64	-21	-32.8	23	20	3	15.0
不正競争防止法	6	3	3	100.0	4	6	-2	-33.3
銃刀法	788	749	39	5.2	699	637	62	9.7
火薬類取締法	21	24	-3	-12.5	14	19	-5	-26.3
麻薬等取締法	118	115	3	2.6	60	64	-4	-6.3
あへん法	-	-	-	-	-	-	-	-
大麻取締法	657	539	118	21.9	504	402	102	25.4
覚せい剤取締法	1,467	1,658	-191	-11.5	1,018	1,133	-115	-10.2
医薬品医療機器等法	57	91	-34	-37.4	39	60	-21	-35.0
毒物及び劇物取締法	29	38	-9	-23.7	24	34	-10	-29.4
廃棄物処理法	949	931	18	1.9	1,040	1,044	-4	-0.4
労働基準法	1	10	-9	-90.0	3	12	-9	-75.0
その他	802	810	-8	-1.0	808	792	16	2.0

注) 自動車の運転により人を死傷させる行為等の処罰に関する法律及び交通法令違反を除く。

第12表

来日外国人による 重要犯罪・重要窃盗犯 国籍別 検挙人員 対前年比較

暫 定 値
平成32年2月1日確定

	総数		重要犯罪													
			計		殺人		強盗		放火		強制性交等		略取誘拐・人身売買		強制わいせつ	
	平成31年 1月～2月	平成30年 1月～2月	平成31年 1月～2月	平成30年 1月～2月	平成31年 1月～2月	平成30年 1月～2月	平成31年 1月～2月	平成30年 1月～2月	平成31年 1月～2月	平成30年 1月～2月	平成31年 1月～2月	平成30年 1月～2月	平成31年 1月～2月	平成30年 1月～2月	平成31年 1月～2月	平成30年 1月～2月
総 数	63	74	38	32	7	3	14	14	1	-	6	5	1	1	9	9
ア ジ ア 州	44	53	28	25	6	3	10	10	1	-	4	4	1	-	6	8
韓 国・朝 鮮	6	14	3	1	-	1	2	-	1	-	-	-	-	-	-	-
中 国	14	15	8	9	2	1	4	4	-	-	1	2	1	-	-	2
イ ラ ン	-	1	-	1	-	-	-	-	-	-	-	-	-	-	-	1
イ ン ド	-	1	-	1	-	-	-	-	-	-	-	-	-	-	-	1
イ ン ド ネ シ ア	-	-	-	-	-	-	-	-	-	-	-	-	-	-	-	-
ス リ ラ ン カ	-	5	-	4	-	-	-	2	-	-	-	-	-	-	-	2
タ イ	1	-	-	-	-	-	-	-	-	-	-	-	-	-	-	-
パ キ ス タ ン	1	2	1	1	-	-	-	-	-	-	-	-	-	-	1	1
バ ン グ ラ デ シ ュ	-	-	-	-	-	-	-	-	-	-	-	-	-	-	-	-
フ イ リ ピ ン	8	2	5	1	1	1	1	-	-	-	3	-	-	-	-	-
ベ ト ナ ム	8	8	7	3	2	-	2	2	-	-	-	-	-	-	3	1
マ レ ー シ ア	-	-	-	-	-	-	-	-	-	-	-	-	-	-	-	-
そ の 他	6	5	4	4	1	-	1	2	-	-	-	2	-	-	2	-
ヨ ー ロ ッ パ 州	2	6	1	1	-	-	1	1	-	-	-	-	-	-	-	-
イ ギ リ ス	1	-	1	-	-	-	1	-	-	-	-	-	-	-	-	-
イ タ リ ア	-	-	-	-	-	-	-	-	-	-	-	-	-	-	-	-
ド イ ツ	-	-	-	-	-	-	-	-	-	-	-	-	-	-	-	-
フ ラ ン ス	-	1	-	-	-	-	-	-	-	-	-	-	-	-	-	-
ロ シ ア	-	1	-	-	-	-	-	-	-	-	-	-	-	-	-	-
そ の 他	1	4	-	1	-	-	-	1	-	-	-	-	-	-	-	-
南 北 ア メ リ カ 州	14	11	6	5	-	-	3	2	-	-	2	1	-	1	1	1
ア メ リ カ	2	2	1	-	-	-	-	-	-	-	1	-	-	-	-	-
カ ナ ダ	1	-	1	-	-	-	1	-	-	-	-	-	-	-	-	-
ブ ラ ジ ル	8	6	3	2	-	-	2	-	-	-	-	-	-	1	1	1
そ の 他	3	3	1	3	-	-	-	2	-	-	1	1	-	-	-	-
ア フ リ カ 州	2	3	2	-	-	-	-	-	-	-	-	-	-	-	2	-
オ セ ア ニ ア 州	1	1	1	1	1	-	-	1	-	-	-	-	-	-	-	-
無 国 籍	-	-	-	-	-	-	-	-	-	-	-	-	-	-	-	-
国 籍 不 明	-	-	-	-	-	-	-	-	-	-	-	-	-	-	-	-

注)「中国」は、台湾、香港等を含む。

第12表

来日外国人による 重要犯罪・重要窃盗犯 国籍別 検挙人員 対前年比較

暫 定 値
平成32年2月1日確定

	重要窃盗犯									
	計		侵入盗		自動車盗		ひったくり		すり	
	平成31年 1月～2月	平成30年 1月～2月	平成31年 1月～2月	平成30年 1月～2月	平成31年 1月～2月	平成30年 1月～2月	平成31年 1月～2月	平成30年 1月～2月	平成31年 1月～2月	平成30年 1月～2月
総 数	25	42	20	26	2	7	-	1	3	8
ア ジ ア 州	16	28	13	20	-	3	-	1	3	4
韓 国・朝 鮮	3	13	3	12	-	-	-	-	-	1
中 国	6	6	4	3	-	-	-	-	2	3
イ ラ ン	-	-	-	-	-	-	-	-	-	-
イ ン ド	-	-	-	-	-	-	-	-	-	-
インドネシア	-	-	-	-	-	-	-	-	-	-
ス リ ラ ン カ	-	1	-	-	-	-	-	1	-	-
タ イ	1	-	1	-	-	-	-	-	-	-
パ キ ス タ ン	-	1	-	-	-	1	-	-	-	-
バ ン グ ラ デ シ ュ	-	-	-	-	-	-	-	-	-	-
フ イ リ ピ ン	3	1	3	-	-	1	-	-	-	-
ベ ト ナ ム	1	5	-	5	-	-	-	-	1	-
マ レ ー シ ア	-	-	-	-	-	-	-	-	-	-
そ の 他	2	1	2	-	-	1	-	-	-	-
ヨ ー ロ ッ パ 州	1	5	1	1	-	4	-	-	-	-
イ ギ リ ス	-	-	-	-	-	-	-	-	-	-
イ タ リ ア	-	-	-	-	-	-	-	-	-	-
ド イ ツ	-	-	-	-	-	-	-	-	-	-
フ ラ ン ス	-	1	-	-	-	1	-	-	-	-
ロ シ ア	-	1	-	-	-	1	-	-	-	-
そ の 他	1	3	1	1	-	2	-	-	-	-
南 北 ア メ リ カ 州	8	6	6	5	2	-	-	-	-	1
ア メ リ カ	1	2	1	1	-	-	-	-	-	1
カ ナ ダ	-	-	-	-	-	-	-	-	-	-
ブ ラ ジ ル	5	4	3	4	2	-	-	-	-	-
そ の 他	2	-	2	-	-	-	-	-	-	-
ア フ リ カ 州	-	3	-	-	-	-	-	-	-	3
オ セ ア ニ ア 州	-	-	-	-	-	-	-	-	-	-
無 国 籍	-	-	-	-	-	-	-	-	-	-
国 籍 不 明	-	-	-	-	-	-	-	-	-	-

第13表

来日外国人による 刑法犯・特別法犯 検挙件数・検挙人員 対前年比較

暫 定 値
平成32年2月1日確定

		特別法犯							
		検挙件数				検挙人員			
		平成31年 1月～2月	平成30年 1月～2月	増減 件数	増減率	平成31年 1月～2月	平成30年 1月～2月	増減 人員	増減率
総	数	1,010	881	129	14.6	774	655	119	18.2
北海道	計	14	5	9	180.0	4	3	1	33.3
	札幌	4	5	-1	-20.0	1	3	-2	-66.7
	函館	10	-	10	-	3	-	3	-
	旭川	-	-	-	-	-	-	-	-
	釧路	-	-	-	-	-	-	-	-
	北見	-	-	-	-	-	-	-	-
東北	計	16	21	-5	-23.8	15	23	-8	-34.8
	青森	1	-	1	-	2	-	2	-
	岩手	1	1	-	-	1	1	-	-
	宮城	4	9	-5	-55.6	2	12	-10	-83.3
	秋田	-	-	-	-	1	-	1	-
	山形	6	9	-3	-33.3	6	8	-2	-25.0
福島	4	2	2	100.0	3	2	1	50.0	
東	京	298	278	20	7.2	249	209	40	19.1
関東	計	393	319	74	23.2	279	241	38	15.8
	茨城	39	58	-19	-32.8	32	46	-14	-30.4
	栃木	8	16	-8	-50.0	11	14	-3	-21.4
	群馬	57	47	10	21.3	19	20	-1	-5.0
	埼玉	96	58	38	65.5	64	36	28	77.8
	千葉	59	43	16	37.2	51	35	16	45.7
	神奈川	89	61	28	45.9	61	57	4	7.0
	新潟	8	7	1	14.3	8	8	-	-
	山梨	1	1	-	-	1	1	-	-
	長野	12	8	4	50.0	11	6	5	83.3
	静岡	24	20	4	20.0	21	18	3	16.7
中部	計	133	90	43	47.8	106	62	44	71.0
	富山	1	3	-2	-66.7	1	3	-2	-66.7
	石川	2	1	1	100.0	2	-	2	-
	福井	-	2	-2	-100.0	-	1	-1	-100.0
	岐阜	13	14	-1	-7.1	10	8	2	25.0
	愛知	108	62	46	74.2	86	43	43	100.0
	三重	9	8	1	12.5	7	7	-	-
近畿	計	75	114	-39	-34.2	75	85	-10	-11.8
	滋賀	4	3	1	33.3	4	2	2	100.0
	京都	5	4	1	25.0	5	3	2	66.7
	大阪	54	83	-29	-34.9	54	63	-9	-14.3
	兵庫	10	20	-10	-50.0	10	16	-6	-37.5
	奈良	2	2	-	-	2	-	2	-
	和歌山	-	2	-2	-100.0	-	1	-1	-100.0
中国	計	34	23	11	47.8	16	8	8	100.0
	鳥取	1	5	-4	-80.0	1	3	-2	-66.7
	島根	6	4	2	50.0	4	3	1	33.3
	岡山	5	1	4	400.0	3	-	3	-
	広島	12	1	11	1,100.0	6	-	6	-
	山口	10	12	-2	-16.7	2	2	-	-
四国	計	14	3	11	366.7	7	2	5	250.0
	徳島	1	1	-	-	-	-	-	-
	香川	1	1	-	-	2	1	1	100.0
	愛媛	11	1	10	1,000.0	4	1	3	300.0
	高知	1	-	1	-	1	-	1	-
九州	計	33	28	5	17.9	23	22	1	4.5
	福岡	10	13	-3	-23.1	10	8	2	25.0
	佐賀	-	-	-	-	-	-	-	-
	長崎	-	2	-2	-100.0	-	2	-2	-100.0
	熊本	4	5	-1	-20.0	3	5	-2	-40.0
	大分	2	1	1	100.0	1	2	-1	-50.0
	宮崎	2	4	-2	-50.0	2	2	-	-
	鹿児島	8	-	8	-	4	-	4	-
	沖縄	7	3	4	133.3	3	3	-	-

注) 自動車の運転により人を死傷させる行為等の処罰に関する法律及び交通法令違反を除く。

第14表 暴力団犯罪(刑法犯)罪種別 検挙件数・人員 対前年比較

暫 定 値
平成32年2月1日確定

	検挙件数				検挙人員			
	平成31年 1月～2月	平成30年 1月～2月	増減		平成31年 1月～2月	平成30年 1月～2月	増減	
			件数	増減率			人員	増減率
刑 法 犯 計	2,619	2,814	-195	-6.9	1,251	1,213	38	3.1
殺 人	7	9	-2	-22.2	11	13	-2	-15.4
強 盗	18	27	-9	-33.3	27	31	-4	-12.9
放 火	1	11	-10	-90.9	3	3	-	-
強 制 性 交 等	5	8	-3	-37.5	4	9	-5	-55.6
凶 器 準 備 集 合	-	-	-	-	-	-	-	-
暴 行	162	171	-9	-5.3	154	144	10	6.9
傷 害	236	255	-19	-7.5	272	237	35	14.8
脅 迫	61	70	-9	-12.9	64	72	-8	-11.1
恐 喝	82	91	-9	-9.9	106	106	-	-
窃 盗	1,512	1,615	-103	-6.4	205	214	-9	-4.2
詐 欺	292	284	8	2.8	188	181	7	3.9
賭 博	6	4	2	50.0	9	14	-5	-35.7
わいせつ物頒布等	-	3	-3	-100.0	-	14	-14	-100.0
公 務 執 行 妨 害	34	34	-	-	25	24	1	4.2
犯 人 蔵 匿	4	6	-2	-33.3	6	8	-2	-25.0
証 人 威 迫	1	-	1	-	-	-	-	-
逮 捕 監 禁	13	14	-1	-7.1	41	13	28	215.4
信用毀損・威力業務妨害	1	5	-4	-80.0	6	3	3	100.0
器 物 損 壊 等	60	59	1	1.7	45	35	10	28.6
暴 力 行 為	-	-	-	-	-	3	-3	-100.0
そ の 他	124	148	-24	-16.2	85	89	-4	-4.5
総数注)	3,605	3,939	-334	-8.5	1,975	2,039	-64	-3.1

注 第14表の刑法犯計と第15表の特別法犯計の合計数である。

第15表

暴力団犯罪(特別法犯)主要法令別 検挙件数・人員 対前年比較

暫 定 値
平成32年2月1日確定

罪 種	検挙件数				検挙人員			
	平成31年 1月～2月	平成30年 1月～2月	増減		平成31年 1月～2月	平成30年 1月～2月	増減	
			件数	増減率			人員	増減率
特 別 法 犯 計	986	1,125	-139	-12.4	724	826	-102	-12.3
軽 犯 罪 法	22	15	7	46.7	22	13	9	69.2
酩 酊 者 規 制 法	1	-	1	-	1	-	1	-
迷 惑 防 止 条 例	31	43	-12	-27.9	30	41	-11	-26.8
暴力団員不当行為防止法	2	1	1	100.0	-	2	-2	-100.0
暴 力 団 排 除 条 例	2	3	-1	-33.3	8	11	-3	-27.3
自 転 車 競 技 法	-	-	-	-	-	-	-	-
競 馬 法	-	-	-	-	-	-	-	-
モーターボート競走法	-	-	-	-	-	-	-	-
小型自動車競走法	-	-	-	-	-	-	-	-
風 営 適 正 化 法	15	33	-18	-54.5	21	46	-25	-54.3
売 春 防 止 法	1	3	-2	-66.7	1	3	-2	-66.7
児 童 福 祉 法	2	4	-2	-50.0	2	4	-2	-50.0
青少年保護育成条例	3	1	2	200.0	4	1	3	300.0
出 資 法	1	2	-1	-50.0	1	2	-1	-50.0
貸 金 業 法	3	2	1	50.0	1	-	1	-
宅 地 建 物 取 引 業 法	-	-	-	-	-	-	-	-
銃 刀 法	22	20	2	10.0	13	18	-5	-27.8
火 薬 類 取 締 法	1	-	1	-	1	-	1	-
麻 薬 等 取 締 法	28	19	9	47.4	13	11	2	18.2
あ へ ん 法	-	-	-	-	-	-	-	-
大 麻 取 締 法	148	120	28	23.3	97	72	25	34.7
覚 せ い 剤 取 締 法	617	760	-143	-18.8	424	517	-93	-18.0
毒 物 及 び 劇 物 取 締 法	4	4	-	-	4	4	-	-
労 働 基 準 法	1	1	-	-	2	2	-	-
職 業 安 定 法	2	3	-1	-33.3	3	5	-2	-40.0
そ の 他	80	91	-11	-12.1	76	74	2	2.7

注) 自動車の運転により人を死傷させる行為等の処罰に関する法律及び交通法令違反を除く。