

# 鉄道輸送統計月報

平成31年1月分



国土交通省

## 凡 例

1. この月報は、統計法（平成19年法第53号）に基づいて、鉄道、軌道及び索道の各事業者（ただし、第三種鉄道事業者は除く。以下、同じ。）に対して実施した鉄道輸送統計調査（一般統計調査）の平成31年1月分の調査結果を集録したものである。
2. この月報で用いている符号は、次のとおりである。  
「0」単位未満 「－」該当数字がないもの 「…」資料がないか不明のもの  
「r」公表時以降訂正した数字。
3. 業態別分類及び同分類基準は、次のとおりである。
  - (1) 「JR旅客会社」とは、北海道、東日本、東海、西日本、四国及び九州の各旅客鉄道株式会社である。
  - (2) 「民鉄（JR以外）」とは、JR以外の鉄・軌道事業者を総称し、以下の業態に分類した。
    - (ア) 「大手」とは、東武鉄道、西武鉄道、京成電鉄、京王電鉄、小田急電鉄、東京急行電鉄、京浜急行電鉄、相模鉄道、名古屋鉄道、近畿日本鉄道、南海電気鉄道、京阪電気鉄道、阪急電鉄、阪神電気鉄道、西日本鉄道及び東京地下鉄の16事業者である。
    - (イ) 「中小」とは、大手及び公営以外の鉄・軌道事業者である。
    - (ウ) 「公営」とは、地方公共団体の鉄・軌道事業者である。
  - (3) 平成23年度分より鉄道貨物輸送は、業態別の分類を廃止した。
4. 輸送数量のうち重複数量の取扱いは、次のとおりである。
  - (1) 運輸局間重複分  
地方運輸局別の旅客及び貨物輸送数量については、運輸局間重複分を含んで集計しており、運輸局別の実績をそのまま集計しても全国計と一致しない。
  - (2) 事業者間重複分  
本統計は、総流動ベースの統計であるため、事業者間重複分は、全て含み集計した。
5. 平成18年4月より鉄・軌道輸送に係る「旅客収入」、「貨物収入」を調査項目から外した。
6. 当年度分の「鉄道輸送統計年報」の公表時に、訂正報告に基づき、月報の数値を訂正することがある。
7. 索道事業者に対して実施した統計調査の結果は、毎年度「鉄道輸送統計年報」により公表している。

この月報の統計数字を他に転載する場合には、必ず、「鉄道輸送統計月報」による旨を明記して下さい。

この月報の内容についての照会は、国土交通省総合政策局情報政策課交通経済統計調査室に連絡して下さい。

(電話 03-5253-8111 内線 28731)

# 目 次

## 1 鉄道輸送概要

1-1 鉄・軌道旅客輸送 .....	2 頁
1-2 鉄道貨物輸送 .....	3

## 2 鉄・軌道旅客輸送

2-1 鉄・軌道旅客輸送総括表	
(1) 旅客数量 .....	6
(2) 旅客人キロ .....	7
2-2 旅客営業キロ及び旅客数量 .....	8
2-3 旅客人キロ .....	8
2-4 旅客列車及び旅客車走行キロ .....	9

## 3 鉄道貨物輸送

3-1 鉄道貨物輸送総括表	
(1) 貨物数量 .....	1 2
(2) 貨物トンキロ .....	1 3
3-2 貨物営業キロ及び貨物数量	
(1) 輸送トン数 .....	1 4
(2) 発送トン数 .....	1 4
3-3 貨物トンキロ .....	1 5
3-4 貨物列車及び貨物車走行キロ .....	1 5

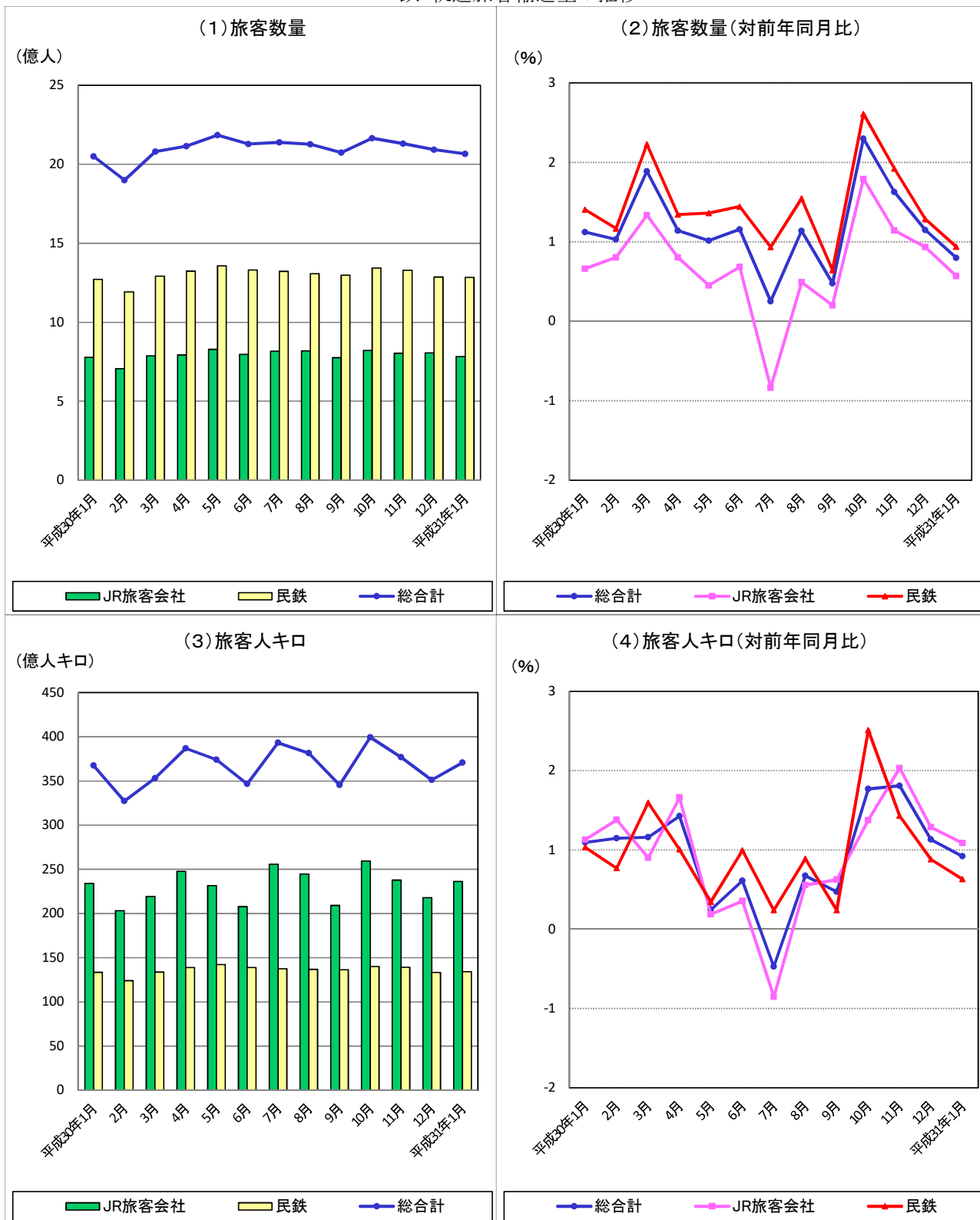
# 1 鉄道輸送概要

# 1 鉄道輸送概要

## 1-1 鉄・軌道旅客輸送(平成31年1月分)

本月の旅客数量総合計は、20億6619万人、指数102.1(平成27年度月平均=100、以下同じ。)、前年同月比0.8%増、人キロ総合計では、371億人キロ、指数104.1、前年同月比0.9%増であった。また、これらの月別、業態別推移は下図のとおりである。

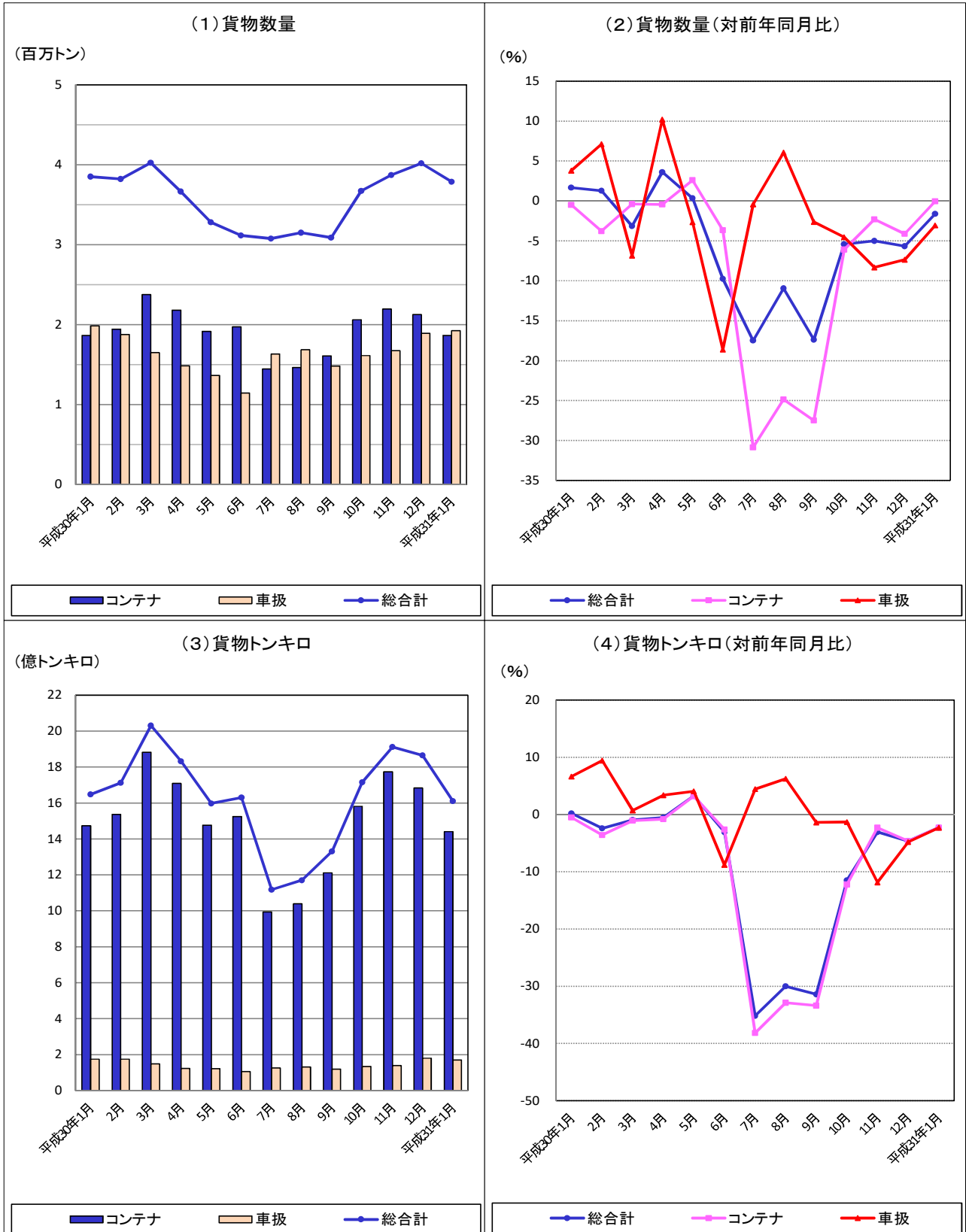
鉄・軌道旅客輸送量の推移



## 1-2 鉄道貨物輸送(平成31年1月分)

本月の貨物数量総合計は、379万トン、指数105.2、前年同月比1.6%減、トンキロ総合計では、16億トンキロ、指数89.8、前年同月比2.3%減であった。また、これらの月別、業態別推移は下図のとおりである。

鉄道貨物輸送量の推移



## 2 鉄・軌道旅客輸送

## 2 鉄・軌道旅客輸送

### 2-1 鉄・軌道旅客輸送総括表（平成31年1月分）

#### (1) 旅客数量

事項別 年度・月別		全国計		業態別			
				JR旅客会社		民鉄(JR以外)	
		千人	指数	千人	指数	千人	指数
年 度 別	平成 22 年度	22,669,011	93.3	8,818,311	94.7	13,850,700	92.5
	23	22,632,362	93.2	8,837,406	94.9	13,794,956	92.1
	24	23,041,856	94.9	8,962,809	96.3	14,079,047	94.0
	25	23,606,410	97.2	9,146,991	98.3	14,459,419	96.5
	26	23,599,851	97.2	9,088,121	97.6	14,511,730	96.9
	27	24,289,894	100.0	9,308,375	100.0	14,981,519	100.0
	28	24,598,362	101.3	9,392,177	100.9	15,206,185	101.5
	29	24,972,608	102.8	9,488,030	101.9	15,484,578	103.4
	前年度比	101.5		101.0		101.8	
月 別	27年度月平均	2,024,158	100.0	775,698	100.0	1,248,460	100.0
	平成30年 1月	2,049,819	101.3	778,083	100.3	1,271,736	101.9
	2	1,899,609	93.8	706,506	91.1	1,193,103	95.6
	3	2,080,340	102.8	788,247	101.6	1,292,093	103.5
	4	2,115,654	104.5	792,458	102.2	1,323,196	106.0
	5	2,185,010	107.9	828,548	106.8	1,356,462	108.7
	6	2,127,755	105.1	796,991	102.7	1,330,764	106.6
	7	2,139,348	105.7	816,413	105.2	1,322,935	106.0
	8	2,126,814	105.1	818,430	105.5	1,308,384	104.8
	9	2,073,830	102.5	775,769	100.0	1,298,061	104.0
	10	2,165,633	107.0	822,513	106.0	1,343,120	107.6
	11	2,131,565	105.3	803,104	103.5	1,328,461	106.4
	12	2,093,163	103.4	806,147	103.9	1,287,016	103.1
	平成31年 1月	2,066,185	102.1	782,527	100.9	1,283,658	102.8
前年同月比	100.8		100.6		100.9		



指数 年度別：平成27年度＝100

月 別：平成27年度月平均＝100

(2) 旅客人キロ

事項別 年度・月別		全国計		業 態 別			
				JR旅客会社		民鉄(JR以外)	
		千人キロ	指数	千人キロ	指数	千人キロ	指数
年 度 別	平成 22 年度	393,466,243	92.0	244,592,655	90.8	148,873,588	94.2
	23	395,066,648	92.4	246,936,659	91.7	148,129,989	93.7
	24	404,395,830	94.6	253,787,627	94.2	150,608,203	95.3
	25	414,387,129	96.9	260,012,644	96.5	154,374,485	97.6
	26	413,969,589	96.8	260,096,698	96.5	153,872,891	97.3
	27	427,486,211	100.0	269,393,803	100.0	158,092,408	100.0
	28	431,798,572	101.0	271,996,115	101.0	159,802,457	101.1
	29	437,362,587	102.3	275,123,695	102.1	162,238,892	102.6
	前年度比	101.3		101.1		101.5	
月 別	27年度月平均	35,623,851	100.0	22,449,484	100.0	13,174,367	100.0
	平成30年 1月	36,730,578	103.1	23,389,335	104.2	13,341,243	101.3
	2	32,722,570	91.9	20,321,407	90.5	12,401,163	94.1
	3	35,289,038	99.1	21,922,827	97.7	13,366,211	101.5
	4	38,671,353	108.6	24,773,784	110.4	13,897,569	105.5
	5	37,398,620	105.0	23,168,276	103.2	14,230,344	108.0
	6	34,652,213	97.3	20,768,599	92.5	13,883,614	105.4
	7	39,322,269	110.4	25,577,538	113.9	13,744,731	104.3
	8	38,147,012	107.1	24,472,446	109.0	13,674,566	103.8
	9	34,537,282	96.9	20,915,021	93.2	13,622,261	103.4
	10	39,931,407	112.1	25,920,064	115.5	14,011,343	106.4
	11	37,686,544	105.8	23,771,191	105.9	13,915,353	105.6
	12	35,106,477	98.5	21,791,369	97.1	13,315,108	101.1
	平成31年 1月	37,068,210	104.1	23,643,074	105.3	13,425,136	101.9
前年同月比	100.9		101.1		100.6		

2-2 旅客営業キロ及び旅客数量（平成31年1月分）

事項別 運輸局別 業態別		旅客 営業キロ (キロメートル)	定 期		定 期 外		計		
			(千人)	前年 同月比 (%)	(千人)	前年 同月比 (%)	(千人)	前月比 (%)	前年 同月比 (%)
運 輸 局 別	北 海 道	2,657.6	14,022	100.3	19,038	102.1	33,060	103.5	101.4
	東 北	3,634.1	15,257	101.4	9,061	96.3	24,317	96.5	99.4
	関 東	5,998.6	826,473	101.2	519,549	100.4	1,346,024	98.4	100.9
	北陸信越	2,172.4	11,145	99.6	6,180	100.0	17,325	99.6	99.8
	中 部	3,417.0	78,232	101.3	63,303	99.5	141,535	102.9	100.5
	近 畿	3,644.4	220,285	100.9	196,151	100.3	416,436	97.7	100.6
	中 国	2,292.9	15,965	99.7	10,539	98.7	26,504	100.2	99.3
	四 国	1,102.5	4,115	99.4	3,102	100.7	7,216	100.3	99.9
	九 州	2,854.8	32,433	101.1	24,131	101.3	56,564	99.6	101.2
沖 縄	12.9	294	108.5	1,331	108.1	1,625	98.5	108.2	
業 態 別	JR旅客会社	20,009.3	483,999	100.5	298,528	100.7	782,527	97.1	100.6
	新 幹 線	2,997.1	4,077	102.3	28,568	101.9	32,645	111.4	101.9
	民鉄(JR以外)	7,777.9	733,497	101.5	550,161	100.1	1,283,658	99.7	100.9
	大 手	2,910.1	516,763	101.1	345,435	100.1	862,199	100.5	100.7
	中 小	4,376.6	99,537	136.9	109,548	183.4	209,084	96.9	157.9
	公 営	491.2	117,197	84.5	95,178	65.8	212,375	99.5	74.9
全 国 計		27,787.2	1,217,496	101.1	848,689	100.3	2,066,185	98.7	100.8
年 度 累 計			12,355,678	101.4	8,869,265	100.8	21,224,957		101.1

2-3 旅客人キロ（平成31年1月分）

事項別 運輸局別 業態別		定 期		定 期 外		計		
		(千人キロ)	前年 同月比 (%)	(千人キロ)	前年 同月比 (%)	(千人キロ)	前月比 (%)	前年 同月比 (%)
運 輸 局 別	北 海 道	178,106	99.5	313,724	102.1	491,830	100.5	101.1
	東 北	213,953	100.6	141,269	97.2	355,223	84.9	99.2
	関 東	11,607,548	100.7	7,662,527	100.9	19,270,075	97.7	100.8
	北陸信越	165,315	99.5	251,724	100.8	417,038	107.6	100.3
	中 部	1,340,326	100.8	6,038,431	102.3	7,378,757	132.0	102.0
	近 畿	3,335,072	100.2	4,224,436	100.9	7,559,508	110.0	100.6
	中 国	264,833	98.6	201,609	96.3	466,442	99.4	97.6
	四 国	64,369	98.7	71,912	101.1	136,281	95.0	99.9
	九 州	494,488	100.3	491,359	100.1	985,847	99.1	100.2
沖 縄	1,343	106.9	5,866	107.8	7,209	98.3	107.6	
業 態 別	JR旅客会社	9,432,878	100.2	14,210,196	101.7	23,643,074	108.5	101.1
	新 幹 線	367,358	102.8	9,004,590	102.7	9,371,948	131.4	102.7
	民鉄(JR以外)	8,232,475	101.0	5,192,661	100.0	13,425,136	100.8	100.6
	大 手	6,559,356	100.7	3,917,307	100.1	10,476,665	101.3	100.5
	中 小	832,179	126.0	727,870	160.8	1,560,048	98.1	140.2
	公 営	840,940	86.3	547,484	66.3	1,388,423	100.7	77.1
全 国 計		17,665,353	100.6	19,402,857	101.3	37,068,210	105.6	100.9
年 度 累 計		179,476,230	100.7	193,045,154	101.0	372,521,387		100.9

2-4 旅客列車及び旅客車走行キロ（平成31年1月分）

運輸局別 業態別		事項別	旅客列車キロ	旅客車キロ
			(千キロ)	(千キロ)
運 輸 局 別	北 海 道		3,350	14,495
	東 北		4,079	13,455
	関 東		38,205	330,681
	北 陸 信 越		3,639	15,451
	中 部		17,326	138,776
	近 畿		23,336	164,568
	中 国		4,445	13,817
	四 国		2,474	6,215
	九 州 沖 縄		7,568 100	31,083 199
業 態 別	JR旅客会社		56,111	449,534
	新 幹 線		13,429	181,319
	民鉄(JR以外)		48,411	279,206
	大 手		29,629	200,386
	中 小		13,594	49,508
	公 営		5,188	29,312
全 国 計			104,522	728,740
年 度 累 計			1,031,959	7,217,414

# 3 鐵道貨物輸送

### 3 鉄道貨物輸送

#### 3-1 鉄道貨物輸送総括表（平成31年1月分）

##### (1) 貨物数量

事項別 年度・月別		全国計		コンテナ		車扱	
		トン	指数	トン	指数	トン	指数
年 度 別	平成 22 年度	43,628,168	101.0	23,139,740	93.5	20,488,428	111.0
	23	39,827,206	92.2	21,845,750	88.2	17,981,456	97.4
	24	42,339,724	98.0	23,157,201	93.5	19,182,523	103.9
	25	44,101,372	102.1	24,196,129	97.7	19,905,243	107.9
	26	43,424,263	100.5	24,183,140	97.7	19,241,123	104.3
	27	43,209,573	100.0	24,755,828	100.0	18,453,747	100.0
	28	44,088,522	102.0	24,657,184	99.6	19,431,338	105.3
	29	45,169,777	104.5	25,198,772	101.8	19,971,005	108.2
	前年度比	102.5		102.2		102.8	
月 別	27年度月平均	3,600,798	100.0	2,062,986	100.0	1,537,812	100.0
	平成30年 1月	3,850,141	106.9	1,864,647	90.4	1,985,494	129.1
	2	3,820,833	106.1	1,943,792	94.2	1,877,041	122.1
	3	4,024,397	111.8	2,376,129	115.2	1,648,268	107.2
	4	3,664,044	101.8	2,180,207	105.7	1,483,837	96.5
	5	3,280,499	91.1	1,916,884	92.9	1,363,615	88.7
	6	3,115,023	86.5	1,971,739	95.6	1,143,284	74.3
	7	3,075,721	85.4	1,444,638	70.0	1,631,083	106.1
	8	3,149,312	87.5	1,462,971	70.9	1,686,341	109.7
	9	3,088,128	85.8	1,606,881	77.9	1,481,247	96.3
	10	3,672,923	102.0	2,059,943	99.9	1,612,980	104.9
	11	3,869,633	107.5	2,195,243	106.4	1,674,390	108.9
	12	4,017,218	111.6	2,124,924	103.0	1,892,294	123.1
	平成31年 1月	3,788,187	105.2	1,863,704	90.3	1,924,483	125.1
前年同月比	98.4		99.9		96.9		

指数 年度別：平成27年度＝100

月 別：平成27年度月平均＝100

(2) 貨物トンキロ

事項別 年度・月別		全国計		コンテナ		車扱	
		千トンキロ	指数	千トンキロ	指数	千トンキロ	指数
年 度 別	平成 22 年度	20,398,281	94.8	18,478,769	92.6	1,919,512	122.4
	23	19,998,063	92.9	18,035,251	90.4	1,962,812	125.2
	24	20,471,499	95.1	18,697,278	93.7	1,774,220	113.2
	25	21,070,964	97.9	19,341,121	96.9	1,729,843	110.3
	26	21,028,775	97.7	19,449,893	97.5	1,578,882	100.7
	27	21,519,287	100.0	19,951,466	100.0	1,567,819	100.0
	28	21,265,472	98.8	19,651,537	98.5	1,613,935	102.9
	29	21,662,513	100.7	19,966,161	100.1	1,696,352	108.2
	前年度比	101.9		101.6		105.1	
月 別	27年度月平均	1,793,274	100.0	1,662,622	100.0	130,652	100.0
	平成30年 1月	1,648,291	91.9	1,473,912	88.6	174,379	133.5
	2	1,712,113	95.5	1,536,841	92.4	175,271	134.2
	3	2,030,898	113.3	1,881,878	113.2	149,020	114.1
	4	1,832,607	102.2	1,708,867	102.8	123,740	94.7
	5	1,597,459	89.1	1,476,592	88.8	120,867	92.5
	6	1,630,931	90.9	1,525,196	91.7	105,734	80.9
	7	1,118,369	62.4	993,184	59.7	125,185	95.8
	8	1,170,147	65.3	1,039,329	62.5	130,819	100.1
	9	1,331,026	74.2	1,211,771	72.9	119,255	91.3
	10	1,715,857	95.7	1,581,658	95.1	134,199	102.7
	11	1,911,356	106.6	1,772,939	106.6	138,416	105.9
	12	1,864,423	104.0	1,684,297	101.3	180,126	137.9
	平成31年 1月	1,610,992	89.8	1,440,578	86.6	170,414	130.4
前年同月比	97.7		97.7		97.7		

### 3-2 貨物営業キロ及び貨物数量（平成31年1月分）

#### (1) 輸送トン数

事項別 運輸局別	貨物 営業キロ (キロメートル)	コンテナ		車 扱		計		
		(トン)	前年 同月比 (%)	(トン)	前年 同月比 (%)	(トン)	前月比 (%)	前年 同月比 (%)
北海道	1,309.7	344,066	98.6	11,400	59.6	355,466	81.7	96.6
東北	1,499.3	710,274	100.4	436,581	102.4	1,146,855	94.5	101.2
関東	1,519.0	1,135,694	101.6	1,049,099	97.4	2,184,793	91.1	99.6
北陸信越	1,102.4	328,285	106.1	176,739	100.9	505,024	88.0	104.2
中部	1,000.5	1,163,364	100.0	505,876	92.9	1,669,240	92.8	97.8
近畿	433.1	979,221	96.9	3,036	59.9	982,257	86.2	96.7
中国	652.0	714,945	92.8	2,347	128.5	717,292	86.9	92.9
四国	221.1	63,263	94.3	-	-	63,263	86.3	93.7
九州	891.5	401,907	91.3	2,415	168.9	404,322	84.8	91.6
全国計	8,628.6	1,863,704	99.9	1,924,483	96.9	3,788,187	94.3	98.4
年度累計		18,827,134	90.2	15,893,554	96.6	34,720,688		93.0

#### (2) 発送トン数

事項別 運輸局別	コンテナ		車 扱		計		
	(トン)	前年 同月比 (%)	(トン)	前年 同月比 (%)	(トン)	前月比 (%)	前年 同月比 (%)
北海道	188,599	97.9	11,400	59.6	199,999	84.1	94.5
東北	262,036	101.5	378,849	103.4	640,885	105.3	102.6
関東	482,317	102.6	1,020,596	97.5	1,502,913	92.6	99.0
北陸信越	132,514	115.8	14,420	97.6	146,934	84.9	113.7
中部	258,818	101.3	494,969	92.9	753,787	101.1	95.6
近畿	169,300	99.6	1,929	52.4	171,229	82.6	98.6
中国	175,510	92.3	840	2,625.0	176,350	92.7	92.8
四国	34,992	86.8	-	-	34,992	82.7	86.8
九州	159,618	92.0	1,480	121.3	161,098	85.7	92.2
全国計	1,863,704	99.9	1,924,483	96.9	3,788,187	94.3	98.4
年度累計	18,827,134	90.2	15,893,554	96.6	34,720,688		93.0

### 3-3 貨物トンキロ（平成31年1月分）

事項別 運輸局別	コンテナ		車 扱		計		
	(千トンキロ)	前年 同月比 (%)	(千トンキロ)	前年 同月比 (%)	(千トンキロ)	前月比 (%)	前年 同月比 (%)
北海道	164,860	98.7	46	59.7	164,906	82.3	98.7
東北	249,117	98.5	15,609	103.2	264,726	84.1	98.8
関東	197,773	102.1	98,555	96.8	296,328	89.4	100.3
北陸信越	92,653	104.9	18,624	99.6	111,277	87.9	104.0
中部	259,332	99.2	36,451	97.8	295,783	87.5	99.0
近畿	204,033	95.8	486	66.9	204,519	86.8	95.7
中国	220,195	91.7	591	91.1	220,786	86.2	91.7
四国	5,927	93.9	-	-	5,927	87.1	93.7
九州	46,688	91.3	52	144.4	46,740	85.5	91.4
全国計	1,440,578	97.7	170,414	97.7	1,610,992	86.4	97.7
年度累計	14,434,411	87.2	1,348,755	98.3	15,783,167		88.1

### 3-4 貨物列車及び貨物車走行キロ（平成31年1月分）

事項別 運輸局別	貨物列車キロ (千キロ)	貨物車キロ (千キロ)
北海道	489	8,361
東北	856	14,208
関東	924	13,907
北陸信越	301	5,117
中部	765	13,677
近畿	527	10,592
中国	643	11,535
四国	28	252
九州	209	2,698
全国計	4,742	80,347
年度累計	48,445	790,687



平成31年4月16日

〒100-8919 東京都千代田区霞が関2丁目1番2号（合同庁舎第2号館14階）

編集発行 国土交通省総合政策局情報政策課交通経済統計調査室

電話 (03)5253-8111 内線 28731