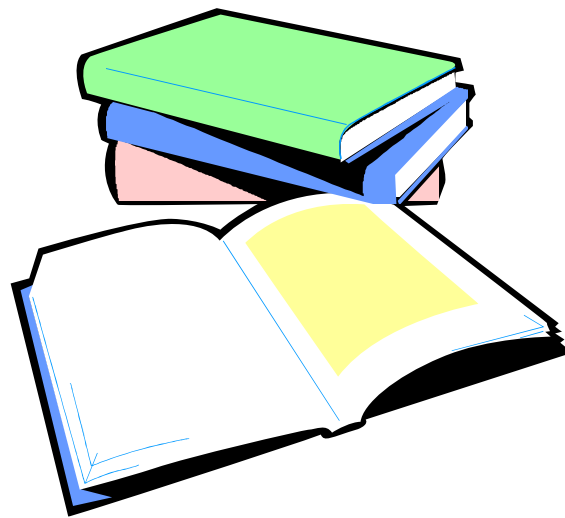


第592号

# 犯罪統計資料

平成31年1～4月分



**警察庁刑事局捜査支援分析管理官**

ホームページ掲載URL <http://www.npa.go.jp/publications/statistics/sousa/statistics.html>

## 凡 例

1 本統計資料における用語の意義は、次のとおりである。

(1) 包括罪種

刑法犯のうち、被害法益、犯罪態様等の観点から類似性の強い罪種を包括した分類名称をいう。

(2) 重要犯罪・重要窃盗犯

治安情勢を観察する場合に、その指標となる以下に掲げる犯罪をいう。

重要犯罪とは、殺人、強盗、放火、強制性交等、略取誘拐・人身売買及び強制わいせつをいう。

重要窃盗犯とは、侵入盗、自動車盗、ひったくり及びすりをいう。

(3) 犯罪少年

特に断りのない限り、犯行時及び処理時の年齢がともに14歳以上20歳未満の少年をいう。

(4) 来日外国人

我が国にいる外国人のうち、いわゆる定着居住者（永住権を有する者等）、在日米軍関係者及び在留資格不明の者以外の者をいう。

(5) 街頭

道路上、駐車（輪）場、都市公園、空き地、公共交通機関等（地下鉄内、新幹線内、その他の列車内、駅、その他の鉄道施設、航空機内、空港、船舶内、海港、バス内）、その他の交通機関（タクシー内、その他の自動車内）及びその他の街頭（地下街地下通路、高速道路）を発生場所とするものをいう。

2 その他

(1) 強制性交等

刑法の一部が改正（平成29年7月13日施行）され、強姦の罪名、構成要件等が改められたことに伴い、「強姦」を「強制性交等」に変更した。

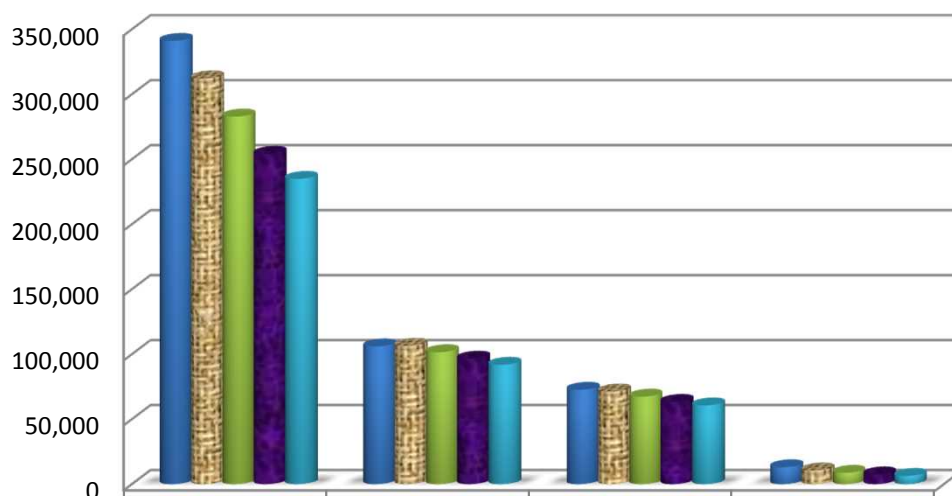
(2) 本統計資料の数値は暫定値であり、令和2年2月1日に確定する。

## 目 次

刑法犯総数・包括罪種・重要犯罪・重要窃盗犯 認知・検挙状況 (図表) .....	1
第1表 刑法犯罪種別認知・検挙件数・検挙人員対前年比較 .....	9
第2表 窃盗手口別認知・検挙件数・検挙人員対前年比較 .....	10
第3表 刑法犯総数 都道府県別 認知・検挙件数・検挙人員対前年比較 .....	11
第4表 窃盗犯総数 都道府県別 認知・検挙件数・検挙人員対前年比較 .....	12
第5表 重要犯罪・重要窃盗犯 認知・検挙件数・検挙人員対前年比較 .....	13
第6表 重要犯罪・重要窃盗犯 都道府県別認知・検挙件数・検挙人員対前年比較 .....	14
第7表 重要犯罪・重要窃盗犯・詐欺 被害者の年齢・性別 認知件数 .....	29
第8表 重要犯罪・重要窃盗犯・詐欺 犯行時年齢・性別 検挙人員 .....	31
第9表 街頭犯罪等 都道府県別 対前年比較 .....	33
第10表 刑法犯 都道府県別 身柄措置別 検挙人員 対前年比較 .....	38
第11表 特別法犯主要法令別検挙件数・人員対前年比較 .....	39
第12表 来日外国人による 重要犯罪・重要窃盗犯 国籍別 検挙人員対前年比較 .....	40
第13表 来日外国人による都道府県別 刑法犯・特別法犯 検挙件数・検挙人員 対前年比較 .....	42
第14表 暴力団犯罪 (刑法犯) 罪種別検挙件数・人員対前年比較 .....	44
第15表 暴力団犯罪 (特別法犯) 主要法令別検挙件数・人員対前年比較 .....	45

# 刑法犯総数

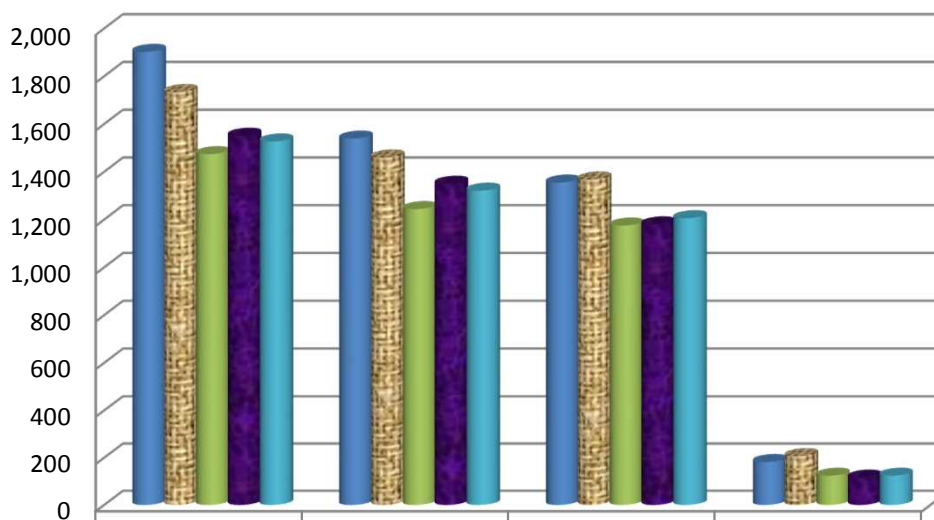
【各年1-4月】



	認知件数	検挙件数	検挙人員	うち)少年
■平成27年	340,991	105,983	72,594	12,986
■平成28年	312,211	106,448	71,294	10,555
■平成29年	282,803	101,492	67,300	8,699
■平成30年	254,089	96,531	63,262	7,521
■平成31年	234,874	91,826	60,521	6,338

# 凶悪犯

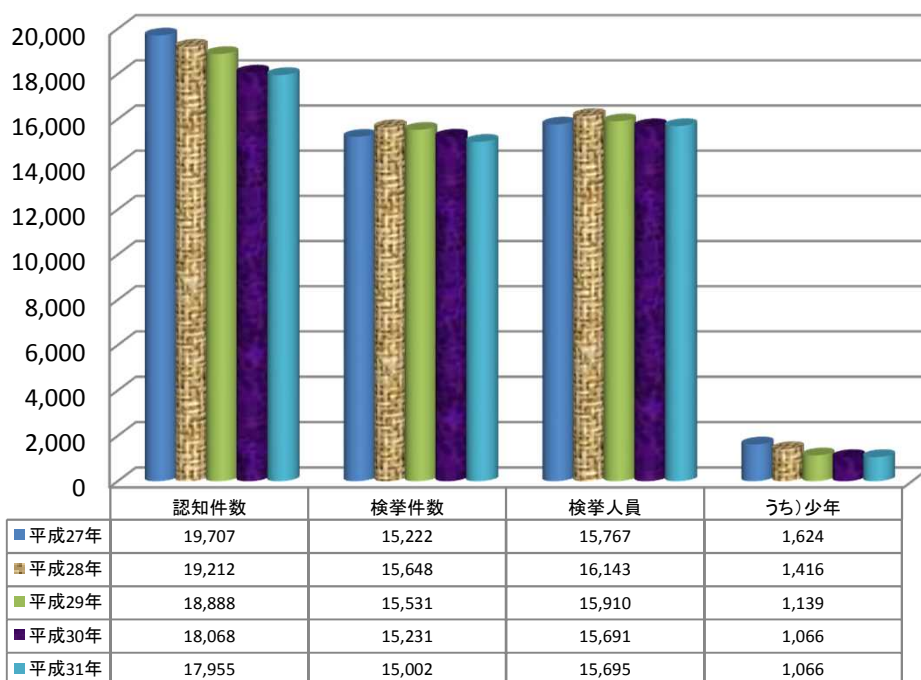
【各年1-4月】



	認知件数	検挙件数	検挙人員	うち)少年
■平成27年	1,902	1,539	1,355	182
■平成28年	1,734	1,460	1,368	207
■平成29年	1,474	1,244	1,175	124
■平成30年	1,551	1,350	1,180	116
■平成31年	1,527	1,321	1,206	124

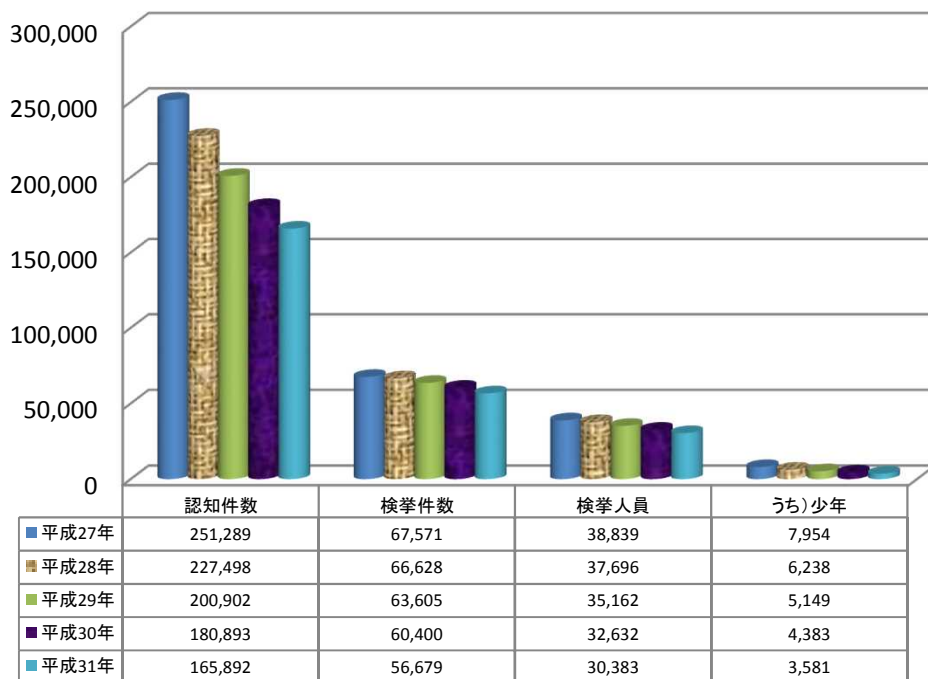
# 粗 暴 犯

【各年1-4月】



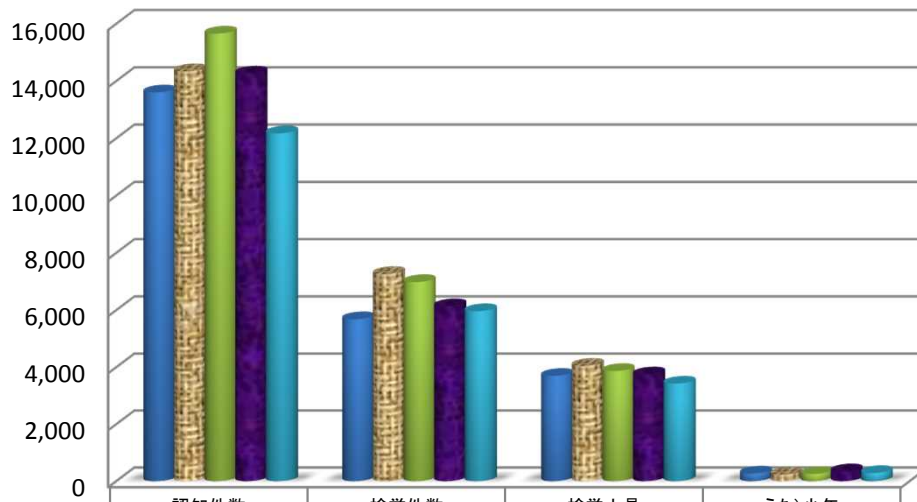
# 窃 盗 犯

【各年1-4月】



# 知能犯

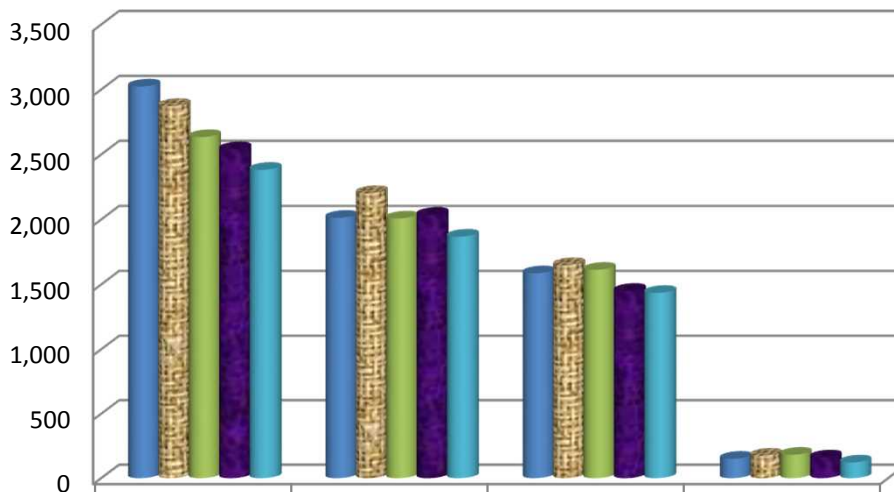
【各年1-4月】



	認知件数	検挙件数	検挙人員	うち)少年
平成27年	13,602	5,682	3,696	268
平成28年	14,343	7,263	4,050	233
平成29年	15,656	6,981	3,868	249
平成30年	14,261	6,135	3,747	347
平成31年	12,171	5,963	3,424	286

# 風俗犯

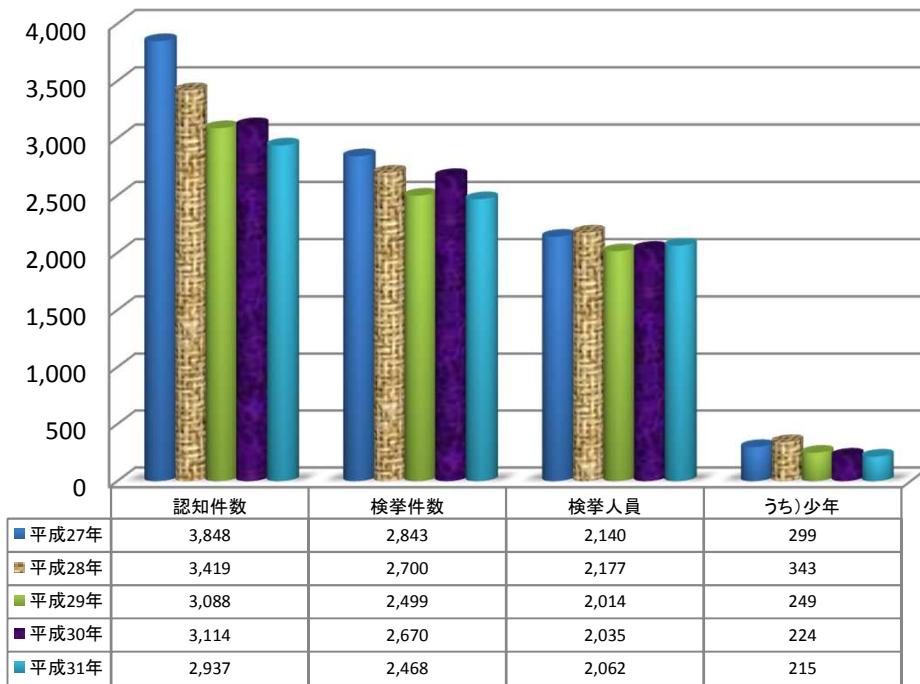
【各年1-4月】



	認知件数	検挙件数	検挙人員	うち)少年
平成27年	3,023	2,013	1,586	151
平成28年	2,874	2,203	1,649	175
平成29年	2,634	2,008	1,613	182
平成30年	2,540	2,036	1,451	161
平成31年	2,382	1,868	1,435	122

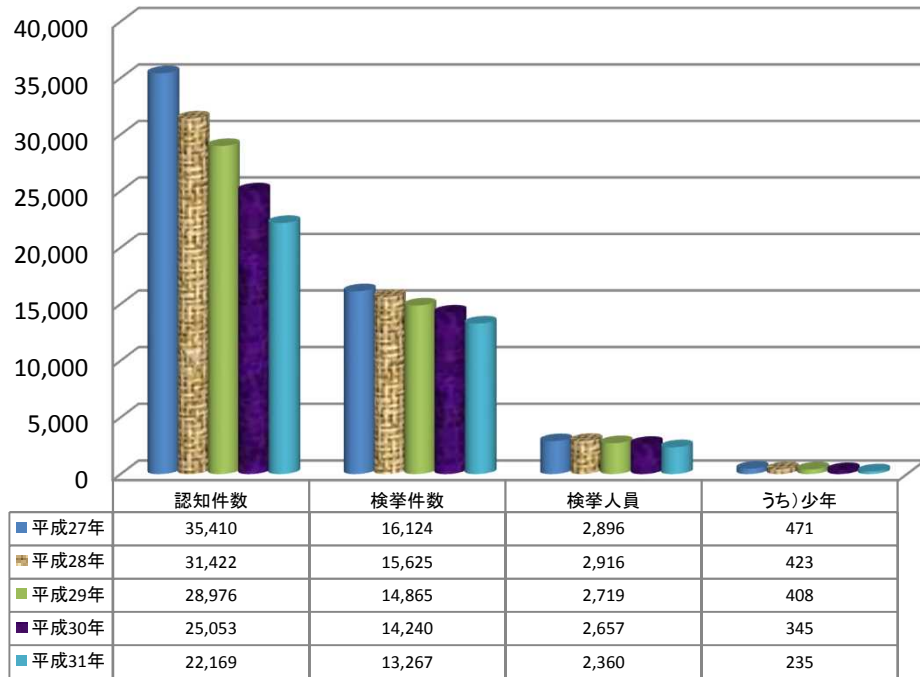
# 重要犯罪

【各年1-4月】

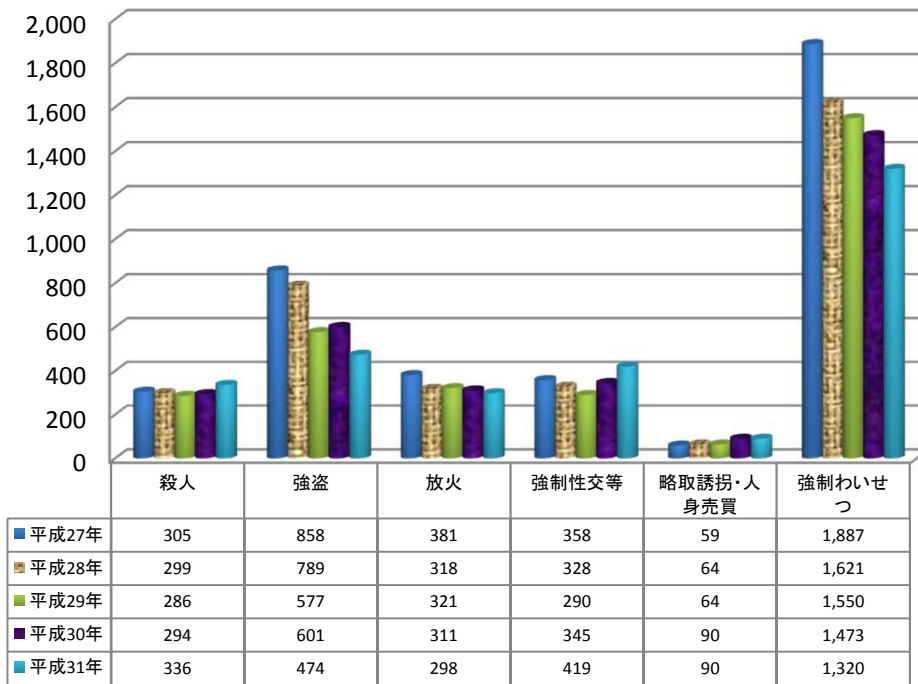


# 重要窃盗犯

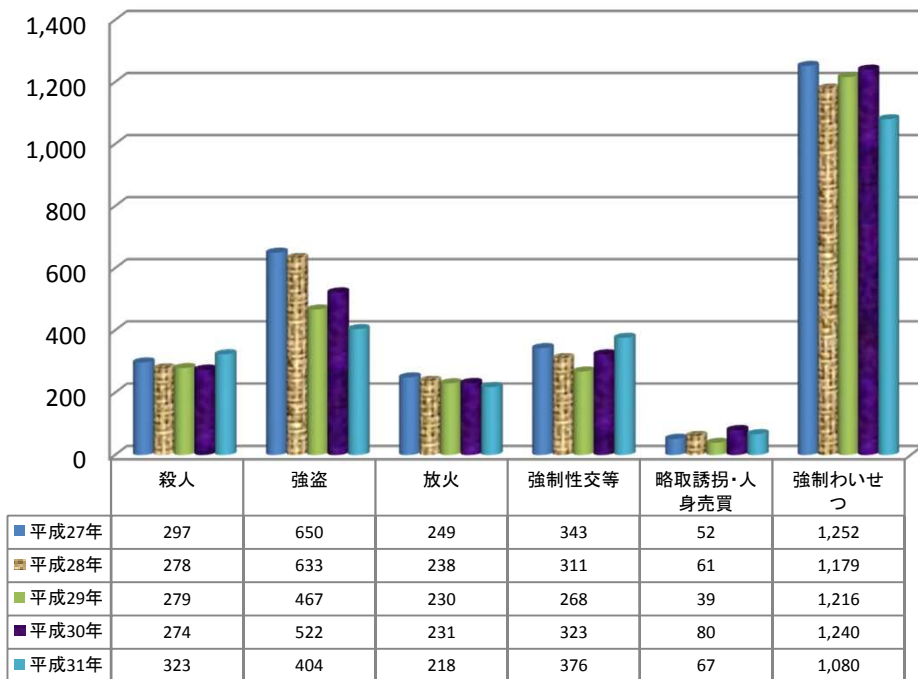
【各年1-4月】



## 重要犯罪認知件数 【各年1-4月】



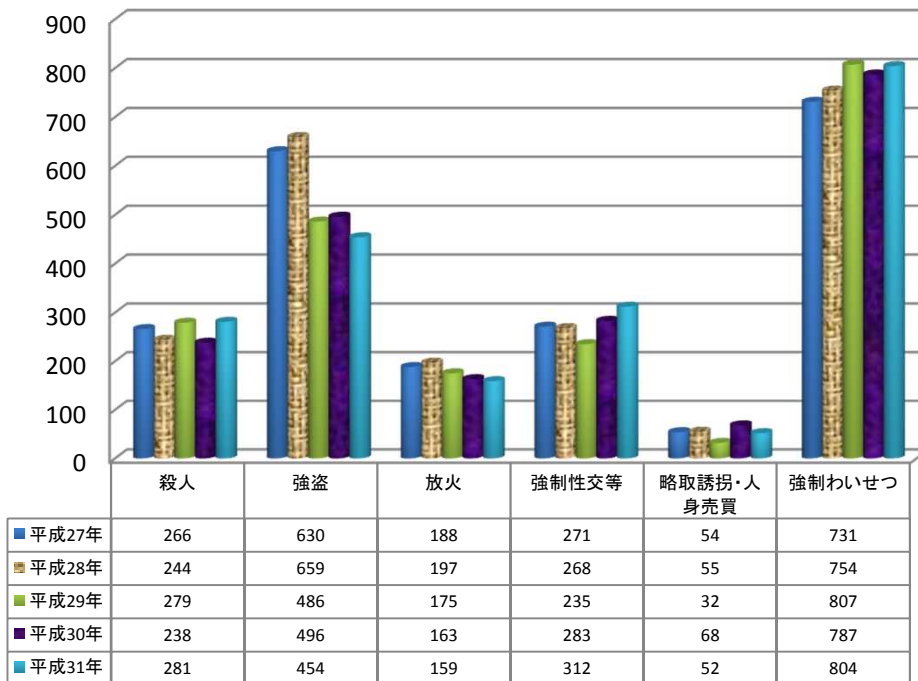
## 重要犯罪検挙件数 【各年1-4月】





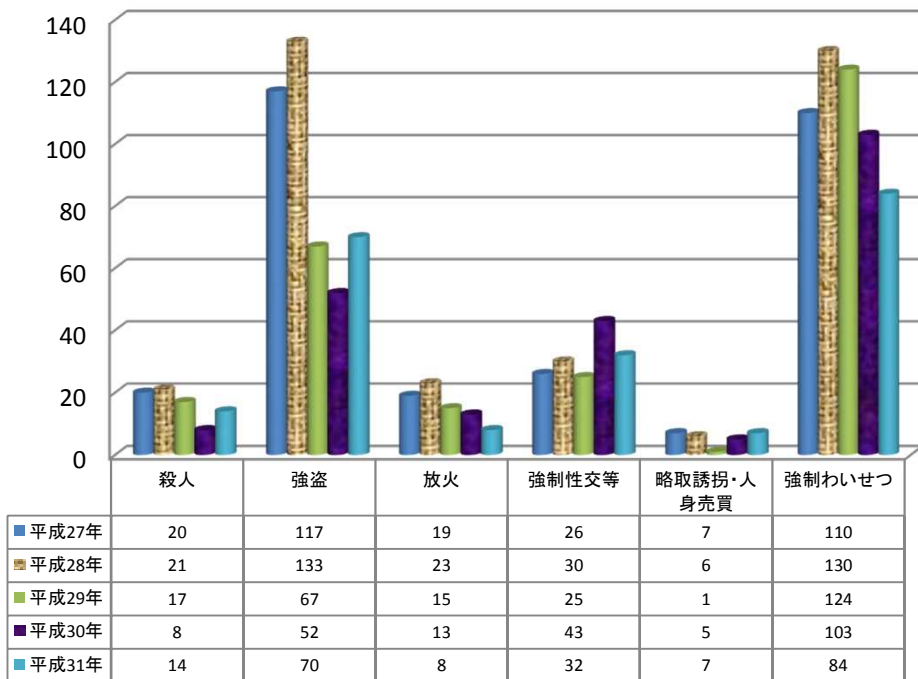
## 重要犯罪検挙人員

【各年1-4月】



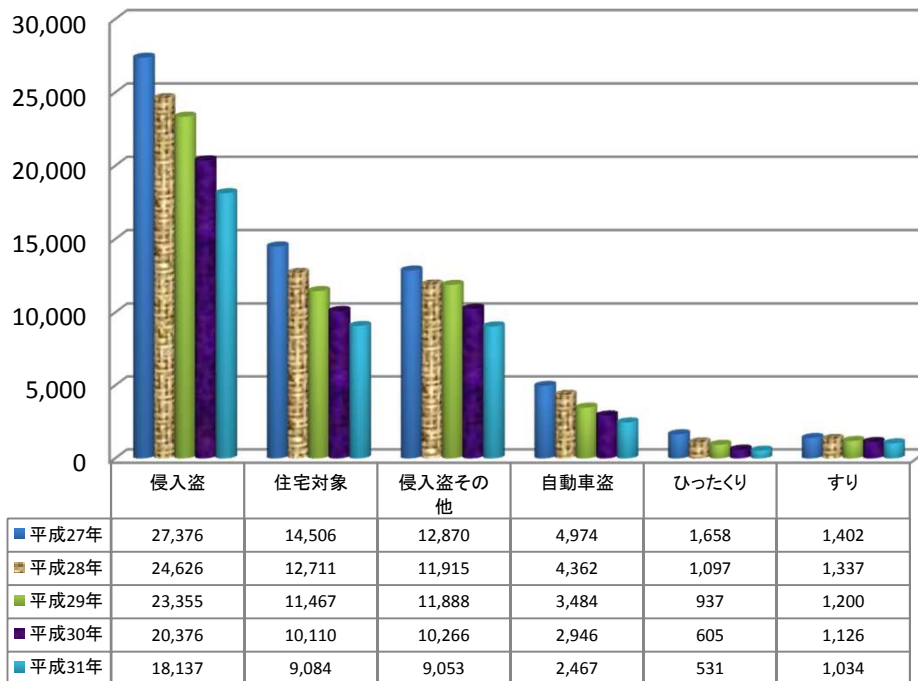
## 重要犯罪検挙人員(少年)

【各年1-4月】



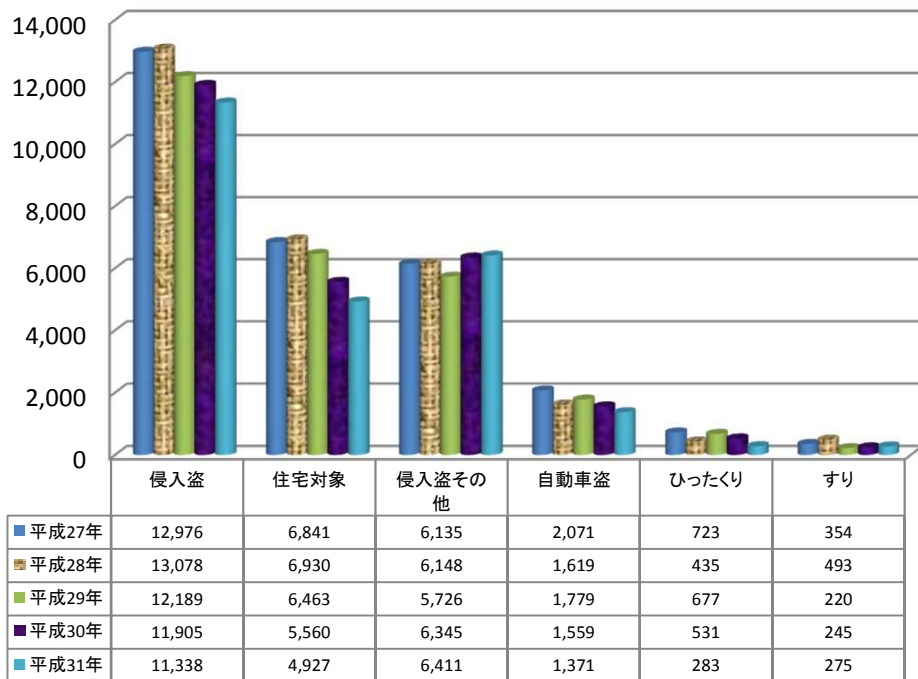
## 重要窃盗犯認知件数

【各年1-4月】



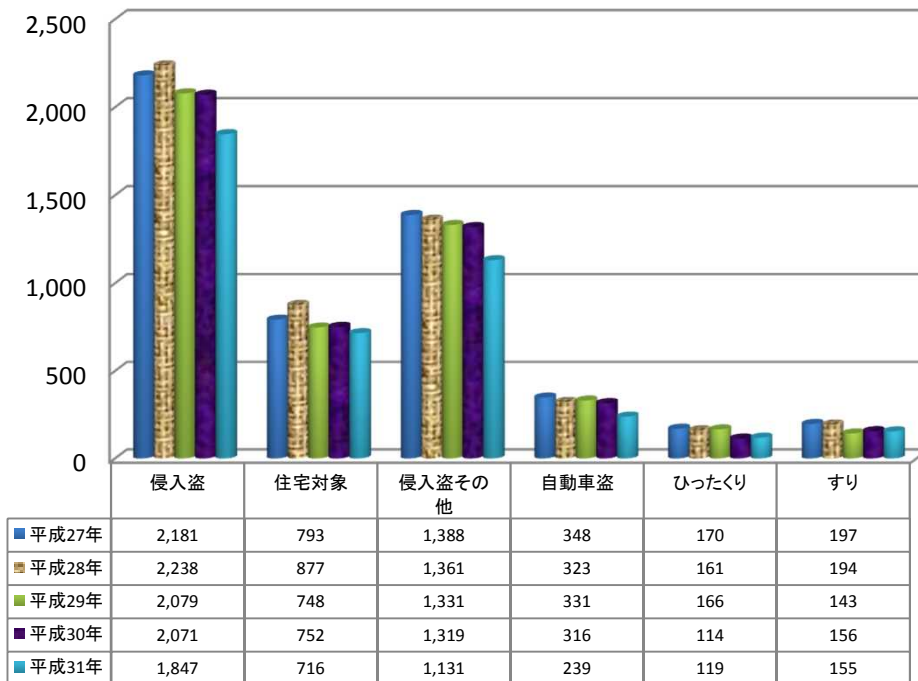
## 重要窃盗犯検挙件数

【各年1-4月】



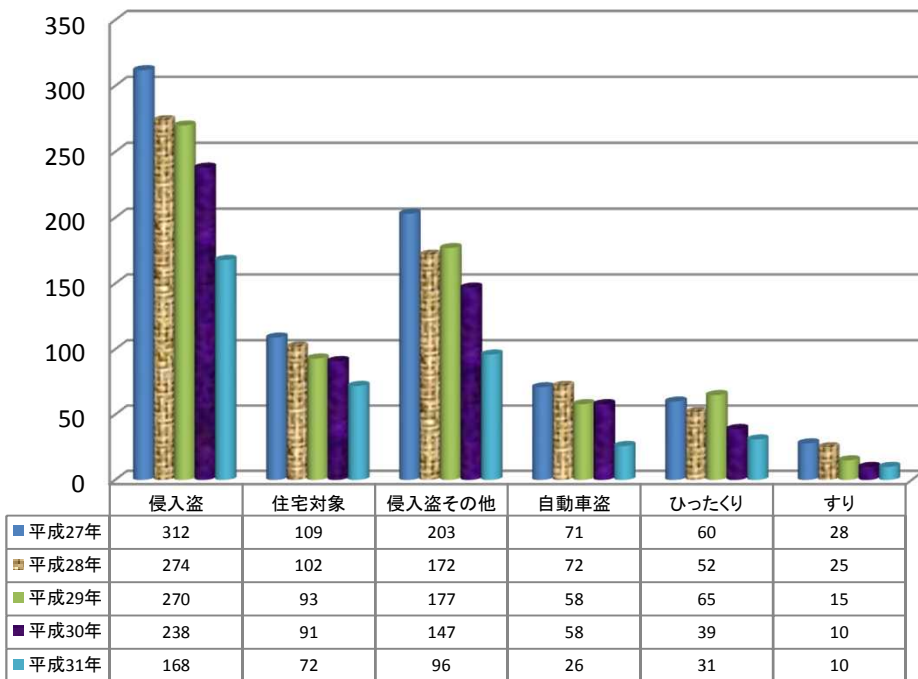
## 重要窃盗犯検挙人員

【各年1-4月】



## 重要窃盗犯検挙人員(少年)

【各年1-4月】



第1表

## 刑法犯 罪種別 認知・検挙件数・検挙人員 対前年比較

暫定値  
令和2年2月1日確定

罪種	認知件数				検挙件数				検挙率			検挙人員				うち)少年			
	平成31年 1月～4月	平成30年 1月～4月	増減		平成31年 1月～4月	平成30年 1月～4月	増減		平成31年 1月～4月	平成30年 1月～4月	増減ポイント	平成31年 1月～4月	平成30年 1月～4月	増減		平成31年 1月～4月	平成30年 1月～4月	増減	
			件数	増減率			件数	増減率						人員	増減率			人員	増減率
刑法犯総数	234,874	254,089	-19,215	-7.6	91,826	96,531	-4,705	-4.9	39.1	38.0	1.1	60,521	63,262	-2,741	-4.3	6,338	7,521	-1,183	-15.7
凶悪犯	1,527	1,551	-24	-1.5	1,321	1,350	-29	-2.1	86.5	87.0	-0.5	1,206	1,180	26	2.2	124	116	8	6.9
殺人	336	294	42	14.3	323	274	49	17.9	96.1	93.2	2.9	281	238	43	18.1	14	8	6	75.0
強盗	474	601	-127	-21.1	404	522	-118	-22.6	85.2	86.9	-1.7	454	496	-42	-8.5	70	52	18	34.6
放火	298	311	-13	-4.2	218	231	-13	-5.6	73.2	74.3	-1.1	159	163	-4	-2.5	8	13	-5	-38.5
強制性交等	419	345	74	21.4	376	323	53	16.4	89.7	93.6	-3.9	312	283	29	10.2	32	43	-11	-25.6
粗暴犯	17,955	18,068	-113	-0.6	15,002	15,231	-229	-1.5	83.6	84.3	-0.7	15,695	15,691	4	0.0	1,066	1,066	-	-
凶器準備集合	2	2	-	-	2	1	1	100.0	100.0	50.0	50.0	2	1	1	100.0	2	1	1	100.0
暴行	9,550	9,446	104	1.1	8,109	7,930	179	2.3	84.9	84.0	0.9	8,259	7,973	286	3.6	282	285	-3	-1.1
傷害	6,831	6,964	-133	-1.9	5,609	5,925	-316	-5.3	82.1	85.1	-3.0	6,215	6,381	-166	-2.6	640	630	10	1.6
うち)傷害致死	23	18	5	27.8	17	20	-3	-15.0	73.9	111.1	-37.2	22	28	-6	-21.4	1	5	-4	-80.0
脅迫	1,063	1,096	-33	-3.0	879	937	-58	-6.2	82.7	85.5	-2.8	759	842	-83	-9.9	41	50	-9	-18.0
恐喝	509	560	-51	-9.1	403	438	-35	-8.0	79.2	78.2	1.0	460	494	-34	-6.9	101	100	1	1.0
窃盗犯	165,892	180,893	-15,001	-8.3	56,679	60,400	-3,721	-6.2	34.2	33.4	0.8	30,383	32,632	-2,249	-6.9	3,581	4,383	-802	-18.3
侵入盗	18,137	20,376	-2,239	-11.0	11,338	11,905	-567	-4.8	62.5	58.4	4.1	1,847	2,071	-224	-10.8	168	238	-70	-29.4
乗り物盗	52,896	58,244	-5,348	-9.2	5,107	5,657	-550	-9.7	9.7	9.7	-	2,465	2,628	-163	-6.2	1,000	1,196	-196	-16.4
非侵入盗	94,859	102,273	-7,414	-7.2	40,234	42,838	-2,604	-6.1	42.4	41.9	0.5	26,071	27,933	-1,862	-6.7	2,413	2,949	-536	-18.2
知能犯	12,171	14,261	-2,090	-14.7	5,963	6,135	-172	-2.8	49.0	43.0	6.0	3,424	3,747	-323	-8.6	286	347	-61	-17.6
詐欺	11,017	12,941	-1,924	-14.9	5,010	5,071	-61	-1.2	45.5	39.2	6.3	2,709	3,045	-336	-11.0	262	317	-55	-17.4
横領	448	439	9	2.1	373	365	8	2.2	83.3	83.1	0.2	318	311	7	2.3	4	4	-	-
偽造	674	848	-174	-20.5	554	662	-108	-16.3	82.2	78.1	4.1	356	340	16	4.7	20	26	-6	-23.1
うち)通貨偽造	102	192	-90	-46.9	30	29	1	3.4	29.4	15.1	14.3	15	9	6	66.7	2	2	-	-
うち)文書偽造	390	412	-22	-5.3	402	424	-22	-5.2	103.1	102.9	0.2	320	290	30	10.3	18	19	-1	-5.3
うち)支払用カード偽造	67	203	-136	-67.0	94	172	-78	-45.3	140.3	84.7	55.6	8	27	-19	-70.4	-	3	-3	-100.0
うち)有価証券偽造	99	32	67	209.4	14	24	-10	-41.7	14.1	75.0	-60.9	8	8	-	-	-	-	-	-
汚職	11	13	-2	-15.4	10	10	-	-	90.9	76.9	14.0	21	25	-4	-16.0	-	-	-	-
うち)賄賂	7	5	2	40.0	5	6	-1	-16.7	71.4	120.0	-48.6	15	22	-7	-31.8	-	-	-	-
あっせん利得処罰法	-	-	-	-	-	-	-	-	-	-	-	-	-	-	-	-	-	-	-
背任	21	20	1	5.0	16	27	-11	-40.7	76.2	135.0	-58.8	20	26	-6	-23.1	-	-	-	-
風俗犯	2,382	2,540	-158	-6.2	1,868	2,036	-168	-8.3	78.4	80.2	-1.8	1,435	1,451	-16	-1.1	122	161	-39	-24.2
賭博	75	62	13	21.0	52	101	-49	-48.5	69.3	162.9	-93.6	83	99	-16	-16.2	2	1	1	100.0
わいせつ	2,307	2,478	-171	-6.9	1,816	1,935	-119	-6.1	78.7	78.1	0.6	1,352	1,352	-	-	120	160	-40	-25.0
うち)強制わいせつ	1,320	1,473	-153	-10.4	1,080	1,240	-160	-12.9	81.8	84.2	-2.4	804	787	17	2.2	84	103	-19	-18.4
うち)公然わいせつ	656	665	-9	-1.4	437	400	37	9.3	66.6	60.2	6.4	358	354	4	1.1	16	28	-12	-42.9
その他の刑法犯	34,947	36,776	-1,829	-5.0	10,993	11,379	-386	-3.4	31.5	30.9	0.6	8,378	8,561	-183	-2.1	1,159	1,448	-289	-20.0
うち)占有離脱物横領	4,845	5,040	-195	-3.9	4,141	4,189	-48	-1.1	85.5	83.1	2.4	3,900	3,958	-58	-1.5	654	754	-100	-13.3
うち)公務執行妨害	725	632	93	14.7	693	634	59	9.3	95.6	100.3	-4.7	557	543	14	2.6	26	59	-33	-55.9
うち)住居侵入	3,827	4,015	-188	-4.7	1,814	1,932	-118	-6.1	47.4	48.1	-0.7	994	1,053	-59	-5.6	192	261	-69	-26.4
うち)逮捕監禁	81	79	2	2.5	66	74	-8	-10.8	81.5	93.7	-12.2	106	97	9	9.3	15	12	3	25.0
うち)略取誘拐・人身売買	90	90	-	-	67	80	-13	-16.3	74.4	88.9	-14.5	52	68	-16	-23.5	7	5	2	40.0
うち)盗品	285	281	4	1.4	248	285	-37	-13.0	87.0	101.4	-14.4	212	259	-47	-18.1	88	107	-19	-17.8
うち)器物損壊等	23,275	24,855	-1,580	-6.4	2,795	3,070	-275	-9.0	12.0	12.4	-0.4	1,500	1,594	-94	-5.9	125	171	-46	-26.9







第5表

## 重要犯罪・重要窃盗犯 認知・検挙件数・検挙人員対前年比較

暫 定 値  
令和2年2月1日確定

罪 名 ( 手 口 )	認知件数				検挙件数				検挙率		
	平成31年 1月～4月	平成30年 1月～4月	増減		平成31年 1月～4月	平成30年 1月～4月	増減		平成31年 1月～4月	平成30年 1月～4月	増減 (ポイント)
			件数	増減率			件数	増減率			
重 要 犯 罪	2,937	3,114	-177	-5.7	2,468	2,670	-202	-7.6	84.0	85.7	-1.7
殺 人	336	294	42	14.3	323	274	49	17.9	96.1	93.2	2.9
強 盗	474	601	-127	-21.1	404	522	-118	-22.6	85.2	86.9	-1.7
放 火	298	311	-13	-4.2	218	231	-13	-5.6	73.2	74.3	-1.1
強 制 性 交 等	419	345	74	21.4	376	323	53	16.4	89.7	93.6	-3.9
略 取 誘 拐 ・ 人 身 売 買	90	90	-	-	67	80	-13	-16.3	74.4	88.9	-14.5
強 制 わ い せ つ	1,320	1,473	-153	-10.4	1,080	1,240	-160	-12.9	81.8	84.2	-2.4
重 要 窃 盗 犯	22,169	25,053	-2,884	-11.5	13,267	14,240	-973	-6.8	59.8	56.8	3.0
侵 入 盗	18,137	20,376	-2,239	-11.0	11,338	11,905	-567	-4.8	62.5	58.4	4.1
住 宅 対 象	9,084	10,110	-1,026	-10.1	4,927	5,560	-633	-11.4	54.2	55.0	-0.8
そ の 他	9,053	10,266	-1,213	-11.8	6,411	6,345	66	1.0	70.8	61.8	9.0
自 動 車 盗	2,467	2,946	-479	-16.3	1,371	1,559	-188	-12.1	55.6	52.9	2.7
ひ っ た く り	531	605	-74	-12.2	283	531	-248	-46.7	53.3	87.8	-34.5
す り	1,034	1,126	-92	-8.2	275	245	30	12.2	26.6	21.8	4.8

罪 名 ( 手 口 )	検挙人員											
	総数				成人				少年			
	平成31年 1月～4月	平成30年 1月～4月	増減		平成31年 1月～4月	平成30年 1月～4月	増減		平成31年 1月～4月	平成30年 1月～4月	増減	
人員			増減率	人員			増減率	人員			増減率	
重 要 犯 罪	2,062	2,035	27	1.3	1,847	1,811	36	2.0	215	224	-9	-4.0
殺 人	281	238	43	18.1	267	230	37	16.1	14	8	6	75.0
強 盗	454	496	-42	-8.5	384	444	-60	-13.5	70	52	18	34.6
放 火	159	163	-4	-2.5	151	150	1	0.7	8	13	-5	-38.5
強 制 性 交 等	312	283	29	10.2	280	240	40	16.7	32	43	-11	-25.6
略 取 誘 拐 ・ 人 身 売 買	52	68	-16	-23.5	45	63	-18	-28.6	7	5	2	40.0
強 制 わ い せ つ	804	787	17	2.2	720	684	36	5.3	84	103	-19	-18.4
重 要 窃 盗 犯	2,360	2,657	-297	-11.2	2,125	2,312	-187	-8.1	235	345	-110	-31.9
侵 入 盗	1,847	2,071	-224	-10.8	1,679	1,833	-154	-8.4	168	238	-70	-29.4
住 宅 対 象	716	752	-36	-4.8	644	661	-17	-2.6	72	91	-19	-20.9
そ の 他	1,131	1,319	-188	-14.3	1,035	1,172	-137	-11.7	96	147	-51	-34.7
自 動 車 盗	239	316	-77	-24.4	213	258	-45	-17.4	26	58	-32	-55.2
ひ っ た く り	119	114	5	4.4	88	75	13	17.3	31	39	-8	-20.5
す り	155	156	-1	-0.6	145	146	-1	-0.7	10	10	-	-

注 侵入盗の「住宅対象」とは、空き巣、忍込み及び居空きをいう。



第6表

## 重要犯罪・重要窃盗犯 都道府県別 認知・検挙件数・検挙人員 対前年比較

暫定値  
令和2年2月1日確定

都道府県	重要犯罪総数														
	認知件数					検挙件数				検挙人員				検挙率	
	平成31年 1月～4月	平成30年 1月～4月	増減		平成31年 1月～4月	平成30年 1月～4月	増減		平成31年 1月～4月	平成30年 1月～4月	増減		平成31年 1月～4月	平成30年 1月～4月	増減
			件数	%			件数	%			人員	%			
総数	2,937	3,114	-177	-5.7	2,468	2,670	-202	-7.6	2,082	2,035	27	1.3	84.0	85.7	-1.7
計	80	103	-23	-22.3	73	81	-8	-9.9	59	82	-23	-28.0	91.3	78.6	12.7
北海道															
札幌	57	71	-14	-19.7	44	52	-8	-15.4	35	50	-15	-30.0	77.2	73.2	4.0
函館	9	12	-3	-25.0	8	7	1	14.3	7	8	-1	-12.5	88.9	58.3	30.6
旭川	5	8	-3	-37.5	8	10	-2	-20.0	5	15	-10	-66.7	160.0	125.0	35.0
釧路	4	10	-6	-60.0	8	9	-1	-11.1	8	6	2	33.3	200.0	90.0	110.0
北見	5	2	3	150.0	5	3	2	66.7	4	3	1	33.3	100.0	150.0	-50.0
東北															
計	119	129	-10	-7.8	115	121	-6	-5.0	83	68	15	22.1	96.6	93.8	2.8
青森	19	9	10	111.1	18	8	10	125.0	14	9	5	55.6	94.7	88.9	5.8
岩手	24	10	14	140.0	22	6	16	266.7	16	7	9	128.6	91.7	60.0	31.7
宮城	35	65	-30	-46.2	37	66	-29	-43.9	29	28	1	3.6	105.7	101.5	4.2
秋田	6	9	-3	-33.3	3	8	-5	-62.5	1	5	-4	-80.0	50.0	88.9	-38.9
山形	10	16	-6	-37.5	11	11	-	-	8	6	2	33.3	110.0	68.8	41.2
福島	25	20	5	25.0	24	22	2	9.1	15	13	2	15.4	96.0	110.0	-14.0
東京	412	447	-35	-7.8	371	429	-58	-13.5	364	376	-12	-3.2	90.0	96.0	-6.0
計	833	963	-130	-13.5	696	792	-96	-12.1	521	514	7	1.4	83.6	82.2	1.4
茨城	77	68	9	13.2	59	53	6	11.3	52	38	14	36.8	76.6	77.9	-1.3
栃木	30	34	-4	-11.8	31	26	5	19.2	23	25	-2	-8.0	103.3	76.5	26.8
群馬	30	39	-9	-23.1	33	41	-8	-19.5	27	25	2	8.0	110.0	105.1	4.9
埼玉	242	231	11	4.8	194	177	17	9.6	150	129	21	16.3	80.2	76.6	3.6
千葉	150	206	-56	-27.2	107	132	-25	-18.9	72	76	-4	-5.3	71.3	64.1	7.2
神奈川	144	238	-94	-39.5	171	229	-58	-25.3	123	118	5	4.2	118.8	96.2	22.6
新潟	42	44	-2	-4.5	33	40	-7	-17.5	21	28	-7	-25.0	78.6	90.9	-12.3
山梨	10	9	1	11.1	7	10	-3	-30.0	5	10	-5	-50.0	70.0	111.1	-41.1
長野	29	32	-3	-9.4	20	21	-1	-4.8	10	12	-2	-16.7	69.0	65.6	3.4
静岡	79	62	17	27.4	41	63	-22	-34.9	38	53	-15	-28.3	51.9	101.6	-49.7
中部															
計	280	286	-6	-2.1	222	238	-16	-6.7	224	191	33	17.3	79.3	83.2	-3.9
富山	13	16	-3	-18.8	10	14	-4	-28.6	9	10	-1	-10.0	76.9	87.5	-10.6
石川	19	17	2	11.8	14	19	-5	-26.3	8	16	-8	-50.0	73.7	111.8	-38.1
福井	8	13	-5	-38.5	7	12	-5	-41.7	8	10	-2	-20.0	87.5	92.3	-4.8
岐阜	40	31	9	29.0	22	23	-1	-4.3	17	14	3	21.4	55.0	74.2	-19.2
愛知	182	182	-	-	153	144	9	6.3	161	130	31	23.8	84.1	79.1	5.0
三重	18	27	-9	-33.3	16	26	-10	-38.5	21	11	10	90.9	88.9	96.3	-7.4
近畿															
計	695	689	6	0.9	551	610	-59	-9.7	437	469	-32	-6.8	79.3	88.5	-9.2
滋賀	35	34	1	2.9	21	35	-14	-40.0	14	26	-12	-46.2	60.0	102.9	-42.9
京都	64	68	-4	-5.9	49	74	-25	-33.8	39	47	-8	-17.0	76.6	108.8	-32.2
大阪	368	394	-26	-6.6	283	302	-19	-6.3	231	243	-12	-4.9	76.9	76.6	0.3
兵庫	186	161	25	15.5	153	159	-6	-3.8	118	122	-4	-3.3	82.3	98.8	-16.5
奈良	30	18	12	66.7	34	20	14	70.0	26	18	8	44.4	113.3	111.1	2.2
和歌山	12	14	-2	-14.3	11	20	-9	-45.0	9	13	-4	-30.8	91.7	142.9	-51.2
中国															
計	156	136	20	14.7	112	101	11	10.9	100	90	10	11.1	71.8	74.3	-2.5
鳥取	8	15	-7	-46.7	4	11	-7	-63.6	5	4	1	25.0	50.0	73.3	-23.3
島根	13	13	-	-	13	7	6	85.7	8	9	-1	-11.1	100.0	53.8	46.2
岡山	39	28	11	39.3	35	25	10	40.0	36	23	13	56.5	89.7	89.3	0.4
広島	70	67	3	4.5	40	45	-5	-11.1	33	37	-4	-10.8	57.1	67.2	-10.1
山口	26	13	13	100.0	20	13	7	53.8	18	17	1	5.9	76.9	100.0	-23.1
四国															
計	83	60	23	38.3	74	39	35	89.7	75	36	39	108.3	89.2	65.0	24.2
徳島	14	17	-3	-17.6	15	11	4	36.4	13	6	7	116.7	107.1	64.7	42.4
香川	31	15	16	106.7	28	10	18	180.0	30	10	20	200.0	90.3	66.7	23.6
愛媛	26	22	4	18.2	24	13	11	84.6	22	13	9	69.2	92.3	59.1	33.2
高知	12	6	6	100.0	7	5	2	40.0	10	7	3	42.9	58.3	83.3	-25.0
九州															
計	279	301	-22	-7.3	254	259	-5	-1.9	199	209	-10	-4.8	91.0	86.0	5.0
福岡	145	154	-9	-5.8	136	137	-1	-0.7	102	115	-13	-11.3	93.8	89.0	4.8
佐賀	14	9	5	55.6	12	7	5	71.4	4	3	1	33.3	85.7	77.8	7.9
長崎	16	21	-5	-23.8	12	17	-5	-29.4	12	11	1	9.1	75.0	81.0	-6.0
熊本	17	24	-7	-29.2	23	20	3	15.0	19	15	4	26.7	135.3	83.3	52.0
大分	20	16	4	25.0	19	15	4	26.7	18	11	7	63.6	95.0	93.8	1.2
宮崎	9	17	-8	-47.1	12	15	-3	-20.0	11	15	-4	-26.7	133.3	88.2	45.1
鹿児島	18	30	-12	-40.0	13	22	-9	-40.9	8	17	-9	-52.9	72.2	73.3	-1.1
沖縄	40	30	10	33.3	27	26	1	3.8	25	22	3	13.6	67.5	86.7	-19.2

第6表

## 重要犯罪・重要窃盗犯 都道府県別 認知・検挙件数・検挙人員 対前年比較

暫定値  
令和2年2月1日確定

都道府県	殺人														
	認知件数				検挙件数				検挙人員				検挙率		
	平成31年	平成30年	増減		平成31年	平成30年	増減		平成31年	平成30年	増減		平成31年	平成30年	増減
	1月～4月	1月～4月	件数	%	1月～4月	1月～4月	件数	%	1月～4月	1月～4月	人員	%	1月～4月	1月～4月	
総数	336	294	42	14.3	323	274	49	17.9	281	238	43	18.1	96.1	93.2	2.9
計	14	16	-2	-12.5	14	15	-1	-6.7	10	14	-4	-28.6	100.0	93.8	6.2
北海道															
札幌	9	7	2	28.6	9	7	2	28.6	7	7	-	-	100.0	100.0	-
函館	1	3	-2	-66.7	1	3	-2	-66.7	1	3	-2	-66.7	100.0	100.0	-
旭川	-	1	-1	-100.0	1	1	-	-	-	1	-1	-100.0	-	100.0	-100.0
釧路	2	3	-1	-33.3	2	2	-	-	2	2	-	-	100.0	66.7	33.3
北見	2	2	-	-	1	2	-1	-50.0	-	1	-1	-100.0	50.0	100.0	-50.0
計	18	16	2	12.5	20	15	5	33.3	12	9	3	33.3	111.1	93.8	17.3
東北															
青森	4	3	1	33.3	4	3	1	33.3	3	2	1	50.0	100.0	100.0	-
岩手	5	2	3	150.0	6	1	5	500.0	2	3	-1	-33.3	120.0	50.0	70.0
宮城	5	2	3	150.0	6	3	3	100.0	4	2	2	100.0	120.0	150.0	-30.0
秋田	-	-	-	-	-	-	-	-	-	-	-	-	-	-	-
山形	3	1	2	200.0	3	1	2	200.0	2	-	2	-	100.0	100.0	-
福島	1	8	-7	-87.5	1	7	-6	-85.7	1	2	-1	-50.0	100.0	87.5	12.5
計	42	29	13	44.8	39	35	4	11.4	40	26	14	53.8	92.9	120.7	-27.8
東京	95	79	16	20.3	94	68	26	38.2	89	59	30	50.8	98.9	86.1	12.8
関東															
茨城	9	5	4	80.0	5	4	1	25.0	7	5	2	40.0	55.6	80.0	-24.4
栃木	8	4	4	100.0	9	4	5	125.0	7	4	3	75.0	112.5	100.0	12.5
群馬	4	4	-	-	5	6	-1	-16.7	4	1	3	300.0	125.0	150.0	-25.0
埼玉	29	8	21	262.5	27	8	19	237.5	24	7	17	242.9	93.1	100.0	-6.9
千葉	14	24	-10	-41.7	11	15	-4	-26.7	12	14	-2	-14.3	78.6	62.5	16.1
神奈川	13	25	-12	-48.0	17	20	-3	-15.0	15	20	-5	-25.0	130.8	80.0	50.8
新潟	7	2	5	250.0	5	2	3	150.0	5	2	3	150.0	71.4	100.0	-28.6
山梨	-	-	-	-	-	1	-1	-100.0	-	-	-	-	-	-	-
長野	2	3	-1	-33.3	2	3	-1	-33.3	2	2	-	-	100.0	100.0	-
静岡	9	4	5	125.0	13	5	8	160.0	13	4	9	225.0	144.4	125.0	19.4
計	32	35	-3	-8.6	28	30	-2	-6.7	22	33	-11	-33.3	87.5	85.7	1.8
中部															
富山	3	3	-	-	3	3	-	-	2	3	-1	-33.3	100.0	100.0	-
石川	1	4	-3	-75.0	1	4	-3	-75.0	-	3	-3	-100.0	100.0	100.0	-
福井	1	1	-	-	1	1	-	-	1	-	1	-	100.0	100.0	-
岐阜	7	1	6	600.0	4	2	2	100.0	3	2	1	50.0	57.1	200.0	-142.9
愛知	19	25	-6	-24.0	16	19	-3	-15.8	13	23	-10	-43.5	84.2	76.0	8.2
三重	1	1	-	-	3	1	2	200.0	3	2	1	50.0	300.0	100.0	200.0
計	84	64	20	31.3	72	60	12	20.0	59	56	3	5.4	85.7	93.8	-8.1
近畿															
滋賀	1	2	-1	-50.0	2	7	-5	-71.4	2	10	-8	-80.0	200.0	350.0	-150.0
京都	4	5	-1	-20.0	3	4	-1	-25.0	3	4	-1	-25.0	75.0	80.0	-5.0
大阪	60	31	29	93.5	51	27	24	88.9	38	26	12	46.2	85.0	87.1	-2.1
兵庫	15	24	-9	-37.5	13	21	-8	-38.1	12	15	-3	-20.0	86.7	87.5	-0.8
奈良	3	1	2	200.0	3	1	2	200.0	4	1	3	300.0	100.0	100.0	-
和歌山	1	1	-	-	-	-	-	-	-	-	-	-	-	-	-
計	16	19	-3	-15.8	18	18	-	-	12	13	-1	-7.7	112.5	94.7	17.8
中国															
鳥取	1	1	-	-	1	2	-1	-50.0	1	1	-	-	100.0	200.0	-100.0
島根	2	2	-	-	3	-	3	-	1	-	1	-	150.0	-	150.0
岡山	4	3	1	33.3	4	3	1	33.3	4	5	-1	-20.0	100.0	100.0	-
広島	2	8	-6	-75.0	5	8	-3	-37.5	3	6	-3	-50.0	250.0	100.0	150.0
山口	7	5	2	40.0	5	5	-	-	3	1	2	200.0	71.4	100.0	-28.6
計	9	7	2	28.6	9	7	2	28.6	11	7	4	57.1	100.0	100.0	-
四国															
徳島	1	4	-3	-75.0	1	4	-3	-75.0	1	3	-2	-66.7	100.0	100.0	-
香川	3	1	2	200.0	3	-	3	-	4	1	3	300.0	100.0	-	100.0
愛媛	3	2	1	50.0	3	3	-	-	3	3	-	-	100.0	150.0	-50.0
高知	2	-	2	-	2	-	2	-	3	-	3	-	100.0	-	100.0
計	26	29	-3	-10.3	29	26	3	11.5	26	21	5	23.8	111.5	89.7	21.8
九州															
福岡	10	9	1	11.1	13	11	2	18.2	12	10	2	20.0	130.0	122.2	7.8
佐賀	2	1	1	100.0	3	1	2	200.0	1	1	-	-	150.0	100.0	50.0
長崎	1	3	-2	-66.7	2	2	-	-	2	1	1	100.0	200.0	66.7	133.3
熊本	2	2	-	-	3	2	1	50.0	1	2	-1	-50.0	150.0	100.0	50.0
大分	4	2	2	100.0	2	2	-	-	2	1	1	100.0	50.0	100.0	-50.0
宮崎	-	1	-1	-100.0	-	1	-1	-100.0	1	1	-	-	-	100.0	-100.0
鹿児島	1	7	-6	-85.7	1	3	-2	-66.7	1	2	-1	-50.0	100.0	42.9	57.1
沖縄	6	4	2	50.0	5	4	1	25.0	6	3	3	100.0	83.3	100.0	-16.7

第6表

## 重要犯罪・重要窃盗犯 都道府県別 認知・検挙件数・検挙人員 対前年比較

暫定値  
令和2年2月1日確定

都道府県	強盗														
	認知件数				検挙件数				検挙人員				検挙率		
	平成31年 1月～4月	平成30年 1月～4月	増減		平成31年 1月～4月	平成30年 1月～4月	増減		平成31年 1月～4月	平成30年 1月～4月	増減		平成31年 1月～4月	平成30年 1月～4月	増減
			件数	%			件数	%			人員	%			
総数	474	601	-127	-21.1	404	522	-118	-22.6	454	496	-42	-8.5	85.2	86.9	-1.7
計	14	17	-3	-17.6	13	13	-	-	10	18	-8	-44.4	92.9	76.5	16.4
北海道															
札幌	9	14	-5	-35.7	8	9	-1	-11.1	7	10	-3	-30.0	88.9	64.3	24.6
函館	2	1	1	100.0	3	1	2	200.0	2	1	1	100.0	150.0	100.0	50.0
旭川	2	1	1	100.0	1	2	-1	-50.0	-	6	-6	-100.0	50.0	200.0	-150.0
釧路	1	1	-	-	1	1	-	-	1	1	-	-	100.0	100.0	-
北見	-	-	-	-	-	-	-	-	-	-	-	-	-	-	-
東北															
計	10	9	1	11.1	12	10	2	20.0	9	8	1	12.5	120.0	111.1	8.9
青森	-	-	-	-	-	-	-	-	1	1	-	-	-	-	-
岩手	1	-	1	-	1	-	1	-	-	-	-	-	100.0	-	100.0
宮城	3	6	-3	-50.0	5	9	-4	-44.4	6	7	-1	-14.3	166.7	150.0	16.7
秋田	1	-	1	-	-	-	-	-	-	-	-	-	-	-	-
山形	-	1	-1	-100.0	-	-	-	-	-	-	-	-	-	-	-
福島	5	2	3	150.0	6	1	5	500.0	2	-	2	-	120.0	50.0	70.0
東京															
計	77	118	-41	-34.7	88	135	-47	-34.8	122	130	-8	-6.2	114.3	114.4	-0.1
茨城	168	184	-16	-8.7	134	152	-18	-11.8	126	139	-13	-9.4	79.8	82.6	-2.8
栃木	19	14	5	35.7	16	9	7	77.8	17	8	9	112.5	84.2	64.3	19.9
群馬	7	7	-	-	5	6	-1	-16.7	3	8	-5	-62.5	71.4	85.7	-14.3
埼玉	5	10	-5	-50.0	4	9	-5	-55.6	4	3	1	33.3	80.0	90.0	-10.0
千葉	54	58	-4	-6.9	48	43	5	11.6	40	37	3	8.1	88.9	74.1	14.8
神奈川	30	43	-13	-30.2	17	27	-10	-37.0	12	24	-12	-50.0	56.7	62.8	-6.1
新潟	28	34	-6	-17.6	30	38	-8	-21.1	36	31	5	16.1	107.1	111.8	-4.7
山梨	5	3	2	66.7	1	2	-1	-50.0	1	3	-2	-66.7	20.0	66.7	-46.7
長野	1	-	1	-	2	2	-	-	1	6	-5	-83.3	200.0	-	200.0
静岡	6	3	3	100.0	5	2	3	150.0	1	2	-1	-50.0	83.3	66.7	16.6
中部															
計	13	12	1	8.3	6	14	-8	-57.1	11	17	-6	-35.3	46.2	116.7	-70.5
富山	48	71	-23	-32.4	30	49	-19	-38.8	49	40	9	22.5	62.5	69.0	-6.5
石川	2	3	-1	-33.3	1	2	-1	-50.0	1	1	-	-	50.0	66.7	-16.7
福井	1	2	-1	-50.0	1	4	-3	-75.0	1	2	-1	-50.0	100.0	200.0	-100.0
岐阜	1	5	-4	-80.0	1	5	-4	-80.0	1	5	-4	-80.0	100.0	100.0	-
愛知	7	10	-3	-30.0	5	6	-1	-16.7	4	3	1	33.3	71.4	60.0	11.4
三重	36	46	-10	-21.7	20	31	-11	-35.5	36	28	8	28.6	55.6	67.4	-11.8
近畿															
計	1	5	-4	-80.0	2	1	1	100.0	6	1	5	500.0	200.0	20.0	180.0
滋賀	106	141	-35	-24.8	80	101	-21	-20.8	83	99	-16	-16.2	75.5	71.6	3.9
京都	3	4	-1	-25.0	2	2	-	-	5	3	2	66.7	66.7	50.0	16.7
大阪	19	8	11	137.5	10	8	2	25.0	10	7	3	42.9	52.6	100.0	-47.4
兵庫	58	95	-37	-38.9	47	58	-11	-19.0	48	60	-12	-20.0	81.0	61.1	19.9
奈良	23	25	-2	-8.0	17	22	-5	-22.7	18	19	-1	-5.3	73.9	88.0	-14.1
和歌山	1	5	-4	-80.0	3	7	-4	-57.1	1	7	-6	-85.7	300.0	140.0	160.0
中国															
計	2	4	-2	-50.0	1	4	-3	-75.0	1	3	-2	-66.7	50.0	100.0	-50.0
鳥取	12	20	-8	-40.0	11	19	-8	-42.1	12	19	-7	-36.8	91.7	95.0	-3.3
島根	-	2	-2	-100.0	1	1	-	-	1	-	1	-	-	50.0	-50.0
岡山	2	2	-	-	2	2	-	-	1	2	-1	-50.0	100.0	100.0	-
広島	5	8	-3	-37.5	5	7	-2	-28.6	7	7	-	-	100.0	87.5	12.5
山口	5	7	-2	-28.6	3	8	-5	-62.5	3	6	-3	-50.0	60.0	114.3	-54.3
四国															
計	-	1	-1	-100.0	-	1	-1	-100.0	-	4	-4	-100.0	-	100.0	-100.0
徳島	8	6	2	33.3	9	6	3	50.0	15	8	7	87.5	112.5	100.0	12.5
香川	2	-	2	-	2	-	2	-	5	-	5	-	100.0	-	100.0
愛媛	2	2	-	-	2	2	-	-	4	2	2	100.0	100.0	100.0	-
高知	2	3	-1	-33.3	3	3	-	-	5	3	2	66.7	150.0	100.0	50.0
九州															
計	2	1	1	100.0	2	1	1	100.0	1	3	-2	-66.7	100.0	100.0	-
福岡	31	35	-4	-11.4	27	37	-10	-27.0	28	35	-7	-20.0	87.1	105.7	-18.6
佐賀	18	20	-2	-10.0	10	23	-13	-56.5	11	24	-13	-54.2	55.6	115.0	-59.4
長崎	-	-	-	-	-	-	-	-	-	-	-	-	-	-	-
熊本	-	3	-3	-100.0	-	3	-3	-100.0	1	1	-	-	-	100.0	-100.0
大分	1	2	-1	-50.0	2	-	2	-	1	-	1	-	200.0	-	200.0
宮崎	3	1	2	200.0	4	1	3	300.0	5	1	4	400.0	133.3	100.0	33.3
鹿児島	-	-	-	-	1	-	1	-	3	-	3	-	-	-	-
沖縄	3	2	1	50.0	7	4	3	75.0	4	4	-	-	233.3	200.0	33.3
	6	7	-1	-14.3	3	6	-3	-50.0	3	5	-2	-40.0	50.0	85.7	-35.7

第6表

## 重要犯罪・重要窃盗犯 都道府県別 認知・検挙件数・検挙人員 対前年比較

暫定値  
令和2年2月1日確定

都道府県	強盗(侵入強盗)																
	認知件数					検挙件数					検挙人員				検挙率		
	平成31年 1月～4月	平成30年 1月～4月	増減		平成31年 1月～4月	平成30年 1月～4月	増減		平成31年 1月～4月	平成30年 1月～4月	増減		平成31年 1月～4月	平成30年 1月～4月	増減		
			件数	%			件数	%			人員	%					
総数	159	202	-43	-21.3	145	179	-34	-19.0	147	156	-9	-5.8	91.2	88.6	2.6		
計	6	11	-5	-45.5	6	6	-	-	5	7	-2	-28.6	100.0	54.5	45.5		
北海道	札幌	3	9	-6	-66.7	3	4	-1	-25.0	3	5	-2	-40.0	100.0	44.4	55.6	
	函館	1	1	-	-	2	1	1	100.0	1	1	-	-	200.0	100.0	100.0	
	旭川	1	-	1	-	-	-	-	-	-	-	-	-	-	-	-	
	釧路	1	1	-	-	1	1	-	-	1	1	-	-	100.0	100.0	-	
	北見	-	-	-	-	-	-	-	-	-	-	-	-	-	-	-	
東北	計	3	4	-1	-25.0	4	4	-	-	3	2	1	50.0	133.3	100.0	33.3	
	青森	-	-	-	-	-	-	-	-	-	1	-1	-100.0	-	-	-	
	岩手	-	-	-	-	-	-	-	-	-	-	-	-	-	-	-	
	宮城	1	1	-	-	2	3	-1	-33.3	2	1	1	100.0	200.0	300.0	-100.0	
	秋田	1	-	1	-	-	-	-	-	-	-	-	-	-	-	-	
	山形	-	1	-1	-100.0	-	-	-	-	-	-	-	-	-	-	-	
福島	福島	1	2	-1	-50.0	2	1	1	100.0	1	-	1	-	200.0	50.0	150.0	
	計	14	25	-11	-44.0	10	30	-20	-66.7	16	27	-11	-40.7	71.4	120.0	-48.6	
関東	計	62	64	-2	-3.1	61	52	9	17.3	56	51	5	9.8	98.4	81.3	17.1	
	茨城	8	8	-	-	8	6	2	33.3	10	6	4	66.7	100.0	75.0	25.0	
	栃木	4	4	-	-	4	4	-	-	2	7	-5	-71.4	100.0	100.0	-	
	群馬	2	6	-4	-66.7	3	4	-1	-25.0	3	-	3	-	150.0	66.7	83.3	
	埼玉	16	16	-	-	20	9	11	122.2	16	7	9	128.6	125.0	56.3	68.7	
	千葉	11	10	1	10.0	5	5	-	-	5	5	-	-	45.5	50.0	-4.5	
	神奈川	9	13	-4	-30.8	10	17	-7	-41.2	10	14	-4	-28.6	111.1	130.8	-19.7	
	新潟	1	1	-	-	-	1	-1	-100.0	1	2	-1	-50.0	-	100.0	-100.0	
	山梨	1	-	1	-	2	-	2	-	1	-	1	-	200.0	-	200.0	
	長野	5	2	3	150.0	4	1	3	300.0	1	1	-	-	80.0	50.0	30.0	
	静岡	5	4	1	25.0	5	5	-	-	7	9	-2	-22.2	100.0	125.0	-25.0	
中部	計	14	27	-13	-48.1	8	21	-13	-61.9	11	15	-4	-26.7	57.1	77.8	-20.7	
	富山	1	2	-1	-50.0	-	1	-1	-100.0	-	1	-1	-100.0	-	50.0	-50.0	
	石川	-	1	-1	-100.0	-	1	-1	-100.0	-	1	-1	-100.0	-	100.0	-100.0	
	福井	-	2	-2	-100.0	-	2	-2	-100.0	-	2	-2	-100.0	-	100.0	-100.0	
	岐阜	3	6	-3	-50.0	3	4	-1	-25.0	2	2	-	-	100.0	66.7	33.3	
	愛知	10	14	-4	-28.6	5	12	-7	-58.3	6	8	-2	-25.0	50.0	85.7	-35.7	
	三重	-	2	-2	-100.0	-	1	-1	-100.0	3	1	2	200.0	-	50.0	-50.0	
近畿	計	34	45	-11	-24.4	32	38	-6	-15.8	32	32	-	-	94.1	84.4	9.7	
	滋賀	2	-	2	-	2	-	2	-	5	-	5	-	100.0	-	100.0	
	京都	8	5	3	60.0	4	4	-	-	3	4	-1	-25.0	50.0	80.0	-30.0	
	大阪	20	33	-13	-39.4	19	24	-5	-20.8	19	18	1	5.6	95.0	72.7	22.3	
	兵庫	2	4	-2	-50.0	4	6	-2	-33.3	3	7	-4	-57.1	200.0	150.0	50.0	
	奈良	1	2	-1	-50.0	2	3	-1	-33.3	1	2	-1	-50.0	200.0	150.0	50.0	
和歌山	1	1	-	-	1	1	-	-	1	1	-	-	100.0	100.0	-		
中国	計	6	12	-6	-50.0	6	11	-5	-45.5	4	8	-4	-50.0	100.0	91.7	8.3	
	鳥取	-	2	-2	-100.0	1	1	-	-	-	-	-	-	-	50.0	-50.0	
	島根	2	2	-	-	1	2	-1	-50.0	-	1	-1	-100.0	50.0	100.0	-50.0	
	岡山	3	4	-1	-25.0	3	3	-	-	3	2	1	50.0	100.0	75.0	25.0	
	広島	1	4	-3	-75.0	1	5	-4	-80.0	1	5	-4	-80.0	100.0	125.0	-25.0	
四国	山口	-	-	-	-	-	-	-	-	-	-	-	-	-	-	-	
	計	5	3	2	66.7	5	3	2	66.7	8	4	4	100.0	100.0	100.0	-	
	徳島	2	-	2	-	2	-	2	-	4	-	4	-	100.0	-	100.0	
	香川	-	1	-1	-100.0	-	1	-1	-100.0	1	-	1	-	-	100.0	-100.0	
	愛媛	1	1	-	-	1	1	-	-	2	1	1	100.0	100.0	100.0	-	
九州	高知	2	1	1	100.0	2	1	1	100.0	1	3	-2	-66.7	100.0	100.0	-	
	計	15	11	4	36.4	13	14	-1	-7.1	12	10	2	20.0	86.7	127.3	-40.6	
	福岡	9	6	3	50.0	4	10	-6	-60.0	5	6	-1	-16.7	44.4	166.7	-122.3	
	佐賀	-	-	-	-	-	-	-	-	-	-	-	-	-	-	-	
	長崎	-	1	-1	-100.0	-	1	-1	-100.0	-	-	-	-	-	100.0	-100.0	
	熊本	-	-	-	-	-	-	-	-	-	-	-	-	-	-	-	
	大分	1	-	1	-	3	-	3	-	4	-	4	-	300.0	-	300.0	
宮崎	-	-	-	-	-	-	-	-	-	-	-	-	-	-	-		
鹿児島	鹿児島	2	1	1	100.0	5	2	3	150.0	2	2	-	-	250.0	200.0	50.0	
	沖縄	3	3	-	-	1	1	-	-	1	2	-1	-50.0	33.3	33.3	-	

第6表

## 重要犯罪・重要窃盗犯 都道府県別 認知・検挙件数・検挙人員 対前年比較

暫定値  
令和2年2月1日確定

都道府県	放火															
	認知件数				検挙件数				検挙人員				検挙率			
	平成31年 1月～4月	平成30年 1月～4月	増減		平成31年 1月～4月	平成30年 1月～4月	増減		平成31年 1月～4月	平成30年 1月～4月	増減		平成31年 1月～4月	平成30年 1月～4月	増減	
			件数	%			件数	%			人員	%				
総数	298	311	-13	-4.2	218	231	-13	-5.6	159	163	-4	-2.5	73.2	74.3	-1.1	
計	9	12	-3	-25.0	8	4	4	100.0	7	6	1	16.7	88.9	33.3	55.6	
北海道	札幌	6	8	-2	-25.0	5	3	2	66.7	4	5	-1	-20.0	83.3	37.5	45.8
	函館	-	1	-1	-100.0	-	-	-	-	-	-	-	-	-	-	
	旭川	1	1	-	-	-	1	-1	-100.0	-	1	-1	-100.0	-	100.0	-100.0
	釧路	-	2	-2	-100.0	1	-	1	-	1	-	1	-	-	-	-
	北見	2	-	2	-	2	-	2	-	2	-	2	-	100.0	-	100.0
東北	計	16	20	-4	-20.0	13	20	-7	-35.0	11	11	-	-	81.3	100.0	-18.7
	青森	2	-	2	-	2	-	2	-	1	-	1	-	100.0	-	100.0
	岩手	4	2	2	100.0	5	1	4	400.0	6	1	5	500.0	125.0	50.0	75.0
	宮城	4	6	-2	-33.3	4	5	-1	-20.0	3	4	-1	-25.0	100.0	83.3	16.7
	秋田	1	3	-2	-66.7	-	3	-3	-100.0	-	1	-1	-100.0	-	100.0	-100.0
	山形	-	5	-5	-100.0	-	5	-5	-100.0	-	2	-2	-100.0	-	100.0	-100.0
福島	5	4	1	25.0	2	6	-4	-66.7	1	3	-2	-66.7	40.0	150.0	-110.0	
東京	16	21	-5	-23.8	9	21	-12	-57.1	9	15	-6	-40.0	56.3	100.0	-43.7	
計	90	113	-23	-20.4	67	82	-15	-18.3	48	53	-5	-9.4	74.4	72.6	1.8	
関東	茨城	14	6	8	133.3	11	4	7	175.0	13	5	8	160.0	78.6	66.7	11.9
	栃木	6	7	-1	-14.3	7	4	3	75.0	5	4	1	25.0	116.7	57.1	59.6
	群馬	3	4	-1	-25.0	3	4	-1	-25.0	1	2	-1	-50.0	100.0	100.0	-
	埼玉	10	19	-9	-47.4	7	15	-8	-53.3	8	7	1	14.3	70.0	78.9	-8.9
	千葉	9	36	-27	-75.0	4	17	-13	-76.5	7	9	-2	-22.2	44.4	47.2	-2.8
	神奈川	8	18	-10	-55.6	11	20	-9	-45.0	7	11	-4	-36.4	137.5	111.1	26.4
	新潟	12	10	2	20.0	11	8	3	37.5	3	5	-2	-40.0	91.7	80.0	11.7
	山梨	2	1	1	100.0	2	1	1	100.0	1	1	-	-	100.0	100.0	-
	長野	4	3	1	33.3	2	2	-	-	-	1	-1	-100.0	50.0	66.7	-16.7
	静岡	22	9	13	144.4	9	7	2	28.6	3	8	-5	-62.5	40.9	77.8	-36.9
計	28	27	1	3.7	19	20	-1	-5.0	17	15	2	13.3	67.9	74.1	-6.2	
中部	富山	3	3	-	-	2	3	-1	-33.3	2	3	-1	-33.3	66.7	100.0	-33.3
	石川	2	1	1	100.0	1	2	-1	-50.0	1	1	-	-	50.0	200.0	-150.0
	福井	1	2	-1	-50.0	-	2	-2	-100.0	-	2	-2	-100.0	-	100.0	-100.0
	岐阜	5	3	2	66.7	2	2	-	-	1	2	-1	-50.0	40.0	66.7	-26.7
	愛知	14	14	-	-	12	8	4	50.0	11	5	6	120.0	85.7	57.1	28.6
	三重	3	4	-1	-25.0	2	3	-1	-33.3	2	2	-	-	66.7	75.0	-8.3
計	79	56	23	41.1	58	39	19	48.7	37	39	-2	-5.1	73.4	69.6	3.8	
近畿	滋賀	-	2	-2	-100.0	2	-	2	-	3	-	3	-	-	-	-
	京都	7	5	2	40.0	8	5	3	60.0	4	5	-1	-20.0	114.3	100.0	14.3
	大阪	54	32	22	68.8	32	21	11	52.4	18	21	-3	-14.3	59.3	65.6	-6.3
	兵庫	16	13	3	23.1	14	8	6	75.0	10	9	1	11.1	87.5	61.5	26.0
	奈良	1	3	-2	-66.7	1	4	-3	-75.0	1	3	-2	-66.7	100.0	133.3	-33.3
	和歌山	1	1	-	-	1	1	-	-	1	1	-	-	100.0	100.0	-
計	17	15	2	13.3	13	11	2	18.2	12	6	6	100.0	76.5	73.3	3.2	
中国	鳥取	-	1	-1	-100.0	-	1	-1	-100.0	1	-	1	-	-	100.0	-100.0
	島根	2	-	2	-	2	-	2	-	3	-	3	-	100.0	-	100.0
	岡山	3	6	-3	-50.0	3	6	-3	-50.0	3	2	1	50.0	100.0	100.0	-
	広島	9	7	2	28.6	6	3	3	100.0	4	3	1	33.3	66.7	42.9	23.8
	山口	3	1	2	200.0	2	1	1	100.0	1	1	-	-	66.7	100.0	-33.3
計	9	10	-1	-10.0	10	5	5	100.0	7	1	6	600.0	111.1	50.0	61.1	
四国	徳島	5	9	-4	-44.4	5	4	1	25.0	1	1	-	-	100.0	44.4	55.6
	香川	2	1	1	100.0	4	1	3	300.0	4	-	4	-	200.0	100.0	100.0
	愛媛	1	-	1	-	1	-	1	-	1	-	1	-	100.0	-	100.0
	高知	1	-	1	-	-	-	-	-	1	-	1	-	-	-	-
計	34	37	-3	-8.1	21	29	-8	-27.6	11	17	-6	-35.3	61.8	78.4	-16.6	
九州	福岡	16	17	-1	-5.9	9	12	-3	-25.0	6	7	-1	-14.3	56.3	70.6	-14.3
	佐賀	4	1	3	300.0	2	1	1	100.0	-	-	-	-	50.0	100.0	-50.0
	長崎	2	3	-1	-33.3	1	3	-2	-66.7	-	-	-	-	50.0	100.0	-50.0
	熊本	3	5	-2	-40.0	4	3	1	33.3	3	1	2	200.0	133.3	60.0	73.3
	大分	4	2	2	100.0	2	2	-	-	-	2	-2	-100.0	50.0	100.0	-50.0
	宮崎	1	3	-2	-66.7	-	2	-2	-100.0	-	2	-2	-100.0	-	66.7	-66.7
	鹿児島	1	2	-1	-50.0	-	3	-3	-100.0	-	3	-3	-100.0	-	150.0	-150.0
	沖縄	3	4	-1	-25.0	3	3	-	-	2	2	-	-	100.0	75.0	25.0

第6表

重要犯罪・重要窃盗犯 都道府県別 認知・検挙件数・検挙人員 対前年比較

暫定値  
令和2年2月1日確定

都道府県	強制性交等															
	認知件数				検挙件数				検挙人員				検挙率			
	平成31年 1月～4月	平成30年 1月～4月	増減		平成31年 1月～4月	平成30年 1月～4月	増減		平成31年 1月～4月	平成30年 1月～4月	増減		平成31年 1月～4月	平成30年 1月～4月	増減	
			件数	%			件数	%			人員	%				
総数	419	345	74	21.4	376	323	53	16.4	312	283	29	10.2	89.7	93.6	-3.9	
計	10	13	-3	-23.1	10	14	-4	-28.6	7	12	-5	-41.7	100.0	107.7	-7.7	
北海道	札幌	6	11	-5	-45.5	4	8	-4	-50.0	3	7	-4	-57.1	66.7	72.7	-6.0
	函館	2	-	2	-	1	-	1	-	1	1	-	50.0	-	50.0	
	旭川	1	1	-	-	3	-	3	-	1	-	1	-	300.0	-	300.0
	釧路	-	1	-1	-100.0	-	5	-5	-100.0	-	3	-3	-100.0	-	500.0	-500.0
	北見	1	-	1	-	2	1	1	100.0	2	1	1	100.0	200.0	-	200.0
東北	計	22	12	10	83.3	23	16	7	43.8	15	10	5	50.0	104.5	133.3	-28.8
	青森	6	1	5	500.0	6	2	4	200.0	4	2	2	100.0	100.0	200.0	-100.0
	岩手	4	2	2	100.0	6	1	5	500.0	4	1	3	300.0	150.0	50.0	100.0
	宮城	7	5	2	40.0	6	7	-1	-14.3	4	2	2	100.0	85.7	140.0	-54.3
	秋田	2	1	1	100.0	1	1	-	-	-	-	-	-	50.0	100.0	-50.0
	山形	1	2	-1	-50.0	1	2	-1	-50.0	1	2	-1	-50.0	100.0	100.0	-
福島	福島	2	1	1	100.0	3	3	-	-	2	3	-1	-33.3	150.0	300.0	-150.0
	計	75	57	18	31.6	56	55	1	1.8	49	51	-2	-3.9	74.7	96.5	-21.8
関東	計	94	88	6	6.8	89	76	13	17.1	61	58	3	5.2	94.7	86.4	8.3
	茨城	9	14	-5	-35.7	11	10	1	10.0	6	8	-2	-25.0	122.2	71.4	50.8
	栃木	5	4	1	25.0	2	2	-	-	1	1	-	-	40.0	50.0	-10.0
	群馬	10	7	3	42.9	8	6	2	33.3	7	7	-	-	80.0	85.7	-5.7
	埼玉	22	17	5	29.4	22	9	13	144.4	14	10	4	40.0	100.0	52.9	47.1
	千葉	17	15	2	13.3	19	14	5	35.7	12	4	8	200.0	111.8	93.3	18.5
	神奈川	15	13	2	15.4	18	19	-1	-5.3	14	12	2	16.7	120.0	146.2	-26.2
	新潟	4	12	-8	-66.7	4	6	-2	-33.3	4	5	-1	-20.0	100.0	50.0	50.0
	山梨	3	-	3	-	-	-	-	-	-	-	-	-	-	-	-
	長野	2	1	1	100.0	2	4	-2	-50.0	1	3	-2	-66.7	100.0	400.0	-300.0
静岡	静岡	7	5	2	40.0	3	6	-3	-50.0	2	8	-6	-75.0	42.9	120.0	-77.1
	計	42	28	14	50.0	42	34	8	23.5	42	27	15	55.6	100.0	121.4	-21.4
中部	富山	1	2	-1	-50.0	1	1	-	-	1	1	-	-	100.0	50.0	50.0
	石川	2	1	1	100.0	2	2	-	-	1	4	-3	-75.0	100.0	200.0	-100.0
	福井	1	2	-1	-50.0	1	2	-1	-50.0	2	1	1	100.0	100.0	100.0	
	岐阜	5	4	1	25.0	5	3	2	66.7	6	3	3	100.0	100.0	75.0	25.0
	愛知	28	12	16	133.3	31	13	18	138.5	29	17	12	70.6	110.7	108.3	2.4
	三重	5	7	-2	-28.6	2	13	-11	-84.6	3	1	2	200.0	40.0	185.7	-145.7
近畿	計	83	78	5	6.4	74	75	-1	-1.3	68	70	-2	-2.9	89.2	96.2	-7.0
	滋賀	3	3	-	-	-	3	-3	-100.0	-	3	-3	-100.0	-	100.0	-100.0
	京都	11	6	5	83.3	7	5	2	40.0	6	2	4	200.0	63.6	83.3	-19.7
	大阪	37	42	-5	-11.9	33	44	-11	-25.0	32	43	-11	-25.6	89.2	104.8	-15.6
	兵庫	27	23	4	17.4	28	17	11	64.7	24	17	7	41.2	103.7	73.9	29.8
	奈良	4	2	2	100.0	4	3	1	33.3	5	2	3	150.0	100.0	150.0	-50.0
中国	和歌山	1	2	-1	-50.0	2	3	-1	-33.3	1	3	-2	-66.7	200.0	150.0	50.0
	計	34	14	20	142.9	23	7	16	228.6	26	10	16	160.0	67.6	50.0	17.6
	鳥取	3	1	2	200.0	-	-	-	-	-	-	-	-	-	-	-
	島根	2	3	-1	-33.3	1	2	-1	-50.0	1	2	-1	-50.0	50.0	66.7	-16.7
	岡山	11	1	10	1,000.0	11	1	10	1,000.0	13	1	12	1,200.0	100.0	100.0	-
四国	広島	14	8	6	75.0	7	3	4	133.3	8	3	5	166.7	50.0	37.5	12.5
	山口	4	1	3	300.0	4	1	3	300.0	4	4	-	-	100.0	100.0	-
	計	8	3	5	166.7	6	3	3	100.0	8	3	5	166.7	75.0	100.0	-25.0
	徳島	1	-	1	-	1	-	1	-	1	-	1	-	100.0	-	100.0
九州	香川	5	1	4	400.0	3	1	2	200.0	3	1	2	200.0	60.0	100.0	-40.0
	愛媛	2	2	-	-	2	2	-	-	1	2	-1	-50.0	100.0	100.0	-
	高知	-	-	-	-	-	-	-	-	3	-	3	-	-	-	-
	計	51	52	-1	-1.9	53	43	10	23.3	36	42	-6	-14.3	103.9	82.7	21.2
	福岡	32	32	-	-	40	24	16	66.7	22	26	-4	-15.4	125.0	75.0	50.0
	佐賀	1	2	-1	-50.0	1	1	-	-	1	-	1	-	100.0	50.0	50.0
	長崎	5	2	3	150.0	3	3	-	-	4	3	1	33.3	60.0	150.0	-90.0
	熊本	1	3	-2	-66.7	1	2	-1	-50.0	1	2	-1	-50.0	100.0	66.7	33.3
九州	大分	3	3	-	-	3	4	-1	-25.0	3	4	-1	-25.0	100.0	133.3	-33.3
	宮崎	2	4	-2	-50.0	3	4	-1	-25.0	2	4	-2	-50.0	150.0	100.0	50.0
	鹿児島	-	6	-6	-100.0	-	4	-4	-100.0	1	2	-1	-50.0	-	66.7	-66.7
沖縄	7	-	7	-	2	1	1	100.0	2	1	1	100.0	28.6	-	28.6	

第6表

## 重要犯罪・重要窃盗犯 都道府県別 認知・検挙件数・検挙人員 対前年比較

暫定値  
令和2年2月1日確定

都道府県		略取誘拐・人身売買														
		認知件数				検挙件数				検挙人員				検挙率		
		平成31年 1月～4月	平成30年 1月～4月	増減		平成31年 1月～4月	平成30年 1月～4月	増減		平成31年 1月～4月	平成30年 1月～4月	増減		平成31年 1月～4月	平成30年 1月～4月	増減
				件数	%			件数	%			人員	%			
総	数	90	90	-	-	67	80	-13	-16.3	52	68	-16	-23.5	74.4	88.9	-14.5
	計	2	2	-	-	2	2	-	-	4	1	3	300.0	100.0	100.0	-
北海道	札幌	2	1	1	100.0	1	1	-	-	3	1	2	200.0	50.0	100.0	-50.0
	函館	-	-	-	-	-	-	-	-	-	-	-	-	-	-	-
	旭川	-	1	-1	-100.0	-	1	-1	-100.0	-	-	-	-	-	100.0	-100.0
	釧路	-	-	-	-	1	-	1	-	1	-	1	-	-	-	-
	北見	-	-	-	-	-	-	-	-	-	-	-	-	-	-	-
東北	計	4	1	3	300.0	3	1	2	200.0	3	2	1	50.0	75.0	100.0	-25.0
	青森	1	-	1	-	1	-	1	-	1	1	-	-	100.0	-	100.0
	岩手	1	-	1	-	-	-	-	-	-	-	-	-	-	-	-
	宮城	1	1	-	-	1	1	-	-	1	1	-	-	100.0	100.0	-
	秋田	-	-	-	-	-	-	-	-	-	-	-	-	-	-	-
	山形	-	-	-	-	-	-	-	-	-	-	-	-	-	-	-
福島	福島	1	-	1	-	1	-	1	-	1	-	1	-	100.0	-	100.0
	計	11	11	-	-	9	10	-1	-10.0	3	8	-5	-62.5	81.8	90.9	-9.1
関東	計	17	20	-3	-15.0	14	20	-6	-30.0	9	18	-9	-50.0	82.4	100.0	-17.6
	茨城	4	1	3	300.0	2	1	1	100.0	-	-	-	-	50.0	100.0	-50.0
	栃木	-	2	-2	-100.0	-	2	-2	-100.0	-	1	-1	-100.0	-	100.0	-100.0
	群馬	-	2	-2	-100.0	-	2	-2	-100.0	-	1	-1	-100.0	-	100.0	-100.0
	埼玉	5	4	1	25.0	3	4	-1	-25.0	3	4	-1	-25.0	60.0	100.0	-40.0
	千葉	2	3	-1	-33.3	1	2	-1	-50.0	1	2	-1	-50.0	50.0	66.7	-16.7
	神奈川	2	4	-2	-50.0	5	4	1	25.0	3	4	-1	-25.0	250.0	100.0	150.0
	新潟	1	1	-	-	1	2	-1	-50.0	-	2	-2	-100.0	100.0	200.0	-100.0
	山梨	-	-	-	-	-	-	-	-	-	-	-	-	-	-	-
	長野	1	1	-	-	1	1	-	-	-	1	-1	-100.0	100.0	100.0	-
	静岡	2	2	-	-	1	2	-1	-50.0	2	3	-1	-33.3	50.0	100.0	-50.0
中部	計	11	13	-2	-15.4	7	13	-6	-46.2	4	10	-6	-60.0	63.6	100.0	-36.4
	富山	-	-	-	-	-	-	-	-	-	-	-	-	-	-	-
	石川	1	2	-1	-50.0	1	2	-1	-50.0	1	2	-1	-50.0	100.0	100.0	-
	福井	-	-	-	-	-	-	-	-	-	-	-	-	-	-	-
	岐阜	4	2	2	100.0	1	1	-	-	-	1	-1	-100.0	25.0	50.0	-25.0
	愛知	6	7	-1	-14.3	5	9	-4	-44.4	3	6	-3	-50.0	83.3	128.6	-45.3
	三重	-	2	-2	-100.0	-	1	-1	-100.0	-	1	-1	-100.0	-	50.0	-50.0
近畿	計	25	26	-1	-3.8	13	21	-8	-38.1	18	20	-2	-10.0	52.0	80.8	-28.8
	滋賀	-	2	-2	-100.0	1	2	-1	-50.0	1	2	-1	-50.0	-	100.0	-100.0
	京都	1	2	-1	-50.0	-	2	-2	-100.0	-	2	-2	-100.0	-	100.0	-100.0
	大阪	15	14	1	7.1	7	10	-3	-30.0	13	7	6	85.7	46.7	71.4	-24.7
	兵庫	9	7	2	28.6	5	6	-1	-16.7	4	9	-5	-55.6	55.6	85.7	-30.1
	奈良	-	-	-	-	-	-	-	-	-	-	-	-	-	-	-
	和歌山	-	1	-1	-100.0	-	1	-1	-100.0	-	-	-	-	-	100.0	-100.0
中国	計	8	4	4	100.0	7	2	5	250.0	5	1	4	400.0	87.5	50.0	37.5
	鳥取	1	2	-1	-50.0	-	-	-	-	-	-	-	-	-	-	-
	島根	-	-	-	-	1	-	1	-	-	-	-	-	-	-	-
	岡山	2	-	2	-	1	-	1	-	-	-	-	-	50.0	-	50.0
	広島	4	1	3	300.0	4	1	3	300.0	3	-	3	-	100.0	100.0	-
山口	1	1	-	-	1	1	-	-	2	1	1	100.0	100.0	100.0	-	
四国	計	5	3	2	66.7	4	2	2	100.0	-	1	-1	-100.0	80.0	66.7	13.3
	徳島	1	2	-1	-50.0	1	1	-	-	-	-	-	-	100.0	50.0	50.0
	香川	2	-	2	-	2	-	2	-	-	-	-	-	100.0	-	100.0
	愛媛	1	-	1	-	1	-	1	-	-	-	-	-	100.0	-	100.0
	高知	1	1	-	-	-	1	-1	-100.0	-	1	-1	-100.0	-	100.0	-100.0
九州	計	7	10	-3	-30.0	8	9	-1	-11.1	6	7	-1	-14.3	114.3	90.0	24.3
	福岡	5	5	-	-	4	5	-1	-20.0	4	3	1	33.3	80.0	100.0	-20.0
	佐賀	1	1	-	-	-	-	-	-	-	-	-	-	-	-	-
	長崎	-	1	-1	-100.0	-	1	-1	-100.0	-	2	-2	-100.0	-	100.0	-100.0
	熊本	-	1	-1	-100.0	2	2	-	-	2	1	1	100.0	-	200.0	-200.0
	大分	-	-	-	-	-	-	-	-	-	-	-	-	-	-	-
	宮崎	-	1	-1	-100.0	-	-	-	-	-	-	-	-	-	-	-
	鹿児島	-	-	-	-	1	-	1	-	-	-	-	-	-	-	-
沖縄	1	1	-	-	1	1	-	-	-	1	-1	-100.0	100.0	100.0	-	

第6表

## 重要犯罪・重要窃盗犯 都道府県別 認知・検挙件数・検挙人員 対前年比較

暫定値  
令和2年2月1日確定

都道府県	強制わいせつ														
	認知件数					検挙件数				検挙人員				検挙率	
	平成31年	平成30年	増減		平成31年	平成30年	増減		平成31年	平成30年	増減		平成31年	平成30年	増減
	1月～4月	1月～4月	件数	%	1月～4月	1月～4月	件数	%	1月～4月	1月～4月	人員	%	1月～4月	1月～4月	
総数	1,320	1,473	-153	-10.4	1,080	1,240	-160	-12.9	804	787	17	2.2	81.8	84.2	-2.4
計	31	43	-12	-27.9	26	33	-7	-21.2	21	31	-10	-32.3	83.9	76.7	7.2
北海道	25	30	-5	-16.7	17	24	-7	-29.2	11	20	-9	-45.0	68.0	80.0	-12.0
函館	4	7	-3	-42.9	3	3	-	-	3	3	-	-	75.0	42.9	32.1
旭川	1	3	-2	-66.7	3	5	-2	-40.0	4	7	-3	-42.9	300.0	166.7	133.3
釧路	1	3	-2	-66.7	3	1	2	200.0	3	-	3	-	300.0	33.3	266.7
北見	-	-	-	-	-	-	-	-	-	1	-1	-100.0	-	-	-
東北	49	71	-22	-31.0	44	59	-15	-25.4	33	28	5	17.9	89.8	83.1	6.7
青森	6	5	1	20.0	5	3	2	66.7	4	3	1	33.3	83.3	60.0	23.3
岩手	9	4	5	125.0	4	3	1	33.3	4	2	2	100.0	44.4	75.0	-30.6
宮城	15	45	-30	-66.7	15	41	-26	-63.4	11	12	-1	-8.3	100.0	91.1	8.9
秋田	2	5	-3	-60.0	2	4	-2	-50.0	1	4	-3	-75.0	100.0	80.0	20.0
山形	6	7	-1	-14.3	7	3	4	133.3	5	2	3	150.0	116.7	42.9	73.8
福島	11	5	6	120.0	11	5	6	120.0	8	5	3	60.0	100.0	100.0	-
東京	191	211	-20	-9.5	170	173	-3	-1.7	141	146	-5	-3.4	89.0	82.0	7.0
計	369	479	-110	-23.0	298	394	-96	-24.4	188	187	1	0.5	80.8	82.3	-1.5
茨城	22	28	-6	-21.4	14	25	-11	-44.0	9	12	-3	-25.0	63.6	89.3	-25.7
栃木	4	10	-6	-60.0	8	8	-	-	7	7	-	-	200.0	80.0	120.0
群馬	8	12	-4	-33.3	13	14	-1	-7.1	11	11	-	-	162.5	116.7	45.8
埼玉	122	125	-3	-2.4	87	98	-11	-11.2	61	64	-3	-4.7	71.3	78.4	-7.1
千葉	78	85	-7	-8.2	55	57	-2	-3.5	28	23	5	21.7	70.5	67.1	3.4
神奈川	78	144	-66	-45.8	90	128	-38	-29.7	48	40	8	20.0	115.4	88.9	26.5
新潟	13	16	-3	-18.8	11	20	-9	-45.0	8	11	-3	-27.3	84.6	125.0	-40.4
山梨	4	8	-4	-50.0	3	6	-3	-50.0	3	3	-	-	75.0	75.0	-
長野	14	21	-7	-33.3	8	9	-1	-11.1	6	3	3	100.0	57.1	42.9	14.2
静岡	26	30	-4	-13.3	9	29	-20	-69.0	7	13	-6	-46.2	34.6	96.7	-62.1
中部	119	112	7	6.3	96	92	4	4.3	90	66	24	36.4	80.7	82.1	-1.4
富山	4	5	-1	-20.0	3	5	-2	-40.0	3	2	1	50.0	75.0	100.0	-25.0
石川	12	7	5	71.4	8	5	3	60.0	4	4	-	-	66.7	71.4	-4.7
福井	4	3	1	33.3	4	2	2	100.0	4	2	2	100.0	100.0	66.7	33.3
岐阜	12	11	1	9.1	5	9	-4	-44.4	3	3	-	-	41.7	81.8	-40.1
愛知	79	78	1	1.3	69	64	5	7.8	69	51	18	35.3	87.3	82.1	5.2
三重	8	8	-	-	7	7	-	-	7	4	3	75.0	87.5	87.5	-
近畿	318	324	-6	-1.9	254	314	-60	-19.1	172	185	-13	-7.0	79.9	96.9	-17.0
滋賀	28	21	7	33.3	14	21	-7	-33.3	3	8	-5	-62.5	50.0	100.0	-50.0
京都	22	42	-20	-47.6	21	50	-29	-58.0	16	27	-11	-40.7	95.5	119.0	-23.5
大阪	144	180	-36	-20.0	113	142	-29	-20.4	82	86	-4	-4.7	78.5	78.9	-0.4
兵庫	96	69	27	39.1	76	85	-9	-10.6	50	53	-3	-5.7	79.2	123.2	-44.0
奈良	21	7	14	200.0	23	5	18	360.0	15	5	10	200.0	109.5	71.4	38.1
和歌山	7	5	2	40.0	7	11	-4	-36.4	6	6	-	-	100.0	220.0	-120.0
中国	69	64	5	7.8	40	44	-4	-9.1	33	41	-8	-19.5	58.0	68.8	-10.8
鳥取	3	8	-5	-62.5	2	7	-5	-71.4	2	3	-1	-33.3	66.7	87.5	-20.8
島根	5	6	-1	-16.7	4	3	1	33.3	2	5	-3	-60.0	80.0	50.0	30.0
岡山	14	10	4	40.0	11	8	3	37.5	9	8	1	12.5	78.6	80.0	-1.4
広島	36	36	-	-	15	22	-7	-31.8	12	19	-7	-36.8	41.7	61.1	-19.4
山口	11	4	7	175.0	8	4	4	100.0	8	6	2	33.3	72.7	100.0	-27.3
四国	44	31	13	41.9	36	16	20	125.0	34	16	18	112.5	81.8	51.6	30.2
徳島	4	2	2	100.0	5	2	3	150.0	5	2	3	150.0	125.0	100.0	25.0
香川	17	10	7	70.0	14	6	8	133.3	15	6	9	150.0	82.4	60.0	22.4
愛媛	17	15	2	13.3	14	5	9	180.0	12	5	7	140.0	82.4	33.3	49.1
高知	6	4	2	50.0	3	3	-	-	2	3	-1	-33.3	50.0	75.0	-25.0
九州	130	138	-8	-5.8	116	115	1	0.9	92	87	5	5.7	89.2	83.3	5.9
福岡	64	71	-7	-9.9	60	62	-2	-3.2	47	45	2	4.4	93.8	87.3	6.5
佐賀	6	4	2	50.0	6	4	2	50.0	2	2	-	-	100.0	100.0	-
長崎	8	9	-1	-11.1	6	5	1	20.0	5	4	1	25.0	75.0	55.6	19.4
熊本	10	11	-1	-9.1	11	11	-	-	11	9	2	22.2	110.0	100.0	10.0
大分	6	8	-2	-25.0	8	6	2	33.3	8	3	5	166.7	133.3	75.0	58.3
宮崎	6	8	-2	-25.0	8	8	-	-	5	8	-3	-37.5	133.3	100.0	33.3
鹿児島	13	13	-	-	4	8	-4	-50.0	2	6	-4	-66.7	30.8	61.5	-30.7
沖縄	17	14	3	21.4	13	11	2	18.2	12	10	2	20.0	76.5	78.6	-2.1



第6表

## 重要犯罪・重要窃盗犯 都道府県別 認知・検挙件数・検挙人員 対前年比較

暫定値  
令和2年2月1日確定

都道府県	重要窃盗犯総数														
	認知件数					検挙件数				検挙人員				検挙率	
	平成31年	平成30年	増減		平成31年	平成30年	増減		平成31年	平成30年	増減		平成31年	平成30年	増減
	1月～4月	1月～4月	件数	%	1月～4月	1月～4月	件数	%	1月～4月	1月～4月	人員	%	1月～4月	1月～4月	
総数	22,169	25,053	-2,884	-11.5	13,267	14,240	-973	-6.8	2,360	2,657	-297	-11.2	59.8	56.8	3.0
計	619	603	16	2.7	735	357	378	105.9	83	99	-16	-16.2	118.7	59.2	59.5
北海道	424	365	59	16.2	342	225	117	52.0	45	56	-11	-19.6	80.7	61.6	19.1
函館	56	67	-11	-16.4	266	18	248	1,377.8	15	13	2	15.4	475.0	26.9	448.1
旭川	33	47	-14	-29.8	24	22	2	9.1	7	8	-1	-12.5	72.7	46.8	25.9
釧路	85	89	-4	-4.5	100	53	47	88.7	15	14	1	7.1	117.6	59.6	58.0
北見	21	35	-14	-40.0	3	39	-36	-92.3	1	8	-7	-87.5	14.3	111.4	-97.1
東北	1,359	1,406	-47	-3.3	832	691	141	20.4	131	165	-34	-20.6	61.2	49.1	12.1
青森	92	73	19	26.0	76	72	4	5.6	21	30	-9	-30.0	82.6	98.6	-16.0
岩手	89	145	-56	-38.6	76	101	-25	-24.8	19	32	-13	-40.6	85.4	69.7	15.7
宮城	515	564	-49	-8.7	380	205	175	85.4	51	41	10	24.4	73.8	36.3	37.5
秋田	45	64	-19	-29.7	28	21	7	33.3	6	7	-1	-14.3	62.2	32.8	29.4
山形	98	123	-25	-20.3	49	125	-76	-60.8	7	17	-10	-58.8	50.0	101.6	-51.6
福島	520	437	83	19.0	223	167	56	33.5	27	38	-11	-28.9	42.9	38.2	4.7
東京	1,919	2,179	-260	-11.9	1,460	2,304	-844	-36.6	344	424	-80	-18.9	76.1	105.7	-29.6
計	8,086	9,731	-1,645	-16.9	4,611	4,563	48	1.1	537	551	-14	-2.5	57.0	46.9	10.1
茨城	1,387	1,644	-257	-15.6	694	517	177	34.2	26	41	-15	-36.6	50.0	31.4	18.6
栃木	533	618	-85	-13.8	209	274	-65	-23.7	21	26	-5	-19.2	39.2	44.3	-5.1
群馬	485	556	-71	-12.8	304	375	-71	-18.9	48	27	21	77.8	62.7	67.4	-4.7
埼玉	1,523	1,856	-333	-17.9	999	665	334	50.2	142	136	6	4.4	65.6	35.8	29.8
千葉	1,591	2,214	-623	-28.1	610	734	-124	-16.9	76	73	3	4.1	38.3	33.2	5.1
神奈川	1,247	1,362	-115	-8.4	913	1,095	-182	-16.6	99	108	-9	-8.3	73.2	80.4	-7.2
新潟	305	368	-63	-17.1	283	196	87	44.4	36	45	-9	-20.0	92.8	53.3	39.5
山梨	184	175	9	5.1	94	48	46	95.8	12	22	-10	-45.5	51.1	27.4	23.7
長野	327	322	5	1.6	87	255	-168	-65.9	19	31	-12	-38.7	26.6	79.2	-52.6
静岡	504	616	-112	-18.2	418	404	14	3.5	58	42	16	38.1	82.9	65.6	17.3
中部	3,084	3,431	-347	-10.1	1,510	2,219	-709	-32.0	279	305	-26	-8.5	49.0	64.7	-15.7
富山	172	142	30	21.1	86	65	21	32.3	18	20	-2	-10.0	50.0	45.8	4.2
石川	155	179	-24	-13.4	78	136	-58	-42.6	24	24	-	-	50.3	76.0	-25.7
福井	87	73	14	19.2	25	40	-15	-37.5	10	10	-	-	28.7	54.8	-26.1
岐阜	522	513	9	1.8	123	341	-218	-63.9	34	39	-5	-12.8	23.6	66.5	-42.9
愛知	1,763	2,112	-349	-16.5	930	1,180	-250	-21.2	160	183	-23	-12.6	52.8	55.9	-3.1
三重	385	412	-27	-6.6	268	457	-189	-41.4	33	29	4	13.8	69.6	110.9	-41.3
近畿	3,300	4,018	-718	-17.9	1,703	1,969	-266	-13.5	427	531	-104	-19.6	51.6	49.0	2.6
滋賀	196	194	2	1.0	86	162	-76	-46.9	38	36	2	5.6	43.9	83.5	-39.6
京都	291	332	-41	-12.3	91	178	-87	-48.9	44	52	-8	-15.4	31.3	53.6	-22.3
大阪	1,520	2,147	-627	-29.2	738	773	-35	-4.5	223	277	-54	-19.5	48.6	36.0	12.6
兵庫	969	948	21	2.2	496	518	-22	-4.2	83	107	-24	-22.4	51.2	54.6	-3.4
奈良	197	202	-5	-2.5	45	163	-118	-72.4	14	18	-4	-22.2	22.8	80.7	-57.9
和歌山	127	195	-68	-34.9	247	175	72	41.1	25	41	-16	-39.0	194.5	89.7	104.8
中国	997	804	193	24.0	487	582	-95	-16.3	143	143	-	-	48.8	72.4	-23.6
鳥取	43	47	-4	-8.5	30	31	-1	-3.2	11	8	3	37.5	69.8	66.0	3.8
島根	71	38	33	86.8	55	26	29	111.5	12	5	7	140.0	77.5	68.4	9.1
岡山	329	326	3	0.9	233	96	137	142.7	48	50	-2	-4.0	70.8	29.4	41.4
広島	388	276	112	40.6	111	320	-209	-65.3	44	42	2	4.8	28.6	115.9	-87.3
山口	166	117	49	41.9	58	109	-51	-46.8	28	38	-10	-26.3	34.9	93.2	-58.3
四国	633	662	-29	-4.4	342	503	-161	-32.0	106	141	-35	-24.8	54.0	76.0	-22.0
徳島	59	79	-20	-25.3	30	86	-56	-65.1	9	15	-6	-40.0	50.8	108.9	-58.1
香川	139	192	-53	-27.6	58	169	-111	-65.7	9	33	-24	-72.7	41.7	88.0	-46.3
愛媛	320	268	52	19.4	175	164	11	6.7	72	61	11	18.0	54.7	61.2	-6.5
高知	115	123	-8	-6.5	79	84	-5	-6.0	16	32	-16	-50.0	68.7	68.3	0.4
九州	2,172	2,219	-47	-2.1	1,587	1,052	535	50.9	310	298	12	4.0	73.1	47.4	25.7
福岡	1,216	1,151	65	5.6	964	576	388	67.4	130	111	19	17.1	79.3	50.0	29.3
佐賀	96	123	-27	-22.0	58	64	-6	-9.4	9	11	-2	-18.2	60.4	52.0	8.4
長崎	109	74	35	47.3	69	47	22	46.8	18	15	3	20.0	63.3	63.5	-0.2
熊本	180	191	-11	-5.8	138	61	77	126.2	49	28	21	75.0	76.7	31.9	44.8
大分	90	83	7	8.4	74	98	-24	-24.5	18	39	-21	-53.8	82.2	118.1	-35.9
宮崎	102	149	-47	-31.5	60	55	5	9.1	13	14	-1	-7.1	58.8	36.9	21.9
鹿児島	194	310	-116	-37.4	130	76	54	71.1	30	28	2	7.1	67.0	24.5	42.5
沖縄	185	138	47	34.1	94	75	19	25.3	43	52	-9	-17.3	50.8	54.3	-3.5

第6表

重要犯罪・重要窃盗犯 都道府県別 認知・検挙件数・検挙人員 対前年比較

暫定値  
令和2年2月1日確定

都道府県	侵入盗														
	認知件数					検挙件数				検挙人員				検挙率	
	平成31年	平成30年	増減		平成31年	平成30年	増減		平成31年	平成30年	増減		平成31年	平成30年	増減
	1月～4月	1月～4月	件数	%	1月～4月	1月～4月	件数	%	1月～4月	1月～4月	人員	%	1月～4月	1月～4月	
総数	18,137	20,376	-2,239	-11.0	11,338	11,905	-567	-4.8	1,847	2,071	-224	-10.8	62.5	58.4	4.1
計	561	562	-1	-0.2	691	331	360	108.8	65	86	-21	-24.4	123.2	58.9	64.3
北海道	374	330	44	13.3	310	205	105	51.2	34	47	-13	-27.7	82.9	62.1	20.8
函館	50	66	-16	-24.2	262	17	245	1,441.2	13	13	-	-	524.0	25.8	498.2
旭川	33	46	-13	-28.3	19	19	-	-	4	6	-2	-33.3	57.6	41.3	16.3
釧路	83	87	-4	-4.6	97	53	44	83.0	13	13	-	-	116.9	60.9	56.0
北見	21	33	-12	-36.4	3	37	-34	-91.9	1	7	-6	-85.7	14.3	112.1	-97.8
計	1,266	1,275	-9	-0.7	754	609	145	23.8	107	133	-26	-19.5	59.6	47.8	11.8
青森	83	66	17	25.8	67	62	5	8.1	15	25	-10	-40.0	80.7	93.9	-13.2
岩手	84	135	-51	-37.8	72	97	-25	-25.8	16	28	-12	-42.9	85.7	71.9	13.8
宮城	483	530	-47	-8.9	333	186	147	79.0	41	31	10	32.3	68.9	35.1	33.8
秋田	44	58	-14	-24.1	26	16	10	62.5	5	5	-	-	59.1	27.6	31.5
山形	96	115	-19	-16.5	47	122	-75	-61.5	6	15	-9	-60.0	49.0	106.1	-57.1
福島	476	371	105	28.3	209	126	83	65.9	24	29	-5	-17.2	43.9	34.0	9.9
東京	1,321	1,542	-221	-14.3	1,290	2,002	-712	-35.6	267	332	-65	-19.6	97.7	129.8	-32.1
計	6,479	7,775	-1,296	-16.7	3,814	3,721	93	2.5	409	426	-17	-4.0	58.9	47.9	11.0
茨城	911	1,167	-256	-21.9	500	327	173	52.9	17	31	-14	-45.2	54.9	28.0	26.9
栃木	427	433	-6	-1.4	118	215	-97	-45.1	16	23	-7	-30.4	27.6	49.7	-22.1
群馬	431	439	-8	-1.8	263	361	-98	-27.1	43	20	23	115.0	61.0	82.2	-21.2
埼玉	1,219	1,480	-261	-17.6	886	575	311	54.1	107	107	-	-	72.7	38.9	33.8
千葉	1,267	1,742	-475	-27.3	535	578	-43	-7.4	55	56	-1	-1.8	42.2	33.2	9.0
神奈川	1,025	1,138	-113	-9.9	715	874	-159	-18.2	71	81	-10	-12.3	69.8	76.8	-7.0
新潟	296	348	-52	-14.9	273	182	91	50.0	33	35	-2	-5.7	92.2	52.3	39.9
山梨	160	164	-4	-2.4	90	42	48	114.3	9	18	-9	-50.0	56.3	25.6	30.7
長野	303	302	1	0.3	75	250	-175	-70.0	12	27	-15	-55.6	24.8	82.8	-58.0
静岡	440	562	-122	-21.7	359	317	42	13.2	46	28	18	64.3	81.6	56.4	25.2
計	2,519	2,935	-416	-14.2	1,160	1,833	-673	-36.7	229	248	-19	-7.7	46.1	62.5	-16.4
富山	148	135	13	9.6	78	59	19	32.2	14	19	-5	-26.3	52.7	43.7	9.0
石川	143	163	-20	-12.3	69	123	-54	-43.9	22	20	2	10.0	48.3	75.5	-27.2
福井	80	60	20	33.3	23	36	-13	-36.1	8	8	-	-	28.8	60.0	-31.2
岐阜	456	453	3	0.7	115	322	-207	-64.3	32	35	-3	-8.6	25.2	71.1	-45.9
愛知	1,366	1,763	-397	-22.5	636	955	-319	-33.4	129	146	-17	-11.6	46.6	54.2	-7.6
三重	326	361	-35	-9.7	239	338	-99	-29.3	24	20	4	20.0	73.3	93.6	-20.3
計	2,475	2,943	-468	-15.9	1,446	1,504	-58	-3.9	315	400	-85	-21.3	58.4	51.1	7.3
滋賀	173	154	19	12.3	78	132	-54	-40.9	26	27	-1	-3.7	45.1	85.7	-40.6
京都	229	259	-30	-11.6	64	145	-81	-55.9	34	37	-3	-8.1	27.9	56.0	-28.1
大阪	941	1,355	-414	-30.6	584	596	-12	-2.0	156	205	-49	-23.9	62.1	44.0	18.1
兵庫	851	809	42	5.2	443	435	8	1.8	65	81	-16	-19.8	52.1	53.8	-1.7
奈良	172	179	-7	-3.9	42	59	-17	-28.8	14	11	3	27.3	24.4	33.0	-8.6
和歌山	109	187	-78	-41.7	235	137	98	71.5	20	39	-19	-48.7	215.6	73.3	142.3
計	947	744	203	27.3	423	526	-103	-19.6	127	102	25	24.5	44.7	70.7	-26.0
鳥取	42	40	2	5.0	30	25	5	20.0	11	6	5	83.3	71.4	62.5	8.9
島根	69	35	34	97.1	51	22	29	131.8	10	3	7	233.3	73.9	62.9	11.0
岡山	311	309	2	0.6	184	76	108	142.1	41	30	11	36.7	59.2	24.6	34.6
広島	366	259	107	41.3	103	306	-203	-66.3	38	33	5	15.2	28.1	118.1	-90.0
山口	159	101	58	57.4	55	97	-42	-43.3	27	30	-3	-10.0	34.6	96.0	-61.4
計	598	622	-24	-3.9	314	450	-136	-30.2	96	122	-26	-21.3	52.5	72.3	-19.8
徳島	57	70	-13	-18.6	29	56	-27	-48.2	9	14	-5	-35.7	50.9	80.0	-29.1
香川	125	182	-57	-31.3	53	164	-111	-67.7	6	29	-23	-79.3	42.4	90.1	-47.7
愛媛	307	249	58	23.3	153	148	5	3.4	66	48	18	37.5	49.8	59.4	-9.6
高知	109	121	-12	-9.9	79	82	-3	-3.7	15	31	-16	-51.6	72.5	67.8	4.7
計	1,971	1,978	-7	-0.4	1,446	929	517	55.7	232	222	10	4.5	73.4	47.0	26.4
福岡	1,100	1,012	88	8.7	880	515	365	70.9	97	81	16	19.8	80.0	50.9	29.1
佐賀	93	116	-23	-19.8	54	62	-8	-12.9	8	9	-1	-11.1	58.1	53.4	4.7
長崎	96	66	30	45.5	65	41	24	58.5	16	12	4	33.3	67.7	62.1	5.6
熊本	165	177	-12	-6.8	123	55	68	123.6	38	25	13	52.0	74.5	31.1	43.4
大分	83	74	9	12.2	74	82	-8	-9.8	18	32	-14	-43.8	89.2	110.8	-21.6
宮崎	100	138	-38	-27.5	57	48	9	18.8	9	1	11.1	57.0	34.8	22.2	
鹿児島	182	285	-103	-36.1	121	66	55	83.3	22	19	3	15.8	66.5	23.2	43.3
沖縄	152	110	42	38.2	72	60	12	20.0	23	35	-12	-34.3	47.4	54.5	-7.1

第6表

## 重要犯罪・重要窃盗犯 都道府県別 認知・検挙件数・検挙人員 対前年比較

暫定値  
令和2年2月1日確定

都道府県	侵入盗(住宅対象)														
	認知件数				検挙件数				検挙人員				検挙率		
	平成31年 1月～4月	平成30年 1月～4月	増減		平成31年 1月～4月	平成30年 1月～4月	増減		平成31年 1月～4月	平成30年 1月～4月	増減		平成31年 1月～4月	平成30年 1月～4月	増減
			件数	%			件数	%			人員	%			
総数	9,084	10,110	-1,026	-10.1	4,927	5,560	-633	-11.4	716	752	-36	-4.8	54.2	55.0	-0.8
計	269	250	19	7.6	369	128	241	188.3	26	25	1	4.0	137.2	51.2	86.0
北海道	183	147	36	24.5	106	100	6	6.0	19	15	4	26.7	57.9	68.0	-10.1
函館	32	42	-10	-23.8	232	6	226	3,766.7	3	2	1	50.0	725.0	14.3	710.7
旭川	12	21	-9	-42.9	8	5	3	60.0	1	1	-	-	66.7	23.8	42.9
釧路	34	32	2	6.3	23	9	14	155.6	3	4	-1	-25.0	67.6	28.1	39.5
北見	8	8	-	-	-	8	-8	-100.0	-	3	-3	-100.0	-	100.0	-100.0
東北	617	617	-	-	293	278	15	5.4	32	56	-24	-42.9	47.5	45.1	2.4
青森	24	19	5	26.3	15	27	-12	-44.4	5	9	-4	-44.4	62.5	142.1	-79.6
岩手	49	77	-28	-36.4	41	59	-18	-30.5	4	14	-10	-71.4	83.7	76.6	7.1
宮城	227	288	-61	-21.2	126	98	28	28.6	14	15	-1	-6.7	55.5	34.0	21.5
秋田	15	23	-8	-34.8	11	7	4	57.1	1	3	-2	-66.7	73.3	30.4	42.9
山形	55	53	2	3.8	17	53	-36	-67.9	4	5	-1	-20.0	30.9	100.0	-69.1
福島	247	157	90	57.3	83	34	49	144.1	4	10	-6	-60.0	33.6	21.7	11.9
東京	669	802	-133	-16.6	413	1,100	-687	-62.5	84	116	-32	-27.6	61.7	137.2	-75.5
計	3,502	3,862	-360	-9.3	1,743	1,613	130	8.1	164	156	8	5.1	49.8	41.8	8.0
茨城	541	638	-97	-15.2	278	190	88	46.3	13	15	-2	-13.3	51.4	29.8	21.6
栃木	195	176	19	10.8	59	78	-19	-24.4	7	7	-	-	30.3	44.3	-14.0
群馬	238	105	133	126.7	93	91	2	2.2	18	10	8	80.0	39.1	86.7	-47.6
埼玉	662	736	-74	-10.1	424	212	212	100.0	44	35	9	25.7	64.0	28.8	35.2
千葉	707	1,009	-302	-29.9	121	408	-287	-70.3	21	20	1	5.0	17.1	40.4	-23.3
神奈川	609	626	-17	-2.7	450	356	94	26.4	26	28	-2	-7.1	73.9	56.9	17.0
新潟	143	176	-33	-18.8	122	53	69	130.2	12	9	3	33.3	85.3	30.1	55.2
山梨	93	68	25	36.8	53	22	31	140.9	4	6	-2	-33.3	57.0	32.4	24.6
長野	103	80	23	28.8	7	105	-98	-93.3	1	12	-11	-91.7	6.8	131.3	-124.5
静岡	211	248	-37	-14.9	136	98	38	38.8	18	14	4	28.6	64.5	39.5	25.0
中部	1,285	1,648	-363	-22.0	680	789	-109	-13.8	103	101	2	2.0	52.9	47.9	5.0
富山	62	46	16	34.8	26	31	-5	-16.1	6	7	-1	-14.3	41.9	67.4	-25.5
石川	77	53	24	45.3	25	30	-5	-16.7	7	7	-	-	32.5	56.6	-24.1
福井	42	30	12	40.0	13	31	-18	-58.1	5	2	3	150.0	31.0	103.3	-72.3
岐阜	244	259	-15	-5.8	46	65	-19	-29.2	9	18	-9	-50.0	18.9	25.1	-6.2
愛知	690	1,077	-387	-35.9	415	504	-89	-17.7	62	64	-2	-3.1	60.1	46.8	13.3
三重	170	183	-13	-7.1	155	128	27	21.1	14	3	11	366.7	91.2	69.9	21.3
近畿	1,177	1,314	-137	-10.4	651	734	-83	-11.3	120	147	-27	-18.4	55.3	55.9	-0.6
滋賀	84	58	26	44.8	55	64	-9	-14.1	9	10	-1	-10.0	65.5	110.3	-44.8
京都	117	129	-12	-9.3	21	54	-33	-61.1	14	17	-3	-17.6	17.9	41.9	-24.0
大阪	429	528	-99	-18.8	173	338	-165	-48.8	57	66	-9	-13.6	40.3	64.0	-23.7
兵庫	426	457	-31	-6.8	220	212	8	3.8	28	38	-10	-26.3	51.6	46.4	5.2
奈良	84	79	5	6.3	11	35	-24	-68.6	4	6	-2	-33.3	13.1	44.3	-31.2
和歌山	37	63	-26	-41.3	171	31	140	451.6	8	10	-2	-20.0	462.2	49.2	413.0
中国	469	379	90	23.7	158	313	-155	-49.5	53	31	22	71.0	33.7	82.6	-48.9
鳥取	23	15	8	53.3	18	7	11	157.1	6	4	2	50.0	78.3	46.7	31.6
島根	16	14	2	14.3	8	4	4	100.0	3	1	2	200.0	50.0	28.6	21.4
岡山	157	155	2	1.3	61	16	45	281.3	15	6	9	150.0	38.9	10.3	28.6
広島	207	144	63	43.8	50	242	-192	-79.3	17	11	6	54.5	24.2	168.1	-143.9
山口	66	51	15	29.4	21	44	-23	-52.3	12	9	3	33.3	31.8	86.3	-54.5
四国	250	252	-2	-0.8	123	128	-5	-3.9	41	40	1	2.5	49.2	50.8	-1.6
徳島	22	24	-2	-8.3	4	8	-4	-50.0	1	6	-5	-83.3	18.2	33.3	-15.1
香川	67	98	-31	-31.6	18	68	-50	-73.5	2	11	-9	-81.8	26.9	69.4	-42.5
愛媛	121	92	29	31.5	62	33	29	87.9	32	15	17	113.3	51.2	35.9	15.3
高知	40	38	2	5.3	39	19	20	105.3	6	8	-2	-25.0	97.5	50.0	47.5
九州	846	986	-140	-14.2	497	477	20	4.2	93	80	13	16.3	58.7	48.4	10.3
福岡	511	549	-38	-6.9	270	274	-4	-1.5	47	31	16	51.6	52.8	49.9	2.9
佐賀	38	65	-27	-41.5	27	41	-14	-34.1	3	3	-	-	71.1	63.1	8.0
長崎	26	38	-12	-31.6	7	33	-26	-78.8	4	5	-1	-20.0	26.9	86.8	-59.9
熊本	62	93	-31	-33.3	64	16	48	300.0	15	7	8	114.3	103.2	17.2	86.0
大分	27	36	-9	-25.0	30	19	11	57.9	4	12	-8	-66.7	111.1	52.8	58.3
宮崎	43	50	-7	-14.0	32	22	10	45.5	4	1	3	300.0	74.4	44.0	30.4
鹿児島	79	108	-29	-26.9	33	42	-9	-21.4	5	7	-2	-28.6	41.8	38.9	2.9
沖縄	60	47	13	27.7	34	30	4	13.3	11	14	-3	-21.4	56.7	63.8	-7.1

第6表

重要犯罪・重要窃盗犯 都道府県別 認知・検挙件数・検挙人員 対前年比較

暫定値  
令和2年2月1日確定

都道府県	侵入盗(その他)														
	認知件数				検挙件数				検挙人員				検挙率		
	平成31年	平成30年	増減		平成31年	平成30年	増減		平成31年	平成30年	増減		平成31年	平成30年	増減
	1月～4月	1月～4月	件数	%	1月～4月	1月～4月	件数	%	1月～4月	1月～4月	人員	%	1月～4月	1月～4月	
総数	9,053	10,266	-1,213	-11.8	6,411	6,345	66	1.0	1,131	1,319	-188	-14.3	70.8	61.8	9.0
計	292	312	-20	-6.4	322	203	119	58.6	39	61	-22	-36.1	110.3	65.1	45.2
北海道	191	183	8	4.4	204	105	99	94.3	15	32	-17	-53.1	106.8	57.4	49.4
函館	18	24	-6	-25.0	30	11	19	172.7	10	11	-1	-9.1	166.7	45.8	120.9
旭川	21	25	-4	-16.0	11	14	-3	-21.4	3	5	-2	-40.0	52.4	56.0	-3.6
釧路	49	55	-6	-10.9	74	44	30	68.2	10	9	1	11.1	151.0	80.0	71.0
北見	13	25	-12	-48.0	3	29	-26	-89.7	1	4	-3	-75.0	23.1	116.0	-92.9
東北	649	658	-9	-1.4	461	331	130	39.3	75	77	-2	-2.6	71.0	50.3	20.7
青森	59	47	12	25.5	52	35	17	48.6	10	16	-6	-37.5	88.1	74.5	13.6
岩手	35	58	-23	-39.7	31	38	-7	-18.4	12	14	-2	-14.3	88.6	65.5	23.1
宮城	256	242	14	5.8	207	88	119	135.2	27	16	11	68.8	80.9	36.4	44.5
秋田	29	35	-6	-17.1	15	9	6	66.7	4	2	2	100.0	51.7	25.7	26.0
山形	41	62	-21	-33.9	30	69	-39	-56.5	2	10	-8	-80.0	73.2	111.3	-38.1
福島	229	214	15	7.0	126	92	34	37.0	20	19	1	5.3	55.0	43.0	12.0
東京	652	740	-88	-11.9	877	902	-25	-2.8	183	216	-33	-15.3	134.5	121.9	12.6
計	2,977	3,913	-936	-23.9	2,071	2,108	-37	-1.8	245	270	-25	-9.3	69.6	53.9	15.7
関東	370	529	-159	-30.1	222	137	85	62.0	4	16	-12	-75.0	60.0	25.9	34.1
茨城	232	257	-25	-9.7	59	137	-78	-56.9	9	16	-7	-43.8	25.4	53.3	-27.9
群馬	193	334	-141	-42.2	170	270	-100	-37.0	25	10	15	150.0	88.1	80.8	7.3
埼玉	557	744	-187	-25.1	462	363	99	27.3	63	72	-9	-12.5	82.9	48.8	34.1
千葉	560	733	-173	-23.6	414	170	244	143.5	34	36	-2	-5.6	73.9	23.2	50.7
神奈川	416	512	-96	-18.8	265	518	-253	-48.8	45	53	-8	-15.1	63.7	101.2	-37.5
新潟	153	172	-19	-11.0	151	129	22	17.1	21	26	-5	-19.2	98.7	75.0	23.7
山梨	67	96	-29	-30.2	37	20	17	85.0	5	12	-7	-58.3	55.2	20.8	34.4
長野	200	222	-22	-9.9	68	145	-77	-53.1	11	15	-4	-26.7	34.0	65.3	-31.3
静岡	229	314	-85	-27.1	223	219	4	1.8	28	14	14	100.0	97.4	69.7	27.7
中部	1,234	1,287	-53	-4.1	480	1,044	-564	-54.0	126	147	-21	-14.3	38.9	81.1	-42.2
富山	86	89	-3	-3.4	52	28	24	85.7	8	12	-4	-33.3	60.5	31.5	29.0
石川	66	110	-44	-40.0	44	93	-49	-52.7	15	13	2	15.4	66.7	84.5	-17.8
福井	38	30	8	26.7	10	5	5	100.0	3	6	-3	-50.0	26.3	16.7	9.6
岐阜	212	194	18	9.3	69	257	-188	-73.2	23	17	6	35.3	32.5	132.5	-100.0
愛知	676	686	-10	-1.5	221	451	-230	-51.0	67	82	-15	-18.3	32.7	65.7	-33.0
三重	156	178	-22	-12.4	84	210	-126	-60.0	10	17	-7	-41.2	53.8	118.0	-64.2
近畿	1,298	1,629	-331	-20.3	795	770	25	3.2	195	253	-58	-22.9	61.2	47.3	13.9
滋賀	89	96	-7	-7.3	23	68	-45	-66.2	17	17	-	-	25.8	70.8	-45.0
京都	112	130	-18	-13.8	43	91	-48	-52.7	20	20	-	-	38.4	70.0	-31.6
大阪	512	827	-315	-38.1	411	258	153	59.3	99	139	-40	-28.8	80.3	31.2	49.1
兵庫	425	352	73	20.7	223	223	-	-	37	43	-6	-14.0	52.5	63.4	-10.9
奈良	88	100	-12	-12.0	31	24	7	29.2	10	5	5	100.0	35.2	24.0	11.2
和歌山	72	124	-52	-41.9	64	106	-42	-39.6	12	29	-17	-58.6	88.9	85.5	3.4
中国	478	365	113	31.0	265	213	52	24.4	74	71	3	4.2	55.4	58.4	-3.0
鳥取	19	25	-6	-24.0	12	18	-6	-33.3	5	2	3	150.0	63.2	72.0	-8.8
島根	53	21	32	152.4	43	18	25	138.9	7	2	5	250.0	81.1	85.7	-4.6
岡山	154	154	-	-	123	60	63	105.0	26	24	2	8.3	79.9	39.0	40.9
広島	159	115	44	38.3	53	64	-11	-17.2	21	22	-1	-4.5	33.3	55.7	-22.4
山口	93	50	43	86.0	34	53	-19	-35.8	15	21	-6	-28.6	36.6	106.0	-69.4
四国	348	370	-22	-5.9	191	322	-131	-40.7	55	82	-27	-32.9	54.9	87.0	-32.1
徳島	35	46	-11	-23.9	25	48	-23	-47.9	8	8	-	-	71.4	104.3	-32.9
香川	58	84	-26	-31.0	35	96	-61	-63.5	4	18	-14	-77.8	60.3	114.3	-54.0
愛媛	186	157	29	18.5	91	115	-24	-20.9	34	33	1	3.0	48.9	73.2	-24.3
高知	69	83	-14	-16.9	40	63	-23	-36.5	9	23	-14	-60.9	58.0	75.9	-17.9
九州	1,125	992	133	13.4	949	452	497	110.0	139	142	-3	-2.1	84.4	45.6	38.8
福岡	589	463	126	27.2	610	241	369	153.1	50	50	-	-	103.6	52.1	51.5
佐賀	55	51	4	7.8	27	21	6	28.6	5	6	-1	-16.7	49.1	41.2	7.9
長崎	70	28	42	150.0	58	8	50	625.0	12	7	5	71.4	82.9	28.6	54.3
熊本	103	84	19	22.6	59	39	20	51.3	23	18	5	27.8	57.3	46.4	10.9
大分	56	38	18	47.4	44	63	-19	-30.2	14	20	-6	-30.0	78.6	165.8	-87.2
宮崎	57	88	-31	-35.2	25	26	-1	-3.8	6	8	-2	-25.0	43.9	29.5	14.4
鹿児島	103	177	-74	-41.8	88	24	64	266.7	17	12	5	41.7	85.4	13.6	71.8
沖縄	92	63	29	46.0	38	30	8	26.7	12	21	-9	-42.9	41.3	47.6	-6.3

第6表

## 重要犯罪・重要窃盗犯 都道府県別 認知・検挙件数・検挙人員 対前年比較

暫定値  
令和2年2月1日確定

都道府県	自動車盗														
	認知件数				検挙件数				検挙人員				検挙率		
	平成31年	平成30年	増減		平成31年	平成30年	増減		平成31年	平成30年	増減		平成31年	平成30年	増減
	1月～4月	1月～4月	件数	%	1月～4月	1月～4月	件数	%	1月～4月	1月～4月	人員	%	1月～4月	1月～4月	
総数	2,467	2,946	-479	-16.3	1,371	1,559	-188	-12.1	239	316	-77	-24.4	55.6	52.9	2.7
計	27	27	-	-	26	18	8	44.4	8	9	-1	-11.1	96.3	66.7	29.6
北海道	19	22	-3	-13.6	16	13	3	23.1	3	6	-3	-50.0	84.2	59.1	25.1
函館	6	1	5	500.0	4	1	3	300.0	2	-	2	-	66.7	100.0	-33.3
旭川	-	1	-1	-100.0	3	3	-	-	1	2	-1	-50.0	-	300.0	-300.0
釧路	2	2	-	-	3	-	3	-	2	1	1	100.0	150.0	-	150.0
北見	-	1	-1	-100.0	-	1	-1	-100.0	-	-	-	-	-	100.0	-100.0
東北	80	107	-27	-25.2	64	72	-8	-11.1	19	26	-7	-26.9	80.0	67.3	12.7
計	9	3	6	200.0	8	7	1	14.3	5	4	1	25.0	88.9	233.3	-144.4
青森	3	8	-5	-62.5	2	2	-	-	1	2	-1	-50.0	66.7	25.0	41.7
岩手	24	23	1	4.3	39	16	23	143.8	9	8	1	12.5	162.5	69.6	92.9
宮城	1	2	-1	-50.0	2	4	-2	-50.0	1	1	-	-	200.0	200.0	-
秋田	-	6	-6	-100.0	1	3	-2	-66.7	1	2	-1	-50.0	-	50.0	-50.0
山形	43	65	-22	-33.8	12	40	-28	-70.0	2	9	-7	-77.8	27.9	61.5	-33.6
福島	40	39	1	2.6	57	100	-43	-43.0	18	22	-4	-18.2	142.5	256.4	-113.9
東京	1,314	1,597	-283	-17.7	631	552	79	14.3	63	71	-8	-11.3	48.0	34.6	13.4
計	460	446	14	3.1	190	184	6	3.3	9	10	-1	-10.0	41.3	41.3	-
茨城	101	180	-79	-43.9	84	58	26	44.8	3	3	-	-	83.2	32.2	51.0
栃木	49	110	-61	-55.5	38	10	28	280.0	4	4	-	-	77.6	9.1	68.5
群馬	218	292	-74	-25.3	72	55	17	30.9	10	16	-6	-37.5	33.0	18.8	14.2
埼玉	241	347	-106	-30.5	40	38	2	5.3	7	7	-	-	16.6	11.0	5.6
千葉	143	135	8	5.9	130	172	-42	-24.4	12	8	4	50.0	90.9	127.4	-36.5
神奈川	7	14	-7	-50.0	7	11	-4	-36.4	1	8	-7	-87.5	100.0	78.6	21.4
新潟	23	11	12	109.1	3	5	-2	-40.0	1	3	-2	-66.7	13.0	45.5	-32.5
山梨	21	17	4	23.5	12	5	7	140.0	7	3	4	133.3	57.1	29.4	27.7
長野	51	45	6	13.3	55	14	41	292.9	9	9	-	-	107.8	31.1	76.7
静岡	447	385	62	16.1	319	353	-34	-9.6	36	42	-6	-14.3	71.4	91.7	-20.3
計	22	6	16	266.7	6	6	-	-	2	1	1	100.0	27.3	100.0	-72.7
富山	2	8	-6	-75.0	1	6	-5	-83.3	1	1	-	-	50.0	75.0	-25.0
石川	3	12	-9	-75.0	1	4	-3	-75.0	1	2	-1	-50.0	33.3	33.3	-
福井	63	50	13	26.0	7	19	-12	-63.2	2	4	-2	-50.0	11.1	38.0	-26.9
岐阜	301	265	36	13.6	276	208	68	32.7	22	27	-5	-18.5	91.7	78.5	13.2
愛知	56	44	12	27.3	28	110	-82	-74.5	8	7	1	14.3	50.0	250.0	-200.0
三重	419	620	-201	-32.4	130	298	-168	-56.4	41	54	-13	-24.1	31.0	48.1	-17.1
計	19	32	-13	-40.6	4	29	-25	-86.2	7	8	-1	-12.5	21.1	90.6	-69.5
滋賀	49	33	16	48.5	2	13	-11	-84.6	1	10	-9	-90.0	4.1	39.4	-35.3
京都	268	450	-182	-40.4	73	76	-3	-3.9	23	18	5	27.8	27.2	16.9	10.3
大阪	56	86	-30	-34.9	37	44	-7	-15.9	6	12	-6	-50.0	66.1	51.2	14.9
兵庫	12	12	-	-	3	100	-97	-97.0	-	4	-4	-100.0	25.0	833.3	-808.3
奈良	15	7	8	114.3	11	36	-25	-69.4	4	2	2	100.0	73.3	514.3	-441.0
和歌山	32	43	-11	-25.6	59	41	18	43.9	12	35	-23	-65.7	184.4	95.3	89.1
計	-	7	-7	-100.0	-	6	-6	-100.0	-	2	-2	-100.0	-	85.7	-85.7
鳥取	2	3	-1	-33.3	4	2	2	100.0	2	2	-	-	200.0	66.7	133.3
島根	10	11	-1	-9.1	45	14	31	221.4	4	18	-14	-77.8	450.0	127.3	322.7
岡山	13	8	5	62.5	7	9	-2	-22.2	5	6	-1	-16.7	53.8	112.5	-58.7
広島	7	14	-7	-50.0	3	10	-7	-70.0	1	7	-6	-85.7	42.9	71.4	-28.5
山口	20	20	-	-	22	43	-21	-48.8	6	9	-3	-33.3	110.0	215.0	-105.0
計	2	7	-5	-71.4	1	30	-29	-96.7	-	1	-1	-100.0	50.0	428.6	-378.6
徳島	8	5	3	60.0	3	4	-1	-25.0	2	3	-1	-33.3	37.5	80.0	-42.5
香川	8	8	-	-	18	7	11	157.1	3	4	-1	-25.0	225.0	87.5	137.5
愛媛	2	-	2	-	-	2	-2	-100.0	1	1	-	-	-	-	-
高知	88	108	-20	-18.5	63	82	-19	-23.2	36	48	-12	-25.0	71.6	75.9	-4.3
計	36	33	3	9.1	25	36	-11	-30.6	11	15	-4	-26.7	69.4	109.1	-39.7
福岡	3	6	-3	-50.0	4	1	3	300.0	1	1	-	-	133.3	16.7	116.6
佐賀	4	3	1	33.3	2	1	1	100.0	1	1	-	-	50.0	33.3	16.7
長崎	10	11	-1	-9.1	11	4	7	175.0	6	2	4	200.0	110.0	36.4	73.6
熊本	5	9	-4	-44.4	-	14	-14	-100.0	-	5	-5	-100.0	-	155.6	-155.6
大分	2	11	-9	-81.8	3	5	-2	-40.0	3	5	-2	-40.0	150.0	45.5	104.5
宮崎	11	16	-5	-31.3	8	9	-1	-11.1	6	7	-1	-14.3	72.7	56.3	16.4
鹿児島	17	19	-2	-10.5	10	12	-2	-16.7	8	12	-4	-33.3	58.8	63.2	-4.4
沖縄															

第6表

## 重要犯罪・重要窃盗犯 都道府県別 認知・検挙件数・検挙人員 対前年比較

暫定値  
令和2年2月1日確定

都道府県	ひたくり														
	認知件数				検挙件数				検挙人員				検挙率		
	平成31年	平成30年	増減		平成31年	平成30年	増減		平成31年	平成30年	増減		平成31年	平成30年	増減
	1月～4月	1月～4月	件数	%	1月～4月	1月～4月	件数	%	1月～4月	1月～4月	人員	%	1月～4月	1月～4月	
総数	531	605	-74	-12.2	283	531	-248	-46.7	119	114	5	4.4	53.3	87.8	-34.5
計	8	4	4	100.0	4	1	3	300.0	6	-	6	-	50.0	25.0	25.0
北海道	8	4	4	100.0	4	1	3	300.0	5	-	5	-	50.0	25.0	25.0
函館	-	-	-	-	-	-	-	-	-	-	-	-	-	-	-
旭川	-	-	-	-	-	-	-	-	1	-	1	-	-	-	-
釧路	-	-	-	-	-	-	-	-	-	-	-	-	-	-	-
北見	-	-	-	-	-	-	-	-	-	-	-	-	-	-	-
東北	6	5	1	20.0	7	4	3	75.0	3	3	-	-	116.7	80.0	36.7
青森	-	-	-	-	-	-	-	-	-	-	-	-	-	-	-
岩手	1	2	-1	-50.0	1	2	-1	-50.0	1	2	-1	-50.0	100.0	100.0	-
宮城	4	-	4	-	5	-	5	-	1	-	1	-	125.0	-	125.0
秋田	-	2	-2	-100.0	-	1	-1	-100.0	-	1	-1	-100.0	-	50.0	-50.0
山形	1	-	1	-	-	-	-	-	-	-	-	-	-	-	-
福島	-	1	-1	-100.0	1	1	-	-	1	-	1	-	-	100.0	-100.0
東京	57	64	-7	-10.9	55	126	-71	-56.3	19	26	-7	-26.9	96.5	196.9	-100.4
計	177	216	-39	-18.1	94	252	-158	-62.7	22	23	-1	-4.3	53.1	116.7	-63.6
茨城	9	16	-7	-43.8	3	6	-3	-50.0	-	-	-	-	33.3	37.5	-4.2
栃木	2	4	-2	-50.0	-	1	-1	-100.0	-	-	-	-	-	25.0	-25.0
群馬	1	6	-5	-83.3	1	3	-2	-66.7	1	3	-2	-66.7	100.0	50.0	50.0
埼玉	52	50	2	4.0	17	22	-5	-22.7	7	3	4	133.3	32.7	44.0	-11.3
千葉	47	63	-16	-25.4	26	109	-83	-76.1	8	5	3	60.0	55.3	173.0	-117.7
神奈川	56	67	-11	-16.4	45	40	5	12.5	4	9	-5	-55.6	80.4	59.7	20.7
新潟	1	1	-	-	1	-	1	-	1	-	1	-	100.0	-	100.0
山梨	-	-	-	-	-	1	-1	-100.0	-	1	-1	-100.0	-	-	-
長野	2	1	1	100.0	-	-	-	-	-	-	-	-	-	-	-
静岡	7	8	-1	-12.5	1	70	-69	-98.6	1	2	-1	-50.0	14.3	875.0	-860.7
中部	73	46	27	58.7	7	7	-	-	5	7	-2	-28.6	9.6	15.2	-5.6
富山	-	-	-	-	-	-	-	-	1	-	1	-	-	-	-
石川	3	2	1	50.0	1	1	-	-	-	1	-1	-100.0	33.3	50.0	-16.7
福井	1	-	1	-	-	-	-	-	-	-	-	-	-	-	-
岐阜	-	4	-4	-100.0	-	-	-	-	-	-	-	-	-	-	-
愛知	67	40	27	67.5	5	6	-1	-16.7	3	6	-3	-50.0	7.5	15.0	-7.5
三重	2	-	2	-	1	-	1	-	1	-	1	-	50.0	-	50.0
近畿	172	183	-11	-6.0	86	116	-30	-25.9	43	41	2	4.9	50.0	63.4	-13.4
滋賀	1	4	-3	-75.0	2	-	2	-	4	-	4	-	200.0	-	200.0
京都	7	35	-28	-80.0	21	19	2	10.5	4	3	1	33.3	300.0	54.3	245.7
大阪	118	115	3	2.6	56	76	-20	-26.3	28	32	-4	-12.5	47.5	66.1	-18.6
兵庫	37	20	17	85.0	7	18	-11	-61.1	7	5	2	40.0	18.9	90.0	-71.1
奈良	8	9	-1	-11.1	-	2	-2	-100.0	-	1	-1	-100.0	-	22.2	-22.2
和歌山	1	-	1	-	-	1	-1	-100.0	-	-	-	-	-	-	-
中国	8	11	-3	-27.3	3	6	-3	-50.0	2	2	-	-	37.5	54.5	-17.0
鳥取	-	-	-	-	-	-	-	-	-	-	-	-	-	-	-
島根	-	-	-	-	-	2	-2	-100.0	-	-	-	-	-	-	-
岡山	4	4	-	-	3	1	2	200.0	2	1	1	100.0	75.0	25.0	50.0
広島	4	5	-1	-20.0	-	1	-1	-100.0	-	-	-	-	-	20.0	-20.0
山口	-	2	-2	-100.0	-	2	-2	-100.0	-	1	-1	-100.0	-	100.0	-100.0
四国	4	8	-4	-50.0	1	3	-2	-66.7	1	2	-1	-50.0	25.0	37.5	-12.5
徳島	-	1	-1	-100.0	-	-	-	-	-	-	-	-	-	-	-
香川	2	2	-	-	1	-	1	-	1	-	1	-	50.0	-	50.0
愛媛	-	4	-4	-100.0	-	3	-3	-100.0	-	2	-2	-100.0	-	75.0	-75.0
高知	2	1	1	100.0	-	-	-	-	-	-	-	-	-	-	-
九州	26	68	-42	-61.8	26	16	10	62.5	18	10	8	80.0	100.0	23.5	76.5
福岡	14	59	-45	-76.3	19	5	14	280.0	11	3	8	266.7	135.7	8.5	127.2
佐賀	-	-	-	-	-	1	-1	-100.0	-	1	-1	-100.0	-	-	-
長崎	5	2	3	150.0	2	2	-	-	1	1	-	-	40.0	100.0	-60.0
熊本	2	2	-	-	2	2	-	-	3	1	2	200.0	100.0	100.0	-
大分	2	-	2	-	-	1	-1	-100.0	-	-	-	-	-	-	-
宮崎	-	-	-	-	-	2	-2	-100.0	-	-	-	-	-	-	-
鹿児島	-	2	-2	-100.0	-	1	-1	-100.0	-	2	-2	-100.0	-	50.0	-50.0
沖縄	3	3	-	-	3	2	1	50.0	3	2	1	50.0	100.0	66.7	33.3

第6表

## 重要犯罪・重要窃盗犯 都道府県別 認知・検挙件数・検挙人員 対前年比較

暫定値  
令和2年2月1日確定

都道府県	すり														
	認知件数				検挙件数				検挙人員				検挙率		
	平成31年	平成30年	増減		平成31年	平成30年	増減		平成31年	平成30年	増減		平成31年	平成30年	増減
	1月～4月	1月～4月	件数	%	1月～4月	1月～4月	件数	%	1月～4月	1月～4月	人員	%	1月～4月	1月～4月	
総数	1,034	1,126	-92	-8.2	275	245	30	12.2	155	156	-1	-0.6	26.6	21.8	4.8
計	23	10	13	130.0	14	7	7	100.0	4	4	-	-	60.9	70.0	-9.1
北海道	23	9	14	155.6	12	6	6	100.0	3	3	-	-	52.2	66.7	-14.5
函館	-	-	-	-	-	-	-	-	-	-	-	-	-	-	-
旭川	-	-	-	-	2	-	2	-	1	-	1	-	-	-	-
釧路	-	-	-	-	-	-	-	-	-	-	-	-	-	-	-
北見	-	1	-1	-100.0	-	1	-1	-100.0	-	1	-1	-100.0	-	100.0	-100.0
東北	7	19	-12	-63.2	7	6	1	16.7	2	3	-1	-33.3	100.0	31.6	68.4
青森	-	4	-4	-100.0	1	3	-2	-66.7	1	1	-	-	-	75.0	-75.0
岩手	1	-	1	-	1	-	1	-	1	-	1	-	100.0	-	100.0
宮城	4	11	-7	-63.6	3	3	-	-	-	2	-2	-100.0	75.0	27.3	47.7
秋田	-	2	-2	-100.0	-	-	-	-	-	-	-	-	-	-	-
山形	1	2	-1	-50.0	1	-	1	-	-	-	-	-	100.0	-	100.0
福島	1	-	1	-	1	-	1	-	-	-	-	-	100.0	-	100.0
東京	501	534	-33	-6.2	58	76	-18	-23.7	40	44	-4	-9.1	11.6	14.2	-2.6
計	116	143	-27	-18.9	72	38	34	89.5	43	31	12	38.7	62.1	26.6	35.5
茨城	7	15	-8	-53.3	1	-	1	-	-	-	-	-	14.3	-	14.3
栃木	3	1	2	200.0	7	-	7	-	2	-	2	-	233.3	-	233.3
群馬	4	1	3	300.0	2	1	1	100.0	-	-	-	-	50.0	100.0	-50.0
埼玉	34	34	-	-	24	13	11	84.6	18	10	8	80.0	70.6	38.2	32.4
千葉	36	62	-26	-41.9	9	9	-	-	6	5	1	20.0	25.0	14.5	10.5
神奈川	23	22	1	4.5	23	9	14	155.6	12	10	2	20.0	100.0	40.9	59.1
新潟	1	5	-4	-80.0	2	3	-1	-33.3	1	2	-1	-50.0	200.0	60.0	140.0
山梨	1	-	1	-	1	-	1	-	2	-	2	-	100.0	-	100.0
長野	1	2	-1	-50.0	-	-	-	-	-	1	-1	-100.0	-	-	-
静岡	6	1	5	500.0	3	3	-	-	2	3	-1	-33.3	50.0	300.0	-250.0
中部	45	65	-20	-30.8	24	26	-2	-7.7	9	8	1	12.5	53.3	40.0	13.3
富山	2	1	1	100.0	2	-	2	-	1	-	1	-	100.0	-	100.0
石川	7	6	1	16.7	7	6	1	16.7	1	2	-1	-50.0	100.0	100.0	-
福井	3	1	2	200.0	1	-	1	-	1	-	1	-	33.3	-	33.3
岐阜	3	6	-3	-50.0	1	-	1	-	-	-	-	-	33.3	-	33.3
愛知	29	44	-15	-34.1	13	11	2	18.2	6	4	2	50.0	44.8	25.0	19.8
三重	1	7	-6	-85.7	-	9	-9	-100.0	-	2	-2	-100.0	-	128.6	-128.6
近畿	234	272	-38	-14.0	41	51	-10	-19.6	28	36	-8	-22.2	17.5	18.8	-1.3
滋賀	3	4	-1	-25.0	2	1	1	100.0	1	1	-	-	66.7	25.0	41.7
京都	6	5	1	20.0	4	1	3	300.0	5	2	3	150.0	66.7	20.0	46.7
大阪	193	227	-34	-15.0	25	25	-	-	16	22	-6	-27.3	13.0	11.0	2.0
兵庫	25	33	-8	-24.2	9	21	-12	-57.1	5	9	-4	-44.4	36.0	63.6	-27.6
奈良	5	2	3	150.0	-	2	-2	-100.0	-	2	-2	-100.0	-	100.0	-100.0
和歌山	2	1	1	100.0	1	1	-	-	1	-	1	-	50.0	100.0	-50.0
中国	10	6	4	66.7	2	9	-7	-77.8	2	4	-2	-50.0	20.0	150.0	-130.0
鳥取	1	-	1	-	-	-	-	-	-	-	-	-	-	-	-
島根	-	-	-	-	-	-	-	-	-	-	-	-	-	-	-
岡山	4	2	2	100.0	1	5	-4	-80.0	1	1	-	-	25.0	250.0	-225.0
広島	5	4	1	25.0	1	4	-3	-75.0	1	3	-2	-66.7	20.0	100.0	-80.0
山口	-	-	-	-	-	-	-	-	-	-	-	-	-	-	-
四国	11	12	-1	-8.3	5	7	-2	-28.6	3	8	-5	-62.5	45.5	58.3	-12.8
徳島	-	1	-1	-100.0	-	-	-	-	-	-	-	-	-	-	-
香川	4	3	1	33.3	1	1	-	-	-	1	-1	-100.0	25.0	33.3	-8.3
愛媛	5	7	-2	-28.6	4	6	-2	-33.3	3	7	-4	-57.1	80.0	85.7	-5.7
高知	2	1	1	100.0	-	-	-	-	-	-	-	-	-	-	-
九州	87	65	22	33.8	52	25	27	108.0	24	18	6	33.3	59.8	38.5	21.3
福岡	66	47	19	40.4	40	20	20	100.0	11	12	-1	-8.3	60.6	42.6	18.0
佐賀	-	1	-1	-100.0	-	-	-	-	-	-	-	-	-	-	-
長崎	4	3	1	33.3	-	3	-3	-100.0	-	1	-1	-100.0	-	100.0	-100.0
熊本	3	1	2	200.0	2	-	2	-	2	-	2	-	66.7	-	66.7
大分	-	-	-	-	-	1	-1	-100.0	-	2	-2	-100.0	-	-	-
宮崎	-	-	-	-	-	-	-	-	-	-	-	-	-	-	-
鹿児島	1	7	-6	-85.7	1	-	1	-	2	-	2	-	100.0	-	100.0
沖縄	13	6	7	116.7	9	1	8	800.0	9	3	6	200.0	69.2	16.7	52.5

第7表 重要犯罪及び詐欺 被害者の年齢・性別 認知件数

審定値  
令和2年2月1日確定

性別	年齢別	重要犯罪																				詐欺			
		計			殺人			強盗			放火			強制性交等			略取誘拐・人身売買			強制わいせつ			詐欺		
		平成31年 1月～4月	平成30年 1月～4月	増減	平成31年 1月～4月	平成30年 1月～4月	増減	平成31年 1月～4月	平成30年 1月～4月	増減	平成31年 1月～4月	平成30年 1月～4月	増減	平成31年 1月～4月	平成30年 1月～4月	増減	平成31年 1月～4月	平成30年 1月～4月	増減	平成31年 1月～4月	平成30年 1月～4月	増減	平成31年 1月～4月	平成30年 1月～4月	増減
総数	計	2,937	3,114	-177	336	294	42	474	601	-127	298	311	-13	419	345	74	90	90	-	1,320	1,473	-153	11,017	12,941	-1,924
	0～12歳	308	310	-2	22	22	-	-	-	-	-	-	-	45	38	7	33	34	-1	208	216	-8	1	4	-3
	13～19歳	605	668	-63	18	16	2	23	40	-17	-	-	-	144	119	25	42	44	-2	378	449	-71	235	276	-41
	20～29歳	779	851	-72	41	38	3	94	141	-47	4	11	-7	159	134	25	9	5	4	472	522	-50	796	1,002	-206
	30～39歳	330	318	12	41	40	1	75	77	-2	28	16	12	46	27	19	4	4	-	136	154	-18	738	1,087	-349
	40～49歳	245	264	-19	42	38	4	69	86	-17	30	30	-	21	19	2	2	1	1	81	90	-9	907	1,269	-362
	50～59歳	175	178	-3	51	40	11	58	69	-11	34	41	-7	3	1	2	-	-	-	29	27	2	870	1,071	-201
	60～64歳	88	94	-6	21	24	-3	34	38	-4	27	28	-1	-	1	-1	-	1	-1	6	2	4	431	543	-112
	65～69歳	79	98	-19	20	21	-1	30	34	-4	25	33	-8	-	2	-2	-	-	-	4	8	-4	593	724	-131
	70～79歳	130	108	22	47	29	18	35	36	-1	43	36	7	1	3	-2	-	-	-	4	4	-	1,843	2,092	-249
80歳以上	71	80	-9	31	25	6	11	16	-5	27	36	-9	-	1	-1	-	1	-1	2	1	1	1,834	1,869	-35	
年齢不詳	-	-	-	-	-	-	-	-	-	-	-	-	-	-	-	-	-	-	-	-	-	-	-	-	
法人・団体、被害者なし	127	145	-18	2	1	1	45	64	-19	80	80	-	-	-	-	-	-	-	-	-	-	2,769	3,004	-235	
うち)男	計	709	764	-55	192	179	13	291	327	-36	153	166	-13	17	17	-	14	16	-2	42	59	-17	3,193	4,092	-899
	0～12歳	53	62	-9	10	17	-7	-	-	-	-	-	-	11	7	4	10	9	1	22	29	-7	1	2	-1
	13～19歳	41	48	-7	9	4	5	14	16	-2	-	-	-	5	7	-2	1	4	-3	12	17	-5	69	83	-14
	20～29歳	89	118	-29	24	20	4	58	81	-23	1	6	-5	1	3	-2	1	1	-	4	7	-3	355	476	-121
	30～39歳	100	95	5	24	26	-2	54	55	-1	20	9	11	-	-	-	1	1	-	1	4	-3	431	646	-215
	40～49歳	105	111	-6	28	28	-	50	61	-11	24	20	4	-	-	-	1	-	1	2	2	-	546	783	-237
	50～59歳	98	108	-10	33	28	5	38	47	-9	26	33	-7	-	-	-	-	-	-	1	-	1	519	636	-117
	60～64歳	61	63	-2	16	19	-3	27	19	8	18	25	-7	-	-	-	-	-	-	-	-	-	246	274	-28
	65～69歳	56	58	-2	13	12	1	22	21	1	21	25	-4	-	-	-	-	-	-	-	-	-	266	324	-58
	70～79歳	74	62	12	24	15	9	22	19	3	28	28	-	-	-	-	-	-	-	-	-	-	457	541	-84
80歳以上	32	39	-7	11	10	1	6	8	-2	15	20	-5	-	-	-	1	-1	-	-	-	-	303	327	-24	
うち)女	計	2,101	2,205	-104	142	114	28	138	210	-72	65	65	-	402	328	74	76	74	2	1,278	1,414	-136	5,055	5,845	-790
	0～12歳	255	248	7	12	5	7	-	-	-	-	-	-	34	31	3	23	25	-2	186	187	-1	2	2	-2
	13～19歳	564	620	-56	9	12	-3	9	24	-15	-	-	-	139	112	27	41	40	1	366	432	-66	166	193	-27
	20～29歳	690	733	-43	17	18	-1	36	60	-24	3	5	-2	158	131	27	8	4	4	468	515	-47	441	526	-85
	30～39歳	230	223	7	17	14	3	21	22	-1	8	7	1	46	27	19	3	3	-	135	150	-15	307	441	-134
	40～49歳	140	153	-13	14	10	4	19	25	-6	6	10	-4	21	19	2	1	1	-	79	88	-9	361	486	-125
	50～59歳	77	70	7	18	12	6	20	22	-2	8	8	-	3	1	2	-	-	-	28	27	1	351	435	-84
	60～64歳	27	31	-4	5	5	-	7	19	-12	9	3	6	-	1	-1	-	1	-1	6	2	4	185	269	-84
	65～69歳	23	40	-17	7	9	-2	8	13	-5	4	8	-4	2	2	-2	-	-	-	4	8	-4	327	400	-73
	70～79歳	56	46	10	23	14	9	13	17	-4	15	8	7	1	3	-2	-	-	-	4	4	-	1,386	1,551	-165
80歳以上	39	41	-2	20	15	5	5	8	-3	12	16	-4	-	1	-1	-	-	-	2	1	1	1,531	1,542	-11	

注 一つの事件で数人の被害者がいる場合は、主たる被害者について計上してある。



第7表 重要窃盗犯 被害者の年齢・性別 認知件数

暫定値  
令和2年2月1日確定

性別	年齢別	重要窃盗犯																				
		計			侵入盗			住宅対象			その他			自動車盗			ひったくり			すり		
		平成31年 1月～4月	平成30年 1月～4月	増減	平成31年 1月～4月	平成30年 1月～4月	増減	平成31年 1月～4月	平成30年 1月～4月	増減	平成31年 1月～4月	平成30年 1月～4月	増減	平成31年 1月～4月	平成30年 1月～4月	増減	平成31年 1月～4月	平成30年 1月～4月	増減	平成31年 1月～4月	平成30年 1月～4月	増減
総数	計	22,169	25,053	-2,884	18,137	20,376	-2,239	9,084	10,110	-1,026	9,053	10,266	-1,213	2,467	2,946	-479	531	605	-74	1,034	1,126	-92
	0～12歳	8	10	-2	2	1	1	-	-	-	2	1	1	-	-	-	4	2	2	2	7	-5
	13～19歳	250	334	-84	134	162	-28	85	108	-23	49	54	-5	14	24	-10	16	44	-28	86	104	-18
	20～29歳	1,837	2,305	-468	1,130	1,451	-321	975	1,243	-268	155	208	-53	215	328	-113	113	122	-9	379	404	-25
	30～39歳	2,139	2,603	-464	1,554	1,901	-347	1,083	1,268	-185	471	633	-162	352	407	-55	59	76	-17	174	219	-45
	40～49歳	2,940	3,343	-403	2,244	2,515	-271	1,435	1,505	-70	809	1,010	-201	511	599	-88	60	82	-22	125	147	-22
	50～59歳	3,072	3,240	-168	2,521	2,655	-134	1,522	1,610	-88	999	1,045	-46	375	412	-37	67	70	-3	109	103	6
	60～64歳	1,537	1,573	-36	1,320	1,358	-38	783	843	-60	537	515	22	150	150	-	27	37	-10	40	28	12
	65～69歳	1,619	1,997	-378	1,400	1,724	-324	806	1,010	-204	594	714	-120	144	198	-54	39	38	1	36	37	-1
	70～79歳	2,540	2,602	-62	2,211	2,268	-57	1,456	1,502	-46	755	766	-11	189	199	-10	80	82	-2	60	53	7
80歳以上	1,453	1,456	-3	1,320	1,334	-14	939	1,021	-82	381	313	68	45	46	-1	65	52	13	23	24	-1	
法人・団体、被害者なし	4,774	5,590	-816	4,301	5,007	-706	-	-	-	4,301	5,007	-706	472	583	-111	1	-	1	-	-	-	
うち)男	計	12,427	13,818	-1,391	10,098	11,129	-1,031	6,419	7,100	-681	3,679	4,029	-350	1,763	2,110	-347	109	121	-12	457	458	-1
	0～12歳	2	7	-5	-	-	-	-	-	-	-	-	-	-	-	-	1	2	-1	1	5	-4
	13～19歳	111	165	-54	64	84	-20	41	57	-16	23	27	-4	12	24	-12	4	9	-5	31	48	-17
	20～29歳	1,009	1,314	-305	648	860	-212	537	713	-176	111	147	-36	187	292	-105	23	26	-3	151	136	15
	30～39歳	1,648	1,949	-301	1,232	1,468	-236	835	961	-126	397	507	-110	319	363	-44	14	19	-5	83	99	-16
	40～49歳	2,348	2,595	-247	1,837	1,985	-148	1,138	1,155	-17	699	830	-131	439	534	-95	13	13	-	59	63	-4
	50～59歳	2,399	2,462	-63	1,987	2,023	-36	1,210	1,218	-8	777	805	-28	333	370	-37	14	17	-3	65	52	13
	60～64歳	1,197	1,231	-34	1,027	1,080	-53	609	669	-60	418	411	7	136	133	3	9	7	2	25	11	14
	65～69歳	1,215	1,549	-334	1,060	1,346	-286	589	791	-202	471	555	-84	127	177	-50	10	7	3	18	19	-1
	70～79歳	1,765	1,797	-32	1,562	1,588	-26	987	1,012	-25	575	576	-1	167	178	-11	19	14	5	17	17	-
80歳以上	733	749	-16	681	695	-14	473	524	-51	208	171	37	43	39	4	2	7	-5	7	8	-1	
うち)女	計	4,968	5,645	-677	3,738	4,240	-502	2,665	3,010	-345	1,073	1,230	-157	232	253	-21	421	484	-63	577	668	-91
	0～12歳	6	3	3	2	1	1	-	-	-	2	1	1	-	-	-	3	-	3	1	2	-1
	13～19歳	139	169	-30	70	78	-8	44	51	-7	26	27	-1	2	-	2	12	35	-23	55	56	-1
	20～29歳	828	991	-163	482	591	-109	438	530	-92	44	61	-17	28	36	-8	90	96	-6	228	268	-40
	30～39歳	491	654	-163	322	433	-111	248	307	-59	74	126	-52	33	44	-11	45	57	-12	91	120	-29
	40～49歳	592	748	-156	407	530	-123	297	350	-53	110	180	-70	72	65	7	47	69	-22	66	84	-18
	50～59歳	673	778	-105	534	632	-98	312	392	-80	222	240	-18	42	42	-	53	53	-	44	51	-7
	60～64歳	340	342	-2	293	278	15	174	174	-	119	104	15	14	17	-3	18	30	-12	15	17	-2
	65～69歳	404	448	-44	340	378	-38	217	219	-2	123	159	-36	17	21	-4	29	31	-2	18	18	-
	70～79歳	775	805	-30	649	680	-31	469	490	-21	180	190	-10	22	21	1	61	68	-7	43	36	7
80歳以上	720	707	13	639	639	-	466	497	-31	173	142	31	2	7	-5	63	45	18	16	16	-	

注 一つの事件で数人の被害者がいる場合は、主たる被害者について計上してある。

第8表 重要犯罪及び詐欺 犯行時年齢・性別 検挙人員

暫定値  
令和2年2月1日確定

性別	年齢別	重要犯罪																					詐欺		
		計			殺人			強盗			放火			強制性交等			略取誘拐・人身売買			強制わいせつ			詐欺		
		平成31年 1月～4月	平成30年 1月～4月	増減	平成31年 1月～4月	平成30年 1月～4月	増減	平成31年 1月～4月	平成30年 1月～4月	増減	平成31年 1月～4月	平成30年 1月～4月	増減	平成31年 1月～4月	平成30年 1月～4月	増減	平成31年 1月～4月	平成30年 1月～4月	増減	平成31年 1月～4月	平成30年 1月～4月	増減	平成31年 1月～4月	平成30年 1月～4月	増減
総数	計	2,062	2,035	27	281	238	43	454	496	-42	159	163	-4	312	283	29	52	68	-16	804	787	17	2,709	3,045	-336
	14～19歳	232	240	-8	16	8	8	78	57	21	9	14	-5	34	47	-13	7	6	1	88	108	-20	274	331	-57
	20～29歳	546	486	60	49	55	-6	146	133	13	35	27	8	103	82	21	24	21	3	189	168	21	724	757	-33
	30～39歳	453	396	57	66	27	39	80	103	-23	25	26	-1	73	48	25	9	16	-7	200	176	24	511	529	-18
	40～49歳	337	397	-60	62	48	14	57	94	-37	24	40	-16	64	64	-	5	12	-7	125	139	-14	475	577	-102
	50～59歳	203	228	-25	28	29	-1	39	51	-12	23	23	-	25	21	4	4	8	-4	84	96	-12	345	420	-75
	60～64歳	85	83	2	13	13	-	15	19	-4	12	12	-	6	4	2	1	2	-1	38	33	5	140	147	-7
	65～69歳	79	95	-16	14	23	-9	19	18	1	16	8	8	4	13	-9	-	-	-	26	33	-7	104	152	-48
	70～79歳	101	86	15	25	26	-1	17	19	-2	11	9	2	3	4	-1	1	1	-	44	27	17	116	110	6
80歳以上	26	24	2	8	9	-1	3	2	1	4	4	-	-	-	-	1	2	-1	10	7	3	20	22	-2	
男	計	1,899	1,893	6	202	181	21	418	461	-43	123	128	-5	310	281	29	48	60	-12	798	782	16	2,264	2,553	-289
	14～19歳	215	232	-17	9	5	4	72	54	18	8	13	-5	34	47	-13	6	6	-	86	107	-21	220	290	-70
	20～29歳	512	464	48	39	46	-7	136	127	9	25	22	3	102	82	20	21	20	1	189	167	22	629	655	-26
	30～39歳	419	371	48	49	20	29	73	96	-23	17	19	-2	73	47	26	9	14	-5	198	175	23	439	448	-9
	40～49歳	310	354	-44	45	28	17	54	86	-32	20	30	-10	63	63	-	5	10	-5	123	137	-14	400	471	-71
	50～59歳	180	210	-30	16	22	-6	35	46	-11	16	18	-2	25	21	4	4	7	-3	84	96	-12	281	348	-67
	60～64歳	80	76	4	11	11	-	15	17	-2	9	9	-	6	4	2	1	2	-1	38	33	5	114	116	-2
	65～69歳	70	90	-20	9	21	-12	18	17	1	13	6	7	4	13	-9	-	-	-	26	33	-7	82	125	-43
	70～79歳	91	78	13	18	22	-4	14	16	-2	11	8	3	3	4	-1	1	1	-	44	27	17	86	84	2
80歳以上	22	18	4	6	6	-	1	2	-1	4	3	1	-	-	-	1	-	-	10	7	3	13	16	-3	
女	計	163	142	21	79	57	22	36	35	1	36	35	1	2	2	-	4	8	-4	6	5	1	445	492	-47
	14～19歳	17	8	9	7	3	4	6	3	3	1	1	-	-	-	-	1	-	1	2	1	1	54	41	13
	20～29歳	34	22	12	10	9	1	10	6	4	10	5	5	1	-	1	3	1	2	-	1	-1	95	102	-7
	30～39歳	34	25	9	17	7	10	7	7	-	8	7	1	-	1	-1	-	2	-2	2	1	1	72	81	-9
	40～49歳	27	43	-16	17	20	-3	3	8	-5	4	10	-6	1	1	-	-	2	-2	2	2	-	75	106	-31
	50～59歳	23	18	5	12	7	5	4	5	-1	7	5	2	-	-	-	-	1	-1	-	-	-	64	72	-8
	60～64歳	5	7	-2	2	2	-	-	2	-2	3	3	-	-	-	-	-	-	-	-	-	-	26	31	-5
	65～69歳	9	5	4	5	2	3	1	1	-	3	2	1	-	-	-	-	-	-	-	-	-	22	27	-5
	70～79歳	10	8	2	7	4	3	3	3	-	-	1	-1	-	-	-	-	-	-	-	-	-	30	26	4
80歳以上	4	6	-2	2	3	-1	2	-	2	-	1	-1	-	-	-	-	2	-2	-	-	-	7	6	1	

第8表 重要窃盗犯 犯行時年齢・性別 検挙人員

暫定値  
令和2年2月1日確定

性別 年齢別		重要窃盗犯																				
		計			侵入盗			住宅対象			その他			自動車盗			ひったくり			すり		
		平成31年 1月～4月	平成30年 1月～4月	増減	平成31年 1月～4月	平成30年 1月～4月	増減	平成31年 1月～4月	平成30年 1月～4月	増減	平成31年 1月～4月	平成30年 1月～4月	増減	平成31年 1月～4月	平成30年 1月～4月	増減	平成31年 1月～4月	平成30年 1月～4月	増減	平成31年 1月～4月	平成30年 1月～4月	増減
総数	計	2,360	2,657	-297	1,847	2,071	-224	716	752	-36	1,131	1,319	-188	239	316	-77	119	114	5	155	156	-1
	14～19歳	257	369	-112	182	254	-72	77	95	-18	105	159	-54	28	64	-36	35	40	-5	12	11	1
	20～29歳	649	773	-124	525	641	-116	233	258	-25	292	383	-91	51	68	-17	27	25	2	46	39	7
	30～39歳	465	504	-39	370	393	-23	144	133	11	226	260	-34	41	54	-13	29	24	5	25	33	-8
	40～49歳	422	410	12	327	323	4	110	106	4	217	217	-	55	52	3	10	9	1	30	26	4
	50～59歳	267	293	-26	212	217	-5	79	78	1	133	139	-6	30	48	-18	9	7	2	16	21	-5
	60～64歳	93	85	8	69	67	2	18	21	-3	51	46	5	14	12	2	2	2	-	8	4	4
	65～69歳	84	113	-29	67	84	-17	21	27	-6	46	57	-11	6	9	-3	4	4	-	7	16	-9
	70～79歳	103	88	15	79	75	4	26	27	-1	53	48	5	13	6	7	3	2	1	8	5	3
80歳以上	20	22	-2	16	17	-1	8	7	1	8	10	-2	1	3	-2	-	1	-1	3	1	2	
男	計	2,159	2,462	-303	1,695	1,928	-233	643	683	-40	1,052	1,245	-193	226	300	-74	113	104	9	125	130	-5
	14～19歳	242	357	-115	169	246	-77	72	91	-19	97	155	-58	27	64	-37	34	37	-3	12	10	2
	20～29歳	596	730	-134	485	609	-124	214	244	-30	271	365	-94	49	63	-14	25	23	2	37	35	2
	30～39歳	429	462	-33	339	362	-23	129	119	10	210	243	-33	39	50	-11	28	22	6	23	28	-5
	40～49歳	374	371	3	297	293	4	95	91	4	202	202	-	48	48	-	9	8	1	20	22	-2
	50～59歳	250	264	-14	199	197	2	71	69	2	128	128	-	30	45	-15	8	7	1	13	15	-2
	60～64歳	87	80	7	64	62	2	17	19	-2	47	43	4	14	12	2	2	2	-	7	4	3
	65～69歳	74	105	-31	59	79	-20	16	25	-9	43	54	-11	6	9	-3	4	4	-	5	13	-8
	70～79歳	91	75	16	70	66	4	24	21	3	46	45	1	12	6	6	3	1	2	6	2	4
80歳以上	16	18	-2	13	14	-1	5	4	1	8	10	-2	1	3	-2	-	-	-	2	1	1	
女	計	201	195	6	152	143	9	73	69	4	79	74	5	13	16	-3	6	10	-4	30	26	4
	14～19歳	15	12	3	13	8	5	5	4	1	8	4	4	1	-	1	1	3	-2	-	1	-1
	20～29歳	53	43	10	40	32	8	19	14	5	21	18	3	2	5	-3	2	2	-	9	4	5
	30～39歳	36	42	-6	31	31	-	15	14	1	16	17	-1	2	4	-2	1	2	-1	2	5	-3
	40～49歳	48	39	9	30	30	-	15	15	-	15	15	-	7	4	3	1	1	-	10	4	6
	50～59歳	17	29	-12	13	20	-7	8	9	-1	5	11	-6	-	3	-3	1	-	1	3	6	-3
	60～64歳	6	5	1	5	5	-	1	2	-1	4	3	1	-	-	-	-	-	-	1	-	1
	65～69歳	10	8	2	8	5	3	5	2	3	3	3	-	-	-	-	-	-	-	2	3	-1
	70～79歳	12	13	-1	9	9	-	2	6	-4	7	3	4	1	-	1	-	1	-1	2	3	-1
80歳以上	4	4	-	3	3	-	3	3	-	-	-	-	-	-	-	-	1	-1	1	-	1	













第10表

## 刑法犯 都道府県別 身柄措置別 検挙人員 対前年比較

暫定値  
令和2年2月1日確定

都道府県		刑法犯総数																				
		総数				現行犯逮捕				緊急逮捕				通常逮捕				身柄不拘束				
		平成31年	平成30年	増減		平成31年	平成30年	増減		平成31年	平成30年	増減		平成31年	平成30年	増減		平成31年	平成30年	増減		
		1月～4月	1月～4月	人員	増減率	1月～4月	1月～4月	人員	増減率	1月～4月	1月～4月	人員	増減率	1月～4月	1月～4月	人員	増減率	1月～4月	1月～4月	人員	増減率	
総	数	60,521	63,262	-2,741	-4.3	8,914	9,262	-348	-3.8	976	1,003	-27	-2.7	10,528	10,851	-323	-3.0	40,103	42,146	-2,043	-4.8	
	計	2,414	2,639	-225	-8.5	362	388	-26	-6.7	34	35	-1	-2.9	306	327	-21	-6.4	1,712	1,889	-177	-9.4	
北海道	札幌	1,606	1,839	-233	-12.7	270	295	-25	-8.5	21	30	-9	-30.0	197	196	1	0.5	1,118	1,318	-200	-15.2	
	函館	184	193	-9	-4.7	20	29	-9	-31.0	4	1	3	300.0	34	34	-	-	126	129	-3	-2.3	
	旭川	263	242	21	8.7	34	23	11	47.8	-	-	-	-	35	40	-5	-12.5	194	179	15	8.4	
	釧路	252	253	-1	-0.4	29	31	-2	-6.5	8	3	5	166.7	22	40	-18	-45.0	193	179	14	7.8	
	北見	109	112	-3	-2.7	9	10	-1	-10.0	1	1	-	-	18	17	1	5.9	81	84	-3	-3.6	
	計	3,157	3,246	-89	-2.7	294	283	11	3.9	64	53	11	20.8	496	446	50	11.2	2,303	2,464	-161	-6.5	
東北	青森	445	564	-119	-21.1	31	39	-8	-20.5	18	12	6	50.0	54	54	-	-	342	459	-117	-25.5	
	岩手	365	392	-27	-6.9	34	46	-12	-26.1	13	10	3	30.0	70	58	12	20.7	248	278	-30	-10.8	
	宮城	1,062	926	136	14.7	107	101	6	5.9	25	18	7	38.9	178	146	32	21.9	752	661	91	13.8	
	秋田	272	306	-34	-11.1	18	16	2	12.5	2	1	1	100.0	43	45	-2	-4.4	209	244	-35	-14.3	
	山形	449	461	-12	-2.6	39	20	19	95.0	2	1	1	100.0	46	53	-7	-13.2	362	387	-25	-6.5	
	福島	564	597	-33	-5.5	65	61	4	6.6	4	11	-7	-63.6	105	90	15	16.7	390	435	-45	-10.3	
	計	8,697	8,837	-140	-1.6	1,770	1,916	-146	-7.6	21	26	-5	-19.2	1,869	1,949	-80	-4.1	5,037	4,946	91	1.8	
関東	茨城	1,098	1,294	-196	-15.1	120	124	-4	-3.2	23	14	9	64.3	183	184	-1	-0.5	772	972	-200	-20.6	
	栃木	706	674	32	4.7	89	62	27	43.5	28	19	9	47.4	103	114	-11	-9.6	486	479	7	1.5	
	群馬	1,107	1,093	14	1.3	132	144	-12	-8.3	12	18	-6	-33.3	220	206	14	6.8	743	725	18	2.5	
	埼玉	3,120	3,543	-423	-11.9	471	595	-124	-20.8	35	60	-25	-41.7	552	602	-50	-8.3	2,062	2,286	-224	-9.8	
	千叶	2,374	2,312	62	2.7	382	355	27	7.6	17	14	3	21.4	417	338	79	23.4	1,558	1,605	-47	-2.9	
	神奈川	3,668	3,921	-253	-6.5	383	362	21	5.8	38	56	-18	-32.1	456	523	-67	-12.8	2,791	2,980	-189	-6.3	
	新潟	1,094	1,091	3	0.3	90	101	-11	-10.9	8	15	-7	-46.7	161	135	26	19.3	835	840	-5	-0.6	
	山梨	374	400	-26	-6.5	50	41	9	22.0	2	3	-1	-33.3	58	62	-4	-6.5	264	294	-30	-10.2	
	長野	651	716	-65	-9.1	39	35	4	11.4	13	19	-6	-31.6	62	85	-23	-27.1	537	577	-40	-6.9	
	静岡	1,694	1,665	29	1.7	211	234	-23	-9.8	41	41	-	-	247	240	7	2.9	1,195	1,150	45	3.9	
	計	7,053	6,983	70	1.0	1,161	1,036	125	12.1	230	193	37	19.2	1,252	1,259	-7	-0.6	4,410	4,495	-85	-1.9	
	中部	富山	524	500	24	4.8	114	49	65	132.7	18	11	7	63.6	77	49	28	57.1	315	391	-76	-19.4
		石川	400	389	11	2.8	51	52	-1	-1.9	4	1	3	300.0	78	82	-4	-4.9	267	254	13	5.1
		福井	354	272	82	30.1	57	46	11	23.9	-	2	-2	-100.0	63	45	18	40.0	234	179	55	30.7
		岐阜	874	841	33	3.9	71	65	6	9.2	12	14	-2	-14.3	119	128	-9	-7.0	672	634	38	6.0
愛知		4,272	4,326	-54	-1.2	805	772	33	4.3	187	157	30	19.1	798	843	-45	-5.3	2,482	2,554	-72	-2.8	
三重		629	655	-26	-4.0	63	52	11	21.2	9	8	1	12.5	117	112	5	4.5	440	483	-43	-8.9	
近畿	計	11,339	12,496	-1,157	-9.3	1,849	1,961	-112	-5.7	171	210	-39	-18.6	2,122	2,347	-225	-9.6	7,197	7,978	-781	-9.8	
	滋賀	543	691	-148	-21.4	65	81	-16	-19.8	12	9	3	33.3	107	139	-32	-23.0	359	462	-103	-22.3	
	京都	1,202	1,402	-200	-14.3	232	227	5	2.2	47	49	-2	-4.1	198	274	-76	-27.7	725	852	-127	-14.9	
	大阪	4,658	5,071	-413	-8.1	680	685	-5	-0.7	66	87	-21	-24.1	910	951	-41	-4.3	3,002	3,348	-346	-10.3	
	兵庫	3,675	4,006	-331	-8.3	696	766	-70	-9.1	25	26	-1	-3.8	684	738	-54	-7.3	2,270	2,476	-206	-8.3	
	奈良	723	744	-21	-2.8	121	110	11	10.0	14	22	-8	-36.4	140	137	3	2.2	448	475	-27	-5.7	
	和歌山	538	582	-44	-7.6	55	92	-37	-40.2	7	17	-10	-58.8	83	108	-25	-23.1	393	365	28	7.7	
中国	計	3,235	3,388	-153	-4.5	586	563	23	4.1	49	36	13	36.1	673	664	9	1.4	1,927	2,125	-198	-9.3	
	鳥取	270	241	29	12.0	24	21	3	14.3	5	4	1	25.0	43	37	6	16.2	198	179	19	10.6	
	島根	238	257	-19	-7.4	23	18	5	27.8	5	4	1	25.0	59	57	2	3.5	151	178	-27	-15.2	
	岡山	886	951	-65	-6.8	149	152	-3	-2.0	30	14	16	114.3	168	141	27	19.1	539	644	-105	-16.3	
	広島	1,275	1,258	17	1.4	307	282	25	8.9	7	8	-1	-12.5	289	286	3	1.0	672	682	-10	-1.5	
四国	計	566	681	-115	-16.9	83	90	-7	-7.8	2	6	-4	-66.7	114	143	-29	-20.3	367	442	-75	-17.0	
	徳島	244	307	-63	-20.5	17	13	4	30.8	4	2	2	100.0	42	51	-9	-17.6	181	241	-60	-24.9	
	香川	443	491	-48	-9.8	42	44	-2	-4.5	8	5	3	60.0	108	118	-10	-8.5	285	324	-39	-12.0	
	愛媛	703	732	-29	-4.0	59	75	-16	-21.3	3	9	-6	-66.7	104	87	17	19.5	537	561	-24	-4.3	
九州	高知	340	295	45	15.3	48	52	-4	-7.7	4	2	2	100.0	61	66	-5	-7.6	227	175	52	29.7	
	計	7,010	7,139	-129	-1.8	759	878	-119	-13.6	171	173	-2	-1.2	1,036	1,048	-12	-1.1	5,044	5,040	4	0.1	
	福岡	3,192	3,021	171	5.7	385	385	-	-	90	83	7	8.4	478	433	45	10.4	2,239	2,120	119	5.6	
	佐賀	292	373	-81	-21.7	22	47	-25	-53.2	6	2	4	200.0	33	51	-18	-35.3	231	273	-42	-15.4	
	長崎	570	546	24	4.4	56	50	6	12.0	24	25	-1	-4.0	73	57	16	28.1	417	414	3	0.7	
	熊本	787	813	-26	-3.2	50	64	-14	-21.9	3	5	-2	-40.0	121	86	35	40.7	613	658	-45	-6.8	
	大分	370	455	-85	-18.7	27	38	-11	-28.9	3	4	-1	-25.0	55	80	-25	-31.3	285	333	-48	-14.4	
	宮崎	463	551	-88	-16.0	27	37	-10	-27.0	2	1	1	100.0	79	106	-27	-25.5	347	377	-30	-8.0	
	鹿児島	514	470	44	9.4	42	59	-17	-28.8	6	3	3	100.0	77	98	-21	-21.4	389	310	79	25.5	
沖縄	822	910	-88	-9.7	142	168	-26	-15.5	37	50	-13	-26.0	120	137	-17	-12.4	523	555	-32	-5.8		

第11表 特別法犯 主要法令別 検挙件数・人員 対前年比較

暫定値  
令和2年2月1日確定

法令別	検挙件数				検挙人員			
	平成31年 1月～4月	平成30年 1月～4月	増減		平成31年 1月～4月	平成30年 1月～4月	増減	
			件数	増減率			人員	増減率
特別法犯総数注)	22,140	21,083	1,057	5.0	18,967	17,952	1,015	5.7
公職選挙法	23	21	2	9.5	28	64	-36	-56.3
外国人登録法	-	-	-	-	-	-	-	-
入管法	1,868	1,446	422	29.2	1,437	1,103	334	30.3
軽犯罪法	2,604	2,219	385	17.4	2,599	2,259	340	15.1
迷惑防止条例	2,618	2,471	147	5.9	2,303	2,246	57	2.5
ストーカー規制法	261	257	4	1.6	217	210	7	3.3
D V 法	31	13	18	138.5	25	12	13	108.3
競馬法	4	-	4	-	5	-	5	-
風営適正化法	448	466	-18	-3.9	506	490	16	3.3
売春防止法	150	105	45	42.9	147	98	49	50.0
児童福祉法	60	86	-26	-30.2	60	78	-18	-23.1
児童買春・児童ポルノ法	1,370	1,211	159	13.1	994	947	47	5.0
青少年保護育成条例	946	742	204	27.5	740	599	141	23.5
出資法	43	38	5	13.2	41	40	1	2.5
貸金業法	39	26	13	50.0	25	21	4	19.0
犯罪収益移転防止法	768	820	-52	-6.3	631	666	-35	-5.3
宅地建物取引業法	4	10	-6	-60.0	9	4	5	125.0
関税法	8	23	-15	-65.2	9	36	-27	-75.0
外為法	2	3	-1	-33.3	3	5	-2	-40.0
著作権法	109	151	-42	-27.8	35	52	-17	-32.7
商標法	193	175	18	10.3	106	94	12	12.8
不正アクセス禁止法	106	95	11	11.6	40	31	9	29.0
不正競争防止法	22	7	15	214.3	23	10	13	130.0
銃刀法	1,680	1,586	94	5.9	1,481	1,349	132	9.8
火薬類取締法	53	50	3	6.0	41	39	2	5.1
麻薬等取締法	303	275	28	10.2	151	134	17	12.7
あへん法	-	1	-1	-100.0	-	-	-	-
大麻取締法	1,544	1,223	321	26.2	1,224	949	275	29.0
覚せい剤取締法	3,242	3,849	-607	-15.8	2,281	2,607	-326	-12.5
医薬品医療機器等法	113	193	-80	-41.5	78	115	-37	-32.2
毒物及び劇物取締法	67	74	-7	-9.5	54	62	-8	-12.9
廃棄物処理法	1,914	1,853	61	3.3	2,113	2,071	42	2.0
労働基準法	10	14	-4	-28.6	12	19	-7	-36.8
その他	1,537	1,580	-43	-2.7	1,549	1,542	7	0.5

注) 自動車の運転により人を死傷させる行為等の処罰に関する法律及び交通法令違反を除く。

第12表

## 来日外国人による 重要犯罪・重要窃盗犯 国籍別 検挙人員 対前年比較

暫 定 値  
令和2年2月1日確定

	総数		重要犯罪													
			計		殺人		強盗		放火		強制性交等		略取誘拐・人身売買		強制わいせつ	
	平成31年 1月～4月	平成30年 1月～4月	平成31年 1月～4月	平成30年 1月～4月	平成31年 1月～4月	平成30年 1月～4月	平成31年 1月～4月	平成30年 1月～4月	平成31年 1月～4月	平成30年 1月～4月	平成31年 1月～4月	平成30年 1月～4月	平成31年 1月～4月	平成30年 1月～4月	平成31年 1月～4月	平成30年 1月～4月
総 数	139	148	89	71	13	7	32	33	1	-	7	9	1	1	35	21
ア ジ ア 州	89	106	58	57	12	7	17	25	1	-	5	8	1	-	22	17
韓 国・朝 鮮	8	17	4	3	-	1	3	-	1	-	-	1	-	-	-	1
中 国	27	38	15	27	3	3	6	15	-	-	1	4	1	-	4	5
イ ラ ン	-	1	-	1	-	-	-	-	-	-	-	-	-	-	-	1
イ ン ド	2	1	2	1	-	-	-	-	-	-	-	-	-	-	2	1
イ ン ド ネ シ ア	-	-	-	-	-	-	-	-	-	-	-	-	-	-	-	-
ス リ ラ ン カ	4	7	2	4	-	-	-	2	-	-	-	-	-	-	2	2
タ イ	1	1	-	-	-	-	-	-	-	-	-	-	-	-	-	-
パ キ ス タ ン	2	4	2	3	-	-	-	1	-	-	-	-	-	-	2	2
バ ン グ ラ デ シ ュ	-	-	-	-	-	-	-	-	-	-	-	-	-	-	-	-
フ イ リ ピ ン	11	6	6	2	1	1	2	-	-	-	3	-	-	-	-	1
ベ ト ナ ム	18	16	15	6	5	-	4	4	-	-	1	-	-	-	5	2
マ レ ー シ ア	-	-	-	-	-	-	-	-	-	-	-	-	-	-	-	-
そ の 他	16	15	12	10	3	2	2	3	-	-	-	3	-	-	7	2
ヨ ー ロ ッ パ 州	10	12	5	1	-	-	4	1	-	-	-	-	-	-	1	-
イ ギ リ ス	3	-	2	-	-	-	2	-	-	-	-	-	-	-	-	-
イ タ リ ア	1	-	1	-	-	-	1	-	-	-	-	-	-	-	-	-
ド イ ツ	-	1	-	-	-	-	-	-	-	-	-	-	-	-	-	-
フ ラ ン ス	2	2	2	-	-	-	1	-	-	-	-	-	-	-	1	-
ロ シ ア	2	5	-	-	-	-	-	-	-	-	-	-	-	-	-	-
そ の 他	2	4	-	1	-	-	-	1	-	-	-	-	-	-	-	-
南 北 ア メ リ カ 州	29	23	17	9	-	-	10	6	-	-	2	1	-	1	5	1
ア メ リ カ	5	3	3	-	-	-	1	-	-	-	1	-	-	-	1	-
カ ナ ダ	1	-	1	-	-	-	1	-	-	-	-	-	-	-	-	-
ブ ラ ジ ル	16	15	10	5	-	-	8	3	-	-	-	-	-	1	2	1
そ の 他	7	5	3	4	-	-	-	3	-	-	1	1	-	-	2	-
ア フ リ カ 州	9	6	8	3	-	-	1	-	-	-	-	-	-	-	7	3
オ セ ア ニ ア 州	2	1	1	1	1	-	-	1	-	-	-	-	-	-	-	-
無 国 籍	-	-	-	-	-	-	-	-	-	-	-	-	-	-	-	-
国 籍 不 明	-	-	-	-	-	-	-	-	-	-	-	-	-	-	-	-

注)「中国」は、台湾、香港等を含む。

第12表

## 来日外国人による 重要犯罪・重要窃盗犯 国籍別 検挙人員 対前年比較

暫 定 値  
令和2年2月1日確定

	重要窃盗犯									
	計		侵入盗		自動車盗		ひったくり		すり	
	平成31年 1月～4月	平成30年 1月～4月	平成31年 1月～4月	平成30年 1月～4月	平成31年 1月～4月	平成30年 1月～4月	平成31年 1月～4月	平成30年 1月～4月	平成31年 1月～4月	平成30年 1月～4月
総 数	50	77	33	52	8	11	3	2	6	12
ア ジ ア 州	31	49	21	34	3	6	1	1	6	8
韓 国・朝 鮮	4	14	3	13	-	-	1	-	-	1
中 国	12	11	6	4	2	-	-	-	4	7
イ ラ ン	-	-	-	-	-	-	-	-	-	-
イ ン ド	-	-	-	-	-	-	-	-	-	-
インドネシア	-	-	-	-	-	-	-	-	-	-
ス リ ラ ン カ	2	3	2	1	-	1	-	1	-	-
タ イ	1	1	1	-	-	1	-	-	-	-
パ キ ス タ ン	-	1	-	-	-	1	-	-	-	-
バ ン グ ラ デ シ ュ	-	-	-	-	-	-	-	-	-	-
フ イ リ ピ ン	5	4	4	2	-	2	-	-	1	-
ベ ト ナ ム	3	10	2	10	-	-	-	-	1	-
マ レ ー シ ア	-	-	-	-	-	-	-	-	-	-
そ の 他	4	5	3	4	1	1	-	-	-	-
ヨ ー ロ ッ パ 州	5	11	1	6	3	4	1	1	-	-
イ ギ リ ス	1	-	-	-	1	-	-	-	-	-
イ タ リ ア	-	-	-	-	-	-	-	-	-	-
ド イ ツ	-	1	-	-	-	-	-	1	-	-
フ ラ ン ス	-	2	-	1	-	1	-	-	-	-
ロ シ ア	2	5	-	4	2	1	-	-	-	-
そ の 他	2	3	1	1	-	2	1	-	-	-
南 北 ア メ リ カ 州	12	14	10	12	2	1	-	-	-	1
ア メ リ カ	2	3	2	1	-	1	-	-	-	1
カ ナ ダ	-	-	-	-	-	-	-	-	-	-
ブ ラ ジ ル	6	10	4	10	2	-	-	-	-	-
そ の 他	4	1	4	1	-	-	-	-	-	-
ア フ リ カ 州	1	3	-	-	-	-	1	-	-	3
オ セ ア ニ ア 州	1	-	1	-	-	-	-	-	-	-
無 国 籍	-	-	-	-	-	-	-	-	-	-
国 籍 不 明	-	-	-	-	-	-	-	-	-	-

第13表

来日外国人による 刑法犯・特別法犯 検挙件数・検挙人員 対前年比較

暫 定 値  
令和2年2月1日確定

	刑法犯・特別法犯総検挙件数				刑法犯・特別法犯総検挙人員				刑法犯								
	平成31年 1月~4月	平成30年 1月~4月	増減		平成31年 1月~4月	平成30年 1月~4月	増減		検挙件数				検挙人員				
			件数	増減率			人員	増減率	平成31年 1月~4月	平成30年 1月~4月	件数	増減率	平成31年 1月~4月	平成30年 1月~4月	人員	増減率	
総 数	5,144	5,160	-16	-0.3	3,494	3,249	245	7.5	2,751	3,212	-461	-14.4	1,637	1,776	-139	-7.8	
北海道	計	47	47	-	-	40	50	-10	-20.0	16	32	-16	-50.0	16	34	-18	-52.9
	札幌	30	32	-2	-6.3	21	33	-12	-36.4	10	18	-8	-44.4	10	18	-8	-44.4
	函館	11	11	-	-	13	13	-	-	1	10	-9	-90.0	1	12	-11	-91.7
	旭川	2	-	2	-	1	-	1	-	2	-	2	-	1	-	1	-
	釧路	3	1	2	200.0	3	1	2	200.0	2	1	1	100.0	2	1	1	100.0
	北見	1	3	-2	-66.7	2	3	-1	-33.3	1	3	-2	-66.7	2	3	-1	-33.3
東北	計	88	121	-33	-27.3	43	55	-12	-21.8	55	88	-33	-37.5	21	24	-3	-12.5
	青森	4	12	-8	-66.7	5	8	-3	-37.5	2	5	-3	-60.0	1	4	-3	-75.0
	岩手	7	12	-5	-41.7	3	5	-2	-40.0	6	11	-5	-45.5	2	4	-2	-50.0
	宮城	34	56	-22	-39.3	12	24	-12	-50.0	25	44	-19	-43.2	9	10	-1	-10.0
	秋田	7	9	-2	-22.2	3	3	-	-	5	8	-3	-37.5	2	3	-1	-33.3
	山形	20	20	-	-	14	11	3	27.3	9	10	-1	-10.0	5	1	4	400.0
	福島	16	12	4	33.3	6	4	2	50.0	8	10	-2	-20.0	2	2	-	-
東	計	1,470	1,691	-221	-13.1	1,166	1,114	52	4.7	634	1,017	-383	-37.7	481	576	-95	-16.5
	計	1,808	1,747	61	3.5	1,053	993	60	6.0	960	1,081	-121	-11.2	432	507	-75	-14.8
	茨城	165	228	-63	-27.6	97	116	-19	-16.4	83	110	-27	-24.5	29	29	-	-
	栃木	80	60	20	33.3	39	42	-3	-7.1	57	37	20	54.1	19	22	-3	-13.6
	群馬	238	261	-23	-8.8	122	123	-1	-0.8	121	165	-44	-26.7	61	62	-1	-1.6
	埼玉	326	373	-47	-12.6	221	221	-	-	116	234	-118	-50.4	79	133	-54	-40.6
	千葉	217	258	-41	-15.9	189	139	50	36.0	89	184	-95	-51.6	73	82	-9	-11.0
	神奈川	380	322	58	18.0	224	209	15	7.2	178	169	9	5.3	79	87	-8	-9.2
	新潟	230	36	194	538.9	29	24	5	20.8	217	29	188	648.3	19	15	4	26.7
	山梨	18	8	10	125.0	8	9	-1	-11.1	12	5	7	140.0	5	7	-2	-28.6
	長野	33	86	-53	-61.6	28	25	3	12.0	9	74	-65	-87.8	9	17	-8	-47.1
	静岡	121	115	6	5.2	96	85	11	12.9	78	74	4	5.4	59	53	6	11.3
中部	計	667	640	27	4.2	530	421	109	25.9	365	426	-61	-14.3	304	264	40	15.2
	富山	16	39	-23	-59.0	13	20	-7	-35.0	14	34	-20	-58.8	11	16	-5	-31.3
	石川	9	8	1	12.5	8	8	-	-	6	7	-1	-14.3	6	8	-2	-25.0
	福井	9	13	-4	-30.8	11	5	6	120.0	8	10	-2	-20.0	11	3	8	266.7
	岐阜	61	119	-58	-48.7	52	50	2	4.0	32	92	-60	-65.2	31	32	-1	-3.1
	愛知	519	422	97	23.0	408	313	95	30.4	269	263	6	2.3	220	194	26	13.4
	三重	53	39	14	35.9	38	25	13	52.0	36	20	16	80.0	25	11	14	127.3
近畿	計	543	526	17	3.2	407	377	30	8.0	349	314	35	11.1	221	209	12	5.7
	滋賀	32	34	-2	-5.9	11	23	-12	-52.2	23	22	1	4.5	4	17	-13	-76.5
	京都	48	41	7	17.1	43	36	7	19.4	33	32	1	3.1	32	30	2	6.7
	大阪	313	240	73	30.4	223	218	5	2.3	195	109	86	78.9	108	101	7	6.9
	兵庫	121	116	5	4.3	109	85	24	28.2	79	72	7	9.7	65	50	15	30.0
	奈良	25	73	-48	-65.8	17	8	9	112.5	17	68	-51	-75.0	10	7	3	42.9
	和歌山	4	22	-18	-81.8	4	7	-3	-42.9	2	11	-9	-81.8	2	4	-2	-50.0
中国	計	207	107	100	93.5	87	54	33	61.1	143	66	77	116.7	53	37	16	43.2
	鳥取	21	6	15	250.0	6	4	2	50.0	15	1	14	1,400.0	5	1	4	400.0
	島根	15	15	-	-	10	9	1	11.1	9	11	-2	-18.2	5	6	-1	-16.7
	岡山	62	14	48	342.9	23	12	11	91.7	55	8	47	587.5	18	9	9	100.0
	広島	56	48	8	16.7	33	23	10	43.5	30	39	-9	-23.1	20	18	2	11.1
	山口	53	24	29	120.8	15	6	9	150.0	34	7	27	385.7	5	3	2	66.7
四国	計	45	38	7	18.4	23	25	-2	-8.0	29	35	-6	-17.1	13	23	-10	-43.5
	徳島	20	20	-	-	3	11	-8	-72.7	19	19	-	-	3	11	-8	-72.7
	香川	7	14	-7	-50.0	7	8	-1	-12.5	6	13	-7	-53.8	5	7	-2	-28.6
	愛媛	17	4	13	325.0	11	6	5	83.3	4	3	1	33.3	5	5	-	-
	高知	1	-	1	-	2	-	2	-	-	-	-	-	-	-	-	-
九州	計	269	243	26	10.7	145	160	-15	-9.4	200	153	47	30.7	96	102	-6	-5.9
	福岡	188	144	44	30.6	75	100	-25	-25.0	164	81	83	102.5	56	63	-7	-11.1
	佐賀	6	4	2	50.0	3	3	-	-	4	4	-	-	3	3	-	-
	長崎	3	17	-14	-82.4	7	10	-3	-30.0	3	13	-10	-76.9	7	7	-	-
	熊本	18	21	-3	-14.3	16	10	6	60.0	8	11	-3	-27.3	7	2	5	250.0
	大分	9	5	4	80.0	8	5	3	60.0	3	4	-1	-25.0	3	3	-	-
	宮崎	8	11	-3	-27.3	9	7	2	28.6	2	5	-3	-60.0	4	5	-1	-20.0
	鹿児島	14	4	10	250.0	10	4	6	150.0	6	4	2	50.0	6	4	2	50.0
	沖縄	23	37	-14	-37.8	17	21	-4	-19.0	10	31	-21	-67.7	10	15	-5	-33.3

第13表

## 来日外国人による 刑法犯・特別法犯 検挙件数・検挙人員 対前年比較

暫定値  
令和2年2月1日確定

	数	特別法犯							
		検挙件数				検挙人員			
		平成31年 1月～4月	平成30年 1月～4月	増減 件数	増減率	平成31年 1月～4月	平成30年 1月～4月	増減 人員	増減率
総	2,393	1,948	445	22.8	1,857	1,473	384	26.1	
北海道	計	31	15	16	106.7	24	16	8	50.0
	札幌	20	14	6	42.9	11	15	-4	-26.7
	函館	10	1	9	900.0	12	1	11	1,100.0
	旭川	-	-	-	-	-	-	-	-
	釧路	1	-	1	-	1	-	1	-
	北見	-	-	-	-	-	-	-	-
東北	計	33	33	-	-	22	31	-9	-29.0
	青森	2	7	-5	-71.4	4	4	-	-
	岩手	1	1	-	-	1	1	-	-
	宮城	9	12	-3	-25.0	3	14	-11	-78.6
	秋田	2	1	1	100.0	1	-	1	-
	山形	11	10	1	10.0	9	10	-1	-10.0
福島	8	2	6	300.0	4	2	2	100.0	
東	836	674	162	24.0	685	538	147	27.3	
関東	計	848	666	182	27.3	621	486	135	27.8
	茨城	82	118	-36	-30.5	68	87	-19	-21.8
	栃木	23	23	-	-	20	20	-	-
	群馬	117	96	21	21.9	61	61	-	-
	埼玉	210	139	71	51.1	142	88	54	61.4
	千葉	128	74	54	73.0	116	57	59	103.5
	神奈川	202	153	49	32.0	145	122	23	18.9
	新潟	13	7	6	85.7	10	9	1	11.1
	山梨	6	3	3	100.0	3	2	1	50.0
	長野	24	12	12	100.0	19	8	11	137.5
	静岡	43	41	2	4.9	37	32	5	15.6
中部	計	302	214	88	41.1	226	157	69	43.9
	富山	2	5	-3	-60.0	2	4	-2	-50.0
	石川	3	1	2	200.0	2	-	2	-
	福井	1	3	-2	-66.7	-	2	-2	-100.0
	岐阜	29	27	2	7.4	21	18	3	16.7
	愛知	250	159	91	57.2	188	119	69	58.0
	三重	17	19	-2	-10.5	13	14	-1	-7.1
	計	194	212	-18	-8.5	186	168	18	10.7
近畿	滋賀	9	12	-3	-25.0	7	6	1	16.7
	京都	15	9	6	66.7	11	6	5	83.3
	大阪	118	131	-13	-9.9	115	117	-2	-1.7
	兵庫	42	44	-2	-4.5	44	35	9	25.7
	奈良	8	5	3	60.0	7	1	6	600.0
	和歌山	2	11	-9	-81.8	2	3	-1	-33.3
中国	計	64	41	23	56.1	34	17	17	100.0
	鳥取	6	5	1	20.0	1	3	-2	-66.7
	島根	6	4	2	50.0	5	3	2	66.7
	岡山	7	6	1	16.7	5	3	2	66.7
	広島	26	9	17	188.9	13	5	8	160.0
山口	19	17	2	11.8	10	3	7	233.3	
四国	計	16	3	13	433.3	10	2	8	400.0
	徳島	1	1	-	-	-	-	-	-
	香川	1	1	-	-	2	1	1	100.0
	愛媛	13	1	12	1,200.0	6	1	5	500.0
高知	1	-	1	-	2	-	2	-	
九州	計	69	90	-21	-23.3	49	58	-9	-15.5
	福岡	24	63	-39	-61.9	19	37	-18	-48.6
	佐賀	2	-	2	-	-	-	-	-
	長崎	-	4	-4	-100.0	-	3	-3	-100.0
	熊本	10	10	-	-	9	8	1	12.5
	大分	6	1	5	500.0	5	2	3	150.0
	宮崎	6	6	-	-	5	2	3	150.0
	鹿児島	8	-	8	-	4	-	4	-
沖縄	13	6	7	116.7	7	6	1	16.7	

注) 自動車の運転により人を死傷させる行為等の処罰に関する法律及び交通法令違反を除く。

第14表 暴力団犯罪(刑法犯)罪種別 検挙件数・人員 対前年比較

暫 定 値  
令和2年2月1日確定

	検挙件数				検挙人員			
	平成31年 1月～4月	平成30年 1月～4月	増減		平成31年 1月～4月	平成30年 1月～4月	増減	
			件数	増減率			人員	増減率
刑 法 犯 計	5,789	5,899	-110	-1.9	2,497	2,665	-168	-6.3
殺 人	12	25	-13	-52.0	15	25	-10	-40.0
強 盗	34	47	-13	-27.7	64	56	8	14.3
放 火	3	15	-12	-80.0	7	8	-1	-12.5
強 制 性 交 等	10	13	-3	-23.1	8	12	-4	-33.3
凶 器 準 備 集 合	1	-	1	-	-	-	-	-
暴 行	311	344	-33	-9.6	309	296	13	4.4
傷 害	470	544	-74	-13.6	535	534	1	0.2
脅 迫	110	158	-48	-30.4	106	166	-60	-36.1
恐 喝	158	181	-23	-12.7	211	224	-13	-5.8
窃 盗	3,454	3,336	118	3.5	393	465	-72	-15.5
詐 欺	696	630	66	10.5	416	463	-47	-10.2
賭 博	11	41	-30	-73.2	33	30	3	10.0
わいせつ物頒布等	4	5	-1	-20.0	5	16	-11	-68.8
公 務 執 行 妨 害	63	75	-12	-16.0	46	51	-5	-9.8
犯 人 蔵 匿	9	12	-3	-25.0	11	13	-2	-15.4
証 人 威 迫	3	2	1	50.0	2	2	-	-
逮 捕 監 禁	23	28	-5	-17.9	61	42	19	45.2
信用毀損・威力業務妨害	3	11	-8	-72.7	8	6	2	33.3
器 物 損 壊 等	124	127	-3	-2.4	82	71	11	15.5
暴 力 行 為	2	1	1	100.0	3	7	-4	-57.1
そ の 他	288	304	-16	-5.3	182	178	4	2.2
総数注)	8,094	8,592	-498	-5.8	4,148	4,580	-432	-9.4

注 第14表の刑法犯計と第15表の特別法犯計の合計数である。

## 第15表

## 暴力団犯罪(特別法犯)主要法令別 検挙件数・人員 対前年比較

暫 定 値  
令和2年2月1日確定

罪 種	検挙件数				検挙人員			
	平成31年 1月～4月	平成30年 1月～4月	増減		平成31年 1月～4月	平成30年 1月～4月	増減	
			件数	増減率			人員	増減率
特 別 法 犯 計	2,305	2,693	-388	-14.4	1,651	1,915	-264	-13.8
軽 犯 罪 法	36	29	7	24.1	36	24	12	50.0
酩 酊 者 規 制 法	1	-	1	-	1	-	1	-
迷 惑 防 止 条 例	55	97	-42	-43.3	57	92	-35	-38.0
暴力団員不当行為防止法	3	1	2	200.0	1	2	-1	-50.0
暴 力 団 排 除 条 例	3	5	-2	-40.0	10	21	-11	-52.4
自 転 車 競 技 法	1	-	1	-	1	-	1	-
競 馬 法	1	-	1	-	-	-	-	-
モーターボート競走法	1	-	1	-	-	-	-	-
小型自動車競走法	-	-	-	-	-	-	-	-
風 営 適 正 化 法	35	59	-24	-40.7	39	77	-38	-49.4
売 春 防 止 法	1	14	-13	-92.9	1	16	-15	-93.8
児 童 福 祉 法	4	4	-	-	9	4	5	125.0
青少年保護育成条例	10	4	6	150.0	9	3	6	200.0
出 資 法	6	3	3	100.0	4	3	1	33.3
貸 金 業 法	13	4	9	225.0	7	1	6	600.0
宅 地 建 物 取 引 業 法	2	-	2	-	6	-	6	-
銃 刀 法	43	50	-7	-14.0	28	39	-11	-28.2
火 薬 類 取 締 法	2	1	1	100.0	2	1	1	100.0
麻 薬 等 取 締 法	70	52	18	34.6	25	21	4	19.0
あ へ ん 法	-	-	-	-	-	-	-	-
大 麻 取 締 法	357	309	48	15.5	239	206	33	16.0
覚 せ い 剤 取 締 法	1,446	1,817	-371	-20.4	991	1,212	-221	-18.2
毒 物 及 び 劇 物 取 締 法	11	9	2	22.2	11	7	4	57.1
労 働 基 準 法	1	2	-1	-50.0	2	3	-1	-33.3
職 業 安 定 法	4	6	-2	-33.3	4	10	-6	-60.0
そ の 他	199	227	-28	-12.3	168	173	-5	-2.9

注) 自動車の運転により人を死傷させる行為等の処罰に関する法律及び交通法令違反を除く。