

# 鉄道輸送統計月報

平成31年2月分



国土交通省

## 凡 例

1. この月報は、統計法（平成19年法第53号）に基づいて、鉄道、軌道及び索道の各事業者（ただし、第三種鉄道事業者は除く。以下、同じ。）に対して実施した鉄道輸送統計調査（一般統計調査）の平成31年2月分の調査結果を集録したものである。
2. この月報で用いている符号は、次のとおりである。  
「0」単位未満 「－」該当数字がないもの 「…」資料がないか不明のもの  
「r」公表時以降訂正した数字。
3. 業態別分類及び同分類基準は、次のとおりである。
  - (1) 「JR旅客会社」とは、北海道、東日本、東海、西日本、四国及び九州の各旅客鉄道株式会社である。
  - (2) 「民鉄（JR以外）」とは、JR以外の鉄・軌道事業者を総称し、以下の業態に分類した。
    - (ア) 「大手」とは、東武鉄道、西武鉄道、京成電鉄、京王電鉄、小田急電鉄、東京急行電鉄、京浜急行電鉄、相模鉄道、名古屋鉄道、近畿日本鉄道、南海電気鉄道、京阪電気鉄道、阪急電鉄、阪神電気鉄道、西日本鉄道及び東京地下鉄の16事業者である。
    - (イ) 「中小」とは、大手及び公営以外の鉄・軌道事業者である。
    - (ウ) 「公営」とは、地方公共団体の鉄・軌道事業者である。
  - (3) 平成23年度分より鉄道貨物輸送は、業態別の分類を廃止した。
4. 輸送数量のうち重複数量の取扱いは、次のとおりである。
  - (1) 運輸局間重複分  
地方運輸局別の旅客及び貨物輸送数量については、運輸局間重複分を含んで集計しており、運輸局別の実績をそのまま集計しても全国計と一致しない。
  - (2) 事業者間重複分  
本統計は、総流動ベースの統計であるため、事業者間重複分は、全て含み集計した。
5. 平成18年4月より鉄・軌道輸送に係る「旅客収入」、「貨物収入」を調査項目から外した。
6. 当年度分の「鉄道輸送統計年報」の公表時に、訂正報告に基づき、月報の数値を訂正することがある。
7. 索道事業者に対して実施した統計調査の結果は、毎年度「鉄道輸送統計年報」により公表している。

この月報の統計数字を他に転載する場合には、必ず、「鉄道輸送統計月報」による旨を明記して下さい。

この月報の内容についての照会は、国土交通省総合政策局情報政策課交通経済統計調査室に連絡して下さい。

(電話 03-5253-8111 内線 28731)

# 目 次

## 1 鉄道輸送概要

1-1 鉄・軌道旅客輸送 .....	2 頁
1-2 鉄道貨物輸送 .....	3

## 2 鉄・軌道旅客輸送

2-1 鉄・軌道旅客輸送総括表	
(1) 旅客数量 .....	6
(2) 旅客人キロ .....	7
2-2 旅客営業キロ及び旅客数量 .....	8
2-3 旅客人キロ .....	8
2-4 旅客列車及び旅客車走行キロ .....	9

## 3 鉄道貨物輸送

3-1 鉄道貨物輸送総括表	
(1) 貨物数量 .....	1 2
(2) 貨物トンキロ .....	1 3
3-2 貨物営業キロ及び貨物数量	
(1) 輸送トン数 .....	1 4
(2) 発送トン数 .....	1 4
3-3 貨物トンキロ .....	1 5
3-4 貨物列車及び貨物車走行キロ .....	1 5

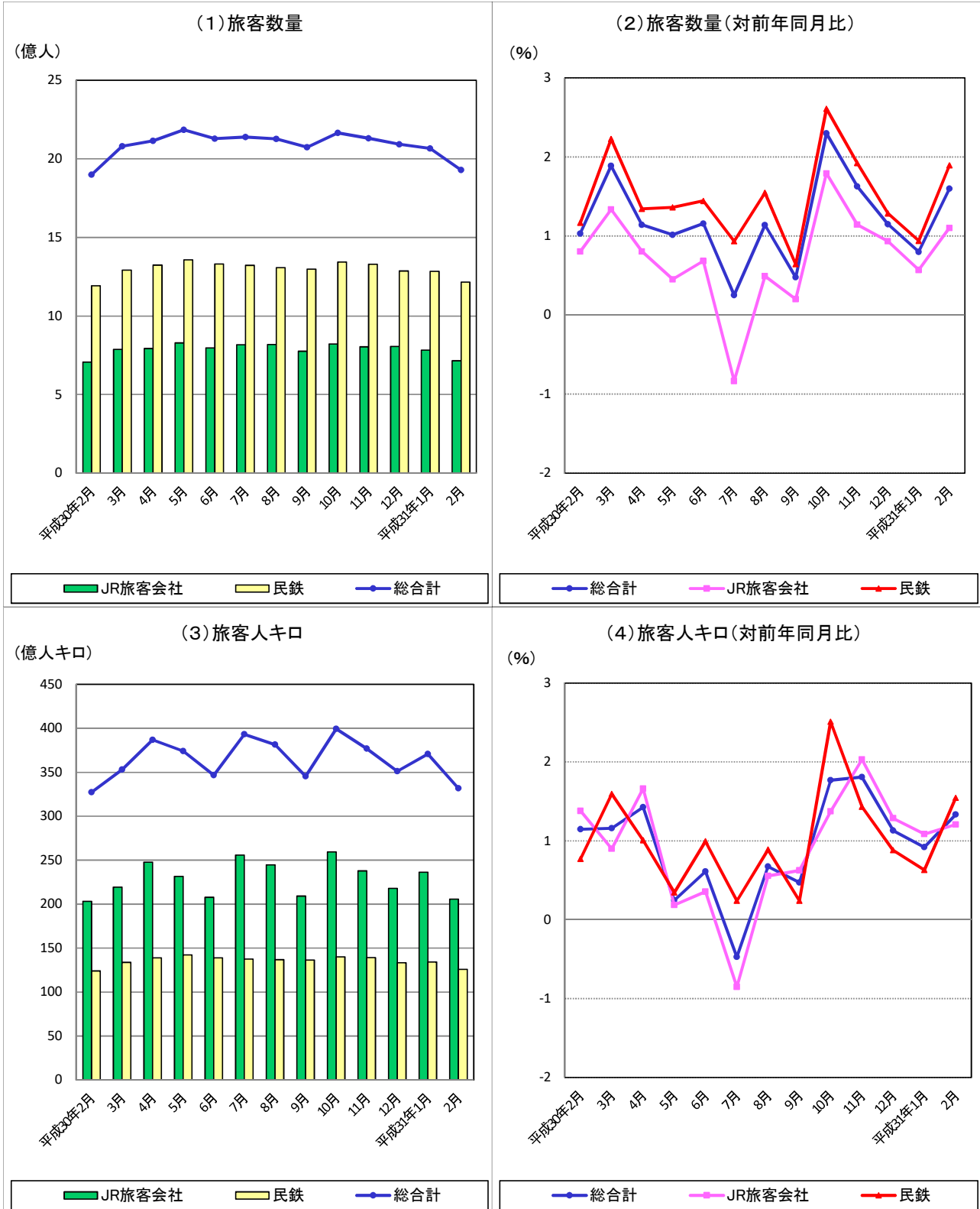
# 1 鐵道輸送概要

# 1 鉄道輸送概要

## 1-1 鉄・軌道旅客輸送(平成31年2月分)

本月の旅客数量総合計は、19億2997万人、指数95.3(平成27年度月平均=100、以下同じ。)、前年同月比1.6%増、人キロ総合計では、332億人キロ、指数93.1、前年同月比1.3%増であった。また、これらの月別、業態別推移は下図のとおりである。

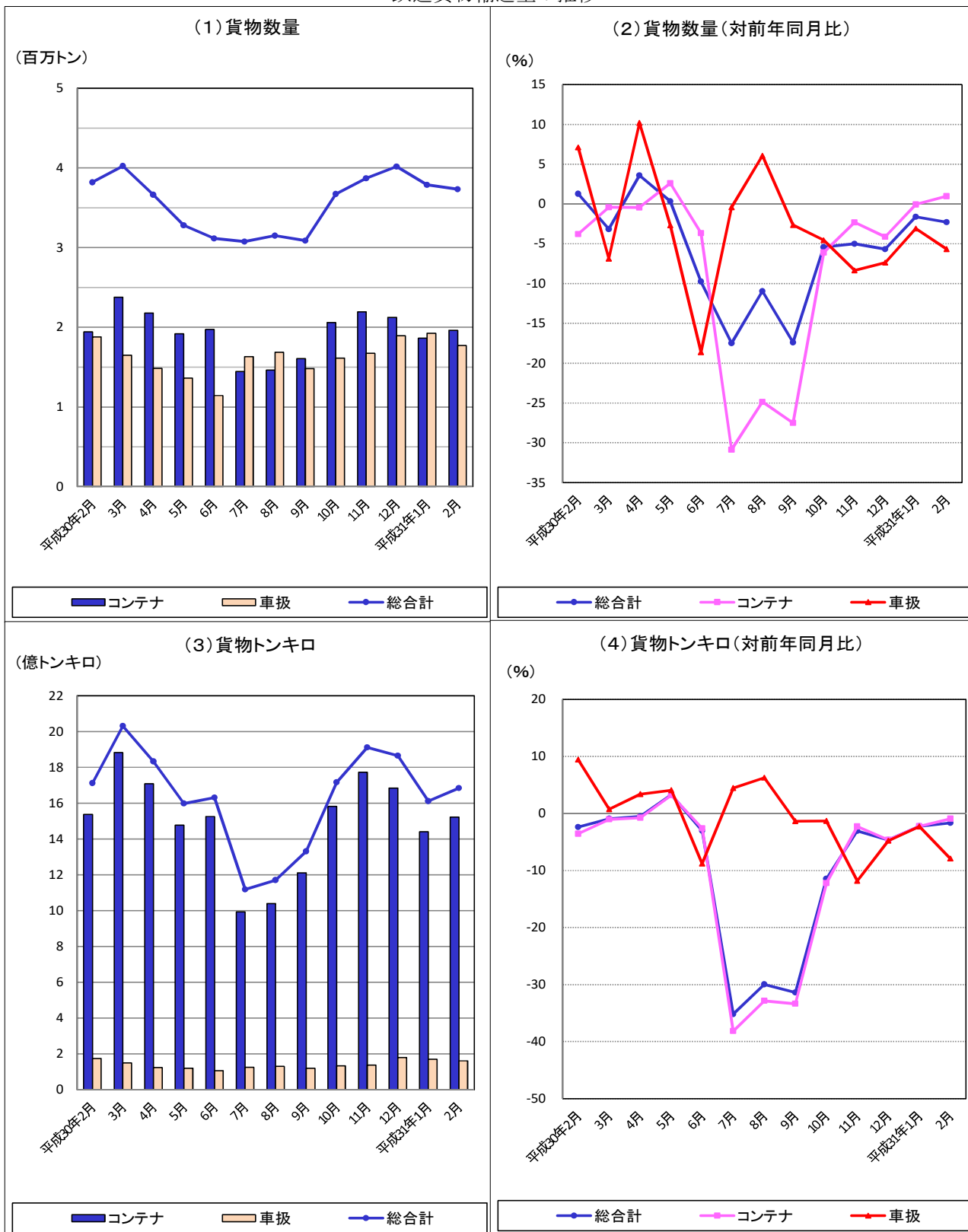
鉄・軌道旅客輸送量の推移



## 1-2 鉄道貨物輸送(平成31年2月分)

本月の貨物数量総合計は、373万トン、指数103.7、前年同月比2.3%減、トンキロ総合計では、17億トンキロ、指数93.9、前年同月比1.6%減であった。また、これらの月別、業態別推移は下図のとおりである。

鉄道貨物輸送量の推移



## 2 鉄・軌道旅客輸送

## 2 鉄・軌道旅客輸送

### 2-1 鉄・軌道旅客輸送総括表（平成31年2月分）

#### (1) 旅客数量

事項別 年度・月別		全国計		業態別			
				JR旅客会社		民鉄(JR以外)	
		千人	指数	千人	指数	千人	指数
年 度 別	平成 22 年度	22,669,011	93.3	8,818,311	94.7	13,850,700	92.5
	23	22,632,362	93.2	8,837,406	94.9	13,794,956	92.1
	24	23,041,856	94.9	8,962,809	96.3	14,079,047	94.0
	25	23,606,410	97.2	9,146,991	98.3	14,459,419	96.5
	26	23,599,851	97.2	9,088,121	97.6	14,511,730	96.9
	27	24,289,894	100.0	9,308,375	100.0	14,981,519	100.0
	28	24,598,362	101.3	9,392,177	100.9	15,206,185	101.5
	29	24,972,608	102.8	9,488,030	101.9	15,484,578	103.4
	前年度比	101.5		101.0		101.8	
月 別	27年度月平均	2,024,158	100.0	775,698	100.0	1,248,460	100.0
	平成30年 2月	1,899,609	93.8	706,506	91.1	1,193,103	95.6
	3	2,080,340	102.8	788,247	101.6	1,292,093	103.5
	4	2,115,654	104.5	792,458	102.2	1,323,196	106.0
	5	2,185,010	107.9	828,548	106.8	1,356,462	108.7
	6	2,127,755	105.1	796,991	102.7	1,330,764	106.6
	7	2,139,348	105.7	816,413	105.2	1,322,935	106.0
	8	2,126,814	105.1	818,430	105.5	1,308,384	104.8
	9	2,073,830	102.5	775,769	100.0	1,298,061	104.0
	10	2,165,633	107.0	822,513	106.0	1,343,120	107.6
	11	2,131,565	105.3	803,104	103.5	1,328,461	106.4
	12	2,093,163	103.4	806,147	103.9	1,287,016	103.1
	平成31年 1月	2,066,185	102.1	782,527	100.9	1,283,658	102.8
	2	1,929,967	95.3	714,283	92.1	1,215,684	97.4
前年同月比	101.6		101.1		101.9		



指数 年度別：平成27年度＝100

月 別：平成27年度月平均＝100

(2) 旅客人キロ

事項別 年度・月別		全国計		業 態 別			
				JR旅客会社		民鉄(JR以外)	
		千人キロ	指数	千人キロ	指数	千人キロ	指数
年 度 別	平成 22 年度	393,466,243	92.0	244,592,655	90.8	148,873,588	94.2
	23	395,066,648	92.4	246,936,659	91.7	148,129,989	93.7
	24	404,395,830	94.6	253,787,627	94.2	150,608,203	95.3
	25	414,387,129	96.9	260,012,644	96.5	154,374,485	97.6
	26	413,969,589	96.8	260,096,698	96.5	153,872,891	97.3
	27	427,486,211	100.0	269,393,803	100.0	158,092,408	100.0
	28	431,798,572	101.0	271,996,115	101.0	159,802,457	101.1
	29	437,362,587	102.3	275,123,695	102.1	162,238,892	102.6
	前年度比	101.3		101.1		101.5	
月 別	27年度月平均	35,623,851	100.0	22,449,484	100.0	13,174,367	100.0
	平成30年 2月	32,722,570	91.9	20,321,407	90.5	12,401,163	94.1
	3	35,289,038	99.1	21,922,827	97.7	13,366,211	101.5
	4	38,671,353	108.6	24,773,784	110.4	13,897,569	105.5
	5	37,398,620	105.0	23,168,276	103.2	14,230,344	108.0
	6	34,652,213	97.3	20,768,599	92.5	13,883,614	105.4
	7	39,322,269	110.4	25,577,538	113.9	13,744,731	104.3
	8	38,147,012	107.1	24,472,446	109.0	13,674,566	103.8
	9	34,537,282	96.9	20,915,021	93.2	13,622,261	103.4
	10	39,931,407	112.1	25,920,064	115.5	14,011,343	106.4
	11	37,686,544	105.8	23,771,191	105.9	13,915,353	105.6
	12	35,106,477	98.5	21,791,369	97.1	13,315,108	101.1
	平成31年 1月	37,068,210	104.1	23,643,074	105.3	13,425,136	101.9
	2	33,159,179	93.1	20,566,555	91.6	12,592,624	95.6
前年同月比	101.3		101.2		101.5		

2-2 旅客営業キロ及び旅客数量（平成31年2月分）

事項別 運輸局別 業態別		旅客 営業キロ (キロメートル)	定 期		定 期 外		計		
			(千人)	前年 同月比 (%)	(千人)	前年 同月比 (%)	(千人)	前月比 (%)	前年 同月比 (%)
運 輸 局 別	北 海 道	2,657.6	11,575	100.7	18,693	102.2	30,268	91.6	101.6
	東 北	3,634.1	13,649	101.3	8,652	99.4	22,301	91.7	100.6
	関 東	5,998.6	770,356	101.5	497,614	101.7	1,267,971	94.2	101.6
	北陸信越	2,172.4	9,587	99.9	5,945	102.4	15,532	89.7	100.8
	中 部	3,417.0	70,721	101.4	57,707	102.9	128,428	90.7	102.1
	近 畿	3,644.4	201,351	101.7	186,476	101.8	387,827	93.1	101.8
	中 国	2,292.9	12,879	99.2	10,058	100.8	22,937	86.5	99.9
	四 国	1,102.5	3,437	99.5	2,900	101.8	6,336	87.8	100.5
	九 州	2,854.8	27,800	101.5	23,375	101.4	51,175	90.5	101.5
沖 縄	12.9	268	110.3	1,267	104.3	1,535	94.5	105.3	
業 態 別	JR旅客会社	20,009.3	431,841	100.8	282,442	101.6	714,283	91.3	101.1
	新 幹 線	2,997.1	3,700	102.2	25,206	101.9	28,906	88.5	101.9
	民鉄(JR以外)	7,777.9	689,169	101.9	526,515	101.9	1,215,684	94.7	101.9
	大 手	2,910.1	485,423	101.4	328,066	101.8	813,488	94.4	101.5
	中 小	4,376.6	93,933	139.1	106,185	188.0	200,119	95.7	161.4
	公 営	491.2	109,813	84.7	92,264	66.7	202,077	95.2	75.4
全 国 計		27,787.2	1,121,010	101.5	808,957	101.8	1,929,967	93.4	101.6
年 度 累 計			13,476,688	101.4	9,678,222	100.8	23,154,924		101.1

2-3 旅客人キロ（平成31年2月分）

事項別 運輸局別 業態別		定 期		定 期 外		計		
		(千人キロ)	前年 同月比 (%)	(千人キロ)	前年 同月比 (%)	(千人キロ)	前月比 (%)	前年 同月比 (%)
運 輸 局 別	北 海 道	140,238	99.5	315,155	99.9	455,393	92.6	99.8
	東 北	190,255	100.4	150,618	99.8	340,873	96.0	100.1
	関 東	10,726,566	101.0	7,219,448	101.3	17,946,015	93.1	101.1
	北陸信越	142,150	99.7	225,327	102.8	367,477	88.1	101.6
	中 部	1,212,322	101.0	4,852,053	103.4	6,064,375	82.2	102.9
	近 畿	2,953,176	100.6	3,624,838	101.9	6,578,016	87.0	101.3
	中 国	208,957	97.9	183,573	98.1	392,530	84.2	98.0
	四 国	51,372	98.6	70,695	97.2	122,066	89.6	97.7
	九 州	404,595	100.4	480,982	96.9	885,577	89.8	98.5
沖 縄	1,211	108.5	5,646	103.8	6,857	95.1	104.6	
業 態 別	JR旅客会社	8,359,132	100.4	12,207,423	101.7	20,566,555	87.0	101.2
	新 幹 線	333,964	102.8	7,317,701	102.3	7,651,664	81.6	102.4
	民鉄(JR以外)	7,671,710	101.3	4,920,912	101.9	12,592,624	93.8	101.5
	大 手	6,107,134	100.9	3,686,551	102.0	9,793,685	93.5	101.3
	中 小	778,722	127.5	704,441	165.1	1,483,165	95.1	143.0
	公 営	785,854	86.3	529,920	67.3	1,315,774	94.8	77.5
全 国 計		16,030,842	100.9	17,128,335	101.8	33,159,179	89.5	101.3
年 度 累 計		195,507,072	100.7	210,173,489	101.0	405,680,566		100.9

2-4 旅客列車及び旅客車走行キロ（平成31年2月分）

運輸局別 業態別		事項別		旅客列車キロ	旅客車キロ
				(千キロ)	(千キロ)
運 輸 局 別	北 海 道			3,021	13,161
	東 北			3,666	11,999
	関 東			34,602	299,277
	北 陸 信 越			3,305	13,962
	中 部			15,840	128,239
	近 畿			20,749	148,578
	中 国			4,026	12,512
	四 国			2,239	5,571
	九 州 沖 縄			6,850 95	28,085 190
業 態 別	JR旅客会社			50,386	407,515
	新 幹 線			12,176	164,785
	民鉄(JR以外)			44,007	254,059
	大 手			26,886	182,128
	中 小 公 営			12,382 4,739	45,178 26,753
全 国 計				94,393	661,574
年 度 累 計				1,126,352	7,878,988

# 3 鐵道貨物輸送

### 3 鉄道貨物輸送

#### 3-1 鉄道貨物輸送総括表（平成31年2月分）

##### (1) 貨物数量

事項別 年度・月別		全国計					
				コンテナ		車扱	
		トン	指数	トン	指数	トン	指数
年 度 別	平成 22 年度	43,628,168	101.0	23,139,740	93.5	20,488,428	111.0
	23	39,827,206	92.2	21,845,750	88.2	17,981,456	97.4
	24	42,339,724	98.0	23,157,201	93.5	19,182,523	103.9
	25	44,101,372	102.1	24,196,129	97.7	19,905,243	107.9
	26	43,424,263	100.5	24,183,140	97.7	19,241,123	104.3
	27	43,209,573	100.0	24,755,828	100.0	18,453,747	100.0
	28	44,088,522	102.0	24,657,184	99.6	19,431,338	105.3
	29	45,169,777	104.5	25,198,772	101.8	19,971,005	108.2
	前年度比	102.5		102.2		102.8	
月 別	27年度月平均	3,600,798	100.0	2,062,986	100.0	1,537,812	100.0
	平成30年 2月	3,820,833	106.1	1,943,792	94.2	1,877,041	122.1
	3	4,024,397	111.8	2,376,129	115.2	1,648,268	107.2
	4	3,664,044	101.8	2,180,207	105.7	1,483,837	96.5
	5	3,280,499	91.1	1,916,884	92.9	1,363,615	88.7
	6	3,115,023	86.5	1,971,739	95.6	1,143,284	74.3
	7	3,075,721	85.4	1,444,638	70.0	1,631,083	106.1
	8	3,149,312	87.5	1,462,971	70.9	1,686,341	109.7
	9	3,088,128	85.8	1,606,881	77.9	1,481,247	96.3
	10	3,672,923	102.0	2,059,943	99.9	1,612,980	104.9
	11	3,869,633	107.5	2,195,243	106.4	1,674,390	108.9
	12	4,017,218	111.6	2,124,924	103.0	1,892,294	123.1
	平成31年 1月	3,788,187	105.2	1,863,704	90.3	1,924,483	125.1
	2	3,734,011	103.7	1,963,221	95.2	1,770,790	115.1
前年同月比	97.7		101.0		94.3		

指数 年度別：平成27年度＝100

月 別：平成27年度月平均＝100

(2) 貨物トンキロ

事項別 年度・月別		全国計		コンテナ		車扱	
		千トンキロ	指数	千トンキロ	指数	千トンキロ	指数
年 度 別	平成 22 年度	20,398,281	94.8	18,478,769	92.6	1,919,512	122.4
	23	19,998,063	92.9	18,035,251	90.4	1,962,812	125.2
	24	20,471,499	95.1	18,697,278	93.7	1,774,220	113.2
	25	21,070,964	97.9	19,341,121	96.9	1,729,843	110.3
	26	21,028,775	97.7	19,449,893	97.5	1,578,882	100.7
	27	21,519,287	100.0	19,951,466	100.0	1,567,819	100.0
	28	21,265,472	98.8	19,651,537	98.5	1,613,935	102.9
	29	21,662,513	100.7	19,966,161	100.1	1,696,352	108.2
	前年度比	101.9		101.6		105.1	
月 別	27年度月平均	1,793,274	100.0	1,662,622	100.0	130,652	100.0
	平成30年 2月	1,712,113	95.5	1,536,841	92.4	175,271	134.2
	3	2,030,898	113.3	1,881,878	113.2	149,020	114.1
	4	1,832,607	102.2	1,708,867	102.8	123,740	94.7
	5	1,597,459	89.1	1,476,592	88.8	120,867	92.5
	6	1,630,931	90.9	1,525,196	91.7	105,734	80.9
	7	1,118,369	62.4	993,184	59.7	125,185	95.8
	8	1,170,147	65.3	1,039,329	62.5	130,819	100.1
	9	1,331,026	74.2	1,211,771	72.9	119,255	91.3
	10	1,715,857	95.7	1,581,658	95.1	134,199	102.7
	11	1,911,356	106.6	1,772,939	106.6	138,416	105.9
	12	1,864,423	104.0	1,684,297	101.3	180,126	137.9
	平成31年 1月	1,610,992	89.8	1,440,578	86.6	170,414	130.4
	2	1,684,042	93.9	1,522,639	91.6	161,403	123.5
前年同月比	98.4		99.1		92.1		

### 3-2 貨物営業キロ及び貨物数量（平成31年2月分）

#### (1) 輸送トン数

事項別 運輸局別	貨物 営業キロ (キロメートル)	コンテナ		車 扱		計		
		(トン)	前年 同月比 (%)	(トン)	前年 同月比 (%)	(トン)	前月比 (%)	前年 同月比 (%)
北海道	1,309.7	361,730	102.0	7,380	92.9	369,110	103.8	101.8
東北	1,499.3	739,165	103.0	427,357	101.8	1,166,522	101.7	102.5
関東	1,519.0	1,185,169	101.5	981,287	93.1	2,166,456	99.2	97.5
北陸信越	1,102.4	353,412	111.1	166,872	90.4	520,284	103.0	103.5
中部	1,000.5	1,234,023	100.8	433,785	90.4	1,667,808	99.9	97.9
近畿	433.1	1,042,234	97.8	5,150	130.8	1,047,384	106.6	98.0
中国	652.0	758,780	93.4	4,431	196.6	763,211	106.4	93.7
四国	221.1	66,154	93.1	-	-	66,154	104.6	93.1
九州	891.5	429,310	90.6	4,067	167.1	433,377	107.2	91.0
全国計	8,628.6	1,963,221	101.0	1,770,790	94.3	3,734,011	98.6	97.7
年度累計		20,790,355	91.1	17,664,344	96.4	38,454,699		93.5

#### (2) 発送トン数

事項別 運輸局別	コンテナ		車 扱		計		
	(トン)	前年 同月比 (%)	(トン)	前年 同月比 (%)	(トン)	前月比 (%)	前年 同月比 (%)
北海道	194,002	101.1	7,380	103.4	201,382	100.7	101.2
東北	265,953	106.0	369,476	103.2	635,429	99.1	104.4
関東	507,078	101.6	951,151	93.1	1,458,229	97.0	95.9
北陸信越	144,755	116.6	14,864	89.2	159,619	108.6	113.3
中部	278,910	100.5	421,908	90.0	700,818	93.0	93.9
近畿	181,657	98.8	1,964	77.7	183,621	107.2	98.5
中国	180,262	95.8	845	189.9	181,107	102.7	96.0
四国	37,400	90.4	-	-	37,400	106.9	90.4
九州	173,204	92.6	3,202	172.7	176,406	109.5	93.3
全国計	1,963,221	101.0	1,770,790	94.3	3,734,011	98.6	97.7
年度累計	20,790,355	91.1	17,664,344	96.4	38,454,699		93.5

### 3-3 貨物トンキロ（平成31年2月分）

事項別 運輸局別	コンテナ		車 扱		計		
	(千トンキロ)	前年 同月比 (%)	(千トンキロ)	前年 同月比 (%)	(千トンキロ)	前月比 (%)	前年 同月比 (%)
北海道	174,287	103.1	30	11.7	174,317	105.7	102.9
東北	260,259	100.8	15,177	97.3	275,436	104.0	100.6
関東	206,869	102.3	91,733	90.7	298,602	100.8	98.4
北陸信越	99,997	110.0	17,631	88.9	117,628	105.7	106.3
中部	273,809	99.4	34,194	92.6	308,003	104.1	98.6
近畿	216,215	96.4	993	158.4	217,208	106.2	96.5
中国	233,655	91.6	1,545	190.3	235,200	106.5	91.9
四国	6,236	92.5	-	-	6,236	105.2	92.5
九州	51,312	94.0	100	175.4	51,412	110.0	94.1
全国計	1,522,639	99.1	161,403	92.1	1,684,042	104.5	98.4
年度累計	15,957,050	88.2	1,510,158	97.6	17,467,209		89.0

### 3-4 貨物列車及び貨物車走行キロ（平成31年2月分）

事項別 運輸局別	貨物列車キロ (千キロ)	貨物車キロ (千キロ)
北海道	519	8,810
東北	881	14,853
関東	962	14,276
北陸信越	329	5,437
中部	835	14,575
近畿	513	11,408
中国	717	12,507
四国	31	271
九州	232	3,011
全国計	5,019	85,148
年度累計	53,464	875,835



令和元年5月17日

〒100-8919 東京都千代田区霞が関2丁目1番2号（合同庁舎第2号館14階）

編集発行 国土交通省総合政策局情報政策課交通経済統計調査室

電話 (03)5253-8111 内線 28731