

鉄道輸送統計月報

平成31年3月分



国土交通省

凡 例

1. この月報は、統計法（平成19年法第53号）に基づいて、鉄道、軌道及び索道の各事業者（ただし、第三種鉄道事業者は除く。以下、同じ。）に対して実施した鉄道輸送統計調査（一般統計調査）の平成31年3月分の調査結果を集録したものである。
2. この月報で用いている符号は、次のとおりである。
「0」単位未満 「－」該当数字がないもの 「…」資料がないか不明のもの
「r」公表時以降訂正した数字。
3. 業態別分類及び同分類基準は、次のとおりである。
 - (1) 「JR旅客会社」とは、北海道、東日本、東海、西日本、四国及び九州の各旅客鉄道株式会社である。
 - (2) 「民鉄（JR以外）」とは、JR以外の鉄・軌道事業者を総称し、以下の業態に分類した。
 - (ア) 「大手」とは、東武鉄道、西武鉄道、京成電鉄、京王電鉄、小田急電鉄、東京急行電鉄、京浜急行電鉄、相模鉄道、名古屋鉄道、近畿日本鉄道、南海電気鉄道、京阪電気鉄道、阪急電鉄、阪神電気鉄道、西日本鉄道及び東京地下鉄の16事業者である。
 - (イ) 「中小」とは、大手及び公営以外の鉄・軌道事業者である。
 - (ウ) 「公営」とは、地方公共団体の鉄・軌道事業者である。
 - (3) 平成23年度分より鉄道貨物輸送は、業態別の分類を廃止した。
4. 輸送数量のうち重複数量の取扱いは、次のとおりである。
 - (1) 運輸局間重複分
地方運輸局別の旅客及び貨物輸送数量については、運輸局間重複分を含んで集計しており、運輸局別の実績をそのまま集計しても全国計と一致しない。
 - (2) 事業者間重複分
本統計は、総流動ベースの統計であるため、事業者間重複分は、全て含み集計した。
5. 平成18年4月より鉄・軌道輸送に係る「旅客収入」、「貨物収入」を調査項目から外した。
6. 当年度分の「鉄道輸送統計年報」の公表時に、訂正報告に基づき、月報の数値を訂正することがある。
7. 索道事業者に対して実施した統計調査の結果は、毎年度「鉄道輸送統計年報」により公表している。

この月報の統計数字を他に転載する場合には、必ず、「鉄道輸送統計月報」による旨を明記して下さい。

この月報の内容についての照会は、国土交通省総合政策局情報政策課交通経済統計調査室に連絡して下さい。

(電話 03-5253-8111 内線 28731)

目 次

1 鉄道輸送概要

1-1 鉄・軌道旅客輸送	2 頁
1-2 鉄道貨物輸送	3

2 鉄・軌道旅客輸送

2-1 鉄・軌道旅客輸送総括表	
(1) 旅客数量	6
(2) 旅客人キロ	7
2-2 旅客営業キロ及び旅客数量	8
2-3 旅客人キロ	8
2-4 旅客列車及び旅客車走行キロ	9

3 鉄道貨物輸送

3-1 鉄道貨物輸送総括表	
(1) 貨物数量	1 2
(2) 貨物トンキロ	1 3
3-2 貨物営業キロ及び貨物数量	
(1) 輸送トン数	1 4
(2) 発送トン数	1 4
3-3 貨物トンキロ	1 5
3-4 貨物列車及び貨物車走行キロ	1 5

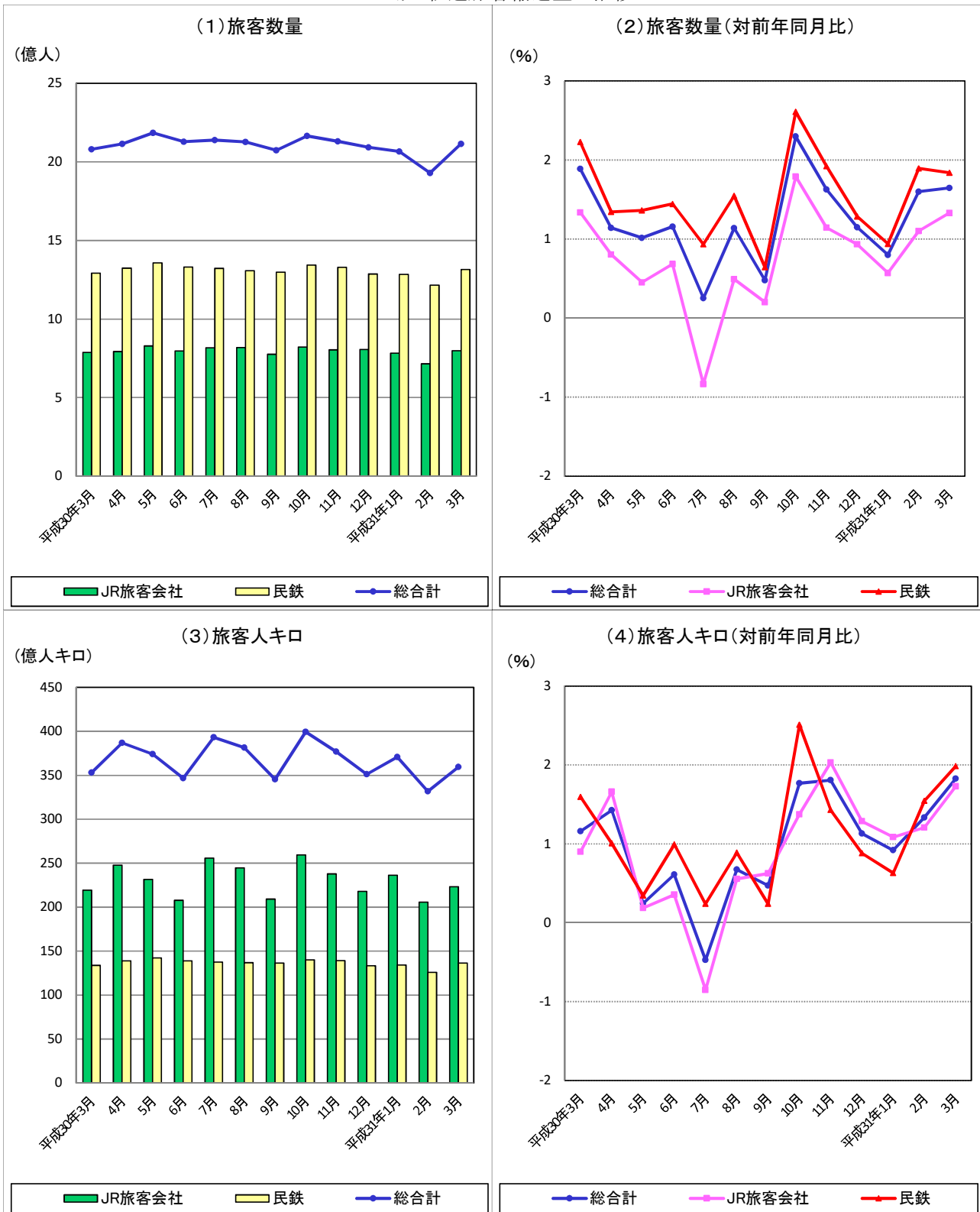
1 鉄道輸送概要

1 鉄道輸送概要

1-1 鉄・軌道旅客輸送(平成31年3月分)

本月の旅客数量総合計は、21億1457万人、指数104.5(平成27年度月平均=100、以下同じ。)、前年同月比1.6%増、人キロ総合計では、359億人キロ、指数100.9、前年同月比1.8%増であった。また、これらの月別、業態別推移は下図のとおりである。

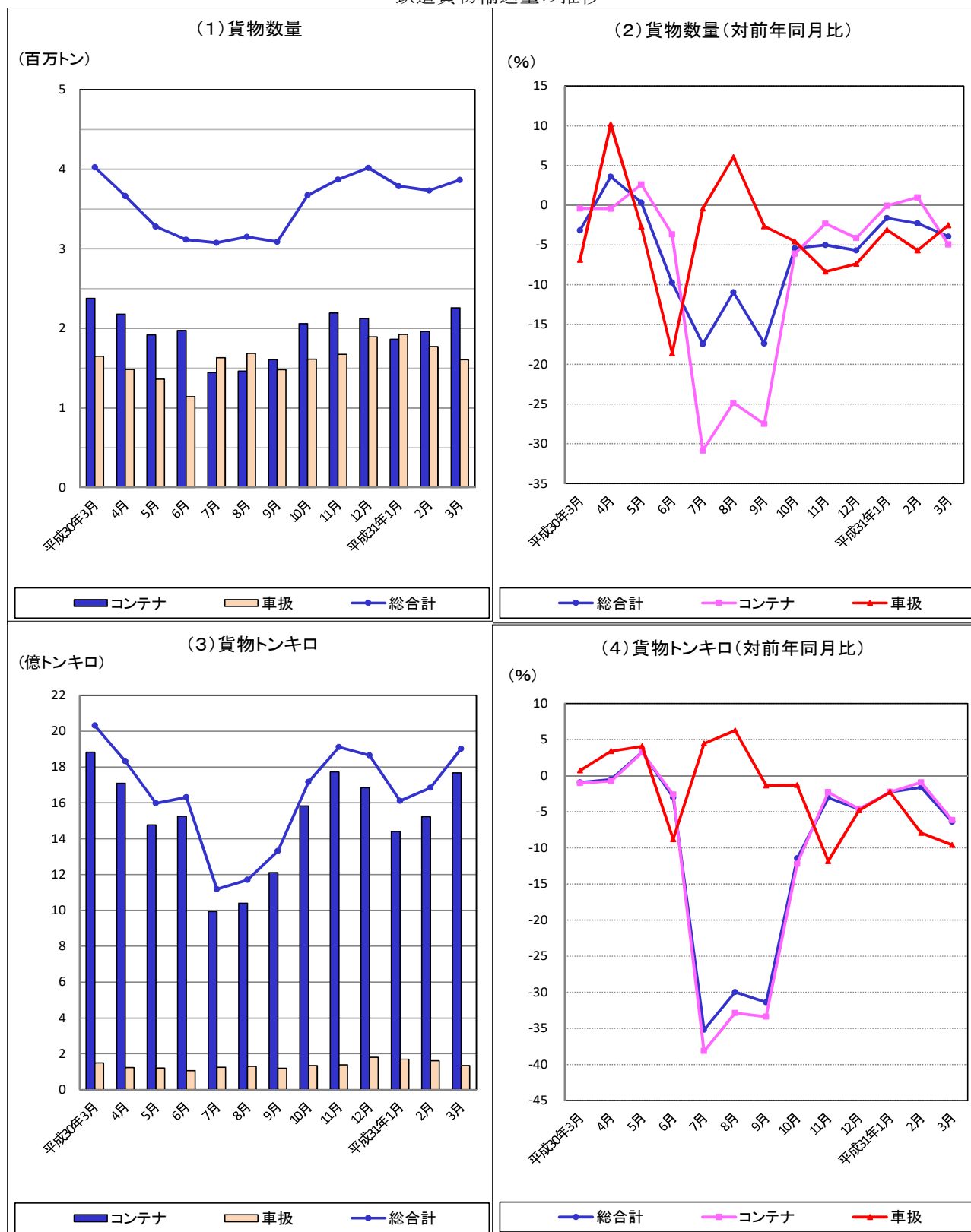
鉄・軌道旅客輸送量の推移



1-2 鉄道貨物輸送(平成31年3月分)

本月の貨物数量総合計は、387万吨、指数107.4、前年同月比3.9%減、トンキロ総合計では、19億トンキロ、指数106.0、前年同月比6.4%減であった。また、これらの月別、業態別推移は下図のとおりである。

鉄道貨物輸送量の推移



2 鉄・軌道旅客輸送

2 鉄・軌道旅客輸送

2-1 鉄・軌道旅客輸送総括表（平成31年3月分）

(1) 旅客数量

事項別 年度・月別		全国計		業態別			
				JR旅客会社		民鉄(JR以外)	
		千人	指数	千人	指数	千人	指数
年 度 別	平成 22 年度	22,669,011	93.3	8,818,311	94.7	13,850,700	92.5
	23	22,632,362	93.2	8,837,406	94.9	13,794,956	92.1
	24	23,041,856	94.9	8,962,809	96.3	14,079,047	94.0
	25	23,606,410	97.2	9,146,991	98.3	14,459,419	96.5
	26	23,599,851	97.2	9,088,121	97.6	14,511,730	96.9
	27	24,289,894	100.0	9,308,375	100.0	14,981,519	100.0
	28	24,598,362	101.3	9,392,177	100.9	15,206,185	101.5
	29	24,972,608	102.8	9,488,030	101.9	15,484,578	103.4
	前年度比	101.5		101.0		101.8	
月 別	27年度月平均	2,024,158	100.0	775,698	100.0	1,248,460	100.0
	平成30年 3月	2,080,340	102.8	788,247	101.6	1,292,093	103.5
	4	2,115,654	104.5	792,458	102.2	1,323,196	106.0
	5	2,185,010	107.9	828,548	106.8	1,356,462	108.7
	6	2,127,755	105.1	796,991	102.7	1,330,764	106.6
	7	2,139,348	105.7	816,413	105.2	1,322,935	106.0
	8	2,126,814	105.1	818,430	105.5	1,308,384	104.8
	9	2,073,830	102.5	775,769	100.0	1,298,061	104.0
	10	2,165,633	107.0	822,513	106.0	1,343,120	107.6
	11	2,131,565	105.3	803,104	103.5	1,328,461	106.4
	12	2,093,163	103.4	806,147	103.9	1,287,016	103.1
	平成31年 1月	2,066,185	102.1	782,527	100.9	1,283,658	102.8
	2	1,929,967	95.3	714,283	92.1	1,215,684	97.4
	3	2,114,570	104.5	798,732	103.0	1,315,838	105.4
前年同月比	101.6		101.3		101.8		

指数 年度別：平成27年度＝100

月 別：平成27年度月平均＝100

(2) 旅客人キロ

事項別 年度・月別		全国計		業 態 別			
				JR旅客会社		民鉄(JR以外)	
		千人キロ	指数	千人キロ	指数	千人キロ	指数
年 度 別	平成 22 年度	393,466,243	92.0	244,592,655	90.8	148,873,588	94.2
	23	395,066,648	92.4	246,936,659	91.7	148,129,989	93.7
	24	404,395,830	94.6	253,787,627	94.2	150,608,203	95.3
	25	414,387,129	96.9	260,012,644	96.5	154,374,485	97.6
	26	413,969,589	96.8	260,096,698	96.5	153,872,891	97.3
	27	427,486,211	100.0	269,393,803	100.0	158,092,408	100.0
	28	431,798,572	101.0	271,996,115	101.0	159,802,457	101.1
	29	437,362,587	102.3	275,123,695	102.1	162,238,892	102.6
	前年度比	101.3		101.1		101.5	
月 別	27年度月平均	35,623,851	100.0	22,449,484	100.0	13,174,367	100.0
	平成30年 3月	35,289,038	99.1	21,922,827	97.7	13,366,211	101.5
	4	38,671,353	108.6	24,773,784	110.4	13,897,569	105.5
	5	37,398,620	105.0	23,168,276	103.2	14,230,344	108.0
	6	34,652,213	97.3	20,768,599	92.5	13,883,614	105.4
	7	39,322,269	110.4	25,577,538	113.9	13,744,731	104.3
	8	38,147,012	107.1	24,472,446	109.0	13,674,566	103.8
	9	34,537,282	96.9	20,915,021	93.2	13,622,261	103.4
	10	39,931,407	112.1	25,920,064	115.5	14,011,343	106.4
	11	37,686,544	105.8	23,771,191	105.9	13,915,353	105.6
	12	35,106,477	98.5	21,791,369	97.1	13,315,108	101.1
	平成31年 1月	37,068,210	104.1	23,643,074	105.3	13,425,136	101.9
	2	33,159,179	93.1	20,566,555	91.6	12,592,624	95.6
	3	35,933,507	100.9	22,302,137	99.3	13,631,370	103.5
前年同月比	101.8		101.7		102.0		

2-2 旅客営業キロ及び旅客数量（平成31年3月分）

事項別 運輸局別 業態別		旅客 営業キロ (キロメートル)	定 期		定 期 外		計		
			(千人)	前年 同月比 (%)	(千人)	前年 同月比 (%)	(千人)	前月比 (%)	前年 同月比 (%)
運 輸 局 別	北 海 道	2,657.6	11,648	100.7	19,880	99.7	31,528	104.2	100.1
	東 北	3,634.1	13,162	101.8	10,411	100.5	23,573	105.7	101.2
	関 東	5,998.6	792,179	102.4	595,704	101.5	1,387,882	109.5	102.0
	北陸信越	2,172.4	8,973	100.3	7,358	99.8	16,332	105.2	100.0
	中 部	3,417.0	71,873	102.7	66,701	101.8	138,574	107.9	102.3
	近 畿	3,655.4	207,050	101.4	221,747	99.6	428,798	110.6	100.5
	中 国	2,292.9	13,984	101.4	12,588	99.4	26,572	115.8	100.5
	四 国	1,102.5	3,516	102.0	3,758	104.9	7,275	114.8	103.5
	九 州	2,854.8	28,676	102.7	28,745	101.9	57,421	112.2	102.3
沖 縄	12.9	266	113.7	1,433	105.1	1,698	110.6	106.3	
業 態 別	JR旅客会社	20,020.3	456,810	101.2	341,922	101.5	798,732	111.8	101.3
	新 幹 線	2,997.1	3,978	103.5	27,396	103.3	31,374	108.5	103.3
	民鉄(JR以外)	7,777.9	693,888	102.8	621,949	100.7	1,315,838	108.2	101.8
	大 手	2,910.1	489,789	102.8	390,311	101.1	880,099	108.2	102.1
	中 小	4,376.6	93,359	140.5	124,560	180.9	217,921	108.9	161.0
	公 営	491.2	110,740	83.9	107,078	65.9	217,818	107.8	74.0
全 国 計		27,798.2	1,150,698	102.2	963,871	101.0	2,114,570	109.6	101.6
年 度 累 計			14,627,386	101.4	10,642,093	100.9	25,269,494		101.2

2-3 旅客人キロ（平成31年3月分）

事項別 運輸局別 業態別		定 期		定 期 外		計		
		(千人キロ)	前年 同月比 (%)	(千人キロ)	前年 同月比 (%)	(千人キロ)	前月比 (%)	前年 同月比 (%)
運 輸 局 別	北 海 道	144,004	100.6	320,410	101.8	464,413	102.0	101.4
	東 北	178,036	100.3	186,930	99.2	364,966	107.1	99.8
	関 東	11,075,300	101.8	8,846,105	101.8	19,921,407	111.0	101.8
	北陸信越	133,565	100.2	251,276	100.0	384,842	104.7	100.1
	中 部	1,225,564	102.1	4,822,222	103.5	6,047,786	99.7	103.2
	近 畿	3,088,087	101.2	4,012,030	101.4	7,100,118	107.9	101.3
	中 国	227,283	100.4	241,102	98.9	468,385	119.3	99.6
	四 国	53,313	101.3	96,606	100.0	149,919	122.8	100.5
	九 州	421,913	102.1	602,070	100.4	1,023,983	115.6	101.1
沖 縄	1,204	112.6	6,484	104.8	7,688	112.1	106.0	
業 態 別	JR旅客会社	8,842,991	101.0	13,459,147	102.2	22,302,137	108.4	101.7
	新 幹 線	358,502	104.0	7,444,207	103.0	7,802,710	102.0	103.1
	民鉄(JR以外)	7,705,278	102.5	5,926,088	101.3	13,631,370	108.2	102.0
	大 手	6,142,889	102.5	4,476,866	101.9	10,619,756	108.4	102.2
	中 小	776,783	128.4	836,899	160.5	1,613,684	108.8	143.2
	公 営	785,606	85.5	612,323	65.8	1,397,930	106.2	75.6
全 国 計		16,548,269	101.7	19,385,235	102.0	35,933,507	108.4	101.8
年 度 累 計		212,055,341	100.8	229,558,724	101.1	441,614,073		101.0

2-4 旅客列車及び旅客車走行キロ（平成31年3月分）

運輸局別 業態別		事項別	
		旅客列車キロ (千キロ)	旅客車キロ (千キロ)
運 輸 局 別	北海道	3,395	14,544
	東北	4,098	13,421
	関東	38,259	331,052
	北陸信越	3,640	15,653
	中部	17,775	146,246
	近畿	23,348	166,469
	中国	4,460	13,949
	四国	2,461	6,144
	九州 沖縄	7,583 104	31,085 208
業 態 別	JR旅客会社	56,486	458,109
	新幹線	13,921	189,249
	民鉄(JR以外)	48,637	280,662
	大手	29,732	201,416
	中小	13,685	49,792
	公営	5,220	29,454
全国計		105,123	738,771
年度累計		1,231,475	8,617,759

3 鐵道貨物輸送

3 鉄道貨物輸送

3-1 鉄道貨物輸送総括表（平成31年3月分）

(1) 貨物数量

事項別 年度・月別		全国計		コンテナ		車扱	
		トン	指数	トン	指数	トン	指数
年 度 別	平成 22 年度	43,628,168	101.0	23,139,740	93.5	20,488,428	111.0
	23	39,827,206	92.2	21,845,750	88.2	17,981,456	97.4
	24	42,339,724	98.0	23,157,201	93.5	19,182,523	103.9
	25	44,101,372	102.1	24,196,129	97.7	19,905,243	107.9
	26	43,424,263	100.5	24,183,140	97.7	19,241,123	104.3
	27	43,209,573	100.0	24,755,828	100.0	18,453,747	100.0
	28	44,088,522	102.0	24,657,184	99.6	19,431,338	105.3
	29	45,169,777	104.5	25,198,772	101.8	19,971,005	108.2
	前年度比	102.5		102.2		102.8	
月 別	27年度月平均	3,600,798	100.0	2,062,986	100.0	1,537,812	100.0
	平成30年 3月	4,024,397	111.8	2,376,129	115.2	1,648,268	107.2
	4	3,664,044	101.8	2,180,207	105.7	1,483,837	96.5
	5	3,280,499	91.1	1,916,884	92.9	1,363,615	88.7
	6	3,115,023	86.5	1,971,739	95.6	1,143,284	74.3
	7	3,075,721	85.4	1,444,638	70.0	1,631,083	106.1
	8	3,149,312	87.5	1,462,971	70.9	1,686,341	109.7
	9	3,088,128	85.8	1,606,881	77.9	1,481,247	96.3
	10	3,672,923	102.0	2,059,943	99.9	1,612,980	104.9
	11	3,869,633	107.5	2,195,243	106.4	1,674,390	108.9
	12	4,017,218	111.6	2,124,924	103.0	1,892,294	123.1
	平成31年 1月	3,788,187	105.2	1,863,704	90.3	1,924,483	125.1
	2	3,734,011	103.7	1,963,221	95.2	1,770,790	115.1
	3	3,866,159	107.4	2,259,236	109.5	1,606,923	104.5
前年同月比	96.1		95.1		97.5		

指数 年度別：平成27年度＝100

月 別：平成27年度月平均＝100

(2) 貨物トンキロ

事項別 年度・月別		全国計		コンテナ		車扱	
		千トンキロ	指数	千トンキロ	指数	千トンキロ	指数
年 度 別	平成 22 年度	20,398,281	94.8	18,478,769	92.6	1,919,512	122.4
	23	19,998,063	92.9	18,035,251	90.4	1,962,812	125.2
	24	20,471,499	95.1	18,697,278	93.7	1,774,220	113.2
	25	21,070,964	97.9	19,341,121	96.9	1,729,843	110.3
	26	21,028,775	97.7	19,449,893	97.5	1,578,882	100.7
	27	21,519,287	100.0	19,951,466	100.0	1,567,819	100.0
	28	21,265,472	98.8	19,651,537	98.5	1,613,935	102.9
	29	21,662,513	100.7	19,966,161	100.1	1,696,352	108.2
	前年度比	101.9		101.6		105.1	
月 別	27年度月平均	1,793,274	100.0	1,662,622	100.0	130,652	100.0
	平成30年 3月	2,030,898	113.3	1,881,878	113.2	149,020	114.1
	4	1,832,607	102.2	1,708,867	102.8	123,740	94.7
	5	1,597,459	89.1	1,476,592	88.8	120,867	92.5
	6	1,630,931	90.9	1,525,196	91.7	105,734	80.9
	7	1,118,369	62.4	993,184	59.7	125,185	95.8
	8	1,170,147	65.3	1,039,329	62.5	130,819	100.1
	9	1,331,026	74.2	1,211,771	72.9	119,255	91.3
	10	1,715,857	95.7	1,581,658	95.1	134,199	102.7
	11	1,911,356	106.6	1,772,939	106.6	138,416	105.9
	12	1,864,423	104.0	1,684,297	101.3	180,126	137.9
	平成31年 1月	1,610,992	89.8	1,440,578	86.6	170,414	130.4
	2	1,684,042	93.9	1,522,639	91.6	161,403	123.5
	3	1,901,301	106.0	1,766,554	106.3	134,747	103.1
前年同月比	93.6		93.9		90.4		

3-2 貨物営業キロ及び貨物数量（平成31年3月分）

(1) 輸送トン数

事項別 運輸局別	貨物 営業キロ (キロメートル)	コンテナ		車 扱		計		
		(トン)	前年 同月比 (%)	(トン)	前年 同月比 (%)	(トン)	前月比 (%)	前年 同月比 (%)
北海道	1,309.7	419,127	94.4	5,640	49.7	424,767	115.1	93.3
東北	1,499.3	849,654	98.4	371,202	98.0	1,220,856	104.7	98.3
関東	1,519.0	1,366,995	97.2	798,908	96.0	2,165,903	100.0	96.7
北陸信越	1,102.4	401,439	95.2	143,618	93.6	545,057	104.8	94.8
中部	1,000.5	1,414,810	95.0	490,294	98.2	1,905,104	114.2	95.8
近畿	433.1	1,212,038	92.3	3,586	96.7	1,215,624	116.1	92.3
中国	652.0	886,765	89.3	682	24.5	887,447	116.3	89.1
四国	221.1	72,781	85.3	-	-	72,781	110.0	85.3
九州	891.5	517,758	88.1	874	30.6	518,632	119.7	87.8
全国計	8,628.6	2,259,236	95.1	1,606,923	97.5	3,866,159	103.5	96.1
年度累計		23,049,591	91.5	19,271,267	96.5	42,320,858		93.7

(2) 発送トン数

事項別 運輸局別	コンテナ		車 扱		計		
	(トン)	前年 同月比 (%)	(トン)	前年 同月比 (%)	(トン)	前月比 (%)	前年 同月比 (%)
北海道	212,794	91.1	5,640	49.7	218,434	108.5	89.2
東北	302,047	102.1	324,414	100.7	626,461	98.6	101.4
関東	585,861	97.4	777,688	96.4	1,363,549	93.5	96.8
北陸信越	164,720	95.8	12,556	94.0	177,276	111.1	95.7
中部	312,342	96.3	482,949	98.4	795,291	113.5	97.6
近畿	217,074	93.7	2,928	161.3	220,002	119.8	94.2
中国	206,497	90.9	24	53.3	206,521	114.0	90.9
四国	40,618	82.9	-	-	40,618	108.6	82.9
九州	217,283	90.1	724	29.2	218,007	123.6	89.5
全国計	2,259,236	95.1	1,606,923	97.5	3,866,159	103.5	96.1
年度累計	23,049,591	91.5	19,271,267	96.5	42,320,858		93.7

3-3 貨物トンキロ（平成31年3月分）

事項別 運輸局別	コンテナ		車 扱		計		
	(千トンキロ)	前年 同月比 (%)	(千トンキロ)	前年 同月比 (%)	(千トンキロ)	前月比 (%)	前年 同月比 (%)
北海道	197,829	94.4	23	51.1	197,852	113.5	94.4
東北	301,685	96.6	12,681	89.3	314,366	114.1	96.2
関東	237,627	97.9	76,355	90.9	313,982	105.2	96.1
北陸信越	113,423	96.3	14,858	91.9	128,281	109.1	95.8
中部	316,633	94.9	30,158	91.4	346,791	112.6	94.6
近畿	251,685	91.8	358	61.9	252,043	116.0	91.7
中国	276,889	88.4	293	29.4	277,182	117.8	88.2
四国	6,949	87.0	-	-	6,949	111.4	87.0
九州	63,834	90.8	21	28.8	63,855	124.2	90.7
全国計	1,766,554	93.9	134,747	90.4	1,901,301	112.9	93.6
年度累計	17,723,604	88.8	1,644,905	97.0	19,368,510		89.4

3-4 貨物列車及び貨物車走行キロ（平成31年3月分）

事項別 運輸局別	貨物列車キロ (千キロ)	貨物車キロ (千キロ)
北海道	620	10,012
東北	1,032	16,681
関東	1,023	14,824
北陸信越	360	5,992
中部	933	16,256
近畿	634	12,983
中国	824	14,677
四国	32	282
九州	270	3,602
全国計	5,728	95,309
年度累計	59,192	971,144

令和元年6月13日

〒100-8919 東京都千代田区霞が関2丁目1番2号（合同庁舎第2号館14階）

編集発行 国土交通省総合政策局情報政策課交通経済統計調査室

電話 (03)5253-8111 内線 28731