

2015年基準 消費者物価指数

東京都区部 2019年(令和元年)7月分 (中旬速報値)

◎ 概況

- (1) 総合指数は2015年を100として101.5
前年同月比は0.9%の上昇 前月比(季節調整値)は0.1%の上昇
- (2) 生鮮食品を除く総合指数は101.4
前年同月比は0.9%の上昇 前月比(季節調整値)は0.1%の上昇
- (3) 生鮮食品及びエネルギーを除く総合指数は101.6
前年同月比は0.8%の上昇 前月比(季節調整値)は0.1%の上昇

図1 総合指数の動き

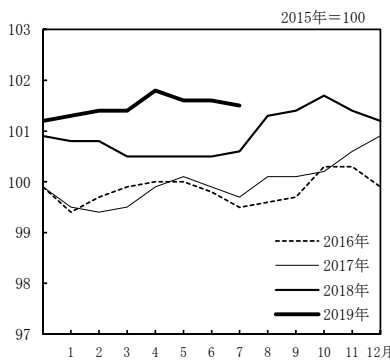


図2 生鮮食品を除く総合指数の動き

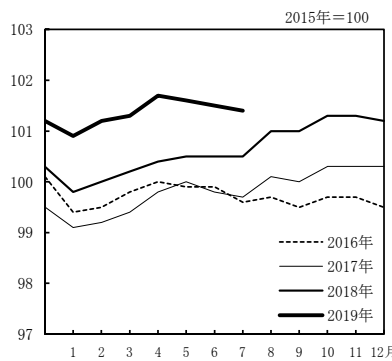


図3 生鮮食品及びエネルギーを除く総合指数の動き

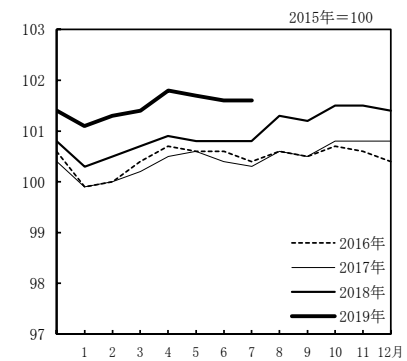


表1 総合, 生鮮食品を除く総合, 生鮮食品及びエネルギーを除く総合の指数及び前年同月比

2015年=100

原数値		2018年						2019年						
		7月	8月	9月	10月	11月	12月	1月	2月	3月	4月	5月	6月	7月
総合	指数	100.6	101.3	101.4	101.7	101.4	101.2	101.3	101.4	101.4	101.8	101.6	101.6	101.5
	前年同月比(%)	0.9	1.2	1.2	1.5	0.8	0.4	0.5	0.6	0.9	1.3	1.1	1.1	0.9
生鮮食品を除く総合	指数	100.5	101.0	101.0	101.3	101.3	101.2	100.9	101.2	101.3	101.7	101.6	101.5	101.4
	前年同月比(%)	0.8	0.9	1.0	1.0	1.0	0.9	1.1	1.1	1.1	1.3	1.1	0.9	0.9
生鮮食品及びエネルギーを除く総合	指数	100.8	101.3	101.2	101.5	101.5	101.4	101.1	101.3	101.4	101.8	101.7	101.6	101.6
	前年同月比(%)	0.5	0.6	0.7	0.6	0.6	0.6	0.7	0.7	0.7	0.9	0.8	0.8	0.8

表2 総合, 生鮮食品を除く総合, 生鮮食品及びエネルギーを除く総合の前月比(季節調整値)

季節調整値		2018年						2019年						
		7月	8月	9月	10月	11月	12月	1月	2月	3月	4月	5月	6月	7月
総合	前月比(%)	0.3	0.3	0.0	0.0	0.0	-0.2	0.5	0.0	-0.1	0.3	-0.2	0.1	0.1
	前月比(%)	0.1	0.2	0.1	0.1	0.1	0.0	0.3	0.2	-0.1	0.2	-0.2	0.0	0.1
生鮮食品及びエネルギーを除く総合	前月比(%)	0.1	0.2	0.0	0.1	0.1	0.0	0.2	0.2	-0.1	0.2	-0.2	0.1	0.1
	前月比(%)	0.1	0.2	0.0	0.1	0.1	0.0	0.2	0.2	-0.1	0.2	-0.2	0.1	0.1

注) 季節調整値は、毎年12月確報結果公表時に、過去に遡って改定している。

2 東京都区部

◎ 前年同月との比較（10大費目）

表3 10大費目指数，前年同月比及び寄与度

2015年=100

原数値	総合			食料			住居	光熱・水道	家具・家事用品	被服及び履物	保健医療	交通通信	教育	教養娯楽	諸雑費	
	生鮮食品を除く総合	生鮮食品及びエネルギーを除く総合	食料・エネルギーを除く*	生食	鮮品	生鮮食品を除く食料										
指数	101.5	101.4	101.6	100.9	103.9	104.1	103.8	99.9	97.7	101.9	100.8	104.2	98.2	102.6	103.7	102.0
前年同月比(%)	(1.1)	(0.9)	(0.8)	(0.6)	(1.8)	(4.5)	(1.2)	(0.7)	(3.6)	(2.4)	(0.8)	(0.6)	(-1.4)	(0.7)	(1.6)	(1.0)
寄与度	0.9	0.9	0.8	0.6	1.2	1.0	1.2	0.4	2.8	2.6	1.2	0.8	-1.1	0.7	1.4	1.2
寄与度差		(0.89)	(0.70)	(0.43)	(0.45)	(0.19)	(0.26)	(0.17)	(0.21)	(0.07)	(0.04)	(0.03)	(-0.14)	(0.04)	(0.17)	(0.05)
		0.84	0.71	0.44	0.30	0.04	0.26	0.11	0.17	0.08	0.05	0.03	-0.11	0.04	0.15	0.06
		-0.05	0.01	0.01	-0.15	-0.14	0.00	-0.06	-0.04	0.01	0.02	0.01	0.03	0.00	-0.02	0.01

* 食料(酒類を除く)及びエネルギーを除く総合(以下同じ。)

注) ()は、前月の前年同月比及び寄与度。各寄与度は、総合指数の前年同月比に対するものである。

[総合指数の前年同月比に寄与した主な内訳]

10大費目	中分類，前年同月比(寄与度)	品目，前年同月比(寄与度)
上昇		
食料	菓子類 3.7%(0.08) アイスクリーム 7.2%(0.02) など
	外食 1.1%(0.06) すし(外食) 5.2%(0.02) など
住居	家賃 0.4%(0.08) 民営家賃 0.5%(0.02) など
光熱・水道	電気代 3.4%(0.10)	
	ガス代 4.3%(0.07) 都市ガス代 4.4%(0.07)
家具・家事用品	家庭用耐久財 7.0%(0.06) ルームエアコン 9.9%(0.03) など
教養娯楽	教養娯楽サービス 1.4%(0.09) 外国パック旅行費 4.6%(0.04) など
下落		
交通・通信	通信 -2.9%(-0.09) 通信料(携帯電話) -5.7%(-0.09)

○ 前月との比較（10大費目）

表4 10大費目の前月比及び寄与度

原数値	総合			食料			住居	光熱・水道	家具・家事用品	被服及び履物	保健医療	交通通信	教育	教養娯楽	諸雑費	
	生鮮食品を除く総合	生鮮食品及びエネルギーを除く総合	食料・エネルギーを除く*	生食	鮮品	生鮮食品を除く食料										
前月比(%)	-0.1	-0.1	0.0	-0.1	0.0	-0.6	0.2	0.0	-0.5	0.0	-2.1	0.1	1.0	0.0	-0.8	0.1
寄与度		-0.08	-0.03	-0.07	0.01	-0.03	0.04	-0.01	-0.03	0.00	-0.10	0.01	0.10	0.00	-0.09	0.00

注) 各寄与度は、総合指数の前月比に対するものである。

◎ 総合指数の前年同月比の変動に寄与した項目

総合の前年同月比の上昇幅は0.2ポイント縮小（6月 1.1% → 7月 0.9%）

- ・ 生鮮食品により総合の上昇幅が0.14ポイント縮小

生鮮食品を除く総合の前年同月比の上昇幅は変わらず。（6月 0.9% → 7月 0.9%）

- ・ 都市ガス代，電気代などの上昇幅が縮小し，エネルギーにより総合の上昇幅が0.06ポイント縮小
- ・ 宿泊料により総合の上昇幅が0.03ポイント縮小
- ・ 携帯電話機により総合の上昇幅が0.05ポイント拡大

表5 エネルギー構成品目の前年同月比及び寄与度

	万分比 ウェイト	2019年6月		2019年7月			
		前年同月比(%)	寄与度	前月比(%)	前年同月比(%)	寄与度	寄与度差
エネルギー	550	3.5	0.18	-0.9	2.5	0.13	-0.06
電気代	290	4.0	0.11	-0.4	3.4	0.10	-0.02
都市ガス代	185	5.9	0.10	-1.2	4.4	0.07	-0.02
石油製品	75	-3.0	-0.03	-1.8	-4.6	-0.04	-0.01
プロパンガス	3	-2.4	0.00	0.0	-2.4	0.00	0.00
灯油	5	3.5	0.00	0.0	3.0	0.00	0.00
ガソリン	67	-3.5	-0.03	-2.0	-5.3	-0.04	-0.01

表6 他の主な項目の前年同月比及び寄与度

	万分比 ウェイト	2019年6月		2019年7月			
		前年同月比(%)	寄与度	前月比(%)	前年同月比(%)	寄与度	寄与度差
生鮮食品を除く食料	2085	1.2	0.26	0.2	1.2	0.26	0.00
家庭用耐久財	93	7.9	0.07	-0.9	7.0	0.06	-0.01
教養娯楽用耐久財	60	0.6	0.00	-0.8	1.8	0.01	0.01
宿泊料	148	2.1	0.03	-0.9	0.5	0.01	-0.03
外国パック旅行費	77	6.2	0.05	0.9	4.6	0.04	-0.01
携帯電話機	63	-9.1	-0.05	10.8	0.2	0.00	0.05

図4 電気代指数の動き

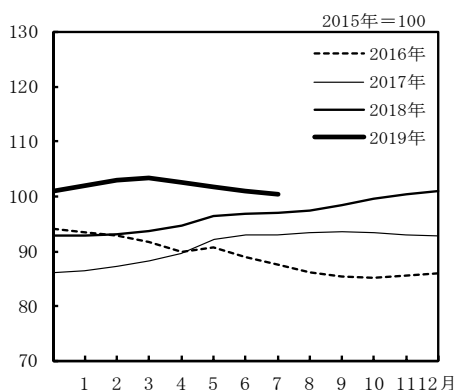


図5 ガソリン指数の動き

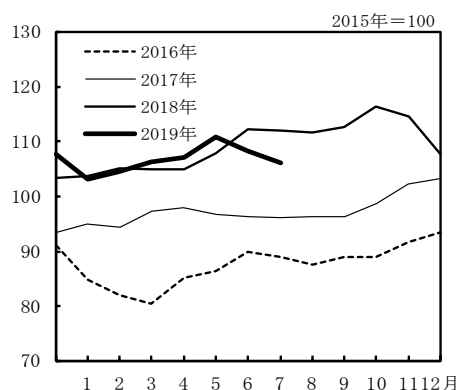
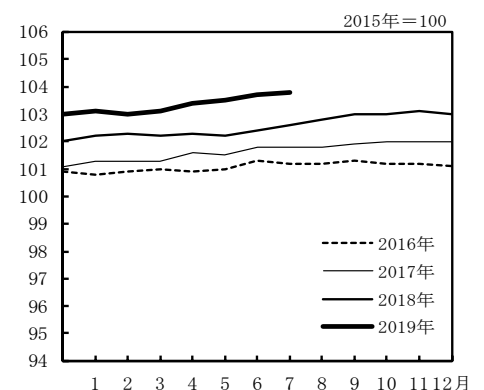


図6 生鮮食品を除く食料指数の動き



年 月	原				数					
	総 合	生鮮食品を 除く 総 合	生鮮食品及び エネルギー を 除く 総 合	食料（酒類を 除く）及び エネルギーを 除く 総 合	食 料	生鮮食品	生鮮食品 を 除く 食 料	住 居	光熱・ 水 道	家具・ 家事用品
ウエイト 指数	10000	9588	9038	7063	2496	412	2085	2595	625	302
2014 年平均	99.3	99.4	99.0	99.3	97.5	95.0	98.0	100.3	102.7	99.5
2015	100.0	100.0	100.0	100.0	100.0	100.0	100.0	100.0	100.0	100.0
2016	99.8	99.7	100.5	100.3	101.5	103.7	101.1	99.7	89.8	100.0
2017	100.0	99.8	100.5	100.1	101.9	103.2	101.7	99.3	91.1	99.9
2018	100.9	100.6	101.0	100.5	103.4	107.2	102.6	99.4	94.9	99.4
2017 年 7 月	99.7	99.7	100.3	99.9	101.2	98.5	101.8	99.2	92.1	100.0
8	100.1	100.1	100.6	100.3	101.4	99.4	101.8	99.2	92.4	99.6
9	100.1	100.0	100.5	100.2	102.1	103.6	101.9	99.2	92.6	99.8
10	100.2	100.3	100.8	100.5	101.3	98.2	102.0	99.3	92.7	101.2
11	100.6	100.3	100.8	100.5	102.7	106.4	102.0	99.3	92.4	101.0
12	100.9	100.3	100.8	100.5	104.0	114.1	102.0	99.2	92.3	101.1
2018 年 1 月	100.8	99.8	100.3	99.8	105.6	122.8	102.2	99.2	92.2	100.4
2	100.8	100.0	100.5	100.0	104.9	117.7	102.3	99.2	92.3	100.1
3	100.5	100.2	100.7	100.2	103.2	108.0	102.2	99.2	92.7	98.7
4	100.5	100.4	100.9	100.5	102.0	100.8	102.3	99.2	93.4	99.0
5	100.5	100.5	100.8	100.4	102.0	100.7	102.2	99.2	94.4	98.3
6	100.5	100.5	100.8	100.4	102.0	100.2	102.4	99.2	94.9	99.6
7	100.6	100.5	100.8	100.3	102.7	103.1	102.6	99.4	95.0	99.4
8	101.3	101.0	101.3	100.8	103.7	108.3	102.8	99.4	95.4	98.2
9	101.4	101.0	101.2	100.7	104.3	110.7	103.0	99.5	96.0	98.7
10	101.7	101.3	101.5	101.0	104.2	110.6	103.0	99.6	96.7	100.2
11	101.4	101.3	101.5	101.0	103.1	103.1	103.1	99.6	97.3	100.7
12	101.2	101.2	101.4	100.9	102.7	101.0	103.0	99.6	97.9	99.9
2019 年 1 月	101.3	100.9	101.1	100.5	104.0	108.8	103.1	99.6	98.7	100.0
2	101.4	101.2	101.3	100.7	103.5	106.0	103.0	99.7	99.5	101.1
3	101.4	101.3	101.4	100.8	103.1	102.8	103.1	99.8	99.8	101.1
4	101.8	101.7	101.8	101.4	103.3	103.1	103.4	99.8	99.4	102.1
5	101.6	101.6	101.7	101.1	103.4	102.6	103.5	99.8	98.9	102.0
6	101.6	101.5	101.6	101.0	103.8	104.7	103.7	99.9	98.3	102.0
7	101.5	101.4	101.6	100.9	103.9	104.1	103.8	99.9	97.7	101.9
前年（月）比										
2014 年平均	2.3	2.2	1.9	1.6	3.3	5.5	2.9	-0.2	5.5	3.3
2015	0.7	0.6	1.0	0.7	2.5	5.3	2.0	-0.3	-2.7	0.5
2016	-0.2	-0.3	0.5	0.3	1.5	3.7	1.1	-0.3	-10.2	0.0
2017	0.1	0.2	0.0	-0.1	0.4	-0.4	0.6	-0.4	1.4	-0.1
2018	0.9	0.8	0.5	0.4	1.4	3.9	0.9	0.1	4.1	-0.4
2018 年 7 月	0.1	0.0	0.0	-0.1	0.6	2.9	0.2	0.2	0.2	-0.2
8	0.7	0.5	0.5	0.6	1.0	5.0	0.2	0.0	0.4	-1.1
9	0.1	0.0	-0.1	-0.1	0.5	2.2	0.2	0.1	0.6	0.4
10	0.3	0.3	0.3	0.3	0.0	-0.1	0.0	0.1	0.8	1.6
11	-0.3	0.0	0.0	0.0	-1.1	-6.8	0.1	0.0	0.6	0.5
12	-0.2	-0.1	-0.1	-0.1	-0.4	-2.0	-0.1	0.0	0.5	-0.8
2019 年 1 月	0.1	-0.3	-0.3	-0.4	1.3	7.7	0.0	0.1	0.8	0.1
2	0.1	0.2	0.2	0.3	-0.5	-2.5	-0.1	0.0	0.8	1.0
3	0.0	0.1	0.1	0.1	-0.4	-3.0	0.1	0.1	0.3	0.0
4	0.4	0.4	0.5	0.5	0.3	0.3	0.3	0.0	-0.4	1.0
5	-0.2	-0.1	-0.1	-0.2	0.0	-0.5	0.1	0.1	-0.5	-0.2
6	0.0	-0.1	-0.1	-0.1	0.5	2.0	0.1	0.0	-0.6	0.0
7	-0.1	-0.1	0.0	-0.1	0.0	-0.6	0.2	0.0	-0.5	0.0
前年同月比										
2018 年 7 月	0.9	0.8	0.5	0.4	1.4	4.7	0.8	0.3	3.2	-0.6
8	1.2	0.9	0.6	0.5	2.3	8.9	1.0	0.2	3.2	-1.4
9	1.2	1.0	0.7	0.5	2.1	6.9	1.1	0.3	3.6	-1.1
10	1.5	1.0	0.6	0.5	2.9	12.6	1.0	0.3	4.4	-1.0
11	0.8	1.0	0.6	0.5	0.4	-3.1	1.1	0.3	5.4	-0.2
12	0.4	0.9	0.6	0.4	-1.3	-11.5	1.0	0.4	6.1	-1.1
2019 年 1 月	0.5	1.1	0.7	0.7	-1.5	-11.4	0.9	0.5	7.1	-0.4
2	0.6	1.1	0.7	0.7	-1.3	-9.9	0.7	0.5	7.8	0.9
3	0.9	1.1	0.7	0.6	-0.1	-4.8	0.9	0.5	7.6	2.4
4	1.3	1.3	0.9	0.9	1.3	2.3	1.1	0.5	6.4	3.2
5	1.1	1.1	0.8	0.7	1.3	2.0	1.2	0.6	4.7	3.7
6	1.1	0.9	0.8	0.6	1.8	4.5	1.2	0.7	3.6	2.4
7	0.9	0.9	0.8	0.6	1.2	1.0	1.2	0.4	2.8	2.6

注1) 前年比は各基準年の公表値による。

(東京都区部)

2015年=100

値						季節調整値				年 月
被服及び履物	保健医療	交通・通信	教育	教養娯楽	諸雑費	総 合	生鮮食品を除く総合	生鮮食品及びエネルギーを除く総合	食料(酒類を除く)及びエネルギーを除く総合	
463	420	1038	494	1045	522	-	-	-	-	ウエイト
99.1	98.8	100.5	98.8	98.2	98.9	-	-	-	-	指数
100.0	100.0	100.0	100.0	100.0	100.0	-	-	-	-	2014 年平均
100.7	100.9	98.8	100.9	101.5	100.7	-	-	-	-	2015
101.2	101.6	98.3	101.2	102.0	100.6	-	-	-	-	2016
101.7	103.4	98.8	101.7	103.2	101.1	-	-	-	-	2017
98.5	101.0	99.0	101.1	101.3	100.3	99.9	99.8	100.4	100.1	2018
98.7	102.8	98.8	101.1	103.6	100.6	100.0	99.9	100.5	100.1	2017 年 7 月
102.4	102.9	98.0	101.1	101.8	100.4	100.0	100.0	100.5	100.1	8
103.1	102.8	98.5	101.1	102.8	100.7	99.8	100.0	100.6	100.2	9
103.6	102.6	98.7	101.1	102.6	101.0	100.4	100.1	100.6	100.2	10
102.4	102.7	98.9	101.1	102.9	100.8	100.7	100.2	100.7	100.3	11
98.1	102.7	98.7	101.1	101.0	100.7	101.1	100.3	100.8	100.3	12
99.0	102.6	98.7	101.1	102.2	100.9	101.0	100.4	100.9	100.5	2018 年 1 月
101.3	102.6	99.1	101.0	102.2	101.0	100.6	100.3	100.8	100.4	2
102.7	103.2	98.7	101.9	102.9	101.2	100.4	100.3	100.8	100.3	3
102.6	103.2	98.9	101.9	103.0	101.0	100.4	100.3	100.7	100.3	4
102.1	103.4	98.6	101.9	102.9	100.9	100.6	100.5	100.8	100.4	5
99.6	103.4	99.2	101.9	102.2	100.7	100.9	100.6	100.9	100.5	6
99.3	104.2	99.6	101.9	105.8	100.9	101.2	100.8	101.1	100.6	7
104.2	104.0	98.7	101.9	103.3	101.0	101.3	100.9	101.1	100.6	8
104.2	104.1	98.9	101.9	104.7	101.7	101.2	101.0	101.2	100.7	9
104.5	104.0	98.7	101.9	104.2	101.8	101.2	101.1	101.3	100.7	10
102.8	103.9	98.3	101.9	104.7	101.7	101.0	101.1	101.3	100.7	11
99.0	103.9	98.1	101.9	103.3	101.5	101.5	101.4	101.5	101.0	12
100.1	103.8	98.1	101.9	104.3	101.5	101.6	101.6	101.6	101.2	2019 年 1 月
101.9	103.9	98.6	102.0	103.3	101.9	101.5	101.5	101.5	101.0	2
103.7	104.1	98.2	102.7	105.6	102.2	101.8	101.6	101.7	101.2	3
103.6	104.3	98.2	102.6	104.4	101.9	101.6	101.4	101.5	101.0	4
102.9	104.0	97.2	102.6	104.5	101.9	101.7	101.4	101.6	101.0	5
100.8	104.2	98.2	102.6	103.7	102.0	101.8	101.5	101.7	101.1	6
1.8	0.8	2.4	2.2	3.8	3.8	-	-	-	-	7
0.9	1.2	-0.5	1.2	1.8	1.1	-	-	-	-	前年(月)比
0.7	0.9	-1.2	0.9	1.5	0.7	-	-	-	-	2014 年平均
0.4	0.7	-0.5	0.3	0.5	-0.1	-	-	-	-	2015
0.5	1.8	0.5	0.5	1.3	0.5	-	-	-	-	2016
-2.5	0.0	0.7	0.0	-0.7	-0.2	0.3	0.1	0.1	0.1	2017
-0.3	0.8	0.4	0.0	3.4	0.1	0.3	0.2	0.2	0.1	2018
5.0	-0.2	-0.9	0.0	-2.4	0.2	0.0	0.1	0.0	0.0	7 月
0.0	0.1	0.2	0.0	1.4	0.7	0.0	0.1	0.1	0.0	8
0.4	-0.1	-0.2	0.0	-0.4	0.1	0.0	0.1	0.1	0.0	9
-1.7	-0.1	-0.4	0.0	0.4	-0.1	-0.2	0.0	0.0	0.0	10
-3.7	0.0	-0.1	0.0	-1.3	-0.2	0.5	0.3	0.2	0.3	11
1.2	-0.1	0.0	0.0	0.9	0.0	0.0	0.2	0.2	0.2	12
1.8	0.1	0.5	0.1	-0.9	0.3	-0.1	-0.1	-0.1	-0.2	2019 年 1 月
1.8	0.1	-0.3	0.7	2.2	0.3	0.3	0.2	0.2	0.2	2
-0.1	0.2	-0.1	-0.1	-1.1	-0.3	-0.2	-0.2	-0.2	-0.2	3
-0.7	-0.2	-1.0	0.0	0.1	0.0	0.1	0.0	0.1	0.0	4
-2.1	0.1	1.0	0.0	-0.8	0.1	0.1	0.1	0.1	0.1	5
1.1	2.4	0.2	0.8	0.9	0.5	-	-	-	-	6
0.6	1.3	0.8	0.8	2.1	0.2	-	-	-	-	7
1.8	1.1	0.7	0.8	1.4	0.6	-	-	-	-	2018 年 7 月
1.0	1.3	0.4	0.8	1.8	1.0	-	-	-	-	8
0.9	1.3	0.0	0.8	1.6	0.8	-	-	-	-	9
0.4	1.2	-0.7	0.8	1.7	0.9	-	-	-	-	10
0.9	1.2	-0.6	0.8	2.4	0.8	-	-	-	-	11
1.1	1.2	-0.6	0.8	2.1	0.6	-	-	-	-	12
0.6	1.3	-0.6	1.0	1.1	0.9	-	-	-	-	2019 年 1 月
1.0	0.8	-0.5	0.7	2.6	0.9	-	-	-	-	2
1.0	1.0	-0.7	0.7	1.4	0.9	-	-	-	-	3
0.8	0.6	-1.4	0.7	1.6	1.0	-	-	-	-	4
1.2	0.8	-1.1	0.7	1.4	1.2	-	-	-	-	5
										6
										7

注2) 季節調整の方法は、センサス局法(X-12-ARIMA)を用いた。

注3) 季節調整値は、毎年12月確報結果公表時に、過去に遡って改定している。

中分類	ウ エ イ ト	2019年6月		2019年7月				
		前年同 月比 (%)	前年同 月比 寄与度	指数	前月比 (%)	前年同 月比 (%)	前年同 月比 寄与度	寄与度差
総 合	10000	1.1		101.5	-0.1	0.9		
生 鮮 食 品 を 除 く 総 合	9588	0.9	0.89	101.4	-0.1	0.9	0.84	-0.05
持家の帰属家賃を除く総合	8146	1.2	0.96	101.9	-0.1	1.0	0.82	-0.14
持家の帰属家賃及び 生鮮食品を除く総合	7734	1.0	0.77	101.7	-0.1	1.0	0.78	0.01
生鮮食品及び エネルギーを除く総合	9038	0.8	0.70	101.6	0.0	0.8	0.71	0.01
食料（酒類を除く）及び エネルギーを除く総合	7063	0.6	0.43	100.9	-0.1	0.6	0.44	0.01
食 料	2496	1.8	0.45	103.9	0.0	1.2	0.30	-0.15
生 鮮 食 品 ¹⁾	412	4.5	0.19	104.1	-0.6	1.0	0.04	-0.14
生 鮮 食 品 を 除 く 食 料	2085	1.2	0.26	103.8	0.2	1.2	0.26	0.00
穀 類	177	2.1	0.04	105.3	0.0	1.8	0.03	-0.01
魚 介 類	191	1.7	0.04	112.1	-0.1	1.7	0.04	0.00
生 鮮 魚 介 類	114	1.0	0.01	112.1	-0.2	1.2	0.01	0.00
肉 類	203	0.8	0.02	105.2	0.5	1.4	0.03	0.01
乳 卵 類	112	1.4	0.02	102.9	0.7	2.5	0.03	0.01
野 菜 ・ 海 藻	294	3.3	0.09	99.3	0.7	-0.1	0.00	-0.09
生 鮮 野 菜 物	204	4.9	0.09	96.2	1.1	0.0	0.00	-0.09
果 物	103	7.6	0.08	111.0	-4.1	2.5	0.03	-0.06
生 鮮 果 物	94	8.1	0.08	111.5	-4.1	2.6	0.03	-0.06
油 脂 ・ 調 味 料	97	-0.2	0.00	99.9	0.8	0.0	0.00	0.00
菓 子 類	212	3.5	0.08	106.4	1.0	3.7	0.08	0.00
調 理 食 品	298	1.3	0.04	102.9	-0.6	0.4	0.01	-0.03
飲 料	130	0.1	0.00	100.2	0.5	0.6	0.01	0.01
酒 類	110	-0.8	-0.01	100.7	-0.1	-0.9	-0.01	0.00
外 食	570	1.1	0.06	103.1	0.1	1.1	0.06	0.00
住 居	2595	0.7	0.17	99.9	0.0	0.4	0.11	-0.06
持家の帰属家賃を除く住居	741	0.7	0.05	99.8	0.0	0.7	0.05	0.00
家 賃	2348	0.6	0.15	99.9	0.0	0.4	0.08	-0.06
持家の帰属家賃を除く家賃	494	0.6	0.03	100.0	0.0	0.5	0.03	0.00
設 備 修 繕 ・ 維 持	247	0.9	0.02	99.5	0.1	0.9	0.02	0.00
光 熱 ・ 水 道	625	3.6	0.21	97.7	-0.5	2.8	0.17	-0.04
電 気 代	290	4.0	0.11	100.4	-0.4	3.4	0.10	-0.02
ガ ス 代	188	5.8	0.09	91.5	-1.1	4.3	0.07	-0.02
他 の 光 熱	5	3.5	0.00	112.2	0.0	3.0	0.00	0.00
上 下 水 道 料	142	0.0	0.00	100.0	0.0	0.0	0.00	0.00
家 具 ・ 家 事 用 品	302	2.4	0.07	101.9	0.0	2.6	0.08	0.01
家 庭 用 耐 久 財	93	7.9	0.07	106.5	-0.9	7.0	0.06	-0.01
室 内 装 備 品	24	-2.4	-0.01	96.8	1.4	-0.4	0.00	0.00
寝 具 類	23	0.8	0.00	103.6	0.1	1.9	0.00	0.00
家 事 雑 貨	66	-1.4	-0.01	102.6	-0.1	-1.4	-0.01	0.00
家 事 用 消 耗 品	71	1.3	0.01	97.0	0.9	2.2	0.01	0.01
家 事 サ ー ビ ス	25	1.7	0.00	101.1	0.0	1.7	0.00	0.00

注) 原数値を掲載

1) 生鮮魚介、生鮮野菜及び生鮮果物

(東京都区部)

2015年=100

中 分 類	ウ エ イ ト	2019年6月		2019年7月				寄与度差
		前年同 月比 (%)	前年同 月比 寄与度	指数	前月比 (%)	前年同 月比 (%)	前年同 月比 寄与度	
被 服 及 び 履 物	463	0.8	0.04	100.8	-2.1	1.2	0.05	0.02
衣 料	215	-0.6	-0.01	97.6	-2.7	0.0	0.00	0.01
和 服	7	-0.3	0.00	98.4	0.0	-0.1	0.00	0.00
洋 服	208	-0.7	-0.01	97.6	-2.8	0.0	0.00	0.01
シャツ・セーター・下着類	123	1.3	0.02	103.3	-2.8	1.2	0.02	0.00
シャツ・セーター類	89	1.4	0.01	101.7	-4.4	0.7	0.01	-0.01
下 着 類	34	1.1	0.00	107.2	1.4	2.6	0.01	0.01
履 物 類	60	4.1	0.02	105.3	-0.3	5.7	0.03	0.01
他 の 被 服	36	0.7	0.00	101.1	-0.4	-0.2	0.00	0.00
被 服 関 連 サ ー ビ ス	29	2.1	0.01	104.1	0.0	2.1	0.01	0.00
保 健 医 療	420	0.6	0.03	104.2	0.1	0.8	0.03	0.01
医薬品・健康保持用摂取品	108	-0.9	-0.01	98.6	0.7	-0.2	0.00	0.01
保健医療用品・器具	60	0.0	0.00	103.0	-0.1	0.0	0.00	0.00
保健医療サービス	252	1.3	0.04	106.8	0.0	1.3	0.04	0.00
交 通 ・ 通 信	1038	-1.4	-0.14	98.2	1.0	-1.1	-0.11	0.03
交 通	293	0.0	0.00	100.8	2.0	-0.1	0.00	0.00
自 動 車 等 関 係 費	402	0.0	0.00	102.7	-0.2	-0.4	-0.02	-0.01
通 信	342	-4.5	-0.14	90.6	1.8	-2.9	-0.09	0.05
教 育	494	0.7	0.04	102.6	0.0	0.7	0.04	0.00
授 業 料 等	385	0.6	0.02	102.4	0.0	0.6	0.02	0.00
教科書・学習参考教材	7	0.2	0.00	101.2	0.0	0.2	0.00	0.00
補習教育	102	1.4	0.01	103.6	0.0	1.4	0.01	0.00
教 養 娛 楽	1045	1.6	0.17	103.7	-0.8	1.4	0.15	-0.02
教 養 娛 楽 用 耐 久 財	60	0.6	0.00	95.0	-0.8	1.8	0.01	0.01
教 養 娛 楽 用 品	182	0.2	0.00	101.6	0.3	0.2	0.00	0.00
書籍・他の印刷物	122	3.2	0.04	105.0	0.0	3.2	0.04	0.00
教 養 娛 楽 サ ー ビ ス	681	1.7	0.12	104.7	-1.3	1.4	0.09	-0.03
諸 雑 費	522	1.0	0.05	102.0	0.1	1.2	0.06	0.01
理 美 容 サ ー ビ ス	119	0.5	0.01	101.6	0.0	0.5	0.01	0.00
理 美 容 用 品	139	-0.2	0.00	97.9	-0.1	-0.5	-0.01	0.00
身 の 回 り 用 品	84	1.3	0.01	101.2	0.5	3.3	0.03	0.02
た ば こ	31	7.8	0.02	111.6	0.0	7.8	0.02	0.00
他 の 諸 雑 費	149	0.9	0.01	104.6	0.0	0.9	0.01	0.00
<< 別掲 >>								
エ ネ ル ギ ー ²⁾	550	3.5	0.18	98.2	-0.9	2.5	0.13	-0.06
教 育 関 係 費	565	0.7	0.04	102.9	0.0	0.7	0.04	0.00
教 養 娛 楽 関 係 費	1198	1.4	0.17	103.1	-0.3	1.2	0.14	-0.02
情 報 通 信 関 係 費	397	-2.4	-0.09	92.7	0.0	-2.4	-0.09	0.00

2) 電気代, 都市ガス代, プロパンガス, 灯油及びガソリン

8 東京都区部

第3-1表

総合・前年同月比の推移

(東京都区部)

(%)

	1月	2月	3月	4月	5月	6月	7月	8月	9月	10月	11月	12月	年	年度
1971年	6.2	5.6	4.6	5.4	5.9	7.2	7.2	6.7	8.6	6.4	5.8	4.9	6.2	6.0
1972	4.2	4.7	5.4	5.0	6.0	5.1	5.9	7.6	4.9	5.0	5.9	7.0	5.6	6.5
1973	8.0	8.5	10.0	10.5	11.5	11.6	12.1	12.1	13.6	12.8	13.8	15.7	11.8	14.7
1974	19.0	21.6	20.1	21.8	19.9	20.2	21.5	21.4	20.7	24.0	23.7	21.0	21.2	19.7
1975	16.9	13.9	14.0	13.6	14.7	14.1	12.0	10.9	11.0	10.2	8.8	8.1	12.2	11.1
1976	9.7	10.5	9.9	10.1	9.5	9.4	9.8	9.0	9.3	8.7	9.5	10.6	9.6	9.5
1977	9.5	9.2	9.1	8.4	9.2	8.9	8.2	9.6	8.3	8.0	6.6	5.5	8.4	7.3
1978	5.0	5.0	5.6	5.3	5.0	4.5	5.4	5.0	4.9	4.5	4.3	4.5	4.9	4.5
1979	4.2	3.0	3.0	3.0	3.1	3.9	4.2	2.9	2.9	4.2	4.9	5.2	3.8	4.5
1980	6.1	7.2	6.9	7.3	7.3	7.7	6.8	8.0	8.1	6.7	7.3	6.5	7.1	7.0
1981	6.5	6.3	6.1	4.6	4.8	4.8	4.3	3.7	3.8	3.9	3.9	4.3	4.7	4.0
1982	3.4	3.3	3.2	3.6	2.7	2.5	2.1	3.9	3.8	3.7	2.4	2.4	3.1	2.8
1983	2.6	2.3	2.4	2.0	2.7	1.9	2.5	1.4	0.9	1.6	2.6	1.9	2.1	2.2
1984	2.1	3.4	3.1	2.9	2.5	2.2	2.5	2.1	2.5	2.2	2.1	2.9	2.5	2.3
1985	3.2	1.7	2.0	2.2	1.9	2.8	2.9	2.7	2.3	2.8	2.5	2.3	2.4	2.3
1986	1.7	2.1	1.5	1.3	1.5	0.8	0.2	0.4	0.6	0.0	0.3	0.1	0.9	0.3
1987	-0.6	-0.7	-0.3	0.3	0.1	0.8	0.4	0.8	1.0	1.0	1.0	1.2	0.4	0.9
1988	1.2	1.2	1.2	0.7	0.6	0.4	0.8	0.8	1.0	1.7	1.7	1.3	1.0	1.1
1989	1.5	1.4	1.7	2.7	3.3	3.4	3.3	2.9	3.0	3.1	2.6	3.0	2.7	3.2
1990	3.4	3.8	3.5	2.8	2.7	2.3	2.5	3.0	2.8	3.1	3.8	3.7	3.0	3.2
1991	3.9	3.3	3.4	3.0	3.0	3.3	3.4	3.5	3.0	3.2	3.6	3.0	3.3	3.0
1992	2.1	2.2	2.1	2.8	2.3	2.5	2.0	1.8	2.2	1.1	0.6	1.0	1.9	1.6
1993	1.0	1.2	1.2	0.9	1.1	0.9	1.6	1.8	1.3	1.3	0.9	1.3	1.2	1.2
1994	1.4	1.4	1.3	0.8	0.6	0.5	-0.3	-0.1	0.2	0.8	1.1	0.5	0.7	0.4
1995	0.5	0.0	-0.4	-0.2	-0.1	0.0	-0.1	-0.4	0.0	-0.9	-0.9	-0.5	-0.3	-0.4
1996	-0.5	-0.3	-0.2	0.2	0.1	-0.1	0.4	0.0	-0.4	0.0	0.1	0.2	0.0	0.1
1997	0.0	0.0	0.0	1.2	1.4	1.8	1.4	1.6	2.2	2.4	2.0	1.8	1.3	1.8
1998	2.0	2.0	2.2	0.7	0.8	0.4	0.0	-0.1	-0.1	0.4	1.0	0.8	0.8	0.3
1999	0.1	-0.2	-0.4	-0.2	-0.6	-0.4	-0.1	0.3	-0.1	-0.9	-1.3	-1.4	-0.4	-0.6
2000	-1.0	-0.8	-0.7	-0.9	-0.9	-1.2	-0.9	-1.3	-1.4	-1.2	-1.0	-0.6	-1.0	-0.9
2001	-0.7	-0.9	-1.3	-1.3	-1.1	-1.1	-1.1	-1.0	-1.2	-1.1	-1.3	-1.5	-1.1	-1.3
2002	-1.7	-1.7	-1.2	-1.3	-1.2	-0.9	-0.9	-0.9	-0.8	-0.8	-0.3	-0.3	-1.0	-0.7
2003	-0.3	-0.2	-0.3	-0.2	-0.3	-0.3	-0.5	-0.6	-0.4	-0.3	-0.7	-0.4	-0.4	-0.4
2004	-0.5	-0.2	-0.1	-0.3	-0.3	-0.1	-0.2	-0.2	-0.2	0.3	0.6	0.0	-0.1	-0.1
2005	-0.3	-0.4	-0.4	-0.4	-0.2	-0.7	-0.3	-0.5	-0.6	-1.0	-1.0	-0.5	-0.5	-0.4
2006	-0.3	-0.3	-0.4	-0.1	0.0	0.3	0.2	0.8	0.5	0.4	0.2	0.3	0.1	0.3
2007	0.1	0.0	0.1	0.1	0.0	-0.2	-0.1	-0.3	-0.1	0.1	0.3	0.4	0.1	0.1
2008	0.3	0.4	0.6	0.6	0.9	1.5	1.6	1.3	1.4	1.2	1.1	0.8	1.0	1.0
2009	0.5	0.5	0.2	-0.1	-0.8	-1.5	-1.8	-1.7	-2.1	-2.4	-2.2	-2.2	-1.2	-1.7
2010	-2.1	-1.8	-1.7	-1.5	-1.4	-1.0	-1.2	-1.0	-0.6	0.3	0.2	-0.1	-1.0	-0.6
2011	-0.5	-0.5	-0.7	-0.7	-0.6	-0.6	0.1	-0.2	-0.3	-0.5	-0.9	-0.4	-0.5	-0.4
2012	-0.2	-0.2	-0.1	-0.3	-0.5	-0.6	-0.8	-0.7	-0.7	-0.8	-0.5	-0.6	-0.5	-0.7
2013	-0.5	-0.9	-1.0	-0.6	-0.2	0.0	0.4	0.5	0.5	0.6	1.0	1.0	0.1	0.5
2014	0.7	1.1	1.3	2.9	3.1	3.0	2.8	2.8	2.8	2.5	2.1	2.2	2.3	2.6
2015	2.3	2.3	2.3	0.7	0.5	0.3	0.1	0.1	-0.1	0.1	0.1	0.1	0.7	0.1
2016	-0.2	0.2	0.1	-0.3	-0.5	-0.4	-0.4	-0.5	-0.5	0.1	0.5	0.0	-0.2	-0.2
2017	0.1	-0.3	-0.4	-0.1	0.1	0.1	0.2	0.5	0.5	-0.1	0.3	1.0	0.1	0.5
2018	1.3	1.4	1.0	0.5	0.4	0.6	0.9	1.2	1.2	1.5	0.8	0.4	0.9	0.8
2019	0.5	0.6	0.9	1.3	1.1	1.1	P 0.9							

注1) 「P」は速報値

注2) 原数値を掲載。前年同月比、前年比及び前年度比は各基準年の公表値による。

第3-2表

生鮮食品を除く総合・前年同月比の推移

(東京都区部)

	(%)												年	年度
	1月	2月	3月	4月	5月	6月	7月	8月	9月	10月	11月	12月		
1971年	6.1	5.6	5.9	6.1	6.9	7.9	7.5	7.1	7.2	6.3	6.0	5.8	6.5	6.5
1972	5.6	6.1	6.3	5.8	5.9	5.9	6.3	7.1	6.4	6.8	7.2	7.6	6.4	7.2
1973	8.0	8.7	9.8	10.1	11.0	11.3	11.2	11.3	12.5	12.5	13.3	15.0	11.3	13.7
1974	17.8	19.5	19.0	19.8	19.8	19.7	20.5	20.3	20.3	23.3	23.1	21.0	20.4	19.6
1975	17.9	15.2	15.0	15.2	14.2	13.6	12.4	11.9	12.3	9.3	8.2	7.8	12.6	11.0
1976	9.2	9.7	9.4	9.0	8.8	8.7	9.0	8.6	8.6	9.3	9.7	10.6	9.2	9.0
1977	9.2	8.8	8.5	8.4	9.0	9.0	8.9	8.9	8.2	7.7	7.3	6.1	8.3	7.7
1978	6.0	6.2	6.4	6.1	5.6	4.8	4.9	4.9	4.4	3.9	3.8	4.0	5.1	4.4
1979	4.0	3.4	3.4	3.3	3.2	3.9	3.5	3.5	4.0	4.1	4.2	4.2	3.7	4.0
1980	4.6	4.9	5.0	6.8	7.8	8.1	8.0	8.2	7.6	7.9	7.9	7.8	7.1	7.5
1981	6.9	6.7	6.4	4.1	4.3	3.9	3.9	3.7	3.9	3.8	4.1	4.0	4.7	4.0
1982	4.1	3.9	3.8	4.2	3.2	3.4	3.0	3.3	3.2	3.1	2.5	2.7	3.3	2.9
1983	2.5	2.3	2.2	2.0	2.0	1.7	2.0	1.7	1.8	1.8	2.5	2.0	2.0	2.1
1984	2.1	2.7	2.6	2.6	2.8	2.3	2.3	2.6	2.5	2.4	2.3	2.6	2.4	2.4
1985	2.6	2.4	2.7	2.5	1.9	2.6	2.7	3.0	2.2	2.0	1.8	1.8	2.4	2.2
1986	1.8	1.8	1.6	1.4	1.7	1.0	0.9	0.8	0.7	0.7	0.4	0.3	1.1	0.7
1987	0.1	0.2	0.2	0.3	0.0	0.7	0.6	0.7	0.7	0.6	0.8	0.9	0.5	0.7
1988	0.9	0.9	0.8	0.7	0.7	0.6	0.6	0.6	0.7	0.9	1.1	1.1	0.8	0.9
1989	1.2	1.3	1.7	2.8	3.2	3.1	3.2	3.1	3.4	3.4	3.3	3.2	2.7	3.2
1990	3.3	3.1	3.0	2.3	2.1	2.2	2.4	2.5	2.4	2.6	2.9	3.1	2.7	2.7
1991	3.0	3.2	3.1	2.7	2.8	3.0	3.1	3.1	3.0	2.7	2.5	2.5	2.9	2.7
1992	2.4	2.5	2.6	2.9	2.6	2.6	2.2	2.4	2.4	2.3	2.1	1.9	2.4	2.2
1993	1.5	1.5	1.5	1.3	1.5	1.3	1.4	1.1	1.0	1.2	1.1	1.1	1.3	1.1
1994	1.1	1.0	0.9	0.7	0.7	0.8	0.6	0.7	0.5	0.5	0.5	0.3	0.7	0.6
1995	0.3	0.3	0.2	0.1	-0.2	-0.4	-0.4	-0.5	0.1	-0.2	-0.1	0.0	-0.1	-0.1
1996	-0.1	0.0	0.0	0.0	0.0	0.1	0.2	0.0	-0.3	-0.1	-0.1	-0.1	0.0	0.0
1997	0.1	0.1	0.1	1.4	1.6	1.6	1.6	1.8	2.3	2.2	2.2	2.2	1.4	1.8
1998	1.9	1.7	1.7	0.5	0.3	0.3	0.1	0.1	-0.3	-0.2	-0.2	-0.1	0.5	0.0
1999	-0.1	-0.1	-0.2	-0.2	-0.2	-0.1	-0.1	-0.1	0.0	-0.2	-0.3	-0.4	-0.2	-0.2
2000	-0.5	-0.4	-0.4	-0.5	-0.4	-0.9	-0.7	-0.8	-1.0	-1.0	-0.9	-1.0	-0.7	-0.8
2001	-1.2	-1.4	-1.5	-1.4	-1.4	-1.1	-1.1	-1.2	-1.2	-1.0	-1.0	-1.0	-1.2	-1.1
2002	-1.2	-0.9	-0.7	-1.1	-1.1	-1.0	-1.0	-0.9	-0.9	-0.8	-0.7	-0.7	-0.9	-0.9
2003	-0.6	-0.7	-0.7	-0.4	-0.4	-0.4	-0.4	-0.3	-0.3	-0.1	-0.2	-0.1	-0.4	-0.3
2004	-0.3	-0.2	-0.1	-0.1	-0.1	-0.1	-0.1	-0.2	-0.1	-0.3	-0.3	-0.4	-0.2	-0.2
2005	-0.5	-0.5	-0.5	-0.5	-0.4	-0.4	-0.4	-0.3	-0.4	-0.3	-0.3	-0.2	-0.4	-0.2
2006	-0.4	-0.2	-0.1	-0.1	-0.1	0.0	0.0	0.0	0.0	0.1	0.2	0.2	0.0	0.0
2007	0.2	0.0	-0.1	0.0	0.0	-0.1	-0.1	0.0	-0.1	0.0	0.1	0.3	0.0	0.1
2008	0.4	0.4	0.6	0.7	0.9	1.3	1.6	1.5	1.7	1.5	1.1	0.8	1.0	1.1
2009	0.5	0.6	0.4	0.0	-0.7	-1.3	-1.7	-1.9	-2.1	-2.2	-1.9	-1.9	-1.0	-1.6
2010	-2.0	-1.8	-1.8	-1.9	-1.5	-1.3	-1.3	-1.1	-1.0	-0.5	-0.5	-0.4	-1.2	-0.9
2011	-0.8	-0.8	-0.8	-0.5	-0.4	-0.4	-0.1	-0.2	-0.1	-0.4	-0.5	-0.3	-0.4	-0.3
2012	-0.4	-0.3	-0.3	-0.5	-0.8	-0.6	-0.6	-0.5	-0.4	-0.4	-0.5	-0.6	-0.5	-0.6
2013	-0.5	-0.6	-0.5	-0.3	0.1	0.2	0.3	0.4	0.2	0.3	0.6	0.7	0.1	0.4
2014	0.7	0.9	1.0	2.7	2.8	2.8	2.7	2.7	2.6	2.6	2.4	2.3	2.2	2.5
2015	2.2	2.2	2.2	0.4	0.2	0.1	-0.1	-0.1	-0.2	-0.2	0.0	0.1	0.6	0.0
2016	-0.1	0.0	-0.1	-0.3	-0.4	-0.3	-0.4	-0.4	-0.5	-0.4	-0.4	-0.6	-0.3	-0.4
2017	-0.3	-0.3	-0.4	-0.1	0.1	0.0	0.2	0.4	0.5	0.6	0.6	0.8	0.2	0.4
2018	0.7	0.9	0.8	0.6	0.5	0.7	0.8	0.9	1.0	1.0	1.0	0.9	0.8	0.9
2019	1.1	1.1	1.1	1.3	1.1	0.9	P 0.9							

注1) 「P」は速報値

注2) 原数値を掲載。前年同月比、前年比及び前年度比は各基準年の公表値による。

第3-3表 生鮮食品及びエネルギーを除く総合・前年同月比の推移

(東京都区部)

	(%)												年	年度
	1月	2月	3月	4月	5月	6月	7月	8月	9月	10月	11月	12月		
1971年	6.1	5.9	6.0	6.7	6.9	8.0	7.7	7.3	7.2	6.5	6.4	6.1	6.7	6.7
1972	5.8	6.3	6.3	5.8	6.3	6.2	6.7	7.2	6.5	6.8	7.0	7.5	6.6	7.2
1973	8.0	8.5	9.8	10.2	10.8	11.2	11.4	11.6	12.8	12.7	13.5	15.1	11.3	14.0
1974	18.1	20.1	19.2	19.8	20.3	19.4	20.1	19.8	19.2	22.6	22.4	20.3	20.1	19.0
1975	16.9	14.2	13.9	14.8	13.7	13.9	12.9	12.3	12.7	9.6	8.8	8.3	12.6	11.3
1976	9.7	10.1	10.0	9.3	9.3	9.1	9.1	8.9	8.7	9.0	9.4	10.2	9.4	9.0
1977	8.8	8.2	8.0	8.1	8.7	8.8	8.8	8.8	8.2	8.2	7.5	6.6	8.2	7.8
1978	6.4	6.7	6.8	6.4	5.8	5.1	5.2	5.1	4.8	4.7	4.5	4.8	5.5	4.9
1979	4.7	3.9	4.1	3.5	3.4	3.9	3.5	3.4	3.8	3.5	3.6	3.4	3.7	3.7
1980	3.8	4.3	4.2	5.0	5.9	6.2	6.2	6.6	6.0	6.2	6.4	6.3	5.6	6.0
1981	5.8	5.8	5.4	4.6	4.5	4.3	4.0	3.8	3.9	3.9	4.2	4.1	4.5	4.0
1982	4.0	3.8	3.7	4.2	3.3	3.3	3.1	3.5	3.4	3.1	2.5	2.8	3.3	3.0
1983	2.6	2.4	2.3	2.2	2.3	1.9	2.3	2.0	2.1	2.3	2.8	2.4	2.4	2.4
1984	2.5	2.9	3.0	2.8	3.0	2.6	2.4	2.6	2.7	2.6	2.4	2.8	2.6	2.7
1985	3.0	2.6	2.8	2.7	2.3	2.6	2.6	2.4	2.7	2.6	2.7	2.6	2.6	2.4
1986	2.0	2.0	1.8	1.6	2.0	1.8	1.7	1.6	1.6	1.5	1.2	1.2	1.7	1.5
1987	1.2	1.2	1.2	1.2	0.8	1.0	0.9	1.0	0.9	0.8	1.0	1.1	1.0	0.9
1988	0.9	1.1	1.0	0.9	0.9	0.8	0.8	0.8	0.9	1.2	1.4	1.3	1.0	1.2
1989	1.4	1.4	1.7	3.1	3.5	3.4	3.5	3.4	3.7	3.6	3.4	3.3	2.9	3.4
1990	3.5	3.3	3.1	2.3	2.1	2.2	2.4	2.5	2.4	2.6	2.9	3.1	2.7	2.7
1991	3.0	3.2	3.1	2.8	2.9	3.1	3.2	3.2	3.0	2.8	2.7	2.7	3.0	2.9
1992	2.6	2.7	2.7	3.0	2.8	2.8	2.4	2.6	2.6	2.5	2.2	2.0	2.5	2.3
1993	1.6	1.6	1.6	1.4	1.5	1.3	1.4	1.1	1.0	1.3	1.2	1.2	1.4	1.2
1994	1.2	1.1	1.0	0.9	0.9	1.0	0.7	0.8	0.7	0.6	0.6	0.4	0.8	0.7
1995	0.4	0.4	0.3	0.1	-0.2	-0.4	-0.4	-0.5	0.2	-0.1	0.0	0.1	0.0	-0.1
1996	0.1	0.1	0.1	0.1	0.1	0.2	0.3	0.1	-0.2	0.0	0.0	-0.1	0.1	0.1
1997	0.0	0.0	0.0	1.3	1.5	1.5	1.4	1.6	2.2	2.1	2.1	2.2	1.3	1.7
1998	1.9	1.8	1.8	0.7	0.5	0.5	0.3	0.3	-0.1	0.0	0.0	0.1	0.6	0.2
1999	0.1	0.0	-0.1	-0.1	-0.1	0.0	0.1	0.1	0.1	-0.2	-0.3	-0.4	0.0	-0.1
2000	-0.5	-0.4	-0.4	-0.6	-0.5	-1.1	-0.9	-1.0	-1.2	-1.1	-1.0	-1.1	-0.9	-1.0
2001	-1.4	-1.5	-1.7	-1.5	-1.5	-1.2	-1.1	-1.2	-1.2	-1.1	-1.1	-1.1	-1.3	-1.1
2002	-1.2	-0.9	-0.7	-0.9	-0.9	-0.8	-0.8	-0.7	-0.7	-0.6	-0.5	-0.5	-0.8	-0.7
2003	-0.5	-0.6	-0.6	-0.5	-0.5	-0.5	-0.5	-0.4	-0.4	-0.2	-0.3	-0.2	-0.4	-0.4
2004	-0.3	-0.2	-0.1	-0.1	-0.1	-0.1	-0.1	-0.2	-0.1	-0.2	-0.3	-0.4	-0.2	-0.2
2005	-0.5	-0.5	-0.5	-0.5	-0.4	-0.4	-0.4	-0.3	-0.4	-0.5	-0.4	-0.3	-0.4	-0.3
2006	-0.6	-0.6	-0.4	-0.3	-0.3	-0.2	-0.2	-0.3	-0.3	-0.1	0.0	0.1	-0.3	-0.1
2007	0.1	0.1	-0.1	-0.1	-0.1	-0.2	-0.2	-0.1	-0.1	-0.1	0.0	0.1	0.0	-0.1
2008	0.2	0.0	0.3	0.4	0.6	0.9	1.0	1.0	1.2	1.1	0.9	0.8	0.7	0.8
2009	0.4	0.5	0.2	-0.2	-0.4	-0.8	-0.9	-1.1	-1.4	-1.5	-1.4	-1.6	-0.7	-1.2
2010	-1.6	-1.4	-1.4	-1.5	-1.6	-1.5	-1.6	-1.4	-1.4	-0.7	-0.7	-0.6	-1.3	-1.0
2011	-1.0	-0.9	-0.9	-0.7	-0.6	-0.6	-0.3	-0.5	-0.4	-0.8	-1.0	-0.9	-0.7	-0.7
2012	-0.9	-0.8	-0.8	-1.0	-1.2	-0.9	-0.9	-0.8	-1.0	-1.0	-0.9	-1.0	-0.9	-1.0
2013	-0.9	-1.0	-0.9	-0.7	-0.4	-0.4	-0.4	-0.3	-0.2	-0.1	0.2	0.4	-0.4	0.0
2014	0.4	0.5	0.6	2.3	2.3	2.3	2.4	2.4	2.4	2.4	2.2	2.1	1.9	2.3
2015	2.1	2.1	2.1	0.3	0.4	0.5	0.5	0.6	0.8	0.7	0.9	1.0	1.0	0.7
2016	0.7	0.9	0.9	0.8	0.6	0.6	0.4	0.3	0.1	0.2	0.1	-0.1	0.5	0.2
2017	0.1	0.0	-0.2	-0.1	0.0	-0.2	-0.1	0.0	0.0	0.1	0.2	0.4	0.0	0.1
2018	0.4	0.5	0.5	0.3	0.2	0.4	0.5	0.6	0.7	0.6	0.6	0.6	0.5	0.6
2019	0.7	0.7	0.7	0.9	0.8	0.8	P 0.8							

注1) 「P」は速報値

注2) 原数値を掲載。前年同月比、前年比及び前年度比は各基準年の公表値による。

第3-4表 食料（酒類を除く）及びエネルギーを除く総合・前年同月比の推移

（東京都区部）

	(%)												年	年度
	1月	2月	3月	4月	5月	6月	7月	8月	9月	10月	11月	12月		
1971年	5.8	5.3	5.1	6.0	6.0	7.6	7.2	6.6	6.3	6.0	6.3	5.8	6.2	6.3
1972	5.3	6.1	6.1	5.4	6.4	6.1	7.1	8.0	7.3	7.2	7.3	7.4	6.7	7.2
1973	8.0	8.0	9.1	9.5	10.2	10.6	10.6	10.9	11.9	11.9	12.5	14.3	10.6	12.9
1974	15.8	17.6	17.6	18.3	18.6	17.7	18.4	17.6	16.9	19.6	19.5	17.4	18.0	16.9
1975	15.4	13.0	12.1	13.9	13.0	13.1	11.5	11.3	11.5	9.3	8.6	8.4	11.7	11.0
1976	9.9	10.8	10.7	9.4	9.6	9.2	9.7	9.4	9.4	9.7	10.6	11.9	10.0	9.8
1977	10.0	9.2	8.9	9.3	9.7	9.5	9.5	9.5	8.9	9.0	8.1	6.7	9.0	8.4
1978	6.7	7.1	7.5	6.7	6.4	5.9	6.0	5.8	5.7	5.9	5.8	6.2	6.3	5.9
1979	6.1	5.3	5.3	4.7	4.7	5.1	4.6	4.6	5.0	4.8	4.6	4.1	4.9	4.7
1980	4.7	5.1	4.7	5.3	6.1	6.8	6.7	7.1	6.3	6.2	6.5	6.4	6.0	6.1
1981	5.6	5.5	5.5	4.5	4.7	4.3	3.9	3.7	4.0	4.0	4.3	4.2	4.5	4.2
1982	4.2	4.1	4.1	4.5	3.4	3.4	3.1	3.6	3.5	3.3	2.6	3.0	3.5	3.1
1983	2.8	2.5	2.3	2.3	2.5	2.0	2.6	2.3	2.4	2.6	3.2	2.6	2.5	2.7
1984	2.7	3.2	3.3	3.1	3.2	2.7	2.5	2.7	2.7	2.8	2.7	3.2	3.0	3.0
1985	3.4	2.8	3.4	3.3	2.5	3.0	3.0	2.8	3.2	2.9	3.1	2.9	3.0	2.8
1986	2.0	2.4	2.0	2.0	2.2	2.2	2.1	2.0	1.9	2.0	1.6	1.7	2.0	1.9
1987	1.6	1.6	1.6	1.7	1.3	1.5	1.3	1.6	1.4	1.2	1.5	1.6	1.5	1.4
1988	1.5	1.3	1.2	1.1	1.3	1.1	1.0	1.0	1.2	1.3	1.3	1.4	1.2	1.3
1989	1.4	1.6	2.2	2.9	3.1	3.1	3.1	2.9	3.2	3.3	3.2	3.0	2.8	3.0
1990	3.3	2.8	2.6	2.5	2.3	2.3	2.6	2.6	2.4	2.6	2.7	2.9	2.7	2.7
1991	2.8	2.8	2.8	2.3	2.6	3.0	3.0	3.0	3.2	2.9	2.8	2.7	2.9	2.9
1992	2.6	2.9	2.9	3.3	2.8	2.8	2.4	2.5	2.5	2.5	2.2	2.0	2.6	2.2
1993	1.4	1.4	1.3	1.4	1.8	1.4	1.5	1.5	1.2	1.4	1.3	1.3	1.4	1.4
1994	1.3	1.1	0.8	0.7	0.6	0.8	0.7	0.6	0.8	0.6	0.7	0.6	0.7	0.7
1995	0.7	0.7	0.8	0.6	0.5	0.2	0.0	0.0	0.3	0.2	0.3	0.3	0.4	0.3
1996	0.4	0.4	0.2	0.3	0.2	0.2	0.3	0.2	-0.3	-0.2	-0.1	-0.1	0.1	0.0
1997	-0.3	-0.2	-0.1	0.8	1.1	1.1	1.0	1.1	2.0	2.1	2.0	2.1	1.1	1.6
1998	1.9	1.8	1.9	0.9	0.7	0.9	0.7	0.7	0.0	0.0	0.1	0.1	0.8	0.3
1999	0.0	0.0	-0.2	-0.1	-0.3	-0.1	-0.1	-0.1	-0.1	-0.2	-0.3	-0.4	-0.1	-0.3
2000	-0.5	-0.4	-0.4	-0.5	-0.3	-1.0	-0.8	-0.9	-1.1	-1.0	-0.9	-1.0	-0.8	-0.9
2001	-1.4	-1.7	-1.8	-1.7	-1.6	-1.3	-1.4	-1.4	-1.5	-1.3	-1.3	-1.1	-1.5	-1.4
2002	-1.4	-1.1	-1.0	-1.1	-1.3	-1.0	-1.1	-0.9	-0.9	-0.8	-0.8	-0.8	-1.0	-0.8
2003	-0.6	-0.7	-0.6	-0.5	-0.4	-0.5	-0.3	-0.4	-0.4	-0.2	-0.4	-0.3	-0.4	-0.4
2004	-0.6	-0.4	-0.3	-0.4	-0.4	-0.4	-0.5	-0.5	-0.3	-0.3	-0.3	-0.4	-0.4	-0.4
2005	-0.4	-0.5	-0.5	-0.5	-0.4	-0.4	-0.3	-0.3	-0.4	-0.6	-0.3	-0.3	-0.4	-0.3
2006	-0.6	-0.5	-0.3	-0.3	-0.2	-0.3	-0.1	-0.2	-0.3	-0.1	0.0	0.0	-0.2	-0.2
2007	0.1	-0.1	-0.3	-0.2	-0.2	-0.3	-0.3	-0.2	-0.3	-0.3	-0.1	-0.1	-0.2	-0.1
2008	0.0	-0.1	0.1	0.0	0.1	0.3	0.3	0.2	0.5	0.4	0.2	0.2	0.2	0.1
2009	-0.3	-0.1	-0.4	-0.6	-0.9	-1.0	-1.1	-1.1	-1.4	-1.4	-1.3	-1.5	-1.0	-1.2
2010	-1.4	-1.3	-1.2	-1.4	-1.4	-1.4	-1.4	-1.4	-1.3	-0.6	-0.6	-0.5	-1.1	-0.9
2011	-1.0	-0.9	-1.0	-1.0	-0.6	-0.7	-0.4	-0.6	-0.4	-1.0	-1.2	-1.1	-0.8	-0.8
2012	-1.1	-1.1	-1.0	-1.0	-1.3	-1.0	-1.0	-0.9	-1.1	-1.0	-0.9	-1.0	-1.0	-1.0
2013	-0.9	-1.0	-0.8	-0.7	-0.3	-0.4	-0.4	-0.4	-0.4	-0.2	0.2	0.3	-0.4	-0.1
2014	0.3	0.5	0.4	2.0	1.9	2.0	2.1	2.1	2.0	2.1	1.8	1.8	1.6	1.9
2015	1.7	1.7	1.7	0.0	0.1	0.2	0.3	0.4	0.6	0.4	0.6	0.6	0.7	0.4
2016	0.4	0.6	0.6	0.6	0.5	0.4	0.2	0.1	-0.1	0.1	0.0	-0.2	0.3	0.1
2017	0.0	-0.1	-0.4	-0.4	-0.2	-0.4	-0.3	-0.1	-0.1	0.0	0.1	0.2	-0.1	0.0
2018	0.3	0.4	0.4	0.3	0.1	0.3	0.4	0.5	0.5	0.5	0.5	0.4	0.4	0.4
2019	0.7	0.7	0.6	0.9	0.7	0.6	P 0.6							

注1) 「P」は速報値

注2) 原数値を掲載。前年同月比、前年比及び前年度比は各基準年の公表値による。

第4表 財・サービス分類指数 (東京都区部)

2015年=100

財・サービス分類	ウエイト	2019年6月		2019年7月				寄与度差
		前年同月比 (%)	前年同月比寄与度	指数	前月比 (%)	前年同月比 (%)	前年同月比寄与度	
総合	10000	1.1		101.5	-0.1	0.9		
財	4319	1.6	0.69	101.8	-0.2	1.4	0.59	-0.10
生鮮食品を除く財	3908	1.3	0.51	101.6	-0.1	1.4	0.55	0.04
農水畜産物	678	3.0	0.21	105.3	-0.2	1.0	0.07	-0.14
生鮮商品	629	3.2	0.21	104.9	-0.2	1.1	0.07	-0.14
他の農水畜産物	49	0.2	0.00	110.5	-0.1	0.2	0.00	0.00
米	49	0.2	0.00	110.5	-0.1	0.2	0.00	0.00
工業製品	2960	0.8	0.24	101.7	-0.1	1.1	0.32	0.08
食料工業製品	1317	1.3	0.18	103.3	0.2	1.2	0.17	-0.01
繊維製品	429	0.0	0.00	99.8	-2.3	0.2	0.01	0.01
石油製品	75	-3.0	-0.03	106.1	-1.8	-4.6	-0.04	-0.01
他の工業製品	1138	0.8	0.09	100.4	0.6	1.6	0.18	0.09
電気・都市ガス・水道	552	4.0	0.21	97.3	-0.6	3.2	0.17	-0.04
出版物	130	3.0	0.04	104.8	0.0	3.0	0.04	0.00
サービス	5681	0.7	0.38	101.2	-0.1	0.5	0.29	-0.09
持家の帰属家賃を除くサービス	3827	0.7	0.26	101.9	-0.1	0.6	0.23	-0.03
公共サービス	1162	0.8	0.09	102.9	0.5	0.7	0.09	0.00
外食	20	-0.7	0.00	101.1	0.0	-0.7	0.00	0.00
公営・都市再生機構・公社家賃	43	0.4	0.00	101.2	0.0	0.5	0.00	0.00
家事関連サービス	328	1.3	0.04	101.9	0.0	1.3	0.04	0.00
医療・福祉関連サービス	256	1.2	0.03	106.9	0.0	1.2	0.03	0.00
運輸・通信関連サービス	383	0.0	0.00	101.5	1.5	-0.1	0.00	0.00
教育関連サービス	43	1.0	0.00	105.5	0.0	1.2	0.01	0.00
教養娯楽関連サービス	91	0.7	0.01	101.1	0.0	0.7	0.01	0.00
一般サービス	4518	0.6	0.29	100.8	-0.2	0.4	0.20	-0.09
外食	550	1.2	0.06	103.2	0.1	1.1	0.06	0.00
民営家賃	451	0.6	0.03	99.9	0.0	0.5	0.02	0.00
民営家賃(木造)	-	0.6	0.00	99.9	0.0	0.3	0.00	0.00
民営家賃(非木造)	-	0.6	0.02	99.9	0.0	0.6	0.02	0.00
持家の帰属家賃	1854	0.6	0.12	99.9	0.0	0.3	0.06	-0.06
持家の帰属家賃(木造)	-	0.7	0.05	100.1	0.0	0.0	0.00	-0.05
持家の帰属家賃(非木造)	-	0.6	0.07	99.7	-0.1	0.5	0.06	-0.01
他のサービス	1663	0.5	0.08	101.3	-0.5	0.3	0.06	-0.03
家事関連サービス	391	0.7	0.03	102.0	0.0	0.7	0.03	0.00
医療・福祉関連サービス	38	1.0	0.00	104.7	0.0	1.0	0.00	0.00
教育関連サービス	444	0.7	0.03	102.4	0.0	0.7	0.03	0.00
通信・教養娯楽関連サービス	789	0.3	0.02	100.1	-1.1	-0.1	-0.01	-0.03
<< 別掲 >>								
耐久消費財	484	0.7	0.03	99.2	1.1	2.2	0.10	0.07
半耐久消費財	709	0.3	0.02	101.2	-1.4	0.8	0.05	0.03
非耐久消費財	3126	2.0	0.63	102.4	-0.1	1.4	0.44	-0.20
公共料金	1748	1.9	0.32	101.3	0.1	1.6	0.28	-0.04

注) 原数値を掲載

消費者物価指数の公表予定

全国		東京都区部 (中旬速報値)		備考
調査月	公表日	調査月	公表日	
2018年12月分※	2019年1月18日(金)	2019年1月分	2019年1月25日(金)	※全国 年平均同時公表
2019年1月分	2月22日(金)	2月分	3月1日(金)	
2月分	3月22日(金)	3月分※	3月29日(金)	※東京都区部 年度平均同時公表
3月分※	4月19日(金)	4月分	4月26日(金)	※全国 年度平均同時公表
4月分	5月24日(金)	5月分	5月31日(金)	
5月分	6月21日(金)	6月分	6月28日(金)	
6月分	7月19日(金)	7月分	7月26日(金)	
7月分	8月23日(金)	8月分	8月30日(金)	
8月分	9月20日(金)	9月分	9月27日(金)	
9月分	10月18日(金)	10月分	10月29日(火)	
10月分	11月22日(金)	11月分	11月29日(金)	
11月分	12月20日(金)	12月分※	12月27日(金)	※東京都区部 年平均同時公表
12月分※	2020年1月24日(金)	2020年1月分	2020年1月31日(金)	※全国 年平均同時公表
2020年1月分	2月21日(金)	2月分	2月28日(金)	
2月分	3月19日(木)	3月分※	3月27日(金)	※東京都区部 年度平均同時公表

<内容に関する問合せ先>



総務省統計局統計調査部消費統計課
物価統計室物価指数第一係・第二係
電 話 03(5273)1175
FAX 03(5273)3129

- ・ ホームページ

<https://www.stat.go.jp/data/cpi/index.html>

- * この冊子は、次の URL からダウンロードできます。

<https://www.stat.go.jp/data/cpi/sokuhou/tsuki/index-t.html>

- * 結果の概要は、統計メールニュースでも配信しています。メールニュースのお申込みは、統計局ホームページから。

「政府統計の総合窓口(e-Stat)」(<https://www.e-stat.go.jp/>)でも統計データ等の各種統計情報が御覧いただけます。
本冊子に掲載されたデータを引用・転載する場合には、出典(例：総務省「消費者物価指数」より引用)の表記をお願いします。

