

鉄道輸送統計月報

2019年4月分



国土交通省

凡 例

- この月報は、統計法（平成19年法第53号）に基づいて、鉄道、軌道及び索道の各事業者（ただし、第三種鉄道事業者は除く。以下、同じ。）に対して実施した鉄道輸送統計調査（一般統計調査）の2019年4月分の調査結果を集録したものである。
- この月報で用いている符号は、次のとおりである。
「0」単位未満 「－」該当数字がないもの 「…」資料がないか不明のもの
「r」公表時以降訂正した数字。
- 業態別分類及び同分類基準は、次のとおりである。
 - 「JR旅客会社」とは、北海道、東日本、東海、西日本、四国及び九州の各旅客鉄道株式会社である。
 - 「民鉄（JR以外）」とは、JR以外の鉄・軌道事業者を総称し、以下の業態に分類した。
 - 「大手」とは、東武鉄道、西武鉄道、京成電鉄、京王電鉄、小田急電鉄、東京急行電鉄、京浜急行電鉄、相模鉄道、名古屋鉄道、近畿日本鉄道、南海電気鉄道、京阪電気鉄道、阪急電鉄、阪神電気鉄道、西日本鉄道及び東京地下鉄の16事業者である。
 - 「中小」とは、大手及び公営以外の鉄・軌道事業者である。
 - 「公営」とは、地方公共団体の鉄・軌道事業者である。
 - 2011年度分より鉄道貨物輸送は、業態別の分類を廃止した。
- 地方運輸局の区分は、次のとおりである。

| | | | |
|------|----------------------------------|----|------------------------------|
| 北海道 | 北海道 | 近畿 | 滋賀県、京都府、大阪府、奈良県、和歌山県、兵庫県 |
| 東北 | 青森県、岩手県、宮城県、秋田県、山形県、福島県 | 中国 | 鳥取県、島根県、岡山県、広島県、山口県 |
| 関東 | 茨城県、栃木県、群馬県、埼玉県、千葉県、東京都、神奈川県、山梨県 | 四国 | 徳島県、香川県、愛媛県、高知県 |
| 北陸信越 | 新潟県、富山県、石川県、長野県 | 九州 | 福岡県、佐賀県、長崎県、熊本県、大分県、宮崎県、鹿児島県 |
| 中部 | 福井県、岐阜県、静岡県、愛知県、三重県 | 沖縄 | 沖縄県 |
- 輸送数量のうち重複数量の取扱いは、次のとおりである。
 - 運輸局間重複分
地方運輸局別の旅客及び貨物輸送数量については、運輸局間重複分を含んで集計しており、運輸局別の実績をそのまま集計しても全国計と一致しない。
 - 事業者間重複分
本統計は、総流動ベースの統計であるため、事業者間重複分は、全て含み集計した。
- 2006年4月より鉄・軌道輸送に係る「旅客収入」、「貨物収入」を調査項目から外した。
- 当年度分の「鉄道輸送統計年報」の公表時に、訂正報告に基づき、月報の数値を訂正することがある。
- 索道事業者に対して実施した統計調査の結果は、毎年度「鉄道輸送統計年報」により公表している。

この月報の統計数字を他に転載する場合には、必ず、「鉄道輸送統計月報」による旨を明記して下さい。

この月報の内容についての照会は、国土交通省総合政策局情報政策課交通経済統計調査室に連絡して下さい。

（電話 03-5253-8111 内線 28731）

目 次

1 鉄道輸送概要

| | |
|--------------------|-----|
| 1-1 鉄・軌道旅客輸送 | 2 頁 |
| 1-2 鉄道貨物輸送 | 3 |

2 鉄・軌道旅客輸送

| | |
|-------------------------|---|
| 2-1 鉄・軌道旅客輸送総括表 | |
| (1) 旅客数量 | 6 |
| (2) 旅客人キロ | 7 |
| 2-2 旅客営業キロ及び旅客数量 | 8 |
| 2-3 旅客人キロ | 8 |
| 2-4 旅客列車及び旅客車走行キロ | 9 |

3 鉄道貨物輸送

| | |
|-------------------------|-----|
| 3-1 鉄道貨物輸送総括表 | |
| (1) 貨物数量 | 1 2 |
| (2) 貨物トンキロ | 1 3 |
| 3-2 貨物営業キロ及び貨物数量 | |
| (1) 輸送トン数 | 1 4 |
| (2) 発送トン数 | 1 4 |
| 3-3 貨物トンキロ | 1 5 |
| 3-4 貨物列車及び貨物車走行キロ | 1 5 |

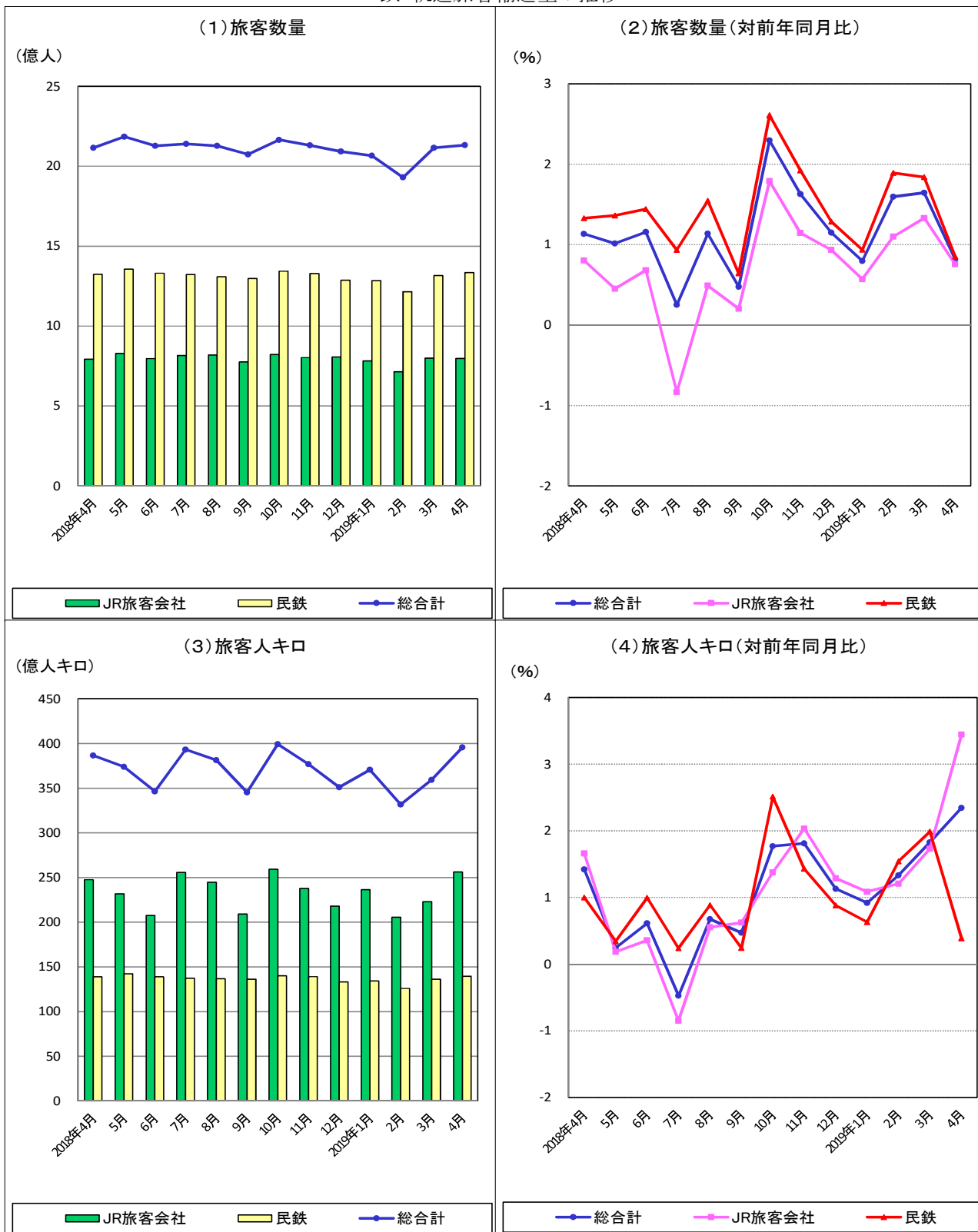
1 鐵道輸送概要

1 鉄道輸送概要

1-1 鉄・軌道旅客輸送(2019年4月分)

本月の旅客数量総合計は、21億3274万人、指数105.4(2015年度月平均=100、以下同じ。)、前年同月比0.8%増、人キロ総合計では、396億人キロ、指数111.1、前年同月比2.3%増であった。また、これらの月別、業態別推移は下図のとおりである。

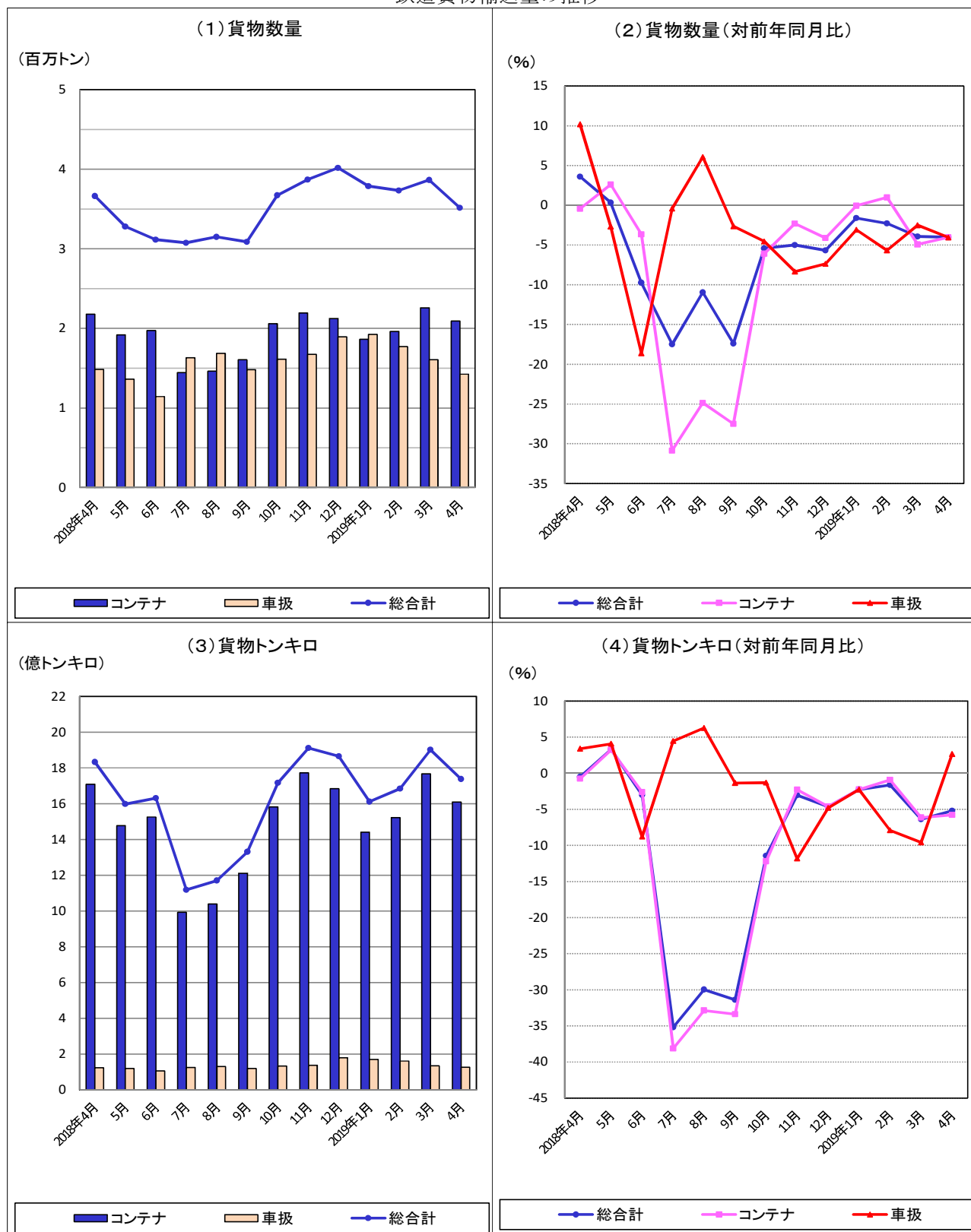
鉄・軌道旅客輸送量の推移



1-2 鉄道貨物輸送(2019年4月分)

本月の貨物数量総合計は、352万吨、指数97.7、前年同月比4.0%減、トンキロ総合計では、17億トンキロ、指数96.9、前年同月比5.2%減であった。また、これらの月別、業態別推移は下図のとおりである。

鉄道貨物輸送量の推移



2 鉄・軌道旅客輸送

2 鉄・軌道旅客輸送

2-1 鉄・軌道旅客輸送総括表（2019年4月分）

(1) 旅客数量

| 事項別 年度・月別 | | 全国計 | | 業態別 | | | |
|--------------|-----------|------------|-------|-----------|-------|------------|-------|
| | | | | JR旅客会社 | | 民鉄(JR以外) | |
| | | 千人 | 指数 | 千人 | 指数 | 千人 | 指数 |
| 年 度 別 | 2011年度 | 22,632,362 | 93.2 | 8,837,406 | 94.9 | 13,794,956 | 92.1 |
| | 2012 | 23,041,856 | 94.9 | 8,962,809 | 96.3 | 14,079,047 | 94.0 |
| | 2013 | 23,606,410 | 97.2 | 9,146,991 | 98.3 | 14,459,419 | 96.5 |
| | 2014 | 23,599,851 | 97.2 | 9,088,121 | 97.6 | 14,511,730 | 96.9 |
| | 2015 | 24,289,894 | 100.0 | 9,308,375 | 100.0 | 14,981,519 | 100.0 |
| | 2016 | 24,598,362 | 101.3 | 9,392,177 | 100.9 | 15,206,185 | 101.5 |
| | 2017 | 24,972,608 | 102.8 | 9,488,030 | 101.9 | 15,484,578 | 103.4 |
| | 2018 | 25,269,494 | 104.0 | 9,555,915 | 102.7 | 15,713,579 | 104.9 |
| | 前年度比 | 101.2 | | 100.7 | | 101.5 | |
| 月 別 | 2015年度月平均 | 2,024,158 | 100.0 | 775,698 | 100.0 | 1,248,460 | 100.0 |
| | 2018年 4月 | 2,115,654 | 104.5 | 792,458 | 102.2 | 1,323,196 | 106.0 |
| | 5 | 2,185,010 | 107.9 | 828,548 | 106.8 | 1,356,462 | 108.7 |
| | 6 | 2,127,755 | 105.1 | 796,991 | 102.7 | 1,330,764 | 106.6 |
| | 7 | 2,139,348 | 105.7 | 816,413 | 105.2 | 1,322,935 | 106.0 |
| | 8 | 2,126,814 | 105.1 | 818,430 | 105.5 | 1,308,384 | 104.8 |
| | 9 | 2,073,830 | 102.5 | 775,769 | 100.0 | 1,298,061 | 104.0 |
| | 10 | 2,165,633 | 107.0 | 822,513 | 106.0 | 1,343,120 | 107.6 |
| | 11 | 2,131,565 | 105.3 | 803,104 | 103.5 | 1,328,461 | 106.4 |
| | 12 | 2,093,163 | 103.4 | 806,147 | 103.9 | 1,287,016 | 103.1 |
| | 2019年 1月 | 2,066,185 | 102.1 | 782,527 | 100.9 | 1,283,658 | 102.8 |
| | 2 | 1,929,967 | 95.3 | 714,283 | 92.1 | 1,215,684 | 97.4 |
| | 3 | 2,114,570 | 104.5 | 798,732 | 103.0 | 1,315,838 | 105.4 |
| | 4 | 2,132,737 | 105.4 | 798,458 | 102.9 | 1,334,279 | 106.9 |
| | 前年同月比 | 100.8 | | 100.8 | | 100.8 | |

指数 年度別：2015年度=100

月 別：2015年度月平均=100

(2) 旅客人キロ

| 事項別 年度・月別 | | 全国計 | | 業 態 別 | | | |
|--------------|-----------|-------------|-------|-------------|-------|-------------|-------|
| | | | | JR旅客会社 | | 民鉄(JR以外) | |
| | | 千人キロ | 指数 | 千人キロ | 指数 | 千人キロ | 指数 |
| 年 度 別 | 2011 年度 | 395,066,648 | 92.4 | 246,936,659 | 91.7 | 148,129,989 | 93.7 |
| | 2012 | 404,395,830 | 94.6 | 253,787,627 | 94.2 | 150,608,203 | 95.3 |
| | 2013 | 414,387,129 | 96.9 | 260,012,644 | 96.5 | 154,374,485 | 97.6 |
| | 2014 | 413,969,589 | 96.8 | 260,096,698 | 96.5 | 153,872,891 | 97.3 |
| | 2015 | 427,486,211 | 100.0 | 269,393,803 | 100.0 | 158,092,408 | 100.0 |
| | 2016 | 431,798,572 | 101.0 | 271,996,115 | 101.0 | 159,802,457 | 101.1 |
| | 2017 | 437,362,587 | 102.3 | 275,123,695 | 102.1 | 162,238,892 | 102.6 |
| | 2018 | 441,614,073 | 103.3 | 277,670,054 | 103.1 | 163,944,019 | 103.7 |
| | 前年度比 | 101.0 | | 100.9 | | 101.1 | |
| 月 別 | 2015年度月平均 | 35,623,851 | 100.0 | 22,449,484 | 100.0 | 13,174,367 | 100.0 |
| | 2018年 4月 | 38,671,353 | 108.6 | 24,773,784 | 110.4 | 13,897,569 | 105.5 |
| | 5 | 37,398,620 | 105.0 | 23,168,276 | 103.2 | 14,230,344 | 108.0 |
| | 6 | 34,652,213 | 97.3 | 20,768,599 | 92.5 | 13,883,614 | 105.4 |
| | 7 | 39,322,269 | 110.4 | 25,577,538 | 113.9 | 13,744,731 | 104.3 |
| | 8 | 38,147,012 | 107.1 | 24,472,446 | 109.0 | 13,674,566 | 103.8 |
| | 9 | 34,537,282 | 96.9 | 20,915,021 | 93.2 | 13,622,261 | 103.4 |
| | 10 | 39,931,407 | 112.1 | 25,920,064 | 115.5 | 14,011,343 | 106.4 |
| | 11 | 37,686,544 | 105.8 | 23,771,191 | 105.9 | 13,915,353 | 105.6 |
| | 12 | 35,106,477 | 98.5 | 21,791,369 | 97.1 | 13,315,108 | 101.1 |
| | 2019年 1月 | 37,068,210 | 104.1 | 23,643,074 | 105.3 | 13,425,136 | 101.9 |
| | 2 | 33,159,179 | 93.1 | 20,566,555 | 91.6 | 12,592,624 | 95.6 |
| | 3 | 35,933,507 | 100.9 | 22,302,137 | 99.3 | 13,631,370 | 103.5 |
| | 4 | 39,576,727 | 111.1 | 25,626,332 | 114.2 | 13,950,395 | 105.9 |
| | 前年同月比 | 102.3 | | 103.4 | | 100.4 | |

2-2 旅客営業キロ及び旅客数量 (2019年4月分)

| 事項別 運輸局別 業態別 | | 旅客 営業キロ (キロメートル) | 定 期 | | 定 期 外 | | 計 | | |
|--------------------|----------|------------------------|-----------|------------------|---------|------------------|-----------|------------|------------------|
| | | | (千人) | 前年 同月比 (%) | (千人) | 前年 同月比 (%) | (千人) | 前月比 (%) | 前年 同月比 (%) |
| 運 輸 局 別 | 北 海 道 | 2,641.5 | 13,035 | 96.8 | 18,045 | 103.0 | 31,080 | 98.6 | 100.3 |
| | 東 北 | 3,634.1 | 14,380 | 99.4 | 10,514 | 105.2 | 24,894 | 105.6 | 101.8 |
| | 関 東 | 5,998.2 | 812,195 | 99.1 | 569,751 | 103.1 | 1,381,949 | 99.6 | 100.7 |
| | 北陸信越 | 2,172.4 | 10,632 | 98.5 | 7,286 | 102.3 | 17,919 | 109.7 | 100.0 |
| | 中 部 | 3,417.0 | 77,949 | 99.5 | 71,027 | 104.3 | 148,976 | 107.5 | 101.8 |
| | 近 畿 | 3,646.9 | 219,340 | 99.3 | 217,219 | 102.5 | 436,560 | 101.8 | 100.9 |
| | 中 国 | 2,292.9 | 16,175 | 97.5 | 12,105 | 103.9 | 28,280 | 106.4 | 100.1 |
| | 四 国 | 1,102.5 | 4,220 | 97.8 | 3,377 | 101.9 | 7,597 | 104.4 | 99.6 |
| | 九 州 | 2,854.8 | 32,697 | 99.6 | 26,192 | 104.0 | 58,889 | 102.6 | 101.5 |
| 沖 縄 | 12.9 | 286 | 104.0 | 1,307 | 106.2 | 1,593 | 93.8 | 105.8 | |
| 業 態 別 | JR旅客会社 | 19,939.7 | 469,408 | 99.4 | 329,050 | 102.8 | 798,458 | 100.0 | 100.8 |
| | 新 幹 線 | 2,997.1 | 3,940 | 99.7 | 32,744 | 105.6 | 36,684 | 116.9 | 104.9 |
| | 民鉄(JR以外) | 7,833.5 | 730,809 | 98.9 | 603,465 | 103.2 | 1,334,279 | 101.4 | 100.8 |
| | 大 手 | 2,910.1 | 513,690 | 98.5 | 377,830 | 103.3 | 891,521 | 101.3 | 100.5 |
| | 中 小 | 4,432.2 | 101,250 | 100.2 | 121,243 | 102.3 | 222,497 | 102.1 | 101.4 |
| | 公 営 | 491.2 | 115,869 | 99.8 | 104,392 | 104.1 | 220,261 | 101.1 | 101.8 |
| 全 国 計 | | 27,773.2 | 1,200,217 | 99.1 | 932,515 | 103.1 | 2,132,737 | 100.9 | 100.8 |
| 年 度 累 計 | | | 1,200,217 | 99.1 | 932,515 | 103.1 | 2,132,737 | | 100.8 |

2-3 旅客人キロ (2019年4月分)

| 事項別 運輸局別 業態別 | | 定 期 (千人キロ) | 前年 同月比 (%) | 定 期 外 | | 計 | | |
|--------------------|----------|---------------|------------------|------------|------------------|------------|------------|------------------|
| | | | | (千人キロ) | 前年 同月比 (%) | (千人キロ) | 前月比 (%) | 前年 同月比 (%) |
| 運 輸 局 別 | 北 海 道 | 169,555 | 96.2 | 296,652 | 104.8 | 466,207 | 100.4 | 101.5 |
| | 東 北 | 198,479 | 99.0 | 197,905 | 114.0 | 396,384 | 108.6 | 106.0 |
| | 関 東 | 11,374,693 | 98.9 | 8,299,197 | 103.9 | 19,673,891 | 98.8 | 100.9 |
| | 北陸信越 | 158,123 | 98.3 | 304,382 | 107.7 | 462,505 | 120.2 | 104.3 |
| | 中 部 | 1,326,452 | 99.4 | 7,181,254 | 106.2 | 8,507,706 | 140.7 | 105.1 |
| | 近 畿 | 3,313,425 | 98.5 | 5,042,490 | 106.1 | 8,355,915 | 117.7 | 102.9 |
| | 中 国 | 265,984 | 96.5 | 245,454 | 111.1 | 511,438 | 109.2 | 103.0 |
| | 四 国 | 64,913 | 97.4 | 83,904 | 103.8 | 148,818 | 99.3 | 100.9 |
| | 九 州 | 492,244 | 97.7 | 554,481 | 104.3 | 1,046,724 | 102.2 | 101.1 |
| 沖 縄 | 1,302 | 102.4 | 5,837 | 106.2 | 7,139 | 92.9 | 105.5 | |
| 業 態 別 | JR旅客会社 | 9,151,284 | 99.1 | 16,475,048 | 106.0 | 25,626,332 | 114.9 | 103.4 |
| | 新 幹 線 | 355,534 | 100.0 | 10,607,622 | 107.1 | 10,963,156 | 140.5 | 106.9 |
| | 民鉄(JR以外) | 8,213,886 | 98.3 | 5,736,508 | 103.5 | 13,950,395 | 102.3 | 100.4 |
| | 大 手 | 6,539,404 | 98.0 | 4,323,040 | 103.5 | 10,862,445 | 102.3 | 100.1 |
| | 中 小 | 842,844 | 99.7 | 810,425 | 103.0 | 1,653,270 | 102.5 | 101.3 |
| | 公 営 | 831,638 | 99.4 | 603,043 | 103.8 | 1,434,680 | 102.6 | 101.2 |
| 全 国 計 | | 17,365,170 | 98.7 | 22,211,556 | 105.4 | 39,576,727 | 110.1 | 102.3 |
| 年 度 累 計 | | 17,365,170 | 98.7 | 22,211,556 | 105.4 | 39,576,727 | | 102.3 |

2-4 旅客列車及び旅客車走行キロ (2019年4月分)

| 運輸局別 業態別 | | 事項別 | | 旅客列車キロ | 旅客車キロ |
|------------------|------------|-----|--|-----------------|------------------|
| | | | | (千キロ) | (千キロ) |
| 運 輸 局 別 | 北 海 道 | | | 3,288 | 13,824 |
| | 東 北 | | | 3,989 | 13,084 |
| | 関 東 | | | 37,151 | 321,298 |
| | 北 陸 信 越 | | | 3,557 | 15,282 |
| | 中 部 | | | 17,062 | 138,835 |
| | 近 畿 | | | 22,788 | 160,586 |
| | 中 国 | | | 4,342 | 13,439 |
| | 四 国 | | | 2,369 | 5,989 |
| | 九 州 沖 縄 | | | 7,354 97 | 30,151 193 |
| 業 態 別 | JR旅客会社 | | | 54,681 | 439,307 |
| | 新 幹 線 | | | 13,258 | 179,576 |
| | 民鉄(JR以外) | | | 47,316 | 273,374 |
| | 大 手 | | | 28,876 | 196,099 |
| | 中 小 公 営 | | | 13,351 5,089 | 48,740 28,535 |
| 全 国 計 | | | | 101,997 | 712,681 |
| 年 度 累 計 | | | | 101,997 | 712,681 |

3 鐵道貨物輸送

3 鉄道貨物輸送

3-1 鉄道貨物輸送総括表（2019年4月分）

(1) 貨物数量

| 事項別 年度・月別 | | 全国計 | | コンテナ | | 車扱 | |
|--------------|-----------|------------|-------|------------|-------|------------|-------|
| | | トン | 指数 | トン | 指数 | トン | 指数 |
| 年 度 別 | 2011年度 | 39,827,206 | 92.2 | 21,845,750 | 88.2 | 17,981,456 | 97.4 |
| | 2012 | 42,339,724 | 98.0 | 23,157,201 | 93.5 | 19,182,523 | 103.9 |
| | 2013 | 44,101,372 | 102.1 | 24,196,129 | 97.7 | 19,905,243 | 107.9 |
| | 2014 | 43,424,263 | 100.5 | 24,183,140 | 97.7 | 19,241,123 | 104.3 |
| | 2015 | 43,209,573 | 100.0 | 24,755,828 | 100.0 | 18,453,747 | 100.0 |
| | 2016 | 44,088,522 | 102.0 | 24,657,184 | 99.6 | 19,431,338 | 105.3 |
| | 2017 | 45,169,777 | 104.5 | 25,198,772 | 101.8 | 19,971,005 | 108.2 |
| | 2018 | 42,320,858 | 97.9 | 23,049,591 | 93.1 | 19,271,267 | 104.4 |
| | 前年度比 | 93.7 | | 91.5 | | 96.5 | |
| 月 別 | 2015年度月平均 | 3,600,798 | 100.0 | 2,062,986 | 100.0 | 1,537,812 | 100.0 |
| | 2018年 4月 | 3,664,044 | 101.8 | 2,180,207 | 105.7 | 1,483,837 | 96.5 |
| | 5 | 3,280,499 | 91.1 | 1,916,884 | 92.9 | 1,363,615 | 88.7 |
| | 6 | 3,115,023 | 86.5 | 1,971,739 | 95.6 | 1,143,284 | 74.3 |
| | 7 | 3,075,721 | 85.4 | 1,444,638 | 70.0 | 1,631,083 | 106.1 |
| | 8 | 3,149,312 | 87.5 | 1,462,971 | 70.9 | 1,686,341 | 109.7 |
| | 9 | 3,088,128 | 85.8 | 1,606,881 | 77.9 | 1,481,247 | 96.3 |
| | 10 | 3,672,923 | 102.0 | 2,059,943 | 99.9 | 1,612,980 | 104.9 |
| | 11 | 3,869,633 | 107.5 | 2,195,243 | 106.4 | 1,674,390 | 108.9 |
| | 12 | 4,017,218 | 111.6 | 2,124,924 | 103.0 | 1,892,294 | 123.1 |
| | 2019年 1月 | 3,788,187 | 105.2 | 1,863,704 | 90.3 | 1,924,483 | 125.1 |
| | 2 | 3,734,011 | 103.7 | 1,963,221 | 95.2 | 1,770,790 | 115.1 |
| | 3 | 3,866,159 | 107.4 | 2,259,236 | 109.5 | 1,606,923 | 104.5 |
| | 4 | 3,516,341 | 97.7 | 2,092,523 | 101.4 | 1,423,818 | 92.6 |
| | 前年同月比 | 96.0 | | 96.0 | | 96.0 | |

指数 年度別：2015年度=100

月 別：2015年度月平均=100

(2) 貨物トンキロ

| 事項別 年度・月別 | | 全国計 | | コンテナ | | 車扱 | |
|--------------|-----------|------------|-------|------------|-------|-----------|-------|
| | | 千トンキロ | 指数 | 千トンキロ | 指数 | 千トンキロ | 指数 |
| 年 度 別 | 2011年度 | 19,998,063 | 92.9 | 18,035,251 | 90.4 | 1,962,812 | 125.2 |
| | 2012 | 20,471,499 | 95.1 | 18,697,278 | 93.7 | 1,774,220 | 113.2 |
| | 2013 | 21,070,964 | 97.9 | 19,341,121 | 96.9 | 1,729,843 | 110.3 |
| | 2014 | 21,028,775 | 97.7 | 19,449,893 | 97.5 | 1,578,882 | 100.7 |
| | 2015 | 21,519,287 | 100.0 | 19,951,466 | 100.0 | 1,567,819 | 100.0 |
| | 2016 | 21,265,472 | 98.8 | 19,651,537 | 98.5 | 1,613,935 | 102.9 |
| | 2017 | 21,662,513 | 100.7 | 19,966,161 | 100.1 | 1,696,352 | 108.2 |
| | 2018 | 19,368,510 | 90.0 | 17,723,604 | 88.8 | 1,644,905 | 104.9 |
| | 前年度比 | 89.4 | | 88.8 | | 97.0 | |
| 月 別 | 2015年度月平均 | 1,793,274 | 100.0 | 1,662,622 | 100.0 | 130,652 | 100.0 |
| | 2018年 4月 | 1,832,607 | 102.2 | 1,708,867 | 102.8 | 123,740 | 94.7 |
| | 5 | 1,597,459 | 89.1 | 1,476,592 | 88.8 | 120,867 | 92.5 |
| | 6 | 1,630,931 | 90.9 | 1,525,196 | 91.7 | 105,734 | 80.9 |
| | 7 | 1,118,369 | 62.4 | 993,184 | 59.7 | 125,185 | 95.8 |
| | 8 | 1,170,147 | 65.3 | 1,039,329 | 62.5 | 130,819 | 100.1 |
| | 9 | 1,331,026 | 74.2 | 1,211,771 | 72.9 | 119,255 | 91.3 |
| | 10 | 1,715,857 | 95.7 | 1,581,658 | 95.1 | 134,199 | 102.7 |
| | 11 | 1,911,356 | 106.6 | 1,772,939 | 106.6 | 138,416 | 105.9 |
| | 12 | 1,864,423 | 104.0 | 1,684,297 | 101.3 | 180,126 | 137.9 |
| | 2019年 1月 | 1,610,992 | 89.8 | 1,440,578 | 86.6 | 170,414 | 130.4 |
| | 2 | 1,684,042 | 93.9 | 1,522,639 | 91.6 | 161,403 | 123.5 |
| | 3 | 1,901,301 | 106.0 | 1,766,554 | 106.3 | 134,747 | 103.1 |
| | 4 | 1,736,981 | 96.9 | 1,609,965 | 96.8 | 127,016 | 97.2 |
| | 前年同月比 | 94.8 | | 94.2 | | 102.6 | |

3-2 貨物営業キロ及び貨物数量 (2019年4月分)

(1) 輸送トン数

| 事項別 運輸局別 | 貨物 営業キロ (キロメートル) | コンテナ | | 車 扱 | | 計 | | |
|-------------|------------------------|-----------|------------------|-----------|------------------|-----------|------------|------------------|
| | | (トン) | 前年 同月比 (%) | (トン) | 前年 同月比 (%) | (トン) | 前月比 (%) | 前年 同月比 (%) |
| 北海道 | 1,309.7 | 365,903 | 95.0 | - | - | 365,903 | 86.1 | 90.6 |
| 東北 | 1,499.3 | 777,348 | 97.6 | 334,268 | 96.8 | 1,111,616 | 91.1 | 97.3 |
| 関東 | 1,519.0 | 1,265,223 | 98.2 | 763,545 | 99.5 | 2,028,768 | 93.7 | 98.7 |
| 北陸信越 | 1,102.4 | 367,859 | 94.8 | 135,044 | 114.5 | 502,903 | 92.3 | 99.4 |
| 中部 | 1,000.5 | 1,301,403 | 95.6 | 382,692 | 93.0 | 1,684,095 | 88.4 | 95.0 |
| 近畿 | 433.1 | 1,128,355 | 93.2 | 5,069 | 71.6 | 1,133,424 | 93.2 | 93.1 |
| 中国 | 652.0 | 817,557 | 89.8 | 2,624 | 78.1 | 820,181 | 92.4 | 89.8 |
| 四国 | 221.1 | 65,195 | 85.8 | 400 | - | 65,595 | 90.1 | 86.3 |
| 九州 | 888.7 | 494,735 | 90.6 | 944 | 26.2 | 495,679 | 95.6 | 90.2 |
| 全国計 | 8,625.8 | 2,092,523 | 96.0 | 1,423,818 | 96.0 | 3,516,341 | 91.0 | 96.0 |
| 年度累計 | | 2,092,523 | 96.0 | 1,423,818 | 96.0 | 3,516,341 | | 96.0 |

(2) 発送トン数

| 事項別 運輸局別 | コンテナ | | 車 扱 | | 計 | | |
|-------------|-----------|------------------|-----------|------------------|-----------|------------|------------------|
| | (トン) | 前年 同月比 (%) | (トン) | 前年 同月比 (%) | (トン) | 前月比 (%) | 前年 同月比 (%) |
| 北海道 | 167,593 | 90.4 | - | - | 167,593 | 76.7 | 82.3 |
| 東北 | 286,609 | 101.3 | 290,047 | 94.1 | 576,656 | 92.0 | 97.5 |
| 関東 | 562,594 | 101.2 | 742,400 | 100.5 | 1,304,994 | 95.7 | 100.8 |
| 北陸信越 | 150,922 | 94.6 | 11,180 | 116.1 | 162,102 | 91.4 | 95.8 |
| 中部 | 284,154 | 96.2 | 374,920 | 93.2 | 659,074 | 82.9 | 94.5 |
| 近畿 | 213,055 | 96.6 | 3,561 | 86.2 | 216,616 | 98.5 | 96.4 |
| 中国 | 175,373 | 86.1 | 916 | 5,725.0 | 176,289 | 85.4 | 86.6 |
| 四国 | 37,423 | 85.2 | - | - | 37,423 | 92.1 | 85.2 |
| 九州 | 214,800 | 92.4 | 794 | 25.6 | 215,594 | 98.9 | 91.5 |
| 全国計 | 2,092,523 | 96.0 | 1,423,818 | 96.0 | 3,516,341 | 91.0 | 96.0 |
| 年度累計 | 2,092,523 | 96.0 | 1,423,818 | 96.0 | 3,516,341 | | 96.0 |

3-3 貨物トンキロ (2019年4月分)

| 事項別 運輸局別 | コンテナ | | 車 扱 | | 計 | | |
|-------------|-----------|------------------|---------|------------------|-----------|------------|------------------|
| | (千トンキロ) | 前年 同月比 (%) | (千トンキロ) | 前年 同月比 (%) | (千トンキロ) | 前月比 (%) | 前年 同月比 (%) |
| 北海道 | 169,850 | 94.2 | - | - | 169,850 | 85.8 | 94.1 |
| 東北 | 271,199 | 96.2 | 12,017 | 110.0 | 283,216 | 90.1 | 96.7 |
| 関東 | 217,906 | 98.5 | 72,604 | 103.8 | 290,510 | 92.5 | 99.8 |
| 北陸信越 | 102,548 | 94.7 | 13,972 | 109.8 | 116,520 | 90.8 | 96.3 |
| 中部 | 291,182 | 95.4 | 27,095 | 98.6 | 318,277 | 91.8 | 95.7 |
| 近畿 | 231,410 | 92.2 | 660 | 66.3 | 232,070 | 92.1 | 92.1 |
| 中国 | 259,556 | 89.8 | 626 | 48.3 | 260,182 | 93.9 | 89.6 |
| 四国 | 6,128 | 86.7 | 18 | - | 6,146 | 88.4 | 87.0 |
| 九州 | 60,186 | 92.7 | 24 | 26.4 | 60,210 | 94.3 | 92.6 |
| 全国計 | 1,609,965 | 94.2 | 127,016 | 102.6 | 1,736,981 | 91.4 | 94.8 |
| 年度累計 | 1,609,965 | 94.2 | 127,016 | 102.6 | 1,736,981 | | 94.8 |

3-4 貨物列車及び貨物車走行キロ (2019年4月分)

| 事項別 運輸局別 | 貨物列車キロ (千キロ) | 貨物車キロ (千キロ) |
|-------------|-----------------|----------------|
| 北海道 | 523 | 9,011 |
| 東北 | 907 | 15,368 |
| 関東 | 924 | 13,651 |
| 北陸信越 | 327 | 5,622 |
| 中部 | 843 | 14,912 |
| 近畿 | 588 | 12,084 |
| 中国 | 768 | 13,905 |
| 四国 | 27 | 243 |
| 九州 | 259 | 3,462 |
| 全国計 | 5,166 | 88,258 |
| 年度累計 | 5,166 | 88,258 |

2019年7月16日

〒100-8919 東京都千代田区霞が関2丁目1番2号（合同庁舎第2号館14階）

編集発行 国土交通省総合政策局情報政策課交通経済統計調査室

電話 (03)5253-8111 内線 28731