

# 鉄道輸送統計月報

2019年6月分



国土交通省

# 凡 例

- この月報は、統計法（平成19年法第53号）に基づいて、鉄道、軌道及び索道の各事業者（ただし、第三種鉄道事業者は除く。以下、同じ。）に対して実施した鉄道輸送統計調査（一般統計調査）の2019年6月分の調査結果を集録したものである。
- この月報で用いている符号は、次のとおりである。  
「0」単位未満 「－」該当数字がないもの 「…」資料がないか不明のもの  
「r」公表時以降訂正した数字。
- 業態別分類及び同分類基準は、次のとおりである。
  - 「JR旅客会社」とは、北海道、東日本、東海、西日本、四国及び九州の各旅客鉄道株式会社である。
  - 「民鉄（JR以外）」とは、JR以外の鉄・軌道事業者を総称し、以下の業態に分類した。
    - 「大手」とは、東武鉄道、西武鉄道、京成電鉄、京王電鉄、小田急電鉄、東京急行電鉄、京浜急行電鉄、相模鉄道、名古屋鉄道、近畿日本鉄道、南海電気鉄道、京阪電気鉄道、阪急電鉄、阪神電気鉄道、西日本鉄道及び東京地下鉄の16事業者である。
    - 「中小」とは、大手及び公営以外の鉄・軌道事業者である。
    - 「公営」とは、地方公共団体の鉄・軌道事業者である。
  - 2011年度分より鉄道貨物輸送は、業態別の分類を廃止した。
- 地方運輸局の区分は、次のとおりである。

北海道	北海道	近畿	滋賀県、京都府、大阪府、奈良県、和歌山県、兵庫県
東北	青森県、岩手県、宮城県、秋田県、山形県、福島県	中国	鳥取県、島根県、岡山県、広島県、山口県
関東	茨城県、栃木県、群馬県、埼玉県、千葉県、東京都、神奈川県、山梨県	四国	徳島県、香川県、愛媛県、高知県
北陸信越	新潟県、富山県、石川県、長野県	九州	福岡県、佐賀県、長崎県、熊本県、大分県、宮崎県、鹿児島県
中部	福井県、岐阜県、静岡県、愛知県、三重県	沖縄	沖縄県
- 輸送数量のうち重複数量の取扱いは、次のとおりである。
  - 運輸局間重複分  
地方運輸局別の旅客及び貨物輸送数量については、運輸局間重複分を含んで集計しており、運輸局別の実績をそのまま集計しても全国計と一致しない。
  - 事業者間重複分  
本統計は、総流動ベースの統計であるため、事業者間重複分は、全て含み集計した。
- 2006年4月より鉄・軌道輸送に係る「旅客収入」、「貨物収入」を調査項目から外した。
- 当年度分の「鉄道輸送統計年報」の公表時に、訂正報告に基づき、月報の数値を訂正することがある。
- 索道事業者に対して実施した統計調査の結果は、毎年度「鉄道輸送統計年報」により公表している。

この月報の統計数字を他に転載する場合には、必ず、「鉄道輸送統計月報」による旨を明記して下さい。

この月報の内容についての照会は、国土交通省総合政策局情報政策課交通経済統計調査室に連絡して下さい。

（電話 03-5253-8111 内線 28731）

# 目 次

## 1 鉄道輸送概要

1-1 鉄・軌道旅客輸送 .....	2 頁
1-2 鉄道貨物輸送 .....	3

## 2 鉄・軌道旅客輸送

2-1 鉄・軌道旅客輸送総括表	
(1) 旅客数量 .....	6
(2) 旅客人キロ .....	7
2-2 旅客営業キロ及び旅客数量 .....	8
2-3 旅客人キロ .....	8
2-4 旅客列車及び旅客車走行キロ .....	9

## 3 鉄道貨物輸送

3-1 鉄道貨物輸送総括表	
(1) 貨物数量 .....	1 2
(2) 貨物トンキロ .....	1 3
3-2 貨物営業キロ及び貨物数量	
(1) 輸送トン数 .....	1 4
(2) 発送トン数 .....	1 4
3-3 貨物トンキロ .....	1 5
3-4 貨物列車及び貨物車走行キロ .....	1 5

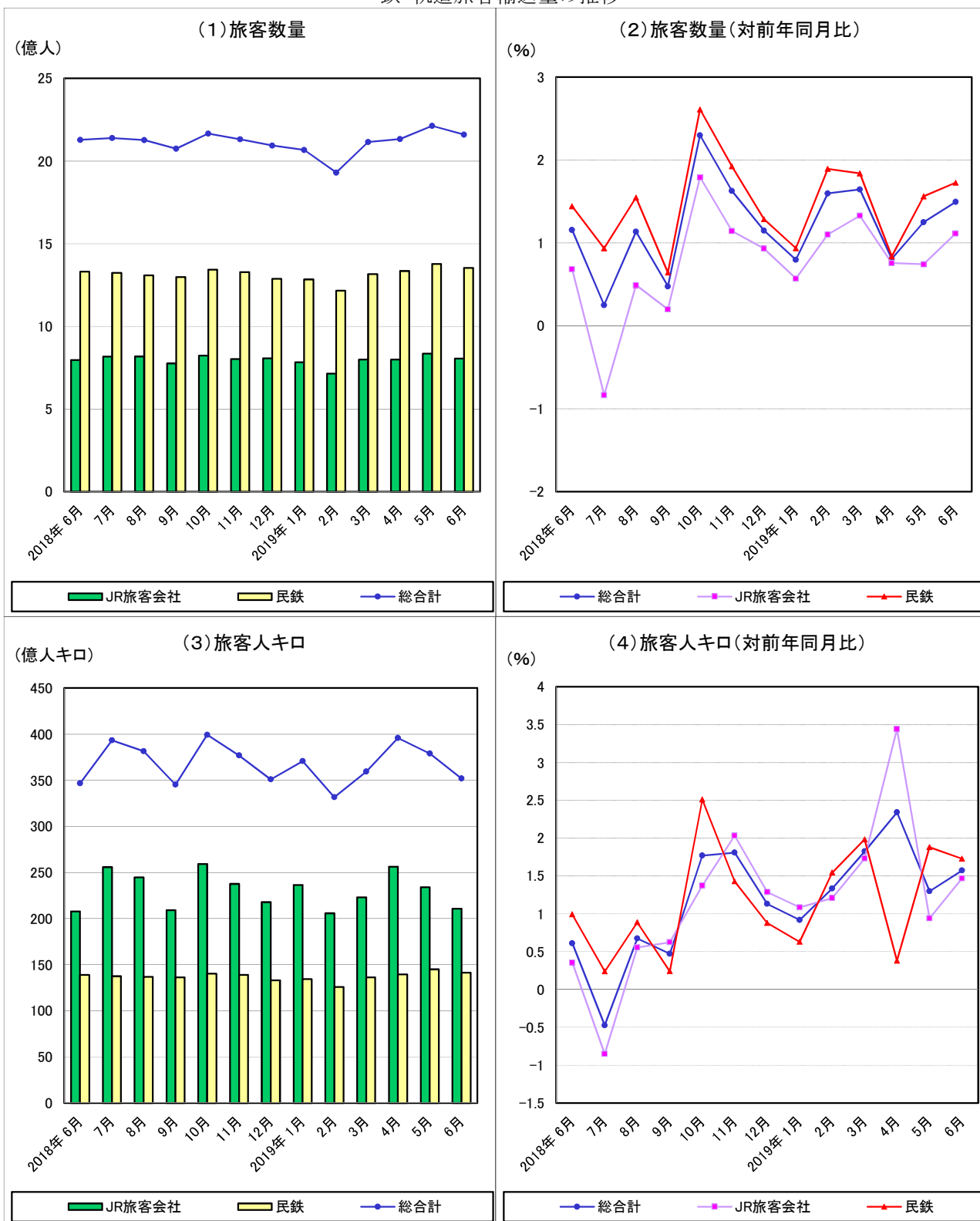
# 1 鉄道輸送概要

# 1 鉄道輸送概要

## 1-1 鉄・軌道旅客輸送(2019年6月分)

本月の旅客数量総合計は、21億5960万人、指数106.7(2015年度月平均=100、以下同じ。)、前年同月比1.5%増、人キロ総合計では、352億人キロ、指数98.8、前年同月比1.6%増であった。また、これらの月別、業態別推移は下図のとおりである。

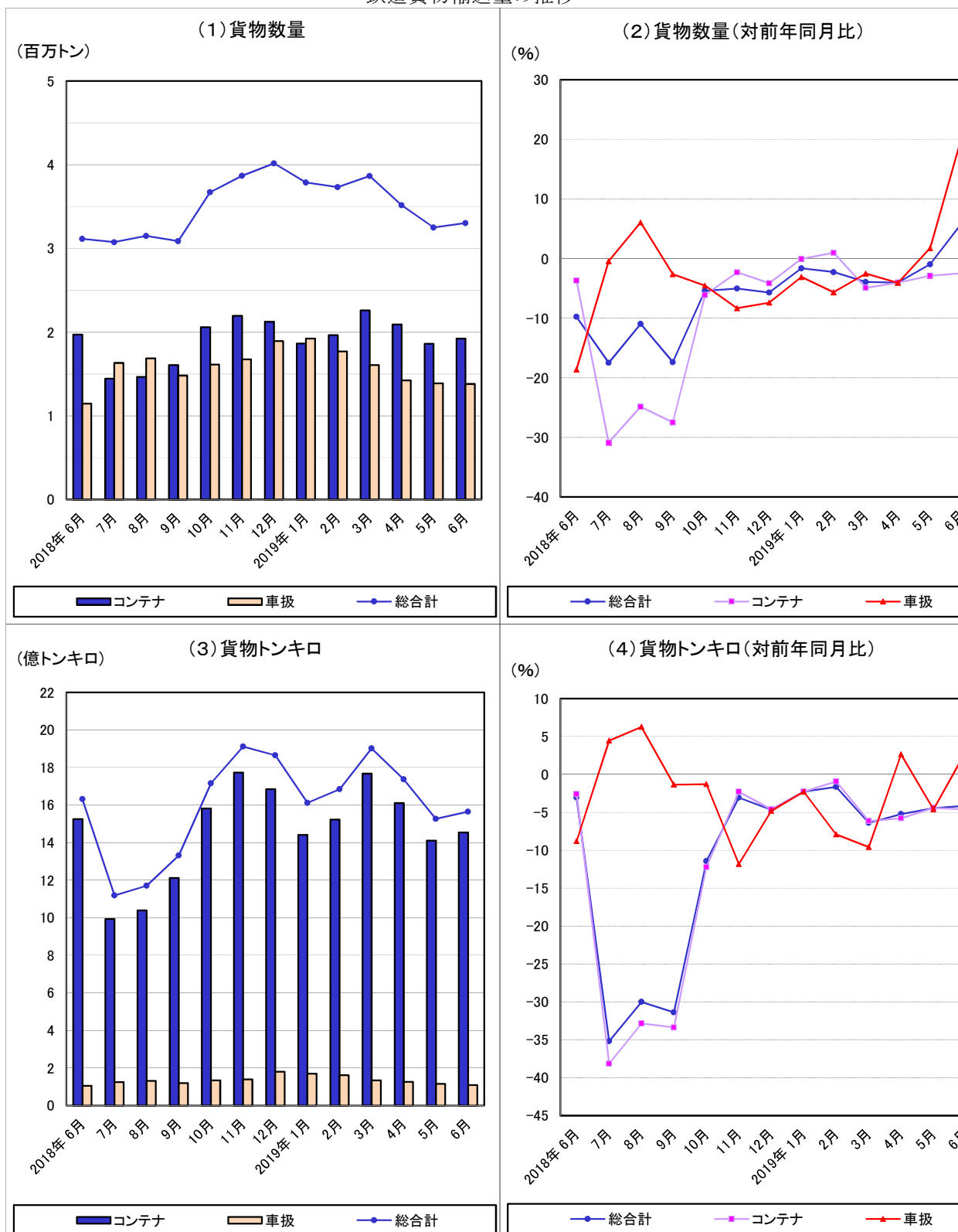
鉄・軌道旅客輸送量の推移



## 1-2 鉄道貨物輸送(2019年6月分)

本月の貨物数量総合計は、330万トン、指数91.7、前年同月比6.0%増、トンキロ総合計では、16億トンキロ、指数87.2、前年同月比4.1%減であった。また、これらの月別、業態別推移は下図のとおりである。

鉄道貨物輸送量の推移



## 2 鉄・軌道旅客輸送

## 2 鉄・軌道旅客輸送

### 2-1 鉄・軌道旅客輸送総括表（2019年6月分）

#### (1) 旅客数量

事項別 年度・月別		全国計		業態別			
				JR旅客会社		民鉄(JR以外)	
		千人	指数	千人	指数	千人	指数
年 度 別	2011年度	22,632,362	93.2	8,837,406	94.9	13,794,956	92.1
	2012	23,041,856	94.9	8,962,809	96.3	14,079,047	94.0
	2013	23,606,410	97.2	9,146,991	98.3	14,459,419	96.5
	2014	23,599,851	97.2	9,088,121	97.6	14,511,730	96.9
	2015	24,289,894	100.0	9,308,375	100.0	14,981,519	100.0
	2016	24,598,362	101.3	9,392,177	100.9	15,206,185	101.5
	2017	24,972,608	102.8	9,488,030	101.9	15,484,578	103.4
	2018	25,269,494	104.0	9,555,915	102.7	15,713,579	104.9
	前年度比	101.2		100.7		101.5	
月 別	2015年度月平均	2,024,158	100.0	775,698	100.0	1,248,460	100.0
	2018年 6月	2,127,755	105.1	796,991	102.7	1,330,764	106.6
	7	2,139,348	105.7	816,413	105.2	1,322,935	106.0
	8	2,126,814	105.1	818,430	105.5	1,308,384	104.8
	9	2,073,830	102.5	775,769	100.0	1,298,061	104.0
	10	2,165,633	107.0	822,513	106.0	1,343,120	107.6
	11	2,131,565	105.3	803,104	103.5	1,328,461	106.4
	12	2,093,163	103.4	806,147	103.9	1,287,016	103.1
	2019年 1月	2,066,185	102.1	782,527	100.9	1,283,658	102.8
	2	1,929,967	95.3	714,283	92.1	1,215,684	97.4
	3	2,114,570	104.5	798,732	103.0	1,315,838	105.4
	4	2,132,737	105.4	798,458	102.9	1,334,279	106.9
	5	2,212,350	109.3	834,695	107.6	1,377,655	110.3
	6	2,159,601	106.7	805,861	103.9	1,353,740	108.4
前年同月比	101.5		101.1		101.7		



指数 年度別：2015年度=100

月 別：2015年度月平均=100

(2) 旅客人キロ

事項別 年度・月別		全国計		業 態 別			
				JR旅客会社		民鉄(JR以外)	
		千人キロ	指数	千人キロ	指数	千人キロ	指数
年 度 別	2011 年度	395,066,648	92.4	246,936,659	91.7	148,129,989	93.7
	2012	404,395,830	94.6	253,787,627	94.2	150,608,203	95.3
	2013	414,387,129	96.9	260,012,644	96.5	154,374,485	97.6
	2014	413,969,589	96.8	260,096,698	96.5	153,872,891	97.3
	2015	427,486,211	100.0	269,393,803	100.0	158,092,408	100.0
	2016	431,798,572	101.0	271,996,115	101.0	159,802,457	101.1
	2017	437,362,587	102.3	275,123,695	102.1	162,238,892	102.6
	2018	441,614,073	103.3	277,670,054	103.1	163,944,019	103.7
	前年度比	101.0		100.9		101.1	
月 別	2015年度月平均	35,623,851	100.0	22,449,484	100.0	13,174,367	100.0
	2018年 6月	34,652,213	97.3	20,768,599	92.5	13,883,614	105.4
	7	39,322,269	110.4	25,577,538	113.9	13,744,731	104.3
	8	38,147,012	107.1	24,472,446	109.0	13,674,566	103.8
	9	34,537,282	96.9	20,915,021	93.2	13,622,261	103.4
	10	39,931,407	112.1	25,920,064	115.5	14,011,343	106.4
	11	37,686,544	105.8	23,771,191	105.9	13,915,353	105.6
	12	35,106,477	98.5	21,791,369	97.1	13,315,108	101.1
	2019年 1月	37,068,210	104.1	23,643,074	105.3	13,425,136	101.9
	2	33,159,179	93.1	20,566,555	91.6	12,592,624	95.6
	3	35,933,507	100.9	22,302,137	99.3	13,631,370	103.5
	4	39,576,727	111.1	25,626,332	114.2	13,950,395	105.9
	5	37,883,944	106.3	23,386,078	104.2	14,497,866	110.0
	6	35,197,205	98.8	21,073,553	93.9	14,123,652	107.2
	前年同月比	101.6		101.5		101.7	

2-2 旅客営業キロ及び旅客数量 (2019年6月分)

事項別 運輸局別 業態別		旅客 営業キロ (キロメートル)	定 期		定 期 外		計		
			(千人)	前年 同月比 (%)	(千人)	前年 同月比 (%)	(千人)	前月比 (%)	前年 同月比 (%)
運 輸 局 別	北 海 道	2,641.5	13,810	100.5	18,398	101.9	32,208	98.1	101.3
	東 北	3,634.1	16,212	100.8	9,721	101.1	25,932	97.3	100.9
	関 東	5,998.8	870,503	101.5	541,525	101.3	1,412,030	98.1	101.4
	北陸信越	2,172.4	11,755	99.6	6,335	98.1	18,090	93.9	99.1
	中 部	3,417.0	83,866	101.3	57,772	102.3	141,638	95.6	101.7
	近 畿	3,655.4	236,935	100.9	201,906	103.0	438,841	97.4	101.9
	中 国	2,292.9	16,875	99.5	10,888	101.0	27,763	94.9	100.1
	四 国	1,102.5	4,376	99.7	2,960	99.4	7,337	94.3	99.6
	九 州	2,854.8	34,535	100.5	24,163	103.8	58,699	95.8	101.8
沖 縄	12.9	321	109.2	1,269	105.8	1,590	96.8	106.4	
業 態 別	JR旅客会社	19,948.8	505,464	100.5	300,397	102.1	805,861	96.5	101.1
	新 幹 線	2,997.1	4,276	102.0	23,529	102.1	27,805	89.4	102.1
	民鉄(JR以外)	7,833.5	782,943	101.8	570,794	101.7	1,353,740	98.3	101.7
	大 手	2,910.1	549,602	101.6	357,003	101.9	906,606	98.5	101.7
	中 小	4,432.2	108,344	102.1	115,797	101.3	224,143	97.2	101.7
	公 営	491.2	124,997	102.4	97,994	101.1	222,991	98.3	101.8
全 国 計		27,782.3	1,288,407	101.3	871,191	101.8	2,159,601	97.6	101.5
年 度 累 計			3,783,900	100.3	2,720,781	102.5	6,504,688		101.2

2-3 旅客人キロ (2019年6月分)

事項別 運輸局別 業態別		定 期		定 期 外		計		
		(千人キロ)	前年 同月比 (%)	(千人キロ)	前年 同月比 (%)	(千人キロ)	前月比 (%)	前年 同月比 (%)
運 輸 局 別	北 海 道	179,487	100.0	294,063	101.3	473,551	97.1	100.8
	東 北	229,516	100.0	168,604	97.0	398,121	98.4	98.7
	関 東	12,181,881	101.0	7,840,101	100.9	20,021,985	96.8	101.0
	北陸信越	177,129	99.4	205,882	99.8	383,011	88.2	99.6
	中 部	1,432,860	101.2	4,023,445	104.1	5,456,305	83.0	103.3
	近 畿	3,546,245	100.4	3,347,617	104.6	6,893,862	90.8	102.4
	中 国	276,346	98.5	153,519	100.0	429,865	87.6	99.0
	四 国	67,139	99.4	67,592	97.9	134,731	92.5	98.6
	九 州	521,856	100.5	476,840	104.0	998,696	94.3	102.1
沖 縄	1,468	108.3	5,610	106.0	7,078	95.9	106.5	
業 態 別	JR旅客会社	9,825,315	100.3	11,248,237	102.5	21,073,553	90.1	101.5
	新 幹 線	386,722	102.2	6,307,922	102.7	6,694,644	81.8	102.7
	民鉄(JR以外)	8,788,612	101.4	5,335,036	102.2	14,123,652	97.4	101.7
	大 手	6,985,820	101.3	4,005,130	102.5	10,990,951	97.4	101.7
	中 小	907,095	102.0	766,794	101.6	1,673,892	96.9	101.8
	公 営	895,697	102.0	563,112	100.9	1,458,809	98.2	101.6
全 国 計		18,613,927	100.8	16,583,273	102.4	35,197,205	92.9	101.6
年 度 累 計		54,761,024	99.9	57,896,842	103.6	112,657,876		101.7

2-4 旅客列車及び旅客車走行キロ（2019年6月分）

運輸局別 業態別		事項別	
		旅客列車キロ (千キロ)	旅客車キロ (千キロ)
運 輸 局 別	北海道	3,306	14,066
	東北	4,012	13,184
	関東	37,022	320,597
	北陸信越	3,576	15,338
	中部	16,948	137,201
	近畿	22,689	159,141
	中国	4,349	13,416
	四国	2,345	5,925
	九州 沖縄	7,316 96	29,911 191
業 態 別	JR旅客会社	54,432	436,052
	新幹線	13,013	176,128
	民鉄(JR以外)	47,227	272,918
	大手	28,864	195,944
	中小	13,288	48,529
	公営	5,075	28,445
全国計		101,659	708,970
年度累計		308,950	2,159,988

# 3 鐵道貨物輸送

### 3 鉄道貨物輸送

#### 3-1 鉄道貨物輸送総括表（2019年6月分）

##### (1) 貨物数量

事項別 年度・月別		全国計		コンテナ		車扱	
		トン	指数	トン	指数	トン	指数
年 度 別	2011年度	39,827,206	92.2	21,845,750	88.2	17,981,456	97.4
	2012	42,339,724	98.0	23,157,201	93.5	19,182,523	103.9
	2013	44,101,372	102.1	24,196,129	97.7	19,905,243	107.9
	2014	43,424,263	100.5	24,183,140	97.7	19,241,123	104.3
	2015	43,209,573	100.0	24,755,828	100.0	18,453,747	100.0
	2016	44,088,522	102.0	24,657,184	99.6	19,431,338	105.3
	2017	45,169,777	104.5	25,198,772	101.8	19,971,005	108.2
	2018	42,320,858	97.9	23,049,591	93.1	19,271,267	104.4
	前年度比	93.7		91.5		96.5	
月 別	2015年度月平均	3,600,798	100.0	2,062,986	100.0	1,537,812	100.0
	2018年 6月	3,115,023	86.5	1,971,739	95.6	1,143,284	74.3
	7	3,075,721	85.4	1,444,638	70.0	1,631,083	106.1
	8	3,149,312	87.5	1,462,971	70.9	1,686,341	109.7
	9	3,088,128	85.8	1,606,881	77.9	1,481,247	96.3
	10	3,672,923	102.0	2,059,943	99.9	1,612,980	104.9
	11	3,869,633	107.5	2,195,243	106.4	1,674,390	108.9
	12	4,017,218	111.6	2,124,924	103.0	1,892,294	123.1
	2019年 1月	3,788,187	105.2	1,863,704	90.3	1,924,483	125.1
	2	3,734,011	103.7	1,963,221	95.2	1,770,790	115.1
	3	3,866,159	107.4	2,259,236	109.5	1,606,923	104.5
	4	3,516,341	97.7	2,092,523	101.4	1,423,818	92.6
	5	3,249,475	90.2	1,862,003	90.3	1,387,472	90.2
	6	3,303,363	91.7	1,923,182	93.2	1,380,181	89.7
	前年同月比	106.0		97.5		120.7	

指数 年度別：2015年度=100

月 別：2015年度月平均=100

(2) 貨物トンキロ

事項別 年度・月別		全国計		コンテナ		車扱	
		千トンキロ	指数	千トンキロ	指数	千トンキロ	指数
年 度 別	2011 年度	19,998,063	92.9	18,035,251	90.4	1,962,812	125.2
	2012	20,471,499	95.1	18,697,278	93.7	1,774,220	113.2
	2013	21,070,964	97.9	19,341,121	96.9	1,729,843	110.3
	2014	21,028,775	97.7	19,449,893	97.5	1,578,882	100.7
	2015	21,519,287	100.0	19,951,466	100.0	1,567,819	100.0
	2016	21,265,472	98.8	19,651,537	98.5	1,613,935	102.9
	2017	21,662,513	100.7	19,966,161	100.1	1,696,352	108.2
	2018	19,368,510	90.0	17,723,604	88.8	1,644,905	104.9
	前年度比	89.4		88.8		97.0	
月 別	2015年度月平均	1,793,274	100.0	1,662,622	100.0	130,652	100.0
	2018年 6月	1,630,931	90.9	1,525,196	91.7	105,734	80.9
	7	1,118,369	62.4	993,184	59.7	125,185	95.8
	8	1,170,147	65.3	1,039,329	62.5	130,819	100.1
	9	1,331,026	74.2	1,211,771	72.9	119,255	91.3
	10	1,715,857	95.7	1,581,658	95.1	134,199	102.7
	11	1,911,356	106.6	1,772,939	106.6	138,416	105.9
	12	1,864,423	104.0	1,684,297	101.3	180,126	137.9
	2019年 1月	1,610,992	89.8	1,440,578	86.6	170,414	130.4
	2	1,684,042	93.9	1,522,639	91.6	161,403	123.5
	3	1,901,301	106.0	1,766,554	106.3	134,747	103.1
	4	1,736,981	96.9	1,609,965	96.8	127,016	97.2
	5	1,526,538	85.1	1,411,243	84.9	115,295	88.2
	6	1,563,913	87.2	1,454,925	87.5	108,990	83.4
	前年同月比	95.9		95.4		103.1	

### 3-2 貨物営業キロ及び貨物数量 (2019年6月分)

#### (1) 輸送トン数

事項別 運輸局別	貨物 営業キロ (キロメートル)	コンテナ		車 扱		計		
		(トン)	前年 同月比 (%)	(トン)	前年 同月比 (%)	(トン)	前月比 (%)	前年 同月比 (%)
北海道	1,309.7	317,762	93.6	800	12.0	318,562	106.2	92.0
東北	1,499.3	680,085	99.1	218,331	102.7	898,416	85.9	100.0
関東	1,519.0	1,157,293	99.1	767,357	138.5	1,924,650	101.1	111.8
北陸信越	1,102.4	334,279	97.1	103,884	93.9	438,163	100.1	96.3
中部	1,000.5	1,231,330	97.6	436,978	105.2	1,668,308	113.6	99.5
近畿	433.1	1,049,746	94.9	4,832	81.9	1,054,578	103.3	94.8
中国	652.0	768,679	92.2	3,695	99.1	772,374	103.9	92.2
四国	221.1	67,540	95.0	-	-	67,540	113.6	95.0
九州	891.5	438,018	91.4	3,719	96.9	441,737	101.7	91.5
全国計	8,628.6	1,923,182	97.5	1,380,181	120.7	3,303,363	101.7	106.0
年度累計		5,877,708	96.9	4,191,471	105.0	10,069,179		100.1

#### (2) 発送トン数

事項別 運輸局別	コンテナ		車 扱		計		
	(トン)	前年 同月比 (%)	(トン)	前年 同月比 (%)	(トン)	前月比 (%)	前年 同月比 (%)
北海道	136,285	89.7	400	6.0	136,685	107.4	86.2
東北	237,317	106.1	187,126	103.0	424,443	71.8	104.7
関東	527,029	99.8	743,318	141.1	1,270,347	101.2	120.4
北陸信越	137,619	98.1	13,337	96.2	150,956	104.1	97.9
中部	290,072	98.7	430,133	105.5	720,205	131.8	102.7
近畿	196,923	96.3	2,430	69.4	199,353	104.1	95.9
中国	181,022	90.9	93	114.8	181,115	105.7	90.9
四国	39,157	92.6	-	-	39,157	113.4	92.6
九州	177,758	94.6	3,344	112.5	181,102	97.1	94.8
全国計	1,923,182	97.5	1,380,181	120.7	3,303,363	101.7	106.0
年度累計	5,877,708	96.9	4,191,471	105.0	10,069,179		100.1

### 3-3 貨物トンキロ (2019年6月分)

事項別 運輸局別	コンテナ		車 扱		計		
	(千トンキロ)	前年 同月比 (%)	(千トンキロ)	前年 同月比 (%)	(千トンキロ)	前月比 (%)	前年 同月比 (%)
北海道	143,113	94.0	104	385.2	143,217	105.6	94.0
東北	237,189	96.7	8,459	104.3	245,647	102.2	96.9
関東	199,192	99.4	66,089	113.7	265,280	101.8	102.6
北陸信越	92,021	96.3	10,225	88.6	102,246	101.1	95.5
中部	271,765	96.5	21,980	86.2	293,745	102.6	95.7
近畿	218,320	94.8	827	97.2	219,147	103.2	94.8
中国	238,829	91.4	1,211	86.4	240,040	102.2	91.4
四国	6,218	95.7	-	-	6,218	112.7	95.7
九州	48,278	92.7	95	58.6	48,373	97.6	92.6
全国計	1,454,925	95.4	108,990	103.1	1,563,913	102.4	95.9
年度累計	4,476,133	95.0	351,301	100.3	4,827,432		95.4

### 3-4 貨物列車及び貨物車走行キロ (2019年6月分)

事項別 運輸局別	貨物列車キロ (千キロ)	貨物車キロ (千キロ)
北海道	524	8,305
東北	934	14,493
関東	962	13,180
北陸信越	334	5,151
中部	874	14,256
近畿	607	11,699
中国	820	13,420
四国	30	254
九州	243	2,966
全国計	5,328	83,724
年度累計	15,245	250,894



2019年9月12日

〒100-8919 東京都千代田区霞が関2丁目1番2号（合同庁舎第2号館14階）

編集発行 国土交通省総合政策局情報政策課交通経済統計調査室

電話 (03)5253-8111 内線 28731