

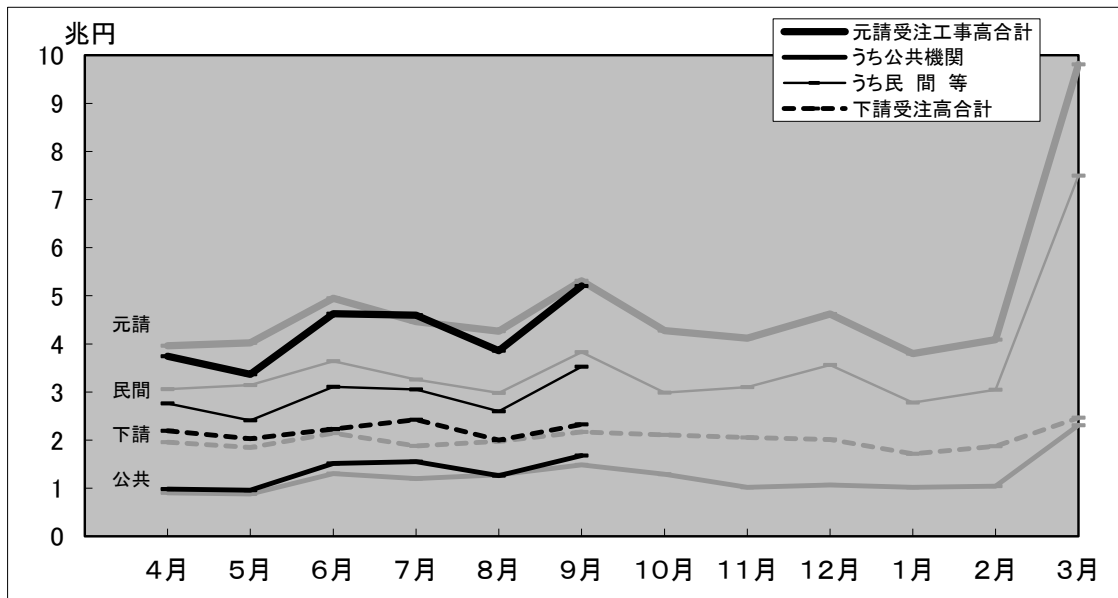
# 建設工事受注動態統計調査報告

令和元年9月分

Monthly Report on

Current Survey of Orders Received for Construction

## 受注高の推移(令和元年度)



(グラフ中の淡色の線は、平成30年度の推移)

平成25年4月分より新しい推計方法による値を公表しています。  
詳細については別紙をご覧ください。

(参照URL) [http://www.mlit.go.jp/sogoseisaku/jouhouka/sosei\\_jouhouka\\_fr4\\_000006.html](http://www.mlit.go.jp/sogoseisaku/jouhouka/sosei_jouhouka_fr4_000006.html)

なお、平成24年1月から平成25年3月までの復元値については、従来の推計方法によって公表してきた値でなく、新しい推計方法を取った場合の値を仮に試算したものを用いています。

## ※問い合わせ先

国土交通省 総合政策局 建設経済統計調査室  
電 話 代表:03-5253-8111  
担当者 相 部 (企画専門官) 内線 28-603  
中 原 (主 査) 内線 28-603

## 建設工事受注動態統計調査報告（令和元年9月分）

### 受注高

9月の受注高は7兆5,333億円で、前年同月比0.7%増加した。うち元請受注高は5兆2,045億円で、同2.0%減少し、下請受注高は2兆3,287億円で、同7.4%増加した。

元請受注高のうち公共機関からの受注高は1兆6,790億円で、同13.3%増加し、民間等からの受注高は3兆5,255億円で、同7.9%減少した。

注1) 下請受注高は、2次下請以下も含む。

注2) 四捨五入により億円単位の値としたため、各項目の合計は必ずしも総計と一致しない。

#### 1. 受注高

9月の受注高は、7兆5,333億円。

・前年同月比 0.7%増、先月の減少から再び増加。

##### 1) 元・下請別 (資料編, 表I-1参照)

元請受注高は、5兆2,045億円。(前年同月比 2.0%減, 2か月連続の減少)

下請受注高は、2兆3,287億円。(同 7.4%増, 9か月連続の増加)

##### 2) 業種別 (資料編, 表I-2参照)

総合工事業は、4兆6,447億円。(同 0.9%減, 2か月連続の減少)

職別工事業は、9,199億円。(同 11.4%増, 7か月連続の増加)

設備工事業は、1兆9,687億円。(同 0.2%増, 3か月連続の増加)

#### 2. 元請受注高

9月の元請受注高は、5兆2,045億円。

・前年同月比 2.0%減, 2か月連続の減少。

##### 1) 発注者別 (資料編, 表I-1参照)

公共機関からは、1兆6,790億円。(同 13.3%増, 先月の減少から再び増加)

民間等からは、3兆5,255億円。(同 7.9%減, 6か月連続の減少)

##### 2) 工事種類別 (資料編, 表I-1参照)

土木工事は、1兆5,195億円。(同 4.2%増, 6か月連続の増加)

建築工事は、3兆2,022億円。(同 2.1%減, 6か月連続の減少)

機械装置等工事は、4,829億円。(同 17.0%減, 先月の増加から再び減少)

※ 建築工事には建築設備工事を含む。

##### 3) 業種別 (資料編, 表I-2参照)

総合工事業は、3兆8,738億円。(同 1.2%減, 2か月連続の減少)

職別工事業は、2,516億円。(同 7.5%増, 13か月連続の増加)

設備工事業は、1兆792億円。(同 6.9%減, 2か月連続の減少)

## 建設工事受注動態統計調査報告（令和元年9月分）

### 公共機関からの受注工事（1件500万円以上の工事）

9月の公共機関からの受注工事額は1兆6,177億円で、前年同月比13.1%増加した。うち「国の機関」からは4,849億円で、同32.7%増加し、「地方の機関」からは1兆1,328億円で、同6.4%増加した。

9月の公共機関からの受注工事額は、1兆6,177億円。

・前年同月比 13.1%増、先月の減少から再び増加。

#### 1. 発注機関別（資料編、表Ⅱ－1参照）

##### 1) 国の機関

「国の機関」からの受注工事額は、4,849億円であった。

・前年同月比 32.7%増、先月の減少から再び増加。

- ① 国は、2,610億円。（同 24.4%増、先月の減少から再び増加）
- ② 独立行政法人は、549億円。（同 64.7%増、3か月ぶりの増加）
- ③ 政府関連企業等は、1,690億円。（同 38.2%増、先月の減少から再び増加）

##### 2) 地方の機関

「地方の機関」からの受注工事額は、1兆1,328億円であった。

・前年同月比 6.4%増、9か月連続の増加。

- ① 都道府県は、5,128億円。（同 17.3%増、7か月連続の増加）
- ② 市区町村は、5,025億円。（同 10.9%増、9か月連続の増加）
- ③ 地方公営企業は、786億円。（同 36.9%減、3か月連続の減少）
- ④ その他は、388億円。（同 22.0%減、2か月連続の減少）

#### 2. 工事分類別（資料編、表Ⅱ－2. 1）参照）

工事分類別にみると、受注工事額の多いのは「道路工事」4,682億円、「教育・病院」2,329億円、「治山・治水」1,992億円であった。

#### 3. 発注機関別・工事分類別（資料編、表Ⅱ－2. 1）参照）

発注機関別・工事分類別にみると、受注工事額の多いのは、都道府県の「道路工事」1,634億円、市区町村の「教育・病院」1,317億円、都道府県の「治山・治水」1,289億円であった。

## 建設工事受注動態統計調査報告（令和元年9月分）

### 民間等からの受注工事

#### 1. 建築工事・建築設備工事（1件5億円以上の工事）

9月の建築工事・建築設備工事の受注工事額は9,928億円で、前年同月比3.2%減少した。

9月の建築工事・建築設備工事の受注工事額は、9,928億円。  
・前年同月比 3.2%減、2か月連続の減少。

##### 1) 発注者別（資料編、表Ⅲ－1. 1）参照）

- ① 農林漁業は、11億円。（同 66.5%減、4か月ぶりの減少）
- ② 鉱業，採石業，砂利採取業，建設業は、113億円。（同 2.0%増、3か月連続の増加）
- ③ 製造業は、1,623億円。（同 8.2%減、2か月連続の減少）
- ④ 電気・ガス・熱供給・水道業は、493億円。（同 603.9%増、3か月連続の増加）
- ⑤ 運輸業，郵便業は、380億円。（同 66.0%減、2か月連続の減少）
- ⑥ 情報通信業は、196億円。（同 74.6%増、先月の減少から再び増加）
- ⑦ 卸売業，小売業は、276億円。（同 38.0%減、先月の増加から再び減少）
- ⑧ 金融業，保険業は、216億円。（同 37.4%増、5か月ぶりの増加）
- ⑨ 不動産業は、4,589億円。（同 8.9%増、先月の減少から再び増加）
- ⑩ サービス業は、1,887億円。（同 8.6%減、3か月連続の減少）
- ⑪ その他は、145億円。（同 7.8%減、4か月連続の減少）

##### 2) 工事種類別（資料編、表Ⅲ－2参照）

工事種類別にみると、受注工事額の多いのは「住宅」3,493億円、「工場・発電所」1,519億円、「倉庫・流通施設」1,157億円であった。

##### 3) 発注者別・工事種類別（資料編、表Ⅲ－2参照）

発注者別・工事種類別にみると、受注工事額の多いのは、不動産業の「住宅」2,967億円、製造業の「工場・発電所」1,035億円、サービス業の「医療・福祉施設」688億円であった。

---

注) 日本標準産業分類の改訂（第12回改訂）に準拠し、発注者分類の名称を平成20年4月分から変更を行った。

○鉱業，建設業 → 鉱業，採石業，砂利採取業，建設業      ○運輸業 → 運輸業，郵便業  
○卸売・小売業 → 卸売業，小売業      ○金融・保険業 → 金融業，保険業

## 建設工事受注動態統計調査報告（令和元年9月分）

### 民間等からの受注工事（つづき）

#### 2. 土木工事及び機械装置等工事（1件500万円以上の工事）

9月の土木工事及び機械装置等工事の受注工事額は5,538億円で、前年同月比19.8%減少した。

9月の土木工事及び機械装置等工事の受注工事額は、5,538億円。

・前年同月比 19.8%減、3か月ぶりの減少。

##### 1) 発注者別（資料編、表Ⅲ－1. 2）参照）

- ① 農林漁業は、19億円。（同 55.4%減、先月の増加から再び減少）
- ② 鉱業、採石業、砂利採取業、建設業は、216億円。（同 44.4%増、先月の減少から再び増加）
- ③ 製造業は、1,653億円。（同 25.3%減、5か月連続の減少）
- ④ 電気・ガス・熱供給・水道業は、1,702億円。（同 14.7%減、先月の増加から再び減少）
- ⑤ 運輸業、郵便業は、863億円。（同 23.6%減、2か月連続の減少）
- ⑥ 情報通信業は、479億円。（同 20.9%増、4か月連続の増加）
- ⑦ 卸売業、小売業は、49億円。（同 66.1%減、3か月ぶりの減少）
- ⑧ 金融業、保険業は、21億円。（同 23.3%減、3か月連続の減少）
- ⑨ 不動産業は、123億円。（同 62.8%減、6か月連続の減少）
- ⑩ サービス業は、359億円。（同 3.4%増、2か月連続の増加）
- ⑪ その他は、54億円。（同 59.0%減、4か月連続の減少）

##### 2) 工事種類別（資料編、表Ⅲ－2参照）

工事種類別にみると、受注工事額の多いのは「機械装置等工事」2,625億円、「発電用土木工事」819億円、「鉄道工事」697億円であった。

##### 3) 発注者別・工事種類別（資料編、表Ⅲ－2参照）

発注者別・工事種類別にみると、受注工事額の多いのは、製造業の「機械装置等工事」1,360億円、電気・ガス・熱供給・水道業の「機械装置等工事」718億円、運輸業、郵便業の「鉄道工事」680億円であった。

---

注) 日本標準産業分類の改訂（第12回改訂）に準拠し、発注者分類の名称を平成20年4月分から変更を行った。

○鉱業、建設業 → 鉱業、採石業、砂利採取業、建設業    ○運輸業 → 運輸業、郵便業  
○卸売・小売業 → 卸売業、小売業    ○金融・保険業 → 金融業、保険業

I-1. 工事種類別受注高時系列表

(単位：百万円)

	受注高合計															元請受注高						下請受注高					
									公共機関からの受注工事			民間等からの受注工事															
	土木工事	建築工事・ 建築設備 工事	機械装置等 工事		土木工事	建築工事・ 建築設備 工事	機械装置等 工事		土木工事	建築工事・ 建築設備 工事	機械装置等 工事		土木工事	建築設備・ 建築設備 工事	機械装置等 工事		土木工事	建築工事・ 建築設備 工事	機械装置等 工事								
H28年度	80,758,250	22,293,207	51,430,703	7,034,340	55,831,893	15,468,791	35,533,595	4,829,506	15,702,723	10,117,240	4,362,282	1,223,201	40,129,170	5,351,551	31,171,313	3,606,305	24,926,357	6,824,416	15,897,107	2,204,833							
H29年度	79,017,050	22,012,164	49,168,955	7,835,931	55,348,307	15,188,919	34,866,343	5,293,046	15,141,242	9,803,390	4,149,742	1,188,110	40,207,065	5,385,529	30,716,600	4,104,936	23,668,743	6,823,246	14,302,612	2,542,885							
H30年度	81,873,774	21,304,607	51,980,992	8,588,174	57,677,685	14,880,053	36,798,353	5,999,279	14,794,877	9,395,385	4,157,647	1,241,845	42,882,808	5,484,668	32,640,706	4,757,434	24,196,089	6,424,554	15,182,639	2,588,896							
H30. 4～H30. 9	38,934,173	10,274,032	24,580,757	4,079,384	26,965,648	7,074,973	17,050,044	2,840,631	7,052,841	4,370,334	2,008,906	673,601	19,912,808	2,704,639	15,041,139	2,167,031	11,968,525	3,199,059	7,530,713	1,238,753							
H31. 4～R1. 9	38,602,910	11,478,002	23,532,944	3,591,965	25,398,449	7,552,871	15,394,791	2,450,787	7,945,221	4,931,500	2,383,292	630,428	17,453,229	2,621,371	13,011,499	1,820,359	13,204,461	3,925,131	8,138,152	1,141,178							
H28年	80,772,941	22,168,399	51,470,052	7,134,489	55,711,166	15,130,322	35,651,855	4,928,989	15,598,286	9,858,035	4,489,637	1,250,614	40,112,880	5,272,287	31,162,217	3,678,376	25,061,775	7,038,078	15,818,197	2,205,500							
H29年	79,274,373	22,345,698	49,383,254	7,545,421	55,358,713	15,429,506	34,846,334	5,082,873	15,504,825	10,013,838	4,286,782	1,204,205	39,853,888	5,415,668	30,559,552	3,878,668	23,915,660	6,916,192	14,536,920	2,462,548							
H30年	79,006,653	21,282,051	49,227,229	8,497,373	54,969,581	14,812,234	34,290,384	5,866,962	14,468,668	9,345,145	3,893,767	1,229,756	40,500,913	5,467,089	30,396,617	4,637,206	24,037,072	6,469,816	14,936,845	2,630,411							
H30. 1～H30. 9	59,813,547	16,156,775	37,358,756	6,298,016	41,950,976	11,407,688	26,176,404	4,366,884	11,097,533	7,265,315	2,936,957	895,260	30,853,444	4,142,373	23,239,447	3,471,624	17,862,571	4,749,087	11,182,351	1,931,132							
H31. 1～R1. 9	62,349,406	17,383,302	39,064,706	5,901,398	43,091,881	11,953,405	27,029,121	4,109,356	12,316,121	7,876,720	3,575,224	864,177	30,775,760	4,076,685	23,453,897	3,245,179	19,257,524	5,429,897	12,035,585	1,792,042							
H30. 7～9	20,054,387	5,341,093	12,537,019	2,176,275	14,035,331	3,758,463	8,757,433	1,519,434	3,963,716	2,425,324	1,125,908	412,484	10,071,615	1,333,139	7,631,525	1,106,951	6,019,056	1,582,630	3,779,586	656,840							
H30.10-12	19,193,106	5,125,276	11,868,474	2,199,357	13,018,604	3,404,546	8,113,980	1,500,078	3,371,135	2,079,830	956,809	334,496	9,647,469	1,324,716	7,157,170	1,165,583	6,174,502	1,720,729	3,754,494	699,278							
H31. 1-3	23,746,495	5,905,300	15,531,762	2,309,434	17,693,432	4,400,534	11,634,329	1,658,569	4,370,900	2,945,220	1,191,932	233,749	13,322,532	1,455,314	10,442,397	1,424,821	6,053,063	1,504,766	3,897,432	650,864							
H31. 4-6	18,186,595	5,351,279	11,243,660	1,591,656	11,735,923	3,402,590	7,273,132	1,060,202	3,455,803	2,124,853	1,105,498	225,452	8,280,120	1,277,737	6,167,634	834,750	6,450,671	1,948,689	3,970,529	531,454							
R1. 7-9	20,416,316	6,126,724	12,289,284	2,000,309	13,662,526	4,150,281	8,121,660	1,390,585	4,489,418	2,806,647	1,277,794	404,976	9,173,108	1,343,634	6,843,865	985,609	6,753,790	1,976,443	4,167,624	609,724							
平成30年 4月	5,917,289	1,707,348	3,643,957	565,984	3,962,107	1,158,457	2,441,668	361,982	903,862	687,935	137,373	78,555	3,058,245	470,523	2,304,295	283,427	1,955,181	548,891	1,202,289	204,002							
5月	5,869,384	1,499,509	3,836,216	533,659	4,022,512	950,951	2,699,176	372,386	879,913	516,143	306,482	57,288	3,142,599	434,807	2,392,694	315,098	1,846,872	548,559	1,137,040	161,273							
6月	7,093,114	1,726,081	4,563,566	803,467	4,945,698	1,207,102	3,151,768	586,829	1,305,349	740,933	439,143	125,274	3,640,349	466,169	2,712,625	461,555	2,147,416	518,980	1,411,798	216,638							
7月	6,340,009	1,599,654	3,993,738	746,617	4,460,582	1,092,905	2,822,821	544,855	1,199,699	700,601	360,314	138,784	3,260,883	392,305	2,462,507	406,071	1,879,427	506,748	1,170,916	201,762							
8月	6,234,568	1,721,153	3,908,204	605,211	4,262,580	1,207,737	2,662,387	392,457	1,281,503	781,902	397,491	102,110	2,981,077	425,835	2,264,896	290,347	1,971,988	513,417	1,245,817	212,754							
9月	7,479,810	2,020,286	4,635,077	824,447	5,312,169	1,457,821	3,272,225	582,123	1,482,514	942,821	368,103	171,590	3,829,655	515,000	2,904,122	410,533	2,167,641	562,465	1,362,853	242,324							
10月	6,386,458	1,832,773	3,802,409	751,276	4,276,353	1,218,808	2,568,381	489,164	1,288,277	810,235	349,492	128,551	2,988,076	408,574	2,218,889	360,613	2,110,104	613,964	1,234,028	262,112							
11月	6,172,065	1,547,408	3,895,993	728,664	4,118,878	1,003,390	2,603,395	512,093	1,018,664	568,843	335,774	114,047	3,100,214	434,548	2,267,620	398,046	2,053,187	544,017	1,292,599	216,570							
12月	6,634,583	1,745,095	4,170,071	719,417	4,623,373	1,182,347	2,942,204	498,821	1,064,195	700,753	271,543	91,898	3,559,178	481,594	2,670,661	406,923	2,011,211	562,748	1,227,867	220,596							
平成31年 1月	5,512,514	1,521,089	3,332,808	658,617	3,797,647	1,073,649	2,263,258	460,739	1,018,748	688,570	247,656	82,523	2,778,898	385,079	2,015,603	378,216	1,714,867	447,439	1,069,550	197,878							
2月	5,961,573	1,548,583	3,778,814	634,177	4,086,659	1,044,761	2,595,906	445,992	1,041,279	657,315	320,216	63,747	3,045,380	387,446	2,275,690	382,245	1,874,914	503,821	1,182,908	188,185							
3月	12,272,408	2,835,628	8,420,140	1,016,640	9,809,126	2,282,123	6,775,165	751,838	2,310,873	1,599,334	624,060	87,478	7,498,253	682,789	6,151,105	664,360	2,463,282	553,505	1,644,975	264,802							
平成31年 4月	5,939,229	1,881,317	3,503,724	554,188	3,744,992	1,187,019	2,198,546	359,427	982,405	702,084	209,370	70,951	2,762,587	484,935	1,989,176	288,476	2,194,237	694,298	1,305,178	194,761							
令和元年 5月	5,394,062	1,586,627	3,341,341	466,094	3,367,107	964,442	2,091,474	311,190	958,563	597,756	300,602	60,205	2,408,544	366,686	1,790,873	250,985	2,026,956	622,185	1,249,867	154,904							
6月	6,853,304	1,883,334	4,398,595	571,374	4,623,825	1,251,129	2,983,111	389,585	1,514,835	825,014	595,526	94,296	3,108,990	426,115	2,387,586	295,289	2,229,479	632,206	1,415,484	181,790							
7月	7,024,105	2,158,200	4,166,969	698,935	4,599,379	1,417,956	2,699,746	481,677	1,548,632	919,357	460,793	168,481	3,050,747	498,598	2,238,953	313,196	2,424,726	740,245	1,467,223	217,258							
8月	5,858,936	1,784,208	3,464,267	610,460	3,858,602	1,212,844	2,219,759	425,999	1,261,765	801,146	361,402	99,217	2,596,837	411,698	1,858,358	326,781	2,000,335	571,365	1,244,508	184,462							
9月	7,533,275	2,184,315	4,658,047	690,913	5,204,545	1,519,482	3,202,154	482,909	1,679,022	1,086,144	455,600	137,278	3,525,524	433,338	2,746,554	345,632	2,328,730	664,833	1,455,893	208,004							
10月																											
11月																											
12月																											
令和2年 1月																											
2月																											
3月																											

注) 資料編における「I. 受注高」は、建設業者が受注した全ての工事の総受注高である。

I. 受注高の対前年同月比

I-1. 工事種類別受注高前年同月比時系列表

(単位：%)

	受注高合計																					
	元請受注高									公共機関からの受注工事						民間等からの受注工事				下請受注高		
	土木工事	建築工事・ 建築設備 工事	機械装置等 工事	土木工事	建築工事・ 建築設備 工事	機械装置等 工事		土木工事	建築工事・ 建築設備 工事	機械装置等 工事		土木工事	建築工事・ 建築設備 工事	機械装置等 工事		土木工事	建築工事・ 建築設備 工事	機械装置等 工事				
H28年度	1.8	3.4	2.2	▲ 5.8	2.3	8.2	1.3	▲ 6.7	2.6	6.3	▲ 5.1	1.8	2.2	11.8	2.2	▲ 9.3	0.6	▲ 6.0	4.3	▲ 3.6		
H29年度	▲ 2.2	▲ 1.3	▲ 4.4	11.4	▲ 0.9	▲ 1.8	▲ 1.9	9.6	▲ 3.6	▲ 3.1	▲ 4.9	▲ 2.9	0.2	0.6	▲ 1.5	13.8	▲ 5.0	▲ 0.0	▲ 10.0	15.3		
H30年度	3.6	▲ 3.2	5.7	9.6	4.2	▲ 2.0	5.5	13.3	▲ 2.3	▲ 4.2	0.2	4.5	6.7	1.8	6.3	15.9	2.2	▲ 5.8	6.2	1.8		
H30. 4～H30. 9	0.2	▲ 4.2	0.4	11.4	▲ 0.3	▲ 3.3	▲ 1.3	15.4	▲ 5.9	▲ 5.7	▲ 11.0	11.8	1.9	0.8	0.2	16.6	1.3	▲ 6.0	4.4	3.2		
H31. 4～R1. 9	▲ 0.9	11.7	▲ 4.3	▲ 11.9	▲ 5.8	6.8	▲ 9.7	▲ 13.7	12.7	12.8	18.6	▲ 6.4	▲ 12.4	▲ 3.1	▲ 13.5	▲ 16.0	10.3	22.7	8.1	▲ 7.9		
H28年	4.6	5.7	5.0	▲ 1.3	4.6	7.2	4.3	▲ 1.2	3.2	5.5	▲ 2.1	5.6	5.1	10.5	5.3	▲ 3.3	4.6	2.4	6.5	▲ 1.4		
H29年	▲ 1.9	0.8	▲ 4.1	5.8	▲ 0.6	2.0	▲ 2.3	3.1	▲ 0.6	1.6	▲ 4.5	▲ 3.7	▲ 0.6	2.7	▲ 1.9	5.4	▲ 4.6	▲ 1.7	▲ 8.1	11.7		
H30年	▲ 0.3	▲ 4.8	▲ 0.3	12.6	▲ 0.7	▲ 4.0	▲ 1.6	15.4	▲ 6.7	▲ 6.7	▲ 9.2	2.1	1.6	0.9	▲ 0.5	19.6	0.5	▲ 6.5	2.8	6.8		
H30. 1～H30. 9	▲ 0.3	▲ 4.6	▲ 0.3	12.7	▲ 0.2	▲ 4.1	▲ 0.7	15.6	▲ 6.8	▲ 6.2	▲ 11.6	6.5	2.4	▲ 0.2	0.8	18.2	▲ 0.5	▲ 5.9	0.8	6.6		
H31. 1～R1. 9	4.2	7.6	4.6	▲ 6.3	2.7	4.8	3.3	▲ 5.9	11.0	8.4	21.7	▲ 3.5	▲ 0.3	▲ 1.6	0.9	▲ 6.5	7.8	14.3	7.6	▲ 7.2		
H30. 7- 9	▲ 2.2	▲ 5.8	▲ 2.2	8.6	▲ 2.5	▲ 5.4	▲ 3.4	12.2	▲ 5.6	▲ 9.7	▲ 3.5	20.0	▲ 1.2	3.7	▲ 3.4	9.6	▲ 1.4	▲ 6.9	0.6	1.1		
H30.10-12	▲ 0.4	▲ 5.2	▲ 0.4	12.4	▲ 2.2	▲ 3.8	▲ 4.2	14.9	▲ 6.3	▲ 8.4	▲ 0.7	▲ 8.0	▲ 0.7	4.6	▲ 4.7	23.7	3.6	▲ 8.1	9.2	7.5		
H31. 1- 3	13.7	0.4	21.6	4.1	18.1	1.6	27.5	8.7	8.1	1.7	28.4	5.5	21.8	1.2	27.4	9.2	2.7	▲ 2.9	6.7	▲ 6.0		
H31. 4- 6	▲ 3.7	8.5	▲ 6.6	▲ 16.4	▲ 9.2	2.6	▲ 12.3	▲ 19.8	11.9	9.2	25.2	▲ 13.7	▲ 15.9	▲ 6.8	▲ 16.8	▲ 21.3	8.4	20.6	5.8	▲ 8.7		
R1. 7- 9	1.8	14.7	▲ 2.0	▲ 8.1	▲ 2.7	10.4	▲ 7.3	▲ 8.5	13.3	15.7	13.5	▲ 1.8	▲ 8.9	0.8	▲ 10.3	▲ 11.0	12.2	24.9	10.3	▲ 7.2		
平成30年 4月	4.4	6.0	1.9	16.8	2.7	11.4	▲ 2.2	12.9	7.7	18.1	▲ 30.8	34.3	1.3	2.8	0.3	8.1	7.9	▲ 3.8	11.6	24.4		
5月	7.0	0.7	11.4	▲ 3.4	8.6	▲ 0.5	13.6	0.8	▲ 7.7	▲ 10.9	▲ 0.9	▲ 12.3	14.3	15.4	15.7	3.6	3.5	2.8	6.6	▲ 12.0		
6月	▲ 1.6	▲ 11.4	▲ 1.6	29.6	▲ 2.9	▲ 10.6	▲ 5.3	40.6	▲ 13.4	▲ 6.1	▲ 24.7	▲ 7.4	1.5	▲ 17.0	▲ 1.1	63.6	1.7	▲ 13.1	7.6	6.8		
7月	▲ 2.0	▲ 11.0	▲ 2.3	28.7	▲ 2.0	▲ 11.0	▲ 4.6	49.3	▲ 7.8	▲ 12.9	▲ 9.6	42.7	0.3	▲ 7.2	▲ 3.8	51.7	▲ 2.0	▲ 11.1	3.5	▲ 6.2		
8月	0.0	2.0	1.2	▲ 11.5	▲ 1.6	2.4	▲ 0.3	▲ 19.0	0.2	▲ 4.0	12.5	▲ 7.6	▲ 2.4	16.9	▲ 2.2	▲ 22.4	3.8	1.0	4.4	6.7		
9月	▲ 4.0	▲ 7.6	▲ 4.8	11.4	▲ 3.5	▲ 6.8	▲ 4.8	15.4	▲ 8.3	▲ 11.6	▲ 11.3	26.3	▲ 1.5	3.3	▲ 3.9	11.4	▲ 5.3	▲ 9.5	▲ 4.8	2.9		
10月	0.6	▲ 5.2	0.2	20.3	▲ 1.9	▲ 3.6	▲ 4.3	18.7	0.2	▲ 3.1	2.7	18.2	▲ 2.8	▲ 4.5	▲ 5.3	18.8	6.0	▲ 8.1	11.1	23.6		
11月	0.0	▲ 11.1	1.5	23.4	▲ 3.7	▲ 11.9	▲ 5.0	29.6	▲ 2.7	▲ 16.9	32.3	4.8	▲ 4.0	▲ 4.4	▲ 8.8	39.0	8.4	▲ 9.6	17.9	10.9		
12月	▲ 1.8	0.6	▲ 2.6	▲ 3.0	▲ 1.2	4.3	▲ 3.5	0.1	▲ 15.9	▲ 6.6	▲ 26.5	▲ 37.1	4.2	25.6	▲ 0.3	15.6	▲ 3.1	▲ 6.5	▲ 0.3	▲ 9.3		
平成31年 1月	6.2	15.5	0.4	18.6	7.2	27.2	▲ 3.4	29.8	26.8	32.8	0.8	109.5	1.5	18.3	▲ 3.9	19.8	3.9	▲ 5.5	9.5	▲ 1.2		
2月	▲ 3.9	▲ 7.5	▲ 1.6	▲ 8.2	▲ 6.7	▲ 13.0	▲ 2.8	▲ 12.1	▲ 6.7	▲ 15.1	18.9	▲ 12.1	▲ 6.7	▲ 9.1	▲ 5.3	▲ 12.1	2.7	6.6	1.1	2.4		
3月	29.4	▲ 1.9	49.9	4.6	38.9	▲ 0.2	64.8	13.2	8.8	▲ 0.2	51.0	▲ 20.3	51.8	▲ 0.5	66.3	19.9	1.9	▲ 8.3	9.3	▲ 14.1		
平成31年 4月	0.4	10.2	▲ 3.8	▲ 2.1	▲ 5.5	2.5	▲ 10.0	▲ 0.7	8.7	2.1	52.4	▲ 9.7	▲ 9.7	3.1	▲ 13.7	1.8	12.2	26.5	8.6	▲ 4.5		
令和元年 5月	▲ 8.1	5.8	▲ 12.9	▲ 12.7	▲ 16.3	1.4	▲ 22.5	▲ 16.4	8.9	15.8	▲ 1.9	5.1	▲ 23.4	▲ 15.7	▲ 25.2	▲ 20.3	9.8	13.4	9.9	▲ 3.9		
6月	▲ 3.4	9.1	▲ 3.6	▲ 28.9	▲ 6.5	3.6	▲ 5.4	▲ 33.6	16.0	11.3	35.6	▲ 24.7	▲ 14.6	▲ 8.6	▲ 12.0	▲ 36.0	3.8	21.8	0.3	▲ 16.1		
7月	10.8	34.9	4.3	▲ 6.4	3.1	29.7	▲ 4.4	▲ 11.6	29.1	31.2	27.9	21.4	▲ 6.4	27.1	▲ 9.1	▲ 22.9	29.0	46.1	25.3	7.7		
8月	▲ 6.0	3.7	▲ 11.4	0.9	▲ 9.5	0.4	▲ 16.6	8.5	▲ 1.5	2.5	▲ 9.1	▲ 2.8	▲ 12.9	▲ 3.3	▲ 17.9	12.5	1.4	11.3	▲ 0.1	▲ 13.3		
9月	0.7	8.1	0.5	▲ 16.2	▲ 2.0	4.2	▲ 2.1	▲ 17.0	13.3	15.2	23.8	▲ 20.0	▲ 7.9	▲ 15.9	▲ 5.4	▲ 15.8	7.4	18.2	6.8	▲ 14.2		
10月																						
11月																						
12月																						
平成32年 1月																						
2月																						
3月																						

注) 資料編における「I. 受注高」は、建設業者が受注した全ての工事の総受注高である。

I. 受注高

I-2. 業者所在地域別・業種別受注高

令和元年 9月分

(単位:百万円, %)

	業種計	合計		元請受注高						下請受注高	
		前年同月比	前年同月比	公共機関			民間等			前年同月比	前年同月比
				前年同月比	前年同月比	前年同月比	前年同月比	前年同月比			
全国計	業種計	7,533,275	0.7	5,204,545	▲ 2.0	1,679,022	13.3	3,525,524	▲ 7.9	2,328,730	7.4
	総合工事業	4,644,655	▲ 0.9	3,873,786	▲ 1.2	1,338,934	13.9	2,534,852	▲ 7.6	770,870	0.2
	職別工事業	919,887	11.4	251,553	7.5	54,898	▲ 16.1	196,656	16.6	668,333	13.0
	設備工事業	1,968,733	0.2	1,079,207	▲ 6.9	285,190	18.3	794,017	▲ 13.5	889,527	10.2
北海道	業種計	249,457	53.1	130,784	18.3	83,002	64.3	47,782	▲ 20.4	118,673	126.6
	総合工事業	186,446	65.6	107,319	15.0	71,911	57.1	35,409	▲ 25.5	79,127	309.5
	職別工事業	35,622	19.8	12,053	105.1	5,003	659.4	7,051	35.1	23,568	▲ 1.2
	設備工事業	27,389	33.2	11,412	0.4	6,088	49.4	5,323	▲ 27.0	15,978	73.8
東北	業種計	406,835	16.7	232,650	1.9	143,707	7.9	88,943	▲ 6.6	174,186	45.0
	総合工事業	263,644	7.5	196,606	▲ 0.9	130,124	6.1	66,482	▲ 12.4	67,038	43.4
	職別工事業	55,209	21.1	6,714	15.3	3,401	151.0	3,313	▲ 25.9	48,495	21.9
	設備工事業	87,982	52.5	29,330	21.8	10,182	10.7	19,148	28.7	58,652	74.5
関東	業種計	3,804,356	▲ 6.9	2,791,560	▲ 9.1	640,125	4.4	2,151,435	▲ 12.5	1,012,797	▲ 0.1
	総合工事業	2,372,009	▲ 9.0	2,058,451	▲ 9.0	478,637	1.6	1,579,814	▲ 11.8	313,558	▲ 8.6
	職別工事業	340,835	▲ 7.9	90,523	▲ 28.2	11,123	▲ 42.6	79,401	▲ 25.6	250,312	2.6
	設備工事業	1,091,512	▲ 1.6	642,586	▲ 5.8	150,366	22.5	492,220	▲ 12.0	448,926	5.3
北陸	業種計	281,828	▲ 10.7	156,572	▲ 16.9	80,345	1.1	76,227	▲ 30.0	125,256	▲ 1.5
	総合工事業	170,509	▲ 9.6	120,631	▲ 14.9	64,331	▲ 1.0	56,300	▲ 26.7	49,877	6.4
	職別工事業	50,919	▲ 19.2	8,117	▲ 30.5	4,589	5.9	3,528	▲ 52.0	42,802	▲ 16.7
	設備工事業	60,400	▲ 5.6	27,824	▲ 20.4	11,425	12.8	16,399	▲ 34.0	32,576	12.3
中部	業種計	612,912	8.5	460,814	22.3	177,001	42.7	283,813	12.2	152,098	▲ 19.1
	総合工事業	404,152	15.3	336,052	17.7	148,564	37.9	187,488	5.5	68,101	5.0
	職別工事業	98,260	25.7	55,057	169.8	6,535	39.0	48,521	208.9	43,203	▲ 25.2
	設備工事業	110,500	▲ 18.9	69,706	▲ 1.8	21,902	89.5	47,804	▲ 19.5	40,795	▲ 37.5
近畿	業種計	1,185,865	12.7	805,138	13.0	229,279	15.2	575,859	12.2	380,728	12.1
	総合工事業	662,886	11.6	581,128	19.2	174,845	33.0	406,283	14.1	81,758	▲ 23.0
	職別工事業	167,067	50.6	37,641	25.0	3,378	▲ 73.4	34,263	96.6	129,426	60.2
	設備工事業	355,912	2.5	186,369	▲ 4.3	51,056	▲ 7.0	135,313	▲ 3.3	169,544	11.1
中国	業種計	274,600	5.1	181,354	2.2	82,658	13.9	98,696	▲ 5.9	93,246	11.2
	総合工事業	167,208	0.1	133,250	5.2	64,884	16.7	68,367	▲ 3.9	33,957	▲ 15.9
	職別工事業	53,687	93.5	17,699	44.7	9,833	▲ 1.8	7,866	255.1	35,988	132.0
	設備工事業	53,705	▲ 19.2	30,405	▲ 21.0	7,941	13.8	22,464	▲ 28.7	23,300	▲ 16.6
四国	業種計	183,589	32.6	124,256	31.4	71,520	45.9	52,736	15.7	59,333	35.3
	総合工事業	111,713	29.1	89,745	30.2	62,151	57.8	27,594	▲ 6.6	21,968	24.9
	職別工事業	27,182	19.0	8,013	18.8	2,435	▲ 28.3	5,579	66.7	19,169	19.1
	設備工事業	44,694	53.6	26,498	40.0	6,934	11.1	19,564	54.2	18,196	78.8
九州・沖縄	業種計	533,831	▲ 3.1	321,417	▲ 8.7	171,385	6.3	150,032	▲ 21.4	212,414	6.8
	総合工事業	306,088	▲ 9.5	250,603	▲ 1.4	143,488	4.6	107,116	▲ 8.4	55,485	▲ 34.0
	職別工事業	91,105	17.7	15,736	4.3	8,602	▲ 3.4	7,134	15.4	75,369	20.9
	設備工事業	136,638	0.9	55,078	▲ 33.6	19,295	26.6	35,782	▲ 47.1	81,560	55.3

注) 地域別区分

- 東北 : 青森県, 岩手県, 宮城県, 秋田県, 山形県, 福島県
- 関東 : 茨城県, 栃木県, 群馬県, 埼玉県, 千葉県, 東京都, 神奈川県, 山梨県, 長野県
- 北陸 : 新潟県, 富山県, 石川県, 福井県
- 中部 : 岐阜県, 静岡県, 愛知県, 三重県
- 近畿 : 滋賀県, 京都府, 大阪府, 兵庫県, 奈良県, 和歌山県
- 中国 : 鳥取県, 島根県, 岡山県, 広島県, 山口県
- 四国 : 徳島県, 香川県, 愛媛県, 高知県
- 九州・沖縄 : 福岡県, 佐賀県, 長崎県, 熊本県, 大分県, 宮崎県, 鹿児島県, 沖縄県



I. 受注高

I-3. 業者所在都道府県別受注高

令和元年 9月分

(単位: 百万円, %)

	合計		元請受注高				公共機関		民間等		下請受注高	
	前年同月比	前年同月比	前年同月比	前年同月比	前年同月比	前年同月比	前年同月比	前年同月比	前年同月比	前年同月比	前年同月比	
												前年同月比
T 全国計	7,533,275	0.7	5,204,545	▲ 2.0	1,679,022	13.3	3,525,524	▲ 7.9	2,328,730	7.4		
1 北海道	249,457	53.1	130,784	18.3	83,002	64.3	47,782	▲ 20.4	118,673	126.6		
2 青森	70,964	50.7	41,396	41.3	25,833	32.6	15,563	58.6	29,568	66.3		
3 岩手	51,833	0.2	31,052	▲ 22.7	17,630	▲ 23.7	13,422	▲ 21.3	20,781	79.8		
4 宮城	113,060	17.0	59,965	6.2	28,391	0.5	31,574	11.9	53,095	32.0		
5 秋田	43,609	11.9	27,136	0.9	19,122	32.1	8,014	▲ 35.5	16,474	36.6		
6 山形	49,770	19.0	27,908	5.5	20,972	29.5	6,936	▲ 32.3	21,862	42.0		
7 福島	77,599	7.4	45,193	▲ 8.0	31,758	0.3	13,435	▲ 23.1	32,405	40.2		
8 茨城	85,624	26.3	57,993	20.9	34,382	48.8	23,611	▲ 5.0	27,631	39.3		
9 栃木	58,394	0.1	36,953	▲ 8.9	16,467	▲ 24.2	20,487	8.6	21,441	20.7		
10 群馬	86,280	3.5	43,385	▲ 28.3	24,079	▲ 22.5	19,306	▲ 34.4	42,895	87.2		
11 埼玉	183,199	▲ 4.2	105,339	4.6	35,613	▲ 16.9	69,726	20.5	77,860	▲ 14.1		
12 千葉	116,237	▲ 18.1	74,813	4.9	29,806	13.3	45,007	0.0	41,424	▲ 41.4		
13 東京	2,919,243	▲ 8.0	2,246,727	▲ 10.2	417,805	7.6	1,828,922	▲ 13.5	672,516	0.2		
14 神奈川	250,426	0.6	150,076	▲ 13.2	41,942	6.1	108,135	▲ 18.9	100,350	32.2		
15 新潟	125,989	▲ 1.7	69,342	▲ 8.0	30,741	13.8	38,601	▲ 20.2	56,647	7.2		
16 富山	53,878	▲ 15.9	31,581	▲ 20.2	12,385	▲ 28.5	19,196	▲ 13.8	22,297	▲ 8.8		
17 石川	56,286	▲ 25.7	27,726	▲ 40.3	15,025	▲ 27.7	12,701	▲ 50.5	28,560	▲ 2.4		
18 福井	45,674	▲ 4.2	27,923	3.4	22,194	54.5	5,729	▲ 54.7	17,751	▲ 14.1		
19 山梨	26,515	1.1	17,707	7.7	12,665	4.7	5,041	15.8	8,808	▲ 9.9		
20 長野	78,438	▲ 16.7	58,567	▲ 1.0	27,367	▲ 3.6	31,200	1.4	19,872	▲ 43.2		
21 岐阜	87,222	▲ 2.6	61,377	7.0	34,650	49.0	26,727	▲ 21.7	25,846	▲ 19.7		
22 静岡	92,209	▲ 27.3	72,806	▲ 16.6	48,342	62.5	24,464	▲ 57.5	19,403	▲ 50.9		
23 愛知	378,270	30.6	289,220	48.5	71,935	35.6	217,285	53.4	89,050	▲ 6.2		
24 三重	55,211	▲ 6.3	37,412	▲ 0.3	22,074	23.1	15,338	▲ 21.7	17,799	▲ 16.8		
25 滋賀	37,077	▲ 4.5	21,100	▲ 7.5	9,548	158.8	11,552	▲ 39.6	15,977	▲ 0.3		
26 京都	64,522	22.2	44,454	54.0	17,002	78.3	27,453	41.9	20,067	▲ 16.2		
27 大阪	895,950	20.8	617,084	18.1	131,621	25.3	485,463	16.3	278,865	27.2		
28 兵庫	117,802	▲ 24.8	77,394	▲ 23.3	41,869	▲ 23.3	35,525	▲ 23.3	40,409	▲ 27.5		
29 奈良	32,712	25.6	26,149	92.5	16,589	133.1	9,561	47.8	6,563	▲ 47.3		
30 和歌山	37,803	4.9	18,956	▲ 20.6	12,651	▲ 33.6	6,305	30.9	18,846	55.1		
31 鳥取	18,530	▲ 3.5	11,714	▲ 7.0	9,402	43.9	2,312	▲ 61.8	6,816	3.2		
32 島根	27,003	6.5	20,104	22.2	13,536	32.0	6,569	6.0	6,898	▲ 22.5		
33 岡山	68,184	9.0	43,230	▲ 2.7	10,259	▲ 28.9	32,971	9.9	24,954	38.0		
34 広島	108,430	▲ 2.0	72,025	▲ 5.6	26,949	▲ 7.2	45,075	▲ 4.6	36,405	6.1		
35 山口	52,453	20.3	34,282	23.9	22,512	82.4	11,770	▲ 23.2	18,171	14.1		
36 徳島	24,904	▲ 9.2	17,634	26.1	12,349	58.5	5,285	▲ 14.8	7,270	▲ 45.9		
37 香川	67,393	90.3	43,795	76.3	20,974	97.9	22,822	60.2	23,597	123.1		
38 愛媛	58,606	15.6	43,737	10.1	23,821	34.9	19,916	▲ 9.7	14,869	35.2		
39 高知	32,687	31.4	19,090	19.0	14,377	10.8	4,713	53.7	13,597	53.8		
40 福岡	226,647	▲ 3.9	96,522	▲ 26.9	30,425	3.2	66,097	▲ 35.5	130,125	25.2		
41 佐賀	51,012	51.1	39,712	49.7	20,127	116.8	19,585	13.6	11,300	56.4		
42 長崎	42,267	12.7	31,500	14.4	23,927	13.8	7,573	16.2	10,768	8.2		
43 熊本	46,355	▲ 11.9	30,154	▲ 9.6	17,544	▲ 9.6	12,610	▲ 9.6	16,201	▲ 15.8		
44 大分	50,606	68.6	34,732	85.8	22,304	66.6	12,427	134.4	15,874	40.2		
45 宮崎	27,917	▲ 35.8	18,135	▲ 39.7	8,008	▲ 52.6	10,126	▲ 23.1	9,783	▲ 27.1		
46 鹿児島	48,529	16.7	40,302	28.3	29,300	62.5	11,002	▲ 17.7	8,227	▲ 19.3		
47 沖縄	40,498	▲ 46.9	30,362	▲ 42.2	19,749	▲ 41.5	10,613	▲ 43.4	10,136	▲ 57.2		

注) 受注高の少ない集計区分等の数値は、誤差が大きいので利用に当たっては注意してください。

I. 受注高

I-4. 資本金階層別・業種別受注高

令和元年 9月分

(単位: 百万円, %)

	合計		元請受注高				公共機関		民間等		下請受注高	
	前年同月比	前年同月比	前年同月比	前年同月比	前年同月比	前年同月比	前年同月比	前年同月比	前年同月比	前年同月比	前年同月比	
												前年同月比
T 合計	7,533,275	0.7	5,204,545	▲ 2.0	1,679,022	13.3	3,525,524	▲ 7.9	2,328,730	7.4		
1 個人	389	-	0	-	0	-	0	-	389	-		
2 ~1千万円未満	244,684	▲ 20.9	69,466	▲ 8.7	14,869	1.9	54,597	▲ 11.2	175,218	▲ 24.9		
3 1千万~3億円未満	3,765,045	12.0	2,343,340	10.2	1,131,085	24.0	1,212,255	▲ 0.1	1,421,705	15.0		
4 3~20億円未満	737,333	▲ 8.4	494,252	▲ 16.5	114,107	▲ 9.2	380,145	▲ 18.5	243,080	14.3		
5 20億円以上	2,785,824	▲ 7.3	2,297,487	▲ 8.8	418,960	▲ 2.6	1,878,527	▲ 10.0	488,337	0.6		
3億円以下の法人	4,123,496	9.4	2,500,649	9.5	1,159,193	23.7	1,341,456	▲ 0.3	1,622,847	9.2		
総合工事業	2,534,029	8.7	1,933,455	10.9	987,293	22.6	946,162	0.9	600,574	2.3		
職別工事業	752,605	27.4	202,540	45.5	46,868	40.2	155,672	47.1	550,065	21.9		
設備工事業	836,862	▲ 1.3	364,654	▲ 8.8	125,032	27.6	239,622	▲ 20.7	472,208	5.4		
3億円超の法人	3,409,390	▲ 8.1	2,703,896	▲ 10.7	519,828	▲ 4.8	2,184,068	▲ 12.1	705,494	3.5		
総合工事業	2,110,514	▲ 10.5	1,940,330	▲ 10.8	351,641	▲ 5.1	1,588,689	▲ 12.0	170,184	▲ 6.6		
職別工事業	167,004	▲ 28.9	49,013	▲ 48.3	8,029	▲ 74.9	40,984	▲ 34.8	117,991	▲ 15.8		
設備工事業	1,131,871	1.3	714,552	▲ 5.8	160,158	11.9	554,395	▲ 10.0	417,319	16.2		

注) 受注高の少ない集計区分等の数値は、誤差が大きいので利用に当たっては注意してください。

Ⅱ. 公共機関からの受注工事(1件500万円以上の工事)

Ⅱ-1. 発注機関別請負契約額時系列表

	合 計		国の機関							
	前年比		国		独立行政法人		政府関連企業等			
			前年比		前年比		前年比			
H28年度	15,075,954	3.8	5,346,393	4.1	2,852,872	12.9	983,964	28.2	1,509,557	▲ 17.9
H29年度	14,658,423	▲ 2.8	5,184,377	▲ 3.0	3,039,817	6.6	560,134	▲ 43.1	1,584,427	5.0
H30年度	14,169,574	▲ 3.3	4,945,540	▲ 4.6	2,658,500	▲ 12.5	644,111	15.0	1,642,929	3.7
H30. 4～H30. 9	6,705,003	▲ 7.8	2,164,040	▲ 8.4	1,211,595	▲ 11.3	199,499	▲ 14.9	752,946	▲ 1.5
H31. 4～R1. 9	7,644,358	14.0	2,382,290	10.1	1,314,826	8.5	206,271	3.4	861,194	14.4
H28年	14,798,004	3.2	5,317,991	5.7	2,675,358	3.2	1,000,739	54.6	1,641,894	▲ 8.3
H29年	15,101,981	2.1	5,135,907	▲ 3.4	2,913,647	8.9	727,137	▲ 27.3	1,495,123	▲ 8.9
H30年	13,767,717	▲ 8.8	4,856,884	▲ 5.4	2,762,479	▲ 5.2	478,962	▲ 34.1	1,615,443	8.0
H30. 1～H30. 9	10,554,418	▲ 8.7	3,996,451	▲ 3.6	2,398,023	▲ 1.1	352,515	▲ 36.4	1,245,914	6.7
H31. 1～R1. 9	11,895,631	12.7	4,303,358	7.7	2,397,275	▲ 0.0	524,435	48.8	1,381,648	10.9
H30. 7- 9	3,800,472	▲ 6.4	1,047,802	▲ 13.9	613,682	▲ 11.9	118,177	▲ 13.4	315,943	▲ 17.8
H30.10-12	3,213,298	▲ 9.2	860,433	▲ 12.9	364,456	▲ 25.3	126,448	▲ 26.8	369,529	12.9
H31. 1- 3	4,251,273	10.4	1,921,067	4.8	1,082,448	▲ 8.8	318,165	107.9	520,454	5.6
H31. 4- 6	3,320,920	14.3	1,140,273	2.2	582,660	▲ 2.6	98,212	20.8	459,402	5.1
R1. 7- 9	4,323,438	13.8	1,242,017	18.5	732,167	19.3	108,059	▲ 8.6	401,791	27.2
平成29年 4月	801,130	▲ 0.1	410,986	▲ 7.0	235,288	16.0	32,721	▲ 61.1	142,977	▲ 7.8
5月	933,171	30.9	356,363	66.3	219,008	48.2	18,358	29.5	118,997	127.5
6月	1,476,908	2.4	378,916	▲ 9.8	214,672	▲ 6.5	46,737	▲ 4.5	117,506	▲ 17.1
7月	1,290,274	4.1	404,747	26.5	242,574	25.3	55,916	113.7	106,257	6.0
8月	1,271,840	▲ 1.4	382,531	▲ 3.7	221,949	▲ 6.9	42,727	▲ 38.5	117,855	32.0
9月	1,498,041	▲ 28.8	430,037	▲ 50.8	231,739	▲ 38.0	37,836	▲ 84.6	160,463	▲ 36.9
10月	1,270,759	19.5	359,753	14.1	204,299	51.9	59,029	▲ 34.2	96,425	6.0
11月	1,003,868	21.2	288,660	42.9	153,297	54.3	54,955	93.0	80,408	8.4
12月	1,263,017	▲ 2.8	339,972	▲ 9.9	130,562	▲ 24.5	58,839	3.7	150,571	1.9
平成30年 1月	748,437	5.0	351,302	40.2	257,657	79.9	23,937	▲ 64.1	69,707	71.7
2月	1,084,017	▲ 2.0	554,421	5.5	335,011	13.0	26,580	▲ 71.6	192,830	42.4
3月	2,016,961	▲ 18.5	926,688	▲ 8.0	593,759	▲ 4.3	102,499	▲ 35.8	230,430	1.2
平成30年 4月	824,714	2.9	494,835	20.4	288,689	22.7	32,338	▲ 1.2	173,808	21.6
5月	851,321	▲ 8.8	295,760	▲ 17.0	169,953	▲ 22.4	27,997	52.5	97,811	▲ 17.8
6月	1,228,497	▲ 16.8	325,642	▲ 14.1	139,270	▲ 35.1	20,988	▲ 55.1	165,384	40.7
7月	1,135,570	▲ 12.0	264,544	▲ 34.6	156,412	▲ 35.5	43,345	▲ 22.5	64,787	▲ 39.0
8月	1,234,892	▲ 2.9	417,845	9.2	247,467	11.5	41,519	▲ 2.8	128,859	9.3
9月	1,430,010	▲ 4.5	365,413	▲ 15.0	209,803	▲ 9.5	33,313	▲ 12.0	122,297	▲ 23.8
10月	1,257,148	▲ 1.1	294,807	▲ 18.1	146,124	▲ 28.5	40,261	▲ 31.8	108,422	12.4
11月	972,958	▲ 3.1	280,502	▲ 2.8	109,554	▲ 28.5	54,574	▲ 0.7	116,374	44.7
12月	983,191	▲ 22.2	285,124	▲ 16.1	108,778	▲ 16.7	31,613	▲ 46.3	144,733	▲ 3.9
平成31年 1月	1,011,068	35.1	455,115	29.6	206,138	▲ 20.0	109,775	358.6	139,202	99.7
2月	984,495	▲ 9.2	390,136	▲ 29.6	222,532	▲ 33.6	65,445	146.2	102,159	▲ 47.0
3月	2,255,710	11.8	1,075,816	16.1	653,778	10.1	142,945	39.5	279,093	21.1
平成31年 4月	899,225	9.0	413,519	▲ 16.4	221,914	▲ 23.1	31,428	▲ 2.8	160,177	▲ 7.8
令和元年 5月	921,114	8.2	297,556	0.6	129,210	▲ 24.0	17,155	▲ 38.7	151,191	54.6
6月	1,500,581	22.1	429,199	31.8	231,536	66.2	49,628	136.5	148,034	▲ 10.5
7月	1,504,042	32.4	385,927	45.9	239,725	53.3	31,124	▲ 28.2	115,078	77.6
8月	1,201,697	▲ 2.7	371,169	▲ 11.2	231,435	▲ 6.5	22,064	▲ 46.9	117,669	▲ 8.7
9月	1,617,699	13.1	484,921	32.7	261,007	24.4	54,871	64.7	169,043	38.2
10月										
11月										
12月										
令和2年 1月										
2月										
3月										

注) 平成15年度から平成20年度までは「国の機関」のうちの国以外の機関における分類変更に伴い、各機関の前年同月比が計算できないため、「独立行政法人」及び「政府関連企業等」の合計値を「(再掲)国以外の機関」として計上し、再掲していたが、各機関のデータが蓄積されたので、平成21年4月より再掲を行わないこととした。

(単位：百万円、%)

地方の機関											
	都道府県		市区町村		地方公営企業		その他				
	前年比		前年比		前年比		前年比		前年比		
9,729,561	3.7	3,896,454	9.4	4,319,621	▲ 1.6	1,137,198	10.0	376,288	▲ 5.4		H28年度
9,474,046	▲ 2.6	3,591,956	▲ 7.8	4,328,402	0.2	1,094,764	▲ 3.7	458,924	22.0		H29年度
9,224,034	▲ 2.6	3,648,423	1.6	4,217,196	▲ 2.6	967,070	▲ 11.7	391,345	▲ 14.7		H30年度
4,540,963	▲ 7.5	1,603,858	▲ 1.5	2,232,748	▲ 11.1	486,567	3.0	217,789	▲ 25.9		H30. 4～H30. 9
5,262,068	15.9	1,901,462	18.6	2,640,662	18.3	525,647	8.0	194,296	▲ 10.8		H31. 4～R1. 9
9,480,012	1.9	3,662,186	5.4	4,260,056	▲ 2.5	1,108,162	0.1	449,608	28.3		H28年
9,966,074	5.1	3,957,234	8.1	4,483,727	5.3	1,063,791	▲ 4.0	461,322	2.6		H29年
8,910,832	▲ 10.6	3,541,354	▲ 10.5	4,004,605	▲ 10.7	997,890	▲ 6.2	366,984	▲ 20.4		H30年
6,557,967	▲ 11.6	2,555,663	▲ 13.2	2,955,421	▲ 12.8	765,887	6.3	280,997	▲ 21.8		H30. 1～H30. 9
7,592,273	15.8	2,960,336	15.8	3,575,926	21.0	774,146	1.1	281,865	0.3		H31. 1～R1. 9
2,752,670	▲ 3.2	1,076,219	6.4	1,249,123	▲ 13.2	301,502	14.3	125,826	▲ 1.7		H30. 7～ 9
2,352,865	▲ 7.7	985,691	▲ 2.5	1,049,184	▲ 4.0	232,003	▲ 32.4	85,987	▲ 15.5		H30.10-12
2,330,205	15.5	1,058,874	11.2	935,264	29.4	248,499	▲ 11.0	87,568	38.5		H31. 1～ 3
2,180,647	21.9	675,868	28.1	1,129,626	14.8	288,406	55.8	86,748	▲ 5.7		H31. 4～ 6
3,081,421	11.9	1,225,595	13.9	1,511,037	21.0	237,241	▲ 21.3	107,548	▲ 14.5		R1. 7～ 9
390,143	8.4	133,654	37.2	172,823	36.1	51,044	▲ 52.6	32,622	16.7		平成29年 4月
576,808	15.6	190,267	29.2	259,684	▲ 7.7	94,097	83.2	32,760	72.7		5月
1,097,992	7.4	293,160	4.6	640,838	9.2	63,425	▲ 25.4	100,569	42.4		6月
885,527	▲ 3.7	252,198	▲ 9.6	470,919	▲ 3.7	94,738	▲ 20.6	67,673	111.2		7月
889,309	▲ 0.4	310,033	▲ 5.4	492,842	19.1	69,904	▲ 38.6	16,531	▲ 55.8		8月
1,068,004	▲ 13.2	449,607	▲ 12.6	475,542	▲ 12.3	99,054	▲ 34.7	43,801	106.6		9月
911,006	21.7	377,144	7.1	384,937	25.5	127,628	67.2	21,298	56.8		10月
715,208	14.1	246,534	0.4	302,167	13.5	111,563	38.4	54,944	60.0		11月
923,045	0.1	387,555	15.4	405,979	▲ 5.3	103,992	1.0	25,520	▲ 53.3		12月
397,135	▲ 14.0	163,102	▲ 15.8	179,263	▲ 16.0	44,330	46.6	10,439	▲ 57.8		平成30年 1月
529,596	▲ 8.8	217,555	▲ 14.5	188,425	▲ 23.5	88,429	28.7	35,187	218.5		2月
1,090,273	▲ 25.7	571,148	▲ 34.3	354,985	▲ 15.2	146,559	▲ 1.9	17,581	▲ 41.1		3月
329,878	▲ 15.4	120,374	▲ 9.9	133,349	▲ 22.8	63,307	24.0	12,848	▲ 60.6		平成30年 4月
555,560	▲ 3.7	158,902	▲ 16.5	311,180	19.8	52,479	▲ 44.2	32,999	0.7		5月
902,854	▲ 17.8	248,363	▲ 15.3	539,096	▲ 15.9	69,279	9.2	46,116	▲ 54.1		6月
871,027	▲ 1.6	315,603	25.1	415,700	▲ 11.7	102,159	7.8	37,564	▲ 44.5		7月
817,046	▲ 8.1	323,398	4.3	380,509	▲ 22.8	74,701	6.9	38,438	132.5		8月
1,064,597	▲ 0.3	437,218	▲ 2.8	452,913	▲ 4.8	124,642	25.8	49,824	13.7		9月
962,341	5.6	441,854	17.2	408,303	6.1	85,029	▲ 33.4	27,155	27.5		10月
692,456	▲ 3.2	214,178	▲ 13.1	340,021	12.5	95,702	▲ 14.2	42,555	▲ 22.5		11月
698,068	▲ 24.4	329,658	▲ 14.9	300,860	▲ 25.9	51,272	▲ 50.7	16,277	▲ 36.2		12月
555,952	40.0	266,506	63.4	207,494	15.7	46,051	3.9	35,901	243.9		平成31年 1月
594,359	12.2	212,671	▲ 2.2	271,281	44.0	86,197	▲ 2.5	24,210	▲ 31.2		2月
1,179,894	8.2	579,696	1.5	456,489	28.6	116,251	▲ 20.7	27,458	56.2		3月
485,706	47.2	152,306	26.5	173,852	30.4	118,829	87.7	40,719	216.9		平成31年 4月
623,559	12.2	190,862	20.1	333,381	7.1	72,092	37.4	27,223	▲ 17.5		令和元年 5月
1,071,382	18.7	332,699	34.0	622,392	15.5	97,485	40.7	18,806	▲ 59.2		6月
1,118,115	28.4	381,236	20.8	602,236	44.9	95,125	▲ 6.9	39,518	5.2		7月
830,529	1.7	331,524	2.5	406,319	6.8	63,495	▲ 15.0	29,191	▲ 24.1		8月
1,132,778	6.4	512,835	17.3	502,482	10.9	78,621	▲ 36.9	38,840	▲ 22.0		9月
											10月
											11月
											12月
											令和2年 1月
											2月
											3月

II. 公共機関からの受注工事(1件500万円以上の工事)

II-2. 1)発注機関別・目的別工事分類別請負契約額 令和元年9月分

(単位：百万円，%)

	合 計		国の機関				地方の機関				
		前年 同月比		国	独立 行政法人	政府関連 企業等		都道府県	市区町村	地方 公営企業	その他
T 合計	1,617,699	13.1	484,921	261,007	54,871	169,043	1,132,778	512,835	502,482	78,621	38,840
1 治山・治水	199,159	24.1	59,325	53,940	2,039	3,346	139,833	128,888	10,880	65	
2 農林水産	131,311	17.4	28,262	27,846	356	61	103,050	82,358	16,538		4,154
3 道路	468,218	14.2	211,750	108,673		103,077	256,468	163,362	83,017	2,313	7,776
4 港湾・空港	71,816	5.9	35,009	33,329		1,680	36,807	25,861	6,830	1,009	3,106
5 下水道	97,506	▲ 2.2	11,525			11,525	85,980	14,378	42,355	22,437	6,811
6 公園	30,516	▲ 17.0	3,392	1,027	599	1,766	27,124	8,743	17,574	547	260
7 教育・病院	232,889	29.9	48,752	2,770	21,235	24,747	184,136	42,965	131,721	7,210	2,240
8 住宅・宿舍	53,743	57.2	9,171	1,223	7,256	692	44,573	14,914	22,019		7,640
9 庁舎	94,326	0.4	33,091	14,193	631	18,267	61,235	12,782	47,711	418	324
10 再開発	149	1.2	0				149		128		21
11 土地造成	8,113	▲ 25.8	1,551		1,551		6,562	1,065	4,950	546	
12 鉄道・軌道	27,452	40.3	22,866		21,007	1,859	4,587			4,562	25
13 郵便	505	▲ 62.0	505			505	0				
14 電気・ガス	2,579	▲ 37.0	0				2,579			2,579	
15 上・工業水道	126,386	33.1	23		23		126,363	13,300	74,557	36,065	2,441
16 廃棄物処理	26,063	▲ 53.7	921			921	25,142	130	21,369	41	3,602
17 その他	46,970	▲ 3.9	18,780	18,007	174	599	28,190	4,090	22,833	828	440
災害復旧（再掲）	69,732	2.8	24,082	19,437		4,645	45,650	30,681	14,927	21	21
維持補修（再掲）	266,744	23.2	76,878	25,196	5,216	46,466	189,867	87,552	80,232	9,350	12,733

II. 公共機関からの受注工事(1件500万円以上の工事)

II-2. 2)発注機関別・目的別工事分類別請負契約額(寄与度) 令和元年 9月分

	合 計	国の機関			地方の機関					
		国	独立 行政法人	政府関連 企業等	都道府県	市区町村	地方 公営企業	その他		
T 合計	13.1	8.4	3.6	1.5	3.3	4.8	5.3	3.5	▲ 3.2	▲ 0.8
1 治山・治水	2.7	1.4	1.3	▲ 0.2	0.2	1.3	1.6	▲ 0.2	0.0	
2 農林水産	1.4	1.2	1.3	▲ 0.0	▲ 0.0	0.1	▲ 0.0	0.0		0.2
3 道路	4.1	2.1	0.9	▲ 0.1	1.3	2.0	2.4	▲ 0.8	0.0	0.4
4 港湾・空港	0.3	0.5	0.5		0.0	▲ 0.3	0.1	▲ 0.6	0.1	0.1
5 下水道	▲ 0.2	▲ 0.3			▲ 0.3	0.1	0.1	0.7	▲ 1.2	0.4
6 公園	▲ 0.4	0.1	▲ 0.0	0.1	0.1	▲ 0.6	0.1	▲ 0.7	0.0	0.0
7 教育・病院	3.8	2.6	0.0	1.1	1.5	1.2	1.6	0.1	▲ 0.6	0.1
8 住宅・宿舍	1.4	▲ 0.0	▲ 0.0	▲ 0.0	0.0	1.4	0.7	0.5	▲ 0.1	0.3
9 庁舎	0.0	0.3	▲ 0.4	0.0	0.7	▲ 0.2	▲ 0.6	0.3	0.0	0.0
10 再開発	0.0					0.0		▲ 0.0		0.0
11 土地造成	▲ 0.2	▲ 0.2	▲ 0.0	▲ 0.1		▲ 0.0	▲ 0.1	0.0	0.0	▲ 0.0
12 鉄道・軌道	0.6	0.9		0.8	0.1	▲ 0.4			▲ 0.3	▲ 0.0
13 郵便	▲ 0.1	▲ 0.1			▲ 0.1					
14 電気・ガス	▲ 0.1					▲ 0.1			▲ 0.1	
15 上・工業水道	2.2	▲ 0.0		▲ 0.0		2.2	0.1	3.0	▲ 0.9	0.1
16 廃棄物処理	▲ 2.1	▲ 0.3		▲ 0.0	▲ 0.3	▲ 1.8	▲ 0.1	0.6	▲ 0.1	▲ 2.3
17 その他	▲ 0.1	0.1	0.1	▲ 0.1	0.0	▲ 0.2	▲ 0.8	0.6	▲ 0.0	▲ 0.1
災害復旧(再掲)	0.1	0.5	0.6		▲ 0.1	▲ 0.3	▲ 0.5	0.2	▲ 0.1	▲ 0.0
維持補修(再掲)	3.5	2.3	0.4	0.1	1.9	1.2	0.6	1.2	▲ 0.6	▲ 0.1

Ⅱ.公共機関からの受注工事(1件500万以上の工事)

Ⅱ-3.工事種類別請負契約額

令和元年 9月分

(単位:百万円、%)

	請負契約額		
		前年同月比	寄与度
合計	1,617,699	13.1	13.1
建築・建築設備合計	420,972	17.2	4.3
1. 住宅・同設備工事	48,267	53.1	1.2
2. 非住宅・同設備工事	372,705	13.7	3.1
土木工事計	1,070,106	18.9	11.9
3. 橋梁・高架構造物工事	193,543	25.0	2.7
4. トンネル工事	47,578	27.1	0.7
5. ダム・えん堤工事	57,113	23.0	0.7
6. 管渠工事	130,512	43.8	2.8
7. 電線路工事	20,107	26.2	0.3
8. 舗装工事	67,519	▲ 6.8	▲ 0.3
9. しゅんせつ・埋立工事	20,081	74.7	0.6
10. 土工事(9.を除く)	127,085	51.7	3.0
11. その他の土木工事	406,568	5.1	1.4
12. 機械装置等工事	126,621	▲ 25.8	▲ 3.1

II. 公共機関からの受注工事(1件500万円以上の工事)

II-4. 発注機関別・施工都道府県別請負契約額

令和元年 9月分

(単位:百万円,%)

	合計		国の機関				地方の機関				
		前年 同月比	国	独立 行政法人	政府関連 企業等		都道府県	市区町村	地方 公営企業	その他	
T.全国計	1,617,699	13.1	484,921	261,007	54,871	169,043	1,132,778	512,835	502,482	78,621	38,840
1.北海道	94,035	56.2	50,353	38,067	2,352	9,934	43,682	20,661	20,211	2,495	315
2.青森	30,643	31.2	4,056	1,825	1,571	660	26,587	14,677	10,615	1,184	110
3.岩手	23,396	▲40.2	8,477	7,461	154	862	14,920	9,109	5,599	216	-5
4.宮城	43,359	▲11.5	10,682	6,875	384	3,423	32,677	9,790	20,385	2,085	417
5.秋田	21,438	30.8	5,167	4,446	281	440	16,271	11,787	2,979	603	901
6.山形	24,219	▲0.0	5,752	3,069		2,683	18,466	10,486	7,802	47	132
7.福島	49,238	▲2.9	19,347	16,723		2,624	29,891	19,013	10,747	131	
8.茨城	36,938	▲19.5	10,781	6,245	2,367	2,169	26,157	7,349	16,102	2,406	300
9.栃木	21,052	▲7.3	4,791	4,111	287	394	16,261	11,373	4,523	81	284
10.群馬	24,810	▲18.4	3,358	3,077		281	21,451	10,941	10,119	280	112
11.埼玉	42,662	▲10.8	9,238	4,784	2,319	2,136	33,424	10,288	17,420	4,373	1,343
12.千葉	53,628	71.9	18,121	2,644	1,329	14,148	35,507	9,018	19,408	4,706	2,374
13.東京	149,421	31.8	59,123	28,319	5,418	25,386	90,298	41,681	16,714	24,835	7,068
14.神奈川	72,138	29.1	24,644	2,181	1,772	20,691	47,494	8,349	34,839	1,726	2,580
15.新潟	43,935	56.8	19,344	4,868		14,475	24,592	12,898	10,923	485	286
16.富山	9,921	▲41.8	1,155	642	120	394	8,766	3,710	4,033	883	140
17.石川	32,911	36.2	12,918	4,073	8,835	9	19,993	13,689	5,601	157	545
18.福井	25,660	23.9	14,503	7,331	6,881	291	11,157	7,394	2,998	565	199
19.山梨	14,078	▲12.0	2,116	756		1,360	11,962	6,461	5,296	205	
20.長野	25,301	6.7	3,867	3,297	16	555	21,434	8,900	7,946	3,620	967
21.岐阜	23,105	▲7.1	5,427	4,048	247	1,132	17,678	6,834	9,779	263	802
22.静岡	45,469	▲0.3	16,166	10,913		5,253	29,303	17,191	10,636	992	484
23.愛知	82,113	40.8	25,772	10,472	551	14,750	56,340	22,830	22,795	2,979	7,736
24.三重	28,173	▲8.6	5,943	3,530	1,001	1,413	22,230	13,722	6,429	1,749	331
25.滋賀	11,331	38.0	3,879	848		3,031	7,452	4,376	2,667	409	
26.京都	17,071	▲3.6	4,737	2,358	136	2,242	12,334	5,374	5,551	1,342	67
27.大阪	96,394	9.1	33,016	6,249	16,153	10,614	63,378	2,250	59,378	596	1,154
28.兵庫	52,246	1.9	11,974	5,242		6,733	40,271	22,583	13,175	4,336	177
29.奈良	20,150	35.4	2,057	1,804	112	141	18,093	8,881	9,039	126	47
30.和歌山	17,881	▲14.8	5,306	3,194		2,112	12,576	9,954	2,577		44
31.鳥取	13,360	92.6	3,638	1,475		2,163	9,722	7,429	1,915	323	55
32.島根	15,385	34.6	3,692	3,580		112	11,693	4,973	6,183	368	169
33.岡山	12,721	14.9	6,255	5,764	91	400	6,466	3,888	2,013	215	350
34.広島	22,540	▲11.7	2,325	2,071		254	20,215	9,226	9,913	844	231
35.山口	27,842	106.6	5,782	4,420		1,362	22,059	12,677	7,207	2,176	
36.徳島	16,696	48.2	6,068	3,814		2,254	10,628	6,842	3,456	190	141
37.香川	17,151	75.3	3,670	3,466	34	170	13,481	6,556	5,268	1,207	449
38.愛媛	26,406	23.1	3,636	2,650		986	22,770	14,415	7,611	744	
39.高知	20,723	2.7	7,279	7,812		-533	13,444	9,483	3,961		
40.福岡	32,694	19.8	14,100	7,252	173	6,674	18,594	7,183	5,138	4,187	2,085
41.佐賀	33,634	237.9	3,729	2,964	722	43	29,905	7,552	16,035	402	5,915
42.長崎	25,246	▲23.5	5,892	810	1,171	3,912	19,354	13,448	3,695	2,119	93
43.熊本	29,871	▲10.4	4,910	4,824	20	66	24,961	6,421	18,155	285	101
44.大分	25,859	48.6	775	567		208	25,084	14,632	10,147	47	258
45.宮崎	9,284	▲53.6	2,762	2,325		437	6,523	2,928	3,467	128	
46.鹿児島	32,058	44.5	4,084	3,555	355	174	27,974	11,920	15,974		81
47.沖縄	23,515	▲32.4	4,254	4,207	21	26	19,261	11,693	6,057	1,511	

注) 受注高の少ない集計区分等の数値は、誤差が大きいため利用に当たっては注意してください。

II-5. 発注機関別・施工地域別請負契約額

令和元年 9月分

(単位:百万円,%)

	合計		国の機関				地方の機関				
		前年 同月比	国	独立 行政法人	政府関連 企業等		都道府県	市区町村	地方 公営企業	その他	
T.全国計	1,617,699	13.1	484,921	261,007	54,871	169,043	1,132,778	512,835	502,482	78,621	38,840
1.北海道	94,035	56.2	50,353	38,067	2,352	9,934	43,682	20,661	20,211	2,495	315
2.東北	192,292	▲5.2	53,481	40,398	2,390	10,693	138,811	74,862	58,127	4,266	1,555
3.関東	440,028	13.7	136,040	55,413	13,507	67,119	303,988	114,361	132,367	42,232	15,028
4.北陸	112,427	25.0	47,920	16,914	15,836	15,169	64,507	37,691	23,555	2,091	1,170
5.中部	178,860	12.1	53,308	28,962	1,798	22,547	125,551	60,577	49,639	5,983	9,352
6.近畿	215,073	6.8	60,968	19,694	16,401	24,874	154,104	53,418	92,387	6,809	1,490
7.中国	91,847	34.2	21,693	17,311	91	4,291	70,155	38,193	27,231	3,926	805
8.四国	80,976	29.2	20,653	17,743	34	2,877	60,322	37,296	20,296	2,140	590
9.九州・沖縄	212,161	7.2	40,505	26,504	2,461	11,539	171,656	75,776	78,668	8,679	8,534

注) 地域別区分

東 北 : 青森県, 岩手県, 宮城県, 秋田県, 山形県, 福島県  
 関 東 : 茨城県, 栃木県, 群馬県, 埼玉県, 千葉県, 東京都, 神奈川県,  
 山梨県, 長野県  
 北 陸 : 新潟県, 富山県, 石川県, 福井県  
 中 部 : 岐阜県, 静岡県, 愛知県, 三重県  
 近 畿 : 滋賀県, 京都府, 大阪府, 兵庫県, 奈良県, 和歌山県  
 中 国 : 鳥取県, 島根県, 岡山県, 広島県, 山口県  
 四 国 : 徳島県, 香川県, 愛媛県, 高知県  
 九 州・沖 縄 : 福岡県, 佐賀県, 長崎県, 熊本県, 大分県, 宮崎県,  
 鹿児島県, 沖縄県





Ⅲ. 民間等からの受注工事

Ⅲ-1. 発注者別請負契約額時系列表

2) 土木工事及び機械装置等工事（1件500万円以上の工事）

（単位：百万円、％）

	合計		農林漁業		鉱業、採石業、砂利採取業		製造業		電気・ガス・熱供給		運輸業、郵便業		情報通信業		卸売業、小売業		金融業、保険業		不動産業		サービス業		その他	
	前年比		前年比		建設業	前年比	前年比		水道業	前年比	前年比		前年比		前年比	前年比		前年比	前年比	前年比	前年比	前年比	前年比	
H28年度	5,966,556	2.8	64,577	78.4	109,089	27.3	1,663,153	▲ 15.6	1,846,350	14.2	1,043,759	9.2	310,533	16.5	147,352	33.1	27,834	19.2	179,163	▲ 7.6	458,629	7.9	116,117	▲ 2.4
H29年度	6,519,158	9.3	93,683	45.1	216,474	98.4	1,999,170	20.2	1,602,069	▲ 13.2	1,100,994	5.5	481,717	55.1	107,992	▲ 26.7	19,130	▲ 31.3	211,132	17.8	483,219	5.4	203,577	75.3
H30年度	7,352,894	12.8	47,092	▲ 49.7	171,784	▲ 20.6	2,175,614	8.8	2,022,815	26.3	1,392,362	26.5	429,048	▲ 10.9	119,341	10.5	25,574	33.7	338,911	60.5	482,434	▲ 0.2	147,921	▲ 27.3
H30. 4～H30. 9	3,370,579	8.9	38,555	▲ 46.4	73,686	▲ 6.8	1,028,391	12.3	853,523	10.0	603,978	34.4	229,688	▲ 3.6	48,931	▲ 13.4	13,668	43.2	164,573	53.2	218,711	▲ 31.4	96,874	30.5
H31. 4～R1. 9	3,143,345	▲ 6.7	17,454	▲ 54.7	97,641	32.5	882,605	▲ 14.2	744,887	▲ 12.7	676,720	12.0	269,136	17.2	55,183	12.8	17,414	27.4	89,841	▲ 45.4	237,322	8.5	55,143	▲ 43.1
H28年	5,908,785	4.1	59,305	56.8	111,361	14.9	1,710,895	▲ 8.2	1,753,291	9.4	1,066,489	9.9	290,542	11.4	135,056	30.8	22,127	6.2	187,035	1.3	457,614	6.1	115,069	10.9
H29年	6,315,999	6.9	94,705	59.7	175,229	57.4	1,893,782	10.7	1,647,829	▲ 6.0	1,079,756	1.2	439,294	51.2	117,276	▲ 13.2	24,503	10.7	196,068	4.8	507,781	11.0	139,776	21.5
H30年	7,021,600	11.2	52,081	▲ 45.0	167,089	▲ 4.6	2,272,670	20.0	1,738,983	5.5	1,274,585	18.0	451,739	2.8	113,774	▲ 3.0	26,703	9.0	285,025	45.4	427,553	▲ 15.8	211,399	51.2
H30. 1～H30. 9	5,314,276	9.9	47,910	▲ 41.8	134,494	36.3	1,602,221	15.8	1,435,258	2.3	936,679	23.1	361,886	10.4	76,774	▲ 18.0	21,433	▲ 5.5	217,307	49.8	294,651	▲ 29.7	185,662	87.2
H31. 1～R1. 9	5,418,337	2.0	21,820	▲ 54.5	163,143	21.3	1,359,378	▲ 15.2	1,610,454	12.2	1,127,198	20.3	378,644	4.6	88,594	15.4	24,049	12.2	196,462	▲ 9.6	368,143	24.9	80,453	▲ 56.7
H30. 7～9	1,732,705	12.3	28,760	115.2	38,406	43.7	546,894	19.9	476,560	18.9	267,251	19.1	113,431	▲ 6.1	25,313	▲ 4.4	7,176	122.5	80,612	44.6	103,233	▲ 39.8	45,068	2.8
H30. 10～12	1,707,325	15.4	4,171	▲ 66.2	32,596	▲ 57.4	670,449	31.5	303,724	24.1	337,906	6.0	89,852	▲ 19.3	37,000	56.5	5,270	189.1	67,718	32.9	132,901	50.0	25,737	▲ 36.6
H31. 1～3	2,274,991	17.0	4,365	▲ 53.3	65,502	7.7	476,773	▲ 16.9	865,567	48.8	450,477	35.4	109,508	▲ 17.2	33,410	20.0	6,636	▲ 14.5	106,621	102.2	130,821	72.3	25,310	▲ 71.5
H31. 4～6	1,485,133	▲ 9.3	10,224	4.4	40,671	15.3	415,588	▲ 13.7	252,145	▲ 33.1	373,633	11.0	135,667	16.7	26,301	11.4	13,691	110.9	51,542	▲ 38.6	138,042	19.5	27,629	▲ 46.7
R1. 7～9	1,658,212	▲ 4.3	7,230	▲ 74.9	56,970	48.3	467,017	▲ 14.6	492,742	3.4	303,087	13.4	133,469	17.7	28,883	14.1	3,723	▲ 48.1	38,299	▲ 52.5	99,280	▲ 3.8	27,514	▲ 39.0
平成30年 4月	554,281	10.4	3,536	▲ 92.0	14,396	▲ 17.8	126,731	▲ 22.1	111,819	39.8	155,134	79.4	33,855	2.1	9,427	▲ 14.2	2,611	58.6	28,906	52.2	35,216	1.5	32,651	172.7
5月	487,113	4.2	3,269	▲ 31.2	11,712	▲ 36.3	197,178	24.4	79,087	▲ 21.1	71,791	21.2	39,371	25.4	5,678	▲ 12.6	749	▲ 76.8	27,971	90.4	41,033	▲ 35.9	9,274	45.2
6月	596,480	2.2	2,991	▲ 69.5	9,172	▲ 44.4	157,588	14.1	186,057	▲ 4.3	109,803	38.4	43,031	▲ 18.4	8,514	▲ 32.2	3,131	117.0	27,083	50.3	39,230	▲ 19.3	9,880	▲ 17.6
7月	551,382	20.9	22,304	424.9	9,898	46.2	170,905	26.1	142,207	36.4	78,380	18.2	46,660	31.2	6,095	▲ 45.5	2,456	50.9	21,779	▲ 7.0	37,563	▲ 33.3	13,136	22.6
8月	490,622	▲ 4.2	2,254	▲ 45.6	13,529	109.0	154,775	▲ 7.1	134,907	0.8	75,914	13.1	27,162	▲ 24.3	4,870	▲ 45.1	1,945	233.7	25,624	116.6	30,920	▲ 53.6	18,722	86.7
9月	690,700	20.1	4,202	▲ 15.6	14,979	11.1	221,214	43.6	199,446	22.5	112,957	24.4	39,609	▲ 19.8	14,347	123.1	2,776	173.4	33,209	62.1	34,750	▲ 28.1	13,211	▲ 42.8
10月	527,865	17.2	2,061	▲ 40.6	7,317	▲ 86.8	213,352	37.5	78,548	27.2	96,829	51.4	32,338	▲ 9.5	10,283	53.0	982	456.3	18,945	▲ 9.6	54,404	48.8	12,806	18.3
11月	571,119	15.0	1,374	▲ 49.5	15,137	16.5	216,691	28.0	90,673	24.6	126,100	▲ 14.1	32,491	0.4	7,226	▲ 19.0	1,432	▲ 41.0	29,903	70.6	44,068	90.0	6,025	▲ 20.2
12月	608,340	14.3	736	▲ 88.1	10,142	22.0	240,407	29.8	134,504	22.0	114,977	6.3	25,024	▲ 42.1	19,491	143.8	2,856	-	18,870	51.3	34,429	19.3	6,907	▲ 68.9
平成31年 1月	626,684	57.1	1,371	129.8	14,315	6.1	111,862	▲ 15.7	228,162	134.5	160,914	169.6	33,138	13.1	11,619	15.5	1,618	156.2	24,202	20.4	34,210	84.1	5,273	▲ 68.2
2月	545,255	▲ 12.0	739	▲ 69.8	16,638	▲ 42.1	147,743	▲ 3.2	212,919	▲ 16.9	71,314	6.9	32,116	▲ 11.9	6,541	53.1	2,221	▲ 3.2	24,973	75.2	24,377	51.4	5,674	▲ 85.5
3月	1,103,052	19.2	2,254	▲ 64.2	34,549	85.7	217,169	▲ 24.7	424,487	86.1	218,249	5.8	44,254	▲ 33.4	15,250	12.9	2,796	▲ 42.2	57,445	212.7	72,234	75.1	14,364	▲ 56.6
平成31年 4月	582,598	5.1	2,047	▲ 42.1	14,844	3.1	132,513	4.6	99,101	▲ 11.4	202,527	30.5	33,896	0.1	11,661	23.7	4,791	83.5	17,633	▲ 39.0	55,593	57.9	7,991	▲ 75.5
令和元年 5月	421,696	▲ 13.4	3,701	13.2	14,090	20.3	128,062	▲ 35.1	69,952	▲ 11.6	84,241	17.3	38,348	▲ 2.6	7,569	33.3	5,518	636.6	15,664	▲ 44.0	41,587	1.4	12,963	39.8
6月	480,839	▲ 19.4	4,476	49.6	11,737	28.0	155,013	▲ 1.6	83,091	▲ 55.3	86,865	▲ 20.9	63,423	47.4	7,070	▲ 17.0	3,382	8.0	18,245	▲ 32.6	40,861	4.2	6,676	▲ 32.4
7月	560,034	1.6	2,419	▲ 89.2	21,858	120.8	165,809	▲ 3.0	120,010	▲ 15.6	143,855	83.5	50,728	8.7	6,269	2.8	726	▲ 70.5	13,310	▲ 38.9	27,019	▲ 28.1	8,032	▲ 38.9
8月	544,353	11.0	2,938	30.3	13,479	▲ 0.4	135,940	▲ 12.2	202,569	50.2	72,912	▲ 4.0	34,842	28.3	17,757	264.6	867	▲ 55.4	12,649	▲ 50.6	36,341	17.5	14,060	▲ 24.9
9月	553,825	▲ 19.8	1,873	▲ 55.4	21,633	44.4	165,268	▲ 25.3	170,163	▲ 14.7	86,320	▲ 23.6	47,898	20.9	4,858	▲ 66.1	2,130	▲ 23.3	12,341	▲ 62.8	35,920	3.4	5,422	▲ 59.0
10月																								
11月																								
12月																								
令和2年 1月																								
2月																								
3月																								

Ⅲ. 民間等からの受注工事

Ⅲ-2. 1)発注者別・工事種類別請負契約額

令和元年 9月分

(単位:百万円, %)

	合 計		農林漁業	鉱業, 採石業, 砂利採取業, 建設業	製造業	電気・ガス・ 熱供給・ 水道業	運輸業, 郵便業	情報通信業	卸売業, 小売業	金融業, 保険業	不動産業	サービス業	その他
		前年同月比											
T 建築・建築設備工事計	992,774	▲ 3.2	1,087	11,284	162,329	49,304	38,045	19,614	27,571	21,566	458,852	188,673	14,451
1 住宅	349,262	34.0		2,154			824	1,827		3,330	296,719	39,544	4,865
2 事務所	92,388	▲ 47.7			17,521	1,009	3,772	17,787	5,440	17,048	18,040	3,368	8,402
3 店舗	68,041	▲ 24.6			4,922		1,524		18,609	529	39,117	3,339	
4 工場・発電所	151,903	▲ 12.7	1,087		103,549	45,204			863			1,200	
5 倉庫・流通施設	115,710	1.2		5,610	10,887	3,091	21,521		2,659	659	68,256	3,028	
6 教育・研究・文化施設	38,533	▲ 13.8			25,450							13,084	
7 医療・福祉施設	68,764	38.8										68,764	
8 宿泊施設	82,282	0.9		3,520			3,500				35,345	39,917	
9 娯楽施設	8,639	44.9										8,639	
10 その他の建築工事	17,253	▲ 38.0					6,904				1,375	7,791	1,184
T 土木工事・機械装置等工事計	553,825	▲ 19.8	1,873	21,633	165,268	170,163	86,320	47,898	4,858	2,130	12,341	35,920	5,422
ST 土木工事計	291,279	▲ 19.4	1,084	14,847	29,229	98,400	76,608	37,784	1,567	531	9,589	17,036	4,603
1 発電用土木工事	81,937	▲ 23.0	102	9,552	943	64,250	579		24		1,049	3,987	1,450
2 鉄道工事	69,660	▲ 21.6		877	191		68,006	411	176				
3 埠頭・港湾工事	3,125	88.2	72	-6	1,050	289	518				70	419	712
4 道路工事	5,428	▲ 14.7	28	7	302	710	2,620				129	415	1,219
5 管工事	12,571	35.8		107	2,762	7,792	626	129	7		738	389	22
6 電線路工事	62,478	33.5		1,044	598	20,697	540	36,864	204	115	19	2,373	23
7 土地造成・埋立工事	13,121	▲ 64.2	350	972	3,807	63	123				3,540	3,994	271
8 ゴルフ場建設工事	132	▲ 77.0								6		126	
9 構内環境整備工事	9,629	▲ 23.8	14	557	5,750	311	711		285	292	500	802	407
10 その他の土木工事	33,198	▲ 36.4	518	1,737	13,826	4,288	2,887	380	871	117	3,545	4,531	499
ST 機械装置等工事	262,546	▲ 20.3	789	6,786	136,038	71,763	9,712	10,114	3,291	1,599	2,751	18,884	818

注) 建築・建築設備工事については、1件の請負契約額が5億円以上の工事、土木工事及び機械装置等工事については1件の請負契約額が500万円以上の工事について調査対象としている。

Ⅲ. 民間等からの受注工事

Ⅲ-2. 2)発注者別・工事種類別請負契約額(寄与度)

令和元年 9月分

	合 計	農林漁業	鉱業, 採石業, 砂利採取業, 建設業	製造業	電気・ガス・ 熱供給・ 水道業	運輸業, 郵便業	情報通信業	卸売業, 小売業	金融業, 保険業	不動産業	サービス業	その他
T 建築・建築設備工事計	▲ 3.2	▲ 0.2	0.0	▲ 1.4	4.1	▲ 7.2	0.8	▲ 1.7	0.6	3.6	▲ 1.7	▲ 0.1
1 住宅	8.6		0.2	▲ 0.6		0.1	0.2		0.3	6.5	2.4	▲ 0.4
2 事務所	▲ 8.2		▲ 0.3	1.0	0.1	▲ 0.3	1.0	0.2	0.8	▲ 6.6	▲ 4.9	0.8
3 店舗	▲ 2.2			0.5		▲ 3.4		0.7	▲ 0.0	1.2	▲ 0.6	▲ 0.5
4 工場・発電所	▲ 2.2	0.1		▲ 3.8	4.0	▲ 1.1		▲ 0.0		▲ 0.1	▲ 1.2	
5 倉庫・流通施設	0.1		0.5	0.5	0.3	▲ 2.7		▲ 1.0	▲ 0.5	2.8	0.3	
6 教育・研究・文化施設	▲ 0.6			1.2			▲ 0.1	▲ 0.1			▲ 1.4	▲ 0.1
7 医療・福祉施設	1.9									▲ 0.1	2.0	▲ 0.1
8 宿泊施設	0.1		▲ 0.4			0.3		▲ 1.4	▲ 0.0	0.2	1.3	
9 娯楽施設	0.3					▲ 0.1	▲ 0.2				0.6	
10 その他の建築工事	▲ 1.0	▲ 0.3		▲ 0.1	▲ 0.2	0.0	▲ 0.1			▲ 0.3	▲ 0.1	0.1
T 土木工事・機械装置等工事計	▲ 19.8	▲ 0.3	1.0	▲ 8.1	▲ 4.2	▲ 3.9	1.2	▲ 1.4	▲ 0.1	▲ 3.0	0.2	▲ 1.1
ST 土木工事計	▲ 10.1	▲ 0.1	0.2	0.9	▲ 3.4	▲ 3.3	0.9	▲ 0.4	0.0	▲ 3.2	▲ 0.8	▲ 0.8
1 発電用土木工事	▲ 3.5	0.0	0.7	▲ 0.1	▲ 4.0	0.1		▲ 0.0		0.1	▲ 0.2	▲ 0.2
2 鉄道工事	▲ 2.8		0.1	0.0		▲ 3.0	0.1	0.0				
3 埠頭・港湾工事	0.2	0.0	▲ 0.0	0.0	0.0	0.1		▲ 0.0	▲ 0.0	0.0	0.0	0.1
4 道路工事	▲ 0.1	▲ 0.0	▲ 0.0	▲ 0.3	0.1	0.1	▲ 0.0	▲ 0.1	▲ 0.0	0.0	0.0	0.1
5 管工事	0.5		▲ 0.0	0.1	0.4	0.1	0.0	▲ 0.0		▲ 0.0	▲ 0.0	▲ 0.0
6 電線路工事	2.3		▲ 0.1	▲ 0.1	1.5	0.1	1.0	▲ 0.0	0.0	0.0	0.3	▲ 0.4
7 土地造成・埋立工事	▲ 3.4	0.0	0.0	0.0	▲ 0.0	▲ 0.0		▲ 0.0		▲ 3.1	▲ 0.1	▲ 0.2
8 ゴルフ場建設工事	▲ 0.1			▲ 0.0		▲ 0.0		▲ 0.0	0.0		▲ 0.0	
9 構内環境整備工事	▲ 0.4	▲ 0.0	▲ 0.0	0.1	0.0	0.0	▲ 0.0	▲ 0.0	0.0	▲ 0.1	▲ 0.4	0.0
10 その他の土木工事	▲ 2.8	▲ 0.1	▲ 0.4	1.1	▲ 1.5	▲ 0.7	▲ 0.2	▲ 0.3	0.0	▲ 0.1	▲ 0.4	▲ 0.2
ST 機械装置等工事	▲ 9.7	▲ 0.3	0.8	▲ 9.0	▲ 0.8	▲ 0.5	0.3	▲ 0.9	▲ 0.1	0.2	1.0	▲ 0.3

注) 建築・建築設備工事については、1件の請負契約額が5億円以上の工事、土木工事及び機械装置等工事については1件の請負契約額が500万円以上の工事について調査対象としている。

Ⅲ. 民間等からの受注工事

Ⅲ-3. 発注者別・施工都道府県別請負契約額

令和元年 9月分

1) 建築工事・建築設備工事(1件5億円以上の工事)

(単位:百万円,%)

	合計		農林漁業	鉱業、採石業、 砂利採取業、 建設業	製造業	電気・ガス・ 熱供給・ 水道業	運輸業、 郵便業	情報通信業	卸売業、 小売業	金融業、 保険業	不動産業	サービス業	その他
		前年同月比											
T.全国計	992,774	▲ 3.2	1,087	11,284	162,329	49,304	38,045	19,614	27,571	21,566	458,852	188,673	14,451
1.北海道	17,943	▲ 23.0			9,095		847				5,934	2,066	
2.青森	10,899	1,505.1				9,715							1,184
3.岩手	1,923	▲ 96.4							764			1,159	
4.宮城	11,246	225.2				526					12,897	-2,177	
5.秋田	0	▲ 100.0											
6.山形	3,400	193.1										3,400	
7.福島	3,781	50.8	1,087		1,424							1,270	
8.茨城	5,644	5.7			5,644								
9.栃木	1,423	▲ 91.9			543	880							
10.群馬	4,305	123.9			2,271							2,034	
11.埼玉	44,945	▲ 40.0		2,154	16,535		1,339		1,468	1,253	15,808	6,388	
12.千葉	124,456	238.9			6,567	23,008	3,965		3,995	1,404	82,774	2,743	
13.東京	216,066	▲ 34.3		5,610	17,731	1,251	21,033	1,827	9,580	15,617	120,575	17,976	4,865
14.神奈川	65,435	▲ 11.2			4,128	706			1,850	1,254	43,764	13,733	
15.新潟	2,644	▲ 14.9				1,009			1,082			553	
16.富山	2,008	▲ 68.2			1,480	528							
17.石川	8,085	211.0									2,158	5,927	
18.福井	0	▲ 100.0											
19.山梨	5,115	128.1										5,115	
20.長野	11,516	▲ 38.8			5,019				2,990			3,507	
21.岐阜	680	▲ 76.2										680	
22.静岡	16,909	0.2			16,382	527							
23.愛知	46,984	36.1			17,241		6,984		926		19,599	2,234	
24.三重	14,189	▲ 0.2			3,350	8,063				566	878	1,342	
25.滋賀	16,517	54.2			10,069						5,031	1,418	
26.京都	43,174	89.8			3,005						10,758	29,411	
27.大阪	114,723	44.1			15,178		2,653	17,787	2,256	529	62,962	6,147	7,211
28.兵庫	22,843	▲ 21.8			3,782						10,274	8,786	
29.奈良	2,143	-									2,143		
30.和歌山	4,102			3,520	582								
31.鳥取	1,917	▲ 25.6									1,917		
32.島根	0	▲ 100.0											
33.岡山	24,273	2,106.6								953	1,430	21,890	
34.広島	37,453	133.2			2,578		1,223				26,023	7,630	
35.山口	5,302	▲ 13.6			2,211	3,091							
36.徳島	9,243	381.3			9,243								
37.香川	1,875	93.5							975			900	
38.愛媛	2,607	▲ 19.4										2,607	
39.高知	0	▲ 100.0											
40.福岡	43,672	147.4			3,300				823		21,580	17,969	
41.佐賀	1,977	11.1			825							1,152	
42.長崎	22,129	518.0			1,609						2,127	18,394	
43.熊本	4,142	▲ 85.6			1,765							2,377	
44.大分	1,328	▲ 88.8										1,328	
45.宮崎	716	▲ 93.9										716	
46.鹿児島	2,964	▲ 68.6			770						2,194		
47.沖縄	10,078	▲ 57.6							863		8,024		1,191

注) 受注高の少ない集計区分等の数値は、誤差が大きいため利用に当たっては注意してください。

Ⅲ-4. 発注者別・施工地域別請負契約額

1) 建築工事・建築設備工事(1件5億円以上の工事)

令和元年 9月分

(単位:百万円,%)

	合計		農林漁業	鉱業、採石業、 砂利採取業、 建設業	製造業	電気・ガス・ 熱供給・ 水道業	運輸業、 郵便業	情報通信業	卸売業、 小売業	金融業、 保険業	不動産業	サービス業	その他
		前年同月比											
T.全国計	992,774	▲ 3.2	1,087	11,284	162,329	49,304	38,045	19,614	27,571	21,566	458,852	188,673	14,451
1.北海道	17,943	▲ 23.0	0	0	9,095	0	847	0	0	0	5,934	2,066	0
2.東北	31,248	▲ 50.8	1,087	0	1,424	10,241	0	0	764	0	12,897	3,651	1,184
3.関東	478,905	▲ 14.5	0	7,764	58,438	25,845	26,338	1,827	19,883	19,528	262,921	51,496	4,865
4.北陸	12,737	▲ 2.5	0	0	1,480	1,537	0	0	1,082	0	2,158	6,481	0
5.中部	78,763	15.0	0	0	36,973	8,590	6,984	0	926	566	20,478	4,256	0
6.近畿	203,502	43.0	0	3,520	32,616	0	2,653	17,787	2,256	529	91,168	45,761	7,211
7.中国	68,945	75.8	0	0	4,789	3,091	1,223	0	0	953	29,370	29,520	0
8.四国	13,725	105.0	0	0	9,243	0	0	0	975	0	0	3,507	0
9.九州・沖縄	87,005	▲ 20.0	0	0	8,269	0	0	0	1,685	0	33,925	41,935	1,191

注) 地域別区分

東北 : 青森県、岩手県、宮城県、秋田県、山形県、福島県  
 関東 : 茨城県、栃木県、群馬県、埼玉県、千葉県、東京都、神奈川県、山梨県、長野県  
 北陸 : 新潟県、富山県、石川県、福井県  
 中部 : 岐阜県、静岡県、愛知県、三重県  
 近畿 : 滋賀県、京都府、大阪府、兵庫県、奈良県、和歌山県  
 中国 : 鳥取県、島根県、岡山県、広島県、山口県  
 四国 : 徳島県、香川県、愛媛県、高知県  
 九州・沖縄 : 福岡県、佐賀県、長崎県、熊本県、大分県、宮崎県、鹿児島県、沖縄県

Ⅲ. 民間等からの受注工事

Ⅲ-3. 発注者別・施工都道府県別請負契約額

令和元年 9月分

2) 土木工事及び機械装置等工事(1件500万円以上の工事)

(単位:百万円,%)

	合計		農林漁業	鉱業、採石業、 砂利採取業、 建設業	製造業	電気・ガス・ 熱供給・ 水道業	運輸業、 郵便業	情報通信業	卸売業、 小売業	金融業、 保険業	不動産業	サービス業	その他
		前年同月比											
T.全国計	553,825	▲ 19.8	1,873	21,633	165,268	170,163	86,320	47,898	4,858	2,130	12,341	35,920	5,422
1.北海道	10,715	▲ 51.0	569	448	4,055	1,781	1,413	1,420	87		145	736	60
2.青森	7,760	24.7		121	816	5,330	319	66		534		480	94
3.岩手	11,180	120.6	28	1,196	253	7,994	1,284	199	10		138	59	20
4.宮城	8,048	▲ 64.1	75	145	2,728	2,177	1,131	367	215		150	1,031	29
5.秋田	3,766	▲ 44.8	316	1,029	346	776	605	188	38			468	
6.山形	2,806	▲ 45.6			373	113	542	656	101		322	150	548
7.福島	7,366	▲ 67.5	143	303	1,262	4,259	904	252	28	298	474	-577	21
8.茨城	14,055	▲ 5.2	61	106	4,891	6,578	513	537	5	6	232	1,022	105
9.栃木	5,233	▲ 6.6		136	1,962	69	976	641	89		1,219	107	33
10.群馬	5,876	70.1	266	776	2,331	510	468	405	66	11	831	95	116
11.埼玉	22,604	17.4		358	15,879	1,531	2,470	1,523	221	28	142	273	180
12.千葉	38,335	▲ 50.6		457	7,356	22,019	2,996	2,144	61	88	513	2,669	31
13.東京	63,839	2.2		631	1,486	7,592	26,812	18,308	11	362	2,947	4,824	866
14.神奈川	34,560	10.8	25	372	19,149	2,823	4,595	2,309	82	13	1,961	2,684	547
15.新潟	8,984	▲ 13.3	35	26	1,037	4,169	2,953	520	99		137	9	
16.富山	5,784	163.8			1,906	1,376	1,245	575	5		347	199	131
17.石川	1,482	▲ 53.5		7	112	243		7	601	9		458	45
18.福井	14,185	213.6			1,893	9,697	2,154	308	21			111	
19.山梨	3,211	▲ 79.8		91	164	272	2,191	466	26				
20.長野	7,321	▲ 72.8		66	3,504	1,639	876	411	33		148	458	188
21.岐阜	6,515	9.1			1,482	1,721	1,680	1,087	36			294	215
22.静岡	15,115	74.1		118	4,849	593	6,182	2,122			431	766	55
23.愛知	30,344	▲ 13.3		12	18,556	1,066	4,490	3,828	37	87	75	2,051	142
24.三重	14,753	▲ 64.7	102	3,752	5,599	154	2,052	866			59	2,076	95
25.滋賀	5,444	53.2		488	2,130	387	966	384	446		67	530	46
26.京都	4,275	28.4		149	838	1,069	1,388	659	12			106	54
27.大阪	18,313	▲ 17.3		47	6,034	1,608	6,055	1,402	727	344	717	1,130	249
28.兵庫	17,048	▲ 78.1	14	353	9,728	906	2,571	347	906	18	139	1,992	74
29.奈良	1,192	▲ 56.1			190	215	470	95	14			163	46
30.和歌山	11,354	124.4		126	1,986	8,844		264		89		45	
31.鳥取	1,124	▲ 16.4				147	788	79					110
32.島根	15,120	11.3	51		493	14,563		13					
33.岡山	9,885	143.2		38	2,965	3,685	876	210	465			1,544	103
34.広島	23,907	47.1		7,437	5,138	8,135	455	528	112		19	1,444	639
35.山口	9,426	▲ 24.8		193	7,482	502	75	45		243	650	135	100
36.徳島	4,720	▲ 76.4		33	3,728	395	120	330			72	14	29
37.香川	3,576	56.8	16	8	2,464	138	191	414	225			121	
38.愛媛	8,793	15.1	53	290	4,076	3,645	284	155	10		126	130	23
39.高知	4,003	359.2		60	709	2,664	269	300					
40.福岡	10,407	▲ 42.6		29	5,119	1,382	1,041	683	359	7	140	1,568	79
41.佐賀	21,267	935.6			2,065	17,995	408	61	10			727	
42.長崎	5,100	-	56		140	4,084	668	60				92	
43.熊本	7,157	▲ 1.5	34	1,967	985	2,039	142	646			46	1,283	13
44.大分	7,739	67.1	28	261	3,447	744	31	355	87		27	2,744	14
45.宮崎	4,372	36.1			3,137	348	51	-11				777	70
46.鹿児島	12,521	324.5		5	425	10,535	525	135	130			610	157
47.沖縄	3,244	46.2				1,650	89	945	74		68	324	93

注) 受注高の少ない集計区分等の数値は、誤差が大きいため利用に当たっては注意してください。

Ⅲ-4. 発注者別・施工地域別請負契約額

令和元年 9月分

2) 土木工事及び機械装置等工事(1件500万円以上の工事)

(単位:百万円,%)

	合計		農林漁業	鉱業、採石業、 砂利採取業、 建設業	製造業	電気・ガス・ 熱供給・ 水道業	運輸業、 郵便業	情報通信業	卸売業、 小売業	金融業、 保険業	不動産業	サービス業	その他
		前年同月比											
T.全国計	553,825	▲ 19.8	1,873	21,633	165,268	170,163	86,320	47,898	4,858	2,130	12,341	35,920	5,422
1.北海道	10,715	▲ 51.0	569	448	4,055	1,781	1,413	1,420	87	0	145	736	60
2.東北	40,926	▲ 40.2	562	2,793	5,777	20,650	4,785	1,728	392	832	1,084	1,611	712
3.関東	195,035	▲ 24.2	353	2,992	56,722	43,032	41,897	26,745	595	509	7,993	12,131	2,067
4.北陸	30,435	50.2	35	33	4,948	15,485	6,359	2,004	134	0	483	778	176
5.中部	66,727	▲ 27.0	102	3,882	30,486	3,533	14,404	7,903	73	87	565	5,187	506
6.近畿	57,626	▲ 49.7	14	1,164	20,907	13,030	11,449	3,150	2,104	452	923	3,964	470
7.中国	59,463	24.4	51	7,668	16,078	27,032	2,194	875	577	243	669	3,123	952
8.四国	21,091	▲ 31.6	69	391	10,976	6,842	864	1,199	235	0	198	264	52
9.九州・沖縄	71,806	87.7	119	2,262	15,318	38,778	2,954	2,875	660	7	280	8,126	427

注) 地域別区分

東北 : 青森県、岩手県、宮城県、秋田県、山形県、福島県  
 関東 : 茨城県、栃木県、群馬県、埼玉県、千葉県、東京都、神奈川県、山梨県、長野県  
 北陸 : 新潟県、富山県、石川県、福井県  
 中部 : 岐阜県、静岡県、愛知県、三重県  
 近畿 : 滋賀県、京都府、大阪府、兵庫県、奈良県、和歌山県  
 中国 : 鳥取県、島根県、岡山県、広島県、山口県  
 四国 : 徳島県、香川県、愛媛県、高知県  
 九州・沖縄 : 福岡県、佐賀県、長崎県、熊本県、大分県、宮崎県、鹿児島県、沖縄県

# 建設工事受注動態統計調査 推計方法の変更について

## ■平成 25 年 4 月以降の推計方法 (平成 24 年 1 月～平成 25 年 3 月までは参考値として再集計)

調査結果については、建設業許可業者全体への復元（母集団推定）を行う。復元母集団は、調査実施の前々年度末における建設業許可業者の名簿である。この母集団に対して、各標本毎に定められる抽出率の逆数及び回収率の逆数を各標本の調査結果に乘じることにより、母集団推定値を算出（復元）する。

大手 50 社への調査は有意抽出調査であり、母集団への復元を行わない。

なお、本推計方法は、平成 23 年 9 月の統計委員会からの答申（府統委第 115 号）に基づき、よりの確な推計を行うために変更しています。

## ■平成 12 年 4 月～平成 25 年 3 月までの推計方法

調査結果については、建設業許可業者全体への復元（母集団推定）を行う。復元母集団は、調査実施の前前年度末における建設業許可業者の名簿である。この母集団に対して、各標本毎に定められる抽出率の逆数を各標本の調査結果に乘じることにより、母集団推定値を算出（復元）する。（未回答業者は実績なしとして取り扱う。）

大手 50 社への調査は有意抽出調査であり、母集団への復元を行わない。