

鉄道輸送統計月報

2019年10月分



国土交通省

凡 例

- この月報は、統計法（平成19年法第53号）に基づいて、鉄道、軌道及び索道の各事業者（ただし、第三種鉄道事業者は除く。以下、同じ。）に対して実施した鉄道輸送統計調査（一般統計調査）の2019年10月分の調査結果を集録したものである。
- この月報で用いている符号は、次のとおりである。
「0」単位未満 「－」該当数字がないもの 「…」資料がないか不明のもの
「r」公表時以降訂正した数字。
- 業態別分類及び同分類基準は、次のとおりである。
 - 「JR旅客会社」とは、北海道、東日本、東海、西日本、四国及び九州の各旅客鉄道株式会社である。
 - 「民鉄（JR以外）」とは、JR以外の鉄・軌道事業者を総称し、以下の業態に分類した。
 - 「大手」とは、東武鉄道、西武鉄道、京成電鉄、京王電鉄、小田急電鉄、東急、京浜急行電鉄、相模鉄道、名古屋鉄道、近畿日本鉄道、南海電気鉄道、京阪電気鉄道、阪急電鉄、阪神電気鉄道、西日本鉄道及び東京地下鉄の16事業者である。
 - 「中小」とは、大手及び公営以外の鉄・軌道事業者である。
 - 「公営」とは、地方公共団体の鉄・軌道事業者である。
 - 2011年度分より鉄道貨物輸送は、業態別の分類を廃止した。
- 地方運輸局の区分は、次のとおりである。

北海道	北海道	近畿	滋賀県、京都府、大阪府、奈良県、和歌山県、兵庫県
東北	青森県、岩手県、宮城県、秋田県、山形県、福島県	中国	鳥取県、島根県、岡山県、広島県、山口県
関東	茨城県、栃木県、群馬県、埼玉県、千葉県、東京都、神奈川県、山梨県	四国	徳島県、香川県、愛媛県、高知県
北陸信越	新潟県、富山県、石川県、長野県	九州	福岡県、佐賀県、長崎県、熊本県、大分県、宮崎県、鹿児島県
中部	福井県、岐阜県、静岡県、愛知県、三重県	沖縄	沖縄県
- 輸送数量のうち重複数量の取扱いは、次のとおりである。
 - 運輸局間重複分
地方運輸局別の旅客及び貨物輸送数量については、運輸局間重複分を含んで集計しており、運輸局別の実績をそのまま集計しても全国計と一致しない。
 - 事業者間重複分
本統計は、総流動ベースの統計であるため、事業者間重複分は、全て含み集計した。
- 2006年4月より鉄・軌道輸送に係る「旅客収入」、「貨物収入」を調査項目から外した。
- 当年度分の「鉄道輸送統計年報」の公表時に、訂正報告に基づき、月報の数値を訂正することがある。
- 索道事業者に対して実施した統計調査の結果は、毎年度「鉄道輸送統計年報」により公表している。

この月報の統計数字を他に転載する場合には、必ず、「鉄道輸送統計月報」による旨を明記して下さい。

この月報の内容についての照会は、国土交通省総合政策局情報政策課交通経済統計調査室に連絡して下さい。

（電話 03-5253-8111 内線 28731）

目 次

1 鉄道輸送概要

1-1 鉄・軌道旅客輸送	2 頁
1-2 鉄道貨物輸送	3

2 鉄・軌道旅客輸送

2-1 鉄・軌道旅客輸送総括表	
(1) 旅客数量	6
(2) 旅客人キロ	7
2-2 旅客営業キロ及び旅客数量	8
2-3 旅客人キロ	8
2-4 旅客列車及び旅客車走行キロ	9

3 鉄道貨物輸送

3-1 鉄道貨物輸送総括表	
(1) 貨物数量	1 2
(2) 貨物トンキロ	1 3
3-2 貨物営業キロ及び貨物数量	
(1) 輸送トン数	1 4
(2) 発送トン数	1 4
3-3 貨物トンキロ	1 5
3-4 貨物列車及び貨物車走行キロ	1 5

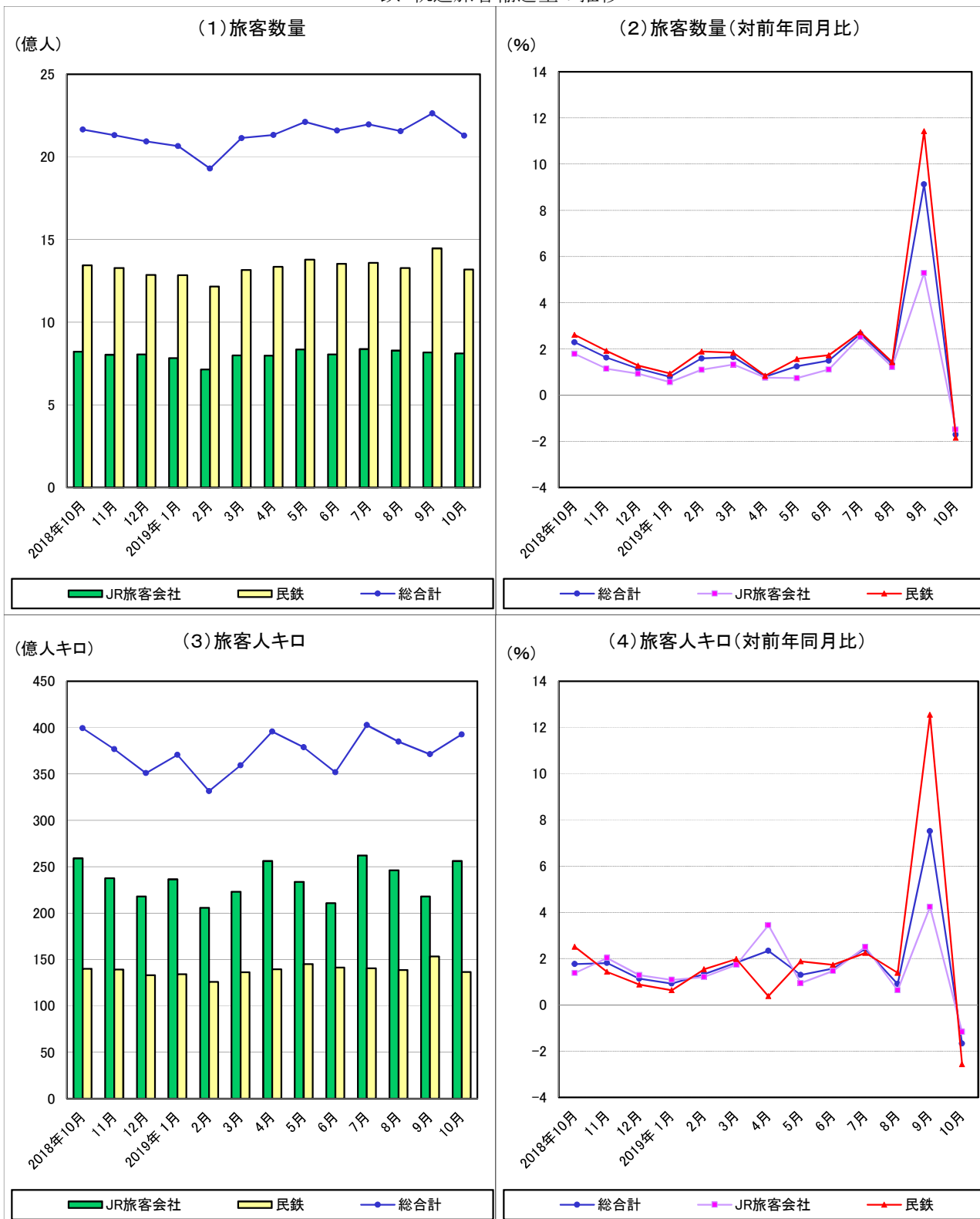
1 鐵道輸送概要

1 鉄道輸送概要

1-1 鉄・軌道旅客輸送(2019年10月分)

本月の旅客数量総合計は、21億2873万人、指数105.2(2015年度月平均=100、以下同じ。)、前年同月比1.7%減、人キロ総合計では、393億人キロ、指数110.2、前年同月比1.7%減であった。また、これらの月別、業態別推移は下図のとおりである。

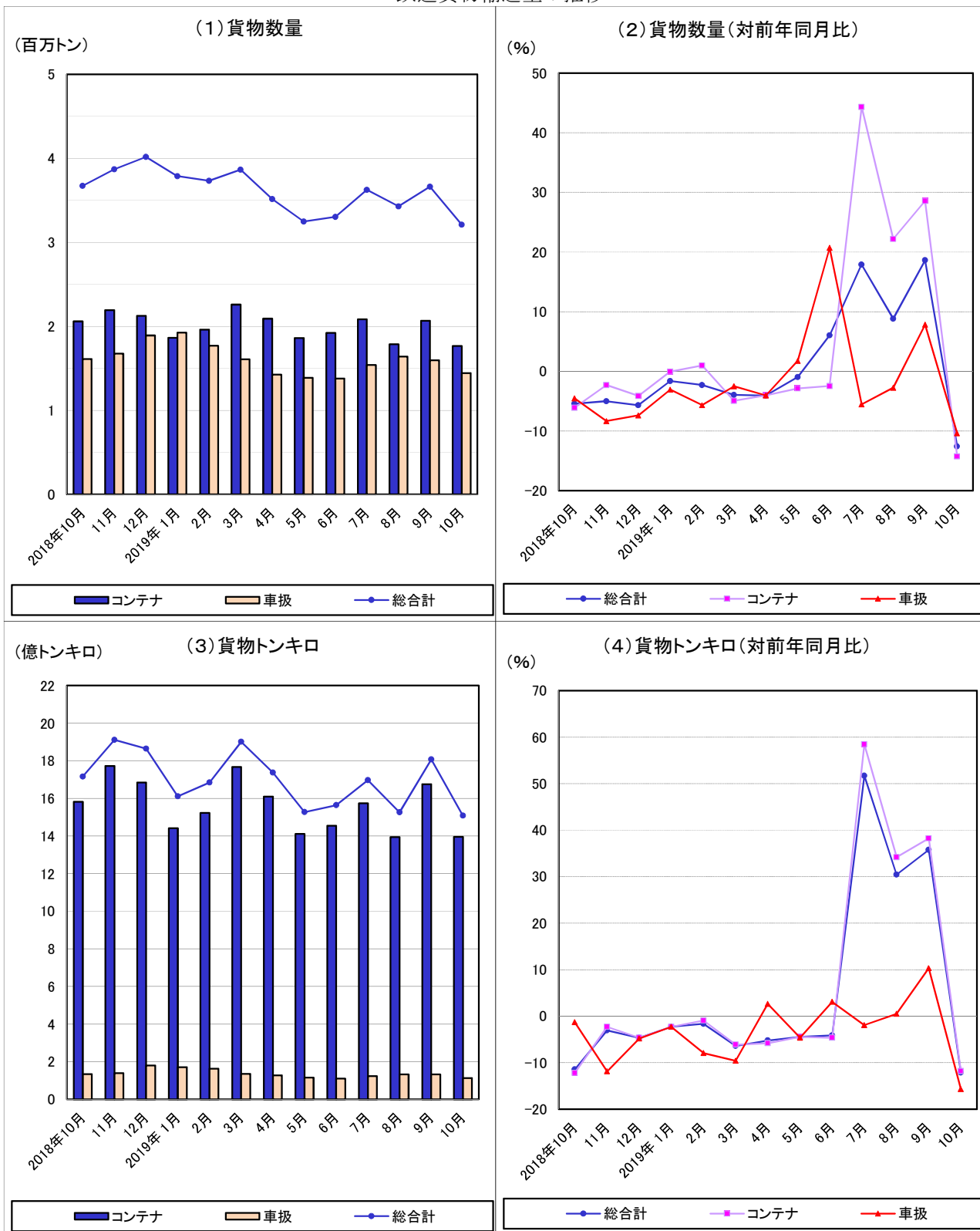
鉄・軌道旅客輸送量の推移



1-2 鉄道貨物輸送(2019年10月分)

本月の貨物数量総合計は、321万トン、指数89.2、前年同月比12.6%減、トンキロ総合計では、15億トンキロ、指数84.1、前年同月比12.1%減であった。また、これらの月別、業態別推移は下図のとおりである。

鉄道貨物輸送量の推移



2 鉄・軌道旅客輸送

2 鉄・軌道旅客輸送

2-1 鉄・軌道旅客輸送総括表（2019年10月分）

(1) 旅客数量

事項別 年度・月別		全国計		業態別			
				JR旅客会社		民鉄(JR以外)	
		千人	指数	千人	指数	千人	指数
年 度 別	2011年度	22,632,362	93.2	8,837,406	94.9	13,794,956	92.1
	2012	23,041,856	94.9	8,962,809	96.3	14,079,047	94.0
	2013	23,606,410	97.2	9,146,991	98.3	14,459,419	96.5
	2014	23,599,851	97.2	9,088,121	97.6	14,511,730	96.9
	2015	24,289,894	100.0	9,308,375	100.0	14,981,519	100.0
	2016	24,598,362	101.3	9,392,177	100.9	15,206,185	101.5
	2017	24,972,608	102.8	9,488,030	101.9	15,484,578	103.4
	2018	25,269,494	104.0	9,555,915	102.7	15,713,579	104.9
	前年度比	101.2		100.7		101.5	
月 別	2015年度月平均	2,024,158	100.0	775,698	100.0	1,248,460	100.0
	2018年10月	2,165,633	107.0	822,513	106.0	1,343,120	107.6
	11	2,131,565	105.3	803,104	103.5	1,328,461	106.4
	12	2,093,163	103.4	806,147	103.9	1,287,016	103.1
	2019年1月	2,066,185	102.1	782,527	100.9	1,283,658	102.8
	2	1,929,967	95.3	714,283	92.1	1,215,684	97.4
	3	2,114,570	104.5	798,732	103.0	1,315,838	105.4
	4	2,132,737	105.4	798,458	102.9	1,334,279	106.9
	5	2,212,350	109.3	834,695	107.6	1,377,655	110.3
	6	2,159,601	106.7	805,861	103.9	1,353,740	108.4
	7	2,196,104	108.5	837,078	107.9	1,359,026	108.9
	8	2,155,590	106.5	828,458	106.8	1,327,132	106.3
	9	2,263,176	111.8	816,790	105.3	1,446,386	115.9
	10	2,128,726	105.2	810,275	104.5	1,318,451	105.6
前年同月比	98.3		98.5		98.2		

指数 年度別：2015年度=100

月 別：2015年度月平均=100

(2) 旅客人キロ

事項別 年度・月別		全国計		業 態 別			
				JR旅客会社		民鉄(JR以外)	
		千人キロ	指数	千人キロ	指数	千人キロ	指数
年 度 別	2011 年度	395,066,648	92.4	246,936,659	91.7	148,129,989	93.7
	2012	404,395,830	94.6	253,787,627	94.2	150,608,203	95.3
	2013	414,387,129	96.9	260,012,644	96.5	154,374,485	97.6
	2014	413,969,589	96.8	260,096,698	96.5	153,872,891	97.3
	2015	427,486,211	100.0	269,393,803	100.0	158,092,408	100.0
	2016	431,798,572	101.0	271,996,115	101.0	159,802,457	101.1
	2017	437,362,587	102.3	275,123,695	102.1	162,238,892	102.6
	2018	441,614,073	103.3	277,670,054	103.1	163,944,019	103.7
	前年度比	101.0		100.9		101.1	
月 別	2015年度月平均	35,623,851	100.0	22,449,484	100.0	13,174,367	100.0
	2018年10月	39,931,407	112.1	25,920,064	115.5	14,011,343	106.4
	11	37,686,544	105.8	23,771,191	105.9	13,915,353	105.6
	12	35,106,477	98.5	21,791,369	97.1	13,315,108	101.1
	2019年 1月	37,068,210	104.1	23,643,074	105.3	13,425,136	101.9
	2	33,159,179	93.1	20,566,555	91.6	12,592,624	95.6
	3	35,933,507	100.9	22,302,137	99.3	13,631,370	103.5
	4	39,576,727	111.1	25,626,332	114.2	13,950,395	105.9
	5	37,883,944	106.3	23,386,078	104.2	14,497,866	110.0
	6	35,197,205	98.8	21,073,553	93.9	14,123,652	107.2
	7	40,273,113	113.1	26,219,405	116.8	14,053,708	106.7
	8	38,492,663	108.1	24,628,098	109.7	13,864,565	105.2
	9	37,133,199	104.2	21,801,008	97.1	15,332,191	116.4
	10	39,264,778	110.2	25,614,528	114.1	13,650,250	103.6
前年同月比	98.3		98.8		97.4		

2-2 旅客営業キロ及び旅客数量 (2019年10月分)

運輸局別 業態別	事項別	旅客 営業キロ (キロメートル)	定 期		定 期 外		計		
			(千人)	前年 同月比 (%)	(千人)	前年 同月比 (%)	(千人)	前月比 (%)	前年 同月比 (%)
運 輸 局 別	北 海 道	2,641.5	13,918	100.0	17,162	97.0	31,081	90.9	98.3
	東 北	3,634.1	16,084	100.6	8,927	90.5	25,011	95.8	96.8
	関 東	5,998.2	863,634	100.5	518,403	93.7	1,382,038	94.3	97.9
	北陸信越	2,172.4	11,630	100.5	5,996	81.1	17,626	93.1	93.0
	中 部	3,417.0	81,948	100.8	65,412	97.3	147,360	97.5	99.2
	近 畿	3,646.9	237,535	102.6	197,149	95.6	434,685	93.0	99.3
	中 国	2,292.9	16,609	99.6	11,010	97.1	27,619	89.3	98.6
	四 国	1,102.5	4,233	98.7	3,160	98.6	7,393	88.8	98.7
	九 州	2,854.8	34,212	100.7	24,787	100.6	58,999	91.8	100.6
	沖 縄	17.0	346	114.2	1,588	117.5	1,934	125.5	116.9
業 態 別	JR旅客会社	19,939.7	513,314	101.4	296,961	94.0	810,275	99.2	98.5
	新幹線	2,997.1	4,391	103.1	31,514	95.7	35,904	119.8	96.6
	民鉄(JR以外)	7,837.6	766,048	100.6	552,400	94.9	1,318,451	91.2	98.2
	大手	2,910.1	536,335	100.0	341,858	94.3	878,194	89.9	97.7
	中小	4,436.3	106,717	102.9	114,668	95.3	221,385	94.5	98.8
	公 営	491.2	122,996	101.5	95,874	96.8	218,872	93.2	99.4
全 国 計		27,777.3	1,279,362	100.9	849,361	94.6	2,128,726	94.1	98.3
年度累計			8,945,015	102.4	6,303,254	101.7	15,248,284		102.1

2-3 旅客人キロ (2019年10月分)

運輸局別 業態別	事項別	定 期		定 期 外		計		
		(千人キロ)	前年 同月比 (%)	(千人キロ)	前年 同月比 (%)	(千人キロ)	前月比 (%)	前年 同月比 (%)
運 輸 局 別	北 海 道	177,579	98.3	270,823	96.9	448,402	84.2	97.5
	東 北	228,167	99.9	178,962	100.2	407,130	100.7	100.0
	関 東	12,127,732	100.3	7,554,950	92.1	19,682,681	94.8	97.0
	北陸信越	175,003	100.2	260,274	80.9	435,277	104.9	87.7
	中 部	1,409,912	100.8	6,961,437	100.5	8,371,349	144.9	100.6
	近 畿	3,507,887	100.5	4,710,091	99.2	8,217,978	110.2	99.7
	中 国	270,571	98.4	246,540	105.7	517,111	103.0	101.7
	四 国	64,948	97.9	78,025	96.2	142,973	89.6	97.0
	九 州	507,229	98.4	525,044	99.0	1,032,273	92.2	98.7
	沖 縄	1,673	120.3	7,931	132.5	9,604	138.0	130.2
業 態 別	JR旅客会社	9,933,346	100.7	15,681,182	97.6	25,614,528	117.5	98.8
	新幹線	397,247	103.3	10,333,344	99.1	10,730,591	151.3	99.3
	民鉄(JR以外)	8,537,355	99.7	5,112,895	93.8	13,650,250	89.0	97.4
	大手	6,777,854	99.3	3,808,785	93.3	10,586,639	88.2	97.1
	中小	880,010	101.7	754,246	94.9	1,634,257	92.1	98.4
	公 営	879,491	100.9	549,864	95.9	1,429,354	92.3	98.9
全 国 計		18,470,701	100.3	20,794,077	96.7	39,264,778	105.7	98.3
年度累計		129,182,636	101.8	138,638,980	102.1	267,821,629		102.0

2-4 旅客列車及び旅客車走行キロ (2019年10月分)

運輸局別 業態別		事項別	
		旅客列車キロ (千キロ)	旅客車キロ (千キロ)
運 輸 局 別	北海道	3,386	14,477
	東北	3,953	11,850
	関東	37,281	317,470
	北陸信越	3,434	13,951
	中部	17,246	141,127
	近畿	23,423	164,885
	中国	4,497	13,888
	四国	2,432	6,051
	九州 沖縄	7,571 148	31,016 296
業 態 別	JR旅客会社	55,534	438,028
	新幹線	13,185	178,849
	民鉄(JR以外)	47,837	276,983
	大手	29,172	198,142
	中小	13,454	49,488
	公営	5,211	29,353
全国計		103,371	715,011
年度累計		724,678	5,065,627

3 鐵道貨物輸送

3 鉄道貨物輸送

3-1 鉄道貨物輸送総括表（2019年10月分）

(1) 貨物数量

事項別 年度・月別		全国計		コンテナ		車扱	
		トン	指数	トン	指数	トン	指数
年 度 別	2011年度	39,827,206	92.2	21,845,750	88.2	17,981,456	97.4
	2012	42,339,724	98.0	23,157,201	93.5	19,182,523	103.9
	2013	44,101,372	102.1	24,196,129	97.7	19,905,243	107.9
	2014	43,424,263	100.5	24,183,140	97.7	19,241,123	104.3
	2015	43,209,573	100.0	24,755,828	100.0	18,453,747	100.0
	2016	44,088,522	102.0	24,657,184	99.6	19,431,338	105.3
	2017	45,169,777	104.5	25,198,772	101.8	19,971,005	108.2
	2018	42,320,858	97.9	23,049,591	93.1	19,271,267	104.4
	前年度比	93.7		91.5		96.5	
月 別	2015年度月平均	3,600,798	100.0	2,062,986	100.0	1,537,812	100.0
	2018年10月	3,672,923	102.0	2,059,943	99.9	1,612,980	104.9
	11	3,869,633	107.5	2,195,243	106.4	1,674,390	108.9
	12	4,017,218	111.6	2,124,924	103.0	1,892,294	123.1
	2019年1月	3,788,187	105.2	1,863,704	90.3	1,924,483	125.1
	2	3,734,011	103.7	1,963,221	95.2	1,770,790	115.1
	3	3,866,159	107.4	2,259,236	109.5	1,606,923	104.5
	4	3,516,341	97.7	2,092,523	101.4	1,423,818	92.6
	5	3,249,475	90.2	1,862,003	90.3	1,387,472	90.2
	6	3,303,363	91.7	1,923,182	93.2	1,380,181	89.7
	7	3,626,297	100.7	2,085,159	101.1	1,541,138	100.2
	8	3,427,913	95.2	1,787,861	86.7	1,640,052	106.6
	9	3,663,579	101.7	2,065,927	100.1	1,597,652	103.9
10	3,211,711	89.2	1,766,101	85.6	1,445,610	94.0	
前年同月比	87.4		85.7		89.6		

指数 年度別：2015年度=100

月 別：2015年度月平均=100

(2) 貨物トンキロ

事項別 年度・月別		全国計		コンテナ		車扱	
		千トンキロ	指数	千トンキロ	指数	千トンキロ	指数
年 度 別	2011 年度	19,998,063	92.9	18,035,251	90.4	1,962,812	125.2
	2012	20,471,499	95.1	18,697,278	93.7	1,774,220	113.2
	2013	21,070,964	97.9	19,341,121	96.9	1,729,843	110.3
	2014	21,028,775	97.7	19,449,893	97.5	1,578,882	100.7
	2015	21,519,287	100.0	19,951,466	100.0	1,567,819	100.0
	2016	21,265,472	98.8	19,651,537	98.5	1,613,935	102.9
	2017	21,662,513	100.7	19,966,161	100.1	1,696,352	108.2
	2018	19,368,510	90.0	17,723,604	88.8	1,644,905	104.9
	前年度比	89.4		88.8		97.0	
月 別	2015年度月平均	1,793,274	100.0	1,662,622	100.0	130,652	100.0
	2018年10月	1,715,857	95.7	1,581,658	95.1	134,199	102.7
	11	1,911,356	106.6	1,772,939	106.6	138,416	105.9
	12	1,864,423	104.0	1,684,297	101.3	180,126	137.9
	2019年 1月	1,610,992	89.8	1,440,578	86.6	170,414	130.4
	2	1,684,042	93.9	1,522,639	91.6	161,403	123.5
	3	1,901,301	106.0	1,766,554	106.3	134,747	103.1
	4	1,736,981	96.9	1,609,965	96.8	127,016	97.2
	5	1,526,538	85.1	1,411,243	84.9	115,295	88.2
	6	1,563,913	87.2	1,454,925	87.5	108,990	83.4
	7	1,696,680	94.6	1,573,870	94.7	122,809	94.0
	8	1,526,215	85.1	1,394,726	83.9	131,488	100.6
	9	1,806,788	100.8	1,675,248	100.8	131,540	100.7
	10	1,507,975	84.1	1,394,796	83.9	113,179	86.6
前年同月比	87.9		88.2		84.3		

3-2 貨物営業キロ及び貨物数量 (2019年10月分)

(1) 輸送トン数

事項別 運輸局別	貨物 営業キロ (キロメートル)	コンテナ		車 扱		計		
		(トン)	前年 同月比 (%)	(トン)	前年 同月比 (%)	(トン)	前月比 (%)	前年 同月比 (%)
北海道	1,305.7	345,744	68.9	-	-	345,744	75.6	66.6
東北	1,499.3	593,694	67.0	343,363	87.6	937,057	75.8	73.3
関東	1,519.0	1,000,243	77.0	647,590	87.3	1,647,833	81.8	80.7
北陸信越	1,102.4	369,368	89.8	109,343	75.6	478,711	91.6	86.1
中部	1,000.5	1,124,611	90.0	486,670	94.6	1,611,281	91.5	91.3
近畿	433.1	1,015,520	103.1	5,055	105.9	1,020,575	92.2	103.2
中国	652.0	735,484	123.8	2,276	169.2	737,760	93.4	123.9
四国	221.1	62,326	82.5	-	-	62,326	86.7	82.5
九州	888.7	443,710	167.2	2,094	183.2	445,804	97.4	167.3
全国計	8,621.8	1,766,101	85.7	1,445,610	89.6	3,211,711	87.7	87.4
年度累計		13,582,756	107.4	10,415,923	100.1	23,998,679		104.1

(2) 発送トン数

事項別 運輸局別	コンテナ		車 扱		計		
	(トン)	前年 同月比 (%)	(トン)	前年 同月比 (%)	(トン)	前月比 (%)	前年 同月比 (%)
北海道	193,997	67.8	-	-	193,997	74.6	63.9
東北	188,166	61.6	322,544	93.1	510,710	82.4	78.3
関東	455,611	85.8	629,720	87.1	1,085,331	85.2	86.5
北陸信越	147,333	92.7	10,596	71.8	157,929	94.5	90.9
中部	240,041	88.5	477,845	94.5	717,886	95.6	92.4
近畿	184,183	93.3	2,695	77.4	186,878	91.5	93.0
中国	154,475	93.8	416	91.6	154,891	88.4	93.8
四国	32,703	77.2	-	-	32,703	85.4	77.2
九州	169,592	165.2	1,794	163.4	171,386	98.3	165.2
全国計	1,766,101	85.7	1,445,610	89.6	3,211,711	87.7	87.4
年度累計	13,582,756	107.4	10,415,923	100.1	23,998,679		104.1

3-3 貨物トンキロ (2019年10月分)

事項別 運輸局別	コンテナ		車 扱		計		
	(千トンキロ)	前年 同月比 (%)	(千トンキロ)	前年 同月比 (%)	(千トンキロ)	前月比 (%)	前年 同月比 (%)
北海道	165,897	69.0	-	-	165,897	74.9	69.0
東北	218,201	68.1	9,840	74.0	228,041	70.2	68.4
関東	162,862	69.5	59,134	82.0	221,996	75.6	72.5
北陸信越	105,633	88.2	11,905	77.0	117,538	93.4	86.9
中部	244,351	87.8	30,512	95.0	274,863	88.7	88.5
近畿	208,786	107.9	791	143.0	209,577	92.4	108.0
中国	233,715	149.9	945	179.7	234,660	95.4	150.0
四国	5,691	81.1	-	-	5,691	85.0	81.1
九州	49,660	154.6	52	185.7	49,712	97.1	154.6
全国計	1,394,796	88.2	113,179	84.3	1,507,975	83.5	87.9
年度累計	10,514,773	110.3	850,317	98.9	11,365,090		109.3

3-4 貨物列車及び貨物車走行キロ (2019年10月分)

事項別 運輸局別	貨物列車キロ (千キロ)	貨物車キロ (千キロ)
北海道	464	8,152
東北	672	11,809
関東	764	10,421
北陸信越	360	5,653
中部	769	12,896
近畿	568	11,219
中国	795	13,122
四国	31	234
九州	245	2,999
全国計	4,668	76,505
年度累計	35,242	583,715

2020年 1月 14日

〒100-8919 東京都千代田区霞が関2丁目1番2号（合同庁舎第2号館14階）

編集発行 国土交通省総合政策局情報政策課交通経済統計調査室

電 話 (03)5253-8111 内線 28731