

# 建設工事受注動態統計調査報告

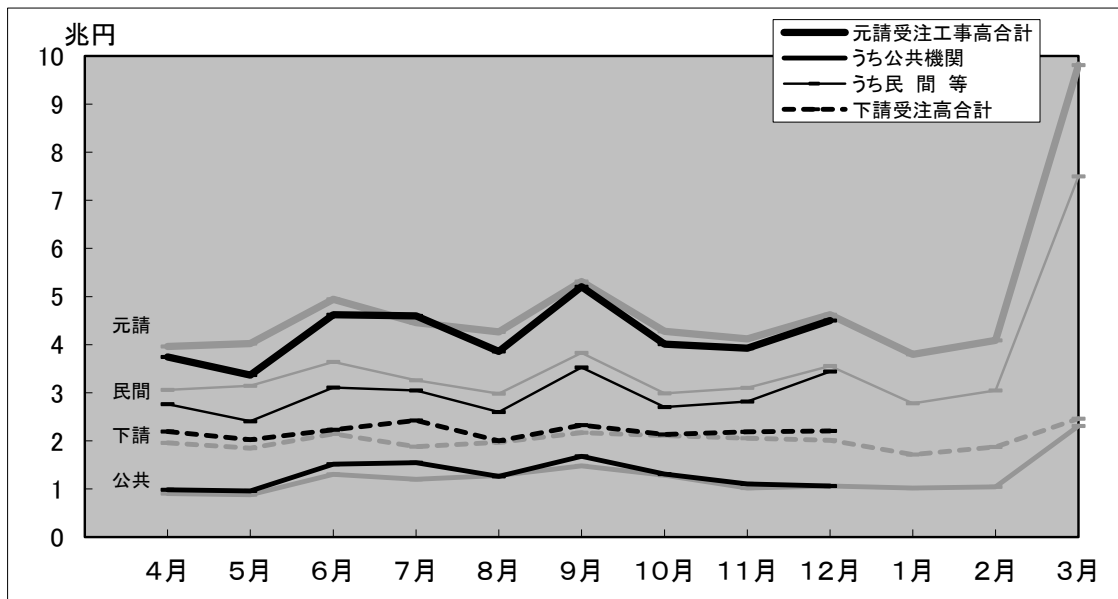
## 令和元年12月分及び令和元年計分

Monthly Report on

Current Survey of Orders Received for Construction

※本報告では、平成31年1月分から令和元年12月分までを「令和元年計」としています。

### 受注高の推移(令和元年度)



(グラフ中の淡色の線は、平成30年度の推移)

平成25年4月分より新しい推計方法による値を公表しています。

詳細については別紙をご覧ください。

(参照URL) [http://www.mlit.go.jp/sogoseisaku/jouhouka/sosei\\_jouhouka\\_fr4\\_000006.html](http://www.mlit.go.jp/sogoseisaku/jouhouka/sosei_jouhouka_fr4_000006.html)

なお、平成24年1月から平成25年3月までの復元値については、従来の推計方法によって公表してきた値でなく、新しい推計方法を取った場合の値を仮に試算したものを用いています。

### ※問い合わせ先

国土交通省 総合政策局 建設経済統計調査室  
電話 代表:03-5253-8111  
担当者 相部(企画専門官) 内線 28-603  
中原(主査) 内線 28-603

## 建設工事受注動態統計調査報告（令和元年12月分）

### 受注高

12月の受注高は6兆7,068億円で、前年同月比1.1%増加した。うち元請受注高は4兆5,032億円で、同2.6%減少し、下請受注高は2兆2,036億円で、同9.6%増加した。

元請受注高のうち公共機関からの受注高は1兆643億円で、同0.0%増加し、民間等からの受注高は3兆4,389億円で、同3.4%減少した。

注1) 下請受注高は、2次下請以下も含む。

注2) 四捨五入により億円単位の値としたため、各項目の合計は必ずしも総計と一致しない。

#### 1. 受注高

12月の受注高は、6兆7,068億円。

・前年同月比 1.1%増、3か月ぶりの増加。

##### 1) 元・下請別 (資料編, 表I-1参照)

元請受注高は、4兆5,032億円。(前年同月比 2.6%減, 5か月連続の減少)

下請受注高は、2兆2,036億円。(同 9.6%増, 12か月連続の増加)

##### 2) 業種別 (資料編, 表I-2参照)

総合工事業は、4兆2,038億円。(同 0.8%増, 5か月ぶりの増加)

職別工事業は、8,634億円。(同 12.1%増, 2か月連続の増加)

設備工事業は、1兆6,396億円。(同 3.2%減, 先月の増加から再び減少)

#### 2. 元請受注高

12月の元請受注高は、4兆5,032億円。

・前年同月比 2.6%減, 5か月連続の減少。

##### 1) 発注者別 (資料編, 表I-1参照)

公共機関からは、1兆643億円。(同 0.0%増, 4か月連続の増加)

民間等からは、3兆4,389億円。(同 3.4%減, 9か月連続の減少)

##### 2) 工事種類別 (資料編, 表I-1参照)

土木工事は、1兆1,598億円。(同 1.9%減, 9か月ぶりの減少)

建築工事は、2兆9,632億円。(同 0.7%増, 9か月ぶりの増加)

機械装置等工事は、3,802億円。(同 23.8%減, 4か月連続の減少)

※ 建築工事には建築設備工事を含む。

##### 3) 業種別 (資料編, 表I-2参照)

総合工事業は、3兆3,974億円。(同 2.8%減, 5か月連続の減少)

職別工事業は、2,134億円。(同 29.9%増, 16か月連続の増加)

設備工事業は、8,924億円。(同 7.4%減, 5か月連続の減少)

## 建設工事受注動態統計調査報告（令和元年12月分）

### 公共機関からの受注工事（1件500万円以上の工事）

12月の公共機関からの受注工事額は1兆579億円で、前年同月比7.6%増加した。うち「国の機関」からは3,494億円で、同22.5%増加し、「地方の機関」からは7,085億円で、同1.5%増加した。

12月の公共機関からの受注工事額は、1兆579億円。

・前年同月比 7.6%増、4か月連続の増加。

#### 1. 発注機関別（資料編、表Ⅱ－1参照）

##### 1) 国の機関

「国の機関」からの受注工事額は、3,494億円であった。

・前年同月比 22.5%増、4か月連続の増加。

- ① 国は、1,580億円。（同 45.3%増、4か月連続の増加）
- ② 独立行政法人は、687億円。（同 117.2%増、先月の減少から再び増加）
- ③ 政府関連企業等は、1,227億円。（同 15.2%減、4か月ぶりの減少）

##### 2) 地方の機関

「地方の機関」からの受注工事額は、7,085億円であった。

・前年同月比 1.5%増、2か月連続の増加。

- ① 都道府県は、2,826億円。（同 14.3%減、先月の増加から再び減少）
- ② 市区町村は、3,159億円。（同 5.0%増、3か月ぶりの増加）
- ③ 地方公営企業は、733億円。（同 42.9%増、先月の減少から再び増加）
- ④ その他は、368億円。（同 125.9%増、5か月ぶりの増加）

#### 2. 工事分類別（資料編、表Ⅱ－2. 1）参照）

工事分類別にみると、受注工事額の多いのは「道路工事」2,991億円、「教育・病院」1,196億円、「治山・治水」1,180億円であった。

#### 3. 発注機関別・工事分類別（資料編、表Ⅱ－2. 1）参照）

発注機関別・工事分類別にみると、受注工事額の多いのは、都道府県の「道路工事」1,025億円、政府関連企業等の「道路工事」852億円、都道府県の「治山・治水」828億円であった。

## 建設工事受注動態統計調査報告（令和元年12月分）

### 民間等からの受注工事

#### 1. 建築工事・建築設備工事（1件5億円以上の工事）

12月の建築工事・建築設備工事の受注工事額は1兆1,170億円で、前年同月比20.4%増加した。

12月の建築工事・建築設備工事の受注工事額は、1兆1,170億円。  
・前年同月比 20.4%増、先月の減少から再び増加。

##### 1) 発注者別（資料編、表Ⅲ－1.1参照）

- ① 農林漁業は、0億円。（同 100.0%減、4か月連続の減少）
- ② 鉱業，採石業，砂利採取業，建設業は，860億円。（同 170.9%増，2か月連続の増加）
- ③ 製造業は，2,054億円。（同 24.1%増，先月の減少から再び増加）
- ④ 電気・ガス・熱供給・水道業は，266億円。（同 124.6%増，6か月連続の増加）
- ⑤ 運輸業，郵便業は，880億円。（同 324.3%増，5か月ぶりの増加）
- ⑥ 情報通信業は，303億円。（同 256.4%増，先月の減少から再び増加）
- ⑦ 卸売業，小売業は，483億円。（同 47.5%増，4か月ぶりの増加）
- ⑧ 金融業，保険業は，219億円。（同 137.2%増，3か月ぶりの増加）
- ⑨ 不動産業は，4,603億円。（同 72.1%増，3か月ぶりの増加）
- ⑩ サービス業は，1,414億円。（同 61.9%減，3か月ぶりの減少）
- ⑪ その他は，88億円。（同 98.3%増，先月の減少から再び増加）

##### 2) 工事種類別（資料編、表Ⅲ－2参照）

工事種類別にみると、受注工事額の多いのは「事務所」2,484億円、「住宅」2,322億円、「工場・発電所」1,955億円であった。

##### 3) 発注者別・工事種類別（資料編、表Ⅲ－2参照）

発注者別・工事種類別にみると、受注工事額の多いのは、不動産業の「住宅」2,168億円、製造業の「工場・発電所」1,600億円、不動産業の「事務所」946億円であった。

---

注) 日本標準産業分類の改訂（第12回改訂）に準拠し、発注者分類の名称を平成20年4月分から変更を行った。

○鉱業，建設業 → 鉱業，採石業，砂利採取業，建設業      ○運輸業 → 運輸業，郵便業  
○卸売・小売業 → 卸売業，小売業      ○金融・保険業 → 金融業，保険業

## 建設工事受注動態統計調査報告（令和元年12月分）

### 民間等からの受注工事（つづき）

#### 2. 土木工事及び機械装置等工事（1件500万円以上の工事）

12月の土木工事及び機械装置等工事の受注工事額は6,571億円で、前年同月比8.0%増加した。

12月の土木工事及び機械装置等工事の受注工事額は、6,571億円。

・前年同月比 8.0%増、4か月ぶりの増加。

##### 1) 発注者別（資料編、表Ⅲ－1. 2）参照）

- ① 農林漁業は、27億円。（同 260.1%増、先月の減少から再び増加）
- ② 鉱業、採石業、砂利採取業、建設業は、98億円。（同 3.5%減、2か月連続の減少）
- ③ 製造業は、1,468億円。（同 38.9%減、8か月連続の減少）
- ④ 電気・ガス・熱供給・水道業は、1,431億円。（同 6.4%増、2か月連続の増加）
- ⑤ 運輸業、郵便業は、1,553億円。（同 35.1%増、5か月ぶりの増加）
- ⑥ 情報通信業は、484億円。（同 93.2%増、7か月連続の増加）
- ⑦ 卸売業、小売業は、89億円。（同 54.5%減、先月の増加から再び減少）
- ⑧ 金融業、保険業は、49億円。（同 71.9%増、3か月連続の増加）
- ⑨ 不動産業は、272億円。（同 44.2%増、9か月ぶりの増加）
- ⑩ サービス業は、1,050億円。（同 204.9%増、3か月ぶりの増加）
- ⑪ その他は、52億円。（同 25.1%減、先月の増加から再び減少）

##### 2) 工事種類別（資料編、表Ⅲ－2参照）

工事種類別にみると、受注工事額の多いのは「機械装置等工事」2,805億円、「鉄道工事」1,373億円、「電線路工事」781億円であった。

##### 3) 発注者別・工事種類別（資料編、表Ⅲ－2参照）

発注者別・工事種類別にみると、受注工事額の多いのは、運輸業、郵便業の「鉄道工事」1,373億円、製造業の「機械装置等工事」1,187億円、サービス業の「機械装置等工事」777億円であった。

---

注) 日本標準産業分類の改訂（第12回改訂）に準拠し、発注者分類の名称を平成20年4月分から変更を行った。

○鉱業、建設業 → 鉱業、採石業、砂利採取業、建設業      ○運輸業 → 運輸業、郵便業  
○卸売・小売業 → 卸売業、小売業      ○金融・保険業 → 金融業、保険業



I. 受注高の対前年同月比

I-1. 工事種類別受注高前年同月比時系列表

(単位：%)

	受注高合計																					
	元請受注高									公共機関からの受注工事						民間等からの受注工事				下請受注高		
	土木工事	建築工事・ 建築設備 工事	機械装置等 工事	土木工事	建築工事・ 建築設備 工事	機械装置等 工事		土木工事	建築工事・ 建築設備 工事	機械装置等 工事		土木工事	建築工事・ 建築設備 工事	機械装置等 工事		土木工事	建築工事・ 建築設備 工事	機械装置等 工事				
H28年度	1.8	3.4	2.2	▲ 5.8	2.3	8.2	1.3	▲ 6.7	2.6	6.3	▲ 5.1	1.8	2.2	11.8	2.2	▲ 9.3	0.6	▲ 6.0	4.3	▲ 3.6		
H29年度	▲ 2.2	▲ 1.3	▲ 4.4	11.4	▲ 0.9	▲ 1.8	▲ 1.9	9.6	▲ 3.6	▲ 3.1	▲ 4.9	▲ 2.9	0.2	0.6	▲ 1.5	13.8	▲ 5.0	▲ 0.0	▲ 10.0	15.3		
H30年度	3.6	▲ 3.2	5.7	9.6	4.2	▲ 2.0	5.5	13.3	▲ 2.3	▲ 4.2	0.2	4.5	6.7	1.8	6.3	15.9	2.2	▲ 5.8	6.2	1.8		
H30. 4～H30.12	▲ 0.0	▲ 4.5	0.2	11.8	▲ 0.9	▲ 3.5	▲ 2.2	15.2	▲ 6.1	▲ 6.6	▲ 7.9	4.3	1.0	2.1	▲ 1.4	19.0	2.1	▲ 6.7	6.0	4.7		
H31. 4～R1.12	▲ 1.0	10.3	▲ 3.4	▲ 14.4	▲ 5.4	5.6	▲ 8.0	▲ 16.3	9.6	10.9	12.0	▲ 6.5	▲ 10.6	▲ 3.0	▲ 10.7	▲ 19.2	8.7	20.2	7.0	▲ 10.2		
H29年	▲ 1.9	0.8	▲ 4.1	5.8	▲ 0.6	2.0	▲ 2.3	3.1	▲ 0.6	1.6	▲ 4.5	▲ 3.7	▲ 0.6	2.7	▲ 1.9	5.4	▲ 4.6	▲ 1.7	▲ 8.1	11.7		
H30年	▲ 0.3	▲ 4.8	▲ 0.3	12.6	▲ 0.7	▲ 4.0	▲ 1.6	15.4	▲ 6.7	▲ 6.7	▲ 9.2	2.1	1.6	0.9	▲ 0.5	19.6	0.5	▲ 6.5	2.8	6.8		
R1年	2.9	7.5	3.1	▲ 9.6	1.0	4.4	1.4	▲ 9.8	9.1	8.1	15.9	▲ 4.4	▲ 1.9	▲ 1.9	▲ 0.5	▲ 11.2	7.3	14.7	6.9	▲ 9.1		
H30. 1～H30.12	▲ 0.3	▲ 4.8	▲ 0.3	12.6	▲ 0.7	▲ 4.0	▲ 1.6	15.4	▲ 6.7	▲ 6.7	▲ 9.2	2.1	1.6	0.9	▲ 0.5	19.6	0.5	▲ 6.5	2.8	6.8		
H31. 1～R1.12	2.9	7.5	3.1	▲ 9.6	1.0	4.4	1.4	▲ 9.8	9.1	8.1	15.9	▲ 4.4	▲ 1.9	▲ 1.9	▲ 0.5	▲ 11.2	7.3	14.7	6.9	▲ 9.1		
H30.10-12	▲ 0.4	▲ 5.2	▲ 0.4	12.4	▲ 2.2	▲ 3.8	▲ 4.2	14.9	▲ 6.3	▲ 8.4	▲ 0.7	▲ 8.0	▲ 0.7	4.6	▲ 4.7	23.7	3.6	▲ 8.1	9.2	7.5		
H31. 1- 3	13.7	0.4	21.6	4.1	18.1	1.6	27.5	8.7	8.1	1.7	28.4	5.5	21.8	1.2	27.4	9.2	2.7	▲ 2.9	6.7	▲ 6.0		
H31. 4- 6	▲ 3.7	8.5	▲ 6.6	▲ 16.4	▲ 9.2	2.6	▲ 12.3	▲ 19.8	11.9	9.2	25.2	▲ 13.7	▲ 15.9	▲ 6.8	▲ 16.8	▲ 21.3	8.4	20.6	5.8	▲ 8.7		
R1. 7- 9	1.8	14.7	▲ 2.0	▲ 8.1	▲ 2.7	10.4	▲ 7.3	▲ 8.5	13.3	15.7	13.5	▲ 1.8	▲ 8.9	0.8	▲ 10.3	▲ 11.0	12.2	24.9	10.3	▲ 7.2		
R1.10-12	▲ 1.2	7.3	▲ 1.6	▲ 18.9	▲ 4.5	3.1	▲ 4.6	▲ 21.1	3.1	6.9	▲ 1.8	▲ 6.8	▲ 7.1	▲ 2.8	▲ 4.9	▲ 25.2	5.7	15.6	4.8	▲ 14.2		
平成30年 4月	4.4	6.0	1.9	16.8	2.7	11.4	▲ 2.2	12.9	7.7	18.1	▲ 30.8	34.3	1.3	2.8	0.3	8.1	7.9	▲ 3.8	11.6	24.4		
5月	7.0	0.7	11.4	▲ 3.4	8.6	▲ 0.5	13.6	0.8	▲ 7.7	▲ 10.9	▲ 0.9	▲ 12.3	14.3	15.4	15.7	3.6	3.5	2.8	6.6	▲ 12.0		
6月	▲ 1.6	▲ 11.4	▲ 1.6	29.6	▲ 2.9	▲ 10.6	▲ 5.3	40.6	▲ 13.4	▲ 6.1	▲ 24.7	▲ 7.4	1.5	▲ 17.0	▲ 1.1	63.6	1.7	▲ 13.1	7.6	6.8		
7月	▲ 2.0	▲ 11.0	▲ 2.3	28.7	▲ 2.0	▲ 11.0	▲ 4.6	49.3	▲ 7.8	▲ 12.9	▲ 9.6	42.7	0.3	▲ 7.2	▲ 3.8	51.7	▲ 2.0	▲ 11.1	3.5	▲ 6.2		
8月	0.0	2.0	1.2	▲ 11.5	▲ 1.6	2.4	▲ 0.3	▲ 19.0	0.2	▲ 4.0	12.5	▲ 7.6	▲ 2.4	16.9	▲ 2.2	▲ 22.4	3.8	1.0	4.4	6.7		
9月	▲ 4.0	▲ 7.6	▲ 4.8	11.4	▲ 3.5	▲ 6.8	▲ 4.8	15.4	▲ 8.3	▲ 11.6	▲ 11.3	26.3	▲ 1.5	3.3	▲ 3.9	11.4	▲ 5.3	▲ 9.5	▲ 4.8	2.9		
10月	0.6	▲ 5.2	0.2	20.3	▲ 1.9	▲ 3.6	▲ 4.3	18.7	0.2	▲ 3.1	2.7	18.2	▲ 2.8	▲ 4.5	▲ 5.3	18.8	6.0	▲ 8.1	11.1	23.6		
11月	0.0	▲ 11.1	1.5	23.4	▲ 3.7	▲ 11.9	▲ 5.0	29.6	▲ 2.7	▲ 16.9	32.3	4.8	▲ 4.0	▲ 4.4	▲ 8.8	39.0	8.4	▲ 9.6	17.9	10.9		
12月	▲ 1.8	0.6	▲ 2.6	▲ 3.0	▲ 1.2	4.3	▲ 3.5	0.1	▲ 15.9	▲ 6.6	▲ 26.5	▲ 37.1	4.2	25.6	▲ 0.3	15.6	▲ 3.1	▲ 6.5	▲ 0.3	▲ 9.3		
平成31年 1月	6.2	15.5	0.4	18.6	7.2	27.2	▲ 3.4	29.8	26.8	32.8	0.8	109.5	1.5	18.3	▲ 3.9	19.8	3.9	▲ 5.5	9.5	▲ 1.2		
2月	▲ 3.9	▲ 7.5	▲ 1.6	▲ 8.2	▲ 6.7	▲ 13.0	▲ 2.8	▲ 12.1	▲ 6.7	▲ 15.1	18.9	▲ 12.1	▲ 6.7	▲ 9.1	▲ 5.3	▲ 12.1	2.7	6.6	1.1	2.4		
3月	29.4	▲ 1.9	49.9	4.6	38.9	▲ 0.2	64.8	13.2	8.8	▲ 0.2	51.0	▲ 20.3	51.8	▲ 0.5	66.3	19.9	1.9	▲ 8.3	9.3	▲ 14.1		
平成31年 4月	0.4	10.2	▲ 3.8	▲ 2.1	▲ 5.5	2.5	▲ 10.0	▲ 0.7	8.7	2.1	52.4	▲ 9.7	▲ 9.7	3.1	▲ 13.7	1.8	12.2	26.5	8.6	▲ 4.5		
令和元年 5月	▲ 8.1	5.8	▲ 12.9	▲ 12.7	▲ 16.3	1.4	▲ 22.5	▲ 16.4	8.9	15.8	▲ 1.9	5.1	▲ 23.4	▲ 15.7	▲ 25.2	▲ 20.3	9.8	13.4	9.9	▲ 3.9		
6月	▲ 3.4	9.1	▲ 3.6	▲ 28.9	▲ 6.5	3.6	▲ 5.4	▲ 33.6	16.0	11.3	35.6	▲ 24.7	▲ 14.6	▲ 8.6	▲ 12.0	▲ 36.0	3.8	21.8	0.3	▲ 16.1		
7月	10.8	34.9	4.3	▲ 6.4	3.1	29.7	▲ 4.4	▲ 11.6	29.1	31.2	27.9	21.4	▲ 6.4	27.1	▲ 9.1	▲ 22.9	29.0	46.1	25.3	7.7		
8月	▲ 6.0	3.7	▲ 11.4	0.9	▲ 9.5	0.4	▲ 16.6	8.5	▲ 1.5	2.5	▲ 9.1	▲ 2.8	▲ 12.9	▲ 3.3	▲ 17.9	12.5	1.4	11.3	▲ 0.1	▲ 13.3		
9月	0.7	8.1	0.5	▲ 16.2	▲ 2.0	4.2	▲ 2.1	▲ 17.0	13.3	15.2	23.8	▲ 20.0	▲ 7.9	▲ 15.9	▲ 5.4	▲ 15.8	7.4	18.2	6.8	▲ 14.2		
10月	▲ 3.8	3.9	▲ 5.1	▲ 15.9	▲ 6.2	2.5	▲ 8.2	▲ 17.2	1.5	4.3	▲ 1.5	▲ 8.3	▲ 9.5	▲ 1.1	▲ 9.3	▲ 20.4	1.1	6.8	1.3	▲ 13.5		
11月	▲ 1.0	14.1	▲ 3.9	▲ 17.1	▲ 4.8	9.9	▲ 6.9	▲ 22.2	8.3	25.9	▲ 18.6	▲ 0.1	▲ 9.0	▲ 11.1	▲ 5.2	▲ 28.6	6.6	21.8	2.1	▲ 4.8		
12月	1.1	4.9	3.8	▲ 24.0	▲ 2.6	▲ 1.9	0.7	▲ 23.8	0.0	▲ 5.5	18.5	▲ 12.9	▲ 3.4	3.3	▲ 1.1	▲ 26.2	9.6	19.3	11.2	▲ 24.4		
令和2年 1月																						
2月																						
3月																						

注) 資料編における「I. 受注高」は、建設業者が受注した全ての工事の総受注高である。

I. 受注高

I-2. 業者所在地域別・業種別受注高

令和元年 12月分

(単位:百万円, %)

	業種計	合計		元請受注高						下請受注高	
		前年同月比	前年同月比	公共機関		民間等		前年同月比	前年同月比		
				前年同月比	前年同月比	前年同月比	前年同月比				
全国計	業種計	6,706,799	1.1	4,503,206	▲ 2.6	1,064,318	0.0	3,438,888	▲ 3.4	2,203,593	9.6
	総合工事業	4,203,798	0.8	3,397,390	▲ 2.8	886,316	▲ 1.0	2,511,074	▲ 3.4	806,408	19.4
	職別工事業	863,414	12.1	213,448	29.9	39,291	73.9	174,158	22.9	649,965	7.3
	設備工事業	1,639,588	▲ 3.2	892,368	▲ 7.4	138,711	▲ 5.4	753,657	▲ 7.8	747,219	2.4
北海道	業種計	131,870	▲ 0.5	75,169	▲ 21.1	30,538	11.8	44,631	▲ 34.3	56,701	52.0
	総合工事業	73,361	▲ 6.9	62,053	▲ 8.5	24,166	▲ 0.2	37,887	▲ 13.1	11,308	2.5
	職別工事業	28,608	33.6	3,062	7.2	920	752.3	2,142	▲ 22.1	25,546	37.7
	設備工事業	29,901	▲ 7.4	10,053	▲ 59.1	5,452	81.6	4,601	▲ 78.7	19,847	157.1
東北	業種計	306,854	6.2	173,265	3.7	89,564	4.1	83,701	3.2	133,589	9.7
	総合工事業	187,566	4.2	141,962	4.0	80,403	0.9	61,559	8.4	45,604	4.8
	職別工事業	55,497	22.5	7,456	77.6	1,783	14.6	5,673	114.8	48,042	16.8
	設備工事業	63,791	0.2	23,848	▲ 9.9	7,378	53.2	16,470	▲ 23.9	39,943	7.4
関東	業種計	3,481,345	0.0	2,570,529	0.2	496,392	14.9	2,074,137	▲ 2.7	910,816	▲ 0.6
	総合工事業	2,214,581	0.7	1,910,843	1.8	408,777	17.2	1,502,066	▲ 1.7	303,738	▲ 5.7
	職別工事業	366,937	5.4	108,624	▲ 0.3	21,163	115.7	87,461	▲ 11.8	258,313	7.9
	設備工事業	899,827	▲ 3.6	551,062	▲ 4.7	66,452	▲ 9.5	484,610	▲ 4.0	348,765	▲ 1.7
北陸	業種計	289,138	7.9	150,759	▲ 4.2	53,609	▲ 1.6	97,150	▲ 5.5	138,379	25.1
	総合工事業	181,044	11.5	123,374	▲ 1.4	46,126	▲ 4.3	77,248	0.5	57,670	54.6
	職別工事業	56,772	▲ 1.0	5,579	▲ 32.6	1,875	▲ 34.6	3,704	▲ 31.5	51,192	4.4
	設備工事業	51,322	6.4	21,806	▲ 9.1	5,608	65.5	16,198	▲ 21.3	29,517	21.6
中部	業種計	501,754	1.6	346,061	7.5	75,502	▲ 10.4	270,558	13.8	155,693	▲ 9.4
	総合工事業	335,460	7.1	255,991	▲ 1.6	65,602	▲ 17.0	190,389	5.1	79,469	49.9
	職別工事業	67,113	▲ 13.0	30,462	121.3	1,579	▲ 0.6	28,884	137.2	36,651	▲ 42.2
	設備工事業	99,181	▲ 4.2	59,608	23.9	8,322	127.8	51,286	15.4	39,573	▲ 28.6
近畿	業種計	1,164,823	▲ 1.6	732,721	▲ 9.8	133,886	▲ 16.5	598,835	▲ 8.1	432,102	16.3
	総合工事業	729,505	0.8	553,780	▲ 11.8	104,646	▲ 12.2	449,134	▲ 11.6	175,725	82.7
	職別工事業	150,407	20.5	38,180	183.3	5,456	2,450.9	32,724	146.7	112,227	0.8
	設備工事業	284,911	▲ 15.1	140,761	▲ 17.8	23,783	▲ 42.0	116,978	▲ 10.3	144,150	▲ 12.2
中国	業種計	247,700	▲ 0.3	169,578	▲ 3.1	58,196	▲ 22.1	111,383	11.0	78,121	6.5
	総合工事業	157,596	▲ 8.2	133,765	▲ 3.1	49,093	▲ 27.2	84,672	19.8	23,831	▲ 28.9
	職別工事業	35,135	82.0	3,348	▲ 26.0	624	▲ 70.7	2,723	13.8	31,787	115.1
	設備工事業	54,969	▲ 4.4	32,465	0.0	8,479	64.1	23,987	▲ 12.1	22,504	▲ 10.2
四国	業種計	131,436	6.0	78,780	▲ 13.6	43,488	6.1	35,292	▲ 29.7	52,656	60.6
	総合工事業	83,075	2.2	57,103	▲ 15.9	39,543	3.5	17,560	▲ 40.9	25,972	93.8
	職別工事業	21,028	35.1	5,208	90.9	1,723	233.6	3,485	57.6	15,820	23.2
	設備工事業	27,333	0.9	16,469	▲ 19.8	2,222	▲ 1.6	14,246	▲ 22.1	10,865	66.0
九州・沖縄	業種計	451,880	9.1	206,344	▲ 13.5	83,143	▲ 19.9	123,201	▲ 8.6	245,536	39.8
	総合工事業	241,609	▲ 7.3	158,519	▲ 18.7	67,961	▲ 24.6	90,558	▲ 13.7	83,090	26.8
	職別工事業	81,917	34.4	11,529	109.2	4,167	9.5	7,361	331.6	70,388	27.0
	設備工事業	128,354	38.4	36,297	▲ 4.5	11,015	11.3	25,282	▲ 10.1	92,057	68.3

注) 地域別区分

- 東北 : 青森県, 岩手県, 宮城県, 秋田県, 山形県, 福島県
- 関東 : 茨城県, 栃木県, 群馬県, 埼玉県, 千葉県, 東京都, 神奈川県, 山梨県, 長野県
- 北陸 : 新潟県, 富山県, 石川県, 福井県
- 中部 : 岐阜県, 静岡県, 愛知県, 三重県
- 近畿 : 滋賀県, 京都府, 大阪府, 兵庫県, 奈良県, 和歌山県
- 中国 : 鳥取県, 島根県, 岡山県, 広島県, 山口県
- 四国 : 徳島県, 香川県, 愛媛県, 高知県
- 九州・沖縄 : 福岡県, 佐賀県, 長崎県, 熊本県, 大分県, 宮崎県, 鹿児島県, 沖縄県



I. 受注高

I-3. 業者所在都道府県別受注高

令和元年 12月分

(単位: 百万円, %)

	合計		元請受注高				下請受注高			
	前年同月比	前年同月比	公共機関		民間等		前年同月比	前年同月比		
			前年同月比	前年同月比	前年同月比	前年同月比				
T 全国計	6,706,799	1.1	4,503,206	▲ 2.6	1,064,318	0.0	3,438,888	▲ 3.4	2,203,593	9.6
1 北海道	131,870	▲ 0.5	75,169	▲ 21.1	30,538	11.8	44,631	▲ 34.3	56,701	52.0
2 青森	46,666	58.7	21,411	112.0	9,458	134.1	11,953	97.3	25,256	30.8
3 岩手	34,955	▲ 25.2	25,867	▲ 26.7	12,602	▲ 20.4	13,265	▲ 31.9	9,088	▲ 20.4
4 宮城	97,813	▲ 13.1	60,418	▲ 0.4	32,341	▲ 3.1	28,077	2.8	37,394	▲ 28.0
5 秋田	23,566	20.3	11,171	▲ 19.8	2,999	▲ 58.9	8,172	23.3	12,395	119.4
6 山形	29,085	▲ 6.4	13,787	1.6	7,022	13.9	6,765	▲ 8.6	15,297	▲ 12.6
7 福島	74,770	50.9	40,611	21.1	25,142	30.0	15,469	8.9	34,159	113.4
8 茨城	74,649	11.0	47,149	29.7	25,831	128.7	21,318	▲ 14.9	27,500	▲ 11.1
9 栃木	53,372	15.7	37,034	22.9	13,851	71.8	23,183	5.1	16,338	2.0
10 群馬	68,954	▲ 5.1	40,228	▲ 17.3	8,901	▲ 36.4	31,327	▲ 9.5	28,725	19.7
11 埼玉	173,348	23.6	95,823	17.5	17,991	▲ 18.7	77,833	31.0	77,525	31.9
12 千葉	73,000	5.2	49,346	43.6	14,584	▲ 11.5	34,762	94.2	23,654	▲ 32.5
13 東京	2,686,163	1.4	2,078,882	3.0	366,844	18.4	1,712,038	0.2	607,281	▲ 3.7
14 神奈川	262,511	▲ 21.9	161,904	▲ 34.8	25,888	3.5	136,016	▲ 39.1	100,607	14.5
15 新潟	138,790	28.1	75,331	8.3	23,627	3.8	51,703	10.4	63,460	63.7
16 富山	44,018	▲ 18.3	21,199	▲ 30.8	6,918	▲ 5.0	14,281	▲ 38.9	22,819	▲ 1.9
17 石川	63,568	▲ 7.3	33,423	▲ 2.5	12,649	17.7	20,774	▲ 11.7	30,144	▲ 12.1
18 福井	42,761	15.1	20,806	▲ 8.8	10,414	▲ 23.9	10,392	13.8	21,955	53.3
19 山梨	17,064	▲ 21.3	8,115	▲ 37.9	4,369	▲ 42.4	3,746	▲ 31.6	8,949	3.8
20 長野	72,284	▲ 6.7	52,046	▲ 1.8	18,132	1.8	33,913	▲ 3.6	20,238	▲ 17.3
21 岐阜	67,921	▲ 28.8	43,308	▲ 32.4	19,435	▲ 47.5	23,874	▲ 11.8	24,613	▲ 21.2
22 静岡	67,193	▲ 21.9	48,661	▲ 2.0	13,392	26.3	35,270	▲ 9.7	18,532	▲ 49.1
23 愛知	320,940	19.6	235,477	28.1	36,798	15.0	198,678	30.9	85,464	1.0
24 三重	45,699	3.8	18,614	▲ 23.8	5,878	26.5	12,736	▲ 35.7	27,084	38.2
25 滋賀	33,776	▲ 0.4	20,192	▲ 4.3	7,456	▲ 10.4	12,736	▲ 0.3	13,584	6.0
26 京都	51,124	▲ 1.5	33,042	12.6	12,439	36.3	20,603	1.9	18,081	▲ 19.9
27 大阪	942,573	7.8	599,645	▲ 6.3	84,347	20.6	515,298	▲ 9.6	342,928	46.4
28 兵庫	92,516	▲ 47.8	50,873	▲ 45.3	18,047	▲ 66.4	32,826	▲ 16.5	41,643	▲ 50.5
29 奈良	22,760	▲ 1.2	15,762	4.5	6,124	▲ 33.5	9,637	64.2	6,999	▲ 12.1
30 和歌山	22,074	▲ 7.2	13,207	▲ 4.8	5,472	▲ 45.8	7,735	105.0	8,867	▲ 10.6
31 鳥取	15,597	▲ 26.2	7,596	▲ 47.5	3,904	▲ 60.4	3,693	▲ 19.9	8,001	20.0
32 島根	17,389	▲ 32.6	12,590	▲ 24.7	6,069	▲ 33.7	6,520	▲ 13.8	4,799	▲ 47.1
33 岡山	62,927	3.0	41,323	▲ 11.6	15,481	7.1	25,842	▲ 19.9	21,604	50.6
34 広島	105,407	2.5	81,648	15.7	21,888	▲ 24.9	59,760	44.3	23,759	▲ 26.4
35 山口	46,380	23.4	26,422	▲ 0.7	10,854	▲ 10.4	15,568	7.4	19,959	81.8
36 徳島	18,984	▲ 5.2	10,201	▲ 26.0	5,668	▲ 17.8	4,533	▲ 34.2	8,782	40.5
37 香川	49,383	29.0	32,149	10.9	11,375	97.9	20,774	▲ 10.6	17,234	85.5
38 愛媛	35,755	▲ 14.7	20,054	▲ 30.6	12,445	▲ 8.4	7,609	▲ 50.4	15,701	20.6
39 高知	27,315	15.2	16,376	▲ 16.0	14,000	▲ 5.1	2,376	▲ 49.7	10,939	158.5
40 福岡	236,739	24.6	77,671	▲ 17.3	23,074	▲ 24.5	54,597	▲ 13.8	159,067	65.6
41 佐賀	19,341	▲ 1.9	20,185	▲ 4.8	4,498	▲ 56.6	15,687	44.6	9,156	5.3
42 長崎	23,586	2.2	13,804	▲ 18.0	7,413	▲ 8.0	6,391	▲ 27.2	9,782	56.9
43 熊本	46,846	18.1	27,625	40.0	15,591	62.1	12,035	18.9	19,221	▲ 3.5
44 大分	33,225	▲ 8.0	17,309	▲ 34.0	7,840	▲ 58.5	9,470	29.3	15,915	60.9
45 宮崎	23,230	6.0	13,043	▲ 8.7	5,571	▲ 13.0	7,472	▲ 5.2	10,187	33.7
46 鹿児島	29,326	▲ 29.2	19,278	▲ 34.0	9,733	▲ 40.9	9,545	▲ 25.2	10,048	▲ 17.6
47 沖縄	29,587	▲ 8.2	17,428	1.5	9,424	170.8	8,005	▲ 41.5	12,159	▲ 19.3

注) 受注高の少ない集計区分等の数値は、誤差が大きいので利用に当たっては注意してください。

I. 受注高

I-4. 資本金階層別・業種別受注高

令和元年 12月分

(単位: 百万円, %)

	合計		元請受注高				下請受注高			
	前年同月比	前年同月比	公共機関		民間等		前年同月比	前年同月比		
			前年同月比	前年同月比	前年同月比	前年同月比				
T 合計	6,706,799	1.1	4,503,206	▲ 2.6	1,064,318	0.0	3,438,888	▲ 3.4	2,203,593	9.6
1 個人	448	-	0	-	0	-	0	-	448	-
2 ~1千万円未満	217,458	▲ 9.7	69,691	▲ 8.4	4,765	▲ 81.6	64,926	29.3	147,767	▲ 10.4
3 1千万~3億円未満	3,242,041	3.2	1,803,985	▲ 6.8	582,546	▲ 3.9	1,221,439	▲ 8.1	1,438,056	19.1
4 3~20億円未満	660,893	▲ 6.0	444,905	▲ 9.7	90,302	▲ 8.2	354,603	▲ 10.1	215,988	2.8
5 20億円以上	2,585,960	1.5	2,184,625	3.1	386,705	15.9	1,797,921	0.7	401,334	▲ 6.4
3億円以下の法人	3,553,997	2.1	1,950,939	▲ 6.6	598,292	▲ 7.1	1,352,647	▲ 6.4	1,603,057	15.2
総合工事業	2,121,298	3.6	1,486,164	▲ 3.9	521,391	▲ 8.5	964,773	▲ 1.1	635,134	26.5
職別工事業	683,990	10.9	152,336	29.7	22,227	42.0	130,109	27.8	531,655	6.5
設備工事業	748,709	▲ 8.3	312,440	▲ 26.7	54,674	▲ 5.8	257,765	▲ 30.0	436,269	11.8
3億円超の法人	3,152,355	▲ 0.0	2,552,267	0.7	466,026	10.9	2,086,241	▲ 1.3	600,087	▲ 3.1
総合工事業	2,082,500	▲ 1.9	1,911,226	▲ 2.0	364,925	12.3	1,546,301	▲ 4.8	171,274	▲ 1.3
職別工事業	178,975	16.7	61,113	30.4	17,064	145.5	44,049	10.3	117,863	10.7
設備工事業	890,879	1.6	579,929	7.9	84,037	▲ 5.1	495,892	10.4	310,950	▲ 8.4

注) 受注高の少ない集計区分等の数値は、誤差が大きいので利用に当たっては注意してください。

II. 公共機関からの受注工事(1件500万円以上の工事)

II-1. 発注機関別請負契約額時系列表

	合 計		国の機関							
	前年比		国		独立行政法人		政府関連企業等			
			前年比		前年比		前年比			
H28年度	15,075,954	3.8	5,346,393	4.1	2,852,872	12.9	983,964	28.2	1,509,557	▲ 17.9
H29年度	14,658,423	▲ 2.8	5,184,377	▲ 3.0	3,039,817	6.6	560,134	▲ 43.1	1,584,427	5.0
H30年度	14,169,574	▲ 3.3	4,945,540	▲ 4.6	2,658,500	▲ 12.5	644,111	15.0	1,642,929	3.7
H30. 4~H30.12	9,918,301	▲ 8.2	3,024,473	▲ 9.8	1,576,051	▲ 15.0	325,947	▲ 19.9	1,122,475	2.8
H31. 4~R1.12	11,013,407	11.0	3,423,682	13.2	1,793,030	13.8	371,488	14.0	1,259,165	12.2
H29年	15,101,981	2.1	5,135,907	▲ 3.4	2,913,647	8.9	727,137	▲ 27.3	1,495,123	▲ 8.9
H30年	13,767,717	▲ 8.8	4,856,884	▲ 5.4	2,762,479	▲ 5.2	478,962	▲ 34.1	1,615,443	8.0
R1年	15,264,679	10.9	5,344,750	10.0	2,875,478	4.1	689,652	44.0	1,779,620	10.2
H30. 1~H30.12	13,767,717	▲ 8.8	4,856,884	▲ 5.4	2,762,479	▲ 5.2	478,962	▲ 34.1	1,615,443	8.0
H31. 1~R1.12	15,264,679	10.9	5,344,750	10.0	2,875,478	4.1	689,652	44.0	1,779,620	10.2
H30.10-12	3,213,298	▲ 9.2	860,433	▲ 12.9	364,456	▲ 25.3	126,448	▲ 26.8	369,529	12.9
H31. 1- 3	4,251,273	10.4	1,921,067	4.8	1,082,448	▲ 8.8	318,165	107.9	520,454	5.6
H31. 4- 6	3,320,920	14.3	1,140,273	2.2	582,660	▲ 2.6	98,212	20.8	459,402	5.1
R1. 7- 9	4,323,438	13.8	1,242,017	18.5	732,167	19.3	108,059	▲ 8.6	401,791	27.2
R1.10.12	3,369,048	4.8	1,041,392	21.0	478,203	31.2	165,217	30.7	397,972	7.7
平成29年 4月	801,130	▲ 0.1	410,986	▲ 7.0	235,288	16.0	32,721	▲ 61.1	142,977	▲ 7.8
5月	933,171	30.9	356,363	66.3	219,008	48.2	18,358	29.5	118,997	127.5
6月	1,476,908	2.4	378,916	▲ 9.8	214,672	▲ 6.5	46,737	▲ 4.5	117,506	▲ 17.1
7月	1,290,274	4.1	404,747	26.5	242,574	25.3	55,916	113.7	106,257	6.0
8月	1,271,840	▲ 1.4	382,531	▲ 3.7	221,949	▲ 6.9	42,727	▲ 38.5	117,855	32.0
9月	1,498,041	▲ 28.8	430,037	▲ 50.8	231,739	▲ 38.0	37,836	▲ 84.6	160,463	▲ 36.9
10月	1,270,759	19.5	359,753	14.1	204,299	51.9	59,029	▲ 34.2	96,425	6.0
11月	1,003,868	21.2	288,660	42.9	153,297	54.3	54,955	93.0	80,408	8.4
12月	1,263,017	▲ 2.8	339,972	▲ 9.9	130,562	▲ 24.5	58,839	3.7	150,571	1.9
平成30年 1月	748,437	5.0	351,302	40.2	257,657	79.9	23,937	▲ 64.1	69,707	71.7
2月	1,084,017	▲ 2.0	554,421	5.5	335,011	13.0	26,580	▲ 71.6	192,830	42.4
3月	2,016,961	▲ 18.5	926,688	▲ 8.0	593,759	▲ 4.3	102,499	▲ 35.8	230,430	1.2
平成30年 4月	824,714	2.9	494,835	20.4	288,689	22.7	32,338	▲ 1.2	173,808	21.6
5月	851,321	▲ 8.8	295,760	▲ 17.0	169,953	▲ 22.4	27,997	52.5	97,811	▲ 17.8
6月	1,228,497	▲ 16.8	325,642	▲ 14.1	139,270	▲ 35.1	20,988	▲ 55.1	165,384	40.7
7月	1,135,570	▲ 12.0	264,544	▲ 34.6	156,412	▲ 35.5	43,345	▲ 22.5	64,787	▲ 39.0
8月	1,234,892	▲ 2.9	417,845	9.2	247,467	11.5	41,519	▲ 2.8	128,859	9.3
9月	1,430,010	▲ 4.5	365,413	▲ 15.0	209,803	▲ 9.5	33,313	▲ 12.0	122,297	▲ 23.8
10月	1,257,148	▲ 1.1	294,807	▲ 18.1	146,124	▲ 28.5	40,261	▲ 31.8	108,422	12.4
11月	972,958	▲ 3.1	280,502	▲ 2.8	109,554	▲ 28.5	54,574	▲ 0.7	116,374	44.7
12月	983,191	▲ 22.2	285,124	▲ 16.1	108,778	▲ 16.7	31,613	▲ 46.3	144,733	▲ 3.9
平成31年 1月	1,011,068	35.1	455,115	29.6	206,138	▲ 20.0	109,775	358.6	139,202	99.7
2月	984,495	▲ 9.2	390,136	▲ 29.6	222,532	▲ 33.6	65,445	146.2	102,159	▲ 47.0
3月	2,255,710	11.8	1,075,816	16.1	653,778	10.1	142,945	39.5	279,093	21.1
平成31年 4月	899,225	9.0	413,519	▲ 16.4	221,914	▲ 23.1	31,428	▲ 2.8	160,177	▲ 7.8
令和元年 5月	921,114	8.2	297,556	0.6	129,210	▲ 24.0	17,155	▲ 38.7	151,191	54.6
6月	1,500,581	22.1	429,199	31.8	231,536	66.2	49,628	136.5	148,034	▲ 10.5
7月	1,504,042	32.4	385,927	45.9	239,725	53.3	31,124	▲ 28.2	115,078	77.6
8月	1,201,697	▲ 2.7	371,169	▲ 11.2	231,435	▲ 6.5	22,064	▲ 46.9	117,669	▲ 8.7
9月	1,617,699	13.1	484,921	32.7	261,007	24.4	54,871	64.7	169,043	38.2
10月	1,276,589	1.5	353,779	20.0	172,866	18.3	46,893	16.5	134,021	23.6
11月	1,034,552	6.3	338,205	20.6	147,302	34.5	49,658	▲ 9.0	141,245	21.4
12月	1,057,908	7.6	349,408	22.5	158,036	45.3	68,666	117.2	122,706	▲ 15.2
令和2年 1月										
2月										
3月										

注) 平成15年度から平成20年度までは「国の機関」のうちの国以外の機関における分類変更に伴い、各機関の前年同月比が計算できないため、「独立行政法人」及び「政府関連企業等」の合計値を「(再掲)国以外の機関」として計上し、再掲していたが、各機関のデータが蓄積されたので、平成21年4月より再掲を行わないこととした。

(単位：百万円、%)

地方の機関	都道府県		市区町村		地方公営企業		その他			
	前年比		前年比		前年比		前年比			
9,729,561	3.7	3,896,454	9.4	4,319,621	▲ 1.6	1,137,198	10.0	376,288	▲ 5.4	H28年度
9,474,046	▲ 2.6	3,591,956	▲ 7.8	4,328,402	0.2	1,094,764	▲ 3.7	458,924	22.0	H29年度
9,224,034	▲ 2.6	3,648,423	1.6	4,217,196	▲ 2.6	967,070	▲ 11.7	391,345	▲ 14.7	H30年度
6,893,828	▲ 7.6	2,589,549	▲ 1.9	3,281,932	▲ 9.0	718,571	▲ 11.9	303,777	▲ 23.2	H30. 4～H30. 12
7,589,724	10.1	2,870,841	10.9	3,656,687	11.4	779,595	8.5	282,602	▲ 7.0	H31. 4～R1. 12
9,966,074	5.1	3,957,234	8.1	4,483,727	5.3	1,063,791	▲ 4.0	461,322	2.6	H29年
8,910,832	▲ 10.6	3,541,354	▲ 10.5	4,004,605	▲ 10.7	997,890	▲ 6.2	366,984	▲ 20.4	H30年
9,919,930	11.3	3,929,715	11.0	4,591,950	14.7	1,028,094	3.0	370,170	0.9	R1年
8,910,832	▲ 10.6	3,541,354	▲ 10.5	4,004,605	▲ 10.7	997,890	▲ 6.2	366,984	▲ 20.4	H30. 1～H30. 12
9,919,930	11.3	3,929,715	11.0	4,591,950	14.7	1,028,094	3.0	370,170	0.9	H31. 1～R1. 12
2,352,865	▲ 7.7	985,691	▲ 2.5	1,049,184	▲ 4.0	232,003	▲ 32.4	85,987	▲ 15.5	H30. 10-12
2,330,205	15.5	1,058,874	11.2	935,264	29.4	248,499	▲ 11.0	87,568	38.5	H31. 1- 3
2,180,647	21.9	675,868	28.1	1,129,626	14.8	288,406	55.8	86,748	▲ 5.7	H31. 4- 6
3,081,421	11.9	1,225,595	13.9	1,511,037	21.0	237,241	▲ 21.3	107,548	▲ 14.5	R1. 7- 9
2,327,656	▲ 1.1	969,379	▲ 1.7	1,016,024	▲ 3.2	253,948	9.5	88,306	2.7	43750
390,143	8.4	133,654	37.2	172,823	36.1	51,044	▲ 52.6	32,622	16.7	平成29年 4月
576,808	15.6	190,267	29.2	259,684	▲ 7.7	94,097	83.2	32,760	72.7	5月
1,097,992	7.4	293,160	4.6	640,838	9.2	63,425	▲ 25.4	100,569	42.4	6月
885,527	▲ 3.7	252,198	▲ 9.6	470,919	▲ 3.7	94,738	▲ 20.6	67,673	111.2	7月
889,309	▲ 0.4	310,033	▲ 5.4	492,842	19.1	69,904	▲ 38.6	16,531	▲ 55.8	8月
1,068,004	▲ 13.2	449,607	▲ 12.6	475,542	▲ 12.3	99,054	▲ 34.7	43,801	106.6	9月
911,006	21.7	377,144	7.1	384,937	25.5	127,628	67.2	21,298	56.8	10月
715,208	14.1	246,534	0.4	302,167	13.5	111,563	38.4	54,944	60.0	11月
923,045	0.1	387,555	15.4	405,979	▲ 5.3	103,992	1.0	25,520	▲ 53.3	12月
397,135	▲ 14.0	163,102	▲ 15.8	179,263	▲ 16.0	44,330	46.6	10,439	▲ 57.8	平成30年 1月
529,596	▲ 8.8	217,555	▲ 14.5	188,425	▲ 23.5	88,429	28.7	35,187	218.5	2月
1,090,273	▲ 25.7	571,148	▲ 34.3	354,985	▲ 15.2	146,559	▲ 1.9	17,581	▲ 41.1	3月
329,878	▲ 15.4	120,374	▲ 9.9	133,349	▲ 22.8	63,307	24.0	12,848	▲ 60.6	平成30年 4月
555,560	▲ 3.7	158,902	▲ 16.5	311,180	19.8	52,479	▲ 44.2	32,999	0.7	5月
902,854	▲ 17.8	248,363	▲ 15.3	539,096	▲ 15.9	69,279	9.2	46,116	▲ 54.1	6月
871,027	▲ 1.6	315,603	25.1	415,700	▲ 11.7	102,159	7.8	37,564	▲ 44.5	7月
817,046	▲ 8.1	323,398	4.3	380,509	▲ 22.8	74,701	6.9	38,438	132.5	8月
1,064,597	▲ 0.3	437,218	▲ 2.8	452,913	▲ 4.8	124,642	25.8	49,824	13.7	9月
962,341	5.6	441,854	17.2	408,303	6.1	85,029	▲ 33.4	27,155	27.5	10月
692,456	▲ 3.2	214,178	▲ 13.1	340,021	12.5	95,702	▲ 14.2	42,555	▲ 22.5	11月
698,068	▲ 24.4	329,658	▲ 14.9	300,860	▲ 25.9	51,272	▲ 50.7	16,277	▲ 36.2	12月
555,952	40.0	266,506	63.4	207,494	15.7	46,051	3.9	35,901	243.9	平成31年 1月
594,359	12.2	212,671	▲ 2.2	271,281	44.0	86,197	▲ 2.5	24,210	▲ 31.2	2月
1,179,894	8.2	579,696	1.5	456,489	28.6	116,251	▲ 20.7	27,458	56.2	3月
485,706	47.2	152,306	26.5	173,852	30.4	118,829	87.7	40,719	216.9	平成31年 4月
623,559	12.2	190,862	20.1	333,381	7.1	72,092	37.4	27,223	▲ 17.5	令和元年 5月
1,071,382	18.7	332,699	34.0	622,392	15.5	97,485	40.7	18,806	▲ 59.2	6月
1,118,115	28.4	381,236	20.8	602,236	44.9	95,125	▲ 6.9	39,518	5.2	7月
830,529	1.7	331,524	2.5	406,319	6.8	63,495	▲ 15.0	29,191	▲ 24.1	8月
1,132,778	6.4	512,835	17.3	502,482	10.9	78,621	▲ 36.9	38,840	▲ 22.0	9月
922,810	▲ 4.1	422,627	▲ 4.4	397,163	▲ 2.7	85,560	0.6	17,460	▲ 35.7	10月
696,347	0.6	264,173	23.3	302,975	▲ 10.9	95,124	▲ 0.6	34,075	▲ 19.9	11月
708,500	1.5	282,578	▲ 14.3	315,886	5.0	73,264	42.9	36,771	125.9	12月
										令和2年 1月
										2月
										3月

II. 公共機関からの受注工事(1件500万円以上の工事)

II-2. 1)発注機関別・目的別工事分類別請負契約額 令和元年12月分

(単位：百万円，%)

	合 計		国の機関				地方の機関				
		前年 同月比		国	独立 行政法人	政府関連 企業等		都道府県	市区町村	地方 公営企業	その他
T 合計	1,057,908	7.6	349,408	158,036	68,666	122,706	708,500	282,578	315,886	73,264	36,771
1 治山・治水	117,993	▲ 17.3	25,570	19,442	5,466	663	92,423	82,839	9,542	41	
2 農林水産	49,544	31.4	17,550	17,344		206	31,994	20,089	9,948		1,957
3 道路	299,115	▲ 10.0	146,508	60,784	518	85,206	152,607	102,523	47,881	1,201	1,002
4 港湾・空港	52,664	99.6	27,921	22,957		4,964	24,742	14,540	4,586	8	5,608
5 下水道	92,571	36.0	10,004		-43	10,047	82,566	13,385	25,861	42,684	637
6 公園	33,029	▲ 15.7	3,838	1,466	748	1,624	29,191	3,119	16,044	787	9,240
7 教育・病院	119,633	▲ 26.6	24,102	2,951	3,500	17,651	95,532	15,230	78,321	1,431	550
8 住宅・宿舍	43,629	18.4	7,903	938	6,797	169	35,726	10,780	14,141		10,804
9 庁舎	74,301	150.6	19,530	17,533	1,156	841	54,770	6,775	45,661	137	2,197
10 再開発	282	5.9	210		210		72		72		
11 土地造成	8,875	▲ 42.5	4,109	15	4,094		4,766	640	3,677	239	210
12 鉄道・軌道	47,295	165.9	44,778		44,619	160	2,517	173		2,344	
13 郵便	437	▲ 77.8	437			437	0				
14 電気・ガス	1,534	237.3	0				1,534			1,534	
15 上・工業水道	45,301	18.1	6		6		45,295	3,775	18,752	21,953	815
16 廃棄物処理	19,459	▲ 329.0	322			322	19,137	1,254	14,773	41	3,069
17 その他	52,246	25.9	16,619	14,607	1,596	416	35,627	7,456	26,626	864	681
災害復旧（再掲）	87,932	▲ 27.4	18,099	10,517	3,649	3,933	69,833	56,539	11,935	95	1,263
維持補修（再掲）	153,335	22.7	38,860	20,734	6,544	11,582	114,474	43,302	45,526	12,766	12,881

II. 公共機関からの受注工事(1件500万円以上の工事)

II-2. 2)発注機関別・目的別工事分類別請負契約額(寄与度) 令和元年 12月分

	合 計	国の機関			地方の機関					
		国	独立 行政法人	政府関連 企業等	都道府県	市区町村	地方 公営企業	その他		
T 合計	7.6	6.5	5.0	3.8	▲ 2.2	1.1	▲ 4.8	1.5	2.2	2.1
1 治山・治水	▲ 2.5	0.3	▲ 0.0	0.3	▲ 0.0	▲ 2.8	▲ 1.6	▲ 1.2	▲ 0.0	
2 農林水産	1.2	1.5	1.5	▲ 0.0	0.0	▲ 0.3	0.5	▲ 0.9		0.2
3 道路	▲ 3.4	▲ 0.8	1.1	0.1	▲ 1.9	▲ 2.6	▲ 0.3	▲ 1.7	▲ 0.0	▲ 0.5
4 港湾・空港	2.7	1.7	1.6		0.1	1.0	0.2	0.3	▲ 0.0	0.5
5 下水道	2.5	▲ 0.2		▲ 0.0	▲ 0.2	2.7	0.3	▲ 0.0	2.3	0.1
6 公園	▲ 0.6	▲ 0.7	0.1	0.1	▲ 0.9	0.0	▲ 0.3	▲ 0.7	0.1	0.9
7 教育・病院	▲ 4.4	0.8	▲ 0.3	0.1	1.1	▲ 5.2	▲ 3.1	▲ 2.2	0.0	0.1
8 住宅・宿舍	0.7	0.3	▲ 0.0	0.4	▲ 0.0	0.4	▲ 0.5	▲ 0.1	▲ 0.1	1.1
9 庁舎	4.5	1.1	1.2	0.1	▲ 0.1	3.4	▲ 0.1	3.7	0.0	▲ 0.2
10 再開発	0.0	0.0		0.0		▲ 0.0		▲ 0.0		
11 土地造成	▲ 0.7	▲ 0.0	▲ 0.0	▲ 0.0	▲ 0.0	▲ 0.6	▲ 0.1	0.0	▲ 0.4	▲ 0.1
12 鉄道・軌道	3.0	3.0		3.2	▲ 0.2	0.0	0.0		0.0	
13 郵便	▲ 0.2	▲ 0.2			▲ 0.2					
14 電気・ガス	0.1					0.1			0.1	
15 上・工業水道	0.7	▲ 0.1		▲ 0.1		0.8	▲ 0.0	0.5	0.3	0.0
16 廃棄物処理	2.8	0.0			0.0	2.8	▲ 0.0	2.8	▲ 0.1	0.2
17 その他	1.1	▲ 0.3	0.0	▲ 0.2	▲ 0.1	1.4	0.4	1.0	0.0	▲ 0.0
災害復旧(再掲)	▲ 3.4	0.5	▲ 0.2	0.4	0.3	▲ 3.9	▲ 1.1	▲ 2.7	▲ 0.2	0.1
維持補修(再掲)	2.9	1.1	1.4	0.5	▲ 0.8	1.8	1.5	▲ 1.4	0.7	1.1

Ⅱ.公共機関からの受注工事(1件500万以上の工事)

Ⅱ-3.工事種類別請負契約額

令和元年 12月分

(単位:百万円、%)

	請負契約額		
		前年同月比	寄与度
合計	1,057,908	7.6	7.6
建築・建築設備合計	319,262	39.9	9.3
1. 住宅・同設備工事	44,264	15.4	0.6
2. 非住宅・同設備工事	274,998	44.8	8.7
土木工事計	661,071	▲ 2.5	▲ 1.7
3. 橋梁・高架構造物工事	103,591	▲ 2.7	▲ 0.3
4. トンネル工事	45,425	7.8	0.3
5. ダム・えん堤工事	36,667	8.9	0.3
6. 管渠工事	77,697	29.3	1.8
7. 電線路工事	5,978	▲ 10.4	▲ 0.1
8. 舗装工事	52,122	▲ 31.2	▲ 2.4
9. しゅんせつ・埋立工事	10,283	▲ 25.5	▲ 0.4
10. 土工事(9.を除く)	50,228	▲ 5.8	▲ 0.3
11. その他の土木工事	279,080	▲ 2.3	▲ 0.7
12. 機械装置等工事	77,574	0.4	0.0

II. 公共機関からの受注工事(1件500万円以上の工事)

II-4. 発注機関別・施工都道府県別請負契約額

令和元年 12月分

(単位:百万円,%)

	合計		国の機関				地方の機関				
		前年 同月比		国	独立 行政法人	政府関連 企業等		都道府県	市区町村	地方 公営企業	その他
T.全国計	1,057,908	7.6	349,408	158,036	68,666	122,706	708,500	282,578	315,886	73,264	36,771
1.北海道	34,805	19.6	14,519	10,449	1,313	2,757	20,286	10,526	8,580	1,020	161
2.青森	15,209	196.9	3,148	2,838	14	297	12,061	4,406	5,202	2,424	28
3.岩手	24,789	▲ 42.7	6,245	2,682	3,662	-99	18,544	8,020	10,207	145	172
4.宮城	43,291	▲ 29.8	3,287	1,590	-25	1,722	40,003	30,895	8,633	459	16
5.秋田	3,813	▲ 45.9	1,353	1,149		204	2,460	1,860	519	81	
6.山形	9,627	37.3	2,116	1,142		974	7,511	2,481	3,878	61	1,091
7.福島	42,392	9.6	14,409	7,166	535	6,708	27,983	9,566	13,500	3,872	1,045
8.茨城	34,769	56.4	7,581	4,891	1,649	1,042	27,188	4,860	19,819	2,329	180
9.栃木	17,934	53.1	5,382	522	4,707	153	12,552	8,169	3,781	303	299
10.群馬	8,255	▲ 42.0	2,938	1,002		1,936	5,317	3,035	1,915	252	115
11.埼玉	23,268	▲ 5.1	6,501	3,280	1,148	2,073	16,767	5,271	10,672	808	16
12.千葉	26,971	▲ 341.0	7,585	298	2,021	5,266	19,386	3,973	12,523	2,804	86
13.東京	100,780	▲ 9.1	31,884	18,133	4,784	8,967	68,895	17,643	21,717	17,697	11,839
14.神奈川	57,074	51.2	20,886	1,189	2,049	17,648	36,187	1,618	25,444	4,362	4,765
15.新潟	29,564	89.2	14,346	13,663		683	15,218	10,140	4,633	445	
16.富山	6,070	▲ 13.0	2,449	892		1,557	3,621	2,096	1,405	120	
17.石川	18,416	65.9	9,821	258	9,246	317	8,595	4,045	4,086	464	
18.福井	40,594	232.3	29,483	1,024	28,392	66	11,111	3,587	7,505	20	
19.山梨	5,492	▲ 54.4	1,364	1,177		187	4,128	2,432	1,654	42	
20.長野	25,681	42.1	6,274	5,474		800	19,407	11,243	7,183	523	457
21.岐阜	13,805	▲ 56.3	3,613	2,700		912	10,192	6,397	3,584	168	42
22.静岡	13,620	▲ 55.6	4,763	3,973		790	8,857	3,349	4,178	631	699
23.愛知	50,069	40.9	10,666	5,441	943	4,282	39,403	10,782	15,458	3,123	10,040
24.三重	15,166	8.8	3,794	902	663	2,230	11,372	3,235	3,943	4,194	
25.滋賀	21,137	0.9	9,831	786		9,045	11,305	3,847	7,449		10
26.京都	23,463	89.6	8,358	1,298	972	6,087	15,106	2,118	11,503	917	568
27.大阪	57,036	59.0	12,684	2,248	729	9,706	44,352	7,244	17,231	18,122	1,756
28.兵庫	25,260	▲ 33.3	8,577	7,198	173	1,205	16,684	4,520	8,782	2,426	955
29.奈良	6,377	▲ 29.0	1,134	1,134			5,242	3,493	1,707	43	
30.和歌山	8,002	▲ 43.2	3,506	3,497		10	4,496	3,724	772		
31.鳥取	5,594	▲ 49.2	1,231	1,201		30	4,362	3,302	845	168	47
32.島根	7,406	▲ 48.5	2,864	1,299		1,565	4,543	2,606	1,541	379	18
33.岡山	13,646	▲ 12.5	2,925	2,418		507	10,720	1,466	8,701	446	107
34.広島	24,801	▲ 17.9	4,673	2,631	43	2,000	20,128	14,294	5,174	480	180
35.山口	12,288	▲ 42.7	367	348		19	11,920	5,987	4,241	1,692	
36.徳島	16,081	45.0	11,168	1,376		9,792	4,913	3,807	1,081	17	9
37.香川	14,690	49.3	6,626	5,248		1,378	8,064	1,108	6,082	62	812
38.愛媛	13,946	16.8	3,040	1,701	1,147	193	10,906	6,692	3,474	740	
39.高知	16,452	▲ 7.1	4,741	4,692		49	11,711	8,251	3,437		23
40.福岡	30,200	▲ 21.4	14,156	13,501	56	600	16,044	12,478	2,956	544	66
41.佐賀	6,503	▲ 47.4	3,927	1,786	458	1,683	2,576	1,123	1,215	106	132
42.長崎	29,091	183.1	19,524	1,493	3,768	14,262	9,567	1,532	7,982	54	
43.熊本	27,014	120.7	5,444	4,798		646	21,570	12,015	9,534	11	9
44.大分	7,883	▲ 59.4	1,897	1,084		813	5,986	2,970	2,954	62	
45.宮崎	8,328	1.3	1,844	964	143	738	6,484	3,579	2,456	449	
46.鹿児島	10,400	▲ 9.4	2,251	2,107	77	66	8,149	5,264	2,108	200	577
47.沖縄	10,857	42.2	4,231	3,389		842	6,626	1,530	4,645		450

注) 受注高の少ない集計区分等の数値は、誤差が大きいため利用に当たっては注意してください。

II-5. 発注機関別・施工地域別請負契約額

令和元年 12月分

(単位:百万円,%)

	合計		国の機関				地方の機関				
		前年 同月比		国	独立 行政法人	政府関連 企業等		都道府県	市区町村	地方 公営企業	その他
T.全国計	1,057,908	7.6	349,408	158,036	68,666	122,706	708,500	282,578	315,886	73,264	36,771
1.北海道	34,805	19.6	14,519	10,449	1,313	2,757	20,286	10,526	8,580	1,020	161
2.東北	139,121	▲ 14.6	30,559	16,567	4,186	9,806	108,562	57,228	41,939	7,042	2,353
3.関東	300,223	25.0	90,396	35,967	16,358	38,071	209,827	58,244	104,707	29,120	17,756
4.北陸	94,644	106.1	56,099	15,837	37,638	2,623	38,545	19,867	17,629	1,049	
5.中部	92,660	▲ 17.0	22,835	13,016	1,605	8,214	69,825	23,764	27,164	8,117	10,781
6.近畿	141,275	8.5	44,090	16,163	1,875	26,053	97,185	24,945	47,444	21,507	3,289
7.中国	63,734	▲ 31.2	12,060	7,897	43	4,121	51,674	27,655	20,501	3,165	352
8.四国	61,169	20.9	25,575	13,016	1,147	11,411	35,595	19,859	14,073	819	844
9.九州・沖縄	130,276	8.5	53,274	29,124	4,501	19,649	77,002	40,491	33,850	1,426	1,235

注) 地域別区分

東 北 : 青森県, 岩手県, 宮城県, 秋田県, 山形県, 福島県  
 関 東 : 茨城県, 栃木県, 群馬県, 埼玉県, 千葉県, 東京都, 神奈川県,  
 山梨県, 長野県  
 北 陸 : 新潟県, 富山県, 石川県, 福井県  
 中 部 : 岐阜県, 静岡県, 愛知県, 三重県  
 近 畿 : 滋賀県, 京都府, 大阪府, 兵庫県, 奈良県, 和歌山県  
 中 国 : 鳥取県, 島根県, 岡山県, 広島県, 山口県  
 四 国 : 徳島県, 香川県, 愛媛県, 高知県  
 九州・沖縄 : 福岡県, 佐賀県, 長崎県, 熊本県, 大分県, 宮崎県,  
 鹿児島県, 沖縄県







Ⅲ. 民間等からの受注工事

Ⅲ-2. 1)発注者別・工事種類別請負契約額

令和元年 12月分

(単位:百万円, %)

	合 計		農林漁業	鉱業, 採石業, 砂利採取業, 建設業	製造業	電気・ガス・ 熱供給・ 水道業	運輸業, 郵便業	情報通信業	卸売業, 小売業	金融業, 保険業	不動産業	サービス業	その他
		前年同月比											
T 建築・建築設備工事計	1,116,977	20.4	0	85,996	205,409	26,585	87,971	30,258	48,336	21,905	460,312	141,357	8,848
1 住宅	232,197	7.0			1,571		2,668	952	1,109	1,951	216,755	2,178	5,013
2 事務所	248,373	▲ 1.5		42,900	12,783	3,906	36,304	26,858	8,779	12,853	94,644	5,513	3,835
3 店舗	50,067	9.4					765		19,478	821	20,937	8,066	
4 工場・発電所	195,452	26.1		4,152	160,000	22,679			5,255			3,366	
5 倉庫・流通施設	148,704	262.7		38,944	19,491		19,017		6,506		58,514	6,232	
6 教育・研究・文化施設	39,166	▲ 40.4			9,204				829			29,133	
7 医療・福祉施設	51,663	▲ 19.6									3,591	48,072	
8 宿泊施設	82,299	32.9					4,752	1,768		6,280	58,676	10,823	
9 娯楽施設	31,052	416.0						680	6,380		1,378	22,614	
10 その他の建築工事	38,005	97.3			2,360		24,466				5,818	5,361	
T 土木工事・機械装置等工事計	657,104	8.0	2,650	9,786	146,788	143,062	155,341	48,351	8,870	4,911	27,204	104,969	5,173
ST 土木工事計	376,610	21.1	1,573	6,572	28,110	91,961	146,206	35,711	5,694	4,660	24,648	27,241	4,234
1 発電用土木工事	48,378	▲ 35.8	568	905	310	44,399	132	10	292		110	346	1,306
2 鉄道工事	137,312	49.6		7	16		137,289						
3 埠頭・港湾工事	5,492	26.8		27	3,158	78	1,798		87	19		325	
4 道路工事	1,904	▲ 79.2	112		678	386	347			24	8	224	125
5 管工事	8,826	▲ 2.6			2,742	4,372	71		1,080		17	280	264
6 電線路工事	78,066	138.4		2,290	2,598	30,016	454	36,051	893	3,566	10	1,816	373
7 土地造成・埋立工事	37,285	51.9	147	538	2,098	819	247		78	-64	19,442	13,849	132
8 ゴルフ場建設工事	407	112.1							48			359	
9 構内環境整備工事	11,273	▲ 39.7	5	360	6,442	406	476	10	304	50	345	2,404	472
10 その他の土木工事	47,666	5.9	742	2,444	10,067	11,485	5,394	-359	2,912	1,065	4,716	7,640	1,561
ST 機械装置等工事	280,494	▲ 5.7	1,077	3,215	118,678	51,101	9,135	12,639	3,175	251	2,555	77,729	939

注) 建築・建築設備工事については、1件の請負契約額が5億円以上の工事、土木工事及び機械装置等工事については1件の請負契約額が500万円以上の工事について調査対象としている。

Ⅲ. 民間等からの受注工事

Ⅲ-2. 2)発注者別・工事種類別請負契約額(寄与度)

令和元年 12月分

	合 計	農林漁業	鉱業, 採石業, 砂利採取業, 建設業	製造業	電気・ガス・ 熱供給・ 水道業	運輸業, 郵便業	情報通信業	卸売業, 小売業	金融業, 保険業	不動産業	サービス業	その他
T 建築・建築設備工事計	20.4	▲ 0.5	5.8	4.3	1.6	7.2	2.3	1.7	1.4	20.8	▲ 24.8	0.5
1 住宅	1.6		▲ 0.1	0.0	▲ 0.2	0.3	0.1	0.1	0.2	4.9	▲ 4.0	0.3
2 事務所	▲ 0.4		4.5	▲ 0.7	0.4	3.9	2.0	0.8	1.0	4.9	▲ 17.5	0.4
3 店舗	0.5		▲ 1.9			0.1		0.1	▲ 0.2	1.8	0.5	
4 工場・発電所	4.4	▲ 0.2	0.4	3.4	1.5			0.3			▲ 1.1	
5 倉庫・流通施設	11.6		3.0	1.9		1.1		▲ 0.4		6.3	▲ 0.3	
6 教育・研究・文化施設	▲ 2.9			▲ 0.4		▲ 0.3		0.1	▲ 0.3		▲ 2.0	
7 医療・福祉施設	▲ 1.4					▲ 0.3				0.2	▲ 1.2	
8 宿泊施設	2.2					0.3	0.2		0.7	2.3	▲ 1.1	▲ 0.2
9 娯楽施設	2.7			▲ 0.1	▲ 0.1		0.1	0.7		0.0	2.1	
10 その他の建築工事	2.0	▲ 0.3		0.2		2.1				0.3	▲ 0.2	▲ 0.1
T 土木工事・機械装置等工事計	8.0	0.3	▲ 0.1	▲ 15.4	1.4	6.6	3.8	▲ 1.7	0.3	1.4	11.6	▲ 0.3
ST 土木工事計	10.8	0.2	0.0	▲ 2.0	0.6	6.6	2.7	0.6	0.8	1.1	0.5	▲ 0.3
1 発電用土木工事	▲ 4.4	0.1	▲ 0.2	▲ 1.2	▲ 3.2	0.0	0.0	0.0	▲ 0.0	▲ 0.0	▲ 0.0	▲ 0.0
2 鉄道工事	7.5		▲ 0.0	▲ 0.0		7.5						
3 埠頭・港湾工事	0.2		▲ 0.0	▲ 0.0	0.0	0.3		0.0	0.0	▲ 0.0	▲ 0.0	▲ 0.0
4 道路工事	▲ 1.2	0.0	▲ 0.0	0.1	0.0	▲ 1.1			▲ 0.0	▲ 0.2	0.0	0.0
5 管工事	▲ 0.0			0.3	▲ 0.5	▲ 0.0		0.2		▲ 0.0	0.0	0.0
6 電線路工事	7.4		0.0	0.4	3.5	▲ 0.0	2.8	0.1	0.6	0.0	0.2	▲ 0.1
7 土地造成・埋立工事	2.1	0.0	▲ 0.0	0.0	▲ 0.5	▲ 0.0	▲ 0.0	▲ 0.0	▲ 0.0	0.9	1.8	▲ 0.0
8 ゴルフ場建設工事	0.0			▲ 0.0		▲ 0.0		0.0		▲ 0.0	0.0	
9 構内環境整備工事	▲ 1.2	▲ 0.0	▲ 0.0	▲ 0.9	▲ 0.2	▲ 0.0	▲ 0.0	0.0	0.0	0.0	▲ 0.2	0.0
10 その他の土木工事	0.4	0.1	0.2	▲ 0.6	1.5	▲ 0.0	▲ 0.1	0.3	0.2	0.5	▲ 1.3	▲ 0.2
ST 機械装置等工事	▲ 2.8	0.1	▲ 0.1	▲ 13.4	0.8	0.1	1.1	▲ 2.4	▲ 0.4	0.2	11.1	0.0

注) 建築・建築設備工事については、1件の請負契約額が5億円以上の工事、土木工事及び機械装置等工事については1件の請負契約額が500万円以上の工事について調査対象としている。

Ⅲ. 民間等からの受注工事

Ⅲ-3. 発注者別・施工都道府県別請負契約額

令和元年 12月分

1) 建築工事・建築設備工事(1件5億円以上の工事)

(単位:百万円,%)

	合 計		農林漁業	鉱業、採石業、 砂利採取業、 建設業	製造業	電気・ガス・ 熱供給・ 水道業	運輸業、 郵便業	情報通信業	卸売業、 小売業	金融業、 保険業	不動産業	サービス業	その他
		前年同月比											
T.全国計	1,116,977	20.4	0	85,996	205,409	26,585	87,971	30,258	48,336	21,905	460,312	141,357	8,848
1.北海道	25,060	▲ 18.5							774	6,280	7,471	10,535	
2.青森	6,056	439.2					3,130					2,926	
3.岩手	2,047	251.7							995			1,052	
4.宮城	18,732	▲ 0.5				9,802	1,738		2,033		4,180	979	
5.秋田	548	▲ 62.0					548						
6.山形	1,755					988						767	
7.福島	10,934	221.5		3,077	1,008						5,669	1,180	
8.茨城	23,561	21.7		7,266	11,635		2,778				1,882		
9.栃木	3,383	▲ 28.5			1,736							756	892
10.群馬	2,195	▲ 84.9			975							1,220	
11.埼玉	42,447	▲ 13.0		13,974	11,512		5,541				3,968	7,452	
12.千葉	52,698	96.3			3,105		789	680	6,380		14,433	25,731	1,580
13.東京	354,313	9.4			6,170		29,233	26,858	11,277	2,772	250,572	24,955	2,475
14.神奈川	94,047	50.8		10,064	3,697		18,714		627	1,106	52,799	7,039	
15.新潟	11,836	▲ 19.4				10,032			1,805				
16.富山	7,809	609.9			545				664		6,600		
17.石川	5,319	266.1			1,569						3,750		
18.福井	4,803	104.0			1,403	1,210					2,190		
19.山梨	0	▲ 100.0											
20.長野	13,860	101.6			10,943	2,918						1,614	
21.岐阜	6,620	432.9					4,200		2,420				
22.静岡	10,102	38.1			8,488							1,614	
23.愛知	35,791	▲ 9.7		2,662	9,280		2,542	2,720			13,114	5,474	
24.三重	1,714	▲ 58.7			1,023						691		
25.滋賀	4,149	▲ 57.4			2,849						1,300		
26.京都	32,462	115.2		1,490					2,167		22,239	6,566	
27.大阪	90,337	55.4			7,604		18,759		11,147	11,747	33,169	5,052	2,859
28.兵庫	18,189	▲ 43.1			2,876				2,420		7,756	5,138	
29.奈良	7,939	647.7			2,110	999					4,830		
30.和歌山	2,948	▲ 76.7			605							2,343	
31.鳥取	980	-										980	
32.島根	2,950	324.7										2,950	
33.岡山	4,603	▲ 77.6			1,091							3,512	
34.広島	11,175	6.9			3,983				2,792		4,400		
35.山口	2,453	▲ 76.3			2,453								
36.徳島	2,382	▲ 75.1			2,382								
37.香川	36,980	385.8			36,980								
38.愛媛	3,299	-									3,299		
39.高知	0	-											
40.福岡	67,360	18.7		47,463	7,715						7,073	5,109	
41.佐賀	6,438	98.9							2,835		2,525	1,078	
42.長崎	70,270	2,613.1			57,578						923	11,769	
43.熊本	4,148	▲ 8.7										3,107	1,041
44.大分	2,084	▲ 57.8									952	1,132	
45.宮崎	3,359	120.8			3,359								
46.鹿児島	1,680	▲ 37.3			737							943	
47.沖縄	5,163	▲ 80.6				637					4,526		

注) 受注高の少ない集計区分等の数値は、誤差が大きいため利用に当たっては注意してください。

Ⅲ-4. 発注者別・施工地域別請負契約額

令和元年 12月分

1) 建築工事・建築設備工事(1件5億円以上の工事)

(単位:百万円,%)

	合 計		農林漁業	鉱業、採石業、 砂利採取業、 建設業	製造業	電気・ガス・ 熱供給・ 水道業	運輸業、 郵便業	情報通信業	卸売業、 小売業	金融業、 保険業	不動産業	サービス業	その他
		前年同月比											
T.全国計	1,116,977	20.4	0	85,996	205,409	26,585	87,971	30,258	48,336	21,905	460,312	141,357	8,848
1.北海道	25,060	▲ 18.5	0	0	0	0	0	0	774	6,280	7,471	10,535	0
2.東北	40,071	57.9	0	3,077	1,008	10,790	5,416	0	3,028	0	9,849	6,903	0
3.関東	586,503	15.2	0	31,304	49,772	2,918	57,055	27,538	18,284	3,878	323,655	67,152	4,947
4.北陸	29,767	51.9	0	0	3,517	11,242	0	0	2,469	0	12,540	0	0
5.中部	54,227	3.6	0	2,662	18,791	0	6,742	2,720	2,420	0	13,805	7,088	0
6.近畿	156,024	21.3	0	1,490	16,044	999	18,759	0	15,734	11,747	69,295	19,099	2,859
7.中国	22,161	▲ 47.4	0	0	7,526	0	0	0	2,792	0	4,400	7,443	0
8.四国	42,661	148.1	0	0	39,362	0	0	0	0	0	3,299	0	0
9.九州・沖縄	160,502	56.1	0	47,463	69,389	637	0	0	2,835	0	15,999	23,138	1,041

注) 地域別区分

東 北 : 青森県、岩手県、宮城県、秋田県、山形県、福島県  
 関 東 : 茨城県、栃木県、群馬県、埼玉県、千葉県、東京都、神奈川県、山梨県、長野県  
 北 陸 : 新潟県、富山県、石川県、福井県  
 中 部 : 岐阜県、静岡県、愛知県、三重県  
 近 畿 : 滋賀県、京都府、大阪府、兵庫県、奈良県、和歌山県  
 中 国 : 鳥取県、島根県、岡山県、広島県、山口県  
 四 国 : 徳島県、香川県、愛媛県、高知県  
 九州・沖縄 : 福岡県、佐賀県、長崎県、熊本県、大分県、宮崎県、鹿児島県、沖縄県

Ⅲ. 民間等からの受注工事

Ⅲ-3. 発注者別・施工都道府県別請負契約額

令和元年 12月分

2) 土木工事及び機械装置等工事(1件500万円以上の工事)

(単位:百万円,%)

	合計		農林漁業	鉱業、採石業、 砂利採取業、 建設業	製造業	電気・ガス・ 熱供給・ 水道業	運輸業、 郵便業	情報通信業	卸売業、 小売業	金融業、 保険業	不動産業	サービス業	その他
	前年同月比												
T.全国計	657,104	8.0	2,650	9,786	146,788	143,062	155,341	48,351	8,870	4,911	27,204	104,969	5,173
1.北海道	10,560	▲ 74.9	690	144	3,612	2,095	996	789	1,306	-42	-10	857	123
2.青森	11,327	128.3		52	1,498	5,894	214	79	21			3,499	71
3.岩手	3,650	▲ 1.7	403	48	871	373	1,397	99	175			36	247
4.宮城	17,873	33.3	570	64	3,332	9,914	1,245	877	319	955	35	522	41
5.秋田	7,596	307.5			197	1,780	5,057	196	39	50	7	270	
6.山形	1,235	▲ 17.3		34	155	599	161	156	113			17	
7.福島	15,132	39.4		119	1,840	11,336	523	356	65		73	802	19
8.茨城	23,593	▲ 25.9		1,047	6,226	11,560	2,600	1,259	79		136	396	290
9.栃木	6,142	▲ 28.7		176	1,267	817	1,249	829			1,757	48	
10.群馬	4,584	▲ 48.2	121	1,011	1,887	697	333	205	27		19	246	38
11.埼玉	15,122	28.8		130	4,086	4,960	3,422	1,666	107	19	398	183	149
12.千葉	22,908	▲ 46.3		668	11,288	1,239	2,969	1,880	1,459	19	1,576	1,529	282
13.東京	108,214	114.6		910	1,945	2,625	14,530	12,712	38	3,632	5,776	65,290	757
14.神奈川	36,372	▲ 61.4		89	12,902	918	14,118	2,213	56	28	666	5,326	57
15.新潟	11,119	▲ 15.2		23	3,256	5,797	1,221	389	107			327	
16.富山	8,761	64.1			2,144	1,929	1,885	395	18		285	1,722	384
17.石川	1,861	22.1	61	13	64	397	763	540				10	12
18.福井	12,457	▲ 1.4		175	4,517	6,865	196	371	36			297	
19.山梨	26,504	410.1		185	118	3,036	22,552	481	83			50	
20.長野	5,608	▲ 63.8		162	2,148	1,496	875	279				648	
21.岐阜	39,996	192.6		48	3,389	1,287	33,324	1,221				693	34
22.静岡	26,085	63.2		262	2,183	6,405	7,976	2,645	15	9	79	6,255	256
23.愛知	25,543	▲ 12.4	27	165	12,332	4,538	2,006	4,346	479	101	-25	1,414	160
24.三重	12,053	18.6	606	39	7,230	1,774	477	875			101	719	232
25.滋賀	11,335	61.5	21	8	4,135	1,401	5,055	383			60	198	76
26.京都	17,474	242.3		81	1,395	5,014	9,648	388	14	28	196	696	15
27.大阪	29,951	17.6		666	4,252	1,828	6,014	3,535	3,048		2,101	8,153	355
28.兵庫	13,719	▲ 49.4		135	3,641	2,943	3,022	2,229	87	8	1,333	239	83
29.奈良	1,011	▲ 60.4			53	405	50	143			218	142	
30.和歌山	3,221	16.9			2,516	229	348	50				22	57
31.鳥取	3,144	316.4	112		1,874	189	445	281	236			8	
32.島根	5,091	395.1		1,207	147	3,229	273	153	11			61	9
33.岡山	7,299	▲ 29.8		662	2,836	1,952	385	81	293		852	137	101
34.広島	28,977	507.1	5	22	16,080	2,401	240	302	70		9,222	612	23
35.山口	14,394	▲ 6.2		17	2,442	10,144	1,300	102	22		132	56	180
36.徳島	8,506	17.7			2,987	4,500	48	789	44			120	17
37.香川	2,919	▲ 40.8			1,072	1,163	167	286	80		150	283	73
38.愛媛	6,916	14.7		10	1,570	3,939	580	285	75		100	283	73
39.高知	3,615	146.0		26	983	1,776	157	313				20	337
40.福岡	16,518	39.7		136	6,956	220	6,285	510	26	19	194	2,133	39
41.佐賀	9,097	632.6		214	752	7,708	263	21		13		128	
42.長崎	3,004	▲ 51.5			1,029	463	660	21		23	796	12	
43.熊本	5,097	21.4		54	726	2,314	217	1,204	51		35	291	205
44.大分	3,960	▲ 38.4	35	485	2,306	641	51	230	21			153	38
45.宮崎	1,636	146.0		22	260	469		590				245	50
46.鹿児島	2,965	▲ 15.6		450	278	1,082	337	435	86	48		100	147
47.沖縄	2,959	▲ 10.4		27	12	720	57	864	117		945	218	

注) 受注高の少ない集計区分等の数値は、誤差が大きいため利用に当たっては注意してください。

Ⅲ-4. 発注者別・施工地域別請負契約額

令和元年 12月分

2) 土木工事及び機械装置等工事(1件500万円以上の工事)

(単位:百万円,%)

	合計		農林漁業	鉱業、採石業、 砂利採取業、 建設業	製造業	電気・ガス・ 熱供給・ 水道業	運輸業、 郵便業	情報通信業	卸売業、 小売業	金融業、 保険業	不動産業	サービス業	その他
	前年同月比												
T.全国計	657,104	8.0	2,650	9,786	146,788	143,062	155,341	48,351	8,870	4,911	27,204	104,969	5,173
1.北海道	10,560	▲ 74.9	690	144	3,612	2,095	996	789	1,306	-42	-10	857	123
2.東北	56,812	56.5	973	317	7,892	29,896	8,596	1,763	732	1,005	115	5,146	378
3.関東	249,048	▲ 7.4	121	4,380	41,868	27,349	62,646	21,523	1,847	3,698	10,326	73,716	1,574
4.北陸	34,199	4.9	61	211	9,981	14,988	4,064	1,695	160	0	285	2,357	397
5.中部	103,677	50.3	633	514	25,134	14,003	43,783	9,087	495	111	155	9,082	682
6.近畿	76,711	9.5	21	889	15,992	11,819	23,789	7,026	3,198	36	3,907	9,450	584
7.中国	58,905	82.3	117	1,908	23,378	17,915	2,644	919	632	0	10,206	874	313
8.四国	21,956	11.7	0	36	6,613	11,381	952	1,674	199	0	250	424	427
9.九州・沖縄	45,236	21.0	35	1,387	12,319	13,616	7,869	3,876	301	103	1,970	3,063	696

注) 地域別区分

東北 : 青森県、岩手県、宮城県、秋田県、山形県、福島県  
 関東 : 茨城県、栃木県、群馬県、埼玉県、千葉県、東京都、神奈川県、山梨県、長野県  
 北陸 : 新潟県、富山県、石川県、福井県  
 中部 : 岐阜県、静岡県、愛知県、三重県  
 近畿 : 滋賀県、京都府、大阪府、兵庫県、奈良県、和歌山県  
 中国 : 鳥取県、島根県、岡山県、広島県、山口県  
 四国 : 徳島県、香川県、愛媛県、高知県  
 九州・沖縄 : 福岡県、佐賀県、長崎県、熊本県、大分県、宮崎県、鹿児島県、沖縄県

## 建設工事受注動態統計調査報告（令和元年計分）

### 受注高

※（資料編，表 I - 1）については，5，6ページ参照

元年の受注高は81兆3,133億円で，前年比2.9%増加した。うち元請受注高は55兆5,303億円で，同1.0%増加し，下請受注高は25兆7,830億円で，同7.3%増加した。

元請受注高のうち公共機関からの受注高は15兆7,915億円で，同9.1%増加し，民間等からの受注高は39兆7,388億円で，同1.9%減少した。

注1) 下請受注高は，2次下請以下も含む。

注2) 四捨五入により億円単位の値としたため，各項目の合計は必ずしも総計と一致しない。

#### 1. 受注高

元年の受注高は，81兆3,133億円。

・前年比 2.9%増

##### 1) 元・下請別 (資料編，表 I - 1 参照)

元請受注高は，55兆5,303億円。(前年比 1.0%増)

下請受注高は，25兆7,830億円。(同 7.3%増)

##### 2) 業種別 (資料編，表 I - 2 参照)

総合工事業は，50兆1,253億円。(同 1.7%増)

職別工事業は，10兆1,987億円。(同 9.5%増)

設備工事業は，20兆9,893億円。(同 2.7%増)

#### 2. 元請受注高

元年の元請受注高は，55兆5,303億円。

・前年比 1.0%増

##### 1) 発注者別 (資料編，表 I - 1 参照)

公共機関からは，15兆7,915億円。(同 9.1%増)

民間等からは，39兆7,388億円。(同 1.9%減)

##### 2) 工事種類別 (資料編，表 I - 1 参照)

土木工事は，15兆4,648億円。(同 4.4%増)

建築工事は，34兆7,728億円。(同 1.4%増)

機械装置等工事は，5兆2,928億円。(同 9.8%減)

※ 建築工事には建築設備工事を含む。

##### 3) 業種別 (資料編，表 I - 2 参照)

総合工事業は，41兆1,291億円。(同 0.1%増)

職別工事業は，2兆8,090億円。(同 23.1%増)

設備工事業は，11兆5,922億円。(同 0.0%減)

## 建設工事受注動態統計調査報告（令和元年計分）

### 公共機関からの受注工事（1件500万円以上の工事）

※（資料編，表Ⅱ－1）については，9，10ページ参照

元年の公共機関からの受注工事額は15兆2,647億円で，前年比10.9%増加した。うち「国の機関」からは5兆3,447億円で，同10.0%増加し，「地方の機関」からは9兆9,199億円で，同11.3%増加した。

元年の公共機関からの受注工事額は，15兆2,647億円。

・前年比 10.9%増

#### 1. 発注機関別（資料編，表Ⅱ－1参照）

##### 1) 国の機関

「国の機関」からの受注工事額は，5兆3,447億円であった。

・前年比 10.0%増

- ① 国は，2兆8,755億円。（同 4.1%増）
- ② 独立行政法人は，6,897億円。（同 44.0%増）
- ③ 政府関連企業等は，1兆7,796億円。（同 10.2%増）

##### 2) 地方の機関

「地方の機関」からの受注工事額は，9兆9,199億円であった。

・前年比 11.3%増

- ① 都道府県は，3兆9,297億円。（同 11.0%増）
- ② 市区町村は，4兆5,920億円。（同 14.7%増）
- ③ 地方公営企業は，1兆281億円。（同 3.0%増）
- ④ その他は，3,702億円。（同 0.9%増）

#### 2. 工事分類別（資料編，表Ⅱ－2.1）参照）

工事分類別にみると，受注工事額の多いのは「道路工事」4兆4,735億円，「教育・病院」2兆2,411億円，「治山・治水」1兆7,730億円であった。

#### 3. 発注機関別・工事分類別（資料編，表Ⅱ－2.1）参照）

発注機関別・工事分類別にみると，受注工事額の多いのは，市区町村の「教育・病院」1兆4,020億円，政府関連企業等の「道路工事」1兆2,830億円，都道府県の「道路工事」1兆2,046億円であった。

## 建設工事受注動態統計調査報告（令和元年計分）

### 民間等からの受注工事

#### 1. 建築工事・建築設備工事（1件5億円以上の工事）

※（資料編，表Ⅲ－1. 1）については，15ページ参照

元年の建築工事及び建築設備工事の受注工事額は11兆632億円で，前年比15.7%増加した。

元年の建築工事及び建築設備工事の受注工事額は，11兆632億円。

・前年比 15.7%増

##### 1) 発注者別 （資料編，表Ⅲ－1. 1）参照）

- ① 農林漁業は，366億円。（同 38.8%減）
- ② 鉱業，採石業，砂利採取業，建設業は，2,532億円。（同 71.9%増）
- ③ 製造業は，2兆555億円。（同 5.9%増）
- ④ 電気・ガス・熱供給・水道業は，2,526億円。（同 13.8%増）
- ⑤ 運輸業，郵便業は，7,017億円。（同 19.0%増）
- ⑥ 情報通信業は，2,821億円。（同 37.8%増）
- ⑦ 卸売業，小売業は，4,214億円。（同 16.0%減）
- ⑧ 金融業，保険業は，2,413億円。（同 2.7%増）
- ⑨ 不動産業は，3兆5,613億円。（同 5.0%増）
- ⑩ サービス業は，3兆794億円。（同 51.0%増）
- ⑪ その他は，1,782億円。（同 21.1%減）

##### 2) 工事種類別 （資料編，表Ⅲ－2参照）

工事種類別にみると，受注工事額の多いのは「住宅」2兆8,389億円，「事務所」2兆262億円，「工場・発電所」1兆8,372億円であった。

##### 3) 発注者別・工事種類別 （資料編，表Ⅲ－2参照）

発注者別・工事種類別にみると，受注工事額の多いのは，不動産業の「住宅」1兆9,570億円，製造業の「工場・発電所」1兆4,542億円，サービス業の「住宅」7,090億円であった。

---

注) 日本標準産業分類の改訂（第12回改訂）に準拠し，発注者分類の名称を平成20年4月分から変更を行った。

○鉱業，建設業 → 鉱業，採石業，砂利採取業，建設業      ○運輸業 → 運輸業，郵便業  
○卸売・小売業 → 卸売業，小売業      ○金融・保険業 → 金融業，保険業



## 建設工事受注動態統計調査報告（令和元年計分）

### 民間等からの受注工事（つづき）

#### 2. 土木工事及び機械装置等工事（1件500万円以上の工事）

※（資料編，表Ⅲ－1. 2）については，16ページ参照

元年の土木工事及び機械装置等工事の受注工事額は7兆414億円で，前年比0.3%増加した。

元年の土木工事及び機械装置等工事の受注工事額は，7兆414億円。

・前年比 0.3%増

##### 1) 発注者別 （資料編，表Ⅲ－1. 2）参照）

- ① 農林漁業は，308億円。（同 40.8%減）
- ② 鉱業，採石業，砂利採取業，建設業は，1,963億円。（同 17.5%増）
- ③ 製造業は，1兆8,271億円。（同 19.6%減）
- ④ 電気・ガス・熱供給・水道業は，1兆9,222億円。（同 10.5%増）
- ⑤ 運輸業，郵便業は，1兆4,526億円。（同 14.0%増）
- ⑥ 情報通信業は，5,336億円。（同 18.1%増）
- ⑦ 卸売業，小売業は，1,247億円。（同 9.6%増）
- ⑧ 金融業，保険業は，320億円。（同 19.8%増）
- ⑨ 不動産業は，2,531億円。（同 11.2%減）
- ⑩ サービス業は，5,683億円。（同 32.9%増）
- ⑪ その他は，1,008億円。（同 52.3%減）

##### 2) 工事種類別 （資料編，表Ⅲ－2参照）

工事種類別にみると，受注工事額の多いのは「機械装置等工事」3兆1,861億円，「鉄道工事」1兆2,101億円，「電線路工事」7,143億円であった。

##### 3) 発注者別・工事種類別 （資料編，表Ⅲ－2参照）

発注者別・工事種類別にみると，受注工事額の多いのは，製造業の「機械装置等工事」1兆4,526億円，運輸業，郵便業の「鉄道工事」1兆2,058億円，電気・ガス・熱供給・水道業の「機械装置等工事」1兆652億円であった。

注) 日本標準産業分類の改訂（第12回改訂）に準拠し，発注者分類の名称を平成20年4月分から変更を行った。

○鉱業，建設業 → 鉱業，採石業，砂利採取業，建設業      ○運輸業 → 運輸業，郵便業  
○卸売・小売業 → 卸売業，小売業      ○金融・保険業 → 金融業，保険業

I. 受注高

I-2. 業者所在地域別・業種別受注高

平成31年1月 ~ 令和元年12月分

(単位:百万円, %)

	業種計	合計		元請受注高						下請受注高	
		前年比	前年比	公共機関		民間等		前年比	前年比		
				前年比	前年比	前年比	前年比				
全国計	業種計	81,313,282	2.9	55,530,327	1.0	15,791,497	9.1	39,738,829	▲ 1.9	25,782,955	7.3
	総合工事業	50,125,280	1.7	41,129,093	0.1	12,722,223	7.9	28,406,870	▲ 3.1	8,996,187	10.1
	職別工事業	10,198,724	9.5	2,809,013	23.1	615,625	6.0	2,193,388	28.9	7,389,711	5.1
	設備工事業	20,989,278	2.7	11,592,221	▲ 0.0	2,453,649	17.0	9,138,571	▲ 3.8	9,397,057	6.3
北海道	業種計	2,904,820	33.3	1,726,309	5.9	959,174	20.7	767,135	▲ 8.2	1,178,511	114.5
	総合工事業	2,159,721	39.6	1,489,514	10.8	848,821	21.2	640,693	▲ 0.4	670,207	231.1
	職別工事業	373,723	35.5	83,170	26.9	38,546	71.5	44,625	3.6	290,553	38.2
	設備工事業	371,376	4.0	153,625	▲ 30.3	71,807	0.3	81,817	▲ 45.1	217,751	59.3
東北	業種計	4,095,574	2.4	2,416,826	▲ 3.7	1,332,662	1.0	1,084,164	▲ 8.9	1,678,748	12.6
	総合工事業	2,624,035	0.3	1,948,166	▲ 3.3	1,138,552	▲ 2.0	809,614	▲ 5.1	675,869	12.1
	職別工事業	648,430	6.9	116,804	16.7	59,343	33.8	57,461	3.0	531,626	5.0
	設備工事業	823,110	5.9	351,856	▲ 10.9	134,767	18.9	217,089	▲ 22.9	471,253	23.4
関東	業種計	41,812,634	1.7	30,590,707	1.7	6,591,280	4.4	23,999,428	0.9	11,221,926	1.8
	総合工事業	26,111,690	1.6	22,542,216	2.1	5,172,342	4.0	17,369,874	1.5	3,569,474	▲ 1.1
	職別工事業	4,290,433	2.6	1,374,447	8.9	258,439	24.7	1,116,008	5.8	2,915,986	▲ 0.1
	設備工事業	11,410,511	1.5	6,674,045	▲ 1.0	1,160,499	2.8	5,513,546	▲ 1.8	4,736,466	5.3
北陸	業種計	3,468,365	2.4	2,014,109	▲ 1.8	861,754	6.6	1,152,354	▲ 7.3	1,454,256	8.9
	総合工事業	2,150,980	3.7	1,581,935	▲ 0.0	703,184	3.9	878,751	▲ 3.0	569,045	15.5
	職別工事業	623,443	▲ 7.3	97,522	▲ 15.0	45,338	▲ 9.1	52,184	▲ 19.6	525,922	▲ 5.8
	設備工事業	693,941	8.4	334,653	▲ 5.7	113,232	38.4	221,420	▲ 18.9	359,289	26.1
中部	業種計	6,362,550	6.7	4,492,963	16.0	1,269,181	21.6	3,223,782	14.0	1,869,587	▲ 10.5
	総合工事業	4,074,026	14.0	3,242,604	12.9	1,062,285	20.5	2,180,319	9.5	831,422	18.8
	職別工事業	983,402	6.8	431,005	126.0	28,825	▲ 27.5	402,180	166.4	552,398	▲ 24.4
	設備工事業	1,305,122	▲ 11.1	819,354	1.4	178,071	45.8	641,282	▲ 6.5	485,768	▲ 26.4
近畿	業種計	12,347,246	▲ 3.8	7,877,287	▲ 10.2	1,874,209	9.4	6,003,078	▲ 15.0	4,469,959	10.1
	総合工事業	6,577,489	▲ 16.8	5,374,443	▲ 19.2	1,340,137	1.7	4,034,307	▲ 24.4	1,203,046	▲ 4.1
	職別工事業	1,832,091	46.3	430,490	81.7	58,132	13.2	372,358	100.7	1,401,602	38.0
	設備工事業	3,937,665	7.2	2,072,354	10.0	475,940	38.3	1,596,414	3.7	1,865,312	4.2
中国	業種計	3,276,904	14.4	2,168,274	15.6	966,677	39.2	1,201,597	1.8	1,108,631	12.1
	総合工事業	2,122,475	13.4	1,682,735	18.0	810,821	42.0	871,914	2.0	439,739	▲ 1.2
	職別工事業	463,812	48.2	88,531	▲ 4.8	51,460	▲ 1.9	37,071	▲ 8.6	375,281	70.5
	設備工事業	690,618	1.7	397,008	11.6	104,396	47.5	292,611	2.7	293,610	▲ 9.3
四国	業種計	1,589,302	16.3	1,021,468	8.8	502,344	26.1	519,123	▲ 4.0	567,834	32.9
	総合工事業	954,762	20.5	727,210	11.8	441,900	30.8	285,310	▲ 8.7	227,553	60.8
	職別工事業	241,321	3.4	53,447	▲ 14.4	13,345	▲ 45.0	40,102	5.0	187,874	9.9
	設備工事業	393,218	15.4	240,811	6.6	47,099	30.5	193,712	2.1	152,407	32.7
九州・沖縄	業種計	5,455,887	3.0	3,222,384	▲ 0.2	1,434,216	3.4	1,788,168	▲ 2.9	2,233,503	8.0
	総合工事業	3,350,102	5.3	2,540,270	3.2	1,204,182	3.0	1,336,089	3.4	809,831	12.3
	職別工事業	742,068	▲ 13.4	133,598	▲ 15.1	62,198	▲ 30.1	71,400	4.3	608,470	▲ 13.0
	設備工事業	1,363,717	8.6	548,516	▲ 9.9	167,836	30.3	380,679	▲ 20.7	815,201	26.0

注) 地域別区分

- 東北 : 青森県, 岩手県, 宮城県, 秋田県, 山形県, 福島県
- 関東 : 茨城県, 栃木県, 群馬県, 埼玉県, 千葉県, 東京都, 神奈川県, 山梨県, 長野県
- 北陸 : 新潟県, 富山県, 石川県, 福井県
- 中部 : 岐阜県, 静岡県, 愛知県, 三重県
- 近畿 : 滋賀県, 京都府, 大阪府, 兵庫県, 奈良県, 和歌山県
- 中国 : 鳥取県, 島根県, 岡山県, 広島県, 山口県
- 四国 : 徳島県, 香川県, 愛媛県, 高知県
- 九州・沖縄 : 福岡県, 佐賀県, 長崎県, 熊本県, 大分県, 宮崎県, 鹿児島県, 沖縄県

I. 受注高

I-3. 業者所在都道府県別受注高

平成31年 1月 ~ 令和元年 12月分

(単位: 百万円, %)

	合計		元請受注高						下請受注高	
	前年比	前年比	前年比	公共機関		民間等		前年比	前年比	
				前年比	前年比	前年比	前年比			
T 全国計	81,313,282	2.9	55,530,327	1.0	15,791,497	9.1	39,738,829	▲ 1.9	25,782,955	7.3
1 北海道	2,904,820	33.3	1,726,309	5.9	959,174	20.7	767,135	▲ 8.2	1,178,511	114.5
2 青森	578,407	21.2	283,326	3.3	163,760	15.4	119,566	▲ 9.7	295,082	45.4
3 岩手	550,470	▲ 5.6	377,193	▲ 7.3	203,979	▲ 8.8	173,215	▲ 5.5	173,277	▲ 1.5
4 宮城	1,298,965	▲ 11.7	754,714	▲ 14.1	371,667	▲ 11.9	383,047	▲ 16.2	544,251	▲ 8.1
5 秋田	406,325	8.1	279,233	0.5	157,773	▲ 4.3	121,461	7.4	127,092	29.8
6 山形	464,165	12.3	264,804	7.7	165,900	26.5	98,904	▲ 13.8	199,360	19.1
7 福島	797,242	17.2	457,555	7.5	269,583	14.2	187,973	▲ 0.9	339,686	33.4
8 茨城	805,843	3.8	476,798	9.5	240,370	26.0	236,428	▲ 3.3	329,046	▲ 3.4
9 栃木	644,174	▲ 0.9	432,403	0.3	148,377	▲ 0.4	284,026	0.7	211,771	▲ 3.2
10 群馬	948,523	1.0	566,864	▲ 5.6	218,314	▲ 8.0	348,550	▲ 4.0	381,659	12.5
11 埼玉	2,075,457	12.9	1,119,110	7.2	303,785	12.0	815,325	5.5	956,346	20.4
12 千葉	1,011,725	▲ 20.3	567,687	2.9	229,577	8.6	338,110	▲ 0.7	444,039	▲ 38.1
13 東京	32,042,811	1.7	24,733,861	1.3	4,638,256	0.6	20,095,605	1.4	7,308,949	3.3
14 神奈川	3,081,122	3.1	1,887,508	▲ 0.0	467,823	27.7	1,419,684	▲ 6.7	1,193,614	8.5
15 新潟	1,540,743	▲ 0.9	892,431	▲ 11.0	366,931	▲ 10.4	525,500	▲ 11.4	648,312	17.5
16 富山	696,331	▲ 6.4	410,417	▲ 8.1	156,459	6.6	253,958	▲ 15.3	285,915	▲ 3.8
17 石川	699,940	2.0	392,715	7.1	175,059	23.3	217,655	▲ 3.1	307,225	▲ 3.9
18 福井	531,351	31.9	318,546	35.0	163,305	48.4	155,241	23.3	212,804	27.6
19 山梨	270,007	▲ 0.5	152,985	1.3	85,543	4.8	67,442	▲ 2.8	117,023	▲ 2.8
20 長野	932,971	4.9	653,492	15.3	259,234	34.5	394,257	5.4	279,480	▲ 13.3
21 岐阜	982,833	2.0	671,186	12.5	316,304	13.4	354,882	11.6	311,647	▲ 15.0
22 静岡	1,072,182	▲ 7.2	727,762	▲ 3.2	286,655	61.1	441,106	▲ 23.1	344,420	▲ 14.6
23 愛知	3,735,273	14.2	2,745,414	26.7	509,627	12.3	2,235,787	30.6	989,858	▲ 10.4
24 三重	572,262	0.0	348,600	▲ 2.4	156,594	17.9	192,006	▲ 14.3	223,662	4.0
25 滋賀	411,301	▲ 5.7	241,764	▲ 5.7	90,158	23.7	151,606	▲ 17.4	169,537	▲ 5.8
26 京都	676,107	▲ 0.6	404,383	▲ 7.5	151,866	8.6	252,517	▲ 15.0	271,724	11.6
27 大阪	9,163,563	▲ 2.9	5,922,293	▲ 11.8	1,042,070	15.9	4,880,223	▲ 16.1	3,241,270	19.0
28 兵庫	1,473,830	▲ 11.5	922,203	▲ 7.1	388,940	▲ 2.0	533,262	▲ 10.4	551,627	▲ 17.9
29 奈良	296,030	3.2	199,525	6.6	101,755	9.5	97,770	3.8	96,505	▲ 3.3
30 和歌山	326,415	0.4	187,119	1.5	99,420	▲ 10.2	87,699	18.9	139,296	▲ 0.9
31 鳥取	208,884	4.6	134,515	4.6	89,581	11.1	44,935	▲ 6.5	74,368	4.8
32 島根	293,128	6.6	208,733	16.7	121,680	22.3	87,053	9.7	84,395	▲ 12.1
33 岡山	862,509	24.0	569,407	20.2	197,371	36.7	372,037	13.0	293,102	32.2
34 広島	1,361,823	20.4	912,931	26.4	422,892	87.9	490,404	▲ 1.4	448,892	9.8
35 山口	550,561	▲ 2.2	342,687	▲ 7.8	135,155	▲ 6.7	207,532	▲ 8.5	207,874	8.6
36 徳島	228,788	4.0	138,854	3.3	82,949	25.9	55,905	▲ 18.4	89,934	5.2
37 香川	539,671	23.7	329,362	7.3	101,028	23.3	228,334	1.5	210,308	62.7
38 愛媛	485,670	2.0	343,380	3.7	154,659	18.5	188,721	▲ 5.9	142,290	▲ 1.9
39 高知	335,173	43.3	209,871	26.2	163,708	36.6	46,163	▲ 0.6	125,302	85.5
40 福岡	2,370,687	4.1	1,121,438	▲ 6.9	351,608	5.9	769,830	▲ 11.8	1,249,248	16.5
41 佐賀	384,950	35.7	286,850	48.3	123,860	54.4	162,990	44.0	98,099	8.7
42 長崎	362,884	▲ 3.8	239,317	▲ 11.7	138,004	▲ 10.6	101,313	▲ 13.1	123,567	16.1
43 熊本	597,625	5.3	410,786	7.1	221,310	6.5	189,476	7.8	186,839	1.5
44 大分	430,335	10.9	242,614	2.2	114,557	▲ 11.9	128,056	19.2	187,721	24.7
45 宮崎	363,782	3.0	241,252	3.2	107,755	3.0	133,496	3.5	122,530	2.5
46 鹿児島	465,046	▲ 4.1	354,146	▲ 1.2	208,894	2.3	145,252	▲ 5.8	110,900	▲ 12.3
47 沖縄	480,578	▲ 14.8	325,981	▲ 5.9	168,227	▲ 3.3	157,754	▲ 8.6	154,597	▲ 28.9

注) 受注高の少ない集計区分等の数値は、誤差が大きいので利用に当たっては注意して下さい。

I. 受注高

I-4. 資本階層別・業種別受注高

平成31年 1月 ~ 令和元年 12月分

(単位: 百万円, %)

	合計		元請受注高						下請受注高	
	前年比	前年比	前年比	公共機関		民間等		前年比	前年比	
				前年比	前年比	前年比	前年比			
T 合計	81,313,282	2.9	55,530,327	1.0	15,791,497	9.1	39,738,829	▲ 1.9	25,782,955	7.3
1 個人	7,222	▲ 73.2	1,482	▲ 77.7	65	▲ 98.5	1,417	▲ 38.5	5,740	▲ 71.8
2 ~1千万円未満	3,173,607	▲ 7.2	1,037,916	4.4	183,336	▲ 30.0	854,580	16.7	2,135,691	▲ 12.0
3 1千万~3億円未満	40,411,560	7.5	23,848,289	2.9	9,537,722	14.0	14,310,567	▲ 3.4	16,563,271	14.9
4 3~20億円未満	8,581,201	1.3	5,989,742	0.7	1,247,617	6.5	4,742,124	▲ 0.7	2,591,459	2.8
5 20億円以上	29,139,692	▲ 1.2	24,652,898	▲ 0.8	4,822,757	3.4	19,830,141	▲ 1.7	4,486,794	▲ 3.6
3億円以下の法人	44,842,986	6.5	25,900,440	3.3	9,871,162	12.7	16,029,278	▲ 1.7	18,942,546	11.1
総合工事業	26,826,229	6.9	19,626,256	5.0	8,270,679	13.4	11,355,576	▲ 0.4	7,199,973	12.3
職別工事業	8,187,502	12.3	2,054,455	25.9	408,985	2.3	1,645,470	33.5	6,133,047	8.4
設備工事業	9,829,254	1.1	4,219,729	▲ 11.0	1,191,497	12.2	3,028,232	▲ 17.8	5,609,526	12.7
3億円超の法人	36,463,074	▲ 1.1	29,628,405	▲ 0.9	5,920,271	3.7	23,708,134	▲ 2.0	6,834,669	▲ 2.0
総合工事業	23,297,638	▲ 3.6	21,501,537	▲ 4.0	4,451,543	▲ 1.0	17,049,993	▲ 4.8	1,796,102	2.0
職別工事業	2,005,412	0.1	754,376	16.0	206,575	14.1	547,801	16.7	1,251,037	▲ 7.6
設備工事業	11,160,023	4.3	7,372,492	7.7	1,262,152	22.4	6,110,340	5.1	3,787,531	▲ 1.8

注) 受注高の少ない集計区分等の数値は、誤差が大きいので利用に当たっては注意して下さい。

Ⅱ. 公共機関からの受注工事(1件500万円以上の工事)

Ⅱ-2. 1) 発注機関別・目的別工事分類別請負契約額 平成31年 1月 ~ 令和元年 12月分

(単位：百万円，%)

	合 計		国の機関				地方の機関				
		前年比		国	独立 行政法人	政府関連 企業等		都道府県	市区町村	地方 公営企業	その他
T 合計	15,264,679	10.9	5,344,750	2,875,478	689,652	1,779,620	9,919,930	3,929,715	4,591,950	1,028,094	370,170
1 治山・治水	1,773,000	12.3	644,451	537,614	54,096	52,741	1,128,548	999,841	126,498	1,880	328
2 農林水産	860,461	20.1	228,767	199,220	12,122	17,426	631,693	492,211	125,514		13,969
3 道路	4,473,468	8.5	2,438,326	1,151,341	4,018	1,282,967	2,035,141	1,204,558	780,848	24,020	25,716
4 港湾・空港	635,194	3.4	384,381	348,340		36,041	250,814	178,282	47,372	8,125	17,034
5 下水道	1,010,964	1.4	111,239		810	110,429	899,725	108,796	462,035	306,370	22,525
6 公園	360,855	▲ 19.6	26,840	10,887	4,641	11,312	334,015	81,454	214,681	1,868	36,012
7 教育・病院	2,241,112	26.7	288,356	35,972	100,692	151,693	1,952,756	435,171	1,401,963	99,592	16,030
8 住宅・宿舍	445,701	18.1	113,569	31,888	74,245	7,435	332,132	114,689	173,404	4,314	39,725
9 庁舎	767,238	36.0	191,955	135,460	17,409	39,087	575,283	151,707	402,488	5,530	15,559
10 再開発	2,828	▲ 67.4	394		394		2,433		1,774		659
11 土地造成	121,265	▲ 31.5	27,223	770	25,955	499	94,041	18,012	54,422	13,939	7,668
12 鉄道・軌道	442,819	71.0	397,366	48	368,116	29,202	45,453	1,950		43,465	38
13 郵便	14,254	▲ 54.8	14,254			14,254					
14 電気・ガス	18,987	▲ 33.3	59			59	18,928			18,928	
15 上・工業水道	866,413	23.5	2,551		2,551		863,862	53,214	296,804	485,890	27,954
16 廃棄物処理	384,978	▲ 14.6	3,193		11	3,182	381,785	20,499	231,414	860	129,013
17 その他	845,142	▲ 8.4	471,823	423,936	24,594	23,293	373,319	69,331	272,734	13,311	17,942
災害復旧(再掲)	1,040,506	▲ 4.9	326,747	250,862	21,832	54,052	713,759	453,381	252,539	3,809	4,029
維持補修(再掲)	2,457,658	22.6	950,777	377,462	55,774	517,541	1,506,881	626,259	669,410	124,753	86,459

Ⅱ. 公共機関からの受注工事(1件500万円以上の工事)

Ⅱ-2. 2)発注機関別・目的別工事分類別請負契約額(寄与度) 平成31年 1月 ~ 令和元年 12月分

	合 計	国の機関			地方の機関					
		国	独立 行政法人	政府関連 企業等	都道府県	市区町村	地方 公営企業	その他		
┌ 合計	10.9	3.5	0.8	1.5	1.2	7.3	2.8	4.3	0.2	1.1
1 治山・治水	1.4	1.1	0.7	0.2	0.1	0.3	0.7	▲ 0.4	▲ 0.0	0.0
2 農林水産	1.0	0.5	0.4	0.1	0.0	0.6	0.5	0.0		▲ 0.0
3 道路	2.5	1.2	0.1	0.0	1.1	1.3	0.6	0.8	0.0	▲ 0.1
4 港湾・空港	0.2	0.2	0.3	▲ 0.0	▲ 0.1	▲ 0.1	▲ 0.1	▲ 0.0	0.0	0.1
5 下水道	0.1	▲ 0.4		▲ 0.0	▲ 0.3	0.5	0.0	0.5	▲ 0.2	0.1
6 公園	▲ 0.6	▲ 0.2	▲ 0.0	▲ 0.1	▲ 0.1	▲ 0.4	▲ 0.2	▲ 0.3	▲ 0.0	0.2
7 教育・病院	3.4	0.7	0.0	0.2	0.4	2.8	1.0	1.6	0.2	0.1
8 住宅・宿舍	0.5	0.0	0.0	0.0	▲ 0.0	0.5	0.2	0.1	▲ 0.0	0.1
9 庁舎	1.5	0.2	0.1	0.1	0.0	1.3	0.3	1.0	▲ 0.0	0.1
10 再開発	▲ 0.0	0.0		0.0		▲ 0.0	▲ 0.0	▲ 0.0		0.0
11 土地造成	▲ 0.4	▲ 0.3	▲ 0.0	▲ 0.3	▲ 0.0	▲ 0.1	▲ 0.2	0.1	0.0	▲ 0.1
12 鉄道・軌道	1.3	1.5	▲ 0.0	1.4	0.1	▲ 0.2	0.0		▲ 0.2	▲ 0.0
13 郵便	▲ 0.1	▲ 0.1			▲ 0.1					
14 電気・ガス	▲ 0.1	▲ 0.0			▲ 0.0	▲ 0.1			▲ 0.1	
15 上・工業水道	1.2	0.0		0.0		1.2	▲ 0.1	0.7	0.5	0.1
16 廃棄物処理	▲ 0.5	▲ 0.0		▲ 0.0	▲ 0.0	▲ 0.5	0.1	▲ 0.2	▲ 0.0	0.5
17 その他	▲ 0.6	▲ 0.9	▲ 0.7	▲ 0.1	0.0	0.3	▲ 0.0	0.4	▲ 0.1	0.0
災害復旧(再掲)	▲ 0.4	▲ 0.7	▲ 0.9	0.1	0.0	0.3	0.2	0.1	▲ 0.0	0.0
維持補修(再掲)	3.3	2.2	0.8	0.0	1.4	1.1	0.7	0.5	0.0	0.3

Ⅱ.公共機関からの受注工事(1件500万以上の工事)

Ⅱ-3.工事種類別請負契約額

平成31年 1月 ~ 令和元年 12月分

(単位:百万円, %)

	請負契約額	
	前年比	寄与度
合計	15,264,679	10.9
建築・建築設備合計	4,202,920	21.3
1. 住宅・同設備工事	437,133	16.6
2. 非住宅・同設備工事	3,765,787	21.9
土木工事計	9,962,928	8.8
3. 橋梁・高架構造物工事	1,541,862	18.7
4. トンネル工事	678,725	10.6
5. ダム・えん堤工事	503,141	3.2
6. 管渠工事	1,063,252	16.9
7. 電線路工事	170,877	11.9
8. 舗装工事	785,683	3.2
9. しゅんせつ・埋立工事	183,113	20.3
10. 土工事(9.を除く)	954,332	22.7
11. その他の土木工事	4,081,943	1.9
12. 機械装置等工事	1,098,831	▲ 4.0

Ⅱ. 公共機関からの受注工事(1件500万円以上の工事)

Ⅱ-4. 発注機関別・施工都道府県別請負契約額

平成31年 1月

～ 令和元年 12月

(単位:百万円)

	合 計		国の機関				地方の機関				
		前年同期比		国	独立行政法人	政府関連企業		都道府県	市区町村	地方公営企業	その他
T全国計	15,264,679	10.9	5,344,750	2,875,478	689,652	1,779,620	9,919,930	3,929,715	4,591,950	1,028,094	370,170
1.北海道	1,141,289	33.2	546,691	355,691	129,832	61,168	594,598	275,989	266,964	25,209	26,436
2.青森	231,372	29.6	42,292	30,601	2,347	9,344	189,081	96,223	74,693	14,235	3,930
3.岩手	358,772	▲ 16.1	161,637	110,995	29,532	21,111	197,134	116,865	71,354	6,112	2,803
4.宮城	521,436	▲ 17.3	132,675	76,382	8,589	47,703	388,761	167,315	177,273	12,719	31,455
5.秋田	209,878	▲ 18.3	54,827	45,067	528	9,232	155,051	92,946	40,177	20,589	1,338
6.山形	191,744	27.0	81,538	47,753	2,367	31,418	110,206	47,363	55,834	4,621	2,388
7.福島	587,728	▲ 17.9	305,359	223,040	5,932	76,387	282,369	133,138	128,778	15,080	5,373
8.茨城	291,487	11.0	94,056	59,266	19,573	15,216	197,431	58,446	118,257	12,576	8,151
9.栃木	212,960	24.3	56,345	18,768	30,787	6,790	156,615	80,568	61,552	2,535	11,960
10.群馬	197,660	5.7	32,192	20,900	404	10,888	165,468	80,308	72,456	6,770	5,934
11.埼玉	349,971	▲ 5.7	86,078	42,833	21,571	21,673	263,893	78,620	148,024	23,208	14,042
12.千葉	505,157	3.7	222,433	28,111	10,846	183,476	282,724	66,460	162,213	47,095	6,956
13.東京	1,433,193	8.1	415,583	216,049	64,120	135,414	1,017,610	330,752	341,129	291,860	53,868
14.神奈川	738,619	36.8	304,012	164,487	28,131	111,394	434,606	33,359	256,490	123,927	20,831
15.新潟	361,922	6.6	134,619	96,948	1,330	36,341	227,303	115,561	95,708	13,994	2,041
16.富山	148,329	30.1	41,283	21,762	2,801	16,721	107,046	41,696	57,918	6,458	974
17.石川	229,385	47.8	91,483	24,245	51,388	15,850	137,902	73,108	58,500	5,378	916
18.福井	275,797	79.2	177,286	42,137	127,708	7,441	98,511	52,232	38,702	6,211	1,367
19.山梨	127,291	▲ 8.7	52,628	33,030	78	19,521	74,664	41,260	28,047	3,865	1,492
20.長野	284,203	29.9	59,716	42,689	1,004	16,022	224,487	96,453	106,880	11,356	9,799
21.岐阜	306,721	18.9	105,371	54,984	3,148	47,239	201,350	104,874	91,821	2,620	2,035
22.静岡	378,845	▲ 4.9	144,589	70,559	183	73,847	234,256	65,534	149,419	10,609	8,694
23.愛知	595,817	3.9	153,461	77,005	16,135	60,321	442,356	118,513	218,197	58,549	47,097
24.三重	215,478	2.7	67,359	34,621	4,046	28,692	148,119	74,687	62,347	8,401	2,684
25.滋賀	196,148	79.8	113,305	12,582	519	100,204	82,843	46,447	24,936	6,732	4,728
26.京都	265,064	7.6	142,972	46,513	1,779	94,680	122,092	41,336	62,806	15,615	2,336
27.大阪	616,243	21.4	205,297	31,608	28,675	145,014	410,946	87,954	252,236	49,404	21,351
28.兵庫	467,818	4.6	108,375	54,126	4,242	50,007	359,443	116,169	175,313	58,821	9,140
29.奈良	102,935	▲ 10.1	26,444	15,609	1,834	9,001	76,491	30,021	43,255	1,596	1,619
30.和歌山	170,531	18.3	61,332	41,470	98	19,764	109,200	57,242	46,051	2,634	3,274
31.鳥取	112,307	14.4	35,635	21,497	9,141	4,997	76,672	37,801	33,283	4,755	833
32.島根	152,611	25.0	44,784	32,118	10	12,656	107,827	54,690	40,659	6,100	6,380
33.岡山	192,909	27.9	80,814	40,470	481	39,864	112,095	44,073	57,186	5,537	5,298
34.広島	447,941	83.3	96,337	61,579	710	34,048	351,604	180,133	154,270	11,983	5,216
35.山口	192,547	6.2	55,722	33,276	29	22,417	136,826	70,580	54,176	11,115	955
36.徳島	113,612	12.9	52,177	30,967	290	20,921	61,435	34,289	23,118	2,224	1,804
37.香川	97,148	▲ 1.1	26,036	15,287	447	10,301	71,112	27,707	28,140	7,630	7,635
38.愛媛	175,588	8.8	44,280	30,972	1,837	11,470	131,309	70,045	56,829	4,422	13
39.高知	201,405	10.4	57,774	50,996	773	6,004	143,631	83,393	59,232	637	369
40.福岡	377,267	2.7	127,093	77,504	16,809	32,780	250,174	69,148	119,232	53,984	7,810
41.佐賀	146,247	72.2	33,207	19,508	4,386	9,313	113,040	48,311	51,416	3,286	10,027
42.長崎	248,972	21.7	106,393	26,387	46,928	33,078	142,579	63,605	73,158	5,442	374
43.熊本	302,601	▲ 10.3	89,962	67,903	8,009	14,050	212,639	94,089	107,764	5,721	5,065
44.大分	149,711	▲ 4.6	36,438	24,508	-668	12,598	113,272	55,537	52,741	4,146	848
45.宮崎	153,410	29.9	34,101	27,369	143	6,589	119,310	47,071	49,972	22,177	89
46.鹿児島	231,970	▲ 0.6	64,990	57,221	779	6,990	166,979	75,628	88,005	1,582	1,764
47.沖縄	254,641	8.0	137,770	118,084	21	19,665	116,871	52,178	55,443	8,573	677

注) 受注高の少ない集計区分等の数値は、誤差が大きいので利用に当たっては注意して下さい。

Ⅱ-5. 発注機関別・施工地域別請負契約額

平成31年 1月

～ 令和元年 12月

(単位:百万円)

	合 計		国の機関				地方の機関				
		前年同期比		国	独立行政法人	政府関連企業		都道府県	市区町村	地方公営企業	その他
T全国計	15,264,679	10.9	5,344,750	2,875,478	689,652	1,779,620	9,919,930	3,929,715	4,591,950	1,028,094	370,170
1.北海道	1,141,289	33.2	546,691	355,691	129,832	61,168	594,598	275,989	266,964	25,209	26,436
2.東北	2,100,929	▲ 11.0	778,326	533,838	49,295	195,194	1,322,602	653,850	548,109	73,355	47,288
3.関東	4,140,541	11.8	1,323,043	626,132	176,515	520,395	2,817,498	866,227	1,295,046	523,192	133,033
4.北陸	1,015,433	33.2	444,671	185,091	183,227	76,354	570,762	282,598	250,826	32,040	5,297
5.中部	1,496,860	4.0	470,780	237,170	23,511	210,099	1,026,080	363,607	521,783	80,179	60,510
6.近畿	1,818,741	16.0	657,726	201,907	37,147	418,671	1,161,015	379,168	604,597	134,803	42,448
7.中国	1,098,315	37.9	313,292	188,940	10,371	113,981	785,023	387,276	339,574	39,491	18,682
8.四国	587,753	8.3	180,267	128,223	3,348	48,696	407,486	215,434	167,319	14,914	9,820
9.九州・沖縄	1,864,819	7.3	629,954	418,486	76,406	135,062	1,234,865	505,566	597,733	104,911	26,655

注) 地域別区分

東 北 :青森県, 岩手県, 宮城県, 秋田県, 山形県, 福島県  
 関 東 :茨城県, 栃木県, 群馬県, 埼玉県, 千葉県, 東京都, 神奈川県,  
 山梨県, 長野県  
 北 陸 :新潟県, 富山県, 石川県, 福井県  
 中 部 :岐阜県, 静岡県, 愛知県, 三重県  
 近 畿 :滋賀県, 京都府, 大阪府, 兵庫県, 奈良県, 和歌山県  
 中 国 :鳥取県, 島根県, 岡山県, 広島県, 山口県  
 四 国 :徳島県, 香川県, 愛媛県, 高知県  
 九 州・沖 縄 :福岡県, 佐賀県, 長崎県, 熊本県, 大分県, 宮崎県,  
 鹿児島県, 沖縄県

Ⅲ. 民間等からの受注工事

Ⅲ-2. 1)発注者別・工事種類別請負契約額

平成31年1月～令和元年12月分

(単位:百万円,%)

	合 計		農林漁業	鉱業、採石業、 砂利採取業、 建設業	製造業	電気・ガス・ 熱供給・ 水道業	運輸業、 郵便業	情報通信業	卸売業、 小売業	金融業、 保険業	不動産業	サービス業	その他
		前年比											
T 建築・建築設備工事計	11,063,224	15.7	36,568	253,165	2,055,518	252,562	701,666	282,142	421,367	241,268	3,561,303	3,079,435	178,231
1 住宅	2,838,927	16.6		10,846	36,840	972	23,322	2,779	10,622	12,730	1,956,990	709,025	74,803
2 事務所	2,026,161	50.3		118,141	132,847	13,903	121,148	264,524	61,423	191,039	547,674	552,194	23,268
3 店舗	581,188	▲ 10.7	1,567		53,707		27,769	562	189,623	10,434	224,965	60,549	12,012
4 工場・発電所	1,837,192	▲ 0.6	7,226	12,559	1,454,206	214,344	6,223	5,212	27,569	809	28,419	67,418	13,208
5 倉庫・流通施設	992,705	26.7	2,264	54,616	87,158	11,450	336,633	3,240	87,163	659	358,690	44,499	6,331
6 教育・研究・文化施設	778,481	23.6	1,421	1,010	256,171	1,975	1,348		829	6,348	13,933	486,695	8,751
7 医療・福祉施設	761,795	28.7	2,308		3,590		1,187			3,502	21,332	708,657	21,219
8 宿泊施設	834,083	▲ 1.7		55,076	12,000		84,470	1,768	16,870	15,746	377,824	259,916	10,413
9 娯楽施設	150,945	22.7		917	2,821		5,946	2,300	16,761		2,944	119,256	
10 その他の建築工事	261,747	▲ 12.6	21,783		16,178	9,919	93,620	1,758	10,506		28,532	71,225	8,226
T 土木工事・機械装置等工事計	7,041,419	0.3	30,829	196,254	1,827,147	1,922,166	1,452,555	533,648	124,697	31,992	253,077	568,295	100,761
ST 土木工事計	3,855,352	7.0	13,216	153,193	374,515	857,008	1,323,293	415,063	54,702	14,345	235,315	328,392	86,310
1 発電用土木工事	644,111	▲ 8.1	1,190	48,781	22,246	470,230	1,107	10	6,105	6,887	5,261	55,663	26,630
2 鉄道工事	1,210,140	16.5		1,255	789		1,205,806	2,078	212				
3 埠頭・港湾工事	59,217	38.0	129	2,483	19,033	7,838	20,272		1,422	46	191	6,152	1,650
4 道路工事	51,411	▲ 23.9	717	2,697	3,353	5,738	23,016	506	146	84	1,444	11,733	1,976
5 管工事	125,346	8.0	92	7,485	32,842	68,389	3,924	419	3,906		4,332	3,471	487
6 電線路工事	714,346	30.2	181	19,442	21,110	220,951	7,687	401,237	4,820	3,910	18,711	11,240	5,059
7 土地造成・埋立工事	295,620	▲ 7.6	2,682	12,749	28,645	8,344	7,200	319	16,953	-16	133,723	76,562	8,457
8 ゴルフ場建設工事	21,247	85.9		320	6,617	234	284		195	6	358	12,961	272
9 構内環境整備工事	152,695	4.8	930	6,422	80,360	5,814	8,390	5,393	5,095	379	6,983	26,886	6,044
10 その他の土木工事	581,219	▲ 4.7	7,295	51,559	159,520	69,470	45,607	5,102	15,848	3,048	64,312	123,723	35,734
ST 機械装置等工事	3,186,067	▲ 6.8	17,613	43,061	1,452,632	1,065,157	129,262	118,585	69,995	17,647	17,761	239,903	14,451

注) 建築・建築設備工事については、1件の請負契約額が5億円以上の工事、土木工事及び機械装置等工事については1件の請負契約額が500万円以上の工事について調査対象としている。



Ⅲ. 民間等からの受注工事

Ⅲ-2. 2)発注者別・工事種類別請負契約額(寄与度)

平成31年1月 ~ 令和元年12月分

	合計	農林漁業	鉱業、採石業、 砂利採取業、 建設業	製造業	電気・ガス・ 熱供給・ 水道業	運輸業、 郵便業	情報通信業	卸売業、 小売業	金融業、 保険業	不動産業	サービス業	その他
T 建築・建築設備工事計	15.7	▲ 0.2	1.1	1.2	0.3	1.2	0.8	▲ 0.8	0.1	1.8	10.9	▲ 0.5
1 住宅	4.2		▲ 0.0	▲ 0.3	▲ 0.0	0.0	0.0	0.1	0.1	▲ 0.8	5.5	▲ 0.5
2 事務所	7.1		1.0	▲ 0.4	0.0	0.9	1.5	▲ 0.1	0.5	2.2	1.4	0.1
3 店舗	▲ 0.7	0.0	▲ 0.2	0.4	▲ 0.0	▲ 0.4	0.0	▲ 0.5	▲ 0.1	0.1	▲ 0.0	▲ 0.1
4 工場・発電所	▲ 0.1	▲ 0.1	▲ 0.1	▲ 0.1	0.2	▲ 0.1	▲ 0.4	0.0	0.0	0.2	0.2	0.0
5 倉庫・流通施設	2.2	▲ 0.0	0.2	0.3	0.1	1.1	0.0	▲ 0.2	▲ 0.3	0.9	0.0	0.0
6 教育・研究・文化施設	1.6	▲ 0.0	▲ 0.0	1.3	0.0	▲ 0.2	▲ 0.3	▲ 0.0	▲ 0.0	▲ 0.1	1.1	▲ 0.1
7 医療・福祉施設	1.8	0.0		0.0	▲ 0.0	▲ 0.1	▲ 0.0	▲ 0.0	0.0	▲ 0.1	1.9	0.0
8 宿泊施設	▲ 0.2		0.2	0.0		0.1	▲ 0.0	▲ 0.2	▲ 0.2	▲ 0.4	0.4	▲ 0.1
9 娯楽施設	0.3		0.0	▲ 0.0	▲ 0.0	▲ 0.2	▲ 0.0	0.1		▲ 0.1	0.6	
10 その他の建築工事	▲ 0.4	▲ 0.1	▲ 0.0	▲ 0.0	0.0	0.2	▲ 0.0	▲ 0.0		▲ 0.3	▲ 0.1	▲ 0.0
T 土木工事・機械装置等工事計	0.3	▲ 0.3	0.4	▲ 6.3	2.6	2.5	1.2	0.2	0.1	▲ 0.5	2.0	▲ 1.6
ST 土木工事計	3.6	0.0	0.4	0.0	0.8	2.5	0.6	0.3	0.1	▲ 0.4	0.6	▲ 1.1
1 発電用土木工事	▲ 0.8	▲ 0.0	0.1	▲ 0.1	▲ 0.5	▲ 0.0	▲ 0.0	0.1	0.1	0.0	0.4	▲ 0.8
2 鉄道工事	2.4		▲ 0.0	0.0		2.4	0.0	0.0				
3 埠頭・港湾工事	0.2	▲ 0.0	0.0	▲ 0.0	0.0	0.2		0.0	▲ 0.0	▲ 0.0	0.0	0.0
4 道路工事	▲ 0.2	▲ 0.0	0.0	▲ 0.1	0.0	▲ 0.2	▲ 0.0	▲ 0.0	▲ 0.0	▲ 0.0	0.0	▲ 0.0
5 管工事	0.1	▲ 0.0	0.0	0.1	0.1	0.0	0.0	0.0	▲ 0.0	0.0	▲ 0.2	▲ 0.0
6 電線路工事	2.4	0.0	0.0	0.1	1.3	▲ 0.0	0.5	0.0	0.1	0.2	0.1	▲ 0.1
7 土地造成・埋立工事	▲ 0.3	0.0	▲ 0.2	0.1	0.0	▲ 0.0	0.0	0.2	▲ 0.0	▲ 0.7	0.4	▲ 0.1
8 ゴルフ場建設工事	0.1		0.0	0.1	0.0	▲ 0.0		0.0	▲ 0.0	▲ 0.0	0.0	0.0
9 構内環境整備工事	0.1	▲ 0.0	▲ 0.0	0.1	0.0	▲ 0.0	0.1	▲ 0.0	0.0	▲ 0.0	0.0	▲ 0.1
10 その他の土木工事	▲ 0.4	0.0	0.4	▲ 0.5	▲ 0.1	0.1	▲ 0.0	▲ 0.0	▲ 0.1	0.1	▲ 0.2	▲ 0.0
ST 機械装置等工事	▲ 3.3	▲ 0.3	0.0	▲ 6.3	1.8	0.1	0.6	▲ 0.1	0.0	▲ 0.0	1.4	▲ 0.4

注) 建築・建築設備工事については、1件の請負契約額が5億円以上の工事、土木工事及び機械装置等工事については1件の請負契約額が500万円以上の工事について調査対象としている。





# 建設工事受注動態統計調査 推計方法の変更について

## ■平成 25 年 4 月以降の推計方法 (平成 24 年 1 月～平成 25 年 3 月までは参考値として再集計)

調査結果については、建設業許可業者全体への復元（母集団推定）を行う。復元母集団は、調査実施の前々年度末における建設業許可業者の名簿である。この母集団に対して、各標本毎に定められる抽出率の逆数及び回収率の逆数を各標本の調査結果に乗じることにより、母集団推定値を算出（復元）する。

大手 50 社への調査は有意抽出調査であり、母集団への復元を行わない。

なお、本推計方法は、平成 23 年 9 月の統計委員会からの答申（府統委第 115 号）に基づき、よりの確な推計を行うために変更しています。

## ■平成 12 年 4 月～平成 25 年 3 月までの推計方法

調査結果については、建設業許可業者全体への復元（母集団推定）を行う。復元母集団は、調査実施の前前年度末における建設業許可業者の名簿である。この母集団に対して、各標本毎に定められる抽出率の逆数を各標本の調査結果に乗じることにより、母集団推定値を算出（復元）する。（未回答業者は実績なしとして取り扱う。）

大手 50 社への調査は有意抽出調査であり、母集団への復元を行わない。