

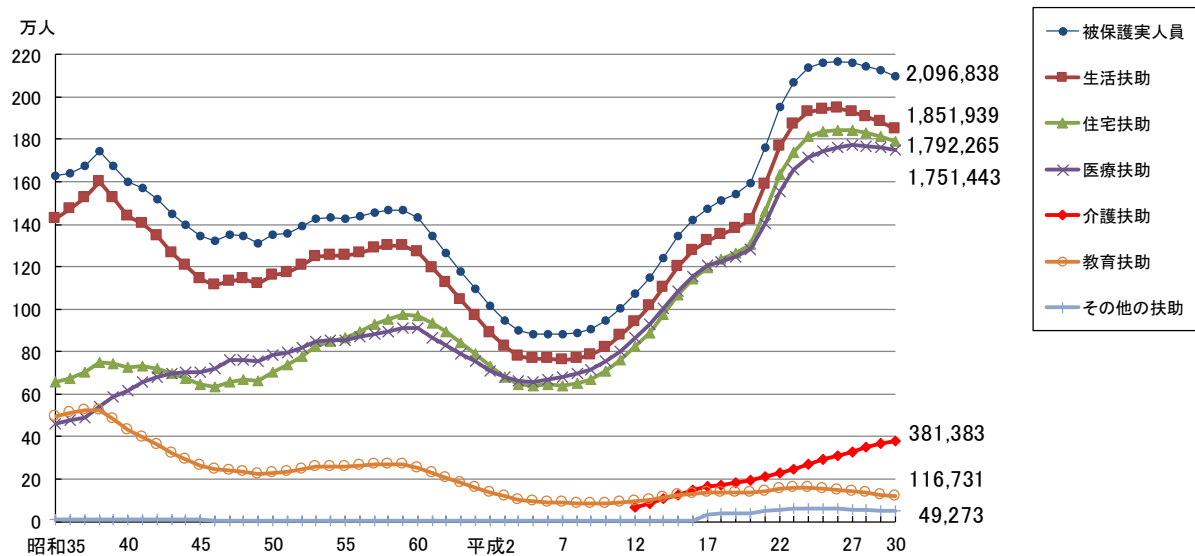
1 被保護実人員及び保護率

平成30年度1か月平均の被保護実人員は2,096,838人で、前年度と比べ27,793人減少(△1.3%)している。

保護の種類別に扶助人員をみると、生活扶助が1,851,939人と最も多く、次いで住宅扶助が1,792,265人、医療扶助が1,751,443人となっている。(図1・表1)

また、保護率(人口百人当)は1.66%となっている。(表1)

図1 被保護実人員・保護の種類別扶助人員(1か月平均)



注1) 平成23年度までは「福祉行政報告例」
 注2) 「その他の扶助」は、「出産扶助」「生業扶助」「葬祭扶助」の合計である。

表1 被保護実人員・保護の種類別扶助人員及び保護率の年次推移(1か月平均)

	26年度		27年度		28年度		29年度		30年度		対前年度	
	人数	割合(%)	人数	割合(%)	人数	割合(%)	人数	割合(%)	人数	割合(%)	増減数	増減率(%)
被保護実人員	2,165,895	100.0	2,163,685	100.0	2,145,438	100.0	2,124,631	100.0	2,096,838	100.0	△ 27,793	△ 1.3
保護率(人口百人当) (注1)	1.70%		1.70%		1.69%		1.68%		1.66%			
生活扶助	1,946,954	89.9	1,927,267	89.1	1,907,334	88.9	1,885,587	88.7	1,851,939	88.3	△ 33,648	△ 1.8
住宅扶助	1,843,587	85.1	1,842,105	85.1	1,830,131	85.3	1,815,615	85.5	1,792,265	85.5	△ 23,350	△ 1.3
医療扶助	1,763,405	81.4	1,775,997	82.1	1,769,543	82.5	1,765,043	83.1	1,751,443	83.5	△ 13,600	△ 0.8
介護扶助	310,359	14.3	329,999	15.3	348,064	16.2	366,287	17.2	381,383	18.2	15,096	4.1
教育扶助	148,462	6.9	142,067	6.6	134,135	6.3	125,246	5.9	116,731	5.6	△ 8,515	△ 6.8
その他の扶助 (注2)	59,357	2.7	56,569	2.6	53,959	2.5	51,520	2.4	49,273	2.3	△ 2,247	△ 4.4

注1) 保護率は、各年度について1か月平均の被保護実人員を総務省統計局発表の人口推計「各年10月1日現在推計人口(総人口)」で除して算出した。
 ただし、平成27年度は「平成27年国勢調査人口等基本集計」の総人口で除した。

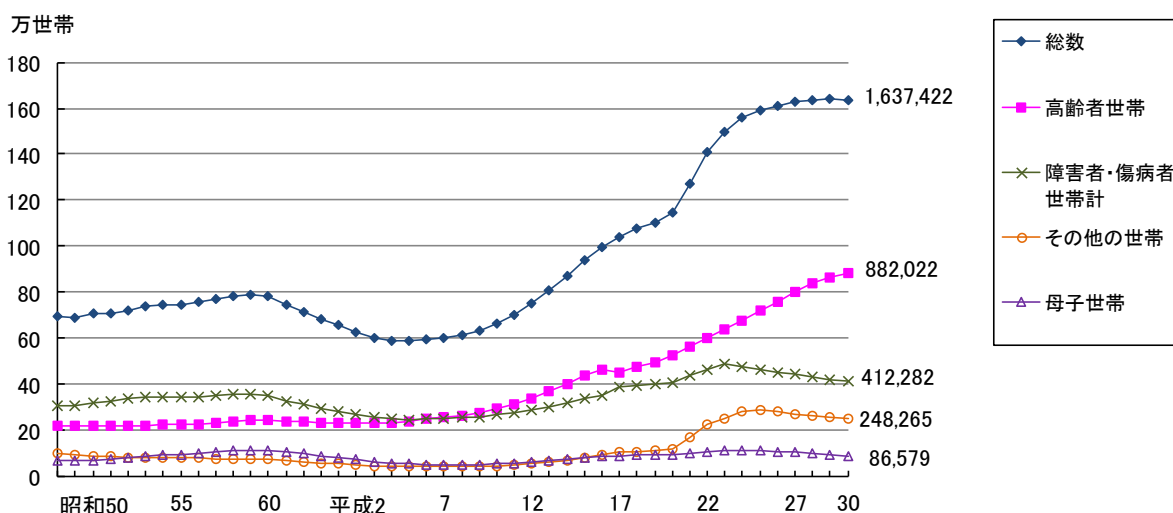
注2) 「その他の扶助」は、「出産扶助」「生業扶助」「葬祭扶助」の合計である。

2 被保護世帯数

平成30年度1か月平均の被保護世帯数は、1,637,422世帯で、前年度に比べ3,432世帯減少(△0.2%)した。

被保護世帯数を世帯類型別にみると、高齢者世帯が882,022世帯となっており、前年度より17,308世帯増加している一方、高齢者世帯以外の世帯(母子世帯、障害者・傷病者世帯及びその他の世帯)については、いずれも前年度より減少している。(図2・表2)

図2 世帯類型別被保護世帯数(1か月平均)



注1) 平成23年度までは「福祉行政報告例」
 2) 総数には保護停止中の世帯も含む(各世帯類型別の世帯数には保護停止中は含まれていない)。

表2 世帯類型別被保護世帯数の年次推移(1か月平均)

	26年度		27年度		28年度		29年度		30年度		対前年度	
	世帯数	構成割合 (%)	世帯数	構成割合 (%)	世帯数	構成割合 (%)	世帯数	構成割合 (%)	世帯数	構成割合 (%)	増減数	増減率 (%)
総数 (保護停止中を含む。)	1,612,340	-	1,629,743	-	1,637,045	-	1,640,854	-	1,637,422	-	△ 3,432	△ 0.2
総数 (保護停止中を含まない。)	1,604,083	100.0	1,621,356	100.0	1,628,465	100.0	1,632,548	100.0	1,629,148	100.0	△ 3,400	△ 0.2
高齢者世帯	761,179	47.5	802,811	49.5	837,029	51.4	864,714	53.0	882,022	54.1	17,308	2.0
うち単身世帯	686,335	42.8	725,799	44.8	758,787	46.6	786,299	48.2	804,868	49.4	18,569	2.4
うち2人以上の世帯	74,845	4.7	77,012	4.7	78,242	4.8	78,415	4.8	77,154	4.7	△ 1,261	△ 1.6
母子世帯	108,333	6.8	104,343	6.4	98,884	6.1	92,472	5.7	86,579	5.3	△ 5,893	△ 6.4
障害者・傷病者世帯計	453,959	28.3	442,369	27.3	429,577	26.4	419,518	25.7	412,282	25.3	△ 7,236	△ 1.7
その他の世帯	280,612	17.5	271,833	16.8	262,975	16.1	255,845	15.7	248,265	15.2	△ 7,580	△ 3.0
(参考)												
高齢者世帯を除く世帯	842,904	52.5	818,545	50.5	791,436	48.6	767,835	47.0	747,126	45.9	△ 20,709	△ 2.7

注) 端数処理の関係上、内訳の合計が総数等に合わない場合がある。

3 保護開始・保護廃止の主な理由

平成30年度中に保護を開始した世帯における主な保護開始理由をその構成割合で見ると、「貯金等の減少・喪失」が38.8%と最も多く、次いで「傷病による」が23.4%、「働きによる収入の減少・喪失」が19.3%などとなっている。(図3)

また、平成30年度中に保護を廃止した世帯における主な保護廃止理由をその構成割合で見ると、「死亡」が41.5%と最も多く、次いで「その他」を除くと、「働きによる収入の増加・取得・働き手の転入」が17.7%、「失そう」が6.2%などとなっている。(図4)

図3 保護開始の主な理由別世帯数の構成割合

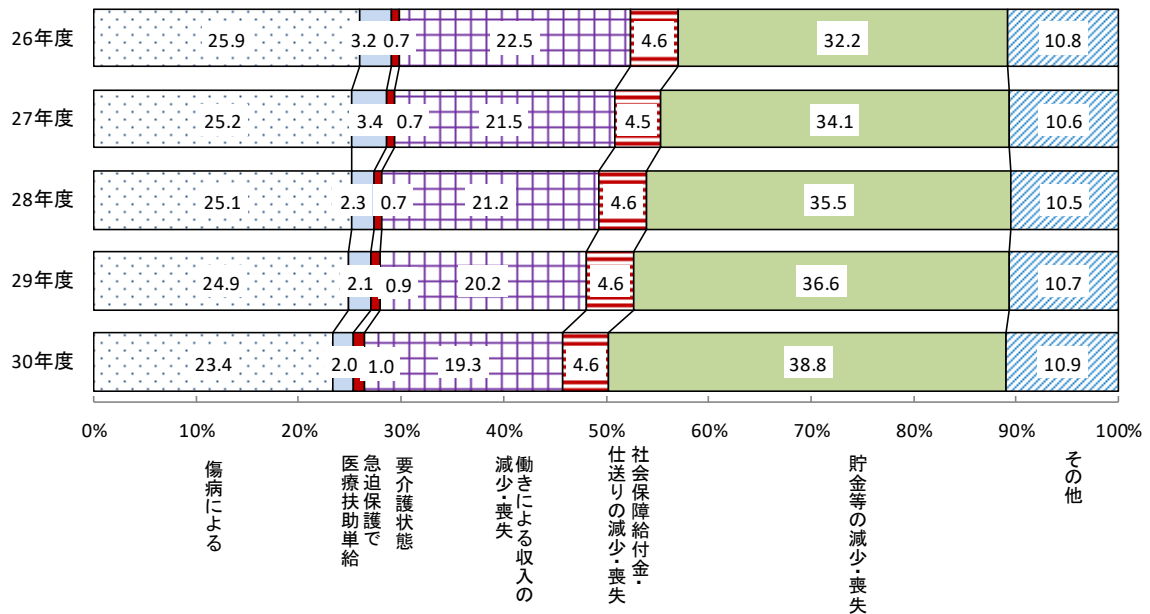
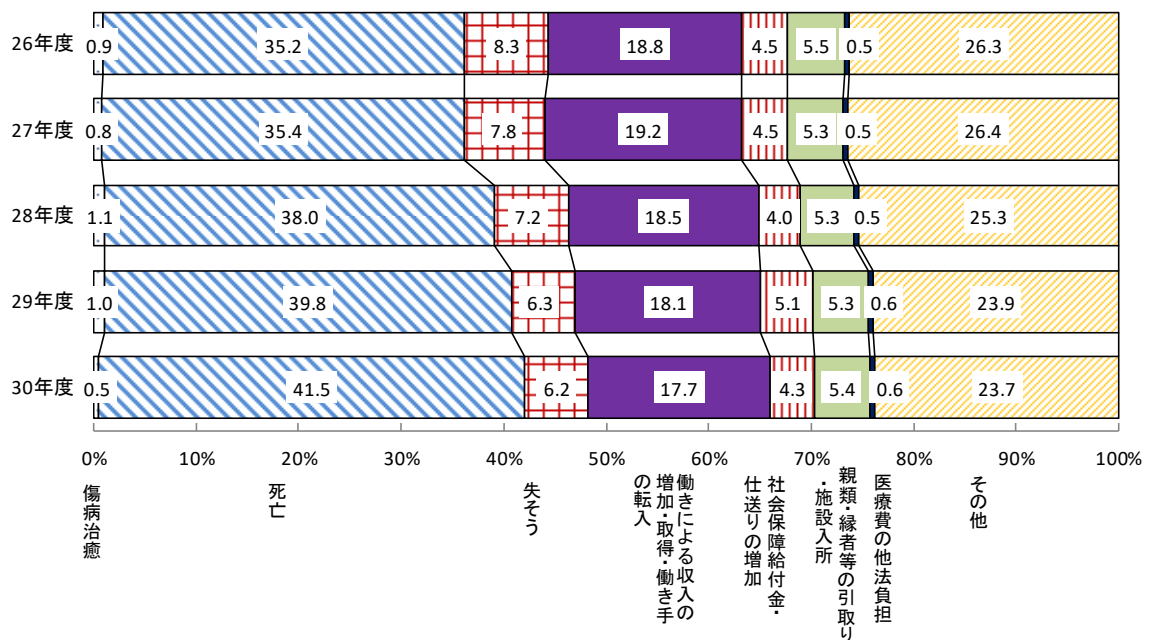


図4 保護廃止の主な理由別世帯数の構成割合



平成30年度 被保護実人員及び被保護世帯数

1 平成30年度 月別確定値

	被保護実人員	被保護世帯数	対前年同月伸び率	
			被保護実人員	被保護世帯数
平成30年 4月	2,103,783	1,635,290	-1.3%	-0.1%
5月	2,103,659	1,637,836	-1.3%	-0.1%
6月	2,098,807	1,636,338	-1.4%	-0.3%
7月	2,099,083	1,637,834	-1.3%	-0.2%
8月	2,098,597	1,638,604	-1.4%	-0.2%
9月	2,094,446	1,636,242	-1.5%	-0.4%
10月	2,097,423	1,639,191	-1.3%	-0.2%
11月	2,096,952	1,639,403	-1.3%	-0.2%
12月	2,095,754	1,638,866	-1.3%	-0.2%
平成31年 1月	2,093,332	1,637,610	-1.2%	-0.1%
2月	2,089,643	1,635,515	-1.2%	-0.2%
3月	2,090,582	1,636,337	-1.2%	-0.2%

2 平成30年度 月平均確定値（平成30年4月～平成31年3月の1か月平均）

	被保護実人員	被保護世帯数	対平成29年度伸び率	
			被保護実人員	被保護世帯数
1か月平均値	2,096,838	1,637,422	-1.3%	-0.2%

統計表1 被保護実人員・保護の種類別扶助人員(1か月平均)の年次推移

年次	被保護実人員	生活扶助	住宅扶助	医療扶助	介護扶助	教育扶助	その他の扶助	
昭和35	1,627,509	1,425,353	656,009	460,243	-	496,152	9,375	
	1,643,445	1,471,270	676,876	476,631	-	512,500	9,461	
	1,674,001	1,524,152	702,138	488,245	-	521,371	10,424	
	1,744,639	1,599,905	751,821	542,525	-	524,805	11,277	
	1,674,661	1,524,387	744,593	590,132	-	483,380	11,092	
	40	1,598,821	1,437,614	727,748	616,286	-	433,249	10,704
		1,570,054	1,401,915	730,460	658,138	-	398,960	10,254
		1,520,733	1,346,178	719,951	682,982	-	360,290	9,501
		1,449,970	1,266,471	695,926	697,808	-	322,188	8,458
		1,398,725	1,206,170	674,023	702,808	-	291,730	7,975
		1,344,306	1,143,103	643,421	701,783	-	263,495	6,786
	45	1,325,218	1,116,164	634,708	722,801	-	244,318	6,084
1,349,000		1,133,772	654,782	758,868	-	238,297	5,844	
1,345,549		1,143,537	666,687	763,249	-	234,338	5,425	
1,312,339		1,120,104	664,695	755,572	-	222,949	4,944	
1,349,230		1,159,900	704,626	785,084	-	228,686	4,947	
1,358,316		1,174,017	736,522	793,458	-	233,734	4,932	
50	1,393,128	1,209,718	778,649	818,654	-	244,224	4,838	
	1,428,261	1,246,322	823,726	846,814	-	255,512	4,706	
	1,430,488	1,252,096	848,142	854,509	-	259,117	4,619	
	1,426,984	1,251,347	866,857	856,245	-	260,781	4,579	
	1,439,226	1,266,935	896,604	870,019	-	265,271	4,494	
	1,457,383	1,287,189	927,334	885,051	-	270,237	4,376	
55	1,468,245	1,298,682	952,959	897,102	-	269,773	4,446	
	1,469,457	1,301,299	973,510	911,788	-	266,735	4,317	
	1,431,117	1,268,766	967,691	909,581	-	252,437	4,068	
	1,348,163	1,196,140	933,122	868,256	-	231,401	3,742	
	1,266,126	1,127,592	895,716	832,453	-	207,915	3,686	
	1,176,258	1,044,267	841,121	787,869	-	181,570	3,558	
60	1,099,520	969,319	789,295	752,956	-	158,323	3,355	
	1,014,842	889,607	730,134	711,268	-	135,793	3,080	
	946,374	826,462	681,412	680,735	-	117,140	2,862	
	898,499	780,517	646,486	662,155	-	103,800	2,775	
	883,112	765,290	639,112	658,517	-	96,505	2,539	
	884,912	765,629	644,648	670,603	-	92,424	2,562	
7	882,229	760,162	639,129	679,826	-	88,176	2,414	
	887,450	766,232	648,591	695,075	-	84,973	2,531	
	905,589	783,840	668,756	715,662	-	84,006	2,599	
	946,994	821,931	707,094	753,366	-	86,254	2,400	
	1,004,472	877,080	763,315	803,855	-	91,042	2,235	
	1,072,241	943,025	824,129	864,231	66,832	96,944	2,316	
12	1,148,088	1,014,524	891,223	928,527	84,463	104,590	2,438	
	1,242,723	1,105,499	975,486	1,002,886	105,964	114,213	2,635	
	1,344,327	1,201,836	1,069,135	1,082,648	127,164	124,270	2,851	
	1,423,388	1,273,502	1,143,310	1,154,521	147,239	132,019	3,253	
	1,475,838	1,320,413	1,194,020	1,207,814	164,093	135,734	31,530	
	1,513,892	1,354,242	1,233,105	1,226,233	172,214	137,129	35,865	
17	1,543,321	1,379,945	1,262,158	1,248,145	184,258	135,503	37,895	
	1,592,620	1,422,217	1,304,858	1,281,838	195,576	134,734	40,067	
	1,763,572	1,586,013	1,459,768	1,406,456	209,735	144,339	48,648	
	1,952,063	1,767,315	1,634,773	1,553,662	228,235	155,450	56,040	
	2,067,244	1,871,659	1,741,888	1,657,093	248,100	159,372	59,718	
	2,135,708	1,928,241	1,811,575	1,716,158	269,793	159,038	61,602	
22	2,161,612	1,941,036	1,835,940	1,745,615	290,174	154,014	60,870	
	2,165,895	1,946,954	1,843,587	1,763,405	310,359	148,462	59,357	
	2,163,685	1,927,267	1,842,105	1,775,997	329,999	142,067	56,569	
	2,145,438	1,907,334	1,830,131	1,769,543	348,064	134,135	53,959	
	2,124,631	1,885,587	1,815,615	1,765,043	366,287	125,246	51,520	
	2,096,838	1,851,939	1,792,265	1,751,443	381,383	116,731	49,273	
平成2	946,374	826,462	681,412	680,735	-	117,140	2,862	
	898,499	780,517	646,486	662,155	-	103,800	2,775	
	883,112	765,290	639,112	658,517	-	96,505	2,539	
	884,912	765,629	644,648	670,603	-	92,424	2,562	
	882,229	760,162	639,129	679,826	-	88,176	2,414	
	887,450	766,232	648,591	695,075	-	84,973	2,531	
7	905,589	783,840	668,756	715,662	-	84,006	2,599	
	946,994	821,931	707,094	753,366	-	86,254	2,400	
	1,004,472	877,080	763,315	803,855	-	91,042	2,235	
	1,072,241	943,025	824,129	864,231	66,832	96,944	2,316	
	1,148,088	1,014,524	891,223	928,527	84,463	104,590	2,438	
	1,242,723	1,105,499	975,486	1,002,886	105,964	114,213	2,635	
12	1,344,327	1,201,836	1,069,135	1,082,648	127,164	124,270	2,851	
	1,423,388	1,273,502	1,143,310	1,154,521	147,239	132,019	3,253	
	1,475,838	1,320,413	1,194,020	1,207,814	164,093	135,734	31,530	
	1,513,892	1,354,242	1,233,105	1,226,233	172,214	137,129	35,865	
	1,543,321	1,379,945	1,262,158	1,248,145	184,258	135,503	37,895	
	1,592,620	1,422,217	1,304,858	1,281,838	195,576	134,734	40,067	
17	1,763,572	1,586,013	1,459,768	1,406,456	209,735	144,339	48,648	
	1,952,063	1,767,315	1,634,773	1,553,662	228,235	155,450	56,040	
	2,067,244	1,871,659	1,741,888	1,657,093	248,100	159,372	59,718	
	2,135,708	1,928,241	1,811,575	1,716,158	269,793	159,038	61,602	
	2,161,612	1,941,036	1,835,940	1,745,615	290,174	154,014	60,870	
	2,165,895	1,946,954	1,843,587	1,763,405	310,359	148,462	59,357	
22	2,163,685	1,927,267	1,842,105	1,775,997	329,999	142,067	56,569	
	2,145,438	1,907,334	1,830,131	1,769,543	348,064	134,135	53,959	
	2,124,631	1,885,587	1,815,615	1,765,043	366,287	125,246	51,520	
	2,096,838	1,851,939	1,792,265	1,751,443	381,383	116,731	49,273	
	2,096,838	1,851,939	1,792,265	1,751,443	381,383	116,731	49,273	
	2,096,838	1,851,939	1,792,265	1,751,443	381,383	116,731	49,273	

注1) 平成23年度までは「福祉行政報告例」

2) 「その他の扶助」は、「出産扶助」「生業扶助」「葬祭扶助」の合計である。

統計表2 世帯類型別被保護世帯数(1か月平均)の年次推移

年次	総数	高齢者世帯	母子世帯	障害者・傷病者 世帯計	その他の世帯
昭和48	696,540	217,578	67,678	304,975	103,305
	688,736	216,763	66,730	309,896	92,571
昭和50	707,514	221,241	70,211	322,458	90,875
	709,613	219,553	73,375	328,614	85,453
	723,587	220,270	79,593	336,200	84,988
	739,244	222,420	86,922	342,838	84,721
	744,841	224,782	91,492	342,883	83,419
	746,997	225,341	95,620	342,777	80,986
55	756,726	228,055	100,116	346,992	79,438
	770,388	232,684	106,150	351,866	77,757
	782,265	237,067	111,177	355,565	76,517
	789,602	241,964	115,265	355,251	75,278
60	780,507	243,259	113,979	348,881	72,678
	746,355	239,985	108,108	327,836	68,185
	713,825	236,685	101,069	310,769	63,779
	681,018	234,017	91,304	294,736	59,453
平成2	654,915	233,370	82,396	282,417	55,230
	623,755	231,609	72,899	267,091	50,637
	600,697	232,311	64,494	255,961	46,717
	585,972	235,119	57,847	248,038	43,818
	586,106	240,690	54,697	247,362	42,338
	595,407	248,419	53,597	250,158	42,266
7	601,925	254,292	52,373	252,688	41,627
	613,106	264,626	51,671	254,449	41,434
	631,488	277,409	52,206	258,558	42,404
	663,060	294,680	54,503	267,582	45,329
	704,055	315,933	58,435	278,520	50,184
	751,303	341,196	63,126	290,620	55,240
12	805,169	370,049	68,460	303,554	61,930
	870,931	402,835	75,097	319,302	72,403
	941,270	435,804	82,216	336,772	84,941
	998,887	465,680	87,478	349,844	94,148
17	1,041,508	451,962	90,531	389,818	107,259
	1,075,820	473,838	92,609	397,357	109,847
	1,105,275	497,665	92,910	401,087	111,282
	1,148,766	523,840	93,408	407,095	121,570
	1,274,231	563,061	99,592	435,956	171,978
	1,410,049	603,540	108,794	465,540	227,407
22	1,498,375	636,469	113,323	488,864	253,740
	1,558,510	677,577	114,122	475,106	284,902
	1,591,846	719,625	111,520	464,719	288,055
	1,612,340	761,179	108,333	453,959	280,612
27	1,629,743	802,811	104,343	442,369	271,833
	1,637,045	837,029	98,884	429,577	262,975
	1,640,854	864,714	92,472	419,518	255,845
	1,637,422	882,022	86,579	412,282	248,265

注1) 平成23年度までは「福祉行政報告例」

2) 総数には保護停止中の世帯も含む(各世帯類型別の世帯数に保護停止中の世帯は含まれていない)。

3) 平成17年に「高齢者世帯」の定義を変更している。

統計表3 保護開始の主な理由別世帯数の年次推移

<実数ベース>

単位：世帯

	26年度	27年度	28年度	29年度	30年度
総数	205,699	200,961	190,276	182,287	178,903
傷病による	53,315	50,592	47,776	45,350	41,900
急迫保護で医療扶助単給	6,625	6,774	4,444	3,815	3,582
要介護状態	1,380	1,427	1,384	1,588	1,728
働きによる収入の減少・喪失	46,333	43,288	40,391	36,855	34,592
社会保障給付金・仕送りの減少・喪失	9,497	9,125	8,688	8,361	8,265
貯金等の減少・喪失	66,235	68,552	67,553	66,732	69,414
その他	22,314	21,203	20,040	19,586	19,422

注) 結果表の項目から、関連する理由をまとめて表記している。

<割合ベース>

単位：%

	26年度	27年度	28年度	29年度	30年度
傷病による	25.9	25.2	25.1	24.9	23.4
急迫保護で医療扶助単給	3.2	3.4	2.3	2.1	2.0
要介護状態	0.7	0.7	0.7	0.9	1.0
働きによる収入の減少・喪失	22.5	21.5	21.2	20.2	19.3
社会保障給付金・仕送りの減少・喪失	4.6	4.5	4.6	4.6	4.6
貯金等の減少・喪失	32.2	34.1	35.5	36.6	38.8
その他	10.8	10.6	10.5	10.7	10.9

統計表4 保護廃止の主な理由別世帯数の年次推移

<実数ベース>

単位：世帯

	26年度	27年度	28年度	29年度	30年度
総数	172,155	175,306	171,004	171,258	169,279
傷病治癒	1,467	1,394	1,836	1,658	852
死亡	60,540	62,095	65,061	68,199	70,268
失そう	14,338	13,662	12,294	10,743	10,458
働きによる収入の増加・取得・働き手の転入	32,403	33,671	31,609	31,041	29,989
社会保障給付金・仕送りの増加	7,698	7,894	6,921	8,653	7,309
親類・縁者等の引取り・施設入所	9,522	9,301	9,039	8,992	9,198
医療費の他法負担	870	921	916	1,014	1,063
その他	45,317	46,368	43,328	40,958	40,142

注) 結果表の項目から、関連する理由をまとめて表記している。

<割合ベース>

単位：%

	26年度	27年度	28年度	29年度	30年度
傷病治癒	0.9	0.8	1.1	1.0	0.5
死亡	35.2	35.4	38.0	39.8	41.5
失そう	8.3	7.8	7.2	6.3	6.2
働きによる収入の増加・取得・働き手の転入	18.8	19.2	18.5	18.1	17.7
社会保障給付金・仕送りの増加	4.5	4.5	4.0	5.1	4.3
親類・縁者等の引取り・施設入所	5.5	5.3	5.3	5.3	5.4
医療費の他法負担	0.5	0.5	0.5	0.6	0.6
その他	26.3	26.4	25.3	23.9	23.7