

2015年基準 消費者物価指数

全 国 2020年(令和2年)4月分

◎ 概 況

- (1) 総合指数は2015年を100として101.9
前年同月比は0.1%の上昇 前月比(季節調整値)は0.2%の下落
- (2) 生鮮食品を除く総合指数は101.6
前年同月比は0.2%の下落 前月比(季節調整値)は0.5%の下落
- (3) 生鮮食品及びエネルギーを除く総合指数は101.8
前年同月比は0.2%の上昇 前月比(季節調整値)は0.3%の下落

図1 総合指数の動き

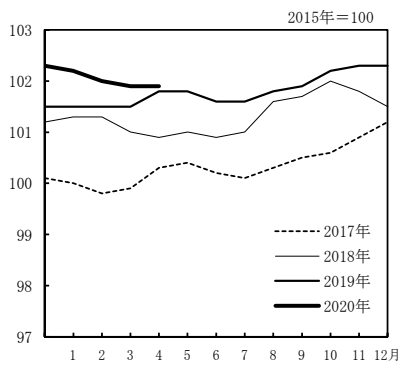


図2 生鮮食品を除く総合指数の動き

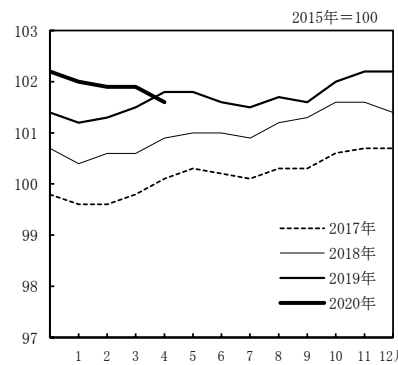


図3 生鮮食品及びエネルギーを除く総合指数の動き

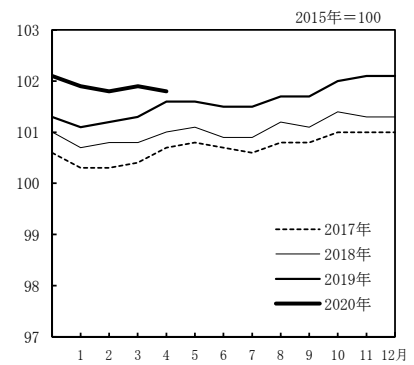


表1 総合, 生鮮食品を除く総合, 生鮮食品及びエネルギーを除く総合の指数及び前年同月比

2015年=100

原数値		2019年												2020年	
		4月	5月	6月	7月	8月	9月	10月	11月	12月	1月	2月	3月	4月	
総 合	指 数	101.8	101.8	101.6	101.6	101.8	101.9	102.2	102.3	102.3	102.2	102.0	101.9	101.9	
	前年同月比 (%)	0.9	0.7	0.7	0.5	0.3	0.2	0.2	0.5	0.8	0.7	0.4	0.4	0.1	
生 鮮 食 品 を 除 く 総 合	指 数	101.8	101.8	101.6	101.5	101.7	101.6	102.0	102.2	102.2	102.0	101.9	101.9	101.6	
	前年同月比 (%)	0.9	0.8	0.6	0.6	0.5	0.3	0.4	0.5	0.7	0.8	0.6	0.4	-0.2	
生 鮮 食 品 及 び エ ネ ル ギ ー を 除 く 総 合	指 数	101.6	101.6	101.5	101.5	101.7	101.7	102.0	102.1	102.1	101.9	101.8	101.9	101.8	
	前年同月比 (%)	0.6	0.5	0.5	0.6	0.6	0.5	0.7	0.8	0.9	0.8	0.6	0.6	0.2	

表2 総合, 生鮮食品を除く総合, 生鮮食品及びエネルギーを除く総合の前月比(季節調整値)

季節調整値		2019年												2020年	
		4月	5月	6月	7月	8月	9月	10月	11月	12月	1月	2月	3月	4月	
総 合	前月比 (%)	0.1	0.0	0.0	0.0	0.0	0.0	0.0	0.2	0.1	0.0	-0.1	0.0	-0.2	
	前月比 (%)	0.1	0.0	-0.1	0.1	0.1	0.0	0.1	0.1	0.1	0.1	-0.1	-0.1	-0.5	
生 鮮 食 品 及 び エ ネ ル ギ ー を 除 く 総 合	前月比 (%)	0.1	0.0	0.0	0.1	0.1	0.0	0.1	0.1	0.1	0.0	-0.1	0.0	-0.3	

注) 季節調整値は、毎年12月結果公表時に、過去に遡って改定している。

2 全 国

◎ 前年同月との比較（10大費目）

表3 10大費目指数，前年同月比及び寄与度

2015年=100

原数値	食料				住居	光熱水道	家事用品	被服及び履物	保健医療	交通通信	教育	娯楽	養育費	諸雑費		
	総合	生鮮食品を除く総合	生鮮食品及びエネルギーを除く総合	食料・エネルギーを除く*												
指数	101.9	101.6	101.8	100.8	105.8	108.6	105.2	100.4	100.2	101.7	105.0	104.4	97.9	93.1	104.0	99.0
前年同月比(%)	(0.4)	(0.4)	(0.6)	(0.3)	(1.4)	(0.3)	(1.6)	(0.8)	(-1.4)	(2.1)	(1.3)	(0.7)	(0.7)	(-7.9)	(1.5)	(-3.0)
寄与度	0.1	-0.2	0.2	-0.1	2.1	6.7	1.3	0.7	-1.8	2.0	1.4	0.5	-1.2	-10.0	0.3	-3.2
寄与度差		(0.40)	(0.53)	(0.19)	(0.38)	(0.01)	(0.36)	(0.16)	(-0.10)	(0.07)	(0.05)	(0.03)	(0.10)	(-0.25)	(0.15)	(-0.17)
		-0.19	0.19	-0.10	0.57	0.28	0.30	0.15	-0.13	0.07	0.06	0.02	-0.18	-0.32	0.04	-0.19
		-0.59	-0.35	-0.28	0.20	0.26	-0.07	-0.01	-0.03	0.00	0.00	-0.01	-0.27	-0.07	-0.12	-0.01

* 食料(酒類を除く)及びエネルギーを除く総合(以下同じ。)

注) ()は、前月の前年同月比及び寄与度。各寄与度は、総合指数の前年同月比に対するものである。

[総合指数の前年同月比に寄与した主な内訳]

10大費目 中分類，前年同月比(寄与度) 品目，前年同月比(寄与度)

上昇

食料 生鮮野菜 11.2%(0.20) …… キャベツ 48.2%(0.05) など
 外食 2.7%(0.14) …… すし(外食) 4.9%(0.02) など
 生鮮果物 8.3%(0.08) …… りんご 24.9%(0.05) など
 菓子類 2.9%(0.07) …… アイスクリーム 9.0%(0.03) など
 住居 設備修繕・維持 4.6%(0.14) …… 火災・地震保険料 9.3%(0.06) など
 交通・通信 交通 2.5%(0.06) …… タクシー代 7.7%(0.01) など

下落

光熱・水道 電気代 -2.7%(-0.10) …… ガソリン -9.6%(-0.21) など
 交通・通信 自動車等関係費 -1.8%(-0.15) …… 通信料(携帯電話) -4.1%(-0.08) など
 通信 -2.1%(-0.08) …… 幼稚園保育料(私立) -94.0%(-0.25) など
 教育 授業料等 -15.8%(-0.35) …… 保育所保育料 -58.1%(-0.29)
 諸雑費 他の諸雑費 -12.4%(-0.25)

○ 前月との比較（10大費目）

表4 10大費目の前月比及び寄与度

原数値	食料				住居	光熱水道	家事用品	被服及び履物	保健医療	交通通信	教育	娯楽	養育費	諸雑費		
	総合	生鮮食品を除く総合	生鮮食品及びエネルギーを除く総合	食料・エネルギーを除く*												
前月比(%)	-0.1	-0.3	0.0	-0.1	0.8	5.2	0.0	0.0	-0.7	0.7	2.1	-0.2	-2.0	-1.7	0.0	-0.1
寄与度		-0.29	-0.04	-0.04	0.21	0.22	-0.01	0.01	-0.05	0.02	0.09	-0.01	-0.29	-0.05	0.00	-0.01

注) 各寄与度は、総合指数の前月比に対するものである。

◇ 消費税調整済指数*の前年同月比(参考値)

2019年 2020年

		4月	5月	6月	7月	8月	9月	10月	11月	12月	1月	2月	3月	4月
総合	前年同月比(%)	0.9	0.7	0.7	0.5	0.3	0.2	0.0	0.2	0.5	0.3	0.1	0.1	-0.3
生鮮食品を除く総合	前年同月比(%)	0.9	0.8	0.6	0.6	0.5	0.3	0.2	0.2	0.4	0.4	0.2	0.1	-0.6
生鮮食品及びエネルギーを除く総合	前年同月比(%)	0.6	0.5	0.5	0.6	0.6	0.5	0.5	0.6	0.6	0.6	0.4	0.4	0.0

*2019年10月実施の消費税率引上げ及び幼児教育・保育無償化の影響を、品目ごとに機械的に一律に調整した指数(参考値)

注) 2019年9月以前は、消費税率が基準年と同じであるため、消費税調整済指数は原数値と一致する。

◎ 総合指数の前年同月比の変動に寄与した項目

総合の前年同月比の上昇幅は0.3ポイント縮小（3月 0.4% → 4月 0.1%）

- ・ 生鮮食品により総合の上昇幅が0.26ポイント拡大

生鮮食品を除く総合の前年同月比は、3年4か月ぶりにマイナスに転じた。（3月 0.4% → 4月 -0.2%）

- ・ 電気代，都市ガス代などの下落幅が縮小したものの，ガソリン，灯油がマイナスに転じ，エネルギーにより総合の上昇幅が0.24ポイント縮小
- ・ 生鮮食品を除く食料により総合の上昇幅が0.07ポイント縮小
- ・ 宿泊料により総合の上昇幅が0.07ポイント縮小
- ・ 外国パック旅行費により総合の上昇幅が0.03ポイント縮小
- ・ 自動車保険料（自賠責）により総合の上昇幅が0.06ポイント縮小
- ・ 大学授業料（私立）により総合の上昇幅が0.05ポイント縮小

表5 エネルギー構成品の前年同月比及び寄与度

	万分比 ウェイト	2020年3月		2020年4月			
		前年同月比(%)	寄与度	前月比(%)	前年同月比(%)	寄与度	寄与度差
エネルギー	784	-1.7	-0.13	-3.1	-4.7	-0.37	-0.24
電気代	356	-3.3	-0.12	0.0	-2.7	-0.10	0.02
都市ガス代	116	-4.1	-0.05	0.1	-3.6	-0.04	0.01
石油製品	312	1.0	0.03	-7.6	-7.2	-0.24	-0.27
プロパンガス	65	2.4	0.02	-0.1	2.0	0.01	0.00
灯油	41	2.4	0.01	-11.0	-9.1	-0.04	-0.05
ガソリン	206	0.4	0.01	-9.1	-9.6	-0.21	-0.22

表6 他の主な項目の前年同月比及び寄与度

	万分比 ウェイト	2020年3月		2020年4月			
		前年同月比(%)	寄与度	前月比(%)	前年同月比(%)	寄与度	寄与度差
生鮮食品を除く食料	2209	1.6	0.36	0.0	1.3	0.30	-0.07
家庭用耐久財	111	0.0	0.00	1.1	-0.5	-0.01	-0.01
教養娯楽用耐久財	59	2.4	0.01	-0.8	1.8	0.01	0.00
宿泊料	113	-1.4	-0.02	-3.3	-7.7	-0.09	-0.07
外国パック旅行費	42	-5.9	-0.03	3.7	-11.7	-0.06	-0.03
自動車保険料（自賠責）	41	0.0	0.00	-16.3	-16.3	-0.06	-0.06
大学授業料（私立）	90	0.7	0.01	-4.3	-4.3	-0.04	-0.05

図4 電気代指数の動き

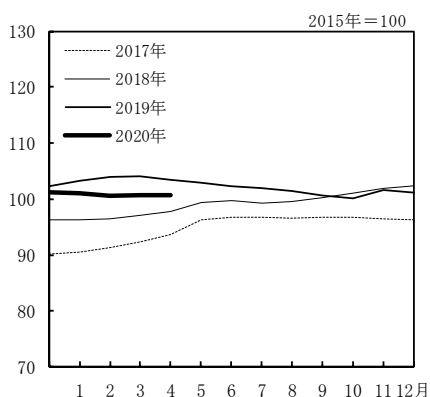


図5 ガソリン指数の動き

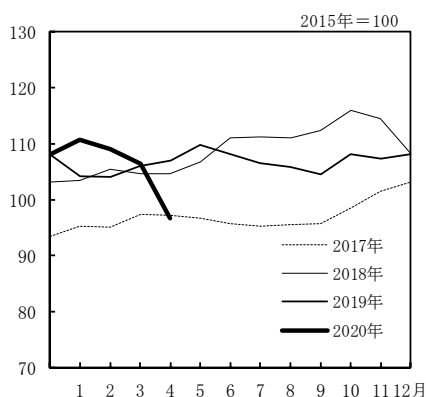
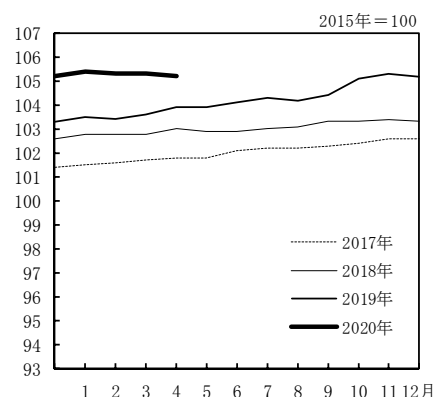


図6 生鮮食品を除く食料指数の動き



年 月	原				数					
	総 合	生鮮食品を 除く総合	生鮮食品及び エネルギー を除く総合	食料（酒類を 除く）及び エネルギーを 除く総合	食 料	生鮮食品	生鮮食品 を除く 食 料	住 居	光熱・ 水 道	家具・ 家事用品
ウエイト 指数	10000	9586	8802	6713	2623	414	2209	2087	745	348
2015 年平均	100.0	100.0	100.0	100.0	100.0	100.0	100.0	100.0	100.0	100.0
2016	99.9	99.7	100.6	100.3	101.7	104.6	101.2	99.9	92.7	99.6
2017	100.4	100.2	100.7	100.3	102.4	104.3	102.1	99.7	95.2	99.1
2018	101.3	101.0	101.0	100.4	103.9	108.3	103.1	99.6	99.0	98.0
2019	101.8	101.7	101.6	100.8	104.3	104.9	104.2	99.8	101.3	100.2
2018 年 4 月	100.9	100.9	101.0	100.5	102.8	102.1	103.0	99.6	97.8	98.1
5	101.0	101.0	101.1	100.5	102.8	102.1	102.9	99.6	98.7	97.9
6	100.9	101.0	100.9	100.3	102.4	99.8	102.9	99.6	99.3	98.0
7	101.0	100.9	100.9	100.2	103.0	103.1	103.0	99.6	99.1	97.6
8	101.6	101.2	101.2	100.6	104.2	109.8	103.1	99.6	99.3	97.3
9	101.7	101.3	101.1	100.5	104.7	111.9	103.3	99.6	99.8	97.2
10	102.0	101.6	101.4	100.7	104.6	111.6	103.3	99.6	100.6	98.1
11	101.8	101.6	101.3	100.7	103.8	105.4	103.4	99.6	101.2	98.4
12	101.5	101.4	101.3	100.6	103.2	102.6	103.3	99.6	101.3	98.9
2019 年 1 月	101.5	101.2	101.1	100.4	104.3	108.9	103.5	99.6	101.6	98.9
2	101.5	101.3	101.2	100.5	103.8	105.8	103.4	99.6	102.1	99.3
3	101.5	101.5	101.3	100.5	103.5	102.9	103.6	99.6	102.3	99.0
4	101.8	101.8	101.6	100.9	103.5	101.8	103.9	99.7	102.0	99.7
5	101.8	101.8	101.6	100.8	103.6	102.1	103.9	99.7	101.9	100.4
6	101.6	101.6	101.5	100.6	103.9	102.6	104.1	99.7	101.4	99.7
7	101.6	101.5	101.5	100.5	104.0	102.3	104.3	99.8	101.1	99.3
8	101.8	101.7	101.7	100.9	104.2	104.5	104.2	99.8	100.6	99.5
9	101.9	101.6	101.7	100.8	105.2	109.4	104.4	99.8	100.0	99.8
10	102.2	102.0	102.0	101.1	105.5	107.7	105.1	100.3	99.8	102.3
11	102.3	102.2	102.1	101.1	105.3	105.5	105.3	100.3	101.3	102.2
12	102.3	102.2	102.1	101.2	105.2	105.0	105.2	100.4	101.2	101.9
2020 年 1 月	102.2	102.0	101.9	100.8	105.6	106.7	105.4	100.4	101.2	101.5
2	102.0	101.9	101.8	100.7	105.1	103.8	105.3	100.4	101.0	101.4
3	101.9	101.9	101.9	100.8	104.9	103.3	105.3	100.3	100.9	101.0
4	101.9	101.6	101.8	100.8	105.8	108.6	105.2	100.4	100.2	101.7
前年（月）比										
2015 年平均	0.8	0.5	1.4	1.0	3.1	6.8	2.4	0.0	-2.6	1.5
2016	-0.1	-0.3	0.6	0.3	1.7	4.6	1.2	-0.1	-7.3	-0.4
2017	0.5	0.5	0.1	-0.1	0.7	-0.2	0.9	-0.2	2.7	-0.5
2018	1.0	0.9	0.4	0.1	1.4	3.8	1.0	-0.1	4.0	-1.1
2019	0.5	0.6	0.6	0.4	0.4	-3.1	1.1	0.3	2.3	2.2
2019 年 4 月	0.3	0.3	0.3	0.4	0.1	-1.1	0.3	0.1	-0.3	0.7
5	0.0	0.0	-0.1	-0.1	0.1	0.2	0.1	0.0	-0.2	0.8
6	-0.1	-0.2	-0.1	-0.2	0.2	0.6	0.1	0.0	-0.4	-0.7
7	-0.1	-0.1	0.0	0.0	0.1	-0.3	0.2	0.0	-0.4	-0.4
8	0.3	0.2	0.3	0.4	0.3	2.1	-0.1	0.0	-0.5	0.2
9	0.1	-0.1	-0.1	-0.1	0.9	4.7	0.2	0.0	-0.6	0.3
10	0.3	0.4	0.4	0.3	0.4	-1.6	0.7	0.5	-0.2	2.5
11	0.1	0.2	0.1	0.1	-0.2	-2.1	0.2	0.1	1.5	-0.1
12	0.0	0.0	0.0	0.0	-0.2	-0.5	-0.1	0.0	-0.1	-0.3
2020 年 1 月	-0.1	-0.2	-0.2	-0.4	0.4	1.7	0.2	0.0	0.0	-0.4
2	-0.2	-0.1	-0.1	-0.1	-0.5	-2.8	-0.1	0.0	-0.2	-0.1
3	0.0	0.0	0.1	0.1	-0.1	-0.5	0.0	0.0	-0.1	-0.3
4	-0.1	-0.3	0.0	-0.1	0.8	5.2	0.0	0.0	-0.7	0.7
前年同月比										
2019 年 4 月	0.9	0.9	0.6	0.5	0.7	-0.3	0.9	0.1	4.4	1.6
5	0.7	0.8	0.5	0.3	0.8	-0.1	1.0	0.1	3.2	2.6
6	0.7	0.6	0.5	0.3	1.4	2.8	1.2	0.1	2.2	1.8
7	0.5	0.6	0.6	0.4	0.9	-0.7	1.2	0.2	2.0	1.7
8	0.3	0.5	0.6	0.4	0.1	-4.9	1.1	0.2	1.2	2.3
9	0.2	0.3	0.5	0.3	0.5	-2.2	1.0	0.2	0.2	2.7
10	0.2	0.4	0.7	0.3	0.9	-3.5	1.7	0.7	-0.8	4.2
11	0.5	0.5	0.8	0.5	1.5	0.0	1.8	0.8	0.1	3.8
12	0.8	0.7	0.9	0.5	1.9	2.4	1.8	0.8	-0.1	3.0
2020 年 1 月	0.7	0.8	0.8	0.4	1.2	-2.0	1.9	0.8	-0.4	2.7
2	0.4	0.6	0.6	0.2	1.2	-1.9	1.8	0.8	-1.0	2.1
3	0.4	0.4	0.6	0.3	1.4	0.3	1.6	0.8	-1.4	2.1
4	0.1	-0.2	0.2	-0.1	2.1	6.7	1.3	0.7	-1.8	2.0

注1) 前年比は各基準年の公表値による。

(全 国)

2015年=100

値						季 節 調 整 値				年 月
被 服 及 び 履 物	保 健 医 療	交 通 ・ 通 信	教 育	教 養 娯 楽	諸 雑 費	総 合	生 鮮 食 品 を 除 く 総 合	生 鮮 食 品 及 び エ ネ ル ギ ー を 除 く 総 合	食 料 (酒 類 を 除 く) 及 び エ ネ ル ギ ー を 除 く 総 合	
412	430	1476	316	989	574	-	-	-	-	ウエイト
100.0	100.0	100.0	100.0	100.0	100.0	-	-	-	-	指数
101.8	100.9	98.0	101.6	101.0	100.7	-	-	-	-	2015 年平均
102.0	101.8	98.3	102.2	101.3	100.9	-	-	-	-	2016
102.2	103.3	99.6	102.7	102.1	101.4	-	-	-	-	2017
102.6	104.0	99.0	101.1	103.8	101.4	-	-	-	-	2018
103.5	103.0	99.3	102.8	101.7	101.2	100.9	100.7	100.9	100.3	2019
103.5	103.2	99.6	102.8	101.8	101.3	101.0	100.8	101.0	100.4	2018 年 4 月
103.0	103.3	99.6	102.8	101.7	101.2	101.1	100.9	100.9	100.3	5
100.5	103.3	100.0	102.7	101.5	101.1	101.3	101.0	101.0	100.4	6
99.1	104.1	100.1	102.7	104.2	101.2	101.6	101.2	101.1	100.5	7
103.7	104.1	99.8	102.8	102.3	101.2	101.6	101.3	101.1	100.5	8
104.2	104.0	100.3	102.8	103.3	102.0	101.7	101.4	101.2	100.5	9
104.5	103.9	100.0	102.8	102.8	102.1	101.6	101.4	101.2	100.5	10
103.3	103.9	99.1	102.8	102.8	102.0	101.4	101.3	101.2	100.5	11
99.6	103.7	98.8	102.8	102.2	102.1	101.6	101.4	101.3	100.6	12
99.7	103.7	98.8	102.8	102.9	102.0	101.6	101.6	101.4	100.7	2019 年 1 月
101.5	103.8	99.2	102.8	102.4	102.2	101.7	101.6	101.4	100.7	2
103.6	103.9	99.1	103.4	103.7	102.3	101.7	101.6	101.5	100.7	3
103.4	103.8	99.2	103.4	103.1	102.3	101.8	101.6	101.5	100.7	4
103.0	103.8	98.3	103.4	103.2	102.1	101.8	101.5	101.5	100.6	5
100.9	103.9	98.8	103.4	102.7	102.1	101.8	101.6	101.6	100.7	6
99.7	103.9	98.9	103.4	105.4	102.2	101.9	101.7	101.7	100.8	7
103.8	103.8	98.2	103.5	103.4	102.2	101.9	101.7	101.7	100.8	8
105.4	104.7	99.4	94.8	105.6	99.0	101.9	101.8	101.9	100.9	9
105.9	104.6	99.5	94.8	105.2	99.0	102.1	102.0	102.0	101.0	10
104.7	104.4	99.9	94.8	105.6	98.9	102.2	102.1	102.1	101.1	11
100.7	104.5	100.5	94.8	104.3	99.0	102.2	102.2	102.1	101.0	12
101.0	104.4	100.1	94.7	104.0	99.0	102.1	102.1	102.0	100.9	2020 年 1 月
102.8	104.6	99.9	94.7	104.0	99.1	102.1	102.0	102.0	100.9	2
105.0	104.4	97.9	93.1	104.0	99.0	101.9	101.5	101.7	100.6	3
2.2	0.9	-1.9	1.6	1.9	1.0	-	-	-	-	4
1.8	0.9	-2.0	1.6	1.0	0.7	-	-	-	-	前年(月)比
0.2	0.9	0.3	0.6	0.4	0.3	-	-	-	-	2015 年平均
0.1	1.5	1.4	0.4	0.8	0.5	-	-	-	-	2016
0.4	0.7	-0.7	-1.5	1.6	0.0	-	-	-	-	2017
2.0	0.0	-0.1	0.5	1.2	0.1	0.1	0.1	0.1	0.1	2018
-0.2	0.0	0.1	0.0	-0.5	0.0	0.0	0.0	0.0	-0.1	2019
-0.5	0.0	-0.9	0.0	0.1	-0.1	0.0	-0.1	0.0	0.0	2019 年 4 月
-2.0	0.1	0.5	0.0	-0.5	0.0	0.0	0.1	0.1	0.1	5
-1.2	0.0	0.1	0.0	2.6	0.1	0.0	0.1	0.1	0.1	6
4.1	-0.1	-0.7	0.1	-1.9	0.0	0.0	0.0	0.0	0.0	7
1.6	0.9	1.1	-8.4	2.2	-3.1	0.0	0.1	0.1	0.0	8
0.4	-0.1	0.1	0.0	-0.4	0.0	0.2	0.1	0.1	0.1	9
-1.1	-0.2	0.4	0.0	0.4	-0.2	0.1	0.1	0.1	0.1	10
-3.8	0.2	0.6	0.0	-1.3	0.1	0.0	0.1	0.0	0.0	11
0.3	-0.1	-0.4	-0.1	-0.2	0.0	-0.1	-0.1	-0.1	-0.1	12
1.8	0.1	-0.3	0.1	0.0	0.1	0.0	-0.1	0.0	0.0	2020 年 1 月
2.1	-0.2	-2.0	-1.7	0.0	-0.1	-0.2	-0.5	-0.3	-0.3	2
0.1	0.9	-0.2	0.5	2.0	1.1	-	-	-	-	3
0.0	0.7	-0.4	0.6	1.3	1.0	-	-	-	-	4
0.0	0.6	-1.3	0.6	1.5	0.9	-	-	-	-	前年同月比
0.4	0.6	-1.2	0.7	1.1	1.0	-	-	-	-	2019 年 4 月
0.6	-0.2	-1.2	0.6	1.1	1.0	-	-	-	-	5
0.0	-0.2	-1.6	0.7	1.0	1.0	-	-	-	-	6
1.2	0.7	-1.0	-7.8	2.3	-2.9	-	-	-	-	7
1.3	0.7	-0.5	-7.8	2.3	-3.0	-	-	-	-	8
1.4	0.5	0.8	-7.8	2.8	-3.1	-	-	-	-	9
1.1	0.8	1.7	-7.8	2.1	-3.0	-	-	-	-	10
1.3	0.7	1.4	-7.9	1.1	-2.9	-	-	-	-	11
1.3	0.7	0.7	-7.9	1.5	-3.0	-	-	-	-	12
1.4	0.5	-1.2	-10.0	0.3	-3.2	-	-	-	-	2020 年 1 月

注 2) 季節調整の方法は、センサス局法(X-12-ARIMA)を用いた。

注 3) 季節調整値は、毎年12月結果公表時に、過去に遡って改定している。

中 分 類	ウ エ イ ト	2020年3月		2020年4月				
		前年同 月比 (%)	前年同 月比 寄与度	指数	前月比 (%)	前年同 月比 (%)	前年同 月比 寄与度	寄与度差
総 合	10000	0.4		101.9	-0.1	0.1		
生 鮮 食 品 を 除 く 総 合	9586	0.4	0.40	101.6	-0.3	-0.2	-0.19	-0.59
持家の帰属家賃を除く総合	8501	0.5	0.41	102.3	-0.1	0.1	0.09	-0.33
持家の帰属家賃及び 生鮮食品を除く総合	8087	0.5	0.40	102.0	-0.4	-0.2	-0.19	-0.59
生鮮食品及び エネルギーを除く総合	8802	0.6	0.53	101.8	0.0	0.2	0.19	-0.35
食料（酒類を除く）及び エネルギーを除く総合	6713	0.3	0.19	100.8	-0.1	-0.1	-0.10	-0.28
食 料	2623	1.4	0.38	105.8	0.8	2.1	0.57	0.20
生 鮮 食 品 ¹⁾	414	0.3	0.01	108.6	5.2	6.7	0.28	0.26
生 鮮 食 品 を 除 く 食 料	2209	1.6	0.36	105.2	0.0	1.3	0.30	-0.07
穀 類	208	1.0	0.02	106.3	0.0	0.7	0.01	-0.01
魚 介 類	218	-0.4	-0.01	111.2	0.2	-0.1	0.00	0.01
生 鮮 魚 介 類	125	-1.6	-0.02	109.7	0.6	-0.6	-0.01	0.01
肉 類	240	0.4	0.01	104.7	0.1	0.6	0.02	0.01
乳 卵 類	118	2.4	0.03	104.6	0.0	0.5	0.01	-0.02
野 菜 ・ 海 藻	289	1.6	0.04	107.2	8.0	7.6	0.21	0.17
生 鮮 野 菜 物	193	2.0	0.03	106.0	12.6	11.2	0.20	0.17
果 物	104	0.2	0.00	112.2	-1.2	7.7	0.08	0.08
生 鮮 果 物	97	0.1	0.00	112.4	-1.3	8.3	0.08	0.08
油 脂 ・ 調 味 料	114	-0.7	-0.01	100.5	0.6	-0.4	0.00	0.00
菓 子 類	233	2.8	0.07	106.9	0.2	2.9	0.07	0.00
調 理 食 品	313	1.3	0.04	103.8	-0.2	0.5	0.02	-0.03
飲 料	147	0.3	0.00	100.7	-0.3	0.2	0.00	0.00
酒 類	119	1.2	0.01	103.4	-0.1	1.2	0.01	0.00
外 食	521	3.0	0.16	105.7	-0.1	2.7	0.14	-0.01
住 居	2087	0.8	0.16	100.4	0.0	0.7	0.15	-0.01
持家の帰属家賃を除く住居	589	2.7	0.16	103.4	0.1	2.4	0.14	-0.01
家 賃	1782	0.0	0.01	99.2	0.0	0.0	0.01	0.00
持家の帰属家賃を除く家賃	283	0.1	0.00	99.3	0.0	0.1	0.00	0.00
設 備 修 繕 ・ 維 持	305	5.0	0.15	107.2	0.2	4.6	0.14	-0.01
光 熱 ・ 水 道	745	-1.4	-0.10	100.2	-0.7	-1.8	-0.13	-0.03
電 気 代 金	356	-3.3	-0.12	100.7	0.0	-2.7	-0.10	0.02
ガ ス 代 金	181	-1.7	-0.03	95.6	0.0	-1.5	-0.03	0.00
他 の 光 熱	41	2.4	0.01	101.9	-11.0	-9.1	-0.04	-0.05
上 下 水 道 料	167	2.3	0.04	103.7	-0.2	2.0	0.03	-0.01
家 具 ・ 家 事 用 品	348	2.1	0.07	101.7	0.7	2.0	0.07	0.00
家 庭 用 耐 久 財	111	0.0	0.00	98.3	1.1	-0.5	-0.01	-0.01
室 内 装 備 品	25	3.8	0.01	95.2	0.6	4.3	0.01	0.00
寝 具 類	27	3.3	0.01	105.8	1.5	3.4	0.01	0.00
家 事 雑 貨	72	1.7	0.01	107.4	0.5	2.6	0.02	0.01
家 事 用 消 耗 品	86	3.9	0.03	101.2	0.1	3.6	0.03	0.00
家 事 サ ー ビ ス	27	3.0	0.01	103.6	0.3	2.5	0.01	0.00

注) 原数値を掲載

1) 生鮮魚介、生鮮野菜及び生鮮果物

(全 国)

2015年=100

中 分 類	ウ エ イ ト	2020年3月		2020年4月				
		前年同 月比 (%)	前年同 月比 寄与度	指数	前月比 (%)	前年同 月比 (%)	前年同 月比 寄与度	寄与度差
被 服 及 び 履 物	412	1.3	0.05	105.0	2.1	1.4	0.06	0.00
衣 料	174	1.3	0.02	103.8	0.1	1.2	0.02	0.00
和 服	6	3.0	0.00	103.2	-0.1	2.4	0.00	0.00
洋 服	167	1.3	0.02	103.8	0.1	1.2	0.02	0.00
シャツ・セーター・下着類	123	0.2	0.00	105.1	7.3	1.0	0.01	0.01
シャツ・セーター類	87	-0.4	0.00	104.8	10.6	0.6	0.01	0.01
下 着 類	36	1.7	0.01	105.9	0.2	1.8	0.01	0.00
履 物 類	58	2.7	0.02	109.0	0.1	2.4	0.01	0.00
他 の 被 服	34	0.5	0.00	102.2	0.1	0.4	0.00	0.00
被 服 関 連 サ ー ビ ス	24	3.8	0.01	108.2	0.0	3.5	0.01	0.00
保 健 医 療	430	0.7	0.03	104.4	-0.2	0.5	0.02	-0.01
医薬品・健康保持用摂取品	121	1.0	0.01	100.5	0.4	1.5	0.02	0.01
保健医療用品・器具	72	1.2	0.01	103.7	0.5	1.5	0.01	0.00
保健医療サービス	237	0.4	0.01	106.6	-0.6	-0.2	0.00	-0.02
交 通 ・ 通 信	1476	0.7	0.10	97.9	-2.0	-1.2	-0.18	-0.27
交 通	224	2.6	0.06	102.2	-0.9	2.5	0.06	0.00
自 動 車 等 関 係 費	836	1.5	0.13	100.6	-3.0	-1.8	-0.15	-0.28
通 信	416	-2.3	-0.09	90.0	-0.3	-2.1	-0.08	0.01
教 育	316	-7.9	-0.25	93.1	-1.7	-10.0	-0.32	-0.07
授 業 料 等	216	-12.4	-0.27	87.0	-3.4	-15.8	-0.35	-0.08
教科書・学習参考教材	8	1.1	0.00	102.9	0.7	1.7	0.00	0.00
補 習 教 育	93	1.7	0.02	106.2	1.3	2.5	0.02	0.01
教 養 娛 楽	989	1.5	0.15	104.0	0.0	0.3	0.04	-0.12
教 養 娛 楽 用 耐 久 財	59	2.4	0.01	98.0	-0.8	1.8	0.01	0.00
教 養 娛 楽 用 品	210	2.7	0.06	103.6	-1.1	2.0	0.04	-0.02
書籍・他の印刷物	128	2.1	0.03	106.1	0.2	2.1	0.03	0.00
教 養 娛 楽 サ ー ビ ス	592	0.9	0.05	104.4	0.5	-0.7	-0.04	-0.10
諸 雑 費	574	-3.0	-0.17	99.0	-0.1	-3.2	-0.19	-0.01
理 美 容 サ ー ビ ス	118	2.4	0.03	103.2	-0.1	2.3	0.03	0.00
理 美 容 用 品	145	1.4	0.02	100.3	-0.4	1.1	0.02	0.00
身 の 回 り 用 品	66	3.9	0.03	106.8	0.0	2.5	0.02	-0.01
た ば こ	44	1.7	0.01	113.5	0.0	1.7	0.01	0.00
他 の 諸 雑 費	201	-12.5	-0.25	89.9	0.0	-12.4	-0.25	0.00
<< 別掲 >>								
エ ネ ル ギ ー ²⁾	784	-1.7	-0.13	98.6	-3.1	-4.7	-0.37	-0.24
教 育 関 係 費	400	-5.6	-0.23	95.9	-1.4	-7.4	-0.30	-0.07
教 養 娛 楽 関 係 費	1085	1.5	0.17	103.5	-0.1	0.4	0.05	-0.12
情 報 通 信 関 係 費	476	-1.0	-0.04	93.8	0.1	-0.8	-0.04	0.01

2) 電気代，都市ガス代，プロパンガス，灯油及びガソリン

8 全 国

第3-1表

総合・前年同月比の推移

(全 国)

													(%)	
	1月	2月	3月	4月	5月	6月	7月	8月	9月	10月	11月	12月	年	年度
1971年	6.5	6.0	5.3	5.8	6.4	6.9	6.9	7.0	8.0	6.5	5.5	4.8	6.3	5.9
1972	4.1	4.5	5.3	5.0	5.2	4.8	5.0	5.9	3.9	4.4	5.1	5.7	4.9	5.7
1973	6.7	7.0	8.7	9.4	10.8	11.0	11.7	11.9	14.2	13.9	15.2	18.3	11.7	15.6
1974	21.9	24.9	22.8	23.7	22.0	22.3	23.8	23.9	22.5	24.8	24.5	21.0	23.2	20.9
1975	16.8	13.6	13.9	13.4	14.0	13.4	11.4	10.2	10.4	9.7	8.3	7.8	11.7	10.4
1976	8.7	9.3	8.7	9.4	9.2	9.6	9.9	9.4	9.8	8.7	9.2	10.5	9.4	9.5
1977	9.4	9.3	9.5	8.8	9.4	8.6	7.7	8.6	7.7	7.6	6.5	5.0	8.1	6.9
1978	4.5	4.5	4.8	4.2	3.9	3.9	4.6	4.6	4.1	3.7	3.8	3.9	4.2	3.8
1979	3.6	2.8	2.7	2.9	3.2	3.8	4.3	3.1	3.2	4.2	5.0	5.6	3.7	4.8
1980	6.4	7.7	7.7	8.1	8.0	8.2	7.5	8.4	8.7	7.5	8.0	6.9	7.7	7.6
1981	7.2	6.3	6.1	5.0	5.0	4.8	4.4	4.2	4.0	4.2	3.8	4.3	4.9	4.0
1982	3.3	3.2	3.0	3.0	2.5	2.3	1.9	3.2	3.2	3.1	2.3	2.0	2.8	2.6
1983	2.1	2.0	2.3	2.1	2.7	2.0	2.3	1.3	0.9	1.5	1.9	1.7	1.9	1.9
1984	1.9	2.9	2.5	2.3	2.0	1.9	2.5	1.9	2.3	2.2	2.2	2.6	2.3	2.2
1985	2.9	1.5	1.8	2.0	1.8	2.5	2.4	2.3	1.7	2.3	1.9	1.9	2.0	1.9
1986	1.5	1.8	1.3	1.0	1.1	0.6	0.1	0.1	0.5	-0.3	0.0	-0.3	0.6	0.0
1987	-1.1	-1.0	-0.5	0.1	0.0	0.3	0.1	0.4	0.8	0.7	0.7	0.8	0.1	0.5
1988	0.9	0.7	0.7	0.3	0.2	0.2	0.5	0.7	0.6	1.1	1.2	1.0	0.7	0.8
1989	1.1	1.0	1.1	2.4	2.9	3.0	3.0	2.6	2.6	2.9	2.3	2.6	2.3	2.9
1990	3.0	3.6	3.5	2.5	2.7	2.2	2.3	2.9	3.0	3.5	4.2	3.8	3.1	3.3
1991	4.0	3.6	3.6	3.4	3.4	3.4	3.5	3.3	2.7	2.7	3.1	2.7	3.3	2.8
1992	1.8	2.0	2.0	2.4	2.0	2.3	1.7	1.7	2.0	1.1	0.7	1.2	1.6	1.6
1993	1.3	1.4	1.2	0.9	0.9	0.9	1.9	1.9	1.5	1.3	0.9	1.0	1.3	1.2
1994	1.2	1.1	1.3	0.8	0.8	0.6	-0.2	0.0	0.2	0.7	1.0	0.7	0.7	0.4
1995	0.6	0.2	-0.4	-0.2	0.0	0.3	0.1	-0.2	0.2	-0.6	-0.7	-0.3	-0.1	-0.1
1996	-0.5	-0.4	-0.1	0.2	0.2	0.0	0.4	0.2	0.0	0.5	0.5	0.6	0.1	0.4
1997	0.6	0.6	0.5	1.9	1.9	2.2	1.9	2.1	2.4	2.5	2.1	1.8	1.8	2.0
1998	1.8	1.9	2.2	0.4	0.5	0.1	-0.1	-0.3	-0.2	0.2	0.8	0.6	0.6	0.2
1999	0.2	-0.1	-0.4	-0.1	-0.4	-0.3	-0.1	0.3	-0.2	-0.7	-1.2	-1.1	-0.3	-0.5
2000	-0.9	-0.6	-0.5	-0.8	-0.7	-0.7	-0.5	-0.8	-0.8	-0.9	-0.5	-0.2	-0.7	-0.5
2001	-0.3	-0.3	-0.7	-0.7	-0.7	-0.8	-0.8	-0.7	-0.8	-0.8	-1.0	-1.2	-0.7	-1.0
2002	-1.4	-1.6	-1.2	-1.1	-0.9	-0.7	-0.8	-0.9	-0.7	-0.9	-0.4	-0.3	-0.9	-0.6
2003	-0.4	-0.2	-0.1	-0.1	-0.2	-0.4	-0.2	-0.3	-0.2	0.0	-0.5	-0.4	-0.3	-0.2
2004	-0.3	0.0	-0.1	-0.4	-0.5	0.0	-0.1	-0.2	0.0	0.5	0.8	0.2	0.0	-0.1
2005	-0.1	-0.3	-0.2	0.0	0.2	-0.5	-0.3	-0.3	-0.3	-0.7	-0.8	-0.1	-0.3	-0.1
2006	-0.1	-0.1	-0.2	-0.1	0.1	0.5	0.3	0.9	0.6	0.4	0.3	0.3	0.3	0.2
2007	0.0	-0.2	-0.1	0.0	0.0	-0.2	0.0	-0.2	-0.2	0.3	0.6	0.7	0.0	0.4
2008	0.7	1.0	1.2	0.8	1.3	2.0	2.3	2.1	2.1	1.7	1.0	0.4	1.4	1.1
2009	0.0	-0.1	-0.3	-0.1	-1.1	-1.8	-2.2	-2.2	-2.2	-2.5	-1.9	-1.7	-1.4	-1.7
2010	-1.3	-1.1	-1.1	-1.2	-0.9	-0.7	-0.9	-0.9	-0.6	0.2	0.1	0.0	-0.7	-0.4
2011	-0.6	-0.5	-0.5	-0.4	-0.4	-0.4	0.2	0.2	0.0	-0.2	-0.5	-0.2	-0.3	-0.1
2012	0.1	0.3	0.5	0.4	0.2	-0.2	-0.4	-0.4	-0.3	-0.4	-0.2	-0.1	0.0	-0.3
2013	-0.3	-0.7	-0.9	-0.7	-0.3	0.2	0.7	0.9	1.1	1.1	1.5	1.6	0.4	0.9
2014	1.4	1.5	1.6	3.4	3.7	3.6	3.4	3.3	3.2	2.9	2.4	2.4	2.7	2.9
2015	2.4	2.2	2.3	0.6	0.5	0.4	0.2	0.2	0.0	0.3	0.3	0.2	0.8	0.2
2016	-0.1	0.2	0.0	-0.3	-0.5	-0.4	-0.4	-0.5	-0.5	0.1	0.5	0.3	-0.1	-0.1
2017	0.4	0.3	0.2	0.4	0.4	0.4	0.4	0.7	0.7	0.2	0.6	1.0	0.5	0.7
2018	1.4	1.5	1.1	0.6	0.7	0.7	0.9	1.3	1.2	1.4	0.8	0.3	1.0	0.7
2019	0.2	0.2	0.5	0.9	0.7	0.7	0.5	0.3	0.2	0.2	0.5	0.8	0.5	0.5
2020	0.7	0.4	0.4	0.1										

注) 原数値を掲載。前年同月比、前年比及び前年度比は各基準年の公表値による。

第3-2表

生鮮食品を除く総合・前年同月比の推移

(全国)

(%)

	1月	2月	3月	4月	5月	6月	7月	8月	9月	10月	11月	12月	年	年度
1971年	6.1	6.1	6.3	6.6	7.3	7.6	7.3	7.1	7.0	6.3	6.0	5.5	6.6	6.5
1972	5.2	5.8	5.7	5.4	4.9	4.9	5.1	5.2	4.8	5.5	5.7	6.0	5.3	5.8
1973	6.5	7.2	8.5	9.3	10.4	10.9	11.4	11.8	13.4	13.5	14.9	17.6	11.4	14.9
1974	21.0	22.8	21.7	22.0	22.2	22.3	23.1	23.0	22.2	24.7	24.2	21.1	22.5	20.9
1975	17.8	14.9	14.7	14.7	13.3	12.7	11.7	10.8	11.3	8.4	7.5	7.4	11.9	10.1
1976	8.1	8.5	8.4	8.5	8.7	8.8	8.9	9.2	9.0	9.0	9.3	10.6	9.0	9.1
1977	9.4	8.9	8.8	8.6	8.9	8.6	8.3	8.1	7.6	7.6	7.0	5.7	8.1	7.3
1978	5.4	5.6	5.7	5.0	4.7	4.3	4.3	4.2	3.8	3.4	3.3	3.4	4.4	3.8
1979	3.3	2.9	2.9	3.0	3.1	3.6	3.6	3.7	4.1	4.3	4.5	4.9	3.7	4.4
1980	5.3	5.8	6.2	7.6	8.4	8.5	8.4	8.2	8.0	8.2	8.3	7.8	7.5	7.8
1981	7.4	6.8	6.3	4.5	4.5	4.3	3.8	4.2	4.2	4.0	4.0	4.0	4.8	4.0
1982	3.6	3.6	3.5	3.5	3.1	2.9	3.0	2.9	2.7	2.8	2.6	2.5	3.1	2.7
1983	2.4	2.3	2.3	2.1	1.9	1.8	1.8	1.3	1.6	1.6	1.7	1.6	1.9	1.7
1984	1.7	2.0	2.0	2.0	2.4	2.1	2.2	2.3	2.2	2.3	2.2	2.3	2.1	2.3
1985	2.4	2.3	2.3	2.4	1.8	2.0	2.1	2.5	1.8	1.3	1.4	1.5	2.0	1.8
1986	1.4	1.6	1.4	1.2	1.3	0.8	0.6	0.5	0.5	0.4	0.2	0.1	0.8	0.4
1987	-0.3	-0.1	0.0	0.1	-0.2	0.3	0.5	0.6	0.5	0.5	0.6	0.6	0.3	0.4
1988	0.7	0.5	0.4	0.3	0.4	0.3	0.2	0.3	0.4	0.5	0.6	0.7	0.4	0.6
1989	0.8	0.9	1.1	2.5	2.8	2.9	3.0	2.9	2.9	2.9	2.9	2.9	2.4	2.8
1990	3.0	3.0	3.1	2.1	2.1	2.0	2.0	2.3	2.5	2.9	3.2	3.3	2.7	2.8
1991	3.2	3.2	3.1	3.0	3.0	3.1	3.1	3.0	2.8	2.5	2.3	2.3	2.9	2.6
1992	2.1	2.3	2.3	2.5	2.5	2.5	2.2	2.2	2.2	2.1	2.1	2.0	2.2	2.1
1993	1.7	1.7	1.6	1.4	1.2	1.2	1.2	1.2	1.1	1.1	0.9	0.8	1.3	1.1
1994	0.9	0.9	0.9	0.9	1.0	0.8	0.8	0.8	0.6	0.5	0.5	0.5	0.8	0.6
1995	0.3	0.2	0.1	-0.1	-0.2	-0.2	-0.2	-0.3	0.2	0.1	0.1	0.1	0.0	0.0
1996	-0.2	0.0	0.0	0.1	0.1	0.2	0.3	0.2	0.2	0.2	0.4	0.3	0.2	0.3
1997	0.5	0.4	0.5	2.0	2.1	2.0	2.0	2.1	2.4	2.4	2.2	2.2	1.7	2.1
1998	2.0	1.8	1.8	0.2	0.0	0.0	-0.1	-0.1	-0.5	-0.4	-0.3	-0.3	0.3	-0.2
1999	-0.1	-0.1	-0.1	-0.1	0.0	0.0	0.0	0.0	0.0	-0.1	-0.2	-0.1	0.0	-0.1
2000	-0.3	-0.1	-0.3	-0.4	-0.2	-0.3	-0.3	-0.3	-0.5	-0.6	-0.5	-0.6	-0.4	-0.4
2001	-0.8	-0.8	-0.9	-0.8	-1.0	-0.9	-0.9	-0.9	-0.8	-0.7	-0.8	-0.9	-0.8	-0.8
2002	-0.8	-0.8	-0.7	-0.9	-0.8	-0.8	-0.8	-0.9	-0.9	-0.9	-0.8	-0.7	-0.9	-0.8
2003	-0.8	-0.7	-0.6	-0.4	-0.4	-0.4	-0.2	-0.1	-0.1	0.1	-0.1	0.0	-0.3	-0.2
2004	-0.1	0.0	-0.1	-0.2	-0.3	-0.1	-0.2	-0.2	0.0	-0.1	-0.2	-0.2	-0.1	-0.2
2005	-0.3	-0.4	-0.3	-0.2	0.0	-0.2	-0.2	-0.1	-0.1	0.0	0.1	0.1	-0.1	0.1
2006	-0.1	0.0	0.1	-0.1	0.0	0.2	0.2	0.3	0.2	0.1	0.2	0.1	0.1	0.1
2007	0.0	-0.1	-0.3	-0.1	-0.1	-0.1	-0.1	-0.1	-0.1	0.1	0.4	0.8	0.0	0.3
2008	0.8	1.0	1.2	0.9	1.5	1.9	2.4	2.4	2.3	1.9	1.0	0.2	1.5	1.2
2009	0.0	0.0	-0.1	-0.1	-1.1	-1.7	-2.2	-2.4	-2.3	-2.2	-1.7	-1.3	-1.3	-1.6
2010	-1.3	-1.2	-1.2	-1.5	-1.2	-1.0	-1.1	-1.0	-1.1	-0.6	-0.5	-0.4	-1.0	-0.8
2011	-0.8	-0.8	-0.7	-0.2	-0.1	-0.2	0.1	0.2	0.2	-0.1	-0.2	-0.1	-0.3	0.0
2012	-0.1	0.1	0.2	0.2	-0.1	-0.2	-0.3	-0.3	-0.1	0.0	-0.1	-0.2	-0.1	-0.2
2013	-0.2	-0.3	-0.5	-0.4	0.0	0.4	0.7	0.8	0.7	0.9	1.2	1.3	0.4	0.8
2014	1.3	1.3	1.3	3.2	3.4	3.3	3.3	3.1	3.0	2.9	2.7	2.5	2.6	2.8
2015	2.2	2.0	2.2	0.3	0.1	0.1	0.0	-0.1	-0.1	-0.1	0.1	0.1	0.5	0.0
2016	-0.1	0.0	-0.3	-0.4	-0.4	-0.4	-0.5	-0.5	-0.5	-0.4	-0.4	-0.2	-0.3	-0.2
2017	0.1	0.2	0.2	0.3	0.4	0.4	0.5	0.7	0.7	0.8	0.9	0.9	0.5	0.7
2018	0.9	1.0	0.9	0.7	0.7	0.8	0.8	0.9	1.0	1.0	0.9	0.7	0.9	0.8
2019	0.8	0.7	0.8	0.9	0.8	0.6	0.6	0.5	0.3	0.4	0.5	0.7	0.6	0.6
2020	0.8	0.6	0.4	-0.2										

注) 原数値を掲載。前年同月比、前年比及び前年度比は各基準年の公表値による。

第3-3表 生鮮食品及びエネルギーを除く総合・前年同月比の推移

(全 国)

	(%)													
	1月	2月	3月	4月	5月	6月	7月	8月	9月	10月	11月	12月	年	年度
1971年	6.5	6.2	6.2	6.8	7.3	7.6	7.5	7.1	7.1	6.4	6.0	5.7	6.7	6.5
1972	5.3	5.7	6.0	5.5	5.3	5.1	5.2	5.5	5.1	5.9	6.1	6.3	5.6	6.1
1973	6.9	7.5	8.8	9.5	10.4	11.1	11.8	12.2	13.7	13.7	15.0	17.4	11.5	15.1
1974	20.6	22.9	21.8	21.9	22.2	21.5	22.2	22.0	21.2	23.9	23.1	20.6	22.0	20.1
1975	17.1	14.1	13.8	14.1	13.0	13.0	11.9	11.3	11.5	8.8	8.2	7.9	11.9	10.5
1976	8.5	8.8	8.7	8.8	9.0	9.4	9.2	9.1	8.9	8.8	9.1	10.3	9.1	9.1
1977	9.1	8.7	8.6	8.4	8.7	8.2	8.3	8.3	7.9	7.9	7.3	6.1	8.1	7.4
1978	5.8	6.0	6.0	5.3	5.1	4.9	4.8	4.6	4.3	4.2	4.1	4.2	4.9	4.4
1979	4.1	3.6	3.5	3.3	3.3	3.4	3.3	3.2	3.4	3.3	3.6	3.6	3.5	3.5
1980	3.8	4.1	4.6	5.4	6.2	6.5	6.7	6.9	6.6	6.9	6.9	6.7	5.9	6.5
1981	6.3	6.1	5.6	5.2	4.7	4.5	4.2	4.1	4.2	4.0	3.9	3.9	4.7	4.0
1982	3.5	3.4	3.3	3.2	3.1	2.9	2.8	2.9	2.8	2.8	2.6	2.5	3.0	2.7
1983	2.4	2.4	2.4	2.4	2.3	2.2	2.3	2.0	2.0	2.0	2.4	2.3	2.3	2.3
1984	2.5	2.7	2.5	2.3	2.7	2.4	2.4	2.6	2.4	2.7	2.4	2.4	2.4	2.4
1985	2.7	2.2	2.5	2.5	2.1	2.4	2.3	2.0	2.4	2.3	2.4	2.4	2.4	2.2
1986	1.7	1.9	1.7	1.6	1.7	1.7	1.6	1.5	1.5	1.5	1.4	1.4	1.6	1.5
1987	1.1	1.1	1.2	1.1	0.7	0.8	0.9	1.0	0.8	0.7	0.7	0.7	0.9	0.8
1988	0.8	0.7	0.6	0.7	0.8	0.7	0.5	0.6	0.7	0.9	1.0	1.0	0.7	0.8
1989	1.0	1.1	1.3	2.7	3.0	3.0	3.1	3.0	3.2	3.1	3.1	3.1	2.6	3.1
1990	3.2	3.1	3.2	2.1	2.1	2.0	2.1	2.4	2.4	2.6	2.8	2.9	2.5	2.5
1991	2.9	2.9	3.0	2.9	3.0	3.1	3.1	3.0	2.8	2.8	2.7	2.8	2.9	2.9
1992	2.4	2.7	2.6	2.8	2.7	2.7	2.4	2.4	2.4	2.3	2.3	2.1	2.5	2.2
1993	1.9	1.8	1.7	1.4	1.3	1.3	1.3	1.3	1.2	1.2	1.1	0.9	1.3	1.2
1994	1.1	1.0	1.1	1.1	1.2	1.0	0.9	0.9	0.7	0.7	0.6	0.6	0.9	0.7
1995	0.4	0.3	0.2	0.1	-0.1	-0.1	-0.1	-0.2	0.3	0.2	0.3	0.3	0.2	0.1
1996	0.1	0.3	0.3	0.3	0.3	0.4	0.5	0.4	0.4	0.3	0.5	0.4	0.4	0.3
1997	0.4	0.3	0.4	1.9	2.0	1.9	1.9	2.0	2.3	2.4	2.2	2.2	1.6	2.1
1998	2.1	2.0	2.1	0.6	0.4	0.4	0.3	0.3	-0.1	-0.1	0.1	0.0	0.7	0.2
1999	0.2	0.1	0.1	0.0	0.1	0.1	0.1	0.1	0.1	-0.1	-0.3	-0.1	0.0	-0.1
2000	-0.4	-0.2	-0.5	-0.6	-0.4	-0.6	-0.6	-0.6	-0.8	-0.8	-0.7	-0.8	-0.6	-0.7
2001	-1.0	-1.0	-1.1	-0.9	-1.1	-1.0	-0.9	-0.9	-0.8	-0.8	-0.8	-0.9	-0.9	-0.8
2002	-0.8	-0.8	-0.6	-0.8	-0.7	-0.7	-0.7	-0.8	-0.7	-0.7	-0.6	-0.5	-0.7	-0.7
2003	-0.7	-0.6	-0.6	-0.5	-0.4	-0.4	-0.2	-0.1	-0.2	0.0	-0.2	-0.1	-0.4	-0.2
2004	-0.1	0.0	-0.1	-0.1	-0.3	-0.2	-0.4	-0.4	-0.3	-0.4	-0.5	-0.5	-0.2	-0.4
2005	-0.6	-0.7	-0.6	-0.6	-0.4	-0.5	-0.4	-0.4	-0.3	-0.3	-0.2	-0.2	-0.5	-0.3
2006	-0.6	-0.6	-0.6	-0.6	-0.6	-0.4	-0.3	-0.3	-0.3	-0.3	-0.1	-0.2	-0.4	-0.2
2007	-0.1	-0.1	-0.1	-0.1	-0.1	-0.2	-0.2	-0.1	-0.2	-0.1	0.0	0.1	-0.1	0.0
2008	0.2	0.3	0.4	0.5	0.7	0.9	1.0	1.1	1.2	1.2	1.1	0.9	0.8	0.8
2009	0.7	0.6	0.5	0.2	-0.1	-0.4	-0.6	-0.8	-0.9	-1.1	-1.1	-1.2	-0.4	-0.8
2010	-1.3	-1.2	-1.3	-1.6	-1.7	-1.5	-1.5	-1.5	-1.5	-0.9	-0.9	-0.8	-1.3	-1.1
2011	-1.3	-1.2	-1.3	-0.8	-0.6	-0.7	-0.4	-0.4	-0.4	-0.7	-0.8	-0.7	-0.8	-0.6
2012	-0.6	-0.3	-0.3	-0.3	-0.5	-0.4	-0.4	-0.4	-0.5	-0.5	-0.4	-0.5	-0.4	-0.5
2013	-0.6	-0.8	-0.7	-0.6	-0.3	-0.2	-0.1	0.0	0.0	0.3	0.5	0.7	-0.2	0.2
2014	0.7	0.8	0.8	2.7	2.7	2.7	2.8	2.7	2.7	2.7	2.5	2.5	2.2	2.6
2015	2.5	2.5	2.5	0.7	0.7	0.8	0.9	1.0	1.2	1.1	1.3	1.2	1.4	1.0
2016	0.9	1.0	0.9	0.8	0.7	0.7	0.5	0.4	0.2	0.3	0.2	0.1	0.6	0.3
2017	0.2	0.1	-0.1	0.0	0.0	0.0	0.1	0.2	0.2	0.2	0.3	0.3	0.1	0.2
2018	0.4	0.5	0.5	0.4	0.3	0.2	0.3	0.4	0.4	0.4	0.3	0.3	0.4	0.3
2019	0.4	0.4	0.4	0.6	0.5	0.5	0.6	0.6	0.5	0.7	0.8	0.9	0.6	0.6
2020	0.8	0.6	0.6	0.2										

注) 原数値を掲載。前年同月比、前年比及び前年度比は各基準年の公表値による。

第3-4表 食料（酒類を除く）及びエネルギーを除く総合・前年同月比の推移

(全国)

	(%)												年	年度
	1月	2月	3月	4月	5月	6月	7月	8月	9月	10月	11月	12月		
1971年	6.5	6.1	6.1	7.0	7.3	7.7	7.6	6.9	6.7	6.2	5.9	5.7	6.7	6.6
1972	5.4	6.0	6.0	5.3	5.2	5.1	5.5	5.9	5.6	6.0	6.1	6.2	5.6	6.0
1973	6.9	6.6	7.9	8.7	9.8	10.7	11.2	11.7	13.1	13.1	14.1	16.1	10.9	13.9
1974	17.9	20.6	19.9	19.7	19.9	19.1	20.0	19.4	18.5	20.3	19.6	17.3	19.4	17.6
1975	15.2	12.3	11.6	12.7	11.9	11.7	10.4	10.1	9.7	8.1	7.9	8.0	10.7	9.9
1976	8.7	9.1	9.4	9.2	9.3	10.0	9.8	9.8	9.9	9.9	10.6	12.1	9.8	10.1
1977	10.3	9.9	9.7	9.6	10.0	9.0	9.0	9.1	8.6	8.5	7.6	5.8	8.9	7.9
1978	5.7	6.1	6.4	5.3	5.2	5.1	5.3	5.1	5.2	5.2	5.2	5.5	5.4	5.1
1979	5.2	4.6	4.6	4.2	4.2	4.4	4.2	4.0	4.2	4.3	4.4	4.3	4.4	4.4
1980	4.7	4.9	5.0	5.8	6.7	7.3	7.3	7.5	7.2	7.1	7.1	6.9	6.5	6.8
1981	6.0	5.9	5.6	5.2	4.8	4.5	4.0	4.0	4.2	4.0	3.9	3.9	4.6	4.1
1982	3.6	3.5	3.5	3.4	3.0	2.9	2.9	3.1	3.0	3.0	2.8	2.8	3.2	2.8
1983	2.6	2.6	2.5	2.5	2.6	2.4	2.5	2.1	2.2	2.3	2.6	2.5	2.5	2.4
1984	2.5	2.7	2.5	2.4	2.9	2.6	2.6	2.7	2.4	2.9	2.8	2.8	2.6	2.8
1985	3.2	2.7	3.0	2.8	2.5	2.8	2.6	2.4	2.9	2.6	2.7	2.7	2.7	2.5
1986	1.8	2.1	1.9	2.0	2.0	2.0	1.9	1.8	1.9	1.8	1.8	1.7	1.9	1.8
1987	1.7	1.7	1.8	1.8	1.4	1.4	1.6	1.7	1.4	1.3	1.4	1.3	1.5	1.4
1988	1.3	1.1	1.1	1.1	1.2	1.0	0.8	0.9	1.0	1.2	1.2	1.3	1.1	1.2
1989	1.4	1.5	1.5	2.4	2.8	2.8	2.8	2.8	3.0	2.9	2.8	2.8	2.5	2.8
1990	2.9	2.8	2.9	2.3	2.5	2.4	2.4	2.5	2.5	2.4	2.8	2.7	2.6	2.7
1991	2.5	2.5	2.6	2.4	2.6	2.6	2.7	2.5	2.6	2.7	2.7	2.6	2.6	2.6
1992	2.3	2.6	2.7	2.9	2.7	2.9	2.5	2.7	2.4	2.4	2.3	2.3	2.5	2.4
1993	1.9	1.8	1.5	1.5	1.4	1.2	1.5	1.4	1.4	1.3	1.1	0.9	1.4	1.2
1994	1.0	0.9	0.9	0.8	0.9	0.9	0.7	0.7	0.8	0.7	0.8	0.9	0.8	0.7
1995	0.8	0.8	0.8	0.6	0.6	0.6	0.5	0.6	0.8	0.6	0.6	0.6	0.7	0.6
1996	0.6	0.4	0.5	0.5	0.6	0.6	0.5	0.5	0.3	0.6	0.5	0.3	0.5	0.5
1997	0.4	0.5	0.5	1.6	1.6	1.6	1.7	1.6	2.3	2.3	2.3	2.4	1.6	2.0
1998	2.0	2.1	2.1	0.8	0.7	0.6	0.5	0.7	-0.1	-0.2	-0.2	-0.1	0.7	0.2
1999	0.0	-0.2	-0.2	0.0	-0.1	0.0	-0.1	-0.1	-0.2	-0.1	-0.2	-0.3	-0.1	-0.2
2000	-0.4	-0.2	-0.3	-0.6	-0.2	-0.5	-0.3	-0.5	-0.5	-0.6	-0.5	-0.5	-0.4	-0.5
2001	-0.9	-1.0	-1.1	-0.9	-1.1	-0.9	-0.9	-0.9	-0.8	-0.7	-0.9	-0.8	-0.9	-0.8
2002	-0.8	-0.8	-0.7	-0.8	-0.9	-0.8	-0.9	-0.8	-0.8	-0.8	-0.7	-0.6	-0.8	-0.7
2003	-0.7	-0.6	-0.5	-0.4	-0.3	-0.3	0.0	-0.1	-0.1	-0.1	-0.2	-0.3	-0.3	-0.3
2004	-0.4	-0.4	-0.4	-0.6	-0.6	-0.7	-0.8	-0.7	-0.7	-0.5	-0.7	-0.7	-0.6	-0.6
2005	-0.6	-0.6	-0.6	-0.5	-0.4	-0.4	-0.4	-0.5	-0.3	-0.4	-0.1	0.0	-0.4	-0.3
2006	-0.7	-0.5	-0.5	-0.6	-0.5	-0.4	-0.3	-0.4	-0.5	-0.4	-0.2	-0.3	-0.4	-0.4
2007	-0.2	-0.3	-0.4	-0.2	-0.3	-0.4	-0.5	-0.2	-0.3	-0.3	-0.1	-0.1	-0.3	-0.2
2008	-0.1	-0.1	0.1	-0.1	-0.1	0.1	0.2	0.0	0.2	0.2	0.0	0.0	0.0	0.0
2009	-0.2	-0.1	-0.3	-0.4	-0.5	-0.7	-0.9	-0.9	-1.0	-1.1	-1.0	-1.2	-0.7	-1.0
2010	-1.2	-1.1	-1.1	-1.6	-1.6	-1.5	-1.5	-1.5	-1.5	-0.8	-0.9	-0.7	-1.2	-1.1
2011	-1.3	-1.3	-1.4	-1.1	-0.8	-0.8	-0.5	-0.5	-0.4	-1.0	-1.1	-1.1	-1.0	-0.8
2012	-0.9	-0.6	-0.5	-0.3	-0.6	-0.6	-0.6	-0.5	-0.6	-0.5	-0.5	-0.6	-0.6	-0.6
2013	-0.7	-0.9	-0.8	-0.6	-0.4	-0.2	-0.1	-0.1	0.0	0.3	0.6	0.7	-0.2	0.2
2014	0.7	0.8	0.7	2.3	2.2	2.3	2.3	2.3	2.3	2.2	2.1	2.1	1.8	2.2
2015	2.1	2.0	2.1	0.4	0.4	0.6	0.6	0.8	0.9	0.7	0.9	0.8	1.0	0.7
2016	0.6	0.6	0.6	0.5	0.5	0.5	0.3	0.2	0.0	0.2	0.1	0.0	0.3	0.2
2017	0.1	-0.1	-0.3	-0.3	-0.2	-0.2	-0.1	0.0	0.0	0.0	0.1	0.1	-0.1	0.0
2018	0.1	0.3	0.3	0.1	0.1	0.0	0.0	0.2	0.1	0.2	0.1	0.1	0.1	0.2
2019	0.3	0.3	0.3	0.5	0.3	0.3	0.4	0.4	0.3	0.3	0.5	0.5	0.4	0.4
2020	0.4	0.2	0.3	-0.1										

注) 原数値を掲載。前年同月比、前年比及び前年度比は各基準年の公表値による。

第4表 財・サービス分類指数 (全 国)

2015年=100

財・サービス分類	ウ エ イ ト	2020年3月		2020年4月				
		前年同 月比 (%)	前年同 月比 寄与度	指数	前月比 (%)	前年同 月比 (%)	前年同 月比 寄与度	寄与度差
総 合	10000	0.4		101.9	-0.1	0.1		
財	4969	0.9	0.43	103.3	0.1	0.7	0.37	-0.06
生 鮮 食 品 を 除 く 財	4555	0.9	0.42	102.8	-0.4	0.2	0.10	-0.32
農 水 畜 産 物	735	0.7	0.05	108.4	2.7	4.1	0.30	0.25
生 鮮 商 品	673	0.6	0.04	107.8	3.0	4.4	0.30	0.26
他 の 農 水 畜 産 物	62	0.9	0.01	114.5	-0.4	0.5	0.00	0.00
米 類	62	0.9	0.01	114.5	-0.4	0.5	0.00	0.00
工 業 製 品	3532	1.4	0.50	102.8	-0.5	0.5	0.17	-0.34
食 料 工 業 製 品	1451	1.2	0.17	104.2	0.0	0.8	0.12	-0.05
織 維 製 品	402	1.1	0.04	103.9	2.3	1.1	0.05	0.00
石 油 製 品	312	1.0	0.03	98.7	-7.6	-7.2	-0.24	-0.27
他 の 工 業 製 品	1367	1.9	0.25	101.9	-0.1	1.7	0.23	-0.02
電 気 ・ 都 市 ガ ス ・ 水 道	566	-2.6	-0.15	99.2	0.0	-2.2	-0.12	0.02
出 版 物	136	2.1	0.03	105.9	0.2	2.1	0.03	0.00
サ ー ビ ス	5031	0.0	-0.02	100.5	-0.2	-0.6	-0.28	-0.27
持家の帰属家賃を除くサービス	3533	-0.1	-0.02	101.0	-0.3	-0.8	-0.29	-0.27
公 共 サ ー ビ ス	1290	-2.5	-0.33	99.2	-0.8	-3.2	-0.41	-0.09
外 食	28	-0.1	0.00	99.5	-1.1	-1.0	0.00	0.00
公営・都市再生機構・公社家賃	22	0.4	0.00	101.4	0.4	0.3	0.00	0.00
家事関連サービス	495	3.0	0.15	103.7	-1.2	1.8	0.09	-0.06
医療・福祉関連サービス	276	-10.1	-0.29	94.1	-0.6	-10.6	-0.30	-0.01
運輸・通信関連サービス	330	2.4	0.08	103.2	-0.6	2.3	0.08	0.00
教育関連サービス	44	-61.3	-0.28	40.0	-1.8	-62.1	-0.29	0.00
教養娯楽関連サービス	95	1.4	0.01	102.8	0.0	1.3	0.01	0.00
一 般 サ ー ビ ス	3741	0.8	0.31	100.9	0.0	0.3	0.13	-0.18
外 食	493	3.2	0.16	106.0	-0.1	2.9	0.15	-0.01
民 営 家 賃	261	0.1	0.00	99.2	0.0	0.1	0.00	0.00
民 営 家 賃 (木 造)	-	0.2	0.00	99.3	-0.1	0.1	0.00	0.00
民 営 家 賃 (非 木 造)	-	0.0	0.00	99.1	0.0	0.0	0.00	0.00
持家の帰属家賃	1499	0.0	0.00	99.2	0.0	0.0	0.01	0.00
持家の帰属家賃(木造)	-	0.1	0.01	99.3	0.0	0.1	0.01	0.00
持家の帰属家賃(非木造)	-	-0.1	0.00	99.0	0.0	-0.1	0.00	0.00
他 の サ ー ビ ス	1488	1.0	0.15	101.2	-0.1	-0.2	-0.03	-0.17
家事関連サービス	456	3.4	0.16	105.4	0.1	3.0	0.14	-0.02
医療・福祉関連サービス	30	2.0	0.01	106.6	0.2	2.2	0.01	0.00
教育関連サービス	264	1.1	0.03	101.7	-1.8	-1.4	-0.04	-0.07
通信・教養娯楽関連サービス	738	-0.6	-0.04	98.3	0.5	-1.9	-0.13	-0.09
<< 別掲 >>								
耐 久 消 費 財	597	1.0	0.06	98.9	-0.1	0.9	0.05	-0.01
半 耐 久 消 費 財	732	1.7	0.12	104.7	1.2	1.6	0.12	0.00
非 耐 久 消 費 財	3639	0.7	0.25	103.7	-0.1	0.6	0.21	-0.05
公 共 料 金	1904	-2.4	-0.47	99.5	-0.5	-2.8	-0.53	-0.06

注) 原数値を掲載

第5表 ラスパイレス連鎖基準方式による消費者物価指数（参考指数）

（全国）

2015年=100

年 月	原 数 値				季 節 調 整 値			
	総 合	生 鮮 食 品 を 除 く 総 合	生 鮮 食 品 及 び エ ネ ル ギ ー を 除 く 総 合	食 料（酒 類 を 除 く）及 び エ ネ ル ギ ー を 除 く 総 合	総 合	生 鮮 食 品 を 除 く 総 合	生 鮮 食 品 及 び エ ネ ル ギ ー を 除 く 総 合	食 料（酒 類 を 除 く）及 び エ ネ ル ギ ー を 除 く 総 合
指数								
2015 年平均	100.0	100.0	100.0	100.0	-	-	-	-
2016	99.9	99.7	100.6	100.3	-	-	-	-
2017	100.4	100.2	100.7	100.3	-	-	-	-
2018	101.3	101.0	101.0	100.3	-	-	-	-
2019	101.8	101.6	101.5	100.7	-	-	-	-
2018 年 4 月	101.0	100.8	101.0	100.4	100.9	100.7	100.9	100.2
5	101.1	100.9	101.0	100.4	101.0	100.8	100.9	100.3
6	101.0	100.9	100.9	100.2	101.1	100.8	100.9	100.3
7	101.1	100.9	100.8	100.1	101.3	100.9	100.9	100.3
8	101.6	101.1	101.1	100.5	101.6	101.1	101.1	100.4
9	101.6	101.2	101.1	100.3	101.6	101.2	101.1	100.4
10	101.9	101.5	101.3	100.6	101.6	101.3	101.1	100.4
11	101.7	101.5	101.3	100.6	101.6	101.3	101.1	100.4
12	101.4	101.3	101.2	100.5	101.4	101.3	101.1	100.4
2019 年 1 月	101.5	101.1	101.1	100.3	101.6	101.4	101.3	100.6
2	101.5	101.3	101.2	100.4	101.7	101.5	101.3	100.7
3	101.6	101.4	101.3	100.5	101.7	101.5	101.4	100.6
4	101.8	101.7	101.6	100.8	101.8	101.5	101.4	100.7
5	101.8	101.7	101.5	100.7	101.8	101.5	101.4	100.6
6	101.7	101.5	101.4	100.5	101.8	101.4	101.4	100.5
7	101.6	101.4	101.4	100.5	101.8	101.5	101.5	100.6
8	101.8	101.6	101.6	100.8	101.8	101.6	101.6	100.7
9	101.9	101.5	101.6	100.7	101.9	101.6	101.6	100.7
10	102.2	101.8	101.9	100.9	101.9	101.7	101.7	100.7
11	102.2	102.0	102.0	101.0	102.1	101.8	101.8	100.8
12	102.2	102.0	102.0	100.9	102.1	101.9	101.9	100.9
2020 年 1 月	102.1	101.8	101.7	100.6	102.2	102.0	101.9	100.8
2	101.9	101.7	101.7	100.5	102.0	101.9	101.8	100.7
3	101.9	101.7	101.8	100.6	102.1	101.8	101.8	100.7
4	101.9	101.4	101.7	100.6	101.9	101.3	101.6	100.4
前年（月）比								
2015 年平均	0.9	0.6	1.4	1.1	-	-	-	-
2016	-0.1	-0.3	0.6	0.3	-	-	-	-
2017	0.5	0.5	0.1	-0.1	-	-	-	-
2018	0.9	0.8	0.3	0.1	-	-	-	-
2019	0.5	0.6	0.5	0.3	-	-	-	-
2019 年 4 月	0.3	0.3	0.3	0.3	0.1	0.0	0.1	0.0
5	0.0	0.0	-0.1	-0.1	0.0	0.0	0.0	-0.1
6	-0.1	-0.2	-0.1	-0.3	0.0	-0.1	0.0	-0.1
7	-0.1	0.0	0.0	0.0	0.0	0.1	0.1	0.1
8	0.2	0.2	0.2	0.3	0.0	0.1	0.1	0.1
9	0.1	-0.1	0.0	-0.1	0.0	0.0	0.0	0.0
10	0.2	0.3	0.3	0.2	0.0	0.1	0.1	0.0
11	0.1	0.2	0.1	0.1	0.2	0.1	0.1	0.1
12	0.0	0.0	0.0	0.0	0.1	0.1	0.1	0.1
2020 年 1 月	-0.1	-0.2	-0.2	-0.4	0.0	0.1	0.0	0.0
2	-0.2	-0.1	-0.1	-0.1	-0.1	-0.1	-0.1	-0.1
3	0.0	0.0	0.1	0.1	0.0	-0.1	0.0	0.0
4	0.0	-0.3	0.0	0.0	-0.2	-0.5	-0.3	-0.3
前年同月比								
2019 年 4 月	0.9	0.9	0.5	0.4	-	-	-	-
5	0.7	0.7	0.5	0.3	-	-	-	-
6	0.7	0.5	0.5	0.2	-	-	-	-
7	0.5	0.6	0.6	0.3	-	-	-	-
8	0.3	0.5	0.5	0.3	-	-	-	-
9	0.3	0.3	0.5	0.3	-	-	-	-
10	0.2	0.3	0.6	0.2	-	-	-	-
11	0.5	0.5	0.7	0.4	-	-	-	-
12	0.7	0.7	0.8	0.4	-	-	-	-
2020 年 1 月	0.6	0.7	0.7	0.3	-	-	-	-
2	0.4	0.4	0.5	0.1	-	-	-	-
3	0.3	0.3	0.5	0.1	-	-	-	-
4	0.0	-0.2	0.1	-0.2	-	-	-	-

注1) 季節調整の方法は、センサス局法(X-12-ARIMA)を用いた。

注2) 季節調整値は、毎年12月結果公表時に、過去に遡って改定している。

消費者物価指数の公表予定

全国		東京都区部 (中旬速報値)		備考
調査月	公表日	調査月	公表日	
2019年12月分※	2020年1月24日(金)	2020年1月分	2020年1月31日(金)	※全国 年平均同時公表
2020年1月分	2月21日(金)	2月分	2月28日(金)	
2月分	3月19日(木)	3月分※	3月27日(金)	※東京都区部 年度平均同時公表
3月分※	4月24日(金)	4月分	5月1日(金)	※全国 年度平均同時公表
4月分	5月22日(金)	5月分	5月29日(金)	
5月分	6月19日(金)	6月分	6月26日(金)	
6月分	7月21日(火)	7月分	8月4日(火)	
7月分	8月21日(金)	8月分	8月28日(金)	
8月分	9月18日(金)	9月分	9月29日(火)	
9月分	10月23日(金)	10月分	10月30日(金)	
10月分	11月20日(金)	11月分	11月27日(金)	
11月分	12月18日(金)	12月分※	12月25日(金)	※東京都区部 年平均同時公表
12月分※	2021年1月22日(金)	2021年1月分	2021年1月29日(金)	※全国 年平均同時公表
2021年1月分	2月19日(金)	2月分	2月26日(金)	
2月分	3月19日(金)	3月分※	3月26日(金)	※東京都区部 年度平均同時公表

<内容に関する問合せ先>



総務省統計局統計調査部消費統計課
物価統計室物価指数第一係・第二係
電話 03(5273)1175
FAX 03(5273)3129

・ホームページ

<https://www.stat.go.jp/data/cpi/index.html>

消費者物価指数の最新情報はこちら!

* この冊子は、次の URL からダウンロードできます。

<https://www.stat.go.jp/data/cpi/sokuhou/tsuki/index-z.html>

* 結果の概要は、統計メールニュースでも配信しています。メールニュースのお申込みは、統計局ホームページから。

「政府統計の総合窓口(e-Stat)」(<https://www.e-stat.go.jp/>)でも統計データ等の各種統計情報が御覧いただけます。
本冊子に掲載されたデータを引用・転載する場合には、出典(例:総務省「消費者物価指数」より引用)の表記をお願いします。