

# 鉄道輸送統計月報

2020年4月分



国土交通省

# 凡 例

- この月報は、統計法（平成19年法第53号）に基づいて、鉄道、軌道及び索道の各事業者（ただし、第三種鉄道事業者は除く。以下、同じ。）に対して実施した鉄道輸送統計調査（一般統計調査）の2020年4月分の調査結果を集録したものである。
- この月報で用いている符号は、次のとおりである。  
「0」単位未満 「－」該当数字がないもの 「…」資料がないか不明のもの  
「r」公表時以降訂正した数字。
- 業態別分類及び同分類基準は、次のとおりである。
  - 「JR旅客会社」とは、北海道、東日本、東海、西日本、四国及び九州の各旅客鉄道株式会社である。
  - 「民鉄（JR以外）」とは、JR以外の鉄・軌道事業者を総称し、以下の業態に分類した。
    - 「大手」とは、東武鉄道、西武鉄道、京成電鉄、京王電鉄、小田急電鉄、東急、京浜急行電鉄、相模鉄道、名古屋鉄道、近畿日本鉄道、南海電気鉄道、京阪電気鉄道、阪急電鉄、阪神電気鉄道、西日本鉄道及び東京地下鉄の16事業者である。
    - 「中小」とは、大手及び公営以外の鉄・軌道事業者である。
    - 「公営」とは、地方公共団体の鉄・軌道事業者である。
  - 2011年度分より鉄道貨物輸送は、業態別の分類を廃止した。
- 地方運輸局の区分は、次のとおりである。

北海道	北海道	近畿	滋賀県、京都府、大阪府、奈良県、和歌山県、兵庫県
東北	青森県、岩手県、宮城県、秋田県、山形県、福島県	中国	鳥取県、島根県、岡山県、広島県、山口県
関東	茨城県、栃木県、群馬県、埼玉県、千葉県、東京都、神奈川県、山梨県	四国	徳島県、香川県、愛媛県、高知県
北陸信越	新潟県、富山県、石川県、長野県	九州	福岡県、佐賀県、長崎県、熊本県、大分県、宮崎県、鹿児島県
中部	福井県、岐阜県、静岡県、愛知県、三重県	沖縄	沖縄県
- 輸送数量のうち重複数量の取扱いは、次のとおりである。
  - 運輸局間重複分  
地方運輸局別の旅客及び貨物輸送数量については、運輸局間重複分を含んで集計しており、運輸局別の実績をそのまま集計しても全国計と一致しない。
  - 事業者間重複分  
本統計は、総流動ベースの統計であるため、事業者間重複分は、全て含み集計した。
- 2006年4月より鉄・軌道輸送に係る「旅客収入」、「貨物収入」を調査項目から外した。
- 当年度分の「鉄道輸送統計年報」の公表時に、訂正報告に基づき、月報の数値を訂正することがある。
- 索道事業者に対して実施した統計調査の結果は、毎年度「鉄道輸送統計年報」により公表している。

この月報の統計数字を他に転載する場合には、必ず、「鉄道輸送統計月報」による旨を明記して下さい。

この月報の内容についての照会は、国土交通省総合政策局情報政策課交通経済統計調査室に連絡して下さい。

（電話 03-5253-8111 内線 28731）

# 目 次

## 1 鉄道輸送概要

1-1 鉄・軌道旅客輸送 .....	2 頁
1-2 鉄道貨物輸送 .....	3

## 2 鉄・軌道旅客輸送

2-1 鉄・軌道旅客輸送総括表	
(1) 旅客数量 .....	6
(2) 旅客人キロ .....	7
2-2 旅客営業キロ及び旅客数量 .....	8
2-3 旅客人キロ .....	8
2-4 旅客列車及び旅客車走行キロ .....	9

## 3 鉄道貨物輸送

3-1 鉄道貨物輸送総括表	
(1) 貨物数量 .....	1 2
(2) 貨物トンキロ .....	1 3
3-2 貨物営業キロ及び貨物数量	
(1) 輸送トン数 .....	1 4
(2) 発送トン数 .....	1 4
3-3 貨物トンキロ .....	1 5
3-4 貨物列車及び貨物車走行キロ .....	1 5

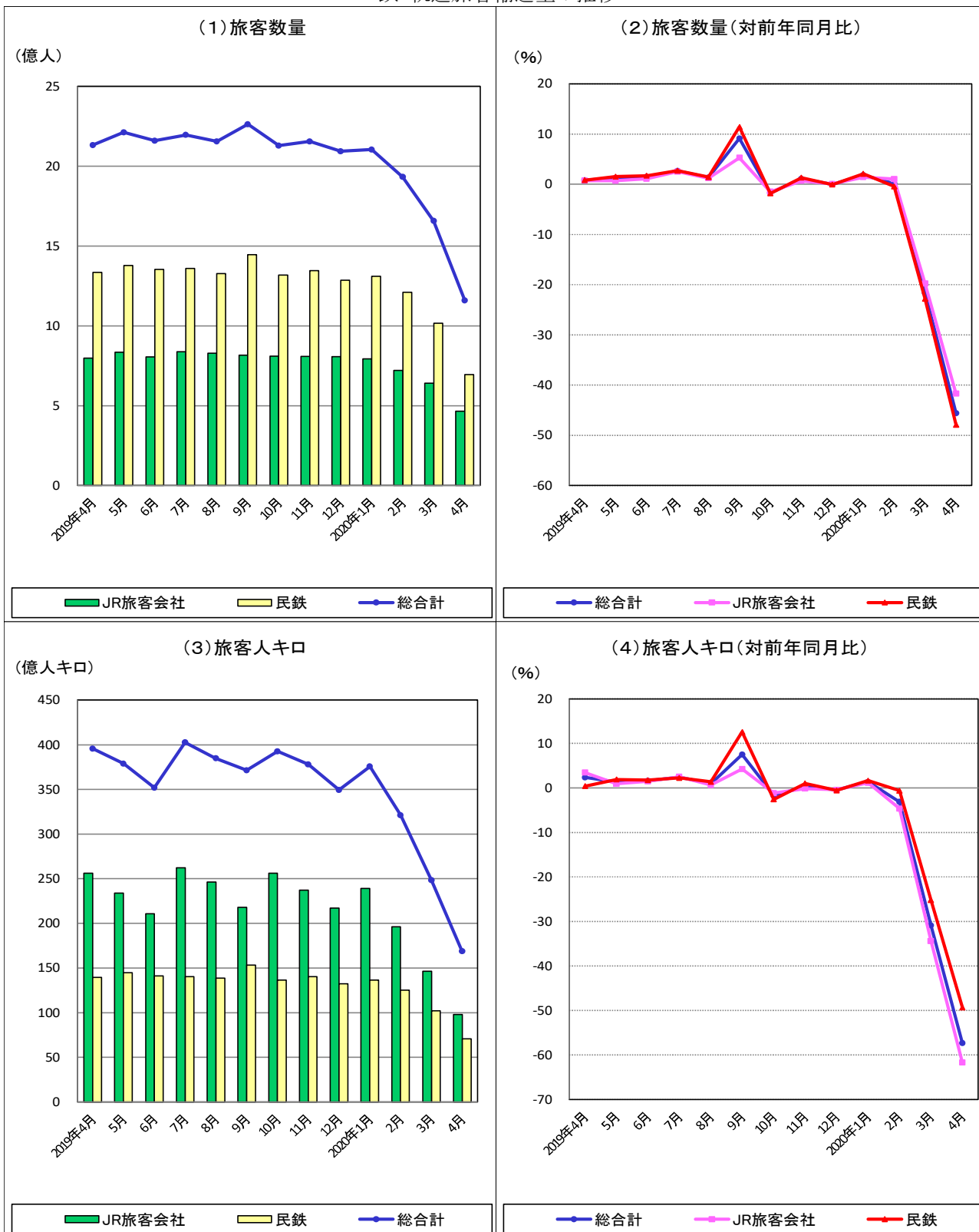
# 1 鉄道輸送概要

# 1 鉄道輸送概要

## 1-1 鉄・軌道旅客輸送(2020年4月分)

本月の旅客数量総合計は、11億6025万人、指数57.3(2015年度月平均=100、以下同じ。)、前年同月比45.6%減、旅客人キロ総合計では、169億人キロ、指数47.4、前年同月比57.4%減であった。また、これらの月別、業態別推移は下図のとおりである。

鉄・軌道旅客輸送量の推移



## 1-2 鉄道貨物輸送(2020年4月分)

本月の貨物数量総合計は、312万トン、指数86.6、前年同月比11.3%減、貨物トンキロ総合計では、16億トンキロ、指数88.6、前年同月比8.6%減であった。また、これらの月別、業態別推移は下図のとおりである。

鉄道貨物輸送量の推移



## 2 鉄・軌道旅客輸送

## 2 鉄・軌道旅客輸送

### 2-1 鉄・軌道旅客輸送総括表（2020年4月分）

#### (1) 旅客数量

事項別 年度・月別		全国計		業態別			
				JR旅客会社		民鉄(JR以外)	
		千人	指数	千人	指数	千人	指数
年 度 別	2012年度	23,041,856	94.9	8,962,809	96.3	14,079,047	94.0
	2013	23,606,410	97.2	9,146,991	98.3	14,459,419	96.5
	2014	23,599,851	97.2	9,088,121	97.6	14,511,730	96.9
	2015	24,289,894	100.0	9,308,375	100.0	14,981,519	100.0
	2016	24,598,362	101.3	9,392,177	100.9	15,206,185	101.5
	2017	24,972,608	102.8	9,488,030	101.9	15,484,578	103.4
	2018	25,269,494	104.0	9,555,915	102.7	15,713,579	104.9
	2019	25,189,733	103.7	9,503,181	102.1	15,686,552	104.7
	前年度比	99.7		99.4		99.8	
月 別	2015年度月平均	2,024,158	100.0	775,698	100.0	1,248,460	100.0
	2019年 4月	2,132,737	105.4	798,458	102.9	1,334,279	106.9
	5	2,212,350	109.3	834,695	107.6	1,377,655	110.3
	6	2,159,601	106.7	805,861	103.9	1,353,740	108.4
	7	2,196,104	108.5	837,078	107.9	1,359,026	108.9
	8	2,155,590	106.5	828,458	106.8	1,327,132	106.3
	9	2,263,176	111.8	816,790	105.3	1,446,386	115.9
	10	2,128,726	105.2	810,275	104.5	1,318,451	105.6
	11	2,154,820	106.5	808,590	104.2	1,346,230	107.8
	12	2,093,408	103.4	806,667	104.0	1,286,741	103.1
	2020年 1月	2,104,032	103.9	793,620	102.3	1,310,412	105.0
	2	1,932,580	95.5	721,818	93.1	1,210,762	97.0
	3	1,656,609	81.8	640,871	82.6	1,015,738	81.4
	4	1,160,250	57.3	465,342	60.0	694,908	55.7
	前年同月比	54.4		58.3		52.1	



指数 年度別：2015年度=100

月 別：2015年度月平均=100

(2) 旅客人キロ

事項別 年度・月別		全国計		業 態 別			
				JR旅客会社		民鉄(JR以外)	
		千人キロ	指数	千人キロ	指数	千人キロ	指数
年 度 別	2012 年度	404,395,830	94.6	253,787,627	94.2	150,608,203	95.3
	2013	414,387,129	96.9	260,012,644	96.5	154,374,485	97.6
	2014	413,969,589	96.8	260,096,698	96.5	153,872,891	97.3
	2015	427,486,211	100.0	269,393,803	100.0	158,092,408	100.0
	2016	431,798,572	101.0	271,996,115	101.0	159,802,457	101.1
	2017	437,362,587	102.3	275,123,695	102.1	162,238,892	102.6
	2018	441,614,073	103.3	277,670,054	103.1	163,944,019	103.7
	2019	435,062,622	101.8	271,936,331	100.9	163,126,291	103.2
	前年度比	98.5		97.9		99.5	
月 別	2015年度月平均	35,623,851	100.0	22,449,484	100.0	13,174,367	100.0
	2019年 4月	39,576,727	111.1	25,626,332	114.2	13,950,395	105.9
	5	37,883,944	106.3	23,386,078	104.2	14,497,866	110.0
	6	35,197,205	98.8	21,073,553	93.9	14,123,652	107.2
	7	40,273,113	113.1	26,219,405	116.8	14,053,708	106.7
	8	38,492,663	108.1	24,628,098	109.7	13,864,565	105.2
	9	37,133,199	104.2	21,801,008	97.1	15,332,191	116.4
	10	39,264,778	110.2	25,614,528	114.1	13,650,250	103.6
	11	37,790,602	106.1	23,735,193	105.7	14,055,409	106.7
	12	34,939,374	98.1	21,697,943	96.7	13,241,431	100.5
	2020年 1月	37,560,182	105.4	23,914,337	106.5	13,645,845	103.6
	2	32,119,745	90.2	19,605,232	87.3	12,514,513	95.0
	3	24,831,090	69.7	14,634,624	65.2	10,196,466	77.4
	4	16,879,474	47.4	9,809,939	43.7	7,069,535	53.7
	前年同月比	42.6		38.3		50.7	

2-2 旅客営業キロ及び旅客数量 (2020年4月分)

運輸局別 業態別	事項別	旅客 営業キロ (キロメートル)	定 期		定 期 外		計		
			(千人)	前年 同月比 (%)	(千人)	前年 同月比 (%)	(千人)	前月比 (%)	前年 同月比 (%)
運 輸 局 別	北 海 道	2,641.5	9,242	70.9	9,178	50.9	18,419	84.1	59.3
	東 北	3,535.1	11,336	78.8	3,438	32.7	14,774	74.6	59.3
	関 東	6,000.2	596,451	73.4	164,030	28.8	760,481	68.6	55.0
	北陸信越	2,172.4	7,692	72.3	1,606	22.0	9,298	74.4	51.9
	中 部	3,417.0	54,266	69.6	20,627	29.0	74,893	74.1	50.3
	近 畿	3,646.8	162,283	74.0	69,789	32.1	232,072	71.1	53.2
	中 国	2,292.9	12,669	78.3	4,193	34.6	16,862	85.5	59.6
	四 国	1,102.5	3,162	74.9	1,096	32.5	4,258	82.9	56.0
	九 州	2,854.8	21,847	66.8	7,989	30.5	29,836	68.2	50.7
	沖 縄	17.0	218	76.2	392	30.0	610	49.0	38.3
業 態 別	JR旅客会社	19,840.7	381,248	81.2	84,095	25.6	465,342	72.6	58.3
	新幹線	2,997.1	3,652	92.7	3,904	11.9	7,555	50.4	20.6
	民鉄(JR以外)	7,839.5	497,364	68.1	197,544	32.7	694,908	68.4	52.1
	大手	2,912.1	344,875	67.1	119,271	31.6	464,147	68.3	52.1
	中小	4,445.1	72,643	71.7	40,819	33.7	113,461	68.3	51.0
	公 営	482.3	79,846	68.9	37,454	35.9	117,300	68.8	53.3
全 国 計		27,680.2	878,612	73.2	281,639	30.2	1,160,250	70.0	54.4
年度累計			878,612	73.2	281,639	30.2	1,160,250		54.4

2-3 旅客人キロ (2020年4月分)

運輸局別 業態別	事項別	定 期		定 期 外		計		
		(千人キロ)	前年 同月比 (%)	(千人キロ)	前年 同月比 (%)	(千人キロ)	前月比 (%)	前年 同月比 (%)
運 輸 局 別	北 海 道	119,741	70.6	82,480	27.8	202,220	81.5	43.4
	東 北	153,831	77.5	61,712	31.2	215,543	68.1	54.4
	関 東	8,474,298	74.5	1,863,721	22.5	10,338,017	67.6	52.5
	北陸信越	117,584	74.4	40,250	13.2	157,834	64.6	34.1
	中 部	972,280	73.3	890,529	12.4	1,862,809	64.5	21.9
	近 畿	2,352,172	71.0	956,456	19.0	3,308,630	70.2	39.6
	中 国	205,420	77.2	91,235	37.2	296,655	82.0	58.0
	四 国	47,070	72.5	16,289	19.4	63,359	73.7	42.6
	九 州	324,119	65.8	107,356	19.4	431,475	64.3	41.2
	沖 縄	1,106	84.9	1,826	31.3	2,932	47.9	41.1
業 態 別	JR旅客会社	7,360,870	80.4	2,449,070	14.9	9,809,939	67.0	38.3
	新幹線	323,428	91.0	1,104,214	10.4	1,427,642	44.7	13.0
	民鉄(JR以外)	5,406,751	65.8	1,662,784	29.0	7,069,535	69.3	50.7
	大手	4,254,064	65.1	1,189,086	27.5	5,443,149	69.2	50.1
	中小	592,217	70.3	253,821	31.3	846,039	69.0	51.2
	公 営	560,470	67.4	219,877	36.5	780,347	70.9	54.4
全 国 計		12,767,621	73.5	4,111,854	18.5	16,879,474	68.0	42.6
年度累計		12,767,621	73.5	4,111,854	18.5	16,879,474		42.6

2-4 旅客列車及び旅客車走行キロ (2020年4月分)

運輸局別 業態別		事項別	
		旅客列車キロ (千キロ)	旅客車キロ (千キロ)
運 輸 局 別	北海道	3,144	13,146
	東北	3,896	12,877
	関東	37,301	323,523
	北陸信越	3,477	14,658
	中部	16,672	133,496
	近畿	22,550	158,571
	中国	4,326	13,179
	四国	2,265	5,701
	九州 沖縄	6,981 133	28,162 265
業 態 別	JR旅客会社	53,669	430,010
	新幹線	12,753	171,931
	民鉄(JR以外)	47,076	273,568
	大手	28,999	197,334
	中小 公営	13,046 5,031	47,410 28,824
全国計		100,745	703,578
年度累計		100,745	703,578

# 3 鐵道貨物輸送

### 3 鉄道貨物輸送

#### 3-1 鉄道貨物輸送総括表（2020年4月分）

##### (1) 貨物数量

事項別 年度・月別		全国計		コンテナ		車扱	
		トン	指数	トン	指数	トン	指数
年 度 別	2012 年度	42,339,724	98.0	23,157,201	93.5	19,182,523	103.9
	2013	44,101,372	102.1	24,196,129	97.7	19,905,243	107.9
	2014	43,424,263	100.5	24,183,140	97.7	19,241,123	104.3
	2015	43,209,573	100.0	24,755,828	100.0	18,453,747	100.0
	2016	44,088,522	102.0	24,657,184	99.6	19,431,338	105.3
	2017	45,169,777	104.5	25,198,772	101.8	19,971,005	108.2
	2018	42,320,858	97.9	23,049,591	93.1	19,271,267	104.4
	2019	42,660,087	98.7	23,505,811	95.0	19,154,276	103.8
	前年度比	100.8		102.0		99.4	
月 別	2015年度月平均	3,600,798	100.0	2,062,986	100.0	1,537,812	100.0
	2019年 4月	3,516,341	97.7	2,092,523	101.4	1,423,818	92.6
	5	3,249,475	90.2	1,862,003	90.3	1,387,472	90.2
	6	3,303,363	91.7	1,923,182	93.2	1,380,181	89.7
	7	3,626,297	100.7	2,085,159	101.1	1,541,138	100.2
	8	3,427,913	95.2	1,787,861	86.7	1,640,052	106.6
	9	3,663,579	101.7	2,065,927	100.1	1,597,652	103.9
	10	3,211,711	89.2	1,766,101	85.6	1,445,610	94.0
	11	3,832,991	106.4	2,111,559	102.4	1,721,432	111.9
	12	3,884,998	107.9	2,015,662	97.7	1,869,336	121.6
	2020年 1月	3,638,286	101.0	1,800,355	87.3	1,837,931	119.5
	2	3,617,572	100.5	1,878,118	91.0	1,739,454	113.1
	3	3,687,561	102.4	2,117,361	102.6	1,570,200	102.1
	4	3,117,317	86.6	1,876,062	90.9	1,241,255	80.7
前年同月比	88.7		89.7		87.2		

指数 年度別：2015年度=100

月 別：2015年度月平均=100

(2) 貨物トンキロ

事項別 年度・月別		全国計		コンテナ		車扱	
		千トンキロ	指数	千トンキロ	指数	千トンキロ	指数
年 度 別	2012 年度	20,471,499	95.1	18,697,278	93.7	1,774,220	113.2
	2013	21,070,964	97.9	19,341,121	96.9	1,729,843	110.3
	2014	21,028,775	97.7	19,449,893	97.5	1,578,882	100.7
	2015	21,519,287	100.0	19,951,466	100.0	1,567,819	100.0
	2016	21,265,472	98.8	19,651,537	98.5	1,613,935	102.9
	2017	21,662,513	100.7	19,966,161	100.1	1,696,352	108.2
	2018	19,368,510	90.0	17,723,604	88.8	1,644,905	104.9
	2019	19,992,505	92.9	18,382,202	92.1	1,610,302	102.7
	前年度比	103.2		103.7		97.9	
月 別	2015年度月平均	1,793,274	100.0	1,662,622	100.0	130,652	100.0
	2019年 4月	1,736,981	96.9	1,609,965	96.8	127,016	97.2
	5	1,526,538	85.1	1,411,243	84.9	115,295	88.2
	6	1,563,913	87.2	1,454,925	87.5	108,990	83.4
	7	1,696,680	94.6	1,573,870	94.7	122,809	94.0
	8	1,526,215	85.1	1,394,726	83.9	131,488	100.6
	9	1,806,788	100.8	1,675,248	100.8	131,540	100.7
	10	1,507,975	84.1	1,394,796	83.9	113,179	86.6
	11	1,850,268	103.2	1,706,083	102.6	144,184	110.4
	12	1,775,892	99.0	1,599,400	96.2	176,492	135.1
	2020年 1月	1,569,859	87.5	1,415,376	85.1	154,483	118.2
	2	1,631,020	91.0	1,479,088	89.0	151,932	116.3
	3	1,800,376	100.4	1,667,482	100.3	132,894	101.7
	4	1,587,982	88.6	1,472,742	88.6	115,239	88.2
	前年同月比	91.4		91.5		90.7	

### 3-2 貨物営業キロ及び貨物数量 (2020年4月分)

#### (1) 輸送トン数

事項別 運輸局別	貨物 営業キロ (キロメートル)	コンテナ		車 扱		計		
		(トン)	前年 同月比 (%)	(トン)	前年 同月比 (%)	(トン)	前月比 (%)	前年 同月比 (%)
北海道	1,305.7	355,929	97.3	-	-	355,929	88.9	97.3
東北	1,499.3	726,741	93.5	323,652	96.8	1,050,393	90.7	94.5
関東	1,519.0	1,139,533	90.1	598,373	78.4	1,737,906	84.5	85.7
北陸信越	1,102.4	333,117	90.6	122,263	90.5	455,380	87.1	90.6
中部	1,000.5	1,161,619	89.3	378,133	98.8	1,539,752	85.0	91.4
近畿	433.1	1,004,892	89.1	6,195	122.2	1,011,087	88.0	89.2
中国	652.0	733,195	89.7	4,352	165.9	737,547	87.2	89.9
四国	221.1	58,954	90.4	400	100.0	59,354	80.2	90.5
九州	891.5	439,604	88.9	4,008	424.6	443,612	89.6	89.5
全国計	8,624.6	1,876,062	89.7	1,241,255	87.2	3,117,317	84.5	88.7
年度累計		1,876,062	89.7	1,241,255	87.2	3,117,317		88.7

#### (2) 発送トン数

事項別 運輸局別	コンテナ		車 扱		計		
	(トン)	前年 同月比 (%)	(トン)	前年 同月比 (%)	(トン)	前月比 (%)	前年 同月比 (%)
北海道	170,161	101.5	-	-	170,161	82.4	101.5
東北	254,086	88.7	284,313	98.0	538,399	91.8	93.4
関東	499,912	88.9	569,098	76.7	1,069,010	81.4	81.9
北陸信越	130,409	86.4	11,168	99.9	141,577	87.2	87.3
中部	245,807	86.5	369,463	98.5	615,270	80.5	93.4
近畿	191,586	89.9	3,594	100.9	195,180	92.3	90.1
中国	160,688	91.6	151	16.5	160,839	83.3	91.2
四国	34,948	93.4	-	-	34,948	82.9	93.4
九州	188,465	87.7	3,468	436.8	191,933	92.2	89.0
全国計	1,876,062	89.7	1,241,255	87.2	3,117,317	84.5	88.7
年度累計	1,876,062	89.7	1,241,255	87.2	3,117,317		88.7

### 3-3 貨物トンキロ (2020年4月分)

事項別 運輸局別	コンテナ		車 扱		計		
	(千トンキロ)	前年 同月比 (%)	(千トンキロ)	前年 同月比 (%)	(千トンキロ)	前月比 (%)	前年 同月比 (%)
北海道	167,315	98.5	-	-	167,315	87.3	98.5
東北	256,512	94.6	11,224	93.4	267,737	89.8	94.5
関東	198,308	91.0	63,149	87.0	261,457	88.2	90.0
北陸信越	94,492	92.1	12,915	92.4	107,407	86.6	92.2
中部	259,609	89.2	25,393	93.7	285,002	88.7	89.5
近畿	207,513	89.7	953	144.4	208,466	87.2	89.8
中国	230,718	88.9	1,484	237.1	232,202	88.1	89.2
四国	5,538	90.4	18	100.0	5,556	81.4	90.4
九州	52,737	87.6	103	429.2	52,840	88.7	87.8
全国計	1,472,742	91.5	115,239	90.7	1,587,982	88.2	91.4
年度累計	1,472,742	91.5	115,239	90.7	1,587,982		91.4

### 3-4 貨物列車及び貨物車走行キロ (2020年4月分)

事項別 運輸局別	貨物列車キロ (千キロ)	貨物車キロ (千キロ)
北海道	496	8,409
東北	860	14,381
関東	908	12,529
北陸信越	329	5,152
中部	845	13,836
近畿	539	11,186
中国	756	12,785
四国	25	227
九州	249	3,128
全国計	5,007	81,633
年度累計	5,007	81,633



2020年7月14日

〒100-8919 東京都千代田区霞が関2丁目1番2号（合同庁舎第2号館14階）

編集発行 国土交通省総合政策局情報政策課交通経済統計調査室

電話 (03)5253-8111 内線 28731